



**Zahlenspiegel  
Mecklenburg-Vorpommern**

**August 2015**

## Zeichenerklärungen

- nichts vorhanden
- 0** weniger als die Hälfte von 1 in der letzten besetzten Stelle, jedoch mehr als nichts
- .** Zahlenwert unbekannt oder geheim zu halten
- ...** Zahl lag bei Redaktionsschluss noch nicht vor
- x** Aussage nicht sinnvoll oder Fragestellung nicht zutreffend
- /** keine Angabe, da Zahlenwert nicht ausreichend genau oder nicht repräsentativ
- ( )** Zahl hat eingeschränkte Aussagefähigkeit
- [rot]** berichtigte Zahl

## Impressum

### Zahlenspiegel Mecklenburg-Vorpommern

Bestell-Nr.: ZSP1 2015 08

#### Herausgeber:

Statistisches Amt Mecklenburg-Vorpommern, Lübecker Str. 287, 19059 Schwerin

Telefon: 0385 588-0, Telefax: 0385 588-56909

Internet: <http://www.statistik-mv.de>

E-Mail: [statistik.post@statistik-mv.de](mailto:statistik.post@statistik-mv.de)

© **Statistisches Amt Mecklenburg-Vorpommern, Schwerin, 2015**

Auszugsweise Vervielfältigung und Verbreitung mit Quellenangabe gestattet.

**Titelfoto:** Landesamt für Umwelt, Naturschutz und Geologie, C. Herrmann

#### Vertrieb:

Telefon: 0385 588-56714, E-Mail: [statistik.vertrieb@statistik-mv.de](mailto:statistik.vertrieb@statistik-mv.de)

#### Erscheinungsfolge:

monatlich

#### Printausgabe:

EUR 3,00

#### Redaktionsschluss:

30. Juli 2015

Diese Veröffentlichung erscheint monatlich und enthält die aktuellsten Daten aus allen Bereichen der amtlichen Statistik.  
Zur Methodik informieren Sie sich bitte in den jeweiligen Statistischen Berichten.

Die mit einem Stern versehenen Positionen im Landesdatenteil werden von allen statistischen Ämtern der Länder  
im „Zahlenspiegel“ veröffentlicht.

Die Angaben tragen teilweise vorläufigen Charakter.

# Landesdaten Mecklenburg-Vorpommern

## Aktuelle Konjunkturdaten

Merkmal	Einheit	Jüngster Monat/Jüngstes Quartal		Monatsdurchschnitt	
		absolut	Veränderung zum Vorjahr in Prozent	absolut	Veränderung zum Vorjahr in Prozent
		<b>Juni 2015</b>		<b>Januar bis Juni 2015</b>	
<b>Arbeitsmarkt 1)</b>					
Arbeitslose	1 000	79,5	- 9,0	91,7	- 8,7
darunter: Frauen	1 000	34,9	- 8,4	39,9	- 8,2
Gemeldete Arbeitsstellen 2)	Anzahl	11 650	12,6	11 409	11,6
		<b>Mai 2015</b>		<b>Januar bis Mai 2015</b>	
<b>Bautätigkeit</b>					
Baugenehmigungen					
Wohnungen insgesamt	Anzahl	571	29,2	390	7,4
veranschlagte Kosten der Bauwerke (Neubau, Wohngebäude)	1 000 EUR	63 273	26,0	46 235	8,6
Nichtwohngebäude (Neubau)	Anzahl	47	- 14,5	33	- 2,9
veranschlagte Kosten der Bauwerke	1 000 EUR	23 794	- 9,2	16 365	- 30,7
		<b>Juni 2015</b>		<b>Januar bis Juni 2015</b>	
<b>Landwirtschaft</b>					
Schlachtmengen (ohne Geflügel) 3)	t	6 967,8	1,9	7 086,7	0,0
Rinder	t	3 637,4	7,8	3 660,1	3,8
Schweine	t	3 316,3	- 3,9	3 410,6	- 3,7
		<b>Mai 2015</b>		<b>Januar bis Mai 2015</b>	
<b>Verarbeitendes Gewerbe sowie Bergbau 4)</b>					
Umsatz (ohne Umsatzsteuer)	Mill. EUR	1 046,0	- 0,7	1 044,7	4,0
darunter: Auslandsumsatz	Mill. EUR	358,2	- 8,7	383,3	13,7
Beschäftigte 5)	Anzahl	46 236	1,6	46 014	2,5
		<b>Mai 2015</b>		<b>Januar bis Mai 2015</b>	
<b>Bauhauptgewerbe 6)</b>					
Baugewerblicher Umsatz (ohne Umsatzsteuer)	Mill. EUR	137,0	- 7,4	115,7	- 7,4
Beschäftigte 5)	Anzahl	15 691	- 1,0	15 423	- 0,8
		<b>Mai 2015</b>		<b>Januar bis Mai 2015</b>	
<b>Einzelhandel 7)</b>					
Umsatz real	2010=100	99,5	1,2	92,1	2,2
Beschäftigte	2010=100	98,9	2,4	97,0	2,2
		<b>Mai 2015</b>		<b>Januar bis Mai 2015</b>	
<b>Gastgewerbe</b>					
Umsatz real	2010=100	109,9	2,5	73,4	0,2
Beschäftigte	2010=100	116,7	0,6	106,3	3,4
		<b>Mai 2015</b>		<b>Januar bis Mai 2015</b>	
<b>Tourismus 8)</b>					
Gästeübernachtungen	1 000	2 776,9	12,6	1 616,0	4,7
		<b>April 2015</b>		<b>Januar bis April 2015</b>	
<b>Außenhandel 9)</b>					
Ausfuhr (Spezialhandel)	Mill. EUR	701,8	0,7	667,0	8,4
Einfuhr (Generalhandel)	Mill. EUR	439,3	19,9	448,0	22,2
		<b>April 2015</b>		<b>Januar bis April 2015</b>	
<b>Unternehmen</b>					
Gewerbeanmeldungen 10)	Anzahl	921	- 8,8	1 002	1,2
Gewerbeabmeldungen 10)	Anzahl	730	- 12,5	948	- 3,4
Unternehmensinsolvenzen	Anzahl	34	- 5,6	29	21,3
		<b>I. Quartal 2015</b>		<b>Januar bis März 2015</b>	
<b>Handwerk 11)</b>					
Umsatz	2009=100 12)	89,6	2,4	89,6	2,4
Beschäftigte	2009=100 13)	92,3	- 1,6	92,3	- 1,6
		<b>Juli 2015</b>		<b>Januar bis Juli 2015</b>	
<b>Preise</b>					
Verbraucherpreisindex	2010=100	107,6	0,4	106,9	0,3

## Landesdaten Mecklenburg-Vorpommern

### Bevölkerung 14)

Merkmal	Einheit	2012	2013	2013			2014		
		Durchschnitt der Monate		Sept.	Okt.	Nov.	Sept.	Okt.	Nov.
* Bevölkerung am Monatsende 15)	1 000	1 600,3	1 596,5	1 597,1	1 597,7	1 597,6	1 598,7	1 599,3	1 599,3
<b>Natürliche Bevölkerungsbewegung</b>									
* Eheschließungen	Anzahl	893	856	1 165	685	376	1 149	754	395
* Lebendgeborene	Anzahl	1 060	1 047	1 102	1 130	907	1 253	1 137	952
* Gestorbene (ohne Totgeborene)	Anzahl	1 576	1 653	1 404	1 602	1 580	1 643	1 584	1 492
darunter									
* im 1. Lebensjahr Gestorbene	Anzahl	3	3	-	3	2	2	1	2
* Überschuss d. Geborenen (+) bzw. Gestorbenen (-)	Anzahl	- 516	- 606	- 302	- 472	- 673	- 390	- 447	- 540
<b>Wanderungen</b>									
* Zuzüge über die Landesgrenze	Anzahl	2 891	3 150	3 871	4 684	3 022	4 942	4 594	3 255
darunter: aus dem Ausland	Anzahl	813	1 015	1 182	1 185	1 070	1 681	1 441	1 244
* Fortzüge über die Landesgrenze	Anzahl	2 942	2 911	3 590	3 538	2 534	3 942	3 607	2 725
darunter: in das Ausland	Anzahl	501	574	737	576	552	1 003	701	580
* Wanderungsgewinn (+) bzw. -verlust (-)	Anzahl	- 51	+ 239	+ 281	+ 1 146	+ 488	+ 1 000	+ 987	+ 530
* Innerhalb des Landes Umgezogene 16)	Anzahl	4 760	4 902	5 373	5 529	5 051	6 035	5 467	4 963

### Erwerbstätigkeit

Merkmal	Einheit	2013	2014	2013			2014		
		30.6.		30.6.	30.9.	31.12.	31.3.	30.6.	30.9.
<b>Beschäftigte 17) 40)</b>									
* Sozialversicherungspflichtig Beschäftigte am Arbeitsort 18)	1 000	543,4	549,5	543,4	552,0	534,0	532,9	549,5	554,9
* Frauen	1 000	280,2	283,5	280,2	283,8	277,1	276,3	283,5	285,6
* Ausländer/-innen	1 000	8,8	11,6	8,8	9,3	8,5	9,0	11,6	11,7
* Teilzeitbeschäftigte	1 000	141,0	146,0	141,0	142,4	140,2	140,5	146,0	146,4
darunter: Frauen	1 000	114,9	118,3	114,9	116,1	114,7	114,8	118,3	118,9
* Sozialversicherungspflichtig Beschäftigte nach Wirtschaftsbereichen									
* Land- und Forstwirtschaft, Fischerei	1 000	16,8	17,2	16,8	17,4	15,6	16,3	17,2	17,6
* Produzierendes Gewerbe	1 000	118,6	118,5	118,6	120,5	116,1	116,2	118,5	120,2
* Handel, Verkehr und Gastgewerbe	1 000	133,4	135,2	133,4	135,1	126,2	125,1	135,2	136,9
* Erbringung von Unternehmensdienstleistungen	1 000	88,2	89,8	88,2	89,7	87,2	87,1	89,8	90,4
* Erbringung von öffentlichen und privaten Dienstleistungen	1 000	186,5	188,7	186,5	189,3	188,9	188,2	188,7	189,7
	Einheit	2013	2014	2014			2015		
		Durchschnitt der Monate		April	Mai	Juni	April	Mai	Juni
<b>Arbeitsmarkt 1)</b>									
* Arbeitslose	1 000	99,0	93,1	96,4	90,7	87,4	88,2	83,0	79,5
davon: im Rechtskreis nach SGB III	1 000	30,0	27,7	27,9	24,8	23,5	24,0	21,2	19,5
im Rechtskreis nach SGB II	1 000	69,0	65,4	68,5	65,9	63,9	64,2	61,8	60,1
* darunter: Frauen	1 000	43,3	40,9	41,9	39,3	38,1	38,7	36,2	34,9
Zugang	1 000	20,6	19,1	17,9	17,2	15,4	18,8	15,3	16,0
Abgang	1 000	20,7	19,8	27,0	23,0	18,7	26,8	20,6	19,5
* Arbeitslosenquote 19) insgesamt	%	11,7	11,2	11,4	10,9	10,5	10,6	10,0	9,6
davon: im Rechtskreis nach SGB III	%	3,5	3,3	3,3	3,0	2,8	2,9	2,6	2,4
im Rechtskreis nach SGB II	%	8,2	7,8	8,1	7,9	7,7	7,7	7,5	7,3
* Frauen	%	10,7	10,3	10,4	9,9	9,6	9,8	9,1	8,8
* Männer	%	12,6	12,0	12,4	11,9	11,4	11,4	10,9	10,4
* Ausländer/-innen	%	20,4	20,1	22,0	18,7	18,1	21,1	19,5	19,5
* Jüngere von 15 bis unter 25 Jahren	%	11,1	10,2	10,0	10,3	9,7	9,0	9,5	9,0
* Kurzarbeiter/-innen 20)	Anzahl	2 698	1 276	902	901	754	419	664	1 618
* Gemeldete Arbeitsstellen 21)	Anzahl	9 292	10 056	10 550	10 346	10 350	11 833	11 660	11 650
Zugang	Anzahl	3 544	3 814	3 993	3 779	3 872	4 301	3 757	4 437
Abgang	Anzahl	3 514	3 713	4 332	3 987	3 864	4 317	3 913	4 452

## Landesdaten Mecklenburg-Vorpommern

### Soziales

Merkmal	Einheit	2013	2014	2014			2015		
		Durchschnitt der Monate		Jan.	Feb.	März	Jan.	Feb.	März
<b>Leistungsbezug nach SGB II</b>									
* Personen in Bedarfsgemeinschaften	Anzahl	194 295	187 139	191 196	192 934	193 349	183 165	183 844	183 633
* darunter: Frauen	Anzahl	95 512	92 052	93 891	94 696	94 830	90 021	90 126	89 945
davon									
* erwerbsfähige Leistungsberechtigte	Anzahl	145 990	139 626	143 335	144 599	144 987	136 266	136 869	136 785
* nicht erwerbsfähige Leistungs-									
berechtigte	Anzahl	48 305	47 514	47 861	48 335	48 362	46 899	46 975	46 848
* darunter: unter 15 Jahren	Anzahl	46 195	45 495	45 796	46 278	46 282	45 060	45 213	45 171

### Bautätigkeit

Merkmal	Einheit	2013	2014	2014			2015		
		Durchschnitt der Monate		März	April	Mai	März	April	Mai
<b>Baugenehmigungen</b>									
* Wohngebäude (Neubau)	Anzahl	209	185	173	213	190	188	134	252
* darunter: mit 1 oder 2 Wohnungen	Anzahl	192	167	153	205	164	162	130	229
* umbauter Raum	1 000 m <sup>3</sup>	180	174	137	160	196	205	99	248
* Wohnfläche	1 000 m <sup>2</sup>	37	35	28	34	40	39	19	49
* veranschlagte Kosten der Bauwerke	1 000 EUR	46 346	46 235	33 987	42 575	50 234	51 489	26 235	63 273
* Nichtwohngebäude (Neubau)	Anzahl	47	33	34	30	55	25	32	47
* umbauter Raum	1 000 m <sup>3</sup>	220	125	103	132	332	130	107	204
* Nutzfläche	1 000 m <sup>2</sup>	32	18	0	25	41	19	16	28
* veranschlagte Kosten der Bauwerke	1 000 EUR	27 553	16 365	27 966	16 031	26 210	24 073	13 002	23 794
* Wohnungen in Wohn- und Nichtwohngebäuden (Neubau u. Saldo aus Baumaßnahmen an bestehenden Gebäuden)	Anzahl	396	390	318	382	442	458	193	571
* Wohnräume (einschließlich Küchen)	Anzahl	1 674	1 575	1 299	1 581	1 886	1 824	843	2 223

### Landwirtschaft

Merkmal	Einheit	2013	2014	2012	2013		2014		2015
		3.11.		3.11.	3.5.	3.11.	3.5.	3.11.	3.5.
<b>Viehbestand</b>									
Rindvieh	1 000	556,9	565,6	544,6	553,4	556,9	565,2	565,6	565,0
darunter									
Milchkühe (ohne Ammen- u. Mutterkühe)	1 000	179,9	182,5	177,9	178,5	179,9	183,0	182,5	184,2
Schweine	1 000	894,5	853,5	864,0	880,0	894,5	820,3	853,5	763,3
darunter: Mastschweine	1 000	277,8	279,0	281,5	264,6	277,8	243,2	279,0	235,7
Zuchtsauen	1 000	100,5	90,6	97,6	96,9	100,5	94,9	90,6	88,6
darunter: trächtig	1 000	65,7	65,0	66,5	65,7	65,7	59,4	65,0	60,4
	Einheit	2013	2014	2014			2015		
		Durchschnitt der Monate		April	Mai	Juni	April	Mai	Juni
<b>Schlachtungen</b>									
Rinder insgesamt	1 000	11,3	12,4	11,3	10,5	11,3	12,1	9,9	12,0
darunter: Kälber	1 000	0,4	0,5	0,4	0,3	0,3	0,3	0,3	0,4
Jungrinder	1 000	0,1	0,1	0,1	0,1	0,1	0,1	0,1	0,1
Schweine	1 000	39,7	36,7	37,5	37,3	37,0	36,7	32,3	35,8
darunter: Hausschlachtungen	1 000	0,5	0,4	0,3	0,2	0,4	0,2	0,1	0,3
* Schlachtmengen (ohne Geflügel) 3)	t	7 026,8	7 131,6	6 868,7	6 647,6	6 840,8	7 119,0	5 970,3	6 967,8
darunter									
* Rinder insgesamt	t	3 319,0	3 668,0	3 312,3	3 133,1	3 375,6	3 666,7	2 946,0	3 637,4
* darunter: Kälber	t	52,1	61,9	51,6	32,8	44,8	40,9	38,2	57,7
* Jungrinder	t	14,0	13,5	17,3	14,2	13,2	12,5	12,8	13,4
* Schweine	t	3 686,3	3 442,0	3 524,2	3 496,6	3 449,1	3 440,0	3 009,5	3 316,3
* Geflügelfleisch	t	.	.	.	.	.	.	.	.
* Eiererzeugung 22)	1 000	51 032	53 181	54 049	51 218	46 913	53 293	51 649	...

**Landesdaten Mecklenburg-Vorpommern**

**Produzierendes Gewerbe**

Merkmal	Einheit	2013	2014	2014			2015		
		Durchschnitt der Monate		März	April	Mai	März	April	Mai
<b>Verarbeitendes Gewerbe sowie Bergbau und Gewinnung von Steinen und Erden 23)</b>									
* Betriebe	Anzahl	294	301	294	293	307	302	309	309
* Beschäftigte 5)	Anzahl	44 141	45 446	44 896	44 878	45 522	45 633	47 279	46 236
* Geleistete Arbeitsstunden	1 000 h	5 950	6 189	6 316	6 089	6 114	6 586	6 306	5 748
* Entgelte	Mill. EUR	107,4	114,7	108,4	109,2	115,8	117,8	119,8	122,0
* Umsatz (ohne Umsatzsteuer)	Mill. EUR	958,5	1 033,2	1 069,4	1 041,4	1 053,3	1 205,2	1 108,1	1 046,0
* darunter Auslandsumsatz	Mill. EUR	299,5	344,5	312,2	335,5	392,2	494,7	463,1	358,2
<b>Energie- und Wasserversorgung</b>									
* Betriebe 24)	Anzahl	56	57	57	57	57	77	77	77
* Beschäftigte 24)	Anzahl	4 979	4 954	4 935	4 939	4 940	5 193	5 195	5 185
* Geleistete Arbeitsstunden 24)	1 000 h	639	640	677	631	625	731	674	594
* Entgelte 24)	Mill. EUR	18,0	18,5	17,3	18,0	17,6	18,9	19,8	18,8
* Stromerzeugung (brutto) der Kraftwerke für die allgemeine Versorgung 25)	Mill. kWh	389,4	400,1	459,7	428,2	403,0	441,7	423,2	...
<b>Baugewerbe</b>									
<b>Bauhauptgewerbe/Bau von Gebäuden, Tiefbau, Abbrucharbeiten und vorbereitende Baustellenarbeiten u. a. 26)</b>									
* Beschäftigte 5)	Anzahl	15 869	15 890	15 514	15 787	15 849	15 466	15 565	15 691
* Geleistete Arbeitsstunden	1 000 h	1 628	1 710	1 672	1 844	1 790	1 652	1 821	1 629
* davon									
* Wohnungsbau	1 000 h	666	678	662	749	727	669	754	665
* gewerblicher Bau	1 000 h	491	533	537	558	524	514	550	483
* öffentlicher und Straßenbau	1 000 h	471	499	473	537	539	469	517	481
* Entgelte	Mill. EUR	32,6	34,0	30,9	34,1	34,8	31,0	34,8	33,8
* Gesamtumsatz (ohne Umsatzsteuer)	Mill. EUR	134,4	160,8	149,8	181,1	149,3	133,9	148,8	137,9
* darunter									
* baugewerblicher Umsatz (ohne Umsatzsteuer)	Mill. EUR	133,2	160,0	149,2	180,3	148,0	133,2	147,9	137,0
* davon									
* Wohnungsbau	Mill. EUR	45,9	65,0	68,9	87,9	44,7	66,8	64,6	52,7
* gewerblicher Bau	Mill. EUR	44,9	47,0	42,0	43,1	45,4	36,0	42,6	42,1
* öffentlicher und Straßenbau	Mill. EUR	42,4	48,0	38,3	49,4	57,9	30,4	40,7	42,2
Index des Auftragseingangs 26)	2010=100	125,4	112,4	121,6	168,0	146,8	180,7	109,4	125,2
Wohnungsbau	2010=100	167,6	152,7	171,2	232,6	191,9	318,5	235,7	216,5
gewerblicher Bau	2010=100	126,3	118,7	132,5	178,1	161,5	144,4	91,9	140,0
öffentlicher und Straßenbau	2010=100	107,7	91,4	93,2	134,3	117,2	153,1	72,1	77,1
	Einheit	2013	2014	2013	2014				2015
		Durchschnitt der Quartale		IV. Quartal	I. Quartal	II. Quartal	III. Quartal	IV. Quartal	I. Quartal
<b>Ausbaugewerbe/Bauinstallation und sonstiger Ausbau 24)</b>									
* Beschäftigte 5) 27)	Anzahl	5 688	5 853	5 619	5 771	5 888	5 920	5 831	5 347
* Geleistete Arbeitsstunden	1 000 h	1 922	1 945	1 918	1 888	1 945	2 023	1 923	1 774
* Entgelte	Mill. EUR	36,2	38,0	39,3	35,9	38,1	38,5	40,5	34,8
* Baugewerblicher Umsatz (ohne Umsatzsteuer)	Mill. EUR	157,1	161,0	197,8	127,1	159,3	165,8	191,0	125,5

## Landesdaten Mecklenburg-Vorpommern

### Handel 28)

Merkmal	Einheit	2013	2014	2014			2015		
		Durchschnitt der Monate		März	April	Mai	März	April	Mai
<b>Großhandel 29)</b>									
* Beschäftigte	2010=100	100,7	106,4	105,2	105,7	106,0	104,9	104,5	...
* Umsatz nominal	2010=100	107,8	109,9	113,4	114,5	105,7	112,2	107,1	...
* Umsatz real	2010=100	96,0	99,4	101,5	102,1	94,8	103,5	98,7	...
<b>Einzelhandel 7)</b>									
* Beschäftigte	2010=100	95,3	97,2	94,5	95,5	96,6	96,2	98,0	98,9
* Umsatz nominal	2010=100	99,9	101,4	97,1	105,5	104,9	101,3	105,0	106,8
* Umsatz real	2010=100	94,5	95,4	91,0	98,8	98,3	95,0	97,8	99,5
<b>Kfz-Handel sowie Instandhaltung und Reparatur von Kfz</b>									
* Beschäftigte	2010=100	81,7	81,8	81,0	81,1	81,7	81,2	81,5	...
* Umsatz nominal	2010=100	70,7	72,2	77,1	75,0	75,8	85,6	82,2	...
* Umsatz real	2010=100	69,4	70,7	75,8	73,6	74,5	83,3	79,9	...

### Gastgewerbe 28)

Merkmal	Einheit	2013	2014	2014			2015		
		Durchschnitt der Monate		März	April	Mai	März	April	Mai
* Beschäftigte	2010=100	105,3	111,3	98,7	109,6	116,0	103,5	114,3	116,7
* Umsatz nominal	2010=100	103,1	105,9	72,9	91,6	115,6	74,4	91,9	121,1
* Umsatz real	2010=100	97,5	98,1	67,9	85,7	107,2	67,7	83,4	109,9

### Tourismus 8)

Merkmal	Einheit	2013	2014	2014			2015		
		Durchschnitt der Monate		März	April	Mai	März	April	Mai
* Gästeankünfte	1 000	590,1	604,2	399,0	541,8	683,9	419,7	526,9	777,6
* darunter: von Auslandsgästen	1 000	28,4	30,8	13,5	24,9	34,1	13,8	21,6	35,5
* Gästeübernachten	1 000	2 346,5	2 393,6	1 338,5	1 990,1	2 465,3	1 421,2	1 907,0	2 776,9
* darunter: von Auslandsgästen	1 000	78,8	83,4	32,1	62,6	88,7	33,5	53,9	92,0

### Verkehr

Merkmal	Einheit	2013	2014	2014			2015		
		Durchschnitt der Monate		Feb.	März	April	Feb.	März	April
<b>Straßenverkehrsunfälle</b>									
* Unfälle mit Personenschaden und Sachschaden 30) darunter	Anzahl	603	573	466	493	540	489	455	523
* Unfälle mit Personenschaden	Anzahl	432	425	325	358	406	345	343	386
* getötete Personen	Anzahl	7	8	11	5	7	5	4	7
* verletzte Personen	Anzahl	553	540	418	449	489	424	436	496
<b>Kraftfahrzeuge 31)</b>									
* Zulassungen fabrikneuer Kraftfahrzeuge darunter	Anzahl	3 731	3 778	3 170	4 486	4 205	3 290	4 900	4 294
* Personenkraftwagen 32)	Anzahl	2 946	2 932	2 456	3 407	3 098	2 628	3 723	3 289
* Lastkraftwagen	Anzahl	396	413	359	477	434	365	492	432
<b>Seeschifffahrt</b>									
Güterempfang	1 000 t	1 071,7	1 150,2	1 027,2	1 202,7	1 134,1	988,4	1 355,0	1 258,2
Güterversand	1 000 t	1 065,3	970,3	1 004,8	1 285,9	1 153,0	1 243,2	1 538,0	1 300,8
<b>Binnenschifffahrt</b>									
* Güterempfang	1 000 t	-	-	-	-	-	-	-	-
* Güterversand	1 000 t	-	-	-	-	-	-	-	-

## Landesdaten Mecklenburg-Vorpommern

### Außenhandel 9)

Merkmal	Einheit	2013	2014	2014			2015		
		Durchschnitt der Monate		Feb.	März	April	Feb.	März	April
<b>Ausfuhr (Spezialhandel) 33)</b>									
* Insgesamt	Mill. EUR	608,2	601,9	581,6	613,4	697,1	606,2	742,3	701,8
darunter									
* Güter der Ernährungswirtschaft	Mill. EUR	232,3	212,7	261,0	247,4	317,1	273,6	328,7	295,4
* Güter der gewerblichen Wirtschaft	Mill. EUR	364,1	364,4	304,9	351,3	363,3	294,7	359,6	356,1
davon: Rohstoffe	Mill. EUR	7,7	6,8	3,4	6,7	3,1	4,3	4,2	4,1
Halbwaren	Mill. EUR	69,3	68,0	76,5	63,5	80,5	53,2	71,3	46,6
Fertigwaren	Mill. EUR	287,1	289,6	225,0	281,0	279,7	237,2	284,1	305,5
davon									
Vorerzeugnisse	Mill. EUR	45,8	43,5	39,3	44,1	45,8	40,1	44,0	42,4
Enderzeugnisse	Mill. EUR	241,4	246,1	185,7	236,9	233,9	197,1	240,2	263,1
davon nach									
Europa	Mill. EUR	391,3	390,6	327,5	376,9	389,4	347,1	414,8	401,5
darunter: in EU-Länder	Mill. EUR	303,3	337,7	276,9	327,4	341,4	301,7	351,9	337,7
Afrika	Mill. EUR	55,3	45,9	104,0	53,4	15,7	75,3	125,1	117,4
Amerika	Mill. EUR	41,8	42,5	25,5	44,7	47,2	34,9	30,7	37,6
Asien	Mill. EUR	114,0	117,6	117,4	134,6	240,1	145,8	163,9	141,5
Australien, Ozeanien u. übrige Gebiete	Mill. EUR	4,9	4,3	6,2	3,2	3,1	2,1	6,9	2,8
<b>Einfuhr (Generalhandel) 33)</b>									
* Insgesamt	Mill. EUR	368,8	432,6	368,1	403,4	366,4	467,0	431,5	439,3
darunter									
* Güter der Ernährungswirtschaft	Mill. EUR	89,2	79,4	85,1	95,2	72,3	74,6	81,5	64,6
* Güter der gewerblichen Wirtschaft	Mill. EUR	261,9	326,3	262,6	288,7	270,9	352,9	302,3	330,1
davon: Rohstoffe	Mill. EUR	21,9	15,6	9,6	36,4	7,4	13,2	6,5	42,8
Halbwaren	Mill. EUR	80,2	110,8	91,5	64,2	90,4	89,1	96,5	91,4
Fertigwaren	Mill. EUR	159,8	199,8	161,5	188,0	173,1	250,7	199,4	195,8
davon									
Vorerzeugnisse	Mill. EUR	48,0	50,2	46,2	53,6	43,5	52,4	56,6	76,6
Enderzeugnisse	Mill. EUR	111,8	149,6	115,2	134,4	129,6	198,3	142,9	119,3
davon aus									
Europa	Mill. EUR	320,4	374,2	308,6	326,7	315,4	405,2	366,5	380,2
darunter: aus EU-Ländern	Mill. EUR	271,8	286,4	241,8	299,5	232,1	338,4	312,4	316,5
Afrika	Mill. EUR	3,7	4,8	0,8	23,1	0,7	0,9	7,2	8,1
Amerika	Mill. EUR	10,6	13,1	20,6	19,6	9,3	13,3	13,0	10,2
Asien	Mill. EUR	32,7	38,5	33,4	30,8	37,7	44,9	42,3	33,9
Australien, Ozeanien und übrigen Gebieten	Mill. EUR	1,4	2,0	4,6	3,2	3,3	2,6	2,5	6,9

### Gewerbeanzeigen 10)

Merkmal	Einheit	2013	2014	2014			2015		
		Durchschnitt der Monate		Feb.	März	April	Feb.	März	April
* Gewerbeanmeldungen	Anzahl	964	903	938	945	1 010	829	1 136	921
* Gewerbeabmeldungen	Anzahl	1 044	937	931	887	834	780	1 034	730

### Insolvenzen

Merkmal	Einheit	2013	2014	2014			2015		
		Durchschnitt der Monate		Feb.	März	April	Feb.	März	April
* Insolvenzen	Anzahl	232	243	220	284	248	210	298	222
davon									
Unternehmen	Anzahl	26	26	16	18	36	17	32	34
Verbraucher	Anzahl	160	168	156	202	157	139	210	135
* ehemals selbstständig Tätige	Anzahl	39	45	46	58	51	50	53	50
* sonst. natürliche Personen 34), Nachlässe	Anzahl	7	4	2	6	4	4	3	3
* Voraussichtliche Forderungen	1 000 EUR	30 427	30 635	22 224	23 278	39 327	19 247	22 593	42 091



## Landesdaten Mecklenburg-Vorpommern

### Handwerk 11)

Merkmal	Einheit	2013	2014	2013	2014				2015
		Durchschnitt der Quartale		IV. Quartal	I. Quartal	II. Quartal	III. Quartal	IV. Quartal	I. Quartal
* Beschäftigte am 30.9.	2009=100	95,5	94,4	94,3	93,8	95,3	95,6	92,7	92,3
* Umsatz (2009: Vierteljahresdurchschnitt)	2009=100	102,5	106,8	116,0	87,4	107,3	114,3	117,7	89,6

### Preise

Merkmal	Einheit	2013	2014	2014			2015		
		Durchschnitt der Monate		Mai	Juni	Juli	Mai	Juni	Juli
* Verbraucherpreisindex (Gesamtindex)	2010=100	105,9	106,8	106,5	106,8	107,2	107,4	107,3	107,6
* Nettokaltmieten (Teilindex)	2010=100	102,0	102,5	102,4	102,4	102,4	103,0	103,1	103,1
Index der Erzeugerpreise gewerblicher Produkte (Deutschland)	2010=100	106,9	105,8	105,9	105,9	105,8	104,5	104,4	...
	Einheit	2013	2014	2014				2015	
		Durchschnitt der Monate		Feb.	Mai	Aug.	Nov.	Feb.	Mai
* Preisindex f. Wohngebäude 35) (Deutschland)	2010=100	107,5	109,4	108,9	109,2	109,6	109,8	110,6	110,9

### Verdienste

Merkmal	Einheit	2013	2014	2013	2014				2015
		Durchschnitt der Quartale		IV. Quartal	I. Quartal	II. Quartal	III. Quartal	IV. Quartal	I. Quartal
* Bruttomonatsverdienste 36) der vollzeitbeschäftigten Arbeitnehmer 37) im Produzierenden Gewerbe und im Dienstleistungsbereich	EUR	2 775	2 822	2 671	2 651	2 658	2 679	2 726	2 763
* männlich	EUR	2 818	2 886	2 709	2 695	2 724	2 741	2 789	2 793
* weiblich	EUR	2 702	2 719	2 608	2 579	2 552	2 579	2 622	2 713
* Leistungsgruppe 1 38)	EUR	5 256	5 481	5 005	5 092	5 133	5 191	5 101	5 219
* Leistungsgruppe 2 39)	EUR	3 456	3 556	3 304	3 300	3 347	3 380	3 399	3 445
* Leistungsgruppe 3 38)	EUR	2 348	2 405	2 279	2 254	2 278	2 305	2 338	2 357
* Leistungsgruppe 4 38)	EUR	1 922	1 900	1 867	1 800	1 801	1 814	1 892	1 944
* Leistungsgruppe 5 38)	EUR	1 661	1 728	1 642	1 647	1 624	1 678	1 723	1 723
* Produzierendes Gewerbe	EUR	2 586	2 720	2 494	2 485	2 539	2 558	2 618	2 553
* Bergbau und Gewinnung von Steinen und Erden	EUR	(2 200)	2 951	(2 112)	2 637	2 754	2 746	2 707	2 666
* Verarbeitendes Gewerbe	EUR	2 580	2 692	2 488	2 491	2 486	2 514	2 613	2 627
* Energieversorgung	EUR	4 213	4 459	3 730	3 857	3 911	3 903	3 925	3 824
* Wasserversorgung 39)	EUR	2 935	3 168	2 745	2 873	2 889	2 957	2 962	2 840
* Baugewerbe	EUR	2 329	2 349	2 311	2 110	2 304	2 321	2 314	2 147
* Dienstleistungsbereich	EUR	2 850	2 863	2 743	2 718	2 706	2 728	2 768	2 845
* Handel; Instandhaltg. u. Reparatur v. Kfz	EUR	2 195	2 354	2 140	2 234	2 250	2 267	2 259	2 351
* Verkehr und Lagerei	EUR	2 512	2 534	2 413	2 354	2 404	2 372	2 421	2 492
* Gastgewerbe	EUR	1 678	1 683	1 685	1 611	1 628	1 637	1 701	1 761
* Information und Kommunikation	EUR	3 829	(4 038)	3 554	(3 714)	(3 751)	3 711	(3 889)	/
* Erbringung von Finanz- und Versicherungsdienstleistungen	EUR	4 344	4 348	3 688	3 663	3 653	3 651	3 675	3 622
* Grundstücks- und Wohnungswesen	EUR	(3 213)	(3 127)	(2 816)	(2 846)	(2 807)	(2 812)	(2 808)	3 010
* Erbringung v. freiberufl., wissenschaftlichen u. technischen Dienstleistungen	EUR	3 133	3 378	2 908	3 090	3 091	3 073	3 139	3 203
* Erbringung von sonstigen wirtschaftlichen Dienstleistungen	EUR	1 968	1 919	1 912	1 836	1 827	1 834	1 856	1 876
* Öffentliche Verwaltung, Verteidigung; Sozialversicherung	EUR	3 309	3 437	3 248	3 269	3 269	3 357	3 388	3 388
* Erziehung und Unterricht	EUR	4 177	4 255	4 090	4 105	4 094	4 112	4 072	4 114
* Gesundheits- und Sozialwesen	EUR	3 244	3 178	3 123	2 997	3 030	3 074	3 098	3 153
* Kunst, Unterhaltung und Erholung	EUR	(2 543)	2 450	2 388	2 344	2 257	(2 334)	(2 424)	2 664
* Erbringung v. sonstigen Dienstleistungen	EUR	(2 471)	(2 671)	(2 376)	(2 535)	(2 531)	2 552	2 568	(2 570)

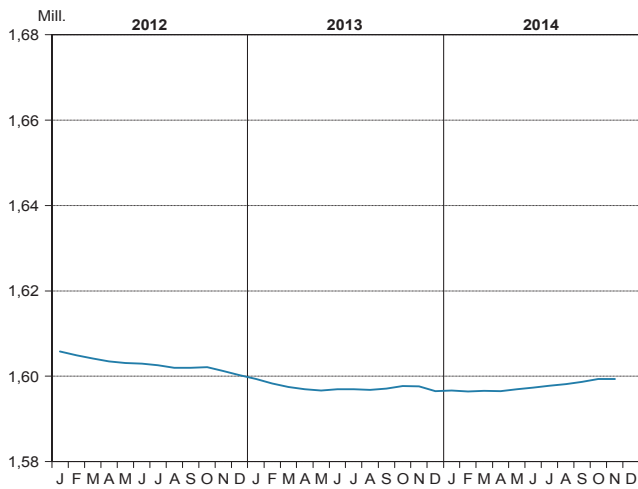
## Fußnotenerläuterungen

- 1) Quelle: Bundesagentur für Arbeit; unter Einschluss der Grundsicherung für Arbeit Suchende; Ergebnisse sind vorläufig; die jeweils aktuellen Werte sind im Internetangebot der Bundesagentur für Arbeit als detaillierte Übersichten zu finden.
- 2) ohne geförderte Stellen des zweiten Arbeitsmarktes
- 3) aus gewerblichen Schlachtungen von Tieren in- und ausländischer Herkunft (Rinder, Schweine, Schafe, Pferde, Ziegen); einschließlich Schlachtfetten, jedoch ohne Innereien
- 4) einschließlich Gewinnung von Steinen und Erden; Betriebe mit 50 und mehr Beschäftigten
- 5) einschließlich der tätigen Inhaber
- 6) Bau von Gebäuden, Tiefbau, Abbrucharbeiten und vorbereitende Baustellenarbeiten u. a.; nach der Ergänzungserhebung hochgerechnete Ergebnisse
- 7) einschließlich Tankstellen
- 8) Betriebe ab 10 Betten; einschließlich Campingplätzen (Touristik-Camping) ab 10 Stellplätzen
- 9) Wegen der unterschiedlichen Abgrenzung von Spezialhandel und Generalhandel ist eine Saldierung der Ein- und Ausfuhrergebnisse nicht vertretbar.
- 10) ohne Automatenaufsteller und Reisegewerbe
- 11) zulassungspflichtiges Handwerk lt. Anlage A der Handwerksordnung
- 12) hier: Vierteljahresdurchschnitt
- 13) hier: am 30.9.
- 14) Fortschreibung des Bevölkerungsstandes auf der Basis des Zensus 2011
- 15) statt Durchschnitt der Monate 2012 bzw. 2013 hier: Bevölkerung am 31.12.
- 16) ohne innerhalb der Gemeinde Umgezogene
- 17) Quelle: Statistik der Bundesagentur für Arbeit
- 18) einschließlich Personen "ohne Angabe" zur Wirtschaftsgliederung
- 19) Arbeitslose in Prozent aller zivilen Erwerbspersonen
- 20) 2015 hier: Oktober, November, Dezember 2014
- 21) ohne geförderte Stellen des zweiten Arbeitsmarktes; ab Januar 2014 einschließlich der Meldung von offenen Stellen durch kooperierende Unternehmen im automatisierten Verfahren
- 22) erzeugte Eier in Unternehmen mit mindestens 3 000 Hennenhaltungsplätzen; einschließlich Junghennen-, Bruch- und Knickeiern
- 23) Betriebe mit 50 und mehr Beschäftigten
- 24) Betriebe von Unternehmen mit im Allgemeinen 20 und mehr Beschäftigten
- 25) mit einer elektrischen Engpassleistung ab 1 MW
- 26) nach der Ergänzungserhebung hochgerechnete Ergebnisse
- 27) am Ende des Berichtsvierteljahres
- 28) Der Berichtskreis wird jährlich durch Stichprobenrotation aktualisiert.
- 29) einschließlich Handelsvermittlung
- 30) schwerwiegender Unfall mit Sachschaden (im engeren Sinne) und sonstiger Sachschadensunfall unter Einfluss berauschender Mittel
- 31) Quelle: Kraftfahrt-Bundesamt
- 32) Fahrzeuge zur Personenbeförderung mit höchstens 8 Sitzplätzen außer dem Fahrersitz, einschließlich Wohnmobilen und Krankenwagen
- 33) Für Antwortausfälle und Befreiungen sind Zuschätzungen bei den EU-Ländern enthalten und damit auch im Insgesamt enthalten.
- 34) beispielsweise als Gesellschafter oder Mithafter
- 35) Neubau in konventioneller Bauart, Bauleistungen am Bauwerk
- 36) Nachgewiesen werden Vierteljahresdurchschnitte, ohne Sonderzahlungen. Im Jahresdurchschnitt sind die Sonderzahlungen mit enthalten.
- 37) einschließlich Beamte
- 38) Leistungsgruppe 1: Arbeitnehmer in leitender Stellung; Leistungsgruppe 2: herausgehobene Fachkräfte; Leistungsgruppe 3: Fachkräfte; Leistungsgruppe 4: angelernte Arbeitnehmer; Leistungsgruppe 5: ungelernete Arbeitnehmer
- 39) einschließlich Abwasser- und Abfallentsorgung und Beseitigung von Umweltverschmutzung
- 40) Aufgrund einer rückwirkenden Revision der Beschäftigungsstatistik im August 2014 weichen diese Daten von zuvor veröffentlichten Daten ab. Vergleiche Methodenbericht im Internetangebot der Bundesagentur für Arbeit.

# Landesdaten Mecklenburg-Vorpommern

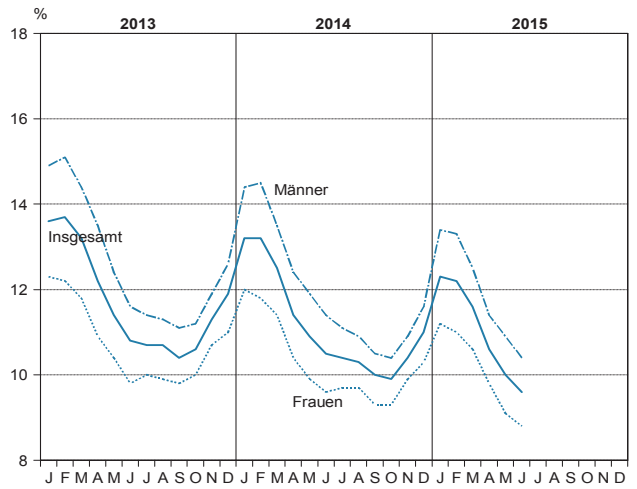
## Bevölkerungsstand und -veränderung

Bevölkerungsstand 1)

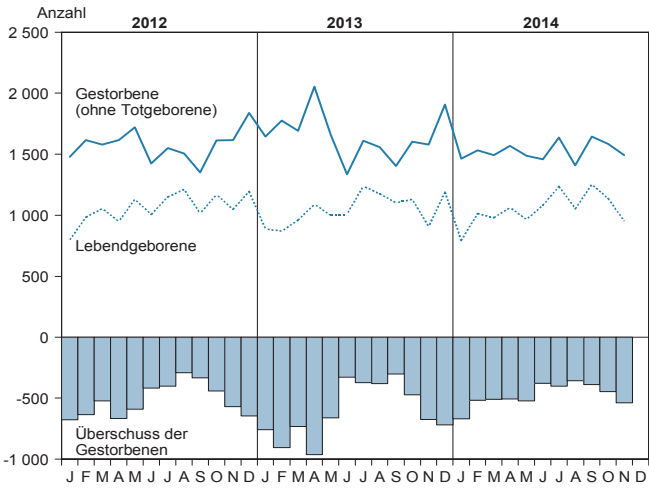


## Arbeitsmarktentwicklung 3)

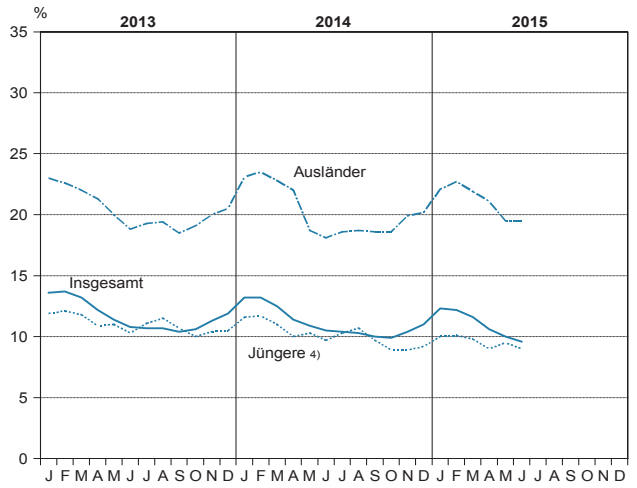
Arbeitslosenquote



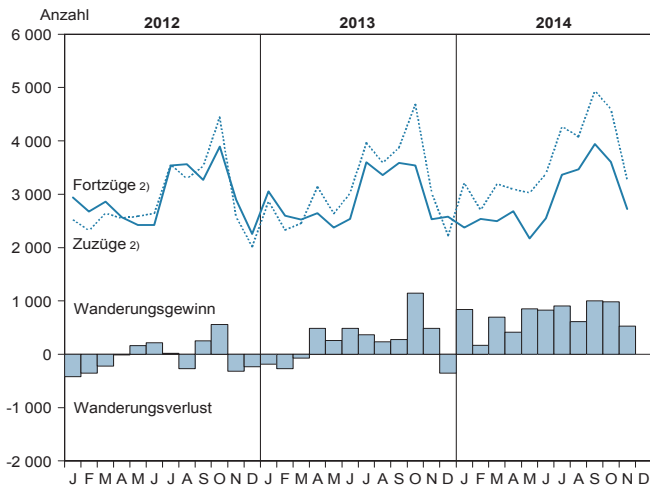
## Natürliche Bevölkerungsbewegung



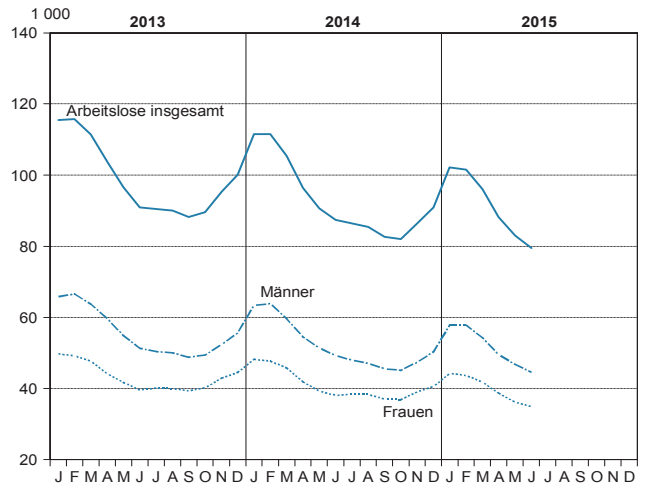
## noch: Arbeitslosenquote



## Wanderungen



## Arbeitslose am Monatsende



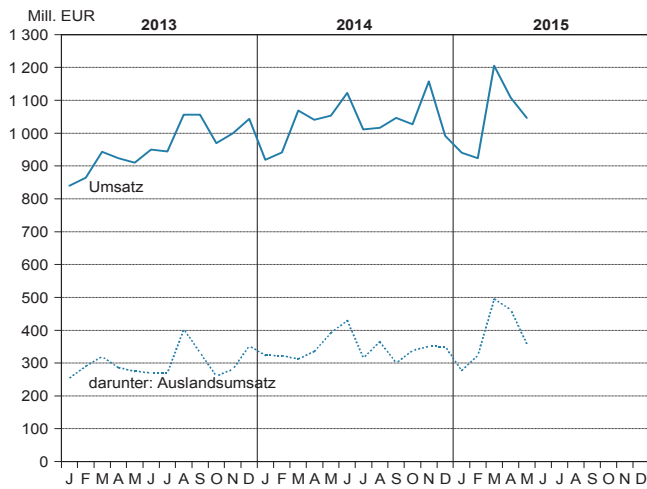
1) Fortschreibung des Bevölkerungsstandes auf der Basis des Zensus 2011  
2) über die Landesgrenze

3) Quelle: Bundesagentur für Arbeit  
4) 15 bis unter 25 Jahren

# Landesdaten Mecklenburg-Vorpommern

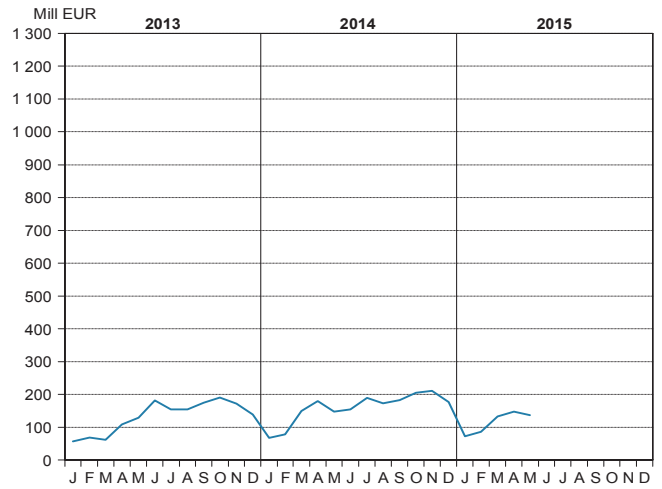
## Verarbeitendes Gewerbe <sup>1)</sup>

### Umsatz (ohne Umsatzsteuer)

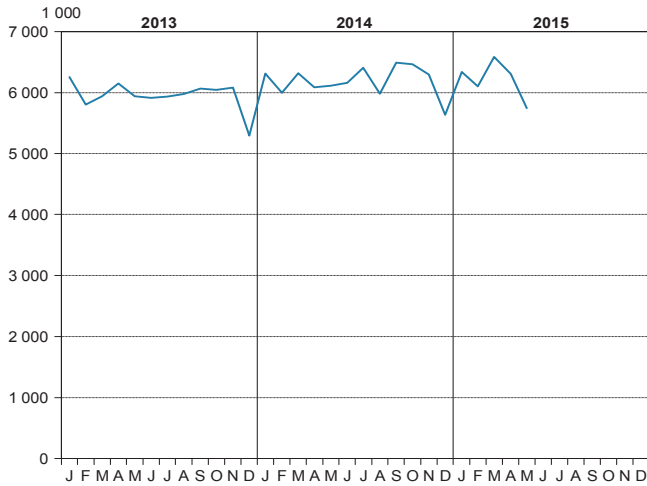


## Bauhauptgewerbe <sup>3)</sup>

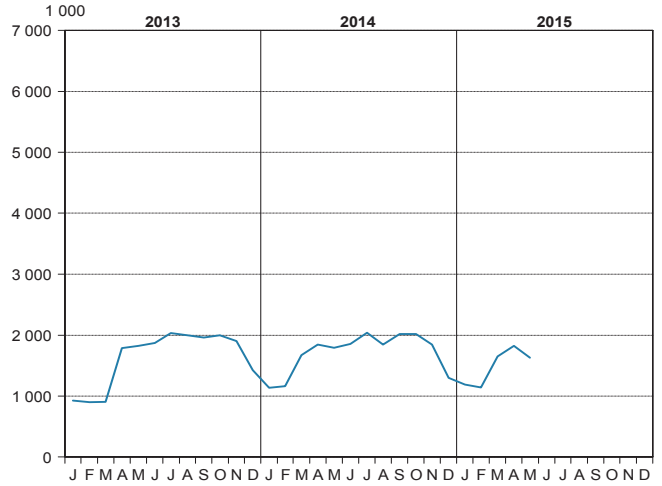
### Baugewerblicher Umsatz (ohne Umsatzsteuer)



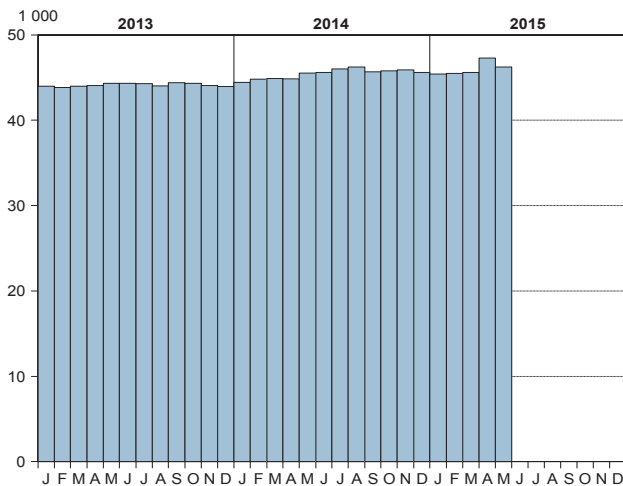
## Geleistete Arbeitsstunden



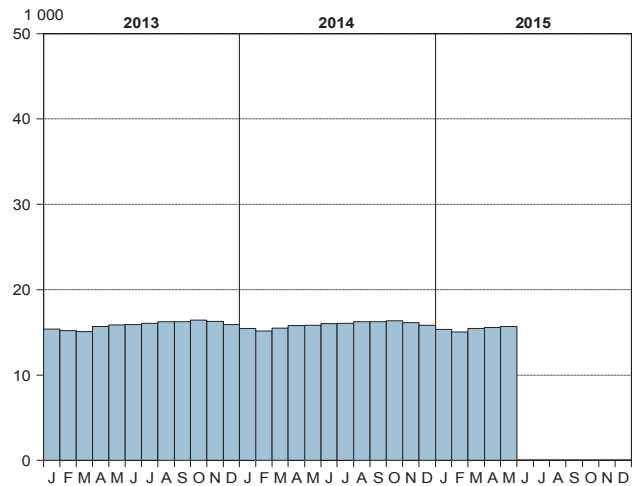
## Geleistete Arbeitsstunden



## Beschäftigte <sup>2)</sup>



## Beschäftigte <sup>2)</sup>



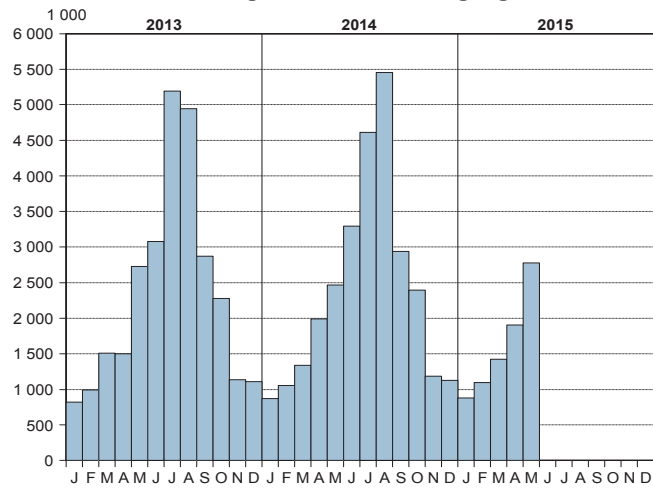
1) sowie Bergbau und Gewinnung von Steinen und Erden; Betriebe mit 50 und mehr Beschäftigten

2) einschließlich der tätigen Inhaber

3) Bauhauptgewerbe/Bau von Gebäuden, Tiefbau, Abbrucharbeiten und vorbereitende Baustellenarbeiten u. a.; nach der Ergänzungserhebung hochgerechnete Ergebnisse

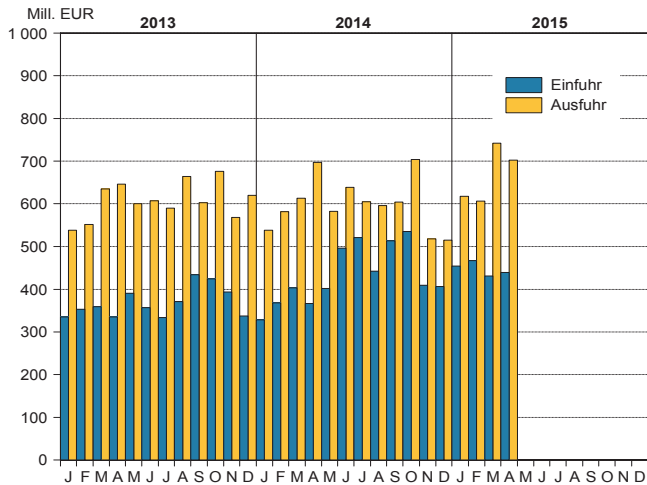
# Landesdaten Mecklenburg-Vorpommern

## Übernachtungen in den Beherbergungsstätten <sup>1)</sup>

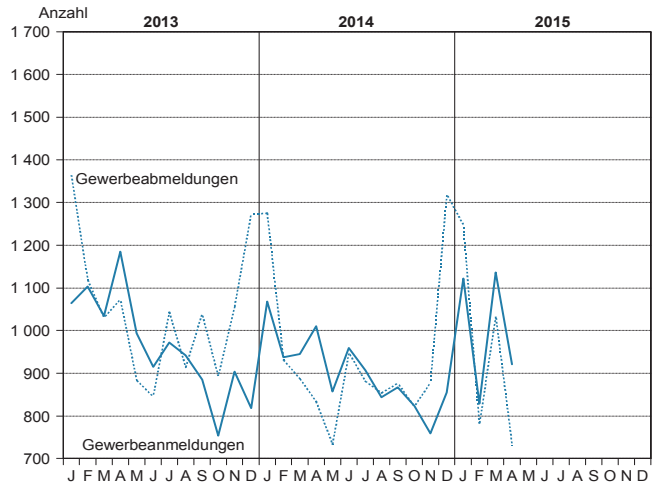


1) Betriebe ab 10 Betten; einschließlich Campingplätzen (Touristik-Camping) ab 10 Stellplätzen

## Außenhandel



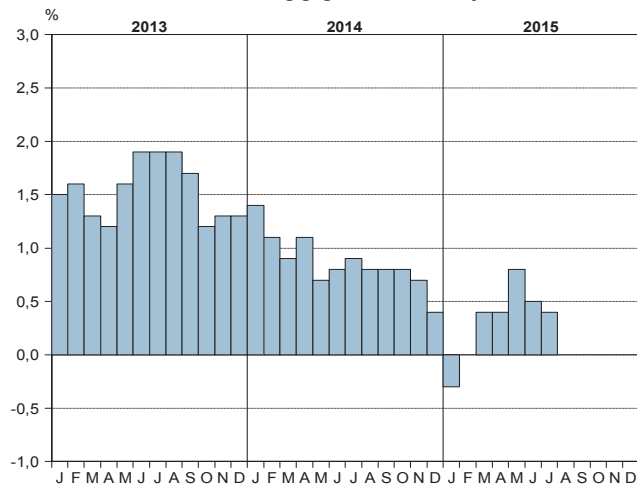
## Gewerbeanzeigen <sup>1)</sup>



1) ohne Automatenaufsteller und Reisegewerbe

## Verbraucherpreisindex (2010 = 100)

Veränderung gegenüber dem Vorjahr



## Ausgewählte Kreisdaten

### Erwerbstätigkeit

Kreisfreie Stadt Landkreis Land	Arbeitslose und Arbeitslosenquote im Juni 2015							
	Bestand	Arbeitslose				Arbeitslosenquote 1)		
		Veränderung zum				Berichts- monat	Vormonat	Vorjahr
		Vormonat		Vorjahresmonat				
	absolut	in Prozent	absolut	in Prozent				
Rostock	10 130	- 375	- 3,6	- 849	- 7,7	9,6	10,0	10,5
Schwerin	4 891	- 122	- 2,4	- 518	- 9,6	10,1	10,3	11,2
Mecklenburgische Seenplatte	16 201	- 634	- 3,8	- 1 357	- 7,7	11,9	12,3	12,8
Landkreis Rostock	8 127	- 282	- 3,4	- 647	- 7,4	7,5	7,7	8,1
Vorpommern-Rügen	11 812	- 751	- 6,0	- 903	- 7,1	10,5	11,2	11,2
Nordwestmecklenburg	6 442	- 239	- 3,6	- 1 058	- 14,1	7,7	8,0	9,0
Vorpommern-Greifswald	13 781	- 806	- 5,5	- 1 401	- 9,2	11,6	12,3	12,7
Ludwigslust-Parchim	8 123	- 266	- 3,2	- 1 130	- 12,2	7,1	7,4	8,1
<b>Mecklenburg-Vorpommern</b>	<b>79 507</b>	<b>- 3 475</b>	<b>- 4,2</b>	<b>- 7 863</b>	<b>- 9,0</b>	<b>9,6</b>	<b>10,0</b>	<b>10,6</b>

Kreisfreie Stadt Landkreis Land	Arbeitslose nach ausgewählten Merkmalen							
	Arbeitslose im Rechtskreis SGB III		Arbeitslose im Rechtskreis SGB II		weiblich		im Alter von ... bis unter ... Jahren	
	insgesamt	Arbeits- losen- quote 1)	insgesamt	Arbeits- losen- quote 1)	insgesamt	Arbeits- losen- quote 1)	15 - 25	50 - 65 2)
Rostock	2 001	1,9	8 129	7,7	4 300	8,4	820	2 875
Schwerin	987	2,0	3 904	8,1	2 203	9,2	416	1 563
Mecklenburgische Seenplatte	3 606	2,6	12 595	9,2	7 344	11,2	1 086	6 445
Landkreis Rostock	2 077	1,9	6 050	5,6	3 532	6,7	606	3 122
Vorpommern-Rügen	3 003	2,7	8 809	7,8	4 985	9,1	756	4 765
Nordwestmecklenburg	1 798	2,2	4 644	5,6	2 870	7,3	474	2 538
Vorpommern-Greifswald	3 631	3,1	10 150	8,6	5 993	10,5	910	5 641
Ludwigslust-Parchim	2 354	2,1	5 769	5,1	3 718	6,9	656	3 148
<b>Mecklenburg-Vorpommern</b>	<b>19 457</b>	<b>2,4</b>	<b>60 050</b>	<b>7,3</b>	<b>34 945</b>	<b>8,8</b>	<b>5 724</b>	<b>30 209</b>

Quelle: Zentrale Statistikdatenbank der Bundesagentur für Arbeit; [www.arbeitsagentur.de](http://www.arbeitsagentur.de)

1) Arbeitslose in Prozent aller zivilen Erwerbspersonen

2) Mecklenburg-Vorpommern: Altersgruppe 50 Jahre und älter (Ab 1.1.2012 sind die ersten Fälle - Geburtsjahrgang 1947 - von der Anhebung der Regelaltersgrenze der gesetzlichen Rentenversicherung von 65 auf 67 Jahre betroffen.)

## Ausgewählte Kreisdaten

### Soziales

Kreisfreie Stadt Landkreis Land	Personen in Bedarfsgemeinschaften im März 2015				
	insgesamt	darunter	erwerbsfähige Leistungsberechtigte	davon	
		Frauen		nicht erwerbsfähige Leistungsberechtigte	
				zusammen	darunter unter 15 Jahre
Rostock	26 472	13 037	19 674	6 798	6 623
Schwerin	12 996	6 412	9 514	3 482	3 360
Mecklenburgische Seenplatte	34 268	16 766	25 830	8 438	8 115
Landkreis Rostock	19 248	9 530	14 266	4 982	4 803
Vorpommern-Rügen	27 161	13 206	20 508	6 653	6 412
Nordwestmecklenburg	14 094	6 934	10 338	3 756	3 632
Vorpommern-Greifswald	31 107	15 077	23 278	7 829	7 555
Ludwigslust-Parchim	18 287	8 983	13 377	4 910	4 671
<b>Mecklenburg-Vorpommern</b>	<b>183 633</b>	<b>89 945</b>	<b>136 785</b>	<b>46 848</b>	<b>45 171</b>

Quelle: Zentrale Statistikdatenbank der Bundesagentur für Arbeit; [www.arbeitsagentur.de](http://www.arbeitsagentur.de)

## Ausgewählte Kreisdaten

### Produzierendes Gewerbe

Kreisfreie Stadt Landkreis Land	Verarbeitendes Gewerbe sowie Bergbau und Gewinnung von Steinen und Erden 1)					
	Mai 2015			Januar bis Mai 2015		
	erfasste Betriebe	Beschäftigte 2)	Gesamtumsatz 3)	erfasste Betriebe	Beschäftigte 2)	Gesamtumsatz 3)
	31.5.		1 000 EUR	Monatsdurchschnitt		1 000 EUR
Rostock	32	6 570	280 811	31	6 468	1 248 374
Schwerin	17	2 277	52 472	17	2 180	216 938
Mecklenburgische Seenplatte	46	7 355	140 407	45	7 288	731 760
Landkreis Rostock	43	5 433	95 106	42	5 275	509 391
Vorpommern-Rügen	26	2 865	40 447	26	2 896	207 773
Nordwestmecklenburg	46	7 752	204 278	46	7 713	1 073 109
Vorpommern-Greifswald	22	3 547	44 734	22	3 788	237 458
Ludwigslust-Parchim	77	10 437	187 706	76	10 406	998 869
<b>Mecklenburg-Vorpommern</b>	<b>309</b>	<b>46 236</b>	<b>1 045 960</b>	<b>305</b>	<b>46 014</b>	<b>5 223 673</b>
Kreisfreie Stadt Landkreis Land	Bauhauptgewerbe/Bau von Gebäuden, Tiefbau, Abbrucharbeiten und vorbereitende Baustellenarbeiten u. a. 4)					
	Betriebe	Beschäftigte	Entgelte	geleistete Arbeitsstunden	Gesamtumsatz 3) 5)	Auftrags-eingänge
	Anzahl		1 000 EUR	1 000 h	1 000 EUR	
	<b>Mai 2015</b>					
Rostock	11	595	1 752	55	7 492	4 812
Schwerin	16	689	1 780	76	6 577	6 175
Mecklenburgische Seenplatte	55	2 400	5 858	246	22 966	27 061
Landkreis Rostock	33	979	2 344	105	9 077	8 420
Vorpommern-Rügen	23	862	2 044	88	8 404	8 783
Nordwestmecklenburg	16	853	2 009	74	6 257	9 674
Vorpommern-Greifswald	27	1 167	2 645	126	11 959	7 345
Ludwigslust-Parchim	32	1 171	3 010	124	14 749	10 637
<b>Mecklenburg-Vorpommern</b>	<b>213</b>	<b>8 716</b>	<b>21 442</b>	<b>893</b>	<b>87 481</b>	<b>82 908</b>
<b>Januar bis Mai 2015</b>						
Rostock	11	569	7 182	230	28 099	36 360
Schwerin	16	678	8 287	363	24 989	25 195
Mecklenburgische Seenplatte	55	2 392	27 387	1 106	88 095	98 053
Landkreis Rostock	33	961	10 384	443	37 588	31 225
Vorpommern-Rügen	23	840	9 821	405	33 140	30 633
Nordwestmecklenburg	16	852	10 219	358	35 998	100 003
Vorpommern-Greifswald	27	1 123	12 147	553	43 682	36 240
Ludwigslust-Parchim	32	1 152	13 615	550	56 439	54 635
<b>Mecklenburg-Vorpommern</b>	<b>213</b>	<b>8 567</b>	<b>99 040</b>	<b>4 007</b>	<b>348 029</b>	<b>412 342</b>

1) Betriebe mit 50 und mehr Beschäftigten

2) einschließlich der tätigen Inhaber

3) ohne Umsatzsteuer

4) Betriebe von Unternehmen mit im Allgemeinen 20 und mehr Beschäftigten

5) Inlandsumsatz



## Ausgewählte Kreisdaten

### Tourismus

Kreisfreie Stadt Landkreis Land	Ankünfte, Übernachtungen und Aufenthaltsdauer der Gäste in Beherbergungsbetrieben 1)				
	Ankünfte		Übernachtungen		durchschnittliche Aufenthaltsdauer 2)
	insgesamt	Veränderung gegenüber dem Vorjahreszeitraum	insgesamt	Veränderung gegenüber dem Vorjahreszeitraum	
	Anzahl	%	Anzahl	%	Tage
<b>Mai 2015</b>					
Rostock	69 731	6,0	177 236	7,0	2,5
Schwerin	21 298	1,6	37 968	1,5	1,8
Mecklenburgische Seenplatte	116 970	10,1	367 702	11,6	3,1
Landkreis Rostock	112 805	16,5	443 080	9,9	3,9
Vorpommern-Rügen	222 833	18,7	894 162	19,6	4,0
Nordwestmecklenburg	60 899	17,4	208 143	12,7	3,4
Vorpommern-Greifswald	132 479	15,9	529 834	9,7	4,0
Ludwigslust-Parchim	40 620	1,1	118 802	4,3	2,9
<b>Mecklenburg-Vorpommern</b>	<b>777 635</b>	<b>13,7</b>	<b>2 776 927</b>	<b>12,6</b>	<b>3,6</b>
<b>Januar bis Mai 2015</b>					
Rostock	252 783	2,8	610 548	3,3	2,4
Schwerin	66 408	- 0,9	110 828	- 3,9	1,7
Mecklenburgische Seenplatte	278 086	4,3	886 029	4,0	3,2
Landkreis Rostock	351 719	3,4	1 409 141	3,2	4,0
Vorpommern-Rügen	628 147	6,2	2 527 851	8,2	4,0
Nordwestmecklenburg	173 767	5,7	612 562	3,8	3,5
Vorpommern-Greifswald	401 217	6,9	1 564 858	4,2	3,9
Ludwigslust-Parchim	118 484	- 4,8	358 310	- 1,2	3,0
<b>Mecklenburg-Vorpommern</b>	<b>2 270 611</b>	<b>4,4</b>	<b>8 080 127</b>	<b>4,7</b>	<b>3,6</b>

1) Betriebe ab 10 Betten, einschließlich Campingplätzen (Touristik-Camping) ab 10 Stellplätzen

2) rechnerischer Wert Übernachtungen/Ankünfte

## Ausgewählte Kreisdaten

### Verkehr

Kreisfreie Stadt Landkreis Land	Straßenverkehrsunfälle und verunglückte Personen im April 2015						
	Straßenverkehrsunfälle				verunglückte Personen		
	insgesamt	davon mit			insgesamt	davon	
		Personen- schaden	Sach- schaden 1)	sonstigem Sachscha- den unter Einfluss be- rauschender Mittel		Getötete	Verletzte
Rostock	59	47	7	5	55	-	55
Schwerin	35	24	7	4	35	-	35
Mecklenburgische Seenplatte	96	70	20	6	90	2	88
Landkreis Rostock	54	43	6	5	55	1	54
Vorpommern-Rügen	66	44	18	4	64	-	64
Nordwestmecklenburg	57	42	14	1	48	-	48
Vorpommern-Greifswald	79	58	14	7	66	2	64
Ludwigslust-Parchim	77	58	14	5	90	2	88
<b>Mecklenburg-Vorpommern</b>	<b>523</b>	<b>386</b>	<b>100</b>	<b>37</b>	<b>503</b>	<b>7</b>	<b>496</b>

1) schwerwiegender Unfall mit Sachschaden (im engeren Sinne) und sonstiger Sachschadensfall unter Einfluss berauschender Mittel

## Ausgewählte Kreisdaten

### Gewerbeanzeigen

Kreisfreie Stadt Landkreis Land	Gewerbeanzeigen 1)			
	April 2015		Januar bis April 2015	
	Anmeldungen	Abmeldungen	Anmeldungen	Abmeldungen
Rostock	158	155	544	599
Schwerin	78	56	268	249
Mecklenburgische Seenplatte	142	102	606	575
Landkreis Rostock	127	99	609	525
Vorpommern-Rügen	131	96	580	561
Nordwestmecklenburg	92	65	383	336
Vorpommern-Greifswald	91	61	546	521
Ludwigslust-Parchim	102	96	472	426
<b>Mecklenburg-Vorpommern</b>	<b>921</b>	<b>730</b>	<b>4 008</b>	<b>3 792</b>

1) ohne Automatenaufsteller und Reisegewerbe

## Ausgewählte Kreisdaten

### Insolvenzen

Kreisfreie Stadt Landkreis Land	Insolvenzen					
	April 2015			Januar bis April 2015		
	insgesamt	darunter		insgesamt	darunter	
		Unternehmen	Verbraucher		Unternehmen	Verbraucher
Rostock	26	5	14	135	10	90
Schwerin	21	2	11	54	9	30
Mecklenburgische Seenplatte	64	8	48	264	30	189
Landkreis Rostock	34	4	21	135	13	84
Vorpommern-Rügen	24	5	13	82	10	51
Nordwestmecklenburg	8	2	4	58	11	31
Vorpommern-Greifswald	21	5	9	106	16	68
Ludwigslust-Parchim	23	2	14	107	14	70
<b>Mecklenburg-Vorpommern 1)</b>	<b>222</b>	<b>34</b>	<b>135</b>	<b>945</b>	<b>114</b>	<b>614</b>

1) einschließlich außerhalb Mecklenburg-Vorpommerns oder unbekannt