



**Zahlenspiegel
Mecklenburg-Vorpommern**

Juli 2015

Zeichenerklärungen

- nichts vorhanden
- 0** weniger als die Hälfte von 1 in der letzten besetzten Stelle, jedoch mehr als nichts
- .** Zahlenwert unbekannt oder geheim zu halten
- ...** Zahl lag bei Redaktionsschluss noch nicht vor
- x** Aussage nicht sinnvoll oder Fragestellung nicht zutreffend
- /** keine Angabe, da Zahlenwert nicht ausreichend genau oder nicht repräsentativ
- ()** Zahl hat eingeschränkte Aussagefähigkeit
- [rot]** berichtigte Zahl

Impressum

Zahlenspiegel Mecklenburg-Vorpommern

Bestell-Nr.: ZSP1 2015 07

Herausgeber:

Statistisches Amt Mecklenburg-Vorpommern, Lübecker Str. 287, 19059 Schwerin

Telefon: 0385 588-0, Telefax: 0385 588-56909

Internet: <http://www.statistik-mv.de>

E-Mail: statistik.post@statistik-mv.de

© **Statistisches Amt Mecklenburg-Vorpommern, Schwerin, 2015**

Auszugsweise Vervielfältigung und Verbreitung mit Quellenangabe gestattet.

Titelfoto: Landesamt für Umwelt, Naturschutz und Geologie, C. Herrmann

Vertrieb:

Telefon: 0385 588-56714, E-Mail: statistik.vertrieb@statistik-mv.de

Erscheinungsfolge:

monatlich

Printausgabe:

EUR 3,00

Redaktionsschluss:

30. Juni 2015

Diese Veröffentlichung erscheint monatlich und enthält die aktuellsten Daten aus allen Bereichen der amtlichen Statistik.
Zur Methodik informieren Sie sich bitte in den jeweiligen Statistischen Berichten.

Die mit einem Stern versehenen Positionen im Landesdatenteil werden von allen statistischen Ämtern der Länder
im „Zahlenspiegel“ veröffentlicht.

Die Angaben tragen teilweise vorläufigen Charakter.

Landesdaten Mecklenburg-Vorpommern

Aktuelle Konjunkturdaten

Merkmal	Einheit	Jüngster Monat/Jüngstes Quartal		Monatsdurchschnitt	
		absolut	Veränderung zum Vorjahr in Prozent	absolut	Veränderung zum Vorjahr in Prozent
Arbeitsmarkt 1)					
Arbeitslose	1 000	83,0	- 8,5	94,2	- 8,7
darunter: Frauen	1 000	36,2	- 8,0	40,9	- 8,2
Gemeldete Arbeitsstellen 2)	Anzahl	11 660	12,7	11 361	11,4
Bautätigkeit					
April 2015					
Baugenehmigungen	Anzahl	193	- 49,5	346	0,9
Wohnungen insgesamt	Anzahl	193	- 49,5	346	0,9
veranschlagte Kosten der Bauwerke (Neubau, Wohngebäude)	1 000 EUR	26 235	- 38,4	42 091	3,8
Nichtwohngebäude (Neubau)	Anzahl	32	6,7	29	0,0
veranschlagte Kosten der Bauwerke	1 000 EUR	13 002	- 18,9	14 408	- 37,2
Landwirtschaft					
Mai 2015					
Schlachtmengen (ohne Geflügel) 3)	t	5 970,3	- 10,2	7 110,5	- 0,4
Rinder	t	2 946,0	- 6,0	3 664,7	3,0
Schweine	t	3 009,5	- 13,9	3 429,4	- 3,7
Verarbeitendes Gewerbe sowie Bergbau 4)					
April 2015					
Umsatz (ohne Umsatzsteuer)	Mill. EUR	1 108,1	6,4	4 177,7	5,2
darunter: Auslandsumsatz	Mill. EUR	463,1	38,0	1 558,0	20,5
Beschäftigte 5)	Anzahl	47 279	5,4	45 958	2,7
Bauhauptgewerbe 6)					
April 2015					
Baugewerblicher Umsatz (ohne Umsatzsteuer)	Mill. EUR	147,9	- 18,0	110,4	- 7,4
Beschäftigte 5)	Anzahl	15 565	- 1,4	15 356	- 0,8
Einzelhandel 7)					
April 2015					
Umsatz real	2010=100	98,1	- 0,8	90,3	2,4
Beschäftigte	2010=100	97,9	2,5	96,5	2,1
Gastgewerbe					
April 2015					
Umsatz real	2010=100	83,1	- 2,5	64,1	- 0,7
Beschäftigte	2010=100	111,4	2,5	102,5	3,4
Tourismus 8)					
April 2015					
Gästeübernachtungen	1 000	1 897,4	- 4,7	1 323,1	0,8
Außenhandel 9)					
März 2015					
Ausfuhr (Spezialhandel)	Mill. EUR	742,3	21,0	649,9	10,6
Einfuhr (Generalhandel)	Mill. EUR	431,5	7,0	447,9	22,1
Unternehmen					
März 2015					
Gewerbeanmeldungen 10)	Anzahl	1 136	20,2	1 029	4,6
Gewerbeabmeldungen 10)	Anzahl	1 034	16,6	1 021	- 1,0
Unternehmensinsolvenzen	Anzahl	32	77,4	27	37,9
Handwerk 11)					
I. Quartal 2015					
Umsatz	2009=100 12)	89,6	2,4	89,6	2,4
Beschäftigte	2009=100 13)	92,3	- 1,6	92,3	- 1,6
Preise					
Juni 2015					
Verbraucherpreisindex	2010=100	107,3	0,5	106,8	0,3

Landesdaten Mecklenburg-Vorpommern

Bevölkerung 14)

Merkmal	Einheit	2012	2013	2013			2014		
		Durchschnitt der Monate		Sept.	Okt.	Nov.	Sept.	Okt.	Nov.
* Bevölkerung am Monatsende 15)	1 000	1 600,3	1 596,5	1 597,1	1 597,7	1 597,6	1 598,7	1 599,3	1 599,3
Natürliche Bevölkerungsbewegung									
* Eheschließungen	Anzahl	893	856	1 165	685	376	1 149	754	395
* Lebendgeborene	Anzahl	1 060	1 047	1 102	1 130	907	1 253	1 137	952
* Gestorbene (ohne Totgeborene)	Anzahl	1 576	1 653	1 404	1 602	1 580	1 643	1 584	1 492
darunter									
* im 1. Lebensjahr Gestorbene	Anzahl	3	3	-	3	2	2	1	2
* Überschuss d. Geborenen (+) bzw. Gestorbenen (-)	Anzahl	- 516	- 606	- 302	- 472	- 673	- 390	- 447	- 540
Wanderungen									
* Zuzüge über die Landesgrenze	Anzahl	2 891	3 150	3 871	4 684	3 022	4 942	4 594	3 255
darunter: aus dem Ausland	Anzahl	813	1 015	1 182	1 185	1 070	1 681	1 441	1 244
* Fortzüge über die Landesgrenze	Anzahl	2 942	2 911	3 590	3 538	2 534	3 942	3 607	2 725
darunter: in das Ausland	Anzahl	501	574	737	576	552	1 003	701	580
* Wanderungsgewinn (+) bzw. -verlust (-)	Anzahl	- 51	+ 239	+ 281	+ 1 146	+ 488	+ 1 000	+ 987	+ 530
* Innerhalb des Landes Umgezogene 16)	Anzahl	4 760	4 902	5 373	5 529	5 051	6 035	5 467	4 963

Erwerbstätigkeit

Merkmal	Einheit	2013	2014	2013			2014		
		30.6.		30.6.	30.9.	31.12.	31.3.	30.6.	30.9.
Beschäftigte 17) 40)									
* Sozialversicherungspflichtig Beschäftigte am Arbeitsort 18)	1 000	543,4	549,5	543,4	552,0	534,0	532,9	549,5	554,9
* Frauen	1 000	280,2	283,5	280,2	283,8	277,1	276,3	283,5	285,6
* Ausländer/-innen	1 000	8,8	11,6	8,8	9,3	8,5	9,0	11,6	11,7
* Teilzeitbeschäftigte	1 000	141,0	146,0	141,0	142,4	140,2	140,5	146,0	146,4
darunter: Frauen	1 000	114,9	118,3	114,9	116,1	114,7	114,8	118,3	118,9
* Sozialversicherungspflichtig Beschäftigte nach Wirtschaftsbereichen									
* Land- und Forstwirtschaft, Fischerei	1 000	16,8	17,2	16,8	17,4	15,6	16,3	17,2	17,6
* Produzierendes Gewerbe	1 000	118,6	118,5	118,6	120,5	116,1	116,2	118,5	120,2
* Handel, Verkehr und Gastgewerbe	1 000	133,4	135,2	133,4	135,1	126,2	125,1	135,2	136,9
* Erbringung von Unternehmensdienstleistungen	1 000	88,2	89,8	88,2	89,7	87,2	87,1	89,8	90,4
* Erbringung von öffentlichen und privaten Dienstleistungen	1 000	186,5	188,7	186,5	189,3	188,9	188,2	188,7	189,7
Merkmal	Einheit	2013	2014	2014			2015		
		Durchschnitt der Monate		März	April	Mai	März	April	Mai
Arbeitsmarkt 1)									
* Arbeitslose	1 000	99,0	93,1	105,4	96,4	90,7	96,1	88,2	83,0
davon: im Rechtskreis nach SGB III	1 000	30,0	27,7	34,3	27,9	24,8	30,2	24,0	21,2
im Rechtskreis nach SGB II	1 000	69,0	65,4	71,2	68,5	65,9	65,9	64,2	61,8
* darunter: Frauen	1 000	43,3	40,9	45,8	41,9	39,3	41,8	38,7	36,2
Zugang	1 000	20,6	19,1	18,5	17,9	17,2	18,7	18,8	15,3
Abgang	1 000	20,7	19,8	24,7	27,0	23,0	24,1	26,8	20,6
* Arbeitslosenquote 19) insgesamt	%	11,7	11,2	12,5	11,4	10,9	11,6	10,6	10,0
davon: im Rechtskreis nach SGB III	%	3,5	3,3	4,1	3,3	3,0	3,6	2,9	2,6
im Rechtskreis nach SGB II	%	8,2	7,8	8,4	8,1	7,9	8,0	7,7	7,5
* Frauen	%	10,7	10,3	11,4	10,4	9,9	10,6	9,8	9,1
* Männer	%	12,6	12,0	13,5	12,4	11,9	12,5	11,4	10,9
* Ausländer/-innen	%	20,4	20,1	22,8	22,0	18,7	21,9	21,1	19,5
* Jüngere von 15 bis unter 25 Jahren	%	11,1	10,2	11,0	10,0	10,3	9,8	9,0	9,5
* Kurzarbeiter/-innen 20)	Anzahl	2 698	...	2 121	902	901	373	419	664
* Gemeldete Arbeitsstellen 21)	Anzahl	9 292	10 056	10 916	10 550	10 346	11 876	11 833	11 660
Zugang	Anzahl	3 544	3 814	4 632	3 993	3 779	4 483	4 301	3 757
Abgang	Anzahl	3 514	3 713	3 792	4 332	3 987	3 855	4 317	3 913

Landesdaten Mecklenburg-Vorpommern

Soziales

Merkmal	Einheit	2013	2014	2013	2014			2015	
		Durchschnitt der Monate		Dez.	Jan.	Feb.	Dez.	Jan.	Feb.
Leistungsbezug nach SGB II									
* Personen in Bedarfsgemeinschaften	Anzahl	194 295	187 139	189 658	191 196	192 934	182 157	183 165	183 844
* darunter: Frauen	Anzahl	95 512	92 052	93 322	93 891	94 696	89 704	90 021	90 126
davon									
* erwerbsfähige Leistungsberechtigte	Anzahl	145 990	139 626	142 076	143 335	144 599	135 369	136 266	136 869
* nicht erwerbsfähige Leistungs-									
berechtigte	Anzahl	48 305	47 514	47 582	47 861	48 335	46 788	46 899	46 975
* darunter: unter 15 Jahren	Anzahl	46 195	45 495	45 561	45 796	46 278	44 889	45 060	45 213

Bautätigkeit

Merkmal	Einheit	2013	2014	2014			2015		
		Durchschnitt der Monate		Feb.	März	April	Feb.	März	April
Baugenehmigungen									
* Wohngebäude (Neubau)	Anzahl	209	168	154	173	213	136	188	134
* darunter: mit 1 oder 2 Wohnungen	Anzahl	192	152	140	153	205	118	162	130
* umbauter Raum	1 000 m ³	180	156	135	137	160	151	205	99
* Wohnfläche	1 000 m ²	37	31	28	28	34	31	39	19
* veranschlagte Kosten der Bauwerke	1 000 EUR	46 346	42 091	34 201	33 987	42 575	44 089	51 489	26 235
* Nichtwohngebäude (Neubau)	Anzahl	47	29	23	34	30	27	25	32
* umbauter Raum	1 000 m ³	220	105	72	103	132	87	130	107
* Nutzfläche	1 000 m ²	32	15	14	0	25	12	19	16
* veranschlagte Kosten der Bauwerke	1 000 EUR	27 553	14 408	17 651	27 966	16 031	9 608	24 073	13 002
* Wohnungen in Wohn- und Nichtwohngebäuden (Neubau u. Saldo aus Baumaßnahmen an bestehenden Gebäuden)	Anzahl	396	346	279	318	382	362	458	193
* Wohnräume (einschließlich Küchen)	Anzahl	1 674	1 416	1 214	1 299	1 581	1 398	1 824	843

Landwirtschaft

Merkmal	Einheit	2013	2014	2012	2013		2014		2015
		3.11.		3.11.	3.5.	3.11.	3.5.	3.11.	3.5.
Viehbestand									
Rindvieh	1 000	556,9	565,6	544,6	553,4	556,9	565,2	565,6	565,0
darunter									
Milchkühe (ohne Ammen- u. Mutterkühe)	1 000	179,9	182,5	177,9	178,5	179,9	183,0	182,5	184,2
Schweine	1 000	894,5	853,5	864,0	880,0	894,5	820,3	853,5	763,3
darunter: Mastschweine	1 000	277,8	279,0	281,5	264,6	277,8	243,2	279,0	235,7
Zuchtsauen	1 000	100,5	90,6	97,6	96,9	100,5	94,9	90,6	88,6
darunter: trächtig	1 000	65,7	65,0	66,5	65,7	65,7	59,4	65,0	60,4
	Einheit	2013	2014	2014			2015		
		Durchschnitt der Monate		März	April	Mai	März	April	Mai
Schlachtungen									
Rinder insgesamt	1 000	11,3	12,4	14,5	11,3	10,5	13,5	12,1	9,9
darunter: Kälber	1 000	0,4	0,5	0,5	0,4	0,3	0,5	0,3	0,3
Jungrinder	1 000	0,1	0,1	0,1	0,1	0,1	0,1	0,1	0,1
Schweine	1 000	39,7	36,7	38,4	37,5	37,3	41,0	36,7	32,3
darunter: Hausschlachtungen	1 000	0,5	0,4	0,3	0,3	0,2	0,3	0,2	0,1
* Schlachtmengen (ohne Geflügel) ³⁾	t	7 026,8	7 131,6	8 123,2	6 868,7	6 647,6	7 940,2	7 119,0	5 970,3
darunter									
* Rinder insgesamt	t	3 319,0	3 668,0	4 482,0	3 312,3	3 133,1	4 067,3	3 666,7	2 946,0
* darunter: Kälber	t	52,1	61,9	57,4	51,6	32,8	62,7	40,9	38,2
* Jungrinder	t	14,0	13,5	14,3	17,3	14,2	16,6	12,5	12,8
* Schweine	t	3 686,3	3 442,0	3 627,5	3 524,2	3 496,6	3 843,0	3 440,0	3 009,5
* Geflügelfleisch	t
* Eiererzeugung ²⁾	1 000	51 032	53 181	56 484	54 049	51 218	63 006	53 293	...

Landesdaten Mecklenburg-Vorpommern

Produzierendes Gewerbe

Merkmal	Einheit	2013	2014	2014			2015		
		Durchschnitt der Monate		Feb.	März	April	Feb.	März	April
Verarbeitendes Gewerbe sowie Bergbau und Gewinnung von Steinen und Erden 23)									
* Betriebe	Anzahl	294	301	292	294	293	302	302	309
* Beschäftigte 5)	Anzahl	44 141	45 446	44 793	44 896	44 878	45 506	45 633	47 279
* Geleistete Arbeitsstunden	1 000 h	5 950	6 189	6 000	6 316	6 089	6 107	6 586	6 306
* Entgelte	Mill. EUR	107,4	114,7	105,1	108,4	109,2	114,3	117,8	119,8
* Umsatz (ohne Umsatzsteuer)	Mill. EUR	958,5	1 033,2	941,1	1 069,4	1 041,4	924,1	1 205,2	1 108,1
* darunter Auslandsumsatz	Mill. EUR	299,5	344,5	322,2	312,2	335,5	323,1	494,7	463,1
Energie- und Wasserversorgung									
* Betriebe 24)	Anzahl	56	57	57	57	57	77	77	77
* Beschäftigte 24)	Anzahl	4 979	4 954	4 949	4 935	4 939	5 211	5 193	5 195
* Geleistete Arbeitsstunden 24)	1 000 h	639	640	641	677	631	667	731	674
* Entgelte 24)	Mill. EUR	18,0	18,5	17,0	17,3	18,0	18,3	18,9	19,8
* Stromerzeugung (brutto) der Kraftwerke für die allgemeine Versorgung 25)	Mill. kWh	389,4	400,1	421,3	459,7	428,2	497,1	441,7	423,2
Baugewerbe									
Bauhauptgewerbe/Bau von Gebäuden, Tiefbau, Abbrucharbeiten und vorbereitende Baustellenarbeiten u. a. 26)									
* Beschäftigte 5)	Anzahl	15 869	15 890	15 158	15 514	15 787	15 047	15 466	15 565
* Geleistete Arbeitsstunden	1 000 h	1 628	1 710	1 166	1 672	1 844	1 145	1 652	1 821
* davon									
* Wohnungsbau	1 000 h	666	678	503	662	749	511	669	754
* gewerblicher Bau	1 000 h	491	533	352	537	558	347	514	550
* öffentlicher und Straßenbau	1 000 h	471	499	311	473	537	286	469	517
* Entgelte	Mill. EUR	32,6	34,0	27,1	30,9	34,1	26,9	31,0	34,8
* Gesamtumsatz (ohne Umsatzsteuer)	Mill. EUR	134,4	160,8	79,7	149,8	181,1	87,2	133,9	148,8
* darunter									
* baugewerblicher Umsatz (ohne Umsatzsteuer)	Mill. EUR	133,2	160,0	79,4	149,2	180,3	86,7	133,2	147,9
* davon									
* Wohnungsbau	Mill. EUR	45,9	65,0	30,1	68,9	87,9	42,8	66,8	64,6
* gewerblicher Bau	Mill. EUR	44,9	47,0	27,8	42,0	43,1	23,6	36,0	42,6
* öffentlicher und Straßenbau	Mill. EUR	42,4	48,0	21,5	38,3	49,4	20,2	30,4	40,7
Index des Auftragseingangs 26)	2010=100	125,4	112,4	83,5	121,6	168,0	79,9	180,7	109,4
Wohnungsbau	2010=100	167,6	152,7	121,8	171,2	232,6	152,0	318,5	235,7
gewerblicher Bau	2010=100	126,3	118,7	84,0	132,5	178,1	88,5	144,4	91,9
öffentlicher und Straßenbau	2010=100	107,7	91,4	67,6	93,2	134,3	44,3	153,1	72,1
	Einheit	2013	2014	2013	2014				2015
		Durchschnitt der Quartale		IV. Quartal	I. Quartal	II. Quartal	III. Quartal	IV. Quartal	I. Quartal
Ausbaugewerbe/Bauinstallation und sonstiger Ausbau 24)									
* Beschäftigte 5) 27)	Anzahl	5 688	5 853	5 619	5 771	5 888	5 920	5 831	5 347
* Geleistete Arbeitsstunden	1 000 h	1 922	1 945	1 918	1 888	1 945	2 023	1 923	1 774
* Entgelte	Mill. EUR	36,2	38,0	39,3	35,9	38,1	38,5	40,5	34,8
* Baugewerblicher Umsatz (ohne Umsatzsteuer)	Mill. EUR	157,1	161,0	197,8	127,1	159,3	165,8	191,0	125,5

Landesdaten Mecklenburg-Vorpommern

Handel 28)

Merkmal	Einheit	2013	2014	2014			2015		
		Durchschnitt der Monate	Durchschnitt der Monate	Feb.	März	April	Feb.	März	April
Großhandel 29)									
* Beschäftigte	2010=100	100,7	106,4	104,8	105,2	105,7	104,4	104,9	...
* Umsatz nominal	2010=100	107,8	109,8	86,3	113,4	114,5	88,8	112,3	...
* Umsatz real	2010=100	96,0	99,4	77,6	101,5	102,1	83,1	103,7	...
Einzelhandel 7)									
* Beschäftigte	2010=100	95,3	97,2	93,9	94,5	95,5	95,9	96,1	97,9
* Umsatz nominal	2010=100	99,9	101,4	84,5	97,1	105,4	87,4	101,1	105,3
* Umsatz real	2010=100	94,5	95,5	79,7	91,1	98,9	82,6	94,8	98,1
Kfz-Handel sowie Instandhaltung und Reparatur von Kfz									
* Beschäftigte	2010=100	81,7	81,8	81,0	81,0	81,1	81,2	81,2	...
* Umsatz nominal	2010=100	70,7	72,2	62,6	77,1	75,0	66,8	85,8	...
* Umsatz real	2010=100	69,4	70,6	61,4	75,8	73,6	65,1	83,4	...

Gastgewerbe 28)

Merkmal	Einheit	2013	2014	2014			2015		
		Durchschnitt der Monate	Durchschnitt der Monate	Feb.	März	April	Feb.	März	April
* Beschäftigte	2010=100	105,3	110,3	93,7	98,4	108,7	96,5	102,6	111,4
* Umsatz nominal	2010=100	103,1	105,7	57,3	72,7	91,1	58,4	74,3	91,7
* Umsatz real	2010=100	97,5	97,9	53,6	67,7	85,2	53,5	67,6	83,1

Tourismus 8)

Merkmal	Einheit	2013	2014	2014			2015		
		Durchschnitt der Monate	Durchschnitt der Monate	Feb.	März	April	Feb.	März	April
* Gästeankünfte	1 000	590,1	604,2	306,4	399,0	541,8	307,7	418,8	526,8
* darunter: von Auslandsgästen	1 000	28,4	30,8	10,6	13,5	24,9	10,5	13,8	21,5
* Gästeübernachten	1 000	2 346,5	2 393,6	1 053,8	1 338,5	1 990,1	1 096,9	1 419,1	1 897,4
* darunter: von Auslandsgästen	1 000	78,8	83,4	28,3	32,1	62,6	27,6	33,4	53,6

Verkehr

Merkmal	Einheit	2013	2014	2014			2015		
		Durchschnitt der Monate	Durchschnitt der Monate	Jan.	Feb.	März	Jan.	Feb.	März
Straßenverkehrsunfälle									
* Unfälle mit Personenschaden und Sachschaden 30) darunter	Anzahl	603	573	542	466	493	531	490	448
* Unfälle mit Personenschaden	Anzahl	432	425	340	325	358	373	346	335
* getötete Personen	Anzahl	7	8	3	11	5	11	5	4
* verletzte Personen	Anzahl	553	540	414	418	449	495	430	428
Kraftfahrzeuge 31)									
* Zulassungen fabrikneuer Kraftfahrzeuge darunter	Anzahl	3 731	3 778	2 744	3 170	4 486	3 105	3 290	4 900
* Personenkraftwagen 32)	Anzahl	2 946	2 932	2 221	2 456	3 407	2 520	2 628	3 723
* Lastkraftwagen	Anzahl	396	413	302	359	477	343	365	492
Seeschifffahrt									
Güterempfang	1 000 t	1 071,7	1 150,2	1 017,3	1 027,2	1 202,7	1 088,2	988,4	1 355,0
Güterversand	1 000 t	1 065,3	970,3	1 065,1	1 004,8	1 285,9	1 148,5	1 243,2	1 538,0
Binnenschifffahrt									
* Güterempfang	1 000 t	-	-	-	-	-	-	-	-
* Güterversand	1 000 t	-	-	-	-	-	-	-	-

Landesdaten Mecklenburg-Vorpommern

Außenhandel 9)

Merkmal	Einheit	2013	2014	2014			2015		
		Durchschnitt der Monate		Jan.	Feb.	März	Jan.	Feb.	März
Ausfuhr (Spezialhandel) 33)									
* Insgesamt	Mill. EUR	608,2	601,9	568,2	581,6	613,4	594,1	613,3	742,3
darunter									
* Güter der Ernährungswirtschaft	Mill. EUR	232,3	212,7	230,9	261,0	247,4	213,1	269,3	328,7
* Güter der gewerblichen Wirtschaft	Mill. EUR	364,1	364,4	320,8	304,9	351,3	334,9	293,8	359,6
davon: Rohstoffe	Mill. EUR	7,7	6,8	7,4	3,4	6,7	3,9	4,3	4,2
Halbwaren	Mill. EUR	69,3	68,0	67,1	76,5	63,5	55,3	52,9	71,3
Fertigwaren	Mill. EUR	287,1	289,6	246,3	225,0	281,0	275,6	236,6	284,1
davon									
Vorerzeugnisse	Mill. EUR	45,8	43,5	38,9	39,3	44,1	42,6	39,8	44,0
Enderzeugnisse	Mill. EUR	241,4	246,1	207,4	185,7	236,9	233,0	196,7	240,2
davon nach									
Europa	Mill. EUR	391,3	390,6	360,8	327,5	376,9	394,7	354,2	414,8
darunter: in EU-Länder	Mill. EUR	303,3	337,7	311,7	276,9	327,4	334,4	308,8	351,9
Afrika	Mill. EUR	55,3	45,9	53,9	104,0	53,4	47,3	75,3	125,1
Amerika	Mill. EUR	41,8	42,5	40,2	25,5	44,7	42,7	34,9	30,7
Asien	Mill. EUR	114,0	117,6	110,8	117,4	134,6	102,4	145,8	163,9
Australien, Ozeanien u. übrige Gebiete	Mill. EUR	4,9	4,3	2,0	6,2	3,2	6,4	2,1	6,9
Einfuhr (Generalhandel) 33)									
* Insgesamt	Mill. EUR	368,8	432,6	328,6	368,1	403,4	448,9	463,3	431,5
darunter									
* Güter der Ernährungswirtschaft	Mill. EUR	89,2	79,4	89,3	85,1	95,2	82,2	70,0	81,5
* Güter der gewerblichen Wirtschaft	Mill. EUR	261,9	326,3	220,3	262,6	288,7	327,4	347,5	302,3
davon: Rohstoffe	Mill. EUR	21,9	15,6	11,4	9,6	36,4	8,7	13,2	6,5
Halbwaren	Mill. EUR	80,2	110,8	62,5	91,5	64,2	112,0	88,4	96,5
Fertigwaren	Mill. EUR	159,8	199,8	146,4	161,5	188,0	206,6	246,0	199,4
davon									
Vorerzeugnisse	Mill. EUR	48,0	50,2	40,6	46,2	53,6	49,6	50,7	56,6
Enderzeugnisse	Mill. EUR	111,8	149,6	105,9	115,2	134,4	157,0	195,3	142,9
davon aus									
Europa	Mill. EUR	320,4	374,2	280,9	308,6	326,7	370,6	401,6	366,5
darunter: aus EU-Ländern	Mill. EUR	271,8	286,4	235,9	241,8	299,5	285,5	334,8	312,4
Afrika	Mill. EUR	3,7	4,8	0,8	0,8	23,1	0,7	0,9	7,2
Amerika	Mill. EUR	10,6	13,1	10,9	20,6	19,6	11,1	13,4	13,0
Asien	Mill. EUR	32,7	38,5	35,8	33,4	30,8	65,3	44,7	42,3
Australien, Ozeanien und übrigen Gebieten	Mill. EUR	1,4	2,0	0,1	4,6	3,2	1,2	2,6	2,5

Gewerbeanzeigen 10)

Merkmal	Einheit	2013	2014	2014			2015		
		Durchschnitt der Monate		Jan.	Feb.	März	Jan.	Feb.	März
* Gewerbeanmeldungen	Anzahl	964	903	1 068	938	945	1 122	829	1 136
* Gewerbeabmeldungen	Anzahl	1 044	937	1 275	931	887	1 248	780	1 034

Insolvenzen

Merkmal	Einheit	2013	2014	2014			2015		
		Durchschnitt der Monate		Jan.	Feb.	März	Jan.	Feb.	März
* Insolvenzen	Anzahl	232	243	301	220	284	215	210	298
davon									
Unternehmen	Anzahl	26	26	24	16	18	31	17	32
Verbraucher	Anzahl	160	168	217	156	202	130	139	210
* ehemals selbstständig Tätige	Anzahl	39	45	55	46	58	51	50	53
* sonst. natürliche Personen 34), Nachlässe	Anzahl	7	4	5	2	6	3	4	3
* Voraussichtliche Forderungen	1 000 EUR	30 427	30 635	35 128	22 224	23 278	29 496	19 247	22 593

Landesdaten Mecklenburg-Vorpommern

Handwerk 11)

Merkmal	Einheit	2013	2014	2013	2014				2015
		Durchschnitt der Quartale		IV. Quartal	I. Quartal	II. Quartal	III. Quartal	IV. Quartal	I. Quartal
* Beschäftigte am 30.9.	2009=100	95,5	94,4	94,3	93,8	95,3	95,6	92,7	92,3
* Umsatz (2009: Vierteljahresdurchschnitt)	2009=100	102,5	106,8	116,0	87,4	107,3	114,3	117,7	89,6

Preise

Merkmal	Einheit	2013	2014	2014			2015		
		Durchschnitt der Monate		April	Mai	Juni	April	Mai	Juni
* Verbraucherpreisindex (Gesamtindex)	2010=100	105,9	106,8	106,6	106,5	106,8	107,0	107,4	107,3
* Nettokaltmieten (Teilindex)	2010=100	102,0	102,5	102,3	102,4	102,4	103,0	103,1	...
Index der Erzeugerpreise gewerblicher Produkte (Deutschland)	2010=100	106,9	105,8	106,1	105,9	105,9	104,5	104,5	...
	Einheit	2013	2014	2013	2014			2015	
		Durchschnitt der Monate		Nov.	Feb.	Mai	Aug.	Nov.	Feb.
* Preisindex f. Wohngebäude 35) (Deutschland)	2010=100	107,5	109,4	108,1	108,9	109,2	109,6	109,8	110,6

Verdienste

Merkmal	Einheit	2013	2014	2013	2014				2015
		Durchschnitt der Quartale		IV. Quartal	I. Quartal	II. Quartal	III. Quartal	IV. Quartal	I. Quartal
* Bruttomonatsverdienste 36) der vollzeitbeschäftigten Arbeitnehmer 37) im Produzierenden Gewerbe und im Dienstleistungsbereich	EUR	2 775	2 822	2 671	2 651	2 658	2 679	2 726	2 763
* männlich	EUR	2 818	2 886	2 709	2 695	2 724	2 741	2 789	2 793
* weiblich	EUR	2 702	2 719	2 608	2 579	2 552	2 579	2 622	2 713
* Leistungsgruppe 1 38)	EUR	5 256	5 481	5 005	5 092	5 133	5 191	5 101	5 219
* Leistungsgruppe 2 39)	EUR	3 456	3 556	3 304	3 300	3 347	3 380	3 399	3 445
* Leistungsgruppe 3 38)	EUR	2 348	2 405	2 279	2 254	2 278	2 305	2 338	2 357
* Leistungsgruppe 4 38)	EUR	1 922	1 900	1 867	1 800	1 801	1 814	1 892	1 944
* Leistungsgruppe 5 38)	EUR	1 661	1 728	1 642	1 647	1 624	1 678	1 723	1 723
* Produzierendes Gewerbe	EUR	2 586	2 720	2 494	2 485	2 539	2 558	2 618	2 553
* Bergbau und Gewinnung von Steinen und Erden	EUR	(2 200)	2 951	(2 112)	2 637	2 754	2 746	2 707	2 666
* Verarbeitendes Gewerbe	EUR	2 580	2 692	2 488	2 491	2 486	2 514	2 613	2 627
* Energieversorgung	EUR	4 213	4 459	3 730	3 857	3 911	3 903	3 925	3 824
* Wasserversorgung 39)	EUR	2 935	3 168	2 745	2 873	2 889	2 957	2 962	2 840
* Baugewerbe	EUR	2 329	2 349	2 311	2 110	2 304	2 321	2 314	2 147
* Dienstleistungsbereich	EUR	2 850	2 863	2 743	2 718	2 706	2 728	2 768	2 845
* Handel; Instandhaltg. u. Reparatur v. Kfz	EUR	2 195	2 354	2 140	2 234	2 250	2 267	2 259	2 351
* Verkehr und Lagerei	EUR	2 512	2 534	2 413	2 354	2 404	2 372	2 421	2 492
* Gastgewerbe	EUR	1 678	1 683	1 685	1 611	1 628	1 637	1 701	1 761
* Information und Kommunikation	EUR	3 829	(4 038)	3 554	(3 714)	(3 751)	3 711	(3 889)	/
* Erbringung von Finanz- und Versicherungsdienstleistungen	EUR	4 344	4 348	3 688	3 663	3 653	3 651	3 675	3 622
* Grundstücks- und Wohnungswesen	EUR	(3 213)	(3 127)	(2 816)	(2 846)	(2 807)	(2 812)	(2 808)	3 010
* Erbringung v. freiberufl., wissenschaftlichen u. technischen Dienstleistungen	EUR	3 133	3 378	2 908	3 090	3 091	3 073	3 139	3 203
* Erbringung von sonstigen wirtschaftlichen Dienstleistungen	EUR	1 968	1 919	1 912	1 836	1 827	1 834	1 856	1 876
* Öffentliche Verwaltung, Verteidigung; Sozialversicherung	EUR	3 309	3 437	3 248	3 269	3 269	3 357	3 388	3 388
* Erziehung und Unterricht	EUR	4 177	4 255	4 090	4 105	4 094	4 112	4 072	4 114
* Gesundheits- und Sozialwesen	EUR	3 244	3 178	3 123	2 997	3 030	3 074	3 098	3 153
* Kunst, Unterhaltung und Erholung	EUR	(2 543)	2 450	2 388	2 344	2 257	(2 334)	(2 424)	2 664
* Erbringung v. sonstigen Dienstleistungen	EUR	(2 471)	(2 671)	(2 376)	(2 535)	(2 531)	2 552	2 568	(2 570)

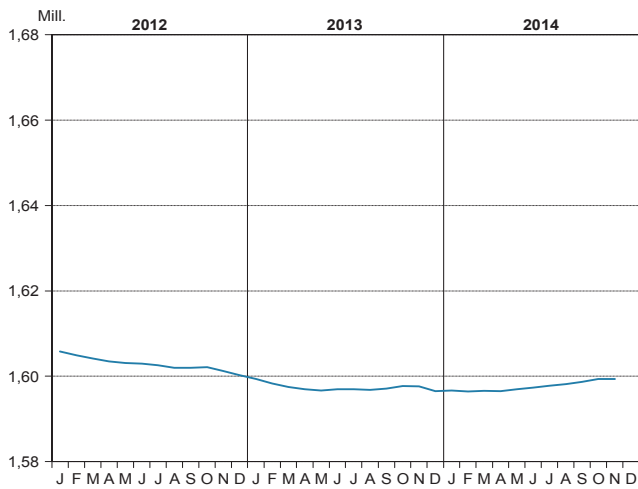
Fußnotenerläuterungen

- 1) Quelle: Bundesagentur für Arbeit; unter Einschluss der Grundsicherung für Arbeit Suchende; Ergebnisse sind vorläufig; die jeweils aktuellen Werte sind im Internetangebot der Bundesagentur für Arbeit als detaillierte Übersichten zu finden.
- 2) ohne geförderte Stellen des zweiten Arbeitsmarktes
- 3) aus gewerblichen Schlachtungen von Tieren in- und ausländischer Herkunft (Rinder, Schweine, Schafe, Pferde, Ziegen); einschließlich Schlachtfetten, jedoch ohne Innereien
- 4) einschließlich Gewinnung von Steinen und Erden; Betriebe mit 50 und mehr Beschäftigten
- 5) einschließlich der tätigen Inhaber
- 6) Bau von Gebäuden, Tiefbau, Abbrucharbeiten und vorbereitende Baustellenarbeiten u. a.; nach der Ergänzungserhebung hochgerechnete Ergebnisse
- 7) einschließlich Tankstellen
- 8) Betriebe ab 10 Betten; einschließlich Campingplätzen (Touristik-Camping) ab 10 Stellplätzen
- 9) Wegen der unterschiedlichen Abgrenzung von Spezialhandel und Generalhandel ist eine Saldierung der Ein- und Ausfuhrergebnisse nicht vertretbar.
- 10) ohne Automatenaufsteller und Reisegewerbe
- 11) zulassungspflichtiges Handwerk lt. Anlage A der Handwerksordnung
- 12) hier: Vierteljahresdurchschnitt
- 13) hier: am 30.9.
- 14) Fortschreibung des Bevölkerungsstandes auf der Basis des Zensus 2011
- 15) statt Durchschnitt der Monate 2012 bzw. 2013 hier: Bevölkerung am 31.12.
- 16) ohne innerhalb der Gemeinde Umgezogene
- 17) Quelle: Statistik der Bundesagentur für Arbeit
- 18) einschließlich Personen "ohne Angabe" zur Wirtschaftsgliederung
- 19) Arbeitslose in Prozent aller zivilen Erwerbspersonen
- 20) 2015 hier: September, Oktober, November 2014
- 21) ohne geförderte Stellen des zweiten Arbeitsmarktes; ab Januar 2014 einschließlich der Meldung von offenen Stellen durch kooperierende Unternehmen im automatisierten Verfahren
- 22) erzeugte Eier in Unternehmen mit mindestens 3 000 Hennenhaltungsplätzen; einschließlich Junghennen-, Bruch- und Knickeiern
- 23) Betriebe mit 50 und mehr Beschäftigten
- 24) Betriebe von Unternehmen mit im Allgemeinen 20 und mehr Beschäftigten
- 25) mit einer elektrischen Engpassleistung ab 1 MW
- 26) nach der Ergänzungserhebung hochgerechnete Ergebnisse
- 27) am Ende des Berichtsvierteljahres
- 28) Der Berichtskreis wird jährlich durch Stichprobenrotation aktualisiert.
- 29) einschließlich Handelsvermittlung
- 30) schwerwiegender Unfall mit Sachschaden (im engeren Sinne) und sonstiger Sachschadensunfall unter Einfluss berauschender Mittel
- 31) Quelle: Kraftfahrt-Bundesamt
- 32) Fahrzeuge zur Personenbeförderung mit höchstens 8 Sitzplätzen außer dem Fahrersitz, einschließlich Wohnmobilen und Krankenwagen
- 33) Für Antwortausfälle und Befreiungen sind Zuschätzungen bei den EU-Ländern enthalten und damit auch im Insgesamt enthalten.
- 34) beispielsweise als Gesellschafter oder Mithafter
- 35) Neubau in konventioneller Bauart, Bauleistungen am Bauwerk
- 36) Nachgewiesen werden Vierteljahresdurchschnitte, ohne Sonderzahlungen. Im Jahresdurchschnitt sind die Sonderzahlungen mit enthalten.
- 37) einschließlich Beamte
- 38) Leistungsgruppe 1: Arbeitnehmer in leitender Stellung; Leistungsgruppe 2: herausgehobene Fachkräfte; Leistungsgruppe 3: Fachkräfte; Leistungsgruppe 4: angelernte Arbeitnehmer; Leistungsgruppe 5: ungelernete Arbeitnehmer
- 39) einschließlich Abwasser- und Abfallentsorgung und Beseitigung von Umweltverschmutzung
- 40) Aufgrund einer rückwirkenden Revision der Beschäftigungsstatistik im August 2014 weichen diese Daten von zuvor veröffentlichten Daten ab. Vergleiche Methodenbericht im Internetangebot der Bundesagentur für Arbeit.

Landesdaten Mecklenburg-Vorpommern

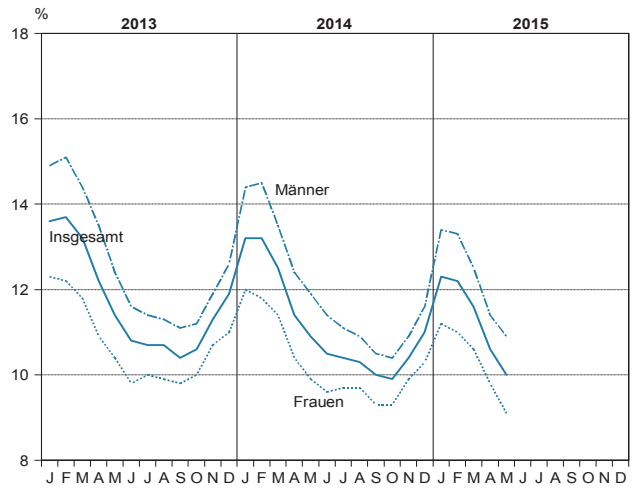
Bevölkerungsstand und -veränderung

Bevölkerungsstand 1)

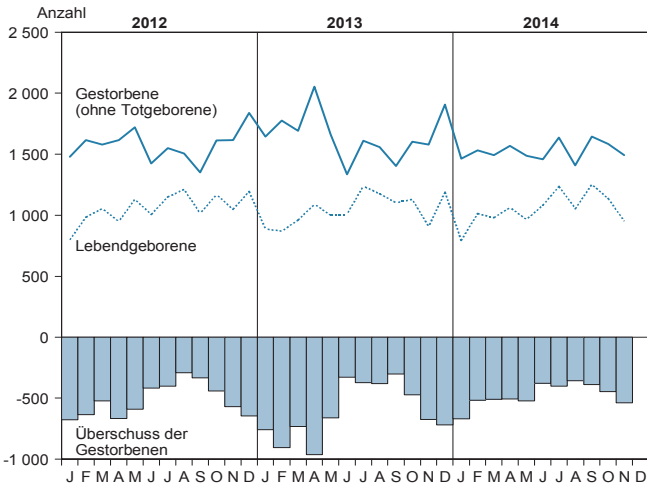


Arbeitsmarktentwicklung 3)

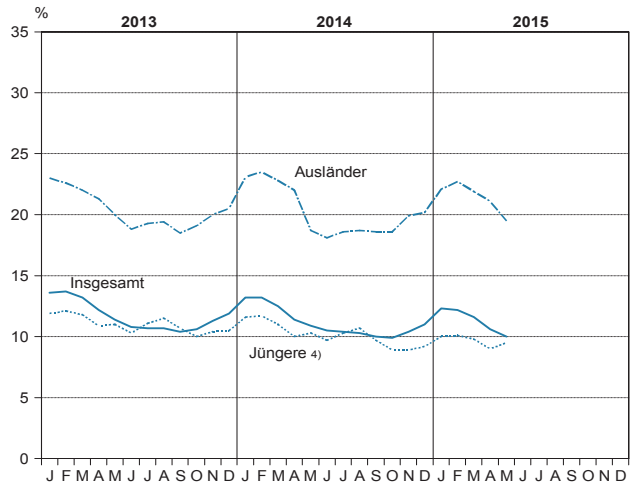
Arbeitslosenquote



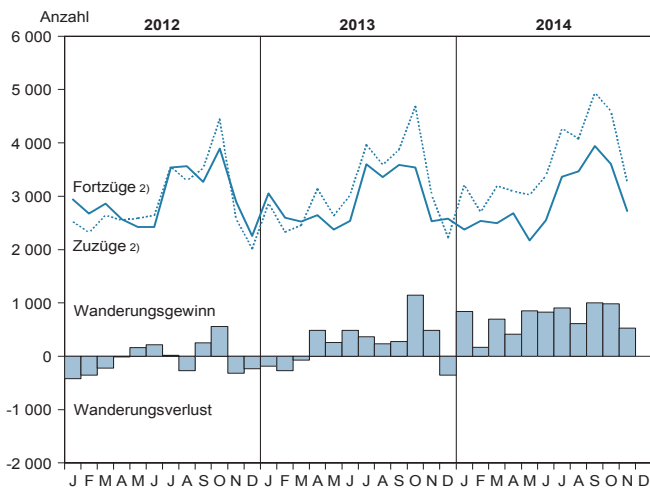
Natürliche Bevölkerungsbewegung



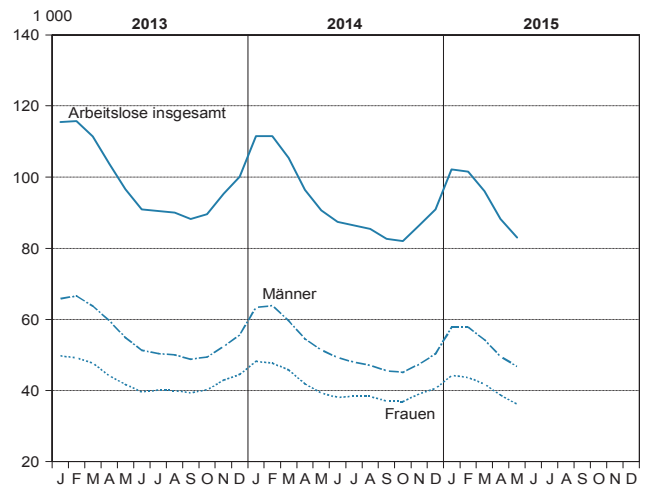
noch: Arbeitslosenquote



Wanderungen



Arbeitslose am Monatsende



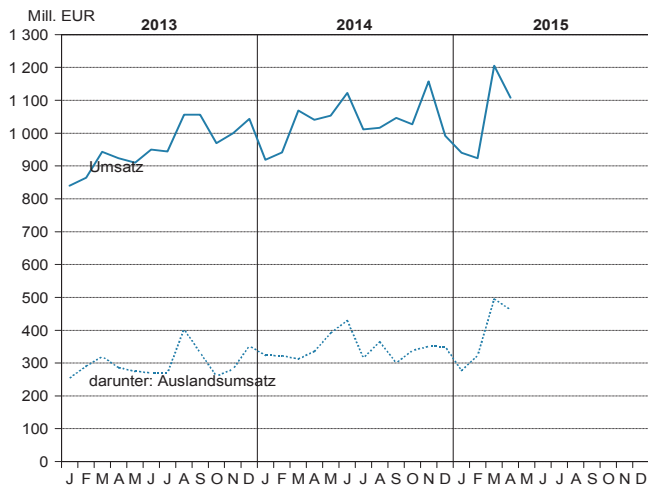
1) Fortschreibung des Bevölkerungsstandes auf der Basis des Zensus 2011
2) über die Landesgrenze

3) Quelle: Bundesagentur für Arbeit
4) 15 bis unter 25 Jahren

Landesdaten Mecklenburg-Vorpommern

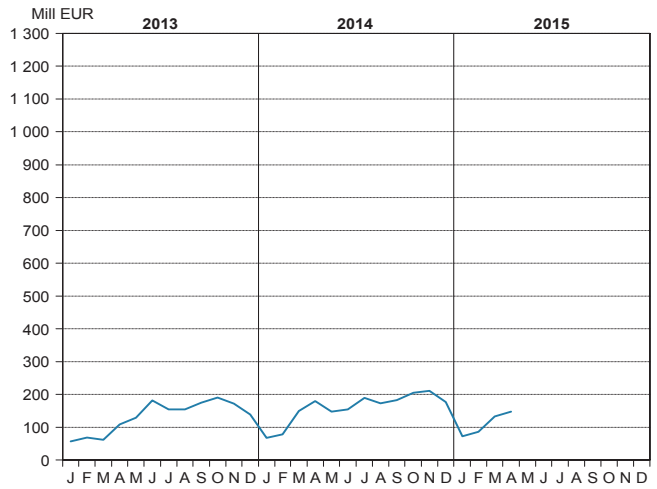
Verarbeitendes Gewerbe ¹⁾

Umsatz (ohne Umsatzsteuer)

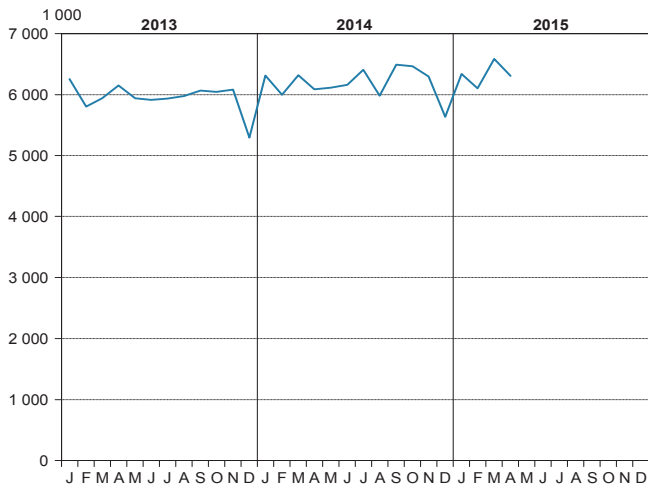


Bauhauptgewerbe ³⁾

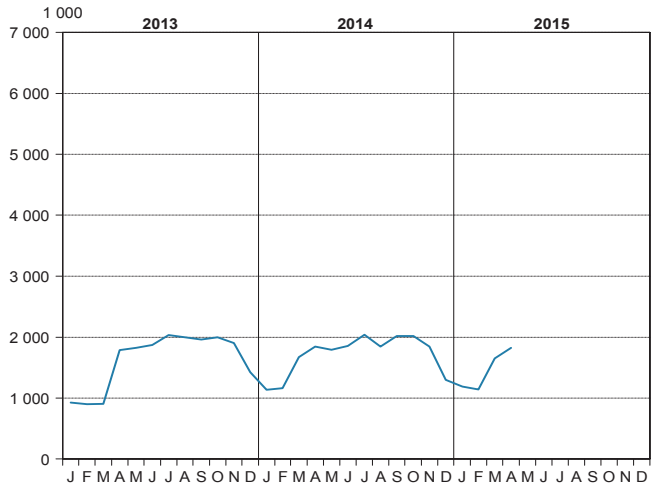
Baugewerblicher Umsatz (ohne Umsatzsteuer)



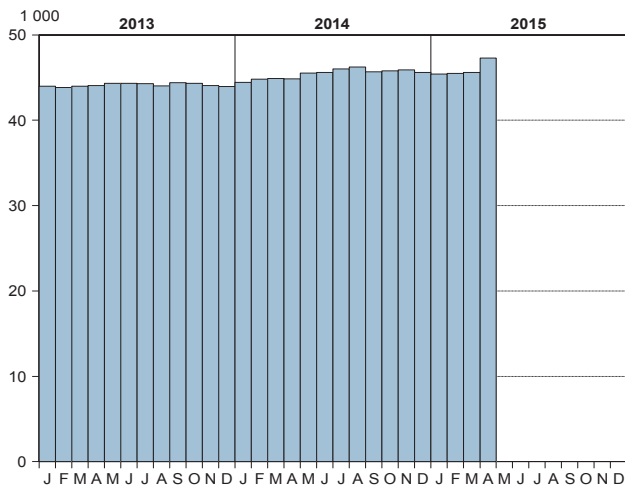
Geleistete Arbeitsstunden



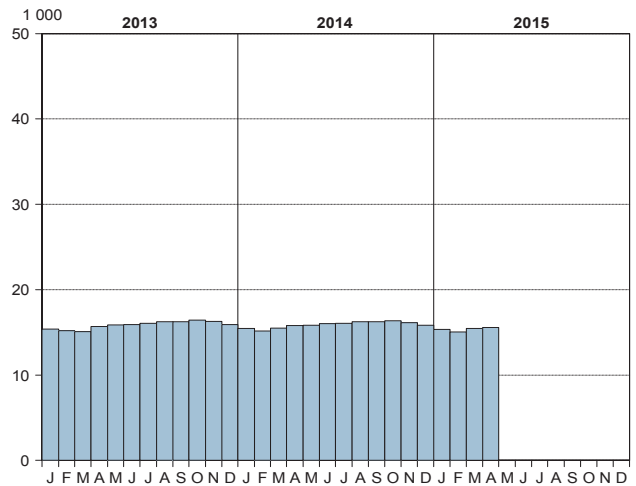
Geleistete Arbeitsstunden



Beschäftigte ²⁾



Beschäftigte ²⁾

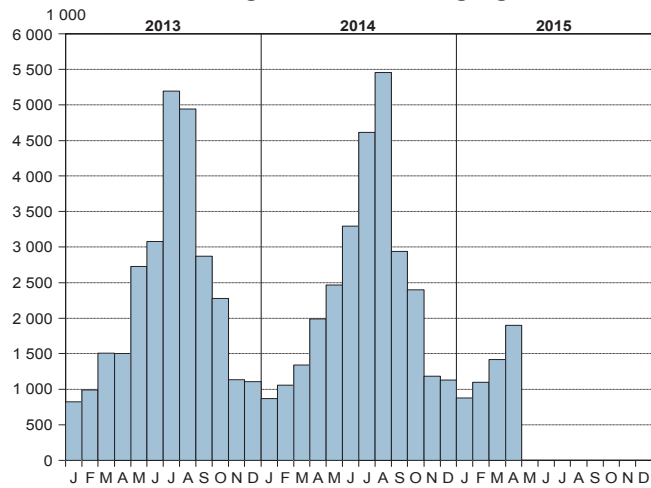


1) sowie Bergbau und Gewinnung von Steinen und Erden; Betriebe mit 50 und mehr Beschäftigten
2) einschließlich der tätigen Inhaber

3) Bauhauptgewerbe/Bau von Gebäuden, Tiefbau, Abbrucharbeiten und vorbereitende Baustellenarbeiten u. a.; nach der Ergänzungserhebung hochgerechnete Ergebnisse

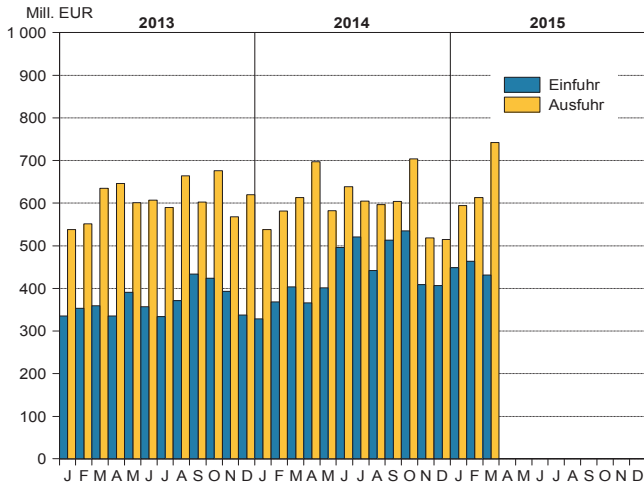
Landesdaten Mecklenburg-Vorpommern

Übernachtungen in den Beherbergungsstätten ¹⁾

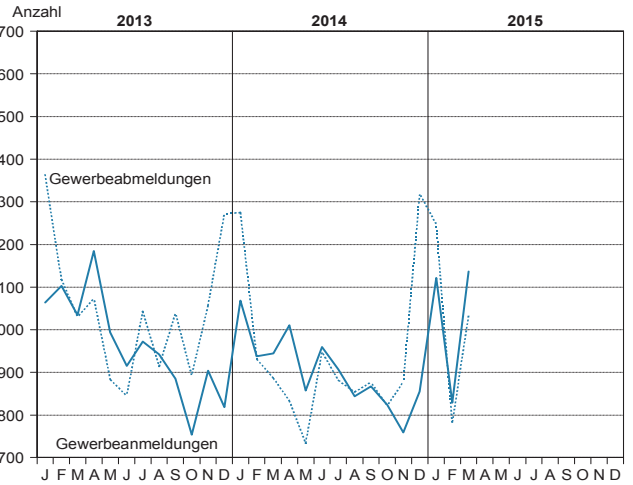


1) Betriebe ab 10 Betten; einschließlich Campingplätzen (Touristik-Camping) ab 10 Stellplätzen

Außenhandel



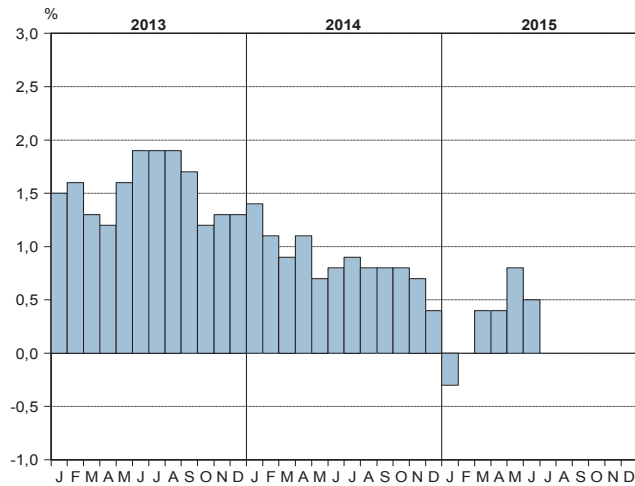
Gewerbeanzeigen ¹⁾



1) ohne Automatenaufsteller und Reisegewerbe

Verbraucherpreisindex (2010 = 100)

Veränderung gegenüber dem Vorjahr



Ausgewählte Kreisdaten

Erwerbstätigkeit

Kreisfreie Stadt Landkreis Land	Arbeitslose und Arbeitslosenquote im Mai 2015							
	Bestand	Arbeitslose				Arbeitslosenquote 1)		
		Veränderung zum				Berichts- monat	Vormonat	Vorjahr
		Vormonat		Vorjahresmonat				
	absolut	in Prozent	absolut	in Prozent				
Rostock	10 505	- 334	- 3,1	- 893	- 7,8	10,0	10,4	10,9
Schwerin	5 013	- 137	- 2,7	- 464	- 8,5	10,3	10,7	11,4
Mecklenburgische Seenplatte	16 835	- 1 002	- 5,6	- 1 330	- 7,3	12,3	13,0	13,3
Landkreis Rostock	8 409	- 532	- 6,0	- 883	- 9,5	7,7	8,2	8,5
Vorpommern-Rügen	12 563	- 1 348	- 9,7	- 643	- 4,9	11,2	12,3	11,7
Nordwestmecklenburg	6 681	- 354	- 5,0	- 1 157	- 14,8	8,0	8,4	9,4
Vorpommern-Greifswald	14 587	- 1 087	- 6,9	- 1 102	- 7,0	12,3	13,1	13,1
Ludwigslust-Parchim	8 389	- 420	- 4,8	- 1 233	- 12,8	7,4	7,7	8,4
Mecklenburg-Vorpommern	82 982	- 5 214	- 5,9	- 7 705	- 8,5	10,0	10,6	10,9

Kreisfreie Stadt Landkreis Land	Arbeitslose nach ausgewählten Merkmalen							
	Arbeitslose im Rechtskreis SGB III		Arbeitslose im Rechtskreis SGB II		weiblich		im Alter von ... bis unter ... Jahren	
	insgesamt	Arbeits- losen- quote 1)	insgesamt	Arbeits- losen- quote 1)	insgesamt	Arbeits- losen- quote 1)	15 - 25	50 - 65 2)
Rostock	2 085	2,0	8 420	8,0	4 461	8,8	845	2 981
Schwerin	1 039	2,1	3 974	8,2	2 223	9,3	434	1 601
Mecklenburgische Seenplatte	3 968	2,9	12 867	9,4	7 538	11,5	1 138	6 712
Landkreis Rostock	2 181	2,0	6 228	5,7	3 598	6,9	608	3 201
Vorpommern-Rügen	3 372	3,0	9 191	8,2	5 383	9,8	821	5 095
Nordwestmecklenburg	1 958	2,4	4 723	5,7	2 922	7,4	494	2 626
Vorpommern-Greifswald	4 043	3,4	10 544	8,9	6 262	10,9	984	5 959
Ludwigslust-Parchim	2 510	2,2	5 879	5,2	3 776	7,0	684	3 246
Mecklenburg-Vorpommern	21 156	2,6	61 826	7,5	36 163	9,1	6 008	31 531

Quelle: Zentrale Statistikdatenbank der Bundesagentur für Arbeit; www.arbeitsagentur.de

1) Arbeitslose in Prozent aller zivilen Erwerbspersonen

2) Mecklenburg-Vorpommern: Altersgruppe 50 Jahre und älter (Ab 1.1.2012 sind die ersten Fälle - Geburtsjahrgang 1947 - von der Anhebung der Regelaltersgrenze der gesetzlichen Rentenversicherung von 65 auf 67 Jahre betroffen.)

Ausgewählte Kreisdaten

Soziales

Kreisfreie Stadt Landkreis Land	Personen in Bedarfsgemeinschaften im Februar 2015				
	insgesamt	darunter	davon		
		Frauen	erwerbsfähige Leistungsberechtigte	nicht erwerbsfähige Leistungsberechtigte	
				zusammen	darunter unter 15 Jahre
Rostock	26 411	13 016	19 628	6 783	6 589
Schwerin	12 951	6 408	9 488	3 463	3 345
Mecklenburgische Seenplatte	34 273	16 782	25 774	8 499	8 151
Landkreis Rostock	19 278	9 562	14 294	4 984	4 798
Vorpommern-Rügen	27 287	13 291	20 599	6 688	6 446
Nordwestmecklenburg	14 094	6 933	10 337	3 757	3 617
Vorpommern-Greifswald	31 214	15 137	23 347	7 867	7 581
Ludwigslust-Parchim	18 336	8 997	13 402	4 934	4 686
Mecklenburg-Vorpommern	183 844	90 126	136 869	46 975	45 213

Quelle: Zentrale Statistikdatenbank der Bundesagentur für Arbeit; www.arbeitsagentur.de

Ausgewählte Kreisdaten

Produzierendes Gewerbe

Kreisfreie Stadt Landkreis Land	Verarbeitendes Gewerbe sowie Bergbau und Gewinnung von Steinen und Erden 1)					
	April 2015			Januar bis April 2015		
	erfasste Betriebe	Beschäftigte 2)	Gesamtumsatz 3)	erfasste Betriebe	Beschäftigte 2)	Gesamtumsatz 3)
	30.4.		1 000 EUR	Monatsdurchschnitt		1 000 EUR
Rostock	32	6 497	278 201	31	6 443	967 564
Schwerin	17	2 287	47 221	17	2 156	164 466
Mecklenburgische Seenplatte	46	7 280	149 695	45	7 271	591 353
Landkreis Rostock	43	5 395	101 906	42	5 236	414 285
Vorpommern-Rügen	26	2 889	40 491	26	2 903	167 326
Nordwestmecklenburg	46	7 728	228 886	46	7 704	868 832
Vorpommern-Greifswald	22	4 658	48 829	22	3 848	192 724
Ludwigslust-Parchim	77	10 545	212 904	76	10 398	811 163
Mecklenburg-Vorpommern	309	47 279	1 108 132	304	45 958	4 177 713
	Bauhauptgewerbe/Bau von Gebäuden, Tiefbau, Abbrucharbeiten und vorbereitende Baustellenarbeiten u. a. 4)					
Kreisfreie Stadt Landkreis Land	Betriebe	Beschäftigte	Entgelte	geleistete Arbeitsstunden	Gesamtumsatz 3) 5)	Auftrags-eingänge
	Anzahl		1 000 EUR	1 000 h	1 000 EUR	
	April 2015					
Rostock	11	592	1 678	61	9 555	8 152
Schwerin	16	686	1 803	84	5 880	4 168
Mecklenburgische Seenplatte	55	2 393	5 957	280	21 994	18 629
Landkreis Rostock	33	980	2 329	117	9 512	5 730
Vorpommern-Rügen	23	857	2 171	98	7 473	6 034
Nordwestmecklenburg	16	851	2 476	83	11 066	8 626
Vorpommern-Greifswald	27	1 138	2 702	135	11 821	12 419
Ludwigslust-Parchim	32	1 149	2 975	137	13 541	8 700
Mecklenburg-Vorpommern	213	8 646	22 091	995	90 843	72 459
	Januar bis April 2015					
Rostock	11	563	5 429	176	20 607	31 548
Schwerin	16	676	6 507	287	18 412	19 019
Mecklenburgische Seenplatte	55	2 390	21 529	860	65 129	70 991
Landkreis Rostock	33	957	8 040	338	28 511	22 805
Vorpommern-Rügen	23	834	7 777	317	24 736	21 850
Nordwestmecklenburg	16	852	8 210	284	29 741	90 329
Vorpommern-Greifswald	27	1 112	9 502	427	31 723	28 895
Ludwigslust-Parchim	32	1 148	10 604	426	41 689	43 998
Mecklenburg-Vorpommern	213	8 530	77 598	3 114	260 548	329 434

1) Betriebe mit 50 und mehr Beschäftigten

2) einschließlich der tätigen Inhaber

3) ohne Umsatzsteuer

4) Betriebe von Unternehmen mit im Allgemeinen 20 und mehr Beschäftigten

5) Inlandsumsatz

Ausgewählte Kreisdaten

Tourismus

Kreisfreie Stadt Landkreis Land	Ankünfte, Übernachtungen und Aufenthaltsdauer der Gäste in Beherbergungsbetrieben 1)				
	Ankünfte		Übernachtungen		durchschnittliche Aufenthaltsdauer 2)
	insgesamt	Veränderung gegenüber dem Vorjahreszeitraum	insgesamt	Veränderung gegenüber dem Vorjahreszeitraum	
	Anzahl	%	Anzahl	%	Tage
April 2015					
Rostock	55 223	1,9	138 675	0,1	2,5
Schwerin	15 349	2,0	25 477	- 5,4	1,7
Mecklenburgische Seenplatte	61 769	- 6,4	195 756	- 11,7	3,2
Landkreis Rostock	80 345	- 4,7	328 672	- 6,7	4,1
Vorpommern-Rügen	151 705	- 5,1	613 620	- 3,9	4,0
Nordwestmecklenburg	41 879	- 2,7	147 956	- 7,1	3,5
Vorpommern-Greifswald	93 258	2,5	364 086	- 1,6	3,9
Ludwigslust-Parchim	27 294	- 3,6	83 192	0,2	3,0
Mecklenburg-Vorpommern	526 822	- 2,8	1 897 434	- 4,7	3,6
Januar bis April 2015					
Rostock	183 283	1,8	433 994	2,0	2,4
Schwerin	45 099	- 2,1	72 815	- 6,5	1,6
Mecklenburgische Seenplatte	159 929	- 0,2	516 259	- 1,2	3,2
Landkreis Rostock	238 876	- 1,9	965 981	0,4	4,0
Vorpommern-Rügen	404 791	0,3	1 623 051	2,1	4,0
Nordwestmecklenburg	113 417	0,7	404 465	- 0,3	3,6
Vorpommern-Greifswald	268 734	3,0	1 035 558	1,6	3,9
Ludwigslust-Parchim	78 009	- 7,5	240 356	- 3,4	3,1
Mecklenburg-Vorpommern	1 492 138	0,1	5 292 479	0,8	3,5

1) Betriebe ab 10 Betten, einschließlich Campingplätzen (Touristik-Camping) ab 10 Stellplätzen

2) rechnerischer Wert Übernachtungen/Ankünfte

Ausgewählte Kreisdaten

Verkehr

Kreisfreie Stadt Landkreis Land	Straßenverkehrsunfälle und verunglückte Personen im März 2015						
	Straßenverkehrsunfälle				verunglückte Personen		
	insgesamt	davon mit			insgesamt	davon	
		Personen- schaden	Sach- schaden 1)	sonstigem Sachscha- den unter Einfluss be- rauschender Mittel		Getötete	Verletzte
Rostock	52	40	9	3	44	-	44
Schwerin	26	21	2	3	33	-	33
Mecklenburgische Seenplatte	65	47	13	5	63	-	63
Landkreis Rostock	58	45	10	3	62	2	60
Vorpommern-Rügen	70	50	17	3	63	1	62
Nordwestmecklenburg	47	37	9	1	49	-	49
Vorpommern-Greifswald	65	50	9	6	59	-	59
Ludwigslust-Parchim	65	45	13	7	55	1	54
Mecklenburg-Vorpommern	448	335	82	31	428	4	424

1) schwerwiegender Unfall mit Sachschaden (im engeren Sinne) und sonstiger Sachschadensfall unter Einfluss berauschender Mittel

Ausgewählte Kreisdaten

Gewerbeanzeigen

Kreisfreie Stadt Landkreis Land	Gewerbeanzeigen 1)			
	März 2015		Januar bis März 2015	
	Anmeldungen	Abmeldungen	Anmeldungen	Abmeldungen
Rostock	138	151	386	444
Schwerin	70	40	190	193
Mecklenburgische Seenplatte	174	164	464	473
Landkreis Rostock	177	156	482	426
Vorpommern-Rügen	160	136	449	465
Nordwestmecklenburg	116	114	291	271
Vorpommern-Greifswald	150	157	455	460
Ludwigslust-Parchim	151	116	370	330
Mecklenburg-Vorpommern	1 136	1 034	3 087	3 062

1) ohne Automatenaufsteller und Reisegewerbe

Ausgewählte Kreisdaten

Insolvenzen

Kreisfreie Stadt Landkreis Land	Insolvenzen					
	März 2015			Januar bis März 2015		
	insgesamt	darunter		insgesamt	darunter	
		Unternehmen	Verbraucher		Unternehmen	Verbraucher
Rostock	42	2	31	109	5	76
Schwerin	15	5	7	33	7	19
Mecklenburgische Seenplatte	81	8	59	200	22	141
Landkreis Rostock	37	3	26	101	9	63
Vorpommern-Rügen	20	3	15	58	5	38
Nordwestmecklenburg	23	5	15	50	9	27
Vorpommern-Greifswald	39	3	29	85	11	59
Ludwigslust-Parchim	40	3	28	84	11	56
Mecklenburg-Vorpommern 1)	298	32	210	723	80	479

1) einschließlich außerhalb Mecklenburg-Vorpommerns oder unbekannt