



**Zahlenspiegel  
Mecklenburg-Vorpommern**

**März 2015**

## Zeichenerklärungen

- nichts vorhanden
- 0** weniger als die Hälfte von 1 in der letzten besetzten Stelle, jedoch mehr als nichts
- .** Zahlenwert unbekannt oder geheim zu halten
- ...** Zahl lag bei Redaktionsschluss noch nicht vor
- x** Aussage nicht sinnvoll oder Fragestellung nicht zutreffend
- /** keine Angabe, da Zahlenwert nicht ausreichend genau oder nicht repräsentativ
- ( )** Zahl hat eingeschränkte Aussagefähigkeit
- [rot]** berichtigte Zahl

## Impressum

### Zahlenspiegel Mecklenburg-Vorpommern

Bestell-Nr.: ZSP1 2015 03

#### Herausgeber:

Statistisches Amt Mecklenburg-Vorpommern, Lübecker Str. 287, 19059 Schwerin

Telefon: 0385 588-0, Telefax: 0385 588-56909

Internet: <http://www.statistik-mv.de>

E-Mail: [statistik.post@statistik-mv.de](mailto:statistik.post@statistik-mv.de)

© **Statistisches Amt Mecklenburg-Vorpommern, Schwerin, 2015**

Auszugsweise Vervielfältigung und Verbreitung mit Quellenangabe gestattet.

**Titelfoto:** Landesamt für Umwelt, Naturschutz und Geologie, C. Herrmann

#### Vertrieb:

Telefon: 0385 588-56714, E-Mail: [statistik.vertrieb@statistik-mv.de](mailto:statistik.vertrieb@statistik-mv.de)

#### Erscheinungsfolge:

monatlich

#### Printausgabe:

EUR 3,00

#### Redaktionsschluss:

9. März 2015

Diese Veröffentlichung erscheint monatlich und enthält die aktuellsten Daten aus allen Bereichen der amtlichen Statistik.  
Zur Methodik informieren Sie sich bitte in den jeweiligen Statistischen Berichten.

Die mit einem Stern versehenen Positionen im Landesdatenteil werden von allen statistischen Ämtern der Länder  
im „Zahlenspiegel“ veröffentlicht.

Die Angaben tragen teilweise vorläufigen Charakter.

# Landesdaten Mecklenburg-Vorpommern

## Aktuelle Konjunkturdaten

Merkmal	Einheit	Jüngster Monat/Jüngstes Quartal		Monatsdurchschnitt	
		absolut	Veränderung zum Vorjahr in Prozent	absolut	Veränderung zum Vorjahr in Prozent
<b>Arbeitsmarkt 1)</b>		<b>Januar 2015</b>		<b>Januar 2015</b>	
Arbeitslose	1 000	102,2	- 8,5	102,2	- 8,5
darunter: Frauen	1 000	44,3	- 8,1	44,3	- 8,1
Gemeldete Arbeitsstellen 2)	Anzahl	10 199	11,8	10 199	11,8
		<b>November 2014</b>		<b>Januar bis November 2014</b>	
<b>Bautätigkeit</b>					
Baugenehmigungen					
Wohnungen insgesamt	Anzahl	252	- 50,4	356	- 28,7
veranschlagte Kosten der Bauwerke (Neubau, Wohngebäude)	1 000 EUR	39 554	- 35,8	42 074	- 19,1
Nichtwohngebäude (Neubau)	Anzahl	42	- 17,6	42	- 12,5
veranschlagte Kosten der Bauwerke	1 000 EUR	24 409	37,6	24 717	- 20,3
		<b>Januar 2015</b>		<b>Januar 2015</b>	
<b>Landwirtschaft</b>					
Schlachtmengen (ohne Geflügel) 3)	t	7 978,8	4,6	7 978,8	4,6
Rinder	t	4 254,2	15,1	4 254,2	15,1
Schweine	t	3 713,0	- 5,2	3 713,0	- 5,2
		<b>Dezember 2014</b>		<b>Januar bis Dezember 2014</b>	
<b>Verarbeitendes Gewerbe sowie Bergbau 4)</b>					
Umsatz (ohne Umsatzsteuer)	Mill. EUR	992,2	- 5,0	1 033,2	7,8
darunter: Auslandsumsatz	Mill. EUR	350,0	- 0,8	344,5	15,0
Beschäftigte 5)	Anzahl	45 603	3,7	45 446	3,0
		<b>Dezember 2014</b>		<b>Januar bis Dezember 2014</b>	
<b>Bauhauptgewerbe 6)</b>					
Baugewerblicher Umsatz (ohne Umsatzsteuer)	Mill. EUR	177,4	27,7	159,8	20,1
Beschäftigte 5)	Anzahl	15 866	- 0,4	15 890	0,1
		<b>Dezember 2014</b>		<b>Januar bis Dezember 2014</b>	
<b>Einzelhandel 7)</b>					
Umsatz real	2010=100	106,3	4,6	95,7	1,2
Beschäftigte	2010=100	98,7	3,9	97,3	2,2
		<b>Dezember 2014</b>		<b>Januar bis Dezember 2014</b>	
<b>Gastgewerbe</b>					
Umsatz real	2010=100	72,5	- 2,8	99,1	1,6
Beschäftigte	2010=100	107,4	5,8	110,6	5,1
		<b>Dezember 2014</b>		<b>Januar bis Dezember 2014</b>	
<b>Tourismus 8)</b>					
Gästeübernachtungen	1 000	1 128,6	1,7	2 393,6	2,0
		<b>November 2014</b>		<b>Januar bis November 2014</b>	
<b>Außenhandel 9)</b>					
Ausfuhr (Spezialhandel)	Mill. EUR	518,3	- 8,8	608,5	0,2
Einfuhr (Generalhandel)	Mill. EUR	409,2	3,9	427,3	15,0
		<b>November 2014</b>		<b>Januar bis November 2014</b>	
<b>Unternehmen</b>					
Gewerbeanmeldungen 10)	Anzahl	759	- 16,0	907	- 7,2
Gewerbeabmeldungen 10)	Anzahl	878	- 16,9	902	- 11,9
Unternehmensinsolvenzen	Anzahl	30	- 16,7	26	- 2,4
		<b>IV. Quartal 2014</b>		<b>Januar bis Dezember 2014</b>	
<b>Handwerk 11)</b>					
Umsatz	2009=100 12)	117,7	1,5	106,8	4,2
Beschäftigte	2009=100 13)	92,7	- 1,7	94,2	- 1,3
		<b>Februar 2015</b>		<b>Januar bis Februar 2015</b>	
<b>Preise</b>					
Verbraucherpreisindex	2010=100	106,4	0,0	106,1	- 0,1

## Landesdaten Mecklenburg-Vorpommern

### Bevölkerung 14)

Merkmal	Einheit	2012	2013	2013			2014		
		Durchschnitt der Monate		April	Mai	Juni	April	Mai	Juni
* Bevölkerung am Monatsende 15)	1 000	1 600,3	1 596,5	1 597,0	1 596,7	1 596,9	1 596,5	1 596,9	1 597,3
<b>Natürliche Bevölkerungsbewegung</b>									
* Eheschließungen	Anzahl	893	856	530	1 415	1 358	749	1 297	1 487
* Lebendgeborene	Anzahl	1 060	1 047	1 090	999	1 009	1 064	965	1 081
* Gestorbene (ohne Totgeborene)	Anzahl	1 576	1 653	2 053	1 661	1 336	1 569	1 487	1 459
darunter									
* im 1. Lebensjahr Gestorbene	Anzahl	3	3	11	2	1	3	1	2
* Überschuss d. Geborenen (+) bzw. Gestorbenen (-)	Anzahl	- 516	- 606	- 963	- 662	- 327	- 505	- 522	- 378
<b>Wanderungen</b>									
* Zuzüge über die Landesgrenze	Anzahl	2 891	3 150	3 135	2 638	3 022	3 096	3 025	3 382
darunter: aus dem Ausland	Anzahl	813	1 015	1 121	930	1 235	1 205	1 286	1 558
* Fortzüge über die Landesgrenze	Anzahl	2 942	2 911	2 648	2 377	2 536	2 681	2 171	2 552
darunter: in das Ausland	Anzahl	501	574	417	485	500	623	478	786
* Wanderungsgewinn (+) bzw. -verlust (-)	Anzahl	- 51	+ 239	+ 487	+ 261	+ 486	+ 415	+ 854	+ 830
* Innerhalb des Landes Umgezogene 16)	Anzahl	4 760	4 902	4 702	4 583	4 538	4 190	4 506	4 401

### Erwerbstätigkeit

Merkmal	Einheit	2013	2014	2013				2014	
		30.6.		31.3.	30.6.	30.9.	31.12.	31.3.	30.6.
<b>Beschäftigte 17) 41)</b>									
* Sozialversicherungspflichtig Beschäftigte am Arbeitsort 18)	1 000	543,4	549,5	527,2	543,4	552,0	534,0	532,9	549,5
* Frauen	1 000	280,2	283,5	274,2	280,2	283,8	277,1	276,3	283,5
* Ausländer/-innen	1 000	8,8	11,6	7,4	8,8	9,3	8,5	9,0	11,6
* Teilzeitbeschäftigte	1 000	141,0	146,0	136,4	141,0	142,4	140,2	140,5	146,0
darunter: Frauen	1 000	114,9	118,3	111,9	114,9	116,1	114,7	114,8	118,3
* Sozialversicherungspflichtig Beschäftigte nach Wirtschaftsbereichen									
* Land- und Forstwirtschaft, Fischerei	1 000	16,8	17,2	15,8	16,8	17,4	15,6	16,3	17,2
* Produzierendes Gewerbe	1 000	118,6	118,5	115,0	118,6	120,5	116,1	116,2	118,5
* Handel, Verkehr und Gastgewerbe	1 000	133,4	135,2	124,9	133,4	135,1	126,2	125,1	135,2
* Erbringung von Unternehmensdienstleistungen	1 000	88,2	89,8	85,3	88,2	89,7	87,2	87,1	89,8
* Erbringung von öffentlichen und privaten Dienstleistungen	1 000	186,5	188,7	186,2	186,5	189,3	188,9	188,2	188,7
	Einheit	2013	2014	2013			2014		2015
		Durchschnitt der Monate		Nov.	Dez.	Jan.	Nov.	Dez.	Jan.
<b>Arbeitsmarkt 1)</b>									
* Arbeitslose	1 000	99,0	93,1	95,3	100,1	111,6	86,5	90,9	102,2
davon: im Rechtskreis nach SGB III	1 000	30,0	27,7	27,9	31,1	38,5	24,8	27,7	34,6
im Rechtskreis nach SGB II	1 000	69,0	65,4	67,4	69,0	73,1	61,6	63,2	67,6
* darunter: Frauen	1 000	43,3	40,9	42,9	44,5	48,2	39,1	40,6	44,3
Zugang	1 000	20,6	19,1	22,1	20,9	28,0	20,9	20,4	26,1
Abgang	1 000	20,7	19,8	16,4	16,1	16,5	16,5	15,9	14,8
* Arbeitslosenquote 19) insgesamt	%	11,7	11,2	11,3	11,9	13,2	10,4	11,0	12,3
davon: im Rechtskreis nach SGB III	%	3,5	3,3	3,3	3,7	4,6	3,0	3,3	4,2
im Rechtskreis nach SGB II	%	8,2	7,8	8,0	8,2	8,7	7,4	7,6	8,2
* Frauen	%	10,7	10,3	10,7	11,0	12,0	9,9	10,3	11,2
* Männer	%	12,6	12,0	11,9	12,6	14,4	10,9	11,6	13,4
* Ausländer/-innen	%	20,4	20,1	20,0	20,5	23,1	19,9	20,2	22,1
* Jüngere von 15 bis unter 25 Jahren	%	11,1	10,2	10,4	10,5	11,6	8,9	9,2	10,0
* Kurzarbeiter/-innen 20)	Anzahl	2 698	...	363	1 543	3 049	901	754	588
* Gemeldete Arbeitsstellen 21)	Anzahl	9 292	10 056	8 621	8 341	9 122	9 730	9 807	10 199
Zugang	Anzahl	3 544	3 814	3 010	2 804	3 437	3 332	3 478	3 109
Abgang	Anzahl	3 514	3 713	3 175	3 075	2 932	3 459	3 420	2 668

## Landesdaten Mecklenburg-Vorpommern

### Soziales

Merkmal	Einheit	2012	2013	2013			2014		
		Durchschnitt der Monate	Durchschnitt der Monate	Aug.	Sept.	Okt.	Aug.	Sept.	Okt.
<b>Leistungsbezug nach SGB II</b>									
* Personen in Bedarfsgemeinschaften	Anzahl	198 493	194 295	192 113	190 152	189 243	184 660	182 514	181 738
* darunter: Frauen	Anzahl	97 482	95 512	94 718	93 722	93 311	91 107	90 012	89 631
davon									
* erwerbsfähige Leistungsberechtigte	Anzahl	150 050	145 990	144 167	142 453	141 557	137 407	135 604	134 910
* nicht erwerbsfähige Leistungsberechtigte	Anzahl	48 443	48 305	47 946	47 699	47 686	47 253	46 910	46 828
* darunter: unter 15 Jahren	Anzahl	46 286	46 195	45 867	45 658	45 651	45 210	44 944	44 868

### Bautätigkeit

Merkmal	Einheit	2012	2013	2013			2014		
		Durchschnitt der Monate	Durchschnitt der Monate	Sept.	Okt.	Nov.	Sept.	Okt.	Nov.
<b>Baugenehmigungen</b>									
* Wohngebäude (Neubau)	Anzahl	226	217	547	70	216	356	266	193
* darunter: mit 1 oder 2 Wohnungen	Anzahl	205	196	499	54	192	337	241	182
* umbauter Raum	1 000 m <sup>3</sup>	189	198	477	92	232	253	236	162
* Wohnfläche	1 000 m <sup>2</sup>	38	40	96	17	45	54	48	33
* veranschlagte Kosten der Bauwerke	1 000 EUR	46 518	49 340	120 877	25 609	61 615	67 470	59 445	39 554
* Nichtwohngebäude (Neubau)	Anzahl	34	47	126	38	51	62	59	42
* umbauter Raum	1 000 m <sup>3</sup>	206	266	612	126	198	346	533	190
* Nutzfläche	1 000 m <sup>2</sup>	30	39	99	24	31	48	47	30
* veranschlagte Kosten der Bauwerke	1 000 EUR	20 900	29 787	70 469	31 516	17 741	33 199	43 526	24 409
* Wohnungen in Wohn- und Nichtwohngebäuden (Neubau u. Saldo aus Baumaßnahmen an bestehenden Gebäuden)	Anzahl	461	474	1 076	352	508	558	576	252
* Wohnräume (einschließlich Küchen)	Anzahl	1 825	1 843	4 568	1 313	2 028	2 389	2 226	1 351

### Landwirtschaft

Merkmal	Einheit	2013	2014	2012		2013		2014	
		3.11.	3.11.	3.5.	3.11.	3.5.	3.11.	3.5.	3.11.
<b>Viehbestand</b>									
Rindvieh	1 000	556,9	565,6	549,4	544,6	553,4	556,9	565,2	565,6
darunter									
Milchkühe (ohne Ammen- u. Mutterkühe)	1 000	179,9	182,5	177,2	177,9	178,5	179,9	183,0	182,5
Schweine	1 000	894,5	854,1	845,9	864,0	880,0	894,5	820,3	854,1
darunter: Mastschweine	1 000	277,8	278,9	300,2	281,5	264,6	277,8	243,2	278,9
Zuchtsauen	1 000	100,5	91,2	89,4	97,6	96,9	100,5	94,9	91,2
darunter: trächtig	1 000	65,7	65,3	58,8	66,5	65,7	65,7	59,4	65,3
	Einheit	2013	2014	2013		2014		2015	
		Durchschnitt der Monate	Durchschnitt der Monate	Nov.	Dez.	Jan.	Nov.	Dez.	Jan.
<b>Schlachtungen</b>									
Rinder insgesamt	1 000	11,3	12,4	13,1	11,5	12,8	15,0	14,2	14,3
darunter: Kälber	1 000	0,4	0,5	0,5	0,8	0,9	0,7	0,6	0,5
Jungrinder	1 000	0,1	0,1	0,1	0,1	0,1	0,1	0,1	0,1
Schweine	1 000	39,7	36,7	40,7	36,3	41,5	35,8	36,4	39,8
darunter: Hausschlachtungen	1 000	0,5	0,4	0,8	1,2	0,7	0,7	0,8	0,7
* Schlachtmengen (ohne Geflügel) <sup>3)</sup>	t	7 026,8	7 131,6	7 587,3	6 617,1	7 626,5	7 821,4	7 498,8	7 978,8
darunter									
* Rinder insgesamt	t	3 319,0	3 668,0	3 875,9	3 301,1	3 696,0	4 441,2	4 136,5	4 254,2
* darunter: Kälber	t	52,1	61,9	63,8	91,8	101,3	87,9	70,5	65,8
* Jungrinder	t	14,0	13,5	18,0	14,1	15,6	13,0	13,3	11,0
* Schweine	t	3 686,3	3 442,0	3 686,8	3 292,0	3 918,6	3 359,7	3 337,3	3 713,0
* Geflügelfleisch <sup>2)</sup>	t	.	.	.	.	.	.	.	.
* Eiererzeugung <sup>2)</sup>	1 000	51 032	53 181	51 268	57 047	55 775	57 023	54 495	...

## Landesdaten Mecklenburg-Vorpommern

### Produzierendes Gewerbe

Merkmal	Einheit	2013	2014	2013			2014			
		Durchschnitt der Monate		Okt.	Nov.	Dez.	Okt.	Nov.	Dez.	
<b>Verarbeitendes Gewerbe sowie Bergbau und Gewinnung von Steinen und Erden 24)</b>										
* Betriebe	Anzahl	294	301	290	289	289	302	302	302	
* Beschäftigte 5)	Anzahl	44 141	45 446	44 338	44 067	43 967	45 769	45 905	45 603	
* Geleistete Arbeitsstunden	1 000 h	5 950	6 189	6 043	6 082	5 292	6 464	6 295	5 632	
* Entgelte	Mill. EUR	107,4	114,7	106,7	128,2	108,2	116,1	139,4	119,1	
* Umsatz (ohne Umsatzsteuer)	Mill. EUR	958,5	1 033,2	969,5	999,5	1 043,9	1 027,0	1 157,3	992,2	
* darunter Auslandsumsatz	Mill. EUR	299,5	344,5	259,6	281,1	352,9	337,6	350,5	350,0	
<b>Energie- und Wasserversorgung</b>										
* Betriebe 25)	Anzahl	56	57	56	56	56	56	56	56	
* Beschäftigte 25)	Anzahl	4 979	4 954	5 011	4 997	4 968	4 986	4 980	4 955	
* Geleistete Arbeitsstunden 25)	1 000 h	639	640	637	670	553	643	654	574	
* Entgelte 25)	Mill. EUR	18,0	18,5	17,3	28,7	17,5	17,8	28,9	18,1	
* Stromerzeugung (brutto) der Kraftwerke für die allgemeine Versorgung 26)	Mill. kWh	389,4	...	120,2	441,7	446,6	293,6	453,4	...	
<b>Baugewerbe</b>										
<b>Bauhauptgewerbe/Bau von Gebäuden, Tiefbau, Abbrucharbeiten und vorbereitende Baustellenarbeiten u. a. 27)</b>										
* Beschäftigte 5)	Anzahl	15 869	15 890	16 408	16 313	15 931	16 352	16 129	15 866	
* Geleistete Arbeitsstunden	1 000 h	1 628	1 710	1 999	1 903	1 424	2 017	1 843	1 300	
davon										
* Wohnungsbau	1 000 h	666	678	789	766	639	787	684	534	
* gewerblicher Bau	1 000 h	491	533	566	554	415	641	607	416	
* öffentlicher und Straßenbau	1 000 h	471	499	644	583	370	589	552	350	
* Entgelte	Mill. EUR	32,6	34,0	36,9	37,1	34,3	37,1	37,6	34,8	
* Gesamtumsatz (ohne Umsatzsteuer)	Mill. EUR	134,4	160,8	192,3	173,7	140,1	205,8	211,1	178,2	
* darunter										
baugewerblicher Umsatz (ohne Umsatzsteuer)	Mill. EUR	133,2	160,0	191,5	172,7	138,9	204,9	210,5	177,4	
davon										
* Wohnungsbau	Mill. EUR	45,9	65,0	66,7	50,5	39,0	88,7	87,4	75,2	
* gewerblicher Bau	Mill. EUR	44,9	47,0	58,5	57,6	52,8	56,2	60,3	51,6	
* öffentlicher und Straßenbau	Mill. EUR	42,4	48,0	66,3	64,6	47,0	60,0	62,7	50,6	
Index des Auftragseingangs 27)	2010=100	125,4	112,4	115,3	100,0	137,7	104,0	61,5	72,6	
Wohnungsbau	2010=100	167,6	152,7	148,8	139,7	198,3	146,1	88,2	173,0	
gewerblicher Bau	2010=100	126,3	118,7	108,2	117,6	141,6	84,9	63,7	59,6	
öffentlicher und Straßenbau	2010=100	107,7	91,4	107,3	70,4	110,2	101,7	49,0	42,2	
	Einheit	2013	2014	2013			2014			
		Durchschnitt der Quartale		III. Quartal	IV. Quartal	I. Quartal	II. Quartal	III. Quartal	IV. Quartal	
<b>Ausbaugewerbe/Bauinstallation und sonstiger Ausbau 25)</b>										
* Beschäftigte 5) 28)	Anzahl	5 688	5 853	5 767	5 619	5 771	5 888	5 920	5 831	
* Geleistete Arbeitsstunden	1 000 h	1 922	1 945	2 005	1 918	1 888	1 945	2 023	1 923	
* Entgelte	Mill. EUR	36,2	38,0	36,3	39,3	35,9	38,1	38,5	40,5	
* Baugewerblicher Umsatz (ohne Umsatzsteuer)	Mill. EUR	157,1	161,0	157,3	197,8	127,1	159,3	165,8	191,0	

## Landesdaten Mecklenburg-Vorpommern

### Handel 29)

Merkmal	Einheit	2012	2013	2013			2014		
		Durchschnitt der Monate	Durchschnitt der Monate	Okt.	Nov.	Dez.	Okt.	Nov.	Dez.
<b>Großhandel 30)</b>									
* Beschäftigte	2010=100	100,7	106,5	101,7	101,3	104,0	107,3	106,6	...
* Umsatz nominal	2010=100	107,8	108,3	109,9	104,2	116,5	110,5	104,6	...
* Umsatz real	2010=100	96,0	97,8	99,2	94,3	104,6	101,1	96,3	...
<b>Einzelhandel 7)</b>									
* Beschäftigte	2010=100	95,3	97,3	96,0	96,0	95,0	99,0	98,3	98,7
* Umsatz nominal	2010=100	99,9	101,7	99,0	101,8	107,6	101,6	101,6	112,2
* Umsatz real	2010=100	94,5	95,7	93,4	96,2	101,6	95,5	96,0	106,3
<b>Kfz-Handel sowie Instandhaltung und Reparatur von Kfz</b>									
* Beschäftigte	2010=100	81,7	81,7	82,9	82,5	82,2	82,6	82,3	...
* Umsatz nominal	2010=100	70,7	72,2	74,5	76,6	66,8	75,6	74,5	...
* Umsatz real	2010=100	69,4	70,7	73,0	75,1	65,5	74,0	72,7	...

### Gastgewerbe 29)

Merkmal	Einheit	2013	2014	2013			2014		
		Durchschnitt der Monate	Durchschnitt der Monate	Okt.	Nov.	Dez.	Okt.	Nov.	Dez.
* Beschäftigte	2010=100	105,3	110,6	108,0	101,4	101,5	114,9	109,3	107,4
* Umsatz nominal	2010=100	103,1	107,0	99,6	74,3	79,0	105,9	74,8	78,6
* Umsatz real	2010=100	97,5	99,1	93,7	70,0	74,6	96,8	68,7	72,5

### Tourismus 8)

Merkmal	Einheit	2013	2014	2013			2014		
		Durchschnitt der Monate	Durchschnitt der Monate	Okt.	Nov.	Dez.	Okt.	Nov.	Dez.
* Gästeankünfte	1 000	590,1	604,2	590,5	344,2	328,5	647,6	355,8	342,2
* darunter: von Auslandsgästen	1 000	28,4	30,8	23,9	14,5	14,8	24,6	16,0	19,1
* Gästeübernachten	1 000	2 346,5	2 393,6	2 275,2	1 135,2	1 108,7	2 396,2	1 183,5	1 128,6
* darunter: von Auslandsgästen	1 000	78,8	83,4	58,7	33,9	37,4	59,5	37,9	44,1

### Verkehr

Merkmal	Einheit	2012	2013	2013			2014		
		Durchschnitt der Monate	Durchschnitt der Monate	Sept.	Okt.	Nov.	Sept.	Okt.	Nov.
<b>Straßenverkehrsunfälle</b>									
* Unfälle mit Personenschaden und Sachschaden 31) darunter	Anzahl	605	603	607	624	544	609	530	466
* Unfälle mit Personenschaden	Anzahl	434	432	461	473	396	464	399	352
* getötete Personen	Anzahl	7	7	3	8	11	10	5	5
* verletzte Personen	Anzahl	544	553	567	583	486	586	512	461
<b>Kraftfahrzeuge 32)</b>									
* Zulassungen fabrikneuer Kraftfahrzeuge darunter	Anzahl	3 992	3 731	3 596	3 625	3 727	3 565	3 903	3 600
* Personenkraftwagen 33)	Anzahl	3 186	2 946	2 960	2 999	2 955	2 840	3 191	2 873
* Lastkraftwagen	Anzahl	396	396	330	359	481	359	394	467
<b>Seeschifffahrt</b>									
Güterempfang	1 000 t	1 086,8	1 071,7	1 254,9	1 149,8	1 050,8	1 091,3	1 380,0	1 047,7
Güterversand	1 000 t	1 002,2	1 065,3	1 044,9	1 244,5	1 027,2	1 305,0	1 098,1	919,6
<b>Binnenschifffahrt</b>									
* Güterempfang	1 000 t	-	-	-	-	-	-	-	-
* Güterversand	1 000 t	-	-	-	-	-	-	-	-



## Landesdaten Mecklenburg-Vorpommern

### Außenhandel 9)

Merkmal	Einheit	2012	2013	2013			2014		
		Durchschnitt der Monate	Sept.	Okt.	Nov.	Sept.	Okt.	Nov.	
<b>Ausfuhr (Spezialhandel) 34)</b>									
* Insgesamt	Mill. EUR	513,0	608,2	602,3	676,4	568,0	604,3	708,1	518,3
darunter									
* Güter der Ernährungswirtschaft	Mill. EUR	169,1	232,3	220,0	294,3	197,6	172,8	208,4	150,8
* Güter der gewerblichen Wirtschaft	Mill. EUR	339,7	364,1	367,9	367,8	354,2	396,4	455,0	325,2
davon: Rohstoffe	Mill. EUR	6,3	7,7	10,9	5,5	3,9	3,3	12,4	5,1
Halbwaren	Mill. EUR	54,3	69,3	65,6	57,8	65,6	71,0	66,2	42,0
Fertigwaren	Mill. EUR	279,1	287,1	291,4	304,5	284,6	322,1	376,3	278,1
davon									
Vorerzeugnisse	Mill. EUR	67,4	45,8	47,5	45,6	44,4	46,1	47,0	43,4
Enderzeugnisse	Mill. EUR	211,7	241,4	243,9	258,9	240,1	276,0	329,4	234,6
davon nach									
Europa	Mill. EUR	361,5	391,3	433,5	395,2	387,9	435,9	460,5	364,2
darunter: in EU-Länder	Mill. EUR	294,6	303,3	317,9	292,4	294,7	374,1	406,9	310,7
Afrika	Mill. EUR	28,6	55,3	48,5	76,2	16,3	27,5	85,0	28,6
Amerika	Mill. EUR	34,4	41,8	30,9	50,0	34,2	40,4	43,3	27,0
Asien	Mill. EUR	84,3	114,0	82,1	150,9	125,8	96,5	114,5	94,0
Australien, Ozeanien u. übrige Gebiete	Mill. EUR	4,1	4,9	6,2	3,3	3,0	2,9	3,6	3,7
<b>Einfuhr (Generalhandel) 34)</b>									
* Insgesamt	Mill. EUR	371,6	368,8	433,7	424,3	393,7	499,6	511,1	409,2
darunter									
* Güter der Ernährungswirtschaft	Mill. EUR	85,4	89,2	105,4	103,9	100,3	90,8	75,1	73,9
* Güter der gewerblichen Wirtschaft	Mill. EUR	272,4	261,9	310,6	299,6	274,0	372,0	392,9	294,1
davon: Rohstoffe	Mill. EUR	35,7	21,9	16,6	10,7	21,9	14,9	30,1	7,1
Halbwaren	Mill. EUR	79,5	80,2	110,3	105,8	89,7	123,0	155,2	74,1
Fertigwaren	Mill. EUR	157,2	159,8	183,7	183,2	162,5	234,1	207,6	212,9
davon									
Vorerzeugnisse	Mill. EUR	48,6	48,0	58,3	59,1	50,9	57,3	56,4	43,7
Enderzeugnisse	Mill. EUR	108,6	111,8	125,3	124,1	111,6	176,8	151,1	169,2
davon aus									
Europa	Mill. EUR	319,1	320,4	390,3	382,2	354,9	437,5	431,5	354,4
darunter: aus EU-Ländern	Mill. EUR	249,3	271,2	311,5	307,7	311,2	326,6	311,8	300,3
Afrika	Mill. EUR	1,5	3,7	1,1	3,1	1,0	3,3	7,6	0,4
Amerika	Mill. EUR	13,6	10,6	11,5	10,4	8,6	10,7	32,0	10,1
Asien	Mill. EUR	34,9	32,7	27,3	29,2	28,3	43,1	39,3	42,4
Australien, Ozeanien und übrigen Gebieten	Mill. EUR	2,5	1,4	3,1	0,1	1,6	4,9	0,7	1,9

### Gewerbeanzeigen 10)

Merkmal	Einheit	2012	2013	2013			2014		
		Durchschnitt der Monate	Sept.	Okt.	Nov.	Sept.	Okt.	Nov.	
* Gewerbeanmeldungen	Anzahl	944	964	885	754	904	867	824	759
* Gewerbeabmeldungen	Anzahl	968	1 044	1 039	893	1 056	877	822	878

### Insolvenzen

Merkmal	Einheit	2012	2013	2013			2014		
		Durchschnitt der Monate	Sept.	Okt.	Nov.	Sept.	Okt.	Nov.	
* Insolvenzen	Anzahl	253	232	277	224	277	263	186	247
davon									
Unternehmen	Anzahl	31	26	32	31	36	27	26	30
Verbraucher	Anzahl	176	160	179	165	195	192	119	163
* ehemals selbstständig Tätige	Anzahl	30	39	49	26	42	40	39	50
* sonst. natürliche Personen 35), Nachlässe	Anzahl	15	7	17	2	4	4	2	4
* Voraussichtliche Forderungen	1 000 EUR	34 590	30 427	40 464	26 922	30 962	20 330	18 899	44 485



## Landesdaten Mecklenburg-Vorpommern

### Handwerk 11)

Merkmal	Einheit	2013	2014	2013		2014			
		Durchschnitt der Quartale		III. Quartal	IV. Quartal	I. Quartal	II. Quartal	III. Quartal	IV. Quartal
* Beschäftigte am 30.9.	2009=100	95,5	94,2	97,6	94,3	93,8	95,3	95,1	92,7
* Umsatz (2009: Vierteljahresdurchschnitt)	2009=100	102,5	106,8	113,7	116,0	87,4	107,3	114,7	117,7

### Preise

Merkmal	Einheit	2013	2014	2013	2014			2015	
		Durchschnitt der Monate		Dez.	Jan.	Feb.	Dez.	Jan.	Feb.
* Verbraucherpreisindex (Gesamtindex)	2010=100	105,9	106,8	106,6	106,0	106,4	107,0	105,7	106,4
* Nettokaltmieten (Teilindex)	2010=100	102,0	102,5	102,0	102,3	102,3	102,9	102,9	102,9
Index der Erzeugerpreise gewerblicher Produkte (Deutschland)	2010=100	106,9	105,8	106,6	106,5	106,5	104,8	104,2	...
	Einheit	2013	2014	2013		2014			
		Durchschnitt der Monate		Aug.	Nov.	Feb.	Mai	Aug.	Nov.
* Preisindex f. Wohngebäude 36) (Deutschland)	2010=100	107,5	109,4	107,8	108,1	108,9	109,2	109,6	109,8

### Verdienste

Merkmal	Einheit	2012	2013	2013			2014		
		Durchschnitt der Quartale		II. Quartal	III. Quartal	IV. Quartal	I. Quartal	II. Quartal	III. Quartal
* Bruttomonatsverdienste 37) der vollzeitbeschäftigten Arbeitnehmer 38) im Produzierenden Gewerbe und im Dienstleistungsbereich	EUR	2 752	2 775	2 633	2 646	2 671	2 651	2 658	2 679
* männlich	EUR	2 821	2 818	2 685	2 699	2 709	2 695	2 724	2 741
* weiblich	EUR	2 644	2 702	2 549	2 558	2 608	2 579	2 552	2 579
* Leistungsgruppe 1 39)	EUR	5 427	5 256	4 931	4 927	5 005	5 092	5 133	5 191
* Leistungsgruppe 2 39)	EUR	3 400	3 456	3 263	3 286	3 304	3 300	3 347	3 380
* Leistungsgruppe 3 39)	EUR	2 333	2 348	2 237	2 259	2 279	2 254	2 278	2 305
* Leistungsgruppe 4 39)	EUR	1 903	1 922	1 843	1 849	1 867	1 800	1 801	1 814
* Leistungsgruppe 5 39)	EUR	1 645	1 661	1 594	1 611	1 642	1 647	1 624	1 678
* Produzierendes Gewerbe	EUR	2 542	2 586	2 460	2 485	2 494	2 485	2 539	2 558
* Bergbau und Gewinnung von Steinen und Erden	EUR	(1 852)	(2 200)	(2 108)	(2 232)	(2 112)	2637	2 754	2 746
* Verarbeitendes Gewerbe	EUR	2 570	2 580	2 420	2 443	2 488	2 491	2 486	2 514
* Energieversorgung	EUR	3 896	4 213	3 862	3 789	3 730	3 857	3 911	3 903
* Wasserversorgung 40)	EUR	2 916	2 935	2 760	2 770	2 745	2 873	2 889	2 957
* Baugewerbe	EUR	2 210	2 329	(2 306)	(2 351)	2 311	2110	2 304	2 321
* Dienstleistungsbereich	EUR	2 836	2 850	2 703	2 709	2 743	2 718	2 706	2 728
* Handel; Instandhaltg. u. Reparatur v. Kfz	EUR	2 397	2 195	2 084	2 118	2 140	2 234	2 250	2 267
* Verkehr und Lagerei	EUR	2 584	2 512	2 335	2 394	2 413	2 354	2 404	2 372
* Gastgewerbe	EUR	1 645	1 678	1 644	1 641	1 685	1 611	1 628	1 637
* Information und Kommunikation	EUR	3 435	3 829	3 461	3 524	3 554	(3714)	(3 751)	(3 711)
* Erbringung von Finanz- und Versicherungsdienstleistungen	EUR	4 292	4 344	3 644	3 652	3 688	3 663	3 653	3 651
* Grundstücks- und Wohnungswesen	EUR	(3 377)	(3 213)	(2 909)	(2 838)	(2 816)	(2846)	(2 807)	(2 812)
* Erbringung v. freiberufl., wissenschaftlichen u. technischen Dienstleistungen	EUR	3 115	3 133	2 914	2 905	2 908	3 090	3 091	3 073
* Erbringung von sonstigen wirtschaftlichen Dienstleistungen	EUR	1 796	1 968	1 891	1 871	1 912	1 836	1 827	1 834
* Öffentliche Verwaltung, Verteidigung; Sozialversicherung	EUR	3 265	3 309	3 186	3 190	3 248	3 269	3 269	3 357
* Erziehung und Unterricht	EUR	4 291	4 177	4 049	4 037	4 090	4 105	4 094	4 112
* Gesundheits- und Sozialwesen	EUR	3 185	3 244	3 061	3 097	3 123	2997	3 030	3 074
* Kunst, Unterhaltung und Erholung	EUR	2 285	(2 543)	2 447	2 444	2 388	2344	2 257	2 334
* Erbringung v. sonstigen Dienstleistungen	EUR	(2 519)	(2 471)	(2 379)	(2 381)	(2 376)	(2535)	(2 531)	(2 552)

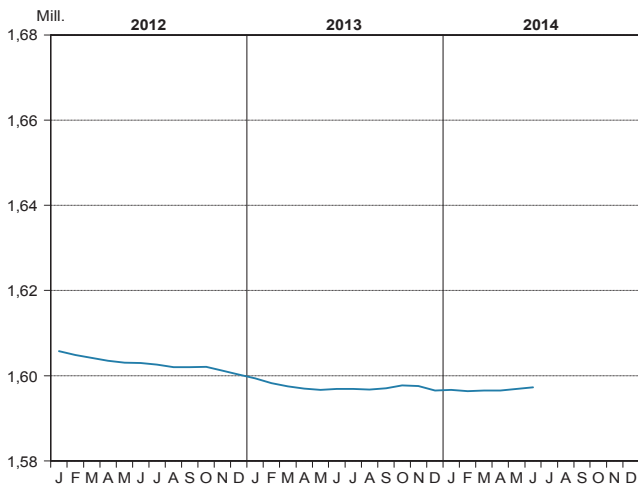
## Fußnotenerläuterungen

- 1) Quelle: Bundesagentur für Arbeit; unter Einschluss der Grundsicherung für Arbeit Suchende; Ergebnisse sind vorläufig; die jeweils aktuellen Werte sind im Internetangebot der Bundesagentur für Arbeit als detaillierte Übersichten zu finden.
- 2) ohne geförderte Stellen des zweiten Arbeitsmarktes
- 3) aus gewerblichen Schlachtungen von Tieren in- und ausländischer Herkunft (Rinder, Schweine, Schafe, Pferde, Ziegen); einschließlich Schlachtfetten, jedoch ohne Innereien
- 4) einschließlich Gewinnung von Steinen und Erden; Betriebe mit 50 und mehr Beschäftigten
- 5) einschließlich der tätigen Inhaber
- 6) Bau von Gebäuden, Tiefbau, Abbrucharbeiten und vorbereitende Baustellenarbeiten u. a.; nach der Ergänzungserhebung hochgerechnete Ergebnisse
- 7) einschließlich Tankstellen
- 8) Betriebe ab 10 Betten; einschließlich Campingplätzen (Touristik-Camping) ab 10 Stellplätzen
- 9) Wegen der unterschiedlichen Abgrenzung von Spezialhandel und Generalhandel ist eine Saldierung der Ein- und Ausfuhrergebnisse nicht vertretbar.
- 10) ohne Automatenaufsteller und Reisegewerbe
- 11) zulassungspflichtiges Handwerk lt. Anlage A der Handwerksordnung
- 12) hier: Vierteljahresdurchschnitt
- 13) hier: am 30.9.
- 14) Fortschreibung des Bevölkerungsstandes auf der Basis des Zensus 2011
- 15) statt Durchschnitt der Monate 2011 bzw. 2012 hier: Bevölkerung am 31.12.
- 16) ohne innerhalb der Gemeinde Umgezogene
- 17) Quelle: Statistik der Bundesagentur für Arbeit
- 18) einschließlich Personen "ohne Angabe" zur Wirtschaftsgliederung
- 19) Arbeitslose in Prozent aller zivilen Erwerbspersonen
- 20) 2014 hier: Mai, Juni 2014; 2015 hier: Juli 2014
- 21) ohne geförderte Stellen des zweiten Arbeitsmarktes; ab Januar 2014 einschließlich der Meldung von offenen Stellen durch kooperierende Unternehmen im automatisierten Verfahren
- 22) Geflügelfleisch aus Schlachtungen inländischen Geflügels in Schlachtereien mit einer Schlachtkapazität von 2 000 und mehr Tieren im Monat
- 23) erzeugte Eier in Betrieben bzw. Unternehmen mit mindestens 3 000 Hennenhaltungsplätzen; einschließlich Junghennen-, Bruch- und Knickeiern
- 24) Betriebe mit 50 und mehr Beschäftigten
- 25) Betriebe von Unternehmen mit im Allgemeinen 20 und mehr Beschäftigten
- 26) mit einer elektrischen Engpassleistung ab 1 MW
- 27) nach der Ergänzungserhebung hochgerechnete Ergebnisse
- 28) am Ende des Berichtsvierteljahres
- 29) Der Berichtskreis wird jährlich durch Stichprobenrotation aktualisiert.
- 30) einschließlich Handelsvermittlung
- 31) schwerwiegender Unfall mit Sachschaden (im engeren Sinne) und sonstiger Sachschadensunfall unter Einfluss berauschender Mittel
- 32) Quelle: Kraftfahrt-Bundesamt
- 33) Fahrzeuge zur Personenbeförderung mit höchstens 8 Sitzplätzen außer dem Fahrersitz, einschließlich Wohnmobilen und Krankenwagen
- 34) Für Antwortausfälle und Befreiungen sind Zuschätzungen bei den EU-Ländern enthalten und damit auch im Insgesamt enthalten.
- 35) beispielsweise als Gesellschafter oder Mithafter
- 36) Neubau in konventioneller Bauart, Bauleistungen am Bauwerk
- 37) Nachgewiesen werden Vierteljahresdurchschnitte, ohne Sonderzahlungen. Im Jahresdurchschnitt sind die Sonderzahlungen mit enthalten.
- 38) einschließlich Beamte
- 39) Leistungsgruppe 1: Arbeitnehmer in leitender Stellung; Leistungsgruppe 2: herausgehobene Fachkräfte; Leistungsgruppe 3: Fachkräfte; Leistungsgruppe 4: angelernte Arbeitnehmer; Leistungsgruppe 5: ungelernete Arbeitnehmer
- 40) einschließlich Abwasser- und Abfallentsorgung und Beseitigung von Umweltverschmutzung
- 41) Aufgrund einer rückwirkenden Revision der Beschäftigungsstatistik im August 2014 weichen diese Daten von zuvor veröffentlichten Daten ab. Vergleiche Methodenbericht im Internetangebot der Bundesagentur für Arbeit.

# Landesdaten Mecklenburg-Vorpommern

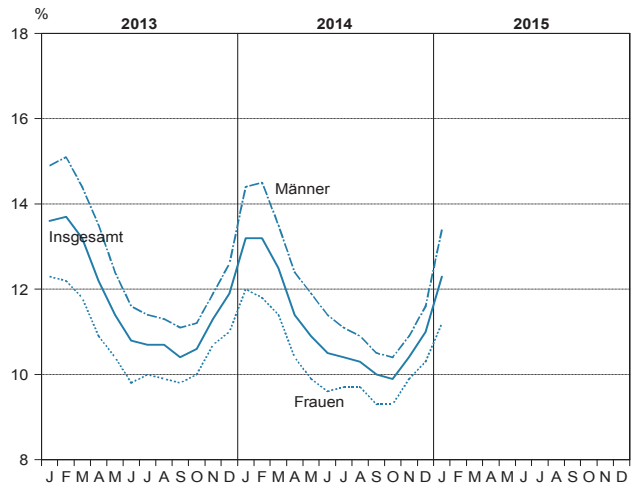
## Bevölkerungsstand und -veränderung

Bevölkerungsstand <sup>1)</sup>

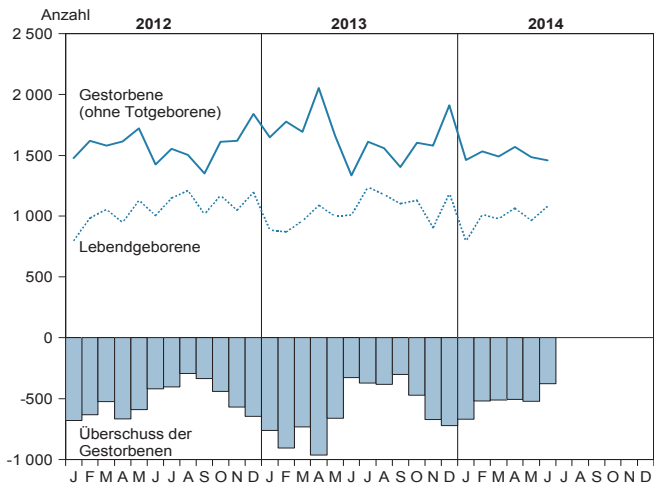


## Arbeitsmarktentwicklung <sup>3)</sup>

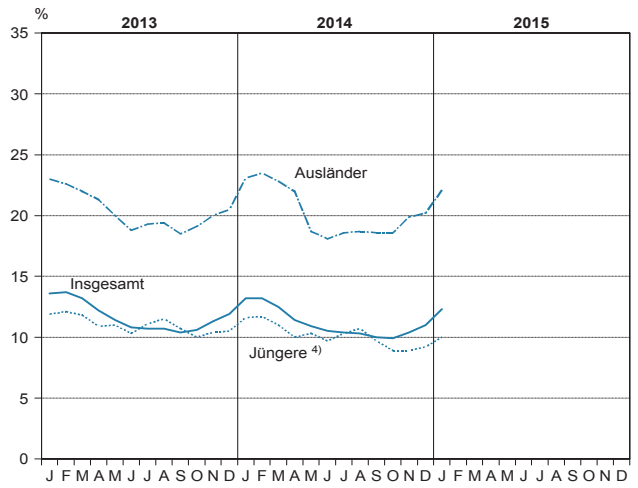
Arbeitslosenquote



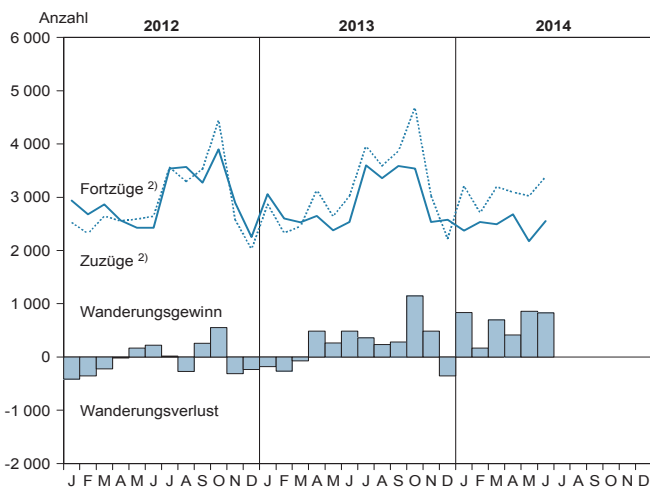
## Natürliche Bevölkerungsbewegung



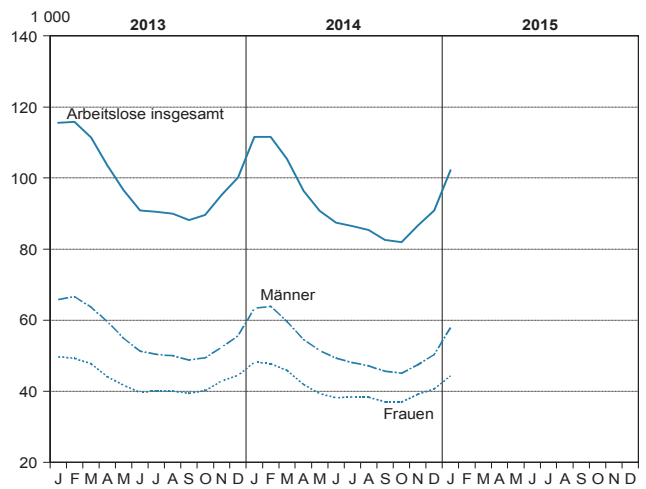
## noch: Arbeitslosenquote



## Wanderungen



## Arbeitslose am Monatsende



1) Fortschreibung des Bevölkerungsstandes auf der Basis des Zensus 2011

2) über die Landesgrenze

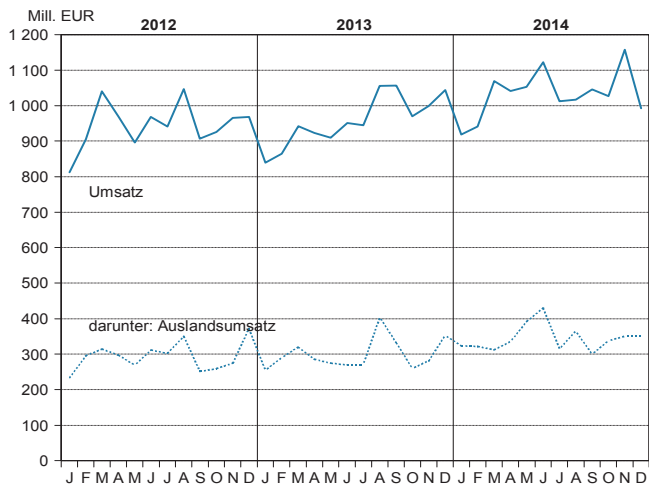
3) Quelle: Bundesagentur für Arbeit

4) 15 bis unter 25 Jahren

# Landesdaten Mecklenburg-Vorpommern

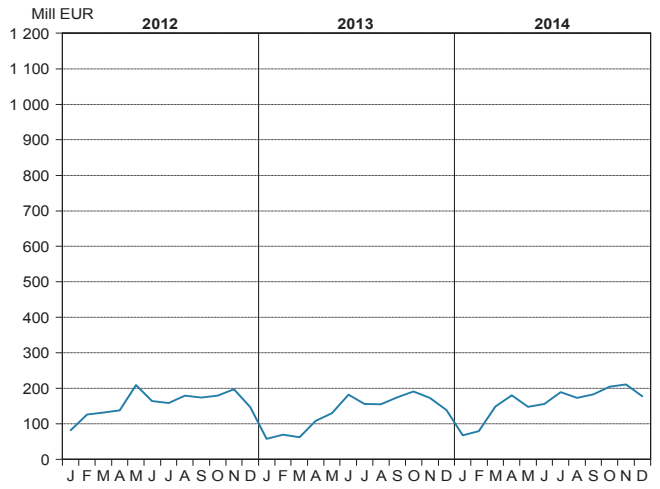
## Verarbeitendes Gewerbe <sup>1)</sup>

Umsatz (ohne Umsatzsteuer)

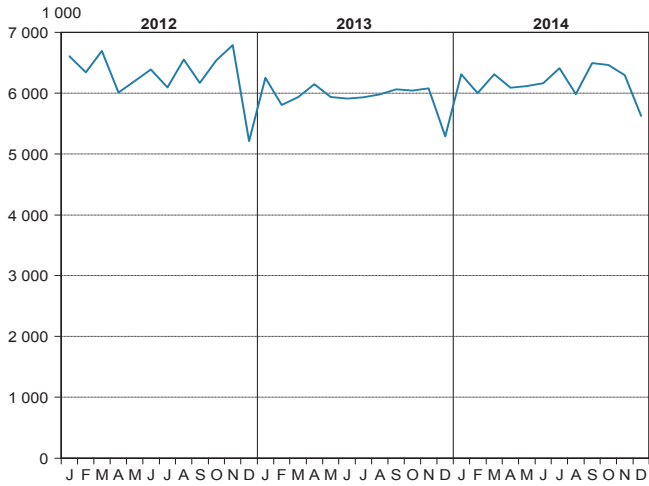


## Bauhauptgewerbe <sup>3)</sup>

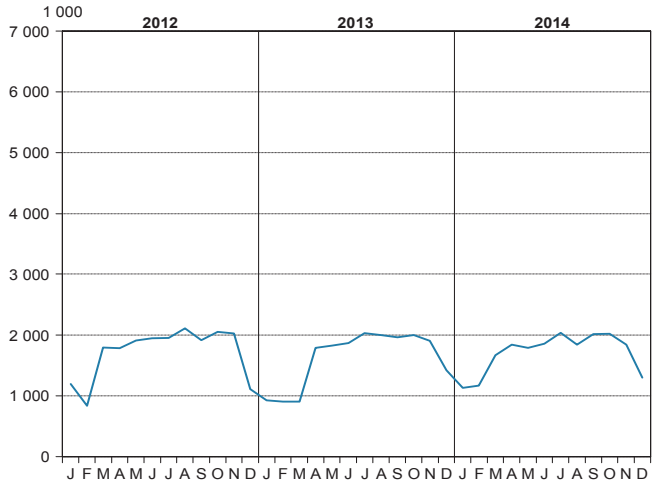
Baugewerblicher Umsatz (ohne Umsatzsteuer)



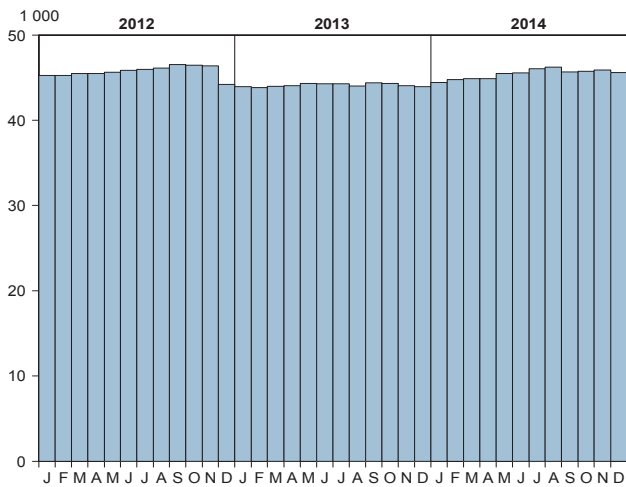
## Geleistete Arbeitsstunden



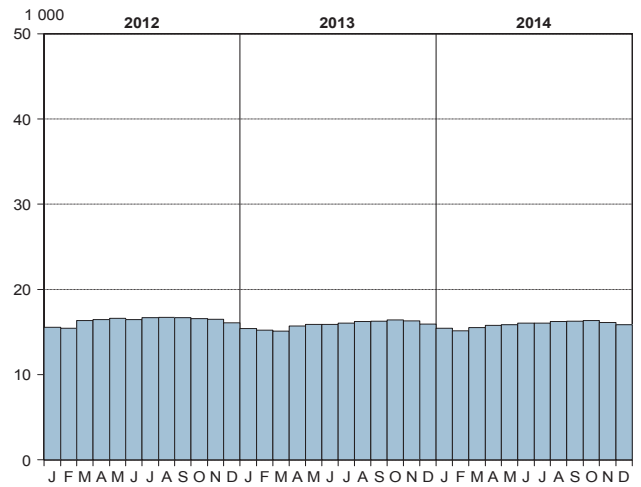
## Geleistete Arbeitsstunden



## Beschäftigte <sup>2)</sup>



## Beschäftigte <sup>2)</sup>



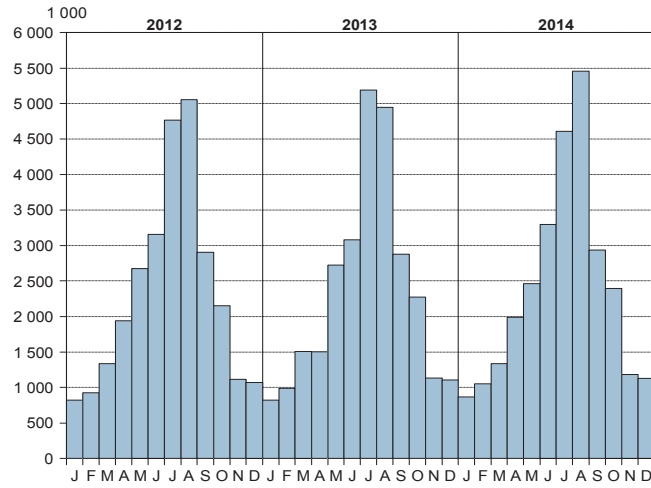
1) sowie Bergbau und Gewinnung von Steinen und Erden; Betriebe mit 50 und mehr Beschäftigten

2) einschließlich der tätigen Inhaber

3) Bauhauptgewerbe/Bau von Gebäuden, Tiefbau, Abbrucharbeiten und vorbereitende Baustellenarbeiten u. a.; nach der Ergänzungserhebung hochgerechnete Ergebnisse

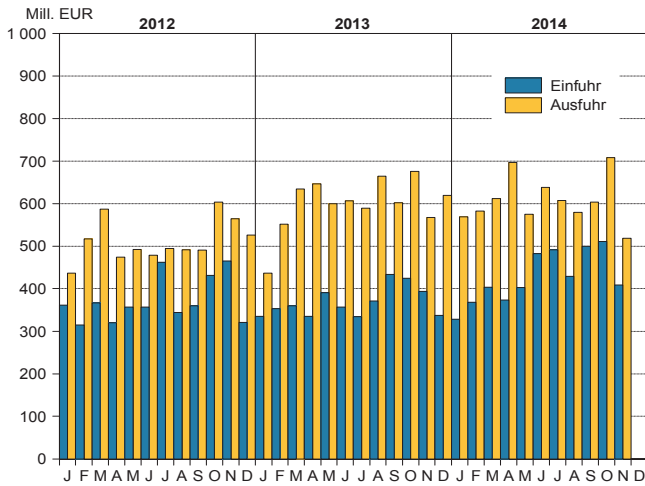
# Landesdaten Mecklenburg-Vorpommern

## Übernachtungen in den Beherbergungsstätten <sup>1)</sup>

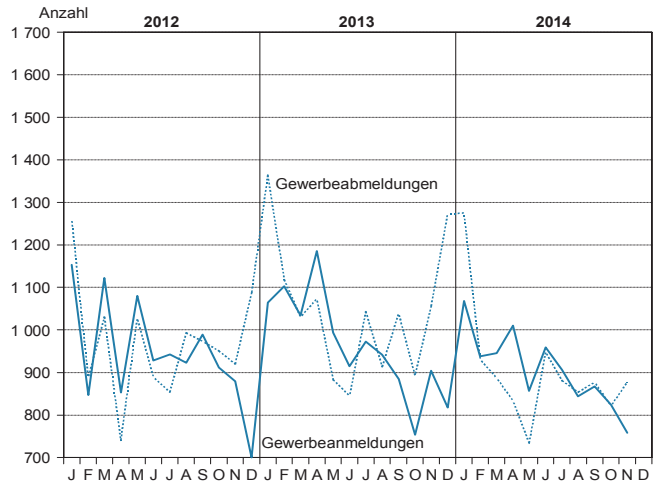


<sup>1)</sup> Betriebe ab 10 Betten; einschließlich Campingplätzen (Touristik-Camping) ab 10 Stellplätzen

## Außenhandel



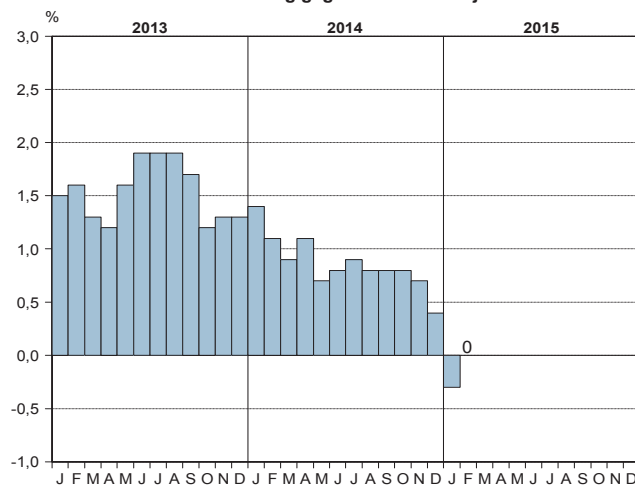
## Gewerbeanzeigen <sup>1)</sup>



<sup>1)</sup> ohne Automatenaufsteller und Reisegewerbe

## Verbraucherpreisindex (2010 = 100)

Veränderung gegenüber dem Vorjahr



## Ausgewählte Kreisdaten

### Bevölkerung

Kreisfreie Stadt Landkreis Land		Bevölkerungsbewegung im Zeitraum 1.1. bis 30.6.2014						Veränderung <sup>2) 3)</sup> seit dem 1.1. des Jahres	Bevölkerung am 30.6.2014
		Lebend- gebo- rene	Ge- stor- bene	Überschuss der Lebend- geborenen (+) bzw. Gestor- benen (-)	Zuzüge	Fortzüge	Wande- rungs- gewinn (+) bzw. -ver- lust (-)		
					über die Gemeindegrenze <sup>1)</sup>				
Rostock	<b>insgesamt</b>	<b>881</b>	<b>995</b>	<b>- 114</b>	<b>4 651</b>	<b>4 566</b>	<b>+ 85</b>	<b>- 10</b>	<b>203 421</b>
	männlich	434	518	- 84	2 581	2 531	+ 50	- 24	99 535
	weiblich	447	477	- 30	2 070	2 035	+ 35	+ 14	103 886
Schwerin	<b>insgesamt</b>	<b>423</b>	<b>534</b>	<b>- 111</b>	<b>2 366</b>	<b>1 896</b>	<b>+ 470</b>	<b>+ 358</b>	<b>91 941</b>
	männlich	214	239	- 25	1 223	996	+ 227	+ 201	43 737
	weiblich	209	295	- 86	1 143	900	+ 243	+ 157	48 204
Mecklenburgische Seenplatte	<b>insgesamt</b>	<b>944</b>	<b>1 508</b>	<b>- 564</b>	<b>6 167</b>	<b>5 845</b>	<b>+ 322</b>	<b>- 231</b>	<b>262 181</b>
	männlich	510	767	- 257	3 251	3 091	+ 160	- 92	128 549
	weiblich	434	741	- 307	2 916	2 754	+ 162	- 139	133 632
Landkreis Rostock	<b>insgesamt</b>	<b>792</b>	<b>1 108</b>	<b>- 316</b>	<b>6 354</b>	<b>5 458</b>	<b>+ 896</b>	<b>+ 616</b>	<b>211 171</b>
	männlich	406	545	- 139	3 439	2 952	+ 487	+ 379	105 335
	weiblich	386	563	- 177	2 915	2 506	+ 409	+ 237	105 836
Vorpommern-Rügen	<b>insgesamt</b>	<b>709</b>	<b>1 360</b>	<b>- 651</b>	<b>7 047</b>	<b>6 168</b>	<b>+ 879</b>	<b>+ 251</b>	<b>223 360</b>
	männlich	355	713	- 358	3 701	3 228	+ 473	+ 124	109 779
	weiblich	354	647	- 293	3 346	2 940	+ 406	+ 127	113 581
Nordwestmecklenburg	<b>insgesamt</b>	<b>528</b>	<b>834</b>	<b>- 306</b>	<b>4 667</b>	<b>4 334</b>	<b>+ 333</b>	<b>+ 36</b>	<b>155 301</b>
	männlich	251	405	- 154	2 493	2 332	+ 161	+ 12	77 300
	weiblich	277	429	- 152	2 174	2 002	+ 172	+ 24	78 001
Vorpommern-Greifswald	<b>insgesamt</b>	<b>818</b>	<b>1 459</b>	<b>- 641</b>	<b>6 375</b>	<b>6 289</b>	<b>+ 86</b>	<b>- 543</b>	<b>237 642</b>
	männlich	410	770	- 360	3 290	3 191	+ 99	- 252	116 697
	weiblich	408	689	- 281	3 085	3 098	- 13	- 291	120 945
Ludwigslust-Parchim	<b>insgesamt</b>	<b>802</b>	<b>1 202</b>	<b>- 400</b>	<b>8 348</b>	<b>7 618</b>	<b>+ 730</b>	<b>+ 339</b>	<b>212 304</b>
	männlich	411	601	- 190	4 734	4 287	+ 447	+ 256	106 005
	weiblich	391	601	- 210	3 614	3 331	+ 283	+ 83	106 299
<b>Mecklenburg-Vorpommern <sup>4)</sup></b>	<b>insgesamt</b>	<b>5 897</b>	<b>9 000</b>	<b>- 3 103</b>	<b>18 611</b>	<b>14 810</b>	<b>+ 3 801</b>	<b>+ 816</b>	<b>1 597 321</b>
	<b>männlich</b>	<b>2 991</b>	<b>4 558</b>	<b>- 1 567</b>	<b>10 466</b>	<b>8 362</b>	<b>+ 2 104</b>	<b>+ 604</b>	<b>786 937</b>
	<b>weiblich</b>	<b>2 906</b>	<b>4 442</b>	<b>- 1 536</b>	<b>8 145</b>	<b>6 448</b>	<b>+ 1 697</b>	<b>+ 212</b>	<b>810 384</b>

1) einschließlich der Umzüge innerhalb der Landkreise, ohne Umzüge innerhalb der Gemeinde

2) unter Berücksichtigung der Korrekturmeldungen der Standesämter und Meldebehörden

3) In der Berechnung der Bevölkerungsveränderung wurden nur die Ergebnisse mit Datum nach dem 9.5.2011 (Zensusstichtag) berücksichtigt.

Die vorliegenden Bevölkerungsbewegungen können deshalb in den Ergebnissen von denen der Geburten-, Sterbefall- und Wanderungsstatistik abweichen.

4) Zu- und Fortzüge: hier über die Landesgrenze

## Ausgewählte Kreisdaten

### Erwerbstätigkeit

Kreisfreie Stadt Landkreis Land	Arbeitslose und Arbeitslosenquote im Januar 2015							
	Bestand	Arbeitslose				Arbeitslosenquote 1)		
		Veränderung zum				Berichts- monat	Vormonat	Vorjahr
		Vormonat		Vorjahresmonat				
	absolut	in Prozent	absolut	in Prozent				
Rostock	12 089	1 236	11,4	- 1 036	- 7,9	11,6	10,4	12,5
Schwerin	5 309	291	5,8	- 542	- 9,3	11,0	10,4	12,0
Mecklenburgische Seenplatte	19 770	2 423	14,0	- 2 175	- 9,9	14,4	12,7	15,6
Landkreis Rostock	10 837	1 524	16,4	- 1 105	- 9,3	10,0	8,6	10,8
Vorpommern-Rügen	17 957	2 101	13,3	- 879	- 4,7	15,9	14,0	16,1
Nordwestmecklenburg	7 832	760	10,7	- 1 531	- 16,4	9,4	8,5	11,1
Vorpommern-Greifswald	18 449	1 964	11,9	- 951	- 4,9	15,4	13,8	16,0
Ludwigslust-Parchim	9 933	972	10,8	- 1 220	- 10,9	8,7	7,9	9,6
<b>Mecklenburg-Vorpommern</b>	<b>102 176</b>	<b>11 271</b>	<b>12,4</b>	<b>- 9 439</b>	<b>- 8,5</b>	<b>12,3</b>	<b>11,0</b>	<b>13,2</b>

Kreisfreie Stadt Landkreis Land	Arbeitslose nach ausgewählten Merkmalen							
	Arbeitslose im Rechtskreis SGB III		Arbeitslose im Rechtskreis SGB II		weiblich		im Alter von ... bis unter ... Jahren	
	insgesamt	Arbeits- losen- quote 1)	insgesamt	Arbeits- losen- quote 1)	insgesamt	Arbeits- losen- quote 1)	15 - 25	50 - 65 2)
Rostock	2 812	2,7	9 277	8,9	5 128	10,2	977	3 813
Schwerin	1 299	2,7	4 010	8,3	2 290	9,7	419	1 748
Mecklenburgische Seenplatte	6 363	4,6	13 407	9,8	8 671	13,3	1 273	7 937
Landkreis Rostock	3 617	3,3	7 220	6,6	4 587	8,8	771	4 183
Vorpommern-Rügen	7 630	6,7	10 327	9,1	8 032	14,7	1 141	7 280
Nordwestmecklenburg	2 922	3,5	4 910	5,9	3 370	8,6	551	3 087
Vorpommern-Greifswald	6 429	5,4	12 020	10,0	7 905	13,8	1 175	7 493
Ludwigslust-Parchim	3 544	3,1	6 389	5,6	4 309	8,1	765	3 788
<b>Mecklenburg-Vorpommern</b>	<b>34 616</b>	<b>4,2</b>	<b>67 560</b>	<b>8,2</b>	<b>44 292</b>	<b>11,2</b>	<b>7 072</b>	<b>39 410</b>

Quelle: Zentrale Statistikdatenbank der Bundesagentur für Arbeit; [www.arbeitsagentur.de](http://www.arbeitsagentur.de)

1) Arbeitslose in Prozent aller zivilen Erwerbspersonen

2) Mecklenburg-Vorpommern: Altersgruppe 50 Jahre und älter (Ab 1.1.2012 sind die ersten Fälle - Geburtsjahrgang 1947 - von der Anhebung der Regelaltersgrenze der gesetzlichen Rentenversicherung von 65 auf 67 Jahre betroffen.)



## Ausgewählte Kreisdaten

### Soziales

Kreisfreie Stadt Landkreis Land	Personen in Bedarfsgemeinschaften im Oktober 2014				
	insgesamt	darunter	davon		
		Frauen	erwerbsfähige Leistungsberechtigte	nicht erwerbsfähige Leistungsberechtigte	
				zusammen	darunter unter 15 Jahre
Rostock	26 223	13 008	19 487	6 736	6 525
Schwerin	12 862	6 453	9 411	3 451	3 338
Mecklenburgische Seenplatte	33 791	16 624	25 383	8 408	7 996
Landkreis Rostock	19 087	9 560	14 124	4 963	4 766
Vorpommern-Rügen	26 467	12 964	19 916	6 551	6 324
Nordwestmecklenburg	14 239	6 996	10 396	3 843	3 667
Vorpommern-Greifswald	30 962	15 036	23 051	7 911	7 589
Ludwigslust-Parchim	18 107	8 990	13 142	4 965	4 663
<b>Mecklenburg-Vorpommern</b>	<b>181 738</b>	<b>89 631</b>	<b>134 910</b>	<b>46 828</b>	<b>44 868</b>

Quelle: Zentrale Statistikdatenbank der Bundesagentur für Arbeit; [www.arbeitsagentur.de](http://www.arbeitsagentur.de)

## Ausgewählte Kreisdaten

### Produzierendes Gewerbe

Kreisfreie Stadt Landkreis Land	Verarbeitendes Gewerbe sowie Bergbau und Gewinnung von Steinen und Erden 1)					
	Dezember 2014			Januar bis Dezember 2014		
	erfasste Betriebe	Beschäftigte 2)	Gesamtumsatz 3)	erfasste Betriebe	Beschäftigte 2)	Gesamtumsatz 3)
	30.11.		1 000 EUR	Monatsdurchschnitt		1 000 EUR
Rostock	32	6 500	181 850	31	6 220	2 436 878
Schwerin	16	2 135	38 655	16	2 110	527 241
Mecklenburgische Seenplatte	45	7 322	149 005	45	7 910	1 896 489
Landkreis Rostock	42	5 193	91 200	41	5 049	1 143 862
Vorpommern-Rügen	25	2 769	43 263	26	2 810	532 461
Nordwestmecklenburg	45	7 719	225 705	45	7 634	2 857 013
Vorpommern-Greifswald	23	3 646	58 697	24	3 435	642 103
Ludwigslust-Parchim	74	10 319	203 792	73	10 277	2 362 164
<b>Mecklenburg-Vorpommern</b>	<b>302</b>	<b>45 603</b>	<b>992 168</b>	<b>301</b>	<b>45 446</b>	<b>12 398 212</b>
	Bauhauptgewerbe/Bau von Gebäuden, Tiefbau, Abbrucharbeiten und vorbereitende Baustellenarbeiten u. a. 4)					
Kreisfreie Stadt Landkreis Land	Betriebe	Beschäftigte	Entgelte	geleistete Arbeitsstunden	Gesamtumsatz 3) 5)	Auftrags-eingänge
	Anzahl		1 000 EUR	1 000 h	1 000 EUR	
	<b>Dezember 2014</b>					
Rostock	10	581	1 782	40	5 502	4 484
Schwerin	16	715	1 882	65	7 449	2 631
Mecklenburgische Seenplatte	55	2 456	5 989	210	30 985	17 746
Landkreis Rostock	33	981	2 436	83	12 959	5 957
Vorpommern-Rügen	23	869	2 095	61	7 735	2 369
Nordwestmecklenburg	15	856	2 084	57	16 242	4 516
Vorpommern-Greifswald	27	1 157	2 872	95	11 372	6 033
Ludwigslust-Parchim	33	1 198	2 954	99	17 042	4 345
<b>Mecklenburg-Vorpommern</b>	<b>212</b>	<b>8 813</b>	<b>22 094</b>	<b>710</b>	<b>109 286</b>	<b>48 079</b>
	<b>Januar bis Dezember 2014</b>					
Rostock	9	534	17 613	602	90 332	66 616
Schwerin	15	727	22 691	992	83 391	72 552
Mecklenburgische Seenplatte	55	2 458	70 347	3 221	305 478	229 614
Landkreis Rostock	34	1 182	33 201	1 556	154 871	143 965
Vorpommern-Rügen	21	813	24 477	993	101 046	62 183
Nordwestmecklenburg	16	863	26 186	1 005	139 344	98 999
Vorpommern-Greifswald	28	1 014	26 761	1 395	116 697	82 871
Ludwigslust-Parchim	34	1 216	36 681	1 559	203 017	136 358
<b>Mecklenburg-Vorpommern</b>	<b>212</b>	<b>8 808</b>	<b>257 958</b>	<b>11 325</b>	<b>1 194 174</b>	<b>893 160</b>

1) Betriebe mit 50 und mehr Beschäftigten

2) einschließlich der tätigen Inhaber

3) ohne Umsatzsteuer

4) Betriebe von Unternehmen mit im Allgemeinen 20 und mehr Beschäftigten

5) Inlandsumsatz

## Ausgewählte Kreisdaten

### Produzierendes Gewerbe

Kreisfreie Stadt Landkreis Land	Ausbaugewerbe/Bauinstallation und sonstiger Ausbau 1)					
	Betriebe	Beschäftigte	Entgelte	geleistete Arbeitsstunden	Gesamtumsatz 2)	darunter
	am Ende des Berichtsvierteljahres					baugewerblicher Umsatz
	Anzahl		1 000 EUR	1 000	1 000 EUR	
<b>4. Berichtsvierteljahr 2014</b>						
Rostock	19	554	4 965	177	20 085	20 055
Schwerin	18	650	4 037	210	17 728	16 418
Mecklenburgische Seenplatte	31	1 085	7 254	316	45 702	45 220
Landkreis Rostock	25	877	6 167	302	29 361	29 220
Vorpommern-Rügen	18	463	2 985	163	16 033	14 503
Nordwestmecklenburg	19	814	5 248	263	29 658	29 540
Vorpommern-Greifswald	18	672	4 568	249	17 002	16 215
Ludwigslust-Parchim	20	716	5 235	244	20 339	19 555
<b>Mecklenburg-Vorpommern</b>	<b>168</b>	<b>5 831</b>	<b>40 460</b>	<b>1 923</b>	<b>195 908</b>	<b>190 726</b>
<b>1. bis 4. Berichtsvierteljahr 2014</b>						
Rostock	19	553	17 920	722	70 874	70 758
Schwerin	19	647	15 729	837	55 483	51 173
Mecklenburgische Seenplatte	31	1 081	27 616	1 273	149 283	147 272
Landkreis Rostock	25	871	23 004	1 243	104 885	104 189
Vorpommern-Rügen	18	480	12 051	693	57 281	52 234
Nordwestmecklenburg	19	818	20 071	1 057	86 341	86 067
Vorpommern-Greifswald	18	688	17 523	1 030	71 111	68 677
Ludwigslust-Parchim	20	714	18 991	925	65 331	62 570
<b>Mecklenburg-Vorpommern</b>	<b>169</b>	<b>5 853</b>	<b>152 904</b>	<b>7 780</b>	<b>660 587</b>	<b>642 940</b>

1) Betriebe von Unternehmen mit im Allgemeinen 20 und mehr Beschäftigten

2) ohne Umsatzsteuer, Inlandsumsatz

## Ausgewählte Kreisdaten

### Tourismus

Kreisfreie Stadt Landkreis Land	Ankünfte, Übernachtungen und Aufenthaltsdauer der Gäste in Beherbergungsbetrieben 1)				
	Ankünfte		Übernachtungen		durchschnittliche Aufenthaltsdauer 2)
	insgesamt	Veränderung gegenüber dem Vorjahreszeitraum	insgesamt	Veränderung gegenüber dem Vorjahreszeitraum	
	Anzahl	%	Anzahl	%	Tage
<b>Dezember 2014</b>					
Rostock	53 636	7,0	119 969	5,3	2,2
Schwerin	13 702	10,9	21 979	3,4	1,6
Mecklenburgische Seenplatte	37 621	- 4,9	120 563	0,6	3,2
Landkreis Rostock	53 971	4,0	212 697	5,3	3,9
Vorpommern-Rügen	81 781	3,5	307 085	- 0,9	3,8
Nordwestmecklenburg	26 660	10,8	87 788	1,2	3,3
Vorpommern-Greifswald	55 079	2,5	203 346	1,4	3,7
Ludwigslust-Parchim	19 752	10,2	55 124	- 1,0	2,8
<b>Mecklenburg-Vorpommern</b>	<b>342 202</b>	<b>4,1</b>	<b>1 128 551</b>	<b>1,7</b>	<b>3,3</b>
<b>Januar bis Dezember 2014</b>					
Rostock	726 769	2,9	1 897 526	4,4	2,6
Schwerin	205 280	4,1	358 468	1,7	1,7
Mecklenburgische Seenplatte	1 012 074	1,8	3 528 122	3,4	3,5
Landkreis Rostock	1 075 387	1,8	4 778 102	3,3	4,4
Vorpommern-Rügen	2 062 602	2,8	9 177 993	1,0	4,4
Nordwestmecklenburg	543 067	6,1	2 083 369	2,9	3,8
Vorpommern-Greifswald	1 236 066	- 0,9	5 708 163	0,4	4,6
Ludwigslust-Parchim	389 525	8,0	1 191 235	3,2	3,1
<b>Mecklenburg-Vorpommern</b>	<b>7 250 770</b>	<b>2,4</b>	<b>28 722 978</b>	<b>2,0</b>	<b>4,0</b>

1) Betriebe ab 10 Betten, einschließlich Campingplätzen (Touristik-Camping) ab 10 Stellplätzen

2) rechnerischer Wert Übernachtungen/Ankünfte

## Ausgewählte Kreisdaten

### Verkehr

Kreisfreie Stadt Landkreis Land	Straßenverkehrsunfälle und verunglückte Personen im November 2014						
	Straßenverkehrsunfälle				verunglückte Personen		
	insgesamt	davon mit			insgesamt	davon	
		Personen- schaden	Sach- schaden 1)	sonstigem Sachscha- den unter Einfluss be- rauschender Mittel		Getötete	Verletzte
Rostock	52	45	4	3	53	-	53
Schwerin	23	17	5	1	39	-	39
Mecklenburgische Seenplatte	70	50	18	2	68	2	66
Landkreis Rostock	66	47	14	5	56	-	56
Vorpommern-Rügen	62	47	14	1	66	-	66
Nordwestmecklenburg	57	43	12	2	58	1	57
Vorpommern-Greifswald	66	54	9	3	67	1	66
Ludwigslust-Parchim	70	49	15	6	59	1	58
<b>Mecklenburg-Vorpommern</b>	<b>466</b>	<b>352</b>	<b>91</b>	<b>23</b>	<b>466</b>	<b>5</b>	<b>461</b>

1) schwerwiegender Unfall mit Sachschaden (im engeren Sinne) und sonstiger Sachschadensfall unter Einfluss berauschender Mittel

## Ausgewählte Kreisdaten

### Gewerbeanzeigen

Kreisfreie Stadt Landkreis Land	Gewerbeanzeigen 1)			
	November 2014		Januar bis November 2014	
	Anmeldungen	Abmeldungen	Anmeldungen	Abmeldungen
Rostock	109	129	1 565	1 588
Schwerin	67	50	657	687
Mecklenburgische Seenplatte	122	116	1 369	1 345
Landkreis Rostock	127	124	1 471	1 514
Vorpommern-Rügen	82	127	1 556	1 463
Nordwestmecklenburg	63	79	908	825
Vorpommern-Greifswald	110	151	1 291	1 374
Ludwigslust-Parchim	79	102	1 161	1 125
<b>Mecklenburg-Vorpommern</b>	<b>759</b>	<b>878</b>	<b>9 978</b>	<b>9 921</b>

1) ohne Automatenaufsteller und Reisegewerbe

## Ausgewählte Kreisdaten

### Insolvenzen

Kreisfreie Stadt Landkreis Land	Insolvenzen					
	November 2014			Januar bis November 2014		
	insgesamt	darunter		insgesamt	darunter	
		Unternehmen	Verbraucher		Unternehmen	Verbraucher
Rostock	32	4	24	355	23	269
Schwerin	17	1	10	180	15	120
Mecklenburgische Seenplatte	66	8	49	766	70	572
Landkreis Rostock	37	3	22	329	39	214
Vorpommern-Rügen	25	5	13	297	31	214
Nordwestmecklenburg	14	2	11	228	29	147
Vorpommern-Greifswald	23	4	11	301	30	207
Ludwigslust-Parchim	32	3	23	258	41	149
<b>Mecklenburg-Vorpommern 1)</b>	<b>247</b>	<b>30</b>	<b>163</b>	<b>2 725</b>	<b>284</b>	<b>1 893</b>

1) einschließlich außerhalb Mecklenburg-Vorpommerns oder unbekannt