



**Zahlenspiegel  
Mecklenburg-Vorpommern**

**Februar 2015**

## Zeichenerklärungen

- nichts vorhanden
- 0** weniger als die Hälfte von 1 in der letzten besetzten Stelle, jedoch mehr als nichts
- .** Zahlenwert unbekannt oder geheim zu halten
- ...** Zahl lag bei Redaktionsschluss noch nicht vor
- x** Aussage nicht sinnvoll oder Fragestellung nicht zutreffend
- /** keine Angabe, da Zahlenwert nicht ausreichend genau oder nicht repräsentativ
- ( )** Zahl hat eingeschränkte Aussagefähigkeit
- [rot]** berichtigte Zahl

## Impressum

### Zahlenspiegel Mecklenburg-Vorpommern

Bestell-Nr.: ZSP1 2015 02

#### Herausgeber:

Statistisches Amt Mecklenburg-Vorpommern, Lübecker Str. 287, 19059 Schwerin

Telefon: 0385 588-0, Telefax: 0385 588-56909

Internet: <http://www.statistik-mv.de>

E-Mail: [statistik.post@statistik-mv.de](mailto:statistik.post@statistik-mv.de)

© **Statistisches Amt Mecklenburg-Vorpommern, Schwerin, 2015**

Auszugsweise Vervielfältigung und Verbreitung mit Quellenangabe gestattet.

**Titelfoto:** Landesamt für Umwelt, Naturschutz und Geologie, C. Herrmann

#### Vertrieb:

Telefon: 0385 588-56714, E-Mail: [statistik.vertrieb@statistik-mv.de](mailto:statistik.vertrieb@statistik-mv.de)

#### Erscheinungsfolge:

monatlich

#### Printausgabe:

EUR 3,00

#### Redaktionsschluss:

30. Januar 2015

Diese Veröffentlichung erscheint monatlich und enthält die aktuellsten Daten aus allen Bereichen der amtlichen Statistik.  
Zur Methodik informieren Sie sich bitte in den jeweiligen Statistischen Berichten.

Die mit einem Stern versehenen Positionen im Landesdatenteil werden von allen statistischen Ämtern der Länder  
im „Zahlenspiegel“ veröffentlicht.

Die Angaben tragen teilweise vorläufigen Charakter.

# Landesdaten Mecklenburg-Vorpommern

## Aktuelle Konjunkturdaten

Merkmal	Einheit	Jüngster Monat/Jüngstes Quartal		Monatsdurchschnitt	
		absolut	Veränderung zum Vorjahr in Prozent	absolut	Veränderung zum Vorjahr in Prozent
		<b>Dezember 2014</b>		<b>Januar bis Dezember 2014</b>	
<b>Arbeitsmarkt 1)</b>					
Arbeitslose	1 000	90,9	- 9,2	93,1	- 5,6
darunter: Frauen	1 000	40,6	- 8,7	40,9	- 5,1
Gemeldete Arbeitsstellen 2)	Anzahl	9 807	13,7	10 056	.
		<b>November 2014</b>		<b>Januar bis November 2014</b>	
<b>Bautätigkeit</b>					
Baugenehmigungen					
Wohnungen insgesamt	Anzahl	252	- 50,4	356	- 28,7
veranschlagte Kosten der Bauwerke (Neubau, Wohngebäude)	1 000 EUR	39 554	- 35,8	42 074	- 19,1
Nichtwohngebäude (Neubau)	Anzahl	42	- 17,6	42	- 12,5
veranschlagte Kosten der Bauwerke	1 000 EUR	24 409	37,6	24 717	- 20,3
		<b>Dezember 2014</b>		<b>Januar bis Dezember 2014</b>	
<b>Landwirtschaft</b>					
Schlachtmengen (ohne Geflügel) 3)	t	7 498,8	13,3	7 131,6	1,5
Rinder	t	4 136,5	25,3	3 668,0	10,5
Schweine	t	3 337,3	1,4	3 442,0	- 6,6
		<b>November 2014</b>		<b>Januar bis November 2014</b>	
<b>Verarbeitendes Gewerbe sowie Bergbau 4)</b>					
Umsatz (ohne Umsatzsteuer)	Mill. EUR	1 159,2	16,0	1 037,1	9,1
darunter: Auslandsumsatz	Mill. EUR	351,3	25,0	343,6	16,6
Beschäftigte 5)	Anzahl	45 932	4,2	45 294	2,6
		<b>November 2014</b>		<b>Januar bis November 2014</b>	
<b>Bauhauptgewerbe 6)</b>					
Baugewerblicher Umsatz (ohne Umsatzsteuer)	Mill. EUR	210,5	21,8	158,3	19,3
Beschäftigte 5)	Anzahl	16 129	- 1,1	15 892	0,2
		<b>November 2014</b>		<b>Januar bis November 2014</b>	
<b>Einzelhandel 7)</b>					
Umsatz real	2010=100	96,5	- 0,1	95,1	0,8
Beschäftigte	2010=100	98,4	2,0	97,5	1,9
		<b>November 2014</b>		<b>Januar bis November 2014</b>	
<b>Gastgewerbe</b>					
Umsatz real	2010=100	68,6	- 1,7	101,1	1,5
Beschäftigte	2010=100	107,6	6,5	109,9	4,1
		<b>November 2014</b>		<b>Januar bis November 2014</b>	
<b>Tourismus 8)</b>					
Gästeübernachtungen	1 000	1 175,9	3,6	2 641,1	2,0
		<b>Oktober 2014</b>		<b>Januar bis Oktober 2014</b>	
<b>Außenhandel 9)</b>					
Ausfuhr (Spezialhandel)	Mill. EUR	708,1	4,7	618,4	1,2
Einfuhr (Generalhandel)	Mill. EUR	511,1	20,5	422,3	14,3
		<b>Oktober 2014</b>		<b>Januar bis Oktober 2014</b>	
<b>Unternehmen</b>					
Gewerbeanmeldungen 10)	Anzahl	824	9,3	922	- 6,4
Gewerbeabmeldungen 10)	Anzahl	822	- 8,0	904	- 11,4
Unternehmensinsolvenzen	Anzahl	26	- 16,1	25	- 0,4
		<b>III. Quartal 2014</b>		<b>Januar bis September 2014</b>	
<b>Handwerk 11)</b>					
Umsatz	2009=100 12)	114,7	0,9	103,1	5,2
Beschäftigte	2009=100 13)	95,1	- 2,6	94,7	- 1,0
		<b>Januar 2015</b>		<b>Januar 2015</b>	
<b>Preise</b>					
Verbraucherpreisindex	2010=100	105,7	- 0,3	105,7	- 0,3

## Landesdaten Mecklenburg-Vorpommern

### Bevölkerung 14)

Merkmal	Einheit	2012	2013	2013			2014		
		Durchschnitt der Monate		Jan.	Febr.	März	Jan.	Febr.	März
* Bevölkerung am Monatsende 15)	1 000	1 600,3	1 596,5	1 599,4	1 598,3	1 597,5	1 596,7	1 596,4	1 596,6
<b>Natürliche Bevölkerungsbewegung</b>									
* Eheschließungen	Anzahl	893	856	156	233	492	183	322	356
* Lebendgeborene	Anzahl	1 060	1 047	887	870	961	793	1 014	980
* Gestorbene (ohne Totgeborene)	Anzahl	1 576	1 653	1 647	1 776	1 693	1 462	1 532	1 491
darunter									
* im 1. Lebensjahr Gestorbene	Anzahl	3	3	2	3	3	5	-	6
* Überschuss d. Geborenen (+) bzw. Gestorbenen (-)	Anzahl	- 516	- 606	- 760	- 906	- 732	- 669	- 518	- 511
<b>Wanderungen</b>									
* Zuzüge über die Landesgrenze	Anzahl	2 891	3 150	2 869	2 328	2 456	3 212	2 704	3 192
darunter: aus dem Ausland	Anzahl	813	1 015	818	760	805	1 174	882	1 174
* Fortzüge über die Landesgrenze	Anzahl	2 942	2 911	3 051	2 598	2 527	2 374	2 536	2 496
darunter: in das Ausland	Anzahl	501	574	622	419	504	305	579	564
* Wanderungsgewinn (+) bzw. -verlust (-)	Anzahl	- 51	+ 239	- 182	- 270	- 71	+ 838	+ 168	+ 696
* Innerhalb des Landes Umgezogene 16)	Anzahl	4 760	4 902	5 300	4 234	4 359	5 293	4 477	4 497

### Erwerbstätigkeit

Merkmal	Einheit	2013	2014	2013				2014	
		30.6.		31.3.	30.6.	30.9.	31.12.	31.3.	30.6.
<b>Beschäftigte 17) 41)</b>									
* Sozialversicherungspflichtig Beschäftigte am Arbeitsort 18)	1 000	543,4	549,5	527,2	543,4	552,0	534,0	532,9	549,5
Frauen	1 000	280,2	283,5	274,2	280,2	283,8	277,1	276,3	283,5
* Ausländer/-innen	1 000	8,8	11,6	7,4	8,8	9,3	8,5	9,0	11,6
* Teilzeitbeschäftigte	1 000	141,0	146,0	136,4	141,0	142,4	140,2	140,5	146,0
darunter: Frauen	1 000	114,9	118,3	111,9	114,9	116,1	114,7	114,8	118,3
* Sozialversicherungspflichtig Beschäftigte nach Wirtschaftsbereichen									
Land- und Forstwirtschaft, Fischerei	1 000	16,8	17,2	15,8	16,8	17,4	15,6	16,3	17,2
Produzierendes Gewerbe	1 000	118,6	118,5	115,0	118,6	120,5	116,1	116,2	118,5
Handel, Verkehr und Gastgewerbe	1 000	133,4	135,2	124,9	133,4	135,1	126,2	125,1	135,2
Erbringung von Unternehmensdienstleistungen	1 000	88,2	89,8	85,3	88,2	89,7	87,2	87,1	89,8
Erbringung von öffentlichen und privaten Dienstleistungen	1 000	186,5	188,7	186,2	186,5	189,3	188,9	188,2	188,7
Merkmal	Einheit	2013	2014	2013			2014		
		Durchschnitt der Monate		Okt.	Nov.	Dez.	Okt.	Nov.	Dez.
<b>Arbeitsmarkt 1)</b>									
* Arbeitslose	1 000	99,0	93,1	89,6	95,3	100,1	82,0	86,5	90,9
davon: im Rechtskreis nach SGB III	1 000	30,0	27,7	23,8	27,9	31,1	22,0	24,8	27,7
im Rechtskreis nach SGB II	1 000	69,0	65,4	65,7	67,4	69,0	60,0	61,6	63,2
* darunter: Frauen	1 000	43,3	40,9	40,2	42,9	44,5	36,9	39,1	40,6
Zugang	1 000	20,6	19,1	20,5	22,1	20,9	19,6	20,9	20,4
Abgang	1 000	20,7	19,8	19,1	16,4	16,1	20,1	16,5	15,9
* Arbeitslosenquote 19) insgesamt	%	11,7	11,2	10,6	11,3	11,9	9,9	10,4	11,0
davon: im Rechtskreis nach SGB III	%	3,5	3,3	2,8	3,3	3,7	2,7	3,0	3,3
im Rechtskreis nach SGB II	%	8,2	7,8	7,8	8,0	8,2	7,2	7,4	7,6
* Frauen	%	10,7	10,3	10,0	10,7	11,0	9,3	9,9	10,3
* Männer	%	12,6	12,0	11,2	11,9	12,6	10,4	10,9	11,6
* Ausländer/-innen	%	20,4	20,1	19,1	20,0	20,5	18,6	19,9	20,2
* Jüngere von 15 bis unter 25 Jahren	%	11,1	10,2	10,0	10,4	10,5	8,9	8,9	9,2
* Kurzarbeiter/-innen 20)	Anzahl	2 698	...	1 714	363	1 543	902	901	754
* Gemeldete Arbeitsstellen 21)	Anzahl	9 292	10 056	8 794	8 621	8 341	9 870	9 730	9 807
Zugang	Anzahl	3 544	3 814	3 509	3 010	2 804	3 980	3 332	3 478
Abgang	Anzahl	3 514	3 713	3 598	3 175	3 075	3 857	3 459	3 420

## Landesdaten Mecklenburg-Vorpommern

### Soziales

Merkmal	Einheit	2012	2013	2013			2014		
		Durchschnitt der Monate		Juli	Aug.	Sept.	Juli	Aug.	Sept.
<b>Leistungsbezug nach SGB II</b>									
* Personen in Bedarfsgemeinschaften	Anzahl	198 493	194 295	193 967	192 113	190 152	186 375	184 660	182 514
* darunter: Frauen	Anzahl	97 482	95 512	95 435	94 718	93 722	91 731	91 107	90 012
davon									
* erwerbsfähige Leistungsberechtigte	Anzahl	150 050	145 990	145 677	144 167	142 453	138 895	137 407	135 604
* nicht erwerbsfähige Leistungs-									
berechtigte	Anzahl	48 443	48 305	48 290	47 946	47 699	47 480	47 253	46 910
* darunter: unter 15 Jahren	Anzahl	46 286	46 195	46 158	45 867	45 658	45 443	45 210	44 944

### Bautätigkeit

Merkmal	Einheit	2012	2013	2013			2014		
		Durchschnitt der Monate		Sept.	Okt.	Nov.	Sept.	Okt.	Nov.
<b>Baugenehmigungen</b>									
* Wohngebäude (Neubau)	Anzahl	226	217	547	70	216	356	266	193
* darunter: mit 1 oder 2 Wohnungen	Anzahl	205	196	499	54	192	337	241	182
* umbauter Raum	1 000 m <sup>3</sup>	189	198	477	92	232	253	236	162
* Wohnfläche	1 000 m <sup>2</sup>	38	40	96	17	45	54	48	33
* veranschlagte Kosten der Bauwerke	1 000 EUR	46 518	49 340	120 877	25 609	61 615	67 470	59 445	39 554
* Nichtwohngebäude (Neubau)	Anzahl	34	47	126	38	51	62	59	42
* umbauter Raum	1 000 m <sup>3</sup>	206	266	612	126	198	346	533	190
* Nutzfläche	1 000 m <sup>2</sup>	30	39	99	24	31	48	47	30
* veranschlagte Kosten der Bauwerke	1 000 EUR	20 900	29 787	70 469	31 516	17 741	33 199	43 526	24 409
* Wohnungen in Wohn- und Nichtwohngebäuden (Neubau u. Saldo aus Baumaßnahmen an bestehenden Gebäuden)	Anzahl	461	474	1 076	352	508	558	576	252
* Wohnräume (einschließlich Küchen)	Anzahl	1 825	1 843	4 568	1 313	2 028	2 389	2 226	1 351

### Landwirtschaft

Merkmal	Einheit	2013	2014	2012		2013		2014	
		3.11.		3.5.	3.11.	3.5.	3.11.	3.5.	3.11.
<b>Viehbestand</b>									
Rindvieh	1 000	556,9	565,6	549,4	544,6	553,4	556,9	565,2	565,6
darunter									
Milchkühe (ohne Ammen- u. Mutterkühe)	1 000	179,9	182,5	177,2	177,9	178,5	179,9	183,0	182,5
Schweine	1 000	894,5	854,1	845,9	864,0	880,0	894,5	820,3	854,1
darunter: Mastschweine	1 000	277,8	278,9	300,2	281,5	264,6	277,8	243,2	278,9
Zuchtsauen	1 000	100,5	91,2	89,4	97,6	96,9	100,5	94,9	91,2
darunter: trächtig	1 000	65,7	65,3	58,8	66,5	65,7	65,7	59,4	65,3
	Einheit	2013	2014	2013			2014		
		Durchschnitt der Monate		Okt.	Nov.	Dez.	Okt.	Nov.	Dez.
<b>Schlachtungen</b>									
Rinder insgesamt	1 000	11,3	12,4	11,8	13,1	11,5	14,5	15,0	14,2
darunter: Kälber	1 000	0,4	0,5	0,5	0,5	0,8	0,6	0,7	0,6
Jungrinder	1 000	0,1	0,1	0,1	0,1	0,1	0,1	0,1	0,1
Schweine	1 000	39,7	36,7	36,8	40,7	36,3	37,6	35,8	36,4
darunter: Hausschlachtungen	1 000	0,5	0,4	0,4	0,8	1,2	0,3	0,7	0,8
* Schlachtmengen (ohne Geflügel) <sup>3)</sup>	t	7 026,8	7 131,6	6 910,0	7 587,3	6 617,1	7 823,1	7 821,4	7 498,8
darunter									
* Rinder insgesamt	t	3 319,0	3 668,0	3 456,4	3 875,9	3 301,1	4 237,3	4 441,2	4 136,5
* darunter: Kälber	t	52,1	61,9	66,1	63,8	91,8	82,1	87,9	70,5
* Jungrinder	t	14,0	13,5	15,1	18,0	14,1	15,0	13,0	13,3
* Schweine	t	3 686,3	3 442,0	3 412,9	3 686,8	3 292,0	3 537,6	3 359,7	3 337,3
* Geflügelfleisch <sup>2)</sup>	t	.	.	.	.	.	.	.	.
* Eiererzeugung <sup>23)</sup>	1 000	51 032	...	53 607	51 268	57 047	58 176	57 023	...

**Landesdaten Mecklenburg-Vorpommern**

**Produzierendes Gewerbe**

Merkmal	Einheit	2012	2013	2013			2014		
		Durchschnitt der Monate		Sept.	Okt.	Nov.	Sept.	Okt.	Nov.
<b>Verarbeitendes Gewerbe sowie Bergbau und Gewinnung von Steinen und Erden 24)</b>									
* Betriebe	Anzahl	297	294	290	290	289	303	302	302
* Beschäftigte 5)	Anzahl	45 732	44 141	44 398	44 338	44 067	45 708	45 884	45 932
* Geleistete Arbeitsstunden	1 000 h	6 300	5 950	6 067	6 043	6 082	6 463	6 468	6 305
* Entgelte	Mill. EUR	110,5	107,4	104,0	106,7	128,2	112,1	116,0	137,7
* Umsatz (ohne Umsatzsteuer)	Mill. EUR	945,6	958,5	1 056,8	969,5	999,5	1 067,6	1 051,5	1 159,2
* darunter Auslandsumsatz	Mill. EUR	293,9	299,5	332,4	259,6	281,1	302,9	341,4	351,3
<b>Energie- und Wasserversorgung</b>									
* Betriebe 25)	Anzahl	54	56	56	56	56	56	56	56
* Beschäftigte 25)	Anzahl	4 882	4 979	5 027	5 011	4 997	4 984	4 986	4 980
* Geleistete Arbeitsstunden 25)	1 000 h	636	639	661	637	670	662	643	654
* Entgelte 25)	Mill. EUR	16,8	18,0	17,2	17,3	28,7	17,4	17,8	28,9
* Stromerzeugung (brutto) der Kraftwerke für die allgemeine Versorgung 26)	Mill. kWh	457,0	389,4	102,3	120,2	441,7	445,5	293,6	...
<b>Baugewerbe</b>									
<b>Bauhauptgewerbe/Bau von Gebäuden, Tiefbau, Abbrucharbeiten und vorbereitende Baustellenarbeiten u. a. 27)</b>									
* Beschäftigte 5)	Anzahl	16 342	15 869	16 275	16 408	16 313	16 270	16 352	16 129
* Geleistete Arbeitsstunden	1 000 h	1 719	1 628	1 961	1 999	1 903	2 015	2 017	1 843
davon									
* Wohnungsbau	1 000 h	693	666	757	789	766	774	787	684
* gewerblicher Bau	1 000 h	526	491	595	566	554	622	641	607
* öffentlicher und Straßenbau	1 000 h	500	471	609	644	583	619	589	552
* Entgelte	Mill. EUR	33,0	32,6	34,7	36,9	37,1	36,1	37,1	37,6
* Gesamtumsatz (ohne Umsatzsteuer)	Mill. EUR	158,5	134,4	176,9	192,3	173,7	184,2	205,8	211,1
* darunter									
baugewerblicher Umsatz (ohne Umsatzsteuer)	Mill. EUR	157,3	133,2	175,3	191,5	172,7	182,9	204,9	210,5
davon									
* Wohnungsbau	Mill. EUR	64,5	45,9	62,7	66,7	50,5	65,6	88,7	87,4
* gewerblicher Bau	Mill. EUR	48,8	44,9	57,1	58,5	57,6	56,4	56,2	60,3
* öffentlicher und Straßenbau	Mill. EUR	44,0	42,4	55,5	66,3	64,6	60,9	60,0	62,7
Index des Auftragseingangs 27)	2010=100	103,4	125,4	143,2	115,3	100,0	141,5	104,0	61,5
Wohnungsbau	2010=100	122,7	167,6	256,5	148,8	139,7	187,6	146,1	88,2
gewerblicher Bau	2010=100	118,8	126,3	93,6	108,2	117,6	159,4	84,9	63,7
öffentlicher und Straßenbau	2010=100	83,8	107,7	135,8	107,3	70,4	109,2	101,7	49,0
<b>Ausbaugewerbe/Bauinstallation und sonstiger Ausbau 25)</b>									
* Beschäftigte 5) 28)	Anzahl	5 393	5 688	5 763	5 767	5 619	5 771	5 888	5 920
* Geleistete Arbeitsstunden	1 000 h	1 829	1 922	1 999	2 005	1 918	1 888	1 945	2 023
* Entgelte	Mill. EUR	32,9	36,2	35,9	36,3	39,3	35,9	38,1	38,5
* Baugewerblicher Umsatz (ohne Umsatzsteuer)	Mill. EUR	154,2	157,1	146,8	157,3	197,8	127,1	159,3	165,8

## Landesdaten Mecklenburg-Vorpommern

### Handel 29)

Merkmal	Einheit	2012	2013	2013			2014		
		Durchschnitt der Monate		Sept.	Okt.	Nov.	Sept.	Okt.	Nov.
<b>Großhandel 30)</b>									
* Beschäftigte	2010=100	99,8	100,7	102,2	101,7	101,3	108,0	107,3	...
* Umsatz nominal	2010=100	115,3	107,8	114,0	109,9	104,2	121,1	111,0	...
* Umsatz real	2010=100	102,4	96,0	102,1	99,2	94,3	109,9	101,6	...
<b>Einzelhandel 7)</b>									
* Beschäftigte	2010=100	96,7	95,7	96,6	96,4	96,5	99,7	99,2	98,4
* Umsatz nominal	2010=100	101,0	100,4	96,5	99,4	102,3	98,9	101,8	102,1
* Umsatz real	2010=100	97,3	95,0	91,2	93,8	96,6	92,7	95,6	96,5
<b>Kfz-Handel sowie Instandhaltung und Reparatur von Kfz</b>									
* Beschäftigte	2010=100	96,6	81,7	82,7	82,9	82,5	82,8	82,5	...
* Umsatz nominal	2010=100	92,6	70,7	69,5	74,5	76,6	74,4	75,5	...
* Umsatz real	2010=100	90,9	69,4	68,3	73,0	75,1	72,6	73,8	...

### Gastgewerbe 29)

Merkmal	Einheit	2012	2013	2013			2014		
		Durchschnitt der Monate		Sept.	Okt.	Nov.	Sept.	Okt.	Nov.
* Beschäftigte	2010=100	107,0	105,1	113,3	107,5	101,6	117,9	113,9	107,6
* Umsatz nominal	2010=100	104,2	102,5	126,5	98,7	74,4	131,5	105,4	74,6
* Umsatz real	2010=100	100,8	97,0	118,1	92,8	70,1	120,4	96,4	68,6

### Tourismus 8)

Merkmal	Einheit	2012	2013	2013			2014		
		Durchschnitt der Monate		Sept.	Okt.	Nov.	Sept.	Okt.	Nov.
* Gästeankünfte	1 000	582,8	590,1	729,9	590,5	344,2	722,1	646,7	354,8
* darunter: von Auslandsgästen	1 000	27,9	28,4	34,6	23,9	14,5	34,7	24,4	16,2
* Gästeübernachten	1 000	2 328,4	2 346,5	2 874,4	2 275,2	1 135,2	2 937,6	2 392,1	1 175,9
* darunter: von Auslandsgästen	1 000	76,5	78,8	89,9	58,7	33,9	90,8	59,1	37,7

### Verkehr

Merkmal	Einheit	2012	2013	2013			2014		
		Durchschnitt der Monate		Aug.	Sept.	Okt.	Aug.	Sept.	Okt.
<b>Straßenverkehrsunfälle</b>									
* Unfälle mit Personenschaden und Sachschaden 31) darunter	Anzahl	605	603	737	607	624	693	607	528
* Unfälle mit Personenschaden	Anzahl	434	432	590	461	473	550	462	398
* getötete Personen	Anzahl	7	7	15	3	8	13	10	6
* verletzte Personen	Anzahl	544	553	778	567	583	733	575	510
<b>Kraftfahrzeuge 32)</b>									
* Zulassungen fabrikneuer Kraftfahrzeuge darunter	Anzahl	3 992	3 731	3 539	3 596	3 625	3 442	3 565	3 903
* Personenkraftwagen 33)	Anzahl	3 186	2 946	2 763	2 960	2 999	2 720	2 840	3 191
* Lastkraftwagen	Anzahl	396	396	358	330	359	325	359	394
<b>Seeschifffahrt</b>									
Güterempfang	1 000 t	1 086,8	1 071,7	915,8	1 254,9	1 149,8	1 071,8	1 091,3	1 380,0
Güterversand	1 000 t	1 002,2	1 065,3	1 248,0	1 044,9	1 244,5	987,1	1 305,0	1 098,1
<b>Binnenschifffahrt</b>									
* Güterempfang	1 000 t	-	-	-	-	-	-	-	-
* Güterversand	1 000 t	-	-	-	-	-	-	-	-



## Landesdaten Mecklenburg-Vorpommern

### Außenhandel 9)

Merkmal	Einheit	2012	2013	2013			2014		
		Durchschnitt der Monate	Durchschnitt der Monate	Aug.	Sept.	Okt.	Aug.	Sept.	Okt.
<b>Ausfuhr (Spezialhandel) 34)</b>									
* Insgesamt	Mill. EUR	513,0	608,2	664,5	602,3	676,4	580,6	608,2	708,1
darunter									
* Güter der Ernährungswirtschaft	Mill. EUR	169,1	232,3	272,8	220,0	294,3	207,4	170,5	208,4
* Güter der gewerblichen Wirtschaft	Mill. EUR	339,7	364,1	378,7	367,9	367,8	344,7	393,7	455,0
davon: Rohstoffe	Mill. EUR	6,3	7,7	4,1	10,9	5,5	5,1	3,0	12,4
Halbwaren	Mill. EUR	54,3	69,3	64,8	65,6	57,8	87,1	70,9	66,2
Fertigwaren	Mill. EUR	279,1	287,1	309,7	291,4	304,5	252,5	319,8	376,3
davon									
Vorerzeugnisse	Mill. EUR	67,4	45,8	43,5	47,5	45,6	43,5	45,8	47,0
Enderzeugnisse	Mill. EUR	211,7	241,4	266,2	243,9	258,9	209,0	273,9	329,4
davon nach									
Europa	Mill. EUR	361,5	391,3	382,6	433,5	395,2	398,3	439,8	460,5
darunter: in EU-Länder	Mill. EUR	294,6	303,3	296,8	317,9	292,4	351,3	378,0	406,9
Afrika	Mill. EUR	28,6	55,3	46,8	48,5	76,2	23,2	27,5	85,0
Amerika	Mill. EUR	34,4	41,8	41,9	30,9	50,0	32,2	40,4	43,3
Asien	Mill. EUR	84,3	114,0	184,2	82,1	150,9	121,6	96,5	114,5
Australien, Ozeanien u. übrige Gebiete	Mill. EUR	4,1	4,9	7,9	6,2	3,3	3,8	2,9	3,6
<b>Einfuhr (Generalhandel) 34)</b>									
* Insgesamt	Mill. EUR	371,6	368,8	371,1	433,7	424,3	417,8	470,8	511,1
darunter									
* Güter der Ernährungswirtschaft	Mill. EUR	85,4	89,2	107,0	105,4	103,9	84,0	90,1	75,1
* Güter der gewerblichen Wirtschaft	Mill. EUR	272,4	261,9	247,1	310,6	299,6	304,4	338,4	392,9
davon: Rohstoffe	Mill. EUR	35,7	21,9	15,5	16,6	10,7	7,3	14,8	30,1
Halbwaren	Mill. EUR	79,5	80,2	75,7	110,3	105,8	136,3	122,9	155,2
Fertigwaren	Mill. EUR	157,2	159,8	156,0	183,7	183,2	160,9	200,7	207,6
davon									
Vorerzeugnisse	Mill. EUR	48,6	48,0	48,7	58,3	59,1	50,1	56,9	56,4
Enderzeugnisse	Mill. EUR	108,6	111,8	107,3	125,3	124,1	110,7	143,8	151,1
davon aus									
Europa	Mill. EUR	319,1	320,4	319,9	390,3	382,2	371,1	408,6	431,5
darunter: aus EU-Ländern	Mill. EUR	249,3	271,2	292,8	311,5	307,7	257,9	297,7	311,8
Afrika	Mill. EUR	1,5	3,7	2,5	1,1	3,1	1,0	3,3	7,6
Amerika	Mill. EUR	13,6	10,6	9,5	11,5	10,4	8,3	10,8	32,0
Asien	Mill. EUR	34,9	32,7	36,8	27,3	29,2	36,6	43,2	39,3
Australien, Ozeanien und übrigen Gebieten	Mill. EUR	2,5	1,4	2,7	3,1	0,1	0,9	4,9	0,7

### Gewerbeanzeigen 10)

Merkmal	Einheit	2012	2013	2013			2014		
		Durchschnitt der Monate	Durchschnitt der Monate	Aug.	Sept.	Okt.	Aug.	Sept.	Okt.
* Gewerbeanmeldungen	Anzahl	944	964	942	885	754	844	867	824
* Gewerbeabmeldungen	Anzahl	968	1 044	914	1 039	893	854	877	822

### Insolvenzen

Merkmal	Einheit	2012	2013	2013			2014		
		Durchschnitt der Monate	Durchschnitt der Monate	Aug.	Sept.	Okt.	Aug.	Sept.	Okt.
* Insolvenzen	Anzahl	253	232	252	277	224	205	263	186
davon									
Unternehmen	Anzahl	31	26	27	32	31	24	27	26
Verbraucher	Anzahl	176	160	172	179	165	135	192	119
* ehemals selbstständig Tätige	Anzahl	30	39	46	49	26	38	40	39
* sonst. natürliche Personen 35), Nachlässe	Anzahl	15	7	7	17	2	8	4	2
* Voraussichtliche Forderungen	1 000 EUR	34 590	30 427	26 354	40 464	26 922	18 705	20 330	18 899



## Landesdaten Mecklenburg-Vorpommern

### Handwerk 11)

Merkmal	Einheit	2012	2013	2013			2014		
		Durchschnitt der Quartale		II. Quartal	III. Quartal	IV. Quartal	I. Quartal	II. Quartal	III. Quartal
* Beschäftigte am 30.9.	2009=100	97,6	95,5	96,1	97,6	94,3	93,8	95,3	95,1
* Umsatz (2009: Vierteljahresdurchschnitt)	2009=100	103,2	102,5	103,0	113,7	116,0	87,4	107,3	114,7

### Preise

Merkmal	Einheit	2013	2014	2013			2014			2015
		Durchschnitt der Monate		Nov.	Dez.	Jan.	Nov.	Dez.	Jan.	
* Verbraucherpreisindex (Gesamtindex)	2010=100	105,9	106,8	106,1	106,6	106,0	106,8	107,0	105,7	
* Nettokaltmieten (Teilindex)	2010=100	102,0	102,5	102,0	102,0	102,3	102,9	102,9	102,9	
Index der Erzeugerpreise gewerblicher Produkte (Deutschland)	2010=100	106,9	105,8	106,5	106,6	106,5	105,5	104,8	...	
	Einheit	2013	2014	2013			2014			
		Durchschnitt der Monate		Aug.	Nov.	Feb.	Mai	Aug.	Nov.	
* Preisindex f. Wohngebäude 36) (Deutschland)	2010=100	107,5	109,4	107,8	108,1	108,9	109,2	109,6	109,8	

### Verdienste

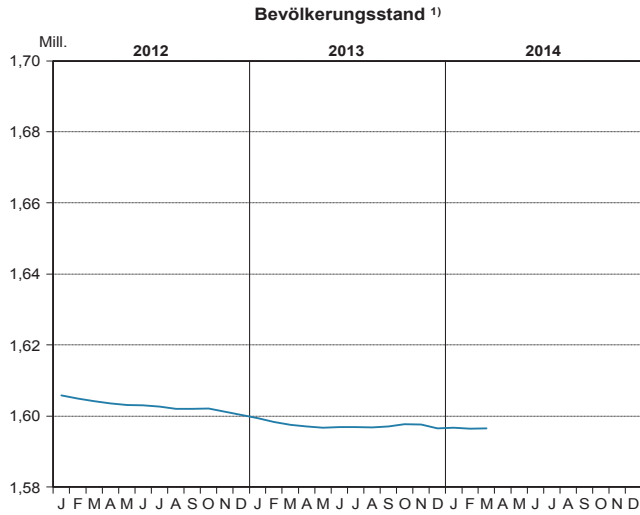
Merkmal	Einheit	2012	2013	2013			2014		
		Durchschnitt der Quartale		II. Quartal	III. Quartal	IV. Quartal	I. Quartal	II. Quartal	III. Quartal
* Bruttomonatsverdienste 37) der vollzeitbeschäftigten Arbeitnehmer 38) im Produzierenden Gewerbe und im Dienstleistungsbereich	EUR	2 752	2 775	2 633	2 646	2 671	2 651	2 658	2 679
* männlich	EUR	2 821	2 818	2 685	2 699	2 709	2 695	2 724	2 741
* weiblich	EUR	2 644	2 702	2 549	2 558	2 608	2 579	2 552	2 579
* Leistungsgruppe 1 39)	EUR	5 427	5 256	4 931	4 927	5 005	5 092	5 133	5 191
* Leistungsgruppe 2 39)	EUR	3 400	3 456	3 263	3 286	3 304	3 300	3 347	3 380
* Leistungsgruppe 3 39)	EUR	2 333	2 348	2 237	2 259	2 279	2 254	2 278	2 305
* Leistungsgruppe 4 39)	EUR	1 903	1 922	1 843	1 849	1 867	1 800	1 801	1 814
* Leistungsgruppe 5 39)	EUR	1 645	1 661	1 594	1 611	1 642	1 647	1 624	1 678
* Produzierendes Gewerbe	EUR	2 542	2 586	2 460	2 485	2 494	2 485	2 539	2 558
* Bergbau und Gewinnung von Steinen und Erden	EUR	(1 852)	(2 200)	(2 108)	(2 232)	(2 112)	2637	2 754	2 746
* Verarbeitendes Gewerbe	EUR	2 570	2 580	2 420	2 443	2 488	2 491	2 486	2 514
* Energieversorgung	EUR	3 896	4 213	3 862	3 789	3 730	3 857	3 911	3 903
* Wasserversorgung 40)	EUR	2 916	2 935	2 760	2 770	2 745	2 873	2 889	2 957
* Baugewerbe	EUR	2 210	2 329	(2 306)	(2 351)	2 311	2110	2 304	2 321
* Dienstleistungsbereich	EUR	2 836	2 850	2 703	2 709	2 743	2 718	2 706	2 728
* Handel; Instandhaltg. u. Reparatur v. Kfz	EUR	2 397	2 195	2 084	2 118	2 140	2 234	2 250	2 267
* Verkehr und Lagerei	EUR	2 584	2 512	2 335	2 394	2 413	2 354	2 404	2 372
* Gastgewerbe	EUR	1 645	1 678	1 644	1 641	1 685	1 611	1 628	1 637
* Information und Kommunikation	EUR	3 435	3 829	3 461	3 524	3 554	(3714)	(3 751)	(3 711)
* Erbringung von Finanz- und Versicherungsdienstleistungen	EUR	4 292	4 344	3 644	3 652	3 688	3 663	3 653	3 651
* Grundstücks- und Wohnungswesen	EUR	(3 377)	(3 213)	(2 909)	(2 838)	(2 816)	(2846)	(2 807)	(2 812)
* Erbringung v. freiberufl., wissenschaftlichen u. technischen Dienstleistungen	EUR	3 115	3 133	2 914	2 905	2 908	3 090	3 091	3 073
* Erbringung von sonstigen wirtschaftlichen Dienstleistungen	EUR	1 796	1 968	1 891	1 871	1 912	1 836	1 827	1 834
* Öffentliche Verwaltung, Verteidigung; Sozialversicherung	EUR	3 265	3 309	3 186	3 190	3 248	3 269	3 269	3 357
* Erziehung und Unterricht	EUR	4 291	4 177	4 049	4 037	4 090	4 105	4 094	4 112
* Gesundheits- und Sozialwesen	EUR	3 185	3 244	3 061	3 097	3 123	2997	3 030	3 074
* Kunst, Unterhaltung und Erholung	EUR	2 285	(2 543)	2 447	2 444	2 388	2344	2 257	2 334
* Erbringung v. sonstigen Dienstleistungen	EUR	(2 519)	(2 471)	(2 379)	(2 381)	(2 376)	(2535)	(2 531)	(2 552)

## Fußnotenerläuterungen

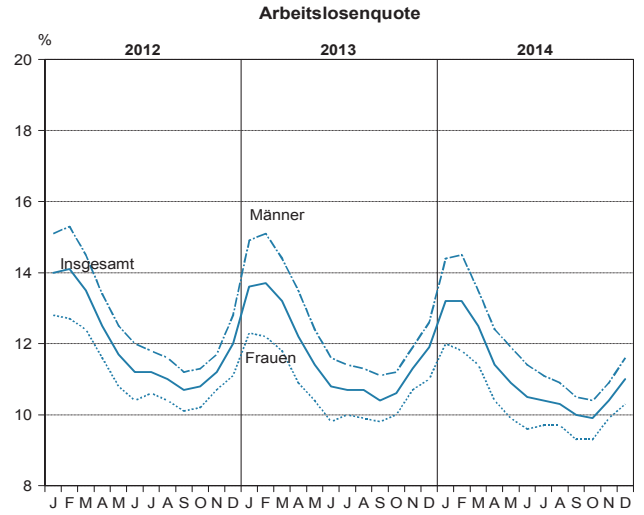
- 1) Quelle: Bundesagentur für Arbeit; unter Einschluss der Grundsicherung für Arbeit Suchende; Ergebnisse sind vorläufig; die jeweils aktuellen Werte sind im Internetangebot der Bundesagentur für Arbeit als detaillierte Übersichten zu finden.
- 2) ohne geförderte Stellen des zweiten Arbeitsmarktes
- 3) aus gewerblichen Schlachtungen von Tieren in- und ausländischer Herkunft (Rinder, Schweine, Schafe, Pferde, Ziegen); einschließlich Schlachtfetten, jedoch ohne Innereien
- 4) einschließlich Gewinnung von Steinen und Erden; Betriebe mit 50 und mehr Beschäftigten
- 5) einschließlich der tätigen Inhaber
- 6) Bau von Gebäuden, Tiefbau, Abbrucharbeiten und vorbereitende Baustellenarbeiten u. a.; nach der Ergänzungserhebung hochgerechnete Ergebnisse
- 7) einschließlich Tankstellen
- 8) Betriebe ab 10 Betten; einschließlich Campingplätzen (Touristik-Camping) ab 10 Stellplätzen
- 9) Wegen der unterschiedlichen Abgrenzung von Spezialhandel und Generalhandel ist eine Saldierung der Ein- und Ausfuhrergebnisse nicht vertretbar.
- 10) ohne Automatenaufsteller und Reisegewerbe
- 11) zulassungspflichtiges Handwerk lt. Anlage A der Handwerksordnung
- 12) hier: Vierteljahresdurchschnitt
- 13) hier: am 30.9.
- 14) Fortschreibung des Bevölkerungsstandes auf der Basis des Zensus 2011
- 15) statt Durchschnitt der Monate 2011 bzw. 2012 hier: Bevölkerung am 31.12.
- 16) ohne innerhalb der Gemeinde Umgezogene
- 17) Quelle: Statistik der Bundesagentur für Arbeit
- 18) einschließlich Personen "ohne Angabe" zur Wirtschaftsgliederung
- 19) Arbeitslose in Prozent aller zivilen Erwerbspersonen
- 20) 2014 hier: April, Mai, Juni 2014
- 21) ohne geförderte Stellen des zweiten Arbeitsmarktes; ab Januar 2014 einschließlich der Meldung von offenen Stellen durch kooperierende Unternehmen im automatisierten Verfahren
- 22) Geflügelfleisch aus Schlachtungen inländischen Geflügels in Schlachtereien mit einer Schlachtkapazität von 2 000 und mehr Tieren im Monat
- 23) erzeugte Eier in Betrieben bzw. Unternehmen mit mindestens 3 000 Hennenhaltungsplätzen; einschließlich Junghennen-, Bruch- und Knickeiern
- 24) Betriebe mit 50 und mehr Beschäftigten
- 25) Betriebe von Unternehmen mit im Allgemeinen 20 und mehr Beschäftigten
- 26) mit einer elektrischen Engpassleistung ab 1 MW
- 27) nach der Ergänzungserhebung hochgerechnete Ergebnisse
- 28) am Ende des Berichtsvierteljahres
- 29) Der Berichtskreis wird jährlich durch Stichprobenrotation aktualisiert.
- 30) einschließlich Handelsvermittlung
- 31) schwerwiegender Unfall mit Sachschaden (im engeren Sinne) und sonstiger Sachschadensunfall unter Einfluss berauschender Mittel
- 32) Quelle: Kraftfahrt-Bundesamt
- 33) Fahrzeuge zur Personenbeförderung mit höchstens 8 Sitzplätzen außer dem Fahrersitz, einschließlich Wohnmobilen und Krankenwagen
- 34) Für Antwortausfälle und Befreiungen sind Zuschätzungen bei den EU-Ländern enthalten und damit auch im Insgesamt enthalten.
- 35) beispielsweise als Gesellschafter oder Mithafter
- 36) Neubau in konventioneller Bauart, Bauleistungen am Bauwerk
- 37) Nachgewiesen werden Vierteljahresdurchschnitte, ohne Sonderzahlungen. Im Jahresdurchschnitt sind die Sonderzahlungen mit enthalten.
- 38) einschließlich Beamte
- 39) Leistungsgruppe 1: Arbeitnehmer in leitender Stellung; Leistungsgruppe 2: herausgehobene Fachkräfte; Leistungsgruppe 3: Fachkräfte; Leistungsgruppe 4: angelernte Arbeitnehmer; Leistungsgruppe 5: ungelernete Arbeitnehmer
- 40) einschließlich Abwasser- und Abfallentsorgung und Beseitigung von Umweltverschmutzung
- 41) Aufgrund einer rückwirkenden Revision der Beschäftigungsstatistik im August 2014 weichen diese Daten von zuvor veröffentlichten Daten ab. Vergleiche Methodenbericht im Internetangebot der Bundesagentur für Arbeit.

# Landesdaten Mecklenburg-Vorpommern

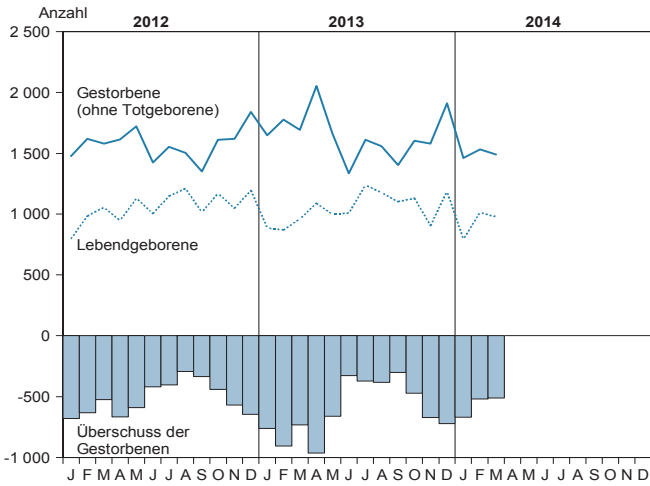
## Bevölkerungsstand und -veränderung



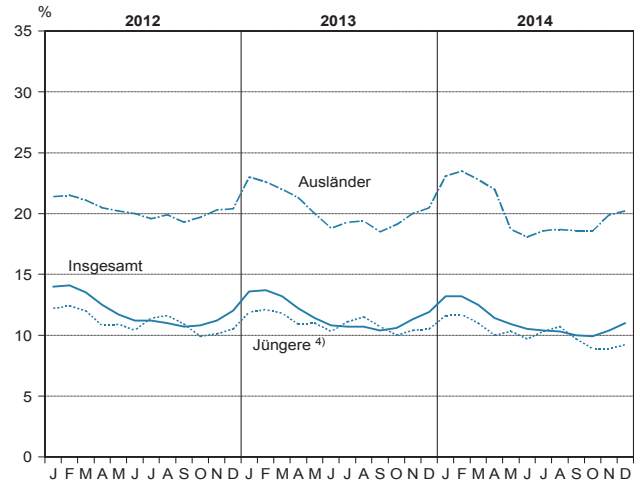
## Arbeitsmarktentwicklung <sup>3)</sup>



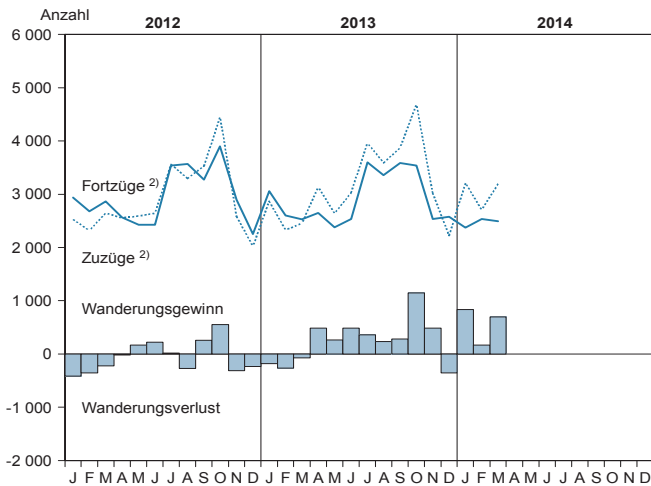
## Natürliche Bevölkerungsbewegung



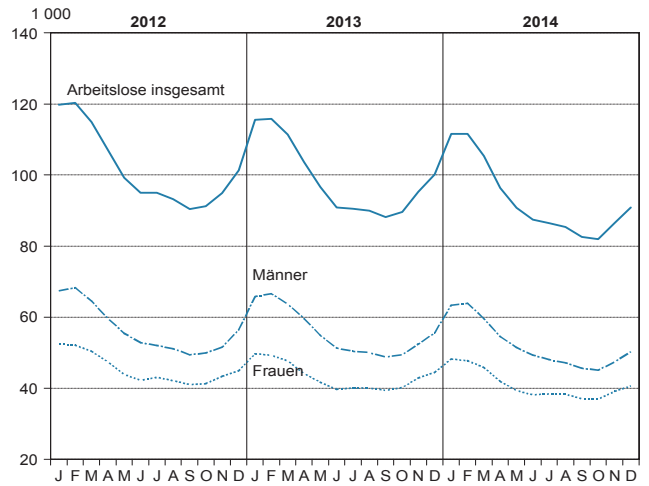
## noch: Arbeitslosenquote



## Wanderungen



## Arbeitslose am Monatsende



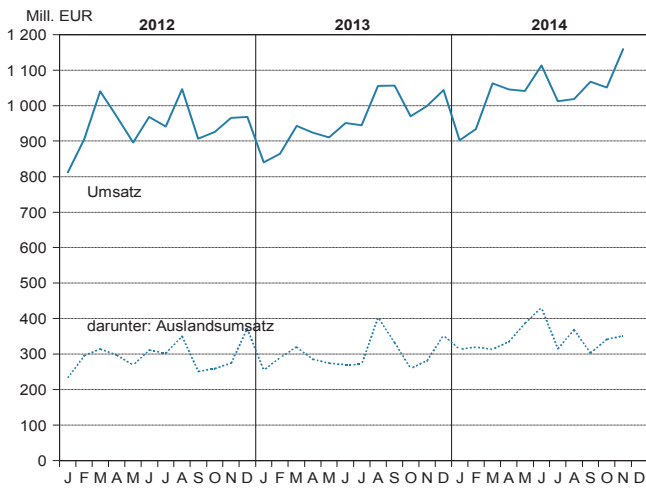
1) Fortschreibung des Bevölkerungsstandes auf der Basis des Zensus 2011  
2) über die Landesgrenze

3) Quelle: Bundesagentur für Arbeit  
4) 15 bis unter 25 Jahren

# Landesdaten Mecklenburg-Vorpommern

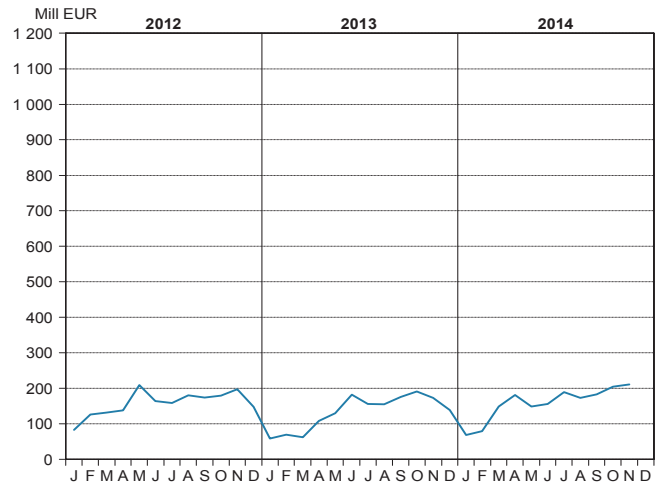
## Verarbeitendes Gewerbe <sup>1)</sup>

### Umsatz (ohne Umsatzsteuer)

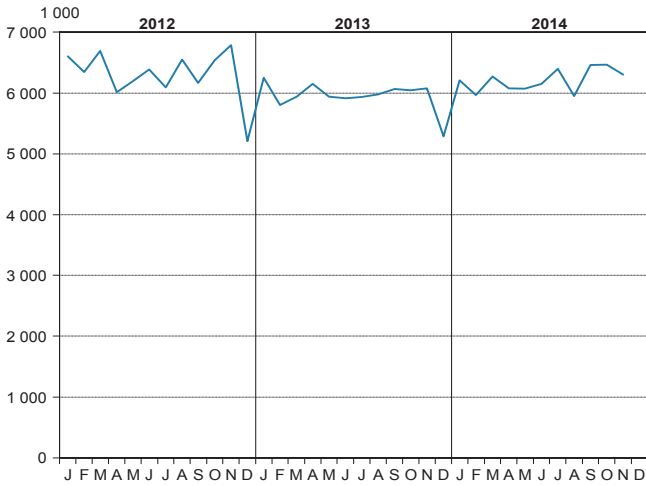


## Bauhauptgewerbe <sup>3)</sup>

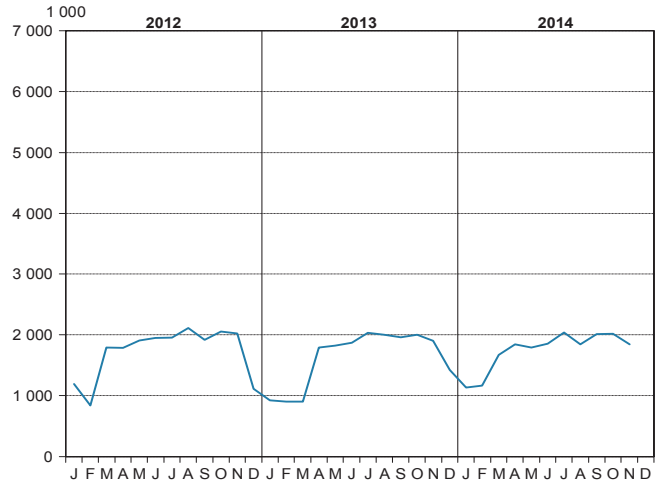
### Baugewerblicher Umsatz (ohne Umsatzsteuer)



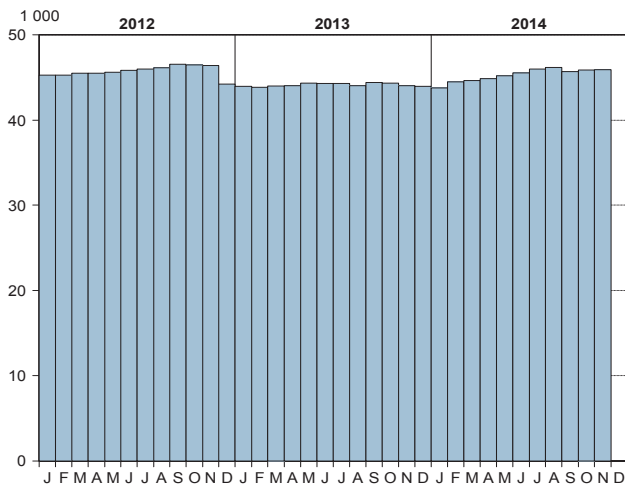
## Geleistete Arbeitsstunden



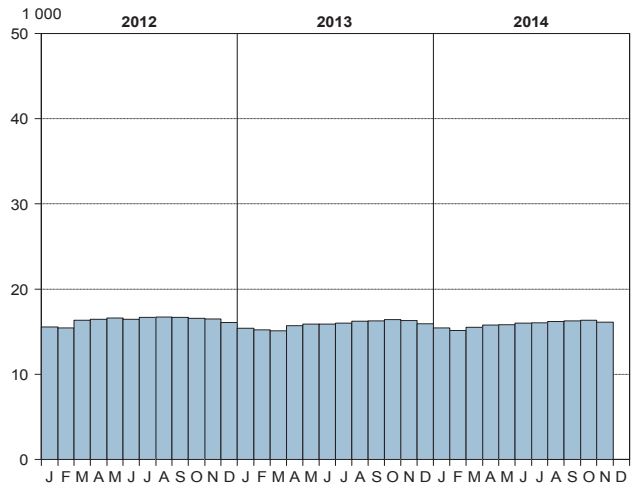
## Geleistete Arbeitsstunden



## Beschäftigte <sup>2)</sup>



## Beschäftigte <sup>2)</sup>



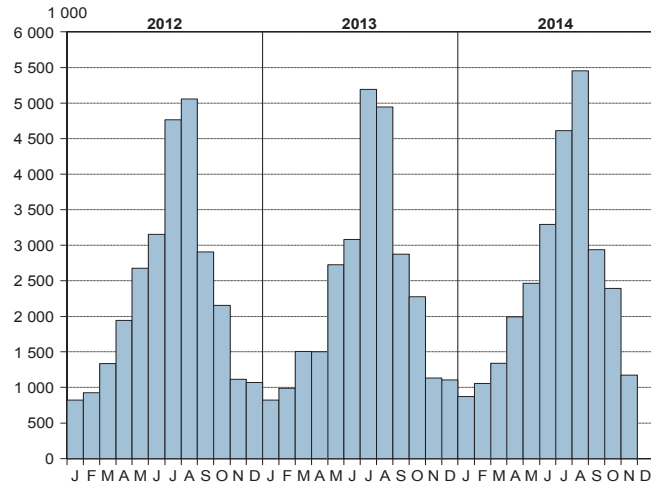
1) sowie Bergbau und Gewinnung von Steinen und Erden; Betriebe mit 50 und mehr Beschäftigten

2) einschließlich der tätigen Inhaber

3) Bauhauptgewerbe/Bau von Gebäuden, Tiefbau, Abbrucharbeiten und vorbereitende Baustellenarbeiten u. a.; nach der Ergänzungserhebung hochgerechnete Ergebnisse

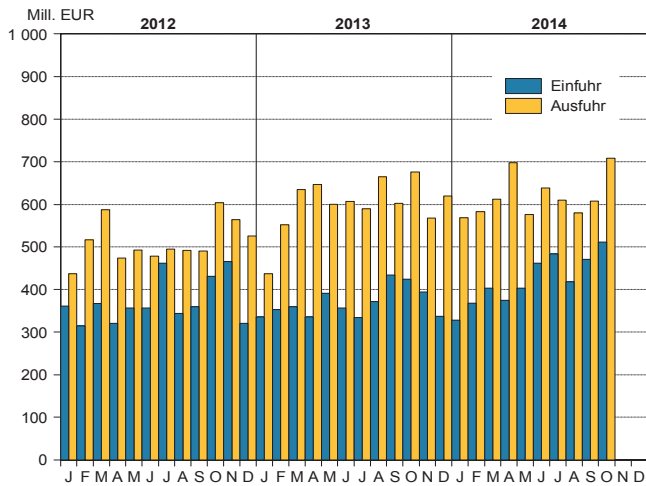
## Landesdaten Mecklenburg-Vorpommern

### Übernachtungen in den Beherbergungsstätten <sup>1)</sup>

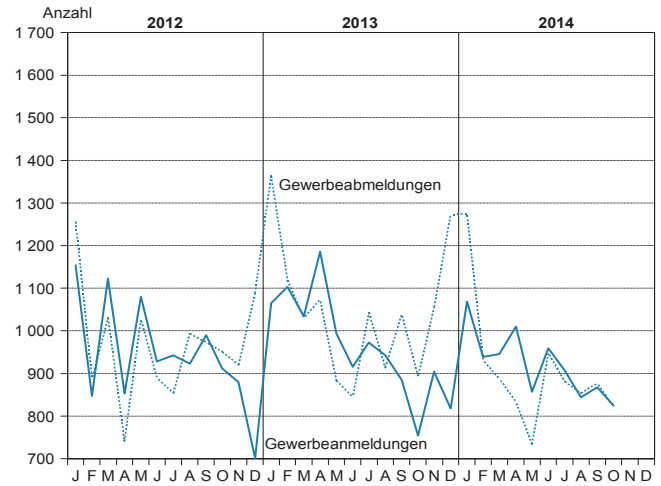


<sup>1)</sup> Betriebe ab 10 Betten; einschließlich Campingplätzen (Touristik-Camping) ab 10 Stellplätzen

### Außenhandel



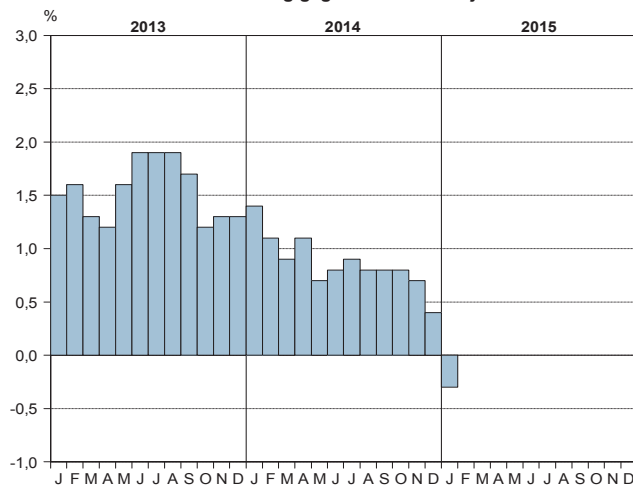
### Gewerbeanzeigen <sup>1)</sup>



<sup>1)</sup> ohne Automatenaufsteller und Reisegewerbe

### Verbraucherpreisindex (2010 = 100)

Veränderung gegenüber dem Vorjahr



## Ausgewählte Kreisdaten

### Bevölkerung

Kreisfreie Stadt Landkreis Land		Bevölkerungsbewegung im Zeitraum 1.1. bis 31.3.2014						Veränderung <sup>2) 3)</sup> seit dem 1.1. des Jahres	Bevölkerung am 31.3.2014
		Lebend- gebo- rene	Ge- stor- bene	Überschuss der Lebend- geborenen (+) bzw. Gestor- benen (-)	Zuzüge	Fortzüge	Wande- rungs- gewinn (+) bzw. -ver- lust (-)		
					über die Gemeindegrenze <sup>1)</sup>				
Rostock	<b>insgesamt</b>	<b>409</b>	<b>471</b>	<b>- 62</b>	<b>2 386</b>	<b>2 411</b>	<b>- 25</b>	<b>- 73</b>	<b>203 358</b>
	männlich	220	235	- 15	1 296	1 333	- 37	- 45	99 514
	weiblich	189	236	- 47	1 090	1 078	+ 12	- 28	103 844
Schwerin	<b>insgesamt</b>	<b>199</b>	<b>275</b>	<b>- 76</b>	<b>1 332</b>	<b>970</b>	<b>+ 362</b>	<b>+ 287</b>	<b>91 870</b>
	männlich	97	120	- 23	679	509	+ 170	+ 147	43 683
	weiblich	102	155	- 53	653	461	+ 192	+ 140	48 187
Mecklenburgische Seenplatte	<b>insgesamt</b>	<b>455</b>	<b>770</b>	<b>- 315</b>	<b>3 117</b>	<b>2 988</b>	<b>+ 129</b>	<b>- 181</b>	<b>262 231</b>
	männlich	250	391	- 141	1 635	1 558	+ 77	- 61	128 580
	weiblich	205	379	- 174	1 482	1 430	+ 52	- 120	133 651
Landkreis Rostock	<b>insgesamt</b>	<b>375</b>	<b>588</b>	<b>- 213</b>	<b>3 252</b>	<b>2 838</b>	<b>+ 414</b>	<b>+ 216</b>	<b>210 771</b>
	männlich	197	279	- 82	1 773	1 529	+ 244	+ 175	105 131
	weiblich	178	309	- 131	1 479	1 309	+ 170	+ 41	105 640
Vorpommern-Rügen	<b>insgesamt</b>	<b>332</b>	<b>662</b>	<b>- 330</b>	<b>3 302</b>	<b>3 090</b>	<b>+ 212</b>	<b>- 108</b>	<b>223 001</b>
	männlich	168	343	- 175	1 755	1 654	+ 101	- 71	109 584
	weiblich	164	319	- 155	1 547	1 436	+ 111	- 37	113 417
Nordwestmecklenburg	<b>insgesamt</b>	<b>234</b>	<b>409</b>	<b>- 175</b>	<b>2 457</b>	<b>2 333</b>	<b>+ 124</b>	<b>- 44</b>	<b>155 221</b>
	männlich	114	199	- 85	1 313	1 266	+ 47	- 34	77 254
	weiblich	120	210	- 90	1 144	1 067	+ 77	- 10	77 967
Vorpommern-Greifswald	<b>insgesamt</b>	<b>397</b>	<b>720</b>	<b>- 323</b>	<b>3 219</b>	<b>3 153</b>	<b>+ 66</b>	<b>- 250</b>	<b>237 935</b>
	männlich	185	388	- 203	1 680	1 551	+ 129	- 69	116 880
	weiblich	212	332	- 120	1 539	1 602	- 63	- 181	121 055
Ludwigslust-Parchim	<b>insgesamt</b>	<b>386</b>	<b>590</b>	<b>- 204</b>	<b>4 310</b>	<b>3 890</b>	<b>+ 420</b>	<b>+ 220</b>	<b>212 185</b>
	männlich	197	304	- 107	2 444	2 191	+ 253	+ 148	105 897
	weiblich	189	286	- 97	1 866	1 699	+ 167	+ 72	106 288
<b>Mecklenburg-Vorpommern <sup>4)</sup></b>	<b>insgesamt</b>	<b>2 787</b>	<b>4 485</b>	<b>- 1 698</b>	<b>9 108</b>	<b>7 406</b>	<b>+ 1 702</b>	<b>+ 67</b>	<b>1 596 572</b>
	<b>männlich</b>	<b>1 428</b>	<b>2 259</b>	<b>- 831</b>	<b>5 102</b>	<b>4 118</b>	<b>+ 984</b>	<b>+ 190</b>	<b>786 523</b>
	<b>weiblich</b>	<b>1 359</b>	<b>2 226</b>	<b>- 867</b>	<b>4 006</b>	<b>3 288</b>	<b>+ 718</b>	<b>- 123</b>	<b>810 049</b>

1) einschließlich der Umzüge innerhalb der Landkreise, ohne Umzüge innerhalb der Gemeinde

2) unter Berücksichtigung der Korrekturmeldungen der Standesämter und Meldebehörden

3) In der Berechnung der Bevölkerungsveränderung wurden nur die Ergebnisse mit Datum nach dem 9.5.2011 (Zensusstichtag) berücksichtigt.

Die vorliegenden Bevölkerungsbewegungen können deshalb in den Ergebnissen von denen der Geburten-, Sterbefall- und Wanderungsstatistik abweichen.

4) Zu- und Fortzüge: hier über die Landesgrenze

## Ausgewählte Kreisdaten

### Erwerbstätigkeit

Kreisfreie Stadt Landkreis <i>Große kreis- angehörige Stadt</i> Land	Sozialversicherungspflichtig Beschäftigte am 30.6.2014 (Arbeitsort) <sup>1)</sup>											
	ins- ge- samt <sup>2)</sup>	darunter: nach Wirtschaftsabschnitten										
		Land- und Forst- wirt- schaft, Fische- rei	Verar- beiten- des Ge- werbe, Berg- bau u. Gewin- nung v. Steinen u. Erden	dar- unter Verar- bei- tendes Gewer- be	Bau- ge- werbe	Handel, Verkehr, Lagerei und Gast- gewerbe	Infor- ma- tion u. Kom- muni- kation	Erbrin- gung v. Finanz- u. Ver- siche- rungs- dienst- leis- tungen	Grund- stücks- u. Woh- nungs- wesen	Erbrin- gung v. freibe- rufl., wiss. u. techn. Dienstl. sowie v. sonst. wirt- schaftl. Dienstl.	Öff. Ver- waltg., Verteidg., Sozial- versiche- rung, Er- ziehg. u. Unterr., Gesund- heits- u. Sozial- wesen	Sons- tige Dienst- leis- tungen
<b>Insgesamt</b>												
Rostock	84 698	42	10 269	7 985	2 980	20 013	1 668	2 032	1 485	15 602	26 893	3 714
Schwerin	48 556	39	4 893	3 475	2 327	9 038	1 879	1 260	535	9 105	16 734	2 746
Mecklenburgische Seenplatte	91 670	3 402	12 720	10 750	7 676	23 384	1 021	1 524	965	10 045	27 249	3 684
<i>darunter</i>												
<i>Neubrandenburg</i>	33 184	22	4 107	3 585	1 938	7 313	745	696	405	5 370	11 065	1 523
Landkreis Rostock	64 340	3 124	8 719	7 602	6 265	18 231	868	393	555	6 178	17 283	2 724
Vorpommern-Rügen	71 312	2 434	5 472	4 296	5 732	23 032	448	853	919	7 096	21 890	3 436
<i>darunter</i>												
<i>Stralsund</i>	23 018	.	1 205	807	1 365	4 923	.	368	362	3 780	9 468	1 235
Nordwestmecklenburg	45 798	1 729	11 445	9 769	4 362	9 672	280	633	477	3 949	11 859	1 391
<i>darunter</i>												
<i>Wismar</i>	17 335	.	4 527	3 978	951	2 952	.	573	189	2 047	5 193	711
Vorpommern-Greifswald	79 307	2 528	8 415	7 211	6 168	18 026	556	1 067	868	11 177	27 456	3 046
<i>darunter</i>												
<i>Greifswald</i>	26 245	26	2 540	2 220	1 023	3 692	371	517	309	5 672	11 170	925
Ludwigslust-Parchim	63 798	3 923	15 085	13 977	6 012	13 813	244	797	529	4 759	17 139	1 497
<b>Mecklenburg- Vorpommern</b>	<b>549 479</b>	<b>17 221</b>	<b>77 018</b>	<b>65 065</b>	<b>41 522</b>	<b>135 209</b>	<b>6 964</b>	<b>8 559</b>	<b>6 333</b>	<b>67 911</b>	<b>166 503</b>	<b>22 238</b>
<b>Darunter: weiblich</b>												
Rostock	44 206	14	2 313	1 692	384	9 733	633	1 259	736	7 287	19 406	2 441
Schwerin	27 209	8	1 313	873	236	4 765	754	845	329	4 717	12 407	1 835
Mecklenburgische Seenplatte	46 726	838	3 851	3 396	807	11 262	396	1 039	546	5 474	20 112	2 401
<i>darunter</i>												
<i>Neubrandenburg</i>	18 556	11	1 363	1 192	225	3 793	301	405	262	2 915	8 292	989
Landkreis Rostock	32 033	831	2 521	2 288	673	8 939	252	280	283	3 231	13 194	1 829
Vorpommern-Rügen	37 941	512	1 637	1 405	660	12 618	174	646	450	3 175	15 998	2 071
<i>darunter</i>												
<i>Stralsund</i>	12 735	.	235	161	172	2 597	.	266	164	1 566	6 790	819
Nordwestmecklenburg	21 680	395	2 883	2 464	482	5 248	103	451	232	1 935	8 997	953
<i>darunter</i>												
<i>Wismar</i>	8 655	.	946	724	123	1 703	.	405	76	1 003	3 841	495
Vorpommern-Greifswald	42 760	557	2 196	1 942	715	10 081	287	756	433	6 006	19 804	1 925
<i>darunter</i>												
<i>Greifswald</i>	14 890	13	717	633	97	2 083	211	333	143	2 921	7 769	603
Ludwigslust-Parchim	30 987	1 188	5 183	4 952	627	6 660	100	589	251	2 645	12 653	1 091
<b>Mecklenburg- Vorpommern</b>	<b>283 542</b>	<b>4 343</b>	<b>21 897</b>	<b>19 012</b>	<b>4 584</b>	<b>69 306</b>	<b>2 699</b>	<b>5 865</b>	<b>3 260</b>	<b>34 470</b>	<b>122 571</b>	<b>14 546</b>

1) Auswertungen aus der Beschäftigungsstatistik der Bundesagentur für Arbeit

2) einschließlich der Personen "ohne Angabe" zur wirtschaftlichen Gliederung (nach WZ 2008)



## Ausgewählte Kreisdaten

### Erwerbstätigkeit

Kreisfreie Stadt Landkreis <i>Große kreis- angehörige Stadt</i> Land	Sozialversicherungspflichtig Beschäftigte am 30.6.2014 <sup>1)</sup>				
	insgesamt	und zwar			
		Männer	Frauen	Vollzeitbeschäftigte <sup>2)</sup>	Auszubildende
<b>Beschäftigte am Arbeitsort</b>					
Rostock	84 698	40 492	44 206	61 984	3 121
Schwerin	48 556	21 347	27 209	34 866	1 931
Mecklenburgische Seenplatte <i>darunter: Neubrandenburg</i>	91 670 33 184	44 944 14 628	46 726 18 556	65 070 23 269	3 456 1 543
Landkreis Rostock	64 340	32 307	32 033	45 795	2 256
Vorpommern-Rügen <i>darunter: Stralsund</i>	71 312 23 018	33 371 10 283	37 941 12 735	51 296 16 059	2 434 882
Nordwestmecklenburg <i>darunter: Wismar</i>	45 798 17 335	24 118 8 680	21 680 8 655	33 262 12 276	1 641 698
Vorpommern-Greifswald <i>darunter: Greifswald</i>	79 307 26 245	36 547 11 355	42 760 14 890	54 550 17 435	2 759 950
Ludwigslust-Parchim	63 798	32 811	30 987	46 969	2 249
<b>Mecklenburg-Vorpommern</b>	<b>549 479</b>	<b>265 937</b>	<b>283 542</b>	<b>393 792</b>	<b>19 847</b>
<b>Beschäftigte am Wohnort</b>					
Rostock	73 837	36 772	37 065	54 186	2 978
Schwerin	33 941	16 506	17 435	24 611	1 231
Mecklenburgische Seenplatte <i>darunter: Neubrandenburg</i>	96 516 23 487	48 782 11 310	47 734 12 177	69 648 16 760	3 412 985
Landkreis Rostock	80 512	40 582	39 930	58 529	2 410
Vorpommern-Rügen <i>darunter: Stralsund</i>	80 828 18 337	39 679 8 833	41 149 9 504	59 084 13 027	2 608 721
Nordwestmecklenburg <i>darunter: Wismar</i>	60 818 14 550	31 524 7 501	29 294 7 049	44 307 10 244	2 018 552
Vorpommern-Greifswald <i>darunter: Greifswald</i>	83 026 20 048	41 297 9 708	41 729 10 340	58 839 13 932	2 826 717
Ludwigslust-Parchim	85 885	44 843	41 042	64 813	2 687
<b>Mecklenburg-Vorpommern</b>	<b>595 363</b>	<b>299 985</b>	<b>295 378</b>	<b>434 017</b>	<b>20 170</b>

1) Auswertungen aus der Beschäftigungsstatistik der Bundesagentur für Arbeit

2) Aufgrund der Umstellung des Tätigkeitsschlüssels durch die Bundesagentur für Arbeit ist ein Vergleich mit Stichtagen vor dem 31.12.2012 nicht möglich.

## Ausgewählte Kreisdaten

### Erwerbstätigkeit

Kreisfreie Stadt Landkreis Land	Arbeitslose und Arbeitslosenquote im Dezember 2014							
	Bestand	Arbeitslose				Arbeitslosenquote 1)		
		Veränderung zum				Berichts- monat	Vormonat	Vorjahr
		Vormonat		Vorjahresmonat				
	absolut	in Prozent	absolut	in Prozent				
Rostock	10 853	58	0,5	- 908	- 7,7	10,4	10,3	11,2
Schwerin	5 018	6	0,1	- 325	- 6,1	10,4	10,4	10,9
Mecklenburgische Seenplatte	17 347	832	5,0	- 2 228	- 11,4	12,7	12,1	13,9
Landkreis Rostock	9 313	592	6,8	- 1 261	- 11,9	8,6	8,0	9,6
Vorpommern-Rügen	15 856	1 352	9,3	- 870	- 5,2	14,0	12,8	14,3
Nordwestmecklenburg	7 072	288	4,2	- 1 456	- 17,1	8,5	8,1	10,1
Vorpommern-Greifswald	16 485	996	6,4	- 933	- 5,4	13,8	12,9	14,3
Ludwigslust-Parchim	8 961	326	3,8	- 1 214	- 11,9	7,9	7,6	8,7
<b>Mecklenburg-Vorpommern</b>	<b>90 905</b>	<b>4 450</b>	<b>5,1</b>	<b>- 9 195</b>	<b>- 9,2</b>	<b>11,0</b>	<b>10,4</b>	<b>11,9</b>

Kreisfreie Stadt Landkreis Land	Arbeitslose nach ausgewählten Merkmalen							
	Arbeitslose im Rechtskreis SGB III		Arbeitslose im Rechtskreis SGB II		weiblich		im Alter von ... bis unter ... Jahren	
	insgesamt	Arbeits- losen- quote 1)	insgesamt	Arbeits- losen- quote 1)	insgesamt	Arbeits- losen- quote 1)	15 - 25	50 - 65 2)
Rostock	2 352	2,3	8 501	8,1	4 606	9,2	852	3 203
Schwerin	1 098	2,3	3 920	8,1	2 202	9,3	424	1 656
Mecklenburgische Seenplatte	4 957	3,6	12 390	9,1	7 910	12,1	1 171	6 920
Landkreis Rostock	2 791	2,6	6 522	6,0	4 088	7,8	688	3 566
Vorpommern-Rügen	6 031	5,3	9 825	8,7	7 286	13,3	1 047	6 443
Nordwestmecklenburg	2 341	2,8	4 731	5,7	3 161	8,1	522	2 806
Vorpommern-Greifswald	5 298	4,4	11 187	9,3	7 320	12,8	1 137	6 763
Ludwigslust-Parchim	2 828	2,5	6 133	5,4	4 062	7,6	657	3 522
<b>Mecklenburg-Vorpommern</b>	<b>27 696</b>	<b>3,3</b>	<b>63 209</b>	<b>7,6</b>	<b>40 635</b>	<b>10,3</b>	<b>6 498</b>	<b>34 965</b>

Quelle: Zentrale Statistikdatenbank der Bundesagentur für Arbeit; [www.arbeitsagentur.de](http://www.arbeitsagentur.de)

1) Arbeitslose in Prozent aller zivilen Erwerbspersonen

2) Mecklenburg-Vorpommern: Altersgruppe 50 Jahre und älter (Ab 1.1.2012 sind die ersten Fälle - Geburtsjahrgang 1947 - von der Anhebung der Regelaltersgrenze der gesetzlichen Rentenversicherung von 65 auf 67 Jahre betroffen.)

## Ausgewählte Kreisdaten

### Soziales

Kreisfreie Stadt Landkreis Land	Personen in Bedarfsgemeinschaften im September 2014				
	insgesamt	darunter	davon		
		Frauen	erwerbsfähige Leistungsberechtigte	nicht erwerbsfähige Leistungsberechtigte	
				zusammen	darunter unter 15 Jahre
Rostock	26 245	13 043	19 535	6 710	6 498
Schwerin	12 963	6 518	9 518	3 445	3 335
Mecklenburgische Seenplatte	33 989	16 700	25 547	8 442	8 023
Landkreis Rostock	19 067	9 561	14 118	4 949	4 760
Vorpommern-Rügen	26 501	12 949	19 950	6 551	6 321
Nordwestmecklenburg	14 365	7 067	10 510	3 855	3 683
Vorpommern-Greifswald	31 170	15 136	23 193	7 977	7 653
Ludwigslust-Parchim	18 214	9 038	13 233	4 981	4 671
<b>Mecklenburg-Vorpommern</b>	<b>182 514</b>	<b>90 012</b>	<b>135 604</b>	<b>46 910</b>	<b>44 944</b>

Quelle: Zentrale Statistikdatenbank der Bundesagentur für Arbeit; [www.arbeitsagentur.de](http://www.arbeitsagentur.de)

## Ausgewählte Kreisdaten

### Produzierendes Gewerbe

Kreisfreie Stadt Landkreis Land	Verarbeitendes Gewerbe sowie Bergbau und Gewinnung von Steinen und Erden 1)					
	November 2014			Januar bis November 2014		
	erfasste Betriebe	Beschäftigte 2)	Gesamtumsatz 3)	erfasste Betriebe	Beschäftigte 2)	Gesamtumsatz 3)
	30.11.		1 000 EUR	Monatsdurchschnitt		1 000 EUR
Rostock	32	6 512	286 457	31	6 169	2 252 442
Schwerin	16	2 147	47 933	16	2 092	487 393
Mecklenburgische Seenplatte	45	7 417	160 327	45	7 958	1 748 976
Landkreis Rostock	42	5 203	103 513	40	4 996	1 048 578
Vorpommern-Rügen	25	2 778	44 682	26	2 811	487 009
Nordwestmecklenburg	45	7 787	262 219	45	7 637	2 644 112
Vorpommern-Greifswald	23	3 663	58 293	23	3 411	584 990
Ludwigslust-Parchim	74	10 425	195 773	73	10 219	2 155 012
<b>Mecklenburg-Vorpommern</b>	<b>302</b>	<b>45 932</b>	<b>1 159 197</b>	<b>299</b>	<b>45 294</b>	<b>11 408 512</b>
Kreisfreie Stadt Landkreis Land	Bauhauptgewerbe/Bau von Gebäuden, Tiefbau, Abbrucharbeiten und vorbereitende Baustellenarbeiten u. a. 4)					
	Betriebe	Beschäftigte	Entgelte	geleistete Arbeitsstunden	Gesamtumsatz 3) 5)	Auftrags-eingänge
	Anzahl		1 000 EUR	1 000 h	1 000 EUR	
	<b>November 2014</b>					
Rostock	10	579	1 880	62	7 981	3 169
Schwerin	16	737	2 101	90	8 246	5 017
Mecklenburgische Seenplatte	55	2 493	6 341	292	31 479	13 714
Landkreis Rostock	33	1 023	2 625	124	16 413	3 819
Vorpommern-Rügen	23	877	2 442	97	10 589	3 986
Nordwestmecklenburg	15	851	2 221	85	17 153	1 938
Vorpommern-Greifswald	27	1 185	2 795	143	14 946	4 192
Ludwigslust-Parchim	33	1 214	3 448	144	24 796	4 875
<b>Mecklenburg-Vorpommern</b>	<b>212</b>	<b>8 959</b>	<b>23 853</b>	<b>1 036</b>	<b>131 603</b>	<b>40 713</b>
<b>Januar bis November 2014</b>						
Rostock	9	530	15 830	562	84 829	62 133
Schwerin	15	728	20 810	927	75 942	69 921
Mecklenburgische Seenplatte	55	2 458	64 358	3 011	274 493	211 868
Landkreis Rostock	34	1 201	30 765	1 473	141 912	138 008
Vorpommern-Rügen	21	808	22 382	932	93 311	59 814
Nordwestmecklenburg	16	864	24 102	948	123 102	94 484
Vorpommern-Greifswald	28	1 001	23 889	1 300	105 325	76 838
Ludwigslust-Parchim	34	1 218	33 727	1 461	185 975	132 013
<b>Mecklenburg-Vorpommern</b>	<b>212</b>	<b>8 807</b>	<b>235 864</b>	<b>10 615</b>	<b>1 084 888</b>	<b>845 081</b>

1) Betriebe mit 50 und mehr Beschäftigten

2) einschließlich der tätigen Inhaber

3) ohne Umsatzsteuer

4) Betriebe von Unternehmen mit im Allgemeinen 20 und mehr Beschäftigten

5) Inlandsumsatz

## Ausgewählte Kreisdaten

### Tourismus

Kreisfreie Stadt Landkreis Land	Ankünfte, Übernachtungen und Aufenthaltsdauer der Gäste in Beherbergungsbetrieben 1)				
	Ankünfte		Übernachtungen		durchschnittliche Aufenthaltsdauer 2)
	insgesamt	Veränderung gegenüber dem Vorjahreszeitraum	insgesamt	Veränderung gegenüber dem Vorjahreszeitraum	
	Anzahl	%	Anzahl	%	Tage
<b>November 2014</b>					
Rostock	48 472	- 2,0	107 988	- 2,6	2,2
Schwerin	13 882	10,0	21 618	5,8	1,6
Mecklenburgische Seenplatte	41 657	0,4	123 623	4,3	3,0
Landkreis Rostock	61 917	10,6	238 082	9,0	3,8
Vorpommern-Rügen	81 753	4,6	305 684	1,8	3,7
Nordwestmecklenburg	26 676	5,7	93 787	4,6	3,5
Vorpommern-Greifswald	60 001	0,0	226 040	4,4	3,8
Ludwigslust-Parchim	20 530	- 3,6	59 139	- 2,1	2,9
<b>Mecklenburg-Vorpommern</b>	<b>354 888</b>	<b>3,1</b>	<b>1 175 961</b>	<b>3,6</b>	<b>3,3</b>
<b>Januar bis November 2014</b>					
Rostock	666 067	1,5	1 761 498	3,4	2,6
Schwerin	191 884	3,8	337 343	1,9	1,8
Mecklenburgische Seenplatte	972 223	1,8	3 404 396	3,4	3,5
Landkreis Rostock	1 027 065	1,6	4 585 649	3,2	4,5
Vorpommern-Rügen	1 979 646	3,0	8 841 240	0,9	4,5
Nordwestmecklenburg	517 899	6,2	1 997 212	3,0	3,9
Vorpommern-Greifswald	1 181 037	- 1,0	5 505 299	0,4	4,7
Ludwigslust-Parchim	370 312	8,2	1 153 740	5,2	3,1
<b>Mecklenburg-Vorpommern</b>	<b>6 906 133</b>	<b>2,3</b>	<b>27 586 377</b>	<b>2,0</b>	<b>4,0</b>

1) Betriebe ab 10 Betten, einschließlich Campingplätzen (Touristik-Camping) ab 10 Stellplätzen

2) rechnerischer Wert Übernachtungen/Ankünfte

## Ausgewählte Kreisdaten

### Verkehr

Kreisfreie Stadt Landkreis Land	Straßenverkehrsunfälle und verunglückte Personen im Oktober 2014						
	Straßenverkehrsunfälle				verunglückte Personen		
	insgesamt	davon mit			insgesamt	davon	
		Personen- schaden	Sach- schaden 1)	sonstigem Sachscha- den unter Einfluss be- rauschender Mittel		Getötete	Verletzte
Rostock	54	39	7	8	40	-	40
Schwerin	28	25	1	2	28	-	28
Mecklenburgische Seenplatte	78	61	14	3	80	2	78
Landkreis Rostock	75	51	18	6	68	-	68
Vorpommern-Rügen	84	62	19	3	79	1	78
Nordwestmecklenburg	67	51	14	2	71	-	71
Vorpommern-Greifswald	70	54	14	2	68	1	67
Ludwigslust-Parchim	72	55	16	1	82	2	80
<b>Mecklenburg-Vorpommern</b>	<b>528</b>	<b>398</b>	<b>103</b>	<b>27</b>	<b>516</b>	<b>6</b>	<b>510</b>

1) schwerwiegender Unfall mit Sachschaden (im engeren Sinne) und sonstiger Sachschadensfall unter Einfluss berauschender Mittel

## Ausgewählte Kreisdaten

### Gewerbeanzeigen

Kreisfreie Stadt Landkreis Land	Gewerbeanzeigen 1)			
	Oktober 2014		Januar bis Oktober 2014	
	Anmeldungen	Abmeldungen	Anmeldungen	Abmeldungen
Rostock	140	116	1 456	1 459
Schwerin	61	59	590	637
Mecklenburgische Seenplatte	103	119	1 247	1 229
Landkreis Rostock	123	133	1 344	1 390
Vorpommern-Rügen	121	129	1 474	1 336
Nordwestmecklenburg	81	66	845	746
Vorpommern-Greifswald	99	116	1 181	1 223
Ludwigslust-Parchim	96	84	1 082	1 023
<b>Mecklenburg-Vorpommern</b>	<b>824</b>	<b>822</b>	<b>9 219</b>	<b>9 043</b>

1) ohne Automatenaufsteller und Reisegewerbe



## Ausgewählte Kreisdaten

### Insolvenzen

Kreisfreie Stadt Landkreis Land	Insolvenzen					
	Oktober 2014			Januar bis Oktober 2014		
	insgesamt	darunter		insgesamt	darunter	
		Unternehmen	Verbraucher		Unternehmen	Verbraucher
Rostock	22	2	14	323	19	245
Schwerin	10	-	7	163	14	110
Mecklenburgische Seenplatte	46	4	28	700	62	523
Landkreis Rostock	22	5	14	292	36	192
Vorpommern-Rügen	21	7	13	272	26	201
Nordwestmecklenburg	10	-	6	214	27	136
Vorpommern-Greifswald	32	4	23	278	26	196
Ludwigslust-Parchim	23	4	14	226	38	126
<b>Mecklenburg-Vorpommern 1)</b>	<b>186</b>	<b>26</b>	<b>119</b>	<b>2 478</b>	<b>254</b>	<b>1 730</b>

1) einschließlich außerhalb Mecklenburg-Vorpommerns oder unbekannt