



**Zahlenspiegel  
Mecklenburg-Vorpommern**

**Oktober 2014**

## Zeichenerklärungen

- nichts vorhanden
- 0** weniger als die Hälfte von 1 in der letzten besetzten Stelle, jedoch mehr als nichts
- .** Zahlenwert unbekannt oder geheim zu halten
- ...** Zahl lag bei Redaktionsschluss noch nicht vor
- x** Aussage nicht sinnvoll oder Fragestellung nicht zutreffend
- /** keine Angabe, da Zahlenwert nicht ausreichend genau oder nicht repräsentativ
- ( )** Zahl hat eingeschränkte Aussagefähigkeit
- [rot]** berichtigte Zahl

## Impressum

### Zahlenspiegel Mecklenburg-Vorpommern

Bestell-Nr.: ZSP1 2014 10

#### Herausgeber:

Statistisches Amt Mecklenburg-Vorpommern, Lübecker Str. 287, 19059 Schwerin  
Telefon: 0385 588-0, Telefax: 0385 588-56909  
Internet: <http://www.statistik-mv.de>  
E-Mail: [statistik.post@statistik-mv.de](mailto:statistik.post@statistik-mv.de)

#### © Statistisches Amt Mecklenburg-Vorpommern, Schwerin, 2014

Auszugsweise Vervielfältigung und Verbreitung mit Quellenangabe gestattet.

**Titelfoto:** Landesamt für Umwelt, Naturschutz und Geologie, C. Herrmann

#### Vertrieb:

Telefon: 0385 588-56713 oder -56714, E-Mail: [statistik.vertrieb@statistik-mv.de](mailto:statistik.vertrieb@statistik-mv.de)

#### Erscheinungsfolge:

monatlich

#### Printausgabe:

EUR 3,00

#### Redaktionsschluss:

25. September 2014

Diese Veröffentlichung erscheint monatlich und enthält die aktuellsten Daten aus allen Bereichen der amtlichen Statistik.  
Zur Methodik informieren Sie sich bitte in den jeweiligen Statistischen Berichten.

Die mit einem Stern versehenen Positionen im Landesdatenteil werden von allen statistischen Ämtern der Länder  
im „Zahlenspiegel“ veröffentlicht.

Die Angaben tragen teilweise vorläufigen Charakter.

# Landesdaten Mecklenburg-Vorpommern

## Aktuelle Konjunkturdaten

Merkmal	Einheit	Jüngster Monat/Jüngstes Quartal		Monatsdurchschnitt	
		absolut	Veränderung zum Vorjahr in Prozent	absolut	Veränderung zum Vorjahr in Prozent
		<b>August 2014</b>		<b>Januar bis August 2014</b>	
<b>Arbeitsmarkt 1)</b>					
Arbeitslose	1 000	85,4	- 5,1	96,9	- 4,8
darunter: Frauen	1 000	38,3	- 4,3	42,2	- 4,1
Gemeldete Arbeitsstellen 2)	Anzahl	10 097	7,3	10 190	6,1
		<b>Juli 2014</b>		<b>Januar bis Juli 2014</b>	
<b>Bautätigkeit</b>					
Baugenehmigungen					
Wohnungen insgesamt	Anzahl	192	- 63,4	325	- 19,8
veranschlagte Kosten der Bauwerke (Neubau, Wohngebäude)	1 000 EUR	25 118	- 50,3	38 504	- 7,1
Nichtwohngebäude (Neubau)	Anzahl	44	- 40,5	35	- 7,9
veranschlagte Kosten der Bauwerke	1 000 EUR	18 016	- 58,7	21 256	- 16,1
		<b>Juli 2014</b>		<b>Januar bis Juli 2014</b>	
<b>Landwirtschaft</b>					
Schlachtmengen (ohne Geflügel) 3)	t	5 721,9	- 19,2	6 892,0	- 1,8
Rinder	t	2 831,7	- 4,3	3 427,1	5,7
Schweine	t	2 877,2	- 29,9	3 448,2	- 8,1
		<b>Juli 2014</b>		<b>Januar bis Juli 2014</b>	
<b>Verarbeitendes Gewerbe sowie Bergbau 4)</b>					
Umsatz (ohne Umsatzsteuer)	Mill. EUR	1 012,0	7,1	1 015,9	11,5
darunter: Auslandsumsatz	Mill. EUR	315,0	16,6	345,0	22,9
Beschäftigte 5)	Anzahl	46 017	3,9	44 934	1,8
		<b>Juli 2014</b>		<b>Januar bis Juli 2014</b>	
<b>Bauhauptgewerbe 6)</b>					
Baugewerblicher Umsatz (ohne Umsatzsteuer)	Mill. EUR	162,1	4,3	122,0	11,7
Beschäftigte 5)	Anzahl	15 926	- 0,7	15 601	0,0
		<b>Juli 2014</b>		<b>Januar bis Juli 2014</b>	
<b>Einzelhandel 7)</b>					
Umsatz real	2010=100	108,8	0,4	96,3	1,4
Beschäftigte	2010=100	101,3	2,3	98,3	1,6
		<b>Juli 2014</b>		<b>Januar bis Juli 2014</b>	
<b>Gastgewerbe</b>					
Umsatz real	2010=100	177,4	5,8	105,9	12,8
Beschäftigte	2010=100	122,9	3,7	110,2	5,1
		<b>Juli 2014</b>		<b>Januar bis Juli 2014</b>	
<b>Tourismus 8)</b>					
Gästeübernachtungen	1 000	4 649,3	- 10,5	2 246,4	- 0,6
		<b>Juni 2014</b>		<b>Januar bis Juni 2014</b>	
<b>Außenhandel 9)</b>					
Ausfuhr (Spezialhandel)	Mill. EUR	631,7	7,5	608,8	4,6
Einfuhr (Generalhandel)	Mill. EUR	454,6	29,1	386,6	9,3
		<b>Juni 2014</b>		<b>Januar bis Juni 2014</b>	
<b>Unternehmen</b>					
Gewerbeanmeldungen 10)	Anzahl	959	4,8	963	- 8,2
Gewerbeabmeldungen 10)	Anzahl	948	12,2	935	- 11,2
Unternehmensinsolvenzen	Anzahl	29	11,5	25	9,4
		<b>II. Quartal 2014</b>		<b>Januar bis Juni 2014</b>	
<b>Handwerk 11)</b>					
Umsatz	2009=100 12)	107,4	4,3	97,1	x
Beschäftigte	2009=100 13)	95,2	- 1,0	94,5	x
		<b>September 2014</b>		<b>Januar bis September 2014</b>	
<b>Preise</b>					
Verbraucherpreisindex	2010=100	107,2	0,8	106,7	0,9

## Landesdaten Mecklenburg-Vorpommern

### Bevölkerung 14)

Merkmal	Einheit	2012	2013	2012			2013		
		Durchschnitt der Monate		Okt.	Nov.	Dez.	Okt.	Nov.	Dez.
* Bevölkerung am Monatsende 15)	1 000	1 600,3	1 596,5	1 602,1	1 601,2	1 600,3	1 597,7	1 597,6	1 596,5
<b>Natürliche Bevölkerungsbewegung</b>									
* Eheschließungen	Anzahl	893	856	694	400	790	685	376	580
* Lebendgeborene	Anzahl	1 060	1 047	1 170	1 049	1 194	1 130	907	1 189
* Gestorbene (ohne Totgeborene)	Anzahl	1 576	1 653	1 612	1 618	1 839	1 602	1 580	1 909
darunter									
* im 1. Lebensjahr Gestorbene	Anzahl	3	3	5	4	5	3	2	5
* Überschuss d. Geborenen (+) bzw. Gestorbenen (-)	Anzahl	- 516	- 606	- 442	- 569	- 645	- 472	- 673	- 720
<b>Wanderungen</b>									
* Zuzüge über die Landesgrenze	Anzahl	2 891	3 150	4 449	2 578	2 018	4 684	3 022	2 223
darunter: aus dem Ausland	Anzahl	813	1 015	1 175	742	541	1 185	1 070	726
* Fortzüge über die Landesgrenze	Anzahl	2 942	2 911	3 893	2 893	2 253	3 538	2 534	2 576
darunter: in das Ausland	Anzahl	501	574	550	558	666	576	552	903
* Wanderungsgewinn (+) bzw. -verlust (-)	Anzahl	- 51	+ 239	+ 556	- 315	- 235	+ 1 146	+ 488	- 353
* Innerhalb des Landes Umgezogene 16)	Anzahl	4 760	4 902	5 552	4 904	3 571	5 529	5 051	3 896

### Erwerbstätigkeit

Merkmal	Einheit	2012	2013	2012			2013			
		30.6.		30.9.	31.12.	31.3.	30.6.	30.9.	31.12.	
<b>Beschäftigte 17) 41)</b>										
* Sozialversicherungspflichtig Beschäftigte am Arbeitsort 18)	1 000	542,4	543,4	548,6	530,9	527,2	543,4	552,0	534,0	
* Frauen	1 000	278,8	280,2	281,5	275,2	274,2	280,2	283,8	277,1	
* Ausländer/-innen	1 000	7,6	8,8	7,9	7,1	7,4	8,8	9,3	8,5	
* Teilzeitbeschäftigte	1 000	.	141,0	.	136,4	136,4	141,0	142,4	140,2	
darunter: Frauen	1 000	.	114,9	.	112,0	111,9	114,9	116,1	114,7	
* Sozialversicherungspflichtig Beschäftigte nach Wirtschaftsbereichen										
* Land- und Forstwirtschaft, Fischerei	1 000	16,7	16,8	17,2	15,3	15,8	16,8	17,4	15,6	
* Produzierendes Gewerbe	1 000	118,9	118,6	120,5	117,1	115,0	118,6	120,5	116,1	
* Handel, Verkehr und Gastgewerbe	1 000	133,8	133,4	135,0	126,0	124,9	133,4	135,1	126,2	
* Erbringung von Unternehmensdienstleistungen	1 000	87,6	88,2	88,5	85,7	85,3	88,2	89,7	87,2	
* Erbringung von öffentlichen und privaten Dienstleistungen	1 000	185,4	186,5	187,3	186,8	186,2	186,5	189,3	188,9	
	Einheit	2012	2013	2013			2014			
		Durchschnitt der Monate		Juni	Juli	Aug.	Juni	Juli	Aug.	
<b>Arbeitsmarkt 1)</b>										
* Arbeitslose	1 000	101,9	99,0	90,9	90,5	90,0	87,4	86,4	85,4	
davon: im Rechtskreis nach SGB III	1 000	30,3	30,0	24,5	24,7	24,3	23,5	23,7	23,6	
im Rechtskreis nach SGB II	1 000	71,6	69,0	66,4	65,8	65,7	63,9	62,6	61,8	
* darunter: Frauen	1 000	45,3	43,3	39,6	40,1	40,0	38,1	38,4	38,3	
Zugang	1 000	21,6	20,6	16,5	18,9	19,0	15,4	19,3	15,9	
Abgang	1 000	21,9	20,7	22,1	19,3	19,5	18,7	20,3	16,9	
* Arbeitslosenquote 19) insgesamt	%	12,0	11,7	10,8	10,7	10,7	10,5	10,4	10,3	
davon: im Rechtskreis nach SGB III	%	3,6	3,5	2,9	2,9	2,9	2,8	2,9	2,9	
im Rechtskreis nach SGB II	%	8,4	8,2	7,9	7,8	7,8	7,7	7,6	7,5	
* Frauen	%	11,2	10,7	9,8	10,0	9,9	9,6	9,7	9,7	
* Männer	%	12,8	12,6	11,6	11,4	11,3	11,4	11,1	10,9	
* Ausländer/-innen	%	20,3	20,4	18,8	19,3	19,4	18,1	18,6	18,7	
* Jüngere von 15 bis unter 25 Jahren	%	11,1	11,1	10,3	11,1	11,5	9,7	10,3	10,7	
* Kurzarbeiter/-innen 20)	Anzahl	1 946	2 698	2 376	1 975	1 832	1 543	3 049	3 259	
* Gemeldete Arbeitsstellen 21)	Anzahl	9 063	9 292	9 976	9 502	9 178	10 350	10 083	10 097	
Zugang	Anzahl	3 766	3 544	3 933	3 725	3 584	3 872	3 921	3 679	
Abgang	Anzahl	3 756	3 514	3 953	4 197	3 888	3 864	4 185	3 640	

## Landesdaten Mecklenburg-Vorpommern

### Soziales

Merkmal	Einheit	2012	2013	2013			2014		
		Durchschnitt der Monate		März	April	Mai	März	April	Mai
<b>Leistungsbezug nach SGB II</b>									
* Personen in Bedarfsgemeinschaften	Anzahl	198 493	194 295	200 420	199 806	197 572	193 349	192 060	189 729
* darunter: Frauen	Anzahl	97 482	95 512	98 271	97 913	96 907	94 830	94 235	93 232
davon									
* erwerbsfähige Leistungsberechtigte	Anzahl	150 050	145 990	151 121	150 593	148 705	144 987	143 814	141 882
* nicht erwerbsfähige Leistungs-									
berechtigte	Anzahl	48 443	48 305	49 299	49 213	48 867	48 362	48 246	47 847
* darunter: unter 15 Jahren	Anzahl	46 286	46 195	47 117	47 039	46 708	46 282	46 182	45 778

### Bautätigkeit

Merkmal	Einheit	2012	2013	2013			2014		
		Durchschnitt der Monate		Mai	Juni	Juli	Mai	Juni	Juli
<b>Baugenehmigungen</b>									
* Wohngebäude (Neubau)	Anzahl	226	217	225	198	287	190	147	142
* darunter: mit 1 oder 2 Wohnungen	Anzahl	205	196	203	182	269	164	134	133
* umbauter Raum	1 000 m <sup>3</sup>	189	198	199	169	215	196	127	104
* Wohnfläche	1 000 m <sup>2</sup>	38	40	41	34	43	40	26	21
* veranschlagte Kosten der Bauwerke	1 000 EUR	46 518	49 340	46 453	38 315	50 540	50 234	31 579	25 118
* Nichtwohngebäude (Neubau)	Anzahl	34	47	34	27	74	55	31	44
* umbauter Raum	1 000 m <sup>3</sup>	206	266	114	300	425	332	110	174
* Nutzfläche	1 000 m <sup>2</sup>	30	39	16	34	62	41	18	25
* veranschlagte Kosten der Bauwerke	1 000 EUR	20 900	29 787	14 570	13 880	43 626	26 210	12 739	18 016
* Wohnungen in Wohn- und Nichtwohngebäuden (Neubau u. Saldo aus Baumaßnahmen an bestehenden Gebäuden)	Anzahl	461	474	475	379	524	442	267	192
* Wohnräume (einschließlich Küchen)	Anzahl	1 825	1 843	1 753	1 672	1 963	1 886	1 203	874

### Landwirtschaft

Merkmal	Einheit	2012	2013	2011	2012		2013		2014
		3.11.		3.11.	3.5.	3.11.	3.5.	3.11.	3.5.
<b>Viehbestand</b>									
Rindvieh	1 000	544,6	556,9	546,5	549,4	544,6	553,4	556,9	565,2
darunter									
Milchkühe (ohne Ammen- u. Mutterkühe)	1 000	177,9	179,9	175,7	177,2	177,9	178,5	179,9	183,0
Schweine	1 000	864,0	894,5	820,1	845,9	864,0	880,0	894,5	809,4
darunter: Mastschweine	1 000	281,5	277,8	278,4	300,2	281,5	264,6	277,8	240,1
Zuchtsauen	1 000	97,6	100,5	82,7	89,4	97,6	96,9	100,5	91,9
darunter: trächtig	1 000	66,5	65,7	57,5	58,8	66,5	65,7	65,7	58,2
	Einheit	2012	2013	2013			2014		
		Durchschnitt der Monate		Mai	Juni	Juli	Mai	Juni	Juli
<b>Schlachtungen</b>									
Rinder insgesamt	1 000	11,1	11,3	11,6	9,9	9,9	10,5	11,3	9,7
darunter: Kälber	1 000	0,4	0,4	0,2	0,2	0,2	0,3	0,3	0,3
Jungrinder	1 000	0,9	0,1	0,1	0,1	0,1	0,1	0,1	0,1
Schweine	1 000	42,0	39,7	40,5	34,3	43,9	37,3	37,0	30,8
darunter: Hausschlachtungen	1 000	0,5	0,5	0,3	0,4	0,2	0,2	0,4	0,2
* Schlachtmengen (ohne Geflügel) <sup>3)</sup>	t	7 260,1	7 026,8	7 251,4	6 167,2	7 082,6	6 647,6	6 840,8	5 721,9
darunter									
* Rinder insgesamt	t	3 258,1	3 319,0	3 432,6	2 962,9	2 959,5	3 133,1	3 375,6	2 831,7
* darunter: Kälber	t	41,4	52,1	28,7	24,4	28,4	32,8	44,8	37,9
* Jungrinder	t	12,4	14,0	13,0	13,6	11,4	14,2	13,2	10,4
* Schweine	t	3 976,5	3 686,3	3 795,5	3 186,4	4 101,7	3 496,6	3 449,1	2 877,2
* Geflügelfleisch <sup>2)</sup>	t	.	.	.	.	.	.	.	.
* Eierzeugung <sup>23)</sup>	1 000	47 135	51 032	49 783	44 866	52 515	51 218	46 913	48 382

## Landesdaten Mecklenburg-Vorpommern

### Produzierendes Gewerbe

Merkmal	Einheit	2012	2013	2013			2014		
		Durchschnitt der Monate		Mai	Juni	Juli	Mai	Juni	Juli
<b>Verarbeitendes Gewerbe sowie Bergbau und Gewinnung von Steinen und Erden 24)</b>									
* Betriebe	Anzahl	297	294	299	296	294	302	307	307
* Beschäftigte 5)	Anzahl	45 732	44 141	44 345	44 321	44 310	45 187	45 549	46 017
* Geleistete Arbeitsstunden	1 000 h	6 300	5 950	5 940	5 914	5 934	6 070	6 150	6 397
* Entgelte	Mill. EUR	110,5	107,4	108,5	111,7	105,3	115,1	119,3	113,2
* Umsatz (ohne Umsatzsteuer)	Mill. EUR	945,6	958,5	909,9	950,7	944,5	1 041,4	1 113,3	1 012,0
* darunter Auslandsumsatz	Mill. EUR	293,9	299,5	274,5	269,7	270,2	387,3	431,1	315,0
<b>Energie- und Wasserversorgung</b>									
* Betriebe 25)	Anzahl	54	56	56	56	56	57	57	56
* Beschäftigte 25)	Anzahl	4 882	4 979	4 960	4 961	4 964	4 940	4 940	4 932
* Geleistete Arbeitsstunden 25)	1 000 h	636	639	608	628	620	625	623	641
* Entgelte 25)	Mill. EUR	16,8	18,0	17,5	16,9	17,8	17,7	18,0	18,1
* Stromerzeugung (brutto) der Kraftwerke für die allgemeine Versorgung 26)	Mill. kWh	457,0	389,4	441,3	378,4	444,1	402,9	375,3	226,0
<b>Baugewerbe</b>									
<b>Bauhauptgewerbe/Bau von Gebäuden, Tiefbau, Abbrucharbeiten und vorbereitende Baustellenarbeiten u. a. 27)</b>									
* Beschäftigte 5)	Anzahl	16 342	15 869	15 899	15 913	16 031	15 721	15 893	15 926
* Geleistete Arbeitsstunden	1 000 h	1 719	1 628	1 823	1 871	2 034	1 722	1 782	1 963
davon									
* Wohnungsbau	1 000 h	693	666	737	757	827	679	670	737
* gewerblicher Bau	1 000 h	526	491	567	564	625	503	553	610
* öffentlicher und Straßenbau	1 000 h	500	471	519	550	582	540	559	616
* Entgelte	Mill. EUR	33,0	32,6	34,8	33,1	36,5	34,8	34,5	37,1
* Gesamtumsatz (ohne Umsatzsteuer)	Mill. EUR	158,5	134,4	131,7	183,8	157,7	133,4	136,2	163,5
darunter									
* baugewerblicher Umsatz (ohne Umsatzsteuer)	Mill. EUR	157,3	133,2	129,7	182,2	155,4	132,2	135,0	162,1
davon									
* Wohnungsbau	Mill. EUR	64,5	45,9	42,3	83,6	47,8	30,7	37,8	54,2
* gewerblicher Bau	Mill. EUR	48,8	44,9	45,3	49,7	52,2	43,6	45,4	53,6
* öffentlicher und Straßenbau	Mill. EUR	44,0	42,4	42,1	48,9	55,4	57,9	51,8	54,2
Index des Auftragseingangs 27)	2010=100	103,4	125,4	135,4	160,2	150,6	146,8	130,7	130,6
Wohnungsbau	2010=100	122,7	167,6	174,6	179,0	162,8	191,9	169,2	123,7
gewerblicher Bau	2010=100	118,8	126,3	137,3	173,7	107,2	161,5	140,5	155,1
öffentlicher und Straßenbau	2010=100	83,8	107,7	118,2	142,2	179,1	117,2	107,6	114,5
<b>Ausbaugewerbe/Bauinstallation und sonstiger Ausbau 25)</b>									
* Beschäftigte 5) 28)	Anzahl	5 393	5 688	5 602	5 763	5 767	5 619	5 771	5 888
* Geleistete Arbeitsstunden	1 000 h	1 829	1 922	1 764	1 999	2 005	1 918	1 888	1 945
* Entgelte	Mill. EUR	32,9	36,2	33,4	35,9	36,3	39,3	35,9	38,1
* Baugewerblicher Umsatz (ohne Umsatzsteuer)	Mill. EUR	154,2	157,1	126,4	146,8	157,3	197,8	127,1	159,3

## Landesdaten Mecklenburg-Vorpommern

### Handel 29)

Merkmal	Einheit	2012	2013	2013			2014		
		Durchschnitt der Monate	Durchschnitt der Monate	Mai	Juni	Juli	Mai	Juni	Juli
<b>Großhandel 30)</b>									
* Beschäftigte	2010=100	99,8	100,8	99,6	100,9	102,3	105,9	107,6	...
* Umsatz nominal	2010=100	115,3	107,6	113,0	108,9	119,1	106,4	111,4	...
* Umsatz real	2010=100	102,4	95,8	99,9	97,2	106,5	95,4	100,3	...
<b>Einzelhandel 7)</b>									
* Beschäftigte	2010=100	96,7	97,1	97,7	98,4	99,0	99,1	100,6	101,3
* Umsatz nominal	2010=100	101,0	102,4	108,5	104,3	114,6	108,5	106,3	115,7
* Umsatz real	2010=100	97,3	96,9	102,2	98,3	108,4	101,6	99,8	108,8
<b>Kfz-Handel sowie Instandhaltung und Reparatur von Kfz</b>									
* Beschäftigte	2010=100	96,6	94,2	94,1	93,7	93,7	93,9	93,9	...
* Umsatz nominal	2010=100	92,6	88,6	95,3	91,7	91,8	95,5	93,5	...
* Umsatz real	2010=100	90,9	87,1	93,5	90,4	90,3	93,9	91,7	...

### Gastgewerbe 29)

Merkmal	Einheit	2012	2013	2013			2014		
		Durchschnitt der Monate	Durchschnitt der Monate	Mai	Juni	Juli	Mai	Juni	Juli
* Beschäftigte	2010=100	107,0	107,2	112,2	114,5	118,5	117,7	121,1	122,9
* Umsatz nominal	2010=100	104,2	106,6	117,3	125,0	177,1	132,5	149,0	191,2
* Umsatz real	2010=100	100,8	100,9	111,6	117,7	167,6	122,9	138,0	177,4

### Tourismus 8)

Merkmal	Einheit	2012	2013	2013			2014		
		Durchschnitt der Monate	Durchschnitt der Monate	Mai	Juni	Juli	Mai	Juni	Juli
* Gästeankünfte	1 000	582,8	590,1	753,2	779,5	1 116,7	683,5	856,8	1 028,9
* darunter: von Auslandsgästen	1 000	27,9	28,4	32,1	41,1	75,7	34,0	46,7	83,0
* Gästeübernachten	1 000	2 328,4	2 346,5	2 724,3	3 078,8	5 193,2	2 474,5	3 321,9	4 649,3
* darunter: von Auslandsgästen	1 000	76,5	78,8	85,8	122,4	219,4	88,7	135,0	245,4

### Verkehr

Merkmal	Einheit	2012	2013	2013			2014		
		Durchschnitt der Monate	Durchschnitt der Monate	April	Mai	Juni	April	Mai	Juni
<b>Straßenverkehrsunfälle</b>									
* Unfälle mit Personenschaden und Sachschaden 31) darunter	Anzahl	605	603	465	570	671	539	612	602
* Unfälle mit Personenschaden	Anzahl	434	432	337	437	524	404	479	472
* getötete Personen	Anzahl	7	7	7	5	5	7	10	7
* verletzte Personen	Anzahl	544	553	421	566	656	487	593	620
<b>Kraftfahrzeuge 32)</b>									
* Zulassungen fabrikneuer Kraftfahrzeuge darunter	Anzahl	3 992	3 731	4 346	3 981	4 179	4 205	4 116	4 298
* Personenkraftwagen 33)	Anzahl	3 186	2 946	3 352	3 111	3 331	3 098	3 143	3 279
* Lastkraftwagen	Anzahl	396	396	411	383	364	434	447	481
<b>Seeschifffahrt</b>									
Güterempfang	1 000 t	1 086,8	1 071,7	1 100,9	1 109,1	1 093,3	1 134,1	1 219,2	1 217,6
Güterversand	1 000 t	1 002,2	1 065,3	988,9	1 023,3	1 126,8	1 153,0	1 032,7	1 001,8
<b>Binnenschifffahrt</b>									
* Gütereempfang	1 000 t	-	-	-	-	-	-	-	-
* Güterversand	1 000 t	-	-	-	-	-	-	-	-

## Landesdaten Mecklenburg-Vorpommern

### Außenhandel 9)

Merkmal	Einheit	2012	2013	2013			2014		
		Durchschnitt der Monate		April	Mai	Juni	April	Mai	Juni
<b>Ausfuhr (Spezialhandel) 34)</b>									
* Insgesamt	Mill. EUR	513,0	588,2	608,2	577,3	587,6	688,9	568,2	631,7
darunter									
* Güter der Ernährungswirtschaft	Mill. EUR	169,1	225,6	223,3	196,1	231,3	309,7	213,4	188,1
* Güter der gewerblichen Wirtschaft	Mill. EUR	339,7	344,9	373,8	369,1	341,2	348,3	314,9	402,4
davon: Rohstoffe	Mill. EUR	6,3	7,5	8,3	11,9	6,6	3,1	7,3	8,0
Halbwaren	Mill. EUR	54,3	67,8	88,6	72,9	59,6	79,4	73,5	64,1
Fertigwaren	Mill. EUR	279,1	269,5	277,0	284,3	275,0	265,7	234,1	330,3
davon									
Vorerzeugnisse	Mill. EUR	67,4	46,0	57,2	51,4	39,3	44,9	43,8	44,0
Enderzeugnisse	Mill. EUR	211,7	223,6	219,8	232,9	235,6	220,8	190,2	286,3
davon nach									
Europa	Mill. EUR	361,5	374,7	408,6	405,5	343,4	381,8	388,3	402,6
darunter: in EU-Länder	Mill. EUR	294,6	303,3	327,1	313,2	276,9	333,8	321,4	352,3
Afrika	Mill. EUR	28,6	54,8	67,1	53,4	97,0	15,9	32,8	59,3
Amerika	Mill. EUR	34,4	41,1	41,3	41,9	33,1	47,6	28,7	67,7
Asien	Mill. EUR	84,3	111,5	84,9	72,4	109,3	238,7	112,5	93,6
Australien, Ozeanien u. übrige Gebiete	Mill. EUR	4,1	4,9	3,5	3,1	3,8	3,1	4,1	7,2
<b>Einfuhr (Generalhandel) 34)</b>									
* Insgesamt	Mill. EUR	371,6	367,3	336,9	385,5	352,2	365,8	398,6	454,6
darunter									
* Güter der Ernährungswirtschaft	Mill. EUR	85,4	86,3	75,5	84,7	69,5	69,9	67,9	53,2
* Güter der gewerblichen Wirtschaft	Mill. EUR	272,4	252,1	241,1	277,4	257,2	260,4	292,1	360,6
davon: Rohstoffe	Mill. EUR	35,7	20,6	4,2	22,7	16,1	3,4	15,3	19,9
Halbwaren	Mill. EUR	79,5	78,9	85,3	71,5	95,8	95,2	99,3	156,4
Fertigwaren	Mill. EUR	157,2	152,5	151,6	183,1	145,2	161,8	177,5	184,4
davon									
Vorerzeugnisse	Mill. EUR	48,6	46,7	48,8	49,3	44,8	41,2	49,7	57,0
Enderzeugnisse	Mill. EUR	108,6	105,8	102,8	133,8	100,4	120,6	127,8	127,4
davon aus									
Europa	Mill. EUR	319,1	318,8	294,9	329,6	303,4	315,4	355,0	402,9
darunter: aus EU-Ländern	Mill. EUR	249,3	271,2	255,9	274,7	250,6	224,9	254,9	276,6
Afrika	Mill. EUR	1,5	3,7	1,0	0,7	5,0	0,7	1,7	1,0
Amerika	Mill. EUR	13,6	10,8	9,6	9,4	8,9	9,1	5,2	8,5
Asien	Mill. EUR	34,9	32,7	31,3	45,7	28,9	37,2	36,2	41,8
Australien, Ozeanien und übrigen Gebieten	Mill. EUR	2,5	1,4	0,1	0,1	5,9	3,3	0,4	0,4

### Gewerbeanzeigen 10)

Merkmal	Einheit	2012	2013	2013			2014		
		Durchschnitt der Monate		April	Mai	Juni	April	Mai	Juni
* Gewerbeanmeldungen	Anzahl	944	964	1 185	994	915	1 010	857	959
* Gewerbeabmeldungen	Anzahl	968	1 044	1 073	883	845	834	734	948

### Insolvenzen

Merkmal	Einheit	2012	2013	2013			2014		
		Durchschnitt der Monate		April	Mai	Juni	April	Mai	Juni
* Insolvenzen	Anzahl	253	232	268	207	256	248	226	293
davon									
Unternehmen	Anzahl	31	26	32	20	26	36	29	29
Verbraucher	Anzahl	176	160	165	126	180	157	151	222
* ehemals selbstständig Tätige	Anzahl	30	39	59	50	43	51	43	37
* sonst. natürliche Personen 35), Nachlässe	Anzahl	15	7	12	11	7	4	3	5
* Voraussichtliche Forderungen	1 000 EUR	34 590	30 427	31 242	25 378	18 307	39 327	21 167	39 549



## Landesdaten Mecklenburg-Vorpommern

### Handwerk 11)

Merkmal	Einheit	2012	2013	2013				2014	
		Durchschnitt der Quartale		I. Quartal	II. Quartal	III. Quartal	IV. Quartal	I. Quartal	II. Quartal
* Beschäftigte am 30.9.	2009=100	97,6	95,5	93,5	96,1	97,6	94,1	93,7	95,2
* Umsatz (2009: Vierteljahresdurchschnitt)	2009=100	103,2	102,4	77,4	103,0	113,7	115,4	86,7	107,4

### Preise

Merkmal	Einheit	2012	2013	2013			2014		
		Durchschnitt der Monate		Juli	Aug.	Sept.	Juli	Aug.	Sept.
* Verbraucherpreisindex (Gesamtindex)	2010=100	104,2	105,9	106,2	106,3	106,4	107,2	107,1	107,2
* Nettokaltmieten (Teilindex)	2010=100	101,4	102,0	102,1	102,1	102,1	102,4	102,4	102,8
Index der Erzeugerpreise gewerblicher Produkte (Deutschland)	2010=100	107,0	106,9	106,6	106,5	106,8	105,8	105,7	...
	Einheit	2012	2013	2012			2013		
		Durchschnitt der Monate		Feb.	Mai	Aug.	Nov.	Feb.	Mai
* Preisindex f. Wohngebäude 36) (Deutschland)	2010=100	105,4	107,5	106,8	107,4	107,8	108,1	108,9	109,2

### Verdienste

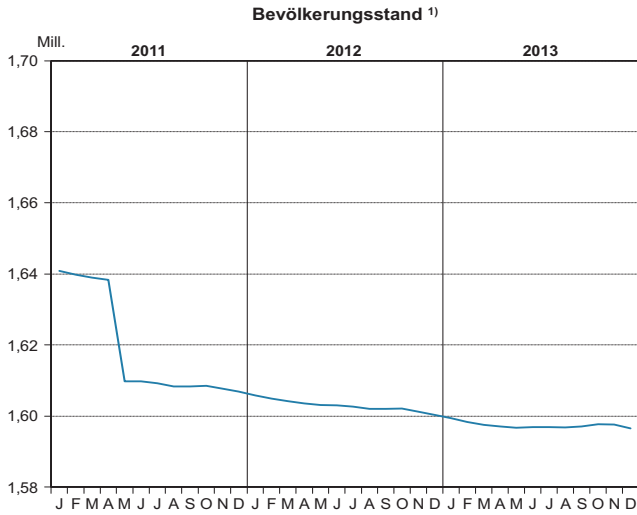
Merkmal	Einheit	2012	2013	2012	2013				2014
		Durchschnitt der Quartale		IV. Quartal	I. Quartal	II. Quartal	III. Quartal	IV. Quartal	I. Quartal
* Bruttomonatsverdienste 37) der vollzeitbeschäftigten Arbeitnehmer 38) im Produzierenden Gewerbe und im Dienstleistungsbereich	EUR	2 752	2 775	2 637	2 595	2 633	2 646	2 671	2 651
* männlich	EUR	2 821	2 818	2 704	2 622	2 685	2 699	2 709	2 695
* weiblich	EUR	2 644	2 702	2 531	2 552	2 549	2 558	2 608	2 579
* Leistungsgruppe 1 39)	EUR	5 427	5 256	5 155	4 885	4 931	4 927	5 005	5 086
* Leistungsgruppe 2 39)	EUR	3 400	3 456	3 218	3 212	3 263	3 286	3 304	3 280
* Leistungsgruppe 3 39)	EUR	2 333	2 348	2 241	2 194	2 237	2 259	2 279	2 254
* Leistungsgruppe 4 39)	EUR	1 903	1 922	1 872	1 806	1 843	1 849	1 867	1 800
* Leistungsgruppe 5 39)	EUR	1 645	1 661	1 615	1 589	1 594	1 611	1 642	1 647
* Produzierendes Gewerbe	EUR	2 542	2 586	2 442	2 360	2 460	2 485	2 494	2 485
* Bergbau und Gewinnung von Steinen und Erden	EUR	(1 852)	(2 200)	1 831	(2 076)	(2 108)	(2 232)	(2 112)	2 637
* Verarbeitendes Gewerbe	EUR	2 570	2 580	2 465	2 387	2 420	2 443	2 488	2 491
* Energieversorgung	EUR	3 896	4 213	3 552	3 662	3 862	3 789	3 730	3 857
* Wasserversorgung 40)	EUR	2 916	2 935	2 704	2 748	2 760	2 770	2 745	2 873
* Baugewerbe	EUR	2 210	2 329	2 178	(2 061)	(2 306)	(2 351)	2 311	2 110
* Dienstleistungsbereich	EUR	2 836	2 850	2 716	2 690	2 703	2 709	2 743	2 718
* Handel; Instandhaltg. u. Reparatur v. Kfz	EUR	2 397	2 195	2 274	2 050	2 084	2 118	2 140	2 234
* Verkehr und Lagerei	EUR	2 584	2 512	2 417	2 361	2 335	2 394	2 413	2 354
* Gastgewerbe	EUR	1 645	1 678	1 615	1 621	1 644	1 641	1 685	1 611
* Information und Kommunikation	EUR	3 435	3 829	3 165	3 548	3 461	3 524	3 554	(3 714)
* Erbringung von Finanz- und Versicherungsdienstleistungen	EUR	4 292	4 344	3 730	3 682	3 644	3 652	3 688	3 663
* Grundstücks- und Wohnungswesen	EUR	(3 377)	(3 213)	(3 004)	(2 942)	(2 909)	(2 838)	(2 816)	(2 846)
* Erbringung v. freiberufl., wissenschaftlichen u. technischen Dienstleistungen	EUR	3 115	3 133	2 901	2 870	2 914	2 905	2 908	3 090
* Erbringung von sonstigen wirtschaftlichen Dienstleistungen	EUR	1 796	1 968	1 761	1 852	1 891	1 871	1 912	1 836
* Öffentliche Verwaltung, Verteidigung; Sozialversicherung	EUR	3 265	3 309	3 133	3 163	3 186	3 190	3 248	3 269
* Erziehung und Unterricht	EUR	4 291	4 177	4 128	3 888	4 049	4 037	4 090	4 105
* Gesundheits- und Sozialwesen	EUR	3 185	3 244	3 071	3 032	3 061	3 097	3 123	2 997
* Kunst, Unterhaltung und Erholung	EUR	2 285	(2 543)	2 171	2 460	2 447	2 444	2 388	2 344
* Erbringung v. sonstigen Dienstleistungen	EUR	(2 519)	(2 471)	(2 500)	(2 352)	(2 379)	(2 381)	(2 376)	(2 535)

## Fußnotenerläuterungen

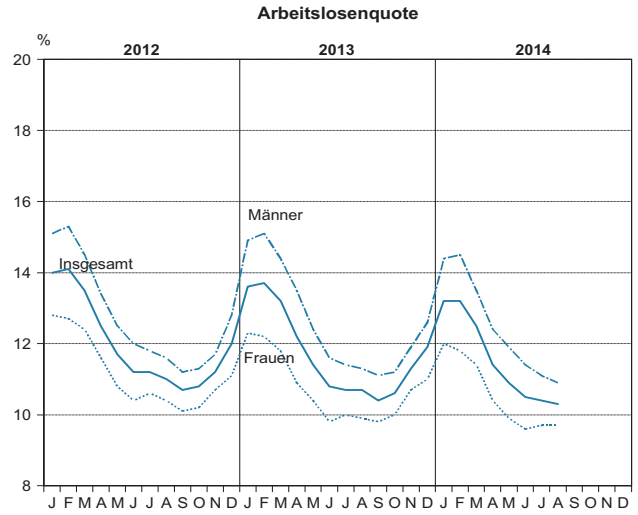
- 1) Quelle: Bundesagentur für Arbeit; unter Einschluss der Grundsicherung für Arbeit Suchende; Ergebnisse sind vorläufig; die jeweils aktuellen Werte sind im Internetangebot der Bundesagentur für Arbeit als detaillierte Übersichten zu finden.
- 2) ohne geförderte Stellen des zweiten Arbeitsmarktes
- 3) aus gewerblichen Schlachtungen von Tieren in- und ausländischer Herkunft (Rinder, Schweine, Schafe, Pferde, Ziegen); einschließlich Schlachtfetten, jedoch ohne Innereien
- 4) einschließlich Gewinnung von Steinen und Erden; Betriebe mit 50 und mehr Beschäftigten
- 5) einschließlich der tätigen Inhaber
- 6) Bau von Gebäuden, Tiefbau, Abbrucharbeiten und vorbereitende Baustellenarbeiten u. a.; nach der Ergänzungserhebung hochgerechnete Ergebnisse
- 7) einschließlich Tankstellen
- 8) Betriebe ab 10 Betten; einschließlich Campingplätzen (Touristik-Camping) ab 10 Stellplätzen
- 9) Wegen der unterschiedlichen Abgrenzung von Spezialhandel und Generalhandel ist eine Saldierung der Ein- und Ausfuhrergebnisse nicht vertretbar.
- 10) ohne Automatenaufsteller und Reisegewerbe
- 11) zulassungspflichtiges Handwerk lt. Anlage A der Handwerksordnung
- 12) hier: Vierteljahresdurchschnitt
- 13) hier: am 30.9.
- 14) Fortschreibung des Bevölkerungsstandes auf der Basis des Zensus 2011
- 15) statt Durchschnitt der Monate 2011 bzw. 2012 hier: Bevölkerung am 31.12.
- 16) ohne innerhalb der Gemeinde Umgezogene
- 17) Quelle: Statistik der Bundesagentur für Arbeit
- 18) einschließlich Personen "ohne Angabe" zur Wirtschaftsgliederung
- 19) Arbeitslose in Prozent aller zivilen Erwerbspersonen
- 20) 2014 hier: Dezember 2013, Januar, Februar 2014
- 21) ohne geförderte Stellen des zweiten Arbeitsmarktes; ab Januar 2014 einschließlich Stellen aus dem automatisierten BA-Kooperationsverfahren (sog. Kooperationspartnerstellen)
- 22) Geflügelfleisch aus Schlachtungen inländischen Geflügels in Schlachtereien mit einer Schlachtkapazität von 2 000 und mehr Tieren im Monat
- 23) erzeugte Eier in Betrieben bzw. Unternehmen mit mindestens 3 000 Hennenhaltungsplätzen; einschließlich Junghennen-, Bruch- und Knickeiern
- 24) Betriebe mit 50 und mehr Beschäftigten
- 25) Betriebe von Unternehmen mit im Allgemeinen 20 und mehr Beschäftigten
- 26) mit einer elektrischen Engpassleistung ab 1 MW
- 27) nach der Ergänzungserhebung hochgerechnete Ergebnisse
- 28) am Ende des Berichtsvierteljahres
- 29) Der Berichtskreis wird jährlich durch Stichprobenrotation aktualisiert.
- 30) einschließlich Handelsvermittlung
- 31) schwerwiegender Unfall mit Sachschaden (im engeren Sinne) und sonstiger Sachschadensunfall unter Einfluss berauschender Mittel
- 32) Quelle: Krafftahrt-Bundesamt
- 33) Fahrzeuge zur Personenbeförderung mit höchstens 8 Sitzplätzen außer dem Fahrersitz, einschließlich Wohnmobilen und Krankenwagen
- 34) Für Antwortausfälle und Befreiungen sind Zuschätzungen bei den EU-Ländern enthalten und damit auch im Insgesamt enthalten.
- 35) beispielsweise als Gesellschafter oder Mithafter
- 36) Neubau in konventioneller Bauart, Bauleistungen am Bauwerk
- 37) Nachgewiesen werden Vierteljahresdurchschnitte, ohne Sonderzahlungen. Im Jahresdurchschnitt sind die Sonderzahlungen mit enthalten.
- 38) einschließlich Beamte
- 39) Leistungsgruppe 1: Arbeitnehmer in leitender Stellung; Leistungsgruppe 2: herausgehobene Fachkräfte; Leistungsgruppe 3: Fachkräfte; Leistungsgruppe 4: angelernte Arbeitnehmer; Leistungsgruppe 5: ungelernete Arbeitnehmer
- 40) einschließlich Abwasser- und Abfallentsorgung und Beseitigung von Umweltverschmutzung
- 41) Aufgrund einer rückwirkenden Revision der Beschäftigungsstatistik im August 2014 weichen diese Daten von zuvor veröffentlichten Daten ab. Vergleiche Methodenbericht im Internetangebot der Bundesagentur für Arbeit.

# Landesdaten Mecklenburg-Vorpommern

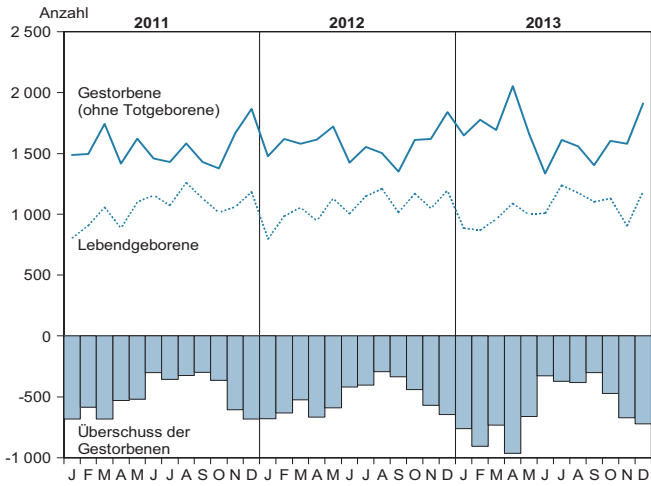
## Bevölkerungsstand und -veränderung



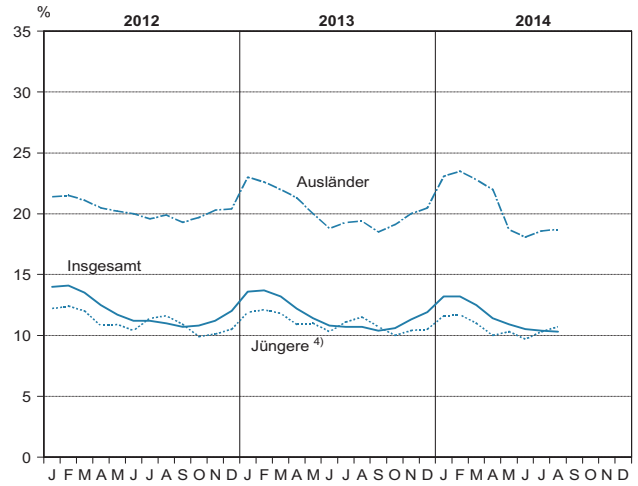
## Arbeitsmarktentwicklung <sup>3)</sup>



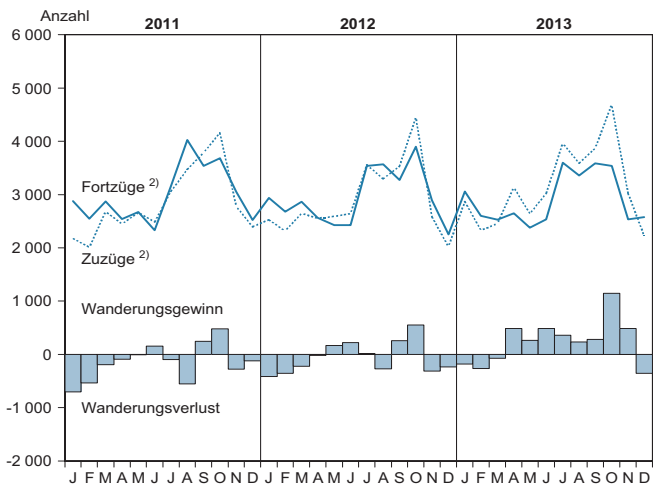
## Natürliche Bevölkerungsbewegung



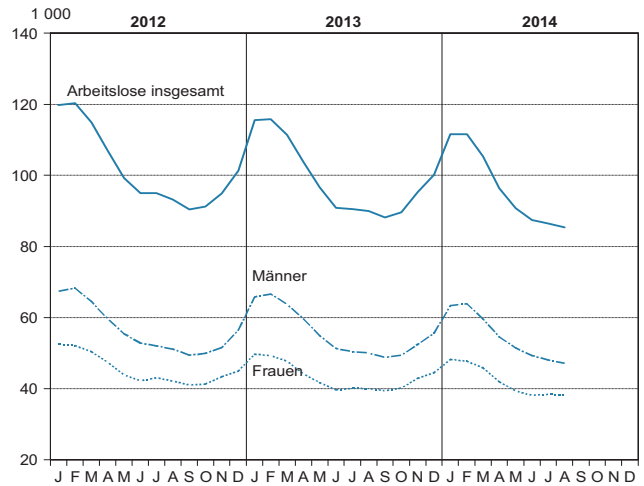
## noch: Arbeitslosenquote



## Wanderungen



## Arbeitslose am Monatsende



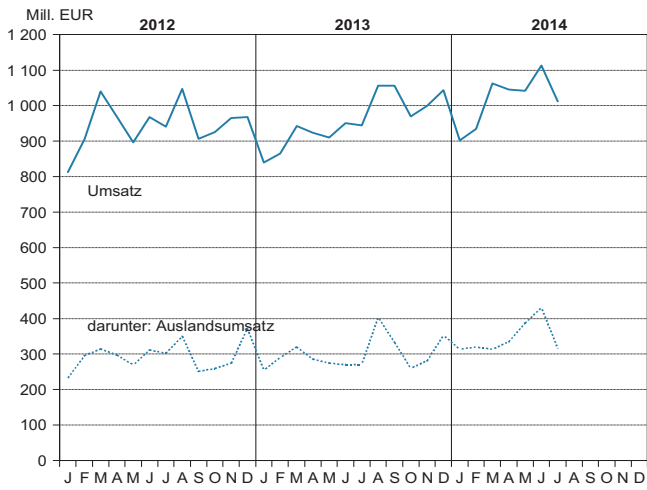
1) ab Mai 2011: Fortschreibung des Bevölkerungsstandes auf der Basis des Zensus 2011  
2) über die Landesgrenze

3) Quelle: Bundesagentur für Arbeit  
4) 15 bis unter 25 Jahren

# Landesdaten Mecklenburg-Vorpommern

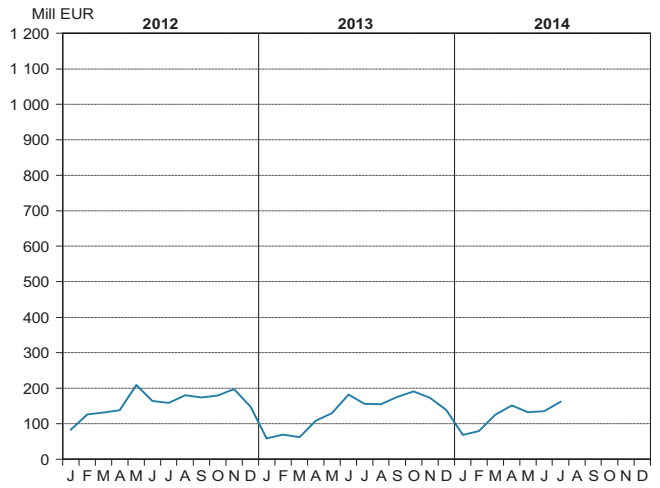
## Verarbeitendes Gewerbe <sup>1)</sup>

### Umsatz (ohne Umsatzsteuer)

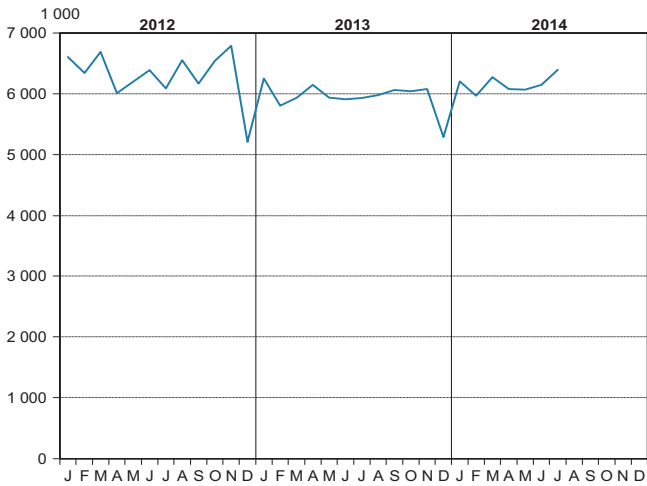


## Bauhauptgewerbe <sup>3)</sup>

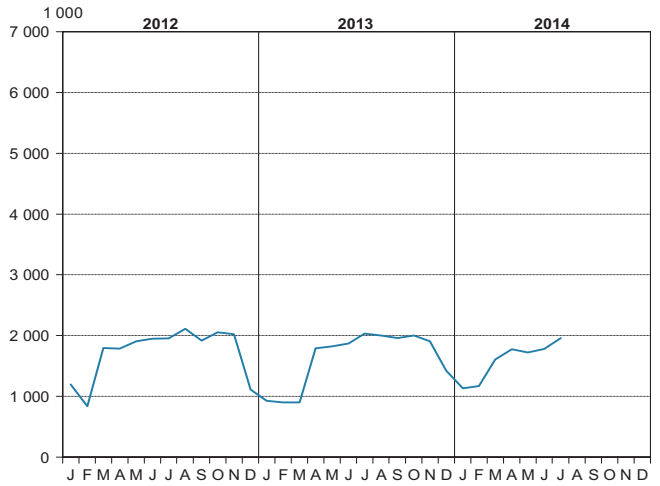
### Baugewerblicher Umsatz (ohne Umsatzsteuer)



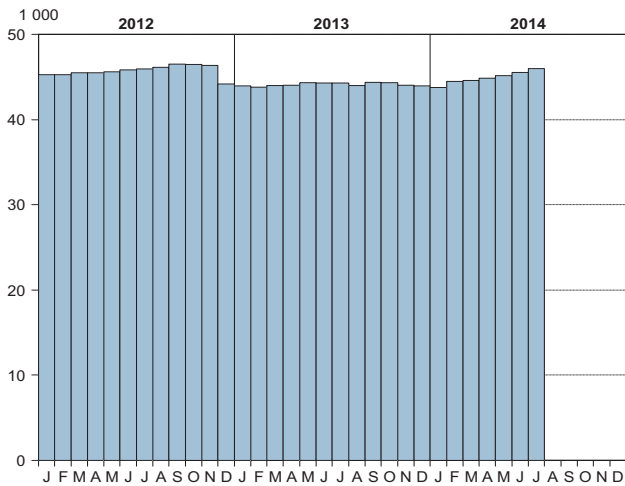
## Geleistete Arbeitsstunden



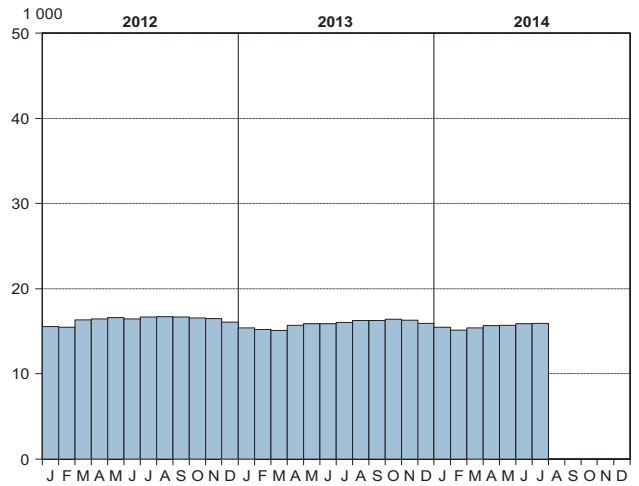
## Geleistete Arbeitsstunden



## Beschäftigte <sup>2)</sup>



## Beschäftigte <sup>2)</sup>



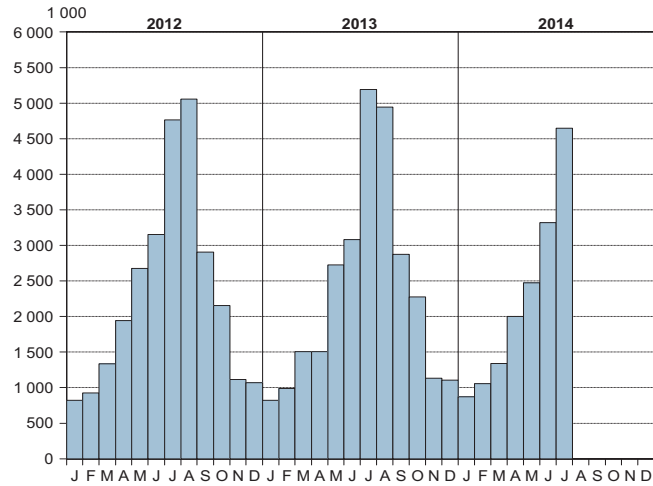
1) sowie Bergbau und Gewinnung von Steinen und Erden; Betriebe mit 50 und mehr Beschäftigten

2) einschließlich der tätigen Inhaber

3) Bauhauptgewerbe/Bau von Gebäuden, Tiefbau, Abbrucharbeiten und vorbereitende Baustellenarbeiten u. a.; nach der Ergänzungserhebung hochgerechnete Ergebnisse

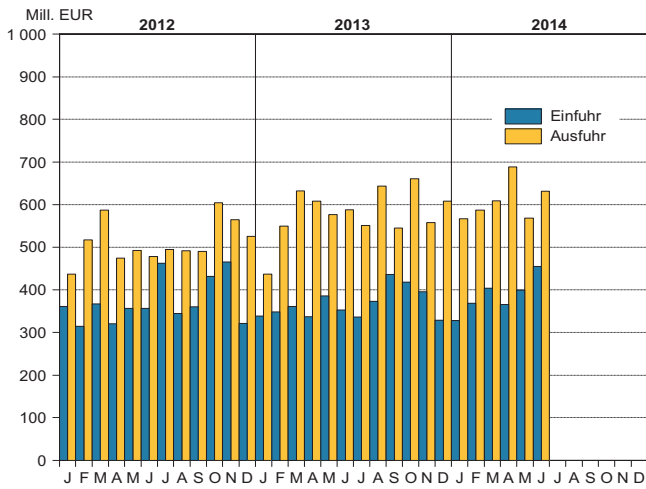
# Landesdaten Mecklenburg-Vorpommern

## Übernachtungen in den Beherbergungsstätten <sup>1)</sup>

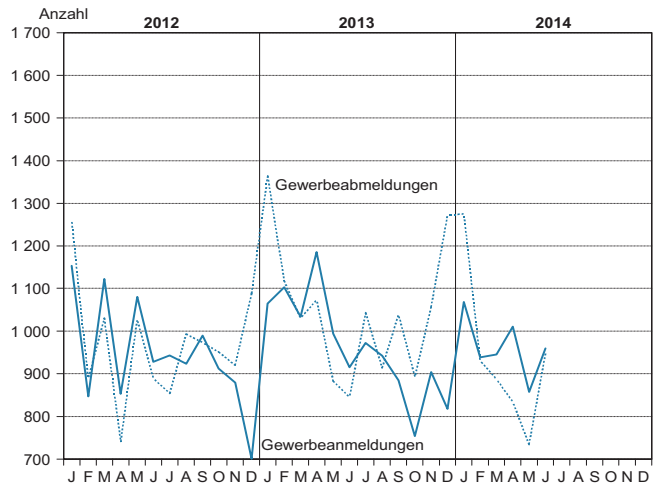


<sup>1)</sup> Betriebe ab 10 Betten; einschließlich Campingplätzen (Touristik-Camping) ab 10 Stellplätzen

## Außenhandel



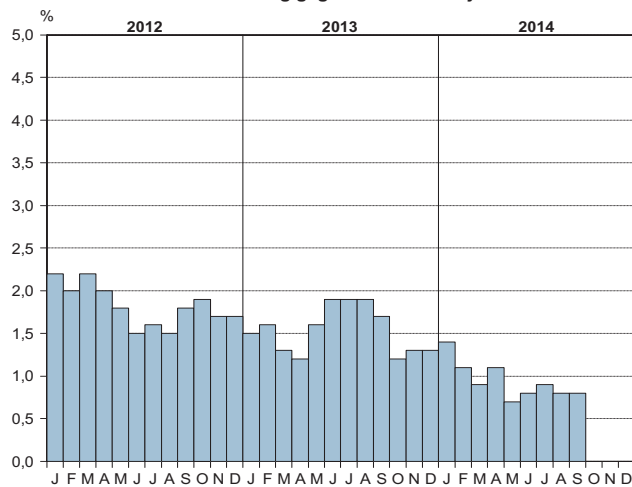
## Gewerbeanzeigen <sup>1)</sup>



<sup>1)</sup> ohne Automatenaufsteller und Reisegewerbe

## Verbraucherpreisindex (2010 = 100)

Veränderung gegenüber dem Vorjahr



## Ausgewählte Kreisdaten

### Bevölkerung

Kreisfreie Stadt Landkreis Land		Bevölkerungsbewegung im Zeitraum 1.1. bis 31.12.2013						Veränderung <sup>2) 3)</sup> seit dem 1.1. des Jahres	Bevölkerung am 31.12.2013
		Lebend- gebo- rene	Ge- stor- bene	Überschuss der Lebend- geborenen (+) bzw. Gestor- benen (-)	Zuzüge	Fortzüge	Wande- rungs- gewinn (+) bzw. -ver- lust (-)		
					über die Gemeindegrenze <sup>1)</sup>				
Rostock	<b>insgesamt</b>	<b>1 842</b>	<b>2 245</b>	<b>- 403</b>	<b>11 355</b>	<b>10 538</b>	<b>+ 817</b>	<b>+ 544</b>	<b>203 431</b>
	männlich	915	1 117	- 202	6 026	5 660	+ 366	+ 232	99 559
	weiblich	927	1 128	- 201	5 329	4 878	+ 451	+ 312	103 872
Schwerin	<b>insgesamt</b>	<b>768</b>	<b>1 166</b>	<b>- 398</b>	<b>5 006</b>	<b>4 305</b>	<b>+ 701</b>	<b>+ 319</b>	<b>91 583</b>
	männlich	398	555	- 157	2 621	2 193	+ 428	+ 287	43 536
	weiblich	370	611	- 241	2 385	2 112	+ 273	+ 32	48 047
Mecklenburgische Seenplatte	<b>insgesamt</b>	<b>2 018</b>	<b>3 349</b>	<b>- 1 331</b>	<b>13 118</b>	<b>13 687</b>	<b>- 569</b>	<b>- 1 849</b>	<b>262 412</b>
	männlich	1 072	1 697	- 625	6 693	7 132	- 439	- 1 038	128 641
	weiblich	946	1 652	- 706	6 425	6 555	- 130	- 811	133 771
Landkreis Rostock	<b>insgesamt</b>	<b>1 535</b>	<b>2 414</b>	<b>- 879</b>	<b>12 986</b>	<b>12 316</b>	<b>+ 670</b>	<b>- 177</b>	<b>210 555</b>
	männlich	782	1 218	- 436	6 770	6 355	+ 415	+ 4	104 956
	weiblich	753	1 196	- 443	6 216	5 961	+ 255	- 181	105 599
Vorpommern-Rügen	<b>insgesamt</b>	<b>1 727</b>	<b>2 949</b>	<b>- 1 222</b>	<b>13 933</b>	<b>13 381</b>	<b>+ 552</b>	<b>- 609</b>	<b>223 109</b>
	männlich	855	1 465	- 610	7 028	6 860	+ 168	- 401	109 655
	weiblich	872	1 484	- 612	6 905	6 521	+ 384	- 208	113 454
Nordwestmecklenburg	<b>insgesamt</b>	<b>1 224</b>	<b>1 853</b>	<b>- 629</b>	<b>9 508</b>	<b>9 540</b>	<b>- 32</b>	<b>- 536</b>	<b>155 265</b>
	männlich	650	949	- 299	4 932	5 023	- 91	- 305	77 288
	weiblich	574	904	- 330	4 576	4 517	+ 59	- 231	77 977
Vorpommern-Greifswald	<b>insgesamt</b>	<b>1 834</b>	<b>3 227</b>	<b>- 1 393</b>	<b>14 405</b>	<b>14 182</b>	<b>+ 223</b>	<b>- 1 106</b>	<b>238 185</b>
	männlich	948	1 610	- 662	7 303	7 246	+ 57	- 568	116 949
	weiblich	886	1 617	- 731	7 102	6 936	+ 166	- 538	121 236
Ludwigslust-Parchim	<b>insgesamt</b>	<b>1 612</b>	<b>2 627</b>	<b>- 1 015</b>	<b>16 317</b>	<b>15 810</b>	<b>+ 507</b>	<b>- 408</b>	<b>211 965</b>
	männlich	807	1 269	- 462	8 944	8 524	+ 420	+ 16	105 749
	weiblich	805	1 358	- 553	7 373	7 286	+ 87	- 424	106 216
<b>Mecklenburg-Vorpommern <sup>4)</sup></b>	<b>insgesamt</b>	<b>12 560</b>	<b>19 830</b>	<b>- 7 270</b>	<b>37 799</b>	<b>34 930</b>	<b>+ 2 869</b>	<b>- 3 822</b>	<b>1 596 505</b>
	<b>männlich</b>	<b>6 427</b>	<b>9 880</b>	<b>- 3 453</b>	<b>20 162</b>	<b>18 838</b>	<b>+ 1 324</b>	<b>- 1 773</b>	<b>786 333</b>
	<b>weiblich</b>	<b>6 133</b>	<b>9 950</b>	<b>- 3 817</b>	<b>17 637</b>	<b>16 092</b>	<b>+ 1 545</b>	<b>- 2 049</b>	<b>810 172</b>

1) einschließlich der Umzüge innerhalb der Landkreise, ohne Umzüge innerhalb der Gemeinde

2) unter Berücksichtigung der Korrekturmeldungen der Standesämter und Meldebehörden

3) In der Berechnung der Bevölkerungsveränderung wurden nur die Ergebnisse mit Datum nach dem 9.5.2011 (Zensusstichtag) berücksichtigt.

Die vorliegenden Bevölkerungsbewegungen können deshalb in den Ergebnissen von denen der Geburten-, Sterbefall- und Wanderungsstatistik abweichen.

4) Zu- und Fortzüge: hier über die Landesgrenze

## Ausgewählte Kreisdaten

### Erwerbstätigkeit

Kreisfreie Stadt Landkreis Land	Arbeitslose und Arbeitslosenquote im August 2014							
	Bestand	Arbeitslose				Arbeitslosenquote 1)		
		Veränderung zum				Berichts- monat	Vormonat	Vorjahr
		Vormonat		Vorjahresmonat				
	absolut	in Prozent	absolut	in Prozent				
Rostock	10 993	25	0,2	- 527	- 4,6	10,5	10,5	11,0
Schwerin	5 362	- 184	- 3,3	- 275	- 4,9	11,1	11,5	11,5
Mecklenburgische Seenplatte	16 791	- 430	- 2,5	- 1 232	- 6,8	12,3	12,6	12,8
Landkreis Rostock	8 554	- 93	- 1,1	- 778	- 8,3	7,9	7,9	8,4
Vorpommern-Rügen	12 579	- 46	- 0,4	175	1,4	11,1	11,1	10,6
Nordwestmecklenburg	7 184	- 73	- 1,0	- 375	- 5,0	8,6	8,7	9,0
Vorpommern-Greifswald	14 857	- 128	- 0,9	- 957	- 6,1	12,4	12,5	13,0
Ludwigslust-Parchim	9 114	4	0,0	- 587	- 6,1	8,0	8,0	8,3
<b>Mecklenburg-Vorpommern</b>	<b>85 434</b>	<b>- 925</b>	<b>- 1,1</b>	<b>- 4 556</b>	<b>- 5,1</b>	<b>10,3</b>	<b>10,4</b>	<b>10,7</b>

Kreisfreie Stadt Landkreis Land	Arbeitslose nach ausgewählten Merkmalen							
	Arbeitslose im Rechtskreis SGB III		Arbeitslose im Rechtskreis SGB II		weiblich		im Alter von ... bis unter ... Jahren	
	insgesamt	Arbeits- losen- quote 1)	insgesamt	Arbeits- losen- quote 1)	insgesamt	Arbeits- losen- quote 1)	15 - 25	50 - 65 2)
Rostock	2 564	2,5	8 429	8,1	4 836	9,6	1 074	3 098
Schwerin	1 085	2,3	4 277	8,9	2 400	10,2	485	1 693
Mecklenburgische Seenplatte	4 274	3,1	12 517	9,1	7 797	11,9	1 428	6 574
Landkreis Rostock	2 478	2,3	6 076	5,6	3 934	7,5	763	3 092
Vorpommern-Rügen	3 735	3,3	8 844	7,8	5 233	9,6	1 070	4 974
Nordwestmecklenburg	2 364	2,8	4 820	5,8	3 221	8,2	664	2 842
Vorpommern-Greifswald	4 288	3,6	10 569	8,8	6 602	11,5	1 221	5 969
Ludwigslust-Parchim	2 855	2,5	6 259	5,5	4 274	8,0	847	3 563
<b>Mecklenburg-Vorpommern</b>	<b>23 643</b>	<b>2,9</b>	<b>61 791</b>	<b>7,5</b>	<b>38 297</b>	<b>9,7</b>	<b>7 552</b>	<b>31 894</b>

Quelle: Zentrale Statistikdatenbank der Bundesagentur für Arbeit; [www.arbeitsagentur.de](http://www.arbeitsagentur.de)

1) Arbeitslose in Prozent aller zivilen Erwerbspersonen

2) Mecklenburg-Vorpommern: Altersgruppe 50 Jahre und älter (Ab 1.1.2012 sind die ersten Fälle - Geburtsjahrgang 1947 - von der Anhebung der Regelaltersgrenze der gesetzlichen Rentenversicherung von 65 auf 67 Jahre betroffen.)

## Ausgewählte Kreisdaten

### Soziales

Kreisfreie Stadt Landkreis Land	Personen in Bedarfsgemeinschaften im Mai 2014				
	insgesamt	darunter	davon		
		Frauen	erwerbsfähige Leistungsberechtigte	nicht erwerbsfähige Leistungsberechtigte	
				zusammen	darunter unter 15 Jahre
Rostock	26 941	13 398	20 161	6 780	6 563
Schwerin	13 278	6 622	9 800	3 478	3 366
Mecklenburgische Seenplatte	35 467	17 363	26 804	8 663	8 229
Landkreis Rostock	19 851	9 860	14 827	5 024	4 811
Vorpommern-Rügen	27 833	13 571	21 070	6 763	6 490
Nordwestmecklenburg	14 979	7 337	11 040	3 939	3 763
Vorpommern-Greifswald	32 540	15 802	24 404	8 136	7 826
Ludwigslust-Parchim	18 840	9 279	13 776	5 064	4 730
<b>Mecklenburg-Vorpommern</b>	<b>189 729</b>	<b>93 232</b>	<b>141 882</b>	<b>47 847</b>	<b>45 778</b>

Quelle: Zentrale Statistikdatenbank der Bundesagentur für Arbeit; [www.arbeitsagentur.de](http://www.arbeitsagentur.de)



## Ausgewählte Kreisdaten

### Produzierendes Gewerbe

Kreisfreie Stadt Landkreis Land	Verarbeitendes Gewerbe sowie Bergbau und Gewinnung von Steinen und Erden 1)					
	Juli 2014			Januar bis Juli 2014		
	erfasste Betriebe	Beschäftigte 2)	Gesamtumsatz 3)	erfasste Betriebe	Beschäftigte 2)	Gesamtumsatz 3)
	31.7.		1 000 EUR	Monatsdurchschnitt		1 000 EUR
Rostock	32	6 199	154 645	30	6 030	1 407 728
Schwerin	16	2 109	48 033	16	2 071	295 267
Mecklenburgische Seenplatte	46	8 190	165 795	45	8 135	1 082 560
Landkreis Rostock	42	5 143	102 426	39	4 901	648 831
Vorpommern-Rügen	26	2 823	48 782	26	2 822	307 735
Nordwestmecklenburg	46	7 627	244 116	45	7 599	1 644 740
Vorpommern-Greifswald	24	3 558	44 976	23	3 286	370 640
Ludwigslust-Parchim	75	10 368	203 196	72	10 090	1 354 134
<b>Mecklenburg-Vorpommern</b>	<b>307</b>	<b>46 017</b>	<b>1 011 969</b>	<b>296</b>	<b>44 934</b>	<b>7 111 635</b>
Kreisfreie Stadt Landkreis Land	Bauhauptgewerbe/Bau von Gebäuden, Tiefbau, Abbrucharbeiten und vorbereitende Baustellenarbeiten u. a. 4)					
	Betriebe	Beschäftigte	Entgelte	geleistete Arbeitsstunden	Gesamtumsatz 3) 5)	Auftrags-eingänge
	Anzahl		1 000 EUR	1 000 h	1 000 EUR	
	<b>Juli 2014</b>					
Rostock	9	517	1 583	60	8 925	8 234
Schwerin	15	734	2 193	99	8 912	6 964
Mecklenburgische Seenplatte	55	2 495	6 295	330	26 499	22 297
Landkreis Rostock	34	1 256	3 114	165	15 770	18 046
Vorpommern-Rügen	20	805	2 176	91	9 825	7 116
Nordwestmecklenburg	16	876	2 412	100	15 090	6 087
Vorpommern-Greifswald	28	962	2 225	129	10 667	6 609
Ludwigslust-Parchim	34	1 232	3 347	155	19 727	11 119
<b>Mecklenburg-Vorpommern</b>	<b>211</b>	<b>8 877</b>	<b>23 345</b>	<b>1 129</b>	<b>115 416</b>	<b>86 473</b>
	<b>Januar bis Juli 2014</b>					
Rostock	9	517	9 189	314	46 288	41 288
Schwerin	15	720	12 726	542	42 518	47 319
Mecklenburgische Seenplatte	55	2 428	39 352	1 794	153 344	137 457
Landkreis Rostock	34	1 228	19 409	896	80 705	107 686
Vorpommern-Rügen	20	785	13 573	571	52 305	41 985
Nordwestmecklenburg	16	858	15 023	577	70 861	49 530
Vorpommern-Greifswald	29	952	13 996	754	56 362	50 632
Ludwigslust-Parchim	34	1 208	20 439	864	101 481	86 091
<b>Mecklenburg-Vorpommern</b>	<b>212</b>	<b>8 696</b>	<b>143 707</b>	<b>6 314</b>	<b>603 863</b>	<b>561 988</b>

1) Betriebe mit 50 und mehr Beschäftigten

2) einschließlich der tätigen Inhaber

3) ohne Umsatzsteuer

4) Betriebe von Unternehmen mit im Allgemeinen 20 und mehr Beschäftigten

5) Inlandsumsatz

## Ausgewählte Kreisdaten

### Produzierendes Gewerbe

Kreisfreie Stadt Landkreis Land	Ausbaugewerbe/Bauinstallation und sonstiger Ausbau 1)					
	Betriebe	Beschäftigte	Entgelte	geleistete Arbeitsstunden	Gesamtumsatz 2)	darunter
	am Ende des Berichtsvierteljahres					baugewerblicher Umsatz
	Anzahl		1 000 EUR	1 000	1 000 EUR	
<b>2. Berichtsvierteljahr 2014</b>						
Rostock	19	557	4 440	179	17 194	17 163
Schwerin	19	642	4 012	207	13 438	12 461
Mecklenburgische Seenplatte	31	1 089	7 216	314	32 199	31 507
Landkreis Rostock	25	877	5 628	308	25 490	25 232
Vorpommern-Rügen	18	484	2 901	179	14 380	13 324
Nordwestmecklenburg	19	820	4 951	262	23 018	22 952
Vorpommern-Greifswald	18	700	4 281	266	22 949	22 345
Ludwigslust-Parchim	20	719	4 689	230	14 990	14 333
<b>Mecklenburg-Vorpommern</b>	<b>169</b>	<b>5 888</b>	<b>38 119</b>	<b>1 945</b>	<b>163 657</b>	<b>159 317</b>
<b>1. bis 2. Berichtsvierteljahr 2014</b>						
Rostock	19	548	8 501	353	33 255	33 201
Schwerin	19	639	7 877	414	23 985	22 156
Mecklenburgische Seenplatte	31	1 075	13 535	619	62 665	61 620
Landkreis Rostock	25	869	11 097	621	47 610	47 214
Vorpommern-Rügen	18	487	5 759	347	25 459	22 896
Nordwestmecklenburg	19	816	9 771	525	37 889	37 772
Vorpommern-Greifswald	18	694	8 517	519	34 586	33 551
Ludwigslust-Parchim	20	704	8 917	435	29 370	28 054
<b>Mecklenburg-Vorpommern</b>	<b>169</b>	<b>5 830</b>	<b>73 974</b>	<b>3 833</b>	<b>294 820</b>	<b>286 463</b>

1) Betriebe von Unternehmen mit im Allgemeinen 20 und mehr Beschäftigten

2) ohne Umsatzsteuer, Inlandsumsatz

## Ausgewählte Kreisdaten

### Tourismus

Kreisfreie Stadt Landkreis Land	Ankünfte, Übernachtungen und Aufenthaltsdauer der Gäste in Beherbergungsbetrieben 1)				
	Ankünfte		Übernachtungen		durchschnittliche Aufenthaltsdauer 2)
	insgesamt	Veränderung gegenüber dem Vorjahreszeitraum	insgesamt	Veränderung gegenüber dem Vorjahreszeitraum	
	Anzahl	%	Anzahl	%	Tage
<b>Juli 2014</b>					
Rostock	80 722	- 2,0	238 224	- 5,3	3,0
Schwerin	24 705	5,4	44 702	1,3	1,8
Mecklenburgische Seenplatte	169 784	- 7,7	646 539	- 11,3	3,8
Landkreis Rostock	141 467	- 7,1	714 921	- 8,0	5,1
Vorpommern-Rügen	310 869	- 11,3	1 546 145	- 13,6	5,0
Nordwestmecklenburg	77 610	- 1,9	323 492	- 8,9	4,2
Vorpommern-Greifswald	173 067	- 12,2	963 285	- 9,7	5,6
Ludwigslust-Parchim	50 662	5,1	171 999	- 5,4	3,4
<b>Mecklenburg-Vorpommern</b>	<b>1 028 886</b>	<b>- 7,9</b>	<b>4 649 307</b>	<b>- 10,5</b>	<b>4,5</b>
<b>Januar bis Juli 2014</b>					
Rostock	396 583	2,4	1 016 310	2,9	2,6
Schwerin	113 254	5,1	198 946	4,2	1,8
Mecklenburgische Seenplatte	583 940	0,0	1 954 150	- 1,2	3,3
Landkreis Rostock	606 388	- 0,3	2 616 048	- 0,4	4,3
Vorpommern-Rügen	1 150 523	2,0	4 977 494	- 1,2	4,3
Nordwestmecklenburg	309 805	7,5	1 158 115	1,1	3,7
Vorpommern-Greifswald	689 152	- 3,8	3 136 708	- 2,1	4,6
Ludwigslust-Parchim	215 083	9,1	666 882	3,6	3,1
<b>Mecklenburg-Vorpommern</b>	<b>4 064 728</b>	<b>1,2</b>	<b>15 724 653</b>	<b>- 0,6</b>	<b>3,9</b>

1) Betriebe ab 10 Betten, einschließlich Campingplätzen (Touristik-Camping) ab 10 Stellplätzen

2) rechnerischer Wert Übernachtungen/Ankünfte

## Ausgewählte Kreisdaten

### Verkehr

Kreisfreie Stadt Landkreis Land	Straßenverkehrsunfälle und verunglückte Personen im Juni 2014						
	Straßenverkehrsunfälle				verunglückte Personen		
	insgesamt	davon mit			insgesamt	davon	
		Personen- schaden	Sach- schaden 1)	sonstigem Sachscha- den unter Einfluss be- rauschender Mittel		Getötete	Verletzte
Rostock	66	57	6	3	70	-	70
Schwerin	25	15	9	1	16	-	16
Mecklenburgische Seenplatte	116	94	17	5	116	1	115
Landkreis Rostock	120	85	28	7	107	2	105
Vorpommern-Rügen	101	86	14	1	124	1	123
Nordwestmecklenburg	65	50	13	2	77	-	77
Vorpommern-Greifswald	37	31	4	2	38	-	38
Ludwigslust-Parchim	72	54	13	5	79	3	76
<b>Mecklenburg-Vorpommern</b>	<b>602</b>	<b>472</b>	<b>104</b>	<b>26</b>	<b>627</b>	<b>7</b>	<b>620</b>

1) schwerwiegender Unfall mit Sachschaden (im engeren Sinne) und sonstiger Sachschadensfall unter Einfluss berauschender Mittel

## Ausgewählte Kreisdaten

### Gewerbeanzeigen

Kreisfreie Stadt Landkreis Land	Gewerbeanzeigen 1)			
	Juni 2014		Januar bis Juni 2014	
	Anmeldungen	Abmeldungen	Anmeldungen	Abmeldungen
Rostock	153	140	898	910
Schwerin	64	67	382	399
Mecklenburgische Seenplatte	107	126	769	764
Landkreis Rostock	164	188	836	881
Vorpommern-Rügen	157	132	934	856
Nordwestmecklenburg	86	78	535	445
Vorpommern-Greifswald	126	112	753	747
Ludwigslust-Parchim	102	105	670	607
<b>Mecklenburg-Vorpommern</b>	<b>959</b>	<b>948</b>	<b>5 777</b>	<b>5 609</b>

1) ohne Automatenaufsteller und Reisegewerbe

## Ausgewählte Kreisdaten

### Insolvenzen

Kreisfreie Stadt Landkreis Land	Insolvenzen					
	Juni 2014			Januar bis Juni 2014		
	insgesamt	darunter		insgesamt	darunter	
		Unternehmen	Verbraucher		Unternehmen	Verbraucher
Rostock	22	1	16	185	11	144
Schwerin	15	-	10	110	7	71
Mecklenburgische Seenplatte	112	11	87	165	38	352
Landkreis Rostock	25	2	22	152	23	100
Vorpommern-Rügen	22	1	20	185	14	136
Nordwestmecklenburg	39	5	25	147	20	94
Vorpommern-Greifswald	28	4	24	166	17	115
Ludwigslust-Parchim	29	4	18	153	18	91
<b>Mecklenburg-Vorpommern 1)</b>	<b>293</b>	<b>29</b>	<b>222</b>	<b>1 571</b>	<b>152</b>	<b>1 104</b>

1) einschließlich außerhalb Mecklenburg-Vorpommerns oder unbekannt