



Zahlenspiegel Mecklenburg-Vorpommern

April 2013

Zeichenerklärungen

- nichts vorhanden
- 0** weniger als die Hälfte von 1 in der letzten besetzten Stelle, jedoch mehr als nichts
- .** Zahlenwert unbekannt oder geheim zu halten
- ...** Zahl lag bei Redaktionsschluss noch nicht vor
- x** Aussage nicht sinnvoll oder Fragestellung nicht zutreffend
- /** keine Angabe, da Zahlenwert nicht ausreichend genau oder nicht repräsentativ
- ()** Zahl hat eingeschränkte Aussagefähigkeit
- p** vorläufige Zahl
- s** geschätzte Zahl
- r** berichtete Zahl

Impressum

Zahlenspiegel Mecklenburg-Vorpommern

Bestell-Nr.: ZSP1 2013 04

Herausgeber:

Statistisches Amt Mecklenburg-Vorpommern, Lübecker Str. 287, 19059 Schwerin

Telefon: 0385 588-0, Telefax: 0385 588-56909

Internet: <http://www.statistik-mv.de>

E-Mail: statistik.post@statistik-mv.de

© Statistisches Amt Mecklenburg-Vorpommern, Schwerin, 2013

Auszugsweise Vervielfältigung und Verbreitung mit Quellenangabe gestattet.

Titelfoto: Landesamt für Umwelt, Naturschutz und Geologie, C. Herrmann

Vertrieb:

Telefon: 0385 588-56713 oder -56714, E-Mail: statistik.vertrieb@statistik-mv.de

Erscheinungsfolge:

monatlich

Printausgabe:

EUR 3,00

Redaktionsschluss:

2. April 2013

Diese Veröffentlichung erscheint monatlich und enthält die aktuellsten Daten aus allen Bereichen der amtlichen Statistik.
Zur Methodik informieren Sie sich bitte in den jeweiligen Statistischen Berichten.



Die mit einem Stern versehenen Positionen im Landesdatenteil werden von allen statistischen Ämtern der Länder im „Zahlenspiegel“ veröffentlicht.
Die Angaben tragen teilweise vorläufigen Charakter.

Landesdaten Mecklenburg-Vorpommern

Aktuelle Konjunkturdaten

| Merkmal | Einheit | Jüngster Monat | | Monatsdurchschnitt | |
|--|-----------|----------------------|--|---------------------------------|--|
| | | absolut | Veränderung zum Vorjahr in Prozent | absolut | Veränderung zum Vorjahr in Prozent |
| ARBEITSMARKT ¹⁾ | | Februar 2013 | | Januar bis Februar 2013 | |
| Arbeitslose | 1 000 | 115,8 | - 3,9 | 115,6 | - 3,7 |
| darunter: Frauen | 1 000 | 49,2 | - 5,5 | 49,4 | - 5,4 |
| Gemeldete Arbeitsstellen ²⁾ | Anzahl | 9 408 | + 1,8 | 8 935 | + 2,7 |
| BAUTÄTIGKEIT | | Januar 2013 | | Januar 2013 | |
| Baugenehmigungen | | | | | |
| Wohnungen insgesamt | Anzahl | 446 | - 24,3 | 446 | - 24,3 |
| veranschlagte Kosten der Bauwerke (Neubau, Wohngebäude) | 1 000 EUR | 44 992 | - 7,3 | 44 992 | - 7,3 |
| Nichtwohngebäude (Neubau) | Anzahl | 11 | - 78,4 | 11 | - 78,4 |
| veranschlagte Kosten der Bauwerke | 1 000 EUR | 6 926 | - 83,8 | 6 926 | - 83,8 |
| LANDWIRTSCHAFT | | Januar 2013 | | Januar 2013 | |
| Schlachtmengen (ohne Geflügel) ³⁾ | t | 7 664,4 | - 6,9 | 7 664,4 | - 6,9 |
| Rinder | t | 3 490,8 | - 6,3 | 3 490,8 | - 6,3 |
| Schweine | t | 4 161,2 | - 7,4 | 4 161,2 | - 7,4 |
| VERARBEITENDES GEWERBE SOWIE BERGBAU ⁴⁾ | | Januar 2013 | | Januar 2013 | |
| Umsatz (ohne Umsatzsteuer) | Mill. EUR | 842,2 | + 3,6 | 842,2 | + 3,6 |
| darunter: Auslandsumsatz | Mill. EUR | 256,5 | + 10,4 | 256,5 | + 10,4 |
| Beschäftigte ⁵⁾ | Anzahl | 44 102 | - 2,6 | 44 102 | - 2,6 |
| BAUHAUPTGEWERBE ⁶⁾ | | Januar 2013 | | Januar 2013 | |
| Baugewerblicher Umsatz (ohne Umsatzsteuer) | Mill. EUR | 58,1 | - 29,6 | 58,1 | - 29,6 |
| Beschäftigte ⁵⁾ | Anzahl | 15 387 | - 1,2 | 15 387 | - 1,2 |
| EINZELHANDEL ⁷⁾ | | Januar 2013 | | Januar 2013 | |
| Umsatz real | 2010=100 | 84,2 | - 1,1 | 84,2 | - 1,1 |
| Beschäftigte | 2010=100 | 95,5 | + 0,1 | 95,5 | + 0,1 |
| GASTGEWERBE | | Januar 2013 | | Januar 2013 | |
| Umsatz real | 2005=100 | 52,8 | - 4,7 | 52,8 | - 4,7 |
| Beschäftigte | 2005=100 | 100,8 | + 7,0 | 100,8 | + 7,0 |
| TOURISMUS ⁸⁾ | | Januar 2013 | | Januar 2013 | |
| Gästeübernachtungen | 1 000 | 828,9 | + 0,9 | 828,9 | + 0,9 |
| AUBENHANDEL ⁹⁾ | | Dezember 2012 | | Januar bis Dezember 2012 | |
| Ausfuhr (Spezialhandel) | Mill. EUR | 498,1 | - 26,7 | 504,4 | - 16,0 |
| Einfuhr (Generalhandel) | Mill. EUR | 314,9 | - 23,9 | 369,0 | - 1,3 |
| UNTERNEHMEN | | Dezember 2012 | | Januar bis Dezember 2012 | |
| Gewerbeanmeldungen ¹⁰⁾ | Anzahl | 701 | - 37,7 | 944 | - 13,4 |
| Gewerbeabmeldungen ¹⁰⁾ | Anzahl | 1 088 | - 20,9 | 968 | - 8,0 |
| Unternehmensinsolvenzen | Anzahl | 33 | - 17,5 | 31 | - 13,4 |
| PREISE | | März 2013 | | Januar bis März 2013 | |
| Verbraucherpreisindex | 2010=100 | 105,8 | + 1,3 | 105,2 | + 1,5 |

1) Quelle: Bundesagentur für Arbeit; unter Einschluss der Grundsicherung für Arbeit Suchende; Ergebnisse sind vorläufig; die jeweils aktuellen Werte sind im Internetangebot der Bundesagentur für Arbeit als detaillierte Übersichten zu finden.

2) ohne geförderte Stellen des zweiten Arbeitsmarktes

3) aus gewerblichen Schlachtungen von Tieren in- und ausländischer Herkunft (Rinder, Schweine, Schafe, Pferde, Ziegen); einschließlich Schlachtfetten, jedoch ohne Innereien

4) einschließlich Gewinnung von Steinen und Erden; Betriebe mit 50 und mehr Beschäftigten

5) einschließlich der tätigen Inhaber

6) Bau von Gebäuden, Tiefbau, Abbrucharbeiten und vorbereitende Baustellenarbeiten u. a.; nach der Ergänzungserhebung hochgerechnete Ergebnisse

7) einschließlich Tankstellen

8) Betriebe ab 10 Betten; einschließlich Campingplätzen (Touristik-Camping) ab 10 Stellplätzen

9) Wegen der unterschiedlichen Abgrenzung von Spezialhandel und Generalhandel ist eine Saldierung der Ein- und Ausfuhrergebnisse nicht vertretbar.

10) ohne Automatenaufsteller und Reisegewerbe

Landesdaten Mecklenburg-Vorpommern

Bevölkerung

| Merkmal | Einheit | 2010 | 2011 | 2011 | | | 2012 | | |
|---|---------|-------------------------|-----------------------|-----------|---------|----------|-----------|---------|----------|
| | | Durchschnitt der Monate | | September | Oktober | November | September | Oktober | November |
| * Bevölkerung am Monatsende | 1 000 | 1 642,3 ²⁾ | 1 634,7 ²⁾ | 1 636,3 | 1 636,4 | 1 635,5 | 1 629,6 | 1 629,7 | 1 628,8 |
| Natürliche Bevölkerungsbewegung | | | | | | | | | |
| * Eheschließungen | Anzahl | 896 | 867 | 1 187 | 618 | 544 | 1 198 | 694 | 400 |
| * Lebendgeborene | Anzahl | 1 112 | 1 053 | 1 131 | 1 016 | 1 060 | 1 016 | 1 170 | 1 049 |
| * Gestorbene (ohne Totgeborene) darunter | Anzahl | 1 562 | 1 548 | 1 429 | 1 379 | 1 666 | 1 351 | 1 612 | 1 618 |
| * im 1. Lebensjahr Gestorbene | Anzahl | 3 | 3 | 1 | 6 | 2 | 1 | 5 | 4 |
| * Überschuss d. Geborenen (+) bzw. Gestorbenen (-) | Anzahl | - 450 | - 495 | - 298 | - 363 | - 606 | - 335 | - 442 | - 569 |
| Wanderungen | | | | | | | | | |
| * Zuzüge über die Landesgrenze | Anzahl | 2 646 | 2 842 | 3 784 | 4 159 | 2 774 | 3 525 | 4 449 | 2 578 |
| * darunter: aus dem Ausland | Anzahl | 557 | 677 | 876 | 973 | 698 | 1 057 | 1 175 | 742 |
| * Fortzüge über die Landesgrenze | Anzahl | 2 948 | 2 983 | 3 536 | 3 681 | 3 050 | 3 270 | 3 893 | 2 893 |
| * darunter: in das Ausland | Anzahl | 443 | 456 | 568 | 419 | 547 | 459 | 550 | 558 |
| * Wanderungsgewinn (+) bzw. -verlust (-) | Anzahl | - 302 | - 141 | + 248 | + 478 | - 276 | + 255 | + 556 | - 315 |
| * Innerhalb des Landes Umgezogene ¹⁾ | Anzahl | 4 745 | 4 832 | 5 588 | 5 114 | 5 288 | 5 129 | 5 552 | 4 904 |

1) ohne innerhalb der Gemeinde Umgezogene

2) statt Durchschnitt der Monate hier: Bevölkerung am 31.12.

Erwerbstätigkeit

| Merkmal | Einheit | 2011 | 2012 | 2011 | | | 2012 | | |
|---|---------|-------|-------|-------|-------|-------|-------------------|-------------------|-------------------|
| | | 30.6. | | 31.3. | 30.6. | 30.9. | 31.12. | 31.3. | 30.6. |
| Beschäftigte¹⁾ | | | | | | | | | |
| * Sozialversicherungspflichtig Beschäftigte am Arbeitsort ²⁾ | 1 000 | 529,2 | 532,0 | 510,1 | 529,2 | 536,0 | 520,1 | 516,3 | 532,0 |
| * Frauen | 1 000 | 273,5 | 274,4 | 265,0 | 273,5 | 275,8 | 269,0 | 267,3 | 274,4 |
| * Ausländer/-innen | 1 000 | 6,2 | 7,6 | 5,1 | 6,2 | 6,4 | 6,0 | 6,2 | 7,6 |
| * Teilzeitbeschäftigte ³⁾ | 1 000 | 105,1 | . | 101,2 | 105,1 | . | . | . | . |
| * darunter: Frauen | 1 000 | 86,9 | . | 84,2 | 86,9 | . | . | . | . |
| Sozialversicherungspflichtig Beschäftigte nach Wirtschaftsbereichen | | | | | | | | | |
| * Land- und Forstwirtschaft, Fischerei | 1 000 | 16,6 | 16,7 | 15,6 | 16,6 | 17,3 | 15,3 | 15,9 | 16,7 |
| * Produzierendes Gewerbe | 1 000 | 117,9 | 118,8 | 114,3 | 117,9 | 119,9 | 116,9 | 116,2 | 118,8 |
| * Handel, Verkehr und Gastgewerbe | 1 000 | 132,9 | 134,0 | 122,1 | 132,9 | 134,3 | 125,8 | 124,4 | 134,0 |
| * Erbringung von Unternehmensdienstleistungen | 1 000 | 87,0 | 88,0 | 84,3 | 87,0 | 88,2 | 86,5 | 85,7 | 88,0 |
| * Erbringung von öffentlichen und privaten Dienstleistungen | 1 000 | 174,7 | 174,5 | 173,8 | 174,7 | 176,3 | 175,5 | 174,0 | 174,5 |
| Arbeitsmarkt⁴⁾ | | | | | | | | | |
| * Arbeitslose | 1 000 | 107,5 | 101,9 | 104,6 | 119,8 | 120,4 | 101,3 | 115,5 | 115,8 |
| davon: im Rechtskreis nach SGB III | 1 000 | 30,5 | 30,3 | 31,4 | 40,2 | 40,6 | 33,0 | 41,4 | 41,5 |
| im Rechtskreis nach SGB II | 1 000 | 77,0 | 71,6 | 73,2 | 79,6 | 79,8 | 68,2 | 74,1 | 74,2 |
| * darunter: Frauen | 1 000 | 47,9 | 45,3 | 47,5 | 52,4 | 52,1 | 44,9 | 49,7 | 49,2 |
| * Zugang | 1 000 | 24,0 | 21,6 | 25,4 | 33,0 | 22,0 | 23,9 | 30,5 | 21,0 |
| * Abgang | 1 000 | 24,4 | 21,9 | 19,5 | 18,2 | 21,0 | 17,5 | 16,2 | 20,6 |
| * Arbeitslosenquote ⁵⁾ insgesamt | % | 12,5 | 12,0 | 12,2 | 14,0 | 14,1 | 12,0 | 13,6 | 13,7 |
| davon: im Rechtskreis nach SGB III | % | 3,6 | 3,6 | 3,7 | 4,7 | 4,8 | 3,9 | 4,9 | 4,9 |
| im Rechtskreis nach SGB II | % | 9,0 | 8,4 | 8,6 | 9,3 | 9,3 | 8,1 | 8,8 | 8,8 |
| * Frauen | % | 11,7 | 11,2 | 11,6 | 12,8 | 12,7 | 11,1 | 12,3 | 12,2 |
| * Männer | % | 13,3 | 12,8 | 12,8 | 15,1 | 15,3 | 12,8 | 14,9 | 15,1 |
| * Ausländer/-innen | % | 20,2 | 20,3 | 18,9 | 21,4 | 21,5 | 20,4 | 23,0 | 22,6 |
| * Jüngere von 15 bis unter 25 Jahren | % | 11,2 | 11,1 | 10,6 | 12,2 | 12,4 | 10,5 | 11,9 | 12,1 |
| * Kurzarbeiter/-innen | Anzahl | 2 961 | ... | 2 147 | 3 740 | 4 600 | 766 ⁷⁾ | 634 ⁸⁾ | 679 ⁹⁾ |
| * Gemeldete Arbeitsstellen ⁶⁾ | Anzahl | 8 104 | 9 063 | 7 917 | 8 147 | 9 244 | 8 009 | 8 461 | 9 408 |
| Zugang | Anzahl | 3 973 | 3 766 | 3 665 | 3 299 | 4 177 | 3 176 | 2 760 | 4 116 |
| Abgang | Anzahl | 3 797 | 3 756 | 3 679 | 3 038 | 3 077 | 3 430 | 2 293 | 3 161 |

1) Quelle: Statistik der Bundesagentur für Arbeit

2) einschließlich Personen „ohne Angabe“ zur Wirtschaftsgliederung

3) Wegen Umstellungen im Erhebungsverfahren wird dieses Merkmal bis voraussichtlich Mitte 2013 ausgesetzt.

4) Quelle: Statistik der Bundesagentur für Arbeit; unter Einschluss der Grundsicherung für Arbeit Suchende; Ergebnisse sind vorläufig; die jeweils aktuellen Werte sind im Internetangebot der Bundesagentur für Arbeit als detaillierte Übersichten zu finden.

5) Arbeitslose in Prozent aller zivilen Erwerbspersonen

6) ohne geförderte Stellen des zweiten Arbeitsmarktes

7) Juni 2012 - 8) Juli 2012 - 9) August 2012

Landesdaten Mecklenburg-Vorpommern

Soziales

| Merkmal | Einheit | 2010 | 2011 | 2011 | | | 2012 | | |
|---|---------|-------------------------|---------|-----------|---------|----------|-----------|---------|----------|
| | | Durchschnitt der Monate | | September | Oktober | November | September | Oktober | November |
| Leistungsbezug nach SGB II | | | | | | | | | |
| * Personen in Bedarfsgemeinschaften | Anzahl | 222 147 | 208 041 | 201 194 | 200 507 | 199 502 | 193 827 | 193 586 | 192 825 |
| * darunter: Frauen | Anzahl | 107 797 | 101 446 | 98 570 | 98 399 | 97 831 | 95 398 | 95 255 | 94 855 |
| davon | | | | | | | | | |
| * erwerbsfähige Leistungsberechtigte | Anzahl | 171 000 | 158 941 | 152 943 | 152 288 | 151 455 | 145 980 | 145 733 | 145 181 |
| * nichterwerbsfähige Leistungsberechtigte | Anzahl | 51 146 | 49 100 | 48 251 | 48 219 | 48 047 | 47 847 | 47 853 | 47 644 |
| * darunter: unter 15 Jahren | Anzahl | 49 259 | 46 998 | 46 130 | 46 084 | 45 932 | 45 782 | 45 769 | 45 548 |

Bautätigkeit

| Merkmal | Einheit | 2011 | 2012 | 2011 | | 2012 | | | 2013 |
|--|----------------------|-------------------------|--------|----------|----------|--------|----------|----------|--------|
| | | Durchschnitt der Monate | | November | Dezember | Januar | November | Dezember | Januar |
| Baugenehmigungen | | | | | | | | | |
| * Wohngebäude (Neubau) | Anzahl | 241 | 226 | 190 | 172 | 230 | 245 | 146 | 109 |
| * darunter: mit 1 oder 2 Wohnungen | Anzahl | 219 | 205 | 174 | 147 | 207 | 224 | 133 | 80 |
| * umbauter Raum | 1 000 m ³ | 199 | 189 | 148 | 144 | 201 | 219 | 141 | 162 |
| * Wohnfläche | 1 000 m ² | 41 | 38 | 31 | 31 | 40 | 43 | 27 | 29 |
| * veranschlagte Kosten der Bauwerke | 1 000 EUR | 45 937 | 46 518 | 34 303 | 34 708 | 48 541 | 52 452 | 39 753 | 44 992 |
| * Nichtwohngebäude (Neubau) | Anzahl | 36 | 34 | 43 | 34 | 51 | 59 | 22 | 11 |
| * umbauter Raum | 1 000 m ³ | 283 | 206 | 227 | 143 | 288 | 590 | 150 | 72 |
| * Nutzfläche | 1 000 m ² | 40 | 30 | 34 | 25 | 45 | 46 | 23 | 11 |
| * veranschlagte Kosten der Bauwerke | 1 000 EUR | 24 425 | 20 900 | 20 953 | 24 102 | 42 674 | 37 739 | 37 116 | 6 926 |
| * Wohnungen in Wohn- und Nichtwohngebäuden (Neubau und Saldo aus Baumaßnahmen an bestehenden Gebäuden) | Anzahl | 487 | 461 | 371 | 425 | 593 | 530 | 385 | 446 |
| * Wohnräume (einschließlich Küchen) | Anzahl | 1 899 | 1 825 | 1 518 | 1 555 | 2 070 | 2 045 | 1 554 | 1 398 |

Landwirtschaft

| Merkmal | Einheit | 2011 | 2012 | 2010 | | 2011 | | 2012 | |
|--|---------|---------|---------|---------|---------|---------|---------|---------|---------|
| | | 3.11. | | 3.5. | 3.11. | 3.5. | 3.11. | 3.5. | 3.11. |
| Viehbestand | | | | | | | | | |
| Rindvieh | 1 000 | 546,5 | 544,6 | 562,8 | 551,6 | 553,5 | 546,5 | 546,5 | 544,6 |
| darunter | | | | | | | | | |
| Milchkühe (ohne Ammen- und Mutterkühe) | 1 000 | 175,7 | 177,9 | 171,9 | 172,3 | 175,2 | 175,7 | 175,7 | 177,9 |
| Schweine | 1 000 | 820,1 | 864,0 | 756,3 | 780,7 | 814,7 | 820,1 | 845,9 | 864,0 |
| darunter | | | | | | | | | |
| Mastschweine | 1 000 | 278,4 | 281,5 | 265,1 | 273,6 | 278,9 | 278,4 | 300,2 | 281,5 |
| Zuchtsauen | 1 000 | 82,7 | 97,6 | 77,4 | 81,7 | 84,0 | 82,7 | 89,4 | 97,6 |
| darunter: trächtig | 1 000 | 57,5 | 66,5 | 56,9 | 56,1 | 63,9 | 57,5 | 58,8 | 66,5 |
| Schlachtungen | | | | | | | | | |
| Rinder insgesamt | 1 000 | 12,1 | 11,1 | 15,8 | 11,1 | 12,5 | 13,8 | 9,6 | 12,1 |
| darunter | | | | | | | | | |
| Kälber | 1 000 | 0,5 | 0,4 | 0,6 | 0,7 | 0,4 | 0,8 | 0,5 | 0,6 |
| Jungrinder | 1 000 | 0,1 | 0,9 | 0,1 | 0,2 | 0,1 | 0,1 | 0,1 | 0,1 |
| Schweine | 1 000 | 42,2 | 42,0 | 44,7 | 49,4 | 47,5 | 41,3 | 34,5 | 44,5 |
| darunter | | | | | | | | | |
| Hausschlachtungen | 1 000 | 0,6 | 0,5 | 0,8 | 2,0 | 0,7 | 0,9 | 1,3 | 0,8 |
| * Schlachtmengen (ohne Geflügel) ¹⁾ | t | 7 476,9 | 7 260,1 | 8 880,9 | 7 584,4 | 8 234,3 | 7 940,7 | 5 847,9 | 7 664,4 |
| darunter | | | | | | | | | |
| * Rinder insgesamt | t | 3 528,6 | 3 258,1 | 4 659,5 | 3 047,9 | 3 725,0 | 4 031,0 | 2 708,2 | 3 490,8 |
| darunter | | | | | | | | | |
| * Kälber | t | 45,0 | 41,4 | 61,3 | 69,5 | 36,8 | 94,8 | 56,2 | 67,8 |
| * Jungrinder | t | 15,4 | 12,4 | 17,1 | 14,9 | 11,2 | 14,2 | 13,9 | 14,3 |
| * Schweine | t | 3 925,2 | 3 976,5 | 4 172,8 | 4 518,6 | 4 492,2 | 3 876,8 | 3 113,9 | 4 161,2 |
| * Geflügelfleisch ²⁾ | t | . | . | . | . | . | . | . | . |
| * Eierzeugung ³⁾ | 1 000 | 45 979 | 47 135 | 46 543 | 47 314 | 41 421 | 50 948 | 51 461 | 49 894 |

1) aus gewerblichen Schlachtungen von Tieren in- und ausländischer Herkunft (Rinder, Schweine, Schafe, Pferde, Ziegen); einschließlich Schlachtfetten, jedoch ohne Innereien

2) Geflügelfleisch aus Schlachtungen inländischen Geflügels in Schlachtereien mit einer Schlachtkapazität von 2 000 und mehr Tieren im Monat

3) erzeugte Eier in Betrieben bzw. Unternehmen mit mindestens 3 000 Hennenhaltungsplätzen; einschließlich Junghennen-, Bruch- und Knickeriern

Landesdaten Mecklenburg-Vorpommern

Produzierendes Gewerbe

| Merkmal | Einheit | 2011 | 2012 | 2011 | | 2012 | | | 2013 |
|---|-----------|-------------------------|--------|----------|----------|--------|----------|----------|--------|
| | | Durchschnitt der Monate | | November | Dezember | Januar | November | Dezember | Januar |
| Verarbeitendes Gewerbe sowie Bergbau und Gewinnung von Steinen und Erden¹⁾ | | | | | | | | | |
| * Betriebe | Anzahl | 299 | 297 | 295 | 295 | 297 | 298 | 298 | 295 |
| * Beschäftigte ²⁾ | Anzahl | 45 429 | 45 732 | 45 718 | 45 489 | 45 284 | 46 404 | 44 211 | 44 102 |
| * Geleistete Arbeitsstunden | 1 000 h | 6 235 | 6 300 | 6 651 | 5 791 | 6 605 | 6 789 | 5 213 | 6 195 |
| * Entgelte | Mill. EUR | 104,5 | 110,5 | 123,7 | 106,8 | 103,3 | 148,5 | 102,2 | 102,6 |
| * Umsatz (ohne Umsatzsteuer) | Mill. EUR | 928,3 | 945,6 | 994,9 | 982,8 | 812,8 | 965,1 | 968,4 | 842,2 |
| * darunter: Auslandsumsatz | Mill. EUR | 267,4 | 293,9 | 290,0 | 305,1 | 232,4 | 274,4 | 371,8 | 256,5 |
| Energie- und Wasserversorgung | | | | | | | | | |
| * Betriebe ³⁾ | Anzahl | 54 | 54 | 54 | 54 | 55 | 53 | 53 | 56 |
| * Beschäftigte ³⁾ | Anzahl | 4 829 | 4 882 | 4 909 | 4 890 | 4 891 | 4 917 | 4 895 | 4 969 |
| * Geleistete Arbeitsstunden ³⁾ | 1 000 h | 638 | 636 | 699 | 577 | 720 | 685 | 517 | 709 |
| * Entgelte ³⁾ | Mill. EUR | 16,3 | 16,8 | 26,6 | 15,6 | 15,1 | 27,7 | 16,0 | 15,9 |
| * Stromerzeugung (brutto) der Kraftwerke ⁴⁾ für die allgemeine Versorgung | Mill. kWh | 426,7 | 457,0 | 552,3 | 435,1 | 448,7 | 519,0 | 414,9 | ... |
| Baugewerbe | | | | | | | | | |
| Bauhauptgewerbe/Bau von Gebäuden, Tiefbau, Abbrucharbeiten und vorbereitende Baustellenarbeiten u. a.⁵⁾ | | | | | | | | | |
| * Beschäftigte ²⁾ | Anzahl | 16 267 | 16 342 | 16 794 | 16 416 | 15 569 | 16 484 | 16 077 | 15 387 |
| * Geleistete Arbeitsstunden | 1 000 h | 1 778 | 1 719 | 2 159 | 1 442 | 1 194 | 2 022 | 1 109 | 927 |
| davon | | | | | | | | | |
| * Wohnungsbau | 1 000 h | 673 | 693 | 824 | 607 | 563 | 778 | 487 | 416 |
| * gewerblicher Bau | 1 000 h | 558 | 526 | 655 | 435 | 367 | 588 | 321 | 287 |
| * öffentlicher und Straßenbau | 1 000 h | 546 | 500 | 680 | 400 | 264 | 656 | 301 | 224 |
| * Entgelte | Mill. EUR | 31,9 | 33,0 | 38,1 | 34,0 | 27,5 | 38,1 | 31,3 | 27,1 |
| * Gesamtumsatz (ohne Umsatzsteuer) | Mill. EUR | 155,8 | 158,5 | 205,1 | 181,4 | 83,3 | 198,1 | 148,3 | 58,3 |
| darunter | | | | | | | | | |
| * baugewerblicher Umsatz (ohne Umsatzsteuer) | Mill. EUR | 154,5 | 157,3 | 203,3 | 179,1 | 82,5 | 197,2 | 147,1 | 58,1 |
| davon | | | | | | | | | |
| * Wohnungsbau | Mill. EUR | 52,4 | 64,5 | 62,4 | 64,8 | 37,3 | 66,9 | 66,8 | 28,5 |
| * gewerblicher Bau | Mill. EUR | 52,1 | 48,8 | 65,7 | 62,8 | 26,0 | 63,8 | 38,3 | 18,1 |
| * öffentlicher und Straßenbau | Mill. EUR | 50,1 | 44,0 | 75,2 | 51,6 | 19,2 | 66,5 | 42,0 | 11,4 |
| * Index des Auftragseingangs ³⁾ | 2010=100 | 107,1 | 103,4 | 91,6 | 78,5 | 64,5 | 95,2 | 71,7 | 106,7 |
| Wohnungsbau | 2010=100 | 125,5 | 122,7 | 127,1 | 153,9 | 103,4 | 140,7 | 153,7 | 98,4 |
| gewerblicher Bau | 2010=100 | 115,6 | 118,8 | 121,3 | 78,8 | 77,8 | 126,4 | 76,2 | 161,7 |
| öffentlicher und Straßenbau | 2010=100 | 93,1 | 83,8 | 54,5 | 47,9 | 38,5 | 52,9 | 35,2 | 67,6 |
| Ausbaugewerbe/Bauinstallation und sonstiger Ausbau³⁾ | | | | | | | | | |
| * Beschäftigte ²⁾⁶⁾ | Anzahl | 5 365 | 5 393 | 5 395 | 5 343 | 5 351 | 5 423 | 5 450 | 5 347 |
| * Geleistete Arbeitsstunden | 1 000 h | 1 785 | 1 829 | 1 819 | 1 767 | 1 810 | 1 815 | 1 886 | 1 803 |
| * Entgelte | Mill. EUR | 31,4 | 32,9 | 31,7 | 33,8 | 31,8 | 32,5 | 32,9 | 34,5 |
| * Baugewerblicher Umsatz (ohne Umsatzsteuer) | Mill. EUR | 148,8 | 154,2 | 149,4 | 186,0 | 125,7 | 134,9 | 177,4 | 178,8 |

- 1) Betriebe mit im Allgemeinen 50 und mehr Beschäftigten
- 2) einschließlich der tätigen Inhaber
- 3) Betriebe von Unternehmen mit im Allgemeinen 20 und mehr Beschäftigten
- 4) mit einer elektrischen Leistung ab 1 MW
- 5) nach der Ergänzungserhebung hochgerechnete Ergebnisse
- 6) am Ende des Berichtsvierteljahres

Landesdaten Mecklenburg-Vorpommern

Handel ¹⁾

| Merkmal | Einheit | 2011 | 2012 | 2011 | | 2012 | | | 2013 |
|-----------------------------------|----------|-------------------------|----------|----------|--------|----------|----------|--------|------|
| | | Durchschnitt der Monate | November | Dezember | Januar | November | Dezember | Januar | |
| Großhandel ²⁾ | | | | | | | | | |
| * Beschäftigte | 2005=100 | 103,4 | 103,1 | 104,3 | 102,9 | 102,3 | 102,7 | 101,5 | ... |
| * Umsatz nominal | 2005=100 | 144,1 | 151,4 | 148,2 | 162,9 | 116,5 | 156,9 | 167,6 | ... |
| * Umsatz real | 2005=100 | 120,7 | 121,9 | 125,5 | 137,6 | 95,9 | 126,3 | 134,6 | ... |
| Einzelhandel ³⁾ | | | | | | | | | |
| * Beschäftigte | 2010=100 | 98,6 | 96,4 | 100,2 | 100,8 | 95,4 | 96,1 | 96,1 | 95,5 |
| * Umsatz nominal | 2010=100 | 95,0 | 101,0 | 95,1 | 112,0 | 87,1 | 102,0 | 109,8 | 88,0 |
| * Umsatz real | 2010=100 | 95,7 | 97,2 | 95,7 | 113,0 | 85,1 | 97,5 | 105,1 | 84,2 |
| Kfz-Handel ⁴⁾ | | | | | | | | | |
| * Beschäftigte | 2005=100 | 94,0 | 95,3 | 96,5 | 96,9 | 95,3 | 96,4 | 95,5 | ... |
| * Umsatz nominal | 2005=100 | 96,7 | 91,1 | 103,9 | 91,0 | 76,7 | 102,5 | 77,7 | ... |
| * Umsatz real | 2005=100 | 96,0 | 89,7 | 102,6 | 90,0 | 75,7 | 100,7 | 76,4 | ... |

1) Der Berichtskreis wird jährlich durch Stichprobenrotation aktualisiert.

2) einschließlich Handelsvermittlung

3) einschließlich Tankstellen

4) sowie Instandhaltung und Reparatur von Kfz

Gastgewerbe ¹⁾

| Merkmal | Einheit | 2011 | 2012 | 2011 | | 2012 | | | 2013 |
|------------------|----------|-------------------------|----------|----------|--------|----------|----------|--------|-------|
| | | Durchschnitt der Monate | November | Dezember | Januar | November | Dezember | Januar | |
| * Beschäftigte | 2005=100 | 102,7 | 106,3 | 98,7 | 98,1 | 94,2 | 102,6 | 101,6 | 100,8 |
| * Umsatz nominal | 2005=100 | 110,7 | 112,9 | 74,4 | 84,2 | 63,8 | 73,9 | 85,7 | 62,8 |
| * Umsatz real | 2005=100 | 96,1 | 96,2 | 64,8 | 72,9 | 55,4 | 63,4 | 73,0 | 52,8 |

1) Der Berichtskreis wird jährlich durch Stichprobenrotation aktualisiert.

Tourismus ¹⁾

| Merkmal | Einheit | 2011 | 2012 | 2011 | | 2012 | | | 2013 |
|--------------------------------|---------|-------------------------|----------|----------|--------|----------|----------|---------|-------|
| | | Durchschnitt der Monate | November | Dezember | Januar | November | Dezember | Januar | |
| * Gästeankünfte | 1 000 | 567,7 | 582,8 | 311,4 | 296,9 | 236,4 | 337,8 | 312,3 | 225,0 |
| * darunter: von Auslandsgästen | 1 000 | 25,0 | 27,9 | 15,7 | 15,4 | 6,4 | 16,1 | 16,1 | 6,7 |
| * Gästeübernachtungen | 1 000 | 2 301,8 | 2 328,4 | 1 036,2 | 948,0 | 822,7 | 1 114,0 | 1 069,3 | 828,9 |
| * darunter: von Auslandsgästen | 1 000 | 66,5 | 76,5 | 34,0 | 35,7 | 17,7 | 36,1 | 39,4 | 18,9 |

1) Betriebe ab 10 Betten, einschließlich Campingplätzen (Touristik-Camping) ab 10 Stellplätzen; bis Ende 2011 Betriebe ab 9 Betten, einschließlich Campingplätzen (Touristik-Camping)

Verkehr

| Merkmal | Einheit | 2011 | 2012 | 2011 | | | 2012 | | |
|---|---------|-------------------------|---------|----------|----------|---------|----------|----------|---------|
| | | Durchschnitt der Monate | Oktober | November | Dezember | Oktober | November | Dezember | |
| Straßenverkehrsunfälle | | | | | | | | | |
| * Unfälle mit Personenschaden und Sachschaden ¹⁾ | Anzahl | 625 | 605 | 649 | 576 | 687 | 655 | 541 | 631 |
| * darunter | | | | | | | | | |
| * Unfälle mit Personenschaden | Anzahl | 456 | 434 | 498 | 413 | 443 | 464 | 379 | 348 |
| * getötete Personen | Anzahl | 12 | 7 | 13 | 8 | 17 | 7 | 12 | 4 |
| * verletzte Personen | Anzahl | 571 | 544 | 619 | 502 | 540 | 572 | 454 | 451 |
| Kraftfahrzeuge ²⁾ | | | | | | | | | |
| * Zulassungen fabrikneuer Kraftfahrzeuge | Anzahl | 4 266 | 3 992 | 3 695 | 4 407 | 4 224 | 3 803 | 3 890 | 3 511 |
| * darunter: Personenkraftwagen ³⁾ | Anzahl | 3 392 | 3 186 | 2 987 | 3 551 | 3 335 | 3 100 | 3 223 | 2 807 |
| * Lastkraftwagen | Anzahl | 448 | 396 | 376 | 614 | 603 | 404 | 448 | 424 |
| Seeschifffahrt | | | | | | | | | |
| * Gütereingang | 1 000 t | 1 209,7 | 1 086,8 | 1 109,0 | 1 027,1 | 1 217,6 | 1 160,6 | 1 331,6 | 1 014,3 |
| * Güterversand | 1 000 t | 1 022,9 | 1 002,2 | 890,0 | 909,6 | 917,0 | 1 091,4 | 1 001,2 | 1 027,3 |
| Binnenschifffahrt | | | | | | | | | |
| * Gütereingang | 1 000 t | - | - | - | - | - | - | - | - |
| * Güterversand | 1 000 t | - | - | - | - | - | - | - | - |

1) schwerwiegender Unfall mit Sachschaden (im engeren Sinne) und sonstiger Sachschadensunfall unter Einfluss berauschender Mittel

2) Quelle: Kraftfahrt-Bundesamt

3) Fahrzeuge zur Personenbeförderung mit höchstens 8 Sitzplätzen außer dem Fahrersitz, einschließlich Wohnmobilen und Krankenwagen

Landesdaten Mecklenburg-Vorpommern

Außenhandel ¹⁾

| Merkmal | Einheit | 2011 | 2012 | 2011 | | | 2012 | | |
|--|-----------|-------------------------|-------|---------|----------|----------|---------|----------|----------|
| | | Durchschnitt der Monate | | Oktober | November | Dezember | Oktober | November | Dezember |
| Ausfuhr (Spezialhandel) ²⁾ | | | | | | | | | |
| * Insgesamt | Mill. EUR | 600,5 | 504,4 | 454,6 | 477,0 | 679,8 | 582,6 | 562,0 | 498,1 |
| darunter | | | | | | | | | |
| * Güter der Ernährungswirtschaft | Mill. EUR | 167,0 | 164,5 | 153,4 | 128,3 | 151,7 | 237,3 | 240,0 | 177,5 |
| * Güter der gewerblichen Wirtschaft | Mill. EUR | 429,6 | 328,3 | 297,3 | 344,5 | 524,5 | 330,5 | 301,8 | 303,7 |
| davon: Rohstoffe | Mill. EUR | 6,9 | 6,2 | 6,4 | 13,2 | 6,2 | 3,7 | 10,3 | 2,1 |
| Halbwaren | Mill. EUR | 51,9 | 51,2 | 49,2 | 30,8 | 71,5 | 55,4 | 50,3 | 69,8 |
| Fertigwaren | Mill. EUR | 370,8 | 270,9 | 241,6 | 300,4 | 446,8 | 271,5 | 241,2 | 231,9 |
| davon: Vorerzeugnisse | Mill. EUR | 136,3 | 67,3 | 43,0 | 91,2 | 254,4 | 47,6 | 40,6 | 32,1 |
| Enderzeugnisse | Mill. EUR | 234,5 | 203,5 | 198,7 | 209,2 | 192,4 | 223,9 | 200,6 | 199,8 |
| davon nach | | | | | | | | | |
| * Europa | Mill. EUR | 444,6 | 356,4 | 310,9 | 351,8 | 509,8 | 371,0 | 386,5 | 315,4 |
| darunter: in EU-Länder | Mill. EUR | 328,8 | 292,7 | 248,6 | 287,5 | 274,1 | 290,5 | 301,6 | 264,8 |
| * Afrika | Mill. EUR | 36,3 | 26,7 | 27,6 | 30,2 | 17,5 | 23,2 | 38,1 | 37,2 |
| * Amerika | Mill. EUR | 35,0 | 33,7 | 32,5 | 33,9 | 45,5 | 27,2 | 30,0 | 37,6 |
| * Asien | Mill. EUR | 81,4 | 83,3 | 81,9 | 57,6 | 104,0 | 148,1 | 102,8 | 101,7 |
| * Australien, Ozeanien und übrige Gebiete | Mill. EUR | 3,0 | 4,1 | 1,6 | 3,4 | 3,0 | 11,7 | 3,6 | 6,1 |
| Einfuhr (Generalhandel) ²⁾ | | | | | | | | | |
| * Insgesamt | Mill. EUR | 374,0 | 369,0 | 362,9 | 385,5 | 413,8 | 420,5 | 451,0 | 314,9 |
| darunter | | | | | | | | | |
| * Güter der Ernährungswirtschaft | Mill. EUR | 78,7 | 79,0 | 94,0 | 89,7 | 86,2 | 93,3 | 73,5 | 84,2 |
| * Güter der gewerblichen Wirtschaft | Mill. EUR | 282,9 | 264,8 | 255,7 | 279,4 | 315,4 | 294,9 | 338,3 | 196,6 |
| davon: Rohstoffe | Mill. EUR | 28,6 | 35,6 | 10,2 | 13,2 | 57,1 | 13,9 | 64,5 | 20,2 |
| Halbwaren | Mill. EUR | 81,2 | 77,6 | 92,6 | 100,7 | 93,2 | 112,2 | 122,2 | 62,9 |
| Fertigwaren | Mill. EUR | 173,1 | 151,6 | 152,9 | 165,6 | 165,0 | 168,7 | 151,6 | 113,5 |
| davon: Vorerzeugnisse | Mill. EUR | 56,0 | 47,7 | 53,8 | 48,3 | 44,3 | 53,9 | 44,5 | 34,0 |
| Enderzeugnisse | Mill. EUR | 117,1 | 103,9 | 99,1 | 117,3 | 120,7 | 114,8 | 107,0 | 79,5 |
| davon aus | | | | | | | | | |
| * Europa | Mill. EUR | 316,6 | 317,3 | 319,5 | 325,0 | 344,9 | 371,5 | 388,7 | 272,3 |
| darunter: aus EU-Ländern | Mill. EUR | 256,3 | 248,2 | 272,4 | 272,0 | 243,6 | 284,2 | 262,7 | 241,5 |
| * Afrika | Mill. EUR | 1,4 | 1,5 | 0,3 | 0,2 | 4,8 | 0,3 | 3,3 | 0,8 |
| * Amerika | Mill. EUR | 18,0 | 13,6 | 13,8 | 21,1 | 38,5 | 12,9 | 13,2 | 10,6 |
| * Asien | Mill. EUR | 36,3 | 34,3 | 28,6 | 38,4 | 24,8 | 30,3 | 45,7 | 25,4 |
| * Australien, Ozeanien und übrigen Gebieten | Mill. EUR | 1,7 | 2,5 | 0,8 | 0,8 | 0,8 | 5,6 | 0,1 | 5,8 |

1) Wegen der unterschiedlichen Abgrenzung von Spezialhandel und Generalhandel ist eine Saldierung der Ein- und Ausfuhrergebnisse nicht vertretbar.

2) Für Antwortausfälle und Befreiungen sind Zuschätzungen bei den EU-Ländern enthalten und damit auch im Insgesamt enthalten.

Gewerbeanzeigen ¹⁾

| Merkmal | Einheit | 2011 | 2012 | 2011 | | | 2012 | | |
|----------------------|---------|-------------------------|------|---------|----------|----------|---------|----------|----------|
| | | Durchschnitt der Monate | | Oktober | November | Dezember | Oktober | November | Dezember |
| * Gewerbeanmeldungen | Anzahl | 1 090 | 944 | 1 059 | 1 001 | 1 126 | 912 | 879 | 701 |
| * Gewerbeabmeldungen | Anzahl | 1 052 | 968 | 918 | 1 061 | 1 376 | 951 | 920 | 1 088 |

1) ohne Automatenaufsteller und Reisegewerbe

Insolvenzen

| Merkmal | Einheit | 2011 | 2012 | 2011 | | | 2012 | | |
|---|-----------|-------------------------|--------|---------|----------|----------|---------|----------|----------|
| | | Durchschnitt der Monate | | Oktober | November | Dezember | Oktober | November | Dezember |
| * Insolvenzen | Anzahl | 271 | 253 | 267 | 317 | 280 | 279 | 323 | 201 |
| davon | | | | | | | | | |
| * Unternehmen | Anzahl | 36 | 31 | 34 | 33 | 40 | 27 | 57 | 33 |
| * Verbraucher | Anzahl | 183 | 176 | 179 | 227 | 202 | 209 | 211 | 140 |
| * ehemals selbstständig Tätige | Anzahl | 37 | 30 | 38 | 40 | 23 | 33 | 37 | 21 |
| * sonstige natürliche Personen ¹⁾ , Nachlässe | Anzahl | 15 | 15 | 16 | 17 | 15 | 10 | 18 | 7 |
| * Voraussichtliche Forderungen | 1 000 EUR | 37 051 | 34 590 | 33 105 | 25 251 | 39 450 | 38 344 | 87 945 | 19 837 |

1) beispielsweise als Gesellschafter oder Mithafter

Landesdaten Mecklenburg-Vorpommern

Handwerk ¹⁾

| Merkmal | Einheit | 2010 | 2011 | 2011 | | | | 2012 | |
|----------------|------------------------|---------------------------|-------|------------|-------------|--------------|-------------|------------|-------------|
| | | Durchschnitt der Quartale | | I. Quartal | II. Quartal | III. Quartal | IV. Quartal | I. Quartal | II. Quartal |
| * Beschäftigte | 2009=100 ²⁾ | 97,2 | 98,2 | 96,4 | 98,8 | 100,4 | 97,7 | 96,7 | 98,1 |
| * Umsatz | 2009=100 ³⁾ | 100,2 | 107,4 | 83,6 | 107,6 | 116,2 | 122,1 | 86,0 | 103,6 |

1) zulassungspflichtiges Handwerk lt. Anlage A der Handwerksordnung (ab 1.1.2004) - 2) hier: am 30.9. - 3) hier: Vierteljahresdurchschnitt

Preise

| Merkmal | Einheit | 2011 | 2012 | 2012 | | | 2013 | | |
|--|----------|-------------------------|-------|--------|----------|---------|--------|---------|----------|
| | | Durchschnitt der Monate | | Januar | Februar | März | Januar | Februar | März |
| * Verbraucherpreisindex (Gesamtindex) | 2010=100 | 102,4 | 104,2 | 103 | 103,5 | 104,4 | 104,5 | 105,2 | 105,8 |
| * Nettokaltmieten (Teilindex) | 2010=100 | 100,9 | 101,4 | 101,6 | 101,6 | 101,6 | 101,8 | 102,0 | 102,3 |
| Index der Erzeugerpreise gewerblicher Produkte (Deutschland) | 2005=100 | 115,9 | 118,3 | 117,3 | 117,8 | 118,5 | 119,3 | 119,2 | ... |
| | Einheit | 2011 | 2012 | 2011 | | | 2012 | | |
| | | Durchschnitt der Monate | | August | November | Februar | Mai | August | November |
| * Preisindex f. Wohngebäude ¹⁾ (Deutschland) | 2005=100 | 117,0 | 120,1 | 117,5 | 117,9 | 119,2 | 119,9 | 120,4 | 120,8 |

1) Neubau in konventioneller Bauart, Bauleistungen am Bauwerk

Verdienste ¹⁾

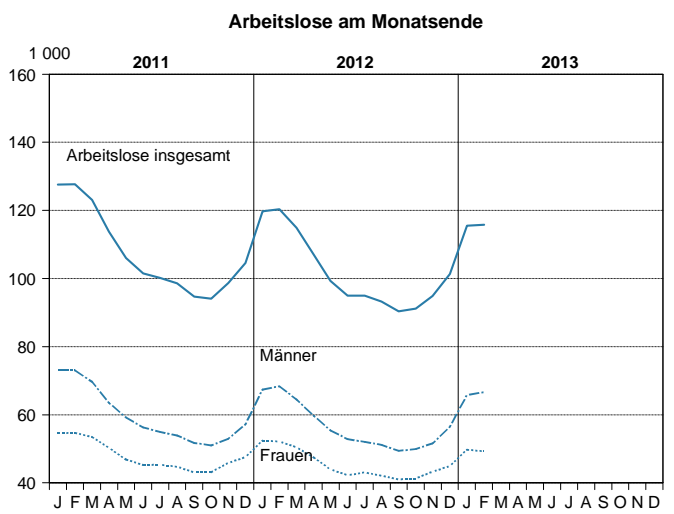
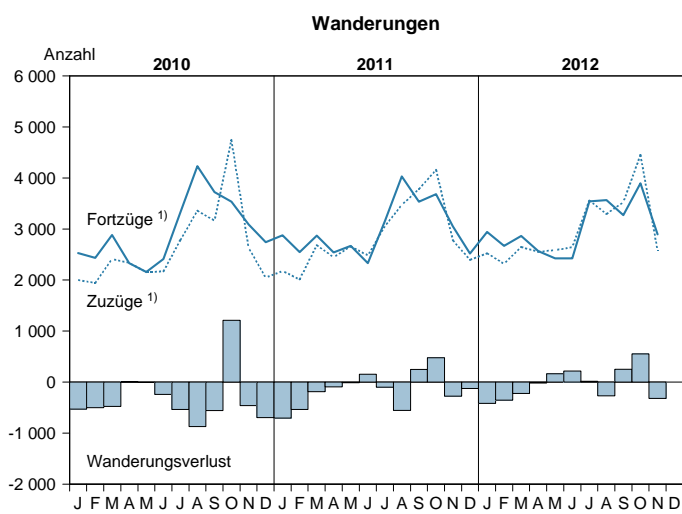
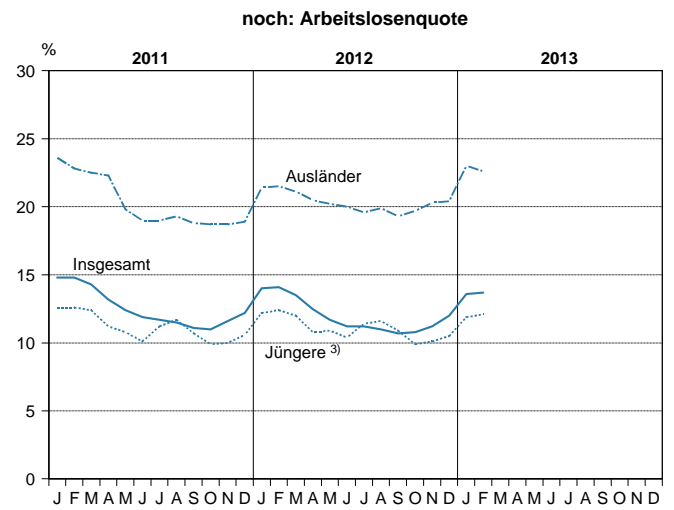
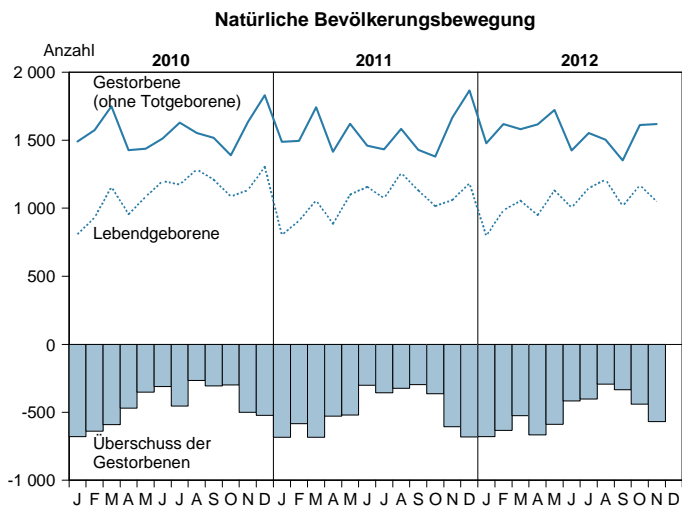
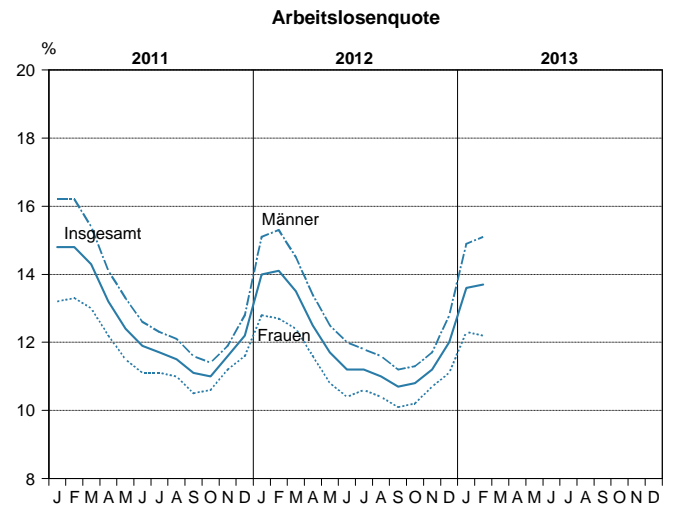
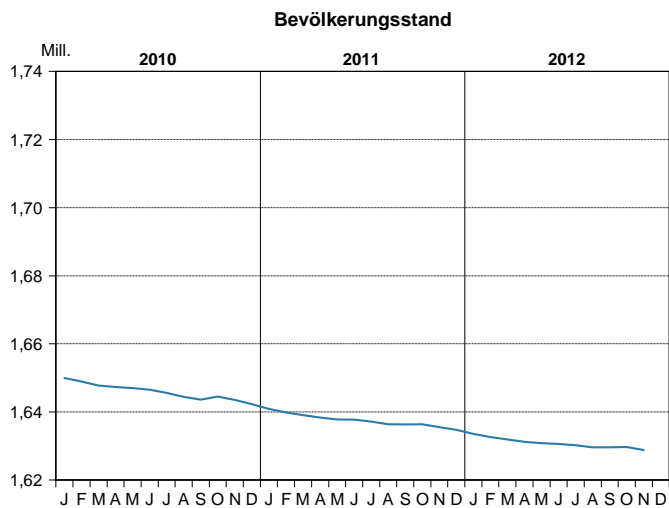
| Merkmal | Einheit | 2011 | 2012 | 2011 | | 2012 | | | |
|---|---------|---------------------------|-------|--------------|-------------|------------|-------------|--------------|-------------|
| | | Durchschnitt der Quartale | | III. Quartal | IV. Quartal | I. Quartal | II. Quartal | III. Quartal | IV. Quartal |
| * Bruttomonatsverdienste ²⁾ der vollzeitbeschäftigten Arbeitnehmer ³⁾ im Produzierenden Gewerbe und im Dienstleistungsbereich | EUR | 2 708 | 1 940 | 2 565 | 2 584 | 2 568 | 2 594 | 2 598 | 2 637 |
| * männlich | EUR | 2 776 | 1 988 | 2 639 | 2 649 | 2 623 | 2 666 | 2 664 | 2 704 |
| * weiblich | EUR | 2 604 | 1 863 | 2 451 | 2 481 | 2 480 | 2 480 | 2 493 | 2 531 |
| * Leistungsgruppe 1 ⁴⁾ | EUR | 5 232 | 3 757 | 4 876 | 4 908 | 4 943 | 5 029 | 5 054 | 5 155 |
| * Leistungsgruppe 2 ⁴⁾ | EUR | 3 376 | 2 393 | 3 178 | 3 190 | 3 186 | 3 178 | 3 208 | 3 218 |
| * Leistungsgruppe 3 ⁴⁾ | EUR | 2 300 | 1 655 | 2 198 | 2 219 | 2 192 | 2 218 | 2 211 | 2 241 |
| * Leistungsgruppe 4 ⁴⁾ | EUR | 1 850 | 1 350 | 1 789 | 1 786 | 1 761 | 1 798 | 1 839 | 1 872 |
| * Leistungsgruppe 5 ⁴⁾ | EUR | 1 736 | 1 186 | 1 681 | 1 689 | 1 566 | 1 589 | 1 587 | 1 615 |
| * Produzierendes Gewerbe | EUR | 2 464 | 1 786 | 2 358 | 2 363 | 2 324 | 2 420 | 2 398 | 2 442 |
| * Bergbau und Gewinnung von Steinen und Erden | EUR | (1 974) | 1 826 | 1 953 | 1 921 | (1 911) | 1 814 | 1 746 | 1 831 |
| * Verarbeitendes Gewerbe | EUR | 2 452 | 1 796 | 2 321 | 2 342 | 2 369 | 2 422 | 2 394 | 2 465 |
| * Energieversorgung | EUR | 3 722 | 2 653 | 3 390 | 3 373 | 3 506 | 3 562 | 3 545 | 3 552 |
| * Wasserversorgung ⁵⁾ | EUR | 2 929 | 2 045 | 2 748 | 2 738 | 2 712 | 2 734 | 2 735 | 2 704 |
| * Baugewerbe | EUR | 2 169 | 1 586 | 2 194 | 2 163 | 1 976 | 2 190 | 2 178 | 2 178 |
| * Dienstleistungsbereich | EUR | 2 814 | 2 000 | 2 655 | 2 681 | 2 663 | 2 663 | 2 675 | 2 716 |
| * Handel; Instandhaltung und Reparatur von Kfz | EUR | 2 338 | 1 676 | 2 196 | 2 218 | 2 246 | 2 230 | 2 226 | 2 274 |
| * Verkehr und Lagerei | EUR | 2 525 | 1 828 | 2 395 | 2 392 | 2 405 | 2 454 | 2 451 | 2 417 |
| * Gastgewerbe | EUR | 1 652 | 1 207 | 1 585 | 1 645 | 1 612 | 1 604 | 1 613 | 1 615 |
| * Information und Kommunikation | EUR | / | 788 | (3 006) | (3 013) | 3 176 | 3 193 | 3 153 | 3 165 |
| * Erbringung von Finanz- und Versicherungsdienstleistungen | EUR | 4 244 | 2 776 | 3 608 | 3 677 | 3 687 | 3 700 | 3 718 | 3 730 |
| * Grundstücks- und Wohnungswesen | EUR | 3 352 | 3 019 | 2 940 | 2 916 | (2 999) | (3 027) | (3 047) | (3 004) |
| * Erbringung von freiberuflichen, wissenschaftlichen und technischen Dienstleistungen | EUR | 3 209 | 2 152 | 2 963 | 2 996 | 2 855 | 2 852 | 2 899 | 2 901 |
| * Erbringung von sonstigen wirtschaftlichen Dienstleistungen | EUR | 1 774 | 1 293 | 1 725 | 1 715 | 1 699 | 1 726 | 1 748 | 1 761 |
| * Öffentliche Verwaltung, Verteidigung; Sozialversicherung | EUR | 3 135 | 2 317 | 2 995 | 2 997 | 3 068 | 3 074 | 3 125 | 3 133 |
| * Erziehung und Unterricht | EUR | 4 184 | 3 092 | 4 001 | 4 021 | 4 132 | 4 116 | 4 121 | 4 128 |
| * Gesundheits- und Sozialwesen | EUR | (2 823) | 762 | (2 712) | (2 746) | 2 951 | 3 039 | 3 048 | 3 071 |
| * Kunst, Unterhaltung und Erholung | EUR | (2 425) | 2 210 | (2 290) | (2 353) | 2 236 | (2 308) | 2 123 | 2 171 |
| * Erbringung v. sonstigen Dienstleistungen | EUR | (2 291) | 2 424 | (2 184) | (2 186) | (2 394) | (2 404) | (2 396) | (2 500) |

1) Durch strukturelle Veränderungen innerhalb des Berichtskreises ist ab dem I. Quartal 2012 die Vergleichbarkeit der Daten mit früheren Berichtszeiträumen beeinträchtigt. - 2) Nachgewiesen werden Vierteljahresdurchschnitte, ohne Sonderzahlungen. Im Jahresdurchschnitt sind die Sonderzahlungen mit enthalten. - 3) einschließlich Beamte - 4) Leistungsgruppe 1: Arbeitnehmer in leitender Stellung; Leistungsgruppe 2: herausgehobene Fachkräfte; Leistungsgruppe 3: Fachkräfte; Leistungsgruppe 4: angelernte Arbeitnehmer; Leistungsgruppe 5: ungelernete Arbeitnehmer - 5) einschließlich Abwasser- und Abfallentsorgung und Beseitigung von Umweltverschmutzung

Landesdaten Mecklenburg-Vorpommern

Bevölkerungsstand und -veränderung

Arbeitsmarktentwicklung ²⁾



1) über die Landesgrenze

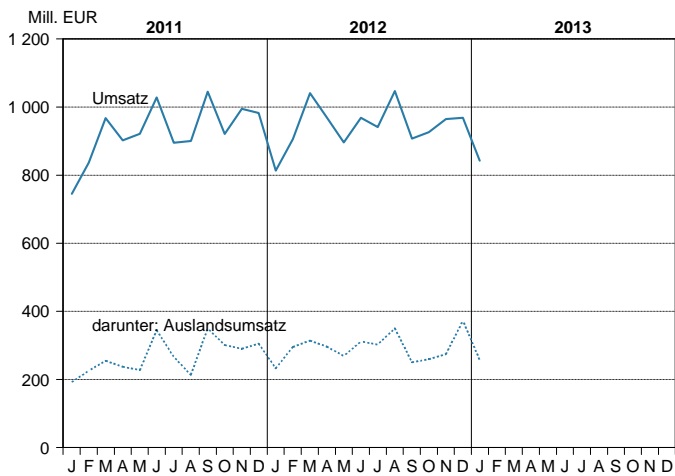
2) Quelle: Bundesagentur für Arbeit

3) 15 bis unter 25 Jahren

Landesdaten Mecklenburg-Vorpommern

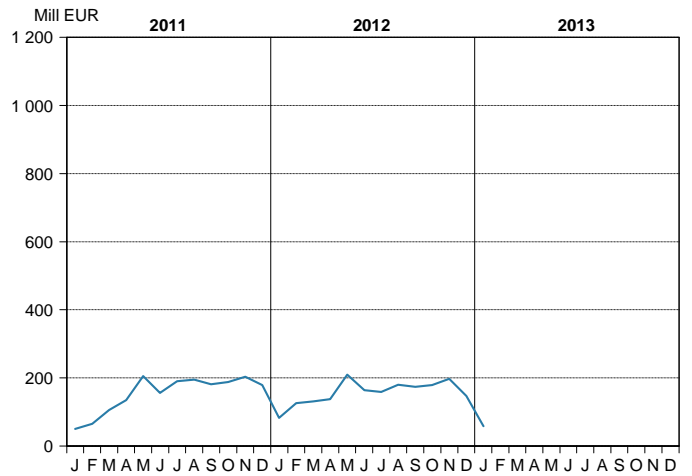
Verarbeitendes Gewerbe ¹⁾

Umsatz (ohne Umsatzsteuer)

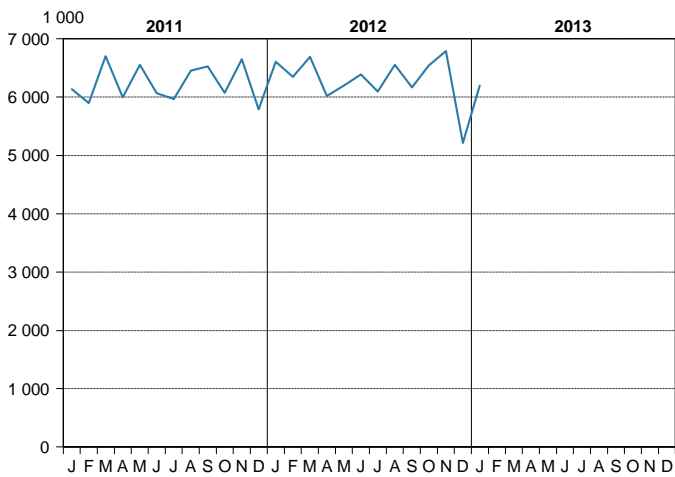


Bauhauptgewerbe ³⁾

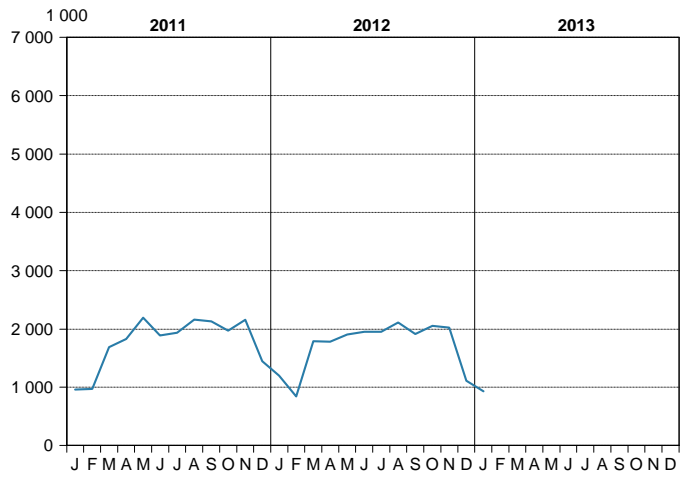
Baugewerblicher Umsatz (ohne Umsatzsteuer)



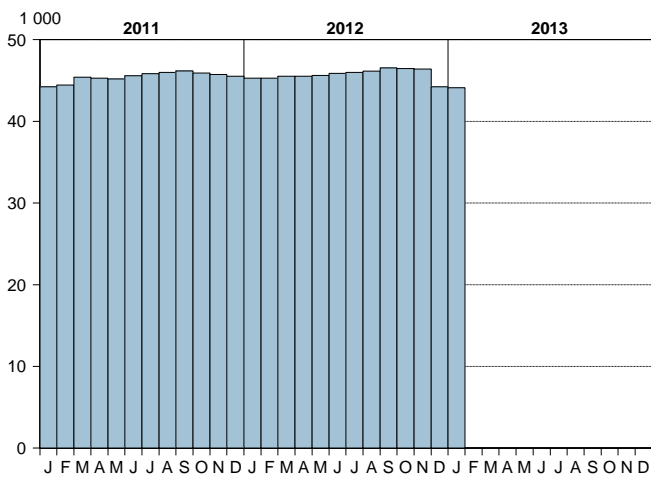
Geleistete Arbeitsstunden



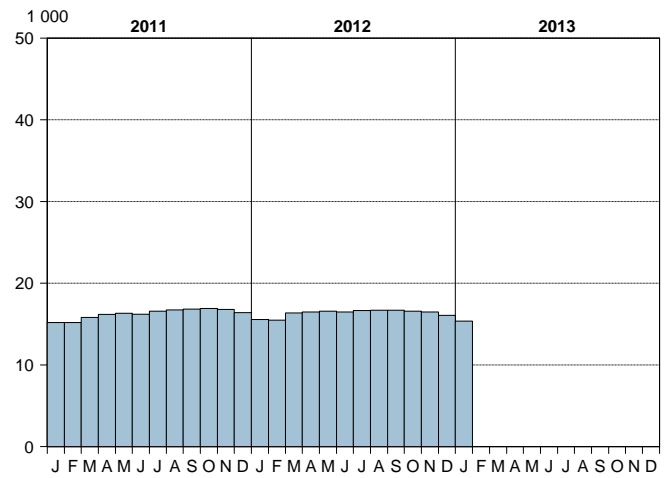
Geleistete Arbeitsstunden



Beschäftigte ²⁾



Beschäftigte ²⁾



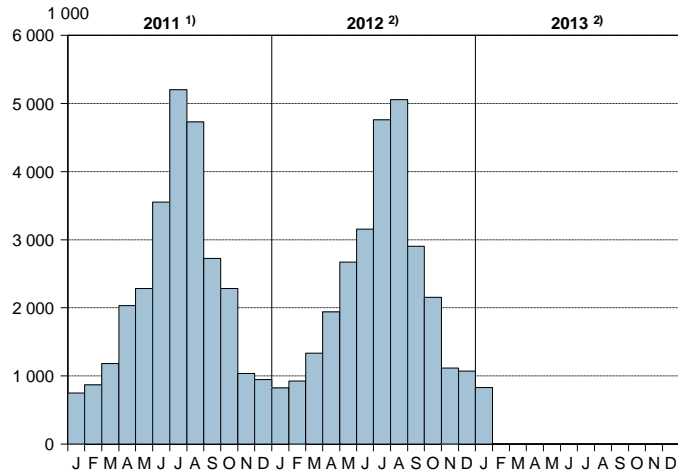
1) sowie Bergbau und Gewinnung von Steinen und Erden; Betriebe mit 50 und mehr Beschäftigten

2) einschließlich der tätigen Inhaber

3) Bauhauptgewerbe/Bau von Gebäuden, Tiefbau, Abbrucharbeiten und vorbereitende Baustellenarbeiten u. a.; nach der Ergänzungserhebung hochgerechnete Ergebnisse

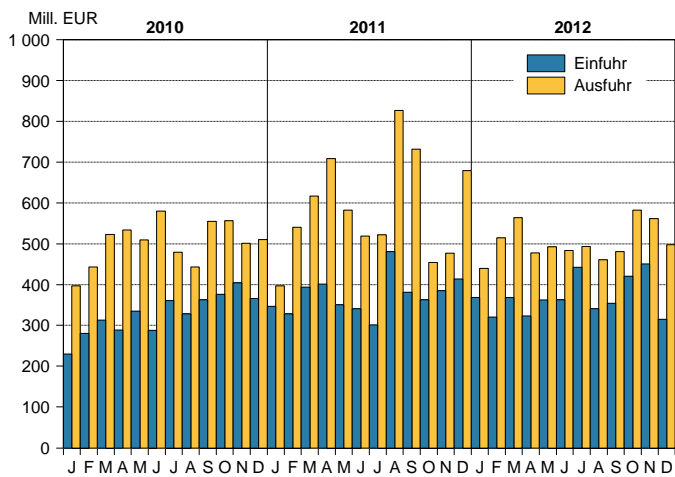
Landesdaten Mecklenburg-Vorpommern

Übernachtungen in den Beherbergungsstätten

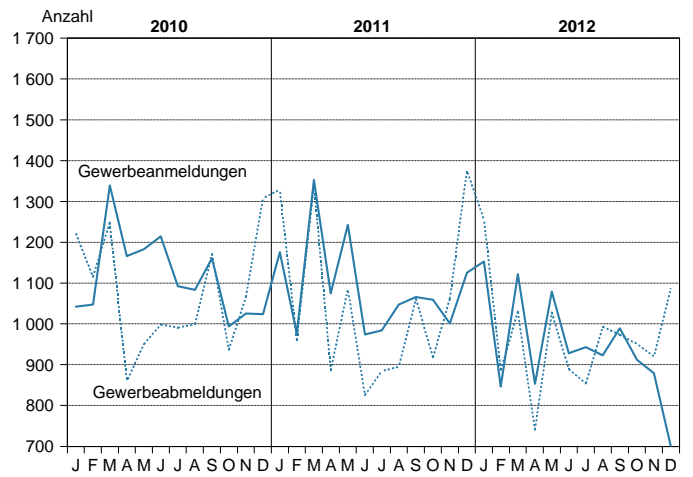


- 1) Betriebe ab 9 Betten; einschließlich Campingplätzen (Touristik-Camping)
- 2) Betriebe ab 10 Betten; einschließlich Campingplätzen (Touristik-Camping) ab 10 Stellplätzen

Außenhandel



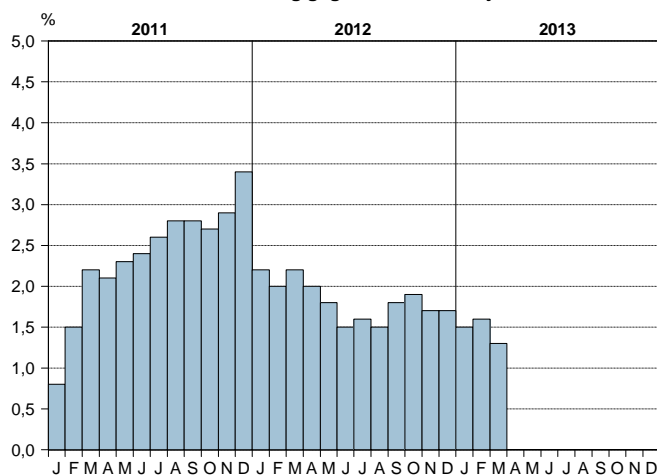
Gewerbeanzeigen ¹⁾



1) ohne Automatenaufsteller und Reisegewerbe

Verbraucherpreisindex (2010 = 100)

Veränderung gegenüber dem Vorjahr



Ausgewählte Kreisdaten

Erwerbstätigkeit

| Kreisfreie Stadt Landkreis Land | Arbeitslose und Arbeitslosenquote im Februar 2013 | | | | | | | | | |
|---------------------------------------|---|-----------------|--------------|----------------|--------------|---------------------------------|-------------|-------------|--|--|
| | Bestand | Arbeitslose | | | | Arbeitslosenquote ¹⁾ | | | | |
| | | Veränderung zum | | | | Berichtsmonat | Vormonat | Vorjahr | | |
| | | Vormonat | | Vorjahresmonat | | | | | | |
| absolut | in Prozent | absolut | in Prozent | in Prozent | | | | | | |
| Rostock | 13 256 | - 330 | - 2,4 | - 606 | - 4,4 | 12,8 | 13,1 | 13,5 | | |
| Schwerin | 6 041 | - 8 | - 0,1 | - 418 | - 6,5 | 12,4 | 12,4 | 13,2 | | |
| Mecklenburgische Seenplatte | 22 528 | + 273 | + 1,2 | - 817 | - 3,5 | 15,9 | 15,7 | 16,2 | | |
| Landkreis Rostock | 12 412 | + 60 | + 0,5 | - 828 | - 6,3 | 11,1 | 11,1 | 11,8 | | |
| Vorpommern-Rügen | 20 475 | + 242 | + 1,2 | - 100 | - 0,5 | 17,6 | 17,4 | 17,6 | | |
| Nordwestmecklenburg | 9 579 | - 10 | - 0,1 | - 1 167 | - 10,9 | 11,3 | 11,3 | 12,5 | | |
| Vorpommern-Greifswald | 20 409 | + 117 | + 0,6 | + 669 | + 3,4 | 16,6 | 16,5 | 15,9 | | |
| Ludwigslust-Parchim | 11 074 | - 53 | - 0,5 | - 1 385 | - 11,1 | 9,4 | 9,5 | 10,5 | | |
| Mecklenburg-Vorpommern | 115 774 | + 291 | + 0,3 | - 4 652 | - 3,9 | 13,7 | 13,6 | 14,1 | | |

| Kreisfreie Stadt Landkreis Land | Arbeitslose nach ausgewählten Merkmalen | | | | | | | |
|---------------------------------------|---|--------------------------------------|--------------------------------------|--------------------------------------|---------------|--------------------------------------|--|-----------------------------|
| | Arbeitslose im Rechtskreis SGB III | | Arbeitslose im Rechtskreis SGB II | | weiblich | | im Alter von ... bis unter ... Jahren | |
| | insgesamt | Arbeits- losenquote ¹⁾ | insgesamt | Arbeits- losenquote ¹⁾ | insgesamt | Arbeits- losenquote ¹⁾ | 15 - 25 | 50 - 65 |
| Rostock | 3 388 | 3,3 | 9 868 | 9,5 | 5 489 | 11,0 | 1 334 | 3 939 |
| Schwerin | 1 625 | 3,3 | 4 416 | 9,0 | 2 548 | 10,6 | 562 | 1 845 |
| Mecklenburgische Seenplatte | 7 748 | 5,5 | 14 780 | 10,4 | 9 703 | 14,4 | 1 990 | 8 642 |
| Landkreis Rostock | 4 728 | 4,2 | 7 684 | 6,9 | 5 065 | 9,4 | 1 104 | 4 475 |
| Vorpommern-Rügen | 8 831 | 7,6 | 11 644 | 10,0 | 9 114 | 16,2 | 1 794 | 7 709 |
| Nordwestmecklenburg | 3 700 | 4,4 | 5 879 | 6,9 | 4 049 | 10,2 | 897 | 3 618 |
| Vorpommern-Greifswald | 7 386 | 6,0 | 13 023 | 10,6 | 8 553 | 14,5 | 1 796 | 7 724 |
| Ludwigslust-Parchim | 4 130 | 3,5 | 6 944 | 5,9 | 4 670 | 8,5 | 1 048 | 4 153 |
| Mecklenburg-Vorpommern | 41 536 | 4,9 | 74 238 | 8,8 | 49 191 | 12,2 | 10 525 | 42 139 ²⁾ |

Quelle: Zentrale Statistikdatenbank der Bundesagentur für Arbeit; www.arbeitsagentur.de

1) Arbeitslose in Prozent aller zivilen Erwerbspersonen

2) Altersgruppe 50 Jahre und älter (Ab 1.1.2012 sind die ersten Fälle - Geburtsjahrgang 1947 - von der Anhebung der Regelaltersgrenze der gesetzlichen Rentenversicherung von 65 auf 67 Jahre betroffen.)

Soziales

| Kreisfreie Stadt Landkreis Land | Personen in Bedarfsgemeinschaften im November 2012 | | | | |
|---------------------------------------|--|--------------------|---------------------------------------|---|----------------------------|
| | Insgesamt | darunter Frauen | erwerbsfähige Leistungsberechtigte | davon | |
| | | | | nicht erwerbsfähige Leistungsberechtigte zusammen | darunter unter 15 Jahre |
| Rostock | 27 289 | 13 518 | 20 662 | 6 627 | 6 406 |
| Schwerin | 13 385 | 6 685 | 9 902 | 3 483 | 3 369 |
| Mecklenburgische Seenplatte | 35 470 | 17 409 | 26 980 | 8 490 | 8 049 |
| Landkreis Rostock | 20 988 | 10 371 | 15 815 | 5 173 | 4 979 |
| Vorpommern-Rügen | 27 120 | 13 250 | 20 555 | 6 565 | 6 290 |
| Nordwestmecklenburg | 15 651 | 7 700 | 11 677 | 3 974 | 3 793 |
| Vorpommern-Greifswald | 33 599 | 16 340 | 25 415 | 8 184 | 7 886 |
| Ludwigslust-Parchim | 19 323 | 9 582 | 14 175 | 5 148 | 4 776 |
| Mecklenburg-Vorpommern | 192 825 | 94 855 | 145 181 | 47 644 | 45 548 |

Quelle: Zentrale Statistikdatenbank der Bundesagentur für Arbeit; www.arbeitsagentur.de

Ausgewählte Kreisdaten

Produzierendes Gewerbe

| Kreisfreie Stadt Landkreis Land | Verarbeitendes Gewerbe sowie Bergbau und Gewinnung von Steinen und Erden ¹⁾ | | | | | |
|---------------------------------------|---|--------------|----------------------------|------------------------------|-------------------------------|-----------------------|
| | Januar 2013 | | | | | |
| | erfasste Betriebe | | Beschäftigte ²⁾ | | Gesamtumsatz ³⁾ | |
| | 31.12. | | | | 1 000 EUR | |
| Rostock | 31 | | 5 772 | | 93 445 | |
| Schwerin | 13 | | 1 903 | | 31 926 | |
| Mecklenburgische Seenplatte | 46 | | 8 171 | | 146 321 | |
| Landkreis Rostock | 39 | | 4 852 | | 93 448 | |
| Vorpommern-Rügen | 24 | | 2 652 | | 44 054 | |
| Nordwestmecklenburg | 46 | | 7 357 | | 192 866 | |
| Vorpommern-Greifswald | 25 | | 3 398 | | 63 833 | |
| Ludwigslust-Parchim | 71 | | 9 997 | | 176 284 | |
| Mecklenburg-Vorpommern | 295 | | 44 102 | | 842 179 | |
| Kreisfreie Stadt Landkreis Land | Bauhauptgewerbe/Bau von Gebäuden, Tiefbau, Abbrucharbeiten und vorbereitende Baustellenarbeiten u. a. ⁴⁾ | | | | | |
| | Betriebe | Beschäftigte | | | Gesamtumsatz ^{3) 5)} | Auftrags- einträge |
| | am Monatsende | | Entgelte | geleistete Arbeitsstunden | | |
| | Anzahl | | 1 000 EUR | 1 000 h | 1 000 EUR | |
| | Januar 2013 | | | | | |
| Rostock | 8 | 506 | 852 | 14 | 2 057 | 4 067 |
| Schwerin | 16 | 696 | 1 515 | 47 | 2 249 | 5 195 |
| Mecklenburgische Seenplatte | 52 | 2 288 | 4 590 | 117 | 8 075 | 18 125 |
| Landkreis Rostock | 37 | 1 219 | 2 367 | 69 | 4 502 | 6 952 |
| Vorpommern-Rügen | 25 | 841 | 1 744 | 47 | 4 229 | 19 090 |
| Nordwestmecklenburg | 17 | 870 | 1 744 | 56 | 2 253 | 6 181 |
| Vorpommern-Greifswald | 28 | 947 | 1 768 | 66 | 4 553 | 6 786 |
| Ludwigslust-Parchim | 36 | 1 179 | 2 279 | 63 | 4 670 | 4 250 |
| Mecklenburg-Vorpommern | 219 | 8 546 | 16 860 | 480 | 32 589 | 70 646 |

1) Betriebe mit 50 und mehr Beschäftigten

2) einschließlich der tätigen Inhaber

3) ohne Umsatzsteuer

4) Betriebe von Unternehmen mit im Allgemeinen 20 und mehr Beschäftigten

5) Inlandsumsatz

Ausgewählte Kreisdaten

Tourismus

| Kreisfreie Stadt Landkreis Land | Ankünfte, Übernachtungen und Aufenthaltsdauer der Gäste in Beherbergungsbetrieben ¹⁾ im Januar 2013 | | | | | | |
|---------------------------------------|--|--|------------|----------------|--|------------|---|
| | Ankünfte | | | Übernachtungen | | | durchschnittliche Aufenthaltsdauer ²⁾ |
| | insgesamt | Veränderung gegenüber dem Vorjahresmonat | | insgesamt | Veränderung gegenüber dem Vorjahresmonat | | |
| | Anzahl | % | | Anzahl | % | | Tage |
| Rostock | 32 894 | + | 7,5 | 76 922 | + | 6,7 | 2,3 |
| Schwerin | 7 849 | - | 2,8 | 12 187 | - | 5,4 | 1,6 |
| Mecklenburgische Seen- platte | 22 899 | - | 12,0 | 85 049 | + | 2,5 | 3,7 |
| Landkreis Rostock | 40 687 | - | 11,2 | 168 711 | + | 0,2 | 4,1 |
| Vorpommern-Rügen | 51 783 | - | 6,6 | 215 273 | - | 3,9 | 4,2 |
| Nordwestmecklenburg | 15 259 | - | 1,2 | 65 035 | + | 6,4 | 4,3 |
| Vorpommern-Greifswald | 39 379 | - | 3,3 | 159 597 | + | 3,6 | 4,1 |
| Ludwigslust-Parchim | 14 213 | + | 6,3 | 46 151 | + | 1,2 | 3,2 |
| Mecklenburg- Vorpommern | 224 963 | - | 4,5 | 828 925 | + | 0,9 | 3,7 |

1) Betriebe ab 10 Betten, einschließlich Campingplätzen (Touristik-Camping) ab 10 Stellplätzen

2) rechnerischer Wert Übernachtungen/Ankünfte

Verkehr

| Kreisfreie Stadt Landkreis Land | Straßenverkehrsunfälle und verunglückte Personen im Dezember 2012 | | | | | | |
|---------------------------------------|---|------------------------|--------------------------------|---|-----------------------|----------|------------|
| | insgesamt | Straßenverkehrsunfälle | | | verunglückte Personen | | |
| | | davon mit | | sonstigem Sach- schaden unter Alko- holeinwirkung | insgesamt | davon | |
| | | Personen- schaden | Sach- schaden ¹⁾ | | | Getötete | Verletzte |
| Rostock | 45 | 29 | 9 | 7 | 31 | - | 31 |
| Schwerin | 37 | 21 | 11 | 5 | 24 | - | 24 |
| Mecklenburgische Seen- platte | 103 | 60 | 40 | 3 | 76 | - | 76 |
| Landkreis Rostock | 95 | 41 | 49 | 5 | 58 | - | 58 |
| Vorpommern-Rügen | 92 | 47 | 37 | 8 | 55 | 1 | 54 |
| Nordwestmecklenburg | 66 | 35 | 26 | 5 | 46 | - | 46 |
| Vorpommern-Greifswald | 77 | 52 | 22 | 3 | 76 | 1 | 75 |
| Ludwigslust-Parchim | 116 | 63 | 49 | 4 | 89 | 2 | 87 |
| Mecklenburg- Vorpommern | 631 | 348 | 243 | 40 | 455 | 4 | 451 |

1) schwerwiegender Unfall mit Sachschaden (im engeren Sinne) und sonstiger Sachschadensunfall unter Einfluss berauschender Mittel

Gewerbeanzeigen

| Kreisfreie Stadt Landkreis Land | Gewerbeanzeigen ¹⁾ | | | |
|---------------------------------------|-------------------------------|--------------|--------------------------|---------------|
| | Dezember 2012 | | Januar bis Dezember 2012 | |
| | Anmeldungen | Abmeldungen | Anmeldungen | Abmeldungen |
| Rostock | 36 | 40 | 1 770 | 2 012 |
| Schwerin | 32 | 64 | 732 | 691 |
| Mecklenburgische Seen- platte | 104 | 165 | 1 563 | 1 561 |
| Landkreis Rostock | 132 | 190 | 1 703 | 1 687 |
| Vorpommern-Rügen | 93 | 171 | 1 634 | 1 639 |
| Nordwestmecklenburg | 49 | 105 | 1 035 | 1 073 |
| Vorpommern-Greifswald | 142 | 162 | 1 534 | 1 496 |
| Ludwigslust-Parchim | 113 | 191 | 1 359 | 1 451 |
| Mecklenburg- Vorpommern | 701 | 1 088 | 11 330 | 11 610 |

1) ohne Automatenaufsteller und Reisegewerbe