



Zahlenspiegel Mecklenburg-Vorpommern

November 2012

Zeichenerklärungen

- nichts vorhanden
- 0** weniger als die Hälfte von 1 in der letzten besetzten Stelle, jedoch mehr als nichts
- .** Zahlenwert unbekannt oder geheim zu halten
- ...** Zahl lag bei Redaktionsschluss noch nicht vor
- x** Aussage nicht sinnvoll oder Fragestellung nicht zutreffend
- /** keine Angabe, da Zahlenwert nicht ausreichend genau oder nicht repräsentativ
- ()** Zahl hat eingeschränkte Aussagefähigkeit
- p** vorläufige Zahl
- s** geschätzte Zahl
- r** berichtigte Zahl

Impressum

Zahlenspiegel Mecklenburg-Vorpommern

Bestell-Nr.: ZSP1 2012 11

Herausgeber:

Statistisches Amt Mecklenburg-Vorpommern, Lübecker Str. 287, 19059 Schwerin

Telefon: 0385 588-0, Telefax: 0385 588-56909

Internet: <http://www.statistik-mv.de>

E-Mail: statistik.post@statistik-mv.de

© Statistisches Amt Mecklenburg-Vorpommern, Schwerin, 2012

Auszugsweise Vervielfältigung und Verbreitung mit Quellenangabe gestattet.

Titelfoto: Landesamt für Umwelt, Naturschutz und Geologie, C. Herrmann

Vertrieb:

Telefon: 0385 588-56712, E-Mail: statistik.vertrieb@statistik-mv.de

Erscheinungsfolge:

monatlich

Printausgabe:

EUR 3,00

Redaktionsschluss:

9. November 2012

Diese Veröffentlichung erscheint monatlich und enthält die aktuellsten Daten aus allen Bereichen der amtlichen Statistik.
Zur Methodik informieren Sie sich bitte in den jeweiligen Statistischen Berichten.



Die mit einem Stern versehenen Positionen im Landesdatenteil werden von allen statistischen Ämtern der Länder im „Zahlenspiegel“ veröffentlicht.
Die Angaben tragen teilweise vorläufigen Charakter.

Landesdaten Mecklenburg-Vorpommern

Aktuelle Konjunkturdaten

Merkmal	Einheit	Jüngster Monat		Monatsdurchschnitt	
		absolut	Veränderung zum Vorjahr in Prozent	absolut	Veränderung zum Vorjahr in Prozent
ARBEITSMARKT ¹⁾					
		September 2012		Januar bis September 2012	
Arbeitslose	1 000	90,4	- 4,5	103,9	- 5,8
darunter: Frauen	1 000	41,0	- 4,8	46,1	- 5,4
Gemeldete Arbeitsstellen ²⁾	Anzahl	8 877	+ 8,8	9 341	+ 14,8
BAUTÄTIGKEIT					
		August 2012		Januar bis August 2012	
Baugenehmigungen					
Wohnungen insgesamt	Anzahl	678	+ 10,1	473	- 11,9
veranschlagte Kosten der Bauwerke (Neubau, Wohngebäude)	1 000 EUR	73 625	+ 4,0	46 350	- 8,6
Nichtwohngebäude (Neubau)	Anzahl	35	- 16,7	33	- 5,7
veranschlagte Kosten der Bauwerke	1 000 EUR	13 882	- 43,6	20 402	- 21,6
LANDWIRTSCHAFT					
		September 2012		Januar bis September 2012	
Schlachtmengen (ohne Geflügel) ³⁾	t	7 113,4	- 8,2	7 289,5	- 1,1
Rinder	t	3 221,0	- 16,4	3 196,2	- 7,7
Schweine	t	3 866,2	- 0,2	4 069,7	+ 4,6
VERARBEITENDES GEWERBE SOWIE BERGBAU ⁴⁾					
		August 2012		Januar bis August 2012	
Umsatz (ohne Umsatzsteuer)	Mill. EUR	1 046,7	+ 16,3	952,0	+ 5,8
darunter: Auslandsumsatz	Mill. EUR	349,3	+ 63,5	299,8	+ 22,2
Beschäftigte ⁵⁾	Anzahl	46 144	+ 0,4	45 652	+ 0,9
BAUHAUPTGEWERBE ⁶⁾					
		August 2012		Januar bis August 2012	
Baugewerblicher Umsatz (ohne Umsatzsteuer)	Mill. EUR	171,9	- 11,8	143,9	+ 4,4
Beschäftigte ⁵⁾	Anzahl	16 069	- 4,1	15 837	- 1,2
EINZELHANDEL ⁷⁾					
		August 2012		Januar bis August 2012	
Umsatz real	2005=100	107,1	+ 4,0	98,5	+ 3,8
Beschäftigte	2005=100	101,9	+ 0,3	101,0	+ 2,6
GASTGEWERBE					
		August 2012		Januar bis August 2012	
Umsatz real	2005=100	158,5	+ 2,1	100,8	+ 0,4
Beschäftigte	2005=100	117,1	+ 2,0	105,6	+ 3,0
TOURISMUS ⁸⁾					
		August 2012		Januar bis August 2012	
Gästeübernachtungen	1 000	5 056,8	+ 7,0	2 584,3	+ 15,8
AUBENHANDEL ⁹⁾					
		Juli 2012		Januar bis Juli 2012	
Ausfuhr (Spezialhandel)	Mill. EUR	490,5	- 6,1	494,8	- 14,2
Einfuhr (Generalhandel)	Mill. EUR	448,1	+ 48,9	361,9	+ 2,9
UNTERNEHMEN					
		Juni 2012		Januar bis Juni 2012	
Gewerbeanmeldungen ¹⁰⁾	Anzahl	943	- 4,2	989	- 11,0
Gewerbeabmeldungen ¹⁰⁾	Anzahl	854	- 3,4	955	- 8,6
Unternehmensinsolvenzen	Anzahl	35	- 12,5	30	- 18,8
PREISE					
		Oktober 2012		Januar bis Oktober 2012	
Verbraucherpreisindex	2005=100	116,2	+ 1,9	115,4	+ 2,0

1) Quelle: Bundesagentur für Arbeit; unter Einschluss der Grundsicherung für Arbeit Suchende; Ergebnisse sind vorläufig; die jeweils aktuellen Werte sind im Internetangebot der Bundesagentur für Arbeit als detaillierte Übersichten zu finden.

2) ohne geförderte Stellen des zweiten Arbeitsmarktes

3) aus gewerblichen Schlachtungen von Tieren in- und ausländischer Herkunft (Rinder, Schweine, Schafe, Pferde, Ziegen); einschließlich Schlachtfetten, jedoch ohne Innereien

4) einschließlich Gewinnung von Steinen und Erden; Betriebe mit 50 und mehr Beschäftigten

5) einschließlich der tätigen Inhaber

6) Bau von Gebäuden, Tiefbau, Abbrucharbeiten und vorbereitende Baustellenarbeiten u. a.; nach der Ergänzungserhebung hochgerechnete Ergebnisse

7) einschließlich Tankstellen

8) Betriebe ab 10 Betten; einschließlich Campingplätzen (Touristik-Camping) ab 10 Stellplätzen; bis Ende 2011 Betriebe ab 9 Betten; einschließlich Campingplätzen (Touristik-Camping)

9) Wegen der unterschiedlichen Abgrenzung von Spezialhandel und Generalhandel ist eine Saldierung der Ein- und Ausfuhrergebnisse nicht vertretbar.

10) ohne Automatenaufsteller und Reisegewerbe

Landesdaten Mecklenburg-Vorpommern

Bevölkerung

Merkmal	Einheit	2010	2011	2011			2012		
		Durchschnitt der Monate		April	Mai	Juni	April	Mai	Juni
* Bevölkerung am Monatsende	1 000	1 642,3 ²⁾	1 634,7 ²⁾	1 638,3	1 637,8	1 637,7	1 631,2	1 630,8	1 630,6
Natürliche Bevölkerungsbewegung									
* Eheschließungen	Anzahl	896	867	636	1 160	1 528	615	1 386	1 563
* Lebendgeborene	Anzahl	1 112	1 053	887	1 100	1 157	949	1 131	1 006
* Gestorbene (ohne Totgeborene) darunter	Anzahl	1 562	1 548	1 416	1 620	1 460	1 615	1 721	1 424
* im 1. Lebensjahr Gestorbene	Anzahl	3	3	3	1	3	3	3	1
* Überschuss d. Geborenen (+) bzw. Gestorbenen (-)	Anzahl	- 450	- 495	- 529	- 520	- 303	- 666	- 590	- 418
Wanderungen									
* Zuzüge über die Landesgrenze	Anzahl	2 646	2 842	2 448	2 661	2 485	2 552	2 589	2 641
* darunter: aus dem Ausland	Anzahl	557	677	637	719	705	723	838	874
* Fortzüge über die Landesgrenze	Anzahl	2 948	2 983	2 539	2 669	2 330	2 567	2 425	2 421
* darunter: in das Ausland	Anzahl	443	456	400	352	341	373	394	368
* Wanderungsgewinn (+) bzw. -verlust (-)	Anzahl	- 302	- 141	- 91	- 8	+ 155	- 15	+ 164	+ 220
* Innerhalb des Landes Umgezogene ¹⁾	Anzahl	4 745	4 832	3 936	4 854	4 144	4 218	4 594	4 401

1) ohne innerhalb der Gemeinde Umgezogene

2) statt Durchschnitt der Monate hier: Bevölkerung am 31.12.

Erwerbstätigkeit

Merkmal	Einheit	2010	2011	2010			2011		
		30.6.		31.3.	30.6.	30.9.	31.12.	31.3.	30.6.
Beschäftigte¹⁾									
* Sozialversicherungspflichtig Beschäftigte am Arbeitsort ²⁾	1 000	525,8	529,2	505,6	525,8	531,6	513,2	510,1	529,2
* Frauen	1 000	272,0	273,5	264,1	272,0	274,3	266,9	265,0	273,5
* Ausländer/-innen	1 000	5,4	6,2	4,6	5,4	5,4	4,9	5,1	6,2
* Teilzeitbeschäftigte ³⁾	1 000	102,5	105,1	98,9	102,5	102,5	100,4	101,2	105,1
* darunter: Frauen	1 000	85,2	86,9	82,7	85,2	85,0	83,4	84,2	86,9
Sozialversicherungspflichtig Beschäftigte nach Wirtschaftsbereichen									
* Land- und Forstwirtschaft, Fischerei	1 000	16,6	16,6	15,3	16,6	17,1	14,9	15,6	16,6
* Produzierendes Gewerbe	1 000	115,7	117,9	110,9	115,7	118,1	114,2	114,3	117,9
* Handel, Verkehr und Gastgewerbe	1 000	129,6	132,9	119,9	129,6	131,7	123,1	122,1	132,9
* Erbringung von Unternehmensdienstleistungen	1 000	85,7	87,0	82,2	85,7	87,8	85,3	84,3	87,0
* Erbringung von öffentlichen und privaten Dienstleistungen	1 000	178,1	174,7	177,4	178,1	177,0	175,6	173,8	174,7
Arbeitsmarkt⁴⁾									
* Arbeitslose	1 000	109,9	107,5	100,2	98,6	94,7	95,0	93,2	90,4
davon: im Rechtskreis nach SGB III	1 000	33,5	30,5	25,5	25,3	24,6	26,0	25,7	25,1
im Rechtskreis nach SGB II	1 000	76,4	77,0	74,6	73,3	70,1	69,0	67,5	65,3
* darunter: Frauen	1 000	48,1	47,9	45,3	44,7	43,0	43,0	42,1	41,0
Zugang	1 000	.	24,0	21,0	21,8	21,4	19,1	19,6	19,8
Abgang	1 000	.	24,4	22,3	23,3	25,3	19,0	21,5	22,5
* Arbeitslosenquote ⁵⁾ insgesamt	%	12,7	12,5	11,7	11,5	11,1	11,2	11,0	10,7
davon: im Rechtskreis nach SGB III	%	3,9	3,6	3,0	3,0	2,9	3,1	3,0	3,0
im Rechtskreis nach SGB II	%	8,8	9,0	8,7	8,6	8,2	8,2	8,0	7,7
* Frauen	%	11,6	11,7	11,1	11,0	10,5	10,6	10,4	10,1
* Männer	%	13,7	13,3	12,3	12,1	11,6	11,8	11,6	11,2
* Ausländer/-innen	%	22,1	20,2	19,0	19,3	18,8	19,6	19,9	19,3
* Jüngere von 15 bis unter 25 Jahren	%	11,3	11,2	11,2	11,7	10,7	11,4	11,6	10,9
* Kurzarbeiter/-innen	Anzahl	7 968	2 961	1 287	1 241	1 185	3 740 ⁶⁾	4 600 ⁷⁾	3 597 ⁸⁾
* Gemeldete Arbeitsstellen ⁶⁾	Anzahl	6 572	8 104	8 386	8 216	8 156	9 303	9 119	8 877
Zugang	Anzahl	.	3 973	4 204	4 134	3 897	3 427	3 701	3 834
Abgang	Anzahl	.	3 797	4 228	4 317	3 956	3 849	3 875	4 068

1) Quelle: Statistik der Bundesagentur für Arbeit

2) einschließlich Personen „ohne Angabe“ zur Wirtschaftsgliederung

3) Wegen Umstellungen im Erhebungsverfahren wird dieses Merkmal bis voraussichtlich Mitte 2013 ausgesetzt.

4) Quelle: Statistik der Bundesagentur für Arbeit; unter Einschluss der Grundsicherung für Arbeit Suchende; Ergebnisse sind vorläufig; die jeweils aktuellen Werte sind im Internetangebot der Bundesagentur für Arbeit als detaillierte Übersichten zu finden.

5) Arbeitslose in Prozent aller zivilen Erwerbspersonen

6) ohne geförderte Stellen des zweiten Arbeitsmarktes

7) Januar 2012 - 7) Februar 2012 - 8) März 2012

Landesdaten Mecklenburg-Vorpommern

Soziales

Merkmal	Einheit	2010	2011	2011			2012		
		Durchschnitt der Monate		April	Mai	Juni	April	Mai	Juni
Leistungsbezug nach SGB II									
* Personen in Bedarfsgemeinschaften	Anzahl	222 147	208 041	215 545	211 661	208 019	203 568	201 247	198 192
* darunter: Frauen	Anzahl	107 797	101 446	104 654	102 884	101 255	99 835	98 751	97 269
davon									
* erwerbsfähige Leistungsberechtigte	Anzahl	171 000	158 941	165 413	162 179	159 003	154 327	152 388	149 884
* nichterwerbsfähige Leistungsberechtigte	Anzahl	51 146	49 100	50 132	49 482	49 016	49 241	48 859	48 308
* darunter: unter 15 Jahren	Anzahl	49 259	46 998	48 032	47 385	46 912	46 974	46 682	46 124

Bautätigkeit

Merkmal	Einheit	2010	2011	2011			2012		
		Durchschnitt der Monate		Juni	Juli	August	Juni	Juli	August
Baugenehmigungen									
* Wohngebäude (Neubau)	Anzahl	201	241	163	357	316	240	197	397
* darunter: mit 1 oder 2 Wohnungen	Anzahl	185	219	148	322	287	215	172	365
* umbauter Raum	1 000 m ³	158	199	154	310	292	215	176	290
* Wohnfläche	1 000 m ²	32	41	32	63	56	44	36	61
* veranschlagte Kosten der Bauwerke	1 000 EUR	35 228	45 937	37 923	72 573	70 782	53 246	41 722	73 625
* Nichtwohngebäude (Neubau)	Anzahl	40	36	26	47	42	33	44	35
* umbauter Raum	1 000 m ³	228	283	56	715	230	96	585	115
* Nutzfläche	1 000 m ²	35	40	9	105	34	18	101	18
* veranschlagte Kosten der Bauwerke	1 000 EUR	25 434	24 425	4 053	24 804	24 597	16 452	34 695	13 882
* Wohnungen in Wohn- und Nichtwohngebäuden (Neubau und Saldo aus Baumaßnahmen an bestehenden Gebäuden)	Anzahl	390	487	570	752	616	535	477	678
* Wohnräume (einschließlich Küchen)	Anzahl	1 587	1 899	1 612	2 944	2 509	2 054	1 685	2 815

Landwirtschaft

Merkmal	Einheit	2010	2011	2009	2010		2011		2012
		3.11.		3.11.	3.5.	3.11.	3.5.	3.11.	3.5.
Viehbestand									
Rindvieh	1 000	551,6	546,5	559,2	562,8	551,6	553,5	546,5	549,4
darunter									
Milchkühe (ohne Ammen- und Mutterkühe)	1 000	172,3	175,7	169,1	171,9	172,3	175,2	175,7	177,2
Schweine	1 000	780,7	820,1	772,9	756,3	780,7	814,7	820,1	802,5
darunter									
Mastschweine	1 000	273,6	278,4	270,7	265,1	273,6	278,9	278,4	283,2
Zuchtsauen	1 000	81,7	82,7	80,0	77,4	81,7	84,0	82,7	84,4
darunter: trächtig	1 000	56,1	57,5	57,0	56,9	56,1	63,9	57,5	55,3
Merkmal	Einheit	2010	2011	2011			2012		
		Durchschnitt der Monate		Juli	August	September	Juli	August	September
Schlachtungen									
Rinder insgesamt	1 000	13,1	12,1	7,9	13,2	13,4	9,4	10,9	11,1
darunter									
Kälber	1 000	0,4	0,5	0,2	0,5	0,6	0,2	0,5	0,5
Jungrinder	1 000	0,1	0,1	0,0	0,1	0,1	0,1	0,1	0,1
Schweine	1 000	38,4	42,2	39,8	45,1	41,1	45,5	42,6	40,2
darunter									
Hauschlachtungen	1 000	0,7	0,6	0,4	0,3	0,3	0,3	0,2	0,2
* Schlachtmengen (ohne Geflügel) ¹⁾	t	7 395,0	7 476,9	6 028,4	8 157,5	7 747,3	7 072,7	7 238,5	7 113,4
darunter									
* Rinder insgesamt	t	3 831,0	3 528,6	2 292,6	3 901,9	3 851,8	2 798,8	3 141,0	3 221,0
darunter									
* Kälber	t	51,8	45,0	21,6	49,8	63,3	14,4	39,2	34,8
* Jungrinder	t	17,9	15,4	4,0	16,3	13,7	9,7	13,2	22,1
* Schweine	t	3 533,8	3 925,2	3 715,9	4 226,0	3 873,0	4 249,2	4 067,6	3 866,2
* Geflügelfleisch ²⁾	t
* Eierzeugung ³⁾	1 000	40 441	45 979	47 057	50 084	47 784	45 481	47 979	47 554

1) aus gewerblichen Schlachtungen von Tieren in- und ausländischer Herkunft (Rinder, Schweine, Schafe, Pferde, Ziegen); einschließlich Schlachtfetten, jedoch ohne Innereien

2) Geflügelfleisch aus Schlachtungen inländischen Geflügels in Schlachtereien mit einer Schlachtkapazität von 2 000 und mehr Tieren im Monat

3) erzeugte Eier in Betrieben bzw. Unternehmen mit mindestens 3 000 Hennenhaltungsplätzen; einschließlich Junghennen-, Bruch- und Knickeiern

Landesdaten Mecklenburg-Vorpommern

Produzierendes Gewerbe

Merkmal	Einheit	2010	2011	2011			2012		
		Durchschnitt der Monate		Juni	Juli	August	Juni	Juli	August
Verarbeitendes Gewerbe sowie Bergbau und Gewinnung von Steinen und Erden ¹⁾									
* Betriebe	Anzahl	282	299	301	300	299	297	297	297
* Beschäftigte ²⁾	Anzahl	43 448	45 429	45 562	45 828	45 982	45 835	46 024	46 144
* Geleistete Arbeitsstunden	1 000 h	5 888	6 235	6 068	5 966	6 456	6 387	6 111	6 548
* Entgelte	Mill. EUR	95,3	104,5	108,7	102,5	103,8	113,5	108,5	107,2
* Umsatz (ohne Umsatzsteuer)	Mill. EUR	839,1	928,3	1 028,2	894,8	900,3	971,7	964,8	1 046,7
* darunter: Auslandsumsatz	Mill. EUR	225,0	267,4	345,2	266,6	213,6	311,6	326,6	349,3
Energie- und Wasserversorgung									
* Betriebe ³⁾	Anzahl	55	54	54	54	54	56	56	55
* Beschäftigte ³⁾	Anzahl	4 677	4 829	4 793	4 795	4 822	4 866	4 857	4 878
* Geleistete Arbeitsstunden ³⁾	1 000 h	622	638	597	568	634	642	590	651
* Entgelte ³⁾	Mill. EUR	15,2	16,3	15,3	15,5	14,9	16,4	16,1	15,4
* Stromerzeugung (brutto) der Kraftwerke ⁴⁾ für die allgemeine Versorgung	Mill. kWh	392,2	426,7	431,9	430,0	410,9	443,0	404,4	...
Baugewerbe									
Bauhauptgewerbe/Bau von Gebäuden, Tiefbau, Abbrucharbeiten und vorbereitende Baustellenarbeiten u. a. ⁵⁾									
* Beschäftigte ²⁾	Anzahl	15 982	16 267	16 215	16 580	16 748	16 037	16 042	16 069
* Geleistete Arbeitsstunden	1 000 h	1 568	1 778	1 892	1 939	2 161	1 935	1 903	2 055
davon									
* Wohnungsbau	1 000 h	570	673	700	733	796	786	779	834
* gewerblicher Bau	1 000 h	508	558	617	600	670	600	571	609
* öffentlicher und Straßenbau	1 000 h	490	546	575	606	695	549	553	612
* Entgelte	Mill. EUR	29,3	31,9	33,0	33,5	35,6	32,6	34,5	34,9
* Gesamtumsatz (ohne Umsatzsteuer)	Mill. EUR	135,3	155,8	157,4	191,4	196,1	161,4	153,9	173,5
darunter									
* baugewerblicher Umsatz (ohne Umsatzsteuer)	Mill. EUR	134,3	154,5	156,1	190,2	194,9	159,8	152,3	171,9
davon									
* Wohnungsbau	Mill. EUR	45,1	52,4	51,9	57,7	68,3	55,0	55,5	63,1
* gewerblicher Bau	Mill. EUR	43,9	52,1	56,0	75,5	61,7	55,4	52,4	57,5
* öffentlicher und Straßenbau	Mill. EUR	45,3	50,1	48,2	57,0	65,0	49,4	44,4	51,3
Index des Auftragseingangs ³⁾	2005=100	52,9	102,0	118,9	130,2	145,9	112,8	102,8	147,3
Wohnungsbau	2005=100	38,7	112,8	113,7	166,7	99,5	114,1	89,2	153,5
gewerblicher Bau	2005=100	50,9	103,5	127,1	115,9	108,9	127,1	121,0	116,1
öffentlicher und Straßenbau	2005=100	64,4	95,8	113,9	126,1	199,8	99,5	92,8	171,9
Ausbaugewerbe/Bauinstallation und sonstiger Ausbau ³⁾									
* Beschäftigte ²⁾⁶⁾	Anzahl	5 335	5 365	5 383	5 338	5 395	5 343	5 351	5 423
* Geleistete Arbeitsstunden	1 000 h	1 783	1 785	1 767	1 788	1 819	1 767	1 810	1 815
* Entgelte	Mill. EUR	30,8	31,4	29,4	30,8	31,7	33,8	31,8	32,5
* Baugewerblicher Umsatz (ohne Umsatzsteuer)	Mill. EUR	136,0	148,8	118,3	141,4	149,4	186,0	125,7	134,9

- 1) Betriebe mit im Allgemeinen 50 und mehr Beschäftigten
2) einschließlich der tätigen Inhaber
3) Betriebe von Unternehmen mit im Allgemeinen 20 und mehr Beschäftigten
4) mit einer elektrischen Leistung ab 1 MW
5) nach der Ergänzungserhebung hochgerechnete Ergebnisse
6) am Ende des Berichtsjahres

Landesdaten Mecklenburg-Vorpommern

Handel ¹⁾

Merkmal	Einheit	2010	2011	2011			2012		
		Durchschnitt der Monate		Juni	Juli	August	Juni	Juli	August
Großhandel ²⁾									
* Beschäftigte	2005=100	102,9	103,4	102,7	r 105,0	106,1	104,6	r 107,1	107,7
* Umsatz nominal	2005=100	130,9	143,7	153,8	139,2	156,7	r 151,5	r 156,5	166,0
* Umsatz real	2005=100	119,2	120,4	129,7	118,5	130,8	r 125,3	r 128,4	131,3
Einzelhandel ³⁾									
* Beschäftigte	2005=100	105,5	r 99,2	r 100,7	r 101,3	101,6	r 102,3	r 101,8	101,9
* Umsatz nominal	2005=100	100,4	r 95,8	r 96,6	103,7	102,0	r 103,7	r 107,7	109,3
* Umsatz real	2005=100	103,2	r 96,6	r 96,8	r 104,5	103,0	101,2	r 105,8	107,1
Kfz-Handel ⁴⁾									
* Beschäftigte	2005=100	95,9	r 94,0	r 96,3	r 96,3	97,1	r 97,2	r 97,2	95,3
* Umsatz nominal	2005=100	97,4	r 96,7	r 94,6	r 94,0	98,0	r 91,6	r 89,5	91,7
* Umsatz real	2005=100	97,6	r 96,0	r 94,0	r 93,3	96,9	r 90,4	r 88,4	90,2

1) Der Berichtskreis wird jährlich durch Stichprobenrotation aktualisiert.

2) einschließlich Handelsvermittlung

3) einschließlich Tankstellen

4) sowie Instandhaltung und Reparatur von Kfz

Gastgewerbe ¹⁾

Merkmal	Einheit	2010	2011	2011			2012		
		Durchschnitt der Monate		Juni	Juli	August	Juni	Juli	August
* Beschäftigte	2005=100	100,8	102,8	111,4	r 114,4	114,8	r 113,3	r 117,3	117,1
* Umsatz nominal	2005=100	108,1	r 110,8	r 152,0	r 181,7	181,4	r 143,8	r 175,5	188,2
* Umsatz real	2005=100	95,2	r 96,1	r 132,3	r 154,4	155,3	r 122,1	r 147,4	158,5

1) Der Berichtskreis wird jährlich durch Stichprobenrotation aktualisiert.

Tourismus ¹⁾

Merkmal	Einheit	2010	2011	2011			2012		
		Durchschnitt der Monate		Juni	Juli	August	Juni	Juli	August
* Gästeankünfte	1 000	555,6	567,7	899,6	1 071,5	948,8	780,5	1 016,9	1 060,1
* darunter: von Auslandsgästen	1 000	25,4	25,0	37,3	65,4	47,9	39,7	72,0	53,9
* Gästeübernachtungen	1 000	2 305,8	2 301,8	3 555,0	5 203,3	4 732,3	3 155,1	4 764,3	5 056,8
* darunter: von Auslandsgästen	1 000	70,6	66,5	103,3	188,8	143,5	111,7	211,3	160,4

1) Betriebe ab 10 Betten, einschließlich Campingplätzen (Touristik-Camping) ab 10 Stellplätzen; bis Ende 2011 Betriebe ab 9 Betten, einschließlich Campingplätzen (Touristik-Camping)

Verkehr

Merkmal	Einheit	2010	2011	2011			2012		
		Durchschnitt der Monate		Mai	Juni	Juli	Mai	Juni	Juli
Straßenverkehrsunfälle									
* Unfälle mit Personenschaden und Sachschaden ¹⁾	Anzahl	650	625	716	805	770	623	692	687
* darunter									
* Unfälle mit Personenschaden	Anzahl	442	456	540	606	570	500	536	520
* getötete Personen	Anzahl	9	12	14	18	11	4	7	8
* verletzte Personen	Anzahl	558	571	648	754	728	632	679	642
Kraftfahrzeuge ²⁾									
* Zulassungen fabrikneuer Kraftfahrzeuge	Anzahl	4 061	4 266	4 991	4 506	4 073	4 340	4 741	3 910
* darunter: Personenkraftwagen ³⁾	Anzahl	3 292	3 392	3 856	3 555	3 191	3 345	3 799	2 957
* Lastkraftwagen	Anzahl	373	448	501	478	356	440	462	411
Seeschifffahrt									
* Gütereingang	1 000 t	1 313,1	1 209,7	1 421,3	1 203,3	1 159,7	1 165,0	1 098,2	1 162,5
* Güterversand	1 000 t	1 034,0	1 022,9	1 133,6	854,2	865,6	954,2	927,1	819,3
Binnenschifffahrt									
* Gütereingang	1 000 t	-	-	-	-	-	-	-	-
* Güterversand	1 000 t	-	-	-	-	-	-	-	-

1) schwerwiegender Unfall mit Sachschaden (im engeren Sinne) und sonstiger Sachschadensunfall unter Einfluss berauschender Mittel

2) Quelle: Kraftfahrt-Bundesamt

3) Fahrzeuge zur Personenbeförderung mit höchstens 8 Sitzplätzen außer dem Fahrersitz, einschließlich Wohnmobilen und Krankenwagen

Landesdaten Mecklenburg-Vorpommern

Außenhandel ¹⁾

Merkmal	Einheit	2010	2011	2011			2012		
		Durchschnitt der Monate		Mai	Juni	Juli	Mai	Juni	Juli
Ausfuhr (Spezialhandel) ²⁾									
* Insgesamt	Mill. EUR	502,8	599,9	r 582,5	r 519,5	522,2	r 493,4	r 484,6	490,5
darunter									
* Güter der Ernährungswirtschaft	Mill. EUR	157,0	163,7	r 168,6	r 148,9	109,6	r 164,5	r 172,7	107,4
* Güter der gewerblichen Wirtschaft	Mill. EUR	341,5	426,4	r 409,8	r 366,5	408,9	r 315,8	r 293,9	363,3
davon: Rohstoffe	Mill. EUR	6,5	6,9	r 4,6	r 3,3	5,2	r 8,7	r 7,7	4,3
Halbwaren	Mill. EUR	41,5	51,6	r 48,1	r 41,8	41,6	r 53,5	r 44,3	46,1
Fertigwaren	Mill. EUR	293,5	367,9	r 357,1	r 321,5	362,1	r 253,6	r 241,9	312,9
davon: Vorerzeugnisse	Mill. EUR	67,9	136,1	r 147,5	r 69,6	118,3	r 72,6	r 44,8	41,4
Enderzeugnisse	Mill. EUR	225,6	231,8	r 209,6	r 251,9	243,8	r 181,0	r 197,2	271,5
davon nach									
* Europa	Mill. EUR	344,1	444,4	r 462,0	r 409,7	399,9	r 360,0	r 319,6	360,5
darunter: in EU-Länder	Mill. EUR	287,0	328,6	405,4	r 321,6	325,1	r 308,1	r 260,9	300,9
* Afrika	Mill. EUR	35,8	35,8	36,3	25,7	42,0	21,8	28,2	25,3
* Amerika	Mill. EUR	39,7	36,1	36,4	36,0	33,3	27,3	37,2	39,5
* Asien	Mill. EUR	79,9	80,7	44,5	44,7	43,1	81,4	96,6	61,1
* Australien, Ozeanien und übrige Gebiete	Mill. EUR	3,3	3,0	3,4	3,3	4,0	2,9	3,0	4,1
Einfuhr (Generalhandel) ²⁾									
* Insgesamt	Mill. EUR	327,6	376,0	r 350,4	r 340,9	300,9	r 353,2	r 355,8	448,1
darunter									
* Güter der Ernährungswirtschaft	Mill. EUR	74,9	75,3	r 68,3	r 68,0	64,9	r 57,9	r 71,7	86,8
* Güter der gewerblichen Wirtschaft	Mill. EUR	240,2	279,3	r 270,8	r 261,2	225,0	r 267,3	r 251,3	322,8
davon: Rohstoffe	Mill. EUR	33,7	30,8	r 18,7	r 15,3	17,5	r 60,3	46,1	101,8
Halbwaren	Mill. EUR	55,1	80,9	75,9	r 69,5	53,9	r 56,1	53,3	86,3
Fertigwaren	Mill. EUR	151,5	167,6	r 176,1	r 176,5	153,6	r 150,9	r 151,9	134,7
davon: Vorerzeugnisse	Mill. EUR	48,1	53,5	r 56,6	r 61,1	52,1	r 50,8	r 48,8	37,6
Enderzeugnisse	Mill. EUR	103,3	114,0	r 119,6	r 115,4	101,5	r 100,1	r 103,1	97,0
davon aus									
* Europa	Mill. EUR	273,2	317,8	r 299,2	r 296,7	247,7	r 305,1	r 307,7	359,1
darunter: aus EU-Ländern	Mill. EUR	224,0	257,9	r 228,3	r 262,6	209,9	r 227,3	r 253,4	237,7
* Afrika	Mill. EUR	1,8	1,5	1,2	3,2	0,7	0,2	1,1	0,4
* Amerika	Mill. EUR	20,4	18,4	r 17,6	r 12,4	12,4	r 7,9	r 12,2	41,7
* Asien	Mill. EUR	38,0	36,8	r 31,6	r 27,2	35,7	r 39,7	r 34,6	35,0
* Australien, Ozeanien und übrigen Gebieten	Mill. EUR	0,9	1,7	0,8	1,4	4,4	0,4	0,2	11,8

1) Wegen der unterschiedlichen Abgrenzung von Spezialhandel und Generalhandel ist eine Saldierung der Ein- und Ausfuhrergebnisse nicht vertretbar.

2) Für Antwortausfälle und Befreiungen sind Zuschätzungen bei den EU-Ländern enthalten und damit auch im Insgesamt enthalten.

Gewerbeanzeigen ¹⁾

Merkmal	Einheit	2010	2011	2011			2012		
		Durchschnitt der Monate		Mai	Juni	Juli	Mai	Juni	Juli
* Gewerbeanmeldungen	Anzahl	1 114	1 090	1 243	974	984	1 080	928	943
* Gewerbeabmeldungen	Anzahl	1 072	1 052	1 086	825	884	1 028	889	854

1) ohne Automatenaufsteller und Reisegewerbe

Insolvenzen

Merkmal	Einheit	2010	2011	2011			2012		
		Durchschnitt der Monate		Mai	Juni	Juli	Mai	Juni	Juli
* Insolvenzen	Anzahl	281	271	256	284	287	238	251	271
davon									
* Unternehmen	Anzahl	38	36	34	35	40	40	28	35
* Verbraucher	Anzahl	189	183	172	201	184	160	176	179
* ehemals selbstständig Tätige	Anzahl	38	37	36	30	51	24	27	34
* sonstige natürliche Personen ¹⁾ , Nachlässe	Anzahl	17	15	14	18	12	14	20	23
* Voraussichtliche Forderungen	1 000 EUR	50 082	37 051	35 404	29 477	37 508	17 847	42 917	47 849

1) beispielsweise als Gesellschafter oder Mithafter

Landesdaten Mecklenburg-Vorpommern

Handwerk ¹⁾

Merkmal	Einheit	2010	2011	2011				2012	
		Durchschnitt der Quartale		I. Quartal	II. Quartal	III. Quartal	IV. Quartal	I. Quartal	II. Quartal
* Beschäftigte	2009=100 ²⁾	97,2	r 98,2	96,4	98,8	100,4	r 97,7	96,7	98,1
* Umsatz	2009=100 ³⁾	100,2	r 107,4	83,6	107,6	116,2	r 122,1	86,0	103,6

1) zulassungspflichtiges Handwerk lt. Anlage A der Handwerksordnung (ab 1.1.2004) - 2) hier: am 30.9. - 3) hier: Vierteljahresdurchschnitt

Preise

Merkmal	Einheit	2010	2011	2011			2012		
		Durchschnitt der Monate		August	September	Oktober	August	September	Oktober
* Verbraucherpreisindex (Gesamtindex)	2005=100	110,3	113,4	113,7	114,0	114,0	115,7	116,1	116,2
* Nettokalmieten (Teilindex)	2005=100	102,4	103,1	103,2	103,2	103,2	103,3	103,3	103,8
Index der Erzeugerpreise gewerblicher Produkte (Deutschland)	2005=100	109,7	115,9	116,5	116,8	117,0	118,4	118,8	...
	Einheit	2010	2011	2011			2012		
		Durchschnitt der Monate		Mai	August	November	Februar	Mai	August
* Preisindex f. Wohngebäude ¹⁾ (Deutschland)	2005=100	113,9	117,0	116,8	117,5	117,9	119,2	119,9	120,4

1) Neubau in konventioneller Bauart, Bauleistungen am Bauwerk

Verdienste

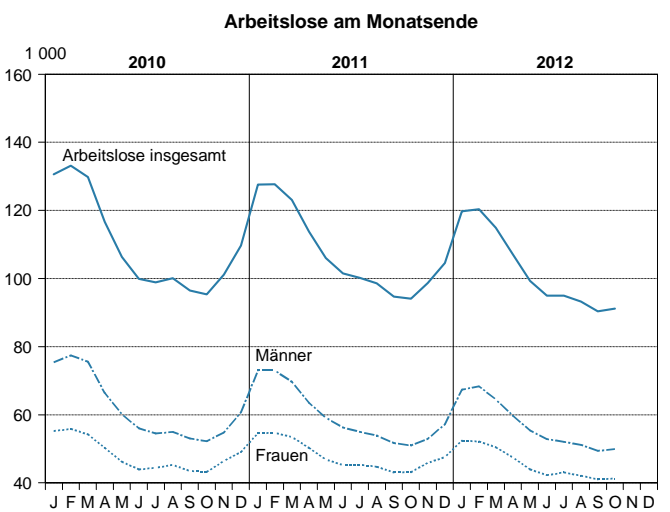
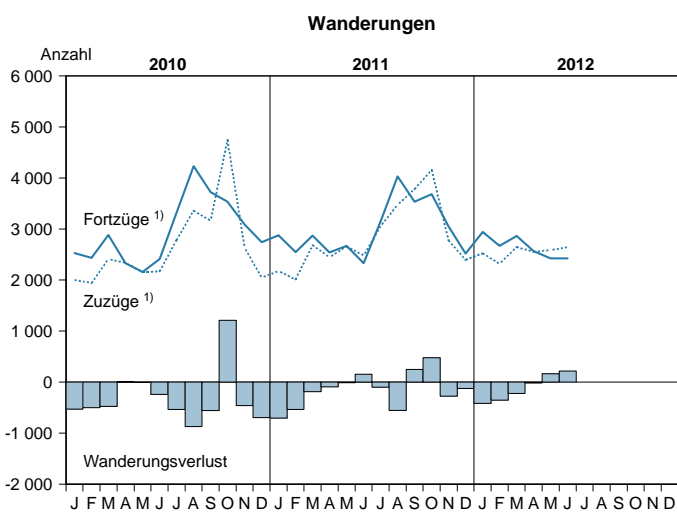
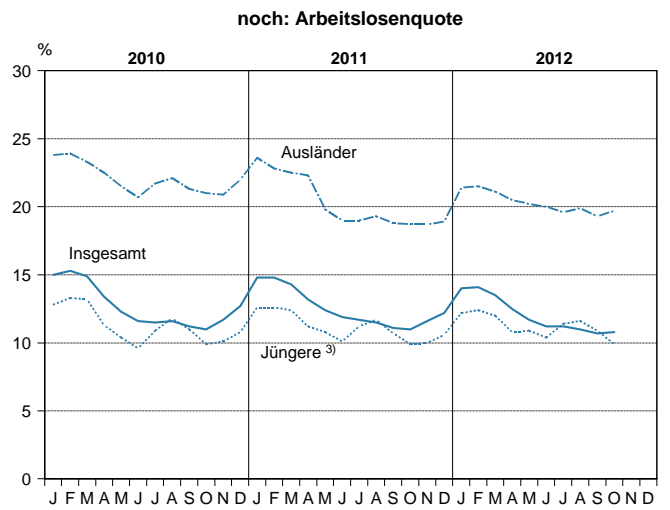
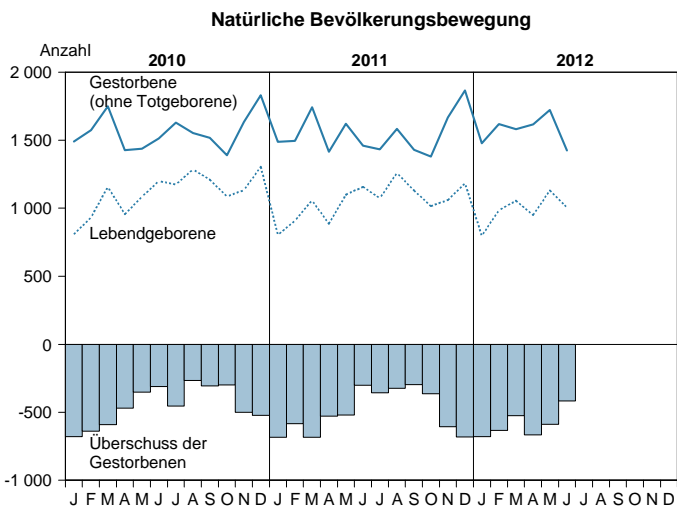
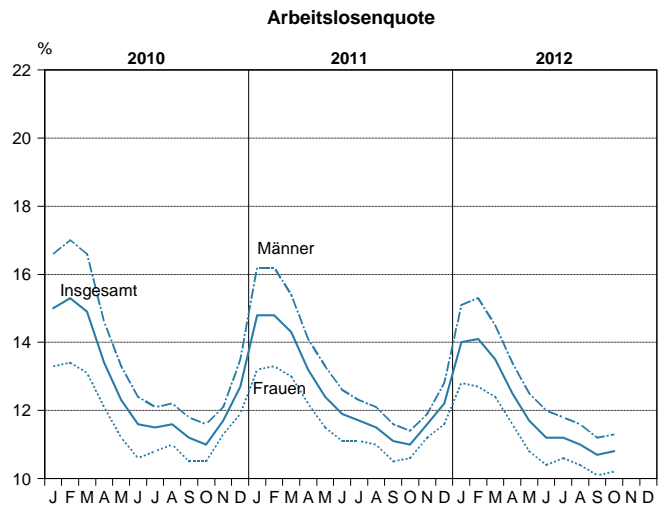
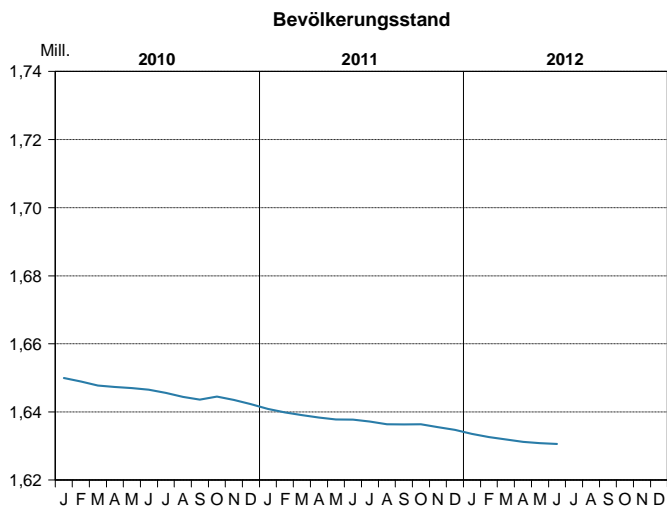
Merkmal	Einheit	2010	2011	2011				2012	
		Durchschnitt der Quartale		I. Quartal	II. Quartal	III. Quartal	IV. Quartal	I. Quartal	II. Quartal
* Bruttomonatsverdienste ¹⁾ der vollzeitbeschäftigten Arbeitnehmer ²⁾ im Produzierenden Gewerbe und im Dienstleistungsbereich	EUR	2 637	2 708	2 525	2 557	2 565	2 584	2 568	2 594
* männlich	EUR	2 706	2 776	2 571	2 627	2 639	2 649	2 623	2 666
* weiblich	EUR	2 530	2 604	2 454	2 448	2 451	2 481	2 480	2 480
* Leistungsgruppe 1 ³⁾	EUR	5 059	5 232	4 794	4 862	4 876	4 908	4 943	5 029
* Leistungsgruppe 2 ³⁾	EUR	3 296	3 376	3 137	3 164	3 178	3 190	3 186	3 178
* Leistungsgruppe 3 ³⁾	EUR	2 240	2 300	2 140	2 189	2 198	2 219	2 192	2 218
* Leistungsgruppe 4 ³⁾	EUR	1 820	1 850	1 738	1 764	1 789	1 786	1 761	1 798
* Leistungsgruppe 5 ³⁾	EUR	1 678	1 736	1 629	1 646	1 681	1 689	1 566	1 589
* Produzierendes Gewerbe	EUR	2 371	2 464	2 209	2 334	2 358	2 363	2 324	2 420
* Bergbau und Gewinnung von Steinen und Erden	EUR	1 933	(1 974)	1 903	1 930	1 953	1 921	(1 911)	1 814
* Verarbeitendes Gewerbe	EUR	2 336	2 452	2 217	2 304	2 321	2 342	2 369	2 422
* Energieversorgung	EUR	3 629	3 722	3 342	3 369	3 390	3 373	3 506	3 562
* Wasserversorgung ⁴⁾	EUR	2 863	2 929	2 702	2 700	2 748	2 738	2 712	2 734
* Baugewerbe	EUR	2 125	2 169	1 858	2 150	2 194	2 163	1 976	2 190
* Dienstleistungsbereich	EUR	2 749	2 814	2 661	2 652	2 655	2 681	2 663	2 663
* Handel; Instandhaltung und Reparatur von Kfz	EUR	2 287	2 338	2 171	2 187	2 196	2 218	2 246	2 230
* Verkehr und Lagerei	EUR	2 434	2 525	2 324	2 335	2 395	2 392	2 405	2 454
* Gastgewerbe	EUR	1 596	1 652	1 629	1 582	1 585	1 645	1 612	1 604
* Information und Kommunikation	EUR	/	/	(3 139)	(3 159)	(3 006)	(3 013)	3 176	3 193
* Erbringung von Finanz- und Versicherungsdienstleistungen	EUR	4 195	4 244	3 629	3 601	3 608	3 677	3 687	3 700
* Grundstücks- und Wohnungswesen	EUR	3 326	3 352	2 989	2 993	2 940	2 916	(2 999)	(3 027)
* Erbringung von freiberuflichen, wissenschaftlichen und technischen Dienstleistungen	EUR	3 101	3 209	2 922	2 966	2 963	2 996	2 855	2 852
* Erbringung von sonstigen wirtschaftlichen Dienstleistungen	EUR	1 756	1 774	1 683	1 702	1 725	1 715	1 699	1 726
* Öffentliche Verwaltung, Verteidigung; Sozialversicherung	EUR	3 060	3 135	2 985	2 988	2 995	2 997	3 068	3 074
* Erziehung und Unterricht	EUR	4 034	4 184	3 963	3 987	4 001	4 021	4 132	4 116
* Gesundheits- und Sozialwesen	EUR	(2 748)	(2 823)	(2 682)	(2 689)	(2 712)	(2 746)	2 951	3 039
* Kunst, Unterhaltung und Erholung	EUR	(2 360)	(2 425)	(2 345)	(2 399)	(2 290)	(2 353)	2 236	(2 308)
* Erbringung v. sonstigen Dienstleistungen	EUR	(2 156)	(2 291)	(2 132)	(2 131)	(2 184)	(2 186)	(2 394)	(2 404)

1) Nachgewiesen werden Vierteljahresdurchschnitte, ohne Sonderzahlungen. Im Jahresdurchschnitt sind die Sonderzahlungen mit enthalten. - 2) einschließlich Beamte - 3) Leistungsgruppe 1: Arbeitnehmer in leitender Stellung; Leistungsgruppe 2: herausgehobene Fachkräfte; Leistungsgruppe 3: Fachkräfte; Leistungsgruppe 4: angelernte Arbeitnehmer; Leistungsgruppe 5: ungelernete Arbeitnehmer - 4) einschließlich Abwasser- und Abfallentsorgung und Beseitigung von Umweltverschmutzung

Landesdaten Mecklenburg-Vorpommern

Bevölkerungsstand und -veränderung

Arbeitsmarktentwicklung ²⁾



1) über die Landesgrenze

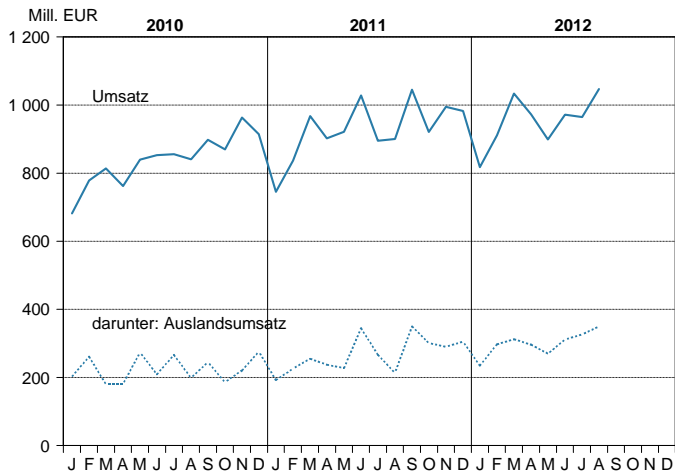
2) Quelle: Bundesagentur für Arbeit

3) 15 bis unter 25 Jahren

Landesdaten Mecklenburg-Vorpommern

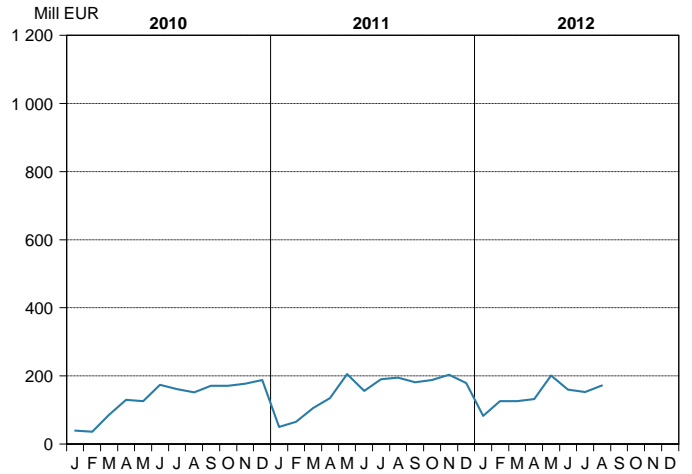
Verarbeitendes Gewerbe ¹⁾

Umsatz (ohne Umsatzsteuer)

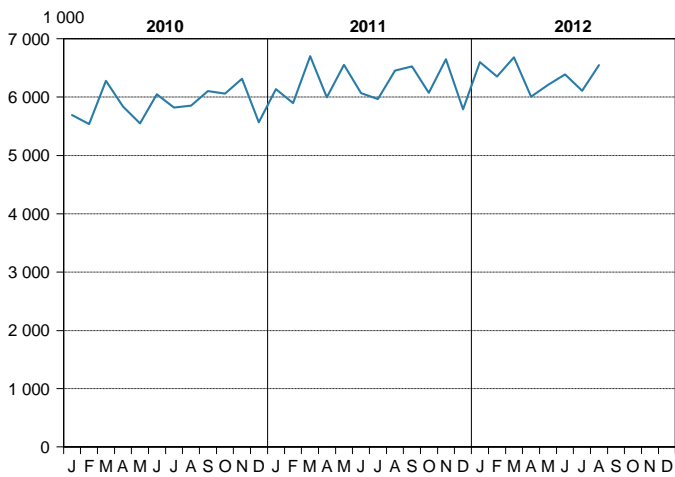


Bauhauptgewerbe ³⁾

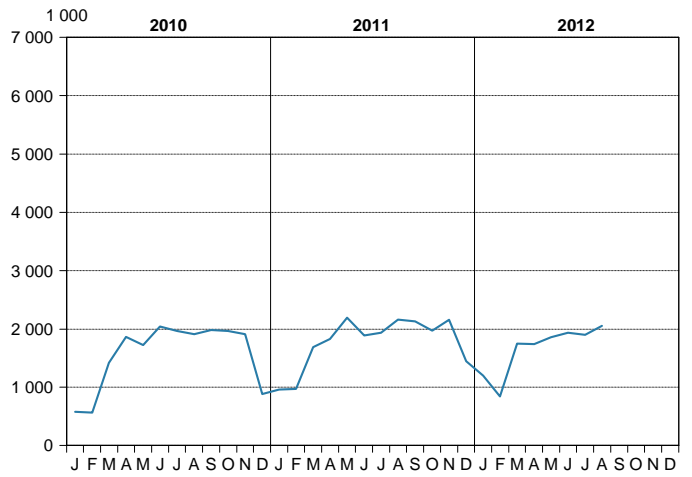
Baugewerblicher Umsatz (ohne Umsatzsteuer)



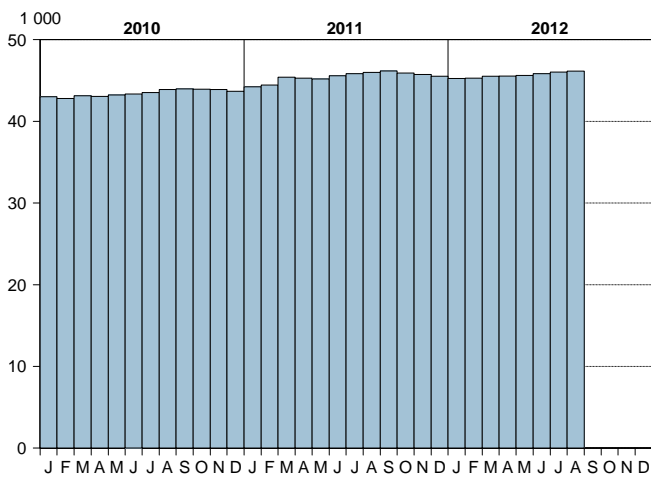
Geleistete Arbeitsstunden



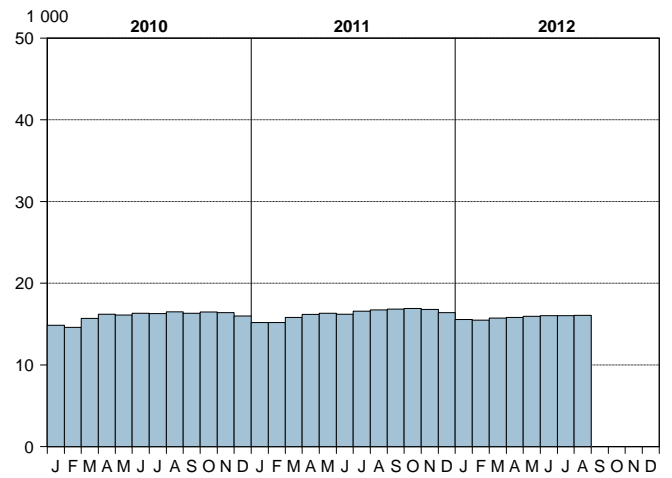
Geleistete Arbeitsstunden



Beschäftigte ²⁾



Beschäftigte ²⁾



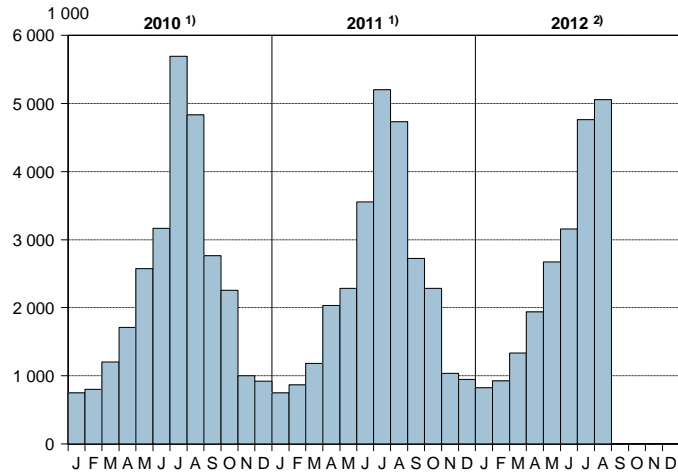
1) sowie Bergbau und Gewinnung von Steinen und Erden; Betriebe mit 50 und mehr Beschäftigten

2) einschließlich der tätigen Inhaber

3) Bauhauptgewerbe/Bau von Gebäuden, Tiefbau, Abbrucharbeiten und vorbereitende Baustellenarbeiten u. a.; nach der Ergänzungserhebung hochgerechnete Ergebnisse

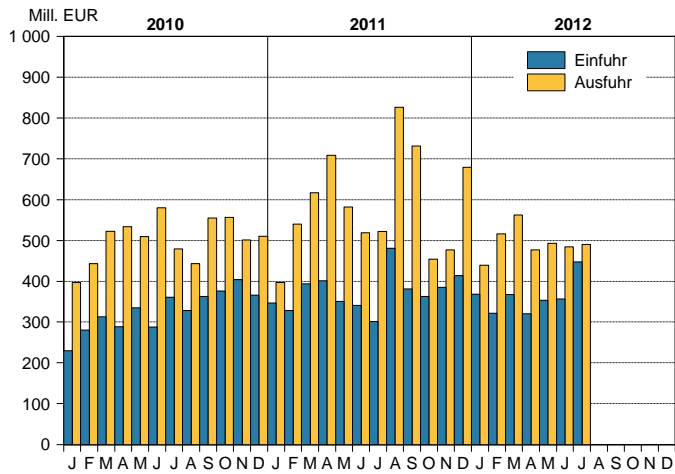
Landesdaten Mecklenburg-Vorpommern

Übernachtungen in den Beherbergungsstätten

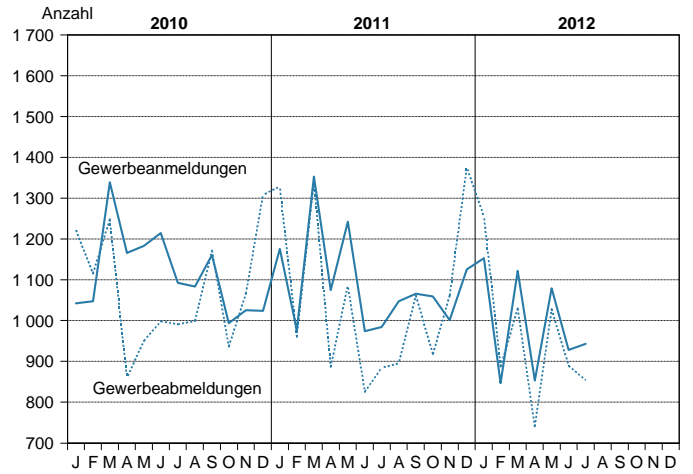


- 1) Betriebe ab 9 Betten; einschließlich Campingplätzen (Touristik-Camping)
- 2) Betriebe ab 10 Betten; einschließlich Campingplätzen (Touristik-Camping) ab 10 Stellplätzen

Außenhandel



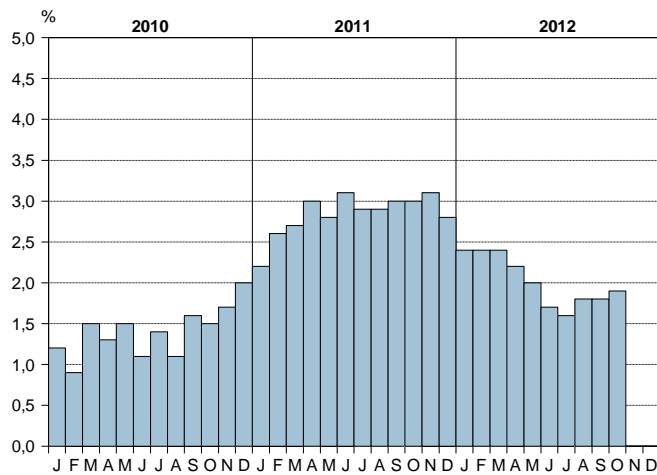
Gewerbeanzeigen ¹⁾



1) ohne Automatenaufsteller und Reisegewerbe

Verbraucherpreisindex (2005 = 100)

Veränderung gegenüber dem Vorjahr



Ausgewählte Kreisdaten

Bevölkerung

Kreisfreie Stadt Landkreis Land		Bevölkerungsbewegung im Zeitraum 1.1. bis 30.6.2012							Veränderung ¹⁾ seit dem 1.1. des Jahres	Bevölkerung am 30.6.2012
		Lebend- geborene	Ge- storbene	Überschuss der Lebendgeborenen (+) bzw. Gestorbenen (-)		Zu- züge	Fort- züge	Wanderungsgewinn (+) bzw. -verlust (-)		
Rostock	insgesamt	865	1 068	-	203	4 715	4 450	+ 265	+ 60	204 320
	männlich	442	535	-	93	2 532	2 386	+ 146	+ 53	100 531
	weiblich	423	533	-	110	2 183	2 064	+ 119	+ 7	103 789
Schwerin	insgesamt	384	562	-	178	2 019	2 051	- 32	- 209	95 091
	männlich	202	266	-	64	1 026	1 095	- 69	- 131	45 682
	weiblich	182	296	-	114	993	956	+ 37	- 78	49 409
Mecklenburgische Seenplatte	insgesamt	935	1 612	-	677	6 049	6 388	- 339	- 1 017	269 668
	männlich	453	829	-	376	3 114	3 339	- 225	- 602	132 990
	weiblich	482	783	-	301	2 935	3 049	- 114	- 415	136 678
Landkreis Rostock	insgesamt	688	1 227	-	539	5 650	5 790	- 140	- 684	214 205
	männlich	371	625	-	254	2 964	3 088	- 124	- 381	107 068
	weiblich	317	602	-	285	2 686	2 702	- 16	- 303	107 137
Vorpommern-Rügen	insgesamt	809	1 390	-	581	6 625	6 208	+ 417	- 160	229 180
	männlich	417	666	-	249	3 456	3 190	+ 266	+ 17	113 030
	weiblich	392	724	-	332	3 169	3 018	+ 151	- 177	116 150
Nordwestmecklenburg	insgesamt	575	836	-	261	4 346	4 540	- 194	- 460	158 834
	männlich	299	416	-	117	2 271	2 378	- 107	- 229	79 373
	weiblich	276	420	-	144	2 075	2 162	- 87	- 231	79 461
Vorpommern- Greifswald	insgesamt	893	1 486	-	593	6 056	6 515	- 459	- 1 051	243 156
	männlich	440	753	-	313	3 119	3 409	- 290	- 603	120 076
	weiblich	453	733	-	280	2 937	3 106	- 169	- 448	123 080
Ludwigslust-Parchim	insgesamt	777	1 255	-	478	6 578	6 718	- 140	- 615	216 144
	männlich	412	632	-	220	3 444	3 628	- 184	- 400	108 177
	weiblich	365	623	-	258	3 134	3 090	+ 44	- 215	107 967
Mecklenburg- Vorpommern ³⁾	insgesamt	5 926	9 436	-	3 510	15 269	15 891	- 622	- 4 136	1 630 598
	männlich	6 494	9 350	-	2 856	17 982	19 225	- 1 243	- 4 080	809 203
	weiblich	6 144	9 222	-	3 078	16 125	16 576	- 451	- 3 513	825 531

1) unter Berücksichtigung der Korrekturmeldungen der Standesämter und Meldebehörden

2) einschließlich der Umzüge innerhalb der Landkreise, ohne Umzüge innerhalb der Gemeinde

3) Zu- und Fortzüge: hier über die Landesgrenze

Ausgewählte Kreisdaten

Erwerbstätigkeit

Kreisfreie Stadt Landkreis Land	Arbeitslose und Arbeitslosenquote im September 2012 ¹⁾								
	Bestand	Arbeitslose				Arbeitslosenquote ²⁾			
		Veränderung zum				Berichtsmonat	Vormonat	Vorjahr	
		Vormonat		Vorjahresmonat					in Prozent
	absolut	in Prozent	absolut	in Prozent					
Rostock	11 684	- 486	- 4,0	- 697	- 5,6	11,3	11,8	12,1	
Schwerin	5 629	- 442	- 7,3	- 178	- 3,1	11,5	12,4	11,8	
Mecklenburgische Seenplatte	17 852	- 598	- 3,2	- 458	- 2,5	12,6	13,0	12,7	
Landkreis Rostock	9 581	- 315	- 3,2	- 769	- 7,4	8,6	8,9	9,2	
Vorpommern-Rügen	12 924	- 160	- 1,2	- 255	- 1,9	11,1	11,3	11,2	
Nordwestmecklenburg	8 019	- 199	- 2,4	- 886	- 9,9	9,5	9,7	10,4	
Vorpommern-Greifswald	14 997	- 245	- 1,6	- 577	- 3,7	12,2	12,4	12,5	
Ludwigslust-Parchim	9 756	- 309	- 3,1	- 403	- 4,0	8,3	8,6	8,5	
Mecklenburg-Vorpommern	90 442	- 2 754	- 3,0	- 4 223	- 4,5	10,7	11,0	11,1	

Kreisfreie Stadt Landkreis Land	Arbeitslose nach ausgewählten Merkmalen							
	Arbeitslose im Rechtskreis SGB III		Arbeitslose im Rechtskreis SGB II		weiblich		im Alter von ... bis unter ... Jahren	
	insgesamt	Arbeits- losenquote ²⁾	insgesamt	Arbeits- losenquote ²⁾	insgesamt	Arbeits- losenquote ²⁾	15 - 25	50 - 65
Rostock	2 626	2,5	9 058	8,8	5 197	10,4	1 286	3 227
Schwerin	1 245	2,6	4 384	9,0	2 559	10,6	570	1 692
Mecklenburgische Seenplatte	4 600	3,3	13 252	9,4	8 270	12,3	1 867	6 616
Landkreis Rostock	2 779	2,5	6 802	6,1	4 321	8,1	1 047	3 390
Vorpommern-Rügen	3 855	3,3	9 069	7,8	5 635	10,0	1 305	4 764
Nordwestmecklenburg	2 611	3,1	5 408	6,4	3 658	9,2	818	3 003
Vorpommern-Greifswald	4 331	3,5	10 666	8,7	6 734	11,4	1 505	5 465
Ludwigslust-Parchim	3 097	2,6	6 659	5,7	4 598	8,4	1 037	3 490
Mecklenburg-Vorpommern	25 144	3,0	65 298	7,7	40 972	10,1	9 435	31 681 ³⁾

Quelle: Zentrale Statistikdatenbank der Bundesagentur für Arbeit; www.arbeitsagentur.de

- 1) Zum Berichtsmonat Januar 2012 wurden die Arbeitslosenzahlen rückwirkend ab Januar 2007 im Zuge der Erweiterung der statistischen Berichterstattung zur Dauer der Arbeitslosigkeit und einer Änderung der Berücksichtigung des Wohnortes geringfügig revidiert.
- 2) Arbeitslose in Prozent aller zivilen Erwerbspersonen
- 3) Altersgruppe 50 Jahre und älter (Ab 1.1.2012 sind die ersten Fälle - Geburtsjahrgang 1947 - von der Anhebung der Regelaltersgrenze der gesetzlichen Rentenversicherung von 65 auf 67 Jahre betroffen.)

Soziales

Kreisfreie Stadt Landkreis Land	Personen in Bedarfsgemeinschaften im Juni 2012				
	Insgesamt	darunter		davon	
		Frauen	erwerbsfähige Leistungsberechtigte	nicht erwerbsfähige Leistungsberechtigte	
				zusammen	darunter unter 15 Jahre
Rostock	27 698	13 675	21 042	6 656	6 411
Schwerin	13 998	6 970	10 449	3 549	3 441
Mecklenburgische Seenplatte	36 657	17 972	27 993	8 664	8 228
Landkreis Rostock	21 580	10 629	16 328	5 252	5 046
Vorpommern-Rügen	27 811	13 567	21 115	6 696	6 383
Nordwestmecklenburg	16 123	7 902	12 103	4 020	3 837
Vorpommern-Greifswald	34 518	16 795	26 179	8 339	8 019
Ludwigslust-Parchim	19 807	9 759	14 675	5 132	4 759
Mecklenburg-Vorpommern	198 192	97 269	149 884	48 308	46 124

Quelle: Zentrale Statistikdatenbank der Bundesagentur für Arbeit; www.arbeitsagentur.de

Ausgewählte Kreisdaten

Produzierendes Gewerbe

Kreisfreie Stadt Landkreis Land	Verarbeitendes Gewerbe sowie Bergbau und Gewinnung von Steinen und Erden ¹⁾					
	August 2012			Januar bis August 2012		
	erfasste Betriebe	Beschäftigte ²⁾	Gesamtumsatz ³⁾	erfasste Betriebe	Beschäftigte ²⁾	Gesamtumsatz ³⁾
	31.8.		1 000 EUR	Monatsdurchschnitt		1 000 EUR
Rostock	31	5 478	196 080	31	5 342	1 298 810
Schwerin	13	1 915	48 334	13	1 916	341 889
Mecklenburgische Seenplatte	46	8 331	166 565	46	8 168	1 200 994
Landkreis Rostock	39	4 877	97 596	39	4 861	800 976
Vorpommern-Rügen	25	4 073	48 414	25	4 064	330 329
Nordwestmecklenburg	46	7 278	222 399	46	7 242	1 595 198
Vorpommern-Greifswald	26	4 104	78 034	26	4 155	605 014
Ludwigslust-Parchim	71	10 088	189 252	71	9 904	1 442 819
Mecklenburg-Vorpommern	297	46 144	1 046 673	297	45 652	7 616 029

Kreisfreie Stadt Landkreis Land	Bauhauptgewerbe/Bau von Gebäuden, Tiefbau, Abbrucharbeiten und vorbereitende Baustellenarbeiten u. a. ⁴⁾					
	Betriebe	Beschäftigte	Entgelte	geleistete Arbeitsstunden	Gesamtumsatz ³⁾⁵⁾	Auftrags- einzgänge
	am Monatsende					
	Anzahl		1 000 EUR	1 000 h	1 000 EUR	
August 2012						
Rostock	9	533	1 364	58	7 555	5 752
Schwerin	16	722	1 942	92	8 255	11 370
Mecklenburgische Seenplatte	50	2 409	5 741	311	28 742	29 172
Landkreis Rostock	36	1 335	3 160	170	15 935	13 722
Vorpommern-Rügen	22	880	2 200	101	10 328	15 828
Nordwestmecklenburg	18	929	2 284	108	9 935	6 852
Vorpommern-Greifswald	25	935	2 100	123	9 773	6 508
Ludwigslust-Parchim	32	1 191	3 137	144	16 902	13 143
Mecklenburg-Vorpommern	208	8 934	21 929	1 108	107 425	102 348
Januar bis August 2012						
Rostock	9	510	9 616	350	43 544	45 952
Schwerin	16	728	14 325	590	50 522	55 978
Mecklenburgische Seenplatte	50	2 376	40 541	1 922	166 499	138 907
Landkreis Rostock	36	1 301	21 924	1 119	100 593	86 954
Vorpommern-Rügen	22	873	16 127	688	66 381	55 658
Nordwestmecklenburg	18	918	16 965	719	97 543	50 212
Vorpommern-Greifswald	25	919	15 140	793	60 436	48 723
Ludwigslust-Parchim	32	1 179	21 621	902	94 676	83 342
Mecklenburg-Vorpommern	209	8 805	156 258	7 082	680 191	565 728

1) Betriebe mit 50 und mehr Beschäftigten

2) einschließlich der tätigen Inhaber

3) ohne Umsatzsteuer

4) Betriebe von Unternehmen mit im Allgemeinen 20 und mehr Beschäftigten

5) Inlandsumsatz

Ausgewählte Kreisdaten

Tourismus

Kreisfreie Stadt Landkreis Land	Ankünfte, Übernachtungen und Aufenthaltsdauer der Gäste in Beherbergungsbetrieben ¹⁾				
	Ankünfte		Übernachtungen		durchschnittliche Aufenthaltsdauer ²⁾
	insgesamt	Veränderung gegenüber dem Vorjahresmonat	insgesamt	Veränderung gegenüber dem Vorjahresmonat	
	Anzahl	%	Anzahl	%	Tage
August 2012					
Rostock	72 371	+ 14,5	229 571	+ 14,7	3,2
Schwerin	24 431	+ 2,2	46 216	+ 5,1	1,9
Mecklenburgische Seenplatte	168 020	+ 11,0	688 388	+ 9,0	4,1
Landkreis Rostock	147 274	+ 10,0	760 004	+ 5,7	5,2
Vorpommern-Rügen	337 358	+ 14,1	1 772 581	+ 6,2	5,3
Nordwestmecklenburg	78 487	+ 17,1	347 860	+ 6,3	4,4
Vorpommern-Greifswald	185 206	+ 10,5	1 037 789	+ 6,8	5,6
Ludwigslust-Parchim	46 969	+ 7,3	174 380	+ 6,0	3,7
Mecklenburg-Vorpommern	1 060 116	+ 12,0	5 056 789	+ 7,0	4,8
Januar bis August 2012					
Rostock	427 564	+ 4,9	1 185 933	+ 11,1	2,8
Schwerin	134 564	- 1,4	240 880	- 2,8	1,8
Mecklenburgische Seenplatte	730 849	+ 0,9	2 600 580	- 0,5	3,6
Landkreis Rostock	757 350	+ 1,6	3 374 459	+ 1,4	4,5
Vorpommern-Rügen	1 471 035	+ 2,2	6 767 386	- 2,7	4,6
Nordwestmecklenburg	367 392	+ 5,5	1 466 909	+ 1,5	4,0
Vorpommern-Greifswald	905 144	+ 3,5	4 210 831	+ 1,4	4,7
Ludwigslust-Parchim	250 020	+ 5,4	827 694	+ 3,9	3,3
Mecklenburg-Vorpommern	5 043 918	+ 2,6	20 674 672	+ 0,3	4,1

1) Betriebe ab 10 Betten, einschließlich Campingplätzen (Touristik-Camping) ab 10 Stellplätzen

2) rechnerischer Wert Übernachtungen/Ankünfte

Ausgewählte Kreisdaten

Verkehr

Kreisfreie Stadt Landkreis Land	Straßenverkehrsunfälle und verunglückte Personen im Juli 2012						
	Straßenverkehrsunfälle				verunglückte Personen		
	insgesamt	davon mit			insgesamt	davon	
		Personen- schaden	Sach- schaden ¹⁾	sonstigem Sach- schaden unter Alko- holeinwirkung		Getötete	Verletzte
Rostock	73	57	8	8	63	-	63
Schwerin	38	29	6	3	34	-	34
Mecklenburgische Seen- platte	89	64	20	5	82	-	82
Landkreis Rostock	99	78	17	4	102	2	100
Vorpommern-Rügen	134	101	27	6	132	2	130
Nordwestmecklenburg	80	62	17	1	83	1	82
Vorpommern-Greifswald	94	79	11	4	89	2	87
Ludwigslust-Parchim	80	50	23	7	65	1	64
Mecklenburg- Vorpommern	687	520	129	38	650	8	642

¹⁾ schwerwiegender Unfall mit Sachschaden (im engeren Sinne) und sonstiger Sachschadensunfall unter Einfluss berauschender Mittel

Gewerbeanzeigen

Kreisfreie Stadt Landkreis Land	Gewerbeanzeigen ¹⁾			
	Juli 2012		Januar bis Juli 2012	
	Anmeldungen	Abmeldungen	Anmeldungen	Abmeldungen
Rostock	158	149	1 055	1 273
Schwerin	72	46	441	385
Mecklenburgische Seen- platte	131	111	961	869
Landkreis Rostock	148	135	1 039	987
Vorpommern-Rügen	126	117	1 072	949
Nordwestmecklenburg	63	79	612	584
Vorpommern-Greifswald	136	112	912	830
Ludwigslust-Parchim	109	105	834	808
Mecklenburg- Vorpommern	943	854	6 926	6 685

¹⁾ ohne Automatenaufsteller und Reisegewerbe