



Zahlenspiegel Mecklenburg-Vorpommern

September 2012

Zeichenerklärungen

- nichts vorhanden
- 0** weniger als die Hälfte von 1 in der letzten besetzten Stelle, jedoch mehr als nichts
- .** Zahlenwert unbekannt oder geheim zu halten
- ...** Zahl lag bei Redaktionsschluss noch nicht vor
- x** Aussage nicht sinnvoll oder Fragestellung nicht zutreffend
- /** keine Angabe, da Zahlenwert nicht ausreichend genau oder nicht repräsentativ
- ()** Zahl hat eingeschränkte Aussagefähigkeit
- p** vorläufige Zahl
- s** geschätzte Zahl
- r** berichtigte Zahl

Impressum

Zahlenspiegel Mecklenburg-Vorpommern

Bestell-Nr.: ZSP1 2012 09

Herausgeber:

Statistisches Amt Mecklenburg-Vorpommern, Lübecker Str. 287, 19059 Schwerin

Telefon: 0385 588-0, Telefax: 0385 588-56909

Internet: <http://www.statistik-mv.de>

E-Mail: statistik.post@statistik-mv.de

© Statistisches Amt Mecklenburg-Vorpommern, Schwerin, 2012

Auszugsweise Vervielfältigung und Verbreitung mit Quellenangabe gestattet.

Titelfoto: Landesamt für Umwelt, Naturschutz und Geologie, C. Herrmann

Vertrieb:

Telefon: 0385 588-56712, E-Mail: statistik.vertrieb@statistik-mv.de

Erscheinungsfolge:

monatlich

Printausgabe:

EUR 3,00

Redaktionsschluss:

31. August 2012

Diese Veröffentlichung erscheint monatlich und enthält die aktuellsten Daten aus allen Bereichen der amtlichen Statistik.
Zur Methodik informieren Sie sich bitte in den jeweiligen Statistischen Berichten.



Die mit einem Stern versehenen Positionen im Landesdatenteil werden von allen statistischen Ämtern der Länder im „Zahlenspiegel“ veröffentlicht.
Die Angaben tragen teilweise vorläufigen Charakter.

Landesdaten Mecklenburg-Vorpommern

Aktuelle Konjunkturdaten

Merkmal	Einheit	Jüngster Monat		Monatsdurchschnitt	
		absolut	Veränderung zum Vorjahr in Prozent	absolut	Veränderung zum Vorjahr in Prozent
ARBEITSMARKT ¹⁾		Juli 2012		Januar bis Juli 2012	
Arbeitslose	1 000	95,0	- 6,4	107,4	- 6,0
darunter: Frauen	1 000	43,0	- 6,6	47,4	- 5,4
Gemeldete Arbeitsstellen ²⁾	Anzahl	9 303	+ 15,5	9 438	+ 16,2
BAUTÄTIGKEIT		Juni 2012		Januar bis Juni 2012	
Baugenehmigungen					
Wohnungen insgesamt	Anzahl	535	- 6,1	446	- 8,6
veranschlagte Kosten der Bauwerke (Neubau, Wohngebäude)	1 000 EUR	53 246	+ 40,4	42 984	- 1,6
Nichtwohngebäude (Neubau)	Anzahl	33	+ 26,9	31	- 3,1
veranschlagte Kosten der Bauwerke	1 000 EUR	16 452	+ 305,9	19 107	- 27,8
LANDWIRTSCHAFT		Juli 2012		Januar bis Juli 2012	
Schlachtmengen (ohne Geflügel) ³⁾	t	7 072,7	+ 17,3	7 321,9	+ 1,6
Rinder	t	2 798,8	+ 22,1	3 200,5	- 4,3
Schweine	t	4 249,2	+ 14,4	4 099,0	+ 6,6
VERARBEITENDES GEWERBE SOWIE BERGBAU ⁴⁾		Juni 2012		Januar bis Juni 2012	
Umsatz (ohne Umsatzsteuer)	Mill. EUR	971,7	- 5,5	934,1	+ 3,8
darunter: Auslandsumsatz	Mill. EUR	311,6	- 9,7	287,1	+ 16,2
Beschäftigte ⁵⁾	Anzahl	45 835	+ 0,6	45 508	+ 1,1
BAUHAUPTGEWERBE ⁶⁾		Juni 2012		Januar bis Juni 2012	
Baugewerblicher Umsatz (ohne Umsatzsteuer)	Mill. EUR	159,8	+ 2,4	137,8	+ 15,2
Beschäftigte ⁵⁾	Anzahl	16 037	- 1,1	15 764	- 0,3
EINZELHANDEL ⁷⁾		Juni 2012		Januar bis Juni 2012	
Umsatz real	2005=100	102,0	+ 5,4	96,7	+ 5,3
Beschäftigte	2005=100	101,2	+ 1,0	100,1	+ 1,6
GASTGEWERBE		Juni 2012		Januar bis Juni 2012	
Umsatz real	2005=100	122,4	- 7,8	83,9	+ 1,7
Beschäftigte	2005=100	112,4	+ 1,6	101,2	+ 3,3
TOURISMUS ⁸⁾		Juni 2012		Januar bis Juni 2012	
Gästeübernachtungen	1 000	3 155,1	- 11,7	1 808,9	+ 1,7
AUBENHANDEL ⁹⁾		Mai 2012		Januar bis Mai 2012	
Ausfuhr (Spezialhandel)	Mill. EUR	454,9	- 21,9	487,3	- 17,7
Einfuhr (Generalhandel)	Mill. EUR	353,1	- 1,0	344,0	- 5,5
UNTERNEHMEN		Mai 2012		Januar bis Mai 2012	
Gewerbeanmeldungen ¹⁰⁾	Anzahl	1 080	- 13,1	1 011	- 13,2
Gewerbeabmeldungen ¹⁰⁾	Anzahl	1 028	- 5,3	988	- 11,8
Unternehmensinsolvenzen	Anzahl	40	+ 17,6	29	- 19,9
PREISE		August 2012		Januar bis August 2012	
Verbraucherpreisindex	2005=100	115,7	+ 1,8	115,2	+ 2,1

1) Quelle: Bundesagentur für Arbeit; unter Einschluss der Grundsicherung für Arbeit Suchende; Ergebnisse sind vorläufig; die jeweils aktuellen Werte sind im Internetangebot der Bundesagentur für Arbeit als detaillierte Übersichten zu finden.

2) ohne geförderte Stellen des zweiten Arbeitsmarktes

3) aus gewerblichen Schlachtungen von Tieren in- und ausländischer Herkunft (Rinder, Schweine, Schafe, Pferde, Ziegen); einschließlich Schlachtfetten, jedoch ohne Innereien

4) einschließlich Gewinnung von Steinen und Erden; Betriebe mit 50 und mehr Beschäftigten

5) einschließlich der tätigen Inhaber

6) Bau von Gebäuden, Tiefbau, Abbrucharbeiten und vorbereitende Baustellenarbeiten u. a.; nach der Ergänzungserhebung hochgerechnete Ergebnisse

7) einschließlich Tankstellen

8) Betriebe ab 10 Betten; einschließlich Campingplätzen (Touristik-Camping) ab 10 Stellplätzen; bis Ende 2011 Betriebe ab 9 Betten; einschließlich Campingplätzen (Touristik-Camping)

9) Wegen der unterschiedlichen Abgrenzung von Spezialhandel und Generalhandel ist eine Saldierung der Ein- und Ausfuhrergebnisse nicht vertretbar.

10) ohne Automatenaufsteller und Reisegewerbe

Landesdaten Mecklenburg-Vorpommern

Bevölkerung

Merkmal	Einheit	2010	2011	2011			2012		
		Durchschnitt der Monate		Februar	März	April	Februar	März	April
* Bevölkerung am Monatsende	1 000	1 642,3 ²⁾	1 634,7 ²⁾	1 639,8	1 639,0	1 638,3	1 632,6	1 631,9	1 631,2
Natürliche Bevölkerungsbewegung									
* Eheschließungen	Anzahl	896	867	265	367	636	283	370	615
* Lebendgeborene	Anzahl	1 112	1 053	909	1 058	887	985	1 056	949
* Gestorbene (ohne Totgeborene) darunter	Anzahl	1 562	1 548	1 494	1 741	1 416	1 618	1 580	1 615
* im 1. Lebensjahr Gestorbene	Anzahl	3	3	2	1	3	1	3	3
* Überschuss d. Geborenen (+) bzw. Gestorbenen (-)	Anzahl	- 450	- 495	- 585	- 683	- 529	- 633	- 524	- 666
Wanderungen									
* Zuzüge über die Landesgrenze	Anzahl	2 646	2 842	2 012	2 680	2 448	2 320	2 645	2 552
* darunter: aus dem Ausland	Anzahl	557	677	441	655	637	659	767	723
* Fortzüge über die Landesgrenze	Anzahl	2 948	2 983	2 545	2 870	2 539	2 673	2 867	2 567
* darunter: in das Ausland	Anzahl	443	456	394	443	400	425	542	373
* Wanderungsgewinn (+) bzw. -verlust (-)	Anzahl	- 302	- 141	- 533	- 190	- 91	- 353	- 222	- 15
* Innerhalb des Landes Umgezogene ¹⁾	Anzahl	4 745	4 832	4 125	4 892	3 936	4 235	4 456	4 218

1) ohne innerhalb der Gemeinde Umgezogene

2) statt Durchschnitt der Monate hier: Bevölkerung am 31.12.

Erwerbstätigkeit

Merkmal	Einheit	2010	2011	2010			2011		
		30.6.		31.3.	30.6.	30.9.	31.12.	31.3.	30.6.
Beschäftigte¹⁾									
* Sozialversicherungspflichtig Beschäftigte am Arbeitsort ²⁾	1 000	525,8	529,2	505,6	525,8	531,6	513,2	510,1	529,2
* Frauen	1 000	272,0	273,5	264,1	272,0	274,3	266,9	265,0	273,5
* Ausländer/-innen	1 000	5,4	6,2	4,6	5,4	5,4	4,9	5,1	6,2
* Teilzeitbeschäftigte ³⁾	1 000	102,5	105,1	98,9	102,5	102,5	100,4	101,2	105,1
* darunter: Frauen	1 000	85,2	86,9	82,7	85,2	85,0	83,4	84,2	86,9
Sozialversicherungspflichtig Beschäftigte nach Wirtschaftsbereichen									
* Land- und Forstwirtschaft, Fischerei	1 000	16,6	16,6	15,3	16,6	17,1	14,9	15,6	16,6
* Produzierendes Gewerbe	1 000	115,7	117,9	110,9	115,7	118,1	114,2	114,3	117,9
* Handel, Verkehr und Gastgewerbe	1 000	129,6	132,9	119,9	129,6	131,7	123,1	122,1	132,9
* Erbringung von Unternehmensdienstleistungen	1 000	85,7	87,0	82,2	85,7	87,8	85,3	84,3	87,0
* Erbringung von öffentlichen und privaten Dienstleistungen	1 000	178,1	174,7	177,4	178,1	177,0	175,6	173,8	174,7
Arbeitsmarkt⁴⁾									
* Arbeitslose	1 000	109,9	107,5	106,0	101,5	100,2	99,3	95,0	95,0
davon: im Rechtskreis nach SGB III	1 000	33,5	30,5	26,6	25,0	25,5	26,6	24,9	26,0
im Rechtskreis nach SGB II	1 000	76,4	77,0	79,3	76,6	74,6	72,7	70,2	69,0
* darunter: Frauen	1 000	48,1	47,9	46,8	45,2	45,3	43,9	42,2	43,0
Zugang	1 000	.	24,0	21,0	21,2	21,0	19,7	16,2	19,1
Abgang	1 000	.	24,4	28,8	25,6	22,3	27,5	20,4	19,0
* Arbeitslosenquote ⁵⁾ insgesamt	%	12,7	12,5	12,4	11,9	11,7	11,7	11,2	11,2
davon: im Rechtskreis nach SGB III	%	3,9	3,6	3,1	2,9	3,0	3,1	2,9	3,1
im Rechtskreis nach SGB II	%	8,8	9,0	9,3	9,0	8,7	8,6	8,3	8,2
* Frauen	%	11,6	11,7	11,5	11,1	11,1	10,8	10,4	10,6
* Männer	%	13,7	13,3	13,3	12,6	12,3	12,5	12,0	11,8
* Ausländer/-innen	%	22,1	20,2	19,8	19,0	19,0	20,2	20,0	19,6
* Jüngere von 15 bis unter 25 Jahren	%	11,3	11,2	10,8	10,1	11,2	10,9	10,4	11,4
* Kurzarbeiter/-innen	Anzahl	7 968	2 961	1 934	1 581	1 287	1 327 ⁶⁾	2 147 ⁷⁾	3 740 ⁸⁾
* Gemeldete Arbeitsstellen ⁶⁾	Anzahl	6 572	8 104	8 610	8 416	8 386	9 721	9 720	9 303
Zugang	Anzahl	.	3 973	4 399	4 149	4 204	4 274	3 949	3 427
Abgang	Anzahl	.	3 797	4 441	4 296	4 228	4 701	3 976	3 849

1) Quelle: Statistik der Bundesagentur für Arbeit

2) einschließlich Personen „ohne Angabe“ zur Wirtschaftsgliederung

3) Wegen Umstellungen im Erhebungsverfahren wird dieses Merkmal bis voraussichtlich Mitte 2013 ausgesetzt.

4) Quelle: Statistik der Bundesagentur für Arbeit; unter Einschluss der Grundsicherung für Arbeit Suchende; Ergebnisse sind vorläufig; die jeweils aktuellen Werte sind im Internetangebot der Bundesagentur für Arbeit als detaillierte Übersichten zu finden.

5) Arbeitslose in Prozent aller zivilen Erwerbspersonen

6) ohne geförderte Stellen des zweiten Arbeitsmarktes

7) November 2011 - 7) Dezember 2011 - 8) Januar 2012

Landesdaten Mecklenburg-Vorpommern

Soziales

Merkmal	Einheit	2010	2011	2011			2012		
		Durchschnitt der Monate		Februar	März	April	Februar	März	April
Leistungsbezug nach SGB II									
* Personen in Bedarfsgemeinschaften	Anzahl	222 147	208 041	217 266	217 756	215 545	204 504	204 975	203 568
* darunter: Frauen	Anzahl	107 797	101 446	105 253	105 612	104 654	100 159	100 353	99 835
davon									
* erwerbsfähige Leistungsberechtigte	Anzahl	171 000	158 941	167 039	167 383	165 413	155 237	155 644	154 327
* nichterwerbsfähige Leistungsberechtigte	Anzahl	51 146	49 100	50 227	50 373	50 132	49 267	49 331	49 241
* darunter: unter 15 Jahren	Anzahl	49 259	46 998	48 192	48 276	48 032	47 069	47 068	46 974

Bautätigkeit

Merkmal	Einheit	2010	2011	2011			2012		
		Durchschnitt der Monate		April	Mai	Juni	April	Mai	Juni
Baugenehmigungen									
* Wohngebäude (Neubau)	Anzahl	201	241	234	347	163	191	311	240
* darunter: mit 1 oder 2 Wohnungen	Anzahl	185	219	220	314	148	182	294	215
* umbauter Raum	1 000 m ³	158	199	181	280	154	125	204	215
* Wohnfläche	1 000 m ²	32	41	37	58	32	27	45	44
* veranschlagte Kosten der Bauwerke	1 000 EUR	35 228	45 937	38 855	64 401	37 923	29 813	52 666	53 246
* Nichtwohngebäude (Neubau)	Anzahl	40	36	26	53	26	15	32	33
* umbauter Raum	1 000 m ³	228	283	261	627	56	37	95	96
* Nutzfläche	1 000 m ²	35	40	29	91	9	5	18	18
* veranschlagte Kosten der Bauwerke	1 000 EUR	25 434	24 425	27 207	48 530	4 053	3 326	10 058	16 452
* Wohnungen in Wohn- und Nichtwohngebäuden (Neubau und Saldo aus Baumaßnahmen an bestehenden Gebäuden)	Anzahl	390	487	384	611	570	260	461	535
* Wohnräume (einschließlich Küchen)	Anzahl	1 587	1 899	1 600	2 559	1 612	1 233	1 878	2 054

Landwirtschaft

Merkmal	Einheit	2010	2011	2009	2010		2011		2012
		3.11.		3.11.	3.5.	3.11.	3.5.	3.11.	3.5.
Viehbestand									
Rindvieh	1 000	551,6	546,5	559,2	562,8	551,6	553,5	546,5	549,4
darunter									
Milchkühe (ohne Ammen- und Mutterkühe)	1 000	172,3	175,7	169,1	171,9	172,3	175,2	175,7	177,2
Schweine	1 000	780,7	820,1	772,9	756,3	780,7	814,7	820,1	802,5
darunter									
Mastschweine	1 000	273,6	278,4	270,7	265,1	273,6	278,9	278,4	283,2
Zuchtsauen	1 000	81,7	82,7	80,0	77,4	81,7	84,0	82,7	84,4
darunter: trächtig	1 000	56,1	57,5	57,0	56,9	56,1	63,9	57,5	55,3
	Einheit	2010	2011	2011			2012		
		Durchschnitt der Monate		Mai	Juni	Juli	Mai	Juni	Juli
Schlachtungen									
Rinder insgesamt	1 000	13,1	12,1	12,7	9,9	7,9	10,7	9,0	9,4
darunter									
Kälber	1 000	0,4	0,5	0,3	0,2	0,2	0,3	0,3	0,2
Jungrinder	1 000	0,1	0,1	0,1	0,1	0,0	0,1	0,0	0,1
Schweine	1 000	38,4	42,2	44,5	39,3	39,8	38,6	43,3	45,5
darunter									
Hausschlachtungen	1 000	0,7	0,6	0,3	0,3	0,4	0,3	0,3	0,3
* Schlachtmengen (ohne Geflügel) ¹⁾	t	7 395,0	7 476,9	8 000,7	6 586,7	6 028,4	6 885,1	6 729,4	7 072,7
darunter									
* Rinder insgesamt	t	3 831,0	3 528,6	3 851,7	2 902,5	2 292,6	3 174,8	2 613,0	2 798,8
darunter									
* Kälber	t	51,8	45,0	28,7	17,3	21,6	22,5	21,1	14,4
* Jungrinder	t	17,9	15,4	18,1	9,2	4,0	10,4	7,3	9,7
* Schweine	t	3 533,8	3 925,2	4 130,1	3 659,1	3 715,9	3 685,3	4 093,7	4 249,2
* Geflügelfleisch ²⁾	t
* Eierzeugung ³⁾	1 000	40 441	45 979	47 309	45 758	47 057	47 912	47 186	45 481

1) aus gewerblichen Schlachtungen von Tieren in- und ausländischer Herkunft (Rinder, Schweine, Schafe, Pferde, Ziegen); einschließlich Schlachtfetten, jedoch ohne Innereien

2) Geflügelfleisch aus Schlachtungen inländischen Geflügels in Schlachtereien mit einer Schlachtkapazität von 2 000 und mehr Tieren im Monat

3) erzeugte Eier in Betrieben bzw. Unternehmen mit mindestens 3 000 Hennenhaltungsplätzen; einschließlich Junghennen-, Bruch- und Knickeiern

Landesdaten Mecklenburg-Vorpommern

Produzierendes Gewerbe

Merkmal	Einheit	2010	2011	2011			2012		
		Durchschnitt der Monate		April	Mai	Juni	April	Mai	Juni
Verarbeitendes Gewerbe sowie Bergbau und Gewinnung von Steinen und Erden ¹⁾									
* Betriebe	Anzahl	282	299	303	301	301	297	297	297
* Beschäftigte ²⁾	Anzahl	43 448	45 429	45 301	45 164	45 562	45 531	45 618	45 835
* Geleistete Arbeitsstunden	1 000 h	5 888	6 235	5 996	6 553	6 068	6 008	6 205	6 387
* Entgelte	Mill. EUR	95,3	104,5	103,1	105,3	108,7	106,7	110,7	113,5
* Umsatz (ohne Umsatzsteuer)	Mill. EUR	839,1	928,3	902,1	921,3	1 028,2	972,7	898,3	971,7
* darunter: Auslandsumsatz	Mill. EUR	225,0	267,4	237,1	227,6	345,2	296,7	269,7	311,6
Energie- und Wasserversorgung									
* Betriebe ³⁾	Anzahl	55	54	54	54	54	55	55	56
* Beschäftigte ³⁾	Anzahl	4 677	4 829	4 797	4 801	4 793	4 878	4 873	4 866
* Geleistete Arbeitsstunden ³⁾	1 000 h	622	638	592	695	597	594	611	642
* Entgelte ³⁾	Mill. EUR	15,2	16,3	16,3	16,0	15,3	16,8	15,9	16,4
* Stromerzeugung (brutto) der Kraftwerke ⁴⁾ für die allgemeine Versorgung	Mill. kWh	392,2	426,7	171,5	447,6	431,9	395,6	435,3	...
Baugewerbe									
Bauhauptgewerbe/Bau von Gebäuden, Tiefbau, Abbrucharbeiten und vorbereitende Baustellenarbeiten u. a. ⁵⁾									
* Beschäftigte ²⁾	Anzahl	15 982	16 267	16 186	16 329	16 215	15 832	15 947	16 037
* Geleistete Arbeitsstunden	1 000 h	1 568	1 778	1 828	2 195	1 892	1 739	1 859	1 935
davon									
* Wohnungsbau	1 000 h	570	673	667	804	700	714	762	786
* gewerblicher Bau	1 000 h	508	558	587	676	617	542	562	600
* öffentlicher und Straßenbau	1 000 h	490	546	574	715	575	483	535	549
* Entgelte	Mill. EUR	29,3	31,9	31,4	33,9	33,0	32,2	34,3	32,6
* Gesamtumsatz (ohne Umsatzsteuer)	Mill. EUR	135,3	155,8	135,6	206,7	157,4	132,9	202,0	161,4
darunter									
* baugewerblicher Umsatz (ohne Umsatzsteuer)	Mill. EUR	134,3	154,5	134,6	205,4	156,1	131,8	200,7	159,8
davon									
* Wohnungsbau	Mill. EUR	45,1	52,4	44,8	92,4	51,9	50,7	107,6	55,0
* gewerblicher Bau	Mill. EUR	43,9	52,1	46,2	54,4	56,0	45,0	50,5	55,4
* öffentlicher und Straßenbau	Mill. EUR	45,3	50,1	43,6	58,6	48,2	36,0	42,6	49,4
Index des Auftragseingangs ³⁾	2005=100	52,9	102,0	125,6	108,8	118,9	109,7	115,5	112,8
Wohnungsbau	2005=100	38,7	112,8	122,7	92,4	113,7	97,2	90,3	114,1
gewerblicher Bau	2005=100	50,9	103,5	140,3	104,6	127,1	122,4	137,4	127,1
öffentlicher und Straßenbau	2005=100	64,4	95,8	113,8	120,1	113,9	104,1	107,6	99,5
Ausbaugewerbe/Bauinstallation und sonstiger Ausbau ³⁾									
* Beschäftigte ²⁾⁶⁾	Anzahl	5 335	5 365	5 383	5 338	5 395	5 343	5 351	5 423
* Geleistete Arbeitsstunden	1 000 h	1 783	1 785	1 767	1 788	1 819	1 767	1 810	1 815
* Entgelte	Mill. EUR	30,8	31,4	29,4	30,8	31,7	33,8	31,8	32,5
* Baugewerblicher Umsatz (ohne Umsatzsteuer)	Mill. EUR	136,0	148,8	118,3	141,4	149,4	186,0	125,7	134,9

- 1) Betriebe mit im Allgemeinen 50 und mehr Beschäftigten
2) einschließlich der tätigen Inhaber
3) Betriebe von Unternehmen mit im Allgemeinen 20 und mehr Beschäftigten
4) mit einer elektrischen Leistung ab 1 MW
5) nach der Ergänzungserhebung hochgerechnete Ergebnisse
6) am Ende des Berichtsvierteljahres

Landesdaten Mecklenburg-Vorpommern

Handel ¹⁾

Merkmal	Einheit	2010	2011	2011			2012		
		Durchschnitt der Monate		April	Mai	Juni	April	Mai	Juni
Großhandel ²⁾									
* Beschäftigte	2005=100	102,9	103,4	102,0	r 102,5	102,3	103,5	103,6	104,1
* Umsatz nominal	2005=100	130,9	143,7	137,9	155,5	154,1	r 147,8	r 154,6	151,3
* Umsatz real	2005=100	119,2	120,4	113,3	128,3	129,9	r 117,6	r 125,0	125,1
Einzelhandel ³⁾									
* Beschäftigte	2005=100	105,5	99,6	98,5	r 99,4	100,2	99,9	100,7	101,2
* Umsatz nominal	2005=100	100,4	95,9	99,8	r 96,0	96,5	r 100,7	r 104,3	104,4
* Umsatz real	2005=100	103,2	96,7	r 99,9	r 96,2	96,8	r 98,8	101,9	102,0
Kfz-Handel ⁴⁾									
* Beschäftigte	2005=100	95,9	91,5	90,3	90,8	91,0	r 93,2	93,4	93,0
* Umsatz nominal	2005=100	97,4	96,1	95,6	109,4	95,8	r 99,0	r 99,1	96,0
* Umsatz real	2005=100	97,6	r 95,4	95,2	108,8	95,2	r 97,7	r 97,8	94,8

1) Der Berichtskreis wird jährlich durch Stichprobenrotation aktualisiert.

2) einschließlich Handelsvermittlung

3) einschließlich Tankstellen

4) sowie Instandhaltung und Reparatur von Kfz

Gastgewerbe ¹⁾

Merkmal	Einheit	2010	2011	2011			2012		
		Durchschnitt der Monate		April	Mai	Juni	April	Mai	Juni
* Beschäftigte	2005=100	100,8	r 102,8	r 100,5	r 108,3	110,6	r 101,6	r 107,7	112,4
* Umsatz nominal	2005=100	108,1	r 110,9	r 101,8	r 116,8	152,6	r 101,4	r 125,4	144,1
* Umsatz real	2005=100	95,2	r 96,2	r 90,2	r 102,5	132,8	r 87,7	r 107,4	122,4

1) Der Berichtskreis wird jährlich durch Stichprobenrotation aktualisiert.

Tourismus ¹⁾

Merkmal	Einheit	2010	2011	2011			2012		
		Durchschnitt der Monate		April	Mai	Juni	April	Mai	Juni
* Gästeankünfte	1 000	555,6	567,7	556,5	625,7	899,6	532,9	739,1	780,5
* darunter: von Auslandsgästen	1 000	25,4	25,0	20,6	28,2	37,3	21,0	30,6	39,7
* Gästeübernachtungen	1 000	2 305,8	2 301,8	2 034,1	2 285,7	3 555,0	1 941,9	2 673,9	3 155,1
* darunter: von Auslandsgästen	1 000	70,6	66,5	52,1	72,5	103,3	52,4	80,0	111,7

1) Betriebe ab 10 Betten, einschließlich Campingplätzen (Touristik-Camping) ab 10 Stellplätzen; bis Ende 2011 Betriebe ab 9 Betten, einschließlich Campingplätzen (Touristik-Camping)

Verkehr

Merkmal	Einheit	2010	2011	2011			2012		
		Durchschnitt der Monate		März	April	Mai	März	April	Mai
Straßenverkehrsunfälle									
* Unfälle mit Personenschaden und Sachschaden ¹⁾	Anzahl	650	625	507	601	716	r 467	r 495	615
* darunter									
* Unfälle mit Personenschaden	Anzahl	442	456	359	443	540	r 341	r 378	492
* getötete Personen	Anzahl	9	12	6	18	14	5	9	4
* verletzte Personen	Anzahl	558	571	458	636	648	r 428	r 458	621
Kraftfahrzeuge ²⁾									
* Zulassungen fabrikneuer Kraftfahrzeuge	Anzahl	4 061	4 266	5 669	4 218	4 991	5 562	4 005	4 340
* darunter: Personenkraftwagen ³⁾	Anzahl	3 292	3 392	4 478	3 262	3 856	4 384	3 065	3 345
* Lastkraftwagen	Anzahl	373	448	506	369	501	441	393	440
Seeschifffahrt									
* Gütereingang	1 000 t	1 313,1	1 209,7	1 291,7	1 263,6	1 421,3	1 079,8	878,7	1 165,0
* Güterversand	1 000 t	1 034,0	1 022,9	1 183,9	1 118,2	1 133,6	1 203,9	921,0	954,2
Binnenschifffahrt									
* Gütereingang	1 000 t	-	-	-	-	-	-	-	-
* Güterversand	1 000 t	-	-	-	-	-	-	-	-

1) schwerwiegender Unfall mit Sachschaden (im engeren Sinne) und sonstiger Sachschadensunfall unter Einfluss berauschender Mittel

2) Quelle: Kraftfahrt-Bundesamt

3) Fahrzeuge zur Personenbeförderung mit höchstens 8 Sitzplätzen außer dem Fahrersitz, einschließlich Wohnmobilen und Krankenwagen

Landesdaten Mecklenburg-Vorpommern

Außenhandel ¹⁾

Merkmal	Einheit	2010	2011	2011			2012		
		Durchschnitt der Monate		März	April	Mai	März	April	Mai
Ausfuhr (Spezialhandel) ²⁾									
* Insgesamt	Mill. EUR	502,8	599,9	613,4	692,0	582,6	r 557,6	469,0	454,9
darunter									
* Güter der Ernährungswirtschaft	Mill. EUR	157,0	163,7	214,4	178,7	168,1	r 152,5	144,0	157,6
* Güter der gewerblichen Wirtschaft	Mill. EUR	341,5	426,4	393,6	507,4	408,2	r 388,5	305,7	276,7
davon: Rohstoffe	Mill. EUR	6,5	6,9	4,8	12,6	4,6	5,5	5,8	8,7
Halbwaren	Mill. EUR	41,5	51,6	61,8	56,7	47,8	r 53,2	43,7	51,5
Fertigwaren	Mill. EUR	293,5	367,9	326,9	438,1	355,7	r 329,8	256,1	216,5
davon: Vorerzeugnisse	Mill. EUR	67,9	136,1	71,0	151,5	147,4	160,8	68,5	42,8
Enderzeugnisse	Mill. EUR	225,6	231,8	255,8	286,6	208,3	r 169,0	187,7	173,7
davon nach									
* Europa	Mill. EUR	344,1	444,4	418,3	503,5	462,1	r 444,1	308,4	321,5
darunter: in EU-Länder	Mill. EUR	287,0	328,6	334,4	410,3	405,4	r 390,6	241,7	269,6
* Afrika	Mill. EUR	35,8	35,8	85,6	11,2	36,3	17,4	34,7	21,8
* Amerika	Mill. EUR	39,7	36,1	35,8	38,6	36,4	28,0	38,9	27,3
* Asien	Mill. EUR	79,9	80,7	68,7	136,1	44,5	65,8	84,4	81,4
* Australien, Ozeanien und übrige Gebiete	Mill. EUR	3,3	3,0	4,9	2,6	3,4	2,3	2,6	2,9
Einfuhr (Generalhandel) ²⁾									
* Insgesamt	Mill. EUR	327,6	376,0	392,6	400,6	356,6	r 361,6	315,7	353,1
darunter									
* Güter der Ernährungswirtschaft	Mill. EUR	74,9	75,3	80,0	65,7	68,1	r 80,1	55,6	53,0
* Güter der gewerblichen Wirtschaft	Mill. EUR	240,2	279,3	297,6	318,0	272,4	r 250,8	224,3	261,7
davon: Rohstoffe	Mill. EUR	33,7	30,8	18,7	37,2	22,9	14,8	6,9	60,0
Halbwaren	Mill. EUR	55,1	80,9	83,7	98,0	75,9	r 90,3	53,6	55,1
Fertigwaren	Mill. EUR	151,5	167,6	195,2	182,9	173,5	r 145,6	163,9	146,7
davon: Vorerzeugnisse	Mill. EUR	48,1	53,5	72,6	60,4	56,2	42,0	50,6	49,4
Enderzeugnisse	Mill. EUR	103,3	114,0	122,5	122,5	117,3	r 103,6	113,3	97,3
davon aus									
* Europa	Mill. EUR	273,2	317,8	329,2	354,3	304,9	r 316,1	262,0	304,4
darunter: aus EU-Ländern	Mill. EUR	224,0	257,9	281,3	284,5	234,0	r 250,2	222,2	226,9
* Afrika	Mill. EUR	1,8	1,5	0,3	1,6	1,2	2,7	3,7	0,2
* Amerika	Mill. EUR	20,4	18,4	12,5	11,5	17,7	r 9,0	9,0	8,0
* Asien	Mill. EUR	38,0	36,8	50,2	31,1	32,0	33,7	40,8	40,0
* Australien, Ozeanien und übrigen Gebieten	Mill. EUR	0,9	1,7	0,4	2,2	0,8	0,2	0,2	0,4

1) Wegen der unterschiedlichen Abgrenzung von Spezialhandel und Generalhandel ist eine Saldierung der Ein- und Ausfuhrergebnisse nicht vertretbar.

2) Für Antwortausfälle und Befreiungen sind Zuschätzungen bei den EU-Ländern enthalten und damit auch im Insgesamt enthalten.

Gewerbeanzeigen ¹⁾

Merkmal	Einheit	2010	2011	2011			2012		
		Durchschnitt der Monate		März	April	Mai	März	April	Mai
* Gewerbeanmeldungen	Anzahl	1 114	1 090	1 353	1 075	1 243	1 122	853	1 080
* Gewerbeabmeldungen	Anzahl	1 072	1 052	1 341	886	1 086	1 030	741	1 028

1) ohne Automatenaufsteller und Reisegewerbe

Insolvenzen

Merkmal	Einheit	2010	2011	2011			2012		
		Durchschnitt der Monate		März	April	Mai	März	April	Mai
* Insolvenzen	Anzahl	281	271	296	243	256	266	280	238
davon									
* Unternehmen	Anzahl	38	36	38	46	34	18	42	40
* Verbraucher	Anzahl	189	183	210	144	172	189	186	160
* ehemals selbstständig Tätige	Anzahl	38	37	39	38	36	39	30	24
* sonstige natürliche Personen ¹⁾ , Nachlässe	Anzahl	17	15	9	15	14	20	22	14
* Voraussichtliche Forderungen	1 000 EUR	50 082	37 051	45 431	49 120	35 404	32 598	27 403	17 847

1) beispielsweise als Gesellschafter oder Mithafter

Landesdaten Mecklenburg-Vorpommern

Handwerk ¹⁾

Merkmal	Einheit	2010	2011	2010	2011				2012
		Durchschnitt der Quartale		IV. Quartal	I. Quartal	II. Quartal	III. Quartal	IV. Quartal	I. Quartal
* Beschäftigte	2009=100 ²⁾	97,2	98,1	96,6	96,4	98,8	100,4	97,5	96,7
* Umsatz	2009=100 ³⁾	100,2	107,2	115,8	83,6	107,6	116,2	121,4	86,0

1) zulassungspflichtiges Handwerk lt. Anlage A der Handwerksordnung (ab 1.1.2004) - 2) hier: am 30.9. - 3) hier: Vierteljahresdurchschnitt

Preise

Merkmal	Einheit	2010	2011	2011			2012		
		Durchschnitt der Monate		Juni	Juli	August	Juni	Juli	August
* Verbraucherpreisindex (Gesamtindex)	2005=100	110,3	113,4	113,3	113,6	113,7	115,2	115,4	115,7
* Nettokaltmieten (Teilindex)	2005=100	102,4	103,1	103,2	103,2	103,2	103,3	103,3	103,3
Index der Erzeugerpreise gewerblicher Produkte (Deutschland)	2005=100	109,7	115,9	116,0	116,8	116,5	117,8	117,8	...
	Einheit	2010	2011	2011				2012	
		Durchschnitt der Monate		Februar	Mai	August	November	Februar	Mai
* Preisindex f. Wohngebäude ¹⁾ (Deutschland)	2005=100	113,9	117,0	115,9	116,8	117,5	117,9	119,2	119,9

1) Neubau in konventioneller Bauart, Bauleistungen am Bauwerk

Verdienste

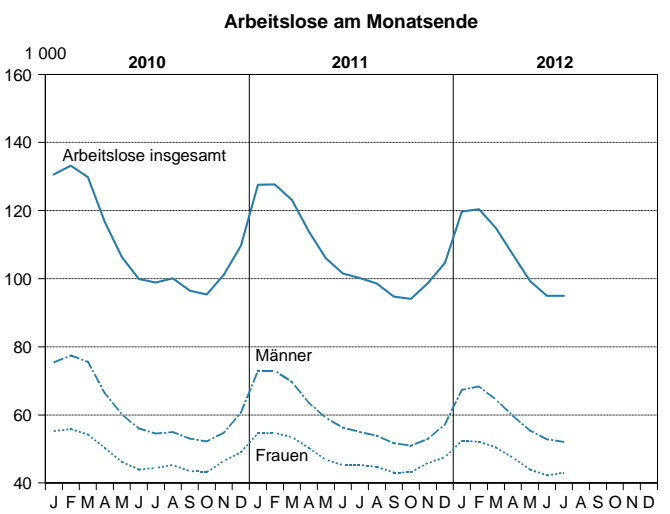
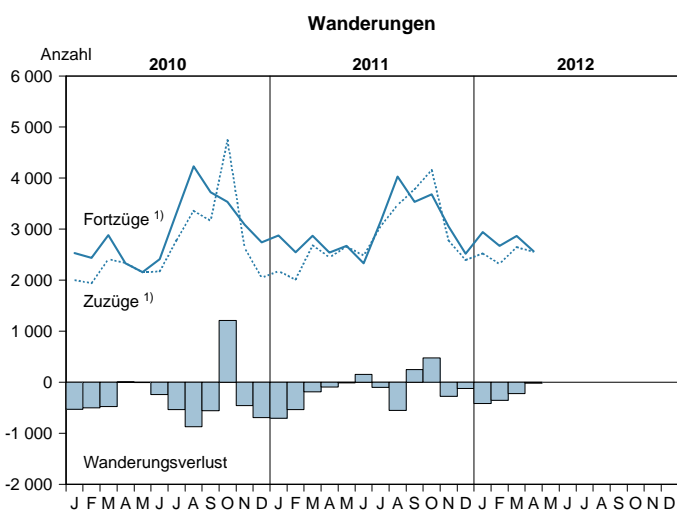
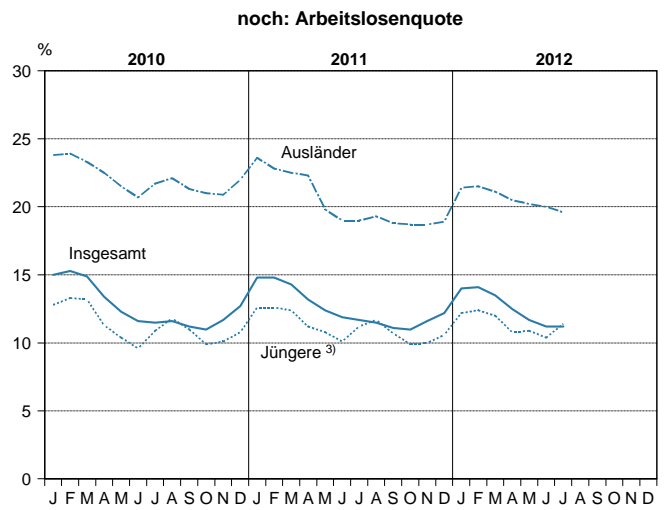
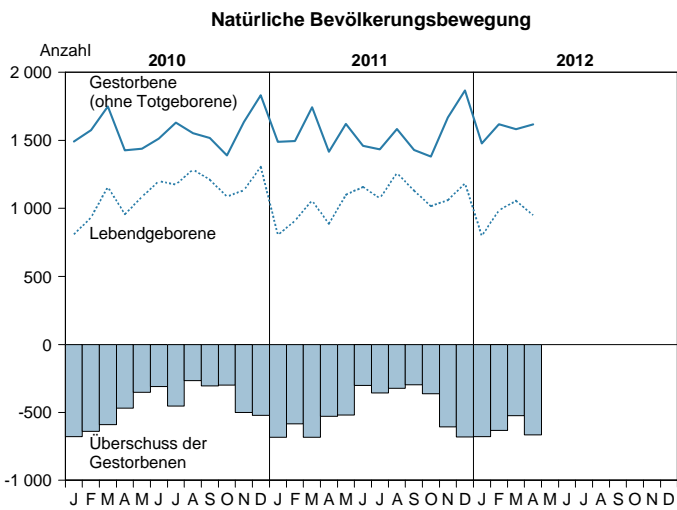
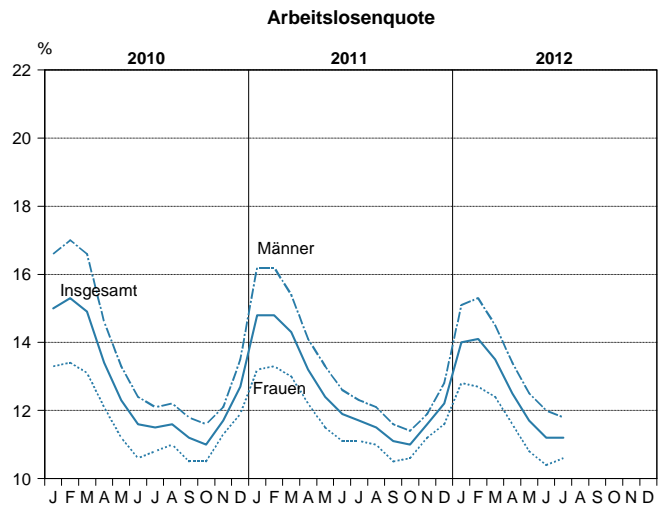
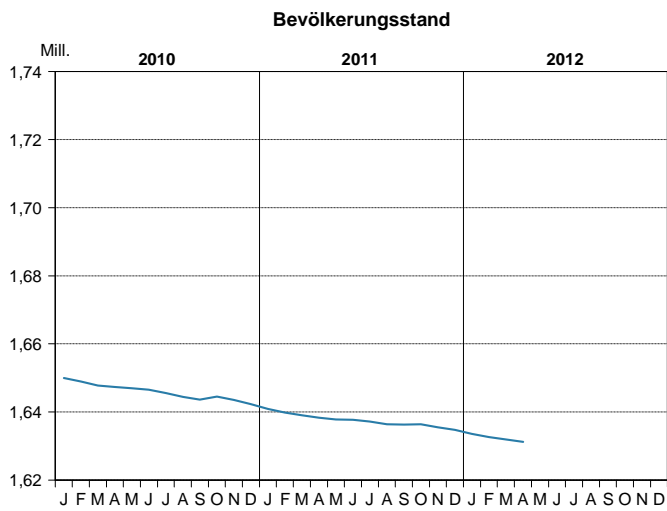
Merkmal	Einheit	2010	2011	2010	2011				2012
		Durchschnitt der Quartale		IV. Quartal	I. Quartal	II. Quartal	III. Quartal	IV. Quartal	I. Quartal
* Bruttomonatsverdienste ¹⁾ der vollzeitbeschäftigten Arbeitnehmer ²⁾ im Produzierenden Gewerbe und im Dienstleistungsbereich	EUR	2 637	2 708	2 519	2 525	2 557	2 565	2 584	2 568
* männlich	EUR	2 706	2 776	2 582	2 571	2 627	2 639	2 649	2 623
* weiblich	EUR	2 530	2 604	2 421	2 454	2 448	2 451	2 481	2 480
* Leistungsgruppe 1 ³⁾	EUR	5 059	5 232	4 744	4 794	4 862	4 876	4 908	4 943
* Leistungsgruppe 2 ³⁾	EUR	3 296	3 376	3 118	3 137	3 164	3 178	3 190	3 186
* Leistungsgruppe 3 ³⁾	EUR	2 240	2 300	2 156	2 140	2 189	2 198	2 219	2 192
* Leistungsgruppe 4 ³⁾	EUR	1 820	1 850	1 774	1 738	1 764	1 789	1 786	1 761
* Leistungsgruppe 5 ³⁾	EUR	1 678	1 736	1 653	1 629	1 646	1 681	1 689	1 566
* Produzierendes Gewerbe	EUR	2 371	2 464	2 260	2 209	2 334	2 358	2 363	2 324
* Bergbau und Gewinnung von Steinen und Erden	EUR	1 933	(1 974)	(1 914)	1 903	1 930	1 953	1 921	(1 911)
* Verarbeitendes Gewerbe	EUR	2 336	2 452	2 224	2 217	2 304	2 321	2 342	2 369
* Energieversorgung	EUR	3 629	3 722	3 281	3 342	3 369	3 390	3 373	3 506
* Wasserversorgung ⁴⁾	EUR	2 863	2 929	2 638	2 702	2 700	2 748	2 738	2 712
* Baugewerbe	EUR	2 125	2 169	2 104	1 858	2 150	2 194	2 163	1 976
* Dienstleistungsbereich	EUR	2 749	2 814	2 629	2 661	2 652	2 655	2 681	2 663
* Handel; Instandhaltung und Reparatur von Kfz	EUR	2 287	2 338	2 161	2 171	2 187	2 196	2 218	2 246
* Verkehr und Lagerei	EUR	2 434	2 525	2 309	2 324	2 335	2 395	2 392	2 405
* Gastgewerbe	EUR	1 596	1 652	1 591	1 629	1 582	1 585	1 645	1 612
* Information und Kommunikation	EUR	/	/	/	(3 139)	(3 159)	(3 006)	(3 013)	3 176
* Erbringung von Finanz- und Versicherungsdienstleistungen	EUR	4 195	4 244	3 592	3 629	3 601	3 608	3 677	3 687
* Grundstücks- und Wohnungswesen	EUR	3 326	3 352	2 928	2 989	2 993	2 940	2 916	(2 999)
* Erbringung von freiberuflichen, wissenschaftlichen und technischen Dienstleistungen	EUR	3 101	3 209	2 929	2 922	2 966	2 963	2 996	2 855
* Erbringung von sonstigen wirtschaftlichen Dienstleistungen	EUR	1 756	1 774	1 706	1 683	1 702	1 725	1 715	1 699
* Öffentliche Verwaltung, Verteidigung; Sozialversicherung	EUR	3 060	3 135	2 953	2 985	2 988	2 995	2 997	3 068
* Erziehung und Unterricht	EUR	4 034	4 184	3 871	3 963	3 987	4 001	4 021	4 132
* Gesundheits- und Sozialwesen	EUR	(2 748)	(2 823)	(2 663)	(2 682)	(2 689)	(2 712)	(2 746)	2 951
* Kunst, Unterhaltung und Erholung	EUR	(2 360)	(2 425)	(2 300)	(2 345)	(2 399)	(2 290)	(2 353)	2 236
* Erbringung v. sonstigen Dienstleistungen	EUR	(2 156)	(2 291)	(2 060)	(2 132)	(2 131)	(2 184)	(2 186)	(2 394)

1) Nachgewiesen werden Vierteljahresdurchschnitte, ohne Sonderzahlungen. Im Jahresdurchschnitt sind die Sonderzahlungen mit enthalten. - 2) einschließlich Beamte - 3) Leistungsgruppe 1: Arbeitnehmer in leitender Stellung; Leistungsgruppe 2: herausgehobene Fachkräfte; Leistungsgruppe 3: Fachkräfte; Leistungsgruppe 4: angelernte Arbeitnehmer; Leistungsgruppe 5: ungelernete Arbeitnehmer - 4) einschließlich Abwasser- und Abfallentsorgung und Beseitigung von Umweltverschmutzung

Landesdaten Mecklenburg-Vorpommern

Bevölkerungsstand und -veränderung

Arbeitsmarktentwicklung ²⁾



1) über die Landesgrenze

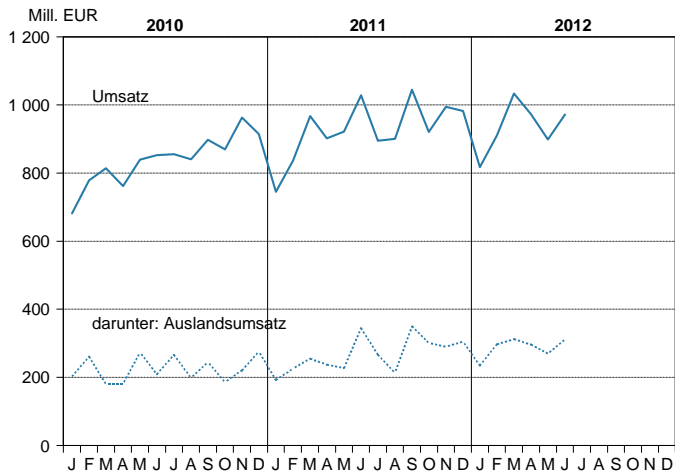
2) Quelle: Bundesagentur für Arbeit

3) 15 bis unter 25 Jahren

Landesdaten Mecklenburg-Vorpommern

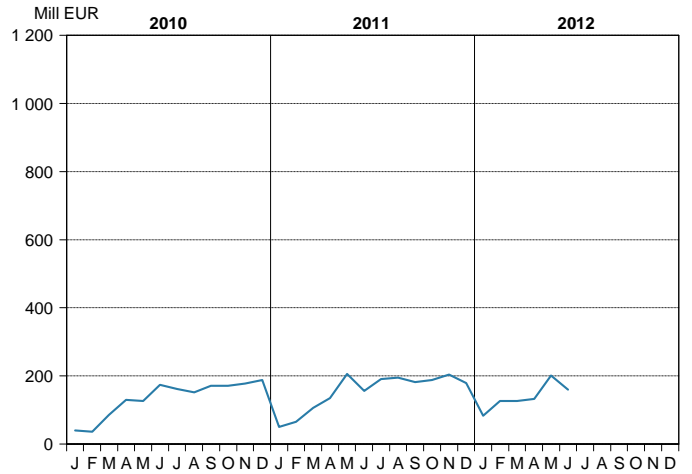
Verarbeitendes Gewerbe ¹⁾

Umsatz (ohne Umsatzsteuer)

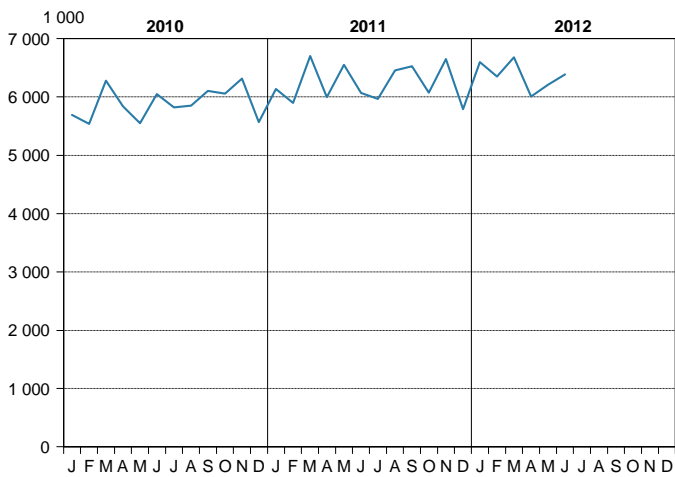


Bauhauptgewerbe ³⁾

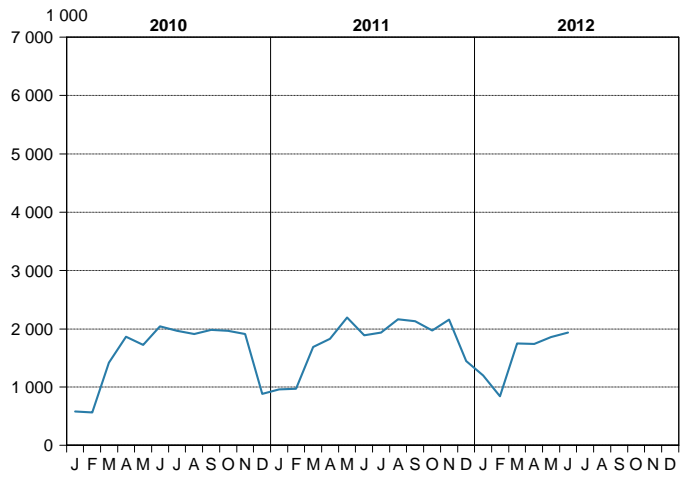
Baugewerblicher Umsatz (ohne Umsatzsteuer)



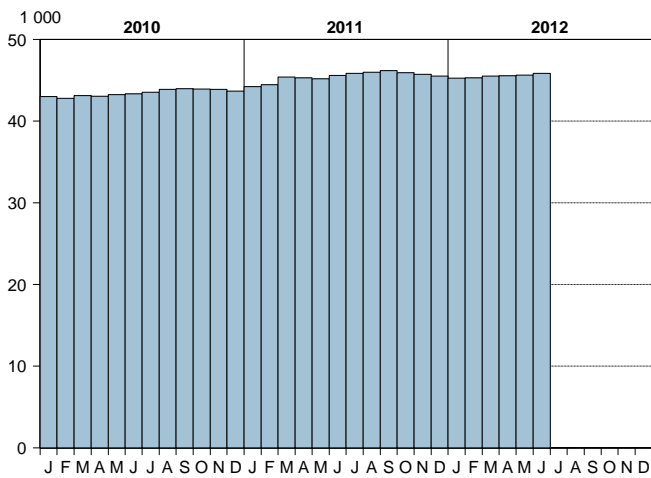
Geleistete Arbeitsstunden



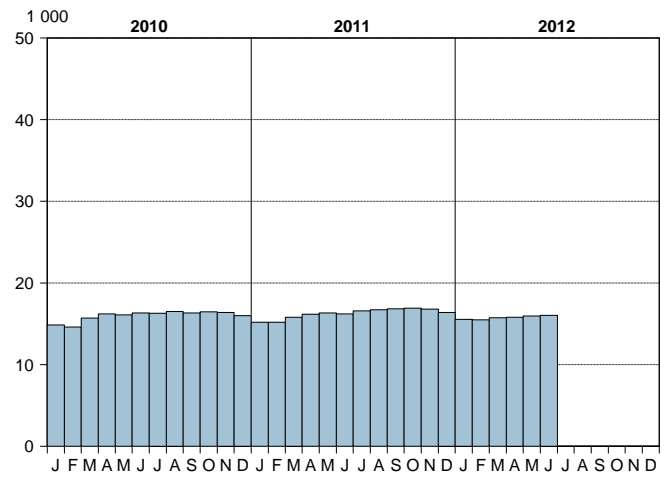
Geleistete Arbeitsstunden



Beschäftigte ²⁾



Beschäftigte ²⁾



1) sowie Bergbau und Gewinnung von Steinen und Erden; Betriebe mit 50 und mehr Beschäftigten

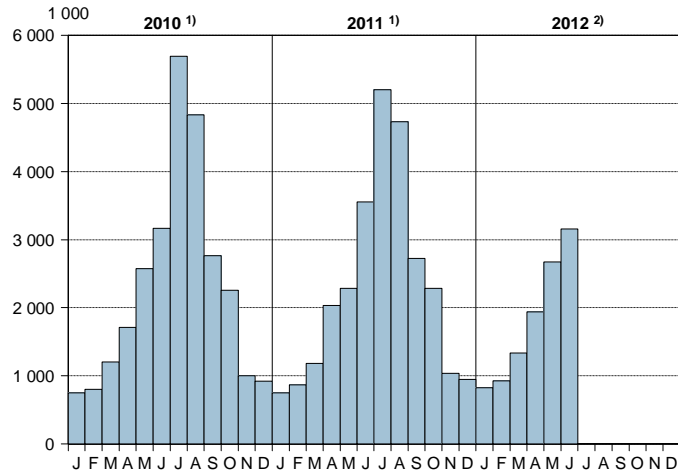
2) einschließlich der tätigen Inhaber

© StatA MV

3) Bauhauptgewerbe/Bau von Gebäuden, Tiefbau, Abbrucharbeiten und vorbereitende Baustellenarbeiten u. a.; nach der Ergänzungserhebung hochgerechnete Ergebnisse

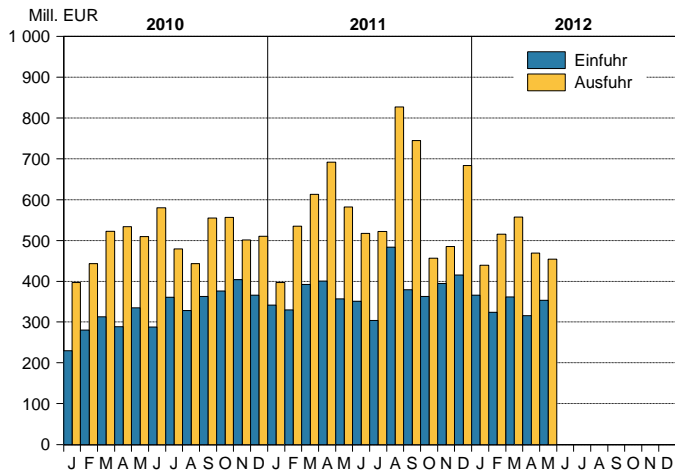
Landesdaten Mecklenburg-Vorpommern

Übernachtungen in den Beherbergungsstätten

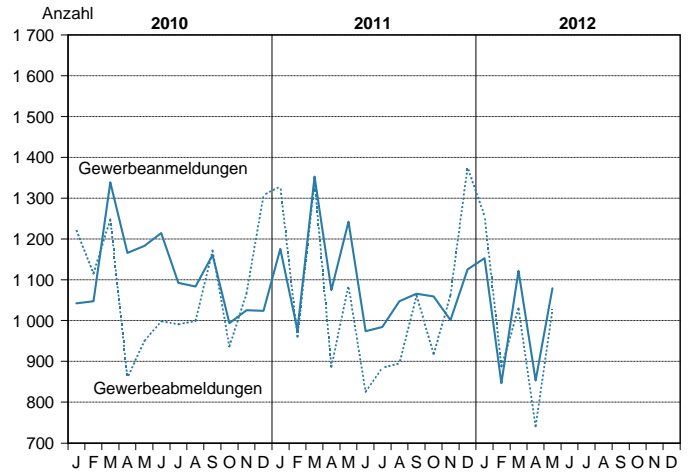


- 1) Betriebe ab 9 Betten; einschließlich Campingplätzen (Touristik-Camping)
- 2) Betriebe ab 10 Betten; einschließlich Campingplätzen (Touristik-Camping) ab 10 Stellplätzen

Außenhandel



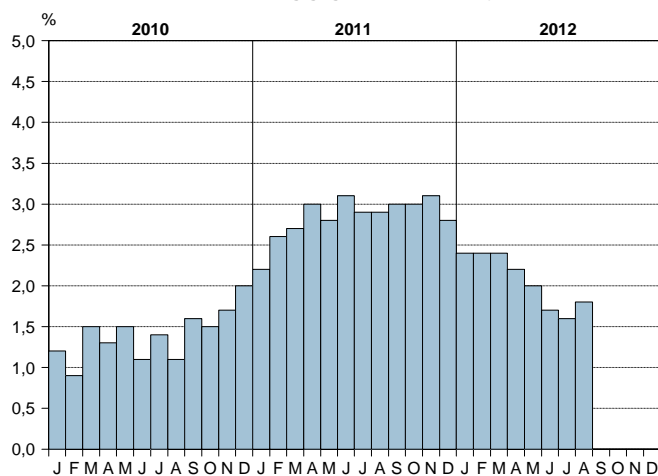
Gewerbeanzeigen ¹⁾



1) ohne Automatenaufsteller und Reisegewerbe

Verbraucherpreisindex (2005 = 100)

Veränderung gegenüber dem Vorjahr



Ausgewählte Kreisdaten

Bevölkerung

Kreisfreie Stadt Landkreis Land	Bevölkerungsbewegung im Zeitraum 1.1. bis 31.3.2012								Veränderung ¹⁾ seit dem 1.1. des Jahres	Bevölkerung am 31.3.2012		
	Lebend- geborene	Ge- storbene	Überschuss der Lebendgeborenen (+) bzw. Gestorbenen (-)		Zu- züge	Fort- züge	Wanderungsgewinn (+) bzw. -verlust (-)					
			über die Gemeindegrenze ²⁾									
Kreisfreie Städte												
Rostock	insgesamt	442	523	-	81	2 350	2 317	+	33	-	48	204 212
	männlich	218	244	-	26	1 249	1 230	+	19	-	6	100 472
	weiblich	224	279	-	55	1 101	1 087	+	14	-	42	103 740
Schwerin	insgesamt	184	259	-	75	999	1 043	-	44	-	120	95 180
	männlich	90	119	-	29	507	566	-	59	-	86	45 727
	weiblich	94	140	-	46	492	477	+	15	-	34	49 453
Landkreise												
Mecklenburgische Seenplatte	insgesamt	447	840	-	393	3 049	3 208	-	159	-	553	270 132
	männlich	226	436	-	210	1 579	1 690	-	111	-	323	133 269
	weiblich	221	404	-	183	1 470	1 518	-	48	-	230	136 863
Landkreis Rostock	insgesamt	334	577	-	243	2 783	2 997	-	214	-	461	214 428
	männlich	179	287	-	108	1 458	1 609	-	151	-	262	107 187
	weiblich	155	290	-	135	1 325	1 388	-	63	-	199	107 241
Vorpommern-Rügen	insgesamt	400	700	-	300	3 293	3 205	+	88	-	210	229 130
	männlich	208	328	-	120	1 756	1 654	+	102	-	17	112 996
	weiblich	192	372	-	180	1 537	1 551	-	14	-	193	116 134
Nordwestmecklen- burg	insgesamt	264	420	-	156	2 164	2 284	-	120	-	280	159 014
	männlich	135	217	-	82	1 145	1 218	-	73	-	158	79 444
	weiblich	129	203	-	74	1 019	1 066	-	47	-	122	79 570
Vorpommern- Greifswald	insgesamt	419	729	-	310	3 054	3 426	-	372	-	683	243 524
	männlich	218	377	-	159	1 593	1 801	-	208	-	368	120 311
	weiblich	201	352	-	151	1 461	1 625	-	164	-	315	123 213
Ludwigslust-Parchim	insgesamt	350	628	-	278	3 351	3 554	-	203	-	477	216 282
	männlich	189	314	-	125	1 794	1 948	-	154	-	276	108 301
	weiblich	161	314	-	153	1 557	1 606	-	49	-	201	107 981
Mecklenburg- Vorpommern ³⁾	insgesamt	2 840	4 676	-	1 836	7 487	8 478	-	991	-	2 832	1 631 902
	männlich	1 463	2 322	-	859	4 144	4 779	-	635	-	1 496	807 707
	weiblich	1 377	2 354	-	977	3 343	3 699	-	356	-	1 336	824 195

1) unter Berücksichtigung der Korrekturmeldungen der Standesämter und Meldebehörden

2) einschließlich der Umzüge innerhalb der Landkreise, ohne Umzüge innerhalb der Gemeinde

3) Zu- und Fortzüge: hier über die Landesgrenze

Ausgewählte Kreisdaten

Erwerbstätigkeit

Kreisfreie Stadt Landkreis Land	Arbeitslose und Arbeitslosenquote im Juli 2012 ¹⁾									
	Bestand	Arbeitslose				Arbeitslosenquote ²⁾				
		Veränderung zum				Berichtsmonat	Vormonat	Vorjahr		
		Vormonat		Vorjahresmonat					in Prozent	
	absolut	in Prozent	absolut	in Prozent						
Kreisfreie Städte										
Rostock	12 157	+	194	+ 1,6	-	783	- 6,1	11,7	11,6	12,6
Schwerin	6 092	-	50	- 0,8	-	12	- 0,2	12,5	12,6	12,5
Landkreise										
Mecklenburgische Seenplatte	19 038	-	240	- 1,2	-	1 049	- 5,2	13,5	13,6	14,0
Landkreis Rostock	9 870	+	29	+ 0,3	-	1 266	- 11,4	8,8	8,8	9,9
Vorpommern-Rügen	14 085	+	230	+ 1,7	+	477	+ 3,5	12,1	11,9	11,6
Nordwestmecklenburg	8 474	-	35	- 0,4	-	798	- 8,6	10,0	10,0	10,8
Vorpommern-Greifswald	15 176	+	3	+ 0,0	-	1 072	- 6,6	12,4	12,4	13,1
Ludwigslust-Parchim	10 151	-	121	- 1,2	-	621	- 5,8	8,7	8,8	9,0
Mecklenburg-Vorpommern	95 043	+	10	+ 0,0	-	5 124	- 5,1	11,2	11,2	11,7

Kreisfreie Stadt Landkreis Land	Arbeitslose nach ausgewählten Merkmalen							
	Arbeitslose im Rechtskreis SGB III		Arbeitslose im Rechtskreis SGB II		weiblich		im Alter von ... bis unter ... Jahren	
	insgesamt	Arbeits- losenquote ²⁾	insgesamt	Arbeits- losenquote ²⁾	insgesamt	Arbeits- losenquote ²⁾	15 - 25	50 - 65
Kreisfreie Städte								
Rostock	2 639	2,5	9 518	9,2	5 382	10,8	1 362	3 337
Schwerin	1 332	2,7	4 760	9,8	2 700	11,2	620	1 778
Landkreise								
Mecklenburgische Seenplatte	4 979	3,5	14 059	9,9	8 715	12,9	1 995	6 997
Landkreis Rostock	2 879	2,6	6 991	6,3	4 536	8,5	1 069	3 434
Vorpommern-Rügen	3 760	3,2	10 325	8,9	6 224	11,1	1 383	5 123
Nordwestmecklenburg	2 827	3,3	5 647	6,7	3 851	9,7	839	3 161
Vorpommern-Greifswald	4 432	3,6	10 744	8,8	6 835	11,6	1 579	5 426
Ludwigslust-Parchim	3 166	2,7	6 985	6,0	4 757	8,7	1 028	3 654
Mecklenburg-Vorpommern	26 014	3,1	69 029	8,2	43 000	10,6	9 875	32 931 ³⁾

Quelle: Zentrale Statistikdatenbank der Bundesagentur für Arbeit; www.arbeitsagentur.de

- 1) Zum Berichtsmonat Januar 2012 wurden die Arbeitslosenzahlen rückwirkend ab Januar 2007 im Zuge der Erweiterung der statistischen Berichterstattung zur Dauer der Arbeitslosigkeit und einer Änderung der Berücksichtigung des Wohnortes geringfügig revidiert.
- 2) Arbeitslose in Prozent aller zivilen Erwerbspersonen
- 3) Altersgruppe 50 Jahre und älter (Ab 1.1.2012 sind die ersten Fälle - Geburtsjahrgang 1947 - von der Anhebung der Regelaltersgrenze der gesetzlichen Rentenversicherung von 65 auf 67 Jahre betroffen.)

Soziales

Kreisfreie Stadt Landkreis Land	Personen in Bedarfsgemeinschaften im April 2012				
	Insgesamt	darunter Frauen	erwerbsfähige Leistungsberechtigte	davon	
				nicht erwerbsfähige Leistungsberechtigte zusammen	darunter unter 15 Jahre
Kreisfreie Städte					
Rostock	28 278	13 984	21 550	6 728	6 479
Schwerin	14 197	7 068	10 648	3 549	3 441
Landkreise					
Mecklenburgische Seenplatte	37 463	18 301	28 681	8 782	8 348
Landkreis Rostock	22 139	10 900	16 783	5 356	5 155
Vorpommern-Rügen	29 049	14 192	22 084	6 965	6 608
Nordwestmecklenburg	16 627	8 121	12 509	4 118	3 928
Vorpommern-Greifswald	35 486	17 272	26 989	8 497	8 155
Ludwigslust-Parchim	20 329	9 997	15 083	5 246	4 860
Mecklenburg-Vorpommern	203 568	99 835	154 327	49 241	46 974

Quelle: Zentrale Statistikdatenbank der Bundesagentur für Arbeit; www.arbeitsagentur.de

Ausgewählte Kreisdaten

Produzierendes Gewerbe

Kreisfreie Stadt Landkreis Land	Verarbeitendes Gewerbe sowie Bergbau und Gewinnung von Steinen und Erden ¹⁾					
	Juni 2012			Januar bis Juni 2012		
	erfasste Betriebe	Beschäftigte ²⁾	Gesamtumsatz ³⁾	erfasste Betriebe	Beschäftigte ²⁾	Gesamtumsatz ³⁾
	30.6.			Monatsdurchschnitt		
	1 000 EUR		1 000 EUR		1 000 EUR	
Kreisfreie Städte						
Rostock	31	5 387	153 843	31	5 304	948 346
Schwerin	13	1 903	43 902	13	1 916	247 146
Landkreise						
Mecklenburgische Seenplatte	46	8 217	153 987	46	8 130	881 563
Landkreis Rostock	39	4 881	107 854	39	4 854	605 224
Vorpommern-Rügen	25	4 105	39 176	25	4 056	237 983
Nordwestmecklenburg	46	7 215	200 184	46	7 235	1 167 828
Vorpommern-Greifswald	26	4 160	90 967	26	4 176	437 511
Ludwigslust-Parchim	71	9 967	181 797	71	9 836	1 078 921
Mecklenburg-Vorpommern	297	45 835	971 710	297	45 508	5 604 522
Kreisfreie Stadt Landkreis Land	Bauhauptgewerbe/Bau von Gebäuden, Tiefbau, Abbrucharbeiten und vorbereitende Baustellenarbeiten u. a. ⁴⁾					
	Betriebe	Beschäftigte	Bruttolohn- und -gehaltsumme	geleistete Arbeitsstunden	Gesamtumsatz ³⁾⁵⁾	Auftrags- einzgänge
	am Monatsende					
	Anzahl		1 000 EUR	1 000 h	1 000 EUR	
	Juni 2012					
Kreisfreie Städte						
Rostock	9	519	1 278	53	6 383	6 948
Schwerin	16	725	1 860	85	8 330	5 294
Landkreise						
Mecklenburgische Seenplatte	50	2 383	5 370	283	26 931	21 324
Landkreis Rostock	36	1 330	2 873	167	13 531	9 063
Vorpommern-Rügen	22	888	2 110	97	10 139	7 405
Nordwestmecklenburg	18	936	2 198	103	12 342	5 717
Vorpommern-Greifswald	25	947	1 937	115	8 722	9 607
Ludwigslust-Parchim	32	1 188	2 835	140	15 053	13 016
Mecklenburg-Vorpommern	208	8 916	20 461	1 045	101 430	78 375
	Januar bis Juni 2012					
Kreisfreie Städte						
Rostock	9	506	6 936	242	30 315	32 191
Schwerin	16	731	10 320	416	34 650	38 814
Landkreise						
Mecklenburgische Seenplatte	50	2 367	29 228	1 322	111 477	91 928
Landkreis Rostock	36	1 293	15 736	787	69 536	60 452
Vorpommern-Rügen	22	869	11 715	492	47 078	35 619
Nordwestmecklenburg	18	914	12 387	510	78 968	35 006
Vorpommern-Greifswald	25	911	10 957	555	41 140	35 632
Ludwigslust-Parchim	33	1 174	15 400	624	63 579	62 322
Mecklenburg-Vorpommern	209	8 764	112 679	4 950	476 742	391 967

1) Betriebe mit 50 und mehr Beschäftigten

2) einschließlich der tätigen Inhaber

3) ohne Umsatzsteuer

4) Betriebe von Unternehmen mit im Allgemeinen 20 und mehr Beschäftigten

5) Inlandsumsatz

Ausgewählte Kreisdaten

Produzierendes Gewerbe

Kreisfreie Stadt Landkreis Land	Ausbaugewerbe/Bauinstallation und sonstiger Ausbau ¹⁾					
	Betriebe	Beschäftigte	Bruttolohn- und Bruttogehaltssumme	geleistete Arbeitsstunden	Gesamtumsatz ²⁾	darunter
	am Ende des Berichtszeitraumes					bau- gewerblicher Um- satz
	Anzahl		1 000 EUR	1 000	1 000 EUR	
2. Berichtszeitraum 2012						
Kreisfreie Städte						
Rostock	17	506	3 570	155	12 611	12 526
Schwerin	18	628	3 691	221	15 060	14 627
Landkreise						
Mecklenburgische Seenplatte	22	905	5 389	273	28 145	27 970
Landkreis Rostock	27	892	5 425	310	24 605	24 272
Vorpommern-Rügen	13	358	1 904	114	12 565	10 079
Nordwestmecklenburg	18	844	4 841	274	17 251	17 110
Vorpommern-Greifswald	17	603	3 523	226	14 037	13 695
Ludwigslust-Parchim	19	687	4 198	243	15 284	14 672
Mecklenburg-Vorpommern	151	5 423	32 541	1 815	139 557	134 951
1. bis 2. Berichtszeitraum 2012						
Kreisfreie Städte						
Rostock	17	502	6 942	301	25 744	25 625
Schwerin	18	617	7 156	431	29 996	29 200
Landkreise						
Mecklenburgische Seenplatte	22	910	10 897	566	59 279	58 874
Landkreis Rostock	27	887	11 106	647	46 016	45 462
Vorpommern-Rügen	13	355	3 870	228	21 302	17 992
Nordwestmecklenburg	18	849	9 430	553	33 941	33 777
Vorpommern-Greifswald	17	603	7 040	451	25 351	24 317
Ludwigslust-Parchim	19	668	7 911	448	26 623	25 373
Mecklenburg-Vorpommern	151	5 387	64 352	3 626	268 253	260 620

1) Betriebe von Unternehmen mit im Allgemeinen 20 und mehr Beschäftigten

2) ohne Umsatzsteuer, Inlandsumsatz

Ausgewählte Kreisdaten

Tourismus

Kreisfreie Stadt Landkreis Land	Ankünfte, Übernachtungen und Aufenthaltsdauer der Gäste in Beherbergungsbetrieben ¹⁾				
	Ankünfte		Übernachtungen		durchschnittliche Aufenthaltsdauer ²⁾
	insgesamt	Veränderung gegenüber dem Vorjahresmonat	insgesamt	Veränderung gegenüber dem Vorjahresmonat	
	Anzahl	%	Anzahl	%	Tage
	Juni 2012				
Kreisfreie Städte					
Rostock	61 797	- 4,0	175 609	+ 5,4	2,8
Schwerin	22 065	- 7,4	39 961	- 7,9	1,8
Landkreise					
Mecklenburgische Seenplatte	119 368	- 22,4	396 675	- 19,3	3,3
Landkreis Rostock	112 140	- 12,4	499 672	- 9,0	4,5
Vorpommern-Rügen	222 030	- 15,1	1 014 772	- 15,8	4,6
Nordwestmecklenburg	55 581	- 11,1	215 772	- 10,7	3,9
Vorpommern-Greifswald	146 495	- 11,3	683 869	- 7,8	4,7
Ludwigslust-Parchim	41 061	- 5,6	128 738	- 2,7	3,1
Mecklenburg-Vorpommern	780 537	- 13,5	3 155 068	- 11,7	4,0
	Januar bis Juni 2012				
Kreisfreie Städte					
Rostock	284 494	+ 2,9	736 665	+ 13,0	2,6
Schwerin	86 590	- 1,5	151 257	- 3,3	1,7
Landkreise					
Mecklenburgische Seenplatte	404 405	+ 0,5	1 285 799	+ 1,0	3,2
Landkreis Rostock	468 455	+ 0,9	1 878 483	+ 2,0	4,0
Vorpommern-Rügen	811 498	+ 1,4	3 347 466	- 2,1	4,1
Nordwestmecklenburg	214 513	+ 3,5	795 042	+ 3,5	3,7
Vorpommern-Greifswald	537 871	+ 4,4	2 174 421	+ 2,7	4,0
Ludwigslust-Parchim	159 065	+ 9,3	484 416	+ 7,6	3,0
Mecklenburg-Vorpommern	2 966 891	+ 2,3	10 853 549	+ 1,6	3,7

1) Betriebe ab 10 Betten, einschließlich Campingplätzen (Touristik-Camping) ab 10 Stellplätzen

2) rechnerischer Wert Übernachtungen/Ankünfte

Ausgewählte Kreisdaten

Verkehr

Kreisfreie Stadt Landkreis Land	Straßenverkehrsunfälle und verunglückte Personen im Mai 2012						
	Straßenverkehrsunfälle				verunglückte Personen		
	insgesamt	davon mit			insgesamt	davon	
		Personen- schaden	Sach- schaden ¹⁾	sonstigem Sach- schaden unter Alko- holeinwirkung		Getötete	Verletzte
Kreisfreie Städte							
Rostock	66	59	5	2	72	-	72
Schwerin	24	20	4	-	27	-	27
Landkreise							
Mecklenburgische Seen- platte	83	67	7	9	79	-	79
Landkreis Rostock	97	77	13	7	99	1	98
Vorpommern-Rügen	93	75	14	4	101	1	100
Nordwestmecklenburg	70	51	15	4	71	-	71
Vorpommern-Greifswald	97	76	11	10	91	1	90
Ludwigslust-Parchim	85	67	14	4	85	1	84
Mecklenburg- Vorpommern	615	492	83	40	625	4	621

1) schwerwiegender Unfall mit Sachschaden (im engeren Sinne) und sonstiger Sachschadensunfall unter Einfluss berauschender Mittel

Gewerbeanzeigen

Kreisfreie Stadt Landkreis Land	Gewerbeanzeigen ¹⁾			
	Mai 2012		Januar bis Mai 2012	
	Anmeldungen	Abmeldungen	Anmeldungen	Abmeldungen
Kreisfreie Städte				
Rostock	170	219	736	969
Schwerin	76	53	327	282
Landkreise				
Mecklenburgische Seen- platte	166	137	723	646
Landkreis Rostock	165	172	750	730
Vorpommern-Rügen	152	109	770	696
Nordwestmecklenburg	83	71	480	424
Vorpommern-Greifswald	157	136	645	603
Ludwigslust-Parchim	111	131	624	592
Mecklenburg- Vorpommern	1 080	1 028	5 055	4 942

1) ohne Automatenaufsteller und Reisegewerbe