



Zahlenspiegel Mecklenburg-Vorpommern

August 2012

Zeichenerklärungen

- nichts vorhanden
- 0** weniger als die Hälfte von 1 in der letzten besetzten Stelle, jedoch mehr als nichts
- .** Zahlenwert unbekannt oder geheim zu halten
- ...** Zahl lag bei Redaktionsschluss noch nicht vor
- x** Aussage nicht sinnvoll oder Fragestellung nicht zutreffend
- /** keine Angabe, da Zahlenwert nicht ausreichend genau oder nicht repräsentativ
- ()** Zahl hat eingeschränkte Aussagefähigkeit
- p** vorläufige Zahl
- s** geschätzte Zahl
- r** berichtigte Zahl

Impressum

Zahlenspiegel Mecklenburg-Vorpommern

Bestell-Nr.: ZSP1 2012 08

Herausgeber:

Statistisches Amt Mecklenburg-Vorpommern, Lübecker Str. 287, 19059 Schwerin

Telefon: 0385 588-0, Telefax: 0385 588-56909

Internet: <http://www.statistik-mv.de>

E-Mail: statistik.post@statistik-mv.de

© Statistisches Amt Mecklenburg-Vorpommern, Schwerin, 2012

Auszugsweise Vervielfältigung und Verbreitung mit Quellenangabe gestattet.

Titelfoto: Landesamt für Umwelt, Naturschutz und Geologie, C. Herrmann

Vertrieb:

Telefon: 0385 588-56712, E-Mail: statistik.vertrieb@statistik-mv.de

Erscheinungsfolge:

monatlich

Printausgabe:

EUR 3,00

Redaktionsschluss:

1. August 2012

Diese Veröffentlichung erscheint monatlich und enthält die aktuellsten Daten aus allen Bereichen der amtlichen Statistik.
Zur Methodik informieren Sie sich bitte in den jeweiligen Statistischen Berichten.



Die mit einem Stern versehenen Positionen im Landesdatenteil werden von allen statistischen Ämtern der Länder im „Zahlenspiegel“ veröffentlicht.
Die Angaben tragen teilweise vorläufigen Charakter.

Landesdaten Mecklenburg-Vorpommern

Aktuelle Konjunkturdaten

Merkmal	Einheit	Jüngster Monat		Monatsdurchschnitt	
		absolut	Veränderung zum Vorjahr in Prozent	absolut	Veränderung zum Vorjahr in Prozent
ARBEITSMARKT ¹⁾					
		Juni 2012		Januar bis Juni 2012	
Arbeitslose	1 000	95,0	- 6,4	109,4	- 6,2
darunter: Frauen	1 000	42,2	- 6,6	48,1	- 5,4
Gemeldete Arbeitsstellen ²⁾	Anzahl	9 720	+ 15,5	9 461	+ 17,1
BAUTÄTIGKEIT					
		Mai 2012		Januar bis Mai 2012	
Baugenehmigungen					
Wohnungen insgesamt	Anzahl	461	- 24,5	428	- 9,3
veranschlagte Kosten der Bauwerke (Neubau, Wohngebäude)	1 000 EUR	52 666	- 18,2	40 912	- 8,8
Nichtwohngebäude (Neubau)	Anzahl	32	- 39,6	31	- 6,1
veranschlagte Kosten der Bauwerke	1 000 EUR	10 058	- 79,3	19 638	- 36,5
LANDWIRTSCHAFT					
		Juni 2012		Januar bis Juni 2012	
Schlachtmengen (ohne Geflügel) ³⁾	t	6 729,4	+ 2,2	7 363,5	- 0,5
Rinder	t	2 613,0	- 10,0	3 267,5	- 7,1
Schweine	t	4 093,7	+ 11,9	4 074,0	+ 5,4
VERARBEITENDES GEWERBE SOWIE BERGBAU ⁴⁾					
		Mai 2012		Januar bis Mai 2012	
Umsatz (ohne Umsatzsteuer)	Mill. EUR	898,3	- 2,5	926,6	+ 6,0
darunter: Auslandsumsatz	Mill. EUR	269,7	+ 18,5	282,2	+ 24,1
Beschäftigte ⁵⁾	Anzahl	45 618	+ 1,0	45 442	+ 1,2
BAUHAUPTGEWERBE ⁶⁾					
		Mai 2012		Januar bis Mai 2012	
Baugewerblicher Umsatz (ohne Umsatzsteuer)	Mill. EUR	200,7	- 2,3	133,4	+ 18,8
Beschäftigte ⁵⁾	Anzahl	15 947	- 2,3	15 710	- 0,2
EINZELHANDEL ⁷⁾					
		Mai 2012		Januar bis Mai 2012	
Umsatz real	2005=100	101,9	+ 5,8	95,6	+ 5,2
Beschäftigte	2005=100	100,7	+ 1,2	99,9	+ 1,6
GASTGEWERBE					
		Mai 2012		Januar bis Mai 2012	
Umsatz real	2005=100	105,5	+ 2,6	75,9	+ 4,5
Beschäftigte	2005=100	108,6	- 1,3	100,5	+ 3,4
TOURISMUS ⁸⁾					
		Mai 2012		Januar bis Mai 2012	
Gästeübernachtungen	1 000	2 673,9	+ 17,0	1 539,7	+ 8,1
AUBENHANDEL ⁹⁾					
		April 2012		Januar bis April 2012	
Ausfuhr (Spezialhandel)	Mill. EUR	469,0	- 32,2	494,5	- 16,8
Einfuhr (Generalhandel)	Mill. EUR	315,7	- 21,2	336,8	- 8,0
UNTERNEHMEN					
		April 2012		Januar bis April 2012	
Gewerbeanmeldungen ¹⁰⁾	Anzahl	853	- 20,7	994	- 13,2
Gewerbeabmeldungen ¹⁰⁾	Anzahl	741	- 16,4	979	- 13,3
Unternehmensinsolvenzen	Anzahl	42	- 8,7	26	- 28,6
PREISE					
		Juli 2012		Januar bis Juli 2012	
Verbraucherpreisindex	2005=100	115,4	+ 1,6	115,2	+ 2,1

1) Quelle: Bundesagentur für Arbeit; unter Einschluss der Grundsicherung für Arbeit Suchende; Ergebnisse sind vorläufig; die jeweils aktuellen Werte sind im Internetangebot der Bundesagentur für Arbeit als detaillierte Übersichten zu finden.

2) ohne geförderte Stellen des zweiten Arbeitsmarktes

3) aus gewerblichen Schlachtungen von Tieren in- und ausländischer Herkunft (Rinder, Schweine, Schafe, Pferde, Ziegen); einschließlich Schlachtfetten, jedoch ohne Innereien

4) einschließlich Gewinnung von Steinen und Erden; Betriebe mit 50 und mehr Beschäftigten

5) einschließlich der tätigen Inhaber

6) Bau von Gebäuden, Tiefbau, Abbrucharbeiten und vorbereitende Baustellenarbeiten u. a.; nach der Ergänzungserhebung hochgerechnete Ergebnisse

7) einschließlich Tankstellen

8) Betriebe ab 10 Betten; einschließlich Campingplätzen (Touristik-Camping) ab 10 Stellplätzen; bis Ende 2011 Betriebe ab 9 Betten; einschließlich Campingplätzen (Touristik-Camping)

9) Wegen der unterschiedlichen Abgrenzung von Spezialhandel und Generalhandel ist eine Saldierung der Ein- und Ausfuhrergebnisse nicht vertretbar.

10) ohne Automatenaufsteller und Reisegewerbe

Landesdaten Mecklenburg-Vorpommern

Bevölkerung

Merkmal	Einheit	2010	2011	2010	2011			2012	
		Durchschnitt der Monate		Dezember	Januar	Februar	Dezember	Januar	Februar
* Bevölkerung am Monatsende	1 000	1 642,3 ²⁾	1 634,7 ²⁾	1 642,3	1 640,9	1 639,8	1 634,7	1 633,6	1 632,6
Natürliche Bevölkerungsbewegung									
* Eheschließungen	Anzahl	896	867	588	194	265	605	188	283
* Lebendgeborene	Anzahl	1 112	1 053	1 306	804	909	1 184	799	985
* Gestorbene (ohne Totgeborene) darunter	Anzahl	1 562	1 548	1 829	1 488	1 494	1 865	1 478	1 618
* im 1. Lebensjahr Gestorbene	Anzahl	3	3	7	2	2	3	3	1
* Überschuss d. Geborenen (+) bzw. Gestorbenen (-)	Anzahl	- 450	- 495	- 523	- 684	- 585	- 681	- 679	- 633
Wanderungen									
* Zuzüge über die Landesgrenze	Anzahl	2 646	2 842	2 047	2 177	2 012	2 395	2 522	2 320
* darunter: aus dem Ausland	Anzahl	557	677	465	391	441	677	686	659
* Fortzüge über die Landesgrenze	Anzahl	2 948	2 983	2 740	2 879	2 545	2 519	2 938	2 673
* darunter: in das Ausland	Anzahl	443	456	710	518	394	476	558	425
* Wanderungsgewinn (+) bzw. -verlust (-)	Anzahl	- 302	- 141	- 693	- 702	- 533	- 124	- 416	- 353
* Innerhalb des Landes Umgezogene ¹⁾	Anzahl	4 745	4 832	3 891	4 531	4 125	4 439	4 865	4 235

1) ohne innerhalb der Gemeinde Umgezogene

2) statt Durchschnitt der Monate hier: Bevölkerung am 31.12.

Erwerbstätigkeit

Merkmal	Einheit	2010	2011	2010			2011		
		30.6.		31.3.	30.6.	30.9.	31.12.	31.3.	30.6.
Beschäftigte¹⁾									
* Sozialversicherungspflichtig Beschäftigte am Arbeitsort ²⁾	1 000	525,8	529,2	505,6	525,8	531,6	513,2	510,1	529,2
* Frauen	1 000	272,0	273,5	264,1	272,0	274,3	266,9	265,0	273,5
* Ausländer/-innen	1 000	5,4	6,2	4,6	5,4	5,4	4,9	5,1	6,2
* Teilzeitbeschäftigte ³⁾	1 000	102,5	105,1	98,9	102,5	102,5	100,4	101,2	105,1
* darunter: Frauen	1 000	85,2	86,9	82,7	85,2	85,0	83,4	84,2	86,9
Sozialversicherungspflichtig Beschäftigte nach Wirtschaftsbereichen									
* Land- und Forstwirtschaft, Fischerei	1 000	16,6	16,6	15,3	16,6	17,1	14,9	15,6	16,6
* Produzierendes Gewerbe	1 000	115,7	117,9	110,9	115,7	118,1	114,2	114,3	117,9
* Handel, Verkehr und Gastgewerbe	1 000	129,6	132,9	119,9	129,6	131,7	123,1	122,1	132,9
* Erbringung von Unternehmensdienstleistungen	1 000	85,7	87,0	82,2	85,7	87,8	85,3	84,3	87,0
* Erbringung von öffentlichen und privaten Dienstleistungen	1 000	178,1	174,7	177,4	178,1	177,0	175,6	173,8	174,7
Arbeitsmarkt⁴⁾									
* Arbeitslose	1 000	109,9	107,5	113,8	106,0	101,5	107,1	99,3	95,0
davon: im Rechtskreis nach SGB III	1 000	33,5	30,5	31,0	26,6	25,0	30,4	26,6	24,9
im Rechtskreis nach SGB II	1 000	76,4	77,0	82,8	79,3	76,6	76,7	72,7	70,2
* darunter: Frauen	1 000	48,1	47,9	50,3	46,8	45,2	47,4	43,9	42,2
Zugang	1 000	.	24,0	22,1	21,0	21,2	20,4	19,7	16,2
Abgang	1 000	.	24,4	31,5	28,8	25,6	28,1	27,5	20,4
* Arbeitslosenquote ⁵⁾ insgesamt	%	12,7	12,5	13,2	12,4	11,9	12,5	11,7	11,2
davon: im Rechtskreis nach SGB III	%	3,9	3,6	3,6	3,1	2,9	3,6	3,1	2,9
im Rechtskreis nach SGB II	%	8,8	9,0	9,6	9,3	9,0	9,0	8,6	8,3
* Frauen	%	11,6	11,7	12,2	11,5	11,1	11,6	10,8	10,4
* Männer	%	13,7	13,3	14,1	13,3	12,6	13,4	12,5	12,0
* Ausländer/-innen	%	22,1	20,2	22,3	19,8	19,0	20,5	20,2	20,0
* Jüngere von 15 bis unter 25 Jahren	%	11,3	11,2	11,2	10,8	10,1	10,8	10,9	10,4
* Kurzarbeiter/-innen	Anzahl	7 968	2 961	2 271	1 934	1 581	1 097 ⁶⁾	1 327 ⁷⁾	2 147 ⁸⁾
* Gemeldete Arbeitsstellen ⁶⁾	Anzahl	6 572	8 104	8 665	8 610	8 416	10 153	9 721	9 720
Zugang	Anzahl	.	3 973	4 236	4 399	4 149	4 485	4 274	3 949
Abgang	Anzahl	.	3 797	4 198	4 441	4 296	4 089	4 701	3 976

1) Quelle: Statistik der Bundesagentur für Arbeit

2) einschließlich Personen „ohne Angabe“ zur Wirtschaftsgliederung

3) Wegen Umstellungen im Erhebungsverfahren wird dieses Merkmal bis voraussichtlich Mitte 2013 ausgesetzt.

4) Quelle: Statistik der Bundesagentur für Arbeit; unter Einschluss der Grundsicherung für Arbeit Suchende; Ergebnisse sind vorläufig; die jeweils aktuellen Werte sind im Internetangebot der Bundesagentur für Arbeit als detaillierte Übersichten zu finden.

5) Arbeitslose in Prozent aller zivilen Erwerbspersonen

6) ohne geförderte Stellen des zweiten Arbeitsmarktes

7) Oktober 2011 - 7) November 2011 - 8) Dezember 2011

Landesdaten Mecklenburg-Vorpommern

Soziales

Merkmal	Einheit	2010	2011	2011			2012		
		Durchschnitt der Monate		Januar	Februar	März	Januar	Februar	März
Leistungsbezug nach SGB II									
* Personen in Bedarfsgemeinschaften	Anzahl	222 147	208 041	214 255	217 266	217 756	202 053	204 504	204 975
* darunter: Frauen	Anzahl	107 797	101 446	103 992	105 253	105 612	99 098	100 159	100 353
davon									
* erwerbsfähige Leistungsberechtigte	Anzahl	171 000	158 941	164 552	167 039	167 383	153 435	155 237	155 644
* nichterwerbsfähige Leistungsberechtigte	Anzahl	51 146	49 100	49 703	50 227	50 373	48 619	49 267	49 331
* darunter: unter 15 Jahren	Anzahl	49 259	46 998	47 744	48 192	48 276	46 486	47 069	47 068

Bautätigkeit

Merkmal	Einheit	2010	2011	2011			2012		
		Durchschnitt der Monate		März	April	Mai	März	April	Mai
Baugenehmigungen									
* Wohngebäude (Neubau)	Anzahl	201	241	206	234	347	152	191	311
* darunter: mit 1 oder 2 Wohnungen	Anzahl	185	219	186	220	314	136	182	294
* umbauter Raum	1 000 m ³	158	199	152	181	280	158	125	204
* Wohnfläche	1 000 m ²	32	41	32	37	58	32	27	45
* veranschlagte Kosten der Bauwerke	1 000 EUR	35 228	45 937	34 704	38 855	64 401	36 928	29 813	52 666
* Nichtwohngebäude (Neubau)	Anzahl	40	36	29	26	53	34	15	32
* umbauter Raum	1 000 m ³	228	283	178	261	627	179	37	95
* Nutzfläche	1 000 m ²	35	40	34	29	91	28	5	18
* veranschlagte Kosten der Bauwerke	1 000 EUR	25 434	24 425	31 748	27 207	48 530	13 414	3 326	10 058
* Wohnungen in Wohn- und Nichtwohngebäuden (Neubau und Saldo aus Baumaßnahmen an bestehenden Gebäuden)	Anzahl	390	487	376	384	611	454	260	461
* Wohnräume (einschließlich Küchen)	Anzahl	1 587	1 899	1 519	1 600	2 559	1 710	1 233	1 878

Landwirtschaft

Merkmal	Einheit	2010	2011	2009	2010		2011		2012
		3.11.		3.11.	3.5.	3.11.	3.5.	3.11.	3.5.
Viehbestand									
Rindvieh	1 000	551,6	546,5	559,2	562,8	551,6	553,5	546,5	549,4
darunter									
Milchkühe (ohne Ammen- und Mutterkühe)	1 000	172,3	175,7	169,1	171,9	172,3	175,2	175,7	177,2
Schweine	1 000	780,7	820,1	772,9	756,3	780,7	814,7	820,1	802,5
darunter									
Mastschweine	1 000	273,6	278,4	270,7	265,1	273,6	278,9	278,4	283,2
Zuchtsauen	1 000	81,7	82,7	80,0	77,4	81,7	84,0	82,7	84,4
darunter: trächtig	1 000	56,1	57,5	57,0	56,9	56,1	63,9	57,5	55,3
	Einheit	2010	2011	2011			2012		
		Durchschnitt der Monate		April	Mai	Juni	April	Mai	Juni
Schlachtungen									
Rinder insgesamt	1 000	13,1	12,1	11,5	12,7	9,9	10,9	10,7	9,0
darunter									
Kälber	1 000	0,4	0,5	0,5	0,3	0,2	0,4	0,3	0,3
Jungrinder	1 000	0,1	0,1	0,1	0,1	0,1	0,1	0,1	0,0
Schweine	1 000	38,4	42,2	39,4	44,5	39,3	37,9	38,6	43,3
darunter									
Hausschlachtungen	1 000	0,7	0,6	0,4	0,3	0,3	0,4	0,3	0,3
* Schlachtmengen (ohne Geflügel) ¹⁾	t	7 395,0	7 476,9	7 079,7	8 000,7	6 586,7	6 825,2	6 885,1	6 729,4
darunter									
* Rinder insgesamt	t	3 831,0	3 528,6	3 412,4	3 851,7	2 902,5	3 177,1	3 174,8	2 613,0
darunter									
* Kälber	t	51,8	45,0	38,3	28,7	17,3	32,5	22,5	21,1
* Jungrinder	t	17,9	15,4	18,1	18,1	9,2	11,6	10,4	7,3
* Schweine	t	3 533,8	3 925,2	3 638,4	4 130,1	3 659,1	3 623,7	3 685,3	4 093,7
* Geflügelfleisch ²⁾	t
* Eierzeugung ³⁾	1 000	40 441	45 979	47 342	47 309	45 758	45 410	47 912	47 186

1) aus gewerblichen Schlachtungen von Tieren in- und ausländischer Herkunft (Rinder, Schweine, Schafe, Pferde, Ziegen); einschließlich Schlachtfetten, jedoch ohne Innereien

2) Geflügelfleisch aus Schlachtungen inländischen Geflügels in Schlachtereien mit einer Schlachtkapazität von 2 000 und mehr Tieren im Monat

3) erzeugte Eier in Betrieben bzw. Unternehmen mit mindestens 3 000 Hennenhaltungsplätzen; einschließlich Junghennen-, Bruch- und Knickeiern

Landesdaten Mecklenburg-Vorpommern

Produzierendes Gewerbe

Merkmal	Einheit	2010	2011	2011			2012		
		Durchschnitt der Monate		März	April	Mai	März	April	Mai
Verarbeitendes Gewerbe sowie Bergbau und Gewinnung von Steinen und Erden¹⁾									
* Betriebe	Anzahl	282	299	305	303	301	297	297	297
* Beschäftigte ²⁾	Anzahl	43 448	45 429	45 393	45 301	45 164	45 500	45 531	45 618
* Geleistete Arbeitsstunden	1 000 h	5 888	6 235	6 702	5 996	6 553	6 679	6 008	6 205
* Entgelte	Mill. EUR	95,3	104,5	101,3	103,1	105,3	106,5	106,7	110,7
* Umsatz (ohne Umsatzsteuer)	Mill. EUR	839,1	928,3	967,3	902,1	921,3	1 033,6	972,7	898,3
* darunter: Auslandsumsatz	Mill. EUR	225,0	267,4	254,6	237,1	227,6	312,5	296,7	269,7
Energie- und Wasserversorgung									
* Betriebe ³⁾	Anzahl	55	54	54	54	54	55	55	55
* Beschäftigte ³⁾	Anzahl	4 677	4 829	4 786	4 797	4 801	4 871	4 878	4 873
* Geleistete Arbeitsstunden ³⁾	1 000 h	622	638	725	592	695	701	594	611
* Entgelte ³⁾	Mill. EUR	15,2	16,3	15,3	16,3	16,0	15,7	16,8	15,9
* Stromerzeugung (brutto) der Kraftwerke ⁴⁾ für die allgemeine Versorgung	Mill. kWh	392,2	426,7	485,3	171,5	447,6	516,3	395,6	...
Baugewerbe									
Bauhauptgewerbe/Bau von Gebäuden, Tiefbau, Abbrucharbeiten und vorbereitende Baustellenarbeiten u. a.⁵⁾									
* Beschäftigte ²⁾	Anzahl	15 982	16 267	15 813	16 186	16 329	15 731	15 832	15 947
* Geleistete Arbeitsstunden	1 000 h	1 568	1 778	1 685	1 828	2 195	1 751	1 739	1 859
davon									
* Wohnungsbau	1 000 h	570	673	641	667	804	738	714	762
* gewerblicher Bau	1 000 h	508	558	545	587	676	535	542	562
* öffentlicher und Straßenbau	1 000 h	490	546	499	574	715	478	483	535
* Entgelte	Mill. EUR	29,3	31,9	28,5	31,4	33,9	29,2	32,2	34,3
* Gesamtumsatz (ohne Umsatzsteuer)	Mill. EUR	135,3	155,8	106,5	135,6	206,7	126,7	132,9	202,0
darunter									
* baugewerblicher Umsatz (ohne Umsatzsteuer)	Mill. EUR	134,3	154,5						
davon									
* Wohnungsbau	Mill. EUR	45,1	52,4	36,5	44,8	92,4	49,3	50,7	107,6
* gewerblicher Bau	Mill. EUR	43,9	52,1	34,7	46,2	54,4	48,7	45,0	50,5
* öffentlicher und Straßenbau	Mill. EUR	45,3	50,1	34,3	43,6	58,6	27,8	36,0	42,6
* Index des Auftragseingangs ³⁾	2005=100	52,9	102,0	109,1	125,6	108,8	97,4	109,7	115,5
Wohnungsbau									
2005=100									
* gewerblicher Bau	2005=100	50,9	103,5	128,9	140,3	104,6	104,3	122,4	137,4
öffentlicher und Straßenbau									
2005=100									
64,4 95,8 87,0 113,8 120,1 73,9 104,1 107,6									
Ausbaugewerbe/Bauinstallation und sonstiger Ausbau³⁾									
* Beschäftigte ²⁾⁶⁾	Anzahl	5 335	5 365	5 377	5 383	5 338	5 395	5 343	5 351
* Geleistete Arbeitsstunden	1 000 h	1 783	1 785	1 836	1 767	1 788	1 819	1 767	1 810
* Entgelte	Mill. EUR	30,8	31,4	33,0	29,4	30,8	31,7	33,8	31,8
* Baugewerblicher Umsatz (ohne Umsatzsteuer)	Mill. EUR	136,0	148,8	172,2	118,3	141,4	149,4	186,0	125,7

- 1) Betriebe mit im Allgemeinen 50 und mehr Beschäftigten
2) einschließlich der tätigen Inhaber
3) Betriebe von Unternehmen mit im Allgemeinen 20 und mehr Beschäftigten
4) mit einer elektrischen Leistung ab 1 MW
5) nach der Ergänzungserhebung hochgerechnete Ergebnisse
6) am Ende des Berichtsjahres

Landesdaten Mecklenburg-Vorpommern

Handel ¹⁾

Merkmal	Einheit	2010	2011	2011			2012		
		Durchschnitt der Monate		März	April	Mai	März	April	Mai
Großhandel ²⁾									
* Beschäftigte	2005=100	102,9	103,4	101,5	102,0	102,6	r 102,9	r 103,5	103,6
* Umsatz nominal	2005=100	130,9	143,7	146,3	r 137,9	155,5	r 151,9	r 147,6	154,4
* Umsatz real	2005=100	119,2	120,4	121,8	113,3	128,3	r 121,6	r 117,3	124,8
Einzelhandel ³⁾									
* Beschäftigte	2005=100	105,5	r 99,6	r 97,6	r 98,5	99,5	r 99,8	r 99,9	100,7
* Umsatz nominal	2005=100	100,4	r 95,9	r 93,4	r 99,8	96,1	r 104,0	r 100,8	104,2
* Umsatz real	2005=100	103,2	r 96,7	r 94,0	r 100,0	96,3	r 102,0	r 98,9	101,9
Kfz-Handel ⁴⁾									
* Beschäftigte	2005=100	95,9	r 91,5	r 89,8	r 90,3	90,8	93,6	r 93,3	93,4
* Umsatz nominal	2005=100	97,4	r 96,1	r 111,3	r 95,6	109,4	r 110,2	r 99,2	98,3
* Umsatz real	2005=100	97,6	r 95,5	r 111,0	r 95,2	108,8	r 108,9	r 98,0	97,1

1) Der Berichtskreis wird jährlich durch Stichprobenrotation aktualisiert.

2) einschließlich Handelsvermittlung

3) einschließlich Tankstellen

4) sowie Instandhaltung und Reparatur von Kfz

Gastgewerbe ¹⁾

Merkmal	Einheit	2010	2011	2011			2012		
		Durchschnitt der Monate		März	April	Mai	März	April	Mai
* Beschäftigte	2005=100	100,8	104,4	95,4	102,2	110,0	r 98,6	r 103,1	108,6
* Umsatz nominal	2005=100	108,1	111,2	75,0	102,0	117,1	r 82,8	r 101,9	123,2
* Umsatz real	2005=100	95,2	r 96,4	66,3	90,3	102,8	r 71,7	r 88,1	105,5

1) Der Berichtskreis wird jährlich durch Stichprobenrotation aktualisiert.

Tourismus ¹⁾

Merkmal	Einheit	2010	2011	2011			2012		
		Durchschnitt der Monate		März	April	Mai	März	April	Mai
* Gästeankünfte	1 000	555,6	567,7	353,3	556,5	625,7	410,3	532,9	739,1
* darunter: von Auslandsgästen	1 000	25,4	25,0	9,0	20,6	28,2	12,9	21,0	30,6
* Gästeübernachtungen	1 000	2 305,8	2 301,8	1 180,7	2 034,1	2 285,7	1 334,1	1 941,9	2 673,9
* darunter: von Auslandsgästen	1 000	70,6	66,5	21,0	52,1	72,5	33,3	52,4	80,0

1) Betriebe ab 10 Betten, einschließlich Campingplätzen (Touristik-Camping) ab 10 Stellplätzen; bis Ende 2011 Betriebe ab 9 Betten, einschließlich Campingplätzen (Touristik-Camping)

Verkehr

Merkmal	Einheit	2010	2011	2011			2012		
		Durchschnitt der Monate		Februar	März	April	Februar	März	April
Straßenverkehrsunfälle									
* Unfälle mit Personenschaden und Sachschaden ¹⁾	Anzahl	650	625	349	507	601	r 505	r 465	491
* darunter	Anzahl	442	456	231	359	443	r 297	r 339	374
* Unfälle mit Personenschaden	Anzahl	9	12	5	6	18	8	r 5	9
* getötete Personen	Anzahl	558	571	279	458	636	r 388	r 426	451
* verletzte Personen	Anzahl	558	571	279	458	636	r 388	r 426	451
Kraftfahrzeuge ²⁾									
* Zulassungen fabrikneuer Kraftfahrzeuge	Anzahl	4 061	4 266	3 615	5 669	4 218	3 456	5 562	4 005
* darunter: Personenkraftwagen ³⁾	Anzahl	3 292	3 392	2 933	4 478	3 262	2 871	4 384	3 065
* Lastkraftwagen	Anzahl	373	448	360	506	369	305	441	393
Seeschifffahrt									
* Gütereingang	1 000 t	1 313,1	1 209,7	1 021,9	1 291,7	1 263,6	1 061,3	1 079,8	878,7
* Güterversand	1 000 t	1 034,0	1 022,9	1 031,1	1 183,9	1 118,2	1 122,1	1 203,9	921,0
Binnenschifffahrt									
* Gütereingang	1 000 t	-	-	-	-	-	-	-	-
* Güterversand	1 000 t	-	-	-	-	-	-	-	-

1) schwerwiegender Unfall mit Sachschaden (im engeren Sinne) und sonstiger Sachschadensunfall unter Einfluss berauschender Mittel

2) Quelle: Kraftfahrt-Bundesamt

3) Fahrzeuge zur Personenbeförderung mit höchstens 8 Sitzplätzen außer dem Fahrersitz, einschließlich Wohnmobilen und Krankenwagen

Landesdaten Mecklenburg-Vorpommern

Außenhandel ¹⁾

Merkmal	Einheit	2010	2011	2011			2012		
		Durchschnitt der Monate		Februar	März	April	Februar	März	April
Ausfuhr (Spezialhandel) ²⁾									
* Insgesamt	Mill. EUR	502,8	599,9	535,4	613,4	692,0	r 515,1	555,8	469,0
darunter									
* Güter der Ernährungswirtschaft	Mill. EUR	157,0	163,7	182,9	214,4	178,7	r 157,7	151,8	144,0
* Güter der gewerblichen Wirtschaft	Mill. EUR	341,5	426,4	347,4	393,6	507,4	r 341,1	382,2	305,7
davon: Rohstoffe	Mill. EUR	6,5	6,9	5,1	4,8	12,6	10,0	5,5	5,8
Halbwaren	Mill. EUR	41,5	51,6	65,4	61,8	56,7	r 48,6	52,3	43,7
Fertigwaren	Mill. EUR	293,5	367,9	277,0	326,9	438,1	r 282,5	324,4	256,1
davon: Vorerzeugnisse	Mill. EUR	67,9	136,1	85,8	71,0	151,5	110,0	160,8	68,5
Enderzeugnisse	Mill. EUR	225,6	231,8	191,2	255,8	286,6	r 172,6	163,6	187,7
davon nach									
* Europa	Mill. EUR	344,1	444,4	370,7	418,3	503,5	r 365,1	442,3	308,4
darunter: in EU-Länder	Mill. EUR	287,0	328,6	323,0	334,4	410,3	r 313,0	388,7	241,7
* Afrika	Mill. EUR	35,8	35,8	22,6	85,6	11,2	23,7	17,4	34,7
* Amerika	Mill. EUR	39,7	36,1	35,0	35,8	38,6	29,9	28,0	38,9
* Asien	Mill. EUR	79,9	80,7	104,1	68,7	136,1	92,2	65,8	84,4
* Australien, Ozeanien und übrige Gebiete	Mill. EUR	3,3	3,0	2,9	4,9	2,6	3,7	2,3	2,6
Einfuhr (Generalhandel) ²⁾									
* Insgesamt	Mill. EUR	327,6	376,0	329,5	392,6	400,6	r 325,4	352,7	315,7
darunter									
* Güter der Ernährungswirtschaft	Mill. EUR	74,9	75,3	87,5	80,0	65,7	r 78,1	66,8	55,6
* Güter der gewerblichen Wirtschaft	Mill. EUR	240,2	279,3	227,1	297,6	318,0	r 215,9	244,5	224,3
davon: Rohstoffe	Mill. EUR	33,7	30,8	13,1	18,7	37,2	10,7	14,8	6,9
Halbwaren	Mill. EUR	55,1	80,9	63,1	83,7	98,0	r 72,1	89,2	53,6
Fertigwaren	Mill. EUR	151,5	167,6	150,8	195,2	182,9	r 133,1	140,5	163,9
davon: Vorerzeugnisse	Mill. EUR	48,1	53,5	44,4	72,6	60,4	43,8	40,2	50,6
Enderzeugnisse	Mill. EUR	103,3	114,0	106,5	122,5	122,5	r 86,7	100,3	113,3
davon aus									
* Europa	Mill. EUR	273,2	317,8	276,4	329,2	354,3	r 280,9	306,8	262,0
darunter: aus EU-Ländern	Mill. EUR	224,0	257,9	242,0	281,3	284,5	r 232,3	240,9	222,2
* Afrika	Mill. EUR	1,8	1,5	1,5	0,3	1,6	4,3	2,7	3,7
* Amerika	Mill. EUR	20,4	18,4	10,7	12,5	11,5	r 12,3	9,3	9,0
* Asien	Mill. EUR	38,0	36,8	38,6	50,2	31,1	26,6	33,7	40,8
* Australien, Ozeanien und übrigen Gebieten	Mill. EUR	0,9	1,7	2,3	0,4	2,2	1,3	0,2	0,2

1) Wegen der unterschiedlichen Abgrenzung von Spezialhandel und Generalhandel ist eine Saldierung der Ein- und Ausfuhrergebnisse nicht vertretbar.

2) Für Antwortausfälle und Befreiungen sind Zuschätzungen bei den EU-Ländern enthalten und damit auch im Insgesamt enthalten.

Gewerbeanzeigen ¹⁾

Merkmal	Einheit	2010	2011	2011			2012		
		Durchschnitt der Monate		Februar	März	April	Februar	März	April
* Gewerbeanmeldungen	Anzahl	1 114	1 090	977	1 353	1 075	847	1 122	853
* Gewerbeabmeldungen	Anzahl	1 072	1 052	960	1 341	886	887	1 030	741

1) ohne Automatenaufsteller und Reisegewerbe

Insolvenzen

Merkmal	Einheit	2010	2011	2011			2012		
		Durchschnitt der Monate		Februar	März	April	Februar	März	April
* Insolvenzen	Anzahl	281	271	271	296	243	225	266	280
davon									
* Unternehmen	Anzahl	38	36	28	38	46	22	18	42
* Verbraucher	Anzahl	189	183	193	210	144	156	189	186
* ehemals selbstständig Tätige	Anzahl	38	37	32	39	38	33	39	30
* sonstige natürliche Personen ¹⁾ , Nachlässe	Anzahl	17	15	18	9	15	14	20	22
* Voraussichtliche Forderungen	1 000 EUR	50 082	37 051	33 049	45 431	49 120	25 605	32 598	27 403

1) beispielsweise als Gesellschafter oder Mithafter

Landesdaten Mecklenburg-Vorpommern

Handwerk ¹⁾

Merkmal	Einheit	2010	2011	2010	2011				2012
		Durchschnitt der Quartale		IV. Quartal	I. Quartal	II. Quartal	III. Quartal	IV. Quartal	I. Quartal
* Beschäftigte	2009=100 ²⁾	97,2	98,1	96,6	96,4	98,8	100,4	97,5	96,7
* Umsatz	2009=100 ³⁾	100,2	107,2	115,8	83,6	107,6	116,2	121,4	86,0

1) zulassungspflichtiges Handwerk lt. Anlage A der Handwerksordnung (ab 1.1.2004) - 2) hier: am 30.9. - 3) hier: Vierteljahresdurchschnitt

Preise

Merkmal	Einheit	2010	2011	2011			2012		
		Durchschnitt der Monate		Mai	Juni	Juli	Mai	Juni	Juli
* Verbraucherpreisindex (Gesamtindex)	2005=100	110,3	113,4	113,1	113,3	113,6	115,4	115,2	115,4
* Nettokalmieten (Teilindex)	2005=100	102,4	103,1	102,8	103,2	103,2	103,3	103,3	103,3
Index der Erzeugerpreise gewerblicher Produkte (Deutschland)	2005=100	109,7	115,9	115,9	116,0	116,8	118,3	117,8	...
	Einheit	2010	2011	2011				2012	
		Durchschnitt der Monate		Februar	Mai	August	November	Februar	Mai
* Preisindex f. Wohngebäude ¹⁾ (Deutschland)	2005=100	113,9	117,0	115,9	116,8	117,5	117,9	119,2	119,9

1) Neubau in konventioneller Bauart, Bauleistungen am Bauwerk

Verdienste

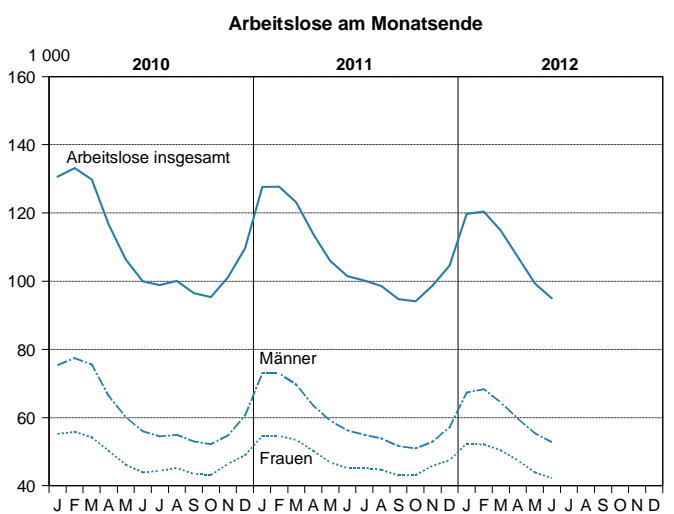
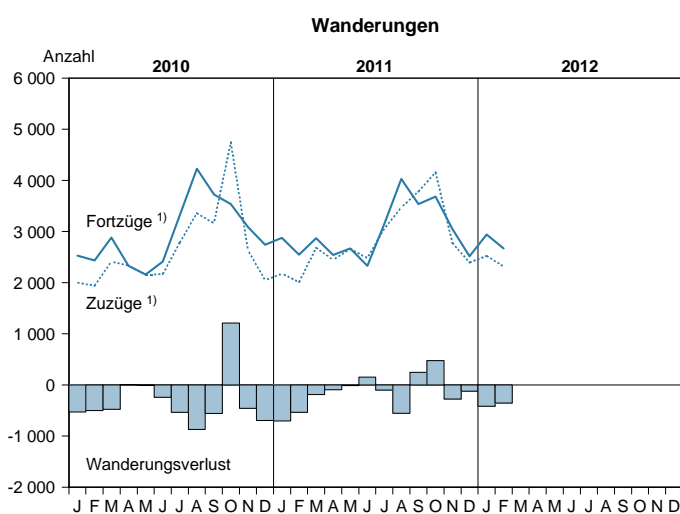
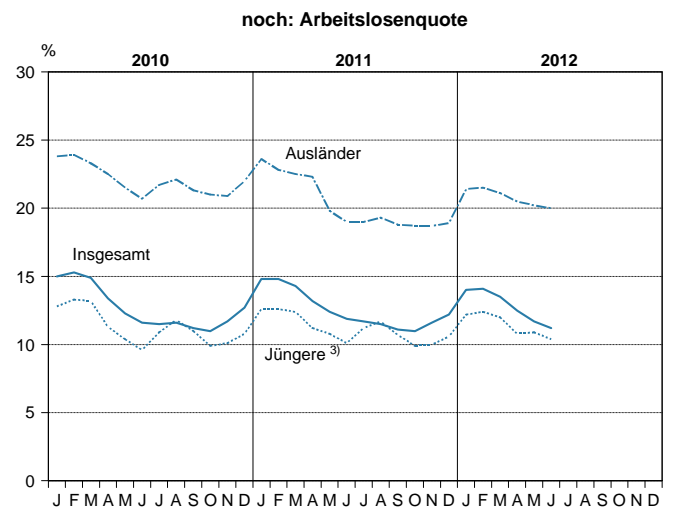
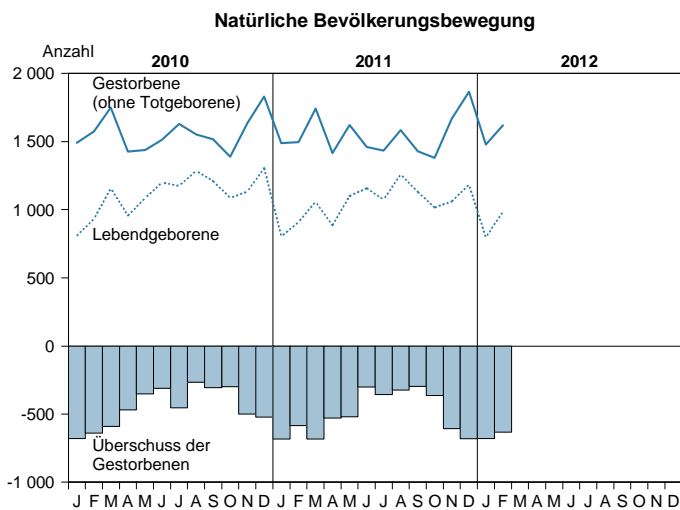
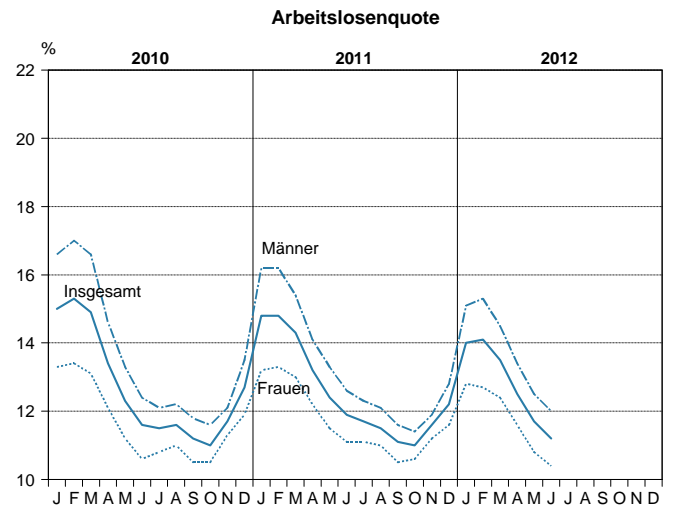
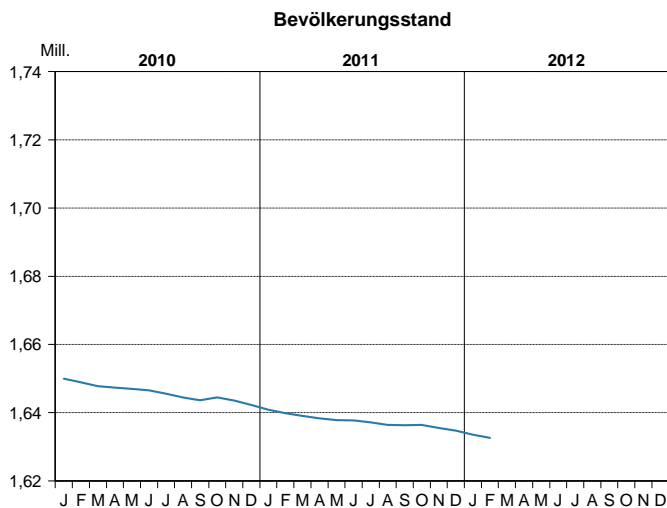
Merkmal	Einheit	2010	2011	2010	2011				2012
		Durchschnitt der Quartale		IV. Quartal	I. Quartal	II. Quartal	III. Quartal	IV. Quartal	I. Quartal
* Bruttomonatsverdienste ¹⁾ der vollzeitbeschäftigten Arbeitnehmer ²⁾ im Produzierenden Gewerbe und im Dienstleistungsbereich	EUR	2 637	2 708	2 519	2 525	2 557	2 565	2 584	2 568
* männlich	EUR	2 706	2 776	2 582	2 571	2 627	2 639	2 649	2 623
* weiblich	EUR	2 530	2 604	2 421	2 454	2 448	2 451	2 481	2 480
* Leistungsgruppe 1 ³⁾	EUR	5 059	5 232	4 744	4 794	4 862	4 876	4 908	4 943
* Leistungsgruppe 2 ³⁾	EUR	3 296	3 376	3 118	3 137	3 164	3 178	3 190	3 186
* Leistungsgruppe 3 ³⁾	EUR	2 240	2 300	2 156	2 140	2 189	2 198	2 219	2 192
* Leistungsgruppe 4 ³⁾	EUR	1 820	1 850	1 774	1 738	1 764	1 789	1 786	1 761
* Leistungsgruppe 5 ³⁾	EUR	1 678	1 736	1 653	1 629	1 646	1 681	1 689	1 566
* Produzierendes Gewerbe	EUR	2 371	2 464	2 260	2 209	2 334	2 358	2 363	2 324
* Bergbau und Gewinnung von Steinen und Erden	EUR	1 933	(1 974)	(1 914)	1 903	1 930	1 953	1 921	(1 911)
* Verarbeitendes Gewerbe	EUR	2 336	2 452	2 224	2 217	2 304	2 321	2 342	2 369
* Energieversorgung	EUR	3 629	3 722	3 281	3 342	3 369	3 390	3 373	3 506
* Wasserversorgung ⁴⁾	EUR	2 863	2 929	2 638	2 702	2 700	2 748	2 738	2 712
* Baugewerbe	EUR	2 125	2 169	2 104	1 858	2 150	2 194	2 163	1 976
* Dienstleistungsbereich	EUR	2 749	2 814	2 629	2 661	2 652	2 655	2 681	2 663
* Handel; Instandhaltung und Reparatur von Kfz	EUR	2 287	2 338	2 161	2 171	2 187	2 196	2 218	2 246
* Verkehr und Lagerei	EUR	2 434	2 525	2 309	2 324	2 335	2 395	2 392	2 405
* Gastgewerbe	EUR	1 596	1 652	1 591	1 629	1 582	1 585	1 645	1 612
* Information und Kommunikation	EUR	/	/	/	(3 139)	(3 159)	(3 006)	(3 013)	3 176
* Erbringung von Finanz- und Versicherungsdienstleistungen	EUR	4 195	4 244	3 592	3 629	3 601	3 608	3 677	3 687
* Grundstücks- und Wohnungswesen	EUR	3 326	3 352	2 928	2 989	2 993	2 940	2 916	(2 999)
* Erbringung von freiberuflichen, wissenschaftlichen und technischen Dienstleistungen	EUR	3 101	3 209	2 929	2 922	2 966	2 963	2 996	2 855
* Erbringung von sonstigen wirtschaftlichen Dienstleistungen	EUR	1 756	1 774	1 706	1 683	1 702	1 725	1 715	1 699
* Öffentliche Verwaltung, Verteidigung; Sozialversicherung	EUR	3 060	3 135	2 953	2 985	2 988	2 995	2 997	3 068
* Erziehung und Unterricht	EUR	4 034	4 184	3 871	3 963	3 987	4 001	4 021	4 132
* Gesundheits- und Sozialwesen	EUR	(2 748)	(2 823)	(2 663)	(2 682)	(2 689)	(2 712)	(2 746)	2 951
* Kunst, Unterhaltung und Erholung	EUR	(2 360)	(2 425)	(2 300)	(2 345)	(2 399)	(2 290)	(2 353)	2 236
* Erbringung v. sonstigen Dienstleistungen	EUR	(2 156)	(2 291)	(2 060)	(2 132)	(2 131)	(2 184)	(2 186)	(2 394)

1) Nachgewiesen werden Vierteljahresdurchschnitte, ohne Sonderzahlungen. Im Jahresdurchschnitt sind die Sonderzahlungen mit enthalten. - 2) einschließlich Beamte - 3) Leistungsgruppe 1: Arbeitnehmer in leitender Stellung; Leistungsgruppe 2: herausgehobene Fachkräfte; Leistungsgruppe 3: Fachkräfte; Leistungsgruppe 4: angelernte Arbeitnehmer; Leistungsgruppe 5: ungelernete Arbeitnehmer - 4) einschließlich Abwasser- und Abfallentsorgung und Beseitigung von Umweltverschmutzung

Landesdaten Mecklenburg-Vorpommern

Bevölkerungsstand und -veränderung

Arbeitsmarktentwicklung ²⁾



1) über die Landesgrenze

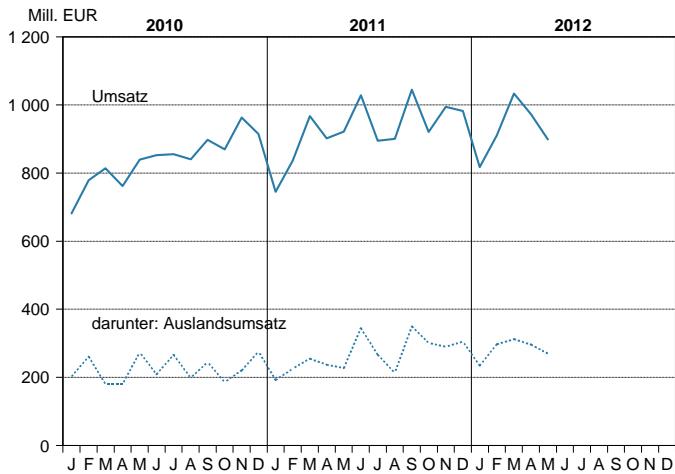
2) Quelle: Bundesagentur für Arbeit

3) 15 bis unter 25 Jahren

Landesdaten Mecklenburg-Vorpommern

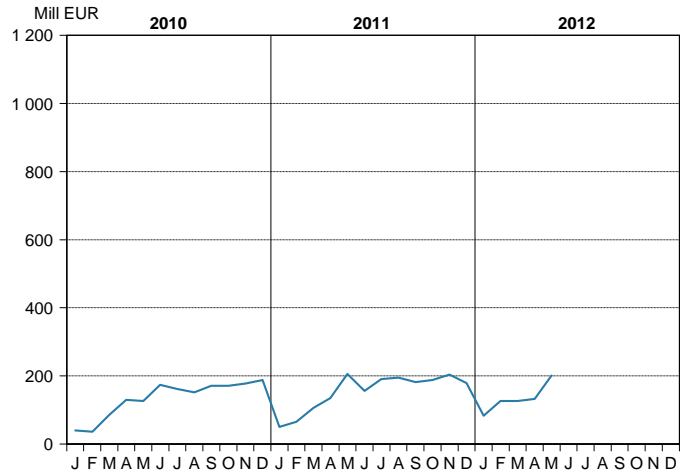
Verarbeitendes Gewerbe ¹⁾

Umsatz (ohne Umsatzsteuer)

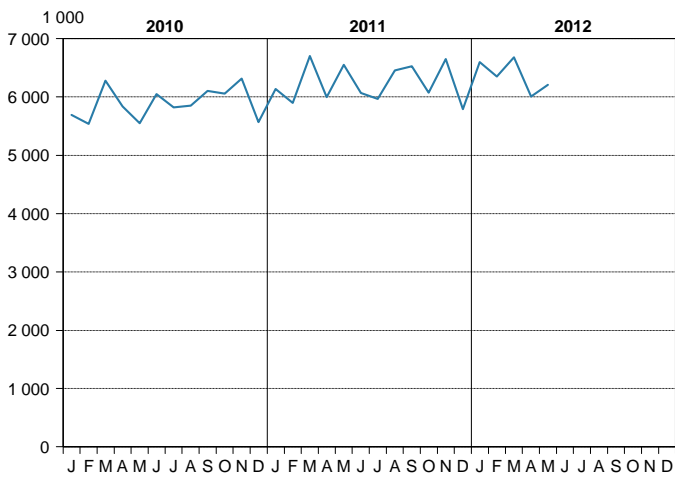


Bauhauptgewerbe ³⁾

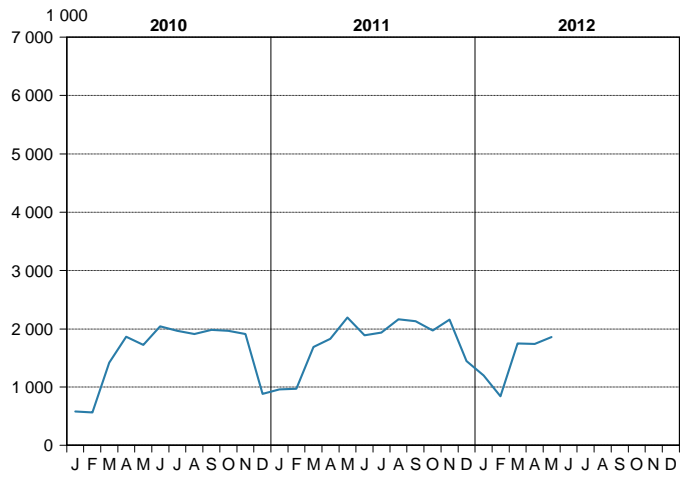
Baugewerblicher Umsatz (ohne Umsatzsteuer)



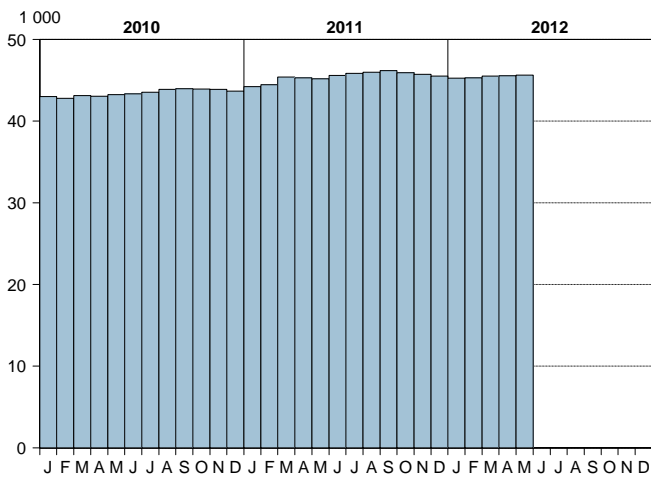
Geleistete Arbeitsstunden



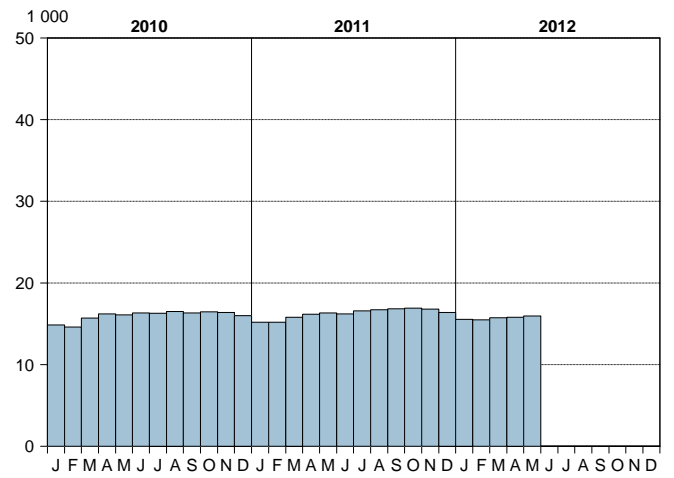
Geleistete Arbeitsstunden



Beschäftigte ²⁾



Beschäftigte ²⁾



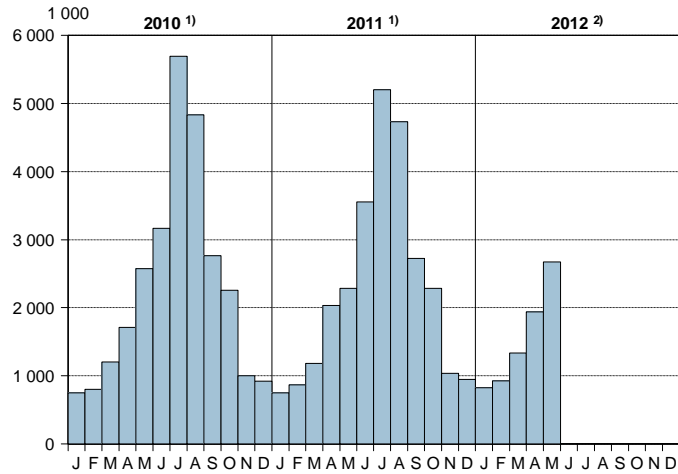
1) sowie Bergbau und Gewinnung von Steinen und Erden; Betriebe mit 50 und mehr Beschäftigten

2) einschließlich der tätigen Inhaber

3) Bauhauptgewerbe/Bau von Gebäuden, Tiefbau, Abbrucharbeiten und vorbereitende Baustellenarbeiten u. a.; nach der Ergänzungserhebung hochgerechnete Ergebnisse

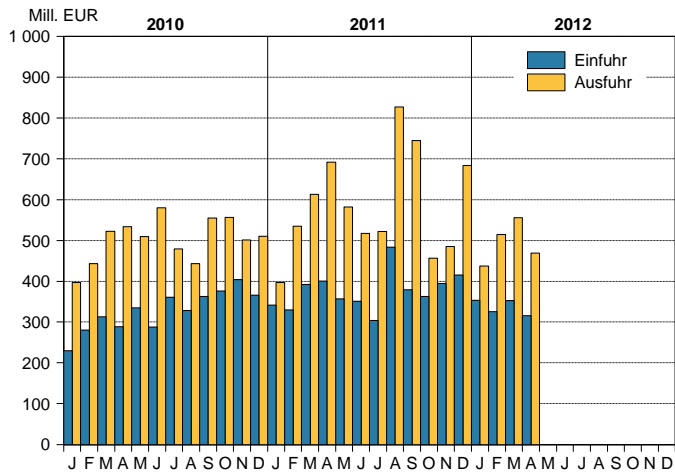
Landesdaten Mecklenburg-Vorpommern

Übernachtungen in den Beherbergungsstätten

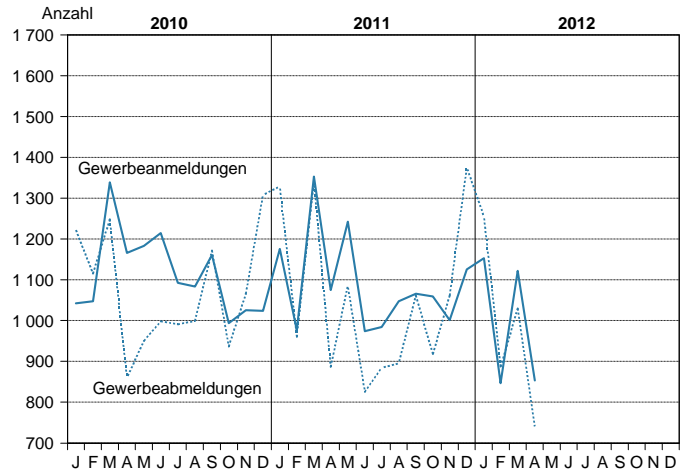


- 1) Betriebe ab 9 Betten; einschließlich Campingplätzen (Touristik-Camping)
- 2) Betriebe ab 10 Betten; einschließlich Campingplätzen (Touristik-Camping) ab 10 Stellplätzen

Außenhandel



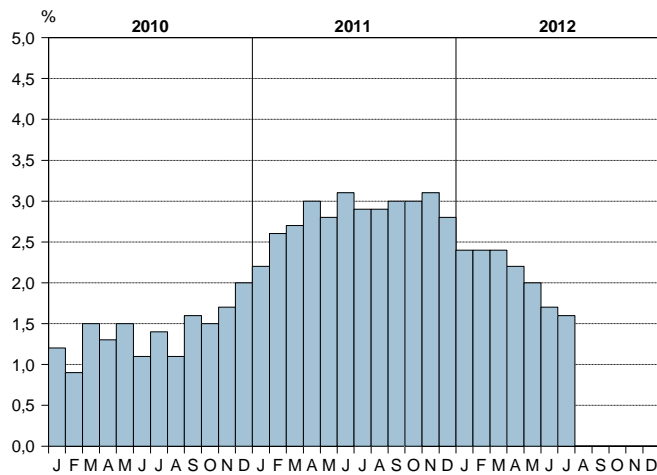
Gewerbeanzeigen ¹⁾



1) ohne Automatenaufsteller und Reisegewerbe

Verbraucherpreisindex (2005 = 100)

Veränderung gegenüber dem Vorjahr



Ausgewählte Kreisdaten

Bevölkerung

Kreisfreie Stadt Landkreis Land	Bevölkerungsbewegung im Zeitraum 1.1. bis 31.12.2011								Veränderung ¹⁾ seit dem 1.1. des Jahres	Bevölkerung am 31.12.2011	
	Lebend- geborene	Ge- storbene	Überschuss der Lebendgeborenen (+) bzw. Gestorbenen (-)		Zu- züge	Fort- züge	Wanderungsgewinn (+) bzw. -verlust (-) über die Gemeindegrenze ²⁾				
Kreisfreie Städte											
Rostock	insgesamt	1 793	2 084	-	291	11 553	9 755	+	1 798	+ 1 525	204 260
	männlich	921	1 027	-	106	6 142	5 245	+	897	+ 805	100 478
	weiblich	872	1 057	-	185	5 411	4 510	+	901	+ 720	103 782
Schwerin	insgesamt	760	1 084	-	324	5 037	4 631	+	406	+ 80	95 300
	männlich	390	522	-	132	2 543	2 327	+	216	+ 81	45 813
	weiblich	370	562	-	192	2 494	2 304	+	190	- 1	49 487
Landkreise											
Mecklenburgische Seenplatte	insgesamt	2 040	3 096	-	1 056	13 252	14 433	-	1 181	- 2 237	270 685
	männlich	1 042	1 617	-	575	6 692	7 388	-	696	- 1 270	133 592
	weiblich	998	1 479	-	481	6 560	7 045	-	485	- 967	137 093
Landkreis Rostock	insgesamt	1 625	2 374	-	749	12 082	12 627	-	545	- 1 300	214 889
	männlich	826	1 195	-	369	6 222	6 427	-	205	- 583	107 449
	weiblich	799	1 179	-	380	5 860	6 200	-	340	- 717	107 440
Vorpommern-Rügen	insgesamt	1 680	2 715	-	1 035	13 401	13 775	-	374	- 1 403	229 340
	männlich	885	1 377	-	492	6 711	6 993	-	282	- 770	113 013
	weiblich	795	1 338	-	543	6 690	6 782	-	92	- 633	116 327
Nordwestmecklen- burg	insgesamt	1 278	1 739	-	461	8 785	9 449	-	664	- 1 129	159 294
	männlich	672	877	-	205	4 485	4 969	-	484	- 692	79 602
	weiblich	606	862	-	256	4 300	4 480	-	180	- 437	79 692
Vorpommern- Greifswald	insgesamt	1 867	2 953	-	1 086	14 565	15 012	-	447	- 1 526	244 207
	männlich	933	1 461	-	528	7 382	7 637	-	255	- 781	120 679
	weiblich	934	1 492	-	558	7 183	7 375	-	192	- 745	123 528
Ludwigslust-Parchim	insgesamt	1 595	2 527	-	932	13 461	14 148	-	687	- 1 603	216 759
	männlich	825	1 274	-	449	7 028	7 462	-	434	- 870	108 577
	weiblich	770	1 253	-	483	6 433	6 686	-	253	- 733	108 182
Mecklenburg- Vorpommern ³⁾	insgesamt	12 638	18 572	-	5 934	34 107	35 801	-	1 694	- 7 593	1 634 734
	männlich	6 494	9 350	-	2 856	17 982	19 225	-	1 243	- 4 080	809 203
	weiblich	6 144	9 222	-	3 078	16 125	16 576	-	451	- 3 513	825 531

1) unter Berücksichtigung der Korrekturmeldungen der Standesämter und Meldebehörden

2) einschließlich der Umzüge innerhalb der Landkreise, ohne Umzüge innerhalb der Gemeinde

3) Zu- und Fortzüge: hier über die Landesgrenze

Ausgewählte Kreisdaten

Erwerbstätigkeit

Kreisfreie Stadt Landkreis Land	Arbeitslose und Arbeitslosenquote im Juni 2012 ¹⁾								
	Bestand	Arbeitslose				Arbeitslosenquote ²⁾			
		Veränderung zum				Berichtsmonat	Vormonat	Vorjahr	
		Vormonat		Vorjahresmonat					in Prozent
	absolut	in Prozent	absolut	in Prozent					
Kreisfreie Städte									
Rostock	11 963	- 336	- 2,7	- 809	- 6,3	11,6	11,9	12,5	
Schwerin	6 142	- 66	- 1,1	+ 55	+ 0,9	12,6	12,7	12,4	
Landkreise									
Mecklenburgische Seenplatte	19 278	- 919	- 4,6	- 1 229	- 6,0	13,6	14,3	14,2	
Landkreis Rostock	9 841	- 625	- 6,0	- 1 483	- 13,1	8,8	9,4	10,1	
Vorpommern-Rügen	13 855	- 805	- 5,5	- 86	- 0,6	11,9	12,6	11,9	
Nordwestmecklenburg	8 509	- 498	- 5,5	- 944	- 10,0	10,0	10,6	11,0	
Vorpommern-Greifswald	15 173	- 769	- 4,8	- 1 460	- 8,8	12,4	13,0	13,4	
Ludwigslust-Parchim	10 272	- 228	- 2,2	- 541	- 5,0	8,8	9,0	9,1	
Mecklenburg-Vorpommern	95 033	- 4 246	- 4,3	- 6 497	- 6,4	11,2	11,7	11,9	

Kreisfreie Stadt Landkreis Land	Arbeitslose nach ausgewählten Merkmalen							
	Arbeitslose im Rechtskreis SGB III		Arbeitslose im Rechtskreis SGB II		weiblich		im Alter von ... bis unter ... Jahren	
	insgesamt	Arbeits- losenquote ²⁾	insgesamt	Arbeits- losenquote ²⁾	insgesamt	Arbeits- losenquote ²⁾	15 - 25	50 - 65
Kreisfreie Städte								
Rostock	2 440	2,4	9 523	9,2	5 208	10,5	1 232	3 376
Schwerin	1 266	2,6	4 876	10,0	2 670	11,1	613	1 832
Landkreise								
Mecklenburgische Seenplatte	4 742	3,4	14 536	10,3	8 635	12,8	1 819	7 138
Landkreis Rostock	2 707	2,4	7 134	6,4	4 399	8,2	923	3 530
Vorpommern-Rügen	3 560	3,1	10 295	8,9	6 029	10,7	1 213	5 133
Nordwestmecklenburg	2 766	3,3	5 743	6,8	3 817	9,6	809	3 176
Vorpommern-Greifswald	4 253	3,5	10 920	8,9	6 748	11,4	1 450	5 398
Ludwigslust-Parchim	3 127	2,7	7 145	6,1	4 704	8,6	974	3 732
Mecklenburg-Vorpommern	24 861	2,9	70 172	8,3	42 210	10,4	9 033	33 343 ³⁾

Quelle: Zentrale Statistikdatenbank der Bundesagentur für Arbeit; www.arbeitsagentur.de

- 1) Zum Berichtsmonat Januar 2012 wurden die Arbeitslosenzahlen rückwirkend ab Januar 2007 im Zuge der Erweiterung der statistischen Berichterstattung zur Dauer der Arbeitslosigkeit und einer Änderung der Berücksichtigung des Wohnortes geringfügig revidiert.
- 2) Arbeitslose in Prozent aller zivilen Erwerbspersonen
- 3) Altersgruppe 50 Jahre und älter (Ab 1.1.2012 sind die ersten Fälle - Geburtsjahrgang 1947 - von der Anhebung der Regelaltersgrenze der gesetzlichen Rentenversicherung von 65 auf 67 Jahre betroffen.)

Soziales

Kreisfreie Stadt Landkreis Land	Personen in Bedarfsgemeinschaften im März 2012				
	Insgesamt	darunter Frauen	erwerbsfähige Leistungsberechtigte	davon	
				nicht erwerbsfähige Leistungsberechtigte zusammen	darunter unter 15 Jahre
Kreisfreie Städte					
Rostock	28 390	14 042	21 657	6 733	6 494
Schwerin	14 268	7 088	10 716	3 552	3 446
Landkreise					
Mecklenburgische Seenplatte	37 601	18 333	28 831	8 770	8 326
Landkreis Rostock	22 370	10 958	16 994	5 376	5 174
Vorpommern-Rügen	29 324	14 326	22 335	6 989	6 640
Nordwestmecklenburg	16 856	8 206	12 693	4 163	3 975
Vorpommern-Greifswald	35 719	17 361	27 207	8 512	8 158
Ludwigslust-Parchim	20 447	10 039	15 211	5 236	4 855
Mecklenburg-Vorpommern	204 975	100 353	155 644	49 331	47 068

Quelle: Zentrale Statistikdatenbank der Bundesagentur für Arbeit; www.arbeitsagentur.de

Ausgewählte Kreisdaten

Tourismus

Kreisfreie Stadt Landkreis Land	Ankünfte, Übernachtungen und Aufenthaltsdauer der Gäste in Beherbergungsbetrieben ¹⁾				
	Ankünfte		Übernachtungen		durchschnittliche Aufenthaltsdauer ²⁾
	insgesamt	Veränderung gegenüber dem Vorjahresmonat	insgesamt	Veränderung gegenüber dem Vorjahresmonat	
	Anzahl	%	Anzahl	%	Tage
Mai 2012					
Kreisfreie Städte					
Rostock	59 030	- 0,1	156 069	+ 15,0	2,6
Schwerin	20 812	+ 0,6	38 033	- 0,8	1,8
Landkreise					
Mecklenburgische Seenplatte	119 531	+ 29,2	371 273	+ 31,6	3,1
Landkreis Rostock	107 152	+ 8,4	425 537	+ 7,5	4,0
Vorpommern-Rügen	203 074	+ 19,3	830 702	+ 13,1	4,1
Nordwestmecklenburg	56 064	+ 20,9	201 238	+ 19,9	3,6
Vorpommern-Greifswald	132 709	+ 28,1	530 219	+ 21,7	4,0
Ludwigslust-Parchim	40 689	+ 21,8	120 798	+ 25,9	3,0
Mecklenburg-Vorpommern	739 061	+ 18,3	2 673 869	+ 17,0	3,6
Januar bis Mai 2012					
Kreisfreie Städte					
Rostock	222 697	+ 5,0	561 056	+ 15,6	2,5
Schwerin	64 525	+ 0,7	111 296	- 1,6	1,7
Landkreise					
Mecklenburgische Seenplatte	285 037	+ 14,7	889 124	+ 13,7	3,1
Landkreis Rostock	356 315	+ 6,0	1 378 811	+ 6,7	3,9
Vorpommern-Rügen	589 468	+ 9,3	2 332 694	+ 5,3	4,0
Nordwestmecklenburg	158 932	+ 9,8	579 270	+ 10,0	3,6
Vorpommern-Greifswald	391 376	+ 11,8	1 490 552	+ 8,4	3,8
Ludwigslust-Parchim	118 004	+ 15,7	355 678	+ 11,8	3,0
Mecklenburg-Vorpommern	2 186 354	+ 9,5	7 698 481	+ 8,3	3,5

1) Betriebe ab 10 Betten, einschließlich Campingplätzen (Touristik-Camping) ab 10 Stellplätzen

2) rechnerischer Wert Übernachtungen/Ankünfte

Ausgewählte Kreisdaten

Verkehr

Kreisfreie Stadt Landkreis Land	Straßenverkehrsunfälle und verunglückte Personen im April 2012						
	Straßenverkehrsunfälle				verunglückte Personen		
	insgesamt	davon mit			insgesamt	davon	
		Personen- schaden	Sach- schaden ¹⁾	sonstigem Sach- schaden unter Alko- holeinwirkung		Getötete	Verletzte
Kreisfreie Städte							
Rostock	43	36	3	4	38	-	38
Schwerin	38	30	6	2	33	-	33
Landkreise							
Mecklenburgische Seen- platte	87	62	20	5	74	2	72
Landkreis Rostock	77	63	12	2	76	-	76
Vorpommern-Rügen	64	50	13	1	75	2	73
Nordwestmecklenburg	47	37	9	1	44	-	44
Vorpommern-Greifswald	62	44	13	5	56	1	55
Ludwigslust-Parchim	73	52	15	6	64	4	60
Mecklenburg- Vorpommern	491	374	91	26	460	9	451

1) schwerwiegender Unfall mit Sachschaden (im engeren Sinne) und sonstiger Sachschadensunfall unter Einfluss berauschender Mittel

Gewerbeanzeigen

Kreisfreie Stadt Landkreis Land	Gewerbeanzeigen ¹⁾			
	April 2012		Januar bis April 2012	
	Anmeldungen	Abmeldungen	Anmeldungen	Abmeldungen
Kreisfreie Städte				
Rostock	125	124	566	750
Schwerin	53	35	251	229
Landkreise				
Mecklenburgische Seen- platte	110	104	557	509
Landkreis Rostock	116	111	585	558
Vorpommern-Rügen	142	105	618	587
Nordwestmecklenburg	75	79	397	353
Vorpommern-Greifswald	127	89	488	467
Ludwigslust-Parchim	105	94	513	461
Mecklenburg- Vorpommern	853	741	3 975	3 914

1) ohne Automatenaufsteller und Reisegewerbe