



Zahlenspiegel Mecklenburg-Vorpommern

Dezember 2011

Zeichenerklärungen

- nichts vorhanden
- 0** weniger als die Hälfte von 1 in der letzten besetzten Stelle, jedoch mehr als nichts
- .** Zahlenwert unbekannt oder geheim zu halten
- ...** Zahl lag bei Redaktionsschluss noch nicht vor
- x** Aussage nicht sinnvoll oder Fragestellung nicht zutreffend
- /** keine Angabe, da Zahlenwert nicht ausreichend genau oder nicht repräsentativ
- ()** Zahl hat eingeschränkte Aussagefähigkeit
- p** vorläufige Zahl
- s** geschätzte Zahl
- r** berichtigte Zahl

Impressum

Zahlenspiegel Mecklenburg-Vorpommern

Bestell-Nr.: ZSP1 2011 12

Herausgeber:

Statistisches Amt Mecklenburg-Vorpommern, Lübecker Str. 287, 19059 Schwerin

Telefon: 0385 588-0, Telefax: 0385 588-56909

Internet: <http://www.statistik-mv.de>

E-Mail: statistik.post@statistik-mv.de

© Statistisches Amt Mecklenburg-Vorpommern, Schwerin, 2011

Auszugsweise Vervielfältigung und Verbreitung mit Quellenangabe gestattet.

Titelfoto: Landesamt für Umwelt, Naturschutz und Geologie, C. Herrmann

Vertrieb:

Telefon: 0385 588-56712, E-Mail: statistik.vertrieb@statistik-mv.de

Erscheinungsfolge:

monatlich

Printausgabe:

EUR 3,00

Redaktionsschluss:

1. Dezember 2011

Diese Veröffentlichung erscheint monatlich und enthält die aktuellsten Daten aus allen Bereichen der amtlichen Statistik.
Zur Methodik informieren Sie sich bitte in den jeweiligen Statistischen Berichten.



Die mit einem Stern versehenen Positionen im Landesdatenteil werden von allen statistischen Ämtern der Länder im „Zahlenspiegel“ veröffentlicht.
Die Angaben tragen teilweise vorläufigen Charakter.

Landesdaten Mecklenburg-Vorpommern

Aktuelle Konjunkturdaten

| Merkmal | Einheit | Jüngster Monat/Jüngstes Quartal | | Monatsdurchschnitt | |
|---|-----------|---------------------------------|------------------------------------|--------------------|------------------------------------|
| | | absolut | Veränderung zum Vorjahr in Prozent | absolut | Veränderung zum Vorjahr in Prozent |
| ARBEITSMARKT ¹⁾ | | | | | |
| Arbeitslose | 1 000 | 94,1 | - 1,4 | 108,7 | - 1,8 |
| darunter: Frauen | 1 000 | 43,1 | - 0,3 | 48,1 | - 0,1 |
| Gemeldete Arbeitsstellen ²⁾ | Anzahl | 8 130 | + 21,0 | 8 230 | + 22,9 |
| BAUTÄTIGKEIT | | | | | |
| Baugenehmigungen | | | | | |
| Wohnungen insgesamt | Anzahl | 389 | + 4,6 | 521 | + 32,9 |
| veranschlagte Kosten der Bauwerke (Neubau, Wohngebäude) | 1 000 EUR | 41 766 | + 35,2 | 49 700 | + 42,6 |
| Nichtwohngebäude (Neubau) | Anzahl | 34 | - 35,8 | 35 | - 16,7 |
| veranschlagte Kosten der Bauwerke | 1 000 EUR | 10 857 | - 48,0 | 24 332 | - 11,0 |
| LANDWIRTSCHAFT | | | | | |
| Schlachtmengen (ohne Geflügel) ³⁾ | | | | | |
| Rinder | t | 7 747,3 | - 1,1 | 7 371,3 | + 1,7 |
| Schweine | t | 3 851,8 | - 10,0 | 3 461,4 | - 5,7 |
| Milcherzeugung (an Molkereien geliefert) | 1 000 t | 3 873,0 | + 10,0 | 3 890,0 | + 9,7 |
| | | 117,2 | + 3,1 | 121,5 | + 3,2 |
| VERARBEITENDES GEWERBE SOWIE BERGBAU ⁴⁾ | | | | | |
| Umsatz (ohne Umsatzsteuer) | Mill. EUR | 1 042,6 | + 16,1 | 911,9 | + 12,1 |
| darunter: Auslandsumsatz | Mill. EUR | 254,2 | + 3,7 | 246,3 | + 9,9 |
| Beschäftigte ⁵⁾ | Anzahl | 46 203 | + 5,1 | 45 296 | + 4,6 |
| BAUHAUPTGEWERBE ⁶⁾ | | | | | |
| Baugewerblicher Umsatz (ohne Umsatzsteuer) | Mill. EUR | 169,9 | - 0,8 | 134,3 | + 12,5 |
| Beschäftigte ⁵⁾ | Anzahl | 16 640 | + 2,0 | 15 992 | + 0,7 |
| EINZELHANDEL ⁷⁾ | | | | | |
| Umsatz real | 2005=100 | 95,2 | - 8,6 | 94,7 | - 7,2 |
| Beschäftigte | 2005=100 | 100,9 | - 6,5 | 99,3 | - 5,9 |
| GASTGEWERBE | | | | | |
| Umsatz real | 2005=100 | 114,0 | - 2,0 | 101,8 | - 1,0 |
| Beschäftigte | 2005=100 | 112,4 | + 2,2 | 104,6 | + 2,0 |
| TOURISMUS ⁸⁾ | | | | | |
| Gästeübernachtungen | 1 000 | 2 726,9 | - 1,4 | 2 594,8 | - 0,6 |
| AUBENHANDEL ⁹⁾ | | | | | |
| Ausfuhr (Spezialhandel) | Mill. EUR | 818,7 | + 84,5 | 595,9 | + 21,9 |
| Einfuhr (Generalhandel) | Mill. EUR | 468,7 | + 29,2 | 368,4 | + 21,7 |
| UNTERNEHMEN | | | | | |
| Gewerbeanmeldungen ¹⁰⁾ | Anzahl | 1 047 | - 3,4 | 1 104 | - 3,7 |
| Gewerbeabmeldungen ¹⁰⁾ | Anzahl | 895 | - 10,4 | 1 026 | - 2,1 |
| Unternehmensinsolvenzen | Anzahl | 35 | + 12,9 | 36 | - 7,0 |
| PREISE | | | | | |
| Verbraucherpreisindex | 2005=100 | 114,2 | + 3,1 | 113,2 | + 2,8 |

*) hier: Vierteljahresdurchschnitt - **) hier: am 30.9.

1) Quelle: Bundesagentur für Arbeit; unter Einschluss der Grundsicherung für Arbeit Suchende; Ergebnisse sind vorläufig; die jeweils aktuellen Werte sind im Internetangebot der Bundesagentur für Arbeit als detaillierte Übersichten zu finden.

2) ohne geförderte Stellen des zweiten Arbeitsmarktes

3) aus gewerblichen Schlachtungen von Tieren in- und ausländischer Herkunft (Rinder, Schweine, Schafe, Pferde, Ziegen); einschließlich Schlachtfetten, jedoch ohne Innereien

4) einschließlich Gewinnung von Steinen und Erden; Betriebe mit 50 und mehr Beschäftigten

5) einschließlich der tätigen Inhaber

6) Bau von Gebäuden, Tiefbau, Abbrucharbeiten und vorbereitende Baustellenarbeiten u. a.; nach der Ergänzungserhebung hochgerechnete Ergebnisse

7) einschließlich Tankstellen

8) Betriebe ab 9 Betten; einschließlich Campingplätzen (Touristik-Camping)

9) Wegen der unterschiedlichen Abgrenzung von Spezialhandel und Generalhandel ist eine Saldierung der Ein- und Ausfuhrergebnisse nicht vertretbar.

10) ohne Automatenaufsteller und Reisegewerbe

Landesdaten Mecklenburg-Vorpommern

Bevölkerung

| Merkmal | Einheit | 2009 | 2010 | 2010 | | | 2011 | | |
|--|---------|-------------------------|-----------------------|---------|---------|---------|---------|---------|---------|
| | | Durchschnitt der Monate | | Mai | Juni | Juli | Mai | Juni | Juli |
| * Bevölkerung am Monatsende | 1 000 | 1 651,2 ²⁾ | 1 642,3 ²⁾ | 1 647,0 | 1 646,5 | 1 645,6 | 1 637,8 | 1 637,7 | 1 637,2 |
| Natürliche Bevölkerungsbewegung | | | | | | | | | |
| * Eheschließungen | Anzahl | 874 | 896 | 1 477 | 1 289 | 1 761 | 1 160 | 1 528 | 1 740 |
| * Lebendgeborene | Anzahl | 1 085 | 1 112 | 1 084 | 1 200 | 1 175 | 1 100 | 1 157 | 1 074 |
| * Gestorbene (ohne Totgeborene) | Anzahl | 1 529 | 1 562 | 1 437 | 1 512 | 1 630 | 1 620 | 1 460 | 1 432 |
| * darunter | | | | | | | | | |
| * im 1. Lebensjahr Gestorbene | Anzahl | 4 | 3 | 2 | 3 | 1 | 1 | 3 | 1 |
| * Überschuss d. Geborenen (+) bzw. Gestorbenen (-) | Anzahl | - 444 | - 450 | - 353 | - 312 | - 455 | - 520 | - 303 | - 358 |
| Wanderungen | | | | | | | | | |
| * Zuzüge über die Landesgrenze | Anzahl | 2 617 | 2 646 | 2 154 | 2 173 | 2 783 | 2 661 | 2 485 | 3 059 |
| * darunter: aus dem Ausland | Anzahl | 497 | 557 | 384 | 467 | 545 | 719 | 705 | 786 |
| * Fortzüge über die Landesgrenze | Anzahl | 3 271 | 2 948 | 2 156 | 2 411 | 3 317 | 2 669 | 2 330 | 3 157 |
| * darunter: in das Ausland | Anzahl | 570 | 443 | 309 | 358 | 448 | 352 | 341 | 421 |
| * Wanderungsgewinn (+) bzw. -verlust (-) | Anzahl | - 654 | - 302 | - 2 | - 238 | - 534 | - 8 | + 155 | - 98 |
| * Innerhalb des Landes Umgezogene ¹⁾ | Anzahl | 4 790 | 4 745 | 3 763 | 4 709 | 5 005 | 4 854 | 4 144 | 4 965 |

1) ohne innerhalb der Gemeinde Umgezogene

2) statt Durchschnitt der Monate hier: Bevölkerung am 31.12.

Erwerbstätigkeit

| Merkmal | Einheit | 2009 | 2010 | 2009 | 2010 | | | 2011 | |
|---|---------|-------|-------|--------|-------|-------|---------------------|---------------------|---------------------|
| | | 30.6. | | 31.12. | 31.3. | 30.6. | 30.9. | 31.12. | 31.3. |
| Beschäftigte¹⁾ | | | | | | | | | |
| * Sozialversicherungspflichtig Beschäftigte am Arbeitsort ²⁾ | 1 000 | 520,8 | 525,8 | 511,5 | 505,6 | 525,8 | 531,6 | 513,2 | 510,1 |
| * Frauen | 1 000 | 269,8 | 272,0 | 265,9 | 264,1 | 272,0 | 274,3 | 266,9 | 265,0 |
| * Ausländer/-innen | 1 000 | 5,1 | 5,4 | 4,5 | 4,6 | 5,4 | 5,4 | 4,9 | 5,1 |
| * Teilzeitbeschäftigte | 1 000 | 98,9 | 102,5 | 98,6 | 98,9 | 102,5 | 102,5 | 100,4 | 101,2 |
| * darunter: Frauen | 1 000 | 83,0 | 85,2 | 82,3 | 82,7 | 85,2 | 85,0 | 83,4 | 84,2 |
| Sozialversicherungspflichtig Beschäftigte nach Wirtschaftsbereichen | | | | | | | | | |
| * Land- und Forstwirtschaft, Fischerei | 1 000 | 16,8 | 16,6 | 14,8 | 15,3 | 16,6 | 17,1 | 14,9 | 15,6 |
| * Produzierendes Gewerbe | 1 000 | 115,0 | 115,7 | 113,3 | 110,9 | 115,7 | 118,1 | 114,2 | 114,3 |
| * Handel, Verkehr und Gastgewerbe | 1 000 | 128,3 | 129,6 | 121,8 | 119,9 | 129,6 | 131,7 | 123,1 | 122,1 |
| * Erbringung von Unternehmensdienstleistungen | 1 000 | 83,9 | 85,7 | 82,5 | 82,2 | 85,7 | 87,8 | 85,3 | 84,3 |
| * Erbringung von öffentlichen und privaten Dienstleistungen | 1 000 | 176,8 | 178,1 | 179,2 | 177,4 | 178,1 | 177,0 | 175,6 | 173,8 |
| Arbeitsmarkt³⁾ | | | | | | | | | |
| * Arbeitslose | 1 000 | 118,0 | 109,9 | 100,1 | 96,5 | 95,4 | 98,6 | 94,7 | 94,1 |
| * davon: im Rechtskreis nach SGB III | 1 000 | 35,1 | 33,5 | 28,6 | 27,4 | 26,9 | 25,3 | 24,6 | 24,9 |
| * im Rechtskreis nach SGB II | 1 000 | 82,8 | 76,4 | 71,5 | 69,1 | 68,5 | 73,3 | 70,1 | 69,2 |
| * darunter: Frauen | 1 000 | 52,3 | 48,1 | 45,2 | 43,5 | 43,2 | 44,7 | 43,0 | 43,1 |
| * Zugang | 1 000 | . | . | . | . | . | 21,8 | 21,4 | 21,3 |
| * Abgang | 1 000 | . | . | . | . | . | 23,3 | 25,3 | 21,9 |
| * Arbeitslosenquote ⁴⁾ insgesamt | % | 13,5 | 12,7 | 11,6 | 11,2 | 11,0 | 11,5 | 11,1 | 11,0 |
| * davon: im Rechtskreis nach SGB III | % | 4,0 | 3,9 | 3,3 | 3,2 | 3,1 | 3,0 | 2,9 | 2,9 |
| * im Rechtskreis nach SGB II | % | 9,5 | 8,8 | 8,3 | 8,0 | 7,9 | 8,6 | 8,2 | 8,1 |
| * Frauen | % | 12,6 | 11,6 | 11,0 | 10,5 | 10,5 | 11,0 | 10,5 | 10,6 |
| * Männer | % | 14,4 | 13,7 | 12,2 | 11,8 | 11,6 | 12,1 | 11,6 | 11,4 |
| * Ausländer/-innen | % | 23,3 | 22,1 | 22,1 | 21,3 | 21,0 | 19,3 | 18,8 | 18,7 |
| * Jüngere von 15 bis unter 25 Jahren | % | 12,0 | 11,3 | 11,8 | 11,0 | 9,9 | 11,7 | 10,7 | 9,9 |
| * Kurzarbeiter/-innen | Anzahl | 8 674 | 7 968 | 4 066 | 3 700 | 3 607 | 7 334 ⁶⁾ | 6 290 ⁷⁾ | 2 271 ⁸⁾ |
| * Gemeldete Arbeitsstellen ⁵⁾ | Anzahl | 5 836 | 6 637 | 6 650 | 6 357 | 6 721 | 8 259 | 8 157 | 8 130 |
| * Zugang | Anzahl | 3 111 | 3 652 | 3 632 | 3 704 | 4 024 | 4 104 | 3 906 | 3 323 |
| * Abgang | Anzahl | 3 150 | 3 565 | 3 983 | 3 998 | 3 649 | 4 362 | 3 998 | 3 332 |

1) Auswertungen aus der Beschäftigungsstatistik der Bundesagentur für Arbeit

2) einschließlich Personen „ohne Angabe“ zur Wirtschaftsgliederung

3) Quelle: Bundesagentur für Arbeit; unter Einschluss der Grundsicherung für Arbeit Suchende; Ergebnisse sind vorläufig; die jeweils aktuellen Werte sind im Internetangebot der Bundesagentur für Arbeit als detaillierte Übersichten zu finden.

4) Arbeitslose in Prozent aller zivilen Erwerbspersonen

5) ohne geförderte Stellen des zweiten Arbeitsmarktes

6) Februar 2011 - 7) März 2011 - 8) April 2011

Landesdaten Mecklenburg-Vorpommern

Bautätigkeit

| Merkmal | Einheit | 2009 | 2010 | 2010 | | | 2011 | | |
|--|----------------------|-------------------------|--------|--------|--------|-----------|--------|--------|-----------|
| | | Durchschnitt der Monate | | Juli | August | September | Juli | August | September |
| Baugenehmigungen | | | | | | | | | |
| * Wohngebäude (Neubau) | Anzahl | 204 | 201 | 261 | 301 | 190 | 357 | 316 | 220 |
| * darunter: mit 1 oder 2 Wohnungen | Anzahl | 189 | 185 | 238 | 271 | 180 | 322 | 287 | 198 |
| * umbauter Raum | 1 000 m ³ | 152 | 158 | 160 | 249 | 155 | 310 | 292 | 182 |
| * Wohnfläche | 1 000 m ² | 31 | 32 | 35 | 52 | 32 | 63 | 56 | 39 |
| * veranschlagte Kosten der Bauwerke | 1 000 EUR | 35 573 | 35 228 | 39 327 | 55 545 | 30 898 | 72 573 | 70 782 | 41 766 |
| * Nichtwohngebäude (Neubau) | Anzahl | 38 | 40 | 25 | 70 | 53 | 47 | 42 | 34 |
| * umbauter Raum | 1 000 m ³ | 277 | 228 | 168 | 504 | 168 | 715 | 230 | 118 |
| * Nutzfläche | 1 000 m ² | 43 | 35 | 19 | 69 | 30 | 105 | 34 | 19 |
| * veranschlagte Kosten der Bauwerke | 1 000 EUR | 31 308 | 25 434 | 23 951 | 66 361 | 20 894 | 24 804 | 24 597 | 10 857 |
| * Wohnungen in Wohn- und Nichtwohngebäuden (Neubau und Saldo aus Baumaßnahmen an bestehenden Gebäuden) | Anzahl | 405 | 390 | 416 | 675 | 372 | 752 | 616 | 389 |
| * Wohnräume (einschließlich Küchen) | Anzahl | 1 553 | 1 587 | 1 616 | 2 596 | 1 695 | 2 944 | 2 509 | 1 676 |

Landwirtschaft

| Merkmal | Einheit | 2009 | 2010 | 2008 | 2009 | | 2010 | | 2011 |
|--|---------|----------|---------|----------|---------|----------|---------|----------|---------|
| | | am 3.11. | | November | Mai | November | Mai | November | Mai |
| Viehbestand | | | | | | | | | |
| Rindvieh | 1 000 | 559,2 | 551,6 | 562,6 | 568,0 | 559,2 | 562,8 | 551,6 | 553,5 |
| darunter | | | | | | | | | |
| Milchkühe (ohne Ammen- und Mutterkühe) | 1 000 | 169,1 | 172,3 | 174,4 | 173,9 | 169,1 | 171,9 | 172,3 | 175,2 |
| Schweine | 1 000 | 772,9 | 780,7 | 779,3 | 745,4 | 772,9 | 756,3 | 780,7 | 809,2 |
| darunter | | | | | | | | | |
| Mastschweine | 1 000 | 270,7 | 273,6 | 271,1 | 267,7 | 270,7 | 265,1 | 273,6 | 274,4 |
| Zuchtsauen | 1 000 | 80,0 | 81,7 | 81,2 | 81,9 | 80,0 | 77,4 | 81,7 | 83,9 |
| darunter: trächtig | 1 000 | 57,0 | 56,1 | 56,4 | 57,9 | 57,0 | 56,9 | 56,1 | 63,9 |
| Schlachtungen | | | | | | | | | |
| Rinder insgesamt | 1 000 | 13,2 | 13,1 | 10,3 | 14,5 | 14,5 | 7,9 | 13,2 | 13,4 |
| darunter | | | | | | | | | |
| Kälber | 1 000 | 0,4 | 0,4 | 0,4 | 0,4 | 0,4 | 0,2 | 0,5 | 0,6 |
| Jungrinder | 1 000 | 0,1 | 0,1 | 0,1 | 0,1 | 0,1 | 0,0 | 0,1 | 0,1 |
| Schweine | 1 000 | 41,1 | 38,4 | 37,1 | 41,5 | 38,6 | 39,8 | 45,1 | 41,1 |
| darunter | | | | | | | | | |
| Hausschlachtungen | 1 000 | 0,9 | 0,7 | 0,3 | 0,3 | 0,3 | 0,4 | 0,3 | 0,3 |
| * Schlachtmengen (ohne Geflügel) ¹⁾ | t | 7 571,2 | 7 394,6 | 6 369,7 | 8 160,5 | 7 833,0 | 6 028,4 | 8 157,5 | 7 747,3 |
| darunter | | | | | | | | | |
| * Rinder insgesamt | t | 3 771,8 | 3 831,0 | 2 932,5 | 4 304,2 | 4 277,5 | 2 292,6 | 3 901,9 | 3 851,8 |
| darunter | | | | | | | | | |
| * Kälber | t | 49,4 | 51,8 | 41,7 | 47,5 | 55,5 | 21,6 | 49,8 | 63,3 |
| * Jungrinder | t | 16,2 | 17,9 | 13,0 | 17,5 | 15,0 | 4,0 | 16,3 | 13,7 |
| * Schweine | t | 3 769,4 | 3 533,5 | 3 403,2 | 3 818,6 | 3 521,4 | 3 715,9 | 4 226,0 | 3 873,0 |
| * Geflügelfleisch ²⁾ | t | 8 772,8 | . | . | . | . | . | . | . |
| * Eiererzeugung ³⁾ | 1 000 | 40 340 | 40 441 | 40 620 | 41 155 | 38 587 | 47 057 | 50 084 | 47 784 |
| Milcherzeugung (an Molkereien geliefert) | 1 000 t | 118,9 | 116,8 | 121,0 | 120,9 | 113,6 | 127,0 | 123,6 | 117,2 |

1) aus gewerblichen Schlachtungen von Tieren in- und ausländischer Herkunft (Rinder, Schweine, Schafe, Pferde, Ziegen); einschließlich Schlachtfetten, jedoch ohne Innereien

2) Geflügelfleisch aus Schlachtungen inländischen Geflügels in Schlachtereien mit einer Schlachtkapazität von 2 000 und mehr Tieren im Monat

3) erzeugte Eier in Betrieben bzw. Unternehmen mit mindestens 3 000 Hennenhaltungsplätzen; einschließlich Junghennen-, Bruch- und Knickeriern

Landesdaten Mecklenburg-Vorpommern

Produzierendes Gewerbe

| Merkmal | Einheit | 2009 | 2010 | 2010 | | | 2011 | | |
|--|-----------|-------------------------|--------|--------|--------|-----------|--------|--------|-----------|
| | | Durchschnitt der Monate | | Juli | August | September | Juli | August | September |
| Verarbeitendes Gewerbe sowie Bergbau und Gewinnung von Steinen und Erden ¹⁾ | | | | | | | | | |
| * Betriebe | Anzahl | 295 | 282 | 282 | 282 | 283 | 300 | 299 | 297 |
| * Beschäftigte ²⁾ | Anzahl | 44 877 | 43 448 | 43 527 | 43 885 | 43 972 | 45 831 | 45 994 | 46 203 |
| * Geleistete Arbeitsstunden | 1 000 h | 5 951 | 5 888 | 5 823 | 5 850 | 6 104 | 5 971 | 6 447 | 6 527 |
| * Bruttolohn- und -gehaltsumme | Mill. EUR | 95,6 | 95,3 | 92,2 | 93,9 | 93,5 | 102,5 | 102,9 | 103,2 |
| * Umsatz (ohne Umsatzsteuer) | Mill. EUR | 815,1 | 839,1 | 855,2 | 840,1 | 898,1 | 895,1 | 896,0 | 1 042,6 |
| * darunter: Auslandsumsatz | Mill. EUR | 232,2 | 225,0 | 266,1 | 198,4 | 245,2 | 266,6 | 212,8 | 254,2 |
| Energie- und Wasserversorgung | | | | | | | | | |
| * Betriebe ³⁾ | Anzahl | 61 | 55 | 55 | 55 | 55 | 54 | 54 | 54 |
| * Beschäftigte ³⁾ | Anzahl | 4 760 | 4 677 | 4 632 | 4 663 | 4 713 | 4 797 | 4 818 | 4 881 |
| * Geleistete Arbeitsstunden ³⁾ | 1 000 h | 621 | 622 | 578 | 584 | 649 | 571 | 634 | 674 |
| * Bruttoentgeltsumme ³⁾ | Mill. EUR | 14,8 | 15,2 | 14,1 | 13,7 | 14,0 | 15,5 | 14,9 | 14,9 |
| * Stromerzeugung (brutto) der Kraftwerke ⁴⁾ für die allgemeine Versorgung | Mill. kWh | 304,6 | 392,2 | 417,1 | 336,1 | 305,0 | 428,2 | 411,0 | ... |
| Baugewerbe | | | | | | | | | |
| Bauhauptgewerbe/Bau von Gebäuden, Tiefbau, Abbrucharbeiten und vorbereitende Baustellenarbeiten u. a. ⁵⁾ | | | | | | | | | |
| * Beschäftigte ²⁾ | Anzahl | 15 783 | 15 982 | 16 294 | 16 496 | 16 319 | 16 386 | 16 553 | 16 640 |
| * Geleistete Arbeitsstunden | 1 000 h | 1 635 | 1 568 | 1 967 | 1 910 | 1 983 | 1 848 | 2 060 | 2 035 |
| * davon | | | | | | | | | |
| Wohnungsbau | 1 000 h | 598 | 570 | 714 | 693 | 707 | 668 | 726 | 695 |
| gewerblicher Bau | 1 000 h | 542 | 508 | 634 | 606 | 634 | 594 | 664 | 679 |
| öffentlicher und Straßenbau | 1 000 h | 496 | 490 | 619 | 611 | 642 | 586 | 670 | 661 |
| * Bruttolohn- und -gehaltsumme | Mill. EUR | 29,1 | 29,3 | 32,0 | 32,0 | 32,0 | 32,8 | 34,8 | 33,9 |
| * Gesamtsatz (ohne Umsatzsteuer) | Mill. EUR | 126,3 | 135,3 | 162,4 | 153,0 | 172,6 | 178,8 | 183,7 | 171,8 |
| * darunter | | | | | | | | | |
| baugewerblicher Umsatz (ohne Umsatzsteuer) | Mill. EUR | 125,1 | 134,3 | 161,3 | 151,8 | 171,3 | 177,4 | 182,4 | 169,9 |
| * davon | | | | | | | | | |
| Wohnungsbau | Mill. EUR | 40,1 | 45,1 | 53,1 | 49,7 | 54,7 | 50,8 | 60,2 | 47,7 |
| gewerblicher Bau | Mill. EUR | 41,7 | 43,9 | 50,9 | 46,1 | 52,8 | 71,1 | 58,8 | 56,6 |
| öffentlicher und Straßenbau | Mill. EUR | 43,3 | 45,3 | 57,3 | 56,0 | 63,7 | 55,5 | 63,5 | 65,6 |
| * Index des Auftragseingangs ³⁾ | 2000=100 | 52,2 | 52,9 | 71,8 | 66,3 | 61,3 | 10,9 | 12,2 | 9,8 |
| Wohnungsbau | 2000=100 | 38,8 | 38,7 | 85,7 | 35,0 | 32,2 | 13,9 | 8,3 | 12,5 |
| gewerblicher Bau | 2000=100 | 51,3 | 50,9 | 48,8 | 51,5 | 53,1 | 9,7 | 9,1 | 7,5 |
| öffentlicher und Straßenbau | 2000=100 | 62,2 | 64,4 | 84,9 | 101,6 | 140,9 | 53,8 | 70,4 | 80,9 |
| Ausbaugewerbe/Bauinstallation und sonstiger Ausbau ³⁾ | | | | | | | | | |
| * Beschäftigte ²⁾⁶⁾ | Anzahl | 5 055 | 5 335 | 5 343 | 5 358 | 5 377 | 5 383 | 5 338 | 5 395 |
| * Geleistete Arbeitsstunden | 1 000 h | 1 681 | 1 783 | 1 773 | 1 891 | 1 836 | 1 767 | 1 788 | 1 819 |
| * Bruttolohn- und -gehaltsumme | Mill. EUR | 28,0 | 30,8 | 30,0 | 31,5 | 33,0 | 29,4 | 30,8 | 31,7 |
| * Baugewerblicher Umsatz (ohne Umsatzsteuer) | Mill. EUR | 134,7 | 136,0 | 122,0 | 144,5 | 172,2 | 118,3 | 141,4 | 149,4 |

- 1) Betriebe mit im Allgemeinen 50 und mehr Beschäftigten
2) einschließlich der tätigen Inhaber
3) Betriebe von Unternehmen mit im Allgemeinen 20 und mehr Beschäftigten
4) mit einer elektrischen Leistung ab 1 MW
5) nach der Ergänzungserhebung hochgerechnete Ergebnisse
6) am Ende des Berichtszeitraums

Landesdaten Mecklenburg-Vorpommern

Handel ¹⁾

| Merkmal | Einheit | 2009 | 2010 | 2010 | | | 2011 | | |
|-----------------------------------|----------|-------------------------|-------|-------|---------|-----------|---------|---------|-----------|
| | | Durchschnitt der Monate | | Juli | August | September | Juli | August | September |
| Großhandel ²⁾ | | | | | | | | | |
| * Beschäftigte | 2005=100 | 100,1 | 102,9 | 104,0 | r 105,8 | 105,4 | r 104,5 | r 105,7 | 105,5 |
| * Umsatz nominal | 2005=100 | 120,2 | 131,0 | 141,1 | r 141,2 | 151,1 | r 139,1 | r 156,7 | 167,8 |
| * Umsatz real | 2005=100 | 117,2 | 119,2 | 130,2 | 126,3 | 131,4 | r 118,2 | r 130,8 | 137,5 |
| Einzelhandel ³⁾ | | | | | | | | | |
| * Beschäftigte | 2005=100 | 104,0 | 105,5 | 107,3 | 108,2 | 107,9 | r 100,3 | 101,1 | 100,9 |
| * Umsatz nominal | 2005=100 | 97,3 | 100,4 | 115,4 | 104,7 | 101,3 | r 103,8 | r 101,7 | 95,0 |
| * Umsatz real | 2005=100 | 101,0 | 103,2 | 118,3 | 107,8 | 104,2 | r 104,3 | r 102,3 | 95,2 |
| Kfz-Handel ⁴⁾ | | | | | | | | | |
| * Beschäftigte | 2005=100 | 92,8 | 95,9 | 96,1 | 97,3 | 97,0 | r 90,8 | r 91,3 | 92,6 |
| * Umsatz nominal | 2005=100 | 97,2 | 97,4 | 102,6 | 98,4 | 102,5 | r 91,0 | r 100,3 | 98,7 |
| * Umsatz real | 2005=100 | 97,7 | 97,6 | 103,0 | 98,7 | 102,7 | r 90,3 | r 99,4 | 97,6 |

1) Der Berichtsreis wird jährlich durch Stichprobenrotation aktualisiert.

2) einschließlich Handelsvermittlung

3) einschließlich Tankstellen

4) sowie Instandhaltung und Reparatur von Kfz

Gastgewerbe ¹⁾

| Merkmal | Einheit | 2009 | 2010 | 2010 | | | 2011 | | |
|------------------|----------|-------------------------|-------|-------|--------|-----------|---------|---------|-----------|
| | | Durchschnitt der Monate | | Juli | August | September | Juli | August | September |
| * Beschäftigte | 2005=100 | 109,0 | 101,6 | 114,9 | 115,1 | 110,0 | r 115,1 | r 115,7 | 112,4 |
| * Umsatz nominal | 2005=100 | 113,5 | 108,5 | 193,7 | 182,4 | 132,0 | r 183,1 | r 180,0 | 132,0 |
| * Umsatz real | 2005=100 | 104,4 | 95,4 | 167,3 | 158,3 | 116,3 | r 155,5 | r 153,9 | 114,0 |

1) Der Berichtsreis wird jährlich durch Stichprobenrotation aktualisiert.

Tourismus ¹⁾

| Merkmal | Einheit | 2009 | 2010 | 2010 | | | 2011 | | |
|--------------------------------|---------|-------------------------|---------|---------|---------|-----------|---------|---------|-----------|
| | | Durchschnitt der Monate | | Juli | August | September | Juli | August | September |
| * Gästeankünfte | 1 000 | 576,4 | 555,6 | 1 164,0 | 990,0 | 652,6 | 1 071,5 | 948,8 | 682,7 |
| * darunter: von Auslandsgästen | 1 000 | 24,0 | 25,4 | 67,4 | 51,3 | 29,2 | 65,4 | 47,9 | 27,6 |
| * Gästeübernachtungen | 1 000 | 2 368,4 | 2 305,8 | 5 693,9 | 4 832,0 | 2 765,7 | 5 203,3 | 4 732,3 | 2 726,9 |
| * darunter: von Auslandsgästen | 1 000 | 67,0 | 70,6 | 200,7 | 159,7 | 76,8 | 188,8 | 143,5 | 69,6 |

1) Betriebe ab 9 Betten; einschließlich Campingplätzen (Touristik-Camping)

Verkehr

| Merkmal | Einheit | 2009 | 2010 | 2010 | | | 2011 | | |
|---|---------|-------------------------|---------|---------|---------|---------|---------|---------|---------|
| | | Durchschnitt der Monate | | Juni | Juli | August | Juni | Juli | August |
| Straßenverkehrsunfälle | | | | | | | | | |
| * Unfälle mit Personenschaden und Sachschaden ¹⁾ | Anzahl | 750 | 650 | 767 | 871 | 795 | 803 | r 770 | 722 |
| * Unfälle mit Personenschaden | Anzahl | 519 | 442 | 607 | 700 | 583 | 604 | r 568 | 561 |
| * getötete Personen | Anzahl | 13 | 9 | 16 | 17 | 8 | 18 | 11 | 12 |
| * verletzte Personen | Anzahl | 650 | 558 | 751 | 919 | 746 | 752 | r 726 | 694 |
| Kraftfahrzeuge ²⁾ | | | | | | | | | |
| * Zulassungen fabrikneuer Kraftfahrzeuge | Anzahl | 5 605 | 4 061 | 4 922 | 4 036 | 3 633 | 4 506 | 4 073 | 3 989 |
| * darunter: Personenkraftwagen ³⁾ | Anzahl | 4 884 | 3 292 | 3 999 | 3 089 | 2 932 | 3 555 | 3 191 | 3 136 |
| * Lastkraftwagen | Anzahl | 344 | 373 | 378 | 407 | 328 | 478 | 356 | 433 |
| Seeschifffahrt | | | | | | | | | |
| * Gütereingang | 1 000 t | 1 089,4 | 1 313,1 | 1 287,6 | 1 494,1 | 1 372,9 | 1 203,3 | 1 159,7 | 1 437,9 |
| * Güterversand | 1 000 t | 987,0 | 1 034,0 | 1 223,2 | 926,2 | 916,7 | 854,2 | 865,6 | 1 047,3 |
| Binnenschifffahrt | | | | | | | | | |
| * Gütereingang | 1 000 t | - | - | - | - | - | - | - | - |
| * Güterversand | 1 000 t | - | - | - | - | - | - | - | - |

1) schwerwiegender Unfall mit Sachschaden (im engeren Sinne) und sonstiger Sachschadensunfall unter Einfluss berauschender Mittel

2) Quelle: Kraftfahrt-Bundesamt

3) Fahrzeuge zur Personenbeförderung mit höchstens 8 Sitzplätzen außer dem Fahrersitz, einschließlich Wohnmobilen und Krankenwagen

Landesdaten Mecklenburg-Vorpommern

Außenhandel ¹⁾

| Merkmal | Einheit | 2009 | 2010 | 2010 | | | 2011 | | |
|--|-----------|-------------------------|---------|---------|---------|--------|---------|-------|--------|
| | | Durchschnitt der Monate | | Juni | Juli | August | Juni | Juli | August |
| Ausfuhr (Spezialhandel) ²⁾ | | | | | | | | | |
| * Insgesamt | Mill. EUR | 411,9 | r 502,8 | r 580,1 | r 479,2 | 443,7 | r 506,6 | 518,7 | 818,7 |
| darunter | | | | | | | | | |
| * Güter der Ernährungswirtschaft | Mill. EUR | 138,9 | r 157,0 | r 188,2 | r 134,7 | 113,7 | r 137,9 | 102,3 | 108,0 |
| * Güter der gewerblichen Wirtschaft | Mill. EUR | 268,4 | r 341,5 | r 387,3 | r 340,3 | 326,1 | r 353,0 | 397,3 | 692,1 |
| davon: Rohstoffe | Mill. EUR | 7,9 | r 6,5 | r 6,9 | r 5,6 | 2,0 | 3,2 | 5,1 | 3,8 |
| Halbwaren | Mill. EUR | 30,5 | r 41,5 | r 34,8 | r 31,7 | 36,1 | r 41,0 | 41,2 | 38,8 |
| Fertigwaren | Mill. EUR | 230,0 | r 293,5 | r 345,6 | r 303,0 | 288,0 | r 308,7 | 351,0 | 649,4 |
| davon: Vorerzeugnisse | Mill. EUR | 41,5 | r 67,9 | r 134,5 | r 62,8 | 40,9 | 68,8 | 118,0 | 446,2 |
| Enderzeugnisse | Mill. EUR | 188,6 | r 225,6 | r 211,1 | r 240,1 | 247,1 | r 240,0 | 233,1 | 203,2 |
| davon nach | | | | | | | | | |
| Europa | Mill. EUR | 286,4 | r 344,1 | r 413,5 | r 302,9 | 300,3 | r 396,8 | 396,9 | 714,3 |
| darunter: in EU-Länder | Mill. EUR | 230,0 | r 287,0 | r 356,3 | r 253,2 | 246,0 | r 308,6 | 323,3 | 362,3 |
| Afrika | Mill. EUR | 35,8 | r 35,8 | 62,9 | r 45,2 | 15,2 | 25,7 | 42,0 | 25,9 |
| Amerika | Mill. EUR | 25,6 | r 39,7 | 23,0 | 69,6 | 60,1 | 36,0 | 33,3 | 23,9 |
| Asien | Mill. EUR | 62,5 | r 79,9 | 77,9 | r 58,5 | 66,0 | 44,7 | 42,6 | 52,3 |
| Australien, Ozeanien und Übrige | Mill. EUR | 1,3 | 3,3 | 2,8 | 3,1 | 2,0 | 3,3 | 3,9 | 2,3 |
| Einfuhr (Generalhandel) ²⁾ | | | | | | | | | |
| * Insgesamt | Mill. EUR | 279,3 | r 327,6 | r 287,5 | r 360,2 | 327,8 | r 348,5 | 305,8 | 468,2 |
| darunter | | | | | | | | | |
| * Güter der Ernährungswirtschaft | Mill. EUR | 68,8 | r 74,9 | r 66,5 | r 53,8 | 73,1 | r 63,1 | 55,3 | 51,9 |
| * Güter der gewerblichen Wirtschaft | Mill. EUR | 199,4 | r 240,2 | r 208,4 | r 292,2 | 242,6 | r 255,3 | 215,9 | 381,4 |
| davon: Rohstoffe | Mill. EUR | 13,8 | r 33,7 | r 15,7 | r 60,8 | 19,0 | r 18,4 | 19,0 | 110,5 |
| Halbwaren | Mill. EUR | 49,0 | r 55,1 | r 43,0 | r 62,9 | 62,6 | r 68,7 | 52,7 | 100,1 |
| Fertigwaren | Mill. EUR | 136,6 | r 151,5 | r 149,6 | r 168,5 | 161,0 | r 168,2 | 144,3 | 170,8 |
| davon: Vorerzeugnisse | Mill. EUR | 38,8 | r 48,1 | r 53,5 | r 62,7 | 50,0 | r 59,5 | 49,3 | 51,7 |
| Enderzeugnisse | Mill. EUR | 97,8 | r 103,3 | r 96,2 | r 105,8 | 110,9 | r 108,7 | 95,0 | 119,1 |
| davon aus | | | | | | | | | |
| Europa | Mill. EUR | 238,6 | r 273,2 | r 243,3 | r 300,5 | 269,4 | r 303,0 | 251,1 | 413,2 |
| darunter: aus EU-Ländern | Mill. EUR | 207,5 | r 224,0 | r 210,9 | r 233,6 | 220,1 | r 269,0 | 214,1 | 279,4 |
| Afrika | Mill. EUR | 1,3 | 1,8 | 0,2 | r 0,3 | 4,6 | r 3,0 | 0,8 | 0,5 |
| Amerika | Mill. EUR | 12,8 | r 20,4 | r 90,5 | r 14,7 | 10,1 | r 13,1 | 12,9 | 14,0 |
| Asien | Mill. EUR | 25,4 | r 38,0 | r 34,1 | r 42,3 | 42,4 | r 28,0 | 36,6 | 39,5 |
| Australien, Ozeanien und Übrige | Mill. EUR | 1,1 | 0,9 | 0,5 | r 2,4 | 1,4 | 1,4 | 4,4 | 1,0 |

1) Wegen der unterschiedlichen Abgrenzung von Spezialhandel und Generalhandel ist eine Saldierung der Ein- und Ausfuhrergebnisse nicht vertretbar.

2) Für Antwortausfälle und Befreiungen sind Zuschätzungen bei den EU-Ländern enthalten und damit auch im Insgesamt enthalten.

Gewerbeanzeigen ¹⁾

| Merkmal | Einheit | 2009 | 2010 | 2010 | | | 2011 | | |
|----------------------|---------|-------------------------|-------|-------|-------|--------|------|------|--------|
| | | Durchschnitt der Monate | | Juni | Juli | August | Juni | Juli | August |
| * Gewerbeanmeldungen | Anzahl | 1 170 | 1 114 | 1 215 | 1 093 | 1 084 | 974 | 984 | 1 047 |
| * Gewerbeabmeldungen | Anzahl | 1 127 | 1 072 | 998 | 991 | 999 | 825 | 884 | 895 |

1) ohne Automatenaufsteller und Reisegewerbe

Insolvenzen

| Merkmal | Einheit | 2009 | 2010 | 2010 | | | 2011 | | |
|--|-----------|-------------------------|--------|--------|--------|--------|--------|--------|--------|
| | | Durchschnitt der Monate | | Juni | Juli | August | Juni | Juli | August |
| * Insolvenzen | Anzahl | 263 | 281 | 301 | 279 | 256 | 284 | 287 | 276 |
| davon | | | | | | | | | |
| * Unternehmen | Anzahl | 40 | 38 | 36 | 33 | 31 | 35 | 40 | 35 |
| * Verbraucher | Anzahl | 165 | 189 | 204 | 197 | 174 | 201 | 184 | 176 |
| * ehemals selbstständig Tätige | Anzahl | 42 | 38 | 42 | 36 | 31 | 30 | 51 | 48 |
| * sonstige natürliche Personen ¹⁾ , Nachlässe | Anzahl | 15 | 17 | 19 | 13 | 20 | 18 | 12 | 17 |
| * Voraussichtliche Forderungen | 1 000 EUR | 92 477 | 50 082 | 37 619 | 33 153 | 36 287 | 29 477 | 37 508 | 33 811 |

1) beispielsweise als Gesellschafter oder Mithafter

Landesdaten Mecklenburg-Vorpommern

Handwerk ¹⁾

| Merkmal | Einheit | 2009 | 2010 | 2010 | | | | 2011 | |
|----------------|------------------------|---------------------------|-------|------------|-------------|--------------|-------------|------------|-------------|
| | | Durchschnitt der Quartale | | I. Quartal | II. Quartal | III. Quartal | IV. Quartal | I. Quartal | II. Quartal |
| * Beschäftigte | 2009=100 ²⁾ | . | 97,2 | 94,6 | 97,5 | 99,9 | 96,6 | 96,3 | 98,7 |
| * Umsatz | 2009=100 ³⁾ | . | 100,2 | 73,2 | 100,4 | 111,4 | 115,8 | 83,7 | 107,5 |

1) zulassungspflichtiges Handwerk lt. Anlage A der Handwerksordnung (ab 1.1.2004) - 2) hier: am 30.9. - 3) hier: Vierteljahresdurchschnitt

Preise

| Merkmal | Einheit | 2009 | 2010 | 2010 | | | 2011 | | |
|--|----------|-------------------------|-------|-----------|---------|----------|-----------|---------|----------|
| | | Durchschnitt der Monate | | September | Oktober | November | September | Oktober | November |
| * Verbraucherpreisindex (Gesamtindex) | 2005=100 | 108,7 | 110,3 | 110,7 | 110,7 | 110,8 | 114,0 | 114,0 | 114,2 |
| * Nettokaltmieten (Teilindex) | 2005=100 | 101,9 | 102,4 | 102,4 | 102,5 | 102,5 | 103,2 | 103,2 | 103,2 |
| Index der Erzeugerpreise gewerblicher Produkte (Deutschland) | 2005=100 | 108,0 | 109,7 | 110,7 | 111,1 | 111,3 | 116,8 | 117,0 | ... |
| | Einheit | 2009 | 2010 | 2010 | | | 2011 | | |
| | | Durchschnitt der Monate | | Mai | August | November | Februar | Mai | August |
| * Preisindex f. Wohngebäude ¹⁾ (Deutschland) | 2005=100 | 112,8 | 113,9 | 113,7 | 114,2 | 114,6 | 115,9 | 116,8 | 117,5 |

1) Neubau in konventioneller Bauart, Bauleistungen am Bauwerk

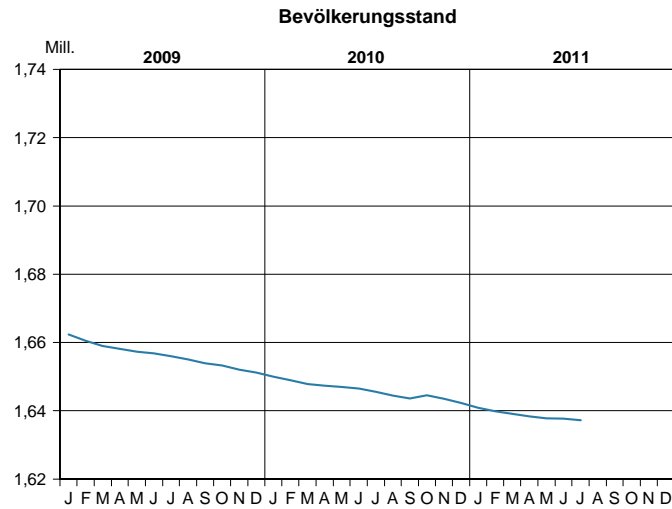
Verdienste

| Merkmal | Einheit | 2009 | 2010 | 2010 | | | | 2011 | |
|---|---------|---------------------------|---------|------------|-------------|--------------|-------------|------------|-------------|
| | | Durchschnitt der Quartale | | I. Quartal | II. Quartal | III. Quartal | IV. Quartal | I. Quartal | II. Quartal |
| * Bruttomonatsverdienste ¹⁾ der vollzeitbeschäftigten Arbeitnehmer ²⁾ im Produzierenden Gewerbe und im Dienstleistungsbereich | EUR | 2 595 | 2 637 | 2 474 | 2 493 | 2 500 | 2 519 | 2 525 | 2 557 |
| * männlich | EUR | 2 667 | 2 706 | 2 525 | 2 565 | 2 571 | 2 582 | 2 571 | 2 627 |
| * weiblich | EUR | 2 482 | 2 530 | 2 395 | 2 382 | 2 391 | 2 421 | 2 454 | 2 448 |
| * Leistungsgruppe 1 ³⁾ | EUR | 4 960 | 5 059 | 4 696 | 4 700 | 4 710 | 4 744 | 4 794 | 4 862 |
| * Leistungsgruppe 2 ³⁾ | EUR | 3 221 | 3 296 | 3 080 | 3 084 | 3 106 | 3 118 | 3 137 | 3 164 |
| * Leistungsgruppe 3 ³⁾ | EUR | 2 221 | 2 240 | 2 099 | 2 136 | 2 148 | 2 156 | 2 140 | 2 189 |
| * Leistungsgruppe 4 ³⁾ | EUR | 1 834 | 1 820 | 1 727 | 1 744 | 1 752 | 1 774 | 1 738 | 1 764 |
| * Leistungsgruppe 5 ³⁾ | EUR | 1 633 | 1 678 | 1 592 | 1 594 | 1 602 | 1 653 | 1 629 | 1 646 |
| * Produzierendes Gewerbe | EUR | 2 351 | 2 371 | 2 138 | 2 242 | 2 258 | 2 260 | 2 209 | 2 334 |
| * Bergbau und Gewinnung von Steinen und Erden | EUR | (1 956) | 1 933 | 1 855 | 1 867 | 1 882 | (1 914) | 1 903 | 1 930 |
| * Verarbeitendes Gewerbe | EUR | 2 339 | 2 336 | 2 131 | 2 184 | 2 203 | 2 224 | 2 217 | 2 304 |
| * Energieversorgung | EUR | 3 681 | 3 629 | 3 226 | 3 274 | 3 263 | 3 281 | 3 342 | 3 369 |
| * Wasserversorgung ⁴⁾ | EUR | 2 504 | 2 863 | 2 637 | 2 671 | 2 638 | 2 638 | 2 702 | 2 700 |
| * Baugewerbe | EUR | 2 107 | 2 125 | 1 825 | 2 116 | 2 143 | 2 104 | 1 858 | 2 150 |
| * Dienstleistungsbereich | EUR | 2 703 | 2 749 | 2 615 | 2 597 | 2 602 | 2 629 | 2 661 | 2 652 |
| * Handel; Instandhaltung und Reparatur von Kfz | EUR | 2 252 | 2 287 | 2 114 | 2 136 | 2 150 | 2 161 | 2 171 | 2 187 |
| * Verkehr und Lagerei | EUR | 2 393 | 2 434 | 2 270 | 2 286 | 2 306 | 2 309 | 2 324 | 2 335 |
| * Gastgewerbe | EUR | 1 544 | 1 596 | 1 579 | 1 534 | 1 535 | 1 591 | 1 629 | 1 582 |
| * Information und Kommunikation | EUR | (2 494) | / | 3 193 | / | / | / | (3 139) | (3 159) |
| * Erbringung von Finanz- und Versicherungsdienstleistungen | EUR | 4 127 | 4 195 | 3 604 | 3 588 | 3 566 | 3 592 | 3 629 | 3 601 |
| * Grundstücks- und Wohnungswesen | EUR | 3 298 | 3 326 | 2 950 | 2 903 | 2 891 | 2 928 | 2 989 | 2 993 |
| * Erbringung von freiberuflichen, wissenschaftlichen und technischen Dienstleistungen | EUR | 3 000 | 3 101 | 2 842 | 2 869 | 2 875 | 2 929 | 2 922 | 2 966 |
| * Erbringung von sonstigen wirtschaftlichen Dienstleistungen | EUR | 1 772 | 1 756 | 1 696 | 1 670 | 1 691 | 1 706 | 1 683 | 1 702 |
| * Öffentliche Verwaltung, Verteidigung; Sozialversicherung | EUR | 3 003 | 3 060 | 2 926 | 2 934 | 2 950 | 2 953 | 2 985 | 2 988 |
| * Erziehung und Unterricht | EUR | 4 097 | 4 034 | 3 937 | 3 857 | 3 864 | 3 871 | 3 963 | 3 987 |
| * Gesundheits- und Sozialwesen | EUR | (2 718) | (2 748) | 2 629 | (2 640) | (2 629) | (2 663) | (2 682) | (2 689) |
| * Kunst, Unterhaltung und Erholung | EUR | (2 197) | (2 360) | 2 237 | (2 326) | (2 245) | (2 300) | (2 345) | (2 399) |
| * Erbringung v. sonstigen Dienstleistungen | EUR | (2 095) | (2 156) | 1 985 | 2 021 | (2 068) | (2 060) | (2 132) | (2 131) |

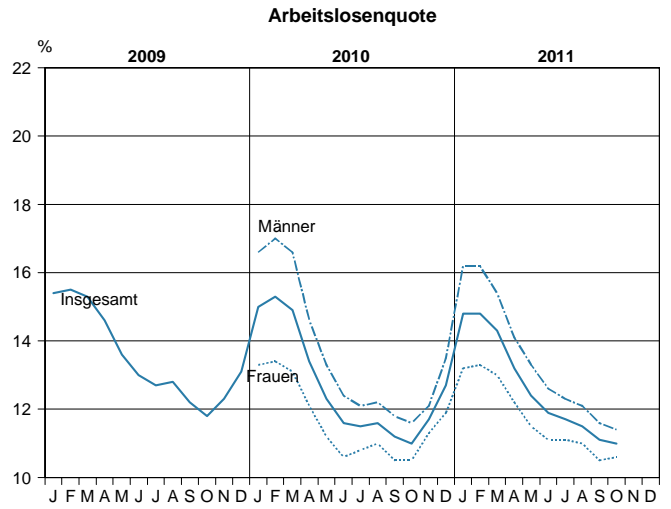
1) Nachgewiesen werden Vierteljahresdurchschnitte, ohne Sonderzahlungen. Im Jahresdurchschnitt sind die Sonderzahlungen mit enthalten. - 2) einschließlich Beamte - 3) Leistungsgruppe 1: Arbeitnehmer in leitender Stellung; Leistungsgruppe 2: herausgehobene Fachkräfte; Leistungsgruppe 3: Fachkräfte; Leistungsgruppe 4: angeleitete Arbeitnehmer; Leistungsgruppe 5: ungelernete Arbeitnehmer - 4) einschließlich Abwasser- und Abfallentsorgung und Beseitigung von Umweltverschmutzung

Landesdaten Mecklenburg-Vorpommern

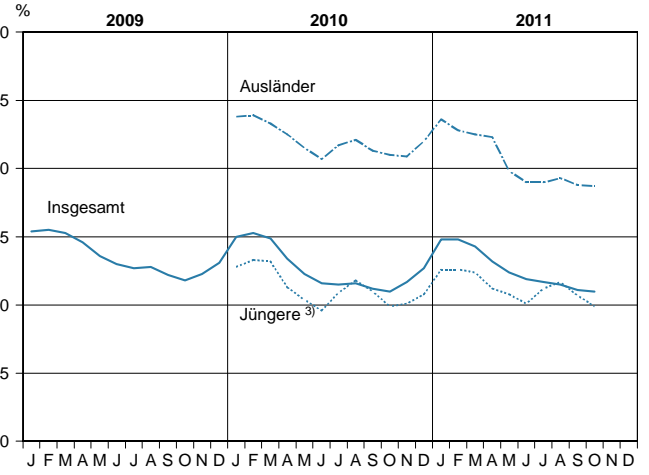
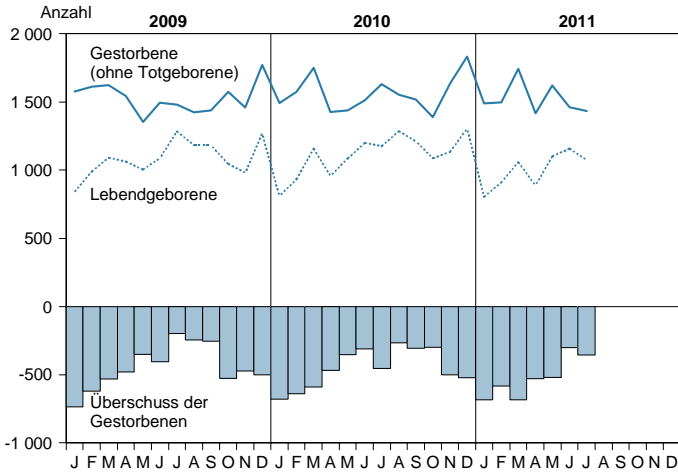
Bevölkerungsstand und -veränderung



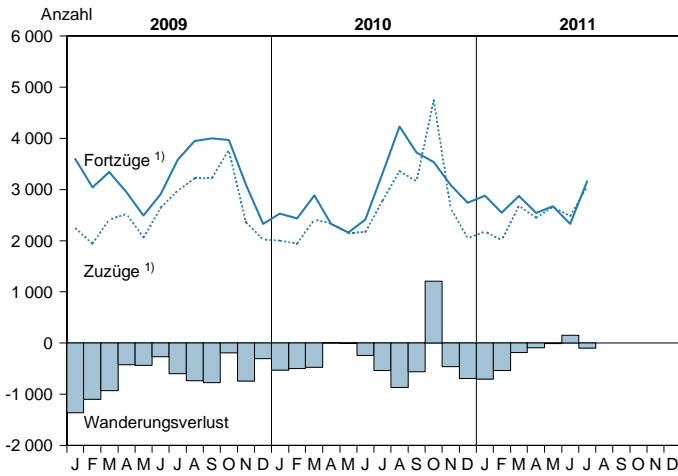
Arbeitsmarktentwicklung ²⁾



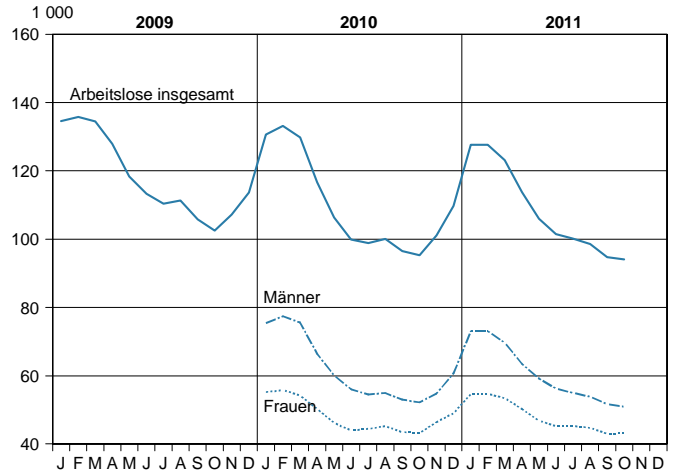
Natürliche Bevölkerungsbewegung



Wanderungen



Arbeitslose am Monatsende



1) über die Landesgrenze

2) Quelle: Bundesagentur für Arbeit; bedingt durch Revision liegen für 2009 nicht für alle Merkmale rückgerechnete Daten vor

3) 15 bis unter 25 Jahren

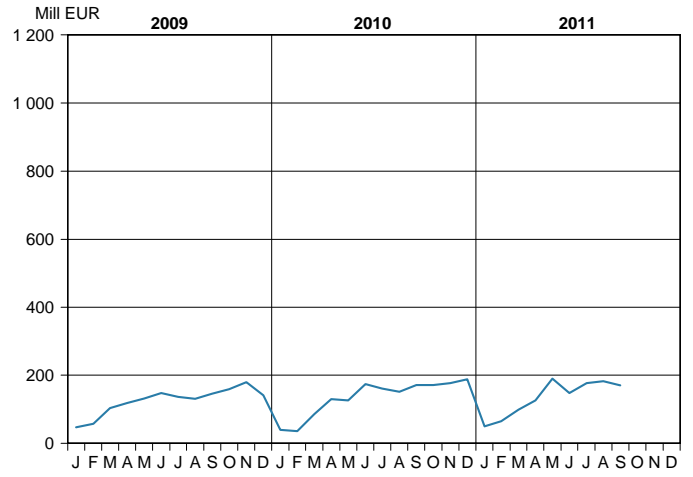
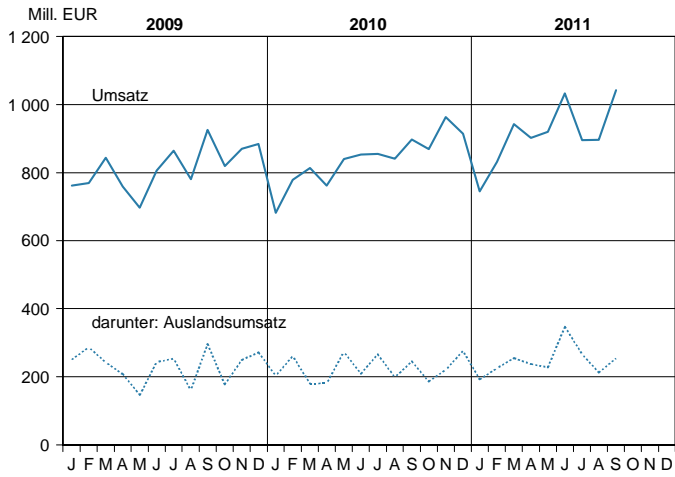
Landesdaten Mecklenburg-Vorpommern

Verarbeitendes Gewerbe ¹⁾

Bauhauptgewerbe ²⁾

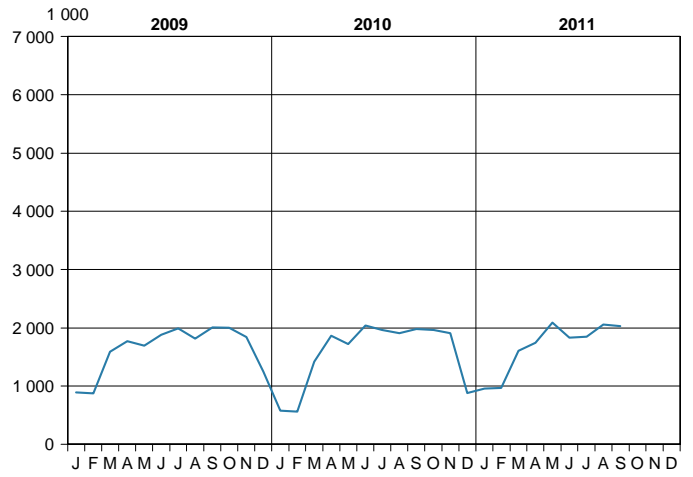
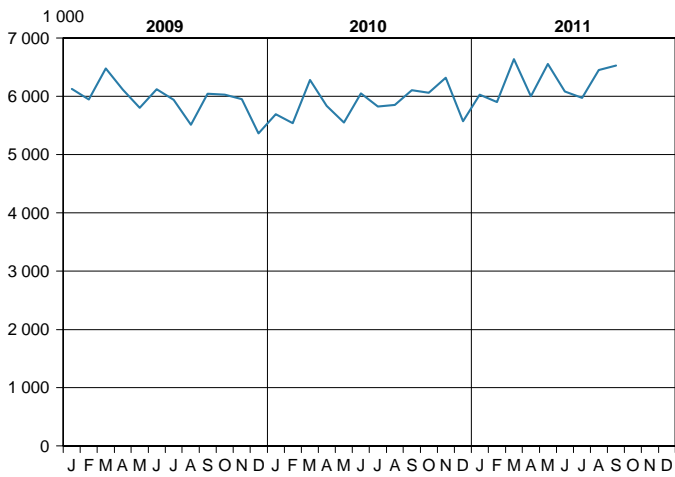
Umsatz (ohne Umsatzsteuer)

Baugewerblicher Umsatz (ohne Umsatzsteuer)



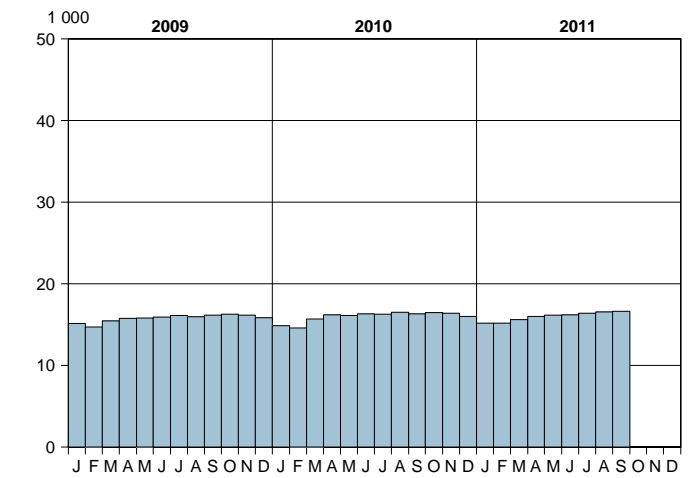
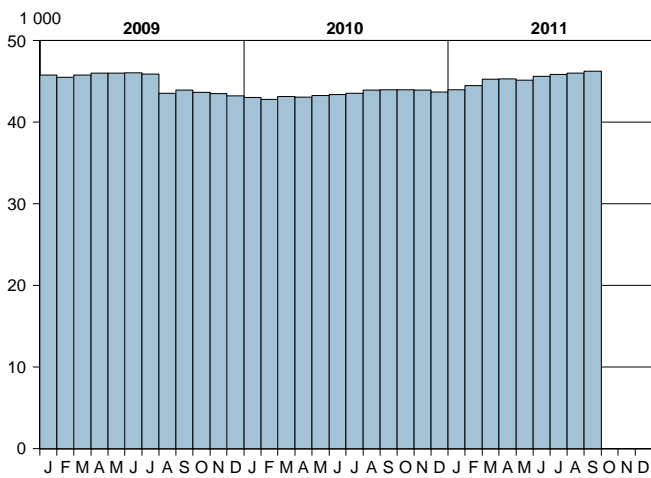
Geleistete Arbeitsstunden

Geleistete Arbeitsstunden



Beschäftigte

Beschäftigte

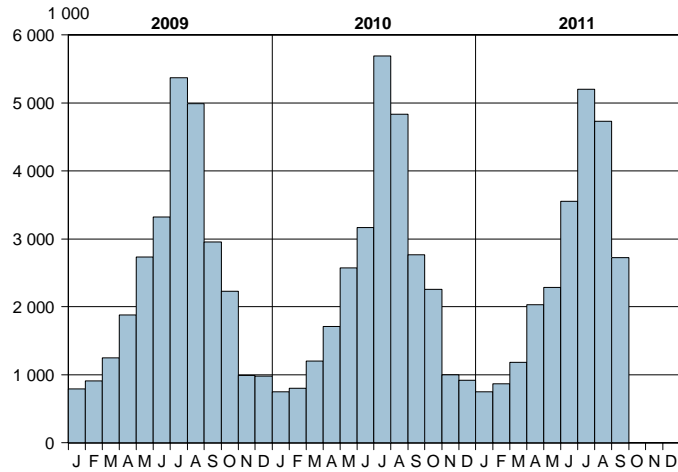


1) sowie Bergbau und Gewinnung von Steinen und Erden; Betriebe mit 50 und mehr Beschäftigten

2) Bauhauptgewerbe/Bau von Gebäuden, Tiefbau, Abbrucharbeiten und vorbereitende Baustellenarbeiten u. a.; nach der Ergänzungserhebung hochgerechnet

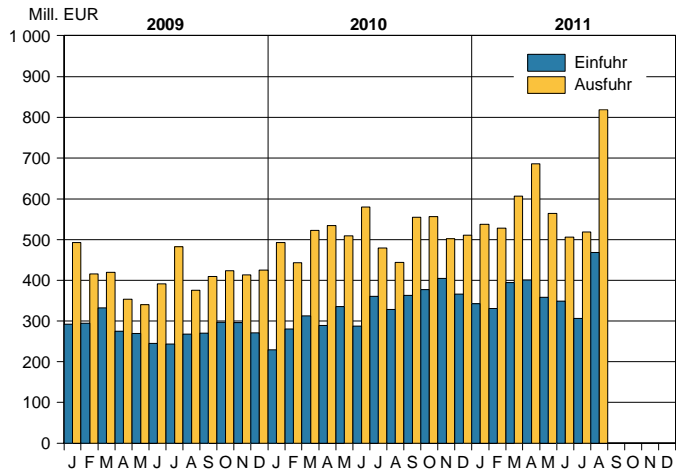
Landesdaten Mecklenburg-Vorpommern

Übernachtungen in den Beherbergungsstätten ¹⁾

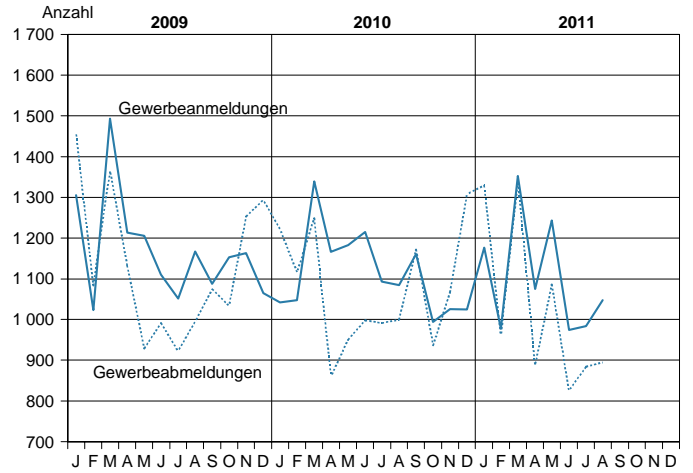


1) Betriebe ab 9 Betten; einschließlich Campingplätzen (Touristik-Camping)

Außenhandel

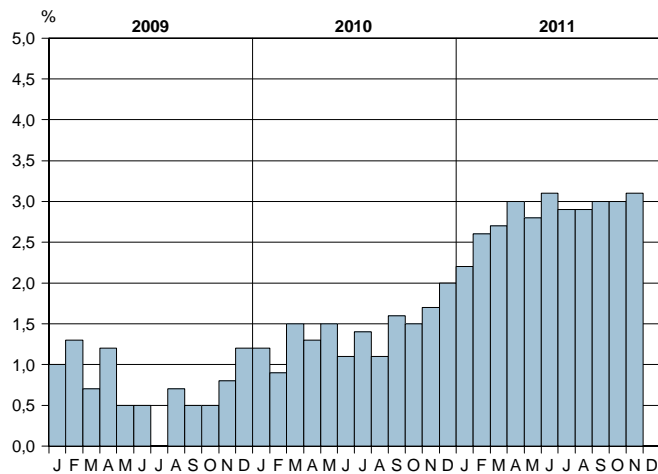


Gewerbeanzeigen



Verbraucherpreisindex (2005 = 100)

Veränderung gegenüber dem Vorjahr



© StatA MV

Ausgewählte Kreisdaten

Erwerbstätigkeit

| Kreisfreie Stadt Landkreis Land | Arbeitslose und Arbeitslosenquote im Oktober 2011 ¹⁾ | | | | | | | | | |
|---------------------------------------|---|-----------------|--------------|----------------|--------------|---------------------------------|-------------|-------------|--|--|
| | Bestand | Arbeitslose | | | | Arbeitslosenquote ²⁾ | | | | |
| | | Veränderung zum | | | | Berichtsmonat | Vormonat | Vorjahr | | |
| | | Vormonat | | Vorjahresmonat | | | | | | |
| absolut | in Prozent | absolut | in Prozent | in Prozent | | | | | | |
| Kreisfreie Städte | | | | | | | | | | |
| Rostock | 12 424 | - 5 | - 0,0 | - 596 | - 4,6 | 12,1 | 12,1 | 12,7 | | |
| Schwerin | 5 749 | - 75 | - 1,3 | - 129 | - 2,2 | 11,7 | 11,9 | 12,0 | | |
| Landkreise | | | | | | | | | | |
| Mecklenburgische Seenplatte | 18 045 | - 256 | - 1,4 | - 247 | - 1,4 | 12,5 | 12,7 | 12,5 | | |
| Landkreis Rostock | 10 064 | - 251 | - 2,4 | + 176 | + 1,8 | 9,0 | 9,2 | 8,6 | | |
| Vorpommern-Rügen | 13 688 | + 512 | + 3,9 | + 108 | + 0,8 | 11,7 | 11,2 | 11,4 | | |
| Nordwestmecklenburg | 8 832 | - 72 | - 0,8 | - 202 | - 2,2 | 10,3 | 10,4 | 10,4 | | |
| Vorpommern-Greifswald | 15 431 | - 139 | - 0,9 | - 178 | - 1,1 | 12,4 | 12,5 | 12,5 | | |
| Ludwigslust-Parchim | 9 841 | - 301 | - 3,0 | - 224 | - 2,2 | 8,3 | 8,5 | 8,3 | | |
| Mecklenburg-Vorpommern | 94 074 | - 587 | - 0,6 | - 1 292 | - 1,4 | 11,0 | 11,1 | 11,0 | | |

| Kreisfreie Stadt Landkreis Land | Arbeitslose nach ausgewählten Merkmalen | | | | | | | |
|---------------------------------------|---|---------------------------------|-----------------------------------|---------------------------------|---------------|---------------------------------|---------------------------------------|---------------|
| | Arbeitslose im Rechtskreis SGB III | | Arbeitslose im Rechtskreis SGB II | | weiblich | | im Alter von ... bis unter ... Jahren | |
| | insgesamt | Arbeitslosenquote ²⁾ | insgesamt | Arbeitslosenquote ²⁾ | insgesamt | Arbeitslosenquote ²⁾ | 15 - 25 | 50 - 65 |
| Kreisfreie Städte | | | | | | | | |
| Rostock | 2 705 | 2,6 | 9 719 | 9,5 | 5 465 | 11,1 | 1 412 | 3 585 |
| Schwerin | 1 112 | 2,3 | 4 637 | 9,5 | 2 639 | 10,9 | 618 | 1 655 |
| Landkreise | | | | | | | | |
| Mecklenburgische Seenplatte | 4 527 | 3,1 | 13 518 | 9,4 | 8 586 | 12,5 | 1 615 | 6 656 |
| Landkreis Rostock | 2 765 | 2,5 | 7 299 | 6,5 | 4 670 | 8,7 | 995 | 3 669 |
| Vorpommern-Rügen | 3 772 | 3,2 | 9 916 | 8,5 | 6 103 | 10,8 | 1 355 | 4 830 |
| Nordwestmecklenburg | 2 768 | 3,2 | 6 064 | 7,1 | 4 021 | 10,0 | 841 | 3 215 |
| Vorpommern-Greifswald | 4 254 | 3,4 | 11 177 | 9,0 | 6 982 | 11,7 | 1 513 | 5 418 |
| Ludwigslust-Parchim | 2 986 | 2,5 | 6 855 | 5,8 | 4 636 | 8,3 | 1 073 | 3 612 |
| Mecklenburg-Vorpommern | 24 889 | 2,9 | 69 185 | 8,1 | 43 102 | 11,0 | 9 422 | 32 640 |

Quelle: Zentrale Statistikdatenbank der Bundesagentur für Arbeit; www.arbeitsagentur.de

1) Zum Berichtsmonat März 2011 wurden die Arbeitslosenzahlen rückwirkend ab Januar 2007 im Zuge der Einführung einer integrierten Arbeitslosenstatistik geringfügig revidiert.

2) Arbeitslose in Prozent aller zivilen Erwerbspersonen

Ausgewählte Kreisdaten ^{*)}

Produzierendes Gewerbe

| Kreisfreie Stadt Landkreis Land | Verarbeitendes Gewerbe sowie Bergbau und Gewinnung von Steinen und Erden ¹⁾ | | | | | |
|---------------------------------------|--|----------------------------|----------------------------|---------------------------|----------------------------|----------------------------|
| | September 2011 | | | Januar bis September 2011 | | |
| | erfasste Betriebe | Beschäftigte ²⁾ | Gesamtumsatz ³⁾ | erfasste Betriebe | Beschäftigte ²⁾ | Gesamtumsatz ³⁾ |
| | 30.9. | | 1 000 EUR | Monatsdurchschnitt | | 1 000 EUR |
| Greifswald | 6 | 1 321 | 21 223 | 6 | 1 274 | 203 442 |
| Neubrandenburg | 12 | 3 330 | 71 436 | 12 | 3 225 | 566 522 |
| Rostock | 28 | 5 142 | 142 810 | 30 | 5 060 | 1 155 209 |
| Schwerin | 13 | 1 926 | 46 953 | 13 | 1 937 | 397 080 |
| Stralsund | 6 | 1 728 | 3 744 | 6 | 1 661 | 78 020 |
| Wismar | 21 | 3 636 | 204 812 | 21 | 3 570 | 1 052 071 |
| Bad Doberan | 21 | 2 459 | 62 682 | 20 | 2 405 | 517 286 |
| Demmin | 19 | 2 283 | 57 264 | 19 | 2 228 | 539 438 |
| Güstrow | 18 | 2 448 | 38 636 | 18 | 2 437 | 350 365 |
| Ludwigslust | 56 | 8 294 | 172 297 | 56 | 8 065 | 1 459 388 |
| Mecklenburg-Strelitz | 6 | 481 | 2 551 | 6 | 468 | 29 120 |
| Müritz | 12 | 2 596 | 35 293 | 12 | 2 556 | 301 720 |
| Nordvorpommern | 15 | 1 743 | 22 944 | 15 | 1 746 | 209 349 |
| Nordwestmecklenburg | 25 | 3 727 | 84 620 | 24 | 3 545 | 709 244 |
| Ostvorpommern | 7 | 1 122 | 25 154 | 7 | 1 142 | 201 391 |
| Parchim | 14 | 1 623 | 17 320 | 15 | 1 650 | 149 333 |
| Rügen | 7 | 722 | 15 415 | 8 | 752 | 135 986 |
| Uecker-Randow | 11 | 1 622 | 17 439 | 11 | 1 575 | 152 527 |
| Mecklenburg-Vorpommern | 297 | 46 203 | 1 042 592 | 300 | 45 296 | 8 207 491 |

| Kreisfreie Stadt Landkreis Land | Bauhauptgewerbe/Bau von Gebäuden, Tiefbau, Abbrucharbeiten und vorbereitende Baustellenarbeiten u. a. ⁴⁾ | | | | | |
|---------------------------------------|---|--------------|---------------------------------|------------------------------|-------------------------------|------------------------|
| | Betriebe | Beschäftigte | Bruttolohn- und -gehaltsumme | geleistete Arbeitsstunden | Gesamtumsatz ^{3) 5)} | Auftrags- einkünfte |
| | am Monatsende | | 1 000 EUR | 1 000 h | 1 000 EUR | |
| | Anzahl | | | | | |
| September 2011 | | | | | | |
| Greifswald | 5 | 245 | 508 | 31 | 2 196 | 1 288 |
| Neubrandenburg | 12 | 811 | 2 014 | 99 | 10 163 | 9 023 |
| Rostock | 9 | 534 | 1 390 | 59 | 9 667 | 5 970 |
| Schwerin | 14 | 690 | 1 778 | 86 | 9 966 | 6 733 |
| Stralsund | 4 | 248 | 674 | 28 | 1 123 | 165 |
| Wismar | 3 | 190 | 469 | 20 | 2 862 | 2 955 |
| Bad Doberan | 20 | 969 | 2 345 | 128 | 13 003 | 11 315 |
| Demmin | 14 | 738 | 1 649 | 106 | 9 105 | 5 546 |
| Güstrow | 14 | 321 | 698 | 45 | 5 134 | 4 079 |
| Ludwigslust | 17 | 553 | 1 295 | 70 | 7 080 | 5 170 |
| Mecklenburg-Strelitz | 11 | 478 | 970 | 64 | 5 040 | 1 516 |
| Müritz | 17 | 616 | 1 279 | 82 | 7 692 | 2 224 |
| Nordvorpommern | 11 | 508 | 1 092 | 53 | 6 674 | 3 015 |
| Nordwestmecklenburg | 14 | 730 | 1 743 | 89 | 6 735 | 9 094 |
| Ostvorpommern | 7 | 299 | 623 | 36 | 2 442 | 1 100 |
| Parchim | 13 | 642 | 1 529 | 83 | 9 933 | 7 464 |
| Rügen | 4 | 130 | 291 | 19 | 1 433 | 1 534 |
| Uecker-Randow | 7 | 285 | 609 | 41 | 4 473 | 3 158 |
| Mecklenburg-Vorpommern | 196 | 8 987 | 20 957 | 1 137 | 114 720 | 81 349 |
| Januar bis September 2011 | | | | | | |
| Greifswald | 5 | 228 | 3 896 | 222 | 14 367 | 13 051 |
| Neubrandenburg | 12 | 779 | 16 097 | 696 | 59 429 | 64 422 |
| Rostock | 9 | 519 | 11 188 | 438 | 62 824 | 51 620 |
| Schwerin | 14 | 658 | 14 390 | 654 | 65 990 | 66 298 |
| Stralsund | 4 | 227 | 5 317 | 203 | 19 257 | 15 800 |
| Wismar | 4 | 220 | 4 533 | 174 | 29 131 | 21 030 |
| Bad Doberan | 20 | 954 | 18 509 | 929 | 88 277 | 83 065 |
| Demmin | 14 | 686 | 12 543 | 729 | 56 012 | 47 151 |
| Güstrow | 15 | 307 | 5 345 | 342 | 29 174 | 21 687 |
| Ludwigslust | 17 | 540 | 10 600 | 519 | 50 668 | 42 751 |
| Mecklenburg-Strelitz | 11 | 444 | 7 665 | 442 | 34 486 | 22 679 |
| Müritz | 17 | 580 | 10 113 | 593 | 49 873 | 44 950 |
| Nordvorpommern | 11 | 465 | 8 938 | 401 | 45 050 | 32 558 |
| Nordwestmecklenburg | 14 | 730 | 14 313 | 705 | 56 499 | 50 130 |
| Ostvorpommern | 7 | 286 | 4 813 | 255 | 15 469 | 12 562 |
| Parchim | 13 | 629 | 12 564 | 590 | 66 592 | 52 872 |
| Rügen | 4 | 124 | 2 333 | 138 | 10 499 | 6 854 |
| Uecker-Randow | 7 | 263 | 4 708 | 285 | 23 599 | 22 923 |
| Mecklenburg-Vorpommern | 197 | 8 637 | 167 863 | 8 319 | 777 194 | 672 406 |

*) in der bis zum 3.9.2011 gültigen Kreisstruktur

1) Betriebe mit 50 und mehr Beschäftigten

2) einschließlich der tätigen Inhaber

3) ohne Umsatzsteuer

4) Betriebe von Unternehmen mit im Allgemeinen 20 und mehr Beschäftigten

5) Inlandsumsatz

Ausgewählte Kreisdaten ^{*)}

Produzierendes Gewerbe

| Kreisfreie Stadt Landkreis Land | Ausbaugewerbe/Bauinstallation und sonstiger Ausbau ¹⁾ | | | | | |
|---|--|--------------|---------------------------------------|------------------------------|----------------------------|----------------------------------|
| | Betriebe | Beschäftigte | Bruttolohn- und Bruttogehaltssumme | geleistete Arbeitsstunden | Gesamtumsatz ²⁾ | darunter |
| | am Ende des Berichtsvierteljahres | | | | | bau- gewerblicher Um- satz |
| | Anzahl | | 1 000 EUR | 1 000 | 1 000 EUR | |
| 3. Berichtsvierteljahr 2011 | | | | | | |
| Kreisfreie Städte | | | | | | |
| Greifswald | 4 | 108 | 649 | 41 | 2 564 | 2 484 |
| Neubrandenburg | 6 | 325 | 2 130 | 86 | 15 300 | 15 246 |
| Rostock | 18 | 528 | 3 457 | 167 | 15 516 | 15 359 |
| Schwerin | 20 | 626 | 3 655 | 213 | 15 815 | 15 238 |
| Stralsund | 4 | 121 | 680 | 36 | 2 985 | 2 823 |
| Wismar | 2 | . | . | . | . | . |
| Landkreise | | | | | | |
| Bad Doberan | 21 | 746 | 5 011 | 286 | 23 293 | 23 105 |
| Demmin | 7 | 216 | 1 207 | 72 | 4 554 | 4 445 |
| Güstrow | 5 | 113 | 619 | 34 | 2 225 | 2 080 |
| Ludwigslust | 7 | 223 | 1 095 | 75 | 5 406 | 4 760 |
| Mecklenburg-Strelitz | 3 | . | . | . | . | . |
| Müritz | 7 | 258 | 1 488 | 101 | 9 152 | 9 149 |
| Nordvorpommern | 5 | 94 | 477 | 35 | 1 855 | 1 793 |
| Nordwestmecklenburg | 14 | 770 | 3 952 | 250 | 18 298 | 18 260 |
| Ostvorpommern | 5 | 215 | 1 392 | 84 | 4 261 | 4 261 |
| Parchim | 12 | 470 | 2 679 | 173 | 13 496 | 13 341 |
| Rügen | 4 | 126 | 699 | 40 | 5 148 | 4 788 |
| Uecker-Randow | 7 | 254 | 1 330 | 72 | 7 587 | 7 332 |
| Mecklenburg-Vorpommern | 151 | 5 395 | 31 720 | 1 819 | 152 439 | 149 448 |
| 1. bis 3. Berichtsvierteljahr 2011 | | | | | | |
| Kreisfreie Städte | | | | | | |
| Greifswald | 4 | 105 | 1 784 | 127 | 6 899 | 6 481 |
| Neubrandenburg | 6 | 325 | 6 098 | 264 | 40 001 | 39 833 |
| Rostock | 18 | 517 | 10 404 | 469 | 42 665 | 42 171 |
| Schwerin | 20 | 613 | 10 390 | 629 | 42 439 | 40 127 |
| Stralsund | 4 | 122 | 1 884 | 108 | 8 422 | 7 958 |
| Wismar | 2 | . | . | . | . | . |
| Landkreise | | | | | | |
| Bad Doberan | 21 | 730 | 13 525 | 835 | 66 269 | 65 757 |
| Demmin | 7 | 212 | 3 518 | 217 | 14 113 | 13 678 |
| Güstrow | 5 | 111 | 1 819 | 106 | 8 458 | 8 069 |
| Ludwigslust | 7 | 220 | 3 524 | 223 | 15 857 | 13 956 |
| Mecklenburg-Strelitz | 3 | . | . | . | . | . |
| Müritz | 7 | 259 | 4 479 | 290 | 22 734 | 22 727 |
| Nordvorpommern | 5 | 98 | 1 421 | 105 | 5 191 | 4 977 |
| Nordwestmecklenburg | 14 | 759 | 11 578 | 739 | 50 173 | 50 047 |
| Ostvorpommern | 5 | 256 | 4 732 | 285 | 13 377 | 13 341 |
| Parchim | 12 | 469 | 7 456 | 479 | 30 777 | 30 359 |
| Rügen | 4 | 128 | 2 018 | 123 | 18 394 | 15 107 |
| Uecker-Randow | 7 | 248 | 3 889 | 217 | 24 241 | 23 265 |
| Mecklenburg-Vorpommern | 151 | 5 372 | 91 954 | 5 373 | 421 255 | 409 100 |

^{*)} in der bis zum 3.9.2011 gültigen Kreisstruktur

¹⁾ Betriebe von Unternehmen mit im Allgemeinen 20 und mehr Beschäftigten

²⁾ ohne Umsatzsteuer, Inlandsumsatz

Ausgewählte Kreisdaten ^{*)}

Tourismus

| Kreisfreie Stadt Landkreis Land | Ankünfte, Übernachtungen und Aufenthaltsdauer der Gäste in Beherbergungsbetrieben ¹⁾ | | | | | | |
|---------------------------------------|---|--|----------------|--|---|------------|------------|
| | Ankünfte | | Übernachtungen | | durchschnittliche Aufenthaltsdauer ²⁾ | | |
| | insgesamt | Veränderung gegenüber dem Vorjahresmonat | insgesamt | Veränderung gegenüber dem Vorjahresmonat | | | |
| | Anzahl | % | Anzahl | % | Tage | | |
| September 2011 | | | | | | | |
| Kreisfreie Städte | | | | | | | |
| Greifswald | 9 408 | - | 5,4 | 23 151 | - | 11,0 | 2,5 |
| Neubrandenburg | 8 248 | + | 9,7 | 15 593 | + | 9,0 | 1,9 |
| Rostock | 53 697 | - | 6,7 | 137 765 | - | 9,4 | 2,6 |
| Schwerin | 20 238 | - | 3,2 | 38 049 | - | 0,0 | 1,9 |
| Stralsund | 18 644 | + | 2,2 | 43 341 | - | 0,4 | 2,3 |
| Wismar | 10 100 | + | 8,0 | 26 170 | + | 6,2 | 2,6 |
| Landkreise | | | | | | | |
| Bad Doberan | 75 541 | + | 10,9 | 361 152 | + | 3,4 | 4,8 |
| Demmin | 10 025 | + | 5,0 | 26 393 | - | 1,3 | 2,6 |
| Güstrow | 28 396 | + | 6,5 | 85 890 | + | 5,6 | 3,0 |
| Ludwigslust | 9 518 | - | 12,4 | 18 613 | - | 11,9 | 2,0 |
| Mecklenburg-Strelitz | 29 907 | - | 6,0 | 103 547 | - | 2,2 | 3,5 |
| Müritz | 50 602 | + | 4,4 | 173 780 | - | 0,1 | 3,4 |
| Nordvorpommern | 56 213 | + | 8,1 | 275 047 | - | 0,3 | 4,9 |
| Nordwestmecklenburg | 37 419 | + | 5,4 | 158 778 | - | 1,4 | 4,2 |
| Ostvorpommern | 104 775 | + | 11,3 | 519 605 | - | 0,4 | 5,0 |
| Parchim | 24 387 | + | 13,8 | 84 976 | + | 7,9 | 3,5 |
| Rügen | 126 970 | + | 3,3 | 611 690 | - | 6,0 | 4,8 |
| Uecker-Randow | 8 615 | + | 14,5 | 23 347 | + | 10,3 | 2,7 |
| Mecklenburg-Vorpommern | 682 703 | + | 4,6 | 2 726 887 | - | 1,4 | 4,0 |
| Januar bis September 2011 | | | | | | | |
| Kreisfreie Städte | | | | | | | |
| Greifswald | 73 492 | + | 2,3 | 179 372 | + | 1,0 | 2,4 |
| Neubrandenburg | 58 230 | + | 8,8 | 100 461 | + | 6,0 | 1,7 |
| Rostock | 470 514 | + | 3,2 | 1 220 218 | + | 0,1 | 2,6 |
| Schwerin | 156 765 | + | 8,7 | 285 761 | + | 5,7 | 1,8 |
| Stralsund | 146 870 | + | 4,5 | 330 843 | + | 3,8 | 2,3 |
| Wismar | 75 741 | + | 4,3 | 185 130 | - | 4,0 | 2,4 |
| Landkreise | | | | | | | |
| Bad Doberan | 616 819 | + | 2,2 | 3 036 204 | + | 1,8 | 4,9 |
| Demmin | 68 415 | - | 4,4 | 200 360 | - | 4,1 | 2,9 |
| Güstrow | 233 301 | + | 1,1 | 740 084 | + | 0,9 | 3,2 |
| Ludwigslust | 78 993 | - | 12,1 | 159 788 | - | 11,9 | 2,0 |
| Mecklenburg-Strelitz | 292 772 | - | 5,5 | 1 002 087 | - | 5,0 | 3,4 |
| Müritz | 408 392 | + | 1,7 | 1 638 348 | + | 0,1 | 4,0 |
| Nordvorpommern | 448 617 | - | 4,1 | 2 304 453 | - | 5,2 | 5,1 |
| Nordwestmecklenburg | 320 067 | - | 0,5 | 1 445 618 | - | 1,5 | 4,5 |
| Ostvorpommern | 844 999 | + | 4,3 | 4 302 652 | - | 0,1 | 5,1 |
| Parchim | 192 680 | + | 7,9 | 742 014 | + | 5,2 | 3,9 |
| Rügen | 1 046 584 | + | 3,5 | 5 249 049 | - | 0,6 | 5,0 |
| Uecker-Randow | 75 425 | + | 10,7 | 231 184 | + | 1,9 | 3,1 |
| Mecklenburg-Vorpommern | 5 608 676 | + | 1,9 | 23 353 626 | - | 0,6 | 4,2 |

^{*)} in der bis zum 3.9.2011 gültigen Kreisstruktur

¹⁾ Betriebe ab 9 Betten, einschließlich Campingplätzen (Touristik-Camping)

²⁾ rechnerischer Wert Übernachtungen/Ankünfte

Ausgewählte Kreisdaten

Verkehr

| Kreisfreie Stadt Landkreis Land | Straßenverkehrsunfälle und verunglückte Personen im August 2011 | | | | | | |
|---------------------------------------|---|----------------------|--------------------------------|---|-----------------------|-----------|------------|
| | Straßenverkehrsunfälle | | | | verunglückte Personen | | |
| | insgesamt | davon mit | | | insgesamt | davon | |
| | | Personen- schaden | Sach- schaden ¹⁾ | sonstigem Sach- schaden unter Alko- holeinwirkung | | Getötete | Verletzte |
| Kreisfreie Städte | | | | | | | |
| Greifswald | 29 | 29 | - | - | 35 | - | 35 |
| Neubrandenburg | 18 | 15 | 1 | 2 | 18 | - | 18 |
| Rostock | 97 | 76 | 14 | 7 | 87 | 1 | 86 |
| Schwerin | 29 | 23 | 4 | 2 | 29 | - | 29 |
| Stralsund | 22 | 19 | 3 | - | 22 | 1 | 21 |
| Wismar | 15 | 12 | 1 | 2 | 15 | - | 15 |
| Landkreise | | | | | | | |
| Bad Doberan | 63 | 49 | 12 | 2 | 54 | 1 | 53 |
| Demmin | 25 | 17 | 7 | 1 | 32 | 1 | 31 |
| Güstrow | 35 | 27 | 7 | 1 | 31 | - | 31 |
| Ludwigslust | 48 | 34 | 12 | 2 | 45 | - | 45 |
| Mecklenburg-Strelitz | 23 | 19 | 1 | 3 | 22 | - | 22 |
| Müritz | 27 | 19 | 6 | 2 | 26 | - | 26 |
| Nordvorpommern | 44 | 31 | 12 | 1 | 41 | - | 41 |
| Nordwestmecklenburg | 66 | 53 | 9 | 4 | 68 | - | 68 |
| Ostvorpommern | 65 | 47 | 10 | 8 | 59 | 2 | 57 |
| Parchim | 40 | 31 | 6 | 3 | 40 | 4 | 36 |
| Rügen | 46 | 37 | 7 | 2 | 54 | - | 54 |
| Uecker-Randow | 30 | 23 | 5 | 2 | 28 | 2 | 26 |
| Mecklenburg- Vorpommern | 722 | 561 | 117 | 44 | 706 | 12 | 694 |

1) schwerwiegender Unfall mit Sachschaden (im engeren Sinne) und sonstiger Sachschadensunfall unter Einfluss berauschender Mittel

Gewerbeanzeigen

| Kreisfreie Stadt Landkreis Land | Gewerbeanzeigen ¹⁾ | | | |
|---------------------------------------|-------------------------------|-------------|------------------------|--------------|
| | August 2011 | | Januar bis August 2011 | |
| | Anmeldungen | Abmeldungen | Anmeldungen | Abmeldungen |
| Kreisfreie Städte | | | | |
| Greifswald | 42 | 21 | 261 | 230 |
| Neubrandenburg | 42 | 34 | 300 | 306 |
| Rostock | 197 | 134 | 1 439 | 1 336 |
| Schwerin | 62 | 60 | 632 | 635 |
| Stralsund | 35 | 35 | 280 | 276 |
| Wismar | 29 | 33 | 213 | 212 |
| Landkreise | | | | |
| Bad Doberan | 100 | 80 | 828 | 788 |
| Demmin | 21 | 26 | 288 | 254 |
| Güstrow | 61 | 48 | 492 | 445 |
| Ludwigslust | 77 | 77 | 540 | 544 |
| Mecklenburg-Strelitz | 56 | 33 | 365 | 269 |
| Müritz | 36 | 25 | 326 | 293 |
| Nordvorpommern | 65 | 38 | 513 | 459 |
| Nordwestmecklenburg | 46 | 49 | 619 | 520 |
| Ostvorpommern | 56 | 56 | 511 | 468 |
| Parchim | 60 | 60 | 426 | 428 |
| Rügen | 42 | 63 | 492 | 445 |
| Uecker-Randow | 20 | 23 | 304 | 298 |
| Mecklenburg- Vorpommern | 1 047 | 895 | 8 829 | 8 206 |

1) ohne Automatenaufsteller und Reisegewerbe