



Zahlenspiegel Mecklenburg-Vorpommern

Oktober 2011

Zeichenerklärungen

- nichts vorhanden
- 0** weniger als die Hälfte von 1 in der letzten besetzten Stelle, jedoch mehr als nichts
- .** Zahlenwert unbekannt oder geheim zu halten
- ...** Zahl lag bei Redaktionsschluss noch nicht vor
- x** Aussage nicht sinnvoll oder Fragestellung nicht zutreffend
- /** keine Angabe, da Zahlenwert nicht ausreichend genau oder nicht repräsentativ
- ()** Zahl hat eingeschränkte Aussagefähigkeit
- p** vorläufige Zahl
- s** geschätzte Zahl
- r** berichtigte Zahl

Impressum

Zahlenspiegel Mecklenburg-Vorpommern

Bestell-Nr.: ZSP1 2011 10

Herausgeber:

Statistisches Amt Mecklenburg-Vorpommern, Lübecker Str. 287, 19059 Schwerin

Telefon: 0385 588-0, Telefax: 0385 588-56909

Internet: <http://www.statistik-mv.de>

E-Mail: statistik.post@statistik-mv.de

© Statistisches Amt Mecklenburg-Vorpommern, Schwerin, 2011

Auszugsweise Vervielfältigung und Verbreitung mit Quellenangabe gestattet.

Titelfoto: Landesamt für Umwelt, Naturschutz und Geologie, C. Herrmann

Vertrieb:

Telefon: 0385 588-56712, E-Mail: statistik.vertrieb@statistik-mv.de

Erscheinungsfolge:

monatlich

Printausgabe:

EUR 3,00

Redaktionsschluss:

7. Oktober 2011

Diese Veröffentlichung erscheint monatlich und enthält die aktuellsten Daten aus allen Bereichen der amtlichen Statistik.
Zur Methodik informieren Sie sich bitte in den jeweiligen Statistischen Berichten.



Die mit einem Stern versehenen Positionen im Landesdatenteil werden von allen statistischen Ämtern der Länder im „Zahlenspiegel“ veröffentlicht.
Die Angaben tragen teilweise vorläufigen Charakter.

Landesdaten Mecklenburg-Vorpommern

Aktuelle Konjunkturdaten

Merkmal	Einheit	Jüngster Monat/Jüngstes Quartal		Monatsdurchschnitt	
		absolut	Veränderung zum Vorjahr in Prozent	absolut	Veränderung zum Vorjahr in Prozent
ARBEITSMARKT ¹⁾		August 2011		Januar bis August 2011	
Arbeitslose	1 000	98,6	- 1,5	112,3	- 1,9
darunter: Frauen	1 000	44,7	- 1,0	49,4	+ 0,0
Gemeldete Arbeitsstellen ²⁾	Anzahl	8 259	+ 24,2	8 251	+ 22,5
BAUTÄTIGKEIT		Juli 2011		Januar bis Juli 2011	
Baugenehmigungen					
Wohnungen insgesamt	Anzahl	752	+ 80,8	526	+ 48,2
veranschlagte Kosten der Bauwerke (Neubau, Wohngebäude)	1 000 EUR	72 573	+ 84,5	47 821	+ 47,3
Nichtwohngebäude (Neubau)	Anzahl	47	+ 88,0	34	- 5,6
veranschlagte Kosten der Bauwerke	1 000 EUR	24 804	+ 3,6	26 219	+ 15,5
LANDWIRTSCHAFT		Juli 2011		Januar bis Juli 2011	
Schlachtmengen (ohne Geflügel) ³⁾	t	6 025,7	- 5,4	7 204,9	+ 2,4
Rinder	t	2 292,6	- 21,8	3 342,7	- 4,3
Schweine	t	3 713,3	+ 9,1	3 844,1	+ 9,5
Milcherzeugung (an Molkereien geliefert)	1 000 t	127,0	+ 5,0	121,8	+ 3,3
VERARBEITENDES GEWERBE SOWIE BERGBAU ⁴⁾		Juli 2011		Januar bis Juli 2011	
Umsatz (ohne Umsatzsteuer)	Mill. EUR	895,1	+ 4,7	895,6	+ 12,2
darunter: Auslandsumsatz	Mill. EUR	266,6	+ 0,2	250,0	+ 11,2
Beschäftigte ⁵⁾	Anzahl	45 831	+ 5,3	45 067	+ 4,4
BAUHAUPTGEWERBE ⁶⁾		Juli 2011		Januar bis Juli 2011	
Baugewerblicher Umsatz (ohne Umsatzsteuer)	Mill. EUR	177,4	+ 10,0	122,4	+ 13,9
Beschäftigte ⁵⁾	Anzahl	16 386	+ 0,6	15 819	+ 0,6
EINZELHANDEL ⁷⁾		Juli 2011		Januar bis Juli 2011	
Umsatz real	2005=100	104,7	- 11,6	93,8	- 7,2
Beschäftigte	2005=100	100,6	- 6,4	99,0	- 5,8
GASTGEWERBE		Juli 2011		Januar bis Juli 2011	
Umsatz real	2005=100	155,6	- 6,8	92,8	- 0,1
Beschäftigte	2005=100	114,2	- 0,5	101,6	+ 2,1
TOURISMUS ⁸⁾		Juli 2011		Januar bis Juli 2011	
Gästeübernachtungen	1 000	5 203,3	- 8,6	2 271,5	+ 0,0
AUBENHANDEL ⁹⁾		Juni 2011		Januar bis Juni 2011	
Ausfuhr (Spezialhandel)	Mill. EUR	507,7	- 11,8	567,9	+ 14,2
Einfuhr (Generalhandel)	Mill. EUR	332,2	+ 16,6	357,6	+ 21,3
UNTERNEHMEN		Juni 2011		Januar bis Juni 2011	
Gewerbeanmeldungen ¹⁰⁾	Anzahl	974	- 19,8	1 133	- 2,8
Gewerbeabmeldungen ¹⁰⁾	Anzahl	825	- 17,3	1 071	+ 0,5
Unternehmensinsolvenzen	Anzahl	35	- 2,8	36	- 13,3
PREISE		September 2011		Januar bis September 2011	
Verbraucherpreisindex	2005=100	114,0	+ 3,0	113,0	+ 2,8

*) hier: Vierteljahresdurchschnitt - **) hier: am 30.9.

1) Quelle: Bundesagentur für Arbeit; unter Einschluss der Grundsicherung für Arbeit Suchende; Ergebnisse sind vorläufig; die jeweils aktuellen Werte sind im Internetangebot der Bundesagentur für Arbeit als detaillierte Übersichten zu finden.

2) ohne geförderte Stellen des zweiten Arbeitsmarktes

3) aus gewerblichen Schlachtungen von Tieren in- und ausländischer Herkunft (Rinder, Schweine, Schafe, Pferde, Ziegen); einschließlich Schlachtfetten, jedoch ohne Innereien

4) einschließlich Gewinnung von Steinen und Erden; Betriebe mit 50 und mehr Beschäftigten

5) einschließlich der tätigen Inhaber

6) Bau von Gebäuden, Tiefbau, Abbrucharbeiten und vorbereitende Baustellenarbeiten u. a.; nach der Ergänzungserhebung hochgerechnete Ergebnisse

7) einschließlich Tankstellen

8) Betriebe ab 9 Betten; einschließlich Campingplätzen (Touristik-Camping)

9) Wegen der unterschiedlichen Abgrenzung von Spezialhandel und Generalhandel ist eine Saldierung der Ein- und Ausfuhrergebnisse nicht vertretbar.

10) ohne Automatenaufsteller und Reisegewerbe

Landesdaten Mecklenburg-Vorpommern

Bevölkerung

Merkmal	Einheit	2009	2010	2010			2011		
		Durchschnitt der Monate		Februar	März	April	Februar	März	April
* Bevölkerung am Monatsende	1 000	1 651,2 ²⁾	1 642,3 ²⁾	1 648,9	1 647,8	1 647,3	1 639,8	1 639,0	1 638,3
Natürliche Bevölkerungsbewegung									
* Eheschließungen	Anzahl	874	896	259	382	662	265	367	636
* Lebendgeborene	Anzahl	1 085	1 112	933	1 158	956	909	1 058	887
* Gestorbene (ohne Totgeborene)	Anzahl	1 529	1 562	1 573	1 749	1 426	1 494	1 741	1 416
* darunter									
* im 1. Lebensjahr Gestorbene	Anzahl	4	3	5	3	2	2	1	3
* Überschuss d. Geborenen (+) bzw. Gestorbenen (-)	Anzahl	- 444	- 450	- 640	- 591	- 470	- 585	- 683	- 529
Wanderungen									
* Zuzüge über die Landesgrenze	Anzahl	2 617	2 646	1 940	2 409	2 334	2 012	2 680	2 448
* darunter: aus dem Ausland	Anzahl	497	557	334	477	528	441	655	637
* Fortzüge über die Landesgrenze	Anzahl	3 271	2 948	2 438	2 882	2 328	2 545	2 870	2 539
* darunter: in das Ausland	Anzahl	570	443	319	424	266	394	443	400
* Wanderungsgewinn (+) bzw. -verlust (-)	Anzahl	- 654	- 302	- 498	- 473	+ 6	- 533	- 190	- 91
* Innerhalb des Landes Umgezogene ¹⁾	Anzahl	4 790	4 745	4 149	4 616	4 407	4 125	4 892	3 936

1) ohne innerhalb der Gemeinde Umgezogene

2) statt Durchschnitt der Monate hier: Bevölkerung am 31.12.

Erwerbstätigkeit

Merkmal	Einheit	2009	2010	2009			2010		
		30.6.		30.9.	31.12.	31.3.	30.6.	30.9.	31.12.
Beschäftigte¹⁾									
* Sozialversicherungspflichtig Beschäftigte am Arbeitsort ²⁾	1 000	520,8	525,8	527,9	511,5	505,6	525,8	531,6	513,2
* Frauen	1 000	269,8	272,0	272,8	265,9	264,1	272,0	274,3	266,9
* Ausländer/-innen	1 000	5,1	5,4	5,0	4,5	4,6	5,4	5,4	4,9
* Teilzeitbeschäftigte	1 000	98,9	102,5	99,5	98,6	98,9	102,5	102,5	100,4
* darunter: Frauen	1 000	83,0	85,2	83,4	82,3	82,7	85,2	85,0	83,4
Sozialversicherungspflichtig Beschäftigte nach Wirtschaftsbereichen									
* Land- und Forstwirtschaft, Fischerei	1 000	16,8	16,6	17,4	14,8	15,3	16,6	17,1	14,9
* Produzierendes Gewerbe	1 000	115,0	115,7	115,0	113,3	110,9	115,7	118,1	114,2
* Handel, Verkehr und Gastgewerbe	1 000	128,3	129,6	130,2	121,8	119,9	129,6	131,7	123,1
* Erbringung von Unternehmensdienstleistungen	1 000	83,9	85,7	85,2	82,5	82,2	85,7	87,8	85,3
* Erbringung von öffentlichen und privaten Dienstleistungen	1 000	176,8	178,1	180,2	179,2	177,4	178,1	177,0	175,6
Arbeitsmarkt³⁾									
* Arbeitslose	1 000	118,0	109,9	99,9	98,9	100,1	101,5	100,2	98,6
* davon: im Rechtskreis nach SGB III	1 000	35,1	33,5	26,8	27,4	28,6	25,0	25,5	25,3
* im Rechtskreis nach SGB II	1 000	82,8	76,4	73,1	71,5	71,5	76,6	74,6	73,3
* darunter: Frauen	1 000	52,3	48,1	43,9	44,4	45,2	45,2	45,3	44,7
* Zugang	1 000	21,2	21,0	21,8
* Abgang	1 000	25,6	22,3	23,3
* Arbeitslosenquote ⁴⁾ insgesamt	%	13,5	12,7	11,6	11,5	11,6	11,9	11,7	11,5
* davon: im Rechtskreis nach SGB III	%	4,0	3,9	3,1	3,2	3,3	2,9	3,0	3,0
* im Rechtskreis nach SGB II	%	9,5	8,8	8,5	8,3	8,3	9,0	8,7	8,6
* Frauen	%	12,6	11,6	10,6	10,8	11,0	11,1	11,1	11,0
* Männer	%	14,4	13,7	12,4	12,1	12,2	12,6	12,3	12,1
* Ausländer/-innen	%	23,3	22,1	20,7	21,7	22,1	19,0	19,0	19,3
* Jüngere von 15 bis unter 25 Jahren	%	12,0	11,3	9,6	10,9	11,8	10,1	11,2	11,7
* Kurzarbeiter/-innen	Anzahl	8 674	7 968	6 556	5 684	4 066	5 737 ⁶⁾	7 833 ⁷⁾	7 334 ⁸⁾
* Gemeldete Arbeitsstellen ⁵⁾	Anzahl	5 836	6 637	6 989	7 002	6 650	8 558	8 525	8 259
* Zugang	Anzahl	3 111	3 652	4 024	4 033	3 632	4 151	4 205	4 104
* Abgang	Anzahl	3 150	3 565	4 201	4 022	3 983	4 327	4 241	4 362

1) Auswertungen aus der Beschäftigungsstatistik der Bundesagentur für Arbeit

2) einschließlich Personen „ohne Angabe“ zur Wirtschaftsgliederung

3) Quelle: Bundesagentur für Arbeit; unter Einschluss der Grundsicherung für Arbeit Suchende; Ergebnisse sind vorläufig; die jeweils aktuellen Werte sind im Internetangebot der Bundesagentur für Arbeit als detaillierte Übersichten zu finden.

4) Arbeitslose in Prozent aller zivilen Erwerbspersonen

5) ohne geförderte Stellen des zweiten Arbeitsmarktes

6) Dezember 2010 - 7) Januar 2011 - 8) Februar 2011

Landesdaten Mecklenburg-Vorpommern

Bautätigkeit

Merkmal	Einheit	2009	2010	2010			2011		
		Durchschnitt der Monate		Mai	Juni	Juli	Mai	Juni	Juli
Baugenehmigungen									
* Wohngebäude (Neubau)	Anzahl	204	201	193	215	261	347	163	357
* darunter: mit 1 oder 2 Wohnungen	Anzahl	189	185	175	192	238	314	148	322
* umbauter Raum	1 000 m ³	152	158	147	197	160	280	154	310
* Wohnfläche	1 000 m ²	31	32	30	40	35	58	32	63
* veranschlagte Kosten der Bauwerke	1 000 EUR	35 573	35 228	33 998	41 198	39 327	64 401	37 923	72 573
* Nichtwohngebäude (Neubau)	Anzahl	38	40	32	67	25	53	26	47
* umbauter Raum	1 000 m ³	277	228	154	408	168	627	56	715
* Nutzfläche	1 000 m ²	43	35	25	62	19	91	9	105
* veranschlagte Kosten der Bauwerke	1 000 EUR	31 308	25 434	16 837	53 805	23 951	48 530	4 053	24 804
* Wohnungen in Wohn- und Nichtwohngebäuden (Neubau und Saldo aus Baumaßnahmen an bestehenden Gebäuden)	Anzahl	405	390	372	409	416	611	570	752
* Wohnräume (einschließlich Küchen)	Anzahl	1 553	1 587	1 458	1 930	1 616	2 559	1 612	2 944

Landwirtschaft

Merkmal	Einheit	2009	2010	2008	2009		2010		2011
		am 3.11.		November	Mai	November	Mai	November	Mai
Viehbestand									
Rindvieh	1 000	559,2	551,6	562,6	568,0	559,2	562,8	551,6	553,5
darunter									
Milchkühe (ohne Ammen- und Mutterkühe)	1 000	169,1	172,3	174,4	173,9	169,1	171,9	172,3	175,2
Schweine	1 000	772,9	780,7	779,3	745,4	772,9	756,3	780,7	809,2
darunter									
Mastschweine	1 000	270,7	273,6	271,1	267,7	270,7	265,1	273,6	274,4
Zuchtsauen	1 000	80,0	81,7	81,2	81,9	80,0	77,4	81,7	83,9
darunter: trächtig	1 000	57,0	56,1	56,4	57,9	57,0	56,9	56,1	63,9
Schlachtungen									
Rinder insgesamt	1 000	13,2	13,1	11,5	12,4	10,3	12,7	9,9	7,9
darunter									
Kälber	1 000	0,4	0,4	0,3	0,2	0,4	0,3	0,2	0,2
Jungrinder	1 000	0,1	0,1	0,1	0,1	0,1	0,1	0,1	0,0
Schweine	1 000	41,1	38,4	34,8	36,0	37,1	44,5	39,3	39,8
darunter									
Hausschlachtungen	1 000	0,9	0,7	0,4	0,5	0,3	0,3	0,3	0,4
* Schlachtmengen (ohne Geflügel) ¹⁾	t	7 571,2	7 394,6	6 663,2	7 055,2	6 369,7	8 000,7	6 586,7	6 025,7
darunter									
* Rinder insgesamt	t	3 771,8	3 831,0	3 381,2	3 701,6	2 932,5	3 851,7	2 902,5	2 292,6
darunter									
* Kälber	t	49,4	51,8	37,2	26,9	41,7	28,7	17,3	21,5
* Jungrinder	t	16,2	17,9	19,0	13,1	13,0	18,1	9,2	4,0
* Schweine	t	3 769,4	3 533,5	3 253,0	3 314,4	3 403,2	4 130,1	3 659,1	3 713,3
* Geflügelfleisch ²⁾	t	8 772,8	.	7 147,1	7 504,5
* Eierzeugung ³⁾	1 000	40 340	40 441	43 923	41 359	40 620	42 853	41 791	43 003
Milcherzeugung (an Molkereien geliefert)	1 000 t	118,9	116,8	124,0	120,5	121,0	127,6	123,4	127,0

1) aus gewerblichen Schlachtungen von Tieren in- und ausländischer Herkunft (Rinder, Schweine, Schafe, Pferde, Ziegen); einschließlich Schlachtfetten, jedoch ohne Innereien

2) Geflügelfleisch aus Schlachtungen inländischen Geflügels in Schlachtereien mit einer Schlachtkapazität von 2 000 und mehr Tieren im Monat

3) erzeugte Eier in Betrieben bzw. Unternehmen mit mindestens 3 000 Hennenhaltungsplätzen; einschließlich Junghennen-, Bruch- und Knickeriern

Landesdaten Mecklenburg-Vorpommern

Produzierendes Gewerbe

Merkmal	Einheit	2009	2010	2010			2011		
		Durchschnitt der Monate		Mai	Juni	Juli	Mai	Juni	Juli
Verarbeitendes Gewerbe sowie Bergbau und Gewinnung von Steinen und Erden ¹⁾									
* Betriebe	Anzahl	295	282	282	282	282	301	301	300
* Beschäftigte ²⁾	Anzahl	44 877	43 448	43 214	43 333	43 527	45 110	45 562	45 831
* Geleistete Arbeitsstunden	1 000 h	5 951	5 888	5 547	6 045	5 823	6 553	6 082	5 971
* Bruttolohn- und -gehaltsumme	Mill. EUR	95,6	95,3	95,1	97,8	92,2	105,3	108,6	102,5
* Umsatz (ohne Umsatzsteuer)	Mill. EUR	815,1	839,1	839,7	853,2	855,2	919,4	1 033,1	895,1
* darunter: Auslandsumsatz	Mill. EUR	232,2	225,0	273,3	208,8	266,1	227,6	347,4	266,6
Energie- und Wasserversorgung									
* Betriebe ³⁾	Anzahl	61	55	55	55	55	54	54	54
* Beschäftigte ³⁾	Anzahl	4 760	4 677	4 623	4 632	4 632	4 799	4 793	4 797
* Geleistete Arbeitsstunden ³⁾	1 000 h	621	622	553	650	578	692	597	571
* Bruttoentgeltsumme ³⁾	Mill. EUR	14,8	15,2	13,8	14,5	14,1	16,0	15,3	15,5
* Stromerzeugung (brutto) der Kraftwerke ⁴⁾ für die allgemeine Versorgung	Mill. kWh	304,6	392,2	380,4	265,1	417,1	447,6	433,8	...
Baugewerbe									
Bauhauptgewerbe/Bau von Gebäuden, Tiefbau, Abbrucharbeiten und vorbereitende Baustellenarbeiten u. a. ⁵⁾									
* Beschäftigte ²⁾	Anzahl	15 783	15 982	16 123	16 323	16 294	16 138	16 227	16 386
* Geleistete Arbeitsstunden	1 000 h	1 635	1 568	1 726	2 046	1 967	2 089	1 833	1 848
* davon									
Wohnungsbau	1 000 h	598	570	608	739	714	732	658	668
gewerblicher Bau	1 000 h	542	508	539	659	634	669	617	594
öffentlicher und Straßenbau	1 000 h	496	490	579	648	619	688	558	586
* Bruttolohn- und -gehaltsumme	Mill. EUR	29,1	29,3	30,9	32,3	32,0	33,2	32,6	32,8
* Gesamtsatz (ohne Umsatzsteuer)	Mill. EUR	126,3	135,3	127,4	174,5	162,4	191,7	149,1	178,8
* darunter									
baugewerblicher Umsatz (ohne Umsatzsteuer)	Mill. EUR	125,1	134,3	126,5	173,3	161,3	190,3	147,7	177,4
* davon									
Wohnungsbau	Mill. EUR	40,1	45,1	37,9	53,1	53,1	81,4	46,2	50,8
gewerblicher Bau	Mill. EUR	41,7	43,9	41,3	64,4	50,9	51,7	53,6	71,1
öffentlicher und Straßenbau	Mill. EUR	43,3	45,3	47,2	55,8	57,3	57,2	47,9	55,5
* Index des Auftragseingangs ³⁾	2000=100	52,2	52,9	57,6	69,7	71,8	9,1	9,9	10,9
Wohnungsbau	2000=100	38,8	38,7	32,4	82,8	85,7	35,0	44,5	13,9
gewerblicher Bau	2000=100	51,3	50,9	50,7	51,6	48,8	8,7	10,6	9,7
öffentlicher und Straßenbau	2000=100	62,2	64,4	81,1	78,5	84,9	33,8	43,3	53,8
Ausbaugewerbe/Bauinstallation und sonstiger Ausbau ³⁾									
* Beschäftigte ^{2) 6)}	Anzahl	5 055	5 335	5 260	5 343	5 358	5 377	5 383	5 338
* Geleistete Arbeitsstunden	1 000 h	1 681	1 783	1 632	1 773	1 891	1 836	1 767	1 788
* Bruttolohn- und -gehaltsumme	Mill. EUR	28,0	30,8	28,7	30,0	31,5	33,0	29,4	30,8
* Baugewerblicher Umsatz (ohne Umsatzsteuer)	Mill. EUR	134,7	136,0	105,4	122,0	144,5	172,2	118,3	141,4

- 1) Betriebe mit im Allgemeinen 50 und mehr Beschäftigten
2) einschließlich der tätigen Inhaber
3) Betriebe von Unternehmen mit im Allgemeinen 20 und mehr Beschäftigten
4) mit einer elektrischen Leistung ab 1 MW
5) nach der Ergänzungserhebung hochgerechnete Ergebnisse
6) am Ende des Berichtszeitraums

Landesdaten Mecklenburg-Vorpommern

Handel ¹⁾

Merkmal	Einheit	2009	2010	2010			2011		
		Durchschnitt der Monate		Mai	Juni	Juli	Mai	Juni	Juli
Großhandel ²⁾									
* Beschäftigte	2005=100	100,1	r 103,1	r 102,7	r 102,8	104,1	r 102,9	r 102,5	104,7
* Umsatz nominal	2005=100	120,2	r 131,1	r 130,9	r 143,4	141,2	156,0	r 154,4	139,1
* Umsatz real	2005=100	117,2	r 119,3	r 119,7	r 131,5	130,3	128,7	r 130,2	118,3
Einzelhandel ³⁾									
* Beschäftigte	2005=100	104,0	r 105,6	r 105,9	r 106,9	107,5	r 99,5	r 100,2	100,6
* Umsatz nominal	2005=100	97,3	r 100,5	r 101,1	r 102,9	115,5	r 96,3	r 96,9	104,2
* Umsatz real	2005=100	101,0	r 103,3	r 103,3	r 105,6	118,4	r 96,2	r 96,9	104,7
Kfz-Handel ⁴⁾									
* Beschäftigte	2005=100	92,8	92,6	92,7	92,5	92,9	86,6	87,2	87,6
* Umsatz nominal	2005=100	97,2	r 94,8	94,7	r 104,7	99,8	r 107,0	r 93,1	88,8
* Umsatz real	2005=100	97,7	r 95,0	95,0	r 105,1	100,2	r 106,5	r 92,5	88,1

1) Der Berichtsreis wird jährlich durch Stichprobenrotation aktualisiert.

2) einschließlich Handelsvermittlung

3) einschließlich Tankstellen

4) sowie Instandhaltung und Reparatur von Kfz

Gastgewerbe ¹⁾

Merkmal	Einheit	2009	2010	2010			2011		
		Durchschnitt der Monate		Mai	Juni	Juli	Mai	Juni	Juli
* Beschäftigte	2005=100	109,0	r 101,5	r 103,6	r 108,8	114,8	109,1	r 111,3	114,2
* Umsatz nominal	2005=100	113,5	108,4	r 116,8	r 135,7	193,2	r 117,7	r 151,6	183,1
* Umsatz real	2005=100	104,4	95,4	r 103,4	r 119,5	167,0	r 103,3	r 132,0	155,6

1) Der Berichtsreis wird jährlich durch Stichprobenrotation aktualisiert.

Tourismus ¹⁾

Merkmal	Einheit	2009	2010	2010			2011		
		Durchschnitt der Monate		Mai	Juni	Juli	Mai	Juni	Juli
* Gästeankünfte	1 000	576,4	555,6	706,9	769,1	1 164,0	625,7	899,6	1 071,5
* darunter: von Auslandsgästen	1 000	24,0	25,4	29,9	37,6	67,4	28,2	37,3	65,4
* Gästeübernachtungen	1 000	2 368,4	2 305,8	2 573,8	3 164,5	5 693,9	2 285,7	3 555,0	5 203,3
* darunter: von Auslandsgästen	1 000	67,0	70,6	79,2	112,4	200,7	72,5	103,3	188,8

1) Betriebe ab 9 Betten; einschließlich Campingplätzen (Touristik-Camping)

Verkehr

Merkmal	Einheit	2009	2010	2010			2011		
		Durchschnitt der Monate		April	Mai	Juni	April	Mai	Juni
Straßenverkehrsunfälle									
* Unfälle mit Personenschaden und Sachschaden ¹⁾	Anzahl	750	650	537	623	767	r 599	r 714	794
darunter									
* Unfälle mit Personenschaden	Anzahl	519	442	379	429	607	r 441	r 539	596
* getötete Personen	Anzahl	13	9	11	7	16	18	14	18
* verletzte Personen	Anzahl	650	558	448	549	751	631	r 647	741
Kraftfahrzeuge ²⁾									
* Zulassungen fabrikneuer Kraftfahrzeuge	Anzahl	5 605	4 061	4 408	4 140	4 922	4 218	4 991	4 506
* darunter: Personenkraftwagen ³⁾	Anzahl	4 884	3 292	3 438	3 397	3 999	3 262	3 856	3 555
* Lastkraftwagen	Anzahl	344	373	394	298	378	369	501	478
Seeschifffahrt									
* Gütereingang	1 000 t	1 089,4	1 313,1	1 153,3	1 245,7	1 287,6	1 263,6	1 421,3	1 203,3
* Güterversand	1 000 t	987,0	1 034,0	1 140,7	1 021,5	1 223,2	1 118,2	1 133,6	854,2
Binnenschifffahrt									
* Gütereingang	1 000 t	-	-	-	-	-	-	-	-
* Güterversand	1 000 t	-	-	-	-	-	-	-	-

1) schwerwiegender Unfall mit Sachschaden (im engeren Sinne) und sonstiger Sachschadensunfall unter Einfluss berauschender Mittel

2) Quelle: Kraftfahrt-Bundesamt

3) Fahrzeuge zur Personenbeförderung mit höchstens 8 Sitzplätzen außer dem Fahrersitz, einschließlich Wohnmobilen und Krankenwagen

Landesdaten Mecklenburg-Vorpommern

Außenhandel ¹⁾

Merkmal	Einheit	2009	2010	2010			2011		
		Durchschnitt der Monate		April	Mai	Juni	April	Mai	Juni
Ausfuhr (Spezialhandel) ²⁾									
* Insgesamt	Mill. EUR	411,9	500,8	544,1	517,8	575,3	r 677,3	549,2	507,7
darunter									
* Güter der Ernährungswirtschaft	Mill. EUR	138,9	153,5	143,2	170,3	181,3	r 166,2	143,4	133,0
* Güter der gewerblichen Wirtschaft	Mill. EUR	268,4	332,0	386,4	332,3	377,1	r 497,5	384,9	353,8
davon: Rohstoffe	Mill. EUR	7,9	6,4	7,8	6,3	6,5	12,6	4,6	3,2
Halbwaren	Mill. EUR	30,5	40,0	39,6	18,6	35,5	r 55,8	45,1	39,1
Fertigwaren	Mill. EUR	230,0	285,6	339,0	307,4	335,0	r 429,1	335,2	311,5
davon: Vorerzeugnisse	Mill. EUR	41,5	67,0	100,9	107,7	133,8	r 151,2	145,2	68,8
Enderzeugnisse	Mill. EUR	188,6	218,7	238,1	199,7	201,3	r 277,9	190,0	242,7
davon nach									
* Europa	Mill. EUR	286,4	341,7	388,4	359,6	408,7	r 488,8	428,7	397,9
darunter: in EU-Länder	Mill. EUR	230,0	284,5	327,7	317,5	351,8	r 395,5	372,0	309,7
* Afrika	Mill. EUR	35,8	35,9	32,7	44,6	62,9	11,2	36,3	25,7
* Amerika	Mill. EUR	25,6	43,2	27,2	28,9	23,0	38,6	36,3	36,0
* Asien	Mill. EUR	62,5	79,6	94,4	82,9	77,9	136,1	44,4	44,7
* Australien, Ozeanien und Übrige	Mill. EUR	1,3	3,3	1,5	1,7	2,8	2,6	3,4	3,3
Einfuhr (Generalhandel) ²⁾									
* Insgesamt	Mill. EUR	279,3	334,1	300,2	355,8	284,8	r 386,9	364,7	332,2
darunter									
* Güter der Ernährungswirtschaft	Mill. EUR	68,8	71,0	61,4	78,0	60,8	r 62,6	61,1	52,4
* Güter der gewerblichen Wirtschaft	Mill. EUR	199,4	233,8	212,6	249,1	193,0	r 296,1	267,5	242,9
davon: Rohstoffe	Mill. EUR	13,8	33,2	16,4	46,6	16,7	r 36,6	22,6	17,9
Halbwaren	Mill. EUR	49,0	54,9	44,3	57,1	39,4	r 95,3	74,0	68,4
Fertigwaren	Mill. EUR	136,6	145,8	152,0	145,4	136,9	r 164,2	170,9	156,7
davon: Vorerzeugnisse	Mill. EUR	38,8	47,8	49,6	44,3	46,9	r 57,9	55,8	55,4
Enderzeugnisse	Mill. EUR	97,8	98,0	102,4	101,1	90,0	r 106,2	115,0	101,3
davon aus									
* Europa	Mill. EUR	238,6	280,1	261,6	307,8	241,5	r 340,0	312,2	286,8
darunter: aus EU-Ländern	Mill. EUR	207,5	230,7	223,5	243,3	209,4	r 270,3	242,0	253,6
* Afrika	Mill. EUR	1,3	1,8	2,7	1,5	0,2	1,6	1,2	3,1
* Amerika	Mill. EUR	12,8	13,6	12,4	11,6	10,1	r 11,8	18,2	12,8
* Asien	Mill. EUR	25,4	37,7	23,5	34,8	32,5	r 31,4	32,3	28,1
* Australien, Ozeanien und Übrige	Mill. EUR	1,1	0,9	0,0	0,0	0,5	2,2	0,8	1,4

1) Wegen der unterschiedlichen Abgrenzung von Spezialhandel und Generalhandel ist eine Saldierung der Ein- und Ausfuhrergebnisse nicht vertretbar.

2) Für Antwortausfälle und Befreiungen sind Zuschätzungen bei den EU-Ländern enthalten und damit auch im Insgesamt enthalten.

Gewerbeanzeigen ¹⁾

Merkmal	Einheit	2009	2010	2010			2011		
		Durchschnitt der Monate		April	Mai	Juni	April	Mai	Juni
* Gewerbeanmeldungen	Anzahl	1 170	1 114	1 166	1 183	1 215	1 075	1 243	974
* Gewerbeabmeldungen	Anzahl	1 127	1 072	860	950	998	886	1 086	825

1) ohne Automatenaufsteller und Reisegewerbe

Insolvenzen

Merkmal	Einheit	2009	2010	2010			2011		
		Durchschnitt der Monate		April	Mai	Juni	April	Mai	Juni
* Insolvenzen	Anzahl	263	281	312	298	301	243	256	284
davon									
* Unternehmen	Anzahl	40	38	36	50	36	46	34	35
* Verbraucher	Anzahl	165	189	209	198	204	144	172	201
* ehemals selbstständig Tätige	Anzahl	42	38	50	32	42	38	36	30
* sonstige natürliche Personen ¹⁾ , Nachlässe	Anzahl	15	17	17	18	19	15	14	18
* Voraussichtliche Forderungen	1 000 EUR	92 477	50 082	37 709	146 289	37 619	49 120	35 404	29 477

1) beispielsweise als Gesellschafter oder Mithafter

Landesdaten Mecklenburg-Vorpommern

Handwerk ¹⁾

Merkmal	Einheit	2009	2010	2010				2011	
		Durchschnitt der Quartale		I. Quartal	II. Quartal	III. Quartal	IV. Quartal	I. Quartal	II. Quartal
* Beschäftigte	2009=100 ²⁾	.	97,2	94,6	97,5	99,9	96,6	96,3	98,7
* Umsatz	2009=100 ³⁾	.	100,2	73,2	100,4	111,4	115,8	83,7	107,5

1) zulassungspflichtiges Handwerk lt. Anlage A der Handwerksordnung (ab 1.1.2004) - 2) hier: am 30.9. - 3) hier: Vierteljahresdurchschnitt

Preise

Merkmal	Einheit	2009	2010	2010			2011		
		Durchschnitt der Monate		Juli	August	September	Juli	August	September
* Verbraucherpreisindex (Gesamtindex)	2005=100	108,7	110,3	110,4	110,5	110,7	113,6	113,7	114,0
* Nettokaltmieten (Teilindex)	2005=100	101,9	102,4	102,4	102,4	102,4	103,2	103,2	103,2
Index der Erzeugerpreise gewerblicher Produkte (Deutschland)	2005=100	108,0	109,7	110,4	110,4	110,7	116,8	116,5	...
	Einheit	2009	2010	2010				2011	
		Durchschnitt der Monate		Februar	Mai	August	November	Februar	Mai
* Preisindex f. Wohngebäude ¹⁾ (Deutschland)	2005=100	112,8	113,9	113,0	113,7	114,2	114,6	115,9	r 116,8

1) Neubau in konventioneller Bauart, Bauleistungen am Bauwerk

Verdienste

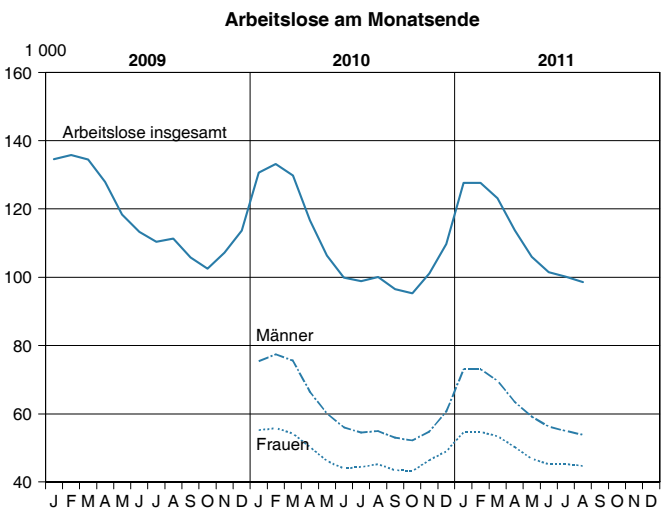
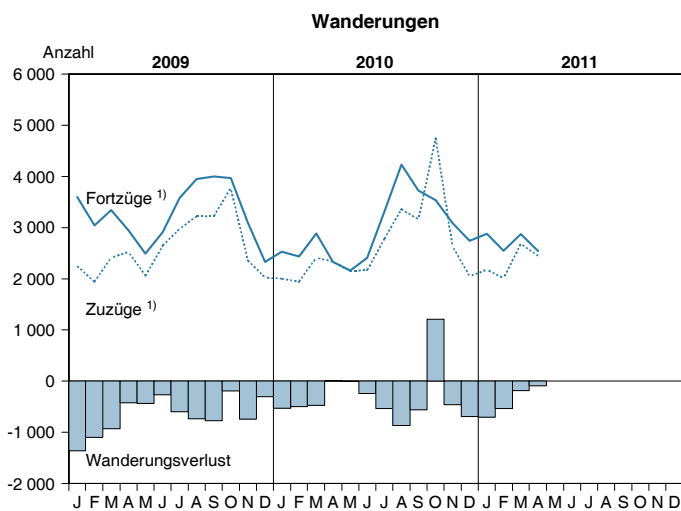
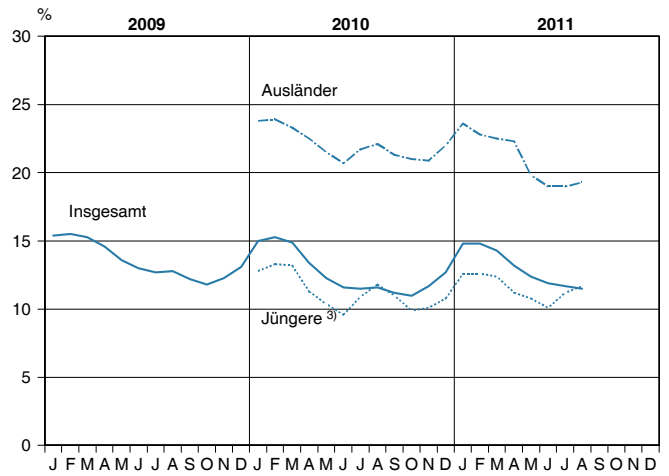
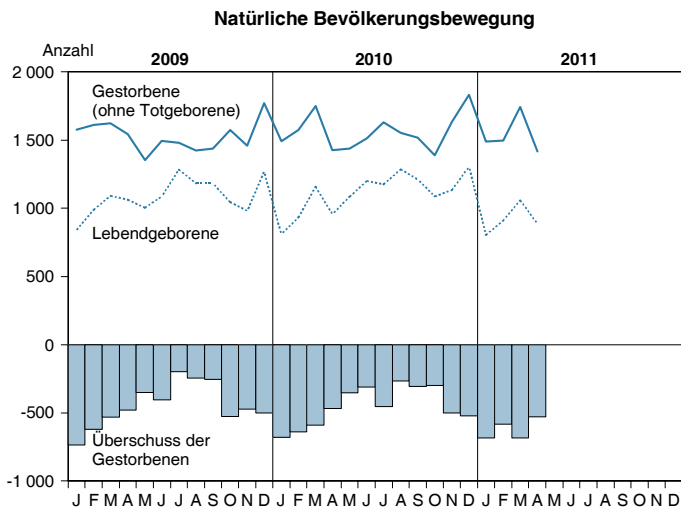
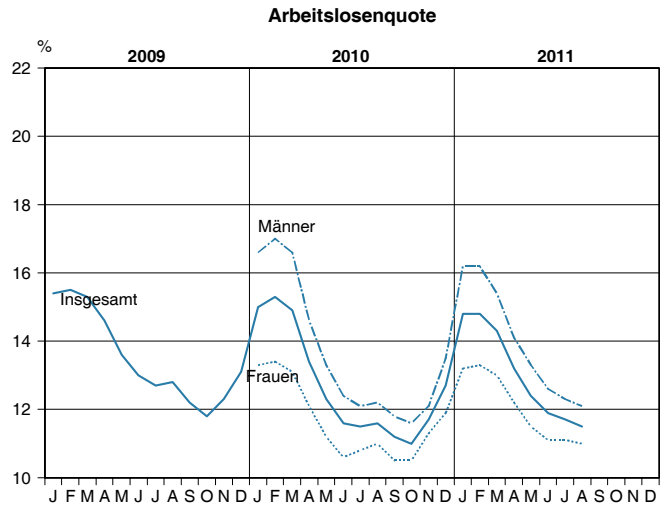
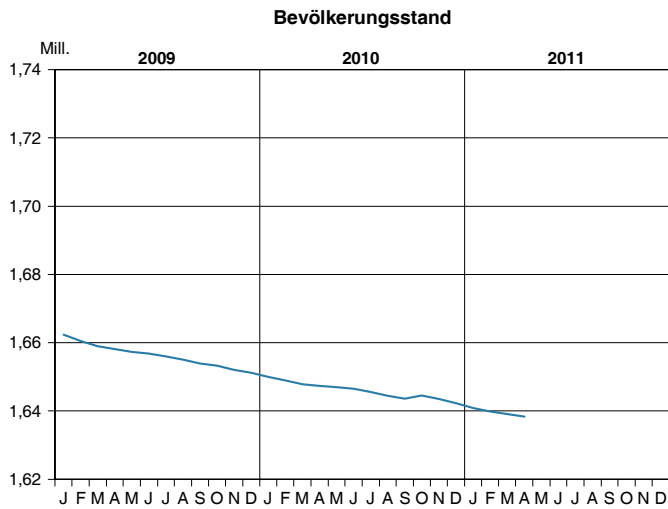
Merkmal	Einheit	2009	2010	2010				2011	
		Durchschnitt der Quartale		I. Quartal	II. Quartal	III. Quartal	IV. Quartal	I. Quartal	II. Quartal
* Bruttomonatsverdienste ¹⁾ der vollzeitbeschäftigten Arbeitnehmer ²⁾ im Produzierenden Gewerbe und im Dienstleistungsbereich	EUR	2 595	2 637	2 474	2 493	2 500	2 519	2 525	2 557
* männlich	EUR	2 667	2 706	2 525	2 565	2 571	2 582	2 571	2 627
* weiblich	EUR	2 482	2 530	2 395	2 382	2 391	2 421	2 454	2 448
* Leistungsgruppe 1 ³⁾	EUR	4 960	5 059	4 696	4 700	4 710	4 744	4 794	4 862
* Leistungsgruppe 2 ³⁾	EUR	3 221	3 296	3 080	3 084	3 106	3 118	3 137	3 164
* Leistungsgruppe 3 ³⁾	EUR	2 221	2 240	2 099	2 136	2 148	2 156	2 140	2 189
* Leistungsgruppe 4 ³⁾	EUR	1 834	1 820	1 727	1 744	1 752	1 774	1 738	1 764
* Leistungsgruppe 5 ³⁾	EUR	1 633	1 678	1 592	1 594	1 602	1 653	1 629	1 646
* Produzierendes Gewerbe	EUR	2 351	2 371	2 138	2 242	2 258	2 260	2 209	2 334
* Bergbau und Gewinnung von Steinen und Erden	EUR	(1 956)	1 933	1 855	1 867	1 882	(1 914)	1 903	1 930
* Verarbeitendes Gewerbe	EUR	2 339	2 336	2 131	2 184	2 203	2 224	2 217	2 304
* Energieversorgung	EUR	3 681	3 629	3 226	3 274	3 263	3 281	3 342	3 369
* Wasserversorgung ⁴⁾	EUR	2 504	2 863	2 637	2 671	2 638	2 638	2 702	2 700
* Baugewerbe	EUR	2 107	2 125	1 825	2 116	2 143	2 104	1 858	2 150
* Dienstleistungsbereich	EUR	2 703	2 749	2 615	2 597	2 602	2 629	2 661	2 652
* Handel; Instandhaltung und Reparatur von Kfz	EUR	2 252	2 287	2 114	2 136	2 150	2 161	2 171	2 187
* Verkehr und Lagerei	EUR	2 393	2 434	2 270	2 286	2 306	2 309	2 324	2 335
* Gastgewerbe	EUR	1 544	1 596	1 579	1 534	1 535	1 591	1 629	1 582
* Information und Kommunikation	EUR	(2 494)	/	3 193	/	/	/	(3 139)	(3 159)
* Erbringung von Finanz- und Versicherungsdienstleistungen	EUR	4 127	4 195	3 604	3 588	3 566	3 592	3 629	3 601
* Grundstücks- und Wohnungswesen	EUR	3 298	3 326	2 950	2 903	2 891	2 928	2 989	2 993
* Erbringung von freiberuflichen, wissenschaftlichen und technischen Dienstleistungen	EUR	3 000	3 101	2 842	2 869	2 875	2 929	2 922	2 966
* Erbringung von sonstigen wirtschaftlichen Dienstleistungen	EUR	1 772	1 756	1 696	1 670	1 691	1 706	1 683	1 702
* Öffentliche Verwaltung, Verteidigung; Sozialversicherung	EUR	3 003	3 060	2 926	2 934	2 950	2 953	2 985	2 988
* Erziehung und Unterricht	EUR	4 097	4 034	3 937	3 857	3 864	3 871	3 963	3 987
* Gesundheits- und Sozialwesen	EUR	(2 718)	(2 748)	2 629	(2 640)	(2 629)	(2 663)	(2 682)	(2 689)
* Kunst, Unterhaltung und Erholung	EUR	(2 197)	(2 360)	2 237	(2 326)	(2 245)	(2 300)	(2 345)	(2 399)
* Erbringung v. sonstigen Dienstleistungen	EUR	(2 095)	(2 156)	1 985	2 021	(2 068)	(2 060)	(2 132)	(2 131)

1) Nachgewiesen werden Vierteljahresdurchschnitte, ohne Sonderzahlungen. Im Jahresdurchschnitt sind die Sonderzahlungen mit enthalten. - 2) einschließlich Beamte - 3) Leistungsgruppe 1: Arbeitnehmer in leitender Stellung; Leistungsgruppe 2: herausgehobene Fachkräfte; Leistungsgruppe 3: Fachkräfte; Leistungsgruppe 4: angeleitete Arbeitnehmer; Leistungsgruppe 5: ungelernete Arbeitnehmer - 4) einschließlich Abwasser- und Abfallentsorgung und Beseitigung von Umweltverschmutzung

Landesdaten Mecklenburg-Vorpommern

Bevölkerungsstand und -veränderung

Arbeitsmarktentwicklung ²⁾



1) über die Landesgrenze

2) Quelle: Bundesagentur für Arbeit; bedingt durch Revision liegen für 2009 nicht für alle Merkmale rückgerechnete Daten vor

3) 15 bis unter 25 Jahren

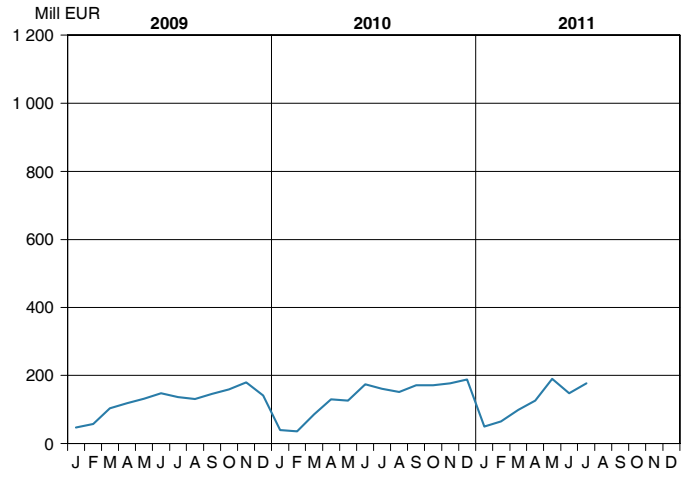
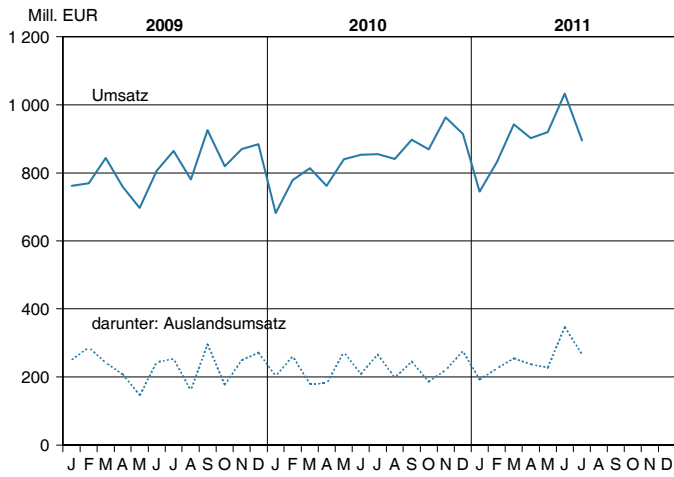
Landesdaten Mecklenburg-Vorpommern

Verarbeitendes Gewerbe ¹⁾

Bauhauptgewerbe ²⁾

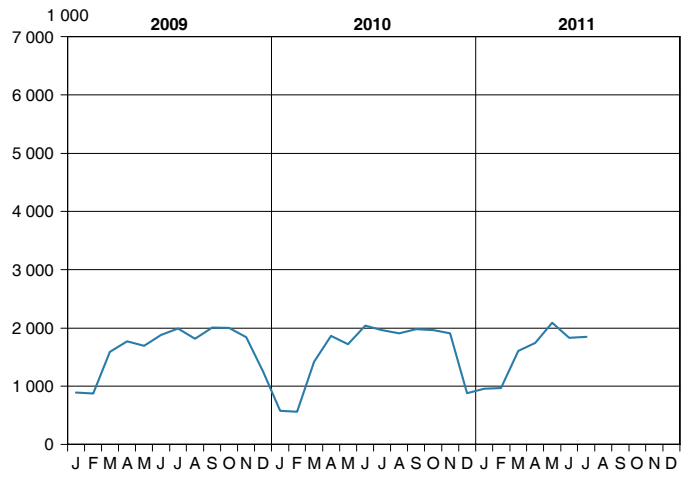
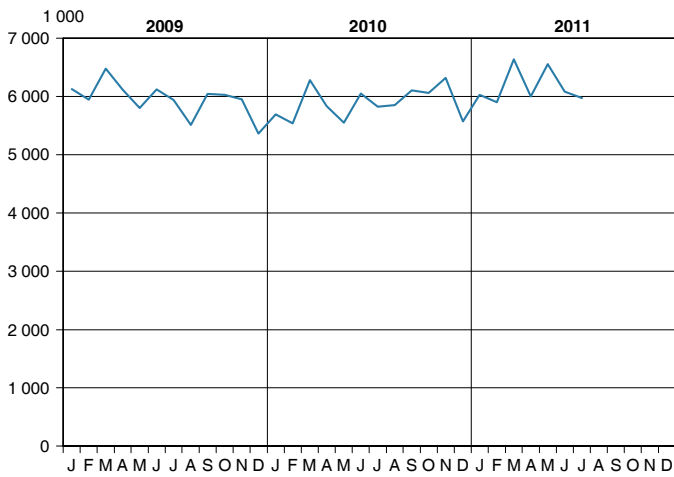
Umsatz (ohne Umsatzsteuer)

Baugewerblicher Umsatz (ohne Umsatzsteuer)



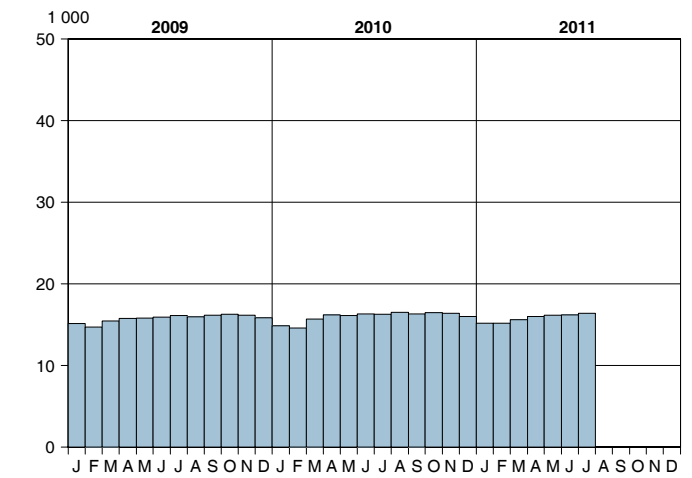
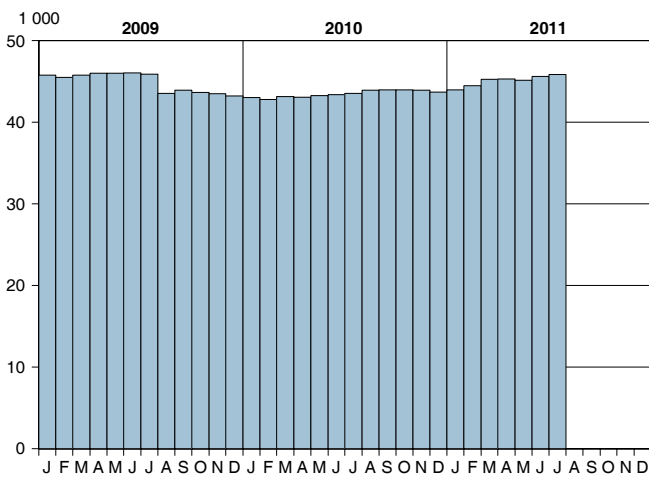
Geleistete Arbeitsstunden

Geleistete Arbeitsstunden



Beschäftigte

Beschäftigte

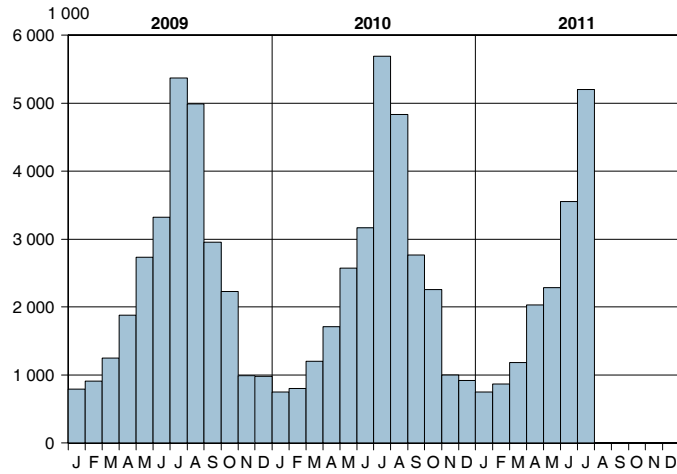


1) sowie Bergbau und Gewinnung von Steinen und Erden; Betriebe mit 50 und mehr Beschäftigten

2) Bauhauptgewerbe/Bau von Gebäuden, Tiefbau, Abbrucharbeiten und vorbereitende Baustellenarbeiten u. a.; nach der Ergänzungserhebung hochgerechnet

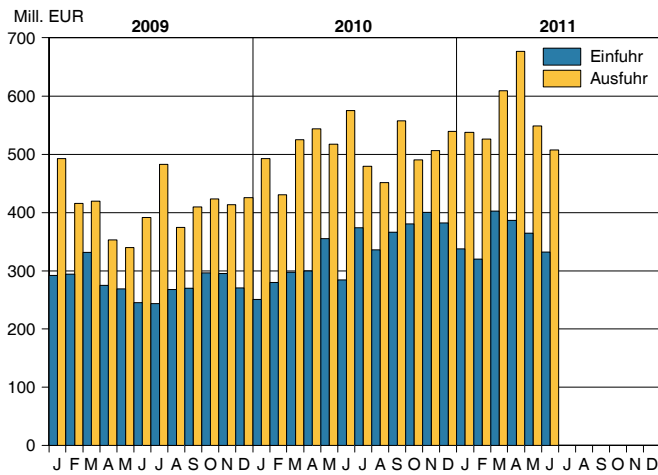
Landesdaten Mecklenburg-Vorpommern

Übernachtungen in den Beherbergungsstätten ¹⁾

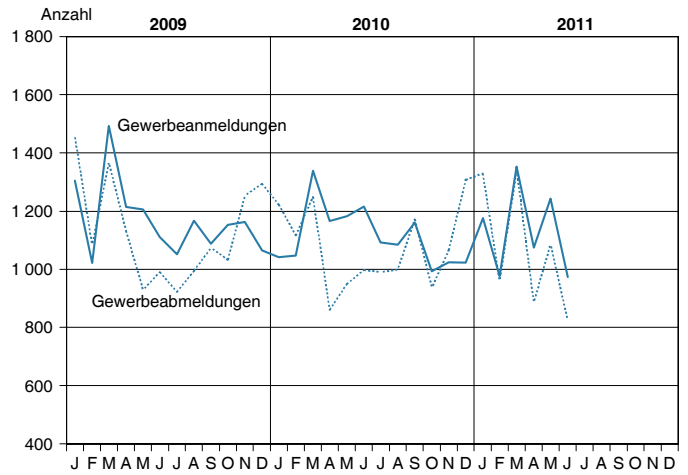


1) Betriebe ab 9 Betten; einschließlich Campingplätzen (Touristik-Camping)

Außenhandel

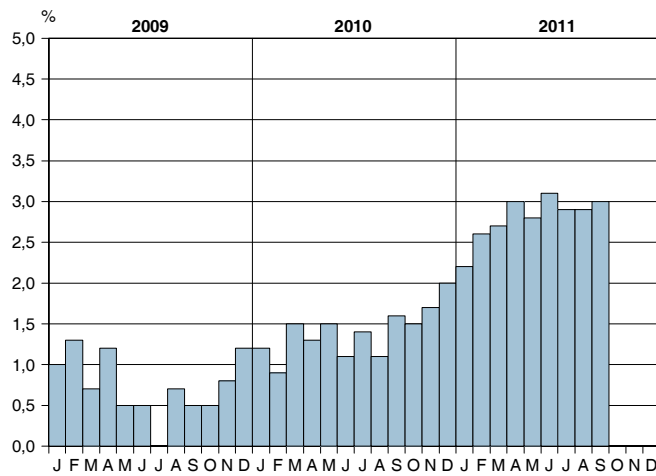


Gewerbeanzeigen



Verbraucherpreisindex (2005 = 100)

Veränderung gegenüber dem Vorjahr



© StatA MV

Ausgewählte Kreisdaten

Erwerbstätigkeit

Kreisfreie Stadt Landkreis Land	Arbeitslose und Arbeitslosenquote im August 2011 ¹⁾									
	Bestand	Arbeitslose				Arbeitslosenquote ²⁾				
		Veränderung zum				Berichtsmonat	Vormonat	Vorjahr		
		Vormonat		Vorjahresmonat						
absolut	in Prozent	absolut	in Prozent	in Prozent						
Kreisfreie Städte										
Greifswald	3 317	+ 35	+ 1,1	+ 14	+ 0,4	11,7	11,6	11,8		
Neubrandenburg	5 166	- 107	- 2,0	- 74	- 1,4	14,7	15,0	14,8		
Rostock	12 965	+ 2	+ 0,0	- 787	- 5,7	12,7	12,7	13,5		
Schwerin	6 072	- 53	- 0,9	- 207	- 3,3	12,4	12,5	12,8		
Stralsund	4 168	- 141	- 3,3	- 115	- 2,7	14,8	15,3	15,1		
Wismar	3 283	- 6	- 0,2	- 39	- 1,2	15,0	15,1	15,1		
Landkreise										
Bad Doberan	4 861	- 56	- 1,1	- 299	- 5,8	7,8	7,9	8,2		
Demmin	6 586	- 258	- 3,8	+ 96	+ 1,5	16,2	16,8	15,6		
Güstrow	5 938	- 251	- 4,1	+ 296	+ 5,2	11,9	12,5	11,0		
Ludwigslust	5 518	- 36	- 0,6	- 491	- 8,2	8,0	8,1	8,6		
Mecklenburg-Strelitz	5 172	- 325	- 5,9	+ 77	+ 1,5	12,6	13,4	12,2		
Müritz	3 706	- 10	- 0,3	+ 55	+ 1,5	10,9	10,9	10,6		
Nordvorpommern	6 346	- 112	- 1,7	- 302	- 4,5	11,8	12,0	12,1		
Nordwestmecklenburg	5 865	- 119	- 2,0	- 153	- 2,5	9,2	9,4	9,3		
Ostvorpommern	5 929	- 96	- 1,6	- 68	- 1,1	11,0	11,2	11,1		
Parchim	5 198	- 12	- 0,2	+ 140	+ 2,8	10,3	10,3	9,8		
Rügen	2 833	- 8	- 0,3	+ 98	+ 3,6	8,1	8,1	7,6		
Uecker-Randow	5 688	- 16	- 0,3	+ 274	+ 5,1	16,1	16,1	15,0		
Mecklenburg-Vorpommern	98 611	- 1 569	- 1,6	- 1 485	+ 1,5	11,5	11,7	11,6		

Kreisfreie Stadt Landkreis Land	Arbeitslose nach ausgewählten Merkmalen							
	Arbeitslose im Rechtskreis SGB III		Arbeitslose im Rechtskreis SGB II		weiblich		im Alter	
	insgesamt	Arbeits- losenquote ²⁾	insgesamt	Arbeits- losenquote ²⁾	insgesamt	Arbeits- losenquote ²⁾	15 - 25	50 - 65
Kreisfreie Städte								
Greifswald	831	2,9	2 486	8,8	1 488	10,6	442	957
Neubrandenburg	1 093	3,1	4 073	11,6	2 402	13,8	747	1 546
Rostock	2 864	2,8	10 101	9,9	5 688	11,5	1 652	3 675
Schwerin	1 185	2,4	4 887	10,0	2 807	11,6	719	1 719
Stralsund	983	3,5	3 185	11,3	1 806	13,2	526	1 215
Wismar	878	4,0	2 405	11,0	1 442	14,2	363	1 110
Landkreise								
Bad Doberan	1 527	2,4	3 334	5,3	2 116	6,9	573	1 769
Demmin	1 614	4,0	4 972	12,2	3 191	17,1	606	2 379
Güstrow	1 362	2,7	4 576	9,2	2 835	12,2	610	2 078
Ludwigslust	1 694	2,5	3 824	5,6	2 613	8,1	686	1 878
Mecklenburg-Strelitz	1 214	2,9	3 958	9,6	2 394	12,3	479	1 941
Müritz	950	2,8	2 756	8,1	1 689	10,4	293	1 412
Nordvorpommern	1 635	3,0	4 711	8,7	2 861	11,1	686	2 307
Nordwestmecklenburg	1 967	3,1	3 898	6,1	2 631	8,8	702	2 118
Ostvorpommern	1 818	3,4	4 111	7,6	2 568	9,9	605	2 164
Parchim	1 364	2,7	3 834	7,6	2 456	10,3	540	1 930
Rügen	901	2,6	1 932	5,5	1 157	6,7	319	1 138
Uecker-Randow	1 417	4,0	4 271	12,1	2 603	15,6	576	2 077
Mecklenburg-Vorpommern	25 297	3,0	73 314	8,6	44 747	11,0	11 124	33 413

Quelle: Zentrale Statistikdatenbank der Bundesagentur für Arbeit; www.arbeitsagentur.de

1) Zum Berichtsmonat März 2011 wurden die Arbeitslosenzahlen rückwirkend ab Januar 2007 im Zuge der Einführung einer integrierten Arbeitslosenstatistik geringfügig revidiert.

2) Arbeitslose in Prozent aller zivilen Erwerbspersonen

Ausgewählte Kreisdaten

Produzierendes Gewerbe

Kreisfreie Stadt Landkreis Land	Verarbeitendes Gewerbe sowie Bergbau und Gewinnung von Steinen und Erden ¹⁾					
	Juli 2011			Januar bis Juli 2011		
	erfasste Betriebe	Beschäftigte ²⁾	Gesamtumsatz ³⁾	erfasste Betriebe	Beschäftigte ²⁾	Gesamtumsatz ³⁾
	31.7.			Monatsdurchschnitt		
		1 000 EUR			1 000 EUR	
Greifswald	6	1 282	28 688	6	1 263	163 148
Neubrandenburg	12	3 263	62 695	12	3 194	425 222
Rostock	30	5 081	144 170	30	5 038	923 328
Schwerin	13	1 884	45 455	14	1 944	309 427
Stralsund	6	1 693	4 233	6	1 648	70 237
Wismar	21	3 600	101 134	21	3 556	741 638
Bad Doberan	21	2 450	66 448	20	2 394	400 648
Demmin	19	2 290	56 287	19	2 209	410 904
Güstrow	18	2 449	37 084	18	2 434	279 586
Ludwigslust	56	8 219	153 919	56	8 009	1 119 342
Mecklenburg-Strelitz	6	466	4 170	6	466	23 855
Müritz	12	2 601	32 659	12	2 542	228 679
Nordvorpommern	15	1 791	23 016	15	1 740	161 131
Nordwestmecklenburg	25	3 672	72 641	24	3 496	535 912
Ostvorpommern	7	1 125	13 696	7	1 147	138 108
Parchim	14	1 603	17 849	15	1 659	115 756
Rügen	8	782	15 444	8	754	103 458
Uecker-Randow	11	1 580	15 498	11	1 573	118 500
Mecklenburg-Vorpommern	300	45 831	895 086	300	45 067	6 268 878
Kreisfreie Stadt Landkreis Land	Bauhauptgewerbe/Bau von Gebäuden, Tiefbau, Abbrucharbeiten und vorbereitende Baustellenarbeiten u. a. ⁴⁾					
	Betriebe	Beschäftigte	Bruttolohn- und -gehaltssumme	geleistete Arbeitsstunden	Gesamtumsatz ^{3) 5)}	Auftrags- einkänge
	am Monatsende					
	Anzahl		1 000 EUR	1 000 h	1 000 EUR	
Juli 2011						
Greifswald	5	242	483	28	1 852	1 524
Neubrandenburg	11	760	1 775	80	8 065	12 687
Rostock	9	519	1 513	64	7 908	7 236
Schwerin	14	669	1 870	88	8 087	10 769
Stralsund	4	238	632	21	2 097	796
Wismar	3	188	461	18	14 308	5 378
Bad Doberan	20	968	2 193	109	13 012	7 418
Demmin	14	709	1 520	90	7 252	5 094
Güstrow	14	325	647	42	3 824	2 396
Ludwigslust	17	551	1 266	63	6 571	5 869
Mecklenburg-Strelitz	11	467	958	56	4 933	2 854
Müritz	17	612	1 263	75	6 488	4 488
Nordvorpommern	11	496	1 041	47	7 706	3 726
Nordwestmecklenburg	14	738	1 627	84	5 647	11 431
Ostvorpommern	7	294	598	30	2 172	1 191
Parchim	13	638	1 530	67	11 503	4 713
Rügen	4	137	297	17	1 712	1 179
Uecker-Randow	7	299	590	35	3 202	1 772
Mecklenburg-Vorpommern	195	8 850	20 264	1 015	116 338	90 519
Januar bis Juli 2011						
Greifswald	5	223	2 887	159	10 159	10 302
Neubrandenburg	12	771	12 017	503	40 120	42 683
Rostock	9	514	8 391	320	45 252	36 610
Schwerin	14	650	10 832	482	45 567	48 958
Stralsund	4	222	3 958	153	13 426	11 629
Wismar	4	229	3 583	133	23 345	17 511
Bad Doberan	20	948	13 763	676	62 948	61 652
Demmin	14	674	9 232	518	39 629	32 601
Güstrow	15	302	3 991	252	19 673	14 997
Ludwigslust	17	536	7 885	379	35 647	30 537
Mecklenburg-Strelitz	11	435	5 714	315	24 739	19 180
Müritz	17	568	7 517	428	32 208	34 846
Nordvorpommern	11	453	6 663	296	31 416	27 911
Nordwestmecklenburg	14	730	10 815	525	40 416	35 913
Ostvorpommern	7	283	3 558	181	11 131	10 024
Parchim	13	625	9 437	423	45 237	35 450
Rügen	4	123	1 691	99	8 022	4 401
Uecker-Randow	7	257	3 469	202	15 898	14 484
Mecklenburg-Vorpommern	198	8 544	125 401	6 045	544 832	489 690

1) Betriebe mit 50 und mehr Beschäftigten

2) einschließlich der tätigen Inhaber

3) ohne Umsatzsteuer

4) Betriebe von Unternehmen mit im Allgemeinen 20 und mehr Beschäftigten

5) Inlandsumsatz

Ausgewählte Kreisdaten

Tourismus

Kreisfreie Stadt Landkreis Land	Ankünfte, Übernachtungen und Aufenthaltsdauer der Gäste in Beherbergungsbetrieben ¹⁾						
	Ankünfte		Übernachtungen		durchschnittliche Aufenthaltsdauer ²⁾		
	insgesamt	Veränderung gegenüber dem Vorjahresmonat	insgesamt	Veränderung gegenüber dem Vorjahresmonat			
	Anzahl	%	Anzahl	%	Tage		
Juli 2011							
Kreisfreie Städte							
Greifswald	11 130	-	6,2	27 019	-	8,4	2,4
Neubrandenburg	6 597	-	12,5	12 968	-	14,8	2,0
Rostock	70 179	-	11,8	218 622	-	12,7	3,1
Schwerin	24 696	-	0,4	47 269	-	1,0	1,9
Stralsund	26 962	+	10,7	59 884	+	11,7	2,2
Wismar	13 601	-	3,5	30 936	-	7,4	2,3
Landkreise							
Bad Doberan	115 191	-	12,2	639 551	-	7,7	5,6
Demmin	11 455	-	16,2	42 698	-	9,9	3,7
Güstrow	32 820	-	5,1	128 271	-	3,8	3,9
Ludwigslust	12 314	-	11,3	28 875	-	13,2	2,3
Mecklenburg-Strelitz	70 471	-	18,6	264 100	-	17,7	3,7
Müritz	83 059	-	5,8	390 006	-	8,2	4,7
Nordvorpommern	90 998	-	14,6	555 818	-	12,4	6,1
Nordwestmecklenburg	60 359	-	13,8	319 172	-	11,7	5,3
Ostvorpommern	164 638	-	6,4	979 749	-	7,7	6,0
Parchim	35 796	+	2,4	153 427	+	2,9	4,3
Rügen	225 842	-	1,9	1 247 592	-	6,7	5,5
Uecker-Randow	15 440	-	2,3	57 304	-	14,8	3,7
Mecklenburg-Vorpommern	1 071 548	-	7,9	5 203 261	-	8,6	4,9
Januar bis Juli 2011							
Kreisfreie Städte							
Greifswald	53 561	+	5,3	128 765	+	5,7	2,4
Neubrandenburg	41 968	+	8,7	69 730	+	3,5	1,7
Rostock	355 038	+	8,6	885 166	+	4,4	2,5
Schwerin	112 625	+	12,2	203 756	+	9,0	1,8
Stralsund	103 337	+	5,7	229 629	+	4,5	2,2
Wismar	53 100	+	5,0	127 950	-	7,5	2,4
Landkreise							
Bad Doberan	438 782	+	2,6	2 078 682	+	2,2	4,7
Demmin	47 232	-	4,9	137 009	-	1,2	2,9
Güstrow	173 398	+	0,8	531 361	-	0,6	3,1
Ludwigslust	58 001	-	13,4	115 304	-	12,8	2,0
Mecklenburg-Strelitz	202 414	-	4,5	666 681	-	6,3	3,3
Müritz	285 193	+	2,8	1 115 233	+	0,6	3,9
Nordvorpommern	316 178	-	4,1	1 562 577	-	4,6	4,9
Nordwestmecklenburg	228 152	-	0,6	990 488	-	2,5	4,3
Ostvorpommern	597 237	+	5,6	2 893 526	+	1,0	4,8
Parchim	135 896	+	7,3	518 170	+	4,0	3,8
Rügen	725 064	+	4,9	3 491 567	+	0,2	4,8
Uecker-Randow	53 543	+	12,2	155 135	+	0,8	2,9
Mecklenburg-Vorpommern	3 980 719	+	3,1	15 900 729	+	0,0	4,0

1) Betriebe ab 9 Betten, einschließlich Campingplätzen (Touristik-Camping)

2) rechnerischer Wert Übernachtungen/Ankünfte

Ausgewählte Kreisdaten

Verkehr

Kreisfreie Stadt Landkreis Land	Straßenverkehrsunfälle und verunglückte Personen im Juni 2011						
	Straßenverkehrsunfälle				verunglückte Personen		
	insgesamt	davon mit			insgesamt	davon	
		Personen- schaden	Sach- schaden ¹⁾	sonstigem Sach- schaden unter Alko- holeinwirkung		Getötete	Verletzte
Kreisfreie Städte							
Greifswald	32	29	3	-	36	-	36
Neubrandenburg	29	27	-	2	34	-	34
Rostock	78	64	10	4	70	1	69
Schwerin	51	41	8	2	49	-	49
Stralsund	18	14	4	-	21	-	21
Wismar	21	18	2	1	22	-	22
Landkreise							
Bad Doberan	68	50	14	4	61	1	60
Demmin	33	23	7	3	34	2	32
Güstrow	40	29	10	1	35	-	35
Ludwigslust	60	37	18	5	48	2	46
Mecklenburg-Strelitz	23	22	1	-	28	-	28
Müritz	34	23	10	1	32	1	31
Nordvorpommern	60	42	14	4	58	1	57
Nordwestmecklenburg	60	41	14	5	53	3	50
Ostvorpommern	69	52	14	3	61	-	61
Parchim	38	28	8	2	38	5	33
Rügen	48	34	10	4	49	1	48
Uecker-Randow	32	22	10	-	30	1	29
Mecklenburg- Vorpommern	794	596	157	41	759	18	741

1) schwerwiegender Unfall mit Sachschaden (im engeren Sinne) und sonstiger Sachschadensunfall unter Einfluss berauschender Mittel

Gewerbeanzeigen

Kreisfreie Stadt Landkreis Land	Gewerbeanzeigen ¹⁾			
	Juni 2011		Januar bis Juni 2011	
	Anmeldungen	Abmeldungen	Anmeldungen	Abmeldungen
Kreisfreie Städte				
Greifswald	29	36	186	189
Neubrandenburg	43	21	223	229
Rostock	187	146	1 067	1 055
Schwerin	64	64	505	510
Stralsund	37	41	217	209
Wismar	26	22	165	155
Landkreise				
Bad Doberan	92	83	624	618
Demmin	28	23	232	205
Güstrow	67	44	384	361
Ludwigslust	60	36	414	403
Mecklenburg-Strelitz	34	19	263	196
Müritz	44	28	267	237
Nordvorpommern	44	40	398	349
Nordwestmecklenburg	54	49	485	418
Ostvorpommern	53	58	405	368
Parchim	44	42	318	322
Rügen	41	45	391	345
Uecker-Randow	27	28	254	258
Mecklenburg- Vorpommern	974	825	6 798	6 427

1) ohne Automatenaufsteller und Reisegewerbe