



Zahlenspiegel Mecklenburg-Vorpommern

Februar 2011

(korrigierte Ausgabe)

Zeichenerklärungen

- nichts vorhanden
- 0** weniger als die Hälfte von 1 in der letzten besetzten Stelle, jedoch mehr als nichts
- .** Zahlenwert unbekannt oder geheim zu halten
- ...** Zahl lag bei Redaktionsschluss noch nicht vor
- x** Aussage nicht sinnvoll oder Fragestellung nicht zutreffend
- /** keine Angabe, da Zahlenwert nicht ausreichend genau oder nicht repräsentativ
- ()** Zahl hat eingeschränkte Aussagefähigkeit
- p** vorläufige Zahl
- s** geschätzte Zahl
- r** berichtigte Zahl

Impressum

Herausgeber:

Statistisches Amt Mecklenburg-Vorpommern, Lübecker Str. 287, 19059 Schwerin

Telefon: 0385 588-0, Telefax: 0385 588-56909

Internet: <http://www.statistik-mv.de>

E-Mail: statistik.post@statistik-mv.de

© Statistisches Amt Mecklenburg-Vorpommern, Schwerin, 2011

Auszugsweise Vervielfältigung und Verbreitung mit Quellenangabe gestattet.

Titelfoto: Landesamt für Umwelt, Naturschutz und Geologie, C. Herrmann

Vertrieb:

Telefon: 0385 588-56712, E-Mail: statistik.vertrieb@statistik-mv.de

Erscheinungsfolge:

monatlich

Printausgabe:

EUR 3,00

Redaktionsschluss:

2. Februar 2011

Diese Veröffentlichung erscheint monatlich und enthält die aktuellsten Daten aus allen Bereichen der amtlichen Statistik.
Zur Methodik informieren Sie sich bitte in den jeweiligen Statistischen Berichten.



Die mit einem Stern versehenen Positionen im Landesdatenteil werden von allen statistischen Ämtern der Länder im „Zahlenspiegel“ veröffentlicht.
Die Angaben tragen teilweise vorläufigen Charakter.

Landesdaten Mecklenburg-Vorpommern

Aktuelle Konjunkturdaten

Merkmal	Einheit	Jüngster Monat/Jüngstes Quartal		Monatsdurchschnitt	
		absolut	Veränderung zum Vorjahr in Prozent	absolut	Veränderung zum Vorjahr in Prozent
ARBEITSMARKT ¹⁾					
		Dezember 2010		Januar bis Dezember 2010	
Arbeitslose	1 000	109,8	- 3,6	109,9	- 7,0
darunter: Frauen	1 000	49,0	- 2,5	48,1	- 8,0
Gemeldete Arbeitsstellen ²⁾	Anzahl	6 130	+ 18,8	6 637	+ 28,6
BAUTÄTIGKEIT					
		November 2010		Januar bis November 2010	
Baugenehmigungen					
Wohnungen insgesamt	Anzahl	294	- 33,2	379	- 7,1
veranschlagte Kosten der Bauwerke (Neubau, Wohngebäude)	1 000 EUR	29 388	- 30,0	34 103	- 4,4
Nichtwohngebäude (Neubau)	Anzahl	26	- 21,2	40	+ 5,3
veranschlagte Kosten der Bauwerke	1 000 EUR	16 516	- 1,9	24 815	- 23,7
LANDWIRTSCHAFT					
		November 2010		Januar bis November 2010	
Schlachtmengen (ohne Geflügel) ³⁾	t	8 647,5	+ 8,3	7 402,6	- 2,6
Rinder	t	4 907,9	+ 21,5	3 829,2	+ 1,0
Schweine	t	3 703,5	- 5,2	3 543,1	- 6,2
Milcherzeugung (an Molkereien geliefert)	1 000 t	111,1	+ 1,7	116,9	- 1,9
VERARBEITENDES GEWERBE SOWIE BERGBAU ⁴⁾					
		November 2010		Januar bis November 2010	
Umsatz (ohne Umsatzsteuer)	Mill. EUR	943,0	+ 8,3	830,5	+ 2,7
darunter: Auslandsumsatz	Mill. EUR	224,6	- 10,1	220,7	- 3,4
Beschäftigte ⁵⁾	Anzahl	43 870	+ 0,9	43 433	- 3,6
BAUHAUPTGEWERBE ⁶⁾					
		November 2010		Januar bis November 2010	
Baugewerblicher Umsatz (ohne Umsatzsteuer)	Mill. EUR	177,2	- 1,4	129,4	+ 4,7
Beschäftigte ⁵⁾	Anzahl	16 390	+ 1,3	15 982	+ 1,3
EINZELHANDEL ⁷⁾					
		November 2010		Januar bis November 2010	
Umsatz real	2005=100	100,4	+ 1,2	99,7	- 0,8
Beschäftigte	2005=100	104,4	+ 0,4	102,8	- 1,8
GASTGEWERBE					
		November 2010		Januar bis November 2010	
Umsatz real	2005=100	69,4	- 7,3	103,1	- 4,5
Beschäftigte	2005=100	104,2	+ 0,1	107,1	- 2,7
TOURISMUS ⁸⁾					
		November 2010		Januar bis November 2010	
Gästeübernachtungen	1 000	999,5	+ 1,0	2 431,6	- 2,5
AUßENHANDEL ⁹⁾					
		November 2010		Januar bis November 2010	
Ausfuhr (Spezialhandel)	Mill. EUR	506,2	+ 22,4	497,3	+ 21,1
Einfuhr (Generalhandel)	Mill. EUR	400,5	+ 35,5	329,7	+ 17,7
UNTERNEHMEN					
		Oktober 2010		Januar bis Oktober 2010	
Gewerbeanmeldungen ¹⁰⁾	Anzahl	994	- 13,8	1 132	- 4,1
Gewerbeabmeldungen ¹⁰⁾	Anzahl	936	- 9,4	1 049	- 4,4
Unternehmensinsolvenzen	Anzahl	34	- 33,3	38	- 9,1
HANDWERK ¹¹⁾					
		I. Quartal 2010		Januar bis März 2010	
Umsatz	2009=100 ^{*)}	73,2	- 10,7	73,2	- 10,7
Beschäftigte	2009=100 ^{**)}	94,6	- 1,3	94,6	- 1,3
PREISE					
		Januar 2011		Januar 2011	
Verbraucherpreisindex	2005=100	111,5	+ 2,2	111,5	+ 2,2

*) hier: Vierteljahresdurchschnitt - **) hier: am 30.9.

1) Quelle: Bundesagentur für Arbeit; unter Einschluss der Grundsicherung für Arbeit Suchende; Ergebnisse sind vorläufig; die jeweils aktuellen Werte sind im Internetangebot der Bundesagentur für Arbeit als detaillierte Übersichten zu finden.

2) ohne geförderte Stellen des zweiten Arbeitsmarktes

3) aus gewerblichen Schlachtungen von Tieren in- und ausländischer Herkunft (Rinder, Schweine, Schafe, Pferde, Ziegen); einschließlich Schlachtfetten, jedoch ohne Innereien

4) einschließlich Gewinnung von Steinen und Erden; Betriebe mit 50 und mehr Beschäftigten

5) einschließlich der tätigen Inhaber

6) Bau von Gebäuden, Tiefbau, Abbrucharbeiten und vorbereitende Baustellenarbeiten u. a.; nach der Ergänzungserhebung hochgerechnete Ergebnisse

7) einschließlich Tankstellen

8) Betriebe ab 9 Betten; einschließlich Campingplätzen (Touristik-Camping)

9) Wegen der unterschiedlichen Abgrenzung von Spezialhandel und Generalhandel ist eine Saldierung der Ein- und Ausfuhrergebnisse nicht vertretbar.

10) ohne Automatenaufsteller und Reisegeerbe

11) zulassungspflichtige Handwerksunternehmen

Landesdaten Mecklenburg-Vorpommern

Bevölkerung

Merkmal	Einheit	2008	2009	2009			2010		
		Durchschnitt der Monate		Juli	August	September	Juli	August	September
* Bevölkerung am Monatsende	1 000	1 664,4 ²⁾	1 651,2 ²⁾	1 656,0	1 655,0	1 653,9	1 645,6	1 644,4	1 643,6
Natürliche Bevölkerungsbewegung									
* Eheschließungen	Anzahl	872	874	1 407	1 674	1 331	1 761	1 689	1 108
* Lebendgeborene	Anzahl	1 092	1 085	1 282	1 181	1 181	1 175	1 285	1 211
* Gestorbene (ohne Totgeborene)	Anzahl	1 485	1 529	1 479	1 425	1 437	1 630	1 553	1 517
darunter									
* im 1. Lebensjahr Gestorbene	Anzahl	4	4	4	5	4	1	4	2
* Überschuss d. Geborenen (+) bzw. Gestorbenen (-)	Anzahl	- 393	- 444	- 197	- 244	- 256	- 455	- 268	- 306
Wanderungen									
* Zuzüge über die Landesgrenze	Anzahl	2 576	2 617	2 976	3 215	3 225	2 783	3 361	3 166
* darunter: aus dem Ausland	Anzahl	524	497	587	451	586	545	491	521
* Fortzüge über die Landesgrenze	Anzahl	3 460	3 271	3 575	3 947	3 999	3 317	4 228	3 725
* darunter: in das Ausland	Anzahl	528	570	525	521	547	448	674	481
* Wanderungsgewinn (+) bzw. -verlust (-)	Anzahl	- 884	- 654	- 599	- 732	- 774	- 534	- 867	- 559
* Innerhalb des Landes Umgezogene ¹⁾	Anzahl	4 818	4 790	4 980	5 602	5 603	5 005	6 257	5 387

1) ohne innerhalb der Gemeinde Umgezogene

2) statt Durchschnitt der Monate hier: Bevölkerung am 31.12.

Erwerbstätigkeit

Merkmal	Einheit	2009	2010	2009			2010		
		30.6.		31.3.	30.6.	30.9.	31.12.	31.3.	30.6.
Beschäftigte¹⁾									
* Sozialversicherungspflichtig Beschäftigte am Arbeitsort ²⁾	1 000	520,8	525,8	505,5	520,8	527,9	511,5	505,6	525,8
* Frauen	1 000	269,8	272,0	262,1	269,8	272,8	265,9	264,1	272,0
* Ausländer/-innen	1 000	5,1	5,4	4,4	5,1	5,0	4,5	4,6	5,4
* Teilzeitbeschäftigte	1 000	98,9	102,5	95,4	98,9	99,5	98,6	98,9	102,5
* darunter: Frauen	1 000	83,0	85,2	80,3	83,0	83,4	82,3	82,7	85,2
Sozialversicherungspflichtig Beschäftigte nach Wirtschaftsbereichen ³⁾									
* Land- und Forstwirtschaft, Fischerei	1 000	16,8	16,6	15,8	16,8	17,4	14,8	15,3	16,6
* Produzierendes Gewerbe	1 000	115,0	115,7	112,7	115,0	115,0	113,3	110,9	115,7
* Handel, Verkehr und Gastgewerbe	1 000	128,3	129,6	119,3	128,3	130,2	121,8	119,9	129,6
* Erbringung von Unternehmensdienstleistungen	1 000	83,9	85,7	82,2	83,9	85,2	82,5	82,2	85,7
* Erbringung von öffentlichen und privaten Dienstleistungen	1 000	176,8	178,1	175,6	176,8	180,2	179,2	177,4	178,1
Arbeitsmarkt⁴⁾									
* Arbeitslose	1 000	118,2	109,9	102,7	107,4	113,9	95,5	101,2	109,8
davon: im Rechtskreis nach SGB III	1 000	35,2	33,5	27,8	30,9	34,7	26,9	30,6	34,2
im Rechtskreis nach SGB II	1 000	82,9	76,4	74,9	76,5	79,2	68,5	70,6	75,6
* darunter: Frauen	1 000	52,3	48,1	45,7	48,2	50,3	43,3	46,4	49,0
* Zugang	1 000	28,8	27,7	27,0	31,0	29,7	25,2	31,3	29,9
* Abgang	1 000	29,1	27,9	30,2	26,1	23,1	26,3	25,4	21,2
* Arbeitslosenquote ⁵⁾ insgesamt	%	13,6	13,7	11,8	12,3	13,1	11,1	11,7	12,7
davon: im Rechtskreis nach SGB III	%	4,0	3,9	3,2	3,5	4,0	3,1	3,5	4,0
im Rechtskreis nach SGB II	%	9,5	8,8	8,6	8,8	9,1	7,9	8,2	8,8
* Frauen	%	12,6	11,7	11,0	11,6	12,1	10,5	11,3	11,9
* Männer	%	14,4	13,7	12,5	13,0	14,0	11,6	12,1	13,5
* Ausländer/-innen	%	23,4	22,1	21,8	22,1	22,2	21,1	21,0	22,0
* Jüngere von 15 bis unter 25 Jahren	%	12,0	11,3	10,8	10,9	11,1	10,0	10,1	10,8
* Kurzarbeiter/-innen	Anzahl	8 674	...	9 280	9 513	9 924	8 680 ⁷⁾	6 918 ⁸⁾	6 549 ⁹⁾
* Gemeldete Arbeitsstellen ⁶⁾	Anzahl	5 836	6 637	5 185	5 166	5 161	6 721	6 566	6 130
Zugang	Anzahl	3 111	3 652	3 213	3 015	2 687	4 024	3 488	3 046
Abgang	Anzahl	3 150	3 565	3 620	3 024	2 756	3 649	3 624	3 477

1) Auswertungen aus der Beschäftigungsstatistik der Bundesagentur für Arbeit

2) einschließlich Personen „ohne Angabe“ zur Wirtschaftsgliederung

3) Abgrenzung ab 2008 nach WZ 2008; frühere Ergebnisse sind nicht vergleichbar.

4) Quelle: Bundesagentur für Arbeit; unter Einschluss der Grundsicherung für Arbeit Suchende; Ergebnisse sind vorläufig; die jeweils aktuellen Werte sind im Internetangebot der Bundesagentur für Arbeit als detaillierte Übersichten zu finden.

5) Arbeitslose in Prozent aller zivilen Erwerbspersonen

6) ohne geförderte Stellen des zweiten Arbeitsmarktes

7) April 2010 - 8) Mai 2010 - 9) Juni 2010

Landesdaten Mecklenburg-Vorpommern

Bautätigkeit

Merkmal	Einheit	2008	2009	2009			2010		
		Durchschnitt der Monate		September	Oktober	November	September	Oktober	November
Baugenehmigungen									
* Wohngebäude (Neubau)	Anzahl	200	204	236	254	236	190	169	175
* darunter: mit 1 oder 2 Wohnungen	Anzahl	185	189	214	237	215	180	154	159
* umbauter Raum	1 000 m ³	148	152	193	182	185	155	144	130
* Wohnfläche	1 000 m ²	31	31	40	36	38	32	29	26
* veranschlagte Kosten der Bauwerke	1 000 EUR	33 100	35 573	46 048	42 568	42 006	30 898	32 276	29 388
* Nichtwohngebäude (Neubau)	Anzahl	41	38	41	41	33	53	37	26
* umbauter Raum	1 000 m ³	304	277	263	165	123	168	105	159
* Nutzfläche	1 000 m ²	46	43	50	26	20	30	19	22
* veranschlagte Kosten der Bauwerke	1 000 EUR	27 697	31 308	40 351	14 225	16 839	20 894	10 290	16 516
* Wohnungen in Wohn- und Nichtwohngebäuden (Neubau und Saldo aus Baumaßnahmen an bestehenden Gebäuden)	Anzahl	421	405	598	444	440	372	343	294
* Wohnräume (einschließlich Küchen)	Anzahl	1 573	1 553	2 211	1 924	1 861	1 695	1 390	1 184

Landwirtschaft

Merkmal	Einheit	2009	2010	2008		2009		2010	
		am 3.11.		Mai	November	Mai	November	Mai	November
Viehbestand									
Rindvieh	1 000	559,2	551,6	565,3	562,6	568,0	559,2	562,8	551,6
darunter Milchkühe (ohne Ammen- und Mutterkühe)	1 000	169,1	172,3	174,9	174,4	173,9	169,1	171,9	172,3
Schweine	1 000	772,9	780,7	746,6	779,3	745,4	772,9	756,3	780,7
darunter Mastschweine	1 000	270,7	273,6	262,6	271,1	267,7	270,7	265,1	273,6
Zuchtsauen	1 000	80,0	81,7	86,3	81,2	81,9	80,0	77,4	81,7
darunter: trächtig	1 000	57,0	56,1	58,2	56,4	57,9	57,0	56,9	56,1
Schlachtungen									
Rinder insgesamt	1 000	13,1	13,2	15,0	14,4	14,1	14,5	14,1	16,5
darunter Kälber ²⁾	1 000	0,5	0,4	0,4	0,4	0,5	0,4	0,6	0,6
Jungrinder	1 000	.	0,1	0,1	0,1	0,2	0,1	0,1	0,2
Schweine	1 000	39,8	41,1	40,5	42,7	42,8	38,6	36,1	40,4
darunter Hausschlachtungen	1 000	1,0	0,9	0,4	0,5	1,4	0,3	0,4	1,0
* Schlachtmengen (ohne Geflügel) ¹⁾	t	7 460,8	7 571,2	8 085,2	8 110,6	7 981,6	7 833,0	7 548,6	8 647,5
darunter									
* Rinder insgesamt	t	3 724,7	3 771,8	4 314,2	4 123,8	4 038,7	4 277,5	4 172,5	4 907,9
darunter Kälber ²⁾	t	60,8	49,4	46,3	51,6	62,2	55,5	70,0	75,2
* Jungrinder	t	.	16,2	13,1	10,7	19,0	15,0	17,3	20,7
* Schweine	t	3 698,5	3 769,4	3 729,7	3 959,6	3 907,4	3 521,4	3 351,2	3 703,5
* Geflügelfleisch ³⁾	t	8 258,8	8 772,8	8 656,9	9 707,6	8 855,8	.	.	.
* Eiererzeugung ⁴⁾	1 000	36 416	40 340	39 107	40 233	36 851	38 587	40 340	41 851
Milcherzeugung (an Molkereien geliefert)	1 000 t	116,8	118,9	112,1	113,3	109,3	113,6	114,7	111,1

1) aus gewerblichen Schlachtungen von Tieren in- und ausländischer Herkunft (Rinder, Schweine, Schafe, Pferde, Ziegen); einschließlich Schlachtfetten, jedoch ohne Innereien

2) wegen methodischer Änderungen mit den Vorjahresergebnissen nur eingeschränkt vergleichbar

3) Geflügelfleisch aus Schlachtungen inländischen Geflügels in Schlachtereien mit einer Schlachtkapazität von 2 000 und mehr Tieren im Monat

4) erzeugte Eier in Betrieben bzw. Unternehmen mit mindestens 3 000 Hennenhaltungsplätzen; einschließlich Junghennen-, Bruch- und Knickeriern

Landesdaten Mecklenburg-Vorpommern

Produzierendes Gewerbe

Merkmal	Einheit	2008	2009	2009			2010		
		Durchschnitt der Monate		September	Oktober	November	September	Oktober	November
Verarbeitendes Gewerbe sowie Bergbau und Gewinnung von Steinen und Erden ¹⁾									
* Betriebe	Anzahl	289	295	297	297	297	283	283	283
* Beschäftigte ²⁾	Anzahl	45 234	44 877	43 904	43 617	43 493	44 227	43 932	43 870
* Geleistete Arbeitsstunden	1 000 h	6 239	5 951	6 044	6 026	5 952	6 136	6 059	6 310
* Bruttolohn- und -gehaltsumme	Mill. EUR	100,7	95,6	92,4	91,9	108,1	93,6	95,0	111,9
* Umsatz (ohne Umsatzsteuer)	Mill. EUR	951,2	815,1	925,2	819,5	870,8	892,1	863,6	943,0
* darunter: Auslandsumsatz	Mill. EUR	259,6	232,2	296,5	177,5	249,9	244,8	186,3	224,6
Energie- und Wasserversorgung									
* Betriebe ³⁾	Anzahl	58	61	61	61	61	55	55	55
* Beschäftigte ³⁾	Anzahl	4 816	4 760	4 792	4 790	4 799	4 713	4 771	4 811
* Geleistete Arbeitsstunden ³⁾	1 000 h	631	621	658	661	658	649	631	693
* Bruttoentgeltsumme ³⁾	Mill. EUR	14,5	14,8	13,7	13,9	24,2	14,0	15,9	25,0
* Stromerzeugung (brutto) der Kraftwerke ⁴⁾ für die allgemeine Versorgung	Mill. kWh	404,0	304,6	399,6	434,5	363,0	305,0	474,8	...
Baugewerbe ⁵⁾									
Bauhauptgewerbe/Bau von Gebäuden, Tiefbau, Abbrucharbeiten und vorbereitende Baustellenarbeiten u. a. ⁶⁾									
* Beschäftigte ²⁾	Anzahl	16 290	15 783	16 156	16 287	16 183	16 319	16 482	16 390
* Geleistete Arbeitsstunden	1 000 h	1 757	1 635	2 009	2 003	1 843	1 983	1 966	1 912
* davon									
Wohnungsbau	1 000 h	647	598	708	731	641	707	685	658
* gewerblicher Bau	1 000 h	596	542	676	626	588	634	622	620
* öffentlicher und Straßenbau	1 000 h	513	496	625	646	614	642	659	634
* Bruttolohn- und -gehaltsumme	Mill. EUR	30,4	29,1	30,9	31,2	32,7	32,0	31,9	34,9
* Gesamtumsatz (ohne Umsatzsteuer)	Mill. EUR	136,7	126,3	148,0	160,1	181,1	172,6	172,5	178,8
* darunter									
baugewerblicher Umsatz (ohne Umsatzsteuer)	Mill. EUR	135,3	125,1	146,7	158,9	179,7	171,3	171,3	177,2
* davon									
Wohnungsbau	Mill. EUR	36,2	40,1	45,5	47,0	66,9	54,7	43,4	45,9
* gewerblicher Bau	Mill. EUR	52,3	41,7	45,0	48,3	49,5	52,8	57,8	62,6
* öffentlicher und Straßenbau	Mill. EUR	46,8	43,3	56,2	63,6	63,3	63,7	70,0	68,6
* Index des Auftragseingangs ³⁾	2000=100	56,9	52,2	83,3	48,2	44,8	61,3	62,6	50,2
Wohnungsbau	2000=100	37,4	38,8	25,2	26,9	39,6	32,2	37,5	29,4
gewerblicher Bau	2000=100	55,3	51,3	64,1	55,5	49,6	53,1	63,2	59,7
öffentlicher und Straßenbau	2000=100	71,6	62,2	140,9	55,5	43,7	140,9	78,8	54,8
Ausbauwerke/Bauinstallation und sonstiger Ausbau ³⁾									
* Beschäftigte ^{2),7)}	Anzahl	5 413	5 055	5 106	5 067	5 022	5 260	5 343	5 358
* Geleistete Arbeitsstunden	1 000 h	1 869	1 681	1 704	1 740	1 645	1 632	1 773	1 891
* Bruttolohn- und -gehaltsumme	Mill. EUR	30,7	28,0	27,7	28,6	29,2	28,7	30,0	31,5
* Baugewerblicher Umsatz (ohne Umsatzsteuer)	Mill. EUR	131,8	134,7	125,0	128,8	181,0	105,4	122,0	144,5

1) Betriebe mit im Allgemeinen 50 und mehr Beschäftigten; Ab Januar 2009 werden die Angaben nach einer revidierten Klassifikation der Wirtschaftszweige (WZ 2008) abgegrenzt. Um einen korrekten Vorjahresvergleich zu ermöglichen, wurden die Ergebnisse des Jahres 2008 auf diese neue Klassifikation umgeschlüsselt.

2) einschließlich der tätigen Inhaber

3) Betriebe von Unternehmen mit im Allgemeinen 20 und mehr Beschäftigten

4) mit einer elektrischen Leistung ab 1 MW

5) Ab Januar 2009 wird eine revidierte Klassifikation der Wirtschaftszweige (WZ 2008) eingesetzt. Die Ergebnisse sind mit denen des Vorjahres weitgehend vergleichbar.

6) nach der Ergänzungserhebung hochgerechnete Ergebnisse

7) am Ende des Berichtsvierteljahres

Landesdaten Mecklenburg-Vorpommern

Handel ¹⁾

Merkmal	Einheit	2008	2009	2009			2010		
		Durchschnitt der Monate		September	Oktober	November	September	Oktober	November
Großhandel ²⁾									
* Beschäftigte	2005=100	106,4	100,1	100,9	100,0	98,9	106,2	r 102,7	104,7
* Umsatz nominal	2005=100	136,9	120,2	136,7	124,1	114,0	r 156,5	r 141,0	137,6
* Umsatz real	2005=100	120,6	117,2	133,5	121,5	111,0	135,6	r 124,7	120,7
Einzelhandel ³⁾									
* Beschäftigte	2005=100	106,9	r 103,9	r 104,9	r 104,0	103,6	r 104,2	r 104,2	104,4
* Umsatz nominal	2005=100	101,9	r 97,3	r 95,8	r 98,7	95,0	r 98,5	r 99,0	97,6
* Umsatz real	2005=100	100,4	r 101,0	r 99,5	r 102,7	99,2	r 101,4	r 101,9	100,4
Kfz-Handel ⁴⁾									
* Beschäftigte	2005=100	96,9	92,7	92,2	93,5	93,4	93,1	93,0	93,7
* Umsatz nominal	2005=100	94,9	r 97,1	r 96,4	r 99,5	95,3	r 97,4	r 102,8	100,1
* Umsatz real	2005=100	95,7	97,6	97,0	99,9	95,7	97,6	r 102,8	100,0

1) Der Berichtskreis wird jährlich durch Ergänzungsstichproben und ab 2009 durch Strichprobenrotation aktualisiert.

2) einschließlich Handelsvermittlung

3) einschließlich Tankstellen

4) sowie Instandhaltung und Reparatur von Kfz

Gastgewerbe ¹⁾

Merkmal	Einheit	2008	2009	2009			2010		
		Durchschnitt der Monate		September	Oktober	November	September	Oktober	November
* Beschäftigte	2005=100	110,8	r 109,5	r 118,9	r 116,4	104,1	r 115,1	r 110,1	104,2
* Umsatz nominal	2005=100	113,1	r 114,9	r 140,7	r 115,8	81,0	r 139,1	r 115,1	78,2
* Umsatz real	2005=100	106,2	r 105,7	r 129,5	r 106,6	74,9	r 122,3	r 101,4	69,4

1) Der Berichtskreis wird jährlich durch Ergänzungsstichproben aktualisiert.

Tourismus ¹⁾

Merkmal	Einheit	2008	2009	2009			2010		
		Durchschnitt der Monate		September	Oktober	November	September	Oktober	November
* Gästeankünfte	1 000	549,0	576,4	702,5	552,5	294,2	652,6	581,3	302,0
* darunter: von Auslandsgästen	1 000	25,5	24,0	28,9	17,0	13,6	29,2	20,5	13,6
* Gästeübernachtungen	1 000	2 291,8	2 368,4	2 955,1	2 230,3	991,1	2 765,7	2 255,6	999,5
* darunter: von Auslandsgästen	1 000	69,8	67,0	77,0	45,5	31,1	76,8	49,3	30,9

1) Betriebe ab 9 Betten; einschließlich Campingplätzen (Touristik-Camping)

Verkehr

Merkmal	Einheit	2008	2009	2009			2010		
		Durchschnitt der Monate		August	September	Oktober	August	September	Oktober
Straßenverkehrsunfälle									
* Unfälle mit Personenschaden und Sachschaden ¹⁾	Anzahl	769	750	801	757	787	r 797	r 683	616
* darunter									
* Unfälle mit Personenschaden	Anzahl	535	519	627	586	556	r 585	r 506	432
* getötete Personen	Anzahl	11	13	14	11	17	8	10	7
* verletzte Personen	Anzahl	683	650	784	759	694	r 748	r 636	558
Kraftfahrzeuge ²⁾									
* Zulassungen fabrikneuer Kraftfahrzeuge	Anzahl	4 201	5 605	5 071	5 078	5 124	3 633	4 151	4 070
* darunter: Personenkraftwagen ³⁾	Anzahl	3 283	4 884	4 448	4 490	4 581	2 932	3 384	3 329
* Lastkraftwagen	Anzahl	453	344	256	297	329	328	415	414
Seeschifffahrt									
* Gütereingang	1 000 t	1 333,9	1 089,4	1 275,3	1 188,5	1 535,6	1 372,9	1 389,7	1 547,6
* Güterversand	1 000 t	1 109,0	987,0	1 119,5	959,7	1 171,2	916,7	1 155,0	1 077,0
Binnenschifffahrt									
* Gütereingang	1 000 t	-	-	-	-	-	-	-	-
* Güterversand	1 000 t	-	-	-	-	-	-	-	-

1) schwerwiegender Unfall mit Sachschaden (im engeren Sinne) und sonstiger Sachschadensunfall unter Einfluss berauschender Mittel

2) Quelle: Kraftfahrt-Bundesamt

3) Fahrzeuge zur Personenbeförderung mit höchstens 8 Sitzplätzen außer dem Fahrersitz, einschließlich Wohnmobilen und Krankenwagen

Landesdaten Mecklenburg-Vorpommern

Außenhandel ¹⁾

Merkmal	Einheit	2008	2009	2009			2010		
		Durchschnitt der Monate		September	Oktober	November	September	Oktober	November
Ausfuhr (Spezialhandel) ²⁾									
* Insgesamt	Mill. EUR	r 497,1	422,8	401,4	429,3	413,2	557,5	490,1	506,2
darunter									
* Güter der Ernährungswirtschaft	Mill. EUR	r 129,5	136,4	147,0	132,1	101,3	188,7	135,1	182,4
* Güter der gewerblichen Wirtschaft	Mill. EUR	r 361,7	261,8	231,9	274,5	290,4	352,0	338,0	306,9
davon: Rohstoffe	Mill. EUR	r 7,3	7,7	3,7	5,9	9,6	4,6	12,1	3,3
Halbwaren	Mill. EUR	r 39,1	34,9	27,5	27,5	28,3	46,6	45,8	35,8
Fertigwaren	Mill. EUR	r 315,3	219,1	200,6	241,1	252,5	300,8	280,0	267,8
davon: Vorerzeugnisse	Mill. EUR	r 35,3	40,5	27,5	88,9	86,0	39,5	35,7	37,4
Enderzeugnisse	Mill. EUR	r 280,0	178,7	173,2	152,2	166,5	261,3	244,4	230,4
davon nach									
* Europa	Mill. EUR	r 376,9	300,9	274,7	314,5	311,2	352,9	348,2	335,6
darunter: in EU-Länder ³⁾	Mill. EUR	r 303,4	243,9	224,4	259,0	251,9	304,5	282,0	237,4
* Afrika	Mill. EUR	20,9	35,6	42,1	52,6	24,4	36,5	17,1	27,9
* Amerika	Mill. EUR	31,6	24,9	25,7	22,9	29,9	77,3	40,8	29,9
* Asien	Mill. EUR	65,3	59,8	57,0	37,4	45,5	87,2	78,2	108,7
* Australien, Ozeanien und Übrige	Mill. EUR	r 2,1	1,4	1,3	2,0	2,1	3,5	5,9	4,0
Einfuhr (Generalhandel) ²⁾									
* Insgesamt	Mill. EUR	r 367,8	286,4	279,2	335,0	282,0	366,3	380,6	400,5
darunter									
* Güter der Ernährungswirtschaft	Mill. EUR	r 65,7	65,8	66,2	66,5	54,8	82,8	87,9	78,0
* Güter der gewerblichen Wirtschaft	Mill. EUR	r 290,0	186,8	184,3	209,6	199,6	253,0	259,8	288,6
davon: Rohstoffe	Mill. EUR	r 30,9	12,2	23,7	10,5	16,6	17,4	43,5	48,2
Halbwaren	Mill. EUR	r 63,7	47,6	35,5	67,1	49,4	71,6	51,0	83,3
Fertigwaren	Mill. EUR	r 195,4	127,0	125,1	132,0	133,7	164,0	165,3	157,1
davon: Vorerzeugnisse	Mill. EUR	r 58,1	36,8	32,8	39,8	40,4	50,1	51,9	47,9
Enderzeugnisse	Mill. EUR	r 137,3	90,3	92,3	92,2	93,4	113,9	113,4	109,3
davon aus									
* Europa	Mill. EUR	r 312,4	246,2	242,7	296,3	235,0	302,1	315,6	315,0
darunter: aus EU-Ländern ³⁾	Mill. EUR	r 261,9	213,1	212,8	234,4	201,4	251,8	257,6	228,7
* Afrika	Mill. EUR	4,5	1,3	0,2	0,1	0,1	1,7	0,2	1,9
* Amerika	Mill. EUR	r 14,4	12,6	11,0	12,5	10,9	14,3	18,5	23,4
* Asien	Mill. EUR	33,7	25,2	24,3	25,8	35,9	48,1	44,8	57,3
* Australien, Ozeanien und Übrige	Mill. EUR	2,8	1,1	0,9	0,4	0,0	0,1	1,5	2,9

1) Wegen der unterschiedlichen Abgrenzung von Spezialhandel und Generalhandel ist eine Saldierung der Ein- und Ausfuhrergebnisse nicht vertretbar.

2) Für Antwortausfälle und Befreiungen sind Zuschätzungen bei den EU-Ländern enthalten und damit auch im Insgesamt enthalten.

3) einschließlich Bulgarien und Rumänien (EU-27)

Gewerbeanzeigen ¹⁾

Merkmal	Einheit	2008	2009	2009			2010		
		Durchschnitt der Monate		August	September	Oktober	August	September	Oktober
* Gewerbeanmeldungen	Anzahl	1 216	1 170	1 167	1 088	1 153	1 084	1 161	994
* Gewerbeabmeldungen	Anzahl	1 174	1 127	995	1 074	1 033	999	1 172	936

1) ohne Automatenaufsteller und Reisegewerbe

Insolvenzen

Merkmal	Einheit	2008	2009	2009			2010		
		Durchschnitt der Monate		August	September	Oktober	August	September	Oktober
* Insolvenzen	Anzahl	259	263	231	269	300	256	286	246
davon									
* Unternehmen	Anzahl	42	40	34	44	51	31	31	34
* Verbraucher	Anzahl	159	165	153	159	190	174	193	179
* ehemals selbstständig Tätige	Anzahl	42	42	23	44	48	31	39	24
* sonstige natürliche Personen ¹⁾ , Nachlässe	Anzahl	17	15	21	22	11	20	23	9
* Voraussichtliche Forderungen	1 000 EUR	53 729	92 477	597 307	111 046	33 020	36 287	33 357	44 615

1) beispielsweise als Gesellschafter oder Mithafter

Landesdaten Mecklenburg-Vorpommern

Handwerk ¹⁾

Merkmal	Einheit	2008	2009	2008	2009				2010
		Durchschnitt der Quartale		IV. Quartal	I. Quartal	II. Quartal	III. Quartal	IV. Quartal	I. Quartal
Beschäftigte	2009=100 ²⁾	94,6
Umsatz	2009=100 ³⁾	73,2

1) zulassungspflichtige Handwerksunternehmen

2) hier: am 30.9.

3) hier: Vierteljahresdurchschnitt

Preise

Merkmal	Einheit	2009	2010	2009		2010			2011
		Durchschnitt der Monate		November	Dezember	Januar	November	Dezember	Januar
* Verbraucherpreisindex (Gesamtindex)	2005=100	108,7	110,3	109,0	109,8	109,1	110,8	112,0	111,5
* Nettokaltmieten (Teilindex)	2005=100	101,9	102,4	102,1	102,1	102,1	102,5	102,7	102,8
Index der Erzeugerpreise gewerblicher Produkte (Deutschland)	2005=100	108,0	109,7	106,6	106,5	107,3	111,3	112,1	...
	Einheit	2009	2010	2009		2010			
		Durchschnitt der Monate		August	November	Februar	Mai	August	November
* Preisindex für Wohngebäude ¹⁾ (Deutschland)	2005=100	112,8	113,9	112,8	112,8	113,0	113,7	114,2	114,6

1) Neubau in konventioneller Bauart, Bauleistungen am Bauwerk

Verdienste ¹⁾

Merkmal	Einheit	2008	2009	2009			2010		
		Durchschnitt der Quartale		II. Quartal	III. Quartal	IV. Quartal	I. Quartal	II. Quartal	III. Quartal
* Bruttomonatsverdienste ²⁾ der vollzeitbeschäftigten Arbeitnehmer ³⁾ im Produzierenden Gewerbe und im Dienstleistungsbereich	EUR	2 531	2 595	2 440	2 448	2 474	2 474	2 493	2 500
* männlich	EUR	2 606	2 667	2 506	2 521	2 543	2 525	2 565	2 571
* weiblich	EUR	2 409	2 482	2 335	2 334	2 365	2 395	2 382	2 391
* Produzierendes Gewerbe	EUR	2 351	2 351	2 209	2 225	2 243	2 138	2 242	2 258
* Bergbau und Gewinnung von Steinen und Erden	EUR	1 830	(1 956)	1 892	1 910	1 896	1 855	1 867	1 882
* Verarbeitendes Gewerbe	EUR	2 374	2 339	2 171	2 171	2 204	2 131	2 184	2 203
* Energieversorgung	EUR	3 536	3 681	3 318	3 353	3 383	3 226	3 274	3 263
* Wasserversorgung ⁴⁾	EUR	2 538	2 504	2 336	2 352	2 382	2 637	2 671	2 638
* Baugewerbe	EUR	2 084	2 107	2 081	2 124	2 099	1 825	2 116	2 143
* Dienstleistungsbereich	EUR	2 615	2 703	2 543	2 543	2 572	2 615	2 597	2 602
* Handel; Instandhaltung und Reparatur von Kfz	EUR	2 227	2 252	2 094	2 099	2 112	2 114	2 136	2 150
* Verkehr und Lagerei	EUR	2 344	2 393	2 241	2 250	2 256	2 270	2 286	2 306
* Gastgewerbe	EUR	1 504	1 544	1 474	1 458	1 548	1 579	1 534	1 535
* Information und Kommunikation	EUR	3 443	(2 494)	(3 075)	(3 108)	/	3 193	/	/
* Erbringung von Finanz- und Versicherungsdienstleistungen	EUR	3 928	4 127	3 494	3 531	3 150	3 604	3 588	3 566
* Grundstücks- und Wohnungswesen	EUR	3 204	3 298	2 894	2 883	2 902	2 950	2 903	2 891
* Erbringung von freiberuflichen, wissenschaftlichen und technischen Dienstleistungen	EUR	2 887	3 000	2 804	2 785	2 844	2 842	2 869	2 875
* Erbringung von sonstigen wirtschaftlichen Dienstleistungen	EUR	1 694	1 772	1 732	1 690	1 699	1 696	1 670	1 691
* Öffentliche Verwaltung; Verteidigung; Sozialversicherung	EUR	2 877	3 003	2 838	2 885	2 885	2 926	2 934	2 950
* Erziehung und Unterricht	EUR	3 931	4 097	3 913	3 888	3 885	3 937	3 857	3 864
* Gesundheits- und Sozialwesen	EUR	2 638	(2 718)	(2 624)	(2 612)	(2 615)	2 629	(2 640)	(2 629)
* Kunst, Unterhaltung und Erholung	EUR	2 193	(2 197)	(2 178)	(2 027)	(2 108)	2 237	(2 326)	(2 245)
* Erbringung von sonstigen Dienstleistungen	EUR	1 974	(2 095)	(1 997)	(1 989)	(1 993)	1 985	2 021	(2 068)

1) Ab Januar 2009 erfolgt die Abgrenzung nach der WZ 2008; die Ergebnisse des Vorjahres wurden entsprechend umgerechnet.

2) Nachgewiesen werden Vierteljahresdurchschnitte, ohne Sonderzahlungen. Im Jahresdurchschnitt sind die Sonderzahlungen mit enthalten.

3) einschließlich Beamte

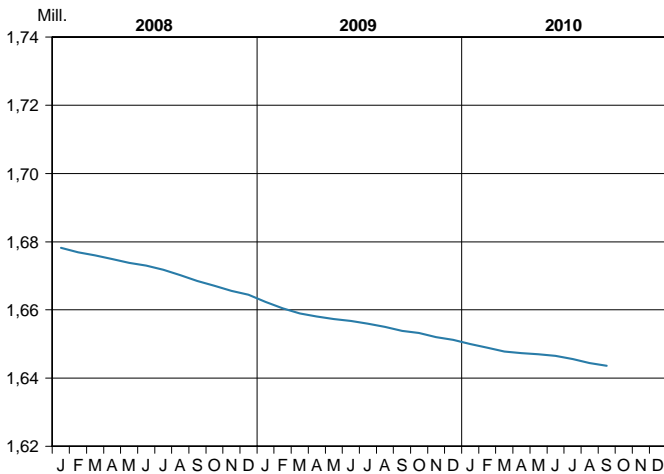
4) einschließlich Abwasser- und Abfallentsorgung und Beseitigung von Umweltverschmutzung

Landesdaten Mecklenburg-Vorpommern

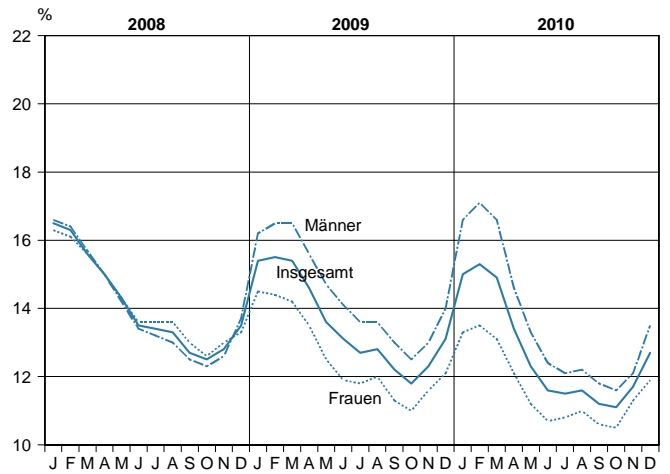
Bevölkerungsstand und -veränderung

Arbeitsmarktentwicklung ²⁾

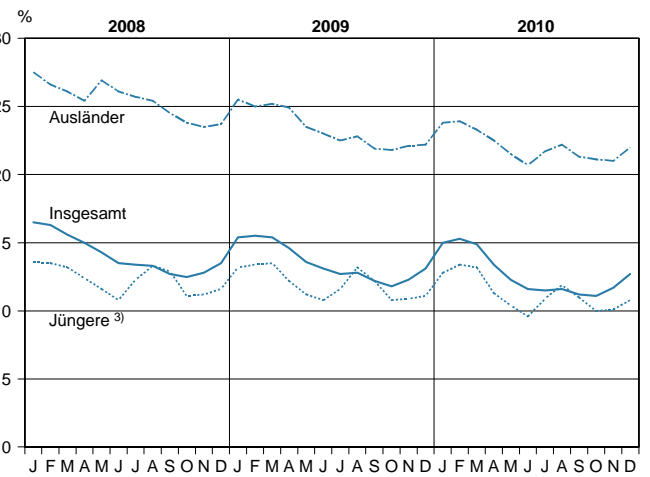
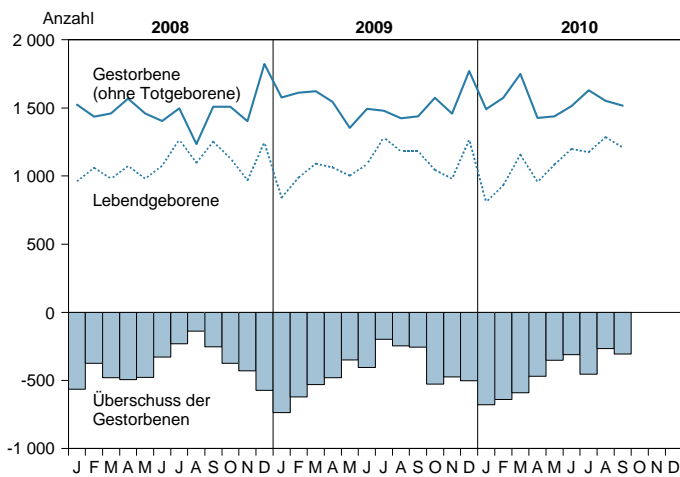
Bevölkerungsstand



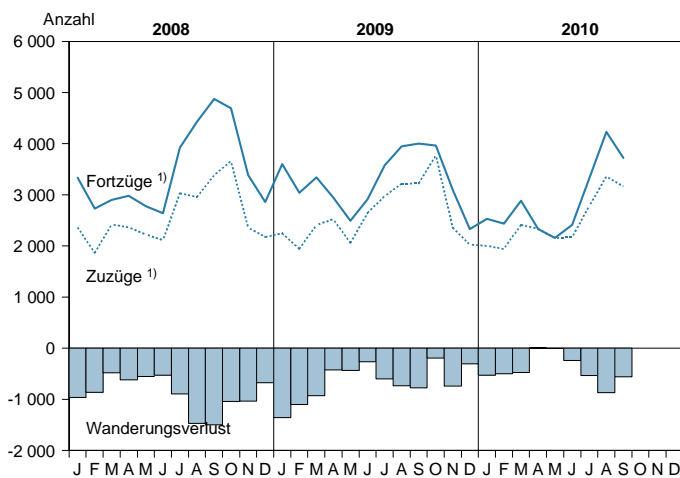
Arbeitslosenquote



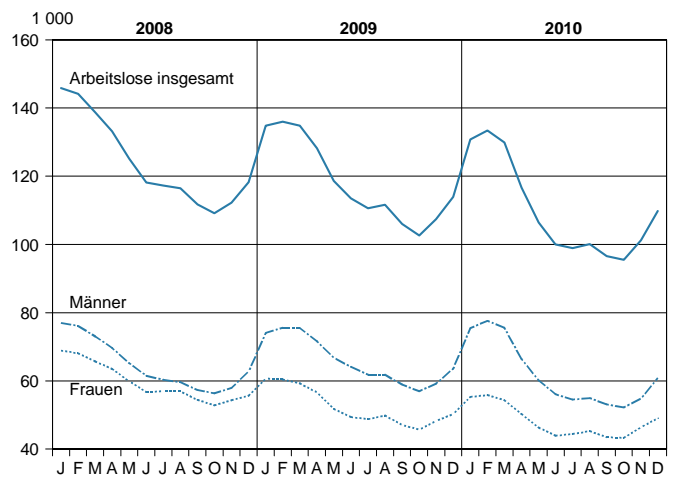
Natürliche Bevölkerungsbewegung



Wanderungen



Arbeitslose am Monatsende



1) über die Landesgrenze

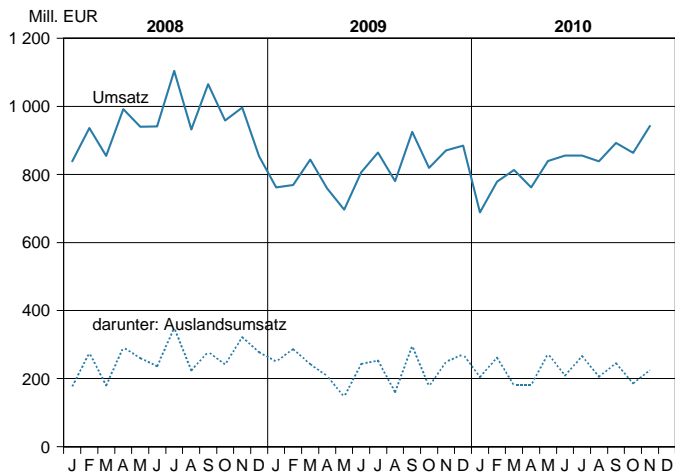
2) Quelle: Bundesagentur für Arbeit

3) 15 bis unter 25 Jahren

Landesdaten Mecklenburg-Vorpommern

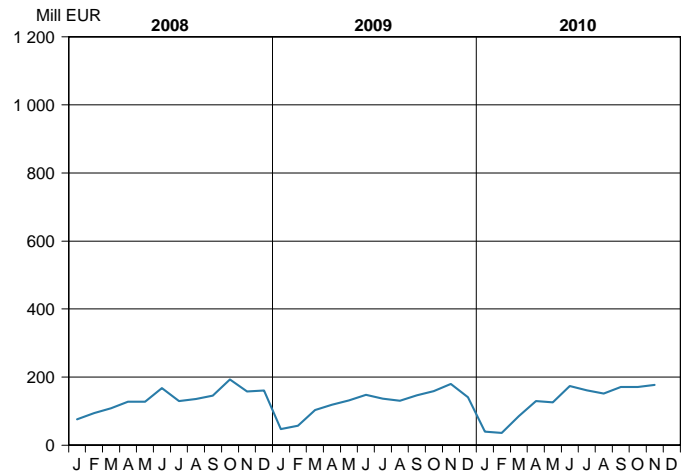
Verarbeitendes Gewerbe ¹⁾²⁾

Umsatz (ohne Umsatzsteuer)

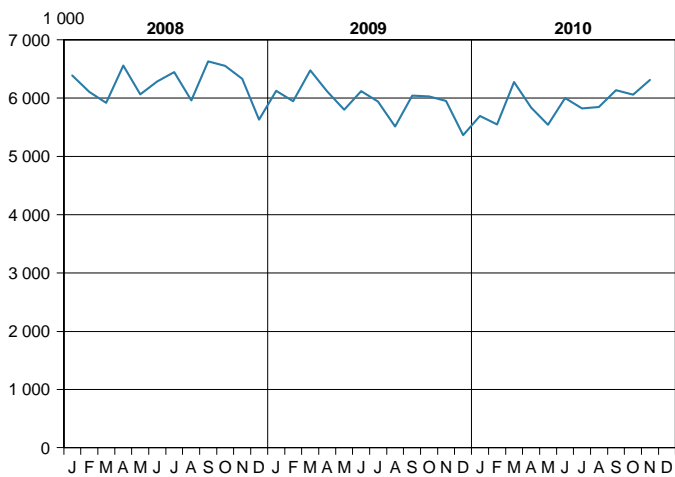


Bauhauptgewerbe ³⁾⁴⁾

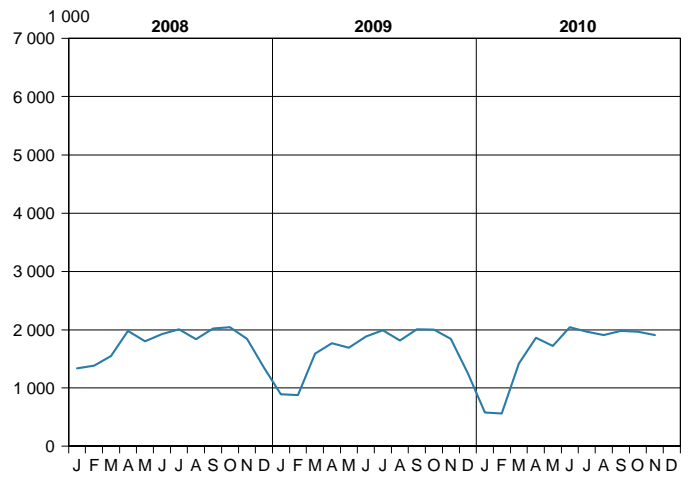
Baugewerblicher Umsatz (ohne Umsatzsteuer)



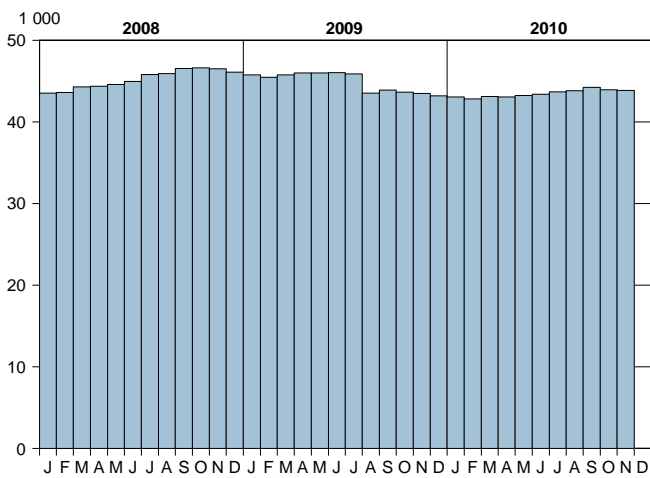
Geleistete Arbeitsstunden



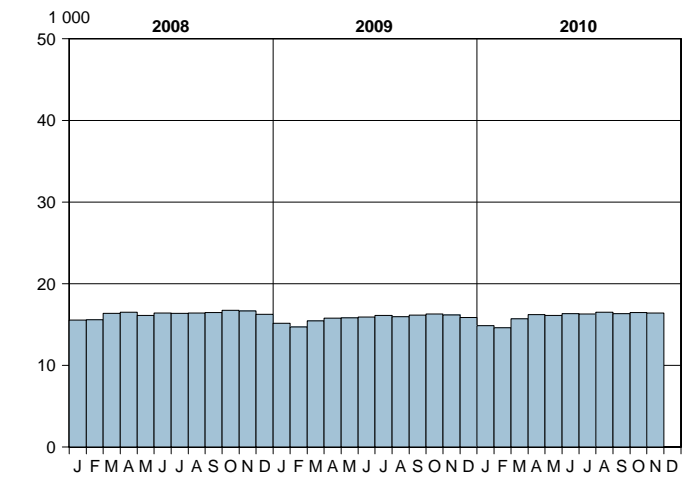
Geleistete Arbeitsstunden



Beschäftigte



Beschäftigte

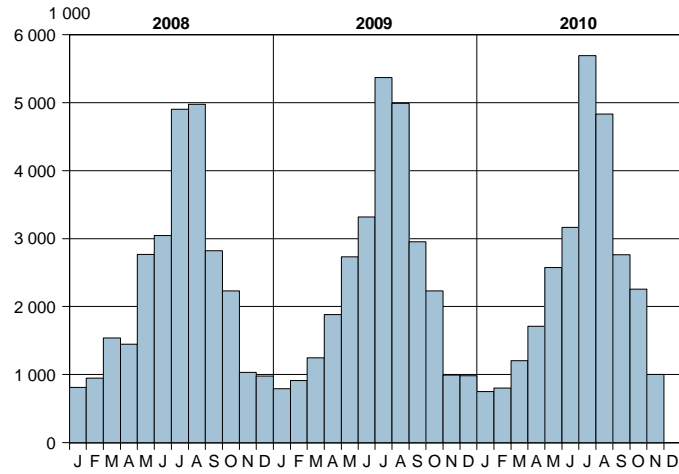


1) sowie Bergbau und Gewinnung von Steinen und Erden; Betriebe mit 50 und mehr Beschäftigten - 2) Ab Januar 2009 werden die Angaben nach einer revidierten Klassifikation der Wirtschaftszweige (WZ 2008) abgegrenzt. Um einen korrekten Vorjahresvergleich zu ermöglichen, wurden die Ergebnisse des Jahres 2008 auf die neue Klassifikation umgeschlüsselt.

3) Bauhauptgewerbe/Bau von Gebäuden, Tiefbau, Abbrucharbeiten und vorbereitende Baustellenarbeiten u. a.; nach der Ergänzungserhebung hochgerechnet
4) Ab Januar 2009 wird eine revidierte Klassifikation der Wirtschaftszweige (WZ 2008) eingesetzt. Die Ergebnisse sind weitgehend vergleichbar.

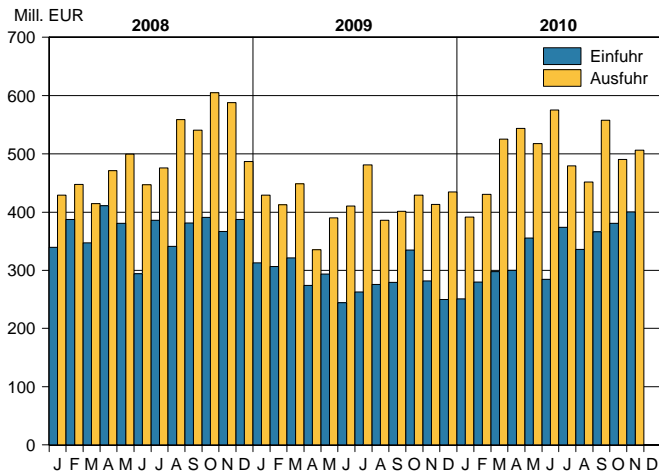
Landesdaten Mecklenburg-Vorpommern

Übernachtungen in den Beherbergungsstätten ¹⁾

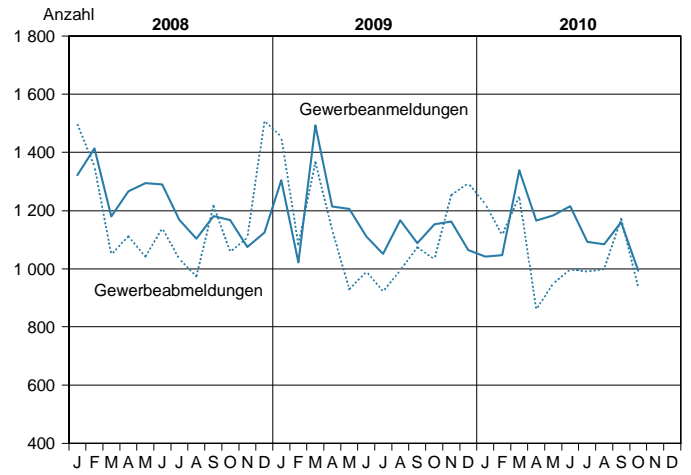


1) Betriebe ab 9 Betten; einschließlich Campingplätzen (Touristik-Camping)

Außenhandel

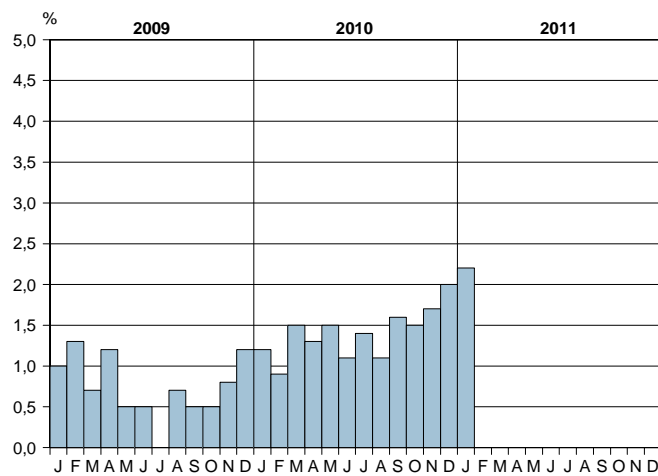


Gewerbeanzeigen



Verbraucherpreisindex (2005 = 100)

Veränderung gegenüber dem Vorjahr



© StatA MV

Ausgewählte Kreisdaten

Bevölkerung (berichtigte Zahlen)

Kreisfreie Stadt Landkreis Land		Bevölkerungsbewegung im Zeitraum 1.1. bis 30.9.2010						Veränderung ¹⁾ seit dem 1.1. des Jahres	Bevölkerung am 30.9.2010			
		Lebend- geborene	Ge- storbene	Überschuss der		Zu- züge	Fort- züge			Wanderungsgewinn (+) bzw. -verlust (-)		
				Lebendgeborenen (+) bzw. Gestorbenen (-)	über die Gemeindegrenze ²⁾							
Greifswald	insgesamt	396	441	-	45	2 548	2 902	-	354	-	402	53 960
	männlich	203	206	-	3	1 265	1 420	-	155	-	162	25 853
	weiblich	193	235	-	42	1 283	1 482	-	199	-	240	28 107
Neubrandenburg	insgesamt	413	455	-	42	2 540	2 348	+	192	+	150	65 287
	männlich	202	243	-	41	1 294	1 215	+	79	+	37	31 712
	weiblich	211	212	-	1	1 246	1 133	+	113	+	113	33 575
Rostock	insgesamt	1 317	1 518	-	201	7 713	7 436	+	277	+	81	201 523
	männlich	682	763	-	81	4 098	3 889	+	209	+	133	99 044
	weiblich	635	755	-	120	3 615	3 547	+	68	-	52	102 479
Schwerin	insgesamt	627	810	-	183	3 599	3 217	+	382	+	187	95 228
	männlich	328	372	-	44	1 766	1 607	+	159	+	112	45 739
	weiblich	299	438	-	139	1 833	1 610	+	223	+	75	49 489
Stralsund	insgesamt	361	566	-	205	2 185	2 144	+	41	-	165	57 613
	männlich	173	279	-	106	1 139	1 114	+	25	-	83	27 905
	weiblich	188	287	-	99	1 046	1 030	+	16	-	82	29 708
Wismar	insgesamt	278	395	-	117	1 694	1 730	-	36	-	151	44 319
	männlich	145	186	-	41	898	912	-	14	-	56	21 791
	weiblich	133	209	-	76	796	818	-	22	-	95	22 528
Bad Doberan	insgesamt	702	872	-	170	5 160	5 224	-	64	-	234	117 196
	männlich	368	432	-	64	2 545	2 666	-	121	-	182	58 730
	weiblich	334	440	-	106	2 615	2 558	+	57	-	52	58 466
Demmin	insgesamt	433	765	-	332	2 744	3 302	-	558	-	890	79 753
	männlich	235	371	-	136	1 389	1 668	-	279	-	413	39 770
	weiblich	198	394	-	196	1 355	1 634	-	279	-	477	39 983
Güstrow	insgesamt	599	908	-	309	3 844	4 213	-	369	-	676	99 267
	männlich	298	458	-	160	2 027	2 243	-	216	-	376	49 413
	weiblich	301	450	-	149	1 817	1 970	-	153	-	300	49 854
Ludwigslust	insgesamt	769	1 016	-	247	5 471	5 702	-	231	-	470	123 058
	männlich	384	503	-	119	2 847	2 944	-	97	-	208	61 832
	weiblich	385	513	-	128	2 624	2 758	-	134	-	262	61 226
Mecklenburg-Strelitz	insgesamt	405	659	-	254	2 593	3 192	-	599	-	743	77 819
	männlich	198	322	-	124	1 314	1 664	-	350	-	427	38 824
	weiblich	207	337	-	130	1 279	1 528	-	249	-	316	38 995
Müritz	insgesamt	388	588	-	200	2 594	2 828	-	234	-	434	64 776
	männlich	211	312	-	101	1 311	1 467	-	156	-	256	31 955
	weiblich	177	276	-	99	1 283	1 361	-	78	-	178	32 821
Nordvorpommern	insgesamt	568	911	-	343	3 902	4 333	-	431	-	770	105 894
	männlich	268	472	-	204	1 949	2 242	-	293	-	493	52 624
	weiblich	300	439	-	139	1 953	2 091	-	138	-	277	53 270
Nordwestmecklenburg	insgesamt	709	896	-	187	4 715	5 218	-	503	-	691	116 342
	männlich	352	446	-	94	2 353	2 687	-	334	-	426	58 595
	weiblich	357	450	-	93	2 362	2 531	-	169	-	265	57 747
Ostvorpommern	insgesamt	573	924	-	351	4 100	4 371	-	271	-	624	105 300
	männlich	294	466	-	172	2 026	2 166	-	140	-	312	52 392
	weiblich	279	458	-	179	2 074	2 205	-	131	-	312	52 908
Parchim	insgesamt	497	823	-	326	3 629	4 094	-	465	-	788	96 108
	männlich	269	420	-	151	1 803	2 061	-	258	-	406	48 141
	weiblich	228	403	-	175	1 826	2 033	-	207	-	382	47 967
Rügen	insgesamt	384	639	-	255	3 226	3 269	-	43	-	299	67 827
	männlich	193	326	-	133	1 605	1 654	-	49	-	179	33 503
	weiblich	191	313	-	122	1 621	1 615	+	6	-	120	34 324
Uecker-Randow	insgesamt	393	701	-	308	2 655	3 082	-	427	-	731	72 296
	männlich	206	352	-	146	1 377	1 597	-	220	-	363	36 236
	weiblich	187	349	-	162	1 278	1 485	-	207	-	368	36 060
Mecklenburg-Vor- pommern³⁾	insgesamt	9 812	13 887	-	4 075	22 320	26 013	-	3 693	-	7 650	1 643 566
	männlich	5 009	6 929	-	1 920	11 544	13 754	-	2 210	-	4 060	814 059
	weiblich	4 803	6 958	-	2 155	10 776	12 259	-	1 483	-	3 590	829 507

1) unter Berücksichtigung der Korrekturmeldungen der Standesämter und Meldebehörden

2) einschließlich der Umzüge innerhalb der Landkreise, ohne Umzüge innerhalb der Gemeinde

3) Zu- und Fortzüge: hier über die Landesgrenze

Ausgewählte Kreisdaten

Erwerbstätigkeit

Kreisfreie Stadt Landkreis Land	Sozialversicherungspflichtig Beschäftigte am 30.6.2010 (Arbeitsort) ¹⁾											
	ins- gesamt ²⁾	darunter: nach Wirtschaftsabschnitten										
		Land- und Forstwirtschaft, Fischerei	Verarbeitendes Gewerbe, Bergbau u. Gewinnung v. Steinen u. Erden	darunter Verarbeitendes Gewerbe	Bau- gewerbe	Handel, Verkehr, Lagererei und Gast- gewerbe	Informa- tion u. Kommuni- kation	Erbringung v. Finanz- u. Versi- cherungs- dienstleis- tungen	Grund- stücks- u. Woh- nungs- wesen	Erbringung v. freiberufl., wiss. u. techn. Dienstl. sowie v. sonst. wirtschaftl. Dienstl.	Öff. Verwal- tung, Verteidigung, Sozialversiche- rung, Erziehg. u. Unterr., Ge- sundheits- u. Sozialwesen	Sonstige Dienst- leistungen
Insgesamt												
Kreisfreie Städte												
Greifswald	24 285	.	2 273	1 983	873	3 663	554	463	.	6 000	9 296	869
Neubrandenburg	33 013	23	3 745	3 561	1 894	7 222	984	1 147	439	5 350	10 084	2 125
Rostock	78 373	56	9 266	6 137	2 573	18 099	1 549	2 046	1 414	13 283	25 487	4 600
Schwerin	47 166	40	4 536	3 110	2 366	8 741	1 708	1 342	543	8 273	16 123	3 490
Stralsund	23 443	24	2 424	2 107	1 296	4 880	233	350	301	4 164	8 399	1 372
Wismar	16 829	.	4 354	3 674	1 047	2 760	252	567	.	2 000	5 044	646
Landkreise												
Bad Doberan	32 752	1 239	4 439	3 968	3 906	10 924	647	186	224	3 487	6 584	1 116
Demmin	19 862	1 385	3 264	2 528	2 185	4 669	52	289	121	1 944	5 035	918
Güstrow	27 948	1 750	4 534	3 840	1 943	6 502	162	239	247	2 242	9 062	1 267
Ludwigslust	35 447	1 974	10 539	10 049	3 094	7 906	109	506	233	2 561	7 704	821
Mecklenburg- Strelitz	17 442	1 100	2 178	1 661	1 868	4 794	180	214	211	1 144	4 945	808
Müritz	20 727	960	3 916	3 663	1 681	6 401	139	348	190	1 095	5 292	705
Nordvorpommern	25 106	1 591	2 628	2 177	2 821	8 142	88	221	288	1 176	7 041	1 110
Nordwestmecklen- burg	26 632	1 694	5 860	4 871	3 608	6 571	107	44	310	1 290	6 405	742
Ostvorpommern	29 493	1 166	4 130	2 797	2 496	9 419	128	305	351	2 332	8 007	1 159
Parchim	25 117	1 631	4 003	3 475	2 915	5 128	135	345	324	2 191	7 648	796
Rügen	22 861	922	1 610	1 285	1 343	10 271	129	289	261	1 959	5 097	977
Uecker-Randow	19 255	1 005	2 773	2 332	1 342	3 464	44	333	136	2 800	6 466	892
Mecklenburg- Vorpommern	525 751	16 603	76 472	63 218	39 251	129 556	7 200	9 234	6 003	63 291	153 719	24 413
Darunter: weiblich												
Kreisfreie Städte												
Greifswald	14 003	.	694	610	83	2 070	135	321	.	3 245	6 710	588
Neubrandenburg	18 273	6	1 307	1 285	204	3 763	367	797	304	2 901	7 404	1 220
Rostock	41 477	30	2 261	1 497	339	8 710	639	1 277	724	6 419	18 035	3 043
Schwerin	27 041	14	1 244	793	227	4 734	692	864	321	4 552	11 991	2 400
Stralsund	12 248	15	352	297	166	2 618	101	248	145	1 751	5 944	908
Wismar	8 135	.	914	636	121	1 555	102	410	.	1 028	3 422	499
Landkreise												
Bad Doberan	15 913	364	1 175	1 076	380	5 759	206	145	123	1 805	5 230	726
Demmin	9 175	334	1 047	894	222	2 024	17	233	54	893	3 752	599
Güstrow	14 016	497	1 284	1 100	210	2 944	44	172	126	1 192	6 803	744
Ludwigslust	16 834	649	3 744	3 624	310	3 721	47	351	89	1 418	5 876	629
Mecklenburg- Strelitz	8 328	281	483	398	183	2 264	89	176	111	551	3 684	506
Müritz	10 419	248	1 176	1 118	166	3 303	60	284	107	598	4 022	455
Nordvorpommern	12 879	348	806	713	342	4 425	36	192	163	602	5 331	634
Nordwestmecklen- burg	12 036	386	1 661	1 486	354	3 246	37	35	173	686	4 960	497
Ostvorpommern	15 292	261	895	619	225	5 350	53	214	166	1 221	6 199	708
Parchim	12 767	434	1 286	1 193	290	2 575	42	279	163	1 371	5 822	505
Rügen	12 766	163	670	601	131	5 924	46	224	143	1 063	3 865	534
Uecker-Randow	10 365	235	750	663	141	1 906	19	239	72	1 676	4 728	599
Mecklenburg- Vorpommern	271 967	4 288	21 749	18 603	4 094	66 891	2 732	6 461	3 202	32 972	113 778	15 794

1) Auswertungen aus der Beschäftigungsstatistik der Bundesagentur für Arbeit

2) einschließlich der Personen „ohne Angabe“ zur wirtschaftlichen Gliederung (nach WZ 2008)

Ausgewählte Kreisdaten

Erwerbstätigkeit

Kreisfreie Stadt Landkreis Land	Sozialversicherungspflichtig Beschäftigte am 30.6.2010 ¹⁾				
	insgesamt	und zwar			
		Männer	Frauen	Vollzeitbeschäftigte	Auszubildende
	Beschäftigte am Arbeitsort				
Kreisfreie Städte					
Greifswald	24 285	10 282	14 003	18 382	1 331
Neubrandenburg	33 013	14 740	18 273	25 729	2 959
Rostock	78 373	36 896	41 477	63 160	5 045
Schwerin	47 166	20 125	27 041	36 654	3 519
Stralsund	23 443	11 195	12 248	18 741	1 438
Wismar	16 829	8 694	8 135	13 687	1 120
Landkreise					
Bad Doberan	32 752	16 839	15 913	26 669	1 679
Demmin	19 862	10 687	9 175	16 306	1 030
Güstrow	27 948	13 932	14 016	22 035	1 692
Ludwigslust	35 447	18 613	16 834	29 345	1 917
Mecklenburg-Strelitz	17 442	9 114	8 328	14 032	747
Müritz	20 727	10 308	10 419	17 277	1 132
Nordvorpommern	25 106	12 227	12 879	20 482	1 329
Nordwestmecklenburg	26 632	14 596	12 036	22 076	1 505
Ostvorpommern	29 493	14 201	15 292	24 739	1 676
Parchim	25 117	12 350	12 767	20 238	1 384
Rügen	22 861	10 095	12 766	19 044	1 434
Uecker-Randow	19 255	8 890	10 365	14 454	1 210
Mecklenburg-Vorpommern	525 751	253 784	271 967	423 050	32 147
	Beschäftigte am Wohnort				
Kreisfreie Städte					
Greifswald	18 574	8 974	9 600	14 407	993
Neubrandenburg	23 209	11 092	12 117	18 385	1 594
Rostock	67 242	33 283	33 959	54 605	4 377
Schwerin	31 769	15 068	16 701	25 096	1 844
Stralsund	17 956	8 731	9 225	14 398	1 134
Wismar	14 312	7 410	6 902	11 493	838
Landkreise					
Bad Doberan	44 544	21 885	22 659	36 357	2 176
Demmin	25 630	13 791	11 839	21 314	1 667
Güstrow	33 409	17 565	15 844	26 860	2 129
Ludwigslust	49 859	26 284	23 575	41 423	2 703
Mecklenburg-Strelitz	26 490	13 447	13 043	21 293	1 633
Müritz	23 315	11 877	11 438	19 302	1 387
Nordvorpommern	36 530	18 375	18 155	29 897	2 044
Nordwestmecklenburg	45 203	23 451	21 752	37 075	2 408
Ostvorpommern	36 605	18 061	18 544	30 471	2 040
Parchim	34 986	17 999	16 987	28 371	2 017
Rügen	25 663	12 359	13 304	21 493	1 430
Uecker-Randow	21 865	11 136	10 729	16 946	1 437
Mecklenburg-Vorpommern	577 161	290 788	286 373	469 186	33 851

1) Auswertungen aus der Beschäftigungsstatistik der Bundesagentur für Arbeit

Ausgewählte Kreisdaten

Erwerbstätigkeit

Kreisfreie Stadt Landkreis Land	Arbeitslose und Arbeitslosenquote im Dezember 2010								
	Bestand	Arbeitslose				Arbeitslosenquote ¹⁾			
		Veränderung zum				Berichtsmonat	Vormonat	Vorjahr	
		Vormonat		Vorjahresmonat					
absolut	in Prozent	absolut	in Prozent	in Prozent					
Kreisfreie Städte									
Greifswald	3 094	+ 81	+ 2,7	- 248	- 7,4	11,1	10,8	12,1	
Neubrandenburg	5 272	+ 240	+ 4,8	+ 278	+ 5,6	14,9	14,2	13,9	
Rostock	13 600	+ 400	+ 3,0	+ 399	+ 3,0	13,3	12,9	13,0	
Schwerin	5 846	+ 291	+ 5,2	- 730	- 11,1	11,9	11,3	13,4	
Stralsund	4 429	+ 239	+ 5,7	+ 146	+ 3,4	15,6	14,8	15,1	
Wismar	3 423	+ 115	+ 3,5	+ 307	+ 9,9	15,6	15,1	14,1	
Landkreise									
Bad Doberan	5 493	+ 245	+ 4,7	- 581	- 9,6	8,7	8,3	9,6	
Demmin	7 050	+ 633	+ 9,9	- 9	- 0,1	17,0	15,5	16,7	
Güstrow	5 930	+ 795	+ 15,5	- 1 168	- 16,5	11,5	10,0	13,7	
Ludwigslust	5 781	+ 185	+ 3,3	- 493	- 7,9	8,3	8,0	9,0	
Mecklenburg-Strelitz	6 292	+ 1 283	+ 25,6	+ 199	+ 3,3	15,1	12,0	14,3	
Müritz	4 411	+ 328	+ 8,0	- 128	- 2,8	12,9	11,9	13,1	
Nordvorpommern	8 086	+ 606	+ 8,1	- 709	- 8,1	14,7	13,6	15,9	
Nordwestmecklenburg	6 764	+ 648	+ 10,6	- 185	- 2,7	10,5	9,5	10,6	
Ostvorpommern	8 018	+ 599	+ 8,1	- 839	- 9,5	14,9	13,8	16,2	
Parchim	5 170	+ 511	+ 11,0	- 486	- 8,6	10,0	9,1	10,8	
Rügen	5 205	+ 915	+ 21,3	+ 352	+ 7,3	14,5	12,0	13,4	
Uecker-Randow	5 942	+ 494	+ 9,1	- 185	- 3,0	16,5	15,1	16,8	
Mecklenburg-Vorpommern	109 806	+ 8 608	+ 8,5	- 4 080	- 3,6	12,7	11,7	13,1	

Kreisfreie Stadt Landkreis Land	Arbeitslose nach ausgewählten Merkmalen							
	Arbeitslose im Rechtskreis SGB III		Arbeitslose im Rechtskreis SGB II		weiblich		im Alter von ... bis unter ... Jahren	
	insgesamt	Arbeits- losenquote ¹⁾	insgesamt	Arbeits- losenquote ¹⁾	insgesamt	Arbeits- losenquote ¹⁾	15 - 25	50 - 65
Kreisfreie Städte								
Greifswald	841	3,0	2 253	8,1	1 350	9,7	337	897
Neubrandenburg	1 281	3,6	3 991	11,3	2 325	13,3	621	1 609
Rostock	3 221	3,2	10 379	10,2	5 804	11,8	1 481	3 779
Schwerin	1 269	2,6	4 577	9,3	2 488	10,3	668	1 648
Stralsund	1 119	3,9	3 310	11,7	1 954	14,2	612	1 178
Wismar	1 129	5,1	2 294	10,4	1 403	13,7	382	1 129
Landkreise								
Bad Doberan	2 139	3,4	3 354	5,3	2 516	8,2	518	1 935
Demmin	1 961	4,7	5 089	12,3	3 131	16,5	552	2 496
Güstrow	1 788	3,5	4 142	8,0	2 533	10,6	533	1 853
Ludwigslust	1 894	2,7	3 887	5,6	2 608	8,1	660	1 902
Mecklenburg-Strelitz	1 764	4,2	4 528	10,9	2 838	14,4	503	2 447
Müritz	1 578	4,6	2 833	8,3	2 127	13,0	398	1 560
Nordvorpommern	2 697	4,9	5 389	9,8	3 826	14,6	751	2 939
Nordwestmecklenburg	2 668	4,1	4 096	6,3	2 869	9,5	809	2 345
Ostvorpommern	3 115	5,8	4 903	9,1	3 682	14,1	813	2 802
Parchim	1 625	3,2	3 545	6,9	2 315	9,5	517	1 818
Rügen	2 483	6,9	2 722	7,6	2 605	14,9	604	1 790
Uecker-Randow	1 660	4,6	4 282	11,9	2 636	15,5	503	2 169
Mecklenburg-Vorpommern	34 232	4,0	75 574	8,8	49 010	3,8	11 262	36 296

Quelle: Zentrale Statistikdatenbank der Bundesagentur für Arbeit; www.arbeitsagentur.de

1) Arbeitslose in Prozent aller zivilen Erwerbspersonen

Ausgewählte Kreisdaten

Produzierendes Gewerbe

Kreisfreie Stadt Landkreis Land	Verarbeitendes Gewerbe sowie Bergbau und Gewinnung von Steinen und Erden ¹⁾					
	November 2010			Januar bis November 2010		
	erfasste Betriebe	Beschäftigte ²⁾	Gesamtumsatz ³⁾	erfasste Betriebe	Beschäftigte ²⁾	Gesamtumsatz ³⁾
	30.11.		1 000 EUR	Monatsdurchschnitt		1 000 EUR
Greifswald	7	1 291	27 150	7	1 278	262 391
Neubrandenburg	11	3 072	61 337	11	3 051	551 714
Rostock	28	4 895	122 789	28	4 760	1 231 004
Schwerin	13	1 930	54 533	13	1 930	454 466
Stralsund	5	1 510	.	5	1 588	.
Wismar	19	3 479	109 595	19	3 514	1 141 243
Bad Doberan	18	2 324	47 611	17	2 310	468 326
Demmin	18	2 205	62 415	18	2 184	641 336
Güstrow	18	2 401	46 456	18	2 388	495 593
Ludwigslust	54	7 739	153 956	54	7 596	1 533 120
Mecklenburg-Strelitz	4	355	.	4	355	.
Müritz	12	2 737	42 571	12	2 632	403 057
Nordvorpommern	15	1 675	22 644	15	1 596	215 997
Nordwestmecklenburg	20	3 023	72 420	20	3 111	727 569
Ostvorpommern	8	1 244	62 370	8	1 250	273 354
Parchim	15	1 733	18 789	15	1 705	182 047
Rügen	8	784	16 472	8	778	159 911
Uecker-Randow	10	1 473	18 272	10	1 441	183 862
Mecklenburg-Vorpommern	283	43 870	943 000	282	43 433	9 135 512

Kreisfreie Stadt Landkreis Land	Bauhauptgewerbe/Bau von Gebäuden, Tiefbau, Abbrucharbeiten und vorbereitende Baustellenarbeiten u. a. ⁴⁾					
	Betriebe	Beschäftigte	Bruttolohn- und -gehaltsumme	geleistete Arbeitsstunden	Gesamtumsatz ^{3) 5)}	Auftrags- einzgänge
	am Monatsende					
	Anzahl		1 000 EUR	1 000 h	1 000 EUR	
November 2010						
Greifswald	5	244	440	24	1 953	745
Neubrandenburg	12	796	2 074	96	12 966	7 979
Rostock	9	518	1 435	51	8 265	4 386
Schwerin	16	688	1 694	83	10 615	4 244
Stralsund	4	213	742	26	3 294	1 192
Wismar	4	227	547	23	2 494	1 183
Bad Doberan	20	995	2 409	127	13 949	8 470
Demmin	14	676	1 567	86	8 347	5 458
Güstrow	17	370	799	48	3 308	1 234
Ludwigslust	17	571	1 460	73	8 388	4 653
Mecklenburg-Strelitz	11	439	934	57	4 646	2 335
Müritz	17	557	1 275	72	7 244	4 317
Nordvorpommern	11	466	1 163	53	10 153	5 970
Nordwestmecklenburg	14	745	1 821	85	6 511	3 939
Ostvorpommern	7	288	594	28	2 727	1 244
Parchim	13	637	1 622	82	10 786	3 628
Rügen	4	123	316	16	1 475	763
Uecker-Randow	8	299	676	39	4 134	1 056
Mecklenburg-Vorpommern	203	8 852	21 567	1 069	121 255	62 795
Januar bis November 2010						
Greifswald	6	267	5 020	291	21 196	12 394
Neubrandenburg	12	752	18 863	819	78 254	66 315
Rostock	11	563	14 206	543	89 191	60 500
Schwerin	13	612	14 668	730	67 653	64 000
Stralsund	2
Wismar	4
Bad Doberan	20	971	22 224	1 102	100 509	90 148
Demmin	14	658	14 629	811	65 461	71 832
Güstrow	12	258	5 202	324	23 824	15 764
Ludwigslust	16	556	12 994	655	59 026	48 270
Mecklenburg-Strelitz	13	453	9 245	568	42 686	27 723
Müritz	17	546	11 789	661	56 817	36 911
Nordvorpommern	10	395	8 939	449	41 863	40 633
Nordwestmecklenburg	14	721	16 516	787	63 976	77 511
Ostvorpommern	7	271	5 626	267	18 199	14 457
Parchim	14	642	15 151	739	86 704	62 217
Rügen	4	101	2 227	122	10 918	8 340
Uecker-Randow	7	277	5 835	353	30 902	23 531
Mecklenburg-Vorpommern	194	8 416	193 237	9 577	900 874	750 736

1) Betriebe mit 50 und mehr Beschäftigten

2) einschließlich der tätigen Inhaber

3) ohne Umsatzsteuer

4) Betriebe von Unternehmen mit im Allgemeinen 20 und mehr Beschäftigten

5) Inlandsumsatz

Ausgewählte Kreisdaten

Tourismus

Kreisfreie Stadt Landkreis Land	Ankünfte, Übernachtungen und Aufenthaltsdauer der Gäste in Beherbergungsbetrieben ¹⁾				
	Ankünfte		Übernachtungen		durchschnittliche Auf- enthaltsdauer ²⁾
	insgesamt	Veränderung gegenüber dem Vorjahresmonat	insgesamt	Veränderung gegenüber dem Vorjahresmonat	
	Anzahl	%	Anzahl	%	Tage
November 2010					
Kreisfreie Städte					
Greifswald	6 304	+ 16,4	13 749	+ 22,4	2,2
Neubrandenburg	4 883	+ 0,6	7 019	- 3,3	1,4
Rostock	40 500	+ 17,1	86 692	+ 16,8	2,1
Schwerin	12 215	+ 10,3	19 917	+ 12,8	1,6
Stralsund	10 273	+ 10,8	19 931	+ 9,3	1,9
Wismar	5 064	+ 17,4	12 979	- 7,8	2,6
Landkreise					
Bad Doberan	31 210	- 11,1	140 046	- 9,2	4,5
Demmin	4 728	+ 6,0	9 285	+ 7,1	2,0
Güstrow	20 888	+ 3,4	52 337	+ 1,9	2,5
Ludwigslust	5 912	- 31,1	11 956	- 21,0	2,0
Mecklenburg-Strelitz	8 486	+ 17,5	27 455	+ 10,2	3,2
Müritz	18 438	+ 0,6	60 609	+ 3,3	3,3
Nordvorpommern	21 028	+ 0,2	83 426	- 2,5	4,0
Nordwestmecklenburg	16 108	+ 1,5	64 501	+ 2,3	4,0
Ostvorpommern	39 642	+ 0,3	167 095	- 0,6	4,2
Parchim	10 851	+ 3,6	40 104	+ 2,8	3,7
Rügen	42 167	+ 2,6	175 591	+ 2,0	4,2
Uecker-Randow	3 258	+ 12,1	6 847	+ 20,1	2,1
Mecklenburg-Vorpommern	301 955	+ 2,6	999 539	+ 1,0	3,3
Januar bis November 2010					
Kreisfreie Städte					
Greifswald	87 028	+ 4,5	211 010	+ 2,7	2,4
Neubrandenburg	64 211	- 2,2	111 426	- 6,2	1,7
Rostock	554 879	+ 8,4	1 445 760	+ 7,9	2,6
Schwerin	172 933	- 25,9	320 342	- 24,3	1,9
Stralsund	167 329	+ 1,9	376 555	+ 4,6	2,3
Wismar	85 550	- 3,0	226 073	- 4,8	2,6
Landkreise					
Bad Doberan	700 233	- 1,4	3 430 641	- 4,2	4,9
Demmin	83 157	- 1,6	237 932	+ 0,1	2,9
Güstrow	279 420	- 0,9	872 127	- 5,2	3,1
Ludwigslust	104 516	- 17,5	210 683	- 17,6	2,0
Mecklenburg-Strelitz	337 701	+ 2,8	1 151 606	+ 0,8	3,4
Müritz	461 106	- 2,5	1 840 723	- 2,2	4,0
Nordvorpommern	536 536	- 7,0	2 735 453	- 2,9	5,1
Nordwestmecklenburg	370 898	- 10,1	1 670 503	- 2,9	4,5
Ostvorpommern	936 324	- 3,3	4 890 149	- 3,2	5,2
Parchim	207 297	- 13,4	810 212	- 7,0	3,9
Rügen	1 161 819	- 2,9	5 957 323	- 1,2	5,1
Uecker-Randow	76 886	+ 2,5	249 511	+ 3,1	3,2
Mecklenburg-Vorpommern	6 387 823	- 3,5	26 748 029	- 2,5	4,2

1) Betriebe ab 9 Betten, einschließlich Campingplätzen (Touristik-Camping)

2) rechnerischer Wert Übernachtungen/Ankünfte

Ausgewählte Kreisdaten

Verkehr

Kreisfreie Stadt Landkreis Land	Straßenverkehrsunfälle und verunglückte Personen im Oktober 2010						
	Straßenverkehrsunfälle				verunglückte Personen		
	insgesamt	davon mit			insgesamt	davon	
		Personen- schaden	Sach- schaden ¹⁾	sonstigem Sach- schaden unter Alko- holeinwirkung		Getötete	Verletzte
Kreisfreie Städte							
Greifswald	39	30	6	3	35	-	35
Neubrandenburg	18	16	1	1	19	-	19
Rostock	74	58	9	7	91	1	90
Schwerin	27	22	3	2	26	1	25
Stralsund	19	14	3	2	21	1	20
Wismar	15	13	2	-	14	-	14
Landkreise							
Bad Doberan	37	20	17	-	29	-	29
Demmin	16	10	5	1	13	-	13
Güstrow	38	26	12	-	36	-	36
Ludwigslust	66	44	18	4	55	1	54
Mecklenburg-Strelitz	29	23	4	2	32	-	32
Müritz	29	13	11	5	15	-	15
Nordvorpommern	47	31	14	2	37	1	36
Nordwestmecklenburg	47	31	9	7	42	2	40
Ostvorpommern	37	26	10	1	29	-	29
Parchim	34	26	8	-	33	-	33
Rügen	28	20	7	1	24	-	24
Uecker-Randow	16	9	4	3	14	-	14
Mecklenburg-Vorpommern	616	432	143	41	565	7	558

1) schwerwiegender Unfall mit Sachschaden (im engeren Sinne) und sonstiger Sachschadensunfall unter Einfluss berauschender Mittel

Gewerbeanzeigen

Kreisfreie Stadt Landkreis Land	Gewerbeanzeigen ¹⁾			
	Oktober 2010		Januar bis Oktober 2010	
	Anmeldungen	Abmeldungen	Anmeldungen	Abmeldungen
Kreisfreie Städte				
Greifswald	35	30	397	316
Neubrandenburg	38	36	373	424
Rostock	155	131	1 854	1 874
Schwerin	97	105	804	857
Stralsund	29	27	372	356
Wismar	22	22	296	283
Landkreise				
Bad Doberan	96	81	1 065	997
Demmin	25	18	382	329
Güstrow	66	61	673	598
Ludwigslust	53	86	678	630
Mecklenburg-Strelitz	39	29	464	423
Müritz	40	36	462	365
Nordvorpommern	63	50	702	550
Nordwestmecklenburg	60	51	731	639
Ostvorpommern	40	29	616	512
Parchim	62	61	588	507
Rügen	40	41	499	490
Uecker-Randow	34	42	368	343
Mecklenburg-Vorpommern	994	936	11 324	10 493

1) ohne Automatenaufsteller und Reisegewerbe