



# **Zahlenspiegel Mecklenburg-Vorpommern**

**Oktober 2010**

## Zeichenerklärungen

- nichts vorhanden
- 0** weniger als die Hälfte von 1 in der letzten besetzten Stelle, jedoch mehr als nichts
- .** Zahlenwert unbekannt oder geheim zu halten
- ...** Zahl lag bei Redaktionsschluss noch nicht vor
- x** Aussage nicht sinnvoll oder Fragestellung nicht zutreffend
- /** keine Angabe, da Zahlenwert nicht ausreichend genau oder nicht repräsentativ
- ( )** Zahl hat eingeschränkte Aussagefähigkeit
- p** vorläufige Zahl
- s** geschätzte Zahl
- r** berichtigte Zahl

## Impressum

Herausgeber:  
Statistisches Amt  
Mecklenburg-Vorpommern  
Lübecker Str. 287  
19059 Schwerin

Telefon: 0385 4801-0  
Telefax: 0385 4801-4123  
Internet: <http://www.statistik-mv.de>  
E-Mail: [statistik.post@statistik-mv.de](mailto:statistik.post@statistik-mv.de)

Vertrieb: 0385 4801-4114

Erscheinungsfolge: monatlich

Printausgabe: EUR 3,00

Redaktionsschluss: 30. September 2010

© Statistisches Amt Mecklenburg-Vorpommern, Schwerin, 2010  
Auszugsweise Vervielfältigung und Verbreitung mit Quellenangabe gestattet.



Diese Veröffentlichung erscheint monatlich und enthält die aktuellsten Daten aus allen Bereichen der amtlichen Statistik.  
Zur Methodik informieren Sie sich bitte in den jeweiligen Statistischen Berichten.

Die mit einem Stern versehenen Positionen im Landesdatenteil werden von allen statistischen Ämtern der Länder im „Zahlenspiegel“ veröffentlicht.  
Die Angaben tragen teilweise vorläufigen Charakter.

# Landesdaten Mecklenburg-Vorpommern

## Aktuelle Konjunkturdaten

Merkmal	Einheit	Jüngster Monat/Jüngstes Quartal		Monatsdurchschnitt	
		absolut	Veränderung zum Vorjahr in Prozent	absolut	Veränderung zum Vorjahr in Prozent
<b>ARBEITSMARKT <sup>1)</sup></b>					
Arbeitslose	1 000	100,1	- 10,3	114,5	- 7,3
darunter: Frauen	1 000	45,2	- 9,2	49,4	- 9,5
Gemeldete Arbeitsstellen <sup>2)</sup>	Anzahl	6 650	+ 15,7	6 733	+ 17,2
<b>BAUTÄTIGKEIT</b>					
<b>Juli 2010</b>					
Baugenehmigungen	Anzahl	416	- 0,7	355	- 4,8
Wohnungen insgesamt	Anzahl	39 327	- 27,0	32 472	+ 2,0
veranschlagte Kosten der Bauwerke (Neubau, Wohngebäude)	1 000 EUR	25	- 53,7	36	- 7,7
Nichtwohngebäude (Neubau)	Anzahl	23 951	- 23,0	22 701	- 37,3
veranschlagte Kosten der Bauwerke	1 000 EUR				
<b>LANDWIRTSCHAFT</b>					
<b>Juli 2010</b>					
Schlachtmengen (ohne Geflügel) <sup>3)</sup>	t	6 369,7	- 12,0	7 034,1	- 5,8
Rinder	t	2 932,5	- 15,2	3 494,1	- 4,3
Schweine	t	3 403,2	- 8,8	3 511,3	- 7,2
Milcherzeugung (an Molkereien geliefert)	1 000 t	121,0	- 1,9	117,9	- 3,6
<b>VERARBEITENDES GEWERBE SOWIE BERGBAU <sup>4)</sup></b>					
<b>Juli 2010</b>					
Umsatz (ohne Umsatzsteuer)	Mill. EUR	855,6	- 1,0	799,1	+ 1,7
darunter: Auslandsumsatz	Mill. EUR	266,3	+ 5,2	225,0	- 3,4
Beschäftigte <sup>5)</sup>	Anzahl	43 660	- 4,8	43 181	- 5,8
<b>BAUHAUPTGEWERBE <sup>6)</sup></b>					
<b>Juli 2010</b>					
Baugewerblicher Umsatz (ohne Umsatzsteuer)	Mill. EUR	151,3	+ 10,5	101,5	- 4,6
Beschäftigte <sup>5)</sup>	Anzahl	15 729	- 2,3	15 331	- 1,5
<b>EINZELHANDEL <sup>7)</sup></b>					
<b>Juli 2010</b>					
Umsatz real	2005=100	113,2	- 0,4	97,6	- 1,3
Beschäftigte	2005=100	103,9	- 1,6	101,9	- 2,2
<b>GASTGEWERBE</b>					
<b>Juli 2010</b>					
Umsatz real	2005=100	165,9	- 2,4	96,3	- 5,3
Beschäftigte	2005=100	117,0	- 2,3	102,0	- 5,6
<b>TOURISMUS <sup>8)</sup></b>					
<b>Juli 2010</b>					
Gästeübernachtungen	1 000	5 693,9	+ 6,0	2 270,7	- 2,2
<b>AUßENHANDEL <sup>9)</sup></b>					
<b>Juni 2010</b>					
Ausfuhr (Spezialhandel)	Mill. EUR	575,3	+ 40,1	497,5	+ 18,1
Einfuhr (Generalhandel)	Mill. EUR	284,8	+ 16,7	294,8	+ 0,9
<b>UNTERNEHMEN</b>					
<b>Juni 2010</b>					
Gewerbeanmeldungen <sup>10)</sup>	Anzahl	1 215	+ 9,4	1 165	- 4,9
Gewerbeabmeldungen <sup>10)</sup>	Anzahl	998	+ 0,7	1 066	- 8,1
Unternehmensinsolvenzen	Anzahl	36	- 7,7	42	+ 2,5
<b>PREISE</b>					
<b>September 2010</b>					
Verbraucherpreisindex	2005=100	110,7	+ 1,6	109,9	+ 1,3

1) Quelle: Bundesagentur für Arbeit; unter Einschluss der Grundsicherung für Arbeit Suchende; Ergebnisse sind vorläufig; die jeweils aktuellen Werte sind im Internetangebot der Bundesagentur für Arbeit als detaillierte Übersichten zu finden.

2) ohne geförderte Stellen des zweiten Arbeitsmarktes

3) aus gewerblichen Schlachtungen von Tieren in- und ausländischer Herkunft (Rinder, Schweine, Schafe, Pferde, Ziegen); einschließlich Schlachtfetten, jedoch ohne Innereien

4) einschließlich Gewinnung von Steinen und Erden; Betriebe mit 50 und mehr Beschäftigten

5) einschließlich der tätigen Inhaber

6) Bau von Gebäuden, Tiefbau, Abbrucharbeiten und vorbereitende Baustellenarbeiten u. a.; nach der Ergänzungserhebung hochgerechnete Ergebnisse

7) einschließlich Tankstellen

8) Betriebe ab 9 Betten; einschließlich Campingplätzen (Touristik-Camping)

9) Wegen der unterschiedlichen Abgrenzung von Spezialhandel und Generalhandel ist eine Saldierung der Ein- und Ausfuhrergebnisse nicht vertretbar.

10) ohne Automatenaufsteller und Reisegewerbe

# Landesdaten Mecklenburg-Vorpommern

## Bevölkerung

Merkmal	Einheit	2008	2009	2009			2010		
		Durchschnitt der Monate		März	April	Mai	März	April	Mai
* Bevölkerung am Monatsende	1 000	1 664,4 <sup>2)</sup>	1 651,2 <sup>2)</sup>	1 659,0	1 658,1	1 657,3	1 647,8	1 647,3	1 647,0
<b>Natürliche Bevölkerungsbewegung</b>									
* Eheschließungen	Anzahl	872	874	417	622	1 401	382	662	1 477
* Lebendgeborene	Anzahl	1 092	1 085	1 092	1 062	1 004	1 158	956	1 084
* Gestorbene (ohne Totgeborene) darunter	Anzahl	1 485	1 529	1 623	1 543	1 354	1 749	1 426	1 437
* im 1. Lebensjahr Gestorbene	Anzahl	4	4	5	8	4	3	2	2
* Überschuss d. Geborenen (+) bzw. Gestorbenen (-)	Anzahl	- 393	- 444	- 531	- 481	- 350	- 591	- 470	- 353
<b>Wanderungen</b>									
* Zuzüge über die Landesgrenze	Anzahl	2 576	2 617	2 414	2 524	2 061	2 409	2 334	2 154
* darunter: aus dem Ausland	Anzahl	524	497	465	601	407	477	528	384
* Fortzüge über die Landesgrenze	Anzahl	3 460	3 271	3 340	2 948	2 493	2 882	2 328	2 156
* darunter: in das Ausland	Anzahl	528	570	648	725	410	424	266	309
* Wanderungsgewinn (+) bzw. -verlust (-)	Anzahl	- 884	- 654	- 926	- 424	- 432	- 473	6	- 2
* Innerhalb des Landes Umgezogene <sup>1)</sup>	Anzahl	4 818	4 790	4 936	4 341	3 930	4 616	4 407	3 763

1) ohne innerhalb der Gemeinde Umgezogene

2) statt Durchschnitt der Monate hier: Bevölkerung am 31.12.

## Erwerbstätigkeit

Merkmal	Einheit	2008	2009	2008			2009		
		30.6.		30.9.	31.12.	31.3.	30.6.	30.9.	31.12.
<b>Beschäftigte <sup>1)</sup></b>									
* Sozialversicherungspflichtig Beschäftigte am Arbeitsort <sup>2)</sup>	1 000	520,6	520,8	528,0	511,9	505,5	520,8	527,9	511,5
* Frauen	1 000	266,4	269,8	269,5	263,6	262,1	269,8	272,8	265,9
* Ausländer/-innen	1 000	4,5	5,1	4,6	4,3	4,4	5,1	5,0	4,5
* Teilzeitbeschäftigte	1 000	94,8	98,9	95,6	94,7	95,4	98,9	99,5	98,6
* darunter: Frauen	1 000	79,6	83,0	80,0	79,4	80,3	83,0	83,4	82,3
<b>Sozialversicherungspflichtig Beschäftigte nach Wirtschaftsbereichen <sup>3)</sup></b>									
* Land- und Forstwirtschaft, Fischerei	1 000	17,0	16,8	17,4	15,1	15,8	16,8	17,4	14,8
* Produzierendes Gewerbe	1 000	116,4	115,0	119,4	115,1	112,7	115,0	115,0	113,3
* Handel, Verkehr und Gastgewerbe	1 000	127,5	128,3	130,0	121,7	119,3	128,3	130,2	121,8
* Erbringung von Unternehmensdienstleistungen	1 000	82,7	83,9	84,3	83,0	82,2	83,9	85,2	82,5
* Erbringung von öffentlichen und privaten Dienstleistungen	1 000	177,0	176,8	176,7	177,0	175,6	176,8	180,2	179,2
Merkmal	Einheit	2008	2009	2009			2010		
		Durchschnitt der Monate		Juni	Juli	August	Juni	Juli	August
<b>Arbeitsmarkt <sup>4)</sup></b>									
* Arbeitslose	1 000	124,2	118,2	113,5	110,6	111,6	100,0	98,9	100,1
davon: im Rechtskreis nach SGB III	1 000	36,7	35,2	30,2	30,0	30,9	26,8	27,4	28,6
im Rechtskreis nach SGB II	1 000	87,5	82,9	83,3	80,6	80,7	73,1	71,6	71,5
* darunter: Frauen	1 000	59,5	52,3	49,4	48,8	49,8	43,9	44,4	45,2
Zugang	1 000	26,9	28,8	25,4	26,3	26,0	24,3	25,0	26,4
Abgang	1 000	28,0	29,1	30,4	29,1	24,9	30,6	26,0	25,2
* Arbeitslosenquote <sup>5)</sup> insgesamt	%	14,1	13,6	13,1	12,7	12,8	11,6	11,5	11,6
davon: im Rechtskreis nach SGB III	%	4,2	4,0	3,5	3,5	3,6	3,1	3,2	3,3
im Rechtskreis nach SGB II	%	9,9	9,5	9,6	9,3	9,3	8,5	8,3	8,3
* Frauen	%	14,2	12,6	11,9	11,8	12,0	10,7	10,8	11,0
* Männer	%	14,1	14,4	14,1	13,6	13,6	12,4	12,1	12,2
* Ausländer/-innen	%	25,5	23,4	23,0	22,5	22,8	20,7	21,7	22,2
* Jüngere von 15 bis unter 25 Jahren	%	12,3	12,0	10,8	11,6	13,2	9,6	10,9	11,9
* Kurzarbeiter/-innen	Anzahl	1 795	8 059	8 144	7 687	6 453	12 863 <sup>7)</sup>	15 047 <sup>8)</sup>	14 421 <sup>9)</sup>
* Gemeldete Arbeitsstellen <sup>6)</sup>	Anzahl	6 417	5 836	5 859	5 647	5 747	6 989	7 002	6 650
Zugang	Anzahl	3 271	3 111	.	3 441	3 228	4 024	4 033	3 632
Abgang	Anzahl	3 301	3 150	.	3 652	3 128	4 201	4 022	3 983

1) Auswertungen aus der Beschäftigungsstatistik der Bundesagentur für Arbeit

2) einschließlich Personen „ohne Angabe“ zur Wirtschaftsgliederung

3) Abgrenzung ab 2008 nach WZ 2008; frühere Ergebnisse sind nicht vergleichbar.

4) Quelle: Bundesagentur für Arbeit; unter Einschluss der Grundsicherung für Arbeit Suchende; Ergebnisse sind vorläufig; die jeweils aktuellen Werte sind im Internetangebot der Bundesagentur für Arbeit als detaillierte Übersichten zu finden.

5) Arbeitslose in Prozent aller zivilen Erwerbspersonen

6) ohne geförderte Stellen des zweiten Arbeitsmarktes

7) Januar 2010 - 8) Februar 2010 - 9) März 2010

# Landesdaten Mecklenburg-Vorpommern

## Bautätigkeit

Merkmal	Einheit	2008	2009	2009			2010		
		Durchschnitt der Monate		Mai	Juni	Juli	Mai	Juni	Juli
<b>Baugenehmigungen</b>									
* Wohngebäude (Neubau)	Anzahl	200	204	145	156	270	193	215	261
* darunter: mit 1 oder 2 Wohnungen	Anzahl	185	189	140	148	251	175	192	238
* umbauter Raum	1 000 m <sup>3</sup>	148	152	89	100	228	147	197	160
* Wohnfläche	1 000 m <sup>2</sup>	31	31	19	21	47	30	40	35
* veranschlagte Kosten der Bauwerke	1 000 EUR	33 100	35 573	21 254	23 472	53 885	33 998	41 198	39 327
* Nichtwohngebäude (Neubau)	Anzahl	41	38	23	37	54	32	67	25
* umbauter Raum	1 000 m <sup>3</sup>	304	277	51	250	475	154	408	168
* Nutzfläche	1 000 m <sup>2</sup>	46	43	10	42	61	25	62	19
* veranschlagte Kosten der Bauwerke	1 000 EUR	27 697	31 308	5 041	40 950	31 111	16 837	53 805	23 951
* Wohnungen in Wohn- und Nichtwohngebäuden (Neubau und Saldo aus Baumaßnahmen an bestehenden Gebäuden)	Anzahl	421	405	187	260	419	372	409	416
* Wohnräume (einschließlich Küchen)	Anzahl	1 573	1 553	889	1 041	1 865	1 458	1 930	1 616

## Landwirtschaft

Merkmal	Einheit	2008	2009	2007	2008		2009		2010
		am 3.11.		November	Mai	November	Mai	November	Mai
<b>Viehbestand</b>									
Rindvieh	1 000	562,6	559,2	544,3	565,3	562,6	568,0	559,2	562,8
darunter Milchkühe (ohne Ammen- und Mutterkühe)	1 000	174,4	169,1	172,2	174,9	174,4	173,9	169,1	171,9
Schweine	1 000	779,3	772,9	779,8	746,6	779,3	745,4	772,9	756,3
darunter Mastschweine	1 000	271,1	270,7	283,3	262,6	271,1	267,7	270,7	265,1
Zuchtsauen	1 000	81,2	80,0	80,1	86,3	81,2	81,9	80,0	77,4
darunter: trächtig	1 000	56,4	57,0	57,0	58,2	56,4	57,9	57,0	56,9
<b>Schlachtungen</b>									
Rinder insgesamt	1 000	13,1	13,2	12,3	13,1	12,3	11,5	12,4	10,3
darunter Kälber <sup>2)</sup>	1 000	0,5	0,4	0,3	0,3	0,3	0,3	0,2	0,4
Jungrinder	1 000	.	0,1	0,2	0,1	0,1	0,1	0,1	0,1
Schweine	1 000	39,8	41,1	36,3	40,9	40,5	34,8	36,0	37,1
darunter Hausschlachtungen	1 000	1,0	0,9	0,5	0,7	0,4	0,4	0,5	0,3
* Schlachtmengen (ohne Geflügel) <sup>1)</sup>	t	7 460,8	7 571,2	7 010,2	7 625,2	7 235,0	6 663,2	7 055,2	6 369,7
darunter									
* Rinder insgesamt	t	3 724,7	3 771,8	3 598,0	3 830,1	3 459,9	3 381,2	3 701,6	2 932,5
darunter									
* Kälber <sup>2)</sup>	t	60,8	49,4	38,2	36,5	37,2	37,2	26,9	41,7
* Jungrinder	t	.	16,2	21,2	17,8	21,3	19,0	13,1	13,0
* Schweine	t	3 698,5	3 769,4	3 385,3	3 771,8	3 731,7	3 253,0	3 314,4	3 403,2
* Geflügelfleisch <sup>3)</sup>	t	8 258,8	8 772,8	8 651,6	9 015,6	9 349,5	7 147,1	7 504,5	6 982,3
* Eiererzeugung <sup>4)</sup>	1 000	36 416	40 340	40 789	38 496	40 957	43 759	41 133	40 405
Milcherzeugung (an Molkereien geliefert)	1 000 t	116,8	118,9	128,0	122,6	123,4	124,0	120,5	121,0

1) aus gewerblichen Schlachtungen von Tieren in- und ausländischer Herkunft (Rinder, Schweine, Schafe, Pferde, Ziegen); einschließlich Schlachtfetten, jedoch ohne Innereien

2) wegen methodischer Änderungen mit den Vorjahresergebnissen nur eingeschränkt vergleichbar

3) Geflügelfleisch aus Schlachtungen inländischen Geflügels in Schlachtereien mit einer Schlachtkapazität von 2 000 und mehr Tieren im Monat

4) erzeugte Eier in Betrieben bzw. Unternehmen mit mindestens 3 000 Hennenhaltungsplätzen; einschließlich Junghennen-, Bruch- und Knickiern

# Landesdaten Mecklenburg-Vorpommern

## Produzierendes Gewerbe

Merkmal	Einheit	2008	2009	2009			2010		
		Durchschnitt der Monate		Mai	Juni	Juli	Mai	Juni	Juli
<b>Verarbeitendes Gewerbe sowie Bergbau und Gewinnung von Steinen und Erden <sup>1)</sup></b>									
* Betriebe	Anzahl	289	295	298	298	298	282	282	282
* Beschäftigte <sup>2)</sup>	Anzahl	45 234	44 877	45 968	46 011	45 858	43 212	43 375	43 660
* Geleistete Arbeitsstunden	1 000 h	6 239	5 951	5 801	6 117	5 941	5 544	6 000	5 821
* Bruttolohn- und -gehaltssumme	Mill. EUR	100,7	95,6	91,9	98,4	91,2	95,1	98,3	92,2
* Umsatz (ohne Umsatzsteuer)	Mill. EUR	951,2	815,1	696,9	805,8	864,4	839,7	855,6	855,6
* darunter: Auslandsumsatz	Mill. EUR	259,6	232,2	146,0	243,6	253,2	273,3	209,3	266,3
<b>Energie- und Wasserversorgung</b>									
* Betriebe <sup>3)</sup>	Anzahl	58	61	61	61	61	55	55	55
* Beschäftigte <sup>3)</sup>	Anzahl	4 816	4 760	4 725	4 728	4 731	4 623	4 632	4 632
* Geleistete Arbeitsstunden <sup>3)</sup>	1 000 h	631	621	572	625	619	553	650	578
* Bruttoentgeltssumme <sup>3)</sup>	Mill. EUR	14,5	14,8	13,6	14,3	14,2	13,8	14,5	14,1
* Stromerzeugung (brutto) der Kraftwerke <sup>4)</sup> für die allgemeine Versorgung	Mill. kWh	404,0	304,6	232,5	379,6	380,3	381,2	264,8	...
<b>Baugewerbe <sup>5)</sup></b>									
<b>Bauhauptgewerbe/Bau von Gebäuden, Tiefbau, Abbrucharbeiten und vorbereitende Baustellenarbeiten u. a. <sup>6)</sup></b>									
* Beschäftigte <sup>2)</sup>	Anzahl	16 290	15 783	15 817	15 941	16 101	15 564	15 757	15 729
* Geleistete Arbeitsstunden	1 000 h	1 757	1 635	1 690	1 887	1 994	1 668	1 971	1 898
* davon									
Wohnungsbau	1 000 h	647	598	632	701	734	571	684	671
gewerblicher Bau	1 000 h	596	542	554	600	682	527	658	618
öffentlicher und Straßenbau	1 000 h	513	496	504	586	578	570	629	609
* Bruttolohn- und -gehaltssumme	Mill. EUR	30,4	29,1	29,7	30,8	32,2	29,7	30,9	30,8
* Gesamtumsatz (ohne Umsatzsteuer)	Mill. EUR	136,7	126,3	132,4	149,6	138,4	120,2	164,6	152,5
* darunter									
baugewerblicher Umsatz (ohne Umsatzsteuer)	Mill. EUR	135,3	125,1	131,6	148,5	136,9	119,1	163,2	151,3
* davon									
Wohnungsbau	Mill. EUR	36,2	40,1	46,7	46,7	45,9	34,0	46,5	47,7
gewerblicher Bau	Mill. EUR	52,3	41,7	42,4	53,6	44,3	38,7	64,5	47,7
öffentlicher und Straßenbau	Mill. EUR	46,8	43,3	42,5	48,3	46,7	46,4	52,2	55,9
* Index des Auftragseingangs <sup>3)</sup>	2000=100	56,9	52,2	52,0	64,4	67,2	57,6	69,7	71,8
Wohnungsbau	2000=100	37,4	38,8	40,0	69,1	75,2	32,4	82,8	85,7
gewerblicher Bau	2000=100	55,3	51,3	46,8	51,6	42,3	50,7	51,6	48,8
öffentlicher und Straßenbau	2000=100	71,6	62,2	65,2	73,7	86,0	81,1	78,5	84,9
		2008	2009	2009				2010	
Einheit		Durchschnitt der Quartale		I. Quartal	II. Quartal	III. Quartal	IV. Quartal	I. Quartal	II. Quartal
<b>Ausbaugewerbe/Bauinstallation und sonstiger Ausbau <sup>3)</sup></b>									
* Beschäftigte <sup>2) 7)</sup>	Anzahl	5 413	5 055	5 026	5 106	5 067	5 022	5 260	5 343
* Geleistete Arbeitsstunden	1 000 h	1 869	1 681	1 636	1 704	1 740	1 645	1 632	1 773
* Bruttolohn- und -gehaltssumme	Mill. EUR	30,7	28,0	26,3	27,7	28,6	29,2	28,7	30,0
* Baugewerblicher Umsatz (ohne Umsatzsteuer)	Mill. EUR	131,8	134,7	103,8	125,0	128,8	181,0	105,4	122,0

1) Betriebe mit im Allgemeinen 50 und mehr Beschäftigten; Ab Januar 2009 werden die Angaben nach einer revidierten Klassifikation der Wirtschaftszweige (WZ 2008) abgegrenzt. Um einen korrekten Vorjahresvergleich zu ermöglichen, wurden die Ergebnisse des Jahres 2008 auf diese neue Klassifikation umgeschlüsselt.

2) einschließlich der tätigen Inhaber

3) Betriebe von Unternehmen mit im Allgemeinen 20 und mehr Beschäftigten

4) mit einer elektrischen Leistung ab 1 MW

5) Ab Januar 2009 wird eine revidierte Klassifikation der Wirtschaftszweige (WZ 2008) eingesetzt. Die Ergebnisse sind mit denen des Vorjahres weitgehend vergleichbar.

6) nach der Ergänzungserhebung hochgerechnete Ergebnisse

7) am Ende des Berichtsjahres

# Landesdaten Mecklenburg-Vorpommern

## Handel <sup>1)</sup>

Merkmal	Einheit	2008	2009	2009			2010		
		Durchschnitt der Monate		Mai	Juni	Juli	Mai	Juni	Juli
<b>Großhandel <sup>2)</sup></b>									
* Beschäftigte	2005=100	106,4	100,8	100,8	100,9	102,8	103,4	103,5	104,6
* Umsatz nominal	2005=100	136,9	118,4	114,2	123,0	128,6	128,1	135,8	136,2
* Umsatz real	2005=100	120,6	115,4	111,3	119,2	126,0	118,0	125,3	126,9
<b>Einzelhandel <sup>3)</sup></b>									
* Beschäftigte	2005=100	106,9	104,2	104,4	103,7	105,6	102,7	103,4	103,9
* Umsatz nominal	2005=100	101,9	97,5	100,1	95,4	109,3	99,6	99,5	110,9
* Umsatz real	2005=100	100,4	101,2	103,2	98,2	113,7	101,3	101,6	113,2
<b>Kfz-Handel <sup>4)</sup></b>									
* Beschäftigte	2005=100	96,9	92,7	91,8	91,7	91,5	90,8	91,2	91,2
* Umsatz nominal	2005=100	94,9	97,1	98,6	105,1	105,1	92,9	101,3	98,9
* Umsatz real	2005=100	95,7	97,6	99,0	105,7	105,6	93,2	101,6	99,4

1) Der Berichtskreis wird jährlich durch Ergänzungsstichproben und ab 2009 durch Strichprobenrotation aktualisiert.

2) einschließlich Handelsvermittlung

3) einschließlich Tankstellen

4) sowie Instandhaltung und Reparatur von Kfz

## Gastgewerbe <sup>1)</sup>

Merkmal	Einheit	2008	2009	2009			2010		
		Durchschnitt der Monate		Mai	Juni	Juli	Mai	Juni	Juli
* Beschäftigte	2005=100	110,8	109,2	115,5	113,7	119,8	107,2	114,0	117,0
* Umsatz nominal	2005=100	113,1	115,1	124,2	142,6	186,9	122,8	145,4	191,7
* Umsatz real	2005=100	106,2	105,8	114,5	131,5	170,0	108,5	127,8	165,9

1) Der Berichtskreis wird jährlich durch Ergänzungsstichproben aktualisiert.

## Tourismus <sup>1)</sup>

Merkmal	Einheit	2008	2009	2009			2010		
		Durchschnitt der Monate		Mai	Juni	Juli	Mai	Juni	Juli
* Gästeankünfte	1 000	549,0	576,4	747,7	801,9	1 098,4	706,9	769,1	1 164,0
* darunter: von Auslandsgästen	1 000	25,5	24,0	27,9	35,8	58,5	29,9	37,6	67,4
* Gästeübernachtungen	1 000	2 291,8	2 368,4	2 735,0	3 320,2	5 369,0	2 573,8	3 164,5	5 693,9
* darunter: von Auslandsgästen	1 000	69,8	67,0	76,9	101,4	177,8	79,2	112,4	200,7

1) Betriebe ab 9 Betten; einschließlich Campingplätzen (Touristik-Camping)

## Verkehr

Merkmal	Einheit	2008	2009	2009			2010		
		Durchschnitt der Monate		April	Mai	Juni	April	Mai	Juni
<b>Straßenverkehrsunfälle</b>									
* Unfälle mit Personenschaden und Sachschaden <sup>1)</sup>	Anzahl	769	750	747	826	753	535	621	753
darunter									
* Unfälle mit Personenschaden	Anzahl	535	519	570	603	532	377	429	594
* getötete Personen	Anzahl	11	13	13	25	14	11	7	16
* verletzte Personen	Anzahl	683	650	714	779	669	446	549	737
<b>Kraftfahrzeuge <sup>2)</sup></b>									
* Zulassungen fabrikneuer Kraftfahrzeuge	Anzahl	4 201	5 605	6 843	6 628	7 380	4 408	4 140	4 922
* darunter: Personenkraftwagen <sup>3)</sup>	Anzahl	3 283	4 884	5 953	5 790	6 497	3 438	3 397	3 999
* Lastkraftwagen	Anzahl	453	344	310	341	394	394	298	378
<b>Seeschifffahrt</b>									
* Gütereingang	1 000 t	1 333,9	1 089,4	952,8	776,5	1 023,7	1 153,3	1 245,7	1 287,6
* Güterversand	1 000 t	1 109,0	987,0	916,9	971,1	1 028,4	1 140,7	1 021,5	1 223,2
<b>Binnenschifffahrt</b>									
* Gütereingang	1 000 t	-	-	-	-	-	-	-	-
* Güterversand	1 000 t	-	-	-	-	-	-	-	-

1) schwerwiegender Unfall mit Sachschaden (im engeren Sinne) und sonstiger Sachschadensunfall unter Einfluss berauschender Mittel

2) Quelle: Kraftfahrt-Bundesamt

3) Fahrzeuge zur Personenbeförderung mit höchstens 8 Sitzplätzen außer dem Fahrersitz, einschließlich Wohnmobilen und Krankenwagen

# Landesdaten Mecklenburg-Vorpommern

## Außenhandel <sup>1)</sup>

Merkmal	Einheit	2008	2009	2009			2010		
		Durchschnitt der Monate		April	Mai	Juni	April	Mai	Juni
<b>Ausfuhr (Spezialhandel) <sup>2)</sup></b>									
* Insgesamt	Mill. EUR	497,8	422,8	335,7	389,9	410,5	544,1	517,8	575,3
darunter									
* Güter der Ernährungswirtschaft	Mill. EUR	123,9	136,4	120,0	140,8	158,2	143,2	170,3	181,3
* Güter der gewerblichen Wirtschaft	Mill. EUR	352,0	261,8	190,4	224,8	225,2	386,4	332,3	377,1
davon: Rohstoffe	Mill. EUR	7,1	7,7	11,1	10,8	10,2	7,8	6,3	6,5
Halbwaren	Mill. EUR	38,7	34,9	31,0	25,2	29,8	39,6	18,6	35,5
Fertigwaren	Mill. EUR	306,2	219,1	148,2	188,8	185,2	339,0	307,4	335,0
davon: Vorerzeugnisse	Mill. EUR	34,9	40,5	33,7	23,2	31,6	100,9	107,7	133,8
Enderzeugnisse	Mill. EUR	271,3	178,7	114,5	165,6	153,7	238,1	199,7	201,3
davon nach									
* Europa	Mill. EUR	377,6	300,9	249,0	296,2	262,6	388,4	359,6	408,7
darunter: in EU-Länder <sup>3)</sup>	Mill. EUR	303,9	243,9	209,4	265,0	226,4	327,7	317,5	351,8
* Afrika	Mill. EUR	20,9	35,6	23,0	24,1	60,3	32,7	44,6	62,9
* Amerika	Mill. EUR	31,6	24,9	13,5	14,6	22,4	27,2	28,9	23,0
* Asien	Mill. EUR	65,3	59,8	49,0	54,3	64,2	94,4	82,9	77,9
* Australien, Ozeanien und Übrige	Mill. EUR	2,2	1,4	1,2	0,7	1,0	1,5	1,7	2,8
<b>Einfuhr (Generalhandel) <sup>2)</sup></b>									
* Insgesamt	Mill. EUR	365,3	286,4	274,3	293,7	244,1	300,2	355,8	284,8
darunter									
* Güter der Ernährungswirtschaft	Mill. EUR	61,0	65,8	80,0	74,4	59,1	61,4	78,0	60,8
* Güter der gewerblichen Wirtschaft	Mill. EUR	273,2	186,8	162,0	188,7	149,9	212,6	249,1	193,0
davon: Rohstoffe	Mill. EUR	30,0	12,2	3,7	3,4	4,4	16,4	46,6	16,7
Halbwaren	Mill. EUR	60,9	47,6	41,8	50,5	26,0	44,3	57,1	39,4
Fertigwaren	Mill. EUR	182,3	127,0	116,5	134,9	119,5	152,0	145,4	136,9
davon: Vorerzeugnisse	Mill. EUR	53,5	36,8	33,1	41,5	34,1	49,6	44,3	46,9
Enderzeugnisse	Mill. EUR	128,8	90,3	83,4	93,3	85,5	102,4	101,1	90,0
davon aus									
* Europa	Mill. EUR	310,8	246,2	226,3	257,4	206,7	261,6	307,8	241,5
darunter: aus EU-Ländern <sup>3)</sup>	Mill. EUR	260,4	213,1	199,5	228,2	191,8	223,5	243,3	209,4
* Afrika	Mill. EUR	4,5	1,3	4,9	0,6	0,5	2,7	1,5	0,2
* Amerika	Mill. EUR	13,4	12,6	13,1	8,8	12,1	12,4	11,6	10,1
* Asien	Mill. EUR	33,7	25,2	28,0	27,0	24,5	23,5	34,8	32,5
* Australien, Ozeanien und Übrige	Mill. EUR	2,8	1,1	2,1	0,0	0,2	0,0	0,0	0,5

1) Wegen der unterschiedlichen Abgrenzung von Spezialhandel und Generalhandel ist eine Saldierung der Ein- und Ausfuhrergebnisse nicht vertretbar.

2) Für Antwortausfälle und Befreiungen sind Zuschätzungen bei den EU-Ländern enthalten und damit auch im Insgesamt enthalten.

3) einschließlich Bulgarien und Rumänien (EU-27)

## Gewerbeanzeigen <sup>1)</sup>

Merkmal	Einheit	2008	2009	2009			2010		
		Durchschnitt der Monate		April	Mai	Juni	April	Mai	Juni
* Gewerbebeanmeldungen	Anzahl	1 216	1 170	1 214	1 206	1 111	1 166	1 183	1 215
* Gewerbeabmeldungen	Anzahl	1 174	1 127	1 133	929	991	860	950	998

1) ohne Automatenaufsteller und Reisegewerbe

## Insolvenzen

Merkmal	Einheit	2008	2009	2009			2010		
		Durchschnitt der Monate		April	Mai	Juni	April	Mai	Juni
* Insolvenzen	Anzahl	259	263	259	250	261	312	298	301
davon									
* Unternehmen	Anzahl	42	40	49	28	39	36	50	36
* Verbraucher	Anzahl	159	165	157	143	166	209	198	204
* ehemals selbstständig Tätige	Anzahl	42	42	41	57	46	50	32	42
* sonstige natürliche Personen <sup>1)</sup> , Nachlässe	Anzahl	17	15	12	22	10	17	18	19
* Voraussichtliche Forderungen	1 000 EUR	53 729	92 477	71 131	43 160	35 339	37 709	146 289	37 619

1) beispielsweise als Gesellschafter oder Mithafter



# Landesdaten Mecklenburg-Vorpommern

## Handwerk

Merkmal	Einheit	2006	2007	2006		2007			
		Durchschnitt der Quartale		III. Quartal	IV. Quartal	I. Quartal	II. Quartal	III. Quartal	IV. Quartal
* Beschäftigte	2003=100 <sup>1)</sup>	89,2	90,3	91,0	91,7	89,3	90,8	90,7	88,9
* Umsatz	2003=100 <sup>2)</sup>	103,9	100,0	111,1	125,0	80,1	100,4	103,9	115,4

1) hier: am 30.9.

2) hier: Vierteljahresdurchschnitt

## Preise

Merkmal	Einheit	2008	2009	2009			2010		
		Durchschnitt der Monate		Juli	August	September	Juli	August	September
* Verbraucherpreisindex (Gesamtindex)	2005=100	107,9	108,7	108,9	109,3	109,0	110,4	110,5	110,7
* Nettokaltmieten (Teilindex)	2005=100	101,1	101,9	102,0	102,0	101,9	102,4	102,4	102,4
Index der Erzeugerpreise gewerblicher Produkte (Deutschland)	2005=100	112,7	108,0	106,5	107,0	106,5	110,4	110,4	...
	Einheit	2008	2009	2009			2010		
		Durchschnitt der Monate		Februar	Mai	August	November	Februar	Mai
* Preisindex für Wohngebäude <sup>1)</sup> (Deutschland)	2005=100	111,8	112,8	112,8	112,6	112,8	112,8	113,0	113,7

1) Neubau in konventioneller Bauart, Bauleistungen am Bauwerk

## Verdienste<sup>1)</sup>

Merkmal	Einheit	2008	2009	2009				2010	
		Durchschnitt der Quartale		I. Quartal	II. Quartal	III. Quartal	IV. Quartal	I. Quartal	II. Quartal
* Bruttomonatsverdienste <sup>2)</sup> der vollzeitbeschäftigten Arbeitnehmer <sup>3)</sup> im Produzierenden Gewerbe und im Dienstleistungsbereich	EUR	2 531	2 595	2 434	2 440	2 448	2 474	2 474	2 493
* männlich	EUR	2 606	2 667	2 492	2 506	2 521	2 543	2 525	2 565
* weiblich	EUR	2 409	2 482	2 340	2 335	2 334	2 365	2 395	2 382
* Produzierendes Gewerbe	EUR	2 351	2 351	2 189	2 209	2 225	2 243	2 138	2 242
* Bergbau und Gewinnung von Steinen und Erden	EUR	1 830	(1 956)	1 830	1 892	1 910	1 896	1 855	1 867
* Verarbeitendes Gewerbe	EUR	2 374	2 339	2 219	2 171	2 171	2 204	2 131	2 184
* Energieversorgung	EUR	3 536	3 681	3 274	3 318	3 353	3 383	3 226	3 274
* Wasserversorgung <sup>4)</sup>	EUR	2 538	2 504	2 304	2 336	2 352	2 382	2 637	2 671
* Baugewerbe	EUR	2 084	2 107	1 905	2 081	2 124	2 099	1 825	2 116
* Dienstleistungsbereich	EUR	2 615	2 703	2 548	2 543	2 543	2 572	2 615	2 597
* Handel; Instandhaltung und Reparatur von Kfz	EUR	2 227	2 252	2 102	2 094	2 099	2 112	2 114	2 136
* Verkehr und Lagerei	EUR	2 344	2 393	2 246	2 241	2 250	2 256	2 270	2 286
* Gastgewerbe	EUR	1 504	1 544	1 548	1 474	1 458	1 548	1 579	1 534
* Information und Kommunikation	EUR	3 443	(2 494)	3 103	(3 075)	(3 108)	/	3 193	/
* Erbringung von Finanz- und Versicherungsdienstleistungen	EUR	3 928	4 127	3 496	3 494	3 531	3 150	3 604	3 588
* Grundstücks- und Wohnungswesen	EUR	3 204	3 298	2 885	2 894	2 883	2 902	2 950	2 903
* Erbringung von freiberuflichen, wissenschaftlichen und technischen Dienstleistungen	EUR	2 887	3 000	2 778	2 804	2 785	2 844	2 842	2 869
* Erbringung von sonstigen wirtschaftlichen Dienstleistungen	EUR	1 694	1 772	1 717	1 732	1 690	1 699	1 696	1 670
* Öffentliche Verwaltung, Verteidigung; Sozialversicherung	EUR	2 877	3 003	2 824	2 838	2 885	2 885	2 926	2 934
* Erziehung und Unterricht	EUR	3 931	4 097	3 771	3 913	3 888	3 885	3 937	3 857
* Gesundheits- und Sozialwesen	EUR	2 638	(2 718)	2 586	(2 624)	(2 612)	(2 615)	2 629	(2 640)
* Kunst, Unterhaltung und Erholung	EUR	2 193	(2 197)	2 164	(2 178)	(2 027)	(2 108)	2 237	(2 326)
* Erbringung von sonstigen Dienstleistungen	EUR	1 974	(2 095)	1 910	(1 997)	(1 989)	(1 993)	1 985	2 021

1) Ab Januar 2009 erfolgt die Abgrenzung nach der WZ 2008; die Ergebnisse des Vorjahres wurden entsprechend umgerechnet.

2) Nachgewiesen werden Vierteljahresdurchschnitte, ohne Sonderzahlungen. Im Jahresdurchschnitt sind die Sonderzahlungen mit enthalten.

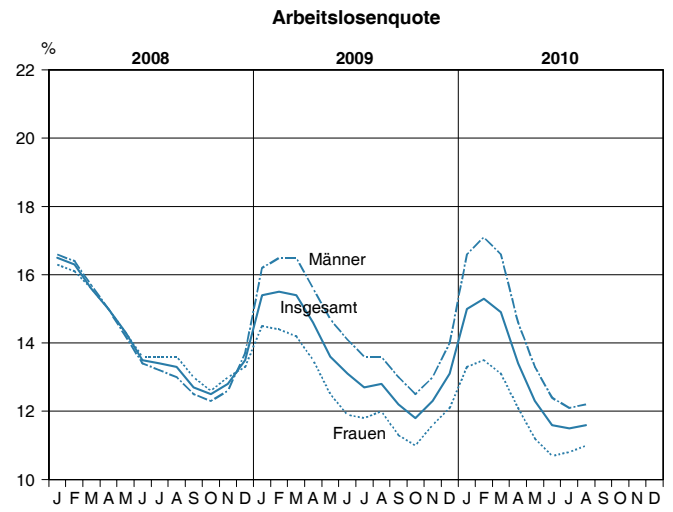
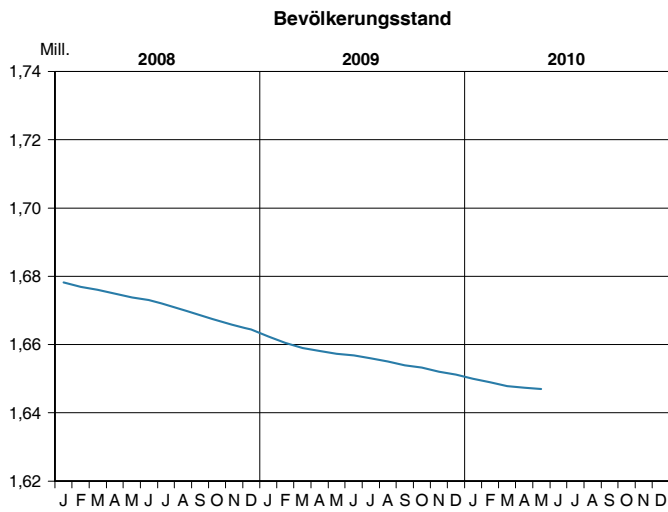
3) einschließlich Beamte

4) einschließlich Abwasser- und Abfallentsorgung und Beseitigung von Umweltverschmutzung

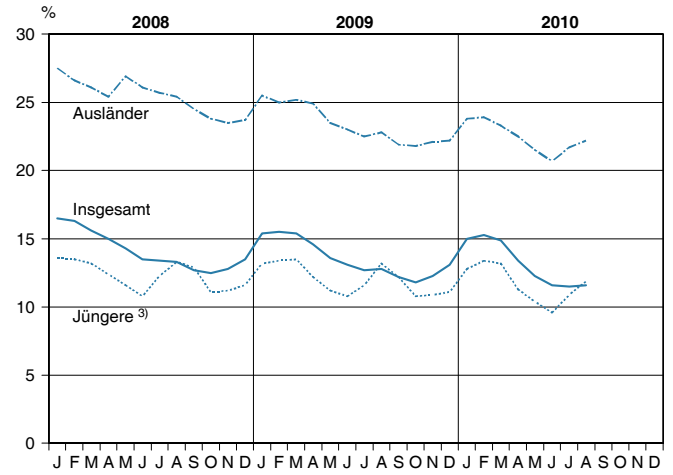
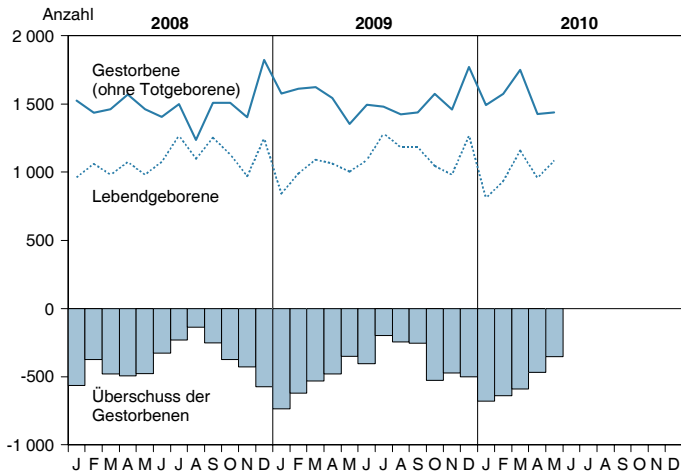
# Landesdaten Mecklenburg-Vorpommern

## Bevölkerungsstand und -veränderung

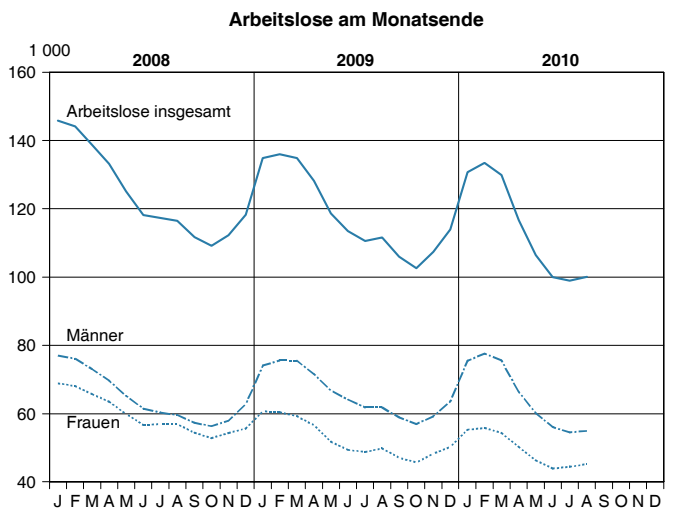
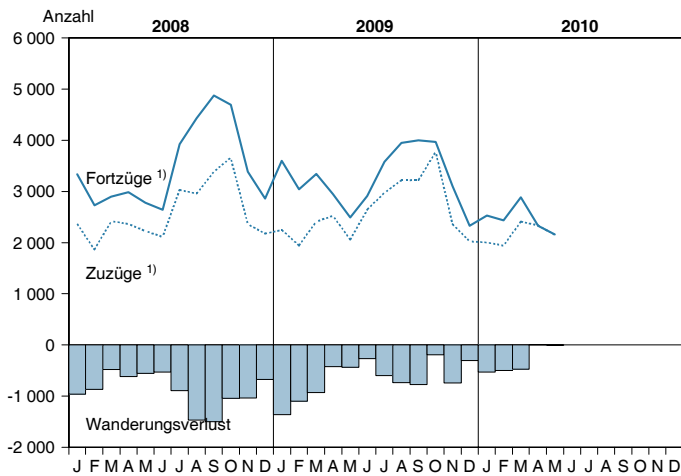
## Arbeitsmarktentwicklung <sup>2)</sup>



## Natürliche Bevölkerungsbewegung



## Wanderungen



1) über die Landesgrenze

2) Quelle: Bundesagentur für Arbeit

3) 15 bis unter 25 Jahren

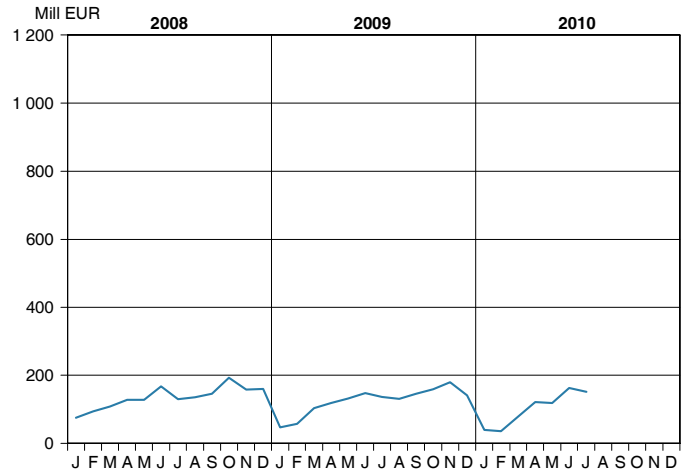
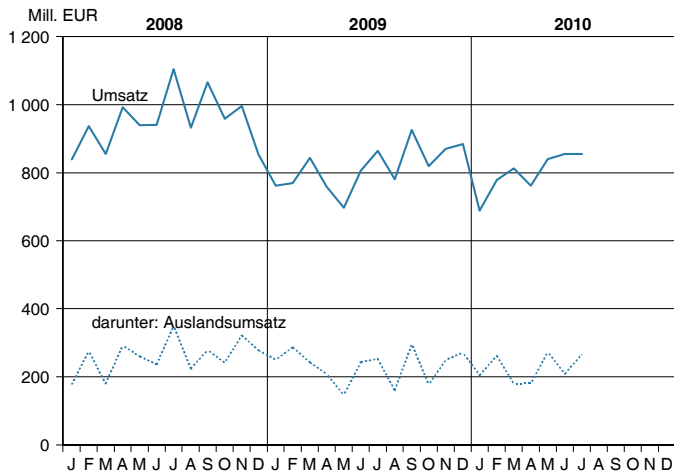
# Landesdaten Mecklenburg-Vorpommern

## Verarbeitendes Gewerbe <sup>1) 2)</sup>

## Bauhauptgewerbe <sup>3) 4)</sup>

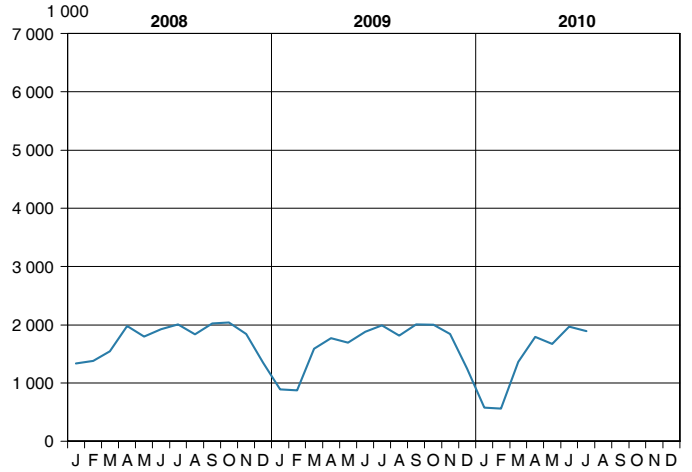
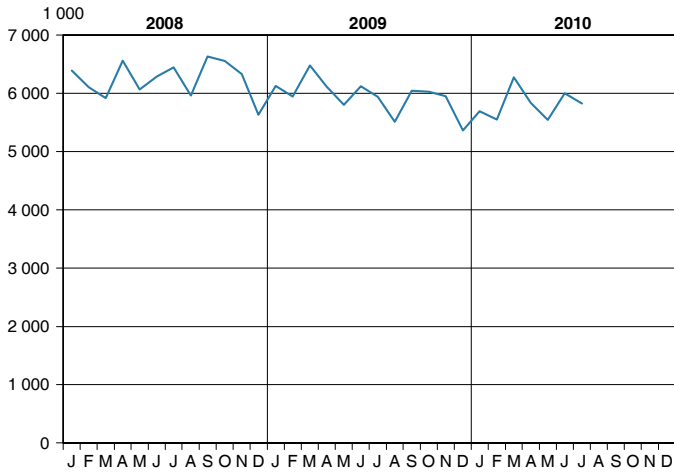
Umsatz (ohne Umsatzsteuer)

Baugewerblicher Umsatz (ohne Umsatzsteuer)



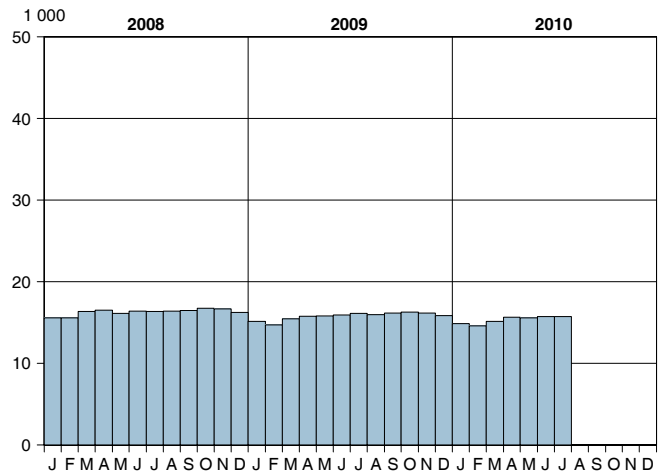
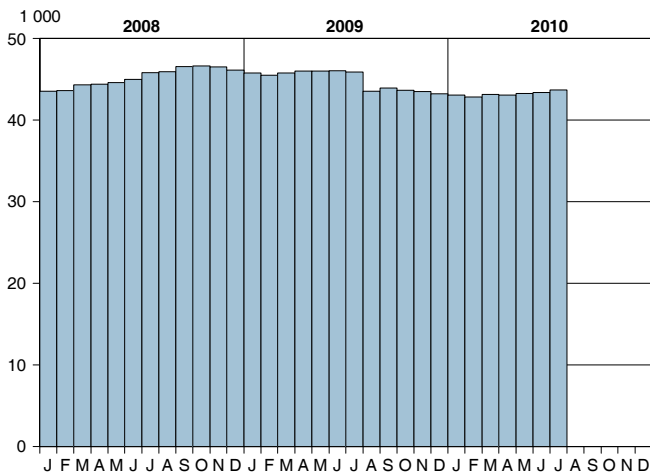
Geleistete Arbeitsstunden

Geleistete Arbeitsstunden



Beschäftigte

Beschäftigte

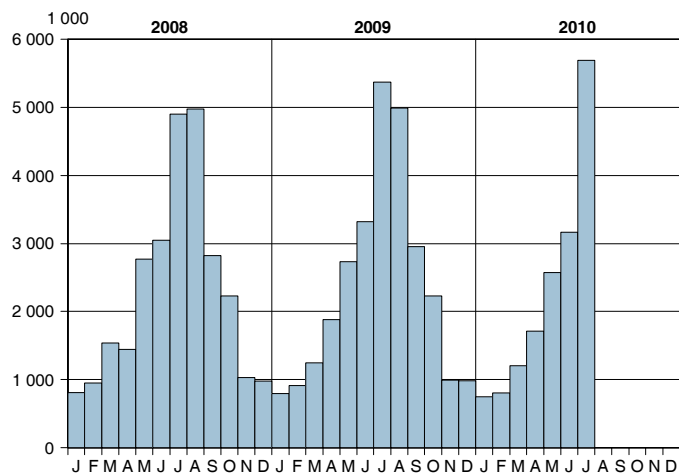


1) sowie Bergbau und Gewinnung von Steinen und Erden; Betriebe mit 50 und mehr Beschäftigten - 2) Ab Januar 2009 werden die Angaben nach einer revidierten Klassifikation der Wirtschaftszweige (WZ 2008) abgegrenzt. Um einen korrekten Vorjahresvergleich zu ermöglichen, wurden die Ergebnisse des Jahres 2008 auf die neue Klassifikation umgeschlüsselt.

3) Bauhauptgewerbe/Bau von Gebäuden, Tiefbau, Abbrucharbeiten und vorbereitende Baustellenarbeiten u. a.; nach der Ergänzungserhebung hochgerechnet  
4) Ab Januar 2009 wird eine revidierte Klassifikation der Wirtschaftszweige (WZ 2008) eingesetzt. Die Ergebnisse sind weitgehend vergleichbar.

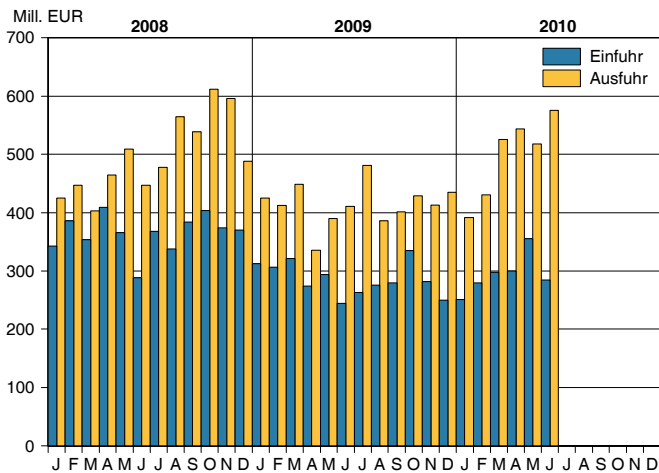
# Landesdaten Mecklenburg-Vorpommern

## Übernachtungen in den Beherbergungsstätten <sup>1)</sup>

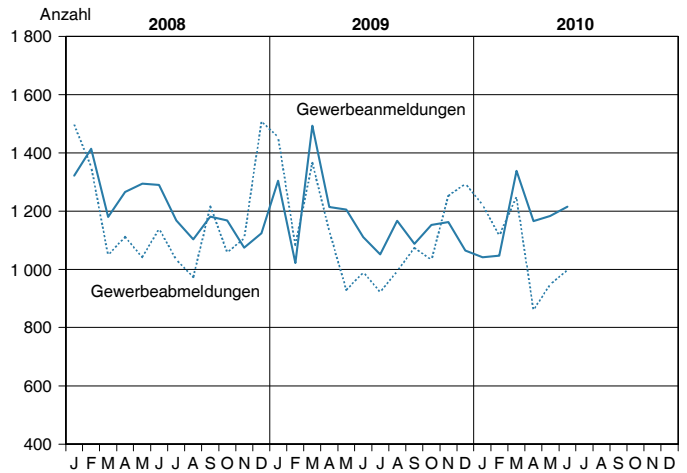


1) Betriebe ab 9 Betten; einschließlich Campingplätzen (Touristik-Camping)

## Außenhandel

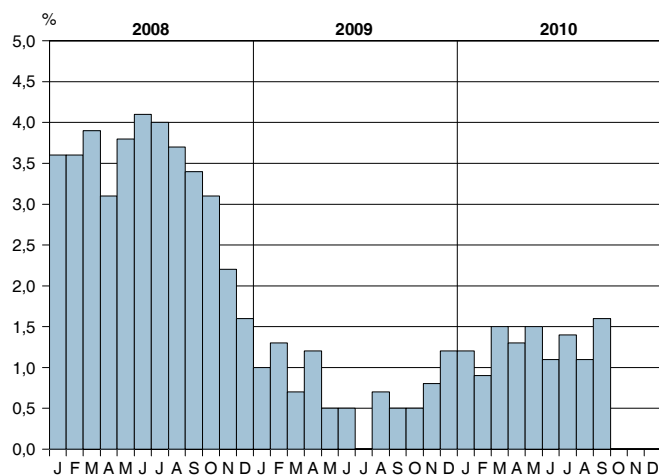


## Gewerbeanzeigen



## Verbraucherpreisindex (2005 = 100)

### Veränderung gegenüber dem Vorjahr



## Ausgewählte Kreisdaten

### Erwerbstätigkeit

Kreisfreie Stadt Landkreis Land	Arbeitslose und Arbeitslosenquote im August 2010									
	Bestand	Arbeitslose						Arbeitslosenquote <sup>1)</sup>		
		Veränderung zum						Berichtsmonat	Vormonat	Vorjahr
		Vormonat		Vorjahresmonat		in Prozent				
	absolut	in Prozent	absolut	in Prozent	in Prozent					
<b>Kreisfreie Städte</b>										
Greifswald	3 303	+	110	+ 3,4	- 498	- 13,1	11,8	11,4	13,7	
Neubrandenburg	5 240	+	67	+ 1,3	- 43	- 0,8	14,8	14,6	14,7	
Rostock	13 754	+	729	+ 5,6	- 744	- 5,1	13,5	12,7	14,3	
Schwerin	6 282	+	25	+ 0,4	- 406	- 6,1	12,8	12,8	13,7	
Stralsund	4 285	+	75	+ 1,8	- 380	- 8,1	15,1	14,8	16,5	
Wismar	3 323	+	292	+ 9,6	- 65	- 1,9	15,1	13,8	15,3	
<b>Landkreise</b>										
Bad Doberan	5 162	+	196	+ 3,9	- 525	- 9,2	8,2	7,9	9,0	
Demmin	6 492	-	135	- 2,0	- 768	- 10,6	15,6	16,0	17,2	
Güstrow	5 644	-	235	- 4,0	- 1 388	- 19,7	11,0	11,4	13,6	
Ludwigslust	6 011	+	109	+ 1,8	- 599	- 9,1	8,6	8,5	9,4	
Mecklenburg-Strelitz	5 097	-	109	- 2,1	- 812	- 13,7	12,2	12,5	13,9	
Müritz	3 653	-	33	- 0,9	- 184	- 4,8	10,7	10,7	11,1	
Nordvorpommern	6 649	-	20	- 0,3	- 841	- 11,2	12,1	12,2	13,5	
Nordwestmecklenburg	6 019	-	20	- 0,3	- 957	- 13,8	9,3	9,3	10,7	
Ostvorpommern	6 006	+	142	+ 2,4	- 1 605	- 21,1	11,1	10,9	13,9	
Parchim	5 058	+	28	+ 0,6	- 920	- 15,4	9,8	9,8	11,4	
Rügen	2 735	-	142	- 4,9	- 409	- 13,0	7,6	8,0	8,7	
Uecker-Randow	5 415	+	121	+ 2,3	- 295	- 5,2	15,0	14,7	15,7	
<b>Mecklenburg-Vorpommern</b>	<b>100 128</b>	<b>+</b>	<b>1 200</b>	<b>+ 1,2</b>	<b>- 11 449</b>	<b>- 10,3</b>	<b>11,6</b>	<b>11,5</b>	<b>12,8</b>	

Kreisfreie Stadt Landkreis Land	Arbeitslose nach ausgewählten Merkmalen							
	Arbeitslose im Rechtskreis SGB III		Arbeitslose im Rechtskreis SGB II		weiblich		im Alter von ... bis unter ... Jahren	
	insgesamt	Arbeits- losenquote <sup>1)</sup>	insgesamt	Arbeits- losenquote <sup>1)</sup>	insgesamt	Arbeits- losenquote <sup>1)</sup>	15 - 25	50 - 65
<b>Kreisfreie Städte</b>								
Greifswald	833	3,0	2 470	8,8	1 497	10,8	491	888
Neubrandenburg	1 343	3,8	3 897	11,0	2 416	13,8	811	1 538
Rostock	3 500	3,4	10 254	10,0	5 990	12,1	1 740	3 647
Schwerin	1 263	2,6	5 019	10,2	2 878	11,9	787	1 622
Stralsund	1 086	3,8	3 199	11,3	1 880	13,6	689	1 105
Wismar	1 069	4,9	2 254	10,3	1 379	13,5	339	1 067
<b>Landkreise</b>								
Bad Doberan	1 904	3,0	3 258	5,2	2 293	7,5	649	1 749
Demmin	1 692	4,1	4 800	11,6	3 058	16,1	638	2 153
Güstrow	1 623	3,2	4 021	7,8	2 673	11,2	772	1 571
Ludwigslust	1 933	2,8	4 078	5,9	2 792	8,6	797	1 969
Mecklenburg-Strelitz	1 470	3,5	3 627	8,7	2 383	12,1	521	1 876
Müritz	1 073	3,1	2 580	7,5	1 646	10,1	357	1 253
Nordvorpommern	1 895	3,5	4 754	8,7	3 024	11,5	787	2 314
Nordwestmecklenburg	2 144	3,3	3 875	6,0	2 625	8,7	782	2 056
Ostvorpommern	1 943	3,6	4 063	7,5	2 636	10,1	684	2 018
Parchim	1 485	2,9	3 573	6,9	2 406	9,9	564	1 754
Rügen	914	2,6	1 821	5,1	1 078	6,2	375	981
Uecker-Randow	1 469	4,1	3 946	11,0	2 533	14,9	555	1 843
<b>Mecklenburg-Vorpommern</b>	<b>28 639</b>	<b>3,3</b>	<b>71 489</b>	<b>8,3</b>	<b>45 187</b>	<b>11,0</b>	<b>12 338</b>	<b>31 404</b>

Quelle: Zentrale Statistikdatenbank der Bundesagentur für Arbeit; [www.arbeitsagentur.de](http://www.arbeitsagentur.de)

1) Arbeitslose in Prozent aller zivilen Erwerbspersonen

## Ausgewählte Kreisdaten

### Produzierendes Gewerbe

Kreisfreie Stadt Landkreis Land	Verarbeitendes Gewerbe sowie Bergbau und Gewinnung von Steinen und Erden <sup>1)</sup>					
	Juli 2010			Januar bis Juli 2010		
	erfasste Betriebe	Beschäftigte <sup>2)</sup>	Gesamtumsatz <sup>3)</sup>	erfasste Betriebe	Beschäftigte <sup>2)</sup>	Gesamtumsatz <sup>3)</sup>
	31.7.		1 000 EUR	Monatsdurchschnitt		1 000 EUR
Greifswald	7	1 292	28 504	7	1 269	163 785
Neubrandenburg	11	3 177	46 258	11	3 043	316 415
Rostock	28	4 730	164 798	28	4 710	731 217
Schwerin	13	1 916	42 588	13	1 930	265 238
Stralsund	5	1 543	.	5	1 620	.
Wismar	19	3 509	110 885	19	3 534	694 726
Bad Doberan	17	2 302	49 042	17	2 304	286 444
Demmin	18	2 213	56 410	18	2 163	397 461
Güstrow	18	2 384	32 695	18	2 374	308 175
Ludwigslust	54	7 695	139 747	54	7 524	949 022
Mecklenburg-Strelitz	4	354	.	4	356	.
Müritz	12	2 663	32 996	12	2 571	238 795
Nordvorpommern	15	1 600	25 862	15	1 542	132 551
Nordwestmecklenburg	20	3 147	64 046	20	3 094	450 352
Ostvorpommern	8	1 196	12 427	8	1 246	149 967
Parchim	15	1 702	15 867	15	1 696	111 283
Rügen	8	786	13 023	8	772	99 075
Uecker-Randow	10	1 451	16 718	10	1 431	110 213
<b>Mecklenburg-Vorpommern</b>	<b>282</b>	<b>43 660</b>	<b>855 566</b>	<b>282</b>	<b>43 181</b>	<b>5 593 497</b>
Kreisfreie Stadt Landkreis Land	Bauhauptgewerbe/Bau von Gebäuden, Tiefbau, Abbrucharbeiten und vorbereitende Baustellenarbeiten u. a. <sup>4)</sup>					
	Betriebe	Beschäftigte	Bruttolohn- und -gehaltssumme	geleistete Arbeitsstunden	Gesamtumsatz <sup>3) 5)</sup>	Auftrags- einkänge
	am Monatsende		-	-	-	-
	Anzahl		1 000 EUR	1 000 h	1 000 EUR	
<b>Juli 2010</b>						
Greifswald	6	296	541	37	2 826	2 209
Neubrandenburg	12	773	1 867	93	8 408	6 551
Rostock	11	581	1 476	63	10 504	9 985
Schwerin	12	617	1 468	76	7 023	8 127
Stralsund	2	.	.	.	.	.
Wismar	4	.	.	.	.	.
Bad Doberan	19	934	2 203	122	9 983	8 271
Demmin	14	672	1 461	89	7 918	5 506
Güstrow	11	254	482	32	2 410	1 664
Ludwigslust	15	514	1 193	63	6 536	5 088
Mecklenburg-Strelitz	13	480	982	63	5 670	2 819
Müritz	16	540	1 151	74	5 799	4 101
Nordvorpommern	10	397	831	49	3 404	2 088
Nordwestmecklenburg	14	738	1 530	84	5 764	19 610
Ostvorpommern	7	281	572	28	1 758	1 074
Parchim	14	642	1 513	82	11 681	7 046
Rügen	4	102	216	13	1 091	797
Uecker-Randow	7	287	585	41	3 493	3 957
<b>Mecklenburg-Vorpommern</b>	<b>191</b>	<b>8 467</b>	<b>18 995</b>	<b>1 040</b>	<b>98 333</b>	<b>89 909</b>
<b>Januar bis Juli 2010</b>						
Greifswald	6	271	3 115	174	12 845	8 177
Neubrandenburg	12	728	11 212	445	35 709	36 107
Rostock	11	574	8 638	313	50 359	36 819
Schwerin	12	589	8 506	408	31 146	36 332
Stralsund	2	.	.	.	.	.
Wismar	4	.	.	.	.	.
Bad Doberan	20	963	13 221	607	51 072	49 887
Demmin	14	648	8 649	463	34 438	43 041
Güstrow	11	227	2 709	158	11 640	7 796
Ludwigslust	16	561	7 792	376	29 434	30 672
Mecklenburg-Strelitz	13	453	5 576	329	22 882	17 191
Müritz	17	540	6 995	368	30 763	20 919
Nordvorpommern	10	371	4 957	240	17 789	23 732
Nordwestmecklenburg	14	707	9 722	443	34 551	56 824
Ostvorpommern	7	262	3 334	150	9 211	9 586
Parchim	14	640	9 073	411	45 350	36 588
Rügen	4	94	1 181	63	5 510	3 933
Uecker-Randow	7	268	3 364	196	10 634	13 599
<b>Mecklenburg-Vorpommern</b>	<b>193</b>	<b>8 253</b>	<b>113 929</b>	<b>5 344</b>	<b>461 116</b>	<b>449 834</b>

1) Betriebe mit 50 und mehr Beschäftigten

2) einschließlich der tätigen Inhaber

3) ohne Umsatzsteuer

4) Betriebe von Unternehmen mit im Allgemeinen 20 und mehr Beschäftigten

5) Inlandsumsatz

# Ausgewählte Kreisdaten

## Tourismus

Kreisfreie Stadt Landkreis Land	Ankünfte, Übernachtungen und Aufenthaltsdauer der Gäste in Beherbergungsbetrieben <sup>1)</sup>				
	Ankünfte		Übernachtungen		durchschnittliche Aufenthaltsdauer <sup>2)</sup>
	insgesamt	Veränderung gegenüber dem Vorjahresmonat	insgesamt	Veränderung gegenüber dem Vorjahresmonat	
	Anzahl	%	Anzahl	%	Tage
<b>Juli 2010</b>					
<b>Kreisfreie Städte</b>					
Greifswald	11 867	+ 2,8	29 492	- 1,1	2,5
Neubrandenburg	7 540	- 5,3	15 225	- 3,8	2,0
Rostock	79 785	+ 21,6	250 604	+ 19,0	3,1
Schwerin	24 795	- 35,4	47 724	- 32,7	1,9
Stralsund	24 351	+ 9,1	53 635	+ 7,9	2,2
Wismar	14 101	+ 3,5	33 400	- 2,1	2,4
<b>Landkreise</b>					
Bad Doberan	131 200	+ 17,3	692 664	+ 5,9	5,3
Demmin	13 673	+ 10,4	47 373	+ 10,2	3,5
Güstrow	34 582	+ 5,5	133 277	+ 2,8	3,9
Ludwigslust	13 880	- 24,2	33 260	- 18,7	2,4
Mecklenburg-Strelitz	86 558	+ 14,6	320 981	+ 10,5	3,7
Müritz	88 146	+ 7,6	424 759	+ 8,2	4,8
Nordvorpommern	106 536	+ 0,7	634 748	+ 9,8	6,0
Nordwestmecklenburg	70 061	+ 0,1	361 468	+ 8,2	5,2
Ostvorpommern	175 845	+ 6,1	1 061 804	+ 3,2	6,0
Parchim	34 964	- 14,9	149 098	- 6,7	4,3
Rügen	230 316	+ 10,1	1 337 076	+ 7,0	5,8
Uecker-Randow	15 797	+ 11,1	67 265	+ 16,8	4,3
<b>Mecklenburg-Vorpommern</b>	<b>1 163 997</b>	<b>+ 6,0</b>	<b>5 693 853</b>	<b>+ 6,0</b>	<b>4,9</b>
<b>Januar bis Juli 2010</b>					
<b>Kreisfreie Städte</b>					
Greifswald	50 876	+ 0,1	121 831	- 3,7	2,4
Neubrandenburg	38 598	- 4,7	67 400	- 4,9	1,7
Rostock	327 393	+ 6,7	847 548	+ 7,3	2,6
Schwerin	100 347	- 27,5	186 974	- 25,2	1,9
Stralsund	97 754	- 3,7	219 838	+ 0,6	2,2
Wismar	50 558	- 1,1	138 373	+ 0,8	2,7
<b>Landkreise</b>					
Bad Doberan	427 795	+ 0,1	2 033 097	- 4,9	4,8
Demmin	49 660	- 2,2	138 725	- 1,2	2,8
Güstrow	171 942	- 1,1	534 754	- 4,6	3,1
Ludwigslust	66 938	- 10,1	132 298	- 11,5	2,0
Mecklenburg-Strelitz	212 051	+ 4,6	711 402	+ 3,3	3,4
Müritz	277 402	- 0,1	1 108 565	- 0,4	4,0
Nordvorpommern	329 830	- 4,7	1 638 555	- 0,1	5,0
Nordwestmecklenburg	229 599	- 7,3	1 015 806	- 1,3	4,4
Ostvorpommern	565 346	- 3,5	2 864 820	- 3,5	5,1
Parchim	126 680	- 12,0	498 205	- 4,8	3,9
Rügen	691 393	- 3,2	3 483 069	- 2,5	5,0
Uecker-Randow	47 740	+ 5,3	153 936	+ 8,6	3,2
<b>Mecklenburg-Vorpommern</b>	<b>3 861 902</b>	<b>- 2,9</b>	<b>15 895 196</b>	<b>- 2,2</b>	<b>4,1</b>

1) Betriebe ab 9 Betten, einschließlich Campingplätzen (Touristik-Camping)

2) rechnerischer Wert Übernachtungen/Ankünfte

## Ausgewählte Kreisdaten

### Verkehr

Kreisfreie Stadt Landkreis Land	Straßenverkehrsunfälle und verunglückte Personen im Juni 2010						
	Straßenverkehrsunfälle				verunglückte Personen		
	insgesamt	davon mit			insgesamt	davon	
		Personen- schaden	Sach- schaden <sup>1)</sup>	sonstigem Sach- schaden unter Alko- holeinwirkung		Getötete	Verletzte
<b>Kreisfreie Städte</b>							
Greifswald	30	26	1	3	27	-	27
Neubrandenburg	33	30	2	1	36	-	36
Rostock	97	81	14	2	95	-	95
Schwerin	41	30	8	3	36	-	36
Stralsund	24	21	2	1	25	-	25
Wismar	24	20	3	1	22	-	22
<b>Landkreise</b>							
Bad Doberan	60	49	9	2	59	1	58
Demmin	28	23	3	2	31	3	28
Güstrow	43	33	8	2	41	-	41
Ludwigslust	58	45	7	6	64	-	64
Mecklenburg-Strelitz	21	14	4	3	15	1	14
Müritz	34	24	8	2	30	2	28
Nordvorpommern	47	37	9	1	49	1	48
Nordwestmecklenburg	60	43	14	3	63	1	62
Ostvorpommern	56	48	6	2	72	1	71
Parchim	38	29	7	2	36	3	33
Rügen	32	21	10	1	28	2	26
Uecker-Randow	27	20	5	2	24	1	23
<b>Mecklenburg- Vorpommern</b>	<b>753</b>	<b>594</b>	<b>120</b>	<b>39</b>	<b>753</b>	<b>16</b>	<b>737</b>

1) schwerwiegender Unfall mit Sachschaden (im engeren Sinne) und sonstiger Sachschadensunfall unter Einfluss berauschender Mittel

### Gewerbeanzeigen

Kreisfreie Stadt Landkreis Land	Gewerbeanzeigen <sup>1)</sup>			
	Juni 2010		Januar bis Juni 2010	
	Anmeldungen	Abmeldungen	Anmeldungen	Abmeldungen
<b>Kreisfreie Städte</b>				
Greifswald	54	36	262	200
Neubrandenburg	37	46	232	280
Rostock	180	182	1 102	1 186
Schwerin	83	63	465	480
Stralsund	46	38	232	197
Wismar	22	29	180	176
<b>Landkreise</b>				
Bad Doberan	107	82	684	591
Demmin	37	32	249	216
Güstrow	56	46	427	348
Ludwigslust	61	42	408	347
Mecklenburg-Strelitz	48	34	290	272
Müritz	44	30	291	226
Nordvorpommern	65	71	412	354
Nordwestmecklenburg	106	63	448	357
Ostvorpommern	69	46	444	356
Parchim	60	64	340	309
Rügen	79	56	313	307
Uecker-Randow	61	38	213	193
<b>Mecklenburg- Vorpommern</b>	<b>1 215</b>	<b>998</b>	<b>6 992</b>	<b>6 395</b>

1) ohne Automatenaufsteller und Reisegewerbe