



Zahlenspiegel Mecklenburg-Vorpommern

September 2010

Zeichenerklärungen

- nichts vorhanden
- 0** weniger als die Hälfte von 1 in der letzten besetzten Stelle, jedoch mehr als nichts
- .** Zahlenwert unbekannt oder geheim zu halten
- ...** Zahl lag bei Redaktionsschluss noch nicht vor
- x** Aussage nicht sinnvoll oder Fragestellung nicht zutreffend
- /** keine Angabe, da Zahlenwert nicht ausreichend genau oder nicht repräsentativ
- ()** Zahl hat eingeschränkte Aussagefähigkeit
- p** vorläufige Zahl
- s** geschätzte Zahl
- r** berichtigte Zahl

Impressum

Herausgeber:
Statistisches Amt
Mecklenburg-Vorpommern
Lübecker Str. 287
19059 Schwerin

Telefon: 0385 4801-0
Telefax: 0385 4801-4123
Internet: <http://www.statistik-mv.de>
E-Mail: statistik.post@statistik-mv.de

Vertrieb: 0385 4801-4114

Erscheinungsfolge: monatlich

Printausgabe: EUR 3,00

Redaktionsschluss: 31. August 2010

© Statistisches Amt Mecklenburg-Vorpommern, Schwerin, 2010
Auszugsweise Vervielfältigung und Verbreitung mit Quellenangabe gestattet.

Diese Veröffentlichung erscheint monatlich und enthält die aktuellsten Daten aus allen Bereichen der amtlichen Statistik.
Zur Methodik informieren Sie sich bitte in den jeweiligen Statistischen Berichten.

Die mit einem Stern versehenen Positionen im Landesdatenteil werden von allen statistischen Ämtern der Länder im „Zahlenspiegel“ veröffentlicht.
Die Angaben tragen teilweise vorläufigen Charakter.

Landesdaten Mecklenburg-Vorpommern

Aktuelle Konjunkturdaten

Merkmal	Einheit	Jüngster Monat/Jüngstes Quartal		Monatsdurchschnitt	
		absolut	Veränderung zum Vorjahr in Prozent	absolut	Veränderung zum Vorjahr in Prozent
ARBEITSMARKT ¹⁾					
		Juli 2010		Januar bis Juli 2010	
Arbeitslose	1 000	98,9	- 10,6	116,6	- 6,9
darunter: Frauen	1 000	44,4	- 9,0	50,0	- 9,5
Gemeldete Arbeitsstellen ²⁾	Anzahl	7 002	+ 24,0	6 745	.
BAUTÄTIGKEIT					
		Juni 2010		Januar bis Juni 2010	
Baugenehmigungen					
Wohnungen insgesamt	Anzahl	409	+ 57,3	346	- 5,2
veranschlagte Kosten der Bauwerke (Neubau, Wohngebäude)	1 000 EUR	41 198	+ 75,5	31 342	+ 11,3
Nichtwohngebäude (Neubau)	Anzahl	67	+ 81,1	38	+ 5,6
veranschlagte Kosten der Bauwerke	1 000 EUR	53 805	+ 31,4	22 493	- 39,3
LANDWIRTSCHAFT					
		Juni 2010		Januar bis Juni 2010	
Schlachtmengen (ohne Geflügel) ³⁾	t	7 055,2	- 7,5	7 144,8	- 4,8
Rinder	t	3 701,6	- 3,4	3 587,8	- 2,6
Schweine	t	3 314,4	- 12,1	3 529,3	- 6,9
Milcherzeugung (an Molkereien geliefert)	1 000 t	120,5	- 1,7	117,4	- 3,9
VERARBEITENDES GEWERBE SOWIE BERGBAU ⁴⁾					
		Juni 2010		Januar bis Juni 2010	
Umsatz (ohne Umsatzsteuer)	Mill. EUR	855,6	+ 6,2	789,7	+ 2,2
darunter: Auslandsumsatz	Mill. EUR	209,3	- 14,1	218,1	- 5,0
Beschäftigte ⁵⁾	Anzahl	43 375	- 5,7	43 101	- 5,9
BAUHAUPTGEWERBE ⁶⁾					
		Juni 2010		Januar bis Juni 2010	
Baugewerblicher Umsatz (ohne Umsatzsteuer)	Mill. EUR	163,2	+ 9,9	93,2	- 8,0
Beschäftigte ⁵⁾	Anzahl	15 757	- 1,2	15 265	- 1,4
EINZELHANDEL ⁷⁾					
		Juni 2010		Januar bis Juni 2010	
Umsatz real	2005=100	102,2	+ 4,1	95,7	- 0,2
Beschäftigte	2005=100	104,2	+ 0,3	102,2	- 1,3
GASTGEWERBE					
		Juni 2010		Januar bis Juni 2010	
Umsatz real	2005=100	134,7	+ 0,4	86,9	- 4,3
Beschäftigte	2005=100	111,5	- 1,5	98,5	- 6,6
TOURISMUS ⁸⁾					
		Juni 2010		Januar bis Juni 2010	
Gästeübernachtungen	1 000	3 164,5	- 4,7	1 700,2	- 6,3
AUßENHANDEL ⁹⁾					
		Mai 2010		Januar bis Mai 2010	
Ausfuhr (Spezialhandel)	Mill. EUR	517,8	+ 32,8	481,9	+ 13,8
Einfuhr (Generalhandel)	Mill. EUR	355,8	+ 21,1	292,1	- 3,2
UNTERNEHMEN					
		Mai 2010		Januar bis Mai 2010	
Gewerbeanmeldungen ¹⁰⁾	Anzahl	1 183	- 1,9	1 155	- 7,4
Gewerbeabmeldungen ¹⁰⁾	Anzahl	950	+ 2,3	1 079	- 9,5
Unternehmensinsolvenzen	Anzahl	50	+ 78,6	43	+ 4,4
PREISE					
		August 2010		Januar bis August 2010	
Verbraucherpreisindex	2005=100	110,5	+ 1,1	109,9	+ 1,3

1) Quelle: Bundesagentur für Arbeit; unter Einschluss der Grundsicherung für Arbeit Suchende; Ergebnisse sind vorläufig; die jeweils aktuellen Werte sind im Internetangebot der Bundesagentur für Arbeit als detaillierte Übersichten zu finden.

2) ohne geförderte Stellen des zweiten Arbeitsmarktes

3) aus gewerblichen Schlachtungen von Tieren in- und ausländischer Herkunft (Rinder, Schweine, Schafe, Pferde, Ziegen); einschließlich Schlachtfetten, jedoch ohne Innereien

4) einschließlich Gewinnung von Steinen und Erden; Betriebe mit 50 und mehr Beschäftigten

5) einschließlich der tätigen Inhaber

6) Bau von Gebäuden, Tiefbau, Abbrucharbeiten und vorbereitende Baustellenarbeiten u. a.; nach der Ergänzungserhebung hochgerechnete Ergebnisse

7) einschließlich Tankstellen

8) Betriebe ab 9 Betten; einschließlich Campingplätzen (Touristik-Camping)

9) Wegen der unterschiedlichen Abgrenzung von Spezialhandel und Generalhandel ist eine Saldierung der Ein- und Ausfuhrergebnisse nicht vertretbar.

10) ohne Automatenaufsteller und Reisegewerbe

Landesdaten Mecklenburg-Vorpommern

Bevölkerung

Merkmal	Einheit	2008	2009	2009			2010		
		Durchschnitt der Monate		Januar	Februar	März	Januar	Februar	März
* Bevölkerung am Monatsende	1 000	1 664,4 ²⁾	1 651,2 ²⁾	1 662,3	1 660,5	1 659,0	1 650,0	1 648,9	1 647,8
Natürliche Bevölkerungsbewegung									
* Eheschließungen	Anzahl	872	874	181	302	417	201	259	382
* Lebendgeborene	Anzahl	1 092	1 085	841	990	1 092	810	933	1 158
* Gestorbene (ohne Totgeborene) darunter	Anzahl	1 485	1 529	1 577	1 611	1 623	1 490	1 573	1 749
* im 1. Lebensjahr Gestorbene	Anzahl	4	4	-	1	5	1	5	3
* Überschuss d. Geborenen (+) bzw. Gestorbenen (-)	Anzahl	- 393	- 444	- 736	- 621	- 531	- 680	- 640	- 591
Wanderungen									
* Zuzüge über die Landesgrenze	Anzahl	2 576	2 617	2 245	1 944	2 414	2 000	1 940	2 409
* darunter: aus dem Ausland	Anzahl	524	497	468	340	465	361	334	477
* Fortzüge über die Landesgrenze	Anzahl	3 460	3 271	3 600	3 041	3 340	2 528	2 438	2 882
* darunter: in das Ausland	Anzahl	528	570	931	676	648	453	319	424
* Wanderungsgewinn (+) bzw. -verlust (-)	Anzahl	- 884	- 654	- 1 355	- 1 097	- 926	- 528	- 498	- 473
* Innerhalb des Landes Umgezogene ¹⁾	Anzahl	4 818	4 790	4 784	4 262	4 936	4 299	4 149	4 616

1) ohne innerhalb der Gemeinde Umgezogene

2) statt Durchschnitt der Monate hier: Bevölkerung am 31.12.

Erwerbstätigkeit

Merkmal	Einheit	2008	2009	2008			2009		
		30.6.		30.9.	31.12.	31.3.	30.6.	30.9.	31.12.
Beschäftigte ¹⁾									
* Sozialversicherungspflichtig Beschäftigte am Arbeitsort ²⁾	1 000	520,6	520,8	528,0	511,9	505,5	520,8	527,9	511,5
* Frauen	1 000	266,4	269,8	269,5	263,6	262,1	269,8	272,8	265,9
* Ausländer/-innen	1 000	4,5	5,1	4,6	4,3	4,4	5,1	5,0	4,5
* Teilzeitbeschäftigte	1 000	94,8	98,9	95,6	94,7	95,4	98,9	99,5	98,6
* darunter: Frauen	1 000	79,6	83,0	80,0	79,4	80,3	83,0	83,4	82,3
Sozialversicherungspflichtig Beschäftigte nach Wirtschaftsbereichen ³⁾									
* Land- und Forstwirtschaft, Fischerei	1 000	17,0	16,8	17,4	15,1	15,8	16,8	17,4	14,8
* Produzierendes Gewerbe	1 000	116,4	115,0	119,4	115,1	112,7	115,0	115,0	113,3
* Handel, Verkehr und Gastgewerbe	1 000	127,5	128,3	130,0	121,7	119,3	128,3	130,2	121,8
* Erbringung von Unternehmensdienstleistungen	1 000	82,7	83,9	84,3	83,0	82,2	83,9	85,2	82,5
* Erbringung von öffentlichen und privaten Dienstleistungen	1 000	177,0	176,8	176,7	177,0	175,6	176,8	180,2	179,2
Arbeitsmarkt ⁴⁾									
* Arbeitslose	1 000	124,2	118,2	118,6	113,5	110,6	106,4	100,0	98,9
davon: im Rechtskreis nach SGB III	1 000	36,7	35,2	33,0	30,2	30,0	29,5	26,8	27,4
im Rechtskreis nach SGB II	1 000	87,5	82,9	85,6	83,3	80,6	76,9	73,1	71,6
* darunter: Frauen	1 000	59,5	52,3	51,8	49,4	48,8	46,3	43,9	44,4
Zugang	1 000	26,9	28,8	25,5	25,4	26,3	23,5	24,3	25,0
Abgang	1 000	28,0	29,1	35,0	30,4	29,1	33,8	30,6	26,0
* Arbeitslosenquote ⁵⁾ insgesamt	%	14,1	13,6	13,6	13,1	12,7	12,3	11,6	11,5
davon: im Rechtskreis nach SGB III	%	4,2	4,0	3,8	3,5	3,5	3,4	3,1	3,2
im Rechtskreis nach SGB II	%	9,9	9,5	9,8	9,6	9,3	8,9	8,5	8,3
* Frauen	%	14,2	12,6	12,5	11,9	11,8	11,2	10,7	10,8
* Männer	%	14,1	14,4	14,7	14,1	13,6	13,3	12,4	12,1
* Ausländer/-innen	%	25,5	23,4	23,5	23,0	22,5	21,5	20,7	21,7
* Jüngere von 15 bis unter 25 Jahren	%	12,3	12,0	11,2	10,8	11,6	10,4	9,6	10,9
* Kurzarbeiter/-innen	Anzahl	1 795	8 059	7 952	8 144	7 687	12 863 ⁷⁾	15 047 ⁸⁾	14 421 ⁹⁾
Gemeldete Arbeitsstellen ⁶⁾									
* Zugang	Anzahl	3 271	3 111	.	.	3 441	4 129	4 024	4 033
* Abgang	Anzahl	3 301	3 150	.	.	3 652	4 339	4 201	4 022

1) Auswertungen aus der Beschäftigungsstatistik der Bundesagentur für Arbeit

2) einschließlich Personen „ohne Angabe“ zur Wirtschaftsgliederung

3) Abgrenzung ab 2008 nach WZ 2008; frühere Ergebnisse sind nicht vergleichbar.

4) Quelle: Bundesagentur für Arbeit; unter Einschluss der Grundsicherung für Arbeit Suchende; Ergebnisse sind vorläufig; die jeweils aktuellen Werte sind im Internetangebot der Bundesagentur für Arbeit als detaillierte Übersichten zu finden.

5) Arbeitslose in Prozent aller zivilen Erwerbspersonen

6) ohne geförderte Stellen des zweiten Arbeitsmarktes

7) Januar 2010 - 8) Februar 2010 - 9) März 2010

Landesdaten Mecklenburg-Vorpommern

Bautätigkeit

Merkmal	Einheit	2008	2009	2009			2010		
		Durchschnitt der Monate		April	Mai	Juni	April	Mai	Juni
Baugenehmigungen									
* Wohngebäude (Neubau)	Anzahl	200	204	210	145	156	133	193	215
* darunter: mit 1 oder 2 Wohnungen	Anzahl	185	189	197	140	148	124	175	192
* umbauter Raum	1 000 m ³	148	152	152	89	100	99	147	197
* Wohnfläche	1 000 m ²	31	31	32	19	21	21	30	40
* veranschlagte Kosten der Bauwerke	1 000 EUR	33 100	35 573	37 008	21 254	23 472	22 106	33 998	41 198
* Nichtwohngebäude (Neubau)	Anzahl	41	38	51	23	37	32	32	67
* umbauter Raum	1 000 m ³	304	277	564	51	250	113	154	408
* Nutzfläche	1 000 m ²	46	43	57	10	42	19	25	62
* veranschlagte Kosten der Bauwerke	1 000 EUR	27 697	31 308	45 840	5 041	40 950	11 642	16 837	53 805
* Wohnungen in Wohn- und Nichtwohngebäuden (Neubau und Saldo aus Baumaßnahmen an bestehenden Gebäuden)	Anzahl	421	405	725	187	260	247	372	409
* Wohnräume (einschließlich Küchen)	Anzahl	1 573	1 553	1 858	889	1 041	1 056	1 458	1 930

Landwirtschaft

Merkmal	Einheit	2008	2009	2007	2008		2009		2010
		am 3.11.		November	Mai	November	Mai	November	Mai
Viehbestand									
Rindvieh	1 000	562,6	559,2	544,3	565,3	562,6	568,0	559,2	562,8
darunter Milchkühe (ohne Ammen- und Mutterkühe)	1 000	174,4	169,1	172,2	174,9	174,4	173,9	169,1	171,9
Schweine	1 000	779,3	772,9	779,8	746,6	779,3	745,4	772,9	756,3
darunter Mastschweine	1 000	271,1	270,7	283,3	262,6	271,1	267,7	270,7	265,1
Zuchtsauen	1 000	81,2	80,0	80,1	86,3	81,2	81,9	80,0	77,4
darunter: trächtig	1 000	56,4	57,0	57,0	58,2	56,4	57,9	57,0	56,9
Schlachtungen									
Rinder insgesamt	1 000	13,1	13,2	12,8	12,3	13,1	11,8	11,5	12,4
darunter Kälber ²⁾	1 000	0,5	0,4	0,4	0,3	0,3	0,4	0,3	0,2
Jungrinder	1 000	.	0,1	0,1	0,2	0,1	0,1	0,1	0,1
Schweine	1 000	39,8	41,1	41,8	36,3	40,9	37,6	34,8	36,0
darunter Hausschlachtungen	1 000	1,0	0,9	0,6	0,5	0,7	0,4	0,4	0,5
* Schlachtmengen (ohne Geflügel) ¹⁾	t	7 460,8	7 571,2	7 564,1	7 010,2	7 625,2	6 982,5	6 663,2	7 055,2
darunter									
* Rinder insgesamt	t	3 724,7	3 771,8	3 717,2	3 598,0	3 830,1	3 419,1	3 381,2	3 701,6
darunter									
* Kälber ²⁾	t	60,8	49,4	47,5	38,2	36,5	43,2	37,2	26,9
* Jungrinder	t	.	16,2	17,0	21,2	17,8	17,9	19,0	13,1
* Schweine	t	3 698,5	3 769,4	3 813,2	3 385,3	3 771,8	3 539,2	3 253,0	3 314,4
* Geflügelfleisch ³⁾	t	8 258,8	8 772,8	8 411,2	8 651,6	9 015,6	8 163,4	7 147,1	7 504,5
* Eiererzeugung ⁴⁾	1 000	36 416	40 340	42 778	40 789	38 496	42 685	43 759	41 133
Milcherzeugung (an Molkereien geliefert)	1 000 t	116,8	118,9	122,2	128,0	122,6	118,6	124,0	120,5

1) aus gewerblichen Schlachtungen von Tieren in- und ausländischer Herkunft (Rinder, Schweine, Schafe, Pferde, Ziegen); einschließlich Schlachtfetten, jedoch ohne Innereien

2) wegen methodischer Änderungen mit den Vorjahresergebnissen nur eingeschränkt vergleichbar

3) Geflügelfleisch aus Schlachtungen inländischen Geflügels in Schlachtereien mit einer Schlachtkapazität von 2 000 und mehr Tieren im Monat

4) erzeugte Eier in Betrieben bzw. Unternehmen mit mindestens 3 000 Hennenhaltungsplätzen; einschließlich Junghennen-, Bruch- und Knickiern

Landesdaten Mecklenburg-Vorpommern

Produzierendes Gewerbe

Merkmal	Einheit	2008	2009	2009			2010		
		Durchschnitt der Monate		April	Mai	Juni	April	Mai	Juni
Verarbeitendes Gewerbe sowie Bergbau und Gewinnung von Steinen und Erden ¹⁾									
* Betriebe	Anzahl	289	295	298	298	298	282	282	282
* Beschäftigte ²⁾	Anzahl	45 234	44 877	45 973	45 968	46 011	43 043	43 212	43 375
* Geleistete Arbeitsstunden	1 000 h	6 239	5 951	6 114	5 801	6 117	5 834	5 544	6 000
* Bruttolohn- und -gehaltssumme	Mill. EUR	100,7	95,6	96,7	91,9	98,4	91,5	95,1	98,3
* Umsatz (ohne Umsatzsteuer)	Mill. EUR	951,2	815,1	759,4	696,9	805,8	762,1	839,7	855,6
* darunter: Auslandsumsatz	Mill. EUR	259,6	232,2	208,3	146,0	243,6	180,5	273,3	209,3
Energie- und Wasserversorgung									
* Betriebe ³⁾	Anzahl	58	61	61	61	61	55	55	55
* Beschäftigte ³⁾	Anzahl	4 816	4 760	4 740	4 725	4 728	4 621	4 623	4 632
* Geleistete Arbeitsstunden ³⁾	1 000 h	631	621	607	572	625	612	553	650
* Bruttoentgeltssumme ³⁾	Mill. EUR	14,5	14,8	14,1	13,6	14,3	14,9	13,8	14,5
* Stromerzeugung (brutto) der Kraftwerke ⁴⁾ für die allgemeine Versorgung	Mill. kWh	404,0	304,6	105,4	232,5	379,6	413,6	381,2	264,8
Baugewerbe ⁵⁾									
Bauhauptgewerbe/Bau von Gebäuden, Tiefbau, Abbrucharbeiten und vorbereitende Baustellenarbeiten u. a. ⁶⁾									
* Beschäftigte ²⁾	Anzahl	16 290	15 783	15 779	15 817	15 941	15 673	15 564	15 757
* Geleistete Arbeitsstunden	1 000 h	1 757	1 635	1 773	1 690	1 887	1 800	1 668	1 971
* davon									
* Wohnungsbau	1 000 h	647	598	612	632	701	618	571	684
* gewerblicher Bau	1 000 h	596	542	620	554	600	612	527	658
* öffentlicher und Straßenbau	1 000 h	513	496	541	504	586	570	570	629
* Bruttolohn- und -gehaltssumme	Mill. EUR	30,4	29,1	30,2	29,7	30,8	30,0	29,7	30,9
* Gesamtumsatz (ohne Umsatzsteuer)	Mill. EUR	136,7	126,3	119,8	132,4	149,6	123,3	120,2	164,6
* darunter									
* baugewerblicher Umsatz (ohne Umsatzsteuer)	Mill. EUR	135,3	125,1	119,0	131,6	148,5	121,6	119,1	163,2
* davon									
* Wohnungsbau	Mill. EUR	36,2	40,1	37,0	46,7	46,7	38,3	34,0	46,5
* gewerblicher Bau	Mill. EUR	52,3	41,7	43,9	42,4	53,6	40,1	38,7	64,5
* öffentlicher und Straßenbau	Mill. EUR	46,8	43,3	38,0	42,5	48,3	43,2	46,4	52,2
* Index des Auftragseingangs ³⁾	2000=100	56,9	52,2	57,0	52,0	64,4	51,4	57,6	69,7
* Wohnungsbau	2000=100	37,4	38,8	42,5	40,0	69,1	25,2	32,4	82,8
* gewerblicher Bau	2000=100	55,3	51,3	65,2	46,8	51,6	52,2	50,7	51,6
* öffentlicher und Straßenbau	2000=100	71,6	62,2	58,7	65,2	73,7	68,2	81,1	78,5
		2008	2009	2009				2010	
Einheit		Durchschnitt der Quartale		I. Quartal	II. Quartal	III. Quartal	IV. Quartal	I. Quartal	II. Quartal
Ausbaugewerbe/Bauinstallation und sonstiger Ausbau ³⁾									
* Beschäftigte ^{2) 7)}	Anzahl	5 413	5 055	5 026	5 106	5 067	5 022	5 260	5 343
* Geleistete Arbeitsstunden	1 000 h	1 869	1 681	1 636	1 704	1 740	1 645	1 632	1 773
* Bruttolohn- und -gehaltssumme	Mill. EUR	30,7	28,0	26,3	27,7	28,6	29,2	28,7	30,0
* Baugewerblicher Umsatz (ohne Umsatzsteuer)	Mill. EUR	131,8	134,7	103,8	125,0	128,8	181,0	105,4	122,0

1) Betriebe mit im Allgemeinen 50 und mehr Beschäftigten; Ab Januar 2009 werden die Angaben nach einer revidierten Klassifikation der Wirtschaftszweige (WZ 2008) abgegrenzt. Um einen korrekten Vorjahresvergleich zu ermöglichen, wurden die Ergebnisse des Jahres 2008 auf diese neue Klassifikation umgeschlüsselt.

2) einschließlich der tätigen Inhaber

3) Betriebe von Unternehmen mit im Allgemeinen 20 und mehr Beschäftigten

4) mit einer elektrischen Leistung ab 1 MW

5) Ab Januar 2009 wird eine revidierte Klassifikation der Wirtschaftszweige (WZ 2008) eingesetzt. Die Ergebnisse sind mit denen des Vorjahres weitgehend vergleichbar.

6) nach der Ergänzungserhebung hochgerechnete Ergebnisse

7) am Ende des Berichtsjahres

Landesdaten Mecklenburg-Vorpommern

Handel ¹⁾

Merkmal	Einheit	2008	2009	2009			2010		
		Durchschnitt der Monate		April	Mai	Juni	April	Mai	Juni
Großhandel ²⁾									
* Beschäftigte	2005=100	106,4	r 100,8	r 100,3	r 100,8	100,9	r 103,3	r 103,4	103,5
* Umsatz nominal	2005=100	136,9	r 118,4	r 125,5	r 114,2	123,0	r 130,5	r 128,1	135,8
* Umsatz real	2005=100	120,6	r 115,4	r 122,2	r 111,3	119,2	r 122,5	r 118,0	125,3
Einzelhandel ³⁾									
* Beschäftigte	2005=100	106,9	104,2	104,2	104,4	103,7	r 101,8	r 102,7	103,4
* Umsatz nominal	2005=100	101,9	97,5	r 102,8	r 100,1	95,4	r 96,1	r 99,6	99,5
* Umsatz real	2005=100	100,4	r 101,2	106,1	r 103,2	98,2	r 97,9	r 101,3	101,6
Kfz-Handel ⁴⁾									
* Beschäftigte	2005=100	96,9	r 92,7	r 93,0	r 91,8	91,7	r 90,7	r 90,8	91,2
* Umsatz nominal	2005=100	94,9	97,1	r 106,0	r 98,6	105,1	r 95,7	r 92,9	101,3
* Umsatz real	2005=100	95,7	97,6	r 106,4	r 99,0	105,7	r 95,9	r 93,2	101,6

1) Der Berichtskreis wird jährlich durch Ergänzungsstichproben und ab 2009 durch Strichprobenrotation aktualisiert.

2) einschließlich Handelsvermittlung

3) einschließlich Tankstellen

4) sowie Instandhaltung und Reparatur von Kfz

Gastgewerbe ¹⁾

Merkmal	Einheit	2008	2009	2009			2010		
		Durchschnitt der Monate		April	Mai	Juni	April	Mai	Juni
* Beschäftigte	2005=100	110,8	109,2	r 107,0	r 115,5	113,7	r 102,4	r 107,2	114,0
* Umsatz nominal	2005=100	113,1	115,1	r 98,2	r 124,2	142,6	r 98,0	r 122,8	145,4
* Umsatz real	2005=100	106,2	105,8	r 91,3	r 114,5	131,5	r 87,2	r 108,5	127,8

1) Der Berichtskreis wird jährlich durch Ergänzungsstichproben aktualisiert.

Tourismus ¹⁾

Merkmal	Einheit	2008	2009	2009			2010		
		Durchschnitt der Monate		April	Mai	Juni	April	Mai	Juni
* Gästeankünfte	1 000	549,0	576,4	504,1	747,7	801,9	465,2	706,9	769,1
* darunter: von Auslandsgästen	1 000	25,5	24,0	18,8	27,9	35,8	17,9	29,9	37,6
* Gästeübernachtungen	1 000	2 291,8	2 368,4	1 882,9	2 735,0	3 320,2	1 709,3	2 573,8	3 164,5
* darunter: von Auslandsgästen	1 000	69,8	67,0	46,9	76,9	101,4	43,5	79,2	112,4

1) Betriebe ab 9 Betten; einschließlich Campingplätzen (Touristik-Camping)

Verkehr

Merkmal	Einheit	2008	2009	2009			2010		
		Durchschnitt der Monate		März	April	Mai	März	April	Mai
Straßenverkehrsunfälle									
* Unfälle mit Personenschaden und Sachschaden ¹⁾	Anzahl	769	750	649	747	826	515	r 535	621
* darunter									
* Unfälle mit Personenschaden	Anzahl	535	519	427	570	603	329	r 377	429
* getötete Personen	Anzahl	11	13	7	13	25	11	11	7
* verletzte Personen	Anzahl	683	650	521	714	779	432	r 446	549
Kraftfahrzeuge ²⁾									
* Zulassungen fabrikneuer Kraftfahrzeuge	Anzahl	4 201	5 605	6 955	6 843	6 628	4 942	4 408	4 140
* darunter: Personenkraftwagen ³⁾	Anzahl	3 283	4 884	5 920	5 953	5 790	3 860	3 438	3 397
* Lastkraftwagen	Anzahl	453	344	403	310	341	371	394	298
Seeschifffahrt									
* Gütereingang	1 000 t	1 333,9	1 089,4	862,6	952,8	776,5	1 326,5	1 153,3	1 245,7
* Güterversand	1 000 t	1 109,0	987,0	1 019,8	916,9	971,1	1 134,5	1 140,7	1 021,5
Binnenschifffahrt									
* Gütereingang	1 000 t	-	-	-	-	-	-	-	-
* Güterversand	1 000 t	-	-	-	-	-	-	-	-

1) schwerwiegender Unfall mit Sachschaden (im engeren Sinne) und sonstiger Sachschadensunfall unter Einfluss berauschender Mittel

2) Quelle: Kraftfahrt-Bundesamt

3) Fahrzeuge zur Personenbeförderung mit höchstens 8 Sitzplätzen außer dem Fahrersitz, einschließlich Wohnmobilen und Krankenwagen

Landesdaten Mecklenburg-Vorpommern

Außenhandel ¹⁾

Merkmal	Einheit	2008	2009	2009			2010		
		Durchschnitt der Monate		März	April	Mai	März	April	Mai
Ausfuhr (Spezialhandel) ²⁾									
* Insgesamt	Mill. EUR	497,8	422,8	448,5	335,7	389,9	525,2	544,1	517,8
darunter									
* Güter der Ernährungswirtschaft	Mill. EUR	123,9	136,4	131,2	120,0	140,8	159,2	143,2	170,3
* Güter der gewerblichen Wirtschaft	Mill. EUR	352,0	261,8	289,3	190,4	224,8	349,4	386,4	332,3
* davon: Rohstoffe	Mill. EUR	7,1	7,7	12,9	11,1	10,8	7,5	7,8	6,3
* Halbwaren	Mill. EUR	38,7	34,9	67,4	31,0	25,2	56,9	39,6	18,6
* Fertigwaren	Mill. EUR	306,2	219,1	208,9	148,2	188,8	285,0	339,0	307,4
* davon: Vorerzeugnisse	Mill. EUR	34,9	40,5	26,3	33,7	23,2	86,1	100,9	107,7
* Enderzeugnisse	Mill. EUR	271,3	178,7	182,7	114,5	165,6	198,9	238,1	199,7
davon nach									
* Europa	Mill. EUR	377,6	300,9	322,8	249,0	296,2	372,3	388,4	359,6
* darunter: in EU-Länder ³⁾	Mill. EUR	303,9	243,9	273,6	209,4	265,0	319,5	327,7	317,5
* Afrika	Mill. EUR	20,9	35,6	37,1	23,0	24,1	42,6	32,7	44,6
* Amerika	Mill. EUR	31,6	24,9	21,8	13,5	14,6	58,6	27,2	28,9
* Asien	Mill. EUR	65,3	59,8	64,9	49,0	54,3	78,2	94,4	82,9
* Australien, Ozeanien und Übrige	Mill. EUR	2,2	1,4	1,8	1,2	0,7	8,9	1,5	1,7
Einfuhr (Generalhandel) ²⁾									
* Insgesamt	Mill. EUR	365,3	286,4	321,7	274,3	293,7	297,7	300,2	355,8
darunter									
* Güter der Ernährungswirtschaft	Mill. EUR	61,0	65,8	74,5	80,0	74,4	67,4	61,4	78,0
* Güter der gewerblichen Wirtschaft	Mill. EUR	273,2	186,8	212,2	162,0	188,7	198,2	212,6	249,1
* davon: Rohstoffe	Mill. EUR	30,0	12,2	7,6	3,7	3,4	18,4	16,4	46,6
* Halbwaren	Mill. EUR	60,9	47,6	66,1	41,8	50,5	56,5	44,3	57,1
* Fertigwaren	Mill. EUR	182,3	127,0	138,5	116,5	134,9	123,4	152,0	145,4
* davon: Vorerzeugnisse	Mill. EUR	53,5	36,8	43,9	33,1	41,5	38,2	49,6	44,3
* Enderzeugnisse	Mill. EUR	128,8	90,3	94,6	83,4	93,3	85,2	102,4	101,1
davon aus									
* Europa	Mill. EUR	310,8	246,2	280,5	226,3	257,4	246,5	261,6	307,8
* darunter: aus EU-Ländern ³⁾	Mill. EUR	260,4	213,1	246,2	199,5	228,2	201,9	223,5	243,3
* Afrika	Mill. EUR	4,5	1,3	1,7	4,9	0,6	3,2	2,7	1,5
* Amerika	Mill. EUR	13,4	12,6	11,0	13,1	8,8	12,6	12,4	11,6
* Asien	Mill. EUR	33,7	25,2	25,6	28,0	27,0	33,5	23,5	34,8
* Australien, Ozeanien und Übrige	Mill. EUR	2,8	1,1	2,9	2,1	0,0	1,8	0,0	0,0

1) Wegen der unterschiedlichen Abgrenzung von Spezialhandel und Generalhandel ist eine Saldierung der Ein- und Ausfuhrergebnisse nicht vertretbar.

2) Für Antwortausfälle und Befreiungen sind Zuschätzungen bei den EU-Ländern enthalten und damit auch im Insgesamt enthalten.

3) einschließlich Bulgarien und Rumänien (EU-27)

Gewerbeanzeigen ¹⁾

Merkmal	Einheit	2008	2009	2009			2010		
		Durchschnitt der Monate		März	April	Mai	März	April	Mai
* Gewerbebeanmeldungen	Anzahl	1 216	1 170	1 493	1 214	1 206	1 339	1 166	1 183
* Gewerbeabmeldungen	Anzahl	1 174	1 127	1 366	1 133	929	1 249	860	950

1) ohne Automatenaufsteller und Reisegewerbe

Insolvenzen

Merkmal	Einheit	2008	2009	2009			2010		
		Durchschnitt der Monate		März	April	Mai	März	April	Mai
* Insolvenzen	Anzahl	259	263	266	259	250	328	312	298
davon									
* Unternehmen	Anzahl	42	40	43	49	28	62	36	50
* Verbraucher	Anzahl	159	165	175	157	143	192	209	198
* ehemals selbstständig Tätige	Anzahl	42	42	39	41	57	54	50	32
* sonstige natürliche Personen ¹⁾ , Nachlässe	Anzahl	17	15	9	12	22	20	17	18
* Voraussichtliche Forderungen	1 000 EUR	53 729	92 477	21 417	71 131	43 160	43 623	37 709	146 289

1) beispielsweise als Gesellschafter oder Mithafter

Landesdaten Mecklenburg-Vorpommern

Handwerk

Merkmal	Einheit	2006	2007	2006		2007			
		Durchschnitt der Quartale		III. Quartal	IV. Quartal	I. Quartal	II. Quartal	III. Quartal	IV. Quartal
* Beschäftigte	2003=100 ¹⁾	89,2	90,3	91,0	91,7	89,3	90,8	90,7	88,9
* Umsatz	2003=100 ²⁾	103,9	100,0	111,1	125,0	80,1	100,4	103,9	115,4

1) hier: am 30.9.

2) hier: Vierteljahresdurchschnitt

Preise

Merkmal	Einheit	2008	2009	2009			2010		
		Durchschnitt der Monate		Juni	Juli	August	Juni	Juli	August
* Verbraucherpreisindex (Gesamtindex)	2005=100	107,9	108,7	108,7	108,9	109,3	109,9	110,4	110,5
* Nettokaltmieten (Teilindex)	2005=100	101,1	101,9	101,9	102,0	102,0	102,4	102,4	102,4
Index der Erzeugerpreise gewerblicher Produkte (Deutschland)	2005=100	112,7	108,0	108,1	106,5	107,0	109,9	110,4	...
	Einheit	2008	2009	2009			2010		
		Durchschnitt der Monate		Februar	Mai	August	November	Februar	Mai
* Preisindex für Wohngebäude ¹⁾ (Deutschland)	2005=100	111,8	112,8	112,8	112,6	112,8	112,8	113,0	113,7

1) Neubau in konventioneller Bauart, Bauleistungen am Bauwerk

Verdienste¹⁾

Merkmal	Einheit	2008	2009	2008	2009				2010
		Durchschnitt der Quartale		IV. Quartal	I. Quartal	II. Quartal	III. Quartal	IV. Quartal	I. Quartal
* Bruttomonatsverdienste ²⁾ der vollzeitbeschäftigten Arbeitnehmer ³⁾ im Produzierenden Gewerbe und im Dienstleistungsbereich	EUR	2 531	2 595	2 417	2 434	2 440	2 448	2 474	2 474
* männlich	EUR	2 606	2 667	2 488	2 492	2 506	2 521	2 543	2 525
* weiblich	EUR	2 409	2 482	2 301	2 340	2 335	2 334	2 365	2 395
* Produzierendes Gewerbe	EUR	2 351	2 351	2 244	2 189	2 209	2 225	2 243	2 138
* Bergbau und Gewinnung von Steinen und Erden	EUR	1 830	(1 956)	1 772	1 830	1 892	1 910	1 896	1 855
* Verarbeitendes Gewerbe	EUR	2 374	2 339	2 240	2 219	2 171	2 171	2 204	2 131
* Energieversorgung	EUR	3 536	3 681	3 204	3 274	3 318	3 353	3 383	3 226
* Wasserversorgung ⁴⁾	EUR	2 538	2 504	2 372	2 304	2 336	2 352	2 382	2 637
* Baugewerbe	EUR	2 084	2 107	2 081	1 905	2 081	2 124	2 099	1 825
* Dienstleistungsbereich	EUR	2 615	2 703	2 498	2 548	2 543	2 543	2 572	2 615
* Handel; Instandhaltung und Reparatur von Kfz	EUR	2 227	2 252	2 088	2 102	2 094	2 099	2 112	2 114
* Verkehr und Lagerei	EUR	2 344	2 393	2 244	2 246	2 241	2 250	2 256	2 270
* Gastgewerbe	EUR	1 504	1 544	1 510	1 548	1 474	1 458	1 548	1 579
* Information und Kommunikation	EUR	3 443	(2 494)	3 130	3 103	(3 075)	(3 108)	/	3 193
* Erbringung von Finanz- und Versicherungsdienstleistungen	EUR	3 928	4 127	3 433	3 496	3 494	3 531	3 150	3 604
* Grundstücks- und Wohnungswesen	EUR	3 204	3 298	2 827	2 885	2 894	2 883	2 902	2 950
* Erbringung von freiberuflichen, wissenschaftlichen und technischen Dienstleistungen	EUR	2 887	3 000	2 734	2 778	2 804	2 785	2 844	2 842
* Erbringung von sonstigen wirtschaftlichen Dienstleistungen	EUR	1 694	1 772	1 649	1 717	1 732	1 690	1 699	1 696
* Öffentliche Verwaltung, Verteidigung; Sozialversicherung	EUR	2 877	3 003	2 779	2 824	2 838	2 885	2 885	2 926
* Erziehung und Unterricht	EUR	3 931	4 097	3 762	3 771	3 913	3 888	3 885	3 937
* Gesundheits- und Sozialwesen	EUR	2 638	(2 718)	2 519	2 586	(2 624)	(2 612)	(2 615)	2 629
* Kunst, Unterhaltung und Erholung	EUR	2 193	(2 197)	2 153	2 164	(2 178)	(2 027)	(2 108)	2 237
* Erbringung von sonstigen Dienstleistungen	EUR	1 974	(2 095)	1 863	1 910	(1 997)	(1 989)	(1 993)	1 985

1) Ab Januar 2009 erfolgt die Abgrenzung nach der WZ 2008; die Ergebnisse des Vorjahres wurden entsprechend umgerechnet.

2) Nachgewiesen werden Vierteljahresdurchschnitte, ohne Sonderzahlungen. Im Jahresdurchschnitt sind die Sonderzahlungen mit enthalten.

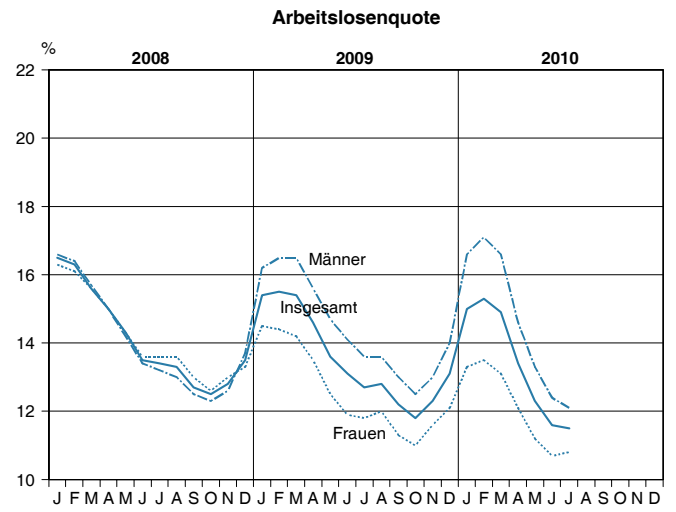
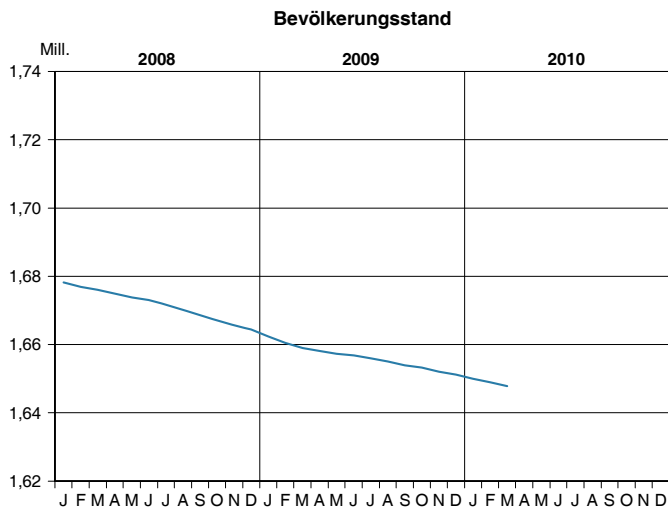
3) einschließlich Beamte

4) einschließlich Abwasser- und Abfallentsorgung und Beseitigung von Umweltverschmutzung

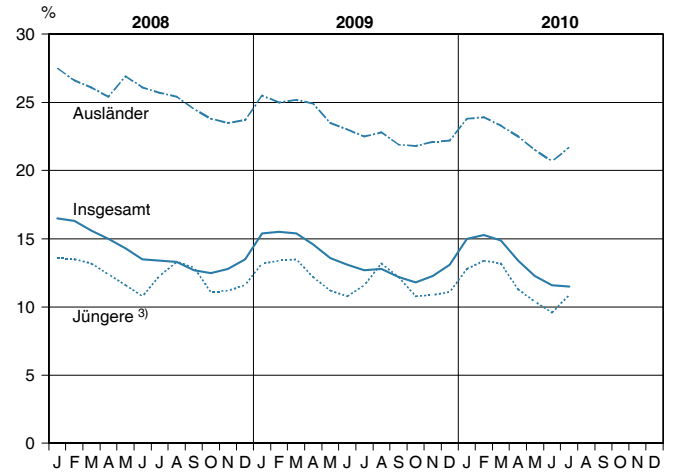
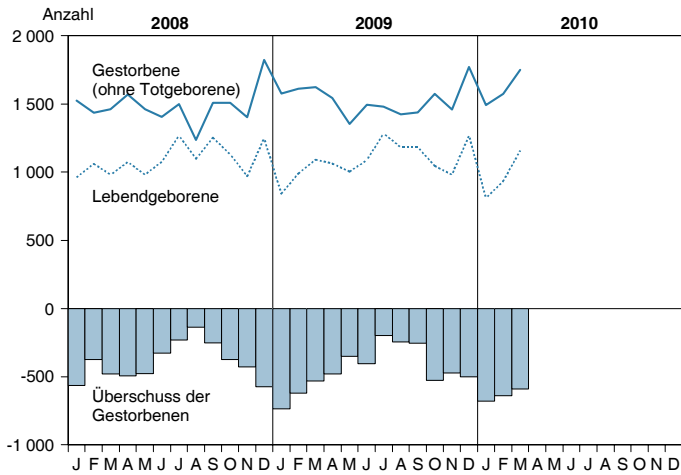
Landesdaten Mecklenburg-Vorpommern

Bevölkerungsstand und -veränderung

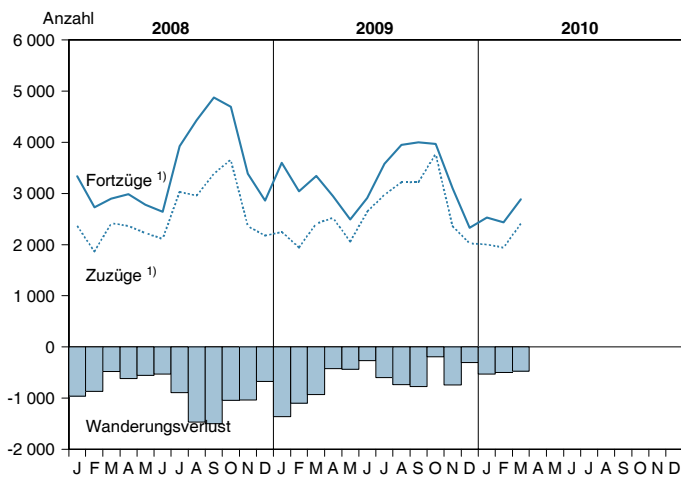
Arbeitsmarktentwicklung ²⁾



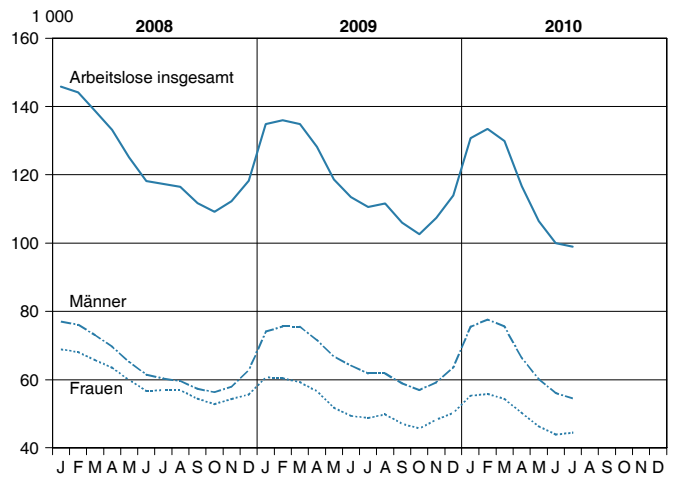
Natürliche Bevölkerungsbewegung



Wanderungen



Arbeitslose am Monatsende



1) über die Landesgrenze

2) Quelle: Bundesagentur für Arbeit

3) 15 bis unter 25 Jahren

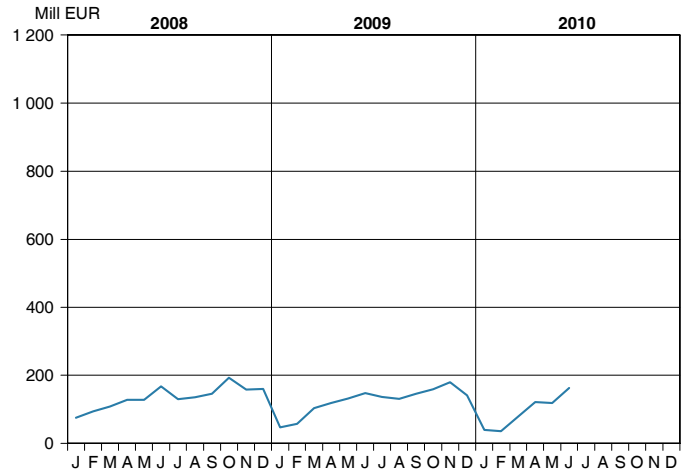
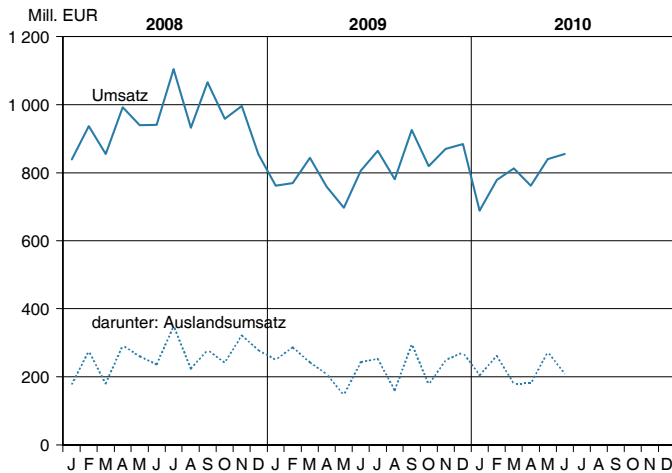
Landesdaten Mecklenburg-Vorpommern

Verarbeitendes Gewerbe ^{1) 2)}

Bauhauptgewerbe ^{3) 4)}

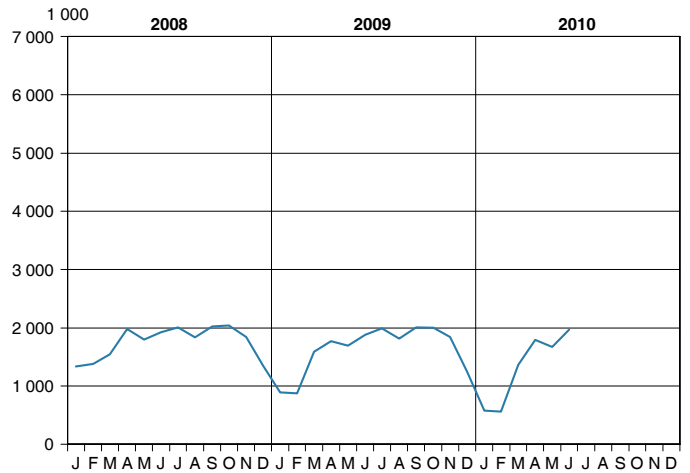
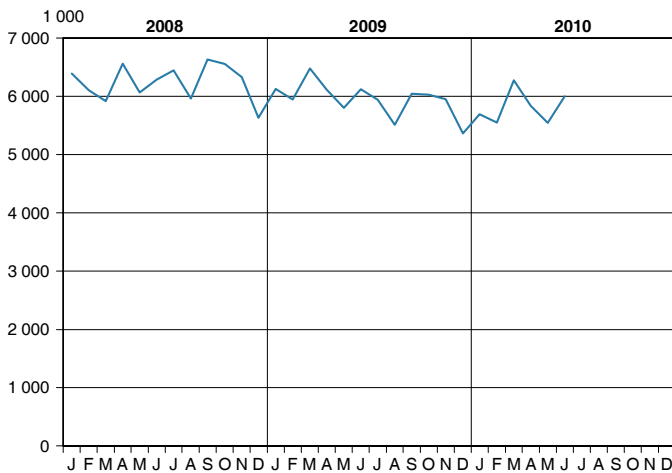
Umsatz (ohne Umsatzsteuer)

Baugewerblicher Umsatz (ohne Umsatzsteuer)



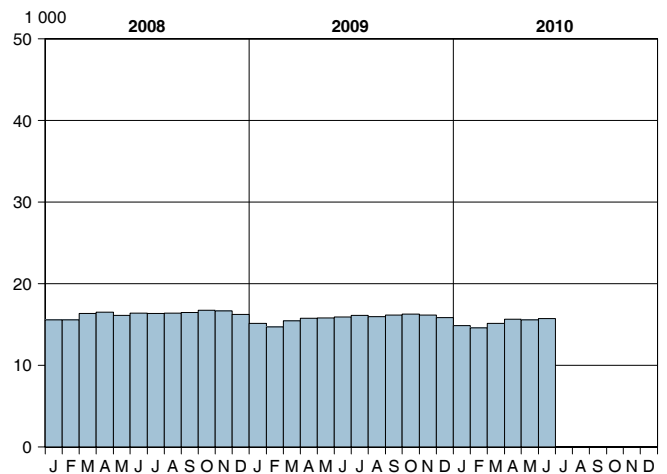
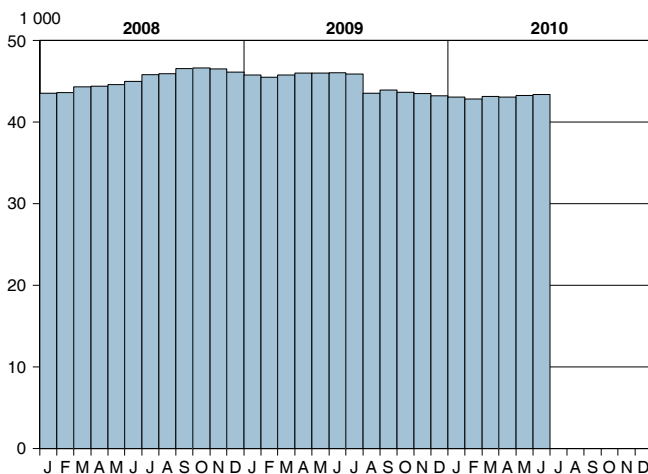
Geleistete Arbeitsstunden

Geleistete Arbeitsstunden



Beschäftigte

Beschäftigte

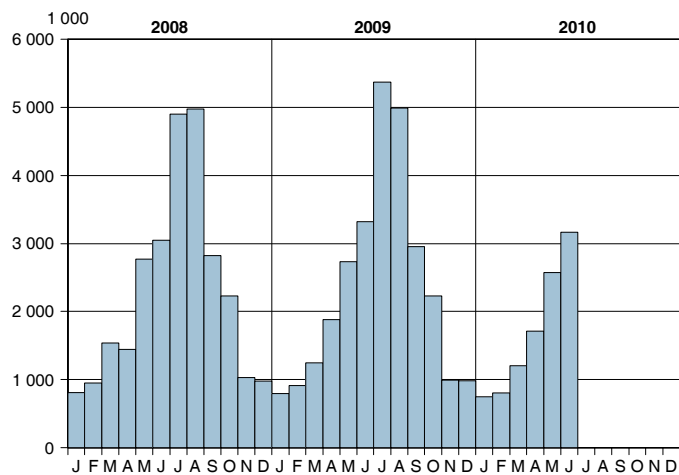


1) sowie Bergbau und Gewinnung von Steinen und Erden; Betriebe mit 50 und mehr Beschäftigten - 2) Ab Januar 2009 werden die Angaben nach einer revidierten Klassifikation der Wirtschaftszweige (WZ 2008) abgegrenzt. Um einen korrekten Vorjahresvergleich zu ermöglichen, wurden die Ergebnisse des Jahres 2008 auf die neue Klassifikation umgeschlüsselt.

3) Bauhauptgewerbe/Bau von Gebäuden, Tiefbau, Abbrucharbeiten und vorbereitende Baustellenarbeiten u. a.; nach der Ergänzungserhebung hochgerechnet
4) Ab Januar 2009 wird eine revidierte Klassifikation der Wirtschaftszweige (WZ 2008) eingesetzt. Die Ergebnisse sind weitgehend vergleichbar.

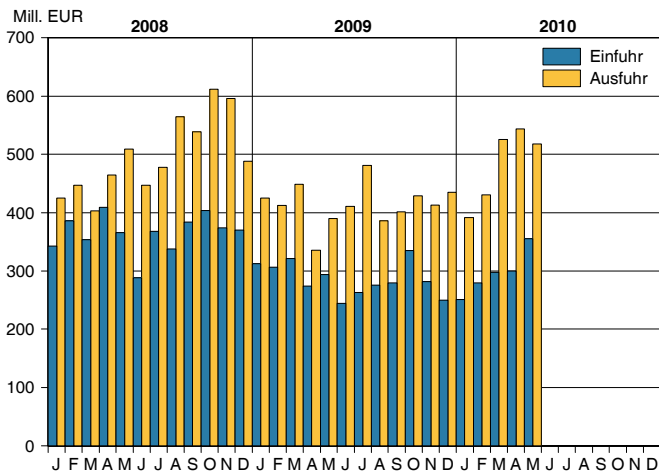
Landesdaten Mecklenburg-Vorpommern

Übernachtungen in den Beherbergungsstätten ¹⁾

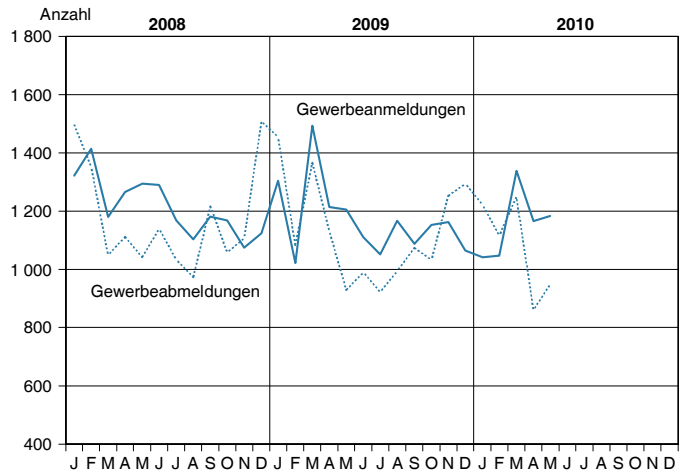


1) Betriebe ab 9 Betten; einschließlich Campingplätzen (Touristik-Camping)

Außenhandel

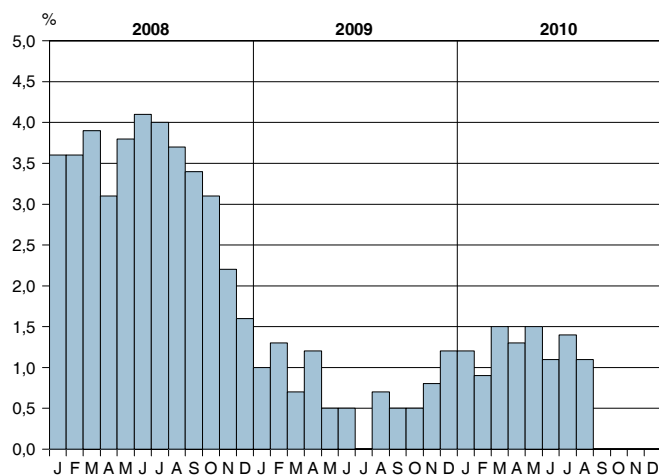


Gewerbeanzeigen



Verbraucherpreisindex (2005 = 100)

Veränderung gegenüber dem Vorjahr



© StatA MV

Ausgewählte Kreisdaten

Erwerbstätigkeit

Kreisfreie Stadt Landkreis Land	Arbeitslose und Arbeitslosenquote im Juli 2010									
	Bestand	Arbeitslose				Arbeitslosenquote ¹⁾				
		Veränderung zum				Berichtsmonat	Vormonat	Vorjahr		
		Vormonat		Vorjahresmonat					in Prozent	
	absolut	in Prozent	absolut	in Prozent						
Kreisfreie Städte										
Greifswald	3 193	+	32	+ 1,0	- 580	- 15,4	11,4	11,3	13,6	
Neubrandenburg	5 173	+	53	+ 1,0	- 112	- 2,1	14,6	14,4	14,7	
Rostock	13 025	+	525	+ 4,2	- 875	- 6,3	12,7	12,2	13,7	
Schwerin	6 257	+	80	+ 1,3	- 301	- 4,6	12,8	12,6	13,4	
Stralsund	4 210	+	42	+ 1,0	- 281	- 6,3	14,8	14,7	15,9	
Wismar	3 031	+	27	+ 0,9	- 302	- 9,1	13,8	13,7	15,0	
Landkreise										
Bad Doberan	4 966	-	50	- 1,0	- 397	- 7,4	7,9	8,0	8,5	
Demmin	6 627	-	252	- 3,7	- 672	- 9,2	16,0	16,6	17,3	
Güstrow	5 879	-	147	- 2,4	- 1 201	- 17,0	11,4	11,7	13,6	
Ludwigslust	5 902	-	69	- 1,2	- 666	- 10,1	8,5	8,6	9,4	
Mecklenburg-Strelitz	5 206	-	455	- 8,0	- 659	- 11,2	12,5	13,6	13,8	
Müritz	3 686	-	194	- 5,0	- 187	- 4,8	10,7	11,3	11,2	
Nordvorpommern	6 669	+	40	+ 0,6	- 538	- 7,5	12,2	12,1	13,0	
Nordwestmecklenburg	6 039	-	50	- 0,8	- 964	- 13,8	9,3	9,4	10,7	
Ostvorpommern	5 864	-	167	- 2,8	- 1 785	- 23,3	10,9	11,2	14,0	
Parchim	5 030	-	108	- 2,1	- 855	- 14,5	9,8	10,0	11,2	
Rügen	2 877	-	178	- 5,8	- 395	- 12,1	8,0	8,5	9,0	
Uecker-Randow	5 294	-	164	- 3,0	- 898	- 14,5	14,7	15,1	17,0	
Mecklenburg-Vorpommern	98 928	-	1 035	- 1,0	- 11 668	- 10,6	11,5	11,6	12,7	

Kreisfreie Stadt Landkreis Land	Arbeitslose nach ausgewählten Merkmalen							
	Arbeitslose im Rechtskreis SGB III		Arbeitslose im Rechtskreis SGB II		weiblich		im Alter von ... bis unter ... Jahren	
	insgesamt	Arbeits- losenquote ¹⁾	insgesamt	Arbeits- losenquote ¹⁾	insgesamt	Arbeits- losenquote ¹⁾	15 - 25	50 - 65
Kreisfreie Städte								
Greifswald	821	2,9	2 372	8,5	1 433	10,3	426	877
Neubrandenburg	1 346	3,8	3 827	10,8	2 363	13,5	750	1 551
Rostock	2 985	2,9	10 040	9,8	5 780	11,7	1 540	3 368
Schwerin	1 210	2,5	5 047	10,3	2 769	11,4	711	1 599
Stralsund	1 077	3,8	3 133	11,0	1 825	13,2	660	1 093
Wismar	776	3,5	2 255	10,3	1 354	13,2	297	920
Landkreise								
Bad Doberan	1 732	2,7	3 234	5,1	2 220	7,2	592	1 671
Demmin	1 710	4,1	4 917	11,8	3 115	16,4	605	2 245
Güstrow	1 658	3,2	4 221	8,2	2 702	11,3	667	1 684
Ludwigslust	1 913	2,7	3 989	5,7	2 725	8,4	738	1 986
Mecklenburg-Strelitz	1 482	3,6	3 724	8,9	2 381	12,1	483	1 916
Müritz	1 086	3,2	2 600	7,6	1 638	10,0	374	1 271
Nordvorpommern	1 803	3,3	4 866	8,9	2 974	11,3	720	2 310
Nordwestmecklenburg	2 079	3,2	3 960	6,1	2 651	8,8	746	2 086
Ostvorpommern	1 910	3,5	3 954	7,3	2 575	9,9	646	1 944
Parchim	1 452	2,8	3 578	7,0	2 360	9,7	509	1 761
Rügen	845	2,4	2 032	5,7	1 110	6,3	373	1 051
Uecker-Randow	1 486	4,1	3 808	10,6	2 445	14,4	528	1 783
Mecklenburg-Vorpommern	27 371	3,2	71 557	8,3	44 420	10,8	11 365	31 116

Quelle: Zentrale Statistikdatenbank der Bundesagentur für Arbeit; www.arbeitsagentur.de

1) Arbeitslose in Prozent aller zivilen Erwerbspersonen

Ausgewählte Kreisdaten

Produzierendes Gewerbe

Kreisfreie Stadt Landkreis Land	Verarbeitendes Gewerbe sowie Bergbau und Gewinnung von Steinen und Erden ¹⁾					
	Juni 2010			Januar bis Juni 2010		
	erfasste Betriebe	Beschäftigte ²⁾	Gesamtumsatz ³⁾	erfasste Betriebe	Beschäftigte ²⁾	Gesamtumsatz ³⁾
	30.6.		1 000 EUR	Monatsdurchschnitt		1 000 EUR
Greifswald	7	1 298	28 940	7	1 266	135 281
Neubrandenburg	11	3 044	49 786	11	3 020	270 157
Rostock	28	4 712	104 702	28	4 707	566 419
Schwerin	13	1 918	42 694	13	1 932	222 650
Stralsund	5	1 550	.	5	1 633	.
Wismar	19	3 529	106 130	19	3 538	583 841
Bad Doberan	17	2 280	55 554	17	2 305	237 402
Demmin	18	2 203	59 336	18	2 154	341 050
Güstrow	18	2 375	45 215	18	2 373	275 480
Ludwigslust	54	7 745	148 795	54	7 495	809 274
Mecklenburg-Strelitz	4	354	.	4	357	.
Müritz	12	2 598	39 502	12	2 556	205 799
Nordvorpommern	15	1 577	21 314	15	1 533	106 689
Nordwestmecklenburg	20	3 119	74 675	20	3 085	386 306
Ostvorpommern	8	1 204	23 410	8	1 254	137 540
Parchim	15	1 644	19 734	15	1 695	95 416
Rügen	8	785	12 616	8	770	86 052
Uecker-Randow	10	1 440	18 161	10	1 428	93 495
Mecklenburg-Vorpommern	282	43 375	855 600	282	43 101	4 737 932
Kreisfreie Stadt Landkreis Land	Bauhauptgewerbe/Bau von Gebäuden, Tiefbau, Abbrucharbeiten und vorbereitende Baustellenarbeiten u. a. ⁴⁾					
	Betriebe	Beschäftigte	Bruttolohn- und -gehaltssumme	geleistete Arbeitsstunden	Gesamtumsatz ^{3) 5)}	Auftrags- einkänge
	am Monatsende		-	-	-	-
	Anzahl		1 000 EUR	1 000 h	1 000 EUR	
Juni 2010						
Greifswald	6	291	532	36	2 777	931
Neubrandenburg	12	777	1 891	94	7 263	4 994
Rostock	11	590	1 439	65	12 183	5 404
Schwerin	12	614	1 427	81	6 725	7 421
Stralsund	2
Wismar	4
Bad Doberan	19	985	2 226	126	10 882	10 363
Demmin	14	671	1 495	95	9 335	8 000
Güstrow	11	242	464	33	2 777	1 978
Ludwigslust	15	510	1 232	66	5 973	4 138
Mecklenburg-Strelitz	13	480	1 013	67	5 290	2 393
Müritz	17	542	1 163	77	6 809	3 597
Nordvorpommern	10	387	817	49	3 782	3 449
Nordwestmecklenburg	14	723	1 685	89	14 246	19 036
Ostvorpommern	7	277	533	31	2 059	645
Parchim	14	640	1 471	86	10 483	8 697
Rügen	4	104	238	14	976	1 177
Uecker-Randow	7	286	573	41	3 040	2 616
Mecklenburg-Vorpommern	192	8 482	19 103	1 085	107 936	87 253
Januar bis Juni 2010						
Greifswald	6	267	2 574	138	10 020	5 968
Neubrandenburg	12	721	9 345	352	27 300	29 556
Rostock	11	573	7 162	250	39 855	26 834
Schwerin	12	584	7 038	332	24 123	28 205
Stralsund	2
Wismar	4
Bad Doberan	20	967	11 018	486	41 088	41 616
Demmin	14	645	7 187	374	26 521	37 535
Güstrow	11	223	2 227	127	9 231	6 132
Ludwigslust	16	569	6 599	314	22 899	25 584
Mecklenburg-Strelitz	13	449	4 594	265	17 212	14 372
Müritz	17	540	5 844	294	24 964	16 818
Nordvorpommern	10	367	4 127	192	14 385	21 644
Nordwestmecklenburg	14	701	8 192	359	28 787	37 214
Ostvorpommern	7	259	2 762	122	7 453	8 513
Parchim	15	640	7 561	329	33 669	29 542
Rügen	4	93	965	50	4 419	3 136
Uecker-Randow	7	264	2 779	155	12 541	9 641
Mecklenburg-Vorpommern	194	8 217	94 934	4 304	362 783	359 925

1) Betriebe mit 50 und mehr Beschäftigten

2) einschließlich der tätigen Inhaber

3) ohne Umsatzsteuer

4) Betriebe von Unternehmen mit im Allgemeinen 20 und mehr Beschäftigten

5) Inlandsumsatz

Ausgewählte Kreisdaten

Produzierendes Gewerbe

Kreisfreie Stadt Landkreis Land	Ausbaugewerbe/Bauinstallation und sonstiger Ausbau ¹⁾					
	Betriebe	Beschäftigte	Bruttolohn- und Bruttogehaltssumme	geleistete Arbeitsstunden	Gesamtumsatz ²⁾	darunter
	am Ende des Berichtsvierteljahres					bau- gewerblicher Umsatz
	Anzahl		1 000 EUR	1 000	1 000 EUR	
2. Berichtsvierteljahr 2010						
Kreisfreie Städte						
Greifswald	3	83	489	34	1 275	1 254
Neubrandenburg	8	373	2 387	103	13 086	13 056
Rostock	18	506	3 321	155	12 704	12 543
Schwerin	19	632	3 450	219	13 028	12 636
Stralsund	4	124	608	35	3 102	2 999
Wismar	3	68	321	22	971	971
Landkreise						
Bad Doberan	20	751	4 602	280	18 340	18 156
Demmin	6	183	1 006	63	3 464	3 464
Güstrow	6	123	628	39	3 047	2 911
Ludwigslust	6	169	865	51	4 434	4 075
Mecklenburg-Strelitz	4	152	871	40	2 941	2 941
Müritz	7	256	1 405	82	7 818	7 772
Nordvorpommern	5	90	449	33	1 764	1 647
Nordwestmecklenburg	14	698	3 551	216	14 069	13 909
Ostvorpommern	7	350	1 971	142	4 528	4 528
Parchim	10	428	2 323	158	7 484	7 469
Rügen	4	132	586	40	3 602	3 102
Uecker-Randow	6	225	1 175	62	8 831	8 542
Mecklenburg-Vorpommern	150	5 343	30 010	1 773	124 489	121 975
1. Halbjahr 2010						
Kreisfreie Städte						
Greifswald	3	82	931	64	2 406	2 297
Neubrandenburg	8	366	4 476	203	25 558	25 504
Rostock	19	516	6 755	311	24 892	24 576
Schwerin	20	627	6 935	423	25 793	24 953
Stralsund	4	124	1 205	69	5 151	4 855
Wismar	3	68	701	43	2 040	2 040
Landkreise						
Bad Doberan	20	746	8 842	537	35 616	35 307
Demmin	6	177	1 920	111	5 689	5 689
Güstrow	6	124	1 262	76	4 682	4 447
Ludwigslust	6	171	2 021	105	7 777	6 772
Mecklenburg-Strelitz	4	149	1 762	82	5 618	5 618
Müritz	7	259	2 619	181	13 274	13 224
Nordvorpommern	5	90	901	63	3 258	2 993
Nordwestmecklenburg	14	697	6 976	425	30 845	30 541
Ostvorpommern	7	345	3 771	253	7 622	7 613
Parchim	10	416	4 087	264	13 860	13 830
Rügen	4	127	1 147	74	6 206	4 924
Uecker-Randow	6	223	2 353	123	13 021	12 238
Mecklenburg-Vorpommern	152	5 302	58 663	3 405	233 310	227 422

1) Betriebe von Unternehmen mit im Allgemeinen 20 und mehr Beschäftigten

2) ohne Umsatzsteuer, Inlandsumsatz

Ausgewählte Kreisdaten

Tourismus

Kreisfreie Stadt Landkreis Land	Ankünfte, Übernachtungen und Aufenthaltsdauer der Gäste in Beherbergungsbetrieben ¹⁾				
	Ankünfte		Übernachtungen		durchschnittliche Aufenthaltsdauer ²⁾
	insgesamt	Veränderung gegenüber dem Vorjahresmonat	insgesamt	Veränderung gegenüber dem Vorjahresmonat	
	Anzahl	%	Anzahl	%	Tage
Juni 2010					
Kreisfreie Städte					
Greifswald	10 485	+ 3,6	26 089	+ 1,5	2,5
Neubrandenburg	8 311	+ 2,4	14 796	- 3,6	1,8
Rostock	60 289	+ 15,4	156 383	+ 12,6	2,6
Schwerin	20 373	- 41,2	39 161	- 37,8	1,9
Stralsund	18 718	+ 0,9	45 171	+ 11,6	2,4
Wismar	10 087	- 11,1	25 394	- 5,1	2,5
Landkreise					
Bad Doberan	78 906	- 0,8	387 948	- 7,7	4,9
Demmin	10 213	- 4,9	30 510	- 7,5	3,0
Güstrow	28 369	- 5,5	83 357	- 9,7	2,9
Ludwigslust	13 057	- 17,2	24 345	- 18,3	1,9
Mecklenburg-Strelitz	48 662	+ 2,3	149 273	+ 0,5	3,1
Müritz	57 513	- 5,2	215 653	- 10,5	3,7
Nordvorpommern	69 029	- 2,4	337 460	- 3,6	4,9
Nordwestmecklenburg	44 444	- 13,7	191 657	- 6,2	4,3
Ostvorpommern	115 463	+ 1,0	601 333	- 2,1	5,2
Parchim	25 988	- 18,5	93 949	- 10,9	3,6
Rügen	138 277	- 3,8	710 962	- 4,0	5,1
Uecker-Randow	10 868	+ 4,4	31 028	+ 3,0	2,9
Mecklenburg-Vorpommern	769 052	- 4,1	3 164 469	- 4,7	4,1
Januar bis Juni 2010					
Kreisfreie Städte					
Greifswald	39 009	- 0,6	92 339	- 4,5	2,4
Neubrandenburg	31 058	- 4,5	52 175	- 5,3	1,7
Rostock	247 608	+ 2,7	596 944	+ 3,0	2,4
Schwerin	75 552	- 24,5	139 250	- 22,2	1,8
Stralsund	73 403	- 7,3	166 203	- 1,5	2,3
Wismar	36 457	- 2,7	104 973	+ 1,8	2,9
Landkreise					
Bad Doberan	296 595	- 6,0	1 340 433	- 9,7	4,5
Demmin	35 987	- 6,3	91 352	- 6,3	2,5
Güstrow	137 360	- 2,6	401 477	- 6,8	2,9
Ludwigslust	53 058	- 5,5	99 038	- 8,8	1,9
Mecklenburg-Strelitz	125 493	- 1,4	390 421	- 2,0	3,1
Müritz	189 256	- 3,3	683 806	- 5,1	3,6
Nordvorpommern	223 294	- 7,1	1 003 807	- 5,5	4,5
Nordwestmecklenburg	159 538	- 10,3	654 338	- 5,9	4,1
Ostvorpommern	389 501	- 7,2	1 803 016	- 7,1	4,6
Parchim	91 716	- 10,8	349 107	- 3,9	3,8
Rügen	461 077	- 8,7	2 145 993	- 7,5	4,7
Uecker-Randow	31 943	+ 2,6	86 671	+ 3,0	2,7
Mecklenburg-Vorpommern	2 697 905	- 6,3	10 201 343	- 6,3	3,8

1) Betriebe ab 9 Betten, einschließlich Campingplätzen (Touristik-Camping)

2) rechnerischer Wert Übernachtungen/Ankünfte

Ausgewählte Kreisdaten

Verkehr

Kreisfreie Stadt Landkreis Land	Straßenverkehrsunfälle und verunglückte Personen im Mai 2010						
	Straßenverkehrsunfälle				verunglückte Personen		
	insgesamt	davon mit			insgesamt	davon	
		Personen- schaden	Sach- schaden ¹⁾	sonstigem Sach- schaden unter Alko- holeinwirkung		Getötete	Verletzte
Kreisfreie Städte							
Greifswald	29	26	3	-	28	-	28
Neubrandenburg	15	11	4	-	13	-	13
Rostock	67	54	10	3	64	-	64
Schwerin	36	25	5	6	28	-	28
Stralsund	19	13	4	2	15	-	15
Wismar	26	19	4	3	22	-	22
Landkreise							
Bad Doberan	42	30	11	1	44	2	42
Demmin	25	17	8	-	20	1	19
Güstrow	38	24	9	5	31	-	31
Ludwigslust	56	35	19	2	51	-	51
Mecklenburg-Strelitz	29	19	7	3	24	-	24
Müritz	35	21	12	2	28	-	28
Nordvorpommern	39	23	15	1	37	2	35
Nordwestmecklenburg	50	30	15	5	36	1	35
Ostvorpommern	35	28	4	3	37	-	37
Parchim	29	17	10	2	24	-	24
Rügen	22	15	5	2	22	-	22
Uecker-Randow	16	13	2	1	16	1	15
Mecklenburg- Vorpommern	608	420	147	41	540	7	533

1) schwerwiegender Unfall mit Sachschaden (im engeren Sinne) und sonstiger Sachschadensunfall unter Einfluss berauschender Mittel

Gewerbeanzeigen

Kreisfreie Stadt Landkreis Land	Gewerbeanzeigen ¹⁾			
	Mai 2010		Januar bis Mai 2010	
	Anmeldungen	Abmeldungen	Anmeldungen	Abmeldungen
Kreisfreie Städte				
Greifswald	49	29	208	164
Neubrandenburg	38	27	195	234
Rostock	226	231	922	1 004
Schwerin	72	73	382	417
Stralsund	30	25	186	159
Wismar	34	17	158	147
Landkreise				
Bad Doberan	128	71	577	509
Demmin	32	31	212	184
Güstrow	68	46	371	302
Ludwigslust	63	59	347	305
Mecklenburg-Strelitz	38	41	242	238
Müritz	40	33	247	196
Nordvorpommern	70	56	347	283
Nordwestmecklenburg	52	37	342	294
Ostvorpommern	82	68	375	310
Parchim	60	38	280	245
Rügen	55	39	234	251
Uecker-Randow	46	29	152	155
Mecklenburg- Vorpommern	1 183	950	5 777	5 397

1) ohne Automatenaufsteller und Reisegewerbe