



Zahlenspiegel Mecklenburg-Vorpommern

Juli 2010

Zeichenerklärungen

- nichts vorhanden
- 0** weniger als die Hälfte von 1 in der letzten besetzten Stelle, jedoch mehr als nichts
- .** Zahlenwert unbekannt oder geheim zu halten
- ...** Zahl lag bei Redaktionsschluss noch nicht vor
- x** Aussage nicht sinnvoll oder Fragestellung nicht zutreffend
- /** keine Angabe, da Zahlenwert nicht ausreichend genau oder nicht repräsentativ
- ()** Zahl hat eingeschränkte Aussagefähigkeit
- p** vorläufige Zahl
- s** geschätzte Zahl
- r** berichtigte Zahl

Impressum

Herausgeber:
Statistisches Amt
Mecklenburg-Vorpommern
Lübecker Str. 287
19059 Schwerin

Telefon: 0385 4801-0
Telefax: 0385 4801-4123
Internet: <http://www.statistik-mv.de>
E-Mail: statistik.post@statistik-mv.de

Vertrieb: 0385 4801-4548

Erscheinungsfolge: monatlich

Printausgabe: EUR 3,00

Redaktionsschluss: 12. Juli 2010

© Statistisches Amt Mecklenburg-Vorpommern, Schwerin, 2010
Auszugsweise Vervielfältigung und Verbreitung mit Quellenangabe gestattet.

Diese Veröffentlichung erscheint monatlich und enthält die aktuellsten Daten aus allen Bereichen der amtlichen Statistik.
Zur Methodik informieren Sie sich bitte in den jeweiligen Statistischen Berichten.

Die mit einem Stern versehenen Positionen im Landesdatenteil werden von allen statistischen Ämtern der Länder im „Zahlenspiegel“ veröffentlicht.
Die Angaben tragen teilweise vorläufigen Charakter.

Landesdaten Mecklenburg-Vorpommern

Aktuelle Konjunkturdaten

Merkmal	Einheit	Jüngster Monat/Jüngstes Quartal		Monatsdurchschnitt	
		absolut	Veränderung zum Vorjahr in Prozent	absolut	Veränderung zum Vorjahr in Prozent
ARBEITSMARKT ¹⁾		Juni 2010		Januar bis Juni 2010	
Arbeitslose	1 000	100,0	- 11,9	119,5	- 6,4
darunter: Frauen	1 000	43,9	- 11,2	51,0	- 9,6
Gemeldete Stellen	Anzahl	10 846	- 22,9	12 707	- 6,4
BAUTÄTIGKEIT		April 2010		Januar bis April 2010	
Baugenehmigungen					
Wohnungen insgesamt	Anzahl	247	- 65,9	323	- 25,9
veranschlagte Kosten der Bauwerke (Neubau, Wohngebäude)	1 000 EUR	22 106	- 40,3	28 214	- 9,1
Nichtwohngebäude (Neubau)	Anzahl	32	- 37,3	33	- 15,4
veranschlagte Kosten der Bauwerke	1 000 EUR	11 642	- 74,6	16 079	- 63,5
LANDWIRTSCHAFT		April 2010		Januar bis April 2010	
Schlachtmengen (ohne Geflügel) ²⁾	t	6 982,5	- 7,7	7 287,6	- 4,0
Rinder	t	3 419,1	- 8,0	3 610,9	- 1,6
Schweine	t	3 539,2	- 7,2	3 652,1	- 6,3
Milcherzeugung (an Molkereien geliefert)	1 000 t	118,6	- 3,0	114,9	- 4,7
VERARBEITENDES GEWERBE SOWIE BERGBAU ³⁾		April 2010		Januar bis April 2010	
Umsatz (ohne Umsatzsteuer)	Mill. EUR	762,1	+ 0,4	760,7	- 2,9
darunter: Auslandsumsatz	Mill. EUR	180,5	- 13,4	206,5	- 16,4
Beschäftigte ⁴⁾	Anzahl	43 043	- 6,4	43 004	- 6,0
BAUHAUPTGEWERBE ⁵⁾		April 2010		Januar bis April 2010	
Baugewerblicher Umsatz (ohne Umsatzsteuer)	Mill. EUR	121,6	+ 2,2	69,2	- 15,6
Beschäftigte ⁴⁾	Anzahl	15 673	- 0,7	15 068	- 1,4
EINZELHANDEL ⁶⁾		April 2010		Januar bis April 2010	
Umsatz real	2005=100	98,6	- 3,4	88,8	- 1,8
Beschäftigte	2005=100	101,7	- 2,5	100,3	- 3,6
GASTGEWERBE		April 2010		Januar bis April 2010	
Umsatz real	2005=100	90,6	- 4,3	68,3	- 9,4
Beschäftigte	2005=100	104,7	- 3,1	97,3	- 3,8
TOURISMUS ⁷⁾		April 2010		Januar bis April 2010	
Gästeübernachtungen	1 000	1 709,3	- 9,2	1 115,8	- 7,7
AUßENHANDEL ⁸⁾		März 2010		Januar bis März 2010	
Ausfuhr (Spezialhandel)	Mill. EUR	525,2	+ 17,1	449,3	- 3,2
Einfuhr (Generalhandel)	Mill. EUR	297,7	- 7,5	276,0	- 12,0
UNTERNEHMEN		April 2010		Januar bis April 2010	
Gewerbeanmeldungen ⁹⁾	Anzahl	1 166	- 4,0	1149	- 8,8
Gewerbeabmeldungen ⁹⁾	Anzahl	860	- 24,1	1112	- 11,7
Unternehmensinsolvenzen	Anzahl	36	- 26,5	41	- 7,4
PREISE		Juni 2010		Januar bis Juni 2010	
Verbraucherpreisindex	2005=100	109,9	+ 1,1	109,7	+ 1,3

1) Quelle: Bundesagentur für Arbeit; unter Einschluss der Grundsicherung für Arbeit Suchende; Ergebnisse sind vorläufig; die jeweils aktuellen Werte sind im Internetangebot der Bundesagentur für Arbeit als detaillierte Übersichten zu finden.

2) aus gewerblichen Schlachtungen von Tieren in- und ausländischer Herkunft (Rinder, Schweine, Schafe, Pferde, Ziegen); einschließlich Schlachtfetten, jedoch ohne Innereien

3) einschließlich Gewinnung von Steinen und Erden; Betriebe mit 50 und mehr Beschäftigten

4) einschließlich der tätigen Inhaber

5) Bau von Gebäuden, Tiefbau, Abbrucharbeiten und vorbereitende Baustellenarbeiten u. a.; nach der Ergänzungserhebung hochgerechnete Ergebnisse

6) einschließlich Tankstellen

7) Betriebe ab 9 Betten; einschließlich Campingplätzen (Touristik-Camping)

8) Wegen der unterschiedlichen Abgrenzung von Spezialhandel und Generalhandel ist eine Saldierung der Ein- und Ausfuhrergebnisse nicht vertretbar.

9) ohne Automatenaufsteller und Reisegewerbe

Landesdaten Mecklenburg-Vorpommern

Bevölkerung

Merkmal	Einheit	2008		2009			2009		
		Durchschnitt der Monate		Oktober	November	Dezember	Oktober	November	Dezember
* Bevölkerung am Monatsende	1 000	1 664,4 ²⁾	1 651,2 ²⁾	1 667,1	1 665,6	1 664,4	1 653,2	1 652,0	1 651,2
Natürliche Bevölkerungsbewegung									
* Eheschließungen	Anzahl	872	874	755	425	648	733	377	692
* Lebendgeborene	Anzahl	1 092	1 085	1 131	971	1 248	1 045	982	1 267
* Gestorbene (ohne Totgeborene) darunter	Anzahl	1 485	1 529	1 507	1 402	1 821	1 573	1 457	1 771
* im 1. Lebensjahr Gestorbene	Anzahl	4	4	8	3	2	3	2	5
* Überschuss d. Geborenen (+) bzw. Gestorbenen (-)	Anzahl	- 393	- 444	- 376	- 431	- 573	- 528	- 475	- 504
Wanderungen									
* Zuzüge über die Landesgrenze	Anzahl	2 576	2 617	3 656	2 357	2 179	3 768	2 361	2 022
* darunter: aus dem Ausland	Anzahl	524	497	725	517	328	600	443	407
* Fortzüge über die Landesgrenze	Anzahl	3 460	3 271	4 695	3 388	2 857	3 962	3 102	2 327
* darunter: in das Ausland	Anzahl	528	570	576	654	521	396	514	344
* Wanderungsgewinn (+) bzw. -verlust (-)	Anzahl	- 884	- 654	- 1 039	- 1 031	- 678	- 194	- 741	- 305
* Innerhalb des Landes Umgezogene ¹⁾	Anzahl	4 818	4 790	5 667	4 780	4 302	5 788	4 563	4 112

1) ohne innerhalb der Gemeinde Umgezogene

2) statt Durchschnitt der Monate hier: Bevölkerung am 31.12.

Erwerbstätigkeit

Merkmal	Einheit	2008		2009			2009		
		30.6.		30.9.	31.12.	31.3.	30.6.	30.9.	31.12.
Beschäftigte ¹⁾									
* Sozialversicherungspflichtig Beschäftigte am Arbeitsort ²⁾	1 000	520,6	520,8	528,0	511,9	505,5	520,8	527,9	511,5
* Frauen	1 000	266,4	269,8	269,5	263,6	262,1	269,8	272,8	265,9
* Ausländer/-innen	1 000	4,5	5,1	4,6	4,3	4,4	5,1	5,0	4,5
* Teilzeitbeschäftigte	1 000	94,8	98,9	95,6	94,7	95,4	98,9	99,5	98,6
* darunter: Frauen	1 000	79,6	83,0	80,0	79,4	80,3	83,0	83,4	82,3
Sozialversicherungspflichtig Beschäftigte nach Wirtschaftsbereichen ³⁾									
* Land- und Forstwirtschaft, Fischerei	1 000	17,0	16,8	17,4	15,1	15,8	16,8	17,4	14,8
* Produzierendes Gewerbe	1 000	116,4	115,0	119,4	115,1	112,7	115,0	115,0	113,3
* Handel, Verkehr und Gastgewerbe	1 000	127,5	128,3	130,0	121,7	119,3	128,3	130,2	121,8
* Erbringung von Unternehmensdienstleistungen	1 000	82,7	83,9	84,3	83,0	82,2	83,9	85,2	82,5
* Erbringung von öffentlichen und privaten Dienstleistungen	1 000	177,0	176,8	176,7	177,0	175,6	176,8	180,2	179,2
Arbeitsmarkt ⁴⁾									
* Arbeitslose	1 000	124,2	118,2	128,2	118,6	113,5	116,7	106,4	100,0
davon: im Rechtskreis nach SGB III	1 000	36,7	35,2	38,7	33,0	30,2	34,6	29,5	26,8
im Rechtskreis nach SGB II	1 000	87,5	82,9	89,5	85,6	83,3	82,1	76,9	73,1
* darunter: Frauen	1 000	59,5	52,3	56,6	51,8	49,4	50,3	46,3	43,9
Zugang	1 000	26,9	28,8	30,1	25,5	25,4	27,3	23,5	24,3
Abgang	1 000	28,0	29,1	36,6	35,0	30,4	40,4	33,8	30,6
* Arbeitslosenquote ⁵⁾ insgesamt	%	14,1	13,6	14,6	13,6	13,1	13,4	12,3	11,6
davon: im Rechtskreis nach SGB III	%	4,2	4,0	4,4	3,8	3,5	4,0	3,4	3,1
im Rechtskreis nach SGB II	%	9,9	9,5	10,2	9,8	9,6	9,4	8,9	8,5
* Frauen	%	14,2	12,6	13,5	12,5	11,9	12,1	11,2	10,7
* Männer	%	14,1	14,4	15,6	14,7	14,1	14,6	13,3	12,4
* Ausländer/-innen	%	25,5	23,4	24,9	23,5	23,0	22,5	21,5	20,7
* Jüngere von 15 bis unter 25 Jahren	%	12,3	12,0	12,2	11,2	10,8	11,3	10,4	9,6
* Kurzarbeiter/-innen	Anzahl	1 795	8 059	7 627	7 952	8 144	12 863 ⁶⁾	15 047 ⁷⁾	14 421 ⁸⁾
* Gemeldete Stellen	Anzahl	12 070	13 234	14 028	13 781	14 068	14 742	10 954	10 846
Zugang	Anzahl	7 716	7 134	7 366	7 132	7 174	7 917	8 720	9 226
Abgang	Anzahl	7 406	7 157	7 196	7 405	6 878	7 656	12 119	9 280

1) Auswertungen aus der Beschäftigtenstatistik der Bundesagentur für Arbeit

2) einschließlich Personen „ohne Angabe“ zur Wirtschaftsgliederung

3) Abgrenzung ab 2008 nach WZ 2008; frühere Ergebnisse sind nicht vergleichbar.

4) Quelle: Bundesagentur für Arbeit; unter Einschluss der Grundsicherung für Arbeit Suchende; Ergebnisse sind vorläufig; die jeweils aktuellen Werte sind im Internetangebot der Bundesagentur für Arbeit als detaillierte Übersichten zu finden.

5) Arbeitslose in Prozent aller zivilen Erwerbspersonen

6) Januar 2010 - 7) Februar 2010 - 8) März 2010

Landesdaten Mecklenburg-Vorpommern

Bautätigkeit

Merkmal	Einheit	2008	2009	2009			2010		
		Durchschnitt der Monate		Februar	März	April	Februar	März	April
Baugenehmigungen									
* Wohngebäude (Neubau)	Anzahl	200	204	169	155	210	176	150	133
* darunter: mit 1 oder 2 Wohnungen	Anzahl	185	189	155	142	197	163	142	124
* umbauter Raum	1 000 m ³	148	152	126	124	152	136	107	99
* Wohnfläche	1 000 m ²	31	31	27	26	32	27	22	21
* veranschlagte Kosten der Bauwerke	1 000 EUR	33 100	35 573	29 076	28 880	37 008	29 639	25 801	22 106
* Nichtwohngebäude (Neubau)	Anzahl	41	38	39	41	51	44	24	32
* umbauter Raum	1 000 m ³	304	277	642	183	564	121	411	113
* Nutzfläche	1 000 m ²	46	43	124	36	57	21	61	19
* veranschlagte Kosten der Bauwerke	1 000 EUR	27 697	31 308	89 858	33 283	45 840	13 355	17 629	11 642
* Wohnungen in Wohn- und Nichtwohngebäuden (Neubau und Saldo aus Baumaßnahmen an bestehenden Gebäuden)	Anzahl	421	405	330	337	725	342	247	247
* Wohnräume (einschließlich Küchen)	Anzahl	1 573	1 553	1 182	1 297	1 858	1 381	951	1 056

Landwirtschaft

Merkmal	Einheit	2008	2009	2007		2008		2009	
		am 3.11.		Mai	November	Mai	November	Mai	November
Viehbestand									
Rindvieh	1 000	562,6	559,2	541,0	544,3	565,3	562,6	568,0	559,2
darunter Milchkühe (ohne Ammen- und Mutterkühe)	1 000	174,4	169,1	171,0	172,2	174,9	174,4	173,9	169,1
Schweine	1 000	779,3	772,9	740,1	779,8	746,6	779,3	745,4	772,9
darunter Mastschweine	1 000	271,1	270,7	265,1	283,3	262,6	271,1	267,7	270,7
Zuchtsauen	1 000	81,2	80,0	82,8	80,1	86,3	81,2	81,9	80,0
darunter: trächtig	1 000	56,4	57,0	57,3	57,0	58,2	56,4	57,9	57,0
Schlachtungen									
Rinder insgesamt	1 000	13,1	13,2	11,3	14,4	12,8	11,3	15,6	11,8
darunter Kälber ²⁾	1 000	0,5	0,4	0,4	0,6	0,4	0,4	0,5	0,4
Jungrinder	1 000	.	0,1	0,1	0,1	0,1	0,1	0,2	0,1
Schweine	1 000	39,8	41,1	39,0	45,6	41,8	36,3	42,7	37,6
darunter Hausschlachtungen	1 000	1,0	0,9	1,1	0,8	0,6	0,7	0,7	0,4
* Schlachtmengen (ohne Geflügel) ¹⁾	t	7 460,8	7 571,2	6 770,9	8 356,7	7 564,1	6 588,4	8 396,2	6 982,5
darunter									
* Rinder insgesamt	t	3 724,7	3 771,8	3 201,0	4 125,0	3 717,2	3 207,7	4 405,1	3 419,1
darunter									
* Kälber ²⁾	t	60,8	49,4	43,8	63,0	47,5	49,4	57,2	43,2
* Jungrinder	t	.	16,2	12,2	13,7	17,0	16,7	25,3	17,9
* Schweine	t	3 698,5	3 769,4	3 549,9	4 195,9	3 813,2	3 362,4	3 953,8	3 539,2
* Geflügelfleisch ³⁾	t	8 258,8	8 772,8	7 967,4	8 877,7	8 411,2	8 182,3	8 966,2	8 163,4
* Eiererzeugung ⁴⁾	1 000	36 416	40 340	39 320	44 001	42 778	34 092	44 333	42 685
Milcherzeugung (an Molkereien geliefert)	1 000 t	116,8	118,9	112,3	125,3	122,2	105,6	119,2	118,6

1) aus gewerblichen Schlachtungen von Tieren in- und ausländischer Herkunft (Rinder, Schweine, Schafe, Pferde, Ziegen); einschließlich Schlachtfetten, jedoch ohne Innereien

2) wegen methodischer Änderungen mit den Vorjahresergebnissen nur eingeschränkt vergleichbar

3) Geflügelfleisch aus Schlachtungen inländischen Geflügels in Schlachtereien mit einer Schlachtkapazität von 2 000 und mehr Tieren im Monat

4) erzeugte Eier in Betrieben bzw. Unternehmen mit mindestens 3 000 Hennenhaltungsplätzen; einschließlich Junghennen-, Bruch- und Knickeriern

Landesdaten Mecklenburg-Vorpommern

Produzierendes Gewerbe

Merkmal	Einheit	2008	2009	2009			2010		
		Durchschnitt der Monate		Februar	März	April	Februar	März	April
Verarbeitendes Gewerbe sowie Bergbau und Gewinnung von Steinen und Erden ¹⁾									
* Betriebe	Anzahl	289	295	287	292	298	282	282	282
* Beschäftigte ²⁾	Anzahl	45 234	44 877	45 472	45 779	45 973	42 813	43 114	43 043
* Geleistete Arbeitsstunden	1 000 h	6 239	5 951	5 943	6 474	6 114	5 547	6 274	5 834
* Bruttolohn- und -gehaltssumme	Mill. EUR	100,7	95,6	96,1	100,1	96,7	88,4	91,9	91,5
* Umsatz (ohne Umsatzsteuer)	Mill. EUR	951,2	815,1	769,3	844,3	759,4	778,6	812,9	762,1
* darunter: Auslandsumsatz	Mill. EUR	259,6	232,2	286,4	242,7	208,3	261,6	179,6	180,5
Energie- und Wasserversorgung									
* Betriebe ³⁾	Anzahl	58	61	61	61	61	60	55	55
* Beschäftigte ³⁾	Anzahl	4 816	4 760	4 759	4 747	4 740	4 796	4 614	4 621
* Geleistete Arbeitsstunden ³⁾	1 000 h	631	621	605	680	607	619	691	612
* Bruttoentgeltssumme ³⁾	Mill. EUR	14,5	14,8	13,5	14,1	14,1	13,8	14,1	14,9
* Stromerzeugung (brutto) der Kraftwerke ⁴⁾ für die allgemeine Versorgung	Mill. kWh	404,0	304,6	168,8	169,9	105,4	418,3	406,5	...
Baugewerbe ⁵⁾									
Bauhauptgewerbe/Bau von Gebäuden, Tiefbau, Abbrucharbeiten und vorbereitende Baustellenarbeiten u. a. ⁶⁾									
* Beschäftigte ²⁾	Anzahl	16 290	15 783	14 716	15 452	15 779	14 602	15 148	15 673
* Geleistete Arbeitsstunden	1 000 h	1 757	1 635	875	1 589	1 773	563	1 363	1 800
* davon									
Wohnungsbau	1 000 h	647	598	367	563	612	254	494	618
gewerblicher Bau	1 000 h	596	542	317	562	620	167	500	612
öffentlicher und Straßenbau	1 000 h	513	496	191	464	541	142	369	570
* Bruttolohn- und -gehaltssumme	Mill. EUR	30,4	29,1	21,4	25,7	30,2	18,0	24,1	30,0
* Gesamtumsatz (ohne Umsatzsteuer)	Mill. EUR	136,7	126,3	58,2	104,4	119,8	36,9	80,1	123,3
* darunter									
baugewerblicher Umsatz (ohne Umsatzsteuer)	Mill. EUR	135,3	125,1	57,5	103,5	119,0	36,5	79,3	121,6
* davon									
Wohnungsbau	Mill. EUR	36,2	40,1	16,8	39,6	37,0	13,7	29,5	38,3
gewerblicher Bau	Mill. EUR	52,3	41,7	26,9	36,2	43,9	10,7	29,4	40,1
öffentlicher und Straßenbau	Mill. EUR	46,8	43,3	13,8	27,7	38,0	12,0	20,3	43,2
* Index des Auftragseingangs ³⁾	2000=100	56,9	52,2	29,4	60,6	57,0	30,1	56,4	51,4
Wohnungsbau	2000=100	37,4	38,8	27,1	35,5	42,5	27,7	36,8	25,2
gewerblicher Bau	2000=100	55,3	51,3	31,5	96,5	65,2	35,8	64,7	52,2
öffentlicher und Straßenbau	2000=100	71,6	62,2	29,0	42,5	58,7	26,2	61,4	68,2
Ausbaugewerbe/Bauinstallation und sonstiger Ausbau ³⁾									
* Beschäftigte ^{2) 7)}	Anzahl	5 413	5 055	5 325	5 026	5 106	5 067	5 022	5 260
* Geleistete Arbeitsstunden	1 000 h	1 869	1 681	1 843	1 636	1 704	1 740	1 645	1 632
* Bruttolohn- und -gehaltssumme	Mill. EUR	30,7	28,0	31,4	26,3	27,7	28,6	29,2	28,7
* Baugewerblicher Umsatz (ohne Umsatzsteuer)	Mill. EUR	131,8	134,7	162,9	103,8	125,0	128,8	181,0	105,4

1) Betriebe mit im Allgemeinen 50 und mehr Beschäftigten; Ab Januar 2009 werden die Angaben nach einer revidierten Klassifikation der Wirtschaftszweige (WZ 2008) abgegrenzt. Um einen korrekten Vorjahresvergleich zu ermöglichen, wurden die Ergebnisse des Jahres 2008 auf diese neue Klassifikation umgeschlüsselt.

2) einschließlich der tätigen Inhaber

3) Betriebe von Unternehmen mit im Allgemeinen 20 und mehr Beschäftigten

4) mit einer elektrischen Leistung ab 1 MW

5) Ab Januar 2009 wird eine revidierte Klassifikation der Wirtschaftszweige (WZ 2008) eingesetzt. Die Ergebnisse sind mit denen des Vorjahres weitgehend vergleichbar.

6) nach der Ergänzungserhebung hochgerechnete Ergebnisse

7) am Ende des Berichtsjahres

Landesdaten Mecklenburg-Vorpommern

Handel ¹⁾

Merkmal	Einheit	2008	2009	2009			2010		
		Durchschnitt der Monate		Februar	März	April	Februar	März	April
Großhandel ²⁾									
* Beschäftigte	2005=100	106,4	102,5	101,5	101,3	102,3	105,5	106,7	107,8
* Umsatz nominal	2005=100	136,9	120,2	97,5	124,2	125,9	96,6	r 133,3	131,5
* Umsatz real	2005=100	120,6	117,2	95,1	121,3	122,8	r 93,9	r 126,2	122,8
Einzelhandel ³⁾									
* Beschäftigte	2005=100	106,9	104,2	103,3	103,7	104,3	r 99,4	100,2	101,7
* Umsatz nominal	2005=100	101,9	r 97,8	r 80,9	r 94,3	103,4	r 80,4	r 98,9	101,4
* Umsatz real	2005=100	100,4	97,1	r 80,2	r 93,6	102,1	r 79,4	r 96,8	98,6
Kfz-Handel ⁴⁾									
* Beschäftigte	2005=100	96,9	92,6	93,1	94,0	93,9	r 90,0	r 89,0	89,4
* Umsatz nominal	2005=100	94,9	97,0	91,8	108,9	106,9	r 72,5	r 98,5	93,8
* Umsatz real	2005=100	95,7	97,5	92,5	109,5	107,2	r 72,9	r 98,8	93,9

1) Der Berichtskreis wird jährlich durch Ergänzungsstichproben aktualisiert.

2) einschließlich Handelsvermittlung

3) einschließlich Tankstellen

4) sowie Instandhaltung und Reparatur von Kfz

Gastgewerbe ¹⁾

Merkmal	Einheit	2008	2009	2009			2010		
		Durchschnitt der Monate		Februar	März	April	Februar	März	April
* Beschäftigte	2005=100	110,8	r 109,3	96,5	101,7	108,0	r 93,4	r 96,3	104,7
* Umsatz nominal	2005=100	113,1	r 115,0	68,5	84,9	101,9	r 60,3	r 80,0	101,4
* Umsatz real	2005=100	106,2	r 105,8	63,3	78,6	94,7	r 54,1	r 71,4	90,6

1) Der Berichtskreis wird jährlich durch Ergänzungsstichproben aktualisiert.

Tourismus ¹⁾

Merkmal	Einheit	2008	2009	2009			2010		
		Durchschnitt der Monate		Februar	März	April	Februar	März	April
* Gästeankünfte	1 000	549,0	576,4	256,4	365,0	504,1	222,2	343,5	465,2
* darunter: von Auslandsgästen	1 000	25,5	24,0	8,9	11,2	18,8	8,0	9,7	17,9
* Gästeübernachtungen	1 000	2 291,8	2 368,4	913,5	1 246,1	1 882,9	802,9	1 201,8	1 709,3
* darunter: von Auslandsgästen	1 000	69,8	67,0	24,2	27,4	46,9	25,9	23,8	43,5

1) Betriebe ab 9 Betten; einschließlich Campingplätzen (Touristik-Camping)

Verkehr

Merkmal	Einheit	2008	2009	2009			2010		
		Durchschnitt der Monate		Januar	Februar	März	Januar	Februar	März
Straßenverkehrsunfälle									
* Unfälle mit Personenschaden und Sachschaden ¹⁾	Anzahl	769	750	668	558	649	611	397	510
darunter									
* Unfälle mit Personenschaden	Anzahl	535	519	372	305	427	307	208	328
* getötete Personen	Anzahl	11	13	7	11	7	4	6	11
* verletzte Personen	Anzahl	683	650	447	382	521	400	252	431
Kraftfahrzeuge ²⁾									
* Zulassungen fabrikneuer Kraftfahrzeuge	Anzahl	4 201	5 605	3 228	4 947	6 955	2 977	2 973	4 942
* darunter: Personenkraftwagen ³⁾	Anzahl	3 283	4 884	2 694	4 318	5 920	2 585	2 538	3 860
* Lastkraftwagen	Anzahl	453	344	282	294	403	249	261	371
Seeschifffahrt									
* Gütereingang	1 000 t	1 333,9	1 089,4	1 037,8	809,8	862,6	1 154,6	1 115,3	1 326,5
* Güterversand	1 000 t	1 109,0	987,0	964,6	976,5	1 019,8	828,9	945,2	1 134,5
Binnenschifffahrt									
* Gütereingang	1 000 t	-	-	-	-	-	-	-	-
* Güterversand	1 000 t	-	-	-	-	-	-	-	-

1) schwerwiegender Unfall mit Sachschaden (im engeren Sinne) und sonstiger Sachschadensunfall unter Einfluss berauschender Mittel

2) Quelle: Kraftfahrt-Bundesamt

3) Fahrzeuge zur Personenbeförderung mit höchstens 8 Sitzplätzen außer dem Fahrersitz, einschließlich Wohnmobilen und Krankenwagen

Landesdaten Mecklenburg-Vorpommern

Außenhandel ¹⁾

Merkmal	Einheit	2008	2009	2009			2010		
		Durchschnitt der Monate		Januar	Februar	März	Januar	Februar	März
Ausfuhr (Spezialhandel) ²⁾									
* Insgesamt	Mill. EUR	497,8	422,8	530,4	412,8	448,5	391,8	430,7	525,2
darunter									
* Güter der Ernährungswirtschaft	Mill. EUR	123,9	136,4	120,7	115,5	131,2	112,3	138,4	159,2
* Güter der gewerblichen Wirtschaft	Mill. EUR	352,0	261,8	383,5	271,8	289,3	266,3	278,4	349,4
* davon: Rohstoffe	Mill. EUR	7,1	7,7	5,3	3,6	12,9	2,0	11,4	7,5
* Halbwaren	Mill. EUR	38,7	34,9	19,1	68,1	67,4	41,8	38,2	56,9
* Fertigwaren	Mill. EUR	306,2	219,1	359,1	200,1	208,9	222,4	228,9	285,0
* davon: Vorerzeugnisse	Mill. EUR	34,9	40,5	30,5	20,4	26,3	61,2	69,5	86,1
* Enderzeugnisse	Mill. EUR	271,3	178,7	328,5	179,7	182,7	161,3	159,4	198,9
davon nach									
* Europa	Mill. EUR	377,6	300,9	422,6	318,4	322,8	287,5	301,4	372,3
* darunter: in EU-Länder ³⁾	Mill. EUR	303,9	243,9	285,4	265,4	273,6	234,2	257,0	319,5
* Afrika	Mill. EUR	20,9	35,6	23,1	21,1	37,1	38,5	37,5	42,6
* Amerika	Mill. EUR	31,6	24,9	20,5	25,2	21,8	36,8	31,7	58,6
* Asien	Mill. EUR	65,3	59,8	63,4	46,5	64,9	27,5	58,1	78,2
* Australien, Ozeanien und Übrige	Mill. EUR	2,2	1,4	0,7	1,6	1,8	1,5	2,0	8,9
Einfuhr (Generalhandel) ²⁾									
* Insgesamt	Mill. EUR	365,3	286,4	313,1	306,6	321,7	227,0	279,9	297,7
darunter									
* Güter der Ernährungswirtschaft	Mill. EUR	61,0	65,8	64,5	73,6	74,5	63,8	59,0	67,4
* Güter der gewerblichen Wirtschaft	Mill. EUR	273,2	186,8	214,6	199,9	212,2	162,3	195,5	198,2
* davon: Rohstoffe	Mill. EUR	30,0	12,2	25,6	5,0	7,6	14,4	24,0	18,4
* Halbwaren	Mill. EUR	60,9	47,6	44,5	62,8	66,1	24,1	56,1	56,5
* Fertigwaren	Mill. EUR	182,3	127,0	144,5	132,1	138,5	123,8	115,4	123,4
* davon: Vorerzeugnisse	Mill. EUR	53,5	36,8	43,9	34,7	43,9	53,3	37,1	38,2
* Enderzeugnisse	Mill. EUR	128,8	90,3	100,7	97,4	94,6	70,5	78,2	85,2
davon aus									
* Europa	Mill. EUR	310,8	246,2	266,0	274,3	280,5	207,7	244,9	246,5
* darunter: aus EU-Ländern ³⁾	Mill. EUR	260,4	213,1	218,9	227,7	246,2	178,4	209,1	201,9
* Afrika	Mill. EUR	4,5	1,3	5,5	0,5	1,7	0,4	0,4	3,2
* Amerika	Mill. EUR	13,4	12,6	15,7	14,1	11,0	9,3	11,1	12,6
* Asien	Mill. EUR	33,7	25,2	24,0	16,6	25,6	33,1	23,4	33,5
* Australien, Ozeanien und Übrige	Mill. EUR	2,8	1,1	1,9	1,2	2,9	0,0	0,0	1,8

1) Wegen der unterschiedlichen Abgrenzung von Spezialhandel und Generalhandel ist eine Saldierung der Ein- und Ausfuhrergebnisse nicht vertretbar.

2) Für Antwortausfälle und Befreiungen sind Zuschätzungen bei den EU-Ländern enthalten und damit auch im Insgesamt enthalten.

3) einschließlich Bulgarien und Rumänien (EU-27)

Gewerbeanzeigen ¹⁾

Merkmal	Einheit	2008	2009	2009			2010		
		Durchschnitt der Monate		Februar	März	April	Februar	März	April
* Gewerbebeanmeldungen	Anzahl	1 216	1 170	1 023	1 493	1 214	1 047	1 339	1 166
* Gewerbeabmeldungen	Anzahl	1 174	1 127	1 083	1 366	1 133	1 116	1 249	860

1) ohne Automatenaufsteller und Reisegewerbe

Insolvenzen

Merkmal	Einheit	2008	2009	2009			2010		
		Durchschnitt der Monate		Februar	März	April	Februar	März	April
* Insolvenzen	Anzahl	259	263	224	266	259	240	328	312
davon									
* Unternehmen	Anzahl	42	40	40	43	49	26	62	36
* Verbraucher	Anzahl	159	165	148	175	157	164	192	209
* ehemals selbstständig Tätige	Anzahl	42	42	31	39	41	39	54	50
* sonstige natürliche Personen ¹⁾ , Nachlässe	Anzahl	17	15	5	9	12	11	20	17
* Voraussichtliche Forderungen	1 000 EUR	53 729	92 477	29 550	21 417	71 131	70 555	43 623	37 709

1) beispielsweise als Gesellschafter oder Mithafter

Landesdaten Mecklenburg-Vorpommern

Handwerk

Merkmal	Einheit	2006	2007	2006		2007			
		Durchschnitt der Quartale		III. Quartal	IV. Quartal	I. Quartal	II. Quartal	III. Quartal	IV. Quartal
* Beschäftigte	2003=100 ¹⁾	89,2	90,3	91,0	91,7	89,3	90,8	90,7	88,9
* Umsatz	2003=100 ²⁾	103,9	100,0	111,1	125,0	80,1	100,4	103,9	115,4

1) hier: am 30.9.

2) hier: Vierteljahresdurchschnitt

Preise

Merkmal	Einheit	2008	2009	2009			2010		
		Durchschnitt der Monate		April	Mai	Juni	April	Mai	Juni
* Verbraucherpreisindex (Gesamtindex)	2005=100	107,9	108,7	108,4	108,4	108,7	109,8	110,0	109,9
* Nettokaltmieten (Teilindex)	2005=100	101,1	101,9	101,7	101,9	101,9	102,4	102,4	102,4
Index der Erzeugerpreise gewerblicher Produkte (Deutschland)	2005=100	112,7	108,0	108,2	108,2	108,1	108,9	109,2	...
	Einheit	2008	2009	2008	2009			2010	
		Durchschnitt der Monate		November	Februar	Mai	August	November	Februar
* Preisindex für Wohngebäude ¹⁾ (Deutschland)	2005=100	111,8	112,8	112,5	112,8	112,6	112,8	112,8	113,0

1) Neubau in konventioneller Bauart, Bauleistungen am Bauwerk

Verdienste¹⁾

Merkmal	Einheit	2008	2009	2008	2009				2010
		Durchschnitt der Quartale		IV. Quartal	I. Quartal	II. Quartal	III. Quartal	IV. Quartal	I. Quartal
* Bruttomonatsverdienste ²⁾ der vollzeitbeschäftigten Arbeitnehmer ³⁾ im Produzierenden Gewerbe und im Dienstleistungsbereich	EUR	2 531	2 595	2 417	2 434	2 440	2 448	2 474	2 474
* männlich	EUR	2 606	2 667	2 488	2 492	2 506	2 521	2 543	2 525
* weiblich	EUR	2 409	2 482	2 301	2 340	2 335	2 334	2 365	2 395
* Produzierendes Gewerbe	EUR	2 351	2 351	2 244	2 189	2 209	2 225	2 243	2 138
* Bergbau und Gewinnung von Steinen und Erden	EUR	1 830	(1 956)	1 772	1 830	1 892	1 910	1 896	1 855
* Verarbeitendes Gewerbe	EUR	2 374	2 339	2 240	2 219	2 171	2 171	2 204	2 131
* Energieversorgung	EUR	3 536	3 681	3 204	3 274	3 318	3 353	3 383	3 226
* Wasserversorgung ⁴⁾	EUR	2 538	2 504	2 372	2 304	2 336	2 352	2 382	2 637
* Baugewerbe	EUR	2 084	2 107	2 081	1 905	2 081	2 124	2 099	1 825
* Dienstleistungsbereich	EUR	2 615	2 703	2 498	2 548	2 543	2 543	2 572	2 615
* Handel; Instandhaltung und Reparatur von Kfz	EUR	2 227	2 252	2 088	2 102	2 094	2 099	2 112	2 114
* Verkehr und Lagerei	EUR	2 344	2 393	2 244	2 246	2 241	2 250	2 256	2 270
* Gastgewerbe	EUR	1 504	1 544	1 510	1 548	1 474	1 458	1 548	1 579
* Information und Kommunikation	EUR	3 443	(2 494)	3 130	3 103	(3 075)	(3 108)	/	3 193
* Erbringung von Finanz- und Versicherungsdienstleistungen	EUR	3 928	4 127	3 433	3 496	3 494	3 531	3 150	3 604
* Grundstücks- und Wohnungswesen	EUR	3 204	3 298	2 827	2 885	2 894	2 883	2 902	2 950
* Erbringung von freiberuflichen, wissenschaftlichen und technischen Dienstleistungen	EUR	2 887	3 000	2 734	2 778	2 804	2 785	2 844	2 842
* Erbringung von sonstigen wirtschaftlichen Dienstleistungen	EUR	1 694	1 772	1 649	1 717	1 732	1 690	1 699	1 696
* Öffentliche Verwaltung; Verteidigung; Sozialversicherung	EUR	2 877	3 003	2 779	2 824	2 838	2 885	2 885	2 926
* Erziehung und Unterricht	EUR	3 931	4 097	3 762	3 771	3 913	3 888	3 885	3 937
* Gesundheits- und Sozialwesen	EUR	2 638	(2 718)	2 519	2 586	(2 624)	(2 612)	(2 615)	2 629
* Kunst, Unterhaltung und Erholung	EUR	2 193	(2 197)	2 153	2 164	(2 178)	(2 027)	(2 108)	2 237
* Erbringung von sonstigen Dienstleistungen	EUR	1 974	(2 095)	1 863	1 910	(1 997)	(1 989)	(1 993)	1 985

1) Ab Januar 2009 erfolgt die Abgrenzung nach der WZ 2008; die Ergebnisse des Vorjahres wurden entsprechend umgerechnet.

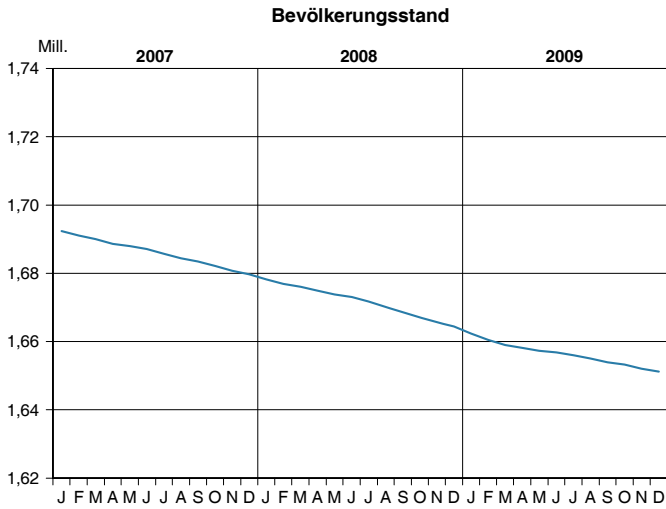
2) Nachgewiesen werden Vierteljahresdurchschnitte, ohne Sonderzahlungen. Im Jahresdurchschnitt sind die Sonderzahlungen mit enthalten.

3) einschließlich Beamte

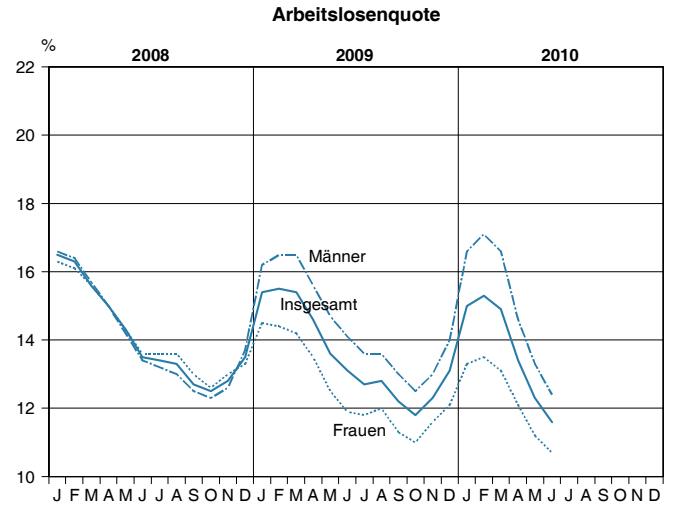
4) einschließlich Abwasser- und Abfallentsorgung und Beseitigung von Umweltverschmutzung

Landesdaten Mecklenburg-Vorpommern

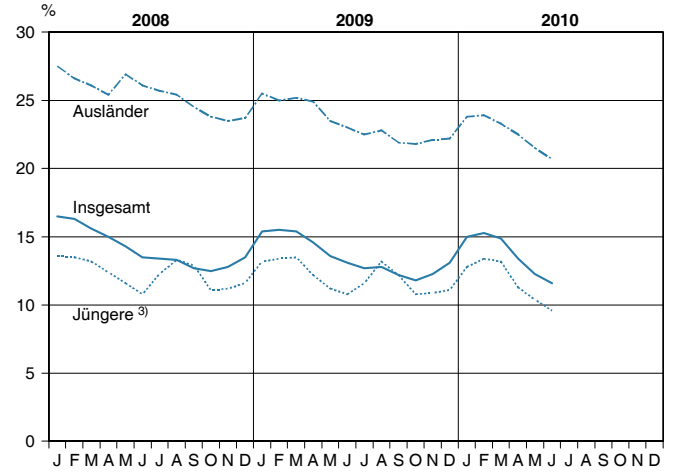
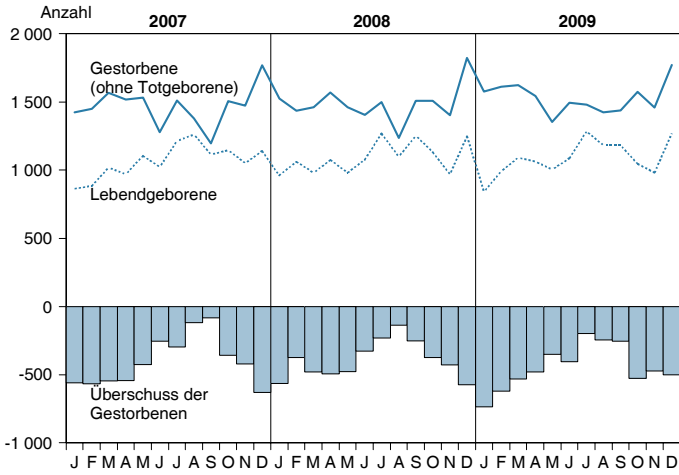
Bevölkerungsstand und -veränderung



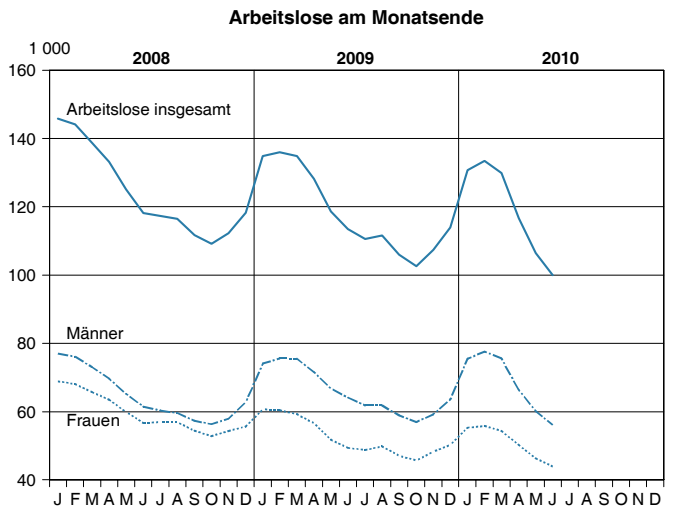
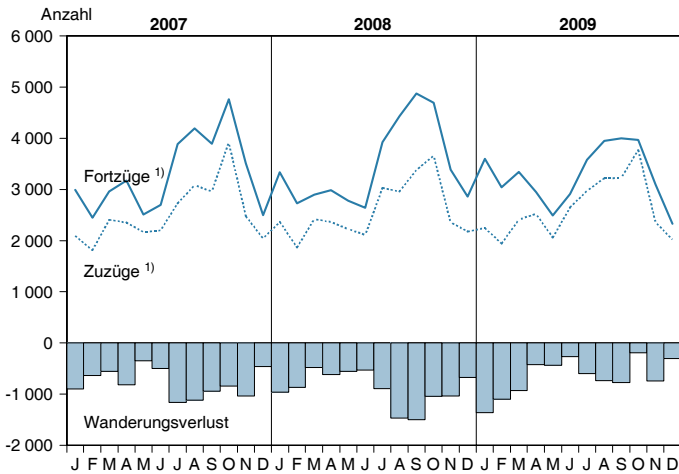
Arbeitsmarktentwicklung ²⁾



Natürliche Bevölkerungsbewegung



Wanderungen



1) über die Landesgrenze

2) Quelle: Bundesagentur für Arbeit

3) 15 bis unter 25 Jahren

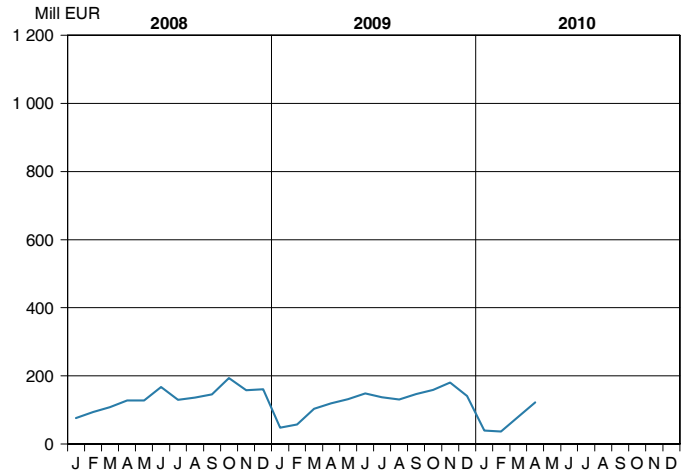
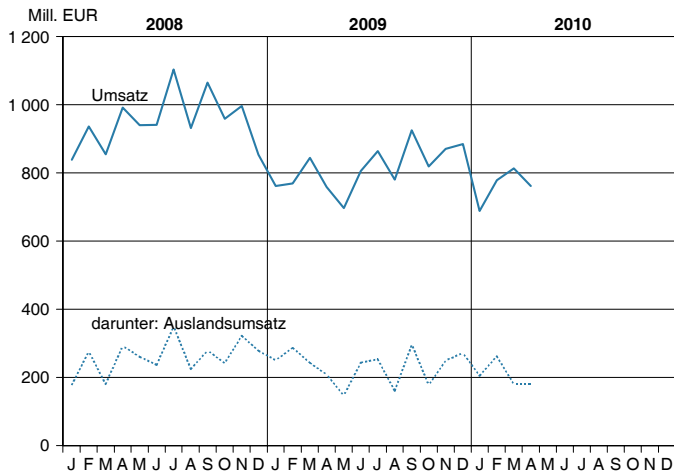
Landesdaten Mecklenburg-Vorpommern

Verarbeitendes Gewerbe ^{1) 2)}

Bauhauptgewerbe ^{3) 4)}

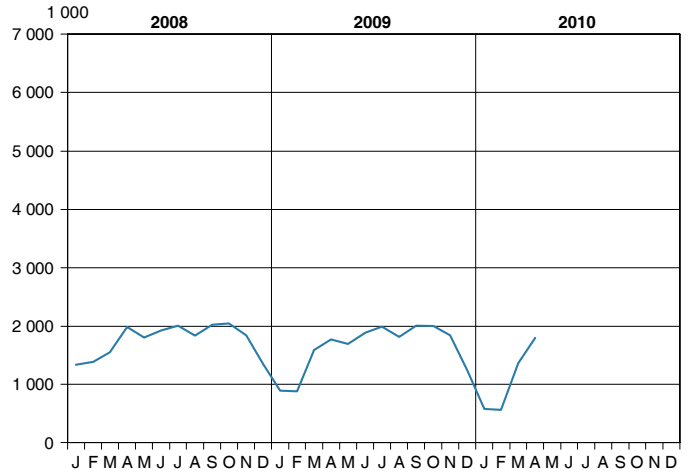
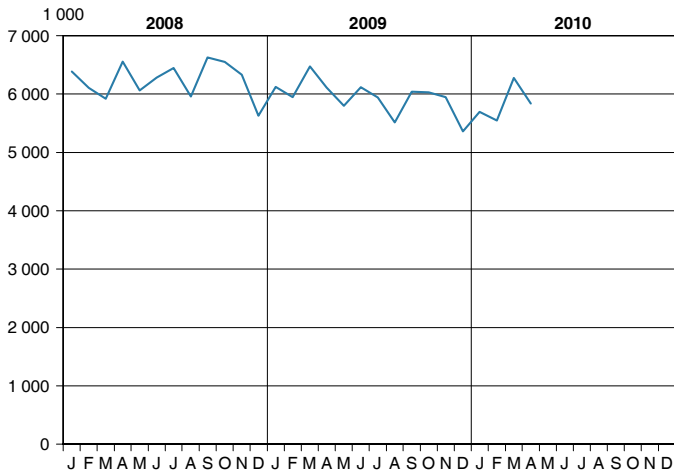
Umsatz (ohne Umsatzsteuer)

Baugewerblicher Umsatz (ohne Umsatzsteuer)



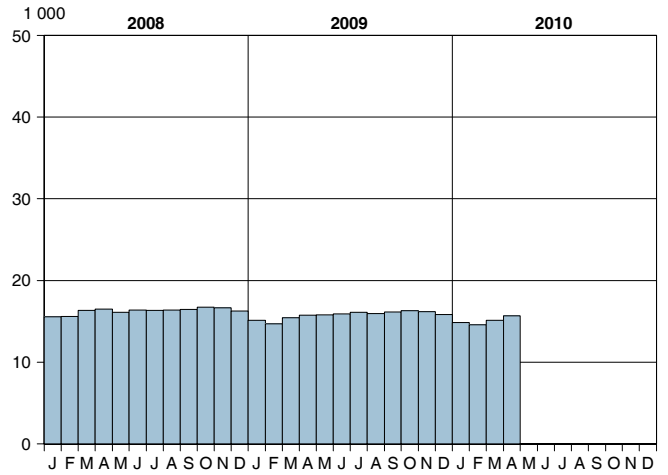
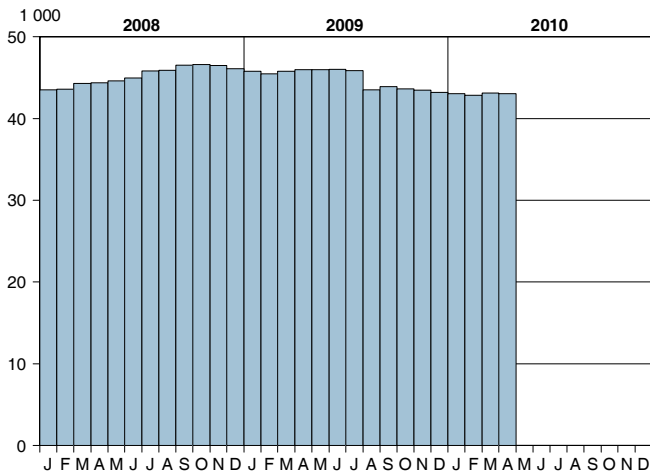
Geleistete Arbeitsstunden

Geleistete Arbeitsstunden



Beschäftigte

Beschäftigte

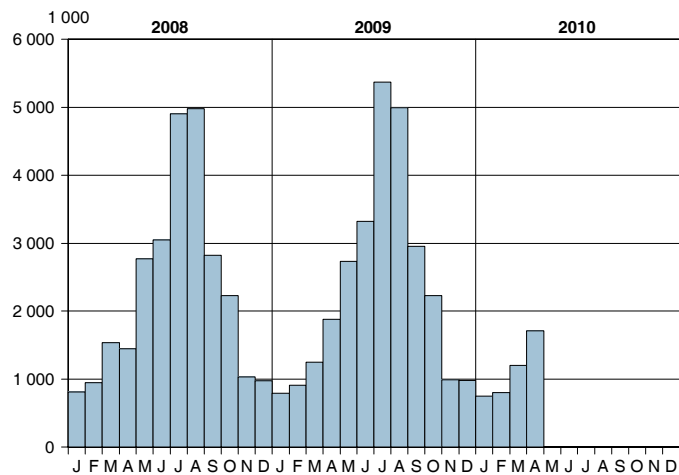


1) sowie Bergbau und Gewinnung von Steinen und Erden; Betriebe mit 50 und mehr Beschäftigten - 2) Ab Januar 2009 werden die Angaben nach einer revidierten Klassifikation der Wirtschaftszweige (WZ 2008) abgegrenzt. Um einen korrekten Vorjahresvergleich zu ermöglichen, wurden die Ergebnisse des Jahres 2008 auf die neue Klassifikation umgeschlüsselt.

3) Bauhauptgewerbe/Bau von Gebäuden, Tiefbau, Abbrucharbeiten und vorbereitende Baustellenarbeiten u. a.; nach der Ergänzungserhebung hochgerechnet
4) Ab Januar 2009 wird eine revidierte Klassifikation der Wirtschaftszweige (WZ 2008) eingesetzt. Die Ergebnisse sind weitgehend vergleichbar.

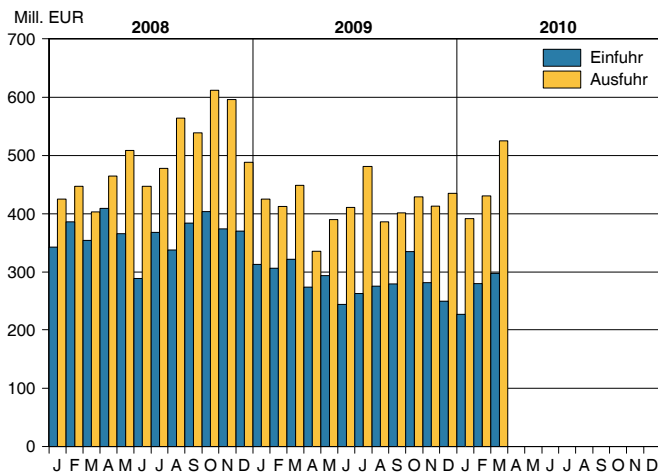
Landesdaten Mecklenburg-Vorpommern

Übernachtungen in den Beherbergungsstätten ¹⁾

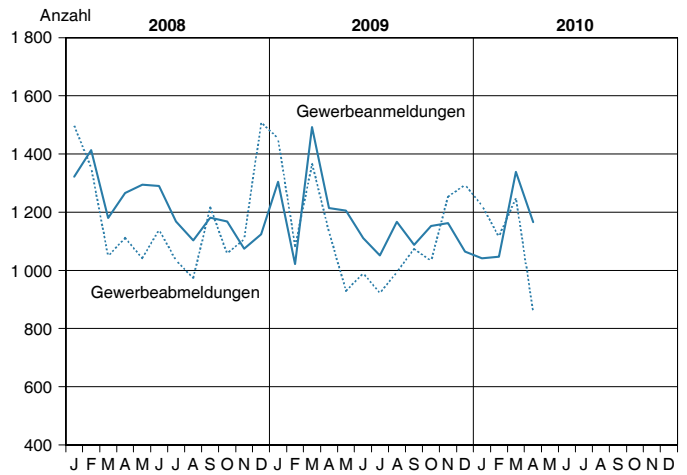


1) Betriebe ab 9 Betten; einschließlich Campingplätzen (Touristik-Camping)

Außenhandel

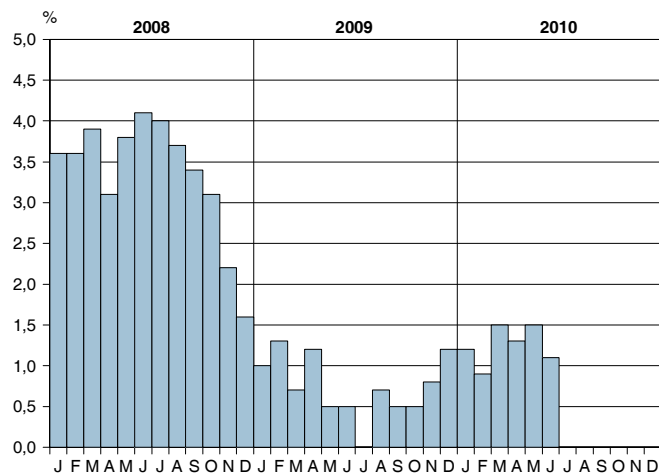


Gewerbeanzeigen



Verbraucherpreisindex (2005 = 100)

Veränderung gegenüber dem Vorjahr



© StatA MV

Ausgewählte Kreisdaten

Bevölkerung

Kreisfreie Stadt Landkreis Land		Bevölkerungsbewegung im Zeitraum 1.1. bis 31.12.2009							Veränderung ¹⁾ seit dem 1.1. des Jahres	Bevölkerung am 31.12.2009		
		Lebend- geborene	Ge- storbene	Überschuss der Lebendgeborenen (+) bzw. Gestorbenen (-)		Zu- züge	Fort- züge	Wanderungsgewinn (+) bzw. -verlust (-)				
				über die Gemeindegrenze ²⁾								
Greifswald	insgesamt	492	529	-	37	4 072	3 806	+	266	+	231	54 362
	männlich	258	259	-	1	1 949	1 824	+	125	+	120	26 015
	weiblich	234	270	-	36	2 123	1 982	+	141	+	111	28 347
Neubrandenburg	insgesamt	562	621	-	59	2 844	3 525	-	681	-	742	65 137
	männlich	269	331	-	62	1 442	1 820	-	378	-	443	31 675
	weiblich	293	290	+	3	1 402	1 705	-	303	-	299	33 462
Rostock	insgesamt	1 828	1 956	-	128	11 321	10 848	+	473	+	346	201 442
	männlich	940	1 042	-	102	5 937	5 696	+	241	+	140	98 911
	weiblich	888	914	-	26	5 384	5 152	+	232	+	206	102 531
Schwerin	insgesamt	807	1 113	-	306	4 633	4 787	-	154	-	510	95 041
	männlich	413	518	-	105	2 286	2 425	-	139	-	273	45 627
	weiblich	394	595	-	201	2 347	2 362	-	15	-	237	49 414
Stralsund	insgesamt	533	761	-	228	3 256	3 123	+	133	-	88	57 778
	männlich	260	374	-	114	1 678	1 648	+	30	-	83	27 988
	weiblich	273	387	-	114	1 578	1 475	+	103	-	5	29 790
Wismar	insgesamt	331	545	-	214	2 281	2 332	-	51	-	260	44 470
	männlich	170	278	-	108	1 225	1 298	-	73	-	177	21 847
	weiblich	161	267	-	106	1 056	1 034	+	22	-	83	22 623
Bad Doberan	insgesamt	868	1 123	-	255	6 828	7 214	-	386	-	673	117 430
	männlich	434	554	-	120	3 457	3 757	-	300	-	441	58 912
	weiblich	434	569	-	135	3 371	3 457	-	86	-	232	58 518
Demmin	insgesamt	609	993	-	384	3 600	4 452	-	852	-	1 145	80 643
	männlich	300	516	-	216	1 810	2 223	-	413	-	581	40 183
	weiblich	309	477	-	168	1 790	2 229	-	439	-	564	40 460
Güstrow	insgesamt	786	1 115	-	329	5 041	5 944	-	903	-	1 207	99 943
	männlich	388	592	-	204	2 672	3 116	-	444	-	624	49 789
	weiblich	398	523	-	125	2 369	2 828	-	459	-	583	50 154
Ludwigslust	insgesamt	1 005	1 350	-	345	7 483	8 209	-	726	-	1 067	123 528
	männlich	498	682	-	184	4 010	4 327	-	317	-	500	62 040
	weiblich	507	668	-	161	3 473	3 882	-	409	-	567	61 488
Mecklenburg-Strelitz	insgesamt	533	929	-	396	3 476	4 248	-	772	-	1 167	78 562
	männlich	271	474	-	203	1 754	2 177	-	423	-	626	39 251
	weiblich	262	455	-	193	1 722	2 071	-	349	-	541	39 311
Müritz	insgesamt	509	706	-	197	3 437	3 781	-	344	-	539	65 210
	männlich	247	344	-	97	1 754	1 960	-	206	-	301	32 211
	weiblich	262	362	-	100	1 683	1 821	-	138	-	238	32 999
Nordvorpommern	insgesamt	774	1 254	-	480	5 545	6 365	-	820	-	1 299	106 664
	männlich	390	663	-	273	2 807	3 193	-	386	-	655	53 117
	weiblich	384	591	-	207	2 738	3 172	-	434	-	644	53 547
Nordwestmecklenburg	insgesamt	940	1 157	-	217	6 903	7 422	-	519	-	751	117 033
	männlich	489	608	-	119	3 587	3 899	-	312	-	441	59 021
	weiblich	451	549	-	98	3 316	3 523	-	207	-	310	58 012
Ostvorpommern	insgesamt	767	1 238	-	471	5 740	6 213	-	473	-	951	105 924
	männlich	407	628	-	221	2 931	3 186	-	255	-	482	52 704
	weiblich	360	610	-	250	2 809	3 027	-	218	-	469	53 220
Parchim	insgesamt	666	1 169	-	503	4 772	5 671	-	899	-	1 405	96 896
	männlich	324	574	-	250	2 408	2 865	-	457	-	711	48 547
	weiblich	342	595	-	253	2 364	2 806	-	442	-	694	48 349
Rügen	insgesamt	496	822	-	326	4 091	4 512	-	421	-	746	68 126
	männlich	244	406	-	162	2 054	2 214	-	160	-	325	33 682
	weiblich	252	416	-	164	2 037	2 298	-	261	-	421	34 444
Uecker-Randow	insgesamt	508	961	-	453	3 474	4 189	-	715	-	1 167	73 027
	männlich	256	481	-	225	1 837	2 215	-	378	-	602	36 599
	weiblich	252	480	-	228	1 637	1 974	-	337	-	565	36 428
Mecklenburg-Vor- pommern ³⁾	insgesamt	13 014	18 342	-	5 328	31 404	39 248	-	7 844	-	13 140	1 651 216
	männlich	6 558	9 324	-	2 766	16 601	20 846	-	4 245	-	7 005	818 119
	weiblich	6 456	9 018	-	2 562	14 803	18 402	-	3 599	-	6 135	833 097

1) unter Berücksichtigung der Korrekturmeldungen der Standesämter und Meldebehörden

2) einschließlich der Umzüge innerhalb der Landkreise, ohne Umzüge innerhalb der Gemeinde

3) Zu- und Fortzüge: hier über die Landesgrenze

Ausgewählte Kreisdaten

Erwerbstätigkeit

Kreisfreie Stadt Landkreis Land	Sozialversicherungspflichtig Beschäftigte am 31.12.2009 (Arbeitsort) ¹⁾											
	ins- gesamt ²⁾	darunter: nach Wirtschaftsabschnitten										
		Land- und Forstwirtschaft, Fischerei	Verarbeiten- des Gewerbe, Bergbau u. Gewinn- nung v. Steinen u. Erden	darunter Verarbeiten- des Gewerbe	Bau- gewerbe	Handel, Verkehr, Lagererei und Gast- gewerbe	Informa- tion u. Kommuni- kation	Erbrin- gung v. Finanz- u. Versiche- rungsdienst- leistungen	Grund- stücks- u. Woh- nungs- wesen	Erbringung v. freiberufl., wiss. u. techn. Dienstl. sowie v. sonst. wirt- schaftl. Dienstl.	Öff. Verwal- tung, Verteidi- gung, Sozial- versicherung, Erzieh. u. Un- terr., Gesund- heits- u. So- zialwesen	Sonstige Dienst- leistungen
	Insgesamt											
Kreisfreie Städte												
Greifswald	23 872	.	2 234	1 947	811	3 675	581	480	.	5 555	9 367	868
Neubrandenburg	33 503	24	3 750	3 582	1 788	7 289	1 099	1 179	464	5 320	10 341	2 249
Rostock	77 737	69	9 381	6 238	2 507	17 829	1 555	2 048	1 400	12 579	25 728	4 641
Schwerin	47 062	42	4 585	3 189	2 211	8 790	1 740	1 378	592	7 862	16 339	3 519
Stralsund	23 117	25	2 446	2 132	1 273	4 796	240	350	309	3 755	8 548	1 375
Wismar	16 647	.	4 436	3 747	1 054	2 746	202	582	.	1 757	5 053	665
Landkreise												
Bad Doberan	31 373	965	4 484	4 062	3 620	10 327	609	178	212	3 362	6 504	1 112
Demmin	19 805	1 227	3 215	2 482	2 042	4 644	43	284	116	2 213	5 057	964
Güstrow	27 413	1 575	4 564	3 905	1 776	6 391	155	248	244	2 084	9 047	1 329
Ludwigslust	35 070	1 843	10 235	9 689	3 180	7 880	119	511	232	2 481	7 762	827
Mecklenburg- Strelitz	16 821	918	2 167	1 652	1 788	4 506	190	216	172	1 136	4 931	797
Müritz	19 634	961	3 882	3 615	1 580	5 711	148	360	162	976	5 184	670
Nordvorpommern	23 042	1 453	2 428	1 989	2 659	6 847	71	224	239	1 027	7 029	1 065
Nordwestmeck- lenburg	25 453	1 415	5 785	4 757	3 465	6 009	106	49	299	1 225	6 361	737
Ostvorpommern	27 348	972	4 179	2 827	2 238	7 909	123	310	307	2 239	7 928	1 143
Parchim	24 583	1 540	4 021	3 536	2 699	4 993	130	342	319	1 954	7 817	768
Rügen	20 224	785	1 575	1 250	1 221	8 200	133	315	242	1 750	5 068	933
Uecker-Randow	18 833	911	2 720	2 349	1 262	3 287	49	359	155	2 662	6 538	890
Mecklenburg- Vorpommern	511 537	14 766	76 087	62 948	37 174	121 829	7 293	9 413	5 876	59 937	154 602	24 552
	Darunter: weiblich											
Kreisfreie Städte												
Greifswald	13 918	.	688	605	81	2 070	161	334	.	3 053	6 778	591
Neubrandenburg	18 505	7	1 292	1 273	210	3 777	432	813	313	2 884	7 489	1 288
Rostock	41 363	34	2 255	1 492	343	8 640	655	1 274	723	6 331	18 060	3 048
Schwerin	27 229	15	1 264	819	219	4 758	699	877	335	4 544	12 094	2 422
Stralsund	12 230	17	341	287	172	2 576	101	249	148	1 736	5 980	910
Wismar	8 021	.	906	617	117	1 530	76	419	.	957	3 426	507
Landkreise												
Bad Doberan	15 248	268	1 172	1 082	377	5 312	198	139	116	1 776	5 157	733
Demmin	9 212	309	1 044	887	215	1 988	17	230	54	971	3 741	643
Güstrow	13 899	470	1 313	1 127	212	2 878	43	174	116	1 138	6 795	760
Ludwigslust	16 627	593	3 610	3 484	316	3 721	45	357	87	1 393	5 883	622
Mecklenburg- Strelitz	8 042	252	479	394	188	2 065	95	178	80	536	3 672	497
Müritz	9 863	232	1 211	1 152	167	2 858	64	290	86	581	3 931	443
Nordvorpommern	11 795	317	708	610	318	3 625	28	191	136	547	5 303	622
Nordwestmeck- lenburg	11 544	354	1 632	1 461	363	2 875	37	36	167	661	4 927	490
Ostvorpommern	14 210	243	915	626	217	4 445	51	223	140	1 156	6 116	704
Parchim	12 592	435	1 313	1 219	288	2 445	43	277	164	1 191	5 934	502
Rügen	11 240	148	624	553	125	4 665	39	227	128	972	3 821	489
Uecker-Randow	10 339	223	714	640	142	1 865	23	262	81	1 677	4 748	604
Mecklenburg- Vorpommern	265 877	3 939	21 481	18 328	4 070	62 093	2 807	6 550	3 097	32 104	113 855	15 875

1) Auswertungen aus der Beschäftigtenstatistik der Bundesagentur für Arbeit

2) einschließlich der Personen „ohne Angabe“ zur wirtschaftlichen Gliederung (nach WZ 2008)

Ausgewählte Kreisdaten

Erwerbstätigkeit

Kreisfreie Stadt Landkreis Land	Sozialversicherungspflichtig Beschäftigte am 31.12.2009 ¹⁾				
	insgesamt	und zwar			
		Männer	Frauen	Vollzeitbeschäftigte	Auszubildende
Beschäftigte am Arbeitsort					
Kreisfreie Städte					
Greifswald	23 872	9 954	13 918	18 181	1 514
Neubrandenburg	33 503	14 998	18 505	26 305	3 506
Rostock	77 737	36 374	41 363	62 971	5 872
Schwerin	47 062	19 833	27 229	36 765	3 912
Stralsund	23 117	10 887	12 230	18 535	1 716
Wismar	16 647	8 626	8 021	13 639	1 315
Landkreise					
Bad Doberan	31 373	16 125	15 248	25 549	1 985
Demmin	19 805	10 593	9 212	16 193	1 143
Güstrow	27 413	13 514	13 899	21 605	1 990
Ludwigslust	35 070	18 443	16 627	29 121	2 208
Mecklenburg-Strelitz	16 821	8 779	8 042	13 566	886
Müritz	19 634	9 771	9 863	16 509	1 381
Nordvorpommern	23 042	11 247	11 795	18 799	1 541
Nordwestmecklenburg	25 453	13 909	11 544	21 184	1 778
Ostvorpommern	27 348	13 138	14 210	22 898	2 012
Parchim	24 583	11 991	12 592	19 934	1 582
Rügen	20 224	8 984	11 240	16 844	1 633
Uecker-Randow	18 833	8 494	10 339	14 207	1 421
Mecklenburg-Vorpommern	511 537	245 660	265 877	412 805	37 395
Beschäftigte am Wohnort					
Kreisfreie Städte					
Greifswald	18 057	8 593	9 464	14 069	1 104
Neubrandenburg	23 169	10 924	12 245	18 363	1 811
Rostock	66 018	32 411	33 607	53 836	4 941
Schwerin	31 461	14 761	16 700	24 975	2 031
Stralsund	17 682	8 546	9 136	14 229	1 302
Wismar	14 020	7 221	6 799	11 327	972
Landkreise					
Bad Doberan	43 641	21 394	22 247	35 707	2 631
Demmin	25 592	13 583	12 009	21 241	2 000
Güstrow	32 872	17 082	15 790	26 492	2 543
Ludwigslust	49 420	25 889	23 531	41 233	3 247
Mecklenburg-Strelitz	26 038	13 130	12 908	20 975	1 956
Müritz	22 422	11 418	11 004	18 771	1 726
Nordvorpommern	34 732	17 557	17 175	28 493	2 453
Nordwestmecklenburg	44 353	22 828	21 525	36 524	2 893
Ostvorpommern	34 585	16 944	17 641	28 723	2 472
Parchim	34 728	17 680	17 048	28 183	2 439
Rügen	23 330	11 439	11 891	19 599	1 651
Uecker-Randow	21 447	10 735	10 712	16 700	1 739
Mecklenburg-Vorpommern	563 567	282 135	281 432	459 440	39 911

1) Auswertungen aus der Beschäftigtenstatistik der Bundesagentur für Arbeit

Ausgewählte Kreisdaten

Erwerbstätigkeit

Kreisfreie Stadt Landkreis Land	Arbeitslose und Arbeitslosenquote im Mai 2010								
	Arbeitslose						Arbeitslosenquote ¹⁾		
	Bestand	Veränderung zum							
		Vormonat		Vorjahresmonat		Berichtsmonat	Vormonat	Vorjahr	
absolut		in Prozent	absolut	in Prozent	in Prozent				
Kreisfreie Städte									
Greifswald	3 278	- 217	- 6,2	- 653	- 16,6	11,7	12,6	14,2	
Neubrandenburg	5 306	- 261	- 4,7	- 141	- 2,6	15,0	15,5	15,1	
Rostock	13 011	- 841	- 6,1	- 857	- 6,2	12,7	13,6	13,6	
Schwerin	6 376	- 338	- 5,0	- 174	- 2,7	13,0	13,7	13,4	
Stralsund	4 281	- 245	- 5,4	- 339	- 7,3	15,1	16,0	16,3	
Wismar	3 109	- 166	- 5,1	- 317	- 9,3	14,2	14,8	15,4	
Landkreise									
Bad Doberan	5 408	- 572	- 9,6	- 242	- 4,3	8,6	9,5	8,9	
Demmin	7 313	- 619	- 7,8	- 801	- 9,9	17,6	18,8	19,2	
Güstrow	6 601	- 871	- 11,7	- 1 393	- 17,4	12,8	14,4	15,4	
Ludwigslust	6 218	- 452	- 6,8	- 881	- 12,4	8,9	9,5	10,1	
Mecklenburg-Strelitz	6 157	- 368	- 5,6	- 516	- 7,7	14,8	15,3	15,7	
Müritz	4 232	- 548	- 11,5	- 24	- 0,6	12,3	13,8	12,3	
Nordvorpommern	7 176	- 1 015	- 12,4	- 538	- 7,0	13,1	14,8	13,9	
Nordwestmecklenburg	6 503	- 619	- 8,7	- 954	- 12,8	10,0	10,9	11,4	
Ostvorpommern	6 677	- 1 102	- 14,2	- 1 875	- 21,9	12,4	14,2	15,7	
Parchim	5 503	- 483	- 8,1	- 633	- 10,3	10,7	11,4	11,7	
Rügen	3 501	- 1 164	- 25,0	- 686	- 16,4	9,8	12,9	11,6	
Uecker-Randow	5 748	- 447	- 7,2	- 1 167	- 16,9	16,0	17,0	19,0	
Mecklenburg-Vorpommern	106 398	- 10 328	- 8,8	- 12 191	- 10,3	12,3	13,4	13,6	

Kreisfreie Stadt Landkreis Land	Arbeitslose nach ausgewählten Merkmalen									
	Arbeitslose im Rechtskreis SGB III		Arbeitslose im Rechtskreis SGB II		weiblich		im Alter von ... bis unter ... Jahren			
	insgesamt	Arbeits- losenquote ¹⁾	insgesamt	Arbeits- losenquote ¹⁾	insgesamt	Arbeits- losenquote ¹⁾	15 - 25		50 - 65	
							15 - 25	50 - 65	15 - 25	50 - 65
Kreisfreie Städte										
Greifswald	846	3,0	2 432	8,7	1 447	10,4	385	893		
Neubrandenburg	1 345	3,8	3 961	11,2	2 357	13,5	574	1.644		
Rostock	3 095	3,0	9 916	9,7	5 563	11,3	1 394	3.380		
Schwerin	1 192	2,4	5 184	10,6	2 750	11,4	689	1.681		
Stralsund	1 100	3,9	3 181	11,2	1 824	13,2	546	1.123		
Wismar	817	3,7	2 292	10,4	1 358	13,3	317	922		
Landkreise										
Bad Doberan	1 847	2,9	3 561	5,7	2 346	7,6	588	1 785		
Demmin	1 928	4,6	5 385	13,0	3 323	17,5	578	2 433		
Güstrow	1 787	3,5	4 814	9,4	2 909	12,1	705	1 942		
Ludwigslust	2 104	3,0	4 114	5,9	2 751	8,5	716	2 077		
Mecklenburg-Strelitz	1 608	3,9	4 549	10,9	2 684	13,6	459	2 251		
Müritz	1 196	3,5	3 036	8,9	1 863	11,4	354	1 458		
Nordvorpommern	1 990	3,6	5 186	9,5	3 116	11,9	678	2 446		
Nordwestmecklenburg	2 288	3,5	4 215	6,5	2 748	9,1	724	2 191		
Ostvorpommern	2 224	4,1	4 453	8,3	2 884	11,0	658	2 164		
Parchim	1 572	3,1	3 931	7,6	2 384	9,8	527	1 936		
Rügen	997	2,8	2 504	7,0	1 423	8,1	401	1 251		
Uecker-Randow	1 603	4,4	4 145	11,5	2 542	14,9	563	1 941		
Mecklenburg-Vorpommern	29 539	3,4	76 859	8,9	46 272	11,2	10 856	33 518		

Quelle: Zentrale Statistikdatenbank der Bundesagentur für Arbeit; www.arbeitsagentur.de

1) Arbeitslose in Prozent aller zivilen Erwerbspersonen

Ausgewählte Kreisdaten

Erwerbstätigkeit

Kreisfreie Stadt Landkreis Land	Arbeitslose und Arbeitslosenquote im Juni 2010								
	Arbeitslose						Arbeitslosenquote ¹⁾		
	Bestand	Veränderung zum							
		Vormonat		Vorjahresmonat			Berichtsmonat	Vormonat	Vorjahr
absolut		in Prozent	absolut	in Prozent	in Prozent				
Kreisfreie Städte									
Greifswald	3 161	- 117	- 3,6	- 644	- 16,9	11,3	11,7	13,7	
Neubrandenburg	5 120	- 186	- 3,5	- 247	- 4,6	14,4	15,0	14,9	
Rostock	12 500	- 511	- 3,9	- 1 203	- 8,8	12,2	12,7	13,5	
Schwerin	6 177	- 199	- 3,1	- 290	- 4,5	12,6	13,0	13,2	
Stralsund	4 168	- 113	- 2,6	- 333	- 7,4	14,7	15,1	15,9	
Wismar	3 004	- 105	- 3,4	- 323	- 9,7	13,7	14,2	15,0	
Landkreise									
Bad Doberan	5 016	- 392	- 7,2	- 473	- 8,6	8,0	8,6	8,7	
Demmin	6 879	- 434	- 5,9	- 917	- 11,8	16,6	17,6	18,5	
Güstrow	6 026	- 575	- 8,7	- 1 580	- 20,8	11,7	12,8	14,7	
Ludwigslust	5 971	- 247	- 4,0	- 780	- 11,6	8,6	8,9	9,6	
Mecklenburg-Strelitz	5 661	- 496	- 8,1	- 523	- 8,5	13,6	14,8	14,5	
Müritz	3 880	- 352	- 8,3	- 153	- 3,8	11,3	12,3	11,6	
Nordvorpommern	6 629	- 547	- 7,6	- 683	- 9,3	12,1	13,1	13,2	
Nordwestmecklenburg	6 089	- 414	- 6,4	- 984	- 13,9	9,4	10,0	10,8	
Ostvorpommern	6 031	- 646	- 9,7	- 1 976	- 24,7	11,2	12,4	14,7	
Parchim	5 138	- 365	- 6,6	- 717	- 12,2	10,0	10,7	11,2	
Rügen	3 055	- 446	- 12,7	- 573	- 15,8	8,5	9,8	10,0	
Uecker-Randow	5 458	- 290	- 5,0	- 1 146	- 17,4	15,1	16,0	18,1	
Mecklenburg-Vorpommern	99 963	- 6 435	- 6,0	- 13 545	- 11,9	11,6	12,3	13,1	

Kreisfreie Stadt Landkreis Land	Arbeitslose nach ausgewählten Merkmalen							
	Arbeitslose im Rechtskreis SGB III		Arbeitslose im Rechtskreis SGB II		weiblich		im Alter von ... bis unter ... Jahren	
	insgesamt	Arbeits- losenquote ¹⁾	insgesamt	Arbeits- losenquote ¹⁾	insgesamt	Arbeits- losenquote ¹⁾	15 - 25	50 - 65
Kreisfreie Städte								
Greifswald	790	2,8	2 371	8,5	1 404	10,1	350	894
Neubrandenburg	1 282	3,6	3 838	10,8	2 287	13,1	601	1 587
Rostock	2 809	2,7	9 691	9,5	5 371	10,9	1 279	3 342
Schwerin	1 176	2,4	5 001	10,2	2 670	11,0	641	1 628
Stralsund	1 018	3,6	3 150	11,1	1 775	12,9	523	1 104
Wismar	746	3,4	2 258	10,3	1 315	12,8	278	921
Landkreise								
Bad Doberan	1 664	2,6	3 352	5,3	2 199	7,2	537	1 693
Demmin	1 795	4,3	5 084	12,2	3 173	16,7	561	2 313
Güstrow	1 570	3,0	4 456	8,7	2 667	11,1	612	1 780
Ludwigslust	1 910	2,7	4 061	5,8	2 690	8,3	679	2 032
Mecklenburg-Strelitz	1 481	3,6	4 180	10,0	2 491	12,7	424	2 107
Müritz	1 072	3,1	2 808	8,2	1 718	10,5	331	1 348
Nordvorpommern	1 779	3,2	4 850	8,8	2 903	11,1	619	2 301
Nordwestmecklenburg	2 014	3,1	4 075	6,3	2 608	8,6	658	2 112
Ostvorpommern	1 932	3,6	4 099	7,6	2 633	10,1	587	2 010
Parchim	1 495	2,9	3 643	7,1	2 322	9,6	511	1 807
Rügen	828	2,3	2 227	6,2	1 194	6,8	344	1 139
Uecker-Randow	1 475	4,1	3 983	11,1	2 490	14,6	498	1 834
Mecklenburg-Vorpommern	26 836	3,1	73 127	8,5	43 910	10,7	10 033	31 952

Quelle: Zentrale Statistikdatenbank der Bundesagentur für Arbeit; www.arbeitsagentur.de

1) Arbeitslose in Prozent aller zivilen Erwerbspersonen

Ausgewählte Kreisdaten

Produzierendes Gewerbe

Kreisfreie Stadt Landkreis Land	Verarbeitendes Gewerbe sowie Bergbau und Gewinnung von Steinen und Erden ¹⁾					
	April 2010			Januar bis April 2010		
	erfasste Betriebe	Beschäftigte ²⁾	Gesamtumsatz ³⁾	erfasste Betriebe	Beschäftigte ²⁾	Gesamtumsatz ³⁾
	30.4.		1 000 EUR	Monatsdurchschnitt		1 000 EUR
Greifswald	7	1 258	22 789	7	1 254	81 136
Neubrandenburg	11	3 004	43 982	11	3 014	177 726
Rostock	28	4 720	67 959	28	4 702	379 494
Schwerin	13	1 923	39 754	13	1 938	138 995
Stralsund	5	1 563	3 537	5	1 673	76 480
Wismar	19	3 534	101 620	19	3 540	373 271
Bad Doberan	17	2 292	37 886	17	2 321	151 124
Demmin	18	2 149	56 584	18	2 139	225 236
Güstrow	18	2 368	50 741	18	2 374	186 647
Ludwigslust	54	7 530	135 928	54	7 401	524 008
Mecklenburg-Strelitz	4	355	1 988	4	358	9 040
Müritz	12	2 586	33 712	12	2 540	132 245
Nordvorpommern	15	1 558	17 265	15	1 515	67 690
Nordwestmecklenburg	20	3 073	62 393	20	3 078	248 638
Ostvorpommern	8	1 214	40 445	8	1 275	91 347
Parchim	15	1 719	17 620	15	1 699	59 670
Rügen	8	767	12 315	8	767	61 653
Uecker-Randow	10	1 430	15 606	10	1 419	58 216
Mecklenburg-Vorpommern	282	43 043	762 124	282	43 004	3 042 616
Kreisfreie Stadt Landkreis Land	Bauhauptgewerbe/Bau von Gebäuden, Tiefbau, Abbrucharbeiten und vorbereitende Baustellenarbeiten u. a. ⁴⁾					
	Betriebe	Beschäftigte	Bruttolohn- und -gehaltssumme	geleistete Arbeitsstunden	Gesamtumsatz ^{3) 5)}	Auftrags- einkänge
	am Monatsende		1 000 EUR	1 000 h	1 000 EUR	
	Anzahl		1 000 EUR	1 000 h	1 000 EUR	
April 2010						
Greifswald	6	278	500	29	2 335	1 726
Neubrandenburg	12	728	1 843	84	5 525	4 261
Rostock	11	563	1 308	55	9 132	7 712
Schwerin	12	593	1 314	71	5 481	4 170
Stralsund	2
Wismar	4
Bad Doberan	20	999	2 169	116	10 269	7 272
Demmin	14	652	1 397	88	5 796	7 999
Güstrow	11	229	438	28	1 812	1 017
Ludwigslust	16	634	1 390	80	5 897	4 714
Mecklenburg-Strelitz	13	470	932	60	3 691	1 749
Müritz	17	554	1 148	70	4 417	3 261
Nordvorpommern	10	377	792	46	3 550	2 329
Nordwestmecklenburg	14	729	1 479	77	4 880	4 712
Ostvorpommern	7	273	521	27	1 565	1 350
Parchim	14	627	1 631	76	7 315	6 454
Rügen	4	102	212	13	1 135	366
Uecker-Randow	7	267	540	35	3 246	978
Mecklenburg-Vorpommern	194	8 437	18 547	992	79 878	64 400
Januar bis April 2010						
Greifswald	6	257	1 526	73	5 074	4 706
Neubrandenburg	12	701	5 745	183	12 910	16 719
Rostock	11	565	4 169	127	19 175	17 047
Schwerin	12	570	4 260	184	11 515	15 443
Stralsund	2
Wismar	4
Bad Doberan	20	961	6 721	260	20 841	20 525
Demmin	14	635	4 250	200	11 273	17 930
Güstrow	11	215	1 326	68	4 890	3 050
Ludwigslust	16	601	4 251	190	11 733	16 306
Mecklenburg-Strelitz	13	433	2 616	137	8 298	7 385
Müritz	17	535	3 511	146	12 440	11 291
Nordvorpommern	10	359	2 520	102	6 738	15 326
Nordwestmecklenburg	14	691	4 971	194	9 716	14 145
Ostvorpommern	7	251	1 699	63	3 777	4 505
Parchim	15	641	4 695	174	15 752	15 758
Rügen	4	87	516	24	2 458	1 303
Uecker-Randow	7	257	1 650	79	6 742	5 180
Mecklenburg-Vorpommern	195	8 111	57 495	2 303	175 411	200 614

1) Betriebe mit 50 und mehr Beschäftigten

2) einschließlich der tätigen Inhaber

3) ohne Umsatzsteuer

4) Betriebe von Unternehmen mit im Allgemeinen 20 und mehr Beschäftigten

5) Inlandsumsatz

Ausgewählte Kreisdaten

Produzierendes Gewerbe

Kreisfreie Stadt Landkreis Land	Ausbaugewerbe/Bauinstallation und sonstiger Ausbau ¹⁾					
	Betriebe	Beschäftigte	Bruttolohn- und Bruttogehaltssumme	geleistete Arbeitsstunden	Gesamtumsatz ²⁾	darunter
	am Ende des Berichtsvierteljahres					bau- gewerblicher Umsatz
	Anzahl		1 000 EUR	1 000	1 000 EUR	
1. Berichtsvierteljahr 2010						
Kreisfreie Städte						
Greifswald	3	81	442	30	1 131	1 042
Neubrandenburg	8	358	2 089	100	12 472	12 449
Rostock	19	525	3 434	156	12 188	12 033
Schwerin	21	622	3 484	204	12 765	12 317
Stralsund	4	123	596	34	2 049	1 856
Wismar	3	67	379	20	1 070	1 070
Landkreise						
Bad Doberan	20	740	4 240	256	17 276	17 150
Demmin	6	171	914	48	2 225	2 225
Güstrow	6	125	634	37	1 636	1 536
Ludwigslust	6	173	1 156	54	3 343	2 697
Mecklenburg-Strelitz	4	146	890	42	2 677	2 677
Müritz	7	261	1 214	99	5 456	5 452
Nordvorpommern	5	89	453	30	1 494	1 346
Nordwestmecklenburg	14	695	3 425	209	16 776	16 631
Ostvorpommern	7	339	1 800	111	3 095	3 085
Parchim	10	404	1 764	107	6 376	6 362
Rügen	4	121	562	34	2 604	1 822
Uecker-Randow	6	220	1 177	61	4 190	3 697
Mecklenburg-Vorpommern	153	5 260	28 654	1 632	108 821	105 447
1. Berichtsvierteljahr 2009						
Kreisfreie Städte						
Greifswald	1
Neubrandenburg	10	396	2 247	109	13 235	13 207
Rostock	15	405	2 042	118	9 373	9 154
Schwerin	20	645	3 588	218	11 065	10 613
Stralsund	3
Wismar	4	125	682	44	1 255	1 255
Landkreise						
Bad Doberan	20	786	4 347	292	15 969	15 843
Demmin	6	191	1 040	61	2 811	2 811
Güstrow	4	81	453	28	1 091	974
Ludwigslust	5	158	929	54	3 476	3 074
Mecklenburg-Strelitz	4	155	855	44	2 767	2 767
Müritz	9	297	1 456	125	8 318	8 316
Nordvorpommern	4	74	343	25	1 023	949
Nordwestmecklenburg	14	653	3 221	203	15 020	14 909
Ostvorpommern	5	179	999	70	3 314	3 313
Parchim	10	383	1 878	116	6 343	6 333
Rügen	4	139	572	31	2 297	2 292
Uecker-Randow	6	238	1 084	62	7 514	6 927
Mecklenburg-Vorpommern	144	5 026	26 285	1 636	106 093	103 808

1) Betriebe von Unternehmen mit im Allgemeinen 20 und mehr Beschäftigten

2) ohne Umsatzsteuer, Inlandsumsatz

Ausgewählte Kreisdaten

Tourismus

Kreisfreie Stadt Landkreis Land	Ankünfte, Übernachtungen und Aufenthaltsdauer der Gäste in Beherbergungsbetrieben ¹⁾				
	Ankünfte		Übernachtungen		durchschnittliche Aufenthaltsdauer ²⁾
	insgesamt	Veränderung gegenüber dem Vorjahresmonat	insgesamt	Veränderung gegenüber dem Vorjahresmonat	
	Anzahl	%	Anzahl	%	Tage
April 2010					
Kreisfreie Städte					
Greifswald	6 745	+ 2,4	16 154	- 2,0	2,4
Neubrandenburg	5 016	+ 7,4	8 252	+ 4,3	1,6
Rostock	43 253	- 3,3	102 402	- 2,7	2,4
Schwerin	12 870	+ 4,0	23 284	+ 5,5	1,8
Stralsund	13 825	- 1,1	32 285	+ 7,9	2,3
Wismar	6 671	+ 0,5	18 024	- 4,9	2,7
Landkreise					
Bad Doberan	53 391	- 8,2	236 841	- 13,4	4,4
Demmin	6 159	- 6,3	14 316	- 6,9	2,3
Güstrow	23 741	+ 3,0	72 081	- 2,2	3,0
Ludwigslust	8 451	- 8,1	16 073	- 7,3	1,9
Mecklenburg-Strelitz	16 853	- 6,1	54 955	- 9,6	3,3
Müritz	33 474	- 3,0	115 299	- 8,3	3,4
Nordvorpommern	37 749	- 10,9	163 295	- 10,7	4,3
Nordwestmecklenburg	28 854	- 9,4	112 935	- 8,5	3,9
Ostvorpommern	66 949	- 11,0	293 002	- 10,8	4,4
Parchim	15 590	- 4,2	57 382	- 1,5	3,7
Rügen	80 847	- 15,2	360 055	- 12,2	4,5
Uecker-Randow	4 767	+ 2,1	12 668	+ 1,0	2,7
Mecklenburg-Vorpommern	465 205	- 7,7	1 709 303	- 9,2	3,7
Januar bis April 2010					
Kreisfreie Städte					
Greifswald	19 025	- 7,0	45 418	- 10,3	2,4
Neubrandenburg	16 433	- 4,5	25 732	- 3,9	1,6
Rostock	131 437	- 3,1	309 885	+ 2,3	2,4
Schwerin	36 407	- 1,8	64 489	+ 2,8	1,8
Stralsund	37 211	- 13,6	80 882	- 9,6	2,2
Wismar	17 551	+ 7,4	55 778	+ 9,2	3,2
Landkreise					
Bad Doberan	141 808	- 8,0	625 067	- 9,8	4,4
Demmin	15 959	- 8,6	35 240	- 5,8	2,2
Güstrow	77 462	- 5,1	227 018	- 8,9	2,9
Ludwigslust	28 027	+ 1,6	51 922	- 0,8	1,9
Mecklenburg-Strelitz	35 019	- 2,8	126 307	- 1,2	3,6
Müritz	76 680	- 0,3	276 520	- 0,4	3,6
Nordvorpommern	94 400	- 8,4	407 248	- 7,6	4,3
Nordwestmecklenburg	71 664	- 8,0	299 643	- 5,6	4,2
Ostvorpommern	173 042	- 13,4	758 444	- 11,0	4,4
Parchim	41 392	- 2,4	170 959	+ 4,1	4,1
Rügen	196 908	- 15,5	874 249	- 13,5	4,4
Uecker-Randow	11 569	+ 2,6	28 268	+ 3,7	2,4
Mecklenburg-Vorpommern	1 221 994	- 8,2	4 463 069	- 7,7	3,7

1) Betriebe ab 9 Betten, einschließlich Campingplätzen (Touristik-Camping)

2) rechnerischer Wert Übernachtungen/Ankünfte

Ausgewählte Kreisdaten

Verkehr

Kreisfreie Stadt Landkreis Land	Straßenverkehrsunfälle und verunglückte Personen im März 2010						
	Straßenverkehrsunfälle				verunglückte Personen		
	insgesamt	davon mit			insgesamt	davon	
		Personen- schaden	Sach- schaden ¹⁾	sonstigem Sach- schaden unter Alko- holeinwirkung		Getötete	Verletzte
Kreisfreie Städte							
Greifswald	11	11	-	-	15	-	15
Neubrandenburg	18	16	2	-	21	-	21
Rostock	45	34	6	5	40	-	40
Schwerin	33	23	7	3	24	-	24
Stralsund	18	13	3	2	21	-	21
Wismar	14	9	3	2	10	-	10
Landkreise							
Bad Doberan	54	35	16	3	39	1	38
Demmin	21	10	11	-	13	1	12
Güstrow	32	24	8	-	34	1	33
Ludwigslust	49	30	16	3	43	2	41
Mecklenburg-Strelitz	10	7	3	-	11	-	11
Müritz	32	10	21	1	12	-	12
Nordvorpommern	35	16	19	-	18	-	18
Nordwestmecklenburg	34	25	7	2	36	1	35
Ostvorpommern	29	19	9	1	31	3	28
Parchim	39	20	18	1	30	2	28
Rügen	15	12	2	1	21	-	21
Uecker-Randow	21	14	6	1	23	-	23
Mecklenburg- Vorpommern	510	328	157	25	442	11	431

1) schwerwiegender Unfall mit Sachschaden (im engeren Sinne) und sonstiger Sachschadensunfall unter Einfluss berauschender Mittel

Gewerbeanzeigen

Kreisfreie Stadt Landkreis Land	Gewerbeanzeigen ¹⁾			
	April 2010		Januar bis April 2010	
	Anmeldungen	Abmeldungen	Anmeldungen	Abmeldungen
Kreisfreie Städte				
Greifswald	35	22	159	135
Neubrandenburg	42	40	157	207
Rostock	153	153	696	773
Schwerin	90	65	310	344
Stralsund	30	25	156	134
Wismar	34	16	124	130
Landkreise				
Bad Doberan	116	78	449	438
Demmin	55	37	180	153
Güstrow	66	51	303	256
Ludwigslust	92	60	284	246
Mecklenburg-Strelitz	54	39	204	197
Müritz	55	35	207	163
Nordvorpommern	89	51	277	227
Nordwestmecklenburg	75	49	290	257
Ostvorpommern	79	52	293	242
Parchim	39	37	220	207
Rügen	44	36	179	212
Uecker-Randow	18	14	106	126
Mecklenburg- Vorpommern	1 166	860	4 594	4 447

1) ohne Automatenaufsteller und Reisegewerbe