



Zahlenspiegel Mecklenburg-Vorpommern

April 2010

Zeichenerklärungen

- nichts vorhanden
- 0** weniger als die Hälfte von 1 in der letzten besetzten Stelle, jedoch mehr als nichts
- .** Zahlenwert unbekannt oder geheim zu halten
- ...** Zahl lag bei Redaktionsschluss noch nicht vor
- x** Aussage nicht sinnvoll oder Fragestellung nicht zutreffend
- /** keine Angabe, da Zahlenwert nicht ausreichend genau oder nicht repräsentativ
- ()** Zahl hat eingeschränkte Aussagefähigkeit
- p** vorläufige Zahl
- s** geschätzte Zahl
- r** berichtigte Zahl

Impressum

Herausgeber:
Statistisches Amt
Mecklenburg-Vorpommern
Lübecker Str. 287
19059 Schwerin

Telefon: 0385 4801-0
Telefax: 0385 4801-4123
Internet: <http://www.statistik-mv.de>
E-Mail: statistik.post@statistik-mv.de

Vertrieb: 0385 4801-4548

Erscheinungsfolge: monatlich

Printausgabe: EUR 3,00

Redaktionsschluss: 6. April 2010

© Statistisches Amt Mecklenburg-Vorpommern, Schwerin, 2010
Auszugsweise Vervielfältigung und Verbreitung mit Quellenangabe gestattet.

Diese Veröffentlichung erscheint monatlich und enthält die aktuellsten Daten aus allen Bereichen der amtlichen Statistik.
Zur Methodik informieren Sie sich bitte in den jeweiligen Statistischen Berichten.



Die mit einem Stern versehenen Positionen im Landesdatenteil werden von allen statistischen Ämtern der Länder im „Zahlenspiegel“ veröffentlicht.
Die Angaben tragen teilweise vorläufigen Charakter.

Landesdaten Mecklenburg-Vorpommern

Aktuelle Konjunkturdaten

Merkmal	Einheit	Jüngster Monat/Jüngstes Quartal		Monatsdurchschnitt	
		absolut	Veränderung zum Vorjahr in Prozent	absolut	Veränderung zum Vorjahr in Prozent
ARBEITSMARKT ¹⁾					
Arbeitslose	1 000	133,4	- 1,9	132,1	- 2,5
darunter: Frauen	1 000	55,8	- 7,5	55,6	- 8,2
Gemeldete Stellen	Anzahl	13 181	- 0,1	12 601	- 2,1
BAUTÄTIGKEIT					
Dezember 2009					
Januar bis Dezember 2009					
Baugenehmigungen	Anzahl	368	- 31,0	405	- 3,8
Wohnungen insgesamt	Anzahl	34 423	- 20,6	35 573	+ 7,5
veranschlagte Kosten der Bauwerke (Neubau, Wohngebäude)	1 000 EUR	38	- 58,7	38	- 7,3
Nichtwohngebäude (Neubau)	Anzahl	18 034	- 77,6	31 308	+ 13,0
veranschlagte Kosten der Bauwerke	1 000 EUR				
LANDWIRTSCHAFT					
Januar 2010					
Januar 2010					
Schlachtmengen (ohne Geflügel) ²⁾	t	7 183,4	- 6,6	7 183,4	- 6,6
Rinder	t	3 411,8	- 6,0	3 411,8	- 6,0
Schweine	t	3 752,9	- 6,9	3 752,9	- 6,9
Dezember 2009					
Januar bis Dezember 2009					
Milcherzeugung (an Molkereien geliefert)	1 000 t	115,6	- 3,1	118,9	+ 1,8
VERARBEITENDES GEWERBE SOWIE BERGBAU ³⁾					
Januar 2010					
Januar 2010					
Umsatz (ohne Umsatzsteuer)	Mill. EUR	685,9	- 9,9	685,9	- 9,9
darunter: Auslandsumsatz	Mill. EUR	204,4	- 18,3	204,4	- 18,3
Beschäftigte ⁴⁾	Anzahl	42 090	- 8,0	42 090	- 8,0
BAUHAUPTGEWERBE ⁵⁾					
Januar 2010					
Januar 2010					
Baugewerblicher Umsatz (ohne Umsatzsteuer)	Mill. EUR	39,3	- 17,5	39,3	- 17,5
Beschäftigte ⁴⁾	Anzahl	14 847	- 2,0	14 847	- 2,0
EINZELHANDEL ⁶⁾					
Januar 2010					
Januar 2010					
Umsatz real	2005=100	81,3	- 5,4	81,3	- 5,4
Beschäftigte	2005=100	101,3	- 3,8	101,3	- 3,8
GASTGEWERBE					
Januar 2010					
Januar 2010					
Umsatz real	2005=100	65,2	- 7,1	65,2	- 7,1
Beschäftigte	2005=100	97,6	- 1,2	97,6	- 1,2
TOURISMUS ⁷⁾					
Dezember 2009					
Januar bis Dezember 2009					
Gästeübernachtungen	1 000	983,2	+ 0,7	2 368,4	+ 3,3
AUßENHANDEL ⁸⁾					
Dezember 2009					
Januar bis Dezember 2009					
Ausfuhr (Spezialhandel)	Mill. EUR	434,9	- 10,7	422,8	- 14,9
Einfuhr (Generalhandel)	Mill. EUR	249,4	- 35,6	286,4	- 22,1
UNTERNEHMEN					
Januar 2010					
Januar 2010					
Gewerbeanmeldungen ⁹⁾	Anzahl	1 042	- 20,2	1 042	- 20,2
Gewerbeabmeldungen ⁹⁾	Anzahl	1 222	- 16,0	1 222	- 16,0
Unternehmensinsolvenzen	Anzahl	39	- 11,4	39	- 11,4
PREISE					
März 2010					
Januar bis März 2010					
Verbraucherpreisindex	2005=100	109,8	+ 1,5	109,4	+ 1,2

1) Quelle: Bundesagentur für Arbeit; unter Einschluss der Grundsicherung für Arbeit Suchende; Ergebnisse sind vorläufig; die jeweils aktuellen Werte sind im Internetangebot der Bundesagentur für Arbeit als detaillierte Übersichten zu finden.

2) aus gewerblichen Schlachtungen von Tieren in- und ausländischer Herkunft (Rinder, Schweine, Schafe, Pferde, Ziegen); einschließlich Schlachtfetten, jedoch ohne Innereien

3) einschließlich Gewinnung von Steinen und Erden; Betriebe mit 50 und mehr Beschäftigten

4) einschließlich der tätigen Inhaber

5) Bau von Gebäuden, Tiefbau, Abbrucharbeiten und vorbereitende Baustellenarbeiten u. a.; nach der Ergänzungserhebung hochgerechnete Ergebnisse

6) einschließlich Tankstellen

7) Betriebe ab 9 Betten; einschließlich Campingplätzen (Touristik-Camping)

8) Wegen der unterschiedlichen Abgrenzung von Spezialhandel und Generalhandel ist eine Saldierung der Ein- und Ausfuhrergebnisse nicht vertretbar.

9) ohne Automatenaufsteller und Reisegewerbe

Landesdaten Mecklenburg-Vorpommern

Bevölkerung

Merkmal	Einheit	2007	2008	2008			2009		
		Durchschnitt der Monate		September	Oktober	November	September	Oktober	November
* Bevölkerung am Monatsende	1 000	1 679,7 ²⁾	1 664,4 ²⁾	1 668,5	1 667,1	1 665,6	1 653,9	1 653,2	1 652,0
Natürliche Bevölkerungsbewegung									
* Eheschließungen	Anzahl	812	872	1 038	755	425	1 331	733	377
* Lebendgeborene	Anzahl	1 066	1 092	1 253	1 131	971	1 181	1 045	982
* Gestorbene (ohne Totgeborene) darunter	Anzahl	1 466	1 485	1 507	1 507	1 402	1 437	1 573	1 457
* im 1. Lebensjahr Gestorbene	Anzahl	3	4	2	8	3	4	3	2
* Überschuss d. Geborenen (+) bzw. Gestorbenen (-)	Anzahl	- 401	- 393	- 254	- 376	- 431	- 256	- 528	- 475
Wanderungen									
* Zuzüge über die Landesgrenze	Anzahl	2 520	2 576	3 380	3 656	2 357	3 225	3 768	2 361
* darunter: aus dem Ausland	Anzahl	491	524	632	725	517	586	600	443
* Fortzüge über die Landesgrenze	Anzahl	3 293	3 460	4 878	4 695	3 388	3 999	3 962	3 102
* darunter: in das Ausland	Anzahl	417	528	675	576	654	547	396	514
* Wanderungsgewinn (+) bzw. -verlust (-)	Anzahl	- 773	- 884	- 1 498	- 1 039	- 1 031	- 774	- 194	- 741
* Innerhalb des Landes Umgezogene ¹⁾	Anzahl	4 611	4 818	5 994	5 667	4 780	5 603	5 788	4 563

1) ohne innerhalb der Gemeinde Umgezogene

2) statt Durchschnitt der Monate hier: Bevölkerung am 31.12.

Erwerbstätigkeit

Merkmal	Einheit	2007	2008	2008			2009		
		30.6.	31.3.	30.6.	30.9.	31.12.	31.3.	30.6.	
Beschäftigte ¹⁾									
* Sozialversicherungspflichtig Beschäftigte am Arbeitsort ²⁾	1 000	511,6	520,6	505,8	520,6	528,0	511,9	505,5	520,8
* Frauen	1 000	261,8	266,4	259,8	266,4	269,5	263,6	262,1	269,8
* Ausländer/-innen	1 000	4,0	4,5	3,9	4,5	4,6	4,3	4,4	5,1
* Teilzeitbeschäftigte	1 000	89,0	94,8	91,4	94,8	95,6	94,7	95,4	98,9
* darunter: Frauen	1 000	75,3	79,6	77,1	79,6	80,0	79,4	80,3	83,0
Sozialversicherungspflichtig Beschäftigte nach Wirtschaftsbereichen ³⁾									
* Land- und Forstwirtschaft, Fischerei	1 000	.	17,0	15,8	17,0	17,4	15,1	15,8	16,8
* Produzierendes Gewerbe	1 000	.	116,4	112,9	116,4	119,4	115,1	112,7	115,0
* Handel, Verkehr und Gastgewerbe	1 000	.	127,5	119,9	127,5	130,0	121,7	119,3	128,3
* Erbringung von Unternehmensdienstleistungen	1 000	.	82,7	80,4	82,7	84,3	83,0	82,2	83,9
* Erbringung von öffentlichen und privaten Dienstleistungen	1 000	.	177,0	176,8	177,0	176,7	177,0	175,6	176,8
Arbeitsmarkt ⁴⁾									
* Arbeitslose	1 000	124,2	118,2	118,3	134,8	136,0	113,9	130,8	133,4
davon: im Rechtskreis nach SGB III	1 000	36,7	35,2	37,3	46,9	46,3	34,7	45,3	46,6
im Rechtskreis nach SGB II	1 000	87,5	82,9	81,0	87,9	89,7	79,2	85,5	86,8
* darunter: Frauen	1 000	59,5	52,3	55,6	60,7	60,4	50,3	55,3	55,8
Zugang	1 000	26,9	28,8	31,2	37,8	28,4	29,7	39,0	28,6
Abgang	1 000	28,0	29,1	25,0	21,4	27,3	23,1	22,0	25,8
* Arbeitslosenquote ⁵⁾ insgesamt	%	14,1	13,6	13,5	15,4	15,5	13,1	15,0	15,3
davon: im Rechtskreis nach SGB III	%	4,2	4,0	4,3	5,4	5,3	4,0	5,2	5,4
im Rechtskreis nach SGB II	%	9,9	9,5	9,2	10,0	10,2	9,1	9,8	10,0
* Frauen	%	14,2	12,6	13,3	14,5	14,4	12,1	13,3	13,5
* Männer	%	14,1	14,4	13,7	16,2	16,5	14,0	16,6	17,1
* Ausländer/-innen	%	25,5	23,4	23,7	25,5	25,0	22,2	23,8	23,9
* Jüngere von 15 bis unter 25 Jahren	%	12,3	12,0	11,6	13,2	13,4	11,1	12,8	13,4
* Kurzarbeiter/-innen	Anzahl	1 795	8 059	2 448	7 237	9 392	8 172 ⁶⁾	7 822 ⁷⁾	8 375 ⁸⁾
* Gemeldete Stellen	Anzahl	12 070	13 234	12 247	12 538	13 200	11 854	12 021	13 181
Zugang	Anzahl	7 716	7 134	7 034	5 818	6 749	5 297	5 353	6 521
Abgang	Anzahl	7 406	7 157	6 777	5 474	5 980	5 879	5 117	5 332

1) Auswertungen aus der Beschäftigtenstatistik der Bundesagentur für Arbeit

2) einschließlich Personen „ohne Angabe“ zur Wirtschaftsgliederung

3) Abgrenzung ab 2008 nach WZ 2008; frühere Ergebnisse sind nicht vergleichbar.

4) Quelle: Bundesagentur für Arbeit; unter Einschluss der Grundsicherung für Arbeit Suchende; Ergebnisse sind vorläufig; die jeweils aktuellen Werte sind im Internetangebot der Bundesagentur für Arbeit als detaillierte Übersichten zu finden.

5) Arbeitslose in Prozent aller zivilen Erwerbspersonen

6) Oktober 2009 - 7) November 2009 - 8) Dezember 2009

Landesdaten Mecklenburg-Vorpommern

Bautätigkeit

Merkmal	Einheit	2008	2009	2008			2009		
		Durchschnitt der Monate		Oktober	November	Dezember	Oktober	November	Dezember
Baugenehmigungen									
* Wohngebäude (Neubau)	Anzahl	200	204	300	160	238	254	236	193
* darunter: mit 1 oder 2 Wohnungen	Anzahl	185	189	282	143	209	237	215	176
* umbauter Raum	1 000 m ³	148	152	218	125	198	182	185	148
* Wohnfläche	1 000 m ²	31	31	46	26	39	36	38	31
* veranschlagte Kosten der Bauwerke	1 000 EUR	33 100	35 573	48 791	26 014	43 366	42 568	42 006	34 423
* Nichtwohngebäude (Neubau)	Anzahl	41	38	62	45	92	41	33	38
* umbauter Raum	1 000 m ³	304	277	259	112	702	165	123	214
* Nutzfläche	1 000 m ²	46	43	40	23	117	26	20	30
* veranschlagte Kosten der Bauwerke	1 000 EUR	27 697	31 308	27 345	14 290	80 540	14 225	16 839	18 034
* Wohnungen in Wohn- und Nichtwohngebäuden (Neubau und Saldo aus Baumaßnahmen an bestehenden Gebäuden)	Anzahl	421	405	833	312	533	444	440	368
* Wohnräume (einschließlich Küchen)	Anzahl	1 573	1 553	2 427	1 142	2 185	1 924	1 861	1 473

Landwirtschaft

Merkmal	Einheit	2008	2009	2007		2008		2009	
		am 3.11.		Mai	November	Mai	November	Mai	November
Viehbestand									
Rindvieh	1 000	562,6	559,2	541,0	544,3	565,3	562,6	568,0	559,2
darunter Milchkühe (ohne Ammen- und Mutterkühe)	1 000	174,4	169,1	171,0	172,2	174,9	174,4	173,9	169,1
Schweine	1 000	779,3	772,9	740,1	779,8	746,6	779,3	745,4	772,9
darunter Mastschweine	1 000	271,1	270,7	265,1	283,3	262,6	271,1	267,7	270,7
Zuchtsauen	1 000	81,2	80,0	82,8	80,1	86,3	81,2	81,9	80,0
darunter: trächtig	1 000	56,4	57,0	57,3	57,0	58,2	56,4	57,9	57,0
Schlachtungen									
Rinder insgesamt	1 000	13,1	13,2	13,0	13,0	12,8	14,1	12,9	11,8
darunter Kälber ²⁾	1 000	0,5	0,4	0,6	0,6	0,5	0,5	0,5	0,5
Jungrinder	1 000	.	0,1	.	.	0,1	0,2	0,2	0,1
Schweine	1 000	39,8	41,1	37,2	40,7	43,4	42,8	41,9	40,2
darunter Hausschlachtungen	1 000	1,0	0,9	2,2	3,1	1,2	1,4	2,7	0,8
* Schlachtmengen (ohne Geflügel) ¹⁾	t	7 460,8	7 571,2	6 884,4	7 062,6	7 688,4	7 981,6	7 241,7	7 183,4
darunter									
* Rinder insgesamt	t	3 724,7	3 771,8	3 579,3	3 523,9	3 630,9	4 038,7	3 557,7	3 411,8
darunter									
* Kälber ²⁾	t	60,8	49,4	61,7	66,7	56,9	62,2	64,3	57,2
* Jungrinder	t	.	16,2	.	.	13,2	19,0	18,2	17,4
* Schweine	t	3 698,5	3 769,4	3 272,5	3 511,0	4 031,6	3 907,4	3 664,4	3 752,9
* Geflügelfleisch ³⁾	t	8 258,8	8 772,8	8 368,5	8 328,3	8 192,3	8 855,8	9 472,2	8 906,0
* Eiererzeugung ⁴⁾	1 000	36 416	40 340	33 594	37 961	43 522	36 851	39 714	35 189
Milcherzeugung (an Molkereien geliefert)	1 000 t	116,8	118,9	112,7	119,3	122,6	109,3	115,6	...

1) aus gewerblichen Schlachtungen von Tieren in- und ausländischer Herkunft (Rinder, Schweine, Schafe, Pferde, Ziegen); einschließlich Schlachtfetten, jedoch ohne Innereien

2) wegen methodischer Änderungen mit den Vorjahresergebnissen nur eingeschränkt vergleichbar

3) Geflügelfleisch aus Schlachtungen inländischen Geflügels in Schlachtereien mit einer Schlachtkapazität von 2 000 und mehr Tieren im Monat

4) erzeugte Eier in Betrieben bzw. Unternehmen mit mindestens 3 000 Hennenhaltungsplätzen; einschließlich Junghennen-, Bruch- und Knickiern

Landesdaten Mecklenburg-Vorpommern

Produzierendes Gewerbe

Merkmal	Einheit	2008	2009	2008		2009			2010
		Durchschnitt der Monate		November	Dezember	Januar	November	Dezember	Januar
Verarbeitendes Gewerbe sowie Bergbau und Gewinnung von Steinen und Erden ¹⁾									
* Betriebe	Anzahl	289	295	289	289	287	297	297	280
* Beschäftigte ²⁾	Anzahl	45 234	44 877	46 500	46 112	45 759	r 43 493	43 175	42 090
* Geleistete Arbeitsstunden	1 000 h	6 239	5 951	6 331	5 633	6 122	5 952	5 362	5 560
* Bruttolohn- und -gehaltssumme	Mill. EUR	100,7	95,6	115,5	103,2	97,7	r 108,1	92,1	90,4
* Umsatz (ohne Umsatzsteuer)	Mill. EUR	951,2	815,1	996,8	853,5	761,5	r 870,8	884,7	685,9
* darunter: Auslandsumsatz	Mill. EUR	259,6	232,2	321,7	277,9	250,2	r 249,9	271,6	204,4
Energie- und Wasserversorgung									
* Betriebe ³⁾	Anzahl	58	61	58	58	61	61	61	60
* Beschäftigte ³⁾	Anzahl	4 816	4 760	4 796	4 787	4 774	4 799	4 793	4 785
* Geleistete Arbeitsstunden ³⁾	1 000 h	631	621	632	548	646	658	569	645
* Bruttoentgeltssumme ³⁾	Mill. EUR	14,5	14,8	23,8	14,2	13,7	24,2	14,5	14,0
* Stromerzeugung (brutto) der Kraftwerke ⁴⁾ für die allgemeine Versorgung	Mill. kWh	404,0	304,6	450,1	430,4	237,6	r 363,0	397,1	...
Baugewerbe ⁵⁾									
Bauhauptgewerbe/Bau von Gebäuden, Tiefbau, Abbrucharbeiten und vorbereitende Baustellenarbeiten u. a. ⁶⁾									
* Beschäftigte ²⁾	Anzahl	16 290	15 783	16 657	16 250	15 154	16 183	15 859	14 847
* Geleistete Arbeitsstunden	1 000 h	1 757	1 635	1 842	1 347	890	1 843	1 246	580
* davon									
Wohnungsbau	1 000 h	647	598	596	481	380	641	441	237
gewerblicher Bau	1 000 h	596	542	653	464	293	588	415	200
öffentlicher und Straßenbau	1 000 h	513	496	593	402	217	614	390	143
* Bruttolohn- und -gehaltssumme	Mill. EUR	30,4	29,1	33,5	31,3	24,3	32,7	30,6	21,1
* Gesamtumsatz (ohne Umsatzsteuer)	Mill. EUR	136,7	126,3	159,7	163,7	49,0	181,1	142,8	39,5
* darunter									
baugewerblicher Umsatz (ohne Umsatzsteuer)	Mill. EUR	135,3	125,1	157,4	160,3	47,6	179,7	141,4	39,3
* davon									
Wohnungsbau	Mill. EUR	36,2	40,1	28,7	43,7	14,4	66,9	35,1	14,5
gewerblicher Bau	Mill. EUR	52,3	41,7	54,7	69,6	17,9	49,5	53,3	13,6
öffentlicher und Straßenbau	Mill. EUR	46,8	43,3	73,9	47,1	15,3	63,3	53,0	11,2
* Index des Auftragseingangs ³⁾	2000=100	56,9	52,2	38,1	36,5	27,6	44,8	29,8	22,3
Wohnungsbau	2000=100	37,4	38,8	27,9	21,7	20,9	39,6	24,2	17,9
gewerblicher Bau	2000=100	55,3	51,3	48,2	45,5	29,6	49,6	24,2	25,9
öffentlicher und Straßenbau	2000=100	71,6	62,2	35,2	37,6	30,1	43,7	39,1	21,6
Ausbaugewerbe/Bauinstallation und sonstiger Ausbau ³⁾									
* Beschäftigte ^{2) 7)}	Anzahl	5 413	5 055	5 534	5 325	5 026	5 106	5 067	5 022
* Geleistete Arbeitsstunden	1 000 h	1 869	1 681	1 969	1 843	1 636	1 704	1 740	1 645
* Bruttolohn- und -gehaltssumme	Mill. EUR	30,7	28,0	30,9	31,4	26,3	27,7	28,6	29,2
* Baugewerblicher Umsatz (ohne Umsatzsteuer)	Mill. EUR	131,8	134,7	137,8	162,9	103,8	125,0	128,8	181,0

1) Betriebe mit im Allgemeinen 50 und mehr Beschäftigten; Ab Januar 2009 werden die Angaben nach einer revidierten Klassifikation der Wirtschaftszweige (WZ 2008) abgegrenzt. Um einen korrekten Vorjahresvergleich zu ermöglichen, wurden die Ergebnisse des Jahres 2008 auf diese neue Klassifikation umgeschlüsselt.

2) einschließlich der tätigen Inhaber

3) Betriebe von Unternehmen mit im Allgemeinen 20 und mehr Beschäftigten

4) mit einer elektrischen Leistung ab 1 MW

5) Ab Januar 2009 wird eine revidierte Klassifikation der Wirtschaftszweige (WZ 2008) eingesetzt. Die Ergebnisse sind mit denen des Vorjahres weitgehend vergleichbar.

6) nach der Ergänzungserhebung hochgerechnete Ergebnisse

7) am Ende des Berichtsjahres

Landesdaten Mecklenburg-Vorpommern

Handel ¹⁾

Merkmal	Einheit	2008	2009	2008		2009			2010
		Durchschnitt der Monate		November	Dezember	Januar	November	Dezember	Januar
Großhandel ²⁾									
* Beschäftigte	2005=100	106,4	r 103,5	104,9	104,3	103,0	102,3	r 102,4	107,5
* Umsatz nominal	2005=100	136,9	r 120,8	121,6	119,3	95,5	r 114,6	r 122,4	91,9
* Umsatz real	2005=100	120,6	r 117,8	112,8	115,6	94,1	r 111,6	r 118,5	88,4
Einzelhandel ³⁾									
* Beschäftigte	2005=100	106,9	r 104,5	107,2	107,3	105,3	r 103,7	r 103,4	101,3
* Umsatz nominal	2005=100	101,9	r 97,9	98,4	113,5	86,1	r 95,3	r 111,4	82,1
* Umsatz real	2005=100	100,4	r 97,1	97,8	113,6	85,9	r 95,0	r 110,5	81,3
Kfz-Handel ⁴⁾									
* Beschäftigte	2005=100	96,9	r 93,2	96,0	95,3	95,0	r 91,5	r 90,7	90,4
* Umsatz nominal	2005=100	94,9	r 97,4	92,3	88,4	72,7	r 95,2	r 88,5	71,1
* Umsatz real	2005=100	95,7	r 97,9	92,9	89,2	73,3	r 95,6	r 89,0	71,5

1) Der Berichtskreis wird jährlich durch Ergänzungsstichproben aktualisiert.

2) einschließlich Handelsvermittlung

3) einschließlich Tankstellen

4) sowie Instandhaltung und Reparatur von Kfz

Gastgewerbe ¹⁾

Merkmal	Einheit	2008	2009	2008		2009			2010
		Durchschnitt der Monate		November	Dezember	Januar	November	Dezember	Januar
* Beschäftigte	2005=100	110,8	r 109,9	104,5	103,4	98,8	r 103,6	r 103,2	97,6
* Umsatz nominal	2005=100	113,1	r 115,5	78,5	85,8	70,4	r 77,6	r 84,3	66,3
* Umsatz real	2005=100	113,2	r 113,3	78,8	83,9	70,2	r 76,7	r 81,1	65,2

1) Der Berichtskreis wird jährlich durch Ergänzungsstichproben aktualisiert.

Tourismus ¹⁾

Merkmal	Einheit	2008	2009	2008			2009		
		Durchschnitt der Monate		Oktober	November	Dezember	Oktober	November	Dezember
* Gästeankünfte	1 000	549,0	576,4	560,5	300,0	291,1	552,5	294,2	296,4
* darunter: von Auslandsgästen	1 000	25,5	24,0	21,5	15,9	16,4	17,0	13,6	13,7
* Gästeübernachtungen	1 000	2 291,8	2 368,4	2 230,9	1 032,4	976,8	2 230,3	991,1	983,2
* darunter: von Auslandsgästen	1 000	69,8	67,0	53,7	35,7	38,4	45,5	31,1	31,4

1) Betriebe ab 9 Betten; einschließlich Campingplätzen (Touristik-Camping)

Verkehr

Merkmal	Einheit	2008	2009	2008			2009		
		Durchschnitt der Monate		Oktober	November	Dezember	Oktober	November	Dezember
Straßenverkehrsunfälle									
* Unfälle mit Personenschaden und Sachschaden ¹⁾	Anzahl	769	750	768	744	758	r 787	r 723	747
darunter									
* Unfälle mit Personenschaden	Anzahl	535	519	513	478	491	r 556	r 473	427
* getötete Personen	Anzahl	11	13	18	6	8	17	10	15
* verletzte Personen	Anzahl	683	650	655	603	637	r 694	r 583	510
Kraftfahrzeuge ²⁾									
* Zulassungen fabrikneuer Kraftfahrzeuge	Anzahl	4 201	5 605	3 791	4 122	3 837	5 124	5 317	4 158
* darunter: Personenkraftwagen ³⁾	Anzahl	3 283	4 884	3 071	3 473	3 040	4 581	4 746	3 536
* Lastkraftwagen	Anzahl	453	344	415	406	510	329	404	411
Seeschifffahrt									
* Gütereingang	1 000 t	1 333,9	1 089,4	1 509,8	1 380,2	1 161,7	1 535,6	1 197,7	1 049,7
* Güterversand	1 000 t	1 109,0	987,0	1 414,4	1 396,5	907,5	1 171,2	922,9	869,6
Binnenschifffahrt									
* Gütereingang	1 000 t	-	-	-	-	-	-	-	-
* Güterversand	1 000 t	-	-	-	-	-	-	-	-

1) schwerwiegender Unfall mit Sachschaden (im engeren Sinne) und sonstiger Sachschadensunfall unter Einfluss berauschender Mittel

2) Quelle: Kraftfahrt-Bundesamt

3) Fahrzeuge zur Personenbeförderung mit höchstens 8 Sitzplätzen außer dem Fahrersitz, einschließlich Wohnmobilen und Krankenwagen

Landesdaten Mecklenburg-Vorpommern

Außenhandel ¹⁾

Merkmal	Einheit	2008	2009	2008			2009		
		Durchschnitt der Monate		Oktober	November	Dezember	Oktober	November	Dezember
Ausfuhr (Spezialhandel) ²⁾									
* Insgesamt	Mill. EUR	497,8	422,8	611,9	595,9	488,2	429,3	413,2	434,9
darunter									
* Güter der Ernährungswirtschaft	Mill. EUR	123,9	136,4	179,3	180,0	103,5	132,1	101,3	135,0
* Güter der gewerblichen Wirtschaft	Mill. EUR	352,0	261,8	409,3	394,0	368,7	274,5	290,4	279,3
davon: Rohstoffe	Mill. EUR	7,1	7,7	7,9	4,1	10,4	5,9	9,6	6,4
Halbwaren	Mill. EUR	38,7	34,9	34,4	41,1	36,6	27,5	28,3	33,2
Fertigwaren	Mill. EUR	306,2	219,1	367,1	348,8	321,7	241,1	252,5	239,7
davon: Vorerzeugnisse	Mill. EUR	34,9	40,5	41,2	28,7	34,2	88,9	86,0	53,3
Enderzeugnisse	Mill. EUR	271,3	178,7	325,9	320,1	287,5	152,2	166,5	186,4
davon nach									
* Europa	Mill. EUR	377,6	300,9	417,8	428,9	344,7	314,5	311,2	310,0
darunter: in EU-Länder ³⁾	Mill. EUR	303,9	243,9	322,0	303,5	233,5	259,0	251,9	247,9
* Afrika	Mill. EUR	20,9	35,6	37,1	28,1	10,7	52,6	24,4	33,8
* Amerika	Mill. EUR	31,6	24,9	51,1	20,6	26,6	22,9	29,9	39,4
* Asien	Mill. EUR	65,3	59,8	103,8	115,2	104,3	37,4	45,5	49,4
* Australien, Ozeanien und Übrige	Mill. EUR	2,2	1,4	2,2	3,2	2,0	2,0	2,1	2,4
Einfuhr (Generalhandel) ²⁾									
* Insgesamt	Mill. EUR	365,3	286,4	403,8	373,9	370,3	335,0	282,0	249,4
darunter									
* Güter der Ernährungswirtschaft	Mill. EUR	61,0	65,8	74,1	83,2	66,1	66,5	54,8	59,8
* Güter der gewerblichen Wirtschaft	Mill. EUR	273,2	186,8	294,9	257,6	276,9	209,6	199,6	163,3
davon: Rohstoffe	Mill. EUR	30,0	12,2	20,8	17,3	36,7	10,5	16,6	15,0
Halbwaren	Mill. EUR	60,9	47,6	88,4	45,7	63,9	67,1	49,4	35,3
Fertigwaren	Mill. EUR	182,3	127,0	185,7	194,5	176,3	132,0	133,7	113,0
davon: Vorerzeugnisse	Mill. EUR	53,5	36,8	60,0	51,3	51,4	39,8	40,4	28,6
Enderzeugnisse	Mill. EUR	128,8	90,3	125,8	143,2	124,9	92,2	93,4	84,4
davon aus									
* Europa	Mill. EUR	310,8	246,2	356,8	304,0	302,5	296,3	235,0	209,4
darunter: aus EU-Ländern ³⁾	Mill. EUR	260,4	213,1	291,8	273,4	238,2	234,4	201,4	186,8
* Afrika	Mill. EUR	4,5	1,3	0,2	0,2	0,1	0,1	0,1	1,4
* Amerika	Mill. EUR	13,4	12,6	11,6	24,2	22,8	12,5	10,9	12,9
* Asien	Mill. EUR	33,7	25,2	33,4	37,0	43,2	25,8	35,9	23,2
* Australien, Ozeanien und Übrige	Mill. EUR	2,8	1,1	1,8	8,5	1,7	0,4	0,0	2,4

1) Wegen der unterschiedlichen Abgrenzung von Spezialhandel und Generalhandel ist eine Saldierung der Ein- und Ausfuhrergebnisse nicht vertretbar.

2) Für Antwortausfälle und Befreiungen sind Zuschätzungen bei den EU-Ländern enthalten und damit auch im Insgesamt enthalten.

3) einschließlich Bulgarien und Rumänien (EU-27)

Gewerbeanzeigen ¹⁾

Merkmal	Einheit	2008	2009	2008		2009			2010
		Durchschnitt der Monate		November	Dezember	Januar	November	Dezember	Januar
* Gewerbeanmeldungen	Anzahl	1 216	1 170	1 075	1 124	1 305	1 163	1 065	1 042
* Gewerbeabmeldungen	Anzahl	1 174	1 127	1 107	1 508	1 454	1 253	1 294	1 222

1) ohne Automatenaufsteller und Reisegewerbe

Insolvenzen

Merkmal	Einheit	2008	2009	2008		2009			2010
		Durchschnitt der Monate		November	Dezember	Januar	November	Dezember	Januar
* Insolvenzen	Anzahl	259	263	217	248	220	310	234	281
davon									
* Unternehmen	Anzahl	42	40	23	45	44	41	28	39
* Verbraucher	Anzahl	159	165	149	144	122	204	151	193
* ehemals selbstständig Tätige	Anzahl	42	42	29	44	43	48	40	36
* sonstige natürliche Personen ¹⁾ , Nachlässe	Anzahl	17	15	16	15	11	17	15	13
* Voraussichtliche Forderungen	1 000 EUR	53 729	92 477	26 716	48 552	41 432	56 886	29 154	30 581

1) beispielsweise als Gesellschafter oder Mithafter

Landesdaten Mecklenburg-Vorpommern

Handwerk

Merkmal	Einheit	2006	2007	2006		2007			
		Durchschnitt der Quartale	Durchschnitt der Quartale	III. Quartal	IV. Quartal	I. Quartal	II. Quartal	III. Quartal	IV. Quartal
* Beschäftigte	2003=100 ¹⁾	89,2	90,3	91,0	91,7	89,3	90,8	90,7	88,9
* Umsatz	2003=100 ²⁾	103,9	100,0	111,1	125,0	80,1	100,4	103,9	115,4

1) hier: am 30.9.

2) hier: Vierteljahresdurchschnitt

Preise

Merkmal	Einheit	2008	2009	2009			2010		
		Durchschnitt der Monate	Durchschnitt der Monate	Januar	Februar	März	Januar	Februar	März
* Verbraucherpreisindex (Gesamtindex)	2005=100	107,9	108,7	107,7	108,3	108,2	109,1	109,3	109,8
* Nettokaltmieten (Teilindex)	2005=100	101,1	101,9	101,5	101,6	101,7	102,1	102,1	102,2
Index der Erzeugerpreise gewerblicher Produkte (Deutschland)	2005=100	112,7	108,0	111,1	110,5	109,7	107,3	107,3	...
	Einheit	2008	2009	2008			2009		
		Durchschnitt der Monate	Durchschnitt der Monate	August	November	Februar	Mai	August	November
* Preisindex für Wohngebäude ¹⁾ (Deutschland)	2005=100	111,8	112,8	112,6	112,5	112,8	112,6	112,8	112,8

1) Neubau in konventioneller Bauart, Bauleistungen am Bauwerk

Verdienste¹⁾

Merkmal	Einheit	2007	2008	2007	2008				2009
		Durchschnitt der Quartale	Durchschnitt der Quartale	IV. Quartal	I. Quartal	II. Quartal	III. Quartal	IV. Quartal	I. Quartal
* Bruttomonatsverdienste ²⁾ der vollzeitbeschäftigten Arbeitnehmer ³⁾ im Produzierenden Gewerbe und im Dienstleistungsbereich	EUR	.	2 531	.	2 351	2 357	2 391	2 417	2 434
* männlich	EUR	.	2 606	.	2 417	2 432	2 464	2 488	2 492
* weiblich	EUR	.	2 409	.	2 242	2 235	2 273	2 301	2 340
* Produzierendes Gewerbe	EUR	.	2 351	.	2 177	2 208	2 225	2 244	2 189
* Bergbau und Gewinnung von Steinen und Erden	EUR	.	1 830	.	1 789	1 839	1 764	1 772	1 830
* Verarbeitendes Gewerbe	EUR	.	2 374	.	2 194	2 208	2 216	2 240	2 219
* Energieversorgung	EUR	.	3 536	.	3 142	3 262	3 251	3 204	3 274
* Wasserversorgung ⁴⁾	EUR	.	2 538	.	2 359	2 386	2 387	2 372	2 304
* Baugewerbe	EUR	.	2 084	.	1 955	2 016	2 063	2 081	1 905
* Dienstleistungsbereich	EUR	.	2 615	.	2 433	2 427	2 470	2 498	2 548
* Handel; Instandhaltung und Reparatur von Kfz	EUR	.	2 227	.	2 043	2 056	2 079	2 088	2 102
* Verkehr und Lagerei	EUR	.	2 344	.	2 185	2 192	2 207	2 244	2 246
* Gastgewerbe	EUR	.	1 504	.	1 473	1 444	1 454	1 510	1 548
* Information und Kommunikation	EUR	.	3 443	.	3 142	3 152	3 114	3 130	3 103
* Erbringung von Finanz- und Versicherungsdienstleistungen	EUR	.	3 928	.	3 325	3 366	3 371	3 433	3 496
* Grundstücks- und Wohnungswesen	EUR	.	3 204	.	2 787	2 775	2 842	2 827	2 885
* Erbringung von freiberuflichen, wissenschaftlichen und technischen Dienstleistungen	EUR	.	2 887	.	2 659	2 638	2 727	2 734	2 778
* Erbringung von sonstigen wirtschaftlichen Dienstleistungen	EUR	.	1 694	.	1 601	1 609	1 642	1 649	1 717
* Öffentliche Verwaltung, Verteidigung; Sozialversicherung	EUR	.	2 877	.	2 623	2 659	2 756	2 779	2 824
* Erziehung und Unterricht	EUR	.	3 931	.	3 645	3 708	3 757	3 762	3 771
* Gesundheits- und Sozialwesen	EUR	.	2 638	.	2 527	2 521	2 531	2 519	2 586
* Kunst, Unterhaltung und Erholung	EUR	.	2 193	.	2 088	2 108	2 124	2 153	2 164
* Erbringung von sonstigen Dienstleistungen	EUR	.	1 974	.	1 874	1 896	1 890	1 863	1 910

1) Ab Januar 2009 erfolgt die Abgrenzung nach der WZ 2008; die Ergebnisse des Vorjahres wurden entsprechend umgerechnet.

2) Nachgewiesen werden Vierteljahresdurchschnitte, ohne Sonderzahlungen. Im Jahresdurchschnitt sind die Sonderzahlungen mit enthalten.

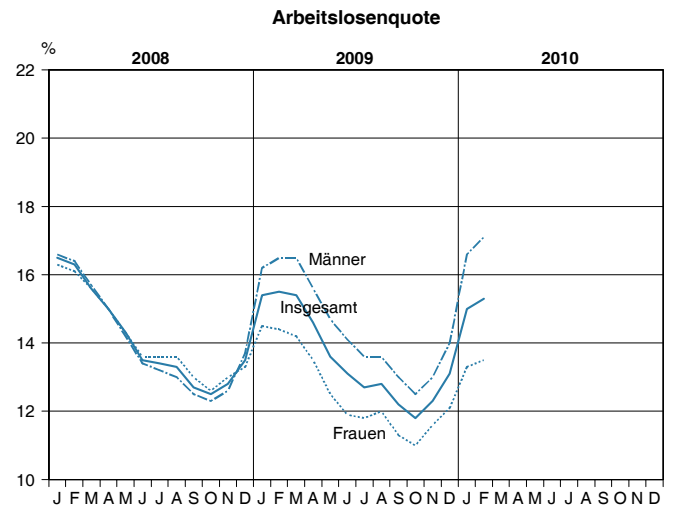
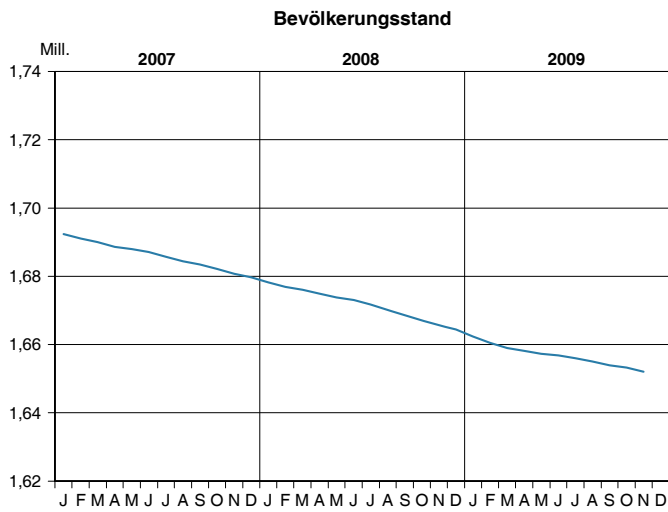
3) einschließlich Beamte

4) einschließlich Abwasser- und Abfallentsorgung und Beseitigung von Umweltverschmutzung

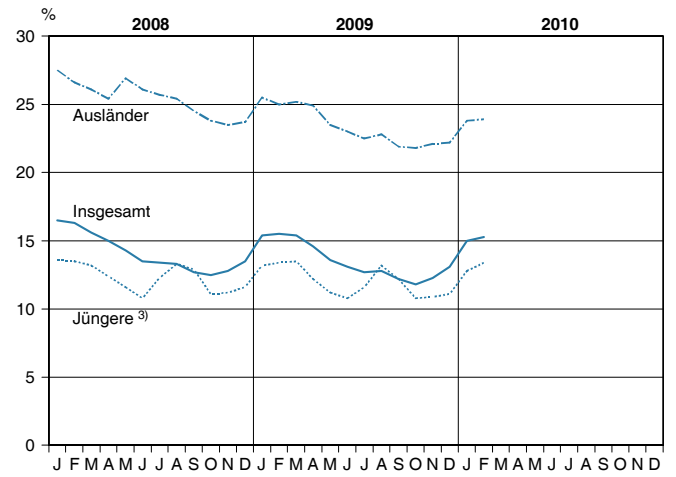
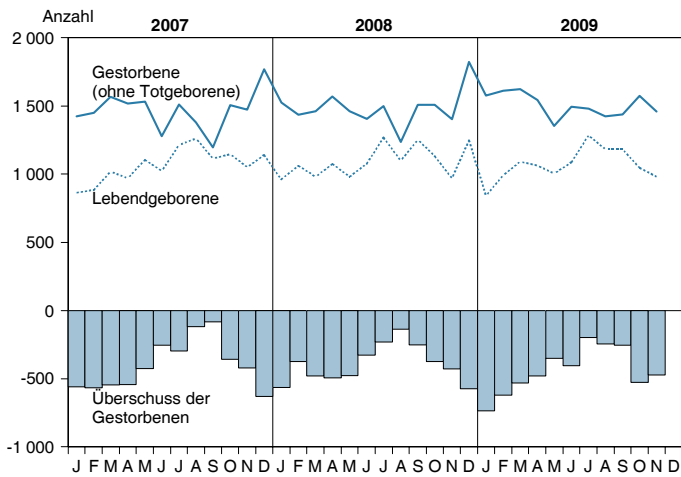
Landesdaten Mecklenburg-Vorpommern

Bevölkerungsstand und -veränderung

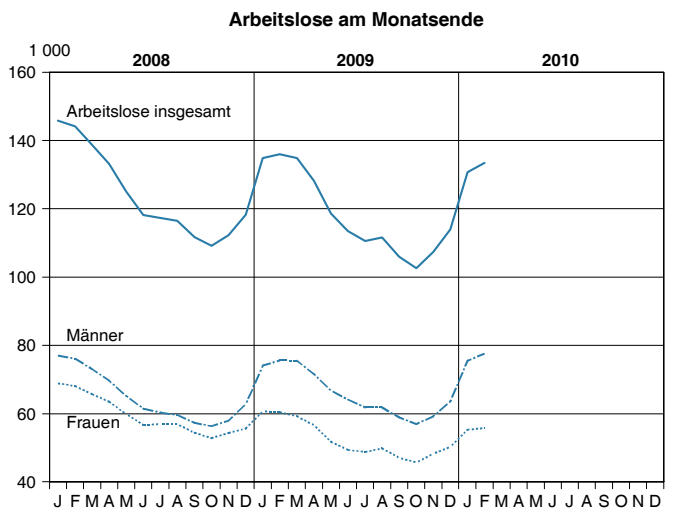
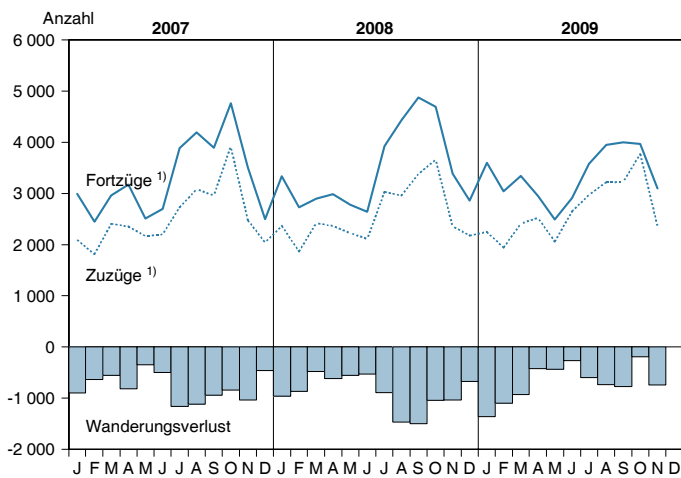
Arbeitsmarktentwicklung ²⁾



Natürliche Bevölkerungsbewegung



Wanderungen



1) über die Landesgrenze

2) Quelle: Bundesagentur für Arbeit

3) 15 bis unter 25 Jahren

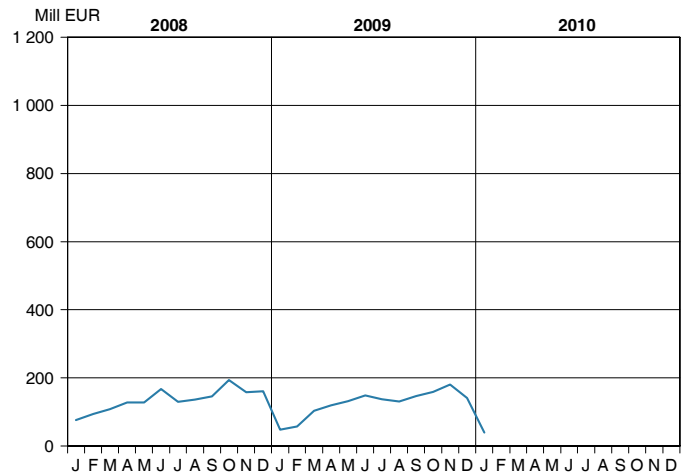
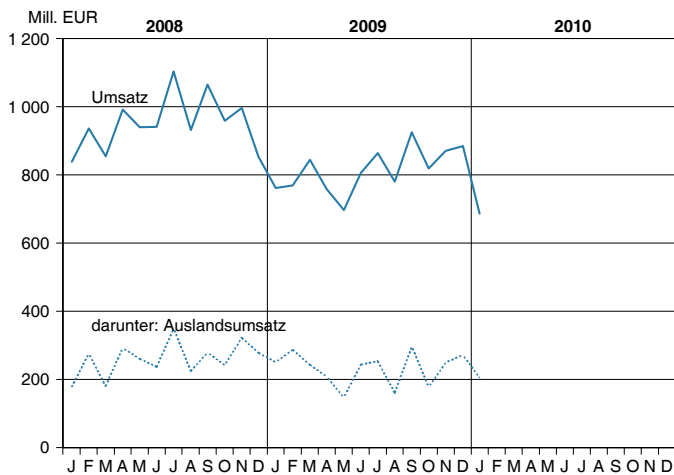
Landesdaten Mecklenburg-Vorpommern

Verarbeitendes Gewerbe ^{1) 2)}

Bauhauptgewerbe ^{3) 4)}

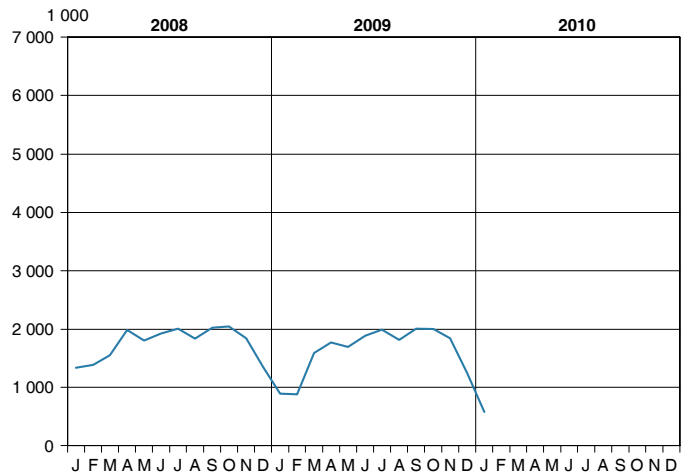
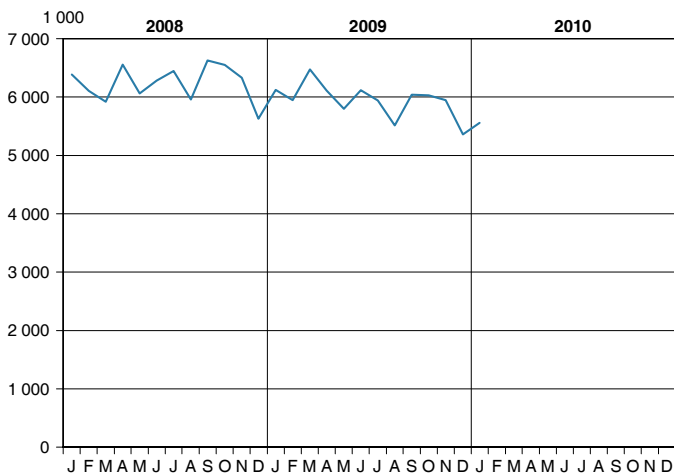
Umsatz (ohne Umsatzsteuer)

Baugewerblicher Umsatz (ohne Umsatzsteuer)



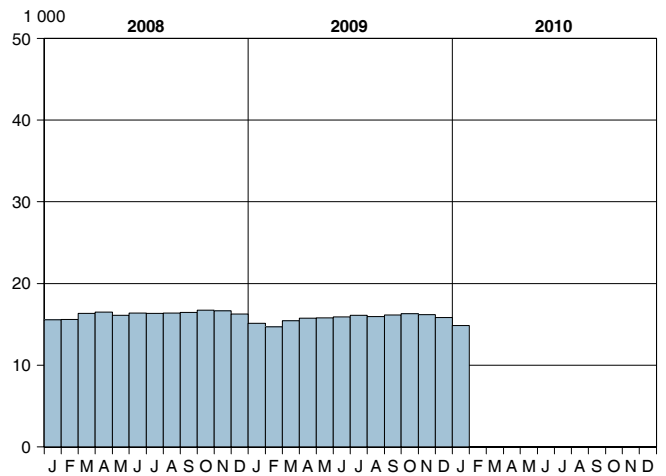
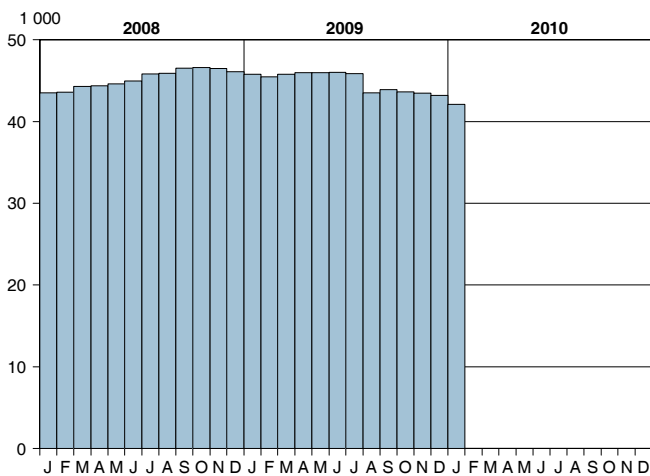
Geleistete Arbeitsstunden

Geleistete Arbeitsstunden



Beschäftigte

Beschäftigte

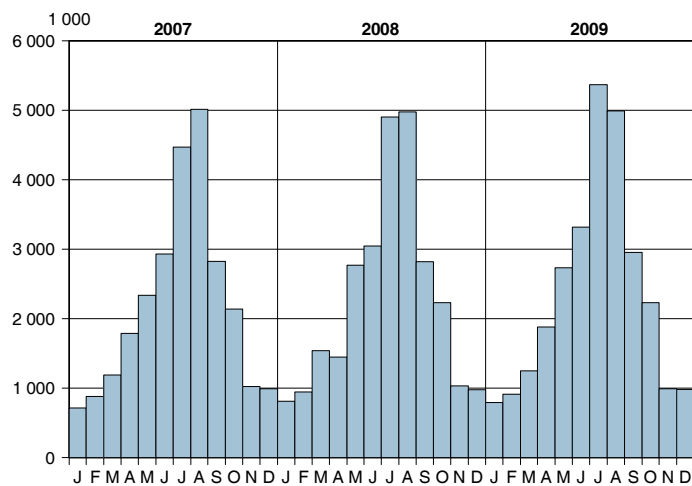


1) sowie Bergbau und Gewinnung von Steinen und Erden; Betriebe mit 50 und mehr Beschäftigten - 2) Ab Januar 2009 werden die Angaben nach einer revidierten Klassifikation der Wirtschaftszweige (WZ 2008) abgegrenzt. Um einen korrekten Vorjahresvergleich zu ermöglichen, wurden die Ergebnisse des Jahres 2008 auf die neue Klassifikation umgeschlüsselt.

3) Bauhauptgewerbe/Bau von Gebäuden, Tiefbau, Abbrucharbeiten und vorbereitende Baustellenarbeiten u. a.; nach der Ergänzungserhebung hochgerechnet
4) Ab Januar 2009 wird eine revidierte Klassifikation der Wirtschaftszweige (WZ 2008) eingesetzt. Die Ergebnisse sind weitgehend vergleichbar.

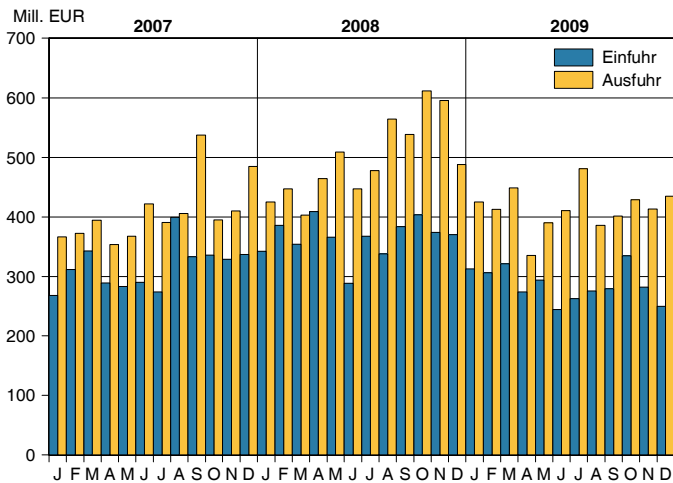
Landesdaten Mecklenburg-Vorpommern

Übernachtungen in den Beherbergungsstätten ¹⁾

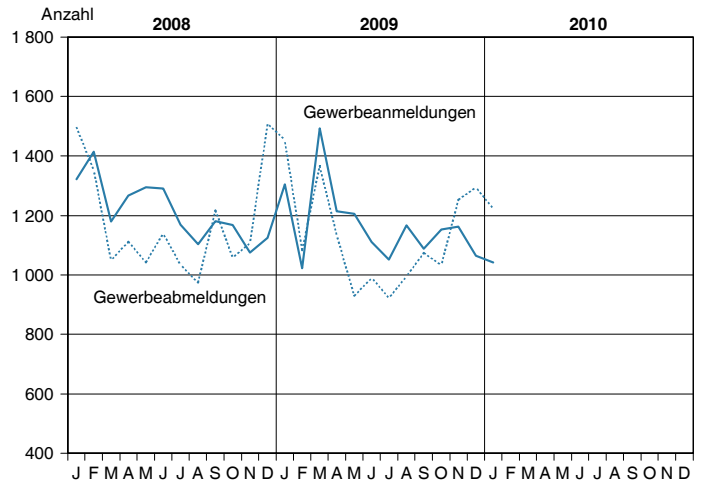


1) Betriebe ab 9 Betten; einschließlich Campingplätzen (Touristik-Camping)

Außenhandel

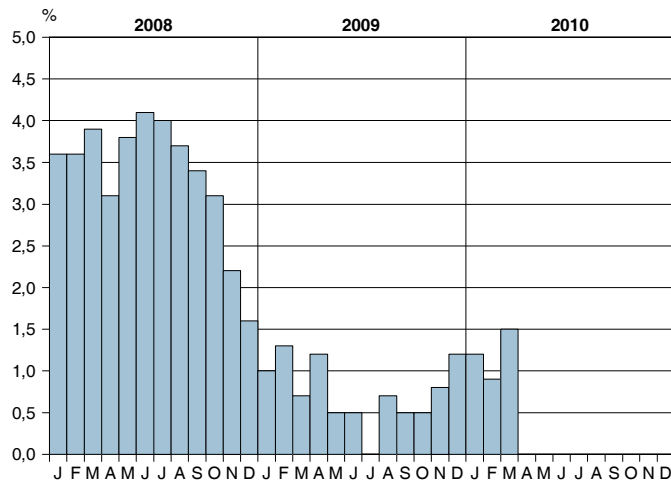


Gewerbeanzeigen



Verbraucherpreisindex (2005 = 100)

Veränderung gegenüber dem Vorjahr



Ausgewählte Kreisdaten

Bevölkerung

Kreisfreie Stadt Landkreis Land		Bevölkerungsbewegung im Zeitraum 1.1. bis 30.9.2009							Veränderung ¹⁾ seit dem 1.1. des Jahres	Bevölkerung am 30.9.2009		
		Lebend- geborene	Ge- storbene	Überschuss der Lebendgeborenen (+) bzw. Gestorbenen (-)		Zu- züge	Fort- züge	Wanderungsgewinn (+) bzw. -verlust (-)				
				über die Gemeindegrenze ²⁾								
Greifswald	insgesamt	364	386	-	22	2 541	2 901	-	360	-	380	53 751
	männlich	189	180	+	9	1 276	1 382	-	106	-	99	25 796
	weiblich	175	206	-	31	1 265	1 519	-	254	-	281	27 955
Neubrandenburg	insgesamt	428	458	-	30	2 060	2 756	-	696	-	729	65 150
	männlich	214	250	-	36	1 026	1 428	-	402	-	441	31 677
	weiblich	214	208	+	6	1 034	1 328	-	294	-	288	33 473
Rostock	insgesamt	1 337	1 426	-	89	7 750	8 379	-	629	-	718	200 378
	männlich	678	764	-	86	4 089	4 407	-	318	-	405	98 366
	weiblich	659	662	-	3	3 661	3 972	-	311	-	313	102 012
Schwerin	insgesamt	551	835	-	284	3 532	3 565	-	33	-	369	95 182
	männlich	291	383	-	92	1 724	1 798	-	74	-	196	45 704
	weiblich	260	452	-	192	1 808	1 767	+	41	-	173	49 478
Stralsund	insgesamt	394	592	-	198	2 459	2 410	+	49	-	145	57 721
	männlich	205	284	-	79	1 263	1 263	-	-	-	80	27 991
	weiblich	189	308	-	119	1 196	1 147	+	49	-	65	29 730
Wismar	insgesamt	243	399	-	156	1 666	1 814	-	148	-	301	44 429
	männlich	126	208	-	82	888	1 017	-	129	-	209	21 815
	weiblich	117	191	-	74	778	797	-	19	-	92	22 614
Bad Doberan	insgesamt	638	843	-	205	5 192	5 438	-	246	-	483	117 620
	männlich	313	422	-	109	2 623	2 838	-	215	-	345	59 008
	weiblich	325	421	-	96	2 569	2 600	-	31	-	138	58 612
Demmin	insgesamt	461	740	-	279	2 762	3 325	-	563	-	753	81 035
	männlich	234	393	-	159	1 378	1 638	-	260	-	372	40 392
	weiblich	227	347	-	120	1 384	1 687	-	303	-	381	40 643
Güstrow	insgesamt	591	827	-	236	3 910	4 480	-	570	-	780	100 370
	männlich	283	443	-	160	2 062	2 333	-	271	-	406	50 007
	weiblich	308	384	-	76	1 848	2 147	-	299	-	374	50 363
Ludwigslust	insgesamt	758	1 027	-	269	5 701	6 102	-	401	-	668	123 927
	männlich	371	526	-	155	3 070	3 242	-	172	-	327	62 213
	weiblich	387	501	-	114	2 631	2 860	-	229	-	341	61 714
Mecklenburg-Strelitz	insgesamt	395	668	-	273	2 723	3 211	-	488	-	760	78 969
	männlich	202	344	-	142	1 352	1 639	-	287	-	429	39 448
	weiblich	193	324	-	131	1 371	1 572	-	201	-	331	39 521
Müritz	insgesamt	395	507	-	112	2 597	2 785	-	188	-	298	65 451
	männlich	198	244	-	46	1 333	1 454	-	121	-	166	32 346
	weiblich	197	263	-	66	1 264	1 331	-	67	-	132	33 105
Nordvorpommern	insgesamt	588	925	-	337	4 181	4 790	-	609	-	949	107 014
	männlich	303	490	-	187	2 099	2 388	-	289	-	475	53 297
	weiblich	285	435	-	150	2 082	2 402	-	320	-	474	53 717
Nordwestmecklenburg	insgesamt	693	827	-	134	5 303	5 575	-	272	-	419	117 365
	männlich	365	433	-	68	2 766	2 901	-	135	-	212	59 250
	weiblich	328	394	-	66	2 537	2 674	-	137	-	207	58 115
Ostvorpommern	insgesamt	594	907	-	313	4 498	4 677	-	179	-	501	106 374
	männlich	313	470	-	157	2 315	2 410	-	95	-	259	52 927
	weiblich	281	437	-	156	2 183	2 267	-	84	-	242	53 447
Parchim	insgesamt	522	885	-	363	3 652	4 196	-	544	-	908	97 393
	männlich	251	438	-	187	1 828	2 107	-	279	-	468	48 790
	weiblich	271	447	-	176	1 824	2 089	-	265	-	440	48 603
Rügen	insgesamt	372	574	-	202	3 107	3 260	-	153	-	352	68 520
	männlich	175	277	-	102	1 571	1 618	-	47	-	151	33 856
	weiblich	197	297	-	100	1 536	1 642	-	106	-	201	34 664
Uecker-Randow	insgesamt	396	716	-	320	2 630	3 204	-	574	-	894	73 300
	männlich	194	356	-	162	1 377	1 705	-	328	-	490	36 711
	weiblich	202	360	-	158	1 253	1 499	-	246	-	404	36 589
Mecklenburg-Vor- pommern ³⁾	insgesamt	9 720	13 542	-	3 822	23 253	29 857	-	6 604	-	10 407	1 653 949
	männlich	4 905	6 905	-	2 000	12 416	15 944	-	3 528	-	5 530	819 594
	weiblich	4 815	6 637	-	1 822	10 837	13 913	-	3 076	-	4 877	834 355

1) unter Berücksichtigung der Korrekturmeldungen der Standesämter und Meldebehörden

2) einschließlich der Umzüge innerhalb der Landkreise, ohne Umzüge innerhalb der Gemeinde

3) Zu- und Fortzüge: hier über die Landesgrenze

Ausgewählte Kreisdaten

Erwerbstätigkeit

Kreisfreie Stadt Landkreis Land	Arbeitslose und Arbeitslosenquote im Februar 2010								
	Arbeitslose						Arbeitslosenquote ¹⁾		
	Bestand	Veränderung zum				Berichtsmonat	Vormonat	Vorjahr	
		Vormonat		Vorjahresmonat					
absolut		in Prozent	absolut	in Prozent	in Prozent				
Kreisfreie Städte									
Greifswald	3 701	+ 35	+ 1,0	- 491	- 11,7	13,4	13,2	15,3	
Neubrandenburg	5 616	+ 151	+ 2,8	- 486	- 8,0	15,6	15,2	16,8	
Rostock	14 855	- 145	- 1,0	+ 374	+ 2,6	14,6	14,8	14,3	
Schwerin	7 249	+ 71	+ 1,0	+ 337	+ 4,9	14,8	14,7	14,0	
Stralsund	4 860	+ 157	+ 3,3	+ 95	+ 2,0	17,2	16,6	16,6	
Wismar	3 366	+ 3	+ 0,1	- 478	- 12,4	15,2	15,2	17,3	
Landkreise									
Bad Doberan	7 030	- 29	- 0,4	+ 280	+ 4,1	11,1	11,2	10,6	
Demmin	8 757	+ 459	+ 5,5	- 422	- 4,6	20,8	19,7	21,2	
Güstrow	8 902	+ 217	+ 2,5	+ 152	+ 1,7	17,2	16,7	16,5	
Ludwigslust	7 373	+ 262	+ 3,7	- 533	- 6,7	10,5	10,2	11,3	
Mecklenburg-Strelitz	7 395	+ 128	+ 1,8	- 299	- 3,9	17,4	17,1	17,8	
Müritz	5 694	+ 146	+ 2,6	+ 178	+ 3,2	16,4	16,0	15,8	
Nordvorpommern	10 074	+ 140	+ 1,4	+ 143	+ 1,4	18,2	17,9	17,7	
Nordwestmecklenburg	8 223	+ 251	+ 3,1	- 462	- 5,3	12,6	12,2	13,3	
Ostvorpommern	10 215	+ 148	+ 1,5	- 306	- 2,9	18,7	18,4	19,1	
Parchim	6 761	+ 113	+ 1,7	- 257	- 3,7	12,9	12,7	13,2	
Rügen	6 436	+ 463	+ 7,8	- 102	- 1,6	17,8	16,5	18,1	
Uecker-Randow	6 909	+ 52	+ 0,8	- 347	- 4,8	18,9	18,8	19,5	
Mecklenburg-Vorpommern	133 416	+ 2 622	+ 2,0	- 2 624	- 1,9	15,3	15,0	15,0	

Kreisfreie Stadt Landkreis Land	Arbeitslose nach ausgewählten Merkmalen							
	Arbeitslose im Rechtskreis SGB III		Arbeitslose im Rechtskreis SGB II		weiblich		im Alter von ... bis unter ... Jahren	
	insgesamt	Arbeits- losenquote ¹⁾	insgesamt	Arbeits- losenquote ¹⁾	insgesamt	Arbeits- losenquote ¹⁾	15 - 25	50 - 65
Kreisfreie Städte								
Greifswald	1 109	4,0	2 592	9,4	1 565	11,4	436	1 010
Neubrandenburg	1 659	4,6	3 957	11,0	2 362	13,3	627	1 644
Rostock	3 945	3,9	10 910	10,7	6 210	12,6	1 712	3 935
Schwerin	1 661	3,4	5 588	11,4	2 972	12,3	821	1 887
Stralsund	1 356	4,8	3 504	12,4	1 994	14,5	651	1 294
Wismar	1 026	4,6	2 340	10,6	1 447	14,0	384	985
Landkreise								
Bad Doberan	3 002	4,7	4 028	6,4	2 924	9,5	805	2 251
Demmin	2 894	6,9	5 863	13,9	3 656	18,8	737	2 868
Güstrow	2 883	5,6	6 019	11,6	3 653	15,1	1 040	2 587
Ludwigslust	2 883	4,1	4 490	6,4	2 998	9,2	950	2 258
Mecklenburg-Strelitz	2 628	6,2	4 767	11,2	3 101	15,4	618	2 579
Müritz	2 261	6,5	3 433	9,9	2 508	15,1	604	1 793
Nordvorpommern	3 854	7,0	6 220	11,2	4 296	16,2	968	3 299
Nordwestmecklenburg	3 461	5,3	4 762	7,3	3 242	10,7	997	2 570
Ostvorpommern	4 260	7,8	5 955	10,9	4 323	16,4	1 070	3 295
Parchim	2 457	4,7	4 304	8,2	2 715	11,0	737	2 142
Rügen	3 092	8,5	3 344	9,2	3 024	17,2	828	2 066
Uecker-Randow	2 199	6,0	4 710	12,9	2 851	16,5	680	2 213
Mecklenburg-Vorpommern	46 630	5,4	86 786	10,0	55 841	13,5	14 665	40 676

Quelle: Zentrale Statistikdatenbank der Bundesagentur für Arbeit; www.arbeitsagentur.de

1) Arbeitslose in Prozent aller zivilen Erwerbspersonen

Ausgewählte Kreisdaten

Produzierendes Gewerbe

Kreisfreie Stadt Landkreis Land	Verarbeitendes Gewerbe sowie Bergbau und Gewinnung von Steinen und Erden ¹⁾ im Januar 2010					
	erfasste Betriebe		Beschäftigte ²⁾		Gesamtumsatz ³⁾	
	31.1.				1 000 EUR	
Greifswald	7		1 249		16 127	
Neubrandenburg	11		3 018		42 374	
Rostock	27		4 553		28 977	
Schwerin	13		1 953		26 609	
Stralsund	5		1 714		.	
Wismar	19		2 762		79 564	
Bad Doberan	17		2 361		37 379	
Demmin	18		2 127		56 313	
Güstrow	18		2 386		45 939	
Ludwigslust	54		7 332		120 497	
Mecklenburg-Strelitz	4		359		.	
Müritz	12		2 485		28 220	
Nordvorpommern	14		1 488		14 309	
Nordwestmecklenburg	20		3 087		57 853	
Ostvorpommern	8		1 326		20 563	
Parchim	15		1 701		12 641	
Rügen	8		772		14 422	
Uecker-Randow	10		1 417		13 151	
Mecklenburg-Vorpommern	280		42 090		685 881	

Kreisfreie Stadt Landkreis Land	Bauhauptgewerbe/Bau von Gebäuden, Tiefbau, Abbrucharbeiten und vorbereitende Baustellenarbeiten u. a. ⁴⁾ im Januar 2010					
	Betriebe	Beschäftigte	Bruttolohn- und -gehaltsumme	geleistete Arbeitsstunden	Gesamtumsatz ^{3) 5)}	Auftrags- einzüge
	am Monatsende					
	Anzahl		1 000 EUR	1 000 h	1 000 EUR	
Greifswald	6	254	323	10	723	306
Neubrandenburg	12	687	1 305	19	1 527	1 670
Rostock	11	561	886	16	2 237	1 578
Schwerin	12	566	1 009	30	1 684	2 373
Stralsund	2
Wismar	4
Bad Doberan	20	953	1 523	29	2 783	3 515
Demmin	14	625	989	31	1 212	2 868
Güstrow	11	212	306	13	1 416	671
Ludwigslust	16	590	973	22	1 635	1 654
Mecklenburg-Strelitz	13	423	514	19	834	812
Müritz	17	526	825	13	2 572	1 489
Nordvorpommern	10	357	607	12	878	4 418
Nordwestmecklenburg	14	680	1 197	29	1 024	2 651
Ostvorpommern	7	240	419	9	501	269
Parchim	15	648	1 015	20	1 844	591
Rügen	4	78	82	2	436	239
Uecker-Randow	7	249	395	9	854	327
Mecklenburg-Vorpommern	195	7 992	12 996	295	23 815	27 878

1) Betriebe mit 50 und mehr Beschäftigten

2) einschließlich der tätigen Inhaber

3) ohne Umsatzsteuer

4) Betriebe von Unternehmen mit im Allgemeinen 20 und mehr Beschäftigten

5) Inlandsumsatz

Ausgewählte Kreisdaten

Verkehr

Kreisfreie Stadt Landkreis Land	Straßenverkehrsunfälle und verunglückte Personen im Dezember 2009						
	Straßenverkehrsunfälle				verunglückte Personen		
	insgesamt	davon mit			insgesamt	davon	
		Personen- schaden	Sach- schaden ¹⁾	sonstigem Sach- schaden unter Alko- holeinwirkung		Getötete	Verletzte
Kreisfreie Städte							
Greifswald	21	13	8	-	16	-	16
Neubrandenburg	27	22	5	-	27	-	27
Rostock	68	48	14	6	57	-	57
Schwerin	41	24	15	2	24	-	24
Stralsund	18	9	6	3	9	-	9
Wismar	17	14	2	1	19	-	19
Landkreise							
Bad Doberan	46	24	17	5	28	-	28
Demmin	30	18	12	-	21	1	20
Güstrow	51	27	23	1	37	3	34
Ludwigslust	98	49	45	4	67	4	63
Mecklenburg-Strelitz	30	13	16	1	18	3	15
Müritz	36	22	13	1	28	-	28
Nordvorpommern	47	27	18	2	27	-	27
Nordwestmecklenburg	68	43	21	4	53	1	52
Ostvorpommern	39	22	14	3	25	1	24
Parchim	45	18	23	4	22	-	22
Rügen	35	19	13	3	25	2	23
Uecker-Randow	30	15	12	3	22	-	22
Mecklenburg- Vorpommern	747	427	277	43	525	15	510

1) schwerwiegender Unfall mit Sachschaden (im engeren Sinne) und sonstiger Sachschadensunfall unter Einfluss berauschender Mittel

Gewerbeanzeigen

Kreisfreie Stadt Landkreis Land	Gewerbeanzeigen ¹⁾ im Januar 2010	
	Anmeldungen	Abmeldungen
Kreisfreie Städte		
Greifswald	33	36
Neubrandenburg	42	59
Rostock	153	197
Schwerin	70	100
Stralsund	24	37
Wismar	26	34
Landkreise		
Bad Doberan	106	127
Demmin	39	48
Güstrow	73	77
Ludwigslust	61	68
Mecklenburg-Strelitz	57	50
Müritz	49	50
Nordvorpommern	69	67
Nordwestmecklenburg	77	81
Ostvorpommern	76	71
Parchim	44	50
Rügen	22	38
Uecker-Randow	21	32
Mecklenburg- Vorpommern	1 042	1 222

1) ohne Automatenaufsteller und Reisegewerbe