



Zahlenspiegel Mecklenburg-Vorpommern

Februar 2010

Zeichenerklärungen

- nichts vorhanden
- 0** weniger als die Hälfte von 1 in der letzten besetzten Stelle, jedoch mehr als nichts
- .** Zahlenwert unbekannt oder geheim zu halten
- ...** Zahl lag bei Redaktionsschluss noch nicht vor
- x** Aussage nicht sinnvoll oder Fragestellung nicht zutreffend
- /** keine Angabe, da Zahlenwert nicht ausreichend genau oder nicht repräsentativ
- ()** Zahl hat eingeschränkte Aussagefähigkeit
- p** vorläufige Zahl
- s** geschätzte Zahl
- r** berichtigte Zahl

Impressum

Herausgeber:
Statistisches Amt
Mecklenburg-Vorpommern
Lübecker Str. 287
19059 Schwerin

Telefon: 0385 4801-0
Telefax: 0385 4801-4123
Internet: <http://www.statistik-mv.de>
E-Mail: statistik.post@statistik-mv.de

Vertrieb: 0385 4801-4548

Erscheinungsfolge: monatlich

Printausgabe: EUR 3,00

Redaktionsschluss: 29. Januar 2010

© Statistisches Amt Mecklenburg-Vorpommern, Schwerin, 2010
Auszugsweise Vervielfältigung und Verbreitung mit Quellenangabe gestattet.

Diese Veröffentlichung erscheint monatlich und enthält die aktuellsten Daten aus allen Bereichen der amtlichen Statistik.
Zur Methodik informieren Sie sich bitte in den jeweiligen Statistischen Berichten.

Die mit einem Stern versehenen Positionen im Landesdatenteil werden von allen statistischen Ämtern der Länder im „Zahlenspiegel“ veröffentlicht.
Die Angaben tragen teilweise vorläufigen Charakter.

Landesdaten Mecklenburg-Vorpommern

Aktuelle Konjunkturdaten

Merkmal	Einheit	Jüngster Monat/Jüngstes Quartal		Monatsdurchschnitt	
		absolut	Veränderung zum Vorjahr in Prozent	absolut	Veränderung zum Vorjahr in Prozent
ARBEITSMARKT ¹⁾					
Arbeitslose	1 000	113,9	- 3,7	118,2	- 4,9
darunter: Frauen	1 000	50,3	- 9,6	52,3	- 12,0
Gemeldete Stellen	Anzahl	11 854	- 3,2	13 234	+ 9,6
BAUTÄTIGKEIT					
November 2009					
Baugenehmigungen					
Wohnungen insgesamt	Anzahl	440	+ 41,0	408	- 0,7
veranschlagte Kosten der Bauwerke (Neubau, Wohngebäude)	1 000 EUR	42 006	+ 61,5	35 678	+ 10,9
Nichtwohngebäude (Neubau)	Anzahl	33	- 26,7	38	+ 5,6
veranschlagte Kosten der Bauwerke	1 000 EUR	16 839	+ 17,8	32 515	+ 42,0
Januar bis November 2009					
LANDWIRTSCHAFT					
November 2009					
Schlachtmengen (ohne Geflügel) ²⁾	t	7 981,9	+ 15,9	7 601,3	+ 1,4
Rinder	t	4 039,0	+ 12,8	3 791,3	+ 1,3
Schweine	t	3 907,4	+ 19,4	3 779,0	+ 1,7
Milcherzeugung (an Molkereien geliefert)	1 000 t	109,3	- 3,0	119,2	+ 2,3
VERARBEITENDES GEWERBE SOWIE BERGBAU ³⁾					
November 2009					
Umsatz (ohne Umsatzsteuer)	Mill. EUR	866,5	- 13,1	802,0	- 16,5
darunter: Auslandsumsatz	Mill. EUR	249,8	- 22,3	225,7	- 12,5
Beschäftigte ⁴⁾	Anzahl	43 559	- 6,3	45 054	- 0,2
BAUHAUPTGEWERBE ⁵⁾					
November 2009					
Baugewerblicher Umsatz (ohne Umsatzsteuer)	Mill. EUR	179,7	+ 14,2	123,7	- 7,0
Beschäftigte ⁴⁾	Anzahl	16 183	- 2,8	15 776	- 3,2
EINZELHANDEL ⁶⁾					
November 2009					
Umsatz real	2005=100	95,8	- 2,0	96,0	- 3,1
Beschäftigte	2005=100	104,1	- 2,8	104,6	- 2,1
GASTGEWERBE					
November 2009					
Umsatz real	2005=100	79,6	+ 1,0	116,8	+ 0,8
Beschäftigte	2005=100	107,5	+ 2,9	111,0	- 0,4
TOURISMUS ⁷⁾					
November 2009					
Gästeübernachtungen	1 000	991,1	- 4,0	2 494,5	+ 3,4
AUßENHANDEL ⁸⁾					
September 2009					
Ausfuhr (Spezialhandel)	Mill. EUR	401,4	- 25,5	421,8	- 11,2
Einfuhr (Generalhandel)	Mill. EUR	279,2	- 27,2	285,6	- 20,5
UNTERNEHMEN					
November 2009					
Gewerbeanmeldungen ⁹⁾	Anzahl	1 163	+ 8,2	1 179	- 3,6
Gewerbeabmeldungen ⁹⁾	Anzahl	1 253	+ 13,2	1 112	- 2,8
Unternehmensinsolvenzen	Anzahl	41	+ 78,3	42	- 0,7
PREISE					
Januar 2010					
Verbraucherpreisindex	2005=100	109,1	+ 1,3	109,1	+ 1,3

1) Quelle: Bundesagentur für Arbeit; unter Einschluss der Grundsicherung für Arbeit Suchende; Ergebnisse sind vorläufig; die jeweils aktuellen Werte sind im Internetangebot der Bundesagentur für Arbeit als detaillierte Übersichten zu finden.

2) aus gewerblichen Schlachtungen von Tieren in- und ausländischer Herkunft (Rinder, Schweine, Schafe, Pferde, Ziegen); einschließlich Schlachtfetten, jedoch ohne Innereien

3) einschließlich Gewinnung von Steinen und Erden; Betriebe mit 50 und mehr Beschäftigten

4) einschließlich der tätigen Inhaber

5) Bau von Gebäuden, Tiefbau, Abbrucharbeiten und vorbereitende Baustellenarbeiten u. a.; nach der Ergänzungserhebung hochgerechnete Ergebnisse

6) einschließlich Tankstellen

7) Betriebe ab 9 Betten; einschließlich Campingplätzen (Touristik-Camping)

8) Wegen der unterschiedlichen Abgrenzung von Spezialhandel und Generalhandel ist eine Saldierung der Ein- und Ausfuhrergebnisse nicht vertretbar.

9) ohne Automatenaufsteller und Reisegewerbe

Landesdaten Mecklenburg-Vorpommern

Bevölkerung

Merkmal	Einheit	2007	2008	2008			2009		
		Durchschnitt der Monate		Mai	Juni	Juli	Mai	Juni	Juli
* Bevölkerung am Monatsende	1 000	1 679,7 ²⁾	1 664,4 ²⁾	1 673,8	1 673,0	1 671,8	1 657,3	1 656,8	1 656,0
Natürliche Bevölkerungsbewegung									
* Eheschließungen	Anzahl	812	872	1 343	1 153	1 256	1 401	1 356	1 407
* Lebendgeborene	Anzahl	1 066	1 092	980	1 075	1 268	1 004	1 087	1 282
* Gestorbene (ohne Totgeborene)	Anzahl	1 466	1 485	1 459	1 404	1 497	1 354	1 493	1 479
darunter									
* im 1. Lebensjahr Gestorbene	Anzahl	3	4	6	4	6	4	6	4
* Überschuss d. Geborenen (+) bzw. Gestorbenen (-)	Anzahl	- 401	- 393	- 479	- 329	- 229	- 350	- 406	- 197
Wanderungen									
* Zuzüge über die Landesgrenze	Anzahl	2 520	2 576	2 224	2 112	3 029	2 061	2 649	2 976
* darunter: aus dem Ausland	Anzahl	491	524	468	486	690	407	613	587
* Fortzüge über die Landesgrenze	Anzahl	3 293	3 460	2 776	2 638	3 923	2 493	2 914	3 575
* darunter: in das Ausland	Anzahl	417	528	589	397	592	410	605	525
* Wanderungsgewinn (+) bzw. -verlust (-)	Anzahl	- 773	- 884	- 552	- 526	- 894	- 432	- 265	- 599
* Innerhalb des Landes Umgezogene ¹⁾	Anzahl	4 611	4 818	4 395	4 033	5 107	3 930	4 573	4 980

1) ohne innerhalb der Gemeinde Umgezogene

2) statt Durchschnitt der Monate hier: Bevölkerung am 31.12.

Erwerbstätigkeit

Merkmal	Einheit	2007	2008	2007	2008			2009	
		30.6.		31.12.	31.3.	30.6.	30.9.	31.12.	31.3.
Beschäftigte ¹⁾									
* Sozialversicherungspflichtig Beschäftigte am Arbeitsort ²⁾	1 000	511,6	520,6	523,1	505,8	520,6	528,0	511,9	505,5
* Frauen	1 000	261,8	266,4	266,4	259,8	266,4	269,5	263,6	262,1
* Ausländer/-innen	1 000	4,0	4,5	4,2	3,9	4,5	4,6	4,3	4,4
* Teilzeitbeschäftigte	1 000	89,0	94,8	90,9	91,4	94,8	95,6	94,7	95,4
* darunter: Frauen	1 000	75,3	79,6	76,5	77,1	79,6	80,0	79,4	80,3
Sozialversicherungspflichtig Beschäftigte nach Wirtschaftsbereichen ³⁾									
* Land- und Forstwirtschaft, Fischerei	1 000	.	17,0	.	15,8	17,0	17,4	15,1	15,8
* Produzierendes Gewerbe	1 000	.	116,4	.	112,9	116,4	119,4	115,1	112,7
* Handel, Verkehr und Gastgewerbe	1 000	.	127,5	.	119,9	127,5	130,0	121,7	119,3
* Erbringung von Unternehmensdienstleistungen	1 000	.	82,7	.	80,4	82,7	84,3	83,0	82,2
* Erbringung von öffentlichen und privaten Dienstleistungen	1 000	.	177,0	.	176,8	177,0	176,7	177,0	175,6
Arbeitsmarkt ⁴⁾									
* Arbeitslose	1 000	124,2	118,2	109,2	112,3	118,3	102,7	107,4	113,9
davon: im Rechtskreis nach SGB III	1 000	36,7	35,2	30,3	33,6	37,3	27,8	30,9	34,7
im Rechtskreis nach SGB II	1 000	87,5	82,9	78,8	78,6	81,0	74,9	76,5	79,2
* darunter: Frauen	1 000	59,5	52,3	52,9	54,3	55,6	45,7	48,2	50,3
Zugang	1 000	26,9	28,8	28,9	30,5	31,2	27,0	31,0	29,7
Abgang	1 000	28,0	29,1	31,2	27,4	25,0	30,2	26,1	23,1
* Arbeitslosenquote insgesamt	%	14,1	13,6	12,5	12,8	13,5	11,8	12,3	13,1
davon: im Rechtskreis nach SGB III	%	4,2	4,0	3,5	3,8	4,3	3,2	3,5	4,0
im Rechtskreis nach SGB II	%	9,9	9,5	9,0	9,0	9,2	8,6	8,8	9,1
* Frauen	%	14,2	12,6	12,6	13,0	13,3	11,0	11,6	12,1
* Männer	%	14,1	14,4	12,3	12,6	13,7	12,5	13,0	14,0
* Ausländer/-innen	%	25,5	23,4	23,8	23,5	23,7	21,8	22,1	22,2
* Jüngere von 15 bis unter 25 Jahren	%	12,3	12,0	11,1	11,2	11,6	10,8	10,9	11,1
* Kurzarbeiter/-innen	Anzahl	1 795	...	465	782	2 448	7 687 ⁵⁾	6 453 ⁶⁾	7 694 ⁷⁾
* Gemeldete Stellen	Anzahl	12 070	13 234	12 594	12 051	12 247	12 320	12 359	11 854
Zugang	Anzahl	7 716	7 134	8 950	7 389	7 034	7 164	7 001	5 297
Abgang	Anzahl	7 406	7 157	7 836	7 917	6 777	8 369	6 888	5 879

1) Auswertungen aus der Beschäftigtenstatistik der Bundesagentur für Arbeit

2) einschließlich Personen „ohne Angabe“ zur Wirtschaftsgliederung

3) Abgrenzung ab 2008 nach WZ 2008; frühere Ergebnisse sind nicht vergleichbar.

4) Quelle: Bundesagentur für Arbeit; unter Einschluss der Grundsicherung für Arbeit Suchende; Ergebnisse sind vorläufig; die jeweils aktuellen Werte sind im Internetangebot der Bundesagentur für Arbeit als detaillierte Übersichten zu finden.

5) Juli 2009 - 6) August 2009 - 7) September 2009

Landesdaten Mecklenburg-Vorpommern

Bautätigkeit

Merkmal	Einheit	2007	2008	2008			2009		
		Durchschnitt der Monate		September	Oktober	November	September	Oktober	November
Baugenehmigungen									
* Wohngebäude (Neubau)	Anzahl	204	200	196	300	160	236	254	236
* darunter: mit 1 oder 2 Wohnungen	Anzahl	191	185	183	282	143	214	237	215
* umbauter Raum	1 000 m ³	140	148	144	218	125	193	182	185
* Wohnfläche	1 000 m ²	30	31	32	46	26	40	36	38
* veranschlagte Kosten der Bauwerke	1 000 EUR	30 935	33 100	33 569	48 791	26 014	46 048	42 568	42 006
* Nichtwohngebäude (Neubau)	Anzahl	35	41	32	62	45	41	41	33
* umbauter Raum	1 000 m ³	195	304	178	259	112	263	165	123
* Nutzfläche	1 000 m ²	33	46	27	40	23	50	26	20
* veranschlagte Kosten der Bauwerke	1 000 EUR	24 717	27 697	16 059	27 345	14 290	40 351	14 225	16 839
* Wohnungen in Wohn- und Nichtwohngebäuden (Neubau und Saldo aus Baumaßnahmen an bestehenden Gebäuden)	Anzahl	363	421	408	833	312	598	444	440
* Wohnräume (einschließlich Küchen)	Anzahl	1 451	1 573	1 652	2 427	1 142	2 211	1 924	1 861

Landwirtschaft

Merkmal	Einheit	2008	2009	2007		2008		2009	
		am 3.11.		Mai	November	Mai	November	Mai	November
Viehbestand									
Rindvieh	1 000	562,6	559,2	541,0	544,3	565,3	562,6	568,0	559,2
darunter Milchkühe (ohne Ammen- und Mutterkühe)	1 000	174,4	169,1	171,0	172,2	174,9	174,4	173,9	169,1
Schweine	1 000	779,3	772,9	740,1	779,8	746,6	779,3	745,4	772,9
darunter Mastschweine	1 000	271,1	270,7	265,1	283,3	262,6	271,1	267,7	270,7
Zuchtsauen	1 000	81,2	80,0	82,8	80,1	86,3	81,2	81,9	80,0
darunter: trächtig	1 000	56,4	57,0	57,3	57,0	58,2	56,4	57,9	57,0
Schlachtungen									
Rinder insgesamt	1 000	12,8	13,1	13,8	14,1	13,0	15,0	14,4	14,1
darunter Kälber ²⁾	1 000	0,5	0,5	0,5	0,5	0,6	0,4	0,4	0,5
Jungrinder	1 000	0,1	0,1	0,2
Schweine	1 000	36,5	39,8	44,4	40,4	37,2	40,5	42,7	42,8
darunter Hausschlachtungen	1 000	1,1	1,0	0,4	0,9	2,2	0,4	0,5	1,3
* Schlachtmengen (ohne Geflügel) ¹⁾	t	7 099,4	7 460,8	8 098,3	7 720,3	6 884,4	8 085,2	8 110,3	7 981,9
darunter * Rinder insgesamt	t	3 718,7	3 724,7	3 949,3	3 976,6	3 579,3	4 314,2	4 123,8	4 039,0
darunter * Kälber ²⁾	t	37,8	60,8	60,2	62,4	61,7	46,3	51,6	62,2
* Jungrinder	t	13,1	10,7	19,0
* Schweine	t	3 339,1	3 698,5	4 105,7	3 698,3	3 272,5	3 729,7	3 959,6	3 907,4
* Geflügelfleisch ³⁾	t	8 200,6	8 258,8	8 511,3	8 518,6	8 368,5	8 656,9	9 707,6	8 855,8
* Eiererzeugung ⁴⁾	1 000	37 672	36 416	31 587	32 188	33 594	39 107	40 233	36 851
Milcherzeugung (an Molkereien geliefert)	1 000 t	115,4	116,8	112,8	115,1	112,7	112,1	113,3	109,3

1) aus gewerblichen Schlachtungen von Tieren in- und ausländischer Herkunft (Rinder, Schweine, Schafe, Pferde, Ziegen); einschließlich Schlachtfetten, jedoch ohne Innereien

2) wegen methodischer Änderungen mit den Vorjahresergebnissen nur eingeschränkt vergleichbar

3) Geflügelfleisch aus Schlachtungen inländischen Geflügels in Schlachtereien mit einer Schlachtkapazität von 2 000 und mehr Tieren im Monat

4) erzeugte Eier in Betrieben bzw. Unternehmen mit mindestens 3 000 Hennenhaltungsplätzen; einschließlich Junghennen-, Bruch- und Knickiern

Landesdaten Mecklenburg-Vorpommern

Produzierendes Gewerbe

Merkmal	Einheit	2007		2008			2009																			
		Durchschnitt der Monate		September	Oktober	November	September	Oktober	November																	
Verarbeitendes Gewerbe sowie Bergbau und Gewinnung von Steinen und Erden ¹⁾																										
* Betriebe	Anzahl	290	289	290	290	289	297	297	297																	
* Beschäftigte ²⁾	Anzahl	44 727	45 234	46 539	46 619	46 500	43 903	43 617	43 559																	
* Geleistete Arbeitsstunden	1 000 h	6 179	6 239	6 629	6 549	6 331	6 043	6 026	5 952																	
* Bruttolohn- und -gehaltssumme	Mill. EUR	99,3	100,7	99,4	102,4	115,5	92,5	91,9	107,3																	
* Umsatz (ohne Umsatzsteuer)	Mill. EUR	913,9	951,2	1 065,5	959,0	996,8	924,8	815,9	866,5																	
* darunter: Auslandsumsatz	Mill. EUR	243,1	259,6	278,7	242,0	321,7	296,6	177,5	249,8																	
Energie- und Wasserversorgung																										
* Betriebe ³⁾	Anzahl	55	58	58	58	58	61	61	61																	
* Beschäftigte ³⁾	Anzahl	4 892	4 816	4 804	4 800	4 796	4 792	4 790	4 799																	
* Geleistete Arbeitsstunden ³⁾	1 000 h	641	631	658	622	632	658	661	658																	
* Bruttoentgeltssumme ³⁾	Mill. EUR	14,2	14,5	13,4	13,4	23,8	13,7	13,9	24,2																	
* Stromerzeugung (brutto) der Kraftwerke ⁴⁾ für die allgemeine Versorgung	Mill. kWh	379,0	404,0	393,1	392,4	450,1	399,6	434,3	363,5																	
Baugewerbe ⁵⁾																										
Bauhauptgewerbe/Bau von Gebäuden, Tiefbau, Abbrucharbeiten und vorbereitende Baustellenarbeiten u. a. ⁶⁾																										
* Beschäftigte ²⁾	Anzahl	17 426	16 290	16 490	16 736	16 657	16 156	16 287	16 183																	
* Geleistete Arbeitsstunden	1 000 h	1 865	1 757	2 024	2 044	1 842	2 009	2 003	1 843																	
* davon																										
Wohnungsbau	1 000 h	684	647	689	700	596	708	731	641																	
gewerblicher Bau	1 000 h	628	596	711	690	653	676	626	588																	
öffentlicher und Straßenbau	1 000 h	553	513	624	654	593	625	646	614																	
* Bruttolohn- und -gehaltssumme	Mill. EUR	32,3	30,4	32,2	33,5	33,5	30,9	31,2	32,7																	
* Gesamtumsatz (ohne Umsatzsteuer)	Mill. EUR	153,8	136,7	146,2	196,4	159,7	148,0	160,1	181,1																	
* darunter																										
baugewerblicher Umsatz (ohne Umsatzsteuer)	Mill. EUR	152,7	135,3	145,2	193,2	157,4	146,7	158,9	179,7																	
* davon																										
Wohnungsbau	Mill. EUR	48,1	36,2	29,6	38,8	28,7	45,5	47,0	66,9																	
gewerblicher Bau	Mill. EUR	51,8	52,3	57,6	89,2	54,7	45,0	48,3	49,5																	
öffentlicher und Straßenbau	Mill. EUR	52,8	46,8	57,9	65,1	73,9	56,2	63,6	63,3																	
* Index des Auftragseingangs ³⁾	2000=100	63,5	56,9	68,6	55,9	38,1	83,3	48,2	44,8																	
Wohnungsbau	2000=100	40,3	37,4	49,9	42,2	27,9	25,2	26,9	39,6																	
gewerblicher Bau	2000=100	61,3	55,3	57,9	57,9	48,2	64,1	55,5	49,6																	
öffentlicher und Straßenbau	2000=100	81,3	71,6	91,6	63,0	35,2	140,9	55,5	43,7																	
<table border="1" style="width: 100%; border-collapse: collapse;"> <thead> <tr> <th rowspan="2">Einheit</th> <th>2007</th> <th>2008</th> <th colspan="3">2008</th> <th colspan="3">2009</th> </tr> <tr> <th colspan="2">Durchschnitt der Quartale</th> <th>II. Quartal</th> <th>III. Quartal</th> <th>IV. Quartal</th> <th>I. Quartal</th> <th>II. Quartal</th> <th>III. Quartal</th> </tr> </thead> </table>										Einheit	2007	2008	2008			2009			Durchschnitt der Quartale		II. Quartal	III. Quartal	IV. Quartal	I. Quartal	II. Quartal	III. Quartal
Einheit	2007	2008	2008			2009																				
	Durchschnitt der Quartale		II. Quartal	III. Quartal	IV. Quartal	I. Quartal	II. Quartal	III. Quartal																		
Ausbaugewerbe/Bauinstallation und sonstiger Ausbau ³⁾																										
* Beschäftigte ^{2) 7)}	Anzahl	4 933	5 413	5 468	5 534	5 325	5 026	5 106	5 067																	
* Geleistete Arbeitsstunden	1 000 h	1 666	1 869	1 894	1 969	1 843	1 636	1 704	1 740																	
* Bruttolohn- und -gehaltssumme	Mill. EUR	28,0	30,7	31,4	30,9	31,4	26,3	27,7	28,6																	
* Baugewerblicher Umsatz (ohne Umsatzsteuer)	Mill. EUR	126,6	131,8	127,9	137,8	162,9	103,8	125,0	128,8																	

1) Betriebe mit im Allgemeinen 50 und mehr Beschäftigten; Ab Januar 2009 werden die Angaben nach einer revidierten Klassifikation der Wirtschaftszweige (WZ 2008) abgegrenzt. Um einen korrekten Vorjahresvergleich zu ermöglichen, wurden die Ergebnisse des Jahres 2008 auf diese neue Klassifikation umgeschlüsselt.

2) einschließlich der tätigen Inhaber

3) Betriebe von Unternehmen mit im Allgemeinen 20 und mehr Beschäftigten

4) mit einer elektrischen Leistung ab 1 MW

5) Ab Januar 2009 wird eine revidierte Klassifikation der Wirtschaftszweige (WZ 2008) eingesetzt. Die Ergebnisse sind mit denen des Vorjahres weitgehend vergleichbar.

6) nach der Ergänzungserhebung hochgerechnete Ergebnisse

7) am Ende des Berichtsjahres

Landesdaten Mecklenburg-Vorpommern

Handel ¹⁾

Merkmal	Einheit	2007	2008	2008			2009		
		Durchschnitt der Monate		September	Oktober	November	September	Oktober	November
Großhandel ²⁾									
* Beschäftigte	2005=100	109,2	106,4	108,1	106,3	104,9	104,6	r 103,2	102,3
* Umsatz nominal	2005=100	119,0	136,9	164,1	144,1	121,6	136,8	r 124,3	112,5
* Umsatz real	2005=100	108,0	120,6	141,6	128,5	112,8	132,5	r 121,2	108,8
Einzelhandel ³⁾									
* Beschäftigte	2005=100	108,3	r 106,9	r 107,1	r 107,5	107,1	r 105,0	r 104,2	104,1
* Umsatz nominal	2005=100	100,9	r 101,9	r 102,3	r 101,5	98,3	96,4	r 99,3	96,2
* Umsatz real	2005=100	98,9	r 100,3	r 100,2	r 99,8	97,8	r 95,7	r 98,6	95,8
Kfz-Handel ⁴⁾									
* Beschäftigte	2005=100	108,3	r 96,9	r 97,3	r 96,1	96,0	r 92,4	r 92,2	94,1
* Umsatz nominal	2005=100	102,2	r 94,9	r 93,5	r 92,1	92,3	r 98,8	r 97,7	93,3
* Umsatz real	2005=100	99,4	r 95,7	r 94,1	r 92,7	92,9	r 99,4	r 98,2	93,7

1) Der Berichtskreis wird jährlich durch Ergänzungsstichproben aktualisiert.

2) einschließlich Handelsvermittlung

3) einschließlich Tankstellen

4) sowie Instandhaltung und Reparatur von Kfz

Gastgewerbe ¹⁾

Merkmal	Einheit	2007	2008	2008			2009		
		Durchschnitt der Monate		September	Oktober	November	September	Oktober	November
* Beschäftigte	2005=100	112,4	r 110,8	119,7	113,1	104,5	r 117,7	r 114,3	107,5
* Umsatz nominal	2005=100	112,2	113,1	135,4	114,6	78,5	r 142,2	r 113,4	80,6
* Umsatz real	2005=100	108,1	113,2	135,3	114,7	78,8	r 139,6	r 111,6	79,6

1) Der Berichtskreis wird jährlich durch Ergänzungsstichproben aktualisiert.

Tourismus ¹⁾

Merkmal	Einheit	2007	2008	2008			2009		
		Durchschnitt der Monate		September	Oktober	November	September	Oktober	November
* Gästeankünfte	1 000	520,6	549,0	664,1	560,5	300,0	702,5	552,5	294,2
* darunter: von Auslandsgästen	1 000	23,8	25,5	30,5	21,5	15,9	28,9	17,0	13,6
* Gästeübernachtungen	1 000	2 193,4	2 291,8	2 823,0	2 230,9	1 032,4	2 955,1	2 230,3	991,1
* darunter: von Auslandsgästen	1 000	62,8	69,8	80,5	53,7	35,7	77,0	45,5	31,1

1) Betriebe ab 9 Betten; einschließlich Campingplätzen (Touristik-Camping)

Verkehr

Merkmal	Einheit	2007	2008	2008			2009		
		Durchschnitt der Monate		August	September	Oktober	August	September	Oktober
Straßenverkehrsunfälle									
* Unfälle mit Personenschaden und Sachschaden ¹⁾	Anzahl	822	769	930	762	768	r 805	r 756	773
darunter									
* Unfälle mit Personenschaden	Anzahl	565	535	649	558	513	r 633	r 584	545
* getötete Personen	Anzahl	12	11	10	19	18	r 16	11	17
* verletzte Personen	Anzahl	724	683	871	701	655	r 790	r 757	679
Kraftfahrzeuge ²⁾									
* Zulassungen fabrikneuer Kraftfahrzeuge	Anzahl	4 348	4 201	3 449	4 073	3 791	5 071	5 078	5 124
* darunter: Personenkraftwagen ³⁾	Anzahl	3 399	3 283	2 675	3 128	3 071	4 448	4 490	4 581
* Lastkraftwagen	Anzahl	484	453	331	489	415	256	297	329
Seeschifffahrt									
* Gütereingang	1 000 t	1 266,1	1 333,9	1 423,1	1 454,8	1 509,8	1 275,3	1 188,5	1 535,6
* Güterversand	1 000 t	1 067,7	1 109,0	938,8	1 315,5	1 414,4	1 119,5	959,7	1 171,2
Binnenschifffahrt									
* Gütereingang	1 000 t	-	-	-	-	-	-	-	-
* Güterversand	1 000 t	-	-	-	-	-	-	-	-

1) schwerwiegender Unfall mit Sachschaden (im engeren Sinne) und sonstiger Sachschadensunfall unter Einfluss berauschender Mittel (bis einschließlich Dezember 2007 nur: unter Alkoholeinwirkung)

2) Quelle: Kraftfahrt-Bundesamt

3) Fahrzeuge zur Personenbeförderung mit höchstens 8 Sitzplätzen außer dem Fahrersitz, einschließlich Wohnmobilen und Krankenwagen

Landesdaten Mecklenburg-Vorpommern

Außenhandel ¹⁾

Merkmal	Einheit	2007	2008	2008			2009		
		Durchschnitt der Monate		Juli	August	September	Juli	August	September
Ausfuhr (Spezialhandel) ²⁾									
* Insgesamt	Mill. EUR	408,5	497,8	478,0	564,5	538,7	481,2	385,7	401,4
darunter									
* Güter der Ernährungswirtschaft	Mill. EUR	101,8	123,9	127,5	88,3	135,2	209,1	126,2	147,0
* Güter der gewerblichen Wirtschaft	Mill. EUR	299,4	352,0	329,7	450,8	380,5	245,1	235,9	231,9
davon: Rohstoffe	Mill. EUR	6,4	7,1	3,6	6,8	6,2	4,1	9,3	3,7
Halbwaren	Mill. EUR	38,3	38,7	41,7	42,6	41,5	30,6	31,6	27,5
Fertigwaren	Mill. EUR	254,7	306,2	284,4	401,4	332,8	210,4	195,0	200,6
davon: Vorerzeugnisse	Mill. EUR	34,2	34,9	32,9	28,4	49,3	32,4	31,8	27,5
Enderzeugnisse	Mill. EUR	220,4	271,3	251,6	373,0	283,5	178,0	163,3	173,2
davon nach									
* Europa	Mill. EUR	312,7	377,6	377,4	472,5	368,5	275,2	253,1	274,7
darunter: in EU-Länder ³⁾	Mill. EUR	266,6	303,9	287,0	351,2	317,4	216,1	202,9	224,4
* Afrika	Mill. EUR	15,6	20,9	12,9	21,4	39,3	60,0	25,7	42,1
* Amerika	Mill. EUR	24,6	31,6	33,7	29,7	23,1	46,4	16,4	25,7
* Asien	Mill. EUR	53,6	65,3	51,5	39,5	106,2	97,5	88,9	57,0
* Australien, Ozeanien und Übrige	Mill. EUR	2,0	2,2	2,1	1,1	1,7	1,3	1,0	1,3
Einfuhr (Generalhandel) ²⁾									
* Insgesamt	Mill. EUR	316,2	365,3	367,7	338,0	383,6	262,2	275,9	279,2
darunter									
* Güter der Ernährungswirtschaft	Mill. EUR	57,0	61,0	51,9	63,2	54,8	45,4	71,1	66,2
* Güter der gewerblichen Wirtschaft	Mill. EUR	248,0	273,2	283,1	248,1	294,3	183,5	174,2	184,3
davon: Rohstoffe	Mill. EUR	32,9	30,0	16,9	45,6	15,2	19,5	11,2	23,7
Halbwaren	Mill. EUR	43,0	60,9	87,4	35,9	85,2	44,8	47,7	35,5
Fertigwaren	Mill. EUR	172,0	182,3	178,7	166,6	193,9	119,2	115,3	125,1
davon: Vorerzeugnisse	Mill. EUR	54,0	53,5	60,0	51,5	59,5	34,3	34,2	32,8
Enderzeugnisse	Mill. EUR	118,1	128,8	118,7	115,1	134,4	84,8	81,2	92,3
davon aus									
* Europa	Mill. EUR	267,4	310,8	315,7	298,2	335,3	224,3	235,1	242,7
darunter: aus EU-Ländern ³⁾	Mill. EUR	221,6	260,4	274,3	222,9	288,5	203,2	206,5	212,8
* Afrika	Mill. EUR	0,3	4,5	4,5	0,1	0,3	0,3	0,2	0,2
* Amerika	Mill. EUR	8,2	13,4	13,5	12,8	12,6	14,5	14,6	11,0
* Asien	Mill. EUR	39,9	33,7	34,1	24,3	33,8	21,6	26,0	24,3
* Australien, Ozeanien und Übrige	Mill. EUR	0,4	2,8	0,0	2,7	1,7	1,5	0,0	0,9

1) Wegen der unterschiedlichen Abgrenzung von Spezialhandel und Generalhandel ist eine Saldierung der Ein- und Ausfuhrergebnisse nicht vertretbar.

2) Für Antwortausfälle und Befreiungen sind Zuschätzungen bei den EU-Ländern enthalten und damit auch im Insgesamt enthalten.

3) einschließlich Bulgarien und Rumänien (EU-27)

Gewerbeanzeigen ¹⁾

Merkmal	Einheit	2007	2008	2008			2009		
		Durchschnitt der Monate		September	Oktober	November	September	Oktober	November
* Gewerbeanmeldungen	Anzahl	1 222	1 216	1 181	1 168	1 075	1 088	1 153	1 163
* Gewerbeabmeldungen	Anzahl	1 123	1 174	1 217	1 059	1 107	1 074	1 033	1 253

1) ohne Automatenaufsteller und Reisegewerbe

Insolvenzen

Merkmal	Einheit	2007	2008	2008			2009		
		Durchschnitt der Monate		September	Oktober	November	September	Oktober	November
* Insolvenzen	Anzahl	269	259	266	240	217	269	300	310
davon									
* Unternehmen	Anzahl	41	42	55	38	23	44	51	41
* Verbraucher	Anzahl	166	159	149	167	149	159	190	204
* ehemals selbstständig Tätige	Anzahl	44	42	45	26	29	44	48	48
* sonstige natürliche Personen ¹⁾ , Nachlässe	Anzahl	18	17	17	9	16	22	11	17
* Voraussichtliche Forderungen	1 000 EUR	35 279	53 729	73 208	63 750	26 716	111 046	33 020	56 886

1) beispielsweise als Gesellschafter oder Mithafter

Landesdaten Mecklenburg-Vorpommern

Handwerk

Merkmal	Einheit	2006	2007	2006		2007			
		Durchschnitt der Quartale		III. Quartal	IV. Quartal	I. Quartal	II. Quartal	III. Quartal	IV. Quartal
* Beschäftigte	2003=100 ¹⁾	89,2	90,3	91,0	91,7	89,3	90,8	90,7	88,9
* Umsatz	2003=100 ²⁾	103,9	100,0	111,1	125,0	80,1	100,4	103,9	115,4

1) hier: am 30.9.

2) hier: Vierteljahresdurchschnitt

Preise

Merkmal	Einheit	2008	2009	2008		2009			2010
		Durchschnitt der Monate		November	Dezember	Januar	November	Dezember	Januar
* Verbraucherpreisindex (Gesamtindex)	2005=100	107,9	108,7	108,1	108,5	107,7	109,0	109,8	109,1
* Nettokaltmieten (Teilindex)	2005=100	101,1	101,9	101,5	101,5	101,5	102,1	102,1	102,1
Index der Erzeugerpreise gewerblicher Produkte (Deutschland)	2005=100	112,7	108,0	113,3	112,4	111,1	106,6	106,5	...
	Einheit	2008	2009	2008		2009			
		Durchschnitt der Monate		August	November	Februar	Mai	August	November
* Preisindex für Wohngebäude ¹⁾ (Deutschland)	2005=100	111,8	112,8	112,6	112,5	112,8	112,6	112,8	112,8

1) Neubau in konventioneller Bauart, Bauleistungen am Bauwerk

Verdienste¹⁾

Merkmal	Einheit	2007	2008	2007	2008				2009
		Durchschnitt der Quartale		IV. Quartal	I. Quartal	II. Quartal	III. Quartal	IV. Quartal	I. Quartal
* Bruttomonatsverdienste ²⁾ der vollzeitbeschäftigten Arbeitnehmer ³⁾ im Produzierenden Gewerbe und im Dienstleistungsbereich	EUR	.	2 531	.	2 351	2 357	2 391	2 417	2 434
* männlich	EUR	.	2 606	.	2 417	2 432	2 464	2 488	2 492
* weiblich	EUR	.	2 409	.	2 242	2 235	2 273	2 301	2 340
* Produzierendes Gewerbe	EUR	.	2 351	.	2 177	2 208	2 225	2 244	2 189
* Bergbau und Gewinnung von Steinen und Erden	EUR	.	1 830	.	1 789	1 839	1 764	1 772	1 830
* Verarbeitendes Gewerbe	EUR	.	2 374	.	2 194	2 208	2 216	2 240	2 219
* Energieversorgung	EUR	.	3 536	.	3 142	3 262	3 251	3 204	3 274
* Wasserversorgung ⁴⁾	EUR	.	2 538	.	2 359	2 386	2 387	2 372	2 304
* Baugewerbe	EUR	.	2 084	.	1 955	2 016	2 063	2 081	1 905
* Dienstleistungsbereich	EUR	.	2 615	.	2 433	2 427	2 470	2 498	2 548
* Handel; Instandhaltung und Reparatur von Kfz	EUR	.	2 227	.	2 043	2 056	2 079	2 088	2 102
* Verkehr und Lagerei	EUR	.	2 344	.	2 185	2 192	2 207	2 244	2 246
* Gastgewerbe	EUR	.	1 504	.	1 473	1 444	1 454	1 510	1 548
* Information und Kommunikation	EUR	.	3 443	.	3 142	3 152	3 114	3 130	3 103
* Erbringung von Finanz- und Versicherungsdienstleistungen	EUR	.	3 928	.	3 325	3 366	3 371	3 433	3 496
* Grundstücks- und Wohnungswesen	EUR	.	3 204	.	2 787	2 775	2 842	2 827	2 885
* Erbringung von freiberuflichen, wissenschaftlichen und technischen Dienstleistungen	EUR	.	2 887	.	2 659	2 638	2 727	2 734	2 778
* Erbringung von sonstigen wirtschaftlichen Dienstleistungen	EUR	.	1 694	.	1 601	1 609	1 642	1 649	1 717
* Öffentliche Verwaltung, Verteidigung; Sozialversicherung	EUR	.	2 877	.	2 623	2 659	2 756	2 779	2 824
* Erziehung und Unterricht	EUR	.	3 931	.	3 645	3 708	3 757	3 762	3 771
* Gesundheits- und Sozialwesen	EUR	.	2 638	.	2 527	2 521	2 531	2 519	2 586
* Kunst, Unterhaltung und Erholung	EUR	.	2 193	.	2 088	2 108	2 124	2 153	2 164
* Erbringung von sonstigen Dienstleistungen	EUR	.	1 974	.	1 874	1 896	1 890	1 863	1 910

1) Ab Januar 2009 erfolgt die Abgrenzung nach der WZ 2008; die Ergebnisse des Vorjahres wurden entsprechend umgerechnet.

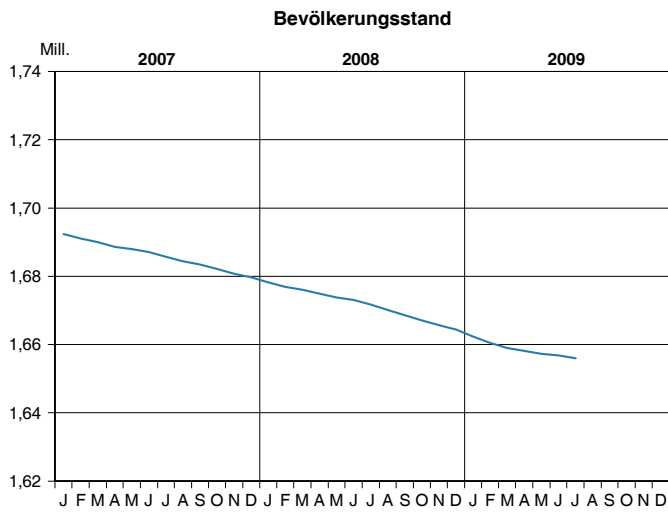
2) Nachgewiesen werden Vierteljahresdurchschnitte, ohne Sonderzahlungen. Im Jahresdurchschnitt sind die Sonderzahlungen mit enthalten.

3) einschließlich Beamte

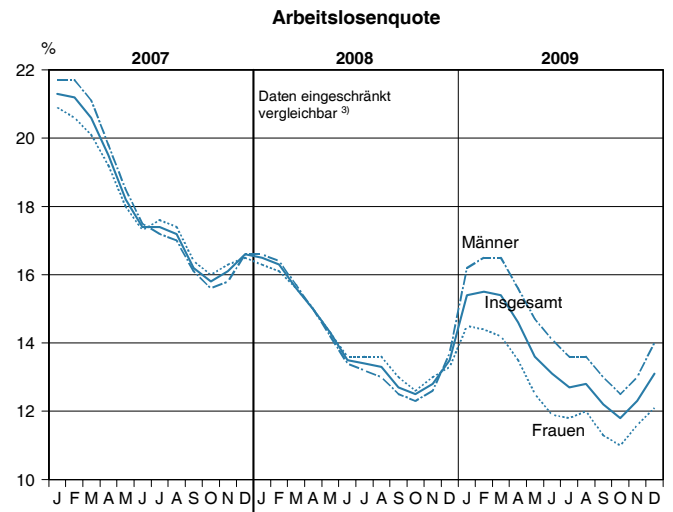
4) einschließlich Abwasser- und Abfallentsorgung und Beseitigung von Umweltverschmutzung

Landesdaten Mecklenburg-Vorpommern

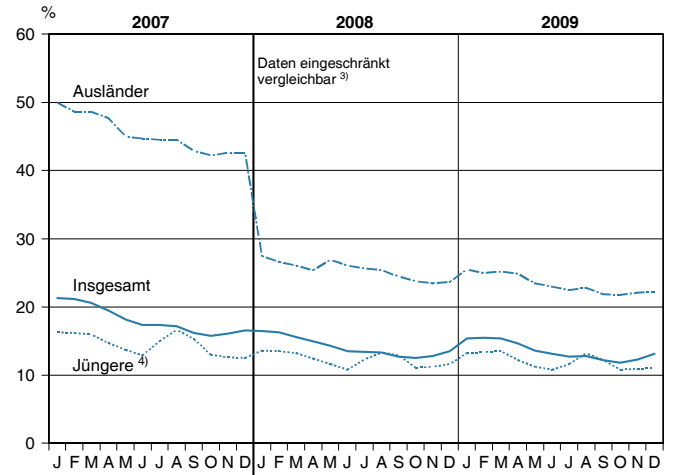
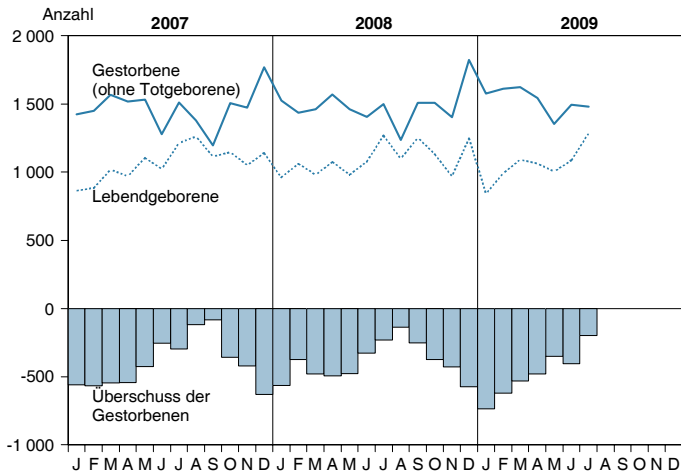
Bevölkerungsstand und -veränderung



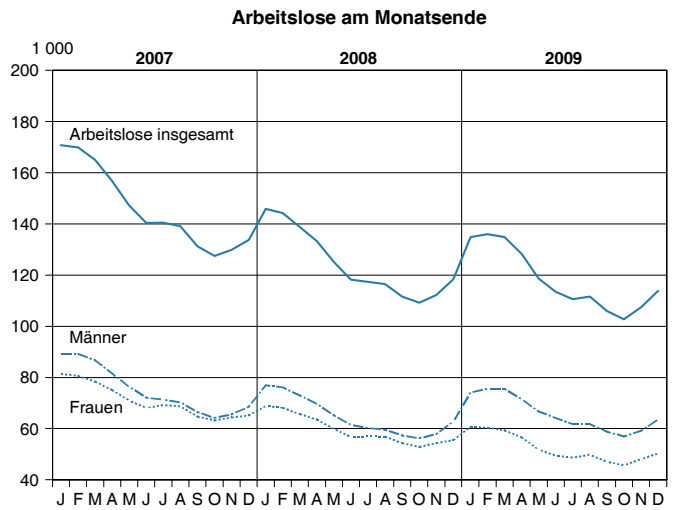
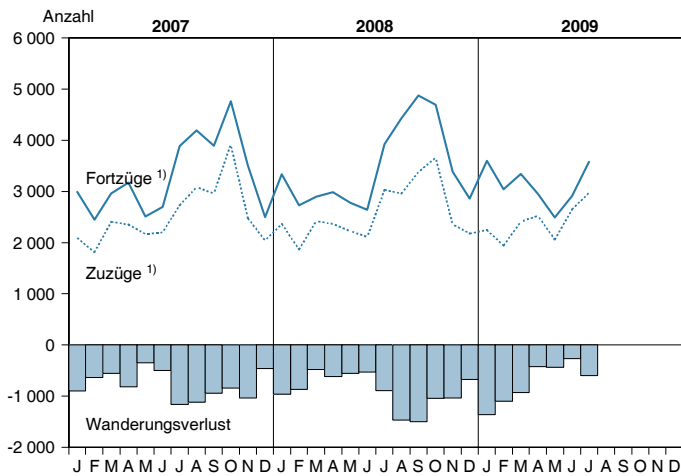
Arbeitsmarktentwicklung ²⁾



Natürliche Bevölkerungsbewegung



Wanderungen



1) über die Landesgrenze

2) Quelle: Bundesagentur für Arbeit

3) Arbeitslose in Prozent aller zivilen Erwerbspersonen; 2007: Arbeitslose in Prozent der abhängigen zivilen Erwerbspersonen

4) 15 bis unter 25 Jahren

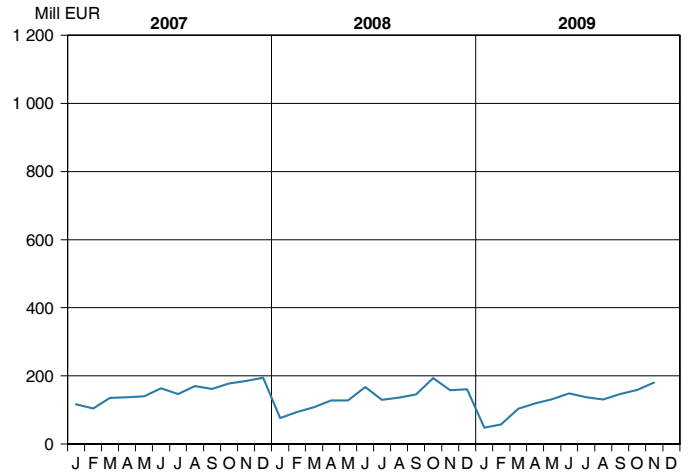
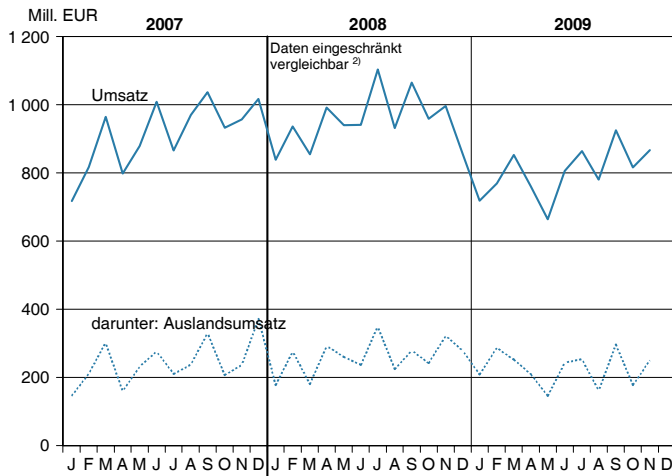
Landesdaten Mecklenburg-Vorpommern

Verarbeitendes Gewerbe ¹⁾

Bauhauptgewerbe ^{3) 4)}

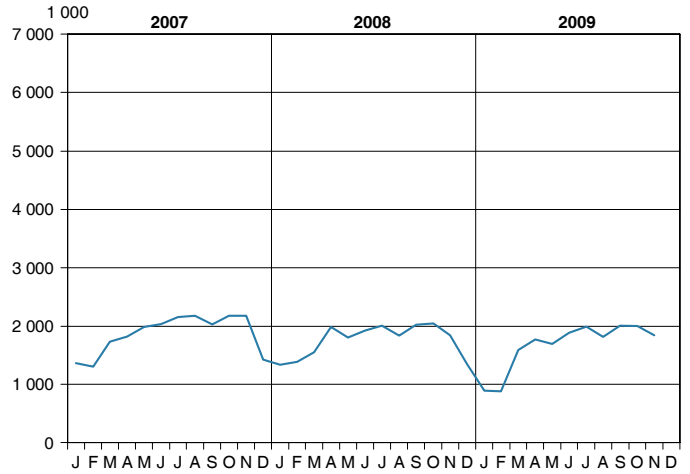
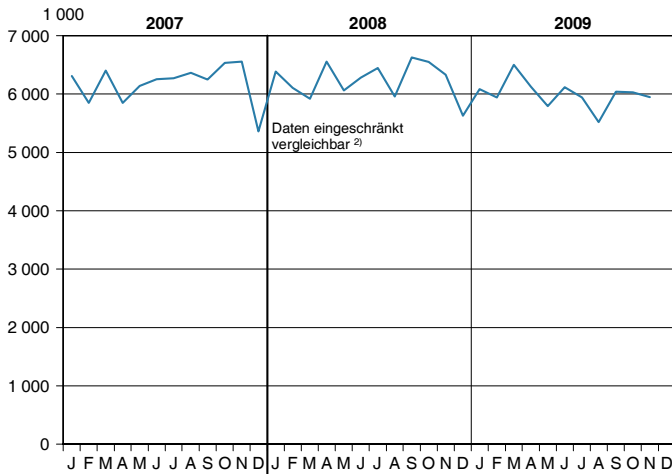
Umsatz (ohne Umsatzsteuer)

Baugewerblicher Umsatz (ohne Umsatzsteuer)



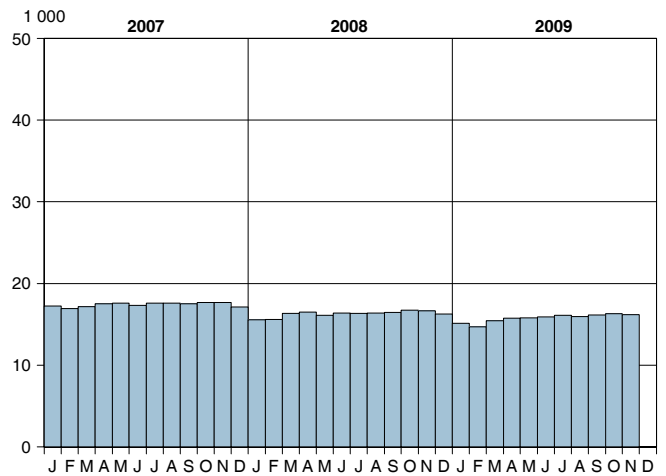
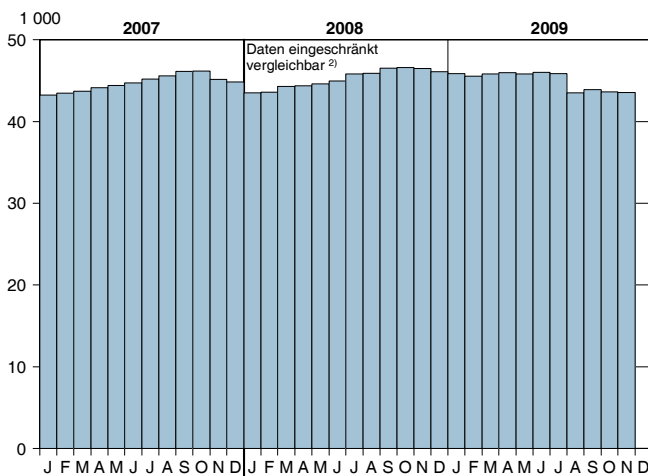
Geleistete Arbeitsstunden

Geleistete Arbeitsstunden



Beschäftigte

Beschäftigte

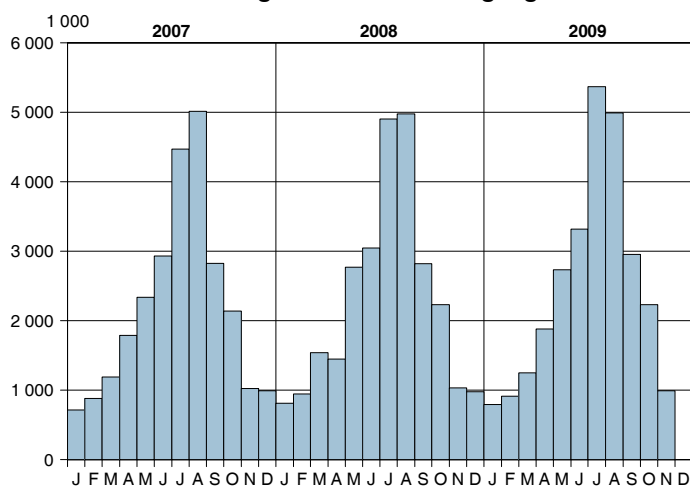


1) sowie Bergbau und Gewinnung von Steinen und Erden; Betriebe mit 50 und mehr Beschäftigten - 2) Ab Januar 2009 werden die Angaben nach einer revidierten Klassifikation der Wirtschaftszweige (WZ 2008) abgegrenzt. Um einen korrekten Vorjahresvergleich zu ermöglichen, wurden die Ergebnisse des Jahres 2008 auf die neue Klassifikation umgeschlüsselt.

3) Bauhauptgewerbe/Bau von Gebäuden, Tiefbau, Abbrucharbeiten und vorbereitende Baustellenarbeiten u. a.; nach der Ergänzungserhebung hochgerechnet
4) Ab Januar 2009 wird eine revidierte Klassifikation der Wirtschaftszweige (WZ 2008) eingesetzt. Die Ergebnisse sind weitgehend vergleichbar.

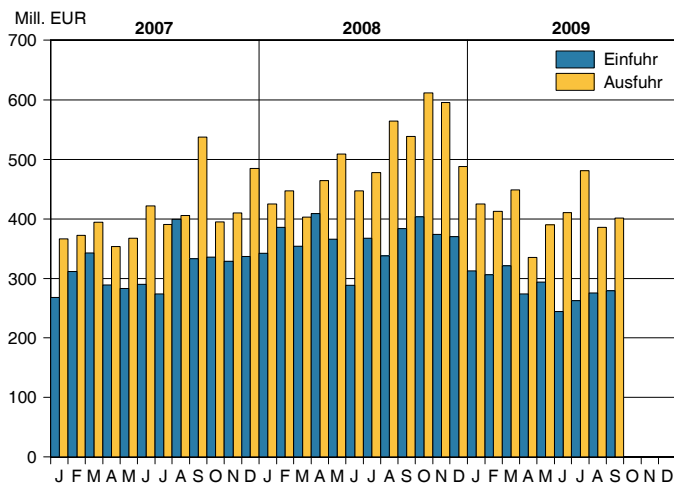
Landesdaten Mecklenburg-Vorpommern

Übernachtungen in den Beherbergungsstätten ¹⁾

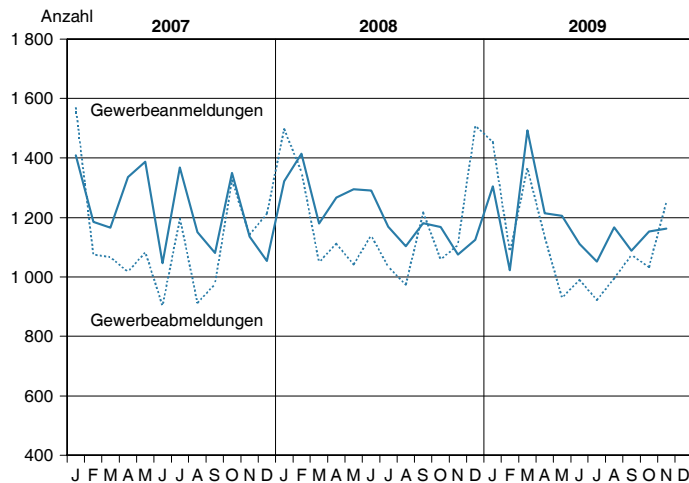


1) Betriebe ab 9 Betten; einschließlich Campingplätzen (Touristik-Camping)

Außenhandel

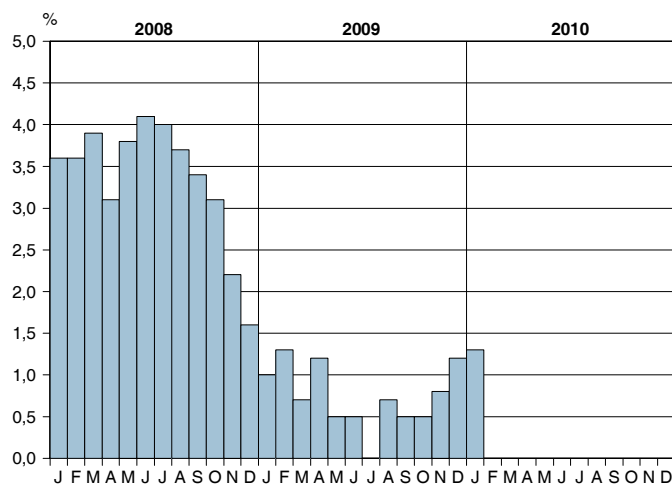


Gewerbeanzeigen



Verbraucherpreisindex (2005 = 100)

Veränderung gegenüber dem Vorjahr



Ausgewählte Kreisdaten

Bevölkerung

Kreisfreie Stadt Landkreis Land		Bevölkerungsbewegung im Zeitraum 1.1. bis 30.6.2009							Veränderung ¹⁾ seit dem 1.1. des Jahres	Bevölkerung am 30.6.2009		
		Lebend- geborene	Ge- storbene	Überschuss der Lebendgeborenen (+) bzw. Gestorbenen (-)		Zu- züge	Fort- züge	Wanderungsgewinn (+) bzw. -verlust (-)				
				über die Gemeindegrenze ²⁾								
Greifswald	insgesamt	226	260	-	34	1 534	1 678	-	144	-	176	53 955
	männlich	111	115	-	4	788	806	-	18	-	23	25 872
	weiblich	115	145	-	30	746	872	-	126	-	153	28 083
Neubrandenburg	insgesamt	267	306	-	39	1 294	1 637	-	343	-	385	65 494
	männlich	138	163	-	25	669	875	-	206	-	233	31 885
	weiblich	129	143	-	14	625	762	-	137	-	152	33 609
Rostock	insgesamt	816	983	-	167	4 682	5 282	-	600	-	763	200 333
	männlich	395	525	-	130	2 562	2 851	-	289	-	417	98 354
	weiblich	421	458	-	37	2 120	2 431	-	311	-	346	101 979
Schwerin	insgesamt	338	557	-	219	2 096	2 166	-	70	-	338	95 213
	männlich	169	248	-	79	1 073	1 137	-	64	-	170	45 730
	weiblich	169	309	-	140	1 023	1 029	-	6	-	168	49 483
Stralsund	insgesamt	240	418	-	178	1 374	1 479	-	105	-	281	57 585
	männlich	132	202	-	70	721	818	-	97	-	166	27 905
	weiblich	108	216	-	108	653	661	-	8	-	115	29 680
Wismar	insgesamt	152	275	-	123	969	1 136	-	167	-	288	44 442
	männlich	78	141	-	63	536	663	-	127	-	188	21 836
	weiblich	74	134	-	60	433	473	-	40	-	100	22 606
Bad Doberan	insgesamt	400	555	-	155	3 180	3 414	-	234	-	418	117 685
	männlich	187	280	-	93	1 634	1 812	-	178	-	290	59 063
	weiblich	213	275	-	62	1 546	1 602	-	56	-	128	58 622
Demmin	insgesamt	275	493	-	218	1 700	1 974	-	274	-	400	81 388
	männlich	134	260	-	126	842	963	-	121	-	197	40 567
	weiblich	141	233	-	92	858	1 011	-	153	-	203	40 821
Güstrow	insgesamt	368	577	-	209	2 456	2 816	-	360	-	568	100 582
	männlich	164	305	-	141	1 329	1 522	-	193	-	335	50 078
	weiblich	204	272	-	68	1 127	1 294	-	167	-	233	50 504
Ludwigslust	insgesamt	507	700	-	193	3 524	3 861	-	337	-	523	124 072
	männlich	253	372	-	119	1 927	2 109	-	182	-	298	62 242
	weiblich	254	328	-	74	1 597	1 752	-	155	-	225	61 830
Mecklenburg-Strelitz	insgesamt	248	451	-	203	1 687	1 986	-	299	-	497	79 232
	männlich	133	238	-	105	845	1 027	-	182	-	284	39 593
	weiblich	115	213	-	98	842	959	-	117	-	213	39 639
Müritz	insgesamt	265	329	-	64	1 570	1 696	-	126	-	189	65 560
	männlich	134	154	-	20	823	910	-	87	-	107	32 405
	weiblich	131	175	-	44	747	786	-	39	-	82	33 155
Nordvorpommern	insgesamt	381	620	-	239	2 527	3 028	-	501	-	739	107 224
	männlich	204	316	-	112	1 313	1 554	-	241	-	351	53 421
	weiblich	177	304	-	127	1 214	1 474	-	260	-	388	53 803
Nordwestmecklenburg	insgesamt	430	542	-	112	3 368	3 591	-	223	-	346	117 438
	männlich	231	287	-	56	1 808	1 916	-	108	-	170	59 292
	weiblich	199	255	-	56	1 560	1 675	-	115	-	176	58 146
Ostvorpommern	insgesamt	376	624	-	248	2 831	2 884	-	53	-	305	106 570
	männlich	193	321	-	128	1 502	1 526	-	24	-	153	53 033
	weiblich	183	303	-	120	1 329	1 358	-	29	-	152	53 537
Parchim	insgesamt	320	605	-	285	2 282	2 494	-	212	-	495	97 806
	männlich	153	305	-	152	1 170	1 244	-	74	-	225	49 033
	weiblich	167	300	-	133	1 112	1 250	-	138	-	270	48 773
Rügen	insgesamt	217	415	-	198	1 910	2 015	-	105	-	300	68 572
	männlich	107	199	-	92	971	1 007	-	36	-	128	33 879
	weiblich	110	216	-	106	939	1 008	-	69	-	172	34 693
Uecker-Randow	insgesamt	250	491	-	241	1 679	2 025	-	346	-	584	73 610
	männlich	122	240	-	118	896	1 096	-	200	-	316	36 885
	weiblich	128	251	-	123	783	929	-	146	-	268	36 725
Mecklenburg-Vor- pommern³⁾	insgesamt	6 076	9 201	-	3 125	13 837	18 336	-	4 499	-	7 595	1 656 761
	männlich	3 038	4 671	-	1 633	7 667	10 094	-	2 427	-	4 051	821 073
	weiblich	3 038	4 530	-	1 492	6 170	8 242	-	2 072	-	3 544	835 688

1) unter Berücksichtigung der Korrekturmeldungen der Standesämter und Meldebehörden

2) einschließlich der Umzüge innerhalb der Landkreise, ohne Umzüge innerhalb der Gemeinde

3) Zu- und Fortzüge: hier über die Landesgrenze

Ausgewählte Kreisdaten

Erwerbstätigkeit

Kreisfreie Stadt Landkreis Land	Arbeitslose und Arbeitslosenquote im Dezember 2009 ¹⁾								
	Arbeitslose						Arbeitslosenquote ²⁾		
	Bestand	Veränderung zum					Berichtsmonat	Vormonat	Vorjahr
		Vormonat		Vorjahresmonat					
absolut		in Prozent	absolut	in Prozent	in Prozent				
Kreisfreie Städte									
Greifswald	3 342	+ 49	+ 1,5	- 291	- 8,0	12,1	11,9	13,2	
Neubrandenburg	4 994	+ 157	+ 3,2	- 512	- 9,3	13,9	13,4	15,1	
Rostock	13 201	+ 71	+ 0,5	+ 291	+ 2,3	13,0	12,9	12,7	
Schwerin	6 576	- 129	- 1,9	+ 261	+ 4,1	13,4	13,7	12,8	
Stralsund	4 283	+ 38	+ 0,9	- 11	- 0,3	15,1	15,0	15,0	
Wismar	3 116	+ 111	+ 3,7	- 246	- 7,3	14,1	13,5	15,2	
Landkreise									
Bad Doberan	6 074	+ 365	+ 6,4	+ 130	+ 2,2	9,6	9,0	9,4	
Demmin	7 059	+ 376	+ 5,6	- 377	- 5,1	16,7	15,8	17,2	
Güstrow	7 098	+ 648	+ 10,0	- 820	- 10,4	13,7	12,4	14,9	
Ludwigslust	6 274	+ 304	+ 5,1	- 614	- 8,9	9,0	8,5	9,8	
Mecklenburg-Strelitz	6 093	+ 343	+ 6,0	- 356	- 5,5	14,3	13,5	14,9	
Müritz	4 539	+ 484	+ 11,9	+ 17	+ 0,4	13,1	11,7	12,9	
Nordvorpommern	8 795	+ 715	+ 8,8	+ 220	+ 2,6	15,9	14,6	15,3	
Nordwestmecklenburg	6 949	+ 446	+ 6,9	- 478	- 6,4	10,6	10,0	11,3	
Ostvorpommern	8 857	+ 552	+ 6,6	- 271	- 3,0	16,2	15,2	16,5	
Parchim	5 656	+ 361	+ 6,8	- 481	- 7,8	10,8	10,1	11,5	
Rügen	4 853	+ 760	+ 18,6	- 517	- 9,6	13,4	11,3	14,9	
Uecker-Randow	6 127	+ 838	+ 15,8	- 372	- 5,7	16,8	14,5	17,5	
Mecklenburg-Vorpommern	113 886	+ 6 489	+ 6,0	- 4 427	- 3,7	13,1	12,3	13,5	

Kreisfreie Stadt Landkreis Land	Arbeitslose nach ausgewählten Merkmalen							
	Arbeitslose im Rechtskreis SGB III		Arbeitslose im Rechtskreis SGB II		weiblich		im Alter	
	insgesamt	Arbeits- losenquote ²⁾	insgesamt	Arbeits- losenquote ²⁾	insgesamt	Arbeits- losenquote ²⁾	von ... bis unter ... Jahren	
							15 - 25	50 - 65
Kreisfreie Städte								
Greifswald	896	3,2	2 446	8,8	1 526	11,1	344	955
Neubrandenburg	1 295	3,6	3 699	10,3	2 101	11,9	564	1 378
Rostock	3 146	3,1	10 055	9,9	5 654	11,5	1 455	3 527
Schwerin	1 307	2,7	5 269	10,8	2 775	11,5	672	1 749
Stralsund	1 102	3,9	3 181	11,2	1 821	13,2	551	1 190
Wismar	861	3,9	2 255	10,2	1 380	13,4	350	944
Landkreise								
Bad Doberan	2 229	3,5	3 845	6,1	2 724	8,8	690	2 005
Demmin	1 971	4,7	5 088	12,1	3 217	16,5	666	2 301
Güstrow	2 055	4,0	5 043	9,7	3 081	12,8	805	2 294
Ludwigslust	2 098	3,0	4 176	6,0	2 750	8,4	780	1 960
Mecklenburg-Strelitz	1 941	4,6	4 152	9,8	2 746	13,6	472	2 165
Müritz	1 528	4,4	3 011	8,7	2 072	12,5	420	1 415
Nordvorpommern	2 806	5,1	5 989	10,8	4 023	15,2	853	2 963
Nordwestmecklenburg	2 546	3,9	4 403	6,7	2 902	9,6	815	2 284
Ostvorpommern	3 410	6,2	5 447	10,0	4 011	15,2	926	2 959
Parchim	1 665	3,2	3 991	7,6	2 431	9,9	610	1 809
Rügen	2 214	6,1	2 639	7,3	2 348	13,3	665	1 564
Uecker-Randow	1 662	4,6	4 465	12,2	2 707	15,7	577	2 014
Mecklenburg-Vorpommern	34 732	4,0	79 154	9,1	50 269	12,1	12 215	35 476

Quelle: Zentrale Statistikdatenbank der Bundesagentur für Arbeit; www.arbeitsagentur.de

1) Aufgrund des Neuaufbaus der Arbeitslosenstatistik zum Berichtsmonat Mai 2009 kann es bei den Arbeitslosenzahlen geringfügige Abweichungen gegenüber bisherigen Veröffentlichungen geben.

2) Mit dem Berichtsmonat **Januar 2009** erfolgt die Umstellung der Arbeitslosenquoten durchgängig auf **alle** zivilen Erwerbspersonen.

Ausgewählte Kreisdaten

Produzierendes Gewerbe

Kreisfreie Stadt Landkreis Land	Verarbeitendes Gewerbe sowie Bergbau und Gewinnung von Steinen und Erden ¹⁾					
	November 2009			Januar bis November 2009		
	erfasste Betriebe	Beschäftigte ²⁾	Gesamtumsatz ³⁾	erfasste Betriebe	Beschäftigte ²⁾	Gesamtumsatz ³⁾
	31.10.		1 000 EUR	Monatsdurchschnitt		1 000 EUR
Greifswald	8	1 296	53 354	8	1 334	337 324
Neubrandenburg	12	3 109	53 936	12	3 128	491 668
Rostock	27	4 468	73 220	27	5 114	1 047 526
Schwerin	13	1 965	38 301	13	1 979	369 050
Stralsund	5	1 768	.	5	1 758	.
Wismar	20	2 842	89 442	21	3 749	960 091
Bad Doberan	18	2 471	45 825	18	2 445	456 053
Demmin	19	2 245	63 700	19	2 225	694 088
Güstrow	20	2 464	48 976	20	2 516	471 969
Ludwigslust	57	7 600	140 184	57	7 643	1 484 599
Mecklenburg-Strelitz	4	360	.	4	367	.
Müritz	14	2 709	41 524	14	2 631	437 985
Nordvorpommern	14	1 498	18 361	14	1 494	192 344
Nordwestmecklenburg	23	3 307	58 386	23	3 360	654 330
Ostvorpommern	8	1 438	19 837	8	1 354	337 394
Parchim	17	1 779	17 592	17	1 824	191 313
Rügen	8	800	15 959	8	767	157 342
Uecker-Randow	10	1 440	14 912	10	1 367	169 967
Mecklenburg-Vorpommern	297	43 559	866 462	295	45 054	8 822 054
Kreisfreie Stadt Landkreis Land	Bauhauptgewerbe/Bau von Gebäuden, Tiefbau, Abbrucharbeiten und vorbereitende Baustellenarbeiten u. a. ⁴⁾					
	Betriebe	Beschäftigte	Bruttolohn- und -gehaltssumme	geleistete Arbeitsstunden	Gesamtumsatz ^{3) 5)}	Auftrags- einkänge
	am Monatsende		-	-	-	-
	Anzahl		1 000 EUR	1 000 h	1 000 EUR	
November 2009						
Greifswald	6	273	513	26	2 257	2 042
Neubrandenburg	12	762	1 885	90	8 901	3 399
Rostock	11	583	1 564	57	8 820	5 876
Schwerin	12	584	1 315	70	8 360	3 682
Stralsund	2
Wismar	4
Bad Doberan	20	992	2 252	116	12 115	7 927
Demmin	14	697	1 469	88	8 814	3 330
Güstrow	11	246	525	30	3 086	1 200
Ludwigslust	16	664	1 642	84	7 893	4 965
Mecklenburg-Strelitz	13	479	981	59	3 805	1 800
Müritz	17	571	1 253	72	7 481	2 917
Nordvorpommern	10	400	894	47	4 040	2 161
Nordwestmecklenburg	14	756	1 708	85	10 245	5 596
Ostvorpommern	8	289	611	31	2 122	1 411
Parchim	15	671	1 632	81	13 340	5 053
Rügen	4	102	248	12	1 218	202
Uecker-Randow	7	284	558	34	4 800	2 099
Mecklenburg-Vorpommern	196	8 711	20 173	1 020	114 407	56 092
Januar bis November 2009						
Greifswald	8	291	5 566	293	20 250	19 600
Neubrandenburg	11	699	16 975	776	73 307	59 336
Rostock	11	581	14 709	579	89 020	93 471
Schwerin	10	458	10 389	520	52 061	43 733
Stralsund	3	153	4 556	170	17 407	17 960
Wismar	4	213	5 790	196	23 165	14 737
Bad Doberan	19	961	22 003	1 113	107 241	93 463
Demmin	14	648	14 338	845	62 712	57 812
Güstrow	12	251	5 107	329	28 347	19 294
Ludwigslust	20	745	18 611	964	72 276	58 816
Mecklenburg-Strelitz	14	471	10 732	586	37 792	30 539
Müritz	17	551	12 039	663	58 463	31 383
Nordvorpommern	11	408	9 185	490	33 018	27 841
Nordwestmecklenburg	14	712	16 679	796	61 261	78 113
Ostvorpommern	8	256	4 940	266	15 470	10 187
Parchim	15	639	15 586	752	83 371	47 814
Rügen	5	110	2 531	143	13 309	15 653
Uecker-Randow	7	283	5 706	349	30 526	27 797
Mecklenburg-Vorpommern	201	8 432	195 439	9 829	878 991	747 548

1) Betriebe mit 50 und mehr Beschäftigten

2) einschließlich der tätigen Inhaber

3) ohne Umsatzsteuer

4) Betriebe von Unternehmen mit im Allgemeinen 20 und mehr Beschäftigten

5) Inlandsumsatz

Ausgewählte Kreisdaten

Tourismus

Kreisfreie Stadt Landkreis Land	Ankünfte, Übernachtungen und Aufenthaltsdauer der Gäste in Beherbergungsbetrieben ¹⁾				
	Ankünfte		Übernachtungen		durchschnittliche Aufenthaltsdauer ²⁾
	insgesamt	Veränderung gegenüber dem Vorjahresmonat	insgesamt	Veränderung gegenüber dem Vorjahresmonat	
	Anzahl	%	Anzahl	%	Tage
November 2009					
Kreisfreie Städte					
Greifswald	5 415	+ 1,0	13 130	+ 9,3	2,4
Neubrandenburg	4 852	- 3,4	7 259	- 13,2	1,5
Rostock	34 572	- 6,4	74 209	- 5,6	2,1
Schwerin	11 079	- 1,7	17 652	- 3,2	1,6
Stralsund	9 270	- 15,7	18 227	- 14,7	2,0
Wismar	4 312	- 9,2	14 075	- 3,5	3,3
Landkreise					
Bad Doberan	35 090	+ 5,6	154 306	- 0,5	4,4
Demmin	4 459	+ 9,0	8 668	+ 7,5	1,9
Güstrow	20 202	- 16,8	51 343	- 19,5	2,5
Ludwigslust	8 584	+ 13,8	15 137	+ 14,6	1,8
Mecklenburg-Strelitz	7 221	- 17,4	24 913	- 16,3	3,5
Müritz	18 331	+ 4,7	58 692	- 0,8	3,2
Nordvorpommern	20 979	+ 2,9	85 539	- 4,1	4,1
Nordwestmecklenburg	15 867	- 5,4	63 077	- 8,2	4,0
Ostvorpommern	39 504	- 0,3	168 048	- 0,3	4,3
Parchim	10 477	+ 6,2	39 003	- 1,1	3,7
Rügen	41 106	+ 1,2	172 134	- 3,0	4,2
Uecker-Randow	2 907	- 4,2	5 700	- 16,3	2,0
Mecklenburg-Vorpommern	294 227	- 1,9	991 112	- 4,0	3,4
Januar bis November 2009					
Kreisfreie Städte					
Greifswald	83 247	- 2,1	207 400	+ 1,1	2,5
Neubrandenburg	65 624	+ 14,7	118 800	+ 8,1	1,8
Rostock	511 918	- 2,0	1 340 401	- 2,2	2,6
Schwerin	233 369	+ 35,9	423 126	+ 35,9	1,8
Stralsund	164 220	- 0,2	359 880	+ 3,3	2,2
Wismar	88 202	+ 8,3	237 475	+ 7,6	2,7
Landkreise					
Bad Doberan	710 245	+ 7,0	3 581 608	+ 9,5	5,0
Demmin	84 511	+ 2,0	237 700	+ 6,1	2,8
Güstrow	281 975	+ 0,5	920 189	+ 1,8	3,3
Ludwigslust	126 692	+ 24,8	255 633	+ 26,6	2,0
Mecklenburg-Strelitz	328 453	+ 9,0	1 142 593	+ 4,9	3,5
Müritz	473 011	+ 12,6	1 881 334	+ 10,4	4,0
Nordvorpommern	576 775	+ 4,5	2 817 310	+ 1,0	4,9
Nordwestmecklenburg	412 681	+ 14,1	1 720 164	+ 7,7	4,2
Ostvorpommern	968 357	+ 0,8	5 051 824	+ 1,1	5,2
Parchim	239 433	+ 17,5	870 845	+ 11,4	3,6
Rügen	1 196 856	- 1,8	6 031 839	- 2,3	5,0
Uecker-Randow	75 040	+ 9,0	241 899	+ 6,3	3,2
Mecklenburg-Vorpommern	6 620 609	+ 5,1	27 440 020	+ 3,4	4,1

1) Betriebe ab 9 Betten, einschließlich Campingplätzen (Touristik-Camping)

2) rechnerischer Wert Übernachtungen/Ankünfte

Ausgewählte Kreisdaten

Verkehr

Kreisfreie Stadt Landkreis Land	Straßenverkehrsunfälle und verunglückte Personen im Oktober 2009						
	Straßenverkehrsunfälle				verunglückte Personen		
	insgesamt	davon mit			insgesamt	davon	
		Personen- schaden	Sach- schaden ¹⁾	sonstigem Sach- schaden unter Alko- holeinwirkung		Getötete	Verletzte
Kreisfreie Städte							
Greifswald	28	26	1	1	29	-	29
Neubrandenburg	23	20	3	-	23	-	23
Rostock	82	62	15	5	72	1	71
Schwerin	34	24	6	4	28	-	28
Stralsund	26	19	6	1	24	1	23
Wismar	20	16	4	-	18	-	18
Landkreise							
Bad Doberan	70	41	27	2	51	1	50
Demmin	27	19	4	4	21	-	21
Güstrow	49	42	5	2	51	1	50
Ludwigslust	73	49	21	3	56	-	56
Mecklenburg-Strelitz	30	17	10	3	19	1	18
Müritz	36	26	10	-	31	1	30
Nordvorpommern	45	26	16	3	44	7	37
Nordwestmecklenburg	74	46	27	1	75	2	73
Ostvorpommern	48	29	16	3	40	2	38
Parchim	42	31	7	4	42	-	42
Rügen	35	25	9	1	40	-	40
Uecker-Randow	31	27	2	2	32	-	32
Mecklenburg- Vorpommern	773	545	189	39	696	17	679

1) schwerwiegender Unfall mit Sachschaden (im engeren Sinne) und sonstiger Sachschadensunfall unter Einfluss berauschender Mittel

Gewerbeanzeigen

Kreisfreie Stadt Landkreis Land	Gewerbeanzeigen ¹⁾			
	November 2009		Januar bis November 2009	
	Anmeldungen	Abmeldungen	Anmeldungen	Abmeldungen
Kreisfreie Städte				
Greifswald	44	17	425	355
Neubrandenburg	41	42	496	564
Rostock	189	184	1 940	1 622
Schwerin	70	103	785	878
Stralsund	41	30	393	401
Wismar	25	40	339	335
Landkreise				
Bad Doberan	125	105	1 307	1 110
Demmin	40	30	428	421
Güstrow	65	62	705	633
Ludwigslust	83	60	894	808
Mecklenburg-Strelitz	52	56	498	478
Müritz	39	58	493	499
Nordvorpommern	61	61	768	659
Nordwestmecklenburg	80	197	958	1 004
Ostvorpommern	72	75	742	740
Parchim	44	45	618	618
Rügen	35	49	653	569
Uecker-Randow	57	39	532	539
Mecklenburg- Vorpommern	1 163	1 253	12 974	12 233

1) ohne Automatenaufsteller und Reisegewerbe