



# **Zahlenspiegel Mecklenburg-Vorpommern**

**November 2009**

## Zeichenerklärungen

- nichts vorhanden
- 0** weniger als die Hälfte von 1 in der letzten besetzten Stelle, jedoch mehr als nichts
- .** Zahlenwert unbekannt oder geheim zu halten
- ...** Zahl lag bei Redaktionsschluss noch nicht vor
- x** Aussage nicht sinnvoll oder Fragestellung nicht zutreffend
- /** keine Angabe, da Zahlenwert nicht ausreichend genau oder nicht repräsentativ
- ( )** Zahl hat eingeschränkte Aussagefähigkeit
- p** vorläufige Zahl
- s** geschätzte Zahl
- r** berichtigte Zahl

## Impressum

Herausgeber:  
Statistisches Amt  
Mecklenburg-Vorpommern  
Lübecker Str. 287  
19059 Schwerin

Telefon: 0385 4801-0  
Telefax: 0385 4801-4123  
Internet: <http://www.statistik-mv.de>  
E-Mail: [statistik.post@statistik-mv.de](mailto:statistik.post@statistik-mv.de)

Vertrieb: 0385 4801-4548

Erscheinungsfolge: monatlich

Printausgabe: EUR 3,00

Redaktionsschluss: 30. Oktober 2009

© Statistisches Amt Mecklenburg-Vorpommern, Schwerin, 2009  
Auszugsweise Vervielfältigung und Verbreitung mit Quellenangabe gestattet.

Diese Veröffentlichung erscheint monatlich und enthält die aktuellsten Daten aus allen Bereichen der amtlichen Statistik.  
Zur Methodik informieren Sie sich bitte in den jeweiligen Statistischen Berichten.



Die mit einem Stern versehenen Positionen im Landesdatenteil werden von allen statistischen Ämtern der Länder im „Zahlenspiegel“ veröffentlicht.  
Die Angaben tragen teilweise vorläufigen Charakter.

# Landesdaten Mecklenburg-Vorpommern

## Aktuelle Konjunkturdaten

Merkmal	Einheit	Jüngster Monat/Jüngstes Quartal		Monatsdurchschnitt	
		absolut	Veränderung zum Vorjahr in Prozent	absolut	Veränderung zum Vorjahr in Prozent
<b>ARBEITSMARKT <sup>1)</sup></b>					
		<b>September 2009</b>		<b>Januar bis September 2009</b>	
Arbeitslose	1 000	106,0	- 5,1	121,6	- 4,9
darunter: Frauen	1 000	47,1	- 13,4	53,8	- 12,2
Gemeldete Stellen	Anzahl	13 556	+ 18,2	13 586	+ 13,3
<b>BAUTÄTIGKEIT</b>					
		<b>August 2009</b>		<b>Januar bis August 2009</b>	
Baugenehmigungen					
Wohnungen insgesamt	Anzahl	399	+ 23,5	376	+ 1,3
veranschlagte Kosten der Bauwerke (Neubau, Wohngebäude)	1 000 EUR	39 024	+ 41,8	32 730	+ 6,6
Nichtwohngebäude (Neubau)	Anzahl	37	+ 48,0	39	+ 18,2
veranschlagte Kosten der Bauwerke	1 000 EUR	32 813	+ 143,9	35 781	+ 47,5
<b>LANDWIRTSCHAFT</b>					
		<b>August 2009</b>		<b>Januar bis August 2009</b>	
Schlachtmengen (ohne Geflügel) <sup>2)</sup>	t	7 185,9	+ 0,2	7 429,6	- 0,5
Rinder	t	3 665,2	+ 5,7	3 653,4	- 1,5
Schweine	t	3 492,4	- 4,8	3 746,5	+ 0,6
Milcherzeugung (an Molkereien geliefert)	1 000 t	120,1	+ 1,2	121,1	+ 2,9
<b>VERARBEITENDES GEWERBE SOWIE BERGBAU <sup>3)</sup></b>					
		<b>August 2009</b>		<b>Januar bis August 2009</b>	
Umsatz (ohne Umsatzsteuer)	Mill. EUR	780,1	- 16,3	776,9	- 17,6
darunter: Auslandsumsatz	Mill. EUR	160,1	- 28,5	219,8	- 11,8
Beschäftigte <sup>4)</sup>	Anzahl	43 523	- 5,2	45 564	+ 2,1
<b>BAUHAUPTGEWERBE <sup>5)</sup></b>					
		<b>August 2009</b>		<b>Januar bis August 2009</b>	
Baugewerblicher Umsatz (ohne Umsatzsteuer)	Mill. EUR	118,4	- 12,6	100,3	- 17,0
Beschäftigte <sup>4)</sup>	Anzahl	15 668	- 4,4	15 410	- 4,7
<b>EINZELHANDEL <sup>6)</sup></b>					
		<b>August 2009</b>		<b>Januar bis August 2009</b>	
Umsatz real	2005=100	98,5	- 3,7	93,0	- 4,2
Beschäftigte	2005=100	105,2	- 3,2	104,8	- 2,4
<b>GASTGEWERBE</b>					
		<b>August 2009</b>		<b>Januar bis August 2009</b>	
Umsatz real	2005=100	173,7	- 0,2	118,3	+ 0,1
Beschäftigte	2005=100	120,8	- 1,4	110,1	- 0,9
<b>TOURISMUS <sup>7)</sup></b>					
		<b>August 2009</b>		<b>Januar bis August 2009</b>	
Gästeübernachtungen	1 000	4 991,0	+ 0,3	2 656,1	+ 4,0
<b>AUßENHANDEL <sup>8)</sup></b>					
		<b>Januar 2009</b>		<b>Januar 2009</b>	
Ausfuhr (Spezialhandel)	Mill. EUR	529,8	+ 24,6	529,8	+ 24,6
Einfuhr (Generalhandel)	Mill. EUR	309,7	- 9,7	309,7	- 9,7
<b>UNTERNEHMEN</b>					
		<b>August 2009</b>		<b>Januar bis August 2009</b>	
Gewerbeanmeldungen <sup>9)</sup>	Anzahl	1 167	+ 5,7	1 196	- 4,7
Gewerbeabmeldungen <sup>9)</sup>	Anzahl	995	+ 2,2	1 109	- 3,6
Unternehmensinsolvenzen	Anzahl	34	- 19,0	40	- 6,7
<b>PREISE</b>					
		<b>Oktober 2009</b>		<b>Januar bis Oktober 2009</b>	
Verbraucherpreisindex	2005=100	109,1	+ 0,5	108,6	+ 0,7

1) Quelle: Bundesagentur für Arbeit; unter Einschluss der Grundsicherung für Arbeit Suchende; Ergebnisse sind vorläufig; die jeweils aktuellen Werte sind im Internetangebot der Bundesagentur für Arbeit als detaillierte Übersichten zu finden.

2) aus gewerblichen Schlachtungen von Tieren in- und ausländischer Herkunft (Rinder, Schweine, Schafe, Pferde, Ziegen); einschließlich Schlachtfetten, jedoch ohne Innereien

3) einschließlich Gewinnung von Steinen und Erden; Betriebe mit 50 und mehr Beschäftigten

4) einschließlich der tätigen Inhaber

5) Bau von Gebäuden, Tiefbau, Abbrucharbeiten und vorbereitende Baustellenarbeiten u. a.; nach der Ergänzungserhebung hochgerechnete Ergebnisse

6) einschließlich Tankstellen

7) Betriebe ab 9 Betten; einschließlich Campingplätzen (Touristik-Camping)

8) Wegen der unterschiedlichen Abgrenzung von Spezialhandel und Generalhandel ist eine Saldierung der Ein- und Ausfuhrergebnisse nicht vertretbar.

9) ohne Automatenaufsteller und Reisegewerbe

# Landesdaten Mecklenburg-Vorpommern

## Bevölkerung

Merkmal	Einheit	2007	2008	2008			2009		
		Durchschnitt der Monate		Januar	Februar	März	Januar	Februar	März
* Bevölkerung am Monatsende	1 000	1 679,7 <sup>2)</sup>	1 664,4 <sup>2)</sup>	1 678,2	1 676,9	1 676,0	1 662,3	1 660,5	1 659,0
<b>Natürliche Bevölkerungsbewegung</b>									
* Eheschließungen	Anzahl	812	872	195	327	401	181	302	417
* Lebendgeborene	Anzahl	1 066	1 092	960	1 060	980	841	990	1 092
* Gestorbene (ohne Totgeborene)	Anzahl	1 466	1 485	1 524	1 435	1 460	1 577	1 611	1 623
darunter									
* im 1. Lebensjahr Gestorbene	Anzahl	3	4	4	2	2	-	1	5
* Überschuss d. Geborenen (+) bzw. Gestorbenen (-)	Anzahl	- 401	- 393	- 564	- 375	- 480	- 736	- 621	- 531
<b>Wanderungen</b>									
* Zuzüge über die Landesgrenze	Anzahl	2 520	2 576	2 367	1 863	2 419	2 245	1 944	2 414
* darunter: aus dem Ausland	Anzahl	491	524	462	400	489	468	340	465
* Fortzüge über die Landesgrenze	Anzahl	3 293	3 460	3 333	2 727	2 901	3 600	3 041	3 340
* darunter: in das Ausland	Anzahl	417	528	501	425	337	931	676	648
* Wanderungsgewinn (+) bzw. -verlust (-)	Anzahl	- 773	- 884	- 966	- 864	- 482	- 1 355	- 1 097	- 926
* Innerhalb des Landes Umgezogene <sup>1)</sup>	Anzahl	4 611	4 818	4 789	4 282	4 293	4 784	4 262	4 936

1) ohne innerhalb der Gemeinde Umgezogene

2) statt Durchschnitt der Monate hier: Bevölkerung am 31.12.

## Erwerbstätigkeit

Merkmal	Einheit	2007	2008	2007			2008			
		30.6.		30.9.	31.12.	31.3.	30.6.	30.9.	31.12.	
<b>Beschäftigte <sup>1)</sup></b>										
* Sozialversicherungspflichtig Beschäftigte am Arbeitsort <sup>2)</sup>	1 000	511,6	520,6	523,1	523,1	505,8	520,6	528,0	511,9	
* Frauen	1 000	261,8	266,4	266,4	266,4	259,8	266,4	269,5	263,6	
* Ausländer/-innen	1 000	4,0	4,5	4,2	4,2	3,9	4,5	4,6	4,3	
* Teilzeitbeschäftigte	1 000	89,0	94,8	90,9	90,9	91,4	94,8	95,6	94,7	
* darunter: Frauen	1 000	75,3	79,6	76,5	76,5	77,1	79,6	80,0	79,4	
<b>Sozialversicherungspflichtig Beschäftigte nach Wirtschaftsbereichen <sup>3)</sup></b>										
* Land- und Forstwirtschaft, Fischerei	1 000	.	17,0	.	.	15,8	17,0	17,4	15,1	
* Produzierendes Gewerbe	1 000	.	116,4	.	.	112,9	116,4	119,4	115,1	
* Handel, Verkehr und Gastgewerbe	1 000	.	127,5	.	.	119,9	127,5	130,0	121,7	
* Erbringung von Unternehmensdienstleistungen	1 000	.	82,7	.	.	80,4	82,7	84,3	83,0	
* Erbringung von öffentlichen und privaten Dienstleistungen	1 000	.	177,0	.	.	176,8	177,0	176,7	177,0	
Merkmal	Einheit	2007	2008	2008			2009			
		Durchschnitt der Monate		Juli	August	September	Juli	August	September	
<b>Arbeitsmarkt <sup>4)</sup></b>										
* Arbeitslose	1 000	146,0	124,2	117,3	116,5	111,7	110,6	111,6	106,0	
davon: im Rechtskreis nach SGB III	1 000	44,5	36,7	31,9	32,3	31,3	30,0	30,9	29,1	
im Rechtskreis nach SGB II	1 000	101,5	87,5	85,4	84,2	80,4	80,6	80,7	76,9	
* darunter: Frauen	1 000	70,8	59,5	57,0	56,9	54,4	48,8	49,8	47,1	
* Zugang	1 000	26,8	26,9	27,3	24,5	25,2	26,3	26,0	27,4	
* Abgang	1 000	28,4	28,0	28,0	24,9	29,6	29,1	24,9	32,9	
* Arbeitslosenquote <sup>5)</sup> insgesamt	%	18,1	14,1	13,4	13,3	12,7	12,7	12,8	12,2	
davon: im Rechtskreis nach SGB III	%	5,5	4,2	3,6	3,7	3,6	3,5	3,6	3,3	
im Rechtskreis nach SGB II	%	12,6	9,9	9,7	9,6	9,2	9,3	9,3	8,8	
* Frauen	%	18,0	14,2	13,6	13,6	13,0	11,8	12,0	11,3	
* Männer	%	18,2	14,1	13,2	13,0	12,5	13,6	13,6	13,0	
* Ausländer/-innen	%	45,0	25,5	25,7	25,4	24,5	22,5	22,8	21,9	
* Jüngere von 15 bis unter 25 Jahren	%	14,6	12,3	12,3	13,3	12,9	11,6	13,2	12,2	
* Kurzarbeiter/-innen	Anzahl	1 258	1 795	575	330	479	7 627 <sup>6)</sup>	7 952 <sup>7)</sup>	8 144 <sup>8)</sup>	
* Gemeldete Stellen	Anzahl	14 358	12 070	11 613	10 899	11 471	13 457	13 784	13 556	
Zugang	Anzahl	7 992	7 716	7 472	7 000	7 736	8 728	7 906	7 921	
Abgang	Anzahl	8 069	7 406	7 740	7 689	7 173	9 408	7 553	8 175	

1) Auswertungen aus der Beschäftigtenstatistik der Bundesagentur für Arbeit

2) einschließlich Personen „ohne Angabe“ zur Wirtschaftsgliederung

3) Abgrenzung ab 2008 nach WZ 2008; frühere Ergebnisse sind nicht vergleichbar.

4) Quelle: Bundesagentur für Arbeit; unter Einschluss der Grundsicherung für Arbeit Suchende; Ergebnisse sind vorläufig; die jeweils aktuellen Werte sind im Internetangebot der Bundesagentur für Arbeit als detaillierte Übersichten zu finden.

5) Arbeitslose in Prozent aller zivilen Erwerbspersonen, 2007: Arbeitslose in Prozent der abhängigen zivilen Erwerbspersonen

6) April 2009 - 7) Mai 2009 - 8) Juni 2009

# Landesdaten Mecklenburg-Vorpommern

## Bautätigkeit

Merkmal	Einheit	2007	2008	2008			2009		
		Durchschnitt der Monate		Juni	Juli	August	Juni	Juli	August
<b>Baugenehmigungen</b>									
* Wohngebäude (Neubau)	Anzahl	204	200	253	211	192	156	270	246
* darunter: mit 1 oder 2 Wohnungen	Anzahl	191	185	235	188	179	148	251	229
* umbauter Raum	1 000 m <sup>3</sup>	140	148	183	195	117	100	228	179
* Wohnfläche	1 000 m <sup>2</sup>	30	31	38	42	25	21	47	35
* veranschlagte Kosten der Bauwerke	1 000 EUR	30 935	33 100	43 527	41 720	27 530	23 472	53 885	39 024
* Nichtwohngebäude (Neubau)	Anzahl	35	41	49	38	25	37	54	37
* umbauter Raum	1 000 m <sup>3</sup>	195	304	354	469	300	250	475	298
* Nutzfläche	1 000 m <sup>2</sup>	33	46	62	73	36	42	61	47
* veranschlagte Kosten der Bauwerke	1 000 EUR	24 717	27 697	27 548	46 318	13 455	40 950	31 111	32 813
* Wohnungen in Wohn- und Nichtwohngebäuden (Neubau und Saldo aus Baumaßnahmen an bestehenden Gebäuden)	Anzahl	363	421	475	624	323	260	419	399
* Wohnräume (einschließlich Küchen)	Anzahl	1 451	1 573	1 861	2 026	1 242	1 041	1 865	1 841

## Landwirtschaft

Merkmal	Einheit	2007	2008	2006	2007		2008		2009
		am 3.11.		November	Mai	November	Mai	November	Mai
<b>Viehbestand</b>									
Rindvieh	1 000	544,3	562,6	533,3	541,0	544,3	565,3	562,6	568,0
darunter Milchkühe (ohne Ammen- und Mutterkühe)	1 000	172,2	174,4	169,2	171,0	172,2	174,9	174,4	173,9
Schweine	1 000	779,8	779,3	753,0	740,1	779,8	746,6	779,3	745,4
darunter Mastschweine	1 000	283,3	271,1	269,4	265,1	283,3	262,6	271,1	267,5
Zuchtsauen	1 000	80,1	81,2	83,6	82,8	80,1	86,3	81,2	81,9
darunter: trächtig	1 000	57,0	56,4	56,5	57,3	57,0	58,2	56,4	57,9
<b>Schlachtungen</b>									
Rinder insgesamt	1 000	12,8	13,1	13,5	12,9	12,3	13,1	12,3	12,6
darunter Kälber <sup>2)</sup>	1 000	0,5	0,5	0,6	0,3	0,5	0,3	0,3	0,4
Jungrinder	1 000	.	.	.	.	.	0,1	0,1	0,1
Schweine	1 000	36,5	39,8	41,8	43,0	39,4	40,9	40,5	38,2
darunter Hausschlachtungen	1 000	1,1	1,0	0,6	0,5	0,5	0,7	0,4	0,4
* Schlachtmengen (ohne Geflügel) <sup>1)</sup>	t	7 099,4	7 460,8	7 862,0	7 801,7	7 173,5	7 625,2	7 235,0	7 185,9
darunter									
* Rinder insgesamt	t	3 718,7	3 724,7	3 932,0	3 709,6	3 466,3	3 830,1	3 459,9	3 665,2
darunter									
* Kälber <sup>2)</sup>	t	37,8	60,8	71,7	32,2	57,4	36,5	37,2	45,1
* Jungrinder	t	.	.	.	.	.	17,8	21,3	17,2
* Schweine	t	3 339,1	3 698,5	3 895,2	4 036,8	3 669,4	3 771,8	3 731,7	3 492,4
* Geflügelfleisch <sup>3)</sup>	t	8 200,6	8 258,8	8 098,3	8 890,4	7 607,1	9 015,6	9 349,5	8 116,2
* Eiererzeugung <sup>4)</sup>	1 000	37 672	36 416	33 958	33 014	33 639	38 496	40 957	38 315
Milcherzeugung (an Molkereien geliefert)	1 000 t	115,4	116,8	109,4	121,2	118,6	121,3	122,1	120,1

1) aus gewerblichen Schlachtungen von Tieren in- und ausländischer Herkunft (Rinder, Schweine, Schafe, Pferde, Ziegen); einschließlich Schlachtfetten, jedoch ohne Innereien

2) wegen methodischer Änderungen mit den Vorjahresergebnissen nur eingeschränkt vergleichbar

3) Geflügelfleisch aus Schlachtungen inländischen Geflügels in Schlachtereien mit einer Schlachtkapazität von 2 000 und mehr Tieren im Monat

4) erzeugte Eier in Betrieben bzw. Unternehmen mit mindestens 3 000 Hennenhaltungsplätzen; einschließlich Junghennen-, Bruch- und Knickeriern

# Landesdaten Mecklenburg-Vorpommern

## Produzierendes Gewerbe

Merkmal	Einheit	2007		2008		2008			2009		
		Durchschnitt der Monate		Juni	Juli	August	Juni	Juli	August		
<b>Verarbeitendes Gewerbe sowie Bergbau und Gewinnung von Steinen und Erden <sup>1)</sup></b>											
* Betriebe	Anzahl	290	r 289	r 288	r 290	290	298	298	298	298	298
* Beschäftigte <sup>2)</sup>	Anzahl	44 727	r 45 234	r 44 966	r 45 789	45 915	46 027	45 884	43 523	43 523	43 523
* Geleistete Arbeitsstunden	1 000 h	6 179	r 6 239	r 6 285	r 6 441	5 961	6 118	5 939	5 516	5 516	5 516
* Bruttolohn- und -gehaltssumme	Mill. EUR	99,3	r 100,7	r 103,7	r 102,9	98,6	98,3	91,1	90,4	90,4	90,4
* Umsatz (ohne Umsatzsteuer)	Mill. EUR	913,9	r 951,2	r 940,8	r 1 103,8	932,5	805,8	864,1	780,1	780,1	780,1
* darunter: Auslandsumsatz	Mill. EUR	243,1	r 259,6	r 236,6	r 349,4	224,0	243,5	253,1	160,1	160,1	160,1
<b>Energie- und Wasserversorgung</b>											
* Betriebe <sup>3)</sup>	Anzahl	55	58	58	58	58	62	61	61	61	61
* Beschäftigte <sup>3)</sup>	Anzahl	4 892	4 816	4 825	4 773	4 786	4 721	4 731	4 738	4 738	4 738
* Geleistete Arbeitsstunden <sup>3)</sup>	1 000 h	641	631	647	637	560	624	619	555	555	555
* Bruttoentgeltssumme <sup>3)</sup>	Mill. EUR	14,2	14,5	14,4	14,0	13,5	14,3	14,2	13,8	13,8	13,8
* Stromerzeugung (brutto) der Kraftwerke <sup>4)</sup> für die allgemeine Versorgung	Mill. kWh	379,0	404,0	321,0	404,6	370,0	379,6	380,3	386,3	386,3	386,3
<b>Baugewerbe <sup>5)</sup></b>											
<b>Bauhauptgewerbe/Bau von Gebäuden, Tiefbau, Abbrucharbeiten und vorbereitende Baustellenarbeiten u. a. <sup>6)</sup></b>											
* Beschäftigte <sup>2)</sup>	Anzahl	17 426	16 290	16 409	16 379	16 394	15 714	15 816	15 668	15 668	15 668
* Geleistete Arbeitsstunden	1 000 h	1 865	1 757	1 927	2 009	1 840	1 907	2 009	1 833	1 833	1 833
* davon											
Wohnungsbau	1 000 h	684	647	727	730	647	720	751	677	677	677
gewerblicher Bau	1 000 h	628	596	649	697	624	612	667	555	555	555
öffentlicher und Straßenbau	1 000 h	553	513	551	582	569	575	591	601	601	601
* Bruttolohn- und -gehaltssumme	Mill. EUR	32,3	30,4	30,4	32,5	30,8	30,9	32,2	29,8	29,8	29,8
* Gesamtumsatz (ohne Umsatzsteuer)	Mill. EUR	153,8	136,7	169,2	131,4	136,7	136,7	126,5	120,7	120,7	120,7
* darunter											
baugewerblicher Umsatz (ohne Umsatzsteuer)	Mill. EUR	152,7	135,3	167,8	129,8	135,4	134,8	123,8	118,4	118,4	118,4
* davon											
Wohnungsbau	Mill. EUR	48,1	36,2	67,2	28,8	31,2	31,8	31,5	27,5	27,5	27,5
gewerblicher Bau	Mill. EUR	51,8	52,3	48,5	53,1	55,1	56,0	45,5	40,4	40,4	40,4
öffentlicher und Straßenbau	Mill. EUR	52,8	46,8	52,2	47,9	49,2	47,0	46,7	50,5	50,5	50,5
* Index des Auftragseingangs <sup>3)</sup>	2000=100	63,5	56,9	89,1	86,6	72,3	64,4	67,2	62,5	62,5	62,5
Wohnungsbau	2000=100	40,3	37,4	51,5	48,2	26,2	69,1	75,2	39,3	39,3	39,3
gewerblicher Bau	2000=100	61,3	55,3	67,6	78,0	69,5	51,6	42,3	58,5	58,5	58,5
öffentlicher und Straßenbau	2000=100	81,3	71,6	135,3	120,7	105,8	73,7	86,0	81,9	81,9	81,9
<b>Ausbaugewerbe/Bauinstallation und sonstiger Ausbau <sup>3)</sup></b>											
* Beschäftigte <sup>2) 7)</sup>	Anzahl	4 933	5 413	5 325	5 468	5 534	5 325	5 026	5 106	5 106	5 106
* Geleistete Arbeitsstunden	1 000 h	1 666	1 869	1 770	1 894	1 969	1 843	1 636	1 704	1 704	1 704
* Bruttolohn- und -gehaltssumme	Mill. EUR	28,0	30,7	29,0	31,4	30,9	31,4	26,3	27,7	27,7	27,7
* Baugewerblicher Umsatz (ohne Umsatzsteuer)	Mill. EUR	126,6	131,8	98,6	127,9	137,8	162,9	103,8	125,0	125,0	125,0

1) Betriebe mit im Allgemeinen 50 und mehr Beschäftigten; Ab Januar 2009 werden die Angaben nach einer revidierten Klassifikation der Wirtschaftszweige (WZ 2008) abgegrenzt. Um einen korrekten Vorjahresvergleich zu ermöglichen, wurden die Ergebnisse des Jahres 2008 auf diese neue Klassifikation umgeschlüsselt.

2) einschließlich der tätigen Inhaber

3) Betriebe von Unternehmen mit im Allgemeinen 20 und mehr Beschäftigten

4) mit einer elektrischen Leistung ab 1 MW

5) Ab Januar 2009 wird eine revidierte Klassifikation der Wirtschaftszweige (WZ 2008) eingesetzt. Die Ergebnisse sind mit denen des Vorjahres weitgehend vergleichbar.

6) nach der Ergänzungserhebung hochgerechnete Ergebnisse

7) am Ende des Berichtsjahres

# Landesdaten Mecklenburg-Vorpommern

## Handel <sup>1)</sup>

Merkmal	Einheit	2007	2008	2008			2009		
		Durchschnitt der Monate		Juni	Juli	August	Juni	Juli	August
<b>Großhandel <sup>2)</sup></b>									
* Beschäftigte	2005=100	109,2	106,5	105,7	107,4	109,2	r 103,7	r 106,2	106,9
* Umsatz nominal	2005=100	119,0	137,0	142,7	161,4	152,0	r 125,7	r 133,8	135,5
* Umsatz real	2005=100	108,0	120,7	124,0	r 137,2	130,2	r 120,2	r 130,0	130,6
<b>Einzelhandel <sup>3)</sup></b>									
* Beschäftigte	2005=100	108,3	107,4	108,2	108,0	108,7	r 104,3	r 105,0	105,2
* Umsatz nominal	2005=100	100,9	102,2	101,5	112,9	107,2	r 95,8	r 108,8	102,2
* Umsatz real	2005=100	97,8	98,1	96,7	107,5	102,3	r 91,6	r 105,1	98,5
<b>Kfz-Handel <sup>4)</sup></b>									
* Beschäftigte	2005=100	108,3	98,8	97,9	97,8	98,2	r 94,0	r 93,4	93,3
* Umsatz nominal	2005=100	102,2	96,3	100,4	103,3	83,8	r 110,2	r 101,5	89,0
* Umsatz real	2005=100	97,8	92,8	96,5	99,2	80,6	r 106,0	r 97,6	85,6

1) Der Berichtskreis wird jährlich durch Ergänzungsstichproben aktualisiert.

2) einschließlich Handelsvermittlung

3) einschließlich Tankstellen

4) sowie Instandhaltung und Reparatur von Kfz

## Gastgewerbe <sup>1)</sup>

Merkmal	Einheit	2007	2008	2008			2009		
		Durchschnitt der Monate		Juni	Juli	August	Juni	Juli	August
* Beschäftigte	2005=100	112,4	110,9	117,8	119,9	122,5	r 116,7	r 120,6	120,8
* Umsatz nominal	2005=100	112,2	113,1	139,1	171,3	176,3	r 146,1	r 180,1	179,8
* Umsatz real	2005=100	108,1	113,2	140,2	168,7	174,0	r 144,0	r 173,5	173,7

1) Der Berichtskreis wird jährlich durch Ergänzungsstichproben aktualisiert.

## Tourismus <sup>1)</sup>

Merkmal	Einheit	2007	2008	2008			2009		
		Durchschnitt der Monate		Juni	Juli	August	Juni	Juli	August
* Gästeankünfte	1 000	520,6	549,0	720,9	993,2	1 021,1	801,9	1 098,4	1 088,6
* darunter: von Auslandsgästen	1 000	23,8	25,5	37,0	61,9	43,5	35,8	58,5	47,5
* Gästeübernachtungen	1 000	2 193,4	2 291,8	3 046,0	4 902,0	4 977,6	3 320,2	5 369,0	4 991,0
* darunter: von Auslandsgästen	1 000	62,8	69,8	104,2	185,5	134,5	101,4	177,8	150,5

1) Betriebe ab 9 Betten; einschließlich Campingplätzen (Touristik-Camping)

## Verkehr

Merkmal	Einheit	2007	2008	2008			2009		
		Durchschnitt der Monate		Mai	Juni	Juli	Mai	Juni	Juli
<b>Straßenverkehrsunfälle</b>									
* Unfälle mit Personenschaden und Sachschaden <sup>1)</sup>	Anzahl	822	769	787	832	967	r 828	r 746	977
darunter									
* Unfälle mit Personenschaden	Anzahl	565	535	586	628	729	r 604	r 527	742
* getötete Personen	Anzahl	12	11	9	12	10	r 24	r 14	11
* verletzte Personen	Anzahl	724	683	723	790	931	r 781	r 661	945
<b>Kraftfahrzeuge <sup>2)</sup></b>									
* Zulassungen fabrikneuer Kraftfahrzeuge	Anzahl	4 348	4 201	4 500	4 858	4 676	6 628	7 380	6 529
* darunter: Personenkraftwagen <sup>3)</sup>	Anzahl	3 399	3 283	3 472	3 777	3 486	5 790	6 497	5 631
* Lastkraftwagen	Anzahl	484	453	472	520	513	341	394	403
<b>Seeschifffahrt</b>									
* Gütereingang	1 000 t	1 266,1	1 333,9	1 132,3	1 268,3	1 610,9	776,5	1 023,7	1 363,0
* Güterversand	1 000 t	1 067,7	1 109,0	1 120,8	1 028,7	971,8	971,1	1 028,4	923,8
<b>Binnenschifffahrt</b>									
* Gütereingang	1 000 t	-	-	-	-	-	-	-	-
* Güterversand	1 000 t	-	-	-	-	-	-	-	-

1) schwerwiegender Unfall mit Sachschaden (im engeren Sinne) und sonstiger Sachschadensunfall unter Einfluss berauschender Mittel (bis einschließlich Dezember 2007 nur: unter Alkoholeinwirkung)

2) Quelle: Kraftfahrt-Bundesamt

3) Fahrzeuge zur Personenbeförderung mit höchstens 8 Sitzplätzen außer dem Fahrersitz, einschließlich Wohnmobilen und Krankenwagen

## Landesdaten Mecklenburg-Vorpommern

### Außenhandel <sup>1)</sup>

Merkmal	Einheit	2007	2008	2007		2008			2009
		Durchschnitt der Monate		November	Dezember	Januar	November	Dezember	Januar
<b>Ausfuhr (Spezialhandel) <sup>2)</sup></b>									
* Insgesamt	Mill. EUR	408,5	497,8	410,2	484,5	425,2	595,9	488,2	529,8
darunter									
* Güter der Ernährungswirtschaft	Mill. EUR	101,8	123,9	135,1	107,9	92,7	180,0	103,5	120,0
* Güter der gewerblichen Wirtschaft	Mill. EUR	299,4	352,0	265,4	368,4	310,7	394,0	368,7	383,5
davon: Rohstoffe	Mill. EUR	6,4	7,1	5,4	6,7	6,4	4,1	10,4	5,3
Halbwaren	Mill. EUR	38,3	38,7	37,6	33,4	37,0	41,1	36,6	19,1
Fertigwaren	Mill. EUR	254,7	306,2	222,4	328,4	267,4	348,8	321,7	359,1
davon: Vorerzeugnisse	Mill. EUR	34,2	34,9	24,2	36,6	32,8	28,7	34,2	30,5
Enderzeugnisse	Mill. EUR	220,4	271,3	198,3	291,7	234,6	320,1	287,5	328,5
davon nach									
Europa	Mill. EUR	312,7	377,6	296,4	373,7	344,1	428,9	344,7	422,0
darunter: in EU-Länder <sup>3)</sup>	Mill. EUR	266,6	303,9	248,0	291,6	299,9	303,5	233,5	284,8
Afrika	Mill. EUR	15,6	20,9	14,9	16,7	3,1	28,1	10,7	23,1
Amerika	Mill. EUR	24,6	31,6	21,1	33,5	35,2	20,6	26,6	20,5
Asien	Mill. EUR	53,6	65,3	74,7	59,0	39,6	115,2	104,3	63,4
Australien, Ozeanien und Übrige	Mill. EUR	2,0	2,2	3,1	1,6	3,2	3,2	2,0	0,7
<b>Einfuhr (Generalhandel) <sup>2)</sup></b>									
* Insgesamt	Mill. EUR	316,2	365,3	329,0	336,8	342,8	373,9	370,3	309,7
darunter									
* Güter der Ernährungswirtschaft	Mill. EUR	57,0	61,0	73,9	64,2	58,8	83,2	66,1	64,4
* Güter der gewerblichen Wirtschaft	Mill. EUR	248,0	273,2	241,7	259,8	253,3	257,6	276,9	211,5
davon: Rohstoffe	Mill. EUR	32,9	30,0	27,1	32,0	24,4	17,3	36,7	25,6
Halbwaren	Mill. EUR	43,0	60,9	32,1	55,9	49,7	45,7	63,9	44,6
Fertigwaren	Mill. EUR	172,0	182,3	182,5	171,8	179,1	194,5	176,3	141,4
davon: Vorerzeugnisse	Mill. EUR	54,0	53,5	51,7	54,1	41,8	51,3	51,4	41,0
Enderzeugnisse	Mill. EUR	118,1	128,8	130,7	117,7	137,3	143,2	124,9	100,5
davon aus									
Europa	Mill. EUR	267,4	310,8	279,2	286,6	294,4	304,0	302,5	262,7
darunter: aus EU-Ländern <sup>3)</sup>	Mill. EUR	221,6	260,4	246,6	234,0	257,3	273,4	238,2	215,6
Afrika	Mill. EUR	0,3	4,5	0,3	0,3	0,3	0,2	0,1	5,5
Amerika	Mill. EUR	8,2	13,4	10,5	8,8	11,4	24,2	22,8	15,7
Asien	Mill. EUR	39,9	33,7	38,9	41,0	34,5	37,0	43,2	24,0
Australien, Ozeanien und Übrige	Mill. EUR	0,4	2,8	0,1	0,0	2,2	8,5	1,7	1,9

1) Wegen der unterschiedlichen Abgrenzung von Spezialhandel und Generalhandel ist eine Saldierung der Ein- und Ausfuhrergebnisse nicht vertretbar.

2) Für Antwortausfälle und Befreiungen sind Zuschätzungen bei den EU-Ländern enthalten und damit auch im Insgesamt enthalten.

3) einschließlich Bulgarien und Rumänien (EU-27)

### Gewerbeanzeigen <sup>1)</sup>

Merkmal	Einheit	2007	2008	2008			2009		
		Durchschnitt der Monate		Juni	Juli	August	Juni	Juli	August
* Gewerbebeanmeldungen	Anzahl	1 222	1 216	1 290	1 169	1 104	1 111	1 051	1 167
* Gewerbeabmeldungen	Anzahl	1 123	1 174	1 140	1 034	974	991	922	995

1) ohne Automatenaufsteller und Reisegewerbe

### Insolvenzen

Merkmal	Einheit	2007	2008	2008			2009		
		Durchschnitt der Monate		Juni	Juli	August	Juni	Juli	August
* Insolvenzen	Anzahl	269	259	219	311	215	261	329	231
davon									
* Unternehmen	Anzahl	41	42	35	38	42	39	44	34
* Verbraucher	Anzahl	166	159	129	198	128	166	214	153
* ehemals selbstständig Tätige	Anzahl	44	42	43	56	28	46	43	23
* sonstige natürliche Personen <sup>1)</sup> , Nachlässe	Anzahl	18	17	12	19	17	10	28	21
* Voraussichtliche Forderungen	1 000 EUR	35 279	53 729	30 483	44 754	129 844	35 339	40 279	597 307

1) beispielsweise als Gesellschafter oder Mithafter



# Landesdaten Mecklenburg-Vorpommern

## Handwerk

Merkmal	Einheit	2006	2007	2006		2007			
		Durchschnitt der Quartale		III. Quartal	IV. Quartal	I. Quartal	II. Quartal	III. Quartal	IV. Quartal
* Beschäftigte	2003=100 <sup>1)</sup>	89,2	90,3	91,0	91,7	89,3	90,8	90,7	88,9
* Umsatz	2003=100 <sup>2)</sup>	103,9	100,0	111,1	125,0	80,1	100,4	103,9	115,4

1) hier: am 30.9.

2) hier: Vierteljahresdurchschnitt

## Preise

Merkmal	Einheit	2007	2008	2008			2009		
		Durchschnitt der Monate		August	September	Oktober	August	September	Oktober
* Verbraucherpreisindex (Gesamtindex)	2005=100	104,5	107,9	108,5	108,5	108,6	109,3	109,0	109,1
* Nettokaltmieten (Teilindex)	2005=100	100,5	101,1	101,0	101,0	101,5	102,0	101,9	102,1
Index der Erzeugerpreise gewerblicher Produkte (Deutschland)	2005=100	106,8	112,7	114,9	115,2	115,2	107,0	106,5	...
	Einheit	2007	2008	2008			2009		
		Durchschnitt der Monate		Mai	August	November	Februar	Mai	August
* Preisindex für Wohngebäude <sup>1)</sup> (Deutschland)	2005=100	108,7	111,8	111,5	112,6	112,5	112,8	112,6	112,8

1) Neubau in konventioneller Bauart, Bauleistungen am Bauwerk

## Verdienste<sup>1)</sup>

Merkmal	Einheit	2007	2008	2007	2008				2009
		Durchschnitt der Quartale		IV. Quartal	I. Quartal	II. Quartal	III. Quartal	IV. Quartal	I. Quartal
* Bruttomonatsverdienste <sup>2)</sup> der vollzeitbeschäftigten Arbeitnehmer <sup>3)</sup> im Produzierenden Gewerbe und im Dienstleistungsbereich	EUR	.	2 531	.	2 351	2 357	2 391	2 417	2 434
* männlich	EUR	.	2 606	.	2 417	2 432	2 464	2 488	2 492
* weiblich	EUR	.	2 409	.	2 242	2 235	2 273	2 301	2 340
* Produzierendes Gewerbe	EUR	.	2 351	.	2 177	2 208	2 225	2 244	2 189
* Bergbau und Gewinnung von Steinen und Erden	EUR	.	1 830	.	1 789	1 839	1 764	1 772	1 830
* Verarbeitendes Gewerbe	EUR	.	2 374	.	2 194	2 208	2 216	2 240	2 219
* Energieversorgung	EUR	.	3 536	.	3 142	3 262	3 251	3 204	3 274
* Wasserversorgung <sup>4)</sup>	EUR	.	2 538	.	2 359	2 386	2 387	2 372	2 304
* Baugewerbe	EUR	.	2 084	.	1 955	2 016	2 063	2 081	1 905
* Dienstleistungsbereich	EUR	.	2 615	.	2 433	2 427	2 470	2 498	2 548
* Handel; Instandhaltung und Reparatur von Kfz	EUR	.	2 227	.	2 043	2 056	2 079	2 088	2 102
* Verkehr und Lagerei	EUR	.	2 344	.	2 185	2 192	2 207	2 244	2 246
* Gastgewerbe	EUR	.	1 504	.	1 473	1 444	1 454	1 510	1 548
* Information und Kommunikation	EUR	.	3 443	.	3 142	3 152	3 114	3 130	3 103
* Erbringung von Finanz- und Versicherungsdienstleistungen	EUR	.	3 928	.	3 325	3 366	3 371	3 433	3 496
* Grundstücks- und Wohnungswesen	EUR	.	3 204	.	2 787	2 775	2 842	2 827	2 885
* Erbringung von freiberuflichen, wissenschaftlichen und technischen Dienstleistungen	EUR	.	2 887	.	2 659	2 638	2 727	2 734	2 778
* Erbringung von sonstigen wirtschaftlichen Dienstleistungen	EUR	.	1 694	.	1 601	1 609	1 642	1 649	1 717
* Öffentliche Verwaltung, Verteidigung; Sozialversicherung	EUR	.	2 877	.	2 623	2 659	2 756	2 779	2 824
* Erziehung und Unterricht	EUR	.	3 931	.	3 645	3 708	3 757	3 762	3 771
* Gesundheits- und Sozialwesen	EUR	.	2 638	.	2 527	2 521	2 531	2 519	2 586
* Kunst, Unterhaltung und Erholung	EUR	.	2 193	.	2 088	2 108	2 124	2 153	2 164
* Erbringung von sonstigen Dienstleistungen	EUR	.	1 974	.	1 874	1 896	1 890	1 863	1 910

1) Ab Januar 2009 erfolgt die Abgrenzung nach der WZ 2008; die Ergebnisse des Vorjahres wurden entsprechend umgerechnet.

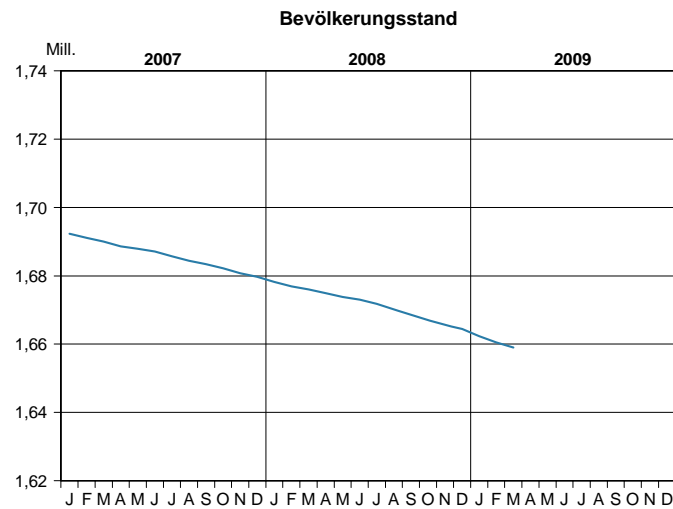
2) Nachgewiesen werden Vierteljahresdurchschnitte, ohne Sonderzahlungen. Im Jahresdurchschnitt sind die Sonderzahlungen mit enthalten.

3) einschließlich Beamte

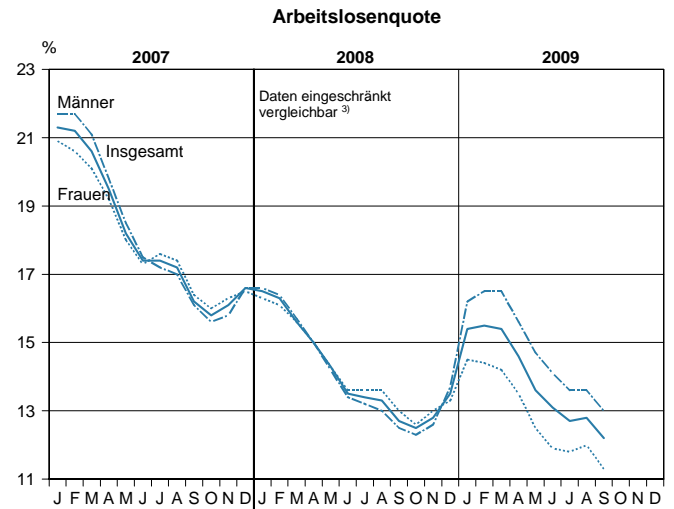
4) einschließlich Abwasser- und Abfallentsorgung und Beseitigung von Umweltverschmutzung

# Landesdaten Mecklenburg-Vorpommern

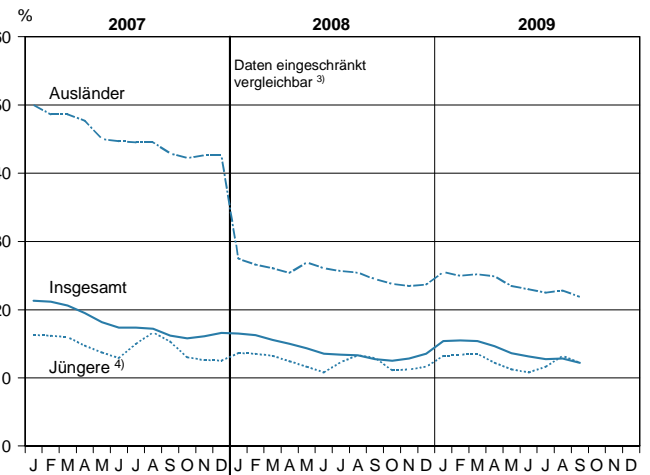
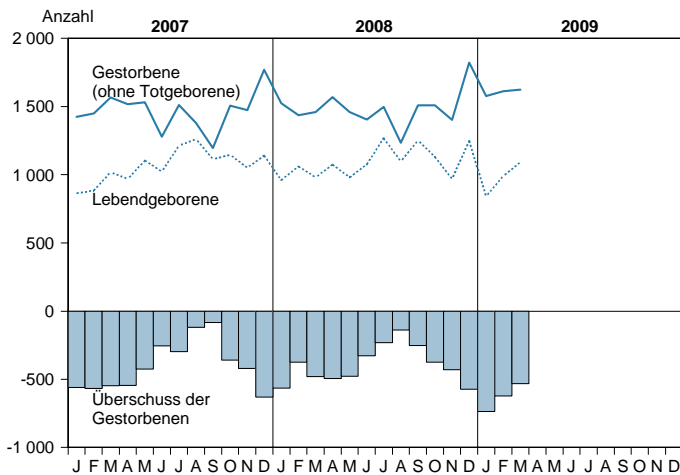
## Bevölkerungsstand und -veränderung



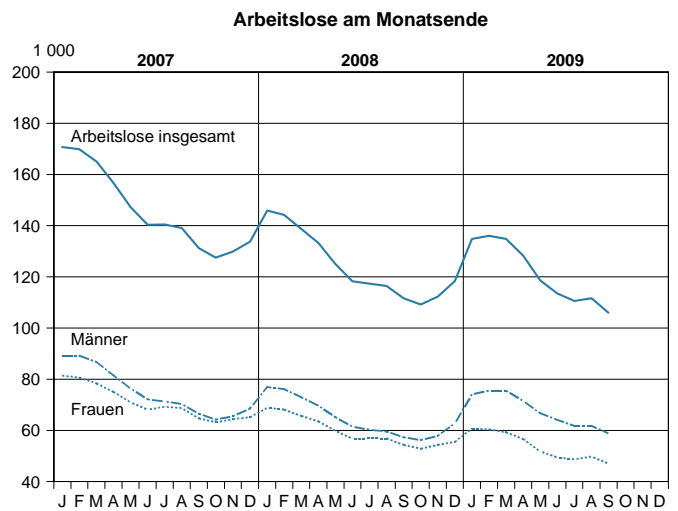
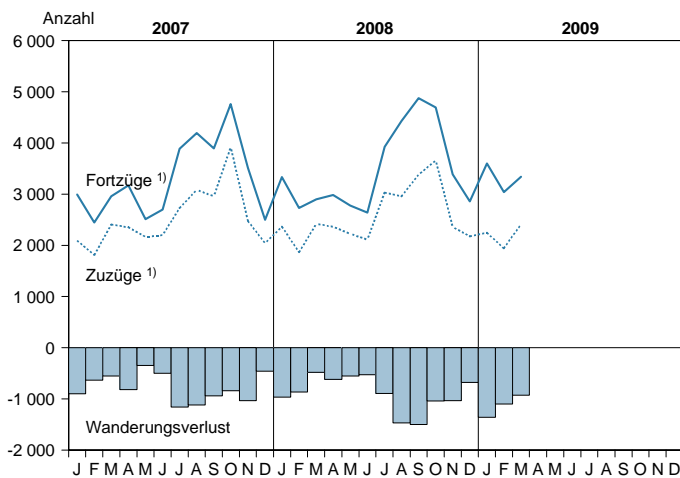
## Arbeitsmarktentwicklung <sup>2)</sup>



## Natürliche Bevölkerungsbewegung



## Wanderungen



1) über die Landesgrenze

2) Quelle: Bundesagentur für Arbeit

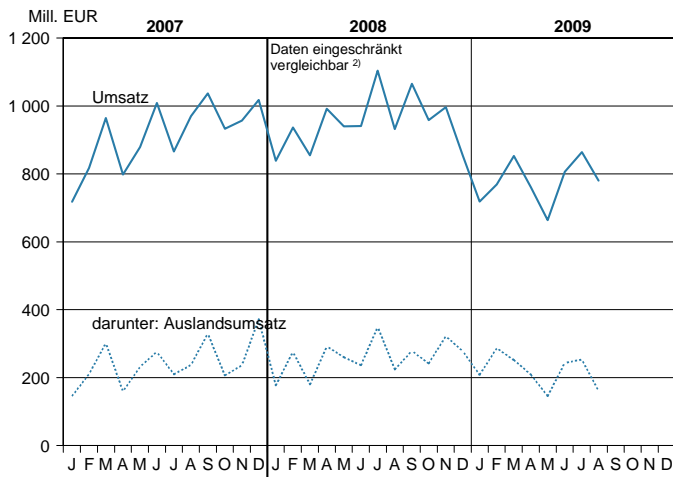
3) Arbeitslose in Prozent aller zivilen Erwerbspersonen; 2007: Arbeitslose in Prozent der abhängigen zivilen Erwerbspersonen

4) 15 bis unter 25 Jahren

# Landesdaten Mecklenburg-Vorpommern

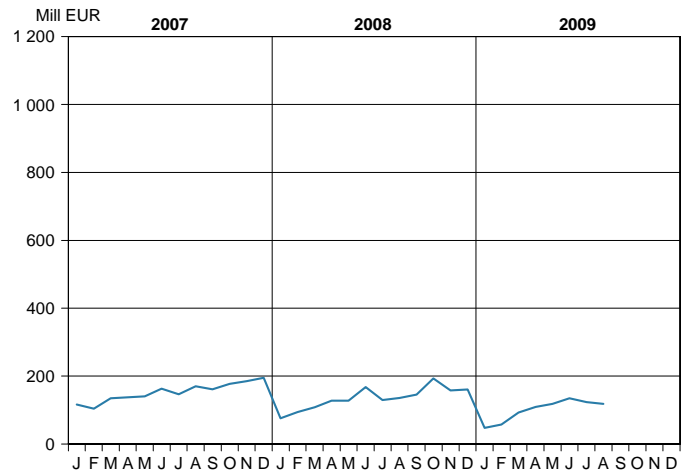
## Verarbeitendes Gewerbe <sup>1)</sup>

### Umsatz (ohne Umsatzsteuer)

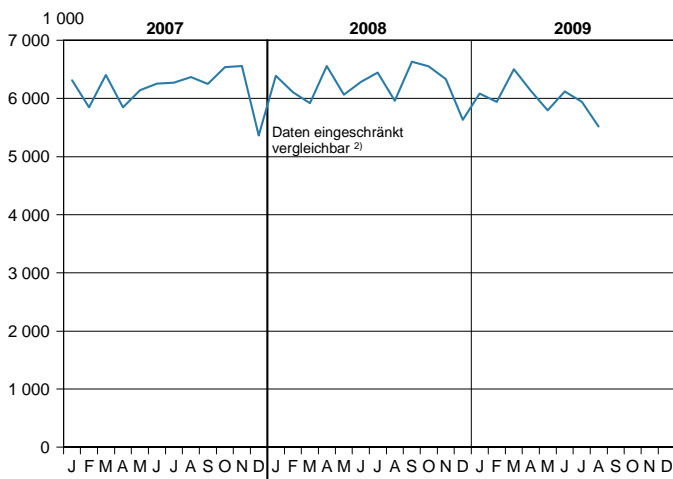


## Bauhauptgewerbe <sup>3) 4)</sup>

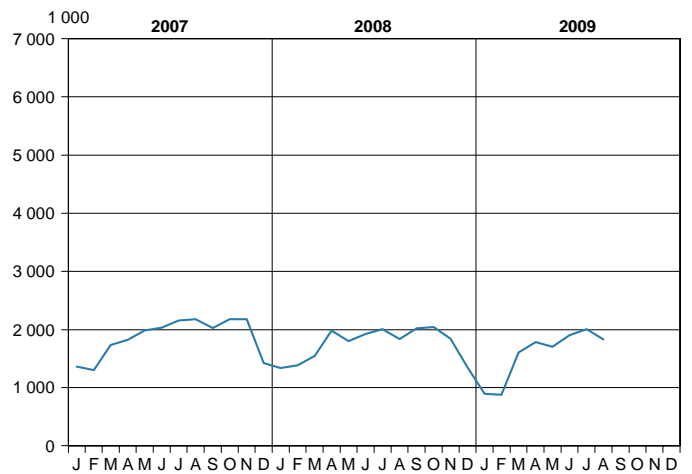
### Baugewerblicher Umsatz (ohne Umsatzsteuer)



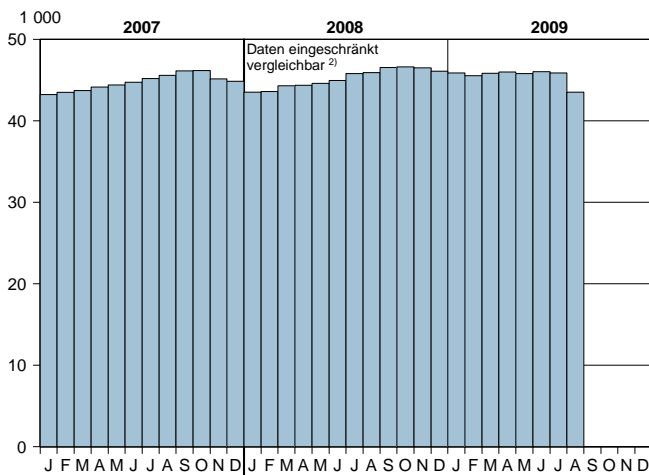
### Geleistete Arbeitsstunden



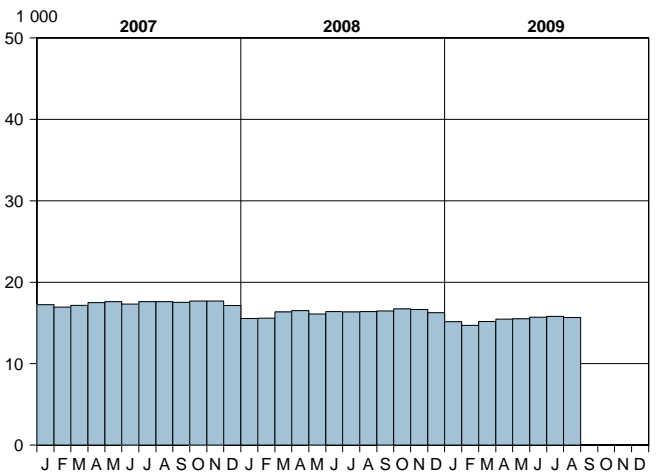
### Geleistete Arbeitsstunden



### Beschäftigte



### Beschäftigte



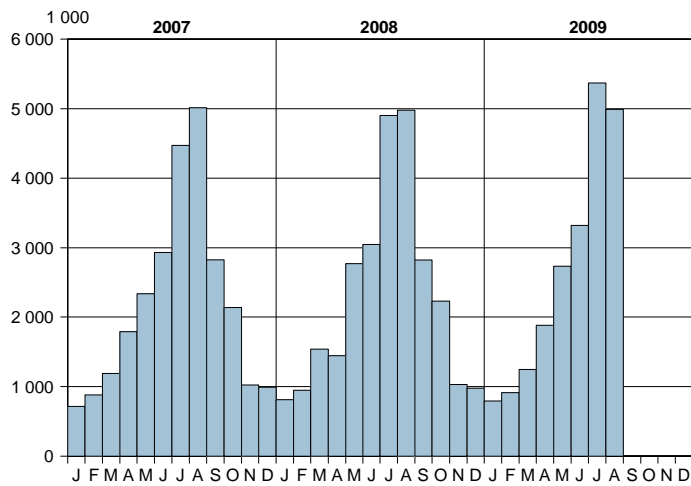
1) sowie Bergbau und Gewinnung von Steinen und Erden; Betriebe mit 50 und mehr Beschäftigten - 2) Ab Januar 2009 werden die Angaben nach einer revidierten Klassifikation der Wirtschaftszweige (WZ 2008) abgegrenzt. Um einen korrekten Vorjahresvergleich zu ermöglichen, wurden die Ergebnisse des Jahres 2008 auf die neue Klassifikation umgeschlüsselt.

3) Bauhauptgewerbe/Bau von Gebäuden, Tiefbau, Abbrucharbeiten und vorbereitende Baustellenarbeiten u. a.; nach der Ergänzungserhebung hochgerechnet

4) Ab Januar 2009 wird eine revidierte Klassifikation der Wirtschaftszweige (WZ 2008) eingesetzt. Die Ergebnisse sind weitgehend vergleichbar.

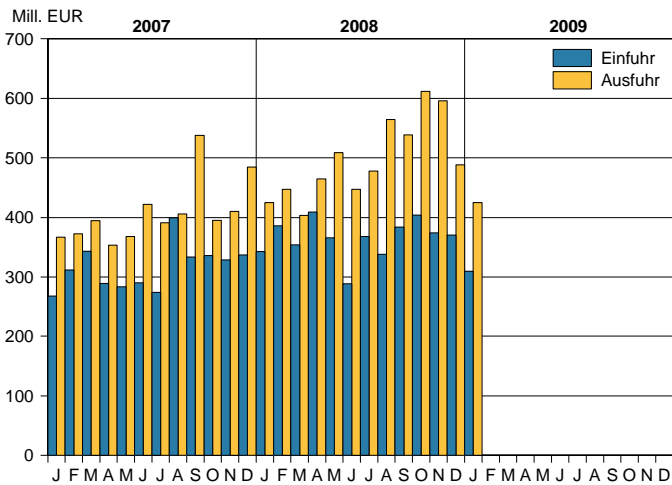
# Landesdaten Mecklenburg-Vorpommern

## Übernachtungen in den Beherbergungsstätten <sup>1)</sup>

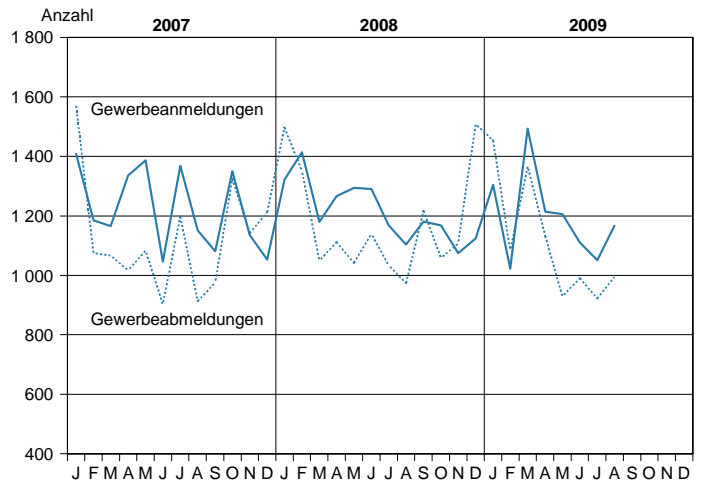


1) Betriebe ab 9 Betten; einschließlich Campingplätzen (Touristik-Camping)

## Außenhandel

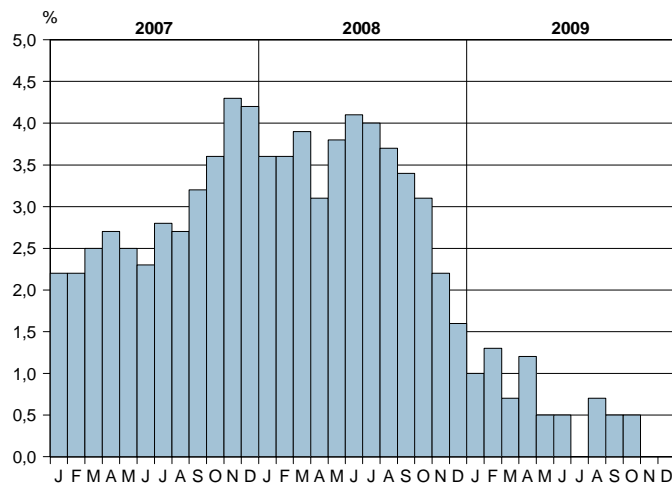


## Gewerbeanzeigen



## Verbraucherpreisindex (2005 = 100)

### Veränderung gegenüber dem Vorjahr



## Ausgewählte Kreisdaten

### Erwerbstätigkeit

Kreisfreie Stadt Landkreis Land	Arbeitslose und Arbeitslosenquote im September 2009 <sup>1)</sup>									
	Arbeitslose						Arbeitslosenquote <sup>2)</sup>			
	Bestand	Veränderung zum						Berichtsmonat	Vormonat	Vorjahr
		Vormonat			Vorjahresmonat					
absolut		in Prozent		absolut	in Prozent		in Prozent			
<b>Kreisfreie Städte</b>										
Greifswald	3 608	- 193	- 5,1	- 351	- 8,9	13,0	13,7	14,4		
Neubrandenburg	5 109	- 174	- 3,3	- 396	- 7,2	14,2	14,7	15,1		
Rostock	13 676	- 822	- 5,7	+ 1 166	+ 9,3	13,5	14,3	12,3		
Schwerin	6 596	- 92	- 1,4	- 18	- 0,3	13,5	13,7	13,4		
Stralsund	4 560	- 105	- 2,3	+ 172	+ 3,9	16,1	16,5	15,3		
Wismar	3 162	- 226	- 6,7	- 154	- 4,6	14,3	15,3	15,0		
<b>Landkreise</b>										
Bad Doberan	5 545	- 142	- 2,5	+ 272	+ 5,2	8,8	9,0	8,3		
Demmin	6 742	- 518	- 7,1	- 531	- 7,3	16,0	17,2	16,8		
Güstrow	6 384	- 648	- 9,2	- 1 316	- 17,1	12,3	13,6	14,5		
Ludwigslust	6 187	- 423	- 6,4	- 654	- 9,6	8,8	9,4	9,8		
Mecklenburg-Strelitz	5 607	- 302	- 5,1	- 521	- 8,5	13,2	13,9	14,2		
Müritz	3 784	- 53	- 1,4	- 76	- 2,0	10,9	11,1	11,0		
Nordvorpommern	7 321	- 169	- 2,3	- 93	- 1,3	13,2	13,5	13,2		
Nordwestmecklenburg	6 693	- 293	- 4,2	- 282	- 4,0	10,2	10,7	10,6		
Ostvorpommern	7 122	- 489	- 6,4	- 864	- 10,8	13,0	13,9	14,5		
Parchim	5 591	- 387	- 6,5	- 284	- 4,8	10,7	11,4	11,0		
Rügen	3 030	- 114	- 3,6	- 477	- 13,6	8,4	8,7	9,7		
Uecker-Randow	5 235	- 475	- 8,3	- 1 337	- 20,3	14,4	15,7	17,7		
<b>Mecklenburg-Vorpommern</b>	<b>105 952</b>	<b>- 5 625</b>	<b>- 5,0</b>	<b>- 5 744</b>	<b>- 5,1</b>	<b>12,2</b>	<b>12,8</b>	<b>12,7</b>		

Kreisfreie Stadt Landkreis Land	Arbeitslose nach ausgewählten Merkmalen							
	Arbeitslose im Rechtskreis SGB III		Arbeitslose im Rechtskreis SGB II		weiblich		im Alter	
	insgesamt	Arbeitslosenquote <sup>2)</sup>	insgesamt	Arbeitslosenquote <sup>2)</sup>	insgesamt	Arbeitslosenquote <sup>2)</sup>	von ... bis unter ... Jahren	
							15 - 25	50 - 65
<b>Kreisfreie Städte</b>								
Greifswald	950	3,4	2 658	9,6	1 646	12,0	427	1 018
Neubrandenburg	1 203	3,3	3 906	10,9	2 300	13,0	684	1 474
Rostock	3 056	3,0	10 620	10,4	5 974	12,2	1 727	3 463
Schwerin	1 298	2,7	5 298	10,8	2 858	11,9	862	1 679
Stralsund	1 072	3,8	3 488	12,3	1 960	14,2	673	1 248
Wismar	839	3,8	2 323	10,5	1 426	13,8	400	956
<b>Landkreise</b>								
Bad Doberan	1 873	3,0	3 672	5,8	2 508	8,1	733	1 704
Demmin	1 721	4,1	5 021	11,9	3 180	16,3	689	2 160
Güstrow	1 844	3,6	4 540	8,8	2 959	12,3	931	1 908
Ludwigslust	2 040	2,9	4 147	5,9	2 806	8,6	937	1 839
Mecklenburg-Strelitz	1 537	3,6	4 070	9,6	2 560	12,7	599	1 946
Müritz	1 102	3,2	2 682	7,7	1 678	10,1	402	1 185
Nordvorpommern	1 910	3,4	5 411	9,8	3 176	12,0	825	2 439
Nordwestmecklenburg	2 175	3,3	4 518	6,9	2 885	9,5	912	2 091
Ostvorpommern	2 320	4,2	4 802	8,8	3 017	11,5	841	2 370
Parchim	1 646	3,1	3 945	7,5	2 492	10,1	733	1 723
Rügen	984	2,7	2 046	5,7	1 231	7,0	412	1 032
Uecker-Randow	1 516	4,2	3 719	10,2	2 420	14,0	567	1 700
<b>Mecklenburg-Vorpommern</b>	<b>29 086</b>	<b>3,3</b>	<b>76 866</b>	<b>8,8</b>	<b>47 076</b>	<b>11,3</b>	<b>13 354</b>	<b>31 935</b>

Quelle: Zentrale Statistikdatenbank der Bundesagentur für Arbeit; www.arbeitsagentur.de

1) Aufgrund des Neuaufbaus der Arbeitslosenstatistik zum Berichtsmonat Mai 2009 kann es bei den Arbeitslosenzahlen geringfügige Abweichungen gegenüber bisherigen Veröffentlichungen geben.

2) Mit dem Berichtsmonat **Januar 2009** erfolgt die Umstellung der Arbeitslosenquoten durchgängig auf **alle** zivilen Erwerbspersonen.

## Ausgewählte Kreisdaten

### Produzierendes Gewerbe

Kreisfreie Stadt Landkreis Land	Verarbeitendes Gewerbe sowie Bergbau und Gewinnung von Steinen und Erden <sup>1)</sup>					
	August 2009			Januar bis August 2009		
	erfasste Betriebe	Beschäftigte <sup>2)</sup>	Gesamtumsatz <sup>3)</sup>	erfasste Betriebe	Beschäftigte <sup>2)</sup>	Gesamtumsatz <sup>3)</sup>
	31.8.			Monatsdurchschnitt		
		1 000 EUR			1 000 EUR	
Greifswald	8	1 293	29 811	8	1 351	195 236
Neubrandenburg	12	3 152	45 468	12	3 126	334 442
Rostock	27	4 420	60 480	27	5 354	762 169
Schwerin	13	1 968	37 205	13	1 981	254 256
Stralsund	5	1 758	.	5	1 753	.
Wismar	21	2 887	77 127	21	4 080	672 881
Bad Doberan	18	2 464	46 815	18	2 432	335 024
Demmin	19	2 292	77 414	19	2 214	512 016
Güstrow	20	2 517	43 051	19	2 523	318 709
Ludwigslust	57	7 656	130 530	56	7 647	1 069 421
Mecklenburg-Strelitz	4	369	.	4	369	.
Müritz	14	2 652	39 925	14	2 598	315 531
Nordvorpommern	14	1 496	18 893	14	1 491	137 981
Nordwestmecklenburg	23	3 332	56 660	23	3 377	477 845
Ostvorpommern	8	1 318	53 551	8	1 339	242 225
Parchim	17	1 826	18 992	17	1 837	133 665
Rügen	8	817	13 446	8	750	109 466
Uecker-Randow	10	1 306	15 276	10	1 341	125 947
<b>Mecklenburg-Vorpommern</b>	<b>298</b>	<b>43 523</b>	<b>780 068</b>	<b>295</b>	<b>45 564</b>	<b>6 214 939</b>
Kreisfreie Stadt Landkreis Land	Bauhauptgewerbe/Bau von Gebäuden, Tiefbau, Abbrucharbeiten und vorbereitende Baustellenarbeiten u. a. <sup>4)</sup>					
	Betriebe	Beschäftigte	Bruttolohn- und -gehaltssumme	geleistete Arbeitsstunden	Gesamtumsatz <sup>3) 5)</sup>	Auftrags- einzüge
	am Monatsende					
	Anzahl		1 000 EUR	1 000 h	1 000 EUR	
<b>August 2009</b>						
Greifswald	8	308	564	33	2 309	1 537
Neubrandenburg	11	712	1 614	80	7 871	6 014
Rostock	11	591	1 447	60	9 868	4 088
Schwerin	9	434	877	49	4 823	5 569
Stralsund	2	155	407	15	2 089	4 251
Wismar	4	220	549	18	2 536	963
Bad Doberan	19	962	2 043	106	10 538	10 793
Demmin	14	684	1 393	89	5 824	6 953
Güstrow	12	259	498	34	2 780	2 828
Ludwigslust	19	694	1 633	89	6 650	5 569
Mecklenburg-Strelitz	14	502	1 001	63	3 860	3 811
Müritz	16	546	1 133	65	4 892	4 276
Nordvorpommern	11	404	826	43	3 692	3 351
Nordwestmecklenburg	14	724	1 574	79	3 753	5 179
Ostvorpommern	8	253	457	28	1 684	707
Parchim	14	631	1 404	72	7 380	3 609
Rügen	5	115	235	13	1 136	3 104
Uecker-Randow	6	281	538	35	3 064	5 628
<b>Mecklenburg-Vorpommern</b>	<b>197</b>	<b>8 475</b>	<b>18 193</b>	<b>969</b>	<b>84 749</b>	<b>78 228</b>
<b>Januar bis August 2009</b>						
Greifswald	8	293	3 977	205	13 302	12 044
Neubrandenburg	11	685	11 672	500	45 433	45 165
Rostock	11	576	10 273	394	59 653	52 920
Schwerin	9	429	6 755	318	29 695	28 864
Stralsund	3	153	3 170	119	8 446	14 537
Wismar	4	214	4 189	141	17 260	11 111
Bad Doberan	19	952	15 503	749	68 866	59 174
Demmin	14	631	9 952	568	39 062	45 901
Güstrow	12	251	3 562	227	19 735	14 907
Ludwigslust	21	770	13 728	691	50 002	45 488
Mecklenburg-Strelitz	14	457	7 602	390	24 811	22 007
Müritz	17	545	8 423	444	36 979	23 849
Nordvorpommern	11	409	6 526	343	21 189	20 501
Nordwestmecklenburg	14	695	11 656	531	40 227	62 578
Ostvorpommern	8	249	3 276	177	9 212	6 160
Parchim	15	632	10 950	499	50 845	28 377
Rügen	5	111	1 825	101	9 333	11 584
Uecker-Randow	7	283	4 039	236	18 312	21 602
<b>Mecklenburg-Vorpommern</b>	<b>203</b>	<b>8 336</b>	<b>137 076</b>	<b>6 633</b>	<b>562 359</b>	<b>526 767</b>

1) Betriebe mit 50 und mehr Beschäftigten

2) einschließlich der tätigen Inhaber

3) ohne Umsatzsteuer

4) Betriebe von Unternehmen mit im Allgemeinen 20 und mehr Beschäftigten

5) Inlandsumsatz

## Ausgewählte Kreisdaten

### Tourismus

Kreisfreie Stadt Landkreis Land	Ankünfte, Übernachtungen und Aufenthaltsdauer der Gäste in Beherbergungsbetrieben <sup>1)</sup>				
	Ankünfte		Übernachtungen		durchschnittliche Aufenthaltsdauer <sup>2)</sup>
	insgesamt	Veränderung gegenüber dem Vorjahresmonat	insgesamt	Veränderung gegenüber dem Vorjahresmonat	
	Anzahl	%	Anzahl	%	Tage
<b>August 2009</b>					
<b>Kreisfreie Städte</b>					
Greifswald	10 662	- 2,5	28 514	- 3,3	2,7
Neubrandenburg	7 386	+ 33,2	16 419	+ 38,8	2,2
Rostock	62 809	- 5,3	192 809	- 9,1	3,1
Schwerin	35 920	+ 62,3	67 477	+ 58,4	1,9
Stralsund	21 327	- 13,4	48 064	- 13,2	2,3
Wismar	14 039	+ 11,1	34 975	+ 14,2	2,5
<b>Landkreise</b>					
Bad Doberan	114 315	+ 14,7	594 533	+ 6,8	5,2
Demmin	12 266	+ 1,1	41 027	+ 1,5	3,3
Güstrow	34 025	+ 1,8	130 679	+ 0,6	3,8
Ludwigslust	17 681	+ 52,5	41 177	+ 54,4	2,3
Mecklenburg-Strelitz	73 626	+ 6,1	254 571	+ 1,5	3,5
Müritz	86 066	+ 17,5	373 930	+ 8,5	4,3
Nordvorpommern	100 025	- 1,1	547 096	- 5,3	5,5
Nordwestmecklenburg	70 949	+ 23,4	311 280	+ 7,1	4,4
Ostvorpommern	163 978	+ 2,0	974 054	- 0,9	5,9
Parchim	39 487	+ 25,6	151 807	+ 13,3	3,8
Rügen	210 881	- 3,0	1 129 317	- 7,0	5,4
Uecker-Randow	13 202	+ 16,7	53 244	+ 14,2	4,0
<b>Mecklenburg-Vorpommern</b>	<b>1 088 644</b>	<b>+ 6,6</b>	<b>4 990 973</b>	<b>+ 0,3</b>	<b>4,6</b>
<b>Januar bis August 2009</b>					
<b>Kreisfreie Städte</b>					
Greifswald	61 463	+ 0,2	155 008	+ 4,2	2,5
Neubrandenburg	47 886	+ 23,1	87 316	+ 12,6	1,8
Rostock	369 506	- 3,1	982 905	- 4,0	2,7
Schwerin	174 409	+ 40,3	317 183	+ 39,6	1,8
Stralsund	122 849	+ 5,7	266 533	+ 8,3	2,2
Wismar	65 136	+ 9,3	172 228	+ 7,5	2,6
<b>Landkreise</b>					
Bad Doberan	541 789	+ 7,7	2 732 233	+ 9,8	5,0
Demmin	63 062	+ 0,4	181 484	+ 4,5	2,9
Güstrow	207 883	+ 1,8	690 966	+ 3,0	3,3
Ludwigslust	92 143	+ 24,7	190 721	+ 27,9	2,1
Mecklenburg-Strelitz	276 381	+ 12,1	943 458	+ 7,8	3,4
Müritz	363 740	+ 13,3	1 486 630	+ 11,5	4,1
Nordvorpommern	446 108	+ 4,5	2 187 597	+ 0,1	4,9
Nordwestmecklenburg	318 749	+ 17,2	1 340 945	+ 8,9	4,2
Ostvorpommern	749 608	+ 1,5	3 943 040	+ 1,5	5,3
Parchim	183 462	+ 19,1	674 993	+ 13,3	3,7
Rügen	924 983	- 1,1	4 700 149	- 1,7	5,1
Uecker-Randow	58 547	+ 10,2	195 011	+ 5,9	3,3
<b>Mecklenburg-Vorpommern</b>	<b>5 067 704</b>	<b>+ 6,2</b>	<b>21 248 400</b>	<b>+ 4,0</b>	<b>4,2</b>

1) Betriebe ab 9 Betten, einschließlich Campingplätzen (Touristik-Camping)

2) rechnerischer Wert Übernachtungen/Ankünfte

## Ausgewählte Kreisdaten

### Verkehr

Kreisfreie Stadt Landkreis Land	Straßenverkehrsunfälle und verunglückte Personen im Juli 2009						
	Straßenverkehrsunfälle			verunglückte Personen			
	insgesamt	davon mit			insgesamt	davon	
Personen- schaden		Sach- schaden <sup>1)</sup>	sonstigem Sach- schaden unter Alko- holeinwirkung	Getötete		Verletzte	
<b>Kreisfreie Städte</b>							
Greifswald	44	41	2	1	47	1	46
Neubrandenburg	21	18	2	1	20	-	20
Rostock	100	81	10	9	102	-	102
Schwerin	60	47	10	3	55	3	52
Stralsund	19	14	3	2	15	-	15
Wismar	29	24	4	1	30	-	30
<b>Landkreise</b>							
Bad Doberan	81	59	18	4	88	-	88
Demmin	27	22	5	-	24	-	24
Güstrow	66	47	15	4	64	-	64
Ludwigslust	66	46	17	3	60	-	60
Mecklenburg-Strelitz	38	27	7	4	36	1	35
Müritz	47	34	10	3	40	1	39
Nordvorpommern	69	47	17	5	58	1	57
Nordwestmecklenburg	85	59	23	3	76	2	74
Ostvorpommern	73	58	11	4	82	-	82
Parchim	54	36	16	2	45	-	45
Rügen	72	60	9	3	88	2	86
Uecker-Randow	26	22	3	1	26	-	26
<b>Mecklenburg- Vorpommern</b>	<b>977</b>	<b>742</b>	<b>182</b>	<b>53</b>	<b>956</b>	<b>11</b>	<b>945</b>

1) schwerwiegender Unfall mit Sachschaden (im engeren Sinne) und sonstiger Sachschadensunfall unter Einfluss berauschender Mittel

### Gewerbeanzeigen

Kreisfreie Stadt Landkreis Land	Gewerbeanzeigen <sup>1)</sup>			
	August 2009		Januar bis August 2009	
	Anmeldungen	Abmeldungen	Anmeldungen	Abmeldungen
<b>Kreisfreie Städte</b>				
Greifswald	26	27	277	266
Neubrandenburg	40	39	353	415
Rostock	170	128	1 442	1 197
Schwerin	83	67	593	579
Stralsund	19	24	292	295
Wismar	23	27	235	237
<b>Landkreise</b>				
Bad Doberan	122	120	972	818
Demmin	49	30	302	316
Güstrow	74	62	518	459
Ludwigslust	81	84	653	623
Mecklenburg-Strelitz	53	33	355	333
Müritz	39	36	369	352
Nordvorpommern	85	59	568	478
Nordwestmecklenburg	68	66	733	671
Ostvorpommern	65	57	546	534
Parchim	63	55	453	471
Rügen	53	35	514	398
Uecker-Randow	54	46	395	431
<b>Mecklenburg- Vorpommern</b>	<b>1 167</b>	<b>995</b>	<b>9 570</b>	<b>8 873</b>

1) ohne Automatenaufsteller und Reisegewerbe