



Zahlenspiegel Mecklenburg-Vorpommern

August 2009

Zeichenerklärungen

- nichts vorhanden
- 0** weniger als die Hälfte von 1 in der letzten besetzten Stelle, jedoch mehr als nichts
- .** Zahlenwert unbekannt oder geheim zu halten
- ...** Zahl lag bei Redaktionsschluss noch nicht vor
- x** Aussage nicht sinnvoll oder Fragestellung nicht zutreffend
- /** keine Angabe, da Zahlenwert nicht ausreichend genau oder nicht repräsentativ
- ()** Zahl hat eingeschränkte Aussagefähigkeit
- p** vorläufige Zahl
- s** geschätzte Zahl
- r** berichtigte Zahl

Impressum

Herausgeber:
Statistisches Amt
Mecklenburg-Vorpommern
Lübecker Str. 287
19059 Schwerin

Telefon: 0385 4801-0
Telefax: 0385 4801-4123
Internet: <http://www.statistik-mv.de>
E-Mail: statistik.post@statistik-mv.de

Vertrieb: 0385 4801-4548

Erscheinungsfolge: monatlich

Printausgabe: EUR 3,00

Redaktionsschluss: 31. Juli 2009

© Statistisches Amt Mecklenburg-Vorpommern, Schwerin, 2009
Auszugsweise Vervielfältigung und Verbreitung mit Quellenangabe gestattet.

Diese Veröffentlichung erscheint monatlich und enthält die aktuellsten Daten aus allen Bereichen der amtlichen Statistik.
Zur Methodik informieren Sie sich bitte in den jeweiligen Statistischen Berichten.



Die mit einem Stern versehenen Positionen im Landesdatenteil werden von allen statistischen Ämtern der Länder im „Zahlenspiegel“ veröffentlicht.
Die Angaben tragen teilweise vorläufigen Charakter.

Landesdaten Mecklenburg-Vorpommern

Aktuelle Konjunkturdaten

Merkmal	Einheit	Jüngster Monat/Jüngstes Quartal		Monatsdurchschnitt	
		absolut	Veränderung zum Vorjahr in Prozent	absolut	Veränderung zum Vorjahr in Prozent
ARBEITSMARKT ¹⁾					
Arbeitslose	1 000	113,5	- 4,0	127,7	- 4,9
darunter: Frauen	1 000	49,4	- 12,9	56,4	- 11,7
Gemeldete Stellen	Anzahl	14 068	+ 17,6	13 579	+ 10,1
BAUTÄTIGKEIT					
Mai 2009					
Baugenehmigungen					
Wohnungen insgesamt	Anzahl	187	- 51,6	386	+ 26,6
veranschlagte Kosten der Bauwerke (Neubau, Wohngebäude)	1 000 EUR	21 254	- 41,0	29 091	+ 9,5
Nichtwohngebäude (Neubau)	Anzahl	23	- 41,0	36	+ 20,0
veranschlagte Kosten der Bauwerke	1 000 EUR	5 041	- 87,5	36 275	+ 69,8
Januar bis Mai 2009					
LANDWIRTSCHAFT					
Mai 2009					
Schlachtmengen (ohne Geflügel) ²⁾	t	7 010,2	- 9,7	7 478,1	+ 1,3
Rinder	t	3 598,0	+ 1,4	3 654,4	- 1,5
Schweine	t	3 385,3	- 17,7	3 795,2	+ 4,3
Milcherzeugung (an Molkereien geliefert)	1 000 t	126,9	+ 7,6	121,1	+ 2,2
VERARBEITENDES GEWERBE SOWIE BERGBAU ³⁾					
Mai 2009					
Umsatz (ohne Umsatzsteuer)	Mill. EUR	664,1	- 29,4	753,0	- 17,5
darunter: Auslandsumsatz	Mill. EUR	145,7	- 44,0	220,4	- 7,0
Beschäftigte ⁴⁾	Anzahl	45 806	+ 2,7	45 815	+ 4,0
BAUHAUPTGEWERBE ⁵⁾					
Mai 2009					
Baugewerblicher Umsatz (ohne Umsatzsteuer)	Mill. EUR	118,5	- 7,3	85,1	- 20,3
Beschäftigte ⁴⁾	Anzahl	15 536	- 3,6	15 217	- 5,1
EINZELHANDEL ⁶⁾					
Mai 2009					
Umsatz real	2005=100	96,4	- 6,3	89,7	- 4,7
Beschäftigte	2005=100	105,0	- 3,8	105,0	- 1,7
GASTGEWERBE					
Mai 2009					
Umsatz real	2005=100	128,9	- 6,0	89,6	- 3,7
Beschäftigte	2005=100	113,0	- 2,4	103,6	- 2,5
TOURISMUS ⁷⁾					
Mai 2009					
Gästeübernachtungen	1 000	2 735,0	- 1,3	1 513,7	+ 0,7
AUßENHANDEL ⁸⁾					
Januar 2009					
Ausfuhr (Spezialhandel)	Mill. EUR	529,8	+ 24,6	529,8	+ 24,6
Einfuhr (Generalhandel)	Mill. EUR	309,7	- 9,7	309,7	- 9,7
UNTERNEHMEN					
Mai 2009					
Gewerbeanmeldungen ⁹⁾	Anzahl	1 206	- 6,8	1 248	- 3,6
Gewerbeabmeldungen ⁹⁾	Anzahl	929	- 10,8	1 193	- 1,4
Unternehmensinsolvenzen	Anzahl	28	- 41,7	41	- 10,9
HANDWERK					
IV. Quartal 2007					
Umsatz	2003=100 ^{*)}	115,4	- 7,7	100,0	- 3,8
Beschäftigte	2003=100 ^{**)}	88,9	- 3,1	90,3	+ 1,2
PREISE					
Juli 2009					
Verbraucherpreisindex	2005=100	108,9	+ 0,2	108,4	+ 0,7

*) hier: Vierteljahresdurchschnitt - **) hier: am 30.9.

- 1) Quelle: Bundesagentur für Arbeit; unter Einschluss der Grundsicherung für Arbeit Suchende; Ergebnisse sind vorläufig; die jeweils aktuellen Werte sind im Internetangebot der Bundesagentur für Arbeit als detaillierte Übersichten zu finden.
- 2) aus gewerblichen Schlachtungen von Tieren in- und ausländischer Herkunft (Rinder, Schweine, Schafe, Pferde, Ziegen); einschließlich Schlachtfetten, jedoch ohne Innereien
- 3) einschließlich Gewinnung von Steinen und Erden; Betriebe mit 50 und mehr Beschäftigten
- 4) einschließlich der tätigen Inhaber
- 5) Bau von Gebäuden, Tiefbau, Abbrucharbeiten und vorbereitende Baustellenarbeiten u. a.; nach der Ergänzungserhebung hochgerechnete Ergebnisse
- 6) einschließlich Tankstellen
- 7) Betriebe ab 9 Betten; einschließlich Campingplätzen (Touristik-Camping)
- 8) Wegen der unterschiedlichen Abgrenzung von Spezialhandel und Generalhandel ist eine Saldierung der Ein- und Ausfuhrergebnisse nicht vertretbar.
- 9) ohne Automatenaufsteller und Reisegewerbe

Landesdaten Mecklenburg-Vorpommern

Bevölkerung

Merkmal	Einheit	2007	2008	2007			2008		
		Durchschnitt der Monate		Oktober	November	Dezember	Oktober	November	Dezember
* Bevölkerung am Monatsende	1 000	1 679,7 ²⁾	1 664,4 ²⁾	1 682,2	1 680,8	1 679,7	1 667,1	1 665,6	1 664,4
Natürliche Bevölkerungsbewegung									
* Eheschließungen	Anzahl	812	872	680	425	593	755	425	648
* Lebendgeborene	Anzahl	1 066	1 092	1 147	1 052	1 139	1 131	971	1 248
* Gestorbene (ohne Totgeborene)	Anzahl	1 466	1 485	1 506	1 473	1 769	1 507	1 402	1 821
darunter									
* im 1. Lebensjahr Gestorbene	Anzahl	3	4	4	4	5	8	3	2
* Überschuss d. Geborenen (+) bzw. Gestorbenen (-)	Anzahl	- 401	- 393	- 359	- 421	- 630	- 376	- 431	- 573
Wanderungen									
* Zuzüge über die Landesgrenze	Anzahl	2 520	2 576	3 916	2 478	2 042	3 656	2 357	2 179
* darunter: aus dem Ausland	Anzahl	491	524	777	500	377	725	517	328
* Fortzüge über die Landesgrenze	Anzahl	3 293	3 460	4 755	3 509	2 499	4 695	3 388	2 857
* darunter: in das Ausland	Anzahl	417	528	413	473	431	576	654	521
* Wanderungsgewinn (+) bzw. -verlust (-)	Anzahl	- 773	- 884	- 839	- 1 031	- 457	- 1 039	- 1 031	- 678
* Innerhalb des Landes Umgezogene ¹⁾	Anzahl	4 611	4 818	5 832	4 812	4 057	5 667	4 780	4 302

1) ohne innerhalb der Gemeinde Umgezogene

2) statt Durchschnitt der Monate hier: Bevölkerung am 31.12.

Erwerbstätigkeit

Merkmal	Einheit	2007	2008	2007			2008		
		30.6.		30.6.	30.9.	31.12.	31.3.	30.6.	30.9.
Beschäftigte ¹⁾									
* Sozialversicherungspflichtig Beschäftigte am Arbeitsort ²⁾	1 000	511,6	520,6	511,6	523,1	523,1	505,8	520,6	528,0
* Frauen	1 000	261,8	266,4	261,8	266,4	266,4	259,8	266,4	269,5
* Ausländer/-innen	1 000	4,0	4,5	4,0	4,2	4,2	3,9	4,5	4,6
* Teilzeitbeschäftigte	1 000	89,0	94,8	89,0	90,9	90,9	91,4	94,8	95,6
* darunter: Frauen	1 000	75,3	79,6	75,3	76,5	76,5	77,1	79,6	80,0
Sozialversicherungspflichtig Beschäftigte nach Wirtschaftsbereichen ³⁾									
* Land- und Forstwirtschaft, Fischerei	1 000	.	17,0	.	.	.	15,8	17,0	17,4
* Produzierendes Gewerbe	1 000	.	116,4	.	.	.	112,9	116,4	119,4
* Handel, Verkehr und Gastgewerbe	1 000	.	127,5	.	.	.	119,9	127,5	130,0
* Erbringung von Unternehmensdienstleistungen	1 000	.	82,7	.	.	.	80,4	82,7	84,3
* Erbringung von öffentlichen und privaten Dienstleistungen	1 000	.	177,0	.	.	.	176,8	177,0	176,7
Arbeitsmarkt ⁴⁾									
* Arbeitslose	1 000	146,0	124,2	133,2	125,1	118,2	128,2	118,6	113,5
davon: im Rechtskreis nach SGB III	1 000	44,5	36,7	38,8	34,1	30,6	38,7	33,0	30,2
im Rechtskreis nach SGB II	1 000	101,5	87,5	94,4	91,0	87,7	89,5	85,6	83,3
* darunter: Frauen	1 000	70,8	59,5	63,5	59,9	56,7	56,6	51,8	49,4
Zugang	1 000	26,8	26,9	26,9	23,3	22,1	30,1	25,5	25,4
Abgang	1 000	28,4	28,0	32,5	31,2	29,1	36,6	35,0	30,4
* Arbeitslosenquote ⁵⁾ insgesamt	%	18,1	14,1	15,0	14,3	13,5	14,6	13,6	13,1
davon: im Rechtskreis nach SGB III	%	5,5	4,2	4,4	3,9	3,5	4,4	3,8	3,5
im Rechtskreis nach SGB II	%	12,6	9,9	10,6	10,4	10,0	10,2	9,8	9,6
* Frauen	%	18,0	14,2	15,0	14,3	13,6	13,5	12,5	11,9
* Männer	%	18,2	14,1	15,0	14,2	13,4	15,6	14,7	14,1
* Ausländer/-innen	%	45,0	25,5	25,4	26,9	26,1	24,9	23,5	23,0
* Jüngere von 15 bis unter 25 Jahren	%	14,6	12,3	12,4	11,6	10,8	12,2	11,2	10,8
* Kurzarbeiter/-innen	Anzahl	1 257,5	1 794,8	1 653	1 442	1 124
* Gemeldete Stellen	Anzahl	14 358	12 070	13 235	11 363	11 962	14 028	13 781	14 068
Zugang	Anzahl	7 992	7 716	7 543	8 029	8 939	7 366	7 132	7 174
Abgang	Anzahl	8 069	7 406	7 770	8 707	8 167	7 196	7 405	6 878

1) Auswertungen aus der Beschäftigtenstatistik der Bundesagentur für Arbeit

2) einschließlich Personen „ohne Angabe“ zur Wirtschaftsgliederung

3) Abgrenzung ab 2008 nach WZ 2008; frühere Ergebnisse sind nicht vergleichbar.

4) Quelle: Bundesagentur für Arbeit; unter Einschluss der Grundsicherung für Arbeit Suchende; Ergebnisse sind vorläufig; die jeweils aktuellen Werte sind im Internetangebot der Bundesagentur für Arbeit als detaillierte Übersichten zu finden.

5) Arbeitslose in Prozent aller zivilen Erwerbspersonen, 2007: Arbeitslose in Prozent der abhängigen zivilen Erwerbspersonen

Landesdaten Mecklenburg-Vorpommern

Bautätigkeit

Merkmal	Einheit	2007	2008	2008			2009		
		Durchschnitt der Monate		März	April	Mai	März	April	Mai
Baugenehmigungen									
* Wohngebäude (Neubau)	Anzahl	204	200	140	228	242	155	210	145
* darunter: mit 1 oder 2 Wohnungen	Anzahl	191	185	131	211	226	142	197	140
* umbauter Raum	1 000 m ³	140	148	97	178	159	124	152	89
* Wohnfläche	1 000 m ²	30	31	20	37	33	26	32	19
* veranschlagte Kosten der Bauwerke	1 000 EUR	30 935	33 100	21 264	39 423	36 035	28 880	37 008	21 254
* Nichtwohngebäude (Neubau)	Anzahl	35	41	19	50	39	41	51	23
* umbauter Raum	1 000 m ³	195	304	107	374	338	183	564	51
* Nutzfläche	1 000 m ²	33	46	20	46	60	36	57	10
* veranschlagte Kosten der Bauwerke	1 000 EUR	24 717	27 697	8 781	20 066	40 461	33 283	45 840	5 041
* Wohnungen in Wohn- und Nichtwohngebäuden (Neubau und Saldo aus Baumaßnahmen an bestehenden Gebäuden)	Anzahl	363	421	258	524	386	337	725	187
* Wohnräume (einschließlich Küchen)	Anzahl	1 451	1 573	1 081	2 085	1 557	1 297	1 858	889

Landwirtschaft

Merkmal	Einheit	2007	2008	2006	2007		2008		2009
		am 3.11.		November	Mai	November	Mai	November	Mai
Viehbestand									
Rindvieh	1 000	544,3	562,6	533,3	541,0	544,3	565,3	562,6	568,0
darunter Milchkühe (ohne Ammen- und Mutterkühe)	1 000	172,2	174,4	169,2	171,0	172,2	174,9	174,4	173,9
Schweine	1 000	779,8	779,3	753,0	740,1	779,8	746,6	779,3	745,4
darunter Mastschweine	1 000	283,3	271,1	269,4	265,1	283,3	262,6	271,1	267,5
Zuchtsauen	1 000	80,1	81,2	83,6	82,8	80,1	86,3	81,2	81,9
darunter: trächtig	1 000	57,0	56,4	56,5	57,3	57,0	58,2	56,4	57,9
Schlachtungen									
Rinder insgesamt	1 000	12,8	13,1	11,9	13,0	12,5	14,4	12,8	12,3
darunter Kälber ²⁾	1 000	0,5	0,5	0,6	0,5	0,6	0,6	0,4	0,3
Jungrinder	1 000	0,1	0,1	0,2
Schweine	1 000	36,5	39,8	34,6	37,8	43,3	45,6	41,8	36,3
darunter Hausschlachtungen	1 000	1,1	1,0	0,8	0,7	0,4	0,8	0,6	0,5
* Schlachtmengen (ohne Geflügel) ¹⁾	t	7 099,4	7 460,8	6 685,5	7 361,4	7 763,4	8 356,7	7 564,1	7 010,2
darunter									
* Rinder insgesamt	t	3 718,7	3 724,7	3 402,5	3 785,4	3 617,0	4 125,0	3 717,2	3 598,0
darunter									
* Kälber ²⁾	t	37,8	60,8	73,3	51,9	70,1	63,0	47,5	38,2
* Jungrinder	t	13,7	17,0	21,2
* Schweine	t	3 339,1	3 698,5	3 239,5	3 537,8	4 114,0	4 195,9	3 813,2	3 385,3
* Geflügelfleisch ³⁾	t	8 200,6	8 258,8	7 945,6	8 374,0	7 851,7	8 877,7	8 411,2	8 651,6
* Eiererzeugung ⁴⁾	1 000	37 672	36 416	40 832	39 019	37 740	41 719	40 673	38 750
Milcherzeugung (an Molkereien geliefert)	1 000 t	115,4	116,8	122,2	118,2	117,9	123,9	121,4	126,9

1) aus gewerblichen Schlachtungen von Tieren in- und ausländischer Herkunft (Rinder, Schweine, Schafe, Pferde, Ziegen); einschließlich Schlachtfetten, jedoch ohne Innereien

2) wegen methodischer Änderungen mit den Vorjahresergebnissen nur eingeschränkt vergleichbar

3) Geflügelfleisch aus Schlachtungen inländischen Geflügels in Schlachtereien mit einer Schlachtkapazität von 2 000 und mehr Tieren im Monat

4) erzeugte Eier in Betrieben bzw. Unternehmen mit mindestens 3 000 Hennenhaltungsplätzen; einschließlich Junghennen-, Bruch- und Knickeiern

Landesdaten Mecklenburg-Vorpommern

Produzierendes Gewerbe

Merkmal	Einheit	2007	2008	2008			2009																		
		Durchschnitt der Monate		März	April	Mai	März	April	Mai																
Verarbeitendes Gewerbe sowie Bergbau und Gewinnung von Steinen und Erden ¹⁾																									
* Betriebe	Anzahl	290	296	297	296	295	292	298	298																
* Beschäftigte ²⁾	Anzahl	44 727	46 341	45 475	45 485	45 705	45 830	45 993	45 806																
* Geleistete Arbeitsstunden	1 000 h	6 179	6 381	6 066	6 706	6 206	6 498	6 128	5 795																
* Bruttolohn- und -gehaltssumme	Mill. EUR	99,3	104,1	99,4	101,5	104,3	99,4	96,8	91,7																
* Umsatz (ohne Umsatzsteuer)	Mill. EUR	913,9	968,0	873,0	1 010,1	956,8	852,4	760,8	664,1																
* darunter: Auslandsumsatz	Mill. EUR	243,1	260,7	180,8	293,3	261,1	251,8	209,2	145,7																
Energie- und Wasserversorgung																									
* Betriebe ³⁾	Anzahl	55	58	58	58	58	62	62	62																
* Beschäftigte ³⁾	Anzahl	4 892	4 816	4 838	4 831	4 823	4 738	4 731	4 716																
* Geleistete Arbeitsstunden ³⁾	1 000 h	641	631	606	685	606	680	609	575																
* Bruttoentgeltssumme ³⁾	Mill. EUR	14,2	14,5	13,3	14,7	13,6	14,1	14,1	13,6																
* Stromerzeugung (brutto) der Kraftwerke ⁴⁾ für die allgemeine Versorgung	Mill. kWh	379,0	404,0	487,4	453,6	276,1	169,9	105,4	232,5																
Baugewerbe ⁵⁾																									
Bauhauptgewerbe/Bau von Gebäuden, Tiefbau, Abbrucharbeiten und vorbereitende Baustellenarbeiten u. a. ⁶⁾																									
* Beschäftigte ²⁾	Anzahl	17 426	16 290	16 352	16 530	16 121	15 178	15 499	15 536																
* Geleistete Arbeitsstunden	1 000 h	1 865	1 757	1 544	1 985	1 802	1 601	1 786	1 702																
* davon																									
Wohnungsbau	1 000 h	684	647	636	762	689	576	626	646																
gewerblicher Bau	1 000 h	628	596	483	656	602	550	606	541																
öffentlicher und Straßenbau	1 000 h	553	513	425	567	511	475	554	515																
* Bruttolohn- und -gehaltssumme	Mill. EUR	32,3	30,4	27,0	30,9	30,6	25,8	30,2	29,7																
* Gesamtumsatz (ohne Umsatzsteuer)	Mill. EUR	153,8	136,7	109,3	128,8	128,7	94,4	110,5	120,1																
* darunter																									
baugewerblicher Umsatz (ohne Umsatzsteuer)	Mill. EUR	152,7	135,3	108,3	128,2	127,9	92,9	109,0	118,5																
* davon																									
Wohnungsbau	Mill. EUR	48,1	36,2	35,2	34,5	31,7	27,2	25,4	32,0																
gewerblicher Bau	Mill. EUR	51,8	52,3	41,3	50,2	48,0	37,4	45,1	43,9																
öffentlicher und Straßenbau	Mill. EUR	52,8	46,8	31,8	43,5	48,2	28,2	38,4	42,6																
* Index des Auftragseingangs ³⁾	2000=100	63,5	56,9	57,7	51,7	53,2	60,6	57,0	52,0																
Wohnungsbau	2000=100	40,3	37,4	56,9	30,3	31,6	35,5	42,5	40,0																
gewerblicher Bau	2000=100	61,3	55,3	54,7	52,3	53,6	96,5	65,2	46,8																
öffentlicher und Straßenbau	2000=100	81,3	71,6	61,2	65,5	67,4	42,5	58,7	65,2																
<table border="1" style="width: 100%; border-collapse: collapse;"> <thead> <tr> <th rowspan="2">Einheit</th> <th>2007</th> <th>2008</th> <th>2007</th> <th colspan="3">2008</th> <th>2009</th> </tr> <tr> <th colspan="2">Durchschnitt der Quartale</th> <th>IV. Quartal</th> <th>I. Quartal</th> <th>II. Quartal</th> <th>III. Quartal</th> <th>IV. Quartal</th> <th>I. Quartal</th> </tr> </thead> </table>										Einheit	2007	2008	2007	2008			2009	Durchschnitt der Quartale		IV. Quartal	I. Quartal	II. Quartal	III. Quartal	IV. Quartal	I. Quartal
Einheit	2007	2008	2007	2008			2009																		
	Durchschnitt der Quartale		IV. Quartal	I. Quartal	II. Quartal	III. Quartal	IV. Quartal	I. Quartal																	
Ausbaugewerbe/Bauinstallation und sonstiger Ausbau ³⁾																									
* Beschäftigte ^{2) 7)}	Anzahl	4 933	5 413	4 921	5 325	5 468	5 534	5 325	5 026																
* Geleistete Arbeitsstunden	1 000 h	1 666	1 869	1 666	1 770	1 894	1 969	1 843	1 636																
* Bruttolohn- und -gehaltssumme	Mill. EUR	28,0	30,7	29,2	29,0	31,4	30,9	31,4	26,3																
* Baugewerblicher Umsatz (ohne Umsatzsteuer)	Mill. EUR	126,6	131,8	197,4	98,6	127,9	137,8	162,9	103,8																

1) Betriebe mit im Allgemeinen 50 und mehr Beschäftigten; Ab Januar 2009 werden die Angaben nach einer revidierten Klassifikation der Wirtschaftszweige (WZ 2008) abgegrenzt. Vorjahresvergleiche sind nicht gegeben.

2) einschließlich der tätigen Inhaber

3) Betriebe von Unternehmen mit im Allgemeinen 20 und mehr Beschäftigten

4) mit einer elektrischen Leistung ab 1 MW

5) Ab Januar 2009 wird eine revidierte Klassifikation der Wirtschaftszweige (WZ 2008) eingesetzt. Die Ergebnisse sind mit denen des Vorjahres weitgehend vergleichbar.

6) nach der Ergänzungserhebung hochgerechnete Ergebnisse

7) am Ende des Berichtsjahres

Landesdaten Mecklenburg-Vorpommern

Handel ¹⁾

Merkmal	Einheit	2007	2008	2008			2009		
		Durchschnitt der Monate		März	April	Mai	März	April	Mai
Großhandel ²⁾									
* Beschäftigte	2005=100	109,2	106,4	107,1	104,9	105,7	r 102,2	r 103,2	103,4
* Umsatz nominal	2005=100	119,0	136,9	125,0	144,1	143,5	125,9	r 127,7	119,1
* Umsatz real	2005=100	108,0	119,1	108,4	123,0	122,9	120,9	r 122,3	114,0
Einzelhandel ³⁾									
* Beschäftigte	2005=100	108,3	107,5	106,8	107,3	109,1	r 104,7	r 105,4	105,0
* Umsatz nominal	2005=100	100,9	102,2	99,3	102,8	107,7	r 94,7	r 103,4	100,5
* Umsatz real	2005=100	97,8	98,1	95,6	98,7	102,9	r 91,2	r 99,2	96,4
Kfz-Handel ⁴⁾									
* Beschäftigte	2005=100	108,3	98,7	100,7	97,8	97,9	r 95,2	r 95,2	94,5
* Umsatz nominal	2005=100	102,2	96,3	102,9	111,2	101,4	r 109,8	r 108,2	101,0
* Umsatz real	2005=100	97,8	92,8	99,4	107,4	97,9	r 105,6	r 104,0	97,1

1) Der Berichtskreis wird jährlich durch Ergänzungsstichproben aktualisiert.

2) einschließlich Handelsvermittlung

3) einschließlich Tankstellen

4) sowie Instandhaltung und Reparatur von Kfz

Gastgewerbe ¹⁾

Merkmal	Einheit	2007	2008	2008			2009		
		Durchschnitt der Monate		März	April	Mai	März	April	Mai
* Beschäftigte	2005=100	112,4	111,2	105,1	108,3	115,8	r 101,8	r 107,4	113,0
* Umsatz nominal	2005=100	112,2	113,4	92,5	89,9	135,0	r 83,7	r 100,6	130,2
* Umsatz real	2005=100	108,1	113,5	93,2	91,9	137,1	r 82,9	r 100,0	128,9

1) Der Berichtskreis wird jährlich durch Ergänzungsstichproben aktualisiert.

Tourismus ¹⁾

Merkmal	Einheit	2007	2008	2008			2009		
		Durchschnitt der Monate		März	April	Mai	März	April	Mai
* Gästeankünfte	1 000	520,6	549,0	407,0	410,9	731,8	365,0	504,1	747,7
* darunter: von Auslandsgästen	1 000	23,8	25,5	14,4	18,4	30,1	11,2	18,8	27,9
* Gästeübernachtungen	1 000	2 193,4	2 291,8	1 537,0	1 445,6	2 769,6	1 246,1	1 882,9	2 735,0
* darunter: von Auslandsgästen	1 000	62,8	69,8	36,1	46,0	80,7	27,4	46,9	76,9

1) Betriebe ab 9 Betten; einschließlich Campingplätzen (Touristik-Camping)

Verkehr

Merkmal	Einheit	2007	2008	2008			2009		
		Durchschnitt der Monate		Februar	März	April	Februar	März	April
Straßenverkehrsunfälle									
* Unfälle mit Personenschaden und Sachschaden ¹⁾	Anzahl	822	769	549	686	645	556	646	734
darunter									
* Unfälle mit Personenschaden	Anzahl	565	535	375	432	450	303	427	559
* getötete Personen	Anzahl	12	11	7	6	16	11	7	13
* verletzte Personen	Anzahl	724	683	475	579	559	380	521	701
Kraftfahrzeuge ²⁾									
* Zulassungen fabrikneuer Kraftfahrzeuge	Anzahl	4 348	4 201	3 674	4 878	5 100	4 947	6 955	6 843
* darunter: Personenkraftwagen ³⁾	Anzahl	3 399	3 283	2 884	3 728	3 843	4 318	5 920	5 953
* Lastkraftwagen	Anzahl	484	453	401	505	494	294	403	310
Seeschifffahrt									
* Gütereingang	1 000 t	1 266,1	1 333,9	1 238,9	1 293,0	1 474,2	809,8	862,6	952,8
* Güterversand	1 000 t	1 067,7	1 109,0	1 038,9	1 063,7	1 171,3	976,5	1 019,8	916,9
Binnenschifffahrt									
* Gütereingang	1 000 t	-	-	-	-	-	-	-	-
* Güterversand	1 000 t	-	-	-	-	-	-	-	-

1) schwerwiegender Unfall mit Sachschaden (im engeren Sinne) und sonstiger Sachschadensunfall unter Einfluss berauschender Mittel (bis einschließlich Dezember 2007 nur: unter Alkoholeinwirkung)

2) Quelle: Kraftfahrt-Bundesamt

3) Fahrzeuge zur Personenbeförderung mit höchstens 8 Sitzplätzen außer dem Fahrersitz, einschließlich Wohnmobilen und Krankenwagen

Landesdaten Mecklenburg-Vorpommern

Außenhandel ¹⁾

Merkmal	Einheit	2007	2008	2007		2008			2009
		Durchschnitt der Monate		November	Dezember	Januar	November	Dezember	Januar
Ausfuhr (Spezialhandel) ²⁾									
* Insgesamt	Mill. EUR	408,5	497,8	410,2	484,5	425,2	595,9	488,2	529,8
darunter									
* Güter der Ernährungswirtschaft	Mill. EUR	101,8	123,9	135,1	107,9	92,7	180,0	103,5	120,0
* Güter der gewerblichen Wirtschaft	Mill. EUR	299,4	352,0	265,4	368,4	310,7	394,0	368,7	383,5
davon: Rohstoffe	Mill. EUR	6,4	7,1	5,4	6,7	6,4	4,1	10,4	5,3
Halbwaren	Mill. EUR	38,3	38,7	37,6	33,4	37,0	41,1	36,6	19,1
Fertigwaren	Mill. EUR	254,7	306,2	222,4	328,4	267,4	348,8	321,7	359,1
davon: Vorerzeugnisse	Mill. EUR	34,2	34,9	24,2	36,6	32,8	28,7	34,2	30,5
Enderzeugnisse	Mill. EUR	220,4	271,3	198,3	291,7	234,6	320,1	287,5	328,5
davon nach									
Europa	Mill. EUR	312,7	377,6	296,4	373,7	344,1	428,9	344,7	422,0
darunter: in EU-Länder ³⁾	Mill. EUR	266,6	303,9	248,0	291,6	299,9	303,5	233,5	284,8
Afrika	Mill. EUR	15,6	20,9	14,9	16,7	3,1	28,1	10,7	23,1
Amerika	Mill. EUR	24,6	31,6	21,1	33,5	35,2	20,6	26,6	20,5
Asien	Mill. EUR	53,6	65,3	74,7	59,0	39,6	115,2	104,3	63,4
Australien, Ozeanien und Übrige	Mill. EUR	2,0	2,2	3,1	1,6	3,2	3,2	2,0	0,7
Einfuhr (Generalhandel) ²⁾									
* Insgesamt	Mill. EUR	316,2	365,3	329,0	336,8	342,8	373,9	370,3	309,7
darunter									
* Güter der Ernährungswirtschaft	Mill. EUR	57,0	61,0	73,9	64,2	58,8	83,2	66,1	64,4
* Güter der gewerblichen Wirtschaft	Mill. EUR	248,0	273,2	241,7	259,8	253,3	257,6	276,9	211,5
davon: Rohstoffe	Mill. EUR	32,9	30,0	27,1	32,0	24,4	17,3	36,7	25,6
Halbwaren	Mill. EUR	43,0	60,9	32,1	55,9	49,7	45,7	63,9	44,6
Fertigwaren	Mill. EUR	172,0	182,3	182,5	171,8	179,1	194,5	176,3	141,4
davon: Vorerzeugnisse	Mill. EUR	54,0	53,5	51,7	54,1	41,8	51,3	51,4	41,0
Enderzeugnisse	Mill. EUR	118,1	128,8	130,7	117,7	137,3	143,2	124,9	100,5
davon aus									
Europa	Mill. EUR	267,4	310,8	279,2	286,6	294,4	304,0	302,5	262,7
darunter: aus EU-Ländern ³⁾	Mill. EUR	221,6	260,4	246,6	234,0	257,3	273,4	238,2	215,6
Afrika	Mill. EUR	0,3	4,5	0,3	0,3	0,3	0,2	0,1	5,5
Amerika	Mill. EUR	8,2	13,4	10,5	8,8	11,4	24,2	22,8	15,7
Asien	Mill. EUR	39,9	33,7	38,9	41,0	34,5	37,0	43,2	24,0
Australien, Ozeanien und Übrige	Mill. EUR	0,4	2,8	0,1	0,0	2,2	8,5	1,7	1,9

1) Wegen der unterschiedlichen Abgrenzung von Spezialhandel und Generalhandel ist eine Saldierung der Ein- und Ausfuhrergebnisse nicht vertretbar.

2) Für Antwortausfälle und Befreiungen sind Zuschätzungen bei den EU-Ländern enthalten und damit auch im Insgesamt enthalten.

3) einschließlich Bulgarien und Rumänien (EU-27)

Gewerbeanzeigen ¹⁾

Merkmal	Einheit	2007	2008	2008			2009		
		Durchschnitt der Monate		März	April	Mai	März	April	Mai
* Gewerbebeanmeldungen	Anzahl	1 222	1 216	1 166	1 335	1 387	1 493	1 214	1 206
* Gewerbeabmeldungen	Anzahl	1 123	1 174	1 067	1 017	1 083	1 366	1 133	929

1) ohne Automatenaufsteller und Reisegewerbe

Insolvenzen

Merkmal	Einheit	2007	2008	2008			2009		
		Durchschnitt der Monate		März	April	Mai	März	April	Mai
* Insolvenzen	Anzahl	269	259	261	273	285	266	259	250
davon									
* Unternehmen	Anzahl	41	42	31	48	48	43	49	28
* Verbraucher	Anzahl	166	159	160	160	169	175	157	143
* ehemals selbstständig Tätige	Anzahl	44	42	54	47	49	39	41	57
* sonstige natürliche Personen ¹⁾ , Nachlässe	Anzahl	18	17	16	18	19	9	12	22
* Voraussichtliche Forderungen	1 000 EUR	35 279	53 729	32 299	59 516	47 994	21 417	71 131	43 160

1) beispielsweise als Gesellschafter oder Mithafter

Landesdaten Mecklenburg-Vorpommern

Handwerk

Merkmal	Einheit	2006	2007	2006		2007			
		Durchschnitt der Quartale		III. Quartal	IV. Quartal	I. Quartal	II. Quartal	III. Quartal	IV. Quartal
* Beschäftigte	2003=100 ¹⁾	89,2	90,3	91,0	91,7	89,3	90,8	90,7	88,9
* Umsatz	2003=100 ²⁾	103,9	100,0	111,1	125,0	80,1	100,4	103,9	115,4

1) hier: am 30.9.

2) hier: Vierteljahresdurchschnitt

Preise

Merkmal	Einheit	2007	2008	2008			2009		
		Durchschnitt der Monate		April	Mai	Juni	April	Mai	Juni
* Verbraucherpreisindex (Gesamtindex)	2005=100	104,5	107,9	107,9	108,2	108,9	108,4	108,7	108,9
* Nettokaltmieten (Teilindex)	2005=100	100,5	101,1	101,0	101,0	101,0	101,9	101,9	102,0
Index der Erzeugerpreise gewerblicher Produkte (Deutschland)	2005=100	106,8	112,7	112,2	113,3	115,5	108,2	108,1	...
	Einheit	2007	2008	2008			2009		
		Durchschnitt der Monate		Februar	Mai	August	November	Februar	Mai
* Preisindex für Wohngebäude ¹⁾ (Deutschland)	2005=100	108,7	111,8	110,6	111,5	112,6	112,5	112,8	112,6

1) Neubau in konventioneller Bauart, Bauleistungen am Bauwerk

Verdienste¹⁾

Merkmal	Einheit	2007	2008	2007	2008				2009
		Durchschnitt der Quartale		IV. Quartal	I. Quartal	II. Quartal	III. Quartal	IV. Quartal	I. Quartal
* Bruttomonatsverdienste ²⁾ der vollzeitbeschäftigten Arbeitnehmer ³⁾ im Produzierenden Gewerbe und im Dienstleistungsbereich	EUR	.	2 531	.	2 351	2 357	2 391	2 417	2 434
* männlich	EUR	.	2 606	.	2 417	2 432	2 464	2 488	2 492
* weiblich	EUR	.	2 409	.	2 242	2 235	2 273	2 301	2 340
* Produzierendes Gewerbe	EUR	.	2 351	.	2 177	2 208	2 225	2 244	2 189
* Bergbau und Gewinnung von Steinen und Erden	EUR	.	1 830	.	1 789	1 839	1 764	1 772	1 830
* Verarbeitendes Gewerbe	EUR	.	2 374	.	2 194	2 208	2 216	2 240	2 219
* Energieversorgung	EUR	.	3 536	.	3 142	3 262	3 251	3 204	3 274
* Wasserversorgung ⁴⁾	EUR	.	2 538	.	2 359	2 386	2 387	2 372	2 304
* Baugewerbe	EUR	.	2 084	.	1 955	2 016	2 063	2 081	1 905
* Dienstleistungsbereich	EUR	.	2 615	.	2 433	2 427	2 470	2 498	2 548
* Handel; Instandhaltung und Reparatur von Kfz	EUR	.	2 227	.	2 043	2 056	2 079	2 088	2 102
* Verkehr und Lagerei	EUR	.	2 344	.	2 185	2 192	2 207	2 244	2 246
* Gastgewerbe	EUR	.	1 504	.	1 473	1 444	1 454	1 510	1 548
* Information und Kommunikation	EUR	.	3 443	.	3 142	3 152	3 114	3 130	3 103
* Erbringung von Finanz- und Versicherungsdienstleistungen	EUR	.	3 928	.	3 325	3 366	3 371	3 433	3 496
* Grundstücks- und Wohnungswesen	EUR	.	3 204	.	2 787	2 775	2 842	2 827	2 885
* Erbringung von freiberuflichen, wissenschaftlichen und technischen Dienstleistungen	EUR	.	2 887	.	2 659	2 638	2 727	2 734	2 778
* Erbringung von sonstigen wirtschaftlichen Dienstleistungen	EUR	.	1 694	.	1 601	1 609	1 642	1 649	1 717
* Öffentliche Verwaltung, Verteidigung; Sozialversicherung	EUR	.	2 877	.	2 623	2 659	2 756	2 779	2 824
* Erziehung und Unterricht	EUR	.	3 931	.	3 645	3 708	3 757	3 762	3 771
* Gesundheits- und Sozialwesen	EUR	.	2 638	.	2 527	2 521	2 531	2 519	2 586
* Kunst, Unterhaltung und Erholung	EUR	.	2 193	.	2 088	2 108	2 124	2 153	2 164
* Erbringung von sonstigen Dienstleistungen	EUR	.	1 974	.	1 874	1 896	1 890	1 863	1 910

1) Ab Januar 2009 erfolgt die Abgrenzung nach der WZ 2008; die Ergebnisse des Vorjahres wurden entsprechend umgerechnet.

2) Nachgewiesen werden Vierteljahresdurchschnitte, ohne Sonderzahlungen. Im Jahresdurchschnitt sind die Sonderzahlungen mit enthalten.

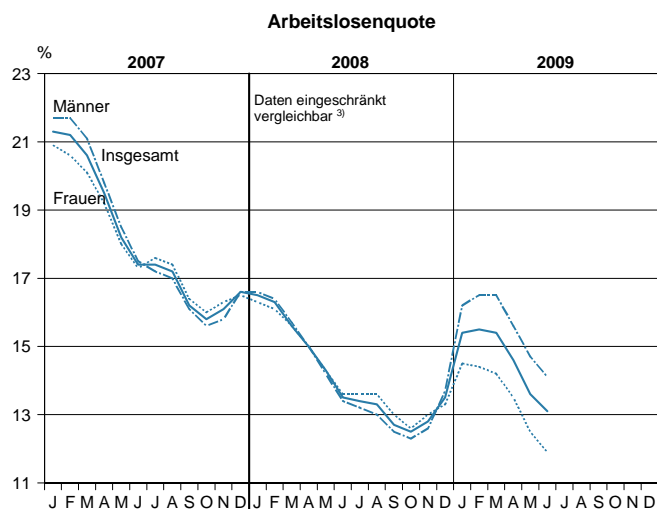
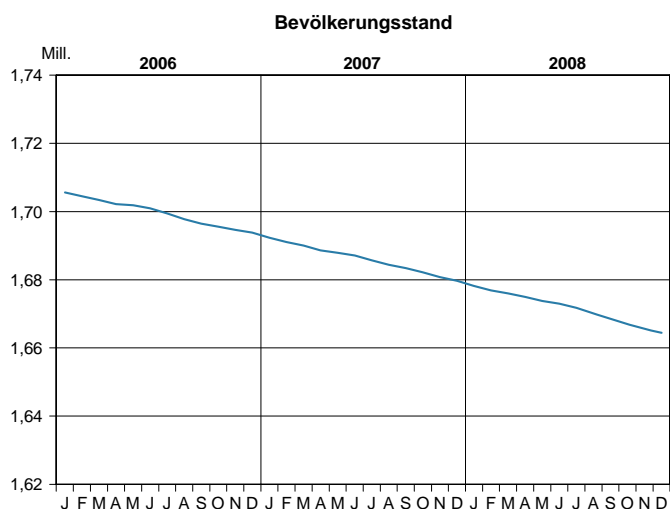
3) einschließlich Beamte

4) einschließlich Abwasser- und Abfallentsorgung und Beseitigung von Umweltverschmutzung

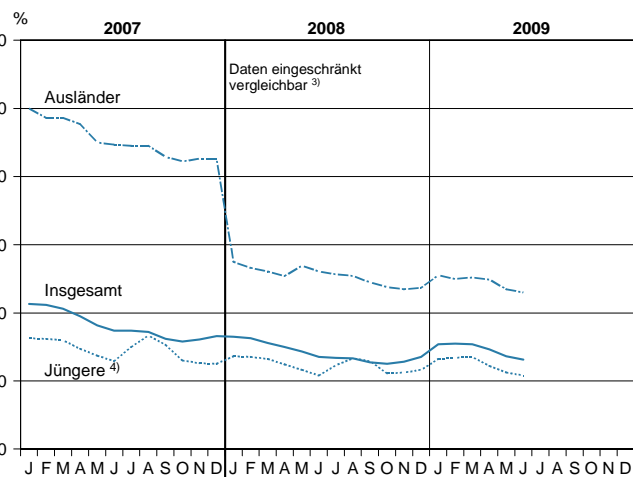
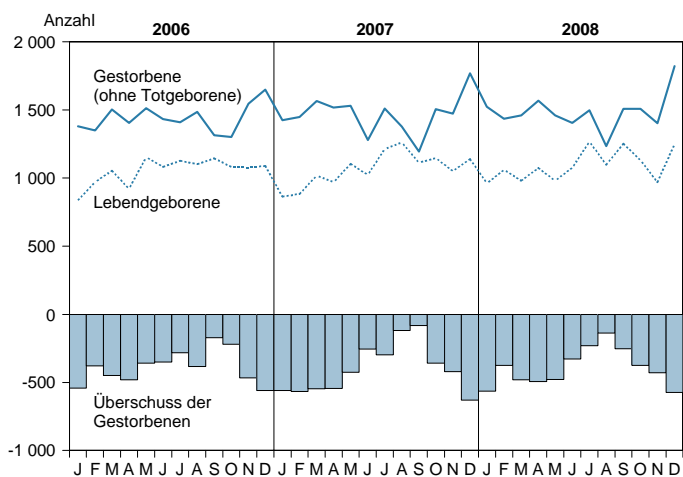
Landesdaten Mecklenburg-Vorpommern

Bevölkerungsstand und -veränderung

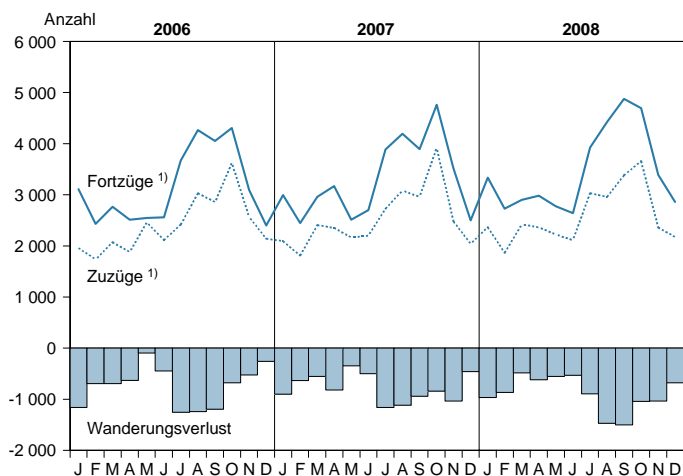
Arbeitsmarktentwicklung ²⁾



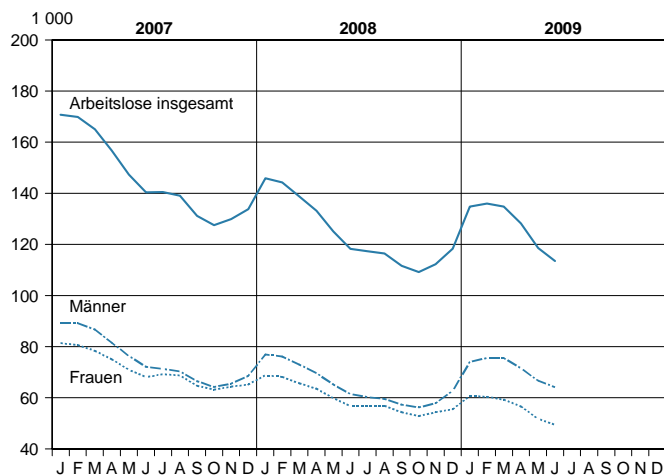
Natürliche Bevölkerungsbewegung



Wanderungen



Arbeitslose am Monatsende



1) über die Landesgrenze

2) Quelle: Bundesagentur für Arbeit

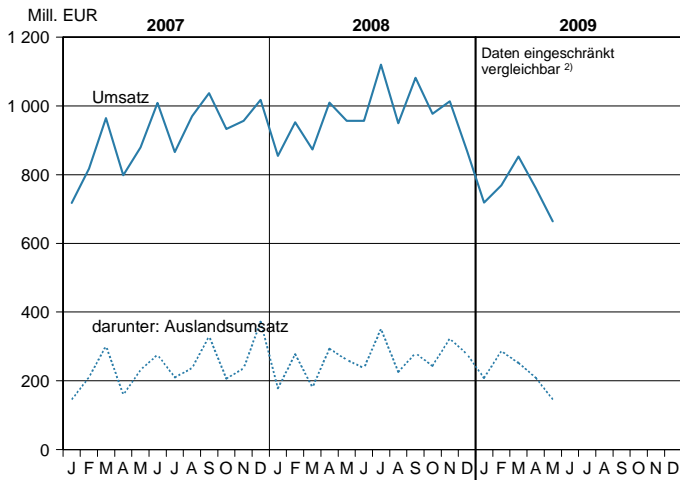
3) Arbeitslose in Prozent aller zivilen Erwerbspersonen; 2007: Arbeitslose in Prozent der abhängigen zivilen Erwerbspersonen

4) 15 bis unter 25 Jahren

Landesdaten Mecklenburg-Vorpommern

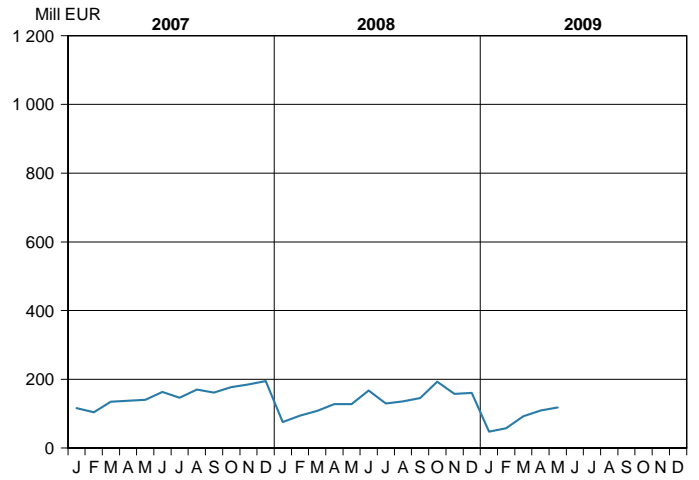
Verarbeitendes Gewerbe ¹⁾

Umsatz (ohne Umsatzsteuer)

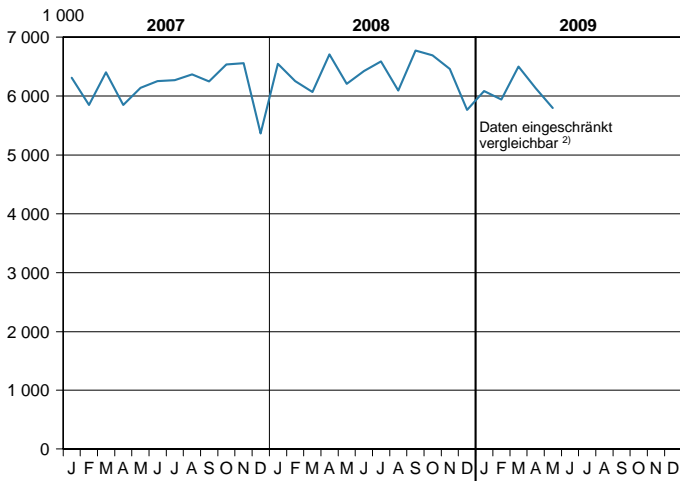


Bauhauptgewerbe ^{3) 4)}

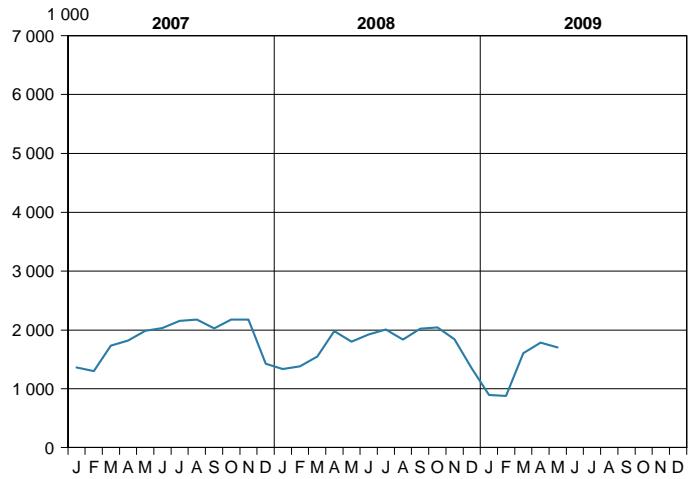
Baugewerblicher Umsatz (ohne Umsatzsteuer)



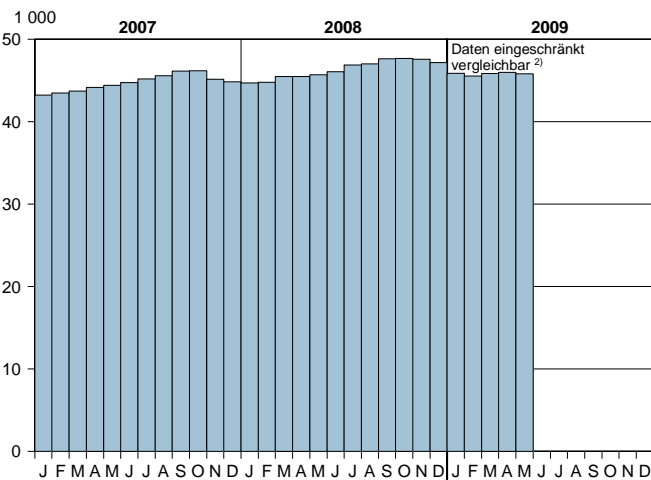
Geleistete Arbeitsstunden



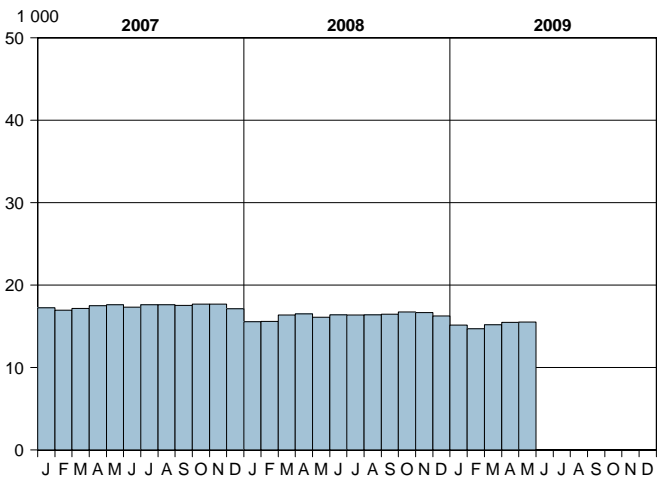
Geleistete Arbeitsstunden



Beschäftigte



Beschäftigte



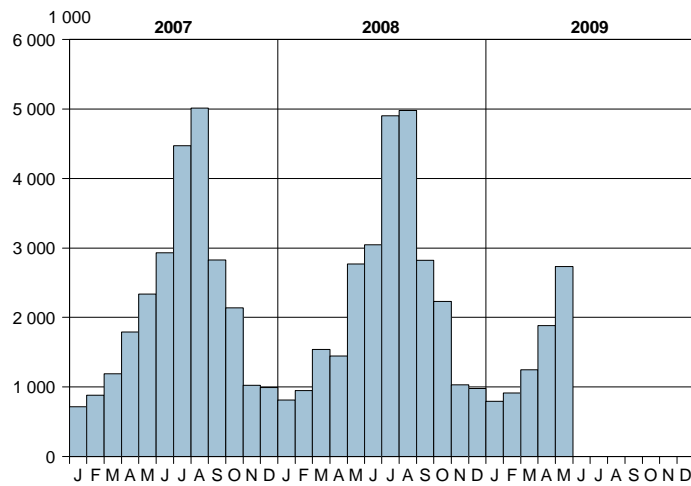
- 1) sowie Bergbau und Gewinnung von Steinen und Erden; Betriebe mit 50 und mehr Beschäftigten
 2) Ab Januar 2009 werden die Angaben nach einer revidierten Klassifikation der Wirtschaftszweige (WZ 2008) abgegrenzt. Vorjahresvergleiche sind nicht gegeben.

- 3) Bauhauptgewerbe/Bau von Gebäuden, Tiefbau, Abbrucharbeiten und vorbereitende Baustellenarbeiten u. a.; nach der Ergänzungserhebung hochgerechnet
 4) Ab Januar 2009 wird eine revidierte Klassifikation der Wirtschaftszweige (WZ 2008) eingesetzt. Die Ergebnisse sind weitgehend vergleichbar.

© StatA MV

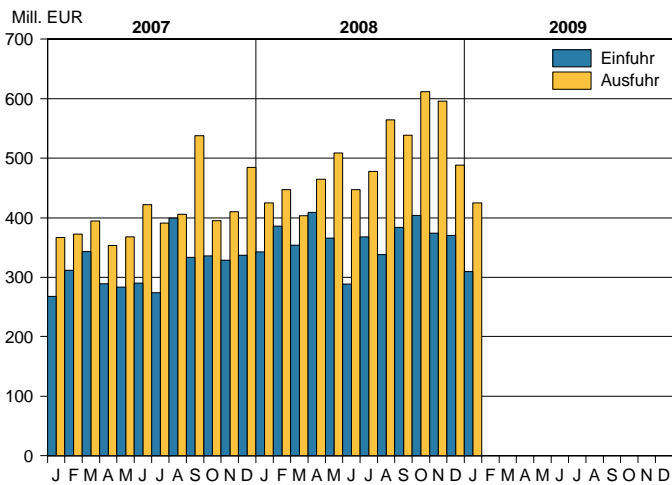
Landesdaten Mecklenburg-Vorpommern

Übernachtungen in den Beherbergungsstätten ¹⁾

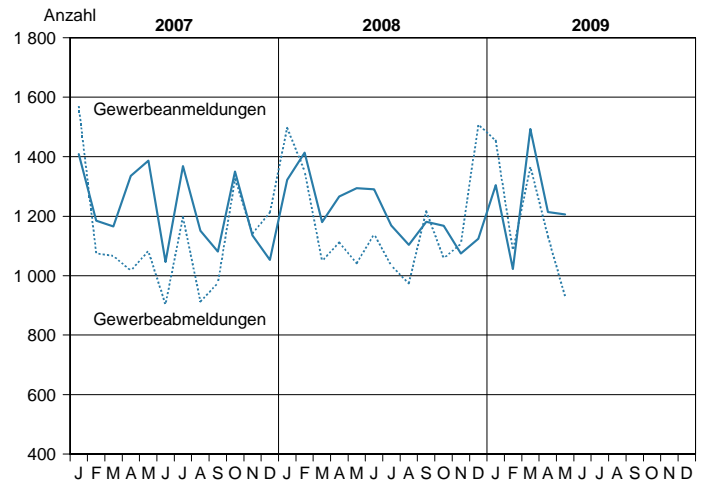


1) Betriebe ab 9 Betten; einschließlich Campingplätzen (Touristik-Camping)

Außenhandel

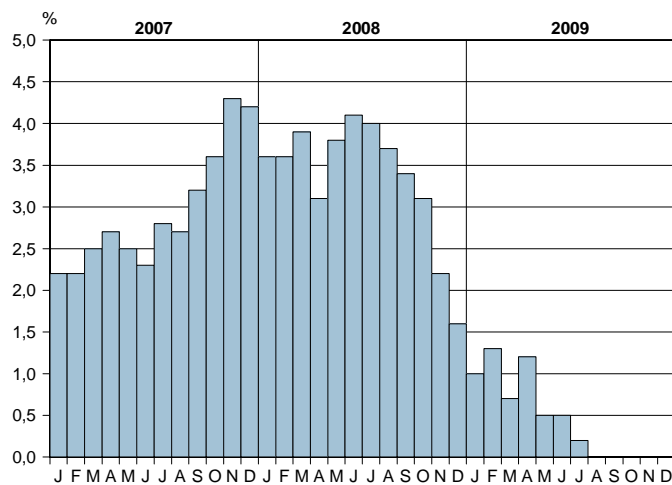


Gewerbeanzeigen



Verbraucherpreisindex (2005 = 100)

Veränderung gegenüber dem Vorjahr



Ausgewählte Kreisdaten

Produzierendes Gewerbe

Kreisfreie Stadt Landkreis Land	Verarbeitendes Gewerbe sowie Bergbau und Gewinnung von Steinen und Erden ¹⁾					
	Mai 2009			Januar bis Mai 2009		
	erfasste Betriebe	Beschäftigte ²⁾	Gesamtumsatz ³⁾	erfasste Betriebe	Beschäftigte ²⁾	Gesamtumsatz ³⁾
	31.5.		1 000 EUR	Monatsdurchschnitt		1 000 EUR
Greifswald	8	1 327	23 569	8	1 378	113 270
Neubrandenburg	12	3 136	36 428	11	3 116	206 336
Rostock	27	5 503	43 541	27	5 482	507 653
Schwerin	13	1 977	32 940	13	1 988	150 189
Stralsund	5	1 749	7 562	5	1 755	67 456
Wismar	21	4 245	79 402	21	4 253	430 112
Bad Doberan	18	2 424	33 342	18	2 418	205 022
Demmin	19	2 181	61 063	19	2 166	309 884
Güstrow	20	2 554	37 699	19	2 524	183 938
Ludwigslust	57	7 611	128 238	56	7 641	658 982
Mecklenburg-Strelitz	4	367	1 710	4	368	10 866
Müritz	14	2 609	41 856	13	2 574	195 355
Nordvorpommern	14	1 521	18 092	14	1 481	80 451
Nordwestmecklenburg	23	3 300	56 267	22	3 397	295 596
Ostvorpommern	8	1 320	17 668	8	1 351	123 060
Parchim	17	1 837	17 857	16	1 842	78 078
Rügen	8	776	12 333	8	721	69 369
Uecker-Randow	10	1 369	14 502	10	1 359	79 361
Mecklenburg-Vorpommern	298	45 806	66 470	292	45 815	3 764 978
Kreisfreie Stadt Landkreis Land	Bauhauptgewerbe/Bau von Gebäuden, Tiefbau, Abbrucharbeiten und vorbereitende Baustellenarbeiten u. a. ⁴⁾					
	Betriebe	Beschäftigte	Bruttolohn- und -gehaltsumme	geleistete Arbeitsstunden	Gesamtumsatz ^{3) 5)}	Auftrags- einkänge
	am Monatsende		1 000 EUR	1 000 h	1 000 EUR	
	Anzahl		1 000 EUR	1 000 h	1 000 EUR	
Mai 2009						
Greifswald	8	294	500	26	1 758	707
Neubrandenburg	11	690	1 477	70	6 581	4 116
Rostock	11	579	1 453	54	9 050	8 749
Schwerin	9	426	921	44	5 074	2 926
Stralsund	3	154	382	14	681	710
Wismar	4	214	531	19	2 313	3 416
Bad Doberan	19	956	2 049	102	10 815	6 980
Demmin	14	663	1 367	81	5 873	3 143
Güstrow	12	258	485	31	2 594	1 873
Ludwigslust	21	794	1 794	91	7 240	6 146
Mecklenburg-Strelitz	14	468	1 221	55	3 763	2 278
Müritz	17	553	1 106	65	4 744	6 576
Nordvorpommern	11	408	831	44	2 300	2 883
Nordwestmecklenburg	14	685	1 470	68	7 557	4 189
Ostvorpommern	8	251	464	26	1 144	1 027
Parchim	14	621	1 356	65	7 486	5 204
Rügen	5	111	236	13	1 189	1 392
Uecker-Randow	7	279	519	33	2 525	2 835
Mecklenburg-Vorpommern	202	8 404	18 164	900	82 688	65 149
Januar bis Mai 2009						
Greifswald	8	286	2 311	108	6 918	5 465
Neubrandenburg	11	669	6 731	251	21 071	23 078
Rostock	11	573	5 975	217	31 336	38 457
Schwerin	9	428	3 931	169	14 456	12 026
Stralsund	3	152	1 891	65	3 658	7 841
Wismar	4	213	2 456	86	10 065	8 724
Bad Doberan	19	944	9 214	409	36 447	34 107
Demmin	14	602	5 519	290	20 725	16 748
Güstrow	12	246	2 018	122	11 067	7 234
Ludwigslust	21	774	8 088	389	26 318	25 397
Mecklenburg-Strelitz	14	438	4 554	205	13 129	11 332
Müritz	17	545	5 033	245	20 679	14 137
Nordvorpommern	11	407	3 922	199	10 439	12 446
Nordwestmecklenburg	14	682	6 769	288	22 267	30 806
Ostvorpommern	8	247	1 845	93	4 367	3 870
Parchim	15	635	6 621	275	26 973	17 168
Rügen	5	109	1 052	60	5 590	4 351
Uecker-Randow	8	282	2 366	122	9 619	10 649
Mecklenburg-Vorpommern	204	8 231	80 295	3 593	295 121	283 836

1) Betriebe mit 50 und mehr Beschäftigten

2) einschließlich der tätigen Inhaber

3) ohne Umsatzsteuer

4) Betriebe von Unternehmen mit im Allgemeinen 20 und mehr Beschäftigten

5) Inlandsumsatz

Ausgewählte Kreisdaten

Tourismus

Kreisfreie Stadt Landkreis Land	Ankünfte, Übernachtungen und Aufenthaltsdauer der Gäste in Beherbergungsbetrieben ¹⁾				
	Ankünfte		Übernachtungen		durchschnittliche Aufenthaltsdauer ²⁾
	insgesamt	Veränderung gegenüber dem Vorjahresmonat	insgesamt	Veränderung gegenüber dem Vorjahresmonat	
	Anzahl	%	Anzahl	%	Tage
Mai 2009					
Kreisfreie Städte					
Greifswald	8 676	- 8,8	20 342	- 12,9	2,3
Neubrandenburg	7 208	+ 25,0	12 949	+ 4,6	1,8
Rostock	53 227	- 6,5	137 605	- 4,7	2,6
Schwerin	28 377	+ 45,7	53 398	+ 42,9	1,9
Stralsund	17 562	+ 6,3	38 808	+ 7,5	2,2
Wismar	9 789	+ 4,1	25 328	+ 5,9	2,6
Landkreise					
Bad Doberan	81 866	+ 7,7	370 334	+ 9,5	4,5
Demmin	10 217	+ 0,1	27 076	- 3,2	2,7
Güstrow	29 438	- 2,1	89 273	- 3,4	3,0
Ludwigslust	12 795	+ 12,2	26 471	+ 21,2	2,1
Mecklenburg-Strelitz	43 636	+ 8,0	121 997	+ 3,1	2,8
Müritz	58 174	+ 2,9	201 653	+ 0,5	3,5
Nordvorpommern	66 567	- 0,3	271 770	- 6,3	4,1
Nordwestmecklenburg	48 436	+ 7,5	173 950	+ 1,1	3,6
Ostvorpommern	105 651	- 3,1	473 816	- 5,7	4,5
Parchim	28 571	+ 11,9	93 702	+ 10,6	3,3
Rügen	128 047	- 4,9	569 753	- 8,1	4,4
Uecker-Randow	9 440	+ 9,6	26 771	+ 15,1	2,8
Mecklenburg-Vorpommern	747 677	+ 2,2	2 734 996	- 1,3	3,7
Januar bis Mai 2009					
Kreisfreie Städte					
Greifswald	29 134	+ 1,7	70 988	+ 6,6	2,4
Neubrandenburg	24 420	+ 16,0	39 723	- 0,8	1,6
Rostock	188 836	- 3,7	440 614	- 4,3	2,3
Schwerin	65 436	+ 13,0	116 101	+ 13,2	1,8
Stralsund	60 653	+ 18,3	128 269	+ 23,6	2,1
Wismar	26 129	+ 2,6	76 384	+ 1,7	2,9
Landkreise					
Bad Doberan	236 050	+ 3,9	1 063 243	+ 6,4	4,5
Demmin	27 669	+ 1,7	64 470	+ 2,0	2,3
Güstrow	11 046	- 1,8	338 367	- 1,7	3,0
Ludwigslust	40 371	+ 2,1	78 821	+ 6,4	2,0
Mecklenburg-Strelitz	79 649	+ 7,3	249 876	+ 4,2	3,1
Müritz	135 085	+ 4,9	479 270	+ 2,4	3,5
Nordvorpommern	169 588	+ 2,2	712 589	- 1,4	4,2
Nordwestmecklenburg	126 303	+ 13,8	491 489	+ 7,9	3,9
Ostvorpommern	305 539	- 2,2	1 326 001	- 2,4	4,3
Parchim	70 984	+ 5,1	257 876	+ 4,2	3,6
Rügen	361 099	- 1,9	1 580 150	- 3,0	4,4
Uecker-Randow	20 718	- 4,2	54 038	- 7,9	2,6
Mecklenburg-Vorpommern	2 078 709	+ 2,0	7 568 269	+ 0,7	3,6

1) Betriebe ab 9 Betten, einschließlich Campingplätzen (Touristik-Camping)

2) rechnerischer Wert Übernachtungen/Ankünfte

Ausgewählte Kreisdaten

Verkehr

Kreisfreie Stadt Landkreis Land	Straßenverkehrsunfälle und verunglückte Personen im April 2009						
	Straßenverkehrsunfälle			verunglückte Personen			
	insgesamt	davon mit		insgesamt	davon		
Personen- schaden		Sach- schaden ¹⁾	sonstigem Sach- schaden unter Alko- holeinwirkung		Getötete	Verletzte	
Kreisfreie Städte							
Greifswald	28	24	3	1	27	1	26
Neubrandenburg	31	22	7	2	24	-	24
Rostock	73	60	8	5	74	-	74
Schwerin	49	41	5	3	49	-	49
Stralsund	26	23	3	-	25	-	25
Wismar	15	12	2	1	16	-	16
Landkreise							
Bad Doberan	57	39	16	2	47	2	45
Demmin	30	21	7	2	32	-	32
Güstrow	41	25	15	1	35	1	34
Ludwigslust	77	58	17	2	81	1	80
Mecklenburg-Strelitz	29	25	3	1	25	-	25
Müritz	34	23	9	2	31	-	31
Nordvorpommern	50	37	10	3	52	2	50
Nordwestmecklenburg	59	46	11	2	55	3	52
Ostvorpommern	43	35	6	2	49	3	46
Parchim	39	32	7	-	46	-	46
Rügen	30	19	8	3	23	-	23
Uecker-Randow	23	17	4	2	23	-	23
Mecklenburg- Vorpommern	734	559	141	34	714	13	701

1) schwerwiegender Unfall mit Sachschaden (im engeren Sinne) und sonstiger Sachschadensunfall unter Einfluss berauschender Mittel

Gewerbeanzeigen

Kreisfreie Stadt Landkreis Land	Gewerbeanzeigen ¹⁾			
	Mai 2009		Januar bis Mai 2009	
	Anmeldungen	Abmeldungen	Anmeldungen	Abmeldungen
Kreisfreie Städte				
Greifswald	43	39	186	189
Neubrandenburg	29	28	216	235
Rostock	260	202	954	855
Schwerin	73	52	369	385
Stralsund	45	33	193	194
Wismar	28	27	161	147
Landkreise				
Bad Doberan	104	98	611	517
Demmin	44	49	207	223
Güstrow	65	38	333	272
Ludwigslust	78	58	427	412
Mecklenburg-Strelitz	39	35	215	220
Müritz	22	22	231	232
Nordvorpommern	51	38	362	315
Nordwestmecklenburg	98	41	528	482
Ostvorpommern	72	62	368	365
Parchim	41	27	288	334
Rügen	85	52	342	289
Uecker-Randow	29	28	250	299
Mecklenburg- Vorpommern	1 206	929	6 241	5 965

1) ohne Automatenaufsteller und Reisegewerbe