



# **Zahlenspiegel Mecklenburg-Vorpommern**

**Juli 2009**

## Zeichenerklärungen

- nichts vorhanden
- 0** weniger als die Hälfte von 1 in der letzten besetzten Stelle, jedoch mehr als nichts
- .** Zahlenwert unbekannt oder geheim zu halten
- ...** Zahl lag bei Redaktionsschluss noch nicht vor
- x** Aussage nicht sinnvoll oder Fragestellung nicht zutreffend
- /** keine Angabe, da Zahlenwert nicht ausreichend genau oder nicht repräsentativ
- ( )** Zahl hat eingeschränkte Aussagefähigkeit
- p** vorläufige Zahl
- s** geschätzte Zahl
- r** berichtigte Zahl

## Impressum

Herausgeber:  
Statistisches Amt  
Mecklenburg-Vorpommern  
Lübecker Str. 287  
19059 Schwerin

Telefon: 0385 4801-0  
Telefax: 0385 4801-4123  
Internet: <http://www.statistik-mv.de>  
E-Mail: [statistik.post@statistik-mv.de](mailto:statistik.post@statistik-mv.de)

Vertrieb: 0385 4801-4548

Erscheinungsfolge: monatlich

Printausgabe: EUR 3,00

Redaktionsschluss: 13. Juli 2009

© Statistisches Amt Mecklenburg-Vorpommern, Schwerin, 2009  
Auszugsweise Vervielfältigung und Verbreitung mit Quellenangabe gestattet.

Diese Veröffentlichung erscheint monatlich und enthält die aktuellsten Daten aus allen Bereichen der amtlichen Statistik.  
Zur Methodik informieren Sie sich bitte in den jeweiligen Statistischen Berichten.



Die mit einem Stern versehenen Positionen im Landesdatenteil werden von allen statistischen Ämtern der Länder im „Zahlenspiegel“ veröffentlicht.  
Die Angaben tragen teilweise vorläufigen Charakter.



# Landesdaten Mecklenburg-Vorpommern

## Bevölkerung

Merkmal	Einheit	2006		2007			2008		
		Durchschnitt der Monate		September	Oktober	November	September	Oktober	November
* Bevölkerung am Monatsende	1 000	1 693,8 <sup>2)</sup>	1 679,7 <sup>2)</sup>	1 683,4	1 682,2	1 680,8	1 668,5	1 667,1	1 665,6
<b>Natürliche Bevölkerungsbewegung</b>									
* Eheschließungen	Anzahl	787	812	1 078	680	425	1 038	755	425
* Lebendgeborene	Anzahl	1 053	1 066	1 113	1 147	1 052	1 253	1 131	971
* Gestorbene (ohne Totgeborene)	Anzahl	1 440	1 466	1 195	1 506	1 473	1 507	1 507	1 402
darunter									
* im 1. Lebensjahr Gestorbene	Anzahl	4	3	1	4	4	2	8	3
* Überschuss d. Geborenen (+) bzw. Gestorbenen (-)	Anzahl	- 387	- 401	- 82	- 359	- 421	- 254	- 376	- 431
<b>Wanderungen</b>									
* Zuzüge über die Landesgrenze	Anzahl	2 404	2 520	2 959	3 916	2 478	3 380	3 656	2 357
* darunter: aus dem Ausland	Anzahl	444	491	608	777	500	632	725	517
* Fortzüge über die Landesgrenze	Anzahl	3 143	3 293	3 896	4 755	3 509	4 878	4 695	3 388
* darunter: in das Ausland	Anzahl	371	417	460	413	473	675	576	654
* Wanderungsgewinn (+) bzw. -verlust (-)	Anzahl	- 738	- 773	- 937	- 839	- 1 031	- 1 498	- 1 039	- 1 031
* Innerhalb des Landes Umgezogene <sup>1)</sup>	Anzahl	4 642	4 611	5 326	5 832	4 812	5 994	5 667	4 780

1) ohne innerhalb der Gemeinde Umgezogene

2) statt Durchschnitt der Monate hier: Bevölkerung am 31.12.

## Erwerbstätigkeit

Merkmal	Einheit	2007		2007			2008		
		30.6.		30.6.	30.9.	31.12.	31.3.	30.6.	30.9.
<b>Beschäftigte <sup>1)</sup></b>									
* Sozialversicherungspflichtig Beschäftigte am Arbeitsort <sup>2)</sup>	1 000	511,6	520,6	511,6	523,1	523,1	505,8	520,6	528,0
* Frauen	1 000	261,8	266,4	261,8	266,4	266,4	259,8	266,4	269,5
* Ausländer/-innen	1 000	4,0	4,5	4,0	4,2	4,2	3,9	4,5	4,6
* Teilzeitbeschäftigte	1 000	89,0	94,8	89,0	90,9	90,9	91,4	94,8	95,6
* darunter: Frauen	1 000	75,3	79,6	75,3	76,5	76,5	77,1	79,6	80,0
<b>Sozialversicherungspflichtig Beschäftigte nach Wirtschaftsbereichen <sup>3)</sup></b>									
* Land- und Forstwirtschaft, Fischerei	1 000	.	17,0	.	.	.	15,8	17,0	17,4
* Produzierendes Gewerbe	1 000	.	116,4	.	.	.	112,9	116,4	119,4
* Handel, Verkehr und Gastgewerbe	1 000	.	127,5	.	.	.	119,9	127,5	130,0
* Erbringung von Unternehmensdienstleistungen	1 000	.	82,7	.	.	.	80,4	82,7	84,3
* Erbringung von öffentlichen und privaten Dienstleistungen	1 000	.	177,0	.	.	.	176,8	177,0	176,7
Merkmal	Einheit	2007		2008			2009		
		Durchschnitt der Monate		April	Mai	Juni	April	Mai	Juni
<b>Arbeitsmarkt <sup>4)</sup></b>									
* Arbeitslose	1 000	146,0	124,2	133,2	125,1	118,2	128,2	118,6	113,5
davon: im Rechtskreis nach SGB III	1 000	44,5	36,7	38,8	34,1	30,6	38,7	33,0	30,2
im Rechtskreis nach SGB II	1 000	101,5	87,5	94,4	91,0	87,7	89,5	85,6	83,3
* darunter: Frauen	1 000	70,8	59,5	63,5	59,9	56,7	56,6	51,8	49,4
Zugang	1 000	26,8	26,9	26,9	23,3	22,1	30,1	25,5	25,4
Abgang	1 000	28,4	28,0	32,5	31,2	29,1	36,6	35,0	30,4
* Arbeitslosenquote <sup>5)</sup> insgesamt	%	18,1	14,1	15,0	14,3	13,5	14,6	13,6	13,1
davon: im Rechtskreis nach SGB III	%	5,5	4,2	4,4	3,9	3,5	4,4	3,8	3,5
im Rechtskreis nach SGB II	%	12,6	9,9	10,6	10,4	10,0	10,2	9,8	9,6
* Frauen	%	18,0	14,2	15,0	14,3	13,6	13,5	12,5	11,9
* Männer	%	18,2	14,1	15,0	14,2	13,4	15,6	14,7	14,1
* Ausländer/-innen	%	45,0	25,5	25,4	26,9	26,1	24,9	23,5	23,0
* Jüngere von 15 bis unter 25 Jahren	%	14,6	12,3	12,4	11,6	10,8	12,2	11,2	10,8
* Kurzarbeiter/-innen	Anzahl	1 257,5	1 794,8	1 653	1 442	1 124	...	...	...
* Gemeldete Stellen	Anzahl	14 358	12 070	13 235	11 363	11 962	14 028	13 781	14 068
Zugang	Anzahl	7 992	7 716	7 543	8 029	8 939	7 366	7 132	7 174
Abgang	Anzahl	8 069	7 406	7 770	8 707	8 167	7 196	7 405	6 878

1) Auswertungen aus der Beschäftigtenstatistik der Bundesagentur für Arbeit

2) einschließlich Personen „ohne Angabe“ zur Wirtschaftsgliederung

3) Abgrenzung ab 2008 nach WZ 2008; frühere Ergebnisse sind nicht vergleichbar.

4) Quelle: Bundesagentur für Arbeit; unter Einschluss der Grundsicherung für Arbeit Suchende; Ergebnisse sind vorläufig; die jeweils aktuellen Werte sind im Internetangebot der Bundesagentur für Arbeit als detaillierte Übersichten zu finden.

5) Arbeitslose in Prozent aller zivilen Erwerbspersonen, 2007: Arbeitslose in Prozent der abhängigen zivilen Erwerbspersonen

## Landesdaten Mecklenburg-Vorpommern

### Bautätigkeit

Merkmal	Einheit	2007	2008	2008			2009		
		Durchschnitt der Monate		Februar	März	April	Februar	März	April
<b>Baugenehmigungen</b>									
* Wohngebäude (Neubau)	Anzahl	204	200	132	140	228	169	155	210
* darunter: mit 1 oder 2 Wohnungen	Anzahl	191	185	127	131	211	155	142	197
* umbauter Raum	1 000 m <sup>3</sup>	140	148	86	97	178	126	124	152
* Wohnfläche	1 000 m <sup>2</sup>	30	31	18	20	37	27	26	32
* veranschlagte Kosten der Bauwerke	1 000 EUR	30 935	33 100	19 908	21 264	39 423	29 076	28 880	37 008
* Nichtwohngebäude (Neubau)	Anzahl	35	41	21	19	50	39	41	51
* umbauter Raum	1 000 m <sup>3</sup>	195	304	64	107	374	642	183	564
* Nutzfläche	1 000 m <sup>2</sup>	33	46	9	20	46	124	36	57
* veranschlagte Kosten der Bauwerke	1 000 EUR	24 717	27 697	6 413	8 781	20 066	89 858	33 283	45 840
* Wohnungen in Wohn- und Nichtwohngebäuden (Neubau und Saldo aus Baumaßnahmen an bestehenden Gebäuden)	Anzahl	363	421	193	258	524	330	337	725
* Wohnräume (einschließlich Küchen)	Anzahl	1 451	1 573	851	1 081	2 085	1 182	1 297	1 858

### Landwirtschaft

Merkmal	Einheit	2007	2008	2006		2007		2008	
		am 3.11.		Mai	November	Mai	November	Mai	November
<b>Viehbestand</b>									
Rindvieh	1 000	544,3	562,6	537,4	533,3	541,0	544,3	565,3	562,6
darunter Milchkühe (ohne Ammen- und Mutterkühe)	1 000	172,2	174,4	170,8	169,2	171,0	172,2	174,9	174,4
Schweine	1 000	779,8	779,3	709,9	753,0	740,1	779,8	746,6	779,3
darunter Mastschweine	1 000	283,3	271,1	250,6	269,4	265,1	283,3	262,6	271,1
Zuchtsauen	1 000	80,1	81,2	82,0	83,6	82,8	80,1	86,3	81,2
darunter: trächtig	1 000	57,0	56,4	54,6	56,5	57,3	57,0	58,2	56,4
<b>Schlachtungen</b>									
Rinder insgesamt	1 000	12,8	13,1	12,8	11,9	13,0	11,3	14,4	12,8
darunter Kälber <sup>2)</sup>	1 000	0,5	0,5	0,4	0,6	0,5	0,4	0,6	0,4
Jungrinder	1 000	.	.	.	.	.	0,1	0,1	0,1
Schweine	1 000	36,5	39,8	34,9	34,6	37,8	39,0	45,6	41,8
darunter Hausschlachtungen	1 000	1,1	1,0	1,0	0,8	0,7	1,1	0,8	0,6
* Schlachtmengen (ohne Geflügel) <sup>1)</sup>	t	7 099,4	7 460,8	7 340,1	6 685,5	7 361,4	6 770,9	8 356,7	7 564,1
darunter									
* Rinder insgesamt	t	3 718,7	3 724,7	3 673,0	3 402,5	3 785,4	3 201,0	4 125,0	3 717,2
darunter									
* Kälber <sup>2)</sup>	t	37,8	60,8	52,8	73,3	51,9	43,8	63,0	47,5
* Jungrinder	t	.	.	.	.	.	12,2	13,7	17,0
* Schweine	t	3 339,1	3 698,5	3 631,6	3 239,5	3 537,8	3 549,9	4 195,9	3 813,2
* Geflügelfleisch <sup>3)</sup>	t	8 200,6	8 258,8	8 118,0	7 945,6	8 374,0	7 967,4	8 877,7	8 411,2
* Eiererzeugung <sup>4)</sup>	1 000	37 672	36 416	40 562	40 832	39 019	37 215	41 719	40 673
Milcherzeugung (an Molkereien geliefert)	1 000 t	115,4	116,8	114,5	122,2	118,2	111,5	123,9	...

1) aus gewerblichen Schlachtungen von Tieren in- und ausländischer Herkunft (Rinder, Schweine, Schafe, Pferde, Ziegen); einschließlich Schlachtfetten, jedoch ohne Innereien

2) wegen methodischer Änderungen mit den Vorjahresergebnissen nur eingeschränkt vergleichbar

3) Geflügelfleisch aus Schlachtungen inländischen Geflügels in Schlachtereien mit einer Schlachtkapazität von 2 000 und mehr Tieren im Monat

4) erzeugte Eier in Betrieben bzw. Unternehmen mit mindestens 3 000 Hennenhaltungsplätzen; einschließlich Junghennen-, Bruch- und Knickiern

# Landesdaten Mecklenburg-Vorpommern

## Produzierendes Gewerbe

Merkmal	Einheit	2007	2008	2008			2009		
		Durchschnitt der Monate		Februar	März	April	Februar	März	April
<b>Verarbeitendes Gewerbe sowie Bergbau und Gewinnung von Steinen und Erden <sup>1)</sup></b>									
* Betriebe	Anzahl	290	296	297	297	296	287	292	298
* Beschäftigte <sup>2)</sup>	Anzahl	44 727	46 341	44 773	45 475	45 485	45 558	45 830	45 993
* Geleistete Arbeitsstunden	1 000 h	6 179	6 381	6 254	6 066	6 706	5 938	6 498	6 128
* Brutto Lohn- und -gehaltssumme	Mill. EUR	99,3	104,1	96,9	99,4	101,5	96,3	99,4	96,8
* Umsatz (ohne Umsatzsteuer)	Mill. EUR	913,9	968,0	952,5	873,0	1 010,1	768,9	852,4	760,8
* darunter: Auslandsumsatz	Mill. EUR	243,1	260,7	277,5	180,8	293,3	286,9	251,8	209,2
<b>Energie- und Wasserversorgung</b>									
* Betriebe <sup>3)</sup>	Anzahl	55	58	58	58	58	62	62	62
* Beschäftigte <sup>3)</sup>	Anzahl	4 892	4 816	4 864	4 838	4 831	4 750	4 738	4 731
* Geleistete Arbeitsstunden <sup>3)</sup>	1 000 h	641	631	661	606	685	607	680	609
* Bruttoentgeltssumme <sup>3)</sup>	Mill. EUR	14,2	14,5	13,1	13,3	14,7	13,5	14,1	14,1
* Stromerzeugung (brutto) der Kraftwerke <sup>4)</sup> für die allgemeine Versorgung	Mill. kWh	379,0	404,0	470,2	487,4	453,6	168,8	169,9	105,4
<b>Baugewerbe <sup>5)</sup></b>									
<b>Bauhauptgewerbe/Bau von Gebäuden, Tiefbau, Abbrucharbeiten und vorbereitende Baustellenarbeiten u. a. <sup>6)</sup></b>									
* Beschäftigte <sup>2)</sup>	Anzahl	17 426	16 290	15 604	16 352	16 530	14 716	15 178	15 499
* Geleistete Arbeitsstunden	1 000 h	1 865	1 757	1 379	1 544	1 985	875	1 601	1 786
* davon									
Wohnungsbau	1 000 h	684	647	565	636	762	367	576	626
gewerblicher Bau	1 000 h	628	596	461	483	656	317	550	606
öffentlicher und Straßenbau	1 000 h	553	513	353	425	567	191	475	554
* Brutto Lohn- und -gehaltssumme	Mill. EUR	32,3	30,4	25,1	27,0	30,9	21,4	25,8	30,2
* Gesamtumsatz (ohne Umsatzsteuer)	Mill. EUR	153,8	136,7	94,6	109,3	128,8	58,2	94,4	110,5
* darunter									
baugewerblicher Umsatz (ohne Umsatzsteuer)	Mill. EUR	152,7	135,3	94,4	108,3	128,2	57,5	92,9	109,0
* davon									
Wohnungsbau	Mill. EUR	48,1	36,2	37,9	35,2	34,5	16,8	27,2	25,4
gewerblicher Bau	Mill. EUR	51,8	52,3	31,9	41,3	50,2	26,9	37,4	45,1
öffentlicher und Straßenbau	Mill. EUR	52,8	46,8	24,5	31,8	43,5	13,8	28,2	38,4
Index des Auftragseingangs <sup>3)</sup>	2000=100	63,5	56,9	33,6	57,7	51,7	29,4	60,6	57,0
Wohnungsbau	2000=100	40,3	37,4	25,7	56,9	30,3	27,1	35,5	42,5
gewerblicher Bau	2000=100	61,3	55,3	31,0	54,7	52,3	31,5	96,5	65,2
öffentlicher und Straßenbau	2000=100	81,3	71,6	41,5	61,2	65,5	29,0	42,5	58,7
	Einheit	2007	2008	2007	2008			2009	
		Durchschnitt der Quartale		IV. Quartal	I. Quartal	II. Quartal	III. Quartal	IV. Quartal	I. Quartal
<b>Ausbaugewerbe/Bauinstallation und sonstiger Ausbau <sup>3)</sup></b>									
* Beschäftigte <sup>2) 7)</sup>	Anzahl	4 933	5 413	4 921	5 325	5 468	5 534	5 325	5 026
* Geleistete Arbeitsstunden	1 000 h	1 666	1 869	1 666	1 770	1 894	1 969	1 843	1 636
* Brutto Lohn- und -gehaltssumme	Mill. EUR	28,0	30,7	29,2	29,0	31,4	30,9	31,4	26,3
* Baugewerblicher Umsatz (ohne Umsatzsteuer)	Mill. EUR	126,6	131,8	197,4	98,6	127,9	137,8	162,9	103,8

1) Betriebe mit im Allgemeinen 50 und mehr Beschäftigten; Ab Januar 2009 werden die Angaben nach einer revidierten Klassifikation der Wirtschaftszweige (WZ 2008) abgegrenzt. Vorjahresvergleiche sind nicht gegeben.

2) einschließlich der tätigen Inhaber

3) Betriebe von Unternehmen mit im Allgemeinen 20 und mehr Beschäftigten

4) mit einer elektrischen Leistung ab 1 MW

5) Ab Januar 2009 wird eine revidierte Klassifikation der Wirtschaftszweige (WZ 2008) eingesetzt. Die Ergebnisse sind mit denen des Vorjahres weitgehend vergleichbar.

6) nach der Ergänzungserhebung hochgerechnete Ergebnisse

7) am Ende des Berichtsjahres

# Landesdaten Mecklenburg-Vorpommern

## Handel <sup>1)</sup>

Merkmal	Einheit	2007	2008	2008			2009		
		Durchschnitt der Monate		Februar	März	April	Februar	März	April
<b>Großhandel <sup>2)</sup></b>									
* Beschäftigte	2005=100	109,2	r 106,4	r 106,7	r 107,1	104,9	r 102,5	r 102,3	103,1
* Umsatz nominal	2005=100	119,0	r 136,9	r 114,2	r 125,0	144,1	r 99,1	r 125,9	129,1
* Umsatz real	2005=100	108,0	119,1	100,7	108,4	123,0	r 95,0	r 120,9	123,7
<b>Einzelhandel <sup>3)</sup></b>									
* Beschäftigte	2005=100	108,3	r 107,5	r 105,3	r 106,8	107,3	r 104,4	r 104,6	105,7
* Umsatz nominal	2005=100	100,9	r 102,2	r 89,7	r 99,3	102,8	r 81,4	r 93,8	102,4
* Umsatz real	2005=100	97,8	r 98,1	r 86,9	r 95,6	98,7	r 78,2	r 90,3	98,2
<b>Kfz-Handel <sup>4)</sup></b>									
* Beschäftigte	2005=100	108,3	r 98,7	r 102,0	r 100,7	97,8	r 94,7	r 95,8	95,7
* Umsatz nominal	2005=100	102,2	r 96,3	r 93,2	r 102,9	111,2	r 91,7	r 108,3	107,1
* Umsatz real	2005=100	97,8	r 92,8	r 90,2	r 99,4	107,4	r 88,4	r 104,2	102,9

1) Der Berichtskreis wird jährlich durch Ergänzungsstichproben aktualisiert.

2) einschließlich Handelsvermittlung

3) einschließlich Tankstellen

4) sowie Instandhaltung und Reparatur von Kfz

## Gastgewerbe <sup>1)</sup>

Merkmal	Einheit	2007	2008	2008			2009		
		Durchschnitt der Monate		Februar	März	April	Februar	März	April
* Beschäftigte	2005=100	112,4	111,2	101,0	105,1	108,3	r 96,9	r 100,8	105,8
* Umsatz nominal	2005=100	112,2	r 113,4	71,5	92,5	89,9	r 66,9	r 83,5	99,0
* Umsatz real	2005=100	108,1	113,5	72,4	93,2	91,9	r 66,0	r 82,7	98,3

1) Der Berichtskreis wird jährlich durch Ergänzungsstichproben aktualisiert.

## Tourismus <sup>1)</sup>

Merkmal	Einheit	2007	2008	2008			2009		
		Durchschnitt der Monate		Februar	März	April	Februar	März	April
* Gästeankünfte	1 000	520,6	549,0	270,9	407,0	410,9	256,4	365,0	504,1
* darunter: von Auslandsgästen	1 000	23,8	25,5	9,9	14,4	18,4	8,9	11,2	18,8
* Gästeübernachtungen	1 000	2 193,4	2 291,8	949,3	1 537,0	1 445,6	913,5	1 246,1	1 882,9
* darunter: von Auslandsgästen	1 000	62,8	69,8	25,7	36,1	46,0	24,2	27,4	46,9

1) Betriebe ab 9 Betten; einschließlich Campingplätzen (Touristik-Camping)

## Verkehr

Merkmal	Einheit	2007	2008	2008			2009		
		Durchschnitt der Monate		Januar	Februar	März	Januar	Februar	März
<b>Straßenverkehrsunfälle</b>									
* Unfälle mit Personenschaden und Sachschaden <sup>1)</sup>	Anzahl	822	769	647	549	686	667	554	634
* darunter									
* Unfälle mit Personenschaden	Anzahl	565	535	419	375	432	372	302	422
* getötete Personen	Anzahl	12	11	8	7	6	7	11	6
* verletzte Personen	Anzahl	724	683	539	475	579	447	379	513
<b>Kraftfahrzeuge <sup>2)</sup></b>									
* Zulassungen fabrikneuer Kraftfahrzeuge	Anzahl	4 348	4 201	3 451	3 674	4 878	3 228	4 947	6 955
* darunter: Personenkraftwagen <sup>3)</sup>	Anzahl	3 399	3 283	2 814	2 884	3 728	2 694	4 318	5 920
* Lastkraftwagen	Anzahl	484	453	385	401	505	282	294	403
<b>Seeschifffahrt</b>									
* Gütereingang	1 000 t	1 266,1	1 333,9	1 059,1	1 238,9	1 293,0	1 037,8	809,8	862,6
* Güterversand	1 000 t	1 067,7	1 109,0	940,4	1 038,9	1 063,7	964,6	976,5	1 019,8
<b>Binnenschifffahrt</b>									
* Gütereingang	1 000 t	-	-	-	-	-	-	-	-
* Güterversand	1 000 t	-	-	-	-	-	-	-	-

1) schwerwiegender Unfall mit Sachschaden (im engeren Sinne) und sonstiger Sachschadensunfall unter Einfluss berauschender Mittel (bis einschließlich Dezember 2007 nur: unter Alkoholeinwirkung)

2) Quelle: Kraftfahrt-Bundesamt

3) Fahrzeuge zur Personenbeförderung mit höchstens 8 Sitzplätzen außer dem Fahrersitz, einschließlich Wohnmobilen und Krankenwagen

# Landesdaten Mecklenburg-Vorpommern

## Außenhandel <sup>1)</sup>

Merkmal	Einheit	2007	2008	2007		2008			2009
		Durchschnitt der Monate		November	Dezember	Januar	November	Dezember	Januar
<b>Ausfuhr (Spezialhandel) <sup>2)</sup></b>									
* Insgesamt	Mill. EUR	408,5	497,8	410,2	484,5	425,2	595,9	488,2	529,8
darunter									
* Güter der Ernährungswirtschaft	Mill. EUR	101,8	123,9	135,1	107,9	92,7	180,0	103,5	120,0
* Güter der gewerblichen Wirtschaft	Mill. EUR	299,4	352,0	265,4	368,4	310,7	394,0	368,7	383,5
* davon: Rohstoffe	Mill. EUR	6,4	7,1	5,4	6,7	6,4	4,1	10,4	5,3
* Halbwaren	Mill. EUR	38,3	38,7	37,6	33,4	37,0	41,1	36,6	19,1
* Fertigwaren	Mill. EUR	254,7	306,2	222,4	328,4	267,4	348,8	321,7	359,1
davon: Vorerzeugnisse	Mill. EUR	34,2	34,9	24,2	36,6	32,8	28,7	34,2	30,5
Enderzeugnisse	Mill. EUR	220,4	271,3	198,3	291,7	234,6	320,1	287,5	328,5
davon nach									
* Europa	Mill. EUR	312,7	377,6	296,4	373,7	344,1	428,9	344,7	422,0
* darunter: in EU-Länder <sup>3)</sup>	Mill. EUR	266,6	303,9	248,0	291,6	299,9	303,5	233,5	284,8
* Afrika	Mill. EUR	15,6	20,9	14,9	16,7	3,1	28,1	10,7	23,1
* Amerika	Mill. EUR	24,6	31,6	21,1	33,5	35,2	20,6	26,6	20,5
* Asien	Mill. EUR	53,6	65,3	74,7	59,0	39,6	115,2	104,3	63,4
* Australien, Ozeanien und Übrige	Mill. EUR	2,0	2,2	3,1	1,6	3,2	3,2	2,0	0,7
<b>Einfuhr (Generalhandel) <sup>2)</sup></b>									
* Insgesamt	Mill. EUR	316,2	365,3	329,0	336,8	342,8	373,9	370,3	309,7
darunter									
* Güter der Ernährungswirtschaft	Mill. EUR	57,0	61,0	73,9	64,2	58,8	83,2	66,1	64,4
* Güter der gewerblichen Wirtschaft	Mill. EUR	248,0	273,2	241,7	259,8	253,3	257,6	276,9	211,5
* davon: Rohstoffe	Mill. EUR	32,9	30,0	27,1	32,0	24,4	17,3	36,7	25,6
* Halbwaren	Mill. EUR	43,0	60,9	32,1	55,9	49,7	45,7	63,9	44,6
* Fertigwaren	Mill. EUR	172,0	182,3	182,5	171,8	179,1	194,5	176,3	141,4
davon: Vorerzeugnisse	Mill. EUR	54,0	53,5	51,7	54,1	41,8	51,3	51,4	41,0
Enderzeugnisse	Mill. EUR	118,1	128,8	130,7	117,7	137,3	143,2	124,9	100,5
davon aus									
* Europa	Mill. EUR	267,4	310,8	279,2	286,6	294,4	304,0	302,5	262,7
* darunter: aus EU-Ländern <sup>3)</sup>	Mill. EUR	221,6	260,4	246,6	234,0	257,3	273,4	238,2	215,6
* Afrika	Mill. EUR	0,3	4,5	0,3	0,3	0,3	0,2	0,1	5,5
* Amerika	Mill. EUR	8,2	13,4	10,5	8,8	11,4	24,2	22,8	15,7
* Asien	Mill. EUR	39,9	33,7	38,9	41,0	34,5	37,0	43,2	24,0
* Australien, Ozeanien und Übrige	Mill. EUR	0,4	2,8	0,1	0,0	2,2	8,5	1,7	1,9

1) Wegen der unterschiedlichen Abgrenzung von Spezialhandel und Generalhandel ist eine Saldierung der Ein- und Ausfuhrergebnisse nicht vertretbar.

2) Für Antwortausfälle und Befreiungen sind Zuschätzungen bei den EU-Ländern enthalten und damit auch im Insgesamt enthalten.

3) einschließlich Bulgarien und Rumänien (EU-27)

## Gewerbeanzeigen <sup>1)</sup>

Merkmal	Einheit	2007	2008	2008			2009		
		Durchschnitt der Monate		Februar	März	April	Februar	März	April
* Gewerbeanmeldungen	Anzahl	1 222	1 216	1 414	1 180	1 267	1 023	1 493	1 214
* Gewerbeabmeldungen	Anzahl	1 123	1 174	1 352	1 049	1 112	1 083	1 366	1 133

1) ohne Automatenaufsteller und Reisegewerbe

## Insolvenzen

Merkmal	Einheit	2007	2008	2008			2009		
		Durchschnitt der Monate		Februar	März	April	Februar	März	April
* Insolvenzen	Anzahl	269	259	240	261	273	224	266	259
davon									
* Unternehmen	Anzahl	41	42	49	31	48	40	43	49
* Verbraucher	Anzahl	166	159	141	160	160	148	175	157
* ehemals selbstständig Tätige	Anzahl	44	42	31	54	47	31	39	41
* sonstige natürliche Personen <sup>1)</sup> , Nachlässe	Anzahl	18	17	19	16	18	5	9	12
* Voraussichtliche Forderungen	1 000 EUR	35 279	53 729	56 633	32 299	59 516	29 550	21 417	71 131

1) beispielsweise als Gesellschafter oder Mithafter



# Landesdaten Mecklenburg-Vorpommern

## Handwerk

Merkmal	Einheit	2006	2007	2006		2007			
		Durchschnitt der Quartale		III. Quartal	IV. Quartal	I. Quartal	II. Quartal	III. Quartal	IV. Quartal
* Beschäftigte	2003=100 <sup>1)</sup>	89,2	90,3	91,0	91,7	89,3	90,8	90,7	88,9
* Umsatz	2003=100 <sup>2)</sup>	103,9	100,0	111,1	125,0	80,1	100,4	103,9	115,4

1) hier: am 30.9.

2) hier: Vierteljahresdurchschnitt

## Preise

Merkmal	Einheit	2007	2008	2008			2009		
		Durchschnitt der Monate		April	Mai	Juni	April	Mai	Juni
* Verbraucherpreisindex (Gesamtindex)	2005=100	104,5	107,9	107,1	107,9	108,2	108,4	108,4	108,7
* Nettokaltmieten (Teilindex)	2005=100	100,5	101,1	101,0	101,0	101,0	101,7	101,9	101,9
Index der Erzeugerpreise gewerblicher Produkte (Deutschland)	2005=100	106,8	112,7	111,2	112,2	113,3	108,2	108,2	...
	Einheit	2007	2008	2007	2008			2009	
		Durchschnitt der Monate		November	Februar	Mai	August	November	Februar
* Preisindex für Wohngebäude <sup>1)</sup> (Deutschland)	2005=100	108,7	111,8	109,5	110,6	111,5	112,6	112,5	112,8

1) Neubau in konventioneller Bauart, Bauleistungen am Bauwerk

## Verdienste<sup>1)</sup>

Merkmal	Einheit	2007	2008	2007	2008				2009
		Durchschnitt der Quartale		IV. Quartal	I. Quartal	II. Quartal	III. Quartal	IV. Quartal	I. Quartal
* Bruttomonatsverdienste <sup>2)</sup> der vollzeitbeschäftigten Arbeitnehmer <sup>3)</sup> im Produzierenden Gewerbe und im Dienstleistungsbereich	EUR	.	2 531	.	2 351	2 357	2 391	2 417	2 434
* männlich	EUR	.	2 606	.	2 417	2 432	2 464	2 488	2 492
* weiblich	EUR	.	2 409	.	2 242	2 235	2 273	2 301	2 340
* Produzierendes Gewerbe	EUR	.	2 351	.	2 177	2 208	2 225	2 244	2 189
* Bergbau und Gewinnung von Steinen und Erden	EUR	.	1 830	.	1 789	1 839	1 764	1 772	1 830
* Verarbeitendes Gewerbe	EUR	.	2 374	.	2 194	2 208	2 216	2 240	2 219
* Energieversorgung	EUR	.	3 536	.	3 142	3 262	3 251	3 204	3 274
* Wasserversorgung <sup>4)</sup>	EUR	.	2 538	.	2 359	2 386	2 387	2 372	2 304
* Baugewerbe	EUR	.	2 084	.	1 955	2 016	2 063	2 081	1 905
* Dienstleistungsbereich	EUR	.	2 615	.	2 433	2 427	2 470	2 498	2 548
* Handel; Instandhaltung und Reparatur von Kfz	EUR	.	2 227	.	2 043	2 056	2 079	2 088	2 102
* Verkehr und Lagerei	EUR	.	2 344	.	2 185	2 192	2 207	2 244	2 246
* Gastgewerbe	EUR	.	1 504	.	1 473	1 444	1 454	1 510	1 548
* Information und Kommunikation	EUR	.	3 443	.	3 142	3 152	3 114	3 130	3 103
* Erbringung von Finanz- und Versicherungsdienstleistungen	EUR	.	3 928	.	3 325	3 366	3 371	3 433	3 496
* Grundstücks- und Wohnungswesen	EUR	.	3 204	.	2 787	2 775	2 842	2 827	2 885
* Erbringung von freiberuflichen, wissenschaftlichen und technischen Dienstleistungen	EUR	.	2 887	.	2 659	2 638	2 727	2 734	2 778
* Erbringung von sonstigen wirtschaftlichen Dienstleistungen	EUR	.	1 694	.	1 601	1 609	1 642	1 649	1 717
* Öffentliche Verwaltung, Verteidigung; Sozialversicherung	EUR	.	2 877	.	2 623	2 659	2 756	2 779	2 824
* Erziehung und Unterricht	EUR	.	3 931	.	3 645	3 708	3 757	3 762	3 771
* Gesundheits- und Sozialwesen	EUR	.	2 638	.	2 527	2 521	2 531	2 519	2 586
* Kunst, Unterhaltung und Erholung	EUR	.	2 193	.	2 088	2 108	2 124	2 153	2 164
* Erbringung von sonstigen Dienstleistungen	EUR	.	1 974	.	1 874	1 896	1 890	1 863	1 910

1) Ab Januar 2009 erfolgt die Abgrenzung nach der WZ 2008; die Ergebnisse des Vorjahres wurden entsprechend umgerechnet.

2) Nachgewiesen werden Vierteljahresdurchschnitte, ohne Sonderzahlungen. Im Jahresdurchschnitt sind die Sonderzahlungen mit enthalten.

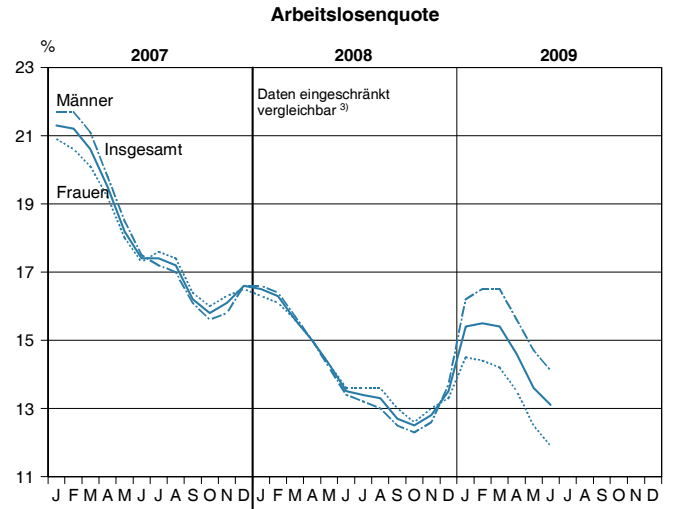
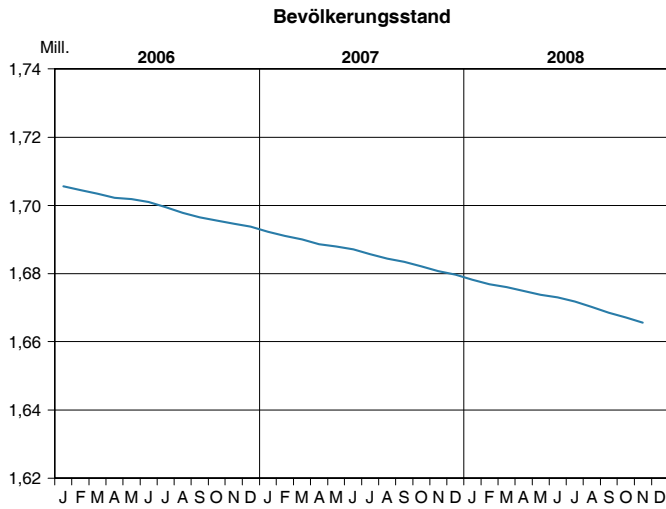
3) einschließlich Beamte

4) einschließlich Abwasser- und Abfallentsorgung und Beseitigung von Umweltverschmutzung

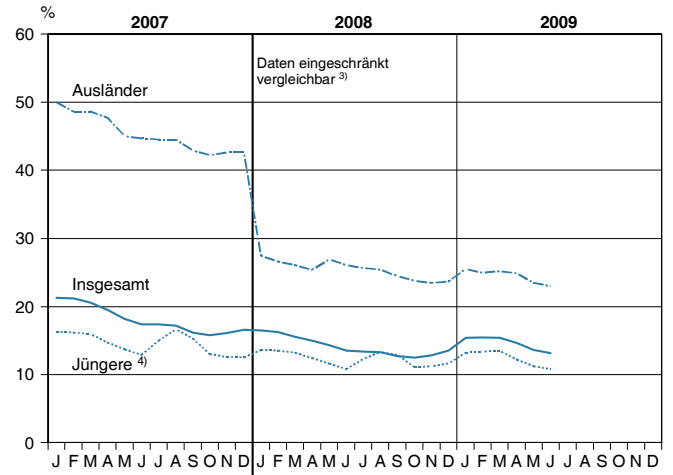
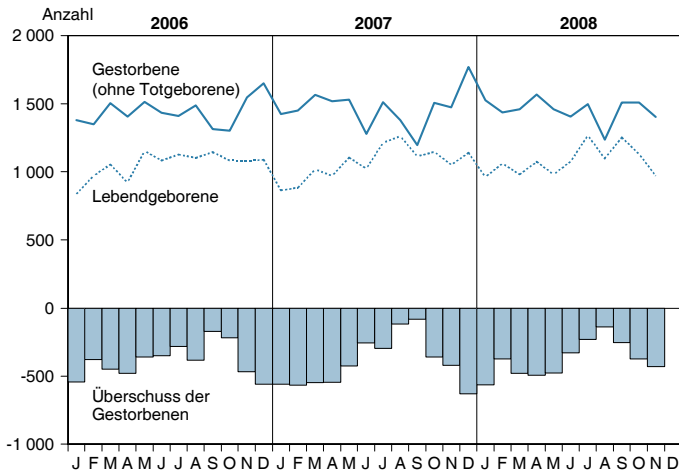
# Landesdaten Mecklenburg-Vorpommern

## Bevölkerungsstand und -veränderung

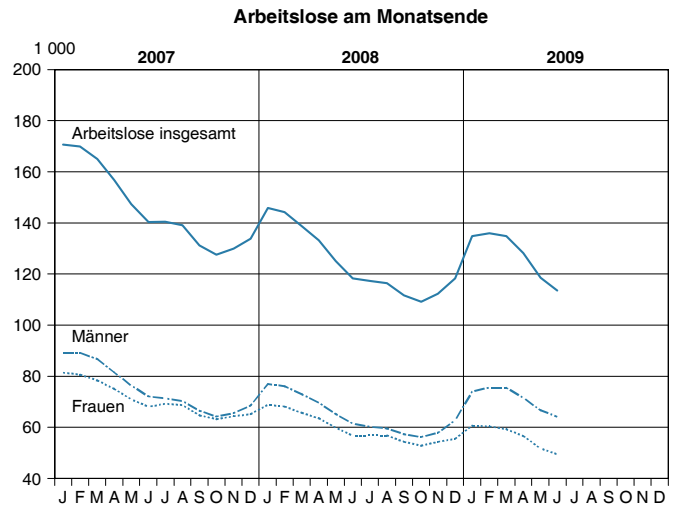
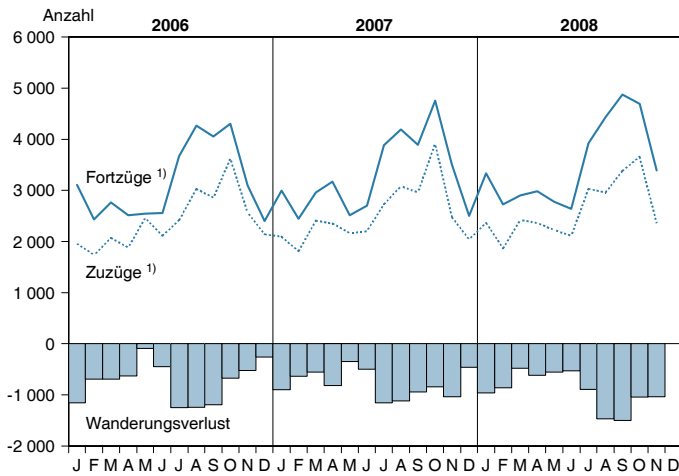
## Arbeitsmarktentwicklung <sup>2)</sup>



## Natürliche Bevölkerungsbewegung



## Wanderungen



1) über die Landesgrenze

2) Quelle: Bundesagentur für Arbeit

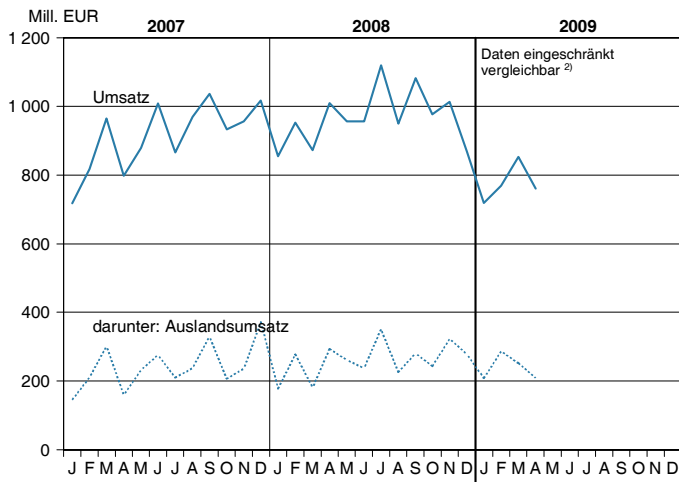
3) Arbeitslose in Prozent aller zivilen Erwerbspersonen; 2007: Arbeitslose in Prozent der abhängigen zivilen Erwerbspersonen

4) 15 bis unter 25 Jahren

# Landesdaten Mecklenburg-Vorpommern

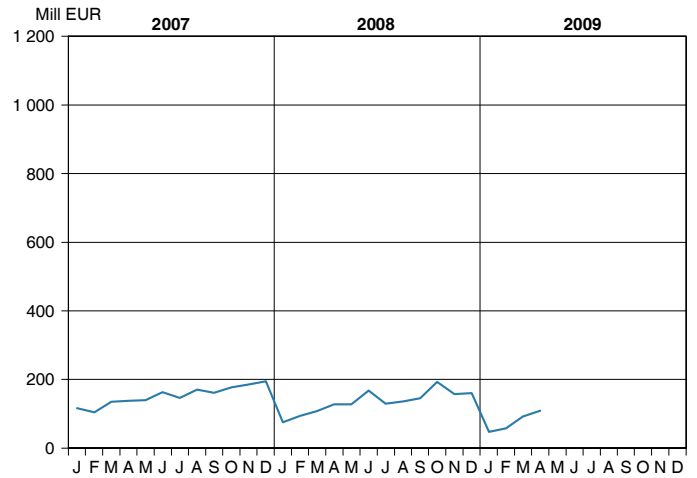
## Verarbeitendes Gewerbe <sup>1)</sup>

### Umsatz (ohne Umsatzsteuer)

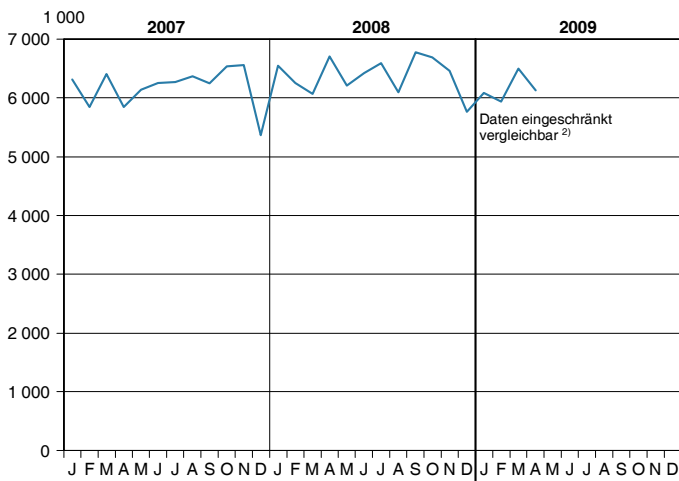


## Bauhauptgewerbe <sup>3) 4)</sup>

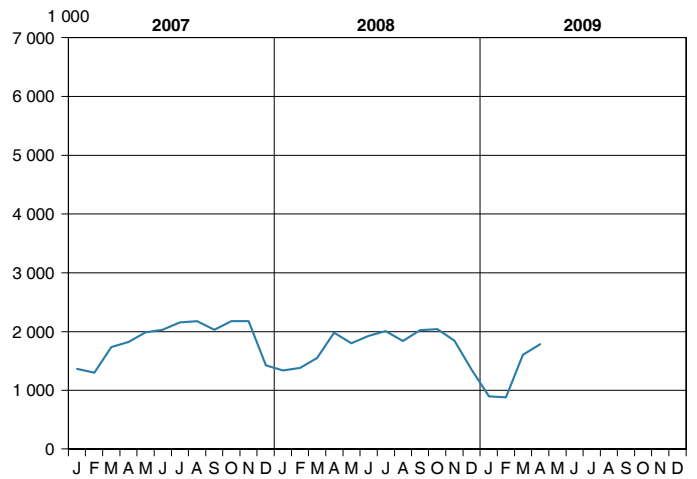
### Baugewerblicher Umsatz (ohne Umsatzsteuer)



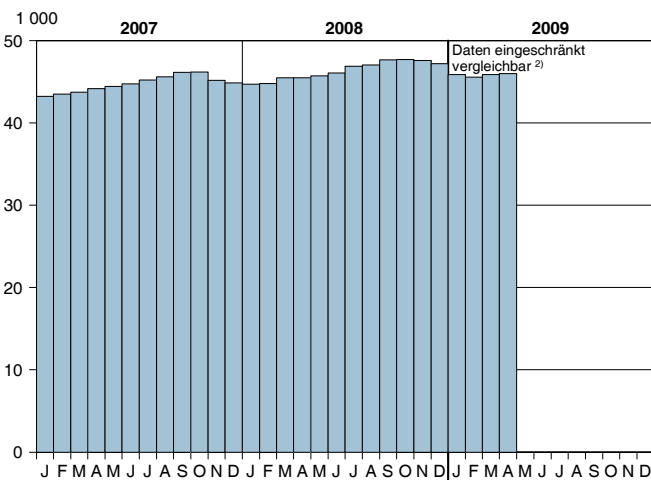
### Geleistete Arbeitsstunden



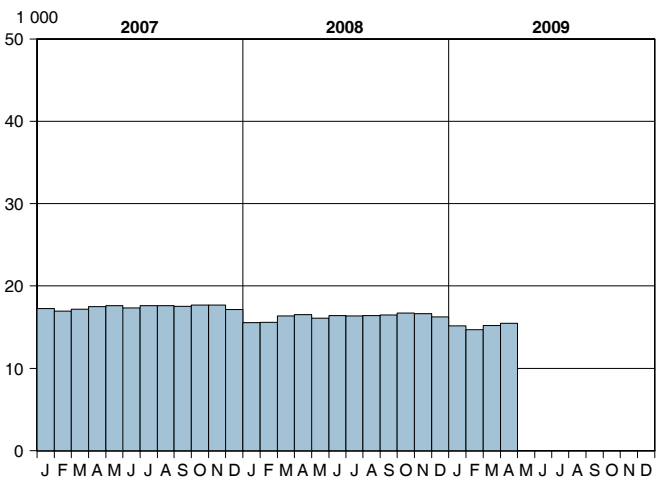
### Geleistete Arbeitsstunden



### Beschäftigte



### Beschäftigte

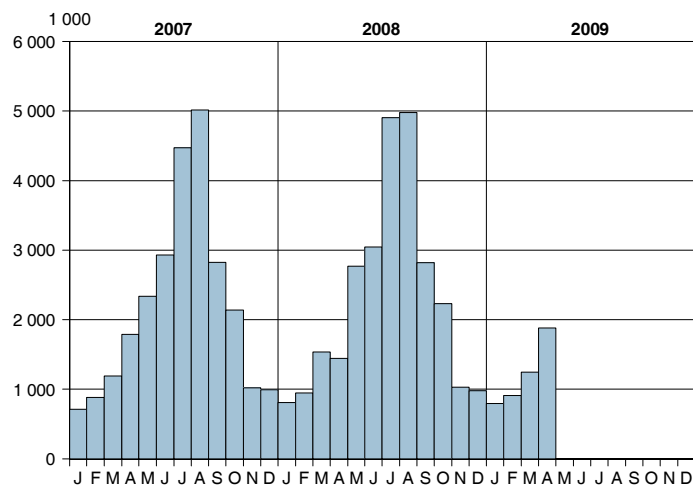


- 1) sowie Bergbau und Gewinnung von Steinen und Erden; Betriebe mit 50 und mehr Beschäftigten
- 2) Ab Januar 2009 werden die Angaben nach einer revidierten Klassifikation der Wirtschaftszweige (WZ 2008) abgegrenzt. Vorjahresvergleiche sind nicht gegeben.

- 3) Bauhauptgewerbe/Bau von Gebäuden, Tiefbau, Abbrucharbeiten und vorbereitende Baustellenarbeiten u. a.; nach der Ergänzungserhebung hochgerechnet
- 4) Ab Januar 2009 wird eine revidierte Klassifikation der Wirtschaftszweige (WZ 2008) eingesetzt. Die Ergebnisse sind weitgehend vergleichbar.

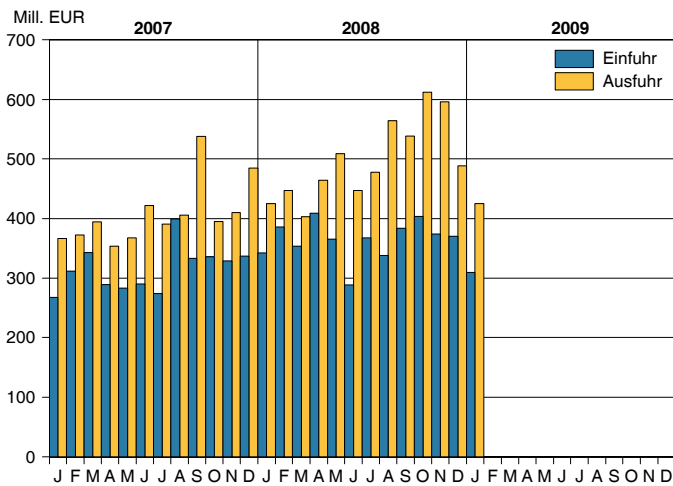
# Landesdaten Mecklenburg-Vorpommern

## Übernachtungen in den Beherbergungsstätten <sup>1)</sup>

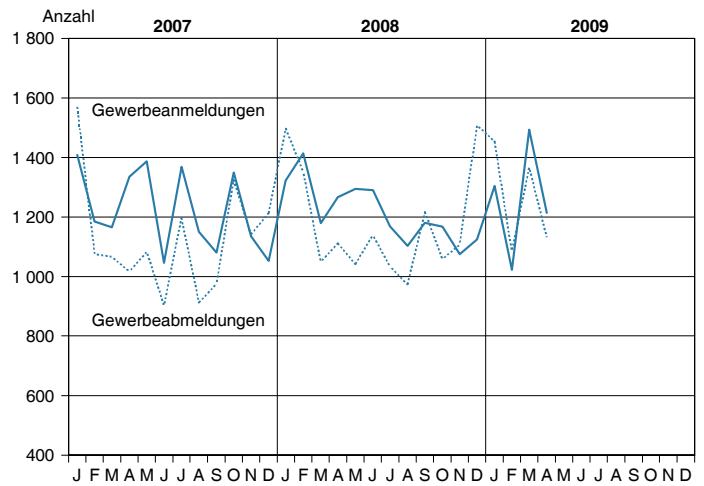


1) Betriebe ab 9 Betten; einschließlich Campingplätzen (Touristik-Camping)

## Außenhandel

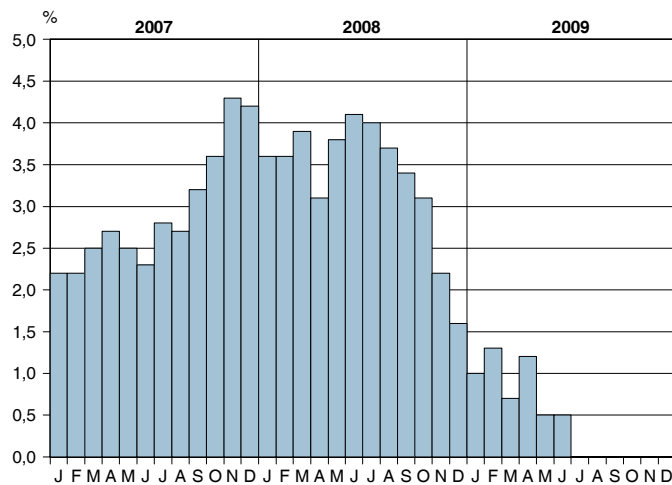


## Gewerbeanzeigen



## Verbraucherpreisindex (2005 = 100)

### Veränderung gegenüber dem Vorjahr



## Ausgewählte Kreisdaten

### Erwerbstätigkeit

Kreisfreie Stadt Landkreis Land	Arbeitslose und Arbeitslosenquote im Mai 2009 <sup>1)</sup>								
	Bestand	Arbeitslose				Arbeitslosenquote <sup>2)</sup>			
		Veränderung zum				Berichtsmonat	Vormonat	Vorjahr	
		Vormonat		Vorjahresmonat					in Prozent
	absolut	in Prozent	absolut	in Prozent					
<b>Kreisfreie Städte</b>									
Greifswald	3 931	- 128	- 3,2	- 209	- 5,0	14,2	14,8	15,1	
Neubrandenburg	5 447	- 396	- 6,8	- 187	- 3,3	15,1	16,1	15,5	
Rostock	13 868	- 329	- 2,3	- 930	- 6,3	13,6	14,0	14,6	
Schwerin	6 550	- 210	- 3,1	- 482	- 6,9	13,4	13,7	14,2	
Stralsund	4 620	- 228	- 4,7	- 114	- 2,4	16,3	16,9	16,5	
Wismar	3 426	- 323	- 8,6	- 29	- 0,8	15,4	16,9	15,6	
<b>Landkreise</b>									
Bad Doberan	5 650	- 572	- 9,2	- 103	- 1,8	8,9	9,8	9,1	
Demmin	8 114	- 468	- 5,5	- 1 270	- 13,5	19,2	19,8	21,7	
Güstrow	7 994	- 623	- 7,2	- 471	- 5,6	15,4	16,2	15,9	
Ludwigslust	7 099	- 529	- 6,9	+ 206	+ 3,0	10,1	10,9	9,8	
Mecklenburg-Strelitz	6 672	- 451	- 6,3	- 329	- 4,7	15,7	16,5	16,2	
Müritz	4 256	- 575	- 11,9	- 332	- 7,2	12,3	13,8	13,1	
Nordvorpommern	7 714	- 1 083	- 12,3	- 936	- 10,8	13,9	15,7	15,4	
Nordwestmecklenburg	7 457	- 701	- 8,6	+ 60	+ 0,8	11,4	12,5	11,3	
Ostvorpommern	8 552	- 1 291	- 13,1	- 109	- 1,3	15,7	17,8	15,7	
Parchim	6 136	- 507	- 7,6	- 627	- 9,3	11,7	12,5	12,7	
Rügen	4 187	- 1 118	- 21,1	- 407	- 8,9	11,6	14,7	12,7	
Uecker-Randow	6 915	- 124	- 1,8	- 198	- 2,8	19,0	19,0	19,2	
<b>Mecklenburg-Vorpommern</b>	<b>118 588</b>	<b>- 9 656</b>	<b>- 7,5</b>	<b>- 6 467</b>	<b>- 5,2</b>	<b>13,6</b>	<b>14,6</b>	<b>14,3</b>	

Kreisfreie Stadt Landkreis Land	Arbeitslose nach ausgewählten Merkmalen							
	Arbeitslose im Rechtskreis SGB III		Arbeitslose im Rechtskreis SGB II		weiblich		im Alter von ... bis unter ... Jahren	
	insgesamt	Arbeitslosenquote <sup>2)</sup>	insgesamt	Arbeitslosenquote <sup>2)</sup>	insgesamt	Arbeitslosenquote <sup>2)</sup>	15 - 25	50 - 65
<b>Kreisfreie Städte</b>								
Greifswald	1 058	3,8	2 873	10,4	1 797	13,1	451	1 108
Neubrandenburg	1 370	3,8	4 077	11,3	2 397	13,5	626	1 572
Rostock	3 022	3,0	10 846	10,7	5 952	12,1	1 471	3 527
Schwerin	1 382	2,8	5 168	10,6	2 780	11,5	760	1 641
Stralsund	1 113	3,9	3 507	12,4	2 001	14,5	582	1 330
Wismar	896	4,0	2 530	11,4	1 518	14,7	377	978
<b>Landkreise</b>								
Bad Doberan	1 836	2,9	3 814	6,0	2 507	8,1	535	1 820
Demmin	2 028	4,8	6 086	14,4	3 701	19,0	731	2 536
Güstrow	2 120	4,1	5 874	11,3	3 545	14,7	868	2 424
Ludwigslust	2 359	3,4	4 740	6,8	3 155	9,7	812	2 167
Mecklenburg-Strelitz	1 790	4,2	4 882	11,5	2 955	14,7	461	2 294
Müritz	1 463	4,2	2 793	8,1	1 946	11,7	353	1 406
Nordvorpommern	2 319	4,2	5 395	9,7	3 296	12,4	747	2 519
Nordwestmecklenburg	2 727	4,2	4 730	7,2	3 173	10,5	866	2 264
Ostvorpommern	2 729	5,0	5 823	10,7	3 674	14,0	871	2 748
Parchim	1 824	3,5	4 312	8,2	2 662	10,8	654	1 929
Rügen	1 227	3,4	2 960	8,2	1 673	9,5	491	1 371
Uecker-Randow	1 726	4,7	5 189	14,2	3 080	17,9	650	2 306
<b>Mecklenburg-Vorpommern</b>	<b>32 989</b>	<b>3,8</b>	<b>85 599</b>	<b>9,8</b>	<b>51 812</b>	<b>12,5</b>	<b>12 306</b>	<b>35 940</b>

Quelle: Zentrale Statistikdatenbank der Bundesagentur für Arbeit; www.arbeitsagentur.de

1) Aufgrund des Neuaufbaus der Arbeitslosenstatistik zum Berichtsmonat Mai 2009 kann es bei den Arbeitslosenzahlen geringfügige Abweichungen gegenüber bisherigen Veröffentlichungen geben.

2) Mit dem Berichtsmonat **Januar 2009** erfolgt die Umstellung der Arbeitslosenquoten durchgängig auf **alle** zivilen Erwerbspersonen.

## Ausgewählte Kreisdaten

### Erwerbstätigkeit

Kreisfreie Stadt Landkreis Land	Arbeitslose und Arbeitslosenquote im Juni 2009 <sup>1)</sup>								
	Bestand	Arbeitslose				Arbeitslosenquote <sup>2)</sup>			
		Veränderung zum				Berichtsmonat	Vormonat	Vorjahr	
		Vormonat		Vorjahresmonat					
absolut	in Prozent	absolut	in Prozent	in Prozent					
<b>Kreisfreie Städte</b>									
Greifswald	3 805	- 126	- 3,2	- 153	- 3,9	13,7	14,2	14,4	
Neubrandenburg	5 367	- 80	- 1,5	- 67	- 1,2	14,9	15,1	14,9	
Rostock	13 703	- 165	- 1,2	- 170	- 1,2	13,5	13,6	13,7	
Schwerin	6 467	- 83	- 1,3	- 203	- 3,0	13,2	13,4	13,5	
Stralsund	4 501	- 119	- 2,6	- 52	- 1,1	15,9	16,3	15,9	
Wismar	3 327	- 99	- 2,9	- 29	- 0,9	15,0	15,4	15,1	
<b>Landkreise</b>									
Bad Doberan	5 489	- 161	- 2,8	- 10	- 0,2	8,7	8,9	8,7	
Demmin	7 796	- 318	- 3,9	- 874	- 10,1	18,5	19,2	20,0	
Güstrow	7 606	- 388	- 4,9	- 224	- 2,9	14,7	15,4	14,7	
Ludwigslust	6 751	- 348	- 4,9	+ 219	+ 3,4	9,6	10,1	9,3	
Mecklenburg-Strelitz	6 183	- 489	- 7,3	- 303	- 4,7	14,5	15,7	15,0	
Müritz	4 033	- 223	- 5,2	- 172	- 4,1	11,6	12,3	12,0	
Nordvorpommern	7 312	- 402	- 5,2	- 641	- 8,1	13,2	13,9	14,2	
Nordwestmecklenburg	7 073	- 384	- 5,1	+ 34	+ 0,5	10,8	11,4	10,7	
Ostvorpommern	8 007	- 545	- 6,4	- 678	- 7,8	14,7	15,7	15,7	
Parchim	5 855	- 281	- 4,6	- 555	- 8,7	11,2	11,7	12,0	
Rügen	3 628	- 559	- 13,4	- 429	- 10,6	10,0	11,6	11,3	
Uecker-Randow	6 604	- 311	- 4,5	- 423	- 6,0	18,1	19,0	18,9	
<b>Mecklenburg-Vorpommern</b>	<b>113 507</b>	<b>- 5 081</b>	<b>- 4,3</b>	<b>- 4 730</b>	<b>- 4,0</b>	<b>13,1</b>	<b>13,6</b>	<b>13,5</b>	

Kreisfreie Stadt Landkreis Land	Arbeitslose nach ausgewählten Merkmalen							
	Arbeitslose im Rechtskreis SGB III		Arbeitslose im Rechtskreis SGB II		weiblich		im Alter von ... bis unter ... Jahren	
	insgesamt	Arbeits- losenquote <sup>2)</sup>	insgesamt	Arbeits- losenquote <sup>2)</sup>	insgesamt	Arbeits- losenquote <sup>2)</sup>	15 - 25	50 - 65
<b>Kreisfreie Städte</b>								
Greifswald	992	3,6	2 813	10,2	1 734	12,6	424	1 059
Neubrandenburg	1 288	3,6	4 079	11,3	2 372	13,4	597	1 595
Rostock	2 939	2,9	10 764	10,6	5 899	12,0	1 465	3 510
Schwerin	1 299	2,7	5 168	10,6	2 737	11,4	744	1 657
Stralsund	1 032	3,6	3 469	12,3	1 935	14,0	554	1 313
Wismar	811	3,7	2 516	11,3	1 454	14,1	352	979
<b>Landkreise</b>								
Bad Doberan	1 736	2,7	3 753	5,9	2 407	7,8	551	1 785
Demmin	1 895	4,5	5 901	14,0	3 564	18,3	689	2 440
Güstrow	1 995	3,8	5 611	10,8	3 439	14,2	877	2 304
Ludwigslust	2 174	3,1	4 577	6,5	2 991	9,2	772	2 074
Mecklenburg-Strelitz	1 633	3,8	4 550	10,7	2 769	13,7	454	2 133
Müritz	1 254	3,6	2 779	8,0	1 811	10,9	333	1 304
Nordvorpommern	2 102	3,8	5 210	9,4	3 113	11,7	694	2 419
Nordwestmecklenburg	2 400	3,7	4 673	7,2	2 932	9,7	855	2 168
Ostvorpommern	2 444	4,5	5 563	10,2	3 394	12,9	804	2 618
Parchim	1 645	3,1	4 210	8,0	2 531	10,3	599	1 879
Rügen	969	2,7	2 659	7,4	1 393	7,9	413	1 237
Uecker-Randow	1 600	4,4	5 004	13,7	2 958	17,2	645	2 161
<b>Mecklenburg-Vorpommern</b>	<b>30 208</b>	<b>3,5</b>	<b>83 299</b>	<b>9,6</b>	<b>49 433</b>	<b>11,9</b>	<b>11 822</b>	<b>34 635</b>

Quelle: Zentrale Statistikdatenbank der Bundesagentur für Arbeit; www.arbeitsagentur.de

1) Aufgrund des Neuaufbaus der Arbeitslosenstatistik zum Berichtsmonat Mai 2009 kann es bei den Arbeitslosenzahlen geringfügige Abweichungen gegenüber bisherigen Veröffentlichungen geben.

2) Mit dem Berichtsmonat **Januar 2009** erfolgt die Umstellung der Arbeitslosenquoten durchgängig auf **alle** zivilen Erwerbspersonen.

## Ausgewählte Kreisdaten

### Produzierendes Gewerbe

Kreisfreie Stadt Landkreis Land	Verarbeitendes Gewerbe sowie Bergbau und Gewinnung von Steinen und Erden <sup>1)</sup>					
	April 2009			Januar bis April 2009		
	erfasste Betriebe	Beschäftigte <sup>2)</sup>	Gesamtumsatz <sup>3)</sup>	erfasste Betriebe	Beschäftigte <sup>2)</sup>	Gesamtumsatz <sup>3)</sup>
	30.4.			Monatsdurchschnitt		
		1 000 EUR			1 000 EUR	
Greifswald	8	1 361	31 555	8	1 391	89 701
Neubrandenburg	12	3 122	42 464	11	3 111	169 907
Rostock	27	5 526	108 516	27	5 477	464 112
Schwerin	13	1 976	23 888	13	1 991	117 248
Stralsund	5	1 748	5 037	5	1 757	59 893
Wismar	21	4 257	74 976	21	4 255	350 710
Bad Doberan	18	2 423	41 810	18	2 417	171 680
Demmin	19	2 170	62 720	19	2 162	248 821
Güstrow	20	2 560	41 375	19	2 517	146 239
Ludwigslust	57	7 686	139 528	56	7 648	530 744
Mecklenburg-Strelitz	4	366	2 663	4	368	9 156
Müritz	14	2 586	41 651	13	2 566	153 498
Nordvorpommern	14	1 487	16 524	14	1 471	62 359
Nordwestmecklenburg	23	3 346	60 696	22	3 422	239 329
Ostvorpommern	8	1 364	21 301	8	1 359	105 392
Parchim	17	1 880	17 365	16	1 843	60 223
Rügen	8	758	12 391	8	708	57 036
Uecker-Randow	10	1 377	16 322	10	1 356	64 859
<b>Mecklenburg-Vorpommern</b>	<b>298</b>	<b>45 993</b>	<b>760 782</b>	<b>291</b>	<b>45 818</b>	<b>3 100 907</b>
Kreisfreie Stadt Landkreis Land	Bauhauptgewerbe/Bau von Gebäuden, Tiefbau, Abbrucharbeiten und vorbereitende Baustellenarbeiten u. a. <sup>4)</sup>					
	Betriebe	Beschäftigte	Bruttolohn- und -gehaltssumme	geleistete Arbeitsstunden	Gesamtumsatz <sup>3) 5)</sup>	Auftrags- einkänge
	am Monatsende					
	Anzahl		1 000 EUR	1 000 h	1 000 EUR	
<b>April 2009</b>						
Greifswald	8	276	499	26	1 885	1 062
Neubrandenburg	11	680	1 547	71	4 966	5 093
Rostock	11	581	1 433	60	8 545	3 315
Schwerin	9	430	841	41	3 019	3 608
Stralsund	3	156	385	12	1 098	2 634
Wismar	4	215	559	21	2 262	3 692
Bad Doberan	19	956	2 024	115	10 217	9 389
Demmin	14	642	1 232	82	4 562	5 232
Güstrow	12	263	475	34	2 549	1 574
Ludwigslust	21	786	1 824	103	6 913	3 694
Mecklenburg-Strelitz	14	470	1 203	56	3 707	2 465
Müritz	17	551	1 136	67	7 357	2 476
Nordvorpommern	11	398	833	47	2 337	3 484
Nordwestmecklenburg	14	684	1 499	72	4 096	17 376
Ostvorpommern	8	257	465	26	1 423	1 525
Parchim	15	646	1 745	81	8 147	2 222
Rügen	5	116	243	15	1 210	368
Uecker-Randow	7	277	518	32	2 656	2 159
<b>Mecklenburg-Vorpommern</b>	<b>203</b>	<b>8 384</b>	<b>18 462</b>	<b>961</b>	<b>76 949</b>	<b>71 369</b>
<b>Januar bis April 2009</b>						
Greifswald	8	285	1 811	82	5 160	4 758
Neubrandenburg	11	664	5 254	181	14 490	18 962
Rostock	12	572	4 523	163	22 285	29 708
Schwerin	9	428	3 009	125	9 383	9 100
Stralsund	3	151	1 509	51	2 976	7 132
Wismar	4	213	1 924	68	7 752	5 308
Bad Doberan	19	941	7 165	307	25 632	27 128
Demmin	14	587	4 152	209	14 852	13 606
Güstrow	12	243	1 533	90	8 473	5 361
Ludwigslust	21	769	6 294	298	19 078	19 251
Mecklenburg-Strelitz	14	431	3 333	150	9 366	9 054
Müritz	17	543	3 927	180	15 935	7 561
Nordvorpommern	11	407	3 091	156	8 139	9 563
Nordwestmecklenburg	15	682	5 298	220	14 710	26 617
Ostvorpommern	8	246	1 381	68	3 223	2 843
Parchim	15	639	5 264	209	19 487	11 964
Rügen	5	108	816	47	4 401	2 958
Uecker-Randow	8	282	1 847	90	7 094	7 814
<b>Mecklenburg-Vorpommern</b>	<b>205</b>	<b>8 188</b>	<b>62 131</b>	<b>2 693</b>	<b>212 433</b>	<b>218 687</b>

1) Betriebe mit 50 und mehr Beschäftigten

2) einschließlich der tätigen Inhaber

3) ohne Umsatzsteuer

4) Betriebe von Unternehmen mit im Allgemeinen 20 und mehr Beschäftigten

5) Inlandsumsatz

## Ausgewählte Kreisdaten

### Produzierendes Gewerbe

Kreisfreie Stadt Landkreis Land	Ausbaugewerbe/Bauinstallation und sonstiger Ausbau <sup>1)</sup>					
	Betriebe	Beschäftigte	Bruttolohn- und Bruttogehaltssumme	geleistete Arbeitsstunden	Gesamtumsatz <sup>2)</sup>	darunter
	am Ende des Berichtsvierteljahres					bau- gewerblicher Umsatz
	Anzahl		1 000 EUR	1 000	1 000 EUR	
<b>1. Berichtsvierteljahr 2008</b>						
<b>Kreisfreie Städte</b>						
Greifswald	.	.	.	.	.	.
Neubrandenburg	.	.	.	.	.	.
Rostock	.	.	.	.	.	.
Schwerin	.	.	.	.	.	.
Stralsund	.	.	.	.	.	.
Wismar	.	.	.	.	.	.
<b>Landkreise</b>						
Bad Doberan	.	.	.	.	.	.
Demmin	.	.	.	.	.	.
Güstrow	.	.	.	.	.	.
Ludwigslust	.	.	.	.	.	.
Mecklenburg-Strelitz	.	.	.	.	.	.
Müritz	.	.	.	.	.	.
Nordvorpommern	.	.	.	.	.	.
Nordwestmecklenburg	.	.	.	.	.	.
Ostvorpommern	.	.	.	.	.	.
Parchim	.	.	.	.	.	.
Rügen	.	.	.	.	.	.
Uecker-Randow	.	.	.	.	.	.
<b>Mecklenburg-Vorpommern</b>	.	.	.	.	.	.
<b>1. Berichtsvierteljahr 2009</b>						
<b>Kreisfreie Städte</b>						
Greifswald	1	.	.	.	.	.
Neubrandenburg	10	396	2 247	109	13 235	13 207
Rostock	15	405	2 042	118	9 373	9 154
Schwerin	20	645	3 588	218	11 065	10 613
Stralsund	3	.	.	.	.	.
Wismar	4	125	682	44	1 255	1 255
<b>Landkreise</b>						
Bad Doberan	20	786	4 347	292	15 969	15 843
Demmin	6	191	1 040	61	2 811	2 811
Güstrow	4	81	453	28	1 091	974
Ludwigslust	5	158	929	54	3 476	3 074
Mecklenburg-Strelitz	4	155	855	44	2 767	2 767
Müritz	9	297	1 456	125	8 318	8 316
Nordvorpommern	4	74	343	25	1 023	949
Nordwestmecklenburg	14	653	3 221	203	15 020	14 909
Ostvorpommern	5	179	999	70	3 314	3 313
Parchim	10	383	1 878	116	6 343	6 333
Rügen	4	139	572	31	2 297	2 292
Uecker-Randow	6	238	1 084	62	7 514	6 927
<b>Mecklenburg-Vorpommern</b>	<b>144</b>	<b>5 026</b>	<b>26 285</b>	<b>1 636</b>	<b>106 093</b>	<b>103 808</b>

1) Betriebe von Unternehmen mit im Allgemeinen 20 und mehr Beschäftigten

2) ohne Umsatzsteuer, Inlandsumsatz



## Ausgewählte Kreisdaten

### Tourismus

Kreisfreie Stadt Landkreis Land	Ankünfte, Übernachtungen und Aufenthaltsdauer der Gäste in Beherbergungsbetrieben <sup>1)</sup>				
	Ankünfte		Übernachtungen		durchschnittliche Aufenthaltsdauer <sup>2)</sup>
	insgesamt	Veränderung gegenüber dem Vorjahresmonat	insgesamt	Veränderung gegenüber dem Vorjahresmonat	
	Anzahl	%	Anzahl	%	Tage
<b>April 2009</b>					
<b>Kreisfreie Städte</b>					
Greifswald	6 584	+ 12,4	16 480	+ 15,8	2,5
Neubrandenburg	4 671	- 8,2	7 913	- 19,5	1,7
Rostock	44 728	+ 5,0	105 233	+ 9,6	2,4
Schwerin	12 370	- 2,8	22 078	+ 1,4	1,8
Stralsund	13 981	+ 27,5	29 924	+ 40,7	2,1
Wismar	6 638	+ 17,2	18 947	+ 7,2	2,9
<b>Landkreise</b>					
Bad Doberan	58 190	+ 31,0	273 482	+ 38,2	4,7
Demmin	6 572	+ 7,4	15 385	+ 22,8	2,3
Güstrow	23 049	+ 11,7	73 724	+ 26,2	3,2
Ludwigslust	9 200	+ 7,5	17 333	+ 7,3	1,9
Mecklenburg-Strelitz	17 957	+ 31,0	60 786	+ 44,7	3,4
Müritz	34 514	+ 41,1	125 667	+ 55,8	3,6
Nordvorpommern	42 390	+ 38,3	182 959	+ 45,7	4,3
Nordwestmecklenburg	31 835	+ 30,5	123 392	+ 32,4	3,9
Ostvorpommern	75 212	+ 24,0	328 551	+ 29,9	4,4
Parchim	16 279	+ 12,1	58 277	+ 11,1	3,6
Rügen	95 292	+ 27,7	410 223	+ 28,3	4,3
Uecker-Randow	4 671	- 12,0	12 540	- 6,7	2,7
<b>Mecklenburg-Vorpommern</b>	<b>504 133</b>	<b>+ 22,7</b>	<b>1 882 894</b>	<b>+ 30,3</b>	<b>3,7</b>
<b>Januar bis April 2009</b>					
<b>Kreisfreie Städte</b>					
Greifswald	20 458	+ 6,9	50 646	+ 17,1	2,5
Neubrandenburg	17 212	+ 12,6	26 774	- 3,2	1,6
Rostock	135 609	- 2,6	303 009	- 4,2	2,2
Schwerin	37 059	- 3,5	62 703	- 3,8	1,7
Stralsund	43 091	+ 23,9	89 461	+ 32,2	2,1
Wismar	16 340	+ 1,7	51 056	- 0,3	3,1
<b>Landkreise</b>					
Bad Doberan	154 184	+ 2,0	692 909	+ 4,3	4,5
Demmin	17 452	+ 2,6	37 394	+ 6,1	2,1
Güstrow	81 608	- 1,7	249 094	- 1,1	3,1
Ludwigslust	27 576	- 2,0	52 350	+ 0,3	1,9
Mecklenburg-Strelitz	36 013	+ 6,5	127 879	+ 5,3	3,6
Müritz	76 911	+ 6,4	277 617	+ 3,8	3,6
Nordvorpommern	103 021	+ 3,9	440 819	+ 2,0	4,3
Nordwestmecklenburg	77 867	+ 18,0	317 539	+ 12,1	4,1
Ostvorpommern	199 888	- 1,8	852 185	- 0,5	4,3
Parchim	42 413	+ 0,9	164 174	+ 0,9	3,9
Rügen	233 052	- 0,3	1 010 397	+ 0,1	4,3
Uecker-Randow	11 278	- 13,3	27 267	- 22,9	2,4
<b>Mecklenburg-Vorpommern</b>	<b>1 331 032</b>	<b>+ 1,9</b>	<b>4 833 273</b>	<b>+ 1,9</b>	<b>3,6</b>

1) Betriebe ab 9 Betten, einschließlich Campingplätzen (Touristik-Camping)

2) rechnerischer Wert Übernachtungen/Ankünfte

## Ausgewählte Kreisdaten

### Verkehr

Kreisfreie Stadt Landkreis Land	Straßenverkehrsunfälle und verunglückte Personen im März 2009						
	Straßenverkehrsunfälle				verunglückte Personen		
	insgesamt	davon mit			insgesamt	davon	
		Personen- schaden	Sach- schaden <sup>1)</sup>	sonstigem Sach- schaden unter Alko- holeinwirkung		Getötete	Verletzte
<b>Kreisfreie Städte</b>							
Greifswald	18	15	3	-	16	-	16
Neubrandenburg	20	13	4	3	15	-	15
Rostock	68	52	11	5	63	-	63
Schwerin	38	29	8	1	32	-	32
Stralsund	17	11	4	2	14	-	14
Wismar	15	12	1	2	15	-	15
<b>Landkreise</b>							
Bad Doberan	46	31	12	3	44	-	44
Demmin	24	14	8	2	19	1	18
Güstrow	43	26	16	1	31	-	31
Ludwigslust	43	25	15	3	31	1	30
Mecklenburg-Strelitz	26	17	8	1	21	1	20
Müritz	26	17	9	-	20	-	20
Nordvorpommern	50	36	12	2	44	-	44
Nordwestmecklenburg	50	31	15	4	40	1	39
Ostvorpommern	40	21	16	3	24	-	24
Parchim	34	26	8	-	31	1	30
Rügen	32	21	8	3	26	1	25
Uecker-Randow	44	25	14	5	33	-	33
<b>Mecklenburg- Vorpommern</b>	<b>634</b>	<b>422</b>	<b>172</b>	<b>40</b>	<b>519</b>	<b>6</b>	<b>513</b>

1) schwerwiegender Unfall mit Sachschaden (im engeren Sinne) und sonstiger Sachschadensunfall unter Einfluss berauschender Mittel

### Gewerbeanzeigen

Kreisfreie Stadt Landkreis Land	Gewerbeanzeigen <sup>1)</sup>			
	April 2009		Januar bis April 2009	
	Anmeldungen	Abmeldungen	Anmeldungen	Abmeldungen
<b>Kreisfreie Städte</b>				
Greifswald	33	35	143	150
Neubrandenburg	44	33	187	207
Rostock	170	183	694	653
Schwerin	83	71	296	333
Stralsund	39	35	148	161
Wismar	21	24	133	120
<b>Landkreise</b>				
Bad Doberan	114	77	507	419
Demmin	42	49	163	174
Güstrow	51	34	268	234
Ludwigslust	92	75	349	354
Mecklenburg-Strelitz	37	34	176	185
Müritz	67	53	209	210
Nordvorpommern	84	66	311	277
Nordwestmecklenburg	69	129	430	441
Ostvorpommern	70	56	296	303
Parchim	86	110	247	307
Rügen	68	32	257	237
Uecker-Randow	44	37	221	271
<b>Mecklenburg- Vorpommern</b>	<b>1 214</b>	<b>1 133</b>	<b>5 035</b>	<b>5 036</b>

1) ohne Automatenaufsteller und Reisegewerbe