



Zahlenspiegel Mecklenburg-Vorpommern

Januar 2009

Zeichenerklärungen

- nichts vorhanden
- 0** weniger als die Hälfte von 1 in der letzten besetzten Stelle, jedoch mehr als nichts
- .** Zahlenwert unbekannt oder geheim zu halten
- ...** Zahl lag bei Redaktionsschluss noch nicht vor
- x** Aussage nicht sinnvoll oder Fragestellung nicht zutreffend
- /** keine Angabe, da Zahlenwert nicht ausreichend genau oder nicht repräsentativ
- ()** Zahl hat eingeschränkte Aussagefähigkeit
- p** vorläufige Zahl
- s** geschätzte Zahl
- r** berichtigte Zahl

Impressum

Herausgeber:
Statistisches Amt
Mecklenburg-Vorpommern
Lübecker Str. 287
19059 Schwerin

Telefon: 0385 4801-0
Telefax: 0385 4801-4123
Internet: <http://www.statistik-mv.de>
E-Mail: statistik.post@statistik-mv.de

Vertrieb: 0385 4801-4548

Erscheinungsfolge: monatlich

Printausgabe: EUR 3,00

Redaktionsschluss: 5. Januar 2009

© Statistisches Amt Mecklenburg-Vorpommern, Schwerin, 2009
Vervielfältigung und Verbreitung, auch auszugsweise, mit Quellenangabe gestattet.

Diese Veröffentlichung erscheint monatlich und enthält die aktuellsten Daten aus allen Bereichen der amtlichen Statistik.
Zur Methodik informieren Sie sich bitte in den jeweiligen Statistischen Berichten.



Die mit einem Stern versehenen Positionen im Landesdatenteil werden von allen statistischen Ämtern der Länder im „Zahlenspiegel“ veröffentlicht.
Die Angaben tragen teilweise vorläufigen Charakter.

Landesdaten Mecklenburg-Vorpommern

Aktuelle Konjunkturdaten

Merkmal	Einheit	Jüngster Monat/Jüngstes Quartal		Monatsdurchschnitt	
		absolut	Veränderung zum Vorjahr in Prozent	absolut	Veränderung zum Vorjahr in Prozent
ARBEITSMARKT ¹⁾					
Arbeitslose	1 000	112,3	- 13,6	124,7	- 15,2
darunter: Frauen	1 000	54,3	- 15,7	59,9	- 16,1
Gemeldete Stellen	Anzahl	12 051	- 4,3	12 054	- 17,9
BAUTÄTIGKEIT					
Oktober 2008					
Baugenehmigungen	Anzahl	833	+ 108,8	421	+ 36,7
Wohnungen insgesamt	1 000 EUR	48 791	+ 50,5	32 782	+ 23,4
veranschlagte Kosten der Bauwerke (Neubau, Wohngebäude)	Anzahl	62	+ 14,8	36	+ 9,1
Nichtwohngebäude (Neubau)	1 000 EUR	27 345	+ 38,6	23 754	+ 8,7
veranschlagte Kosten der Bauwerke					
Januar bis November 2008					
LANDWIRTSCHAFT					
Oktober 2008					
Schlachtmengen (ohne Geflügel) ²⁾	t	7 720,3	- 3,0	7 555,5	+ 6,4
Rinder (ohne Kälber)	t	3 914,2	- 0,6	3 698,8	- 0,1
Schweine	t	3 698,3	- 5,7	3 757,3	+ 13,0
Milcherzeugung (an Molkereien geliefert)	1 000 t	114,9	+ 1,9	116,9	+ 0,8
VERARBEITENDES GEWERBE SOWIE BERGBAU ³⁾					
Oktober 2008					
Umsatz (ohne Umsatzsteuer)	Mill. EUR	977,4	+ 4,8	975,0	+ 8,4
darunter: Auslandsumsatz	Mill. EUR	243,7	+ 18,2	254,2	+ 10,1
Beschäftigte ⁴⁾	Anzahl	47 695	+ 3,3	46 313	+ 3,7
BAUHAUPTGEWERBE ⁵⁾					
Oktober 2008					
Baugewerblicher Umsatz (ohne Umsatzsteuer)	Mill. EUR	193,2	+ 9,0	130,6	- 10,1
Beschäftigte ⁴⁾	Anzahl	16 736	- 5,4	16 257	- 6,7
EINZELHANDEL ⁶⁾					
Oktober 2008					
Umsatz real	2003=100	95,5	- 0,8	95,3	- 0,9
Beschäftigte	2003=100	94,9	- 0,3	94,2	+ 0,2
GASTGEWERBE					
Oktober 2008					
Umsatz real	2003=100	98,0	- 3,7	105,1	- 1,0
Beschäftigte	2003=100	93,0	- 2,2	92,3	- 0,6
TOURISMUS ⁷⁾					
Oktober 2008					
Gästeübernachtungen	1 000	2 230,9	+ 4,3	2 549,3	+ 4,9
AUßENHANDEL ⁸⁾					
Oktober 2008					
Ausfuhr (Spezialhandel)	Mill. EUR	611,9	+ 54,8	488,9	+ 22,0
Einfuhr (Generalhandel)	Mill. EUR	403,8	+ 0,7	363,9	- 2,4
UNTERNEHMEN					
Oktober 2008					
Gewerbeanmeldungen ⁹⁾	Anzahl	1 168	- 13,5	1 239	- 0,7
Gewerbeabmeldungen ⁹⁾	Anzahl	1 059	- 20,1	1 148	+ 3,2
Unternehmensinsolvenzen	Anzahl	38	+ 5,6	44	+ 4,3
HANDWERK					
IV. Quartal 2007					
Umsatz	2003=100 ^{*)}	115,4	- 7,7	100,0	- 3,8
Beschäftigte	2003=100 ^{**)}	88,9	- 3,1	90,3	+ 1,2
PREISE					
Dezember 2008					
Verbraucherpreisindex	2005=100	108,5	+ 1,6	107,9	+ 3,3

*) hier: Vierteljahresdurchschnitt - **) hier: am 30.9.

- 1) Quelle: Bundesagentur für Arbeit, www.arbeitsagentur.de; unter Einschluss der Grundsicherung für Arbeit Suchende; Umstellungsbedingt sind die Ergebnisse nur vorläufig.
- 2) aus gewerblichen Schlachtungen von Tieren in- und ausländischer Herkunft (Rinder, Schweine, Schafe, Pferde, Ziegen); einschließlich Schlachtfetten, jedoch ohne Innereien
- 3) einschließlich Gewinnung von Steinen und Erden; Betriebe mit 50 und mehr Beschäftigten
- 4) einschließlich der tätigen Inhaber
- 5) Vorbereitende Baustellenarbeiten, Hoch und Tiefbau; nach der Totalerhebung hochgerechnete Ergebnisse
- 6) ohne Reparatur von Gebrauchsgütern
- 7) Betriebe ab 9 Betten; einschließlich Campingplätzen (Touristik-Camping)
- 8) Wegen der unterschiedlichen Abgrenzung von Spezialhandel und Generalhandel ist eine Saldierung der Ein- und Ausfuhrergebnisse nicht vertretbar.
- 9) ohne Automatenaufsteller und Reisegewerbe

Landesdaten Mecklenburg-Vorpommern

Bevölkerung

Merkmal	Einheit	2006	2007	2007			2008		
		Durchschnitt der Monate		April	Mai	Juni	April	Mai	Juni
* Bevölkerung am Monatsende	1 000	1 693,8 ²⁾	1 679,7 ²⁾	1 688,6	1 687,9	1 687,1	1 674,9	1 673,8	1 673,0
Natürliche Bevölkerungsbewegung									
* Eheschließungen	Anzahl	787	812	535	1 102	1 164	510	1 343	1 153
* Lebendgeborene	Anzahl	1 053	1 066	971	1 105	1 022	1 074	980	1 075
* Gestorbene (ohne Totgeborene)	Anzahl	1 440	1 466	1 516	1 530	1 279	1 568	1 459	1 404
darunter									
* im 1. Lebensjahr Gestorbene	Anzahl	4	3	3	4	2	5	6	4
* Überschuss d. Geborenen (+) bzw. Gestorbenen (-)	Anzahl	- 387	- 401	- 545	- 425	- 257	- 494	- 479	- 329
Wanderungen									
* Zuzüge über die Landesgrenze	Anzahl	2 404	2 520	2 355	2 165	2 202	2 365	2 224	2 112
* darunter: aus dem Ausland	Anzahl	444	491	440	438	490	593	468	486
* Fortzüge über die Landesgrenze	Anzahl	3 143	3 293	3 171	2 513	2 698	2 981	2 776	2 638
* darunter: in das Ausland	Anzahl	371	417	384	383	422	493	589	397
* Wanderungsgewinn (+) bzw. -verlust (-)	Anzahl	- 738	- 773	- 816	- 348	- 496	- 616	- 552	- 526
* Innerhalb des Landes Umgezogene ¹⁾	Anzahl	4 642	4 611	4 028	4 121	4 134	4 624	4 395	4 033

1) ohne innerhalb der Gemeinde Umgezogene

2) statt Durchschnitt der Monate hier: Bevölkerung am 31.12.

Erwerbstätigkeit

Merkmal	Einheit	2006	2007	2006	2007			2008	
		30.6.		31.12.	31.3.	30.6.	30.9.	31.12.	31.3.
Beschäftigte ¹⁾									
* Sozialversicherungspflichtig Beschäftigte am Arbeitsort ²⁾	1 000	503,6	511,6	501,5	496,4	511,6	523,1	508,7	505,8
* Frauen	1 000	258,5	261,8	256,2	254,9	261,8	266,4	260,5	259,8
* Ausländer/-innen	1 000	3,5	4,0	3,6	3,7	4,0	4,2	3,8	3,9
* Teilzeitbeschäftigte	1 000	80,2	89,0	83,1	84,9	89,0	90,9	90,6	91,4
* darunter: Frauen	1 000	68,0	75,3	70,2	72,0	75,3	76,5	76,3	77,1
Sozialversicherungspflichtig Beschäftigte nach Wirtschaftsbereichen									
* Land- und Forstwirtschaft, Fischerei	1 000	19,7	19,2	17,3	17,9	19,2	20,9	18,0	.
* Produzierendes Gewerbe ohne Baugewerbe	1 000	70,6	73,6	72,8	72,4	73,6	75,9	74,3	.
* Baugewerbe	1 000	39,3	39,1	38,8	37,2	39,1	40,0	37,6	.
* Handel, Gastgewerbe und Verkehr	1 000	124,5	128,0	120,3	119,5	128,0	131,1	123,2	.
* Finanzierung, Vermietung und Unternehmensdienstleistungen	1 000	68,8	72,7	69,9	69,8	72,7	75,3	73,9	.
* öffentliche und private Dienstleister	1 000	180,8	178,9	182,4	179,6	178,9	179,7	180,2	.
Merkmal	Einheit	2006	2007	2007			2008		
		Durchschnitt der Monate		September	Oktober	November	September	Oktober	November
Arbeitsmarkt ³⁾									
* Arbeitslose	1 000	167,9	146,0	131,2	127,5	129,9	111,7	109,2	112,3
davon: im Rechtskreis nach SGB III	1 000	.	.	37,0	35,2	37,3	31,3	30,3	33,6
im Rechtskreis nach SGB II	1 000	.	.	94,2	92,4	92,6	80,4	78,8	78,6
* darunter: Frauen	1 000	79,6	70,8	64,7	63,2	64,4	54,4	52,9	54,3
Zugang	1 000	27,0	26,8	26,2	27,8	29,1	25,2	28,9	30,5
Abgang	1 000	27,7	28,4	33,6	32,2	26,5	29,6	31,2	27,4
* Arbeitslosenquote ⁴⁾ insgesamt	%	20,9	18,1	16,2	15,8	16,1	14,0	13,7	14,0
davon: im Rechtskreis nach SGB III	%	.	.	4,6	4,4	4,6	3,9	3,8	4,2
im Rechtskreis nach SGB II	%	.	.	11,7	11,4	11,5	10,1	9,9	9,8
* Frauen	%	20,3	18,0	16,4	16,0	16,3	13,9	13,5	13,9
* Männer	%	21,4	18,2	16,1	15,6	15,8	14,0	13,8	14,2
* Ausländer/-innen	%	49,5	45,0	42,9	42,2	42,6	35,8	34,8	34,4
* Jüngere unter 25 Jahren	%	16,9	14,6	15,3	13,0	12,6	13,0	11,2	11,3
* Kurzarbeiter/-innen	Anzahl	940	1 259	425	298	353	479
* Gemeldete Stellen	Anzahl	15 059	14 358	14 401	12 841	12 586	11 471	12 594	12 051
Zugang	Anzahl	8 141	7 992	7 980	8 330	7 618	7 736	8 950	7 389
Abgang	Anzahl	7 977	8 069	8 148	9 208	7 714	7 173	7 836	7 917

1) Auswertungen aus der Beschäftigtenstatistik der Bundesagentur für Arbeit, Veröffentlichungsstand: September 2008

2) einschließlich Personen „ohne Angabe“ zur Wirtschaftsgliederung

3) Quelle: Bundesagentur für Arbeit; ohne Teilnehmer an Eignungsfeststellungs- und Trainingsmaßnahmen, unter Einschluss der Grundsicherung für Arbeit Suchende; Verfahrensbedingte Abweichungen zu den offiziellen Zahlen sind nicht auszuschließen; die aktuellen Werte sind im Internet bei der Bundesagentur für Arbeit als detaillierte Übersichten zu finden.

4) Arbeitslose in Prozent der abhängigen zivilen Erwerbspersonen

Landesdaten Mecklenburg-Vorpommern

Bautätigkeit

Merkmal	Einheit	2006	2007	2007			2008		
		Durchschnitt der Monate		August	September	Oktober	August	September	Oktober
Baugenehmigungen									
* Wohngebäude (Neubau)	Anzahl	292	204	188	185	212	192	196	300
* darunter: mit 1 oder 2 Wohnungen	Anzahl	275	191	179	164	202	179	183	282
* umbauter Raum	1 000 m ³	194	140	116	139	150	117	144	218
* Wohnfläche	1 000 m ²	41	30	26	29	32	25	32	46
* veranschlagte Kosten der Bauwerke	1 000 EUR	42 126	30 935	25 962	30 847	32 419	27 530	33 569	48 791
* Nichtwohngebäude (Neubau)	Anzahl	30	35	28	32	54	25	32	62
* umbauter Raum	1 000 m ³	156	195	197	112	214	300	178	259
* Nutzfläche	1 000 m ²	26	33	31	24	43	36	27	40
* veranschlagte Kosten der Bauwerke	1 000 EUR	15 579	24 717	25 526	15 320	19 734	13 455	16 059	27 345
* Wohnungen in Wohn- und Nichtwohngebäuden (Neubau und Saldo aus Baumaßnahmen an bestehenden Gebäuden)	Anzahl	487	363	311	411	399	323	408	833
* Wohnräume (einschließlich Küchen)	Anzahl	2 043	1 451	1 201	1 376	1 614	1 242	1 652	2 427

Landwirtschaft

Merkmal	Einheit	2006	2007	2005	2006		2007		2008
		am 3.11.		November	Mai	November	Mai	November	Mai
Viehbestand									
Rindvieh (einschließlich Kälber)	1 000	533,3	544,3	526,3	537,4	533,3	541,0	544,3	565,3
darunter Milchkühe (ohne Ammen- und Mutterkühe)	1 000	169,2	172,2	173,8	170,8	169,2	171,0	172,2	174,9
Schweine	1 000	753,0	779,8	693,4	709,9	753,0	740,1	779,8	738,3
darunter Mastschweine	1 000	269,4	283,3	255,6	250,6	269,4	265,1	283,3	262,3
Zuchtsauen	1 000	83,6	80,1	76,6	82,0	83,6	82,8	80,1	83,7
darunter: trächtig	1 000	56,5	57,0	52,3	54,6	56,5	57,3	57,0	55,8
Schlachtungen									
Rinder (ohne Kälber)	1 000	11,7	12,3	12,8	11,8	13,3	11,8	13,3	13,6
Kälber	1 000	0,4	0,5	0,5	0,5	0,6	0,5	0,5	0,5
Schweine	1 000	27,6	36,4	39,1	37,2	41,9	39,4	44,4	40,4
darunter Hausschlachtungen	1 000	1,0	1,1	0,4	0,5	1,1	0,5	0,4	0,9
* Schlachtmengen (ohne Geflügel) ¹⁾	t	5 836,2	7 099,3	7 609,7	7 177,5	7 959,0	7 173,5	8 096,3	7 720,3
darunter									
* Rinder (ohne Kälber)	t	3 366,2	3 680,9	3 841,9	3 554,3	3 936,7	3 408,9	3 889,4	3 914,2
* Kälber	t	44,6	37,8	30,2	43,4	54,8	57,4	60,2	62,4
* Schweine	t	2 393,6	3 339,0	3 683,6	3 529,0	3 920,5	3 669,4	4 102,6	3 698,3
* Geflügelfleisch ²⁾	t	8 509,5	8 200,6	8 264,1	7 347,7	8 114,1	7 607,1	8 511,3	8 518,6
* Eierzeugung ³⁾	1 000	37 012	37 672	35 411	33 092	39 016	33 119	31 018	31 651
Milcherzeugung (an Molkereien geliefert)	1 000 t	111,4	115,4	115,9	110,4	112,7	118,6	112,8	114,9

1) aus gewerblichen Schlachtungen von Tieren in- und ausländischer Herkunft (Rinder, Schweine, Schafe, Pferde, Ziegen); einschließlich Schlachtfetten, jedoch ohne Innereien

2) Geflügelfleisch aus Schlachtungen inländischen Geflügels in Schlachtereien mit einer Schlachtkapazität von 2 000 und mehr Tieren im Monat

3) erzeugte Eier in Betrieben bzw. Unternehmen mit mindestens 3 000 Hennenhaltungsplätzen; einschließlich Junghennen-, Bruch- und Knickeriern

Landesdaten Mecklenburg-Vorpommern

Produzierendes Gewerbe

Merkmal	Einheit	2006	2007	2007			2008		
		Durchschnitt der Monate		August	September	Oktober	August	September	Oktober
Verarbeitendes Gewerbe sowie Bergbau und Gewinnung von Steinen und Erden ¹⁾									
* Betriebe	Anzahl	274	290	290	290	290	297	297	297
* Beschäftigte ²⁾	Anzahl	40 832	44 727	45 564	46 114	46 180	47 186	47 815	47 695
* Geleistete Arbeitsstunden	1 000 h	5 704	6 179	6 366	6 247	6 538	6 134	6 752	6 698
* Bruttolohn- und -gehaltsumme	Mill. EUR	88,5	99,3	98,3	100,3	101,7	102,4	102,6	105,5
* Umsatz (ohne Umsatzsteuer)	Mill. EUR	764,4	913,9	970,2	1 037,4	932,9	964,0	1 090,2	977,4
* darunter: Auslandsumsatz	Mill. EUR	206,2	243,1	237,4	329,4	206,2	237,5	286,9	243,7
Energie- und Wasserversorgung									
* Betriebe ³⁾	Anzahl	55	55	55	55	55	59	59	59
* Beschäftigte ³⁾	Anzahl	4 998	4 892	4 861	4 897	4 879	4 808	4 827	4 823
* Geleistete Arbeitsstunden ³⁾	1 000 h	661	641	622	624	638	563	661	625
* Bruttolohn- und -gehaltsumme ³⁾	Mill. EUR	14,2	14,2	13,1	13,1	13,7	13,5	13,4	13,5
* Stromerzeugung (brutto) der Kraftwerke ⁴⁾ für die allgemeine Versorgung	Mill. kWh	432,3	379,0	354,1	361,8	432,7	374,0	398,7	396,9
Baugewerbe									
Bauhauptgewerbe/Vorbereitende Baustellenarbeiten, Hoch- und Tiefbau ⁵⁾									
* Beschäftigte ²⁾	Anzahl	17 806	17 426	17 626	17 523	17 700	r 16 394	r 16 490	16 736
* Geleistete Arbeitsstunden	1 000 h	1 880	1 865	2 176	2 031	2 178	r 1 840	r 2 024	2 044
* davon									
Wohnungsbau	1 000 h	662	684	755	765	798	r 647	r 689	700
gewerblicher Bau	1 000 h	709	628	739	646	704	r 624	r 711	690
öffentlicher und Straßenbau	1 000 h	510	553	682	620	676	r 569	r 624	654
* Bruttolohn- und -gehaltsumme	Mill. EUR	31,6	32,3	34,9	32,2	35,0	r 30,8	r 32,2	33,5
* Gesamtumsatz (ohne Umsatzsteuer)	Mill. EUR	150,2	153,8	171,6	162,4	178,3	r 136,7	r 146,2	196,4
* darunter									
baugewerblicher Umsatz (ohne Umsatzsteuer)	Mill. EUR	149,0	152,7	170,5	161,1	177,2	r 135,4	r 145,2	193,2
* davon									
Wohnungsbau	Mill. EUR	47,8	48,1	56,6	56,6	52,0	r 31,2	r 29,6	38,8
gewerblicher Bau	Mill. EUR	55,4	51,8	56,4	49,6	57,7	r 55,1	r 57,6	89,2
öffentlicher und Straßenbau	Mill. EUR	45,8	52,8	57,5	54,9	67,4	r 49,2	r 57,9	65,1
* Index des Auftragseingangs ³⁾	2000=100	61,9	63,5	70,5	78,6	81,3	72,3	68,6	55,9
Wohnungsbau	2000=100	45,8	40,3	32,0	43,4	73,6	26,2	49,9	42,2
gewerblicher Bau	2000=100	64,7	61,3	66,2	79,7	80,1	69,5	57,9	57,9
öffentlicher und Straßenbau	2000=100	70,0	81,3	100,4	101,1	87,7	105,8	91,6	63,0
	Einheit	2006	2007	2007			2008		
		Durchschnitt der Quartale		II. Quartal	III. Quartal	IV. Quartal	I. Quartal	II. Quartal	III. Quartal
Ausbaugewerbe/Bauinstallation und sonstiges Ausbaugewerbe ³⁾⁶⁾									
* Beschäftigte ²⁾⁷⁾	Anzahl	4 902	4 933	4 957	5 036	4 921	5 325	5 468	5 534
* Geleistete Arbeitsstunden	1 000 h	1 598	1 666	1 651	1 761	1 666	1 770	1 894	1 969
* Bruttolohn- und -gehaltsumme	Mill. EUR	25,9	28,0	27,5	28,5	29,2	29,0	31,4	30,9
* Baugewerblicher Umsatz (ohne Umsatzsteuer)	Mill. EUR	127,1	126,6	109,3	115,2	197,4	98,6	127,9	137,8

1) Ab Januar 2007 werden nur die Betriebe mit im Allgemeinen 50 und mehr Beschäftigten einbezogen. Die Ergebnisse für 2006 wurden rückwirkend auf den neuen Berichtskreis angepasst, um die methodische Vergleichbarkeit zu gewährleisten.

2) einschließlich der tätigen Inhaber

3) Betriebe von Unternehmen mit im Allgemeinen 20 und mehr Beschäftigten

4) mit einer elektrischen Leistung ab 1 MW

5) nach der Totalerhebung hochgerechnete Ergebnisse

6) einschließlich Vermietung von Baumaschinen und -geräten mit Bedienungspersonal

7) am Ende des Berichtsvierteljahres

Landesdaten Mecklenburg-Vorpommern

Handel ¹⁾

Merkmal	Einheit	2006	2007	2007			2008		
		Durchschnitt der Monate		August	September	Oktober	August	September	Oktober
Großhandel ²⁾									
* Beschäftigte	2003=100	92,7	89,5	91,6	90,6	90,0	r 87,3	r 86,5	85,0
* Umsatz nominal	2003=100	119,8	125,9	137,0	141,2	140,0	160,1	r 173,0	151,0
* Umsatz real	2003=100	109,8	109,0	116,9	117,2	116,1	r 124,2	r 135,4	124,6
Einzelhandel ³⁾									
* Beschäftigte	2003=100	94,0	94,1	95,3	95,3	95,3	r 95,3	94,3	94,9
* Umsatz nominal	2003=100	101,5	100,8	108,6	97,4	100,3	107,5	r 103,2	102,4
* Umsatz real	2003=100	99,5	97,4	105,1	94,0	96,3	r 99,9	r 95,9	95,5
Kfz-Handel und Tankstellen ⁴⁾									
* Beschäftigte	2003=100	100,1	102,4	103,3	103,3	103,7	r 98,6	r 98,3	97,6
* Umsatz nominal	2003=100	106,4	95,5	101,4	95,1	104,1	r 82,5	r 88,3	88,2
* Umsatz real	2003=100	101,0	88,5	93,8	87,9	96,3	r 74,1	r 79,8	79,9

1) Der Berichtskreis wird ab 2007 jährlich durch Ergänzungsstichproben aktualisiert. Zur Vermeidung von Sprüngen in der Zeitreihe werden die Messzahlen einheitlich auf den Stichprobenstand von 2006 zurückgerechnet.

2) einschließlich Handelsvermittlung

3) ohne Reparatur von Gebrauchsgütern

4) sowie Instandhaltung und Reparatur von Kfz

Gastgewerbe ¹⁾

Merkmal	Einheit	2006	2007	2007			2008		
		Durchschnitt der Monate		August	September	Oktober	August	September	Oktober
* Beschäftigte	2003=100	90,2	91,9	101,5	98,7	95,1	r 100,3	r 97,9	93,0
* Umsatz nominal	2003=100	102,7	106,6	169,0	131,0	107,1	r 169,6	r 130,0	106,7
* Umsatz real	2003=100	99,3	100,6	157,3	123,3	101,8	r 153,5	r 119,2	98,0

1) Der Berichtskreis wird ab 2007 jährlich durch Ergänzungsstichproben aktualisiert. Zur Vermeidung von Sprüngen in der Zeitreihe werden die Messzahlen einheitlich auf den Stichprobenstand von 2006 zurückgerechnet.

Tourismus ¹⁾

Merkmal	Einheit	2006	2007	2007			2008		
		Durchschnitt der Monate		August	September	Oktober	August	September	Oktober
* Gästeankünfte	1 000	496,1	520,6	982,1	665,1	516,5	1 021,1	664,1	560,5
* darunter: von Auslandsgästen	1 000	22,1	23,8	41,7	26,1	19,5	43,5	30,5	21,5
* Gästeübernachtungen	1 000	2 064,3	2 193,4	5 015,2	2 826,4	2 139,1	4 977,6	2 823,0	2 230,9
* darunter: von Auslandsgästen	1 000	58,0	62,8	120,9	68,5	50,8	134,5	80,5	53,7

1) Betriebe ab 9 Betten; einschließlich Campingplätzen (Touristik-Camping)

Verkehr

Merkmal	Einheit	2006	2007	2007			2008		
		Durchschnitt der Monate		Juli	August	September	Juli	August	September
Straßenverkehrsunfälle									
* Unfälle mit Personenschaden und Sachschaden ¹⁾	Anzahl	851	822	978	997	833	967	930	762
darunter									
* Unfälle mit Personenschaden	Anzahl	575	565	692	721	589	729	649	558
* getötete Personen	Anzahl	16	12	15	14	8	10	10	19
* verletzte Personen	Anzahl	735	724	968	937	756	931	871	701
Kraftfahrzeuge ²⁾									
* Zulassungen fabrikneuer Kraftfahrzeuge	Anzahl	5 100	4 348	4 553	3 992	4 470	4 676	3 449	4 073
darunter: Personenkraftwagen ³⁾	Anzahl	4 222	3 399	3 453	3 073	3 549	3 486	2 675	3 128
* Lastkraftwagen	Anzahl	426	484	536	459	499	513	331	489
Seeschifffahrt									
* Gütereingang	1 000 t	1 200,1	1 266,1	1 417,2	1 202,5	1 188,2	1 610,9	1 423,1	1 454,8
* Güterversand	1 000 t	1 110,2	1 067,7	1 162,8	1 012,6	943,6	971,8	938,8	1 315,5
Binnenschifffahrt									
* Gütereingang	1 000 t	-	-	-	-	-	-	-	-
* Güterversand	1 000 t	-	-	-	-	-	-	-	-

1) schwerwiegender Unfall mit Sachschaden (im engeren Sinne) und sonstiger Sachschadensunfall unter Einfluss berauschender Mittel (bis einschließlich Dezember 2007 nur: unter Alkoholeinwirkung)

2) Quelle: Kraftfahrt-Bundesamt

3) Fahrzeuge zur Personenbeförderung mit höchstens 8 Sitzplätzen außer dem Fahrersitz, einschließlich Wohnmobilen und Krankenwagen

Landesdaten Mecklenburg-Vorpommern

Außenhandel ¹⁾

Merkmal	Einheit	2006	2007	2007			2008		
		Durchschnitt der Monate		August	September	Oktober	August	September	Oktober
Ausfuhr (Spezialhandel) ²⁾									
* Insgesamt	Mill. EUR	324,9	408,5	405,9	537,9	395,4	564,5	538,7	611,9
darunter									
* Güter der Ernährungswirtschaft	Mill. EUR	90,2	101,8	87,1	108,6	109,5	88,3	135,2	179,3
* Güter der gewerblichen Wirtschaft	Mill. EUR	229,8	299,4	312,3	421,7	276,6	450,8	380,5	409,3
davon: Rohstoffe	Mill. EUR	4,9	6,4	9,5	7,0	6,4	6,8	6,2	7,9
Halbwaren	Mill. EUR	36,6	38,3	34,7	37,5	50,4	42,6	41,5	34,4
Fertigwaren	Mill. EUR	188,3	254,7	268,1	377,2	219,8	401,4	332,8	367,1
davon: Vorerzeugnisse	Mill. EUR	28,9	34,2	37,5	34,5	34,8	28,4	49,3	41,2
Enderzeugnisse	Mill. EUR	159,3	220,4	230,5	342,7	185,0	373,0	283,5	325,9
davon nach									
Europa	Mill. EUR	231,9	312,7	323,8	405,5	297,9	472,5	368,5	417,8
darunter: in EU-Länder ³⁾	Mill. EUR	198,6	266,6	282,6	363,3	242,9	351,2	317,4	322,0
Afrika	Mill. EUR	20,3	15,6	12,5	13,7	14,8	21,4	39,3	37,1
Amerika	Mill. EUR	24,5	24,6	31,1	24,1	20,8	29,7	23,1	51,1
Asien	Mill. EUR	46,9	53,6	36,2	92,1	58,7	39,5	106,2	103,8
Australien, Ozeanien und Übrige	Mill. EUR	1,4	2,0	2,3	2,6	3,2	1,1	1,7	2,2
Einfuhr (Generalhandel) ²⁾									
* Insgesamt	Mill. EUR	287,4	376,2	455,0	396,0	400,8	338,0	383,6	403,8
darunter									
* Güter der Ernährungswirtschaft	Mill. EUR	35,4	57,0	53,4	56,3	79,4	63,2	54,8	74,1
* Güter der gewerblichen Wirtschaft	Mill. EUR	242,2	248,0	334,8	265,0	242,8	248,1	294,3	294,9
davon: Rohstoffe	Mill. EUR	28,4	32,9	97,0	24,1	29,8	45,6	15,2	20,8
Halbwaren	Mill. EUR	65,0	43,0	35,5	54,0	58,7	35,9	85,2	88,4
Fertigwaren	Mill. EUR	148,8	172,0	202,3	186,9	154,3	166,6	193,9	185,7
davon: Vorerzeugnisse	Mill. EUR	48,1	54,0	56,0	44,7	47,1	51,5	59,5	60,0
Enderzeugnisse	Mill. EUR	100,7	118,1	146,3	142,2	107,2	115,1	134,4	125,8
davon aus									
Europa	Mill. EUR	251,6	327,4	378,4	344,1	352,4	298,2	335,3	356,8
darunter: aus EU-Ländern ³⁾	Mill. EUR	193,9	281,6	296,1	311,0	293,9	222,9	288,5	291,8
Afrika	Mill. EUR	0,2	0,3	0,1	0,3	0,1	0,1	0,3	0,2
Amerika	Mill. EUR	8,1	8,2	4,7	9,0	9,3	12,8	12,6	11,6
Asien	Mill. EUR	27,0	39,9	71,5	42,5	38,5	24,3	33,8	33,4
Australien, Ozeanien und Übrige	Mill. EUR	0,4	0,4	0,4	0,1	0,5	2,7	1,7	1,8

1) Wegen der unterschiedlichen Abgrenzung von Spezialhandel und Generalhandel ist eine Saldierung der Ein- und Ausfuhrergebnisse nicht vertretbar.

2) Für Antwortausfälle und Befreiungen sind Zuschätzungen bei den EU-Ländern enthalten und damit auch im Insgesamt enthalten.

3) einschließlich Bulgarien und Rumänien (EU-27); Die Angaben aus 2006 wurden rückwirkend entsprechend umgerechnet.

Gewerbeanzeigen ¹⁾

Merkmal	Einheit	2006	2007	2007			2008		
		Durchschnitt der Monate		August	September	Oktober	August	September	Oktober
* Gewerbebeanmeldungen	Anzahl	1 289	1 222	1 151	1 081	1 350	1 104	1 181	1 168
* Gewerbeabmeldungen	Anzahl	1 113	1 123	913	975	1 325	974	1 217	1 059

1) ohne Automatenaufsteller und Reisegewerbe

Insolvenzen

Merkmal	Einheit	2006	2007	2007			2008		
		Durchschnitt der Monate		August	September	Oktober	August	September	Oktober
* Insolvenzen	Anzahl	354	269	271	262	201	215	266	240
davon									
* Unternehmen	Anzahl	56	41	41	39	36	42	55	38
* Verbraucher	Anzahl	223	166	155	171	121	128	149	167
* ehemals selbstständig Tätige	Anzahl	57	44	53	31	30	28	45	26
* sonstige natürliche Personen ¹⁾ , Nachlässe	Anzahl	19	18	22	21	14	17	17	9
* Voraussichtliche Forderungen	1 000 EUR	54 789	35 279	34 627	52 695	25 002	129 844	73 208	63 750

1) beispielsweise als Gesellschafter oder Mithafter

Landesdaten Mecklenburg-Vorpommern

Handwerk

Merkmal	Einheit	2006		2007		2007			
		Durchschnitt der Quartale		III. Quartal	IV. Quartal	I. Quartal	II. Quartal	III. Quartal	IV. Quartal
* Beschäftigte	2003=100 ¹⁾	89,2	90,3	91,0	91,7	89,3	90,8	90,7	88,9
* Umsatz	2003=100 ²⁾	103,9	100,0	111,1	125,0	80,1	100,4	103,9	115,4

1) hier: am 30.9.

2) hier: Vierteljahresdurchschnitt

Preise

Merkmal	Einheit	2007		2007			2008		
		Durchschnitt der Monate		Oktober	November	Dezember	Oktober	November	Dezember
* Verbraucherpreisindex Index der Erzeugerpreise gewerblicher Produkte (Deutschland)	2005=100	104,5	107,9	105,3	105,8	106,8	108,6	108,1	108,5
	2000=100	119,1	...	119,8	120,8	120,7	129,2	127,2	...
	Einheit	2006		2007			2008		
		Durchschnitt der Monate		Mai	August	November	Februar	Mai	August
* Preisindex für Wohngebäude ¹⁾ (Deutschland)	2005=100	101,9	108,7	108,5	109,0	109,5	110,6	111,5	112,6

1) Neubau in konventioneller Bauart, Bauleistungen am Bauwerk

Verdienste

Merkmal	Einheit	2006		2007				2008	
		Durchschnitt der Quartale		I. Quartal	II. Quartal	III. Quartal	IV. Quartal	I. Quartal	II. Quartal
* Bruttomonatsverdienste ¹⁾ der vollzeit- beschäftigten Arbeitnehmer ²⁾ im Pro- duzierenden Gewerbe und im Dienst- leistungsbereich	EUR	.	2 356	2 233	2 210	2 206	2 245	2 265	2 263
* männlich	EUR	.	2 452	2 312	2 298	2 299	2 341	2 343	2 356
* weiblich	EUR	.	2 190	2 097	2 058	2 047	2 079	2 130	2 106
* Produzierendes Gewerbe	EUR	.	2 326	2 186	2 178	2 192	2 236	2 203	2 233
* Bergbau und Gewinnung von Steinen und Erden	EUR	.	1 894	1 743	1 882	1 875	1 891	1 789	1 839
* Verarbeitendes Gewerbe	EUR	.	2 353	2 208	2 185	2 188	2 243	2 230	2 238
* Energie- und Wasserversorgung	EUR	.	3 274	2 965	3 029	2 998	3 008	3 042	3 151
* Baugewerbe	EUR	.	2 055	1 947	1 983	2 025	2 054	1 947	2 017
* Dienstleistungsbereich ³⁾	EUR	.	2 374	2 261	2 229	2 216	2 251	2 306	2 282
* Handel, Instandhaltung und Reparatur von Kfz und Gebrauchsgütern	EUR	.	2 162	2 043	2 012	2 019	2 018	2 007	2 023
* Gastgewerbe	EUR	.	1 463	1 472	1 406	1 413	1 462	1 474	1 444
* Verkehr und Nachrichtenübermittlung	EUR	.	2 350	2 202	2 182	2 205	2 240	2 243	2 232
* Kredit- und Versicherungsgewerbe	EUR	.	3 708	3 201	3 151	3 193	3 264	3 325	3 366
* Grundstücks- und Wohnungswesen, Vermietung beweglicher Sachen, Erbringung von wirtschaftlichen Dienstleistungen, a.n.g.	EUR	.	2 257	2 146	2 144	2 074	2 084	2 172	2 131
* Erziehung und Unterricht	EUR	.	3 528	3 365	3 365	3 365	3 365	3 490	3 500
* Gesundheits-, Veterinär- und Sozial- wesen	EUR	.	2 548	2 438	2 455	2 440	2 467	2 527	2 521
* Erbringung von sonstigen, öffentlicher und persönlichen Dienstleistungen	EUR	.	2 170	2 002	2 028	2 089	2 099	2 136	2 168

1) gemäß dem am 1. Januar 2007 in Kraft getretenen neuen Verdienststatistikgesetz; Nachgewiesen werden Vierteljahresdurchschnitte, ohne Sonderzahlungen. Im Jahresdurchschnitt sind die Sonderzahlungen mit enthalten.

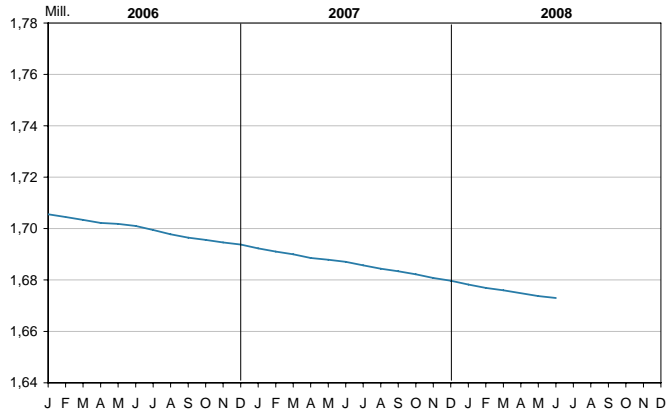
2) ohne Beamte

3) ohne öffentliche Verwaltung, Verteidigung und Sozialversicherung

Landesdaten Mecklenburg-Vorpommern

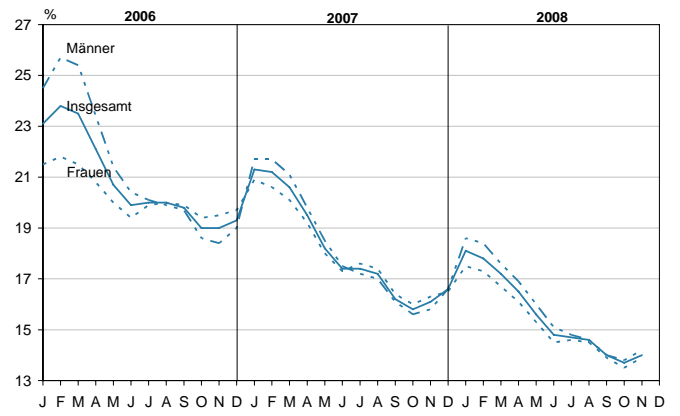
Bevölkerungsstand und -veränderung

Bevölkerungsstand

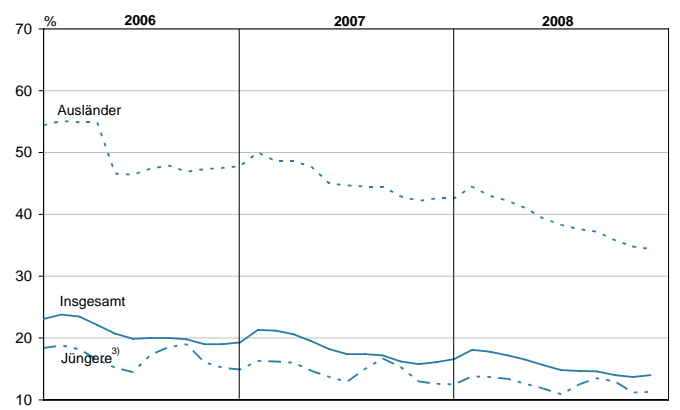
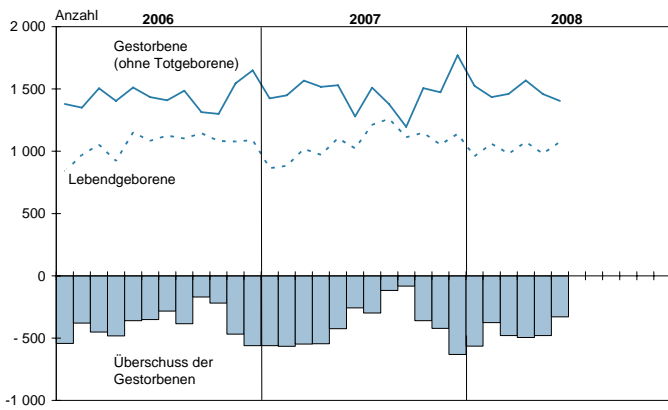


Arbeitsmarktentwicklung ²⁾

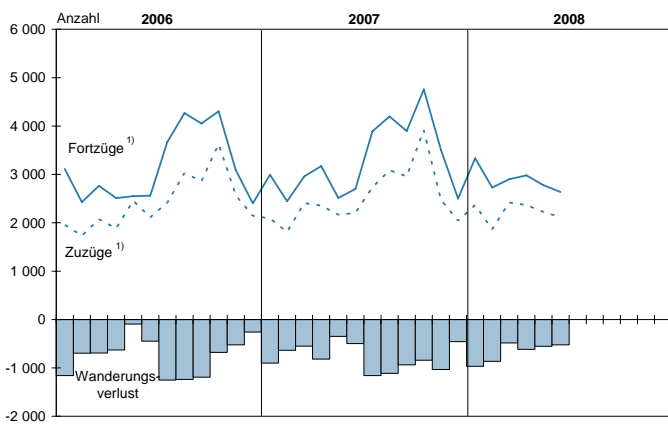
Arbeitslosenquote



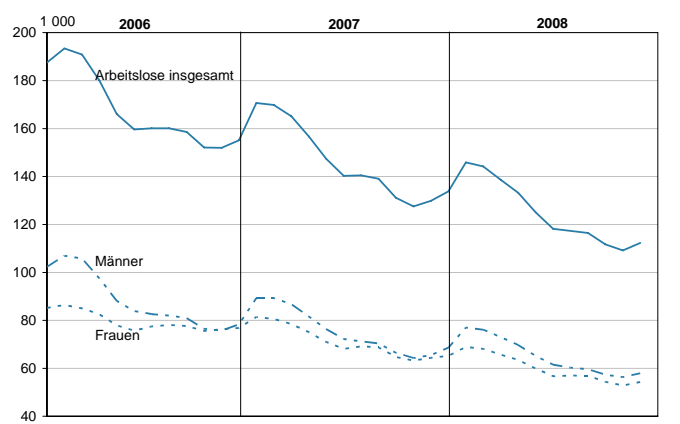
Natürliche Bevölkerungsbewegung



Wanderungen



Arbeitslose am Monatsende



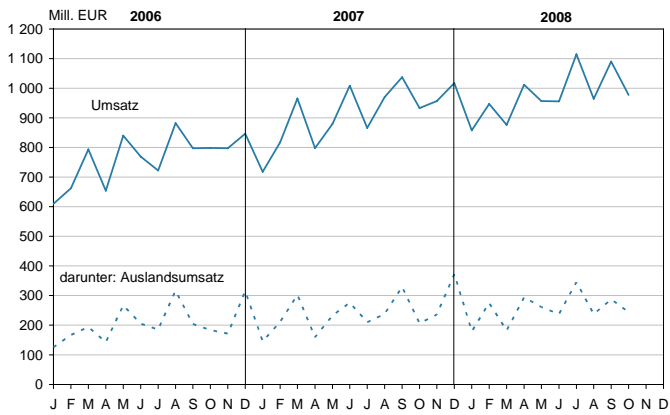
1) über die Landesgrenze

2) Quelle: Bundesagentur für Arbeit
3) unter 25 Jahren

Landesdaten Mecklenburg-Vorpommern

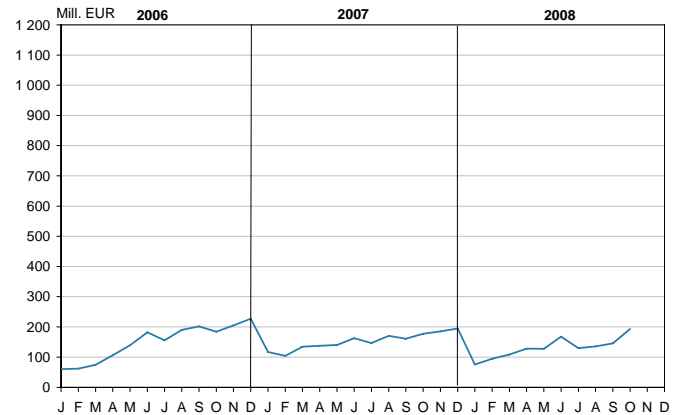
Verarbeitendes Gewerbe ¹⁾

Umsatz (ohne Umsatzsteuer)

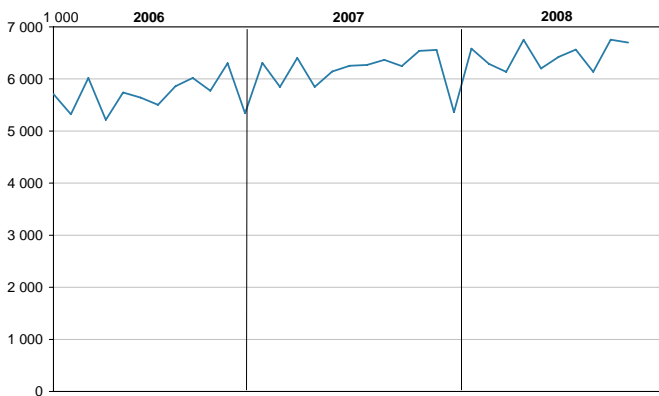


Bauhauptgewerbe ²⁾

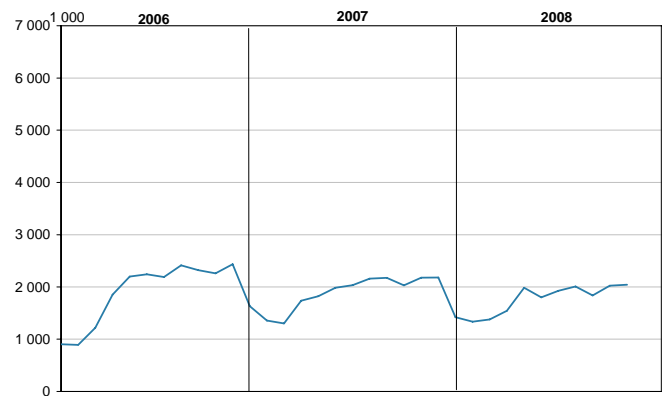
Baugewerblicher Umsatz (ohne Umsatzsteuer)



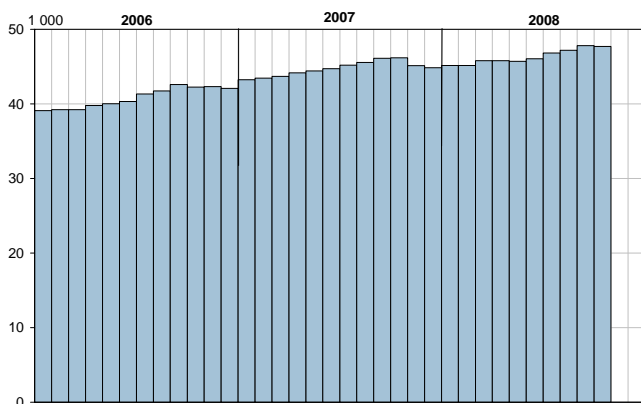
Geleistete Arbeitsstunden



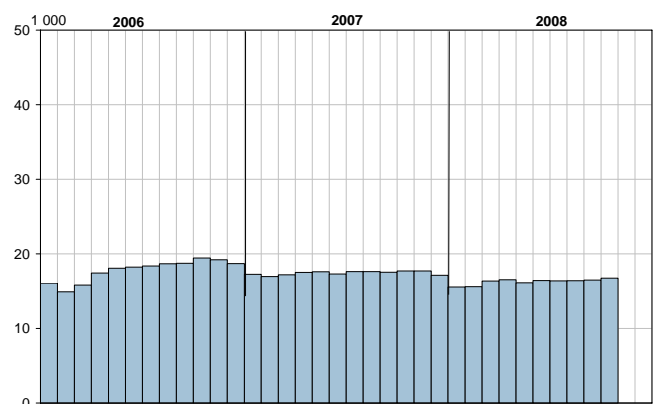
Geleistete Arbeitsstunden



Beschäftigte



Beschäftigte

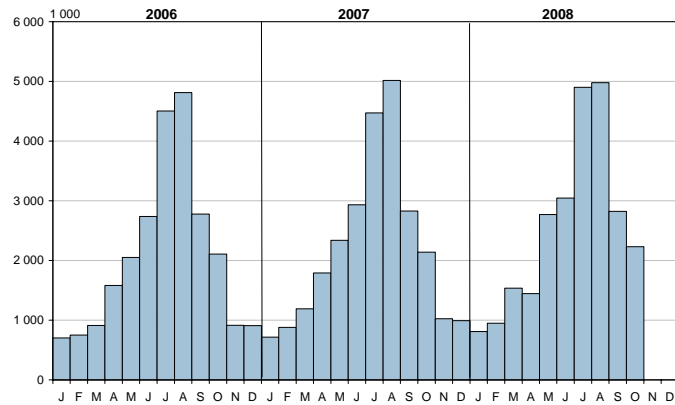


1) sowie Bergbau und Gewinnung von Steinen und Erden; Betriebe mit 50 und mehr Beschäftigten

2) Bauhauptgewerbe/Vorbereitende Baustellenarbeiten, Hoch- und Tiefbau; nach der Totalerhebung hochgerechnet

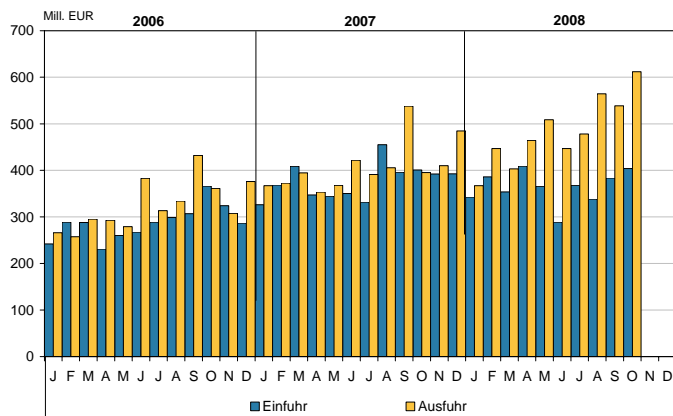
Landesdaten Mecklenburg-Vorpommern

Übernachtungen in den Beherbergungsstätten ¹⁾

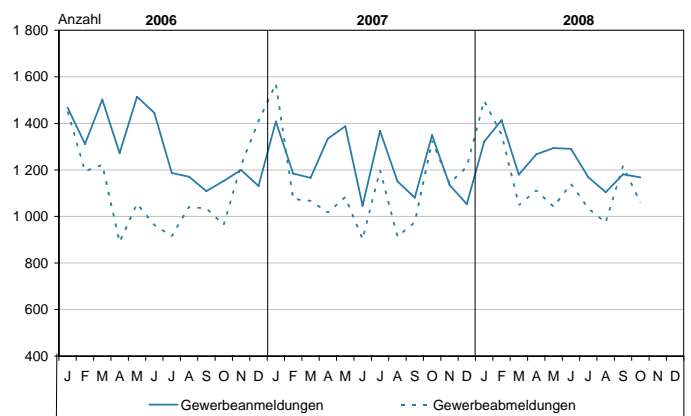


1) Betriebe ab 9 Betten; einschließlich Campingplätzen (Touristik-Camping)

Außenhandel

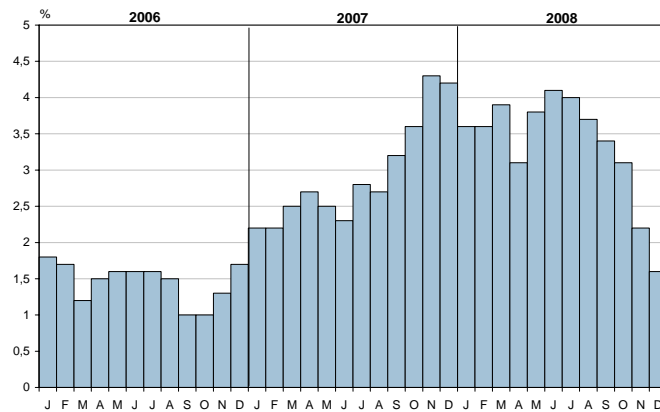


Gewerbeanzeigen



Verbraucherpreisindex (2005 = 100)

Veränderung gegenüber dem Vorjahr



© StatA MV

Ausgewählte Kreisdaten

Bevölkerung

Kreisfreie Stadt Landkreis Land		Bevölkerungsbewegung im Zeitraum 1.1. bis 31.6.2008							Veränderung ¹⁾ seit dem 1.1. des Jahres	Bevölkerung am 31.6.2008		
		Lebend- geborene	Ge- storbene	Überschuss der Lebendgeborenen (+) bzw. Gestorbenen (-)		Zu- züge	Fort- züge	Wanderungsgewinn (+) bzw. -verlust (-) über die Gemeindegrenze ²⁾				
Greifswald	insgesamt	205	277	-	72	1 460	1 596	-	136	-	206	53 639
	männlich	102	127	-	25	752	798	-	46	-	70	25 778
	weiblich	103	150	-	47	708	798	-	90	-	136	27 861
Neubrandenburg	insgesamt	247	309	-	62	1 233	1 617	-	384	-	446	66 289
	männlich	134	162	-	28	669	840	-	171	-	201	32 374
	weiblich	113	147	-	34	564	777	-	213	-	245	33 915
Rostock	insgesamt	782	917	-	135	4 519	4 338	+	181	+	52	200 465
	männlich	407	455	-	48	2 526	2 355	+	171	+	129	98 497
	weiblich	375	462	-	87	1 993	1 983	+	10	-	77	101 968
Schwerin	insgesamt	355	527	-	172	2 183	2 044	+	139	-	37	95 818
	männlich	190	249	-	59	1 098	1 024	+	74	+	13	46 069
	weiblich	165	278	-	113	1 085	1 020	+	65	-	50	49 749
Stralsund	insgesamt	244	346	-	102	1 364	1 305	+	59	-	40	57 987
	männlich	134	170	-	36	696	724	-	28	-	61	28 153
	weiblich	110	176	-	66	668	581	+	87	+	21	29 834
Wismar	insgesamt	144	248	-	104	1 026	1 074	-	48	-	150	44 862
	männlich	73	120	-	47	586	616	-	30	-	76	22 068
	weiblich	71	128	-	57	440	458	-	18	-	74	22 794
Bad Doberan	insgesamt	416	539	-	123	3 348	3 472	-	124	-	245	118 432
	männlich	187	263	-	76	1 721	1 843	-	122	-	199	59 458
	weiblich	229	276	-	47	1 627	1 629	-	2	-	46	58 974
Demmin	insgesamt	321	536	-	215	1 599	2 111	-	512	-	725	82 775
	männlich	145	274	-	129	816	1 089	-	273	-	398	41 217
	weiblich	176	262	-	86	783	1 022	-	239	-	327	41 558
Güstrow	insgesamt	369	618	-	249	2 423	2 832	-	409	-	656	102 106
	männlich	207	301	-	94	1 303	1 554	-	251	-	345	50 830
	weiblich	162	317	-	155	1 120	1 278	-	158	-	311	51 276
Ludwigslust	insgesamt	462	622	-	160	3 389	3 651	-	262	-	425	125 674
	männlich	223	302	-	79	1 832	1 932	-	100	-	181	63 100
	weiblich	239	320	-	81	1 557	1 719	-	162	-	244	62 574
Mecklenburg-Strelitz	insgesamt	270	428	-	158	1 583	2 013	-	430	-	591	80 333
	männlich	138	224	-	86	823	1 029	-	206	-	294	40 097
	weiblich	132	204	-	72	760	984	-	224	-	297	40 236
Müritz	insgesamt	249	368	-	119	1 623	1 734	-	111	-	230	66 273
	männlich	119	182	-	63	812	896	-	84	-	146	32 772
	weiblich	130	186	-	56	811	838	-	27	-	84	33 501
Nordvorpommern	insgesamt	375	582	-	207	2 404	2 919	-	515	-	725	108 723
	männlich	191	281	-	90	1 199	1 440	-	241	-	333	54 134
	weiblich	184	301	-	117	1 205	1 479	-	274	-	392	54 589
Nordwestmecklenburg	insgesamt	478	522	-	44	3 159	3 478	-	319	-	362	118 315
	männlich	235	282	-	47	1 637	1 845	-	208	-	253	59 666
	weiblich	243	240	+	3	1 522	1 633	-	111	-	109	58 649
Ostvorpommern	insgesamt	383	603	-	220	2 686	2 944	-	258	-	487	107 651
	männlich	190	285	-	95	1 362	1 544	-	182	-	279	53 588
	weiblich	193	318	-	125	1 324	1 400	-	76	-	208	54 063
Parchim	insgesamt	308	554	-	246	2 151	2 594	-	443	-	689	99 270
	männlich	164	268	-	104	1 076	1 288	-	212	-	318	49 664
	weiblich	144	286	-	142	1 075	1 306	-	231	-	371	49 606
Rügen	insgesamt	254	419	-	165	1 882	2 082	-	200	-	364	69 352
	männlich	127	224	-	97	902	1 025	-	123	-	221	34 249
	weiblich	127	195	-	68	980	1 057	-	77	-	143	35 103
Uecker-Randow	insgesamt	267	435	-	168	1 734	1 968	-	234	-	392	75 000
	männlich	137	216	-	79	911	1 038	-	127	-	199	37 599
	weiblich	130	219	-	89	823	930	-	107	-	193	37 401
Mecklenburg-Vor- pommern ³⁾	insgesamt	6 129	8 850	-	2 721	13 350	17 356	-	4 006	-	6 718	1 672 964
	männlich	3 103	4 385	-	1 282	7 317	9 476	-	2 159	-	3 432	829 313
	weiblich	3 026	4 465	-	1 439	6 033	7 880	-	1 847	-	3 286	843 651

1) unter Berücksichtigung der Korrekturmeldungen der Standesämter und Meldebehörden

2) einschließlich der Umzüge innerhalb der Landkreise, ohne Umzüge innerhalb der Gemeinde

3) Zu- und Fortzüge: hier über die Landesgrenze

Ausgewählte Kreisdaten

Erwerbstätigkeit

Kreisfreie Stadt Landkreis Land	Arbeitslose und Arbeitslosenquote im November 2008									
	Bestand	Arbeitslose				Arbeitslosenquote ¹⁾				
		Veränderung zum				Berichtsmonat	Vormonat	Vorjahr		
		Vormonat		Vorjahresmonat						
absolut	%	absolut	%	%						
Kreisfreie Städte										
Greifswald	3 510	-	248	- 6,6	-	651	- 15,6	14,0	15,0	16,5
Neubrandenburg	5 487	+	102	+ 1,9	-	409	- 6,9	16,5	16,2	17,4
Rostock	12 580	+	288	+ 2,3	-	2 382	- 15,9	13,6	13,3	16,1
Schwerin	6 305	+	2	+ 0,0	-	795	- 11,2	14,1	14,1	15,9
Stralsund	4 166	+	45	+ 1,1	-	788	- 15,9	15,9	15,7	18,5
Wismar	3 242	+	19	+ 0,6	-	251	- 7,2	16,1	16,0	17,5
Landkreise										
Bad Doberan	5 523	+	348	+ 6,7	-	1 021	- 15,6	9,6	9,0	11,2
Demmin	6 879	-	139	- 2,0	-	1 959	- 22,2	17,4	17,8	21,9
Güstrow	7 727	+	20	+ 0,3	-	230	- 2,9	16,0	15,9	16,2
Ludwigslust	6 649	-	116	- 1,7	-	96	- 1,4	10,4	10,6	10,5
Mecklenburg-Strelitz	6 037	+	71	+ 1,2	-	793	- 11,6	15,3	15,1	17,0
Müritz	4 154	+	271	+ 7,0	-	1 073	- 20,5	13,0	12,2	16,2
Nordvorpommern	8 018	+	672	+ 9,1	-	2 329	- 22,5	15,7	14,3	19,6
Nordwestmecklenburg	6 829	+	145	+ 2,2	-	503	- 6,9	11,5	11,2	12,4
Ostvorpommern	8 753	+	735	+ 9,2	-	2 045	- 18,9	17,2	15,7	21,1
Parchim	5 672	-	124	- 2,1	-	448	- 7,3	11,7	12,0	12,5
Rügen	4 611	+	1 011	+ 28,1	-	1 217	- 20,9	14,0	10,9	17,4
Uecker-Randow	6 129	-	2	- 0,0	-	646	- 9,5	18,0	18,0	19,5
Mecklenburg-Vorpommern	112 271	+	3 100	+ 2,8	-	17 636	- 13,6	14,0	13,7	16,1

Kreisfreie Stadt Landkreis Land	Arbeitslose nach ausgewählten Merkmalen							Jugendliche Arbeitslose unter 25 Jahren	Arbeitslose über 50 Jahre
	Arbeitslose im Rechtskreis SGB III		Arbeitslose im Rechtskreis SGB II		weiblich				
	insgesamt	Arbeits- losenquote ¹⁾	insgesamt	Arbeits- losenquote ¹⁾	insgesamt	Arbeits- losenquote ¹⁾			
Kreisfreie Städte									
Greifswald	968	3,9	2 542	10,2	1 699	13,3	397	929	
Neubrandenburg	1 317	4,0	4 170	12,5	2 525	15,0	775	1 454	
Rostock	2 754	3,0	9 826	10,7	5 942	13,0	1 435	2 961	
Schwerin	1 451	3,3	4 854	10,9	2 883	12,8	718	1 638	
Stralsund	1 135	4,3	3 031	11,6	1 947	14,9	492	1 135	
Wismar	903	4,5	2 339	11,6	1 563	16,3	332	942	
Landkreise									
Bad Doberan	1 923	3,3	3 600	6,2	2 722	9,5	641	1 687	
Demmin	1 941	4,9	4 938	12,5	3 423	18,2	651	2 112	
Güstrow	1 839	3,8	5 888	12,2	3 746	16,2	906	2 298	
Ludwigslust	2 105	3,3	4 544	7,1	3 251	10,7	801	1 989	
Mecklenburg-Strelitz	1 853	4,7	4 184	10,6	2 998	15,6	516	1 976	
Müritz	1 541	4,8	2 613	8,2	2 201	14,2	433	1 311	
Nordvorpommern	2 684	5,2	5 334	10,4	3 989	15,9	906	2 506	
Nordwestmecklenburg	2 650	4,4	4 179	7,0	3 242	11,4	843	2 100	
Ostvorpommern	2 890	5,7	5 863	11,5	4 199	16,7	1 016	2 833	
Parchim	1 729	3,6	3 943	8,1	2 732	11,7	621	1 795	
Rügen	2 181	6,6	2 430	7,4	2 292	14,0	688	1 323	
Uecker-Randow	1 779	5,2	4 350	12,8	2 982	18,2	566	1 944	
Mecklenburg-Vorpommern	33 643	4,2	78 628	9,8	54 336	13,9	12 737	32 933	

Quelle: Zentrale Statistikdatenbank der Bundesagentur für Arbeit; www.arbeitsagentur.de

1) bezogen auf abhängige zivile Erwerbspersonen

Ausgewählte Kreisdaten

Produzierendes Gewerbe

Kreisfreie Stadt Landkreis Land	Verarbeitendes Gewerbe sowie Bergbau und Gewinnung von Steinen und Erden ¹⁾					
	Oktober 2008			Januar bis Oktober 2008		
	erfasste Betriebe	Beschäftigte ²⁾	Gesamtumsatz ³⁾	erfasste Betriebe	Beschäftigte ²⁾	Gesamtumsatz ³⁾
	31.10.			Monatsdurchschnitt		
		1 000 EUR			1 000 EUR	
Greifswald	8	1 608	43 076	8	1 670	470 773
Neubrandenburg	12	3 194	66 213	12	3 049	615 867
Rostock	30	5 963	108 727	30	5 623	992 886
Schwerin	16	2 359	50 588	16	2 348	478 102
Stralsund	6	1 787	.	6	1 790	.
Wismar	21	4 363	101 720	21	4 152	1 310 519
Bad Doberan	18	2 474	62 800	18	2 409	603 239
Demmin	16	2 087	77 099	16	1 991	815 015
Güstrow	20	2 617	50 992	20	2 575	455 997
Ludwigslust	56	7 884	144 051	55	7 706	1 420 566
Mecklenburg-Strelitz	5	416	.	5	408	.
Müritz	15	2 812	50 371	15	2 579	460 709
Nordvorpommern	13	1 403	17 386	13	1 374	173 356
Nordwestmecklenburg	23	3 535	74 896	23	3 535	736 390
Ostvorpommern	7	1 380	21 253	7	1 347	325 601
Parchim	15	1 802	21 975	15	1 794	208 265
Rügen	7	694	12 242	7	690	106 703
Uecker-Randow	9	1 317	20 695	9	1 274	180 453
Mecklenburg-Vorpommern	297	47 695	977 360	296	46 313	9 750 130
Kreisfreie Stadt Landkreis Land	Bauhauptgewerbe/Vorbereitende Baustellenarbeiten, Hoch- und Tiefbau ⁴⁾					
	Betriebe	Beschäftigte	Bruttolohn- und -gehaltssumme	geleistete Arbeitsstunden	Gesamtumsatz ^{3) 5)}	Auftrags- einzgänge
	am Monatsende					
	Anzahl		1 000 EUR	1 000 h	1 000 EUR	
Oktober 2008						
Greifswald	8	331	648	32	3 198	1 550
Neubrandenburg	11	749	1 761	88	9 679	6 203
Rostock	13	579	1 286	62	10 573	7 099
Schwerin	9	448	1 040	57	7 301	4 185
Stralsund	3	170	471	23	1 346	3 755
Wismar	4	224	581	23	3 778	2 306
Bad Doberan	19	993	2 238	129	15 672	6 921
Demmin	14	679	1 473	91	10 200	2 649
Güstrow	12	266	540	35	2 961	1 323
Ludwigslust	21	861	2 120	121	11 469	4 926
Mecklenburg-Strelitz	14	483	1 027	64	5 283	1 565
Müritz	17	567	1 175	72	6 433	3 407
Nordvorpommern	13	570	1 292	69	9 077	3 814
Nordwestmecklenburg	15	730	1 604	79	22 138	8 637
Ostvorpommern	8	264	515	29	1 683	2 108
Parchim	15	696	1 741	90	10 747	4 420
Rügen	5	132	302	17	1 578	836
Uecker-Randow	8	311	668	42	4 359	4 226
Mecklenburg-Vorpommern	209	9 053	20 483	1 122	137 475	69 929
Januar bis Oktober 2008						
Greifswald	7	333	6 189	326	22 697	14 388
Neubrandenburg	11	733	15 715	740	62 574	67 315
Rostock	13	593	12 114	519	77 980	133 555
Schwerin	9	437	9 256	498	56 055	43 258
Stralsund	5	201	4 781	213	18 133	17 127
Wismar	4	271	6 409	247	35 924	32 860
Bad Doberan	20	1 002	19 917	1 056	105 394	87 102
Demmin	12	523	10 234	587	51 239	43 671
Güstrow	11	245	4 652	304	22 383	18 513
Ludwigslust	21	794	17 311	946	81 332	55 892
Mecklenburg-Strelitz	12	429	8 385	500	34 039	22 952
Müritz	18	575	11 415	675	55 357	36 048
Nordvorpommern	11	474	9 829	544	59 808	40 601
Nordwestmecklenburg	14	708	14 517	689	87 995	52 860
Ostvorpommern	9	275	4 855	285	14 949	16 361
Parchim	14	695	16 773	764	79 189	41 857
Rügen	4	101	2 235	126	11 137	8 908
Uecker-Randow	8	304	5 949	360	33 076	28 834
Mecklenburg-Vorpommern	203	8 691	180 534	9 377	909 260	762 100

1) Betriebe mit 50 und mehr Beschäftigten

2) einschließlich der tätigen Inhaber

3) ohne Umsatzsteuer

4) Betriebe von Unternehmen mit im Allgemeinen 20 und mehr Beschäftigten

5) Inlandsumsatz

Ausgewählte Kreisdaten

Tourismus

Kreisfreie Stadt Landkreis Land	Ankünfte, Übernachtungen und Aufenthaltsdauer der Gäste in Beherbergungsbetrieben ¹⁾				
	Ankünfte		Übernachtungen		durchschnittliche Aufenthaltsdauer ²⁾
	insgesamt	Veränderung gegenüber dem Vorjahresmonat	insgesamt	Veränderung gegenüber dem Vorjahresmonat	
	Anzahl	%	Anzahl	%	Tage
Oktober 2008					
Kreisfreie Städte					
Greifswald	8 377	+ 5,2	19 120	- 6,0	2,3
Neubrandenburg	6 297	+ 21,1	10 936	- 3,3	1,7
Rostock	50 489	+ 6,7	123 678	+ 1,9	2,4
Schwerin	15 861	+ 1,5	28 590	- 4,6	1,8
Stralsund	17 839	+ 21,2	39 258	+ 30,8	2,2
Wismar	7 189	+ 8,5	20 888	+ 6,7	2,9
Landkreise					
Bad Doberan	60 989	+ 6,2	287 684	- 0,1	4,7
Demmin	7 183	+ 1,5	19 503	+ 0,8	2,7
Güstrow	25 807	+ 1,2	87 139	- 4,1	3,4
Ludwigslust	8 589	- 7,9	17 549	- 1,4	2,0
Mecklenburg-Strelitz	18 446	+ 26,4	76 588	+ 31,8	4,2
Müritz	37 108	+ 18,9	137 907	+ 7,3	3,7
Nordvorpommern	47 643	+ 2,4	224 236	0,0	4,7
Nordwestmecklenburg	31 937	+ 28,2	134 421	+ 18,9	4,2
Ostvorpommern	83 628	+ 3,3	400 015	+ 0,8	4,8
Parchim	16 625	- 0,3	64 092	+ 4,1	3,9
Rügen	111 816	+ 11,1	525 957	+ 5,9	4,7
Uecker-Randow	4 634	+ 10,0	13 385	+ 16,4	2,9
Mecklenburg-Vorpommern	560 457	+ 8,5	2 230 946	+ 4,3	4,0
Januar bis Oktober 2008					
Kreisfreie Städte					
Greifswald	79 628	+ 6,7	193 071	+ 2,9	2,4
Neubrandenburg	52 186	- 3,8	101 589	- 13,7	1,9
Rostock	485 471	- 0,2	1 291 793	- 3,2	2,7
Schwerin	160 483	+ 2,7	293 153	- 1,8	1,8
Stralsund	153 584	+ 16,9	327 113	+ 13,8	2,1
Wismar	76 725	+ 4,7	206 147	+ 4,4	2,7
Landkreise					
Bad Doberan	630 475	+ 9,2	3 116 097	+ 5,9	4,9
Demmin	78 793	+ 4,3	215 915	- 2,6	2,7
Güstrow	256 397	+ 5,4	840 410	- 2,6	3,3
Ludwigslust	93 954	+ 8,1	188 643	+ 8,6	2,0
Mecklenburg-Strelitz	292 675	+ 4,0	1 058 950	+ 9,6	3,6
Müritz	402 665	+ 0,7	1 644 727	+ 2,6	4,1
Nordvorpommern	531 371	+ 2,6	2 700 788	+ 2,9	5,1
Nordwestmecklenburg	344 841	+ 18,6	1 528 620	+ 11,3	4,4
Ostvorpommern	920 581	+ 6,2	4 827 446	+ 5,0	5,2
Parchim	193 996	+ 6,7	742 581	+ 5,4	3,8
Rügen	1 177 758	+ 8,1	5 994 829	+ 6,7	5,1
Uecker-Randow	65 803	+ 4,4	220 808	+ 13,9	3,4
Mecklenburg-Vorpommern	5 997 386	+ 6,2	25 492 680	+ 4,9	4,3

1) Betriebe ab 9 Betten, einschließlich Campingplätzen (Touristik-Camping)

2) rechnerischer Wert Übernachtungen/Ankünfte

Ausgewählte Kreisdaten

Verkehr

Kreisfreie Stadt Landkreis Land	Straßenverkehrsunfälle und verunglückte Personen im September 2008						
	Straßenverkehrsunfälle			verunglückte Personen			
	insgesamt	davon mit		insgesamt	davon		
		Personenschaden	Sachschaden ¹⁾		sonstigem Sachschaden unter Alkoholeinwirkung	Getötete	Verletzte
Kreisfreie Städte							
Greifswald	30	24	4	2	29	-	29
Neubrandenburg	24	19	3	2	21	-	21
Rostock	83	65	15	3	74	2	72
Schwerin	41	36	4	1	44	-	44
Stralsund	36	23	11	2	28	-	28
Wismar	25	16	4	5	18	-	18
Landkreise							
Bad Doberan	60	35	22	3	40	1	39
Demmin	22	18	3	1	21	2	19
Güstrow	51	35	15	1	50	2	48
Ludwigslust	67	45	20	2	62	2	60
Mecklenburg-Strelitz	19	13	5	1	19	1	18
Müritz	25	17	8	-	23	2	21
Nordvorpommern	54	46	6	2	76	-	76
Nordwestmecklenburg	64	48	12	4	62	2	60
Ostvorpommern	51	37	13	1	40	1	39
Parchim	43	32	8	3	36	3	33
Rügen	33	26	5	2	39	1	38
Uecker-Randow	34	23	7	4	38	-	38
Mecklenburg-Vorpommern	762	558	165	39	720	19	701

1) schwerwiegender Unfall mit Sachschaden (im engeren Sinne) und sonstiger Sachschadensunfall unter Einfluss berauschender Mittel

Gewerbeanzeigen

Kreisfreie Stadt Landkreis Land	Gewerbeanzeigen ¹⁾			
	Oktober 2008		Januar bis Oktober 2008	
	Anmeldungen	Abmeldungen	Anmeldungen	Abmeldungen
Kreisfreie Städte				
Greifswald	37	43	344	328
Neubrandenburg	42	59	433	498
Rostock	203	163	1 872	1 543
Schwerin	75	71	892	769
Stralsund	30	38	396	421
Wismar	22	18	268	293
Landkreise				
Bad Doberan	80	125	1 214	1 240
Demmin	33	25	365	372
Güstrow	50	66	623	602
Ludwigslust	50	30	764	657
Mecklenburg-Strelitz	59	35	466	458
Müritz	52	51	467	460
Nordvorpommern	65	51	747	667
Nordwestmecklenburg	115	102	1 026	872
Ostvorpommern	47	32	753	670
Parchim	93	64	650	571
Rügen	44	36	643	571
Uecker-Randow	71	50	466	484
Mecklenburg-Vorpommern	1 168	1 059	12 389	11 476

1) ohne Automatenaufsteller und Reisegewerbe