



# Zahlenspiegel Mecklenburg-Vorpommern

Dezember 2008



► Mecklenburg-Vorpommern

Landesdaten  
Ausgewählte Kreisdaten

Bestell-Nr.:  
ZSP1 2008 12

## Zeichenerklärungen

- nichts vorhanden
- 0** weniger als die Hälfte von 1 in der letzten besetzten Stelle, jedoch mehr als nichts
- .** Zahlenwert unbekannt oder geheim zu halten
- ...** Zahl lag bei Redaktionsschluss noch nicht vor
- x** Aussage nicht sinnvoll oder Fragestellung nicht zutreffend
- /** keine Angabe, da Zahlenwert nicht ausreichend genau oder nicht repräsentativ
- ( )** Zahl hat eingeschränkte Aussagefähigkeit
- p** vorläufige Zahl
- s** geschätzte Zahl
- r** berichtigte Zahl

## Impressum

Herausgeber:  
Statistisches Amt  
Mecklenburg-Vorpommern  
Lübecker Str. 287  
19059 Schwerin

Telefon: 0385 4801-0  
Telefax: 0385 4801-4123  
Internet: <http://www.statistik-mv.de>  
E-Mail: [statistik.post@statistik-mv.de](mailto:statistik.post@statistik-mv.de)

Vertrieb: 0385 4801-4548

Erscheinungsfolge: monatlich

Printausgabe: EUR 3,00

Redaktionsschluss: 27. November 2008

© Statistisches Amt Mecklenburg-Vorpommern, Schwerin, 2008  
Vervielfältigung und Verbreitung, auch auszugsweise, mit Quellenangabe gestattet.



Diese Veröffentlichung erscheint monatlich und enthält die aktuellsten Daten aus allen Bereichen der amtlichen Statistik.

Zur Methodik informieren Sie sich bitte in den jeweiligen Statistischen Berichten.

Die mit einem Stern versehenen Positionen im Landesdatenteil werden von allen statistischen Ämtern der Länder im „Zahlenspiegel“ veröffentlicht.

Die Angaben tragen teilweise vorläufigen Charakter.

# Landesdaten Mecklenburg-Vorpommern

## Aktuelle Konjunkturdaten

Merkmal	Einheit	Jüngster Monat/Jüngstes Quartal		Monatsdurchschnitt	
		absolut	Veränderung zum Vorjahr in Prozent	absolut	Veränderung zum Vorjahr in Prozent
<b><u>ARBEITSMARKT</u></b> <sup>1)</sup>					
Arbeitslose	1 000	109,2	- 14,4	126,0	- 15,3
darunter: Frauen	1 000	52,9	- 16,3	60,4	- 16,2
Gemeldete Stellen	Anzahl	12 594	- 1,9	12 054	- 19,0
<b><u>BAUTÄTIGKEIT</u></b>					
<b>September 2008</b>					
Baugenehmigungen					
Wohnungen insgesamt	Anzahl	408	- 0,7	375	+ 25,8
veranschlagte Kosten der Bauwerke (Neubau, Wohngebäude)	1 000 EUR	33 569	+ 8,8	31 022	+ 19,7
Nichtwohngebäude (Neubau)	Anzahl	32	+ 0,0	33	+ 6,5
veranschlagte Kosten der Bauwerke	1 000 EUR	16 059	+ 4,8	23 354	+ 5,7
<b><u>LANDWIRTSCHAFT</u></b>					
<b>September 2008</b>					
Schlachtmengen (ohne Geflügel) <sup>2)</sup>	t	8 096,3	+ 12,8	7 537,1	+ 7,5
Rinder (ohne Kälber)	t	3 889,4	+ 9,4	3 674,9	+ 0,0
Schweine	t	4 102,6	+ 16,3	3 763,8	+ 15,4
Milcherzeugung (an Molkereien geliefert)	1 000 t	112,8	+ 2,2	117,1	+ 0,7
<b><u>VERARBEITENDES GEWERBE SOWIE BERGBAU</u></b> <sup>3)</sup>					
<b>September 2008</b>					
Umsatz (ohne Umsatzsteuer)	Mill. EUR	1 090,2	+ 5,1	974,8	+ 8,8
darunter: Auslandsumsatz	Mill. EUR	286,9	- 12,9	255,4	+ 9,3
Beschäftigte <sup>4)</sup>	Anzahl	47 815	+ 3,7	46 160	+ 3,7
<b><u>BAUHAUPTGEWERBE</u></b> <sup>5)</sup>					
<b>September 2008</b>					
Baugewerblicher Umsatz (ohne Umsatzsteuer)	Mill. EUR	150,6	- 6,5	131,4	- 7,2
Beschäftigte <sup>4)</sup>	Anzahl	15 676	- 10,5	15 582	- 10,4
<b><u>EINZELHANDEL</u></b> <sup>6)</sup>					
<b>September 2008</b>					
Umsatz real	2003=100	94,8	+ 0,9	95,1	- 1,1
Beschäftigte	2003=100	94,3	- 1,0	94,1	+ 0,3
<b><u>GASTGEWERBE</u></b>					
<b>September 2008</b>					
Umsatz real	2003=100	119,5	- 3,1	105,9	- 0,7
Beschäftigte	2003=100	98,1	- 0,6	92,2	- 0,4
<b><u>TOURISMUS</u></b> <sup>7)</sup>					
<b>September 2008</b>					
Gästeübernachtungen	1 000	2 823,0	- 0,1	2 584,6	+ 5,0
<b><u>AUBENHANDEL</u></b> <sup>8)</sup>					
<b>September 2008</b>					
Ausfuhr (Spezialhandel)	Mill. EUR	538,7	+ 0,1	475,2	+ 18,4
Einfuhr (Generalhandel)	Mill. EUR	383,6	- 3,1	359,5	- 2,8
<b><u>UNTERNEHMEN</u></b>					
<b>September 2008</b>					
Gewerbeanmeldungen <sup>9)</sup>	Anzahl	1 181	+ 9,3	1 247	+ 0,8
Gewerbeabmeldungen <sup>9)</sup>	Anzahl	1 217	+ 24,8	1 157	+ 6,3
Unternehmensinsolvenzen	Anzahl	55	+ 41,0	44	+ 4,2
<b><u>HANDWERK</u></b>					
<b>IV. Quartal 2007</b>					
Umsatz	2003=100 <sup>*)</sup>	115,4	- 7,7	100,0	- 3,8
Beschäftigte	2003=100 <sup>**)</sup>	88,9	- 3,1	90,3	+ 1,2
<b><u>PREISE</u></b>					
<b>November 2008</b>					
Verbraucherpreisindex	2005=100	108,1	+ 2,2	107,9	+ 3,5

\*) hier: Vierteljahresdurchschnitt - \*\*) hier: am 30.9.

1) Quelle: Bundesagentur für Arbeit, www.arbeitsagentur.de; unter Einschluss der Grundsicherung für Arbeit Suchende; Umstellungsbedingt sind die Ergebnisse nur vorläufig. - 2) aus gewerblichen Schlachtungen von Tieren in- und ausländischer Herkunft (Rinder, Schweine, Schafe, Pferde, Ziegen); einschließlich Schlachtfetten, jedoch ohne Innereien - 3) einschließlich Gewinnung von Steinen und Erden; Betriebe mit 50 und mehr Beschäftigten - 4) einschließlich der tätigen Inhaber - 5) Vorbereitende Baustellenarbeiten, Hoch und Tiefbau; nach der Totalerhebung hochgerechnete Ergebnisse - 6) ohne Reparatur von Gebrauchsgütern - 7) Betriebe ab 9 Betten; einschließlich Campingplätzen (Touristik-Camping) - 8) Wegen der unterschiedlichen Abgrenzung von Spezialhandel und Generalhandel ist eine Saldierung der Ein- und Ausführergebnisse nicht vertretbar. - 9) ohne Automatenaufsteller und Reisegewerbe

# Landesdaten Mecklenburg-Vorpommern

## Bevölkerung

Merkmal	Einheit	2006	2007	2007			2008		
		Durchschnitt der Monate		März	April	Mai	März	April	Mai
* Bevölkerung am Monatsende	1 000	1 693,8 <sup>2)</sup>	1 679,7 <sup>2)</sup>	1 690,0	1 688,6	1 687,9	1 676,0	1 674,9	1 673,8
<b>Natürliche Bevölkerungsbewegung</b>									
* Eheschließungen	Anzahl	787	812	383	535	1 102	401	510	1 343
* Lebendgeborene	Anzahl	1 053	1 066	1 018	971	1 105	980	1 074	980
* Gestorbene (ohne Totgeborene)	Anzahl	1 440	1 466	1 566	1 516	1 530	1 460	1 568	1 459
* darunter: im 1. Lebensjahr Gestorbene	Anzahl	4	3	4	3	4	2	5	6
* Überschuss d. Geborenen (+) bzw. Gestorbenen (-)	Anzahl	- 387	- 401	- 548	- 545	- 425	- 480	- 494	- 479
<b>Wanderungen</b>									
* Zuzüge über die Landesgrenze	Anzahl	2 404	2 520	2 407	2 355	2 165	2 419	2 365	2 224
* darunter: aus dem Ausland	Anzahl	444	491	478	440	438	489	593	468
* Fortzüge über die Landesgrenze	Anzahl	3 143	3 293	2 956	3 171	2 513	2 901	2 981	2 776
* darunter: in das Ausland	Anzahl	371	417	389	384	383	337	493	589
* Wanderungsgewinn (+) bzw. -verlust (-)	Anzahl	- 738	- 773	- 549	- 816	- 348	- 482	- 616	- 552
* Innerhalb des Landes Umgezogene <sup>1)</sup>	Anzahl	4 642	4 611	4 331	4 028	4 121	4 293	4 624	4 395

1) ohne innerhalb der Gemeinde Umgezogene

2) statt Durchschnitt der Monate hier: Bevölkerung am 31.12.

## Erwerbstätigkeit

Merkmal	Einheit	2006	2007	2006	2007			2008	
		30.6.		31.12.	31.3.	30.6.	30.9.	31.12.	31.3.
<b>Beschäftigte <sup>1)</sup></b>									
* Sozialversicherungspflichtig Beschäftigte am Arbeitsort <sup>2)</sup>	1 000	503,6	511,6	501,5	496,4	511,6	523,1	508,7	505,8
* Frauen	1 000	258,5	261,8	256,2	254,9	261,8	266,4	260,5	259,8
* Ausländer/-innen	1 000	3,5	4,0	3,6	3,7	4,0	4,2	3,8	3,9
* Teilzeitbeschäftigte	1 000	80,2	89,0	83,1	84,9	89,0	90,9	90,6	91,4
* darunter: Frauen	1 000	68,0	75,3	70,2	72,0	75,3	76,5	76,3	77,1
Sozialversicherungspflichtig Beschäftigte nach Wirtschaftsbereichen									
* Land- und Forstwirtschaft, Fischerei	1 000	19,7	19,2	17,3	17,9	19,2	20,9	18,0	.
* Produzierendes Gewerbe ohne Baugewerbe	1 000	70,6	73,6	72,8	72,4	73,6	75,9	74,3	.
* Baugewerbe	1 000	39,3	39,1	38,8	37,2	39,1	40,0	37,6	.
* Handel, Gastgewerbe und Verkehr	1 000	124,5	128,0	120,3	119,5	128,0	131,1	123,2	.
* Finanzierung, Vermietung und Unternehmensdienstleistungen	1 000	68,8	72,7	69,9	69,8	72,7	75,3	73,9	.
* öffentliche und private Dienstleister	1 000	180,8	178,9	182,4	179,6	178,9	179,7	180,2	.
Merkmal	Einheit	2006	2007	2007			2008		
		Durchschnitt der Monate		August	September	Oktober	August	September	Oktober
<b>Arbeitsmarkt <sup>3)</sup></b>									
* Arbeitslose	1 000	167,9	146,0	139,1	131,2	127,5	116,5	111,7	109,2
* davon: im Rechtskreis nach SGB III	1 000	.	.	39,3	37,0	35,2	32,3	31,3	30,3
* im Rechtskreis nach SGB II	1 000	.	.	99,7	94,2	92,4	84,2	80,4	78,8
* darunter: Frauen	1 000	79,6	70,8	68,7	64,7	63,2	56,9	54,4	52,9
* Zugang	1 000	27,0	26,8	24,0	26,2	27,8	24,5	25,2	28,9
* Abgang	1 000	27,7	28,4	25,2	33,6	32,2	24,9	29,6	31,2
* Arbeitslosenquote <sup>4)</sup> insgesamt	%	20,9	18,1	17,2	16,2	15,8	14,6	14,0	13,7
* davon: im Rechtskreis nach SGB III	%	.	.	4,9	4,6	4,4	4,0	3,9	3,8
* im Rechtskreis nach SGB II	%	.	.	12,3	11,7	11,4	10,5	10,1	9,9
* Frauen	%	20,3	18,0	17,4	16,4	16,0	14,5	13,9	13,5
* Männer	%	21,4	18,2	17,0	16,1	15,6	14,6	14,0	13,8
* Ausländer/-innen	%	49,5	45,0	44,5	42,9	42,2	37,2	35,8	34,8
* Jüngere unter 25 Jahren	%	16,9	14,6	16,7	15,3	13,0	13,5	13,0	11,2
* Kurzarbeiter/-innen	Anzahl	940	1 259	400	425	298	...	...	...
* Gemeldete Stellen	Anzahl	15 059	14 358	15 664	14 401	12 841	10 899	11 471	12 594
* Zugang	Anzahl	8 141	7 992	8 882	7 980	8 330	7 000	7 736	8 950
* Abgang	Anzahl	7 977	8 069	7 704	8 148	9 208	7 689	7 173	7 836

1) Auswertungen aus der Beschäftigtenstatistik der Bundesagentur für Arbeit, Veröffentlichungsstand: September 2008 - 2) einschließlich Personen „ohne Angabe“ zur Wirtschaftsgliederung - 3) Quelle: Bundesagentur für Arbeit; ohne Teilnehmer an Eignungsfeststellungs- und Trainingsmaßnahmen, unter Einschluss der Grundsicherung für Arbeit Suchende; Verfahrensbedingte Abweichungen zu den offiziellen Zahlen sind nicht auszuschließen; die aktuellen Werte sind im Internet bei der Bundesagentur für Arbeit als detaillierte Übersichten zu finden. - 4) Arbeitslose in Prozent der abhängigen zivilen Erwerbspersonen

## Landesdaten Mecklenburg-Vorpommern

### Bautätigkeit

Merkmal	Einheit	2006	2007	2007			2008		
		Durchschnitt der Monate		Juli	August	September	Juli	August	September
<b>Baugenehmigungen</b>									
* Wohngebäude (Neubau)	Anzahl	292	204	226	188	185	211	192	196
* darunter: mit 1 oder 2 Wohnungen	Anzahl	275	191	212	179	164	188	179	183
* umbauter Raum	1 000 m <sup>3</sup>	194	140	136	116	139	195	117	144
* Wohnfläche	1 000 m <sup>2</sup>	41	30	25	26	29	42	25	32
* veranschlagte Kosten der Bauwerke	1 000 EUR	42 126	30 935	28 905	25 962	30 847	41 720	27 530	33 569
* Nichtwohngebäude (Neubau)	Anzahl	30	35	33	28	32	38	25	32
* umbauter Raum	1 000 m <sup>3</sup>	156	195	83	197	112	469	300	178
* Nutzfläche	1 000 m <sup>2</sup>	26	33	15	31	24	73	36	27
* veranschlagte Kosten der Bauwerke	1 000 EUR	15 579	24 717	9 089	25 526	15 320	46 318	13 455	16 059
* Wohnungen in Wohn- und Nichtwohngebäuden (Neubau und Saldo aus Baumaßnahmen an bestehenden Gebäuden)	Anzahl	487	363	296	311	411	624	323	408
* Wohnräume (einschließlich Küchen)	Anzahl	2 043	1 451	1 191	1 201	1 376	2 026	1 242	1 652

### Landwirtschaft

Merkmal	Einheit	2006	2007	2005	2006		2007		2008
		am 3.11.		November	Mai	November	Mai	November	Mai
<b>Viehbestand</b>									
Rindvieh (einschließlich Kälber)	1 000	533,3	544,3	526,3	537,4	533,3	541,0	544,3	565,3
darunter: Milchkühe (ohne Ammen- und Mutterkühe)	1 000	169,2	172,2	173,8	170,8	169,2	171,0	172,2	174,9
Schweine	1 000	753,0	779,8	693,4	709,9	753,0	740,1	779,8	738,3
darunter: Mastschweine	1 000	269,4	283,3	255,6	250,6	269,4	265,1	283,3	262,3
Zuchtsauen	1 000	83,6	80,1	76,6	82,0	83,6	82,8	80,1	83,7
darunter: trächtig	1 000	56,5	57,0	52,3	54,6	56,5	57,3	57,0	55,8
<b>Schlachtungen</b>									
Rinder (ohne Kälber)	1 000	11,7	12,3	11,8	12,8	11,8	12,6	11,8	13,3
Kälber	1 000	0,4	0,5	0,4	0,5	0,5	0,3	0,5	0,5
Schweine	1 000	27,6	36,4	40,3	39,1	37,2	42,8	39,4	44,4
darunter Hausschlachtungen	1 000	1,0	1,1	0,5	0,4	0,5	0,5	0,5	0,4
* Schlachtmengen (ohne Geflügel) <sup>1)</sup>	t	5 836,2	7 099,3	7 372,9	7 609,7	7 177,5	7 773,3	7 173,5	8 096,3
darunter									
* Rinder (ohne Kälber)	t	3 366,2	3 680,9	3 555,8	3 841,9	3 554,3	3 673,8	3 408,9	3 889,4
* Kälber	t	44,6	37,8	29,5	30,2	43,4	32,0	57,4	60,2
* Schweine	t	2 393,6	3 339,0	3 739,0	3 683,6	3 529,0	4 012,7	3 669,4	4 102,6
* Geflügelfleisch <sup>2)</sup>	t	8 509,5	8 200,6	8 114,3	8 264,1	7 347,7	8 890,4	7 607,1	8 511,3
* Eierzeugung <sup>3)</sup>	1 000	37 012	37 672	36 114	35 411	33 092	32 699	33 119	31 018
Milcherzeugung (an Molkereien geliefert)	1 000 t	111,4	115,4	118,6	115,9	110,4	121,2	118,6	112,8

1) aus gewerblichen Schlachtungen von Tieren in- und ausländischer Herkunft (Rinder, Schweine, Schafe, Pferde, Ziegen); einschließlich Schlachtfetten, jedoch ohne Innereien

2) Geflügelfleisch aus Schlachtungen inländischen Geflügels in Schlachtereien mit einer Schlachtkapazität von 2 000 und mehr Tieren im Monat

3) erzeugte Eier in Betrieben bzw. Unternehmen mit mindestens 3 000 Hennenhaltungsplätzen; einschließlich Junghennen-, Bruch- und Knickiern

# Landesdaten Mecklenburg-Vorpommern

## Produzierendes Gewerbe

Merkmal	Einheit	2006	2007	2007			2008		
		Durchschnitt der Monate		Juli	August	September	Juli	August	September
<b>Verarbeitendes Gewerbe sowie Bergbau und Gewinnung von Steinen und Erden<sup>1)</sup></b>									
* Betriebe	Anzahl	274	290	291	290	290	297	297	297
* Beschäftigte <sup>2)</sup>	Anzahl	40 832	44 727	45 191	45 564	46 114	46 827	47 186	47 815
* Geleistete Arbeitsstunden	1 000 h	5 704	6 179	6 270	6 366	6 247	6 564	6 134	6 752
* Bruttolohn- und -gehaltssumme	Mill. EUR	88,5	99,3	98,2	98,3	100,3	105,8	102,4	102,6
* Umsatz (ohne Umsatzsteuer)	Mill. EUR	764,4	913,9	865,7	970,2	1 037,4	1 114,6	964,0	1 090,2
* darunter: Auslandsumsatz	Mill. EUR	206,2	243,1	209,9	237,4	329,4	344,8	237,5	286,9
<b>Energie- und Wasserversorgung</b>									
* Betriebe <sup>3)</sup>	Anzahl	55	55	56	55	55	59	59	59
* Beschäftigte <sup>3)</sup>	Anzahl	4 998	4 892	4 857	4 861	4 897	4 796	4 808	4 827
* Geleistete Arbeitsstunden <sup>3)</sup>	1 000 h	661	641	621	622	624	640	563	661
* Bruttolohn- und -gehaltssumme <sup>3)</sup>	Mill. EUR	14,2	14,2	13,5	13,1	13,1	14,0	13,5	13,4
* Stromerzeugung (brutto) der Kraftwerke <sup>4)</sup> für die allgemeine Versorgung	Mill. kWh	432,3	379,0	358,0	354,1	361,8	408,6	374,0	398,7
<b>Baugewerbe</b>									
<b>Bauhauptgewerbe/Vorbereitende Baustellenarbeiten, Hoch- und Tiefbau<sup>5)</sup></b>									
* Beschäftigte <sup>2)</sup>	Anzahl	17 806	17 426	17 620	17 626	17 523	15 570	15 584	15 676
* Geleistete Arbeitsstunden	1 000 h	1 880	1 865	2 160	2 176	2 031	1 911	1 749	1 925
* davon: Wohnungsbau	1 000 h	662	684	788	755	765	716	634	675
* gewerblicher Bau	1 000 h	709	628	716	739	646	650	581	663
* öffentlicher und Straßenbau	1 000 h	510	553	656	682	620	545	534	587
* Bruttolohn- und -gehaltssumme	Mill. EUR	31,6	32,3	34,0	34,9	32,2	31,0	29,4	30,7
* Gesamtumsatz (ohne Umsatzsteuer)	Mill. EUR	150,2	153,8	148,6	171,6	162,4	136,5	143,0	151,6
* darunter: baugewerblicher Umsatz (ohne Umsatzsteuer)	Mill. EUR	149,0	152,7	146,7	170,5	161,1	135,0	141,8	150,6
* davon: Wohnungsbau	Mill. EUR	47,8	48,1	41,9	56,6	56,6	41,1	44,5	42,2
* gewerblicher Bau	Mill. EUR	55,4	51,8	49,3	56,4	49,6	47,5	49,5	52,0
* öffentlicher und Straßenbau	Mill. EUR	45,8	52,8	55,5	57,5	54,9	46,4	47,9	56,4
* Index des Auftragseingangs <sup>3)</sup>	2000=100	61,9	63,5	70,3	70,5	78,6	86,6	72,3	68,6
Wohnungsbau	2000=100	45,8	40,3	55,6	32,0	43,4	48,2	26,2	49,9
gewerblicher Bau	2000=100	64,7	61,3	62,3	66,2	79,7	78,0	69,5	57,9
öffentlicher und Straßenbau	2000=100	70,0	81,3	88,1	100,4	101,1	120,7	105,8	91,6
<b>Ausbaugewerbe/Bauinstallation und sonstiges Ausbaugewerbe<sup>3)6)</sup></b>									
* Beschäftigte <sup>2)7)</sup>	Anzahl	4 902	4 933	4 957	5 036	4 921	5 325	5 468	5 534
* Geleistete Arbeitsstunden	1 000 h	1 598	1 666	1 651	1 761	1 666	1 770	1 894	1 969
* Bruttolohn- und -gehaltssumme	Mill. EUR	25,9	28,0	27,5	28,5	29,2	29,0	31,4	30,9
* Baugewerblicher Umsatz (ohne Umsatzsteuer)	Mill. EUR	127,1	126,6	109,3	115,2	197,4	98,6	127,9	137,8

1) Ab Januar 2007 werden nur die Betriebe mit im Allgemeinen 50 und mehr Beschäftigten einbezogen. Die Ergebnisse für 2006 wurden rückwirkend auf den neuen Berichtskreis angepasst, um die methodische Vergleichbarkeit zu gewährleisten.

2) einschließlich der tätigen Inhaber

3) Betriebe von Unternehmen mit im Allgemeinen 20 und mehr Beschäftigten

4) mit einer elektrischen Leistung ab 1 MW

5) nach der Totalerhebung hochgerechnete Ergebnisse

6) einschließlich Vermietung von Baumaschinen und -geräten mit Bedienungspersonal

7) am Ende des Berichtsvierteljahres

# Landesdaten Mecklenburg-Vorpommern

## Handel <sup>1)</sup>

Merkmal	Einheit	2006	2007	2007			2008		
		Durchschnitt der Monate		Juli	August	September	Juli	August	September
<b>Großhandel <sup>2)</sup></b>									
* Beschäftigte	2003=100	92,7	r 89,5	r 90,2	r 91,6	90,6	r 87,5	r 88,5	87,7
* Umsatz nominal	2003=100	119,8	r 125,9	r 133,4	r 137,0	141,2	r 170,3	r 160,1	168,1
* Umsatz real	2003=100	109,8	r 109,0	r 116,7	r 116,9	117,2	r 130,2	r 124,4	132,0
<b>Einzelhandel <sup>3)</sup></b>									
* Beschäftigte	2003=100	94,0	94,1	94,1	95,3	95,3	r 94,6	r 95,2	94,3
* Umsatz nominal	2003=100	101,5	100,8	106,1	108,6	97,4	r 112,8	r 107,5	102,0
* Umsatz real	2003=100	99,5	97,4	r 102,9	105,1	94,0	r 105,0	r 100,0	94,8
<b>Kfz-Handel und Tankstellen <sup>4)</sup></b>									
* Beschäftigte	2003=100	100,1	102,4	102,8	103,3	103,3	r 98,2	r 98,5	98,4
* Umsatz nominal	2003=100	106,4	r 95,5	r 102,3	r 101,4	95,1	r 98,8	r 83,5	88,4
* Umsatz real	2003=100	101,0	r 88,5	r 94,6	r 93,8	87,9	r 88,6	r 75,0	79,6

1) Die Ergebnisse werden ab Berichtsmonat Januar 2006 für einen geänderten Berichtskreis dargestellt.

2) einschließlich Handelsvermittlung

3) ohne Reparatur von Gebrauchsgütern

4) sowie Instandhaltung und Reparatur von Kfz

## Gastgewerbe <sup>1)</sup>

Merkmal	Einheit	2006	2007	2007			2008		
		Durchschnitt der Monate		Juli	August	September	Juli	August	September
* Beschäftigte	2003=100	90,2	r 91,9	100,3	101,5	98,7	r 98,4	r 100,0	98,1
* Umsatz nominal	2003=100	102,7	106,6	158,7	169,0	131,0	r 164,0	r 169,3	130,2
* Umsatz real	2003=100	99,3	100,6	r 147,2	157,3	123,3	r 148,1	r 153,2	119,5

1) Die Ergebnisse werden ab Berichtsmonat Januar 2006 für einen geänderten Berichtskreis dargestellt.

## Tourismus <sup>1)</sup>

Merkmal	Einheit	2006	2007	2007			2008		
		Durchschnitt der Monate		Juli	August	September	Juli	August	September
* Gästeankünfte	1 000	496,1	520,6	920,3	982,1	665,1	993,2	1 021,1	664,1
* darunter: von Auslandsgästen	1 000	22,1	23,8	59,6	41,7	26,1	61,9	43,5	30,5
* Gästeübernachtungen	1 000	2 064,3	2 193,4	4 471,6	5 015,2	2 826,4	4 902,0	4 977,6	2 823,0
* darunter: von Auslandsgästen	1 000	58,0	62,8	167,7	120,9	68,5	185,5	134,5	80,5

1) Betriebe ab 9 Betten; einschließlich Campingplätzen (Touristik-Camping)

## Verkehr

Merkmal	Einheit	2006	2007	2007			2008		
		Durchschnitt der Monate		Juni	Juli	August	Juni	Juli	August
<b>Straßenverkehrsunfälle</b>									
* Unfälle mit Personenschaden und Sachschaden <sup>1)</sup>	Anzahl	851	822	897	978	997	832	967	930
* darunter: Unfälle mit Personenschaden	Anzahl	575	565	633	692	721	628	729	649
* getötete Personen	Anzahl	16	12	16	15	14	12	10	10
* verletzte Personen	Anzahl	735	724	784	968	937	790	931	871
<b>Kraftfahrzeuge <sup>2)</sup></b>									
* Zulassungen fabrikneuer Kraftfahrzeuge	Anzahl	5 100	4 348	4 928	4 553	3 992	4 858	4 676	3 449
* darunter: Personenkraftwagen <sup>3)</sup>	Anzahl	4 222	3 399	3 916	3 453	3 073	3 777	3 486	2 675
* Lastkraftwagen	Anzahl	426	484	493	536	459	520	513	331
<b>Seeschifffahrt</b>									
* Gütereingang	1 000 t	1 200,1	1 266,1	1 351,5	1 417,2	1 202,5	1 268,3	1 610,9	...
* Güterversand	1 000 t	1 110,2	1 067,7	1 046,6	1 162,8	1 012,6	1 028,7	971,8	...
<b>Binnenschifffahrt</b>									
* Gütereingang	1 000 t	-	-	-	-	-	-	-	...
* Güterversand	1 000 t	-	-	-	-	-	-	-	...

1) schwerwiegender Unfall mit Sachschaden (im engeren Sinne) und sonstiger Sachschadensunfall unter Einfluss berauschender Mittel (bis einschließlich Dezember 2007 nur: unter Alkoholeinwirkung) - 2) Quelle: Kraftfahrt-Bundesamt - 3) Fahrzeuge zur Personenbeförderung mit höchstens 8 Sitzplätzen außer dem Fahrersitz, einschließlich Wohnmobilen und Krankenwagen

## Landesdaten Mecklenburg-Vorpommern

### Außenhandel <sup>1)</sup>

Merkmal	Einheit	2006	2007	2007			2008		
		Durchschnitt der Monate		Juli	August	September	Juli	August	September
<b>Ausfuhr (Spezialhandel) <sup>2)</sup></b>									
* Insgesamt	Mill. EUR	324,9	r 408,5	r 391,2	r 405,9	537,9	478,0	564,5	538,7
darunter									
* Güter der Ernährungswirtschaft	Mill. EUR	90,2	r 101,8	r 96,8	r 87,1	108,6	127,5	88,3	135,2
* Güter der gewerblichen Wirtschaft	Mill. EUR	229,8	r 299,4	r 287,6	r 312,3	421,7	329,7	450,8	380,5
davon: Rohstoffe	Mill. EUR	4,9	r 6,4	r 8,7	r 9,5	7,0	3,6	6,8	6,2
Halbwaren	Mill. EUR	36,6	r 38,3	r 34,0	r 34,7	37,5	41,7	42,6	41,5
Fertigwaren	Mill. EUR	188,3	r 254,7	r 244,9	r 268,1	377,2	284,4	401,4	332,8
davon: Vorerzeugnisse	Mill. EUR	28,9	r 34,2	r 34,7	r 37,5	34,5	32,9	28,4	49,3
Enderzeugnisse	Mill. EUR	159,3	r 220,4	r 210,3	r 230,5	342,7	251,6	373,0	283,5
davon nach									
* Europa	Mill. EUR	231,9	r 312,7	r 327,3	r 323,8	405,5	377,4	472,5	368,5
darunter: in EU-Länder <sup>3)</sup>	Mill. EUR	198,6	r 266,6	r 246,3	r 282,6	363,3	287,0	351,2	317,4
* Afrika	Mill. EUR	20,3	15,6	13,9	12,5	13,7	12,9	21,4	39,3
* Amerika	Mill. EUR	24,5	r 24,6	16,4	31,1	24,1	33,7	29,7	23,1
* Asien	Mill. EUR	46,9	r 53,6	32,7	36,2	92,1	51,5	39,5	106,2
* Australien, Ozeanien und Übrige	Mill. EUR	1,4	2,0	1,0	2,3	2,6	2,1	1,1	1,7
<b>Einfuhr (Generalhandel) <sup>2)</sup></b>									
* Insgesamt	Mill. EUR	287,4	r 376,2	r 331,9	r 455,0	396,0	367,7	338,0	383,6
darunter									
* Güter der Ernährungswirtschaft	Mill. EUR	35,4	r 57,0	r 52,4	r 53,4	56,3	51,9	63,2	54,8
* Güter der gewerblichen Wirtschaft	Mill. EUR	242,2	r 248,0	r 210,6	r 334,8	265,0	283,1	248,1	294,3
davon: Rohstoffe	Mill. EUR	28,4	r 32,9	r 24,2	97,0	24,1	16,9	45,6	15,2
Halbwaren	Mill. EUR	65,0	r 43,0	r 37,8	r 35,5	54,0	87,4	35,9	85,2
Fertigwaren	Mill. EUR	148,8	r 172,0	r 148,6	r 202,3	186,9	178,7	166,6	193,9
davon: Vorerzeugnisse	Mill. EUR	48,1	r 54,0	r 49,8	r 56,0	44,7	60,0	51,5	59,5
Enderzeugnisse	Mill. EUR	100,7	r 118,1	r 98,8	r 146,3	142,2	118,7	115,1	134,4
davon aus									
* Europa	Mill. EUR	251,6	r 327,4	r 295,8	r 378,4	344,1	315,7	298,2	335,3
darunter: aus EU-Ländern <sup>3)</sup>	Mill. EUR	193,9	r 281,6	r 256,8	r 296,1	311,0	274,3	222,9	288,5
* Afrika	Mill. EUR	0,2	0,3	0,2	r 0,1	0,3	4,5	0,1	0,3
* Amerika	Mill. EUR	8,1	r 8,2	r 6,2	r 4,7	9,0	13,5	12,8	12,6
* Asien	Mill. EUR	27,0	r 39,9	r 29,5	r 71,5	42,5	34,1	24,3	33,8
* Australien, Ozeanien und Übrige	Mill. EUR	0,4	0,4	0,2	0,4	0,1	0,0	2,7	1,7

1) Wegen der unterschiedlichen Abgrenzung von Spezialhandel und Generalhandel ist eine Saldierung der Ein- und Ausfuhrergebnisse nicht vertretbar.

2) Für Antwortausfälle und Befreiungen sind Zuschätzungen bei den EU-Ländern enthalten und damit auch im Insgesamt enthalten.

3) einschließlich Bulgarien und Rumänien (EU-27); Die Angaben aus 2006 wurden rückwirkend entsprechend umgerechnet.

### Gewerbeanzeigen <sup>1)</sup>

Merkmal	Einheit	2006	2007	2007			2008		
		Durchschnitt der Monate		Juli	August	September	Juli	August	September
* Gewerbeanmeldungen	Anzahl	1 289	1 222	1 368	1 151	1 081	1 169	1 104	1 181
* Gewerbeabmeldungen	Anzahl	1 113	1 123	1 198	913	975	1 034	974	1 217

1) ohne Automatenaufsteller und Reisegewerbe

### Insolvenzen

Merkmal	Einheit	2006	2007	2007			2008		
		Durchschnitt der Monate		Juli	August	September	Juli	August	September
* Insolvenzen	Anzahl	354	269	279	271	262	311	215	266
davon									
* Unternehmen	Anzahl	56	41	23	41	39	38	42	55
* Verbraucher	Anzahl	223	166	199	155	171	198	128	149
* ehemals selbstständig Tätige	Anzahl	57	44	42	53	31	56	28	45
* sonstige natürliche Personen <sup>1)</sup> , Nachlässe	Anzahl	19	18	15	22	21	19	17	17
* Voraussichtliche Forderungen	1 000 EUR	54 789	35 279	32 690	34 627	52 695	44 754	129 844	73 208

1) beispielsweise als Gesellschafter oder Mithafter



# Landesdaten Mecklenburg-Vorpommern

## Handwerk

Merkmal	Einheit	2006	2007	2006		2007			
		Durchschnitt der Quartale		III. Quartal	IV. Quartal	I. Quartal	II. Quartal	III. Quartal	IV. Quartal
* Beschäftigte	2003=100 <sup>1)</sup>	89,2	90,3	91,0	91,7	89,3	90,8	90,7	88,9
* Umsatz	2003=100 <sup>2)</sup>	103,9	100,0	111,1	125,0	80,1	100,4	103,9	115,4

1) hier: am 30.9.

2) hier: Vierteljahresdurchschnitt

## Preise

Merkmal	Einheit	2006	2007	2007			2008		
		Durchschnitt der Monate		September	Oktober	November	September	Oktober	November
* Verbraucherpreisindex Index der Erzeugerpreise gewerblicher Produkte (Deutschland)	2005=100	101,5	104,5	104,9	105,3	105,8	108,5	108,6	108,1
	2000=100	116,8	119,1	119,3	119,8	120,8	129,2	129,2	...
	Einheit	2006	2007	2007			2008		
		Durchschnitt der Monate		Mai	August	November	Februar	Mai	August
* Preisindex für Wohngebäude <sup>1)</sup> (Deutschland)	2005=100	101,9	108,7	108,5	109,0	109,5	110,6	111,5	112,6

1) Neubau in konventioneller Bauart, Bauleistungen am Bauwerk

## Verdienste

Merkmal	Einheit	2006	2007	2007				2008	
		Durchschnitt der Quartale		I. Quartal	II. Quartal	III. Quartal	IV. Quartal	I. Quartal	II. Quartal
* Bruttomonatsverdienste <sup>1)</sup> der vollzeitbeschäftigten Arbeitnehmer <sup>2)</sup> im Produzierenden Gewerbe und im Dienstleistungsbereich	EUR	.	2 356	2 233	2 210	2 206	2 245	2 265	2 263
* männlich	EUR	.	2 452	2 312	2 298	2 299	2 341	2 343	2 356
* weiblich	EUR	.	2 190	2 097	2 058	2 047	2 079	2 130	2 106
* Produzierendes Gewerbe	EUR	.	2 326	2 186	2 178	2 192	2 236	2 203	2 233
* Bergbau und Gewinnung von Steinen und Erden	EUR	.	1 894	1 743	1 882	1 875	1 891	1 789	1 839
* Verarbeitendes Gewerbe	EUR	.	2 353	2 208	2 185	2 188	2 243	2 230	2 238
* Energie- und Wasserversorgung	EUR	.	3 274	2 965	3 029	2 998	3 008	3 042	3 151
* Baugewerbe	EUR	.	2 055	1 947	1 983	2 025	2 054	1 947	2 017
* Dienstleistungsbereich <sup>3)</sup>	EUR	.	2 374	2 261	2 229	2 216	2 251	2 306	2 282
* Handel, Instandhaltung und Reparatur von Kfz und Gebrauchsgütern	EUR	.	2 162	2 043	2 012	2 019	2 018	2 007	2 023
* Gastgewerbe	EUR	.	1 463	1 472	1 406	1 413	1 462	1 474	1 444
* Verkehr und Nachrichtenübermittlung	EUR	.	2 350	2 202	2 182	2 205	2 240	2 243	2 232
* Kredit- und Versicherungsgewerbe	EUR	.	3 708	3 201	3 151	3 193	3 264	3 325	3 366
* Grundstücks- und Wohnungswesen, Vermietung beweglicher Sachen, Erbringung von wirtschaftlichen Dienstleistungen, a.n.g.	EUR	.	2 257	2 146	2 144	2 074	2 084	2 172	2 131
* Erziehung und Unterricht	EUR	.	3 528	3 365	3 365	3 365	3 365	3 490	3 500
* Gesundheits-, Veterinär- und Sozialwesen	EUR	.	2 548	2 438	2 455	2 440	2 467	2 527	2 521
* Erbringung von sonstigen, öffentlichen und persönlichen Dienstleistungen	EUR	.	2 170	2 002	2 028	2 089	2 099	2 136	2 168

1) gemäß dem am 1. Januar 2007 in Kraft getretenen neuen Verdienststatistikgesetz; Nachgewiesen werden Vierteljahresdurchschnitte, ohne Sonderzahlungen. Im Jahresdurchschnitt sind die Sonderzahlungen mit enthalten.

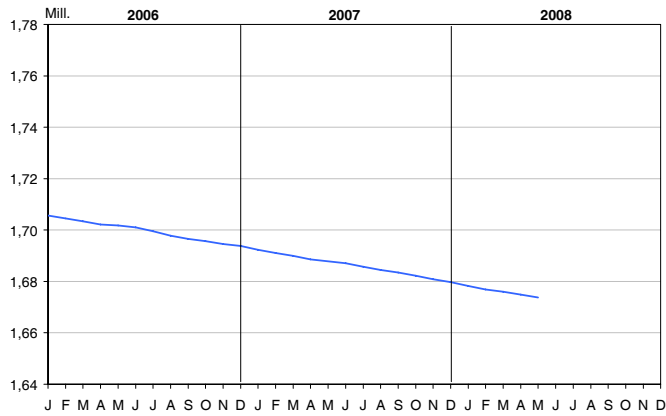
2) ohne Beamte

3) ohne öffentliche Verwaltung, Verteidigung und Sozialversicherung

# Landesdaten Mecklenburg-Vorpommern

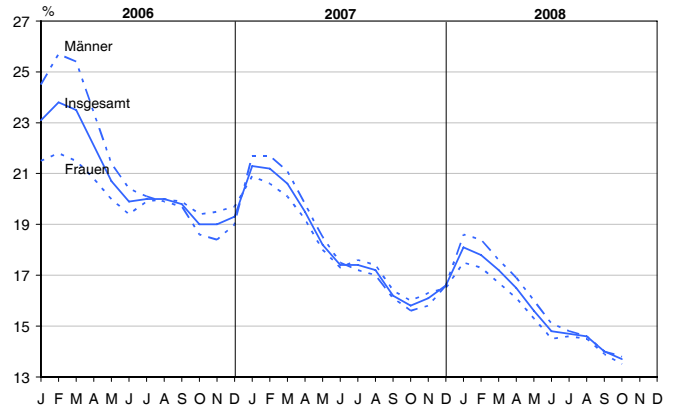
## Bevölkerungsstand und -veränderung

### Bevölkerungsstand

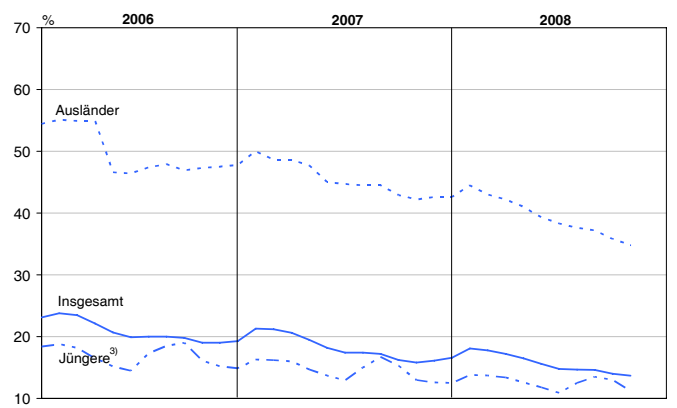
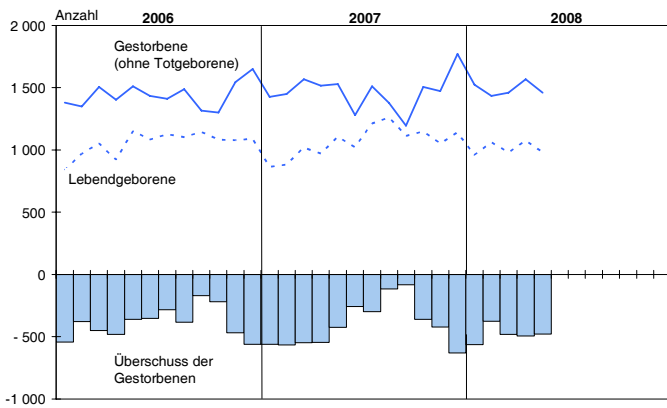


## Arbeitsmarktentwicklung <sup>2)</sup>

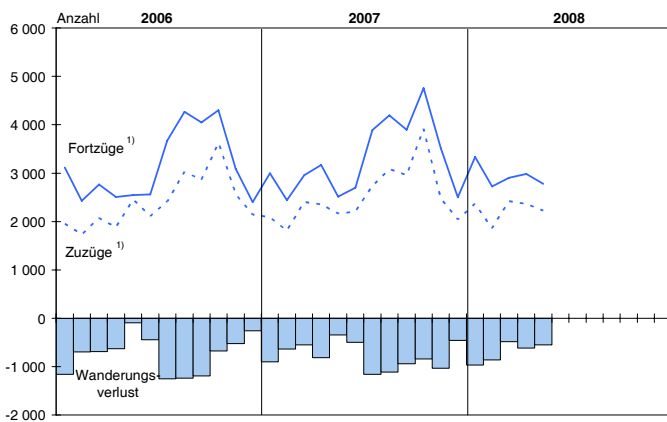
### Arbeitslosenquote



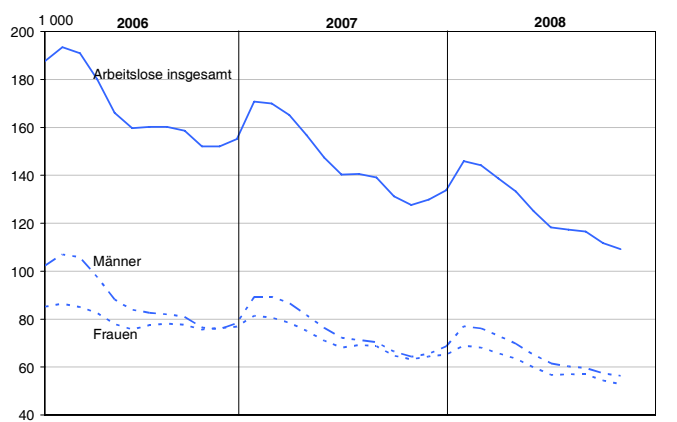
## Natürliche Bevölkerungsbewegung



## Wanderungen



## Arbeitslose am Monatsende



1) über die Landesgrenze

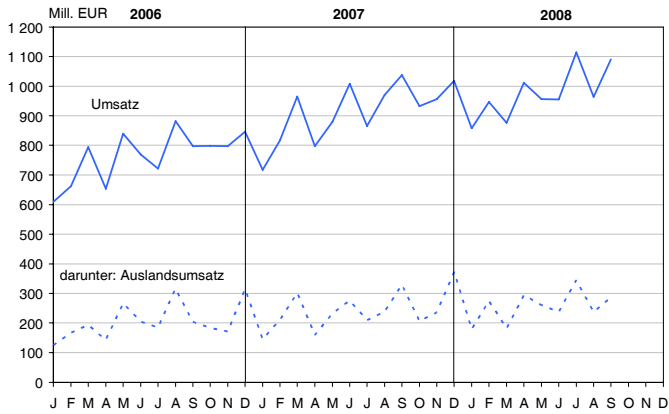
2) Quelle: Bundesagentur für Arbeit

3) unter 25 Jahren

# Landesdaten Mecklenburg-Vorpommern

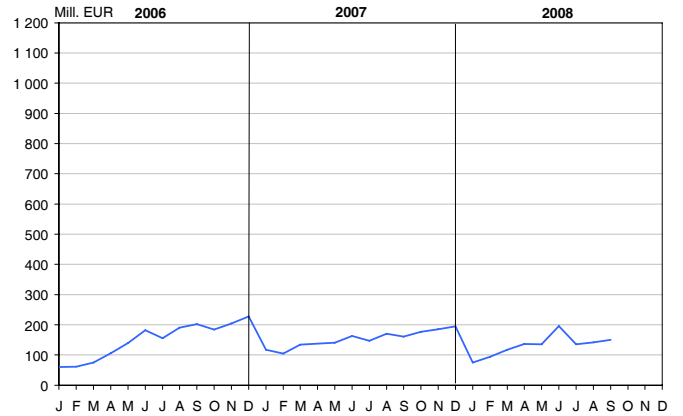
## Verarbeitendes Gewerbe <sup>1)</sup>

### Umsatz (ohne Umsatzsteuer)

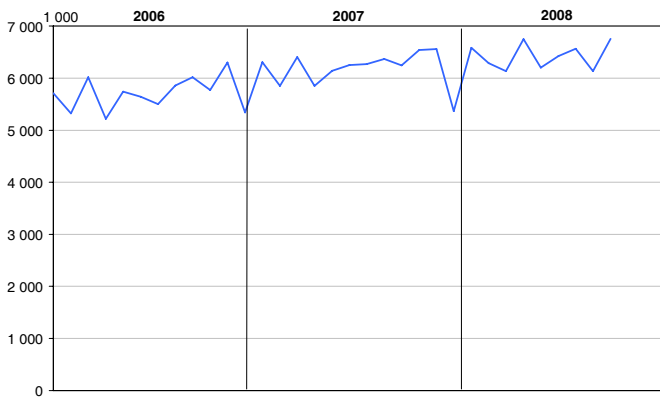


## Bauhauptgewerbe <sup>2)</sup>

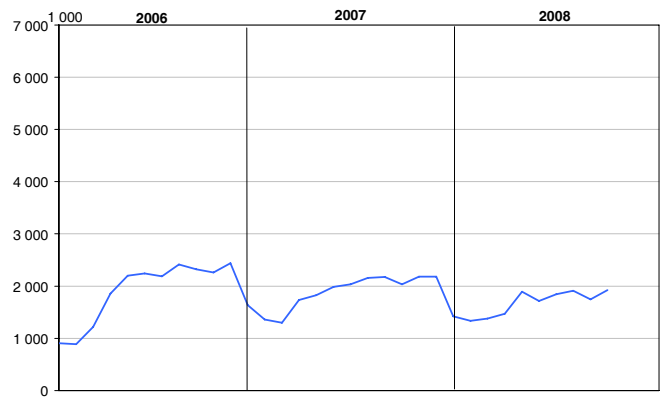
### Baugewerblicher Umsatz (ohne Umsatzsteuer)



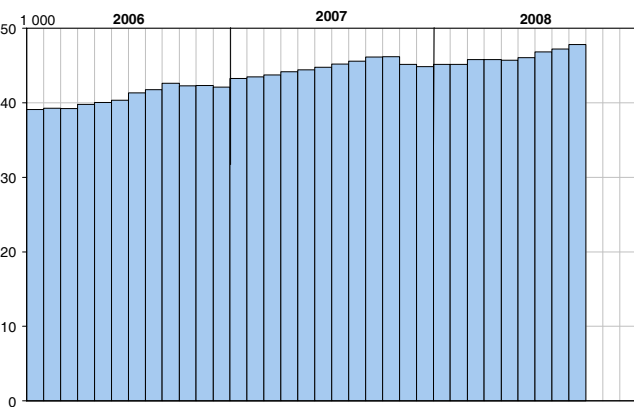
### Geleistete Arbeitsstunden



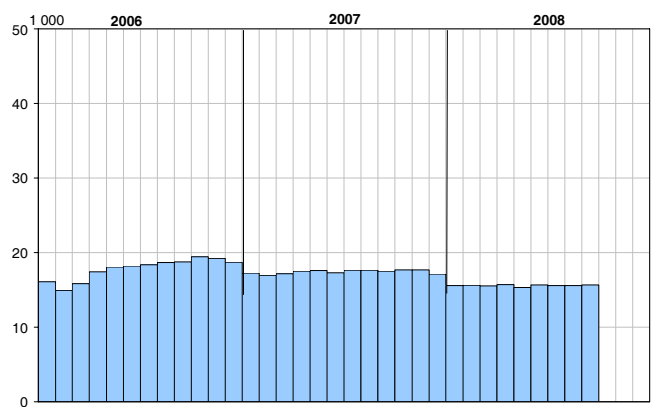
### Geleistete Arbeitsstunden



### Beschäftigte



### Beschäftigte



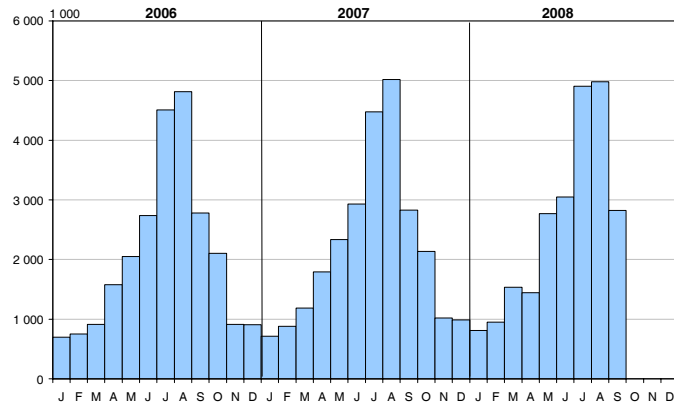
1) sowie Bergbau und Gewinnung von Steinen und Erden; Betriebe mit im Allgemeinen 50 und mehr Beschäftigten

© StatA MV

2) Bauhauptgewerbe/Vorbereitende Baustellenarbeiten, Hoch- und Tiefbau; nach der Totalerhebung hochgerechnet

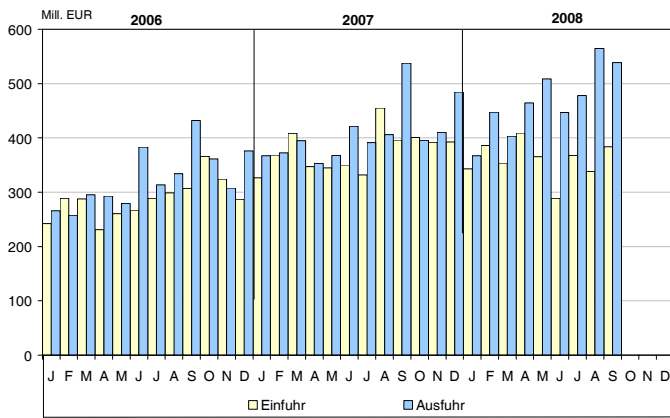
# Landesdaten Mecklenburg-Vorpommern

## Übernachtungen in den Beherbergungsstätten <sup>1)</sup>

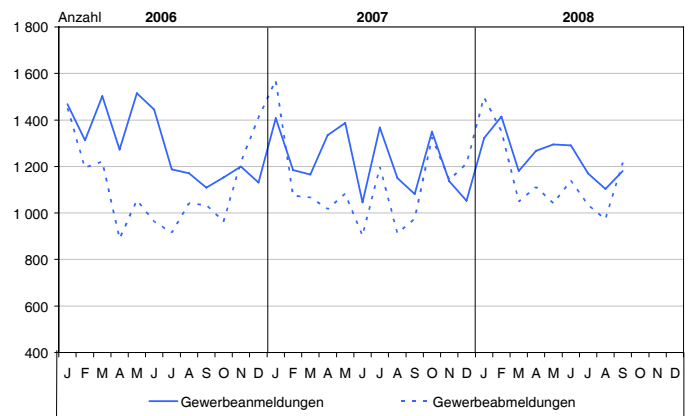


1) Betriebe ab 9 Betten; einschließlich Campingplätzen (Touristik-Camping)

## Außenhandel

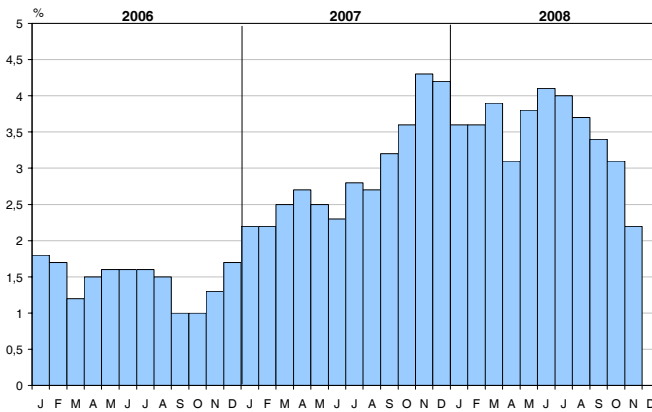


## Gewerbeanzeigen



## Verbraucherpreisindex (2005 = 100)

### Veränderung gegenüber dem Vorjahr



© StatA MV

## Ausgewählte Kreisdaten

### Erwerbstätigkeit

Kreisfreie Stadt Landkreis Land	Sozialversicherungspflichtig Beschäftigte am 31.3.2008 <sup>1)</sup>				
	insgesamt	und zwar			
		Männer	Frauen	Vollzeitbeschäftigte	Auszubildende
<b>Beschäftigte am Arbeitsort</b>					
Kreisfreie Städte					
Greifswald	22 752	9 653	13 099	17 652	1 432
Neubrandenburg	33 668	15 310	18 358	27 283	4 605
Rostock	76 496	36 295	40 201	63 297	6 204
Schwerin	47 057	20 408	26 649	37 653	4 556
Stralsund	22 763	10 779	11 984	18 680	2 201
Wismar	16 867	8 969	7 898	14 249	1 385
Landkreise					
Bad Doberan	30 587	15 603	14 984	25 224	2 142
Demmin	19 628	10 574	9 054	16 282	1 229
Güstrow	27 241	13 588	13 653	21 892	2 200
Ludwigslust	34 984	18 609	16 375	29 322	2 304
Mecklenburg-Strelitz	16 256	8 505	7 751	13 301	934
Müritz	19 086	9 736	9 350	16 228	1 487
Nordvorpommern	22 736	11 088	11 648	18 648	1 559
Nordwestmecklenburg	25 855	14 326	11 529	21 791	1 904
Ostvorpommern	26 889	13 073	13 816	22 354	2 387
Parchim	24 917	12 309	12 608	19 895	1 802
Rügen	19 799	8 715	11 084	16 418	1 907
Uecker-Randow	18 209	8 402	9 807	14 098	1 438
<b>Mecklenburg-Vorpommern</b>	<b>505 790</b>	<b>245 942</b>	<b>259 848</b>	<b>414 267</b>	<b>41 676</b>
<b>Beschäftigte am Wohnort</b>					
Kreisfreie Städte					
Greifswald	17 365	8 344	9 021	13 805	1 164
Neubrandenburg	22 833	10 963	11 870	18 650	2 020
Rostock	64 196	31 766	32 430	53 367	4 904
Schwerin	31 081	14 881	16 200	25 143	2 278
Stralsund	17 324	8 443	8 881	14 159	1 466
Wismar	13 986	7 372	6 614	11 641	1 010
Landkreise					
Bad Doberan	43 152	21 363	21 789	35 826	3 029
Demmin	25 419	13 649	11 770	21 374	2 294
Güstrow	33 023	17 396	15 627	27 115	2 916
Ludwigslust	49 713	26 302	23 411	41 908	3 481
Mecklenburg-Strelitz	25 907	13 273	12 634	21 354	2 306
Müritz	22 028	11 486	10 542	18 706	1 980
Nordvorpommern	34 558	17 589	16 969	28 766	2 812
Nordwestmecklenburg	44 722	23 489	21 233	37 375	3 323
Ostvorpommern	34 544	17 292	17 252	28 805	2 933
Parchim	35 099	18 239	16 860	28 663	2 896
Rügen	22 762	11 067	11 695	19 160	2 049
Uecker-Randow	21 066	10 729	10 335	16 823	1 964
<b>Mecklenburg-Vorpommern</b>	<b>558 778</b>	<b>283 643</b>	<b>275 135</b>	<b>462 640</b>	<b>44 825</b>

1) Auswertungen aus der Beschäftigtenstatistik der Bundesagentur für Arbeit; Veröffentlichungsstand: September 2008

## Ausgewählte Kreisdaten

### Erwerbstätigkeit

Kreisfreie Stadt Landkreis Land	Arbeitslose und Arbeitslosenquote im Oktober 2008								
	Bestand	Arbeitslose				Arbeitslosenquote <sup>1)</sup>			
		Veränderung zum				Berichtsmonat	Vormonat	Vorjahr	
		Vormonat		Vorjahresmonat					
	absolut	in Prozent	absolut	in Prozent		in Prozent			
<b>Kreisfreie Städte</b>									
Greifswald	3 758	- 200	- 5,1	- 555	- 12,9	15,0	15,8	17,1	
Neubrandenburg	5 385	- 120	- 2,2	- 600	- 10,0	16,2	16,6	17,7	
Rostock	12 292	- 216	- 1,7	- 2 665	- 17,8	13,3	13,6	16,1	
Schwerin	6 303	- 309	- 4,7	- 1 064	- 14,4	14,1	14,8	16,5	
Stralsund	4 121	- 268	- 6,1	- 888	- 17,7	15,7	16,7	18,7	
Wismar	3 223	- 93	- 2,8	- 313	- 8,9	16,0	16,5	17,7	
<b>Landkreise</b>									
Bad Doberan	5 175	- 98	- 1,9	- 1 053	- 16,9	9,0	9,1	10,7	
Demmin	7 018	- 254	- 3,5	- 1 269	- 15,3	17,8	18,4	20,5	
Güstrow	7 707	+ 5	+ 0,1	- 250	- 3,1	15,9	15,9	16,2	
Ludwigslust	6 765	- 77	- 1,1	- 73	- 1,1	10,6	10,7	10,6	
Mecklenburg-Strelitz	5 966	- 163	- 2,7	- 818	- 12,1	15,1	15,5	16,9	
Müritz	3 883	+ 22	+ 0,6	- 943	- 19,5	12,2	12,1	15,0	
Nordvorpommern	7 346	- 70	- 0,9	- 2 556	- 25,8	14,3	14,5	18,8	
Nordwestmecklenburg	6 684	- 292	- 4,2	- 570	- 7,9	11,2	11,7	12,2	
Ostvorpommern	8 018	+ 34	+ 0,4	- 2 336	- 22,6	15,7	15,7	20,2	
Parchim	5 796	- 79	- 1,3	- 575	- 9,0	12,0	12,1	13,0	
Rügen	3 600	+ 93	+ 2,7	- 1 047	- 22,5	10,9	10,6	13,9	
Uecker-Randow	6 131	- 441	- 6,7	- 765	- 11,1	18,0	19,3	19,8	
<b>Mecklenburg-Vorpommern</b>	<b>109 171</b>	<b>- 2 526</b>	<b>- 2,3</b>	<b>- 18 340</b>	<b>- 14,4</b>	<b>13,7</b>	<b>14,0</b>	<b>15,8</b>	

Kreisfreie Stadt Landkreis Land	Arbeitslose nach ausgewählten Merkmalen							
	Arbeitslose im Rechtskreis SGB III		Arbeitslose im Rechtskreis SGB II		weiblich		Jugendliche Arbeitslose unter 25 Jahren	Arbeitslose über 50 Jahre
	insgesamt	Arbeits- losenquote <sup>1)</sup>	insgesamt	Arbeits- losenquote <sup>1)</sup>	insgesamt	Arbeits- losenquote <sup>1)</sup>		
<b>Kreisfreie Städte</b>								
Greifswald	977	3,9	2 781	11,1	1 816	14,2	445	1 007
Neubrandenburg	1 273	3,8	4 112	12,4	2 531	15,1	790	1 416
Rostock	2 576	2,8	9 716	10,5	5 807	12,7	1 434	2 854
Schwerin	1 477	3,3	4 826	10,8	2 941	13,1	795	1 599
Stralsund	1 066	4,1	3 055	11,6	1 919	14,7	511	1 094
Wismar	917	4,6	2 306	11,5	1 568	16,4	380	916
<b>Landkreise</b>								
Bad Doberan	1 630	2,8	3 545	6,1	2 532	8,8	617	1 594
Demmin	1 906	4,8	5 112	13,0	3 504	18,7	642	2 152
Güstrow	1 655	3,4	6 052	12,5	3 830	16,5	889	2 271
Ludwigslust	2 221	3,5	4 544	7,1	3 402	11,2	895	2 012
Mecklenburg-Strelitz	1 732	4,4	4 234	10,7	2 960	15,4	495	1 974
Müritz	1 272	4,0	2 611	8,2	1 986	12,8	392	1 230
Nordvorpommern	2 117	4,1	5 229	10,2	3 555	14,1	827	2 317
Nordwestmecklenburg	2 506	4,2	4 178	7,0	3 195	11,2	846	2 033
Ostvorpommern	2 211	4,3	5 807	11,4	3 708	14,8	935	2 549
Parchim	1 671	3,4	4 125	8,5	2 901	12,4	630	1 776
Rügen	1 395	4,2	2 205	6,7	1 659	10,1	502	1 122
Uecker-Randow	1 745	5,1	4 386	12,9	3 038	18,5	578	1 952
<b>Mecklenburg-Vorpommern</b>	<b>30 347</b>	<b>3,8</b>	<b>78 824</b>	<b>9,9</b>	<b>52 852</b>	<b>13,5</b>	<b>12 603</b>	<b>31 868</b>

Quelle: Zentrale Statistikdatenbank der Bundesagentur für Arbeit; [www.arbeitsagentur.de](http://www.arbeitsagentur.de)

1) bezogen auf abhängige zivile Erwerbspersonen

## Ausgewählte Kreisdaten

### Produzierendes Gewerbe

Kreisfreie Stadt Landkreis Land	Ausbaugewerbe/Bauinstallation und sonstiges Ausbaugewerbe <sup>1)</sup>					
	Betriebe	Beschäftigte	Bruttolohn- und Bruttogehaltssumme	geleistete Arbeitsstunden	Gesamtumsatz <sup>2)</sup>	darunter
	am Ende des Berichtsvierteljahres					ausbau- gewerblicher Umsatz
	Anzahl		1 000 EUR	1 000	1 000 EUR	
<b>3. Berichtsvierteljahr 2008</b>						
<b>Kreisfreie Städte</b>						
Greifswald	3	111	573	43	1 668	1 616
Neubrandenburg	9	397	2 415	115	17 535	17 400
Rostock	14	478	2 847	171	10 258	10 059
Schwerin	24	731	4 284	265	17 281	16 467
Stralsund	5	132	665	39	3 816	3 713
Wismar	4	213	1 451	81	5 071	5 039
<b>Landkreise</b>						
Bad Doberan	18	737	3 725	272	22 004	21 788
Demmin	7	222	1 188	85	4 602	4 602
Güstrow	2	.	.	.	.	.
Ludwigslust	8	214	1 482	82	4 968	4 379
Mecklenburg-Strelitz	4	166	920	55	3 552	3 552
Müritz	8	290	1 518	119	7 455	7 421
Nordvorpommern	4	.	.	.	.	.
Nordwestmecklenburg	15	718	3 621	243	17 622	17 578
Ostvorpommern	6	204	1 180	75	3 526	3 526
Parchim	12	430	2 429	162	8 562	8 552
Rügen	4	147	613	44	2 793	2 365
Uecker-Randow	6	218	1 297	74	7 711	7 470
<b>Mecklenburg-Vorpommern</b>	<b>153</b>	<b>5 534</b>	<b>30 855</b>	<b>1 969</b>	<b>140 966</b>	<b>137 848</b>
<b>1. bis 3. Berichtsvierteljahr 2008</b>						
<b>Kreisfreie Städte</b>						
Greifswald	3	105	1 564	110	4 292	3 797
Neubrandenburg	9	393	6 843	340	48 505	48 216
Rostock	15	509	9 360	519	31 108	30 570
Schwerin	25	724	12 739	754	47 234	45 299
Stralsund	5	126	1 987	107	8 642	8 407
Wismar	4	215	4 534	251	12 081	12 009
<b>Landkreise</b>						
Bad Doberan	18	709	11 019	778	54 499	53 061
Demmin	8	220	3 733	236	13 304	13 304
Güstrow	2	.	.	.	.	.
Ludwigslust	8	202	4 386	232	13 729	12 253
Mecklenburg-Strelitz	4	160	2 681	148	10 103	10 103
Müritz	8	281	4 467	339	20 931	20 852
Nordvorpommern	4	.	.	.	.	.
Nordwestmecklenburg	16	714	10 761	716	41 555	41 434
Ostvorpommern	6	191	3 342	215	10 250	10 250
Parchim	12	415	6 691	443	25 074	25 041
Rügen	4	147	1 953	132	8 780	7 797
Uecker-Randow	6	212	3 332	196	17 326	16 547
<b>Mecklenburg-Vorpommern</b>	<b>156</b>	<b>5 442</b>	<b>91 193</b>	<b>5 632</b>	<b>373 484</b>	<b>364 351</b>

1) Betriebe von Unternehmen mit im Allgemeinen 20 und mehr Beschäftigten

2) ohne Umsatzsteuer, Inlandsumsatz

## Ausgewählte Kreisdaten

### Produzierendes Gewerbe

Kreisfreie Stadt Landkreis Land	Verarbeitendes Gewerbe sowie Bergbau und Gewinnung von Steinen und Erden <sup>1)</sup>					
	September 2008			Januar bis September 2008		
	erfasste Betriebe	Beschäftigte <sup>2)</sup>	Gesamtumsatz <sup>3)</sup>	erfasste Betriebe	Beschäftigte <sup>2)</sup>	Gesamtumsatz <sup>3)</sup>
	30.9.		1 000 EUR	Monatsdurchschnitt		1 000 EUR
Greifswald	8	1 609	51 488	8	1 677	427 697
Neubrandenburg	12	3 155	69 699	12	3 033	549 654
Rostock	30	5 887	120 926	30	5 585	884 159
Schwerin	16	2 403	50 790	16	2 347	427 514
Stralsund	6	1 818	.	6	1 791	.
Wismar	21	4 249	142 866	21	4 128	1 208 799
Bad Doberan	18	2 467	79 777	18	2 402	540 438
Demmin	16	2 122	81 567	16	1 980	737 916
Güstrow	20	2 620	48 725	20	2 570	405 005
Ludwigslust	56	8 135	144 441	55	7 686	1 276 514
Mecklenburg-Strelitz	5	421	.	5	407	.
Müritz	15	2 724	52 083	15	2 553	410 338
Nordvorpommern	13	1 408	17 698	13	1 370	155 971
Nordwestmecklenburg	23	3 586	75 595	23	3 535	661 494
Ostvorpommern	7	1 374	48 139	7	1 343	304 349
Parchim	15	1 802	21 764	15	1 793	186 290
Rügen	7	706	12 962	7	689	94 461
Uecker-Randow	9	1 329	19 991	9	1 269	159 758
<b>Mecklenburg-Vorpommern</b>	<b>297</b>	<b>47 815</b>	<b>1 090 246</b>	<b>296</b>	<b>46 160</b>	<b>8 772 770</b>
Kreisfreie Stadt Landkreis Land	Bauhauptgewerbe/Vorbereitende Baustellenarbeiten, Hoch- und Tiefbau <sup>4)</sup>					
	Betriebe	Beschäftigte	Bruttolohn- und -gehaltssumme	geleistete Arbeitsstunden	Gesamtumsatz <sup>3) 5)</sup>	Auftragseingänge
	am Monatsende					
	Anzahl		1 000 EUR	1 000 h	1 000 EUR	
<b>September 2008</b>						
Greifswald	7	318	582	32	2 552	1 407
Neubrandenburg	11	751	1 734	89	7 757	8 537
Rostock	12	570	1 220	61	9 534	9 674
Schwerin	9	448	1 010	59	7 350	5 792
Stralsund	5	206	500	24	2 798	1 234
Wismar	4	217	556	23	3 076	3 403
Bad Doberan	19	986	2 198	127	12 828	9 039
Demmin	12	539	1 142	70	5 869	7 612
Güstrow	11	254	516	36	2 721	2 018
Ludwigslust	21	850	1 958	120	9 706	5 394
Mecklenburg-Strelitz	12	440	895	59	4 112	7 921
Müritz	18	580	1 172	70	7 312	2 287
Nordvorpommern	11	458	981	58	6 092	7 265
Nordwestmecklenburg	14	712	1 489	79	5 147	4 883
Ostvorpommern	9	270	508	30	1 699	587
Parchim	14	694	1 731	88	10 782	4 335
Rügen	4	103	265	13	1 010	1 253
Uecker-Randow	8	307	651	41	4 137	3 262
<b>Mecklenburg-Vorpommern</b>	<b>201</b>	<b>8 703</b>	<b>19 106</b>	<b>1 080</b>	<b>104 483</b>	<b>85 904</b>
<b>Januar bis September 2008</b>						
Greifswald	7	333	5 540	294	19 499	12 838
Neubrandenburg	11	731	13 954	651	52 895	61 113
Rostock	12	595	10 828	457	67 407	126 456
Schwerin	9	436	8 217	441	48 754	39 073
Stralsund	5	204	4 310	191	16 787	13 371
Wismar	4	276	5 827	224	32 146	30 553
Bad Doberan	20	1 003	17 679	927	89 722	80 181
Demmin	12	505	8 761	496	41 039	41 022
Güstrow	11	243	4 112	269	19 422	17 190
Ludwigslust	21	787	15 191	825	69 863	50 966
Mecklenburg-Strelitz	12	423	7 358	436	28 757	21 387
Müritz	18	576	10 240	603	48 924	32 640
Nordvorpommern	11	463	8 537	476	50 731	36 788
Nordwestmecklenburg	14	706	12 913	610	65 857	44 223
Ostvorpommern	9	276	4 340	256	13 265	14 252
Parchim	14	695	15 031	674	68 443	37 437
Rügen	4	97	1 933	110	9 559	8 072
Uecker-Randow	8	303	5 281	318	28 718	24 608
<b>Mecklenburg-Vorpommern</b>	<b>202</b>	<b>8 651</b>	<b>160 051</b>	<b>8 255</b>	<b>771 785</b>	<b>692 171</b>

1) Betriebe mit 50 und mehr Beschäftigten - 2) einschließlich der tätigen Inhaber - 3) ohne Umsatzsteuer - 4) Betriebe von Unternehmen mit im Allgemeinen 20 und mehr Beschäftigten - 5) Inlandsumsatz



## Ausgewählte Kreisdaten

### Tourismus

Kreisfreie Stadt Landkreis Land	Ankünfte, Übernachtungen und Aufenthaltsdauer der Gäste in Beherbergungsbetrieben <sup>1)</sup>				
	Ankünfte		Übernachtungen		durchschnittliche Aufenthaltsdauer <sup>2)</sup>
	insgesamt	Veränderung gegenüber dem Vorjahresmonat	insgesamt	Veränderung gegenüber dem Vorjahresmonat	
	Anzahl	%	Anzahl	%	Tage
<b>September 2008</b>					
<b>Kreisfreie Städte</b>					
Greifswald	9 938	1,5	25 172	4,2	2,5
Neubrandenburg	6 996	2,8	13 095	- 11,8	1,9
Rostock	53 546	- 6,0	143 910	- 4,9	2,7
Schwerin	20 312	- 2,7	37 361	- 6,4	1,8
Stralsund	19 491	16,3	41 837	12,2	2,1
Wismar	9 927	13,4	25 109	2,6	2,5
<b>Landkreise</b>					
Bad Doberan	66 647	- 4,0	340 949	- 3,2	5,1
Demmin	8 819	- 9,1	22 747	- 12,9	2,6
Güstrow	26 324	- 5,4	82 363	- 9,0	3,1
Ludwigslust	11 458	9,1	21 957	8,9	1,9
Mecklenburg-Strelitz	27 668	0,1	106 875	4,9	3,9
Müritz	44 560	- 6,4	173 506	- 4,8	3,9
Nordvorpommern	56 990	- 2,4	290 305	- 3,4	5,1
Nordwestmecklenburg	41 021	19,0	162 862	6,6	4,0
Ostvorpommern	98 131	- 1,5	543 112	0,1	5,5
Parchim	23 340	6,6	82 643	6,9	3,5
Rügen	130 884	0,3	685 982	2,9	5,2
Uecker-Randow	8 029	5,5	23 264	7,4	2,9
<b>Mecklenburg-Vorpommern</b>	<b>664 081</b>	<b>- 0,2</b>	<b>2 823 049</b>	<b>- 0,1</b>	<b>4,3</b>
<b>Januar bis September 2008</b>					
<b>Kreisfreie Städte</b>					
Greifswald	71 251	6,9	173 951	4,0	2,4
Neubrandenburg	45 889	- 6,5	90 653	- 14,8	2,0
Rostock	434 982	- 1,0	1 168 115	- 3,7	2,7
Schwerin	144 622	2,9	264 563	- 1,5	1,8
Stralsund	135 745	16,4	287 855	11,9	2,1
Wismar	69 536	4,4	185 259	4,1	2,7
<b>Landkreise</b>					
Bad Doberan	569 486	9,5	2 828 413	6,5	5,0
Demmin	71 610	4,6	196 412	- 2,9	2,7
Güstrow	230 590	5,9	753 271	- 2,4	3,3
Ludwigslust	85 365	10,0	171 094	9,8	2,0
Mecklenburg-Strelitz	274 229	2,7	982 362	8,2	3,6
Müritz	365 557	- 0,8	1 506 820	2,1	4,1
Nordvorpommern	483 728	2,6	2 476 552	3,2	5,1
Nordwestmecklenburg	312 904	17,7	1 394 199	10,6	4,5
Ostvorpommern	836 953	6,5	4 427 431	5,4	5,3
Parchim	177 371	7,4	678 489	5,5	3,8
Rügen	1 065 942	7,8	5 468 872	6,8	5,1
Uecker-Randow	61 169	4,0	207 423	13,7	3,4
<b>Mecklenburg-Vorpommern</b>	<b>5 436 929</b>	<b>5,9</b>	<b>23 261 734</b>	<b>4,9</b>	<b>4,3</b>

1) Betriebe ab 9 Betten, einschließlich Campingplätzen (Touristik-Camping)

2) rechnerischer Wert Übernachtungen/Ankünfte

## Ausgewählte Kreisdaten

### Gewerbeanzeigen

Kreisfreie Stadt Landkreis Land	Gewerbeanzeigen <sup>1)</sup>			
	August 2008		Januar bis August 2008	
	Anmeldungen	Abmeldungen	Anmeldungen	Abmeldungen
<b>Kreisfreie Städte</b>				
Greifswald	41	28	271	249
Neubrandenburg	37	43	348	388
Rostock	150	114	1 453	1 215
Schwerin	79	83	733	631
Stralsund	35	28	333	337
Wismar	28	25	229	250
<b>Landkreise</b>				
Bad Doberan	113	99	1 027	986
Demmin	31	35	285	299
Güstrow	59	65	493	453
Ludwigslust	69	54	635	557
Mecklenburg-Strelitz	39	38	366	360
Müritz	42	42	376	352
Nordvorpommern	71	47	605	551
Nordwestmecklenburg	73	70	837	697
Ostvorpommern	61	51	645	568
Parchim	73	49	491	448
Rügen	60	56	540	460
Uecker-Randow	43	47	373	399
<b>Mecklenburg-Vorpommern</b>	<b>1 104</b>	<b>974</b>	<b>10 040</b>	<b>9 200</b>
	September 2008		Januar bis September 2008	
	Anmeldungen	Abmeldungen	Anmeldungen	Abmeldungen
<b>Kreisfreie Städte</b>				
Greifswald	36	36	307	285
Neubrandenburg	43	51	391	439
Rostock	216	165	1 669	1 380
Schwerin	84	67	817	698
Stralsund	33	46	366	383
Wismar	17	25	246	275
<b>Landkreise</b>				
Bad Doberan	107	129	1 134	1 115
Demmin	47	48	332	347
Güstrow	80	83	573	536
Ludwigslust	79	70	714	627
Mecklenburg-Strelitz	41	63	407	423
Müritz	39	57	415	409
Nordvorpommern	77	65	682	616
Nordwestmecklenburg	74	73	911	770
Ostvorpommern	61	70	706	638
Parchim	66	59	557	507
Rügen	59	75	599	535
Uecker-Randow	22	35	395	434
<b>Mecklenburg-Vorpommern</b>	<b>1 181</b>	<b>1 217</b>	<b>11 221</b>	<b>10 417</b>

1) ohne Automatenaufsteller und Reisegewerbe