



# Zahlenspiegel Mecklenburg-Vorpommern

Oktober 2008



► Mecklenburg-Vorpommern

Landesdaten  
Ausgewählte Kreisdaten

Bestell-Nr.:  
ZSP1 2008 10

## Zeichenerklärungen

- nichts vorhanden
- 0** weniger als die Hälfte von 1 in der letzten besetzten Stelle, jedoch mehr als nichts
- .** Zahlenwert unbekannt oder geheim zu halten
- ...** Zahl lag bei Redaktionsschluss noch nicht vor
- x** Aussage nicht sinnvoll oder Fragestellung nicht zutreffend
- /** keine Angabe, da Zahlenwert nicht ausreichend genau oder nicht repräsentativ
- ( )** Zahl hat eingeschränkte Aussagefähigkeit
- p** vorläufige Zahl
- s** geschätzte Zahl
- r** berichtigte Zahl

## Impressum

Herausgeber:  
Statistisches Amt  
Mecklenburg-Vorpommern  
Lübecker Str. 287  
19059 Schwerin

Telefon: 0385 4801-0  
Telefax: 0385 4801-4123  
Internet: <http://www.statistik-mv.de>  
E-Mail: [statistik.post@statistik-mv.de](mailto:statistik.post@statistik-mv.de)

Vertrieb: 0385 4801-4548

Erscheinungsfolge: monatlich

Printausgabe: EUR 3,00

Redaktionsschluss: 1. Oktober 2008

© Statistisches Amt Mecklenburg-Vorpommern, Schwerin, 2008  
Vervielfältigung und Verbreitung, auch auszugsweise, mit Quellenangabe gestattet.



Diese Veröffentlichung erscheint monatlich und enthält die aktuellsten Daten aus allen Bereichen der amtlichen Statistik.

Zur Methodik informieren Sie sich bitte in den jeweiligen Statistischen Berichten.

Die mit einem Stern versehenen Positionen im Landesdatenteil werden von allen statistischen Ämtern der Länder im „Zahlenspiegel“ veröffentlicht.  
Die Angaben tragen teilweise vorläufigen Charakter.

# Landesdaten Mecklenburg-Vorpommern

## Aktuelle Konjunkturdaten

| Merkmal   | Einheit                 | Jüngster Monat/Jüngstes Quartal |                                    | Monatsdurchschnitt               |                                    |
|---|-------------------------|---------------------------------|------------------------------------|----------------------------------|------------------------------------|
|   |                         | absolut                         | Veränderung zum Vorjahr in Prozent | absolut                          | Veränderung zum Vorjahr in Prozent |
| <b><u>ARBEITSMARKT</u><sup>1)</sup></b>                         |                         |                                 |                                    |                                  |                                    |
| Arbeitslose   | 1 000                   | 116,5                           | - 16,3                             | 129,9                            | - 15,5                             |
| darunter: Frauen  | 1 000                   | 56,9                            | - 17,2                             | 62,1                             | - 16,2                             |
| Gemeldete Stellen   | Anzahl                  | 10 899                          | - 30,4                             | 12 060                           | - 20,7                             |
| <b><u>BAUTÄTIGKEIT</u></b>                                      |                         |                                 |                                    |                                  |                                    |
|   |                         | <b>Juli 2008</b>                |                                    | <b>Januar bis Juli 2008</b>      |                                    |
| Baugenehmigungen  |                         |                                 |                                    |                                  |                                    |
| Wohnungen insgesamt   | Anzahl                  | 624                             | + 110,8                            | 378                              | + 35,5                             |
| veranschlagte Kosten der Bauwerke (Neubau, Wohngebäude)         | 1 000 EUR               | 41 720                          | + 44,3                             | 31 157                           | + 23,5                             |
| Nichtwohngebäude (Neubau)                                       | Anzahl                  | 38                              | + 15,2                             | 34                               | + 9,7                              |
| veranschlagte Kosten der Bauwerke                               | 1 000 EUR               | 46 318                          | + 409,6                            | 25 811                           | + 14,3                             |
| <b><u>LANDWIRTSCHAFT</u></b>                                    |                         |                                 |                                    |                                  |                                    |
|   |                         | <b>Juli 2008</b>                |                                    | <b>Januar bis Juli 2008</b>      |                                    |
| Schlachtmengen (ohne Geflügel) <sup>2)</sup>                    | t                       | 7 773,3                         | + 5,4                              | 7 509,2                          | + 8,8                              |
| Rinder (ohne Kälber)  | t                       | 3 673,8                         | + 3,3                              | 3 682,2                          | + 0,4                              |
| Schweine  | t                       | 4 012,7                         | + 7,3                              | 3 728,9                          | + 18,0                             |
| Milcherzeugung (an Molkereien geliefert)                        | 1 000 t                 | 121,2                           | + 2,1                              | 117,6                            | + 0,2                              |
| <b><u>VERARBEITENDES GEWERBE SOWIE BERGBAU</u><sup>3)</sup></b> |                         |                                 |                                    |                                  |                                    |
|   |                         | <b>Juli 2008</b>                |                                    | <b>Januar bis Juli 2008</b>      |                                    |
| Umsatz (ohne Umsatzsteuer)                                      | Mill. EUR               | 1 114,6                         | + 28,8                             | 959,8                            | + 11,0                             |
| darunter: Auslandsumsatz  | Mill. EUR               | 344,8                           | + 64,3                             | 253,4                            | + 15,5                             |
| Beschäftigte <sup>4)</sup>                                      | Anzahl                  | 46 827                          | + 3,6                              | 45 777                           | + 3,7                              |
| <b><u>BAUHAUPTGEWERBE</u><sup>5)</sup></b>                      |                         |                                 |                                    |                                  |                                    |
|   |                         | <b>Juli 2008</b>                |                                    | <b>Januar bis Juli 2008</b>      |                                    |
| Baugewerblicher Umsatz (ohne Umsatzsteuer)                      | Mill. EUR               | 135,0                           | - 7,9                              | 127,1                            | - 5,6                              |
| Beschäftigte <sup>4)</sup>                                      | Anzahl                  | 15 570                          | - 11,6                             | 15 568                           | - 10,3                             |
| <b><u>EINZELHANDEL</u><sup>6)</sup></b>                         |                         |                                 |                                    |                                  |                                    |
|   |                         | <b>Juli 2008</b>                |                                    | <b>Januar bis Juli 2008</b>      |                                    |
| Umsatz real   | 2003=100                | 103,8                           | + 0,9                              | 94,3                             | - 0,9                              |
| Beschäftigte  | 2003=100                | 94,9                            | + 1,0                              | 94,1                             | + 0,7                              |
| <b><u>GASTGEWERBE</u></b>                                       |                         |                                 |                                    |                                  |                                    |
|   |                         | <b>Juli 2008</b>                |                                    | <b>Januar bis Juli 2008</b>      |                                    |
| Umsatz real   | 2003=100                | 146,3                           | - 0,7                              | 96,9                             | - 0,1                              |
| Beschäftigte  | 2003=100                | 98,1                            | - 2,2                              | 90,2                             | - 0,3                              |
| <b><u>TOURISMUS</u><sup>7)</sup></b>                            |                         |                                 |                                    |                                  |                                    |
|   |                         | <b>Juli 2008</b>                |                                    | <b>Januar bis Juli 2008</b>      |                                    |
| Gästeübernachtungen   | 1 000                   | 4 902,0                         | + 9,6                              | 2 208,7                          | + 8,0                              |
| <b><u>AUBENHANDEL</u><sup>8)</sup></b>                          |                         |                                 |                                    |                                  |                                    |
|   |                         | <b>Juli 2008</b>                |                                    | <b>Januar bis Juli 2008</b>      |                                    |
| Ausfuhr (Spezialhandel)   | Mill. EUR               | 478,0                           | + 28,8                             | 453,4                            | + 28,4                             |
| Einfuhr (Generalhandel)   | Mill. EUR               | 367,7                           | + 38,3                             | 359,1                            | + 23,0                             |
| <b><u>UNTERNEHMEN</u></b>                                       |                         |                                 |                                    |                                  |                                    |
|   |                         | <b>Juni 2008</b>                |                                    | <b>Januar bis Juni 2008</b>      |                                    |
| Gewerbeanmeldungen <sup>9)</sup>                                | Anzahl                  | 1 290                           | + 23,3                             | 1 295                            | + 3,2                              |
| Gewerbeabmeldungen <sup>9)</sup>                                | Anzahl                  | 1 140                           | + 26,4                             | 1 199                            | + 7,1                              |
|   |                         | <b>Juli 2008</b>                |                                    | <b>Januar bis Juli 2008</b>      |                                    |
| Unternehmensinsolvenzen   | Anzahl                  | 38                              | + 65,2                             | 43                               | - 0,3                              |
| <b><u>HANDWERK</u></b>  |                         |                                 |                                    |                                  |                                    |
|   |                         | <b>IV. Quartal 2007</b>         |                                    | <b>Januar bis Dezember 2007</b>  |                                    |
| Umsatz  | 2003=100 <sup>*)</sup>  | 115,4                           | - 7,7                              | 100,0                            | - 3,8                              |
| Beschäftigte  | 2003=100 <sup>**)</sup> | 88,9                            | - 3,1                              | 90,3                             | + 1,2                              |
| <b><u>PREISE</u></b>  |                         |                                 |                                    |                                  |                                    |
|   |                         | <b>September 2008</b>           |                                    | <b>Januar bis September 2008</b> |                                    |
| Verbraucherpreisindex   | 2005=100                | 108,5                           | + 3,4                              | 107,8                            | + 3,8                              |

\*) hier: Vierteljahresdurchschnitt - \*\*) hier: am 30.9.

1) Quelle: Bundesagentur für Arbeit, www.arbeitsagentur.de; unter Einschluss der Grundsicherung für Arbeit Suchende; Umstellungsbedingt sind die Ergebnisse nur vorläufig. - 2) aus gewerblichen Schlachtungen von Tieren in- und ausländischer Herkunft (Rinder, Schweine, Schafe, Pferde, Ziegen); einschließlich Schlachtfetten, jedoch ohne Innereien - 3) einschließlich Gewinnung von Steinen und Erden; Betriebe mit im Allgemeinen 50 und mehr Beschäftigten - 4) einschließlich der tätigen Inhaber - 5) Vorbereitende Baustellenarbeiten, Hoch und Tiefbau; nach der Totalerhebung hochgerechnete Ergebnisse - 6) ohne Reparatur von Gebrauchsgütern - 7) Betriebe ab 9 Betten; einschließlich Campingplätzen (Touristik-Camping) - 8) Wegen der unterschiedlichen Abgrenzung von Spezialhandel und Generalhandel ist eine Saldierung der Ein- und Ausfuhrergebnisse nicht vertretbar. - 9) ohne Automatenaufsteller und Reisegewerbe

# Landesdaten Mecklenburg-Vorpommern

## Bevölkerung

| Merkmal  | Einheit | 2006                    | 2007                  | 2007    |         |         | 2008    |         |         |
|--|---------|-------------------------|-----------------------|---------|---------|---------|---------|---------|---------|
|  |         | Durchschnitt der Monate |                       | Februar | März    | April   | Februar | März    | April   |
| * Bevölkerung am Monatsende                        | 1 000   | 1 693,8 <sup>2)</sup>   | 1 679,7 <sup>2)</sup> | 1 691,1 | 1 690,0 | 1 688,6 | 1 676,9 | 1 676,0 | 1 674,9 |
| <b>Natürliche Bevölkerungsbewegung</b>             |         |                         |                       |         |         |         |         |         |         |
| * Eheschließungen                                  | Anzahl  | 787                     | 812                   | 260     | 383     | 535     | 327     | 401     | 510     |
| * Lebendgeborene                                   | Anzahl  | 1 053                   | 1 066                 | 883     | 1 018   | 971     | 1 060   | 980     | 1 074   |
| * Gestorbene (ohne Totgeborene)                    | Anzahl  | 1 440                   | 1 466                 | 1 449   | 1 566   | 1 516   | 1 435   | 1 460   | 1 568   |
| * darunter: im 1. Lebensjahr Gestorbene            | Anzahl  | 4                       | 3                     | 2       | 4       | 3       | 2       | 2       | 5       |
| * Überschuss d. Geborenen (+) bzw. Gestorbenen (-) | Anzahl  | - 387                   | - 401                 | - 566   | - 548   | - 545   | - 375   | - 480   | - 494   |
| <b>Wanderungen</b>                                 |         |                         |                       |         |         |         |         |         |         |
| * Zuzüge über die Landesgrenze                     | Anzahl  | 2 404                   | 2 520                 | 1 810   | 2 407   | 2 355   | 1 63    | 2 419   | 2 365   |
| * darunter: aus dem Ausland                        | Anzahl  | 444                     | 491                   | 344     | 478     | 440     | 400     | 489     | 593     |
| * Fortzüge über die Landesgrenze                   | Anzahl  | 3 143                   | 3 293                 | 2 444   | 2 956   | 3 171   | 2 727   | 2 901   | 2 981   |
| * darunter: in das Ausland                         | Anzahl  | 371                     | 417                   | 284     | 389     | 384     | 425     | 337     | 493     |
| * Wanderungsgewinn (+) bzw. -verlust (-)           | Anzahl  | - 738                   | - 773                 | - 634   | - 549   | - 816   | - 864   | - 482   | - 616   |
| * Innerhalb des Landes Umgezogene <sup>1)</sup>    | Anzahl  | 4 642                   | 4 611                 | 3 903   | 4 331   | 4 028   | 4 282   | 4 293   | 4 624   |

1) ohne innerhalb der Gemeinde Umgezogene

2) statt Durchschnitt der Monate hier: Bevölkerung am 31.12.

## Erwerbstätigkeit

| Merkmal   | Einheit | 2006   | 2007   | 2006   |        |        | 2007   |        |        |  |
|---|---------|--------|--------|--------|--------|--------|--------|--------|--------|--|
|   |         | 30.6.  |        | 30.9.  | 31.12. | 31.3.  | 30.6.  | 30.9.  | 31.12. |  |
| <b>Beschäftigte <sup>1)</sup></b>                                       |         |        |        |        |        |        |        |        |        |  |
| * Sozialversicherungspflichtig Beschäftigte am Arbeitsort <sup>2)</sup> | 1 000   | 503,6  | 511,6  | 512,2  | 501,5  | 496,4  | 511,6  | 523,1  | 508,7  |  |
| * Frauen  | 1 000   | 258,5  | 261,8  | 260,5  | 256,2  | 254,9  | 261,8  | 266,4  | 260,5  |  |
| * Ausländer/-innen  | 1 000   | 3,5    | 4,0    | 3,9    | 3,6    | 3,7    | 4,0    | 4,2    | 3,8    |  |
| * Teilzeitbeschäftigte  | 1 000   | 80,2   | 89,0   | 81,3   | 83,1   | 84,9   | 89,0   | 90,9   | 90,6   |  |
| * darunter: Frauen  | 1 000   | 68,0   | 75,3   | 69,0   | 70,2   | 72,0   | 75,3   | 76,5   | 76,3   |  |
| Sozialversicherungspflichtig Beschäftigte nach Wirtschaftsbereichen     |         |        |        |        |        |        |        |        |        |  |
| * Land- und Forstwirtschaft, Fischerei                                  | 1 000   | 19,7   | 19,2   | 20,3   | 17,3   | 17,9   | 19,2   | 20,9   | 18,0   |  |
| * Produzierendes Gewerbe ohne Baugewerbe                                | 1 000   | 70,6   | 73,6   | 73,1   | 72,8   | 72,4   | 73,6   | 75,9   | 74,3   |  |
| * Baugewerbe  | 1 000   | 39,3   | 39,1   | 41,2   | 38,8   | 37,2   | 39,1   | 40,0   | 37,6   |  |
| * Handel, Gastgewerbe und Verkehr                                       | 1 000   | 124,5  | 128,0  | 127,3  | 120,3  | 119,5  | 128,0  | 131,1  | 123,2  |  |
| * Finanzierung, Vermietung und Unternehmensdienstleistungen             | 1 000   | 68,8   | 72,7   | 70,2   | 69,9   | 69,8   | 72,7   | 75,3   | 73,9   |  |
| * öffentliche und private Dienstleister                                 | 1 000   | 180,8  | 178,9  | 180,0  | 182,4  | 179,6  | 178,9  | 179,7  | 180,2  |  |
| <b>Arbeitsmarkt <sup>3)</sup></b>                                       |         |        |        |        |        |        |        |        |        |  |
| * Arbeitslose   | 1 000   | 167,9  | 146,0  | 140,3  | 140,5  | 139,1  | 118,2  | 117,3  | 116,5  |  |
| * davon: im Rechtskreis nach SGB III                                    | 1 000   | .      | .      | 38,6   | 39,9   | 39,3   | 30,6   | 31,9   | 32,3   |  |
| * im Rechtskreis nach SGB II  | 1 000   | .      | .      | 101,7  | 100,6  | 99,7   | 87,7   | 85,4   | 84,2   |  |
| * darunter: Frauen  | 1 000   | 79,6   | 70,8   | 68,1   | 69,2   | 68,7   | 56,7   | 57,0   | 56,9   |  |
| * Zugang  | 1 000   | 27,0   | 26,8   | 22,0   | 28,7   | 24,0   | 22,1   | 27,3   | 24,5   |  |
| * Abgang  | 1 000   | 27,7   | 28,4   | 28,9   | 28,4   | 25,2   | 29,1   | 28,0   | 24,9   |  |
| * Arbeitslosenquote <sup>4)</sup> insgesamt                             | %       | 20,9   | 18,1   | 17,4   | 17,4   | 17,2   | 14,8   | 14,7   | 14,6   |  |
| * davon: im Rechtskreis nach SGB III                                    | %       | .      | .      | 4,8    | 4,9    | 4,9    | 3,8    | 4,0    | 4,0    |  |
| * im Rechtskreis nach SGB II  | %       | .      | .      | 12,6   | 12,5   | 12,3   | 11,0   | 10,7   | 10,5   |  |
| * Frauen  | %       | 20,3   | 18,0   | 17,3   | 17,6   | 17,4   | 14,5   | 14,6   | 14,5   |  |
| * Männer  | %       | 21,4   | 18,2   | 17,5   | 17,2   | 17,0   | 15,1   | 14,8   | 14,6   |  |
| * Ausländer/-innen  | %       | 49,5   | 45,0   | 44,7   | 44,5   | 44,5   | 38,3   | 37,6   | 37,2   |  |
| * Jüngere unter 25 Jahren   | %       | 16,9   | 14,6   | 12,9   | 15,0   | 16,7   | 10,9   | 12,5   | 13,5   |  |
| * Kurzarbeiter/-innen   | Anzahl  | 940    | 1 259  | 560    | 496    | 400    | 1 124  | ...    | ...    |  |
| * Gemeldete Stellen   | Anzahl  | 15 059 | 14 358 | 13 756 | 14 648 | 15 664 | 11 962 | 11 613 | 10 899 |  |
| * Zugang  | Anzahl  | 8 141  | 7 992  | 8 358  | 8 570  | 8 882  | 8 939  | 7 472  | 7 000  |  |
| * Abgang  | Anzahl  | 7 977  | 8 069  | 8 659  | 7 334  | 7 704  | 8 167  | 7 740  | 7 689  |  |

1) Auswertungen aus der Beschäftigtenstatistik der Bundesagentur für Arbeit, Veröffentlichungsstand: Juni 2008 - 2) einschließlich Personen „ohne Angabe“ zur Wirtschaftsgliederung - 3) Quelle: Bundesagentur für Arbeit; ohne Teilnehmer an Eignungsfeststellungs- und Trainingsmaßnahmen, unter Einschluss der Grundsicherung für Arbeit Suchende; Verfahrensbedingte Abweichungen zu den offiziellen Zahlen sind nicht auszuschließen; die aktuellen Werte sind im Internet bei der Bundesagentur für Arbeit als detaillierte Übersichten zu finden. - 4) Arbeitslose in Prozent der abhängigen zivilen Erwerbspersonen

## Landesdaten Mecklenburg-Vorpommern

### Bautätigkeit

| Merkmal  | Einheit              | 2006                    | 2007   | 2007   |        |        | 2008   |        |        |
|--|----------------------|-------------------------|--------|--------|--------|--------|--------|--------|--------|
|  |                      | Durchschnitt der Monate |        | Mai    | Juni   | Juli   | Mai    | Juni   | Juli   |
| <b>Baugenehmigungen</b>  |                      |                         |        |        |        |        |        |        |        |
| * Wohngebäude (Neubau)   | Anzahl               | 292                     | 204    | 238    | 188    | 226    | 242    | 253    | 211    |
| * darunter: mit 1 oder 2 Wohnungen   | Anzahl               | 275                     | 191    | 229    | 176    | 212    | 226    | 235    | 188    |
| * umbauter Raum  | 1 000 m <sup>3</sup> | 194                     | 140    | 151    | 171    | 136    | 159    | 183    | 195    |
| * Wohnfläche   | 1 000 m <sup>2</sup> | 41                      | 30     | 31     | 38     | 25     | 33     | 38     | 42     |
| * veranschlagte Kosten der Bauwerke  | 1 000 EUR            | 42 126                  | 30 935 | 33 682 | 39 692 | 28 905 | 36 035 | 43 527 | 41 720 |
| * Nichtwohngebäude (Neubau)  | Anzahl               | 30                      | 35     | 33     | 26     | 33     | 39     | 49     | 38     |
| * umbauter Raum  | 1 000 m <sup>3</sup> | 156                     | 195    | 183    | 194    | 83     | 338    | 354    | 469    |
| * Nutzfläche   | 1 000 m <sup>2</sup> | 26                      | 33     | 35     | 38     | 15     | 60     | 62     | 73     |
| * veranschlagte Kosten der Bauwerke  | 1 000 EUR            | 15 579                  | 24 717 | 18 029 | 23 052 | 9 089  | 40 461 | 27 548 | 46 318 |
| * Wohnungen in Wohn- und Nichtwohngebäuden (Neubau und Saldo aus Baumaßnahmen an bestehenden Gebäuden) | Anzahl               | 487                     | 363    | 322    | 433    | 296    | 386    | 475    | 624    |
| * Wohnräume (einschließlich Küchen)  | Anzahl               | 2 043                   | 1 451  | 1 468  | 1 843  | 1 191  | 1 557  | 1 861  | 2 026  |

### Landwirtschaft

| Merkmal  | Einheit | 2006     | 2007    | 2005     | 2006    |          | 2007    |          | 2008    |
|--|---------|----------|---------|----------|---------|----------|---------|----------|---------|
|  |         | am 3.11. |         | November | Mai     | November | Mai     | November | Mai     |
| <b>Viehbestand</b>                               |         |          |         |          |         |          |         |          |         |
| Rindvieh (einschließlich Kälber)                 | 1 000   | 533,3    | 544,3   | 526,3    | 537,4   | 533,3    | 541,0   | 544,3    | 565,3   |
| darunter: Milchkühe (ohne Ammen- und Mutterkühe) | 1 000   | 169,2    | 172,2   | 173,8    | 170,8   | 169,2    | 171,0   | 172,2    | 174,9   |
| Schweine   | 1 000   | 753,0    | 779,8   | 693,4    | 709,9   | 753,0    | 740,1   | 779,8    | 738,3   |
| darunter: Mastschweine                           | 1 000   | 269,4    | 283,3   | 255,6    | 250,6   | 269,4    | 265,1   | 283,3    | 262,3   |
| Zuchtsauen                                       | 1 000   | 83,6     | 80,1    | 76,6     | 82,0    | 83,6     | 82,8    | 80,1     | 83,7    |
| darunter: trächtig                               | 1 000   | 56,5     | 57,0    | 52,3     | 54,6    | 56,5     | 57,3    | 57,0     | 55,8    |
| <b>Schlachtungen</b>                             |         |          |         |          |         |          |         |          |         |
| Rinder (ohne Kälber)                             | 1 000   | 11,7     | 12,3    | 12,8     | 12,0    | 11,8     | 11,8    | 12,9     | 12,6    |
| Kälber   | 1 000   | 0,4      | 0,5     | 0,6      | 0,4     | 0,4      | 0,6     | 0,6      | 0,3     |
| Schweine   | 1 000   | 27,6     | 36,4    | 33,8     | 35,9    | 40,3     | 43,3    | 41,8     | 42,8    |
| darunter Hausschlachtungen                       | 1 000   | 1,0      | 1,1     | 0,5      | 0,6     | 0,5      | 0,4     | 0,6      | 0,5     |
| * Schlachtmengen (ohne Geflügel) <sup>1)</sup>   | t       | 5 836,2  | 7 099,3 | 7 151,3  | 7 054,6 | 7 372,9  | 7 763,4 | 7 862,1  | 7 773,3 |
| darunter   |         |          |         |          |         |          |         |          |         |
| * Rinder (ohne Kälber)                           | t       | 3 366,2  | 3 680,9 | 3 925,8  | 3 640,4 | 3 555,8  | 3 546,9 | 3 860,3  | 3 673,8 |
| * Kälber   | t       | 44,6     | 37,8    | 43,0     | 28,1    | 29,5     | 70,1    | 71,7     | 32,0    |
| * Schweine                                       | t       | 2 393,6  | 3 339,0 | 3 134,6  | 3 343,4 | 3 739,0  | 4 114,0 | 3 895,4  | 4 012,7 |
| * Geflügelfleisch <sup>2)</sup>                  | t       | 8 509,5  | 8 200,6 | 8 630,1  | 8 214,9 | 8 114,3  | 7 851,7 | 8 098,3  | 8 890,4 |
| * Eierzeugung <sup>3)</sup>                      | 1 000   | 37 012   | 37 672  | 37 440   | 33 967  | 36 114   | 37 281  | r 33 740 | 32 699  |
| Milcherzeugung (an Molkereien geliefert)         | 1 000 t | 111,4    | 115,4   | 122,7    | 117,1   | 118,6    | 117,9   | 109,4    | 121,2   |

1) aus gewerblichen Schlachtungen von Tieren in- und ausländischer Herkunft (Rinder, Schweine, Schafe, Pferde, Ziegen); einschließlich Schlachtfetten, jedoch ohne Innereien

2) Geflügelfleisch aus Schlachtungen inländischen Geflügels in Schlachtereien mit einer Schlachtkapazität von 2 000 und mehr Tieren im Monat

3) erzeugte Eier in Betrieben bzw. Unternehmen mit mindestens 3 000 Hennenhaltungsplätzen; einschließlich Junghennen-, Bruch- und Knickiern

# Landesdaten Mecklenburg-Vorpommern

## Produzierendes Gewerbe

| Merkmal  | Einheit   | 2006                    | 2007   | 2007   |         |        | 2008   |        |         |
|--|-----------|-------------------------|--------|--------|---------|--------|--------|--------|---------|
|  |           | Durchschnitt der Monate |        | Mai    | Juni    | Juli   | Mai    | Juni   | Juli    |
| <b>Verarbeitendes Gewerbe sowie Bergbau und Gewinnung von Steinen und Erden<sup>1)</sup></b> |           |                         |        |        |         |        |        |        |         |
| * Betriebe   | Anzahl    | 274                     | 290    | 291    | 292     | 291    | 295    | 295    | 297     |
| * Beschäftigte <sup>2)</sup>   | Anzahl    | 40 832                  | 44 727 | 44 409 | 44 730  | 45 191 | 45 711 | 46 055 | 46 827  |
| * Geleistete Arbeitsstunden  | 1 000 h   | 5 704                   | 6 179  | 6 141  | 6 253   | 6 270  | 6 202  | 6 421  | 6 564   |
| * Bruttolohn- und -gehaltssumme  | Mill. EUR | 88,5                    | 99,3   | 99,8   | 106,0   | 98,2   | 104,3  | 107,3  | 105,8   |
| * Umsatz (ohne Umsatzsteuer)   | Mill. EUR | 764,4                   | 913,9  | 879,3  | 1 008,7 | 865,7  | 956,5  | 955,8  | 1 114,6 |
| * darunter: Auslandsumsatz   | Mill. EUR | 206,2                   | 243,1  | 232,2  | 275,7   | 209,9  | 261,1  | 237,4  | 344,8   |
| <b>Energie- und Wasserversorgung</b>   |           |                         |        |        |         |        |        |        |         |
| * Betriebe <sup>3)</sup>   | Anzahl    | 55                      | 55     | 54     | 54      | 56     | 59     | 59     | 59      |
| * Beschäftigte <sup>3)</sup>   | Anzahl    | 4 998                   | 4 892  | 4 886  | 4 880   | 4 857  | 4 846  | 4 848  | 4 796   |
| * Geleistete Arbeitsstunden <sup>3)</sup>  | 1 000 h   | 661                     | 641    | 636    | 654     | 621    | 611    | 650    | 640     |
| * Bruttolohn- und -gehaltssumme <sup>3)</sup>  | Mill. EUR | 14,2                    | 14,2   | 13,2   | 13,9    | 13,5   | 13,7   | 14,4   | 14,0    |
| * Stromerzeugung (brutto) in öffentlichen Energieversorgungsunternehmen                      | Mill. kWh | 432,3                   | 379,0  | 363,3  | 372,9   | 358,0  | 280,8  | 325,7  | 408,6   |
| <b>Baugewerbe</b>  |           |                         |        |        |         |        |        |        |         |
| <b>Bauhauptgewerbe/Vorbereitende Baustellenarbeiten, Hoch- und Tiefbau<sup>4)</sup></b>      |           |                         |        |        |         |        |        |        |         |
| * Beschäftigte <sup>2)</sup>   | Anzahl    | 17 806                  | 17 426 | 17 607 | 17 306  | 17 620 | 15 325 | 15 663 | 15 570  |
| * Geleistete Arbeitsstunden  | 1 000 h   | 1 880                   | 1 865  | 1 987  | 2 033   | 2 160  | 1 715  | 1 843  | 1 911   |
| * davon: Wohnungsbau   | 1 000 h   | 662                     | 684    | 739    | 726     | 788    | 675    | 705    | 716     |
| * gewerblicher Bau   | 1 000 h   | 709                     | 628    | 641    | 679     | 716    | 561    | 622    | 650     |
| * öffentlicher und Straßenbau  | 1 000 h   | 510                     | 553    | 607    | 628     | 656    | 479    | 516    | 545     |
| * Bruttolohn- und -gehaltssumme  | Mill. EUR | 31,6                    | 32,3   | 33,8   | 31,8    | 34,0   | 29,2   | 29,2   | 31,0    |
| * Gesamtumsatz (ohne Umsatzsteuer)   | Mill. EUR | 150,2                   | 153,8  | 141,6  | 163,6   | 148,6  | 135,7  | 197,6  | 136,5   |
| * darunter: baugewerblicher Umsatz (ohne Umsatzsteuer)                                       | Mill. EUR | 149,0                   | 152,7  | 140,6  | 162,7   | 146,7  | 135,0  | 196,1  | 135,0   |
| * davon: Wohnungsbau   | Mill. EUR | 47,8                    | 48,1   | 42,2   | 46,9    | 41,9   | 45,3   | 100,3  | 41,1    |
| * gewerblicher Bau   | Mill. EUR | 55,4                    | 51,8   | 44,7   | 64,2    | 49,3   | 42,9   | 44,7   | 47,5    |
| * öffentlicher und Straßenbau  | Mill. EUR | 45,8                    | 52,8   | 53,7   | 51,6    | 55,5   | 46,8   | 51,1   | 46,4    |
| * Index des Auftragseingangs <sup>3)</sup>   | 2000=100  | 61,9                    | 63,5   | 81,9   | 60,0    | 70,3   | 53,2   | 89,1   | 86,6    |
| Wohnungsbau  | 2000=100  | 45,8                    | 40,3   | 38,0   | 37,6    | 55,6   | 31,6   | 51,5   | 48,2    |
| gewerblicher Bau   | 2000=100  | 64,7                    | 61,3   | 67,0   | 56,1    | 62,3   | 53,6   | 67,6   | 78,0    |
| öffentlicher und Straßenbau  | 2000=100  | 70,0                    | 81,3   | 125,9  | 78,7    | 88,1   | 67,4   | 135,3  | 120,7   |
| <b>Ausbaugewerbe/Bauinstallation und sonstiges Ausbaugewerbe<sup>3)5)</sup></b>              |           |                         |        |        |         |        |        |        |         |
| * Beschäftigte <sup>2)6)</sup>   | Anzahl    | 4 902                   | 4 933  | 4 818  | 4 957   | 5 036  | 4 921  | 5 325  | 5 468   |
| * Geleistete Arbeitsstunden  | 1 000 h   | 1 598                   | 1 666  | 1 581  | 1 651   | 1 761  | 1 666  | 1 770  | 1 894   |
| * Bruttolohn- und -gehaltssumme  | Mill. EUR | 25,9                    | 28,0   | 26,8   | 27,5    | 28,5   | 29,2   | 29,0   | 31,4    |
| * Baugewerblicher Umsatz (ohne Umsatzsteuer)   | Mill. EUR | 127,1                   | 126,6  | 84,7   | 109,3   | 115,2  | 197,4  | 98,6   | 127,9   |

1) Ab Januar 2007 werden nur die Betriebe mit im Allgemeinen 50 und mehr Beschäftigten einbezogen. Die Ergebnisse für 2006 wurden rückwirkend auf den neuen Berichtskreis angepasst, um die methodische Vergleichbarkeit zu gewährleisten.

2) einschließlich der tätigen Inhaber

3) Betriebe von Unternehmen mit im Allgemeinen 20 und mehr Beschäftigten

4) nach der Totalerhebung hochgerechnete Ergebnisse

5) einschließlich Vermietung von Baumaschinen und -geräten mit Bedienungspersonal

6) am Ende des Berichtsvierteljahres

## Landesdaten Mecklenburg-Vorpommern

### Handel <sup>1)</sup>

| Merkmal   | Einheit  | 2006                    | 2007  | 2007  |       |       | 2008    |         |       |
|---|----------|-------------------------|-------|-------|-------|-------|---------|---------|-------|
|   |          | Durchschnitt der Monate |       | Mai   | Juni  | Juli  | Mai     | Juni    | Juli  |
| <b>Großhandel <sup>2)</sup></b>                 |          |                         |       |       |       |       |         |         |       |
| * Beschäftigte                                  | 2003=100 | 92,7                    | 91,9  | 91,4  | 92,3  | 92,6  | r 88,1  | r 88,2  | 89,5  |
| * Umsatz nominal                                | 2003=100 | 119,8                   | 126,3 | 128,7 | 129,5 | 134,0 | 151,5   | r 150,9 | 168,1 |
| * Umsatz real                                   | 2003=100 | 109,8                   | 109,4 | 113,9 | 114,2 | 117,1 | r 120,0 | r 119,9 | 132,8 |
| <b>Einzelhandel <sup>3)</sup></b>               |          |                         |       |       |       |       |         |         |       |
| * Beschäftigte                                  | 2003=100 | 94,0                    | 94,0  | 93,8  | 93,9  | 94,0  | r 95,7  | r 95,0  | 94,9  |
| * Umsatz nominal                                | 2003=100 | 101,5                   | 100,7 | 102,4 | 101,4 | 106,1 | 107,8   | 101,7   | 111,4 |
| * Umsatz real                                   | 2003=100 | 99,5                    | 97,4  | 99,1  | 98,1  | 102,9 | 100,6   | 94,7    | 103,8 |
| <b>Kfz-Handel und Tankstellen <sup>4)</sup></b> |          |                         |       |       |       |       |         |         |       |
| * Beschäftigte                                  | 2003=100 | 100,1                   | 102,4 | 102,4 | 102,2 | 102,8 | r 96,8  | r 96,3  | 97,4  |
| * Umsatz nominal                                | 2003=100 | 106,4                   | 99,5  | 107,7 | 103,5 | 106,9 | r 101,8 | r 98,7  | 102,6 |
| * Umsatz real                                   | 2003=100 | 101,0                   | 91,6  | 99,0  | 95,4  | 98,2  | r 91,0  | r 88,4  | 91,4  |

1) Die Ergebnisse werden ab Berichtsmonat Januar 2006 für einen geänderten Berichtskreis dargestellt.

2) einschließlich Handelsvermittlung

3) ohne Reparatur von Gebrauchsgütern

4) sowie Instandhaltung und Reparatur von Kfz

### Gastgewerbe <sup>1)</sup>

| Merkmal          | Einheit  | 2006                    | 2007  | 2007  |       |       | 2008    |         |       |
|------------------|----------|-------------------------|-------|-------|-------|-------|---------|---------|-------|
|                  |          | Durchschnitt der Monate |       | Mai   | Juni  | Juli  | Mai     | Juni    | Juli  |
| * Beschäftigte   | 2003=100 | 90,2                    | 92,0  | 96,0  | 96,6  | 100,3 | r 94,8  | r 97,1  | 98,1  |
| * Umsatz nominal | 2003=100 | 102,7                   | 106,6 | 116,5 | 132,9 | 158,7 | r 128,8 | r 133,7 | 162,0 |
| * Umsatz real    | 2003=100 | 99,3                    | 100,6 | 111,1 | 125,2 | 147,3 | r 120,1 | r 123,5 | 146,3 |

1) Die Ergebnisse werden ab Berichtsmonat Januar 2006 für einen geänderten Berichtskreis dargestellt.

### Tourismus <sup>1)</sup>

| Merkmal                        | Einheit | 2006                    | 2007    | 2007    |         |         | 2008    |         |         |
|--------------------------------|---------|-------------------------|---------|---------|---------|---------|---------|---------|---------|
|                                |         | Durchschnitt der Monate |         | Mai     | Juni    | Juli    | Mai     | Juni    | Juli    |
| * Gästeankünfte                | 1 000   | 496,1                   | 520,6   | 630,4   | 678,6   | 920,3   | 731,8   | 720,9   | 993,2   |
| * darunter: von Auslandsgästen | 1 000   | 22,1                    | 23,8    | 26,9    | 32,5    | 59,6    | 30,1    | 37,0    | 61,9    |
| * Gästeübernachtungen          | 1 000   | 2 064,3                 | 2 193,4 | 2 336,8 | 2 933,5 | 4 471,6 | 2 769,6 | 3 046,0 | 4 902,0 |
| * darunter: von Auslandsgästen | 1 000   | 58,0                    | 62,8    | 67,3    | 91,8    | 167,7   | 80,7    | 104,2   | 185,5   |

1) Betriebe ab 9 Betten; einschließlich Campingplätzen (Touristik-Camping)

### Verkehr

| Merkmal   | Einheit | 2006                    | 2007    | 2007    |         |         | 2008    |         |         |
|---|---------|-------------------------|---------|---------|---------|---------|---------|---------|---------|
|   |         | Durchschnitt der Monate |         | April   | Mai     | Juni    | April   | Mai     | Juni    |
| <b>Straßenverkehrsunfälle</b>                               |         |                         |         |         |         |         |         |         |         |
| * Unfälle mit Personenschaden und Sachschaden <sup>1)</sup> | Anzahl  | 851                     | 822     | 772     | 909     | 897     | 645     | 787     | 832     |
| * darunter: Unfälle mit Personenschaden                     | Anzahl  | 575                     | 565     | 590     | 649     | 633     | 450     | 586     | 628     |
| * getötete Personen   | Anzahl  | 16                      | 12      | 14      | 13      | 16      | 16      | 9       | 12      |
| * verletzte Personen  | Anzahl  | 735                     | 724     | 724     | 812     | 784     | 559     | 723     | 790     |
| <b>Kraftfahrzeuge <sup>2)</sup></b>                         |         |                         |         |         |         |         |         |         |         |
| * Zulassungen fabrikneuer Kraftfahrzeuge                    | Anzahl  | 5 100                   | 4 348   | 4 098   | 4 639   | 4 928   | 5 100   | 4 500   | 4 858   |
| * darunter: Personenkraftwagen <sup>3)</sup>                | Anzahl  | 4 222                   | 3 399   | 3 062   | 3 550   | 3 916   | 3 843   | 3 472   | 3 777   |
| * Lastkraftwagen  | Anzahl  | 426                     | 484     | 421     | 479     | 493     | 494     | 472     | 520     |
| <b>Seeschifffahrt</b>                                       |         |                         |         |         |         |         |         |         |         |
| * Gütereingang  | 1 000 t | 1 200,1                 | 1 266,1 | 1 142,7 | 1 280,0 | 1 351,5 | 1 474,2 | 1 132,3 | 1 268,3 |
| * Güterversand  | 1 000 t | 1 110,2                 | 1 067,7 | 1 162,4 | 1 058,7 | 1 046,6 | 1 171,3 | 1 120,8 | 1 028,7 |
| <b>Binnenschifffahrt</b>                                    |         |                         |         |         |         |         |         |         |         |
| * Gütereingang  | 1 000 t | -                       | -       | -       | -       | -       | -       | -       | -       |
| * Güterversand  | 1 000 t | -                       | -       | -       | -       | -       | -       | -       | -       |

1) schwerwiegender Unfall mit Sachschaden (im engeren Sinne) und sonstiger Sachschadensunfall unter Einfluss berauschender Mittel (bis einschließlich Dezember 2007 nur: unter Alkoholeinwirkung) - 2) Quelle: Kraftfahrt-Bundesamt - 3) Fahrzeuge zur Personenbeförderung mit höchstens 8 Sitzplätzen außer dem Fahrersitz, einschließlich Wohnmobilen und Krankenwagen

## Landesdaten Mecklenburg-Vorpommern

### Außenhandel <sup>1)</sup>

| Merkmal                                      | Einheit   | 2006                    | 2007  | 2007  |       |       | 2008  |       |       |
|--|-----------|-------------------------|-------|-------|-------|-------|-------|-------|-------|
|  |           | Durchschnitt der Monate |       | Mai   | Juni  | Juli  | Mai   | Juni  | Juli  |
| <b>Ausfuhr (Spezialhandel) <sup>2)</sup></b> |           |                         |       |       |       |       |       |       |       |
| * Insgesamt                                  | Mill. EUR | 324,9                   | 383,0 | 340,7 | 403,6 | 371,2 | 508,7 | 447,0 | 478,0 |
| darunter                                     |           |                         |       |       |       |       |       |       |       |
| * Güter der Ernährungswirtschaft             | Mill. EUR | 90,2                    | 95,7  | 93,9  | 73,1  | 93,3  | 151,4 | 115,8 | 127,5 |
| * Güter der gewerblichen Wirtschaft          | Mill. EUR | 229,8                   | 269,7 | 232,0 | 310,9 | 261,5 | 332,0 | 312,5 | 329,7 |
| davon: Rohstoffe                             | Mill. EUR | 4,9                     | 5,6   | 6,1   | 9,1   | 6,8   | 11,8  | 6,8   | 3,6   |
| Halbwaren                                    | Mill. EUR | 36,6                    | 37,7  | 41,4  | 40,4  | 33,6  | 38,1  | 31,7  | 41,7  |
| Fertigwaren                                  | Mill. EUR | 188,3                   | 226,4 | 184,6 | 261,4 | 221,1 | 282,0 | 273,9 | 284,4 |
| davon: Vorerzeugnisse                        | Mill. EUR | 28,9                    | 33,6  | 33,4  | 31,3  | 34,1  | 30,2  | 34,6  | 32,9  |
| Enderzeugnisse                               | Mill. EUR | 159,3                   | 192,8 | 151,2 | 230,1 | 187,0 | 251,9 | 239,4 | 251,6 |
| davon nach                                   |           |                         |       |       |       |       |       |       |       |
| * Europa                                     | Mill. EUR | 231,9                   | 290,4 | 247,9 | 303,6 | 307,3 | 390,7 | 309,5 | 377,4 |
| darunter: in EU-Länder <sup>3)</sup>         | Mill. EUR | 198,6                   | 244,2 | 204,4 | 271,4 | 226,2 | 350,6 | 259,0 | 287,0 |
| * Afrika                                     | Mill. EUR | 20,3                    | 15,6  | 27,6  | 12,8  | 13,9  | 24,9  | 32,2  | 12,9  |
| * Amerika                                    | Mill. EUR | 24,5                    | 24,5  | 33,5  | 34,7  | 16,4  | 42,9  | 51,0  | 33,7  |
| * Asien                                      | Mill. EUR | 46,9                    | 50,5  | 30,9  | 51,6  | 32,7  | 47,3  | 52,3  | 51,5  |
| * Australien, Ozeanien und Übrige            | Mill. EUR | 1,4                     | 2,0   | 0,7   | 1,0   | 1,0   | 2,9   | 1,9   | 2,1   |
| <b>Einfuhr (Generalhandel) <sup>2)</sup></b> |           |                         |       |       |       |       |       |       |       |
| * Insgesamt                                  | Mill. EUR | 287,4                   | 312,1 | 280,5 | 279,6 | 265,9 | 365,7 | 288,7 | 367,7 |
| darunter                                     |           |                         |       |       |       |       |       |       |       |
| * Güter der Ernährungswirtschaft             | Mill. EUR | 35,4                    | 49,3  | 35,1  | 37,9  | 50,2  | 46,2  | 53,1  | 51,9  |
| * Güter der gewerblichen Wirtschaft          | Mill. EUR | 242,2                   | 236,6 | 219,9 | 219,0 | 191,9 | 290,8 | 207,7 | 283,1 |
| davon: Rohstoffe                             | Mill. EUR | 28,4                    | 32,8  | 10,9  | 25,1  | 23,6  | 57,6  | 8,2   | 16,9  |
| Halbwaren                                    | Mill. EUR | 65,0                    | 49,8  | 62,7  | 30,8  | 37,5  | 63,8  | 25,9  | 87,4  |
| Fertigwaren                                  | Mill. EUR | 148,8                   | 154,0 | 146,3 | 163,1 | 130,8 | 169,4 | 173,6 | 178,7 |
| davon: Vorerzeugnisse                        | Mill. EUR | 48,1                    | 50,5  | 55,7  | 56,7  | 45,9  | 49,3  | 52,9  | 60,0  |
| Enderzeugnisse                               | Mill. EUR | 100,7                   | 103,5 | 90,6  | 106,4 | 84,9  | 120,1 | 120,7 | 118,7 |
| davon aus                                    |           |                         |       |       |       |       |       |       |       |
| * Europa                                     | Mill. EUR | 251,6                   | 263,6 | 242,0 | 221,6 | 230,0 | 282,0 | 255,1 | 315,7 |
| darunter: aus EU-Ländern <sup>3)</sup>       | Mill. EUR | 193,9                   | 210,5 | 205,4 | 182,2 | 191,0 | 242,5 | 231,0 | 274,3 |
| * Afrika                                     | Mill. EUR | 0,2                     | 0,3   | 0,2   | 0,1   | 0,2   | 37,4  | 0,3   | 4,5   |
| * Amerika                                    | Mill. EUR | 8,1                     | 8,1   | 6,2   | 8,4   | 6,1   | 8,6   | 8,4   | 13,5  |
| * Asien                                      | Mill. EUR | 27,0                    | 39,7  | 32,1  | 48,7  | 29,3  | 34,9  | 22,5  | 34,1  |
| * Australien, Ozeanien und Übrige            | Mill. EUR | 0,4                     | 0,4   | 0,0   | 0,8   | 0,2   | 2,7   | 2,3   | 0,0   |

1) Wegen der unterschiedlichen Abgrenzung von Spezialhandel und Generalhandel ist eine Saldierung der Ein- und Ausfuhrergebnisse nicht vertretbar.

2) Für Antwortausfälle und Befreiungen sind Zuschätzungen bei den EU-Ländern enthalten und damit auch im Insgesamt enthalten.

3) einschließlich Bulgarien und Rumänien (EU-27); Die Angaben aus 2006 wurden rückwirkend entsprechend umgerechnet.

### Gewerbeanzeigen <sup>1)</sup>

| Merkmal                | Einheit | 2006                    | 2007  | 2007  |       |       | 2008  |       |       |
|------------------------|---------|-------------------------|-------|-------|-------|-------|-------|-------|-------|
|                        |         | Durchschnitt der Monate |       | April | Mai   | Juni  | April | Mai   | Juni  |
| * Gewerbebeanmeldungen | Anzahl  | 1 289                   | 1 222 | 1 335 | 1 387 | 1 046 | 1 267 | 1 294 | 1 290 |
| * Gewerbeabmeldungen   | Anzahl  | 1 113                   | 1 123 | 1 017 | 1 083 | 902   | 1 112 | 1 042 | 1 140 |

1) ohne Automatenaufsteller und Reisegewerbe

### Insolvenzen

| Merkmal  | Einheit   | 2006                    | 2007   | 2007   |        |        | 2008   |        |        |
|--|-----------|-------------------------|--------|--------|--------|--------|--------|--------|--------|
|  |           | Durchschnitt der Monate |        | Mai    | Juni   | Juli   | Mai    | Juni   | Juli   |
| * Insolvenzen  | Anzahl    | 354                     | 269    | 285    | 299    | 279    | 285    | 219    | 311    |
| davon  |           |                         |        |        |        |        |        |        |        |
| * Unternehmen  | Anzahl    | 56                      | 41     | 45     | 45     | 23     | 48     | 35     | 38     |
| * Verbraucher  | Anzahl    | 223                     | 166    | 166    | 190    | 199    | 169    | 129    | 198    |
| * ehemals selbstständig Tätige                           | Anzahl    | 57                      | 44     | 53     | 50     | 42     | 49     | 43     | 56     |
| * sonstige natürliche Personen <sup>1)</sup> , Nachlässe | Anzahl    | 19                      | 18     | 21     | 14     | 15     | 19     | 12     | 19     |
| * Voraussichtliche Forderungen                           | 1 000 EUR | 54 789                  | 35 279 | 34 112 | 51 259 | 32 690 | 47 994 | 30 483 | 44 754 |

1) beispielsweise als Gesellschafter oder Mithafter



# Landesdaten Mecklenburg-Vorpommern

## Handwerk

| Merkmal        | Einheit                | 2006                      | 2007  | 2006         |             | 2007       |             |              |             |
|----------------|------------------------|---------------------------|-------|--------------|-------------|------------|-------------|--------------|-------------|
|                |                        | Durchschnitt der Quartale |       | III. Quartal | IV. Quartal | I. Quartal | II. Quartal | III. Quartal | IV. Quartal |
| * Beschäftigte | 2003=100 <sup>1)</sup> | 89,2                      | 90,3  | 91,0         | 91,7        | 89,3       | 90,8        | 90,7         | 88,9        |
| * Umsatz       | 2003=100 <sup>2)</sup> | 103,9                     | 100,0 | 111,1        | 125,0       | 80,1       | 100,4       | 103,9        | 115,4       |

1) hier: am 30.9.

2) hier: Vierteljahresdurchschnitt

## Preise

| Merkmal  | Einheit  | 2006                    | 2007  | 2007    |        |           | 2008     |         |           |
|--|----------|-------------------------|-------|---------|--------|-----------|----------|---------|-----------|
|  |          | Durchschnitt der Monate |       | Juli    | August | September | Juli     | August  | September |
| * Verbraucherpreisindex<br>Index der Erzeugerpreise gewerblicher<br>Produkte (Deutschland) | 2005=100 | 101,5                   | 104,5 | 104,7   | 104,6  | 104,9     | 108,9    | 108,5   | 108,5     |
|  | 2000=100 | 116,8                   | 119,1 | 119,0   | 119,1  | 119,3     | 129,6    | 128,8   | ...       |
|  | Einheit  | 2006                    | 2007  | 2007    |        |           | 2008     |         |           |
|  |          | Durchschnitt der Monate |       | Februar | Mai    | August    | November | Februar | Mai       |
| * Preisindex für Wohngebäude <sup>1)</sup> (Deutschland)                                   | 2000=100 | 104,4                   | 111,9 | 110,8   | 111,7  | 112,3     | 112,8    | 114,1   | 115,3     |

1) Neubau in konventioneller Bauart, Bauleistungen am Bauwerk

## Verdienste

| Merkmal   | Einheit | 2006                      | 2007  | 2007       |             |              |             | 2008       |             |
|---|---------|---------------------------|-------|------------|-------------|--------------|-------------|------------|-------------|
|   |         | Durchschnitt der Quartale |       | I. Quartal | II. Quartal | III. Quartal | IV. Quartal | I. Quartal | II. Quartal |
| * Bruttomonatsverdienste <sup>1)</sup> der vollzeitbeschäftigten Arbeitnehmer <sup>2)</sup> im Produzierenden Gewerbe und im Dienstleistungsbereich | EUR     | .                         | 2 356 | 2 295      | 2 327       | 2 258        | 2 533       | 2 339      | ...         |
| * männlich  | EUR     | .                         | 2 452 | 2 383      | 2 439       | 2 351        | 2 618       | 2 427      | ...         |
| * weiblich  | EUR     | .                         | 2 190 | 2 144      | 2 138       | 2 098        | 2 386       | 2 186      | ...         |
| * Produzierendes Gewerbe  | EUR     | .                         | 2 326 | 2 228      | 2 332       | 2 236        | 2 478       | 2 276      | ...         |
| * Bergbau und Gewinnung von Steinen und Erden   | EUR     | .                         | 1 894 | 1 969      | 2 266       | 1 875        | 2 008       | 1 789      | ...         |
| * Verarbeitendes Gewerbe  | EUR     | .                         | 2 353 | 2 254      | 2 374       | 2 245        | 2 504       | 2 329      | ...         |
| * Energie- und Wasserversorgung   | EUR     | .                         | 3 274 | 3 005      | 3 200       | 3 034        | 3 850       | 3 080      | ...         |
| * Baugewerbe  | EUR     | .                         | 2 055 | 1 983      | 2 057       | 2 049        | 2 124       | 1 968      | ...         |
| * Dienstleistungsbereich <sup>3)</sup>  | EUR     | .                         | 2 374 | 2 335      | 2 324       | 2 273        | 2 569       | 2 381      | ...         |
| * Handel, Instandhaltung und Reparatur von Kfz und Gebrauchsgütern  | EUR     | .                         | 2 162 | 2 128      | 2 185       | 2 115        | 2 266       | 2 095      | ...         |
| * Gastgewerbe   | EUR     | .                         | 1 463 | 1 458      | 1 417       | 1 424        | 1 540       | 1 489      | ...         |
| * Verkehr und Nachrichtenübermittlung   | EUR     | .                         | 2 350 | 2 297      | 2 328       | 2 226        | 2 579       | 2 311      | ...         |
| * Kredit- und Versicherungsgewerbe  | EUR     | .                         | 3 708 | 3 825      | 3 444       | 3 246        | 4 340       | 4 019      | ...         |
| * Grundstücks- und Wohnungswesen, Vermietung beweglicher Sachen, Erbringung von wirtschaftlichen Dienstleistungen, a.n.g.                           | EUR     | .                         | 2 257 | 2 183      | 2 216       | 2 158        | 2 386       | 2 239      | ...         |
| * Erziehung und Unterricht  | EUR     | .                         | 3 528 | 3 343      | 3 312       | 3 368        | 3 911       | 3 490      | ...         |
| * Gesundheits-, Veterinär- und Sozialwesen  | EUR     | .                         | 2 548 | 2 476      | 2 490       | 2 467        | 2 748       | 2 582      | ...         |
| * Erbringung von sonstigen, öffentlichen und persönlichen Dienstleistungen  | EUR     | .                         | 2 170 | 2 085      | 2 143       | 2 136        | 2 401       | 2 152      | ...         |

1) gemäß dem am 1. Januar 2007 in Kraft getretenen Verdienststatistikgesetz; Nachgewiesen werden Vierteljahresdurchschnitte, ohne Sonderzahlungen. Im Jahresdurchschnitt sind die Sonderzahlungen mit enthalten.

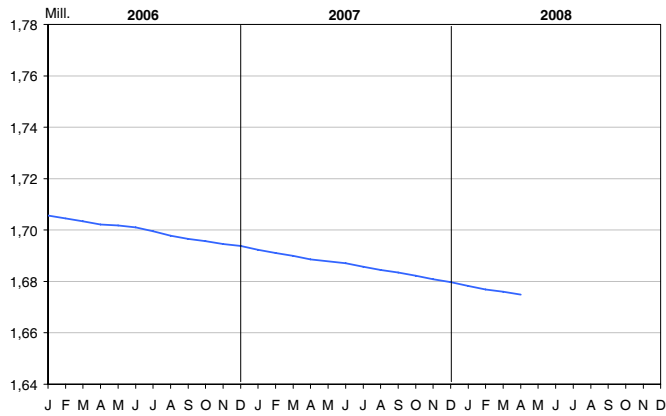
2) ohne Beamte

3) ohne öffentliche Verwaltung, Verteidigung und Sozialversicherung

# Landesdaten Mecklenburg-Vorpommern

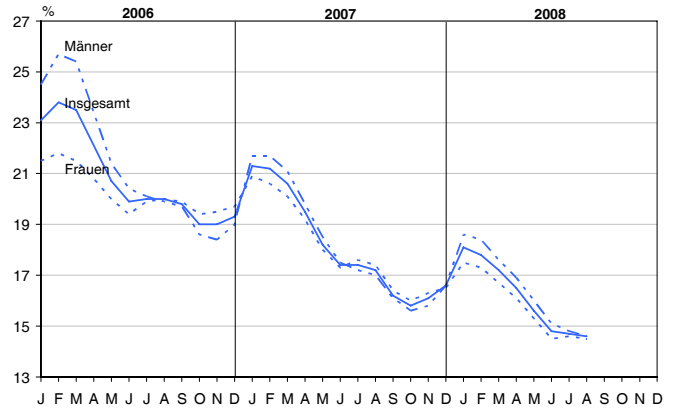
## Bevölkerungsstand und -veränderung

### Bevölkerungsstand

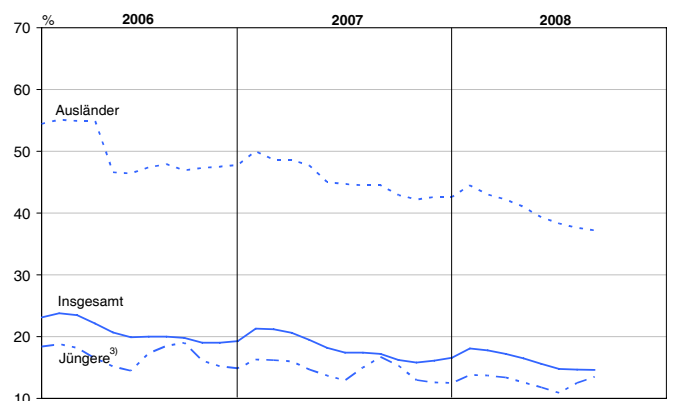
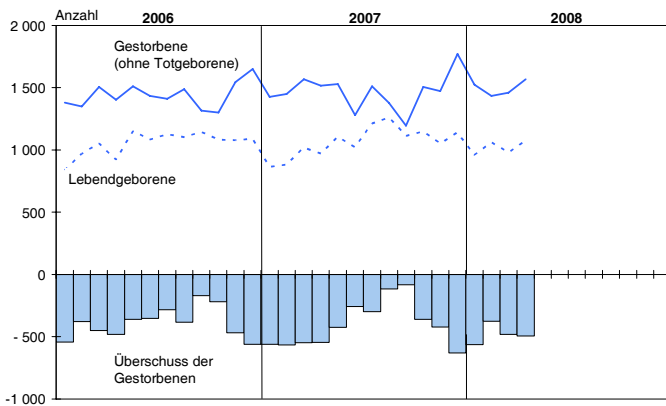


## Arbeitsmarktentwicklung <sup>2)</sup>

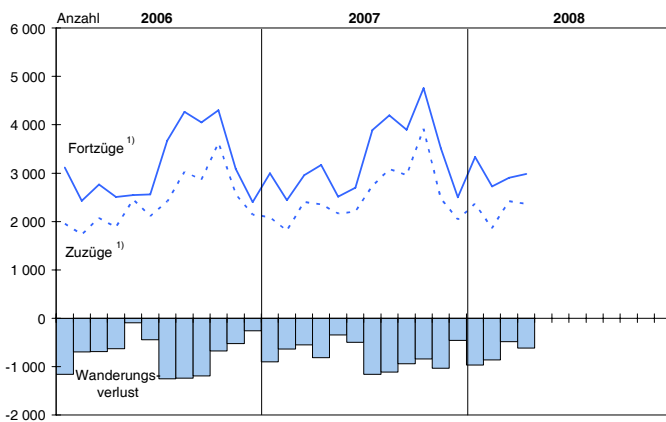
### Arbeitslosenquote



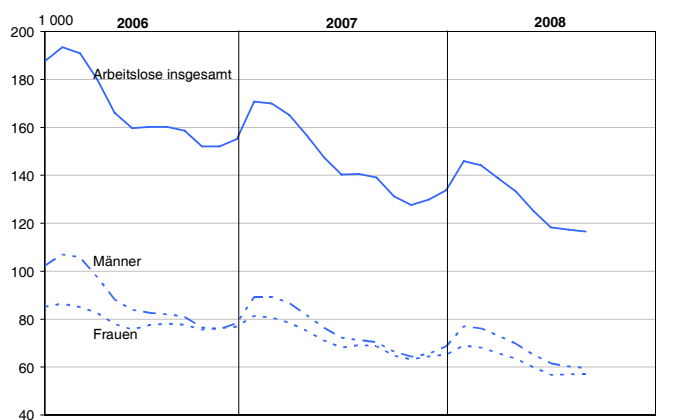
### Natürliche Bevölkerungsbewegung



### Wanderungen



### Arbeitslose am Monatsende



1) über die Landesgrenze

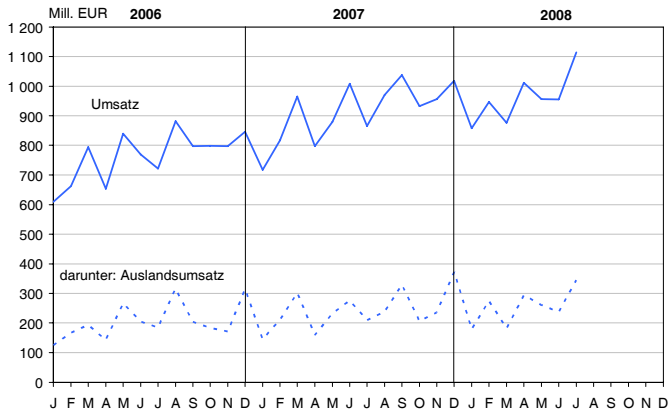
2) Quelle: Bundesagentur für Arbeit

3) unter 25 Jahren

# Landesdaten Mecklenburg-Vorpommern

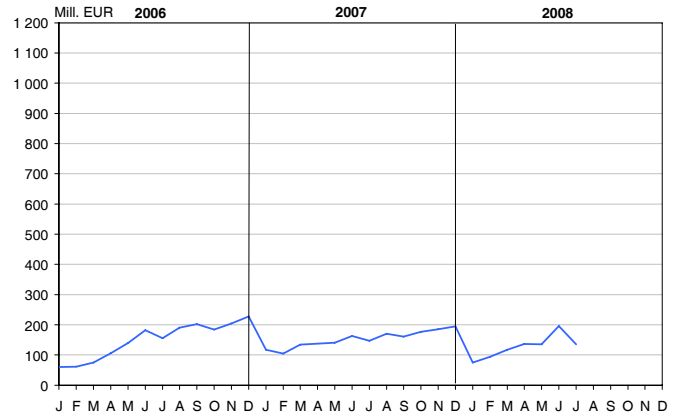
## Verarbeitendes Gewerbe <sup>1)</sup>

### Umsatz (ohne Umsatzsteuer)

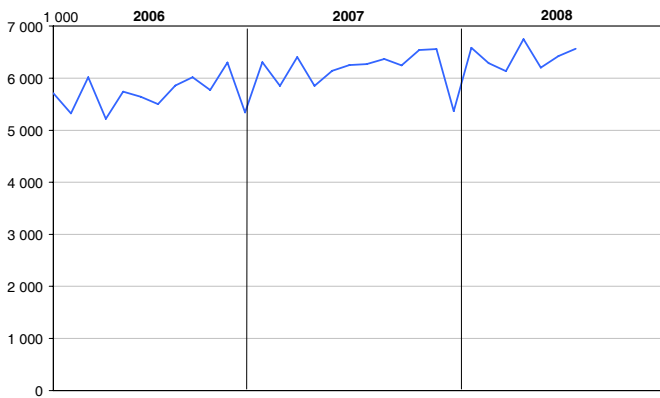


## Bauhauptgewerbe <sup>2)</sup>

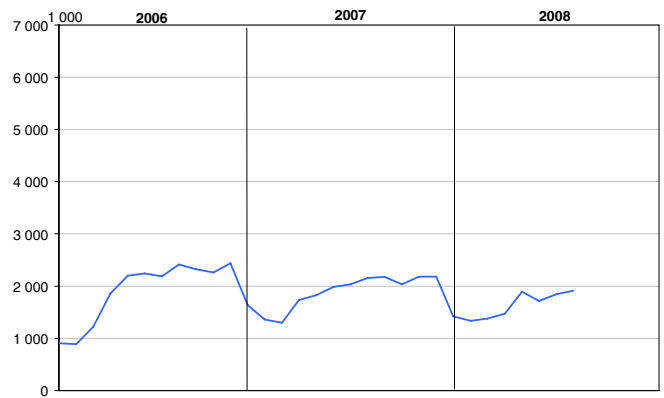
### Baugewerblicher Umsatz (ohne Umsatzsteuer)



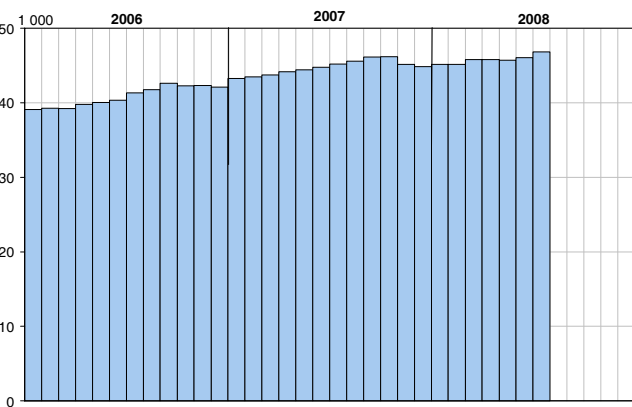
### Geleistete Arbeitsstunden



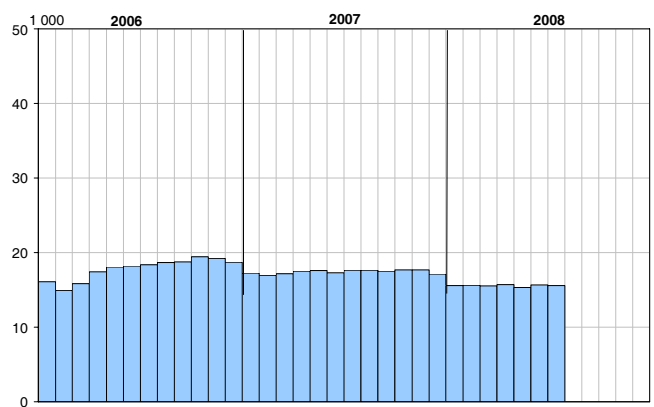
### Geleistete Arbeitsstunden



### Beschäftigte



### Beschäftigte

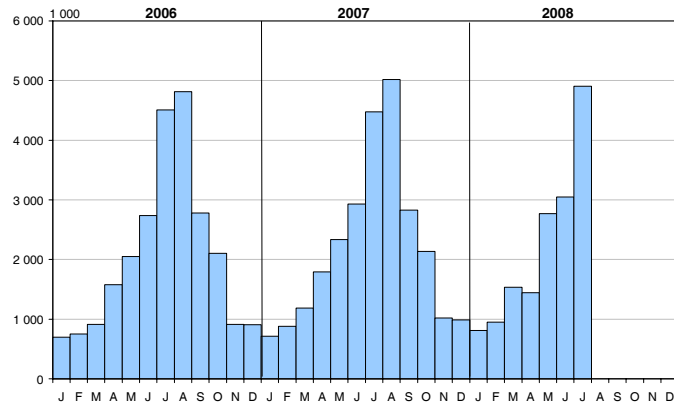


1) sowie Bergbau und Gewinnung von Steinen und Erden; Betriebe mit im Allgemeinen 50 und mehr Beschäftigten

2) Bauhauptgewerbe/Vorbereitende Baustellenarbeiten, Hoch- und Tiefbau; nach der Totalerhebung hochgerechnet

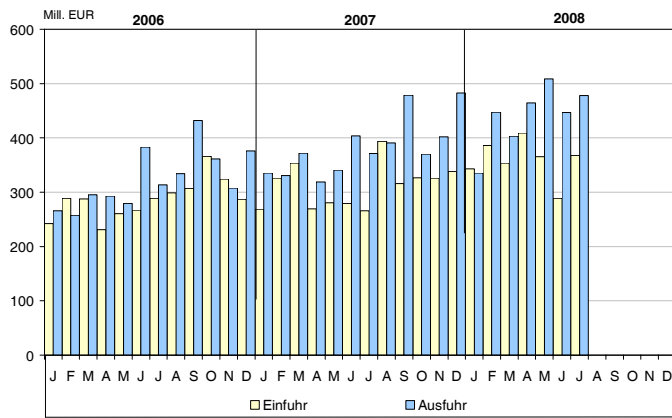
# Landesdaten Mecklenburg-Vorpommern

## Übernachtungen in den Beherbergungsstätten <sup>1)</sup>

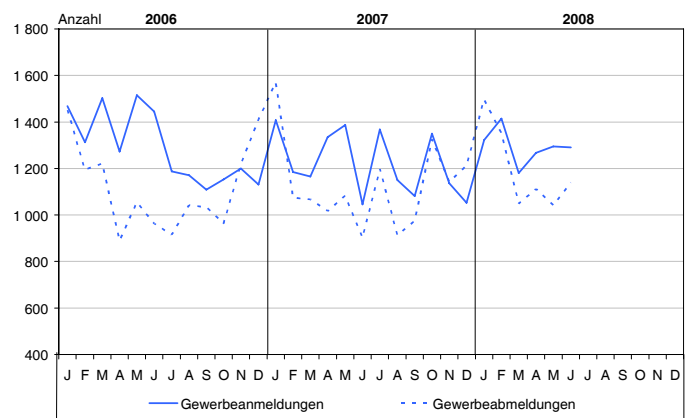


1) Betriebe ab 9 Betten; einschließlich Campingplätzen (Touristik-Camping)

## Außenhandel

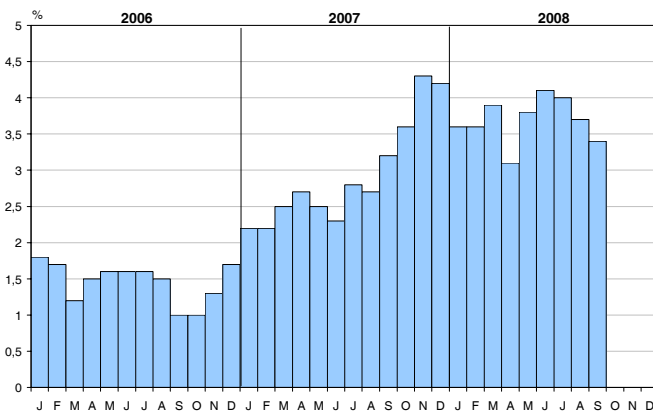


## Gewerbeanzeigen



## Verbraucherpreisindex (2005 = 100)

### Veränderung gegenüber dem Vorjahr



© StatA MV

## Ausgewählte Kreisdaten

### Erwerbstätigkeit

| Kreisfreie Stadt<br>Landkreis<br>Land | Sozialversicherungspflichtig Beschäftigte am 31.12.2007 (Arbeitsort) <sup>1)</sup> |   |   |                        |                               |                       |  |               |                                     |                                  |  |                              |  |
|---------------------------------------|--|---|---|------------------------|-------------------------------|-----------------------|--|---------------|-------------------------------------|----------------------------------|--|------------------------------|--|
|                                       | insgesamt <sup>2)</sup>  | darunter: nach Wirtschaftsabschnitten               |   |                        |                               |                       |  |               |                                     |                                  |  |                              |  |
|                                       |  | Land- und Forstwirtschaft, Fischerei und Fischzucht | Bergbau und Gewinnung von Steinen und Erden | Verarbeitendes Gewerbe | Energie- und Wasserversorgung | Bau- und Montagererbe | Handel; Instandhaltung und Reparatur von Kfz und Gebrauchsgütern | Gastgewerbe   | Verkehr und Nachrichtenübermittlung | Kredit- und Versicherungsgewerbe | Grundstücks- und Wohnungswesen, Vermietung beweglicher Sachen, ... <sup>3)</sup> | öffentliche Verwaltung u. Ä. | öffentliche u. private Dienstleistungen (ohne öffentl. Verwaltung) |
| <b>Insgesamt</b>                      |  |   |   |                        |                               |                       |  |               |                                     |                                  |  |                              |  |
| <b>Kreisfreie Städte</b>              |  |   |   |                        |                               |                       |  |               |                                     |                                  |  |                              |  |
| Greifswald                            | 22 790   | 332   | -   | 2 130                  | 175                           | 939                   | 2 530  | 561           | 842                                 | 479                              | 5 179  | 1 667                        | 7 840  |
| Neubrandenburg                        | 34 192   | .   | .   | 3 990                  | 377                           | 1 636                 | 4 665  | 1 039         | 1 539                               | 1 228                            | 5 916  | 3 408                        | 10 220   |
| Rostock                               | 76 578   | 283   | -   | 7 011                  | 2 002                         | 2 569                 | 8 839  | 2 988         | 6 566                               | 1 841                            | 14 718   | 7 538                        | 22 179   |
| Schwerin                              | 48 144   | 140   | -   | 3 550                  | 922                           | 2 515                 | 5 452  | 1 228         | 2 991                               | 1 414                            | 9 172  | 6 937                        | 13 807   |
| Stralsund                             | 23 040   | 124   | -   | 2 194                  | 196                           | 1 060                 | 2 867  | 725           | 1 257                               | 356                              | 4 018  | 3 050                        | 7 182  |
| Wismar                                | 16 930   | .   | .   | 4 378                  | 258                           | 1 358                 | 1 859  | 473           | 551                                 | 576                              | 2 119  | 778                          | 4 517  |
| <b>Landkreise</b>                     |  |   |   |                        |                               |                       |  |               |                                     |                                  |  |                              |  |
| Bad Doberan                           | 30 671   | 1 133   | 38  | 3 870                  | 151                           | 3 810                 | 5 990  | 2 281         | 2 322                               | 217                              | 3 440  | 1 857                        | 5 539  |
| Demmin                                | 19 449   | 1 745   | 35  | 2 650                  | 417                           | 2 088                 | 3 006  | 390           | 1 685                               | 327                              | 1 311  | 1 343                        | 4 444  |
| Güstrow                               | 27 565   | 1 800   | 35  | 4 226                  | 212                           | 1 783                 | 3 839  | 890           | 1 707                               | 259                              | 2 109  | 2 806                        | 7 896  |
| Ludwigslust                           | 35 364   | 2 001   | 61  | 9 891                  | 187                           | 3 206                 | 4 604  | 712           | 2 589                               | 504                              | 2 620  | 3 009                        | 5 968  |
| Mecklenburg-Strelitz                  | 16 523   | 1 105   | 41  | 1 874                  | 152                           | 1 731                 | 2 287  | 645           | 1 494                               | 214                              | 1 031  | 1 842                        | 4 081  |
| Müritz                                | 19 272   | 1 118   | 20  | 3 625                  | 184                           | 1 590                 | 2 834  | 1 549         | 1 144                               | 367                              | 996  | 1 172                        | 4 657  |
| Nordvorpommern                        | 22 578   | 1 622   | .   | 1 925                  | .                             | 2 611                 | 3 797  | 1 731         | 1 132                               | 223                              | 1 268  | 1 833                        | 6 173  |
| Nordwestmecklenburg                   | 26 196   | 1 593   | 103   | 4 810                  | 336                           | 3 553                 | 3 084  | 1 122         | 1 539                               | 47                               | 1 485  | 1 718                        | 5 723  |
| Ostvorpommern                         | 26 822   | 1 166   | 30  | 2 793                  | 1 227                         | 1 917                 | 3 407  | 3 339         | 1 091                               | 274                              | 2 483  | 1 776                        | 7 265  |
| Parchim                               | 25 112   | 1 902   | 122   | 3 514                  | 153                           | 2 810                 | 2 816  | 877           | 1 310                               | 333                              | 2 518  | 2 175                        | 6 573  |
| Rügen                                 | 19 288   | 803   | .   | 1 308                  | .                             | 1 084                 | 2 806  | 3 848         | 1 275                               | 277                              | 1 843  | 1 259                        | 4 493  |
| Uecker-Randow                         | 18 230   | 993   | -   | 2 375                  | 210                           | 1 315                 | 2 122  | 388           | 582                                 | 367                              | 2 407  | 2 100                        | 5 335  |
| <b>Mecklenburg-Vorpommern</b>         | <b>508 744</b>   | <b>18 028</b>                                       | <b>560</b>                                  | <b>66 114</b>          | <b>7 627</b>                  | <b>37 575</b>         | <b>66 804</b>  | <b>24 786</b> | <b>31 616</b>                       | <b>9 303</b>                     | <b>64 633</b>  | <b>46 268</b>                | <b>133 892</b>   |
| <b>Darunter: weiblich</b>             |  |   |   |                        |                               |                       |  |               |                                     |                                  |  |                              |  |
| <b>Kreisfreie Städte</b>              |  |   |   |                        |                               |                       |  |               |                                     |                                  |  |                              |  |
| Greifswald                            | 13 154   | 119   | -   | 611                    | 69                            | 81                    | 1 517  | 368           | 219                                 | 346                              | 2 938  | 1 203                        | 5 614  |
| Neubrandenburg                        | 18 526   | .   | .   | 1 385                  | 123                           | 189                   | 2 497  | 719           | 515                                 | 852                              | 3 087  | 2 259                        | 6 837  |
| Rostock                               | 40 234   | 89  | -   | 1 614                  | 508                           | 325                   | 5 227  | 1 790         | 1 722                               | 1 088                            | 7 222  | 5 505                        | 15 121   |
| Schwerin                              | 27 049   | 30  | -   | 1 003                  | 334                           | 245                   | 3 182  | 759           | 1 028                               | 873                              | 4 973  | 4 745                        | 9 870  |
| Stralsund                             | 12 127   | 57  | -   | 316                    | 43                            | 113                   | 1 721  | 466           | 363                                 | 247                              | 1 961  | 1 973                        | 4 863  |
| Wismar                                | 7 888  | .   | .   | 673                    | 140                           | 165                   | 1 144  | 288           | 122                                 | 420                              | 1 100  | 576                          | 3 241  |
| <b>Landkreise</b>                     |  |   |   |                        |                               |                       |  |               |                                     |                                  |  |                              |  |
| Bad Doberan                           | 14 954   | 298   | 5   | 1 109                  | 32                            | 398                   | 3 212  | 1 480         | 658                                 | 176                              | 1 902  | 1 273                        | 4 404  |
| Demmin                                | 9 039  | 467   | 9   | 992                    | 115                           | 214                   | 1 506  | 258           | 278                                 | 247                              | 692  | 937                          | 3 324  |
| Güstrow                               | 13 717   | 481   | 4   | 1 194                  | 51                            | 198                   | 1 919  | 566           | 389                                 | 209                              | 1 209  | 1 749                        | 5 746  |
| Ludwigslust                           | 16 393   | 598   | 9   | 3 489                  | 63                            | 316                   | 2 451  | 479           | 729                                 | 369                              | 1 395  | 1 946                        | 4 546  |
| Mecklenburg-Strelitz                  | 7 940  | 332   | 6   | 482                    | 41                            | 183                   | 1 180  | 416           | 429                                 | 170                              | 544  | 1 074                        | 3 065  |
| Müritz                                | 9 387  | 254   | 3   | 1 093                  | 44                            | 162                   | 1 499  | 975           | 212                                 | 292                              | 619  | 761                          | 3 461  |
| Nordvorpommern                        | 11 446   | 326   | .   | 601                    | .                             | 303                   | 2 065  | 1 123         | 286                                 | 187                              | 706  | 1 150                        | 4 620  |
| Nordwestmecklenburg                   | 11 661   | 417   | 8   | 1 476                  | 68                            | 379                   | 1 726  | 767           | 301                                 | 37                               | 759  | 1 242                        | 4 139  |
| Ostvorpommern                         | 13 681   | 282   | 3   | 640                    | 270                           | 188                   | 2 058  | 2 022         | 262                                 | 213                              | 1 144  | 1 232                        | 5 326  |
| Parchim                               | 12 732   | 513   | 23  | 1 153                  | 44                            | 285                   | 1 546  | 593           | 287                                 | 266                              | 1 627  | 1 507                        | 4 883  |
| Rügen                                 | 10 775   | 155   | .   | 547                    | .                             | 95                    | 1 742  | 2 325         | 389                                 | 226                              | 1 042  | 864                          | 3 309  |
| Uecker-Randow                         | 9 834  | 238   | -   | 641                    | 55                            | 145                   | 1 242  | 270           | 187                                 | 269                              | 1 642  | 1 200                        | 3 928  |
| <b>Mecklenburg-Vorpommern</b>         | <b>260 537</b>   | <b>4 708</b>  | <b>81</b>                                   | <b>19 019</b>          | <b>2 127</b>                  | <b>3 984</b>          | <b>37 434</b>  | <b>15 664</b> | <b>8 376</b>                        | <b>6 487</b>                     | <b>34 562</b>  | <b>31 196</b>                | <b>96 297</b>  |

1) Auswertungen aus der Beschäftigtenstatistik der Bundesagentur für Arbeit; Veröffentlichungsstand: Juni 2008

2) einschließlich der Personen „ohne Angabe“ zur wirtschaftlichen Gliederung (nach WZ 2003)

3) ... Erbringung von wirtschaftlichen Dienstleistungen, anderweitig nicht genannt

## Ausgewählte Kreisdaten

### Erwerbstätigkeit

| Kreisfreie Stadt<br>Landkreis<br>Land | Sozialversicherungspflichtig Beschäftigte am 31.12.2007 <sup>1)</sup> |                |                |                      |               |
|---------------------------------------|---|----------------|----------------|----------------------|---------------|
|                                       | insgesamt   | und zwar       |                |                      |               |
|                                       |   | Männer         | Frauen         | Vollzeitbeschäftigte | Auszubildende |
| <b>Beschäftigte am Arbeitsort</b>     |   |                |                |                      |               |
| <b>Kreisfreie Städte</b>              |   |                |                |                      |               |
| Greifswald                            | 22 790  | 9 636          | 13 154         | 17 752               | 1 557         |
| Neubrandenburg                        | 34 192  | 15 666         | 18 526         | 27 923               | 4 985         |
| Rostock                               | 76 578  | 36 344         | 40 234         | 63 621               | 6 629         |
| Schwerin                              | 48 144  | 21 095         | 27 049         | 38 727               | 4 914         |
| Stralsund                             | 23 040  | 10 913         | 12 127         | 19 012               | 2 365         |
| Wismar                                | 16 930  | 9 042          | 7 888          | 14 313               | 1 500         |
| <b>Landkreise</b>                     |   |                |                |                      |               |
| Bad Doberan                           | 30 671  | 15 717         | 14 954         | 25 398               | 2 332         |
| Demmin                                | 19 449  | 10 410         | 9 039          | 16 213               | 1 325         |
| Güstrow                               | 27 565  | 13 848         | 13 717         | 22 242               | 2 389         |
| Ludwigslust                           | 35 364  | 18 971         | 16 393         | 29 741               | 2 509         |
| Mecklenburg-Strelitz                  | 16 523  | 8 583          | 7 940          | 13 445               | 1 003         |
| Müritz                                | 19 272  | 9 885          | 9 387          | 16 429               | 1 609         |
| Nordvorpommern                        | 22 578  | 11 132         | 11 446         | 18 620               | 1 680         |
| Nordwestmecklenburg                   | 26 196  | 14 535         | 11 661         | 22 139               | 2 122         |
| Ostvorpommern                         | 26 822  | 13 141         | 13 681         | 22 275               | 2 584         |
| Parchim                               | 25 112  | 12 380         | 12 732         | 20 137               | 1 966         |
| Rügen                                 | 19 288  | 8 513          | 10 775         | 16 007               | 2 050         |
| Uecker-Randow                         | 18 230  | 8 396          | 9 834          | 14 058               | 1 565         |
| <b>Mecklenburg-Vorpommern</b>         | <b>508 744</b>  | <b>248 207</b> | <b>260 537</b> | <b>418 052</b>       | <b>45 084</b> |
| <b>Beschäftigte am Wohnort</b>        |   |                |                |                      |               |
| <b>Kreisfreie Städte</b>              |   |                |                |                      |               |
| Greifswald                            | 17 434  | 8 384          | 9 050          | 13 909               | 1 249         |
| Neubrandenburg                        | 22 992  | 11 056         | 11 936         | 18 875               | 2 159         |
| Rostock                               | 64 353  | 31 801         | 32 552         | 53 679               | 5 239         |
| Schwerin                              | 31 250  | 14 975         | 16 275         | 25 407               | 2 422         |
| Stralsund                             | 17 358  | 8 472          | 8 886          | 14 280               | 1 548         |
| Wismar                                | 14 049  | 7 455          | 6 594          | 11 717               | 1 096         |
| <b>Landkreise</b>                     |   |                |                |                      |               |
| Bad Doberan                           | 43 321  | 21 573         | 21 748         | 36 176               | 3 314         |
| Demmin                                | 25 601  | 13 779         | 11 822         | 21 563               | 2 524         |
| Güstrow                               | 33 340  | 17 591         | 15 749         | 27 493               | 3 195         |
| Ludwigslust                           | 49 982  | 26 447         | 23 535         | 42 273               | 3 812         |
| Mecklenburg-Strelitz                  | 26 229  | 13 465         | 12 764         | 21 706               | 2 530         |
| Müritz                                | 22 214  | 11 583         | 10 631         | 18 947               | 2 169         |
| Nordvorpommern                        | 34 614  | 17 782         | 16 832         | 28 982               | 3 062         |
| Nordwestmecklenburg                   | 45 063  | 23 663         | 21 400         | 37 729               | 3 683         |
| Ostvorpommern                         | 34 494  | 17 337         | 17 157         | 28 725               | 3 159         |
| Parchim                               | 35 372  | 18 405         | 16 967         | 29 039               | 3 139         |
| Rügen                                 | 22 401  | 10 992         | 11 409         | 18 883               | 2 214         |
| Uecker-Randow                         | 21 237  | 10 792         | 10 445         | 16 914               | 2 164         |
| <b>Mecklenburg-Vorpommern</b>         | <b>561 304</b>  | <b>285 552</b> | <b>275 752</b> | <b>466 297</b>       | <b>48 678</b> |

1) Auswertungen aus der Beschäftigtenstatistik der Bundesagentur für Arbeit; Veröffentlichungsstand: Juni 2008

## Ausgewählte Kreisdaten

### Erwerbstätigkeit

| Kreisfreie Stadt<br>Landkreis<br>Land | Arbeitslose und Arbeitslosenquote im August 2008 |                 |              |                 |              |                                 |             |             |  |
|---------------------------------------|--|-----------------|--------------|-----------------|--------------|---------------------------------|-------------|-------------|--|
|                                       | Bestand  | Arbeitslose     |              |                 |              | Arbeitslosenquote <sup>1)</sup> |             |             |  |
|                                       |  | Veränderung zum |              |                 |              | Berichtsmonat                   | Vormonat    | Vorjahr     |  |
|                                       |  | Vormonat        |              | Vorjahresmonat  |              |                                 |             |             |  |
| absolut                               | in Prozent                                       | absolut         | in Prozent   | in Prozent      | in Prozent   |                                 |             |             |  |
| <b>Kreisfreie Städte</b>              |  |                 |              |                 |              |                                 |             |             |  |
| Greifswald                            | 4 075  | + 69            | + 1,7        | - 552           | - 11,9       | 16,3                            | 16,0        | 18,3        |  |
| Neubrandenburg                        | 5 587  | + 74            | + 1,3        | - 1 050         | - 15,8       | 16,8                            | 16,6        | 19,6        |  |
| Rostock                               | 13 033   | - 381           | - 2,8        | - 2 979         | - 18,6       | 14,1                            | 14,6        | 17,3        |  |
| Schwerin                              | 6 991  | + 124           | + 1,8        | - 1 017         | - 12,7       | 15,7                            | 15,4        | 17,9        |  |
| Stralsund                             | 4 676  | + 59            | + 1,3        | - 729           | - 13,5       | 17,8                            | 17,6        | 20,2        |  |
| Wismar                                | 3 452  | + 52            | + 1,5        | - 532           | - 13,4       | 17,2                            | 16,9        | 20,0        |  |
| <b>Landkreise</b>                     |  |                 |              |                 |              |                                 |             |             |  |
| Bad Doberan                           | 5 438  | - 49            | - 0,9        | - 1 566         | - 22,4       | 9,4                             | 9,5         | 12,0        |  |
| Demmin                                | 7 859  | - 328           | - 4,0        | - 1 108         | - 12,4       | 19,9                            | 20,7        | 22,2        |  |
| Güstrow                               | 7 961  | + 213           | + 2,7        | - 1 759         | - 18,1       | 16,5                            | 16,0        | 19,7        |  |
| Ludwigslust                           | 7 052  | + 230           | + 3,4        | - 601           | - 7,9        | 11,1                            | 10,7        | 11,9        |  |
| Mecklenburg-Strelitz                  | 6 341  | + 21            | + 0,3        | - 1 482         | - 18,9       | 16,1                            | 16,0        | 19,5        |  |
| Müritz                                | 3 982  | - 103           | - 2,5        | - 1 249         | - 23,9       | 12,5                            | 12,8        | 16,2        |  |
| Nordvorpommern                        | 7 693  | - 217           | - 2,7        | - 2 500         | - 24,5       | 15,0                            | 15,4        | 19,4        |  |
| Nordwestmecklenburg                   | 7 114  | - 39            | - 0,5        | - 663           | - 8,5        | 11,9                            | 12,0        | 13,1        |  |
| Ostvorpommern                         | 8 271  | - 335           | - 3,9        | - 1 772         | - 17,6       | 16,2                            | 16,9        | 19,6        |  |
| Parchim                               | 6 342  | - 4             | - 0,1        | - 1 470         | - 18,8       | 13,1                            | 13,1        | 16,0        |  |
| Rügen                                 | 3 738  | - 94            | - 2,5        | - 833           | - 18,2       | 11,3                            | 11,6        | 13,6        |  |
| Uecker-Randow                         | 6 854  | - 125           | - 1,8        | - 756           | - 9,9        | 20,1                            | 20,5        | 21,9        |  |
| <b>Mecklenburg-Vorpommern</b>         | <b>116 459</b>                                   | <b>- 833</b>    | <b>- 0,7</b> | <b>- 22 618</b> | <b>- 0,7</b> | <b>14,6</b>                     | <b>14,7</b> | <b>17,2</b> |  |

| Kreisfreie Stadt<br>Landkreis<br>Land | Arbeitslose nach ausgewählten Merkmalen |                                      |                                      |                                      |               |                                      |  |                                 |
|---------------------------------------|---|--------------------------------------|--------------------------------------|--------------------------------------|---------------|--------------------------------------|--|---------------------------------|
|                                       | Arbeitslose im Rechtskreis<br>SGB III   |                                      | Arbeitslose im Rechtskreis<br>SGB II |                                      | weiblich      |                                      | Jugendliche<br>Arbeitslose<br>unter<br>25 Jahren | Arbeitslose<br>über<br>50 Jahre |
|                                       | insgesamt                               | Arbeits-<br>losenquote <sup>1)</sup> | insgesamt                            | Arbeits-<br>losenquote <sup>1)</sup> | insgesamt     | Arbeits-<br>losenquote <sup>1)</sup> |  |                                 |
| <b>Kreisfreie Städte</b>              |   |                                      |                                      |                                      |               |                                      |  |                                 |
| Greifswald                            | 1 012                                   | 4,1                                  | 3 063                                | 12,3                                 | 1 969         | 15,4                                 | 617  | 1 024                           |
| Neubrandenburg                        | 1 452                                   | 4,4                                  | 4 135                                | 12,4                                 | 2 673         | 15,9                                 | 882  | 1 470                           |
| Rostock                               | 2 812                                   | 3,1                                  | 10 221                               | 11,1                                 | 6 364         | 13,9                                 | 1 735  | 2 896                           |
| Schwerin                              | 1 669                                   | 3,7                                  | 5 322                                | 11,9                                 | 3 379         | 15,0                                 | 956  | 1 690                           |
| Stralsund                             | 1 151                                   | 4,4                                  | 3 525                                | 13,4                                 | 2 206         | 16,9                                 | 749  | 1 214                           |
| Wismar                                | 955                                     | 4,8                                  | 2 497                                | 12,4                                 | 1 649         | 17,2                                 | 477  | 941                             |
| <b>Landkreise</b>                     |   |                                      |                                      |                                      |               |                                      |  |                                 |
| Bad Doberan                           | 1 786                                   | 3,1                                  | 3 652                                | 6,3                                  | 2 725         | 9,5                                  | 736  | 1 562                           |
| Demmin                                | 2 025                                   | 5,1                                  | 5 834                                | 14,8                                 | 4 009         | 21,4                                 | 826  | 2 337                           |
| Güstrow                               | 1 941                                   | 4,0                                  | 6 020                                | 12,4                                 | 3 964         | 17,1                                 | 1 164  | 2 201                           |
| Ludwigslust                           | 2 388                                   | 3,8                                  | 4 664                                | 7,3                                  | 3 668         | 12,0                                 | 1 041  | 2 053                           |
| Mecklenburg-Strelitz                  | 1 918                                   | 4,9                                  | 4 423                                | 11,2                                 | 3 152         | 16,4                                 | 682  | 2 027                           |
| Müritz                                | 1 219                                   | 3,8                                  | 2 763                                | 8,7                                  | 2 006         | 13,0                                 | 425  | 1 246                           |
| Nordvorpommern                        | 2 241                                   | 4,4                                  | 5 452                                | 10,6                                 | 3 700         | 14,7                                 | 961  | 2 330                           |
| Nordwestmecklenburg                   | 2 656                                   | 4,5                                  | 4 458                                | 7,5                                  | 3 373         | 11,9                                 | 996  | 2 056                           |
| Ostvorpommern                         | 2 099                                   | 4,1                                  | 6 172                                | 12,1                                 | 3 829         | 15,3                                 | 957  | 2 628                           |
| Parchim                               | 1 819                                   | 3,8                                  | 4 523                                | 9,3                                  | 3 190         | 13,6                                 | 748  | 1 894                           |
| Rügen                                 | 1 128                                   | 3,4                                  | 2 610                                | 7,9                                  | 1 639         | 10,0                                 | 513  | 1 108                           |
| Uecker-Randow                         | 2 015                                   | 5,9                                  | 4 839                                | 14,2                                 | 3 394         | 20,7                                 | 683  | 2 135                           |
| <b>Mecklenburg-Vorpommern</b>         | <b>32 286</b>                           | <b>4,0</b>                           | <b>84 173</b>                        | <b>10,5</b>                          | <b>56 889</b> | <b>14,5</b>                          | <b>15 148</b>                                    | <b>32 812</b>                   |

Quelle: Zentrale Statistikdatenbank der Bundesagentur für Arbeit; www.arbeitsagentur.de

1) bezogen auf abhängige zivile Erwerbspersonen

## Ausgewählte Kreisdaten

### Produzierendes Gewerbe

| Kreisfreie Stadt<br>Landkreis<br>Land | Verarbeitendes Gewerbe sowie Bergbau und Gewinnung von Steinen und Erden <sup>1)</sup> |                            |                                 |                              |                               |                            |
|---------------------------------------|--|----------------------------|---------------------------------|------------------------------|-------------------------------|----------------------------|
|                                       | Juli 2008  |                            |                                 | Januar bis Juli 2008         |                               |                            |
|                                       | erfasste Betriebe  | Beschäftigte <sup>2)</sup> | Gesamtumsatz <sup>3)</sup>      | erfasste Betriebe            | Beschäftigte <sup>2)</sup>    | Gesamtumsatz <sup>3)</sup> |
|                                       | 31.7.  |                            | 1 000 EUR                       | Monatsdurchschnitt           |                               | 1 000 EUR                  |
| Greifswald                            | 8  | .                          | .                               | 9                            | .                             | .                          |
| Neubrandenburg                        | 12   | 3 010                      | 62 682                          | 12                           | 3 010                         | 415 007                    |
| Rostock                               | 30   | 5 620                      | 90 937                          | 30                           | 5 532                         | 641 646                    |
| Schwerin                              | 16   | 2 373                      | 50 156                          | 16                           | 2 333                         | 328 698                    |
| Stralsund                             | 6  | 1 800                      | .                               | 6                            | 1 787                         | .                          |
| Wismar                                | 21   | 4 215                      | 225 662                         | 21                           | 4 097                         | 964 919                    |
| Bad Doberan                           | 18   | 2 461                      | 62 760                          | 17                           | 2 380                         | 393 943                    |
| Demmin                                | 16   | 2 041                      | 80 818                          | 16                           | 1 944                         | 564 580                    |
| Güstrow                               | 20   | 2 571                      | 48 818                          | 20                           | 2 559                         | 316 619                    |
| Ludwigslust                           | 56   | 8 072                      | 148 799                         | 55                           | 7 562                         | 1 003 746                  |
| Mecklenburg-Strelitz                  | 5  | .                          | .                               | 5                            | .                             | .                          |
| Müritz                                | 15   | 2 661                      | 48 029                          | 15                           | 2 502                         | 309 331                    |
| Nordvorpommern                        | 13   | 1 395                      | 18 359                          | 13                           | 1 362                         | 120 177                    |
| Nordwestmecklenburg                   | 23   | 3 533                      | 73 304                          | 23                           | 3 526                         | 518 343                    |
| Ostvorpommern                         | 7  | 1 336                      | 46 259                          | 7                            | 1 340                         | 236 995                    |
| Parchim                               | 15   | 1 770                      | 25 247                          | 15                           | 1 791                         | 142 213                    |
| Rügen                                 | 7  | 700                        | 10 465                          | 7                            | 685                           | 71 129                     |
| Uecker-Randow                         | 9  | 1 263                      | 19 299                          | 9                            | 1 262                         | 121 645                    |
| <b>Mecklenburg-Vorpommern</b>         | <b>297</b>   | <b>46 827</b>              | <b>1 114 596</b>                | <b>296</b>                   | <b>45 777</b>                 | <b>6 718 497</b>           |
| Kreisfreie Stadt<br>Landkreis<br>Land | Bauhauptgewerbe/Vorbereitende Baustellenarbeiten, Hoch- und Tiefbau <sup>4)</sup>      |                            |                                 |                              |                               |                            |
|                                       | Betriebe   | Beschäftigte               | Bruttolohn- und<br>-gehaltsumme | geleistete<br>Arbeitsstunden | Gesamtumsatz <sup>3) 5)</sup> | Auftragseingänge           |
|                                       | am Monatsende  |                            | 1 000 EUR                       | 1 000 h                      | 1 000 EUR                     |                            |
|                                       | Anzahl   |                            |                                 |                              |                               |                            |
| <b>Juli 2008</b>                      |  |                            |                                 |                              |                               |                            |
| Greifswald                            | 7  | 326                        | 622                             | 33                           | 1 760                         | 3 185                      |
| Neubrandenburg                        | 11   | 749                        | 1 754                           | 91                           | 7 502                         | 8 566                      |
| Rostock                               | 12   | 563                        | 1 291                           | 51                           | 7 741                         | 26 385                     |
| Schwerin                              | 9  | 441                        | 1 094                           | 57                           | 6 065                         | 8 512                      |
| Stralsund                             | 5  | 205                        | 536                             | 20                           | 1 352                         | 284                        |
| Wismar                                | 4  | 216                        | 550                             | 20                           | 2 400                         | 1 439                      |
| Bad Doberan                           | 19   | 979                        | 2 093                           | 120                          | 11 253                        | 13 068                     |
| Demmin                                | 12   | 525                        | 1 122                           | 66                           | 4 467                         | 9 191                      |
| Güstrow                               | 11   | 246                        | 478                             | 33                           | 2 722                         | 1 442                      |
| Ludwigslust                           | 21   | 853                        | 1 940                           | 119                          | 9 492                         | 8 869                      |
| Mecklenburg-Strelitz                  | 12   | 430                        | 863                             | 55                           | 3 829                         | 2 965                      |
| Müritz                                | 18   | 596                        | 1 225                           | 75                           | 7 023                         | 4 542                      |
| Nordvorpommern                        | 11   | 464                        | 1 014                           | 63                           | 4 594                         | 2 144                      |
| Nordwestmecklenburg                   | 13   | 681                        | 1 528                           | 76                           | 4 814                         | 6 824                      |
| Ostvorpommern                         | 9  | 271                        | 532                             | 33                           | 1 485                         | 1 567                      |
| Parchim                               | 14   | 689                        | 1 767                           | 87                           | 10 244                        | 3 221                      |
| Rügen                                 | 4  | 103                        | 261                             | 14                           | 1 440                         | 786                        |
| Uecker-Randow                         | 8  | 307                        | 626                             | 41                           | 4 196                         | 5 439                      |
| <b>Mecklenburg-Vorpommern</b>         | <b>200</b>   | <b>8 644</b>               | <b>19 297</b>                   | <b>1 051</b>                 | <b>92 376</b>                 | <b>108 428</b>             |
| <b>Januar bis Juli 2008</b>           |  |                            |                                 |                              |                               |                            |
| Greifswald                            | 7  | 337                        | 4 358                           | 231                          | 15 154                        | 8 976                      |
| Neubrandenburg                        | 11   | 726                        | 10 562                          | 480                          | 38 082                        | 47 267                     |
| Rostock                               | 13   | 601                        | 8 372                           | 343                          | 49 562                        | 88 370                     |
| Schwerin                              | 9  | 433                        | 6 239                           | 330                          | 34 724                        | 29 799                     |
| Stralsund                             | 5  | 203                        | 3 302                           | 143                          | 10 636                        | 9 795                      |
| Wismar                                | 5  | 292                        | 4 716                           | 180                          | 26 354                        | 22 174                     |
| Bad Doberan                           | 20   | 1 010                      | 13 521                          | 694                          | 65 558                        | 59 040                     |
| Demmin                                | 12   | 496                        | 6 548                           | 363                          | 30 336                        | 31 172                     |
| Güstrow                               | 11   | 241                        | 3 128                           | 202                          | 14 159                        | 14 095                     |
| Ludwigslust                           | 21   | 770                        | 11 368                          | 600                          | 52 249                        | 39 588                     |
| Mecklenburg-Strelitz                  | 12   | 419                        | 5 602                           | 324                          | 20 932                        | 10 669                     |
| Müritz                                | 18   | 574                        | 7 899                           | 466                          | 33 826                        | 26 887                     |
| Nordvorpommern                        | 11   | 464                        | 6 619                           | 365                          | 38 814                        | 27 696                     |
| Nordwestmecklenburg                   | 14   | 708                        | 10 023                          | 462                          | 53 147                        | 33 819                     |
| Ostvorpommern                         | 9  | 276                        | 3 339                           | 194                          | 10 036                        | 12 681                     |
| Parchim                               | 14   | 696                        | 11 614                          | 509                          | 49 344                        | 28 096                     |
| Rügen                                 | 4  | 95                         | 1 427                           | 84                           | 7 286                         | 6 439                      |
| Uecker-Randow                         | 8  | 300                        | 4 029                           | 240                          | 20 696                        | 19 239                     |
| <b>Mecklenburg-Vorpommern</b>         | <b>203</b>   | <b>8 643</b>               | <b>122 666</b>                  | <b>6 207</b>                 | <b>570 892</b>                | <b>515 802</b>             |

1) Betriebe mit 50 und mehr Beschäftigten - 2) einschließlich der tätigen Inhaber - 3) ohne Umsatzsteuer - 4) Betriebe von Unternehmen mit im Allgemeinen 20 und mehr Beschäftigten - 5) Inlandsumsatz



## Ausgewählte Kreisdaten

### Tourismus

| Kreisfreie Stadt<br>Landkreis<br>Land | Ankünfte, Übernachtungen und Aufenthaltsdauer der Gäste in Beherbergungsbetrieben <sup>1)</sup> |  |                   |  |   |
|---------------------------------------|---|--|-------------------|--|---|
|                                       | Ankünfte  |  | Übernachtungen    |  | durchschnittliche<br>Aufenthaltsdauer <sup>2)</sup> |
|                                       | insgesamt   | Veränderung<br>gegenüber dem<br>Vorjahresmonat | insgesamt         | Veränderung<br>gegenüber dem<br>Vorjahresmonat |   |
|                                       | Anzahl  | %  | Anzahl            | %  | Tage  |
| <b>Juli 2008</b>                      |   |  |                   |  |   |
| <b>Kreisfreie Städte</b>              |   |  |                   |  |   |
| Greifswald                            | 11 539  | + 8,2  | 29 206            | + 5,8  | 2,5   |
| Neubrandenburg                        | 5 682   | - 16,3   | 12 297            | - 20,0   | 2,2   |
| Rostock                               | 65 776  | - 4,4  | 206 636           | - 2,9  | 3,1   |
| Schwerin                              | 25 587  | + 8,4  | 46 958            | + 9,9  | 1,8   |
| Stralsund                             | 23 651  | + 16,1   | 51 216            | + 21,5   | 2,2   |
| Wismar                                | 12 370  | + 6,4  | 30 854            | + 7,9  | 2,5   |
| <b>Landkreise</b>                     |   |  |                   |  |   |
| Bad Doberan                           | 100 175   | + 11,8   | 556 957           | + 8,2  | 5,6   |
| Demmin                                | 13 412  | + 18,3   | 43 342            | + 2,5  | 3,2   |
| Güstrow                               | 30 961  | + 8,9  | 116 144           | - 1,2  | 3,8   |
| Ludwigslust                           | 12 073  | + 6,0  | 27 487            | + 13,4   | 2,3   |
| Mecklenburg-Strelitz                  | 64 860  | + 5,9  | 255 480           | + 20,9   | 3,9   |
| Müritz                                | 68 815  | + 4,5  | 330 858           | + 10,4   | 4,8   |
| Nordvorpommern                        | 93 523  | + 4,1  | 553 603           | + 6,6  | 5,9   |
| Nordwestmecklenburg                   | 62 285  | + 27,1   | 303 663           | + 15,0   | 4,9   |
| Ostvorpommern                         | 151 106   | + 3,7  | 942 626           | + 7,3  | 6,2   |
| Parchim                               | 31 676  | + 14,5   | 128 745           | + 10,7   | 4,1   |
| Rügen                                 | 207 834   | + 11,0   | 1 213 599         | + 13,2   | 5,8   |
| Uecker-Randow                         | 11 921  | + 7,1  | 52 298            | + 25,6   | 4,4   |
| <b>Mecklenburg-Vorpommern</b>         | <b>993 246</b>  | <b>+ 7,9</b>                                   | <b>4 901 969</b>  | <b>+ 9,6</b>                                   | <b>4,9</b>  |
| <b>Januar bis Juli 2008</b>           |   |  |                   |  |   |
| <b>Kreisfreie Städte</b>              |   |  |                   |  |   |
| Greifswald                            | 50 383  | + 7,6  | 119 299           | + 4,2  | 2,4   |
| Neubrandenburg                        | 33 347  | - 5,9  | 65 731            | - 14,5   | 2,0   |
| Rostock                               | 315 136   | + 1,1  | 812 106           | - 0,6  | 2,6   |
| Schwerin                              | 102 179   | + 4,4  | 184 607           | - 0,5  | 1,8   |
| Stralsund                             | 91 639  | + 16,2   | 190 622           | + 12,1   | 2,1   |
| Wismar                                | 46 967  | + 3,5  | 129 518           | + 6,0  | 2,8   |
| <b>Landkreise</b>                     |   |  |                   |  |   |
| Bad Doberan                           | 403 215   | + 14,2   | 1 930 549         | + 11,8   | 4,8   |
| Demmin                                | 50 653  | + 8,2  | 133 263           | + 2,0  | 2,6   |
| Güstrow                               | 170 854   | + 6,8  | 541 058           | - 2,2  | 3,2   |
| Ludwigslust                           | 62 314  | + 12,4   | 122 468           | + 12,9   | 2,0   |
| Mecklenburg-Strelitz                  | 177 166   | + 3,2  | 624 699           | + 13,9   | 3,5   |
| Müritz                                | 247 766   | - 0,3  | 988 618           | + 4,2  | 4,0   |
| Nordvorpommern                        | 325 575   | + 4,5  | 1 608 239         | + 7,6  | 4,9   |
| Nordwestmecklenburg                   | 214 381   | + 20,7   | 940 643           | + 13,0   | 4,4   |
| Ostvorpommern                         | 578 136   | + 8,0  | 2 901 438         | + 8,5  | 5,0   |
| Parchim                               | 122 586   | + 7,6  | 461 872           | + 5,5  | 3,8   |
| Rügen                                 | 717 643   | + 9,2  | 3 568 755         | + 9,3  | 5,0   |
| Uecker-Randow                         | 41 829  | + 8,3  | 137 555           | + 23,8   | 3,3   |
| <b>Mecklenburg-Vorpommern</b>         | <b>3 751 769</b>  | <b>+ 7,6</b>                                   | <b>15 461 040</b> | <b>+ 8,0</b>                                   | <b>4,1</b>  |

1) Betriebe ab 9 Betten, einschließlich Campingplätzen (Touristik-Camping)

2) rechnerischer Wert Übernachtungen/Ankünfte

## Ausgewählte Kreisdaten

### Verkehr

| Kreisfreie Stadt<br>Landkreis<br>Land | Straßenverkehrsunfälle und verunglückte Personen im Juni 2008 |                 |                           |   |                       |           |            |
|---------------------------------------|---|-----------------|---------------------------|---|-----------------------|-----------|------------|
|                                       | Straßenverkehrsunfälle  |                 |                           |   | verunglückte Personen |           |            |
|                                       | insgesamt   | davon mit       |                           | sonstigem Sachschaden unter Alkoholeinwirkung | insgesamt             | davon     |            |
|                                       |   | Personenschaden | Sachschaden <sup>1)</sup> |   |                       | Getötete  | Verletzte  |
| <b>Kreisfreie Städte</b>              |   |                 |                           |   |                       |           |            |
| Greifswald                            | 27  | 20              | 4                         | 3   | 23                    | -         | 23         |
| Neubrandenburg                        | 28  | 22              | 5                         | 1   | 25                    | -         | 25         |
| Rostock                               | 108   | 81              | 20                        | 7   | 96                    | 1         | 95         |
| Schwerin                              | 56  | 48              | 7                         | 1   | 58                    | -         | 58         |
| Stralsund                             | 33  | 28              | 2                         | 3   | 30                    | -         | 30         |
| Wismar                                | 15  | 12              | 1                         | 2   | 12                    | -         | 12         |
| <b>Landkreise</b>                     |   |                 |                           |   |                       |           |            |
| Bad Doberan                           | 53  | 40              | 11                        | 2   | 57                    | -         | 57         |
| Demmin                                | 40  | 31              | 8                         | 1   | 45                    | -         | 45         |
| Güstrow                               | 48  | 32              | 16                        | -   | 41                    | 3         | 38         |
| Ludwigslust                           | 68  | 45              | 21                        | 2   | 61                    | 1         | 60         |
| Mecklenburg-Strelitz                  | 32  | 24              | 7                         | 1   | 32                    | -         | 32         |
| Müritz                                | 29  | 25              | 2                         | 2   | 32                    | 2         | 30         |
| Nordvorpommern                        | 48  | 38              | 9                         | 1   | 53                    | -         | 53         |
| Nordwestmecklenburg                   | 75  | 56              | 14                        | 5   | 80                    | 3         | 77         |
| Ostvorpommern                         | 48  | 37              | 8                         | 3   | 48                    | -         | 48         |
| Parchim                               | 59  | 43              | 16                        | -   | 56                    | 2         | 54         |
| Rügen                                 | 29  | 21              | 7                         | 1   | 21                    | -         | 21         |
| Uecker-Randow                         | 36  | 25              | 11                        | -   | 32                    | -         | 32         |
| <b>Mecklenburg-Vorpommern</b>         | <b>832</b>  | <b>628</b>      | <b>169</b>                | <b>35</b>                                     | <b>802</b>            | <b>12</b> | <b>790</b> |

1) schwerwiegender Unfall mit Sachschaden (im engeren Sinne) und sonstiger Sachschadensunfall unter Einfluss berauschender Mittel

### Gewerbeanzeigen

| Kreisfreie Stadt<br>Landkreis<br>Land | Gewerbeanzeigen <sup>1)</sup> |              |                      |              |
|---------------------------------------|-------------------------------|--------------|----------------------|--------------|
|                                       | Juni 2008                     |              | Januar bis Juni 2008 |              |
|                                       | Anmeldungen                   | Abmeldungen  | Anmeldungen          | Abmeldungen  |
| <b>Kreisfreie Städte</b>              |                               |              |                      |              |
| Greifswald                            | 40                            | 44           | 207                  | 202          |
| Neubrandenburg                        | 35                            | 52           | 271                  | 302          |
| Rostock                               | 235                           | 184          | 1 134                | 960          |
| Schwerin                              | 107                           | 80           | 567                  | 486          |
| Stralsund                             | 43                            | 48           | 256                  | 261          |
| Wismar                                | 24                            | 28           | 165                  | 191          |
| <b>Landkreise</b>                     |                               |              |                      |              |
| Bad Doberan                           | 128                           | 95           | 811                  | 807          |
| Demmin                                | 45                            | 59           | 224                  | 232          |
| Güstrow                               | 63                            | 50           | 374                  | 334          |
| Ludwigslust                           | 85                            | 71           | 491                  | 430          |
| Mecklenburg-Strelitz                  | 22                            | 42           | 284                  | 281          |
| Müritz                                | 39                            | 38           | 298                  | 272          |
| Nordvorpommern                        | 103                           | 94           | 478                  | 448          |
| Nordwestmecklenburg                   | 104                           | 72           | 619                  | 503          |
| Ostvorpommern                         | 67                            | 53           | 492                  | 444          |
| Parchim                               | 56                            | 55           | 363                  | 349          |
| Rügen                                 | 65                            | 44           | 434                  | 363          |
| Uecker-Randow                         | 29                            | 31           | 299                  | 327          |
| <b>Mecklenburg-Vorpommern</b>         | <b>1 290</b>                  | <b>1 140</b> | <b>7 767</b>         | <b>7 192</b> |

1) ohne Automatenaufsteller und Reisegewerbe