



# Zahlenspiegel Mecklenburg-Vorpommern

September 2008



► Mecklenburg-Vorpommern

Landesdaten  
Ausgewählte Kreisdaten

Bestell-Nr.:  
ZSP1 2008 09

## Zeichenerklärungen

- nichts vorhanden
- 0** weniger als die Hälfte von 1 in der letzten besetzten Stelle, jedoch mehr als nichts
- .** Zahlenwert unbekannt oder geheim zu halten
- ...** Zahl lag bei Redaktionsschluss noch nicht vor
- x** Aussage nicht sinnvoll oder Fragestellung nicht zutreffend
- /** keine Angabe, da Zahlenwert nicht ausreichend genau oder nicht repräsentativ
- ()** Zahl hat eingeschränkte Aussagefähigkeit
- p** vorläufige Zahl
- s** geschätzte Zahl
- r** berichtigte Zahl

## Impressum

Herausgeber:  
Statistisches Amt  
Mecklenburg-Vorpommern  
Lübecker Str. 287  
19059 Schwerin

Telefon: 0385 4801-0  
Telefax: 0385 4801-4123  
Internet: <http://www.statistik-mv.de>  
E-Mail: [statistik.post@statistik-mv.de](mailto:statistik.post@statistik-mv.de)

Vertrieb: 0385 4801-4548

Erscheinungsfolge: monatlich

Printausgabe: EUR 3,00

Redaktionsschluss: 29. August 2008

© Statistisches Amt Mecklenburg-Vorpommern, Schwerin, 2008  
Vervielfältigung und Verbreitung, auch auszugsweise, mit Quellenangabe gestattet.



Diese Veröffentlichung erscheint monatlich und enthält die aktuellsten Daten aus allen Bereichen der amtlichen Statistik.

Zur Methodik informieren Sie sich bitte in den jeweiligen Statistischen Berichten.

Die mit einem Stern versehenen Positionen im Landesdatenteil werden von allen statistischen Ämtern der Länder im „Zahlenspiegel“ veröffentlicht.

Die Angaben tragen teilweise vorläufigen Charakter.

# Landesdaten Mecklenburg-Vorpommern

## Aktuelle Konjunkturdaten

Merkmal	Einheit	Jüngster Monat/Jüngstes Quartal		Monatsdurchschnitt	
		absolut	Veränderung zum Vorjahr in Prozent	absolut	Veränderung zum Vorjahr in Prozent
<b><u>ARBEITSMARKT</u></b> <sup>1)</sup>					
Arbeitslose	1 000	117,3	- 16,5	131,8	- 15,4
darunter: Frauen	1 000	57,0	- 17,7	62,8	- 16,0
Gemeldete Stellen	Anzahl	11 613	- 20,7	12 226	- 19,3
<b><u>BAUTÄTIGKEIT</u></b>					
<b>Juni 2008</b> <span style="float:right"><b>Januar bis Juni 2008</b></span>					
Baugenehmigungen					
Wohnungen insgesamt	Anzahl	475	+ 9,7	337	+ 21,7
veranschlagte Kosten der Bauwerke (Neubau, Wohngebäude)	1 000 EUR	43 527	+ 9,7	29 396	+ 19,4
Nichtwohngebäude (Neubau)	Anzahl	49	+ 88,5	33	+ 10,0
veranschlagte Kosten der Bauwerke	1 000 EUR	27 548	+ 19,5	22 393	- 9,8
<b><u>LANDWIRTSCHAFT</u></b>					
<b>Juni 2008</b> <span style="float:right"><b>Januar bis Juni 2008</b></span>					
Schlachtmengen (ohne Geflügel) <sup>2)</sup>	t	7 862,1	+ 11,4	7 465,2	+ 9,4
Rinder (ohne Kälber)	t	3 860,3	+ 6,0	3 683,6	- 0,1
Schweine	t	3 895,4	+ 16,5	3 681,6	+ 20,1
Milcherzeugung (an Molkereien geliefert)	1 000 t	109,4	- 6,6	117,0	- 0,1
<b><u>VERARBEITENDES GEWERBE SOWIE BERGBAU</u></b> <sup>3)</sup>					
<b>Juni 2008</b> <span style="float:right"><b>Januar bis Juni 2008</b></span>					
Umsatz (ohne Umsatzsteuer)	Mill. EUR	955,8	- 5,2	934,0	+ 8,1
darunter: Auslandsumsatz	Mill. EUR	237,4	- 13,9	238,2	+ 7,8
Beschäftigte <sup>4)</sup>	Anzahl	46 055	+ 3,0	45 602	+ 3,8
<b><u>BAUHAUPTGEWERBE</u></b> <sup>5)</sup>					
<b>Juni 2008</b> <span style="float:right"><b>Januar bis Juni 2008</b></span>					
Baugewerblicher Umsatz (ohne Umsatzsteuer)	Mill. EUR	196,1	+ 20,5	125,8	- 5,2
Beschäftigte <sup>4)</sup>	Anzahl	15 663	- 9,5	15 568	- 10,0
<b><u>EINZELHANDEL</u></b> <sup>6)</sup>					
<b>Juni 2008</b> <span style="float:right"><b>Januar bis Juni 2008</b></span>					
Umsatz real	2003=100	94,7	- 3,5	92,7	- 1,2
Beschäftigte	2003=100	94,8	+ 1,0	93,8	+ 0,6
<b><u>GASTGEWERBE</u></b>					
<b>Juni 2008</b> <span style="float:right"><b>Januar bis Juni 2008</b></span>					
Umsatz real	2003=100	121,9	- 2,6	88,3	- 0,3
Beschäftigte	2003=100	96,1	- 0,5	88,8	+ 0,0
<b><u>TOURISMUS</u></b> <sup>7)</sup>					
<b>Juni 2008</b> <span style="float:right"><b>Januar bis Juni 2008</b></span>					
Gästeübernachtungen	1 000	3 046,0	+ 3,8	1 759,8	+ 7,2
<b><u>AUBENHANDEL</u></b> <sup>8)</sup>					
<b>Juni 2008</b> <span style="float:right"><b>Januar bis Juni 2008</b></span>					
Ausfuhr (Spezialhandel)	Mill. EUR	447,0	+ 10,8	449,3	+ 28,3
Einfuhr (Generalhandel)	Mill. EUR	288,7	+ 3,3	357,7	+ 20,7
<b><u>UNTERNEHMEN</u></b>					
<b>Mai 2008</b> <span style="float:right"><b>Januar bis Mai 2008</b></span>					
Gewerbeanmeldungen <sup>9)</sup>	Anzahl	1 294	- 6,7	1 295	- 0,1
Gewerbeabmeldungen <sup>9)</sup>	Anzahl	1 042	- 3,8	1 210	+ 4,1
Unternehmensinsolvenzen	Anzahl	48	+ 6,7	46	- 2,6
<b><u>HANDWERK</u></b>					
<b>IV. Quartal 2007</b> <span style="float:right"><b>Januar bis Dezember 2007</b></span>					
Umsatz	2003=100 <sup>*)</sup>	115,4	- 7,7	100,0	- 3,8
Beschäftigte	2003=100 <sup>**)</sup>	88,9	- 3,1	90,3	+ 1,2
<b><u>PREISE</u></b>					
<b>August 2008</b> <span style="float:right"><b>Januar bis August 2008</b></span>					
Verbraucherpreisindex	2005=100	108,5	+ 3,7	107,7	+ 3,8

\*) hier: Vierteljahresdurchschnitt - \*\*) hier: am 30.9.

1) Quelle: Bundesagentur für Arbeit, www.arbeitsagentur.de; unter Einschluss der Grundsicherung für Arbeit Suchende; Umstellungsbedingt sind die Ergebnisse nur vorläufig. - 2) aus gewerblichen Schlachtungen von Tieren in- und ausländischer Herkunft (Rinder, Schweine, Schafe, Pferde, Ziegen); einschließlich Schlachtfetten, jedoch ohne Innereien - 3) einschließlich Gewinnung von Steinen und Erden; Betriebe mit im Allgemeinen 50 und mehr Beschäftigten - 4) einschließlich der tätigen Inhaber - 5) Vorbereitende Baustellenarbeiten, Hoch und Tiefbau; nach der Totalerhebung hochgerechnete Ergebnisse - 6) ohne Reparatur von Gebrauchsgütern - 7) Betriebe ab 9 Betten; einschließlich Campingplätzen (Touristik-Camping) - 8) Wegen der unterschiedlichen Abgrenzung von Spezialhandel und Generalhandel ist eine Saldierung der Ein- und Ausfuhrergebnisse nicht vertretbar. - 9) ohne Automatenaufsteller und Reisegewerbe

# Landesdaten Mecklenburg-Vorpommern

## Bevölkerung

Merkmal	Einheit	2006	2007	2007			2008		
		Durchschnitt der Monate		Januar	Februar	März	Januar	Februar	März
* Bevölkerung am Monatsende	1 000	1 693,8 <sup>2)</sup>	1 679,7 <sup>2)</sup>	1 692,3	1 691,1	1 690,0	1 678,2	1 676,9	1 676,0
<b>Natürliche Bevölkerungsbewegung</b>									
* Eheschließungen	Anzahl	787	812	170	260	383	195	327	401
* Lebendgeborene	Anzahl	1 053	1 066	864	883	1 018	960	1 060	980
* Gestorbene (ohne Totgeborene)	Anzahl	1 440	1 466	1 425	1 449	1 566	1 524	1 435	1 460
* darunter: im 1. Lebensjahr Gestorbene	Anzahl	4	3	1	2	4	4	2	2
* Überschuss d. Geborenen (+) bzw. Gestorbenen (-)	Anzahl	- 387	- 401	- 561	- 566	- 548	- 564	- 375	- 480
<b>Wanderungen</b>									
* Zuzüge über die Landesgrenze	Anzahl	2 404	2 520	2 092	1 810	2 407	2 367	1 863	2 419
* darunter: aus dem Ausland	Anzahl	444	491	360	344	478	462	400	489
* Fortzüge über die Landesgrenze	Anzahl	3 143	3 293	2 993	2 444	2 956	3 333	2 727	2 901
* darunter: in das Ausland	Anzahl	371	417	484	284	389	501	425	337
* Wanderungsgewinn (+) bzw. -verlust (-)	Anzahl	- 738	- 773	- 901	- 634	- 549	- 966	- 864	- 482
* Innerhalb des Landes Umgezogene <sup>1)</sup>	Anzahl	4 642	4 611	4 415	3 903	4 331	4 789	4 282	4 293

1) ohne innerhalb der Gemeinde Umgezogene

2) statt Durchschnitt der Monate hier: Bevölkerung am 31.12.

## Erwerbstätigkeit

Merkmal	Einheit	2006	2007	2006			2007		
		30.6.		30.6.	30.9.	31.12.	31.3.	30.6.	30.9.
<b>Beschäftigte <sup>1)</sup></b>									
* Sozialversicherungspflichtig Beschäftigte am Arbeitsort <sup>2)</sup>	1 000	503,6	511,6	503,6	512,2	501,5	496,4	511,6	523,1
* Frauen	1 000	258,5	261,8	258,5	260,5	256,2	254,9	261,8	266,4
* Ausländer/-innen	1 000	3,5	4,0	3,5	3,9	3,6	3,7	4,0	4,2
* Teilzeitbeschäftigte	1 000	80,2	89,0	80,2	81,3	83,1	84,9	89,0	90,9
* darunter: Frauen	1 000	68,0	75,3	68,0	69,0	70,2	72,0	75,3	76,5
<b>Sozialversicherungspflichtig Beschäftigte nach Wirtschaftsbereichen</b>									
* Land- und Forstwirtschaft, Fischerei	1 000	19,7	19,2	19,7	20,3	17,3	17,9	19,2	20,9
* Produzierendes Gewerbe ohne Baugewerbe	1 000	70,6	73,6	70,6	73,1	72,8	72,4	73,6	75,9
* Baugewerbe	1 000	39,3	39,1	39,3	41,2	38,8	37,2	39,1	40,0
* Handel, Gastgewerbe und Verkehr	1 000	124,5	128,0	124,5	127,3	120,3	119,5	128,0	131,1
* Finanzierung, Vermietung und Unternehmensdienstleistungen	1 000	68,8	72,7	68,8	70,2	69,9	69,8	72,7	75,3
* öffentliche und private Dienstleister	1 000	180,8	178,9	180,8	180,0	182,4	179,6	178,9	179,7
Merkmal	Einheit	2006	2007	2007			2008		
		Durchschnitt der Monate		Mai	Juni	Juli	Mai	Juni	Juli
<b>Arbeitsmarkt <sup>3)</sup></b>									
* Arbeitslose	1 000	167,9	146,0	147,3	140,3	140,5	125,1	118,2	117,3
* davon: im Rechtskreis nach SGB III	1 000	.	.	42,7	38,6	39,9	34,1	30,6	31,9
* im Rechtskreis nach SGB II	1 000	.	.	104,6	101,7	100,6	91,0	87,7	85,4
* darunter: Frauen	1 000	79,6	70,8	71,0	68,1	69,2	59,9	56,7	57,0
* Zugang	1 000	27,0	26,8	23,3	22,0	28,7	23,3	22,1	27,3
* Abgang	1 000	27,7	28,4	32,0	28,9	28,4	31,2	29,1	28,0
* Arbeitslosenquote <sup>4)</sup> insgesamt	%	20,9	18,1	18,2	17,4	17,4	15,6	14,8	14,7
* davon: im Rechtskreis nach SGB III	%	.	.	5,3	4,8	4,9	4,3	3,8	4,0
* im Rechtskreis nach SGB II	%	.	.	12,9	12,6	12,5	11,4	11,0	10,7
* Frauen	%	20,3	18,0	18,0	17,3	17,6	15,3	14,5	14,6
* Männer	%	21,4	18,2	18,5	17,5	17,2	16,0	15,1	14,8
* Ausländer/-innen	%	49,5	45,0	45,0	44,7	44,5	39,3	38,3	37,6
* Jüngere unter 25 Jahren	%	16,9	14,6	13,7	12,9	15,0	11,8	10,9	12,5
* Kurzarbeiter/-innen	Anzahl	940	...	814	560	496	...	...	...
* Gemeldete Stellen	Anzahl	15 059	14 358	14 297	13 756	14 648	11 363	11 962	11 613
* Zugang	Anzahl	8 141	7 992	8 436	8 358	8 570	8 029	8 939	7 472
* Abgang	Anzahl	7 977	8 069	10 190	8 659	7 334	8 707	8 167	7 740

1) Auswertungen aus der Beschäftigtenstatistik der Bundesagentur für Arbeit, Veröffentlichungsstand: März 2008 - 2) einschließlich Personen „ohne Angabe“ zur Wirtschaftsgliederung - 3) Quelle: Bundesagentur für Arbeit; ohne Teilnehmer an Eignungsfeststellungs- und Trainingsmaßnahmen, unter Einschluss der Grundsicherung für Arbeit Suchende; Verfahrensbedingte Abweichungen zu den offiziellen Zahlen sind nicht auszuschließen; die aktuellen Werte sind im Internet bei der Bundesagentur für Arbeit als detaillierte Übersichten zu finden. - 4) Arbeitslose in Prozent der abhängigen zivilen Erwerbspersonen

## Landesdaten Mecklenburg-Vorpommern

### Bautätigkeit

Merkmal	Einheit	2006	2007	2007			2008		
		Durchschnitt der Monate		April	Mai	Juni	April	Mai	Juni
<b>Baugenehmigungen</b>									
* Wohngebäude (Neubau)	Anzahl	292	204	131	238	188	228	242	253
* darunter: mit 1 oder 2 Wohnungen	Anzahl	275	191	124	229	176	211	226	235
* umbauter Raum	1 000 m <sup>3</sup>	194	140	89	151	171	178	159	183
* Wohnfläche	1 000 m <sup>2</sup>	41	30	19	31	38	37	33	38
* veranschlagte Kosten der Bauwerke	1 000 EUR	42 126	30 935	18 663	33 682	39 692	39 423	36 035	43 527
* Nichtwohngebäude (Neubau)	Anzahl	30	35	36	33	26	50	39	49
* umbauter Raum	1 000 m <sup>3</sup>	156	195	370	183	194	374	338	354
* Nutzfläche	1 000 m <sup>2</sup>	26	33	55	35	38	46	60	62
* veranschlagte Kosten der Bauwerke	1 000 EUR	15 579	24 717	35 293	18 029	23 052	20 066	40 461	27 548
* Wohnungen in Wohn- und Nichtwohngebäuden (Neubau und Saldo aus Baumaßnahmen an bestehenden Gebäuden)	Anzahl	487	363	237	322	433	524	386	475
* Wohnräume (einschließlich Küchen)	Anzahl	2 043	1 451	1 121	1 468	1 843	2 085	1 557	1 861

### Landwirtschaft

Merkmal	Einheit	2006	2007	2005	2006		2007		2008
		am 3.11.		November	Mai	November	Mai	November	Mai
<b>Viehbestand</b>									
Rindvieh (einschließlich Kälber)	1 000	533,3	544,3	526,3	537,4	533,3	541,0	544,3	565,3
darunter: Milchkühe (ohne Ammen- und Mutterkühe)	1 000	169,2	172,2	173,8	170,8	169,2	171,0	172,2	174,9
Schweine	1 000	753,0	779,8	693,4	709,9	753,0	740,1	779,8	738,3
darunter: Mastschweine	1 000	269,4	283,3	255,6	250,6	269,4	265,1	283,3	262,3
Zuchtsauen	1 000	83,6	80,1	76,6	82,0	83,6	82,8	80,1	83,7
darunter: trächtig	1 000	56,5	57,0	52,3	54,6	56,5	57,3	57,0	55,8
<b>Schlachtungen</b>									
Rinder (ohne Kälber)	1 000	11,7	12,3	12,2	12,8	12,0	12,6	11,8	12,9
Kälber	1 000	0,4	0,5	0,3	0,6	0,4	0,5	0,6	0,6
Schweine	1 000	27,6	36,4	33,4	33,8	35,9	37,8	43,3	41,8
darunter									
Hausschlachtungen	1 000	1,0	1,1	0,7	0,5	0,6	0,7	0,4	0,6
* Schlachtmengen (ohne Geflügel) <sup>1)</sup>	t	5 836,2	7 099,3	6 776,6	7 151,3	7 054,6	7 361,5	7 763,4	7 862,1
darunter									
* Rinder (ohne Kälber)	t	3 366,2	3 680,9	3 679,5	3 925,8	3 640,4	3 733,5	3 546,9	3 860,3
* Kälber	t	44,6	37,8	22,5	43,0	28,1	51,9	70,1	71,7
* Schweine	t	2 393,6	3 339,0	3 039,0	3 134,6	3 343,4	3 537,9	4 114,0	3 895,4
* Geflügelfleisch <sup>2)</sup>	t	8 509,5	8 200,6	8 453,1	8 630,1	8 214,9	8 374,0	7 851,7	8 098,3
* Eierzeugung <sup>3)</sup>	1 000	37 012	37 672	38 179	37 440	33 967	38 522	37 281	33 384
Milcherzeugung (an Molkereien geliefert)	1 000 t	111,4	115,4	118,6	122,7	117,1	118,2	117,9	109,4

1) aus gewerblichen Schlachtungen von Tieren in- und ausländischer Herkunft (Rinder, Schweine, Schafe, Pferde, Ziegen); einschließlich Schlachtfetten, jedoch ohne Innereien

2) Geflügelfleisch aus Schlachtungen inländischen Geflügels in Schlachtereien mit einer Schlachtkapazität von 2 000 und mehr Tieren im Monat

3) erzeugte Eier in Betrieben bzw. Unternehmen mit mindestens 3 000 Hennenhaltungsplätzen; einschließlich Junghennen-, Bruch- und Knickiern

# Landesdaten Mecklenburg-Vorpommern

## Produzierendes Gewerbe

Merkmal	Einheit	2006	2007	2007			2008		
		Durchschnitt der Monate		April	Mai	Juni	April	Mai	Juni
<b>Verarbeitendes Gewerbe sowie Bergbau und Gewinnung von Steinen und Erden<sup>1)</sup></b>									
* Betriebe	Anzahl	274	290	291	291	292	296	295	295
* Beschäftigte <sup>2)</sup>	Anzahl	40 832	44 727	44 153	44 409	44 730	45 789	45 711	46 055
* Geleistete Arbeitsstunden	1 000 h	5 704	6 179	5 848	6 141	6 253	6 751	6 202	6 421
* Bruttolohn- und -gehaltssumme	Mill. EUR	88,5	99,3	97,8	99,8	106,0	103,0	104,3	107,3
* Umsatz (ohne Umsatzsteuer)	Mill. EUR	764,4	913,9	797,9	879,3	1 008,7	1 011,5	956,5	955,8
* darunter: Auslandsumsatz	Mill. EUR	206,2	243,1	159,2	232,2	275,7	294,3	261,1	237,4
<b>Energie- und Wasserversorgung</b>									
* Betriebe <sup>3)</sup>	Anzahl	55	55	54	54	54	59	59	59
* Beschäftigte <sup>3)</sup>	Anzahl	4 998	4 892	4 894	4 886	4 880	4 852	4 846	4 848
* Geleistete Arbeitsstunden <sup>3)</sup>	1 000 h	661	641	603	636	654	688	611	650
* Bruttolohn- und -gehaltssumme <sup>3)</sup>	Mill. EUR	14,2	14,2	14,1	13,2	13,9	14,8	13,7	14,4
* Stromerzeugung (brutto) in öffentlichen Energieversorgungsunternehmen	Mill. kWh	432,3	379,0	262,0	363,3	372,9	457,5	280,8	325,7
<b>Baugewerbe</b>									
<b>Bauhauptgewerbe/Vorbereitende Baustellenarbeiten, Hoch- und Tiefbau<sup>4)</sup></b>									
* Beschäftigte <sup>2)</sup>	Anzahl	17 806	17 426	17 511	17 607	17 306	15 714	15 325	15 663
* Geleistete Arbeitsstunden	1 000 h	1 880	1 865	1 825	1 987	2 033	1 890	1 715	1 843
* davon: Wohnungsbau	1 000 h	662	684	680	739	726	747	675	705
* gewerblicher Bau	1 000 h	709	628	594	641	679	613	561	622
* öffentlicher und Straßenbau	1 000 h	510	553	551	607	628	530	479	516
* Bruttolohn- und -gehaltssumme	Mill. EUR	31,6	32,3	31,7	33,8	31,8	29,5	29,2	29,2
* Gesamtumsatz (ohne Umsatzsteuer)	Mill. EUR	150,2	153,8	138,0	141,6	163,6	137,0	135,7	197,6
* darunter: baugewerblicher Umsatz (ohne Umsatzsteuer)	Mill. EUR	149,0	152,7	137,4	140,6	162,7	136,5	135,0	196,1
* davon: Wohnungsbau	Mill. EUR	47,8	48,1	55,3	42,2	46,9	49,3	45,3	100,3
* gewerblicher Bau	Mill. EUR	55,4	51,8	39,7	44,7	64,2	45,2	42,9	44,7
* öffentlicher und Straßenbau	Mill. EUR	45,8	52,8	42,4	53,7	51,6	42,0	46,8	51,1
* Index des Auftragseingangs <sup>3)</sup>	2000=100	61,9	63,5	77,1	81,9	60,0	51,7	53,2	89,1
Wohnungsbau	2000=100	45,8	40,3	39,3	38,0	37,6	30,3	31,6	51,5
gewerblicher Bau	2000=100	64,7	61,3	71,5	67,0	56,1	52,3	53,6	67,6
öffentlicher und Straßenbau	2000=100	70,0	81,3	107,9	125,9	78,7	65,5	67,4	135,3
<b>Ausbaugewerbe/Bauinstallation und sonstiges Ausbaugewerbe<sup>3)5)</sup></b>									
* Beschäftigte <sup>2)6)</sup>	Anzahl	4 902	4 933	4 818	4 957	5 036	4 921	5 325	5 468
* Geleistete Arbeitsstunden	1 000 h	1 598	1 666	1 581	1 651	1 761	1 666	1 770	1 894
* Bruttolohn- und -gehaltssumme	Mill. EUR	25,9	28,0	26,8	27,5	28,5	29,2	29,0	31,4
* Baugewerblicher Umsatz (ohne Umsatzsteuer)	Mill. EUR	127,1	126,6	84,7	109,3	115,2	197,4	98,6	127,9

1) Ab Januar 2007 werden nur die Betriebe mit im Allgemeinen 50 und mehr Beschäftigten einbezogen. Die Ergebnisse für 2006 wurden rückwirkend auf den neuen Berichtskreis angepasst, um die methodische Vergleichbarkeit zu gewährleisten.

2) einschließlich der tätigen Inhaber

3) Betriebe von Unternehmen mit im Allgemeinen 20 und mehr Beschäftigten

4) nach der Totalerhebung hochgerechnete Ergebnisse

5) einschließlich Vermietung von Baumaschinen und -geräten mit Bedienungspersonal

6) am Ende des Berichtsvierteljahres

# Landesdaten Mecklenburg-Vorpommern

## Handel <sup>1)</sup>

Merkmal	Einheit	2006	2007	2007			2008		
		Durchschnitt der Monate		April	Mai	Juni	April	Mai	Juni
<b>Großhandel <sup>2)</sup></b>									
* Beschäftigte	2003=100	92,7	91,9	91,5	91,4	92,3	r 87,5	r 88,2	88,3
* Umsatz nominal	2003=100	119,8	126,3	127,3	128,7	129,5	r 152,2	r 151,5	151,3
* Umsatz real	2003=100	109,8	109,4	112,8	113,9	114,2	r 120,3	r 120,1	120,3
<b>Einzelhandel <sup>3)</sup></b>									
* Beschäftigte	2003=100	94,0	94,0	93,4	r 93,8	93,9	r 94,0	r 95,5	94,8
* Umsatz nominal	2003=100	101,5	100,7	100,8	102,4	101,4	r 103,4	r 107,8	101,7
* Umsatz real	2003=100	99,5	97,4	r 97,6	99,1	98,1	r 96,9	r 100,6	94,7
<b>Kfz-Handel und Tankstellen <sup>4)</sup></b>									
* Beschäftigte	2003=100	100,1	102,3	101,6	102,4	102,2	r 96,6	r 96,4	96,1
* Umsatz nominal	2003=100	106,4	99,5	96,5	107,7	103,5	r 103,9	r 102,0	99,1
* Umsatz real	2003=100	101,0	91,6	89,0	99,0	95,4	r 94,2	r 91,2	88,9

1) Die Ergebnisse werden ab Berichtsmonat Januar 2006 für einen geänderten Berichtskreis dargestellt.

2) einschließlich Handelsvermittlung

3) ohne Reparatur von Gebrauchsgütern

4) sowie Instandhaltung und Reparatur von Kfz

## Gastgewerbe <sup>1)</sup>

Merkmal	Einheit	2006	2007	2007			2008		
		Durchschnitt der Monate		April	Mai	Juni	April	Mai	Juni
* Beschäftigte	2003=100	90,2	92,0	91,6	96,0	96,6	r 89,8	r 94,7	96,1
* Umsatz nominal	2003=100	102,7	106,6	99,4	116,5	132,9	r 86,9	r 128,2	132,0
* Umsatz real	2003=100	99,3	100,6	95,6	111,1	125,2	r 81,5	r 119,5	121,9

1) Die Ergebnisse werden ab Berichtsmonat Januar 2006 für einen geänderten Berichtskreis dargestellt.

## Tourismus <sup>1)</sup>

Merkmal	Einheit	2006	2007	2007			2008		
		Durchschnitt der Monate		April	Mai	Juni	April	Mai	Juni
* Gästeankünfte	1 000	496,1	520,6	474,1	630,4	678,6	410,9	731,8	720,9
* darunter: von Auslandsgästen	1 000	22,1	23,8	18,8	26,9	32,5	18,4	30,1	37,0
* Gästeübernachtungen	1 000	2 064,3	2 193,4	1 790,5	2 336,8	2 933,5	1 445,6	2 769,6	3 046,0
* darunter: von Auslandsgästen	1 000	58,0	62,8	43,6	67,3	91,8	46,0	80,7	104,2

1) Betriebe ab 9 Betten; einschließlich Campingplätzen (Touristik-Camping)

## Verkehr

Merkmal	Einheit	2006	2007	2007			2008		
		Durchschnitt der Monate		März	April	Mai	März	April	Mai
<b>Straßenverkehrsunfälle</b>									
* Unfälle mit Personenschaden und Sachschaden <sup>1)</sup>	Anzahl	851	822	688	772	909	686	645	787
* darunter: Unfälle mit Personenschaden	Anzahl	575	565	466	590	649	432	450	586
* getötete Personen	Anzahl	16	12	11	14	13	6	16	9
* verletzte Personen	Anzahl	735	724	578	724	812	579	559	723
<b>Kraftfahrzeuge <sup>2)</sup></b>									
* Zulassungen fabrikneuer Kraftfahrzeuge	Anzahl	5 100	4 348	5 668	4 098	4 639	4 878	5 100	4 500
* darunter: Personenkraftwagen <sup>3)</sup>	Anzahl	4 222	3 399	4 361	3 062	3 550	3 728	3 843	3 472
* Lastkraftwagen	Anzahl	426	484	548	421	479	505	494	472
<b>Seeschifffahrt</b>									
* Gütereingang	1 000 t	1 200,1	1 266,1	1 298,6	1 142,7	1 280,0	1 293,0	1 474,2	1 132,3
* Güterversand	1 000 t	1 110,2	1 067,7	1 173,5	1 162,4	1 058,7	1 063,7	1 171,3	1 120,8
<b>Binnenschifffahrt</b>									
* Gütereingang	1 000 t	-	-	-	-	-	-	-	-
* Güterversand	1 000 t	-	-	-	-	-	-	-	-

1) schwerwiegender Unfall mit Sachschaden (im engeren Sinne) und sonstiger Sachschadensunfall unter Einfluss berauschender Mittel (bis einschließlich Dezember 2007 nur: unter Alkoholeinwirkung) - 2) Quelle: Kraftfahrt-Bundesamt - 3) Fahrzeuge zur Personenbeförderung mit höchstens 8 Sitzplätzen außer dem Fahrersitz, einschließlich Wohnmobilen und Krankenwagen

## Landesdaten Mecklenburg-Vorpommern

### Außenhandel <sup>1)</sup>

Merkmal	Einheit	2006	2007	2007			2008		
		Durchschnitt der Monate		April	Mai	Juni	April	Mai	Juni
<b>Ausfuhr (Spezialhandel) <sup>2)</sup></b>									
* Insgesamt	Mill. EUR	324,9	383,0	318,8	340,7	403,6	464,4	508,7	447,0
darunter									
* Güter der Ernährungswirtschaft	Mill. EUR	90,2	95,7	83,6	93,9	73,1	116,5	151,4	115,8
* Güter der gewerblichen Wirtschaft	Mill. EUR	229,8	269,7	219,8	232,0	310,9	325,9	332,0	312,5
davon: Rohstoffe	Mill. EUR	4,9	5,6	4,9	6,1	9,1	6,7	11,8	6,8
Halbwaren	Mill. EUR	36,6	37,7	57,0	41,4	40,4	37,0	38,1	31,7
Fertigwaren	Mill. EUR	188,3	226,4	157,9	184,6	261,4	282,2	282,0	273,9
davon: Vorerzeugnisse	Mill. EUR	28,9	33,6	35,2	33,4	31,3	37,7	30,2	34,6
Enderzeugnisse	Mill. EUR	159,3	192,8	122,7	151,2	230,1	244,5	251,9	239,4
davon nach									
* Europa	Mill. EUR	231,9	290,4	244,9	247,9	303,6	372,0	390,7	309,5
darunter: in EU-Länder <sup>3)</sup>	Mill. EUR	198,6	244,2	212,2	204,4	271,4	304,5	350,6	259,0
* Afrika	Mill. EUR	20,3	15,6	16,4	27,6	12,8	18,9	24,9	32,2
* Amerika	Mill. EUR	24,5	24,5	21,2	33,5	34,7	25,6	42,9	51,0
* Asien	Mill. EUR	46,9	50,5	33,8	30,9	51,6	45,8	47,3	52,3
* Australien, Ozeanien und Übrige	Mill. EUR	1,4	2,0	2,4	0,7	1,0	2,1	2,9	1,8
<b>Einfuhr (Generalhandel) <sup>2)</sup></b>									
* Insgesamt	Mill. EUR	287,4	312,1	269,3	280,5	279,6	409,1	365,7	288,7
darunter									
* Güter der Ernährungswirtschaft	Mill. EUR	35,4	49,3	35,8	35,1	37,9	68,3	46,2	53,1
* Güter der gewerblichen Wirtschaft	Mill. EUR	242,2	236,6	210,6	219,9	219,0	306,9	290,8	207,7
davon: Rohstoffe	Mill. EUR	28,4	32,8	28,7	10,9	25,1	31,9	57,6	8,2
Halbwaren	Mill. EUR	65,0	49,8	47,8	62,7	30,8	59,3	63,8	25,9
Fertigwaren	Mill. EUR	148,8	154,0	134,1	146,3	163,1	215,7	169,4	173,6
davon: Vorerzeugnisse	Mill. EUR	48,1	50,5	47,7	55,7	56,7	65,3	49,3	52,9
Enderzeugnisse	Mill. EUR	100,7	103,5	86,4	90,6	106,4	150,4	120,1	120,7
davon aus									
* Europa	Mill. EUR	251,6	263,6	223,1	242,0	221,6	344,4	282,0	255,1
darunter: aus EU-Ländern <sup>3)</sup>	Mill. EUR	193,9	210,5	185,2	205,4	182,2	282,6	242,5	231,0
* Afrika	Mill. EUR	0,2	0,3	0,3	0,2	0,1	7,5	37,4	0,3
* Amerika	Mill. EUR	8,1	8,1	9,1	6,2	8,4	9,8	8,6	8,4
* Asien	Mill. EUR	27,0	39,7	35,9	32,1	48,7	38,6	34,9	22,5
* Australien, Ozeanien und Übrige	Mill. EUR	0,4	0,4	1,0	0,0	0,8	8,7	2,7	2,3

1) Wegen der unterschiedlichen Abgrenzung von Spezialhandel und Generalhandel ist eine Saldierung der Ein- und Ausfuhrergebnisse nicht vertretbar.

2) Für Antwortausfälle und Befreiungen sind Zuschätzungen bei den EU-Ländern enthalten und damit auch im Insgesamt enthalten.

3) einschließlich Bulgarien und Rumänien (EU-27); Die Angaben aus 2006 wurden rückwirkend entsprechend umgerechnet.

### Gewerbeanzeigen <sup>1)</sup>

Merkmal	Einheit	2006	2007	2007			2008		
		Durchschnitt der Monate		März	April	Mai	März	April	Mai
* Gewerbeanmeldungen	Anzahl	1 289	1 222	1 166	1 335	1 387	1 180	1 267	1 294
* Gewerbeabmeldungen	Anzahl	1 113	1 123	1 067	1 017	1 083	1 049	1 112	1 042

1) ohne Automatenaufsteller und Reisegewerbe

### Insolvenzen

Merkmal	Einheit	2006	2007	2007			2008		
		Durchschnitt der Monate		März	April	Mai	März	April	Mai
* Insolvenzen	Anzahl	354	269	294	276	285	261	273	285
davon									
* Unternehmen	Anzahl	56	41	53	39	45	31	48	48
* Verbraucher	Anzahl	223	166	180	171	166	160	160	169
* ehemals selbstständig Tätige	Anzahl	57	44	43	50	53	54	47	49
* sonstige natürliche Personen <sup>1)</sup> , Nachlässe	Anzahl	19	18	18	16	21	16	18	19
* Voraussichtliche Forderungen	1 000 EUR	54 789	35 279	34 946	35 385	34 112	32 299	59 516	47 994

1) beispielsweise als Gesellschafter oder Mithafter



# Landesdaten Mecklenburg-Vorpommern

## Handwerk

Merkmal	Einheit	2006	2007	2006		2007			
		Durchschnitt der Quartale		III. Quartal	IV. Quartal	I. Quartal	II. Quartal	III. Quartal	IV. Quartal
* Beschäftigte	2003=100 <sup>1)</sup>	89,2	90,3	91,0	91,7	89,3	90,8	90,7	88,9
* Umsatz	2003=100 <sup>2)</sup>	103,9	100,0	111,1	125,0	80,1	100,4	103,9	115,4

1) hier: am 30.9.

2) hier: Vierteljahresdurchschnitt

## Preise

Merkmal	Einheit	2006	2007	2007			2008		
		Durchschnitt der Monate		Juni	Juli	August	Juni	Juli	August
* Verbraucherpreisindex Index der Erzeugerpreise gewerblicher Produkte (Deutschland)	2005=100	101,5	104,5	103,9	104,7	104,6	108,2	108,9	108,5
	2000=100	116,8	119,1	119,1	119,0	119,1	127,1	129,6	...
Merkmal	Einheit	2006	2007	2007			2008		
		Durchschnitt der Monate		Februar	Mai	August	November	Februar	Mai
* Preisindex für Wohngebäude <sup>1)</sup> (Deutschland)	2000=100	104,4	111,9	110,8	111,7	112,3	112,8	114,1	115,3

1) Neubau in konventioneller Bauart, Bauleistungen am Bauwerk

## Verdienste

Merkmal	Einheit	2006	2007	2007				2008	
		Durchschnitt der Quartale		I. Quartal	II. Quartal	III. Quartal	IV. Quartal	I. Quartal	II. Quartal
* Bruttomonatsverdienste <sup>1)</sup> der vollzeitbeschäftigten Arbeitnehmer <sup>2)</sup> im Produzierenden Gewerbe und im Dienstleistungsbereich	EUR	.	2 356	2 295	2 327	2 258	2 533	2 339	...
* männlich	EUR	.	2 452	2 383	2 439	2 351	2 618	2 427	...
* weiblich	EUR	.	2 190	2 144	2 138	2 098	2 386	2 186	...
* Produzierendes Gewerbe	EUR	.	2 326	2 228	2 332	2 236	2 478	2 276	...
* Bergbau und Gewinnung von Steinen und Erden	EUR	.	1 894	1 969	2 266	1 875	2 008	1 789	...
* Verarbeitendes Gewerbe	EUR	.	2 353	2 254	2 374	2 245	2 504	2 329	...
* Energie- und Wasserversorgung	EUR	.	3 274	3 005	3 200	3 034	3 850	3 080	...
* Baugewerbe	EUR	.	2 055	1 983	2 057	2 049	2 124	1 968	...
* Dienstleistungsbereich <sup>3)</sup>	EUR	.	2 374	2 335	2 324	2 273	2 569	2 381	...
* Handel, Instandhaltung und Reparatur von Kfz und Gebrauchsgütern	EUR	.	2 162	2 128	2 185	2 115	2 266	2 095	...
* Gastgewerbe	EUR	.	1 463	1 458	1 417	1 424	1 540	1 489	...
* Verkehr und Nachrichtenübermittlung	EUR	.	2 350	2 297	2 328	2 226	2 579	2 311	...
* Kredit- und Versicherungsgewerbe	EUR	.	3 708	3 825	3 444	3 246	4 340	4 019	...
* Grundstücks- und Wohnungswesen, Vermietung beweglicher Sachen, Erbringung von wirtschaftlichen Dienstleistungen, a.n.g.	EUR	.	2 257	2 183	2 216	2 158	2 386	2 239	...
* Erziehung und Unterricht	EUR	.	3 528	3 343	3 312	3 368	3 911	3 490	...
* Gesundheits-, Veterinär- und Sozialwesen	EUR	.	2 548	2 476	2 490	2 467	2 748	2 582	...
* Erbringung von sonstigen, öffentlichen und persönlichen Dienstleistungen	EUR	.	2 170	2 085	2 143	2 136	2 401	2 152	...

1) gemäß dem am 1. Januar 2007 in Kraft getretenen Verdienststatistikgesetz; Nachgewiesen werden Vierteljahresdurchschnitte, ohne Sonderzahlungen. Im Jahresdurchschnitt sind die Sonderzahlungen mit enthalten.

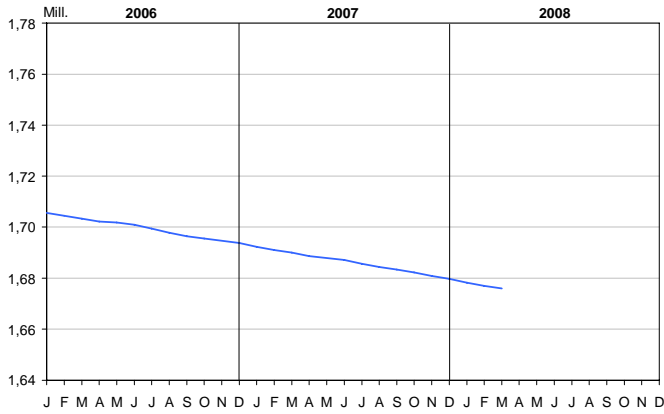
2) ohne Beamte

3) ohne öffentliche Verwaltung, Verteidigung und Sozialversicherung

# Landesdaten Mecklenburg-Vorpommern

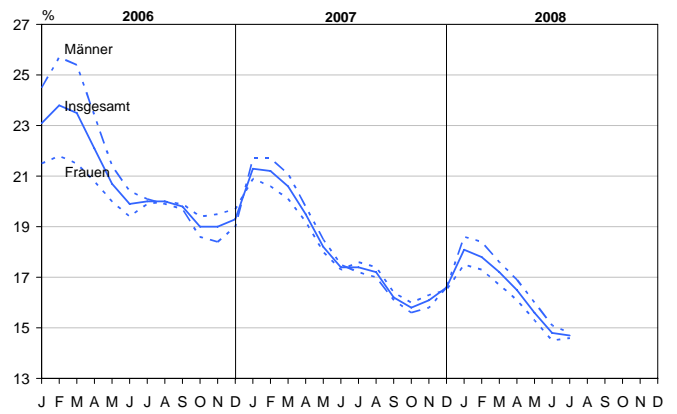
## Bevölkerungsstand und -veränderung

### Bevölkerungsstand

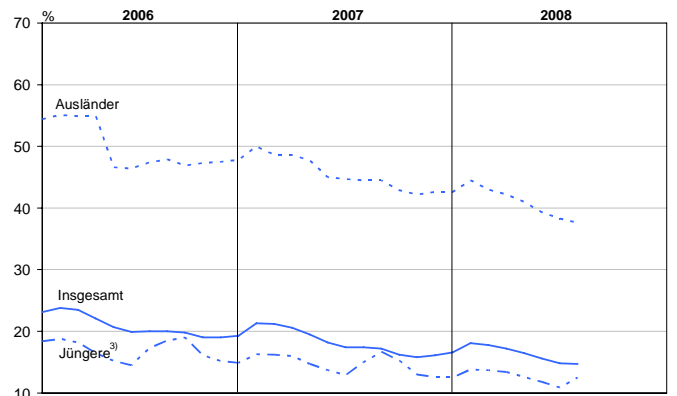
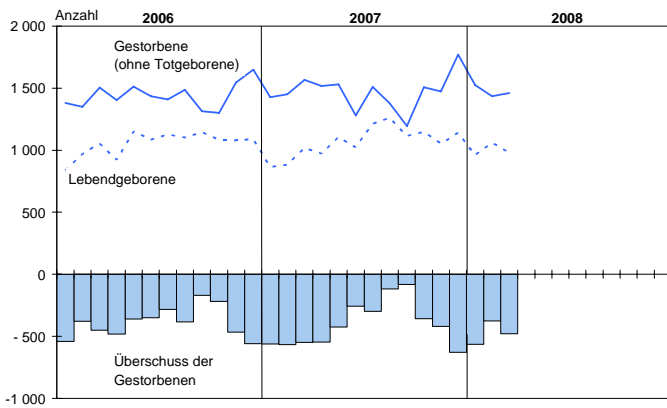


## Arbeitsmarktentwicklung <sup>2)</sup>

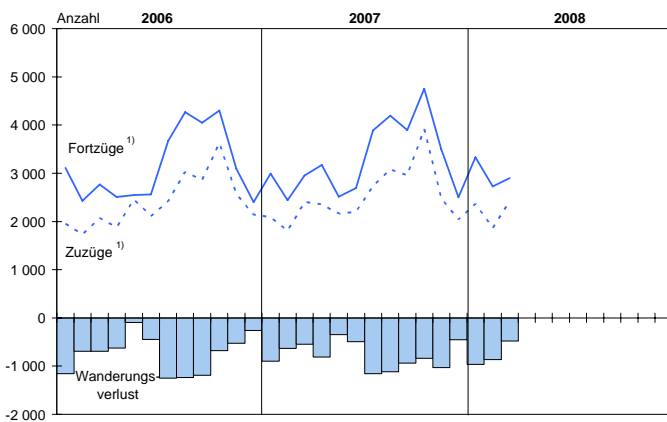
### Arbeitslosenquote



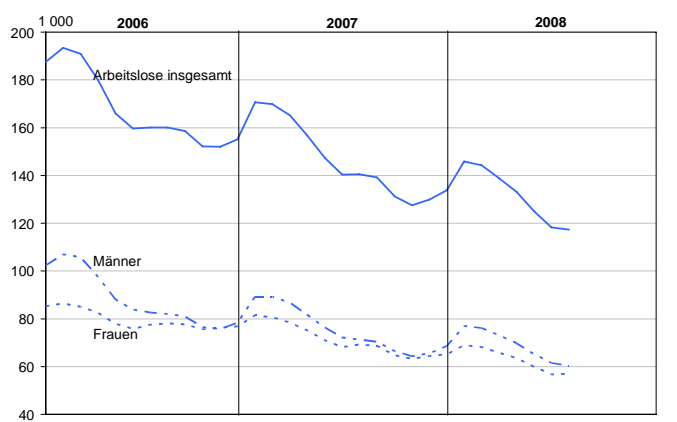
### Natürliche Bevölkerungsbewegung



### Wanderungen



### Arbeitslose am Monatsende



1) über die Landesgrenze

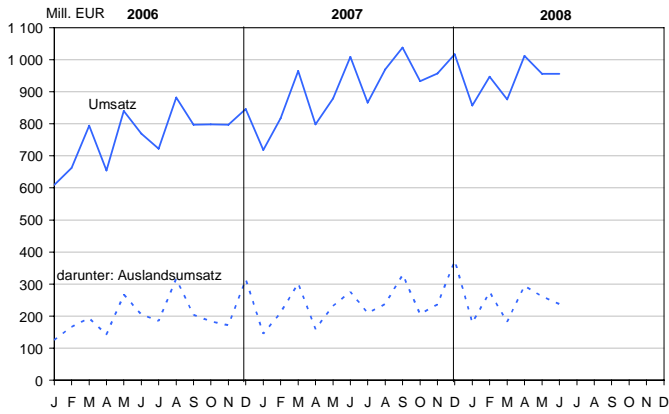
2) Quelle: Bundesagentur für Arbeit

3) unter 25 Jahren

# Landesdaten Mecklenburg-Vorpommern

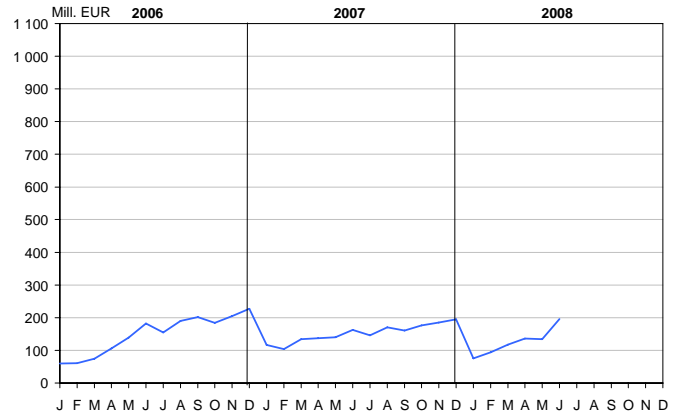
## Verarbeitendes Gewerbe <sup>1)</sup>

Umsatz (ohne Umsatzsteuer)

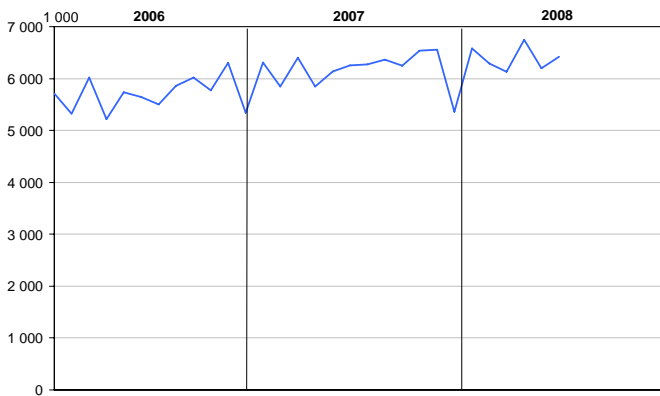


## Bauhauptgewerbe <sup>2)</sup>

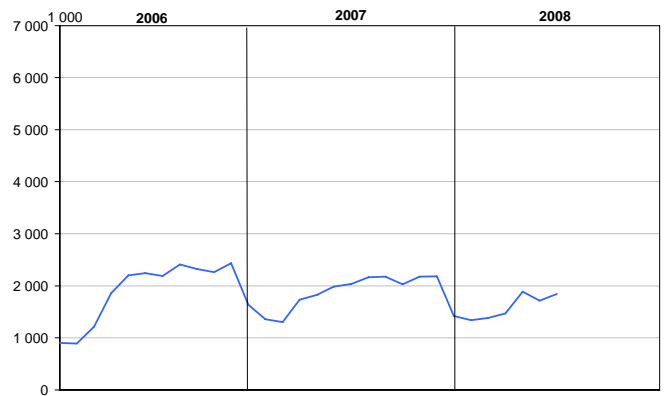
Baugewerblicher Umsatz (ohne Umsatzsteuer)



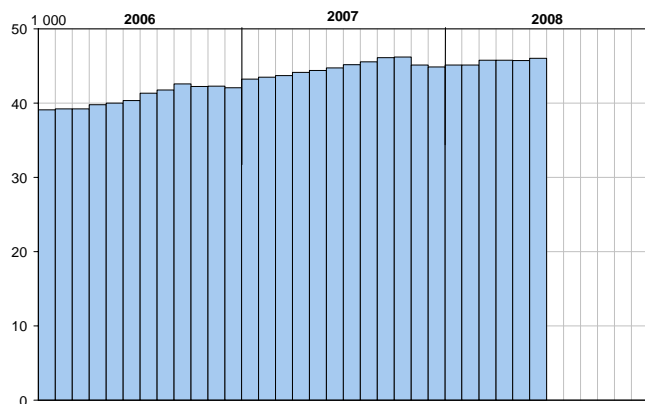
Geleistete Arbeitsstunden



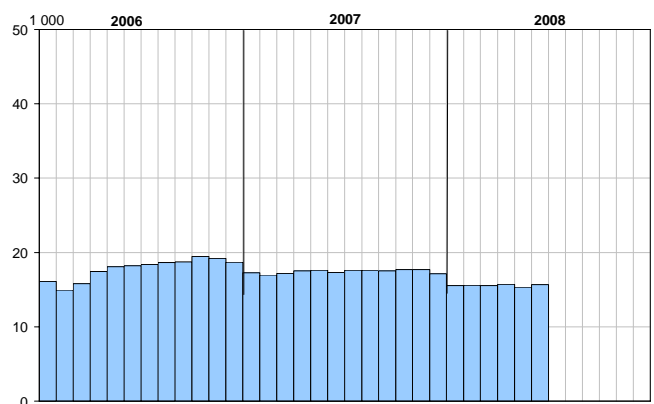
Geleistete Arbeitsstunden



Beschäftigte



Beschäftigte

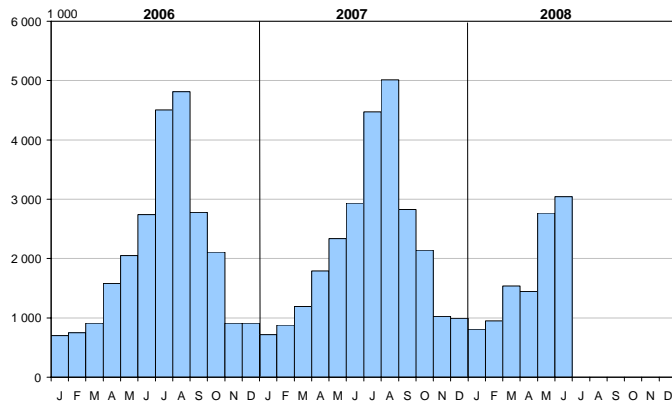


1) sowie Bergbau und Gewinnung von Steinen und Erden; Betriebe mit im Allgemeinen 50 und mehr Beschäftigten

2) Bauhauptgewerbe/Vorbereitende Baustellenarbeiten, Hoch- und Tiefbau; nach der Totalerhebung hochgerechnet

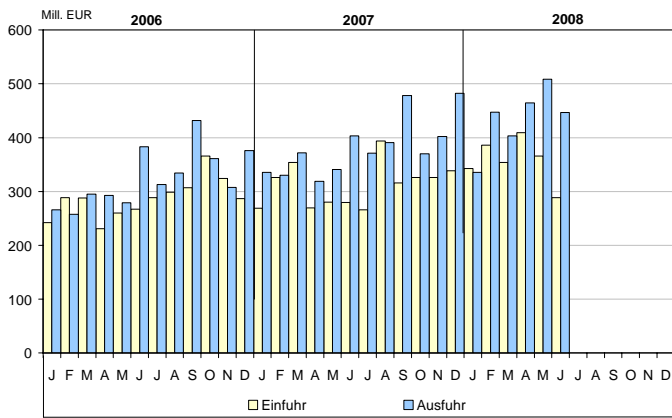
# Landesdaten Mecklenburg-Vorpommern

## Übernachtungen in den Beherbergungsstätten <sup>1)</sup>

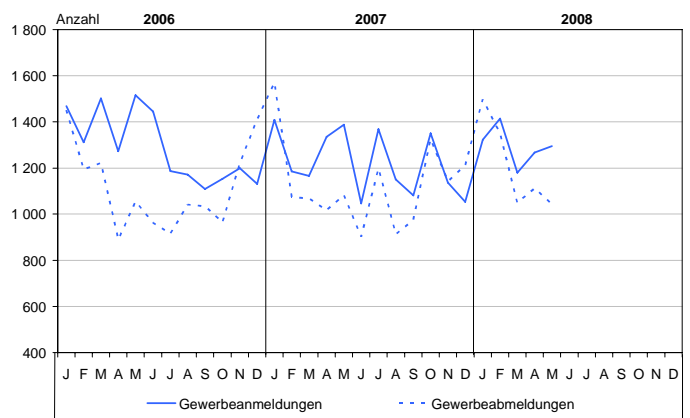


1) Betriebe ab 9 Betten; einschließlich Campingplätzen (Touristik-Camping)

## Außenhandel

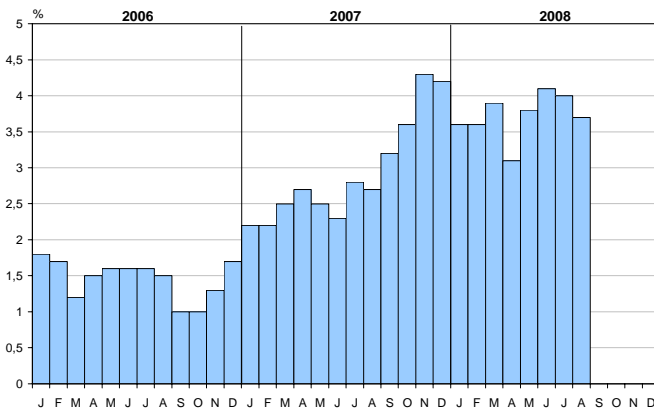


## Gewerbeanzeigen



## Verbraucherpreisindex (2005 = 100)

### Veränderung gegenüber dem Vorjahr



© StatA MV

## Ausgewählte Kreisdaten

### Bevölkerung

Kreisfreie Stadt Landkreis Land	Bevölkerungsbewegung im Zeitraum 1.1. bis 31.3.2008						Veränderung <sup>1)</sup> seit dem 1.1. des Jahres	Bevölkerung am 31.3.2008				
	Lebend- geborene	Ge- storbene	Überschuss der Lebendgeborenen (+) bzw. Gestorbenen (-)		Zu- züge	Fort- züge			Wanderungsgewinn (+) bzw. -verlust (-) über die Gemeindegrenze <sup>2)</sup>			
Greifswald	<b>insgesamt</b>	<b>116</b>	<b>149</b>	-	<b>33</b>	<b>643</b>	<b>841</b>	-	<b>198</b>	-	<b>230</b>	<b>53 615</b>
	männlich	58	61	-	3	333	416	-	83	-	85	25 763
	weiblich	58	88	-	30	310	425	-	115	-	145	27 852
Neubrandenburg	<b>insgesamt</b>	<b>128</b>	<b>144</b>	-	<b>16</b>	<b>643</b>	<b>877</b>	-	<b>234</b>	-	<b>250</b>	<b>66 485</b>
	männlich	72	79	-	7	362	464	-	102	-	110	32 465
	weiblich	56	65	-	9	281	413	-	132	-	140	34 020
Rostock	<b>insgesamt</b>	<b>355</b>	<b>424</b>	-	<b>69</b>	<b>2 377</b>	<b>2 266</b>	+	<b>111</b>	+	<b>46</b>	<b>200 459</b>
	männlich	196	205	-	9	1 313	1 210	+	103	+	98	98 466
	weiblich	159	219	-	60	1 064	1 056	+	8	-	52	101 993
Schwerin	<b>insgesamt</b>	<b>146</b>	<b>254</b>	-	<b>108</b>	<b>1 093</b>	<b>1 069</b>	+	<b>24</b>	-	<b>88</b>	<b>95 767</b>
	männlich	77	118	-	41	563	540	+	23	-	21	46 035
	weiblich	69	136	-	67	530	529	+	1	-	67	49 732
Stralsund	<b>insgesamt</b>	<b>123</b>	<b>165</b>	-	<b>42</b>	<b>700</b>	<b>617</b>	+	<b>83</b>	+	<b>43</b>	<b>58 070</b>
	männlich	66	82	-	16	357	333	+	24	+	10	28 224
	weiblich	57	83	-	26	343	284	+	59	+	33	29 846
Wismar	<b>insgesamt</b>	<b>73</b>	<b>125</b>	-	<b>52</b>	<b>556</b>	<b>589</b>	-	<b>33</b>	-	<b>83</b>	<b>44 929</b>
	männlich	39	64	-	25	327	358	-	31	-	55	22 089
	weiblich	34	61	-	27	229	231	-	2	-	28	22 840
Bad Doberan	<b>insgesamt</b>	<b>215</b>	<b>293</b>	-	<b>78</b>	<b>1 648</b>	<b>1 745</b>	-	<b>97</b>	-	<b>175</b>	<b>118 502</b>
	männlich	97	143	-	46	860	909	-	49	-	96	59 561
	weiblich	118	150	-	32	788	836	-	48	-	79	58 941
Demmin	<b>insgesamt</b>	<b>149</b>	<b>280</b>	-	<b>131</b>	<b>799</b>	<b>1 079</b>	-	<b>280</b>	-	<b>410</b>	<b>83 090</b>
	männlich	69	139	-	70	428	573	-	145	-	213	41 402
	weiblich	80	141	-	61	371	506	-	135	-	197	41 688
Güstrow	<b>insgesamt</b>	<b>203</b>	<b>302</b>	-	<b>99</b>	<b>1 164</b>	<b>1 438</b>	-	<b>274</b>	-	<b>371</b>	<b>102 391</b>
	männlich	114	143	-	29	634	799	-	165	-	193	50 982
	weiblich	89	159	-	70	530	639	-	109	-	178	51 409
Ludwigslust	<b>insgesamt</b>	<b>206</b>	<b>311</b>	-	<b>105</b>	<b>1 802</b>	<b>1 891</b>	-	<b>89</b>	-	<b>193</b>	<b>125 906</b>
	männlich	97	156	-	59	983	985	-	2	-	61	63 220
	weiblich	109	155	-	46	819	906	-	87	-	132	62 686
Mecklenburg-Strelitz	<b>insgesamt</b>	<b>128</b>	<b>207</b>	-	<b>79</b>	<b>773</b>	<b>1 034</b>	-	<b>261</b>	-	<b>340</b>	<b>80 584</b>
	männlich	66	104	-	38	398	528	-	130	-	168	40 223
	weiblich	62	103	-	41	375	506	-	131	-	172	40 361
Müritz	<b>insgesamt</b>	<b>121</b>	<b>180</b>	-	<b>59</b>	<b>825</b>	<b>901</b>	-	<b>76</b>	-	<b>135</b>	<b>66 368</b>
	männlich	62	86	-	24	409	458	-	49	-	72	32 846
	weiblich	59	94	-	35	416	443	-	27	-	63	33 522
Nordvorpommern	<b>insgesamt</b>	<b>170</b>	<b>296</b>	-	<b>126</b>	<b>1 165</b>	<b>1 424</b>	-	<b>259</b>	-	<b>388</b>	<b>109 060</b>
	männlich	86	152	-	66	609	708	-	99	-	167	54 300
	weiblich	84	144	-	60	556	716	-	160	-	221	54 760
Nordwestmecklenburg	<b>insgesamt</b>	<b>238</b>	<b>281</b>	-	<b>43</b>	<b>1 507</b>	<b>1 689</b>	-	<b>182</b>	-	<b>225</b>	<b>118 452</b>
	männlich	121	153	-	32	761	850	-	89	-	121	59 798
	weiblich	117	128	-	11	746	839	-	93	-	104	58 654
Ostvorpommern	<b>insgesamt</b>	<b>192</b>	<b>300</b>	-	<b>108</b>	<b>1 422</b>	<b>1 526</b>	-	<b>104</b>	-	<b>220</b>	<b>107 918</b>
	männlich	95	140	-	45	719	794	-	75	-	122	53 745
	weiblich	97	160	-	63	703	732	-	29	-	98	54 173
Parchim	<b>insgesamt</b>	<b>155</b>	<b>275</b>	-	<b>120</b>	<b>1 147</b>	<b>1 362</b>	-	<b>215</b>	-	<b>334</b>	<b>99 625</b>
	männlich	73	130	-	57	566	693	-	127	-	183	49 799
	weiblich	82	145	-	63	581	669	-	88	-	151	49 826
Rügen	<b>insgesamt</b>	<b>136</b>	<b>220</b>	-	<b>84</b>	<b>877</b>	<b>1 007</b>	-	<b>130</b>	-	<b>214</b>	<b>69 502</b>
	männlich	71	127	-	56	431	507	-	76	-	132	34 338
	weiblich	65	93	-	28	446	500	-	54	-	82	35 164
Uecker-Randow	<b>insgesamt</b>	<b>146</b>	<b>213</b>	-	<b>67</b>	<b>872</b>	<b>970</b>	-	<b>98</b>	-	<b>157</b>	<b>75 235</b>
	männlich	75	105	-	30	469	527	-	58	-	86	37 712
	weiblich	71	108	-	37	403	443	-	40	-	71	37 523
<b>Mecklenburg-Vor- pommern <sup>3)</sup></b>	<b>insgesamt</b>	<b>3 000</b>	<b>4 419</b>	-	<b>1 419</b>	<b>6 649</b>	<b>8 961</b>	-	<b>2 312</b>	-	<b>3 724</b>	<b>1 675 958</b>
	<b>männlich</b>	<b>1 534</b>	<b>2 187</b>	-	<b>653</b>	<b>3 710</b>	<b>4 840</b>	-	<b>1 130</b>	-	<b>1 777</b>	<b>830 968</b>
	<b>weiblich</b>	<b>1 466</b>	<b>2 232</b>	-	<b>766</b>	<b>2 939</b>	<b>4 121</b>	-	<b>1 182</b>	-	<b>1 947</b>	<b>844 990</b>

1) unter Berücksichtigung der Korrekturmeldungen der Standesämter und Meldebehörden

2) einschließlich der Umzüge innerhalb der Landkreise, ohne Umzüge innerhalb der Gemeinde

3) Zu- und Fortzüge: hier über die Landesgrenze

## Ausgewählte Kreisdaten

### Erwerbstätigkeit

Kreisfreie Stadt Landkreis Land	Arbeitslose und Arbeitslosenquote im Juli 2008								
	Bestand	Arbeitslose				Arbeitslosenquote <sup>1)</sup>			
		Veränderung zum				Berichtsmonat	Vormonat	Vorjahr	
		Vormonat		Vorjahresmonat					
absolut	in Prozent	absolut	in Prozent	in Prozent	in Prozent				
<b>Kreisfreie Städte</b>									
Greifswald	4 006	+ 48	+ 1,2	- 745	- 15,7	16,0	15,8	18,8	
Neubrandenburg	5 513	+ 79	+ 1,5	- 1 150	- 17,3	16,6	16,4	19,7	
Rostock	13 414	- 460	- 3,3	- 2 674	- 16,6	14,6	15,1	17,4	
Schwerin	6 867	+ 198	+ 3,0	- 1 116	- 14,0	15,4	14,9	17,8	
Stralsund	4 617	+ 64	+ 1,4	- 745	- 13,9	17,6	17,4	20,1	
Wismar	3 400	+ 44	+ 1,3	- 482	- 12,4	16,9	16,7	19,5	
<b>Landkreise</b>									
Bad Doberan	5 487	- 11	- 0,2	- 1 487	- 21,3	9,5	9,5	12,0	
Demmin	8 187	- 482	- 5,6	- 1 081	- 11,7	20,7	22,0	22,9	
Güstrow	7 748	- 83	- 1,1	- 2 274	- 22,7	16,0	16,2	20,3	
Ludwigslust	6 822	+ 289	+ 4,4	- 978	- 12,5	10,7	10,3	12,1	
Mecklenburg-Strelitz	6 320	- 167	- 2,6	- 1 735	- 21,5	16,0	16,4	20,1	
Müritz	4 085	- 121	- 2,9	- 1 389	- 25,4	12,8	13,2	17,0	
Nordvorpommern	7 910	- 46	- 0,6	- 1 895	- 19,3	15,4	15,5	18,6	
Nordwestmecklenburg	7 153	+ 114	+ 1,6	- 846	- 10,6	12,0	11,8	13,5	
Ostvorpommern	8 606	- 77	- 0,9	- 1 465	- 14,5	16,9	17,0	19,7	
Parchim	6 346	- 64	- 1,0	- 1 589	- 20,0	13,1	13,2	16,2	
Rügen	3 832	- 225	- 5,5	- 716	- 15,7	11,6	12,3	13,6	
Uecker-Randow	6 979	- 49	- 0,7	- 822	- 10,5	20,5	20,7	22,4	
<b>Mecklenburg-Vorpommern</b>	<b>117 292</b>	<b>- 949</b>	<b>- 0,8</b>	<b>- 23 189</b>	<b>- 16,5</b>	<b>14,7</b>	<b>14,8</b>	<b>17,4</b>	

Kreisfreie Stadt Landkreis Land	Arbeitslose nach ausgewählten Merkmalen							
	Arbeitslose im Rechtskreis SGB III		Arbeitslose im Rechtskreis SGB II		weiblich		Jugendliche Arbeitslose unter 25 Jahren	Arbeitslose über 50 Jahre
	insgesamt	Arbeits- losenquote <sup>1)</sup>	insgesamt	Arbeits- losenquote <sup>1)</sup>	insgesamt	Arbeits- losenquote <sup>1)</sup>		
<b>Kreisfreie Städte</b>								
Greifswald	1 005	4,0	3 001	12,0	1 942	15,2	579	1 021
Neubrandenburg	1 431	4,3	4 082	12,3	2 656	15,8	777	1 512
Rostock	2 580	2,8	10 834	11,8	6 412	14,0	1 719	2 974
Schwerin	1 607	3,6	5 260	11,8	3 288	14,6	843	1 700
Stralsund	1 121	4,3	3 496	13,3	2 196	16,8	709	1 209
Wismar	937	4,7	2 463	12,3	1 613	16,8	415	955
<b>Landkreise</b>								
Bad Doberan	1 725	3,0	3 762	6,5	2 730	9,5	696	1 605
Demmin	2 010	5,1	6 177	15,6	4 189	22,3	704	2 445
Güstrow	1 844	3,8	5 904	12,2	3 847	16,6	933	2 188
Ludwigslust	2 303	3,6	4 519	7,1	3 526	11,6	948	2 027
Mecklenburg-Strelitz	2 028	5,1	4 292	10,9	3 120	16,3	658	2 046
Müritz	1 279	4,0	2 806	8,8	2 078	13,4	431	1 288
Nordvorpommern	2 245	4,4	5 665	11,1	3 826	15,2	837	2 461
Nordwestmecklenburg	2 700	4,5	4 453	7,5	3 405	12,0	965	2 121
Ostvorpommern	2 092	4,1	6 514	12,8	3 903	15,6	948	2 731
Parchim	1 799	3,7	4 547	9,4	3 168	13,5	714	1 932
Rügen	1 071	3,3	2 761	8,4	1 637	10,0	478	1 142
Uecker-Randow	2 075	6,1	4 904	14,4	3 441	21,0	691	2 177
<b>Mecklenburg-Vorpommern</b>	<b>31 852</b>	<b>4,0</b>	<b>85 440</b>	<b>10,7</b>	<b>56 977</b>	<b>14,6</b>	<b>14 045</b>	<b>33 534</b>

Quelle: Zentrale Statistikdatenbank der Bundesagentur für Arbeit; www.arbeitsagentur.de

1) bezogen auf abhängige zivile Erwerbspersonen

## Ausgewählte Kreisdaten

### Produzierendes Gewerbe

Kreisfreie Stadt Landkreis Land	Verarbeitendes Gewerbe sowie Bergbau und Gewinnung von Steinen und Erden <sup>1)</sup>					
	Juni 2008			Januar bis Juni 2008		
	erfasste Betriebe	Beschäftigte <sup>2)</sup>	Gesamtumsatz <sup>3)</sup>	erfasste Betriebe	Beschäftigte <sup>2)</sup>	Gesamtumsatz <sup>3)</sup>
	30.6.		1 000 EUR	Monatsdurchschnitt		1 000 EUR
Greifswald	8	.	.	9	.	.
Neubrandenburg	12	3 012	56 834	12	3 010	352 325
Rostock	30	5 538	92 213	31	5 518	550 709
Schwerin	16	2 379	53 193	16	2 327	278 542
Stralsund	6	1 787	.	6	1 785	.
Wismar	21	4 165	105 689	21	4 078	739 257
Bad Doberan	18	2 452	79 310	17	2 367	331 182
Demmin	16	1 991	83 771	16	1 928	483 761
Güstrow	20	2 540	49 730	20	2 557	267 801
Ludwigslust	55	7 658	144 949	55	7 477	854 946
Mecklenburg-Strelitz	5	.	.	5	.	.
Müritz	15	2 606	46 930	15	2 475	261 302
Nordvorpommern	13	1 398	17 927	13	1 357	101 817
Nordwestmecklenburg	22	3 452	69 082	23	3 525	445 039
Ostvorpommern	7	1 339	47 838	7	1 341	190 736
Parchim	15	1 747	22 186	15	1 795	116 966
Rügen	7	689	9 118	7	683	60 664
Uecker-Randow	9	1 316	18 209	9	1 262	102 346
<b>Mecklenburg-Vorpommern</b>	<b>295</b>	<b>46 055</b>	<b>955 777</b>	<b>296</b>	<b>45 602</b>	<b>5 603 900</b>
Kreisfreie Stadt Landkreis Land	Bauhauptgewerbe/Vorbereitende Baustellenarbeiten, Hoch- und Tiefbau <sup>4)</sup>					
	Betriebe	Beschäftigte	Bruttolohn- und -gehaltssumme	geleistete Arbeitsstunden	Gesamtumsatz <sup>3) 5)</sup>	Auftragseingänge
	am Monatsende		-	-	-	-
	Anzahl		1 000 EUR	1 000 h	1 000 EUR	
	<b>Juni 2008</b>					
Greifswald	7	334	641	32	2 316	1 432
Neubrandenburg	11	749	1 607	82	6 561	9 795
Rostock	12	571	1 183	52	8 433	28 677
Schwerin	9	438	949	54	6 184	4 305
Stralsund	5	201	479	20	2 074	3 035
Wismar	4	717	502	19	2 456	3 692
Bad Doberan	20	1 023	2 089	122	12 067	8 730
Demmin	12	524	1 044	62	6 009	5 035
Güstrow	11	236	489	33	2 571	2 139
Ludwigslust	21	830	1 651	100	9 130	5 593
Mecklenburg-Strelitz	12	441	827	54	4 041	2 105
Müritz	18	590	1 175	73	6 539	5 306
Nordvorpommern	11	460	953	61	10 290	11 241
Nordwestmecklenburg	13	713	1 499	74	23 806	10 437
Ostvorpommern	9	277	497	31	1 817	1 157
Parchim	14	679	1 720	86	8 314	5 404
Rügen	4	105	220	14	1 369	748
Uecker-Randow	8	308	612	38	2 616	2 766
<b>Mecklenburg-Vorpommern</b>	<b>201</b>	<b>8 696</b>	<b>18 138</b>	<b>1 006</b>	<b>116 591</b>	<b>111 597</b>
	<b>Januar bis Juni 2008</b>					
Greifswald	7	339	3 736	198	13 394	5 791
Neubrandenburg	11	722	8 808	390	30 580	38 701
Rostock	13	608	7 081	293	41 820	61 985
Schwerin	9	432	5 145	274	28 660	21 287
Stralsund	5	203	2 766	123	9 284	9 511
Wismar	5	305	4 166	159	23 954	20 735
Bad Doberan	20	1 015	11 428	574	54 305	45 973
Demmin	12	492	5 426	297	25 870	21 981
Güstrow	11	240	2 649	169	11 437	12 654
Ludwigslust	21	756	9 428	481	42 757	30 719
Mecklenburg-Strelitz	12	417	4 739	269	17 102	7 703
Müritz	18	570	6 674	390	26 803	22 344
Nordvorpommern	11	464	5 605	303	34 220	25 552
Nordwestmecklenburg	14	713	8 495	387	48 333	26 994
Ostvorpommern	9	277	2 806	161	8 552	11 114
Parchim	14	698	9 847	422	39 101	24 876
Rügen	4	94	1 165	70	5 846	5 654
Uecker-Randow	8	299	3 403	199	16 500	13 800
<b>Mecklenburg-Vorpommern</b>	<b>203</b>	<b>8 643</b>	<b>103 369</b>	<b>5 156</b>	<b>478 516</b>	<b>407 374</b>

1) Betriebe mit 50 und mehr Beschäftigten - 2) einschließlich der tätigen Inhaber - 3) ohne Umsatzsteuer - 4) Betriebe von Unternehmen mit im Allgemeinen 20 und mehr Beschäftigten - 5) Inlandsumsatz

## Ausgewählte Kreisdaten

### Produzierendes Gewerbe

Kreisfreie Stadt Landkreis Land	Ausbaugewerbe/Bauinstallation und sonstiges Ausbaugewerbe <sup>1)</sup>					
	Betriebe	Beschäftigte	Bruttolohn- und Bruttogehaltssumme	geleistete Arbeitsstunden	Gesamtumsatz <sup>2)</sup>	darunter
	am Ende des Berichtsvierteljahres					ausbau- gewerblicher Umsatz
	Anzahl		1 000 EUR	1 000	1 000 EUR	
<b>2. Berichtsvierteljahr 2008</b>						
<b>Kreisfreie Städte</b>						
Greifswald	3	111	511	36	1 078	1 050
Neubrandenburg	9	395	2 285	114	16 367	16 277
Rostock	15	497	3 148	170	10 462	10 280
Schwerin	25	724	4 607	251	15 751	14 997
Stralsund	5	128	678	37	2 906	2 774
Wismar	4	210	1 517	78	5 367	5 327
<b>Landkreise</b>						
Bad Doberan	18	724	3 906	265	19 659	19 340
Demmin	8	224	1 330	80	5 272	5 272
Güstrow	2	.	.	.	.	.
Ludwigslust	8	217	1 854	79	5 682	5 074
Mecklenburg-Strelitz	4	162	926	52	3 511	3 511
Müritz	8	280	1 456	117	7 663	7 634
Nordvorpommern	4	.	.	.	.	.
Nordwestmecklenburg	16	718	3 597	238	13 523	13 468
Ostvorpommern	6	189	1 149	78	4 209	4 209
Parchim	12	415	2 127	149	8 852	8 843
Rügen	4	145	607	46	2 612	2 067
Uecker-Randow	6	212	1 089	65	6 319	6 065
<b>Mecklenburg-Vorpommern</b>	<b>157</b>	<b>5 468</b>	<b>31 380</b>	<b>1 894</b>	<b>131 138</b>	<b>127 864</b>
<b>1. Halbjahr 2008</b>						
<b>Kreisfreie Städte</b>						
Greifswald	4	103	991	68	2 623	2 181
Neubrandenburg	9	392	4 428	225	30 970	30 816
Rostock	16	524	6 514	348	20 850	20 512
Schwerin	25	720	8 455	489	29 953	28 831
Stralsund	5	124	1 322	68	4 826	4 694
Wismar	4	216	3 083	170	7 010	6 970
<b>Landkreise</b>						
Bad Doberan	18	695	7 294	506	32 496	31 273
Demmin	8	219	2 545	150	8 702	8 702
Güstrow	2	.	.	.	.	.
Ludwigslust	8	196	2 904	150	8 761	7 874
Mecklenburg-Strelitz	4	158	1 761	93	6 551	6 551
Müritz	8	277	2 949	221	13 475	13 431
Nordvorpommern	4	.	.	.	.	.
Nordwestmecklenburg	16	713	7 141	473	23 933	23 856
Ostvorpommern	6	185	2 162	140	6 724	6 724
Parchim	12	408	4 262	282	16 512	16 489
Rügen	4	147	1 340	88	5 987	5 432
Uecker-Randow	6	209	2 035	122	9 616	9 078
<b>Mecklenburg-Vorpommern</b>	<b>158</b>	<b>5 397</b>	<b>60 339</b>	<b>3 664</b>	<b>232 518</b>	<b>226 503</b>

1) Betriebe von Unternehmen mit im Allgemeinen 20 und mehr Beschäftigten

2) ohne Umsatzsteuer, Inlandsumsatz



## Ausgewählte Kreisdaten

### Tourismus

Kreisfreie Stadt Landkreis Land	Ankünfte, Übernachtungen und Aufenthaltsdauer der Gäste in Beherbergungsbetrieben <sup>1)</sup>				
	Ankünfte		Übernachtungen		durchschnittliche Aufenthaltsdauer <sup>2)</sup>
	insgesamt	Veränderung gegenüber dem Vorjahresmonat	insgesamt	Veränderung gegenüber dem Vorjahresmonat	
	Anzahl	%	Anzahl	%	Tage
<b>Juni 2008</b>					
<b>Kreisfreie Städte</b>					
Greifswald	10 202	+ 6,6	23 499	- 0,7	2,3
Neubrandenburg	6 615	- 9,7	13 392	- 21,3	2,0
Rostock	53 167	- 5,6	144 881	- 11,5	2,7
Schwerin	18 703	- 7,1	35 091	- 12,8	1,9
Stralsund	16 704	+ 14,4	35 623	+ 0,3	2,1
Wismar	9 119	- 4,9	23 524	- 2,9	2,6
<b>Landkreise</b>					
Bad Doberan	75 818	+ 21,8	371 250	+ 11,2	4,9
Demmin	10 022	- 1,4	26 715	- 8,8	2,7
Güstrow	26 775	+ 3,9	80 557	- 15,3	3,0
Ludwigslust	10 685	- 0,4	20 929	+ 1,6	2,0
Mecklenburg-Strelitz	38 095	- 0,6	129 430	+ 11,7	3,4
Müritz	50 163	- 5,2	189 565	- 8,4	3,8
Nordvorpommern	66 117	+ 6,2	332 289	+ 6,5	5,0
Nordwestmecklenburg	41 062	+ 23,8	181 587	+ 11,6	4,4
Ostvorpommern	114 473	+ 11,8	599 705	+ 6,7	5,2
Parchim	23 350	+ 2,0	85 744	+ 3,3	3,7
Rügen	141 577	+ 8,2	725 636	+ 6,6	5,1
Uecker-Randow	8 289	- 11,4	26 614	- 0,9	3,2
<b>Mecklenburg-Vorpommern</b>	<b>720 936</b>	<b>+ 6,2</b>	<b>3 046 031</b>	<b>+ 3,8</b>	<b>4,2</b>
<b>Januar bis Juni 2008</b>					
<b>Kreisfreie Städte</b>					
Greifswald	38 844	+ 7,4	90 093	+ 3,7	2,3
Neubrandenburg	27 665	- 3,4	53 434	- 13,1	1,9
Rostock	249 360	+ 2,6	605 470	+ 0,2	2,4
Schwerin	76 592	+ 3,1	137 649	- 3,6	1,8
Stralsund	67 988	+ 16,3	139 406	+ 9,0	2,1
Wismar	34 597	+ 2,5	98 664	+ 5,5	2,9
<b>Landkreise</b>					
Bad Doberan	303 040	+ 15,0	1 373 592	+ 13,3	4,5
Demmin	37 241	+ 4,9	89 921	+ 1,7	2,4
Güstrow	139 893	+ 6,3	424 914	- 2,4	3,0
Ludwigslust	50 241	+ 14,1	94 981	+ 12,8	1,9
Mecklenburg-Strelitz	112 306	+ 1,7	369 219	+ 9,6	3,3
Müritz	178 951	- 2,0	657 760	+ 1,4	3,7
Nordvorpommern	232 052	+ 4,7	1 054 636	+ 8,1	4,5
Nordwestmecklenburg	152 096	+ 18,3	636 980	+ 12,1	4,2
Ostvorpommern	427 030	+ 9,6	1 958 812	+ 9,1	4,6
Parchim	90 910	+ 5,4	333 127	+ 3,6	3,7
Rügen	509 809	+ 8,5	2 355 156	+ 7,4	4,6
Uecker-Randow	29 908	+ 8,8	85 257	+ 22,8	2,9
<b>Mecklenburg-Vorpommern</b>	<b>2 758 523</b>	<b>+ 7,5</b>	<b>10 559 071</b>	<b>+ 7,2</b>	<b>3,8</b>

1) Betriebe ab 9 Betten, einschließlich Campingplätzen (Touristik-Camping)

2) rechnerischer Wert Übernachtungen/Ankünfte

## Ausgewählte Kreisdaten

### Verkehr

Kreisfreie Stadt Landkreis Land	Straßenverkehrsunfälle und verunglückte Personen im Mai 2008						
	Straßenverkehrsunfälle				verunglückte Personen		
	insgesamt	davon mit		sonstigem Sachschaden unter Alkoholeinwirkung	insgesamt	davon	
		Personenschaden	Sachschaden <sup>1)</sup>			Getötete	Verletzte
<b>Kreisfreie Städte</b>							
Greifswald	24	21	3	-	24	24	
Neubrandenburg	30	25	3	2	28	28	
Rostock	87	71	11	5	89	88	
Schwerin	43	39	1	3	46	46	
Stralsund	23	17	1	5	20	20	
Wismar	22	21	-	1	26	25	
<b>Landkreise</b>							
Bad Doberan	60	35	20	5	45	45	
Demmin	26	21	4	1	32	32	
Güstrow	37	26	6	5	32	32	
Ludwigslust	75	50	21	4	67	66	
Mecklenburg-Strelitz	35	30	4	1	35	33	
Müritz	41	27	11	3	31	30	
Nordvorpommern	49	33	15	1	38	37	
Nordwestmecklenburg	62	49	10	3	61	60	
Ostvorpommern	46	35	7	4	43	42	
Parchim	60	39	12	9	55	55	
Rügen	42	32	7	3	43	43	
Uecker-Randow	25	15	7	3	17	17	
<b>Mecklenburg-Vorpommern</b>	<b>787</b>	<b>586</b>	<b>143</b>	<b>58</b>	<b>732</b>	<b>723</b>	

1) schwerwiegender Unfall mit Sachschaden (im engeren Sinne) und sonstiger Sachschadensunfall unter Einfluss berauschender Mittel

### Gewerbeanzeigen

Kreisfreie Stadt Landkreis Land	Gewerbeanzeigen <sup>1)</sup>			
	April 2008		Januar bis April 2008	
	Anmeldungen	Abmeldungen	Anmeldungen	Abmeldungen
<b>Kreisfreie Städte</b>				
Greifswald	36	32	127	123
Neubrandenburg	53	62	195	202
Rostock	184	130	734	648
Schwerin	93	107	376	362
Stralsund	60	54	182	191
Wismar	22	20	114	131
<b>Landkreise</b>				
Bad Doberan	130	140	549	584
Demmin	55	40	154	155
Güstrow	51	43	247	224
Ludwigslust	81	65	322	303
Mecklenburg-Strelitz	44	34	206	190
Müritz	29	13	205	179
Nordvorpommern	69	43	319	318
Nordwestmecklenburg	138	95	409	354
Ostvorpommern	75	88	326	307
Parchim	51	57	242	253
Rügen	51	44	273	230
Uecker-Randow	45	45	203	256
<b>Mecklenburg-Vorpommern</b>	<b>1 267</b>	<b>1 112</b>	<b>5 183</b>	<b>5 010</b>

1) ohne Automatenaufsteller und Reisegewerbe

## Ausgewählte Kreisdaten

### Gewerbeanzeigen

Kreisfreie Stadt Landkreis Land	Gewerbeanzeigen <sup>1)</sup>			
	Mai 2008		Januar bis Mai 2008	
	Anmeldungen	Abmeldungen	Anmeldungen	Abmeldungen
<b>Kreisfreie Städte</b>				
Greifswald	40	35	167	158
Neubrandenburg	41	48	236	250
Rostock	165	128	899	776
Schwerin	84	44	460	406
Stralsund	31	22	213	213
Wismar	27	32	141	163
<b>Landkreise</b>				
Bad Doberan	134	128	683	712
Demmin	25	18	179	173
Güstrow	64	60	311	284
Ludwigslust	84	56	406	359
Mecklenburg-Strelitz	56	49	262	239
Müritz	54	55	259	234
Nordvorpommern	56	36	375	354
Nordwestmecklenburg	106	77	515	431
Ostvorpommern	99	84	425	391
Parchim	65	41	307	294
Rügen	96	89	369	319
Uecker-Randow	67	40	270	296
<b>Mecklenburg- Vorpommern</b>	<b>1 294</b>	<b>1 042</b>	<b>6 477</b>	<b>6 052</b>

1) ohne Automatenaufsteller und Reisegewerbe