



Zahlenspiegel Mecklenburg-Vorpommern

Juli 2008



▲ Mecklenburg-Vorpommern

Landesdaten
Ausgewählte Kreisdaten

Bestell-Nr.:
ZSP1 2008 07

Zeichenerklärungen

- nichts vorhanden
- 0** weniger als die Hälfte von 1 in der letzten besetzten Stelle, jedoch mehr als nichts
- .** Zahlenwert unbekannt oder geheim zu halten
- ...** Zahl lag bei Redaktionsschluss noch nicht vor
- x** Aussage nicht sinnvoll oder Fragestellung nicht zutreffend
- /** keine Angabe, da Zahlenwert nicht ausreichend genau oder nicht repräsentativ
- ()** Zahl hat eingeschränkte Aussagefähigkeit
- p** vorläufige Zahl
- s** geschätzte Zahl
- r** berichtigte Zahl

Impressum

Herausgeber:
Statistisches Amt
Mecklenburg-Vorpommern
Lübecker Str. 287
19059 Schwerin

Telefon: 0385 4801-0
Telefax: 0385 4801-4123
Internet: <http://www.statistik-mv.de>
E-Mail: statistik.post@statistik-mv.de

Vertrieb: 0385 4801-4548

Erscheinungsfolge: monatlich

Printausgabe: EUR 3,00

Redaktionsschluss: 14. Juli 2008

© Statistisches Amt Mecklenburg-Vorpommern, Schwerin, 2008
Vervielfältigung und Verbreitung, auch auszugsweise, mit Quellenangabe gestattet.



Diese Veröffentlichung erscheint monatlich und enthält die aktuellsten Daten aus allen Bereichen der amtlichen Statistik.

Zur Methodik informieren Sie sich bitte in den jeweiligen Statistischen Berichten.

Die mit einem Stern versehenen Positionen im Landesdatenteil werden von allen statistischen Ämtern der Länder im „Zahlenspiegel“ veröffentlicht.

Die Angaben tragen teilweise vorläufigen Charakter.

Landesdaten Mecklenburg-Vorpommern

Aktuelle Konjunkturdaten

Merkmal	Einheit	Jüngster Monat/Jüngstes Quartal		Monatsdurchschnitt	
		absolut	Veränderung zum Vorjahr in Prozent	absolut	Veränderung zum Vorjahr in Prozent
<u>ARBEITSMARKT</u> ¹⁾					
Arbeitslose	1 000	125,1	- 15,1	137,4	- 15,1
darunter: Frauen	1 000	59,9	- 15,6	65,2	- 15,6
Gemeldete Stellen	Anzahl	11 363	- 20,5	12 401	- 20,1
<u>BAUTÄTIGKEIT</u>					
April 2008 Januar bis April 2008					
Baugenehmigungen					
Wohnungen insgesamt	Anzahl	524	+ 121,1	285	+ 25,6
veranschlagte Kosten der Bauwerke (Neubau, Wohngebäude)	1 000 EUR	39 423	+ 111,2	24 204	+ 30,2
Nichtwohngebäude (Neubau)	Anzahl	50	+ 38,9	28	- 9,7
veranschlagte Kosten der Bauwerke	1 000 EUR	20 066	- 43,1	16 587	- 38,5
<u>LANDWIRTSCHAFT</u>					
April 2008 Januar bis April 2008					
Schlachtmengen (ohne Geflügel) ²⁾	t	7 361,5	+ 8,6	7 291,4	+ 9,2
Rinder (ohne Kälber)	t	3 733,5	+ 1,5	3 673,6	+ 1,0
Schweine	t	3 537,9	+ 16,4	3 520,1	+ 18,2
Milcherzeugung (an Molkereien geliefert)	1 000 t	118,2	- 0,3	118,6	+ 2,6
<u>VERARBEITENDES GEWERBE SOWIE BERGBAU</u> ³⁾					
April 2008 Januar bis April 2008					
Umsatz (ohne Umsatzsteuer)	Mill. EUR	1 011,5	+ 26,8	922,9	+ 11,9
darunter: Auslandsumsatz	Mill. EUR	294,3	+ 84,8	232,6	+ 13,8
Beschäftigte ⁴⁾	Anzahl	45 789	+ 3,7	45 461	+ 4,2
<u>BAUHAUPTGEWERBE</u> ⁵⁾					
April 2008 Januar bis April 2008					
Baugewerblicher Umsatz (ohne Umsatzsteuer)	Mill. EUR	136,5	- 0,7	106,0	- 14,1
Beschäftigte ⁴⁾	Anzahl	15 714	- 10,3	15 604	- 9,4
<u>EINZELHANDEL</u> ⁶⁾					
April 2008 Januar bis April 2008					
Umsatz real	2003=100	94,5	- 3,1	89,6	- 2,0
Beschäftigte	2003=100	93,3	- 0,1	92,8	- 0,2
<u>GASTGEWERBE</u>					
April 2008 Januar bis April 2008					
Umsatz real	2003=100	83,5	- 12,7	72,7	- 1,5
Beschäftigte	2003=100	86,9	- 5,2	84,6	- 0,7
<u>TOURISMUS</u> ⁷⁾					
April 2008 Januar bis April 2008					
Gästeübernachtungen	1 000	1 445,6	- 19,3	1 185,9	+ 3,7
<u>AUBENHANDEL</u> ⁸⁾					
April 2008 Januar bis April 2008					
Ausfuhr (Spezialhandel)	Mill. EUR	464,4	+ 45,7	435,0	+ 28,3
Einfuhr (Generalhandel)	Mill. EUR	409,1	+ 51,9	372,9	+ 22,4
<u>UNTERNEHMEN</u>					
März 2008 Januar bis März 2008					
Gewerbeanmeldungen ⁹⁾	Anzahl	1 180	+ 1,2	1 305	+ 4,2
Gewerbeabmeldungen ⁹⁾	Anzahl	1 049	- 1,7	1 299	+ 5,0
April 2008 Januar bis April 2008					
Unternehmensinsolvenzen	Anzahl	48	+ 23,1	45	- 4,7
<u>HANDWERK</u>					
IV. Quartal 2007 Januar bis Dezember 2007					
Umsatz	2003=100 ⁹⁾	115,4	- 7,7	100,0	- 3,8
Beschäftigte	2003=100 ^{**)}	88,9	- 3,1	90,3	+ 1,2
<u>PREISE</u>					
Juni 2008 Januar bis Juni 2008					
Verbraucherpreisindex	2005=100	108,2	+ 4,1	107,4	+ 3,7

*) hier: Vierteljahresdurchschnitt - **) hier: am 30.9.

1) Quelle: Bundesagentur für Arbeit, www.arbeitsagentur.de; unter Einschluss der Grundsicherung für Arbeit Suchende; Umstellungsbedingt sind die Ergebnisse nur vorläufig. - 2) aus gewerblichen Schlachtungen von Tieren in- und ausländischer Herkunft (Rinder, Schweine, Schafe, Pferde, Ziegen); einschließlich Schlachtfetten, jedoch ohne Innereien - 3) einschließlich Gewinnung von Steinen und Erden; Betriebe mit im Allgemeinen 50 und mehr Beschäftigten - 4) einschließlich der tätigen Inhaber - 5) Vorbereitende Baustellenarbeiten, Hoch und Tiefbau; nach der Totalerhebung hochgerechnete Ergebnisse - 6) ohne Reparatur von Gebrauchsgütern - 7) Betriebe ab 9 Betten; einschließlich Campingplätzen (Touristik-Camping) - 8) Wegen der unterschiedlichen Abgrenzung von Spezialhandel und Generalhandel ist eine Saldierung der Ein- und Ausfuhrergebnisse nicht vertretbar. - 9) ohne Automatenaufsteller und Reisegewerbe

Landesdaten Mecklenburg-Vorpommern

Bevölkerung

Merkmal	Einheit	2005	2006	2006			2007		
		Durchschnitt der Monate		September	Oktober	November	September	Oktober	November
* Bevölkerung am Monatsende	1 000	1 707,3 ²⁾	1 693,8 ²⁾	1 696,5	1 695,6	1 694,6	1 683,4	1 682,2	1 680,8
Natürliche Bevölkerungsbewegung									
* Eheschließungen	Anzahl	812	787	1 146	635	366	1 078	680	425
* Lebendgeborene	Anzahl	1 030	1 053	1 144	1 082	1 078	1 113	1 147	1 052
* Gestorbene (ohne Totgeborene)	Anzahl	1 449	1 440	1 314	1 300	1 545	1 195	1 506	1 473
* darunter: im 1. Lebensjahr Gestorbene	Anzahl	4	4	6	5	2	1	4	4
* Überschuss d. Geborenen (+) bzw. Gestorbenen (-)	Anzahl	- 419	- 387	- 170	- 218	- 467	- 82	- 359	- 421
Wanderungen									
* Zuzüge über die Landesgrenze	Anzahl	2 528	2 404	2 861	3 625	2 568	2 959	3 916	2 478
* darunter: aus dem Ausland	Anzahl	464	444	635	701	452	608	777	500
* Fortzüge über die Landesgrenze	Anzahl	3 141	3 143	4 052	4 303	3 093	3 896	4 755	3 509
* darunter: in das Ausland	Anzahl	412	371	603	407	324	460	413	473
* Wanderungsgewinn (+) bzw. -verlust (-)	Anzahl	- 613	- 738	- 1 191	- 678	- 525	- 937	- 839	- 1 031
* Innerhalb des Landes Umgezogene ¹⁾	Anzahl	4 913	4 642	5 343	5 180	5 323	5 326	5 832	4 812

1) ohne innerhalb der Gemeinde Umgezogene

2) statt Durchschnitt der Monate hier: Bevölkerung am 31.12.

Erwerbstätigkeit

Merkmal	Einheit	2006	2007	2006			2007		
		30.6.		30.6.	30.9.	31.12.	31.3.	30.6.	30.9.
Beschäftigte ¹⁾									
* Sozialversicherungspflichtig Beschäftigte am Arbeitsort ²⁾	1 000	503,6	511,6	503,6	512,2	501,5	496,4	511,6	523,1
* Frauen	1 000	258,5	261,8	258,5	260,5	256,2	254,9	261,8	266,4
* Ausländer/-innen	1 000	3,5	4,0	3,5	3,9	3,6	3,7	4,0	4,2
* Teilzeitbeschäftigte	1 000	80,2	89,0	80,2	81,3	83,1	84,9	89,0	90,9
* darunter: Frauen	1 000	68,0	75,3	68,0	69,0	70,2	72,0	75,3	76,5
Sozialversicherungspflichtig Beschäftigte nach Wirtschaftsbereichen									
* Land- und Forstwirtschaft, Fischerei	1 000	19,7	19,2	19,7	20,3	17,3	17,9	19,2	20,9
* Produzierendes Gewerbe ohne Baugewerbe	1 000	70,6	73,6	70,6	73,1	72,8	72,4	73,6	75,9
* Baugewerbe	1 000	39,3	39,1	39,3	41,2	38,8	37,2	39,1	40,0
* Handel, Gastgewerbe und Verkehr	1 000	124,5	128,0	124,5	127,3	120,3	119,5	128,0	131,1
* Finanzierung, Vermietung und Unternehmensdienstleistungen	1 000	68,8	72,7	68,8	70,2	69,9	69,8	72,7	75,3
* öffentliche und private Dienstleister	1 000	180,8	178,9	180,8	180,0	182,4	179,6	178,9	179,7
Merkmal	Einheit	2006	2007	2007			2008		
		Durchschnitt der Monate		März	April	Mai	März	April	Mai
Arbeitsmarkt ³⁾									
* Arbeitslose	1 000	167,9	146,0	165,1	156,7	147,3	138,7	133,2	125,1
* davon: im Rechtskreis nach SGB III	1 000	.	.	55,0	48,7	42,7	43,4	38,8	34,1
* im Rechtskreis nach SGB II	1 000	.	.	110,1	108,0	104,6	95,3	94,4	91,1
* darunter: Frauen	1 000	79,6	70,8	78,4	75,1	71,0	65,7	63,5	59,9
* Zugang	1 000	27,0	26,8	24,0	28,4	23,3	23,8	26,9	23,3
* Abgang	1 000	27,7	28,4	28,6	36,3	32,0	29,0	32,5	31,2
* Arbeitslosenquote ⁴⁾ insgesamt	%	20,9	18,1	20,6	19,5	18,2	17,2	16,5	15,6
* davon: im Rechtskreis nach SGB III	%	.	.	6,9	6,1	5,3	5,4	4,8	4,3
* im Rechtskreis nach SGB II	%	.	.	13,7	13,5	12,9	11,8	11,7	11,4
* Frauen	%	20,3	18,0	20,1	19,2	18,0	16,7	16,1	15,3
* Männer	%	21,4	18,2	21,1	19,8	18,5	17,6	16,9	16,0
* Ausländer/-innen	%	49,5	45,0	48,6	47,7	45,0	42,2	41,0	39,3
* Jüngere unter 25 Jahren	%	16,9	14,6	16,0	14,7	13,7	13,4	12,6	11,8
* Kurzarbeiter/-innen	Anzahl	940	...	3 375	799	814	4 665
* Gemeldete Stellen	Anzahl	15 059	14 358	17 057	16 459	14 297	13 637	13 235	11 363
* Zugang	Anzahl	8 141	7 992	8 592	10 341	8 436	8 541	7 543	8 029
* Abgang	Anzahl	7 977	8 069	6 679	10 917	10 190	6 908	7 770	8 707

1) Auswertungen aus der Beschäftigtenstatistik der Bundesagentur für Arbeit, Veröffentlichungsstand: März 2008 - 2) einschließlich Personen „ohne Angabe“ zur Wirtschaftsgliederung - 3) Quelle: Bundesagentur für Arbeit: ohne Teilnehmer an Eignungsfeststellungs- und Trainingsmaßnahmen; ab Januar 2005 unter Einschluss der Grundsicherung für Arbeit Suchende; Verfahrensbedingte Abweichungen zu den offiziellen Zahlen sind nicht auszuschließen; die aktuellen Werte sind im Internet bei der Bundesagentur für Arbeit als detaillierte Übersichten zu finden. - 4) Arbeitslose in Prozent der abhängigen zivilen Erwerbspersonen

Landesdaten Mecklenburg-Vorpommern

Bautätigkeit

Merkmal	Einheit	2006	2007	2007			2008		
		Durchschnitt der Monate		Februar	März	April	Februar	März	April
Baugenehmigungen									
* Wohngebäude (Neubau)	Anzahl	292	204	98	146	131	132	140	228
* darunter: mit 1 oder 2 Wohnungen	Anzahl	275	191	91	135	124	127	131	211
* umbauter Raum	1 000 m ³	194	140	72	105	89	86	97	178
* Wohnfläche	1 000 m ²	41	30	15	23	19	18	20	37
* veranschlagte Kosten der Bauwerke	1 000 EUR	42 126	30 935	15 077	23 305	18 663	19 908	21 264	39 423
* Nichtwohngebäude (Neubau)	Anzahl	30	35	28	27	36	21	19	50
* umbauter Raum	1 000 m ³	156	195	167	81	370	64	107	374
* Nutzfläche	1 000 m ²	26	33	22	14	55	9	20	46
* veranschlagte Kosten der Bauwerke	1 000 EUR	15 579	24 717	38 975	6 431	35 293	6 413	8 781	20 066
* Wohnungen in Wohn- und Nichtwohngebäuden (Neubau und Saldo aus Baumaßnahmen an bestehenden Gebäuden)	Anzahl	487	363	132	258	237	193	258	524
* Wohnräume (einschließlich Küchen)	Anzahl	2 043	1 451	583	1 064	1 121	851	1 081	2 085

Landwirtschaft

Merkmal	Einheit	2006	2007	2005		2006		2007	
		am 3.11.		Mai	November	Mai	November	Mai	November
Viehbestand									
Rindvieh (einschließlich Kälber)	1 000	533,3	544,3	539,3	526,3	537,4	533,3	541,0	544,3
darunter: Milchkühe (ohne Ammen- und Mutterkühe)	1 000	169,2	172,2	179,1	173,8	170,8	169,2	171,0	172,2
Schweine	1 000	753,0	779,8	673,2	693,4	709,9	753,0	740,1	779,8
darunter: Mastschweine	1 000	269,4	283,3	236,4	255,6	250,6	269,4	265,1	283,3
Zuchtsauen	1 000	83,6	80,1	74,6	76,6	82,0	83,6	82,8	80,1
darunter: trächtig	1 000	56,5	57,0	54,7	52,3	54,6	56,5	57,3	57,0
Schlachtungen									
Rinder (ohne Kälber)	1 000	11,7	12,3	11,7	13,3	12,2	12,3	11,3	12,6
Kälber	1 000	0,4	0,5	0,5	0,6	0,3	0,4	0,6	0,5
Schweine	1 000	27,6	36,4	28,0	37,0	33,4	35,0	34,5	37,8
darunter Hausschlachtungen	1 000	1,0	1,1	1,3	0,9	0,7	1,0	0,8	0,7
* Schlachtmengen (ohne Geflügel) ¹⁾	t	5 836,2	7 099,3	6 026,7	7 479,4	6 776,6	7 351,7	6 675,9	7 361,5
darunter									
* Rinder (ohne Kälber)	t	3 366,2	3 680,9	3 497,5	4 016,9	3 679,5	3 619,3	3 330,1	3 733,5
* Kälber	t	44,6	37,8	24,1	49,6	22,5	53,2	73,0	51,9
* Schweine	t	2 393,6	3 339,0	2 481,2	3 374,4	3 039,0	3 643,4	3 229,5	3 537,9
* Geflügelfleisch ²⁾	t	8 509,5	8 200,6	7 907,4	9 135,7	8 453,1	8 118,0	7 945,6	8 374,0
* Eierzeugung ³⁾	1 000	37 012	37 672	36 783	39 661	38 179	40 038	40 337	38 522
Milcherzeugung (an Molkereien geliefert)	1 000 t	111,4	115,4	106,9	120,9	118,6	114,5	122,2	118,2

1) aus gewerblichen Schlachtungen von Tieren in- und ausländischer Herkunft (Rinder, Schweine, Schafe, Pferde, Ziegen); einschließlich Schlachtfetten, jedoch ohne Innereien

2) Geflügelfleisch aus Schlachtungen inländischen Geflügels in Schlachtereien mit einer Schlachtkapazität von 2 000 und mehr Tieren im Monat

3) erzeugte Eier in Betrieben bzw. Unternehmen mit mindestens 3 000 Hennenhaltungsplätzen; einschließlich Junghennen-, Bruch- und Knickiern

Landesdaten Mecklenburg-Vorpommern

Produzierendes Gewerbe

Merkmal	Einheit	2006	2007	2007			2008		
		Durchschnitt der Monate		Februar	März	April	Februar	März	April
Verarbeitendes Gewerbe sowie Bergbau und Gewinnung von Steinen und Erden ¹⁾									
* Betriebe	Anzahl	274	290	291	291	291	297	297	296
* Beschäftigte ²⁾	Anzahl	40 832	44 727	43 467	43 699	44 153	45 134	45 788	45 789
* Geleistete Arbeitsstunden	1 000 h	5 704	6 179	5 849	6 404	5 848	6 292	6 134	6 751
* Bruttolohn- und -gehaltsumme	Mill. EUR	88,5	99,3	89,5	93,0	97,8	97,9	100,9	103,0
* Umsatz (ohne Umsatzsteuer)	Mill. EUR	764,4	913,9	817,3	965,1	797,9	946,9	875,8	1 011,5
* darunter: Auslandsumsatz	Mill. EUR	206,2	243,1	211,1	301,9	159,2	275,0	182,2	294,3
Energie- und Wasserversorgung									
* Betriebe ³⁾	Anzahl	55	55	54	54	54	55	59	59
* Beschäftigte ³⁾	Anzahl	4 998	4 892	4 928	4 905	4 894	4 855	4 859	4 852
* Geleistete Arbeitsstunden ³⁾	1 000 h	661	641	643	710	603	659	609	688
* Bruttolohn- und -gehaltsumme ³⁾	Mill. EUR	14,2	14,2	12,9	13,4	14,1	13,1	13,4	14,8
* Stromerzeugung (brutto) in öffentlichen Energieversorgungsunternehmen	Mill. kWh	432,3	379,0	364,7	356,1	262,0	473,9	491,5	457,5
Baugewerbe									
Bauhauptgewerbe/Vorbereitende Baustellenarbeiten, Hoch- und Tiefbau ⁴⁾									
* Beschäftigte ²⁾	Anzahl	17 806	17 426	16 949	17 180	17 511	15 604	15 544	15 714
* Geleistete Arbeitsstunden	1 000 h	1 880	1 865	1 300	1 735	1 825	1 379	1 470	1 890
* davon: Wohnungsbau	1 000 h	662	684	538	654	680	565	623	747
* gewerblicher Bau	1 000 h	709	628	464	584	594	461	449	613
* öffentlicher und Straßenbau	1 000 h	510	553	298	497	551	353	398	530
* Bruttolohn- und -gehaltsumme	Mill. EUR	31,6	32,3	26,6	28,5	31,7	25,1	25,7	29,5
* Gesamtumsatz (ohne Umsatzsteuer)	Mill. EUR	150,2	153,8	104,9	135,0	138,0	94,6	118,5	137,0
* darunter: baugewerblicher Umsatz (ohne Umsatzsteuer)	Mill. EUR	149,0	152,7	104,3	134,6	137,4	94,4	117,6	136,5
* davon: Wohnungsbau	Mill. EUR	47,8	48,1	37,2	53,6	55,3	37,9	50,3	49,3
* gewerblicher Bau	Mill. EUR	55,4	51,8	44,9	49,3	39,7	31,9	36,8	45,2
* öffentlicher und Straßenbau	Mill. EUR	45,8	52,8	22,3	31,8	42,4	24,5	30,5	42,0
* Index des Auftragseingangs ³⁾	2000=100	61,9	63,5	45,0	71,4	77,1	33,6	57,7	51,7
Wohnungsbau	2000=100	45,8	40,3	24,9	28,2	39,3	25,7	56,9	30,3
gewerblicher Bau	2000=100	64,7	61,3	29,5	73,6	71,5	31,0	54,7	52,3
öffentlicher und Straßenbau	2000=100	70,0	81,3	73,7	98,2	107,9	41,5	61,2	65,5
Ausbaugewerbe/Bauinstallation und sonstiges Ausbaugewerbe ³⁾⁵⁾									
* Beschäftigte ²⁾⁶⁾	Anzahl	4 902	4 933	4 884	4 818	4 957	5 036	4 921	5 325
* Geleistete Arbeitsstunden	1 000 h	1 598	1 666	1 599	1 581	1 651	1 761	1 666	1 770
* Bruttolohn- und -gehaltsumme	Mill. EUR	25,9	28,0	27,0	26,8	27,5	28,5	29,2	29,0
* Baugewerblicher Umsatz (ohne Umsatzsteuer)	Mill. EUR	127,1	126,6	194,2	84,7	109,3	115,2	197,4	98,6

1) Ab Januar 2007 werden nur die Betriebe mit im Allgemeinen 50 und mehr Beschäftigten einbezogen. Die Ergebnisse für 2006 wurden rückwirkend auf den neuen Berichtskreis angepasst, um die methodische Vergleichbarkeit zu gewährleisten.

2) einschließlich der tätigen Inhaber

3) Betriebe von Unternehmen mit im Allgemeinen 20 und mehr Beschäftigten

4) nach der Totalerhebung hochgerechnete Ergebnisse

5) einschließlich Vermietung von Baumaschinen und -geräten mit Bedienungspersonal

6) am Ende des Berichtsvierteljahres

Landesdaten Mecklenburg-Vorpommern

Handel ¹⁾

Merkmal	Einheit	2006	2007	2007			2008		
		Durchschnitt der Monate		Februar	März	April	Februar	März	April
Großhandel ²⁾									
* Beschäftigte	2003=100	92,7	91,9	91,0	90,9	91,5	89,3	r 89,4	89,3
* Umsatz nominal	2003=100	119,8	126,3	101,0	125,3	127,3	r 120,8	r 132,0	149,9
* Umsatz real	2003=100	109,8	109,4	91,2	112,1	112,8	r 98,4	r 105,7	118,8
Einzelhandel ³⁾									
* Beschäftigte	2003=100	94,0	r 93,9	r 92,3	r 92,6	93,4	r 92,3	r 93,2	93,3
* Umsatz nominal	2003=100	101,5	r 100,7	r 84,7	r 103,1	100,8	r 90,2	r 99,8	101,0
* Umsatz real	2003=100	99,5	r 97,4	r 82,6	r 100,3	97,5	r 85,3	r 93,8	94,5
Kfz-Handel und Tankstellen ⁴⁾									
* Beschäftigte	2003=100	100,1	r 102,3	r 101,3	r 101,2	101,6	r 100,0	r 99,5	97,0
* Umsatz nominal	2003=100	106,4	r 99,5	r 80,4	r 102,2	96,5	r 90,0	r 99,4	102,0
* Umsatz real	2003=100	101,0	r 91,6	r 74,7	r 94,8	89,0	r 81,9	r 90,1	92,4

1) Die Ergebnisse werden ab Berichtsmonat Januar 2006 für einen geänderten Berichtskreis dargestellt.

2) einschließlich Handelsvermittlung

3) ohne Reparatur von Gebrauchsgütern

4) sowie Instandhaltung und Reparatur von Kfz

Gastgewerbe ¹⁾

Merkmal	Einheit	2006	2007	2007			2008		
		Durchschnitt der Monate		Februar	März	April	Februar	März	April
* Beschäftigte	2003=100	90,2	92,1	82,4	84,8	91,7	r 82,9	r 86,2	86,9
* Umsatz nominal	2003=100	102,7	106,8	64,5	80,0	99,5	r 68,5	r 88,1	89,0
* Umsatz real	2003=100	99,3	r 100,7	61,5	76,6	95,6	r 63,7	r 81,5	83,5

1) Die Ergebnisse werden ab Berichtsmonat Januar 2006 für einen geänderten Berichtskreis dargestellt.

Tourismus ¹⁾

Merkmal	Einheit	2006	2007	2007			2008		
		Durchschnitt der Monate		Februar	März	April	Februar	März	April
* Gästeankünfte	1 000	496,1	520,6	245,3	346,4	474,1	270,9	407,0	410,9
* darunter: von Auslandsgästen	1 000	22,1	23,8	9,1	12,9	18,8	9,9	14,4	18,4
* Gästeübernachtungen	1 000	2 064,3	2 193,4	879,8	1 189,5	1 790,5	949,3	1 537,0	1 445,6
* darunter: von Auslandsgästen	1 000	58,0	62,8	24,9	29,4	43,6	25,7	36,1	46,0

1) Betriebe ab 9 Betten; einschließlich Campingplätzen (Touristik-Camping)

Verkehr

Merkmal	Einheit	2006	2007	2007			2008		
		Durchschnitt der Monate		Januar	Februar	März	Januar	Februar	März
Straßenverkehrsunfälle									
* Unfälle mit Personenschaden und Sachschaden ¹⁾	Anzahl	851	822	772	634	688	647	549	686
* darunter: Unfälle mit Personenschaden	Anzahl	575	565	446	373	466	419	375	432
* getötete Personen	Anzahl	16	12	7	10	11	8	7	6
* verletzte Personen	Anzahl	735	724	543	479	578	539	475	579
Kraftfahrzeuge ²⁾									
* Zulassungen fabrikneuer Kraftfahrzeuge	Anzahl	5 100	4 348	3 514	3 141	5 668	3 451	3 674	4 878
* darunter: Personenkraftwagen ³⁾	Anzahl	4 222	3 399	2 782	2 503	4 361	2 814	2 884	3 728
* Lastkraftwagen	Anzahl	426	484	399	334	548	385	401	505
Seeschifffahrt									
* Gütereingang	1 000 t	1 200,1	1 266,1	1 377,9	1 331,2	1 298,6	1 059,1	1 238,9	1 293,0
* Güterversand	1 000 t	1 110,2	1 067,7	1 120,3	941,5	1 173,5	940,4	1 038,9	1 063,7
Binnenschifffahrt									
* Gütereingang	1 000 t	-	-	-	-	-	-	-	-
* Güterversand	1 000 t	-	-	-	-	-	-	-	-

1) schwerwiegender Unfall mit Sachschaden (im engeren Sinne) und sonstiger Sachschaden unter Alkoholeinwirkung

2) Quelle: Kraftfahrt-Bundesamt

3) Fahrzeuge zur Personenbeförderung mit höchstens 8 Sitzplätzen außer dem Fahrersitz; ab Oktober 2005 einschließlich Wohnmobilen und Krankenwagen. Im Durchschnitt sind die Wohnmobile und Krankenwagen von Jahresbeginn an berücksichtigt.

Landesdaten Mecklenburg-Vorpommern

Außenhandel ¹⁾

Merkmal	Einheit	2006	2007	2007			2008		
		Durchschnitt der Monate		Februar	März	April	Februar	März	April
Ausfuhr (Spezialhandel) ²⁾									
* Insgesamt	Mill. EUR	324,9	383,0	330,4	372,1	318,8	447,1	403,4	464,4
darunter									
* Güter der Ernährungswirtschaft	Mill. EUR	90,2	95,7	88,1	83,1	83,6	101,0	95,6	116,5
* Güter der gewerblichen Wirtschaft	Mill. EUR	229,8	269,7	227,4	270,0	219,8	323,7	285,6	325,9
davon: Rohstoffe	Mill. EUR	4,9	5,6	2,6	4,5	4,9	9,5	4,9	6,7
Halbwaren	Mill. EUR	36,6	37,7	29,9	22,7	57,0	45,6	36,7	37,0
Fertigwaren	Mill. EUR	188,3	226,4	194,9	242,7	157,9	268,5	244,0	282,2
davon: Vorerzeugnisse	Mill. EUR	28,9	33,6	33,6	37,3	35,2	34,2	34,6	37,7
Enderzeugnisse	Mill. EUR	159,3	192,8	161,3	205,4	122,7	234,3	209,4	244,5
davon nach									
* Europa	Mill. EUR	231,9	290,4	233,1	303,1	244,9	364,4	341,2	372,0
darunter: in EU-Länder ³⁾	Mill. EUR	198,6	244,2	206,9	263,3	212,2	310,9	306,8	304,5
* Afrika	Mill. EUR	20,3	15,6	9,0	21,2	16,4	6,5	15,3	18,9
* Amerika	Mill. EUR	24,5	24,5	12,3	15,5	21,2	19,1	20,1	25,6
* Asien	Mill. EUR	46,9	50,5	75,0	28,2	33,8	54,2	24,3	45,8
* Australien, Ozeanien und Übrige	Mill. EUR	1,4	2,0	1,0	4,1	2,4	3,0	2,5	2,1
Einfuhr (Generalhandel) ²⁾									
* Insgesamt	Mill. EUR	287,4	312,1	326,2	353,9	269,3	386,1	353,8	409,1
darunter									
* Güter der Ernährungswirtschaft	Mill. EUR	35,4	49,3	31,1	55,8	35,8	57,0	55,5	68,3
* Güter der gewerblichen Wirtschaft	Mill. EUR	242,2	236,6	270,2	270,3	210,6	300,1	264,7	306,9
davon: Rohstoffe	Mill. EUR	28,4	32,8	45,9	26,5	28,7	59,7	25,7	31,9
Halbwaren	Mill. EUR	65,0	49,8	72,1	74,1	47,8	82,4	42,9	59,3
Fertigwaren	Mill. EUR	148,8	154,0	152,1	169,7	134,1	157,9	196,1	215,7
davon: Vorerzeugnisse	Mill. EUR	48,1	50,5	52,5	60,3	47,7	49,1	50,1	65,3
Enderzeugnisse	Mill. EUR	100,7	103,5	99,7	109,4	86,4	108,9	146,1	150,4
davon aus									
* Europa	Mill. EUR	251,6	263,6	289,1	297,1	223,1	325,6	315,8	344,4
darunter: aus EU-Ländern ³⁾	Mill. EUR	193,9	210,5	199,0	221,1	185,2	244,4	277,8	282,6
* Afrika	Mill. EUR	0,2	0,3	1,2	0,2	0,3	3,0	0,3	7,5
* Amerika	Mill. EUR	8,1	8,1	7,4	9,6	9,1	16,8	8,7	9,8
* Asien	Mill. EUR	27,0	39,7	28,1	46,9	35,9	38,8	28,9	38,6
* Australien, Ozeanien und Übrige	Mill. EUR	0,4	0,4	0,5	0,0	1,0	1,8	0,0	8,7

1) Wegen der unterschiedlichen Abgrenzung von Spezialhandel und Generalhandel ist eine Saldierung der Ein- und Ausfuhrergebnisse nicht vertretbar.

2) Für Antwortausfälle und Befreiungen sind Zuschätzungen bei den EU-Ländern enthalten und damit auch im Insgesamt enthalten.

3) einschließlich Bulgarien und Rumänien (EU-27); Die Angaben aus 2006 wurden rückwirkend entsprechend umgerechnet.

Gewerbeanzeigen ¹⁾

Merkmal	Einheit	2006	2007	2007			2008		
		Durchschnitt der Monate		Januar	Februar	März	Januar	Februar	März
* Gewerbeanmeldungen	Anzahl	1 289	1 222	1 408	1 185	1 166	1 322	1 414	1 180
* Gewerbeabmeldungen	Anzahl	1 113	1 123	1 570	1 075	1 067	1 497	1 352	1 049

1) ohne Automatenaufsteller und Reisegewerbe

Insolvenzen

Merkmal	Einheit	2006	2007	2007			2008		
		Durchschnitt der Monate		Februar	März	April	Februar	März	April
* Insolvenzen	Anzahl	354	269	259	294	276	240	261	273
davon									
* Unternehmen	Anzahl	56	41	37	53	39	49	31	48
* Verbraucher	Anzahl	223	166	155	180	171	141	160	160
* ehemals selbstständig Tätige	Anzahl	57	44	52	43	50	31	54	47
* sonstige natürliche Personen ¹⁾ , Nachlässe	Anzahl	19	18	15	18	16	19	16	18
* Voraussichtliche Forderungen	1 000 EUR	54 789	35 279	29 143	34 946	35 385	56 633	32 299	59 516

1) beispielsweise als Gesellschafter oder Mithafter

Landesdaten Mecklenburg-Vorpommern

Handwerk

Merkmal	Einheit	2006	2007	2006		2007			
		Durchschnitt der Quartale		III. Quartal	IV. Quartal	I. Quartal	II. Quartal	III. Quartal	IV. Quartal
* Beschäftigte	2003=100 ¹⁾	89,2	90,3	91,0	91,7	89,3	90,8	90,7	88,9
* Umsatz	2003=100 ²⁾	103,9	100,0	111,1	125,0	80,1	100,4	103,9	115,4

1) hier: am 30.9.

2) hier: Vierteljahresdurchschnitt

Preise

Merkmal	Einheit	2006	2007	2007			2008		
		Durchschnitt der Monate		April	Mai	Juni	April	Mai	Juni
* Verbraucherpreisindex Index der Erzeugerpreise gewerblicher Produkte (Deutschland)	2005=100	101,5	104,5	103,9	103,9	103,9	107,1	107,9	108,2
	2000=100	116,8	119,1	118,5	118,9	119,1	124,7	126,0	...
	Einheit	2006	2007	2006	2007			2008	
		Durchschnitt der Monate		November	Februar	Mai	August	November	Februar
* Preisindex für Wohngebäude ¹⁾ (Deutschland)	2000=100	104,4	111,9	106,1	110,8	111,7	112,3	112,8	114,1

1) Neubau in konventioneller Bauart, Bauleistungen am Bauwerk

Verdienste

Merkmal	Einheit	2006	2007	2007				2008	
		Durchschnitt der Quartale		I. Quartal	II. Quartal	III. Quartal	IV. Quartal	I. Quartal	II. Quartal
* Bruttomonatsverdienste ¹⁾ der vollzeitbeschäftigten Arbeitnehmer ²⁾ im Produzierenden Gewerbe und im Dienstleistungsbereich	EUR	.	2 356	2 295	2 327	2 258	2 533	2 339	...
* männlich	EUR	.	2 452	2 383	2 439	2 351	2 618	2 427	...
* weiblich	EUR	.	2 190	2 144	2 138	2 098	2 386	2 186	...
* Produzierendes Gewerbe	EUR	.	2 326	2 228	2 332	2 236	2 478	2 276	...
* Bergbau und Gewinnung von Steinen und Erden	EUR	.	1 894	1 969	2 266	1 875	2 008	1 789	...
* Verarbeitendes Gewerbe	EUR	.	2 353	2 254	2 374	2 245	2 504	2 329	...
* Energie- und Wasserversorgung	EUR	.	3 274	3 005	3 200	3 034	3 850	3 080	...
* Baugewerbe	EUR	.	2 055	1 983	2 057	2 049	2 124	1 968	...
* Dienstleistungsbereich ³⁾	EUR	.	2 374	2 335	2 324	2 273	2 569	2 381	...
* Handel, Instandhaltung und Reparatur von Kfz und Gebrauchsgütern	EUR	.	2 162	2 128	2 185	2 115	2 266	2 095	...
* Gastgewerbe	EUR	.	1 463	1 458	1 417	1 424	1 540	1 489	...
* Verkehr und Nachrichtenübermittlung	EUR	.	2 350	2 297	2 328	2 226	2 579	2 311	...
* Kredit- und Versicherungsgewerbe	EUR	.	3 708	3 825	3 444	3 246	4 340	4 019	...
* Grundstücks- und Wohnungswesen, Vermietung beweglicher Sachen, Erbringung von wirtschaftlichen Dienstleistungen, a.n.g.	EUR	.	2 257	2 183	2 216	2 158	2 386	2 239	...
* Erziehung und Unterricht	EUR	.	3 528	3 343	3 312	3 368	3 911	3 490	...
* Gesundheits-, Veterinär- und Sozialwesen	EUR	.	2 548	2 476	2 490	2 467	2 748	2 582	...
* Erbringung von sonstigen, öffentlichen und persönlichen Dienstleistungen	EUR	.	2 170	2 085	2 143	2 136	2 401	2 152	...

1) gemäß dem am 1. Januar 2007 in Kraft getretenen Verdienststatistikgesetz; einschließlich Sonderzahlungen; Vierteljahresdurchschnitt, d. h. März = Durchschnitt aus Januar bis März, Juni = Durchschnitt aus April bis Juni, usw.

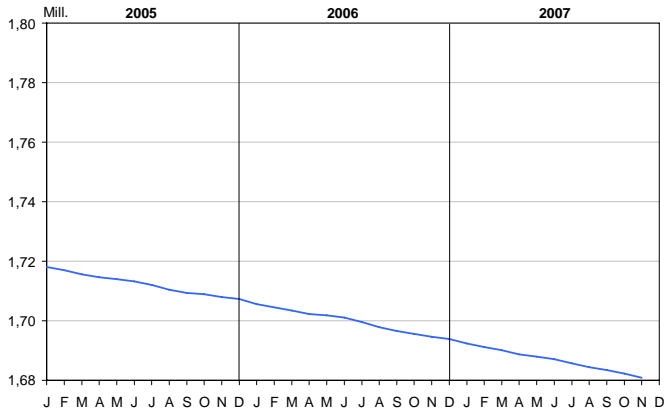
2) ohne Beamte

3) ohne öffentliche Verwaltung, Verteidigung und Sozialversicherung

Landesdaten Mecklenburg-Vorpommern

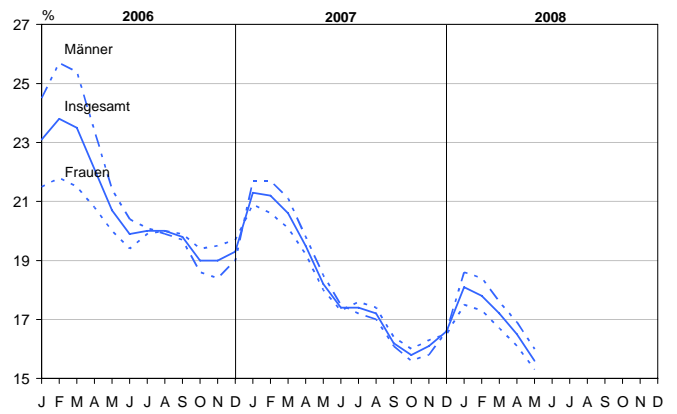
Bevölkerungsstand und -veränderung

Bevölkerungsstand

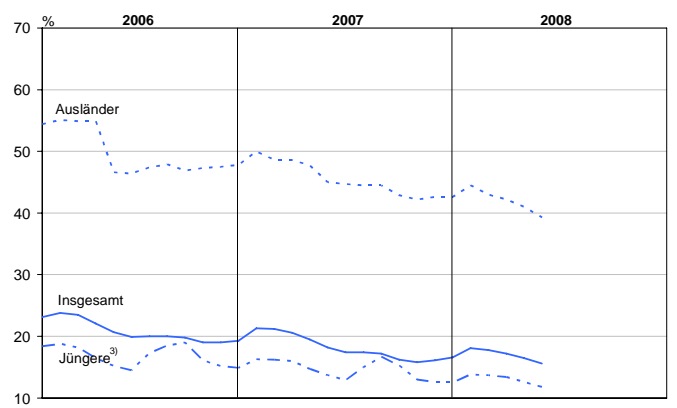
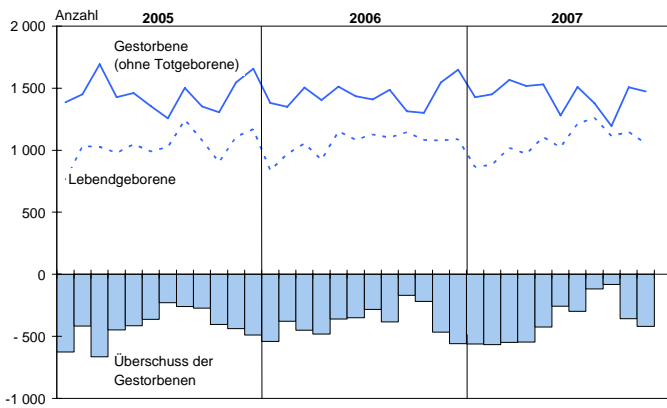


Arbeitsmarktentwicklung ²⁾

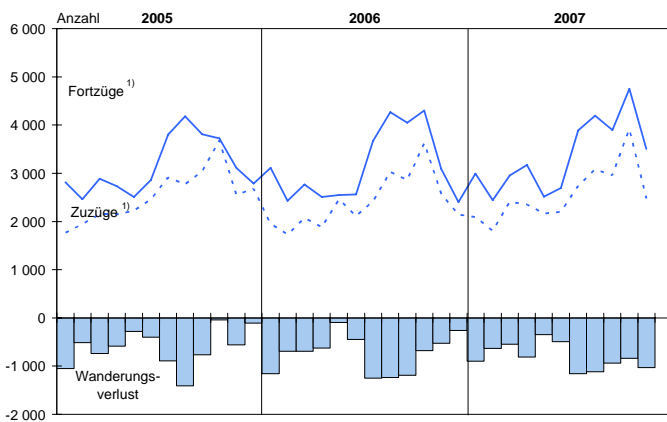
Arbeitslosenquote



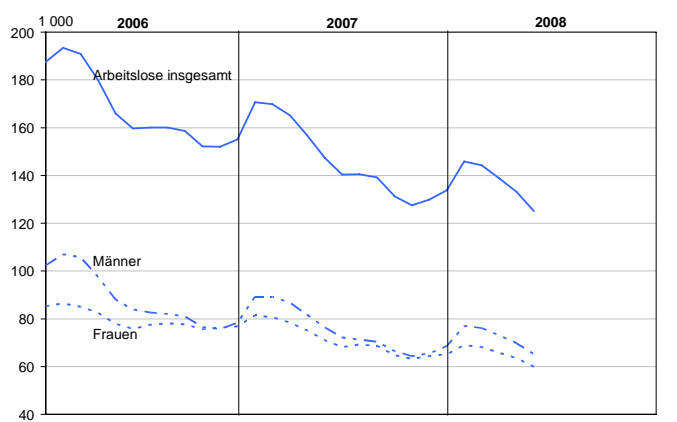
Natürliche Bevölkerungsbewegung



Wanderungen



Arbeitslose am Monatsende



1) über die Landesgrenze

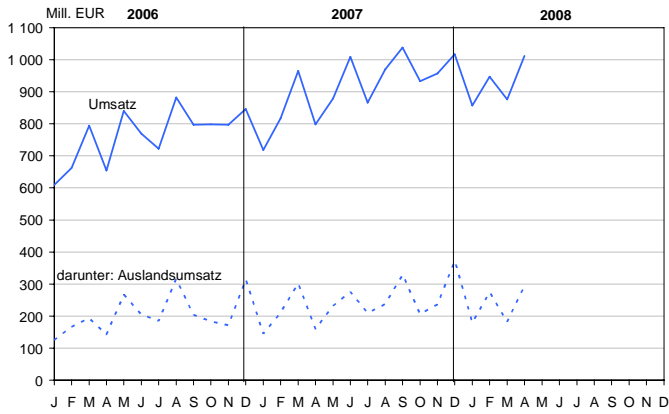
2) Quelle: Bundesagentur für Arbeit

3) unter 25 Jahren

Landesdaten Mecklenburg-Vorpommern

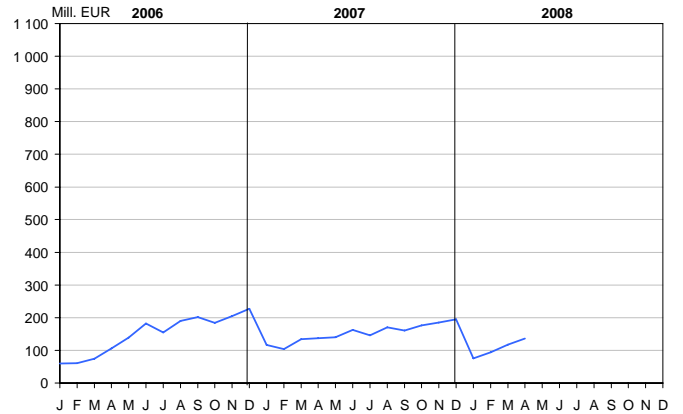
Verarbeitendes Gewerbe ¹⁾

Umsatz (ohne Umsatzsteuer)

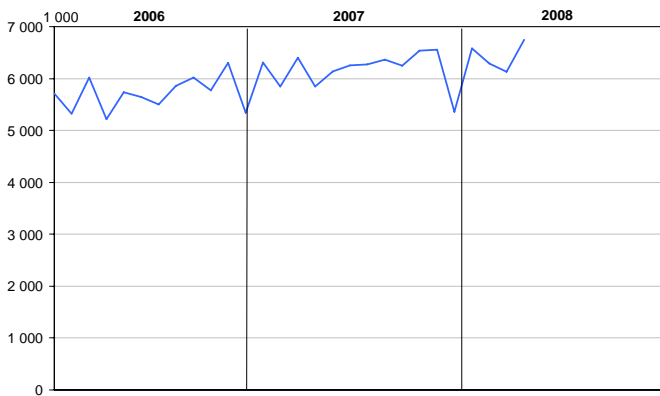


Bauhauptgewerbe ²⁾

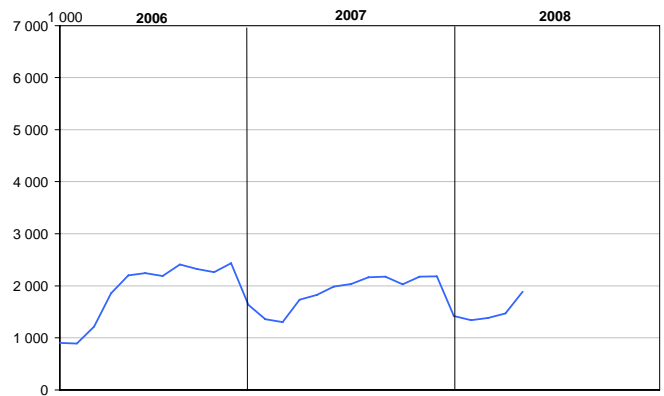
Baugewerblicher Umsatz (ohne Umsatzsteuer)



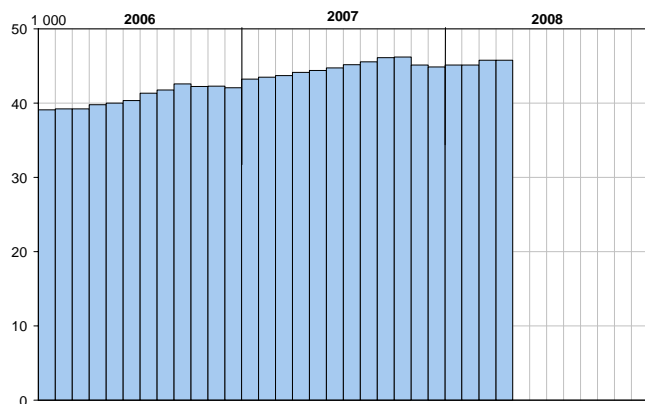
Geleistete Arbeitsstunden



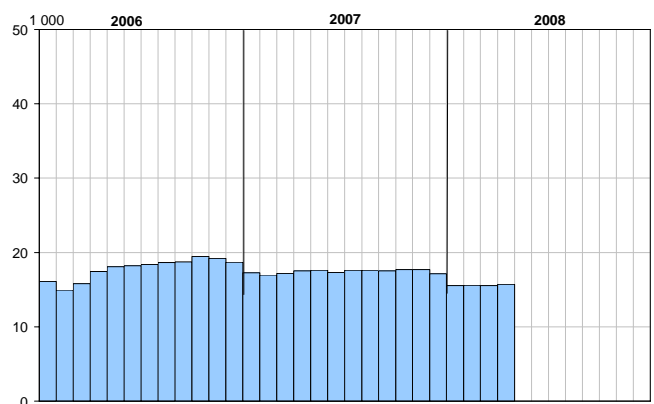
Geleistete Arbeitsstunden



Beschäftigte



Beschäftigte

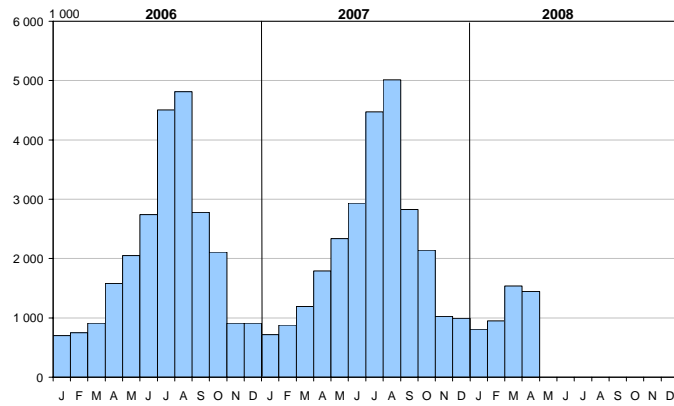


1) sowie Bergbau und Gewinnung von Steinen und Erden; Betriebe mit im Allgemeinen 50 und mehr Beschäftigten

2) Bauhauptgewerbe/Vorbereitende Baustellenarbeiten, Hoch- und Tiefbau; nach der Totalerhebung hochgerechnet

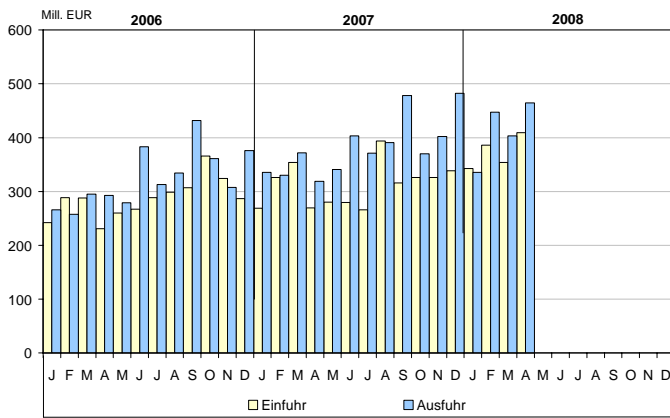
Landesdaten Mecklenburg-Vorpommern

Übernachtungen in den Beherbergungsstätten ¹⁾

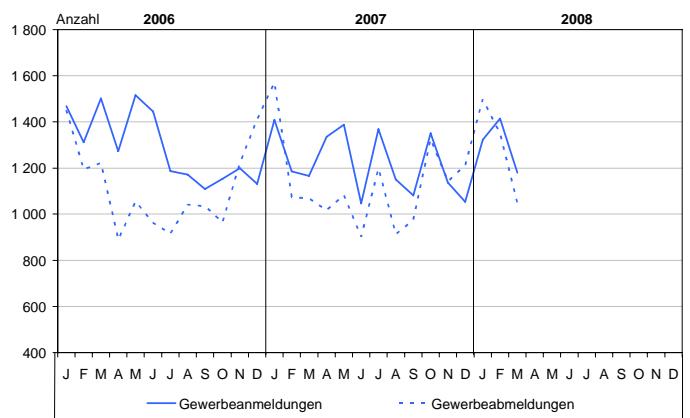


1) Betriebe ab 9 Betten; einschließlich Campingplätzen (Touristik-Camping)

Außenhandel

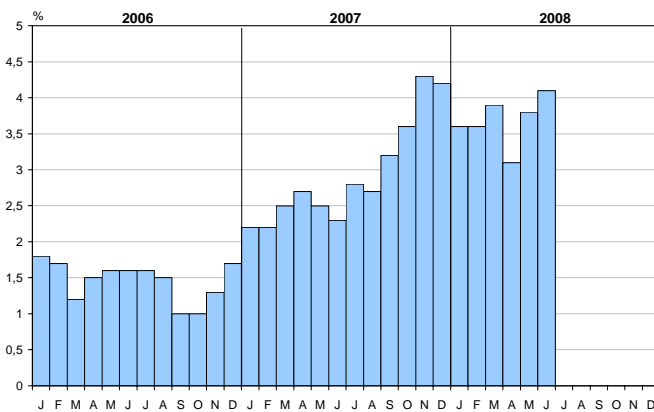


Gewerbeanzeigen



Verbraucherpreisindex (2005 = 100)

Veränderung gegenüber dem Vorjahr



© StatA MV

Ausgewählte Kreisdaten

Erwerbstätigkeit

Kreisfreie Stadt Landkreis Land	Arbeitslose und Arbeitslosenquote im Mai 2008								
	Bestand	Arbeitslose				Arbeitslosenquote ¹⁾			
		Veränderung zum				Berichtsmonat	Vormonat	Vorjahr	
		Vormonat		Vorjahresmonat					in Prozent
	absolut	in Prozent	absolut	in Prozent					
Kreisfreie Städte									
Greifswald	4 140	- 116	- 2,7	- 725	- 14,9	16,6	16,8	19,3	
Neubrandenburg	5 634	- 277	- 4,7	- 1 047	- 15,7	17,0	17,5	19,8	
Rostock	14 800	- 353	- 2,3	- 1 265	- 7,9	16,1	16,4	17,3	
Schwerin	7 030	- 254	- 3,5	- 725	- 9,3	15,8	16,3	17,3	
Stralsund	4 735	- 162	- 3,3	- 953	- 16,8	18,1	18,3	21,3	
Wismar	3 455	- 158	- 4,4	- 399	- 10,4	17,2	18,1	19,3	
Landkreise									
Bad Doberan	5 752	- 674	- 10,5	- 1 693	- 22,7	10,0	11,0	12,8	
Demmin	9 383	- 287	- 3,0	- 660	- 6,6	23,8	23,9	24,8	
Güstrow	8 466	- 387	- 4,4	- 2 064	- 19,6	17,5	18,0	21,4	
Ludwigslust	6 894	- 502	- 6,8	- 1 397	- 16,8	10,8	11,5	12,9	
Mecklenburg-Strelitz	7 002	- 447	- 6,0	- 1 771	- 20,2	17,7	18,6	21,9	
Müritz	4 589	- 564	- 10,9	- 1 031	- 18,3	14,4	16,0	17,4	
Nordvorpommern	8 653	- 914	- 9,6	- 1 422	- 14,1	16,9	18,2	19,1	
Nordwestmecklenburg	7 397	- 550	- 6,9	- 1 220	- 14,2	12,4	13,4	14,5	
Ostvorpommern	8 659	- 771	- 8,2	- 1 860	- 17,7	17,0	18,4	20,5	
Parchim	6 763	- 455	- 6,3	- 1 687	- 20,0	14,0	14,8	17,3	
Rügen	4 594	- 1 043	- 18,5	- 852	- 15,6	13,9	16,8	16,2	
Uecker-Randow	7 114	- 271	- 3,7	- 1 511	- 17,5	20,9	21,2	24,8	
Mecklenburg-Vorpommern	125 060	- 8 185	- 6,1	- 22 282	- 15,1	15,6	16,5	18,2	

Kreisfreie Stadt Landkreis Land	Arbeitslose nach ausgewählten Merkmalen							
	Arbeitslose im Rechtskreis SGB III		Arbeitslose im Rechtskreis SGB II		weiblich		Jugendliche Arbeitslose unter 25 Jahren	Arbeitslose über 50 Jahre
	insgesamt	Arbeits- losenquote ¹⁾	insgesamt	Arbeits- losenquote ¹⁾	insgesamt	Arbeits- losenquote ¹⁾		
Kreisfreie Städte								
Greifswald	1 005	4,0	3 135	12,5	1 952	15,3	516	1 056
Neubrandenburg	1 501	4,5	4 133	12,4	2 715	16,2	676	1 604
Rostock	2 589	2,8	12 211	13,2	6 860	15,0	1 697	3 501
Schwerin	1 488	3,3	5 542	12,4	3 227	14,4	690	1 762
Stralsund	1 112	4,2	3 623	13,8	2 207	16,9	650	1 200
Wismar	867	4,3	2 588	12,9	1 643	17,1	351	966
Landkreise								
Bad Doberan	1 871	3,2	3 881	6,7	2 756	9,6	654	1 706
Demmin	2 643	6,7	6 740	17,1	4 808	25,6	711	2 878
Güstrow	1 988	4,1	6 478	13,4	4 062	17,5	833	2 399
Ludwigslust	2 455	3,9	4 439	7,0	3 472	11,4	863	2 044
Mecklenburg-Strelitz	2 261	5,7	4 741	12,0	3 438	17,9	577	2 239
Müritz	1 487	4,7	3 102	9,7	2 333	15,1	402	1 442
Nordvorpommern	2 407	4,7	6 246	12,2	4 187	16,7	841	2 652
Nordwestmecklenburg	2 710	4,5	4 687	7,9	3 485	12,3	975	2 158
Ostvorpommern	2 264	4,4	6 395	12,5	4 013	16,0	967	2 680
Parchim	1 962	4,0	4 801	9,9	3 279	14,0	692	2 066
Rügen	1 321	4,0	3 273	9,9	1 978	12,1	525	1 371
Uecker-Randow	2 125	6,2	4 989	14,7	3 485	21,2	638	2 209
Mecklenburg-Vorpommern	34 056	4,3	91 004	11,4	59 900	15,3	13 258	35 933

Quelle: Zentrale Statistikdatenbank der Bundesagentur für Arbeit; www.arbeitsagentur.de

1) bezogen auf abhängige zivile Erwerbspersonen

Ausgewählte Kreisdaten

Produzierendes Gewerbe

Kreisfreie Stadt Landkreis Land	Verarbeitendes Gewerbe sowie Bergbau und Gewinnung von Steinen und Erden ¹⁾					
	April 2008			Januar bis April 2008		
	erfasste Betriebe	Beschäftigte ²⁾	Gesamtumsatz ³⁾	erfasste Betriebe	Beschäftigte ²⁾	Gesamtumsatz ³⁾
	30.4.		1 000 EUR	Monatsdurchschnitt		1 000 EUR
Greifswald	9	.	.	9	.	.
Neubrandenburg	12	2 982	62 834	12	3 011	236 394
Rostock	30	5 469	72 083	31	5 519	333 641
Schwerin	16	2 351	52 651	16	2 310	177 321
Stralsund	6	1 784	.	6	1 785	.
Wismar	21	4 083	158 439	21	4 034	532 597
Bad Doberan	18	2 410	49 488	17	2 333	195 318
Demmin	16	1 949	85 488	16	1 902	321 299
Güstrow	20	2 529	45 073	20	2 569	176 295
Ludwigslust	55	7 533	150 826	55	7 416	565 991
Mecklenburg-Strelitz	5	.	.	5	.	.
Müritz	15	2 510	46 146	15	2 420	172 090
Nordvorpommern	13	1 364	18 472	13	1 340	66 263
Nordwestmecklenburg	22	3 507	76 092	23	3 549	308 102
Ostvorpommern	7	1 333	48 245	7	1 343	128 682
Parchim	15	1 782	21 017	15	1 814	72 674
Rügen	7	684	9 161	7	678	42 138
Uecker-Randow	9	1 291	18 514	9	1 241	66 530
Mecklenburg-Vorpommern	296	45 789	1 011 453	296	45 461	3 691 609
Kreisfreie Stadt Landkreis Land	Bauhauptgewerbe/Vorbereitende Baustellenarbeiten, Hoch- und Tiefbau ⁴⁾					
	Betriebe	Beschäftigte	Bruttolohn- und -gehaltsumme	geleistete Arbeitsstunden	Gesamtumsatz ^{3) 5)}	Auftragseingänge
	am Monatsende		-	-	-	-
	Anzahl		1 000 EUR	1 000 h	1 000 EUR	
			April 2008			
Greifswald	7	344	651	37	3 087	746
Neubrandenburg	11	721	1 535	76	5 822	6 928
Rostock	13	623	1 267	57	7 656	7 814
Schwerin	9	441	959	56	5 377	3 554
Stralsund	5	200	482	21	1 617	1 105
Wismar	5	351	826	32	5 311	3 072
Bad Doberan	20	1 022	2 131	123	12 740	7 496
Demmin	12	513	996	58	4 200	1 718
Güstrow	11	244	489	33	2 327	2 349
Ludwigslust	21	734	1 603	93	7 264	4 141
Mecklenburg-Strelitz	12	416	826	52	3 585	907
Müritz	18	573	1 147	77	4 350	4 340
Nordvorpommern	11	460	1 000	60	6 967	3 505
Nordwestmecklenburg	14	712	1 403	78	5 347	3 811
Ostvorpommern	9	275	488	30	1 464	2 699
Parchim	14	702	1 753	86	8 225	5 632
Rügen	4	94	214	15	1 265	2 777
Uecker-Randow	8	299	598	40	3 176	2 140
Mecklenburg-Vorpommern	204	8 724	18 368	1 025	89 779	64 735
			Januar bis April 2008			
Greifswald	7	343	2 473	135	9 199	2 916
Neubrandenburg	11	713	5 619	233	17 131	19 646
Rostock	13	627	4 784	191	26 669	23 960
Schwerin	9	429	3 222	170	15 534	11 056
Stralsund	5	204	1 817	81	5 646	5 449
Wismar	5	350	3 118	121	18 328	16 156
Bad Doberan	20	1 012	7 249	340	32 251	31 374
Demmin	12	478	3 314	179	14 653	13 682
Güstrow	11	240	1 661	104	6 467	8 757
Ludwigslust	21	745	6 123	294	24 580	21 304
Mecklenburg-Strelitz	12	409	3 032	163	9 431	3 997
Müritz	18	561	4 297	245	14 632	10 796
Nordvorpommern	11	465	3 599	186	17 502	11 256
Nordwestmecklenburg	14	718	5 538	247	18 312	13 776
Ostvorpommern	9	281	1 818	102	5 352	7 002
Parchim	14	703	6 484	257	22 373	14 415
Rügen	4	90	734	43	3 269	4 399
Uecker-Randow	8	295	2 193	126	10 125	9 203
Mecklenburg-Vorpommern	205	8 663	67 077	3 219	271 455	229 144

1) Betriebe mit 50 und mehr Beschäftigten - 2) einschließlich der tätigen Inhaber - 3) ohne Umsatzsteuer - 4) Betriebe von Unternehmen mit im Allgemeinen 20 und mehr Beschäftigten - 5) Inlandsumsatz

Ausgewählte Kreisdaten

Produzierendes Gewerbe

Kreisfreie Stadt Landkreis Land	Ausbaugewerbe/Bauinstallation und sonstiges Ausbaugewerbe ¹⁾					
	Betriebe	Beschäftigte	Bruttolohn- und Bruttogehaltssumme	geleistete Arbeitsstunden	Gesamtumsatz ²⁾	darunter
	am Ende des Berichtsvierteljahres					ausbau- gewerblicher Umsatz
	Anzahl		1 000 EUR	1 000	1 000 EUR	
1. Berichtsvierteljahr 2007						
Kreisfreie Städte						
Greifswald	6	165	803	51	1 625	1 600
Neubrandenburg	9	370	2 029	109	9 250	9 179
Rostock	18	604	3 735	204	13 681	13 499
Schwerin	23	615	3 589	202	10 136	9 788
Stralsund	3	73	403	22	924	924
Wismar	4	216	1 420	57	3 267	3 137
Landkreise						
Bad Doberan	16	543	3 130	190	13 953	13 163
Demmin	5	164	892	52	2 976	2 976
Güstrow	3	62	360	14	1 112	962
Ludwigslust	6	154	1 038	49	1 951	1 827
Mecklenburg-Strelitz	4	152	830	44	1 711	1 693
Müritz	6	246	1 661	99	6 487	6 471
Nordvorpommern	4	99	438	25	1 171	1 102
Nordwestmecklenburg	12	636	3 077	216	10 157	10 112
Ostvorpommern	5	168	833	61	2 271	2 271
Parchim	8	247	1 189	95	3 196	3 191
Rügen	4	122	561	34	1 448	1 415
Uecker-Randow	6	182	843	57	1 741	1 427
Mecklenburg-Vorpommern	142	4 818	26 830	1 581	87 059	84 736
1. Berichtsvierteljahr 2008						
Kreisfreie Städte						
Greifswald	4	94	480	32	1 546	1 130
Neubrandenburg	9	388	2 143	111	14 603	14 538
Rostock	17	551	3 366	177	10 388	10 231
Schwerin	25	716	3 848	238	14 201	13 834
Stralsund	5	119	644	31	1 920	1 920
Wismar	4	222	1 566	92	1 643	1 643
Landkreise						
Bad Doberan	18	666	3 388	241	12 837	11 933
Demmin	8	213	1 215	71	3 430	3 430
Güstrow	2
Ludwigslust	7	175	1 050	71	3 079	2 800
Mecklenburg-Strelitz	4	153	835	41	3 040	3 040
Müritz	8	273	1 493	104	5 812	5 797
Nordvorpommern	4
Nordwestmecklenburg	16	707	3 544	235	10 410	10 388
Ostvorpommern	6	181	1 013	61	2 515	2 515
Parchim	12	400	2 135	132	7 660	7 646
Rügen	4	149	734	42	3 374	3 365
Uecker-Randow	6	206	946	57	3 297	3 012
Mecklenburg-Vorpommern	159	5 325	28 959	1 770	101 381	98 639

1) Betriebe von Unternehmen mit im Allgemeinen 20 und mehr Beschäftigten

2) ohne Umsatzsteuer, Inlandsumsatz

Ausgewählte Kreisdaten

Tourismus

Kreisfreie Stadt Landkreis Land	Ankünfte, Übernachtungen und Aufenthaltsdauer der Gäste in Beherbergungsbetrieben ¹⁾				
	Ankünfte		Übernachtungen		durchschnittliche Aufenthaltsdauer ²⁾
	insgesamt	Veränderung gegenüber dem Vorjahresmonat	insgesamt	Veränderung gegenüber dem Vorjahresmonat	
	Anzahl	%	Anzahl	%	Tage
April 2008					
Kreisfreie Städte					
Greifswald	5 858	+ 2,1	14 231	+ 2,4	2,4
Neubrandenburg	5 087	+ 26,5	9 833	+ 21,8	1,9
Rostock	42 612	- 6,3	95 987	- 14,8	2,3
Schwerin	12 728	- 6,1	21 772	- 17,5	1,7
Stralsund	10 964	+ 12,8	21 262	- 1,2	1,9
Wismar	5 663	- 6,9	17 674	+ 8,4	3,1
Landkreise					
Bad Doberan	44 416	- 14,6	197 838	- 17,3	4,5
Demmin	6 120	+ 5,4	12 530	- 19,1	2,0
Güstrow	20 636	- 7,3	58 438	- 22,3	2,8
Ludwigslust	8 557	+ 15,9	16 147	+ 11,9	1,9
Mecklenburg-Strelitz	13 705	- 24,8	42 013	- 26,3	3,1
Müritz	24 459	- 24,5	80 646	- 28,2	3,3
Nordvorpommern	30 642	- 28,0	125 596	- 28,3	4,1
Nordwestmecklenburg	24 392	+ 1,5	93 198	- 12,1	3,8
Ostvorpommern	60 662	- 18,2	252 840	- 20,8	4,2
Parchim	14 516	- 4,5	52 462	- 5,9	3,6
Rügen	74 610	- 18,4	319 684	- 22,2	4,3
Uecker-Randow	5 309	+ 27,8	13 444	+ 27,1	2,5
Mecklenburg-Vorpommern	410 936	- 13,3	1 445 595	- 19,3	3,5
Januar bis April 2008					
Kreisfreie Städte					
Greifswald	19 132	+ 5,8	43 251	- 0,4	2,3
Neubrandenburg	15 284	+ 0,2	27 657	- 9,8	1,8
Rostock	139 251	+ 5,8	316 172	+ 4,1	2,3
Schwerin	38 413	- 0,7	65 187	- 9,6	1,7
Stralsund	34 770	+ 13,5	67 671	+ 5,7	1,9
Wismar	16 072	+ 0,1	51 222	+ 7,0	3,2
Landkreise					
Bad Doberan	151 195	+ 8,1	664 157	+ 10,6	4,4
Demmin	17 011	+ 7,8	35 239	- 1,8	2,1
Güstrow	83 041	+ 7,8	251 941	+ 0,9	3,0
Ludwigslust	28 153	+ 16,3	52 203	+ 15,0	1,9
Mecklenburg-Strelitz	33 804	- 6,0	121 432	- 0,2	3,6
Müritz	72 263	- 6,1	267 534	+ 0,5	3,7
Nordvorpommern	99 146	- 1,7	432 265	+ 2,6	4,4
Nordwestmecklenburg	65 998	+ 6,8	283 366	+ 3,8	4,3
Ostvorpommern	203 570	+ 5,2	856 424	+ 5,0	4,2
Parchim	42 016	+ 3,5	162 673	+ 1,9	3,9
Rügen	233 646	+ 2,2	1 009 647	+ 1,0	4,3
Uecker-Randow	13 005	+ 16,5	35 380	+ 39,2	2,7
Mecklenburg-Vorpommern	1 305 770	+ 3,9	4 743 421	+ 3,7	3,6

1) Betriebe ab 9 Betten, einschließlich Campingplätzen (Touristik-Camping)

2) rechnerischer Wert Übernachtungen/Ankünfte

Ausgewählte Kreisdaten

Verkehr

Kreisfreie Stadt Landkreis Land	Straßenverkehrsunfälle und verunglückte Personen im März 2008						
	Straßenverkehrsunfälle				verunglückte Personen		
	insgesamt	davon mit		sonstigem Sach- schaden unter Alko- holeinwirkung	insgesamt	davon	
		Personenschaden	Sachschaden ¹⁾			Getötete	Verletzte
Kreisfreie Städte							
Greifswald	19	19	-	-	19	-	19
Neubrandenburg	26	18	8	-	21	-	21
Rostock	88	52	28	8	62	-	62
Schwerin	40	23	14	3	30	-	30
Stralsund	14	10	3	1	13	-	13
Wismar	12	6	2	4	8	-	8
Landkreise							
Bad Doberan	52	25	20	7	41	-	41
Demmin	38	23	13	2	32	-	32
Güstrow	40	21	17	2	40	2	38
Ludwigslust	51	33	14	4	46	-	46
Mecklenburg-Strelitz	26	20	6	-	33	-	33
Müritz	38	20	18	-	26	-	26
Nordvorpommern	54	35	15	4	44	1	43
Nordwestmecklenburg	68	47	19	2	65	1	64
Ostvorpommern	39	25	10	4	29	1	28
Parchim	39	22	14	3	31	-	31
Rügen	24	21	2	1	31	-	31
Uecker-Randow	18	12	6	-	14	1	13
Mecklenburg- Vorpommern	686	432	209	45	585	6	579

1) schwerwiegender Unfall mit Sachschaden (im engeren Sinne)

Gewerbeanzeigen

Kreisfreie Stadt Landkreis Land	Gewerbeanzeigen ¹⁾			
	März 2008		Januar bis März 2008	
	Anmeldungen	Abmeldungen	Anmeldungen	Abmeldungen
Kreisfreie Städte				
Greifswald	22	30	91	91
Neubrandenburg	47	45	142	140
Rostock	157	134	550	518
Schwerin	65	60	283	255
Stralsund	46	31	122	137
Wismar	24	30	92	111
Landkreise				
Bad Doberan	96	115	419	444
Demmin	20	16	99	115
Güstrow	48	51	196	181
Ludwigslust	90	65	241	238
Mecklenburg-Strelitz	45	46	162	156
Müritz	75	70	176	166
Nordvorpommern	88	79	250	275
Nordwestmecklenburg	88	67	271	259
Ostvorpommern	57	34	251	219
Parchim	47	47	191	196
Rügen	102	66	222	186
Uecker-Randow	63	63	158	211
Mecklenburg- Vorpommern	1 180	1 049	3 916	3 898

1) ohne Automatenaufsteller und Reisegewerbe