



Zahlenspiegel Mecklenburg-Vorpommern

Juni 2008



► Mecklenburg-Vorpommern

Landesdaten
Ausgewählte Kreisdaten

Bestell-Nr.:
ZSP1 2008 06

Zeichenerklärungen

- nichts vorhanden
- 0** weniger als die Hälfte von 1 in der letzten besetzten Stelle, jedoch mehr als nichts
- .** Zahlenwert unbekannt oder geheim zu halten
- ...** Zahl lag bei Redaktionsschluss noch nicht vor
- x** Aussage nicht sinnvoll oder Fragestellung nicht zutreffend
- /** keine Angabe, da Zahlenwert nicht ausreichend genau oder nicht repräsentativ
- ()** Zahl hat eingeschränkte Aussagefähigkeit
- p** vorläufige Zahl
- s** geschätzte Zahl
- r** berichtigte Zahl

Impressum

Herausgeber:
Statistisches Amt
Mecklenburg-Vorpommern
Lübecker Str. 287
19059 Schwerin

Telefon: 0385 4801-0
Telefax: 0385 4801-4123
Internet: <http://www.statistik-mv.de>
E-Mail: statistik.post@statistik-mv.de

Vertrieb: 0385 4801-4548

Erscheinungsfolge: monatlich

Printausgabe: EUR 3,00

Redaktionsschluss: 30. Mai 2008

© Statistisches Amt Mecklenburg-Vorpommern, Schwerin, 2008
Vervielfältigung und Verbreitung, auch auszugsweise, mit Quellenangabe gestattet.



Diese Veröffentlichung erscheint monatlich und enthält die aktuellsten Daten aus allen Bereichen der amtlichen Statistik.

Zur Methodik informieren Sie sich bitte in den jeweiligen Statistischen Berichten.

Die mit einem Stern versehenen Positionen im Landesdatenteil werden von allen statistischen Ämtern der Länder im „Zahlenspiegel“ veröffentlicht.

Die Angaben tragen teilweise vorläufigen Charakter.

Landesdaten Mecklenburg-Vorpommern

Aktuelle Konjunkturdaten

Merkmal	Einheit	Jüngster Monat/Jüngstes Quartal		Monatsdurchschnitt	
		absolut	Veränderung zum Vorjahr in Prozent	absolut	Veränderung zum Vorjahr in Prozent
<u>ARBEITSMARKT</u> ¹⁾					
Arbeitslose	1 000	133,2	- 15,0	140,5	- 15,1
darunter: Frauen	1 000	63,5	- 15,4	66,6	- 15,6
Gemeldete Stellen	Anzahl	13 235	- 19,6	12 660	- 20,0
<u>BAUTÄTIGKEIT</u>					
März 2008 Januar bis März 2008					
Baugenehmigungen					
Wohnungen insgesamt	Anzahl	258	+ 0,0	205	- 8,2
veranschlagte Kosten der Bauwerke (Neubau, Wohngebäude)	1 000 EUR	21 264	- 8,8	19 131	+ 3,0
Nichtwohngebäude (Neubau)	Anzahl	19	- 29,6	20	- 29,9
veranschlagte Kosten der Bauwerke	1 000 EUR	8 781	+ 36,5	15 428	- 36,2
<u>LANDWIRTSCHAFT</u>					
März 2008 Januar bis März 2008					
Schlachtmengen (ohne Geflügel) ²⁾	t	6 675,9	- 10,7	7 268,1	+ 9,3
Rinder (ohne Kälber)	t	3 330,1	- 17,1	3 653,7	+ 0,8
Schweine	t	3 229,5	- 4,3	3 514,2	+ 18,8
Milcherzeugung (an Molkereien geliefert)	1 000 t	121,5	+ 0,5	118,5	+ 3,4
<u>VERARBEITENDES GEWERBE SOWIE BERGBAU</u> ³⁾					
März 2008 Januar bis März 2008					
Umsatz (ohne Umsatzsteuer)	Mill. EUR	875,8	- 9,3	893,4	+ 7,2
darunter: Auslandsumsatz	Mill. EUR	182,2	- 39,6	212,1	- 3,3
Beschäftigte ⁴⁾	Anzahl	45 788	+ 4,8	45 352	+ 4,3
<u>BAUHAUPTGEWERBE</u> ⁵⁾					
März 2008 Januar bis März 2008					
Baugewerblicher Umsatz (ohne Umsatzsteuer)	Mill. EUR	117,6	- 12,7	95,8	- 19,2
Beschäftigte ⁴⁾	Anzahl	15 544	- 9,5	15 568	- 9,1
<u>EINZELHANDEL</u> ⁶⁾					
März 2008 Januar bis März 2008					
Umsatz real	2003=100	94,5	- 6,5	88,5	- 1,7
Beschäftigte	2003=100	93,3	+ 0,6	92,9	- 0,1
<u>GASTGEWERBE</u>					
März 2008 Januar bis März 2008					
Umsatz real	2003=100	81,6	+ 6,5	69,4	+ 4,3
Beschäftigte	2003=100	86,4	+ 1,9	84,1	+ 1,2
<u>TOURISMUS</u> ⁷⁾					
März 2008 Januar bis März 2008					
Gästeübernachtungen	1 000	1 537,0	+ 29,2	1 099,3	+ 18,4
<u>AUBENHANDEL</u> ⁸⁾					
März 2008 Januar bis März 2008					
Ausfuhr (Spezialhandel)	Mill. EUR	403,4	+ 8,4	425,2	+ 22,9
Einfuhr (Generalhandel)	Mill. EUR	353,8	+ 0,0	360,9	+ 14,1
<u>UNTERNEHMEN</u>					
Februar 2008 Januar bis Februar 2008					
Gewerbeanmeldungen ⁹⁾	Anzahl	1 414	+ 19,3	1 368	+ 5,5
Gewerbeabmeldungen ⁹⁾	Anzahl	1 352	+ 25,8	1 425	+ 7,7
März 2008 Januar bis März 2008					
Unternehmensinsolvenzen	Anzahl	31	- 41,5	44	- 11,9
<u>HANDWERK</u>					
IV. Quartal 2007 Januar bis Dezember 2007					
Umsatz	2003=100 ⁹⁾	115,4	- 7,7	100,0	- 3,8
Beschäftigte	2003=100 ^{**)}	88,9	- 3,1	90,3	+ 1,2
<u>PREISE</u>					
Mai 2008 Januar bis Mai 2008					
Verbraucherpreisindex	2005=100	107,9	+ 3,8	107,0	+ 3,4

*) hier: Vierteljahresdurchschnitt - **) hier: am 30.9.

1) Quelle: Bundesagentur für Arbeit, www.arbeitsagentur.de; unter Einschluss der Grundsicherung für Arbeit Suchende; Umstellungsbedingt sind die Ergebnisse nur vorläufig. - 2) aus gewerblichen Schlachtungen von Tieren in- und ausländischer Herkunft (Rinder, Schweine, Schafe, Pferde, Ziegen); einschließlich Schlachtfetten, jedoch ohne Innereien - 3) einschließlich Gewinnung von Steinen und Erden; Betriebe mit im Allgemeinen 50 und mehr Beschäftigten - 4) einschließlich der tätigen Inhaber - 5) Vorbereitende Baustellenarbeiten, Hoch und Tiefbau; nach der Totalerhebung hochgerechnete Ergebnisse - 6) ohne Reparatur von Gebrauchsgütern - 7) Betriebe ab 9 Betten; einschließlich Campingplätzen (Touristik-Camping) - 8) Wegen der unterschiedlichen Abgrenzung von Spezialhandel und Generalhandel ist eine Saldierung der Ein- und Ausfuhrergebnisse nicht vertretbar. - 9) ohne Automatenaufsteller und Reisegewerbe

Landesdaten Mecklenburg-Vorpommern

Bevölkerung

Merkmal	Einheit	2005	2006	2006			2007		
		Durchschnitt der Monate		September	Oktober	November	September	Oktober	November
* Bevölkerung am Monatsende	1 000	1 707,3 ²⁾	1 693,8 ²⁾	1 696,5	1 695,6	1 694,6	1 683,4	1 682,2	1 680,8
Natürliche Bevölkerungsbewegung									
* Eheschließungen	Anzahl	812	787	1 146	635	366	1 078	680	425
* Lebendgeborene	Anzahl	1 030	1 053	1 144	1 082	1 078	1 113	1 147	1 052
* Gestorbene (ohne Totgeborene)	Anzahl	1 449	1 440	1 314	1 300	1 545	1 195	1 506	1 473
* darunter: im 1. Lebensjahr Gestorbene	Anzahl	4	4	6	5	2	1	4	4
* Überschuss d. Geborenen (+) bzw. Gestorbenen (-)	Anzahl	- 419	- 387	- 170	- 218	- 467	- 82	- 359	- 421
Wanderungen									
* Zuzüge über die Landesgrenze	Anzahl	2 528	2 404	2 861	3 625	2 568	2 959	3 916	2 478
* darunter: aus dem Ausland	Anzahl	464	444	635	701	452	608	777	500
* Fortzüge über die Landesgrenze	Anzahl	3 141	3 143	4 052	4 303	3 093	3 896	4 755	3 509
* darunter: in das Ausland	Anzahl	412	371	603	407	324	460	413	473
* Wanderungsgewinn (+) bzw. -verlust (-)	Anzahl	- 613	- 738	- 1 191	- 678	- 525	- 937	- 839	- 1 031
* Innerhalb des Landes Umgezogene ¹⁾	Anzahl	4 913	4 642	5 343	5 180	5 323	5 326	5 832	4 812

1) ohne innerhalb der Gemeinde Umgezogene

2) statt Durchschnitt der Monate hier: Bevölkerung am 31.12.

Erwerbstätigkeit

Merkmal	Einheit	2006	2007	2006			2007		
		30.6.		30.6.	30.9.	31.12.	31.3.	30.6.	30.9.
Beschäftigte ¹⁾									
* Sozialversicherungspflichtig Beschäftigte am Arbeitsort ²⁾	1 000	503,6	511,6	503,6	512,2	501,5	496,4	511,6	523,1
* Frauen	1 000	258,5	261,8	258,5	260,5	256,2	254,9	261,8	266,4
* Ausländer/-innen	1 000	3,5	4,0	3,5	3,9	3,6	3,7	4,0	4,2
* Teilzeitbeschäftigte	1 000	80,2	89,0	80,2	81,3	83,1	84,9	89,0	90,9
* darunter: Frauen	1 000	68,0	75,3	68,0	69,0	70,2	72,0	75,3	76,5
Sozialversicherungspflichtig Beschäftigte nach Wirtschaftsbereichen									
* Land- und Forstwirtschaft, Fischerei	1 000	19,7	19,2	19,7	20,3	17,3	17,9	19,2	20,9
* Produzierendes Gewerbe ohne Baugewerbe	1 000	70,6	73,6	70,6	73,1	72,8	72,4	73,6	75,9
* Baugewerbe	1 000	39,3	39,1	39,3	41,2	38,8	37,2	39,1	40,0
* Handel, Gastgewerbe und Verkehr	1 000	124,5	128,0	124,5	127,3	120,3	119,5	128,0	131,1
* Finanzierung, Vermietung und Unternehmensdienstleistungen	1 000	68,8	72,7	68,8	70,2	69,9	69,8	72,7	75,3
* öffentliche und private Dienstleister	1 000	180,8	178,9	180,8	180,0	182,4	179,6	178,9	179,7
Merkmal	Einheit	2006	2007	2007			2008		
		Durchschnitt der Monate		Februar	März	April	Februar	März	April
Arbeitsmarkt ³⁾									
* Arbeitslose	1 000	167,9	146,0	169,8	165,1	156,7	144,2	138,7	133,2
* davon: im Rechtskreis nach SGB III	1 000	.	.	59,1	55,0	48,7	47,7	43,4	38,8
* im Rechtskreis nach SGB II	1 000	.	.	110,8	110,1	108,0	96,5	95,3	94,4
* darunter: Frauen	1 000	79,6	70,8	80,6	78,4	75,1	68,1	65,7	63,5
* Zugang	1 000	27,0	26,8	24,4	24,0	28,4	24,8	23,8	26,9
* Abgang	1 000	27,7	28,4	25,2	28,6	36,3	25,9	29,0	32,5
* Arbeitslosenquote ⁴⁾ insgesamt	%	20,9	18,1	21,2	20,6	19,5	17,8	17,2	16,5
* davon: im Rechtskreis nach SGB III	%	.	.	7,4	6,9	6,1	5,9	5,4	4,8
* im Rechtskreis nach SGB II	%	.	.	13,8	13,7	13,5	11,9	11,8	11,7
* Frauen	%	20,3	18,0	20,6	20,1	19,2	17,3	16,7	16,1
* Männer	%	21,4	18,2	21,7	21,1	19,8	18,4	17,6	16,9
* Ausländer/-innen	%	49,5	45,0	48,6	48,6	47,7	43,0	42,2	41,0
* Jüngere unter 25 Jahren	%	16,9	14,6	16,2	16,0	14,7	13,7	13,4	12,6
* Kurzarbeiter/-innen	Anzahl	940	...	3 547	3 375	799
* Gemeldete Stellen	Anzahl	15 059	14 358	15 153	17 057	16 459	12 107	13 637	13 235
* Zugang	Anzahl	8 141	7 992	7 380	8 592	10 341	7 376	8 541	7 543
* Abgang	Anzahl	7 977	8 069	6 877	6 679	10 917	6 847	6 908	7 770

1) Auswertungen aus der Beschäftigtenstatistik der Bundesagentur für Arbeit, Veröffentlichungsstand: März 2008 - 2) einschließlich Personen „ohne Angabe“ zur Wirtschaftsgliederung - 3) Quelle: Bundesagentur für Arbeit; ohne Teilnehmer an Eignungsfeststellungs- und Trainingsmaßnahmen; ab Januar 2005 unter Einschluss der Grundsicherung für Arbeit Suchende; Verfahrensbedingte Abweichungen zu den offiziellen Zahlen sind nicht auszuschließen; die aktuellen Werte sind im Internet bei der Bundesagentur für Arbeit als detaillierte Übersichten zu finden. - 4) Arbeitslose in Prozent der abhängigen zivilen Erwerbspersonen

Landesdaten Mecklenburg-Vorpommern

Bautätigkeit

Merkmal	Einheit	2006	2007	2007			2008		
		Durchschnitt der Monate		Januar	Februar	März	Januar	Februar	März
Baugenehmigungen									
* Wohngebäude (Neubau)	Anzahl	292	204	131	98	146	113	132	140
* darunter: mit 1 oder 2 Wohnungen	Anzahl	275	191	123	91	135	106	127	131
* umbauter Raum	1 000 m ³	194	140	80	72	105	71	86	97
* Wohnfläche	1 000 m ²	41	30	16	15	23	15	18	20
* veranschlagte Kosten der Bauwerke	1 000 EUR	42 126	30 935	17 332	15 077	23 305	16 221	19 908	21 264
* Nichtwohngebäude (Neubau)	Anzahl	30	35	32	28	27	21	21	19
* umbauter Raum	1 000 m ³	156	195	155	167	81	397	64	107
* Nutzfläche	1 000 m ²	26	33	20	22	14	34	9	20
* veranschlagte Kosten der Bauwerke	1 000 EUR	15 579	24 717	27 161	38 975	6 431	31 089	6 413	8 781
* Wohnungen in Wohn- und Nichtwohngebäuden (Neubau und Saldo aus Baumaßnahmen an bestehenden Gebäuden)	Anzahl	487	363	279	132	258	163	193	258
* Wohnräume (einschließlich Küchen)	Anzahl	2 043	1 451	1 088	583	1 064	725	851	1 081

Landwirtschaft

Merkmal	Einheit	2006	2007	2005		2006		2007	
		am 3.11.		Mai	November	Mai	November	Mai	November
Viehbestand									
Rindvieh (einschließlich Kälber)	1 000	533,3	544,3	539,3	526,3	537,4	533,3	541,0	544,3
darunter: Milchkühe (ohne Ammen- und Mutterkühe)	1 000	169,2	172,2	179,1	173,8	170,8	169,2	171,0	172,2
Schweine	1 000	753,0	779,8	673,2	693,4	709,9	753,0	740,1	779,8
darunter: Mastschweine	1 000	269,4	283,3	236,4	255,6	250,6	269,4	265,1	283,3
Zuchtsauen	1 000	83,6	80,1	74,6	76,6	82,0	83,6	82,8	80,1
darunter: trächtig	1 000	56,5	57,0	54,7	52,3	54,6	56,5	57,3	57,0
Schlachtungen									
Rinder (ohne Kälber)	1 000	11,7	12,3	11,5	11,7	13,3	13,5	12,3	11,3
Kälber	1 000	0,4	0,5	0,4	0,5	0,6	0,6	0,4	0,6
Schweine	1 000	27,6	36,4	33,9	28,0	37,0	40,1	35,0	34,5
darunter Hausschlachtungen	1 000	1,0	1,1	1,3	1,3	0,9	1,3	1,0	0,8
* Schlachtmengen (ohne Geflügel) ¹⁾	t	5 836,2	7 099,3	6 435,3	6 026,7	7 479,4	7 776,6	7 351,7	6 675,9
darunter									
* Rinder (ohne Kälber)	t	3 366,2	3 680,9	3 358,1	3 497,5	4 016,9	4 011,6	3 619,3	3 330,1
* Kälber	t	44,6	37,8	27,9	24,1	49,6	69,1	53,2	73,0
* Schweine	t	2 393,6	3 339,0	3 017,8	2 481,2	3 374,4	3 669,6	3 643,4	3 229,5
* Geflügelfleisch ²⁾	t	8 509,5	8 200,6	8 878,7	7 907,4	9 135,7	8 493,3	8 118,0	7 945,6
* Eierzeugung ³⁾	1 000	37 012	37 672	42 136	36 783	39 661	r 42 391	r 40 038	40 337
Milcherzeugung (an Molkereien geliefert)	1 000 t	111,4	115,4	116,1	106,9	120,9	119,7	114,5	121,5

1) aus gewerblichen Schlachtungen von Tieren in- und ausländischer Herkunft (Rinder, Schweine, Schafe, Pferde, Ziegen); einschließlich Schlachtfetten, jedoch ohne Innereien

2) Geflügelfleisch aus Schlachtungen inländischen Geflügels in Schlachtereien mit einer Schlachtkapazität von 2 000 und mehr Tieren im Monat

3) erzeugte Eier in Betrieben bzw. Unternehmen mit mindestens 3 000 Hennenhaltungsplätzen; einschließlich Junghennen-, Bruch- und Knickiern

Landesdaten Mecklenburg-Vorpommern

Produzierendes Gewerbe

Merkmal	Einheit	2006	2007	2007			2008		
		Durchschnitt der Monate		Januar	Februar	März	Januar	Februar	März
Verarbeitendes Gewerbe sowie Bergbau und Gewinnung von Steinen und Erden¹⁾									
* Betriebe	Anzahl	274	290	291	291	291	294	297	297
* Beschäftigte ²⁾	Anzahl	40 832	44 727	43 241	43 467	43 699	45 134	45 134	45 788
* Geleistete Arbeitsstunden	1 000 h	5 704	6 179	6 309	5 849	6 404	6 582	6 292	6 134
* Bruttolohn- und -gehaltsumme	Mill. EUR	88,5	99,3	91,4	89,5	93,0	99,4	97,9	100,9
* Umsatz (ohne Umsatzsteuer)	Mill. EUR	764,4	913,9	717,9	817,3	965,1	857,5	946,9	875,8
* darunter: Auslandsumsatz	Mill. EUR	206,2	243,1	145,2	211,1	301,9	179,1	275,0	182,2
Energie- und Wasserversorgung									
* Betriebe ³⁾	Anzahl	55	55	54	54	54	55	55	59
* Beschäftigte ³⁾	Anzahl	4 998	4 892	4 943	4 928	4 905	4 850	4 855	4 859
* Geleistete Arbeitsstunden ³⁾	1 000 h	661	641	721	643	710	705	659	609
* Bruttolohn- und -gehaltsumme ³⁾	Mill. EUR	14,2	14,2	12,9	12,9	13,4	13,1	13,1	13,4
* Stromerzeugung (brutto) in öffentlichen Energieversorgungsunternehmen	Mill. kWh	432,3	379,0	370,4	364,7	356,1	403,3	473,9	491,5
Baugewerbe									
Bauhauptgewerbe/Vorbereitende Baustellenarbeiten, Hoch- und Tiefbau⁴⁾									
* Beschäftigte ²⁾	Anzahl	17 806	17 426	17 261	16 949	17 180	15 555	15 604	15 544
* Geleistete Arbeitsstunden	1 000 h	1 880	1 865	1 358	1 300	1 735	1 336	1 379	1 470
* davon: Wohnungsbau	1 000 h	662	684	468	538	654	545	565	623
* gewerblicher Bau	1 000 h	709	628	580	464	584	465	461	449
* öffentlicher und Straßenbau	1 000 h	510	553	310	298	497	326	353	398
* Bruttolohn- und -gehaltsumme	Mill. EUR	31,6	32,3	30,0	26,6	28,5	27,5	25,1	25,7
* Gesamtumsatz (ohne Umsatzsteuer)	Mill. EUR	150,2	153,8	117,6	104,9	135,0	76,0	94,6	118,5
* darunter: baugewerblicher Umsatz (ohne Umsatzsteuer)	Mill. EUR	149,0	152,7	116,8	104,3	134,6	75,5	94,4	117,6
* davon: Wohnungsbau	Mill. EUR	47,8	48,1	38,0	37,2	53,6	27,3	37,9	50,3
* gewerblicher Bau	Mill. EUR	55,4	51,8	51,4	44,9	49,3	28,3	31,9	36,8
* öffentlicher und Straßenbau	Mill. EUR	45,8	52,8	27,4	22,3	31,8	19,9	24,5	30,5
* Index des Auftragseingangs ³⁾	2000=100	61,9	63,5	39,1	45,0	71,4	40,0	33,6	57,7
Wohnungsbau	2000=100	45,8	40,3	47,3	24,9	28,2	36,5	25,7	56,9
gewerblicher Bau	2000=100	64,7	61,3	40,7	29,5	73,6	48,0	31,0	54,7
öffentlicher und Straßenbau	2000=100	70,0	81,3	32,2	73,7	98,2	34,5	41,5	61,2
Ausbaugewerbe/Bauinstallation und sonstiges Ausbaugewerbe³⁾⁵⁾									
* Beschäftigte ²⁾⁶⁾	Anzahl	4 902	4 933	5 012	4 884	4 818	4 957	5 036	4 921
* Geleistete Arbeitsstunden	1 000 h	1 598	1 666	1 670	1 599	1 581	1 651	1 761	1 666
* Bruttolohn- und -gehaltsumme	Mill. EUR	25,9	28,0	26,2	27,0	26,8	27,5	28,5	29,2
* Baugewerblicher Umsatz (ohne Umsatzsteuer)	Mill. EUR	127,1	126,6	122,0	194,2	84,7	109,3	115,2	197,4

1) Ab Januar 2007 werden nur die Betriebe mit im Allgemeinen 50 und mehr Beschäftigten einbezogen. Die Ergebnisse für 2006 wurden rückwirkend auf den neuen Berichtskreis angepasst, um die methodische Vergleichbarkeit zu gewährleisten.

2) einschließlich der tätigen Inhaber

3) Betriebe von Unternehmen mit im Allgemeinen 20 und mehr Beschäftigten

4) nach der Totalerhebung hochgerechnete Ergebnisse

5) einschließlich Vermietung von Baumaschinen und -geräten mit Bedienungspersonal

6) am Ende des Berichtsvierteljahres

Landesdaten Mecklenburg-Vorpommern

Handel ¹⁾

Merkmal	Einheit	2006	2007	2007			2008		
		Durchschnitt der Monate		Januar	Februar	März	Januar	Februar	März
Großhandel ²⁾									
* Beschäftigte	2003=100	92,7	r 91,9	91,1	r 91,0	90,9	89,5	89,3	89,7
* Umsatz nominal	2003=100	119,8	r 126,3	96,7	101,0	125,3	r 117,1	r 120,0	129,5
* Umsatz real	2003=100	109,8	109,4	r 88,4	91,2	112,1	r 96,4	r 97,8	103,8
Einzelhandel ³⁾									
* Beschäftigte	2003=100	94,0	r 94,1	r 93,7	r 92,5	92,7	r 92,9	r 92,6	93,3
* Umsatz nominal	2003=100	101,5	r 101,2	r 87,6	r 85,2	103,6	r 89,4	r 90,5	100,3
* Umsatz real	2003=100	99,5	r 98,0	r 85,7	r 83,2	101,1	r 85,2	r 85,8	94,5
Kfz-Handel und Tankstellen ⁴⁾									
* Beschäftigte	2003=100	100,1	r 102,9	r 100,5	r 101,7	101,7	r 101,7	r 100,9	100,8
* Umsatz nominal	2003=100	106,4	r 100,7	r 73,7	r 81,1	103,5	r 86,7	r 91,7	100,5
* Umsatz real	2003=100	101,0	r 92,8	r 68,5	r 75,4	96,0	r 79,0	r 83,6	91,2

1) Die Ergebnisse werden ab Berichtsmonat Januar 2006 für einen geänderten Berichts-kreis dargestellt.

2) einschließlich Handelsvermittlung

3) ohne Reparatur von Gebrauchsgütern

4) sowie Instandhaltung und Reparatur von Kfz

Gastgewerbe ¹⁾

Merkmal	Einheit	2006	2007	2007			2008		
		Durchschnitt der Monate		Januar	Februar	März	Januar	Februar	März
* Beschäftigte	2003=100	90,2	r 92,1	r 82,0	r 82,4	84,8	r 82,7	r 83,1	86,4
* Umsatz nominal	2003=100	102,7	106,8	r 63,8	r 64,5	80,0	r 67,5	r 69,1	88,2
* Umsatz real	2003=100	99,3	r 100,8	r 61,4	r 61,5	76,6	r 62,3	r 64,2	81,6

1) Die Ergebnisse werden ab Berichtsmonat Januar 2006 für einen geänderten Berichts-kreis dargestellt.

Tourismus ¹⁾

Merkmal	Einheit	2006	2007	2007			2008		
		Durchschnitt der Monate		Januar	Februar	März	Januar	Februar	März
* Gästeankünfte	1 000	496,1	520,6	190,8	245,3	346,4	217,0	270,9	407,0
* darunter: von Auslandsgästen	1 000	22,1	23,8	5,5	9,1	12,9	6,9	9,9	14,4
* Gästeübernachtungen	1 000	2 064,3	2 193,4	715,8	879,8	1 189,5	811,5	949,3	1 537,0
* darunter: von Auslandsgästen	1 000	58,0	62,8	15,3	24,9	29,4	16,1	25,7	36,1

1) Betriebe ab 9 Betten; einschließlich Campingplätzen (Touristik-Camping)

Verkehr

Merkmal	Einheit	2006	2007	2006	2007		2008		
		Durchschnitt der Monate		Dezember	Januar	Februar	Dezember	Januar	Februar
Straßenverkehrs-unfälle									
* Unfälle mit Personenschaden und Sachschaden ¹⁾	Anzahl	851	822	868	772	634	752	647	549
* darunter: Unfälle mit Personenschaden	Anzahl	575	565	547	446	373	495	419	375
* getötete Personen	Anzahl	16	12	18	7	10	6	8	7
* verletzte Personen	Anzahl	735	724	723	543	479	677	539	475
Kraftfahrzeuge ²⁾									
* Zulassungen fabrikneuer Kraftfahrzeuge	Anzahl	5 100	4 348	5 343	3 514	3 141	4 048	3 451	3 674
* darunter: Personenkraftwagen ³⁾	Anzahl	4 222	3 399	4 432	2 782	2 503	3 149	2 814	2 884
* Lastkraftwagen	Anzahl	426	484	622	399	334	561	385	401
Seeschifffahrt									
* Gütereingang	1 000 t	1 200,1	1 266,1	1 192,1	1 377,9	1 331,2	1 007,6	1 059,1	1 238,9
* Güterversand	1 000 t	1 110,2	1 067,7	1 030,9	1 120,3	941,5	1 024,9	940,4	1 038,9
Binnenschifffahrt									
* Gütereingang	1 000 t	-	-	-	-	-	-	-	-
* Güterversand	1 000 t	-	-	-	-	-	-	-	-

1) schwerwiegender Unfall mit Sachschaden (im engeren Sinne) und sonstiger Sachschaden unter Alkoholeinwirkung

2) Quelle: Kraftfahrt-Bundesamt

3) Fahrzeuge zur Personenbeförderung mit höchstens 8 Sitzplätzen außer dem Fahrersitz; ab Oktober 2005 einschließlich Wohnmobilen und Krankenwagen. Im Durchschnitt sind die Wohnmobile und Krankenwagen von Jahresbeginn an berücksichtigt.

Landesdaten Mecklenburg-Vorpommern

Außenhandel ¹⁾

Merkmal	Einheit	2006	2007	2007			2008		
		Durchschnitt der Monate		Januar	Februar	März	Januar	Februar	März
Ausfuhr (Spezialhandel) ²⁾									
* Insgesamt	Mill. EUR	324,9	383,0	335,5	330,4	372,1	425,2	447,1	403,4
darunter									
* Güter der Ernährungswirtschaft	Mill. EUR	90,2	95,7	115,9	88,1	83,1	92,7	101,0	95,6
* Güter der gewerblichen Wirtschaft	Mill. EUR	229,8	269,7	205,7	227,4	270,0	310,7	323,7	285,6
davon: Rohstoffe	Mill. EUR	4,9	5,6	4,1	2,6	4,5	6,4	9,5	4,9
Halbwaren	Mill. EUR	36,6	37,7	35,3	29,9	22,7	37,0	45,6	36,7
Fertigwaren	Mill. EUR	188,3	226,4	166,3	194,9	242,7	267,4	268,5	244,0
davon: Vorerzeugnisse	Mill. EUR	28,9	33,6	31,7	33,6	37,3	32,8	34,2	34,6
Enderzeugnisse	Mill. EUR	159,3	192,8	134,6	161,3	205,4	234,6	234,3	209,4
davon nach									
* Europa	Mill. EUR	231,9	290,4	221,3	233,1	303,1	344,1	364,4	341,2
darunter: in EU-Länder ³⁾	Mill. EUR	198,6	244,2	191,6	206,9	263,3	299,9	310,9	306,8
* Afrika	Mill. EUR	20,3	15,6	13,2	9,0	21,2	3,1	6,5	15,3
* Amerika	Mill. EUR	24,5	24,5	30,1	12,3	15,5	35,2	19,1	20,1
* Asien	Mill. EUR	46,9	50,5	69,6	75,0	28,2	39,6	54,2	24,3
* Australien, Ozeanien und Übrige	Mill. EUR	1,4	2,0	1,3	1,0	4,1	3,2	3,0	2,5
Einfuhr (Generalhandel) ²⁾									
* Insgesamt	Mill. EUR	287,4	312,1	268,9	326,2	353,9	342,8	386,1	353,8
darunter									
* Güter der Ernährungswirtschaft	Mill. EUR	35,4	49,3	45,5	31,1	55,8	58,8	57,0	55,5
* Güter der gewerblichen Wirtschaft	Mill. EUR	242,2	236,6	201,6	270,2	270,3	253,3	300,1	264,7
davon: Rohstoffe	Mill. EUR	28,4	32,8	23,6	45,9	26,5	24,4	59,7	25,7
Halbwaren	Mill. EUR	65,0	49,8	42,5	72,1	74,1	49,7	82,4	42,9
Fertigwaren	Mill. EUR	148,8	154,0	135,4	152,1	169,7	179,1	157,9	196,1
davon: Vorerzeugnisse	Mill. EUR	48,1	50,5	49,3	52,5	60,3	41,8	49,1	50,1
Enderzeugnisse	Mill. EUR	100,7	103,5	86,1	99,7	109,4	137,3	108,9	146,1
davon aus									
* Europa	Mill. EUR	251,6	263,6	234,9	289,1	297,1	294,4	325,6	315,8
darunter: aus EU-Ländern ³⁾	Mill. EUR	193,9	210,5	174,9	199,0	221,1	257,3	244,4	277,8
* Afrika	Mill. EUR	0,2	0,3	0,2	1,2	0,2	0,3	3,0	0,3
* Amerika	Mill. EUR	8,1	8,1	9,0	7,4	9,6	11,4	16,8	8,7
* Asien	Mill. EUR	27,0	39,7	24,2	28,1	46,9	34,5	38,8	28,9
* Australien, Ozeanien und Übrige	Mill. EUR	0,4	0,4	0,6	0,5	0,0	2,2	1,8	0,0

1) Wegen der unterschiedlichen Abgrenzung von Spezialhandel und Generalhandel ist eine Saldierung der Ein- und Ausfuhrergebnisse nicht vertretbar.

2) Für Antwortausfälle und Befreiungen sind Zuschätzungen bei den EU-Ländern enthalten und damit auch im Ingesamt enthalten.

3) einschließlich Bulgarien und Rumänien (EU-27); Die Angaben aus 2006 wurden rückwirkend entsprechend umgerechnet.

Gewerbeanzeigen ¹⁾

Merkmal	Einheit	2006	2007	2006	2007		2008		
		Durchschnitt der Monate		Dezember	Januar	Februar	Dezember	Januar	Februar
* Gewerbeanmeldungen	Anzahl	1 289	1 222	1 131	1 408	1 185	1 053	1 322	1 414
* Gewerbeabmeldungen	Anzahl	1 113	1 123	1 409	1 570	1 075	1 213	1 497	1 352

1) ohne Automatenaufsteller und Reisegewerbe

Insolvenzen

Merkmal	Einheit	2006	2007	2007			2008		
		Durchschnitt der Monate		Januar	Februar	März	Januar	Februar	März
* Insolvenzen	Anzahl	354	269	301	259	294	337	240	261
davon									
* Unternehmen	Anzahl	56	41	61	37	53	53	49	31
* Verbraucher	Anzahl	223	166	176	155	180	209	141	160
* ehemals selbstständig Tätige	Anzahl	57	44	45	52	43	50	31	54
* sonstige natürliche Personen ¹⁾ , Nachlässe	Anzahl	19	18	19	15	18	25	19	16
* Voraussichtliche Forderungen	1 000 EUR	54 789	35 279	36 827	29 143	34 946	30 998	56 633	32 299

1) beispielsweise als Gesellschafter oder Mithafter

Landesdaten Mecklenburg-Vorpommern

Handwerk

Merkmal	Einheit	2006	2007	2006		2007			
		Durchschnitt der Quartale		III. Quartal	IV. Quartal	I. Quartal	II. Quartal	III. Quartal	IV. Quartal
* Beschäftigte	2003=100 ¹⁾	89,2	90,3	91,0	91,7	89,3	90,8	90,7	88,9
* Umsatz	2003=100 ²⁾	103,9	100,0	111,1	125,0	80,1	100,4	103,9	115,4

1) hier: am 30.9.

2) hier: Vierteljahresdurchschnitt

Preise

Merkmal	Einheit	2006	2007	2007			2008		
		Durchschnitt der Monate		März	April	Mai	März	April	Mai
* Verbraucherpreisindex Index der Erzeugerpreise gewerblicher Produkte (Deutschland)	2005=100	101,5	104,5	103,5	103,9	103,9	107,5	107,1	107,9
	2000=100	116,8	119,1	118,4	118,5	118,9	123,4	124,7	...
	Einheit	2006	2007	2006	2007			2008	
		Durchschnitt der Monate		November	Februar	Mai	August	November	Februar
* Preisindex für Wohngebäude ¹⁾ (Deutschland)	2000=100	104,4	111,9	106,1	110,8	111,7	112,3	112,8	114,1

1) Neubau in konventioneller Bauart, Bauleistungen am Bauwerk

Verdienste

Merkmal	Einheit	2006	2007	2007				2008	
		Durchschnitt der Quartale		I. Quartal	II. Quartal	III. Quartal	IV. Quartal	I. Quartal	II. Quartal
* Bruttomonatsverdienste ¹⁾ der vollzeitbeschäftigten Arbeitnehmer ²⁾ im Produzierenden Gewerbe und im Dienstleistungsbereich	EUR	.	2 356	2 295	2 327	2 258	2 533
* männlich	EUR	.	2 452	2 383	2 439	2 351	2 618
* weiblich	EUR	.	2 190	2 144	2 138	2 098	2 386
* Produzierendes Gewerbe	EUR	.	2 326	2 228	2 332	2 236	2 478
* Bergbau und Gewinnung von Steinen und Erden	EUR	.	1 894	1 969	2 266	1 875	2 008
* Verarbeitendes Gewerbe	EUR	.	2 353	2 254	2 374	2 245	2 504
* Energie- und Wasserversorgung	EUR	.	3 274	3 005	3 200	3 034	3 850
* Baugewerbe	EUR	.	2 055	1 983	2 057	2 049	2 124
* Dienstleistungsbereich ³⁾	EUR	.	2 374	2 335	2 324	2 273	2 569
* Handel, Instandhaltung und Reparatur von Kfz und Gebrauchsgütern	EUR	.	2 162	2 128	2 185	2 115	2 266
* Gastgewerbe	EUR	.	1 463	1 458	1 417	1 424	1 540
* Verkehr und Nachrichtenübermittlung	EUR	.	2 350	2 297	2 328	2 226	2 579
* Kredit- und Versicherungsgewerbe	EUR	.	3 708	3 825	3 444	3 246	4 340
* Grundstücks- und Wohnungswesen, Vermietung beweglicher Sachen, Erbringung von wirtschaftlichen Dienstleistungen, a.n.g.	EUR	.	2 257	2 183	2 216	2 158	2 386
* Erziehung und Unterricht	EUR	.	3 528	3 343	3 312	3 368	3 911
* Gesundheits-, Veterinär- und Sozialwesen	EUR	.	2 548	2 476	2 490	2 467	2 748
* Erbringung von sonstigen, öffentlichen und persönlichen Dienstleistungen	EUR	.	2 170	2 085	2 143	2 136	2 401

1) gemäß dem am 1. Januar 2007 in Kraft getretenen Verdienststatistikgesetz; einschließlich Sonderzahlungen; Vierteljahresdurchschnitt, d. h. März = Durchschnitt aus Januar bis März, Juni = Durchschnitt aus April bis Juni, usw.

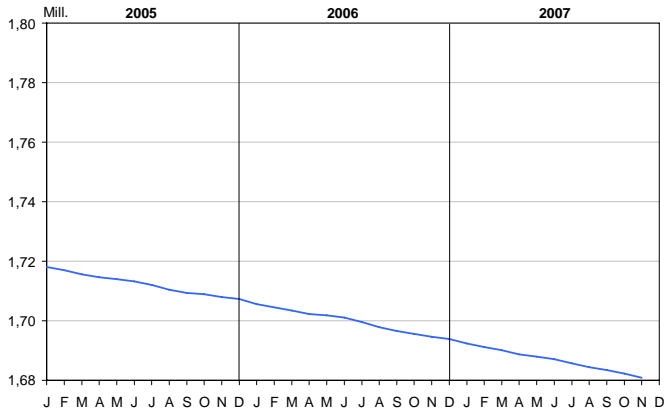
2) ohne Beamte

3) ohne öffentliche Verwaltung, Verteidigung und Sozialversicherung

Landesdaten Mecklenburg-Vorpommern

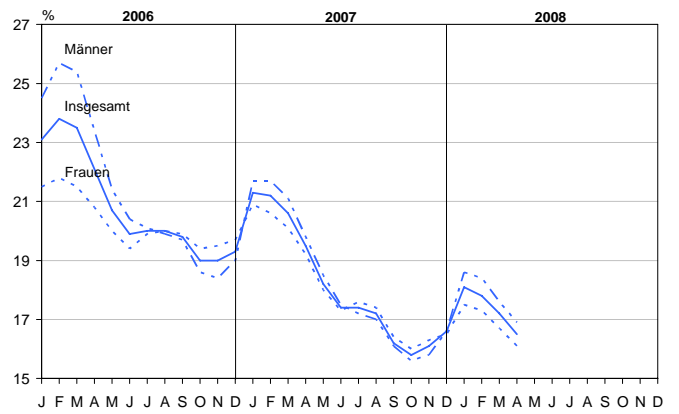
Bevölkerungsstand und -veränderung

Bevölkerungsstand

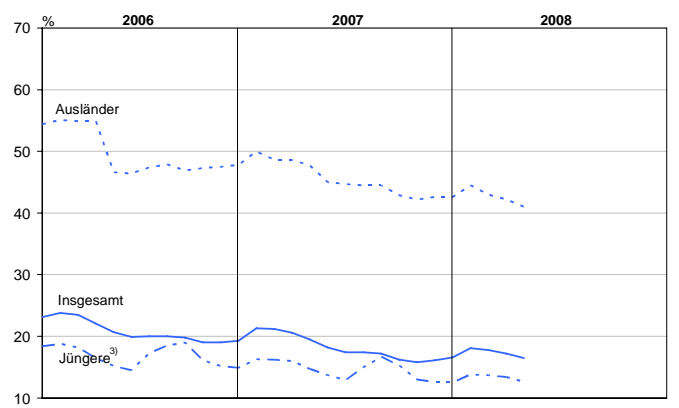
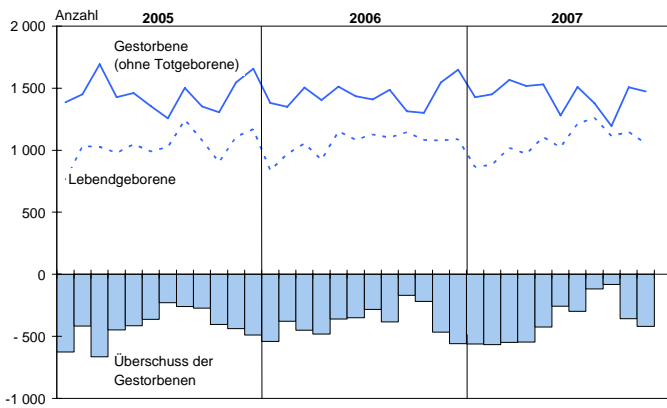


Arbeitsmarktentwicklung ²⁾

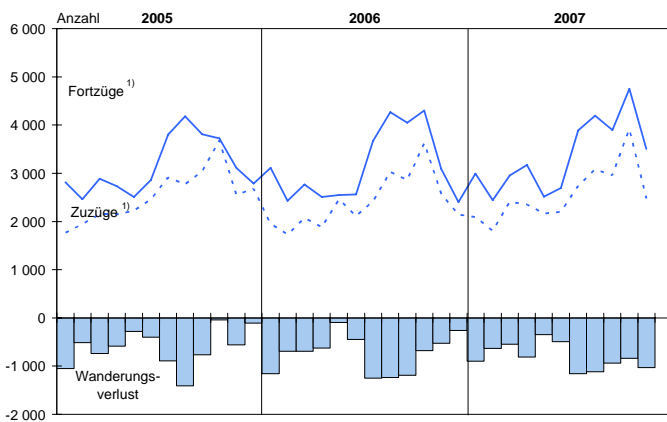
Arbeitslosenquote



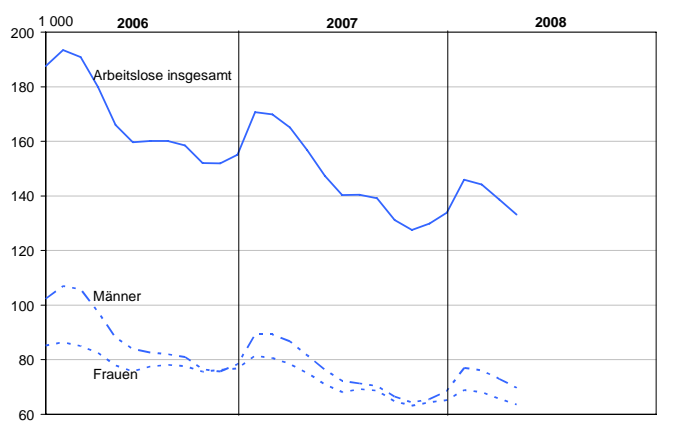
Natürliche Bevölkerungsbewegung



Wanderungen



Arbeitslose am Monatsende



1) über die Landesgrenze

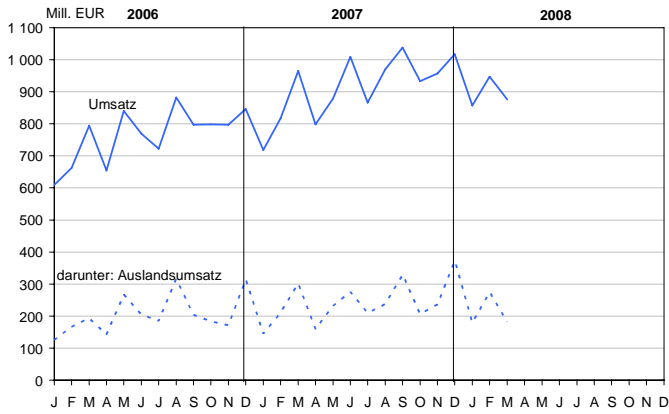
2) Quelle: Bundesagentur für Arbeit

3) unter 25 Jahren

Landesdaten Mecklenburg-Vorpommern

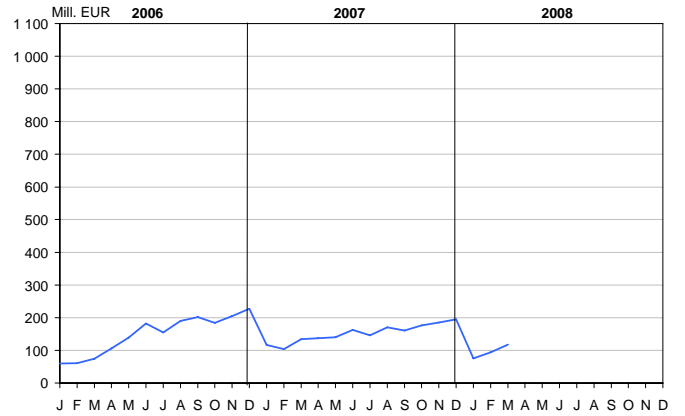
Verarbeitendes Gewerbe ¹⁾

Umsatz (ohne Umsatzsteuer)

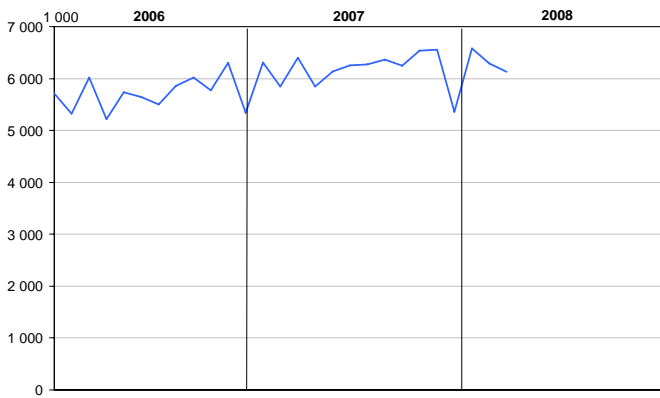


Bauhauptgewerbe ²⁾

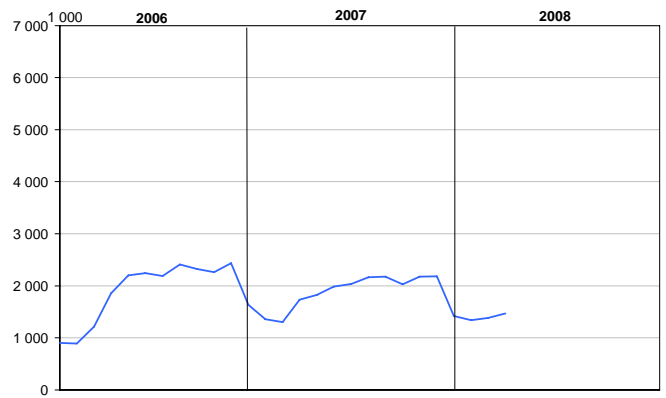
Baugewerblicher Umsatz (ohne Umsatzsteuer)



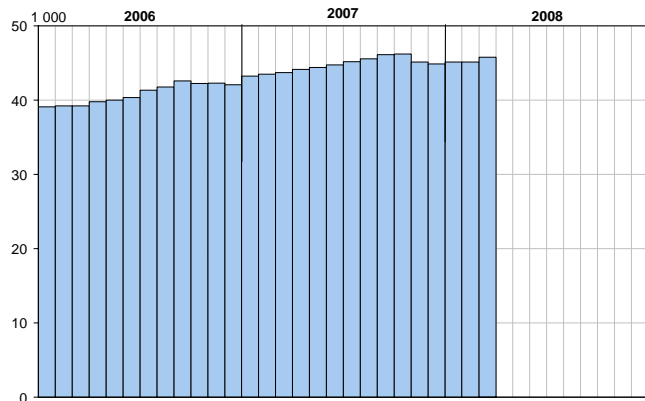
Geleistete Arbeitsstunden



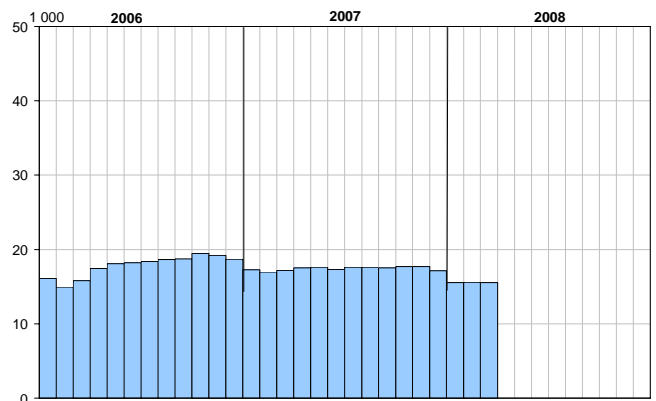
Geleistete Arbeitsstunden



Beschäftigte



Beschäftigte



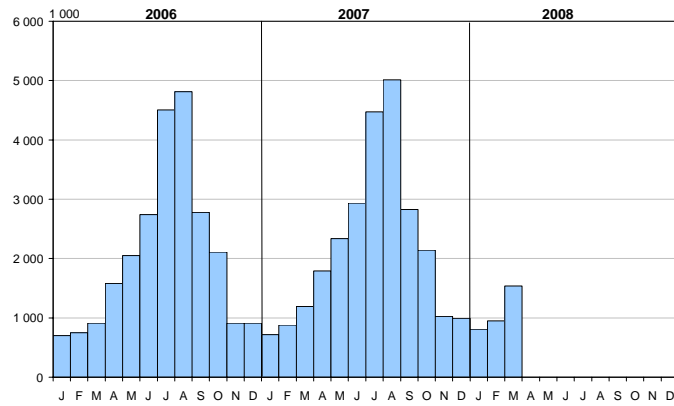
1) sowie Bergbau und Gewinnung von Steinen und Erden; Betriebe mit im Allgemeinen 50 und mehr Beschäftigten

© StatA MV

2) Bauhauptgewerbe/Vorbereitende Baustellenarbeiten, Hoch- und Tiefbau; nach der Totalerhebung hochgerechnet

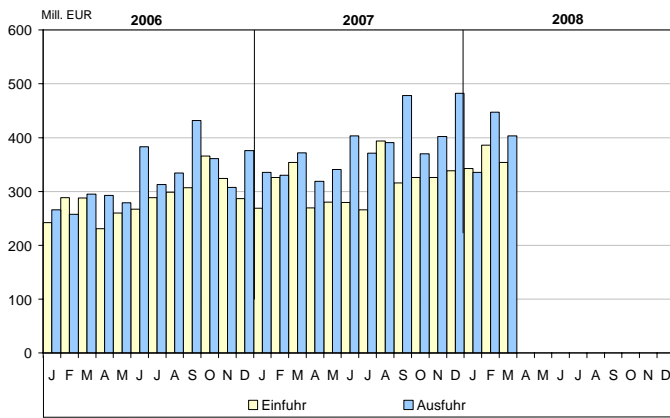
Landesdaten Mecklenburg-Vorpommern

Übernachtungen in den Beherbergungsstätten ¹⁾

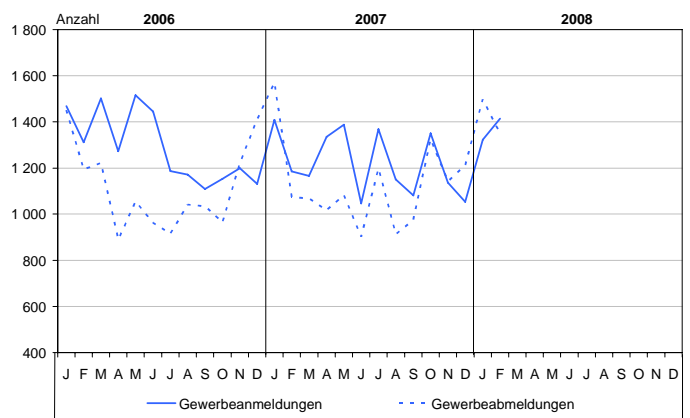


1) Betriebe ab 9 Betten; einschließlich Campingplätzen (Touristik-Camping)

Außenhandel

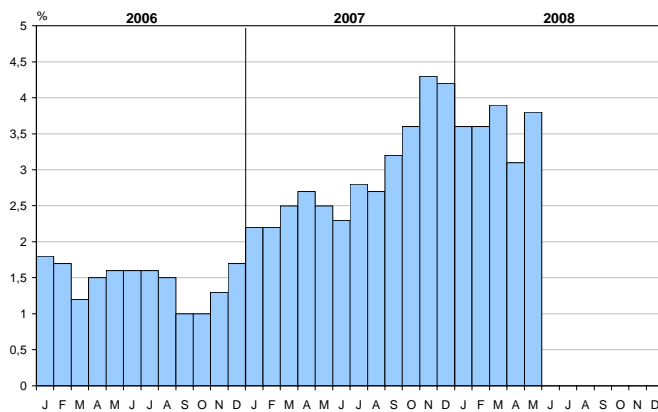


Gewerbeanzeigen



Verbraucherpreisindex (2005 = 100)

Veränderung gegenüber dem Vorjahr



© StatA MV

Ausgewählte Kreisdaten

Erwerbstätigkeit

Kreisfreie Stadt Landkreis Land	Sozialversicherungspflichtig Beschäftigte am 30.9.2007 (Arbeitsort) ¹⁾												
	insgesamt ²⁾	darunter: nach Wirtschaftsabschnitten											
		Land- und Forstwirtschaft, Fischerei und Fischzucht	Bergbau und Gewinnung von Steinen und Erden	Verarbeitendes Gewerbe	Energie- und Wasserversorgung	Bau- und Montagererbe	Handel; Instandhaltung und Reparatur von Kfz und Gebrauchsgütern	Gastgewerbe	Verkehr und Nachrichtenübermittlung	Kredit- und Versicherungsgewerbe	Grundstücks- und Wohnungswesen, Vermietung beweglicher Sachen, ... ³⁾	öffentliche Verwaltung u. Ä.	öffentliche u. private Dienstleistungen (ohne öffentl. Verwaltung)
Insgesamt													
Kreisfreie Städte													
Greifswald	22 655	319	-	2 055	180	966	2 522	661	841	480	5 087	1 653	7 779
Neubrandenburg	33 948	.	.	4 071	375	1 771	4 708	1 043	1 429	1 239	5 930	3 460	9 771
Rostock	76 193	319	-	6 836	1 950	2 754	8 679	3 258	6 569	1 859	14 740	7 480	21 728
Schwerin	48 216	162	-	3 622	929	2 664	5 378	1 257	2 905	1 381	9 361	6 934	13 619
Stralsund	23 446	125	-	2 202	199	1 140	2 943	812	1 275	362	4 401	3 120	6 867
Wismar	17 081	.	.	4 552	121	1 386	1 873	544	551	578	2 131	788	4 474
Landkreise													
Bad Doberan	31 719	1 281	38	3 888	135	3 943	6 159	2 691	2 415	197	3 476	1 870	5 626
Demmin	20 272	2 160	34	2 787	425	2 277	3 055	411	1 712	337	1 274	1 342	4 458
Güstrow	28 265	1 946	37	4 288	212	1 880	3 914	974	1 728	265	2 185	2 797	8 039
Ludwigslust	36 144	2 333	62	9 709	194	3 455	4 652	745	2 638	553	2 752	3 012	6 034
Mecklenburg-Strelitz	17 507	1 401	43	1 895	155	1 861	2 417	827	1 558	216	1 165	1 841	4 125
Müritz	20 432	1 242	19	3 845	184	1 738	2 892	2 016	1 169	365	1 075	1 188	4 698
Nordvorpommern	24 564	1 931	.	2 051	.	2 789	3 983	2 532	1 228	227	1 440	1 890	6 240
Nordwestmecklenburg	27 211	1 927	125	5 822	332	3 776	3 149	1 392	1 617	45	1 586	1 736	5 701
Ostvorpommern	29 100	1 433	31	2 877	1 232	1 997	3 682	4 591	1 214	271	2 593	1 829	7 347
Parchim	25 507	2 059	128	3 555	151	2 977	2 808	961	1 332	339	2 467	2 206	6 523
Rügen	22 018	975	.	1 370	.	1 163	3 107	5 601	1 382	285	1 876	1 284	4 680
Uecker-Randow	18 781	1 102	.	2 417	.	1 425	2 199	463	640	362	2 378	2 129	5 453
Mecklenburg-Vorpommern	523 059	20 922	597	67 842	7 470	39 962	68 120	30 779	32 203	9 361	65 917	46 559	133 162
Darunter: weiblich													
Kreisfreie Städte													
Greifswald	13 092	116	-	601	70	79	1 502	437	226	342	2 872	1 203	5 579
Neubrandenburg	18 285	.	.	1 410	118	192	2 509	722	478	850	3 073	2 290	6 600
Rostock	39 947	101	-	1 600	503	332	5 100	1 975	1 732	1 106	7 142	5 456	14 889
Schwerin	26 918	39	-	1 001	333	244	3 134	781	1 013	854	4 999	4 734	9 784
Stralsund	12 262	56	-	321	44	117	1 761	530	367	252	2 052	2 017	4 745
Wismar	7 955	.	.	768	40	167	1 155	347	129	418	1 108	578	3 215
Landkreise													
Bad Doberan	15 394	308	5	1 109	34	400	3 302	1 764	678	157	1 911	1 277	4 449
Demmin	9 193	560	9	993	119	217	1 507	271	280	255	711	936	3 335
Güstrow	13 984	504	4	1 227	46	190	1 957	632	401	217	1 247	1 742	5 817
Ludwigslust	16 626	706	9	3 469	64	328	2 460	502	727	397	1 438	1 956	4 567
Mecklenburg-Strelitz	8 253	369	6	487	42	193	1 258	541	434	172	596	1 068	3 085
Müritz	9 963	268	3	1 151	45	165	1 543	1 330	239	289	666	768	3 495
Nordvorpommern	12 477	402	.	684	.	297	2 180	1 704	313	190	806	1 177	4 653
Nordwestmecklenburg	12 006	447	10	1 793	67	388	1 789	948	305	37	824	1 258	4 137
Ostvorpommern	14 909	310	4	675	270	199	2 245	2 860	285	211	1 217	1 261	5 370
Parchim	12 731	547	23	1 151	44	285	1 542	646	286	272	1 547	1 531	4 857
Rügen	12 383	179	.	580	.	100	1 952	3 444	438	231	1 052	877	3 456
Uecker-Randow	9 978	250	-	666	55	149	1 269	335	196	267	1 656	1 199	3 936
Mecklenburg-Vorpommern	266 356	5 231	84	19 686	2 023	4 042	38 165	19 769	8 527	6 517	34 917	31 328	95 969

1) Auswertungen aus der Beschäftigtenstatistik der Bundesagentur für Arbeit; Veröffentlichungsstand: März 2008

2) einschließlich der Personen „ohne Angabe“ zur wirtschaftlichen Gliederung (nach WZ 2003)

3) ... Erbringung von wirtschaftlichen Dienstleistungen, anderweitig nicht genannt

Ausgewählte Kreisdaten

Erwerbstätigkeit

Kreisfreie Stadt Landkreis Land	Sozialversicherungspflichtig Beschäftigte am 30.9.2007 ¹⁾				
	insgesamt	und zwar			
		Männer	Frauen	Vollzeitbeschäftigte	Auszubildende
Beschäftigte am Arbeitsort					
Kreisfreie Städte					
Greifswald	22 655	9 563	13 092	17 763	.
Neubrandenburg	33 948	15 663	18 285	27 787	.
Rostock	76 193	36 246	39 947	63 488	.
Schwerin	48 216	21 298	26 918	38 796	.
Stralsund	23 446	11 184	12 262	19 294	.
Wismar	17 081	9 126	7 955	14 519	.
Landkreise					
Bad Doberan	31 719	16 325	15 394	26 399	.
Demmin	20 272	11 079	9 193	16 975	.
Güstrow	28 265	14 281	13 984	22 943	.
Ludwigslust	36 144	19 518	16 626	30 512	.
Mecklenburg-Strelitz	17 507	9 254	8 253	14 349	.
Müritz	20 432	10 469	9 963	17 542	.
Nordvorpommern	24 564	12 087	12 477	20 490	.
Nordwestmecklenburg	27 211	15 205	12 006	23 069	.
Ostvorpommern	29 100	14 191	14 909	24 431	.
Parchim	25 507	12 776	12 731	20 675	.
Rügen	22 018	9 635	12 383	18 494	.
Uecker-Randow	18 781	8 803	9 978	14 488	.
Mecklenburg-Vorpommern	523 059	256 703	266 356	432 014	.
Beschäftigte am Wohnort					
Kreisfreie Städte					
Greifswald	17 448	8 439	9 009	14 029	.
Neubrandenburg	23 086	11 232	11 854	19 058	.
Rostock	64 528	32 018	32 510	54 058	.
Schwerin	31 297	15 119	16 178	25 430	.
Stralsund	17 623	8 621	9 002	14 430	.
Wismar	14 157	7 503	6 654	11 885	.
Landkreise					
Bad Doberan	44 163	22 067	22 096	37 020	.
Demmin	26 619	14 554	12 065	22 538	.
Güstrow	34 175	18 222	15 953	28 332	.
Ludwigslust	50 567	26 933	23 634	42 838	.
Mecklenburg-Strelitz	27 261	14 167	13 094	22 642	.
Müritz	23 279	12 150	11 129	19 960	.
Nordvorpommern	36 537	18 737	17 800	30 772	.
Nordwestmecklenburg	46 271	24 461	21 810	38 973	.
Ostvorpommern	36 625	18 347	18 278	30 766	.
Parchim	35 969	18 903	17 066	29 734	.
Rügen	24 957	12 053	12 904	21 204	.
Uecker-Randow	21 695	11 125	10 570	17 279	.
Mecklenburg-Vorpommern	576 257	294 651	281 606	480 948	.

1) Auswertungen aus der Beschäftigtenstatistik der Bundesagentur für Arbeit; Veröffentlichungsstand: März 2008

Ausgewählte Kreisdaten

Erwerbstätigkeit

Kreisfreie Stadt Landkreis Land	Arbeitslose und Arbeitslosenquote im April 2008								
	Bestand ²⁾	Arbeitslose				Arbeitslosenquote ¹⁾			
		Veränderung zum				Berichtsmonat	Vormonat	Vorjahr	
		Vormonat		Vorjahresmonat					
	absolut	in Prozent	absolut	in Prozent		in Prozent			
Kreisfreie Städte									
Greifswald	4 256	+ 20	+ 0,5	- 803	- 15,9	16,8	16,8	20,1	
Neubrandenburg	5 911	- 123	- 2,0	- 1 050	- 15,1	17,5	17,8	20,7	
Rostock	15 153	- 504	- 3,2	- 1 516	- 9,1	16,4	16,9	18,2	
Schwerin	7 284	- 96	- 1,3	- 732	- 9,1	16,3	16,5	18,1	
Stralsund	4 897	- 112	- 2,2	- 1 065	- 17,9	18,3	18,7	22,6	
Wismar	3 613	- 56	- 1,5	- 372	- 9,3	18,1	18,4	20,3	
Landkreise									
Bad Doberan	6 426	- 604	- 8,6	- 1 635	- 20,3	11,0	12,1	13,9	
Demmin	9 670	- 200	- 2,0	- 763	- 7,3	23,9	24,4	25,9	
Güstrow	8 853	- 61	- 0,7	- 2 244	- 20,2	18,0	18,1	22,6	
Ludwigslust	7 396	- 116	- 1,5	- 1 274	- 14,7	11,5	11,7	13,6	
Mecklenburg-Strelitz	7 449	- 385	- 4,9	- 1 966	- 20,9	18,6	19,5	23,5	
Müritz	5 153	- 551	- 9,7	- 991	- 16,1	16,0	17,7	19,3	
Nordvorpommern	9 567	- 949	- 9,0	- 1 215	- 11,3	18,2	20,0	20,7	
Nordwestmecklenburg	7 947	- 377	- 4,5	- 1 236	- 13,5	13,4	14,0	15,7	
Ostvorpommern	9 430	- 213	- 2,2	- 2 078	- 18,1	18,4	18,8	22,5	
Parchim	7 218	+ 2	+ 0,0	- 1 675	- 18,8	14,8	14,8	18,5	
Rügen	5 637	- 972	- 14,7	- 886	- 13,6	16,8	19,7	19,5	
Uecker-Randow	7 385	- 185	- 2,4	- 1 946	- 20,9	21,2	21,8	26,9	
Mecklenburg-Vorpommern	133 245	- 5 482	- 4,0	- 23 447	- 15,0	16,5	17,2	19,5	

Kreisfreie Stadt Landkreis Land	Arbeitslose nach ausgewählten Merkmalen							
	Arbeitslose im Rechtskreis SGB III		Arbeitslose im Rechtskreis SGB II		weiblich		Jugendliche Arbeitslose unter 25 Jahren	Arbeitslose über 50 Jahre
	insgesamt	Arbeits- losenquote ¹⁾	insgesamt	Arbeits- losenquote ¹⁾	insgesamt	Arbeits- losenquote ¹⁾		
Kreisfreie Städte								
Greifswald	1 019	4,0	3 237	12,8	1 967	15,4	519	1 057
Neubrandenburg	1 639	4,8	4 272	12,6	2 859	16,7	706	1 690
Rostock	2 834	3,1	12 319	13,3	6 942	15,1	1 868	3 493
Schwerin	1 596	3,6	5 688	12,7	3 306	14,7	750	1 795
Stralsund	1 203	4,5	3 694	13,8	2 278	17,2	683	1 241
Wismar	976	4,9	2 637	13,2	1 745	18,1	428	961
Landkreise								
Bad Doberan	2 232	3,8	4 194	7,2	3 027	10,5	696	1 900
Demmin	2 911	7,2	6 759	16,7	4 904	25,7	766	2 948
Güstrow	2 132	4,3	6 721	13,6	4 203	17,8	793	2 561
Ludwigslust	2 750	4,3	4 646	7,2	3 634	11,8	967	2 163
Mecklenburg-Strelitz	2 544	6,3	4 905	12,2	3 679	18,9	659	2 315
Müritz	1 826	5,7	3 327	10,3	2 653	17,0	486	1 546
Nordvorpommern	2 931	5,6	6 636	12,6	4 665	18,1	936	2 889
Nordwestmecklenburg	3 032	5,1	4 915	8,3	3 707	13,2	1 080	2 279
Ostvorpommern	2 817	5,5	6 613	12,9	4 370	17,4	1 087	2 892
Parchim	2 174	4,5	5 044	10,3	3 465	14,8	812	2 161
Rügen	1 979	5,9	3 658	10,9	2 567	15,4	628	1 637
Uecker-Randow	2 223	6,4	5 162	14,9	3 546	21,2	628	2 271
Mecklenburg-Vorpommern	38 818	4,8	94 427	11,7	63 517	16,1	14 492	37 799

Quelle: Zentrale Statistikdatenbank der Bundesagentur für Arbeit; www.arbeitsagentur.de

1) bezogen auf abhängige zivile Erwerbspersonen

2) Aufgrund einer technischen Störung bei der Bundesagentur für Arbeit am 14. April 2008 ist der Arbeitslosenbestand leicht überzeichnet und der Rückgang zum Vormonat unterzeichnet.

Ausgewählte Kreisdaten

Produzierendes Gewerbe

Kreisfreie Stadt Landkreis Land	Verarbeitendes Gewerbe sowie Bergbau und Gewinnung von Steinen und Erden ¹⁾					
	März 2008			Januar bis März 2008		
	erfasste Betriebe	Beschäftigte ²⁾	Gesamtumsatz ³⁾	erfasste Betriebe	Beschäftigte ²⁾	Gesamtumsatz ³⁾
	31.3.		1 000 EUR	Monatsdurchschnitt		1 000 EUR
Greifswald	9	1 820	46 014	9	1 792	135 192
Neubrandenburg	12	3 049	56 784	12	3 021	173 560
Rostock	31	5 506	78 402	31	5 535	261 558
Schwerin	16	2 350	46 587	16	2 296	124 670
Stralsund	6	1 786	.	6	1 785	.
Wismar	21	4 079	130 220	21	4 018	374 158
Bad Doberan	17	2 354	50 384	17	2 308	145 830
Demmin	16	1 943	81 579	16	1 887	235 812
Güstrow	20	2 540	40 444	20	2 582	131 222
Ludwigslust	55	7 511	139 494	54	7 377	415 165
Mecklenburg-Strelitz	5	403	.	5	399	.
Müritz	15	2 454	42 744	15	2 389	125 944
Nordvorpommern	13	1 353	17 564	13	1 332	47 791
Nordwestmecklenburg	23	3 521	74 617	23	3 563	232 011
Ostvorpommern	7	1 335	17 157	7	1 346	80 437
Parchim	15	1 812	18 005	15	1 824	51 658
Rügen	7	682	10 250	7	676	32 977
Uecker-Randow	9	1 290	17 035	9	1 224	48 016
Mecklenburg-Vorpommern	297	45 788	875 754	296	45 352	2 680 156
Kreisfreie Stadt Landkreis Land	Bauhauptgewerbe/Vorbereitende Baustellenarbeiten, Hoch- und Tiefbau ⁴⁾					
	Betriebe	Beschäftigte	Bruttolohn- und -gehaltssumme	geleistete Arbeitsstunden	Gesamtumsatz ^{3) 5)}	Auftragseingänge
	am Monatsende					
	Anzahl		1 000 EUR	1 000 h	1 000 EUR	
			März 2008			
Greifswald	7	343	585	35	2 418	1 192
Neubrandenburg	11	700	1 267	52	2 978	6 207
Rostock	13	611	1 138	46	7 719	7 495
Schwerin	9	432	833	44	3 535	3 762
Stralsund	5	201	470	23	1 094	1 119
Wismar	5	353	789	31	5 302	4 184
Bad Doberan	20	1 016	1 641	76	8 442	9 139
Demmin	12	500	827	43	5 699	7 786
Güstrow	11	240	394	25	1 679	2 933
Ludwigslust	21	736	1 450	71	6 704	4 500
Mecklenburg-Strelitz	12	405	729	39	2 699	1 122
Müritz	18	555	1 013	59	3 931	2 287
Nordvorpommern	11	462	811	45	4 062	2 496
Nordwestmecklenburg	14	690	1 299	59	6 382	7 905
Ostvorpommern	9	283	444	25	1 577	2 786
Parchim	14	713	1 606	58	6 584	3 516
Rügen	4	91	182	11	696	819
Uecker-Randow	8	299	533	30	2 181	3 020
Mecklenburg-Vorpommern	204	8 630	16 011	772	73 683	72 268
			Januar bis März 2008			
Greifswald	7	343	1 821	98	6 112	2 170
Neubrandenburg	11	711	4 084	157	11 310	12 718
Rostock	13	629	3 517	135	19 013	16 147
Schwerin	9	425	2 262	114	10 157	7 501
Stralsund	5	206	1 336	61	4 030	4 343
Wismar	5	350	2 292	88	13 017	13 085
Bad Doberan	20	1 009	5 119	217	19 510	23 878
Demmin	12	466	2 318	121	10 453	11 963
Güstrow	11	238	1 172	70	4 140	6 407
Ludwigslust	21	749	4 520	201	17 316	17 163
Mecklenburg-Strelitz	12	407	2 207	111	5 846	3 091
Müritz	18	556	3 150	168	10 282	6 455
Nordvorpommern	11	467	2 600	125	10 535	7 751
Nordwestmecklenburg	14	720	4 135	169	12 965	9 965
Ostvorpommern	9	282	1 331	72	3 888	4 303
Parchim	14	703	4 731	170	14 149	8 783
Rügen	4	89	519	28	2 004	1 622
Uecker-Randow	8	294	1 596	87	6 949	7 063
Mecklenburg-Vorpommern	205	8 643	48 709	2 194	181 676	164 409

1) Betriebe mit 50 und mehr Beschäftigten - 2) einschließlich der tätigen Inhaber - 3) ohne Umsatzsteuer - 4) Betriebe von Unternehmen mit im Allgemeinen 20 und mehr Beschäftigten - 5) Inlandsumsatz

Ausgewählte Kreisdaten

Tourismus

Kreisfreie Stadt Landkreis Land	Ankünfte, Übernachtungen und Aufenthaltsdauer der Gäste in Beherbergungsbetrieben ¹⁾				
	Ankünfte		Übernachtungen		durchschnittliche Aufenthaltsdauer ²⁾
	insgesamt	Veränderung gegenüber dem Vorjahresmonat	insgesamt	Veränderung gegenüber dem Vorjahresmonat	
	Anzahl	%	Anzahl	%	Tage
März 2008					
Kreisfreie Städte					
Greifswald	5 347	+ 1,2	11 282	- 15,9	2,1
Neubrandenburg	3 551	- 22,5	6 419	- 41,5	1,8
Rostock	39 288	+ 2,4	94 900	+ 16,8	2,4
Schwerin	10 014	- 4,0	17 969	- 5,1	1,8
Stralsund	10 508	+ 22,6	20 930	+ 20,2	2,0
Wismar	4 570	+ 2,9	14 870	+ 15,5	3,3
Landkreise					
Bad Doberan	47 369	+ 22,2	210 179	+ 31,1	4,4
Demmin	4 122	- 8,2	8 734	- 5,4	2,1
Güstrow	24 219	+ 19,0	74 540	+ 13,5	3,1
Ludwigslust	7 096	+ 10,3	13 699	+ 15,5	1,9
Mecklenburg-Strelitz	10 160	+ 20,4	37 823	+ 42,4	3,7
Müritz	25 073	+ 18,6	98 070	+ 51,0	3,9
Nordvorpommern	33 269	+ 21,0	149 975	+ 36,4	4,5
Nordwestmecklenburg	20 289	+ 22,5	90 138	+ 33,6	4,4
Ostvorpommern	65 943	+ 24,2	285 058	+ 35,6	4,3
Parchim	11 901	+ 12,5	44 437	+ 8,1	3,7
Rügen	81 016	+ 25,1	348 093	+ 32,9	4,3
Uecker-Randow	3 236	+ 22,1	9 916	+ 85,4	3,1
Mecklenburg-Vorpommern	406 971	+ 17,5	1 537 032	+ 29,2	3,8
Januar bis März 2008					
Kreisfreie Städte					
Greifswald	13 274	+ 7,5	29 020	- 1,7	2,2
Neubrandenburg	10 197	- 9,2	17 824	- 21,1	1,7
Rostock	96 639	+ 12,2	220 185	+ 15,3	2,3
Schwerin	25 685	+ 2,3	43 415	- 5,1	1,7
Stralsund	23 806	+ 13,9	46 409	+ 9,2	1,9
Wismar	10 409	+ 4,4	33 548	+ 6,3	3,2
Landkreise					
Bad Doberan	106 779	+ 21,5	466 319	+ 29,0	4,4
Demmin	10 891	+ 9,3	22 709	+ 11,4	2,1
Güstrow	62 405	+ 14,0	193 503	+ 10,8	3,1
Ludwigslust	19 596	+ 16,5	36 056	+ 16,5	1,8
Mecklenburg-Strelitz	20 099	+ 13,4	79 419	+ 22,8	4,0
Müritz	47 804	+ 7,4	186 888	+ 21,4	3,9
Nordvorpommern	68 504	+ 17,4	306 669	+ 24,7	4,5
Nordwestmecklenburg	41 606	+ 10,2	190 168	+ 13,9	4,6
Ostvorpommern	142 908	+ 19,7	603 584	+ 21,6	4,2
Parchim	27 500	+ 8,3	110 211	+ 6,1	4,0
Rügen	159 036	+ 15,9	689 963	+ 17,3	4,3
Uecker-Randow	7 696	+ 9,8	21 936	+ 47,9	2,9
Mecklenburg-Vorpommern	894 834	+ 14,4	3 297 826	+ 18,4	3,7

1) Betriebe ab 9 Betten, einschließlich Campingplätzen (Touristik-Camping)

2) rechnerischer Wert Übernachtungen/Ankünfte

Ausgewählte Kreisdaten

Verkehr

Kreisfreie Stadt Landkreis Land	Straßenverkehrsunfälle und verunglückte Personen im Februar 2008						
	Straßenverkehrsunfälle				verunglückte Personen		
	insgesamt	davon mit		sonstigem Sach- schaden unter Alko- holeinwirkung	insgesamt	davon	
		Personenschaden	Sachschaden ¹⁾			Getötete	Verletzte
Kreisfreie Städte							
Greifswald	27	23	2	2	27	-	27
Neubrandenburg	14	12	1	1	15	-	15
Rostock	61	42	14	5	47	-	47
Schwerin	33	20	9	4	25	-	25
Stralsund	13	11	2	-	13	-	13
Wismar	10	9	1	-	11	-	11
Landkreise							
Bad Doberan	35	23	8	4	29	1	28
Demmin	31	20	11	-	22	-	22
Güstrow	35	28	7	-	41	-	41
Ludwigslust	58	33	21	4	51	2	49
Mecklenburg-Strelitz	13	9	4	-	12	-	12
Müritz	31	19	12	-	24	-	24
Nordvorpommern	36	22	13	1	27	-	27
Nordwestmecklenburg	52	32	15	5	49	-	49
Ostvorpommern	31	20	8	3	24	1	23
Parchim	25	21	3	1	29	1	28
Rügen	26	18	8	-	20	2	18
Uecker-Randow	18	13	4	1	16	-	16
Mecklenburg- Vorpommern	549	375	143	31	482	7	475

1) schwerwiegender Unfall mit Sachschaden (im engeren Sinne)

Gewerbeanzeigen

Kreisfreie Stadt Landkreis Land	Gewerbeanzeigen ¹⁾			
	Februar 2008		Januar bis Februar 2008	
	Anmeldungen	Abmeldungen	Anmeldungen	Abmeldungen
Kreisfreie Städte				
Greifswald	30	28	69	61
Neubrandenburg	47	46	95	95
Rostock	216	200	393	384
Schwerin	118	105	218	195
Stralsund	37	38	76	106
Wismar	30	38	68	81
Landkreise				
Bad Doberan	158	162	323	329
Demmin	51	51	79	99
Güstrow	101	81	148	130
Ludwigslust	72	84	151	173
Mecklenburg-Strelitz	60	50	117	110
Müritz	44	44	101	96
Nordvorpommern	64	65	162	196
Nordwestmecklenburg	77	66	183	192
Ostvorpommern	126	105	194	185
Parchim	93	77	144	149
Rügen	52	50	120	120
Uecker-Randow	38	62	95	148
Mecklenburg- Vorpommern	1 414	1 352	2 736	2 849

1) ohne Automatenaufsteller und Reisegewerbe