



Zahlenspiegel Mecklenburg-Vorpommern

März 2008



► Mecklenburg-Vorpommern

Landesdaten
Ausgewählte Kreisdaten

Bestell-Nr.:
ZSP1 2008 03

Zeichenerklärungen

- nichts vorhanden
- 0** weniger als die Hälfte von 1 in der letzten besetzten Stelle, jedoch mehr als nichts
- .** Zahlenwert unbekannt oder geheim zu halten
- ...** Zahl lag bei Redaktionsschluss noch nicht vor
- x** Aussage nicht sinnvoll oder Fragestellung nicht zutreffend
- /** keine Angabe, da Zahlenwert nicht ausreichend genau oder nicht repräsentativ
- ()** Zahl hat eingeschränkte Aussagefähigkeit
- p** vorläufige Zahl
- s** geschätzte Zahl
- r** berichtigte Zahl

Impressum

Herausgeber:
Statistisches Amt
Mecklenburg-Vorpommern
Lübecker Str. 287
19059 Schwerin

Telefon: 0385 4801-0
Telefax: 0385 4801-4123
Internet: <http://www.statistik-mv.de>
E-Mail: statistik.post@statistik-mv.de

Vertrieb: 0385 4801-4548

Erscheinungsfolge: monatlich

Printausgabe: EUR 3,00

Redaktionsschluss: 3. März 2008

© Statistisches Amt Mecklenburg-Vorpommern, Schwerin, 2008
Vervielfältigung und Verbreitung, auch auszugsweise, mit Quellenangabe gestattet.



Diese Veröffentlichung erscheint monatlich und enthält die aktuellsten Daten aus allen Bereichen der amtlichen Statistik.

Zur Methodik informieren Sie sich bitte in den jeweiligen Statistischen Berichten.

Die mit einem Stern versehenen Positionen im Landesdatenteil werden von allen statistischen Ämtern der Länder im „Zahlenspiegel“ veröffentlicht.

Die Angaben tragen teilweise vorläufigen Charakter.

Landesdaten Mecklenburg-Vorpommern

Aktuelle Konjunkturdaten

Merkmal	Einheit	Jüngster Monat/Jüngstes Quartal		Monatsdurchschnitt	
		absolut	Veränderung zum Vorjahr in Prozent	absolut	Veränderung zum Vorjahr in Prozent
<u>ARBEITSMARKT</u> ¹⁾					
Arbeitslose	1 000	145,9	- 14,5	145,9	- 14,5
darunter: Frauen	1 000	68,9	- 15,3	68,9	- 15,3
Gemeldete Stellen	Anzahl	11 662	- 20,3	11 662	- 20,3
<u>BAUTÄTIGKEIT</u>					
Dezember 2007 Januar bis Dezember 2007					
Baugenehmigungen					
Wohnungen insgesamt	Anzahl	679	+ 61,3	363	- 25,5
veranschlagte Kosten der Bauwerke (Neubau, Wohngebäude)	1 000 EUR	61 143	+ 62,0	30 935	- 26,6
Nichtwohngebäude (Neubau)	Anzahl	66	+ 50,0	35	+ 16,7
veranschlagte Kosten der Bauwerke	1 000 EUR	51 778	+ 84,3	24 717	+ 58,7
<u>LANDWIRTSCHAFT</u>					
Dezember 2007 Januar bis Dezember 2007					
Schlachtmengen (ohne Geflügel) ²⁾	t	6 005,8	+ 13,9	7 099,3	+ 21,6
Rinder (ohne Kälber)	t	2 717,0	- 3,9	3 680,9	+ 9,3
Schweine	t	3 213,6	+ 34,0	3 339,0	+ 39,5
Milcherzeugung (an Molkereien geliefert)	1 000 t	115,7	+ 3,0	115,4	+ 2,6
<u>VERARBEITENDES GEWERBE SOWIE BERGBAU</u> ³⁾					
Dezember 2007 Januar bis Dezember 2007					
Umsatz (ohne Umsatzsteuer)	Mill. EUR	1 017,4	+ 20,2	913,9	+ 19,5
darunter: Auslandsumsatz	Mill. EUR	372,5	+ 18,5	243,1	+ 17,9
Beschäftigte ⁴⁾	Anzahl	44 847	+ 6,6	44 727	+ 9,5
<u>BAUHAUPTGEWERBE</u> ⁵⁾					
Dezember 2007 Januar bis Dezember 2007					
Baugewerblicher Umsatz (ohne Umsatzsteuer)	Mill. EUR	195,2	- 14,1	152,7	+ 2,5
Beschäftigte ⁴⁾	Anzahl	17 135	- 8,4	17 426	- 2,1
<u>EINZELHANDEL</u> ⁶⁾					
Dezember 2007 Januar bis Dezember 2007					
Umsatz real	2003=100	107,5	- 8,8	96	- 3,6
Beschäftigte	2003=100	92,9	- 0,5	92,8	- 1,3
<u>GASTGEWERBE</u>					
Dezember 2007 Januar bis Dezember 2007					
Umsatz real	2003=100	73,1	- 4,4	100,1	+ 0,8
Beschäftigte	2003=100	86,1	+ 0,2	91,4	+ 1,4
<u>TOURISMUS</u> ⁷⁾					
Dezember 2007 Januar bis Dezember 2007					
Gästeübernachtungen	1 000	991,6	+ 9,0	2 193,4	+ 6,3
<u>AUBENHANDEL</u> ⁸⁾					
Dezember 2007 Januar bis Dezember 2007					
Ausfuhr (Spezialhandel)	Mill. EUR	482,5	+ 28,3	383,0	+ 17,9
Einfuhr (Generalhandel)	Mill. EUR	338,5	+ 18,0	312,1	+ 8,6
<u>UNTERNEHMEN</u>					
November 2007 Januar bis November 2007					
Gewerbeanmeldungen ⁹⁾	Anzahl	1 136	- 5,3	1 238	- 5,0
Gewerbeabmeldungen ⁹⁾	Anzahl	1 142	- 6,4	1 115	+ 2,7
Dezember 2007 Januar bis Dezember 2007					
Unternehmensinsolvenzen	Anzahl	25	- 51,9	41	- 27,1
<u>HANDWERK</u>					
III. Quartal 2007					
Umsatz	2003=100 ⁹⁾	103,9	- 6,5	x	x
Beschäftigte	2003=100 ^{**)}	90,7	- 0,4	x	x
<u>PREISE</u>					
Dezember 2007 Januar bis Dezember 2007					
Verbraucherpreisindex	2000=100	112,9	+ 3,7	110,7	+ 2,7

*) hier: Vierteljahresdurchschnitt - **) hier: am 30.9.

1) Quelle: Bundesagentur für Arbeit, www.arbeitsagentur.de; unter Einschluss der Grundsicherung für Arbeit Suchende; Umstellungsbedingt sind die Ergebnisse nur vorläufig. 2) aus gewerblichen Schlachtungen von Tieren in- und ausländischer Herkunft (Rinder, Schweine, Schafe, Pferde, Ziegen); einschließlich Schlachtfetten, jedoch ohne Innereien - 3) einschließlich Gewinnung von Steinen und Erden; Betriebe mit im Allgemeinen 50 und mehr Beschäftigten - 4) einschließlich der tätigen Inhaber - 5) Vorbereitende Baustellenarbeiten, Hoch und Tiefbau; nach der Totalerhebung hochgerechnete Ergebnisse - 6) ohne Reparatur von Gebrauchsgütern - 7) Betriebe ab 9 Betten; einschließlich Campingplätzen (Touristik-Camping) - 8) Wegen der unterschiedlichen Abgrenzung von Spezialhandel und Generalhandel ist eine Saldierung der Ein- und Ausführergebnisse nicht vertretbar. - 9) ohne Automatenaufsteller und Reisegewerbe

Landesdaten Mecklenburg-Vorpommern

Bevölkerung

Merkmal	Einheit	2005	2006	2006			2007		
		Durchschnitt der Monate		August	September	Oktober	August	September	Oktober
* Bevölkerung am Monatsende	1 000	1 707,3 ²⁾	1 693,8 ²⁾	1 697,8	1 696,5	1 695,6	1 684,4	1 683,4	1 682,2
Natürliche Bevölkerungsbewegung									
* Eheschließungen	Anzahl	812	787	1 458	1 146	635	1 487	1 078	680
* Lebendgeborene	Anzahl	1 030	1 053	1 102	1 144	1 082	1 260	1 113	1 147
* Gestorbene (ohne Totgeborene)	Anzahl	1 449	1 440	1 486	1 314	1 300	1 377	1 195	1 506
* darunter: im 1. Lebensjahr Gestorbene	Anzahl	4	4	6	6	5	1	1	4
* Überschuss d. Geborenen (+) bzw. Gestorbenen (-)	Anzahl	- 419	- 387	- 384	- 170	- 218	- 117	- 82	- 359
Wanderungen									
* Zuzüge über die Landesgrenze	Anzahl	2 528	2 404	3 028	2 861	3 625	3 082	2 959	3 916
* darunter: aus dem Ausland	Anzahl	464	444	387	635	701	520	608	777
* Fortzüge über die Landesgrenze	Anzahl	3 141	3 143	4 266	4 052	4 303	4 196	3 896	4 755
* darunter: in das Ausland	Anzahl	412	371	317	603	407	411	460	413
* Wanderungsgewinn (+) bzw. -verlust (-)	Anzahl	- 613	- 738	- 1 238	- 1 191	- 678	- 1 114	- 937	- 839
* Innerhalb des Landes Umgezogene ¹⁾	Anzahl	4 913	4 642	5 573	5 343	5 180	5 474	5 326	5 832

1) ohne innerhalb der Gemeinde Umgezogene

2) statt Durchschnitt der Monate hier: Bevölkerung am 31.12.

Erwerbstätigkeit

Merkmal	Einheit	2006	2007	2006				2007	
		30.6.		31.3.	30.6.	30.9.	31.12.	31.3.	30.6.
Beschäftigte ¹⁾									
* Sozialversicherungspflichtig Beschäftigte am Arbeitsort ²⁾	1 000	503,6	511,6	480,6	503,6	512,2	501,5	496,4	511,6
* Frauen	1 000	258,5	261,8	251,4	258,5	260,5	256,2	254,9	261,8
* Ausländer/-innen	1 000	3,5	4,0	3,1	3,5	3,9	3,6	3,7	4,0
* Teilzeitbeschäftigte	1 000	80,2	89,0	77,1	80,2	81,3	83,1	84,9	89,0
* darunter: Frauen	1 000	68,0	75,3	65,8	68,0	69,0	70,2	72,0	75,3
Sozialversicherungspflichtig Beschäftigte nach Wirtschaftsbereichen									
* Land- und Forstwirtschaft, Fischerei	1 000	19,7	19,2	17,4	19,7	20,3	17,3	17,9	19,2
* Produzierendes Gewerbe ohne Baugewerbe	1 000	70,6	73,6	68,7	70,6	73,1	72,8	72,4	73,6
* Baugewerbe	1 000	39,3	39,1	32,8	39,3	41,2	38,8	37,2	39,1
* Handel, Gastgewerbe und Verkehr	1 000	124,5	128,0	115,8	124,5	127,3	120,3	119,5	128,0
* Finanzierung, Vermietung und Unternehmensdienstleistungen	1 000	68,8	72,7	65,0	68,8	70,2	69,9	69,8	72,7
* öffentliche und private Dienstleister	1 000	180,8	178,9	180,7	180,8	180,0	182,4	179,6	178,9
Merkmal	Einheit	2006	2007	2006		2007		2008	
		Durchschnitt der Monate		November	Dezember	Januar	November	Dezember	Januar
Arbeitsmarkt ³⁾									
* Arbeitslose	1 000	167,9	146,0	152,0	155,1	170,6	129,9	133,8	145,9
* darunter: Frauen	1 000	79,6	70,8	76,3	76,8	81,4	64,4	65,2	68,9
* Zugang	1 000	27,0	26,8	26,8	25,9	36,2	29,1	27,9	34,5
* Abgang	1 000	27,7	28,4	27,0	22,9	20,9	26,5	23,2	21,9
* Arbeitslosenquote ⁴⁾ insgesamt	%	20,9	18,1	19,0	19,3	21,3	16,1	16,6	18,1
* Frauen	%	20,3	18,0	19,5	19,7	20,9	16,3	16,5	17,5
* Männer	%	21,4	18,2	18,4	19,0	21,7	15,8	16,6	18,6
* Ausländer/-innen	%	49,5	45,0	47,5	47,8	50,0	42,2	42,1	44,0
* Jüngere unter 25 Jahren	%	16,9	14,6	15,2	14,9	16,3	12,6	12,5	13,8
* Kurzarbeiter/-innen	Anzahl	940	...	103	601	2 608
* Gemeldete Stellen	Anzahl	15 059	14 358	15 689	14 929	14 627	12 586	10 809	11 662
* Zugang	Anzahl	8 141	7 992	7 317	7 002	6 186	7 618	5 231	6 587
* Abgang	Anzahl	7 977	8 069	9 052	7 749	6 497	7 714	6 905	5 337

1) Auswertungen aus der Beschäftigtenstatistik der Bundesagentur für Arbeit, Veröffentlichungsstand: Dezember 2007

2) einschließlich Personen „ohne Angabe“ zur Wirtschaftsgliederung

3) Quelle: Bundesagentur für Arbeit: ohne Teilnehmer an Eignungsfeststellungs- und Trainingsmaßnahmen; ab Januar 2005 unter Einschluss der Grundsicherung für Arbeit Suchende; Verfahrensbedingte Abweichungen zu den offiziellen Zahlen sind nicht auszuschließen; die aktuellen Werte sind im Internet bei der Bundesagentur für Arbeit als detaillierte Übersichten zu finden.

4) Arbeitslose in Prozent der abhängigen zivilen Erwerbspersonen

Landesdaten Mecklenburg-Vorpommern

Bautätigkeit

Merkmal	Einheit	2006	2007	2006			2007		
		Durchschnitt der Monate		Oktober	November	Dezember	Oktober	November	Dezember
Baugenehmigungen									
* Wohngebäude (Neubau)	Anzahl	292	204	221	210	275	212	338	363
* darunter: mit 1 oder 2 Wohnungen	Anzahl	275	191	184	201	264	202	328	333
* umbauter Raum	1 000 m ³	194	140	204	125	175	150	205	268
* Wohnfläche	1 000 m ²	41	30	44	27	37	32	48	58
* veranschlagte Kosten der Bauwerke	1 000 EUR	42 126	30 935	46 571	27 886	37 734	32 419	44 413	61 143
* Nichtwohngebäude (Neubau)	Anzahl	30	35	26	28	44	54	21	66
* umbauter Raum	1 000 m ³	156	195	95	132	199	214	182	403
* Nutzfläche	1 000 m ²	26	33	17	35	32	43	39	65
* veranschlagte Kosten der Bauwerke	1 000 EUR	15 579	24 717	13 022	17 857	28 088	19 734	26 213	51 778
* Wohnungen in Wohn- und Nichtwohngebäuden (Neubau und Saldo aus Baumaßnahmen an bestehenden Gebäuden)	Anzahl	487	363	523	340	421	399	597	679
* Wohnräume (einschließlich Küchen)	Anzahl	2 043	1 451	2 065	1 400	1 779	1 614	2 138	2 714

Landwirtschaft

Merkmal	Einheit	2006	2007	2005		2006		2007	
		am 3.11.		Mai	November	Mai	November	Mai	November
Viehbestand									
Rindvieh (einschließlich Kälber)	1 000	533,3	544,3	539,3	526,3	537,4	533,3	541,0	544,3
darunter: Milchkühe (ohne Ammen- und Mutterkühe)	1 000	169,2	172,2	179,1	173,8	170,8	169,2	171,0	172,2
Schweine	1 000	753,0	779,8	673,2	693,4	709,9	753,0	740,1	779,8
darunter: Mastschweine	1 000	269,4	283,3	236,4	255,6	250,6	269,4	265,1	283,3
Zuchtsauen	1 000	83,6	80,1	74,6	76,6	82,0	83,6	82,8	80,1
darunter: trächtig	1 000	56,5	57,0	54,7	52,3	54,6	56,5	57,3	57,0
Schlachtungen									
Rinder (ohne Kälber)	1 000	11,7	12,3	12,3	13,9	10,0	13,3	15,1	9,7
Kälber	1 000	0,4	0,5	0,6	0,5	0,3	0,6	0,7	0,5
Schweine	1 000	27,6	36,4	27,9	28,8	29,8	41,9	39,2	37,7
darunter Hausschlachtungen	1 000	1,0	1,1	0,9	1,8	3,2	1,1	1,7	3,4
* Schlachtmengen (ohne Geflügel) ¹⁾	t	5 836,2	7 099,3	6 100,6	6 590,4	5 274,0	7 958,7	8 143,9	6 005,8
darunter									
* Rinder (ohne Kälber)	t	3 366,2	3 680,9	3 586,7	4 075,5	2 828,7	3 936,7	4 446,8	2 717,0
* Kälber	t	44,6	37,8	47,1	35,3	22,3	54,8	63,5	37,3
* Schweine	t	2 393,6	3 339,0	2 422,0	2 434,1	2 398,2	3 920,2	3 593,6	3 213,6
* Geflügelfleisch ²⁾	t	8 509,5	8 200,6	8 071,6	9 563,2	8 567,5	8 114,1	7 987,4	7 360,1
* Eierzeugung ³⁾	1 000	37 012	37 672	31 696	39 860	41 444	39 016	39 226	41 040
Milcherzeugung (an Molkereien geliefert)	1 000 t	111,4	115,4	108,3	103,6	109,9	112,7	108,8	115,7

1) aus gewerblichen Schlachtungen von Tieren in- und ausländischer Herkunft (Rinder, Schweine, Schafe, Pferde, Ziegen); einschließlich Schlachtfetten, jedoch ohne Innereien

2) Geflügelfleisch aus Schlachtungen inländischen Geflügels in Schlachtereien mit einer Schlachtkapazität von 2 000 und mehr Tieren im Monat

3) erzeugte Eier in Betrieben bzw. Unternehmen mit mindestens 3 000 Hennenhaltungsplätzen; einschließlich Junghennen-, Bruch- und Knickiern

Landesdaten Mecklenburg-Vorpommern

Produzierendes Gewerbe

Merkmal	Einheit	2006		2006			2007		
		Durchschnitt der Monate		Oktober	November	Dezember	Oktober	November	Dezember
Verarbeitendes Gewerbe sowie Bergbau und Gewinnung von Steinen und Erden¹⁾									
* Betriebe	Anzahl	274	290	279	278	278	290	290	287
* Beschäftigte ²⁾	Anzahl	40 832	44 727	42 248	42 304	42 082	r 46 180	r 45 128	44 847
* Geleistete Arbeitsstunden	1 000 h	5 704	6 179	5 772	6 303	5 341	r 6 538	r 6 558	5 364
* Bruttolohn- und -gehaltssumme	Mill. EUR	88,5	99,3	90,0	105,6	92,9	r 101,7	r 116,7	98,6
* Umsatz (ohne Umsatzsteuer)	Mill. EUR	764,4	913,9	798,6	797,6	846,3	r 932,9	r 956,7	1 017,4
* darunter: Auslandsumsatz	Mill. EUR	206,2	243,1	183,3	171,5	314,3	r 206,2	236,1	372,5
Energie- und Wasserversorgung									
* Betriebe ³⁾	Anzahl	55	55	54	54	54	55	55	55
* Beschäftigte ³⁾	Anzahl	4 998	4 892	4 995	4 996	4 976	4 879	4 891	4 480
* Geleistete Arbeitsstunden ³⁾	1 000 h	661	641	624	717	572	638	r 688	532
* Bruttolohn- und -gehaltssumme ³⁾	Mill. EUR	14,2	14,2	13,1	23,2	13,4	13,7	r 23,2	13,4
* Stromerzeugung (brutto) in öffentlichen Energieversorgungsunternehmen	Mill. kWh	432,3	379,0	415,5	366,6	400,8	r 432,7	455,2	498,7
Baugewerbe									
Bauhauptgewerbe/Vorbereitende Baustellenarbeiten, Hoch- und Tiefbau⁴⁾									
* Beschäftigte ²⁾	Anzahl	17 806	17 426	19 454	19 203	18 701	17 700	17 690	17 135
* Geleistete Arbeitsstunden	1 000 h	1 880	1 865	2 261	2 435	1 634	2 178	2 180	1 420
* davon: Wohnungsbau	1 000 h	662	684	802	890	618	798	777	524
* gewerblicher Bau	1 000 h	709	628	850	901	570	704	715	471
* öffentlicher und Straßenbau	1 000 h	510	553	609	644	446	676	688	425
* Bruttolohn- und -gehaltssumme	Mill. EUR	31,6	32,3	36,2	38,0	33,4	35,0	36,2	32,7
* Gesamtumsatz (ohne Umsatzsteuer)	Mill. EUR	150,2	153,8	185,8	206,1	228,9	178,3	186,5	197,7
* darunter: baugewerblicher Umsatz (ohne Umsatzsteuer)	Mill. EUR	149,0	152,7	184,3	204,8	227,2	177,2	185,5	195,2
* davon: Wohnungsbau	Mill. EUR	47,8	48,1	54,4	59,2	98,0	52,0	52,8	44,3
* gewerblicher Bau	Mill. EUR	55,4	51,8	67,1	70,0	79,2	57,7	58,4	55,7
* öffentlicher und Straßenbau	Mill. EUR	45,8	52,8	62,8	75,6	50,0	67,4	74,3	95,2
* Index des Auftragseingangs ³⁾	2000=100	61,9	63,5	44,7	49,4	41,0	81,3	48,1	39,1
Wohnungsbau	2000=100	45,8	40,3	19,1	29,7	22,7	73,6	28,9	34,7
gewerblicher Bau	2000=100	64,7	61,3	45,2	57,9	36,7	80,1	59,6	48,9
öffentlicher und Straßenbau	2000=100	70,0	81,3	61,5	54,3	57,4	87,7	49,8	32,4
Ausbaugewerbe/Bauinstallation und sonstiges Ausbaugewerbe³⁾⁵⁾									
* Beschäftigte ²⁾⁶⁾	Anzahl	5 346	4 902	4 925	5 012	4 884	4 818	4 957	5 036
* Geleistete Arbeitsstunden	1 000 h	1 723	1 598	1 597	1 670	1 599	1 581	1 651	1 761
* Bruttolohn- und -gehaltssumme	Mill. EUR	29,8	25,9	25,9	26,2	27,0	26,8	27,5	28,5
* Baugewerblicher Umsatz (ohne Umsatzsteuer)	Mill. EUR	128,2	127,1	102,7	122,0	194,2	84,7	109,3	115,2

1) Ab Januar 2007 werden nur die Betriebe mit im Allgemeinen 50 und mehr Beschäftigten einbezogen. Die Ergebnisse für 2006 wurden rückwirkend auf den neuen Berichtskreis angepasst, um die methodische Vergleichbarkeit zu gewährleisten.

2) einschließlich der tätigen Inhaber

3) Betriebe von Unternehmen mit im Allgemeinen 20 und mehr Beschäftigten

4) nach der Totalerhebung hochgerechnete Ergebnisse

5) einschließlich Vermietung von Baumaschinen und -geräten mit Bedienungspersonal

6) am Ende des Berichtsvierteljahres

Landesdaten Mecklenburg-Vorpommern

Handel ¹⁾

Merkmal	Einheit	2006	2007	2006			2007		
		Durchschnitt der Monate		Oktober	November	Dezember	Oktober	November	Dezember
Großhandel ²⁾									
* Beschäftigte	2003=100	92,7	92,9	94,7	94,1	93,6	93,3	r 92,4	92,1
* Umsatz nominal	2003=100	119,8	126,9	124,5	121,9	116,1	r 141,2	r 133,9	119,3
* Umsatz real	2003=100	r 109,8	109,9	r 113,4	r 111,3	106,3	r 117,2	r 110,6	100,6
Einzelhandel ³⁾									
* Beschäftigte	2003=100	r 94,0	92,8	r 94,5	r 94,4	93,4	r 93,6	r 93,5	92,9
* Umsatz nominal	2003=100	r 101,5	99,6	r 97,9	r 104,4	120,4	r 99,0	r 103,1	113,0
* Umsatz real	2003=100	r 99,5	96,0	r 96,0	r 102,3	117,9	r 94,7	r 98,1	107,5
Kfz-Handel und Tankstellen ⁴⁾									
* Beschäftigte	2003=100	100,1	102,7	101,7	101,5	101,1	r 103,8	r 103,2	102,8
* Umsatz nominal	2003=100	r 106,4	100,1	108,0	119,4	112,7	r 108,9	r 115,6	100,7
* Umsatz real	2003=100	101,0	92,1	102,6	113,7	106,9	r 100,1	r 106,0	92,0

1) Die Ergebnisse werden ab Berichtsmonat Januar 2006 für einen geänderten Berichtskreis dargestellt.

2) einschließlich Handelsvermittlung

3) ohne Reparatur von Gebrauchsgütern

4) sowie Instandhaltung und Reparatur von Kfz

Gastgewerbe ¹⁾

Merkmal	Einheit	2006	2007	2006			2007		
		Durchschnitt der Monate		Oktober	November	Dezember	Oktober	November	Dezember
* Beschäftigte	2003=100	90,2	91,4	94,2	r 86,1	85,9	r 95,1	r 88,2	86,1
* Umsatz nominal	2003=100	102,7	106,1	106,9	68,3	81,1	107,9	r 71,8	79,3
* Umsatz real	2003=100	99,3	100,1	104,4	66,2	76,5	r 102,6	r 67,9	73,1

1) Die Ergebnisse werden ab Berichtsmonat Januar 2006 für einen geänderten Berichtskreis dargestellt.

Tourismus ¹⁾

Merkmal	Einheit	2006	2007	2006			2007		
		Durchschnitt der Monate		Oktober	November	Dezember	Oktober	November	Dezember
* Gästeankünfte	1 000	496,1	520,6	506,8	266,1	284,9	516,5	306,6	291,2
* darunter: von Auslandsgästen	1 000	22,1	23,8	20,2	14,5	17,2	19,5	17,1	16,2
* Gästeübernachtungen	1 000	2 064,3	2 193,4	2 106,8	913,5	910,0	2 139,1	1 023,9	991,6
* darunter: von Auslandsgästen	1 000	58,0	62,8	54,9	33,1	36,8	50,8	36,2	39,2

1) Betriebe ab 9 Betten; einschließlich Campingplätzen (Touristik-Camping)

Verkehr

Merkmal	Einheit	2005	2006	2006			2007		
		Durchschnitt der Monate		September	Oktober	November	September	Oktober	November
Straßenverkehrsunfälle									
* Unfälle mit Personenschaden und Sachschaden ¹⁾	Anzahl	925	851	1 013	799	913	833	791	790
* darunter: Unfälle mit Personenschaden	Anzahl	622	575	749	551	603	589	567	526
* getötete Personen	Anzahl	17	16	14	16	18	8	17	12
* verletzte Personen	Anzahl	781	735	959	727	720	756	704	678
Kraftfahrzeuge ²⁾									
* Zulassungen fabrikneuer Kraftfahrzeuge	Anzahl	4 890	5 100	5 468	4 875	5 543	4 470	4 377	4 742
* darunter: Personenkraftwagen ³⁾	Anzahl	4 079	4 222	4 633	4 207	4 784	3 549	3 536	3 850
* Lastkraftwagen	Anzahl	385	426	436	389	510	499	502	571
Seeschifffahrt									
* Gütereingang	1 000 t	1 102,6	1 200,1	1 106,8	1 459,2	1 365,6	1 188,2	1 254,1	1 342,0
* Güterversand	1 000 t	1 040,1	1 110,2	1 046,6	1 015,6	1 117,2	943,6	1 163,6	1 002,3
Binnenschifffahrt									
* Gütereingang	1 000 t	-	-	-	-	-	-	-	-
* Güterversand	1 000 t	0	-	-	-	-	-	-	-

1) schwerwiegender Unfall mit Sachschaden (im engeren Sinne) und sonstiger Sachschaden unter Alkoholeinwirkung

2) Quelle: Kraftfahrt-Bundesamt

3) Fahrzeuge zur Personenbeförderung mit höchstens 8 Sitzplätzen außer dem Fahrersitz; ab Oktober 2005 einschließlich Wohnmobilen und Krankenwagen. Im Durchschnitt sind die Wohnmobile und Krankenwagen von Jahresbeginn an berücksichtigt.

Landesdaten Mecklenburg-Vorpommern

Außenhandel ¹⁾

Merkmal	Einheit	2006	2007	2006			2007		
		Durchschnitt der Monate		Oktober	November	Dezember	Oktober	November	Dezember
Ausfuhr (Spezialhandel) ²⁾									
* Insgesamt	Mill. EUR	324,9	383,0	361,3	307,8	376,1	370,3	401,8	482,5
darunter									
* Güter der Ernährungswirtschaft	Mill. EUR	90,2	95,7	92,2	86,1	92,8	100,6	130,0	103,1
* Güter der gewerblichen Wirtschaft	Mill. EUR	229,8	269,7	263,0	215,1	277,3	254,0	254,5	358,4
davon: Rohstoffe	Mill. EUR	4,9	5,6	5,1	3,7	5,1	4,3	5,2	6,6
Halbwaren	Mill. EUR	36,6	37,7	50,1	38,1	25,0	50,3	37,2	33,3
Fertigwaren	Mill. EUR	188,3	226,4	207,7	173,3	247,2	199,4	212,1	318,5
davon: Vorerzeugnisse	Mill. EUR	28,9	33,6	29,7	36,4	28,8	34,4	24,1	36,6
Enderzeugnisse	Mill. EUR	159,3	192,8	178,0	136,9	218,4	165,0	188,0	282,0
davon nach									
* Europa	Mill. EUR	231,9	290,4	265,5	220,9	291,1	272,8	288,0	371,7
darunter: in EU-Länder ³⁾	Mill. EUR	198,6	244,2	218,6	169,9	255,6	217,8	239,5	289,6
* Afrika	Mill. EUR	20,3	15,6	18,4	7,8	5,4	14,8	14,9	16,7
* Amerika	Mill. EUR	24,5	24,5	24,7	22,1	16,5	20,8	21,1	33,5
* Asien	Mill. EUR	46,9	50,5	51,0	55,7	61,6	58,7	74,7	59,0
* Australien, Ozeanien und Übrige	Mill. EUR	1,4	2,0	1,7	1,3	1,6	3,2	3,1	1,6
Einfuhr (Generalhandel) ²⁾									
* Insgesamt	Mill. EUR	287,4	312,1	366,0	324,3	286,8	326,3	326,0	338,5
darunter									
* Güter der Ernährungswirtschaft	Mill. EUR	35,4	49,3	53,5	32,3	34,5	74,2	67,1	57,9
* Güter der gewerblichen Wirtschaft	Mill. EUR	242,2	236,6	299,5	278,4	238,8	224,8	228,5	251,1
davon: Rohstoffe	Mill. EUR	28,4	32,8	21,5	45,6	16,0	29,7	27,1	32,0
Halbwaren	Mill. EUR	65,0	49,8	90,9	65,2	59,3	58,5	31,7	55,8
Fertigwaren	Mill. EUR	148,8	154,0	187,1	167,7	163,6	136,6	169,7	163,3
davon: Vorerzeugnisse	Mill. EUR	48,1	50,5	49,5	65,7	51,6	42,5	50,0	52,4
Enderzeugnisse	Mill. EUR	100,7	103,5	137,6	101,9	112,0	94,0	119,7	110,9
davon aus									
* Europa	Mill. EUR	251,6	263,6	311,1	294,4	240,1	278,0	276,8	288,7
darunter: aus EU-Ländern ³⁾	Mill. EUR	193,9	210,5	246,0	227,9	189,2	219,5	244,3	236,2
* Afrika	Mill. EUR	0,2	0,3	0,2	0,2	0,0	0,1	0,2	0,3
* Amerika	Mill. EUR	8,1	8,1	14,3	6,1	11,1	9,3	10,3	8,6
* Asien	Mill. EUR	27,0	39,7	40,3	23,4	35,4	38,4	38,6	40,8
* Australien, Ozeanien und Übrige	Mill. EUR	0,4	0,4	0,1	0,1	0,3	0,5	0,1	0,0

1) Wegen der unterschiedlichen Abgrenzung von Spezialhandel und Generalhandel ist eine Saldierung der Ein- und Ausfuhrergebnisse nicht vertretbar.

2) Für Antwortausfälle und Befreiungen sind Zuschätzungen bei den EU-Ländern enthalten und damit auch im Insgesamt enthalten.

3) einschließlich Bulgarien und Rumänien (EU-27); Die Angaben aus 2006 wurden rückwirkend entsprechend umgerechnet.

Gewerbeanzeigen ¹⁾

Merkmal	Einheit	2005	2006	2006			2007		
		Durchschnitt der Monate		September	Oktober	November	September	Oktober	November
* Gewerbebeanmeldungen	Anzahl	1 433	1 289	1 109	1 153	1 200	1 081	1 350	1 136
* Gewerbeabmeldungen	Anzahl	1 182	1 113	1 034	964	1 220	975	1 325	1 142

1) ohne Automatenaufsteller und Reisegewerbe

Insolvenzen

Merkmal	Einheit	2006	2007	2006			2007		
		Durchschnitt der Monate		Oktober	November	Dezember	Oktober	November	Dezember
* Insolvenzen	Anzahl	354	269	337	423	421	201	299	206
davon									
* Unternehmen	Anzahl	56	41	41	49	52	36	46	25
* Verbraucher	Anzahl	223	166	233	299	281	121	181	126
* ehemals selbstständig Tätige	Anzahl	57	44	43	57	65	30	45	38
* sonstige natürliche Personen ¹⁾ , Nachlässe	Anzahl	19	18	20	18	23	14	27	17
* Voraussichtliche Forderungen	1 000 EUR	54 789	35 279	32 724	48 450	49 980	25 002	32 046	24 621

1) beispielsweise als Gesellschafter oder Mithafter

Landesdaten Mecklenburg-Vorpommern

Handwerk

Merkmal	Einheit	2005	2006	2006			2007		
		Durchschnitt der Quartale	Durchschnitt der Quartale	II. Quartal	III. Quartal	IV. Quartal	I. Quartal	II. Quartal	III. Quartal
* Beschäftigte	2003=100 ¹⁾	89,8	89,2	89,9	91,0	91,7	89,3	90,8	90,7
* Umsatz	2003=100 ²⁾	97,2	103,9	102,3	111,1	125,0	80,1	100,4	103,9

1) hier: am 30.9.

2) hier: Vierteljahresdurchschnitt

Preise

Merkmal	Einheit	2006	2007	2006			2007		
		Durchschnitt der Monate	Durchschnitt der Monate	Oktober	November	Dezember	Oktober	November	Dezember
* Verbraucherpreisindex Index der Erzeugerpreise gewerblicher Produkte (Deutschland)	2000=100	107,8	110,7	108,1	107,9	108,9	111,6	112,0	112,9
	2000=100	116,8	119,1	117,8	117,8	117,8	119,8	120,8	120,7
Merkmal	Einheit	2006	2007	2006			2007		
		Durchschnitt der Monate	Durchschnitt der Monate	August	November	Februar	Mai	August	November
* Preisindex für Wohngebäude ¹⁾ (Deutschland)	2000=100	104,4	111,9	105,0	106,1	110,8	111,7	112,3	112,8

1) Neubau in konventioneller Bauart, Bauleistungen am Bauwerk

Verdienste

Merkmal	Einheit	2005	2006	2007				2008	
		Durchschnitt der Quartale	Durchschnitt der Quartale	I. Quartal	II. Quartal	III. Quartal	IV. Quartal	I. Quartal	II. Quartal
* Bruttomonatsverdienste ¹⁾ der vollzeitbeschäftigten Arbeitnehmer ²⁾ im Produzierenden Gewerbe und im Dienstleistungsbereich	EUR	.	.	2 295	2 327	2 258
* männlich	EUR	.	.	2 383	2 439	2 351
* weiblich	EUR	.	.	2 144	2 138	2 098
* Produzierendes Gewerbe	EUR	.	.	2 228	2 332	2 236
* Bergbau und Gewinnung von Steinen und Erden	EUR	.	.	1 969	2 266	1 875
* Verarbeitendes Gewerbe	EUR	.	.	2 254	2 374	2 245
* Energie- und Wasserversorgung	EUR	.	.	3 005	3 200	3 034
* Baugewerbe	EUR	.	.	1 983	2 057	2 049
* Dienstleistungsbereich ³⁾	EUR	.	.	2 335	2 324	2 273
* Handel, Instandhaltung und Reparatur von Kfz und Gebrauchsgütern	EUR	.	.	2 128	2 185	2 115
* Gastgewerbe	EUR	.	.	1 458	1 417	1 424
* Verkehr und Nachrichtenübermittlung	EUR	.	.	2 297	2 328	2 226
* Kredit- und Versicherungsgewerbe	EUR	.	.	3 825	3 444	3 246
* Grundstücks- und Wohnungswesen, Vermietung beweglicher Sachen, Erbringung von wirtschaftlichen Dienstleistungen, a.n.g.	EUR	.	.	2 183	2 216	2 158
* Erziehung und Unterricht	EUR	.	.	3 343	3 312	3 368
* Gesundheits-, Veterinär- und Sozialwesen	EUR	.	.	2 476	2 490	2 467
* Erbringung von sonstigen, öffentlichen und persönlichen Dienstleistungen	EUR	.	.	2 085	2 143	2 136

1) gemäß dem am 1. Januar 2007 in Kraft getretenen Verdienststatistikgesetz; einschließlich Sonderzahlungen; Vierteljahresdurchschnitt, d. h. März = Durchschnitt aus Januar bis März, Juni = Durchschnitt aus April bis Juni, usw.

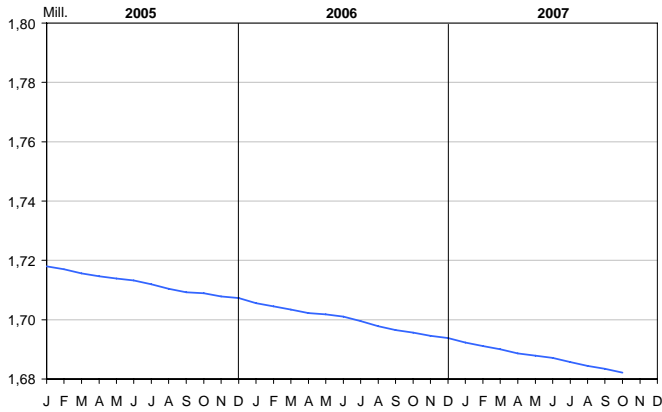
2) ohne Beamte

3) ohne öffentliche Verwaltung, Verteidigung und Sozialversicherung

Landesdaten Mecklenburg-Vorpommern

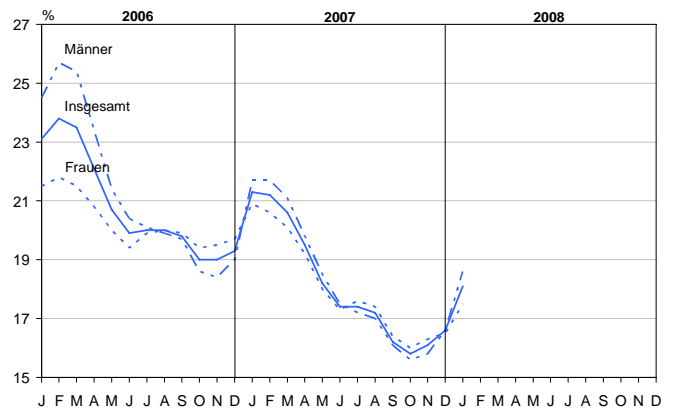
Bevölkerungsstand und -veränderung

Bevölkerungsstand

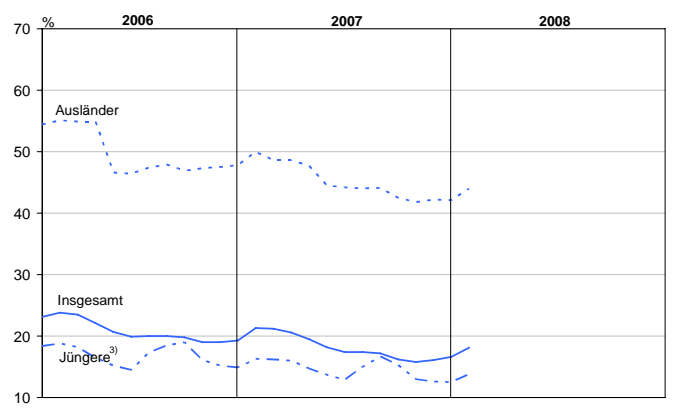
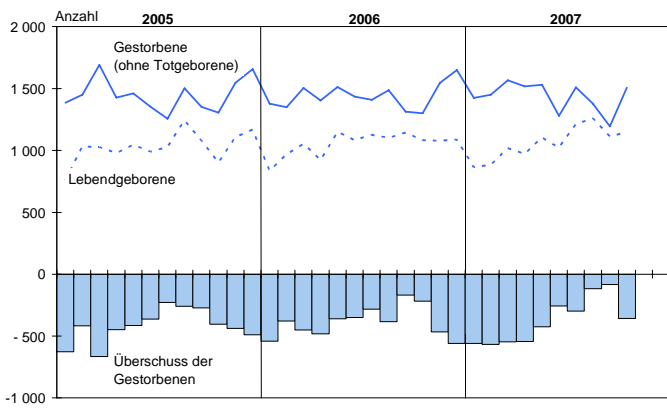


Arbeitsmarktentwicklung ²⁾

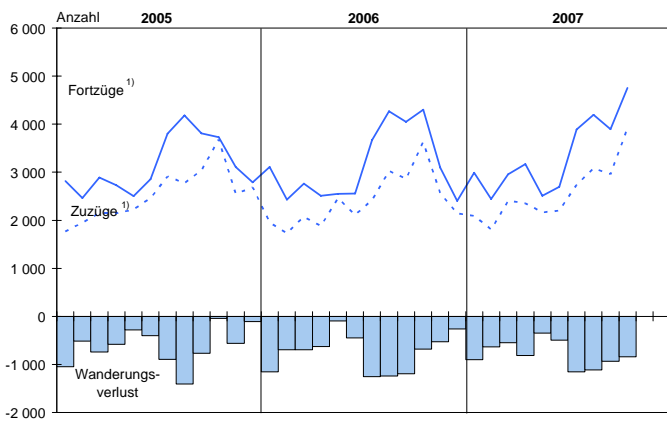
Arbeitslosenquote



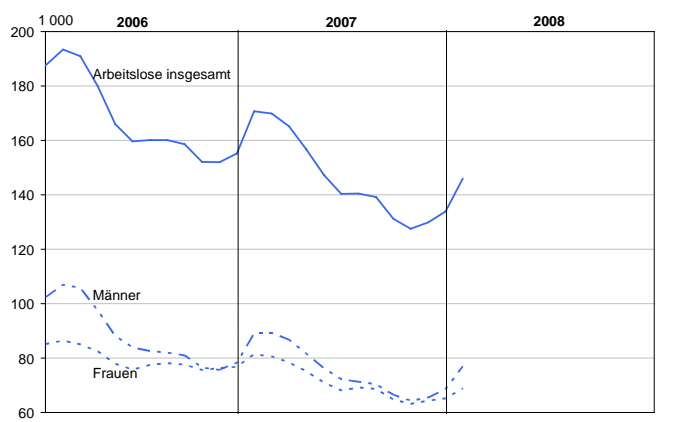
Natürliche Bevölkerungsbewegung



Wanderungen



Arbeitslose am Monatsende



1) über die Landesgrenze

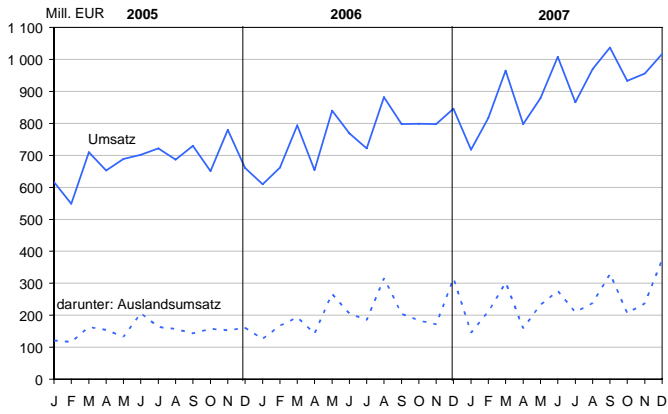
2) Quelle: Bundesagentur für Arbeit

3) unter 25 Jahren

Landesdaten Mecklenburg-Vorpommern

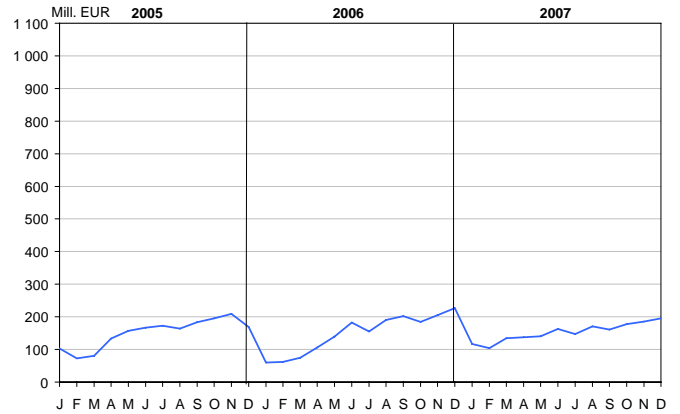
Verarbeitendes Gewerbe ¹⁾

Umsatz (ohne Umsatzsteuer)

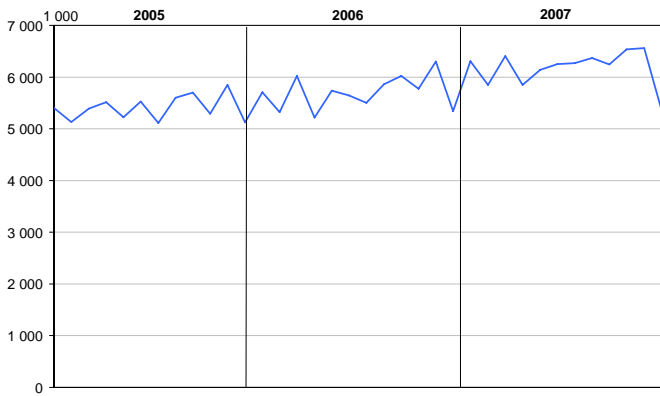


Bauhauptgewerbe ²⁾

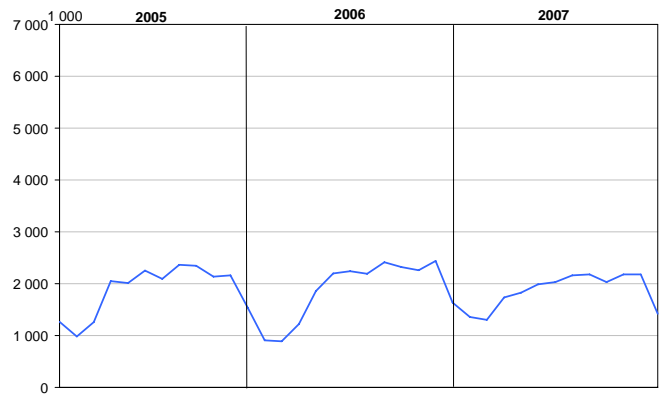
Baugewerblicher Umsatz (ohne Umsatzsteuer)



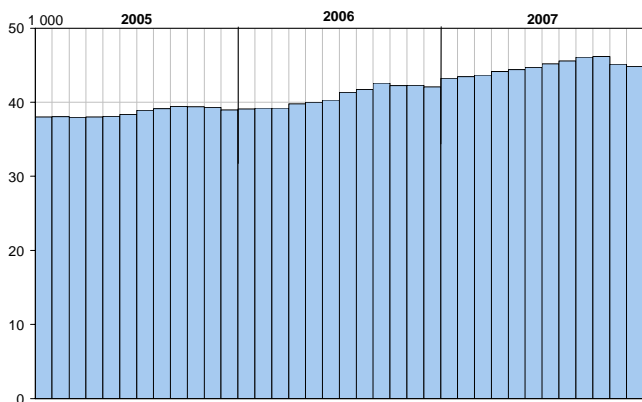
Geleistete Arbeitsstunden



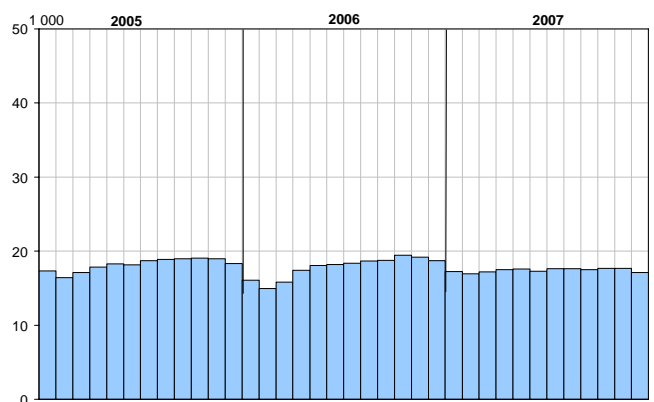
Geleistete Arbeitsstunden



Beschäftigte



Beschäftigte



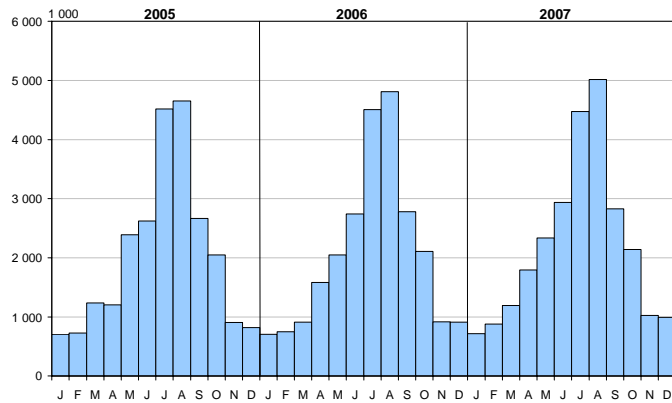
1) sowie Bergbau und Gewinnung von Steinen und Erden; Betriebe mit im Allgemeinen 50 und mehr Beschäftigten

© StatA MV

2) Bauhauptgewerbe/Vorbereitende Baustellenarbeiten, Hoch- und Tiefbau; nach der Totalerhebung hochgerechnet

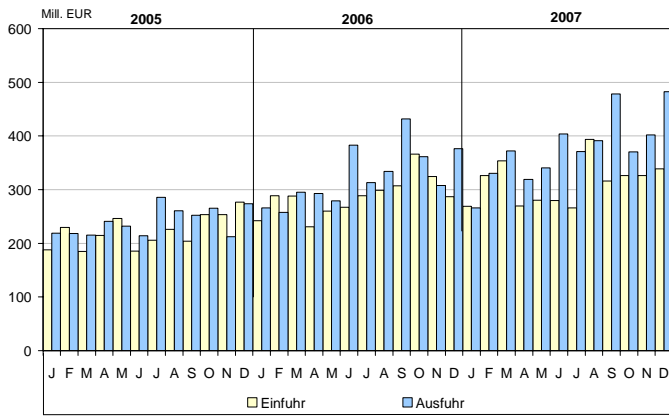
Landesdaten Mecklenburg-Vorpommern

Übernachtungen in den Beherbergungsstätten ¹⁾

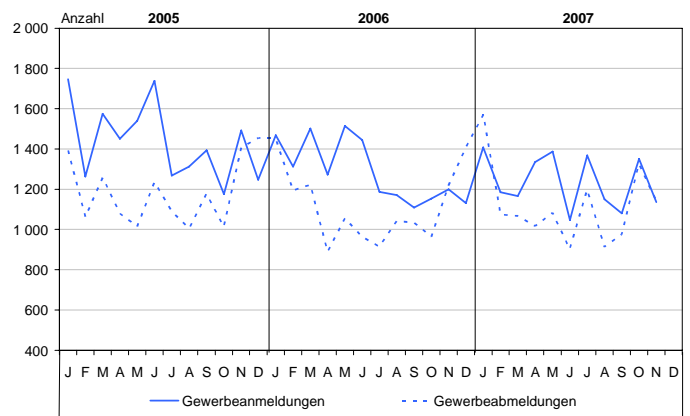


1) Betriebe ab 9 Betten; einschließlich Campingplätzen (Touristik-Camping)

Außenhandel

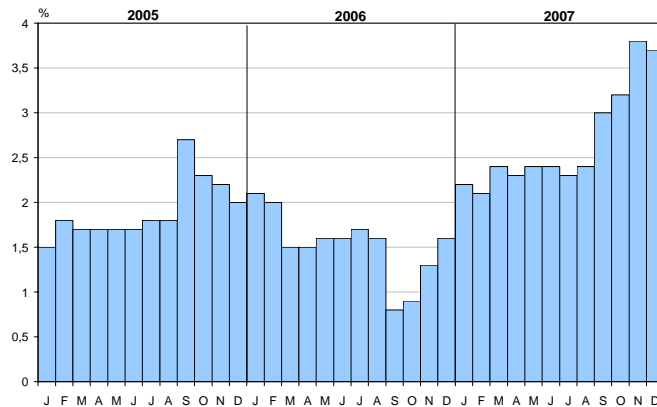


Gewerbeanzeigen



Verbraucherpreisindex (2000 = 100)

Veränderung gegenüber dem Vorjahr



© StatA MV

Ausgewählte Kreisdaten

Erwerbstätigkeit

Kreisfreie Stadt Landkreis Land	Sozialversicherungspflichtig Beschäftigte am 30.6.2007 (Arbeitsort) ¹⁾												
	insgesamt ²⁾	darunter: nach Wirtschaftsabschnitten											
		Land- und Forstwirtschaft, Fischerei und Fischzucht	Bergbau und Gewinnung von Steinen und Erden	Verarbeitendes Gewerbe	Energie- und Wasserversorgung	Baugeerbe	Handel; Instandhaltung und Reparatur von Kfz und Gebrauchsgütern	Gastgewerbe	Verkehr und Nachrichtenübermittlung	Kredit- und Versicherungsgewerbe	Grundstücks- und Wohnungswesen, Vermietung beweglicher Sachen, ... ³⁾	öffentliche Verwaltung u. Ä.	öffentliche u. private Dienstleistungen (ohne öffentl. Verwaltung)
Insgesamt													
Kreisfreie Städte													
Greifswald	22 112	299	-	1 975	176	924	2 448	653	838	465	4 865	1 657	7 812
Neubrandenburg	33 714	.	.	3 881	361	1 662	4 676	1 003	1 431	1 244	5 766	3 482	10 055
Rostock	74 870	290	-	6 640	1 853	2 677	8 507	3 122	6 466	1 817	14 291	7 548	21 659
Schwerin	47 740	159	-	3 510	925	2 633	5 279	1 208	2 965	1 378	8 964	7 082	13 634
Stralsund	23 148	130	-	2 169	194	1 099	2 816	801	1 397	366	4 141	3 100	6 935
Wismar	16 794	.	.	4 338	237	1 432	1 820	514	546	572	2 046	776	4 437
Landkreise													
Bad Doberan	31 094	1 288	38	3 823	128	3 885	6 043	2 479	2 389	190	3 389	1 910	5 532
Demmin	19 307	1 642	30	2 744	424	2 230	2 962	387	1 645	332	1 226	1 329	4 356
Güstrow	27 235	1 846	35	4 090	196	1 821	3 788	921	1 660	256	2 135	2 858	7 629
Ludwigslust	35 041	2 082	64	9 363	186	3 411	4 526	684	2 612	553	2 527	3 018	6 011
Mecklenburg-Strelitz	16 950	1 226	43	1 828	151	1 816	2 387	824	1 530	216	1 088	1 842	3 999
Müritz	19 761	1 137	18	3 667	185	1 692	2 856	1 929	1 127	361	1 058	1 187	4 544
Nordvorpommern	24 129	1 782	.	2 085	.	2 794	3 873	2 436	1 214	232	1 429	1 897	6 140
Nordwestmecklenburg	26 750	1 830	127	5 640	323	3 658	3 144	1 379	1 591	47	1 640	1 748	5 620
Ostvorpommern	28 463	1 336	34	2 756	1 239	1 992	3 669	4 434	1 192	264	2 445	1 819	7 283
Parchim	24 819	1 888	121	3 407	150	2 871	2 750	888	1 317	338	2 463	2 206	6 419
Rügen	21 491	952	.	1 318	.	1 153	3 044	5 307	1 348	281	1 828	1 310	4 655
Uecker-Randow	18 188	1 061	.	2 390	.	1 366	2 130	430	629	361	2 165	2 123	5 317
Mecklenburg-Vorpommern	511 606	19 151	591	65 624	7 421	39 116	66 718	29 399	31 897	9 273	63 466	46 892	132 037
Darunter: weiblich													
Kreisfreie Städte													
Greifswald	12 819	106	-	585	68	77	1 471	431	224	329	2 735	1 212	5 581
Neubrandenburg	18 242	.	.	1 348	111	195	2 491	702	483	859	3 002	2 306	6 702
Rostock	39 217	92	-	1 572	489	323	4 934	1 888	1 706	1 084	6 880	5 512	14 737
Schwerin	26 791	37	-	977	328	243	3 086	765	1 095	863	4 833	4 846	9 717
Stralsund	12 167	60	-	318	41	113	1 699	516	425	254	1 944	2 017	4 780
Wismar	7 831	.	.	664	123	164	1 133	328	124	417	1 095	565	3 190
Landkreise													
Bad Doberan	15 069	310	5	1 088	32	381	3 247	1 627	669	151	1 884	1 290	4 385
Demmin	8 875	406	7	984	116	213	1 469	259	270	252	706	928	3 265
Güstrow	13 596	474	4	1 183	40	182	1 911	593	385	208	1 219	1 792	5 605
Ludwigslust	16 178	604	10	3 402	59	326	2 384	463	714	393	1 318	1 955	4 548
Mecklenburg-Strelitz	8 119	329	6	480	39	188	1 257	542	443	173	576	1 063	3 023
Müritz	9 665	260	3	1 091	44	163	1 516	1 271	221	288	629	766	3 413
Nordvorpommern	12 289	376	.	738	.	298	2 122	1 637	311	193	803	1 172	4 571
Nordwestmecklenburg	11 822	455	9	1 729	65	372	1 771	945	308	38	782	1 267	4 078
Ostvorpommern	14 669	287	4	656	270	193	2 249	2 772	285	206	1 146	1 244	5 357
Parchim	12 488	487	20	1 114	43	282	1 524	593	289	272	1 543	1 528	4 793
Rügen	12 134	170	.	573	.	101	1 917	3 281	439	224	1 040	893	3 423
Uecker-Randow	9 781	247	-	727	54	155	1 225	314	189	266	1 558	1 204	3 842
Mecklenburg-Vorpommern	261 752	4 767	79	19 229	2 047	3 969	37 406	18 927	8 580	6 470	33 693	31 560	95 010

1) Auswertungen aus der Beschäftigtenstatistik der Bundesagentur für Arbeit; Veröffentlichungsstand: Dezember 2007

2) einschließlich der Personen „ohne Angabe“ zur wirtschaftlichen Gliederung (nach WZ 2003)

3) ... Erbringung von wirtschaftlichen Dienstleistungen, anderweitig nicht genannt

Ausgewählte Kreisdaten

Erwerbstätigkeit

Kreisfreie Stadt Landkreis Land	Sozialversicherungspflichtig Beschäftigte am 30.6.2007 ¹⁾				
	insgesamt	und zwar			
		Männer	Frauen	Vollzeitbeschäftigte	Auszubildende
Beschäftigte am Arbeitsort					
Kreisfreie Städte					
Greifswald	22 112	9 293	12 819	17 364	1 418
Neubrandenburg	33 714	15 472	18 242	27 755	4 774
Rostock	74 870	35 653	39 217	62 332	5 873
Schwerin	47 740	20 949	26 791	38 428	4 556
Stralsund	23 148	10 981	12 167	18 996	2 169
Wismar	16 794	8 963	7 831	14 268	1 335
Landkreise					
Bad Doberan	31 094	16 025	15 069	25 867	2 113
Demmin	19 307	10 432	8 875	16 318	1 208
Güstrow	27 235	13 639	13 596	22 095	2 069
Ludwigslust	35 041	18 863	16 178	29 496	2 241
Mecklenburg-Strelitz	16 950	8 831	8 119	13 950	918
Müritz	19 761	10 096	9 665	16 981	1 407
Nordvorpommern	24 129	11 840	12 289	20 030	1 486
Nordwestmecklenburg	26 750	14 928	11 822	22 641	1 866
Ostvorpommern	28 463	13 794	14 669	23 805	2 230
Parchim	24 819	12 331	12 488	20 029	1 692
Rügen	21 491	9 357	12 134	18 121	1 924
Uecker-Randow	18 188	8 407	9 781	13 958	1 409
Mecklenburg-Vorpommern	511 606	249 854	261 752	422 434	40 688
Beschäftigte am Wohnort					
Kreisfreie Städte					
Greifswald	17 053	8 160	8 893	13 702	1 119
Neubrandenburg	22 714	10 962	11 752	18 797	2 022
Rostock	63 364	31 501	31 863	53 017	4 700
Schwerin	30 894	14 849	16 045	25 097	2 205
Stralsund	17 307	8 454	8 853	14 124	1 393
Wismar	13 945	7 337	6 608	11 707	992
Landkreise					
Bad Doberan	43 364	21 679	21 685	36 304	2 978
Demmin	25 501	13 842	11 659	21 747	2 364
Güstrow	33 062	17 515	15 547	27 447	2 855
Ludwigslust	49 485	26 274	23 211	41 864	3 397
Mecklenburg-Strelitz	26 410	13 600	12 810	22 013	2 295
Müritz	22 619	11 751	10 868	19 432	1 979
Nordvorpommern	35 698	18 187	17 511	30 008	2 758
Nordwestmecklenburg	45 224	23 819	21 405	38 007	3 380
Ostvorpommern	35 943	17 965	17 978	30 159	2 776
Parchim	35 215	18 402	16 813	29 019	2 747
Rügen	24 472	11 760	12 712	20 833	2 107
Uecker-Randow	21 072	10 754	10 318	16 728	1 961
Mecklenburg-Vorpommern	563 342	286 811	276 531	470 005	44 028

1) Auswertungen aus der Beschäftigtenstatistik der Bundesagentur für Arbeit; Veröffentlichungsstand: Dezember 2007

Ausgewählte Kreisdaten

Erwerbstätigkeit

Kreisfreie Stadt Landkreis Land	Arbeitslose und Arbeitslosenquote im Januar 2008								
	Bestand	Arbeitslose				Arbeitslosenquote ¹⁾			
		Veränderung zum				Berichtsmonat	Vormonat	Vorjahr	
		Vormonat		Vorjahresmonat					
	absolut	in Prozent	absolut	in Prozent		in Prozent			
Kreisfreie Städte									
Greifswald	4 233	+	274	+ 6,9	- 1 025	- 19,5	16,8	15,7	20,9
Neubrandenburg	6 482	+	525	+ 8,8	- 676	- 9,4	19,2	17,6	21,3
Rostock	15 835	+	781	+ 5,2	- 1 815	- 10,3	17,1	16,2	19,2
Schwerin	7 501	+	384	+ 5,4	- 1 006	- 11,8	16,8	15,9	19,2
Stralsund	5 325	+	420	+ 8,6	- 855	- 13,8	19,9	18,4	23,4
Wismar	3 728	+	206	+ 5,8	- 330	- 8,1	18,7	17,7	20,7
Landkreise									
Bad Doberan	7 486	+	624	+ 9,1	- 1 986	- 21,0	12,8	11,8	16,4
Demmin	10 239	+	993	+ 10,7	- 1 543	- 13,1	25,3	22,9	29,2
Güstrow	9 561	+	1 039	+ 12,2	- 2 460	- 20,5	19,4	17,3	24,4
Ludwigslust	7 740	+	728	+ 10,4	- 1 632	- 17,4	12,0	10,9	14,7
Mecklenburg-Strelitz	8 264	+	1 098	+ 15,3	- 1 759	- 17,5	20,6	17,8	25,0
Müritz	6 050	+	647	+ 12,0	- 1 039	- 14,7	18,8	16,8	22,3
Nordvorpommern	11 520	+	850	+ 8,0	- 646	- 5,3	21,9	20,3	23,4
Nordwestmecklenburg	8 586	+	891	+ 11,6	- 1 401	- 14,0	14,5	13,0	17,1
Ostvorpommern	10 812	+	341	+ 3,3	- 2 169	- 16,7	21,1	20,5	25,4
Parchim	7 332	+	877	+ 13,6	- 1 746	- 19,2	15,0	13,2	18,9
Rügen	7 207	+	754	+ 11,7	- 799	- 10,0	21,5	19,2	24,0
Uecker-Randow	7 999	+	677	+ 9,2	- 1 860	- 18,9	23,0	21,1	28,5
Mecklenburg-Vorpommern	145 900	+	12 109	+ 9,1	- 24 747	- 14,5	18,1	16,6	21,3

Kreisfreie Stadt Landkreis Land	Arbeitslose nach ausgewählten Merkmalen							Jugendliche Arbeitslose unter 25 Jahren	Arbeitslose über 50 Jahre
	Arbeitslose im Rechtskreis SGB III		Arbeitslose im Rechtskreis SGB II		weiblich				
	insgesamt	Arbeits- losenquote ¹⁾	insgesamt	Arbeits- losenquote ¹⁾	insgesamt	Arbeits- losenquote ¹⁾			
Kreisfreie Städte									
Greifswald	1 033	4,1	3 200	12,7	1 967	15,4	538	1 031	
Neubrandenburg	1 865	5,5	4 617	13,7	2 978	17,3	805	1 749	
Rostock	3 247	3,5	12 588	13,6	7 205	15,7	1 919	3 812	
Schwerin	1 773	4,0	5 728	12,8	3 355	15,0	806	1 826	
Stralsund	1 384	5,2	3 941	14,7	2 477	18,7	722	1 341	
Wismar	1 055	5,3	2 673	13,4	1 831	19,0	444	972	
Landkreise									
Bad Doberan	3 726	9,2	6 513	16,1	5 037	26,4	875	2 920	
Demmin	2 731	5,5	6 830	13,9	4 469	18,9	867	2 620	
Güstrow	3 035	4,7	4 705	7,3	3 698	12,0	1 016	2 156	
Ludwigslust	3 181	7,9	5 083	12,7	4 020	20,6	748	2 461	
Mecklenburg-Strelitz	2 573	8,0	3 477	10,8	3 005	19,3	572	1 709	
Müritz	4 127	7,8	7 393	14,0	5 624	21,9	1 105	3 364	
Nordvorpommern	3 649	6,2	4 937	8,3	3 925	14,0	1 102	2 396	
Nordwestmecklenburg	3 787	7,4	7 025	13,7	5 005	19,9	1 175	3 207	
Ostvorpommern	2 743	5,6	4 589	9,4	3 495	14,9	815	2 137	
Parchim	3 266	9,7	3 941	11,7	3 463	20,8	826	2 012	
Rügen	2 719	7,8	5 280	15,2	3 830	22,9	707	2 323	
Uecker-Randow									
Mecklenburg-Vorpommern	48 836	6,0	97 064	12,0	68 945	17,5	15 809	40 135	

Quelle: Zentrale Statistikdatenbank der Bundesagentur für Arbeit; www.arbeitsagentur.de

1) bezogen auf abhängige zivile Erwerbspersonen

Ausgewählte Kreisdaten

Produzierendes Gewerbe

Kreisfreie Stadt Landkreis Land	Verarbeitendes Gewerbe sowie Bergbau und Gewinnung von Steinen und Erden ¹⁾					
	Dezember 2007			Januar bis Dezember 2007		
	erfasste Betriebe	Beschäftigte ²⁾	Gesamtumsatz ³⁾	erfasste Betriebe	Beschäftigte ²⁾	Gesamtumsatz ³⁾
	31.12.		1 000 EUR	Monatsdurchschnitt		1 000 EUR
Greifswald	9	1 742	46 298	9	1 528	475 233
Neubrandenburg	13	3 263	52 364	13	3 189	705 010
Rostock	30	5 304	165 187	31	5 046	1 267 099
Schwerin	14	2 209	36 444	14	2 147	530 987
Stralsund	6	1 790	.	6	1 789	.
Wismar	20	3 951	114 401	21	3 968	1 596 333
Bad Doberan	15	2 282	46 856	16	2 209	533 443
Demmin	15	1 834	85 371	16	1 936	895 522
Güstrow	22	2 714	44 667	22	2 655	568 838
Ludwigslust	52	7 295	114 288	53	7 126	1 521 179
Mecklenburg-Strelitz	5	391	.	5	390	.
Müritz	14	2 412	39 092	14	2 440	497 698
Nordvorpommern	12	1 236	12 955	12	1 322	195 620
Nordwestmecklenburg	23	3 382	73 607	23	4 145	828 671
Ostvorpommern	6	1 306	46 341	6	1 285	404 109
Parchim	14	1 831	18 029	14	1 727	230 436
Rügen	9	773	11 641	9	736	132 876
Uecker-Randow	8	1 132	14 321	8	1 091	146 921
Mecklenburg-Vorpommern	287	44 847	1 017 373	290	44 727	10 966 598
Kreisfreie Stadt Landkreis Land	Bauhauptgewerbe/Vorbereitende Baustellenarbeiten, Hoch- und Tiefbau ⁴⁾					
	Betriebe	Beschäftigte	Bruttolohn- und -gehaltsumme	geleistete Arbeitsstunden	Gesamtumsatz ^{3) 5)}	Auftragseingänge
	am Monatsende					
	Anzahl		1 000 EUR	1 000 h	1 000 EUR	
Dezember 2007						
Greifswald	7	356	684	28	3 227	888
Neubrandenburg	11	730	1 595	61	9 147	3 981
Rostock	14	717	1 516	50	6 701	5 890
Schwerin	13	613	1 344	49	11 567	3 806
Stralsund	5	215	443	17	1 801	1 494
Wismar	5	350	802	21	5 568	4 710
Bad Doberan	21	1 098	2 402	82	15 003	6 613
Demmin	12	552	1 197	51	7 649	2 119
Güstrow	11	248	442	25	5 820	2 079
Ludwigslust	21	801	1 798	70	7 891	2 761
Mecklenburg-Strelitz	12	441	888	40	3 111	2 118
Müritz	18	580	1 169	53	9 157	1 766
Nordvorpommern	11	486	966	39	4 913	3 384
Nordwestmecklenburg	16	819	1 679	58	29 501	511
Ostvorpommern	9	340	632	29	1 897	2 274
Parchim	15	759	1 933	69	9 594	2 550
Rügen	4	103	221	8	702	659
Uecker-Randow	8	305	613	28	2 436	1 293
Mecklenburg-Vorpommern	213	9 513	20 324	778	135 684	48 896
Januar bis Dezember 2007						
Greifswald	6	327	6 934	343	24 545	23 015
Neubrandenburg	11	708	17 408	834	74 545	58 686
Rostock	15	707	18 411	807	118 256	95 391
Schwerin	12	586	15 357	718	129 471	117 741
Stralsund	7	235	6 511	321	23 404	26 472
Wismar	5	362	9 878	370	64 542	46 249
Bad Doberan	20	1 151	28 557	1 442	147 953	126 998
Demmin	12	540	13 085	765	64 490	50 196
Güstrow	13	278	6 379	405	30 294	28 808
Ludwigslust	21	799	20 933	1 046	86 280	63 984
Mecklenburg-Strelitz	13	451	10 791	559	35 180	18 483
Müritz	17	543	13 036	741	62 678	41 622
Nordvorpommern	12	525	13 078	740	87 909	77 733
Nordwestmecklenburg	17	839	20 476	1 024	95 646	63 725
Ostvorpommern	7	312	7 142	406	41 077	24 512
Parchim	16	796	21 444	1 051	96 651	51 622
Rügen	4	109	2 931	155	14 000	12 210
Uecker-Randow	10	328	7 386	441	31 460	27 179
Mecklenburg-Vorpommern	218	9 596	239 738	12 167	1 228 379	954 632

1) Betriebe mit 50 und mehr Beschäftigten - 2) einschließlich der tätigen Inhaber - 3) ohne Umsatzsteuer - 4) Betriebe von Unternehmen mit im Allgemeinen 20 und mehr Beschäftigten - 5) Inlandsumsatz

Ausgewählte Kreisdaten

Tourismus

Kreisfreie Stadt Landkreis Land	Ankünfte, Übernachtungen und Aufenthaltsdauer der Gäste in Beherbergungsbetrieben ¹⁾				
	Ankünfte		Übernachtungen		durchschnittliche Aufenthaltsdauer ²⁾
	insgesamt	Veränderung gegenüber dem Vorjahresmonat	insgesamt	Veränderung gegenüber dem Vorjahresmonat	
	Anzahl	%	Anzahl	%	Tage
Dezember 2007					
Kreisfreie Städte					
Greifswald	3 860	+ 9,9	8 926	+ 16,1	2,3
Neubrandenburg	3 604	- 5,9	6 524	- 2,9	1,8
Rostock	37 771	- 1,9	87 330	- 1,6	2,3
Schwerin	12 449	- 3,4	21 357	- 4,3	1,7
Stralsund	8 144	+ 10,1	17 708	+ 20,0	2,2
Wismar	4 565	+ 5,4	13 174	+ 12,1	2,9
Landkreise					
Bad Doberan	34 956	+ 11,0	144 879	+ 20,2	4,1
Demmin	4 222	+ 14,9	7 982	+ 24,3	1,9
Güstrow	20 252	+ 4,3	62 544	+ 28,0	3,1
Ludwigslust	7 340	+ 24,6	12 439	+ 13,1	1,7
Mecklenburg-Strelitz	7 654	- 0,6	26 669	+ 3,3	3,5
Müritz	17 124	- 5,4	64 674	+ 0,1	3,8
Nordvorpommern	19 967	- 5,5	86 602	+ 12,6	4,3
Nordwestmecklenburg	12 911	- 1,9	51 467	+ 2,9	4,0
Ostvorpommern	38 700	+ 4,1	155 258	+ 8,1	4,0
Parchim	10 277	+ 6,6	40 739	+ 16,3	4,0
Rügen	44 891	+ 1,3	177 563	+ 5,1	4,0
Uecker-Randow	2 559	- 6,0	5 807	- 3,7	2,3
Mecklenburg-Vorpommern	291 246	+ 2,2	991 642	+ 9,0	3,4
Januar bis Dezember 2007					
Kreisfreie Städte					
Greifswald	83 776	+ 4,0	208 047	+ 5,3	2,5
Neubrandenburg	62 385	+ 6,3	131 691	+ 7,6	2,1
Rostock	564 323	+ 3,0	1 505 133	+ 4,1	2,7
Schwerin	181 210	+ 1,1	341 182	+ 2,0	1,9
Stralsund	148 945	+ 12,8	321 960	+ 13,5	2,2
Wismar	82 688	+ 13,1	226 477	+ 15,9	2,7
Landkreise					
Bad Doberan	647 429	+ 2,4	3 243 662	+ 6,9	5,0
Demmin	84 081	+ 5,7	237 602	+ 7,6	2,8
Güstrow	287 262	+ 3,8	987 433	+ 3,6	3,4
Ludwigslust	102 088	+ 24,5	199 605	+ 17,9	2,0
Mecklenburg-Strelitz	296 848	+ 1,5	1 016 116	+ 1,7	3,4
Müritz	435 816	+ 1,0	1 726 347	+ 5,3	4,0
Nordvorpommern	559 575	+ 5,0	2 802 445	+ 6,3	5,0
Nordwestmecklenburg	317 698	+ 1,3	1 484 586	+ 1,2	4,7
Ostvorpommern	944 842	+ 6,7	4 917 557	+ 6,6	5,2
Parchim	203 137	- 0,4	784 868	+ 0,3	3,9
Rügen	1 177 498	+ 8,0	5 979 762	+ 8,9	5,1
Uecker-Randow	68 189	+ 11,8	205 785	+ 10,4	3,0
Mecklenburg-Vorpommern	6 247 790	+ 4,9	26 320 258	+ 6,3	4,2

1) Betriebe ab 9 Betten, einschließlich Campingplätzen (Touristik-Camping)

2) rechnerischer Wert Übernachtungen/Ankünfte

Ausgewählte Kreisdaten

Verkehr

Kreisfreie Stadt Landkreis Land	Straßenverkehrsunfälle und verunglückte Personen im November 2007						
	Straßenverkehrsunfälle				verunglückte Personen		
	insgesamt	davon mit		sonstigem Sach- schaden unter Alko- holeinwirkung	insgesamt	davon	
		Personenschaden	Sachschaden ¹⁾			Getötete	Verletzte
Kreisfreie Städte							
Greifswald	28	23	4	1	27	4	23
Neubrandenburg	27	20	5	2	20	-	20
Rostock	82	64	9	9	84	-	84
Schwerin	45	25	16	4	30	-	30
Stralsund	24	17	6	1	26	-	26
Wismar	10	8	2	-	12	-	12
Landkreise							
Bad Doberan	53	29	24	-	41	1	40
Demmin	37	26	11	-	37	2	35
Güstrow	52	31	19	2	41	-	41
Ludwigslust	66	41	21	4	48	1	47
Mecklenburg-Strelitz	16	12	2	2	17	-	17
Müritz	32	18	14	-	21	-	21
Nordvorpommern	61	42	16	3	52	2	50
Nordwestmecklenburg	77	53	19	5	74	1	73
Ostvorpommern	56	37	17	2	47	1	46
Parchim	50	36	12	2	49	-	49
Rügen	31	20	8	3	31	-	31
Uecker-Randow	43	24	16	3	33	-	33
Mecklenburg- Vorpommern	790	526	221	43	690	12	678

1) schwerwiegender Unfall mit Sachschaden (im engeren Sinne)

Gewerbeanzeigen

Kreisfreie Stadt Landkreis Land	Gewerbeanzeigen ¹⁾			
	November 2007		Januar bis November 2007	
	Anmeldungen	Abmeldungen	Anmeldungen	Abmeldungen
Kreisfreie Städte				
Greifswald	48	44	428	375
Neubrandenburg	40	41	464	455
Rostock	130	103	1 974	1 657
Schwerin	80	89	835	782
Stralsund	56	40	460	460
Wismar	38	33	363	298
Landkreise				
Bad Doberan	95	109	1 264	1 242
Demmin	38	35	499	454
Güstrow	59	72	738	661
Ludwigslust	91	82	848	779
Mecklenburg-Strelitz	36	43	541	503
Müritz	65	62	524	467
Nordvorpommern	56	62	771	681
Nordwestmecklenburg	80	77	1 107	856
Ostvorpommern	70	69	865	752
Parchim	57	67	718	644
Rügen	40	58	667	681
Uecker-Randow	57	56	547	520
Mecklenburg- Vorpommern	1 136	1 142	13 613	12 267

1) ohne Automatenaufsteller und Reisegewerbe