



# Zahlenspiegel Mecklenburg-Vorpommern

Februar 2008



► Mecklenburg-Vorpommern

Landesdaten  
Ausgewählte Kreisdaten

Bestell-Nr.:  
ZSP1 2008 02

## Zeichenerklärungen

- nichts vorhanden
- 0** weniger als die Hälfte von 1 in der letzten besetzten Stelle, jedoch mehr als nichts
- .** Zahlenwert unbekannt oder geheim zu halten
- ...** Zahl lag bei Redaktionsschluss noch nicht vor
- x** Aussage nicht sinnvoll oder Fragestellung nicht zutreffend
- /** keine Angabe, da Zahlenwert nicht ausreichend genau oder nicht repräsentativ
- ()** Zahl hat eingeschränkte Aussagefähigkeit
- p** vorläufige Zahl
- s** geschätzte Zahl
- r** berichtigte Zahl

## Impressum

Herausgeber:  
Statistisches Amt  
Mecklenburg-Vorpommern  
Lübecker Str. 287  
19059 Schwerin

Telefon: 0385 4801-0  
Telefax: 0385 4801-4123  
Internet: <http://www.statistik-mv.de>  
E-Mail: [statistik.post@statistik-mv.de](mailto:statistik.post@statistik-mv.de)

Vertrieb: 0385 4801-4548

Erscheinungsfolge: monatlich

Printausgabe: EUR 3,00

Redaktionsschluss: 30. Januar 2008

© Statistisches Amt Mecklenburg-Vorpommern, Schwerin, 2008  
Vervielfältigung und Verbreitung, auch auszugsweise, mit Quellenangabe gestattet.



Diese Veröffentlichung erscheint monatlich und enthält die aktuellsten Daten aus allen Bereichen der amtlichen Statistik.

Zur Methodik informieren Sie sich bitte in den jeweiligen Statistischen Berichten.

Die mit einem Stern versehenen Positionen im Landesdatenteil werden von allen statistischen Ämtern der Länder im „Zahlenspiegel“ veröffentlicht.

Die Angaben tragen teilweise vorläufigen Charakter.

# Landesdaten Mecklenburg-Vorpommern

## Aktuelle Konjunkturdaten

Merkmal	Einheit	Jüngster Monat/Jüngstes Quartal		Monatsdurchschnitt	
		absolut	Veränderung zum Vorjahr in Prozent	absolut	Veränderung zum Vorjahr in Prozent
<b><u>ARBEITSMARKT</u></b> <sup>1)</sup>					
Arbeitslose	1 000	133,8	- 13,7	146,0	- 13,1
darunter: Frauen	1 000	65,2	- 15,1	70,8	- 11,0
Gemeldete Stellen	Anzahl	10 809	- 27,6	14 358	- 4,6
<b><u>BAUTÄTIGKEIT</u></b>					
<b>November 2007</b>					
Baugenehmigungen				<b>Januar bis November 2007</b>	
Wohnungen insgesamt	Anzahl	597	+ 75,6	334	- 32,3
veranschlagte Kosten der Bauwerke (Neubau, Wohngebäude)	1 000 EUR	44 413	+ 59,3	28 188	- 33,7
Nichtwohngebäude (Neubau)	Anzahl	21	- 25,0	32	+ 10,3
veranschlagte Kosten der Bauwerke	1 000 EUR	26 213	+ 46,8	22 257	+ 54,1
<b><u>LANDWIRTSCHAFT</u></b>					
<b>November 2007</b>					
Schlachtmengen (ohne Geflügel) <sup>2)</sup>	t	8 143,9	+ 23,6	7 198,7	+ 22,3
Rinder (ohne Kälber)	t	4 446,8	+ 9,1	3 768,5	+ 10,4
Schweine	t	3 593,6	+ 47,6	3 350,4	+ 40,0
Milcherzeugung (an Molkereien geliefert)	1 000 t	108,8	+ 3,4	115,3	+ 2,6
<b><u>VERARBEITENDES GEWERBE SOWIE BERGBAU</u></b> <sup>3)</sup>					
<b>November 2007</b>					
Umsatz (ohne Umsatzsteuer)	Mill. EUR	957,3	+ 20,0	904,5	+ 19,5
darunter: Auslandsumsatz	Mill. EUR	236,1	+ 37,7	231,3	+ 17,8
Beschäftigte <sup>4)</sup>	Anzahl	45 063	+ 6,5	44 699	+ 9,8
<b><u>BAUHAUPTGEWERBE</u></b> <sup>5)</sup>					
<b>November 2007</b>					
Baugewerblicher Umsatz (ohne Umsatzsteuer)	Mill. EUR	185,5	- 9,5	148,9	+ 4,9
Beschäftigte <sup>4)</sup>	Anzahl	17 690	- 7,9	17 452	- 1,5
<b><u>EINZELHANDEL</u></b> <sup>6)</sup>					
<b>November 2007</b>					
Umsatz real	2003=100	98,4	- 3,6	94,8	- 3,0
Beschäftigte	2003=100	93,2	- 1,1	92,6	- 1,4
<b><u>GASTGEWERBE</u></b>					
<b>November 2007</b>					
Umsatz real	2003=100	68,1	+ 2,9	102,6	+ 1,3
Beschäftigte	2003=100	92,1	+ 6,8	92,3	+ 1,9
<b><u>TOURISMUS</u></b> <sup>7)</sup>					
<b>November 2007</b>					
Gästeübernachtungen	1 000	1 023,9	+ 12,1	2 302,6	+ 6,2
<b><u>AUBENHANDEL</u></b> <sup>8)</sup>					
<b>November 2007</b>					
Ausfuhr (Spezialhandel)	Mill. EUR	401,8	+ 30,5	374,0	+ 16,8
Einfuhr (Generalhandel)	Mill. EUR	326,0	+ 0,5	309,7	+ 7,8
<b><u>UNTERNEHMEN</u></b>					
<b>Oktober 2007</b>					
Gewerbeanmeldungen <sup>9)</sup>	Anzahl	1 350	+ 17,1	1 248	- 5,0
Gewerbeabmeldungen <sup>9)</sup>	Anzahl	1 325	+ 37,4	1 113	+ 3,7
<b>November 2007</b>					
Unternehmensinsolvenzen	Anzahl	46	- 6,1	42	- 25,0
<b><u>HANDWERK</u></b>					
<b>III. Quartal 2007</b>					
Umsatz	2003=100 <sup>9)</sup>	103,9	- 6,5	x	x
Beschäftigte	2003=100 <sup>**)</sup>	90,7	- 0,4	x	x
<b><u>PREISE</u></b>					
<b>Dezember 2007</b>					
Verbraucherpreisindex	2000=100	112,9	+ 3,7	110,7	+ 2,7

\*) hier: Vierteljahresdurchschnitt - \*\*) hier: am 30.9.

1) Quelle: Bundesagentur für Arbeit, www.arbeitsagentur.de; unter Einschluss der Grundsicherung für Arbeit Suchende; Umstellungsbedingt sind die Ergebnisse nur vorläufig. 2) aus gewerblichen Schlachtungen von Tieren in- und ausländischer Herkunft (Rinder, Schweine, Schafe, Pferde, Ziegen); einschließlich Schlachtfetten, jedoch ohne Innereien - 3) einschließlich Gewinnung von Steinen und Erden; Betriebe mit im Allgemeinen 50 und mehr Beschäftigten - 4) einschließlich der tätigen Inhaber - 5) Vorbereitende Baustellenarbeiten, Hoch und Tiefbau; nach der Totalerhebung hochgerechnete Ergebnisse - 6) ohne Reparatur von Gebrauchsgütern - 7) Betriebe ab 9 Betten; einschließlich Campingplätzen (Touristik-Camping) - 8) Wegen der unterschiedlichen Abgrenzung von Spezialhandel und Generalhandel ist eine Saldierung der Ein- und Ausführergebnisse nicht vertretbar. - 9) ohne Automatenaufsteller und Reisegewerbe

# Landesdaten Mecklenburg-Vorpommern

## Bevölkerung

Merkmal	Einheit	2005	2006	2006			2007		
		Durchschnitt der Monate		Juli	August	September	Juli	August	September
* Bevölkerung am Monatsende	1 000	1 707,3 <sup>2)</sup>	1 693,8 <sup>2)</sup>	1 699,5	1 697,8	1 696,5	1 685,7	1 684,4	1 683,4
<b>Natürliche Bevölkerungsbewegung</b>									
* Eheschließungen	Anzahl	812	787	1 181	1 458	1 146	1 870	1 487	1 078
* Lebendgeborene	Anzahl	1 030	1 053	1 126	1 102	1 144	1 212	1 260	1 113
* Gestorbene (ohne Totgeborene)	Anzahl	1 449	1 440	1 409	1 486	1 314	1 510	1 377	1 195
* darunter: im 1. Lebensjahr Gestorbene	Anzahl	4	4	3	6	6	5	1	1
* Überschuss d. Geborenen (+) bzw. Gestorbenen (-)	Anzahl	- 419	- 387	- 283	- 384	- 170	- 298	- 117	- 82
<b>Wanderungen</b>									
* Zuzüge über die Landesgrenze	Anzahl	2 528	2 404	2 418	3 028	2 861	2 732	3 082	2 959
* darunter: aus dem Ausland	Anzahl	464	444	396	387	635	555	520	608
* Fortzüge über die Landesgrenze	Anzahl	3 141	3 143	3 670	4 266	4 052	3 889	4 196	3 896
* darunter: in das Ausland	Anzahl	412	371	406	317	603	474	411	460
* Wanderungsgewinn (+) bzw. -verlust (-)	Anzahl	- 613	- 738	- 1 252	- 1 238	- 1 191	- 1 157	- 1 114	- 937
* Innerhalb des Landes Umgezogene <sup>1)</sup>	Anzahl	4 913	4 642	4 653	5 573	5 343	4 895	5 474	5 326

1) ohne innerhalb der Gemeinde Umgezogene

2) statt Durchschnitt der Monate hier: Bevölkerung am 31.12.

## Erwerbstätigkeit

Merkmal	Einheit	2005	2006	2005	2006			2007	
		30.6.		31.12.	31.3.	30.6.	30.9.	31.12.	31.3.
<b>Beschäftigte <sup>1)</sup></b>									
* Sozialversicherungspflichtig Beschäftigte am Arbeitsort <sup>2)</sup>	1 000	499,0	503,6	495,3	480,6	503,6	512,2	501,5	496,4
* Frauen	1 000	257,6	258,5	255,5	251,4	258,5	260,5	256,2	254,9
* Ausländer/-innen	1 000	3,3	3,5	3,1	3,1	3,5	3,9	3,6	3,7
* Teilzeitbeschäftigte	1 000	73,3	80,2	78,7	77,1	80,2	81,3	83,1	84,9
* darunter: Frauen	1 000	63,2	68,0	65,6	65,8	68,0	69,0	70,2	72,0
<b>Sozialversicherungspflichtig Beschäftigte nach Wirtschaftsbereichen</b>									
* Land- und Forstwirtschaft, Fischerei	1 000	19,6	19,7	19,2	17,4	19,7	20,3	17,3	17,9
* Produzierendes Gewerbe ohne Baugewerbe	1 000	68,8	70,6	69,3	68,7	70,6	73,1	72,8	72,4
* Baugewerbe	1 000	40,0	39,3	37,0	32,8	39,3	41,2	38,8	37,2
* Handel, Gastgewerbe und Verkehr	1 000	126,1	124,5	118,5	115,8	124,5	127,3	120,3	119,5
* Finanzierung, Vermietung und Unternehmensdienstleistungen	1 000	64,6	68,8	65,5	65,0	68,8	70,2	69,9	69,8
* öffentliche und private Dienstleister	1 000	179,8	180,8	185,8	180,7	180,8	180,0	182,4	179,6
Merkmal	Einheit	2006	2007	2006			2007		
		Durchschnitt der Monate		Oktober	November	Dezember	Oktober	November	Dezember
<b>Arbeitsmarkt <sup>3)</sup></b>									
* Arbeitslose	1 000	167,9	146,0	152,1	r 152,0	155,1	127,5	129,9	133,8
* darunter: Frauen	1 000	79,6	70,8	75,6	76,3	76,8	r 63,2	64,4	65,2
* Zugang	1 000	27,0	26,8	r 25,2	r 26,8	25,9	27,8	29,1	27,9
* Abgang	1 000	27,7	28,4	r 32,0	r 27,0	22,9	32,2	26,5	23,2
* Arbeitslosenquote <sup>4)</sup> insgesamt	%	20,9	18,1	19,0	19,0	19,3	15,8	16,1	16,6
* Frauen	%	20,3	18,0	19,4	19,5	19,7	16,0	16,3	16,5
* Männer	%	21,4	18,2	18,6	18,4	19,0	15,6	15,8	16,6
* Ausländer/-innen	%	49,5	45,0	47,3	47,5	47,8	41,8	42,2	42,1
* Jüngere unter 25 Jahren	%	16,9	14,6	16,1	15,2	14,9	13,0	12,6	12,5
* Kurzarbeiter/-innen	Anzahl	940	...	268	103	601	...	...	...
* Gemeldete Stellen	Anzahl	15 059	14 358	17 433	15 689	14 929	12 841	12 586	10 809
* Zugang	Anzahl	8 141	7 992	11 861	7 317	7 002	8 330	7 618	5 231
* Abgang	Anzahl	7 977	8 069	8 631	9 052	7 749	9 208	7 714	6 905

1) Auswertungen aus der Beschäftigtenstatistik der Bundesagentur für Arbeit, Veröffentlichungsstand: September 2007

2) einschließlich Personen „ohne Angabe“ zur Wirtschaftsgliederung

3) Quelle: Bundesagentur für Arbeit: ohne Teilnehmer an Eignungsfeststellungs- und Trainingsmaßnahmen; ab Januar 2005 unter Einschluss der Grundsicherung für Arbeit Suchende; Verfahrensbedingte Abweichungen zu den offiziellen Zahlen sind nicht auszuschließen; die aktuellen Werte sind im Internet bei der Bundesagentur für Arbeit als detaillierte Übersichten zu finden.

4) Arbeitslose in Prozent der abhängigen zivilen Erwerbspersonen

## Landesdaten Mecklenburg-Vorpommern

### Bautätigkeit

Merkmal	Einheit	2005	2006	2006			2007		
		Durchschnitt der Monate		September	Oktober	November	September	Oktober	November
<b>Baugenehmigungen</b>									
* Wohngebäude (Neubau)	Anzahl	319	292	235	221	210	185	212	338
* darunter: mit 1 oder 2 Wohnungen	Anzahl	295	275	219	184	201	164	202	328
* umbauter Raum	1 000 m <sup>3</sup>	216	194	151	204	125	139	150	205
* Wohnfläche	1 000 m <sup>2</sup>	48	41	32	44	27	29	32	48
* veranschlagte Kosten der Bauwerke	1 000 EUR	47 139	42 126	33 491	46 571	27 886	30 847	32 419	44 413
* Nichtwohngebäude (Neubau)	Anzahl	29	30	46	26	28	32	54	21
* umbauter Raum	1 000 m <sup>3</sup>	158	156	239	95	132	112	214	182
* Nutzfläche	1 000 m <sup>2</sup>	26	26	35	17	35	24	43	39
* veranschlagte Kosten der Bauwerke	1 000 EUR	23 954	15 579	22 309	13 022	17 857	15 320	19 734	26 213
* Wohnungen in Wohn- und Nichtwohngebäuden (Neubau und Saldo aus Baumaßnahmen an bestehenden Gebäuden)	Anzahl	559	487	438	523	340	411	399	597
* Wohnräume (einschließlich Küchen)	Anzahl	2 307	2 043	1 649	2 065	1 400	1 376	1 614	2 138

### Landwirtschaft

Merkmal	Einheit	2006	2007	2005		2006		2007	
		am 3.11.		Mai	November	Mai	November	Mai	November
<b>Viehbestand</b>									
Rindvieh (einschließlich Kälber)	1 000	533,3	544,3	539,3	526,3	537,4	533,3	541,0	544,3
darunter: Milchkühe (ohne Ammen- und Mutterkühe)	1 000	169,2	172,2	179,1	173,8	170,8	169,2	171,0	172,2
Schweine	1 000	753,0	779,8	673,2	693,4	709,9	753,0	740,1	779,8
darunter: Mastschweine	1 000	269,4	283,3	236,4	255,6	250,6	269,4	265,1	283,3
Zuchtsauen	1 000	83,6	80,1	74,6	76,6	82,0	83,6	82,8	80,1
darunter: trächtig	1 000	56,5	57,0	54,7	52,3	54,6	56,5	57,3	57,0
<b>Schlachtungen</b>									
Rinder (ohne Kälber)	1 000	11,0	11,7	11,8	12,3	13,9	11,8	13,3	15,1
Kälber	1 000	0,3	0,4	0,4	0,6	0,5	0,5	0,6	0,7
Schweine	1 000	46,1	27,6	28,4	27,9	28,8	37,1	41,9	39,2
darunter Hausschlachtungen	1 000	1,0	1,0	0,5	0,9	1,8	0,5	1,1	1,7
* Schlachtmengen (ohne Geflügel) <sup>1)</sup>	t	7 210,2	5 836,2	6 090,2	6 100,6	6 590,4	7 177,5	7 958,7	8 143,9
darunter									
* Rinder (ohne Kälber)	t	3 103,7	3 366,2	3 473,3	3 586,7	4 075,5	3 554,3	3 936,7	4 446,8
* Kälber	t	32,2	44,6	58,9	47,1	35,3	43,4	54,8	63,5
* Schweine	t	4 060,3	2 393,6	2 512,4	2 422,0	2 434,1	3 529,0	3 920,2	3 593,6
* Geflügelfleisch <sup>2)</sup>	t	8 617,6	8 509,5	8 345,7	8 071,6	9 563,2	7 347,7	8 114,1	7 987,4
* Eierzeugung <sup>3)</sup>	1 000	38 606	37 012	36 328	31 696	39 860	33 092	39 016	39 226
Milcherzeugung (an Molkereien geliefert)	1 000 t	113,5	111,4	106,2	108,3	103,6	110,4	112,7	108,8

1) aus gewerblichen Schlachtungen von Tieren in- und ausländischer Herkunft (Rinder, Schweine, Schafe, Pferde, Ziegen); einschließlich Schlachtfetten, jedoch ohne Innereien

2) Geflügelfleisch aus Schlachtungen inländischen Geflügels in Schlachtereien mit einer Schlachtkapazität von 2 000 und mehr Tieren im Monat

3) erzeugte Eier in Betrieben bzw. Unternehmen mit mindestens 3 000 Hennenhaltungsplätzen; einschließlich Junghennen-, Bruch- und Knickiern

# Landesdaten Mecklenburg-Vorpommern

## Produzierendes Gewerbe

Merkmal	Einheit	2005	2006	2006			2007		
		Durchschnitt der Monate		September	Oktober	November	September	Oktober	November
<b>Verarbeitendes Gewerbe sowie Bergbau und Gewinnung von Steinen und Erden <sup>1)</sup></b>									
* Betriebe	Anzahl	264	274	279	279	278	290	290	290
* Beschäftigte <sup>2)</sup>	Anzahl	38 648	40 832	42 594	42 248	42 304	46 101	46 135	45 063
* Geleistete Arbeitsstunden	1 000 h	5 407	5 704	6 020	5 772	6 303	6 235	6 522	6 541
* Bruttolohn- und -gehaltssumme	Mill. EUR	82,5	88,5	89,1	90,0	105,6	100,2	101,4	116,9
* Umsatz (ohne Umsatzsteuer)	Mill. EUR	679,0	764,4	797,6	798,6	797,6	1 037,4	938,8	957,3
* darunter: Auslandsumsatz	Mill. EUR	152,1	206,2	204,0	183,3	171,5	329,4	206,9	236,1
<b>Energie- und Wasserversorgung</b>									
* Betriebe <sup>3)</sup>	Anzahl	53	55	55	54	54	54	55	55
* Beschäftigte <sup>3)</sup>	Anzahl	5 211	4 998	5 033	4 995	4 996	4 882	4 879	4 891
* Geleistete Arbeitsstunden <sup>3)</sup>	1 000 h	696	661	659	624	717	620	638	687
* Bruttolohn- und -gehaltssumme <sup>3)</sup>	Mill. EUR	14,4	14,2	13,2	13,1	23,2	13,0	13,7	23,0
* Stromerzeugung (brutto) in öffentlichen Energieversorgungsunternehmen	Mill. kWh	372,5	432,3	373,4	415,5	366,6	361,8	432,2	455,2
<b>Baugewerbe</b>									
<b>Bauhauptgewerbe/Vorbereitende Baustellenarbeiten, Hoch- und Tiefbau <sup>4)</sup></b>									
* Beschäftigte <sup>2)</sup>	Anzahl	18 181	17 806	18 742	19 454	19 203	17 523	17 700	17 690
* Geleistete Arbeitsstunden	1 000 h	1 871	1 880	2 323	2 261	2 435	2 031	2 178	2 180
* davon: Wohnungsbau	1 000 h	639	662	828	802	890	765	798	777
* gewerblicher Bau	1 000 h	674	709	874	850	901	646	704	715
* öffentlicher und Straßenbau	1 000 h	558	510	621	609	644	620	676	688
* Bruttolohn- und -gehaltssumme	Mill. EUR	32,1	31,6	34,1	36,2	38,0	32,2	35,0	36,2
* Gesamtumsatz (ohne Umsatzsteuer)	Mill. EUR	151,4	150,2	202,9	185,8	206,1	162,4	178,3	186,5
* darunter: baugewerblicher Umsatz (ohne Umsatzsteuer)	Mill. EUR	150,5	149,0	201,8	184,3	204,8	161,1	177,2	185,5
* davon: Wohnungsbau	Mill. EUR	45,5	47,8	81,8	54,4	59,2	56,6	52,0	52,8
* gewerblicher Bau	Mill. EUR	55,2	55,4	64,4	67,1	70,0	49,6	57,7	58,4
* öffentlicher und Straßenbau	Mill. EUR	49,9	45,8	55,6	62,8	75,6	54,9	67,4	74,3
* Index des Auftragseingangs <sup>3)</sup>	2000=100	55,5	61,9	89,2	44,7	49,4	78,6	81,3	48,1
Wohnungsbau	2000=100	43,0	45,8	64,6	19,1	29,7	43,4	73,6	28,9
gewerblicher Bau	2000=100	56,8	64,7	104,5	45,2	57,9	79,7	80,1	59,6
öffentlicher und Straßenbau	2000=100	62,6	70,0	90,8	61,5	54,3	101,1	87,7	49,8
<b>Ausbaugewerbe/Bauinstallation und sonstiges Ausbaugewerbe <sup>3)5)</sup></b>									
* Beschäftigte <sup>2)6)</sup>	Anzahl	5 346	4 902	4 925	5 012	4 884	4 818	4 957	5 036
* Geleistete Arbeitsstunden	1 000 h	1 723	1 598	1 597	1 670	1 599	1 581	1 651	1 761
* Bruttolohn- und -gehaltssumme	Mill. EUR	29,8	25,9	25,9	26,2	27,0	26,8	27,5	28,5
* Baugewerblicher Umsatz (ohne Umsatzsteuer)	Mill. EUR	128,2	127,1	102,7	122,0	194,2	84,7	109,3	115,2

1) Ab Januar 2007 werden nur die Betriebe mit im Allgemeinen 50 und mehr Beschäftigten einbezogen. Die Ergebnisse für 2006 wurden rückwirkend auf den neuen Berichtskreis angepasst, um die methodische Vergleichbarkeit zu gewährleisten.

2) einschließlich der tätigen Inhaber

3) Betriebe von Unternehmen mit im Allgemeinen 20 und mehr Beschäftigten

4) nach der Totalerhebung hochgerechnete Ergebnisse

5) einschließlich Vermietung von Baumaschinen und -geräten mit Bedienungspersonal

6) am Ende des Berichtsvierteljahres

# Landesdaten Mecklenburg-Vorpommern

## Handel <sup>1)</sup>

Merkmal	Einheit	2005	2006	2006			2007		
		Durchschnitt der Monate		September	Oktober	November	September	Oktober	November
<b>Großhandel <sup>2)</sup></b>									
* Beschäftigte	2003=100	87,5	r 92,7	r 94,2	r 94,7	94,1	r 93,9	r 93,3	92,7
* Umsatz nominal	2003=100	107,7	r 119,8	r 139,5	r 124,5	121,9	r 142,5	r 141,0	133,4
* Umsatz real	2003=100	102,8	r 109,4	r 125,9	r 112,8	110,7	r 118,1	r 116,8	110,4
<b>Einzelhandel <sup>3)</sup></b>									
* Beschäftigte	2003=100	92,6	93,8	94,6	94,3	94,2	r 93,7	r 93,4	93,2
* Umsatz nominal	2003=100	100,5	101,4	100,9	97,8	104,2	96,5	r 98,5	103,2
* Umsatz real	2003=100	99,5	99,4	98,8	95,8	102,1	92,9	r 94,3	98,4
<b>Kfz-Handel und Tankstellen <sup>4)</sup></b>									
* Beschäftigte	2003=100	97,1	100,1	101,4	101,7	101,5	r 103,5	r 103,9	103,3
* Umsatz nominal	2003=100	98,1	r 108,3	109,2	108,0	119,4	r 99,9	r 108,3	117,1
* Umsatz real	2003=100	95,0	101,0	103,8	102,6	113,7	r 91,7	r 99,6	107,4

1) Die Ergebnisse werden ab Berichtsmonat Januar 2006 für einen geänderten Berichtskreis dargestellt.

2) einschließlich Handelsvermittlung

3) ohne Reparatur von Gebrauchsgütern

4) sowie Instandhaltung und Reparatur von Kfz

## Gastgewerbe <sup>1)</sup>

Merkmal	Einheit	2005	2006	2006			2007		
		Durchschnitt der Monate		September	Oktober	November	September	Oktober	November
* Beschäftigte	2003=100	81,8	90,2	99,2	r 94,2	86,2	r 98,2	r 95,2	92,1
* Umsatz nominal	2003=100	95,6	102,7	136,0	r 106,9	68,3	r 132,8	107,9	72,1
* Umsatz real	2003=100	93,6	99,3	131,7	r 104,4	66,2	124,9	102,7	68,1

1) Die Ergebnisse werden ab Berichtsmonat Januar 2006 für einen geänderten Berichtskreis dargestellt.

## Tourismus <sup>1)</sup>

Merkmal	Einheit	2005	2006	2006			2007		
		Durchschnitt der Monate		September	Oktober	November	September	Oktober	November
* Gästeankünfte	1 000	487,4	496,1	677,0	506,8	266,1	665,1	516,5	306,6
* darunter: von Auslandsgästen	1 000	21,6	22,1	26,8	20,2	14,5	26,1	19,5	17,1
* Gästeübernachtungen	1 000	2 041,2	2 064,3	2 777,1	2 106,8	913,5	2 826,4	2 139,1	1 023,9
* darunter: von Auslandsgästen	1 000	53,9	58,0	64,5	54,9	33,1	68,5	50,8	36,2

1) Betriebe ab 9 Betten; einschließlich Campingplätzen (Touristik-Camping)

## Verkehr

Merkmal	Einheit	2005	2006	2006			2007		
		Durchschnitt der Monate		August	September	Oktober	August	September	Oktober
<b>Straßenverkehrsunfälle</b>									
* Unfälle mit Personenschaden und Sachschaden <sup>1)</sup>	Anzahl	925	851	963	1 013	799	997	833	791
* darunter: Unfälle mit Personenschaden	Anzahl	622	575	688	749	551	721	589	567
* getötete Personen	Anzahl	17	16	16	14	16	14	8	17
* verletzte Personen	Anzahl	781	735	898	959	727	937	756	704
<b>Kraftfahrzeuge <sup>2)</sup></b>									
* Zulassungen fabrikneuer Kraftfahrzeuge	Anzahl	4 890	5 100	4 464	5 468	4 875	3 992	4 470	4 377
* darunter: Personenkraftwagen <sup>3)</sup>	Anzahl	4 079	4 222	3 660	4 633	4 207	3 073	3 549	3 536
* Lastkraftwagen	Anzahl	385	426	345	436	389	459	499	502
<b>Seeschifffahrt</b>									
* Gütereingang	1 000 t	1 102,6	1 200,1	1 124,3	1 106,8	1 459,2	1 202,5	1 188,2	1 254,1
* Güterversand	1 000 t	1 040,1	1 110,2	1 145,6	1 046,6	1 015,6	1 012,6	943,6	1 163,6
<b>Binnenschifffahrt</b>									
* Gütereingang	1 000 t	-	-	-	-	-	-	-	-
* Güterversand	1 000 t	0	-	-	-	-	-	-	-

1) schwerwiegender Unfall mit Sachschaden (im engeren Sinne) und sonstiger Sachschaden unter Alkoholeinwirkung

2) Quelle: Kraftfahrt-Bundesamt

3) Fahrzeuge zur Personenbeförderung mit höchstens 8 Sitzplätzen außer dem Fahrersitz; ab Oktober 2005 einschließlich Wohnmobilen und Krankenwagen. Im Durchschnitt sind die Wohnmobile und Krankenwagen von Jahresbeginn an berücksichtigt.

## Landesdaten Mecklenburg-Vorpommern

### Außenhandel <sup>1)</sup>

Merkmal	Einheit	2005	2006	2006			2007		
		Durchschnitt der Monate		September	Oktober	November	September	Oktober	November
<b>Ausfuhr (Spezialhandel) <sup>2)</sup></b>									
* Insgesamt	Mill. EUR	240,8	324,9	431,9	361,3	307,8	478,5	370,3	401,8
darunter									
* Güter der Ernährungswirtschaft	Mill. EUR	70,2	90,2	89,3	92,2	86,1	102,6	100,6	130,0
* Güter der gewerblichen Wirtschaft	Mill. EUR	166,8	229,8	336,3	263,0	215,1	351,3	254,0	254,5
davon: Rohstoffe	Mill. EUR	8,5	4,9	5,6	5,1	3,7	5,6	4,3	5,2
Halbwaren	Mill. EUR	24,9	36,6	37,3	50,1	38,1	37,1	50,3	37,2
Fertigwaren	Mill. EUR	133,4	188,3	293,4	207,7	173,3	308,5	199,4	212,1
davon: Vorerzeugnisse	Mill. EUR	27,7	28,9	30,3	29,7	36,4	34,3	34,4	24,1
Enderzeugnisse	Mill. EUR	105,7	159,3	263,1	178,0	136,9	274,3	165,0	188,0
davon nach									
* Europa	Mill. EUR	173,0	231,9	326,5	265,5	220,9	382,4	272,8	288,0
darunter: in EU-Länder <sup>3)</sup>	Mill. EUR	148,8	198,6	285,4	218,6	169,9	340,2	217,8	239,5
* Afrika	Mill. EUR	11,0	20,3	6,6	18,4	7,8	13,7	14,8	14,9
* Amerika	Mill. EUR	20,4	24,5	42,0	24,7	22,1	24,1	20,8	21,1
* Asien	Mill. EUR	34,5	46,9	55,5	51,0	55,7	55,8	58,7	74,7
* Australien, Ozeanien und Übrige	Mill. EUR	1,9	1,4	1,3	1,7	1,3	2,6	3,2	3,1
<b>Einfuhr (Generalhandel) <sup>2)</sup></b>									
* Insgesamt	Mill. EUR	222,3	287,4	307,0	366,0	324,3	316,1	326,3	326,0
darunter									
* Güter der Ernährungswirtschaft	Mill. EUR	31,1	35,4	41,1	53,5	32,3	51,2	74,2	67,1
* Güter der gewerblichen Wirtschaft	Mill. EUR	184,5	242,2	254,2	299,5	278,4	236,4	224,8	228,5
davon: Rohstoffe	Mill. EUR	13,9	28,4	39,3	21,5	45,6	24,0	29,7	27,1
Halbwaren	Mill. EUR	43,4	65,0	64,9	90,9	65,2	50,4	58,5	31,7
Fertigwaren	Mill. EUR	127,2	148,8	150,0	187,1	167,7	162,0	136,6	169,7
davon: Vorerzeugnisse	Mill. EUR	35,9	48,1	54,6	49,5	65,7	40,8	42,5	50,0
Enderzeugnisse	Mill. EUR	91,3	100,7	95,3	137,6	101,9	121,2	94,0	119,7
davon aus									
* Europa	Mill. EUR	197,6	251,6	269,2	311,1	294,4	264,4	278,0	276,8
darunter: aus EU-Ländern <sup>3)</sup>	Mill. EUR	155,6	193,9	216,4	246,0	227,9	231,4	219,5	244,3
* Afrika	Mill. EUR	0,3	0,2	0,2	0,2	0,2	0,3	0,1	0,2
* Amerika	Mill. EUR	4,7	8,1	18,0	14,3	6,1	9,0	9,3	10,3
* Asien	Mill. EUR	19,0	27,0	19,5	40,3	23,4	42,4	38,4	38,6
* Australien, Ozeanien und Übrige	Mill. EUR	0,7	0,4	0,0	0,1	0,1	0,1	0,5	0,1

1) Wegen der unterschiedlichen Abgrenzung von Spezialhandel und Generalhandel ist eine Saldierung der Ein- und Ausfuhrergebnisse nicht vertretbar.

2) Für Antwortausfälle und Befreiungen sind Zuschätzungen bei den EU-Ländern enthalten und damit auch im Insgesamt enthalten.

3) einschließlich Bulgarien und Rumänien (EU-27); Die Angaben aus 2006 wurden rückwirkend entsprechend umgerechnet.

### Gewerbeanzeigen <sup>1)</sup>

Merkmal	Einheit	2005	2006	2006			2007		
		Durchschnitt der Monate		August	September	Oktober	August	September	Oktober
* Gewerbeanmeldungen	Anzahl	1 433	1 289	1 171	1 109	1 153	1 151	1 081	1 350
* Gewerbeabmeldungen	Anzahl	1 182	1 113	1 042	1 034	964	913	975	1 325

1) ohne Automatenaufsteller und Reisegewerbe

### Insolvenzen

Merkmal	Einheit	2005	2006	2006			2007		
		Durchschnitt der Monate		September	Oktober	November	September	Oktober	November
* Insolvenzen	Anzahl	320	354	257	337	423	262	201	299
davon									
* Unternehmen	Anzahl	79	56	50	41	49	39	36	46
* Verbraucher	Anzahl	157	223	153	233	299	171	121	181
* ehemals selbstständig Tätige	Anzahl	59	57	40	43	57	31	30	45
* sonstige natürliche Personen <sup>1)</sup> , Nachlässe	Anzahl	24	19	14	20	18	21	14	27
* Voraussichtliche Forderungen	1 000 EUR	60 994	54 789	39 003	32 724	48 450	52 695	25 002	32 046

1) beispielsweise als Gesellschafter oder Mithafter



# Landesdaten Mecklenburg-Vorpommern

## Handwerk

Merkmal	Einheit	2005	2006	2006			2007		
		Durchschnitt der Quartale	Durchschnitt der Quartale	II. Quartal	III. Quartal	IV. Quartal	I. Quartal	II. Quartal	III. Quartal
* Beschäftigte	2003=100 <sup>1)</sup>	89,8	89,2	89,9	91,0	91,7	89,3	90,8	90,7
* Umsatz	2003=100 <sup>2)</sup>	97,2	103,9	102,3	111,1	125,0	80,1	100,4	103,9

1) hier: am 30.9.

2) hier: Vierteljahresdurchschnitt

## Preise

Merkmal	Einheit	2006	2007	2006			2007		
		Durchschnitt der Monate	Durchschnitt der Monate	Oktober	November	Dezember	Oktober	November	Dezember
* Verbraucherpreisindex Index der Erzeugerpreise gewerblicher Produkte (Deutschland)	2000=100	107,8	110,7	108,1	107,9	108,9	111,6	112,0	112,9
	2000=100	116,8	119,1	117,8	117,8	117,8	119,8	120,8	120,7
Merkmal	Einheit	2006	2007	2006			2007		
		Durchschnitt der Monate	Durchschnitt der Monate	August	November	Februar	Mai	August	November
* Preisindex für Wohngebäude <sup>1)</sup> (Deutschland)	2000=100	104,4	111,9	105,0	106,1	110,8	111,7	112,3	112,8

1) Neubau in konventioneller Bauart, Bauleistungen am Bauwerk

## Verdienste

Merkmal	Einheit	2005	2006	2007				2008	
		Durchschnitt der Quartale	Durchschnitt der Quartale	I. Quartal	II. Quartal	III. Quartal	IV. Quartal	I. Quartal	II. Quartal
* Bruttomonatsverdienste <sup>1)</sup> der vollzeitbeschäftigten Arbeitnehmer <sup>2)</sup> im Produzierenden Gewerbe und im Dienstleistungsbereich	EUR	.	.	2 295	2 327	2 258	...	...	...
* männlich	EUR	.	.	2 383	2 439	2 351	...	...	...
* weiblich	EUR	.	.	2 144	2 138	2 098	...	...	...
* Produzierendes Gewerbe	EUR	.	.	2 228	2 332	2 236	...	...	...
* Bergbau und Gewinnung von Steinen und Erden	EUR	.	.	1 969	2 266	1 875	...	...	...
* Verarbeitendes Gewerbe	EUR	.	.	2 254	2 374	2 245	...	...	...
* Energie- und Wasserversorgung	EUR	.	.	3 005	3 200	3 034	...	...	...
* Baugewerbe	EUR	.	.	1 983	2 057	2 049	...	...	...
* Dienstleistungsbereich <sup>3)</sup>	EUR	.	.	2 335	2 324	2 273	...	...	...
* Handel, Instandhaltung und Reparatur von Kfz und Gebrauchsgütern	EUR	.	.	2 128	2 185	2 115	...	...	...
* Gastgewerbe	EUR	.	.	1 458	1 417	1 424	...	...	...
* Verkehr und Nachrichtenübermittlung	EUR	.	.	2 297	2 328	2 226	...	...	...
* Kredit- und Versicherungsgewerbe	EUR	.	.	3 825	3 444	3 246	...	...	...
* Grundstücks- und Wohnungswesen, Vermietung beweglicher Sachen, Erbringung von wirtschaftlichen Dienstleistungen, a.n.g.	EUR	.	.	2 183	2 216	2 158	...	...	...
* Erziehung und Unterricht	EUR	.	.	3 343	3 312	3 368	...	...	...
* Gesundheits-, Veterinär- und Sozialwesen	EUR	.	.	2 476	2 490	2 467	...	...	...
* Erbringung von sonstigen, öffentlichen und persönlichen Dienstleistungen	EUR	.	.	2 085	2 143	2 136	...	...	...

1) gemäß dem am 1. Januar 2007 in Kraft getretenen Verdienststatistikgesetz; einschließlich Sonderzahlungen; Vierteljahresdurchschnitt, d. h. März = Durchschnitt aus Januar bis März, Juni = Durchschnitt aus April bis Juni, usw.

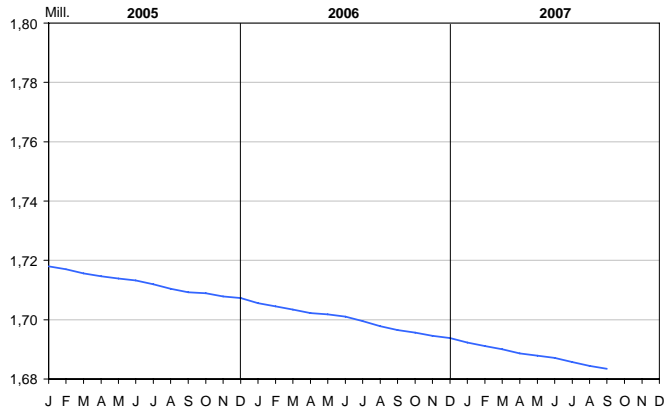
2) ohne Beamte

3) ohne öffentliche Verwaltung, Verteidigung und Sozialversicherung

# Landesdaten Mecklenburg-Vorpommern

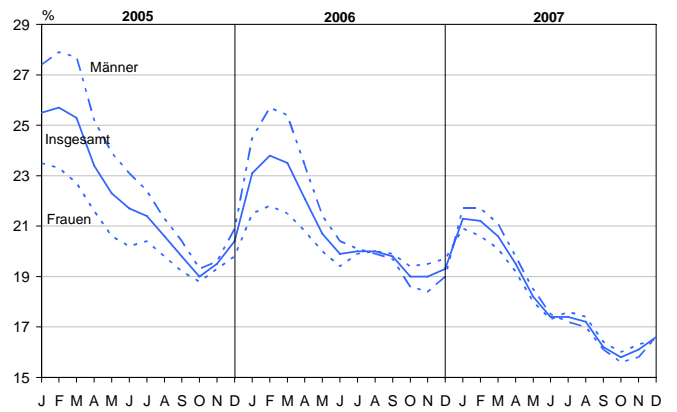
## Bevölkerungsstand und -veränderung

### Bevölkerungsstand

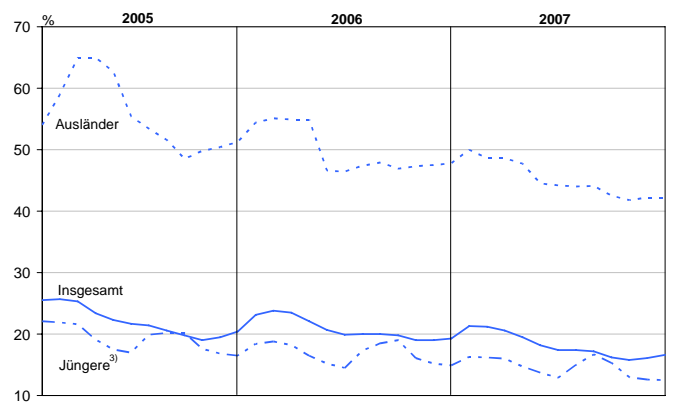
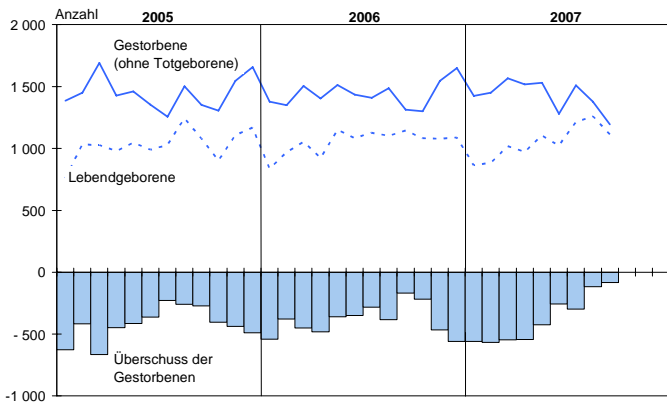


## Arbeitsmarktentwicklung <sup>2)</sup>

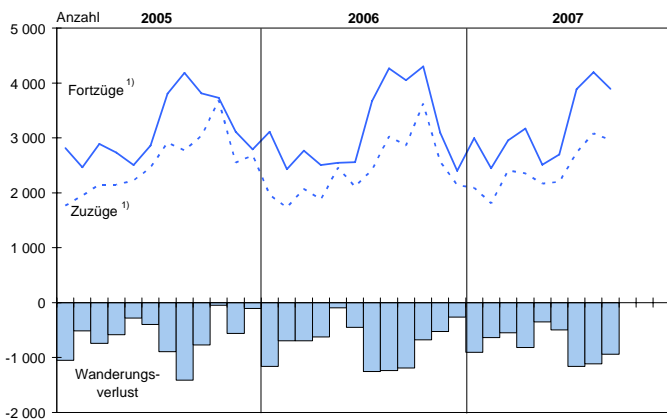
### Arbeitslosenquote



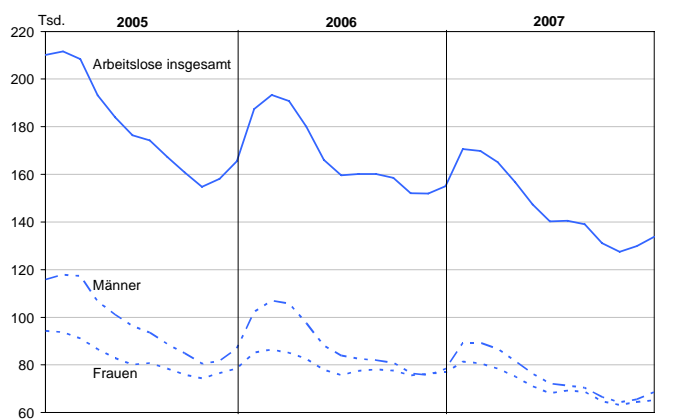
## Natürliche Bevölkerungsbewegung



## Wanderungen



## Arbeitslose am Monatsende



1) über die Landesgrenze

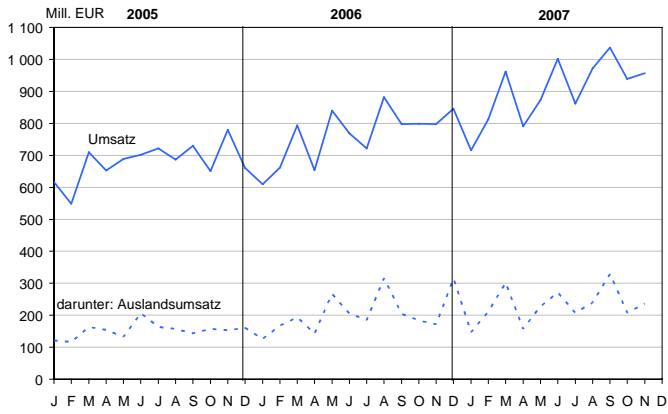
2) Quelle: Bundesagentur für Arbeit

3) unter 25 Jahren

# Landesdaten Mecklenburg-Vorpommern

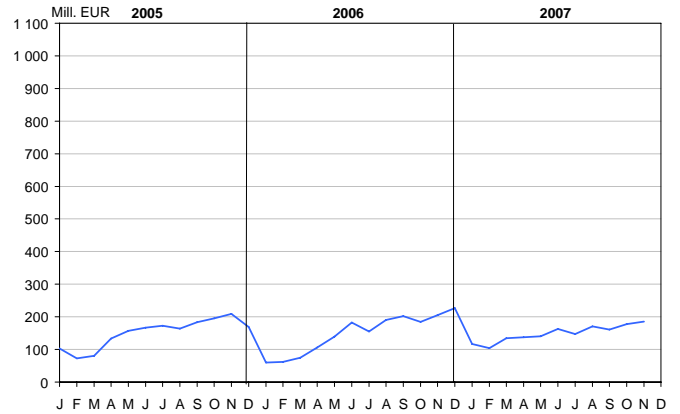
## Verarbeitendes Gewerbe <sup>1)</sup>

### Umsatz (ohne Umsatzsteuer)

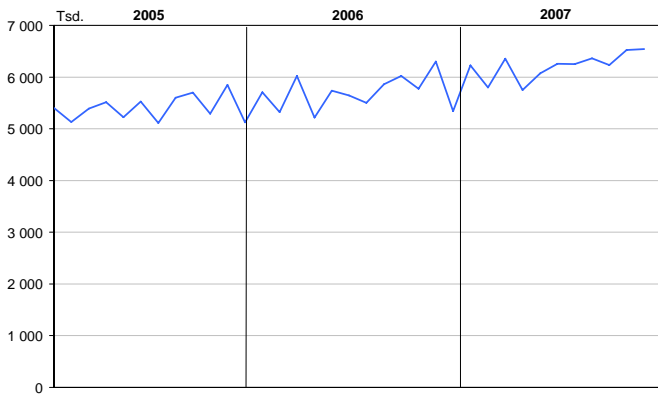


## Bauhauptgewerbe <sup>2)</sup>

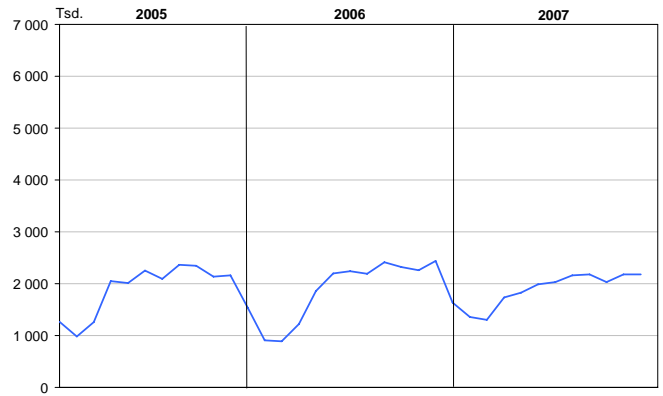
### Baugewerblicher Umsatz (ohne Umsatzsteuer)



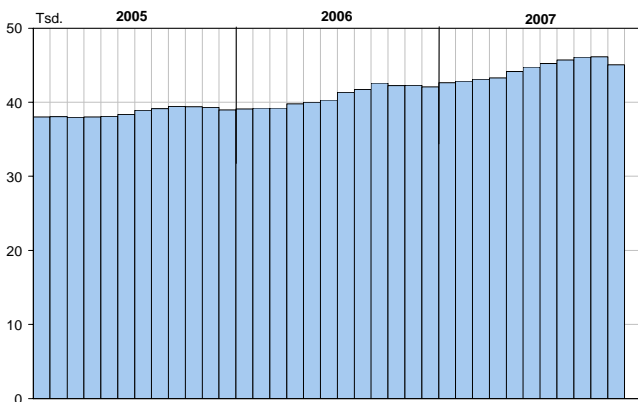
### Geleistete Arbeitsstunden



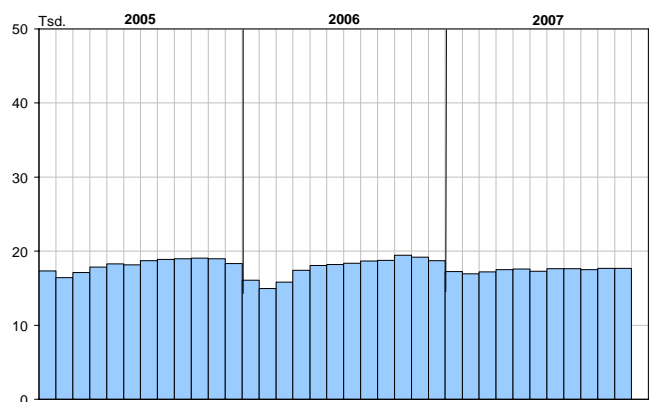
### Geleistete Arbeitsstunden



### Beschäftigte



### Beschäftigte



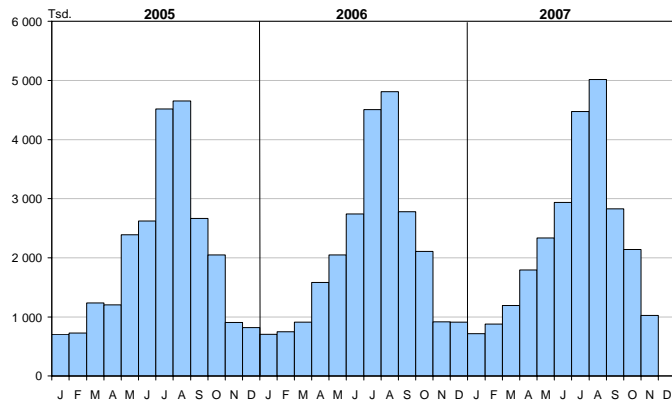
1) sowie Bergbau und Gewinnung von Steinen und Erden; Betriebe mit im Allgemeinen 50 und mehr Beschäftigten

© StatA MV

2) Bauhauptgewerbe/Vorbereitende Baustellenarbeiten, Hoch- und Tiefbau; nach der Totalerhebung hochgerechnet

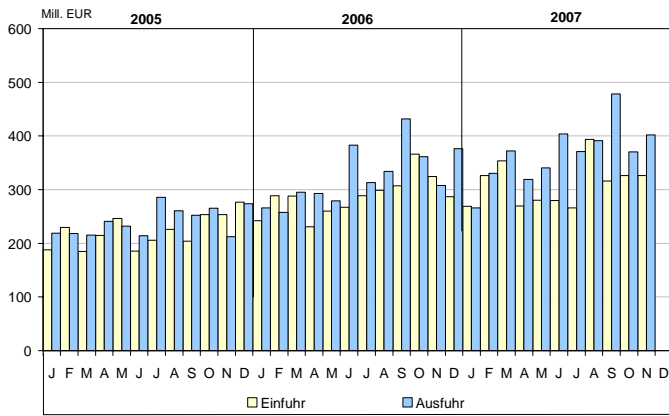
# Landesdaten Mecklenburg-Vorpommern

## Übernachtungen in den Beherbergungsstätten <sup>1)</sup>

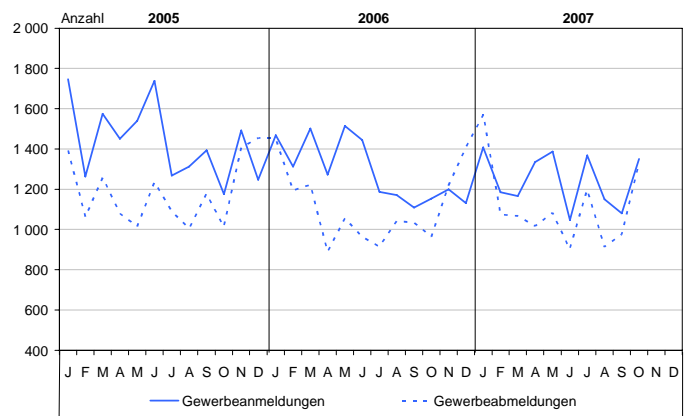


1) Betriebe ab 9 Betten; einschließlich Campingplätzen (Touristik-Camping)

## Außenhandel

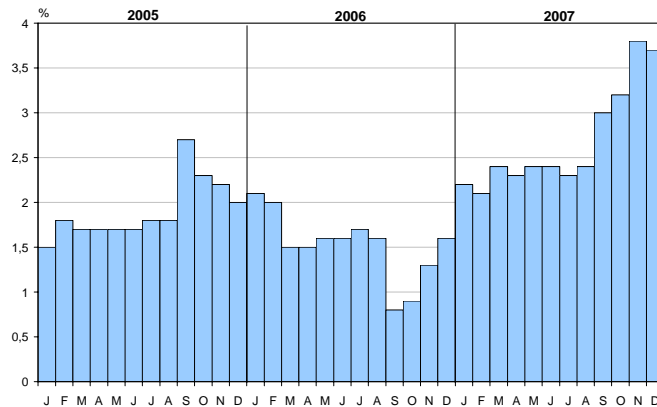


## Gewerbeanzeigen



## Verbraucherpreisindex (2000 = 100)

### Veränderung gegenüber dem Vorjahr



© StatA MV

## Ausgewählte Kreisdaten

### Bevölkerung

Kreisfreie Stadt Landkreis Land	Bevölkerungsbewegung im Zeitraum 1.1. bis 30.9.2007							Veränderung <sup>1)</sup> seit dem 1.1. des Jahres	Bevölkerung am 30.9.2007			
	Lebend- geborene	Ge- storbene	Überschuss der Lebendgeborenen (+) bzw. Gestorbenen (-)		Zu- züge	Fort- züge	Wanderungsgewinn (+) bzw. -verlust (-) über die Gemeindegrenze <sup>2)</sup>					
Greifswald	<b>insgesamt</b>	<b>374</b>	<b>377</b>	-	<b>3</b>	<b>2 271</b>	<b>2 584</b>	-	<b>313</b>	-	<b>316</b>	<b>53 118</b>
	männlich	177	171	+	6	1 108	1 263	-	155	-	149	25 562
	weiblich	197	206	-	9	1 163	1 321	-	158	-	167	27 556
Neubrandenburg	<b>insgesamt</b>	<b>441</b>	<b>417</b>	+	<b>24</b>	<b>1 926</b>	<b>2 509</b>	-	<b>583</b>	-	<b>560</b>	<b>66 957</b>
	männlich	223	238	-	15	976	1 246	-	270	-	286	32 708
	weiblich	218	179	+	39	950	1 263	-	313	-	274	34 249
Rostock	<b>insgesamt</b>	<b>1 188</b>	<b>1 371</b>	-	<b>183</b>	<b>7 342</b>	<b>7 261</b>	+	<b>81</b>	-	<b>102</b>	<b>199 766</b>
	männlich	622	648	-	26	3 956	3 886	+	70	+	44	98 063
	weiblich	566	723	-	157	3 386	3 375	+	11	-	146	101 703
Schwerin	<b>insgesamt</b>	<b>563</b>	<b>739</b>	-	<b>176</b>	<b>3 410</b>	<b>3 466</b>	-	<b>56</b>	-	<b>236</b>	<b>96 044</b>
	männlich	299	358	-	59	1 715	1 733	-	18	-	81	46 149
	weiblich	264	381	-	117	1 695	1 733	-	38	-	155	49 895
Stralsund	<b>insgesamt</b>	<b>302</b>	<b>506</b>	-	<b>204</b>	<b>2 116</b>	<b>2 031</b>	+	<b>85</b>	-	<b>114</b>	<b>58 174</b>
	männlich	165	241	-	76	1 068	1 027	+	41	-	32	28 299
	weiblich	137	265	-	128	1 048	1 004	+	44	-	82	29 875
Wismar	<b>insgesamt</b>	<b>224</b>	<b>373</b>	-	<b>149</b>	<b>1 775</b>	<b>1 739</b>	+	<b>36</b>	-	<b>113</b>	<b>45 069</b>
	männlich	94	172	-	78	965	937	+	28	-	50	22 170
	weiblich	130	201	-	71	810	802	+	8	-	63	22 899
Bad Doberan	<b>insgesamt</b>	<b>624</b>	<b>818</b>	-	<b>194</b>	<b>4 992</b>	<b>5 368</b>	-	<b>376</b>	-	<b>569</b>	<b>118 917</b>
	männlich	327	403	-	76	2 490	2 725	-	235	-	311	59 755
	weiblich	297	415	-	118	2 502	2 643	-	141	-	258	59 162
Demmin	<b>insgesamt</b>	<b>429</b>	<b>761</b>	-	<b>332</b>	<b>2 681</b>	<b>3 653</b>	-	<b>972</b>	-	<b>1 303</b>	<b>83 938</b>
	männlich	225	427	-	202	1 388	1 894	-	506	-	707	41 834
	weiblich	204	334	-	130	1 293	1 759	-	466	-	596	42 104
Güstrow	<b>insgesamt</b>	<b>606</b>	<b>854</b>	-	<b>248</b>	<b>3 479</b>	<b>4 297</b>	-	<b>818</b>	-	<b>1 065</b>	<b>103 229</b>
	männlich	295	432	-	137	1 720	2 117	-	397	-	533	51 401
	weiblich	311	422	-	111	1 759	2 180	-	421	-	532	51 828
Ludwigslust	<b>insgesamt</b>	<b>725</b>	<b>997</b>	-	<b>272</b>	<b>5 025</b>	<b>5 557</b>	-	<b>532</b>	-	<b>803</b>	<b>126 507</b>
	männlich	361	501	-	140	2 683	2 940	-	257	-	396	63 385
	weiblich	364	496	-	132	2 342	2 617	-	275	-	407	63 122
Mecklenburg-Strelitz	<b>insgesamt</b>	<b>433</b>	<b>626</b>	-	<b>193</b>	<b>2 660</b>	<b>3 417</b>	-	<b>757</b>	-	<b>950</b>	<b>81 415</b>
	männlich	219	296	-	77	1 341	1 806	-	465	-	542	40 585
	weiblich	214	330	-	116	1 319	1 611	-	292	-	408	40 830
Müritz	<b>insgesamt</b>	<b>427</b>	<b>499</b>	-	<b>72</b>	<b>2 542</b>	<b>2 744</b>	-	<b>202</b>	-	<b>275</b>	<b>66 727</b>
	männlich	219	250	-	31	1 287	1 366	-	79	-	111	33 036
	weiblich	208	249	-	41	1 255	1 378	-	123	-	164	33 691
Nordvorpommern	<b>insgesamt</b>	<b>602</b>	<b>853</b>	-	<b>251</b>	<b>3 893</b>	<b>4 540</b>	-	<b>647</b>	-	<b>896</b>	<b>110 010</b>
	männlich	299	435	-	136	1 902	2 246	-	344	-	478	54 767
	weiblich	303	418	-	115	1 991	2 294	-	303	-	418	55 243
Nordwestmecklenburg	<b>insgesamt</b>	<b>668</b>	<b>826</b>	-	<b>158</b>	<b>5 012</b>	<b>5 343</b>	-	<b>331</b>	-	<b>488</b>	<b>118 874</b>
	männlich	351	426	-	75	2 608	2 688	-	80	-	155	60 000
	weiblich	317	400	-	83	2 404	2 655	-	251	-	333	58 874
Ostvorpommern	<b>insgesamt</b>	<b>574</b>	<b>881</b>	-	<b>307</b>	<b>3 881</b>	<b>4 292</b>	-	<b>411</b>	-	<b>734</b>	<b>108 485</b>
	männlich	297	419	-	122	1 949	2 141	-	192	-	325	53 993
	weiblich	277	462	-	185	1 932	2 151	-	219	-	409	54 492
Parchim	<b>insgesamt</b>	<b>501</b>	<b>745</b>	-	<b>244</b>	<b>3 703</b>	<b>4 282</b>	-	<b>579</b>	-	<b>821</b>	<b>100 458</b>
	männlich	268	393	-	125	1 858	2 178	-	320	-	444	50 201
	weiblich	233	352	-	119	1 845	2 104	-	259	-	377	50 257
Rügen	<b>insgesamt</b>	<b>350</b>	<b>538</b>	-	<b>188</b>	<b>2 904</b>	<b>3 063</b>	-	<b>159</b>	-	<b>346</b>	<b>70 113</b>
	männlich	190	275	-	85	1 432	1 514	-	82	-	167	34 679
	weiblich	160	263	-	103	1 472	1 549	-	77	-	179	35 434
Uecker-Randow	<b>insgesamt</b>	<b>417</b>	<b>666</b>	-	<b>249</b>	<b>2 819</b>	<b>3 237</b>	-	<b>418</b>	-	<b>652</b>	<b>75 610</b>
	männlich	212	338	-	126	1 478	1 690	-	212	-	327	37 916
	weiblich	205	328	-	123	1 341	1 547	-	206	-	325	37 694
<b>Mecklenburg-Vor- pommern<sup>3)</sup></b>	<b>insgesamt</b>	<b>9 448</b>	<b>12 847</b>	-	<b>3 399</b>	<b>21 804</b>	<b>28 756</b>	-	<b>6 952</b>	-	<b>10 343</b>	<b>1 683 411</b>
	<b>männlich</b>	<b>4 843</b>	<b>6 423</b>	-	<b>1 580</b>	<b>11 649</b>	<b>15 122</b>	-	<b>3 473</b>	-	<b>5 050</b>	<b>834 503</b>
	<b>weiblich</b>	<b>4 605</b>	<b>6 424</b>	-	<b>1 819</b>	<b>10 155</b>	<b>13 634</b>	-	<b>3 479</b>	-	<b>5 293</b>	<b>848 908</b>

1) unter Berücksichtigung der Korrekturmeldungen der Standesämter und Meldebehörden

2) einschließlich der Umzüge innerhalb der Landkreise, ohne Umzüge innerhalb der Gemeinde

3) Zu- und Fortzüge: hier über die Landesgrenze

## Ausgewählte Kreisdaten

### Erwerbstätigkeit

Kreisfreie Stadt Landkreis Land	Arbeitslose und Arbeitslosenquote im Dezember 2007									
	Arbeitslose					Arbeitslosenquote bezogen auf abhängige zivile Erwerbspersonen				
	Berichts- monat	Vormonat	Vorjahr	Veränderung zum		Berichts- monat	Vormonat	Vorjahr		
				Vormonat	Vorjahr					
%										
	<b>Insgesamt</b>									
<b>Kreisfreie Städte</b>										
Greifswald	3 959	4 161	4 731	-	4,9	-	16,3	15,7	16,5	18,8
Neubrandenburg	5 957	5 896	6 745	+	1,0	-	11,7	17,6	17,4	20,0
Rostock	15 054	14 962	16 294	+	0,6	-	7,6	16,2	16,1	17,8
Schwerin	7 117	7 100	8 008	+	0,2	-	11,1	15,9	15,9	18,1
Stralsund	4 905	4 954	5 659	-	1,0	-	13,3	18,4	18,5	21,4
Wismar	3 522	3 493	3 866	+	0,8	-	8,9	17,7	17,5	19,7
<b>Landkreise</b>										
Bad Doberan	6 862	6 544	8 677	+	4,9	-	20,9	11,8	11,2	15,0
Demmin	9 246	8 838	10 761	+	4,6	-	14,1	22,9	21,9	26,7
Güstrow	8 522	7 957	10 429	+	7,1	-	18,3	17,3	16,2	21,2
Ludwigslust	7 012	6 745	8 707	+	4,0	-	19,5	10,9	10,5	13,6
Mecklenburg-Strelitz	7 166	6 830	8 985	+	4,9	-	20,2	17,8	17,0	22,4
Müritz	5 403	5 227	6 434	+	3,4	-	16,0	16,8	16,2	20,2
Nordvorpommern	10 670	10 347	11 337	+	3,1	-	5,9	20,3	19,6	21,8
Nordwestmecklenburg	7 695	7 332	8 997	+	5,0	-	14,5	13,0	12,4	15,4
Ostvorpommern	10 471	10 798	11 987	-	3,0	-	12,6	20,5	21,1	23,5
Parchim	6 455	6 120	8 178	+	5,5	-	21,1	13,2	12,5	17,0
Rügen	6 453	5 828	6 970	+	10,7	-	7,4	19,2	17,4	20,9
Uecker-Randow	7 322	6 775	8 325	+	8,1	-	12,0	21,1	19,5	24,0
<b>Mecklenburg-Vorpommern</b>	<b>133 791</b>	<b>129 907</b>	<b>155 090</b>	<b>+</b>	<b>3,0</b>	<b>-</b>	<b>13,7</b>	<b>16,6</b>	<b>16,1</b>	<b>19,3</b>
	<b>darunter: weiblich</b>									
<b>Kreisfreie Städte</b>										
Greifswald	1 909	1 998	2 264	-	4,5	-	15,7	15,0	15,6	17,8
Neubrandenburg	2 803	2 840	3 163	-	1,3	-	11,4	16,3	16,5	18,6
Rostock	6 942	6 950	7 768	-	0,1	-	10,6	15,1	15,2	17,1
Schwerin	3 252	3 306	3 648	-	1,6	-	10,9	14,5	14,7	16,4
Stralsund	2 299	2 356	2 634	-	2,4	-	12,7	17,3	17,8	20,0
Wismar	1 748	1 752	1 889	-	0,2	-	7,5	18,2	18,2	20,2
<b>Landkreise</b>										
Bad Doberan	3 400	3 264	4 331	+	4,2	-	21,5	11,8	11,3	15,2
Demmin	4 762	4 736	5 531	+	0,5	-	13,9	24,9	24,8	29,0
Güstrow	4 165	3 984	5 264	+	4,5	-	20,9	17,6	16,8	22,4
Ludwigslust	3 514	3 512	4 334	+	0,1	-	18,9	11,4	11,4	14,3
Mecklenburg-Strelitz	3 727	3 655	4 616	+	2,0	-	19,3	19,1	18,8	23,8
Müritz	2 732	2 717	3 372	+	0,6	-	19,0	17,5	17,4	21,9
Nordvorpommern	5 361	5 219	5 782	+	2,7	-	7,3	20,9	20,3	22,8
Nordwestmecklenburg	3 667	3 631	4 346	+	1,0	-	15,6	13,0	12,9	15,8
Ostvorpommern	4 907	5 049	5 846	-	2,8	-	16,1	19,5	20,0	23,5
Parchim	3 220	3 201	4 213	+	0,6	-	23,6	13,7	13,6	18,4
Rügen	3 175	2 795	3 593	+	13,6	-	11,6	19,1	16,8	21,6
Uecker-Randow	3 643	3 467	4 214	+	5,1	-	13,6	21,8	20,8	25,3
<b>Mecklenburg-Vorpommern</b>	<b>65 226</b>	<b>64 432</b>	<b>76 808</b>	<b>+</b>	<b>1,2</b>	<b>-</b>	<b>15,1</b>	<b>16,5</b>	<b>16,3</b>	<b>19,7</b>

Quelle: Zentrale Statistikdatenbank der Bundesagentur für Arbeit; www.arbeitsagentur.de

## Ausgewählte Kreisdaten

### Produzierendes Gewerbe

Kreisfreie Stadt Landkreis Land	Verarbeitendes Gewerbe sowie Bergbau und Gewinnung von Steinen und Erden <sup>1)</sup>					
	November 2007			Januar bis November 2007		
	erfasste Betriebe	Beschäftigte <sup>2)</sup>	Gesamtumsatz <sup>3)</sup>	erfasste Betriebe	Beschäftigte <sup>2)</sup>	Gesamtumsatz <sup>3)</sup>
	30.11.		1 000 EUR	Monatsdurchschnitt		1 000 EUR
Greifswald	9	1 665	51 227	9	1 508	428 935
Neubrandenburg	13	3 276	70 502	13	3 182	652 646
Rostock	30	5 213	57 589	31	5 012	1 102 113
Schwerin	14	2 190	47 206	14	2 141	494 543
Stralsund	6	1 788	5 046	6	1 789	314 197
Wismar	21	4 004	143 740	21	3 969	1 481 931
Bad Doberan	15	2 279	46 667	16	2 202	486 567
Demmin	16	1 966	85 097	16	1 945	810 151
Güstrow	22	2 736	56 017	22	2 650	524 171
Ludwigslust	53	7 401	139 064	53	7 110	1 407 404
Mecklenburg-Strelitz	5	394	3 542	5	389	26 917
Müritz	14	2 472	49 086	14	2 443	458 607
Nordvorpommern	12	1 243	16 594	12	1 329	182 664
Nordwestmecklenburg	23	3 384	85 053	23	4 214	755 129
Ostvorpommern	6	1 301	52 670	6	1 283	357 768
Parchim	14	1 845	20 786	14	1 711	211 960
Rügen	9	765	11 931	9	733	121 133
Uecker-Randow	8	1 141	15 515	8	1 088	132 600
<b>Mecklenburg-Vorpommern</b>	<b>290</b>	<b>45 063</b>	<b>957 330</b>	<b>291</b>	<b>44 699</b>	<b>9 949 435</b>
Kreisfreie Stadt Landkreis Land	Bauhauptgewerbe/Vorbereitende Baustellenarbeiten, Hoch- und Tiefbau <sup>4)</sup>					
	Betriebe	Beschäftigte	Bruttolohn- und -gehaltsumme	geleistete Arbeitsstunden	Gesamtumsatz <sup>3) 5)</sup>	Auftragseingänge
	am Monatsende					
	Anzahl		1 000 EUR	1 000 h	1 000 EUR	
<b>November 2007</b>						
Greifswald	7	365	663	38	2 393	3 737
Neubrandenburg	11	754	1 677	92	11 046	4 510
Rostock	14	723	1 747	76	11 488	7 080
Schwerin	13	631	1 500	78	12 245	7 321
Stralsund	5	223	677	29	3 618	2 824
Wismar	5	354	917	36	5 351	2 908
Bad Doberan	22	1 204	2 725	147	16 873	5 444
Demmin	12	570	1 255	79	8 685	3 402
Güstrow	11	240	571	34	2 736	2 400
Ludwigslust	21	843	2 082	106	10 016	5 185
Mecklenburg-Strelitz	12	448	968	54	3 184	1 392
Müritz	18	594	1 202	80	7 746	1 592
Nordvorpommern	11	498	1 045	62	9 412	1 278
Nordwestmecklenburg	16	836	1 806	98	6 099	1 741
Ostvorpommern	9	339	723	42	2 034	1 927
Parchim	15	770	2 036	104	10 334	5 052
Rügen	4	105	268	13	1 236	898
Uecker-Randow	8	324	666	42	4 297	1 523
<b>Mecklenburg-Vorpommern</b>	<b>214</b>	<b>9 821</b>	<b>22 529</b>	<b>1 209</b>	<b>128 794</b>	<b>60 214</b>
<b>Januar bis November 2007</b>						
Greifswald	6	324	6 250	315	21 318	22 127
Neubrandenburg	11	706	15 813	772	65 397	54 705
Rostock	15	707	16 895	757	111 555	89 502
Schwerin	11	584	14 014	669	117 904	113 936
Stralsund	7	237	6 068	304	21 603	24 978
Wismar	5	363	9 075	349	58 974	41 539
Bad Doberan	20	1 156	26 155	1 360	132 950	120 385
Demmin	12	538	11 888	714	56 842	48 077
Güstrow	13	281	5 937	381	24 475	26 730
Ludwigslust	21	799	19 135	977	78 389	61 223
Mecklenburg-Strelitz	13	452	9 902	519	32 069	16 364
Müritz	17	540	11 867	687	53 521	39 857
Nordvorpommern	12	528	12 112	700	82 997	74 349
Nordwestmecklenburg	17	841	18 797	965	66 145	63 214
Ostvorpommern	7	310	6 510	377	39 180	22 239
Parchim	17	799	19 511	982	87 057	49 072
Rügen	4	109	2 710	147	13 298	11 551
Uecker-Randow	10	330	6 773	413	29 024	25 885
<b>Mecklenburg-Vorpommern</b>	<b>219</b>	<b>9 603</b>	<b>219 414</b>	<b>11 389</b>	<b>1 092 695</b>	<b>905 736</b>

1) Betriebe mit 50 und mehr Beschäftigten - 2) einschließlich der tätigen Inhaber - 3) ohne Umsatzsteuer - 4) Betriebe von Unternehmen mit im Allgemeinen 20 und mehr Beschäftigten - 5) Inlandsumsatz

## Ausgewählte Kreisdaten

### Tourismus

Kreisfreie Stadt Landkreis Land	Ankünfte, Übernachtungen und Aufenthaltsdauer der Gäste in Beherbergungsbetrieben <sup>1)</sup>				
	Ankünfte		Übernachtungen		durchschnittliche Aufenthaltsdauer <sup>2)</sup>
	insgesamt	Veränderung gegenüber dem Vorjahresmonat	insgesamt	Veränderung gegenüber dem Vorjahresmonat	
	Anzahl	%	Anzahl	%	Tage
<b>November 2007</b>					
<b>Kreisfreie Städte</b>					
Greifswald	5 294	+ 9,2	11 556	+ 7,2	2,2
Neubrandenburg	4 521	+ 5,7	7 436	- 25,3	1,6
Rostock	40 000	+ 6,4	83 908	+ 7,0	2,1
Schwerin	12 542	+ 14,5	21 147	+ 5,0	1,7
Stralsund	9 423	+ 34,5	16 913	+ 32,2	1,8
Wismar	4 863	+ 17,9	15 785	+ 36,4	3,2
<b>Landkreise</b>					
Bad Doberan	35 150	+ 20,4	155 815	+ 23,4	4,4
Demmin	4 345	- 8,0	7 911	- 14,1	1,8
Güstrow	23 712	+ 13,6	62 221	+ 5,3	2,6
Ludwigslust	7 803	+ 45,3	13 479	+ 27,2	1,7
Mecklenburg-Strelitz	7 653	+ 7,0	23 599	- 0,7	3,1
Müritz	18 820	+ 11,5	57 984	+ 5,0	3,1
Nordvorpommern	21 697	+ 15,1	92 264	+ 18,6	4,3
Nordwestmecklenburg	13 972	+ 17,5	59 309	+ 7,4	4,2
Ostvorpommern	39 631	+ 15,6	165 225	+ 12,1	4,2
Parchim	11 045	+ 17,0	39 603	+ 8,2	3,6
Rügen	43 548	+ 20,7	183 613	+ 12,2	4,2
Uecker-Randow	2 612	+ 2,3	6 094	+ 20,3	2,3
<b>Mecklenburg-Vorpommern</b>	<b>306 631</b>	<b>+ 15,2</b>	<b>1 023 862</b>	<b>+ 12,1</b>	<b>3,3</b>
<b>Januar bis November 2007</b>					
<b>Kreisfreie Städte</b>					
Greifswald	79 916	+ 3,7	199 121	+ 4,9	2,5
Neubrandenburg	58 781	+ 7,1	125 167	+ 8,2	2,1
Rostock	526 552	+ 3,4	1 417 803	+ 4,5	2,7
Schwerin	168 761	+ 1,5	319 825	+ 2,4	1,9
Stralsund	140 801	+ 12,9	304 252	+ 13,1	2,2
Wismar	78 123	+ 13,5	213 303	+ 16,2	2,7
<b>Landkreise</b>					
Bad Doberan	612 473	+ 1,9	3 098 783	+ 6,4	5,1
Demmin	79 859	+ 5,3	229 620	+ 7,1	2,9
Güstrow	267 010	+ 3,7	924 889	+ 2,2	3,5
Ludwigslust	94 748	+ 24,5	187 166	+ 18,2	2,0
Mecklenburg-Strelitz	289 194	+ 1,6	989 447	+ 1,7	3,4
Müritz	418 692	+ 1,3	1 661 673	+ 5,6	4,0
Nordvorpommern	539 608	+ 5,4	2 715 843	+ 6,1	5,0
Nordwestmecklenburg	304 787	+ 1,4	1 433 119	+ 1,1	4,7
Ostvorpommern	906 142	+ 6,8	4 762 299	+ 6,5	5,3
Parchim	192 860	- 0,7	744 129	- 0,4	3,9
Rügen	1 132 607	+ 8,3	5 802 199	+ 9,0	5,1
Uecker-Randow	65 630	+ 12,6	199 978	+ 10,9	3,0
<b>Mecklenburg-Vorpommern</b>	<b>5 956 544</b>	<b>+ 5,1</b>	<b>25 328 616</b>	<b>+ 6,1</b>	<b>4,3</b>

1) Betriebe ab 9 Betten, einschließlich Campingplätzen (Touristik-Camping)

2) rechnerischer Wert Übernachtungen/Ankünfte



## Ausgewählte Kreisdaten

### Verkehr

Kreisfreie Stadt Landkreis Land	Straßenverkehrsunfälle und verunglückte Personen im Oktober 2007						
	Straßenverkehrsunfälle				verunglückte Personen		
	insgesamt	davon mit		sonstigem Sach- schaden unter Alko- holeinwirkung	insgesamt	davon	
		Personenschaden	Sachschaden <sup>1)</sup>			Getötete	Verletzte
<b>Kreisfreie Städte</b>							
Greifswald	27	22	5	-	22	-	22
Neubrandenburg	30	25	4	1	29	-	29
Rostock	110	80	25	5	97	3	94
Schwerin	52	36	10	6	44	-	44
Stralsund	36	28	7	1	29	-	29
Wismar	18	12	6	-	17	-	17
<b>Landkreise</b>							
Bad Doberan	66	35	25	6	48	1	47
Demmin	26	21	5	-	31	-	31
Güstrow	53	38	12	3	56	3	53
Ludwigslust	72	48	21	3	69	1	68
Mecklenburg-Strelitz	19	15	4	-	19	1	18
Müritz	23	18	5	-	24	-	24
Nordvorpommern	44	32	8	4	40	-	40
Nordwestmecklenburg	60	41	18	1	54	2	52
Ostvorpommern	54	43	7	4	54	2	52
Parchim	49	33	14	2	41	3	38
Rügen	33	25	5	3	30	1	29
Uecker-Randow	19	15	2	2	17	-	17
<b>Mecklenburg- Vorpommern</b>	<b>791</b>	<b>567</b>	<b>183</b>	<b>41</b>	<b>721</b>	<b>17</b>	<b>704</b>

1) schwerwiegender Unfall mit Sachschaden (im engeren Sinne)