



# Zahlenspiegel Mecklenburg-Vorpommern

Januar 2008



► Mecklenburg-Vorpommern

Landesdaten  
Ausgewählte Kreisdaten

Bestell-Nr.:  
ZSP1 2008 01

## Zeichenerklärungen

- nichts vorhanden
- 0** weniger als die Hälfte von 1 in der letzten besetzten Stelle, jedoch mehr als nichts
- .** Zahlenwert unbekannt oder geheim zu halten
- ...** Zahl lag bei Redaktionsschluss noch nicht vor
- x** Aussage nicht sinnvoll oder Fragestellung nicht zutreffend
- /** keine Angabe, da Zahlenwert nicht ausreichend genau oder nicht repräsentativ
- ()** Zahl hat eingeschränkte Aussagefähigkeit
- p** vorläufige Zahl
- s** geschätzte Zahl
- r** berichtigte Zahl

## Impressum

Herausgeber:  
Statistisches Amt  
Mecklenburg-Vorpommern  
Lübecker Str. 287  
19059 Schwerin

Telefon: 0385 4801-0  
Telefax: 0385 4801-4123  
Internet: <http://www.statistik-mv.de>  
E-Mail: [statistik.post@statistik-mv.de](mailto:statistik.post@statistik-mv.de)

Vertrieb: 0385 4801-4548

Erscheinungsfolge: monatlich

Printausgabe: EUR 3,00

Redaktionsschluss: 4. Januar 2008

© Statistisches Amt Mecklenburg-Vorpommern, Schwerin, 2008  
Vervielfältigung und Verbreitung, auch auszugsweise, mit Quellenangabe gestattet.



Diese Veröffentlichung erscheint monatlich und enthält die aktuellsten Daten aus allen Bereichen der amtlichen Statistik.

Zur Methodik informieren Sie sich bitte in den jeweiligen Statistischen Berichten.

Die mit einem Stern versehenen Positionen im Landesdatenteil werden von allen statistischen Ämtern der Länder im „Zahlenspiegel“ veröffentlicht.  
Die Angaben tragen teilweise vorläufigen Charakter.



# Landesdaten Mecklenburg-Vorpommern

## Bevölkerung

Merkmal	Einheit	2005	2006	2006			2007		
		Durchschnitt der Monate		Juni	Juli	August	Juni	Juli	August
* Bevölkerung am Monatsende	1 000	1 707,3 <sup>2)</sup>	1 693,8 <sup>2)</sup>	1 701,0	1 699,5	1 697,8	1 687,1	1 685,7	1 684,4
<b>Natürliche Bevölkerungsbewegung</b>									
* Eheschließungen	Anzahl	812	787	1 569	1 181	1 458	1 164	1 870	1 487
* Lebendgeborene	Anzahl	1 030	1 053	1 083	1 126	1 102	1 022	1 212	1 260
* Gestorbene (ohne Totgeborene)	Anzahl	1 449	1 440	1 434	1 409	1 486	1 279	1 510	1 377
* darunter: im 1. Lebensjahr Gestorbene	Anzahl	4	4	4	3	6	2	5	1
* Überschuss d. Geborenen (+) bzw. Gestorbenen (-)	Anzahl	- 419	- 387	- 351	- 283	- 384	- 257	- 298	- 117
<b>Wanderungen</b>									
* Zuzüge über die Landesgrenze	Anzahl	2 528	2 404	2 113	2 418	3 028	2 202	2 732	3 082
* darunter: aus dem Ausland	Anzahl	464	444	370	396	387	490	555	520
* Fortzüge über die Landesgrenze	Anzahl	3 141	3 143	2 560	3 670	4 266	2 698	3 889	4 196
* darunter: in das Ausland	Anzahl	412	371	284	406	317	422	474	411
* Wanderungsgewinn (+) bzw. -verlust (-)	Anzahl	- 613	- 738	- 447	- 1 252	- 1 238	- 496	- 1 157	- 1 114
* Innerhalb des Landes Umgezogene <sup>1)</sup>	Anzahl	4 913	4 642	4 229	4 653	5 573	4 134	4 895	5 474

1) ohne innerhalb der Gemeinde Umgezogene

2) statt Durchschnitt der Monate hier: Bevölkerung am 31.12.

## Erwerbstätigkeit

Merkmal	Einheit	2005	2006	2005	2006			2007	
		30.6.		31.12.	31.3.	30.6.	30.9.	31.12.	31.3.
<b>Beschäftigte <sup>1)</sup></b>									
* Sozialversicherungspflichtig Beschäftigte am Arbeitsort <sup>2)</sup>	1 000	499,0	503,6	495,3	480,6	503,6	512,2	501,5	496,4
* Frauen	1 000	257,6	258,5	255,5	251,4	258,5	260,5	256,2	254,9
* Ausländer/-innen	1 000	3,3	3,5	3,1	3,1	3,5	3,9	3,6	3,7
* Teilzeitbeschäftigte	1 000	73,3	80,2	78,7	77,1	80,2	81,3	83,1	84,9
* darunter: Frauen	1 000	63,2	68,0	65,6	65,8	68,0	69,0	70,2	72,0
<b>Sozialversicherungspflichtig Beschäftigte nach Wirtschaftsbereichen</b>									
* Land- und Forstwirtschaft, Fischerei	1 000	19,6	19,7	19,2	17,4	19,7	20,3	17,3	17,9
* Produzierendes Gewerbe ohne Baugewerbe	1 000	68,8	70,6	69,3	68,7	70,6	73,1	72,8	72,4
* Baugewerbe	1 000	40,0	39,3	37,0	32,8	39,3	41,2	38,8	37,2
* Handel, Gastgewerbe und Verkehr	1 000	126,1	124,5	118,5	115,8	124,5	127,3	120,3	119,5
* Finanzierung, Vermietung und Unternehmensdienstleistungen	1 000	64,6	68,8	65,5	65,0	68,8	70,2	69,9	69,8
* öffentliche und private Dienstleister	1 000	179,8	180,8	185,8	180,7	180,8	180,0	182,4	179,6
Merkmal	Einheit	2005	2006	2006			2007		
		Durchschnitt der Monate		September	Oktober	November	September	Oktober	November
<b>Arbeitsmarkt <sup>3)</sup></b>									
* Arbeitslose	1 000	180,4	167,9	158,5	152,1	151,9	131,2	127,5	129,9
* darunter: Frauen	1 000	82,8	79,6	77,5	75,6	76,3	64,7	63,1	64,4
* Zugang <sup>4)</sup>	1 000	.	26,2	26,9	24,4	25,7	26,2	27,8	29,1
* Abgang <sup>4)</sup>	1 000	.	26,9	28,2	31,3	26,4	33,6	32,2	26,5
* Arbeitslosenquote <sup>5)</sup> insgesamt	%	22,1	20,8	19,8	19,0	19,0	16,2	15,8	16,1
* Frauen	%	20,8	20,3	19,9	19,4	19,5	16,4	16,0	16,3
* Männer	%	23,3	21,4	19,7	18,6	18,4	16,1	15,6	15,8
* Ausländer/-innen	%	55,3	49,5	46,9	47,3	47,5	42,5	41,8	42,2
* Jüngere unter 25 Jahren	%	19,2	16,9	19,0	16,1	15,2	15,3	13,0	12,6
* Kurzarbeiter/-innen	Anzahl	1 348	940	1 269	268	103	425	...	...
* Gemeldete Stellen	Anzahl	12 204	15 059	14 181	17 433	15 689	14 401	12 841	12 586
* Zugang	Anzahl	.	8 141	8 246	11 861	7 317	7 980	8 330	7 618
* Abgang	Anzahl	.	7 977	6 889	8 631	9 052	8 148	9 208	7 714

1) Auswertungen aus der Beschäftigtenstatistik der Bundesagentur für Arbeit, Veröffentlichungsstand: September 2007

2) einschließlich Personen „ohne Angabe“ zur Wirtschaftsgliederung

3) Quelle: Bundesagentur für Arbeit: ohne Teilnehmer an Eignungsfeststellungs- und Trainingsmaßnahmen; ab Januar 2005 unter Einschluss der Grundsicherung für Arbeit Suchende; Verfahrensbedingte Abweichungen zu den offiziellen Zahlen sind nicht auszuschließen; die aktuellen Werte sind im Internet bei der Bundesagentur für Arbeit als detaillierte Übersichten zu finden.

4) ohne Landkreis Ostvorpommern

5) Arbeitslose in Prozent der abhängigen zivilen Erwerbspersonen

## Landesdaten Mecklenburg-Vorpommern

### Bautätigkeit

Merkmal	Einheit	2005	2006	2006			2007		
		Durchschnitt der Monate		August	September	Oktober	August	September	Oktober
<b>Baugenehmigungen</b>									
* Wohngebäude (Neubau)	Anzahl	319	292	219	235	221	188	185	212
* darunter: mit 1 oder 2 Wohnungen	Anzahl	295	275	200	219	184	179	164	202
* umbauter Raum	1 000 m <sup>3</sup>	216	194	187	151	204	116	139	150
* Wohnfläche	1 000 m <sup>2</sup>	48	41	36	32	44	26	29	32
* veranschlagte Kosten der Bauwerke	1 000 EUR	47 139	42 126	42 912	33 491	46 571	25 962	30 847	32 419
* Nichtwohngebäude (Neubau)	Anzahl	29	30	45	46	26	28	32	54
* umbauter Raum	1 000 m <sup>3</sup>	158	156	389	239	95	197	112	214
* Nutzfläche	1 000 m <sup>2</sup>	26	26	51	35	17	31	24	43
* veranschlagte Kosten der Bauwerke	1 000 EUR	23 954	15 579	25 609	22 309	13 022	25 526	15 320	19 734
* Wohnungen in Wohn- und Nichtwohngebäuden (Neubau und Saldo aus Baumaßnahmen an bestehenden Gebäuden)	Anzahl	559	487	507	438	523	311	411	399
* Wohnräume (einschließlich Küchen)	Anzahl	2 307	2 043	1 964	1 649	2 065	1 201	1 376	1 614

### Landwirtschaft

Merkmal	Einheit	2005	2006	2004	2005		2006		2007
		am 3.11.		November	Mai	November	Mai	November	Mai
<b>Viehbestand</b>									
Rindvieh (einschließlich Kälber)	1 000	526,3	533,3	545,0	539,3	526,3	537,4	533,3	541,0
darunter: Milchkühe (ohne Ammen- und Mutterkühe)	1 000	173,8	169,2	179,9	179,1	173,8	170,8	169,2	171,0
Schweine	1 000	693,4	753,0	684,8	673,2	693,4	709,9	753,0	740,1
darunter: Mastschweine	1 000	255,6	269,4	251,7	236,4	255,6	250,6	269,4	265,1
Zuchtsauen	1 000	76,6	83,6	74,7	74,6	76,6	82,0	83,6	82,8
darunter: trächtig	1 000	52,3	56,5	51,7	54,7	52,3	54,6	56,5	57,3
<b>Schlachtungen</b>									
Rinder (ohne Kälber)	1 000	11,0	11,7	13,8	11,8	12,3	12,8	11,8	13,3
Kälber	1 000	0,3	0,4	0,4	0,4	0,6	0,5	0,5	0,6
Schweine	1 000	46,1	27,6	21,8	28,4	27,9	39,1	37,1	41,9
darunter Hausschlachtungen	1 000	1,0	1,0	0,3	0,5	0,9	0,4	0,5	1,1
* Schlachtmengen (ohne Geflügel) <sup>1)</sup>	t	7 210,2	5 836,2	6 052,8	6 090,2	6 100,6	7 609,9	7 177,5	7 958,7
darunter									
* Rinder (ohne Kälber)	t	3 103,7	3 366,2	4 009,3	3 473,3	3 586,7	3 841,9	3 554,3	3 936,7
* Kälber	t	32,2	44,6	63,2	58,9	47,1	30,2	43,4	54,8
* Schweine	t	4 060,3	2 393,6	1 925,6	2 512,4	2 422,0	3 683,6	3 529,0	3 920,2
* Geflügelfleisch <sup>2)</sup>	t	8 617,6	8 509,5	8 501,2	8 345,7	8 071,6	8 264,1	7 347,7	8 114,1
* Eierzeugung <sup>3)</sup>	1 000	38 606	37 012	36 377	36 328	31 696	35 411	33 092	39 016
Milcherzeugung (an Molkereien geliefert)	1 000 t	113,5	111,4	114,1	106,2	108,3	115,9	110,4	112,7

1) aus gewerblichen Schlachtungen von Tieren in- und ausländischer Herkunft (Rinder, Schweine, Schafe, Pferde, Ziegen); einschließlich Schlachtfetten, jedoch ohne Innereien

2) Geflügelfleisch aus Schlachtungen inländischen Geflügels in Schlachtereien mit einer Schlachtkapazität von 2 000 und mehr Tieren im Monat

3) erzeugte Eier in Betrieben bzw. Unternehmen mit mindestens 3 000 Hennenhaltungsplätzen; einschließlich Junghennen-, Bruch- und Knickiern

# Landesdaten Mecklenburg-Vorpommern

## Produzierendes Gewerbe

Merkmal	Einheit	2005	2006	2006			2007		
		Durchschnitt der Monate		August	September	Oktober	August	September	Oktober
<b>Verarbeitendes Gewerbe sowie Bergbau und Gewinnung von Steinen und Erden<sup>1)</sup></b>									
* Betriebe	Anzahl	264	274	278	279	279	290	290	290
* Beschäftigte <sup>2)</sup>	Anzahl	38 648	40 832	41 748	42 594	42 248	45 682	46 101	46 135
* Geleistete Arbeitsstunden	1 000 h	5 407	5 704	5 859	6 020	5 772	6 364	6 235	6 522
* Bruttolohn- und -gehaltssumme	Mill. EUR	82,5	88,5	88,4	89,1	90,0	98,8	100,2	101,4
* Umsatz (ohne Umsatzsteuer)	Mill. EUR	679,0	764,4	882,2	797,6	798,6	972,5	1 037,4	938,8
* darunter: Auslandsumsatz	Mill. EUR	152,1	206,2	315,9	204,0	183,3	239,0	329,4	206,9
<b>Energie- und Wasserversorgung</b>									
* Betriebe <sup>3)</sup>	Anzahl	53	55	55	55	54	53	54	55
* Beschäftigte <sup>3)</sup>	Anzahl	5 211	4 998	4 977	5 033	4 995	4 765	4 82	4 879
* Geleistete Arbeitsstunden <sup>3)</sup>	1 000 h	696	661	653	659	624	609	620	638
* Bruttolohn- und -gehaltssumme <sup>3)</sup>	Mill. EUR	14,4	14,2	13,0	13,2	13,1	12,8	13,0	13,7
* Stromerzeugung (brutto) in öffentlichen Energieversorgungsunternehmen	Mill. kWh	372,5	432,3	355,0	373,4	415,5	354,1	361,8	432,2
<b>Baugewerbe</b>									
<b>Bauhauptgewerbe/Vorbereitende Baustellenarbeiten, Hoch- und Tiefbau<sup>4)</sup></b>									
* Beschäftigte <sup>2)</sup>	Anzahl	18 181	17 806	18 664	18 742	19 454	r 17 626	r 17 523	17 700
* Geleistete Arbeitsstunden	1 000 h	1 871	1 880	2 413	2 323	2 261	r 2 176	r 2 031	2 178
* davon: Wohnungsbau	1 000 h	639	662	801	828	802	r 755	r 765	798
* gewerblicher Bau	1 000 h	674	709	958	874	850	r 739	r 646	704
* öffentlicher und Straßenbau	1 000 h	558	510	654	621	609	r 682	r 620	676
* Bruttolohn- und -gehaltssumme	Mill. EUR	32,1	31,6	35,4	34,1	36,2	r 34,9	r 32,2	35,0
* Gesamtumsatz (ohne Umsatzsteuer)	Mill. EUR	151,4	150,2	191,5	202,9	185,8	r 171,6	r 162,4	178,3
* darunter: baugewerblicher Umsatz (ohne Umsatzsteuer)	Mill. EUR	150,5	149,0	190,1	201,8	184,3	r 170,5	r 161,1	177,2
* davon: Wohnungsbau	Mill. EUR	45,5	47,8	46,9	81,8	54,4	r 56,6	r 56,6	52,0
* gewerblicher Bau	Mill. EUR	55,2	55,4	86,2	64,4	67,1	r 56,4	r 49,6	57,7
* öffentlicher und Straßenbau	Mill. EUR	49,9	45,8	57,0	55,6	62,8	r 57,5	r 54,9	67,4
* Index des Auftragseingangs <sup>3)</sup>	2000=100	55,5	61,9	93,2	89,2	44,7	70,5	78,6	81,3
Wohnungsbau	2000=100	43,0	45,8	37,0	64,6	19,1	32,0	43,4	73,6
gewerblicher Bau	2000=100	56,8	64,7	133,2	104,5	45,2	66,2	79,7	80,1
öffentlicher und Straßenbau	2000=100	62,6	70,0	92,0	90,8	61,5	100,4	101,1	87,7
<b>Ausbaugewerbe/Bauinstallation und sonstiges Ausbaugewerbe<sup>3)5)</sup></b>									
* Beschäftigte <sup>2)6)</sup>	Anzahl	5 346	4 902	4 925	5 012	4 884	4 818	4 957	5 036
* Geleistete Arbeitsstunden	1 000 h	1 723	1 598	1 597	1 670	1 599	1 581	1 651	1 761
* Bruttolohn- und -gehaltssumme	Mill. EUR	29,8	25,9	25,9	26,2	27,0	26,8	27,5	28,5
* Baugewerblicher Umsatz (ohne Umsatzsteuer)	Mill. EUR	128,2	127,1	102,7	122,0	194,2	84,7	109,3	115,2

1) Ab Januar 2007 werden nur die Betriebe mit im Allgemeinen 50 und mehr Beschäftigten einbezogen. Die Ergebnisse für 2006 wurden rückwirkend auf den neuen Berichtskreis angepasst, um die methodische Vergleichbarkeit zu gewährleisten.

2) einschließlich der tätigen Inhaber

3) Betriebe von Unternehmen mit im Allgemeinen 20 und mehr Beschäftigten

4) nach der Totalerhebung hochgerechnete Ergebnisse

5) einschließlich Vermietung von Baumaschinen und -geräten mit Bedienungspersonal

6) am Ende des Berichtsvierteljahres

# Landesdaten Mecklenburg-Vorpommern

## Handel <sup>1)</sup>

Merkmal	Einheit	2005	2006	2006			2007		
		Durchschnitt der Monate		August	September	Oktober	August	September	Oktober
<b>Großhandel <sup>2)</sup></b>									
* Beschäftigte	2003=100	87,5	r 92,9	r 95,7	r 94,8	93,9	r 94,5	r 93,5	92,4
* Umsatz nominal	2003=100	107,7	r 121,4	r 145,9	r 141,8	127,2	r 137,6	r 142,8	138,4
* Umsatz real	2003=100	102,8	r 110,3	r 130,9	r 127,1	114,2	r 116,9	r 118,2	114,6
<b>Einzelhandel <sup>3)</sup></b>									
* Beschäftigte	2003=100	92,6	93,8	94,9	94,6	94,3	r 93,7	r 93,5	93,2
* Umsatz nominal	2003=100	100,5	101,4	108,3	100,9	97,8	r 107,1	r 96,5	98,1
* Umsatz real	2003=100	99,5	99,4	106,2	98,8	95,8	r 103,3	r 92,9	93,8
<b>Kfz-Handel und Tankstellen <sup>4)</sup></b>									
* Beschäftigte	2003=100	97,1	r 100,1	r 99,8	r 101,4	101,7	r 103,5	r 103,7	104,1
* Umsatz nominal	2003=100	98,1	r 106,4	r 105,6	r 109,2	108,0	r 107,1	r 100,1	107,5
* Umsatz real	2003=100	95,0	r 101,0	r 99,6	r 103,8	102,6	r 98,2	r 91,8	98,8

1) Die Ergebnisse werden ab Berichtsmonat Januar 2006 für einen geänderten Berichtskreis dargestellt.

2) einschließlich Handelsvermittlung

3) ohne Reparatur von Gebrauchsgütern

4) sowie Instandhaltung und Reparatur von Kfz

## Gastgewerbe <sup>1)</sup>

Merkmal	Einheit	2005	2006	2006			2007		
		Durchschnitt der Monate		August	September	Oktober	August	September	Oktober
* Beschäftigte	2003=100	81,8	r 90,2	r 102,3	r 99,2	94,3	r 100,5	r 98,0	95,6
* Umsatz nominal	2003=100	95,6	r 102,7	r 168,3	r 136,0	107,0	r 169,3	r 132,9	107,9
* Umsatz real	2003=100	93,6	r 99,3	r 160,6	r 131,7	104,5	r 157,7	r 124,9	102,7

1) Die Ergebnisse werden ab Berichtsmonat Januar 2006 für einen geänderten Berichtskreis dargestellt.

## Tourismus <sup>1)</sup>

Merkmal	Einheit	2005	2006	2006			2007		
		Durchschnitt der Monate		August	September	Oktober	August	September	Oktober
* Gästeankünfte	1 000	487,4	496,1	935,3	677,0	506,8	982,1	665,1	516,5
* darunter: von Auslandsgästen	1 000	21,6	22,1	39,6	26,8	20,2	41,7	26,1	19,5
* Gästeübernachtungen	1 000	2 041,2	2 064,3	4 812,8	2 777,1	2 106,8	5 015,2	2 826,4	2 139,1
* darunter: von Auslandsgästen	1 000	53,9	58,0	118,4	64,5	54,9	120,9	68,5	50,8

1) Betriebe ab 9 Betten; einschließlich Campingplätzen (Touristik-Camping)

## Verkehr

Merkmal	Einheit	2005	2006	2006			2007		
		Durchschnitt der Monate		Juli	August	September	Juli	August	September
<b>Straßenverkehrsunfälle</b>									
* Unfälle mit Personenschaden und Sachschaden <sup>1)</sup>	Anzahl	925	851	1 064	963	1 013	978	997	833
* darunter: Unfälle mit Personenschaden	Anzahl	622	575	784	688	749	692	721	589
* getötete Personen	Anzahl	17	16	20	16	14	15	14	8
* verletzte Personen	Anzahl	781	735	1 009	898	959	968	937	756
<b>Kraftfahrzeuge <sup>2)</sup></b>									
* Zulassungen fabrikneuer Kraftfahrzeuge	Anzahl	4 890	5 100	4 876	4 464	5 468	4 553	3 992	4 470
* darunter: Personenkraftwagen <sup>3)</sup>	Anzahl	4 079	4 222	3 943	3 660	4 633	3 453	3 073	3 549
* Lastkraftwagen	Anzahl	385	426	360	345	436	536	459	499
<b>Seeschifffahrt</b>									
* Gütereingang	1 000 t	1 102,6	1 200,1	1 503,1	1 124,3	1 106,8	1 417,2	1 202,5	1 188,2
* Güterversand	1 000 t	1 040,1	1 110,2	1 112,9	1 145,6	1 046,6	1 162,8	1 012,6	943,6
<b>Binnenschifffahrt</b>									
* Gütereingang	1 000 t	-	-	-	-	-	-	-	-
* Güterversand	1 000 t	0	-	-	-	-	-	-	-

1) schwerwiegender Unfall mit Sachschaden (im engeren Sinne) und sonstiger Sachschaden unter Alkoholeinwirkung

2) Quelle: Kraftfahrt-Bundesamt

3) Fahrzeuge zur Personenbeförderung mit höchstens 8 Sitzplätzen außer dem Fahrersitz; ab Oktober 2005 einschließlich Wohnmobilen und Krankenwagen. Im Durchschnitt sind die Wohnmobile und Krankenwagen von Jahresbeginn an berücksichtigt.

## Landesdaten Mecklenburg-Vorpommern

### Außenhandel <sup>1)</sup>

Merkmal	Einheit	2005	2006	2006			2007		
		Durchschnitt der Monate		August	September	Oktober	August	September	Oktober
<b>Ausfuhr (Spezialhandel) <sup>2)</sup></b>									
* Insgesamt	Mill. EUR	240,8	324,9	334,1	431,9	361,3	390,9	478,5	370,3
darunter									
* Güter der Ernährungswirtschaft	Mill. EUR	70,2	90,2	103,7	89,3	92,2	80,6	102,6	100,6
* Güter der gewerblichen Wirtschaft	Mill. EUR	166,8	229,8	225,7	336,3	263,0	290,9	351,3	254,0
davon: Rohstoffe	Mill. EUR	8,5	4,9	5,6	5,6	5,1	7,4	5,6	4,3
Halbwaren	Mill. EUR	24,9	36,6	42,5	37,3	50,1	34,5	37,1	50,3
Fertigwaren	Mill. EUR	133,4	188,3	177,6	293,4	207,7	249,0	308,5	199,4
davon: Vorerzeugnisse	Mill. EUR	27,7	28,9	30,6	30,3	29,7	36,9	34,3	34,4
Enderzeugnisse	Mill. EUR	105,7	159,3	147,0	263,1	178,0	212,1	274,3	165,0
davon nach									
* Europa	Mill. EUR	173,0	231,9	230,3	326,5	265,5	308,8	382,4	272,8
darunter: in EU-Länder <sup>3)</sup>	Mill. EUR	148,8	198,6	200,3	285,4	218,6	267,5	340,2	217,8
* Afrika	Mill. EUR	11,0	20,3	28,4	6,6	18,4	12,5	13,7	14,8
* Amerika	Mill. EUR	20,4	24,5	20,3	42,0	24,7	31,1	24,1	20,8
* Asien	Mill. EUR	34,5	46,9	54,0	55,5	51,0	36,2	55,8	58,7
* Australien, Ozeanien und Übrige	Mill. EUR	1,9	1,4	1,2	1,3	1,7	2,3	2,6	3,2
<b>Einfuhr (Generalhandel) <sup>2)</sup></b>									
* Insgesamt	Mill. EUR	222,3	287,4	298,9	307,0	366,0	394,0	316,1	326,3
darunter									
* Güter der Ernährungswirtschaft	Mill. EUR	31,1	35,4	41,3	41,1	53,5	49,5	51,2	74,2
* Güter der gewerblichen Wirtschaft	Mill. EUR	184,5	242,2	247,5	254,2	299,5	315,3	236,4	224,8
davon: Rohstoffe	Mill. EUR	13,9	28,4	35,4	39,3	21,5	97,0	24,0	29,7
Halbwaren	Mill. EUR	43,4	65,0	59,0	64,9	90,9	34,0	50,4	58,5
Fertigwaren	Mill. EUR	127,2	148,8	153,1	150,0	187,1	184,3	162,0	136,6
davon: Vorerzeugnisse	Mill. EUR	35,9	48,1	49,2	54,6	49,5	52,3	40,8	42,5
Enderzeugnisse	Mill. EUR	91,3	100,7	103,9	95,3	137,6	132,1	121,2	94,0
davon aus									
* Europa	Mill. EUR	197,6	251,6	270,8	269,2	311,1	317,7	264,4	278,0
darunter: aus EU-Ländern <sup>3)</sup>	Mill. EUR	155,6	193,9	219,3	216,4	246,0	235,4	231,4	219,5
* Afrika	Mill. EUR	0,3	0,2	0,2	0,2	0,2	0,0	0,3	0,1
* Amerika	Mill. EUR	4,7	8,1	6,3	18,0	14,3	4,6	9,0	9,3
* Asien	Mill. EUR	19,0	27,0	21,4	19,5	40,3	71,3	42,4	38,4
* Australien, Ozeanien und Übrige	Mill. EUR	0,7	0,4	0,2	0,0	0,1	0,4	0,1	0,5

1) Wegen der unterschiedlichen Abgrenzung von Spezialhandel und Generalhandel ist eine Saldierung der Ein- und Ausfuhrergebnisse nicht vertretbar.

2) Für Antwortausfälle und Befreiungen sind Zuschätzungen bei den EU-Ländern enthalten und damit auch im Insgesamt enthalten.

3) einschließlich Bulgarien und Rumänien (EU-27); Die Angaben aus 2006 wurden rückwirkend entsprechend umgerechnet.

### Gewerbeanzeigen <sup>1)</sup>

Merkmal	Einheit	2005	2006	2006			2007		
		Durchschnitt der Monate		August	September	Oktober	August	September	Oktober
* Gewerbeanmeldungen	Anzahl	1 433	1 289	1 171	1 109	1 153	1 151	1 081	1 350
* Gewerbeabmeldungen	Anzahl	1 182	1 113	1 042	1 034	964	913	975	1 325

1) ohne Automatenaufsteller und Reisegewerbe

### Insolvenzen

Merkmal	Einheit	2005	2006	2006			2007		
		Durchschnitt der Monate		August	September	Oktober	August	September	Oktober
* Insolvenzen	Anzahl	320	354	395	257	337	271	262	201
davon									
* Unternehmen	Anzahl	79	56	62	50	41	41	39	36
* Verbraucher	Anzahl	157	223	270	153	233	155	171	121
* ehemals selbstständig Tätige	Anzahl	59	57	42	40	43	53	31	30
* sonstige natürliche Personen <sup>1)</sup> , Nachlässe	Anzahl	24	19	21	14	20	22	21	14
* Voraussichtliche Forderungen	1 000 EUR	60 994	54 789	36 242	39 003	32 724	34 627	52 695	25 002

1) beispielsweise als Gesellschafter oder Mithafter



# Landesdaten Mecklenburg-Vorpommern

## Handwerk

Merkmal	Einheit	2005	2006	2006			2007		
		Durchschnitt der Quartale	Durchschnitt der Quartale	II. Quartal	III. Quartal	IV. Quartal	I. Quartal	II. Quartal	III. Quartal
* Beschäftigte	2003=100 <sup>1)</sup>	89,8	89,2	89,9	91,0	91,7	89,3	90,8	90,7
* Umsatz	2003=100 <sup>2)</sup>	97,2	103,9	102,3	111,1	125,0	80,1	100,4	103,9

1) hier: am 30.9.

2) hier: Vierteljahresdurchschnitt

## Preise

Merkmal	Einheit	2006	2007	2006			2007		
		Durchschnitt der Monate	Durchschnitt der Monate	Oktober	November	Dezember	Oktober	November	Dezember
* Verbraucherpreisindex Index der Erzeugerpreise gewerblicher Produkte (Deutschland)	2000=100	107,8	110,7	108,1	107,9	108,9	111,6	112,0	112,9
	2000=100	116,8	...	117,8	117,8	117,8	119,8	120,8	...
	Einheit	2005	2006	2006			2007		
		Durchschnitt der Monate	Durchschnitt der Monate	Mai	August	November	Februar	Mai	August
* Preisindex für Wohngebäude <sup>1)</sup> (Deutschland)	2000=100	102,1	104,4	103,6	105,0	106,1	110,8	111,7	112,3

1) Neubau in konventioneller Bauart, Bauleistungen am Bauwerk

## Verdienste

Merkmal	Einheit	2005	2006	2007				2008	
		Durchschnitt der Quartale	Durchschnitt der Quartale	I. Quartal	II. Quartal	III. Quartal	IV. Quartal	I. Quartal	II. Quartal
* Bruttomonatsverdienste <sup>1)</sup> der vollzeitbeschäftigten Arbeitnehmer <sup>2)</sup> im Produzierenden Gewerbe und im Dienstleistungsbereich	EUR	.	.	2 295	2 327	...	...	...	...
* männlich	EUR	.	.	2 383	2 439	...	...	...	...
* weiblich	EUR	.	.	2 144	2 138	...	...	...	...
* Produzierendes Gewerbe	EUR	.	.	2 228	2 332	...	...	...	...
* Bergbau und Gewinnung von Steinen und Erden	EUR	.	.	1 969	2 266	...	...	...	...
* Verarbeitendes Gewerbe	EUR	.	.	2 254	2 374	...	...	...	...
* Energie- und Wasserversorgung	EUR	.	.	3 005	3 200	...	...	...	...
* Baugewerbe	EUR	.	.	1 983	2 057	...	...	...	...
* Dienstleistungsbereich <sup>3)</sup>	EUR	.	.	2 335	2 324	...	...	...	...
* Handel, Instandhaltung und Reparatur von Kfz und Gebrauchsgütern	EUR	.	.	2 128	2 185	...	...	...	...
* Gastgewerbe	EUR	.	.	1 458	1 417	...	...	...	...
* Verkehr und Nachrichtenübermittlung	EUR	.	.	2 297	2 328	...	...	...	...
* Kredit- und Versicherungsgewerbe	EUR	.	.	3 825	3 444	...	...	...	...
* Grundstücks- und Wohnungswesen, Vermietung beweglicher Sachen, Erbringung von wirtschaftlichen Dienstleistungen, a.n.g.	EUR	.	.	2 183	2 216	...	...	...	...
* Erziehung und Unterricht	EUR	.	.	3 343	3 312	...	...	...	...
* Gesundheits-, Veterinär- und Sozialwesen	EUR	.	.	2 476	2 490	...	...	...	...
* Erbringung von sonstigen, öffentlichen und persönlichen Dienstleistungen	EUR	.	.	2 085	2 143	...	...	...	...

1) gemäß dem am 1. Januar 2007 in Kraft getretenen Verdienststatistikgesetz; einschließlich Sonderzahlungen; Vierteljahresdurchschnitt, d. h. März = Durchschnitt aus Januar bis März, Juni = Durchschnitt aus April bis Juni, usw.

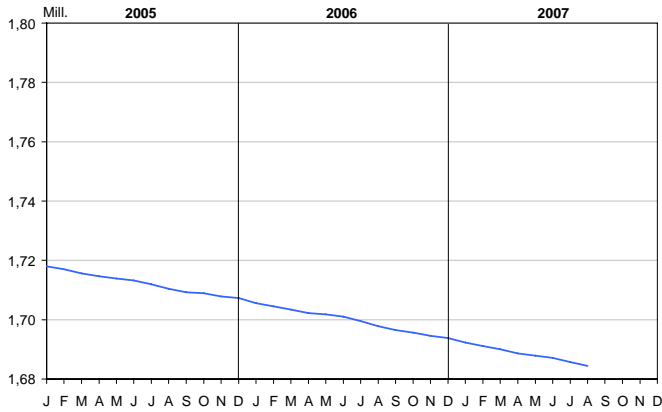
2) ohne Beamte

3) ohne öffentliche Verwaltung, Verteidigung und Sozialversicherung

# Landesdaten Mecklenburg-Vorpommern

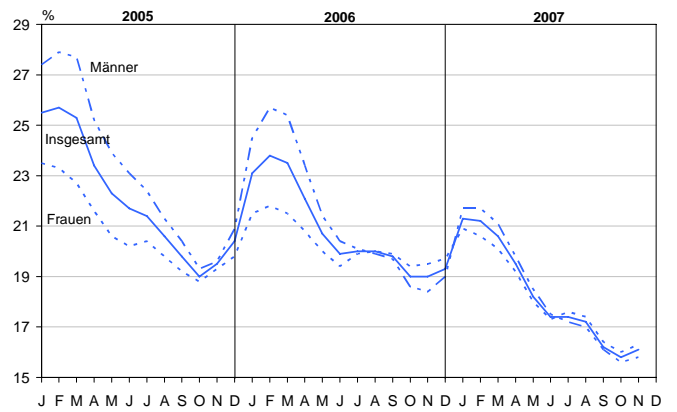
## Bevölkerungsstand und -veränderung

### Bevölkerungsstand

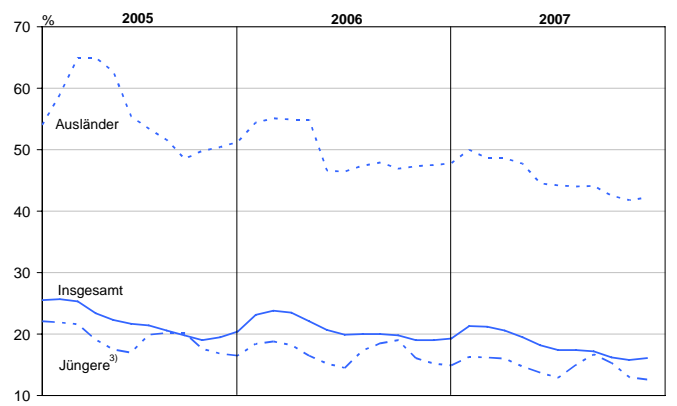
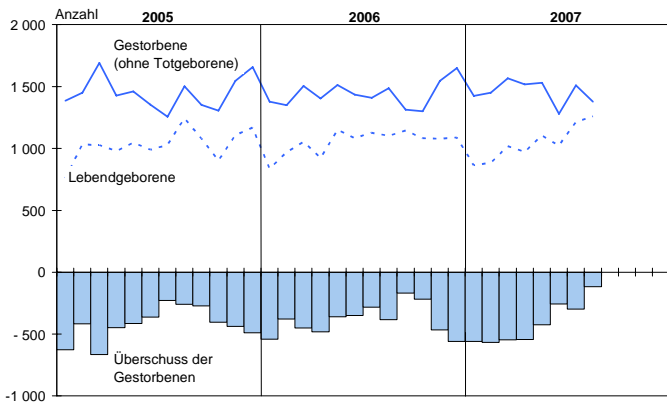


## Arbeitsmarktentwicklung <sup>2)</sup>

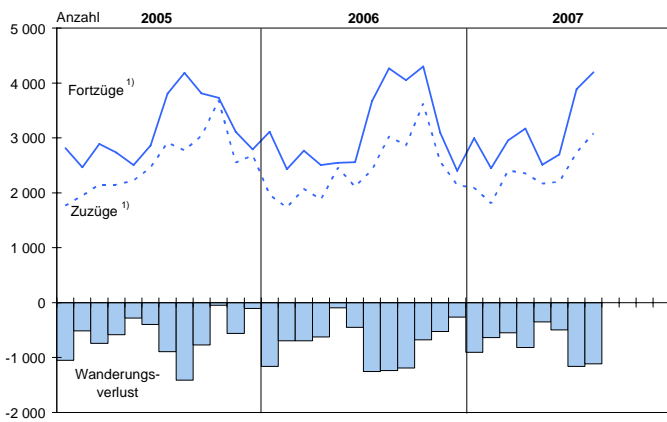
### Arbeitslosenquote



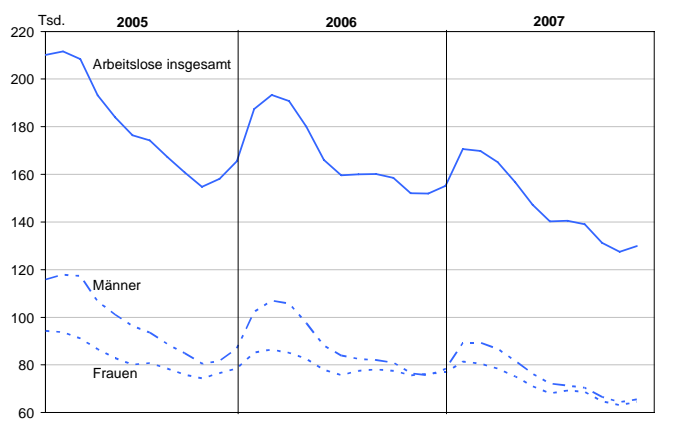
### Natürliche Bevölkerungsbewegung



### Wanderungen



### Arbeitslose am Monatsende



1) über die Landesgrenze

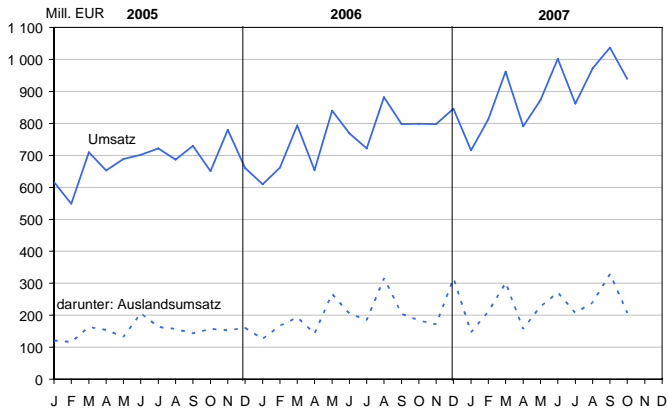
2) Quelle: Bundesagentur für Arbeit

3) unter 25 Jahren

# Landesdaten Mecklenburg-Vorpommern

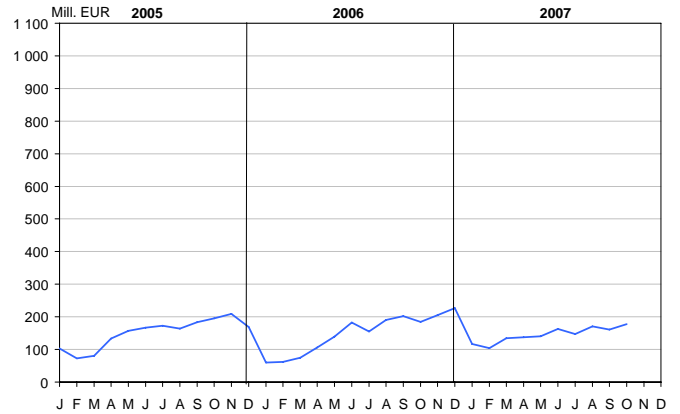
## Verarbeitendes Gewerbe <sup>1)</sup>

### Umsatz (ohne Umsatzsteuer)

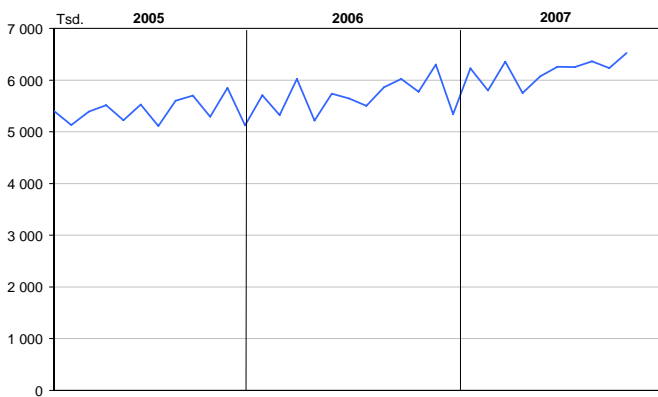


## Bauhauptgewerbe <sup>2)</sup>

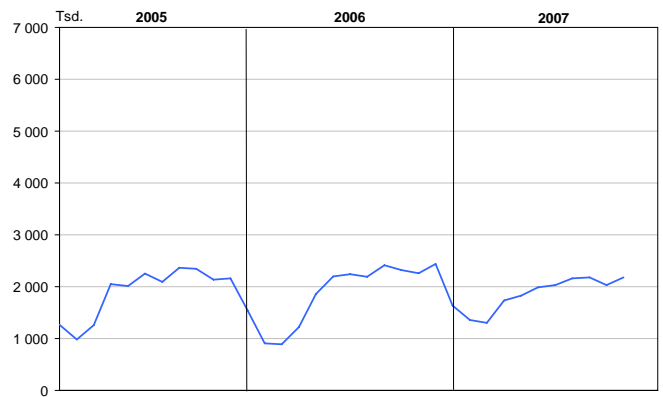
### Baugewerblicher Umsatz (ohne Umsatzsteuer)



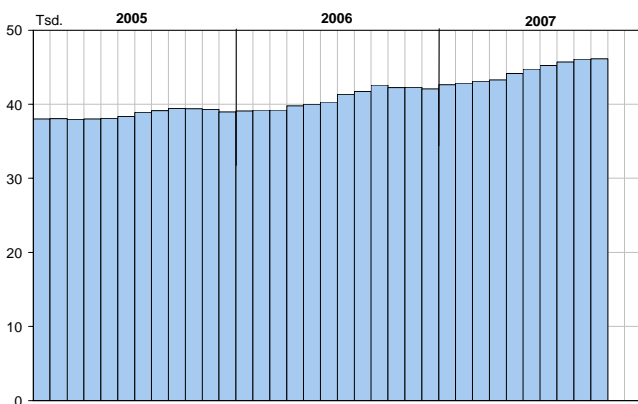
### Geleistete Arbeitsstunden



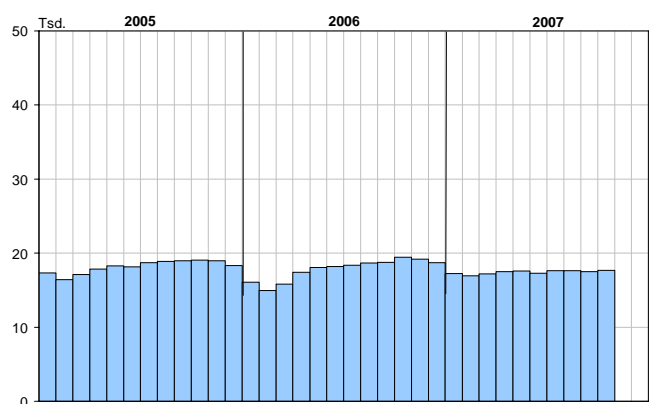
### Geleistete Arbeitsstunden



### Beschäftigte



### Beschäftigte



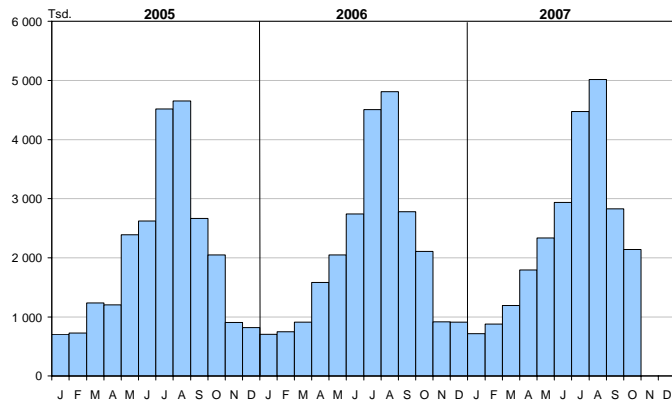
1) sowie Bergbau und Gewinnung von Steinen und Erden; Betriebe mit im Allgemeinen 50 und mehr Beschäftigten

© StatA MV

2) Bauhauptgewerbe/Vorbereitende Baustellenarbeiten, Hoch- und Tiefbau; nach der Totalerhebung hochgerechnet

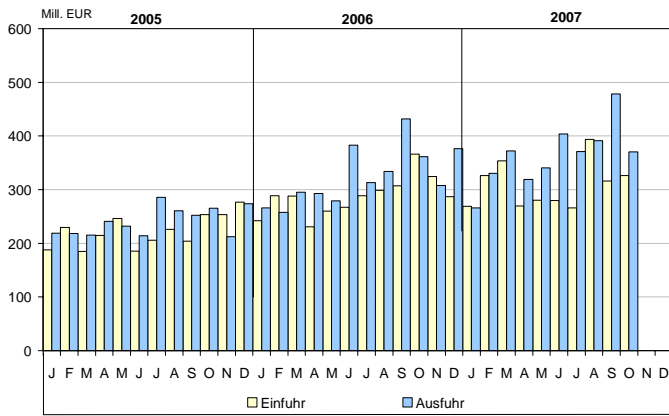
# Landesdaten Mecklenburg-Vorpommern

## Übernachtungen in den Beherbergungsstätten <sup>1)</sup>

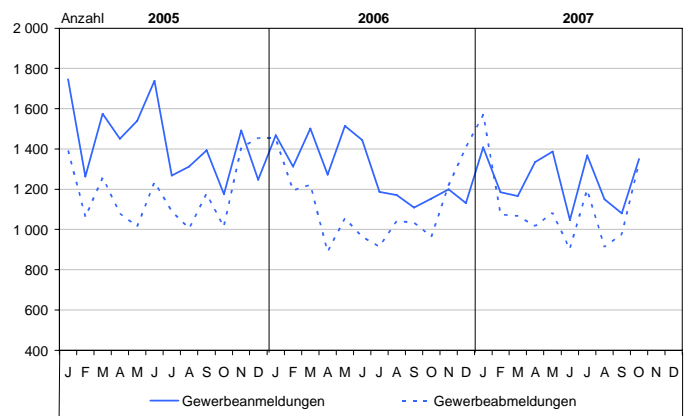


1) Betriebe ab 9 Betten; einschließlich Campingplätzen (Touristik-Camping)

## Außenhandel

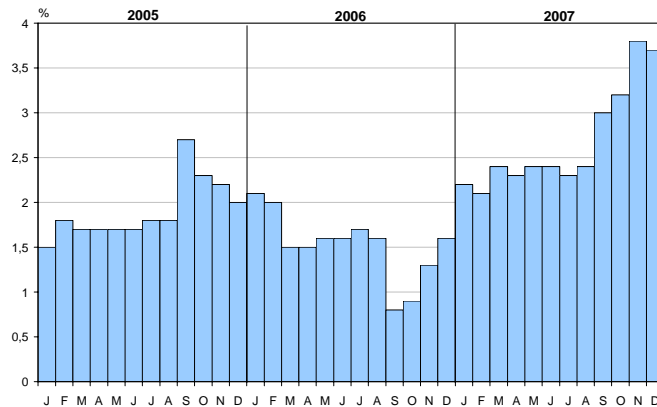


## Gewerbeanzeigen



## Verbraucherpreisindex (2000 = 100)

### Veränderung gegenüber dem Vorjahr



© StatA MV

## Ausgewählte Kreisdaten

### Erwerbstätigkeit

Kreisfreie Stadt Landkreis Land	Arbeitslose und Arbeitslosenquote im November 2007								
	Arbeitslose					Arbeitslosenquote bezogen auf abhängige zivile Erwerbspersonen			
	Berichts- monat	Vormonat	Vorjahr	Veränderung zum		Berichts- monat	Vormonat	Vorjahr	
				Vormonat	Vorjahr				
%									
<b>Insgesamt</b>									
<b>Kreisfreie Städte</b>									
Greifswald	4 163	4 315	4 792	- 3,5	- 13,1	16,5	17,1	19,1	
Neubrandenburg	5 896	5 985	6 788	- 1,5	- 13,1	17,4	17,7	20,2	
Rostock	14 960	14 955	16 273	+ 0,0	- 8,1	16,1	16,1	17,7	
Schwerin	7 101	7 368	8 082	- 3,6	- 12,1	15,9	16,5	18,3	
Stralsund	4 953	5 008	5 549	- 1,1	- 10,7	18,5	18,7	21,0	
Wismar	3 493	3 536	3 951	- 1,2	- 11,6	17,5	17,7	20,2	
<b>Landkreise</b>									
Bad Doberan	6 543	6 227	8 433	+ 5,1	- 22,4	11,2	10,7	14,6	
Demmin	8 839	8 289	10 271	+ 6,6	- 13,9	21,9	20,5	25,5	
Güstrow	7 957	7 957	10 153	-	- 21,6	16,2	16,2	20,6	
Ludwigslust	6 744	6 836	8 418	- 1,3	- 19,9	10,5	10,6	13,2	
Mecklenburg-Strelitz	6 830	6 784	8 866	+ 0,7	- 23,0	17,0	16,9	22,1	
Müritz	5 227	4 826	6 318	+ 8,3	- 17,3	16,2	15,0	19,9	
Nordvorpommern	10 347	9 902	11 020	+ 4,5	- 6,1	19,6	18,8	21,2	
Nordwestmecklenburg	7 332	7 254	8 804	+ 1,1	- 16,7	12,4	12,2	15,1	
Ostvorpommern	10 798	10 353	11 450	+ 4,3	- 5,7	21,1	20,2	22,4	
Parchim	6 118	6 368	7 954	- 3,9	- 23,1	12,5	13,0	16,5	
Rügen	5 828	4 647	6 550	+ 25,4	- 11,0	17,4	13,9	19,6	
Uecker-Randow	6 773	6 894	8 270	- 1,8	- 18,1	19,5	19,8	23,9	
<b>Mecklenburg-Vorpommern</b>	<b>129 902</b>	<b>127 504</b>	<b>151 942</b>	<b>+ 1,9</b>	<b>- 14,5</b>	<b>16,1</b>	<b>15,8</b>	<b>19,0</b>	
<b>darunter: weiblich</b>									
<b>Kreisfreie Städte</b>									
Greifswald	1 999	2 118	2 316	- 5,6	- 13,7	15,7	16,6	18,2	
Neubrandenburg	2 839	2 918	3 212	- 2,7	- 11,6	16,5	17,0	18,8	
Rostock	6 948	6 990	7 860	- 0,6	- 11,6	15,1	15,2	17,3	
Schwerin	3 306	3 447	3 715	- 4,1	- 11,0	14,7	15,4	16,7	
Stralsund	2 355	2 356	2 660	- 0,0	- 11,5	17,8	17,8	20,2	
Wismar	1 752	1 747	1 938	+ 0,3	- 9,6	18,2	18,2	20,7	
<b>Landkreise</b>									
Bad Doberan	3 263	3 070	4 315	+ 6,3	- 24,4	11,3	10,7	15,1	
Demmin	4 736	4 462	5 415	+ 6,1	- 12,5	24,8	23,3	28,4	
Güstrow	3 984	4 038	5 201	- 1,3	- 23,4	16,8	17,1	22,1	
Ludwigslust	3 511	3 610	4 320	- 2,7	- 18,7	11,4	11,7	14,2	
Mecklenburg-Strelitz	3 656	3 590	4 676	+ 1,8	- 21,8	18,8	18,4	24,1	
Müritz	2 717	2 488	3 315	+ 9,2	- 18,0	17,4	16,0	21,6	
Nordvorpommern	5 219	4 906	5 653	+ 6,4	- 7,7	20,3	19,1	22,3	
Nordwestmecklenburg	3 631	3 590	4 319	+ 1,1	- 15,9	12,9	12,8	15,7	
Ostvorpommern	5 049	4 826	5 641	+ 4,6	- 10,5	20,0	19,2	22,6	
Parchim	3 201	3 397	4 168	- 5,8	- 23,2	13,6	14,5	18,2	
Rügen	2 795	2 080	3 317	+ 34,4	- 15,7	16,8	12,5	20,0	
Uecker-Randow	3 465	3 511	4 237	- 1,3	- 18,2	20,8	21,0	25,4	
<b>Mecklenburg-Vorpommern</b>	<b>64 426</b>	<b>63 144</b>	<b>76 278</b>	<b>+ 2,0</b>	<b>- 15,5</b>	<b>16,3</b>	<b>16,0</b>	<b>19,5</b>	

Quelle: Zentrale Statistikdatenbank der Bundesagentur für Arbeit; www.arbeitsagentur.de

## Ausgewählte Kreisdaten

### Produzierendes Gewerbe

Kreisfreie Stadt Landkreis Land	Verarbeitendes Gewerbe sowie Bergbau und Gewinnung von Steinen und Erden <sup>1)</sup>					
	Oktober 2007			Januar bis Oktober 2007		
	erfasste Betriebe	Beschäftigte <sup>2)</sup>	Gesamtumsatz <sup>3)</sup>	erfasste Betriebe	Beschäftigte <sup>2)</sup>	Gesamtumsatz <sup>3)</sup>
	31.10.		1 000 EUR	Monatsdurchschnitt		1 000 EUR
Greifswald	9	1 664	45 425	9	1 437	360 447
Neubrandenburg	13	3 263	63 406	13	3 172	581 145
Rostock	30	5 177	104 298	31	4 990	1 052 513
Schwerin	14	2 196	50 560	14	2 136	447 005
Stralsund	6	1 791	4 662	6	1 790	308 911
Wismar	21	4 013	138 342	21	3 968	1 338 207
Bad Doberan	15	2 275	38 856	16	2 194	439 900
Demmin	16	1 969	80 895	16	1 945	725 535
Güstrow	22	2 715	65 042	22	2 631	465 009
Ludwigslust	53	7 433	133 713	53	7 080	1 268 456
Mecklenburg-Strelitz	5	391	3 418	5	389	23 375
Müritz	14	2 556	47 807	14	2 439	408 455
Nordvorpommern	12	1 292	15 666	12	1 338	166 070
Nordwestmecklenburg	23	4 378	74 776	23	4 326	670 693
Ostvorpommern	6	1 308	23 613	6	1 281	305 098
Parchim	14	1 838	20 961	14	1 698	190 801
Rügen	9	724	13 390	9	730	109 009
Uecker-Randow	8	1 152	13 983	8	1 082	117 085
<b>Mecklenburg-Vorpommern</b>	<b>290</b>	<b>46 135</b>	<b>938 813</b>	<b>291</b>	<b>44 625</b>	<b>8 977 716</b>
Kreisfreie Stadt Landkreis Land	Bauhauptgewerbe/Vorbereitende Baustellenarbeiten, Hoch- und Tiefbau <sup>4)</sup>					
	Betriebe	Beschäftigte	Bruttolohn- und -gehaltsumme	geleistete Arbeitsstunden	Gesamtumsatz <sup>3) 5)</sup>	Auftragseingänge
	am Monatsende		1 000 EUR	1 000 h	1 000 EUR	
	Anzahl		1 000 EUR	1 000 h	1 000 EUR	
<b>Oktober 2007</b>						
Greifswald	7	349	616	34	2 333	2 350
Neubrandenburg	11	767	1 696	94	8 567	5 754
Rostock	14	722	1 674	77	13 269	6 898
Schwerin	13	629	1 452	75	11 754	12 201
Stralsund	5	215	545	29	2 239	772
Wismar	5	352	875	35	5 222	3 933
Bad Doberan	22	1 210	2 669	147	16 011	12 844
Demmin	12	570	1 211	82	7 745	8 698
Güstrow	11	242	537	37	2 805	2 923
Ludwigslust	21	852	1 996	107	9 605	7 702
Mecklenburg-Strelitz	12	448	936	56	3 688	939
Müritz	18	586	1 205	76	6 921	6 711
Nordvorpommern	11	499	1 066	64	7 704	6 680
Nordwestmecklenburg	16	844	1 758	97	5 385	11 415
Ostvorpommern	9	335	681	38	1 863	3 558
Parchim	15	778	1 883	100	12 482	3 417
Rügen	4	103	258	14	1 000	1 333
Uecker-Randow	8	326	691	43	3 783	3 707
<b>Mecklenburg-Vorpommern</b>	<b>214</b>	<b>9 827</b>	<b>21 751</b>	<b>1 203</b>	<b>122 375</b>	<b>101 838</b>
<b>Januar bis Oktober 2007</b>						
Greifswald	6	320	5 587	277	18 925	18 390
Neubrandenburg	11	701	14 136	681	54 351	50 195
Rostock	15	705	15 148	681	100 066	82 422
Schwerin	11	579	12 514	592	105 659	106 615
Stralsund	7	239	5 391	275	17 985	22 154
Wismar	5	364	8 159	313	53 623	38 631
Bad Doberan	20	1 151	23 430	1 213	116 077	114 941
Demmin	12	535	10 632	636	48 156	44 675
Güstrow	13	285	5 365	346	21 738	24 329
Ludwigslust	21	794	17 054	870	68 373	56 038
Mecklenburg-Strelitz	13	452	8 935	465	28 884	14 972
Müritz	17	534	10 665	608	45 775	38 264
Nordvorpommern	12	531	11 067	638	73 584	73 071
Nordwestmecklenburg	17	841	16 990	867	60 046	61 474
Ostvorpommern	7	307	5 788	335	37 146	20 312
Parchim	17	802	17 474	878	76 723	44 020
Rügen	4	110	2 442	134	12 062	10 653
Uecker-Randow	11	331	6 106	371	24 727	24 362
<b>Mecklenburg-Vorpommern</b>	<b>219</b>	<b>9 581</b>	<b>196 885</b>	<b>10 180</b>	<b>963 901</b>	<b>845 522</b>

1) Betriebe mit 50 und mehr Beschäftigten - 2) einschließlich der tätigen Inhaber - 3) ohne Umsatzsteuer - 4) Betriebe von Unternehmen mit im Allgemeinen 20 und mehr Beschäftigten - 5) Inlandsumsatz

## Ausgewählte Kreisdaten

### Tourismus

Kreisfreie Stadt Landkreis Land	Ankünfte, Übernachtungen und Aufenthaltsdauer der Gäste in Beherbergungsbetrieben <sup>1)</sup>				
	Ankünfte		Übernachtungen		durchschnittliche Aufenthaltsdauer <sup>2)</sup>
	insgesamt	Veränderung gegenüber dem Vorjahresmonat	insgesamt	Veränderung gegenüber dem Vorjahresmonat	
	Anzahl	%	Anzahl	%	Tage
<b>Oktober 2007</b>					
<b>Kreisfreie Städte</b>					
Greifswald	7 966	+ 16,4	20 348	+ 25,9	2,6
Neubrandenburg	5 201	+ 16,5	11 304	+ 20,4	2,2
Rostock	47 323	+ 3,1	121 363	- 5,7	2,6
Schwerin	15 630	+ 3,1	29 965	+ 3,5	1,9
Stralsund	14 718	+ 28,2	30 006	+ 13,7	2,0
Wismar	6 623	+ 5,0	19 573	+ 13,4	3,0
<b>Landkreise</b>					
Bad Doberan	57 421	+ 3,8	288 114	+ 8,4	5,0
Demmin	7 075	+ 0,5	19 344	+ 0,2	2,7
Güstrow	25 507	+ 0,3	90 865	- 1,8	3,6
Ludwigslust	9 329	+ 50,4	17 803	+ 25,4	1,9
Mecklenburg-Strelitz	14 596	- 1,4	58 119	+ 2,9	4,0
Müritz	31 211	- 9,8	128 496	+ 1,8	4,1
Nordvorpommern	46 538	+ 4,4	224 165	+ 0,1	4,8
Nordwestmecklenburg	24 912	- 6,5	113 084	- 4,5	4,5
Ostvorpommern	80 929	+ 3,4	396 825	+ 2,8	4,9
Parchim	16 682	- 3,4	61 569	+ 0,3	3,7
Rügen	100 608	- 1,6	496 650	- 1,5	4,9
Uecker-Randow	4 213	- 1,1	11 496	- 0,3	2,7
<b>Mecklenburg-Vorpommern</b>	<b>516 482</b>	<b>+ 1,9</b>	<b>2 139 089</b>	<b>+ 1,5</b>	<b>4,1</b>
<b>Januar bis Oktober 2007</b>					
<b>Kreisfreie Städte</b>					
Greifswald	74 622	+ 3,3	187 565	+ 4,7	2,5
Neubrandenburg	54 260	+ 7,2	117 731	+ 11,3	2,2
Rostock	486 552	+ 3,1	1 333 895	+ 4,4	2,7
Schwerin	156 219	+ 0,6	298 678	+ 2,2	1,9
Stralsund	131 378	+ 11,7	287 339	+ 12,2	2,2
Wismar	73 260	+ 13,3	197 518	+ 14,8	2,7
<b>Landkreise</b>					
Bad Doberan	577 323	+ 1,0	2 942 968	+ 5,6	5,1
Demmin	75 514	+ 6,2	221 709	+ 8,1	2,9
Güstrow	243 298	+ 2,8	862 668	+ 2,0	3,5
Ludwigslust	86 945	+ 23,0	173 687	+ 17,5	2,0
Mecklenburg-Strelitz	281 541	+ 1,4	965 848	+ 1,8	3,4
Müritz	399 872	+ 0,9	1 603 689	+ 5,6	4,0
Nordvorpommern	517 911	+ 5,1	2 623 579	+ 5,8	5,1
Nordwestmecklenburg	290 815	+ 0,8	1 373 810	+ 0,9	4,7
Ostvorpommern	866 511	+ 6,4	4 597 074	+ 6,3	5,3
Parchim	181 815	- 1,6	704 526	- 0,9	3,9
Rügen	1 088 776	+ 7,8	5 611 978	+ 8,8	5,2
Uecker-Randow	63 018	+ 13,1	193 884	+ 10,6	3,1
<b>Mecklenburg-Vorpommern</b>	<b>5 649 630</b>	<b>+ 4,6</b>	<b>24 298 146</b>	<b>+ 5,9</b>	<b>4,3</b>

1) Betriebe ab 9 Betten, einschließlich Campingplätzen (Touristik-Camping)

2) rechnerischer Wert Übernachtungen/Ankünfte

## Ausgewählte Kreisdaten

### Verkehr

Kreisfreie Stadt Landkreis Land	Straßenverkehrsunfälle und verunglückte Personen im September 2007						
	Straßenverkehrsunfälle				verunglückte Personen		
	insgesamt	davon mit		sonstigem Sachschaden unter Alkoholeinwirkung	insgesamt	davon	
		Personenschaden	Sachschaden <sup>1)</sup>			Getötete	Verletzte
<b>Kreisfreie Städte</b>							
Greifswald	18	14	3	1	16	-	16
Neubrandenburg	28	22	5	1	23	-	23
Rostock	88	69	12	7	86	-	86
Schwerin	40	30	4	6	34	-	34
Stralsund	27	18	4	5	21	-	21
Wismar	23	18	2	3	21	-	21
<b>Landkreise</b>							
Bad Doberan	83	44	39	-	63	1	62
Demmin	24	16	6	2	22	-	22
Güstrow	52	33	17	2	47	-	47
Ludwigslust	64	42	18	4	54	3	51
Mecklenburg-Strelitz	32	26	6	-	33	-	33
Müritz	42	24	18	-	35	2	33
Nordvorpommern	66	53	11	2	63	1	62
Nordwestmecklenburg	64	46	15	3	60	-	60
Ostvorpommern	63	48	12	3	65	-	65
Parchim	40	27	12	1	40	-	40
Rügen	47	35	9	3	49	1	48
Uecker-Randow	32	24	5	3	32	-	32
<b>Mecklenburg-Vorpommern</b>	<b>833</b>	<b>589</b>	<b>198</b>	<b>46</b>	<b>764</b>	<b>8</b>	<b>756</b>

1) schwerwiegender Unfall mit Sachschaden (im engeren Sinne)

### Gewerbeanzeigen

Kreisfreie Stadt Landkreis Land	Gewerbeanzeigen <sup>1)</sup>			
	Oktober 2007		Januar bis Oktober 2007	
	Anmeldungen	Abmeldungen	Anmeldungen	Abmeldungen
<b>Kreisfreie Städte</b>				
Greifswald	41	34	380	331
Neubrandenburg	47	34	424	414
Rostock	193	155	1 844	1 554
Schwerin	119	132	755	693
Stralsund	54	75	404	420
Wismar	29	35	325	265
<b>Landkreise</b>				
Bad Doberan	109	118	1 169	1 133
Demmin	66	55	461	419
Güstrow	62	75	679	589
Ludwigslust	78	76	757	697
Mecklenburg-Strelitz	49	53	505	460
Müritz	60	47	459	405
Nordvorpommern	73	56	715	619
Nordwestmecklenburg	108	78	1 027	779
Ostvorpommern	62	87	795	683
Parchim	77	63	661	577
Rügen	71	77	627	623
Uecker-Randow	52	75	490	464
<b>Mecklenburg-Vorpommern</b>	<b>1 350</b>	<b>1 325</b>	<b>12 477</b>	<b>11 125</b>

1) ohne Automatenaufsteller und Reisegewerbe