

Hochschule Neubrandenburg University of Applied Sciences				
Merkmal	1992	2006	2007	
	insgesamt		weiblich	
<b>Studierende nach Fächergruppen im Wintersemester</b>				
Studierende insgesamt	359	2 076	2 211	1 284
davon				
Rechts-, Wirtschafts- u. Sozialwissenschaften	235	708	820	623
Humanmedizin/Gesundheitswissenschaften	-	269	275	219
Agrar-, Forst- u. Ernährungswissenschaften	16	758	824	388
Ingenieurwissenschaften	108	341	292	54
Studienanfänger im Studienjahr	136	388	463	301
<b>Bestandene Prüfungen</b>				
Bestandene Prüfungen	-	403	296	167
davon: Fachhochschulabschluss	-	310	191	99
Bachelorabschluss	-	68	84	51
Masterabschluss	-	25	21	17
<b>Personal im Jahr</b>				
Hauptberufliches wissenschaftliches und künstlerisches Personal	22	111	111	29
Verwaltungs-, technisches und sonstiges Hochschulpersonal	62	138	139	90

Fachhochschule Stralsund University of Applied Sciences				
Merkmal	1992	2006	2007	
	insgesamt		weiblich	
<b>Studierende nach Fächergruppen im Wintersemester</b>				
Studierende insgesamt	431	2 635	2 529	881
davon				
Rechts-, Wirtschafts- u. Sozialwissenschaften	168	1 618	1 546	780
Mathematik, Naturwissenschaften	28	546	493	76
Ingenieurwissenschaften	235	471	490	25
Studienanfänger im Studienjahr	308	531	534	201
<b>Bestandene Prüfungen</b>				
Bestandene Prüfungen	29 <sup>1)</sup>	456	465	182
davon: Fachhochschulabschluss	29 <sup>1)</sup>	289	241	104
Bachelorabschluss	- <sup>1)</sup>	147	173	68
Masterabschluss	- <sup>1)</sup>	20	51	10
<b>Personal im Jahr</b>				
Hauptberufliches wissenschaftliches und künstlerisches Personal	28	110	112	25
Verwaltungs-, technisches und sonstiges Hochschulpersonal	96	121	127	61

1) Prüfungsjahr 1993

Baltic College Güstrow University of Applied Sciences				
Merkmal	1992	2006	2007	
	insgesamt		weiblich	
<b>Studierende nach Fächergruppen im Wintersemester</b>				
Studierende insgesamt	x	142	262	196
davon				
Rechts-, Wirtschafts- u. Sozialwissenschaften	x	142	262	196
Studienanfänger im Studienjahr	x	97	115	86
<b>Bestandene Prüfungen</b>				
Bestandene Prüfungen	x	6	-	-
davon: Bachelorabschluss	x	6	-	-
<b>Personal im Jahr</b>				
Hauptberufliches wissenschaftliches und künstlerisches Personal	x	.	3	-
Verwaltungs-, technisches und sonstiges Hochschulpersonal	x	.	11	6

Verwaltungsfachhochschule Güstrow				
Merkmal	1992	2006	2007	
	insgesamt		weiblich	
<b>Studierende nach Fächergruppen im Wintersemester</b>				
Studierende insgesamt	388	402	358	210
davon				
Rechts-, Wirtschafts- u. Sozialwissenschaften	317	402	358	210
Agrar-, Forst- und Ernährungswissenschaften	71	-	-	-
Studienanfänger im Studienjahr	258	145	99	57
<b>Bestandene Prüfungen</b>				
Bestandene Prüfungen	-	89	92	54
davon: Fachhochschulabschluss	-	89	92	54
<b>Personal im Jahr</b>				
Hauptberufliches wissenschaftliches und künstlerisches Personal	22	29	28	3
Verwaltungs-, technisches und sonstiges Hochschulpersonal	61	153	151	72

### Allgemeines

In diesem Faltblatt werden die Entwicklung der Anzahl der Studierenden, der bestandenen Prüfungen sowie des Personals der einzelnen Hochschulen in Mecklenburg-Vorpommern dargestellt.

Als Rechtsgrundlage dient das Gesetz über die Statistik für das Hochschulwesen (Hochschulstatistikgesetz - HStatG) vom 2. November 1990 (BGBl. I S. 2414), zuletzt geändert durch Artikel 69 der Verordnung vom 29. Oktober 2001 (BGBl. I S. 2875), i. V. m. dem Gesetz über die Statistik für Bundeszwecke (Bundesstatistikgesetz - BStatG) vom 22. Januar 1987 (BGBl. I S. 462, 565), zuletzt geändert durch Artikel 2 des Gesetzes vom 9. Juni 2005 (BGBl. I S. 1534).

Zeichenerklärung: - nichts vorhanden  
x Aussage nicht sinnvoll oder Fragestellung nicht zutreffend  
· Zahlenwert unbekannt oder geheim zu halten

Wir danken dem „Landesmarketing Mecklenburg-Vorpommern“ für die Bereitstellung des Titelfotos.

Fotograf: Landesmarketing Mecklenburg-Vorpommern

Falls Sie Fragen haben oder weitere Informationen wünschen, richten Sie Ihre Anfragen - schriftlich oder telefonisch - an:

Statistisches Amt  
Mecklenburg-Vorpommern  
Postfach 12 01 35  
19018 Schwerin  
Telefon: 0385 4801-4718  
Telefax: 0385 4801-4123  
Internet: <http://www.statistik-mv.de>  
E-Mail: [dezernat42@statistik-mv.de](mailto:dezernat42@statistik-mv.de)

© Statistisches Amt Mecklenburg-Vorpommern, Schwerin, 2008  
Vervielfältigung und Verbreitung, auch auszugsweise, mit Quellenangabe gestattet.



## Hochschulen - Einzelergebnisse -

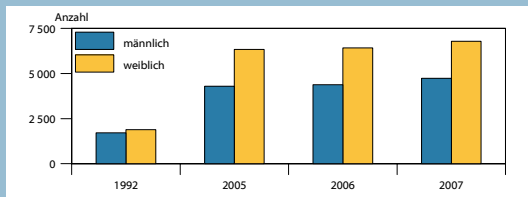
Universitäten  
Kunsthochschulen  
Fachhochschulen  
Verwaltungsfachhochschulen

## Universität Greifswald

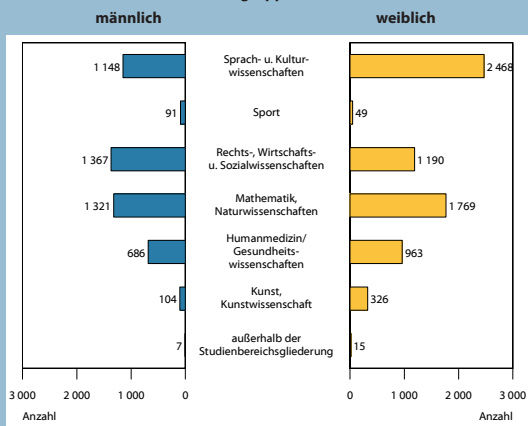
Merkmal	1992	2006	2007	
	insgesamt		weiblich	
<b>Studierende nach Fächergruppen im Wintersemester</b>				
Studierende insgesamt	3 590	10 778	11 504	6 780
davon				
Sprach- u. Kulturwissenschaften	675	3 445	3 616	2 468
Sport	93	177	140	49
Rechts-, Wirtschafts- u. Sozialwissenschaften	557	2 201	2 557	1 190
Mathematik, Naturwissenschaften	1 126	2 918	3 090	1 769
Humanmedizin/Gesundheitswissenschaften	1 037	1 598	1 649	963
Kunst, Kunstwissenschaft	102	429	430	326
außerhalb der Studienbereichsgliederung	-	10	22	15
Studienanfänger im Studienjahr	605	1 767	2 088	1 262
<b>Bestandene Prüfungen</b>				
Bestandene Prüfungen	367 <sup>1)</sup>	1 055	1 172	764
davon: Diplom (U)	184 <sup>1)</sup>	675	731	469
Promotionen	36 <sup>1)</sup>	164	191	107
Lehramtsprüfungen	147 <sup>1)</sup>	82	89	69
Bachelorabschluss	- <sup>1)</sup>	122	149	110
Masterabschluss	- <sup>1)</sup>	12	12	9
<b>Personal im Jahr</b>				
Hauptberufliches wissenschaftliches und künstlerisches Personal	1 237	1 384	1 444	593
Verwaltungs-, technisches und sonstiges Hochschulpersonal	3 292	2 704	2 714	2 260

1) Prüfungsjahr 1993

Studierende nach Jahren



Studierende nach Fächergruppen im Wintersemester 2007

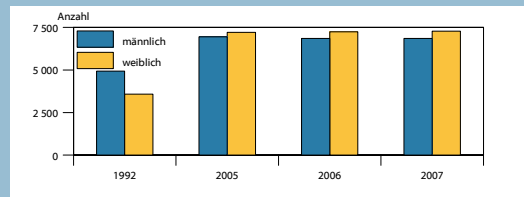


## Universität Rostock

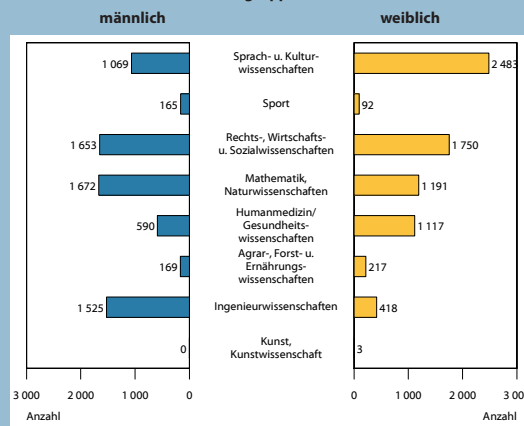
Merkmal	1992	2006	2007	
	insgesamt		weiblich	
<b>Studierende nach Fächergruppen im Wintersemester</b>				
Studierende insgesamt	8 509	14 076	14 119	7 276
davon				
Sprach- u. Kulturwissenschaften	1 176	3 504	3 552	2 483
Sport	192	241	257	92
Rechts-, Wirtschafts- u. Sozialwissenschaften	1 575	3 570	3 408	1 755
Mathematik, Naturwissenschaften	1 078	2 914	2 863	1 191
Humanmedizin/Gesundheitswissenschaften	1 304	1 629	1 707	1 117
Agrar-, Forst- u. Ernährungswissenschaften	291	402	386	217
Ingenieurwissenschaften	2 679	1 812	1 943	418
Kunst, Kunstwissenschaft	214	4	3	3
Studienanfänger im Studienjahr	1 259	2 440	2 368	1 215
<b>Bestandene Prüfungen</b>				
Bestandene Prüfungen	1 356 <sup>1)</sup>	1 591	1 687	874
davon: Diplom (U)	881 <sup>1)</sup>	939	874	404
Promotionen	216 <sup>1)</sup>	214	217	98
Lehramtsprüfungen	259 <sup>1)</sup>	171	201	153
Bachelorabschluss	- <sup>1)</sup>	182	262	155
Masterabschluss	- <sup>1)</sup>	85	133	64
<b>Personal im Jahr</b>				
Hauptberufliches wissenschaftliches und künstlerisches Personal	1 293	1 869	1 915	629
Verwaltungs-, technisches und sonstiges Hochschulpersonal	3 748	3 477	3 338	2 695

1) Prüfungsjahr 1993

Studierende nach Jahren



Studierende nach Fächergruppen im Wintersemester 2007



## Private Hanseuniversität Rostock

Merkmal	1992	2006	2007	
	insgesamt		weiblich	
<b>Studierende nach Fächergruppen im Wintersemester</b>				
Studierende insgesamt	x	x	4	-
davon				
Rechts-, Wirtschafts- u. Sozialwissenschaften	x	x	4	-
Studienanfänger im Studienjahr	x	x	3	-

## Hochschule für Musik und Theater Rostock

Merkmal	1992	2006	2007	
	insgesamt		weiblich	
<b>Studierende nach Fächergruppen im Wintersemester</b>				
Studierende insgesamt	x	500	525	310
davon				
Kunst, Kunstwissenschaft	x	500	525	310
Studienanfänger im Studienjahr	x	73	88	56
<b>Bestandene Prüfungen</b>				
Bestandene Prüfungen	x	66	70	41
davon: Diplom (U) und entsprechende Abschlussprüfungen	x	61	60	33
Promotionen	x	1	-	-
Lehramtsprüfungen	x	4	10	8
<b>Personal im Jahr</b>				
Hauptberufliches wissenschaftliches und künstlerisches Personal	x	36	37	13
Verwaltungs-, technisches und sonstiges Hochschulpersonal	x	27	30	17

## Hochschule Wismar

University of Technology, Business and Design

Merkmal	1992	2006	2007	
	insgesamt		weiblich	
<b>Studierende nach Fächergruppen im Wintersemester</b>				
Studierende insgesamt	525	4 474	4 776	1 722
davon				
Rechts-, Wirtschafts- u. Sozialwissenschaften	74	1 598	1 833	999
Mathematik, Naturwissenschaften	27	635	654	106
Ingenieurwissenschaften	335	2 017	2 077	481
Kunst, Kunstwissenschaft	89	224	212	136
Studienanfänger im Studienjahr	352	953	1 107	426
<b>Bestandene Prüfungen</b>				
Bestandene Prüfungen	29 <sup>1)</sup>	752	762	327
davon: Fachhochschulabschluss	29 <sup>1)</sup>	575	565	227
Bachelorabschluss	- <sup>1)</sup>	88	119	67
Masterabschluss	- <sup>1)</sup>	89	78	33
<b>Personal im Jahr</b>				
Hauptberufliches wissenschaftliches und künstlerisches Personal	156	213	201	41
Verwaltungs-, technisches und sonstiges Hochschulpersonal	206	218	218	113

1) Prüfungsjahr 1993