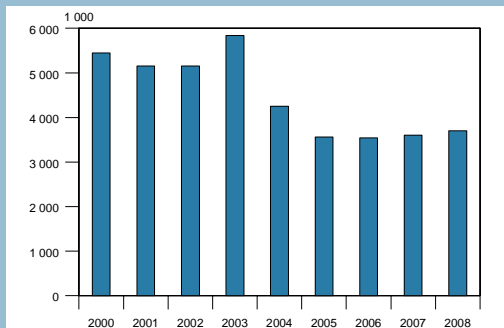


Personenverkehr über See

Merkmal	Einheit	2006	2007	2008
Beförderte Passagiere nach Häfen				
Insgesamt	1 000	3 544	3 602	3 702
Rostock	1 000	2 557	2 585	2 713
Sassnitz	1 000	700	717	741
Altwarp	1 000	113	83	90
Ueckermünde	1 000	15	15	13
Usedomer Häfen	1 000	159	201	146
Beförderte Passagiere nach Verkehrsbeziehungen				
Ankunft aus Häfen außerhalb Deutschlands	1 000	1 757	1 802	1 830
darunter aus Dänemark	1 000	780	836	902
Finnland	1 000	88	65	72
Polen	1 000	177	158	153
Schweden	1 000	668	696	664
Abfahrt nach Häfen außerhalb Deutschlands	1 000	1 754	1 795	1 826
darunter nach Dänemark	1 000	807	845	846
Finnland	1 000	87	69	89
Polen	1 000	157	157	133
Schweden	1 000	637	661	654



Beförderte Passagiere über See



Allgemeines

Mecklenburg-Vorpommern ist geprägt von der Lage an der Ostsee und dem Handel mit den Anrainerstaaten, deren glanzvolle Geschichte bis in die Zeit der mittelalterlichen Hanse zurückreicht. Für die Wirtschaft und den Tourismus der Gegenwart gewinnen die Seehäfen zunehmend an Bedeutung. Die wichtigsten Häfen des Landes sind neben Rostock und Sassnitz, die zugleich zu den wichtigsten Fährhäfen an der Ostsee zählen, Wismar und Stralsund.

Als **Schiffsverkehr über See** gilt jede Fahrt, die entweder ganz außerhalb der Seegrenzen stattfindet oder bei der diese überschritten werden.

Zum **Bestand an Seeschiffen** zählen nur Schiffe, die ihren Heimathafen in Mecklenburg-Vorpommern haben. Die Größe der Schiffe (Tonnage) wird durch die dimensionslose Bruttoreaumzahl (BRZ) ausgedrückt. Berücksichtigt werden in der Auflistung Schiffe ab 100 BRZ.

Im **Güterverkehr über See** wird das Gewicht der beförderten Güter (zuzüglich der Verpackungsgewichte der Güter) von und nach Häfen als Bruttogewicht in Tonnen angegeben, ohne Eigengewicht der Ladungsträger. Die Eigengewichte der beförderten Fahrzeuge (Ladungsträger) sind berechnete Werte, die auf Durchschnittsgewichten der einzelnen Fahrzeugarten basieren. Die Anzahl der umgeschlagenen Container wird in errechneten Standardcontainer-Einheiten angegeben (TEU = Twenty-foot Equivalent Unit).

Beim Nachweis des Güterverkehrs nach **Flaggen** ist maßgebend, welche Flagge die Schiffe zum Zeitpunkt der Anschreibung führten.

Der **Personenverkehr über See** erfasst nur die Passagiere, die Seeschiffe in den Häfen Mecklenburg-Vorpommerns besteigen oder verlassen (ohne an Bord befindliche Passagiere einer Rundreise u. Ä.).



Verkehr

Bestand an Seeschiffen
Güterverkehr über See
Personenverkehr über See

Wir danken dem Hafen- und Seemannsamt Rostock für die Bereitstellung der Fotos.

Falls Sie Fragen haben oder weitere Informationen wünschen, richten Sie Ihre Anfragen - schriftlich oder telefonisch - an:

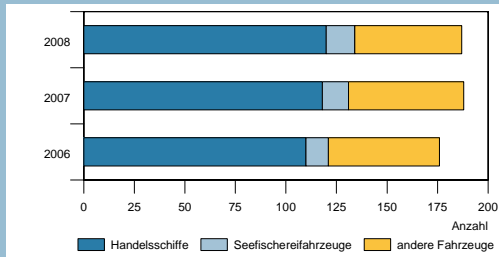
Statistisches Amt
Mecklenburg-Vorpommern
Postfach 12 01 35
19018 Schwerin
Telefon: 0385 4801-4776
Telefax: 0385 4801-4123
Internet: <http://www.statistik-mv.de>
E-Mail: statistik.post@statistik-mv.de

Bestand an Seeschiffen

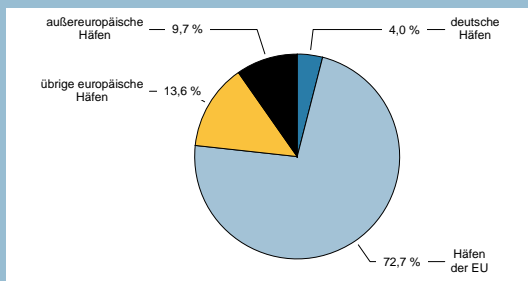
Merkmal	Einheit	2006	2007	2008
Seeschiffe (ab 100 BRZ) nach Arten ¹⁾				
Insgesamt	Anzahl	176	188	187
Handelsschiffe	Anzahl	110	118	120
Fahrgastschiffe	Anzahl	26	22	22
Trockenfrachtschiffe ¹⁾	Anzahl	75	86	87
Tankschiffe (einschl. Bunkerbooten)	Anzahl	9	10	11
Seefischereifahrzeuge	Anzahl	11	13	14
andere Fahrzeuge	Anzahl	55	57	53

Quelle: Bundesamt für Seeschifffahrt und Hydrographie Hamburg
1) einschließlich Massengut-Mehrweckschiffen

Bestand an Seeschiffen



Güterverkehr über See nach Verkehrsbeziehungen 2008



Güterverkehr über See

Merkmal	Einheit	2006	2007	2008
Schiffsverkehr (einschließlich Zwischenverkehr ¹⁾)				
Ankünfte mit Ladung	Anzahl	16 490	17 908	18 461
darunter aus Häfen außerhalb Deutschlands ohne Ladung	Anzahl	13 726	15 210	15 525
Abgänge mit Ladung	Anzahl	16 490	17 909	18 449
darunter nach Häfen außerhalb Deutschlands ohne Ladung	Anzahl	13 764	15 191	16 217
Güterumschlag insgesamt	1 000 t	27 723	28 006	29 314
davon Empfang	1 000 t	14 401	15 193	16 006
Versand	1 000 t	13 322	12 813	13 308
Rostock	1 000 t	19 058	19 585	21 278
darunter: Fährverkehr	1 000 t	8 139	8 703	8 504
Sassnitz	1 000 t	2 663	2 595	2 711
darunter: Fährverkehr	1 000 t	2 505	2 447	2 324
Stralsund	1 000 t	854	862	810
Wismar	1 000 t	3 848	3 817	3 267
übrige Häfen	1 000 t	1 300	1 147	1 248
Güterverkehr über See nach Verkehrsbeziehungen				
Verkehr innerhalb Deutschlands	1 000 t	943	1 111	1 168
Grenzüberschreitender Verkehr	1 000 t	26 780	26 895	28 147
Empfang	1 000 t	13 957	14 711	15 395
davon aus Häfen der Europäischen Union ²⁾	1 000 t	11 296	12 126	11 869
übrigen europäischen Häfen	1 000 t	2 522	2 481	3 039
außereuropäischen Häfen	1 000 t	139	103	487
Versand	1 000 t	12 823	12 184	12 752
davon in Häfen der Europäischen Union ²⁾	1 000 t	10 232	10 007	9 454
übrige europäische Häfen	1 000 t	947	980	937
außereuropäische Häfen	1 000 t	1 644	1 197	2 360
Güterverkehr über See nach Herkunfts- und Zielländern				
Empfang				
darunter aus				
Dänemark	1 000 t	1 277	1 694	1 406
Finnland	1 000 t	1 294	1 067	1 231
Litauen, Lettland, Estland	1 000 t	1 566	1 583	2 017
Russische Föderation/Ostsee	1 000 t	1 877	1 760	2 191
Schweden	1 000 t	5 479	5 720	4 957
Versand				
darunter nach				
Dänemark	1 000 t	1 205	1 152	1 242
Finnland	1 000 t	1 161	1 233	1 358
Litauen, Lettland, Estland	1 000 t	405	484	438
Russische Föderation/Ostsee	1 000 t	114	107	187
Schweden	1 000 t	4 677	4 763	4 767

1) das Anlaufen mehrerer deutscher Häfen auf einer Reise
2) Stand: EU-27

Güterverkehr über See

Merkmal	Einheit	2006	2007	2008
Güterverkehr nach Güterabteilungen				
Landwirtschaftliche Erzeugnisse u. Ä.	1 000 t	6 294	5 260	5 354
Andere Nahrungs- und Futtermittel	1 000 t	521	569	534
Feste mineralische Brennstoffe	1 000 t	1 284	1 023	1 482
Mineralölerzeugnisse u. Ä.	1 000 t	2 124	2 899	3 963
Eisen, Metallabfälle	1 000 t	769	785	840
Eisen, Nichteisen-Metalle	1 000 t	533	641	708
Steine und Erden	1 000 t	3 377	3 092	2 988
Düngemittel	1 000 t	979	1 160	1 172
Chemische Erzeugnisse	1 000 t	924	1 127	1 153
Halb- und Fertigerzeugnisse	1 000 t	737	821	769
Sonstige Transportgüter	1 000 t	10 182	10 628	10 353
Güterverkehr nach Flaggen				
Bundesrepublik Deutschland	1 000 t	3 086	3 560	3 895
Fremde Flaggen	1 000 t	24 637	24 445	25 420
darunter				
Antigua und Barbuda	1 000 t	1 599	1 395	1 667
Bahamas	1 000 t	3 298	1 601	1 240
Griechenland	1 000 t	1 545	1 395	975
Norwegen	1 000 t	1 584	1 429	1 680
Russland	1 000 t	1 975	1 450	1 116
Schweden	1 000 t	4 445	6 849	6 807
Beförderte Fahrzeuge und Container des Güter- und Reiseverkehrs				
Beförderte Fahrzeuge insgesamt	1 000 t	1 257	1 327	1 310
Omnibusse, Pkw, Kräder	1 000 t	600	635	629
Lastkraftwagen, Sattelaufleger	1 000 t	526	559	552
Eisenbahnwagen	1 000 t	86	85	81
Rolltrailer, Wechselbrücken	1 000 t	45	48	48
Containerverkehr insgesamt	TEU	358	741	2 132
Eigengewichte von Fahrzeugen des Güter- und Reiseverkehrs				
Beförderte Fahrzeuge insgesamt	1 000 t	8 493	8 892	8 631
Omnibusse, Pkw, Kräder	1 000 t	866	821	805
Lastkraftwagen, Sattelaufleger	1 000 t	5 774	6 229	6 057
Eisenbahnwagen	1 000 t	1 732	1 711	1 640
Rolltrailer, Wechselbrücken	1 000 t	121	131	129

Güterumschlag in den Seehäfen

