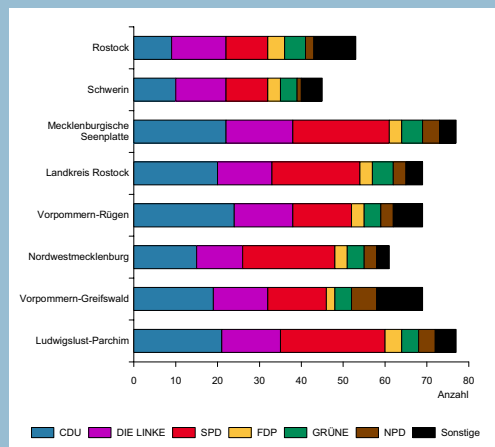


| Kommunalwahlen | | | | | | | |
|--|---------|------------------------|------|------|------|------|--------------------|
| Merkmal | Einheit | Mecklenburg-Vorpommern | | | | | |
| | | 1990 | 1994 | 1999 | 2004 | 2009 | 2011 ²⁾ |
| Wahlen zu den Kreistagen der Landkreise und den Stadtvertretungen/Bürgerschaften der kreisfreien Städte | | | | | | | |
| Wahlberechtigte | Mill. | 1,43 | 1,38 | 1,46 | 1,46 | 1,42 | 1,15 |
| Wahlbeteiligung | % | 72,4 | 65,7 | 50,5 | 44,9 | 46,6 | 51,1 |
| Ungültige Stimmen | % | 9,4 | 5,8 | 5,1 | 4,0 | 3,0 | 2,9 |
| Von den gültigen Stimmen entfallen auf | | | | | | | |
| CDU | % | 27,8 | 30,6 | 39,9 | 38,8 | 31,8 | 29,0 |
| DIE LINKE ¹⁾ | % | 19,0 | 24,3 | 21,9 | 20,2 | 21,6 | 19,2 |
| SPD | % | 20,6 | 25,6 | 24,0 | 19,1 | 19,3 | 27,5 |
| FDP | % | 6,4 | 5,4 | 4,1 | 6,1 | 8,7 | 4,3 |
| GRÜNE | % | 2,2 | 4,2 | 1,9 | 3,1 | 5,0 | 6,5 |
| NPD | % | - | 0,1 | 0,5 | 0,8 | 3,2 | 5,4 |
| Sonstige | % | 24,0 | 9,8 | 7,7 | 11,8 | 10,5 | 8,1 |

1) bis Juli 2005 PDS, bis Juni 2007 Die Linke. - 2) nur Wahlen der Kreistage der Landkreise

Sitze in den Kreistagen 2011 und Stadtvertretungen/Bürgerschaften 2009 nach Parteien und Kreisen



| Merkmal | Einheit | Mecklenburg-Vorpommern | | | | |
|--|---------|------------------------|-------|-------|------|------|
| | | 1990 | 1994 | 1999 | 2004 | 2009 |
| Wahl der Gemeindevertretungen in den kreisangehörigen Gemeinden | | | | | | |
| Gemeinden | Anzahl | . | 1 073 | 1 008 | 867 | 812 |
| Wahlberechtigte | Mill. | . | 0,90 | 1,01 | 1,02 | 0,98 |
| Wahlbeteiligung | % | . | 68,3 | 54,7 | 48,3 | 49,2 |
| Ungültige Stimmen | % | . | 5,9 | 4,6 | 3,2 | 2,7 |
| Von den gültigen Stimmen entfallen auf | | | | | | |
| CDU | % | . | 28,2 | 33,3 | 33,0 | 29,4 |
| DIE LINKE ¹⁾ | % | . | 17,0 | 14,2 | 12,3 | 13,1 |
| SPD | % | . | 17,8 | 15,8 | 11,7 | 11,8 |
| FDP | % | . | 5,7 | 3,0 | 2,9 | 4,3 |
| GRÜNE | % | . | 2,0 | 0,7 | 0,6 | 0,9 |
| Sonstige | % | . | 0,7 | 0,1 | 0,2 | 1,0 |
| Wählergruppen | % | . | 20,9 | 25,4 | 31,6 | 32,4 |
| Einzelbewerber | % | . | 7,6 | 7,5 | 7,6 | 7,0 |

1) bis Juli 2005 PDS, bis Juni 2007 Die Linke.

Allgemeines

Parlamentarische Demokratie ohne Wahlen wäre keine Demokratie. Denn es gehört zu ihrem Wesen, dass in regelmäßigen Abständen der grundsätzliche Wille der Mehrheit der Bürger neu festgestellt wird und sie ihre Repräsentanten in den Kommunalvertretungen und Parlamenten neu bestimmen. Die aktive Teilnahme des Volkes am politischen Leben in Form von Wahlen ist grundlegender Ausdruck der Volkssouveränität.

Die Ausübung des Wahlrechts ist lebensnotwendig für eine Demokratie. Der durch die Wahlen zum Ausdruck kommende Wählerwille ist einerseits Basis für die politischen Entscheidungen in der nachfolgenden Wahlperiode. Andererseits ermöglichen Wahlen, einstige Mehrheiten zu Minderheiten zu machen, was ein wichtiges Element der politischen Kontrolle ist.

In der Bundesrepublik Deutschland herrscht das Prinzip der repräsentativen Demokratie. Das heißt, die Bürger wählen ihre Vertreter, die für sie eine Wahlperiode lang die politischen Entscheidungen treffen. Die Gewählten sind Vertreter aller Bürger des jeweiligen Wahlgebiets, nicht nur ihrer Wähler, nur ihrem Gewissen und dem Gemeinwohl verpflichtet und an Weisungen und Aufträge nicht gebunden. Durch diese Grundsätze wird ein hohes Maß an Unabhängigkeit der gewählten Vertreter garantiert.

Die Wahlen in Deutschland sind allgemein, unmittelbar, frei, gleich und geheim.

Umfangreiche Informationen zu den Wahlen in Mecklenburg-Vorpommern finden Sie unter:

www.wahlen.m-v.de

Zeichenerklärung:

- nichts vorhanden
- . Zahlenwert unbekannt



Wahlen

Europawahlen
Bundestagswahlen
Landtagswahlen
Kommunalwahlen

Wir danken dem „Landtag Mecklenburg-Vorpommern“ für die Bereitstellung des Titelfotos.

Fotograf: Uwe Balewski

Herausgeber: Statistisches Amt
Mecklenburg-Vorpommern
Postfach 12 01 35
19018 Schwerin
Telefon: 0385 588-56411, -56659, -56712
Telefax: 0385 588-56658
Internet: www.statistik-mv.de
E-Mail: statistik.post@statistik-mv.de

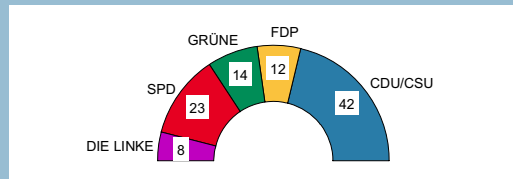
© Statistisches Amt Mecklenburg-Vorpommern, Schwerin, 2014
Vervielfältigung und Verbreitung, auch auszugsweise, mit Quellenangabe gestattet.

Europawahlen

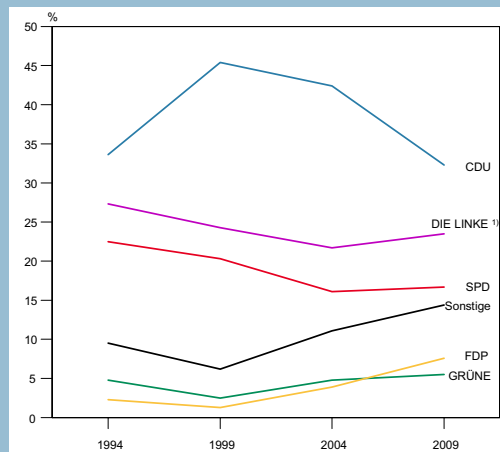
| Merkmal | Einheit | Mecklenburg-Vorpommern | | | |
|--|---------|------------------------|------|------|------|
| | | 1994 | 1999 | 2004 | 2009 |
| Wahlberechtigte | Mill. | 1,38 | 1,41 | 1,41 | 1,40 |
| Wahlbeteiligung | % | 65,8 | 50,8 | 45,1 | 46,6 |
| Ungültige Stimmen | % | 7,1 | 4,7 | 5,3 | 4,6 |
| Von den gültigen Stimmen entfallen auf | | | | | |
| CDU | % | 33,6 | 45,4 | 42,4 | 32,3 |
| DIE LINKE ¹⁾ | % | 27,3 | 24,3 | 21,7 | 23,5 |
| SPD | % | 22,5 | 20,3 | 16,1 | 16,7 |
| GRÜNE | % | 4,8 | 2,5 | 4,8 | 5,5 |
| FDP | % | 2,3 | 1,3 | 3,9 | 7,6 |
| Sonstige | % | 9,5 | 6,2 | 11,1 | 14,3 |
| Sitzverteilung | | | | | |
| Abgeordnete aus | | | | | |
| MV insgesamt | Anzahl | 2 | 2 | 3 | 1 |
| CDU | Anzahl | 1 | 1 | 1 | 1 |
| DIE LINKE ¹⁾ | Anzahl | - | - | 1 | - |
| SPD | Anzahl | 1 | 1 | 1 | - |
| GRÜNE | Anzahl | - | - | - | - |
| FDP | Anzahl | - | - | - | - |
| Sonstige | Anzahl | - | - | - | - |

¹⁾ bis Juli 2005 PDS, bis Juni 2007 Die Linke.

Sitzverteilung der 99 Sitze der Bundesrepublik Deutschland im Europäischen Parlament nach der Europawahl 2009



Stimmenanteil der Parteien bei den Europawahlen



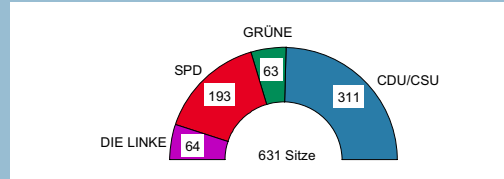
¹⁾ bis Juli 2005 PDS, bis Juni 2007 Die Linke.

Bundestagswahlen

| Merkmal | Einheit | Mecklenburg-Vorpommern | | | | | | |
|---|---------|------------------------|------|------|------|------|------|------|
| | | 1990 | 1994 | 1998 | 2002 | 2005 | 2009 | 2013 |
| Wahlberechtigte | Mill. | 1,42 | 1,38 | 1,41 | 1,41 | 1,42 | 1,40 | 1,35 |
| Wahlbeteiligung | % | 70,9 | 72,8 | 79,4 | 70,6 | 71,2 | 63,0 | 65,3 |
| Ungültige Zweitstimmen | % | 1,8 | 2,2 | 2,5 | 2,4 | 1,9 | 1,7 | 1,6 |
| Von den gültigen Zweitstimmen entfallen auf | | | | | | | | |
| SPD | % | 26,5 | 28,8 | 35,3 | 41,7 | 31,7 | 16,6 | 17,8 |
| CDU | % | 41,2 | 38,5 | 29,3 | 30,3 | 29,6 | 33,1 | 42,5 |
| DIE LINKE ¹⁾ | % | 14,3 | 23,6 | 23,6 | 16,3 | 23,7 | 29,0 | 21,5 |
| FDP | % | 9,2 | 3,4 | 2,2 | 5,4 | 6,3 | 9,8 | 2,2 |
| GRÜNE | % | 5,9 | 3,6 | 2,9 | 3,5 | 4,0 | 5,5 | 4,3 |
| Sonstige | % | 3,0 | 2,1 | 6,6 | 2,8 | 4,8 | 5,9 | 11,6 |
| Sitzverteilung ²⁾ | | | | | | | | |
| Abgeordnete aus | | | | | | | | |
| MV insgesamt | Anzahl | 16 | 15 | 15 | 10 | 13 | 14 | 13 |
| SPD | Anzahl | 4 | 4 | 7 | 5 | 4 | 2 | 3 |
| CDU | Anzahl | 8 | 7 | 4 | 4 | 4 | 6 | 6 |
| DIE LINKE ¹⁾ | Anzahl | 2 | 3 | 4 | - | 3 | 4 | 3 |
| FDP | Anzahl | 1 | 1 | - | 1 | 1 | 1 | - |
| GRÜNE | Anzahl | 1 | - | - | - | 1 | 1 | 1 |
| Sonstige | Anzahl | - | - | - | - | - | - | - |

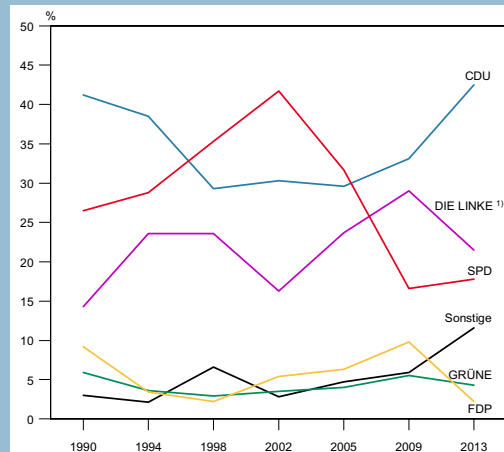
¹⁾ bis Juli 2005 PDS, bis Juni 2007 Die Linke. - ²⁾ einschließlich Überhang- und Ausgleichsmandaten

Sitzverteilung ¹⁾ im 18. Deutschen Bundestag nach der Bundestagswahl 2013



¹⁾ einschließlich Überhang- und Ausgleichsmandaten

Stimmenanteil der Parteien bei den Bundestagswahlen



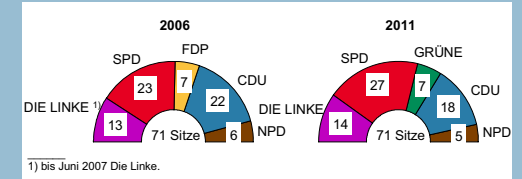
¹⁾ bis Juli 2005 PDS, bis Juni 2007 Die Linke.

Landtagswahlen

| Merkmal | Einheit | Mecklenburg-Vorpommern | | | | | |
|---|---------|------------------------|------|------|------|------|------|
| | | 1990 | 1994 | 1998 | 2002 | 2006 | 2011 |
| Wahlberechtigte | Mill. | 1,42 | 1,38 | 1,40 | 1,41 | 1,42 | 1,37 |
| Wahlbeteiligung | % | 64,8 | 72,9 | 79,4 | 70,6 | 59,1 | 51,5 |
| Ungültige Zweitstimmen | % | 3,2 | 2,5 | 2,8 | 2,4 | 2,3 | 3,8 |
| Von den gültigen Zweitstimmen entfallen auf | | | | | | | |
| SPD | % | 27,0 | 29,5 | 34,3 | 40,6 | 30,2 | 35,6 |
| CDU | % | 38,3 | 37,7 | 30,2 | 31,4 | 28,8 | 23,0 |
| DIE LINKE ¹⁾ | % | 15,7 | 22,7 | 24,4 | 16,4 | 16,8 | 18,4 |
| FDP | % | 5,5 | 3,8 | 1,6 | 4,7 | 9,6 | 2,8 |
| NPD | % | 0,2 | 0,1 | 1,1 | 0,8 | 7,3 | 6,0 |
| GRÜNE | % | 4,2 | 3,7 | 2,7 | 2,6 | 3,4 | 8,7 |
| Sonstige | % | 9,1 | 2,5 | 5,8 | 3,5 | 3,9 | 5,6 |
| Sitzverteilung | | | | | | | |
| Abgeordnete insgesamt | Anzahl | 66 | 71 | 71 | 71 | 71 | 71 |
| SPD | Anzahl | 21 | 23 | 27 | 33 | 23 | 27 |
| CDU | Anzahl | 29 | 30 | 24 | 25 | 22 | 18 |
| DIE LINKE ¹⁾ | Anzahl | 12 | 18 | 20 | 13 | 13 | 14 |
| FDP | Anzahl | 4 | - | - | - | 7 | - |
| NPD | Anzahl | - | - | - | - | 6 | 5 |
| GRÜNE | Anzahl | - | - | - | - | - | 7 |
| Sonstige | Anzahl | - | - | - | - | - | - |

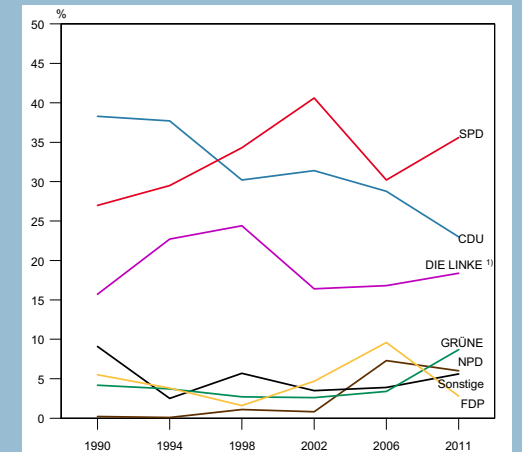
¹⁾ bis Juli 2005 PDS, bis Juni 2007 Die Linke.

Sitzverteilung im Landtag Mecklenburg-Vorpommern nach den Landtagswahlen



¹⁾ bis Juni 2007 Die Linke.

Stimmenanteil der Parteien bei den Landtagswahlen



¹⁾ bis Juli 2005 PDS, bis Juni 2007 Die Linke.