

Umsätze und ihre Besteuerung - Ergebnisse der Umsatzsteuerstatistik - in Mecklenburg-Vorpommern

2013

Bestell-Nr.: L413 2013 00

Herausgabe: 10. September 2015
Printausgabe: 4,00 EUR

Herausgeber: Statistisches Amt Mecklenburg-Vorpommern, Lübecker Straße 287, 19059 Schwerin,
Telefon: 0385 588-0, Telefax: 0385 588-56909, Internet: <http://www.statistik-mv.de>, E-Mail: statistik.post@statistik-mv.de

Zuständige Dezernentin: Heidi Knothe, Telefon: 0385 588-56442

© Statistisches Amt Mecklenburg-Vorpommern, Schwerin, 2015
Auszugsweise Vervielfältigung und Verbreitung mit Quellenangabe gestattet.

Zeichenerklärungen und Abkürzungen

-	nichts vorhanden
0	weniger als die Hälfte von 1 in der letzten besetzten Stelle, jedoch mehr als nichts
.	Zahlenwert unbekannt oder geheim zu halten
...	Zahl lag bei Redaktionsschluss noch nicht vor
x	Aussage nicht sinnvoll oder Fragestellung nicht zutreffend
/	keine Angabe, da Zahlenwert nicht ausreichend genau oder nicht repräsentativ
()	Zahl hat eingeschränkte Aussagefähigkeit
[rot]	berichtigte Zahl

Abweichungen in den Summen erklären sich aus dem Auf- und Abrunden der Einzelwerte.

Inhaltsverzeichnis

	Seite
Vormerkungen, Begriffsbestimmungen	3
Tabelle 1 Umsatzsteuerpflichtige und deren steuerbarer Umsatz und Umsatzsteuer-Vorauszahlung 2013 nach Wirtschaftszweigen	5
Tabelle 2 Umsatzsteuerpflichtige und deren Lieferungen und Leistungen 2013 nach Größenklassen und nach Wirtschaftszweigen	8
Tabelle 3 Umsatzsteuerpflichtige und deren Lieferungen und Leistungen 2013 nach Rechtsformen und nach Wirtschaftszweigen	16
Tabelle 4 Umsatzsteuerpflichtige und deren steuerbarer Umsatz und Umsatzsteuer-Vorauszahlung 2013 nach Gemeinden	22

Vorbemerkungen

Rechtliche Grundlagen

Die Umsatzsteuerstatistik wird auf der Grundlage des Gesetzes über die Steuerstatistiken in Verbindung mit dem Umsatzsteuergesetz, der Umsatzsteuer-Durchführungsverordnung sowie den entsprechenden Steuerrichtlinien in der jeweils gültigen Fassung durchgeführt.

Methodische Hinweise

Erfasst werden alle Unternehmen, die im Statistikjahr Umsatzsteuer-Voranmeldungen abgegeben haben. Die regionale und wirtschaftliche Zuordnung der Umsätze erfolgt nach dem Unternehmenskonzept. Unterhält ein Unternehmen mehrere Betriebe oder mehrere örtliche Einheiten (Filialen, Zweigniederlassungen oder Tochterunternehmen), dann wird der gesamte Jahresumsatz am Sitz der Geschäftsleitung erfasst. Das heißt, dass nicht alle Umsätze dort nachgewiesen werden, wo sie entstanden sind (Land, Kreis oder Gemeinde). Der regionalen Gliederung liegt der Gebietsstand am Ende des Erhebungsjahres zugrunde.

Ist ein Unternehmen in mehreren wirtschaftlichen Bereichen tätig, dann erfolgt die wirtschaftssystematische Zuordnung des Gesamtumsatzes nach dem Schwerpunkt seiner wirtschaftlichen Tätigkeit, gemessen an der Wertschöpfung. Bei Unternehmen, die Umsätze in verschiedenen Wirtschaftszweigen erzielen, wird der Gesamtumsatz daher nur in einem einzigen Zweig nachgewiesen.

Grundlage für die wirtschaftliche Zuordnung der Unternehmen ist die EU-einheitliche Klassifikation der Wirtschaftszweige, Ausgabe 2008, in der Fassung für die Steuerstatistiken. Die mit der Systematik 2008 vorgenommenen wirtschaftlichen Zuordnungen ermöglichen nur bedingt einen Vergleich mit vor 2009 erstellten Umsatzsteuerstatistiken.

Begriffsbestimmungen

Steuerpflichtige

Umsatzsteuerpflichtig ist der Unternehmer. Als Unternehmer gilt nach § 2 UStG, wer eine gewerbliche oder berufliche Tätigkeit selbständig ausübt. Gewerblich oder beruflich ist jede nachhaltige Tätigkeit zur Erzielung von Einnahmen, auch wenn die Absicht, Gewinn zu erzielen, fehlt oder eine Personenvereinigung nur gegenüber ihren Mitgliedern tätig wird. Die Körperschaften des öffentlichen Rechts sind nur im Rahmen ihrer Betriebe gewerblicher Art und ihrer land- oder forstwirtschaftlichen Betriebe gewerblich oder beruflich tätig.

Hat ein Unternehmer mehrere Betriebe, so bilden diese ein Unternehmen. Da das Unternehmen die gesamte gewerbliche oder berufliche Tätigkeit des Unternehmens umfasst, ist es umsatzsteuerrechtlich eine Einheit. Es wird zentral von dem Finanzamt erfasst, das für den Sitz der Geschäftsleitung zuständig ist.

Umsatzsteuer-Voranmeldung und -Vorauszahlung

Nach § 18 Absatz 1 UStG hat der Unternehmer bis zum 10. Tag nach Ablauf jedes Voranmeldezeitraums eine Umsatzsteuer-Voranmeldung abzugeben, in der er die Umsatzsteuer für den Voranmeldungszeitraum (Vorauszahlung) selbst zu berechnen hat. Voranmeldezeitraum ist das Kalendervierteljahr. Beträgt die Steuer für das vorangegangene Kalenderjahr mehr als 6 136 EUR, so ist der Kalendermonat Voranmeldungszeitraum (§ 18 Absatz 2 UStG). Der Unternehmer kann zur Abgabe der Voranmeldungen und Entrichtung der Vorauszahlungen gänzlich befreit werden, wenn die Steuer für das vorangegangene Kalenderjahr nicht mehr als 512 EUR betragen hat.

Die Steuer für die Umsätze des Unternehmers in einem Voranmeldungszeitraum errechnet sich unter Anwendung des maßgeblichen Steuersatzes auf die Bemessungsgrundlagen. Von dieser Steuer (Umsatzsteuer vor Abzug der Vorsteuerbeträge) sind die in den Voranmeldungszeitraum fallenden abziehbaren Vorsteuerbeträge und die verschiedenen Kürzungsbeträge abzusetzen. Was verbleibt, ist die Umsatzsteuer-Vorauszahlung, die der Unternehmer an das Finanzamt abzuführen hat. Übersteigen die abziehbaren Vorsteuer- und Kürzungsbeträge die für die eigenen Umsätze errechnete Umsatzsteuer (in den Tabellen dieser Veröffentlichung als Minusbeträge dargestellt), so entstehen ein Vorsteuerüberhang und damit eine Erstattung vom Finanzamt zugunsten des Unternehmers.

Umsatzsteuerstatistik

In der Umsatzsteuerstatistik der Voranmeldungen werden die zur Jahressumme aufgerechneten monatlichen bzw. vierteljährlichen Vorauszahlungsbeträge an Umsatzsteuer für steuerpflichtige Lieferungen und sonstige Leistungen erfasst. Änderungen, die sich im Rahmen der erst später vorliegenden Jahreserklärungen bzw. Veranlagungen ergeben, können daher nicht in die Statistikergebnisse einfließen; dies wird zur Erzielung einer höheren Aktualität für die Ergebnisergebnisgewinnung in Kauf genommen.

Es werden nur Umsatzsteuerpflichtige mit jährlichen Lieferungen und Leistungen größer 17 500 EUR erfasst.

In allen Tabellen werden der steuerbare Umsatz und die Lieferungen und Leistungen ohne Umsatzsteuer dargestellt.

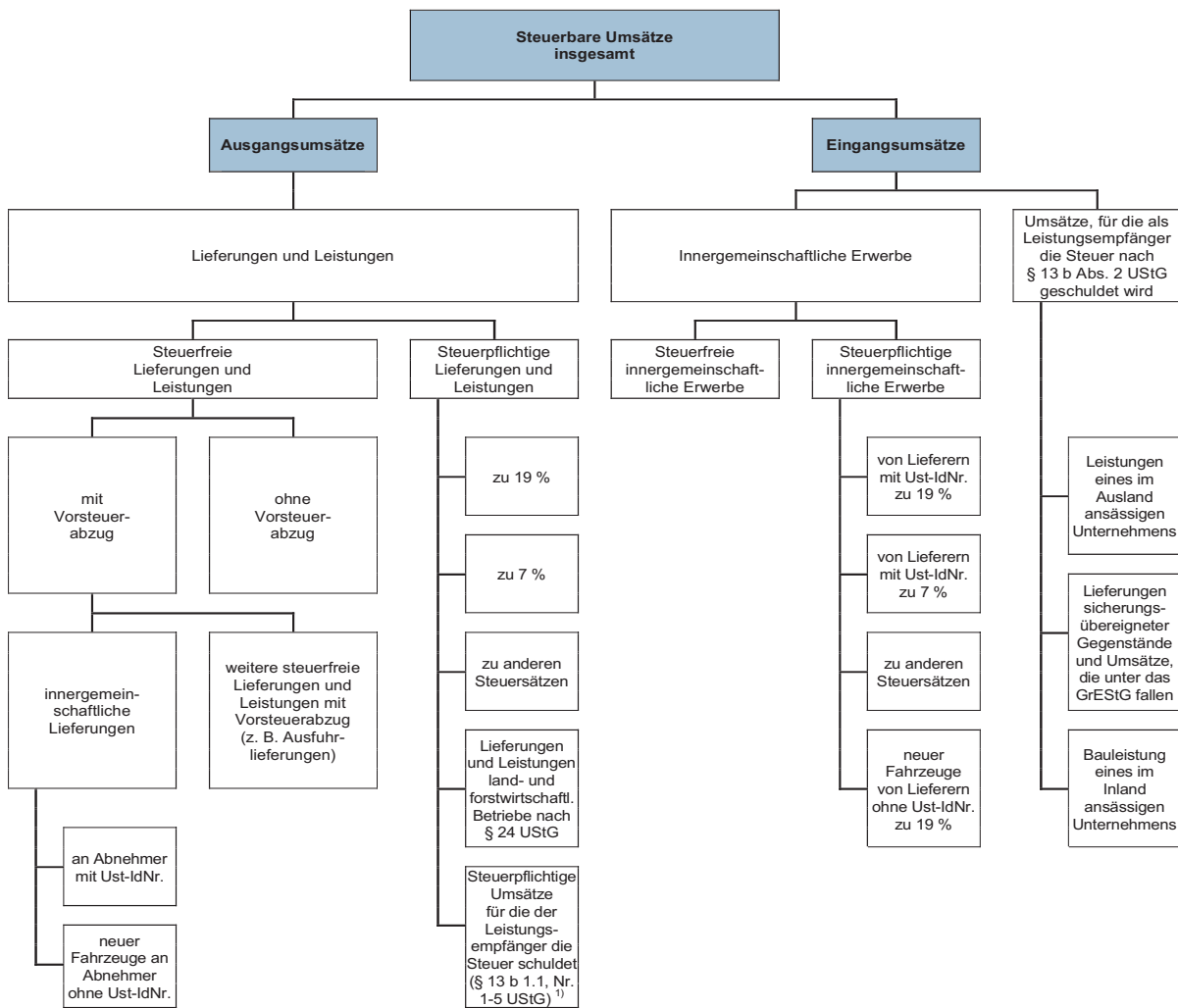
Die im Bericht dargestellten Rechtsformen umfassen überwiegend:

- bei Einzelunternehmen: sonstige Einzelgewerbetreibende
- bei Personengesellschaften: Gesellschaften bürgerlichen Rechts, Gesellschaften mit beschränkter Haftung & Co. KG
- bei Kapitalgesellschaften: Gesellschaften mit beschränkter Haftung
- bei übrigen Rechtsformen: sonstige juristische Personen des privaten Rechts, landwirtschaftliche Nutzungs- und Verwertungsgenossenschaften

Verfahren der Datenbereitstellung

Die Umsatzsteuerstatistik wird als Sekundärstatistik durchgeführt. Als Erhebungsunterlagen dienen maschinenlesbare Datenträger mit anonymisierten Datensätzen aus dem automatisierten Umsatzsteuer-Voranmeldungs- und -Vorauszahlungsverfahren (UVV), die dem Statistischen Amt von der Finanzverwaltung bereitgestellt werden.

Vereinfachtes Schema zur Darstellung der steuerbaren Umsätze



1) Zur Abbildung des Ausgangsumsatzes werden diese nachrichtlich mitgeteilten steuerpflichtigen Umsätze zu den Lieferungen und Leistungen hinzugezählt.

Tabelle 1			Umsatzsteuerpflichtige und deren steuerbarer Umsatz und Umsatzsteuer-Vorauszahlung 2013 nach Wirtschaftszweigen						
Lfd. Nr.	WZ 2008	Wirtschaftszweig (H. v. = Herstellung von)	Steuerpflichtige	Steuerbarer Umsatz		Umsatzsteuer vor Abzug der Vorsteuer		Abziehbare Vorsteuer	Umsatzsteuer-Vorauszahlung
				insgesamt	darunter Lieferungen und Leistungen	insgesamt	darunter Lieferungen und Leistungen		
			Anzahl	1 000 EUR					
1	2	3	4	5	6	7	8	9	10
1	A	Land- und Forstwirtschaft, Fischerei	2 987	3 205 519	3 160 786	290 794	286 620	374 938	- 84 022
2	01	Landwirtschaft, Jagd und damit verbundene Tätigkeiten	2 655	2 937 196	2 909 217	261 262	258 529	354 955	- 93 570
3	02	Forstwirtschaft und Holzeinschlag	208	129 286	127 432	22 871	22 519	13 329	9 542
4	03	Fischerei und Aquakultur	124	139 037	124 137	6 661	5 572	6 654	6
5	B	Bergbau und Gewinnung von Steinen und Erden	31	43 926	43 831	8 076	8 058	6 218	1 858
6	08	Gewinnung von Steinen und Erden, sonstiger Bergbau	31	43 926	43 831	8 076	8 058	6 218	1 858
7	C	Verarbeitendes Gewerbe	3 122	10 860 747	10 011 753	1 236 927	1 096 890	1 357 763	- 120 404
8	10	H. v. Nahrungs- und Futtermitteln	477	2 589 781	2 395 041	196 630	178 212	222 485	- 25 854
9	11	Getränkeherstellung	21	209 541	181 337	27 155	21 971	19 578	7 577
10	13	H. v. Textilien	56	54 433	51 619	9 784	9 252	7 166	2 618
11	14	H. v. Bekleidung	25	12 741	11 107	2 025	1 714	1 186	838
12	15	H. v. Leder, Lederwaren und Schuhen	11	877	853	165	161	88	78
13	16	H. v. Holz-, Flecht-, Korb- und Korkwaren (ohne Möbel)	186	1 502 634	1 377 645	193 325	171 666	202 779	- 9 455
14	17	H. v. Papier, Pappe und Waren daraus	7	8 904	7 096	1 201	858	1 013	188
15	18	H. v. Druckerzeugnissen; Vervielfältigung von bespielten Ton-, Bild- und Datenträgern	117	115 930	110 369	20 108	19 052	13 480	6 656
16	19	Kokerei und Mineralölverarbeitung	4	6 292	5 169	1 003	789	5 053	- 4 050
17	20	H. v. chemischen Erzeugnissen	32	147 684	139 787	7 525	6 025	20 871	- 13 347
18	21	H. v. pharmazeutischen Erzeugnissen	15	149 473	137 451	20 995	18 716	16 575	4 420
19	22	H. v. Gummi- und Kunststoffwaren	86	349 176	322 563	52 513	47 459	43 990	8 523
20	23	H. v. Glas und Glaswaren, Keramik, Verarbeitung von Steinen und Erden	202	271 200	264 643	47 126	45 903	36 185	10 941
21	24	Metallerzeugung und -bearbeitung	31	290 677	263 882	43 890	38 799	50 056	- 6 167
22	25	H. v. Metallerzeugnissen	680	975 560	939 912	150 870	144 123	116 431	34 678
23	26	H. v. Datenverarbeitungsgeräten, elektronischen und optischen Erzeugnissen	110	314 609	301 585	39 392	36 918	35 692	3 701
24	27	H. v. elektrischen Ausrüstungen	80	102 504	100 151	19 131	18 684	13 702	5 428
25	28	Maschinenbau	154	876 417	789 223	110 833	94 271	107 571	3 400
26	29	H. v. Kraftwagen und Kraftwagenteilen	29	354 218	329 672	64 235	59 571	49 630	14 604
27	30	Sonstiger Fahrzeugbau	77	1 904 418	1 680 560	128 074	85 859	322 797	- 194 727
28	31	H. v. Möbeln	100	187 788	176 266	33 919	31 741	22 442	11 478
29	32	H. v. sonstigen Waren	309	206 370	201 707	25 788	24 930	21 147	4 641
30	33	Reparatur und Installation von Maschinen und Ausrüstungen	313	229 523	224 113	41 240	40 216	27 843	13 426
31	D/35	Energieversorgung	921	2 425 233	2 412 683	456 925	455 562	400 412	56 570
32	E	Wasserversorgung; Abwasser- und Abfallentsorgung und Beseitigung von Umweltverschmutzungen	213	540 985	531 842	76 027	74 284	68 001	8 026
33	36	Wasserversorgung	31	132 573	132 572	11 857	11 853	13 769	- 1 912
34	37	Abwasserentsorgung	41	23 423	23 423	4 133	4 133	2 511	1 622
35	38	Sammlung, Behandlung und Beseitigung von Abfällen; Rückgewinnung	133	379 039	369 897	59 202	57 463	51 082	8 120
36	39	Beseitigung von Umweltverschmutzungen und sonstige Entsorgung	8	5 950	5 950	835	835	640	196
37	F	Baugewerbe	10 087	4 426 119	4 405 806	745 858	742 015	529 330	216 153
38	41	Hochbau	683	839 924	835 469	168 831	167 985	108 979	59 945
39	42	Tiefbau	290	481 541	479 799	82 179	81 855	58 704	23 475

Tabelle 1			Umsatzsteuerpflichtige und deren steuerbarer Umsatz und Umsatzsteuer-Vorauszahlung 2013 nach Wirtschaftszweigen						
Lfd. Nr.	WZ 2008	Wirtschaftszweig (H. v. = Herstellung von)	Steuerpflichtige	Steuerbarer Umsatz		Umsatzsteuer vor Abzug der Vorsteuer		Abziehbare Vorsteuer	Umsatzsteuer-Vorauszahlung
				insgesamt	darunter Lieferungen und Leistungen	insgesamt	darunter Lieferungen und Leistungen		
			Anzahl	1 000 EUR					
1	2	3	4	5	6	7	8	9	10
40	43	Vorbereitende Baustellenarbeiten, Bauinstallation und sonstiges Ausbaugewerbe	9 114	3 104 655	3 090 539	494 848	492 175	361 648	132 733
41	G	Handel; Instandhaltung und Reparatur von Kraftfahrzeugen	10 010	10 831 074	10 222 343	1 608 601	1 531 834	1 378 528	249 050
42	45	Handel mit Kraftfahrzeugen; Instandhaltung und Reparatur von Kraftfahrzeugen	2 028	1 798 900	1 752 281	330 855	321 997	262 184	68 774
43	46	Großhandel (ohne Handel mit Kraftfahrzeugen)	1 644	4 025 462	3 623 015	518 933	474 940	505 437	32 308
44	47	Einzelhandel (ohne Handel mit Kraftfahrzeugen)	6 338	5 006 712	4 847 048	758 813	734 897	610 907	147 967
45	H	Verkehr und Lagerei	2 314	1 779 727	1 774 057	291 662	290 684	209 289	82 655
49	49	Landverkehr und Transport in Rohrfernleitungen	1 426	740 129	736 163	124 977	124 323	93 580	31 522
47	50	Schifffahrt	115	146 582	146 484	12 534	12 515	9 576	2 958
48	51	Luftfahrt	8	520	520	101	101	48	53
49	52	Lagerei sowie Erbringung von sonstigen Dienstleistungen für den Verkehr	547	808 960	807 538	138 447	138 177	98 242	40 361
50	53	Post-, Kurier- und Expressdienste	218	83 535	83 351	15 602	15 567	7 843	7 761
51	I	Gastgewerbe	5 332	1 613 137	1 607 312	217 711	216 723	137 960	79 801
52	55	Beherbergung	2 054	905 960	902 759	110 580	110 003	79 576	31 018
53	56	Gastronomie	3 278	707 177	704 553	107 131	106 721	58 384	48 783
54	J	Information und Kommunikation	1 079	652 596	645 211	109 587	108 201	62 679	46 908
55	58	Verlagswesen	88	215 369	214 822	30 726	30 623	24 357	6 369
56	59	Herstellung, Verleih und Vertrieb von Filmen und Fernsehprogrammen; Kinos; Tonstudios und Verlegen von Musik
57	60	Rundfunkveranstalter
58	61	Telekommunikation	42	34 453	34 204	6 306	6 262	2 990	3 316
59	62	Erbringung von Dienstleistungen der Informationstechnologie	750	285 089	278 811	51 521	50 332	24 292	27 229
60	63	Informationsdienstleistungen	116	84 142	83 982	15 748	15 720	7 837	7 911
61	K	Erbringung von Finanz- und Versicherungsdienstleistungen	253	824 916	717 230	139 686	120 355	98 049	41 643
62	64	Erbringung von Finanzdienstleistungen	77	760 288	652 616	127 916	108 588	95 143	32 778
63	66	Mit Finanz- und Versicherungsdienstleistungen verbundene Tätigkeiten	176	64 628	64 614	11 770	11 767	2 906	8 864
64	L/68	Grundstücks- und Wohnungswesen	3 865	2 516 374	2 491 056	262 067	257 487	172 474	89 597
65	M	Erbringung von freiberuflichen, wissenschaftlichen und technischen Dienstleistungen	6 273	2 600 604	2 583 162	460 350	456 889	255 180	205 461
66	69	Rechts- und Steuerberatung, Wirtschaftsprüfung	1 435	341 738	341 635	63 957	63 926	17 071	46 886
67	70	Verwaltung und Führung von Unternehmen und Betrieben; Unternehmensberatung	860	1 212 983	1 209 447	200 696	200 027	144 204	56 492
68	71	Architektur- und Ingenieurbüros; technische, physikalische und chemische Untersuchung	2 458	749 657	743 265	144 567	143 207	64 749	80 090
69	72	Forschung und Entwicklung	148	78 297	75 828	11 196	10 731	7 963	3 253
70	73	Werbung und Marktforschung	493	76 891	76 395	14 581	14 487	7 452	7 128
71	74	Sonstige freiberufliche, wissenschaftliche und technische Tätigkeiten	637	81 106	76 688	14 322	13 485	7 754	6 568

Tabelle 1			Umsatzsteuerpflichtige und deren steuerbarer Umsatz und Umsatzsteuer-Vorauszahlung 2013 nach Wirtschaftszweigen						
Lfd. Nr.	WZ 2008	Wirtschaftszweig (H. v. = Herstellung von)	Steuerpflichtige	Steuerbarer Umsatz		Umsatzsteuer vor Abzug der Vorsteuer		Abziehbare Vorsteuer	Umsatzsteuer-Vorauszahlung
				insgesamt	darunter Lieferungen und Leistungen	insgesamt	darunter Lieferungen und Leistungen		
			Anzahl	1 000 EUR					
1	2	3	4	5	6	7	8	9	10
72	75	Veterinärwesen	242	59 931	59 903	11 031	11 026	5 987	5 043
73	N	Erbringung von sonstigen wirtschaftlichen Dienstleistungen	3 847	1 292 653	1 276 222	220 836	217 714	239 337	- 18 492
74	77	Vermietung von beweglichen Sachen	534	349 629	335 989	54 103	51 516	154 249	- 100 146
75	78	Vermittlung und Überlassung von Arbeitskräften	138	105 409	105 060	19 898	19 831	2 479	17 425
76	79	Reisebüros, Reiseveranstalter und Erbringung sonstiger Reservierungsdienstleistungen	284	80 557	80 524	11 915	11 909	7 771	4 144
77	80	Wach- und Sicherheitsdienste sowie Detekteien	119	92 945	92 931	17 485	17 482	4 456	13 029
78	81	Gebäudebetreuung; Garten- und Landschaftsbau	2 085	440 446	439 452	76 230	76 034	33 402	42 829
79	82	Erbringung von wirtschaftlichen Dienstleistungen für Unternehmen und Privatpersonen a. n. g.	687	223 668	222 267	41 205	40 942	36 979	4 226
80	P/85	Erziehung und Unterricht	654	141 084	139 865	12 485	12 259	5 913	6 572
81	Q	Gesundheits- und Sozialwesen	666	873 724	868 175	20 545	19 749	13 844	6 701
82	86	Gesundheitswesen	474	426 421	420 995	13 389	12 603	6 813	6 575
83	87	Heime (ohne Erholungs- und Ferienheime)	30	155 803	155 767	2 486	2 483	3 942	- 1 456
84	88	Sozialwesen (ohne Heime)	162	291 500	291 413	4 670	4 663	3 089	1 582
85	R	Kunst, Unterhaltung und Erholung	1 214	392 247	391 152	41 652	41 456	28 017	13 660
86	90	Kreative, künstlerische und unterhaltende Tätigkeiten	448	45 439	45 200	5 950	5 905	4 016	1 934
87	91	Bibliotheken, Archive, Museen, botanische und zoologische Gärten	41	17 133	17 032	1 544	1 525	1 426	118
88	92	Spiel-, Wett- und Lotteriewesen	105	165 220	165 157	9 906	9 894	4 679	5 227
89	93	Erbringung von Dienstleistungen des Sports, der Unterhaltung und der Erholung	620	164 454	163 764	24 252	24 132	17 897	6 381
90	S	Erbringung von sonstigen Dienstleistungen	2 666	409 709	401 966	71 833	70 365	36 327	35 532
91	94	Interessenvertretungen sowie kirchliche und sonstige religiöse Vereinigungen (ohne Sozialwesen und Sport)	277	53 387	53 180	6 577	6 538	4 849	1 731
92	95	Reparatur von Datenverarbeitungsgeräten und Gebrauchsgütern	262	61 210	56 473	11 207	10 307	6 890	4 332
93	96	Erbringung von sonstigen überwiegend persönlichen Dienstleistungen	2 127	295 112	292 312	54 049	53 519	24 589	29 468
94	A - S	Insgesamt	55 534	45 430 374	43 684 454	6 271 621	6 007 146	5 374 258	917 268

Tabelle 2			Umsatzsteuerpflichtige und deren Lieferungen und Leistungen 2013 nach Größenklassen und nach Wirtschaftszweigen									
Lfd. Nr.	WZ 2008	Wirtschaftszweig (H. v. = Herstellung von)	Steuer- pflich- tige	Liefe- rungen und Leistungen	Davon in Größenklassen von ... bis unter ... EUR							
					17 500 bis 50 000		50 000 bis 100 000		100 000 bis 250 000		250 000 bis 500 000	
					An- zahl	1 000 EUR	An- zahl	1 000 EUR	An- zahl	1 000 EUR	An- zahl	1 000 EUR
1	2	3	4	5	6	7	8	9	10	11	12	13
1	A	Land- und Forstwirtschaft, Fischerei	2 987	3 160 786	410	13 458	368	26 315	438	72 320	427	152 615
2	01	Landwirtschaft, Jagd und damit verbundene Tätigkeiten	2 655	2 909 217	311	10 144	280	20 170	368	61 122	393	140 873
3	02	Forstwirtschaft und Holzein- schlag	208	127 432	67	2 191	49	3 521	35	5 750	27	9 208
4	03	Fischerei und Aquakultur	124	124 137	32	1 122	39	2 624	35	5 449	7	2 533
5	B	Bergbau und Gewinnung von Steinen und Erden	31	43 831	4	798	5	1 581
6	08	Gewinnung von Steinen und Erden, sonstiger Bergbau	31	43 831	4	798	5	1 581
7	C	Verarbeitendes Gewerbe	3 122	10 011 753	444	14 552	430	31 188	614	100 527	499	179 628
8	10	H. v. Nahrungs- und Futter- mitteln	477	2 395 041	35	1 160	53	3 801	84	14 034	86	30 880
9	11	Getränkeherstellung	21	181 337	.	.	4	269	3	518	.	.
10	13	H. v. Textilien	56	51 619	13	381	9	657	18	2 950	4	1 526
11	14	H. v. Bekleidung	25	11 107	10	332	8	563
12	15	H. v. Leder, Lederwaren und Schuhen	11	853	5	177	3	211	3	465	-	-
13	16	H. v. Holz-, Flecht-, Korb- und Korkwaren (ohne Möbel)	186	1 377 645	37	1 256	26	1 910	32	5 129	35	12 558
14	17	H. v. Papier, Pappe und Waren daraus	7	7 096	-	-	-	-
15	18	H. v. Druckerzeugnissen; Ver- vielfältigung von bespielten Ton-, Bild- und Datenträgern	117	110 369	23	698	19	1 471	24	3 855	16	5 622
16	19	Kokerei und Mineralölver- arbeitung	4	5 169	-	-	-	-
17	20	H. v. chemischen Erzeugnissen	32	139 787	3	100	3	206	9	1 687	5	1 535
18	21	H. v. pharmazeutischen Erzeugnissen	15	137 451	-	-	.	.	3	452	3	1 179
19	22	H. v. Gummi- und Kunststoff- waren	86	322 563	6	188	4	267	16	2 570	9	3 093
20	23	H. v. Glas und Glaswaren, Keramik, Verarbeitung von Steinen und Erden	202	264 643	42	1 380	28	2 171	44	7 108	34	11 714
21	24	Metallerzeugung und -bear- beitung	31	263 882	3	96	5	374	5	855	5	1 926
22	25	H. v. Metallerzeugnissen	680	939 912	107	3 569	91	6 566	115	18 035	102	37 363
23	26	H. v. Datenverarbeitungsge- räten, elektronischen und optischen Erzeugnissen	110	301 585	13	413	13	880	17	2 963	20	7 468
24	27	H. v. elektrischen Ausrüstungen	80	100 151	7	236	11	881	17	2 653	9	3 063
25	28	Maschinenbau	154	789 223	12	336	7	553	26	4 401	18	6 682
26	29	H. v. Kraftwagen und Kraft- wagenteilen	29	329 672	5	875	.	.
27	30	Sonstiger Fahrzeugbau	77	1 680 560	10	362	9	644	17	2 626	10	3 300
28	31	H. v. Möbeln	100	176 266	20	642	20	1 470	24	3 743	13	4 944
29	32	H. v. sonstigen Waren	309	201 707	33	1 088	50	3 618	84	14 275	77	27 478
30	33	Reparatur und Installation von Maschinen und Ausrüstungen	313	224 113	61	2 012	63	4 418	63	10 622	47	17 036
31	D/35	Energieversorgung	921	2 412 683	239	7 347	117	8 668	169	28 839	141	49 649

Tabelle 2

**Umsatzsteuerpflichtige und deren Lieferungen und Leistungen 2013
nach Größenklassen und nach Wirtschaftszweigen**

Lfd. Nr.	WZ 2008	Davon in Größenklassen von ... bis unter ... EUR													
		500 000 bis 1 Million		1 Million bis 2 Millionen		2 Millionen bis 5 Millionen		5 Millionen bis 10 Millionen		10 Millionen bis 25 Millionen		25 Millionen bis 50 Millionen		50 Millionen oder mehr	
		Anzahl	1 000 EUR	Anzahl	1 000 EUR	Anzahl	1 000 EUR	Anzahl	1 000 EUR	Anzahl	1 000 EUR	Anzahl	1 000 EUR	Anzahl	1 000 EUR
1	2	14	15	16	17	18	19	20	21	22	23	24	25	26	27
1	A	499	364 410	423	598 159	334	999 373	69	466 100	13	171 706	3	88 876	3	207 454
2	01	482	351 827	408	578 957	330	986 771	.	.	13	171 706	3	88 876	.	.
3	02	11	8 398	.	.	4	12 602	.	.	-	-	-	-	.	.
4	03	6	4 184	.	.	-	-	.	.	-	-	-	-	.	.
5	B	6	4 234	3	4 397	7	19 557	.	.	-	-	-	-	-	-
6	08	6	4 234	3	4 397	7	19 557	.	.	-	-	-	-	-	-
7	C	392	285 022	258	365 855	250	796 066	93	651 557	80	1 189 313	28	990 911	34	5 407 133
8	10	81	59 578	49	66 933	37	114 594	16	118 289	13	193 600	9	298 607	14	1 493 566
9	11	-	-	.	.
10	13	3	1 656	.	.	5	15 025	-	-	-	-
11	14	-	-	.	.	-	-	-	-	-	-
12	15	-	-	-	-	-	-	-	-	-	-	-	-	-	-
13	16	28	19 375	5	7 794	9	28 197	.	.	6	91 919	.	.	5	1 145 042
14	17	-	-	-	-	-	-	-	-
15	18	11	8 149	13	18 510	7	22 962	-	-	-	-
16	19	-	-	-	-	-	-	-	-	-	-
17	20	3	2 434	.	.	3	9 791	-	-	.	.
18	21	3	1 879	-	-	.	.
19	22	14	10 611	4	5 024	17	53 640	6	49 401
20	23	13	8 711	14	21 236	13	34 479	8	53 547	-	-
21	24	.	.	4	6 430	3	9 079	-	-
22	25	85	62 417	73	104 355	67	214 238	27	178 028	9	129 747
23	26	10	6 889	16	23 716	14	51 016	3	18 367
24	27	17	11 622	10	15 618	4	10 171	-	-
25	28	26	19 972	13	15 692	24	81 241	12	88 283	.	.	4	125 959	.	.
26	29	5	19 524	.	.	3	42 022
27	30	13	9 840	5	8 201	4	71 008	3	139 257	.	.
28	31	7	5 250	6	8 134	5	64 694	-	-	.	.
29	32	34	24 525	14	19 691	13	45 350	-	-
30	33	35	25 115	17	23 667	19	51 855	4	26 844	4	62 543	-	-	-	-
31	D/35	129	92 697	61	80 643	27	82 572	8	57 475	12	208 667	8	276 434	10	1 519 692

Tabelle 2			Umsatzsteuerpflichtige und deren Lieferungen und Leistungen 2013 nach Größenklassen und nach Wirtschaftszweigen									
Lfd. Nr.	WZ 2008	Wirtschaftszweig (H. v. = Herstellung von)	Steuer- pflichtige	Liefe- rungen und Leistungen	Davon in Größenklassen von ... bis unter ... EUR							
					17 500 bis 50 000		50 000 bis 100 000		100 000 bis 250 000		250 000 bis 500 000	
					An- zahl	1 000 EUR	An- zahl	1 000 EUR	An- zahl	1 000 EUR	An- zahl	1 000 EUR
1	2	3	4	5	6	7	8	9	10	11	12	13
32	E	Wasserversorgung; Abwasser- und Abfallentsorgung und Beseitigung von Umwelt- verschmutzungen	213	531 842	13	418	18	1 379	36	5 749	29	10 953
33	36	Wasserversorgung	31	132 572	-	-	-	-	-	-	-	-
34	37	Abwasserentsorgung	41	23 423	.	.	3	251	13	1 989	7	2 826
35	38	Sammlung, Behandlung und Beseitigung von Abfällen; Rückgewinnung	133	369 897	7	218	15	1 128	20	3 268	22	8 127
36	39	Beseitigung von Umweltver- schmutzungen und sonstige Entsorgung	8	5 950	.	.	-	-	3	492	-	-
37	F	Baugewerbe	10 087	4 405 806	2 631	88 305	2 112	150 485	2 272	366 925	1 307	467 140
38	41	Hochbau	683	835 469	145	4 589	75	5 417	103	16 757	86	31 176
39	42	Tiefbau	290	479 799	24	818	24	1 712	52	7 998	53	19 661
40	43	Vorbereitende Baustellenarbei- ten, Bauinstallation und sonstiges Ausbaugewerbe	9 114	3 090 539	2 462	82 897	2 013	143 356	2 117	342 170	1 168	416 304
41	G	Handel; Instandhaltung und Reparatur von Kraftfahrzeugen	10 010	10 222 343	1 878	61 898	1 911	139 748	2 418	389 702	1 376	486 718
42	45	Handel mit Kraftfahrzeugen; Instandhaltung und Reparatur von Kraftfahrzeugen	2 028	1 752 281	297	9 957	367	26 908	509	83 641	329	116 760
43	46	Großhandel (ohne Handel mit Kraftfahrzeugen)	1 644	3 623 015	365	11 882	299	21 681	292	47 814	192	70 305
44	47	Einzelhandel (ohne Handel mit Kraftfahrzeugen)	6 338	4 847 048	1 216	40 060	1 245	91 159	1 617	258 247	855	299 653
45	H	Verkehr und Lagerei	2 314	1 774 057	458	15 795	416	30 258	522	83 562	322	113 427
46	49	Landverkehr und Transport in Rohrfernleitungen	1 426	736 163	313	10 751	272	19 904	347	54 162	194	67 367
47	50	Schifffahrt	115	146 484	18	568	.	.	28	4 205	22	7 520
48	51	Luftfahrt	8	520	4	132	-	-
49	52	Lagerei sowie Erbringung von sonstigen Dienstleistungen für den Verkehr	547	807 538	57	2 042	70	5 129	.	.	79	28 491
50	53	Post-, Kurier- und Express- dienste	218	83 351	66	2 302	54	3 809	32	5 333	27	10 050
51	I	Gastgewerbe	5 332	1 607 312	1 276	41 929	1 235	90 090	1 416	226 215	732	260 114
52	55	Beherbergung	2 054	902 759	485	15 450	384	27 714	484	77 099	300	110 017
53	56	Gastronomie	3 278	704 553	791	26 478	851	62 376	932	149 116	432	150 097
54	J	Information und Kommunikation	1 079	645 211	353	11 407	225	16 216	240	37 434	111	38 782
55	58	Verlagswesen	88	214 822	18	542	11	781	23	4 030	16	6 101
56	59	Herstellung, Verleih und Ver- trieb von Filmen und Fernseh- programmen; Kinos; Tonstu- dios und Verlegen von Musik	.	.	25	789	19	1 399	15	2 530	9	3 193
57	60	Rundfunkveranstalter	3	580	-	-
58	61	Telekommunikation	42	34 204	16	2 540	5	1 962
59	62	Erbringung von Dienst- leistungen der Informations- technologie	750	278 811	241	7 871	164	11 681	170	25 879	76	25 888
60	63	Informationsdienstleistungen	116	83 982	61	1 921	24	1 812	13	1 875	5	1 638
61	K	Erbringung von Finanz- und Versicherungsdienstleistungen	253	717 230	95	2 956	55	3 967	49	7 348	19	5 998

Tabelle 2

**Umsatzsteuerpflichtige und deren Lieferungen und Leistungen 2013
nach Größenklassen und nach Wirtschaftszweigen**

Lfd. Nr.	WZ 2008	Davon in Größenklassen von ... bis unter ... EUR													
		500 000 bis 1 Million		1 Million bis 2 Millionen		2 Millionen bis 5 Millionen		5 Millionen bis 10 Millionen		10 Millionen bis 25 Millionen		25 Millionen bis 50 Millionen		50 Millionen oder mehr	
		Anzahl	1 000 EUR	Anzahl	1 000 EUR	Anzahl	1 000 EUR	Anzahl	1 000 EUR	Anzahl	1 000 EUR	Anzahl	1 000 EUR	Anzahl	1 000 EUR
1	2	14	15	16	17	18	19	20	21	22	23	24	25	26	27
32	E	31	20 803	26	37 471	34	109 335	15	108 820	6	89 887	5	147 027	-	-
33	36	15	47 781	6	44 459	.	.	-	-	-	-
34	37	8	5 262	3	4 422	.	.	-	-	-	-	-	-	-	-
35	38	.	.	15	21 605	15	49 787	9	64 361	.	.	5	147 027	-	-
36	39	-	-	-	-	-	-	-	-
37	F	898	635 503	494	685 664	261	785 970	77	536 619	27	414 950
38	41	89	64 374	83	115 201	71	213 275	19	140 914
39	42	43	32 084	33	45 818	36	109 396	16	120 837	-	-
40	43	766	539 045	378	524 646	154	463 299	42	274 868	9	151 209	5	152 745	-	-
41	G	941	669 551	620	889 911	563	1 751 866	190	1 306 436	72	1 090 623	29	990 472	12	2 445 418
42	45	202	145 586	126	184 570	124	381 498	49	348 459	19	278 767	6	176 135	-	-
43	46	183	131 564	108	149 517	89	288 004	53	377 611	34	551 092	20	717 942	9	1 255 603
44	47	556	392 401	386	555 824	350	1 082 364	88	580 366	19	260 764	3	96 395	3	1 189 815
45	H	256	178 260	163	227 237	107	330 081	42	308 736	24	355 000	4	131 701	-	-
46	49	153	107 637	72	96 635	49	151 417	20	145 326	6	82 964	-	-	-	-
47	50	9	6 610	10	13 571	3	44 750	.	.	-	-
48	51	-	-	-	-	-	-	-	-	-	-	-	-	-	-
49	52	75	51 750	69	100 669	48	154 098	18	127 565	15	227 286	.	.	-	-
50	53	19	12 263	12	16 363	-	-	-	-	-	-
51	I	398	274 316	158	216 804	91	278 346	19	125 756	7	93 743	-	-	-	-
52	55	206	143 723	110	152 931	.	.	15	99 257	.	.	-	-	-	-
53	56	192	130 593	48	63 873	.	.	4	26 498	.	.	-	-	-	-
54	J	63	42 722	36	51 766	36	113 113	7	51 475	3	165 760
55	58	6	3 898	3	3 921	6	15 932
56	59	-	-	-	-	-	-
57	60	-	-	-	-	-	-	.	.	-	-	-	-	-	-
58	61	3	11 591	-	-	.	.	-	-	-	-
59	62	47	32 094	25	36 567	22	71 909	-	-
60	63	4	2 591	3	4 278	-	-	-	-	.	.
61	K	6	3 548	7	8 963	8	26 511	5	37 206	4	506 757

Tabelle 2			Umsatzsteuerpflichtige und deren Lieferungen und Leistungen 2013 nach Größenklassen und nach Wirtschaftszweigen									
Lfd. Nr.	WZ 2008	Wirtschaftszweig (H. v. = Herstellung von)	Steuer- pflicht- tige	Liefe- rungen und Leistungen	Davon in Größenklassen von ... bis unter ... EUR							
					17 500 bis 50 000		50 000 bis 100 000		100 000 bis 250 000		250 000 bis 500 000	
					An- zahl	1 000 EUR	An- zahl	1 000 EUR	An- zahl	1 000 EUR	An- zahl	1 000 EUR
1	2	3	4	5	6	7	8	9	10	11	12	13
62	64	Erbringung von Finanzdienstleistungen	77	652 616	10	347	14	1 031	14	2 204	12	3 866
63	66	Mit Finanz- und Versicherungsdienstleistungen verbundene Tätigkeiten	176	64 614	85	2 609	41	2 935	35	5 144	7	2 132
64	L/68	Grundstücks- und Wohnungswesen	3 865	2 491 056	1 549	48 121	824	58 586	695	108 417	305	109 149
65	M	Erbringung von freiberuflichen, wissenschaftlichen und technischen Dienstleistungen	6 273	2 583 162	2 011	65 765	1 528	109 374	1 490	235 757	647	225 306
66	69	Rechts- und Steuerberatung, Wirtschaftsprüfung	1 435	341 635	375	12 204	308	22 314	392	63 380	185	64 316
67	70	Verwaltung und Führung von Unternehmen und Betrieben; Unternehmensberatung	860	1 209 447	315	10 221	229	16 380	181	27 720	60	20 749
68	71	Architektur- und Ingenieurbüros; technische, physikalische und chemische Untersuchung	2 458	743 265	687	22 711	633	45 312	624	97 890	266	93 305
69	72	Forschung und Entwicklung	148	75 828	41	1 376	33	2 260	29	4 676	18	6 441
70	73	Werbung und Marktforschung	493	76 395	233	7 581	97	6 895	89	14 319	45	15 733
71	74	Sonstige freiberufliche, wissenschaftliche und technische Tätigkeiten	637	76 688	315	10 168	184	12 821	92	14 126	32	10 801
72	75	Veterinärwesen	242	59 903	45	1 505	44	3 391	83	13 646	41	13 962
73	N	Erbringung von sonstigen wirtschaftlichen Dienstleistungen	3 847	1 276 222	1 433	45 299	802	56 642	829	129 748	352	123 623
74	77	Vermietung von beweglichen Sachen	534	335 989	138	4 356	93	6 801	129	20 766	64	22 574
75	78	Vermittlung und Überlassung von Arbeitskräften	138	105 060	35	1 113	19	1 372	21	3 802	15	4 972
76	79	Reisebüros, Reiseveranstalter und Erbringung sonstiger Reservierungsdienstleistungen	284	80 524	80	2 442	68	4 922	70	10 938	41	14 392
77	80	Wach- und Sicherheitsdienste sowie Detekteien	119	92 931	31	1 019	22	1 539	25	4 092	13	4 072
78	81	Gebäudebetreuung; Garten- und Landschaftsbau	2 085	439 452	813	25 972	453	32 126	489	75 377	170	60 651
79	82	Erbringung von wirtschaftlichen Dienstleistungen für Unternehmen und Privatpersonen a. n. g.	687	222 267	336	10 397	147	9 882	95	14 773	49	16 962
80	P/85	Erziehung und Unterricht	654	139 865	124	18 072	36	12 719
81	Q	Gesundheits- und Sozialwesen	666	868 175	237	7 115	124	8 947	105	18 199	75	26 409
82	86	Gesundheitswesen	474	420 995	177	5 319	95	6 892	75	13 137	61	21 858
83	87	Heime (ohne Erholungs- und Ferienheime)	30	155 767	3	72	4	1 474
84	88	Sozialwesen (ohne Heime)	162	291 413	57	1 724	10	3 077
85	R	Kunst, Unterhaltung und Erholung	1 214	391 152	481	15 559	275	19 216	258	40 121	94	31 915
86	90	Kreative, künstlerische und unterhaltende Tätigkeiten	448	45 200	271	8 680	108	7 567	47	6 697	11	3 445
87	91	Bibliotheken, Archive, Museen, botanische und zoologische Gärten	41	17 032	9	357	7	520	12	1 940	5	1 453
88	92	Spiel-, Wett- und Lotteriewesen	105	165 157	11	360	15	1 167	37	6 661	19	6 739

Tabelle 2

**Umsatzsteuerpflichtige und deren Lieferungen und Leistungen 2013
nach Größenklassen und nach Wirtschaftszweigen**

Lfd. Nr.	WZ 2008	Davon in Größenklassen von ... bis unter ... EUR													
		500 000 bis 1 Million		1 Million bis 2 Millionen		2 Millionen bis 5 Millionen		5 Millionen bis 10 Millionen		10 Millionen bis 25 Millionen		25 Millionen bis 50 Millionen		50 Millionen oder mehr	
		Anzahl	1 000 EUR	Anzahl	1 000 EUR	Anzahl	1 000 EUR	Anzahl	1 000 EUR	Anzahl	1 000 EUR	Anzahl	1 000 EUR	Anzahl	1 000 EUR
1	2	14	15	16	17	18	19	20	21	22	23	24	25	26	27
62	64	.	.	4	5 085	4	506 757
63	66	.	.	3	3 878	-	-	.	.	-	-
64	L/68	190	137 529	111	149 682	99	311 099	57	401 928	24	390 122	7	272 802	4	503 620
65	M	353	244 574	147	206 873	59	168 996	18	120 011	10	144 346	3	120 898	7	941 261
66	69	125	86 045	41	55 613	-	-	-	-
67	70	32	22 903	11	16 136	16	46 955	5	37 334
68	71	137	93 402	70	101 338	24	67 467	.	.	3	41 368
69	72	8	6 137	13	16 893	.	.	-	-	.	.	-	-	-	-
70	73	20	14 226	6	8 795	3	8 848	-	-	-	-	-	-	-	-
71	74	7	5 147	-	-	.	.	-	-	-	-
72	75	24	16 714	-	-	-	-	-	-	-	-
73	N	183	131 883	126	178 780	92	291 786	22	153 901	.	.	-	-	.	.
74	77	41	29 854	40	56 798	21	69 865	-	-	.	.
75	78	15	12 253	17	23 670	-	-	-	-	-	-
76	79	15	10 660	5	7 268	-	-	-	-	-	-
77	80	12	8 410	6	9 217	6	21 844	-	-	-	-
78	81	79	56 421	45	62 445	30	87 081	6	39 379	-	-	-	-	-	-
79	82	21	14 285	13	19 381	19	64 954	4	25 617	3	46 014	-	-	-	-
80	P/85	16	11 349	12	16 005	9	27 487	-	-	-	-
81	Q	44	31 927	24	32 689	17	50 527	13	95 101	23	328 828
82	86	31	21 502	12	15 981	8	22 119	.	.	8	106 338	-	-	.	.
83	87	4	3 404	5	6 724	6	92 209	.	.	-	-
84	88	9	7 021	7	9 984	.	.	5	39 339	9	130 281	.	.	-	-
85	R	49	33 279	36	50 882	13	36 025	.	.	-	-	-	-	.	.
86	90	7	4 871	-	-	-	-	-	-
87	91	4	2 388	.	.	-	-	.	.	-	-	-	-	-	-
88	92	9	6 040	10	14 106	-	-	-	-	.	.

Tabelle 2			Umsatzsteuerpflichtige und deren Lieferungen und Leistungen 2013 nach Größenklassen und nach Wirtschaftszweigen									
Lfd. Nr.	WZ 2008	Wirtschaftszweig (H. v. = Herstellung von)	Steuer- pflichtige	Liefe- rungen und Leistungen	Davon in Größenklassen von ... bis unter ... EUR							
					17 500 bis 50 000		50 000 bis 100 000		100 000 bis 250 000		250 000 bis 500 000	
					An- zahl	1 000 EUR	An- zahl	1 000 EUR	An- zahl	1 000 EUR	An- zahl	1 000 EUR
1	2	3	4	5	6	7	8	9	10	11	12	13
89	93	Erbringung von Dienstleistungen des Sports, der Unterhaltung und der Erholung	620	163 764	190	6 164	145	9 961	162	24 823	59	20 277
90	S	Erbringung von sonstigen Dienstleistungen	2 666	401 966	1 307	40 620	645	45 656	470	70 864	137	46 966
91	94	Interessenvertretungen sowie kirchliche und sonstige religiöse Vereinigungen (ohne Sozialwesen und Sport)	277	53 180	118	3 841	57	3 912	54	8 267	22	7 029
92	95	Reparatur von Datenverarbeitungsgeräten und Gebrauchsgütern	262	56 473	89	2 761	75	5 472	59	9 443	26	8 587
93	96	Erbringung von sonstigen überwiegend persönlichen Dienstleistungen	2 127	292 312	1 100	34 018	513	36 272	357	53 154	89	31 350
94	A - S	Insgesamt	55 534	43 684 454	15 101	490 018	11 257	808 588	12 149	1 940 597	6 614	2 342 692

Tabelle 2

**Umsatzsteuerpflichtige und deren Lieferungen und Leistungen 2013
nach Größenklassen und nach Wirtschaftszweigen**

Lfd. Nr.	WZ 2008	Davon in Größenklassen von ... bis unter ... EUR													
		500 000 bis 1 Million		1 Million bis 2 Millionen		2 Millionen bis 5 Millionen		5 Millionen bis 10 Millionen		10 Millionen bis 25 Millionen		25 Millionen bis 50 Millionen		50 Millionen oder mehr	
		Anzahl	1 000 EUR	Anzahl	1 000 EUR	Anzahl	1 000 EUR	Anzahl	1 000 EUR	Anzahl	1 000 EUR	Anzahl	1 000 EUR	Anzahl	1 000 EUR
1	2	14	15	16	17	18	19	20	21	22	23	24	25	26	27
89	93	29	19 981	3	23 065	-	-	-	-	-	-
90	S	64	42 267	20	27 494	13	37 125	7	49 848	3	41 125	-	-	-	-
91	94	17	11 093	6	8 357	-	-	-	-	-	-
92	95	7	4 674	3	4 280	.	.	-	-	.	.	-	-	-	-
93	96	40	26 500	11	14 857	9	26 421	-	-	-	-
94	A - S	4 518	3 203 874	2 725	3 829 276	2 020	6 215 833	652	4 541 219	316	4 754 178	101	3 471 179	81	12 086 999

Tabelle 3			Umsatzsteuerpflichtige und deren Lieferungen und Leistungen 2013 nach Rechtsformen und nach Wirtschaftszweigen			
Lfd. Nr.	WZ 2008	Wirtschaftszweig (H. v. = Herstellung von)	Steuer- pflichtige	Lieferungen und Leistungen	Davon Steuerpflichtige und deren Lieferungen und Leistungen nach Rechtsformen	
					Einzelunternehmen	
			Anzahl	1 000 EUR	Anzahl	1 000 EUR
1	2	3	4	5	6	7
1	A	Land- und Forstwirtschaft, Fischerei	2 987	3 160 786	1 593	636 578
2	01	Landwirtschaft, Jagd und damit verbundene Tätigkeiten	2 655	2 909 217	.	.
3	02	Forstwirtschaft und Holzeinschlag	208	127 432	.	.
4	03	Fischerei und Aquakultur	124	124 137	88	9 251
5	B	Bergbau und Gewinnung von Steinen und Erden	31	43 831	3	932
6	08	Gewinnung von Steinen und Erden, sonstiger Bergbau	31	43 831	3	932
7	C	Verarbeitendes Gewerbe	3 122	10 011 753	1 705	558 066
8	10	H. v. Nahrungs- und Futtermitteln	477	2 395 041	.	.
9	11	Getränkeherstellung	21	181 337	.	.
10	13	H. v. Textilien	56	51 619	32	5 828
11	14	H. v. Bekleidung	25	11 107	20	1 986
12	15	H. v. Leder, Lederwaren und Schuhen	11	853	11	853
13	16	H. v. Holz-, Flecht-, Korb- und Korkwaren (ohne Möbel)	186	1 377 645	120	36 206
14	17	H. v. Papier, Pappe und Waren daraus	7	7 096	-	-
15	18	H. v. Druckerzeugnissen; Vervielfältigung von bespielten Ton-, Bild- und Datenträgern	117	110 369	.	.
16	19	Kokerei und Mineralölverarbeitung	4	5 169	-	-
17	20	H. v. chemischen Erzeugnissen	32	139 787	9	4 002
18	21	H. v. pharmazeutischen Erzeugnissen	15	137 451	.	.
19	22	H. v. Gummi- und Kunststoffwaren	86	322 563	34	11 140
20	23	H. v. Glas und Glaswaren, Keramik, Verarbeitung von Steinen und Erden	202	264 643	.	.
21	24	Metallerzeugung und -bearbeitung	31	263 882	.	.
22	25	H. v. Metallerzeugnissen	680	939 912	398	153 921
23	26	H. v. Datenverarbeitungsgeräten, elektronischen und optischen Erzeugnissen	110	301 585	32	15 248
24	27	H. v. elektrischen Ausrüstungen	80	100 151	.	.
25	28	Maschinenbau	154	789 223	29	10 544
26	29	H. v. Kraftwagen und Kraftwagenteilen	29	329 672	.	.
27	30	Sonstiger Fahrzeugbau	77	1 680 560	35	8 222
28	31	H. v. Möbeln	100	176 266	64	13 947
29	32	H. v. sonstigen Waren	309	201 707	184	59 282
30	33	Reparatur und Installation von Maschinen und Ausrüstungen	313	224 113	.	.
31	D/35	Energieversorgung	921	2 412 683	218	34 995
32	E	Wasserversorgung; Abwasser- und Abfall- entsorgung und Beseitigung von Umwelt- verschmutzungen	213	531 842	65	22 195
33	36	Wasserversorgung	31	132 572	-	-
34	37	Abwasserentsorgung	41	23 423	.	.
35	38	Sammlung, Behandlung und Beseitigung von Abfällen; Rückgewinnung	133	369 897	42	16 623
36	39	Beseitigung von Umweltverschmutzungen und sonstige Entsorgung	8	5 950	.	.
37	F	Baugewerbe	10 087	4 405 806	7 754	1 550 414
38	41	Hochbau	683	835 469	275	85 631
39	42	Tiefbau	290	479 799	136	72 503
40	43	Vorbereitende Baustellenarbeiten, Bau- installation und sonstiges Ausbaugewerbe	9 114	3 090 539	7 343	1 392 280

Tabelle 3			Umsatzsteuerpflichtige und deren Lieferungen und Leistungen 2013 nach Rechtsformen und nach Wirtschaftszweigen					
Lfd. Nr.	WZ 2008	Wirtschaftszweig (H. v. = Herstellung von)	Davon Steuerpflichtige und deren Lieferungen und Leistungen nach Rechtsformen					
			Personengesellschaften		Kapitalgesellschaften		Übrige	
			Anzahl	1 000 EUR	Anzahl	1 000 EUR	Anzahl	1 000 EUR
1	2	3	8	9	10	11	12	13
1	A	Land- und Forstwirtschaft, Fischerei	778	954 850	448	1 092 528	168	476 829
2	01	Landwirtschaft, Jagd und damit verbundene Tätigkeiten	724	941 453	433	971 826	.	.
3	02	Forstwirtschaft und Holzeinschlag	30	9 719
4	03	Fischerei und Aquakultur	24	3 679
5	B	Bergbau und Gewinnung von Steinen und Erden	5	12 199	23	30 700	-	-
6	08	Gewinnung von Steinen und Erden, sonstiger Bergbau	5	12 199	23	30 700	-	-
7	C	Verarbeitendes Gewerbe	369	2 122 138	1 030	7 113 734	18	217 816
8	10	H. v. Nahrungs- und Futtermitteln	.	.	116	1 450 737	.	.
9	11	Getränkeherstellung	-	-
10	13	H. v. Textilien	5	2 861	19	42 929	-	-
11	14	H. v. Bekleidung	-	-
12	15	H. v. Leder, Lederwaren und Schuhen	-	-	-	-	-	-
13	16	H. v. Holz-, Flecht-, Korb- und Korkwaren (ohne Möbel)	22	666 382	44	675 057	-	-
14	17	H. v. Papier, Pappe und Waren daraus	-	-
15	18	H. v. Druckerzeugnissen; Vervielfältigung von bespielten Ton-, Bild- und Datenträgern	15	29 184	40	62 934	.	.
16	19	Kokerei und Mineralölverarbeitung	-	-
17	20	H. v. chemischen Erzeugnissen	4	2 346	19	133 439	-	-
18	21	H. v. pharmazeutischen Erzeugnissen	-	-
19	22	H. v. Gummi- und Kunststoffwaren	10	48 178	42	263 245	-	-
20	23	H. v. Glas und Glaswaren, Keramik, Verarbeitung von Steinen und Erden
21	24	Metallerzeugung und -bearbeitung	-	-
22	25	H. v. Metallerzeugnissen	62	185 987	220	600 005	-	-
23	26	H. v. Datenverarbeitungsgeräten, elektronischen und optischen Erzeugnissen	17	136 835	61	149 503	-	-
24	27	H. v. elektrischen Ausrüstungen	.	.	43	88 362	.	.
25	28	Maschinenbau	20	92 247	105	686 433	-	-
26	29	H. v. Kraftwagen und Kraftwagenteilen
27	30	Sonstiger Fahrzeugbau	14	129 939	28	1 542 399	-	-
28	31	H. v. Möbeln	12	20 754	24	141 565	-	-
29	32	H. v. sonstigen Waren	38	19 756	87	122 669	-	-
30	33	Reparatur und Installation von Maschinen und Ausrüstungen
31	D/35	Energieversorgung	510	439 242	170	1 917 700	23	20 746
32	E	Wasserversorgung; Abwasser- und Abfall- entsorgung und Beseitigung von Umwelt- verschmutzungen	20	38 564	95	365 716	33	105 367
33	36	Wasserversorgung
34	37	Abwasserentsorgung
35	38	Sammlung, Behandlung und Beseitigung von Abfällen; Rückgewinnung	14	18 393	74	334 318	3	563
36	39	Beseitigung von Umweltverschmutzungen und sonstige Entsorgung	-	-
37	F	Baugewerbe	692	537 286	1 626	2 296 870	15	21 237
38	41	Hochbau	83	110 440	325	639 397	-	-
39	42	Tiefbau	45	48 385	109	358 911	-	-
40	43	Vorbereitende Baustellenarbeiten, Bau- installation und sonstiges Ausbaugewerbe	564	378 461	1 192	1 298 561	15	21 237

Tabelle 3			Umsatzsteuerpflichtige und deren Lieferungen und Leistungen 2013 nach Rechtsformen und nach Wirtschaftszweigen			
Lfd. Nr.	WZ 2008	Wirtschaftszweig (H. v. = Herstellung von)	Steuerpflichtige	Lieferungen und Leistungen	Davon Steuerpflichtige und deren Lieferungen und Leistungen nach Rechtsformen	
			Anzahl	1 000 EUR	Einzelunternehmen	
1	2	3	4	5	6	7
41	G	Handel; Instandhaltung und Reparatur von Kraftfahrzeugen	10 010	10 222 343	7 751	3 385 823
42	45	Handel mit Kraftfahrzeugen; Instandhaltung und Reparatur von Kraftfahrzeugen	2 028	1 752 281	1 430	544 054
43	46	Großhandel (ohne Handel mit Kraftfahrzeugen)	1 644	3 623 015	1 051	385 760
44	47	Einzelhandel (ohne Handel mit Kraftfahrzeugen)	6 338	4 847 048	5 270	2 456 009
45	H	Verkehr und Lagerei	2 314	1 774 057	1 757	575 431
46	49	Landverkehr und Transport in Rohrfernleitungen	1 426	736 163	1 227	388 623
47	50	Schifffahrt	115	146 484	45	10 284
48	51	Luftfahrt	8	520	.	.
49	52	Lagerei sowie Erbringung von sonstigen Dienstleistungen für den Verkehr	547	807 538	286	137 667
50	53	Post-, Kurier- und Expressdienste	218	83 351	.	.
51	I	Gastgewerbe	5 332	1 607 312	4 023	763 693
52	55	Beherbergung	2 054	902 759	1 209	287 895
53	56	Gastronomie	3 278	704 553	2 814	475 797
54	J	Information und Kommunikation	1 079	645 211	663	74 635
55	58	Verlagswesen	88	214 822	.	.
56	59	Herstellung, Verleih und Vertrieb von Filmen und Fernsehprogrammen; Kinos; Tonstudios und Verlegen von Musik
57	60	Rundfunkveranstalter
58	61	Telekommunikation	42	34 204	23	3 172
59	62	Erbringung von Dienstleistungen der Informationstechnologie	750	278 811	479	55 152
60	63	Informationsdienstleistungen	116	83 982	80	4 975
61	K	Erbringung von Finanz- und Versicherungsdienstleistungen	253	717 230	145	18 089
62	64	Erbringung von Finanzdienstleistungen	77	652 616	.	.
63	66	Mit Finanz- und Versicherungsdienstleistungen verbundene Tätigkeiten	176	64 614	.	.
64	L/68	Grundstücks- und Wohnungswesen	3 865	2 491 056	1 942	720 350
65	M	Erbringung von freiberuflichen, wissenschaftlichen und technischen Dienstleistungen	6 273	2 583 162	4 602	590 748
66	69	Rechts- und Steuerberatung, Wirtschaftsprüfung	1 435	341 635	1 080	159 181
67	70	Verwaltung und Führung von Unternehmen und Betrieben; Unternehmensberatung	860	1 209 447	476	47 654
68	71	Architektur- und Ingenieurbüros; technische, physikalische und chemische Untersuchung	2 458	743 265	1 822	245 870
69	72	Forschung und Entwicklung	148	75 828	51	4 698
70	73	Werbung und Marktforschung	493	76 395	393	41 203
71	74	Sonstige freiberufliche, wissenschaftliche und technische Tätigkeiten	637	76 688	560	41 928
72	75	Veterinärwesen	242	59 903	220	50 213
73	N	Erbringung von sonstigen wirtschaftlichen Dienstleistungen	3 847	1 276 222	3 081	461 872
74	77	Vermietung von beweglichen Sachen	534	335 989	367	123 291

Tabelle 3			Umsatzsteuerpflichtige und deren Lieferungen und Leistungen 2013 nach Rechtsformen und nach Wirtschaftszweigen					
Lfd. Nr.	WZ 2008	Wirtschaftszweig (H. v. = Herstellung von)	Davon Steuerpflichtige und deren Lieferungen und Leistungen nach Rechtsformen					
			Personengesellschaften		Kapitalgesellschaften		Übrige	
			Anzahl	1 000 EUR	Anzahl	1 000 EUR	Anzahl	1 000 EUR
1	2	3	8	9	10	11	12	13
41	G	Handel; Instandhaltung und Reparatur von Kraftfahrzeugen	851	2 146 397	1 365	4 562 056	43	128 067
42	45	Handel mit Kraftfahrzeugen; Instandhaltung und Reparatur von Kraftfahrzeugen	.	.	375	851 401	.	.
43	46	Großhandel (ohne Handel mit Kraftfahrzeugen)	132	789 800	442	2 367 254	19	80 200
44	47	Einzelhandel (ohne Handel mit Kraftfahrzeugen)	.	.	548	1 343 401	.	.
45	H	Verkehr und Lagerei	168	266 236	372	903 897	17	28 493
46	49	Landverkehr und Transport in Rohrfernleitungen	10	23 699
47	50	Schifffahrt	43	43 724	27	92 476	-	-
48	51	Luftfahrt	-	-	.	.	-	-
49	52	Lagerei sowie Erbringung von sonstigen Dienstleistungen für den Verkehr	7	4 794
50	53	Post-, Kurier- und Expressdienste	-	-
51	I	Gastgewerbe	832	414 644	447	394 601	30	34 375
52	55	Beherbergung	602	318 731	229	268 384	14	27 749
53	56	Gastronomie	230	95 912	218	126 217	16	6 626
54	J	Information und Kommunikation	123	259 047	281	308 930	12	2 599
55	58	Verlagswesen	26	199 398
56	59	Herstellung, Verleih und Vertrieb von Filmen und Fernsehprogrammen; Kinos; Tonstudios und Verlegen von Musik	-	-
57	60	Rundfunkveranstalter	-	-
58	61	Telekommunikation	8	17 995	11	13 037	-	-
59	62	Erbringung von Dienstleistungen der Informationstechnologie	68	21 755	195	199 633	8	2 271
60	63	Informationsdienstleistungen	.	.	26	75 861	.	.
61	K	Erbringung von Finanz- und Versicherungsdienstleistungen	25	139 885	61	537 069	22	22 186
62	64	Erbringung von Finanzdienstleistungen
63	66	Mit Finanz- und Versicherungsdienstleistungen verbundene Tätigkeiten
64	L/68	Grundstücks- und Wohnungswesen	1 316	424 894	538	1 058 223	69	287 590
65	M	Erbringung von freiberuflichen, wissenschaftlichen und technischen Dienstleistungen	.	.	1 004	1 285 667	.	.
66	69	Rechts- und Steuerberatung, Wirtschaftsprüfung	232	115 666
67	70	Verwaltung und Führung von Unternehmen und Betrieben; Unternehmensberatung	.	.	330	734 169	.	.
68	71	Architektur- und Ingenieurbüros; technische, physikalische und chemische Untersuchung	244	111 805	386	381 774	6	3 817
69	72	Forschung und Entwicklung	.	.	73	64 500	.	.
70	73	Werbung und Marktforschung	49	12 534	48	22 016	3	643
71	74	Sonstige freiberufliche, wissenschaftliche und technische Tätigkeiten	34	20 982
72	75	Veterinärwesen	18	6 596	4	3 094	-	-
73	N	Erbringung von sonstigen wirtschaftlichen Dienstleistungen	275	271 986	461	531 600	30	10 764
74	77	Vermietung von beweglichen Sachen	.	.	69	62 732	.	.

Tabelle 3			Umsatzsteuerpflichtige und deren Lieferungen und Leistungen 2013 nach Rechtsformen und nach Wirtschaftszweigen			
Lfd. Nr.	WZ 2008	Wirtschaftszweig (H. v. = Herstellung von)	Steuer- pflichtige	Lieferungen und Leistungen	Davon Steuerpflichtige und deren Lieferungen und Leistungen nach Rechtsformen	
					Einzelunternehmen	
			Anzahl	1 000 EUR	Anzahl	1 000 EUR
1	2	3	4	5	6	7
75	78	Vermittlung und Überlassung von Arbeitskräften	138	105 060	64	17 355
76	79	Reisebüros, Reiseveranstalter und Erbringung sonstiger Reservierungs- dienstleistungen	284	80 524	204	25 595
77	80	Wach- und Sicherheitsdienste sowie Detekteien	119	92 931	82	12 150
78	81	Gebäudebetreuung; Garten- und Land- schaftsbau	2 085	439 452	1 802	227 686
79	82	Erbringung von wirtschaftlichen Dienst- leistungen für Unternehmen und Privatpersonen a. n. g.	687	222 267	562	55 796
80	P/85	Erziehung und Unterricht	654	139 865	527	57 500
81	Q	Gesundheits- und Sozialwesen	666	868 175	439	62 593
82	86	Gesundheitswesen	474	420 995	376	57 875
83	87	Heime (ohne Erholungs- und Ferienheime)	30	155 767	3	312
84	88	Sozialwesen (ohne Heime)	162	291 413	60	4 406
85	R	Kunst, Unterhaltung und Erholung	1 214	391 152	819	87 222
86	90	Kreative, künstlerische und unterhaltende Tätigkeiten	448	45 200	.	.
87	91	Bibliotheken, Archive, Museen, botanische und zoologische Gärten	41	17 032	.	.
88	92	Spiel-, Wett- und Lotteriewesen	105	165 157	65	25 039
89	93	Erbringung von Dienstleistungen des Sports, der Unterhaltung und der Erholung	620	163 764	331	35 866
90	S	Erbringung von sonstigen Dienstleistungen Interessenvertretungen sowie kirchliche und sonstige religiöse Vereinigungen	2 666	401 966	2 250	185 623
91	94	(ohne Sozialwesen und Sport)	277	53 180	71	3 803
92	95	Reparatur von Datenverarbeitungsgeräten und Gebrauchsgütern	262	56 473	240	30 654
93	96	Erbringung von sonstigen überwiegend persönlichen Dienstleistungen	2 127	292 312	1 939	151 167
94	A - S	Insgesamt	55 534	43 684 454	39 337	9 786 759

Tabelle 3			Umsatzsteuerpflichtige und deren Lieferungen und Leistungen 2013 nach Rechtsformen und nach Wirtschaftszweigen					
Lfd. Nr.	WZ 2008	Wirtschaftszweig (H. v. = Herstellung von)	Davon Steuerpflichtige und deren Lieferungen und Leistungen nach Rechtsformen					
			Personengesellschaften		Kapitalgesellschaften		Übrige	
			Anzahl	1 000 EUR	Anzahl	1 000 EUR	Anzahl	1 000 EUR
1	2	3	8	9	10	11	12	13
75	78	Vermittlung und Überlassung von Arbeitskräften	.	.	64	81 514	.	.
76	79	Reisebüros, Reiseveranstalter und Erbringung sonstiger Reservierungs- dienstleistungen	.	.	44	45 197	.	.
77	80	Wach- und Sicherheitsdienste sowie Detekteien	8	25 000	29	55 781	-	-
78	81	Gebäudebetreuung; Garten- und Land- schaftsbau	95	59 361	181	150 672	7	1 734
79	82	Erbringung von wirtschaftlichen Dienst- leistungen für Unternehmen und Privatpersonen a. n. g.	41	25 378	74	135 705	10	5 388
80	P/85	Erziehung und Unterricht	.	.	71	57 833	.	.
81	Q	Gesundheits- und Sozialwesen	63	70 348	77	448 713	87	286 521
82	86	Gesundheitswesen	.	.	37	268 605	.	.
83	87	Heime (ohne Erholungs- und Ferienheime)	.	.	14	67 432	.	.
84	88	Sozialwesen (ohne Heime)	5	216	26	112 677	71	174 115
85	R	Kunst, Unterhaltung und Erholung	105	45 362	137	72 030	153	186 539
86	90	Kreative, künstlerische und unterhaltende Tätigkeiten	22	10 903	16	8 969	.	.
87	91	Bibliotheken, Archive, Museen, botanische und zoologische Gärten	.	.	12	11 398	11	3 439
88	92	Spiel-, Wett- und Lotteriewesen	.	.	25	17 948	.	.
89	93	Erbringung von Dienstleistungen des Sports, der Unterhaltung und der Erholung	.	.	84	33 714	.	.
90	S	Erbringung von sonstigen Dienstleistungen Interessenvertretungen sowie kirchliche und sonstige religiöse Vereinigungen	89	47 352	121	118 204	206	50 787
91	94	(ohne Sozialwesen und Sport)	-	-	21	9 377	185	40 000
92	95	Reparatur von Datenverarbeitungsgeräten und Gebrauchsgütern	6	18 837	12	5 613	4	1 369
93	96	Erbringung von sonstigen überwiegend persönlichen Dienstleistungen	83	28 514	88	103 214	17	9 417
94	A - S	Insgesamt	6 886	8 783 754	8 327	23 096 071	984	2 017 870

Tabelle 4			Umsatzsteuerpflichtige und deren steuerbarer Umsatz und Umsatzsteuer-Vorauszahlung 2013 nach Gemeinden					
Lfd. Nr.	Gemeindegemeinschaft	Kreisfreie Stadt Landkreis Gemeinde	Steuerpflichtige	Steuerbarer Umsatz		Umsatzsteuer vor Abzug der Vorsteuer	Abziehbare Vorsteuer	Umsatzsteuer-Vorauszahlung
				insgesamt	darunter Lieferungen und Leistungen			
			Anzahl	1 000 EUR				
1	2	3	4	5	6	7	8	9
1	13003000	Rostock, Hansestadt	5 820	7 971 819	7 438 169	929 124	973 573	- 25 274
2	13004000	Schwerin, Landeshauptstadt	3 048	2 859 274	2 827 414	469 485	334 781	134 785
3	13071000	Mecklenburgische Seenplatte	9 037	7 621 702	7 418 028	1 044 746	934 999	109 817
4	13071001	Alt Schwerin	24	32 857	32 552	5 949	4 354	1 595
5	13071002	Altenhof	7	1 339	1 339	190	109	82
6	13071003	Altenhof	15	31 714	31 549	893	2 250	- 1 357
7	13071004	Altentreptow, Stadt	219	124 787	124 578	19 582	14 330	5 252
8	13071005	Ankershagen	20	9 540	9 488	1 014	1 140	- 126
9	13071006	Bartow	16	6 495	6 495	636	818	- 183
10	13071007	Basedow	20	5 851	5 841	777	779	- 2
11	13071008	Beggerow	8	8 017	8 017	1 128	2 486	- 1 358
12	13071009	Beseritz	6	3 254	3 254	445	498	- 52
13	13071010	Blankenhof	27	9 838	9 815	1 253	1 069	184
14	13071011	Blankensee	35	17 891	17 056	2 096	1 827	269
15	13071012	Blumenholz	20	4 021	4 020	586	493	93
16	13071013	Bollewick	44	15 424	15 332	1 718	1 793	- 75
17	13071014	Borrentin	25	17 568	17 560	2 216	2 027	191
18	13071015	Bredenfelde	7	3 024	3 016	284	479	- 195
19	13071016	Breesen	35	18 518	18 489	2 810	3 356	- 546
20	13071017	Breest
21	13071018	Briggow	11	838	838	83	55	28
22	13071019	Brunn	31	9 184	9 169	1 014	1 221	- 207
23	13071020	Buchholz	9	1 084	1 084	197	135	62
24	13071021	Burg Stargard, Stadt	149	42 059	41 740	5 919	4 360	1 558
25	13071022	Burow	33	27 974	26 499	3 402	2 784	618
26	13071023	Bütow	21	13 265	13 160	1 837	1 644	194
27	13071024	Cammin	9	3 169	3 169	294	309	- 16
28	13071025	Carpin	27	8 440	8 430	1 224	774	450
29	13071026	Cölpin	27	21 282	20 923	2 299	1 664	635
30	13071027	Dargun, Stadt	129	227 019	199 160	31 054	24 638	6 416
31	13071028	Datzetal	30	17 148	17 055	2 053	1 941	112
32	13071029	Demmin, Hansestadt	334	219 113	218 697	33 541	28 667	4 924
33	13071030	Duckow	8	5 228	5 228	714	863	- 148
34	13071031	Eichhorst	11	8 123	8 024	1 461	1 054	407
35	13071032	Faulenrost	20	16 720	16 587	2 510	1 806	704
36	13071033	Feldberger Seenlandschaft	216	77 524	76 330	11 823	9 359	2 464
37	13071034	Fincken	19	7 873	7 864	741	1 266	- 524
38	13071035	Friedland, Stadt	190	99 117	98 143	16 155	12 300	3 855
39	13071036	Fünfseen	41	12 849	12 302	1 688	1 534	154
40	13071037	Galenbeck	23	12 934	12 930	1 179	1 508	- 317
41	13071038	Genzkow	5	10 149	10 149	1 557	1 276	281
42	13071039	Gielow	45	16 766	16 669	2 477	1 908	569
43	13071040	Glienke	4	347	347	66	8	58
44	13071041	Gnevkwow	12	6 134	4 584	1 011	606	405
45	13071042	Godendorf	10	514	514	81	51	30
46	13071043	Göhren-Lebbin	40	15 955	15 910	2 425	1 596	829
47	13071044	Golchen
48	13071045	Gotthun	17	8 111	8 111	1 001	1 016	- 15
49	13071046	Grabow-Below	4	1 176	1 176	109	233	- 124
50	13071047	Grabowhöfe	69	29 570	29 341	4 444	3 590	853
51	13071048	Grammentin	5	2 162	2 162	118	268	- 150
52	13071049	Grapzow	11	5 967	5 967	555	862	- 307
53	13071050	Grischow	9	6 250	6 069	748	802	- 54
54	13071053	Groß Kelle	4	2 419	2 419	192	236	- 44
55	13071054	Groß Miltzow	19	7 091	7 091	764	1 070	- 307
56	13071055	Groß Nemerow	41	17 082	17 062	2 684	1 622	1 062

Tabelle 4			Umsatzsteuerpflichtige und deren steuerbarer Umsatz und Umsatzsteuer-Vorauszahlung 2013 nach Gemeinden					
Lfd. Nr.	Gemeindegemeinschaft	Kreisfreie Stadt Landkreis Gemeinde	Steuerpflichtige	Steuerbarer Umsatz		Umsatzsteuer vor Abzug der Vorsteuer	Abziehbare Vorsteuer	Umsatzsteuer-Vorauszahlung
				insgesamt	darunter Lieferungen und Leistungen			
			Anzahl	1 000 EUR				
1	2	3	4	5	6	7	8	9
57	13071056	Groß Plasten	26	6 275	6 273	1 021	645	375
58	13071057	Groß Teetzleben	25	8 684	8 414	1 419	1 072	348
59	13071058	Grünow	6	405	405	54	50	4
60	13071059	Gültz	9	2 191	2 191	198	225	- 27
61	13071060	Gülzow	7	2 881	2 881	304	325	- 21
62	13071061	Helpt	12	17 676	17 519	2 645	2 318	326
63	13071063	Hohen Wangelin	21	92 475	90 161	10 177	9 542	636
64	13071064	Hohenbollentin	4	2 710	2 707	211	256	- 45
65	13071065	Hohenmocker	13	23 950	23 813	3 456	2 437	1 019
66	13071066	Hohenzieritz	9	9 702	9 688	881	971	- 90
67	13071067	Holldorf	22	7 577	7 453	1 029	819	210
68	13071068	Ivenack	19	27 772	27 613	3 982	3 592	389
69	13071069	Jabel	24	6 669	6 669	818	738	80
70	13071070	Jürgenstorf	30	32 232	26 705	5 172	3 758	1 414
71	13071071	Kargow	25	9 117	9 090	1 306	982	324
72	13071072	Kentzlin	-	-	-	-	-	-
73	13071073	Kieve	7	675	675	80	82	- 1
74	13071074	Kittendorf	10	2 857	2 857	404	332	72
75	13071075	Klein Vielen	17	4 006	4 005	688	443	245
76	13071076	Kletzin	16	8 030	7 721	1 428	1 226	202
77	13071077	Klink	60	28 364	28 149	2 633	1 740	893
78	13071078	Klocksın	10	7 201	7 186	1 180	1 291	- 110
79	13071079	Knorrendorf	18	12 157	12 063	1 981	1 797	184
80	13071080	Kratzeburg	17	7 006	6 978	1 196	768	428
81	13071081	Kriesow	11	7 343	7 319	941	736	204
82	13071083	Kublank	7	12 970	11 049	1 943	1 729	214
83	13071084	Kummerow	18	12 112	12 111	1 143	1 425	- 283
84	13071087	Lärz	26	17 245	17 244	1 482	1 667	- 185
85	13071088	Leizen	23	44 979	44 045	6 869	6 322	547
86	13071089	Lindenberg	6	2 772	2 762	233	313	- 81
87	13071090	Lindetal	29	16 177	16 083	2 263	2 076	187
88	13071091	Ludorf	28	24 848	22 381	3 443	2 658	785
89	13071092	Malchin, Stadt	232	229 455	229 000	33 224	23 219	10 007
90	13071093	Malchow, Stadt	260	182 214	180 871	27 433	20 929	6 504
91	13071095	Massow	7	1 473	1 473	273	184	89
92	13071096	Meesiger	10	3 510	3 429	431	366	65
93	13071097	Melz	12	2 958	2 954	363	272	92
94	13071098	Mildenitz	11	4 211	4 211	580	461	119
95	13071099	Mirow, Stadt	166	57 024	56 920	8 087	6 176	1 911
96	13071100	Möllenbeck	22	10 089	10 089	975	960	15
97	13071101	Möllenhagen	74	63 092	61 206	10 057	8 156	1 901
98	13071102	Mölln	13	7 300	7 294	737	908	- 171
99	13071103	Moltzow	23	11 237	11 207	1 319	1 700	- 381
100	13071104	Neddemin	14	3 507	3 466	459	381	78
101	13071105	Neetzka
102	13071106	Neu Gaarz	5	1 045	1 042	172	78	94
103	13071107	Neubrandenburg, Stadt	1 840	1 793 793	1 765 293	255 004	176 343	78 661
104	13071108	Neuenkirchen	19	5 925	5 925	781	611	170
105	13071109	Neukalen, Stadt	66	36 717	36 622	6 897	4 942	1 955
106	13071110	Neustrelitz, Stadt	668	434 253	423 586	70 545	46 731	23 814
107	13071111	Neverin	43	21 757	21 655	3 776	2 083	1 694
108	13071112	Nossendorf	20	10 115	10 115	1 155	1 270	- 115
109	13071113	Nossentiner Hütte	25	9 584	9 515	1 697	1 026	671
110	13071114	Penkow	16	7 018	6 591	1 328	812	516
111	13071115	Penzlin, Stadt	157	83 459	81 926	13 120	11 183	1 937
112	13071116	Petersdorf	6	3 775	3 775	546	278	268
113	13071117	Pragsdorf	10	15 220	14 371	1 000	1 964	- 965

Tabelle 4			Umsatzsteuerpflichtige und deren steuerbarer Umsatz und Umsatzsteuer-Vorauszahlung 2013 nach Gemeinden					
Lfd. Nr.	Gemeindegemeinschaft	Kreisfreie Stadt Landkreis Gemeinde	Steuerpflichtige	Steuerbarer Umsatz		Umsatzsteuer vor Abzug der Vorsteuer	Abziehbare Vorsteuer	Umsatzsteuer-Vorauszahlung
				insgesamt	darunter Lieferungen und Leistungen			
			Anzahl	1 000 EUR				
1	2	3	4	5	6	7	8	9
114	13071118	Priborn	14	9 132	9 132	1 056	1 049	8
115	13071119	Priepert	18	13 113	13 102	2 441	1 746	695
116	13071120	Pripsleben	4	5 422	5 406	384	567	- 183
117	13071122	Rechlin	80	25 933	25 488	4 203	3 285	918
118	13071123	Ritzerow	16	5 773	5 773	877	673	204
119	13071124	Röbel/Müritz, Stadt	216	105 022	104 437	16 219	12 001	4 219
120	13071125	Röckwitz	17	8 889	8 882	1 005	1 169	- 163
121	13071126	Roggentin	27	4 255	4 245	570	559	11
122	13071127	Rosenow	40	55 409	55 353	8 453	6 686	1 767
123	13071128	Sarow	16	12 655	12 608	1 327	1 439	- 112
124	13071130	Schönbeck	13	6 025	6 022	661	659	1
125	13071131	Schönfeld	7	4 003	4 003	383	372	12
126	13071132	Schönhausen	11	917	916	169	80	89
127	13071133	Schwarz	28	12 915	12 909	1 827	1 854	- 27
128	13071135	Siedenbollentin	16	7 598	7 595	1 304	977	328
129	13071136	Siedenbrünzow	23	13 264	12 144	1 783	1 520	263
130	13071137	Sietow	34	17 268	17 239	2 518	2 474	44
131	13071138	Silz	17	5 800	5 713	931	750	181
132	13071139	Sommersdorf	10	2 085	2 085	270	184	86
133	13071140	Sponholz	23	7 282	7 223	1 057	878	179
134	13071141	Staven	10	1 986	1 983	252	274	- 22
135	13071142	Stavenhagen, Reuterstadt	197	1 421 946	1 354 250	163 038	255 945	- 92 907
136	13071143	Stuer	15	1 811	1 811	210	157	53
137	13071144	Torgelow am See	10	1 839	1 757	181	135	46
138	13071145	Trollenhagen	60	119 395	112 949	16 878	15 641	1 237
139	13071146	Tützpatz	21	20 436	20 362	3 456	3 146	310
140	13071147	Userin	37	8 785	8 782	1 038	735	303
141	13071148	Utzedel	14	3 331	3 331	366	426	- 60
142	13071149	Varchentin	13	3 431	3 431	311	382	- 71
143	13071150	Verchen	9	2 019	2 001	514	516	- 2
144	13071152	Vipperow	19	3 864	3 861	435	739	- 304
145	13071153	Voigtsdorf
146	13071154	Vollrathsruehe	8	1 552	1 552	248	178	70
147	13071155	Walow	13	4 942	4 935	675	615	60
148	13071156	Waren (Müritz), Stadt	889	655 089	634 817	87 144	67 269	19 875
149	13071157	Warrenzin	8	8 766	8 766	833	973	- 140
150	13071158	Werder	24	7 959	7 951	997	1 014	- 17
151	13071159	Wesenberg, Stadt	133	45 465	44 074	6 936	4 988	1 948
152	13071160	Wildberg	15	4 032	4 032	525	457	68
153	13071161	Woggersin	17	3 317	3 299	576	347	229
154	13071162	Wokuhl-Dabelow	23	2 479	2 442	385	303	82
155	13071163	Wolde	27	21 087	21 070	3 247	2 719	527
156	13071164	Woldegk, Stadt	145	139 832	138 759	16 637	14 979	1 658
157	13071165	Wredenhagen	28	16 786	16 718	3 134	2 062	1 072
158	13071166	Wulkenzin	62	25 193	20 014	3 215	2 753	461
159	13071167	Wustrow	32	4 170	4 168	519	413	106
160	13071168	Zepkow	12	3 000	2 993	398	408	- 10
161	13071169	Zettemin	5	1 448	1 448	220	163	58
162	13071170	Zirzow	11	10 431	10 415	2 147	1 397	749
163	13071171	Zislow	16	3 018	3 002	284	212	73
164	13071172	Peenehagen	41	8 966	8 944	1 207	1 059	151
165	13071173	Kuckssee	16	2 735	2 724	360	309	51
166	13071174	Dratow-Schloen	32	7 175	7 011	1 033	801	232

Tabelle 4			Umsatzsteuerpflichtige und deren steuerbarer Umsatz und Umsatzsteuer-Vorauszahlung 2013 nach Gemeinden					
Lfd. Nr.	Gemeinde-schlüssel	Kreisfreie Stadt Landkreis Gemeinde	Steuer-pflichtige	Steuerbarer Umsatz		Umsatz-steuer vor Abzug der Vorsteuer	Abzieh-bare Vorsteuer	Umsatz-steuer-Voraus-zahlung
				insgesamt	darunter Lieferungen und Leistungen			
1	2	3	Anzahl	1 000 EUR				
4	5	6	7	8	9			
167	13072000	Landkreis Rostock	8 350	5 363 135	5 248 740	805 678	652 376	153 577
168	13072001	Admannshagen-Bargeshagen	176	118 083	112 521	20 064	14 878	5 186
169	13072002	Alt Bukow	17	3 021	3 016	396	298	126
170	13072003	Alt Sührkow	11	5 768	5 691	535	719	- 184
171	13072004	Altkalen	21	15 175	15 116	2 064	2 116	- 52
172	13072005	Am Salzhaff	21	4 888	4 874	670	439	231
173	13072006	Bad Doberan, Stadt	444	183 953	181 762	28 617	19 491	9 126
174	13072007	Bartenshagen-Parkentin	53	54 023	53 888	8 753	7 098	1 655
175	13072008	Bastorf	65	20 655	20 183	1 944	2 379	- 435
176	13072009	Baumgarten	26	6 116	6 075	892	1 210	- 311
177	13072010	Behren-Lübchin	26	8 985	8 985	894	1 190	- 297
178	13072011	Benitz	12	6 372	6 353	452	545	- 93
179	13072012	Bentwisch	247	227 188	216 912	37 630	26 279	11 351
180	13072013	Bernitt	51	24 136	23 448	2 632	2 799	- 167
181	13072014	Biendorf	69	24 127	23 961	3 821	3 843	- 22
182	13072015	Blankenhagen	40	7 075	6 660	1 051	729	322
183	13072016	Boddin
184	13072017	Börgerende-Rethwisch	129	89 232	89 211	15 535	27 091	- 11 556
185	13072018	Bröbberow	14	1 232	1 232	225	124	101
186	13072019	Broderstorf	203	89 430	87 358	15 041	10 255	4 804
187	13072020	Bützow, Stadt	235	111 147	110 686	17 685	13 230	4 455
188	13072021	Cammin	27	8 118	8 117	1 101	867	235
189	13072022	Carinerland	32	10 327	10 255	1 225	1 066	159
190	13072023	Dahmen	18	4 140	4 134	652	547	105
191	13072024	Dalkendorf	10	9 403	9 321	1 201	1 203	- 2
192	13072025	Diekhof	31	9 262	9 238	1 264	1 293	- 29
193	13072026	Dobbin-Linstow	25	30 158	29 038	4 137	3 108	1 029
194	13072027	Dolgen am See	18	7 847	7 717	1 043	870	173
195	13072028	Dreetz	10	1 485	1 485	199	162	37
196	13072029	Dummerstorf	281	246 267	227 080	39 787	30 516	9 349
197	13072030	Elmenhorst/Lichtenhagen	216	182 336	179 199	33 353	25 559	7 920
198	13072031	Finkenthal	24	63 357	60 304	5 128	5 551	- 423
199	13072032	Gelbensande	46	22 719	22 453	4 083	2 908	1 174
200	13072033	Glasewitz	10	2 940	2 940	501	295	206
201	13072034	Gnewitz	10	2 116	2 116	369	267	102
202	13072035	Gnoien, Stadt	96	43 513	42 248	6 970	5 394	1 577
203	13072036	Graal-Müritz	183	58 317	58 113	8 078	5 584	2 494
204	13072037	Grammow
205	13072038	Groß Roge	20	11 392	11 349	1 788	1 370	418
206	13072039	Groß Schwiesow	5	401	376	62	22	40
207	13072040	Groß Wokern	39	20 756	20 641	3 290	2 569	721
208	13072041	Groß Wüstenfelde	31	15 629	15 540	1 984	2 173	- 186
209	13072042	Gülzow-Prüzen	50	63 994	63 287	11 176	9 534	1 641
210	13072043	Güstrow, Stadt	895	669 228	662 442	106 179	75 626	30 553
211	13072044	Gutow	36	10 209	9 961	1 675	1 248	428
212	13072045	Hohen Demzin	11	4 312	4 282	558	485	73
213	13072046	Hohen Sprenz	13	1 707	1 460	237	155	83
214	13072047	Hohenfelde	38	29 639	29 636	1 564	947	618
215	13072048	Hoppenrade	29	4 072	4 065	585	388	197
216	13072049	Jördenstorf	27	31 756	31 079	4 957	4 699	258
217	13072050	Jürgenshagen	74	60 463	60 452	10 398	7 987	2 410
218	13072051	Kassow	10	5 824	5 817	680	733	- 53
219	13072052	Kirch Mulsow	12	8 264	8 264	765	1 114	- 349
220	13072053	Klein Belitz	24	14 817	14 817	1 621	1 853	- 232
221	13072054	Klein Kussewitz	27	4 139	4 139	558	414	144
222	13072055	Klein Upahl	11	1 852	1 852	305	162	143

Tabelle 4			Umsatzsteuerpflichtige und deren steuerbarer Umsatz und Umsatzsteuer-Vorauszahlung 2013 nach Gemeinden					
Lfd. Nr.	Gemeinde-schlüssel	Kreisfreie Stadt Landkreis Gemeinde	Steuer-pflichtige	Steuerbarer Umsatz		Umsatz-steuer vor Abzug der Vorsteuer	Abzieh-bare Vorsteuer	Umsatz-steuer-Voraus-zahlung
				insgesamt	darunter Lieferungen und Leistungen			
			Anzahl	1 000 EUR				
1	2	3	4	5	6	7	8	9
223	13072056	Krakow am See, Stadt	146	51 636	51 360	7 170	5 486	1 685
224	13072057	Kritzow	150	71 765	70 945	11 956	8 538	3 418
225	13072058	Kröpelin, Stadt	193	88 013	87 021	12 859	10 336	2 523
226	13072059	Kuchelmiß	31	12 567	12 562	1 551	1 224	327
227	13072060	Kühlungsborn, Stadt	432	188 881	186 874	25 164	16 627	8 538
228	13072061	Kuhs	17	5 238	5 150	753	506	247
229	13072062	Laage, Stadt	183	252 781	234 290	36 569	30 566	6 004
230	13072063	Lalendorf	101	57 807	57 374	7 661	7 171	490
231	13072064	Lambrechtshagen	135	57 156	56 612	9 438	7 445	2 000
232	13072065	Langhagen	19	10 732	10 723	1 303	1 155	148
233	13072066	Lelkendorf	18	7 412	7 412	664	805	- 141
234	13072067	Lohmen	41	142 714	142 640	23 899	13 682	10 216
235	13072068	Lühburg
236	13072069	Lüssow	26	12 973	12 973	1 226	1 409	- 182
237	13072071	Mistorf	18	10 993	10 207	1 974	1 471	503
238	13072072	Mönchhagen	33	20 016	19 725	2 579	2 440	139
239	13072073	Mühl Rosin	35	11 883	11 812	1 817	1 227	590
240	13072074	Neubukow, Stadt	132	53 243	51 497	7 784	5 704	2 080
241	13072075	Nienhagen	87	16 873	16 872	2 498	1 410	1 088
242	13072076	Nustrow	5	1 550	1 550	123	124	- 1
243	13072077	Papendorf	105	42 920	42 836	6 442	4 726	1 716
244	13072078	Penzin	8	1 760	1 760	299	162	137
245	13072079	Plaaz	24	10 943	10 908	1 411	1 309	102
246	13072080	Pölchow	34	9 510	9 508	1 760	1 178	583
247	13072081	Poppendorf	23	26 406	26 269	4 356	3 662	693
248	13072082	Prebberede	21	3 822	3 815	507	478	29
249	13072083	Reddelich	32	10 472	10 464	1 493	1 252	241
250	13072084	Reimershagen	9	4 863	4 862	726	616	110
251	13072085	Rerik, Stadt	141	134 686	131 087	26 298	23 662	2 636
252	13072086	Retschow	35	6 850	6 825	820	661	160
253	13072087	Roggentin	112	108 229	107 760	17 900	10 844	7 056
254	13072088	Rövershagen	74	86 463	83 877	10 931	9 124	1 807
255	13072089	Rühn	35	17 697	17 594	2 120	1 639	481
256	13072090	Rukieten	11	4 249	4 249	363	388	- 25
257	13072091	Sanitz	175	89 397	88 112	11 001	8 073	2 928
258	13072092	Sarmstorf	17	9 103	9 103	1 040	1 027	13
259	13072093	Satow	232	137 112	136 303	22 163	22 051	112
260	13072094	Schorssow	15	4 814	4 814	484	514	- 29
261	13072095	Schwaan, Stadt	162	79 617	74 992	9 503	7 659	1 844
262	13072096	Schwasdorf	29	57 658	57 656	11 358	16 005	- 4 647
263	13072097	Selpin	19	3 332	3 326	359	349	9
264	13072098	Stäbelow	93	72 466	71 893	11 563	8 146	3 417
265	13072099	Steffenshagen	23	24 095	24 077	3 572	3 499	76
266	13072101	Steinhagen	24	32 492	32 392	4 093	4 194	- 101
267	13072102	Stubbendorf
268	13072103	Sukow-Levitzow	13	6 427	6 426	573	741	- 168
269	13072104	Tarnow	40	19 597	18 658	2 770	2 304	467
270	13072105	Tessin, Stadt	142	67 366	66 785	10 966	8 030	2 937
271	13072106	Teterow, Stadt	310	434 528	425 980	51 060	47 557	3 503
272	13072107	Thelkow	17	11 976	11 968	1 490	1 640	- 150
273	13072108	Thulendorf	32	7 677	7 660	1 367	790	576
274	13072109	Thürkow	10	15 506	12 949	1 543	1 206	337
275	13072110	Vorbeck	14	3 340	3 340	384	340	44
276	13072111	Walkendorf	9	9 605	9 603	1 095	984	111
277	13072112	Wardow	46	9 531	9 515	1 145	1 266	- 121
278	13072113	Warnkenhagen	8	4 164	4 125	665	530	135
279	13072114	Warnow	29	11 219	11 083	1 598	1 399	199

Tabelle 4			Umsatzsteuerpflichtige und deren steuerbarer Umsatz und Umsatzsteuer-Vorauszahlung 2013 nach Gemeinden					
Lfd. Nr.	Gemeinde-schlüssel	Kreisfreie Stadt Landkreis Gemeinde	Steuer-pflichtige	Steuerbarer Umsatz		Umsatz-steuer vor Abzug der Vorsteuer	Abzieh-bare Vorsteuer	Umsatz-steuer-Voraus-zahlung
				insgesamt	darunter Lieferungen und Leistungen			
			Anzahl	1 000 EUR				
1	2	3	4	5	6	7	8	9
280	13072116	Wiendorf	18	6 583	6 583	1 243	713	530
281	13072117	Wittenbeck	51	12 315	12 281	2 031	1 378	653
282	13072118	Zarnewanz	15	3 613	3 613	576	396	179
283	13072119	Zehna	21	5 963	5 957	977	1 039	- 62
284	13072120	Zepelin	10	1 531	1 531	245	152	93
285	13072121	Ziesendorf	46	9 399	9 374	1 275	1 028	247
286	13073000	Landkreis Vorpommern-Rügen	8 923	5 406 097	5 284 886	753 943	590 323	163 885
287	13073001	Ahrenshagen-Daskow	82	121 092	112 916	14 071	13 644	427
288	13073002	Ahrenshoop	92	49 573	49 121	5 889	4 192	1 697
289	13073003	Altefähr	53	40 740	39 388	6 897	6 186	710
290	13073004	Altenkirchen	45	21 632	21 600	1 479	1 395	83
291	13073005	Altenpleen	33	13 014	12 991	1 550	1 435	115
292	13073006	Baabe	80	22 292	22 269	2 485	1 723	762
293	13073007	Bad Sülze, Stadt	51	20 445	20 051	3 321	2 517	804
294	13073008	Bartelshagen II b. Barth	13	2 158	2 144	336	394	- 58
295	13073009	Barth, Stadt	282	159 714	155 100	26 358	18 333	8 025
296	13073010	Bergen auf Rügen, Stadt	495	316 669	315 560	47 588	36 559	11 034
297	13073011	Binz	388	144 691	142 720	20 980	12 460	8 520
298	13073012	Born a. Darß	98	18 901	18 799	2 722	1 923	799
299	13073013	Breege	44	19 124	18 374	2 965	2 106	859
300	13073014	Buschvitz	24	4 114	4 110	661	526	135
301	13073015	Dettmannsdorf	37	43 839	42 938	3 707	4 742	- 1 035
302	13073016	Deyelsdorf	14	4 741	4 516	811	701	110
303	13073017	Dierhagen	109	37 402	37 192	4 913	2 829	2 084
304	13073018	Divitz-Spoldershagen	17	15 108	15 096	2 166	2 175	- 9
305	13073019	Dranske	64	13 549	13 492	1 826	1 488	338
306	13073020	Drechow	13	3 008	3 008	365	305	60
307	13073021	Dreschvitz	20	3 992	3 992	675	386	289
308	13073022	Eixen	26	8 432	8 390	905	1 038	- 132
309	13073023	Elmenhorst	14	4 806	4 790	522	645	- 122
310	13073024	Franzburg, Stadt	38	14 274	14 169	2 450	1 496	953
311	13073025	Fuhlendorf	39	5 466	5 387	841	573	268
312	13073026	Gager	43	8 703	8 693	938	634	304
313	13073027	Garz/Rügen, Stadt	78	40 072	39 408	4 625	4 931	- 306
314	13073028	Gingst	50	18 430	18 420	2 801	2 184	617
315	13073029	Glewitz	13	7 593	7 474	809	991	- 182
316	13073030	Glowe	65	18 514	18 468	2 529	1 567	962
317	13073031	Göhren	140	41 091	40 886	5 588	3 927	1 662
318	13073032	Grammendorf	18	10 937	10 886	1 220	1 118	102
319	13073033	Gransebieth	18	2 480	2 480	379	303	76
320	13073034	Gremersdorf-Buchholz	16	1 964	1 961	291	274	17
321	13073035	Grimmen, Stadt	273	234 247	233 045	39 024	29 554	9 469
322	13073036	Groß Kordshagen	15	8 638	8 637	739	934	- 193
323	13073037	Groß Mohrdorf	24	5 174	5 174	902	635	267
324	13073038	Gustow	19	8 805	8 630	916	994	- 77
325	13073039	Hugoldsdorf	6	4 454	4 451	394	354	40
326	13073040	Insel Hiddensee	138	31 591	31 515	4 656	3 115	1 541
327	13073041	Jakobsdorf	12	9 635	8 065	1 463	1 005	458
328	13073042	Karnin	6	2 078	2 078	347	261	86
329	13073043	Kenz-Küstrow	11	2 646	2 640	277	253	24
330	13073044	Klausdorf	20	5 145	5 143	658	447	211
331	13073045	Kluis	23	3 807	3 792	496	427	70
332	13073046	Kramerhof	61	30 835	30 742	4 254	3 690	563
333	13073047	Kummerow	12	3 521	3 521	351	278	72
334	13073048	Lancken Granitz	20	1 865	1 865	278	152	126
335	13073049	Lietzow	10	2 620	2 619	235	178	57

Tabelle 4			Umsatzsteuerpflichtige und deren steuerbarer Umsatz und Umsatzsteuer-Vorauszahlung 2013 nach Gemeinden					
Lfd. Nr.	Gemeindegemeinschaft	Kreisfreie Stadt Landkreis Gemeinde	Steuerpflichtige	Steuerbarer Umsatz		Umsatzsteuer vor Abzug der Vorsteuer	Abziehbare Vorsteuer	Umsatzsteuer-Vorauszahlung
				insgesamt	darunter Lieferungen und Leistungen			
			Anzahl	1 000 EUR				
1	2	3	4	5	6	7	8	9
336	13073050	Lindholz	21	7 268	7 201	1 019	934	85
337	13073051	Löbnitz	23	9 673	9 636	1 072	973	99
338	13073052	Lohme	41	10 011	9 997	1 426	975	452
339	13073053	Lüdershagen	20	10 092	9 997	1 321	1 333	- 12
340	13073054	Lüssow	64	74 021	73 178	12 197	9 722	2 474
341	13073055	Marlow, Stadt	193	165 265	162 170	29 512	20 497	9 014
342	13073056	Middelhagen	52	10 735	10 673	1 517	988	529
343	13073057	Millienhagen-Oebelitz	9	9 620	9 620	749	903	- 154
344	13073058	Neu Bartelshagen	8	2 253	2 251	214	232	- 17
345	13073059	Neuenkirchen	20	5 516	5 516	542	518	24
346	13073060	Niepars	75	29 323	29 251	4 397	3 196	1 202
347	13073061	Pantelitz	17	6 182	6 182	849	779	70
348	13073062	Papenhagen	19	15 743	15 738	1 985	1 835	150
349	13073063	Parchtitz	38	35 849	35 087	3 680	3 450	231
350	13073064	Patzig	11	5 518	5 495	891	669	222
351	13073065	Poseritz	41	21 325	21 242	2 138	1 779	358
352	13073066	Preetz	19	8 304	8 095	1 026	895	130
353	13073067	Prerow	222	55 570	55 179	7 922	5 446	2 476
354	13073068	Prohn	57	15 062	14 834	2 170	1 758	412
355	13073069	Pruchten	43	5 511	5 436	683	442	241
356	13073070	Putbus, Stadt	192	58 294	57 864	9 328	6 453	2 925
357	13073071	Putgarten	34	8 152	8 146	1 114	706	409
358	13073072	Ralswiek	22	14 610	14 606	1 653	1 307	346
359	13073073	Ramin	60	34 449	34 354	5 285	4 561	723
360	13073074	Rappin	20	9 376	9 374	1 104	1 020	85
361	13073075	Ribnitz-Damgarten, Stadt	597	250 189	248 884	39 426	27 172	12 261
362	13073076	Richtenberg, Stadt	49	23 382	23 364	3 150	2 665	485
363	13073077	Saal	40	20 589	20 425	3 487	2 370	1 117
364	13073078	Sagard	81	71 008	62 836	8 947	8 658	289
365	13073079	Samtens	62	39 781	37 995	4 560	3 861	698
366	13073080	Sassnitz, Stadt	340	435 103	388 232	32 851	29 975	2 876
367	13073081	Schaprode	36	9 971	9 959	1 242	911	331
368	13073082	Schlemmin	16	4 165	4 165	372	450	- 78
369	13073083	Sehlen	42	28 709	26 588	2 760	3 204	- 444
370	13073084	Sellin	210	69 403	68 939	9 853	6 823	3 056
371	13073085	Semlow	15	1 959	1 959	308	210	98
372	13073086	Splietsdorf	22	152 919	152 690	10 053	13 998	- 3 945
373	13073087	Steinhagen	70	19 961	19 870	3 161	1 688	1 473
374	13073088	Stralsund, Hansestadt	1 581	1 540 132	1 522 147	241 421	185 944	55 554
375	13073089	Süderholz	130	76 036	74 394	9 628	9 836	- 209
376	13073090	Sundhagen	138	59 629	59 507	7 493	6 700	817
377	13073091	Thiessow	32	5 541	5 454	715	414	301
378	13073092	Trent	24	6 671	6 666	761	759	10
379	13073093	Tribsees, Stadt	76	30 792	30 753	3 691	3 041	650
380	13073094	Trinwillershagen	38	10 118	9 832	1 503	1 169	385
381	13073095	Ummanz	36	12 139	12 098	1 282	1 252	30
382	13073096	Velgast	34	23 437	23 336	2 759	2 471	288
383	13073097	Weitenhagen	6	4 205	4 204	443	425	19
384	13073098	Wendisch Baggendorf	29	9 356	8 994	1 151	1 042	109
385	13073099	Wendorf	53	65 418	59 995	9 869	7 008	2 861
386	13073100	Wieck a. Darß	69	12 130	12 115	1 737	1 134	603
387	13073101	Wiek	55	11 370	11 285	1 606	1 155	469
388	13073102	Wittenhagen	22	17 888	17 207	2 349	2 049	300
389	13073103	Wustrow	97	25 631	25 427	3 594	1 767	1 826
390	13073104	Zarrendorf	30	13 659	13 345	2 239	1 624	616
391	13073105	Zingst	275	105 408	104 353	16 074	10 360	5 715
392	13073106	Zirkow	35	8 054	8 047	1 007	840	168

Tabelle 4			Umsatzsteuerpflichtige und deren steuerbarer Umsatz und Umsatzsteuer-Vorauszahlung 2013 nach Gemeinden					
Lfd. Nr.	Gemeindegemeinschaft	Kreisfreie Stadt Landkreis Gemeinde	Steuerpflichtige	Steuerbarer Umsatz		Umsatzsteuer vor Abzug der Vorsteuer	Abziehbare Vorsteuer	Umsatzsteuer-Vorauszahlung
				insgesamt	darunter Lieferungen und Leistungen			
			Anzahl	1 000 EUR				
1	2	3	4	5	6	7	8	9
393	13074000	Nordwestmecklenburg	5 235	5 964 227	5 556 580	785 931	697 945	87 507
394	13074001	Alt Meteln	37	12 828	12 827	1 551	1 342	209
395	13074002	Bad Kleinen	109	52 465	52 199	6 259	5 533	726
396	13074003	Barnekow	20	2 033	2 029	344	185	159
397	13074004	Benz	24	4 624	4 624	669	590	79
398	13074005	Bernstorf	13	1 529	1 529	155	182	- 27
399	13074006	Bibow
400	13074007	Blowatz	40	21 157	20 734	2 719	2 183	536
401	13074008	Bobitz	81	27 800	27 746	3 879	3 028	851
402	13074009	Boiensdorf	25	16 168	16 145	2 367	2 038	332
403	13074010	Boltenhagen	139	60 059	59 746	8 991	5 641	3 350
404	13074011	Börzow	16	1 595	1 586	236	206	30
405	13074012	Brüsewitz	89	71 326	69 876	12 776	9 470	3 372
406	13074013	Carlow	35	16 470	16 409	2 340	1 847	492
407	13074014	Cramonshagen	17	8 962	8 943	1 259	1 133	126
408	13074015	Dalberg-Wendelstorf	24	5 841	5 841	921	620	301
409	13074016	Damshagen	34	13 494	13 355	1 826	1 212	620
410	13074017	Dassow, Stadt	138	186 244	168 487	27 716	22 312	4 815
411	13074018	Dechow	5	115 918	86 610	7 993	8 412	- 420
412	13074019	Dorf Mecklenburg	141	68 077	67 895	11 475	8 186	3 289
413	13074020	Dragun	22	14 602	14 601	1 223	1 438	- 215
414	13074021	Gadebusch, Stadt	206	439 635	424 681	71 993	55 555	16 439
415	13074022	Gägelow	112	61 269	59 113	10 211	8 232	1 980
416	13074023	Glasin	21	22 385	22 160	2 160	2 829	- 669
417	13074024	Gottesgabe	27	51 071	51 031	8 001	7 887	114
418	13074025	Grambow	23	13 440	13 296	2 038	1 905	132
419	13074026	Grevesmühlen, Stadt	354	189 467	188 164	31 582	21 595	9 994
420	13074027	Grieben
421	13074028	Groß Molzahn	12	56 861	56 425	4 203	4 770	- 567
422	13074029	Groß Siemz	17	3 392	3 387	420	399	29
423	13074030	Groß Stieten	23	11 316	11 316	1 300	958	342
424	13074031	Hohen Viecheln	36	8 715	8 644	1 268	879	389
425	13074032	Hohenkirchen	54	19 403	18 597	2 061	2 510	- 449
426	13074033	Holdorf	6	3 852	3 852	303	213	90
427	13074034	Hornstorf	68	72 720	72 500	11 890	9 270	2 619
428	13074035	Insel Poel	126	55 132	53 288	7 232	4 921	2 312
429	13074036	Jesendorf	15	9 592	9 592	1 306	1 200	106
430	13074037	Kalkhorst	57	18 046	18 005	2 567	1 819	750
431	13074038	Klein Trebbow	32	8 458	8 458	1 219	868	351
432	13074039	Klütz, Stadt	129	50 963	50 789	6 763	5 037	1 726
433	13074040	Kneese	5	885	885	104	126	- 23
434	13074042	Königsfeld	22	23 114	23 102	2 851	2 948	- 97
435	13074043	Krembz	27	4 899	4 854	559	579	- 20
436	13074044	Krusenhagen	22	6 820	6 820	739	1 288	- 548
437	13074045	Lockwisch	9	798	798	149	92	57
438	13074046	Lübberstorf	10	532	529	92	42	51
439	13074047	Lübow	68	42 999	42 727	6 538	5 941	597
440	13074048	Lübstorf	60	19 484	19 481	2 380	2 083	297
441	13074049	Lüdersdorf	126	45 587	44 360	6 815	5 308	1 482
442	13074050	Lützow	55	18 391	18 342	2 392	2 065	328
443	13074051	Mallentin	18	16 113	15 861	1 956	1 816	140
444	13074052	Menzendorf	5	1 773	1 773	218	248	- 30
445	13074053	Metelsdorf	16	6 757	6 741	804	674	160
446	13074054	Mühlen Eichsen	25	6 085	6 082	811	655	156
447	13074055	Nesow	12	6 485	6 358	1 159	898	262
448	13074056	Neuburg	74	33 412	32 946	3 643	3 660	- 17

Tabelle 4			Umsatzsteuerpflichtige und deren steuerbarer Umsatz und Umsatzsteuer-Vorauszahlung 2013 nach Gemeinden					
Lfd. Nr.	Gemeinde-schlüssel	Kreisfreie Stadt Landkreis Gemeinde	Steuer-pflichtige	Steuerbarer Umsatz		Umsatz-steuer vor Abzug der Vorsteuer	Abzieh-bare Vorsteuer	Umsatz-steuer-Voraus-zahlung
				insgesamt	darunter Lieferungen und Leistungen			
1	2	3	Anzahl	1 000 EUR				
1	2	3	4	5	6	7	8	9
449	13074057	Neukloster, Stadt	119	63 165	62 701	8 650	6 143	2 506
450	13074058	Niendorf	6	1 969	1 969	185	180	4
451	13074059	Papenhusen	7	3 484	3 483	395	422	- 27
452	13074060	Passee
453	13074061	Perlin	10	1 218	1 218	135	141	- 6
454	13074062	Pingelshagen	22	3 002	3 002	483	300	183
455	13074063	Plüschow	14	3 867	3 867	452	489	- 37
456	13074064	Pokrent	20	7 057	7 010	1 089	751	338
457	13074065	Rehna, Stadt	87	79 103	75 598	9 253	7 229	2 024
458	13074066	Rieps	12	5 102	5 089	760	724	37
459	13074067	Roduchelsdorf	9	2 127	2 074	352	245	108
460	13074068	Roggendorf	30	39 656	39 531	4 547	3 495	1 063
461	13074069	Roggenstorf	20	8 226	8 179	1 001	906	99
462	13074070	Rögnitz	12	1 701	1 700	206	174	32
463	13074071	Rüting	12	4 166	4 166	386	489	- 103
464	13074072	Schildetal	28	8 949	8 709	1 160	1 070	90
465	13074073	Schlagsdorf	27	4 353	4 350	748	593	155
466	13074074	Schönberg, Stadt	124	286 615	267 010	36 761	29 299	7 480
467	13074075	Seehof	27	4 544	4 544	697	364	333
468	13074076	Selmsdorf	79	213 809	204 322	28 051	23 954	4 097
469	13074077	Testorf-Steinfurt	17	5 011	4 997	598	1 890	- 1 291
470	13074078	Thandorf	7	1 774	1 768	246	216	30
471	13074079	Upahl	56	338 172	332 240	30 455	34 533	- 4 102
472	13074080	Utecht	15	1 653	1 651	264	103	161
473	13074081	Veelböken	22	15 367	13 268	1 309	1 299	10
474	13074082	Ventschow	17	10 619	10 618	1 101	1 201	- 100
475	13074083	Vitense	8	1 699	1 699	241	198	43
476	13074084	Warin, Stadt	124	105 354	103 702	17 083	13 951	3 132
477	13074085	Warnow	22	3 339	3 339	517	337	180
478	13074087	Wismar, Hansestadt	1 269	2 663 276	2 374 001	341 127	327 663	13 464
479	13074088	Zickhusen	20	2 386	2 386	395	314	81
480	13074089	Zierow	30	8 114	7 991	860	750	109
481	13074090	Zurow	48	6 595	6 593	844	602	242
482	13074091	Züsow	7	3 037	3 036	718	501	218
483	13074092	Wedendorfersee	15	16 344	16 331	1 666	1 981	- 315
484	13075000	Landkreis Vorpommern-Greifswald	7 782	4 545 251	4 403 059	663 927	529 516	134 434
485	13075001	Ahlbeck	24	3 603	3 588	496	419	77
486	13075002	Alt Tellin	11	3 357	3 350	550	432	118
487	13075003	Altwarp	8	579	578	80	50	30
488	13075004	Altwigshagen	12	2 928	2 917	315	338	- 23
489	13075005	Anklam, Stadt	387	430 522	413 238	57 928	48 567	9 361
490	13075006	Bandelin	11	8 455	8 372	898	548	350
491	13075007	Bargischow	15	11 993	11 993	1 536	1 399	136
492	13075008	Behrenhoff	27	28 349	27 324	4 771	4 333	438
493	13075009	Bentzin	30	18 925	18 867	2 227	2 044	183
494	13075010	Benz	45	30 881	29 770	4 928	3 762	1 166
495	13075011	Bergholz	10	3 755	3 755	339	501	- 162
496	13075012	Blankensee	7	1 807	1 619	230	246	- 17
497	13075013	Blesewitz	6	1 454	1 454	102	170	- 68
498	13075015	Boldekow	20	12 199	12 199	1 470	1 515	- 45
499	13075016	Boock	27	5 002	4 999	786	549	238
500	13075017	Brietzig
501	13075018	Brünzow	22	30 840	30 703	3 839	3 235	605
502	13075020	Bugewitz	6	268	268	43	23	19
503	13075021	Buggenhagen	8	815	815	129	89	40
504	13075022	Butzow	20	4 123	4 122	501	470	32

Tabelle 4			Umsatzsteuerpflichtige und deren steuerbarer Umsatz und Umsatzsteuer-Vorauszahlung 2013 nach Gemeinden					
Lfd. Nr.	Gemeinde-schlüssel	Kreisfreie Stadt Landkreis Gemeinde	Steuer-pflichtige	Steuerbarer Umsatz		Umsatz-steuer vor Abzug der Vorsteuer	Abzieh-bare Vorsteuer	Umsatz-steuer-Voraus-zahlung
				insgesamt	darunter Lieferungen und Leistungen			
			Anzahl	1 000 EUR				
1	2	3	4	5	6	7	8	9
505	13075023	Daberkow	15	4 458	4 458	634	462	172
506	13075025	Dargelin	14	4 876	4 871	634	528	106
507	13075026	Dargen	22	2 986	2 956	503	263	240
508	13075027	Dersekow	33	14 075	13 807	1 876	1 466	410
509	13075028	Diedrichshagen	12	5 333	5 333	606	458	148
510	13075029	Ducherow	67	31 668	31 654	4 427	4 802	- 374
511	13075031	Eggesin, Stadt	149	52 194	51 583	7 715	6 093	1 622
512	13075032	Fahrenwalde	7	10 188	10 188	1 159	1 227	- 68
513	13075033	Ferdinandshof	79	26 743	26 566	3 997	2 867	1 130
514	13075034	Garz	7	482	472	66	48	18
515	13075035	Glasow	4	3 019	3 019	303	392	- 89
516	13075036	Görmin	24	18 132	18 074	1 924	1 941	- 17
517	13075037	Grambin	8	2 644	2 644	239	209	30
518	13075038	Grambow	24	10 352	8 618	1 482	1 122	360
519	13075039	Greifswald, Hansestadt	1 388	1 142 822	1 084 540	173 500	126 478	47 019
520	13075040	Gribow	6	6 971	6 971	1 311	1 081	230
521	13075041	Groß Kiesow	27	13 516	13 408	1 513	1 528	- 14
522	13075042	Groß Luckow	3	3 543	3 542	268	364	- 96
523	13075043	Groß Polzin	14	4 829	4 814	453	817	- 364
524	13075044	Gützkow, Stadt	79	31 691	31 668	4 596	3 795	800
525	13075045	Hammer a. d. Uecker	7	1 032	1 032	137	120	16
526	13075046	Hanshagen	28	6 817	6 770	614	377	237
527	13075047	Heinrichsruh	7	1 083	1 070	177	126	50
528	13075048	Heinrichswalde	14	6 976	6 976	1 142	808	334
529	13075049	Heringsdorf	639	253 579	249 334	36 147	23 180	12 968
530	13075050	Hinrichshagen	31	7 766	7 759	1 144	775	369
531	13075051	Hintersee	16	4 747	4 742	587	532	55
532	13075053	Iven	6	2 994	2 994	332	508	- 176
533	13075054	Jarmen, Stadt	90	46 489	46 029	6 949	5 627	1 322
534	13075055	Jatznick	55	13 574	13 112	1 715	1 959	- 244
535	13075056	Kamminke	8	976	975	134	51	84
536	13075057	Karlsburg	26	7 608	7 582	1 017	704	314
537	13075058	Karlshagen	104	39 401	37 828	4 889	3 736	1 154
538	13075059	Katzow	21	6 769	6 760	982	872	110
539	13075060	Kemnitz	34	17 349	17 220	2 664	2 155	509
540	13075061	Klein Bünzow	21	12 904	12 855	1 760	1 450	311
541	13075063	Koblentz	4	359	359	39	40	- 1
542	13075064	Kölzin	6	728	728	86	73	12
543	13075065	Korswandt	22	3 535	3 512	587	1 138	- 551
544	13075066	Koserow	105	29 174	29 001	4 085	3 154	931
545	13075067	Krackow	32	80 269	71 581	14 086	14 668	- 581
546	13075068	Krien	16	14 113	14 084	1 767	1 758	8
547	13075069	Kröslin	78	23 529	22 889	3 487	2 756	731
548	13075070	Kruckow	15	42 991	41 781	6 327	7 076	- 749
549	13075071	Krugsdorf	6	486	486	48	57	- 9
550	13075072	Krummin	11	1 579	1 579	219	179	40
551	13075073	Krusenfelde
552	13075074	Lassahn, Stadt	45	16 097	15 979	2 389	1 856	533
553	13075075	Leopoldshagen	23	6 531	6 400	949	770	179
554	13075076	Levenhagen	13	5 878	5 868	1 089	769	320
555	13075077	Liepen	15	6 409	6 408	750	3 417	- 2 667
556	13075078	Liepgarten	20	3 766	3 766	568	431	137
557	13075079	Löcknitz	114	64 005	54 997	9 535	7 213	2 323
558	13075080	Loddin	77	26 623	26 583	3 503	2 850	653
559	13075081	Loissin	27	4 750	4 750	560	453	107
560	13075082	Loitz, Stadt	124	54 664	54 204	6 807	5 740	1 066
561	13075083	Lubmin	99	42 927	42 280	9 467	7 341	2 126

Tabelle 4			Umsatzsteuerpflichtige und deren steuerbarer Umsatz und Umsatzsteuer-Vorauszahlung 2013 nach Gemeinden					
Lfd. Nr.	Gemeinde-schlüssel	Kreisfreie Stadt Landkreis Gemeinde	Steuer-pflichtige	Steuerbarer Umsatz		Umsatz-steuer vor Abzug der Vorsteuer	Abzieh-bare Vorsteuer	Umsatz-steuer-Voraus-zahlung
				insgesamt	darunter Lieferungen und Leistungen			
			Anzahl	1 000 EUR				
1	2	3	4	5	6	7	8	9
562	13075084	Lübs	15	7 554	7 542	1 118	837	280
563	13075085	Luckow	26	7 654	7 505	901	719	182
564	13075086	Lühmannsdorf	30	13 083	12 903	2 123	1 563	560
565	13075087	Lütow	19	4 193	4 187	726	457	268
566	13075088	Medow	4	5 897	5 897	743	756	- 12
567	13075089	Meiersberg	9	868	868	101	73	27
568	13075090	Mellenthin	29	8 014	8 013	1 103	716	387
569	13075091	Mesekenhagen	28	32 758	28 626	4 188	3 229	958
570	13075092	Mölschow	28	3 417	3 417	552	331	222
571	13075093	Mönkebude	31	8 516	8 459	1 423	988	435
572	13075094	Murchin	26	19 381	19 379	1 976	1 913	63
573	13075095	Nadrensee	12	4 503	4 407	532	505	27
574	13075096	Neetzow	10	2 171	2 171	635	412	223
575	13075097	Neu Boltenhagen	13	3 834	3 833	369	501	- 131
576	13075098	Neu Kosenow	17	6 351	6 293	741	794	- 53
577	13075101	Neuenkirchen	12	2 896	2 896	344	387	- 42
578	13075102	Neuenkirchen	74	31 559	30 584	5 419	3 468	1 951
579	13075103	Nieden
580	13075104	Papendorf	5	347	347	64	38	26
581	13075105	Pasewalk, Stadt	297	150 171	149 247	21 291	13 867	7 446
582	13075106	Peenemünde	34	11 331	11 226	1 419	943	477
583	13075107	Penkun, Stadt	83	23 598	22 497	2 920	2 648	271
584	13075108	Plöwen	5	2 796	2 796	322	428	- 107
585	13075109	Polzow	11	2 435	2 433	244	269	- 26
586	13075110	Postlow	14	5 288	5 287	544	774	- 230
587	13075111	Pudagla	20	6 682	6 682	1 291	776	515
588	13075113	Ramin	25	9 783	9 242	980	1 137	- 157
589	13075114	Rankwitz	21	3 318	3 178	442	291	151
590	13075115	Rollwitz	27	24 705	23 331	4 189	3 028	1 162
591	13075116	Rossin	3	448	448	84	25	59
592	13075117	Rossow	16	2 811	2 762	334	221	113
593	13075118	Rothenmühl	14	1 681	1 670	204	164	40
594	13075119	Rothenklempenow	17	6 862	6 698	559	639	- 81
595	13075120	Rubenow	32	82 369	81 401	13 992	12 440	1 553
596	13075121	Rubkow	31	16 090	14 394	1 251	1 321	- 70
597	13075122	Sarnow	18	8 813	8 771	1 169	1 073	96
598	13075123	Sassen-Trantow	39	20 245	20 172	2 572	2 416	156
599	13075124	Sauzin	18	6 025	6 018	760	649	110
600	13075125	Schmatzin	7	4 636	4 201	446	517	- 70
601	13075126	Schönwalde	10	3 547	3 412	336	523	- 187
602	13075127	Spantekow	38	28 484	28 231	3 620	3 333	287
603	13075128	Stolpe	13	4 319	4 319	421	1 644	- 1 223
604	13075129	Stolpe auf Usedom	22	5 640	5 640	575	868	- 293
605	13075130	Strasburg (Uckermark), Stadt	151	81 277	80 490	10 614	9 016	1 598
606	13075131	Torgelow, Stadt	219	261 540	248 426	43 289	34 094	9 195
607	13075132	Torgelow-Holländerei	3	184	184	35	20	15
608	13075133	Trassenheide	64	65 513	65 387	12 014	9 264	2 751
609	13075134	Tutow	29	9 330	9 303	1 656	1 128	528
610	13075135	Ückeritz	75	21 046	20 952	2 602	2 055	548
611	13075136	Ueckermünde, Stadt	315	142 158	141 412	22 768	15 881	6 887
612	13075137	Usedom, Stadt	74	22 109	21 771	2 797	2 630	167
613	13075138	Viereck	26	12 645	12 339	1 758	1 640	117
614	13075139	Vorgelsang-Warsin	14	1 189	1 188	111	109	3
615	13075140	Völschow	6	4 590	4 395	347	669	- 322
616	13075141	Wackerow	33	5 533	5 514	676	548	128
617	13075142	Weitenhagen	55	18 414	18 389	2 408	1 893	515
618	13075143	Wilhelmsburg	23	63 145	63 023	7 813	11 834	- 4 022

Tabelle 4			Umsatzsteuerpflichtige und deren steuerbarer Umsatz und Umsatzsteuer-Vorauszahlung 2013 nach Gemeinden					
Lfd. Nr.	Gemeindegemeinschaft	Kreisfreie Stadt Landkreis Gemeinde	Steuerpflichtige	Steuerbarer Umsatz		Umsatzsteuer vor Abzug der Vorsteuer	Abziehbare Vorsteuer	Umsatzsteuer-Vorauszahlung
				insgesamt	darunter Lieferungen und Leistungen			
			Anzahl	1 000 EUR				
1	2	3	4	5	6	7	8	9
619	13075144	Wolgast, Stadt	364	204 684	202 177	30 688	21 532	9 157
620	13075145	Wrangelsburg	4	1 273	1 273	235	170	66
621	13075146	Wusterhusen	33	17 867	17 867	1 852	2 413	- 561
622	13075147	Zemitz	27	4 823	4 823	746	461	284
623	13075148	Zempin	64	12 599	12 588	1 767	928	839
624	13075149	Zerrenthin	10	1 736	1 736	200	177	23
625	13075150	Ziethen	18	12 453	12 427	2 194	1 821	373
626	13075151	Zinnowitz	255	95 905	95 388	13 582	9 138	4 444
627	13075152	Zirchow	29	13 772	13 744	2 400	1 753	647
628	13075154	Züssow	47	22 708	22 649	2 892	2 741	151
629	13076000	Landkreis Ludwigslust-Parchim	7 339	5 698 868	5 507 578	818 788	660 745	158 537
630	13076001	Alt Krenzlin	15	5 124	5 050	519	560	- 41
631	13076002	Alt Zachun	10	1 836	1 836	274	175	100
632	13076003	Balow
633	13076004	Bandenitz	19	29 296	24 876	3 121	2 943	178
634	13076005	Banzkow	109	30 725	30 627	3 986	3 430	556
635	13076006	Barkhagen	14	11 949	11 955	1 087	1 237	- 150
636	13076007	Barnin	12	5 399	5 372	772	501	271
637	13076008	Belsch	6	1 599	1 599	252	190	62
638	13076009	Bengerstorf	18	4 417	4 367	497	446	18
639	13076010	Besitz	11	2 238	2 238	178	242	- 64
640	13076011	Blankenberg	11	3 772	3 772	870	422	448
641	13076012	Blievenstorf	11	5 574	5 574	450	611	- 161
642	13076013	Bobzin	11	18 447	17 713	3 157	2 332	825
643	13076014	Boizenburg/Elbe, Stadt	259	257 891	246 496	32 054	29 923	2 145
644	13076015	Borkow	13	4 569	4 569	468	510	- 42
645	13076016	Brahlstorf	18	13 159	12 937	2 164	1 449	715
646	13076017	Brenz	22	209 087	205 351	15 583	17 765	- 2 182
647	13076018	Bresegard bei Eldena
648	13076019	Bresegard bei Picher	16	3 880	3 880	505	716	- 211
649	13076020	Brüel, Stadt	88	42 735	40 776	6 631	5 178	1 453
650	13076021	Brunow	12	7 790	7 758	874	933	- 59
651	13076022	Buchberg	28	7 220	7 200	597	755	- 157
652	13076023	Bülow	16	1 535	1 535	239	159	80
653	13076024	Cambs	21	10 437	10 434	2 549	1 342	1 207
654	13076025	Crivitz, Stadt	182	85 772	85 385	13 843	10 497	3 347
655	13076026	Dabel	63	20 529	18 897	2 588	2 562	26
656	13076027	Dambeck	16	36 064	35 981	8 195	5 390	2 804
657	13076028	Damm	11	1 798	1 793	301	199	102
658	13076029	Demmen	35	21 377	20 679	3 015	2 074	941
659	13076030	Dersenow	11	2 695	2 686	318	369	- 51
660	13076032	Dobbertin	32	14 001	13 970	1 628	1 481	147
661	13076033	Dobin am See	54	17 044	16 234	1 947	1 717	230
662	13076034	Dömitz, Stadt	87	72 604	66 696	7 800	8 721	- 921
663	13076035	Domsühl	42	17 014	16 728	2 197	2 105	92
664	13076036	Dümmer	63	14 150	13 862	2 482	2 030	452
665	13076037	Eldena	52	27 018	25 783	3 509	2 934	575
666	13076038	Friedrichsruhe	24	8 248	8 241	781	830	- 48
667	13076039	Gallin	30	148 332	142 322	23 904	11 820	12 084
668	13076040	Gallin-Kuppentin	22	9 323	9 301	997	1 269	- 272
669	13076041	Gammelin	14	3 373	3 263	429	571	- 141
670	13076042	Ganzlin	27	111 348	104 327	20 184	16 920	3 264
671	13076043	Gischow	6	1 424	1 424	250	181	69
672	13076044	Gneven	19	4 973	4 523	812	505	307
673	13076046	Göhlen
674	13076048	Goldberg, Stadt	104	51 678	51 556	6 896	5 900	996

Tabelle 4			Umsatzsteuerpflichtige und deren steuerbarer Umsatz und Umsatzsteuer-Vorauszahlung 2013 nach Gemeinden					
Lfd. Nr.	Gemeinde-schlüssel	Kreisfreie Stadt Landkreis Gemeinde	Steuer-pflichtige	Steuerbarer Umsatz		Umsatz-steuer vor Abzug der Vorsteuer	Abzieh-bare Vorsteuer	Umsatz-steuer-Voraus-zahlung
				insgesamt	darunter Lieferungen und Leistungen			
			Anzahl	1 000 EUR				
1	2	3	4	5	6	7	8	9
675	13076049	Gorlosen	20	3 668	3 657	416	418	- 1
676	13076050	Grabow, Stadt	203	141 285	133 976	22 853	17 822	5 030
677	13076051	Granzin	7	17 986	17 986	3 124	2 909	215
678	13076053	Grebs-Niendorf	19	9 395	9 392	951	1 036	- 86
679	13076054	Gresse	16	1 450	1 450	228	188	39
680	13076055	Greven	25	6 365	6 365	829	718	111
681	13076056	Groß Godems	14	9 489	9 477	1 743	1 281	463
682	13076057	Groß Krams	7	835	812	155	87	69
683	13076058	Groß Laasch	38	17 633	17 619	3 062	1 548	1 514
684	13076060	Hagenow, Stadt	351	328 174	321 214	47 603	35 510	12 094
685	13076062	Hohen Pritz	11	2 820	2 774	461	377	83
686	13076063	Holthusen	57	32 766	32 597	5 794	3 956	1 838
687	13076064	Hoort	20	5 818	5 741	752	569	183
688	13076065	Hülseburg	10	5 486	5 486	859	833	26
689	13076066	Karbow-Vietlütbe	14	9 663	9 607	771	1 157	- 386
690	13076067	Karenz	6	485	485	61	44	18
691	13076068	Karrenzin	27	10 417	10 220	1 446	1 324	123
692	13076069	Karstädt	10	1 340	1 336	235	172	63
693	13076070	Kirch Jesar	12	3 549	3 531	363	365	- 2
694	13076071	Klein Rogahn	50	7 120	7 099	1 068	710	358
695	13076072	Kobrow	16	20 266	20 265	2 430	2 644	- 214
696	13076073	Kogel	26	6 932	6 932	1 163	732	431
697	13076074	Körchow	26	19 291	19 193	2 480	2 140	340
698	13076075	Kreien	14	24 112	24 112	2 569	1 467	1 102
699	13076076	Kremmin	11	37 253	37 174	6 504	6 283	221
700	13076077	Kritzow	22	6 510	6 509	958	867	92
701	13076078	Kuhlen-Wendorf	21	7 313	7 225	814	1 048	- 231
702	13076079	Kuhstorf	35	8 095	8 083	1 131	1 054	76
703	13076080	Langen Brütz	17	3 273	3 258	613	379	234
704	13076081	Langen Jarchow	6	2 471	2 471	367	222	145
705	13076082	Leezen	101	124 097	123 622	18 392	13 490	4 903
706	13076083	Lehsen	17	5 407	5 405	906	580	326
707	13076084	Leussow	4	1 315	1 315	198	142	57
708	13076085	Lewitzrand	41	10 158	10 148	1 443	1 221	222
709	13076086	Lübesse	47	90 583	89 768	14 748	11 945	2 802
710	13076087	Lüblow	10	1 539	1 539	216	105	111
711	13076088	Lübtheen, Stadt	107	284 176	265 779	52 529	39 578	13 206
712	13076089	Lübz, Stadt	211	127 339	126 413	22 887	15 634	7 253
713	13076090	Ludwigslust, Stadt	504	359 747	353 354	48 082	37 914	10 168
714	13076091	Lutheran	17	14 843	14 792	1 946	1 807	139
715	13076092	Lüttow-Valluhn	35	141 996	131 999	15 197	15 186	11
716	13076093	Malk Göhren	17	4 739	4 428	791	529	262
717	13076094	Malliß	29	6 901	6 894	1 111	719	393
718	13076095	Marnitz	36	5 816	5 791	757	650	108
719	13076096	Mestlin	22	8 153	8 150	822	1 303	- 481
720	13076097	Milow	14	4 369	4 369	957	500	457
721	13076098	Möllenbeck
722	13076099	Moraas	17	2 615	2 586	401	224	176
723	13076100	Muchow	6	1 392	1 392	144	113	31
724	13076101	Mustin	17	6 273	6 273	947	756	191
725	13076102	Neu Gülze	20	11 531	11 128	1 418	944	474
726	13076103	Neu Kaliß	57	31 591	31 535	5 410	3 782	1 628
727	13076104	Neu Poserin	23	9 366	9 352	1 220	983	238
728	13076105	Neustadt-Glewe, Stadt	224	155 820	154 285	22 845	18 494	4 351
729	13076106	Nostorf	9	3 157	3 016	403	399	4
730	13076107	Pampow	91	50 917	49 645	7 620	5 365	2 256
731	13076108	Parchim, Stadt	609	496 710	490 075	79 242	58 868	20 613

Tabelle 4			Umsatzsteuerpflichtige und deren steuerbarer Umsatz und Umsatzsteuer-Vorauszahlung 2013 nach Gemeinden					
Lfd. Nr.	Gemeindegemeinschaft	Kreisfreie Stadt Landkreis Gemeinde	Steuerpflichtige	Steuerbarer Umsatz		Umsatzsteuer vor Abzug der Vorsteuer	Abziehbare Vorsteuer	Umsatzsteuer-Vorauszahlung
				insgesamt	darunter Lieferungen und Leistungen			
1	2	3	Anzahl	1 000 EUR				
1	2	3	4	5	6	7	8	9
732	13076109	Passow	19	17 389	14 149	2 925	1 954	971
733	13076110	Pätow-Steegen	16	6 013	6 013	867	603	264
734	13076111	Picher	20	7 230	7 230	936	736	200
735	13076112	Pinnow	72	16 782	16 499	2 785	1 752	1 035
736	13076113	Plate	115	110 037	109 307	18 529	13 678	4 852
737	13076114	Plau am See, Stadt	277	69 148	68 882	10 352	7 231	3 122
738	13076115	Prislich	23	8 194	8 153	995	1 080	- 85
739	13076116	Pritzler	18	17 331	17 140	2 278	2 473	- 196
740	13076117	Raben Steinfeld	47	14 837	14 428	2 437	1 263	1 173
741	13076118	Rastow	66	27 364	27 071	3 821	3 079	743
742	13076119	Redefin	19	9 832	9 771	1 051	2 522	- 1 471
743	13076120	Rom	30	8 333	8 333	899	918	- 14
744	13076121	Schossin	12	6 058	6 058	676	712	- 35
745	13076122	Schwanheide	22	10 180	10 131	1 757	1 469	288
746	13076123	Setzin	11	2 480	2 470	291	244	46
747	13076124	Severin	12	22 259	21 744	2 147	2 141	6
748	13076125	Siggelkow	35	10 600	10 581	1 314	1 488	- 174
749	13076126	Spornitz	67	55 388	55 367	9 200	6 730	2 470
750	13076127	Steesow	7	10 599	10 599	807	1 464	- 657
751	13076128	Sternberg, Stadt	160	71 680	71 394	10 403	7 469	2 934
752	13076129	Stolpe	12	6 066	6 066	736	743	- 7
753	13076130	Stralendorf	42	23 007	22 705	3 599	3 144	456
754	13076131	Strohkirchen	7	2 177	2 177	287	270	16
755	13076132	Suckow	12	2 662	2 662	273	320	- 47
756	13076133	Sukow	52	18 701	18 694	2 824	2 146	678
757	13076134	Sülstorf	19	4 355	4 353	612	482	131
758	13076135	Techentin	29	9 865	9 778	1 436	1 334	101
759	13076136	Teldau	20	8 105	8 061	1 194	1 034	160
760	13076137	Tessenow	23	10 508	9 415	1 456	1 358	98
761	13076138	Tessin b. Boizenburg	13	7 507	7 293	1 389	1 105	284
762	13076139	Toddin	12	32 218	32 216	8 716	5 229	3 487
763	13076140	Tramm	19	11 513	11 508	1 558	1 273	284
764	13076141	Uelitz	9	1 067	1 067	189	133	58
765	13076142	Vellahn	104	112 625	103 672	15 244	12 128	3 116
766	13076143	Vielank	33	17 831	17 315	2 448	2 007	442
767	13076144	Wahlstorf	5	488	488	89	26	62
768	13076145	Warlitz	12	1 047	1 047	156	96	60
769	13076146	Warlow	18	25 156	22 111	4 382	3 176	1 206
770	13076147	Warsow	21	6 372	6 372	975	756	219
771	13076148	Weitendorf	20	7 627	7 024	1 037	1 673	- 636
772	13076149	Wendisch Priborn	13	15 952	15 820	1 081	1 475	- 394
773	13076151	Werder	15	7 019	7 019	603	826	- 223
774	13076152	Wittenburg, Stadt	211	444 441	402 072	53 691	48 844	4 847
775	13076153	Wittendörp	94	39 856	38 803	4 906	5 000	- 93
776	13076154	Wittenförden	93	60 144	56 128	10 898	8 910	1 989
777	13076155	Witzin	17	6 367	6 333	920	741	179
778	13076156	Wöbbelin	40	31 369	29 157	3 187	3 055	132
779	13076157	Zahrensdorf	10	8 892	8 892	1 072	1 064	8
780	13076158	Zapel	12	1 486	1 438	243	156	87
781	13076159	Zarrentin am Schaalsee, Stadt	155	142 071	133 218	19 843	15 599	4 245
782	13076160	Ziegendorf	27	5 916	5 870	787	674	113
783	13076161	Zierzow	17	5 661	5 618	656	1 265	- 609
784	13076162	Zölkow	21	7 987	7 987	879	967	- 88
785	13076163	Zülow	7	1 622	1 610	244	197	47
786	13076164	Obere Warnow	28	12 384	12 384	1 534	1 767	- 233