

## Umsätze und ihre Besteuerung - Ergebnisse der Umsatzsteuerstatistik - in Mecklenburg-Vorpommern

2012

Bestell-Nr.: L413 2012 00

Herausgabe: 21. Oktober 2014  
Printausgabe: 4,00 EUR

---

Herausgeber: Statistisches Amt Mecklenburg-Vorpommern, Lübecker Straße 287, 19059 Schwerin,  
Telefon: 0385 588-0, Telefax: 0385 588-56909, Internet: <http://www.statistik-mv.de>, E-Mail: [statistik.post@statistik-mv.de](mailto:statistik.post@statistik-mv.de)

Zuständige Dezernentin: Heidi Knothe, Telefon: 0385 588-56442

© Statistisches Amt Mecklenburg-Vorpommern, Schwerin, 2014  
Auszugsweise Vervielfältigung und Verbreitung mit Quellenangabe gestattet.

---

### Zeichenerklärungen und Abkürzungen

-	nichts vorhanden
0	weniger als die Hälfte von 1 in der letzten besetzten Stelle, jedoch mehr als nichts
.	Zahlenwert unbekannt oder geheim zu halten
...	Zahl lag bei Redaktionsschluss noch nicht vor
x	Aussage nicht sinnvoll oder Fragestellung nicht zutreffend
/	keine Angabe, da Zahlenwert nicht ausreichend genau oder nicht repräsentativ
()	Zahl hat eingeschränkte Aussagefähigkeit
[rot]	berichtigte Zahl

Abweichungen in den Summen erklären sich aus dem Auf- und Abrunden der Einzelwerte.

## Inhaltsverzeichnis

	Seite
Vormerkungen, Begriffsbestimmungen	3
Tabelle 1 Umsatzsteuerpflichtige und deren steuerbarer Umsatz und Umsatzsteuer-Vorauszahlung 2012 nach Wirtschaftszweigen	5
Tabelle 2 Umsatzsteuerpflichtige und deren Lieferungen und Leistungen 2012 nach Größenklassen und nach Wirtschaftszweigen	8
Tabelle 3 Umsatzsteuerpflichtige und deren Lieferungen und Leistungen 2012 nach Rechtsformen und nach Wirtschaftszweigen	16
Tabelle 4 Umsatzsteuerpflichtige und deren steuerbarer Umsatz und Umsatzsteuer-Vorauszahlung 2012 nach Gemeinden	22

## **Vorbemerkungen**

### **Rechtliche Grundlagen**

Die Umsatzsteuerstatistik wird auf der Grundlage des Gesetzes über die Steuerstatistiken in Verbindung mit dem Umsatzsteuergesetz, der Umsatzsteuer-Durchführungsverordnung sowie den entsprechenden Steuerrichtlinien in der jeweils gültigen Fassung durchgeführt.

### **Methodische Hinweise**

Erfasst werden alle Unternehmen, die im Statistikjahr Umsatzsteuer-Voranmeldungen abgegeben haben. Die regionale und wirtschaftliche Zuordnung der Umsätze erfolgt nach dem Unternehmenskonzept. Unterhält ein Unternehmen mehrere Betriebe oder mehrere örtliche Einheiten (Filialen, Zweigniederlassungen oder Tochterunternehmen), dann wird der gesamte Jahresumsatz am Sitz der Geschäftsleitung erfasst. Das heißt, dass nicht alle Umsätze dort nachgewiesen werden, wo sie entstanden sind (Land, Kreis oder Gemeinde). Der regionalen Gliederung liegt der Gebietsstand am Ende des Erhebungsjahres zugrunde.

Ist ein Unternehmen in mehreren wirtschaftlichen Bereichen tätig, dann erfolgt die wirtschaftssystematische Zuordnung des Gesamtumsatzes nach dem Schwerpunkt seiner wirtschaftlichen Tätigkeit, gemessen an der Wertschöpfung. Bei Unternehmen, die Umsätze in verschiedenen Wirtschaftszweigen erzielen, wird der Gesamtumsatz daher nur in einem einzigen Zweig nachgewiesen.

Grundlage für die wirtschaftliche Zuordnung der Unternehmen ist die EU-einheitliche Klassifikation der Wirtschaftszweige, Ausgabe 2008, in der Fassung für die Steuerstatistiken. Die mit der Systematik 2008 vorgenommenen wirtschaftlichen Zuordnungen ermöglichen nur bedingt einen Vergleich mit vor 2009 erstellten Umsatzsteuerstatistiken.

### **Begriffsbestimmungen**

#### **Steuerpflichtige**

Umsatzsteuerpflichtig ist der Unternehmer. Als Unternehmer gilt nach § 2 UStG, wer eine gewerbliche oder berufliche Tätigkeit selbständig ausübt. Gewerblich oder beruflich ist jede nachhaltige Tätigkeit zur Erzielung von Einnahmen, auch wenn die Absicht, Gewinn zu erzielen, fehlt oder eine Personenvereinigung nur gegenüber ihren Mitgliedern tätig wird. Die Körperschaften des öffentlichen Rechts sind nur im Rahmen ihrer Betriebe gewerblicher Art und ihrer land- oder forstwirtschaftlichen Betriebe gewerblich oder beruflich tätig.

Hat ein Unternehmer mehrere Betriebe, so bilden diese ein Unternehmen. Da das Unternehmen die gesamte gewerbliche oder berufliche Tätigkeit des Unternehmens umfasst, ist es umsatzsteuerrechtlich eine Einheit. Es wird zentral von dem Finanzamt erfasst, das für den Sitz der Geschäftsleitung zuständig ist.

#### **Umsatzsteuer-Voranmeldung und -Vorauszahlung**

Nach § 18 Absatz 1 UStG hat der Unternehmer bis zum 10. Tag nach Ablauf jedes Voranmeldezeitraums eine Umsatzsteuer-Voranmeldung abzugeben, in der er die Umsatzsteuer für den Voranmeldungszeitraum (Vorauszahlung) selbst zu berechnen hat. Voranmeldezeitraum ist das Kalendervierteljahr. Beträgt die Steuer für das vorangegangene Kalenderjahr mehr als 6 136 EUR, so ist der Kalendermonat Voranmeldungszeitraum (§ 18 Absatz 2 UStG). Der Unternehmer kann zur Abgabe der Voranmeldungen und Entrichtung der Vorauszahlungen gänzlich befreit werden, wenn die Steuer für das vorangegangene Kalenderjahr nicht mehr als 512 EUR betragen hat.

Die Steuer für die Umsätze des Unternehmers in einem Voranmeldungszeitraum errechnet sich unter Anwendung des maßgeblichen Steuersatzes auf die Bemessungsgrundlagen. Von dieser Steuer (Umsatzsteuer vor Abzug der Vorsteuerbeträge) sind die in den Voranmeldungszeitraum fallenden abziehbaren Vorsteuerbeträge und die verschiedenen Kürzungsbeträge abzusetzen. Was verbleibt, ist die Umsatzsteuer-Vorauszahlung, die der Unternehmer an das Finanzamt abzuführen hat. Übersteigen die abziehbaren Vorsteuer- und Kürzungsbeträge die für die eigenen Umsätze errechnete Umsatzsteuer (in den Tabellen dieser Veröffentlichung als Minusbeträge dargestellt), so entstehen ein Vorsteuerüberhang und damit eine Erstattung vom Finanzamt zugunsten des Unternehmers.

#### **Umsatzsteuerstatistik**

In der Umsatzsteuerstatistik der Voranmeldungen werden die zur Jahressumme aufgerechneten monatlichen bzw. vierteljährlichen Vorauszahlungsbeträge an Umsatzsteuer für steuerpflichtige Lieferungen und sonstige Leistungen erfasst. Änderungen, die sich im Rahmen der erst später vorliegenden Jahreserklärungen bzw. Veranlagungen ergeben, können daher nicht in die Statistikergebnisse einfließen; dies wird zur Erzielung einer höheren Aktualität für die Ergebnismessung in Kauf genommen.

Es werden nur Umsatzsteuerpflichtige mit jährlichen Lieferungen und Leistungen größer 17 500 EUR erfasst.

In allen Tabellen werden der steuerbare Umsatz und die Lieferungen und Leistungen ohne Umsatzsteuer dargestellt.

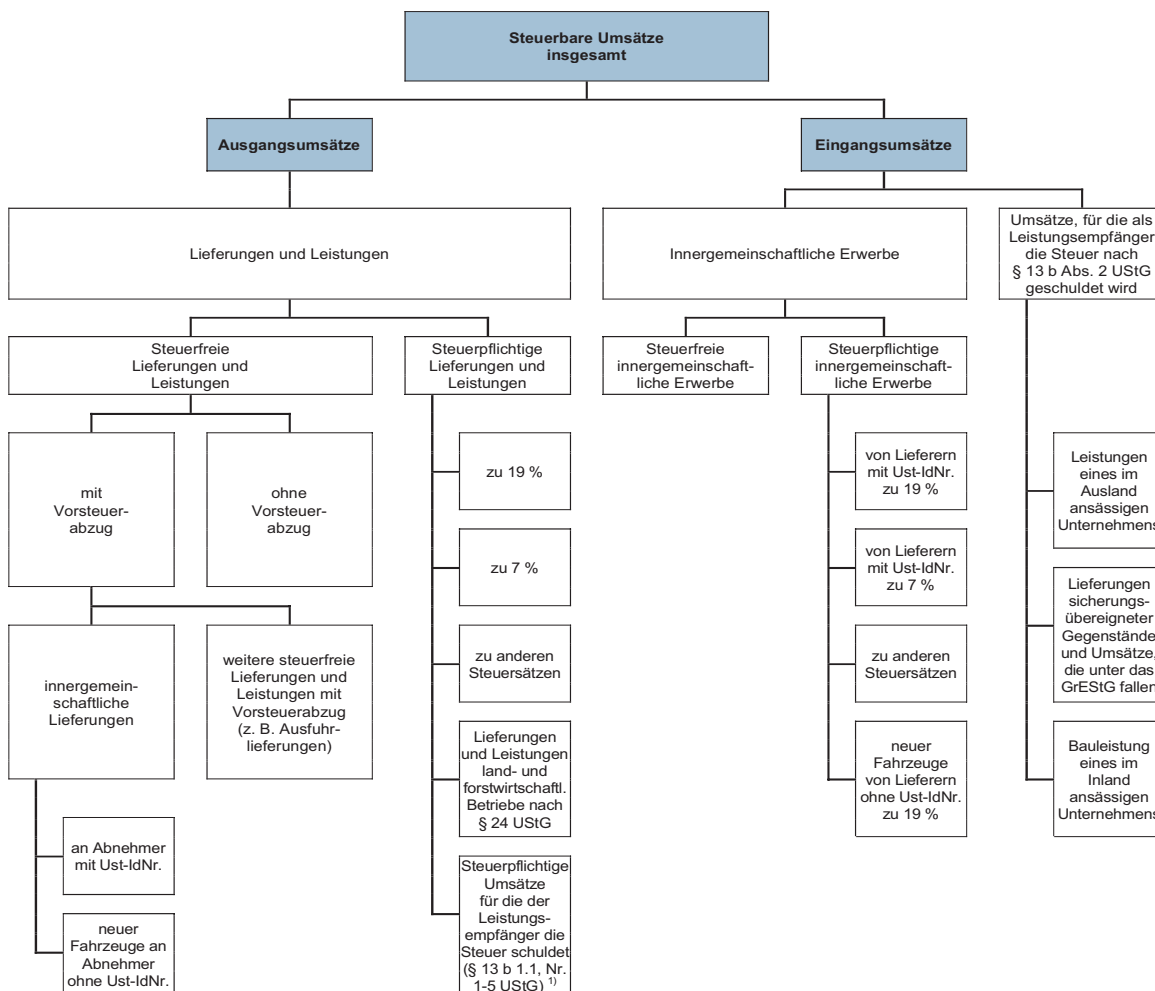
Die im Bericht dargestellten Rechtsformen umfassen überwiegend:

- bei Einzelunternehmen: sonstige Einzelgewerbetreibende
- bei Personengesellschaften: Gesellschaften bürgerlichen Rechts, Gesellschaften mit beschränkter Haftung & Co. KG
- bei Kapitalgesellschaften: Gesellschaften mit beschränkter Haftung
- bei übrigen Rechtsformen: sonstige juristische Personen des privaten Rechts, landwirtschaftliche Nutzungs- und Verwertungsgenossenschaften

### Verfahren der Datenbereitstellung

Die Umsatzsteuerstatistik wird als Sekundärstatistik durchgeführt. Als Erhebungsunterlagen dienen maschinenlesbare Datenträger mit anonymisierten Datensätzen aus dem automatisierten Umsatzsteuer-Voranmeldungs- und -Vorauszahlungsverfahren (UVV), die dem Statistischen Amt von der Finanzverwaltung bereitgestellt werden.

### Vereinfachtes Schema zur Darstellung der steuerbaren Umsätze



1) Zur Abbildung des Ausgangsumsatzes werden diese nachrichtlich mitgeteilten steuerpflichtigen Umsätze zu den Lieferungen und Leistungen hinzugezählt.

Tabelle 1			Umsatzsteuerpflichtige und deren steuerbarer Umsatz und Umsatzsteuer-Vorauszahlung 2012 nach Wirtschaftszweigen						
Lfd. Nr.	WZ 2008	Wirtschaftszweig (H. v. = Herstellung von)	Steuerpflichtige	Steuerbarer Umsatz		Umsatzsteuer vor Abzug der Vorsteuer		Abziehbare Vorsteuer	Umsatzsteuer-Vorauszahlung
				insgesamt	darunter Lieferungen und Leistungen	insgesamt	darunter Lieferungen und Leistungen		
			Anzahl	1 000 EUR					
1	2	3	4	5	6	7	8	9	10
1	A	Land- und Forstwirtschaft, Fischerei	2 957	3 011 636	2 973 155	274 429	270 875	361 022	- 86 170
2	01	Landwirtschaft, Jagd und damit verbundene Tätigkeiten	2 621	2 760 463	2 736 190	245 992	243 566	341 389	- 94 974
3	02	Forstwirtschaft und Holzeinschlag	216	129 025	128 024	22 476	22 292	12 835	9 641
4	03	Fischerei und Aquakultur	120	122 148	108 940	5 961	5 017	6 798	- 837
5	B	Bergbau und Gewinnung von Steinen und Erden	31	45 827	45 700	8 716	8 691	6 934	1 781
6	08	Gewinnung von Steinen und Erden, sonstiger Bergbau	31	45 827	45 700	8 716	8 691	6 934	1 781
7	C	Verarbeitendes Gewerbe	3 165	11 902 232	11 055 709	1 270 549	1 133 985	1 454 969	- 183 732
8	10	H. v. Nahrungs- und Futtermitteln	499	3 195 786	2 954 602	243 773	219 622	289 048	- 45 163
9	11	Getränkeherstellung	.	.	.	.	.	.	.
10	13	H. v. Textilien	53	48 961	46 079	8 541	7 996	6 229	2 312
11	14	H. v. Bekleidung	27	13 050	11 388	2 136	1 820	1 204	932
12	15	H. v. Leder, Lederwaren und Schuhen	12	810	796	152	149	91	61
13	16	H. v. Holz-, Flecht-, Korb- und Korkwaren (ohne Möbel)	184	1 378 288	1 268 172	190 099	171 196	199 762	- 9 664
14	17	H. v. Papier, Pappe und Waren daraus	5	8 863	7 129	1 122	794	1 118	4
15	18	H. v. Druckerzeugnissen; Vervielfältigung von bespielten Ton-, Bild- und Datenträgern	115	136 482	129 258	24 042	22 669	16 038	8 011
16	19	Kokerei und Mineralölverarbeitung	.	.	.	.	.	.	.
17	20	H. v. chemischen Erzeugnissen	32	128 571	119 779	7 026	5 463	18 626	- 11 552
18	21	H. v. pharmazeutischen Erzeugnissen	13	152 095	139 994	22 042	19 753	18 428	3 613
19	22	H. v. Gummi- und Kunststoffwaren	90	339 362	320 043	49 284	45 614	42 451	6 833
20	23	H. v. Glas und Glaswaren, Keramik, Verarbeitung von Steinen und Erden	211	290 639	281 243	49 260	47 519	39 215	10 045
21	24	Metallerzeugung und -bearbeitung	35	248 166	233 833	27 174	24 451	35 300	- 8 126
22	25	H. v. Metallerzeugnissen	679	1 000 138	957 281	161 374	153 239	121 933	39 850
23	26	H. v. Datenverarbeitungsgeräten, elektronischen und optischen Erzeugnissen	115	350 136	339 725	46 512	44 536	45 266	1 247
24	27	H. v. elektrischen Ausrüstungen	83	112 276	110 242	19 242	18 856	15 015	4 226
25	28	Maschinenbau	157	894 347	798 181	118 443	100 173	118 105	429
26	29	H. v. Kraftwagen und Kraftwagenteilen	30	263 686	247 343	45 963	42 857	35 393	10 569
27	30	Sonstiger Fahrzeugbau	81	2 517 948	2 321 326	124 617	87 592	360 219	- 235 582
28	31	H. v. Möbeln	101	188 963	177 877	34 431	32 325	25 525	8 906
29	32	H. v. sonstigen Waren	322	200 844	195 964	25 087	24 188	20 566	4 520
30	33	Reparatur und Installation von Maschinen und Ausrüstungen	296	226 215	220 025	38 975	37 802	26 488	12 487
31	D/35	Energieversorgung	861	2 503 619	2 468 225	465 841	460 058	401 481	64 365
32	E	Wasserversorgung; Abwasser- und Abfallentsorgung und Beseitigung von Umweltverschmutzungen	213	547 328	535 193	78 747	76 479	70 044	8 702
33	36	Wasserversorgung	31	132 900	132 572	12 478	12 454	13 707	- 1 230
34	37	Abwasserentsorgung	42	22 490	22 490	4 041	4 041	2 613	1 428
35	38	Sammlung, Behandlung und Beseitigung von Abfällen; Rückgewinnung	134	389 184	377 376	61 974	59 730	53 456	8 518
36	39	Beseitigung von Umweltverschmutzungen und sonstige Entsorgung	6	2 755	2 755	254	254	268	- 14
37	F	Baugewerbe	10 155	4 553 027	4 526 718	755 609	750 617	551 045	204 844
38	41	Hochbau	661	887 854	885 963	175 641	175 282	114 833	60 716
39	42	Tiefbau	298	465 989	465 095	77 917	77 746	57 800	20 134

Tabelle 1			Umsatzsteuerpflichtige und deren steuerbarer Umsatz und Umsatzsteuer-Vorauszahlung 2012 nach Wirtschaftszweigen						
Lfd. Nr.	WZ 2008	Wirtschaftszweig (H. v. = Herstellung von)	Steuerpflichtige	Steuerbarer Umsatz		Umsatzsteuer vor Abzug der Vorsteuer		Abziehbare Vorsteuer	Umsatzsteuer-Vorauszahlung
				insgesamt	darunter Lieferungen und Leistungen	insgesamt	darunter Lieferungen und Leistungen		
			Anzahl	1 000 EUR					
1	2	3	4	5	6	7	8	9	10
40	43	Vorbereitende Baustellenarbeiten, Bauinstallation und sonstiges Ausbaugewerbe	9 196	3 199 184	3 175 659	502 051	497 590	378 412	123 994
41	G	Handel; Instandhaltung und Reparatur von Kraftfahrzeugen	10 193	10 684 498	10 210 837	1 616 930	1 548 210	1 406 672	212 225
42	45	Handel mit Kraftfahrzeugen; Instandhaltung und Reparatur von Kraftfahrzeugen	2 021	1 741 547	1 695 302	318 580	309 919	260 731	57 869
43	46	Großhandel (ohne Handel mit Kraftfahrzeugen)	1 733	4 030 364	3 738 264	550 150	508 885	535 655	16 433
44	47	Einzelhandel (ohne Handel mit Kraftfahrzeugen)	6 439	4 912 588	4 777 272	748 200	729 406	610 285	137 923
45	H	Verkehr und Lagerei	2 371	1 796 069	1 790 304	279 255	278 306	210 658	68 815
47	49	Landverkehr und Transport in Rohrfernleitungen	1 465	701 993	699 813	116 446	116 143	89 299	27 182
48	50	Schifffahrt	116	201 900	201 634	8 410	8 395	6 233	2 180
49	51	Luftfahrt	6	412	412	73	73	29	44
49	52	Lagerei sowie Erbringung von sonstigen Dienstleistungen für den Verkehr	563	812 522	809 252	139 738	139 116	107 638	32 279
50	53	Post-, Kurier- und Expressdienste	221	79 242	79 193	14 589	14 580	7 460	7 130
51	I	Gastgewerbe	5 339	1 545 737	1 538 846	212 059	210 884	137 285	74 842
52	55	Beherbergung	2 061	862 348	858 431	107 643	106 947	79 940	27 747
53	56	Gastronomie	3 278	683 389	680 415	104 415	103 937	57 346	47 095
54	J	Information und Kommunikation	1 088	626 081	618 141	105 271	103 784	63 321	41 956
55	58	Verlagswesen	90	221 879	221 563	32 232	32 178	26 344	5 888
56	59	Herstellung, Verleih und Vertrieb von Filmen und Fernsehprogrammen; Kinos; Tonstudios und Verlegen von Musik	76	17 690	17 629	2 671	2 660	2 356	315
57	60	Rundfunkveranstalter	.	.	.	.	.	.	.
58	61	Telekommunikation	.	.	.	.	.	.	.
59	62	Erbringung von Dienstleistungen der Informationstechnologie	764	263 535	256 615	47 876	46 565	22 693	25 189
60	63	Informationsdienstleistungen	110	83 815	83 735	14 916	14 901	7 562	7 354
61	K	Erbringung von Finanz- und Versicherungsdienstleistungen	277	949 112	837 156	156 036	136 218	98 490	61 744
62	64	Erbringung von Finanzdienstleistungen	73	870 494	758 565	142 378	122 565	95 122	51 454
63	66	Mit Finanz- und Versicherungsdienstleistungen verbundene Tätigkeiten	204	78 618	78 591	13 658	13 653	3 368	10 290
64	L/68	Grundstücks- und Wohnungswesen	3 852	2 503 249	2 481 714	254 623	250 728	170 241	84 262
65	M	Erbringung von freiberuflichen, wissenschaftlichen und technischen Dienstleistungen	6 217	2 455 821	2 439 161	426 053	422 954	243 412	182 654
66	69	Rechts- und Steuerberatung, Wirtschaftsprüfung	1 457	330 164	329 986	61 873	61 824	17 044	44 830
67	70	Verwaltung und Führung von Unternehmen und Betrieben; Unternehmensberatung	827	1 046 045	1 043 505	166 967	166 487	123 469	43 498
68	71	Architektur- und Ingenieurbüros; technische, physikalische und chemische Untersuchung	2 437	771 869	764 279	143 829	142 467	72 376	71 465
69	72	Forschung und Entwicklung	147	69 358	67 805	9 703	9 412	5 884	3 820
70	73	Werbung und Marktforschung	492	78 699	78 207	14 847	14 747	8 126	6 721
71	74	Sonstige freiberufliche, wissenschaftliche und technische Tätigkeiten	621	103 197	99 279	18 416	17 673	10 798	7 619

Tabelle 1			Umsatzsteuerpflichtige und deren steuerbarer Umsatz und Umsatzsteuer-Vorauszahlung 2012 nach Wirtschaftszweigen						
Lfd. Nr.	WZ 2008	Wirtschaftszweig (H. v. = Herstellung von)	Steuerpflichtige	Steuerbarer Umsatz		Umsatzsteuer vor Abzug der Vorsteuer		Abziehbare Vorsteuer	Umsatzsteuer-Vorauszahlung
				insgesamt	darunter Lieferungen und Leistungen	insgesamt	darunter Lieferungen und Leistungen		
			Anzahl	1 000 EUR					
1	2	3	4	5	6	7	8	9	10
72	75	Veterinärwesen	236	56 489	56 099	10 417	10 344	5 717	4 700
73	N	Erbringung von sonstigen wirtschaftlichen Dienstleistungen	3 832	1 219 971	1 205 581	212 114	209 401	122 424	89 882
74	77	Vermietung von beweglichen Sachen	544	304 304	292 539	51 254	49 018	37 570	13 693
75	78	Vermittlung und Überlassung von Arbeitskräften	155	104 383	104 382	19 901	19 888	3 107	16 794
76	79	Reisebüros, Reiseveranstalter und Erbringung sonstiger Reservierungsdienstleistungen	278	85 783	85 506	11 884	11 829	8 085	3 799
77	80	Wach- und Sicherheitsdienste sowie Detekteien	119	92 664	92 660	17 444	17 443	4 730	12 714
78	81	Gebäudebetreuung; Garten- und Landschaftsbau	2 012	423 541	422 866	73 531	73 435	33 594	39 924
79	82	Erbringung von wirtschaftlichen Dienstleistungen für Unternehmen und Privatpersonen a. n. g.	724	209 296	207 628	38 101	37 787	35 338	2 957
80	P/85	Erziehung und Unterricht	652	131 820	130 287	12 374	12 089	5 495	6 880
81	Q	Gesundheits- und Sozialwesen	629	875 545	871 822	19 191	18 570	13 224	5 967
82	86	Gesundheitswesen	452	406 181	402 565	12 194	11 583	6 713	5 482
83	87	Heime (ohne Erholungs- und Ferienheime)	29	170 017	169 996	2 421	2 419	3 710	- 1 289
84	88	Sozialwesen (ohne Heime)	148	299 347	299 261	4 576	4 568	2 802	1 774
85	R	Kunst, Unterhaltung und Erholung	1 193	371 050	368 651	40 218	39 779	28 629	11 675
86	90	Kreative, künstlerische und unterhaltende Tätigkeiten	448	48 630	47 893	5 813	5 673	4 262	1 552
87	91	Bibliotheken, Archive, Museen, botanische und zoologische Gärten	43	16 675	16 634	1 795	1 787	1 611	185
88	92	Spiel-, Wett- und Lotteriewesen	111	152 841	152 722	9 589	9 566	4 792	4 797
89	93	Erbringung von Dienstleistungen des Sports, der Unterhaltung und der Erholung	591	152 904	151 402	23 021	22 752	17 965	5 142
90	S	Erbringung von sonstigen Dienstleistungen	2 720	418 964	410 337	72 673	71 036	36 278	36 402
91	94	Interessenvertretungen sowie kirchliche und sonstige religiöse Vereinigungen (ohne Sozialwesen und Sport)	269	57 950	57 825	6 134	6 110	4 883	1 253
92	95	Reparatur von Datenverarbeitungsgeräten und Gebrauchsgütern	270	68 180	62 998	12 429	11 444	7 799	4 629
93	96	Erbringung von sonstigen überwiegend persönlichen Dienstleistungen	2 181	292 834	289 514	54 110	53 482	23 596	30 520
94	<b>A - S</b>	<b>Insgesamt</b>	<b>55 745</b>	<b>46 141 585</b>	<b>44 507 536</b>	<b>6 260 688</b>	<b>6 002 664</b>	<b>5 381 623</b>	<b>887 095</b>

Tabelle 2			Umsatzsteuerpflichtige und deren Lieferungen und Leistungen 2012 nach Größenklassen und nach Wirtschaftszweigen									
Lfd. Nr.	WZ 2008	Wirtschaftszweig (H. v. = Herstellung von)	Steuer- pflich- tige	Liefe- rungen und Leistungen	Davon in Größenklassen von ... bis unter ... EUR							
					17 500 bis 50 000		50 000 bis 100 000		100 000 bis 250 000		250 000 bis 500 000	
					An- zahl	1 000 EUR	An- zahl	1 000 EUR	An- zahl	1 000 EUR	An- zahl	1 000 EUR
1	2	3	4	5	6	7	8	9	10	11	12	13
1	A	Land- und Forstwirtschaft, Fischerei	2 957	2 973 155	.	.	.	.	.	.	440	160 215
2	01	Landwirtschaft, Jagd und damit verbundene Tätigkeiten	2 621	2 736 190	.	.	263	19 001	371	62 664	403	147 631
3	02	Forstwirtschaft und Holzein- schlag	216	128 024	60	1 903	.	.	41	6 367	30	10 176
4	03	Fischerei und Aquakultur	120	108 940	34	1 221	40	2 779	.	.	7	2 408
5	B	Bergbau und Gewinnung von Steinen und Erden	31	45 700	.	.	.	.	.	.	7	2 167
6	08	Gewinnung von Steinen und Erden, sonstiger Bergbau	31	45 700	.	.	.	.	.	.	7	2 167
7	C	Verarbeitendes Gewerbe	3 165	11 055 709	443	14 719	453	33 174	624	103 167	480	171 774
8	10	H. v. Nahrungs- und Futter- mitteln	499	2 954 602	33	1 067	51	3 747	90	15 115	87	31 400
9	11	Getränkeherstellung	.	.	4	117	.	.	.	.	3	949
10	13	H. v. Textilien	53	46 079	15	475	6	415	14	2 268	.	.
11	14	H. v. Bekleidung	27	11 388	12	399	9	643	.	.	.	.
12	15	H. v. Leder, Lederwaren und Schuhen	12	796	7	236	.	.	.	.	-	-
13	16	H. v. Holz-, Flecht-, Korb- und Korkwaren (ohne Möbel)	184	1 268 172	30	1 020	33	2 312	36	6 020	30	10 528
14	17	H. v. Papier, Pappe und Waren daraus	5	7 129	-	-	-	-	.	.	-	-
15	18	H. v. Druckerzeugnissen; Ver- vielfältigung von bespielten Ton-, Bild- und Datenträgern	115	129 258	20	676	19	1 434	23	3 748	14	4 620
16	19	Kokerei und Mineralölver- arbeitung	.	.	-	-	-	-	-	-	.	.
17	20	H. v. chemischen Erzeugnissen	32	119 779	.	.	.	.	6	1 046	5	1 623
18	21	H. v. pharmazeutischen Erzeugnissen	13	139 994	-	-	-	-	-	-	3	1 139
19	22	H. v. Gummi- und Kunststoff- waren	90	320 043	6	237	6	376	19	3 192	9	3 934
20	23	H. v. Glas und Glaswaren, Keramik, Verarbeitung von Steinen und Erden	211	281 243	45	1 497	25	1 913	50	7 728	36	12 170
21	24	Metallerzeugung und -bear- beitung	35	233 833	.	.	.	.	12	1 777	3	1 085
22	25	H. v. Metallerzeugnissen	679	957 281	98	3 234	99	7 104	118	19 032	103	37 259
23	26	H. v. Datenverarbeitungsge- räten, elektronischen und optischen Erzeugnissen	115	339 725	13	479	11	753	19	3 228	21	7 568
24	27	H. v. elektrischen Ausrüstungen	83	110 242	9	317	16	1 237	15	2 420	6	2 418
25	28	Maschinenbau	157	798 181	12	441	15	1 193	15	2 561	19	6 936
26	29	H. v. Kraftwagen und Kraft- wagenteilen	30	247 343	4	151	-	-	5	626	-	-
27	30	Sonstiger Fahrzeugbau	81	2 321 326	14	419	14	1 080	17	2 902	10	3 670
28	31	H. v. Möbeln	101	177 877	19	546	21	1 543	24	4 256	10	3 638
29	32	H. v. sonstigen Waren	322	195 964	32	991	55	4 053	92	15 935	75	26 543
30	33	Reparatur und Installation von Maschinen und Ausrüstungen	296	220 025	67	2 304	58	4 215	63	10 407	35	12 397
31	D/35	Energieversorgung	861	2 468 225	185	5 448	118	8 618	119	19 398	126	46 717
32	E	Wasserversorgung; Abwasser- und Abfallentsorgung und Beseitigung von Umwelt- verschmutzungen	213	535 193	17	563	17	1 334	32	5 032	29	10 756



Tabelle 2

**Umsatzsteuerpflichtige und deren Lieferungen und Leistungen 2012  
nach Größenklassen und nach Wirtschaftszweigen**

Lfd. Nr.	WZ 2008	Davon in Größenklassen von ... bis unter ... EUR													
		500 000 bis 1 Million		1 Million bis 2 Millionen		2 Millionen bis 5 Millionen		5 Millionen bis 10 Millionen		10 Millionen bis 25 Millionen		25 Millionen bis 50 Millionen		50 Millionen oder mehr	
		Anzahl	1 000 EUR	Anzahl	1 000 EUR	Anzahl	1 000 EUR	Anzahl	1 000 EUR	Anzahl	1 000 EUR	Anzahl	1 000 EUR	Anzahl	1 000 EUR
1	2	14	15	16	17	18	19	20	21	22	23	24	25	26	27
1	A	492	355 665	429	610 418	331	995 195	56	375 438	12	164 541	.	.	.	.
2	01	469	339 597	421	599 506	326	980 978	53	357 085	12	164 541	.	.	-	-
3	02	16	11 505	.	.	5	14 217	.	.	-	-	-	-	.	.
4	03	7	4 563	.	.	-	-	.	.	-	-	-	-	.	.
5	B	6	3 417	.	.	9	25 183	.	.	-	-	-	-	-	-
6	08	6	3 417	.	.	9	25 183	.	.	-	-	-	-	-	-
7	C	390	277 854	278	390 035	262	848 241	98	712 237	75	1 129 329	24	816 141	38	6 559 038
8	10	91	66 390	50	68 960	40	122 137	18	132 767	15	229 225	7	229 685	17	2 054 108
9	11	4	3 077	.	.	.	.	3	19 918	.	.	-	-	.	.
10	13	.	.	3	4 352	3	7 609	.	.	.	.	-	-	-	-
11	14	-	-	.	.	-	-	.	.	-	-	-	-	-	-
12	15	-	-	-	-	-	-	-	-	-	-	-	-	-	-
13	16	22	13 562	10	13 640	10	28 605	.	.	.	.	3	119 317	4	1 003 424
14	17	.	.	.	.	.	.	-	-	-	-	-	-	-	-
15	18	15	10 808	9	12 121	8	25 213	4	24 244	3	46 395	-	-	-	-
16	19	-	-	-	-	.	.	-	-	-	-	-	-	-	-
17	20	5	3 772	.	.	.	.	.	.	.	.	-	-	-	-
18	21	.	.	3	3 694	.	.	.	.	.	.	.	.	.	.
19	22	10	7 563	9	12 269	17	56 440	5	40 200	.	.	.	.	.	.
20	23	14	9 892	13	19 423	16	47 559	5	37 283	.	.	.	.	-	-
21	24	4	2 841	4	5 627	4	11 416	-	-	.	.	.	.	.	.
22	25	83	60 287	73	104 196	68	228 612	23	153 375	.	.	-	-	.	.
23	26	13	8 579	16	22 871	14	48 986	3	16 934	.	.	.	.	.	.
24	27	14	9 533	11	15 441	8	23 757	.	.	.	.	.	.	-	-
25	28	23	16 439	19	25 162	26	89 501	16	129 980	.	.	3	106 832	.	.
26	29	4	2 750	6	9 220	4	15 630	3	24 977	.	.	.	.	.	.
27	30	6	4 457	6	9 108	4	10 805	3	22 100	.	.	.	.	4	2 179 235
28	31	11	8 235	6	8 755	3	10 069	.	.	4	55 320	-	-	.	.
29	32	37	25 484	14	19 083	14	47 854	.	.	.	.	.	.	-	-
30	33	28	20 080	20	27 074	17	52 095	3	20 402	5	71 051	-	-	-	-
31	D/35	145	108 100	84	116 817	43	120 480	10	74 420	10	145 217	12	392 182	9	1 430 827
32	E	30	19 551	26	35 485	36	114 441	14	100 412	8	119 259	4	128 360	-	-

Tabelle 2			Umsatzsteuerpflichtige und deren Lieferungen und Leistungen 2012 nach Größenklassen und nach Wirtschaftszweigen										
Lfd. Nr.	WZ 2008	Wirtschaftszweig (H. v. = Herstellung von)	Steuer- pflichtige	Liefe- rungen und Leistungen	Davon in Größenklassen von ... bis unter ... EUR								
					17 500 bis 50 000		50 000 bis 100 000		100 000 bis 250 000		250 000 bis 500 000		
					An- zahl	1 000 EUR	An- zahl	1 000 EUR	An- zahl	1 000 EUR	An- zahl	1 000 EUR	An- zahl
1	2	3	4	5	6	7	8	9	10	11	12	13	
33	36	Wasserversorgung	31	132 572	-	-	-	-	-	-	-	-	-
34	37	Abwasserentsorgung	42	22 490	.	.	3	262	.	.	7	2 761	
35	38	Sammlung, Behandlung und Beseitigung von Abfällen; Rückgewinnung	134	377 376	11	340	14	1 072	17	2 762	.	.	
36	39	Beseitigung von Umweltver- schmutzungen und sonstige Entsorgung	6	2 755	.	.	-	-	.	.	.	.	
37	F	Baugewerbe	10 155	4 526 718	2 671	89 486	2 111	150 436	2 241	355 469	1 352	479 383	
38	41	Hochbau	661	885 963	144	4 543	72	5 405	97	15 409	85	30 994	
39	42	Tiefbau	298	465 095	33	1 168	33	2 436	44	6 904	47	17 493	
40	43	Vorbereitende Baustellenarbei- ten, Bauinstallation und sonstiges Ausbaugewerbe	9 196	3 175 659	2 494	83 775	2 006	142 595	2 100	333 156	1 220	430 896	
41	G	Handel; Instandhaltung und Reparatur von Kraftfahrzeugen	10 193	10 210 837	1 940	63 964	1 916	138 883	2 553	410 800	1 362	480 593	
42	45	Handel mit Kraftfahrzeugen; Instandhaltung und Reparatur von Kraftfahrzeugen	2 021	1 695 302	316	10 486	343	25 166	516	85 769	321	111 959	
43	46	Großhandel (ohne Handel mit Kraftfahrzeugen)	1 733	3 738 264	408	13 013	302	21 348	326	52 691	190	69 820	
44	47	Einzelhandel (ohne Handel mit Kraftfahrzeugen)	6 439	4 777 272	1 216	40 465	1 271	92 368	1 711	272 340	851	298 813	
45	H	Verkehr und Lagerei	2 371	1 790 304	471	16 240	418	30 231	552	88 077	339	118 816	
46	49	Landverkehr und Transport in Rohrfernleitungen	1 465	699 813	326	11 272	278	20 289	388	61 102	186	65 281	
47	50	Schifffahrt	116	201 634	14	527	.	.	.	.	25	8 764	
48	51	Luftfahrt	6	412	3	115	.	.	.	.	-	-	
49	52	Lagerei sowie Erbringung von sonstigen Dienstleistungen für den Verkehr	563	809 252	58	1 936	70	4 953	111	18 435	95	33 510	
50	53	Post-, Kurier- und Express- dienste	221	79 193	70	2 390	51	3 481	34	5 360	33	11 260	
51	I	Gastgewerbe	5 339	1 538 846	1 292	41 738	1 248	90 105	1 448	229 203	722	254 076	
52	55	Beherbergung	2 061	858 431	491	15 280	403	29 010	483	76 955	309	112 325	
53	56	Gastronomie	3 278	680 415	801	26 458	845	61 095	965	152 248	413	141 751	
54	J	Information und Kommunikation	1 088	618 141	380	12 219	229	16 270	238	37 870	101	35 213	
55	58	Verlagswesen	90	221 563	20	650	12	890	21	3 764	13	4 936	
56	59	Herstellung, Verleih und Ver- trieb von Filmen und Fernseh- programmen; Kinos; Tonstu- dios und Verlegen von Musik	76	17 629	29	906	17	1 244	.	.	4	1 376	
57	60	Rundfunkveranstalter	.	.	.	.	.	.	.	.	-	-	
58	61	Telekommunikation	.	.	.	.	.	.	13	2 170	4	1 332	
59	62	Erbringung von Dienst- leistungen der Informations- technologie	764	256 615	261	8 482	170	12 080	172	26 541	76	26 218	
60	63	Informationsdienstleistungen	110	83 735	58	1 792	24	1 605	13	2 106	4	1 351	
61	K	Erbringung von Finanz- und Versicherungsdienstleistungen	277	837 156	93	3 018	72	4 889	61	9 518	14	4 680	
62	64	Erbringung von Finanzdienst- leistungen	73	758 565	10	383	15	1 108	13	2 255	9	2 999	

Tabelle 2

**Umsatzsteuerpflichtige und deren Lieferungen und Leistungen 2012  
nach Größenklassen und nach Wirtschaftszweigen**

Lfd. Nr.	WZ 2008	Davon in Größenklassen von ... bis unter ... EUR													
		500 000 bis 1 Million		1 Million bis 2 Millionen		2 Millionen bis 5 Millionen		5 Millionen bis 10 Millionen		10 Millionen bis 25 Millionen		25 Millionen bis 50 Millionen		50 Millionen oder mehr	
		Anzahl	1 000 EUR	Anzahl	1 000 EUR	Anzahl	1 000 EUR	Anzahl	1 000 EUR	Anzahl	1 000 EUR	Anzahl	1 000 EUR	Anzahl	1 000 EUR
1	2	14	15	16	17	18	19	20	21	22	23	24	25	26	27
33	36	.	.	.	.	15	47 698	7	46 247	.	.	-	-	-	-
34	37	.	.	3	3 966	3	8 569	-	-	-	-	-	-	-	-
35	38	21	14 113	16	21 395	18	58 173	7	54 165	.	.	4	128 360	-	-
36	39	-	-	.	.	-	-	-	-	-	-	-	-	-	-
37	F	847	596 510	540	739 756	270	810 763	77	514 320	40	577 915	.	.	.	.
38	41	82	59 982	77	106 727	69	202 652	16	115 465	16	219 389	.	.	.	.
39	42	40	27 631	40	58 064	35	101 938	15	101 474	11	147 986	-	-	-	-
40	43	725	508 897	423	574 964	166	506 174	46	297 381	13	210 540	3	87 282	-	-
41	G	909	645 953	668	952 405	556	1 725 471	177	1 217 312	71	1 082 847	31	1 059 967	10	2 432 643
42	45	194	137 936	137	193 784	121	364 843	49	336 829	18	247 735	6	180 794	-	-
43	46	182	132 801	120	170 453	85	270 342	54	369 343	36	586 337	.	.	.	.
44	47	533	375 216	411	588 168	350	1 090 287	74	511 140	17	248 775	.	.	.	.
45	H	248	176 241	156	217 412	120	371 732	42	290 340	21	331 769	.	.	.	.
46	49	139	99 199	77	107 687	49	157 025	19	133 678	3	44 280	-	-	-	-
47	50	14	10 705	12	15 763	8	24 084	.	.	3	51 577	-	-	.	.
48	51	-	-	-	-	-	-	-	-	-	-	-	-	-	-
49	52	84	58 913	52	73 175	.	.	17	115 112	15	235 912	.	.	-	-
50	53	11	7 425	15	20 786	.	.	.	.	-	-	-	-	-	-
51	I	365	251 299	157	213 238	81	240 445	18	115 087	8	103 654	-	-	-	-
52	55	189	131 044	110	152 820	.	.	14	90 240	.	.	-	-	-	-
53	56	176	120 255	47	60 418	.	.	4	24 847	.	.	-	-	-	-
54	J	58	41 054	34	49 420	32	100 124	9	63 554	.	.	3	115 284	.	.
55	58	9	6 111	3	4 357	6	16 743	.	.	.	.	.	.	.	.
56	59	.	.	.	.	.	.	-	-	-	-	-	-	-	-
57	60	-	-	-	-	-	-	.	.	-	-	-	-	-	-
58	61	5	3 528	-	-	4	13 939	.	.	-	-	-	-	-	-
59	62	36	26 199	26	37 747	18	56 068	.	.	.	.	.	.	-	-
60	63	.	.	.	.	.	.	.	.	-	-	.	.	-	-
61	K	6	3 959	7	10 281	11	36 669	5	36 817	.	.	.	.	5	642 522
62	64	.	.	7	10 281	6	18 984	.	.	.	.	.	.	5	642 522

Tabelle 2			Umsatzsteuerpflichtige und deren Lieferungen und Leistungen 2012 nach Größenklassen und nach Wirtschaftszweigen									
Lfd. Nr.	WZ 2008	Wirtschaftszweig (H. v. = Herstellung von)	Steuerpflichtige	Lieferungen und Leistungen	Davon in Größenklassen von ... bis unter ... EUR							
					17 500 bis 50 000		50 000 bis 100 000		100 000 bis 250 000		250 000 bis 500 000	
					Anzahl	1 000 EUR	Anzahl	1 000 EUR	Anzahl	1 000 EUR	Anzahl	1 000 EUR
1	2	3	4	5	6	7	8	9	10	11	12	13
63	66	Mit Finanz- und Versicherungsdienstleistungen verbundene Tätigkeiten	204	78 591	83	2 635	57	3 781	48	7 263	5	1 681
64	L/68	Grundstücks- und Wohnungswesen	3 852	2 481 714	1 561	48 490	795	55 626	682	105 500	311	111 043
65	M	Erbringung von freiberuflichen, wissenschaftlichen und technischen Dienstleistungen	6 217	2 439 161	1 998	64 843	1 491	107 525	1 497	235 958	685	241 699
66	69	Rechts- und Steuerberatung, Wirtschaftsprüfung	1 457	329 986	409	13 193	322	23 836	366	59 392	204	71 504
67	70	Verwaltung und Führung von Unternehmen und Betrieben; Unternehmensberatung	827	1 043 505	289	9 533	216	15 721	203	30 491	50	17 032
68	71	Architektur- und Ingenieurbüros; technische, physikalische und chemische Untersuchung	2 437	764 279	695	22 945	605	43 313	615	95 805	300	107 098
69	72	Forschung und Entwicklung	147	67 805	44	1 405	20	1 356	31	5 091	22	7 592
70	73	Werbung und Marktforschung	492	78 207	215	6 778	105	7 453	99	15 542	42	14 778
71	74	Sonstige freiberufliche, wissenschaftliche und technische Tätigkeiten	621	99 279	302	9 534	177	12 367	99	15 094	31	11 343
72	75	Veterinärwesen	236	56 099	44	1 455	46	3 481	84	14 543	36	12 352
73	N	Erbringung von sonstigen wirtschaftlichen Dienstleistungen	3 832	1 205 581	1 430	45 437	778	54 386	863	135 165	310	108 001
74	77	Vermietung von beweglichen Sachen	544	292 539	150	4 688	91	6 258	132	21 602	57	19 755
75	78	Vermittlung und Überlassung von Arbeitskräften	155	104 382	38	1 256	26	1 712	25	4 068	16	5 355
76	79	Reisebüros, Reiseveranstalter und Erbringung sonstiger Reservierungsdienstleistungen	278	85 506	77	2 392	64	4 603	77	12 172	33	11 356
77	80	Wach- und Sicherheitsdienste sowie Detekteien	119	92 660	31	999	23	1 628	25	4 237	10	3 359
78	81	Gebäudebetreuung; Garten- und Landschaftsbau	2 012	422 866	793	25 432	417	29 492	486	74 615	149	52 226
79	82	Erbringung von wirtschaftlichen Dienstleistungen für Unternehmen und Privatpersonen a. n. g.	724	207 628	341	10 670	157	10 692	118	18 471	45	15 949
80	P/85	Erziehung und Unterricht	652	130 287	290	9 762	178	12 104	108	15 985	41	13 906
81	Q	Gesundheits- und Sozialwesen	629	871 822	226	6 839	119	8 502	99	16 218	67	23 845
82	86	Gesundheitswesen	452	402 565	177	5 303	87	6 301	69	11 171	60	21 313
83	87	Heime (ohne Erholungs- und Ferienheime)	29	169 996	3	104	.	.	.	.	.	.
84	88	Sozialwesen (ohne Heime)	148	299 261	46	1 433	.	.	.	.	.	.
85	R	Kunst, Unterhaltung und Erholung	1 193	368 651	494	16 055	267	18 811	253	40 392	80	27 330
86	90	Kreative, künstlerische und unterhaltende Tätigkeiten	448	47 893	277	8 887	105	7 228	48	6 802	.	.
87	91	Bibliotheken, Archive, Museen, botanische und zoologische Gärten	43	16 634	10	402	9	634	14	2 369	.	.
88	92	Spiel-, Wett- und Lotteriewesen	111	152 722	15	474	14	1 048	38	6 479	23	7 561
89	93	Erbringung von Dienstleistungen des Sports, der Unterhaltung und der Erholung	591	151 402	192	6 291	139	9 901	153	24 742	48	16 572

Tabelle 2

**Umsatzsteuerpflichtige und deren Lieferungen und Leistungen 2012  
nach Größenklassen und nach Wirtschaftszweigen**

Lfd. Nr.	WZ 2008	Davon in Größenklassen von ... bis unter ... EUR													
		500 000 bis 1 Million		1 Million bis 2 Millionen		2 Millionen bis 5 Millionen		5 Millionen bis 10 Millionen		10 Millionen bis 25 Millionen		25 Millionen bis 50 Millionen		50 Millionen oder mehr	
		Anzahl	1 000 EUR	Anzahl	1 000 EUR	Anzahl	1 000 EUR	Anzahl	1 000 EUR	Anzahl	1 000 EUR	Anzahl	1 000 EUR	Anzahl	1 000 EUR
1	2	14	15	16	17	18	19	20	21	22	23	24	25	26	27
63	66	.	.	-	-	5	17 686	.	.	-	-	.	.	-	-
64	L/68	206	148 349	108	148 630	103	329 051	49	345 797	25	376 611	7	258 995	5	553 623
65	M	309	215 075	146	203 922	53	157 661	18	117 373	9	139 980	5	195 949	6	759 175
66	69	110	75 538	37	49 837	.	.	.	.	.	.	-	-	-	-
67	70	24	17 012	18	25 870	9	28 619	6	40 172	4	66 815	.	.	.	.
68	71	112	77 418	70	99 491	26	80 609	.	.	.	.	.	.	.	.
69	72	15	11 994	10	12 466	.	.	.	.	.	.	-	-	-	-
70	73	22	15 065	6	9 399	3	9 191	-	-	-	-	-	-	-	-
71	74	5	3 572	.	.	.	.	-	-	-	-	-	-	-	-
72	75	21	14 475	.	.	.	.	-	-	-	-	-	-	-	-
73	N	209	149 445	124	175 628	89	280 779	23	155 853	6	100 887	-	-	-	-
74	77	46	34 192	35	48 173	23	69 443	.	.	.	.	-	-	-	-
75	78	18	13 849	17	23 897	.	.	.	.	-	-	-	-	-	-
76	79	14	9 648	7	9 889	3	10 413	3	25 033	-	-	-	-	-	-
77	80	12	8 298	9	13 190	.	.	.	.	.	.	-	-	-	-
78	81	90	62 851	45	64 164	28	85 774	4	28 312	-	-	-	-	-	-
79	82	29	20 607	11	16 315	17	56 106	.	.	.	.	-	-	-	-
80	P/85	16	10 742	.	.	7	22 371	.	.	.	.	-	-	-	-
81	Q	40	27 779	25	33 514	13	38 340	16	122 153	.	.	4	147 608	.	.
82	86	29	20 036	10	13 941	4	10 098	.	.	8	105 499	-	-	.	.
83	87	3	2 063	7	9 070	3	9 037	.	.	.	.	.	.	-	-
84	88	8	5 680	8	10 503	6	19 206	7	57 221	7	110 253	.	.	-	-
85	R	45	30 822	37	52 845	9	28 487	.	.	-	-	-	-	.	.
86	90	5	3 649	3	3 434	.	.	.	.	-	-	-	-	-	-
87	91	4	2 367	3	4 727	-	-	.	.	-	-	-	-	-	-
88	92	9	6 375	7	10 234	.	.	.	.	-	-	-	-	.	.
89	93	27	18 431	24	34 450	4	10 995	4	30 019	-	-	-	-	-	-

Tabelle 2			Umsatzsteuerpflichtige und deren Lieferungen und Leistungen 2012 nach Größenklassen und nach Wirtschaftszweigen									
Lfd. Nr.	WZ 2008	Wirtschaftszweig (H. v. = Herstellung von)	Steuer- pflich- tige	Liefe- rungen und Leistungen	Davon in Größenklassen von ... bis unter ... EUR							
					17 500 bis 50 000		50 000 bis 100 000		100 000 bis 250 000		250 000 bis 500 000	
					An- zahl	1 000 EUR	An- zahl	1 000 EUR	An- zahl	1 000 EUR	An- zahl	1 000 EUR
1	2	3	4	5	6	7	8	9	10	11	12	13
90	S	Erbringung von sonstigen Dienstleistungen	2 720	410 337	1 300	40 635	700	49 552	474	71 909	133	45 535
91	94	Interessenvertretungen sowie kirchliche und sonstige religiöse Vereinigungen (ohne Sozialwesen und Sport)	269	57 825	104	3 311	63	4 411	59	9 256	19	6 574
92	95	Reparatur von Datenverarbeitungsgeräten und Gebrauchsgütern	270	62 998	91	2 902	72	5 266	63	9 974	23	7 782
93	96	Erbringung von sonstigen überwiegend persönlichen Dienstleistungen	2 181	289 514	1 105	34 423	565	39 876	352	52 679	91	31 179
94	<b>A - S</b>	<b>Insgesamt</b>	<b>55 745</b>	<b>44 507 536</b>	<b>15 188</b>	<b>492 220</b>	<b>11 270</b>	<b>806 243</b>	<b>12 285</b>	<b>1 953 096</b>	<b>6 599</b>	<b>2 335 750</b>

Tabelle 2

**Umsatzsteuerpflichtige und deren Lieferungen und Leistungen 2012  
nach Größenklassen und nach Wirtschaftszweigen**

Lfd. Nr.	WZ 2008	Davon in Größenklassen von ... bis unter ... EUR													
		500 000 bis 1 Million		1 Million bis 2 Millionen		2 Millionen bis 5 Millionen		5 Millionen bis 10 Millionen		10 Millionen bis 25 Millionen		25 Millionen bis 50 Millionen		50 Millionen oder mehr	
		An- zahl	1 000 EUR	An- zahl	1 000 EUR	An- zahl	1 000 EUR	An- zahl	1 000 EUR	An- zahl	1 000 EUR	An- zahl	1 000 EUR	An- zahl	1 000 EUR
1	2	14	15	16	17	18	19	20	21	22	23	24	25	26	27
90	S	69	46 800	21	31 002	13	40 729	7	47 758	3	36 417	-	-	-	-
91	94	12	7 735	8	11 409	.	.	.	.	-	-	-	-	-	-
92	95	15	10 194	3	4 417	.	.	.	.	.	.	-	-	-	-
93	96	42	28 871	10	15 176	9	28 507	.	.	.	.	-	-	-	-
94	<b>A - S</b>	<b>4 390</b>	<b>3 108 614</b>	<b>2 851</b>	<b>3 995 108</b>	<b>2 038</b>	<b>6 286 165</b>	<b>629</b>	<b>4 359 533</b>	<b>312</b>	<b>4 672 184</b>	<b>102</b>	<b>3 480 899</b>	<b>81</b>	<b>13 017 725</b>

Tabelle 3			Umsatzsteuerpflichtige und deren Lieferungen und Leistungen 2012 nach Rechtsformen und nach Wirtschaftszweigen			
Lfd. Nr.	WZ 2008	Wirtschaftszweig (H. v. = Herstellung von)	Steuer- pflichtige	Lieferungen und Leistungen	Davon Steuerpflichtige und deren Lieferungen und Leistungen nach Rechtsformen	
					Einzelunternehmen	
			Anzahl	1 000 EUR	Anzahl	1 000 EUR
1	2	3	4	5	6	7
1	A	Land- und Forstwirtschaft, Fischerei	2 957	2 973 155	1 592	641 525
2	01	Landwirtschaft, Jagd und damit verbundene Tätigkeiten	2 621	2 736 190	.	.
3	02	Forstwirtschaft und Holzeinschlag	216	128 024	169	43 441
4	03	Fischerei und Aquakultur	120	108 940	.	.
5	B	Bergbau und Gewinnung von Steinen und Erden	31	45 700	.	.
6	08	Gewinnung von Steinen und Erden, sonstiger Bergbau	31	45 700	.	.
7	C	Verarbeitendes Gewerbe	3 165	11 055 709	1 727	601 022
8	10	H. v. Nahrungs- und Futtermitteln	499	2 954 602	.	.
9	11	Getränkeherstellung	.	.	.	.
10	13	H. v. Textilien	53	46 079	31	5 231
11	14	H. v. Bekleidung	27	11 388	.	.
12	15	H. v. Leder, Lederwaren und Schuhen	12	796	12	796
13	16	H. v. Holz-, Flecht-, Korb- und Korkwaren (ohne Möbel)	184	1 268 172	123	43 975
14	17	H. v. Papier, Pappe und Waren daraus	5	7 129	-	-
15	18	H. v. Druckerzeugnissen; Vervielfältigung von bespielten Ton-, Bild- und Datenträgern	115	129 258	.	.
16	19	Kokerei und Mineralölverarbeitung	.	.	-	-
17	20	H. v. chemischen Erzeugnissen	32	119 779	8	1 034
18	21	H. v. pharmazeutischen Erzeugnissen	13	139 994	.	.
19	22	H. v. Gummi- und Kunststoffwaren	90	320 043	37	12 190
20	23	H. v. Glas und Glaswaren, Keramik, Verarbeitung von Steinen und Erden	211	281 243	.	.
21	24	Metallerzeugung und -bearbeitung	35	233 833	.	.
22	25	H. v. Metallerzeugnissen	679	957 281	.	.
23	26	H. v. Datenverarbeitungsgeräten, elektronischen und optischen Erzeugnissen	115	339 725	34	16 082
24	27	H. v. elektrischen Ausrüstungen	83	110 242	32	8 060
25	28	Maschinenbau	157	798 181	32	10 108
26	29	H. v. Kraftwagen und Kraftwagenteilen	30	247 343	.	.
27	30	Sonstiger Fahrzeugbau	81	2 321 326	38	8 963
28	31	H. v. Möbeln	101	177 877	62	15 688
29	32	H. v. sonstigen Waren	322	195 964	191	60 193
30	33	Reparatur und Installation von Maschinen und Ausrüstungen	296	220 025	.	.
31	D/35	Energieversorgung	861	2 468 225	186	32 500
32	E	Wasserversorgung; Abwasser- und Abfall- entsorgung und Beseitigung von Umwelt-	213	535 193	63	21 590
33	36	Wasserversorgung	31	132 572	-	-
34	37	Abwasserentsorgung	42	22 490	.	.
35	38	Sammlung, Behandlung und Beseitigung von Abfällen; Rückgewinnung	134	377 376	39	16 482
36	39	Beseitigung von Umweltverschmutzungen und sonstige Entsorgung	6	2 755	.	.
37	F	Baugewerbe	10 155	4 526 718	7 793	1 593 368
38	41	Hochbau	661	885 963	250	87 546
39	42	Tiefbau	298	465 095	143	74 742
40	43	Vorbereitende Baustellenarbeiten, Bau- installation und sonstiges Ausbaugewerbe	9 196	3 175 659	7 400	1 431 080



Tabelle 3			Umsatzsteuerpflichtige und deren Lieferungen und Leistungen 2012 nach Rechtsformen und nach Wirtschaftszweigen					
Lfd. Nr.	WZ 2008	Wirtschaftszweig (H. v. = Herstellung von)	Davon Steuerpflichtige und deren Lieferungen und Leistungen nach Rechtsformen					
			Personengesellschaften		Kapitalgesellschaften		Übrige	
			Anzahl	1 000 EUR	Anzahl	1 000 EUR	Anzahl	1 000 EUR
1	2	3	8	9	10	11	12	13
1	A	Land- und Forstwirtschaft, Fischerei	755	896 173	437	959 609	173	475 847
2	01	Landwirtschaft, Jagd und damit verbundene Tätigkeiten	704	882 328	423	853 100	.	.
3	02	Forstwirtschaft und Holzeinschlag	30	11 300	.	.	.	.
4	03	Fischerei und Aquakultur	21	2 546	.	.	.	.
5	B	Bergbau und Gewinnung von Steinen und Erden	.	.	.	.	-	-
6	08	Gewinnung von Steinen und Erden, sonstiger Bergbau	.	.	.	.	-	-
7	C	Verarbeitendes Gewerbe	389	2 052 415	1 032	8 212 361	17	189 911
8	10	H. v. Nahrungs- und Futtermitteln	.	.	122	2 130 303	.	.
9	11	Getränkeherstellung	.	.	.	.	-	-
10	13	H. v. Textilien	6	2 536	16	38 312	-	-
11	14	H. v. Bekleidung	.	.	.	.	-	-
12	15	H. v. Leder, Lederwaren und Schuhen	-	-	-	-	-	-
13	16	H. v. Holz-, Flecht-, Korb- und Korkwaren (ohne Möbel)	21	640 947	40	583 250	-	-
14	17	H. v. Papier, Pappe und Waren daraus	.	.	.	.	-	-
15	18	H. v. Druckerzeugnissen; Vervielfältigung von bespielten Ton-, Bild- und Datenträgern	.	.	.	.	.	.
16	19	Kokerei und Mineralölverarbeitung	.	.	-	-	.	.
17	20	H. v. chemischen Erzeugnissen	6	3 761	18	114 984	-	-
18	21	H. v. pharmazeutischen Erzeugnissen	.	.	.	.	-	-
19	22	H. v. Gummi- und Kunststoffwaren	11	44 849	42	263 004	-	-
20	23	H. v. Glas und Glaswaren, Keramik, Verarbeitung von Steinen und Erden	.	.	.	.	.	.
21	24	Metallerzeugung und -bearbeitung	.	.	.	.	-	-
22	25	H. v. Metallerzeugnissen	64	243 040	215	542 107	.	.
23	26	H. v. Datenverarbeitungsgeräten, elektronischen und optischen Erzeugnissen	18	164 308	63	159 335	-	-
24	27	H. v. elektrischen Ausrüstungen	.	.	44	98 428	.	.
25	28	Maschinenbau	22	108 168	103	679 905	-	-
26	29	H. v. Kraftwagen und Kraftwagenteilen	.	.	.	.	.	.
27	30	Sonstiger Fahrzeugbau	12	78 147	31	2 234 217	-	-
28	31	H. v. Möbeln	14	26 800	25	135 388	-	-
29	32	H. v. sonstigen Waren	44	20 491	87	115 280	-	-
30	33	Reparatur und Installation von Maschinen und Ausrüstungen	.	.	.	.	.	.
31	D/35	Energieversorgung	484	482 376	172	1 917 830	19	35 519
32	E	Wasserversorgung; Abwasser- und Abfall- entsorgung und Beseitigung von Umwelt-	19	39 157	98	368 153	33	106 293
33	36	Wasserversorgung	.	.	.	.	.	.
34	37	Abwasserentsorgung	.	.	.	.	.	.
35	38	Sammlung, Behandlung und Beseitigung von Abfällen; Rückgewinnung	14	19 910	78	340 647	3	338
36	39	Beseitigung von Umweltverschmutzungen und sonstige Entsorgung	-	-	.	.	-	-
37	F	Baugewerbe	721	488 447	1 624	2 424 128	17	20 775
38	41	Hochbau	.	.	322	702 766	.	.
39	42	Tiefbau	43	46 523	112	343 829	-	-
40	43	Vorbereitende Baustellenarbeiten, Bau- installation und sonstiges Ausbaugewerbe	.	.	1 190	1 377 532	.	.

Tabelle 3			Umsatzsteuerpflichtige und deren Lieferungen und Leistungen 2012 nach Rechtsformen und nach Wirtschaftszweigen			
Lfd. Nr.	WZ 2008	Wirtschaftszweig (H. v. = Herstellung von)	Steuer- pflichtige	Lieferungen und Leistungen	Davon Steuerpflichtige und deren Lieferungen und Leistungen nach Rechtsformen	
					Einzelunternehmen	
			Anzahl	1 000 EUR	Anzahl	1 000 EUR
1	2	3	4	5	6	7
41	G	Handel; Instandhaltung und Reparatur von Kraftfahrzeugen	10 193	10 210 837	7 932	3 358 905
42	45	haltung und Reparatur von Kraftfahrzeugen	2 021	1 695 302	.	.
43	46	Großhandel (ohne Handel mit Kraftfahrzeugen)	1 733	3 738 264	.	.
44	47	Einzelhandel (ohne Handel mit Kraftfahrzeugen)	6 439	4 777 272	5 379	2 409 373
45	H	Verkehr und Lagerei	2 371	1 790 304	1 809	582 414
46	49	Landverkehr und Transport in Rohrfernleitungen	1 465	699 813	1 263	378 431
47	50	Schifffahrt	116	201 634	42	11 468
48	51	Luftfahrt	6	412	.	.
49	52	Lagerei sowie Erbringung von sonstigen Dienstleistungen für den Verkehr	563	809 252	301	154 393
50	53	Post-, Kurier- und Expressdienste	221	79 193	.	.
51	I	Gastgewerbe	5 339	1 538 846	4 061	734 703
52	55	Beherbergung	2 061	858 431	1 237	269 438
53	56	Gastronomie	3 278	680 415	2 824	465 266
54	J	Information und Kommunikation	1 088	618 141	688	77 399
55	58	Verlagswesen	90	221 563	.	.
56	59	Herstellung, Verleih und Vertrieb von Filmen und Fernsehprogrammen; Kinos; Tonstudios und Verlegen	76	17 629	44	5 500
57	60	Rundfunkveranstalter	.	.	.	.
58	61	Telekommunikation	.	.	.	.
59	62	Erbringung von Dienstleistungen der Informationstechnologie	764	256 615	.	.
60	63	Informationsdienstleistungen	110	83 735	.	.
61	K	Erbringung von Finanz- und Versicherungsdienstleistungen	277	837 156	162	17 800
62	64	Erbringung von Finanzdienstleistungen	73	758 565	.	.
63	66	Mit Finanz- und Versicherungsdienstleistungen verbundene Tätigkeiten	204	78 591	.	.
64	L/68	Grundstücks- und Wohnungswesen	3 852	2 481 714	1 945	710 879
65	M	Erbringung von freiberuflichen, wissenschaftlichen und technischen Dienstleistungen	6 217	2 439 161	4 592	579 322
66	69	Rechts- und Steuerberatung, Wirtschaftsprüfung	1 457	329 986	1 091	148 885
67	70	Verwaltung und Führung von Unternehmen und Betrieben; Unternehmensberatung	827	1 043 505	.	.
68	71	Architektur- und Ingenieurbüros; technische, physikalische und chemische Untersuchung	2 437	764 279	1 826	250 153
69	72	Forschung und Entwicklung	147	67 805	52	4 270
70	73	Werbung und Marktforschung	492	78 207	391	41 745
71	74	Sonstige freiberufliche, wissenschaftliche und technische Tätigkeiten	621	99 279	.	.
72	75	Veterinärwesen	236	56 099	215	46 711
73	N	Erbringung von sonstigen wirtschaftlichen Dienstleistungen	3 832	1 205 581	3 036	459 368
74	77	Vermietung von beweglichen Sachen	544	292 539	.	.
75	78	Vermittlung und Überlassung von Arbeitskräften	155	104 382	.	.

Tabelle 3			Umsatzsteuerpflichtige und deren Lieferungen und Leistungen 2012 nach Rechtsformen und nach Wirtschaftszweigen						
Lfd. Nr.	WZ 2008	Wirtschaftszweig (H. v. = Herstellung von)	Davon Steuerpflichtige und deren Lieferungen und Leistungen nach Rechtsformen						
			Personengesellschaften		Kapitalgesellschaften		Übrige		
			Anzahl	1 000 EUR	Anzahl	1 000 EUR	Anzahl	1 000 EUR	
1	2	3		8	9	10	11	12	13
41	G	Handel; Instandhaltung und Reparatur von Kraftfahrzeugen	876	3 089 232	1 344	3 632 217	41	130 483	
42	45	haltung und Reparatur von Kraftfahrzeugen	.	.	368	811 100	.	.	
43	46	Großhandel (ohne Handel mit Kraftfahrzeugen)	148	1 030 913	444	2 222 722	.	.	
44	47	Einzelhandel (ohne Handel mit Kraftfahrzeugen)	.	.	532	598 395	.	.	
45	H	Verkehr und Lagerei	174	297 578	370	880 142	18	30 172	
46	49	Landverkehr und Transport in Rohrfernleitungen	54	47 173	138	251 281	10	22 928	
47	50	Schifffahrt	43	70 152	31	120 014	-	-	
48	51	Luftfahrt	-	-	.	.	-	-	
49	52	Lagerei sowie Erbringung von sonstigen Dienstleistungen für den Verkehr	63	155 102	191	492 513	8	7 244	
50	53	Post-, Kurier- und Expressdienste	14	25 151	.	.	-	-	
51	I	Gastgewerbe	818	403 257	426	367 880	34	33 005	
52	55	Beherbergung	586	307 967	223	254 783	15	26 244	
53	56	Gastronomie	232	95 290	203	113 098	19	6 761	
54	J	Information und Kommunikation	125	255 712	266	281 282	9	3 748	
55	58	Verlagswesen	29	204 540	.	.	.	.	
56	59	Herstellung, Verleih und Vertrieb von Filmen und Fernsehprogrammen; Kinos; Tonstudios und Verlegen	12	6 660	20	5 469	-	-	
57	60	Rundfunkveranstalter	.	.	.	.	-	-	
58	61	Telekommunikation	.	.	12	13 412	-	-	
59	62	Erbringung von Dienstleistungen der Informationstechnologie	.	.	186	175 792	.	.	
60	63	Informationsdienstleistungen	.	.	.	.	-	-	
61	K	Erbringung von Finanz- und Versicherungsdienstleistungen	25	135 229	68	665 582	22	18 544	
62	64	Erbringung von Finanzdienstleistungen	.	.	39	652 150	.	.	
63	66	Mit Finanz- und Versicherungsdienstleistungen verbundene Tätigkeiten	.	.	29	13 432	.	.	
64	L/68	Grundstücks- und Wohnungswesen	1 306	414 099	532	1 078 595	69	278 141	
65	M	Erbringung von freiberuflichen, wissenschaftlichen und technischen Dienstleistungen	.	.	949	1 344 959	.	.	
66	69	Rechts- und Steuerberatung, Wirtschaftsprüfung	.	.	.	.	.	.	
67	70	Verwaltung und Führung von Unternehmen und Betrieben; Unternehmensberatung	.	.	312	740 993	.	.	
68	71	Architektur- und Ingenieurbüros; technische, physikalische und chemische Untersuchung	239	84 695	366	425 333	6	4 098	
69	72	Forschung und Entwicklung	12	5 843	70	54 643	13	3 049	
70	73	Werbung und Marktforschung	51	12 509	46	23 319	4	634	
71	74	Sonstige freiberufliche, wissenschaftliche und technische Tätigkeiten	.	.	.	.	.	.	
72	75	Veterinärwesen	.	.	.	.	.	.	
73	N	Erbringung von sonstigen wirtschaftlichen Dienstleistungen	276	216 435	482	515 513	38	14 265	
74	77	Vermietung von beweglichen Sachen	.	.	.	.	.	.	
75	78	Vermittlung und Überlassung von Arbeitskräften	.	.	.	.	.	.	

Tabelle 3			Umsatzsteuerpflichtige und deren Lieferungen und Leistungen 2012 nach Rechtsformen und nach Wirtschaftszweigen			
Lfd. Nr.	WZ 2008	Wirtschaftszweig (H. v. = Herstellung von)	Steuer- pflichtige	Lieferungen und Leistungen	Davon Steuerpflichtige und deren Lieferungen und Leistungen nach Rechtsformen	
			Einzelunternehmen			
			Anzahl	1 000 EUR	Anzahl	1 000 EUR
1	2	3	4	5	6	7
76	79	Reisebüros, Reiseveranstalter und Erbringung sonstiger Reservierungsdienstleistungen	278	85 506	198	28 269
77	80	Wach- und Sicherheitsdienste sowie Detekteien	119	92 660	.	.
78	81	Gebäudebetreuung; Garten- und Landschaftsbau	2 012	422 866	1 737	213 401
79	82	Erbringung von wirtschaftlichen Dienstleistungen für Unternehmen und Privatpersonen a. n. g.	724	207 628	580	61 552
80	P/85	Erziehung und Unterricht	652	130 287	529	50 474
81	Q	Gesundheits- und Sozialwesen	629	871 822	406	55 844
82	86	Gesundheitswesen	452	402 565	354	51 865
83	87	Heime (ohne Erholungs- und Ferienheime)	29	169 996	.	.
84	88	Sozialwesen (ohne Heime)	148	299 261	.	.
85	R	Kunst, Unterhaltung und Erholung	1 193	368 651	820	84 699
86	90	Kreative, künstlerische und unterhaltende Tätigkeiten	448	47 893	411	25 085
87	91	Bibliotheken, Archive, Museen, botanische und zoologische Gärten	43	16 634	15	1 362
88	92	Spiel-, Wett- und Lotteriewesen	111	152 722	70	25 096
89	93	Erbringung von Dienstleistungen des Sports, der Unterhaltung und der Erholung	591	151 402	324	33 155
90	S	Erbringung von sonstigen Dienstleistungen	2 720	410 337	2 279	195 248
91	94	Interessenvertretungen sowie kirchliche und sonstige religiöse Vereinigungen (ohne Sozialwesen und Sport)	269	57 825	66	3 294
92	95	Reparatur von Datenverarbeitungsgeräten und Gebrauchsgütern	270	62 998	249	40 106
93	96	Erbringung von sonstigen überwiegend persönlichen Dienstleistungen	2 181	289 514	1 964	151 848
94	<b>A - S</b>	<b>Insgesamt</b>	<b>55 745</b>	<b>44 507 536</b>	<b>39 624</b>	<b>9 798 414</b>

Tabelle 3			Umsatzsteuerpflichtige und deren Lieferungen und Leistungen 2012 nach Rechtsformen und nach Wirtschaftszweigen					
Lfd. Nr.	WZ 2008	Wirtschaftszweig (H. v. = Herstellung von)	Davon Steuerpflichtige und deren Lieferungen und Leistungen nach Rechtsformen					
			Personengesellschaften		Kapitalgesellschaften		Übrige	
			Anzahl	1 000 EUR	Anzahl	1 000 EUR	Anzahl	1 000 EUR
1	2	3	8	9	10	11	12	13
76	79	Reisebüros, Reiseveranstalter und Erbringung sonstiger Reservierungsdienstleistungen	.	.	.	.	.	.
77	80	Wach- und Sicherheitsdienste sowie Detekteien	.	.	.	.	.	.
78	81	Gebäudebetreuung; Garten- und Landschaftsbau	95	59 278	171	148 011	9	2 176
79	82	Erbringung von wirtschaftlichen Dienstleistungen für Unternehmen und Privatpersonen a. n. g.	41	21 967	93	122 435	10	1 673
80	P/85	Erziehung und Unterricht	.	.	76	56 369	.	.
81	Q	Gesundheits- und Sozialwesen	61	63 251	80	454 677	82	298 051
82	86	Gesundheitswesen	.	.	42	266 342	.	.
83	87	Heime (ohne Erholungs- und Ferienheime)	.	.	14	83 804	.	.
84	88	Sozialwesen (ohne Heime)	.	.	24	104 531	66	190 664
85	R	Kunst, Unterhaltung und Erholung	98	46 776	133	70 283	142	166 893
86	90	Kreative, künstlerische und unterhaltende Tätigkeiten	18	9 709	15	12 771	4	328
87	91	Bibliotheken, Archive, Museen, botanische und zoologische Gärten	.	.	14	11 570	.	.
88	92	Spiel-, Wett- und Lotteriewesen	.	.	26	15 453	.	.
89	93	Erbringung von Dienstleistungen des Sports, der Unterhaltung und der Erholung	.	.	78	30 488	.	.
90	S	Erbringung von sonstigen Dienstleistungen	98	44 298	133	113 824	210	56 967
91	94	Interessenvertretungen sowie kirchliche und sonstige religiöse Vereinigungen (ohne Sozialwesen und Sport)	.	.	15	9 114	.	.
92	95	Reparatur von Datenverarbeitungsgeräten und Gebrauchsgütern	.	.	13	6 589	.	.
93	96	Erbringung von sonstigen überwiegend persönlichen Dienstleistungen	90	28 488	105	98 121	22	11 057
94	<b>A - S</b>	<b>Insgesamt</b>	<b>6 894</b>	<b>9 343 448</b>	<b>8 244</b>	<b>23 377 563</b>	<b>983</b>	<b>1 988 112</b>

Tabelle 4			Umsatzsteuerpflichtige und deren steuerbarer Umsatz und Umsatzsteuer-Vorauszahlung 2012 nach Gemeinden					
Lfd. Nr.	Gemeinde-schlüssel	Kreisfreie Stadt Landkreis Gemeinde	Steuer-pflichtige	Steuerbarer Umsatz		Umsatz-steuer vor Abzug der Vorsteuer	Abzieh-bare Vorsteuer	Umsatz-steuer-Voraus-zahlung
				insgesamt	darunter Lieferungen und Leistungen			
1	2	3	Anzahl	1 000 EUR				
4	5	6	7	8	9			
1	13003000	Rostock, Hansestadt	5 831	8 280 866	7 826 515	896 100	971 794	- 69 464
2	13004000	Schwerin, Landeshauptstadt	3 066	2 848 536	2 816 691	469 179	351 811	117 396
3	<b>13071000</b>	<b>Mecklenburgische Seenplatte</b>	<b>9 095</b>	<b>7 721 444</b>	<b>7 495 724</b>	<b>1 051 748</b>	<b>856 445</b>	<b>195 670</b>
4	13071001	Alt Schwerin	22	27 814	27 512	4 755	2 962	1 793
5	13071002	Altenhagen	7	1 394	1 394	235	150	85
6	13071003	Altenhof	15	33 453	33 185	951	4 234	- 3 284
7	13071004	Altentreptow, Stadt	222	122 197	121 548	19 439	14 127	5 438
8	13071005	Ankershagen	24	10 072	10 007	1 083	1 243	- 161
9	13071006	Bartow	15	6 095	6 095	525	998	- 473
10	13071007	Basedow	18	4 949	4 945	640	777	- 137
11	13071008	Beggerow	8	4 950	4 950	540	3 374	- 2 834
12	13071009	Beseritz	5	3 941	3 938	486	655	- 169
13	13071010	Blankenhof	25	9 706	9 701	1 316	1 229	88
14	13071011	Blankensee	39	19 044	17 726	2 400	2 600	- 200
15	13071012	Blumenholz	19	3 900	3 899	558	484	74
16	13071013	Bollewick	45	14 853	14 818	1 697	1 994	- 296
17	13071014	Borrentin	24	15 002	14 991	1 951	1 807	144
18	13071015	Bredenfelde	7	3 075	3 072	283	633	- 350
19	13071016	Breesen	36	16 090	16 086	5 295	5 137	157
20	13071017	Breest	.	.	.	.	.	.
21	13071018	Briggow	13	1 824	1 824	260	185	75
22	13071019	Brunn	33	9 778	9 768	1 244	1 347	- 103
23	13071020	Buchholz	9	1 003	1 003	184	83	101
24	13071021	Burg Stargard, Stadt	152	46 530	46 196	6 453	4 894	1 559
25	13071022	Burow	32	23 944	22 376	3 196	2 489	708
26	13071023	Bütow	20	11 906	11 796	1 652	1 534	118
27	13071024	Cammin	8	3 003	3 003	271	363	- 92
28	13071025	Carpin	28	8 149	8 139	1 177	878	298
29	13071026	Cölpin	26	19 935	19 757	2 199	1 626	572
30	13071027	Dargun, Stadt	135	222 996	193 075	32 061	24 889	7 267
31	13071028	Datzetal	28	12 696	12 562	1 354	1 511	- 157
32	13071029	Demmin, Hansestadt	340	226 350	225 691	34 257	28 378	5 880
33	13071030	Duckow	7	6 878	6 878	866	783	83
34	13071031	Eichhorst	9	9 712	9 712	1 611	1 052	559
35	13071032	Faulenrost	20	14 450	14 383	2 020	1 815	206
36	13071033	Feldberger Seenlandschaft	213	80 480	78 810	11 711	10 372	1 339
37	13071034	Fincken	19	7 893	7 892	802	977	- 175
38	13071035	Friedland, Stadt	200	95 957	94 735	15 119	12 072	3 047
39	13071036	Fünfseen	39	10 251	10 143	1 137	1 067	71
40	13071037	Galenbeck	20	11 102	11 036	1 048	1 449	- 402
41	13071038	Genzkow	3	7 690	7 690	1 235	922	313
42	13071039	Gielow	43	15 179	15 126	2 081	1 841	240
43	13071040	Glienke	4	345	345	66	9	57
44	13071041	Gnevkow	13	5 361	4 295	867	553	314
45	13071042	Godendorf	6	687	678	125	81	44
46	13071043	Göhren-Lebbin	44	16 571	16 473	2 434	1 704	731
47	13071044	Golchen	.	.	.	.	.	.
48	13071045	Gotthun	16	5 367	5 367	689	614	94
49	13071046	Grabow-Below	3	1 424	1 424	125	206	- 80
50	13071047	Grabowhöfe	44	10 574	10 436	1 460	1 273	187
51	13071048	Grammentin	5	2 047	2 047	137	279	- 142
52	13071049	Grapzow	14	5 817	5 817	577	669	- 92
53	13071050	Grischow	14	5 817	5 817	577	669	- 92
54	13071053	Groß Kelle	5	2 351	2 350	208	221	- 14
55	13071054	Groß Miltzow	17	6 753	6 743	672	979	- 307
56	13071055	Groß Nemerow	46	19 542	19 449	3 127	2 010	1 117

Tabelle 4			Umsatzsteuerpflichtige und deren steuerbarer Umsatz und Umsatzsteuer-Vorauszahlung 2012 nach Gemeinden					
Lfd. Nr.	Gemeinde-schlüssel	Kreisfreie Stadt Landkreis Gemeinde	Steuer-pflichtige	Steuerbarer Umsatz		Umsatz-steuer vor Abzug der Vorsteuer	Abzieh-bare Vorsteuer	Umsatz-steuer-Voraus-zahlung
				insgesamt	darunter Lieferungen und Leistungen			
1	2	3	Anzahl	1 000 EUR				
4	5	6	7	8	9			
57	13071056	Groß Plasten	28	8 223	8 203	1 355	914	441
58	13071057	Groß Teetzleben	26	9 467	9 339	1 468	1 106	362
59	13071058	Grünow	6	457	457	61	58	3
60	13071059	Gültz	6	1 744	1 744	157	231	- 74
61	13071060	Gülzow	8	2 593	2 593	275	266	10
62	13071061	Helpt	12	17 814	17 637	2 654	2 574	80
63	13071063	Hohen Wangelin	25	93 523	90 568	10 255	9 593	663
64	13071064	Hohenbollentin	5	2 019	2 019	174	243	- 69
65	13071065	Hohenmocker	10	19 580	19 520	2 725	2 062	663
66	13071066	Hohenzieritz	12	6 872	6 872	809	891	- 81
67	13071067	Holldorf	21	6 748	6 704	963	740	223
68	13071068	Ivenack	25	27 903	27 792	4 089	3 842	247
69	13071069	Jabel	25	5 936	5 936	753	787	- 34
70	13071070	Jürgenstorf	30	24 151	24 030	3 825	3 233	592
71	13071071	Kargow	23	8 761	8 721	1 276	993	283
72	13071072	Kentzlin	.	.	.	.	.	.
73	13071073	Kieve	6	683	683	73	80	- 7
74	13071074	Kittendorf	12	2 636	2 635	348	429	- 82
75	13071075	Klein Vielen	16	3 790	3 790	654	424	230
76	13071076	Kletzin	14	7 348	7 316	1 248	984	265
77	13071077	Klink	57	29 429	28 887	2 882	2 027	867
78	13071078	Klocksın	7	7 333	7 302	1 213	1 201	12
79	13071079	Knorrendorf	18	12 138	12 118	2 054	1 993	61
80	13071080	Kratzeburg	15	4 728	4 712	761	550	211
81	13071081	Kriesow	11	8 386	8 381	1 054	786	268
82	13071083	Kublank	4	10 085	9 909	861	1 026	- 165
83	13071084	Kummerow	17	11 474	11 451	1 201	1 251	- 50
84	13071087	Lärz	23	13 765	13 765	1 291	1 478	- 187
85	13071088	Leizen	21	50 313	49 041	7 315	6 752	563
86	13071089	Lindenberg	6	3 385	3 385	358	417	- 59
87	13071090	Lindetal	28	15 052	15 045	2 113	1 837	276
88	13071091	Ludorf	29	26 367	23 776	3 464	3 060	404
89	13071092	Malchin, Stadt	245	385 475	368 670	46 214	37 402	8 859
90	13071093	Malchow, Stadt	274	207 721	204 058	28 402	21 984	6 418
91	13071095	Massow	7	1 550	1 550	284	174	111
92	13071096	Meesiger	12	3 414	3 412	396	414	- 18
93	13071097	Melz	15	3 215	3 215	382	370	12
94	13071098	Mildenitz	9	4 086	4 086	555	423	132
95	13071099	Mirow, Stadt	157	57 957	57 875	8 170	6 170	2 000
96	13071100	Möllenbeck	22	8 003	8 003	833	1 282	- 449
97	13071101	Möllenhagen	71	73 336	70 538	11 582	9 365	2 217
98	13071102	Mölln	14	6 821	6 821	791	737	53
99	13071103	Moltzow	12	5 632	5 632	704	628	76
100	13071104	Neddemin	17	3 644	3 589	506	383	123
101	13071105	Neetzka	.	.	.	.	.	.
102	13071106	Neu Gaarz	4	1 018	1 015	177	82	95
103	13071107	Neubrandenburg, Stadt	1 869	1 865 088	1 834 429	263 426	184 250	79 228
104	13071108	Neuenkirchen	22	6 644	6 644	906	714	192
105	13071109	Neukalen, Stadt	66	33 854	33 753	6 014	4 228	1 787
106	13071110	Neustrelitz, Stadt	695	429 893	419 655	68 405	47 285	21 117
107	13071111	Neverin	41	21 702	21 593	3 752	2 067	1 685
108	13071112	Nossendorf	19	9 416	9 416	1 103	1 103	0
109	13071113	Nossentiner Hütte	29	9 107	9 031	1 559	956	603
110	13071114	Penkow	17	7 144	6 688	1 298	897	401
111	13071115	Penzlin, Stadt	159	79 735	77 742	12 588	11 569	1 019
112	13071116	Petersdorf	5	3 543	3 543	565	263	302
113	13071117	Pragsdorf	9	16 321	15 418	991	2 252	- 1 260

Tabelle 4			Umsatzsteuerpflichtige und deren steuerbarer Umsatz und Umsatzsteuer-Vorauszahlung 2012 nach Gemeinden					
Lfd. Nr.	Gemeinde-schlüssel	Kreisfreie Stadt Landkreis Gemeinde	Steuer-pflichtige	Steuerbarer Umsatz		Umsatz-steuer vor Abzug der Vorsteuer	Abzieh-bare Vorsteuer	Umsatz-steuer-Voraus-zahlung
				insgesamt	darunter Lieferungen und Leistungen			
1	2	3	Anzahl	1 000 EUR				
4	5	6	7	8	9			
114	13071118	Priborn	19	9 135	9 134	1 129	1 066	63
115	13071119	Priepert	15	3 609	3 562	657	523	134
116	13071120	Pripsleben	8	4 306	4 295	313	569	- 256
117	13071122	Rechlin	75	25 191	24 871	4 014	3 297	717
118	13071123	Ritzerow	17	5 141	5 139	763	609	154
119	13071124	Röbel/Müritz, Stadt	207	105 908	105 390	16 522	12 450	4 072
120	13071125	Röckwitz	15	8 718	8 718	954	1 028	- 74
121	13071126	Roggentin	22	3 623	3 611	539	475	64
122	13071127	Rosenow	39	43 950	43 910	6 655	6 162	493
123	13071128	Sarow	17	12 016	11 986	1 286	1 356	- 70
124	13071130	Schönbeck	13	6 067	6 064	683	649	34
125	13071131	Schönfeld	9	3 737	3 737	379	380	- 1
126	13071132	Schönhausen	11	1 145	1 145	200	126	74
127	13071133	Schwarz	26	10 870	10 807	1 793	2 015	- 222
128	13071134	Schwinkendorf	8	4 754	4 746	474	1 035	- 561
129	13071135	Siedenbollentin	15	7 409	7 322	1 205	868	337
130	13071136	Siedenbrünzow	21	13 226	12 599	1 942	1 596	346
131	13071137	Sietow	32	16 500	16 485	2 551	2 109	441
132	13071138	Silz	20	8 243	7 937	1 305	1 182	124
133	13071139	Sommersdorf	12	2 058	2 055	285	246	38
134	13071140	Sponholz	22	6 634	6 613	967	751	215
135	13071141	Staven	10	2 643	2 407	291	363	- 72
136	13071142	Stavenhagen, Reuterstadt	196	1 372 863	1 297 145	163 951	145 384	18 582
137	13071143	Stuer	13	1 700	1 694	187	140	47
138	13071144	Torgelow am See	8	1 193	1 165	133	84	49
139	13071145	Trollenhagen	58	120 003	114 454	15 465	15 144	321
140	13071146	Tützpatz	22	23 344	22 791	3 976	2 383	1 593
141	13071147	Userin	34	8 117	8 112	973	724	249
142	13071148	Utzedel	11	2 777	2 777	267	317	- 50
143	13071149	Varchentin	11	3 369	3 365	300	386	- 86
144	13071150	Verchen	8	1 438	1 437	231	227	4
145	13071151	Vielist	29	17 801	17 785	2 599	2 191	409
146	13071152	Vipperow	25	4 197	4 197	462	490	- 28
147	13071153	Voigtsdorf	.	.	.	.	.	.
148	13071154	Vollrathsrufe	8	1 383	1 383	213	148	65
149	13071155	Walow	13	6 248	6 248	766	726	40
150	13071156	Waren (Müritz), Stadt	887	665 048	642 419	87 760	79 231	8 529
151	13071157	Warrenzin	8	8 189	8 189	830	1 037	- 207
152	13071158	Werder	22	4 624	4 620	619	533	86
153	13071159	Wesenberg, Stadt	129	43 551	42 664	6 601	5 355	1 246
154	13071160	Wildberg	15	3 631	3 630	474	455	19
155	13071161	Woggersin	19	3 863	3 860	685	433	252
156	13071162	Wokuhl-Dabelow	27	3 665	3 646	561	423	138
157	13071163	Wolde	30	18 959	18 942	2 955	2 214	741
158	13071164	Woldegk, Stadt	143	117 866	117 153	14 611	12 459	2 152
159	13071165	Wredenhagen	25	13 859	13 788	2 582	1 871	711
160	13071166	Wulkenzin	64	16 759	16 519	2 444	1 680	763
161	13071167	Wustrow	31	3 968	3 963	540	388	152
162	13071168	Zepkow	12	2 631	2 624	328	326	1
163	13071169	Zettemin	4	1 546	1 546	222	221	1
164	13071170	Zirzow	9	1 764	1 752	179	245	- 67
165	13071171	Zislow	14	2 926	2 913	286	192	94
166	13071172	Peenehagen	42	10 192	10 168	1 126	1 115	14
167	13071173	Kuckssee	13	2 667	2 656	363	353	10
168	13071174	Dratow-Schloen	29	6 374	6 262	940	828	112



Tabelle 4			Umsatzsteuerpflichtige und deren steuerbarer Umsatz und Umsatzsteuer-Vorauszahlung 2012 nach Gemeinden					
Lfd. Nr.	Gemeinde-schlüssel	Kreisfreie Stadt Landkreis Gemeinde	Steuer-pflichtige	Steuerbarer Umsatz		Umsatz-steuer vor Abzug der Vorsteuer	Abzieh-bare Vorsteuer	Umsatz-steuer-Voraus-zahlung
				insgesamt	darunter Lieferungen und Leistungen			
1	2	3	Anzahl	1 000 EUR				
4	5	6	7	8	9			
169	<b>13072000</b>	<b>Landkreis Rostock</b>	<b>8 373</b>	<b>5 302 528</b>	<b>5 181 734</b>	<b>793 398</b>	<b>631 408</b>	<b>162 820</b>
170	13072001	Admannshagen-Bargeshagen	172	116 697	112 898	19 721	14 883	4 843
171	13072002	Alt Bukow	15	3 292	3 184	458	442	16
172	13072003	Alt Sührkow	9	4 987	4 936	461	736	- 275
173	13072004	Altkalen	21	14 718	14 689	2 003	1 752	252
174	13072005	Am Salzhaff	19	5 427	5 427	731	582	149
175	13072006	Bad Doberan, Stadt	448	200 982	198 840	29 490	21 122	8 553
176	13072007	Bartenshagen-Parkentin	52	51 265	51 196	8 352	7 140	1 212
177	13072008	Bastorf	65	26 466	25 636	3 381	2 764	616
178	13072009	Baumgarten	23	5 537	5 537	718	698	28
179	13072010	Behren-Lübchin	24	10 111	9 846	1 066	1 164	- 98
180	13072011	Benitz	11	5 529	5 518	394	621	- 227
181	13072012	Bentwisch	250	219 670	212 623	37 559	27 156	10 493
182	13072013	Bernitt	49	24 300	23 166	2 713	2 763	- 50
183	13072014	Biendorf	71	23 195	22 874	3 658	2 942	730
184	13072015	Blankenhagen	36	6 777	6 602	903	679	223
185	13072016	Boddin	.	.	.	.	.	.
186	13072017	Börgerende-Rethwisch	121	127 188	127 155	22 340	24 506	- 2 166
187	13072018	Bröbberow	14	1 087	1 087	176	119	57
188	13072019	Broderstorf	181	81 583	78 895	13 458	9 821	3 808
189	13072020	Bützow, Stadt	234	123 362	122 711	19 833	15 363	4 524
190	13072021	Cammin	28	7 936	7 936	957	987	- 29
191	13072022	Carinerland	33	12 147	12 061	1 682	1 106	576
192	13072023	Dahmen	19	3 705	3 606	568	519	49
193	13072024	Dalkendorf	10	7 722	7 712	1 106	828	278
194	13072025	Diekhof	31	8 215	8 203	1 097	1 004	93
195	13072026	Dobbin-Linstow	26	32 275	31 370	4 385	3 217	1 168
196	13072027	Dolgen am See	21	9 643	9 558	1 427	1 066	361
197	13072028	Dreetz	10	1 113	1 113	142	153	- 11
198	13072029	Dummerstorf	279	248 485	242 880	39 641	31 152	8 550
199	13072030	Elmenhorst/Lichtenhagen	217	204 851	199 750	36 712	28 435	8 456
200	13072031	Finkenthal	22	58 464	56 936	4 815	5 741	- 926
201	13072032	Gelbensande	46	21 482	21 328	3 515	2 684	831
202	13072033	Glasewitz	9	2 439	2 439	417	259	158
203	13072034	Gnewitz	9	1 751	1 751	313	308	6
204	13072035	Gnoien, Stadt	95	45 828	44 763	7 700	5 805	1 894
205	13072036	Graal-Müritz	170	56 272	56 029	7 798	5 410	2 388
206	13072037	Grammow	.	.	.	.	.	.
207	13072038	Groß Roge	21	13 868	13 841	1 843	1 555	288
208	13072039	Groß Schwiesow	3	454	369	69	20	50
209	13072040	Groß Wokern	42	23 834	23 716	4 033	3 242	791
210	13072041	Groß Wüstenfelde	29	12 838	12 753	1 617	1 411	211
211	13072042	Gülzow-Prüzen	54	32 439	32 340	5 137	4 951	187
212	13072043	Güstrow, Stadt	898	665 471	658 378	107 864	72 349	35 530
213	13072044	Gutow	36	9 298	9 238	1 534	1 017	517
214	13072045	Hohen Demzin	11	4 352	4 318	593	493	100
215	13072046	Hohen Spreng	13	1 430	1 264	208	147	61
216	13072047	Hohenfelde	38	28 634	28 624	1 347	853	494
217	13072048	Hoppenrade	30	4 347	4 336	643	419	224
218	13072049	Jördenstorf	24	30 112	28 987	4 750	4 291	459
219	13072050	Jürgenshagen	65	55 395	55 383	9 352	7 869	1 482
220	13072051	Kassow	10	5 378	5 378	593	695	- 101
221	13072052	Kirch Mulsow	11	8 313	8 313	837	910	- 72
222	13072053	Klein Belitz	27	15 951	15 951	1 777	2 020	- 243
223	13072054	Klein Kussewitz	24	4 599	4 599	642	460	182
224	13072055	Klein Upahl	12	1 516	1 516	270	107	162

Tabelle 4			Umsatzsteuerpflichtige und deren steuerbarer Umsatz und Umsatzsteuer-Vorauszahlung 2012 nach Gemeinden					
Lfd. Nr.	Gemeinde-schlüssel	Kreisfreie Stadt Landkreis Gemeinde	Steuer-pflichtige	Steuerbarer Umsatz		Umsatz-steuer vor Abzug der Vorsteuer	Abzieh-bare Vorsteuer	Umsatz-steuer-Voraus-zahlung
				insgesamt	darunter Lieferungen und Leistungen			
1	2	3	Anzahl	1 000 EUR				
4	5	6	7	8	9			
225	13072056	Krakow am See, Stadt	155	53 325	52 975	7 219	5 990	1 230
226	13072057	Kritzow	138	72 574	71 241	11 413	7 619	3 794
227	13072058	Kröpelin, Stadt	194	87 094	85 937	13 255	10 882	2 373
228	13072059	Kuchelmiß	34	19 675	16 806	2 797	2 075	721
229	13072060	Kühlungsborn, Stadt	443	185 765	183 276	24 895	17 334	7 577
230	13072061	Kuhs	19	5 686	5 678	849	515	334
231	13072062	Laage, Stadt	190	238 894	221 118	34 194	33 562	635
232	13072063	Lalendorf	108	57 539	57 003	7 649	6 460	1 189
233	13072064	Lambrechtshagen	133	55 698	55 313	9 386	7 260	2 140
234	13072065	Langhagen	21	8 499	8 497	1 151	1 093	58
235	13072066	Lehkendorf	17	6 995	6 995	627	771	- 144
236	13072067	Lohmen	38	95 380	95 337	15 160	10 223	4 937
237	13072068	Lühburg	.	.	.	.	.	.
238	13072069	Lüssow	25	11 947	11 947	1 084	1 162	- 79
239	13072071	Mistorf	17	10 977	10 296	1 932	1 116	816
240	13072072	Mönchhagen	35	21 008	20 640	2 763	2 596	166
241	13072073	Mühl Rosin	40	12 247	12 208	1 832	1 260	572
242	13072074	Neubukow, Stadt	135	57 400	57 350	8 308	6 580	1 728
243	13072075	Nienhagen	95	16 452	16 433	2 705	1 545	1 159
244	13072076	Nustrow	6	2 366	2 366	197	245	- 48
245	13072077	Papendorf	97	41 264	41 206	5 969	4 329	1 640
246	13072078	Penzin	8	2 159	2 159	384	254	130
247	13072079	Plaaz	26	8 159	8 148	1 049	1 007	42
248	13072080	Pölchow	35	10 203	10 115	1 899	1 234	665
249	13072081	Poppendorf	23	21 608	21 511	3 966	3 279	687
250	13072082	Prebberede	22	4 320	4 319	476	472	4
251	13072083	Reddelich	32	8 764	8 748	1 217	968	249
252	13072084	Reimershagen	8	4 191	4 189	572	580	- 8
253	13072085	Rerik, Stadt	139	166 406	161 285	30 778	21 331	9 447
254	13072086	Retschow	35	6 898	6 883	787	648	138
255	13072087	Roggentin	120	102 198	101 701	16 791	9 944	6 847
256	13072088	Rövershagen	70	72 020	69 919	9 243	7 643	1 600
257	13072089	Rühn	36	14 502	14 465	1 897	1 688	209
258	13072090	Rukieten	10	2 836	2 836	242	639	- 397
259	13072091	Sanitz	178	80 397	79 628	10 545	7 587	2 962
260	13072092	Sarmstorf	17	8 574	8 573	1 032	902	129
261	13072093	Satow	223	90 220	89 761	12 891	11 145	1 748
262	13072094	Schorssow	14	3 949	3 949	428	491	- 63
263	13072095	Schwaan, Stadt	159	79 649	75 754	9 249	8 043	1 206
264	13072096	Schwasdorf	29	39 598	14 878	6 628	11 375	- 4 747
265	13072097	Selpin	19	3 125	3 105	401	435	- 34
266	13072098	Stäbelow	98	70 006	69 625	10 795	7 830	2 966
267	13072099	Steffenshagen	28	22 124	22 081	3 343	2 573	774
268	13072100	Steinfeld	22	8 022	7 942	1 143	900	242
269	13072101	Steinhagen	27	29 603	29 410	3 743	3 986	- 242
270	13072102	Stubbendorf	.	.	.	.	.	.
271	13072103	Sukow-Levitzow	16	5 870	5 870	548	661	- 113
272	13072104	Tarnow	37	18 016	17 294	2 535	1 991	544
273	13072105	Tessin, Stadt	141	65 137	63 911	11 429	8 476	2 953
274	13072106	Teterow, Stadt	317	467 729	461 779	55 732	50 790	4 942
275	13072107	Thelkow	16	10 942	10 923	1 396	1 417	- 21
276	13072108	Thulendorf	35	13 497	13 496	2 246	1 781	466
277	13072109	Thürkow	11	15 224	12 611	1 544	1 187	357
278	13072110	Vorbeck	13	3 525	3 525	430	420	10
279	13072111	Walkendorf	12	11 260	11 259	886	934	- 47
280	13072112	Wardow	45	8 520	8 518	989	1 149	- 160
281	13072113	Warnkenhagen	10	5 036	4 988	502	586	- 85

Tabelle 4			Umsatzsteuerpflichtige und deren steuerbarer Umsatz und Umsatzsteuer-Vorauszahlung 2012 nach Gemeinden					
Lfd. Nr.	Gemeinde-schlüssel	Kreisfreie Stadt Landkreis Gemeinde	Steuer-pflichtige	Steuerbarer Umsatz		Umsatz-steuer vor Abzug der Vorsteuer	Abzieh-bare Vorsteuer	Umsatz-steuer-Voraus-zahlung
				insgesamt	darunter Lieferungen und Leistungen			
1	2	3	Anzahl	1 000 EUR				
4	5	6	7	8	9			
282	13072114	Warnow	34	11 143	10 949	1 550	1 308	243
283	13072116	Wiendorf	22	6 245	6 245	1 242	709	532
284	13072117	Wittenbeck	49	13 535	13 483	2 117	1 568	549
285	13072118	Zarnewan	16	5 338	5 325	876	573	303
286	13072119	Zehna	20	7 306	7 300	1 107	1 198	- 92
287	13072120	Zepelin	9	1 437	1 437	239	145	94
288	13072121	Ziesendorf	46	10 801	10 740	1 536	1 194	342
289	<b>13073000</b>	<b>Landkreis Vorpommern-Rügen</b>	<b>8 915</b>	<b>5 428 020</b>	<b>5 270 655</b>	<b>769 080</b>	<b>642 441</b>	<b>126 592</b>
290	13073001	Ahrenshagen-Daskow	82	114 741	106 412	13 382	13 177	205
291	13073002	Ahrenshoop	88	45 269	44 859	5 305	4 125	1 180
292	13073003	Altefähr	52	39 735	38 030	6 530	6 130	401
293	13073004	Altenkirchen	46	22 956	22 953	1 686	1 429	256
294	13073005	Altenpleen	31	7 845	7 786	864	855	9
295	13073006	Baabe	77	22 264	22 240	2 454	1 582	872
296	13073007	Bad Sülze, Stadt	53	19 426	19 183	3 080	2 457	624
297	13073008	Bartelshagen II b. Barth	14	5 035	5 034	858	538	320
298	13073009	Barth, Stadt	297	165 053	156 994	26 250	20 903	5 355
299	13073010	Bergen auf Rügen, Stadt	503	298 560	297 186	44 499	34 355	10 156
300	13073011	Binz	389	143 204	141 005	20 852	12 926	7 927
301	13073012	Born a. Darß	94	19 026	18 879	2 715	1 947	768
302	13073013	Breege	52	17 630	17 421	2 679	2 085	594
303	13073014	Buschvitz	22	4 567	4 562	771	527	243
304	13073015	Dettmannsdorf	41	22 907	22 760	3 356	2 757	599
305	13073016	Deyelsdorf	14	6 677	6 457	1 152	843	309
306	13073017	Dierhagen	108	36 343	36 239	4 988	2 800	2 069
307	13073018	Divitz-Spoldershagen	15	14 873	14 850	2 069	2 198	- 128
308	13073019	Dranske	60	13 854	13 803	1 777	1 373	404
309	13073020	Drechow	13	2 704	2 704	341	297	44
310	13073021	Dreschwitz	17	4 076	4 076	675	430	246
311	13073022	Eixen	29	8 146	8 146	972	1 023	- 50
312	13073023	Elmenhorst	16	5 352	5 338	580	561	19
313	13073024	Franzburg, Stadt	35	19 689	19 515	3 086	2 278	808
314	13073025	Fuhlendorf	40	5 375	5 326	878	591	287
315	13073026	Gager	44	6 627	6 626	928	634	294
316	13073027	Garz/Rügen, Stadt	87	44 814	44 623	5 050	5 321	- 271
317	13073028	Gingst	49	18 788	18 781	2 704	2 047	657
318	13073029	Glewitz	13	7 979	7 521	858	800	58
319	13073030	Glowe	63	16 404	16 391	2 242	1 311	931
320	13073031	Göhren	138	39 506	39 364	5 488	3 779	1 708
321	13073032	Grammendorf	17	9 945	9 936	1 221	1 114	106
322	13073033	Gransebieth	13	1 602	1 597	253	182	71
323	13073034	Gremersdorf-Buchholz	15	4 054	4 054	597	563	34
324	13073035	Grimmen, Stadt	285	249 350	248 271	41 869	31 965	9 905
325	13073036	Groß Kordshagen	15	5 614	5 599	464	798	- 325
326	13073037	Groß Mohrdorf	20	3 696	3 696	689	395	294
327	13073038	Gustow	20	8 521	8 290	935	1 051	- 115
328	13073039	Hugoldsdorf	5	3 578	3 578	330	355	- 25
329	13073040	Insel Hiddensee	139	30 864	30 786	4 571	2 472	2 099
330	13073041	Jakobsdorf	11	8 113	7 078	1 229	941	289
331	13073042	Karnin	6	2 418	2 418	414	273	141
332	13073043	Kenz-Küstrow	11	2 574	2 574	277	285	- 8
333	13073044	Klausdorf	22	4 597	4 597	587	578	10
334	13073045	Kluis	18	3 970	3 953	501	358	143
335	13073046	Kramerhof	61	30 843	30 678	4 328	3 669	659
336	13073047	Kummerow	9	3 332	3 332	347	289	58
337	13073048	Lancken Granitz	18	1 868	1 868	276	164	113

Tabelle 4			Umsatzsteuerpflichtige und deren steuerbarer Umsatz und Umsatzsteuer-Vorauszahlung 2012 nach Gemeinden					
Lfd. Nr.	Gemeinde-schlüssel	Kreisfreie Stadt Landkreis Gemeinde	Steuer-pflichtige	Steuerbarer Umsatz		Umsatz-steuer vor Abzug der Vorsteuer	Abzieh-bare Vorsteuer	Umsatz-steuer-Voraus-zahlung
				insgesamt	darunter Lieferungen und Leistungen			
1	2	3	Anzahl	1 000 EUR				
4	5	6	7	8	9			
338	13073049	Lietzow	9	1 987	1 987	163	130	33
339	13073050	Lindholz	20	7 810	7 681	1 142	980	161
340	13073051	Löbnitz	21	10 228	10 196	1 117	1 072	45
341	13073052	Lohme	38	8 725	8 708	1 225	818	407
342	13073053	Lüdershagen	17	8 908	8 889	1 113	1 219	- 106
343	13073054	Lüssow	68	74 978	74 395	12 788	9 735	3 053
344	13073055	Marlow, Stadt	187	199 249	195 267	35 763	26 265	9 498
345	13073056	Middelhagen	55	11 074	10 813	1 588	1 102	485
346	13073057	Millienhagen-Oebelitz	8	12 103	12 100	1 025	1 008	16
347	13073058	Neu Bartelshagen	7	1 879	1 879	175	189	- 14
348	13073059	Neuenkirchen	21	4 432	4 432	452	740	- 289
349	13073060	Niepars	77	29 243	28 454	4 314	3 236	1 078
350	13073061	Pantelitz	17	9 019	9 018	1 320	1 063	257
351	13073062	Papenhagen	20	18 778	18 750	1 975	2 241	- 266
352	13073063	Parchtitz	35	32 681	31 872	3 318	3 307	10
353	13073064	Patzig	11	5 797	5 777	900	693	207
354	13073065	Poseritz	44	19 376	19 335	2 005	2 226	- 221
355	13073066	Preetz	17	8 183	8 101	1 031	1 049	- 18
356	13073067	Prerow	220	54 207	53 849	7 632	5 591	2 041
357	13073068	Prohn	53	13 643	13 573	2 030	1 508	522
358	13073069	Pruchten	40	5 253	5 170	698	419	281
359	13073070	Putbus, Stadt	196	59 603	59 183	9 510	6 620	2 891
360	13073071	Putgarten	35	8 557	8 552	1 195	877	318
361	13073072	Ralswiek	23	14 457	14 447	1 625	1 686	- 61
362	13073073	Rambin	60	38 290	38 208	5 777	6 791	- 1 014
363	13073074	Rappin	21	6 389	6 388	822	671	151
364	13073075	Ribnitz-Damgarten, Stadt	601	252 179	250 501	39 700	28 356	11 343
365	13073076	Richtenberg, Stadt	49	23 126	23 122	3 166	2 486	679
366	13073077	Saal	36	22 125	21 990	3 918	2 610	1 308
367	13073078	Sagard	81	69 542	62 854	9 425	8 149	1 277
368	13073079	Samtens	62	36 998	35 376	4 483	3 906	577
369	13073080	Sassnitz, Stadt	340	445 040	391 280	34 338	35 374	- 1 022
370	13073081	Schaprode	38	10 412	10 375	1 368	1 189	178
371	13073082	Schlemmin	15	7 252	7 236	828	645	183
372	13073083	Sehlen	39	28 047	26 396	2 692	3 453	- 761
373	13073084	Sellin	212	65 199	64 754	9 465	6 633	2 832
374	13073085	Semlow	19	3 160	3 156	526	372	154
375	13073086	Splietsdorf	16	145 032	144 932	9 167	13 109	- 3 942
376	13073087	Steinhagen	75	20 372	20 290	3 274	1 636	1 638
377	13073088	Stralsund, Hansestadt	1 567	1 546 720	1 499 588	244 317	211 450	32 872
378	13073089	Süderholz	124	100 389	100 131	14 732	17 735	- 3 004
379	13073090	Sundhagen	135	64 584	64 441	8 633	8 202	430
380	13073091	Thiessow	31	5 723	5 677	790	469	321
381	13073092	Trent	26	7 522	7 518	899	761	142
382	13073093	Tribsees, Stadt	73	23 673	23 647	2 932	3 201	- 269
383	13073094	Trinwillershagen	34	9 326	8 969	1 420	1 108	312
384	13073095	Ummanz	40	11 648	11 544	1 281	1 272	9
385	13073096	Velgast	35	21 707	21 664	2 818	2 594	245
386	13073097	Weitenhagen	5	2 770	2 770	198	334	- 136
387	13073098	Wendisch Baggendorf	30	9 392	9 042	1 244	1 201	43
388	13073099	Wendorf	56	61 576	56 338	9 359	6 896	2 463
389	13073100	Wieck a. Darß	72	11 813	11 803	1 838	1 216	622
390	13073101	Wiek	57	11 318	11 242	1 815	1 253	561
391	13073102	Wittenhagen	22	16 165	15 294	2 113	2 015	98
392	13073103	Wustrow	94	24 426	24 146	3 666	1 903	1 763
393	13073104	Zarrendorf	36	14 438	14 093	2 361	1 819	542
394	13073105	Zingst	270	103 806	102 789	16 122	11 171	4 951

Tabelle 4			Umsatzsteuerpflichtige und deren steuerbarer Umsatz und Umsatzsteuer-Vorauszahlung 2012 nach Gemeinden					
Lfd. Nr.	Gemeinde-schlüssel	Kreisfreie Stadt Landkreis Gemeinde	Steuer-pflichtige	Steuerbarer Umsatz		Umsatz-steuer vor Abzug der Vorsteuer	Abzieh-bare Vorsteuer	Umsatz-steuer-Voraus-zahlung
				insgesamt	darunter Lieferungen und Leistungen			
1	2	3	Anzahl	1 000 EUR				
4	5	6	7	8	9			
395	13073106	Zirkow	38	13 330	13 306	1 530	1 155	375
396	<b>13074000</b>	<b>Nordwestmecklenburg</b>	<b>5 212</b>	<b>6 213 378</b>	<b>5 894 365</b>	<b>791 199</b>	<b>719 744</b>	<b>71 468</b>
397	13074001	Alt Meteln	35	11 839	11 838	1 473	1 370	103
398	13074002	Bad Kleinen	118	50 590	50 419	6 256	5 359	897
399	13074003	Barnekow	22	2 382	2 375	412	239	173
400	13074004	Benz	21	5 174	5 174	827	575	251
401	13074005	Bernstorf	13	2 171	2 171	198	184	15
402	13074006	Bibow	.	.	.	.	.	.
403	13074007	Blowatz	39	22 814	22 485	2 884	2 956	- 72
404	13074008	Bobitz	80	28 783	28 759	4 213	3 473	729
405	13074009	Boiensdorf	23	13 852	13 778	2 139	1 977	165
406	13074010	Boltenhagen	145	60 236	59 791	8 796	5 549	3 247
407	13074011	Börzow	19	2 666	2 651	382	296	88
408	13074012	Brüsewitz	91	72 516	70 894	12 729	9 780	2 953
409	13074013	Carlow	37	16 288	16 204	2 248	1 938	310
410	13074014	Cramonshagen	16	7 878	7 836	1 043	913	130
411	13074015	Dalberg-Wendelstorf	23	5 770	5 770	1 017	603	414
412	13074016	Damshagen	34	13 049	12 905	1 715	1 245	474
413	13074017	Dassow, Stadt	137	177 949	159 630	26 206	21 109	5 114
414	13074018	Dechow	6	107 721	83 262	7 327	8 891	- 1 564
415	13074019	Dorf Mecklenburg	139	65 280	65 044	10 419	7 994	2 425
416	13074020	Dragun	19	14 347	14 332	1 254	1 514	- 260
417	13074021	Gadebusch, Stadt	194	428 763	414 493	68 843	53 691	15 151
418	13074022	Gägelow	115	61 361	58 982	10 115	7 190	2 925
419	13074023	Glasin	20	22 431	22 314	2 308	2 505	- 197
420	13074024	Gottesgabe	27	55 810	55 676	8 185	8 133	52
421	13074025	Grambow	23	11 598	11 526	1 700	1 865	- 166
422	13074026	Grevesmühlen, Stadt	365	215 739	214 442	31 199	22 664	8 539
423	13074027	Grieben	.	.	.	.	.	.
424	13074028	Groß Molzahn	15	45 283	44 987	3 399	3 813	- 414
425	13074029	Groß Siemz	18	2 256	2 248	340	231	118
426	13074030	Groß Stieten	24	11 024	11 020	1 227	1 038	189
427	13074031	Hohen Viecheln	29	8 072	7 976	1 180	833	347
428	13074032	Hohenkirchen	55	20 682	20 218	2 067	2 315	- 247
429	13074033	Holdorf	6	3 715	3 715	301	276	25
430	13074034	Hornstorf	69	66 472	66 351	10 311	9 163	1 149
431	13074035	Insel Poel	119	49 369	47 553	5 529	4 229	1 301
432	13074036	Jesendorf	19	11 224	11 224	1 374	1 528	- 153
433	13074037	Kalkhorst	53	31 598	31 549	2 222	1 564	663
434	13074038	Klein Trebbow	33	8 622	8 608	1 269	1 029	240
435	13074039	Klütz, Stadt	129	47 266	46 991	6 186	5 846	340
436	13074040	Kneese	5	607	607	57	51	6
437	13074042	Königsfeld	22	22 077	22 045	2 533	2 429	105
438	13074043	Kremlitz	27	4 959	4 899	590	632	- 32
439	13074044	Krusenhagen	19	5 470	5 470	554	708	- 154
440	13074045	Lockwisch	.	.	.	.	.	.
441	13074046	Lübbestorf	7	277	277	45	20	25
442	13074047	Lübow	65	43 284	42 647	6 470	5 953	518
443	13074048	Lübstorf	59	18 233	18 232	2 236	1 986	250
444	13074049	Lüdersdorf	119	47 893	46 654	6 973	5 666	1 307
445	13074050	Lützwitz	57	27 382	27 342	3 869	3 771	98
446	13074051	Mallentin	17	16 080	16 064	1 999	1 820	179
447	13074052	Menzendorf	5	2 046	2 046	272	250	21
448	13074053	Metelsdorf	16	10 376	10 376	1 654	1 446	208
449	13074054	Mühlen Eichsen	28	7 400	7 392	1 059	862	197
450	13074055	Nesow	12	6 111	6 093	1 081	882	199

Tabelle 4			Umsatzsteuerpflichtige und deren steuerbarer Umsatz und Umsatzsteuer-Vorauszahlung 2012 nach Gemeinden					
Lfd. Nr.	Gemeinde-schlüssel	Kreisfreie Stadt Landkreis Gemeinde	Steuer-pflichtige	Steuerbarer Umsatz		Umsatz-steuer vor Abzug der Vorsteuer	Abzieh-bare Vorsteuer	Umsatz-steuer-Voraus-zahlung
				insgesamt	darunter Lieferungen und Leistungen			
1	2	3	Anzahl	1 000 EUR				
4	5	6	7	8	9			
451	13074056	Neuburg	73	26 380	26 317	2 907	3 314	- 404
452	13074057	Neukloster, Stadt	122	64 623	64 054	8 687	6 152	2 535
453	13074058	Niendorf	9	2 145	2 145	237	268	- 30
454	13074059	Papenhagen	6	3 228	3 200	332	302	30
455	13074060	Passee	.	.	.	.	.	.
456	13074061	Perlin	12	1 718	1 718	213	180	33
457	13074062	Pingelshagen	22	2 887	2 887	519	321	199
458	13074063	Plüschow	15	4 444	4 444	483	400	83
459	13074064	Pokrent	16	5 724	5 663	878	703	175
460	13074065	Rehna, Stadt	74	66 617	64 025	7 815	6 975	841
461	13074066	Rieps	10	5 071	5 069	741	638	103
462	13074067	Roduchelsdorf	8	1 909	1 890	316	200	116
463	13074068	Roggendorf	31	38 704	38 538	4 294	3 481	814
464	13074069	Roggenstorf	18	7 546	7 546	1 008	824	190
465	13074070	Rögnitz	11	2 201	2 200	298	247	51
466	13074071	Rütting	13	3 984	3 984	359	390	- 31
467	13074072	Schildetal	30	8 650	8 425	1 101	953	148
468	13074073	Schlagsdorf	28	4 772	4 772	804	669	135
469	13074074	Schönberg, Stadt	128	269 858	252 213	36 842	30 172	6 670
470	13074075	Seehof	24	4 323	4 323	662	376	286
471	13074076	Selmsdorf	87	225 534	215 441	27 795	27 168	627
472	13074077	Testorf-Steinfurt	16	4 872	4 775	654	448	206
473	13074078	Thandorf	8	1 994	1 993	256	213	43
474	13074079	Upahl	53	863 223	807 017	61 078	83 613	- 22 584
475	13074080	Utecht	13	1 340	1 340	161	83	78
476	13074081	Veelböken	20	15 517	13 431	1 382	1 275	107
477	13074082	Ventschow	15	9 620	9 617	1 281	1 167	115
478	13074083	Vitense	11	1 858	1 858	251	195	56
479	13074084	Warin, Stadt	131	115 090	113 638	18 861	15 103	3 758
480	13074085	Warnow	21	2 921	2 921	460	378	82
481	13074087	Wismar, Hansestadt	1 270	2 405 083	2 247 265	326 097	298 156	27 941
482	13074088	Zickhusen	17	2 385	2 385	395	258	136
483	13074089	Zierow	26	7 249	7 115	770	688	82
484	13074090	Zurow	45	7 529	7 525	969	728	241
485	13074091	Züsow	6	4 625	4 625	1 031	635	396
486	13074092	Wedendorfersee	16	16 573	16 550	1 698	1 941	- 243
487	<b>13075000</b>	<b>Landkreis Vorpommern-Greifswald</b>	<b>7 790</b>	<b>4 562 239</b>	<b>4 448 080</b>	<b>659 797</b>	<b>528 491</b>	<b>131 500</b>
488	13075001	Ahlbeck	26	4 432	4 424	627	507	120
489	13075002	Alt Tellin	11	3 832	3 832	697	474	223
490	13075003	Altwarp	9	683	681	89	58	31
491	13075004	Altwigshagen	10	2 659	2 659	290	395	- 105
492	13075005	Anklam, Stadt	388	431 177	422 890	58 457	49 868	8 590
493	13075006	Bandelin	11	7 364	7 295	717	542	175
494	13075007	Bargischow	17	13 902	13 902	1 895	1 739	155
495	13075008	Behrenhoff	27	29 007	28 008	4 851	4 003	848
496	13075009	Bentzin	27	19 411	19 017	2 230	2 395	- 165
497	13075010	Benz	48	32 460	31 584	5 216	5 106	110
498	13075011	Bergholz	9	3 247	3 247	291	372	- 81
499	13075012	Blankensee	7	2 058	1 891	272	319	- 46
500	13075013	Blesewitz	9	2 095	2 095	109	196	- 87
501	13075015	Boldekow	20	11 699	11 682	1 375	1 615	- 240
502	13075016	Boock	30	5 407	5 399	817	513	304
503	13075017	Brietzig	3	5 066	5 066	364	512	- 149
504	13075018	Brünzow	22	28 616	28 433	3 630	3 188	442
505	13075020	Bugewitz	.	.	.	.	.	.
506	13075021	Buggenhagen	8	727	726	95	68	27

Tabelle 4			Umsatzsteuerpflichtige und deren steuerbarer Umsatz und Umsatzsteuer-Vorauszahlung 2012 nach Gemeinden					
Lfd. Nr.	Gemeinde-schlüssel	Kreisfreie Stadt Landkreis Gemeinde	Steuer-pflichtige	Steuerbarer Umsatz		Umsatz-steuer vor Abzug der Vorsteuer	Abzieh-bare Vorsteuer	Umsatz-steuer-Voraus-zahlung
				insgesamt	darunter Lieferungen und Leistungen			
1	2	3	Anzahl	1 000 EUR				
4	5	6	7	8	9			
507	13075022	Butzow	20	4 309	4 304	542	451	91
508	13075023	Daberkow	14	5 177	5 177	658	671	- 13
509	13075025	Dargelin	16	4 527	4 508	624	512	112
510	13075026	Dargen	23	3 254	3 220	476	323	153
511	13075027	Dersekow	36	15 924	15 758	1 850	2 131	- 281
512	13075028	Diedrichshagen	12	5 340	5 340	630	516	113
513	13075029	Ducherow	66	32 849	32 829	4 440	4 547	- 107
514	13075031	Eggesin, Stadt	157	54 665	54 195	7 849	6 404	1 444
515	13075032	Fahrenwalde	8	11 471	11 471	1 255	1 488	- 234
516	13075033	Ferdinandshof	86	26 903	26 732	4 179	3 080	1 099
517	13075034	Garz	8	382	375	53	38	15
518	13075035	Glasow	4	3 090	3 090	298	351	- 52
519	13075036	Görmin	25	18 529	18 459	2 189	1 967	221
520	13075037	Grambin	11	2 869	2 869	262	221	41
521	13075038	Grambow	22	8 866	7 617	1 179	947	232
522	13075039	Greifswald, Hansestadt	1 382	1 180 947	1 132 571	173 528	128 757	44 970
523	13075040	Gribow	5	6 768	6 768	1 273	1 067	205
524	13075041	Groß Kiesow	24	11 907	11 890	1 484	1 439	45
525	13075042	Groß Luckow	.	.	.	.	.	.
526	13075043	Groß Polzin	17	4 765	4 635	409	506	- 96
527	13075044	Gützkow, Stadt	73	32 487	32 468	4 804	3 669	1 136
528	13075045	Hammer a. d. Uecker	9	932	932	116	91	25
529	13075046	Hanshagen	29	6 879	6 851	604	497	106
530	13075047	Heinrichsruh	7	1 208	1 179	199	146	53
531	13075048	Heinrichswalde	13	7 783	7 783	1 312	966	346
532	13075049	Heringsdorf	630	241 706	237 994	34 506	22 666	11 840
533	13075050	Hinrichshagen	26	10 062	10 056	1 485	1 044	441
534	13075051	Hintersee	15	4 219	4 203	659	520	139
535	13075053	Iven	5	1 213	1 213	127	207	- 81
536	13075054	Jarmen, Stadt	95	50 711	50 606	7 310	6 131	1 180
537	13075055	Jatznick	53	13 265	13 187	1 624	1 943	- 319
538	13075056	Kamminke	6	797	797	101	42	59
539	13075057	Karlsburg	30	7 429	7 407	994	649	345
540	13075058	Karlshagen	102	36 644	35 172	4 444	3 283	1 161
541	13075059	Katzow	20	7 940	7 932	1 064	899	165
542	13075060	Kemnitz	37	19 522	19 508	3 083	2 461	622
543	13075061	Klein Bünzow	20	13 209	13 153	1 756	1 355	400
544	13075063	Koblentz	4	474	474	59	63	- 4
545	13075064	Kölzin	7	447	447	74	35	40
546	13075065	Korswandt	22	3 921	3 879	624	372	252
547	13075066	Koserow	109	32 693	32 644	4 514	3 556	938
548	13075067	Krackow	29	87 376	80 483	15 658	15 465	193
549	13075068	Krien	17	12 672	12 640	1 684	1 652	31
550	13075069	Kröslin	76	24 652	23 464	3 516	3 200	316
551	13075070	Kruckow	14	39 941	38 280	5 748	5 442	306
552	13075071	Krugsdorf	9	6 588	6 584	1 151	995	156
553	13075072	Krummin	10	1 466	1 466	191	165	26
554	13075073	Krusenfelde	.	.	.	.	.	.
555	13075074	Lassahn, Stadt	48	18 328	18 231	2 926	1 949	977
556	13075075	Leopoldshagen	23	7 674	7 459	1 044	829	216
557	13075076	Levenhagen	13	5 959	5 955	1 110	838	272
558	13075077	Liepen	7	2 696	2 696	286	340	- 54
559	13075078	Liepgarten	19	4 169	4 169	633	891	- 258
560	13075079	Löcknitz	113	52 033	48 939	7 886	6 179	1 706
561	13075080	Loddin	74	27 162	27 111	3 935	3 048	887
562	13075081	Loissin	30	5 837	5 834	711	674	37
563	13075082	Loitz, Stadt	122	57 509	57 210	6 942	6 016	939

Tabelle 4			Umsatzsteuerpflichtige und deren steuerbarer Umsatz und Umsatzsteuer-Vorauszahlung 2012 nach Gemeinden					
Lfd. Nr.	Gemeinde-schlüssel	Kreisfreie Stadt Landkreis Gemeinde	Steuer-pflichtige	Steuerbarer Umsatz		Umsatz-steuer vor Abzug der Vorsteuer	Abzieh-bare Vorsteuer	Umsatz-steuer-Voraus-zahlung
				insgesamt	darunter Lieferungen und Leistungen			
1	2	3	Anzahl	1 000 EUR				
4	5	6	7	8	9			
564	13075083	Lubmin	92	53 089	53 057	8 846	6 474	2 372
565	13075084	Lübs	15	7 187	7 187	982	865	117
566	13075085	Luckow	24	5 623	5 456	791	594	197
567	13075086	Lühmannsdorf	30	13 471	13 359	2 166	1 702	464
568	13075087	Lütow	18	3 830	3 825	643	415	228
569	13075088	Medow	6	6 734	6 733	951	870	80
570	13075089	Meiersberg	8	727	727	78	51	28
571	13075090	Mellenthin	26	8 072	8 067	1 135	767	367
572	13075091	Mesekenhagen	31	26 146	21 564	4 285	2 654	1 631
573	13075092	Mölschow	28	2 993	2 993	475	319	157
574	13075093	Mönkebude	28	8 278	8 244	1 370	1 002	368
575	13075094	Murchin	25	21 793	21 793	2 397	2 051	347
576	13075095	Nadrensee	13	3 927	3 862	359	347	11
577	13075096	Neetzow	9	6 070	6 067	1 081	668	412
578	13075097	Neu Boltenhagen	10	2 957	2 957	284	314	- 30
579	13075098	Neu Kosenow	20	6 777	6 594	763	830	- 68
580	13075101	Neuenkirchen	9	2 234	2 234	250	325	- 75
581	13075102	Neuenkirchen	77	32 452	31 268	5 570	3 625	1 945
582	13075103	Nieden	.	.	.	.	.	.
583	13075104	Papendorf	7	361	361	63	36	27
584	13075105	Pasewalk, Stadt	293	137 928	137 090	20 252	13 632	6 619
585	13075106	Peenemünde	33	12 001	11 967	1 385	950	436
586	13075107	Penkun, Stadt	80	21 656	21 142	2 667	2 423	244
587	13075108	Plöwen	7	3 082	2 986	351	483	- 132
588	13075109	Polzow	9	2 214	2 211	211	270	- 59
589	13075110	Postlow	13	6 273	6 264	751	743	8
590	13075111	Pudagla	12	5 429	5 429	994	579	415
591	13075113	Ramin	21	9 569	9 484	995	1 064	- 69
592	13075114	Rankwitz	29	4 598	4 424	568	405	163
593	13075115	Rollwitz	28	24 966	23 887	4 137	3 457	679
594	13075116	Rossin	.	.	.	.	.	.
595	13075117	Rosow	16	2 973	2 925	404	265	140
596	13075118	Rothemühl	14	1 664	1 655	230	186	44
597	13075119	Rothenklempenow	17	5 817	5 735	522	617	- 95
598	13075120	Rubenow	30	93 323	90 262	15 990	14 553	1 436
599	13075121	Rubkow	31	17 082	15 023	1 404	1 365	39
600	13075122	Sarnow	20	9 267	9 243	1 474	1 441	33
601	13075123	Sassen-Trantow	39	24 909	24 893	3 388	5 644	- 2 256
602	13075124	Sauzin	15	6 559	6 553	950	793	158
603	13075125	Schmatzin	7	3 662	3 662	331	429	- 97
604	13075126	Schönwalde	9	5 435	4 841	432	659	- 227
605	13075127	Spantekow	37	29 837	29 624	3 795	3 761	34
606	13075128	Stolpe	14	4 624	4 624	431	920	- 489
607	13075129	Stolpe auf Usedom	20	3 732	3 730	317	578	- 261
608	13075130	Strasburg (Uckermark), Stadt	163	77 645	76 988	10 145	8 832	1 313
609	13075131	Torgelow, Stadt	238	252 443	241 206	41 357	32 609	8 748
610	13075132	Torgelow-Holländerei	3	187	187	35	19	16
611	13075133	Trassenheide	71	66 488	66 365	11 597	9 091	2 506
612	13075134	Tutow	27	11 459	11 432	1 958	1 360	598
613	13075135	Ückeritz	76	20 958	20 896	2 637	2 307	330
614	13075136	Ueckermünde, Stadt	313	135 157	134 501	21 956	15 812	6 144
615	13075137	Usedom, Stadt	75	22 086	21 185	2 588	2 170	418
616	13075138	Viereck	27	14 289	13 377	1 940	1 855	85
617	13075139	Vorgelsang-Warsin	13	1 472	1 472	133	112	21
618	13075140	Völschow	5	3 505	3 485	291	341	- 51
619	13075141	Wackerow	28	6 649	6 645	805	524	281
620	13075142	Weitenhagen	58	25 978	25 977	3 238	2 417	821



Tabelle 4			Umsatzsteuerpflichtige und deren steuerbarer Umsatz und Umsatzsteuer-Vorauszahlung 2012 nach Gemeinden					
Lfd. Nr.	Gemeinde-schlüssel	Kreisfreie Stadt Landkreis Gemeinde	Steuer-pflichtige	Steuerbarer Umsatz		Umsatz-steuer vor Abzug der Vorsteuer	Abzieh-bare Vorsteuer	Umsatz-steuer-Voraus-zahlung
				insgesamt	darunter Lieferungen und Leistungen			
1	2	3	Anzahl	1 000 EUR				
4	5	6	7	8	9			
621	13075143	Wilhelmsburg	26	48 115	47 859	5 058	6 819	- 1 761
622	13075144	Wolgast, Stadt	364	189 956	187 944	27 580	19 370	8 211
623	13075145	Wrangelsburg	6	1 617	1 617	271	262	9
624	13075146	Wusterhusen	35	14 610	14 603	1 580	1 824	- 244
625	13075147	Zemitz	25	4 555	4 553	666	374	292
626	13075148	Zempin	67	12 375	12 358	1 753	1 015	738
627	13075149	Zerrenthin	11	1 914	1 914	203	212	- 9
628	13075150	Ziethen	19	13 591	13 515	2 373	1 963	410
629	13075151	Zinnowitz	248	95 160	94 478	13 762	9 424	4 338
630	13075152	Zirchow	30	12 554	12 365	2 282	2 088	194
631	13075154	Züssow	45	21 671	21 622	2 627	2 522	105
632	<b>13076000</b>	<b>Landkreis Ludwigslust-Parchim</b>	<b>7 463</b>	<b>5 784 573</b>	<b>5 573 772</b>	<b>830 186</b>	<b>679 490</b>	<b>151 112</b>
633	13076001	Alt Krenzlin	14	5 204	5 160	453	594	- 141
634	13076002	Alt Zachun	8	1 874	1 874	280	188	92
635	13076003	Balow	7	1 217	1 217	181	136	45
636	13076004	Bandenitz	19	28 858	24 568	3 011	2 937	75
637	13076005	Banzkow	117	34 379	34 295	3 928	3 538	391
638	13076006	Barkhagen	16	11 199	11 199	1 018	1 111	- 93
639	13076007	Barnin	11	4 818	4 771	625	518	107
640	13076008	Belsch	7	1 510	1 510	246	180	66
641	13076009	Bengerstorf	19	4 523	4 474	543	532	11
642	13076010	Besitz	12	2 391	2 391	194	258	- 64
643	13076011	Blankenberg	8	3 846	3 846	917	425	492
644	13076012	Blievenstorf	9	6 961	6 961	752	710	42
645	13076013	Bobzin	12	17 815	17 195	2 939	2 189	750
646	13076014	Boizenburg/Elbe, Stadt	261	260 503	243 649	34 447	30 422	4 029
647	13076015	Borkow	12	4 029	4 029	527	518	9
648	13076016	Brahlstorf	18	15 801	15 502	2 467	1 909	558
649	13076017	Brenz	24	197 570	192 712	14 666	16 994	- 2 327
650	13076018	Bresegard bei Eldena	.	.	.	.	.	.
651	13076019	Bresegard bei Picher	17	6 523	6 516	735	675	60
652	13076020	Brüel, Stadt	91	42 733	40 940	6 528	5 972	556
653	13076021	Brunow	12	7 943	7 942	998	999	- 1
654	13076022	Buchberg	27	6 881	6 876	541	693	- 152
655	13076023	Bülow	17	1 515	1 515	227	182	45
656	13076024	Cambs	21	9 674	9 674	2 303	1 327	976
657	13076025	Crivitz, Stadt	184	84 620	84 233	13 478	10 314	3 164
658	13076026	Dabel	65	21 174	18 867	2 606	2 838	- 233
659	13076027	Dambeck	13	33 900	33 839	7 993	5 068	2 873
660	13076028	Damm	11	2 091	2 090	350	238	112
661	13076029	Demmen	36	22 396	22 177	3 179	2 042	1 137
662	13076030	Dersenow	11	2 572	2 569	306	365	- 59
663	13076032	Dobbertin	36	14 205	14 204	1 718	1 548	170
664	13076033	Dobin am See	57	13 484	12 845	1 534	1 477	56
665	13076034	Dömitz, Stadt	90	73 604	67 823	7 759	8 305	- 546
666	13076035	Domsühl	42	16 629	16 339	2 323	1 886	437
667	13076036	Dümmer	54	15 587	15 151	2 374	1 725	649
668	13076037	Eldena	56	26 928	25 797	3 798	3 242	556
669	13076038	Friedrichsruhe	25	9 658	9 657	883	850	33
670	13076039	Gallin	29	155 569	148 799	25 488	13 178	12 310
671	13076040	Gallin-Kuppentin	22	9 320	9 249	1 088	1 677	- 589
672	13076041	Gammelín	13	3 514	3 454	408	457	- 49
673	13076042	Ganzlin	23	109 858	102 873	19 873	16 505	3 368
674	13076043	Gischow	5	1 396	1 393	251	206	45
675	13076044	Gneven	19	3 676	3 350	565	310	256
676	13076046	Göhlen	.	.	.	.	.	.

Tabelle 4			Umsatzsteuerpflichtige und deren steuerbarer Umsatz und Umsatzsteuer-Vorauszahlung 2012 nach Gemeinden					
Lfd. Nr.	Gemeinde-schlüssel	Kreisfreie Stadt Landkreis Gemeinde	Steuer-pflichtige	Steuerbarer Umsatz		Umsatz-steuer vor Abzug der Vorsteuer	Abzieh-bare Vorsteuer	Umsatz-steuer-Voraus-zahlung
				insgesamt	darunter Lieferungen und Leistungen			
1	2	3	Anzahl	1 000 EUR				
4	5	6	7	8	9			
677	13076048	Goldberg, Stadt	113	58 635	58 468	8 345	6 737	1 619
678	13076049	Gorlosen	19	3 573	3 548	430	458	- 28
679	13076050	Grabow, Stadt	209	141 156	133 190	22 334	18 054	4 281
680	13076051	Granzin	11	18 841	18 827	3 285	2 940	369
681	13076053	Grebs-Niendorf	19	9 020	9 019	960	1 002	- 42
682	13076054	Gresse	14	1 522	1 522	245	211	34
683	13076055	Greven	28	6 755	6 747	956	767	190
684	13076056	Groß Godems	16	8 882	8 869	1 570	1 233	337
685	13076057	Groß Krams	7	722	702	125	76	50
686	13076058	Groß Laasch	39	17 300	17 291	3 014	1 342	1 672
687	13076060	Hagenow, Stadt	372	344 239	336 207	46 406	38 709	7 697
688	13076062	Hohen Pritz	10	2 697	2 675	469	338	131
689	13076063	Holthusen	51	35 151	34 921	6 084	4 448	1 637
690	13076064	Hoort	19	5 434	5 366	749	687	62
691	13076065	Hülseburg	10	6 426	6 424	1 030	1 112	- 82
692	13076066	Karbow-Vietlütbe	13	9 720	8 874	985	957	305
693	13076067	Karenz	7	464	464	58	40	17
694	13076068	Karrenzin	25	10 968	10 913	1 623	1 698	- 75
695	13076069	Karstädt	9	1 424	1 424	244	171	73
696	13076070	Kirch Jesar	13	3 299	3 329	356	316	39
697	13076071	Klein Rogahn	57	7 388	7 364	1 130	808	321
698	13076072	Kobrow	19	21 037	21 030	2 635	2 760	- 125
699	13076073	Kogel	28	6 648	6 647	998	749	249
700	13076074	Körchow	26	18 342	18 304	2 763	2 236	527
701	13076075	Kreien	14	24 852	24 852	2 692	1 387	1 304
702	13076076	Kremmin	11	36 969	36 637	6 027	6 386	- 360
703	13076077	Kritzow	16	8 987	8 985	1 381	1 260	121
704	13076078	Kuhlen-Wendorf	23	8 421	8 345	919	1 171	- 249
705	13076079	Kuhstorf	37	8 016	8 008	1 155	994	161
706	13076080	Langen Brütz	21	8 137	8 125	1 458	1 201	258
707	13076081	Langen Jarchow	6	1 942	1 942	126	256	- 131
708	13076082	Leezen	96	117 924	117 573	16 005	11 872	4 133
709	13076083	Lehsen	18	5 798	5 793	1 002	667	336
710	13076084	Leussow	5	1 383	1 383	211	121	90
711	13076085	Lewitzrand	46	10 169	10 130	1 370	1 145	224
712	13076086	Lübesse	44	88 207	87 531	14 161	11 618	2 543
713	13076087	Lüblow	10	1 131	1 131	186	84	102
714	13076088	Lübtheen, Stadt	111	206 447	197 326	35 222	28 222	7 000
715	13076089	Lübz, Stadt	210	129 941	129 077	22 371	16 053	6 318
716	13076090	Ludwigslust, Stadt	500	347 355	342 043	47 080	36 853	10 227
717	13076091	Lutheran	15	11 884	11 744	1 532	1 438	95
718	13076092	Lüttow-Valluhn	35	136 752	125 065	14 916	15 569	- 653
719	13076093	Malk Göhren	19	4 449	4 162	697	499	198
720	13076094	Malliß	31	7 056	7 048	1 148	762	386
721	13076095	Marnitz	36	5 884	5 883	726	667	59
722	13076096	Mestlin	27	8 308	8 297	763	1 172	- 409
723	13076097	Milow	12	3 771	3 771	859	467	392
724	13076098	Möllenbeck	.	.	.	.	.	.
725	13076099	Moraas	16	2 597	2 554	403	261	142
726	13076100	Muchow	5	1 657	1 657	163	124	39
727	13076101	Mustin	17	6 746	6 746	956	771	185
728	13076102	Neu Gülze	20	11 535	11 181	1 423	938	489
729	13076103	Neu Kaliß	60	36 029	35 882	5 779	3 972	1 807
730	13076104	Neu Poserin	22	10 383	10 367	1 310	1 076	234
731	13076105	Neustadt-Glewe, Stadt	233	161 281	159 670	23 347	20 214	3 133
732	13076106	Nostorf	8	2 900	2 771	351	375	- 24
733	13076107	Pampow	103	54 509	52 802	8 119	6 075	2 045

Tabelle 4			Umsatzsteuerpflichtige und deren steuerbarer Umsatz und Umsatzsteuer-Vorauszahlung 2012 nach Gemeinden					
Lfd. Nr.	Gemeinde-schlüssel	Kreisfreie Stadt Landkreis Gemeinde	Steuer-pflichtige	Steuerbarer Umsatz		Umsatz-steuer vor Abzug der Vorsteuer	Abzieh-bare Vorsteuer	Umsatz-steuer-Voraus-zahlung
				insgesamt	darunter Lieferungen und Leistungen			
1	2	3	Anzahl	1 000 EUR				
4	5	6	7	8	9			
734	13076108	Parchim, Stadt	629	541 291	533 214	86 692	62 996	24 085
735	13076109	Passow	20	18 178	13 793	3 021	2 060	962
736	13076110	Pätow-Steegen	16	7 229	7 195	1 109	702	117
737	13076111	Picher	22	7 253	7 250	916	842	74
738	13076112	Pinnow	75	15 886	15 649	2 703	1 669	1 034
739	13076113	Plate	116	107 183	106 465	17 931	14 070	3 861
740	13076114	Plau am See, Stadt	280	71 288	71 043	10 393	6 677	3 716
741	13076115	Prislich	.	.	.	.	.	.
742	13076116	Pritzler	15	13 407	13 261	1 902	1 646	256
743	13076117	Raben Steinfeld	51	13 858	13 627	2 231	1 143	1 088
744	13076118	Rastow	68	27 371	26 973	3 845	3 393	453
745	13076119	Redefin	18	10 846	10 762	1 332	4 235	- 2 903
746	13076120	Rom	31	8 966	8 963	874	913	- 33
747	13076121	Schossin	13	6 145	6 145	709	761	- 52
748	13076122	Schwanheide	21	9 717	9 675	1 635	1 613	22
749	13076123	Setzin	13	2 577	2 577	290	256	34
750	13076124	Severin	13	21 544	20 959	2 086	1 784	302
751	13076125	Siggelkow	31	9 626	9 619	1 123	1 164	- 45
752	13076126	Spornitz	73	48 972	48 913	7 078	5 996	1 099
753	13076127	Steesow	6	11 228	11 228	867	1 507	- 640
754	13076128	Sternberg, Stadt	169	70 736	70 319	10 185	7 550	2 636
755	13076129	Stolpe	14	6 339	6 335	827	752	74
756	13076130	Stralendorf	45	21 133	20 854	3 304	3 126	178
757	13076131	Strohkirchen	7	2 128	2 128	330	262	68
758	13076132	Suckow	11	2 899	2 893	306	316	- 10
759	13076133	Sukow	54	20 925	20 910	3 336	2 635	701
760	13076134	Sülstorf	18	4 417	4 374	576	411	165
761	13076135	Techentin	23	10 993	10 993	1 593	1 644	- 51
762	13076136	Teldau	25	7 806	7 754	1 108	932	176
763	13076137	Tessenow	25	12 886	11 557	1 815	1 204	611
764	13076138	Tessin b. Boizenburg	14	7 054	6 919	1 328	1 061	267
765	13076139	Toddin	13	30 972	30 962	8 072	4 963	3 109
766	13076140	Tramm	18	10 864	10 860	1 414	1 317	97
767	13076141	Uelitz	9	1 357	1 357	244	219	26
768	13076142	Vellahn	100	104 790	98 186	14 754	12 003	2 751
769	13076143	Vielank	38	18 167	17 851	2 296	1 917	379
770	13076144	Wahlstorf	4	483	483	95	34	61
771	13076145	Warlitz	12	3 245	3 245	296	478	- 181
772	13076146	Warlow	19	18 567	17 783	3 169	2 596	576
773	13076147	Warsow	19	4 751	4 751	501	532	- 25
774	13076148	Weitendorf	15	9 203	8 599	1 535	1 682	- 147
775	13076149	Wendisch Priborn	13	16 952	16 862	979	1 490	- 510
776	13076151	Werder	14	6 855	6 855	585	767	- 182
777	13076152	Wittenburg, Stadt	210	452 729	406 213	58 689	53 760	4 929
778	13076153	Wittendörp	83	148 218	130 614	25 458	17 695	7 768
779	13076154	Wittenförden	89	57 550	53 940	10 175	7 893	2 282
780	13076155	Witzin	17	5 673	5 673	908	1 153	- 241
781	13076156	Wöbbelin	37	29 745	27 391	2 937	2 944	- 7
782	13076157	Zahrensdorf	10	7 528	7 528	871	965	- 94
783	13076158	Zapel	13	1 285	1 233	218	131	87
784	13076159	Zarrentin am Schaalsee, Stadt	160	141 271	132 767	20 027	16 441	3 586
785	13076160	Ziegendorf	26	6 050	6 009	836	640	196
786	13076161	Zierzow	18	5 737	5 723	688	704	- 15
787	13076162	Zölkow	24	11 836	11 184	1 705	1 348	357
788	13076163	Zülow	7	1 455	1 455	214	165	49
789	13076164	Obere Warnow	31	14 164	14 164	1 822	1 757	65