

Umsätze und ihre Besteuerung - Ergebnisse der Umsatzsteuerstatistik - in Mecklenburg-Vorpommern

2009

Bestell-Nr.: L413 2009 00

Herausgabe: 13. Dezember 2011

Printausgabe: EUR 4,00

Herausgeber: Statistisches Amt Mecklenburg-Vorpommern, Lübecker Straße 287, 19059 Schwerin,
Telefon: 0385 588-0, Telefax: 0385 588-56909, Internet: <http://www.statistik-mv.de>, E-Mail: statistik.post@statistik-mv.de

Zuständige Dezernentin: Heidi Knothe, Telefon: 0385 588-56442

© Statistisches Amt Mecklenburg-Vorpommern, Schwerin, 2011
Auszugsweise Vervielfältigung und Verbreitung mit Quellenangabe gestattet.

Zeichenerklärungen und Abkürzungen

-	nichts vorhanden
0	weniger als die Hälfte von 1 in der letzten besetzten Stelle, jedoch mehr als nichts
.	Zahlenwert unbekannt oder geheim zu halten
...	Zahl lag bei Redaktionsschluss noch nicht vor
x	Aussage nicht sinnvoll oder Fragestellung nicht zutreffend
/	keine Angabe, da Zahlenwert nicht ausreichend genau oder nicht repräsentativ
()	Zahl hat eingeschränkte Aussagefähigkeit
p	vorläufige Zahl
s	geschätzte Zahl
r	berichtigte Zahl

Inhaltsverzeichnis

	Seite
Vorbemerkungen	3 - 4
Tabellenteil	
1. Umsatzsteuerpflichtige und deren steuerbarer Umsatz und Umsatzsteuer-Vorauszahlung 2009 nach Wirtschaftszweigen	5 - 7
2. Umsatzsteuerpflichtige und deren Lieferungen und Leistungen 2009 nach Größenklassen und nach Wirtschaftszweigen	8 - 11
3. Umsatzsteuerpflichtige und deren Lieferungen und Leistungen 2009 nach Rechtsformen und nach Wirtschaftszweigen	12 - 15
4. Umsatzsteuerpflichtige und deren steuerbarer Umsatz und Umsatzsteuer-Vorauszahlung 2009 nach Gemeinden	16 - 28

Vorbemerkungen

Rechtliche Grundlagen

Die Umsatzsteuerstatistik wird auf der Grundlage des Gesetzes über die Steuerstatistiken in Verbindung mit dem Umsatzsteuergesetz, der Umsatzsteuer-Durchführungsverordnung sowie den entsprechenden Steuerrichtlinien in der jeweils gültigen Fassung durchgeführt.

Methodische Hinweise

Erfasst werden alle Unternehmen, die im Statistikjahr Umsatzsteuer-Voranmeldungen abgegeben haben.

Die regionale und wirtschaftliche Zuordnung der Umsätze erfolgt nach dem Unternehmenskonzept. Unterhält ein Unternehmen mehrere Betriebe oder mehrere örtliche Einheiten (Filialen, Zweigniederlassungen oder Tochterunternehmen), dann wird der gesamte Jahresumsatz am Sitz der Geschäftsleitung erfasst. Das heißt, dass nicht alle Umsätze dort nachgewiesen werden, wo sie entstanden sind (Land, Kreis oder Gemeinde). Der regionalen Gliederung liegt der Gebietsstand am Ende des Berichtsjahres zugrunde.

Ist ein Unternehmen in mehreren wirtschaftlichen Bereichen tätig, dann erfolgt die wirtschaftssystematische Zuordnung des Gesamtumsatzes nach dem Schwerpunkt seiner wirtschaftlichen Tätigkeit, gemessen an der Wertschöpfung. Bei Unternehmen, die Umsätze in verschiedenen Wirtschaftszweigen erzielen, wird der Gesamtumsatz daher nur in einem einzigen Zweig nachgewiesen.

Grundlage für die wirtschaftliche Zuordnung der Unternehmen ist die EU-einheitliche Klassifikation der Wirtschaftszweige, Ausgabe 2008, in der Fassung für die Steuerstatistiken. Sie löst die bisherige Systematik der Wirtschaftszweige, Ausgabe 2003, ab. Die mit der Systematik 2008 vorgenommenen wirtschaftlichen Zuordnungen ermöglichen nur bedingt einen Vergleich mit den Ergebnisdarstellungen früherer Umsatzsteuerstatistiken.

Begriffsbestimmungen

Steuerpflichtige

Umsatzsteuerpflichtig ist der Unternehmer. Als Unternehmer gilt nach § 2 UStG, wer eine gewerbliche oder berufliche Tätigkeit selbständig ausübt. Gewerblich oder beruflich ist jede nachhaltige Tätigkeit zur Erzielung von Einnahmen, auch wenn die Absicht, Gewinn zu erzielen, fehlt oder eine Personenvereinigung nur gegenüber ihren Mitgliedern tätig wird. Die Körperschaften des öffentlichen Rechts sind nur im Rahmen ihrer Betriebe gewerblicher Art und ihrer land- oder forstwirtschaftlichen Betriebe gewerblich oder beruflich tätig.

Hat ein Unternehmer mehrere Betriebe, so bilden diese ein Unternehmen. Da das Unternehmen die gesamte gewerbliche oder berufliche Tätigkeit des Unternehmens umfasst, ist es umsatzsteuerrechtlich eine Einheit. Es wird zentral von dem Finanzamt erfasst, das für den Sitz der Geschäftsleitung zuständig ist.

Umsatzsteuer-Voranmeldung und -Vorauszahlung

Nach § 18 Abs. 1 UStG hat der Unternehmer bis zum 10. Tag nach Ablauf jedes Voranmeldezeitraums eine Umsatzsteuer-Voranmeldung abzugeben, in der er die Umsatzsteuer für den Voranmeldungszeitraum (Vorauszahlung) selbst zu berechnen hat. Voranmeldezeitraum ist das Kalendervierteljahr. Beträgt die Steuer für das vorangegangene Kalenderjahr mehr als 6 136 EUR, so ist der Kalendermonat Voranmeldungszeitraum (§ 18 Abs. 2 UStG). Der Unternehmer kann zur Abgabe der Voranmeldungen und Entrichtung der Vorauszahlungen gänzlich befreit werden, wenn die Steuer für das vorangegangene Kalenderjahr nicht mehr als 512 EUR betragen hat.

Die Steuer für die Umsätze des Unternehmers in einem Voranmeldungszeitraum errechnet sich unter Anwendung des maßgeblichen Steuersatzes auf die Bemessungsgrundlagen. Von dieser Steuer (Umsatzsteuer vor Abzug der Vorsteuerbeträge) sind die in den Voranmeldungszeitraum fallenden abziehbaren Vorsteuerbeträge und die verschiedenen Kürzungsbeträge abzusetzen. Was verbleibt, ist die Umsatzsteuer-Vorauszahlung, die der Unternehmer an das Finanzamt abzuführen hat. Übersteigen die abziehbaren Vorsteuer- und Kürzungsbeträge die für die eigenen Umsätze errechnete Umsatzsteuer (in den Tabellen dieser Veröffentlichung als Minusbeträge dargestellt), so ergibt sich ein Vorsteuerüberhang und damit eine Erstattung vom Finanzamt zugunsten des Unternehmers.

Umsatzsteuerstatistik

In der Umsatzsteuerstatistik werden die zur Jahressumme aufgerechneten monatlichen bzw. vierteljährlichen Vorauszahlungsbeträge an Umsatzsteuer für steuerpflichtige Lieferungen und sonstige Leistungen erfasst. Änderungen, die sich im Rahmen der erst später vorliegenden Jahreserklärungen bzw. Veranlagungen ergeben, können daher nicht in die Statistikergebnisse einfließen; dies wird zur Erzielung einer höheren Aktualität für die Ergebnisergebnisse in Kauf genommen.

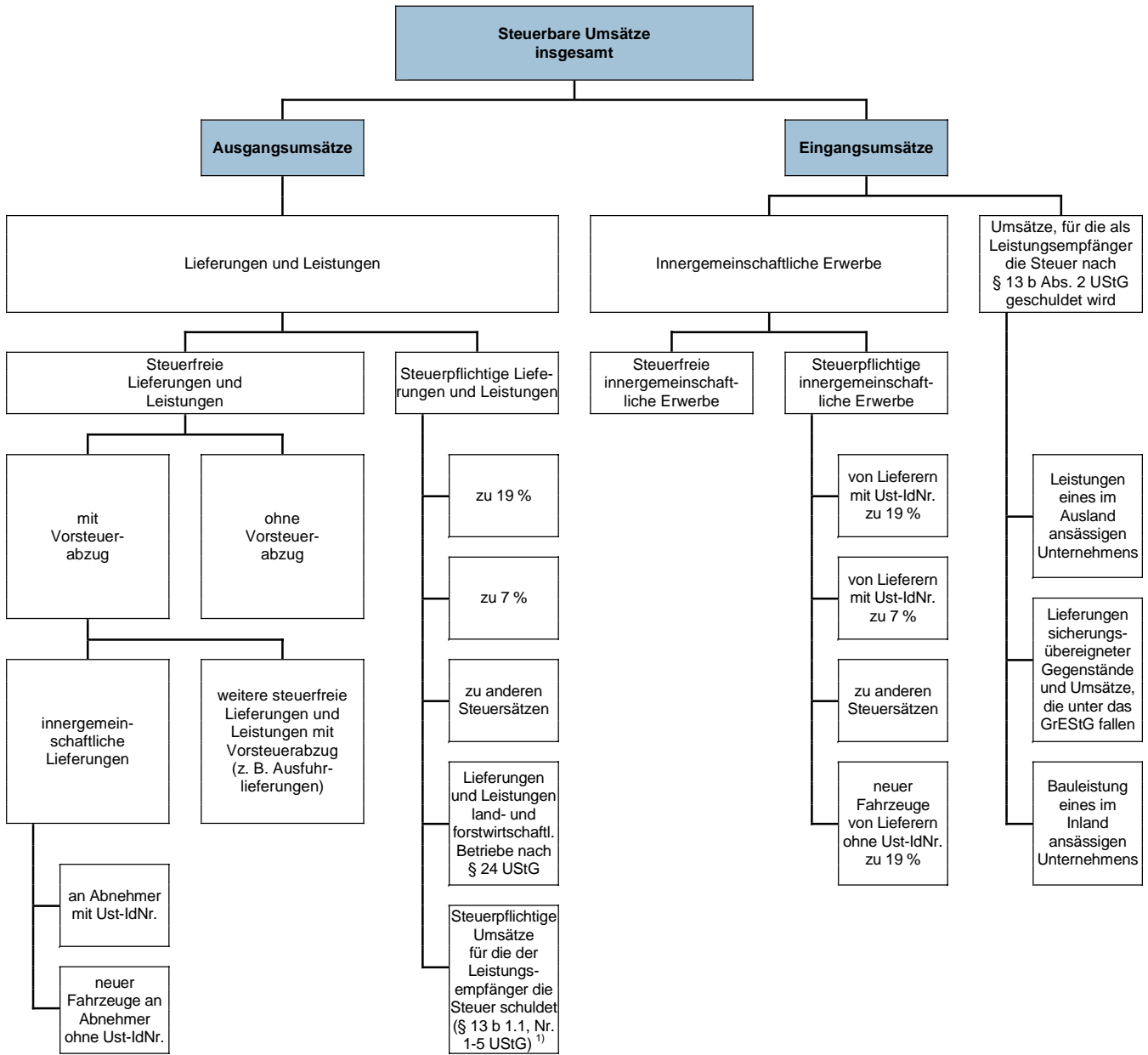
Es werden nur Umsatzsteuerpflichtige mit jährlichen Lieferungen und Leistungen größer 17 500 EUR erfasst.

In allen Tabellen werden der steuerbare Umsatz und die Lieferungen und Leistungen ohne Umsatzsteuer dargestellt.

Verfahren der Datenbereitstellung

Die Umsatzsteuerstatistik wird als Sekundärstatistik durchgeführt. Als Erhebungsunterlagen dienen maschinenlesbare Datenträger mit anonymisierten Datensätzen aus dem automatisierten Umsatzsteuer-Voranmeldungs- und -Vorauszahlungsverfahren (UVV), die dem Statistischen Amt von der Finanzverwaltung bereitgestellt werden.

Vereinfachtes Schema zur Darstellung der steuerbaren Umsätze



1) Zur Abbildung des Ausgangsumsatzes werden diese nachrichtlich mitgeteilten steuerpflichtigen Umsätze zu den Lieferungen und Leistungen hinzugezählt.

1. Umsatzsteuerpflichtige und deren steuerbarer Umsatz und Umsatzsteuer-Vorauszahlung 2009 nach Wirtschaftszweigen

Kennzeichnung	Wirtschaftszweig (H. v. = Herstellung von)	Steuerpflichtige	Steuerbarer Umsatz		Umsatzsteuer vor Abzug der Vorsteuer		Abziehbare Vorsteuer	Umsatzsteuer-Vorauszahlung
			insgesamt	dar. Lieferungen und Leistungen	insgesamt	dar. Lieferungen und Leistungen		
		Anzahl	1 000 EUR					
A	Land- und Forstwirtschaft, Fischerei.....	2 723	2 253 058	2 177 712	214 724	204 065	289 854	- 74 653
01	Landwirtschaft, Jagd und damit verbundene Tätigkeiten.....	2 416	2 080 645	2 011 776	196 153	185 992	277 234	- 80 604
02	Forstwirtschaft und Holzeinschlag.....	141	75 475	75 152	13 312	13 251	7 174	6 138
03	Fischerei und Aquakultur.....	166	96 937	90 784	5 259	4 821	5 447	- 187
B	Bergbau und Gewinnung von Steinen und Erden.....	29	62 854	62 553	11 790	11 733	9 286	2 504
08	Gewinnung von Steinen und Erden, sonstiger Bergbau.....
09	Erbringung von Dienstleistungen für den Bergbau und für die Gewinnung von Steinen und Erden.....
C	Verarbeitendes Gewerbe.....	3 102	9 215 504	8 589 816	977 537	874 378	1 116 196	- 138 076
10	H. v. Nahrungs- und Futtermitteln.....	529	2 929 386	2 773 540	232 268	216 579	259 987	- 27 719
11	Getränkeherstellung.....	17	212 191	180 611	36 147	30 155	20 333	15 814
13	H. v. Textilien.....	48	40 681	38 802	7 116	6 761	5 194	2 199
14	H. v. Bekleidung.....	40	10 520	9 406	1 825	1 614	1 026	799
15	H. v. Leder, Lederwaren und Schuhen.....
16	H. v. Holz-, Flecht-, Korb- und Korkwaren (ohne Möbel).....	200	812 184	750 824	117 745	107 471	113 986	3 772
17	H. v. Papier, Pappe und Waren daraus.....	5	6 732	5 793	881	702	791	89
18	H. v. Druckerzeugnissen; Vervielfältigung von bespielten Ton-, Bild- und Datenträgern.....	128	121 594	117 695	21 570	20 829	15 718	5 852
19	Kokerei und Mineralölverarbeitung.....
20	H. v. chemischen Erzeugnissen.....	35	122 519	116 930	11 236	10 176	15 611	- 4 375
21	H. v. pharmazeutischen Erzeugnissen.....
22	H. v. Gummi- und Kunststoffwaren.....	87	249 783	232 761	35 267	32 033	31 604	3 664
23	H. v. Glas und Glaswaren, Keramik, Verarbeitung von Steinen und Erden.....	218	289 768	282 046	49 401	47 971	37 675	11 726
24	Metallerzeugung und -bearbeitung.....	44	244 461	240 743	27 475	26 768	33 179	- 5 705
25	H. v. Metallerzeugnissen.....	665	664 935	639 217	106 849	101 971	77 318	29 531
26	H. v. Datenverarbeitungsgeräten, elektronischen und optischen Erzeugnissen.....	129	249 784	242 342	36 475	35 060	29 376	7 099
27	H. v. elektrischen Ausrüstungen.....	65	41 279	40 214	6 934	6 665	5 300	1 634
28	Maschinenbau.....	139	647 928	585 396	80 388	68 508	82 225	- 1 837
29	H. v. Kraftwagen und Kraftwagenteilen.....	33	108 867	102 537	16 412	15 209	14 079	2 332
30	Sonstiger Fahrzeugbau.....	82	1 849 024	1 643 971	93 296	54 728	305 800	- 212 210
31	H. v. Möbeln.....	120	183 895	176 757	33 219	31 863	23 066	10 153
32	H. v. sonstigen Waren.....	295	157 547	150 906	18 748	17 515	13 828	4 920
33	Reparatur und Installation von Maschinen und Ausrüstungen.....	193	137 724	134 155	24 655	23 977	15 363	9 293
D/35	Energieversorgung.....	492	2 247 638	2 246 216	414 359	414 128	359 006	55 290
E	Wasserversorgung; Abwasser- und Abfallentsorgung und Beseitigung von Umweltverschmutzungen.....	216	436 365	433 406	64 494	65 370	51 050	13 361
36	Wasserversorgung.....	32	112 687	112 674	6 475	7 911	12 469	- 6 078
37	Abwasserentsorgung.....	41	19 820	19 810	3 617	3 614	2 269	1 348
38	Sammlung, Behandlung und Beseitigung von Abfällen; Rückgewinnung.....	134	298 897	295 962	53 671	53 113	35 884	17 786
39	Beseitigung von Umweltverschmutzungen und sonstige Entsorgung.....	9	4 961	4 961	732	732	428	304

Noch: 1. Umsatzsteuerpflichtige und deren steuerbarer Umsatz und Umsatzsteuer-Vorauszahlung 2009
nach Wirtschaftszweigen

Kennzeichnung	Wirtschaftszweig (H. v. = Herstellung von)	Steuerpflichtige	Steuerbarer Umsatz		Umsatzsteuer vor Abzug der Vorsteuer		Abziehbare Vorsteuer	Umsatzsteuer-Vorauszahlung
			insgesamt	dar. Lieferungen und Leistungen	insgesamt	dar. Lieferungen und Leistungen		
		Anzahl	1 000 EUR					
F	Baugewerbe.....	9 482	3 698 774	3 675 292	625 290	620 478	456 387	169 158
41	Hochbau	583	706 065	704 985	147 913	147 696	92 607	55 426
42	Tiefbau.....	266	354 013	349 666	57 946	56 843	43 806	14 139
43	Vorbereitende Baustellenarbeiten, Bauinstallation und sonstiges Ausbaugewerbe ..	8 633	2 638 696	2 620 641	419 431	415 940	319 973	99 593
G	Handel; Instandhaltung und Reparatur von Kraftfahrzeugen	10 537	9 036 510	8 704 529	1 355 465	1 311 197	1 155 940	199 883
45	Handel mit Kraftfahrzeugen; Instandhaltung und Reparatur von Kraftfahrzeugen ..	1 931	1 629 457	1 591 871	304 258	297 192	240 256	64 420
46	Großhandel (ohne Handel mit Kraftfahrzeugen)	1 796	2 886 418	2 722 139	369 775	350 869	355 497	14 039
47	Einzelhandel (ohne Handel mit Kraftfahrzeugen)	6 810	4 520 635	4 390 520	681 432	663 136	560 187	121 424
H	Verkehr und Lagerei.....	2 495	1 599 752	1 592 089	236 608	235 378	168 228	69 420
49	Landverkehr und Transport in Rohrfernleitungen	1 581	627 226	625 066	104 595	104 185	74 738	29 951
50	Schifffahrt.....	121	226 514	226 495	6 416	6 413	6 875	459
51	Luftfahrt.....	6	314	314	50	50	28	22
52	Lagerei sowie Erbringung von sonstigen Dienstleistungen für den Verkehr	568	663 993	658 515	110 205	109 389	78 378	32 773
53	Post-, Kurier- und Expressdienste	219	81 704	81 698	15 342	15 341	8 210	7 132
I	Gastgewerbe.....	5 058	1 358 892	1 354 829	230 757	230 081	122 982	107 777
55	Beherbergung	1 718	717 958	715 957	128 597	128 230	67 826	60 771
56	Gastronomie	3 340	640 934	638 872	102 160	101 851	55 156	47 006
J	Information und Kommunikation.....	1 028	649 569	646 429	110 804	110 180	77 382	33 431
58	Verlagswesen	95	222 374	221 720	32 476	32 353	24 244	8 232
59	Herstellung, Verleih und Vertrieb von Filmen und Fernsehprogrammen; Kinos; Tonstudios und Verlegen von Musik	79	15 379	15 254	2 120	2 099	1 609	511
60	Rundfunkveranstalter	7	10 450	10 450	1 950	1 950	869	1 086
61	Telekommunikation	37	19 885	19 848	3 360	3 353	2 237	1 123
62	Erbringung von Dienstleistungen der Informationstechnologie.....	670	293 405	291 297	54 329	53 897	37 824	16 515
63	Informationsdienstleistungen.....	140	88 076	87 861	16 570	16 529	10 598	5 964
K	Erbringung von Finanz- und Versicherungsdienstleistungen.....	220	596 149	499 816	99 490	82 178	62 709	36 662
64	Erbringung von Finanzdienstleistungen.....	64	541 631	445 328	89 132	71 826	61 032	28 100
66	Mit Finanz- und Versicherungsdienstleistungen verbundene Tätigkeiten.....	156	54 518	54 488	10 358	10 352	1 677	8 562
L/68	Grundstücks- und Wohnungswesen	3 918	2 861 018	2 834 526	329 562	325 195	253 348	76 240
M	Erbringung von freiberuflichen, wissenschaftlichen und technischen Dienstleistungen	5 778	1 823 055	1 810 967	311 845	309 509	165 423	146 466
69	Rechts- und Steuerberatung, Wirtschaftsprüfung	1 413	300 047	299 484	56 151	56 021	15 042	41 108
70	Verwaltung und Führung von Unternehmen und Betrieben; Unternehmensberatung	693	709 088	707 879	110 411	110 203	79 156	31 295
71	Architektur- und Ingenieurbüros; technische, physikalische und chemische Untersuchung.....	2 388	550 070	545 555	100 312	99 474	45 097	55 220
72	Forschung und Entwicklung	141	66 034	65 261	8 802	8 593	5 726	3 075
73	Werbung und Marktforschung	469	73 077	72 082	13 809	13 622	7 602	6 207
74	Sonstige freiberufliche, wissenschaftliche und technische Tätigkeiten	416	68 216	64 338	11 942	11 208	7 105	4 837
75	Veterinärwesen	258	56 524	56 367	10 418	10 389	5 695	4 722

Noch: 1. Umsatzsteuerpflichtige und deren steuerbarer Umsatz und Umsatzsteuer-Vorauszahlung 2009
nach Wirtschaftszweigen

Kennzeichnung	Wirtschaftszweig (H. v. = Herstellung von)	Steuerpflichtige	Steuerbarer Umsatz		Umsatzsteuer vor Abzug der Vorsteuer		Abziehbare Vorsteuer	Umsatzsteuer-Vorauszahlung
			insgesamt	dar. Lieferungen und Leistungen	insgesamt	dar. Lieferungen und Leistungen		
		Anzahl	1 000 EUR					
N	Erbringung von sonstigen wirtschaftlichen Dienstleistungen	3 077	1 106 709	1 088 203	194 520	191 044	118 152	76 493
77	Vermietung von beweglichen Sachen.....	523	301 506	286 505	53 502	50 698	33 846	19 765
78	Vermittlung und Überlassung von Arbeitskräften	135	80 023	79 907	14 356	14 334	2 919	11 436
79	Reisebüros, Reiseveranstalter und Erbringung sonstiger Reservierungsdienstleistungen	254	73 455	73 438	10 937	10 934	7 523	3 413
80	Wach- und Sicherheitsdienste sowie Detekteien.....	112	65 531	65 517	12 262	12 260	3 413	8 860
81	Gebäudebetreuung; Garten- und Landschaftsbau	1 420	346 749	346 363	58 870	58 789	28 260	30 615
82	Erbringung von wirtschaftlichen Dienstleistungen für Unternehmen und Privatpersonen a. n. g.	633	239 445	236 474	44 593	44 031	42 190	2 403
P/85	Erziehung und Unterricht.....	632	172 661	170 896	12 729	12 396	5 864	6 864
Q	Gesundheits- und Sozialwesen	610	976 864	974 689	17 650	17 294	12 150	5 502
86	Gesundheitswesen.....	389	188 548	186 416	10 630	10 283	5 644	4 986
87	Heime (ohne Erholungs- und Ferienheime)	34	571 645	571 623	1 972	1 967	2 980	1 008
88	Sozialwesen (ohne Heime).....	187	216 670	216 650	5 048	5 043	3 526	1 523
R	Kunst, Unterhaltung und Erholung.....	1 187	381 735	380 457	40 864	40 634	28 181	12 685
90	Kreative, künstlerische und unterhaltende Tätigkeiten.....	397	43 124	42 923	5 699	5 670	3 834	1 864
91	Bibliotheken, Archive, Museen, botanische und zoologische Gärten.....	51	17 552	17 506	1 744	1 736	1 014	731
92	Spiel-, Wett- und Lotteriewesen.....	105	153 889	153 770	7 744	7 721	3 733	4 011
93	Erbringung von Dienstleistungen des Sports, der Unterhaltung und der Erholung	634	167 171	166 257	25 677	25 507	19 600	6 079
S	Erbringung von sonstigen Dienstleistungen	3 290	451 811	446 223	79 595	78 544	42 945	36 648
94	Interessenvertretungen sowie kirchliche und sonstige religiöse Vereinigungen (ohne Sozialwesen und Sport)	256	46 225	46 205	5 211	5 210	3 655	1 556
95	Reparatur von Datenverarbeitungsgeräten und Gebrauchsgütern	275	51 717	49 213	9 436	8 964	6 036	3 399
96	Erbringung von sonstigen überwiegend persönlichen Dienstleistungen	2 759	353 869	350 806	64 948	64 371	33 253	31 693
A - S	Insgesamt	53 874	38 928 917	37 688 648	5 328 083	5 133 783	4 495 084	835 656

2. Umsatzsteuerpflichtige und deren Lieferungen und Leistungen 2009

Kennzeichnung	Wirtschaftszweig (H. v. = Herstellung von)	Steuerpflichtige	Lieferungen und Leistungen	Davon in Größenklassen					
				17 500 bis 50 000		50 000 bis 100 000		100 000 bis 250 000	
				Anzahl	1 000 EUR	Anzahl	1 000 EUR	Anzahl	1 000 EUR
A	Land- und Forstwirtschaft, Fischerei.....	2 723	2 177 712	.	.	335	23 661	537	90 591
01	Landwirtschaft, Jagd und damit verbundene Tätigkeiten.....	2 416	2 011 776	301	9 480	248	17 852	487	83 200
02	Forstwirtschaft und Holzeinschlag.....	141	75 152	.	.	37	2 460	25	3 643
03	Fischerei und Aquakultur.....	166	90 784	67	2 211	50	3 349	25	3 748
B	Bergbau und Gewinnung von Steinen und Erden.....	29	62 553	.	.	3	199	-	-
08	Gewinnung von Steinen und Erden, sonstiger Bergbau.....	3	199	-	-
09	Erbringung von Dienstleistungen für den Bergbau und für die Gewinnung von Steinen und Erden.....
C	Verarbeitendes Gewerbe.....	3 102	8 589 816	492	16 058	437	32 056	643	105 603
10	H. v. Nahrungs- und Futtermitteln.....	529	2 773 540	55	1 758	39	2 925	107	18 172
11	Getränkeherstellung.....	17	180 611	3	98
13	H. v. Textilien.....	48	38 802	15	489	9	654	12	1 901
14	H. v. Bekleidung.....	40	9 406	17	504	13	908	6	826
15	H. v. Leder, Lederwaren und Schuhen.....	.	.	9	225	.	.	5	755
16	H. v. Holz-, Flecht-, Korb- und Korkwaren (ohne Möbel).....	200	750 824	44	1 375	26	1 972	38	6 431
17	H. v. Papier, Pappe und Waren daraus.....	5	5 793	-	-	.	.	-	-
18	H. v. Druckerzeugnissen; Vervielfältigung von bespielten Ton-, Bild- und Datenträgern.....	128	117 695	25	776	19	1 319	33	5 175
19	Kokerei und Mineralölverarbeitung.....
20	H. v. chemischen Erzeugnissen.....	35	116 930	7	230	3	214	4	565
21	H. v. pharmazeutischen Erzeugnissen.....
22	H. v. Gummi- und Kunststoffwaren.....	87	232 761	3	130	9	625	15	2 396
23	H. v. Glas und Glaswaren, Keramik, Verarbeitung von Steinen und Erden.....	218	282 046	45	1 412	34	2 582	57	9 182
24	Metallerzeugung und -bearbeitung.....	44	240 743	6	201	8	603	10	1 459
25	H. v. Metallerzeugnissen.....	665	639 217	112	3 749	109	8 082	131	21 972
26	H. v. Datenverarbeitungsgeräten, elektronischen und optischen Erzeugnissen.....	129	242 342	16	487	12	873	30	4 964
27	H. v. elektrischen Ausrüstungen.....	65	40 214	.	.	14	1 054	12	1 635
28	Maschinenbau.....	139	585 396	8	283	13	1 019	21	3 311
29	H. v. Kraftwagen und Kraftwagenteilen.....	33	102 537	4	151	.	.	5	677
30	Sonstiger Fahrzeugbau.....	82	1 643 971	17	584	9	603	13	1 968
31	H. v. Möbeln.....	120	176 757	27	872	23	1 712	24	3 997
32	H. v. sonstigen Waren.....	295	150 906	31	1 080	50	3 672	85	14 658
33	Reparatur und Installation von Maschinen und Ausrüstungen.....	193	134 155	39	1 403	40	2 733	32	5 124
D/35	Energieversorgung.....	492	2 246 216	83	2 457	69	5 008	77	12 600
E	Wasserversorgung; Abwasser- und Abfallentsorgung und Beseitigung von Umweltverschmutzungen.....	216	433 406	14	436	25	1 770	30	5 189
36	Wasserversorgung.....	32	112 674	-	-	-	-	.	.
37	Abwasserentsorgung.....	41	19 810	5	154	8	572	9	1 640
38	Sammlung, Behandlung und Beseitigung von Abfällen; Rückgewinnung.....	134	295 962	9	281	.	.	18	2 974
39	Beseitigung von Umweltverschmutzungen und sonstige Entsorgung.....	9	4 961	-	-
F	Baugewerbe.....	9 482	3 675 292	2 695	87 397	2 052	146 167	2 100	338 287
41	Hochbau.....	583	704 985	106	3 358	71	5 122	109	18 760
42	Tiefbau.....	266	349 666	23	842	31	2 317	38	5 888
43	Vorbereitende Baustellenarbeiten, Bauinstallation und sonstiges Ausbaugewerbe.....	8 633	2 620 641	2 566	83 198	1 950	138 728	1 953	313 638
G	Handel; Instandhaltung und Reparatur von Kraftfahrzeugen.....	10 537	8 704 529	2 216	71 342	1 981	143 541	2 594	417 727
45	Handel mit Kraftfahrzeugen; Instandhaltung und Reparatur von Kraftfahrzeugen.....	1 931	1 591 871	319	10 234	326	23 779	492	79 788
46	Großhandel (ohne Handel mit Kraftfahrzeugen).....	1 796	2 722 139	452	13 957	318	22 568	326	53 146
47	Einzelhandel (ohne Handel mit Kraftfahrzeugen).....	6 810	4 390 520	1 445	47 152	1 337	97 195	1 776	284 794
H	Verkehr und Lagerei.....	2 495	1 592 089	594	19 585	461	33 911	584	92 512
49	Landverkehr und Transport in Rohrfernleitungen.....	1 581	625 066	414	13 646	326	23 896	403	62 592
50	Schifffahrt.....	121	226 495
51	Luftfahrt.....	6	314
52	Lagerei sowie Erbringung von sonstigen Dienstleistungen für den Verkehr.....	568	658 515	79	2 642	81	6 017	115	19 065
53	Post-, Kurier- und Expressdienste.....	219	81 698	87	2 922	40	2 927	42	7 385

nach Größenklassen und nach Wirtschaftszweigen

von ... bis unter ... EUR										Kenn- zeich- nung
250 000 bis 500 000		500 000 bis 1 Mill.		1 Mill. bis 2 Mill.		2 Mill. bis 5 Mill.		5 Mill. oder mehr		
Anzahl	1 000 EUR	Anzahl	1 000 EUR	Anzahl	1 000 EUR	Anzahl	1 000 EUR	Anzahl	1 000 EUR	
433	156 015	430	308 992	329	457 606	203	582 199	.	.	A
407	146 968	414	298 155	321	447 951	200	574 939	38	433 231	01
14	4 950	8	5 264	.	.	3	7 260	.	.	02
12	4 097	8	5 573	.	.	-	-	.	.	03
9	3 216	5	3 445	B
9	3 216	08
-	-	.	.	-	-	-	-	-	-	09
468	167 160	371	258 739	282	405 324	204	619 056	205	6 985 820	C
99	35 766	80	58 375	53	72 869	39	118 489	57	2 465 184	10
3	945	-	-	4	5 802	.	.	4	171 402	11
5	2 218	13
.	14
.	15
34	12 178	20	12 826	15	22 267	7	18 776	16	674 999	16
-	-	.	.	-	-	.	.	-	-	17
18	6 563	11	8 587	12	17 881	7	24 335	3	53 060	18
-	-	-	-	-	-	19
6	1 975	4	2 902	.	.	3	8 307	5	98 830	20
15	5 836	17	12 358	6	8 397	12	32 123	10	170 896	21
24	7 981	13	8 279	21	33 474	10	28 644	14	190 491	22
4	1 472	3	2 400	6	9 427	3	7 452	4	217 729	23
92	32 035	74	51 137	70	100 390	52	165 896	25	255 957	24
17	6 118	20	14 023	13	19 985	12	37 327	9	158 563	25
10	3 848	11	7 067	8	11 196	26
22	8 140	19	12 497	17	24 041	19	57 841	20	478 265	27
.	.	4	2 775	6	8 240	4	12 197	6	77 603	28
9	3 345	6	4 376	12	17 778	4	12 674	12	1 602 642	29
14	4 731	16	11 252	5	6 617	4	13 204	7	134 373	30
65	22 880	38	25 909	13	16 736	10	30 733	3	35 236	31
28	10 086	24	15 886	14	19 106	11	31 520	5	48 297	32
64	22 259	85	64 225	48	64 188	28	81 519	38	1 993 960	33
36	13 169	32	21 290	29	39 750	28	86 695	22	265 108	D/35
8	2 833	5	3 490	3	3 815	13	39 872	8	61 015	36
.	.	23	15 383	17	23 250	3	7 304	-	-	37
.	-	-	-	-	38
1 147	401 189	792	551 768	397	544 355	12	39 518	14	204 093	39
77	27 482	72	52 208	74	103 953	28	86 695	22	265 108	E
40	14 132	59	41 143	32	46 554	13	39 872	8	61 015	36
1 030	359 575	661	458 417	291	393 848	3	7 304	-	-	37
1 435	502 943	902	634 215	646	928 797	12	39 518	14	204 093	38
297	103 376	206	145 892	123	168 510	28	86 695	22	265 108	36
227	83 027	163	115 292	112	156 859	3	7 304	-	-	37
911	316 540	533	373 031	411	603 428	12	39 518	14	204 093	38
309	110 305	243	170 664	137	194 318	12	39 518	14	204 093	38
180	64 735	133	93 137	60	83 832	12	39 518	14	204 093	38
25	8 871	14	9 717	15	21 541	12	39 518	14	204 093	38
-	-	-	-	-	-	12	39 518	14	204 093	38
89	31 488	77	54 695	53	76 143	12	39 518	14	204 093	38
15	5 211	19	13 116	9	12 803	12	39 518	14	204 093	38
1 147	401 189	792	551 768	397	544 355	208	646 731	91	959 398	F
77	27 482	72	52 208	74	103 953	43	133 960	31	360 141	41
40	14 132	59	41 143	32	46 554	24	75 078	19	163 712	42
1 030	359 575	661	458 417	291	393 848	141	437 693	41	435 545	43
1 435	502 943	902	634 215	646	928 797	524	1 602 102	239	4 403 860	G
297	103 376	206	145 892	123	168 510	101	308 260	67	752 032	45
227	83 027	163	115 292	112	156 859	96	310 493	102	1 966 796	46
911	316 540	533	373 031	411	603 428	327	983 349	70	1 685 031	47
309	110 305	243	170 664	137	194 318	104	309 852	63	660 940	H
180	64 735	133	93 137	60	83 832	47	139 160	18	144 068	49
25	8 871	14	9 717	15	21 541	6	20 948	15	160 817	50
-	-	-	-	-	-	-	-	-	-	51
89	31 488	77	54 695	53	76 143	47	139 285	27	329 180	52
15	5 211	19	13 116	9	12 803	4	10 460	3	26 875	53

Noch: 2. Umsatzsteuerpflichtige und deren Lieferungen und Leistungen 2009

Kennzeichnung	Wirtschaftszweig (H. v. = Herstellung von)	Steuerpflichtige	Lieferungen und Leistungen	Davon in Größenklassen					
				17 500 bis 50 000		50 000 bis 100 000		100 000 bis 250 000	
				Anzahl	1 000 EUR	Anzahl	1 000 EUR	Anzahl	1 000 EUR
I	Gastgewerbe.....	5 058	1 354 829	1 321	43 528	1 187	84 778	1 390	218 425
55	Beherbergung	1 718	715 957	407	13 043	327	23 630	416	66 891
56	Gastronomie	3 340	638 872	914	30 486	860	61 147	974	151 534
J	Information und Kommunikation.....	1 028	646 429	376	11 870	224	15 990	212	33 674
58	Verlagswesen	95	221 720	24	744	18	1 367	13	2 328
59	Herstellung, Verleih und Vertrieb von Filmen und Fernsehprogrammen; Kinos; Tonstudios und Verlegen von Musik	79	15 254	31	916	17	1 165	19	3 087
60	Rundfunkveranstalter	7	10 450	.	.	-	-	3	388
61	Telekommunikation	37	19 848	.	.	8	610	8	1 457
62	Erbringung von Dienstleistungen der Informationstechnologie.....	670	291 297	235	7 487	150	10 804	156	24 257
63	Informationsdienstleistungen.....	140	87 861	73	2 291	31	2 044	13	2 156
K	Erbringung von Finanz- und Versicherungsdienstleistungen.....	220	499 816	104	3 326	35	2 269	38	6 425
64	Erbringung von Finanzdienstleistungen.....	64	445 328	10	349	11	673	17	3 122
66	Mit Finanz- und Versicherungsdienstleistungen verbundene Tätigkeiten.....	156	54 488	94	2 977	24	1 596	21	3 303
L/68	Grundstücks- und Wohnungswesen	3 918	2 834 526	1 685	51 011	711	50 218	586	91 259
M	Erbringung von freiberuflichen, wissenschaftlichen und technischen Dienstleistungen	5 778	1 810 967	1 855	59 914	1 414	101 183	1 449	228 748
69	Rechts- und Steuerberatung, Wirtschaftsprüfung	1 413	299 484	399	12 663	284	20 300	404	66 148
70	Verwaltung und Führung von Unternehmen und Betrieben; Unternehmensberatung ...	693	707 879	254	7 900	189	13 278	168	24 759
71	Architektur- und Ingenieurbüros; technische, physikalische und chemische Untersuchung.....	2 388	545 555	733	24 553	639	46 498	586	91 585
72	Forschung und Entwicklung	141	65 261	38	1 291	17	1 156	34	5 452
73	Werbung und Marktforschung	469	72 082	200	6 171	111	7 706	93	14 709
74	Sonstige freiberufliche, wissenschaftliche und technische Tätigkeiten	416	64 338	183	5 760	123	8 474	75	11 731
75	Veterinärwesen	258	56 367	48	1 575	51	3 771	89	14 363
N	Erbringung von sonstigen wirtschaftlichen Dienstleistungen	3 077	1 088 203	1 173	36 431	570	40 537	647	102 968
77	Vermietung von beweglichen Sachen.....	523	286 505	156	4 918	91	6 512	113	17 737
78	Vermittlung und Überlassung von Arbeitskräften	135	79 907	47	1 586	16	1 235	19	2 959
79	Reisebüros, Reiseveranstalter und Erbringung sonstiger Reservierungsdienstleistungen	254	73 438	84	2 683	61	4 454	55	8 688
80	Wach- und Sicherheitsdienste sowie Detekteien.....	112	65 517	32	1 072	16	1 089	25	3 768
81	Gebäudebetreuung; Garten- und Landschaftsbau	1 420	346 363	516	15 906	277	19 767	362	53 419
82	Erbringung von wirtschaftlichen Dienstleistungen für Unternehmen und Privatpersonen a. n. g.	633	236 474	338	10 265	109	7 480	100	16 397
P/85	Erziehung und Unterricht.....	632	170 896	282	8 910	179	12 262	104	15 608
Q	Gesundheits- und Sozialwesen	610	974 689	205	6 482	117	8 067	109	17 338
86	Gesundheitswesen.....	389	186 416	131	4 102	78	5 481	75	11 833
87	Heime (ohne Erholungs- und Ferienheime)	34	571 623	5	201	.	.	3	519
88	Sozialwesen (ohne Heime).....	187	216 650	69	2 179	.	.	31	4 986
R	Kunst, Unterhaltung und Erholung.....	1 187	380 457	491	15 288	256	18 210	241	38 805
90	Kreative, künstlerische und unterhaltende Tätigkeiten.....	397	42 923	239	7 367	99	6 923	37	5 160
91	Bibliotheken, Archive, Museen, botanische und zoologische Gärten.....	51	17 506	12	397	10	678	14	2 424
92	Spiel-, Wett- und Lotteriewesen.....	105	153 770	18	533	15	1 157	34	5 662
93	Erbringung von Dienstleistungen des Sports, der Unterhaltung und der Erholung	634	166 257	222	6 990	132	9 452	156	25 560
S	Erbringung von sonstigen Dienstleistungen	3 290	446 223	1 600	49 838	831	58 636	554	84 923
94	Interessenvertretungen sowie kirchliche und sonstige religiöse Vereinigungen (ohne Sozialwesen und Sport)	256	46 205	121	3 940	60	4 272	38	6 228
95	Reparatur von Datenverarbeitungsgeräten und Gebrauchsgütern	275	49 213	93	3 135	71	4 955	70	11 401
96	Erbringung von sonstigen überwiegend persönlichen Dienstleistungen	2 759	350 806	1 386	42 763	700	49 409	446	67 294
A - S	Insgesamt.....	53 874	37 688 648	15 602	497 044	10 887	778 463	11 922	1 900 683

nach Größenklassen und nach Wirtschaftszweigen

von ... bis unter ... EUR										Kenn- zeich- nung
250 000 bis 500 000		500 000 bis 1 Mill.		1 Mill. bis 2 Mill.		2 Mill. bis 5 Mill.		5 Mill. oder mehr		
Anzahl	1 000 EUR	Anzahl	1 000 EUR	Anzahl	1 000 EUR	Anzahl	1 000 EUR	Anzahl	1 000 EUR	
619	218 485	319	219 945	125	166 680	73	213 849	24	189 140	I
254	90 456	156	107 449	89	117 987	51	151 601	18	144 900	55
365	128 029	163	112 496	36	48 693	22	62 247	6	44 240	56
92	32 418	56	40 214	37	56 706	19	56 589	12	398 968	J
13	4 518	13	9 481	4	6 785	4	10 369	6	186 128	58
.	59
.	60
.	4	12 275	.	.	61
62	21 156	36	25 824	23	35 517	5	16 714	3	149 538	62
9	3 384	3	2 161	5	7 276	63
18	6 326	8	5 948	8	449 557	K
8	2 702	5	3 790	.	.	5	16 534	.	.	64
10	3 624	3	2 158	-	-	66
318	111 720	234	167 611	145	207 405	125	394 778	114	1 760 523	L/68
585	204 471	300	206 575	104	140 216	45	130 524	26	739 335	M
185	65 509	103	68 675	30	37 553	69
36	12 177	18	12 356	11	16 584	4	14 005	13	606 820	70
240	84 792	115	78 988	41	56 969	25	71 570	9	90 599	71
18	6 031	21	17 131	10	13 511	72
37	12 875	17	11 815	8	10 147	3	8 658	.	.	73
22	7 492	8	5 459	74
47	15 595	18	12 151	75
276	96 178	177	123 452	116	159 459	67	205 327	24	323 851	N
54	18 612	42	30 012	40	53 677	19	62 340	8	92 697	77
16	6 126	14	9 966	13	18 453	78
29	10 169	12	8 374	8	10 771	79
15	5 242	12	8 550	5	7 949	4	10 178	3	27 669	80
126	43 345	71	48 497	42	57 821	22	64 042	4	43 565	81
36	12 685	26	18 053	8	10 788	11	34 172	5	126 635	82
31	9 761	15	10 769	8	11 328	7	25 736	6	76 521	P/85
80	28 320	37	26 318	20	28 892	9	27 759	33	831 513	Q
63	22 420	23	16 508	5	6 199	3	10 823	11	109 049	86
.	.	5	3 460	6	8 806	.	.	10	555 949	87
.	.	9	6 351	9	13 886	.	.	12	166 515	88
101	35 039	46	31 176	34	49 067	10	29 542	8	163 330	R
11	3 805	.	.	4	5 519	90
8	2 952	.	.	4	5 842	91
19	6 432	10	6 660	4	6 107	92
63	21 850	29	20 017	22	31 599	5	14 270	5	36 517	93
180	62 607	72	50 698	30	40 622	18	56 888	5	42 011	S
16	5 059	12	8 215	94
26	9 020	9	6 816	95
138	48 528	51	35 667	21	28 792	12	36 341	5	42 011	96
6 201	2 181 580	4 124	2 896 045	2 491	3 500 439	1 686	5 113 208	961	20 821 187	A - S

3. Umsatzsteuerpflichtige und deren Lieferungen und Leistungen 2009

Kennzeichnung	Wirtschaftszweig (H. v. = Herstellung von)	Steuerpflichtige Anzahl	Lieferungen und Leistungen 1 000 EUR	Davon Steuerpflichtige und Einzelunternehmen	
				Anzahl	1 000 EUR
A	Land- und Forstwirtschaft, Fischerei.....	2 723	2 177 712	1 478	418 385
01	Landwirtschaft, Jagd und damit verbundene Tätigkeiten.....	2 416	2 011 776	1 250	385 735
02	Forstwirtschaft und Holzeinschlag.....	141	75 152	103	21 773
03	Fischerei und Aquakultur.....	166	90 784	125	10 878
B	Bergbau und Gewinnung von Steinen und Erden.....	29	62 553	.	.
08	Gewinnung von Steinen und Erden, sonstiger Bergbau.....
09	Erbringung von Dienstleistungen für den Berg- bau und für die Gewinnung von Steinen und Erden.....
C	Verarbeitendes Gewerbe.....	3 102	8 589 816	1 782	539 353
10	H. v. Nahrungs- und Futtermitteln.....	529	2 773 540	329	147 011
11	Getränkherstellung.....	17	180 611	.	.
13	H. v. Textilien.....	48	38 802	32	2 594
14	H. v. Bekleidung.....	40	9 406	.	.
15	H. v. Leder, Lederwaren und Schuhen.....	.	.	14	916
16	H. v. Holz-, Flecht-, Korb- und Korkwaren (ohne Möbel).....	200	750 824	127	35 585
17	H. v. Papier, Pappe und Waren daraus.....	5	5 793	.	.
18	H. v. Druckerzeugnissen; Vervielfältigung von bespielten Ton-, Bild- und Datenträgern.....	128	117 695	.	.
19	Kokerei und Mineralölverarbeitung.....
20	H. v. chemischen Erzeugnissen.....	35	116 930	.	.
21	H. v. pharmazeutischen Erzeugnissen.....
22	H. v. Gummi- und Kunststoffwaren.....	87	232 761	35	9 983
23	H. v. Glas und Glaswaren, Keramik, Verarbei- tung von Steinen und Erden.....	218	282 046	.	.
24	Metallerzeugung und -bearbeitung.....	44	240 743	24	6 476
25	H. v. Metallerzeugnissen.....	665	639 217	416	144 496
26	H. v. Datenverarbeitungsgeräten, elektroni- schen und optischen Erzeugnissen.....	129	242 342	.	.
27	H. v. elektrischen Ausrüstungen.....	65	40 214	31	4 019
28	Maschinenbau.....	139	585 396	38	11 933
29	H. v. Kraftwagen und Kraftwagenteilen.....	33	102 537	.	.
30	Sonstiger Fahrzeugbau.....	82	1 643 971	41	12 400
31	H. v. Möbeln.....	120	176 757	82	14 339
32	H. v. sonstigen Waren.....	295	150 906	182	57 260
33	Reparatur und Installation von Maschinen und Ausrüstungen.....	193	134 155	.	.
D/35	Energieversorgung.....	492	2 246 216	88	15 142
E	Wasserversorgung; Abwasser- und Abfallent- sorgung und Beseitigung von Umweltver- schmutzungen.....	216	433 406	67	20 021
36	Wasserversorgung.....	32	112 674	.	.
37	Abwasserentsorgung.....	41	19 810	19	2 768
38	Sammlung, Behandlung und Beseitigung von Abfällen; Rückgewinnung.....	134	295 962	45	16 298
39	Beseitigung von Umweltverschmutzungen und sonstige Entsorgung.....	9	4 961	3	955
F	Baugewerbe.....	9 482	3 675 292	7 155	1 251 607
41	Hochbau.....	583	704 985	.	.
42	Tiefbau.....	266	349 666	116	61 466
43	Vorbereitende Baustellenarbeiten, Bauinstalla- tion und sonstiges Ausbaugewerbe.....	8 633	2 620 641	.	.
G	Handel; Instandhaltung und Reparatur von Kraftfahrzeugen.....	10 537	8 704 529	8 288	3 159 030
45	Handel mit Kraftfahrzeugen; Instandhaltung und Reparatur von Kraftfahrzeugen.....	1 931	1 591 871	1 364	549 020
46	Großhandel (ohne Handel mit Kraftfahrzeu- gen).....	1 796	2 722 139	1 177	360 209
47	Einzelhandel (ohne Handel mit Kraftfahrzeu- gen).....	6 810	4 390 520	5 747	2 249 801
H	Verkehr und Lagerei.....	2 495	1 592 089	1 968	544 189
49	Landverkehr und Transport in Rohrfernleitun- gen.....	1 581	625 066	1 404	359 388
50	Schifffahrt.....	121	226 495	.	.
51	Luftfahrt.....	6	314	.	.
52	Lagerei sowie Erbringung von sonstigen Dienstleistungen für den Verkehr.....	568	658 515	331	143 883
53	Post-, Kurier- und Expressdienste.....	219	81 698	187	28 951

nach Rechtsformen und nach Wirtschaftszweigen

deren Lieferungen und Leistungen nach den Rechtsformen						Kenn- zeich- nung
Personengesellschaften		Kapitalgesellschaften		Sonstige		
Anzahl	1 000 EUR	Anzahl	1 000 EUR	Anzahl	1 000 EUR	
659	592 121	405	828 797	181	338 409	A
612	583 285	386	745 272	168	297 484	01
22	6 476	02
25	2 360	03
.	.	.	.	-	-	B
.	.	19	24 582	-	-	08
-	-	.	.	-	-	09
381	1 740 278	922	6 073 409	17	236 777	C
74	714 817	115	1 679 584	11	232 128	10
.	.	9	175 980	-	-	11
3	503	13	35 705	-	-	13
.	.	5	5 599	-	-	14
.	.	.	.	-	-	15
27	312 147	46	403 092	-	-	16
.	.	.	.	-	-	17
20	27 525	34	68 063	.	.	18
.	.	-	-	-	-	19
6	41 845	18	70 909	.	.	20
.	.	8	121 037	-	-	21
12	29 474	40	193 304	-	-	22
31	86 705	47	171 305	.	.	23
4	11 966	16	222 301	-	-	24
65	100 612	184	394 108	-	-	25
19	128 354	66	97 867	.	.	26
.	.	26	33 073	.	.	27
23	89 954	78	483 509	-	-	28
.	.	21	75 064	-	-	29
9	80 186	32	1 551 375	-	-	30
13	23 500	25	138 918	-	-	31
35	27 793	78	65 853	-	-	32
.	.	55	81 259	.	.	33
260	393 027	128	1 822 946	16	15 101	D/35
25	24 805	91	283 725	33	104 855	E
.	.	16	14 281	.	.	36
.	.	69	258 641	.	.	37
.	.	.	.	-	-	38
.	.	.	.	-	-	39
775	506 427	1 534	1 894 561	18	22 697	F
88	126 925	319	536 024	.	.	41
52	50 158	98	238 043	-	-	42
635	329 344	1 117	1 120 494	.	.	43
921	2 641 663	1 273	2 735 509	55	168 328	G
229	402 960	335	638 712	3	1 178	45
146	705 223	451	1 533 683	22	123 024	46
546	1 533 480	487	563 114	30	44 125	47
181	332 508	325	690 453	21	24 939	H
53	41 277	49
51	123 836	27	90 441	.	.	50
.	.	.	.	-	-	51
56	125 963	170	382 497	11	6 171	52
.	.	11	11 310	.	.	53

Noch: 3. Umsatzsteuerpflichtige und deren Lieferungen und Leistungen 2009

Kennzeichnung	Wirtschaftszweig (H. v. = Herstellung von)	Steuerpflichtige Anzahl	Lieferungen und Leistungen 1 000 EUR	Davon Steuerpflichtige und Einzelunternehmen	
				Anzahl	1 000 EUR
I	Gastgewerbe.....	5 058	1 354 829	4 041	668 506
55	Beherbergung	1 718	715 957	1 103	221 310
56	Gastronomie	3 340	638 872	2 938	447 197
J	Information und Kommunikation.....	1 028	646 429	650	65 316
58	Verlagswesen	95	221 720	.	.
59	Herstellung, Verleih und Vertrieb von Filmen und Fernsehprogrammen; Kinos; Tonstudios und Verlegen von Musik	79	15 254	52	7 518
60	Rundfunkveranstalter	7	10 450	.	.
61	Telekommunikation	37	19 848	.	.
62	Erbringung von Dienstleistungen der Informa- tionstechnologie.....	670	291 297	433	41 908
63	Informationsdienstleistungen.....	140	87 861	99	6 606
K	Erbringung von Finanz- und Versicherungs- dienstleistungen.....	220	499 816	127	10 710
64	Erbringung von Finanzdienstleistungen.....	64	445 328	.	.
66	Mit Finanz- und Versicherungsdienstleistun- gen verbundene Tätigkeiten.....	156	54 488	.	.
L/68	Grundstücks- und Wohnungswesen	3 918	2 834 526	1 952	681 776
M	Erbringung von freiberuflichen, wissenschaft- lichen und technischen Dienstleistungen	5 778	1 810 967	4 240	513 702
69	Rechts- und Steuerberatung, Wirtschafts- prüfung	1 413	299 484	1 049	137 637
70	Verwaltung und Führung von Unternehmen und Betrieben; Unternehmensberatung	693	707 879	.	.
71	Architektur- und Ingenieurbüros; technische, physikalische und chemische Untersuchung	2 388	545 555	1 818	225 223
72	Forschung und Entwicklung	141	65 261	.	.
73	Werbung und Marktforschung	469	72 082	356	35 431
74	Sonstige freiberufliche, wissenschaftliche und technische Tätigkeiten	416	64 338	360	32 270
75	Veterinärwesen	258	56 367	239	48 787
N	Erbringung von sonstigen wirtschaftlichen Dienstleistungen	3 077	1 088 203	2 379	371 742
77	Vermietung von beweglichen Sachen.....	523	286 505	366	121 205
78	Vermittlung und Überlassung von Arbeits- kräften	135	79 907	62	12 347
79	Reisebüros, Reiseveranstalter und Erbringung sonstiger Reservierungsdienstleistungen.....	254	73 438	183	24 802
80	Wach- und Sicherheitsdienste sowie Detektei- en	112	65 517	65	9 071
81	Gebäudebetreuung; Garten- und Landschafts- bau	1 420	346 363	1 190	150 749
82	Erbringung von wirtschaftlichen Dienstleistun- gen für Unternehmen und Privatpersonen a. n. g.	633	236 474	513	53 567
P/85	Erziehung und Unterricht.....	632	170 896	.	.
Q	Gesundheits- und Sozialwesen	610	974 689	381	47 042
86	Gesundheitswesen.....	389	186 416	288	41 960
87	Heime (ohne Erholungs- und Ferienheime).....	34	571 623	.	.
88	Sozialwesen (ohne Heime).....	187	216 650	.	.
R	Kunst, Unterhaltung und Erholung.....	1 187	380 457	825	92 206
90	Kreative, künstlerische und unterhaltende Tätigkeiten.....	397	42 923	.	.
91	Bibliotheken, Archive, Museen, botanische und zoologische Gärten.....	51	17 506	.	.
92	Spiel-, Wett- und Lotteriewesen.....	105	153 770	72	21 794
93	Erbringung von Dienstleistungen des Sports, der Unterhaltung und der Erholung.....	634	166 257	372	46 682
S	Erbringung von sonstigen Dienstleistungen.....	3 290	446 223	2 773	242 100
94	Interessenvertretungen sowie kirchliche und sonstige religiöse Vereinigungen (ohne So- zialwesen und Sport)	256	46 205	73	3 487
95	Reparatur von Datenverarbeitungsgeräten und Gebrauchsgütern	275	49 213	254	41 300
96	Erbringung von sonstigen überwiegend per- sönlichen Dienstleistungen	2 759	350 806	2 446	197 313
A - S	Insgesamt	53 874	37 688 648	38 725	8 704 216

nach Rechtsformen und nach Wirtschaftszweigen

deren Lieferungen und Leistungen nach den Rechtsformen						Kenn- zeich- nung
Personengesellschaften		Kapitalgesellschaften		Sonstige		
Anzahl	1 000 EUR	Anzahl	1 000 EUR	Anzahl	1 000 EUR	
655	360 211	318	292 447	44	33 665	I
434	277 942	165	192 182	16	24 523	55
221	82 268	153	100 265	28	9 142	56
116	243 303	251	333 540	11	4 269	J
28	202 699	24	12 469	.	.	58
.	.	17	6 944	.	.	59
.	.	.	.	-	-	60
.	.	.	.	-	-	61
60	18 789	169	226 490	8	4 111	62
11	4 356	30	76 899	-	-	63
21	53 883	49	426 073	23	9 149	K
10	12 641	30	423 861	.	.	64
11	41 422	19	2 213	.	.	66
1 407	1 004 861	504	892 103	55	255 786	L/68
645	294 542	839	891 325	54	111 398	M
.	69
.	.	267	532 502	.	.	70
.	.	311	211 327	.	.	71
11	3 813	75	53 589	.	.	72
60	13 316	46	22 102	7	1 233	73
30	21 791	22	9 706	4	572	74
.	75
257	287 190	402	416 532	39	12 740	N
.	.	60	53 846	.	.	77
.	.	55	64 712	.	.	78
.	.	39	37 495	.	.	79
.	.	34	39 980	.	.	80
77	50 800	143	143 222	10	1 590	81
37	104 431	71	77 277	12	1 199	82
.	.	.	.	12	21 872	P/85
54	37 752	82	254 910	93	634 985	Q
47	37 020	86
.	87
.	.	23	71 059	68	140 366	88
103	49 373	131	61 790	128	177 088	R
23	10 797	12	10 114	.	.	90
.	.	15	9 946	12	4 702	91
.	.	23	9 874	.	.	92
.	.	81	31 855	.	.	93
166	39 007	150	120 606	201	44 510	S
.	.	.	.	170	32 848	94
.	.	.	.	-	-	95
155	35 049	127	106 781	31	11 663	96
6 660	8 645 208	7 488	18 122 655	1 001	2 216 569	A - S

4. Umsatzsteuerpflichtige und deren steuerbarer Umsatz und Umsatzsteuer-Vorauszahlung 2009 nach Gemeinden

Gemeinde- schlüssel	Kreisfreie Stadt Landkreis Gemeinde Land	Steuer- pflichtige	Steuerbarer Umsatz		Umsatzsteuer vor Abzug der Vorsteuer	Abziehbare Vorsteuer	Umsatz- steuer- Voraus- zahlung
			insgesamt	dar. Liefe- rungen und Leistungen			
13001000	Greifswald, Hansestadt.....	1 368	1 011 741	977 367	150 854	107 701	43 153
13002000	Neubrandenburg, Stadt.....	1 870	1 574 349	1 548 673	248 090	178 041	70 050
13003000	Rostock, Hansestadt.....	5 578	6 554 889	6 214 801	690 617	722 226	- 30 171
13004000	Schwerin, Landeshauptstadt.....	2 984	2 575 491	2 551 178	428 804	333 405	95 431
13005000	Stralsund, Hansestadt.....	1 523	1 496 328	1 451 845	195 177	176 326	18 850
13006000	Wismar, Hansestadt.....	1 282	1 610 088	1 462 077	217 294	213 275	3 944
13051000	Bad Doberan	4 808	2 554 116	2 497 554	385 797	301 213	85 138
13051001	Admannshagen-Bargeshagen	164	107 795	103 799	17 356	13 280	4 077
13051002	Alt Bukow	12	1 621	1 613	222	176	46
13051087	Am Salzhaff	17	6 420	6 412	857	484	372
13051004	Bad Doberan, Stadt	438	183 319	182 136	25 917	18 571	7 408
13051006	Bartenshagen-Parkentin	54	43 227	43 116	7 352	5 954	1 414
13051007	Bastorf	61	19 907	19 242	2 447	2 309	139
13051008	Benitz	12	4 532	4 531	327	616	- 288
13051009	Bentwisch	228	176 779	167 601	30 255	21 802	8 475
13051010	Biendorf	64	32 649	32 525	4 017	3 803	214
13051011	Blankenhagen.....	23	3 679	3 634	479	404	75
13051013	Bürgerende-Rethwisch	95	24 562	24 552	3 988	3 301	688
13051014	Bröbberow	12	778	778	130	91	39
13051015	Broderstorf.....	160	63 486	62 795	9 816	7 520	2 295
13051016	Cammin	22	5 379	5 379	664	610	54
13051088	Carinerland	37	10 303	10 260	1 473	884	588
13051089	Dummerstorf.....	272	284 222	262 686	38 819	33 723	5 146
13051019	Elmenhorst/Lichtenhagen	193	229 948	227 538	38 996	34 574	4 421
13051020	Gelbensande	52	19 709	19 579	3 349	2 440	909
13051021	Gnewitz	10	1 883	1 858	291	347	- 56
13051022	Graal-Müritz.....	167	60 142	59 846	8 767	6 075	2 692
13051023	Grammow
13051028	Hohenfelde	34	23 952	23 898	1 236	860	376
13051033	Kassow	10	4 461	4 461	462	613	- 151
13051036	Kirch Mulsow	10	5 430	5 430	613	817	- 204
13051037	Klein Kussewitz	25	4 799	4 780	770	468	302
13051040	Kritzow	126	59 221	57 028	9 757	8 024	1 733
13051041	Kröpelin, Stadt.....	169	68 317	67 395	10 975	8 605	2 381
13051042	Kühlungsborn, Stadt	432	220 682	218 686	28 545	17 202	11 344
13051043	Lambrechtshagen	127	55 740	54 852	9 887	7 233	2 654
13051045	Mandelshagen	8	1 545	1 542	224	111	114
13051046	Mönchshagen.....	31	15 665	15 224	1 875	1 890	- 15
13051047	Neubukow, Stadt	139	54 145	54 021	8 296	6 819	1 478
13051049	Nienhagen	86	21 499	21 422	3 006	1 572	1434
13051050	Nustrow	7	2 070	2 070	168	206	- 37
13051051	Papendorf.....	85	29 752	29 704	4 556	3 361	1 195
13051053	Pölchow.....	28	7 561	7 561	1 458	1 012	446
13051054	Poppendorf.....	23	23 754	23 432	3 866	3 026	896
13051059	Reddelich	24	6 241	6 225	982	763	219
13051062	Rerik, Stadt.....	138	80 717	78 000	14 569	10 886	3 683
13051063	Retschow.....	39	15 331	15 328	1 925	1 336	608
13051064	Roggentin	103	123 263	122 195	20 032	14 335	5 929
13051066	Rövershagen	70	44 576	43 465	6 797	4 811	1 998
13051067	Rukieten
13051068	Sanitz	172	65 549	64 679	8 393	6 259	2 133
13051086	Satow	206	77 103	76 736	11 642	9 717	1 956
13051071	Schwaan, Stadt	145	61 476	59 299	7 871	6 688	1 183
13051072	Selpin	18	2 031	2 020	291	219	106
13051073	Stäbelow.....	82	59 738	59 458	9 613	6 841	2 771
13051074	Steffenshagen	20	22 129	22 114	3 704	2 667	1 038
13051075	Steinfeld	27	4 703	4 703	620	528	92
13051076	Stubbendorf.....
13051077	Tessin, Stadt.....	135	59 087	58 854	10 356	7 669	2 687
13051078	Thelkow	16	7 944	7 944	1 092	1 351	- 259
13051079	Thulendorf	33	11 550	11 550	1 119	1 084	34
13051080	Vorbeck
13051082	Wiendorf	16	875	875	119	80	39
13051083	Wittenbeck.....	42	15 295	15 262	2 704	4 893	- 2 190
13051084	Zarnewanz.....	13	2 817	2 817	481	502	- 21
13051085	Ziesendorf	53	11 444	11 367	1 747	1 469	278

Noch: 4. Umsatzsteuerpflichtige und deren steuerbarer Umsatz und Umsatzsteuer-Vorauszahlung 2009
nach Gemeinden

Gemeinde- schlüssel	Kreisfreie Stadt Landkreis Gemeinde Land	Steuer- pflichtige	Steuerbarer Umsatz		Umsatzsteuer vor Abzug der Vorsteuer	Abziehbare Vorsteuer	Umsatz- steuer- Voraus- zahlung
			insgesamt	dar. Liefe- rungen und Leistungen			
		Anzahl	1 000 EUR				
13052000	Demmin	2 303	2 857 429	2 746 828	367 997	308 408	59 798
13052001	Alt Tellin.....	12	3 787	3 787	623	554	69
13052002	Altenhagen	7	1 217	1 217	216	116	100
13052003	Altentreptow, Stadt	222	145 871	145 140	18 713	17 191	1 522
13052004	Bartow	17	4 468	4 454	457	659	- 202
13052005	Basedow.....	16	4 751	4 735	612	604	9
13052007	Beggerow	9	3 802	3 799	440	572	- 132
13052008	Bentzin.....	24	11 744	11 692	1 460	1 311	182
13052093	Borrentin.....	19	4 707	4 661	722	765	- 41
13052010	Bredenfelde	6	1 947	1 947	200	235	- 35
13052011	Breesen.....	26	14 207	14 162	2 292	2 400	- 108
13052012	Breest.....	5	301	301	23	22	1
13052013	Briggow	10	1 116	1 116	132	97	35
13052015	Burow	35	26 581	25 654	2 209	2 209	0
13052016	Daberkow	12	3 247	3 245	520	361	159
13052017	Dargun, Stadt	136	288 113	257 237	37 923	27 943	9 981
13052018	Demmin, Hansestadt	346	203 463	202 770	31 375	25 105	6 288
13052019	Duckow.....	5	2 537	2 537	302	328	- 25
13052020	Düvier.....	11	4 385	4 385	374	635	- 262
13052021	Faulenrost	16	6 554	6 552	717	837	- 120
13052022	Gielow	39	12 353	12 353	1 855	1 512	345
13052024	Gnevkow	12	5 625	4 282	953	546	407
13052025	Golchen.....	4	530	530	33	74	- 40
13052026	Görmin.....	20	10 103	10 023	1 283	1 391	- 108
13052028	Grammentin.....	3	292	292	24	43	- 18
13052029	Grapzow.....	7	4 767	4 762	483	564	- 81
13052030	Grischow	9	5 124	5 093	506	591	- 85
13052032	Groß Teetzleben.....	22	6 563	6 555	1 095	791	303
13052033	Gültz.....	5	1 396	1 366	130	172	- 42
13052034	Gülzow	8	1 846	1 846	181	155	27
13052035	Hohenbollentin.....	3	920	920	72	240	- 168
13052094	Hohenmocker	13	17 169	17 036	2 560	2 079	481
13052038	Ivenack.....	22	20 551	20 377	3 140	2 946	194
13052039	Jarmen, Stadt	93	45 716	45 409	6 630	5 143	1 526
13052040	Jürgenstorf	26	20 844	20 641	3 080	2 736	344
13052054	Kentzlin.....	3	123	123	23	7	17
13052042	Kittendorf.....	12	2 458	2 458	377	224	154
13052095	Kletzin.....	18	7 311	7 299	1 245	1 002	249
13052044	Knorrendorf.....	19	9 887	9 867	1 672	1 596	76
13052045	Kriesow.....	9	5 449	5 442	687	833	- 145
13052046	Kruckow.....	10	22 903	22 722	3 174	3 616	- 441
13052047	Kummerow	16	8 785	8 785	868	845	23
13052048	Lindenberg	6	9 058	8 912	1 434	1 222	212
13052049	Loitz, Stadt	115	52 516	52 300	6 924	5 932	993
13052050	Malchin, Stadt.....	250	358 365	350 364	42 003	32 232	9 820
13052051	Meesiger.....	10	2 078	2 076	250	262	- 13
13052053	Mölln.....	12	5 062	5 060	616	718	- 103
13052055	Neukalen, Stadt.....	61	30 482	30 113	5 147	3 798	1 350
13052056	Nossendorf.....	14	6 318	6 318	765	874	- 109
13052059	Pripsleben	7	3 934	3 933	351	505	- 155
13052063	Ritzerow	13	3 904	3 904	610	450	160
13052064	Röckwitz.....	18	18 625	18 625	2 462	2 244	219
13052065	Rosenow	38	39 591	39 415	6 287	5 475	812
13052067	Sarow	15	3 233	3 233	483	389	94
13052098	Sassen-Trantow.....	31	17 755	17 731	2 481	1 590	891
13052070	Schönfeld	7	2 746	2 737	310	384	- 74
13052071	Siedenbollentin.....	14	6 645	6 645	1 247	922	326
13052096	Siedenbrünzow.....	21	8 392	8 307	1 241	1 026	215
13052073	Sommersdorf.....	11	2 823	2 822	345	391	- 46
13052074	Stavenhagen, Reuterstadt	203	1 281 847	1 216 487	156 598	133 356	23 242
13052078	Tutow	30	22 226	22 158	3 925	3 086	839
13052079	Tützpatz.....	14	5 826	5 808	732	502	230
13052097	Utzedel.....	16	2 668	2 668	282	285	- 3
13052082	Verchen.....	11	2 089	2 089	390	208	239
13052083	Völschow.....	5	1 832	1 785	154	233	- 79
13052085	Warrenzin.....	9	5 684	5 684	538	629	- 91
13052086	Werder.....	12	3 051	3 030	464	358	106

Noch: 4. Umsatzsteuerpflichtige und deren steuerbarer Umsatz und Umsatzsteuer-Vorauszahlung 2009
nach Gemeinden

Gemeinde- schlüssel	Kreisfreie Stadt Landkreis Gemeinde Land	Steuer- pflichtige	Steuerbarer Umsatz		Umsatzsteuer vor Abzug der Vorsteuer	Abziehbare Vorsteuer	Umsatz- steuer- Voraus- zahlung
			insgesamt	dar. Liefe- rungen und Leistungen			
		Anzahl	1 000 EUR				
13052087	Wildberg	21	3 529	3 427	476	429	47
13052088	Wolde	27	12 840	12 829	1 951	1 696	254
13052092	Zettemin	5	796	796	145	164	- 19
13053000	Güstrow	3 033	2 025 618	1 993 894	296 509	254 312	42 218
13053002	Alt Sührkow	7	3 790	3 778	319	481	- 161
13053003	Altkalen	17	9 889	9 831	1 351	1 159	192
13053004	Baumgarten	23	3 901	3 901	520	489	45
13053005	Behren-Lübchin	19	6 491	6 486	738	1 366	- 628
13053007	Bernitt	37	20 237	19 740	2 283	2 410	- 127
13053008	Boddin	10	6 489	6 489	662	713	- 50
13053013	Bützow, Stadt	237	119 810	119 493	19 092	13 414	5 679
13053015	Dahmen	19	3 990	3 989	740	697	43
13053016	Dalkendorf	9	7 287	7 259	1 046	932	114
13053017	Diekhof	25	7 279	7 279	1 129	822	306
13053102	Dobbin-Linstow	22	25 271	24 572	4 500	2 365	2 135
13053103	Dolgen am See	20	7 724	7 713	1 146	905	241
13053019	Dreetz	8	1 591	1 591	198	210	- 12
13053020	Finkenthal	20	33 657	32 627	2 512	3 009	- 497
13053021	Glaseswitz	5	1 342	1 342	236	158	77
13053022	Gnoien, Stadt	89	38 261	37 884	6 118	4 669	1 449
13053026	Groß Roge	18	10 648	10 583	1 540	1 586	- 46
13053027	Groß Schwiesow	5	257	233	36	14	22
13053028	Groß Wokern	41	25 710	25 530	4 237	2 923	1 314
13053029	Groß Wüstenfelde	27	8 467	8 425	1 067	871	196
13053104	Gülzow-Prüzen	54	21 852	21 790	3 349	2 684	666
13053031	Güstrow, Stadt	866	563 380	557 253	90 744	70 768	19 977
13053032	Gutow	35	8 040	7 963	1 443	926	519
13053033	Hohen Demzin	13	3 645	3 645	538	311	228
13053034	Hohen Spreng	14	1 475	1 381	237	161	76
13053035	Hoppenrade	26	3 227	3 227	460	382	78
13053036	Jördenstorf	25	25 085	23 963	4 104	3 435	668
13053037	Jürgenshagen	52	44 387	44 375	8 777	5 414	3 363
13053039	Klein Belitz	25	12 534	12 534	1 442	1 755	- 313
13053041	Klein Upahl	12	1 503	1 493	252	252	0
13053043	Krakow am See, Stadt	162	55 882	54 598	8 194	6 251	1 943
13053044	Kuchelmiß	26	16 663	16 661	1 642	1 485	157
13053045	Kuhs	18	3 858	3 853	580	369	212
13053047	Laage, Stadt	182	226 143	217 363	32 921	28 868	4 054
13053048	Lalendorf	96	60 647	60 041	10 608	7 362	3 247
13053049	Langhagen	24	8 890	8 864	1 310	1 845	- 535
13053050	Lelkendorf	13	4 392	4 392	418	670	- 252
13053054	Lohmen	36	58 035	57 971	8 802	11 166	- 2 363
13053056	Lühburg	5	1 521	1 521	248	122	126
13053057	Lüssow	27	9 148	9 144	948	933	15
13053060	Mistorf	16	8 495	8 147	1 557	883	674
13053062	Mühl Rosin	41	8 902	8 890	1 322	909	413
13053067	Penzin	7	1 324	1 323	250	140	110
13053068	Plaaz	24	6 802	6 782	863	782	80
13053109	Prebberede	20	3 546	3 546	365	516	- 151
13053075	Reimershagen	11	3 287	3 272	416	363	53
13053078	Rühn	27	9 997	9 983	1 613	1 202	411
13053080	Sarmstorf	16	7 209	7 209	889	794	95
13053105	Schorssow	16	3 976	3 976	532	486	46
13053106	Schwasdorf	8	4 162	4 162	400	455	- 55
13053083	Steinhagen	25	23 118	22 876	2 613	2 955	- 342
13053107	Sukow-Levitzow	16	5 204	5 202	495	589	- 95
13053086	Tarnow	34	11 785	11 061	1 729	1 768	- 39
13053087	Teterow, Stadt	296	411 554	405 403	51 564	52 799	- 1 235
13053088	Thürkow	11	13 218	10 694	1 390	1 069	321
13053091	Walkendorf	11	5 645	5 643	621	968	- 346
13053092	Wardow	28	9 615	9 596	1 391	1 411	- 20
13053093	Warnkenhagen	8	2 259	2 232	256	260	- 4
13053094	Warnow	26	7 558	7 558	1 108	934	173
13053095	Wasdow	4	1 686	1 686	123	192	- 70
13053098	Zehna	10	2 339	2 339	280	3 17	- 37
13053099	Zepelin	9	1 537	1 537	245	169	76

Noch: 4. Umsatzsteuerpflichtige und deren steuerbarer Umsatz und Umsatzsteuer-Vorauszahlung 2009
nach Gemeinden

Gemeinde- schlüssel	Kreisfreie Stadt Landkreis Gemeinde Land	Steuer- pflichtige	Steuerbarer Umsatz		Umsatzsteuer vor Abzug der Vorsteuer	Abziehbare Vorsteuer	Umsatz- steuer- Voraus- zahlung
			insgesamt	dar. Liefe- rungen und Leistungen			
		Anzahl	1 000 EUR				
13054000	Ludwigslust.....	3 988	3 103 031	2 970 210	425 234	354 046	71 214
13054001	Alt Krenzlin	10	3 937	3 937	288	532	- 244
13054002	Alt Zachun	7	1 384	1 384	209	120	- 89
13054003	Balow	6	1 026	1 026	116	125	- 9
13054004	Bandenitz	22	20 477	17 237	2 471	2 529	- 57
13054007	Belsch.....	7	1 378	1 378	207	143	- 65
13054127	Bengerstorf.....	17	3 122	3 080	364	381	- 14
13054009	Besitz	13	2 133	2 133	212	257	- 45
13054010	Blievenstorf.....	10	4 954	4 929	614	548	- 66
13054011	Bobzin	11	19 497	18 756	2 907	2 154	- 753
13054013	Boizenburg/ Elbe, Stadt.....	280	216 872	206 925	27 697	23 103	- 4 595
13054014	Brahlstorf.....	24	17 028	16 835	2 793	2 065	- 728
13054015	Brenz	21	173 318	167 448	12 832	15 105	- 2 273
13054016	Bresegard bei Picher	12	3 447	3 343	522	658	- 136
13054017	Bresegard bei Eldena
13054018	Brunow	16	6 284	6 277	809	863	- 55
13054021	Dambeck	13	17 655	17 641	4 293	2 918	- 1 375
13054022	Dersenow	14	3 549	3 544	538	427	- 111
13054024	Dömitz, Stadt.....	95	54 021	50 461	6 380	6 148	- 232
13054027	Dümmer.....	56	11 347	11 032	1 865	1 264	- 601
13054028	Eldena	61	36 551	30 990	4 118	3 408	- 710
13054030	Gallin	27	96 656	94 112	16 033	9 120	- 6 913
13054031	Gammelin	12	1 969	1 886	274	389	- 115
13054034	Göhlen.....
13054035	Gorlosen.....	17	1 773	1 773	309	185	- 123
13054037	Grabow, Stadt.....	214	177 880	169 605	20 675	21 026	- 351
13054125	Grebs-Niendorf.....	15	6 429	6 429	638	724	- 85
13054039	Gresse.....	19	3 630	3 630	569	403	- 165
13054040	Greven.....	25	13 274	13 215	1 158	2 156	- 997
13054041	Groß Krams.....	6	723	723	128	92	- 36
13054042	Groß Laasch.....	33	11 221	11 221	1 796	1 149	- 647
13054043	Hagenow, Stadt.....	349	284 773	279 007	38 501	32 728	- 5 773
13054045	Holthusen	43	28 552	27 029	4 856	4 160	- 696
13054046	Hoort	18	7 917	7 845	1 168	1 067	- 101
13054047	Hülseburg.....	8	1 497	1 497	237	225	- 12
13054049	Karenz.....	8	861	857	101	83	- 18
13054051	Karstädt.....	11	2 267	2 267	269	255	- 14
13054052	Kirch Jesar.....	14	3 311	3 311	387	382	- 5
13054054	Klein Rogahn.....	47	5 251	5 245	864	581	- 283
13054056	Kogel	25	4 829	4 824	727	660	- 67
13054057	Körchow	26	12 624	12 555	1 746	1 560	- 186
13054058	Kremmin.....	12	23 691	23 603	4 027	3 977	- 49
13054060	Kuhstorf.....	38	6 444	6 431	935	707	- 228
13054063	Lehsen.....	18	4 980	4 979	867	571	- 296
13054064	Leussow	6	1 241	1 241	181	103	- 78
13054065	Lübesse.....	42	62 291	61 906	10 790	8 543	- 2 248
13054066	Lüblow.....	8	2 174	2 170	283	349	- 66
13054067	Lübtheen, Stadt.....	116	36 273	36 218	5 439	3 734	- 1 704
13054069	Ludwigslust, Stadt.....	468	311 786	306 784	44 956	35 031	- 9 926
13054126	Lüttow-Valluhn.....	30	163 290	154 378	23 463	21 665	- 1 798
13054071	Malk Göhren.....	19	3 835	3 597	664	426	- 238
13054072	Malliß.....	32	6 623	6 608	1 089	698	- 391
13054074	Milow	10	2 920	2 920	553	401	- 154
13054075	Möllenbeck
13054076	Moraas	12	1 772	1 772	285	143	- 143
13054077	Muchow	8	3 523	3 523	431	414	- 20
13054078	Neu Gülze	16	6 768	6 652	859	540	- 319
13054079	Neu Kaliß.....	61	27 783	27 752	4 217	2 974	- 1 243
13054081	Neustadt-Glewe, Stadt.....	236	138 522	136 729	21 150	16 271	- 4 878
13054083	Nostorf.....	8	2 406	2 406	301	301	- 0
13054084	Pampow	93	43 883	43 031	6 666	4 661	- 2 006
13054086	Pätow-Steegen.....	14	5 349	5 349	784	541	- 243
13054087	Picher	22	7 426	7 410	1 100	766	- 334
13054089	Prislich.....
13054090	Pritzler.....	19	10 769	10 665	1 508	1 109	- 400
13054091	Rastow	66	23 984	23 909	3 553	2 934	- 619
13054092	Redefin.....	24	5 695	5 691	697	915	- 219

Noch: 4. Umsatzsteuerpflichtige und deren steuerbarer Umsatz und Umsatzsteuer-Vorauszahlung 2009
nach Gemeinden

Gemeinde- schlüssel	Kreisfreie Stadt Landkreis Gemeinde Land	Steuer- pflichtige	Steuerbarer Umsatz		Umsatzsteuer vor Abzug der Vorsteuer	Abziehbare Vorsteuer	Umsatz- steuer- Voraus- zahlung
			insgesamt	dar. Liefe- rungen und Leistungen			
		Anzahl	1 000 EUR				
13054095	Schossin.....	14	2 464	2 463	253	273	- 20
13054096	Schwanheide.....	16	5 529	5 529	910	680	230
13054097	Setzin.....	13	2 612	2 612	417	493	- 76
13054098	Steesow.....	3	8 305	8 268	650	1 268	- 618
13054099	Stralendorf.....	45	17 982	17 917	2 812	2 154	658
13054100	Strohkirchen.....	7	1 643	1 642	285	208	77
13054101	Sülstorf.....	27	2 900	2 900	412	266	146
13054102	Teldau.....	21	6 443	6 376	904	763	147
13054103	Tessin b. Boizenburg.....	15	6 169	6 060	1 111	840	272
13054106	Toddin.....	16	22 213	22 204	4 006	1 552	2 454
13054107	Uelitz.....	11	968	968	171	120	51
13054109	Vellahn.....	89	93 321	82 766	14 346	10 339	4 007
13054110	Vielank.....	45	12 236	11 816	1 689	1 396	294
13054111	Warlitz.....	11	2 794	2 794	286	358	- 72
13054112	Warlow.....	19	13 039	12 658	2 215	2 237	- 23
13054113	Warsow.....	23	4 387	4 387	530	470	69
13054117	Wittenburg, Stadt.....	219	356 843	328 038	43 655	43 599	56
13054124	Wittendölp.....	85	158 647	141 724	28 045	17 543	10 504
13054118	Wittenförden.....	83	36 486	35 869	6 111	4 065	2 046
13054119	Wöbbelin.....	33	22 955	21 956	2 377	1 764	613
13054121	Zarrentin am Schaalsee, Stadt.....	150	123 431	115 767	15 879	12 101	3 779
13054122	Zierzow.....	17	3 216	3 201	400	390	10
13054123	Zülow.....	5	803	803	107	179	- 72
13055000	Mecklenburg-Strelitz.....	2 532	1 122 889	1 103 758	167 317	130 207	37 157
13055002	Beseritz.....	5	3 200	3 200	411	408	2
13055003	Blankenhof.....	27	7 191	7 138	1 016	928	89
13055004	Blankensee.....	38	12 030	12 023	1 383	1 352	31
13055005	Blumenholz.....	20	3 166	3 166	476	334	142
13055008	Brunn.....	35	7 453	7 450	896	929	- 25
13055009	Burg Stargard, Stadt.....	157	47 550	47 196	7 661	5 933	1 729
13055010	Cammin.....	5	1 870	1 870	201	201	1
13055011	Carpin.....	24	6 408	6 407	910	620	290
13055012	Cölpin.....	23	16 437	16 299	1 760	1 436	324
13055088	Datzetal.....	28	7 092	7 069	805	1 130	- 325
13055085	Eichhorst.....	8	5 346	5 346	692	581	112
13055082	Feldberger Seenlandschaft.....	197	54 541	54 059	8 384	6 496	1 913
13055020	Friedland, Stadt.....	194	81 611	80 719	12 862	9 509	3 353
13055089	Galenbeck.....	24	8 147	8 145	785	1 068	- 284
13055021	Genzkow.....
13055022	Glienke.....
13055023	Godendorf.....	7	334	334	56	33	22
13055083	Groß Miltzow.....	16	5 542	5 542	683	797	- 114
13055028	Groß Nemerow.....	45	13 878	13 874	2 376	1 381	995
13055029	Grünow.....	3	233	233	37	41	- 3
13055084	Helpt.....	10	11 507	11 502	1 827	1 466	361
13055032	Hohenzieritz.....	7	4 855	4 846	488	647	- 159
13055033	Holldorf.....	21	4 132	4 110	564	489	74
13055035	Klein Vielen.....	23	4 093	3 973	667	452	215
13055037	Kratzeburg.....	16	3 357	3 346	541	354	187
13055039	Kublank.....	3	983	983	107	206	- 100
13055087	Lindetal.....	30	11 970	11 958	1 740	1 695	45
13055043	Mildnitz.....	10	3 693	3 693	557	439	118
13055044	Mirow, Stadt.....	152	55 674	55 504	8 760	6 357	2 403
13055045	Möllenbeck.....	24	6 357	6 325	796	762	34
13055046	Neddemin.....	13	3 759	3 759	578	428	150
13055047	Neetzka.....
13055049	Neuenkirchen.....	21	6 317	6 315	951	580	371
13055050	Neustrelitz, Stadt.....	698	367 440	360 753	58 832	40 539	18 292
13055051	Neverin.....	36	19 767	19 616	3 485	1 912	1 572
13055053	Petersdorf.....
13055054	Pragsdorf.....	10	11 430	11 196	915	1 517	- 602
13055055	Priepert.....	11	1 907	1 907	344	245	99
13055058	Roggentin.....	23	2 185	2 174	343	367	- 24
13055061	Schönbeck.....	9	4 808	4 808	486	544	- 57
13055062	Schönhausen.....	9	927	927	158	124	34
13055090	Sponholz.....	28	6 955	6 927	1 087	754	334

Noch: 4. Umsatzsteuerpflichtige und deren steuerbarer Umsatz und Umsatzsteuer-Vorauszahlung 2009
nach Gemeinden

Gemeinde- schlüssel	Kreisfreie Stadt Landkreis Gemeinde Land	Steuer- pflichtige	Steuerbarer Umsatz		Umsatzsteuer vor Abzug der Vorsteuer	Abziehbare Vorsteuer	Umsatz- steuer- Voraus- zahlung
			insgesamt	dar. Liefe- rungen und Leistungen			
		Anzahl	1 000 EUR				
13055066	Staven	14	3 514	3 506	562	525	37
13055069	Trollenhagen	58	135 027	126 810	18 244	17 758	486
13055070	Userin	35	9 424	9 413	1 430	839	590
13055071	Voigtsdorf	4	641	641	49	20	30
13055074	Wesenberg, Stadt	118	33 583	32 921	5 280	3 839	1 441
13055076	Woggersin	19	2 221	2 220	402	231	171
13055086	Wokuhl-Dabelow	15	3 179	3 179	563	430	133
13055078	Woldegk, Stadt	145	92 092	91 363	11 814	10 013	1 801
13055079	Wulkenzin	58	14 850	14 835	2 372	1 585	787
13055080	Wustrow	32	4 480	4 472	670	366	304
13055081	Zirzow	11	1 645	1 619	200	160	56
13056000	Müritz	2 545	1 563 488	1 530 991	211 560	173 834	37 724
13056004	Alt Schwerin	22	28 468	28 193	5 041	3 445	1 596
13056005	Altenhof	15	57 455	56 757	2 063	3 633	- 1 570
13056006	Ankershagen	18	7 165	6 015	860	769	91
13056007	Bollewick	34	8 997	8 934	1 069	1 168	- 97
13056008	Buchholz	10	836	836	155	73	81
13056009	Bütow	13	9 817	9 668	1 288	1 395	- 106
13056010	Fincken	13	2 089	2 089	238	309	- 71
13056076	Fünfseen	41	9 819	9 816	1 274	1 055	219
13056011	Göhren-Lebbin	44	12 765	12 749	2 060	2 147	- 88
13056012	Gotthun	11	4 088	4 088	618	503	115
13056013	Grabow-Below	4	1 246	1 246	155	218	- 63
13056014	Grabowhöfe	29	5 862	5 771	806	764	42
13056015	Groß Dratow	8	2 290	2 290	289	335	- 46
13056017	Groß Giewitz	19	3 793	3 777	537	423	114
13056018	Groß Kelle	6	3 626	3 114	320	349	- 28
13056019	Groß Plasten	22	7 377	7 366	1 356	868	488
13056022	Hinrichshagen	4	621	621	48	88	- 40
13056023	Hohen Wangelin	22	78 980	78 240	7 939	7 732	208
13056024	Jabel	26	3 405	3 404	518	361	157
13056025	Jaebetz	4	259	259	29	42	- 13
13056027	Kargow	23	7 055	7 019	1 086	880	206
13056028	Kieve	3	218	218	23	36	- 12
13056029	Klein Lukow	10	3 447	3 441	539	706	- 167
13056030	Klink	58	23 967	23 904	2 591	1 603	988
13056031	Klocksin	8	4 747	4 674	883	728	156
13056033	Krukow	8	1 125	1 086	161	161	0
13056077	Lansen-Schönau	13	3 213	3 213	505	366	144
13056035	Lapitz	7	1 120	1 120	191	127	65
13056036	Lärz	18	5 450	5 443	669	734	- 65
13056037	Leizen	18	25 030	24 713	3 757	3 516	240
13056039	Ludorf	25	14 844	13 560	2 113	1 677	436
13056041	Malchow, Stadt	262	139 812	136 875	22 581	17 419	5 162
13056042	Mallin	10	2 226	2 213	325	266	59
13056044	Massow	10	2 006	2 006	375	205	169
13056045	Melz	16	4 105	4 103	537	621	- 84
13056047	Möllenhagen	60	109 091	106 743	18 493	15 019	3 481
13056049	Moltzow	11	4 687	4 687	549	531	16
13056050	Neu Gaarz	4	1 702	1 702	295	163	132
13056051	Nossentiner Hütte	27	6 364	6 264	1 130	628	502
13056052	Penkow	13	6 689	6 478	1 141	814	328
13056053	Penzlin, Stadt	120	54 849	53 942	9 724	7 718	2 006
13056054	Priborn	18	7 399	7 356	994	899	95
13056055	Puchow	-	-	-	-	-	-
13056056	Rechlin	66	20 209	19 834	3 396	2 048	1 348
13056057	Röbel/Müritz, Stadt	216	93 056	92 605	15 604	10 694	4 910
13056060	Schloen	25	4 587	4 455	701	531	171
13056061	Schwarz	19	7 713	7 713	1 286	972	314
13056062	Schwinkendorf	10	5 177	5 177	689	840	- 151
13056063	Sietow	36	17 044	17 026	2 826	1 969	857
13056064	Silz	19	3 278	3 277	470	323	146
13056065	Stuer	9	1 508	1 508	147	209	- 63
13056066	Torgelow am See	8	490	490	62	29	33
13056067	Varchentin	12	3 125	3 120	307	474	- 167
13056068	Vielist	27	14 603	14 587	2 270	1 861	409

Noch: 4. Umsatzsteuerpflichtige und deren steuerbarer Umsatz und Umsatzsteuer-Vorauszahlung 2009
nach Gemeinden

Gemeinde- schlüssel	Kreisfreie Stadt Landkreis Gemeinde Land	Steuer- pflichtige	Steuerbarer Umsatz		Umsatzsteuer vor Abzug der Vorsteuer	Abziehbare Vorsteuer	Umsatz- steuer- Voraus- zahlung
			insgesamt	dar. Liefe- rungen und Leistungen			
		Anzahl	1 000 EUR				
13056069	Vipperow	22	3 835	3 305	543	475	68
13056070	Vollrathsruehe	8	823	818	133	96	37
13056071	Walow.....	12	4 184	4 184	525	438	79
13056072	Waren (Müritz), Stadt.....	907	696 279	677 432	85 718	71 447	14 266
13056073	Wredenhagen.....	25	6 300	6 300	1 105	680	425
13056074	Zepkow.....	7	1 261	1 261	224	146	79
13056075	Zislow	10	1 908	1 904	228	110	118
13057000	Nordvorpommern	3 895	1 965 322	1 922 185	290 750	231 640	59 711
13057102	Ahrenshagen-Daskow.....	86	96 950	90 241	11 715	10 987	728
13057002	Ahrenshoop	93	35 903	35 491	6 484	3 772	2 715
13057005	Altenpleen	26	5 326	5 323	609	712	- 103
13057006	Bad Sülze, Stadt.....	60	20 446	19 835	3 292	2 878	414
13057008	Bartelshagen II b. Barth	11	3 483	3 483	571	612	- 42
13057009	Barth, Stadt.....	291	146 943	141 486	23 153	16 839	6 338
13057013	Born a. Darß	81	15 853	15 672	2 345	1 606	739
13057020	Dettmannsdorf	36	26 378	25 746	3 606	3 543	63
13057021	Deyelsdorf	13	6 043	5 983	1 048	817	231
13057022	Dierhagen	98	29 256	29 235	5 053	2 787	2 266
13057098	Divitz-Spoldershagen.....	10	9 760	9 745	1 389	1 504	- 117
13057024	Drechow	7	1 338	1 335	117	198	- 81
13057026	Eixen
13057027	Elmenhorst	14	4 506	4 500	511	462	50
13057028	Franzburg, Stadt.....	38	32 347	32 071	4 186	3 766	420
13057029	Fuhlendorf	42	7 673	7 670	1 353	1 010	343
13057030	Glewitz.....	12	4 005	4 004	498	629	- 131
13057031	Grammendorf	15	7 845	7 831	1 019	1 004	15
13057032	Gransebieth.....	18	1 439	1 438	208	49	161
13057099	Gremersdorf-Buchholz.....	17	4 806	4 806	814	574	240
13057036	Grimmen, Stadt	278	329 002	313 240	46 190	40 538	6 002
13057037	Groß Kordshagen	14	4 486	4 485	407	587	- 160
13057038	Groß Mohrdorf	27	4 271	4 268	770	502	268
13057040	Hugoldsdorf
13057041	Jakobsdorf.....	6	2 815	2 815	345	365	- 21
13057043	Karnin	9	2 465	2 366	443	314	129
13057101	Kenz-Küstrow	10	2 279	2 275	252	187	65
13057047	Klausdorf	16	2 994	2 990	414	324	125
13057049	Kramerhof.....	63	28 181	28 122	4 338	3 015	1 322
13057051	Kummerow	9	2 341	2 337	274	225	49
13057103	Lindholz	18	5 033	4 814	791	603	188
13057054	Löbnitz.....	19	6 765	6 588	922	775	159
13057055	Lüdershagen.....	17	5 581	5 581	619	958	- 339
13057056	Lüssow	62	64 155	63 590	11 065	8 867	2 198
13057057	Marlow, Stadt.....	169	150 190	148 466	26 381	20 433	5 947
13057100	Millienhagen-Oebelitz
13057060	Neu Bartelshagen.....	8	2 154	2 148	269	194	76
13057062	Niepars	83	46 637	46 429	7 671	6 280	1 395
13057064	Pantelitz.....	27	4 956	4 939	662	671	- 9
13057065	Papenhagen	13	7 529	7 522	702	863	- 161
13057067	Preetz	23	5 674	5 629	669	679	- 9
13057068	Prerow	239	46 767	46 566	7 243	4 511	2 738
13057069	Prohn.....	47	10 948	10 818	1 824	1 310	515
13057070	Pruchten.....	43	5 680	5 623	805	494	311
13057074	Ribnitz-Damgarten, Stadt.....	583	228 631	226 802	36 610	25 401	11 313
13057075	Richtenberg, Stadt.....	46	18 850	18 842	2 870	2 545	325
13057076	Saal	29	15 208	15 133	2 641	1 643	998
13057077	Schlemmin.....	12	9 977	9 976	1 709	1 141	567
13057079	Semlow.....	13	3 532	3 532	564	363	201
13057081	Splietsdorf	12	87 348	87 278	5 561	8 464	- 2 903
13057083	Steinhagen	78	18 883	18 643	3 168	1 649	1 519
13057097	Süderholz	106	48 377	48 065	6 298	6 323	- 21
13057104	Sundhagen	125	44 181	44 048	5 929	5 145	826
13057085	Tribsees, Stadt	69	20 402	20 270	2 415	2 343	72
13057086	Trinwillershagen.....	33	9 306	9 134	1 344	1 046	305
13057087	Velgast	32	15 101	15 054	2 159	2 174	- 15
13057088	Weitenhagen
13057089	Wendisch Baggendorf.....	21	7 532	6 923	1 056	1 215	- 159

Noch: 4. Umsatzsteuerpflichtige und deren steuerbarer Umsatz und Umsatzsteuer-Vorauszahlung 2009
nach Gemeinden

Gemeinde- schlüssel	Kreisfreie Stadt Landkreis Gemeinde Land	Steuer- pflichtige	Steuerbarer Umsatz		Umsatzsteuer vor Abzug der Vorsteuer	Abziehbare Vorsteuer	Umsatz- steuer- Voraus- zahlung
			insgesamt	dar. Liefe- rungen und Leistungen			
		Anzahl	1 000 EUR				
13057090	Wendorf.....	57	53 124	49 380	8 380	5 836	2 544
13057091	Wieck a. Darß.....	61	9 069	9 061	1 538	819	719
13057093	Wittenhagen.....	21	14 059	13 530	1 986	1 999	- 13
13057094	Wustrow.....	98	25 547	25 339	4 414	2 756	1 658
13057095	Zarrendorf.....	34	10 948	10 914	1 904	1 381	523
13057096	Zingst.....	259	102 243	100 954	17 035	10 697	6 338
13058000	Nordwestmecklenburg.....	3 770	2 773 427	2 693 661	361 170	308 962	52 305
13058001	Alt Meteln.....	35	10 623	10 623	1 465	1 195	270
13058003	Bad Kleinen.....	106	48 507	48 282	6 161	5 524	637
13058005	Barnekow.....	29	2 786	2 775	450	234	216
13058007	Benz.....	15	2 548	2 548	411	304	107
13058008	Bernstorf.....	12	967	967	99	99	0
13058009	Bibow.....	7	4 453	4 372	457	345	112
13058010	Blowatz.....	37	16 004	15 617	2 182	1 838	344
13058114	Bobitz.....	76	28 690	28 579	4 744	3 784	975
13058012	Boiensdorf.....	21	13 369	13 364	2 131	1 654	479
13058014	Boltenhagen.....	132	52 553	52 202	9 063	4 961	4 103
13058015	Börzow.....	19	2 515	2 506	389	289	97
13058016	Brüsewitz.....	80	55 692	54 669	9 626	7 454	2 172
13058018	Carlow.....	37	12 903	12 872	1 805	1 437	368
13058019	Cramonshagen.....	13	5 724	5 721	874	719	156
13058020	Dalberg-Wendelstorf.....	23	5 204	5 198	786	483	302
13058118	Damshagen.....	32	10 372	10 234	1 647	1 464	188
13058022	Dassow, Stadt.....	143	98 980	87 320	12 606	9 991	2 621
13058023	Dechow.....	3	284	284	27	56	- 29
13058025	Dorf Mecklenburg.....	131	75 489	75 303	13 780	11 230	2 550
13058026	Dragun.....	21	10 364	10 257	1 043	911	132
13058028	Gadebusch, Stadt.....	195	173 320	167 944	29 292	19 670	9 622
13058029	Gägelow.....	113	55 093	53 749	8 957	6 779	2 178
13058030	Glasin.....	13	12 613	12 596	1 318	1 642	- 324
13058031	Gottesgabe.....	27	47 167	47 042	8 913	7 731	1 182
13058032	Grambow.....	24	5 898	5 861	813	654	159
13058034	Grevesmühlen, Stadt.....	340	181 972	181 174	27 260	20 619	6 522
13058035	Grieben.....
13058038	Groß Molzahn.....	14	33 902	33 529	2 607	3 099	- 492
13058041	Groß Siemz.....	19	3 796	3 795	484	407	84
13058042	Groß Stieten.....	19	6 449	6 449	713	574	139
13058045	Hanshagen.....	7	1 478	1 469	200	201	- 1
13058047	Hohen Viecheln.....	29	9 682	9 560	1 529	927	603
13058116	Hohenkirchen.....	58	13 634	13 607	1 595	1 815	- 220
13058048	Holdorf.....	7	2 912	2 912	184	308	- 124
13058049	Hornstorf.....	60	54 600	54 367	8 748	7 833	915
13058050	Insel Poel.....	125	36 114	35 976	3 928	2 822	1 106
13058051	Jesendorf.....	15	7 252	7 251	779	851	- 72
13058113	Kalkhorst.....	47	10 025	9 917	1 685	2 206	- 518
13058053	Klein Trebbow.....	28	6 776	6 770	987	730	258
13058054	Klütz, Stadt.....	127	36 241	36 130	4 877	4 215	662
13058055	Kneese.....	6	671	671	76	77	- 1
13058056	Köchelstorf.....	8	8 237	8 237	759	977	- 218
13058115	Königsfeld.....	20	13 767	13 626	1 591	1 557	38
13058058	Krembz.....	21	5 405	5 379	828	680	148
13058059	Krusenhagen.....	18	4 528	4 528	624	424	200
13058060	Lockwisch.....	7	1 640	1 640	270	248	21
13058062	Lübberstorf.....
13058063	Lübow.....	60	32 126	31 933	4 962	4 388	574
13058064	Lübstorf.....	58	15 286	15 285	2 049	1 855	205
13058065	Lüdersdorf.....	122	51 245	50 218	8 518	6 914	1 606
13058066	Lützwow.....	63	21 674	21 648	3 162	2 886	279
13058067	Mallentin.....	18	21 165	21 009	2 511	2 613	- 102
13058068	Menzendorf.....	6	1 230	1 230	176	115	61
13058069	Metelsdorf.....	22	13 001	13 001	2 218	1 929	289
13058071	Mühlen Eichsen.....	22	3 005	3 003	516	348	168
13058072	Nesow.....	12	7 047	7 036	1 223	965	258
13058073	Neuburg.....	63	19 790	19 614	2 564	2 354	214
13058074	Neukloster, Stadt.....	110	51 272	51 085	6 660	4 780	1 880
13058075	Niendorf.....	9	2 415	2 343	322	280	44

Noch: 4. Umsatzsteuerpflichtige und deren steuerbarer Umsatz und Umsatzsteuer-Vorauszahlung 2009
nach Gemeinden

Gemeinde- schlüssel	Kreisfreie Stadt Landkreis Gemeinde Land	Steuer- pflichtige	Steuerbarer Umsatz		Umsatzsteuer vor Abzug der Vorsteuer	Abziehbare Vorsteuer	Umsatz- steuer- Voraus- zahlung
			insgesamt	dar. Liefe- rungen und Leistungen			
		Anzahl	1 000 EUR				
13058076	Papenhagen
13058078	Passee
13058079	Perlin	9	820	820	99	184	- 85
13058080	Pingelshagen.....	20	2 674	2 674	478	375	103
13058081	Plüschow	14	4 393	4 388	603	544	154
13058082	Pokrent	15	4 652	4 634	722	517	209
13058084	Rehna, Stadt.....	73	71 011	65 828	7 466	7 082	385
13058086	Rieps	10	3 571	3 558	566	451	115
13058087	Roduchelstorf	9	1 861	1 856	286	179	115
13058088	Roggendorf.....	28	53 476	53 246	4 455	3 403	1 052
13058089	Roggenstorf.....	11	8 107	7 918	1 183	904	304
13058090	Rögnitz	13	1 955	1 955	196	278	- 82
13058091	Rüting	15	3 548	3 427	377	383	- 5
13058117	Schildetal.....	33	6 664	6 655	1 054	1 082	- 28
13058093	Schlagsdorf.....	26	3 069	3 066	519	340	179
13058094	Schönberg, Stadt.....	110	216 914	203 699	29 789	24 213	5 580
13058095	Seehof	27	4 050	4 028	676	382	294
13058096	Selmsdorf	83	135 800	130 001	21 166	13 661	7 504
13058098	Testorf-Steinfurt.....	7	1 252	1 203	208	131	77
13058099	Thandorf	13	2 299	2 299	294	288	6
13058100	Upahl	45	652 942	626 697	51 690	63 533	- 11 837
13058101	Utecht	7	739	739	113	42	71
13058102	Veehböken	22	11 731	10 031	975	1 010	- 35
13058103	Ventschow	14	8 041	8 022	1 128	970	158
13058104	Vitense	7	1 162	1 162	166	169	- 4
13058105	Warin, Stadt.....	128	113 167	111 468	18 695	15 070	3 636
13058106	Warnow	18	2 450	2 449	384	226	158
13058107	Wedendorf	7	4 394	4 389	695	439	256
13058108	Zickhusen	18	2 053	2 053	334	258	76
13058109	Zierow	28	4 962	4 934	690	439	250
13058110	Zurów	45	7 719	7 707	1 198	927	271
13058111	Züsow	13	3 966	3 953	877	572	305
13059000	Ostvorpommern.....	3 801	1 802 518	1 760 993	276 790	208 405	68 395
13059002	Anklam, Stadt	384	341 361	323 525	44 620	34 792	9 828
13059003	Bandelin	17	5 772	5 756	679	492	187
13059005	Bargischow	16	9 930	9 930	1 341	1 086	255
13059006	Behrenhoff	18	18 171	17 961	3 022	2 579	443
13059007	Benz	45	29 438	29 010	5 187	3 786	1 401
13059008	Blesewitz	7	1 022	1 022	106	148	- 42
13059009	Boldekow	14	5 453	5 453	648	666	- 18
13059011	Brünzow	32	34 953	33 105	3 645	3 424	220
13059012	Buddenhagen	8	1 735	1 734	322	169	152
13059013	Bugewitz	7	285	285	51	40	11
13059014	Buggenhagen	8	720	720	113	81	31
13059015	Butzow	17	2 667	2 662	384	337	48
13059016	Dargelin	16	2 590	2 589	410	332	78
13059017	Dargen.....	25	3 098	3 098	480	307	174
13059018	Dersekow	32	10 171	10 169	1 333	1 111	222
13059019	Diedrichshagen.....	13	5 160	5 149	618	450	155
13059021	Ducherow	59	27 538	27 524	4 038	4 072	- 33
13059022	Garz	4	144	144	26	11	15
13059023	Gribow	6	6 635	6 635	1 258	1 067	191
13059025	Groß Kiesow	23	10 766	10 657	1 396	1 278	118
13059027	Groß Polzin.....	10	2 549	2 547	283	340	- 57
13059028	Gützkow, Stadt	69	28 588	28 579	4 506	3 412	1 094
13059029	Hanshagen	24	5 090	5 078	392	190	203
13059112	Heringsdorf	614	222 232	218 652	36 056	21 233	14 823
13059031	Hinrichshagen.....	23	8 480	8 477	1 399	1 031	368
13059032	Hohendorf.....	36	24 962	23 958	3 076	2 459	616
13059033	Iven
13059036	Kamminke
13059037	Karlsburg	28	5 923	5 805	833	561	272
13059038	Karlshagen	103	32 337	31 226	4 428	3 086	1 341
13059039	Katzow.....	23	5 828	5 816	770	612	157
13059040	Kemnitz	39	19 569	19 547	3 432	2 618	814
13059041	Klein Bünzow.....	20	9 919	9 918	1 458	1 221	237

Noch: 4. Umsatzsteuerpflichtige und deren steuerbarer Umsatz und Umsatzsteuer-Vorauszahlung 2009
nach Gemeinden

Gemeinde- schlüssel	Kreisfreie Stadt Landkreis Gemeinde Land	Steuer- pflichtige	Steuerbarer Umsatz		Umsatzsteuer vor Abzug der Vorsteuer	Abziehbare Vorsteuer	Umsatz- steuer- Voraus- zahlung
			insgesamt	dar. Liefe- rungen und Leistungen			
		Anzahl	1 000 EUR				
13059042	Kölzin	4	213	213	27	13	14
13059043	Korswandt	19	3 561	3 542	626	671	- 45
13059044	Koserow	101	25 374	25 327	4 015	2 393	1 622
13059045	Krien	14	9 631	9 631	1 226	1 226	0
13059046	Kröslin	81	21 245	19 867	2 708	1 884	824
13059047	Krummin	10	1 142	1 142	177	126	52
13059048	Krusenfelde
13059049	Lassan, Stadt.....	47	14 214	14 179	2 118	1 608	510
13059050	Levenhagen.....	11	4 220	4 220	704	673	31
13059051	Liepen.....	8	1 406	1 396	150	420	- 269
13059052	Loddin.....	74	21 527	21 513	3 485	2 114	1 372
13059053	Loissin	17	2 510	2 431	398	277	121
13059055	Lubmin.....	82	68 144	68 009	16 789	10 082	6 707
13059057	Lühmannsdorf.....	30	13 005	12 866	2 289	1 707	582
13059058	Lüssow	3	369	369	56	21	35
13059059	Lütow	16	3 396	3 389	635	361	274
13059060	Medow.....	4	3 841	3 841	458	494	- 35
13059111	Mellenthin	25	6 371	6 368	1 005	657	348
13059062	Mesekenhagen	27	18 639	16 374	3 214	1 859	1 355
13059063	Mölschow	24	2 847	2 847	450	220	230
13059065	Murchin	25	17 767	17 766	1 834	1 625	209
13059066	Neetzow	9	3 373	3 373	570	489	80
13059069	Neu Boltenhagen.....	8	2 196	2 196	224	318	- 94
13059070	Neu Kosenow	18	3 476	3 420	371	414	- 43
13059071	Neuendorf A	5	335	335	45	28	17
13059072	Neuendorf B	4	1 175	1 175	138	166	- 28
13059073	Neuenkirchen	5	1 604	1 604	167	256	- 88
13059074	Neuenkirchen	77	19 681	19 583	3 412	2 322	1 090
13059075	Peenemünde	32	9 416	9 380	1 250	887	363
13059076	Pelsin	8	2 545	2 545	307	331	- 24
13059077	Postlow.....	10	3 711	3 711	582	690	- 108
13059078	Pudagla	16	7 166	7 164	1 324	852	472
13059080	Putzar	5	1 626	1 626	170	223	- 53
13059081	Rankwitz.....	19	5 179	4 995	607	587	45
13059084	Rossin	3	636	636	118	51	67
13059085	Rubenow	27	65 792	65 410	12 829	18 853	- 6 025
13059086	Rubkow	29	9 792	7 925	954	900	55
13059087	Sarnow	18	4 941	4 941	611	721	- 109
13059088	Sauzin	15	5 147	5 141	861	593	268
13059089	Schmatzin.....	5	1 595	1 595	142	360	- 218
13059091	Spantekow.....	28	25 687	25 560	3 336	2 941	396
13059093	Stolpe	11	4 097	4 097	435	621	- 186
13059094	Stolpe auf Usedom	16	2 807	2 781	406	469	- 64
13059095	Trassenheide.....	64	70 198	70 139	12 962	8 802	4 160
13059096	Ückeritz	64	11 868	11 831	2 002	1 291	711
13059097	Usedom, Stadt.....	71	20 267	19 704	2 611	2 034	576
13059098	Wackerow.....	30	5 824	5 789	845	568	276
13059099	Weitenhagen	46	28 067	28 064	4 695	1 879	2 816
13059100	Wietstock.....	-	-	-	-	-	-
13059101	Wolgast, Stadt.....	324	194 912	188 050	29 520	19 572	9 948
13059102	Wrangelsburg	7	1 811	1 811	328	211	117
13059103	Wusterhusen	38	9 803	9 794	923	1 114	- 192
13059104	Zemitz	22	2 474	2 464	324	291	33
13059105	Zempin	62	9 949	9 947	1 510	743	767
13059106	Ziethen	15	5 192	5 171	881	795	86
13059107	Zinnowitz	243	94 691	94 171	15 793	10 511	5 282
13059109	Zirchow.....	27	23 955	23 955	4 394	3 568	826
13059110	Züssow.....	45	17 299	17 173	2 243	2 320	- 77
13060000	Parchim	3 365	1 723 542	1 693 790	259 676	206 891	52 804
13060001	Banzkow.....	107	25 665	25 623	3 402	3 181	223
13060004	Barkhagen.....	14	6 441	6 441	661	780	- 119
13060003	Barnin	13	4 386	4 358	681	522	159
13060004	Blankenberg	10	4 796	4 796	1 472	720	752
13060005	Borkow	15	3 636	3 636	482	929	- 447
13060007	Brüel, Stadt.....	93	39 886	38 353	5 928	4 852	1076
13060095	Buchberg.....	26	5 665	5 610	494	537	- 43

Noch: 4. Umsatzsteuerpflichtige und deren steuerbarer Umsatz und Umsatzsteuer-Vorauszahlung 2009
nach Gemeinden

Gemeinde- schlüssel	Kreisfreie Stadt Landkreis Gemeinde Land	Steuer- pflichtige	Steuerbarer Umsatz		Umsatzsteuer vor Abzug der Vorsteuer	Abziehbare Vorsteuer	Umsatz- steuer- Voraus- zahlung
			insgesamt	dar. Liefe- rungen und Leistungen			
		Anzahl	1 000 EUR				
13060008	Bülow	9	1 183	1 183	188	152	36
13060009	Cambs	30	10 187	10 180	1 807	1 497	311
13060010	Crivitz, Stadt	176	60 529	60 079	10 245	7 260	2 985
13060011	Dabel	60	17 555	13 977	2 535	3 084	- 549
13060012	Damm	12	2 444	2 436	453	314	139
13060013	Demmen	32	19 716	19 540	2 783	2 174	609
13060014	Diestelow	9	4 702	4 702	418	590	- 172
13060015	Dobbertin	35	12 142	12 138	1 491	1 259	232
13060096	Dobin am See	58	14 909	13 966	1 855	1 395	459
13060016	Domsühl	44	14 535	14 202	2 198	1 681	518
13060017	Friedrichsruhe	20	9 069	9 069	672	839	- 166
13060093	Gallin-Kuppentin	21	7 201	6 999	945	666	279
13060020	Ganzlin	24	52 282	46 847	8 860	7 094	1 766
13060021	Gischow	5	595	595	101	55	46
13060022	Gneven	19	2 249	2 215	345	232	114
13060024	Godern	6	1 627	1 627	292	268	24
13060025	Göhren	11	2 523	2 516	299	299	0
13060026	Goldberg, Stadt	102	46 568	46 557	7 320	5 322	1 998
13060028	Granzin	11	14 062	14 062	2 477	2 159	319
13060029	Grebbin	12	4 454	4 451	474	461	12
13060030	Groß Godems	15	5 334	5 325	956	674	282
13060032	Groß Niendorf	6	2 957	2 569	400	375	25
13060033	Herzberg	11	12 812	12 812	1 184	1 058	126
13060035	Hohen Pritz	8	1 686	1 675	303	240	63
13060036	Karbow-Vietlütbe	7	4 428	4 138	511	723	- 212
13060037	Karow	24	8 489	8 489	1 109	890	219
13060038	Karrenzin	21	8 288	8 277	1 006	1 152	- 146
13060040	Kobrow	20	19 414	19 414	2 198	2 416	- 219
13060041	Kreien	14	15 005	15 005	2 213	4 686	- 2 473
13060042	Kritzow	14	11 875	11 857	2 172	1 872	300
13060097	Kuhlen-Wendorf	20	6 100	6 099	706	597	109
13060045	Langen Brütz	13	7 640	7 647	1 424	965	459
13060046	Langen Jarchow	9	1 582	1 582	111	208	- 97
13060048	Leezen	95	105 687	105 541	14 645	11 558	3 087
13060098	Lewitzrand	45	8 055	8 055	1 069	861	208
13060049	Lübz, Stadt	218	126 067	125 519	21 471	15 581	5 887
13060050	Lutheran	17	9 907	9 830	1 128	1 309	- 181
13060051	Marnitz	32	33 715	29 471	2 343	3 670	- 1 327
13060053	Mestlin	30	7 195	7 187	830	887	- 58
13060054	Mustin	17	4 341	4 341	585	555	30
13060055	Neu Poserin	25	6 858	6 858	810	792	18
13060056	Parchim, Stadt	642	468 832	463 920	74 013	54 069	19 943
13060057	Passow	20	13 774	11 018	2 341	1 565	776
13060059	Pinnow	65	14 420	14 402	2 366	1 274	1 092
13060060	Plate	123	104 228	103 144	16 841	12 885	3 956
13060061	Plau am See, Stadt	245	65 608	65 290	11 204	7 845	3 359
13060063	Raben Steinfeld	50	13 268	13 064	2 155	1 059	1 096
13060067	Rom	29	7 078	7 076	796	747	48
13060070	Severin	8	15 223	14 872	1 558	1 264	294
13060071	Siggelkow	35	9 658	9 619	1 187	1 122	65
13060072	Spornitz	62	44 871	44 823	7 006	5 354	1 652
13060073	Sternberg, Stadt	176	67 533	67 227	9 951	7 181	2 770
13060074	Stolpe	15	4 513	4 513	592	549	43
13060076	Suckow	14	2 181	2 181	206	221	- 15
13060077	Sukow	47	21 915	21 852	3 417	2 614	804
13060099	Techentin	22	9 161	9 161	1 400	1 164	237
13060079	Tessenow	27	12 588	11 641	1 765	1 337	428
13060080	Tramm	5	5 813	5 807	981	731	250
13060081	Wahlstorf	4	466	466	85	36	49
13060082	Weitendorf	15	6 478	6 444	1 143	1 668	- 525
13060083	Wendisch Priborn	9	3 684	3 668	306	473	- 167
13060084	Wendisch Waren	11	3 793	3 753	527	361	184
13060086	Werder	16	5 666	5 661	504	688	- 184
13060087	Wessin	17	6 721	6 720	661	730	- 69
13060088	Witzin	15	3 551	3 551	572	685	- 113
13060089	Zahrensdorf	8	5 826	5 826	749	651	98
13060090	Zapel	12	1 424	1 424	220	195	25

Noch: 4. Umsatzsteuerpflichtige und deren steuerbarer Umsatz und Umsatzsteuer-Vorauszahlung 2009
nach Gemeinden

Gemeinde- schlüssel	Kreisfreie Stadt Landkreis Gemeinde Land	Steuer- pflichtige	Steuerbarer Umsatz		Umsatzsteuer vor Abzug der Vorsteuer	Abziehbare Vorsteuer	Umsatz- steuer- Voraus- zahlung
			insgesamt	dar. Liefe- rungen und Leistungen			
		Anzahl	1 000 EUR				
13060091	Ziegendorf	23	5 218	5 210	656	545	111
13060092	Zölkow	15	3 609	3 609	423	483	- 60
13061000	Rügen	3 222	1 553 436	1 522 038	196 384	154 353	42 027
13061001	Altefähr	42	32 823	31 817	5 645	4 897	748
13061002	Altenkirchen.....	48	12 727	12 715	1 441	1 224	218
13061003	Baabe	80	19 744	19 708	3 061	1 700	1 361
13061004	Bergen auf Rügen, Stadt	462	344 251	343 424	43 524	35 528	7 996
13061005	Binz	388	138 973	137 245	23 417	12 498	10 919
13061006	Breege.....	52	17 008	16 878	2 860	1 956	904
13061007	Buschvitz	18	4 010	4 010	699	1 042	- 342
13061008	Dranske	60	9 973	9 938	1 539	1 344	194
13061009	Dreschvitz.....	20	2 874	2 874	492	329	163
13061010	Gager	42	6 500	6 473	1 079	534	545
13061011	Garz/Rügen, Stadt.....	81	98 903	92 836	8 720	10 214	- 1 493
13061012	Gingst	52	16 325	16 319	2 593	1 927	666
13061013	Glowe	65	16 235	16 205	2 148	1 387	761
13061014	Göhren	129	35 686	35 587	6 026	3 795	2 231
13061016	Gustow	20	7 392	7 297	845	813	32
13061017	Insel Hiddensee.....	136	30 599	30 487	4 877	2 404	2 474
13061019	Kluis	21	3 316	3 298	430	424	6
13061020	Lancken-Granitz	19	2 101	2 101	394	151	243
13061021	Lietzow	9	2 005	2 005	163	151	12
13061022	Lohme	37	7 863	7 854	1 278	717	561
13061023	Middelhagen	59	10 788	10 788	1 831	973	858
13061024	Neuenkirchen	17	3 542	3 542	385	482	- 97
13061025	Parchtitz	36	26 998	26 418	2 780	2 707	73
13061026	Patzig	9	2 757	2 756	317	297	20
13061027	Poseritz	37	13 147	13 144	1 440	1 443	- 3
13061028	Putbus, Stadt.....	199	67 161	65 735	9 586	8 195	1 388
13061029	Putgarten.....	32	7 534	7 528	1 184	598	585
13061030	Ralswiek	20	13 366	13 358	1 526	1 128	398
13061031	Ramin	52	22 212	21 742	3 340	2 810	530
13061032	Rappin.....	17	3 841	3 835	545	520	25
13061033	Sagard.....	82	46 631	46 574	6 320	5 921	399
13061034	Samtens	52	35 159	33 778	4 589	3 659	929
13061035	Sassnitz, Stadt.....	365	358 190	341 390	30 807	29 396	1 411
13061036	Schaprode	31	7 697	7 670	972	656	316
13061037	Sehlen	38	12 385	12 373	2 212	1 409	803
13061038	Sellin	198	63 693	63 417	9 941	6 215	3 725
13061039	Thesenvitz.....	9	1 187	1 187	210	126	84
13061040	Thiessow	36	5 271	5 249	797	391	406
13061041	Trent.....	24	4 590	4 586	590	631	- 41
13061042	Ummanz	35	11 644	11 612	1 390	1 139	251
13061043	Wiek	60	12 590	12 541	2 082	1 088	994
13061044	Zirkow.....	33	13 745	13 745	2 308	1 532	776
13062000	Uecker-Randow.....	2 007	1 061 216	1 046 804	158 062	131 837	25 907
13062001	Ahlbeck.....	20	4 705	4 654	730	510	220
13062002	Altwarp	6	487	485	74	38	36
13062003	Altwigshagen	9	1 812	1 812	192	230	- 37
13062005	Bergholz	7	2 770	2 747	231	412	- 181
13062007	Blankensee.....
13062008	Blumenhagen
13062009	Boock	28	5 318	4 926	868	520	348
13062010	Brietzig	3	3 278	3 278	234	448	- 214
13062011	Damerow
13062012	Eggesin, Stadt	149	49 719	49 504	7 844	6 201	1 643
13062013	Fahrenwalde.....	11	8 628	8 628	993	966	26
13062014	Ferdinandshof.....	87	22 091	21 790	3 613	2 666	946
13062016	Glasow
13062017	Grambin.....	14	2 383	2 382	263	230	32
13062018	Grambow.....	20	4 977	4 928	574	620	- 47
13062019	Groß Luckow	3	2 584	2 523	192	240	- 48
13062021	Hammer a.d. Uecker.....	10	1 169	1 169	142	113	28
13062022	Heinrichsruh	6	1 320	1 287	233	175	58
13062023	Heinrichswalde	14	5 386	5 373	873	605	268

Noch: 4. Umsatzsteuerpflichtige und deren steuerbarer Umsatz und Umsatzsteuer-Vorauszahlung 2009
nach Gemeinden

Gemeinde- schlüssel	Kreisfreie Stadt Landkreis Gemeinde Land	Steuer- pflichtige	Steuerbarer Umsatz		Umsatzsteuer vor Abzug der Vorsteuer	Abziehbare Vorsteuer	Umsatz- steuer- Voraus- zahlung	
			insgesamt	dar. Liefe- rungen und Leistungen				
		Anzahl	1 000 EUR					
13062024	Hintersee	14	4 727	4 727	552	635	-	83
13062025	Jatznick	47	7 151	7 131	1 034	768	-	266
13062026	Klein Luckow	4	3 859	3 858	471	476	-	5
13062027	Koblentz	5	280	280	35	64	-	30
13062028	Krackow.....	22	33 822	33 615	5 950	7 582	-	1 632
13062029	Krugsdorf.....	6	752	488	132	694	-	562
13062031	Leopoldshagen.....	24	5 359	5 274	830	649	-	181
13062032	Liepgarten	16	2 667	2 667	405	269	-	136
13062033	Löcknitz	105	42 917	39 824	6 560	4 565	-	1 995
13062066	Lübs	13	6 483	6 483	1 017	744	-	272
13062034	Luckow	16	4 069	3 982	642	509	-	134
13062036	Meiersberg.....	9	681	681	77	58	-	19
13062038	Mönkebude.....	35	7 539	7 529	1 254	847	-	407
13062039	Nadrensee.....	10	6 911	6 911	273	428	-	156
13062040	Nieden	-	.
13062042	Papendorf.....	5	263	263	49	37	-	12
13062043	Pasewalk, Stadt.....	293	176 772	175 586	23 548	17 332	-	6 209
13062044	Penkun, Stadt.....	70	28 078	28 054	3 917	4 064	-	147
13062045	Plöwen.....	8	2 378	2 378	248	343	-	95
13062046	Polzow.....	10	1 399	1 397	118	229	-	111
13062047	Ramin	19	11 204	10 887	1 411	1 463	-	52
13062049	Rollwitz	18	21 503	20 687	3 640	2 604	-	1 036
13062050	Rossow.....	16	2 577	2 576	385	425	-	40
13062051	Rothemühl.....	12	1 422	1 405	213	160	-	53
13062052	Rothenklempenow.....	20	6 470	6 436	632	766	-	134
13062053	Schönwalde.....	7	4 019	3 463	213	461	-	248
13062056	Strasburg (Uckermark), Stadt.....	156	77 135	76 371	10 045	9 311	-	734
13062057	Torgelow-Holländerei.....	4	187	187	27	17	-	10
13062058	Torgelow, Stadt.....	245	306 602	302 178	51 004	40 881	-	9 812
13062059	Ueckermünde, Stadt.....	323	125 302	124 804	20 743	14 684	-	6 059
13062060	Viereck	27	9 459	8 939	1 353	1 498	-	144
13062061	Vogelsang-Warsin	8	695	695	88	58	-	30
13062062	Wilhelmsburg.....	26	34 885	34 722	3 303	4 320	-	1 017
13062064	Zerrenthin	10	1 382	1 382	156	163	-	8
13062065	Züsedom	5	1 653	1 480	278	223	-	55