



## Umsätze und ihre Besteuerung - Ergebnisse der Umsatzsteuerstatistik - in Mecklenburg-Vorpommern

2008

Bestell-Nr.: L413 2008 00

Herausgabe: 25. Mai 2010

Printausgabe: EUR 4,00

Herausgeber: Statistisches Amt Mecklenburg-Vorpommern, Lübecker Straße 287, 19059 Schwerin,  
Telefon: 0385 4801-0, Telefax: 0385 4801-4123, Internet: <http://www.statistik-mv.de>, E-Mail: [statistik.post@statistik-mv.de](mailto:statistik.post@statistik-mv.de)

Zuständige Dezernentin: Heidi Knothe, Telefon: 0385 4801-4258

© Statistisches Amt Mecklenburg-Vorpommern, Schwerin, 2010  
Auszugsweise Vervielfältigung und Verbreitung mit Quellenangabe gestattet.

### Zeichenerklärungen und Abkürzungen

-	nichts vorhanden
0	weniger als die Hälfte von 1 in der letzten besetzten Stelle, jedoch mehr als nichts
.	Zahlenwert unbekannt oder geheim zu halten
...	Zahl lag bei Redaktionsschluss noch nicht vor
x	Aussage nicht sinnvoll oder Fragestellung nicht zutreffend
/	keine Angabe, da Zahlenwert nicht ausreichend genau oder nicht repräsentativ
( )	Zahl hat eingeschränkte Aussagefähigkeit
p	vorläufige Zahl
s	geschätzte Zahl
r	berichtigte Zahl

## Inhaltsverzeichnis

	<b>Seite</b>
<b>Vorbemerkungen</b>	3 - 4
<b>Tabellenteil</b>	
Gesamtübersicht nach Wirtschaftsabschnitten ab 2006	5
1. Umsatzsteuerpflichtige und deren steuerbarer Umsatz und Umsatzsteuer-Vorauszahlung 2008 nach Wirtschaftszweigen	6 - 7
2. Umsatzsteuerpflichtige und deren Lieferungen und Leistungen 2008 nach Größenklassen und nach Wirtschaftszweigen	8 - 11
3. Umsatzsteuerpflichtige und deren Lieferungen und Leistungen 2008 nach Rechtsformen und nach Wirtschaftszweigen	12 - 15
4. Umsatzsteuerpflichtige und deren steuerbarer Umsatz und Umsatzsteuer-Vorauszahlung 2008 nach Gemeinden	16 - 28

## Vorbemerkungen

### Rechtliche Grundlagen

Die Umsatzsteuerstatistik wird auf der Grundlage des Gesetzes über die Steuerstatistiken in Verbindung mit dem Umsatzsteuergesetz, der Umsatzsteuer-Durchführungsverordnung sowie den entsprechenden Steuerrichtlinien in der jeweils gültigen Fassung durchgeführt.

### Methodische Hinweise

Erfasst werden alle Unternehmen, die im Statistikjahr Umsatzsteuer-Voranmeldungen abgegeben haben.

Die regionale und wirtschaftliche Zuordnung der Umsätze erfolgt nach dem Unternehmenskonzept. Unterhält ein Unternehmen mehrere Betriebe oder mehrere örtliche Einheiten (Filialen, Zweigniederlassungen oder Tochterunternehmen), dann wird der gesamte Jahresumsatz am Sitz der Geschäftsleitung erfasst. Das heißt, dass nicht alle Umsätze dort nachgewiesen werden, wo sie entstanden sind (Land, Kreis oder Gemeinde). Der regionalen Gliederung liegt der Gebietsstand am Ende des Berichtsjahres zugrunde.

Ist ein Unternehmen in mehreren wirtschaftlichen Bereichen tätig, dann erfolgt die wirtschaftssystematische Zuordnung des Gesamtumsatzes nach dem Schwerpunkt seiner wirtschaftlichen Tätigkeit, gemessen an der Wertschöpfung. Bei Unternehmen, die Umsätze in verschiedenen Wirtschaftszweigen erzielen, wird der Gesamtumsatz daher nur in einem einzigen Zweig nachgewiesen.

Grundlage für die wirtschaftliche Zuordnung der Unternehmen ist die EU-einheitliche Klassifikation der Wirtschaftszweige 2003 in der Fassung für die Steuerstatistiken.

### Begriffsbestimmungen

#### Steuerpflichtige

Umsatzsteuerpflichtig ist der Unternehmer. Als Unternehmer gilt nach § 2 UStG, wer eine gewerbliche oder berufliche Tätigkeit selbständig ausübt. Gewerblich oder beruflich ist jede nachhaltige Tätigkeit zur Erzielung von Einnahmen, auch wenn die Absicht, Gewinn zu erzielen, fehlt oder eine Personenvereinigung nur gegenüber ihren Mitgliedern tätig wird. Die Körperschaften des öffentlichen Rechts sind nur im Rahmen ihrer Betriebe gewerblicher Art und ihrer land- oder forstwirtschaftlichen Betriebe gewerblich oder beruflich tätig.

Hat ein Unternehmer mehrere Betriebe, so bilden diese ein Unternehmen. Da das Unternehmen die gesamte gewerbliche oder berufliche Tätigkeit des Unternehmens umfasst, ist es umsatzsteuerrechtlich eine Einheit. Es wird zentral von dem Finanzamt erfasst, das für den Sitz der Geschäftsleitung zuständig ist.

#### Umsatzsteuer-Voranmeldung und -Vorauszahlung

Nach § 18 Abs. 1 UStG hat der Unternehmer bis zum 10. Tag nach Ablauf jedes Voranmeldezeitraums eine Umsatzsteuer-Voranmeldung abzugeben, in der er die Umsatzsteuer für den Voranmeldungszeitraum (Vorauszahlung) selbst zu berechnen hat. Voranmeldezeitraum ist das Kalendervierteljahr. Beträgt die Steuer für das vorangegangene Kalenderjahr mehr als 6 136 EUR, so ist der Kalendermonat Voranmeldungszeitraum (§ 18 Abs. 2 UStG). Der Unternehmer kann zur Abgabe der Voranmeldungen und Entrichtung der Vorauszahlungen gänzlich befreit werden, wenn die Steuer für das vorangegangene Kalenderjahr nicht mehr als 512 EUR betragen hat.

Die Steuer für die Umsätze des Unternehmers in einem Voranmeldungszeitraum errechnet sich unter Anwendung des maßgeblichen Steuersatzes auf die Bemessungsgrundlagen. Von dieser Steuer (Umsatzsteuer vor Abzug der Vorsteuerbeträge) sind die in den Voranmeldungszeitraum fallenden abziehbaren Vorsteuerbeträge und die verschiedenen Kürzungsbeträge abzusetzen. Was verbleibt, ist die Umsatzsteuer-Vorauszahlung, die der Unternehmer an das Finanzamt abzuführen hat. Übersteigen die abziehbaren Vorsteuer- und Kürzungsbeträge die für die eigenen Umsätze errechnete Umsatzsteuer (in den Tabellen dieser Veröffentlichung als Minusbeträge dargestellt), so ergibt sich ein Vorsteuerüberhang und damit eine Erstattung vom Finanzamt zugunsten des Unternehmers.

#### Umsatzsteuerstatistik

In der Umsatzsteuerstatistik werden die zur Jahressumme aufgerechneten monatlichen bzw. vierteljährlichen Vorauszahlungsbeträge an Umsatzsteuer für steuerpflichtige Lieferungen und sonstige Leistungen erfasst. Änderungen, die sich im Rahmen der erst später vorliegenden Jahreserklärungen bzw. Veranlagungen ergeben, können daher nicht in die Statistikergebnisse einfließen; dies wird zur Erzielung einer höheren Aktualität für die Ergebnisergebnisse in Kauf genommen.

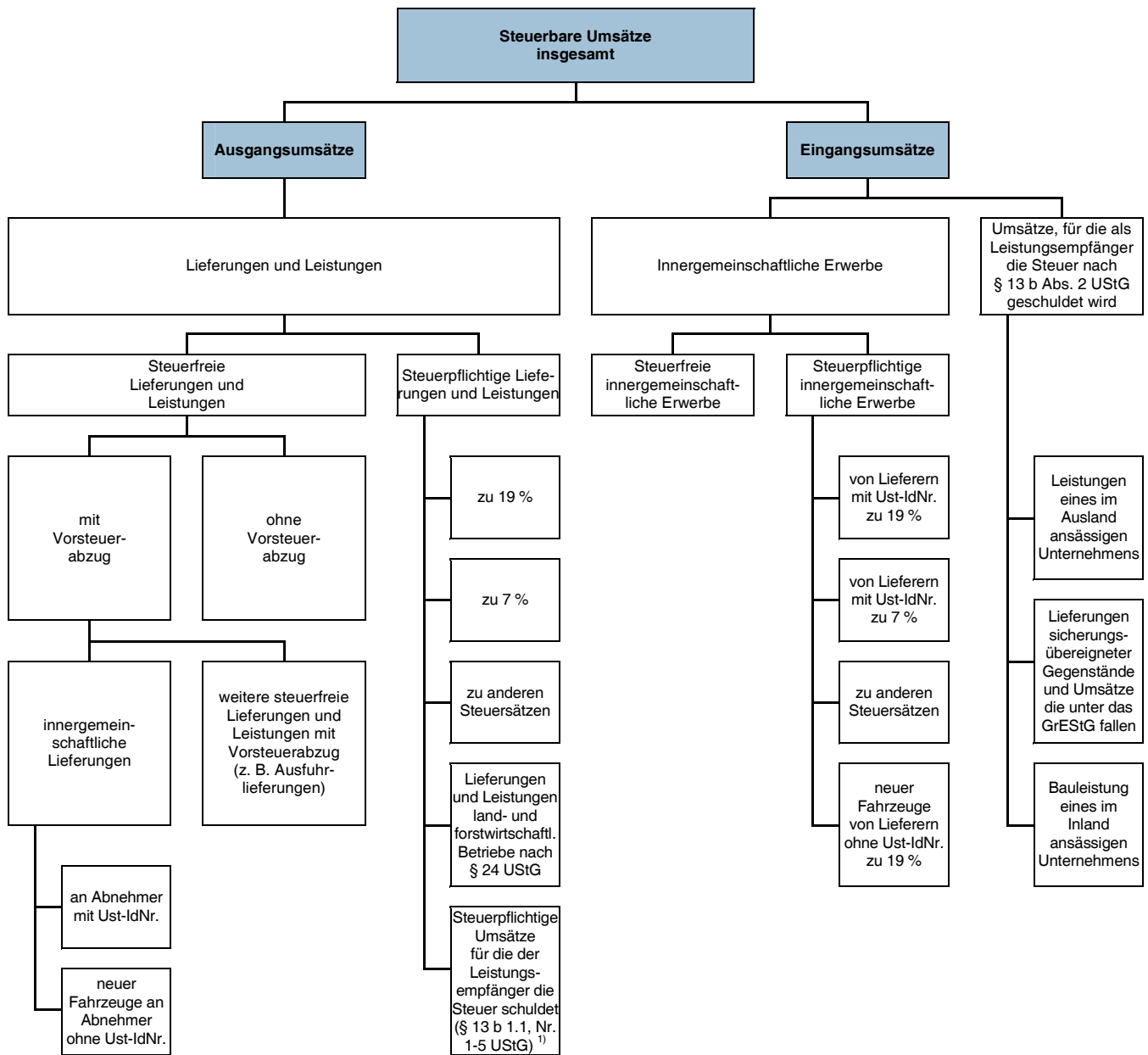
Es werden nur Umsatzsteuerpflichtige mit jährlichen Lieferungen und Leistungen ab 17 500 EUR erfasst.

In allen Tabellen werden der steuerbare Umsatz und die Lieferungen und Leistungen ohne Umsatzsteuer dargestellt.

## Verfahren der Datenbereitstellung

Die Umsatzsteuerstatistik wird als Sekundärstatistik durchgeführt. Als Erhebungsunterlagen dienen maschinenlesbare Datenträger mit anonymisierten Datensätzen aus dem automatisierten Umsatzsteuer-Voranmeldungs- und -Vorauszahlungsverfahren (UVV), die dem Statistischen Amt von der Finanzverwaltung bereitgestellt werden.

### Vereinfachtes Schema zur Darstellung der steuerbaren Umsätze



1) Zur Abbildung des Ausgangsumsatzes werden diese nachrichtlich mitgeteilten steuerpflichtigen Umsätze zu den Lieferungen und Leistungen hinzugezählt.

## Umsatzsteuerpflichtige und deren steuerbarer Umsatz nach Wirtschaftsabschnitten im Vergleich ab 2006

Kennzeichnung	Wirtschaftsabschnitt	2006			2007			2008		
		Steuerpflichtige	Steuerbarer Umsatz		Steuerpflichtige	Steuerbarer Umsatz		Steuerpflichtige	Steuerbarer Umsatz	
			insgesamt	dar. Lieferungen und Leistungen		insgesamt	dar. Lieferungen und Leistungen		insgesamt	dar. Lieferungen und Leistungen
		Anzahl	1 000 EUR		Anzahl	1 000 EUR		Anzahl	1 000 EUR	
A	Land- und Forstwirtschaft.....	2 718	1 977 202	1 924 415	2 761	2 275 817	2 209 907	2 816	2 737 813	2 624 722
B	Fischerei und Fischzucht.....	200	123 953	113 542	196	110 838	103 358	195	110 745	104 718
C	Bergbau und Gewinnung von Steinen und Erden .....	41	.	.	42	83 441	83 275	40	80 079	79 942
D	Verarbeitendes Gewerbe.....	3 366	9 464 584	8 744 061	3 441	10 932 314	10 127 040	3 454	11 644 030	10 777 458
E	Energie- und Wasserversorgung.....	367	1 790 498	1 787 383	428	2 081 384	2 068 791	459	2 173 521	2 169 457
F	Baugewerbe .....	8 696	3 372 808	3 362 883	9 093	3 288 225	3 268 186	9 283	3 481 627	3 459 074
G	Handel; Instandhaltung und Reparatur von Kfz und Gebrauchsgütern.....	11 410	8 768 858	8 493 177	11 623	8 821 476	8 498 697	11 499	9 463 558	9 122 436
H	Gastgewerbe.....	5 048	1 165 223	1 160 994	5 106	1 209 983	1 205 854	5 105	1 284 464	1 277 855
I	Verkehr und Nachrichtenübermittlung	2 695	2 199 676	2 146 231	2 826	2 236 270	2 171 765	2 773	1 948 617	1 944 378
J	Kredit- und Versicherungsgewerbe.....	181	.	.	172	31 349	31 262	178	40 087	39 863
K	Grundstücks- und Wohnungswesen, Vermietung beweglicher Sachen, Dienstleistungen für Unternehmen...	11 216	5 786 652	5 699 673	12 157	5 920 743	5 795 585	12 409	6 574 493	6 452 884
M	Erziehung und Unterricht.....	598	130 917	129 782	629	155 823	154 594	611	170 223	166 772
N	Gesundheits-, Veterinär- und Sozialwesen .....	739	532 930	531 051	793	538 036	535 780	839	760 161	756 837
O	Erbringung von sonstigen öffentlichen und persönlichen Dienstleistungen.....	5 643	1 459 960	1 454 098	4 479	1 226 541	1 222 685	4 908	1 245 478	1 239 967
<b>A-O</b>	<b>Insgesamt .....</b>	<b>52 918</b>	<b>36 881 142</b>	<b>35 654 703</b>	<b>53 746</b>	<b>38 912 242</b>	<b>37 476 781</b>	<b>54 569</b>	<b>41 714 897</b>	<b>40 216 364</b>

# 1. Umsatzsteuerpflichtige und deren steuerbarer Umsatz und Umsatzsteuer-Vorauszahlung 2008 nach Wirtschaftszweigen

Kennzeichnung	Wirtschaftszweig (H. v. = Herstellung von)	Steuerpflichtige	Steuerbarer Umsatz		Umsatzsteuer vor Abzug der Vorsteuer		Abziehbare Vorsteuer	Umsatzsteuer-Vorauszahlung
			insgesamt	dar. Lieferungen und Leistungen	insgesamt	dar. Lieferungen und Leistungen		
		Anzahl	1 000 EUR					
A	Land- und Forstwirtschaft.....	2 816	2 737 813	2 624 722	274 949	256 042	337 157	- 61 709
AA01	Landwirtschaft und Jagd .....	2 683	2 653 281	2 540 495	260 145	241 283	329 950	- 69 306
AA02	Forstwirtschaft.....	133	84 532	84 227	14 804	14 759	7 207	7 597
B/05	Fischerei und Fischzucht.....	195	110 745	104 718	6 115	5 662	7 130	- 1 015
C	Bergbau und Gewinnung von Steinen und Erden.....	40	80 079	79 942	14 933	14 907	12 544	2 389
CA	Kohlenbergbau, Torfgewinnung, Gewinnung von Erdöl und Erdgas, Bergbau auf Uran- und Thoriumerze.....	.	.	.	.	.	.	.
CA10	Kohlenbergbau, Torfgewinnung.....	.	.	.	.	.	.	.
CA11	Gewinnung von Erdöl und Erdgas, Erbringung damit verbundener Dienstleistungen	.	.	.	.	.	.	.
CB	Erzbergbau, Gewinnung von Steinen und Erden, sonstiger Bergbau .....	.	.	.	.	.	.	.
CB14	Gewinnung von Steinen und Erden, sonstiger Bergbau.....	.	.	.	.	.	.	.
D	Verarbeitendes Gewerbe.....	3 454	11 644 030	10 777 458	1 226 728	1 078 491	1 432 969	- 205 476
DA	Ernährungsgewerbe und Tabakverarbeitung	569	3 540 884	3 317 916	298 274	271 638	316 563	- 17 869
DA15	Ernährungsgewerbe .....	569	3 540 884	3 317 916	298 274	271 638	316 563	- 17 869
DA16	Tabakverarbeitung .....	.	.	.	.	.	.	.
DB	Textil- und Bekleidungsindustrie.....	95	62 630	56 012	9 797	8 540	7 542	2 255
DB17	Textilgewerbe.....	56	50 469	44 966	7 753	6 708	6 359	1 394
DB18	Bekleidungsindustrie .....	39	12 161	11 046	2 043	1 831	1 182	861
DC/19	Lederindustrie .....	21	2 266	2 203	371	360	201	170
DD/20	Holzgewerbe (ohne H. v. Möbeln) .....	261	1 042 560	986 705	165 198	154 616	156 328	8 870
DE	Papier-, Verlags- und Druckgewerbe.....	233	359 335	354 348	56 536	55 596	39 588	16 948
DE21	Papiergewerbe.....	5	7 350	6 269	1 053	848	790	263
DE22	Verlags-, Druckgewerbe, Vervielfältigung von bespielten Ton-, Bild- und Datenträgern .....	228	351 985	348 078	55 483	54 748	38 797	16 685
DF/23	Kokerei, Mineralölverarbeitung, H. und Verarbeitung v. Spalt- und Brutstoffen.....	.	.	.	.	.	.	.
DG/24	H. v. chemischen Erzeugnissen .....	52	279 235	264 249	27 663	24 826	36 875	- 9 212
DH/25	H. v. Gummi- und Kunststoffwaren .....	99	260 162	243 168	35 837	32 608	34 332	1 524
DI/26	Glasgewerbe, H. v. Keramik, Verarbeitung von Steinen und Erden .....	224	280 834	271 175	46 455	44 571	38 081	8 374
DJ	Metallerzeugung und -bearbeitung, H. v. Metallerzeugnissen.....	747	1 161 776	1 112 711	174 421	165 109	145 317	29 187
DJ27	Metallerzeugung und -bearbeitung .....	49	325 013	318 351	36 296	35 030	46 674	- 10 377
DJ28	H. v. Metallerzeugnissen .....	698	836 763	794 360	138 124	130 078	98 643	39 565
DK/29	Maschinenbau.....	226	1 023 717	908 085	140 918	118 955	147 067	- 6 149
DL	H. v. Büromaschinen, Datenverarbeitungsgeräten und -einrichtungen; Elektrotechnik, Feinmechanik und Optik .....	451	480 497	463 967	67 871	64 729	53 669	14 202
DL30	H. v. Büromaschinen, Datenverarbeitungsgeräten und -einrichtungen .....	38	30 733	29 273	3 481	3 203	2 951	530
DL31	H. v. Geräten der Elektrizitätserzeugung, -verteilung u. Ä. ....	86	119 429	115 061	19 332	18 489	14 137	5 196
DL32	Rundfunk- und Nachrichtentechnik.....	56	126 550	124 827	21 811	21 484	17 949	3 862
DL33	Medizin-, Mess-, Steuer- und Regelungstechnik, Optik, H. v. Uhren .....	271	203 785	194 807	23 247	21 553	18 632	4 614
DM	Fahrzeugbau .....	.	.	.	.	.	.	.
DM34	H. v. Kraftwagen und Kraftwagenteilen.....	27	102 163	93 934	14 694	13 126	13 201	1 494
DM35	Sonstiger Fahrzeugbau .....	.	.	.	.	.	.	.
DN	H. v. Möbeln, Schmuck, Musikinstrumenten, Sportgeräten, Spielwaren und sonstigen Erzeugnissen; Recycling.....	321	342 338	332 038	59 967	57 994	46 716	13 219
DN36	H. v. Möbeln, Schmuck, Musikinstrumenten, Sportgeräten, Spielwaren und sonstigen Erzeugnissen.....	232	190 046	183 787	34 469	33 280	25 109	9 359
DN37	Recycling .....	89	152 292	148 250	25 499	24 715	21 607	3 860
E	Energie- und Wasserversorgung.....	459	2 173 521	2 169 457	390 587	390 052	307 267	83 320
EA40	Energieversorgung .....	424	2 038 534	2 036 450	375 606	375 225	294 014	81 592
EA41	Wasserversorgung .....	35	134 987	133 007	14 981	14 827	13 253	1 728

Noch: 1. Umsatzsteuerpflichtige und deren steuerbarer Umsatz und Umsatzsteuer-Vorauszahlung 2008  
nach Wirtschaftszweigen

Kennzeichnung	Wirtschaftszweig (H. v. = Herstellung von)	Steuerpflichtige	Steuerbarer Umsatz		Umsatzsteuer vor Abzug der Vorsteuer		Abziehbare Vorsteuer	Umsatzsteuer-Vorauszahlung
			insgesamt	dar. Lieferungen und Leistungen	insgesamt	dar. Lieferungen und Leistungen		
		Anzahl	1 000 EUR					
F/45	Baugewerbe .....	9 283	3 481 627	3 459 074	574 153	569 810	425 364	149 553
G	Handel; Instandhaltung und Reparatur von Kraftfahrzeugen und Gebrauchsgütern ...	11 499	9 463 558	9 122 436	1 398 788	1 354 033	1 218 771	180 264
GA50	Kraftfahrzeughandel; Instandhaltung und Reparatur von Kraftfahrzeugen; Tankstellen .....	2 233	1 851 500	1 825 774	336 983	332 209	277 288	59 692
GA51	Handelsvermittlung und Großhandel (ohne Handel mit Kraftfahrzeugen) .....	1 915	3 235 747	3 049 469	403 151	381 341	403 222	124
GA52	Einzelhandel (ohne Handel mit Kraftfahrzeugen und ohne Tankstellen); Reparatur von Gebrauchsgütern .....	7 351	4 376 311	4 247 193	658 654	640 482	538 260	120 448
H/55	Gastgewerbe .....	5 105	1 284 464	1 277 855	219 083	217 938	120 917	98 218
I	Verkehr und Nachrichtenübermittlung .....	2 773	1 948 617	1 944 378	277 294	276 492	211 807	65 615
IA60	Landverkehr; Transport in Rohrfernleitungen .....	1 700	718 320	715 524	117 929	117 406	91 801	26 242
IA61	Schifffahrt .....	129	353 313	352 848	19 436	19 348	18 563	873
IA62	Luftfahrt .....	9	673	673	111	111	97	14
IA63	Hilfs- und Nebentätigkeiten für den Verkehr; Verkehrsvermittlung .....	760	795 792	794 816	124 900	124 734	92 987	31 928
IA64	Nachrichtenübermittlung .....	175	80 518	80 516	14 917	14 893	8 359	6 558
J	Kredit- und Versicherungsgewerbe .....	178	40 087	39 863	7 712	7 669	4 157	3 554
JA65	Kreditgewerbe .....	26	22 307	22 160	4 267	4 239	2 619	1 648
JA66	Versicherungsgewerbe .....	-	-	-	-	-	-	-
JA67	Mit dem Kredit- und Versicherungsgewerbe verbundene Tätigkeiten .....	152	17 781	17 703	3 445	3 430	1 538	1 906
K	Grundstücks- und Wohnungswesen, Vermietung beweglicher Sachen, Erbringung von wirtschaftlichen Dienstleistungen, a.n.g. ....	12 409	6 574 493	6 452 884	972 353	950 718	607 673	364 741
KA70	Grundstücks- und Wohnungswesen .....	4 103	3 143 773	3 114 074	374 586	369 841	284 857	89 778
KA71	Vermietung beweglicher Sachen ohne Bedienungspersonal .....	509	303 331	286 867	53 843	50 727	34 783	19 060
KA72	Datenverarbeitung und Datenbanken .....	660	323 349	322 766	59 564	59 457	40 223	19 340
KA73	Forschung und Entwicklung .....	148	94 761	92 480	13 423	13 057	9 738	3 685
KA74	Erbringung von wirtschaftlichen Dienstleistungen, a.n.g. ....	6 989	2 709 281	2 636 697	470 937	457 635	238 071	232 878
M/80	Erziehung und Unterricht .....	611	170 223	166 772	13 889	13 235	6 723	7 166
N/85	Gesundheits-, Veterinär- und Sozialwesen	839	760 161	756 837	27 519	27 013	17 621	9 897
O	Erbringung von sonstigen öffentlichen und persönlichen Dienstleistungen .....	4 908	1 245 478	1 239 967	177 103	176 127	104 393	72 710
OA90	Abwasser- und Abfallbeseitigung und sonstige Entsorgung .....	102	251 610	251 582	46 940	46 935	26 689	20 252
OA91	Interessenvertretungen sowie kirchliche und sonstige Vereinigungen (ohne Sozialwesen, Kultur und Sport) .....	277	73 801	73 163	5 838	5 766	3 736	2 105
OA92	Kultur, Sport und Unterhaltung .....	1 425	460 390	459 094	52 164	51 938	34 807	17 356
OA93	Erbringung von sonstigen Dienstleistungen .....	3 104	459 678	456 127	72 161	71 488	39 162	32 998
<b>A - O</b>	<b>Insgesamt .....</b>	<b>54 569</b>	<b>41 714 897</b>	<b>40 216 364</b>	<b>5 581 205</b>	<b>5 338 190</b>	<b>4 814 493</b>	<b>769 227</b>

## 2. Umsatzsteuerpflichtige und deren Lieferungen und Leistungen 2008

Kennzeichnung	Wirtschaftszweig (H. v. = Herstellung von)	Steuerpflichtige	Lieferungen und Leistungen	Davon in Größenklassen					
				17 500 bis 50 000		50 000 bis 100 000		100 000 bis 250 000	
				Anzahl	1 000 EUR	Anzahl	1 000 EUR	Anzahl	1 000 EUR
A	Land- und Forstwirtschaft.....	2 816	2 624 722	362	12 215	.	.	497	83 317
AA01	Landwirtschaft und Jagd .....	2 683	2 540 495	323	10 849	295	21 611	468	78 643
AA02	Forstwirtschaft.....	133	84 227	39	1 366	.	.	29	4 674
B/05	Fischerei und Fischzucht.....	195	104 718	73	2 455	65	4 586	29	4 287
C	Bergbau und Gewinnung von Steinen und Erden.....	40	79 942	4	132	.	.	3	579
CA	Kohlenbergbau, Torfgewinnung, Gewinnung von Erdöl und Erdgas, Bergbau auf Uran- und Thoriumerze.....	.	.	.	.	-	-	-	-
CA10	Kohlenbergbau, Torfgewinnung.....	.	.	-	-	-	-	-	-
CA11	Gewinnung von Erdöl und Erdgas, Erbringung damit verbundener Dienstleistungen	.	.	.	.	-	-	-	-
CB	Erzbergbau, Gewinnung von Steinen und Erden, sonstiger Bergbau .....	.	.	.	.	.	.	3	579
CB14	Gewinnung von Steinen und Erden, sonstiger Bergbau.....	.	.	.	.	.	.	3	579
D	Verarbeitendes Gewerbe.....	3 454	10 777 458	562	18 190	476	34 775	695	113 655
DA	Ernährungsgewerbe und Tabakverarbeitung .....	569	3 317 916	48	1 521	57	4 260	106	17 944
DA15	Ernährungsgewerbe .....	569	3 317 916	48	1 521	57	4 260	106	17 944
DA16	Tabakverarbeitung .....	.	.	-	-	-	-	-	-
DB	Textil- und Bekleidungsindustrie.....	95	56 012	30	999	20	1 357	22	3 012
DB17	Textilgewerbe.....	56	44 966	15	516	9	580	14	1 962
DB18	Bekleidungsindustrie .....	39	11 046	15	483	11	777	8	1 050
DC/19	Lederindustrie .....	21	2 203	7	209	4	279	.	.
DD/20	Holzgewerbe (ohne H. v. Möbeln) .....	261	986 705	56	1 768	38	2 888	55	9 113
DE	Papier-, Verlags- und Druckgewerbe.....	233	354 348	56	1 875	30	2 128	49	7 814
DE21	Papiergewerbe .....	5	6 269	.	.	-	-	-	-
DE22	Verlags-, Druckgewerbe, Vervielfältigung von bespielten Ton-, Bild- und Datenträgern .....	228	348 078	.	.	30	2 128	49	7 814
DF/23	Kokerei, Mineralölverarbeitung, H. und Verarbeitung v. Spalt- und Brutstoffen .....	.	.	-	-	-	-	-	-
DG/24	H. v. chemischen Erzeugnissen .....	52	264 249	9	328	6	414	.	.
DH/25	H. v. Gummi- und Kunststoffwaren .....	99	243 168	7	232	10	684	23	3 880
DI/26	Glasgewerbe, H. v. Keramik, Verarbeitung von Steinen und Erden .....	224	271 175	51	1 591	29	2 073	56	9 086
DJ	Metallerzeugung und -bearbeitung, H. v. Metallerzeugnissen.....	747	1 112 711	125	4 093	122	8 818	141	23 313
DJ27	Metallerzeugung und -bearbeitung .....	49	318 351	4	147	8	554	10	1 408
DJ28	H. v. Metallerzeugnissen .....	698	794 360	121	3 945	114	8 264	131	21 905
DK/29	Maschinenbau.....	226	908 085	19	563	27	2 010	28	4 488
DL	H. v. Büromaschinen, Datenverarbeitungsgeräten und -einrichtungen; Elektrotechnik, Feinmechanik und Optik.....	451	463 967	58	1 841	52	3 997	109	18 344
DL30	H. v. Büromaschinen, Datenverarbeitungsgeräten und -einrichtungen .....	38	29 273	12	334	4	316	7	1 072
DL31	H. v. Geräten der Elektrizitätserzeugung, -verteilung u. Ä. ....	86	115 061	13	454	10	759	14	2 033
DL32	Rundfunk- und Nachrichtentechnik.....	56	124 827	10	299	8	522	13	2 277
DL33	Medizin-, Mess-, Steuer- und Regelungstechnik, Optik, H. v. Uhren .....	271	194 807	23	755	30	2 399	75	12 962
DM	Fahrzeugbau .....	.	.	24	809	22	1 502	27	4 232
DM34	H. v. Kraftwagen und Kraftwagenteilen.....	27	93 934	3	109	4	290	.	.
DM35	Sonstiger Fahrzeugbau .....	.	.	21	700	18	1 212	.	.
DN	H. v. Möbeln, Schmuck, Musikinstrumenten, Sportgeräten, Spielwaren und sonstigen Erzeugnissen; Recycling .....	321	332 038	72	2 361	59	4 367	62	9 919
DN36	H. v. Möbeln, Schmuck, Musikinstrumenten, Sportgeräten, Spielwaren und sonstigen Erzeugnissen .....	232	183 787	62	2 034	51	3 689	52	8 293
DN37	Recycling .....	89	148 250	10	327	8	678	10	1 626
E	Energie- und Wasserversorgung .....	459	2 169 457	60	1 887	50	3 592	74	12 346
EA40	Energieversorgung .....	424	2 036 450	.	.	.	.	.	.
EA41	Wasserversorgung .....	35	133 007	.	.	.	.	.	.



## nach Größenklassen und nach Wirtschaftszweigen

von ... bis unter ... EUR										Kenn- zeich- nung
250 000 bis 500 000		500 000 bis 1 Mill.		1 Mill. bis 2 Mill.		2 Mill. bis 5 Mill.		5 Mill. oder mehr		
Anzahl	1 000 EUR	Anzahl	1 000 EUR	Anzahl	1 000 EUR	Anzahl	1 000 EUR	Anzahl	1 000 EUR	
458	165 495	499	357 067	350	487 194	269	802 284	.	.	A
444	160 629	488	348 381	346	481 744	265	790 342	54	648 296	AA01
14	4 866	11	8 686	4	5 450	4	11 943	.	.	AA02
17	6 102	.	.	.	.	.	.	.	.	B/05
9	3 424	8	5 494	6	9 812	6	18 641	.	.	C
-	-	.	.	-	-	.	.	-	-	CA
-	-	.	.	-	-	.	.	-	-	CA10
-	-	-	-	-	-	-	-	-	-	CA11
9	3 424	.	.	6	9 812	.	.	.	.	CB
9	3 424	.	.	6	9 812	.	.	.	.	CB14
531	190 201	403	283 696	321	455 656	232	716 183	234	8 965 101	D
110	39 237	91	65 089	59	82 072	36	117 133	62	2 990 660	DA
110	39 237	91	65 089	59	82 072	36	117 133	62	2 990 660	DA15
-	-	.	.	-	-	-	-	-	-	DA16
8	2 687	5	3 379	.	.	.	.	.	.	DB
.	.	.	.	.	.	.	.	3	27 820	DB17
.	.	.	.	.	.	.	.	.	.	DB18
.	.	.	.	.	.	.	.	.	.	DC/19
41	15 053	17	11 707	19	24 731	17	50 687	18	870 757	DD/20
33	11 713	28	20 289	12	18 064	17	55 710	8	236 754	DE
-	-	.	.	.	.	.	.	-	-	DE21
33	11 713	.	.	.	.	.	.	8	236 754	DE22
.	.	-	-	-	-	-	-	.	.	DF/23
.	.	11	8 571	.	.	4	11 360	8	239 217	DG/24
12	4 539	13	8 575	15	21 851	9	27 709	10	175 698	DH/25
23	7 943	18	13 589	20	30 328	14	43 868	13	162 697	DI/26
92	32 967	84	59 691	89	127 227	54	163 763	40	692 839	DJ
5	1 641	4	2 865	6	9 319	7	17 446	5	284 971	DJ27
87	31 326	80	56 827	83	117 908	47	146 317	35	407 868	DJ28
39	13 933	30	20 952	30	45 214	24	67 339	29	753 586	DK/29
105	37 760	56	38 971	30	41 915	28	85 723	13	235 417	DL
7	2 511	.	.	-	-	4	12 662	.	.	DL30
16	6 018	.	.	11	16 474	5	15 152	.	.	DL31
7	2 694	7	4 834	4	5 384	4	11 009	3	97 808	DL32
75	26 537	34	23 433	15	20 057	15	46 899	4	61 766	DL33
16	5 525	14	9 053	17	22 462	.	.	16	2 348 928	DM
-	-	.	.	6	7 267	.	.	6	71 574	DM34
16	5 525	.	.	11	15 195	13	38 236	10	2 277 353	DM35
45	16 541	36	23 829	25	34 113	10	35 983	12	204 925	DN
.	.	.	.	9	13 562	.	.	7	123 494	DN36
.	.	.	.	16	20 552	.	.	5	81 431	DN37
69	24 991	83	60 962	39	53 590	37	113 815	47	1 898 274	E
66	23 745	83	60 962	32	43 764	24	69 633	38	1 820 830	EA40
3	1 246	-	-	7	9 825	13	44 182	9	77 444	EA41

Noch: 2. Umsatzsteuerpflichtige und deren Lieferungen und Leistungen 2008

Kennzeichnung	Wirtschaftszweig (H. v. = Herstellung von)	Steuerpflichtige	Lieferungen und Leistungen	Davon in Größenklassen					
				17 500 bis 50 000		50 000 bis 100 000		100 000 bis 250 000	
				Anzahl	1 000 EUR	Anzahl	1 000 EUR	Anzahl	1 000 EUR
F/45	Baugewerbe .....	9 283	3 459 074	2 704	88 666	1 941	138 368	1 993	321 665
G	Handel; Instandhaltung und Reparatur von Kraftfahrzeugen und Gebrauchsgütern .....	11 499	9 122 436	2 624	84 323	2 269	164 388	2 738	436 539
GA50	Kraftfahrzeughandel; Instandhaltung und Reparatur von Kraftfahrzeugen; Tankstellen .....	2 233	1 825 774	369	11 912	352	25 885	509	81 483
GA51	Handelsvermittlung und Großhandel (ohne Handel mit Kraftfahrzeugen) .....	1 915	3 049 469	530	16 610	339	24 094	321	51 043
GA52	Einzelhandel (ohne Handel mit Kraftfahrzeugen und ohne Tankstellen); Reparatur von Gebrauchsgütern .....	7 351	4 247 193	1 725	55 801	1 578	114 409	1 908	304 013
H/55	Gastgewerbe .....	5 105	1 277 855	1 444	46 943	1 223	88 236	1 325	207 734
I	Verkehr und Nachrichtenübermittlung .....	2 773	1 944 378	676	22 193	496	35 859	649	101 758
IA60	Landverkehr; Transport in Rohrfernleitungen .....	1 700	715 524	457	15 060	326	23 575	426	65 760
IA61	Schifffahrt .....	129	352 848	13	437	.	.	.	.
IA62	Luftfahrt .....	9	673	5	177	.	.	.	.
IA63	Hilfs- und Nebentätigkeiten für den Verkehr; Verkehrsvermittlung .....	760	794 816	137	4 510	122	8 711	159	25 595
IA64	Nachrichtenübermittlung .....	175	80 516	64	2 008	35	2 592	37	5 922
J	Kredit- und Versicherungsgewerbe .....	178	39 863	95	2 976	29	1 974	26	4 017
JA65	Kreditgewerbe .....	26	22 160	.	.	4	238	7	1 215
JA66	Versicherungsgewerbe .....	-	-	-	-	-	-	-	-
JA67	Mit dem Kredit- und Versicherungsgewerbe verbundene Tätigkeiten .....	152	17 703	.	.	25	1 736	19	2 803
K	Grundstücks- und Wohnungswesen, Vermietung beweglicher Sachen, Erbringung von wirtschaftlichen Dienstleistungen, a.n.g. ....	12 409	6 452 884	4 541	140 402	2 706	192 726	2 611	407 138
KA70	Grundstücks- und Wohnungswesen .....	4 103	3 114 074	1 750	52 899	790	55 641	604	94 098
KA71	Vermietung beweglicher Sachen ohne Bedienungspersonal .....	509	286 867	143	4 486	104	7 425	116	18 641
KA72	Datenverarbeitung und Datenbanken .....	660	322 766	218	6 812	137	9 586	173	27 232
KA73	Forschung und Entwicklung .....	148	92 480	40	1 243	27	1 948	35	5 534
KA74	Erbringung von wirtschaftlichen Dienstleistungen, a.n.g. ....	6 989	2 636 697	2 390	74 963	1 648	118 126	1 683	261 633
M/80	Erziehung und Unterricht .....	611	166 772	232	7 783	199	14 009	119	18 251
N/85	Gesundheits-, Veterinär- und Sozialwesen .....	839	756 837	239	7 717	158	11 292	206	33 966
O	Erbringung von sonstigen öffentlichen und persönlichen Dienstleistungen .....	4 908	1 239 967	2 408	73 743	1 136	80 260	791	122 634
OA90	Abwasser- und Abfallbeseitigung und sonstige Entsorgung .....	102	251 582	14	411	9	719	17	2 970
OA91	Interessenvertretungen sowie kirchliche und sonstige Vereinigungen (ohne Sozialwesen, Kultur und Sport) .....	277	73 163	122	3 755	67	4 504	48	8 269
OA92	Kultur, Sport und Unterhaltung .....	1 425	459 094	642	20 306	284	20 223	263	41 660
OA93	Erbringung von sonstigen Dienstleistungen .....	3 104	456 127	1 630	49 271	776	54 814	463	69 734
<b>A - O</b>	<b>Insgesamt .....</b>	<b>54 569</b>	<b>40 216 364</b>	<b>16 024</b>	<b>509 624</b>	<b>11 076</b>	<b>794 093</b>	<b>11 756</b>	<b>1 867 886</b>

nach Größenklassen und nach Wirtschaftszweigen

von ... bis unter ... EUR										Kenn- zeich- nung
250 000 bis 500 000		500 000 bis 1 Mill.		1 Mill. bis 2 Mill.		2 Mill. bis 5 Mill.		5 Mill. oder mehr		
Anzahl	1 000 EUR	Anzahl	1 000 EUR	Anzahl	1 000 EUR	Anzahl	1 000 EUR	Anzahl	1 000 EUR	
1 225	435 042	740	516 181	393	536 187	207	632 685	80	790 282	F/45
1 478	517 428	928	655 072	699	1 002 036	528	1 613 103	235	4 649 546	G
313	109 834	293	207 763	177	239 359	155	452 702	65	696 836	GA50
231	82 065	164	117 391	129	181 434	96	315 737	105	2 261 096	GA51
934	325 529	471	329 919	393	581 242	277	844 665	65	1 691 615	GA52
636	223 392	270	185 637	130	174 920	59	169 236	18	181 758	H/55
352	124 475	259	185 829	152	215 456	111	346 233	78	912 575	I
210	74 573	136	97 192	74	103 119	51	158 231	20	178 015	IA60
19	6 751	18	12 588	15	20 493	7	29 552	21	278 062	IA61
-	-	-	-	-	-	-	-	-	-	IA62
112	39 452	94	68 674	54	79 020	49	145 514	33	423 339	IA63
11	3 699	11	7 375	9	12 824	4	12 936	4	33 160	IA64
15	4 928	.	.	.	.	3	9 566	.	.	J
8	2 598	.	.	.	.	.	.	.	.	JA65
-	-	-	-	-	-	-	-	-	-	JA66
7	2 330	6	3 707	-	-	.	.	-	-	JA67
1 075	375 776	653	452 740	377	518 562	255	787 787	191	3 577 752	K
329	115 716	216	151 588	158	216 787	128	406 078	128	2 021 268	KA70
46	15 286	39	28 347	28	38 069	23	67 468	10	107 146	KA71
48	16 297	40	29 013	28	39 236	12	35 826	4	158 764	KA72
21	7 147	11	7 735	8	10 190	3	8 686	3	49 997	KA73
631	221 330	347	236 057	155	214 281	89	269 730	46	1 240 577	KA74
29	10 593	10	7 901	9	13 418	5	16 503	8	78 313	M/80
117	39 813	52	34 113	24	33 187	11	31 099	32	565 650	N/85
277	95 765	155	107 808	74	102 507	39	129 500	28	527 751	O
11	4 058	20	13 798	12	15 621	.	.	.	.	OA90
19	6 411	8	5 727	7	9 533	.	.	.	.	OA91
114	40 112	64	43 809	35	48 827	13	42 654	10	201 504	OA92
133	45 184	63	44 474	20	28 526	15	50 574	4	113 550	OA93
<b>6 288</b>	<b>2 217 424</b>	<b>4 074</b>	<b>2 862 011</b>	<b>2 578</b>	<b>3 607 620</b>	<b>1 762</b>	<b>5 386 637</b>	<b>1 011</b>	<b>22 971 070</b>	<b>A - O</b>

### 3. Umsatzsteuerpflichtige und deren Lieferungen und Leistungen 2008

Kennzeichnung	Wirtschaftszweig (H. v. = Herstellung von)	Steuerpflichtige	Lieferungen und Leistungen	Davon Steuerpflichtige und	
				Einzelunternehmen	
				Anzahl	1 000 EUR
A	Land- und Forstwirtschaft.....	2 816	2 624 722	1 533	536 421
AA01	Landwirtschaft und Jagd .....	2 683	2 540 495	1 434	510 485
AA02	Forstwirtschaft.....	133	84 227	99	25 936
B/05	Fischerei und Fischzucht.....	195	104 718	.	.
C	Bergbau und Gewinnung von Steinen und Erden.....	40	79 942	.	.
CA	Kohlenbergbau, Torfgewinnung, Gewinnung von Erdöl und Erdgas, Bergbau auf Uran- und Thoriumerze.....	.	.	-	-
CA10	Kohlenbergbau, Torfgewinnung.....	.	.	-	-
CA11	Gewinnung von Erdöl und Erdgas, Erbringung damit verbundener Dienstleistungen.....	.	.	-	-
CB	Erzbergbau, Gewinnung von Steinen und Erden, sonstiger Bergbau.....	.	.	.	.
CB14	Gewinnung von Steinen und Erden, sonstiger Bergbau.....	.	.	.	.
D	Verarbeitendes Gewerbe.....	3 454	10 777 458	1 987	637 869
DA	Ernährungsgewerbe und Tabakverarbeitung...	569	3 317 916	356	157 270
DA15	Ernährungsgewerbe.....	569	3 317 916	356	157 270
DA16	Tabakverarbeitung .....	.	.	.	.
DB	Textil- und Bekleidungsgewerbe.....	95	56 012	.	.
DB17	Textilgewerbe.....	56	44 966	.	.
DB18	Bekleidungsgewerbe .....	39	11 046	29	2 351
DC/19	Ledergewerbe .....	21	2 203	.	.
DD/20	Holzgewerbe (ohne H. v. Möbeln) .....	261	986 705	171	48 228
DE	Papier-, Verlags- und Druckgewerbe.....	233	354 348	.	.
DE21	Papiergewerbe.....	5	6 269	.	.
DE22	Verlags-, Druckgewerbe, Vervielfältigung von bespielten Ton-, Bild- und Datenträgern.....	228	348 078	.	.
DF/23	Kokerei, Mineralölverarbeitung, H. und Verarbeitung v. Spalt- und Brutstoffen.....	.	.	-	-
DG/24	H. v. chemischen Erzeugnissen .....	52	264 249	.	.
DH/25	H. v. Gummi- und Kunststoffwaren .....	99	243 168	43	17 878
DI/26	Glasgewerbe, H. v. Keramik, Verarbeitung von Steinen und Erden.....	224	271 175	.	.
DJ	Metallerzeugung und -bearbeitung, H. v. Metallerzeugnissen.....	747	1 112 711	.	.
DJ27	Metallerzeugung und -bearbeitung .....	49	318 351	26	9 840
DJ28	H. v. Metallerzeugnissen .....	698	794 360	.	.
DK/29	Maschinenbau.....	226	908 085	84	28 422
DL	H. v. Büromaschinen, Datenverarbeitungsgeräten und -einrichtungen; Elektrotechnik, Feinmechanik und Optik .....	451	463 967	.	.
DL30	H. v. Büromaschinen, Datenverarbeitungsgeräten und -einrichtungen.....	38	29 273	.	.
DL31	H. v. Geräten der Elektrizitätserzeugung, -verteilung u. Ä. ....	86	115 061	.	.
DL32	Rundfunk- und Nachrichtentechnik.....	56	124 827	.	.
DL33	Medizin-, Mess-, Steuer- und Regelungstechnik, Optik, H. v. Uhren.....	271	194 807	135	53 815
DM	Fahrzeugbau .....	.	.	.	.
DM34	H. v. Kraftwagen und Kraftwagenteilen.....	27	93 934	.	.
DM35	Sonstiger Fahrzeugbau .....	.	.	66	19 762
DN	H. v. Möbeln, Schmuck, Musikinstrumenten, Sportgeräten, Spielwaren und sonstigen Erzeugnissen; Recycling .....	321	332 038	.	.
DN36	H. v. Möbeln, Schmuck, Musikinstrumenten, Sportgeräten, Spielwaren und sonstigen Erzeugnissen .....	232	183 787	180	26 981
DN37	Recycling .....	89	148 250	.	.
E	Energie- und Wasserversorgung.....	459	2 169 457	76	17 154
EA40	Energieversorgung .....	424	2 036 450	.	.
EA41	Wasserversorgung .....	35	133 007	.	.

## nach Rechtsformen und nach Wirtschaftszweigen

deren Lieferungen und Leistungen nach den Rechtsformen						Kenn- zeich- nung
Personengesellschaften		Kapitalgesellschaften		Sonstige		
Anzahl	1 000 EUR	Anzahl	1 000 EUR	Anzahl	1 000 EUR	
654	691 991	445	929 953	184	466 357	A
.	.	438	922 237	.	.	AA01
.	.	7	7 717	.	.	AA02
.	.	.	.	.	.	B/05
.	.	.	.	.	.	C
-	-	.	.	-	-	CA
-	-	.	.	-	-	CA10
-	-	.	.	-	-	CA11
.	.	23	28 862	.	.	CB
.	.	23	28 862	.	.	CB14
426	2 124 633	1 018	7 595 237	23	419 719	D
80	757 005	121	1 989 831	12	413 810	DA
80	757 005	121	1 989 831	12	413 810	DA15
-	-	-	-	-	-	DA16
.	.	16	31 460	.	.	DB
.	.	11	24 961	.	.	DB17
5	2 195	5	6 499	-	-	DB18
-	-	.	.	-	-	DC/19
31	37 281	59	565 655	-	-	DD/20
.	.	66	92 498	.	.	DE
.	.	.	.	-	-	DE21
.	.	.	.	.	.	DE 22
.	.	.	.	-	-	DF/23
.	.	.	.	.	.	DG/24
15	24 246	41	201 044	-	-	DH/25
.	.	.	.	.	.	DI/26
65	132 244	.	.	.	.	DJ
4	16 510	19	292 002	-	-	DJ27
61	115 734	.	.	.	.	DJ28
28	148 068	114	731 595	-	-	DK/29
.	.	181	223 672	.	.	DL
.	.	.	.	-	-	DL30
.	.	.	.	.	.	DL31
.	.	.	.	-	-	DL32
37	59 699	99	81 292	-	-	DL33
.	.	.	.	-	-	DM
.	.	16	80 537	-	-	DM34
.	.	.	.	-	-	DM35
.	.	78	249 226	.	.	DN
19	21 800	33	135 006	-	-	DN36
.	.	45	114 219	.	.	DN37
227	363 710	116	1 657 673	40	130 919	E
.	.	.	.	11	15 109	EA40
.	.	.	.	29	115 810	EA41

Noch: 3. Umsatzsteuerpflichtige und deren Lieferungen und Leistungen 2008

Kennzeichnung	Wirtschaftszweig (H. v. = Herstellung von)	Steuerpflichtige	Lieferungen und Leistungen	Davon Steuerpflichtige und	
				Einzelunternehmen	
				Anzahl	1 000 EUR
F/45	Baugewerbe .....	9 283	3 459 074	7 072	1 299 642
G	Handel; Instandhaltung und Reparatur von Kraftfahrzeugen und Gebrauchsgütern .....	11 499	9 122 436	9 183	3 357 749
GA50	Kraftfahrzeughandel; Instandhaltung und Reparatur von Kraftfahrzeugen; Tankstellen .....	2 233	1 825 774	.	.
GA51	Handelsvermittlung und Großhandel (ohne Handel mit Kraftfahrzeugen) .....	1 915	3 049 469	.	.
GA52	Einzelhandel (ohne Handel mit Kraftfahrzeugen und ohne Tankstellen); Reparatur von Gebrauchsgütern .....	7 351	4 247 193	6 305	2 220 483
H/55	Gastgewerbe.....	5 105	1 277 855	4 122	640 256
I	Verkehr und Nachrichtenübermittlung .....	2 773	1 944 378	2 202	621 548
IA60	Landverkehr; Transport in Rohrfernleitungen ....	1 700	715 524	1 525	415 373
IA61	Schifffahrt.....	129	352 848	.	.
IA62	Luftfahrt.....	9	673	.	.
IA63	Hilfs- und Nebentätigkeiten für den Verkehr; Verkehrsvermittlung.....	760	794 816	483	169 546
IA64	Nachrichtenübermittlung .....	175	80 516	140	20 337
J	Kredit- und Versicherungsgewerbe.....	178	39 863	139	11 601
JA65	Kreditgewerbe .....	26	22 160	.	.
JA66	Versicherungsgewerbe.....	-	-	-	-
JA67	Mit dem Kredit- und Versicherungsgewerbe verbundene Tätigkeiten .....	152	17 703	.	.
K	Grundstücks- und Wohnungswesen, Vermietung beweglicher Sachen, Erbringung von wirtschaftlichen Dienstleistungen, a.n.g. ....	12 409	6 452 884	8 070	1 376 305
KA70	Grundstücks- und Wohnungswesen .....	4 103	3 114 074	2 064	604 691
KA71	Vermietung beweglicher Sachen ohne Bedienungspersonal .....	509	286 867	.	.
KA72	Datenverarbeitung und Datenbanken.....	660	322 766	418	43 581
KA73	Forschung und Entwicklung .....	148	92 480	.	.
KA74	Erbringung von wirtschaftlichen Dienstleistungen, a.n.g. ....	6 989	2 636 697	5 193	608 247
M/80	Erziehung und Unterricht.....	611	166 772	503	71 203
N/85	Gesundheits-, Veterinär- und Sozialwesen.....	839	756 837	599	93 282
O	Erbringung von sonstigen öffentlichen und persönlichen Dienstleistungen .....	4 908	1 239 967	3 854	332 559
OA90	Abwasser- und Abfallbeseitigung und sonstige Entsorgung .....	102	251 582	.	.
OA91	Interessenvertretungen sowie kirchliche und sonstige Vereinigungen (ohne Sozialwesen, Kultur und Sport).....	277	73 163	.	.
OA92	Kultur, Sport und Unterhaltung .....	1 425	459 094	1 012	107 061
OA93	Erbringung von sonstigen Dienstleistungen.....	3 104	456 127	2 731	208 533
<b>A - O</b>	<b>Insgesamt .....</b>	<b>54 569</b>	<b>40 216 364</b>	<b>39 502</b>	<b>9 012 784</b>

nach Rechtsformen und nach Wirtschaftszweigen

deren Lieferungen und Leistungen nach den Rechtsformen						Kenn- zeich- nung
Personengesellschaften		Kapitalgesellschaften		Sonstige		
Anzahl	1 000 EUR	Anzahl	1 000 EUR	Anzahl	1 000 EUR	
785	471 625	1 406	1 667 519	20	20 288	F/45
987	2 609 045	1 278	3 022 081	51	133 562	G
.	.	360	699 636	.	.	GA50
168	764 589	458	1 825 381	.	.	GA51
.	.	460	497 064	.	.	GA52
634	360 499	304	254 423	45	22 677	H/55
199	383 656	343	901 714	29	37 460	I
.	.	.	.	.	.	IA60
.	.	.	.	.	.	IA61
-	-	.	.	-	-	IA62
.	.	187	455 335	.	.	IA63
18	30 026	17	30 154	-	-	IA64
6	5 791	11	13 501	22	8 969	J
.	.	.	.	22	8 969	JA65
-	-	-	-	-	-	JA66
.	.	.	.	-	-	JA67
2 353	2 038 271	1 862	2 785 292	124	253 017	K
1 411	1 199 252	576	1 072 904	52	237 227	KA70
.	.	55	53 410	.	.	KA71
63	23 516	170	251 657	9	4 013	KA72
.	.	75	52 931	.	.	KA73
765	664 147	986	1 354 389	45	9 914	KA74
24	8 255	74	62 510	10	24 805	M/80
73	38 297	78	417 408	89	207 850	N/85
331	140 316	342	431 670	381	335 422	O
.	.	47	212 968	3	703	OA90
.	.	10	24 982	193	44 825	OA91
120	71 628	147	84 329	146	196 075	OA92
196	44 384	138	109 391	39	93 819	OA93
<b>6 731</b>	<b>9 283 565</b>	<b>7 310</b>	<b>19 854 325</b>	<b>1 026</b>	<b>2 065 690</b>	<b>A - O</b>

#### 4. Umsatzsteuerpflichtige und deren steuerbarer Umsatz und Umsatzsteuer-Vorauszahlung 2008 nach Gemeinden

Gemeinde- schlüssel	Kreisfreie Stadt Landkreis Gemeinde Land	Steuer- pflichtige	Steuerbarer Umsatz		Umsatzsteuer vor Abzug der Vorsteuer	Abziehbare Vorsteuer	Umsatz- steuer- Voraus- zahlung
			insgesamt	dar. Liefe- rungen und Leistungen			
			Anzahl	1 000 EUR			
13001000	Greifswald, Hansestadt.....	1 381	1 117 471	1 056 760	162 279	125 432	36 846
13002000	Neubrandenburg, Stadt.....	1 941	1 584 234	1 556 005	245 084	173 933	71 153
13003000	Rostock, Hansestadt.....	5 676	6 582 376	6 199 119	719 074	719 897	- 153
13004000	Schwerin, Landeshauptstadt.....	3 052	2 694 753	2 665 145	412 451	314 128	98 530
13005000	Stralsund, Hansestadt.....	1 527	1 500 388	1 439 583	190 331	185 858	4 473
13006000	Wismar, Hansestadt .....	1 284	2 538 868	2 288 239	282 289	330 778	- 48 489
<b>13051000</b>	<b>Bad Doberan .....</b>	<b>4 790</b>	<b>2 687 047</b>	<b>2 623 907</b>	<b>414 304</b>	<b>325 261</b>	<b>89 186</b>
13051001	Admannshagen-Bargeshagen .....	164	106 867	103 701	18 058	14 407	3 651
13051002	Alt Bukow .....	13	1 762	1 761	217	184	33
13051004	Bad Doberan, Stadt .....	429	205 830	202 876	32 632	22 633	9 999
13051006	Bartenshagen-Parkentin .....	56	43 874	43 829	7 643	5 982	1 661
13051007	Bastorf .....	61	28 888	28 399	4 477	3 492	984
13051008	Benitz .....	12	889	889	141	71	70
13051009	Bentwisch .....	231	189 967	175 094	31 991	23 428	8 622
13051010	Biendorf .....	60	33 776	33 632	4 162	3 872	290
13051011	Blankenhagen.....	20	3 040	3 001	386	320	66
13051013	Börgerende-Rethwisch .....	92	23 294	23 287	4 098	2 598	1 500
13051014	Bröbberow .....	8	5 233	5 231	371	494	- 123
13051015	Broderstorf.....	152	76 852	75 093	11 366	9 653	1 713
13051016	Cammin .....	23	6 096	6 093	753	653	100
13051017	Damm.....	23	16 184	16 151	2 729	1 157	1 572
13051018	Dummerstorf.....	93	56 388	56 067	8 132	6 294	1 838
13051019	Elmenhorst/Lichtenhagen .....	201	230 501	229 202	39 171	33 886	5 285
13051020	Gelbensande .....	51	17 561	17 452	3 356	2 421	934
13051021	Gnewitz .....	7	2 389	2 389	414	330	85
13051022	Graal-Müritz.....	164	54 200	54 051	8 547	6 596	1 950
13051023	Grammow .....	.	.	.	.	.	.
13051028	Hohenfelde .....	33	25 406	25 388	1 830	1 128	702
13051033	Kassow .....	10	5 575	5 573	539	692	- 154
13051034	Kavelstorf .....	56	102 942	99 123	15 482	15 164	318
13051035	Kessin.....	48	15 672	15 515	2 852	1 525	1 327
13051036	Kirch Mulsow .....	10	6 328	6 328	571	845	- 274
13051037	Klein Kussewitz .....	23	5 486	5 476	918	650	267
13051040	Kritzow.....	131	68 056	63 710	10 256	7 944	2 311
13051041	Kröpelin, Stadt.....	173	75 172	74 072	11 876	9 498	2 386
13051042	Kühlungsborn, Stadt .....	426	215 598	213 690	27 069	17 401	9 668
13051043	Lambrechtshagen.....	125	49 278	48 846	8 906	6 490	2 416
13051044	Lieblingshof .....	25	60 787	46 181	7 889	7 833	56
13051045	Mandelshagen .....	10	1 334	1 330	197	108	89
13051046	Mönchhagen.....	32	15 017	14 672	1 952	1 851	101
13051047	Neubukow, Stadt .....	136	54 691	54 506	8 265	6 335	1 929
13051049	Nienhagen .....	74	18 782	18 46	3 132	1 882	1 250
13051050	Nustrow .....	6	1 828	1 828	154	229	- 75
13051051	Papendorf.....	88	31 594	31 575	4 970	3 818	1 152
13051053	Pölchow.....	24	7 855	7 847	1 615	1 132	483
13051054	Poppendorf.....	20	23 927	23 924	3 846	2 956	890
13051055	Prisannewitz .....	23	12 576	12 471	1 606	1 537	69
13051059	Reddelich .....	22	6 734	6 709	1 085	833	252
13051062	Rerik, Stadt.....	136	127 038	124 146	30 540	22 835	7 705
13051063	Retschow.....	42	17 374	17 347	2 248	1 698	578
13051064	Roggentin .....	93	105 109	104 246	16 333	12 560	3 773
13051066	Rövershagen .....	76	42 208	41 446	6 633	5 156	1 477
13051067	Rukieten .....	.	.	.	.	.	.
13051068	Sanitz .....	179	66 742	65 743	8 198	6 201	1 997
13051071	Schwaan, Stadt .....	157	62 433	59 807	7 873	6 988	907
13051072	Selpin .....	16	1 900	1 899	320	217	103
13051073	Stäbelow.....	82	66 667	66 461	10 305	7 801	2 504
13051074	Steffenshagen .....	17	20 552	20 540	3 053	2 556	499
13051075	Steinfeld .....	31	3 990	3 990	692	1 172	- 480
13051076	Stubbendorf.....	.	.	.	.	.	.
13051077	Tessin, Stadt.....	146	60 043	59 364	9 951	7 294	2 656
13051078	Thelkow .....	17	9 616	9 616	1 202	1 633	- 432
13051079	Thulendorf .....	35	7 376	7 376	1 102	901	201
13051080	Vorbeck .....	.	.	.	.	.	.
13051082	Wiendorf.....	14	945	945	124	89	35
13051083	Wittenbeck.....	39	63 160	63 131	4 238	4 342	- 105
13051084	Zarnewanz.....	15	3 823	3 822	676	455	221



Noch: 4. Umsatzsteuerpflichtige und deren steuerbarer Umsatz und Umsatzsteuer-Vorauszahlung 2008  
nach Gemeinden

Gemeinde- schlüssel	Kreisfreie Stadt Landkreis Gemeinde Land	Steuer- pflichtige	Steuerbarer Umsatz		Umsatzsteuer vor Abzug der Vorsteuer	Abziehbare Vorsteuer	Umsatz- steuer- Voraus- zahlung
			insgesamt	dar. Liefe- rungen und Leistungen			
		Anzahl	1 000 EUR				
13051085	Ziesendorf .....	53	18 999	17 910	2 753	2 316	437
13051086	Satow .....	210	78 132	77 759	11 390	10 549	867
13051087	Am Salzhaff .....	20	7 503	7 503	869	544	325
13051088	Carinerland .....	34	12 018	11 968	1 673	1 270	402
13052000	<b>Demmin .....</b>	<b>2 291</b>	<b>3 212 172</b>	<b>3 095 105</b>	<b>399 433</b>	<b>339 670</b>	<b>59 885</b>
13052001	Alt Tellin .....	12	4 196	4 196	521	459	62
13052002	Altenhagen .....	.	.	.	.	.	.
13052003	Altentreptow, Stadt .....	226	167 078	166 078	20 245	18 108	2 137
13052004	Bartow .....	15	6 968	6 940	714	1 236	- 522
13052005	Basedow .....	15	4 620	4 587	532	721	- 190
13052007	Beggerow .....	6	3 320	3 298	279	456	- 177
13052008	Bentzin .....	18	9 584	9 530	1 207	1 258	- 49
13052010	Bredenfelde .....	.	.	.	.	.	.
13052011	Breesen .....	20	7 827	7 804	712	1 200	- 488
13052012	Breest .....	6	413	413	37	30	7
13052013	Briggow .....	.	.	.	.	.	.
13052015	Burow .....	33	20 498	19 716	2 253	2 004	249
13052016	Daberkow .....	10	3 217	3 216	453	362	91
13052017	Dargun, Stadt .....	138	415 480	385 337	46 462	40 599	5 865
13052018	Demmin, Hansestadt .....	343	223 691	222 878	34 111	28 878	5 245
13052019	Duckow .....	6	2 587	2 587	276	316	- 40
13052020	Düvier .....	13	5 974	5 970	505	677	- 173
13052021	Faulenrost .....	18	8 558	8 558	872	1 034	- 162
13052022	Gielow .....	41	12 988	12 960	1 895	1 454	455
13052024	Gnevkow .....	12	3 888	3 432	620	430	190
13052025	Golchen .....	.	.	.	.	.	.
13052026	Görmin .....	17	13 420	13 295	1 547	1 546	1
13052028	Grammentin .....	4	1 085	1 084	51	162	- 110
13052029	Grapzow .....	8	5 403	5 359	547	583	- 37
13052030	Grischow .....	10	5 313	5 312	618	747	- 129
13052032	Groß Teetzleben .....	20	8 135	8 076	1 261	1 069	192
13052033	Gültz .....	6	1 779	1 743	163	227	- 64
13052034	Gülzow .....	5	1 867	1 867	163	251	- 88
13052035	Hohenbollentin .....	.	.	.	.	.	.
13052038	Ivenack .....	17	24 149	23 994	3 577	3 550	- 26
13052039	Jarmen, Stadt .....	95	49 023	48 898	6 958	6 394	566
13052040	Jürgendorf .....	24	22 588	22 293	3 373	3 417	- 44
13052042	Kittendorf .....	11	3 017	3 017	453	329	124
13052044	Knorrendorf .....	20	11 720	11 720	1 946	1 817	128
13052045	Kriesow .....	8	5 818	5 818	689	593	96
13052046	Kruckow .....	10	18 149	18 126	1 716	2 025	- 309
13052047	Kummerow .....	17	8 179	8 179	837	910	- 48
13052048	Lindenberg .....	8	11 566	11 564	1 808	1 421	387
13052049	Loitz, Stadt .....	113	53 986	53 796	7 316	6 552	764
13052050	Malchin, Stadt .....	231	443 594	429 162	47 074	39 255	7 822
13052051	Meesiger .....	11	2 796	2 775	345	376	- 31
13052053	Mölln .....	12	6 642	6 612	768	742	26
13052054	Kentzlin .....	.	.	.	.	.	.
13052055	Neukalen, Stadt .....	62	32 734	32 408	5 843	4 138	1 704
13052056	Nossendorf .....	12	7 236	7 236	817	1 043	- 227
13052059	Pripsleben .....	8	4 363	4 361	456	498	- 42
13052062	Remplin .....	24	8 186	8 184	943	1 105	- 162
13052063	Ritzerow .....	13	5 482	5 482	747	586	161
13052064	Röckwitz .....	19	15 217	15 209	2 108	1 741	367
13052065	Rosenow .....	36	36 014	35 994	5 866	4 482	1 384
13052067	Sarow .....	14	4 338	4 338	550	332	218
13052070	Schönfeld .....	8	4 817	4 814	638	443	196
13052071	Siedenbollentin .....	9	6 395	6 395	1 094	819	275
13052073	Sommersdorf .....	11	2 093	2 088	350	220	130
13052074	Stavenhagen, Reuterstadt .....	205	1 362 305	1 294 971	169 212	136 313	32 954
13052078	Tutow .....	28	22 602	22 519	3 986	4 129	- 143
13052079	Tützpatz .....	16	5 198	5 170	698	505	195
13052082	Verchen .....	11	2 899	2 899	515	367	148
13052083	Völschow .....	5	1 349	1 308	122	185	- 63
13052085	Warrenzin .....	9	6 797	6 797	598	778	- 180
13052086	Werder .....	12	2 972	2 956	391	313	78
13052087	Wildberg .....	18	3 201	3 175	404	380	24

Noch: 4. Umsatzsteuerpflichtige und deren steuerbarer Umsatz und Umsatzsteuer-Vorauszahlung 2008  
nach Gemeinden

Gemeinde- schlüssel	Kreisfreie Stadt Landkreis Gemeinde Land	Steuer- pflichtige	Steuerbarer Umsatz		Umsatzsteuer vor Abzug der Vorsteuer	Abziehbare Vorsteuer	Umsatz- steuer- Voraus- zahlung
			insgesamt	dar. Liefe- rungen und Leistungen			
		Anzahl	1 000 EUR				
13052088	Wolde .....	30	12 829	12 813	1 950	1 715	234
13052092	Zettemin .....	7	1 166	1 166	191	174	17
13052093	Borrentin .....	19	4 574	4 574	544	560	- 14
13052094	Hohenmocker .....	14	16 889	16 835	2 430	1 988	442
13052095	Kletzin .....	20	7 807	7 645	1 309	1 243	66
13052096	Siedenbrünzow .....	19	8 175	8 174	1 305	1 015	289
13052097	Utzedel .....	17	3 673	3 673	387	511	- 123
13052098	Sassen-Trantow .....	35	17 813	17 797	2 349	2 133	216
<b>13053000</b>	<b>Güstrow .....</b>	<b>3 119</b>	<b>2 177 901</b>	<b>2 139 380</b>	<b>315 283</b>	<b>260 394</b>	<b>54 942</b>
13053002	Alt Sührkow .....	10	4 259	4 259	352	522	- 170
13053003	Altkalen .....	16	11 790	11 755	1 486	1 654	- 168
13053004	Baumgarten .....	24	5 792	5 759	842	846	18
13053005	Behren-Lübchin .....	16	7 066	7 055	734	1 150	- 416
13053007	Bernitt .....	40	19 544	18 252	2 304	2 137	166
13053008	Boddin .....	11	6 852	6 654	746	1 028	- 281
13053013	Bützow, Stadt .....	240	121 846	121 315	19 101	13 777	5 324
13053015	Dahmen .....	18	6 111	6 109	1 055	1 008	46
13053016	Dalkendorf .....	10	8 438	8 438	1 203	902	302
13053017	Diekhof .....	26	8 325	8 325	1 276	1 153	123
13053019	Dreetz .....	11	2 160	2 160	262	336	- 74
13053020	Finkenthal .....	16	31 592	29 930	2 312	2 550	- 238
13053021	Glasewitz .....	6	1 221	1 221	213	138	74
13053022	Gnoiien, Stadt .....	100	39 688	38 591	6 122	4 958	1 198
13053026	Groß Roge .....	19	10 971	10 864	1 617	1 806	- 191
13053027	Groß Schwiesow .....	4	522	347	75	28	46
13053028	Groß Wokern .....	39	29 365	28 749	4 521	3 643	878
13053029	Groß Wüstenfelde .....	26	7 427	7 426	1 086	950	136
13053031	Güstrow, Stadt .....	890	669 218	662 804	109 566	79 301	30 208
13053032	Gutow .....	42	7 844	7 779	1 391	1 039	364
13053033	Hohen Demzin .....	13	4 024	4 024	559	463	95
13053034	Hohen Spreng .....	16	1 597	1 532	254	187	67
13053035	Hoppenrade .....	25	2 837	2 832	358	295	63
13053036	Jördenstorf .....	26	30 502	27 065	4 813	4 103	709
13053037	Jürgenshagen .....	48	27 885	27 885	4 424	3 462	962
13053039	Klein Belitz .....	27	14 297	14 207	1 602	1 906	- 303
13053041	Klein Upahl .....	8	700	700	127	81	45
13053043	Krakow am See, Stadt .....	169	66 966	65 948	9 120	7 387	1 734
13053044	Kuchelmiß .....	30	16 851	16 850	1 583	1 600	- 17
13053045	Kuhs .....	16	4 448	4 446	790	571	220
13053047	Laage, Stadt .....	182	239 897	229 588	34 607	31 760	2 848
13053048	Lalendorf .....	105	66 535	64 341	10 261	8 158	2 106
13053049	Langhagen .....	23	9 302	9 302	1 374	1 655	- 281
13053050	Lelkendorf .....	12	4 750	4 750	413	619	- 206
13053054	Lohmen .....	40	44 287	44 147	6 020	5 516	503
13053056	Lühburg .....	6	1 413	1 413	239	115	123
13053057	Lüssow .....	29	10 950	10 949	1 117	1 153	- 36
13053060	Mistorf .....	17	9 755	9 245	1 783	1 209	574
13053062	Mühl Rosin .....	35	8 937	8 918	1 450	1 023	430
13053067	Penzin .....	8	1 434	1 434	269	179	90
13053068	Plaaz .....	24	7 192	7 189	895	806	89
13053075	Reimershagen .....	10	3 392	3 380	439	433	6
13053078	Rühn .....	30	9 135	9 087	1 168	946	223
13053080	Sarmstorf .....	16	8 424	8 424	1 020	1 074	- 54
13053083	Steinhagen .....	26	29 604	29 330	3 261	4 220	- 958
13053086	Tarnow .....	30	11 263	10 726	1 558	1 518	40
13053087	Teterow, Stadt .....	311	421 182	416 221	53 188	46 840	6 360
13053088	Thürkow .....	9	10 646	8 869	1 002	835	167
13053091	Walkendorf .....	10	4 851	4 793	454	739	- 285
13053092	Wardow .....	34	8 732	8 630	1 153	1 123	30
13053093	Warnkenhagen .....	8	4 216	4 177	564	553	11
13053094	Warnow .....	26	9 448	9 437	1 470	1 283	187
13053095	Wasdow .....	7	2 003	2 003	168	236	- 37
13053098	Zehna .....	13	4 584	4 482	554	456	98
13053099	Zepelin .....	9	1 399	1 399	219	138	81
13053102	Dobbin-Linstow .....	23	23 850	23 360	4 145	2 367	1 778
13053103	Dolgen am See .....	17	10 000	9 993	1 372	1 167	205
13053104	Gülzow-Prüzen .....	54	20 145	20 076	2 945	2 838	102

Noch: 4. Umsatzsteuerpflichtige und deren steuerbarer Umsatz und Umsatzsteuer-Vorauszahlung 2008  
nach Gemeinden

Gemeinde- schlüssel	Kreisfreie Stadt Landkreis Gemeinde Land	Steuer- pflichtige	Steuerbarer Umsatz		Umsatzsteuer vor Abzug der Vorsteuer	Abziehbare Vorsteuer	Umsatz- steuer- Voraus- zahlung
			insgesamt	dar. Liefe- rungen und Leistungen			
		Anzahl	1 000 EUR				
13053105	Schorssow.....	16	4 492	4 492	549	522	27
13053106	Schwasdorf.....	11	5 615	5 615	641	700	- 59
13053107	Sukow-Levitzow.....	15	5 736	5 736	630	624	6
13053109	Prebberede.....	21	4 595	4 594	459	607	- 148
<b>13054000</b>	<b>Ludwigslust.....</b>	<b>4 031</b>	<b>3 263 568</b>	<b>3 125 805</b>	<b>440 359</b>	<b>380 668</b>	<b>59 741</b>
13054001	Alt Krenzlin .....	10	4 567	4 567	374	615	- 241
13054002	Alt Zachun .....	6	1 330	1 330	200	119	80
13054003	Balow .....	6	900	900	100	108	- 8
13054004	Bandenitz .....	25	20 168	17 971	2 279	2 335	- 56
13054007	Belsch.....	6	1 396	1 396	208	234	- 23
13054009	Besitz .....	11	2 188	2 171	210	277	- 67
13054010	Blievenstorf.....	10	5 305	5 305	673	554	119
13054011	Bobzin .....	13	8 480	8 425	1 366	1 123	243
13054013	Boizenburg/ Elbe, Stadt.....	289	242 077	224 412	30 855	27 216	3 640
13054014	Brahlstorf.....	22	17 844	17 705	2 604	2 407	197
13054015	Brenz .....	23	186 180	182 536	13 755	15 784	- 2 029
13054016	Bresegard bei Picher .....	10	2 854	2 850	447	387	60
13054017	Bresegard bei Eldena .....	3	19 969	19 784	1 739	1 958	- 219
13054018	Brunow .....	16	6 587	6 579	730	850	- 120
13054021	Dambeck .....	10	12 011	11 970	3 138	2 142	997
13054022	Dersenow .....	14	4 777	4 555	756	662	95
13054024	Dömitz, Stadt.....	106	55 822	51 581	6 970	6 622	348
13054027	Dümmer.....	55	12 430	12 201	1 835	1 427	408
13054028	Eldena .....	65	42 400	37 395	5 134	4 182	952
13054030	Gallin .....	21	103 033	101 269	17 444	9 431	8 012
13054031	Gammelín.....	12	2 195	2 087	272	265	7
13054034	Göhlen.....	6	5 587	5 587	525	777	- 252
13054035	Gorlosen.....	18	2 610	2 601	466	309	157
13054037	Grabow, Stadt.....	204	179 540	175 244	20 642	21 063	- 421
13054039	Gresse.....	20	3 843	3 826	519	508	11
13054040	Greven.....	24	15 246	15 151	1 580	3 520	- 1 940
13054041	Groß Krams.....	7	563	549	104	65	39
13054042	Groß Laasch.....	34	13 924	13 924	2 166	1 053	1 113
13054043	Hagenow, Stadt.....	362	281 739	277 859	38 819	36 984	1 835
13054045	Holthusen .....	52	30 551	30 181	5 174	4 226	948
13054046	Hoort .....	17	8 997	8 932	1 240	1 120	120
13054047	Hülseburg.....	8	1 852	1 852	254	343	- 88
13054049	Karenz.....	8	1 459	1 430	114	192	- 78
13054051	Karstädt.....	12	1 971	1 971	270	252	18
13054052	Kirch Jesar.....	13	2 557	2 557	236	291	- 55
13054054	Klein Rogahn.....	44	5 816	5 812	983	745	238
13054056	Kogel.....	24	5 163	5 151	756	613	143
13054057	Körchow .....	27	13 798	13 729	1 834	2 372	- 538
13054058	Kremmin.....	10	30 867	30 799	2 721	3 634	- 912
13054060	Kuhstorf.....	39	9 558	9 497	1 352	1 181	169
13054063	Lehsen.....	19	5 460	5 398	1 005	598	408
13054064	Leussow .....	7	1 434	1 434	210	169	41
13054065	Lübesse.....	43	67 446	66 875	11 884	9 759	2 124
13054066	Lüblow.....	9	2 129	2 038	256	259	- 2
13054067	Lübtheen, Stadt.....	130	42 226	42 015	6 430	4 404	2 026
13054069	Ludwigslust, Stadt.....	472	344 016	339 250	49 134	39 386	9 748
13054071	Malk Göhren.....	16	4 020	3 761	634	393	241
13054072	Malliß.....	30	4 992	4 960	886	493	394
13054074	Milow .....	10	2 870	2 870	528	349	181
13054075	Möllenbeck .....	.	.	.	.	.	.
13054076	Moraas .....	12	2 076	2 075	355	195	160
13054077	Muchow .....	8	6 400	6 400	726	1 086	- 356
13054078	Neu Gülze .....	19	9 748	9 542	1 148	890	258
13054079	Neu Kaliß.....	57	31 208	31 081	4 763	3 295	1 468
13054081	Neustadt-Glewe, Stadt.....	236	156 982	152 579	23 239	19 479	3 759
13054083	Nostorf.....	12	2 527	2 526	304	338	- 34
13054084	Pampow .....	87	46 400	45 106	7 264	5 196	2 069
13054086	Pätow-Steegen.....	15	5 367	5 367	782	532	250
13054087	Picher.....	18	8 181	8 145	1 138	928	210
13054089	Prislich.....	22	5 004	5 004	593	1 016	- 423
13054090	Pritzier.....	17	12 116	12 084	1 585	1 513	73
13054091	Rastow .....	63	19 135	19 063	3 137	2 484	653

Noch: 4. Umsatzsteuerpflichtige und deren steuerbarer Umsatz und Umsatzsteuer-Vorauszahlung 2008  
nach Gemeinden

Gemeinde- schlüssel	Kreisfreie Stadt Landkreis Gemeinde Land	Steuer- pflichtige	Steuerbarer Umsatz		Umsatzsteuer vor Abzug der Vorsteuer	Abziehbare Vorsteuer	Umsatz- steuer- Voraus- zahlung	
			insgesamt	dar. Liefe- rungen und Leistungen				
		Anzahl	1 000 EUR					
13054092	Redefin.....	22	5 507	5 503	543	738	-	196
13054095	Schossin.....	12	3 153	3 153	353	443	-	90
13054096	Schwanheide.....	17	5 975	5 975	911	704		208
13054097	Setzin.....	11	3 426	3 426	585	437		149
13054098	Steesow.....	.	.	.	.	.		.
13054099	Stralendorf.....	51	20 725	20 652	3 000	2 584		416
13054100	Strohkirchen.....	5	1 212	1 212	210	133		77
13054101	Sülstorf.....	25	4 574	4 574	601	492		109
13054102	Teldau.....	25	9 231	9 188	1 341	1 037		305
13054103	Tessin b. Boizenburg.....	15	6 377	6 201	1 201	889		312
13054106	Toddin.....	14	20 664	20 660	3 691	1 541		2 150
13054107	Uelitz.....	12	1 119	1 119	208	142		66
13054109	Vellahn.....	90	77 172	64 460	12 937	10 094		2 844
13054110	Vielank.....	49	13 513	13 508	1 796	1 445		351
13054111	Warlitz.....	10	2 403	2 403	183	320	-	137
13054112	Warlow.....	16	15 367	14 195	2 575	2 052		523
13054113	Warsow.....	27	4 896	4 883	690	589		100
13054117	Wittenburg, Stadt.....	228	332 348	308 115	37 072	35 569		1 503
13054118	Wittenförden.....	87	35 040	34 386	5 941	3 891		2 050
13054119	Wöbbelin.....	31	23 656	22 533	2 337	1 829		508
13054121	Zarrentin am Schaalsee, Stadt.....	142	129 577	120 355	15 677	13 552		2 124
13054122	Zierzow.....	18	5 432	5 420	731	662		71
13054123	Zülow.....	6	1 341	1 341	198	135		64
13054124	Wittendörp.....	85	180 657	157 936	32 151	21 866		10 289
13054125	Grebs-Niendorf.....	17	7 944	7 942	758	885	-	128
13054126	Lüttow-Valluhn.....	32	191 333	182 764	26 678	26 005		673
13054127	Bengerstorf.....	15	4 142	3 806	440	540	-	68
<b>13055000</b>	<b>Mecklenburg-Strelitz.....</b>	<b>2 539</b>	<b>1 175 379</b>	<b>1 152 482</b>	<b>173 353</b>	<b>142 012</b>		<b>31 311</b>
13055002	Beseritz.....	6	2 944	2 944	359	478	-	119
13055003	Blankenhof.....	26	7 502	6 694	944	929		16
13055004	Blankensee.....	40	11 900	11 891	1 374	1 547	-	174
13055005	Blumenholz.....	18	3 686	3 686	576	401		176
13055008	Brunn.....	31	8 750	8 737	1 081	1 171	-	90
13055009	Burg Stargard, Stadt.....	135	47 163	46 812	7 392	5 893		1 499
13055010	Cammin.....	9	2 109	2 106	180	226	-	46
13055011	Carpin.....	24	6 793	6 759	909	550		360
13055012	Cölpin.....	24	15 467	15 316	1 570	1 308		262
13055020	Friedland, Stadt.....	197	88 494	87 401	14 120	12 635		1 474
13055021	Genzkow.....	4	3 659	3 659	413	406		8
13055022	Glienke.....	3	1 438	1 438	317	210		107
13055023	Godendorf.....	9	587	587	98	52		46
13055028	Groß Nemerow.....	49	18 648	18 640	2 616	1 915		701
13055029	Grünow.....	5	354	354	61	65	-	4
13055032	Hohenzieritz.....	7	5 810	5 810	558	772	-	213
13055033	Holldorf.....	19	3 792	3 763	447	460	-	13
13055035	Klein Vieln.....	22	3 072	3 071	504	340		165
13055037	Kratzeburg.....	17	3 260	3 226	516	383		133
13055039	Kublank.....	3	1 253	1 253	118	189	-	71
13055043	Mildenitz.....	12	4 259	4 259	609	497		113
13055044	Mirow, Stadt.....	151	50 570	50 492	7 902	5 807		2 094
13055045	Möllenbeck.....	22	6 930	6 168	769	896	-	127
13055046	Neddemin.....	13	4 669	4 669	691	537		154
13055047	Neetzka.....	5	739	739	67	79	-	12
13055049	Neuenkirchen.....	23	7 210	7 205	1 057	871		186
13055050	Neustrelitz, Stadt.....	697	364 413	358 236	59 175	40 247		18 928
13055051	Neverin.....	38	20 607	20 429	3 492	2 102		1 390
13055053	Petersdorf.....	6	3 269	3 269	460	280		180
13055054	Pragsdorf.....	10	18 043	16 722	1 190	2 411	-	1 221
13055055	Priepert.....	9	1 330	1 328	242	181		61
13055058	Roggentin.....	22	2 191	2 177	316	356	-	40
13055061	Schönbeck.....	8	4 915	4 915	458	505	-	47
13055062	Schönhausen.....	9	1 083	1 083	188	118		70
13055066	Staven.....	14	4 832	4 819	738	628		110
13055068	Teschendorf.....	12	1 678	1 677	370	396	-	26
13055069	Trollenhagen.....	50	138 564	129 042	17 230	19 492	-	2 262
13055070	Userin.....	37	8 925	8 887	1 412	798		614
13055071	Voigtsdorf.....	4	633	633	49	27		21

Noch: 4. Umsatzsteuerpflichtige und deren steuerbarer Umsatz und Umsatzsteuer-Vorauszahlung 2008  
nach Gemeinden

Gemeinde- schlüssel	Kreisfreie Stadt Landkreis Gemeinde Land	Steuer- pflichtige	Steuerbarer Umsatz		Umsatzsteuer vor Abzug der Vorsteuer	Abziehbare Vorsteuer	Umsatz- steuer- Voraus- zahlung
			insgesamt	dar. Liefe- rungen und Leistungen			
		Anzahl	1 000 EUR				
13055074	Wesenberg, Stadt.....	112	33 555	32 828	5 276	4 072	1 204
13055076	Woggersin.....	20	4 048	4 048	739	442	298
13055078	Woldegk, Stadt.....	136	95 532	95 003	12 070	10 568	1 502
13055079	Wulkenzin.....	57	13 309	13 307	2 010	1 526	484
13055080	Wustrow.....	33	4 872	4 865	748	388	361
13055081	Zirzow.....	11	3 301	3 290	517	394	123
13055082	Feldberger Seenlandschaft.....	210	76 431	75 695	13 296	10 619	2 658
13055083	Groß Miltzow.....	20	6 040	6 040	693	832	- 139
13055084	Helpt.....	8	8 414	8 411	1 333	1 071	261
13055085	Eichhorst.....	9	5 434	5 434	617	563	54
13055086	Wokuhl-Dabelow.....	18	3 372	3 372	591	464	127
13055087	Lindetal.....	29	11 142	11 083	1 471	1 321	150
13055088	Datzetal.....	33	7 543	7 466	776	1 286	- 510
13055089	Galenbeck.....	25	13 249	13 246	1 463	1 466	- 4
13055090	Sponholz.....	28	7 593	7 497	1 185	846	339
<b>13056000</b>	<b>Müritz.....</b>	<b>2 585</b>	<b>1 677 334</b>	<b>1 645 960</b>	<b>223 179</b>	<b>190 506</b>	<b>32 657</b>
13056004	Alt Schwerin.....	24	32 313	32 019	5 773	4 308	1 465
13056005	Altenhof.....	16	44 169	44 096	2 554	4 519	- 1 964
13056006	Ankershagen.....	18	7 439	7 287	884	840	43
13056007	Bollewick.....	28	7 508	7 482	941	858	85
13056008	Buchholz.....	7	824	823	157	63	94
13056009	Bütow.....	11	10 604	10 336	1 420	1 268	152
13056010	Fincken.....	12	2 652	2 652	281	343	- 61
13056011	Göhren-Lebbin.....	47	12 767	12 713	2 033	1 389	642
13056012	Gotthun.....	13	4 339	4 339	593	543	50
13056013	Grabow-Below.....	3	543	543	114	65	49
13056014	Grabowhöfe.....	32	8 101	8 094	1 057	1 089	- 32
13056015	Groß Dratow.....	11	2 914	2 914	346	399	- 53
13056016	Groß Flotow.....	7	5 018	5 018	608	551	57
13056017	Groß Giewitz.....	15	2 847	2 827	385	304	81
13056018	Groß Kelle.....	4	3 059	2 474	259	297	- 37
13056019	Groß Plastow.....	27	8 404	8 394	1 505	1 110	395
13056020	Groß Vielen.....	.	.	.	.	.	.
13056022	Hinrichshagen.....	6	1 094	1 088	94	114	- 20
13056023	Hohen Wangelin.....	21	83 086	82 340	8 079	7 836	243
13056024	Jabel.....	19	2 854	2 848	418	281	138
13056025	Jaebetz.....	4	289	289	32	35	- 2
13056026	Kams.....	7	1 474	1 474	84	58	25
13056027	Kargow.....	22	7 915	7 903	1 155	907	249
13056028	Kieve.....	5	345	345	42	90	- 48
13056029	Klein Lukow.....	8	2 543	2 542	308	256	52
13056030	Klink.....	64	24 313	24 220	2 674	1 771	904
13056031	Klocksın.....	7	5 908	5 784	969	888	80
13056033	Krukow.....	9	1 370	1 362	181	143	37
13056035	Lapitz.....	5	1 185	1 184	184	182	3
13056036	Lärz.....	14	4 538	4 538	595	530	65
13056037	Leizen.....	18	23 949	23 367	3 594	3 552	42
13056039	Ludorf.....	27	16 133	15 240	2 428	1 676	755
13056041	Malchow, Stadt.....	267	177 072	172 934	28 399	24 779	3 587
13056042	Mallin.....	12	2 614	2 497	333	285	48
13056043	Marihn.....	4	656	602	88	96	- 7
13056044	Massow.....	9	3 868	3 868	615	562	53
13056045	Melz.....	16	5 084	5 082	605	526	79
13056047	Möllenhagen.....	56	96 618	94 683	16 485	12 754	3 731
13056048	Mollenstorf.....	8	2 375	2 375	236	237	- 1
13056049	Moltzow.....	9	4 606	4 606	546	530	16
13056050	Neu Gaarz.....	4	1 249	1 249	233	116	116
13056051	Nossentiner Hütte.....	30	6 511	6 448	1 155	729	426
13056052	Penkow.....	10	5 341	5 341	855	616	238
13056053	Penzlin, Stadt.....	102	47 354	46 760	8 226	7 159	1 067
13056054	Priborn.....	19	7 671	7 664	953	915	38
13056055	Puchow.....	.	.	.	.	.	.
13056056	Rechlin.....	71	20 322	19 986	3 370	2 156	1 215
13056057	Röbel/Müritz, Stadt.....	227	106 167	105 359	18 072	13 007	5 065
13056060	Schloen.....	25	5 000	4 956	740	646	95
13056061	Schwarz.....	18	7 267	7 267	1 164	973	192

Noch: 4. Umsatzsteuerpflichtige und deren steuerbarer Umsatz und Umsatzsteuer-Vorauszahlung 2008  
nach Gemeinden

Gemeinde- schlüssel	Kreisfreie Stadt Landkreis Gemeinde Land	Steuer- pflichtige	Steuerbarer Umsatz		Umsatzsteuer vor Abzug der Vorsteuer	Abziehbare Vorsteuer	Umsatz- steuer- Voraus- zahlung	
			insgesamt	dar. Liefe- rungen und Leistungen				
		Anzahl	1 000 EUR					
13056062	Schwinkendorf .....	10	5 098	5 098	581	782	-	201
13056063	Sietow .....	34	17 083	17 029	2 694	2 181		513
13056064	Silz .....	19	3 077	3 076	504	352		152
13056065	Stuer .....	9	1 699	1 699	178	151		27
13056066	Torgelow am See .....	8	666	666	73	46		27
13056067	Varchentin .....	13	3 843	3 843	479	534	-	55
13056068	Vielitz .....	25	12 490	12 480	1 847	1 701		146
13056069	Vipperow .....	21	3 799	3 423	497	487		11
13056070	Vollrathruhe .....	8	906	906	122	93		29
13056071	Walow .....	16	4 752	4 752	570	425		148
13056072	Waren (Müritz), Stadt .....	917	769 434	750 595	90 247	78 514		11 733
13056073	Wredenhagen .....	25	6 664	6 664	1 176	856		320
13056074	Zepkow .....	8	1 330	1 330	242	105		137
13056075	Zislow .....	14	1 979	1 974	258	183		75
13056076	Fünfseen .....	39	10 005	10 003	1 227	1 252	-	25
13056077	Lansen-Schönau .....	16	3 843	3 843	612	409		212
<b>13057000</b>	<b>Nordvorpommern .....</b>	<b>3 942</b>	<b>2 041 751</b>	<b>1 993 514</b>	<b>297 727</b>	<b>243 221</b>		<b>55 626</b>
13057002	Ahrenshoop .....	91	27 882	27 571	4 506	2 772		1 733
13057005	Altenpleen .....	25	5 606	5 596	585	625	-	40
13057006	Bad Sülze, Stadt .....	56	21 591	21 202	3 615	2 960		655
13057008	Bartelshagen II b. Barth .....	9	2 418	2 418	391	458	-	67
13057009	Barth, Stadt .....	295	143 528	137 532	22 499	16 781		5 718
13057011	Behnkendorf .....	13	3 676	3 676	545	193		353
13057013	Born a. Darß .....	87	15 428	15 331	2 337	1 872		465
13057014	Brandshagen .....	28	4 522	4 520	705	604		101
13057020	Dettmannsdorf .....	39	35 182	35 173	5 647	4 308		2 334
13057021	Deyelsdorf .....	15	6 153	6 150	1 038	942		96
13057022	Dierhagen .....	97	26 201	26 192	4 391	2 957		1 435
13057024	Drechow .....	10	3 478	3 450	334	380	-	46
13057026	Eixen .....	22	11 059	10 943	1 366	1 307		59
13057027	Elmenhorst .....	17	6 383	6 376	625	610		16
13057028	Franzburg, Stadt .....	39	34 134	34 054	4 279	4 751	-	472
13057029	Fuhlendorf .....	38	5 777	5 765	1 047	717		330
13057030	Glewitz .....	13	6 426	6 417	685	689	-	4
13057031	Grammendorf .....	15	8 397	8 341	1 064	1 064		0
13057032	Gransebieth .....	19	3 031	3 025	324	536	-	211
13057036	Grimmen, Stadt .....	294	341 917	321 734	46 643	40 652		5 991
13057037	Groß Kordshagen .....	16	4 446	4 439	414	562	-	119
13057038	Groß Mohrdorf .....	24	2 710	2 690	451	304		147
13057039	Horst .....	10	3 067	3 067	516	294		222
13057040	Hugoldsdorf .....	3	1 131	1 131	134	286	-	152
13057041	Jakobsdorf .....	9	3 331	3 331	368	363		6
13057043	Karnin .....	10	2 605	2 500	474	314		160
13057046	Kirchdorf .....	8	1 832	1 832	278	259		19
13057047	Klausdorf .....	16	3 656	3 598	519	437		127
13057049	Kramerhof .....	64	23 776	23 670	3 716	2 571		1 146
13057051	Kummerow .....	10	2 398	2 395	275	270		6
13057054	Löbnitz .....	25	8 259	8 117	1 047	883		164
13057055	Lüdershagen .....	16	5 515	5 486	520	749	-	228
13057056	Lüssow .....	64	60 306	59 199	10 451	7 931		2 520
13057057	Marlow, Stadt .....	182	155 206	153 686	27 534	22 729		4 805
13057059	Miltzow .....	30	22 729	22 710	2 844	2 784		63
13057060	Neu Bartelshagen .....	9	2 880	2 876	260	349	-	90
13057062	Niepars .....	82	50 201	49 900	8 216	6 690		1 526
13057064	Pantelitz .....	26	4 791	4 766	637	613		24
13057065	Papenhagen .....	12	10 046	10 045	950	1 167	-	217
13057067	Preetz .....	24	8 343	8 217	994	960		34
13057068	Prerow .....	227	47 509	47 267	7 276	4 269		3 007
13057069	Prohn .....	49	12 374	12 322	1 842	1 522		321
13057070	Pruchten .....	41	5 130	5 060	702	446		256
13057073	Reinberg .....	31	7 597	7 589	937	808		128
13057074	Ribnitz-Damgarten, Stadt .....	587	247 857	246 099	39 330	28 421		10 909
13057075	Richtenberg, Stadt .....	46	22 150	22 139	3 157	2 491		666
13057076	Saal .....	27	15 708	15 639	2 675	1 714		949
13057077	Schlemmin .....	10	7 675	7 675	1 184	675		509
13057079	Semlow .....	18	4 834	4 834	740	530		211
13057081	Splietsdorf .....	13	86 932	86 796	5 574	8 098	-	2 524

Noch: 4. Umsatzsteuerpflichtige und deren steuerbarer Umsatz und Umsatzsteuer-Vorauszahlung 2008  
nach Gemeinden

Gemeinde- schlüssel	Kreisfreie Stadt Landkreis Gemeinde Land	Steuer- pflichtige	Steuerbarer Umsatz		Umsatzsteuer vor Abzug der Vorsteuer	Abziehbare Vorsteuer	Umsatz- steuer- Voraus- zahlung
			insgesamt	dar. Liefe- rungen und Leistungen			
		Anzahl	1 000 EUR				
13057083	Steinhagen .....	76	20 559	20 311	3 244	1 799	1 445
13057085	Tribsees, Stadt .....	71	24 112	23 996	2 791	2 685	106
13057086	Trinwillershagen.....	32	9 972	9 736	1 395	1 136	259
13057087	Velgast .....	34	17 330	17 268	2 284	2 564	- 269
13057088	Weitenhagen .....	4	2 238	2 238	168	445	- 278
13057089	Wendisch Baggendorf.....	20	8 871	8 781	1 013	1 149	- 136
13057090	Wendorf.....	61	57 707	53 893	9 464	6 893	2 570
13057091	Wieck a. Darß.....	59	12 937	12 925	2 095	1 373	722
13057092	Wilmshagen.....	10	4 189	4 182	525	416	109
13057093	Wittenhagen .....	23	17 997	17 997	2 732	2 672	60
13057094	Wustrow .....	99	23 127	22 943	3 804	2 244	1 560
13057095	Zarrendorf.....	31	7 984	7 948	1 244	1 037	207
13057096	Zingst .....	255	96 975	95 651	16 702	10 530	6 172
13057097	Süderholz .....	108	55 061	54 905	6 725	6 965	- 240
13057098	Divitz-Spoldershagen.....	10	12 542	12 542	1 849	2 081	- 182
13057099	Gremersdorf-Buchholz.....	17	5 482	5 482	922	634	288
13057100	Millienhagen-Oebelitz .....	6	7 960	7 960	592	672	- 80
13057101	Kenz-Küstrow .....	11	2 088	2 081	243	223	19
13057102	Ahrenshagen-Daskow.....	87	100 923	92 305	12 348	12 258	89
13057103	Lindholz .....	17	5 914	5 827	944	778	166
<b>13058000</b>	<b>Nordwestmecklenburg .....</b>	<b>3 794</b>	<b>3 095 345</b>	<b>2 988 026</b>	<b>393 332</b>	<b>338 822</b>	<b>54 666</b>
13058001	Alt Meteln .....	30	10 710	10 686	1 340	1 165	175
13058003	Bad Kleinen .....	104	46 944	46 824	5 963	5 157	806
13058004	Badow .....	9	992	992	180	87	93
13058005	Barnekow .....	30	6 340	6 291	1 057	587	470
13058007	Benz .....	17	2 304	2 136	330	569	- 239
13058008	Bernstorf.....	11	1 999	1 999	244	245	- 1
13058009	Bibow .....	10	5 577	5 504	460	342	119
13058010	Blowatz.....	37	18 195	17 897	2 248	2 332	- 82
13058012	Boiensdorf .....	18	12 451	12 451	2 165	1 949	219
13058014	Boltenhagen .....	131	51 773	50 929	8 393	8 657	- 263
13058015	Börzow .....	15	2 535	2 535	361	328	37
13058016	Brüsewitz.....	82	69 019	66 986	11 753	9 030	2 723
13058018	Carlow .....	33	20 880	20 858	3 108	2 248	860
13058019	Cramonshagen.....	16	8 503	8 502	1 221	1 045	177
13058020	Dalberg-Wendelstorf.....	23	6 158	6 137	916	688	228
13058021	Damshagen .....	28	6 560	6 481	1 063	752	318
13058022	Dassow, Stadt .....	152	99 724	90 429	13 217	10 488	2 732
13058023	Dechow .....	3	524	524	41	46	- 5
13058025	Dorf Mecklenburg .....	131	63 235	62 969	10 225	7 951	2 273
13058026	Dragun.....	25	10 775	10 709	1 187	1 119	75
13058028	Gadebusch, Stadt.....	205	210 331	200 413	36 582	27 224	9 358
13058029	Gägelow .....	107	52 437	51 240	8 649	6 615	2 034
13058030	Glasin .....	16	14 883	14 838	1 652	2 040	- 388
13058031	Gottesgabe.....	28	45 460	45 379	7 974	6 556	1 418
13058032	Grambow.....	25	6 551	6 513	831	708	123
13058034	Grevesmühlen, Stadt.....	337	173 200	171 500	30 095	21 352	8 742
13058035	Grieben.....	.	.	.	.	.	.
13058038	Groß Molzahn.....	12	39 402	39 302	2 763	3 284	- 521
13058041	Groß Siemz .....	17	3 200	3 200	451	469	- 11
13058042	Groß Stieten .....	19	8 170	8 168	921	838	83
13058045	Hanshagen .....	5	1 483	1 461	185	147	37
13058047	Hohen Viecheln .....	29	10 614	10 575	1 597	1 069	527
13058048	Holdorf.....	8	3 072	3 072	283	531	- 248
13058049	Hornstorf.....	54	47 777	47 749	7 639	6 483	1 155
13058050	Insel Poel.....	122	34 663	34 501	3 760	2 994	766
13058051	Jesendorf.....	16	8 232	8 232	866	1 102	- 236
13058053	Klein Trebbow.....	24	7 338	7 288	1 037	812	226
13058054	Klütz, Stadt .....	124	37 133	37 024	4 761	4 020	741
13058055	Kneese .....	4	579	579	57	92	- 35
13058056	Köchelstorf .....	9	9 674	9 674	862	1 044	- 182
13058058	Krembz .....	25	5 962	5 946	876	674	202
13058059	Krusenhagen .....	15	4 112	4 112	589	428	160
13058060	Lockwisch .....	6	1 517	1 517	288	179	109
13058062	Lübberstorf .....	6	362	359	67	37	30
13058063	Lübow.....	59	28 820	28 625	4 555	3 499	1 055
13058064	Lübstorf .....	54	16 930	16 927	2 048	1 889	160

Noch: 4. Umsatzsteuerpflichtige und deren steuerbarer Umsatz und Umsatzsteuer-Vorauszahlung 2008  
nach Gemeinden

Gemeinde- schlüssel	Kreisfreie Stadt Landkreis Gemeinde Land	Steuer- pflichtige	Steuerbarer Umsatz		Umsatzsteuer vor Abzug der Vorsteuer	Abziehbare Vorsteuer	Umsatz- steuer- Voraus- zahlung
			insgesamt	dar. Liefe- rungen und Leistungen			
		Anzahl	1 000 EUR				
13058065	Lüdersdorf .....	129	59 461	58 312	9 939	8 591	1 349
13058066	Lützw .....	60	23 625	23 605	3 468	3 200	270
13058067	Mallentin .....	21	24 686	24 365	2 678	3 091	- 413
13058068	Menzendorf.....	7	778	778	129	126	2
13058069	Metelsdorf.....	21	11 945	11 935	2 071	1 728	342
13058071	Mühlen Eichsen .....	21	2 945	2 927	522	347	175
13058072	Nesow .....	12	5 850	5 844	995	726	270
13058073	Neuburg.....	63	19 883	19 415	2 410	2 282	133
13058074	Neukloster, Stadt .....	110	50 459	50 348	6 743	4 891	1 852
13058075	Niendorf.....	11	2 683	2 674	344	331	36
13058076	Papenhusen .....	.	.	.	.	.	.
13058078	Passee .....	3	688	688	132	88	44
13058079	Perlin .....	6	765	765	89	89	0
13058080	Pingelshagen.....	16	2 420	2 420	423	290	133
13058081	Plüschow .....	12	5 176	5 147	628	640	- 12
13058082	Pokrent.....	17	4 678	4 491	777	577	200
13058084	Rehna, Stadt.....	79	28 480	27 999	4 804	3 351	1 453
13058085	Renzow .....	26	5 622	5 618	785	742	43
13058086	Rieps .....	11	3 329	3 321	462	410	52
13058087	Roduchelstorf .....	8	1 643	1 639	263	161	114
13058088	Roggendorf.....	30	50 806	50 648	3 961	3 067	894
13058089	Roggenstorf.....	13	9 330	9 329	1 348	1 065	318
13058090	Rögnitz .....	13	2 174	2 174	229	214	15
13058091	Rüting .....	19	4 618	4 577	473	519	- 46
13058092	Schimm .....	7	5 593	5 593	928	1 171	- 243
13058093	Schlagsdorf.....	24	3 417	3 417	569	441	128
13058094	Schönberg, Stadt.....	123	262 628	244 277	35 905	29 722	6 188
13058095	Seehof.....	29	4 023	3 973	615	401	214
13058096	Selmsdorf.....	91	175 860	168 705	27 618	18 231	9 387
13058098	Testorf-Steinfurt.....	9	2 433	2 404	320	235	96
13058099	Thandorf .....	12	2 543	2 540	304	331	- 28
13058100	Upahl .....	46	884 497	836 162	67 155	76 767	- 9 605
13058101	Utecht .....	9	678	678	96	51	45
13058102	Veelböken .....	18	11 798	10 150	921	1 026	- 105
13058103	Ventschow.....	14	8 266	8 222	1 179	1 038	141
13058104	Vitense .....	10	969	969	139	112	26
13058105	Warin, Stadt.....	137	100 023	98 721	15 836	12 843	2 994
13058106	Warnow .....	19	3 490	3 487	529	339	190
13058107	Wedendorf.....	8	4 226	4 224	636	480	156
13058108	Zickhusen .....	15	1 577	1 577	229	184	45
13058109	Zierow.....	26	4 484	4 454	648	353	295
13058110	Zurow .....	47	7 983	7 972	1 149	876	273
13058111	Züsow.....	11	4 626	4 589	973	648	325
13058112	Moor-Rolofshagen .....	7	3 865	3 865	429	420	10
13058113	Kalkhorst .....	43	8 706	8 674	1 380	899	499
13058114	Bobitz .....	69	24 403	24 394	3 774	2 951	823
13058115	Königsfeld.....	17	12 754	12 610	1 448	1 767	- 318
13058116	Hohenkirchen .....	57	14 841	14 798	1 788	1 747	42
<b>13059000</b>	<b>Ostvorpommern.....</b>	<b>3 864</b>	<b>1 764 710</b>	<b>1 726 666</b>	<b>264 540</b>	<b>213 251</b>	<b>51 292</b>
13059002	Anklam, Stadt .....	408	315 663	298 267	41 206	39 161	2 045
13059003	Bandelin .....	17	6 916	6 890	737	531	206
13059005	Bargischow .....	19	11 764	11 744	1 558	1 341	218
13059006	Behrenhoff.....	19	20 607	20 063	3 320	2 840	481
13059007	Benz .....	48	31 278	30 815	4 920	4 458	462
13059008	Blesewitz .....	8	1 274	1 274	108	126	- 18
13059009	Boldekow .....	15	5 561	5 561	637	789	- 152
13059011	Brünzow .....	24	32 967	32 963	4 711	4 174	537
13059012	Buddenhagen .....	10	2 043	2 043	378	217	161
13059013	Bugewitz .....	5	254	254	45	25	19
13059014	Buggenhagen .....	8	617	617	88	116	- 28
13059015	Butzow.....	15	3 557	3 553	470	431	39
13059016	Dargelin.....	15	2 376	2 376	355	259	95
13059017	Dargen.....	27	3 592	3 566	549	408	141
13059018	Dersekow .....	28	10 827	10 827	1 374	1 140	235
13059019	Diedrichshagen.....	15	4 805	3 533	559	519	40
13059020	Drewelow.....	.	.	.	.	.	.
13059021	Ducherow .....	57	29 319	29 309	4 180	3 834	346



Noch: 4. Umsatzsteuerpflichtige und deren steuerbarer Umsatz und Umsatzsteuer-Vorauszahlung 2008  
nach Gemeinden

Gemeinde- schlüssel	Kreisfreie Stadt Landkreis Gemeinde Land	Steuer- pflichtige	Steuerbarer Umsatz		Umsatzsteuer vor Abzug der Vorsteuer	Abziehbare Vorsteuer	Umsatz- steuer- Voraus- zahlung
			insgesamt	dar. Liefe- rungen und Leistungen			
		Anzahl	1 000 EUR				
13059022	Garz .....	.	.	.	.	.	.
13059023	Gribow .....	6	6 892	6 894	1 306	1 117	188
13059025	Groß Kiesow .....	23	11 952	11 891	1 371	1 532	- 161
13059027	Groß Polzin .....	11	2 550	2 544	256	475	- 219
13059028	Gützkow, Stadt .....	75	30 975	30 940	4 741	3 948	793
13059029	Hanshagen .....	23	4 999	4 969	379	188	191
13059031	Hinrichshagen .....	24	17 287	17 273	2 920	2 545	375
13059032	Hohendorf .....	36	26 376	25 154	3 060	2 709	351
13059033	Iven .....	.	.	.	.	.	.
13059034	Japenzin .....	.	.	.	.	.	.
13059036	Kamminke .....	10	1 769	1 769	153	90	63
13059037	Karlsburg .....	30	6 762	6 735	863	717	146
13059038	Karlshagen .....	111	32 519	31 421	4 361	3 035	1 326
13059039	Katzow .....	20	4 537	4 527	606	559	47
13059040	Kemnitz .....	38	21 231	21 107	3 623	2 620	1 002
13059041	Klein Bünzow .....	21	11 651	11 649	1 593	1 244	349
13059042	Kölzin .....	4	459	428	32	39	- 7
13059043	Korswandt .....	20	3 790	3 785	672	411	261
13059044	Koserow .....	102	21 544	21 504	3 598	2 654	943
13059045	Krien .....	17	11 523	11 523	1 452	1 543	- 91
13059046	Kröslin .....	81	24 120	22 597	3 050	2 026	1 025
13059047	Krummin .....	10	1 059	1 057	184	135	49
13059048	Krusenfelde .....	.	.	.	.	.	.
13059049	Lassan, Stadt .....	39	11 865	11 844	1 718	1 252	466
13059050	Levenhagen .....	14	5 373	5 371	837	849	- 11
13059051	Liepen .....	11	797	797	108	80	28
13059052	Loddin .....	74	19 150	19 104	3 361	2 195	1 165
13059053	Loissin .....	17	3 011	3 001	481	296	185
13059054	Löwitz .....	4	928	928	71	126	- 55
13059055	Lubmin .....	79	62 494	61 177	11 389	7 506	3 883
13059057	Lühmannsdorf .....	32	13 922	13 831	2 457	1 925	532
13059058	Lüssow .....	.	.	.	.	.	.
13059059	Lütow .....	15	3 385	3 380	628	367	260
13059060	Medow .....	6	4 569	4 569	444	542	- 98
13059062	Mesekenhagen .....	27	11 892	11 579	1 892	1 515	377
13059063	Mölschow .....	25	4 244	4 244	712	290	423
13059065	Murchin .....	22	18 220	18 217	1 710	1 715	- 5
13059066	Neetzow .....	9	4 130	4 130	366	411	- 45
13059069	Neu Boltenhagen .....	7	2 630	2 630	256	244	12
13059070	Neu Kosenow .....	18	4 489	4 422	418	470	- 52
13059071	Neuendorf A .....	6	425	418	47	33	14
13059072	Neuendorf B .....	3	1 399	1 399	136	172	- 36
13059073	Neuenkirchen .....	8	1 796	1 796	202	219	- 17
13059074	Neuenkirchen .....	75	22 865	22 752	3 837	2 699	1 139
13059075	Peenemünde .....	33	8 546	8 470	1 164	556	609
13059076	Pelsin .....	8	2 986	2 986	342	295	46
13059077	Postlow .....	9	3 396	3 396	417	457	- 40
13059078	Pudagla .....	15	6 674	6 630	1 234	894	340
13059079	Pulow .....	11	988	983	127	128	- 2
13059080	Putzar .....	5	1 283	1 283	129	183	- 53
13059081	Rankwitz .....	21	4 068	3 874	566	453	- 113
13059083	Rathebur .....	.	.	.	.	.	.
13059084	Rossin .....	3	653	653	120	69	52
13059085	Rubenow .....	27	64 126	63 776	12 357	17 023	- 4 663
13059086	Rubkow .....	30	7 555	7 390	895	748	148
13059087	Sarnow .....	19	5 654	5 636	703	748	- 45
13059088	Sauzin .....	15	5 214	5 199	840	663	177
13059089	Schmatzin .....	6	1 945	1 945	185	261	- 76
13059091	Spantekow .....	25	26 746	26 441	3 478	3 022	455
13059093	Stolpe .....	10	3 916	3 916	352	601	- 249
13059094	Stolpe auf Usedom .....	17	2 148	2 110	299	224	76
13059095	Trassenheide .....	71	74 714	74 582	13 990	11 750	2 240
13059096	Ückeritz .....	63	14 313	14 264	2 408	1 329	1 080
13059097	Usedom, Stadt .....	77	20 712	20 403	2 419	2 040	379
13059098	Wackerow .....	31	5 807	5 798	855	549	307
13059099	Weitenhagen .....	38	19 373	19 373	2 930	2 382	548
13059100	Wietstock .....	.	.	.	.	.	.
13059101	Wolgast, Stadt .....	338	184 862	180 696	27 952	17 275	10 677

Noch: 4. Umsatzsteuerpflichtige und deren steuerbarer Umsatz und Umsatzsteuer-Vorauszahlung 2008  
nach Gemeinden

Gemeinde- schlüssel	Kreisfreie Stadt Landkreis Gemeinde Land	Steuer- pflichtige	Steuerbarer Umsatz		Umsatzsteuer vor Abzug der Vorsteuer	Abziehbare Vorsteuer	Umsatz- steuer- Voraus- zahlung
			insgesamt	dar. Liefe- rungen und Leistungen			
		Anzahl	1 000 EUR				
13059102	Wrangelsburg .....	7	1 929	1 918	321	261	60
13059103	Wusterhusen .....	37	10 279	10 275	1 044	1 166	- 122
13059104	Zemitz .....	18	2 907	2 895	354	310	43
13059105	Zempin .....	62	12 341	11 853	1 858	983	875
13059106	Ziethen .....	16	5 311	5 281	859	740	119
13059107	Zinnowitz .....	248	93 108	92 677	15 728	9 983	5 746
13059109	Zirchow .....	27	5 543	5 543	448	1 094	- 646
13059110	Züssow .....	44	16 922	16 785	2 196	2 180	16
13059111	Mellenthin .....	24	6 628	6 628	959	739	220
13059112	Heringsdorf .....	602	217 955	212 896	36 055	22 911	13 143
<b>13060000</b>	<b>Parchim .....</b>	<b>3 455</b>	<b>1 851 925</b>	<b>1 820 293</b>	<b>276 773</b>	<b>226 022</b>	<b>50 759</b>
13060001	Banzkow .....	89	22 730	22 642	2 532	2 710	- 178
13060003	Barnin .....	15	5 975	5 668	959	663	297
13060004	Blankenberg .....	13	4 779	4 779	1 458	682	777
13060005	Borkow .....	14	3 922	3 922	453	481	- 27
13060006	Broock .....	12	2 420	2 416	249	254	- 5
13060007	Brüel, Stadt .....	102	42 951	41 803	6 229	5 502	726
13060008	Bülow .....	15	2 048	2 048	328	235	93
13060009	Cambs .....	22	11 433	11 404	1 863	1 477	386
13060010	Crivitz, Stadt .....	183	65 263	65 037	10 458	7 420	3 038
13060011	Dabel .....	62	17 421	15 700	2 337	1 931	406
13060012	Damm .....	10	2 017	2 015	359	297	62
13060013	Demern .....	32	19 491	19 221	2 733	2 197	536
13060014	Diestelow .....	11	4 969	4 967	446	547	- 101
13060015	Dobbertin .....	38	13 123	13 123	1 599	1 434	165
13060016	Domsühl .....	36	15 485	15 013	2 428	1 646	783
13060017	Friedrichsruhe .....	20	10 229	10 228	885	1 023	- 138
13060020	Ganzlin .....	23	52 288	46 354	8 721	7 573	1 149
13060021	Gischow .....	6	943	918	139	95	44
13060022	Gneven .....	21	2 759	2 751	456	281	175
13060024	Godern .....	11	1 689	1 689	276	216	60
13060025	Göhren .....	9	2 985	2 979	284	375	- 91
13060026	Goldberg, Stadt .....	103	46 057	46 038	7 111	5 087	2 024
13060027	Goldenstädt .....	19	5 432	5 429	689	848	- 158
13060028	Granzin .....	13	17 946	17 946	3 182	2 669	513
13060029	Grebbin .....	11	4 707	4 705	492	500	- 8
13060030	Groß Godems .....	17	5 070	5 064	904	672	232
13060032	Groß Niendorf .....	4	2 630	2 518	292	304	- 12
13060033	Herzberg .....	13	11 021	11 004	979	1 077	- 98
13060035	Hohen Pritz .....	6	1 761	1 761	334	235	94
13060036	Karbow-Vietlütbe .....	10	7 004	5 449	700	1 477	- 777
13060037	Karow .....	25	8 122	8 122	1 049	1 012	37
13060038	Karrenzin .....	20	8 089	8 089	758	855	- 97
13060039	Klinken .....	10	1 480	1 480	242	171	71
13060040	Kobrow .....	20	22 137	22 137	2 376	2 645	- 269
13060041	Kreien .....	12	18 076	18 076	1 722	2 868	- 1 147
13060042	Kritzow .....	14	11 941	11 941	2 147	1 946	202
13060045	Langen Brütz .....	16	4 816	4 730	798	694	105
13060046	Langen Jarchow .....	8	1 551	1 551	143	211	- 67
13060047	Langenhagen .....	3	460	460	87	49	38
13060048	Leezen .....	96	107 751	107 560	15 174	11 312	3 861
13060049	Lübz, Stadt .....	215	148 955	148 550	25 938	20 573	5 365
13060050	Lutheran .....	17	9 974	9 809	1 370	1 192	178
13060051	Marnitz .....	34	30 935	28 216	1 896	3 372	- 1 476
13060052	Matzlow-Garwitz .....	26	5 355	5 351	675	579	97
13060053	Mestlin .....	31	7 319	7 300	803	836	- 33
13060054	Mustin .....	17	3 712	3 639	486	420	66
13060055	Neu Poserin .....	22	5 771	5 769	604	587	17
13060056	Parchim, Stadt .....	674	538 888	530 506	84 841	66 362	18 479
13060057	Passow .....	25	13 142	10 672	2 135	1 550	585
13060059	Pinnow .....	64	15 021	14 824	2 561	1 422	1 138
13060060	Plate .....	107	96 858	96 281	15 198	12 043	3 155
13060061	Plau am See, Stadt .....	257	70 268	69 203	11 680	8 937	2 743
13060063	Raben Steinfeld .....	52	15 617	15 428	2 464	1 210	1 254
13060064	Raduhn .....	10	2 198	2 198	264	254	20
13060067	Rom .....	30	7 753	7 753	826	785	42
13060070	Severin .....	7	12 418	12 218	1 366	1 291	75

Noch: 4. Umsatzsteuerpflichtige und deren steuerbarer Umsatz und Umsatzsteuer-Vorauszahlung 2008  
nach Gemeinden

Gemeinde- schlüssel	Kreisfreie Stadt Landkreis Gemeinde Land	Steuer- pflichtige	Steuerbarer Umsatz		Umsatzsteuer vor Abzug der Vorsteuer	Abziehbare Vorsteuer	Umsatz- steuer- Voraus- zahlung
			insgesamt	dar. Liefe- rungen und Leistungen			
		Anzahl	1 000 EUR				
13060071	Siggelkow .....	33	9 512	9 496	956	1 109	- 153
13060072	Spornitz .....	62	44 333	44 258	7 247	6 055	1 191
13060073	Sternberg, Stadt .....	178	72 508	72 053	10 380	7 761	2 619
13060074	Stolpe .....	15	4 910	4 910	631	587	44
13060076	Suckow .....	12	2 004	1 991	167	253	- 86
13060077	Sukow .....	48	22 372	22 367	3 388	2 519	870
13060078	Techentin .....	22	9 397	9 014	1 443	1 203	240
13060079	Tessenow .....	28	12 662	11 753	1 820	1 557	263
13060080	Tramm .....	4	4 022	4 015	648	568	81
13060081	Wahlstorf .....	4	493	493	88	31	58
13060082	Weitendorf .....	19	6 378	6 166	1 103	1 096	7
13060083	Wendisch Priborn .....	10	4 697	4 559	413	631	- 218
13060084	Wendisch Waren .....	9	3 323	3 314	475	339	136
13060086	Werder .....	17	8 237	8 235	888	1 023	- 135
13060087	Wessin .....	21	7 758	7 752	823	808	15
13060088	Witzin .....	18	6 032	6 032	1 111	732	379
13060089	Zahrensdorf .....	11	6 432	6 432	873	694	179
13060090	Zapel .....	13	1 371	1 371	216	167	49
13060091	Ziegendorf .....	25	5 916	5 893	729	611	118
13060092	Zölkow .....	15	2 544	2 544	269	349	- 79
13060093	Gallin-Kuppentin .....	20	6 258	6 039	763	713	50
13060094	Barkhagen .....	11	7 319	7 319	726	785	- 59
13060095	Buchberg .....	26	6 160	6 159	649	679	- 31
13060096	Dobin am See .....	60	12 985	12 530	1 885	1 409	476
13060097	Kuhlen-Wendorf .....	22	9 143	9 143	1 599	1 262	337
<b>13061000</b>	<b>Rügen .....</b>	<b>3 241</b>	<b>1 629 261</b>	<b>1 594 852</b>	<b>204 972</b>	<b>162 425</b>	<b>42 575</b>
13061001	Altefähr .....	42	32 101	30 973	5 634	4 807	827
13061002	Altenkirchen .....	47	15 939	15 931	1 755	1 535	219
13061003	Baabe .....	77	18 876	18 846	2 946	1 608	1 338
13061004	Bergen auf Rügen, Stadt .....	470	376 036	375 058	44 694	38 090	6 604
13061005	Binz .....	388	168 661	166 879	29 282	14 657	14 625
13061006	Breege .....	49	16 597	16 426	2 634	1 930	704
13061007	Buschvitz .....	17	3 841	3 839	628	289	339
13061008	Dranske .....	66	11 422	11 413	1 678	1 316	362
13061009	Dreschvitz .....	15	2 965	2 965	523	345	177
13061010	Gager .....	39	6 596	6 500	1 020	540	480
13061011	Garz/Rügen, Stadt .....	80	96 535	89 295	8 830	10 496	- 1 658
13061012	Gingst .....	50	16 327	16 273	2 561	1 983	578
13061013	Glowe .....	60	13 738	13 723	1 892	1 610	283
13061014	Göhren .....	135	32 017	31 926	5 345	3 903	1 460
13061016	Gustow .....	23	7 664	7 272	860	951	- 91
13061017	Insel Hiddensee .....	143	31 273	31 169	4 706	2 363	2 343
13061019	Kluis .....	25	3 596	3 584	476	350	126
13061020	Lancken-Granitz .....	20	2 449	2 449	459	124	335
13061021	Lietzow .....	9	14 156	14 156	2 264	1 863	401
13061022	Lohme .....	45	9 644	9 644	1 469	878	592
13061023	Middelhagen .....	51	10 101	10 101	1 685	965	720
13061024	Neuenkirchen .....	18	5 020	5 020	512	529	- 17
13061025	Parchtitz .....	34	29 359	28 872	2 986	2 924	62
13061026	Patzig .....	12	3 622	3 621	414	346	68
13061027	Poseritz .....	40	15 128	15 124	1 541	1 624	- 83
13061028	Putbus, Stadt .....	183	68 058	66 886	9 764	8 397	1 369
13061029	Putgarten .....	31	8 170	8 164	1 228	614	614
13061030	Ralswiek .....	20	4 703	4 643	819	440	379
13061031	Rambin .....	47	24 914	24 902	3 593	2 821	772
13061032	Rappin .....	20	5 678	5 677	671	810	- 140
13061033	Sagard .....	91	55 551	55 449	6 798	6 837	- 39
13061034	Samtens .....	57	38 298	36 922	5 056	4 260	797
13061035	Sassnitz, Stadt .....	366	349 147	330 431	29 665	28 855	810
13061036	Schaprode .....	30	6 461	6 446	925	648	277
13061037	Sehlen .....	39	13 378	13 378	2 336	1 675	661
13061038	Sellin .....	192	59 664	59 427	9 577	5 765	3 812
13061039	Thesenvitz .....	10	989	989	165	91	73
13061040	Thiessow .....	40	6 252	6 250	950	479	471
13061041	Trent .....	23	4 443	4 439	625	518	107
13061042	Ummanz .....	33	11 654	11 633	1 379	1 351	28
13061043	Wiek .....	64	12 081	12 051	1 982	1 052	930
13061044	Zirkow .....	40	16 156	16 107	2 644	1 783	862

Noch: 4. Umsatzsteuerpflichtige und deren steuerbarer Umsatz und Umsatzsteuer-Vorauszahlung 2008  
nach Gemeinden

Gemeinde- schlüssel	Kreisfreie Stadt Landkreis Gemeinde Land	Steuer- pflichtige	Steuerbarer Umsatz		Umsatzsteuer vor Abzug der Vorsteuer	Abziehbare Vorsteuer	Umsatz- steuer- Voraus- zahlung
			insgesamt	dar. Liefe- rungen und Leistungen			
		Anzahl	1 000 EUR				
<b>13062000</b>	<b>Uecker-Randow.....</b>	<b>2 057</b>	<b>1 120 416</b>	<b>1 105 523</b>	<b>166 442</b>	<b>142 214</b>	<b>24 230</b>
13062001	Ahlbeck.....	23	4 871	4 785	744	501	243
13062002	Altwarpen.....	12	687	685	95	63	32
13062003	Altwigshagen.....	10	2 017	2 017	208	262	- 53
13062005	Bergholz.....	6	3 692	3 692	293	352	- 59
13062007	Blankensee.....	4	1 388	1 388	124	195	- 70
13062008	Blumenhagen.....	.	.	.	.	.	.
13062009	Boock.....	25	4 977	4 909	777	461	316
13062010	Brietzig.....	3	4 075	4 075	289	405	- 116
13062011	Damerow.....	.	.	.	.	.	.
13062012	Eggesin, Stadt.....	157	54 257	54 048	8 604	7 285	1 318
13062013	Fahrenwalde.....	10	5 988	5 988	798	694	104
13062014	Ferdinandshof.....	96	25 804	25 367	4 138	3 206	932
13062016	Glasow.....	6	2 177	2 177	216	364	- 148
13062017	Grambin.....	15	2 591	2 591	301	237	64
13062018	Grambow.....	18	5 843	5 841	640	674	- 34
13062019	Groß Luckow.....	3	2 749	2 750	209	347	- 139
13062021	Hammer a.d. Uecker.....	10	1 062	1 062	116	123	- 7
13062022	Heinrichsruh.....	6	1 729	1 708	315	251	64
13062023	Heinrichswalde.....	12	6 227	6 218	1 091	986	105
13062024	Hintersee.....	12	3 845	3 836	498	481	17
13062025	Jatznick.....	48	8 286	8 271	1 197	933	264
13062026	Klein Luckow.....	5	4 327	4 327	487	653	- 166
13062027	Koblentz.....	.	.	.	.	.	.
13062028	Krackow.....	28	71 790	71 414	12 203	10 531	1 672
13062029	Krugsdorf.....	9	997	997	153	88	65
13062031	Leopoldshagen.....	20	5 555	5 476	842	637	204
13062032	Liepgarten.....	17	2 663	2 663	390	230	160
13062033	Löcknitz.....	105	45 488	41 660	6 978	6 291	687
13062034	Luckow.....	17	3 115	3 065	412	457	- 44
13062036	Meiersberg.....	10	776	776	96	65	31
13062038	Mönkebude.....	34	6 368	6 357	1 084	799	284
13062039	Nadrensee.....	9	7 141	7 141	315	389	- 74
13062040	Nieden.....	.	.	.	.	.	.
13062042	Papendorf.....	4	217	217	37	27	10
13062043	Pasewalk, Stadt.....	298	177 005	174 867	22 922	17 627	5 295
13062044	Penkun, Stadt.....	67	18 887	18 862	2 253	2 241	11
13062045	Plöwen.....	8	2 816	2 816	303	392	- 89
13062046	Polzow.....	7	2 124	2 120	231	211	21
13062047	Ramin.....	23	9 681	9 453	1 025	1 536	- 509
13062049	Rollwitz.....	20	25 442	24 341	4 155	3 524	631
13062050	Rossow.....	16	4 323	4 320	714	484	229
13062051	Rothemühl.....	14	1 906	1 899	283	218	65
13062052	Rothenklempenow.....	25	11 023	10 824	1 216	1 152	63
13062053	Schönwalde.....	6	5 968	5 968	202	894	- 692
13062056	Strasburg (Uckermark), Stadt.....	161	77 979	76 323	10 473	9 284	1 189
13062057	Torgelow-Holländerei.....	5	244	244	34	14	20
13062058	Torgelow, Stadt.....	259	318 389	314 854	52 509	45 776	6 733
13062059	Ueckermünde, Stadt.....	329	128 937	128 685	21 071	15 292	5 778
13062060	Viereck.....	23	7 934	7 830	1 113	1 318	- 205
13062061	Vogelsang-Warsin.....	7	737	737	92	70	23
13062062	Wilhelmsburg.....	24	23 960	23 898	2 454	2 661	- 207
13062064	Zerrenthin.....	9	1 451	1 451	144	163	- 19
13062065	Züsedom.....	5	2 337	1 962	307	329	- 22
13062066	Lübs.....	12	7 880	7 880	1 227	932	295
<b>13000000</b>	<b>Insgesamt.....</b>	<b>54 569</b>	<b>41 714 897</b>	<b>40 216 364</b>	<b>5 581 205</b>	<b>4 814 493</b>	<b>769 227</b>