



## Realsteuervergleich in Mecklenburg-Vorpommern

2001

Bestell-Nr.: L273 2001 00

Herausgabe: August 2002  
Printausgabe: EUR 6,00

Herausgeber: Statistisches Landesamt Mecklenburg-Vorpommern, Lübecker Straße 287, 19059 Schwerin,  
Telefon: 0385 4801-0, Telefax: 0385 4801-123, Internet: <http://www.statistik-mv.de>, E-Mail: [poststelle@statistik-mv.de](mailto:poststelle@statistik-mv.de)

Zuständiger Dezernent: Reinhard Jonas, Telefon: 0385 4801-258

© Statistisches Landesamt Mecklenburg-Vorpommern, Schwerin, 2002

Für nicht gewerbliche Zwecke sind Vervielfältigung und unentgeltliche Verbreitung, auch auszugsweise, mit Quellenangabe gestattet. Die Verbreitung, auch auszugsweise, über elektronische Systeme/Datenträger bedarf der vorherigen Zustimmung. Alle übrigen Rechte bleiben vorbehalten.

### Zeichenerklärungen und Abkürzungen

-	nichts vorhanden
0	weniger als die Hälfte von 1 in der letzten besetzten Stelle, jedoch mehr als nichts
.	Zahlenwert unbekannt oder geheim zu halten
...	Zahl lag bei Redaktionsschluss noch nicht vor
x	Aussage nicht sinnvoll oder Fragestellung nicht zutreffend
/	keine Angabe, da Zahlenwert nicht ausreichend genau oder nicht repräsentativ
( )	Zahl hat eingeschränkte Aussagefähigkeit
p	vorläufige Zahl
s	geschätzte Zahl
r	berichtigte Zahl

## Inhaltsverzeichnis

	<b>Seite</b>
<b>Vorbemerkungen</b>	3
<b>Erläuterung der Begriffe</b>	3
<b>Tabellen</b>	
1.1. Realsteuervergleich 2001 nach Größenklassen	4
1.2. Realsteuervergleich 2001 nach Kreisen	5
1.3. Realsteuervergleich 2001 nach Gemeinden	6 - 37
2.1. Übersicht über die Streuung der Hebesätze 2001 nach Größenklassen	38 - 39
2.2. Übersicht über die Streuung der Hebesätze 2001 nach Kreisen	40 - 41
<b>Grafiken</b>	
1. Gewogene Durchschnittshebesätze 2002 nach Kreisen	42
2. Realsteueraufbringungskraft und Steuereinnahmekraft je Einwohner 2002 nach Kreisen	42
3. Struktur der kassenmäßigen Steuereinnahmen der Städte und Gemeinden	42

## Vorbemerkungen

Der Bericht enthält Angaben über das Istaufkommen, die Grundbeträge und die Hebesätze von Grundsteuer A, Grundsteuer B und Gewerbesteuer auf der Basis der vierteljährlichen Kassenstatistik, bereinigt um die von den Rechnungs- und Gemeindeprüfungsämtern für das Jahr 2001 vorgenommenen Korrekturen, den Anteil der Gemeinden an der Einkommensteuer (Lohn-, veranlagte Einkommensteuer, Zinsabschlag) und der Umsatzsteuer sowie die von ihnen an Bund und Länder abgeführte Gewerbesteuerumlage.

Den Relativberechnungen (EUR je Einwohner) lagen die fortgeschriebenen Einwohnerzahlen zum 30.6.2001 zugrunde. Stichtag für die Zuordnung zu den Gemeindegrößenklassen war ebenfalls der 30.6.2001 und für den Gebietsstand der 31.12.2001.

Demnach enthalten die Tabellen die Angaben folgender Städte und Gemeinden:

Gemeinden mit ... Einwohnern	Anzahl am 31.12.2001	Einwohner am 30.6.2001
<b>Kreisfreie Städte</b>		
20 000 bis unter 50 000 .....	1	46 859
50 000 bis unter 100 000 .....	3	187 134
100 000 bis unter 200 000 .....	1	100 738
200 000 bis unter 500 000 .....	1	200 013
Zusammen .....	6	534 744
<b>Kreisangehörige Städte und Gemeinden</b>		
unter 1 000 .....	735	359 796
1 000 bis unter 3 000 .....	163	263 424
3 000 bis unter 5 000 .....	42	158 912
5 000 bis unter 10 000 .....	24	162 423
10 000 bis unter 20 000 .....	16	211 997
20 000 und mehr .....	3	77 729
Zusammen .....	983	1 234 281
<b>Mecklenburg-Vorpommern insgesamt.....</b>	<b>989</b>	<b>1 769 025</b>

## Rechtsgrundlagen

Der Realsteuervergleich beruht auf § 4 des Gesetzes über die Statistiken der öffentlichen Finanzen und des Personals im öffentlichen Dienst (Finanz- und Personalstatistikgesetz - FPStatG) in der Neufassung der Bekanntmachung vom 8. März 2000 (BGBl. I S. 207), zuletzt geändert durch Artikel 3 Abs. 20 des Gesetzes vom 21. Dezember 2000 (BGBl. I S. 1857).

## Erläuterung der Begriffe

### Gemeindeanteil an der Einkommensteuer

Schlüsselmäßige Verteilung eines prozentualen Anteils des Aufkommens an Lohn- und veranlagter Einkommensteuer sowie des Aufkommens aus dem Zinsabschlag (einschließlich der Zerlegungsanteile); Berechnungsgrundlage ist die Jahresschlussrechnung.

### Gemeindeanteil an der Umsatzsteuer

Schlüsselmäßige Verteilung eines prozentualen Anteils des Gesamtaufkommens, das allen Gemeinden der Bundesrepublik an der Umsatzsteuer zusteht; Berechnungsgrundlage ist die Jahresschlussrechnung.

### Gewerbesteuerumlage

Betrag, der sich durch die Anwendung eines Vervielfältigers (von-Hundert-Satz) auf den Grundbetrag ergibt.

### Gewogene Durchschnittshebesätze

Summe der Istaufkommen je Realsteuerart, dividiert durch die Summe der Grundbeträge je Realsteuerart, multipliziert mit 100. Für jede Aggregationsstufe (z. B. Land, Kreis, Gemeindegrößenklasse) gibt es entsprechende Durchschnittshebesätze.

### Grundbetrag

Istaufkommen je Realsteuerart, dividiert durch den jeweiligen Hebesatz, multipliziert mit 100 (fiktiver Messbetrag).

### Hebesätze

In Prozentzahlen ausgedrückte Steuersätze von Grundsteuer A, Grundsteuer B und Gewerbesteuer.

### Realsteueraufbringungskraft

Multiplikation der Grundbeträge der Gemeinden je Realsteuerart mit dem jeweiligen gewogenen Landesdurchschnittshebesatz, dividiert durch 100. Die Summe der so errechneten Größen ergibt dann die Realsteueraufbringungskraft.

### Realsteuer-Istaufkommen

Kassenmäßiges Istaufkommen der Gemeinden von Grundsteuer A (für land- und forstwirtschaftliche Betriebe), Grundsteuer B (für die übrigen bebauten und unbebauten Grundstücke) und Gewerbesteuer nach Ertrag.

### Steuereinnahmekraft

Realsteueraufbringungskraft plus Gemeindeanteil an der Umsatzsteuer plus Gemeindeanteil an der Einkommensteuer plus Familienleistungsausgleich minus Gewerbesteuerumlage.

## 1.1. Realsteuervergleich 2001 nach Größenklassen

Gebietskörperschaftsgruppe ----- Gemeindegrößenklasse 1) von ... bis unter ... Einwohnern	Einwohner am 30.6.2001	Realsteuer-Istaufkommen			Realsteuer-Grundbeträge		
		Grundsteuer		Gewerbe- steuer	Grundsteuer		Gewerbe- steuer
		A	B		A	B	
		1 000 EUR					
<b>Kreisfreie Städte</b>							
20 000 - 50 000 .....	46 859	31	4 109	4 584	10	1 110	1 239
50 000 - 100 000 .....	187 134	66	14 910	26 310	28	3 819	6 966
100 000 - 200 000 .....	100 738	38	10 089	15 244	15	2 346	3 909
200 000 - 500 000 .....	200 013	57	17 655	30 402	23	4 204	7 238
zusammen .....	534 744	193	46 763	76 540	76	11 479	19 353
<b>Kreisangehörige Gemeinden</b>							
unter 1 000 .....	359 796	7 727	19 821	14 694	3 324	6 498	5 393
1 000 - 3 000 .....	263 424	2 732	17 772	22 684	1 157	5 834	8 801
3 000 - 5 000 .....	158 912	927	10 158	14 909	379	3 228	5 291
5 000 - 10 000 .....	162 423	636	11 501	22 320	284	3 616	7 709
10 000 - 20 000 .....	211 997	321	14 846	23 657	144	4 521	7 094
20 000 - 50 000 .....	77 729	85	5 546	9 542	35	1 685	3 181
zusammen .....	1 234 281	12 429	79 644	107 806	5 323	25 382	37 468
<b>Mecklenburg-Vorpommern .....</b>	<b>1 769 025</b>	<b>12 622</b>	<b>126 407</b>	<b>184 346</b>	<b>5 399</b>	<b>36 860</b>	<b>56 821</b>

Gebietskörperschaftsgruppe ----- Gemeindegrößenklasse 1) von ... bis unter ... Einwohnern	Gewogene Durch- schnittshebesätze			Realsteuer- aufbringungskraft		Gemeindeanteil an der		Gewer- besteuer- umlage	Steuer- einnahmekraft	
	Grundsteuer		Ge- werbe- steuer			Einkom- mensteu- er	Umsatz- steuer			
	A	B								
	%			1 000 EUR	EUR/EW	1 000 EUR		EUR/EW		
<b>Kreisfreie Städte</b>										
20 000 - 50 000 .....	300	370	370	7 848	167	4 023	1 146	669	13 630	291
50 000 - 100 000 .....	237	390	378	35 734	191	20 059	6 665	3 762	65 087	348
100 000 - 200 000 .....	260	430	390	20 746	206	12 318	5 264	2 111	40 142	398
200 000 - 500 000 .....	250	420	420	37 924	190	21 480	8 134	3 909	70 472	352
zusammen .....	254	407	396	102 252	191	57 881	21 209	10 450	189 331	354
<b>Kreisangehörige Gemeinden</b>										
unter 1 000 .....	233	305	272	47 541	132	16 964	3 072	2 908	70 073	195
1 000 - 3 000 .....	236	305	258	51 231	194	15 163	4 767	4 751	71 240	270
3 000 - 5 000 .....	244	315	282	29 103	183	10 197	2 836	2 857	42 527	268
5 000 - 10 000 .....	224	318	290	38 042	234	11 237	3 822	4 163	52 517	323
10 000 - 20 000 .....	223	328	333	38 830	183	16 831	6 417	3 831	63 609	300
20 000 - 50 000 .....	243	329	300	16 168	208	6 683	2 509	1 718	25 771	332
zusammen .....	233	314	288	220 915	179	77 073	23 423	20 227	325 738	264
<b>Mecklenburg-Vorpommern .....</b>	<b>234</b>	<b>343</b>	<b>324</b>	<b>323 167</b>	<b>183</b>	<b>134 954</b>	<b>44 632</b>	<b>30 678</b>	<b>515 069</b>	<b>291</b>

1) Zuordnung nach dem Bevölkerungsstand vom 30.6.2001 im Gebiet vom 31.12.2001

## 1.2. Realsteuervergleich 2001 nach Kreisen

Kreisfreie Stadt Landkreis Land	Einwohner am 30.6.2001	Realsteuer-Istaufkommen			Realsteuer-Grundbeträge		
		Grundsteuer		Gewerbe- steuer	Grundsteuer		Gewerbe- steuer
		A	B		A	B	
		1 000 EUR					
<b>Kreisfreie Städte</b>							
Greifswald .....	53 918	24	3 702	5 256	10	974	1 502
Neubrandenburg .....	72 773	21	6 595	12 063	10	1 691	3 217
Rostock.....	200 013	57	17 655	30 402	23	4 204	7 238
Schwerin.....	100 738	38	10 089	15 244	15	2 346	3 909
Stralsund.....	60 443	22	4 613	8 992	7	1 153	2 248
Wismar .....	46 859	31	4 109	4 584	10	1 110	1 239
<b>Landkreise</b>							
Bad Doberan.....	118 146	886	8 804	11 878	393	2 944	3 940
Demmin.....	93 706	1 304	4 750	8 968	546	1 566	3 259
Güstrow .....	112 092	1 172	6 180	14 442	557	1 888	4 910
Ludwigslust.....	131 595	1 004	10 043	15 610	469	3 291	5 753
Mecklenburg-Strelitz.....	87 541	1 005	5 384	5 662	409	1 713	1 917
Müritz.....	69 711	769	5 249	5 866	321	1 633	1 931
Nordvorpommern .....	118 233	1 476	6 809	7 625	557	2 218	2 690
Nordwestmecklenburg.....	121 413	1 595	6 712	6 788	701	2 177	2 432
Ostvorpommern.....	114 071	928	7 830	10 497	410	2 501	4 306
Parchim .....	108 380	1 072	6 896	8 613	465	2 186	2 807
Rügen .....	74 934	636	6 266	6 979	247	1 876	2 122
Uecker-Randow.....	84 459	583	4 722	4 876	248	1 388	1 400
<b>Mecklenburg-Vorpommern .....</b>	<b>1 769 025</b>	<b>12 622</b>	<b>126 407</b>	<b>184 346</b>	<b>5 399</b>	<b>36 860</b>	<b>56 821</b>

Kreisfreie Stadt Landkreis Land	Gewogene Durchschnittshebesätze			Realsteuer- aufbringungskraft		Gemeindeanteil an der		Ge- werbe- steuer- umlage	Steuer- einnahmekraft	
	Grundsteuer		Ge- werbe- steuer			Einkom- mensteuer	Umsatz- steuer			
	A	B		1 000 EUR				EUR/EW		
	%			1 000 EUR	EUR/EW	1 000 EUR			EUR/EW	
<b>Kreisfreie Städte</b>										
Greifswald .....	230	380	350	8 231	153	5 809	1 452	811	16 533	307
Neubrandenburg .....	200	390	375	16 246	223	8 315	3 371	1 737	28 844	396
Rostock.....	250	420	420	37 924	190	21 480	8 134	3 909	70 472	352
Schwerin.....	260	430	390	20 746	206	12 318	5 264	2 111	40 142	398
Stralsund.....	300	400	400	11 256	186	5 935	1 841	1 214	19 710	326
Wismar .....	300	370	370	7 848	167	4 023	1 146	669	13 630	291
<b>Landkreise</b>										
Bad Doberan.....	225	299	301	23 785	201	7 554	2 194	2 128	33 811	286
Demmin.....	239	303	275	17 209	184	5 004	1 697	1 760	23 744	253
Güstrow .....	211	327	294	23 687	211	7 311	2 073	2 651	32 749	292
Ludwigslust.....	214	305	271	31 026	236	9 181	2 614	3 107	42 639	324
Mecklenburg-Strelitz.....	246	314	295	13 044	149	5 446	1 576	1 035	20 765	237
Müritz.....	239	321	304	12 611	181	4 409	1 654	1 043	19 035	273
Nordvorpommern .....	265	307	283	17 628	149	6 977	1 822	1 453	27 198	230
Nordwestmecklenburg.....	228	308	279	16 987	140	7 650	2 451	1 313	28 212	232
Ostvorpommern.....	226	313	244	23 490	206	6 582	2 143	2 325	31 988	280
Parchim .....	231	315	307	17 681	163	6 950	1 990	1 511	27 323	252
Rügen .....	257	334	329	13 888	185	4 942	1 690	1 146	20 948	280
Uecker-Randow.....	235	340	348	9 879	117	5 069	1 520	756	17 326	205
<b>Mecklenburg-Vorpommern .....</b>	<b>234</b>	<b>343</b>	<b>324</b>	<b>323 167</b>	<b>183</b>	<b>134 954</b>	<b>44 632</b>	<b>30 678</b>	<b>515 069</b>	<b>291</b>

### 1.3. Realsteuervergleich 2001

Gemeinde- nummer	Gemeinde	Ein- wohner am 30.6. 2001	Gemeindeanteil an der		Gewerbe- steuer- umlage	Realsteuer- Istaufkommen		Da		
			Einkom- men- steuer	Umsatz- steuer		EUR/	EUR	Grundsteuer A		Hebe- satz
					EUR			EW	Auf- kommen	
13001000	Greifswald, Hansestadt.....	53 918	5 809 314	1 452 468	810 922	8 981 946	167	23 769	10 334	230
13002000	Neubrandenburg, Stadt.....	72 773	8 314 737	3 371 015	1 737 028	18 677 955	257	20 517	10 259	200
13003000	Rostock, Hansestadt.....	200 013	21 479 887	8 133 950	3 908 775	48 113 693	241	56 819	22 728	250
13004000	Schwerin, Landeshauptstadt.....	100 738	12 318 096	5 264 497	2 110 708	25 370 999	252	38 301	14 731	260
13005000	Stralsund, Hansestadt.....	60 443	5 935 348	1 841 137	1 213 869	13 627 030	225	22 115	7 372	300
13006000	Wismar, Hansestadt.....	46 859	4 023 265	1 146 153	669 044	8 724 263	186	31 255	10 418	300
<b>Landkreis Bad Doberan</b>										
13051001	Admannshagen-Bargeshagen.....	2 807	201 985	73 316	119 305	868 695	309	13 081	6 541	200
13051002	Alt Bukow.....	590	17 341	1 169	149	38 207	65	10 393	5 197	200
13051003	Altenhagen.....	278	15 533	2 522	2	22 903	82	7 396	3 698	200
13051004	Bad Doberan, Stadt.....	11 517	1 038 283	355 182	304 752	2 844 909	247	10 147	5 074	200
13051006	Bartenshagen-Parkentin.....	1 182	83 915	19 856	18 118	206 411	175	9 325	4 663	200
13051007	Bastorf.....	1 126	46 019	5 910	10 605	132 084	117	20 144	10 072	200
13051008	Benitz.....	391	11 849	-	2 866	31 850	81	5 630	2 815	200
13051009	Bentwisch.....	2 182	118 867	129 608	196 351	1 519 495	696	12 053	4 821	250
13051010	Biendorf.....	1 026	38 745	23 289	18 228	213 650	208	29 544	9 848	300
13051011	Blankenhagen.....	913	55 494	2 816	2 052	57 891	63	4 033	2 017	200
13051012	Bölkow.....	1 130	54 130	8 105	10 039	138 676	123	21 001	10 501	200
13051013	Bürgerende-Rethwisch.....	1 657	85 965	15 742	5 077	151 842	92	10 626	4 250	250
13051014	Bröbberow.....	499	24 062	1 798	2 604	44 859	90	8 711	4 356	200
13051015	Broderstorf.....	2 873	184 793	49 974	37 034	531 630	185	12 698	6 349	200
13051016	Cammin.....	900	64 198	4 303	9 470	115 008	128	17 525	7 010	250
13051017	Damm.....	679	23 535	6 338	3 296	53 969	79	9 866	4 933	200
13051018	Dummerstorf.....	2 551	209 070	46 386	30 255	488 164	191	25 512	12 756	200
13051019	Elmenhorst/Lichtenhagen.....	4 254	299 693	145 036	117 569	912 934	215	6 965	2 786	250
13051020	Gelbensande.....	1 979	183 322	11 806	16 185	188 356	95	6 184	2 474	250
13051021	Gnewitz.....	221	7 814	2 994	556	17 600	80	6 177	2 471	250
13051022	Graal-Müritz.....	3 931	295 009	58 999	41 999	508 587	129	2 191	1 096	200
13051023	Grammow.....	207	6 464	-	137	22 939	111	13 432	4 477	300
13051026	Hanstorf.....	1 110	55 601	11 787	4 954	103 213	93	14 962	7 125	210
13051027	Heiligenhagen.....	833	41 417	3 374	10 176	114 156	137	5 935	2 968	200
13051028	Hohenfelde.....	708	39 678	18 692	709	74 969	106	5 797	2 899	200
13051029	Jennewitz.....	558	20 864	826	341	31 031	56	9 556	4 778	200
13051031	Kamin.....	275	7 827	1 611	- 391	18 898	69	11 398	4 384	260
13051032	Karin.....	454	12 146	1 107	1 661	28 474	63	9 326	4 663	200
13051033	Kassow.....	419	15 750	1 384	765	24 159	58	6 198	3 099	200
13051034	Kavelstorf.....	1 173	75 534	79 329	48 699	525 382	448	17 151	6 860	250
13051035	Kessin.....	1 374	61 593	27 453	17 336	202 029	147	7 836	3 918	200
13051036	Kirch Mulsow.....	385	13 847	2 304	660	28 458	74	10 097	5 049	200
13051037	Klein Kussewitz.....	600	29 069	3 655	36 820	242 394	404	9 416	4 708	200
13051039	Krempin.....	225	8 799	263	78	15 128	67	7 073	2 358	300
13051040	Kritzow.....	2 867	228 950	93 982	127 721	982 512	343	11 703	4 681	250
13051041	Kröpelin, Stadt.....	4 186	281 001	72 273	33 490	421 231	101	14 678	7 339	200
13051042	Kühlungsborn, Stadt.....	7 349	511 395	120 748	138 398	1 360 900	185	9 343	4 672	200
13051043	Lambrechtshagen.....	3 039	233 025	95 968	62 481	595 575	196	14 736	5 894	250
13051044	Lieblingshof.....	705	37 059	9 859	13 694	127 472	181	13 168	6 584	200
13051045	Mandelshagen.....	273	16 424	304	685	28 666	105	7 676	3 838	200
13051046	Mönchhagen.....	1 002	49 001	9 667	6 579	104 428	104	6 308	3 154	200
13051047	Neubukow, Stadt.....	4 402	285 184	63 922	103 366	829 683	188	11 102	5 551	200
13051049	Nienhagen.....	1 825	98 125	9 525	12 863	209 176	115	2 328	1 164	200
13051050	Nustrow.....	191	6 127	264	702	19 496	102	6 582	2 194	300
13051051	Papendorf.....	2 235	100 217	32 426	24 437	303 120	136	17 813	7 125	250
13051052	Pepelow.....	244	6 572	1 072	551	22 701	93	5 361	2 681	200
13051053	Pölchow.....	920	42 659	1 428	908	49 126	53	10 006	4 002	250
13051054	Poppendorf.....	731	42 686	24 736	4 704	212 282	290	6 350	3 175	200
13051055	Prisannewitz.....	643	32 564	4 964	5 611	75 679	118	14 186	7 093	200
13051056	Radegast.....	506	24 332	838	7 848	82 471	163	19 950	6 650	300
13051057	Rakow.....	276	8 948	6 263	1 524	33 278	121	9 225	3 075	300
13051058	Ravensberg.....	321	15 560	4 454	1 230	25 854	81	5 948	1 983	300
13051059	Reddelich.....	808	34 967	5 285	6 524	75 745	94	4 995	2 498	200
13051060	Reinshagen.....	413	17 922	527	493	31 312	76	6 643	3 322	200
13051062	Rerik, Stadt.....	2 069	123 631	32 238	17 190	544 580	263	13 759	5 504	250
13051063	Retschow.....	984	33 051	1 915	1 099	65 763	67	13 368	6 684	200

## nach Gemeinden

von										Gemeinde- nummer
Grundsteuer B			Gewerbesteuer			Realsteuer- aufbringungskraft		Steuer- einnahmekraft		
Auf- kommen	Grund- betrag	Hebe- satz	Auf- kommen	Grund- betrag	Hebe- satz	EUR	EUR/ EW	EUR	EUR/ EW	
EUR		%	EUR		%					
3 702 197	974 262	380	5 255 980	1 501 709	350	8 231 438	153	16 533 024	307	13001000
6 594 739	1 690 959	390	12 062 699	3 216 720	375	16 246 165	223	28 843 790	396	13002000
17 655 282	4 203 639	420	30 401 592	7 238 474	420	37 924 320	190	70 472 424	352	13003000
10 088 673	2 346 203	430	15 244 025	3 908 724	390	20 746 214	206	40 142 387	398	13004000
4 613 290	1 153 323	400	8 991 625	2 247 906	400	11 256 362	186	19 709 856	326	13005000
4 108 812	1 110 490	370	4 584 196	1 238 972	370	7 847 628	167	13 629 730	291	13006000
192 806	64 269	300	662 808	220 936	300	951 579	339	1 171 923	418	13051001
26 986	8 995	300	828	276	300	43 908	74	67 794	115	13051002
15 491	5 164	300	16	5	300	26 382	95	49 384	178	13051003
859 510	286 503	300	1 975 252	564 358	350	2 823 097	245	4 242 585	368	13051004
96 429	32 143	300	100 657	33 552	300	229 870	194	342 256	290	13051006
53 023	26 512	200	58 917	19 639	300	178 133	158	234 118	208	13051007
18 204	6 068	300	8 016	5 344	150	44 715	114	57 473	147	13051008
416 600	138 867	300	1 090 842	363 614	300	1 665 704	763	1 755 697	805	13051009
82 835	27 612	300	101 271	33 757	300	227 125	221	283 274	276	13051010
46 258	15 419	300	7 600	3 800	200	69 919	77	143 856	158	13051011
56 320	18 773	300	61 355	18 592	330	149 203	132	218 644	193	13051012
113 005	37 668	300	28 211	9 404	300	169 616	102	293 633	177	13051013
24 086	8 029	300	12 062	4 825	250	53 363	107	84 285	169	13051014
313 183	104 394	300	205 749	68 583	300	595 138	207	851 742	296	13051015
44 857	14 952	300	52 626	17 542	300	124 526	138	204 009	227	13051016
25 786	8 595	300	18 317	6 106	300	60 808	90	94 883	140	13051017
322 578	107 526	300	140 074	56 030	250	580 199	227	872 006	342	13051018
252 804	84 268	300	653 165	217 722	300	1 000 977	235	1 423 613	335	13051019
92 248	30 749	300	89 924	29 975	300	208 376	105	445 721	225	13051020
8 330	2 777	300	3 093	1 031	300	18 646	84	31 387	142	13051021
273 063	91 021	300	233 333	77 778	300	566 765	144	972 758	247	13051022
8 736	2 912	300	771	257	300	21 298	103	29 684	143	13051023
61 643	20 548	300	26 608	9 175	290	116 878	105	197 025	178	13051026
51 682	17 227	300	56 539	18 846	300	127 096	153	174 906	210	13051027
65 228	21 743	300	3 944	1 315	300	85 619	121	155 920	220	13051028
19 768	6 589	300	1 707	632	270	35 830	64	63 826	114	13051029
9 662	3 716	260	- 2 162	- 721	300	20 670	75	32 993	120	13051031
11 455	3 818	300	7 693	3 077	250	33 978	75	49 439	109	13051032
15 125	5 042	300	2 836	1 418	200	29 139	70	50 525	121	13051033
237 678	79 226	300	270 553	90 184	300	579 996	494	710 223	605	13051034
97 876	32 625	300	96 317	32 106	300	225 095	164	316 427	230	13051035
14 690	4 897	300	3 671	1 224	300	32 574	85	52 476	136	13051036
28 415	9 472	300	204 563	68 188	300	264 433	441	269 598	449	13051037
7 611	2 537	300	444	148	300	14 698	65	26 485	118	13051039
261 244	87 081	300	709 565	236 522	300	1 075 973	375	1 344 123	469	13051040
232 895	77 632	300	173 658	62 021	280	484 397	116	893 702	213	13051041
582 677	194 226	300	768 880	256 293	300	1 507 516	205	2 164 181	294	13051042
233 716	77 905	300	347 123	115 708	300	655 901	216	996 650	328	13051043
50 901	16 967	300	63 403	25 361	250	155 774	221	200 804	285	13051044
17 178	5 726	300	3 812	1 271	300	32 738	120	54 013	198	13051045
67 653	22 551	300	30 467	12 187	250	124 216	124	191 916	192	13051046
244 319	81 440	300	574 262	191 421	300	912 530	207	1 249 124	284	13051047
135 385	45 128	300	71 463	23 821	300	234 694	129	360 742	198	13051049
9 010	3 003	300	3 904	1 301	300	19 652	103	27 293	143	13051050
149 544	49 848	300	135 763	45 254	300	334 276	150	474 409	212	13051051
14 787	4 929	300	2 553	1 021	250	26 488	109	35 675	146	13051052
34 071	11 357	300	5 049	1 683	300	53 773	58	110 542	120	13051053
179 794	59 931	300	26 138	8 713	300	241 223	330	317 540	434	13051054
30 315	10 105	300	31 178	10 393	300	84 930	132	127 221	198	13051055
18 916	6 305	300	43 605	14 535	300	84 282	167	109 356	216	13051056
15 580	5 193	300	8 473	2 824	300	34 159	124	50 696	184	13051057
13 070	4 357	300	6 836	2 279	300	26 966	84	50 707	158	13051058
34 501	11 500	300	36 249	12 083	300	84 439	105	129 307	160	13051059
22 386	7 462	300	2 283	913	250	36 326	88	59 992	145	13051060
435 317	145 106	300	95 504	31 835	300	613 735	297	791 800	383	13051062
48 323	16 108	300	4 072	2 036	200	77 487	79	121 883	124	13051063

Gemeinde- nummer	Gemeinde	Ein- wohner am 30.6. 2001	Gemeindeanteil an der		Gewerbe- steuer- umlage	Realsteuer- Istaufkommen		Da		
			Einkom- men- steuer	Umsatz- steuer				Grundsteuer A		
					EUR				EUR/ EW	EUR
13051064	Roggentin .....	2 090	88 718	73 224	113 616	869 060	416	8 124	3 250	250
13051065	Roggow .....	297	7 786	264	83	27 339	92	7 362	3 681	200
13051066	Rövershagen .....	2 390	165 926	21 321	27 645	300 233	126	11 888	4 755	250
13051067	Rukieten .....	373	15 816	273	105	26 886	72	5 284	2 642	200
13051068	Sanitz .....	5 885	412 932	81 079	68 726	724 798	123	45 426	22 713	200
13051069	Satow .....	1 968	138 962	73 863	68 297	514 631	261	21 907	10 954	200
13051070	Schmadebeck .....	239	7 367	304	2 094	25 472	107	7 351	3 676	200
13051071	Schwaan, Stadt .....	5 551	351 568	51 581	53 232	522 693	94	16 792	8 396	200
13051072	Selpin .....	776	35 640	2 206	1 147	46 328	60	18 105	7 242	250
13051073	Stäbelow .....	1 189	90 919	34 434	51 111	391 325	329	20 223	8 089	250
13051074	Steffenshagen .....	516	23 833	2 906	211	31 771	62	-	-	200
13051075	Steinfeld .....	511	14 657	709	4 344	56 057	110	7 225	3 613	200
13051076	Stubbendorf .....	151	5 060	-	24	13 268	88	7 073	2 358	300
13051077	Tessin, Stadt .....	4 310	280 637	97 075	49 876	643 494	149	18 824	6 275	300
13051078	Thelkow .....	499	26 693	3 236	4 690	67 371	135	18 068	7 227	250
13051079	Thulendorf .....	500	43 158	4 128	10 217	94 943	190	5 312	2 656	200
13051080	Vorbeck .....	340	15 924	1 325	222	19 215	57	5 649	2 825	200
13051081	Westenbrügge .....	259	15 857	353	110	21 414	83	9 565	3 188	300
13051082	Wiendorf .....	782	29 797	1 579	768	62 347	80	12 761	5 104	250
13051083	Wittenbeck .....	750	26 451	19 863	5 200	116 161	155	5 010	2 505	200
13051084	Zarnewan .....	418	19 299	3 727	1 897	35 710	85	9 232	3 693	250
13051085	Ziesendorf .....	1 356	58 948	11 130	23 503	237 315	175	21 896	8 758	250
<b>Landkreis Demmin</b>										
13052001	Alt Tellin .....	505	15 345	6 355	363	36 177	72	14 696	7 348	200
13052002	Altenhagen .....	385	13 928	1 670	295	24 757	64	9 490	3 163	300
13052003	Altentreptow, Stadt .....	6 807	455 672	243 165	103 398	979 366	144	35 265	14 694	240
13052004	Bartow .....	645	23 604	2 727	476	41 099	64	16 945	8 473	200
13052005	Basedow .....	816	33 361	3 436	2 836	70 906	87	17 117	6 847	250
13052006	Beestland .....	141	1 957	263	-	12 074	86	6 691	2 230	300
13052007	Beggerow .....	677	26 883	1 905	1 934	51 213	76	20 636	8 254	250
13052008	Bentzin .....	1 066	25 061	31 670	8 326	115 216	108	18 915	9 458	200
13052009	Borrentin .....	317	12 509	2 513	266	27 448	87	12 493	4 997	250
13052010	Bredenfelde .....	197	6 140	535	10	15 803	80	7 677	3 071	250
13052011	Breesen .....	640	25 655	5 690	874	47 281	74	23 696	7 899	300
13052012	Breest .....	200	12 295	281	243	16 015	80	6 161	3 081	200
13052013	Briggow .....	410	19 974	785	3 758	45 547	111	14 418	5 767	250
13052014	Brudersdorf .....	229	5 790	12	208	16 008	70	5 934	2 967	200
13052015	Burow .....	1 256	86 100	12 497	11 997	131 542	105	9 811	4 906	200
13052016	Daberkow .....	420	15 709	821	320	28 635	68	10 474	5 237	200
13052017	Dargun, Stadt .....	3 819	202 162	70 363	65 531	593 558	155	33 480	11 160	300
13052018	Demmin, Hansestadt .....	13 512	912 154	416 409	294 792	2 452 288	181	21 541	10 771	200
13052019	Duckow .....	307	7 638	264	426	27 675	90	12 551	5 020	250
13052020	Düvier .....	585	15 641	2 129	328	47 210	81	20 710	8 284	250
13052021	Faulenrost .....	805	42 024	2 491	2 329	71 233	88	28 430	11 372	250
13052022	Gielow .....	1 620	75 790	22 602	20 409	171 197	106	16 014	6 406	250
13052023	Gnevezow .....	343	12 456	264	279	27 674	81	16 661	6 664	250
13052024	Gnevkow .....	440	19 392	1 629	661	34 116	78	11 666	5 833	200
13052025	Golchen .....	359	14 926	955	378	19 747	55	5 133	2 567	200
13052026	Görmin .....	1 027	40 985	2 513	640	72 249	70	31 992	12 797	250
13052027	Gorschendorf .....	358	13 334	1 084	4 705	49 917	139	4 744	1 898	250
13052028	Grammentin .....	309	15 047	281	212	18 800	61	6 215	2 486	250
13052029	Grapzow .....	497	21 108	683	1 790	42 169	85	9 021	4 511	200
13052030	Grischow .....	332	14 657	1 607	304	20 058	60	9 320	4 236	220
13052032	Groß Teetzleben .....	821	43 657	1 036	835	54 142	66	20 256	6 752	300
13052033	Gültz .....	754	40 229	2 771	1 002	50 286	67	15 012	7 506	200
13052034	Gülzow .....	502	17 477	264	267	27 579	55	10 286	4 114	250
13052035	Hohenbollentin .....	129	6 559	383	93	8 796	68	4 730	2 057	230
13052036	Hohenbrünzow .....	268	7 247	3 240	9 093	86 388	322	7 145	3 573	200
13052037	Hohenmocker .....	357	17 666	1 691	253	30 106	84	10 328	5 164	200
13052038	Ivenack .....	985	41 094	3 999	2 043	88 439	90	34 905	13 962	250
13052039	Jarmen, Stadt .....	3 154	150 122	70 956	114 157	791 498	251	11 807	5 904	200
13052040	Jürgenstorf .....	1 036	51 579	10 528	17 099	152 623	147	21 768	8 707	250
13052042	Kittendorf .....	376	14 171	1 080	972	44 049	117	18 454	7 382	250



nach Gemeinden

von			von			Realsteuer-		Steuer-		Ge-		
Grundsteuer B			Gewerbesteuer			aufbringungskraft		einnahmekraft			meinde-	
Auf-	Grund-	Hebe-	Auf-	Grund-	Hebe-	EUR	EUR/ EW	EUR	EUR/ EW			nummer
kommen	betrag	satz	kommen	betrag	satz							
EUR		%	EUR		%	EUR	EUR/ EW	EUR	EUR/ EW			
229 732	76 577	300	631 204	210 401	300	951 965	455	1 028 555	492	13051064		
19 510	6 503	300	467	156	300	31 424	106	41 872	141	13051065		
134 758	44 919	300	153 587	51 196	300	331 074	139	543 537	227	13051066		
21 211	7 070	300	391	196	200	31 067	83	52 090	140	13051067		
373 921	124 640	300	305 451	127 271	240	893 024	152	1 449 861	246	13051068		
113 294	37 765	300	379 430	126 477	300	564 948	287	753 746	383	13051069		
8 425	2 808	300	9 696	3 878	250	30 799	129	38 723	162	13051070		
259 453	86 484	300	246 448	98 579	250	635 685	115	1 097 604	198	13051071		
21 846	7 282	300	6 377	2 126	300	48 811	63	96 865	125	13051072		
87 147	29 049	300	283 955	94 652	300	425 238	358	528 445	444	13051073		
30 596	10 199	300	1 175	392	300	36 250	70	70 371	136	13051074		
24 697	8 232	300	24 135	8 045	300	62 756	123	78 447	154	13051075		
6 067	2 022	300	128	46	280	12 602	83	19 250	127	13051076		
366 051	122 017	300	258 619	92 364	280	732 460	170	1 149 701	267	13051077		
23 242	7 747	300	26 061	8 687	300	71 631	144	105 374	211	13051078		
32 863	10 954	300	56 768	18 923	300	105 098	210	155 916	312	13051079		
12 536	4 179	300	1 030	412	250	22 277	66	44 377	131	13051080		
11 336	3 779	300	513	205	250	21 086	81	42 238	163	13051081		
46 738	15 579	300	2 848	1 424	200	69 995	90	110 096	141	13051082		
82 259	27 420	300	28 892	9 631	300	131 115	175	180 656	241	13051083		
17 686	5 895	300	8 792	3 517	250	40 257	96	67 534	162	13051084		
84 843	28 281	300	130 576	43 525	300	258 521	191	323 876	239	13051085		
19 458	6 486	300	2 023	674	300	41 626	82	67 851	134	13052001		
13 621	4 540	300	1 646	549	300	24 753	64	44 493	116	13052002		
369 664	123 221	300	574 437	191 479	300	1 077 425	158	1 818 032	267	13052003		
21 494	7 165	300	2 660	887	300	47 273	73	80 648	125	13052004		
40 655	13 552	300	13 134	5 254	250	79 525	97	124 114	152	13052005		
5 383	1 794	300	-	-	300	11 374	81	14 217	101	13052006		
21 620	7 207	300	8 957	3 583	250	55 642	82	91 060	135	13052007		
50 039	16 680	300	46 262	15 421	300	129 305	121	185 694	174	13052008		
13 722	4 574	300	1 233	493	250	28 980	91	47 721	151	13052009		
8 077	2 692	300	49	20	250	16 484	84	25 105	127	13052010		
18 724	6 241	300	4 861	1 620	300	45 141	71	83 785	131	13052011		
8 493	2 831	300	1 361	454	300	18 389	92	34 639	173	13052012		
13 728	4 576	300	17 401	6 960	250	51 743	126	75 107	183	13052013		
8 906	2 969	300	1 168	389	300	18 387	80	25 825	113	13052014		
55 068	18 356	300	66 663	22 221	300	146 436	117	260 466	207	13052015		
16 379	5 460	300	1 782	594	300	32 906	78	54 120	129	13052016		
196 014	65 338	300	364 064	121 355	300	643 413	168	914 811	240	13052017		
793 010	264 337	300	1 637 737	545 912	300	2 700 634	200	4 024 998	298	13052018		
13 148	4 383	300	1 976	790	250	29 341	96	39 250	128	13052019		
24 976	7 568	330	1 524	610	250	47 320	81	69 745	119	13052020		
32 018	10 673	300	10 785	4 314	250	77 195	96	132 769	165	13052021		
51 243	17 081	300	103 940	37 796	275	196 037	121	298 165	184	13052022		
9 719	3 240	300	1 294	518	250	28 384	83	44 793	131	13052023		
18 761	6 254	300	3 689	1 230	300	39 083	89	65 621	149	13052024		
12 506	4 169	300	2 108	703	300	22 581	63	42 839	119	13052025		
36 994	11 210	330	3 263	1 187	275	72 240	70	128 155	125	13052026		
23 382	7 794	300	21 791	8 716	250	59 415	166	73 376	205	13052027		
11 602	3 867	300	983	393	250	20 356	66	40 266	130	13052028		
23 203	7 734	300	9 945	3 315	300	47 824	96	74 549	150	13052029		
8 762	4 381	200	1 976	565	350	26 769	81	47 398	143	13052030		
29 243	9 748	300	4 643	1 548	300	54 249	66	112 015	136	13052032		
29 692	9 897	300	5 582	1 861	300	57 540	76	112 354	149	13052033		
16 055	5 352	300	1 238	495	250	29 588	59	52 630	105	13052034		
3 630	1 210	300	436	174	250	9 528	74	18 466	143	13052035		
11 882	3 961	300	67 361	16 840	400	76 507	285	80 210	299	13052036		
18 370	6 123	300	1 408	469	300	34 607	97	59 339	166	13052037		
44 074	14 691	300	9 460	3 784	250	95 323	97	151 465	154	13052038		
187 762	62 587	300	591 929	211 403	280	913 435	290	1 068 182	339	13052039		
51 690	17 230	300	79 165	31 666	250	182 072	176	243 512	235	13052040		
21 094	7 031	300	4 501	1 800	250	47 224	126	66 017	176	13052042		

Gemeinde- nummer	Gemeinde	Ein- wohner am 30.6. 2001	Gemeindeanteil an der		Gewerbe- steuer- umlage	Realsteuer- Istaufkommen		Da		
			Einkom- men- steuer	Umsatz- steuer		EUR/ EW	Grundsteuer A			
							Auf- kommen	Grund- betrag	Hebe- satz	
EUR						EUR	EUR	%		
13052043	Kletzin.....	497	23 847	21 731	5 826	66 086	133	8 555	4 278	200
13052044	Knorrendorf.....	706	26 383	3 275	3 297	78 378	111	22 740	9 096	250
13052045	Kriesow.....	395	10 998	6 181	3 731	58 442	148	19 821	6 607	300
13052046	Kruckow.....	549	22 510	26 753	2 243	55 219	101	17 815	8 908	200
13052047	Kummerow.....	704	24 251	1 719	1 729	57 416	82	18 320	7 328	250
13052048	Lindenberg.....	293	15 505	1 925	3 551	36 437	124	8 854	4 025	220
13052049	Loitz, Stadt.....	4 488	249 489	49 743	38 713	448 746	100	24 005	9 602	250
13052050	Malchin, Stadt.....	8 514	628 522	309 412	149 420	1 342 055	158	21 856	9 503	230
13052051	Meesiger.....	307	8 462	1 357	204	26 364	86	8 848	3 539	250
13052052	Metschow.....	541	18 962	3 062	477	34 402	64	11 724	4 690	250
13052053	Mölln.....	721	39 554	14 555	467	55 525	77	26 262	10 505	250
13052054	Neu-Kentzlin.....	264	8 164	40	299	15 183	58	5 177	2 203	235
13052055	Neukalen, Stadt.....	2 372	125 049	37 219	57 836	489 307	206	30 270	12 108	250
13052056	Nossendorf.....	925	33 158	3 329	1 205	61 248	66	21 476	10 738	200
13052058	Plötz.....	385	8 273	1 736	264	22 396	58	8 177	4 089	200
13052059	Pripsleben.....	302	8 488	2 098	204	26 506	88	14 305	4 768	300
13052060	Quitzerow.....	471	16 950	1 976	94	29 907	63	6 012	3 006	200
13052062	Remplin.....	906	35 102	6 263	10 283	106 691	118	24 711	9 884	250
13052063	Ritzerow.....	510	16 087	2 250	2 321	46 707	92	16 587	6 635	250
13052064	Röckwitz.....	338	14 845	3 773	1 757	38 545	114	16 491	5 997	275
13052065	Rosenow.....	1 255	48 125	16 844	20 136	225 179	179	27 503	9 168	300
13052066	Sanzkow.....	222	6 532	527	288	16 831	76	4 433	2 217	200
13052067	Sarow.....	962	30 730	1 402	2 635	71 443	74	29 019	11 608	250
13052068	Sassen.....	584	21 876	1 620	474	45 740	78	18 981	7 592	250
13052069	Schmarsow.....	251	8 206	263	146	25 717	102	15 330	7 665	200
13052070	Schönfeld.....	464	21 067	1 477	4 560	50 004	108	8 289	3 316	250
13052071	Siedenbollentin.....	747	41 702	8 908	1 369	44 234	59	7 362	3 681	200
13052072	Siedenbrünzow.....	435	15 776	1 044	878	33 075	76	7 717	3 859	200
13052073	Sommersdorf.....	270	9 392	2 214	748	25 484	94	6 507	2 829	230
13052074	Stavenhagen, Reuterstadt, Stadt ...	7 068	479 155	165 347	736 380	3 948 202	559	26 179	13 090	200
13052075	Stubbendorf.....	541	14 184	1 428	446	33 262	61	12 238	6 119	200
13052076	Teusin.....	193	4 763	-	145	13 470	70	5 906	2 953	200
13052077	Trantow.....	503	19 150	6 806	984	45 003	89	14 141	5 656	250
13052078	Tutow.....	1 812	84 320	9 515	4 078	112 198	62	- 108	- 54	200
13052079	Tützpatz.....	719	50 230	12 653	12 977	123 664	172	33 172	11 057	300
13052080	Upost.....	91	1 822	-	81	8 895	98	5 221	1 740	300
13052081	Utzedel.....	431	19 851	768	847	34 222	79	7 063	3 532	200
13052082	Verchen.....	450	20 095	603	759	32 278	72	7 059	2 824	250
13052083	Völschow.....	596	19 285	1 410	366	42 253	71	14 678	7 339	200
13052084	Wagun.....	449	13 645	3 343	683	21 598	48	6 658	3 329	200
13052085	Warrenzin.....	228	7 867	2 115	292	17 893	78	7 933	2 644	300
13052086	Werder.....	696	29 623	2 491	306	41 323	59	16 875	8 438	200
13052087	Wildberg.....	668	31 067	834	8 960	92 169	138	18 277	6 092	300
13052088	Wolde.....	741	33 968	7 694	2 822	68 752	93	18 905	7 562	250
13052089	Wotenick.....	391	10 904	8 588	- 407	22 313	57	8 746	3 498	250
13052090	Wüstenfelde.....	416	7 733	264	217	27 763	67	10 316	4 126	250
13052091	Zarnekow.....	533	19 880	4 565	331	30 375	57	9 335	4 668	200
13052092	Zettemin.....	396	20 864	2 316	293	33 599	85	12 103	4 841	250
<b>Landkreis Güstrow</b>										
13053001	Alt Kätwin.....	353	13 616	437	2 701	38 085	108	9 128	4 564	200
13053002	Alt-Sührkow.....	498	22 456	2 074	4 385	50 741	102	13 588	6 794	200
13053003	Altkalen.....	920	26 572	11 520	2 690	74 349	81	31 400	15 700	200
13053004	Baumgarten.....	968	40 904	2 503	1 733	60 316	62	18 483	8 036	230
13053005	Behren-Lübchin.....	773	21 349	6 731	307	48 396	63	21 987	10 994	200
13053006	Bellin.....	306	12 079	3 213	757	30 680	100	12 385	6 193	200
13053007	Bernitt.....	1 893	72 038	13 525	8 771	157 822	83	39 860	19 930	200
13053008	Boddin.....	459	14 723	2 137	856	40 985	89	16 339	8 170	200
13053010	Bristow.....	242	5 600	1 088	28	18 746	77	8 645	4 117	210
13053011	Bülow.....	355	7 316	933	733	25 181	71	4 158	2 079	200
13053012	Bülow.....	380	18 907	808	243	24 623	65	7 675	3 655	210
13053013	Bützow, Stadt.....	8 706	740 142	201 205	153 269	1 375 276	158	16 779	7 627	220
13053014	Charlottenthal.....	512	24 778	3 262	976	51 897	101	14 257	4 752	300
13053015	Dahmen.....	661	27 100	4 486	2 451	57 572	87	18 392	9 196	200

nach Gemeinden

von						Realsteuer-		Steuer-		Ge-		
Grundsteuer B			Gewerbesteuer			aufbringungskraft		einnahmekraft			meinde-	
Auf-	Grund-	Hebe-	Auf-	Grund-	Hebe-	EUR	EUR/ EW	EUR	EUR/ EW			nummer
kommen	betrag	satz	kommen	betrag	satz							
EUR		%	EUR		%	EUR	EUR/ EW	EUR	EUR/ EW			
25 164	8 388	300	32 367	10 789	300	73 737	148	121 086	244	13052043		
40 372	13 457	300	15 266	6 106	250	87 228	124	121 994	173	13052044		
17 891	5 964	300	20 730	6 910	300	58 304	148	75 256	191	13052045		
29 096	9 699	300	8 308	4 154	200	67 569	123	121 760	222	13052046		
31 091	10 364	300	8 005	3 202	250	63 069	90	95 036	135	13052047		
11 142	3 714	300	16 441	6 576	250	43 464	148	62 283	213	13052048		
209 664	63 535	330	215 077	71 692	300	472 675	105	812 676	181	13052049		
517 753	167 017	310	802 446	276 706	290	1 491 631	175	2 480 379	291	13052050		
16 568	5 523	300	948	379	250	28 453	93	40 764	133	13052051		
20 463	6 395	320	2 215	886	250	35 778	66	63 366	117	13052052		
27 101	9 034	300	2 162	865	250	58 369	81	124 612	173	13052053		
8 450	2 817	300	1 556	556	280	16 617	63	27 123	103	13052054		
116 303	36 345	320	342 734	107 104	320	500 013	211	644 283	272	13052055		
34 192	11 397	300	5 580	2 232	250	71 451	77	117 297	127	13052056		
12 752	4 251	300	1 467	489	300	25 731	67	38 112	99	13052058		
11 065	3 688	300	1 136	379	300	25 036	83	38 122	126	13052059		
23 368	7 789	300	527	176	300	34 321	73	58 553	124	13052060		
34 370	11 457	300	47 610	19 044	250	124 128	137	166 393	184	13052062		
19 372	6 457	300	10 748	4 299	250	51 603	101	72 744	143	13052063		
13 104	4 368	300	8 950	3 255	275	39 559	117	61 149	181	13052064		
85 808	28 603	300	111 868	37 289	300	240 377	192	300 542	239	13052065		
10 259	3 420	300	2 139	535	400	18 649	84	27 501	124	13052066		
30 222	10 074	300	12 202	4 881	250	77 529	81	116 816	121	13052067		
24 126	7 311	330	2 633	878	300	45 686	78	75 677	130	13052068		
9 303	3 101	300	1 084	271	400	29 451	117	40 388	161	13052069		
16 377	5 459	300	25 338	8 446	300	53 848	116	78 543	169	13052070		
29 253	9 751	300	7 619	2 540	300	50 288	67	112 814	151	13052071		
22 103	7 368	300	3 255	1 628	200	39 573	91	60 541	139	13052072		
15 506	5 169	300	3 471	1 388	250	28 847	107	42 697	158	13052073		
512 851	170 950	300	3 409 172	1 363 669	250	5 035 276	712	5 096 047	721	13052074		
18 543	6 181	300	2 481	827	300	38 199	71	57 884	107	13052075		
6 888	2 296	300	676	270	250	15 661	81	21 797	113	13052076		
25 389	7 694	330	5 473	1 824	300	45 536	91	76 609	152	13052077		
93 410	31 137	300	18 896	7 558	250	131 162	72	247 781	137	13052078		
30 409	10 136	300	60 083	24 033	250	138 509	193	204 417	284	13052079		
3 221	1 074	300	453	151	300	8 244	91	10 565	116	13052080		
20 883	6 961	300	6 276	1 569	400	37 224	86	63 320	147	13052081		
21 698	7 233	300	3 521	1 408	250	35 978	80	62 319	138	13052082		
25 537	8 512	300	2 038	679	300	48 572	81	75 045	126	13052083		
11 144	3 715	300	3 796	1 265	300	24 631	55	45 283	101	13052084		
8 595	2 865	300	1 365	546	250	17 784	78	29 981	131	13052085		
22 741	7 580	300	1 707	569	300	47 588	68	88 833	128	13052086		
24 110	8 037	300	49 782	16 594	300	95 586	143	128 424	192	13052087		
36 780	12 260	300	13 067	5 227	250	76 682	103	126 343	171	13052088		
16 211	5 404	300	- 2 644	- 755	350	24 273	62	47 646	122	13052089		
16 643	5 043	330	804	402	200	28 257	68	38 501	93	13052090		
19 183	6 394	300	1 857	619	300	34 860	65	65 307	123	13052091		
20 136	6 712	300	1 360	544	250	36 113	91	65 647	166	13052092		
12 931	4 310	300	16 026	5 008	320	41 691	118	57 381	163	13053001		
16 848	5 616	300	20 305	8 122	250	61 476	123	88 775	178	13053002		
29 983	9 994	300	12 966	4 987	260	87 176	95	131 043	142	13053003		
32 835	9 950	330	8 998	3 214	280	63 345	65	118 050	122	13053004		
24 826	8 275	300	1 583	571	277	55 961	72	90 536	117	13053005		
14 080	4 693	300	4 215	1 405	300	35 141	115	53 524	175	13053006		
77 338	25 779	300	40 624	16 250	250	187 708	99	287 450	152	13053007		
19 868	6 623	300	4 778	1 593	300	46 993	102	67 688	147	13053008		
9 964	3 321	300	137	55	250	21 203	88	29 647	123	13053010		
16 937	5 646	300	4 086	1 362	300	28 642	81	38 488	108	13053011		
15 807	5 269	300	1 141	456	250	28 104	74	53 599	141	13053012		
506 985	158 433	320	851 512	283 837	300	1 480 904	170	2 504 776	288	13053013		
32 569	10 178	320	5 071	1 811	280	51 898	101	86 856	170	13053014		
27 817	9 272	300	11 363	4 545	250	68 049	103	105 817	160	13053015		

Noch: 1.3. Realsteuervergleich 2001

Gemeinde- nummer	Gemeinde	Ein- wohner am 30.6. 2001	Gemeindeanteil an der		Gewerbe- steuer- umlage	Realsteuer- Istaufkommen		Da		
			Einkom- men- steuer	Umsatz- steuer				Grundsteuer A		
								Auf- kommen	Grund- betrag	Hebe- satz
EUR						EUR/ EW	EUR		%	
13053016	Dalkendorf.....	328	14 359	263	1 554	27 869	85	9 653	4 827	200
13053017	Diekhof.....	807	55 209	6 132	5 346	68 702	85	10 910	5 455	200
13053019	Dreetz.....	244	9 730	1 018	42 181	233 353	956	6 573	3 287	200
13053020	Finkenthal.....	353	12 766	1 102	594	26 250	74	10 067	5 034	200
13053021	Glasewitz.....	456	14 845	7 011	1 602	29 433	65	6 390	3 195	200
13053022	Gnoien, Stadt.....	3 528	193 564	74 397	32 728	378 418	107	24 849	10 804	230
13053025	Groß Ridsenow.....	217	6 019	535	498	14 863	68	5 546	2 773	200
13053026	Groß Roge.....	787	28 961	3 579	2 910	67 721	86	20 937	10 469	200
13053027	Groß Schwiesow.....	363	13 144	545	860	26 763	74	8 728	4 364	200
13053028	Groß-Wokern.....	1 159	54 116	14 684	2 133	94 109	81	14 477	7 239	200
13053029	Groß Wüstenfelde.....	722	31 606	6 431	2 235	57 946	80	15 606	7 803	200
13053030	Gülzow.....	1 039	70 554	6 320	9 645	137 506	132	31 195	8 913	350
13053031	Güstrow, Stadt.....	32 274	2 819 502	898 422	808 293	6 703 705	208	26 412	13 206	200
13053032	Gutow.....	787	35 520	7 811	3 274	63 835	81	11 051	5 526	200
13053033	Hohen-Demzin.....	513	16 275	7 516	10 743	94 602	184	21 089	10 545	200
13053034	Hohen Sprenz.....	540	33 145	1 036	1 477	43 734	81	10 213	5 107	200
13053035	Hoppenrade.....	836	41 580	3 262	853	56 405	67	21 006	7 002	300
13053036	Jördenstorf.....	1 329	83 361	23 000	8 566	121 108	91	19 547	9 774	200
13053037	Jürgenshagen.....	1 253	56 937	4 936	43 140	283 563	226	28 090	14 045	200
13053039	Klein Belitz.....	1 043	44 537	4 562	3 279	81 631	78	30 570	12 228	250
13053041	Klein Upahl.....	286	24 629	817	801	22 179	78	2 904	1 452	200
13053043	Krakow am See, Stadt.....	3 087	221 081	67 369	22 800	329 332	107	9 729	4 865	200
13053044	Kuchelmiß.....	947	33 968	12 890	23 240	156 524	165	24 642	8 214	300
13053045	Kuhs.....	381	16 586	4 388	3 894	46 108	121	8 223	4 112	200
13053047	Laage, Stadt.....	5 163	428 304	73 161	1 092 228	6 381 931	1 236	17 991	8 996	200
13053048	Lalendorf.....	2 633	137 168	26 533	2 370	178 796	68	45 476	22 738	200
13053049	Langhagen.....	784	43 712	29 390	25 864	206 018	263	12 906	6 453	200
13053050	Lelkendorf.....	680	25 790	3 531	467	49 710	73	23 128	9 251	250
13053051	Levitow.....	255	9 231	1 477	1 187	23 214	91	5 496	2 748	200
13053052	Liessow.....	580	32 457	2 950	3 384	63 355	109	7 932	3 966	200
13053054	Lohmen.....	855	30 338	11 525	9 279	108 851	127	16 733	8 367	200
13053056	Lühburg.....	286	7 139	277	1 381	25 663	90	9 185	4 593	200
13053057	Lüssow.....	1 102	78 017	41 329	22 851	167 330	152	8 198	4 099	200
13053059	Matgendorf.....	360	27 342	1 848	180	15 929	44	3 397	1 699	200
13053060	Mistorf.....	743	28 880	6 048	5 379	68 522	92	16 415	8 208	200
13053062	Mühl Rosin.....	1 211	66 654	6 280	6 029	97 944	81	8 213	4 107	200
13053063	Neu Heinde.....	344	9 379	1 353	234	30 896	90	14 042	7 021	200
13053064	Neuendorf.....	165	4 548	277	764	17 041	103	3 278	1 639	200
13053067	Penzin.....	168	9 176	1 299	785	13 342	79	5 412	2 706	200
13053068	Plaaz.....	668	22 658	1 567	1 818	44 492	67	10 776	5 388	200
13053069	Poggelow.....	394	9 986	1 312	216	29 776	76	13 679	6 840	200
13053070	Pölitze.....	275	10 958	36	476	19 865	72	9 068	4 534	200
13053071	Prebberede.....	525	14 912	879	415	31 172	59	10 857	5 429	200
13053072	Prützen.....	805	34 644	23 075	12 022	147 029	183	16 305	8 153	200
13053074	Recknitz.....	291	13 400	1 919	6 431	41 175	141	7 026	3 513	200
13053075	Reimershagen.....	505	17 328	2 143	- 3 839	11 622	23	15 404	7 702	200
13053076	Remlin.....	447	10 649	455	121	18 318	41	5 209	2 605	200
13053078	Rühn.....	673	36 856	5 620	8 099	71 181	106	5 085	2 543	200
13053080	Sarmstorf.....	523	33 806	7 784	3 364	46 862	90	6 252	3 126	200
13053083	Steinhagen.....	877	42 390	12 068	10 012	90 106	103	3 410	1 705	200
13053085	Sukow-Marienhof.....	299	11 728	5 975	554	25 064	84	10 303	5 152	200
13053086	Tarnow.....	1 366	67 301	6 810	15 526	128 085	94	20 122	10 061	200
13053087	Teterow, Stadt.....	9 976	691 679	269 266	122 322	1 356 960	136	32 603	13 041	250
13053088	Thürkow.....	467	20 337	4 968	9 433	76 508	164	7 825	3 913	200
13053091	Walkendorf.....	578	25 669	5 910	601	42 742	74	19 154	9 577	200
13053092	Wardow.....	1 013	36 032	2 190	1 914	61 700	61	19 713	9 857	200
13053093	Warnkenhagen.....	432	17 031	906	598	36 839	85	14 684	7 342	200
13053094	Warnow.....	1 136	49 327	6 021	4 190	89 121	78	26 654	13 327	200
13053095	Wasdow.....	457	11 363	928	542	30 059	66	11 955	5 978	200
13053096	Wattmannshagen.....	1 066	44 495	5 004	3 493	81 823	77	21 290	10 645	200
13053097	Weitendorf.....	955	65 655	77 789	61 721	431 943	452	11 447	5 724	200
13053098	Zehna.....	766	33 900	6 048	1 679	52 875	69	13 867	6 934	200
13053099	Zepelin.....	541	19 812	724	2 016	38 587	71	12 919	6 460	200
13053102	Dobbin-Linstow.....	614	22 915	2 517	2 676	73 044	119	20 819	10 410	200

nach Gemeinden

von						Realsteuer-		Steuer-		Ge- meinde- nummer
Grundsteuer B			Gewerbesteuer			aufbringungskraft		einnahmekraft		
Auf- kommen	Grund- betrag	Hebe- satz	Auf- kommen	Grund- betrag	Hebe- satz	EUR	EUR/ EW	EUR	EUR/ EW	
EUR		%	EUR		%	EUR	EUR/ EW	EUR	EUR/ EW	
11 008	3 669	300	7 208	2 883	250	33 221	101	50 864	155	13053016
37 985	12 662	300	19 807	9 904	200	88 282	109	161 866	201	13053017
8 052	2 684	300	218 728	78 117	280	269 996	1 107	241 663	990	13053019
13 422	4 474	300	2 761	1 104	250	30 702	87	48 043	136	13053020
14 139	4 713	300	8 904	2 968	300	33 258	73	58 241	128	13053021
174 760	56 374	310	178 809	60 613	295	415 031	118	711 930	202	13053022
6 539	2 180	300	2 778	926	300	16 965	78	24 939	115	13053025
33 302	11 101	300	13 482	5 393	250	80 044	102	118 900	151	13053026
14 042	4 681	300	3 993	1 597	250	31 441	87	48 458	133	13053027
70 139	23 380	300	9 493	3 955	240	109 946	95	193 853	167	13053028
31 981	10 660	300	10 359	4 144	250	68 249	95	114 120	158	13053029
52 708	15 059	350	53 603	17 868	300	130 401	126	220 107	212	13053030
2 186 773	624 792	350	4 490 520	1 496 840	300	7 023 701	218	10 831 566	336	13053031
34 580	11 527	300	18 204	6 068	300	72 126	92	123 499	157	13053032
23 759	7 920	300	49 754	19 902	250	116 320	227	134 553	262	13053033
25 306	8 435	300	8 215	2 738	300	49 755	92	93 018	172	13053034
30 651	10 217	300	4 748	1 583	300	56 557	68	113 792	136	13053035
57 933	19 311	300	43 628	15 865	275	140 508	106	264 860	199	13053036
55 740	18 580	300	199 733	79 893	250	355 449	284	392 321	313	13053037
35 857	11 952	300	15 204	6 082	250	89 314	86	149 322	143	13053039
16 304	5 435	300	2 971	1 486	200	26 852	94	59 343	207	13053041
192 928	55 122	350	126 675	42 225	300	337 261	109	673 343	218	13053043
45 794	15 265	300	86 088	43 044	200	211 041	223	245 480	259	13053044
16 239	5 413	300	21 646	7 215	300	51 565	135	73 929	194	13053045
295 992	91 074	325	6 067 948	2 022 649	300	6 886 819	1 334	6 432 505	1 246	13053047
124 541	41 514	300	8 779	4 390	200	209 821	80	414 851	158	13053048
49 421	16 474	300	143 691	47 897	300	226 791	289	287 955	367	13053049
23 970	7 990	300	2 612	871	300	51 874	76	88 944	131	13053050
11 121	3 707	300	6 597	2 199	300	26 270	103	38 732	152	13053051
36 615	12 205	300	18 808	6 269	300	71 456	123	113 819	196	13053052
40 556	13 519	300	51 562	17 187	300	121 634	142	163 883	192	13053054
8 798	2 933	300	7 680	2 560	300	29 100	102	37 409	131	13053056
53 328	17 776	300	105 804	42 322	250	207 685	188	329 035	299	13053057
11 856	3 952	300	676	338	200	18 625	52	56 345	157	13053059
27 192	9 064	300	24 915	9 966	250	82 585	111	121 335	163	13053060
56 232	18 744	300	33 499	11 166	300	110 080	91	198 220	164	13053062
15 751	5 250	300	1 103	441	250	35 867	104	49 353	143	13053063
10 217	3 406	300	3 546	1 418	250	20 112	122	25 622	155	13053064
4 280	1 427	300	3 650	1 460	250	15 956	95	28 570	170	13053067
23 599	7 866	300	10 117	3 372	300	50 516	76	80 142	120	13053068
14 884	4 961	300	1 213	404	300	34 332	87	48 596	123	13053069
8 133	2 711	300	2 664	888	300	22 785	83	36 794	134	13053070
18 383	6 128	300	1 932	773	250	36 224	69	56 351	107	13053071
75 062	21 446	350	55 662	22 265	250	164 776	205	221 509	275	13053072
4 363	1 454	300	29 786	11 914	250	51 811	178	64 968	223	13053074
17 550	5 850	300	- 21 332	- 7 111	300	15 050	30	43 880	87	13053075
12 538	4 179	300	571	228	250	21 170	47	35 545	80	13053076
28 589	9 530	300	37 507	15 003	250	87 245	130	133 364	198	13053078
21 902	7 301	300	18 708	6 236	300	52 561	100	101 557	194	13053080
49 605	16 002	310	37 091	18 546	200	118 963	136	176 913	202	13053083
11 671	3 890	300	3 090	1 030	300	28 736	96	49 621	166	13053085
50 450	16 817	300	57 513	28 757	200	174 395	128	254 421	186	13053086
644 777	184 222	350	679 580	226 527	300	1 396 344	140	2 455 322	246	13053087
25 009	8 336	300	43 674	17 470	250	94 350	202	116 701	250	13053088
20 795	6 932	300	2 793	1 117	250	49 806	86	88 961	154	13053091
31 339	10 446	300	10 648	3 549	300	70 395	69	118 182	117	13053092
19 374	6 458	300	2 781	1 112	250	42 935	99	65 700	152	13053093
46 940	15 647	300	15 527	7 764	200	110 007	97	176 879	156	13053094
15 582	5 194	300	2 522	1 009	250	35 071	77	50 440	110	13053095
41 118	13 706	300	19 415	6 472	300	92 889	87	153 070	144	13053096
77 590	25 863	300	342 906	114 302	300	472 443	495	575 082	602	13053097
29 662	9 887	300	9 346	3 115	300	60 232	79	109 301	143	13053098
18 190	6 063	300	7 478	3 739	200	48 027	89	72 858	135	13053099
42 308	14 103	300	9 917	4 959	200	88 796	145	118 852	194	13053102

Gemeinde- nummer	Gemeinde	Ein- wohner am 30.6. 2001	Gemeindeanteil an der		Gewerbe- steuer- umlage	Realsteuer- Istaufkommen		Da		
			Einkom- men- steuer	Umsatz- steuer				Grundsteuer A		
					EUR		EUR/ EW	EUR	Hebe- satz	
13053103	Dolgen am See .....	809	28 893	1 758	- 40	48 626	60	16 768	8 384	200
<b>Landkreis Ludwigslust</b>										
13054001	Alt Krenzlin.....	875	53 617	1 749	6 137	92 952	106	10 079	5 040	200
13054002	Alt Zachun.....	394	23 887	1 200	2 479	36 265	92	3 182	1 591	200
13054003	Balow .....	362	14 777	6 548	4 918	53 484	148	6 660	3 330	200
13054004	Bandenitz .....	514	37 369	8 846	4 105	71 390	139	6 398	3 199	200
13054005	Bantin .....	436	20 986	589	591	38 644	89	7 435	3 233	230
13054006	Banzin .....	348	19 784	906	1 361	29 537	85	5 961	2 981	200
13054007	Belsch.....	268	18 273	1 317	1 182	26 302	98	3 971	1 986	200
13054008	Bennin .....	276	13 063	1 107	2 454	31 067	113	4 677	2 339	200
13054009	Besitz.....	553	31 985	1 290	1 363	51 425	93	8 562	4 281	200
13054010	Blievenstorf.....	510	23 522	3 410	5 876	72 359	142	9 249	3 083	300
13054011	Bobzin .....	288	22 591	11 462	13 256	126 679	440	4 527	2 264	200
13054013	Boizenburg/Elbe, Stadt.....	10 689	952 735	236 493	120 366	1 616 611	151	21 063	10 030	210
13054014	Brahlstorf .....	858	56 587	18 184	15 946	150 799	176	8 800	4 400	200
13054015	Brenz.....	618	39 569	23 000	102 566	546 298	884	4 839	2 420	200
13054016	Bresegard bei Picher.....	375	20 445	986	1 305	29 099	78	5 492	2 746	200
13054017	Bresegard bei Eldena.....	240	15 601	313	1 974	37 022	154	3 914	1 957	200
13054018	Brunow .....	418	15 020	4 968	4 370	61 588	147	14 457	4 819	300
13054019	Camin .....	365	22 645	527	6 766	39 190	107	10 320	4 487	230
13054020	Dadow .....	137	5 600	527	825	14 288	104	3 935	1 968	200
13054021	Dambeck .....	390	22 011	1 915	2 141	52 362	134	17 780	5 927	300
13054022	Dersenow.....	515	31 998	4 236	3 687	57 365	111	8 737	4 369	200
13054024	Dömitz, Stadt.....	2 637	183 727	55 028	79 223	674 786	256	5 878	2 939	200
13054027	Dümmer.....	1 427	80 689	20 901	8 778	153 413	108	22 861	7 620	300
13054028	Eldena.....	1 508	103 793	34 710	37 869	321 896	213	12 907	5 163	250
13054029	Fahrbinde.....	369	17 125	10 006	1 397	76 139	206	2 747	1 374	200
13054030	Gallin.....	507	36 060	54 241	325 634	1 512 487	2 983	9 227	4 614	200
13054031	Gammelin.....	493	29 812	428	1 054	42 248	86	12 549	6 275	200
13054032	Garlitz .....	458	24 980	5 900	2 203	36 660	80	6 837	3 419	200
13054033	Glaisin .....	349	23 280	545	1 321	29 968	86	5 506	2 753	200
13054034	Göhlen.....	456	33 685	10 761	445	34 843	76	4 588	2 294	200
13054035	Gorlosen.....	444	19 150	553	1 268	38 721	87	11 022	4 409	250
13054036	GöBlow .....	341	15 843	3 490	6 923	60 890	179	5 615	2 808	200
13054037	Grabow, Stadt.....	6 668	478 519	135 673	104 137	1 070 455	161	9 938	4 969	200
13054038	Grebs.....	395	17 071	5 423	1 700	33 116	84	5 407	2 704	200
13054039	Gresse.....	685	47 639	6 334	7 613	96 306	141	15 411	7 706	200
13054040	Greven.....	885	45 520	3 056	7 587	93 528	106	15 945	7 973	200
13054041	Groß Krams.....	209	8 515	2 133	552	19 250	92	4 504	2 252	200
13054042	Groß Laasch.....	1 118	66 693	7 771	6 088	113 478	102	6 362	3 181	200
13054043	Hagenow, Stadt .....	12 343	1 096 056	343 712	294 189	2 896 364	235	30 496	13 862	220
13054044	Heidhof.....	314	15 372	535	1 081	26 136	83	2 717	1 359	200
13054045	Holthusen .....	864	57 207	38 839	28 460	251 452	291	8 487	2 829	300
13054046	Hoort .....	622	38 597	1 509	3 081	58 305	94	8 464	4 232	200
13054047	Hülseburg.....	170	6 303	139	1 629	24 885	146	9 847	4 924	200
13054048	Jessenitz .....	404	31 134	7 163	24 429	160 726	398	7 445	3 723	200
13054049	Karenz .....	312	20 108	638	939	27 866	89	2 502	1 251	200
13054051	Karstädt.....	669	43 050	1 884	1 741	67 687	101	6 518	3 259	200
13054052	Kirch Jesar.....	674	37 922	10 461	1 864	67 905	101	4 404	2 202	200
13054053	Klein Bengerstorf.....	374	22 726	1 084	1 030	39 437	105	7 315	3 658	200
13054054	Klein Rogahn.....	1 307	77 814	7 432	3 917	104 728	80	7 095	3 548	200
13054055	Kloddram.....	173	9 636	263	3 835	32 586	188	4 385	2 193	200
13054056	Kogel.....	622	38 369	4 521	5 232	72 400	116	13 204	6 602	200
13054057	Körchow.....	926	51 525	1 925	11 356	95 848	104	16 539	8 270	200
13054058	Kremmin .....	314	16 733	643	3 545	39 477	126	4 770	2 385	200
13054059	Krinitz .....	142	6 843	-	455	10 246	72	2 601	1 301	200
13054060	Kuhstorf .....	883	44 427	4 627	19 242	166 353	188	5 111	2 556	200
13054061	Kummer.....	572	49 110	11 137	2 938	59 438	104	4 501	2 251	200
13054062	Lassahn.....	539	33 335	4 128	512	51 060	95	17 539	8 770	200
13054063	Lehsen .....	338	18 380	1 102	2 539	35 755	106	3 459	1 730	200
13054064	Leussow.....	320	17 639	1 563	1 354	28 296	88	3 527	1 764	200
13054065	Lübesse.....	823	49 623	8 860	16 318	142 932	174	2 278	990	230
13054066	Lüblow .....	726	52 444	1 321	1 802	45 775	63	4 592	2 296	200

nach Gemeinden

von										Gemeinde- nummer
Grundsteuer B			Gewerbesteuer			Realsteuer- aufbringungskraft		Steuer- einnahmekraft		
Auf- kommen	Grund- betrag	Hebe- satz	Auf- kommen	Grund- betrag	Hebe- satz	EUR	EUR/ EW	EUR	EUR/ EW	
EUR		%	EUR		%					
32 080	10 693	300	- 222	- 74	300	56 057	69	95 953	119	13053103
54 456	18 152	300	28 417	11 367	250	110 882	127	177 192	203	13054001
21 145	7 048	300	11 938	4 592	260	42 775	109	72 993	185	13054002
19 495	6 498	300	27 329	9 110	300	59 597	165	80 712	223	13054003
42 186	14 062	300	22 806	7 602	300	80 349	156	134 364	261	13054004
28 139	8 276	340	3 070	1 096	280	39 504	91	67 173	154	13054005
16 012	5 337	300	7 564	2 521	300	33 451	96	59 083	170	13054006
15 764	5 255	300	6 567	2 189	300	29 762	111	53 991	201	13054007
13 661	4 554	300	12 729	4 546	280	35 820	130	51 698	187	13054008
35 278	11 759	300	7 585	2 528	300	58 544	106	100 645	182	13054009
30 459	10 153	300	32 651	10 884	300	77 302	152	105 852	208	13054010
60 779	20 260	300	61 373	24 549	250	154 327	536	182 321	633	13054011
971 427	308 390	315	624 121	222 900	280	1 803 443	169	3 175 827	297	13054013
68 173	22 724	300	73 826	29 530	250	183 919	214	260 771	304	13054014
66 613	22 204	300	474 846	189 938	250	697 223	1 128	669 832	1 084	13054015
17 561	5 854	300	6 046	2 418	250	34 339	92	60 979	163	13054016
23 968	7 989	300	9 140	3 656	250	43 828	183	62 738	261	13054017
26 894	8 965	300	20 237	8 095	250	68 252	163	88 655	212	13054018
16 340	5 271	310	12 530	12 530	100	69 176	190	92 796	254	13054019
6 531	2 177	300	3 822	1 529	250	17 024	124	24 110	176	13054020
22 685	7 562	300	11 897	3 966	300	52 654	135	81 451	209	13054021
28 139	9 380	300	20 489	6 830	300	64 523	125	107 264	208	13054022
228 777	76 259	300	440 131	146 710	300	743 787	282	961 850	365	13054024
81 784	27 261	300	48 768	16 256	300	164 007	115	282 525	198	13054027
123 148	41 049	300	185 841	70 129	265	380 097	252	513 797	341	13054028
66 918	22 306	300	6 474	2 590	250	88 114	239	119 304	323	13054029
116 297	38 766	300	1 386 963	603 027	230	2 097 571	4 137	1 873 726	3 696	13054030
23 838	7 946	300	5 861	1 954	300	48 267	98	86 950	176	13054031
21 663	7 221	300	8 160	4 080	200	45 987	100	82 622	180	13054032
19 566	6 522	300	4 896	2 448	200	36 744	105	66 664	191	13054033
28 188	9 396	300	2 067	827	250	40 275	88	95 007	208	13054034
21 825	7 275	300	5 874	2 350	250	42 883	97	67 419	152	13054035
16 812	5 604	300	38 463	12 821	300	67 331	197	84 788	249	13054036
520 544	173 515	300	539 973	192 848	280	1 231 609	185	1 894 111	284	13054037
19 835	6 612	300	7 874	3 150	250	39 209	99	65 442	166	13054038
44 942	14 981	300	35 953	14 099	255	115 096	168	176 633	258	13054039
41 752	13 917	300	35 831	14 051	255	111 919	126	167 410	189	13054040
12 187	4 062	300	2 559	1 024	250	22 520	108	35 329	169	13054041
78 927	26 309	300	28 189	11 276	250	134 216	120	223 839	200	13054042
1 122 518	340 157	330	1 743 350	544 797	320	2 964 317	240	4 459 077	361	13054043
17 412	5 804	300	6 007	2 002	300	29 574	94	49 297	157	13054044
84 848	24 242	350	158 117	52 706	300	260 537	302	346 348	401	13054045
34 149	11 383	300	15 692	5 706	275	67 435	108	116 756	188	13054046
9 002	3 001	300	6 036	3 018	200	31 592	186	38 413	226	13054047
17 563	5 854	300	135 718	45 239	300	175 366	434	199 153	493	13054048
21 013	7 004	300	4 351	1 740	250	32 591	104	58 804	188	13054049
51 493	17 164	300	9 676	3 225	300	76 950	115	133 858	200	13054051
53 143	17 714	300	10 358	3 453	300	77 099	114	135 699	201	13054052
26 395	8 798	300	5 727	1 909	300	44 922	120	74 942	200	13054053
77 318	25 773	300	20 315	7 255	280	120 209	92	226 328	173	13054054
6 894	2 298	300	21 307	7 102	300	36 024	208	45 158	261	13054055
39 815	13 272	300	19 381	9 691	200	92 368	149	142 249	229	13054056
26 734	8 911	300	52 575	21 030	250	118 054	127	176 563	191	13054057
15 007	5 002	300	19 700	6 567	300	44 015	140	63 177	201	13054058
5 112	1 704	300	2 533	844	300	11 624	82	20 192	142	13054059
54 337	18 112	300	106 905	35 635	300	183 563	208	227 528	258	13054060
41 331	13 777	300	13 606	5 442	250	70 155	123	143 109	250	13054061
31 147	10 382	300	2 374	950	250	59 209	110	106 779	198	13054062
27 590	9 197	300	4 706	4 706	100	50 839	150	73 638	218	13054063
18 495	6 165	300	6 274	2 510	250	33 404	104	56 871	178	13054064
56 038	18 679	300	84 616	30 220	280	164 301	200	222 275	270	13054065
34 507	11 502	300	6 676	3 338	200	55 641	77	124 311	171	13054066

Gemeinde- nummer	Gemeinde	Ein- wohner am 30.6. 2001	Gemeindeanteil an der		Gewerbe- steuer- umlage	Realsteuer- Istaufkommen		Da		
			Einkom- men- steuer	Umsatz- steuer				Grundsteuer A		
								Auf- kommen	Grund- betrag	Hebe- satz
EUR						EUR/ EW	EUR		%	
13054067	Lübtheen, Stadt.....	3 952	286 022	92 550	75 655	698 448	177	13 066	6 533	200
13054069	Ludwigslust, Stadt.....	12 446	1 062 089	495 363	162 754	2 074 713	167	12 603	6 302	200
13054070	Lüttow.....	402	24 022	8 681	18 754	164 097	408	9 142	4 571	200
13054071	Malk Göhren.....	559	28 556	1 067	2 388	45 056	81	7 118	2 847	250
13054072	Malliß.....	1 542	98 315	24 127	49 525	373 859	242	6 209	2 484	250
13054073	Melkof.....	345	22 079	589	1 109	31 614	92	7 365	3 683	200
13054074	Milow.....	365	15 560	11 640	2 968	39 715	109	7 932	3 966	200
13054075	Möllenbeck.....	263	11 336	17	714	23 678	90	8 966	4 483	200
13054076	Moraas.....	563	22 132	795	1 429	47 917	85	4 633	2 317	200
13054077	Muchow.....	408	21 108	3 329	3 761	53 454	131	9 814	4 907	200
13054078	Neu Gülze.....	760	48 204	6 209	4 369	72 464	95	5 336	2 668	200
13054079	Neu Kaliß.....	2 225	134 643	23 125	23 521	356 207	160	11 944	5 972	200
13054080	Neuhof.....	382	14 224	1 941	4 607	61 871	162	13 488	6 744	200
13054081	Neustadt-Glewe, Stadt.....	7 165	525 970	196 735	162 394	1 311 948	183	23 465	13 036	180
13054082	Niendorf an der Rognitz.....	355	14 252	2 424	3 356	38 683	109	3 847	1 924	200
13054083	Nostorf.....	1 228	23 483	2 503	2 415	35 585	29	8 550	4 275	200
13054084	Pampow.....	2 615	163 833	86 654	58 083	555 047	212	5 038	1 679	300
13054086	Pätow-Steegen.....	414	29 986	10 903	859	30 696	74	4 808	2 404	200
13054087	Picher.....	775	52 795	4 244	6 411	94 228	122	8 670	4 335	200
13054088	Polz.....	431	29 744	4 490	3 237	48 109	112	1 210	605	200
13054089	Prislich.....	652	26 816	3 773	5 917	79 069	121	9 358	3 743	250
13054090	Pritzler.....	501	27 207	2 634	2 933	61 830	123	13 999	5 600	250
13054091	Rastow.....	1 672	98 367	12 354	7 611	118 895	71	12 478	5 425	230
13054092	Redefin.....	581	34 400	7 191	2 780	71 590	123	6 489	3 245	200
13054093	Rodenwalde.....	495	30 742	1 361	1 340	46 507	94	13 947	6 974	200
13054094	Rüterberg.....	164	12 618	1 389	319	15 198	93	2 171	1 086	200
13054095	Schossin.....	269	19 663	3 116	1 554	27 999	104	8 078	3 231	250
13054096	Schwanheide.....	789	51 958	8 037	13 313	167 028	212	10 027	5 014	200
13054097	Setzin.....	518	30 486	978	2 614	59 625	115	10 648	5 324	200
13054098	Steesow.....	233	9 676	2 178	1 321	22 550	97	5 221	2 611	200
13054099	Stralendorf.....	1 522	60 257	9 900	18 214	174 434	115	7 387	3 694	200
13054100	Strohkirchen.....	342	18 717	1 715	740	31 097	91	3 792	1 896	200
13054101	Sülstorf.....	1 028	65 278	10 127	10 284	110 288	107	9 084	3 028	300
13054102	Teldau.....	856	47 085	7 730	6 037	80 724	94	15 188	7 594	200
13054103	Tessin b. Boizenburg.....	439	31 201	1 763	4 264	48 497	110	3 343	1 672	200
13054105	Tewswoos.....	517	24 494	3 773	1 461	61 464	119	6 335	2 534	250
13054106	Toddin.....	567	37 302	10 283	8 929	97 528	172	5 632	2 816	200
13054107	Uelitz.....	465	27 139	862	1 054	28 461	61	4 301	2 151	200
13054108	Valluhn.....	329	22 942	50 005	- 5 067	163 541	497	6 234	2 710	230
13054109	Vellahn.....	978	62 887	6 891	8 686	114 064	117	5 236	2 618	200
13054110	Vielank.....	771	49 920	8 524	4 567	85 495	111	6 218	3 109	200
13054111	Warlitz.....	479	22 888	3 781	1 309	45 143	94	10 330	5 165	200
13054112	Warlow.....	515	31 390	879	1 333	43 946	85	5 184	2 592	200
13054113	Warsow.....	697	47 692	2 094	10 391	108 191	155	13 835	4 612	300
13054115	Werle.....	194	5 547	-	423	17 177	89	6 355	3 178	200
13054116	Wiebendorf.....	202	9 029	959	458	18 867	93	5 896	1 965	300
13054117	Wittenburg, Stadt.....	5 115	428 533	228 896	230 958	1 940 472	379	21 867	9 507	230
13054118	Wittenförden.....	2 557	157 895	31 962	22 440	280 375	110	11 709	3 903	300
13054119	Wöbbelin.....	956	62 132	11 073	13 430	171 314	179	7 053	3 527	200
13054120	Woosmer.....	324	22 092	1 282	1 901	38 200	118	2 258	1 129	200
13054121	Zarrentin, Stadt.....	3 121	210 339	31 519	796 651	3 653 815	1 171	13 524	6 762	200
13054122	Zierzow.....	482	39 717	12 341	3 844	69 512	144	7 940	3 970	200
13054123	Zülow.....	168	8 232	1 736	336	17 127	102	4 512	1 504	300
13054124	Wittendörp.....	3 093	189 301	15 425	6 969	281 155	91	50 122	25 061	200
<b>Landkreis Mecklenburg-Strelitz</b>										
13055001	Ballin.....	444	19 285	1 638	280	51 142	115	22 751	7 584	300
13055002	Beseritz.....	164	4 872	785	888	11 115	68	- 191	- 96	200
13055003	Blankenhof.....	751	37 585	10 194	3 121	66 771	89	12 163	6 082	200
13055004	Blankensee.....	1 387	84 805	8 324	16 004	194 156	140	17 817	8 909	200
13055005	Blumenholz.....	865	52 888	2 222	1 488	81 104	94	10 293	5 147	200
13055007	Brohm.....	388	13 442	268	1 176	34 239	88	14 967	4 989	300
13055008	Brunn.....	1 265	57 977	9 511	2 000	83 383	66	24 414	12 207	200
13055009	Burg Stargard, Stadt.....	4 605	270 488	91 380	53 975	723 616	157	29 167	9 722	300



nach Gemeinden

von						Realsteuer-		Steuer-		Ge-		
Grundsteuer B			Gewerbesteuer			aufbringungskraft		einnahmekraft			meinde-	
Auf-	Grund-	Hebe-	Auf-	Grund-	Hebe-	EUR	EUR/ EW	EUR	EUR/ EW			nummer
kommen	betrag	satz	kommen	betrag	satz							
EUR		%	EUR		%	EUR	EUR/ EW	EUR	EUR/ EW			
265 074	88 358	300	420 308	140 103	300	772 288	195	1 166 326	295	13054067		
1 007 215	335 738	300	1 054 895	301 399	350	2 142 859	172	3 875 916	311	13054069		
50 764	16 921	300	104 191	34 730	300	181 263	451	202 865	505	13054070		
26 877	8 959	300	11 061	4 424	250	51 727	93	88 059	158	13054071		
138 366	46 122	300	229 284	91 714	250	461 162	299	565 400	367	13054072		
18 078	6 026	300	6 171	2 057	300	35 951	104	64 544	187	13054073		
18 037	6 012	300	13 746	5 498	250	47 718	131	76 907	211	13054074		
10 743	3 581	300	3 969	1 323	300	27 060	103	41 310	157	13054075		
35 343	11 781	300	7 941	2 647	300	54 406	97	82 955	147	13054076		
22 742	7 581	300	20 898	6 966	300	60 054	147	87 454	214	13054077		
42 848	14 283	300	24 280	8 093	300	81 455	107	146 856	193	13054078		
235 364	78 455	300	108 899	43 560	250	424 207	191	601 349	270	13054079		
31 319	10 440	300	17 064	8 532	200	79 233	207	95 323	250	13054080		
446 435	178 574	250	842 048	300 731	280	1 617 383	226	2 345 257	327	13054081		
19 297	6 432	300	15 539	6 216	250	46 702	132	64 562	182	13054082		
15 852	5 284	300	11 183	4 473	250	42 621	35	73 673	60	13054083		
227 323	75 774	300	322 686	107 562	300	612 336	234	856 934	328	13054084		
21 902	7 301	300	3 986	1 594	250	35 833	87	85 416	206	13054086		
49 935	16 645	300	35 623	11 874	300	105 709	136	173 156	223	13054087		
28 910	9 637	300	17 989	5 996	300	53 898	125	94 371	219	13054088		
36 834	12 278	300	32 877	10 959	300	86 380	132	119 595	183	13054089		
35 877	10 251	350	11 954	5 434	220	65 868	131	101 443	202	13054090		
66 948	21 596	310	39 469	14 096	280	132 441	79	266 889	160	13054091		
49 654	16 551	300	15 447	5 149	300	81 046	139	130 816	225	13054092		
25 113	8 371	300	7 447	2 482	300	53 073	107	93 630	189	13054093		
11 249	3 750	300	1 778	593	300	17 322	106	35 030	214	13054094		
11 286	3 762	300	8 635	2 878	300	29 790	111	57 279	213	13054095		
94 129	31 376	300	62 872	24 656	255	199 237	253	262 472	333	13054096		
34 452	11 484	300	14 525	4 842	300	67 535	130	106 097	205	13054097		
11 210	4 484	250	6 119	2 448	250	29 419	126	43 035	185	13054098		
65 856	21 952	300	101 191	33 730	300	193 224	127	264 364	174	13054099		
23 875	7 958	300	3 430	1 372	250	36 179	106	61 834	181	13054100		
44 066	14 689	300	57 138	19 046	300	119 177	116	205 094	200	13054101		
37 585	12 528	300	27 951	11 180	250	96 967	113	160 745	188	13054102		
25 012	8 337	300	20 142	7 899	255	58 101	132	96 741	220	13054103		
47 011	15 670	300	8 118	2 706	300	68 446	132	103 055	199	13054105		
42 284	14 095	300	49 612	16 537	300	108 515	191	159 054	281	13054106		
20 254	6 751	300	3 906	1 953	200	34 517	74	70 110	151	13054107		
185 460	54 547	340	- 28 153	- 9 384	300	163 034	496	248 357	755	13054108		
68 613	22 871	300	40 215	16 086	250	136 692	140	217 819	223	13054109		
53 900	17 967	300	25 377	8 459	300	96 308	125	166 088	215	13054110		
28 265	9 422	300	6 548	2 425	270	52 260	109	84 912	177	13054111		
32 589	10 863	300	6 173	2 469	250	51 326	100	92 262	179	13054112		
36 627	10 465	350	57 729	19 243	300	109 033	156	163 622	235	13054113		
8 465	2 822	300	2 357	786	300	19 659	101	26 550	137	13054115		
10 424	3 475	300	2 547	849	300	19 268	95	31 674	157	13054116		
528 580	155 465	340	1 390 025	427 700	325	1 941 239	380	2 504 232	490	13054117		
152 304	50 768	300	116 362	41 558	280	317 915	124	535 634	209	13054118		
89 646	29 882	300	74 615	24 872	300	191 331	200	270 900	283	13054119		
25 376	8 459	300	10 566	3 522	300	43 066	133	71 577	221	13054120		
247 143	82 381	300	3 393 148	1 475 282	230	5 078 303	1 627	4 590 520	1 471	13054121		
40 213	13 404	300	21 359	7 120	300	78 334	163	139 201	289	13054122		
10 180	2 909	350	2 435	624	390	15 519	92	27 774	165	13054123		
205 218	68 406	300	25 815	12 908	200	335 096	108	593 160	192	13054124		
26 824	7 664	350	1 567	522	300	45 726	103	72 513	163	13055001		
7 191	2 397	300	4 115	1 646	250	13 331	81	19 652	120	13055002		
38 419	12 806	300	16 189	5 782	280	76 889	102	133 521	178	13055003		
87 423	28 201	310	88 916	29 639	300	213 604	154	317 746	229	13055004		
62 539	20 174	310	8 272	2 757	300	90 173	104	160 644	186	13055005		
13 826	4 609	300	5 446	2 178	250	34 540	89	51 356	132	13055007		
48 594	16 198	300	10 375	3 705	280	96 129	76	180 087	142	13055008		
364 597	95 947	380	329 852	99 955	330	675 702	147	1 069 767	232	13055009		

Gemeinde- nummer	Gemeinde	Ein- wohner am 30.6. 2001	Gemeindeanteil an der		Gewerbe- steuer- umlage	Realsteuer- Istaufkommen		Da		
			Einkom- men- steuer	Umsatz- steuer				Grundsteuer A		
					EUR		EUR/ EW	EUR	Hebe- satz	%
13055010	Cammin.....	353	12 079	1 794	3 020	43 510	123	9 015	4 508	200
13055011	Carpin.....	783	43 617	3 402	- 2 190	45 927	59	9 682	4 841	200
13055012	Cölpin.....	973	81 161	3 174	6 258	89 958	92	10 187	4 075	250
13055015	Dewitz.....	445	19 744	812	309	31 205	70	14 119	4 706	300
13055016	Diemitz.....	179	4 076	1 598	5 130	52 781	295	3 082	1 541	200
13055020	Friedland, Stadt.....	7 402	415 995	191 387	73 653	926 158	125	25 609	9 312	275
13055021	Genzkow.....	171	14 657	1 384	666	18 953	111	6 999	2 800	250
13055022	Glienke.....	155	6 127	-	103	14 505	94	6 240	2 080	300
13055023	Godendorf.....	212	12 200	785	182	35 561	168	1 747	874	200
13055024	Göhren.....	202	6 612	3 044	3 152	41 382	205	12 160	4 053	300
13055026	Groß Daberkow.....	104	2 725	-	77	15 244	147	10 137	3 379	300
13055028	Groß Nemerow.....	1 398	100 028	17 773	6 302	125 841	90	9 752	4 876	200
13055029	Grünow.....	354	13 564	892	545	23 540	66	4 031	2 016	200
13055032	Hohenzieritz.....	641	33 927	2 862	814	49 248	77	7 549	3 775	200
13055033	Holldorf.....	873	28 354	4 432	12 693	125 790	144	15 589	5 196	300
13055035	Klein Vielen.....	813	33 940	1 325	1 094	63 036	78	14 197	7 099	200
13055036	Kotelow.....	863	31 714	5 601	780	56 960	66	24 143	8 048	300
13055037	Kratzeburg.....	559	26 883	1 584	1 106	43 435	78	6 889	3 445	200
13055039	Kublank.....	239	11 308	1 821	1 191	45 795	192	14 739	5 360	275
13055040	Leppin.....	528	25 804	2 879	1 941	56 302	107	21 131	7 044	300
13055043	Mildenitz.....	399	17 598	3 860	21 156	156 003	391	18 728	6 243	300
13055044	Mirow, Stadt.....	3 719	225 887	65 743	40 190	493 929	133	10 348	5 174	200
13055045	Möllenbeck.....	871	30 217	3 847	1 281	75 674	87	21 573	10 787	200
13055046	Neddemin.....	343	12 578	4 182	1 156	31 111	91	7 180	3 590	200
13055047	Neetzka.....	303	13 334	264	6 035	56 802	187	9 945	3 978	250
13055048	Neu Käbelich.....	165	7 881	-	202	13 250	80	5 035	1 678	300
13055049	Neuenkirchen.....	1 293	72 350	7 489	5 426	105 769	82	17 939	8 970	200
13055050	Neustrelitz, Stadt.....	23 393	2 055 486	711 574	436 486	3 848 184	165	19 135	7 654	250
13055051	Neverin.....	1 158	75 615	21 004	8 249	113 454	98	7 358	3 679	200
13055053	Petersdorf.....	189	10 108	268	130	20 902	111	12 679	3 170	400
13055054	Pragsdorf.....	555	38 678	1 294	1 594	43 651	79	10 221	4 088	250
13055055	Priepert.....	312	12 025	2 316	373	25 810	83	2 347	1 174	200
13055057	Rödlin-Thurow.....	532	26 910	2 660	6 568	71 486	134	10 028	5 014	200
13055058	Roggentin.....	787	35 897	3 976	- 170	50 132	64	9 820	4 910	200
13055059	Sadelkow.....	289	18 826	843	556	28 575	99	10 803	3 601	300
13055060	Salow.....	751	35 776	6 735	2 739	77 122	103	23 684	7 895	300
13055061	Schönbeck.....	541	18 016	2 874	13 780	129 376	239	19 614	6 538	300
13055062	Schönhausen.....	345	13 051	2 098	1 721	47 573	138	18 546	4 755	390
13055063	Schwanbeck.....	397	15 303	527	2 515	58 141	146	23 763	9 505	250
13055064	Schwichtenberg.....	493	25 776	6 672	486	36 656	74	16 297	5 432	300
13055065	Sponholz.....	481	19 623	23 110	- 16 695	- 50 999	- 106	5 146	2 573	200
13055066	Staven.....	560	26 843	7 382	622	43 938	78	11 193	5 597	200
13055068	Teschendorf.....	540	23 779	428	414	53 139	98	23 348	6 671	350
13055069	Trollenhagen.....	1 088	60 985	31 158	121 959	738 746	679	9 160	4 580	200
13055070	Userin.....	844	43 995	3 088	2 522	71 217	84	6 672	3 336	200
13055071	Voigtsdorf.....	157	5 952	8	234	17 353	111	6 998	2 545	275
13055072	Warlin.....	382	22 011	2 759	617	42 053	110	7 554	3 777	200
13055073	Watzkendorf.....	250	10 014	1 968	1 657	23 691	95	4 378	2 189	200
13055074	Wesenberg, Stadt.....	3 365	187 735	50 393	14 700	307 784	91	14 778	7 389	200
13055075	Wittenborn.....	278	8 286	281	268	23 557	85	9 721	3 888	250
13055076	Woggersin.....	538	40 473	11 752	4 857	56 669	105	4 022	2 011	200
13055078	Woldegk, Stadt.....	4 196	240 476	115 276	84 506	815 149	194	79 351	31 740	250
13055079	Wulkenzin.....	1 568	95 615	3 213	7 252	114 052	73	8 911	4 456	200
13055080	Wustrow.....	724	32 915	8 408	4 694	124 871	172	5 611	2 806	200
13055081	Zirzow.....	377	19 623	21 825	895	26 655	71	5 885	2 943	200
13055082	Feldberger Seenlandschaft.....	5 191	253 362	67 461	51 890	699 027	135	65 187	32 594	200
13055083	Groß Miltzow.....	1 434	56 302	2 545	4 069	140 139	98	49 338	17 941	275
13055084	Helpt.....	445	15 182	2 102	2 661	60 064	135	19 817	7 206	275
13055085	Eichhorst.....	596	25 438	2 428	969	52 777	89	26 644	8 881	300
13055086	Wokuhl-Dabelow.....	576	29 785	1 080	713	57 629	100	8 301	4 151	200
<b>Landkreis Müritz</b>										
13056001	Adamshoffnung.....	201	10 756	4 030	1 764	27 660	138	1 750	875	200
13056002	Alt Rehse.....	340	24 980	2 955	350	41 096	121	5 497	2 390	230

nach Gemeinden

von						Realsteuer-		Steuer-		Ge- meinde- nummer
Grundsteuer B			Gewerbesteuer			aufbringungskraft		einnahmekraft		
Auf- kommen	Grund- betrag	Hebe- satz	Auf- kommen	Grund- betrag	Hebe- satz	EUR	EUR/ EW	EUR	EUR/ EW	
EUR		%	EUR		%					
20 512	6 837	300	13 983	5 593	250	52 122	148	66 823	189	13055010
48 413	15 617	310	- 12 168	- 4 056	300	51 753	66	114 858	147	13055011
45 001	15 000	300	34 770	11 590	300	98 538	101	202 471	208	13055012
15 651	5 217	300	1 435	574	250	30 767	69	57 304	129	13055015
21 190	7 063	300	28 509	9 503	300	58 623	328	60 465	338	13055016
491 361	140 389	350	409 188	136 396	300	945 248	128	1 611 505	218	13055020
8 865	2 955	300	3 089	1 236	250	20 690	121	40 734	238	13055021
7 689	2 563	300	576	192	300	14 280	92	22 256	144	13055022
32 799	10 580	310	1 015	338	300	39 431	186	56 121	265	13055023
11 696	3 899	300	17 526	5 842	300	41 785	207	50 396	249	13055024
4 673	1 558	300	434	145	300	13 718	132	17 234	166	13055026
81 074	27 025	300	35 015	11 672	300	141 921	102	285 287	204	13055028
16 474	5 314	310	3 035	1 012	300	26 222	74	44 454	126	13055029
37 181	11 994	310	4 518	1 506	300	54 851	86	101 635	159	13055032
51 436	14 696	350	58 765	23 506	250	138 726	159	167 852	192	13055033
42 751	13 791	310	6 088	2 029	300	70 487	87	115 471	142	13055035
29 201	9 734	300	3 616	1 446	250	56 904	66	103 542	120	13055036
30 397	9 805	310	6 149	2 050	300	48 334	86	84 259	151	13055037
24 988	7 572	330	6 068	2 207	275	45 663	191	61 204	256	13055039
24 376	8 125	300	10 795	3 598	300	56 011	106	90 973	172	13055040
19 737	6 579	300	117 538	39 179	300	164 115	411	170 023	426	13055043
260 301	86 767	300	223 280	74 427	300	550 860	148	874 263	235	13055044
46 986	15 157	310	7 115	2 372	300	84 912	97	127 321	146	13055045
18 147	6 049	300	5 784	2 142	270	36 089	105	55 700	162	13055046
16 112	5 371	300	30 745	11 180	275	63 953	211	75 764	250	13055047
7 089	2 363	300	1 126	375	300	13 248	80	23 438	142	13055048
62 707	20 902	300	25 123	10 049	250	125 243	97	222 705	172	13055049
1 404 122	468 041	300	2 424 927	808 309	300	4 242 211	181	7 227 620	309	13055050
64 846	21 615	300	41 250	15 278	270	132 249	114	244 708	211	13055051
7 498	2 499	300	725	242	300	16 773	89	30 239	160	13055053
26 046	8 682	300	7 384	2 954	250	48 916	88	99 616	179	13055054
22 073	7 358	300	1 390	695	200	30 235	97	48 034	154	13055055
24 965	8 053	310	36 493	12 164	300	78 768	148	110 343	207	13055057
41 256	13 752	300	- 944	- 315	300	57 639	73	109 118	139	13055058
15 197	5 066	300	2 575	1 030	250	29 139	101	54 250	188	13055059
40 755	11 644	350	12 683	5 073	250	74 851	100	126 021	168	13055060
39 580	10 994	360	70 182	25 521	275	135 697	251	148 547	275	13055061
20 259	6 139	330	8 768	3 188	275	42 515	123	60 100	174	13055062
20 401	6 800	300	13 977	4 659	300	60 662	153	78 852	199	13055063
18 106	6 035	300	2 253	901	250	36 333	74	76 507	155	13055064
30 425	10 142	300	- 86 570	- 30 918	280	- 59 367	- 123	6 312	13	13055065
29 633	9 878	300	3 112	1 153	270	50 711	91	92 865	166	13055066
27 106	7 745	350	2 685	767	350	44 659	83	76 027	141	13055068
97 203	32 401	300	632 383	225 851	280	853 610	785	843 223	775	13055069
50 530	16 300	310	14 015	4 672	300	78 851	93	137 428	163	13055070
9 158	2 775	330	1 197	435	275	16 884	108	24 506	156	13055071
31 355	10 452	300	3 144	1 143	275	48 392	127	79 557	208	13055072
10 108	3 261	310	9 205	3 068	300	26 248	105	39 763	159	13055073
216 781	72 260	300	76 225	27 223	280	353 346	105	636 582	189	13055074
12 593	4 198	300	1 243	497	250	25 108	90	36 047	130	13055075
30 158	10 053	300	22 489	8 996	250	68 332	127	128 594	239	13055076
266 315	76 090	350	469 483	156 494	300	842 303	201	1 190 159	284	13055078
71 565	23 855	300	33 576	13 430	250	135 763	87	257 800	164	13055079
93 176	31 059	300	26 084	8 695	300	141 267	195	188 382	260	13055080
16 621	5 540	300	4 149	1 660	250	31 266	83	78 070	207	13055081
355 170	118 390	300	278 670	96 093	290	793 688	153	1 143 337	220	13055082
70 074	21 235	330	20 727	7 537	275	139 237	97	211 952	148	13055083
26 691	8 088	330	13 556	4 929	275	60 576	136	80 036	180	13055084
21 641	7 214	300	4 492	1 797	250	51 347	86	86 348	145	13055085
46 228	14 912	310	3 100	1 325	234	65 154	113	104 795	182	13055086
16 108	5 369	300	9 802	3 267	300	31 050	154	47 499	236	13056001
33 520	10 158	330	2 079	650	320	42 538	125	78 081	230	13056002

Noch: 1.3. Realsteuervergleich 2001

Gemeinde- nummer	Gemeinde	Ein- wohner am 30.6. 2001	Gemeindeanteil an der		Gewerbe- steuer- umlage	Realsteuer- Istaufkommen		Da		
			Einkom- men- steuer	Umsatz- steuer				Grundsteuer A		
					EUR				EUR/ EW	EUR
13056003	Alt Schönau.....	258	8 354	227	130	44 425	172	30 074	12 030	250
13056004	Alt Schwerin.....	553	23 037	6 556	19 757	173 524	314	5 435	2 718	200
13056005	Altenhof.....	448	19 299	7 055	369	50 747	113	8 468	3 387	250
13056006	Ankershagen.....	770	46 033	3 563	1 933	64 127	83	8 345	4 173	200
13056007	Bollewick.....	434	18 880	6 611	5 987	63 045	145	8 213	3 733	220
13056008	Buchholz.....	167	8 286	67	159	12 918	77	4 438	2 219	200
13056009	Bütow.....	513	24 522	6 454	11 726	108 232	211	23 291	9 705	240
13056010	Fincken.....	489	16 843	1 080	1 332	47 858	98	13 692	6 224	220
13056011	Göhren-Lebbin.....	582	22 645	3 468	7 504	118 940	204	8 635	4 318	200
13056012	Gotthun.....	295	12 821	5 543	472	24 748	84	5 435	2 470	220
13056013	Grabow-Below.....	146	6 059	1 232	377	16 500	113	8 506	3 402	250
13056014	Grabowhöfe.....	1 096	52 173	2 459	6 069	108 190	99	21 026	9 142	230
13056015	Groß Dratow.....	395	13 766	1 517	247	37 664	95	23 167	9 267	250
13056016	Groß Flotow.....	179	4 778	264	260	18 076	101	9 860	3 287	300
13056017	Groß Gievitze.....	495	23 953	3 464	4 225	73 771	149	13 167	4 389	300
13056018	Groß Kelle.....	135	3 375	566	252	10 317	76	4 798	2 086	230
13056019	Groß Plasten.....	841	49 177	16 448	- 747	58 565	70	13 968	4 656	300
13056020	Groß Vielen.....	349	12 065	15 358	555	26 960	77	11 987	5 994	200
13056021	Grüssow.....	128	5 654	3 419	639	14 786	116	3 975	1 988	200
13056022	Hinrichshagen.....	175	9 204	71	- 130	16 096	92	10 950	4 380	250
13056023	Hohen Wangelin.....	818	64 778	24 213	17 262	142 082	174	11 912	4 765	250
13056024	Jabel.....	551	27 139	3 602	2 980	69 104	125	14 500	7 250	200
13056025	Jaebetz.....	184	7 004	273	2 085	26 754	145	7 893	2 631	300
13056026	Kams.....	267	10 756	2 000	158	22 963	86	11 165	5 075	220
13056027	Kargow.....	763	39 109	10 480	- 5 846	38 515	50	14 947	4 982	300
13056028	Kieve.....	169	6 274	-	132	13 747	81	4 115	1 646	250
13056029	Klein Lukow.....	279	9 068	1 088	433	25 013	90	10 729	4 292	250
13056030	Klink.....	1 135	60 716	17 888	1 603	147 439	130	9 411	3 764	250
13056031	Klocksin.....	463	21 984	1 424	1 098	36 076	78	11 691	4 676	250
13056032	Kogel.....	401	25 088	2 012	833	25 751	64	4 272	2 136	200
13056033	Krukow.....	159	8 611	531	96	13 214	83	5 024	2 512	200
13056034	Lansen.....	284	10 716	1 950	-	25 304	89	12 581	4 194	300
13056035	Lapitz.....	157	4 925	264	93	11 272	72	5 312	2 310	230
13056036	Lärz.....	605	28 340	2 420	387	110 024	182	10 994	5 497	200
13056037	Leizen.....	261	12 119	2 155	16 669	123 602	474	8 158	2 719	300
13056038	Lexow.....	184	6 559	2 289	- 444	10 485	57	5 671	2 836	200
13056039	Ludorf.....	518	22 050	2 977	4 357	80 694	156	10 197	4 433	230
13056040	Lupendorf.....	235	7 840	906	786	21 720	92	5 386	2 693	200
13056041	Malchow, Stadt.....	7 493	430 909	131 432	166 094	1 646 029	220	9 122	4 561	200
13056042	Mallin.....	425	20 526	1 286	423	26 394	62	5 027	2 186	230
13056043	Marin.....	262	10 863	2 874	944	31 779	121	16 080	8 040	200
13056044	Massow.....	198	10 122	799	451	19 709	100	8 818	2 939	300
13056045	Melz.....	394	13 726	3 633	1 246	36 060	92	8 079	4 040	200
13056046	Minzow.....	285	10 890	1 781	689	26 571	93	9 842	4 101	240
13056047	Möllenhagen.....	2 113	120 635	103 225	58 431	552 609	262	20 694	10 347	200
13056048	Mollenstorf.....	269	6 640	527	548	21 924	82	4 540	1 816	250
13056049	Moltzow.....	387	17 112	3 745	3 222	48 361	125	10 229	4 092	250
13056050	Neu Gaarz.....	145	4 925	535	277	23 526	162	8 774	3 510	250
13056051	Nossentiner Hütte.....	678	41 027	5 419	3 018	60 443	89	7 318	3 659	200
13056052	Penkow.....	290	17 125	3 678	- 2 579	938	3	6 296	3 148	200
13056053	Penzlin, Stadt.....	2 611	158 489	57 205	31 430	379 256	145	16 338	6 535	250
13056054	Priborn.....	460	25 992	2 129	5 303	51 492	112	3 629	1 815	200
13056055	Puchow.....	144	3 022	-	106	9 083	63	3 616	1 808	200
13056056	Rechlin.....	2 393	130 272	17 157	25 395	321 681	134	8 343	4 172	200
13056057	Röbel/Müritze, Stadt.....	5 673	461 476	177 702	125 898	1 096 873	193	19 857	7 092	280
13056058	Rogeez.....	341	22 794	919	1 109	24 676	72	3 768	1 884	200
13056059	Satow.....	198	13 253	-	287	12 567	63	4 459	2 230	200
13056060	Schloen.....	451	16 814	2 040	10 049	87 609	194	9 380	3 127	300
13056061	Schwarz.....	445	19 055	3 781	1 877	56 952	128	6 204	3 102	200
13056062	Schwinkendorf.....	391	20 891	1 370	941	35 047	90	15 015	5 005	300
13056063	Sietow.....	610	36 626	4 544	2 786	76 537	125	13 797	5 519	250
13056064	Silz.....	390	18 489	1 084	1 344	45 072	116	5 810	2 905	200
13056065	Stuer.....	326	12 942	3 021	1 001	28 739	88	7 255	3 298	220
13056066	Torgelow am See.....	487	15 372	1 571	- 182	32 624	67	6 162	2 465	250

nach Gemeinden

von						Realsteuer-		Steuer-		Ge-	
Grundsteuer B			Gewerbesteuer			aufbringungskraft		einnahmekraft			meinde-
Auf-	Grund-	Hebe-	Auf-	Grund-	Hebe-	EUR	EUR/ EW	EUR	EUR/ EW		
kommen	betrag	satz	kommen	betrag	satz						
EUR		%	EUR		%						
13 625	4 542	300	726	242	300	44 511	173	55 623	216	13056003	
58 325	19 442	300	109 764	36 588	300	191 589	346	208 764	378	13056004	
40 294	13 431	300	1 985	684	290	56 213	125	88 346	197	13056005	
41 462	13 821	300	14 320	3 580	400	68 768	89	131 096	170	13056006	
23 785	7 928	300	31 047	11 088	280	71 856	166	97 375	224	13056007	
7 737	2 579	300	743	297	250	15 001	90	25 835	155	13056008	
19 795	6 598	300	65 146	21 715	300	115 699	226	142 761	278	13056009	
26 761	8 920	300	7 405	2 468	300	53 157	109	75 114	154	13056010	
68 614	22 871	300	41 691	13 897	300	133 578	230	159 401	274	13056011	
16 861	5 620	300	2 452	876	280	27 896	95	49 872	169	13056012	
6 245	2 082	300	1 749	700	250	17 368	119	26 212	180	13056013	
53 442	17 814	300	33 722	11 241	300	118 913	108	184 097	168	13056014	
13 123	4 374	300	1 374	458	300	38 172	97	57 593	146	13056015	
6 282	1 795	350	1 934	484	400	15 414	86	21 718	121	13056016	
37 127	12 376	300	23 477	7 826	300	78 074	158	108 897	220	13056017	
4 115	1 372	300	1 404	468	300	11 103	82	15 867	118	13056018	
49 446	14 984	330	- 4 849	- 1 385	350	57 800	69	139 839	166	13056019	
10 857	3 619	300	4 116	1 029	400	29 772	85	60 484	173	13056020	
7 255	2 687	270	3 556	1 185	300	17 708	138	27 943	218	13056021	
5 869	1 956	300	- 723	- 241	300	16 179	92	28 516	163	13056022	
39 699	13 233	300	90 471	31 969	283	160 117	196	252 483	309	13056023	
40 806	13 602	300	13 798	5 519	250	81 502	148	117 909	214	13056024	
7 275	2 425	300	11 586	3 862	300	26 987	147	34 410	187	13056025	
10 917	3 639	300	881	294	300	25 309	95	41 334	155	13056026	
61 462	18 625	330	- 37 894	- 10 827	350	40 463	53	108 358	142	13056027	
8 941	2 980	300	691	247	280	14 874	88	23 015	136	13056028	
11 069	3 690	300	3 215	804	400	25 302	91	37 914	136	13056029	
127 633	38 677	330	10 395	2 970	350	151 092	133	247 436	218	13056030	
18 626	6 209	300	5 759	2 035	283	38 832	84	68 146	147	13056031	
16 849	5 616	300	4 630	1 543	300	29 263	73	63 522	158	13056032	
7 687	2 562	300	503	180	280	15 249	96	27 038	170	13056033	
12 729	3 857	330	- 6	- 2	350	23 038	81	39 118	138	13056034	
5 402	1 637	330	558	174	320	11 584	74	18 249	116	13056035	
96 873	32 291	300	2 157	719	300	125 951	208	165 353	273	13056036	
38 269	12 756	300	77 175	30 870	250	150 136	575	151 602	581	13056037	
7 284	2 428	300	- 2 470	- 823	300	12 296	67	23 677	129	13056038	
46 285	15 428	300	24 212	8 071	300	89 442	173	117 137	226	13056039	
11 961	3 987	300	4 373	1 458	300	24 700	105	35 158	150	13056040	
714 156	204 045	350	922 751	307 584	300	1 707 117	228	2 240 642	299	13056041	
18 857	5 714	330	2 510	784	320	27 256	64	55 184	130	13056042	
9 577	3 192	300	6 122	1 749	350	35 431	135	51 685	197	13056043	
8 801	2 934	300	2 090	836	250	19 649	99	33 344	168	13056044	
22 210	7 403	300	5 771	2 308	250	42 325	107	62 810	159	13056045	
13 151	4 384	300	3 578	1 278	280	28 772	101	44 224	155	13056046	
99 084	33 028	300	432 831	108 208	400	488 091	231	691 952	327	13056047	
13 319	3 805	350	4 065	1 016	400	20 595	77	29 329	109	13056048	
20 227	6 742	300	17 905	5 968	300	52 038	134	75 125	194	13056049	
13 292	4 431	300	1 460	516	283	25 081	173	31 833	220	13056050	
36 358	12 119	300	16 767	5 589	300	68 240	101	124 738	184	13056051	
8 970	3 322	270	- 14 328	- 4 776	300	3 287	11	32 125	111	13056052	
176 663	53 534	330	186 255	58 205	320	387 498	148	622 254	238	13056053	
23 307	7 769	300	24 556	9 822	250	62 718	136	93 817	204	13056054	
4 913	1 638	300	554	198	280	10 489	73	14 368	100	13056055	
181 658	60 553	300	131 680	47 029	280	369 830	155	533 366	223	13056056	
377 569	117 990	320	699 447	233 149	300	1 176 704	207	1 837 000	324	13056057	
14 741	4 914	300	6 167	2 056	300	27 923	82	57 789	169	13056058	
6 509	2 170	300	1 599	533	300	14 386	73	31 574	159	13056059	
22 397	7 466	300	55 832	18 611	300	93 222	207	107 384	238	13056060	
41 014	13 671	300	9 734	3 476	280	65 415	147	92 445	208	13056061	
15 672	5 224	300	4 360	1 744	250	35 281	90	63 256	162	13056062	
47 259	15 753	300	15 481	5 160	300	83 666	137	133 718	219	13056063	
31 795	10 598	300	7 467	2 489	300	51 214	131	75 333	193	13056064	
16 292	5 431	300	5 192	1 854	280	32 352	99	51 437	158	13056065	
27 478	9 159	300	- 1 016	- 339	300	36 087	74	58 109	119	13056066	

Gemeinde- nummer	Gemeinde	Ein- wohner am 30.6. 2001	Gemeindeanteil an der		Gewerbe- steuer- umlage	Realsteuer- Istaufkommen		Da		
			Einkom- men- steuer	Umsatz- steuer				Grundsteuer A		
								Auf- kommen	Grund- betrag	Hebe- satz
			EUR					EUR/ EW	EUR	
13056067	Varchentin.....	427	12 659	397	58	30 545	72	15 219	5 073	300
13056068	Vielist.....	518	25 978	4 869	1 170	47 868	92	10 296	3 432	300
13056069	Vipperow.....	446	19 015	2 964	532	33 525	75	9 310	4 655	200
13056070	Vollrathruhe.....	560	20 513	1 945	1 246	56 636	101	16 620	6 648	250
13056071	Walow.....	416	17 099	14 947	12 733	102 796	247	5 734	2 867	200
13056072	Waren (Müritz), Stadt.....	22 062	1 807 522	899 159	472 767	4 621 540	209	39 596	14 141	280
13056073	Wredenhagen.....	572	39 744	27 743	2 637	61 944	108	15 651	6 260	250
13056074	Zepkow.....	254	9 960	593	5 340	43 976	173	7 358	2 453	300
13056075	Zislow.....	175	6 290	799	416	29 577	169	1 630	815	200
<b>Landkreis Nordvorpommern</b>										
13057002	Ahrenschoop.....	819	50 864	15 018	28 458	293 800	359	685	274	250
13057005	Altenpleen.....	938	57 221	9 850	1 705	68 502	73	17 825	5 942	300
13057006	Bad Sülze, Stadt.....	2 082	160 757	36 420	6 492	171 235	82	14 808	4 487	330
13057008	Bartelshagen II b. Barth.....	491	19 380	603	245	24 954	51	8 502	4 251	200
13057009	Barth, Stadt.....	9 848	572 746	173 373	110 385	1 313 696	133	18 269	8 120	225
13057011	Behnkendorf.....	406	8 475	2 351	524	32 751	81	13 592	5 437	250
13057012	Böhlendorf.....	281	14 075	2 062	762	21 342	76	9 231	4 616	200
13057013	Born a. Darß.....	1 185	76 721	21 129	11 261	156 549	132	7 705	3 082	250
13057014	Brandshagen.....	1 312	84 738	4 253	1 659	102 703	78	21 798	8 719	250
13057015	Breesen.....	291	11 917	3 374	3 037	35 164	121	7 738	2 579	300
13057020	Dettmannsdorf.....	1 278	57 827	27 498	6 481	122 330	96	26 523	8 841	300
13057021	Deyelsdorf.....	619	20 702	2 165	486	48 731	79	24 122	8 041	300
13057022	Dierhagen.....	1 681	82 862	15 314	11 050	181 503	108	8 152	3 261	250
13057024	Drechow.....	302	11 903	629	247	24 050	80	9 639	4 820	200
13057026	Eixen.....	969	37 463	2 811	3 888	86 103	89	29 931	14 966	200
13057027	Elmenhorst.....	815	37 746	3 056	1 250	52 268	64	12 838	4 279	300
13057028	Franzburg, Stadt.....	1 874	128 503	28 403	20 338	207 755	111	9 749	3 900	250
13057029	Fuhlendorf.....	968	40 392	5 079	1 060	56 242	58	2 746	1 373	200
13057030	Glewitz.....	751	28 677	1 424	448	68 708	91	42 303	14 101	300
13057031	Grammendorf.....	733	34 697	2 545	- 5 286	33 393	46	34 901	11 634	300
13057032	Gransebieth.....	725	29 920	3 767	1 468	71 909	99	24 073	8 024	300
13057036	Grimmen, Stadt.....	11 478	971 291	298 268	287 291	2 304 529	201	27 983	9 328	300
13057037	Groß Kordshagen.....	429	20 298	2 190	210	31 820	74	15 590	5 197	300
13057038	Groß Mohrdorf.....	906	42 106	2 410	1 570	77 080	85	27 762	9 254	300
13057039	Horst.....	543	29 797	1 370	746	48 639	90	17 855	5 952	300
13057040	Hugoldsdorf.....	161	4 319	264	6 855	51 910	322	8 196	4 098	200
13057041	Jakobsdorf.....	551	29 474	1 418	1 804	46 414	84	18 665	6 222	300
13057043	Karnin.....	276	11 957	1 134	1 071	27 506	100	11 425	3 808	300
13057046	Kirchdorf.....	604	28 530	1 344	1 224	50 343	83	15 549	5 183	300
13057047	Klausdorf.....	703	30 230	2 503	1 862	56 720	81	9 949	3 109	320
13057049	Kramerhof.....	1 604	62 903	11 550	44 988	351 359	219	19 997	6 666	300
13057051	Kummerow.....	370	17 639	527	2 821	36 945	100	10 721	4 288	250
13057053	Langsdorf.....	230	10 621	16 827	34 968	215 778	938	4 048	1 349	300
13057054	Löbnitz.....	793	38 880	8 194	2 586	72 459	91	17 586	8 793	200
13057055	Lüdershagen.....	614	28 596	2 335	7 089	79 466	129	14 299	5 107	280
13057056	Lüssow.....	927	49 583	33 875	38 820	369 267	398	13 456	5 382	250
13057057	Marlow, Stadt.....	5 106	282 000	86 617	38 936	517 523	101	91 231	30 410	300
13057059	Miltzow.....	1 544	86 695	13 207	27 661	239 368	155	16 193	6 477	250
13057060	Neu Bartelshagen.....	414	12 659	1 048	1 143	43 919	106	17 104	6 842	250
13057062	Niepars.....	2 175	120 919	51 259	13 701	247 975	114	32 460	10 019	324
13057064	Pantelitz.....	714	41 282	5 610	- 2 501	34 188	48	10 013	4 005	250
13057065	Papenhagen.....	635	30 392	2 749	1 705	54 905	86	22 364	7 455	300
13057067	Preetz.....	1 031	62 026	9 574	17 040	137 859	134	21 364	7 121	300
13057068	Prerow.....	1 797	100 433	34 773	19 001	346 325	193	1 705	682	250
13057069	Prohn.....	1 905	91 661	15 290	101 889	604 367	317	12 763	4 254	300
13057070	Pruchten.....	703	37 423	3 933	1 033	41 107	58	2 541	1 271	200
13057073	Reinberg.....	1 206	66 222	8 412	4 480	113 108	94	22 196	7 399	300
13057074	Ribnitz-Damgarten, Stadt.....	17 120	1 324 912	501 987	216 828	2 113 453	123	43 857	21 929	200
13057075	Richtenberg, Stadt.....	1 576	97 640	40 325	20 068	184 504	117	9 745	4 873	200
13057076	Saal.....	1 540	69 676	4 945	- 3 062	58 830	38	18 653	9 327	200
13057077	Schlemmin.....	357	17 787	1 433	1 220	27 345	77	7 547	3 774	200
13057078	Schulenberg.....	399	13 117	1 968	511	29 303	73	12 182	4 873	250
13057079	Semlow.....	955	49 177	9 833	29 317	207 576	217	18 750	9 375	200

nach Gemeinden

von						Realsteuer-		Steuer-		Ge-		
Grundsteuer B			Gewerbesteuer			aufbringungskraft		einnahmekraft			meinde-	
Auf-	Grund-	Hebe-	Auf-	Grund-	Hebe-	EUR	EUR/ EW	EUR	EUR/ EW			nummer
kommen	betrag	satz	kommen	betrag	satz							
EUR		%	EUR		%							
14 944	4 528	330	382	109	350	27 757	65	44 788	105	13056067		
31 063	10 354	300	6 509	2 170	300	50 576	98	88 529	171	13056068		
21 747	7 249	300	2 468	987	250	38 955	87	66 460	149	13056069		
33 483	11 161	300	6 533	2 308	283	61 318	109	89 065	159	13056070		
26 321	8 774	300	70 741	23 580	300	113 203	272	137 963	332	13056071		
1 955 454	592 562	330	2 626 490	875 497	300	4 902 187	222	7 711 939	350	13056072		
32 615	10 872	300	13 678	4 885	280	67 767	118	145 279	254	13056073		
11 895	3 965	300	24 723	9 889	250	51 380	202	59 766	235	13056074		
25 633	8 839	290	2 314	771	300	34 724	198	43 400	248	13056075		
135 011	45 004	300	158 104	52 701	300	325 756	398	379 384	463	13057002		
41 194	12 873	320	9 483	3 161	300	68 300	73	151 895	162	13057005		
120 346	36 468	330	36 081	12 027	300	174 555	84	416 454	200	13057006		
15 069	5 023	300	1 383	461	300	28 670	58	54 582	111	13057008		
610 612	179 592	340	684 815	204 422	335	1 297 328	132	2 115 527	215	13057009		
16 717	5 572	300	2 442	977	250	35 000	86	48 002	118	13057011		
9 280	3 093	300	2 831	1 416	200	25 997	93	45 856	163	13057012		
86 277	28 759	300	62 567	20 856	300	173 428	146	284 459	240	13057013		
73 213	24 404	300	7 692	3 077	250	114 079	87	228 407	174	13057014		
10 544	3 515	300	16 882	5 627	300	36 324	125	52 374	180	13057015		
59 801	19 934	300	36 006	12 002	300	127 947	100	225 214	176	13057020		
22 353	7 451	300	2 256	902	250	47 296	76	76 272	123	13057021		
111 949	37 316	300	61 402	20 467	300	201 939	120	315 463	188	13057022		
13 034	4 345	300	1 377	459	300	27 667	92	43 744	145	13057024		
38 168	12 723	300	18 004	7 202	250	101 991	105	150 312	155	13057026		
33 640	11 213	300	5 790	2 316	250	55 979	69	107 556	132	13057027		
85 016	24 290	350	112 990	37 663	300	214 470	114	391 976	209	13057028		
47 603	15 868	300	5 893	1 964	300	64 003	66	121 282	125	13057029		
23 913	7 971	300	2 492	831	300	63 028	84	101 817	136	13057030		
27 850	9 283	300	- 29 358	- 9 786	300	27 358	37	80 940	110	13057031		
39 673	13 224	300	8 163	2 721	300	72 952	101	114 703	158	13057032		
680 470	226 823	300	1 596 076	532 025	300	2 523 593	220	3 815 294	332	13057036		
15 254	5 085	300	976	390	250	30 866	72	59 610	139	13057037		
40 582	13 527	300	8 736	2 912	300	77 488	86	133 848	148	13057038		
27 325	9 108	300	3 459	1 384	250	49 651	91	89 565	165	13057039		
5 611	1 870	300	38 103	12 701	300	57 156	355	56 260	349	13057040		
19 384	6 461	300	8 365	3 346	250	47 562	86	86 040	156	13057041		
10 127	3 376	300	5 954	1 985	300	26 920	98	42 749	155	13057043		
29 116	9 705	300	5 678	2 271	250	52 776	87	90 515	150	13057046		
36 407	11 377	320	10 364	3 455	300	57 492	82	97 994	139	13057047		
123 070	49 228	250	208 292	83 317	250	454 396	283	503 900	314	13057049		
13 155	4 385	300	13 069	5 228	250	42 013	114	62 977	170	13057051		
17 456	5 819	300	194 274	64 758	300	232 931	1 013	228 795	995	13057053		
42 898	14 299	300	11 975	4 790	250	85 142	107	142 016	179	13057054		
23 135	6 610	350	42 032	13 135	320	77 180	126	110 132	179	13057055		
176 074	58 691	300	179 737	71 895	250	446 845	482	507 279	547	13057056		
246 030	82 010	300	180 262	72 105	250	586 074	115	1 005 594	197	13057057		
95 101	31 700	300	128 074	51 230	250	289 873	188	389 733	252	13057059		
21 522	7 174	300	5 293	2 117	250	47 476	115	64 073	155	13057060		
134 053	40 870	328	81 462	25 378	321	245 850	113	442 849	204	13057062		
35 744	11 915	300	- 11 569	- 4 628	250	35 246	49	97 791	137	13057064		
24 645	8 215	300	7 896	3 158	250	55 855	88	96 973	153	13057065		
37 596	12 532	300	78 899	31 560	250	161 902	157	236 222	229	13057067		
239 049	79 683	300	105 571	35 190	300	388 925	216	537 126	299	13057068		
119 884	37 464	320	471 720	188 688	250	749 805	394	784 068	412	13057069		
32 822	10 941	300	5 744	1 915	300	46 703	66	98 948	141	13057070		
66 833	22 278	300	24 079	8 303	290	120 627	100	211 878	176	13057073		
905 138	301 713	300	1 164 458	401 537	290	2 387 168	139	4 419 328	258	13057074		
63 262	21 087	300	111 497	37 166	300	204 148	130	353 151	224	13057075		
57 177	19 059	300	- 17 000	- 5 667	300	68 836	45	168 717	110	13057076		
14 132	4 711	300	5 666	2 266	250	32 331	91	55 998	157	13057077		
14 740	4 913	300	2 381	952	250	31 341	79	50 094	126	13057078		
53 098	17 699	300	135 728	54 291	250	258 550	271	303 910	318	13057079		

Gemeinde- nummer	Gemeinde	Ein- wohner am 30.6. 2001	Gemeindeanteil an der		Gewerbe- steuer- umlage	Realsteuer- Istaufkommen		Da		
			Einkom- men- steuer	Umsatz- steuer				Grundsteuer A		
								Auf- kommen	Grund- betrag	Hebe- satz
EUR						EUR/ EW	EUR		%	
13057081	Splietsdorf .....	632	30 176	16 000	4 481	76 209	121	25 451	8 484	300
13057083	Steinhagen .....	2 830	151 431	18 593	8 461	176 302	62	23 577	7 859	300
13057084	Stoltenhagen .....	622	22 253	3 655	513	40 102	64	17 198	6 879	250
13057085	Tribsees, Stadt .....	3 289	164 644	55 469	17 411	301 819	92	25 675	12 838	200
13057086	Trinwillershagen .....	1 510	70 122	9 341	6 177	142 746	95	24 016	12 008	200
13057087	Velgast .....	2 162	127 639	11 203	13 476	147 335	68	52 448	17 483	300
13057088	Weitenhagen .....	275	9 920	795	16 405	98 845	359	15 052	5 017	300
13057089	Wendisch Baggendorf .....	585	21 674	1 835	560	58 705	100	21 098	7 033	300
13057090	Wendorf .....	1 102	41 134	15 693	28 853	225 964	205	12 638	4 213	300
13057091	Wieck a. Darß .....	748	33 145	3 406	2 199	74 600	100	2 334	934	250
13057092	Wilmshagen .....	359	18 354	1 232	216	26 407	74	12 328	4 109	300
13057093	Wittenhagen .....	1 471	87 599	19 821	49 565	335 781	228	21 461	8 584	250
13057094	Wustrow .....	1 374	109 096	14 600	1 050	113 325	82	1 758	703	250
13057095	Zarrendorf .....	1 087	58 098	5 432	4 201	60 175	55	1 687	675	250
13057096	Zingst .....	3 222	181 054	44 096	30 214	606 470	188	11 780	3 927	300
13057097	Süderholz .....	4 641	214 496	18 647	10 865	382 332	82	161 328	53 776	300
13057098	Divitz-Spoldershagen .....	496	20 864	2 522	1 330	40 260	81	14 876	7 438	200
13057099	Gremersdorf-Buchholz .....	858	31 148	4 775	5 220	77 941	91	22 599	7 533	300
13057100	Millienhagen-Oebelitz .....	432	15 574	379	2 233	42 287	98	15 533	7 767	200
13057101	Kenz-Küstrow .....	549	22 740	4 892	3 118	51 509	94	15 678	6 271	250
13057102	Ahrenshagen-Daskow .....	2 255	98 449	31 564	117 179	834 137	370	38 120	19 060	200
<b>Landkreis Nordwestmecklenburg</b>										
13058001	Alt Meteln .....	1 223	85 763	2 842	6 354	106 552	87	21 087	7 029	300
13058003	Bad Kleinen .....	3 847	289 436	44 583	33 009	418 024	109	12 211	6 106	200
13058004	Badow .....	381	16 168	1 134	398	27 452	72	7 477	3 739	200
13058005	Barnekow .....	688	28 232	6 829	2 223	52 053	76	12 254	6 127	200
13058006	Beidendorf .....	738	29 056	2 638	464	55 493	75	16 726	8 363	200
13058007	Benz .....	665	31 281	1 067	886	51 536	77	18 725	7 490	250
13058008	Bernstorf .....	343	10 621	866	2 269	39 587	115	14 499	7 250	200
13058009	Bibow .....	301	6 572	3 048	1 477	49 241	164	7 938	3 969	200
13058010	Blowatz .....	1 297	50 730	5 093	2 036	92 455	71	22 566	11 283	200
13058011	Bobitz .....	1 377	86 344	9 949	13 687	147 190	107	15 561	7 781	200
13058012	Boiensdorf .....	539	22 011	5 793	3 344	60 363	112	11 263	5 632	200
13058013	Böken .....	175	10 675	1 120	628	21 594	123	8 432	2 811	300
13058014	Boltenhagen .....	2 545	147 720	28 774	19 565	404 715	159	19 575	6 525	300
13058015	Börzow .....	751	41 242	2 415	1 774	50 350	67	12 777	6 389	200
13058016	Brüsewitz .....	2 597	135 237	67 930	70 220	594 728	229	33 241	11 080	300
13058017	Bülow .....	447	19 380	4 722	3 448	52 187	117	11 718	5 859	200
13058018	Carlow .....	1 265	81 579	11 814	11 283	149 628	118	24 004	12 002	200
13058019	Cramonshagen .....	580	44 900	5 218	6 261	64 407	111	7 239	3 620	200
13058020	Dalberg-Wendelstorf .....	602	52 888	9 993	1 450	49 262	82	10 558	3 519	300
13058021	Damshagen .....	989	66 236	3 196	892	79 240	80	25 007	8 336	300
13058022	Dassow, Stadt .....	3 229	226 224	23 339	65 653	482 320	149	33 806	12 074	280
13058023	Dechow .....	332	14 899	923	- 52	21 834	66	12 744	6 372	200
13058024	Demern .....	286	20 189	785	- 48	21 950	77	6 488	3 244	200
13058025	Dorf Mecklenburg .....	3 021	196 074	71 942	46 701	478 488	158	26 695	8 898	300
13058026	Dragun .....	886	35 736	5 324	2 768	75 047	85	15 501	7 751	200
13058027	Elmenhorst .....	722	38 934	1 812	558	56 422	78	21 163	8 140	260
13058028	Gadebusch, Stadt .....	6 154	534 216	165 854	88 334	818 455	133	32 173	16 087	200
13058029	Gägelow .....	2 676	160 690	98 614	75 271	582 709	218	24 046	9 618	250
13058030	Glasin .....	938	39 865	4 458	31 984	217 600	232	19 104	9 552	200
13058031	Gottesgabe .....	861	37 086	13 984	28 608	215 452	250	16 896	8 448	200
13058032	Grambow .....	734	41 998	1 048	7 275	78 244	107	9 813	4 907	200
13058033	Gramkow .....	1 050	51 404	4 989	4 354	103 919	99	20 914	10 457	200
13058034	Grevesmühlen, Stadt .....	11 053	899 050	429 392	146 546	1 572 018	142	36 930	14 772	250
13058035	Grieben .....	168	8 515	-	187	11 747	70	5 090	2 545	200
13058036	Groß Krankow .....	690	52 376	8 333	805	48 192	70	17 071	8 536	200
13058037	Groß Labenz .....	346	16 100	1 829	1 296	34 511	100	6 309	2 524	250
13058038	Groß Molzahn .....	337	18 786	1 286	156	21 971	65	5 044	2 522	200
13058039	Groß Rünz .....	272	13 226	437	- 67	18 596	68	8 542	4 271	200
13058041	Groß Siemz .....	294	17 922	785	- 90	22 416	76	9 457	4 729	200
13058042	Groß Stieten .....	784	45 520	6 841	11 762	124 442	159	5 196	2 078	250
13058043	Groß Walmstorf .....	519	20 620	942	1 332	48 107	93	22 019	7 340	300



nach Gemeinden

von						Realsteuer-		Steuer-		Ge- meinde- nummer
Grundsteuer B			Gewerbesteuer			aufbringungskraft		einnahmekraft		
Auf- kommen	Grund- betrag	Hebe- satz	Auf- kommen	Grund- betrag	Hebe- satz	EUR	EUR/ EW	EUR	EUR/ EW	
EUR		%	EUR		%					
34 153	11 384	300	16 605	8 303	200	85 800	136	137 108	217	13057081
113 548	37 849	300	39 177	15 671	250	198 987	70	408 793	144	13057083
20 527	6 842	300	2 377	951	250	42 647	69	75 132	121	13057084
179 415	59 805	300	96 729	32 243	300	339 638	103	594 792	181	13057085
84 396	28 132	300	34 334	11 445	300	161 672	107	257 297	170	13057086
69 929	23 310	300	24 958	24 958	100	201 726	93	367 755	170	13057087
7 838	2 613	300	75 955	30 382	250	119 140	433	116 610	424	13057088
34 483	11 494	300	3 124	1 041	300	59 256	101	89 110	152	13057089
106 462	35 487	300	106 864	53 432	200	304 699	276	345 777	314	13057090
60 041	20 014	300	12 225	4 075	300	84 035	112	128 946	172	13057091
13 077	4 359	300	1 002	401	250	25 866	72	51 083	142	13057092
84 848	28 283	300	229 472	91 789	250	414 493	282	500 255	340	13057093
105 732	35 244	300	5 835	1 945	300	128 834	94	286 236	208	13057094
39 034	13 011	300	19 454	7 782	250	71 420	66	149 258	137	13057095
398 856	113 959	350	195 834	55 953	350	581 354	180	833 970	259	13057096
190 824	63 608	300	30 180	20 120	150	409 200	88	699 812	151	13057097
19 223	6 408	300	6 161	2 464	250	47 368	95	76 071	153	13057098
26 337	8 779	300	29 005	9 668	300	79 065	92	119 691	139	13057099
14 342	4 781	300	12 412	4 137	300	47 976	111	66 657	154	13057100
18 506	6 169	300	17 325	5 775	300	54 544	99	86 302	157	13057101
145 020	48 340	300	650 997	216 999	300	913 483	405	957 681	425	13057102
50 160	16 720	300	35 305	11 768	300	111 927	92	221 500	181	13058001
222 426	74 142	300	183 387	61 129	300	466 652	121	859 870	224	13058003
17 755	5 918	300	2 220	740	300	31 446	83	53 501	140	13058004
29 503	9 834	300	10 296	4 118	250	61 413	89	103 245	150	13058005
36 185	12 062	300	2 582	861	300	63 730	86	104 217	141	13058006
28 213	7 053	400	4 598	1 642	280	47 040	71	88 468	133	13058007
12 478	4 159	300	12 610	4 203	300	44 849	131	57 451	167	13058008
33 093	11 031	300	8 210	2 737	300	55 991	186	66 228	220	13058009
59 328	19 776	300	10 561	3 772	280	106 454	82	176 402	136	13058010
55 587	18 529	300	76 042	25 347	300	163 886	119	273 999	199	13058011
33 614	11 205	300	15 486	6 194	250	71 680	133	103 152	191	13058012
9 671	3 224	300	3 491	1 164	300	21 404	122	35 972	206	13058013
278 251	92 750	300	106 889	36 234	295	450 799	177	654 789	257	13058014
27 715	9 238	300	9 858	3 286	300	57 283	76	112 305	150	13058015
171 373	57 124	300	390 114	130 038	300	643 188	248	819 219	315	13058016
21 299	7 100	300	19 170	6 390	300	58 766	131	85 594	191	13058017
62 937	20 979	300	62 687	20 896	300	167 745	133	275 845	218	13058018
31 658	10 553	300	25 510	11 595	220	82 235	142	140 396	242	13058019
33 331	11 110	300	5 373	2 687	200	55 048	91	133 328	221	13058020
49 686	15 056	330	4 547	1 653	275	76 506	77	166 147	168	13058021
156 721	52 240	300	291 793	121 580	240	601 357	186	857 337	266	13058022
9 385	3 128	300	- 295	- 98	300	25 322	76	45 942	138	13058023
15 713	5 238	300	- 251	- 84	300	25 285	88	52 739	184	13058024
149 099	46 593	320	302 694	86 484	350	460 846	153	744 626	246	13058025
49 294	16 431	300	10 252	5 126	200	91 104	103	140 781	159	13058026
32 414	9 822	330	2 845	1 035	275	56 090	78	108 682	151	13058027
377 327	125 776	300	408 955	163 582	250	999 059	162	1 780 985	289	13058028
210 182	70 061	300	348 481	139 392	250	714 447	267	949 672	355	13058029
50 421	16 807	300	148 075	59 230	250	271 905	290	296 944	317	13058030
39 621	13 207	300	158 935	52 978	300	236 718	275	270 995	315	13058031
34 747	11 582	300	33 684	13 474	250	94 863	129	144 014	196	13058032
62 844	20 948	300	20 161	8 064	250	122 450	117	190 865	182	13058033
693 801	204 059	340	841 287	271 383	310	1 613 770	146	3 082 085	279	13058034
5 610	1 870	300	1 047	349	300	13 500	80	24 541	146	13058035
27 392	9 131	300	3 729	1 492	250	56 124	81	132 714	192	13058036
20 997	5 999	350	7 205	2 402	300	34 264	99	56 026	162	13058037
16 055	5 352	300	872	291	300	25 199	75	51 100	152	13058038
10 429	3 476	300	- 375	- 125	300	21 513	79	39 456	145	13058039
13 461	4 487	300	- 502	- 167	300	25 913	88	50 420	171	13058041
53 897	17 966	300	65 349	21 783	300	137 063	175	192 164	245	13058042
21 151	6 409	330	4 937	2 469	200	47 157	91	73 956	142	13058043

Noch: 1.3. Realsteuervergleich 2001

Gemeinde- nummer	Gemeinde	Ein- wohner am 30.6. 2001	Gemeindeanteil an der		Gewerbe- steuer- umlage	Realsteuer- Istaufkommen		Da		
			Einkom- men- steuer	Umsatz- steuer				Grundsteuer A		
								Auf- kommen	Grund- betrag	Hebe- satz
EUR						EUR/ EW	EUR		%	
13058044	Hagebök .....	545	21 903	1 624	1 716	48 977	90	16 101	8 051	200
13058045	Hanshagen .....	435	20 176	264	2 243	42 027	97	11 214	5 607	200
13058046	Harkensee .....	247	16 074	44	360	29 922	121	9 194	3 284	280
13058047	Hohen Viecheln .....	671	45 723	5 539	3 581	60 949	91	8 932	4 466	200
13058048	Holdorf .....	405	14 359	902	- 40	24 371	60	9 491	4 746	200
13058049	Hornstorf .....	1 127	47 626	27 055	73 089	451 580	401	9 559	4 780	200
13058050	Insel Poel .....	2 870	174 253	27 610	10 488	248 947	87	38 248	15 299	250
13058051	Jesendorf .....	478	19 811	313	2 510	47 543	99	11 987	4 795	250
13058052	Kalkhorst .....	1 357	77 139	6 806	2 480	115 557	85	42 609	15 218	280
13058053	Klein Trebbow .....	697	34 197	749	2 126	66 380	95	25 295	8 432	300
13058054	Klütz, Stadt .....	3 244	212 539	40 467	32 356	377 931	117	45 930	18 372	250
13058055	Kneese .....	319	15 493	8	680	33 570	105	14 133	4 711	300
13058056	Köchelstorf .....	414	22 658	66 779	- 879	25 537	62	10 296	5 148	200
13058057	Krassow .....	386	20 850	8 548	4 167	49 035	127	4 185	2 093	200
13058058	Krembz .....	996	39 002	2 522	3 268	93 452	94	30 509	15 255	200
13058059	Krusenhagen .....	542	30 649	857	1 713	36 036	66	6 900	3 450	200
13058060	Lockwisch .....	345	17 653	1 213	2 925	40 959	119	11 421	5 711	200
13058061	Löwitz .....	177	5 843	27	577	14 335	81	5 742	2 871	200
13058062	Lübberstorf .....	286	16 087	424	683	22 460	79	7 559	3 024	250
13058063	Lübow .....	1 454	86 519	11 252	7 283	130 686	90	19 083	6 361	300
13058064	Lübstorf .....	1 570	139 920	19 200	10 783	146 559	93	9 706	3 235	300
13058065	Lüdersdorf .....	4 652	213 983	14 992	14 769	355 993	77	27 030	12 286	220
13058066	Lützwow .....	1 643	133 079	16 023	22 318	232 436	141	16 226	8 113	200
13058067	Mallentin .....	847	56 680	17 483	5 715	81 513	96	12 799	6 400	200
13058068	Menzendorf .....	272	15 816	683	199	20 129	74	11 591	4 830	240
13058069	Metelsdorf .....	407	24 413	6 904	5 338	62 792	154	9 083	3 028	300
13058071	Mühlen Eichsen .....	1 014	49 892	888	2 806	88 843	88	20 143	10 072	200
13058072	Nesow .....	272	12 119	2 785	2 584	35 166	129	8 253	4 127	200
13058073	Neuburg-Steinhausen .....	1 705	111 323	14 501	3 560	117 603	69	16 458	8 229	200
13058074	Neukloster, Stadt .....	4 267	298 451	56 629	31 596	361 874	85	11 763	5 882	200
13058075	Niendorf .....	330	24 062	1 711	535	23 072	70	6 344	3 172	200
13058076	Papenhusen .....	344	21 134	692	549	30 987	90	10 714	5 357	200
13058078	Passee .....	224	6 248	791	251	23 164	103	9 019	3 608	250
13058079	Perlin .....	409	22 888	785	1 551	38 235	93	9 953	4 977	200
13058080	Pingelshagen .....	612	43 077	2 289	2 420	49 381	81	1 398	466	300
13058081	Plüschow .....	577	29 285	9 917	10 238	86 861	151	13 380	6 690	200
13058082	Pokrent .....	800	53 442	4 949	4 874	69 917	87	9 554	4 777	200
13058083	Pötenitz .....	485	22 295	1 174	3 701	56 794	117	12 549	6 275	200
13058084	Rehna, Stadt .....	2 806	168 840	47 364	10 426	240 032	86	11 324	5 662	200
13058085	Renzow .....	447	27 841	2 545	3 138	49 331	110	7 696	3 848	200
13058086	Rieps .....	381	23 644	455	6 327	62 828	165	11 579	5 790	200
13058087	Roduchelstorf .....	277	18 137	-	957	23 527	85	7 304	3 652	200
13058088	Roggendorf .....	1 072	60 945	14 465	7 510	121 807	114	18 490	9 245	200
13058089	Roggenstorf .....	438	31 242	26 530	9 823	83 785	191	13 677	6 839	200
13058090	Rögnitz .....	218	10 945	268	9 300	54 796	251	9 533	4 767	200
13058091	Rüting .....	601	35 128	2 763	274	36 132	60	14 689	7 345	200
13058092	Schimm .....	321	10 270	321	110	17 007	53	6 619	2 648	250
13058093	Schlagsdorf .....	1 342	60 310	2 084	1 131	72 972	54	10 133	5 067	200
13058094	Schönberg, Stadt .....	4 415	376 859	67 479	89 259	701 941	159	28 109	11 244	250
13058095	Seehof .....	1 031	79 920	23 459	3 432	86 030	83	4 960	1 653	300
13058096	Selmsdorf .....	2 048	136 709	701 273	80 295	533 703	261	22 119	7 900	280
13058098	Testorf-Steinfort .....	703	28 057	643	355	45 989	65	21 046	10 523	200
13058099	Thandorf .....	181	12 105	919	89	17 578	97	4 300	2 150	200
13058100	Upahl .....	741	45 992	18 928	58 828	443 205	598	13 698	6 849	200
13058101	Utecht .....	398	11 673	264	- 52	19 956	50	6 783	3 392	200
13058102	Veelböken .....	841	37 746	5 191	2 854	91 894	109	31 101	15 551	200
13058103	Ventschow .....	876	59 502	8 824	9 432	89 917	103	4 840	2 420	200
13058104	Vitense .....	314	13 279	527	1 974	38 026	121	8 312	4 156	200
13058105	Warin, Stadt .....	3 677	229 139	63 476	32 228	418 106	114	16 654	6 662	250
13058106	Warnow .....	639	34 278	8 373	415	39 720	62	13 926	6 963	200
13058107	Wedendorf .....	306	11 565	688	- 201	19 034	62	7 191	3 596	200
13058108	Zickhusen .....	555	35 695	2 115	8 509	81 138	146	9 464	3 155	300
13058109	Zierow .....	679	40 635	2 535	3 898	67 218	99	9 239	4 620	200
13058110	Zurow .....	990	46 870	3 026	1 401	77 718	79	17 783	7 113	250

nach Gemeinden

von										Gemeinde- nummer
Grundsteuer B			Gewerbesteuer			Realsteuer- aufbringungskraft		Steuer- einnahmekraft		
Auf- kommen	Grund- betrag	Hebe- satz	Auf- kommen	Grund- betrag	Hebe- satz	EUR	EUR/ EW	EUR	EUR/ EW	
EUR		%	EUR		%					
24 915	8 305	300	7 961	3 184	250	57 642	106	86 431	159	13058044
18 350	6 117	300	12 463	4 154	300	47 561	109	72 186	166	13058045
19 126	6 375	300	1 602	668	240	31 714	128	52 593	213	13058046
32 116	10 705	300	19 901	6 634	300	68 663	102	130 910	195	13058047
15 099	5 033	300	- 219	- 73	300	28 131	69	48 007	119	13058048
103 643	34 548	300	338 378	135 351	250	568 220	504	584 984	519	13058049
152 429	50 810	300	58 270	19 423	300	273 009	95	519 897	181	13058050
21 607	6 173	350	13 949	4 650	300	47 460	99	71 385	149	13058051
61 921	20 640	300	11 027	4 595	240	121 292	89	227 332	168	13058052
29 271	9 757	300	11 814	3 938	300	65 956	95	109 671	157	13058053
152 242	46 134	330	179 759	59 920	300	395 370	122	683 731	211	13058054
15 648	5 216	300	3 789	1 263	300	33 007	103	52 764	165	13058055
20 129	6 710	300	- 4 888	- 1 629	300	29 781	72	127 316	308	13058056
29 408	9 803	300	15 442	7 721	200	63 536	165	95 410	247	13058057
44 783	14 928	300	18 160	6 053	300	106 510	107	157 191	158	13058058
21 201	7 067	300	7 935	3 174	250	42 597	79	82 154	152	13058059
13 286	4 429	300	16 252	5 417	300	46 105	134	67 670	196	13058060
5 386	1 795	300	3 207	1 069	300	16 340	92	23 495	133	13058061
11 106	3 702	300	3 795	1 265	300	23 872	83	44 825	157	13058062
64 393	21 464	300	47 210	13 489	350	132 210	91	250 261	172	13058063
76 943	25 648	300	59 910	19 970	300	160 245	102	353 158	225	13058064
246 912	74 822	330	82 051	27 350	300	374 004	80	656 381	141	13058065
133 547	44 516	300	82 663	41 332	200	305 587	186	474 767	289	13058066
36 957	12 319	300	31 757	10 586	300	91 527	108	178 032	210	13058067
7 421	2 319	320	1 117	372	300	20 462	75	41 801	154	13058068
14 163	4 721	300	39 546	9 887	400	55 310	136	89 067	219	13058069
53 108	17 703	300	15 592	5 197	300	101 127	100	164 996	163	13058071
12 555	4 185	300	14 358	4 786	300	39 517	145	55 698	205	13058072
84 658	28 219	300	16 487	6 595	250	137 415	81	295 144	173	13058073
203 831	67 944	300	146 280	58 512	250	436 388	102	854 952	200	13058074
13 753	4 584	300	2 975	992	300	26 360	80	59 264	180	13058075
17 217	5 739	300	3 056	1 019	300	35 521	103	63 531	185	13058076
12 841	4 280	300	1 304	466	280	24 632	110	33 411	149	13058078
21 098	7 033	300	7 184	2 874	250	45 078	110	74 492	182	13058079
34 533	11 511	300	13 450	4 483	300	55 099	90	111 769	183	13058080
16 601	5 534	300	56 880	18 960	300	96 065	166	134 359	233	13058081
35 540	11 847	300	24 823	9 027	275	81 058	101	151 600	190	13058082
23 683	7 894	300	20 562	6 854	300	63 967	132	90 838	187	13058083
174 641	58 214	300	54 067	19 310	280	275 485	98	535 052	191	13058084
24 199	8 066	300	17 436	5 812	300	55 503	124	91 621	205	13058085
16 093	5 364	300	35 156	11 719	300	69 916	184	95 220	250	13058086
10 899	3 633	300	5 324	1 775	300	26 757	97	49 715	179	13058087
68 545	22 848	300	34 772	13 909	250	145 068	135	232 384	217	13058088
15 532	5 177	300	54 576	18 192	300	92 702	212	150 604	344	13058089
10 817	3 606	300	34 446	17 223	200	79 324	364	84 724	389	13058090
19 918	6 639	300	1 525	508	300	41 606	69	90 414	150	13058091
9 775	3 258	300	613	204	300	18 034	56	31 787	99	13058092
56 549	18 850	300	6 290	2 097	300	83 303	62	163 780	122	13058093
244 065	81 355	300	429 767	165 295	260	840 913	190	1 316 051	298	13058094
62 001	20 667	300	19 069	6 356	300	95 351	92	220 759	214	13058095
139 846	46 615	300	371 738	148 695	250	660 148	322	1 461 387	714	13058096
22 964	7 655	300	1 979	660	300	53 017	75	90 300	128	13058098
12 783	4 261	300	495	165	300	20 181	111	36 973	204	13058099
102 683	34 228	300	326 824	108 941	300	486 397	656	507 141	684	13058100
13 451	4 484	300	- 278	- 93	300	23 015	58	38 723	97	13058101
47 577	15 859	300	13 216	5 286	250	107 912	128	160 020	190	13058102
32 675	10 892	300	52 402	17 467	300	99 615	114	177 465	203	13058103
18 744	6 248	300	10 970	3 657	300	43 003	137	59 066	188	13058104
192 559	55 017	350	208 893	59 684	350	397 671	108	731 057	199	13058105
23 946	7 982	300	1 848	770	240	46 166	72	99 322	155	13058106
12 952	4 317	300	- 1 109	- 370	300	22 024	72	38 163	125	13058107
24 397	8 132	300	47 277	15 759	300	86 335	156	127 008	229	13058108
36 317	12 106	300	21 662	7 221	300	75 727	112	127 944	188	13058109
52 151	17 384	300	7 784	2 595	300	84 678	86	148 105	150	13058110

Gemeinde- nummer	Gemeinde	Ein- wohner am 30.6. 2001	Gemeindeanteil an der		Gewerbe- steuer- umlage	Realsteuer- Istaufkommen		Da		
			Einkom- men- steuer	Umsatz- steuer		EUR/ EW	Grundsteuer A			
							Auf- kommen	Grund- betrag	Hebe- satz	
EUR						EUR	EUR	%		
13058111	Züsow.....	405	18 907	3 749	396	33 725	83	12 474	4 990	250
13058112	Moor-Rolofshagen.....	584	21 687	5 494	1 048	65 728	113	29 803	9 934	300
<b>Landkreis Ostvorpommern</b>										
13059001	Ahlbeck.....	3 424	228 369	118 150	65 440	863 663	252	993	397	250
13059002	Anklam, Stadt.....	15 683	1 173 371	491 819	239 096	2 361 043	151	12 231	6 116	200
13059003	Bandelin.....	806	46 128	5 780	815	46 739	58	9 632	4 816	200
13059004	Bansin.....	2 363	138 867	32 777	23 086	397 836	168	2 201	1 000	220
13059005	Bargischow.....	425	15 695	8 203	8 282	81 716	192	12 879	5 152	250
13059006	Behrenhoff.....	592	19 190	1 794	1 574	41 385	70	8 479	4 240	200
13059007	Benz.....	586	26 829	3 727	19 742	148 064	253	6 626	3 313	200
13059008	Blesewitz.....	296	8 691	1 603	172	32 699	110	12 655	4 218	300
13059009	Boldekow.....	664	22 700	2 250	438	38 817	58	14 706	6 685	220
13059010	Breechen.....	254	8 827	1 835	124	17 555	69	4 085	2 043	200
13059011	Brünzow.....	740	34 657	4 102	3 596	67 194	91	9 008	4 504	200
13059012	Buddenhagen.....	427	32 052	1 134	1 939	31 952	75	1 526	763	200
13059013	Bugewitz.....	356	10 472	-	266	32 155	90	15 925	6 370	250
13059014	Buggenhagen.....	300	8 650	263	351	21 505	72	5 874	2 937	200
13059015	Butzow.....	482	22 956	2 245	240	38 266	79	13 715	4 572	300
13059016	Dargelin.....	413	13 198	785	374	32 954	80	11 202	5 601	200
13059017	Dargen.....	577	20 014	1 704	1 281	48 328	84	11 964	4 786	250
13059018	Dersekow.....	1 109	52 389	5 579	9 128	95 185	86	16 157	8 079	200
13059019	Diedrichshagen.....	372	16 275	1 579	662	23 765	64	5 713	2 857	200
13059020	Drewelow.....	181	4 697	263	476	15 145	84	5 417	1 806	300
13059021	Ducherow.....	2 358	113 888	28 461	11 469	186 264	79	13 726	5 490	250
13059022	Garz.....	200	5 438	6 611	730	14 624	73	1 047	419	250
13059023	Gribow.....	263	7 530	834	176	17 454	66	6 204	3 102	200
13059024	Groß Ernsthof.....	380	15 007	4 053	5 229	48 315	127	4 078	2 039	200
13059025	Groß Kiesow.....	1 572	63 941	13 751	7 097	130 884	83	30 920	15 460	200
13059027	Groß Polzin.....	551	15 061	791	471	39 090	71	15 416	7 708	200
13059028	Gützkow, Stadt.....	2 771	153 064	32 715	49 685	337 538	122	13 214	6 607	200
13059029	Hanshagen.....	920	68 153	2 968	1 084	71 492	78	4 259	1 217	350
13059030	Heringsdorf.....	3 660	190 204	65 323	59 934	931 242	254	2 195	976	225
13059031	Hinrichshagen.....	819	33 725	3 678	18 891	118 107	144	5 286	2 643	200
13059032	Hohendorf.....	986	58 407	13 198	13 727	130 981	133	8 091	4 046	200
13059033	Iven.....	246	7 126	527	187	17 850	73	9 941	3 976	250
13059034	Japenzin.....	252	5 911	1 664	119	20 897	83	7 221	3 611	200
13059035	Kammin.....	164	3 953	4 557	14 098	79 741	486	5 020	2 510	200
13059036	Kamminke.....	344	7 786	264	2 664	29 476	86	973	324	300
13059037	Karlsburg.....	1 555	109 717	11 283	4 894	92 614	60	8 647	4 324	200
13059038	Karlshagen.....	3 062	231 501	19 741	20 843	299 943	98	883	442	200
13059039	Katzow.....	621	37 328	2 581	367	59 390	96	12 991	5 196	250
13059040	Kemnitz.....	1 232	63 119	16 041	13 621	145 546	118	11 950	4 780	250
13059041	Klein Bünzow.....	905	41 633	4 378	3 843	80 362	89	19 824	9 912	200
13059042	Kölzin.....	335	10 594	540	287	24 056	72	9 087	4 544	200
13059043	Korswandt.....	552	17 261	1 102	2 009	45 945	83	3 467	1 387	250
13059044	Koserow.....	1 639	87 572	21 870	25 822	278 160	170	597	299	200
13059045	Krien.....	910	38 084	5 847	1 213	73 638	81	17 529	7 968	220
13059046	Kröslin.....	1 869	93 442	10 601	4 019	120 202	64	7 644	3 822	200
13059047	Krummin.....	251	7 274	289	354	22 977	92	4 053	2 027	200
13059048	Krusenfelde.....	210	5 020	3 937	147	20 154	96	11 629	3 876	300
13059049	Lassan, Stadt.....	1 534	69 637	13 238	6 701	113 009	74	5 468	2 187	250
13059050	Levenhagen.....	407	27 112	8 025	1 781	42 062	103	8 371	4 186	200
13059051	Liepen.....	365	12 429	785	332	40 689	111	25 254	8 418	300
13059052	Loddin.....	996	51 486	19 223	10 789	133 763	134	721	361	200
13059053	Loissin.....	817	32 564	1 465	2 182	64 509	79	10 544	4 218	250
13059054	Löwitz.....	271	8 772	527	252	26 004	96	14 081	5 632	250
13059055	Lubmin.....	1 879	128 004	60 186	26 144	293 935	156	4 286	2 143	200
13059057	Lühmannsdorf.....	731	42 956	14 153	5 059	66 698	91	1 523	762	200
13059058	Lüssow.....	184	6 747	607	829	15 120	82	4 590	2 295	200
13059059	Lütow.....	376	13 226	1 941	424	38 260	102	4 472	2 236	200
13059060	Medow.....	444	17 193	2 624	521	43 868	99	19 455	6 485	300
13059061	Mellenthin.....	287	13 684	3 352	4 260	42 866	149	3 213	1 607	200
13059062	Mesekehagen.....	1 043	56 101	18 924	8 360	112 556	108	8 279	4 140	200

nach Gemeinden

von			von			Realsteuer-		Steuer-		Ge- meinde- nummer
Grundsteuer B			Gewerbesteuer			aufbringungskraft		einnahmekraft		
Auf- kommen	Grund- betrag	Hebe- satz	Auf- kommen	Grund- betrag	Hebe- satz	EUR	EUR/ EW	EUR	EUR/ EW	
EUR		%	EUR		%	EUR	EUR/ EW	EUR	EUR/ EW	
19 048	6 349	300	2 203	734	300	35 833	88	64 116	158	13058111
30 582	9 267	330	5 343	1 943	275	61 328	105	94 370	162	13058112
408 219	116 634	350	454 451	121 187	375	793 630	232	1 147 463	335	13059001
1 020 491	340 164	300	1 328 321	442 774	300	2 615 658	167	4 415 564	282	13059002
33 318	11 106	300	3 789	1 516	250	54 274	67	120 062	149	13059003
245 988	76 871	320	149 647	42 756	350	404 540	171	597 338	253	13059004
22 810	7 603	300	46 027	15 342	300	87 843	207	108 459	255	13059005
24 148	8 049	300	8 758	2 919	300	46 988	79	72 512	122	13059006
31 756	10 585	300	109 682	36 561	300	162 517	277	181 878	310	13059007
19 241	6 414	300	803	321	250	32 910	111	45 801	155	13059008
22 075	10 034	220	2 036	814	250	52 697	79	84 441	127	13059009
12 808	4 269	300	662	236	280	20 189	79	33 539	132	13059010
41 526	13 842	300	16 660	6 664	250	79 609	108	125 813	170	13059011
21 435	7 145	300	8 991	3 596	250	37 945	89	79 403	186	13059012
14 740	4 913	300	1 490	497	300	33 368	94	46 910	132	13059013
13 677	4 559	300	1 954	651	300	24 620	82	35 938	120	13059014
23 435	7 812	300	1 116	446	250	38 938	81	71 212	148	13059015
19 657	6 552	300	2 095	698	300	37 843	92	55 657	135	13059016
29 234	9 745	300	7 130	2 377	300	52 323	91	79 136	137	13059017
45 211	15 070	300	33 817	16 909	200	125 378	113	190 908	172	13059018
15 590	5 197	300	2 462	1 231	200	28 497	77	50 874	137	13059019
7 078	2 359	300	2 650	883	300	15 180	84	21 160	117	13059020
108 816	36 272	300	63 722	21 241	300	206 080	87	373 242	158	13059021
9 511	3 170	300	4 066	1 355	300	16 246	81	29 298	146	13059022
10 423	3 474	300	827	331	250	20 247	77	30 834	117	13059023
17 121	5 707	300	27 116	9 684	280	55 723	147	74 335	196	13059024
63 804	21 268	300	36 160	13 149	275	151 729	97	242 694	154	13059025
21 052	7 017	300	2 622	874	300	44 938	82	65 117	118	13059027
140 299	46 766	300	184 025	92 013	200	473 989	171	658 846	238	13059028
63 207	18 059	350	4 026	2 013	200	71 312	78	163 061	177	13059029
485 086	146 996	330	443 961	110 990	400	866 087	237	1 122 275	307	13059030
42 847	14 282	300	69 974	34 987	200	168 531	206	197 787	241	13059031
51 697	17 232	300	71 193	25 426	280	150 954	153	227 440	231	13059032
7 003	2 334	300	906	348	260	18 441	75	28 177	115	13059033
13 004	4 335	300	672	224	300	24 042	95	33 381	132	13059034
9 445	3 148	300	65 276	26 110	250	101 270	617	96 942	591	13059035
13 699	3 914	350	14 804	4 935	300	30 172	88	38 039	111	13059036
56 763	18 921	300	27 204	9 068	300	104 396	67	255 456	164	13059037
194 827	64 942	300	104 233	38 605	270	348 865	114	653 015	213	13059038
44 697	12 771	350	1 702	681	250	58 168	94	109 602	176	13059039
70 526	23 509	300	63 070	25 228	250	173 559	141	259 206	210	13059040
39 174	13 058	300	21 364	7 121	300	91 056	101	146 488	162	13059041
13 630	4 543	300	1 339	536	250	27 951	83	42 173	126	13059042
31 315	10 438	300	11 163	3 721	300	51 105	93	72 958	132	13059043
158 013	52 671	300	119 550	47 820	250	336 297	205	447 816	273	13059044
50 254	16 751	300	5 855	2 252	260	83 398	92	138 249	152	13059045
90 228	30 076	300	22 330	7 443	300	136 221	73	266 014	142	13059046
16 939	5 646	300	1 985	662	300	26 253	105	35 779	143	13059047
7 813	2 604	300	712	274	260	18 891	90	29 300	140	13059048
70 301	23 434	300	37 240	12 413	300	125 715	82	224 074	146	13059049
25 429	8 476	300	8 262	3 305	250	49 575	122	91 568	225	13059050
13 585	5 434	250	1 850	617	300	40 335	111	57 177	157	13059051
83 089	27 696	300	49 953	19 981	250	160 581	161	236 903	238	13059052
41 823	13 941	300	12 142	4 047	300	70 800	87	113 021	138	13059053
10 509	3 503	300	1 414	471	300	26 722	99	38 564	142	13059054
163 754	46 787	350	125 895	48 421	260	322 378	172	525 203	280	13059055
37 059	12 353	300	28 116	9 372	300	74 518	102	140 253	192	13059057
6 676	2 225	300	3 854	1 542	250	17 998	98	26 673	145	13059058
31 583	10 528	300	2 205	788	280	43 894	117	62 850	167	13059059
21 518	7 173	300	2 895	965	300	42 904	97	67 677	152	13059060
15 981	5 327	300	23 672	7 891	300	47 597	166	64 733	226	13059061
57 819	19 273	300	46 458	15 486	300	125 967	121	210 504	202	13059062

Gemeinde- nummer	Gemeinde	Ein- wohner am 30.6. 2001	Gemeindeanteil an der		Gewerbe- steuer- umlage	Realsteuer- Istaufkommen		Da		
			Einkom- men- steuer	Umsatz- steuer				Grundsteuer A		
								Auf- kommen	Grund- betrag	Hebe- satz
			EUR					EUR/ EW	EUR	
13059063	Mölschow .....	871	36 330	10 734	434	53 792	62	5 718	2 859	200
13059064	Morgenitz .....	222	10 378	527	584	26 178	118	3 555	1 546	230
13059065	Murchin .....	977	38 314	11 346	918	133 874	137	18 870	9 435	200
13059066	Neetzow .....	690	30 257	531	494	69 746	101	31 183	12 473	250
13059067	Neppermin .....	412	15 317	1 941	- 2 702	27 037	66	2 302	1 151	200
13059068	Nerdin .....	211	6 303	-	130	22 002	104	10 363	3 454	300
13059069	Neu Boltenhagen .....	653	29 366	786	440	36 290	56	9 227	4 194	220
13059070	Neu Kosenow .....	672	24 778	2 981	5 880	68 005	101	16 622	6 649	250
13059071	Neuendorf A .....	163	3 847	4	114	13 647	84	5 558	2 223	250
13059072	Neuendorf B .....	190	5 060	-	145	18 998	100	9 455	3 782	250
13059073	Neuenkirchen .....	362	21 849	264	312	22 837	63	8 759	2 920	300
13059074	Neuenkirchen .....	2 162	114 306	158 819	62 377	539 672	250	4 792	2 396	200
13059075	Peenemünde .....	428	24 682	3 718	2 879	52 838	123	2 564	1 282	200
13059076	Pelsin .....	332	12 241	1 731	164	27 538	83	7 371	2 457	300
13059077	Postlow .....	443	10 716	2 012	586	33 016	75	15 278	6 111	250
13059078	Pudagla .....	433	22 876	2 160	4 509	50 001	115	2 914	1 457	200
13059079	Pulow .....	308	6 855	634	2 322	31 790	103	5 770	2 885	200
13059080	Putzar .....	248	8 164	768	147	22 803	92	11 705	3 902	300
13059081	Rankwitz .....	692	19 542	3 097	1 165	64 617	93	9 407	4 704	200
13059082	Ranzin .....	286	13 481	785	199	15 905	56	4 863	2 432	200
13059083	Rathebur .....	187	5 750	-	94	11 127	60	5 098	2 039	250
13059084	Rossin .....	188	4 062	-	113	14 535	77	7 810	3 124	250
13059085	Rubenow .....	475	16 424	20 548	1 351	137 219	289	11 092	4 437	250
13059086	Rubkow .....	779	26 248	4 887	4 302	82 136	105	16 750	8 375	200
13059087	Sarnow .....	525	26 411	17 130	5 031	62 070	118	9 057	4 117	220
13059088	Sauzin .....	402	18 893	3 633	7 143	64 598	161	2 605	1 303	200
13059089	Schmatzin .....	412	22 564	527	604	30 759	75	12 163	6 082	200
13059090	Schwerinsburg .....	175	2 619	-	77	13 529	77	5 463	2 185	250
13059091	Spantekow .....	968	41 944	12 345	28 871	209 076	216	20 519	10 260	200
13059093	Stolpe .....	411	15 641	1 758	449	38 008	92	13 602	5 441	250
13059094	Stolpe auf Usedom .....	395	13 657	264	561	40 534	103	7 746	3 368	230
13059095	Trassenheide .....	936	49 892	25 713	12 741	203 136	217	685	343	200
13059096	Ückeritz .....	994	72 187	17 170	6 049	118 383	119	1 783	892	200
13059097	Usedom, Stadt .....	2 011	87 977	20 552	14 140	249 030	124	19 621	8 531	230
13059098	Wackerow .....	1 411	60 798	174 048	1 080 057	3 682 949	2 610	9 432	4 716	200
13059099	Weitenhagen .....	1 585	95 763	6 981	9 431	152 887	96	7 217	3 609	200
13059100	Wietstock .....	181	5 127	-	127	13 387	74	5 579	2 232	250
13059101	Wolgast, Stadt .....	13 580	1 109 970	400 725	278 352	2 678 740	197	6 544	2 975	220
13059102	Wrangelsburg .....	220	8 097	1 353	844	20 325	92	4 251	2 126	200
13059103	Wusterhusen .....	1 345	109 610	7 578	8 241	108 037	80	11 482	4 593	250
13059104	Zemitz .....	848	36 195	2 396	1 541	54 969	65	10 003	5 002	200
13059105	Zempin .....	839	46 397	5 097	10 878	128 069	153	438	219	200
13059106	Ziethen .....	492	21 498	9 015	1 584	43 282	88	10 524	5 262	200
13059107	Zinnowitz .....	3 768	240 772	73 741	54 710	710 886	189	1 652	661	250
13059109	Zirchow .....	788	25 952	3 432	2 212	39 886	51	3 196	1 278	250
13059110	Züssow .....	1 390	87 517	22 780	6 643	110 556	80	10 221	5 111	200
<b>Landkreis Parchim</b>										
13060001	Banzkow .....	2 309	146 898	19 570	11 534	224 391	97	11 244	4 498	250
13060002	Barkow .....	305	11 444	464	901	26 304	86	6 940	3 470	200
13060003	Barnin .....	449	25 277	2 606	2 194	59 482	132	25 376	8 459	300
13060004	Blankenberg .....	496	24 494	2 245	- 7 278	- 4 723	- 10	7 971	3 188	250
13060005	Borkow .....	570	22 038	1 575	4 369	63 833	112	12 813	5 571	230
13060006	Broock .....	412	16 396	2 214	1 338	45 454	110	11 484	5 742	200
13060007	Brüel, Stadt .....	3 252	214 928	67 029	46 364	482 290	148	16 978	6 791	250
13060008	Bülow .....	389	16 505	1 553	794	38 200	98	15 625	5 208	300
13060009	Cambs .....	708	45 223	28 797	2 229	61 209	86	17 085	5 695	300
13060010	Crivitz, Stadt .....	4 694	352 663	136 512	42 946	513 791	109	11 546	5 773	200
13060011	Dabel .....	1 825	129 489	37 825	23 813	243 928	134	8 185	2 923	280
13060012	Damm .....	519	28 125	1 290	- 1 495	19 321	37	5 965	1 988	300
13060013	Demmen .....	1 337	128 180	7 847	9 492	686 260	513	39 215	13 072	300
13060014	Diestelow .....	554	27 207	1 777	584	39 294	71	13 750	6 875	200
13060015	Dobbertin .....	1 446	92 822	28 627	4 091	91 793	63	11 353	5 677	200
13060016	Domsühl .....	1 221	65 116	29 421	4 882	109 361	90	17 624	7 050	250

nach Gemeinden

von						Realsteuer-		Steuer-		Ge- meinde- nummer
Grundsteuer B			Gewerbesteuer			aufbringungskraft		einnahmekraft		
Auf- kommen	Grund- betrag	Hebe- satz	Auf- kommen	Grund- betrag	Hebe- satz	EUR	EUR/ EW	EUR	EUR/ EW	
EUR		%	EUR		%					
45 649	15 216	300	2 425	808	300	61 501	71	119 705	137	13059063
19 046	5 772	330	3 577	1 084	330	26 925	121	40 552	183	13059064
109 895	36 632	300	5 109	1 703	300	153 242	157	214 190	219	13059065
35 818	11 939	300	2 745	915	300	73 104	106	113 037	164	13059066
39 751	13 250	300	- 15 016	- 5 005	300	31 925	77	56 765	138	13059067
10 912	3 637	300	727	242	300	21 344	101	29 525	140	13059068
25 265	8 422	300	1 798	817	220	41 348	63	80 415	123	13059069
24 153	8 051	300	27 230	10 892	250	78 463	117	108 236	161	13059070
7 442	2 481	300	647	216	300	14 410	88	19 372	119	13059071
8 840	2 947	300	703	270	260	19 833	104	26 360	139	13059072
12 625	4 208	300	1 453	581	250	23 150	64	51 912	143	13059073
188 329	62 776	300	346 551	115 517	300	595 205	275	842 369	390	13059074
34 270	11 423	300	16 004	5 335	300	59 466	139	92 851	217	13059075
19 403	6 468	300	764	306	250	28 924	87	46 632	140	13059076
14 802	4 934	300	2 936	1 087	270	34 747	78	50 303	114	13059077
22 034	7 345	300	25 053	8 351	300	55 659	129	83 473	193	13059078
13 101	4 367	300	12 919	4 306	300	35 682	116	43 033	140	13059079
10 494	3 498	300	604	275	220	22 018	89	33 404	135	13059080
48 736	16 245	300	6 474	2 158	300	73 720	107	101 419	147	13059081
9 925	3 308	300	1 117	372	300	18 244	64	36 606	128	13059082
5 492	1 831	300	537	179	300	11 631	62	19 119	102	13059083
6 082	2 027	300	643	214	300	14 958	80	20 201	107	13059084
119 860	39 953	300	6 267	2 507	250	155 544	327	196 397	413	13059085
41 473	13 824	300	23 913	7 971	300	92 841	119	128 036	164	13059086
25 057	8 352	300	27 956	9 319	300	68 474	130	115 398	220	13059087
22 297	7 432	300	39 696	13 232	300	71 412	178	92 814	231	13059088
15 234	5 078	300	3 362	1 121	300	35 279	86	64 955	158	13059089
7 615	2 538	300	451	150	300	14 307	82	17 683	101	13059090
54 893	18 298	300	133 664	53 466	250	259 997	269	298 777	309	13059091
22 241	7 414	300	2 165	833	260	40 858	99	62 791	153	13059093
29 344	8 892	330	3 444	1 044	330	41 762	106	59 473	151	13059094
131 653	43 884	300	70 798	23 599	300	227 787	243	306 546	328	13059095
82 977	27 659	300	33 623	11 208	300	133 269	134	239 574	241	13059096
142 972	43 325	330	86 437	26 193	330	253 432	126	375 848	187	13059097
73 319	24 440	300	3 600 198	2 000 110	180	6 575 220	4 660	5 749 378	4 075	13059098
93 257	31 086	300	52 413	17 471	300	171 674	108	295 495	186	13059099
7 085	2 362	300	723	241	300	14 103	78	20 737	115	13059100
1 125 775	321 650	350	1 546 421	515 474	300	2 780 355	205	4 366 311	322	13059101
11 375	3 792	300	4 699	1 566	300	23 054	105	34 240	156	13059102
58 387	19 462	300	38 168	15 267	250	126 969	94	270 835	201	13059103
36 959	12 320	300	8 007	2 860	280	63 225	75	111 806	132	13059104
67 196	22 399	300	60 435	20 145	300	142 610	170	198 007	236	13059105
23 950	7 983	300	8 808	2 936	300	49 209	100	84 987	173	13059106
354 618	118 206	300	354 616	101 319	350	735 266	195	1 071 774	284	13059107
24 386	8 129	300	12 304	4 101	300	44 161	56	79 601	101	13059109
63 412	21 137	300	36 923	12 308	300	124 336	89	255 871	184	13059110
144 236	48 079	300	68 911	22 970	300	249 858	108	451 590	196	13060001
14 335	4 778	300	5 029	1 676	300	29 941	98	44 594	146	13060002
23 937	7 979	300	10 169	4 068	250	60 340	134	94 082	210	13060003
20 991	6 997	300	- 33 685	- 13 474	250	- 12 195	- 25	29 625	60	13060004
26 728	8 099	330	24 292	8 097	300	67 052	118	93 317	164	13060005
26 517	8 839	300	7 453	2 484	300	51 803	126	74 299	180	13060006
207 719	59 348	350	257 593	85 864	300	497 656	153	801 721	247	13060007
18 143	6 048	300	4 432	1 477	300	37 718	97	60 240	155	13060008
31 735	10 578	300	12 389	4 130	300	62 990	89	149 188	211	13060009
263 640	87 880	300	238 605	79 535	300	572 631	122	1 131 211	241	13060010
103 435	31 344	330	132 308	44 103	300	257 243	141	441 996	242	13060011
21 649	7 216	300	- 8 293	- 2 764	300	20 448	39	60 318	116	13060012
594 294	198 098	300	52 751	17 584	300	767 035	574	934 405	699	13060013
22 287	7 429	300	3 257	1 086	300	45 087	81	82 155	148	13060014
57 699	19 233	300	22 741	7 580	300	103 812	72	250 741	173	13060015
64 604	19 577	330	27 133	9 044	300	112 949	93	223 348	183	13060016

Noch: 1.3. Realsteuervergleich 2001

Gemeinde- nummer	Gemeinde	Ein- wohner am 30.6. 2001	Gemeindeanteil an der		Gewerbe- steuer- umlage	Realsteuer- Istaufkommen		Da		
			Einkom- men- steuer	Umsatz- steuer				Grundsteuer A		
					EUR		EUR/ EW	EUR	Hebe- satz	%
13060017	Friedrichsruhe.....	760	36 613	5 294	3 852	63 925	84	11 046	5 523	200
13060018	Gädebehn.....	328	20 283	1 365	889	34 491	105	4 978	2 489	200
13060020	Ganzlin.....	610	34 331	14 407	7 078	94 300	155	3 368	1 684	200
13060021	Gischow.....	300	6 559	264	639	27 783	93	13 687	4 562	300
13060022	Gneven.....	461	21 701	317	1 369	30 695	67	2 467	1 234	200
13060023	Gnevsdorf.....	370	14 412	2 000	3 434	44 223	120	10 685	5 343	200
13060024	Godern.....	328	21 768	366	82	22 090	67	1 877	626	300
13060025	Göhren.....	414	30 675	849	1 229	40 119	97	4 727	2 364	200
13060026	Goldberg, Stadt.....	3 925	282 837	65 787	43 528	442 364	113	10 870	5 435	200
13060027	Goldenstädt.....	601	36 896	5 633	- 1 002	41 263	69	11 609	4 644	250
13060028	Granzin.....	577	26 248	7 467	3 547	63 238	110	16 466	8 233	200
13060029	Grebbin.....	591	25 736	1 353	1 966	54 556	92	17 848	7 139	250
13060030	Groß Godems.....	371	19 784	2 330	1 055	28 407	77	4 498	2 249	200
13060031	Groß Görnow.....	232	11 539	264	547	16 752	72	4 181	1 818	230
13060032	Groß Niendorf.....	278	12 726	2 004	962	29 879	107	12 361	4 944	250
13060033	Herzberg.....	452	26 073	1 321	2 217	50 916	113	17 945	8 973	200
13060034	Herzfeld.....	338	15 601	1 160	459	21 408	63	6 010	3 005	200
13060035	Hohen Pritz.....	526	13 631	1 647	2 764	45 190	86	9 134	4 567	200
13060036	Karbow-Vietlütbe.....	460	19 623	2 624	1 699	35 583	77	8 954	4 477	200
13060037	Karow.....	1 097	81 849	7 480	15 813	153 105	140	14 641	4 880	300
13060038	Karrenzin.....	392	21 876	3 579	634	31 650	81	6 423	3 212	200
13060039	Klinken.....	394	25 197	2 178	273	25 010	63	8 242	2 747	300
13060040	Kobrow.....	492	23 793	25 743	15 840	130 802	266	13 577	6 171	220
13060041	Kreien.....	488	27 071	1 531	2 516	33 281	68	9 207	4 604	200
13060042	Kritzow.....	581	23 455	2 463	3 571	53 155	91	13 216	6 608	200
13060043	Kuhlen.....	642	28 246	6 490	9 474	97 944	153	17 892	8 946	200
13060045	Langen Brütz.....	545	38 031	911	386	41 274	76	7 841	3 921	200
13060046	Langen Jarchow.....	278	11 471	8	1 059	22 896	82	8 390	3 356	250
13060047	Langenhagen.....	156	6 477	3 785	1 528	17 929	115	3 898	1 949	200
13060048	Leezen.....	2 157	144 334	64 574	73 804	591 343	274	20 087	8 928	225
13060049	Lübz, Stadt.....	6 701	510 816	205 187	72 980	800 110	119	16 154	8 077	200
13060050	Lutheran.....	358	18 624	1 972	2 526	41 320	115	8 459	2 820	300
13060051	Marnitz.....	854	52 052	11 167	12 832	100 550	118	11 907	5 954	200
13060052	Matzlow-Garwitz.....	738	41 364	1 428	2 195	55 964	76	10 129	3 376	300
13060053	Mestlin.....	1 128	51 498	3 500	1 084	68 394	61	22 873	11 437	200
13060054	Mustin.....	547	18 260	2 254	1 519	41 729	76	13 007	6 504	200
13060055	Neu Poserin.....	654	39 488	5 464	5 506	75 036	115	14 330	7 165	200
13060056	Parchim, Stadt.....	19 986	1 544 887	679 461	554 318	5 042 246	252	29 339	14 670	200
13060057	Passow.....	841	39 542	2 677	2 886	65 788	78	14 945	7 473	200
13060059	Pinnow.....	1 713	108 584	10 614	22 049	232 193	136	4 362	1 454	300
13060060	Plate.....	3 778	277 195	125 625	155 240	1 111 990	294	7 311	3 481	210
13060061	Plau am See, Stadt.....	5 997	356 062	115 392	61 122	860 940	144	18 000	9 000	200
13060062	Plauerhagen.....	369	16 437	2 347	2 113	34 432	93	8 813	4 407	200
13060063	Raben Steinfeld.....	1 169	85 413	4 857	5 288	101 141	87	2 461	820	300
13060064	Raduhn.....	566	28 219	451	1 392	38 933	69	8 546	2 849	300
13060065	Retgendorf.....	1 151	66 587	5 825	22 672	203 853	177	11 544	3 848	300
13060066	Retzow.....	378	14 912	7 557	1 638	35 634	94	7 314	3 657	200
13060067	Rom.....	594	24 453	11 216	35 287	231 748	390	9 832	4 916	200
13060068	Rubow.....	863	34 441	3 111	1 695	59 069	68	14 243	4 748	300
13060069	Ruthenbeck.....	290	14 899	277	748	21 538	74	5 111	1 704	300
13060070	Severin.....	298	14 912	2 771	1 402	28 815	97	6 420	2 140	300
13060071	Siggelkow.....	1 103	61 957	8 226	10 786	112 320	102	14 195	7 098	200
13060072	Spornitz.....	1 579	90 959	22 353	16 382	199 826	127	28 399	9 466	300
13060073	Sternberg, Stadt.....	4 968	354 659	85 578	76 249	664 451	134	21 405	8 562	250
13060074	Stolpe.....	401	21 498	2 977	124	40 575	101	9 556	3 822	250
13060075	Stralendorf.....	372	21 108	4 502	3 348	46 692	126	9 366	4 683	200
13060076	Suckow.....	704	45 425	1 370	2 563	55 736	79	12 030	6 015	200
13060077	Sukow.....	1 599	101 472	8 422	4 763	107 716	67	7 296	2 918	250
13060078	Techentin.....	662	23 510	5 280	1 178	57 586	87	21 049	10 525	200
13060079	Tessenow.....	781	32 862	10 243	51 644	319 612	409	13 514	6 757	200
13060080	Tramm.....	938	41 349	3 490	3 185	57 818	62	8 226	2 742	300
13060081	Wahlstorf.....	164	8 071	634	449	13 701	84	3 308	1 654	200
13060082	Weitendorf.....	486	24 682	1 664	769	54 620	112	24 206	6 916	350
13060083	Wendisch Priborn.....	498	16 829	2 549	1 529	35 622	72	10 450	5 225	200



nach Gemeinden

von						Realsteuer-		Steuer-		Ge- meinde- nummer
Grundsteuer B			Gewerbesteuer			aufbringungskraft		einnahmekraft		
Auf- kommen	Grund- betrag	Hebe- satz	Auf- kommen	Grund- betrag	Hebe- satz	EUR	EUR/ EW	EUR	EUR/ EW	
EUR		%	EUR		%					
31 466	10 489	300	21 413	7 138	300	72 026	95	121 745	160	13060017
25 384	8 461	300	4 129	1 652	250	40 198	123	67 419	206	13060018
58 155	19 385	300	32 777	13 111	250	112 910	185	165 508	271	13060020
10 531	3 510	300	3 565	1 188	300	26 567	89	34 840	116	13060021
20 604	6 868	300	7 624	2 541	300	34 678	75	62 240	135	13060022
14 437	4 812	300	19 101	6 367	300	49 637	134	67 207	182	13060023
19 746	6 582	300	467	156	300	24 545	75	53 532	163	13060024
29 689	9 896	300	5 703	2 281	250	46 866	113	86 933	210	13060025
229 961	76 654	300	201 533	80 613	250	536 827	137	932 029	237	13060026
24 698	8 233	300	4 956	4 956	100	55 162	92	110 447	184	13060027
27 048	9 016	300	19 724	6 575	300	71 492	124	110 022	191	13060028
25 769	8 590	300	10 939	3 646	300	57 982	98	91 304	154	13060029
18 025	6 008	300	5 884	1 961	300	32 226	87	59 588	161	13060030
9 512	2 882	330	3 059	1 020	300	17 444	75	32 376	140	13060031
12 162	4 054	300	5 356	1 785	300	31 260	112	49 082	177	13060032
20 638	6 879	300	12 333	4 111	300	57 911	128	91 394	202	13060033
13 263	4 421	300	2 135	854	250	24 963	74	46 235	137	13060034
20 689	6 896	300	15 367	5 122	300	50 938	97	67 794	129	13060035
20 328	6 776	300	6 301	3 151	200	43 925	95	70 724	154	13060036
50 591	16 864	300	87 873	29 291	300	164 165	150	263 757	240	13060037
21 689	7 230	300	3 538	1 179	300	36 134	92	67 924	173	13060038
15 240	5 080	300	1 528	509	300	25 503	65	60 632	154	13060039
23 344	7 074	330	93 881	29 338	320	133 759	272	175 035	356	13060040
17 077	5 692	300	6 997	4 665	150	45 410	93	80 121	164	13060041
30 010	10 003	300	9 929	6 619	150	71 221	123	101 040	174	13060042
31 788	10 596	300	48 264	17 551	275	114 142	178	148 403	231	13060043
31 639	10 546	300	1 794	718	250	47 673	87	98 345	180	13060045
8 613	2 871	300	5 893	1 964	300	24 065	87	38 139	137	13060046
6 947	2 316	300	7 084	2 834	250	21 684	139	32 482	208	13060047
161 213	53 738	300	410 043	136 681	300	648 057	300	829 143	384	13060048
446 082	148 694	300	337 874	135 150	250	966 805	144	1 772 563	265	13060049
18 808	6 269	300	14 053	4 684	300	43 279	121	67 282	188	13060050
29 223	14 612	200	59 420	23 768	250	141 057	165	208 027	244	13060051
31 592	10 531	300	14 243	4 069	350	57 206	78	110 981	150	13060052
39 483	13 161	300	6 038	2 013	300	78 425	70	148 745	132	13060053
21 675	7 225	300	7 047	2 819	250	49 133	90	73 945	135	13060054
30 100	10 033	300	30 606	10 202	300	84 235	129	136 261	208	13060055
1 522 750	435 071	350	3 490 157	1 026 517	340	4 852 536	243	7 014 735	351	13060056
34 799	11 600	300	16 044	5 348	300	74 600	89	126 530	150	13060057
105 323	35 108	300	122 508	40 836	300	256 130	150	387 872	226	13060059
213 460	68 858	310	891 219	287 490	310	1 175 797	311	1 511 686	400	13060060
503 357	143 816	350	339 583	113 194	300	881 100	147	1 404 866	234	13060061
13 864	4 621	300	11 755	3 918	300	38 858	105	60 766	165	13060062
74 186	24 729	300	24 494	9 798	250	118 483	101	230 676	197	13060063
22 646	7 549	300	7 741	2 580	300	40 918	72	77 186	136	13060064
66 338	22 113	300	125 971	41 990	300	220 899	192	291 852	254	13060065
20 725	6 908	300	7 595	3 038	250	42 096	111	67 678	179	13060066
25 861	8 620	300	196 055	65 352	300	252 811	426	260 983	439	13060067
35 395	11 798	300	9 431	3 144	300	61 763	72	108 592	126	13060068
12 258	4 086	300	4 169	1 390	300	22 504	78	41 678	144	13060069
14 600	4 867	300	7 795	2 598	300	30 119	101	51 151	172	13060070
48 177	16 059	300	49 948	19 979	250	136 423	124	215 558	195	13060071
95 572	31 857	300	75 855	30 342	250	229 730	145	355 638	225	13060072
219 423	73 141	300	423 623	141 208	300	728 422	147	1 205 397	243	13060073
30 314	10 105	300	705	235	300	44 365	111	75 565	188	13060074
18 703	6 234	300	18 623	6 208	300	52 455	141	81 441	219	13060075
31 827	10 609	300	11 879	4 752	250	65 859	94	124 563	177	13060076
73 942	24 647	300	26 478	8 826	300	119 966	75	257 424	161	13060077
31 072	10 357	300	5 465	2 186	250	67 236	102	102 337	155	13060078
67 003	22 334	300	239 095	95 638	250	402 285	515	404 215	518	13060079
31 880	10 627	300	17 712	5 904	300	61 995	66	116 822	125	13060080
8 303	2 768	300	2 090	836	250	16 072	98	26 899	164	13060081
26 483	7 062	375	3 931	1 429	275	45 038	93	78 479	161	13060082
18 084	6 028	300	7 088	2 835	250	42 089	85	65 299	131	13060083

Gemeinde- nummer	Gemeinde	Ein- wohner am 30.6. 2001	Gemeindeanteil an der		Gewerbe- steuer- umlage	Realsteuer- Istaufkommen		Da		
			Einkom- men- steuer	Umsatz- steuer				Grundsteuer A		
					EUR		EUR/ EW	EUR	Hebe- satz	%
13060084	Wendisch Waren .....	455	25 762	1 058	931	30 892	68	7 297	3 649	200
13060085	Wendorf .....	448	31 661	527	1 028	35 099	78	11 599	4 640	250
13060086	Werder .....	542	22 456	1 290	1 567	43 054	79	13 183	6 592	200
13060087	Wessin .....	529	30 824	3 557	3 495	59 479	112	15 213	5 071	300
13060088	Witzin .....	564	35 709	5 066	3 849	57 895	103	5 492	2 388	230
13060089	Zahrensdorf .....	374	23 738	4 043	2 526	49 830	133	8 651	3 146	275
13060090	Zapel .....	411	28 164	321	998	26 308	64	6 027	2 411	250
13060091	Ziegendorf .....	841	37 706	5 119	3 027	64 790	77	15 754	7 877	200
13060092	Zölkow .....	698	36 343	1 353	1 807	52 280	75	14 929	7 465	200
13060093	Gallin-Kuppentin .....	660	18 650	2 478	4 572	57 616	87	16 109	8 055	200
<b>Landkreis Rügen</b>										
13061001	Altefähr .....	1 365	77 005	12 417	6 352	112 425	82	16 086	8 043	200
13061002	Altenkirchen .....	1 202	56 033	14 395	3 014	112 880	94	29 417	9 806	300
13061003	Baabe .....	896	49 448	13 631	19 866	263 300	294	287	96	300
13061004	Bergen auf Rügen, Stadt .....	15 425	1 483 132	612 344	300 681	3 335 551	216	19 404	9 702	200
13061005	Binz .....	5 532	411 555	237 630	87 663	1 474 289	267	2 319	928	250
13061006	Breege .....	804	32 578	11 694	4 505	149 365	186	14 991	4 997	300
13061007	Buschvitz .....	251	8 866	978	1 108	24 940	99	6 181	2 060	300
13061008	Dranske .....	1 971	144 995	13 466	8 869	226 349	115	13 908	4 636	300
13061009	Dreschwitz .....	814	27 948	1 683	1 537	63 885	78	11 484	5 742	200
13061010	Gager .....	431	12 618	3 031	5 329	72 968	169	2 969	848	350
13061011	Garz/Rügen, Stadt .....	1 976	119 786	23 793	9 062	165 409	84	16 950	8 475	200
13061012	Gingst .....	1 516	79 205	14 179	9 933	159 507	105	20 053	6 684	300
13061013	Glowe .....	892	62 187	14 015	3 690	159 327	179	10 517	3 506	300
13061014	Göhren .....	1 310	66 506	27 521	82 503	557 413	426	901	300	300
13061016	Gustow .....	657	32 254	4 892	2 140	66 900	102	14 315	7 158	200
13061017	Insel Hiddensee .....	1 196	58 840	34 822	115 110	598 292	500	4 240	1 194	355
13061018	Karnitz .....	216	8 219	1 545	49	29 361	136	7 063	3 532	200
13061019	Kluis .....	373	9 623	728	1 706	56 787	152	19 414	6 471	300
13061020	Lancken-Granitz .....	401	13 469	3 745	462	36 214	90	8 776	2 925	300
13061021	Lietzow .....	302	16 653	1 558	4 494	79 480	263	2 686	1 074	250
13061022	Lohme .....	628	23 198	8 271	981	89 507	143	9 658	3 219	300
13061023	Middelhagen .....	580	22 619	23 557	2 263	117 192	202	4 349	1 243	350
13061024	Neuenkirchen .....	449	18 354	5 250	5 522	80 405	179	20 909	6 970	300
13061025	Parchtitz .....	798	28 974	7 882	11 394	144 912	182	17 900	7 160	250
13061026	Patzig .....	504	18 408	1 789	1 062	38 646	77	8 489	2 830	300
13061027	Poseritz .....	1 273	60 716	20 843	7 433	149 184	117	29 799	14 900	200
13061028	Putbus, Stadt .....	4 968	307 075	79 203	17 213	401 515	81	27 874	13 937	200
13061029	Putgarten .....	290	14 008	5 280	8 723	100 864	348	15 673	4 478	350
13061030	Ralswiek .....	294	18 218	7 815	53 665	320 784	1 091	9 767	3 256	300
13061031	Rambin .....	1 097	54 629	10 159	8 805	129 052	118	23 819	10 827	220
13061032	Rappin .....	416	16 006	4 829	4 601	59 873	144	16 044	6 418	250
13061033	Sagard .....	3 116	212 175	37 508	62 723	628 079	202	21 425	7 142	300
13061034	Samtens .....	2 288	146 048	66 305	27 376	315 207	138	22 165	11 083	200
13061035	Sassnitz, Stadt .....	11 568	797 391	231 382	171 224	1 945 994	168	8 310	3 324	250
13061036	Schaprode .....	575	23 859	12 497	15 541	124 155	216	14 833	7 417	200
13061037	Sehlen .....	942	41 404	20 143	16 727	188 429	200	9 218	4 609	200
13061038	Sellin .....	2 567	150 541	51 331	31 334	563 124	219	3 986	1 329	300
13061039	Thesenvitz .....	395	9 595	2 660	1 275	30 854	78	7 914	3 166	250
13061040	Thiessow .....	458	13 684	2 597	2 802	50 383	110	575	172	335
13061041	Trent .....	934	41 039	13 604	12 661	185 063	198	32 178	10 726	300
13061042	Ummanz .....	737	24 494	4 151	3 109	100 683	137	29 687	9 896	300
13061043	Wiek .....	1 270	73 551	14 153	4 333	198 943	157	52 152	13 038	400
13061044	Zirkow .....	733	33 091	8 899	2 421	63 240	86	11 048	3 683	300
13061045	Zudar .....	524	21 593	1 634	4 804	110 049	210	15 836	7 918	200
<b>Landkreis Uecker-Randow</b>										
13062001	Ahlbeck .....	840	37 314	9 592	2 943	55 407	66	2 018	917	220
13062002	Altwarp .....	727	34 994	1 469	4 209	58 218	80	398	159	250
13062003	Altwigshagen .....	443	14 994	1 909	6 271	60 582	137	7 923	3 962	200
13062005	Bergholz .....	433	13 847	1 245	882	30 969	72	12 425	6 213	200
13062006	Bismark .....	333	7 599	1 856	3 856	43 377	130	7 661	3 831	200
13062007	Blankensee .....	318	13 738	906	595	16 395	52	3 868	1 934	200

nach Gemeinden

von			von			Realsteuer-		Steuer-		Ge-	
Grundsteuer B			Gewerbesteuer			aufbringungskraft		einnahmekraft			meinde-
Auf-	Grund-	Hebe-	Auf-	Grund-	Hebe-	EUR	EUR/ EW	EUR	EUR/ EW		
kommen	betrag	satz	kommen	betrag	satz						
EUR		%	EUR		%						
19 276	6 425	300	4 319	1 728	250	36 174	80	70 270	154	13060084	
17 773	5 924	300	5 727	1 909	300	37 362	83	78 608	175	13060085	
21 148	7 049	300	8 723	2 908	300	49 024	90	78 357	145	13060086	
24 830	8 277	300	19 436	6 479	300	61 246	116	101 952	193	13060087	
31 008	9 396	330	21 395	7 132	300	60 924	108	109 226	194	13060088	
24 801	7 750	320	16 378	4 679	350	49 106	131	81 924	219	13060089	
15 649	6 260	250	4 632	1 853	250	33 115	81	69 575	169	13060090	
32 211	10 737	300	16 825	5 608	300	73 431	87	125 241	149	13060091	
28 973	9 658	300	8 378	3 351	250	61 451	88	108 918	156	13060092	
24 563	8 188	300	16 944	8 472	200	74 381	113	96 879	147	13060093	
61 045	20 348	300	35 294	11 765	300	126 733	93	234 335	172	13061001	
69 507	19 859	350	13 956	5 582	250	109 149	91	194 414	162	13061002	
115 853	36 204	320	147 160	36 790	400	243 603	272	302 569	338	13061003	
1 088 872	311 106	350	2 227 275	556 819	400	2 893 890	188	5 161 180	335	13061004	
952 480	297 650	320	519 490	162 341	320	1 549 094	280	2 241 729	405	13061005	
109 342	36 447	300	25 032	8 344	300	163 742	204	213 888	266	13061006	
14 652	4 186	350	4 107	2 054	200	25 833	103	37 394	149	13061007	
154 951	44 272	350	57 490	16 426	350	215 920	110	411 704	209	13061008	
43 856	14 619	300	8 545	2 848	300	72 807	89	109 805	135	13061009	
40 391	10 098	400	29 608	9 869	300	68 597	159	82 937	192	13061010	
98 111	32 704	300	50 348	16 783	300	186 381	94	359 059	182	13061011	
89 783	29 928	300	49 671	18 397	270	177 898	117	286 582	189	13061012	
128 308	36 659	350	20 502	6 834	300	156 087	175	248 410	278	13061013	
174 550	53 708	325	381 962	152 785	250	679 943	519	712 654	544	13061014	
40 695	13 565	300	11 890	3 963	300	76 118	116	121 399	185	13061016	
189 032	53 248	355	405 020	213 168	190	876 103	733	873 400	730	13061017	
22 025	7 342	300	273	91	300	33 740	156	46 073	213	13061018	
27 890	9 297	300	9 483	3 161	300	57 272	154	68 982	185	13061019	
24 870	7 424	335	2 568	856	300	35 083	87	56 126	140	13061020	
51 822	17 274	300	24 972	8 324	300	88 734	294	107 756	357	13061021	
74 398	21 257	350	5 451	1 817	300	86 330	137	124 209	198	13061022	
100 252	25 063	400	12 591	4 197	300	102 472	177	153 591	265	13061023	
28 814	9 605	300	30 682	10 227	300	82 390	183	106 319	237	13061024	
63 711	18 203	350	63 301	21 100	300	147 556	185	182 249	228	13061025	
24 255	6 738	360	5 902	1 967	300	36 105	72	61 104	121	13061026	
78 087	26 029	300	41 298	13 766	300	168 746	133	262 215	206	13061027	
278 009	92 670	300	95 632	31 877	300	453 752	91	920 645	185	13061028	
20 571	5 877	350	64 620	16 155	400	82 980	286	98 008	338	13061029	
12 873	4 291	300	298 144	99 381	300	344 332	1 171	322 504	1 097	13061030	
56 311	17 597	320	48 922	16 307	300	138 529	126	211 916	193	13061031	
18 265	5 219	350	25 564	8 521	300	60 526	145	81 859	197	13061032	
258 187	73 768	350	348 467	116 156	300	646 079	207	900 633	289	13061033	
140 949	46 983	300	152 093	50 698	300	351 345	154	582 850	255	13061034	
764 474	206 615	370	1 173 210	317 084	370	1 743 818	151	2 855 399	247	13061035	
37 371	12 457	300	71 951	28 780	250	153 331	267	181 747	316	13061036	
70 794	20 227	350	108 417	30 976	350	180 526	192	238 536	253	13061037	
327 033	102 198	320	232 105	58 026	400	541 653	211	760 150	296	13061038	
15 853	5 284	300	7 087	2 362	300	33 187	84	47 224	120	13061039	
34 236	10 220	335	15 572	5 191	300	52 273	114	70 112	153	13061040	
82 542	27 514	300	70 343	23 448	300	195 442	209	250 498	268	13061041	
53 717	17 906	300	17 279	5 760	300	103 234	140	136 573	185	13061042	
118 702	29 676	400	28 089	8 025	350	158 298	125	265 100	209	13061043	
36 498	10 428	350	15 694	4 484	350	58 914	80	109 025	149	13061044	
71 969	23 990	300	22 244	8 898	250	129 641	247	154 943	296	13061045	
35 400	10 727	330	17 989	5 451	330	56 603	67	112 454	134	13062001	
31 315	9 210	340	26 505	7 796	340	57 222	79	100 624	138	13062002	
17 820	5 940	300	34 839	11 613	300	67 270	152	82 679	187	13062003	
13 640	4 547	300	4 904	1 635	300	35 429	82	54 050	125	13062005	
15 721	5 240	300	19 995	7 141	280	50 075	150	58 095	174	13062006	
9 437	3 146	300	3 090	1 104	280	18 891	59	37 317	117	13062007	

Noch: 1.3. Realsteuervergleich 2001

Gemeinde- nummer	Gemeinde	Ein- wohner am 30.6. 2001	Gemeindeanteil an der		Gewerbe- steuer- umlage	Realsteuer- Istaufkommen		Da		
			Einkom- men- steuer	Umsatz- steuer				Grundsteuer A		
								Auf- kommen	Grund- betrag	Hebe- satz
EUR						EUR/ EW	EUR		%	
13062008	Blumenhagen.....	426	22 538	3 302	1 328	46 052	108	12 939	3 697	350
13062009	Boock.....	686	26 599	4 142	3 174	38 507	56	2 981	1 491	200
13062010	Brietzig.....	238	7 990	1 129	12 572	65 081	273	7 420	3 710	200
13062011	Damerow.....	190	10 918	673	169	16 512	87	7 340	2 447	300
13062012	Eggesin, Stadt.....	6 580	477 954	80 275	49 641	762 124	116	9 579	1 916	500
13062013	Fahrenwalde.....	415	11 917	4 923	1 522	58 742	142	19 793	5 655	350
13062014	Ferdinandshof.....	3 359	199 044	75 102	15 621	276 633	82	15 304	7 652	200
13062016	Glasow.....	209	7 287	785	898	19 435	93	8 372	4 186	200
13062017	Grambin.....	500	37 706	2 767	72	24 053	48	1 001	501	200
13062018	Grambow.....	1 070	54 954	6 209	2 759	71 406	67	19 773	9 887	200
13062019	Groß Luckow.....	273	9 095	2 335	1 971	38 279	140	11 370	3 249	350
13062021	Hammer a. d. Uecker.....	559	18 448	1 579	391	26 995	48	3 301	1 651	200
13062022	Heinrichsruh.....	299	11 687	9 619	149	20 879	70	2 616	1 308	200
13062023	Heinrichswalde.....	531	20 351	2 736	2 849	43 818	83	4 809	2 405	200
13062024	Hintersee.....	408	18 327	7 766	5 922	41 752	102	2 953	1 477	200
13062025	Jatznick.....	2 218	134 738	79 995	- 54 761	- 198 619	- 90	17 808	4 749	375
13062026	Klein Luckow.....	267	7 071	785	250	33 156	124	18 992	5 426	350
13062027	Koblentz.....	281	10 971	264	246	22 726	81	8 192	3 277	250
13062028	Krackow.....	683	21 228	3 227	6 572	81 801	120	19 406	9 703	200
13062029	Krugsdorf.....	435	11 308	2 312	333	22 684	52	3 023	1 209	250
13062030	Lebehn.....	160	2 875	264	108	12 921	81	5 144	2 572	200
13062031	Leopoldshagen.....	834	37 112	2 624	852	34 915	42	4 358	2 179	200
13062032	Liepgarten.....	961	52 416	3 472	1 149	46 967	49	4 796	2 398	200
13062033	Löcknitz.....	3 185	201 542	56 710	36 920	354 050	111	4 518	2 259	200
13062034	Luckow.....	747	24 185	1 835	460	38 435	51	4 075	2 038	200
13062035	Marienthal.....	252	11 431	1 053	294	27 181	108	13 859	3 960	350
13062036	Meiersberg.....	493	22 159	999	322	22 087	45	2 262	996	227
13062037	Mewegen.....	331	13 227	629	753	17 672	53	2 091	1 046	200
13062038	Mönkebude.....	799	39 784	7 293	2 577	67 174	84	3 012	1 506	200
13062039	Nadrensee.....	435	17 315	6 967	15 578	89 380	205	10 651	5 326	200
13062040	Nieden.....	201	11 039	1 174	174	11 255	56	4 173	2 087	200
13062041	Pampow.....	309	12 429	281	697	17 769	58	3 304	1 652	200
13062042	Papendorf.....	316	12 160	634	1 524	23 673	75	6 692	3 346	200
13062043	Pasewalk, Stadt.....	12 815	1 039 403	360 453	204 780	2 265 121	177	27 041	10 816	250
13062044	Penkun, Stadt.....	2 253	94 982	29 689	17 501	217 705	97	50 646	25 323	200
13062045	Plöwen.....	315	12 227	1 454	3 195	30 287	96	4 237	2 119	200
13062046	Polzow.....	275	13 063	264	219	16 279	59	4 066	2 033	200
13062047	Ramin.....	373	11 026	2 530	999	31 953	86	12 583	6 292	200
13062049	Rollwitz.....	678	37 977	17 064	2 847	62 400	92	15 561	5 187	300
13062050	Rossow.....	534	20 755	2 022	6 212	67 437	126	11 037	5 519	200
13062051	Rothemühl.....	376	21 485	974	3 410	48 512	129	4 328	1 237	350
13062052	Rothenklempenow.....	468	20 243	1 340	973	32 195	69	11 377	5 689	200
13062053	Schönwalde.....	564	19 407	1 361	460	45 832	81	20 767	5 933	350
13062056	Strasburg (Uckermark), Stadt.....	6 779	397 345	113 058	121 147	1 227 214	181	51 430	25 715	200
13062057	Torgelow-Holländerei.....	414	18 380	273	129	23 973	58	1 599	727	220
13062058	Torgelow, Stadt.....	11 275	689 466	190 320	116 488	1 581 282	140	3 066	1 022	300
13062059	Ueckermünde, Stadt.....	11 507	736 566	374 008	138 549	1 739 386	151	10 668	3 556	300
13062060	Viereck.....	1 283	107 113	1 687	945	58 836	46	2 872	957	300
13062061	Vogelsang-Warsin.....	436	29 865	1 290	287	22 933	53	2 041	1 021	200
13062062	Wilhelmsburg.....	1 084	41 768	15 555	3 215	74 858	69	15 202	7 601	200
13062064	Zerrenthin.....	515	27 031	749	483	34 908	68	11 936	3 979	300
13062065	Züsedom.....	301	10 540	558	275	14 236	47	8 384	3 354	250
13062066	Lübs.....	470	20 027	14 206	2 239	45 431	97	13 761	5 504	250

nach Gemeinden

von										Ge- meinde- nummer
Grundsteuer B			Gewerbesteuer			Realsteuer- aufbringungskraft		Steuer- einnahmekraft		
Auf- kommen	Grund- betrag	Hebe- satz	Auf- kommen	Grund- betrag	Hebe- satz	EUR	EUR/ EW	EUR	EUR/ EW	
EUR		%	EUR		%					
25 731	6 433	400	7 382	2 461	300	38 688	91	70 380	165	13062008
23 769	7 923	300	11 757	5 879	200	49 710	72	85 751	125	13062009
11 094	3 170	350	46 567	23 284	200	94 992	399	94 084	395	13062010
8 228	2 351	350	944	315	300	14 808	78	29 708	156	13062011
476 760	119 190	400	275 785	91 928	300	711 152	108	1 372 006	209	13062012
29 076	7 269	400	9 873	2 821	350	47 305	114	66 419	160	13062013
160 077	53 359	300	101 252	28 929	350	294 657	88	616 593	184	13062014
8 068	2 689	300	2 995	1 664	180	24 411	117	33 907	162	13062016
22 649	7 550	300	403	134	300	27 502	55	79 915	160	13062017
37 320	12 440	300	14 313	5 112	280	82 366	77	158 277	148	13062018
14 129	3 532	400	12 780	3 651	350	31 548	116	43 905	161	13062019
21 519	7 173	300	2 175	725	300	30 815	55	56 328	101	13062021
17 296	5 765	300	967	276	350	23 731	79	48 611	163	13062022
20 538	6 846	300	18 471	5 277	350	46 207	87	72 928	137	13062023
16 863	5 621	300	21 936	10 968	200	58 271	143	84 281	207	13062024
138 508	36 935	375	- 354 935	- 101 410	350	- 190 768	- 86	121 651	55	13062025
12 773	3 649	350	1 391	464	300	26 717	100	36 576	137	13062026
12 934	3 695	350	1 600	457	350	21 824	78	36 308	129	13062027
38 051	12 684	300	24 344	12 172	200	105 647	155	130 293	191	13062028
17 497	5 832	300	2 164	618	350	24 838	57	41 728	96	13062029
7 375	2 458	300	402	201	200	15 102	94	19 049	119	13062030
25 822	8 607	300	4 735	1 578	300	39 736	48	90 443	108	13062031
35 785	11 928	300	6 386	2 129	300	53 422	56	124 860	130	13062032
158 089	52 696	300	191 443	68 373	280	407 561	128	693 100	218	13062033
31 800	10 600	300	2 560	853	300	43 891	59	77 155	103	13062034
11 414	3 261	350	1 908	545	350	22 218	88	38 050	151	13062035
17 843	5 391	331	1 982	599	331	22 762	46	52 658	107	13062036
11 674	3 891	300	3 907	1 395	280	20 315	61	37 631	114	13062037
49 838	16 613	300	14 324	4 775	300	75 975	95	133 149	167	13062038
15 261	5 087	300	63 468	28 849	220	123 381	284	137 601	316	13062039
6 108	3 054	200	974	325	300	16 410	82	31 966	159	13062040
10 850	3 617	300	3 615	1 291	280	20 454	66	36 427	118	13062041
11 333	3 778	300	5 648	2 824	200	29 937	95	45 081	143	13062042
872 875	249 393	350	1 365 205	379 224	360	2 109 412	165	3 635 620	284	13062043
86 032	28 677	300	81 027	32 411	250	262 630	117	400 059	178	13062044
11 254	3 751	300	14 796	5 918	250	37 000	117	51 381	163	13062045
11 195	3 732	300	1 018	407	250	18 876	69	36 146	131	13062046
14 190	4 730	300	5 180	1 850	280	36 940	99	53 010	142	13062047
31 019	10 340	300	15 820	5 273	300	64 688	95	128 980	190	13062049
21 886	7 295	300	34 514	11 505	300	75 211	141	98 388	184	13062050
22 077	7 122	310	22 107	6 316	350	47 785	127	73 679	196	13062051
15 768	5 256	300	5 050	1 804	280	37 183	79	64 242	137	13062052
23 359	7 786	300	1 706	853	200	43 355	77	69 845	124	13062053
390 564	130 188	300	785 220	224 349	350	1 233 607	182	1 749 449	258	13062056
21 584	6 541	330	790	239	330	24 911	60	49 291	119	13062057
715 333	188 246	380	862 883	215 721	400	1 347 009	119	2 329 957	207	13062058
702 423	200 692	350	1 026 295	256 574	400	1 527 995	133	2 734 674	238	13062059
51 588	17 196	300	4 376	1 750	250	66 894	52	208 873	163	13062060
19 296	6 432	300	1 596	532	300	26 173	60	66 555	153	13062061
38 814	12 938	300	20 842	5 955	350	81 457	75	148 872	137	13062062
19 837	6 612	300	3 135	896	350	34 893	68	70 802	137	13062064
4 317	1 233	350	1 535	512	300	13 736	46	27 917	93	13062065
19 227	6 409	300	12 443	4 148	300	48 302	103	86 676	184	13062066

## 2.1. Übersicht über die Streuung

Gemeindegrößenklasse <sup>1)</sup> mit ... Einwohnern	Anzahl der Gemeinden		Von den Gemeinden erheben			
	insgesamt	die diese Steuer erheben	1	101	126	151
			100	125	150	175

### Grund

<b>Kreisfreie Städte</b>						
20 000 bis unter 50 000 .....	1	1	-	-	-	-
50 000 bis unter 100 000 .....	3	3	-	-	-	-
100 000 bis unter 200 000 .....	1	1	-	-	-	-
200 000 bis unter 500 000 .....	1	1	-	-	-	-
Zusammen .....	6	6	-	-	-	-
<b>Kreisangehörige Gemeinden</b>						
unter 1 000 .....	735	735	-	-	-	-
1 000 bis unter 3 000 .....	163	163	-	-	-	-
3 000 bis unter 5 000 .....	42	42	-	-	-	-
5 000 bis unter 10 000 .....	24	24	-	-	-	-
10 000 bis unter 20 000 .....	16	16	-	-	-	-
20 000 bis unter 50 000 .....	3	3	-	-	-	-
Zusammen .....	983	983	-	-	-	-
<b>Mecklenburg - Vorpommern .....</b>	<b>989</b>	<b>989</b>	-	-	-	-

### Grund

<b>Kreisfreie Städte</b>						
20 000 bis unter 50 000 .....	1	1	-	-	-	-
50 000 bis unter 100 000 .....	3	3	-	-	-	-
100 000 bis unter 200 000 .....	1	1	-	-	-	-
200 000 bis unter 500 000 .....	1	1	-	-	-	-
Zusammen .....	6	6	-	-	-	-
<b>Kreisangehörige Gemeinden</b>						
unter 1 000 .....	735	735	-	-	-	-
1 000 bis unter 3 000 .....	163	163	-	-	-	-
3 000 bis unter 5 000 .....	42	42	-	-	-	-
5 000 bis unter 10 000 .....	24	24	-	-	-	-
10 000 bis unter 20 000 .....	16	16	-	-	-	-
20 000 bis unter 50 000 .....	3	3	-	-	-	-
Zusammen .....	983	983	-	-	-	-
<b>Mecklenburg-Vorpommern .....</b>	<b>989</b>	<b>989</b>	-	-	-	-

### Gewerbe

<b>Kreisfreie Städte</b>						
20 000 bis unter 50 000 .....	1	1	-	-	-	-
50 000 bis unter 100 000 .....	3	3	-	-	-	-
100 000 bis unter 200 000 .....	1	1	-	-	-	-
200 000 bis unter 500 000 .....	1	1	-	-	-	-
Zusammen .....	6	6	-	-	-	-
<b>Kreisangehörige Gemeinden</b>						
unter 1 000 .....	735	735	3	-	3	-
1 000 bis unter 3 000 .....	163	163	1	-	-	-
3 000 bis unter 5 000 .....	42	42	-	-	1	-
5 000 bis unter 10 000 .....	24	24	-	-	-	-
10 000 bis unter 20 000 .....	16	16	-	-	-	-
20 000 bis unter 50 000 .....	3	3	-	-	-	-
Zusammen .....	983	983	4	-	4	-
<b>Mecklenburg-Vorpommern .....</b>	<b>989</b>	<b>989</b>	<b>4</b>	-	<b>4</b>	-

1) nach dem Bevölkerungsstand vom 30.6.2001 im Gebiet vom 31.12.2001

## der Hebesätze 2001 nach Größenklassen

nach einem Hebesatz von										Gewogener Durchschnitts- hebesatz
176	201	226	251	276	301	326	351	376	über 400	
bis										
200	225	250	275	300	325	350	375	400		

### steuer A

-	-	-	-	1	-	-	-	-	-	300
1	-	1	-	1	-	-	-	-	-	237
-	-	-	1	-	-	-	-	-	-	260
-	-	1	-	-	-	-	-	-	-	250
1	-	2	1	2	-	-	-	-	-	254
419	16	145	7	131	1	14	-	2	-	233
76	4	41	1	35	1	2	2	1	-	236
19	3	12	-	8	-	-	-	-	-	244
13	2	5	1	2	-	-	-	-	1	224
7	3	3	-	3	-	-	-	-	-	223
1	-	1	-	1	-	-	-	-	-	243
535	28	207	9	180	2	16	2	3	1	233
<b>536</b>	<b>28</b>	<b>209</b>	<b>10</b>	<b>182</b>	<b>2</b>	<b>16</b>	<b>2</b>	<b>3</b>	<b>1</b>	<b>234</b>

### steuer B

-	-	-	-	-	-	-	1	-	-	370
-	-	-	-	-	-	-	-	3	-	390
-	-	-	-	-	-	-	-	-	1	430
-	-	-	-	-	-	-	-	-	1	420
-	-	-	-	-	-	-	1	3	2	407
3	1	3	3	629	22	65	3	6	-	305
1	-	1	-	136	8	14	2	1	-	305
-	-	-	-	27	3	11	-	1	-	315
-	-	1	-	11	5	6	-	1	-	318
-	-	-	-	6	1	7	1	1	-	328
-	-	-	-	1	-	2	-	-	-	329
4	1	5	3	810	39	105	6	10	-	314
<b>4</b>	<b>1</b>	<b>5</b>	<b>3</b>	<b>810</b>	<b>39</b>	<b>105</b>	<b>7</b>	<b>13</b>	<b>2</b>	<b>343</b>

### steuer

-	-	-	-	-	-	-	1	-	-	370
-	-	-	-	-	-	1	1	1	-	378
-	-	-	-	-	-	-	-	1	-	390
-	-	-	-	-	-	-	-	-	1	420
-	-	-	-	-	-	1	2	2	1	396
44	5	191	31	412	6	27	-	13	-	272
9	-	40	9	90	3	9	-	2	-	258
1	-	4	2	25	1	6	1	1	-	282
-	-	6	-	14	2	2	-	-	-	290
-	-	-	-	6	2	3	2	3	-	333
-	-	-	-	3	-	-	-	-	-	300
54	5	241	42	550	14	47	3	19	-	288
<b>54</b>	<b>5</b>	<b>241</b>	<b>42</b>	<b>550</b>	<b>14</b>	<b>48</b>	<b>5</b>	<b>21</b>	<b>1</b>	<b>324</b>

## 2.2. Übersicht über die Streuung

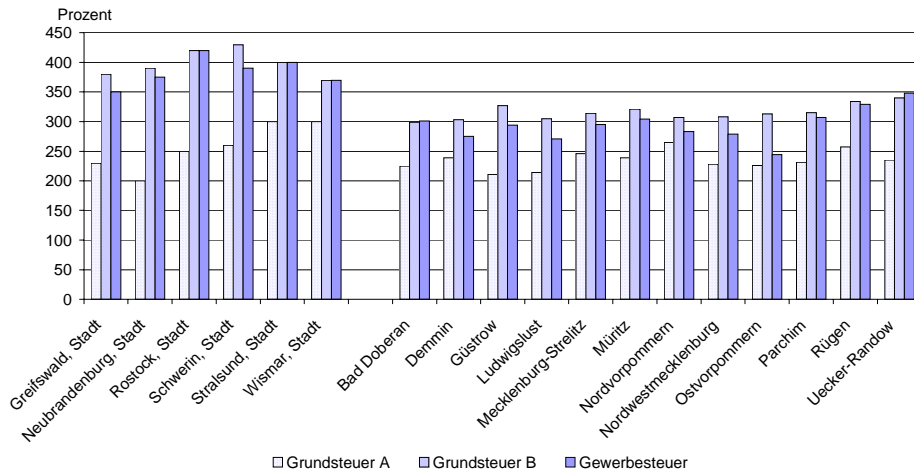
Kreis- nummer	Kreisfreie Stadt Landkreis	Anzahl der Gemeinden		Von den Gemeinden erheben			
		insgesamt	die diese Steuer erheben	1	101	126	151
				100	125	150	175
<b>Grund</b>							
13001	Greifswald.....	1	1	-	-	-	-
13002	Neubrandenburg.....	1	1	-	-	-	-
13003	Rostock .....	1	1	-	-	-	-
13004	Schwerin .....	1	1	-	-	-	-
13005	Stralsund .....	1	1	-	-	-	-
13006	Wismar.....	1	1	-	-	-	-
13051	Bad Doberan .....	78	78	-	-	-	-
13052	Demmin .....	88	88	-	-	-	-
13053	Güstrow .....	79	79	-	-	-	-
13054	Ludwigslust.....	115	115	-	-	-	-
13055	Mecklenburg-Strelitz .....	68	68	-	-	-	-
13056	Müritz .....	75	75	-	-	-	-
13057	Nordvorpommern.....	74	74	-	-	-	-
13058	Nordwestmecklenburg .....	107	107	-	-	-	-
13059	Ostvorpommern .....	106	106	-	-	-	-
13060	Parchim.....	90	90	-	-	-	-
13061	Rügen.....	44	44	-	-	-	-
13062	Uecker-Randow .....	59	59	-	-	-	-
<b>Grund</b>							
13001	Greifswald.....	1	1	-	-	-	-
13002	Neubrandenburg.....	1	1	-	-	-	-
13003	Rostock .....	1	1	-	-	-	-
13004	Schwerin .....	1	1	-	-	-	-
13005	Stralsund .....	1	1	-	-	-	-
13006	Wismar.....	1	1	-	-	-	-
13051	Bad Doberan .....	78	78	-	-	-	-
13052	Demmin .....	88	88	-	-	-	-
13053	Güstrow .....	79	79	-	-	-	-
13054	Ludwigslust.....	115	115	-	-	-	-
13055	Mecklenburg-Strelitz .....	68	68	-	-	-	-
13056	Müritz .....	75	75	-	-	-	-
13057	Nordvorpommern.....	74	74	-	-	-	-
13058	Nordwestmecklenburg .....	107	107	-	-	-	-
13059	Ostvorpommern .....	106	106	-	-	-	-
13060	Parchim.....	90	90	-	-	-	-
13061	Rügen.....	44	44	-	-	-	-
13062	Uecker-Randow .....	59	59	-	-	-	-
<b>Gewerbe</b>							
13001	Greifswald.....	1	1	-	-	-	-
13002	Neubrandenburg.....	1	1	-	-	-	-
13003	Rostock .....	1	1	-	-	-	-
13004	Schwerin .....	1	1	-	-	-	-
13005	Stralsund .....	1	1	-	-	-	-
13006	Wismar.....	1	1	-	-	-	-
13051	Bad Doberan .....	78	78	-	-	1	-
13052	Demmin .....	88	88	-	-	-	-
13053	Güstrow .....	79	79	-	-	-	-
13054	Ludwigslust.....	115	115	2	-	-	-
13055	Mecklenburg-Strelitz .....	68	68	-	-	-	-
13056	Müritz .....	75	75	-	-	-	-
13057	Nordvorpommern.....	74	74	1	-	1	-
13058	Nordwestmecklenburg .....	107	107	-	-	-	-
13059	Ostvorpommern .....	106	106	-	-	-	-
13060	Parchim.....	90	90	1	-	2	-
13061	Rügen.....	44	44	-	-	-	-
13062	Uecker-Randow .....	59	59	-	-	-	-



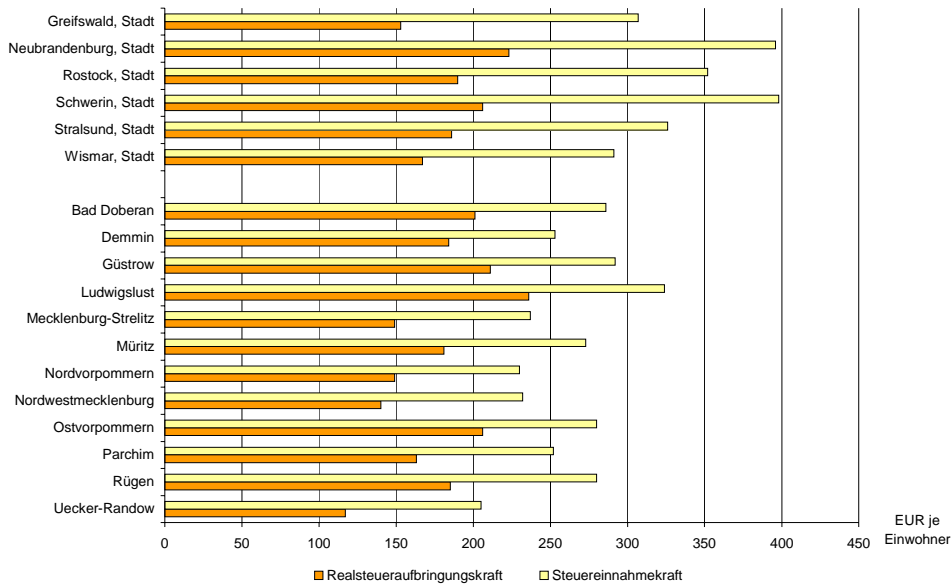
## der Hebesätze 2001 nach Kreisen

nach einem Hebesatz von										Gewogener Durch- schnitts- hebesatz	Kreis- nummer
176	201	226	251	276	301	326	351	376	über 400		
bis											
200	225	250	275	300	325	350	375	400			
<b>steuer A</b>											
-	-	1	-	-	-	-	-	-	-	230	13001
1	-	-	-	-	-	-	-	-	-	200	13002
-	-	1	-	-	-	-	-	-	-	250	13003
-	-	-	1	-	-	-	-	-	-	260	13004
-	-	-	-	1	-	-	-	-	-	300	13005
-	-	-	-	1	-	-	-	-	-	300	13006
46	1	20	1	10	-	-	-	-	-	225	13051
33	2	40	1	12	-	-	-	-	-	239	13052
67	3	5	-	3	-	1	-	-	-	211	13053
88	2	14	-	11	-	-	-	-	-	214	13054
35	-	8	5	17	-	1	-	2	-	246	13055
29	5	26	-	15	-	-	-	-	-	239	13056
18	1	19	-	33	2	1	-	-	-	265	13057
68	1	16	1	21	-	-	-	-	-	228	13058
57	7	30	-	11	-	1	-	-	-	226	13059
47	3	16	1	22	-	1	-	-	-	231	13060
12	1	6	-	19	-	4	1	1	-	257	13061
35	2	7	-	6	-	7	1	-	1	235	13062
<b>steuer B</b>											
-	-	-	-	-	-	-	-	1	-	380	13001
-	-	-	-	-	-	-	-	1	-	390	13002
-	-	-	-	-	-	-	-	-	1	420	13003
-	-	-	-	-	-	-	-	-	1	430	13004
-	-	-	-	-	-	-	-	1	-	400	13005
-	-	-	-	-	-	-	1	-	-	370	13006
1	-	-	1	76	-	-	-	-	-	299	13051
1	-	-	-	78	3	6	-	-	-	303	13052
-	-	-	-	68	5	6	-	-	-	327	13053
-	-	2	-	102	3	8	-	-	-	305	13054
-	-	-	-	42	13	11	1	1	-	314	13055
-	-	-	2	59	1	13	-	-	-	321	13056
-	-	1	-	64	3	6	-	-	-	307	13057
-	-	-	-	94	2	10	-	1	-	308	13058
-	1	1	-	93	1	10	-	-	-	313	13059
1	-	1	-	76	2	9	1	-	-	315	13060
-	-	-	-	19	5	14	3	3	-	334	13061
1	-	-	-	39	1	12	1	5	-	340	13062
<b>steuer</b>											
-	-	-	-	-	-	1	-	-	-	350	13001
-	-	-	-	-	-	-	1	-	-	375	13002
-	-	-	-	-	-	-	-	-	1	420	13003
-	-	-	-	-	-	-	-	1	-	390	13004
-	-	-	-	-	-	-	-	1	-	400	13005
-	-	-	-	-	-	-	1	-	-	370	13006
5	-	13	1	56	-	2	-	-	-	301	13051
3	-	35	3	40	1	2	-	4	-	275	13052
10	-	28	2	38	1	-	-	-	-	294	13053
8	1	33	8	59	2	1	-	1	-	271	13054
1	-	18	11	36	-	2	-	-	-	295	13055
-	-	10	-	49	4	6	-	6	-	304	13056
3	-	30	-	35	2	2	-	-	-	283	13057
6	1	21	5	69	1	3	-	1	-	279	13058
6	2	21	9	61	-	5	1	1	-	244	13059
2	-	24	2	54	2	3	-	-	-	307	13060
2	-	4	1	27	1	4	1	4	-	329	13061
8	1	4	-	26	-	17	1	2	-	348	13062

### Gewogene Durchschnittshebesätze 2001 nach Kreisen



### Realsteueraufbringungskraft und Steuereinnahmekraft je Einwohner 2001 nach Kreisen



### Struktur der kassenmäßigen Steuereinnahmen der Städte und Gemeinden

