



Seeschifffahrt Schiffs- und Güterverkehr in Mecklenburg-Vorpommern

Januar 2005

Bestell-Nr.: H223 2005 01

Herausgabe: 13. Juni 2005
Printausgabe: EUR 4,00

Herausgeber: Statistisches Landesamt Mecklenburg-Vorpommern, Lübecker Straße 287, 19059 Schwerin,
Telefon: 0385 4801-0, Telefax: 0385 4801-123, Internet: <http://www.statistik-mv.de>, E-Mail: poststelle@statistik-mv.de

Zuständiger Dezernent: Dr. Detlef Thofern, Telefon: 0385 4801-776

© Statistisches Landesamt Mecklenburg-Vorpommern, Schwerin, 2005

Für nicht gewerbliche Zwecke sind Vervielfältigung und unentgeltliche Verbreitung, auch auszugsweise, mit Quellenangabe gestattet. Die Verbreitung, auch auszugsweise, über elektronische Systeme/Datenträger bedarf der vorherigen Zustimmung. Alle übrigen Rechte bleiben vorbehalten.

Zeichenerklärungen und Abkürzungen

-	nichts vorhanden
0	weniger als die Hälfte von 1 in der letzten besetzten Stelle, jedoch mehr als nichts
.	Zahlenwert unbekannt oder geheim zu halten
...	Zahl lag bei Redaktionsschluss noch nicht vor
x	Aussage nicht sinnvoll oder Fragestellung nicht zutreffend
/	keine Angabe, da Zahlenwert nicht ausreichend genau oder nicht repräsentativ
()	Zahl hat eingeschränkte Aussagefähigkeit
p	vorläufige Zahl
s	geschätzte Zahl
r	berichtigte Zahl

DIS	Danish International Shipping Register
EBM-Waren	Eisen-, Blech- und Metallwaren
MAR	Madeira International Shipping Register
NE-Metalle	Nichteisen-Metalle
NIS	Norwegian International Shipping Register

tdw	tons deadweight (Tragfähigkeit)
TEU	Twenty-feet-Equivalent-Unit (Standardcontainer)

Abweichungen in den Summen erklären sich aus dem Auf- und Abrunden der Einzelwerte.

Inhalt

	Seite
I. Vorbemerkungen	3
II. Begriffserklärungen	3 - 4
III. Zusammenfassende Übersicht der Häfen	5
Tabellenteil	
1. Gesamtübersichten Güterverkehr	
1.1. Güterverkehr über See nach Verkehrsbeziehungen	6
1.2. Güterumschlag in ausgewählten Häfen	6
1.3. Güterverkehr über See mit Häfen außerhalb Deutschlands nach Flaggen	7
2. Schiffsverkehr über See nach ausgewählten Häfen	8
3. Schiffsverkehr über See nach Flaggen	9
4. Güterverkehr über See nach ausgewählten Häfen und Verkehrsbeziehungen	10
5. Güterverkehr über See nach Flaggen und Verkehrsbeziehungen	11
6. Güterverkehr über See nach Gütergruppen und Verkehrsbeziehungen	
6.1. Empfang Mecklenburg-Vorpommern insgesamt	12
6.2. Versand Mecklenburg-Vorpommern insgesamt	13
7. Anzahl und Eigengewichte der beförderten Fahrzeuge des Reise- und Güterverkehrs, der Trailer und Trägerschiffsleichter sowie Eigengewichte der Container in TEU	14 - 15
8. Güterumschlag in Anschreibehäfen je Verkehrsbezirk nach Verkehrsbeziehungen	16
9. Gesamtübersichten Passagierverkehr	
9.1. Passagierverkehr über See nach Verkehrsbeziehungen	17
9.2. Passagierverkehr in ausgewählten Häfen	17

Bitte beachten Sie:

Ab Berichtsmonat **Mai 2004** werden alle summierten Länderergebnisse gemäß der EU-Osterweiterung dargestellt - auch der Vormonat, das Vorjahr und die kumulierten Daten - um die Entwicklungen einheitlich darstellen zu können.

I. Vorbemerkungen

Rechtsgrundlagen

Gesetz über die Statistik der See- und Binnenschifffahrt, des Güterkraftverkehrs, des Luftverkehrs sowie des Schienenverkehrs und des gewerblichen Straßen-Personenverkehrs (Verkehrstatistikgesetz-VerkStatG) vom 20. Februar 2004 (BGBl. I S. 318) in Verbindung mit dem Gesetz über die Statistik für Bundeszwecke (Bundesstatistikgesetz - BStatG) vom 22. Januar 1987 (BGBl. I S. 462, 565), zuletzt geändert durch Artikel 16 des Gesetzes vom 21. August 2002 (BGBl. I S. 3322).

Abgrenzung der Seeschifffahrt

Als **Seeverkehr** gelten Fahrten, die ausschließlich außerhalb der Seegrenzen stattfinden bzw. Fahrten, bei denen diese überschritten werden.

Die Erfassung des Verkehrs erfolgt in den **Küstenhäfen** des Landes Mecklenburg-Vorpommern; das sind die seewärts der Binnengrenze der Seeschifffahrt gelegenen Häfen, Lösch- und Ladeplätze.

Anschreibepflichtig sind alle im Hafen zu Handelszwecken angekommenen und abgegangenen Handelsschiffe und Fahrgastschiffe, soweit sie auf ihrer Fahrt die Seegrenzen überschritten haben oder überschreiten werden, und die von diesen Schiffen gelöscht oder geladenen Güter sowie die beförderten Passagiere.

Nicht erfasst im Sinne dieser Statistik werden:

Handelsschiffe und Fahrgastschiffe, die

- zu Gewinnungs- oder Entsorgungszwecken nach See auslaufen oder von dort zurückkehren (z. B. Muschel-, Sand- oder Steinbaggerei);
- vorübergehend auf der Reede ankern, ohne Waren zu laden oder zu löschen;
- den Hafen nur zum Bunkern oder zur Proviantübernahme anlaufen;
- den Hafen nur als Schutzhafen bei ungünstigem Wetter, bei Havarie oder ungenügendem Wasserstand anlaufen oder als Liegeplatz verwenden;
- auf Grund der Versorgung auf See befindlicher Fahrzeuge aus- oder einlaufen;
- anlässlich von Probe-, Werft- oder Versuchsfahrten aus- oder einlaufen.

im Leichterverkehr eingesetzte Fahrzeuge;

Fischerei-, Bagger-, Montage- und Bergungsfahrzeuge;

folgende Güter:

- Schiffsbedarfsgüter (z. B. Bunkeröl, Proviant),
- die Erträge der zu Gewinnungszwecken auslaufenden und von See zurückkehrenden Handelsschiffe;
- Sprengstoffe, die zu Sprengungen in See befördert werden;
- Stoffe, die auf See vernichtet werden.

II. Begriffserklärungen

Handelsschiffe

Handelsschiffe sind dem Erwerb durch Seefahrt dienende Schiffe mit festem Deck und einem Raumgehalt von mindestens 100 BRZ. Fischerei-, Bagger-, Montage- und Bergungsfahrzeuge gelten nicht als Handelsschiffe.

Tragfähigkeit (tdw)

Der in Tonnen angegebene Unterschied zwischen der Verdrängung eines Schiffes auf Sommerfreibord in Wasser mit einem spezifischen Gewicht von 1,025 und dem Eigengewicht des Schiffes (Gesamtzuladung).

Bruttoreaumzahl (BRZ)

Die gemäß den Bestimmungen des Internationalen Schiffsvermessungsübereinkommens von 1969 ermittelte Gesamtgröße des Schiffs.

Ladegewicht der Güter

Das Gewicht der Güter wird als Bruttogewicht in Tonnen angegeben (ohne Eigengewicht der Transportmittel bzw. -verpackung).

Die **Eigengewichte** der im Seeverkehr übersetzten Reise- und Transportfahrzeuge sowie der beladenen und unbeladenen Container, Trailer und Trägerschiffslechter sind nicht in den Gesamtergebnissen enthalten; sie werden als berechnete Werte in der Tabelle 7 nachgewiesen.

Zwischenverkehr

Für die einzelnen Küstenhäfen des Landes Mecklenburg-Vorpommern werden alle über See zu Handelszwecken angekommenen und abgangenen Schiffe erfasst und nachgewiesen. Das führt dazu, dass Schiffe, die auf ihrer Reise von und nach Häfen außerhalb von Mecklenburg-Vorpommern mehrere deutsche Häfen angelaufen, also sogenannten Zwischenverkehr betrieben haben, mehrfach gezählt werden.

Bei der Darstellung von Ergebnissen für Mecklenburg-Vorpommern werden diese Mehrfachzählungen ausgeschaltet, d. h. die Schiffe werden im Verkehr mit den Häfen außerhalb des Landes nur einmal in der Ankunft bzw. im Abgang nachgewiesen.

Flagge

Für den Nachweis des Schiffs- und Güterverkehrs nach Flaggen ist maßgebend, welche Flagge die Schiffe zum Zeitpunkt der Anschreibung führten.

Hauptverkehrsbeziehungen

Dem regionalen Nachweis der Seeschiffahrtsstatistik liegt das Verzeichnis der Verkehrsbezirke und Häfen, Ausgabe 1995, zugrunde. Folgende Hauptverkehrsbeziehungen werden unterschieden:

Verkehr innerhalb Deutschlands

Hierzu zählt der die Grenzen der Seefahrt von Mecklenburg-Vorpommern überschreitende Verkehr der Küstenhäfen untereinander sowie der Verkehr zwischen diesen Häfen und den sonstigen Küsten- und Binnenhäfen Deutschlands.

Grenzüberschreitender Verkehr

Das ist der Verkehr der Küstenhäfen in Mecklenburg-Vorpommern mit Häfen außerhalb Deutschlands.

Güterverkehr über See bezeichnet den Verkehr von und nach Häfen,

Güterumschlag die Umschlagsmengen im Hafen entsprechend der Anschreibepflicht.

Gütersystematik

Die Art der beförderten Güter wird im vorliegenden Bericht grundsätzlich nach Güterhauptgruppen und Güterabteilungen des **Güterverzeichnisses für die Verkehrsstatistik** nachgewiesen.

In den Tabellen 6.1. und 6.2. werden die Angaben für die Güterabteilung 9 "Andere Halb- und Fertigerzeugnisse" getrennt für die Gütergruppen 91 - 97 und 99 (Transportgüter) ausgewiesen.

Passagiere

Es werden nur die ankommenden bzw. abfahrenden Personen erfasst (ohne an Bord befindliche Passagiere einer Rundreise u. Ä.). Diese Daten wurden mit Beginn des Jahres 2000 erstmals erfasst (keine Vorjahresdaten).

Durchschnittliche Eigengewichte der Ladungsträger (Berechnungsgröße) in Tonnen ab 01.01.2000

<u>Bezeichnung</u>	t	<u>Bezeichnung</u>	t
20-Fuß Container	2,1 ¹⁾	Anhänger/Sattelaufleger für Straßengüterfahrzeuge	6,0 ¹⁾
40-Fuß Container	4,0 ¹⁾	Sonstige Anhänger von Straßenfahrzeugen (ohne Zugmaschinen) und nicht selbstfahrende Straßenfahrzeuge	6,0
Container zwischen 20 und 40 Fuß	3,0	Rolltrailer (Anhänger für die Güterbeförderung auf See)	3,5
Container größer als 40 Fuß	4,0	Trägerschiffsleichter	100,0 ¹⁾
Sonstige Großcontainer	3,0	Wechselbrücken/-behälter	2,0
Straßengüterfahrzeuge einschließlich deren Anhänger	12,0 ¹⁾	Eisenbahngüterwagen	20,0 ¹⁾
Pkw einschließlich deren Anhänger/Wohnwagen und Krafträder	1,0 ¹⁾	Reisezugwagen und Triebwagen	35,0 ²⁾
Omnibusse	10,0	Sonstige nicht selbstfahrende Einheiten	6,0
Sonstige selbstfahrende Einheiten	1,0		

1) Durchschnittsgewicht in der Statistik

2) Durchschnittsgewicht von Reisezugwagen lt. Betriebsstatistik der DB AG

III. Zusammenfassende Übersicht der Häfen

Güterverkehr über See 2005 nach Verkehrsbeziehungen

Monat	Sassnitz	Rostock	Stralsund	Wismar	Greifswald	Wolgast	Berndshof	Demmin	Lubmin
	t								
Januar	176 747	1 449 553	67 236	296 590	21 191	29 083	10 320	761	20 115
dar.: Fährverkehr	168 533	597 075							
Februar									
dar.: Fährverkehr									
März									
dar.: Fährverkehr									
April									
dar.: Fährverkehr									
Mai									
dar.: Fährverkehr									
Juni									
dar.: Fährverkehr									
Juli									
dar.: Fährverkehr									
August									
dar.: Fährverkehr									
September									
dar.: Fährverkehr									
Oktober									
dar.: Fährverkehr									
November									
dar.: Fährverkehr									
Dezember									
dar.: Fährverkehr									
Jahresteil	176 747	1 449 553	67 236	296 590	21 191	29 083	10 320	761	20 115
dar.: Fährverkehr	168 533	597 075							
	Entwicklung zum Vorjahr (in %)								
Jahresteil	- 19,6	35,7	114,4	15,2	31,1	33,2	132,7	x	8,1
dar.: Fährverkehr	- 17,7	9,7							

Passagierverkehr über See 2005

Monat	Sassnitz	Rostock	Altwarp	Ueckermünde	Usedomer Häfen
	Personen				
Januar	21 404	81 143	7 565	1 851	-
Februar					
März					
April					
Mai					
Juni					
Juli					
August					
September					
Oktober					
November					
Dezember					
Jahresteil	21 404	81 143	7 565	1 851	-
	Entwicklung zum Vorjahr (in %)				
Jahresteil	- 26,0	- 6,4	- 93,3	- 64,0	-

1. Gesamtübersichten Güterverkehr

1.1. Güterverkehr über See nach Verkehrsbeziehungen

Verkehrsbeziehung	Januar	Dezember	Januar	Januar - Januar		Zu- bzw. Abnahme (-)		
	2004	2004	2005	2004	2005	Januar - Januar		
	t						2005 gegenüber 2004	
							%	
Verkehr innerhalb Deutschlands	53 678	56 698	61 912	53 678	61 912	8 234	15,3	
Empfang aus Häfen außerhalb Deutschlands	807 382	1 069 859	998 946	807 382	998 946	191 564	23,7	
Europäische Häfen	807 382	1 069 215	928 002	807 382	928 002	120 620	14,9	
davon: Europäische Union	653 140	889 109	714 248	653 140	714 248	61 108	9,4	
darunter: Dänemark	54 661	57 509	68 364	54 661	68 364	13 703	25,1	
Schweden	318 550	407 279	369 999	318 550	369 999	51 449	16,2	
Finnland	89 487	88 868	93 080	89 487	93 080	3 593	4,0	
Polen	15 643	16 775	15 632	15 643	15 632	- 11	0,1	
Litauen, Lettland, Estland	94 568	189 734	79 191	94 568	79 191	- 15 377	- 16,3	
übriges Europa	154 242	180 106	213 754	154 242	213 754	59 512	38,6	
darunter: Russland Ostsee	70 504	154 335	101 925	70 504	101 925	31 421	44,6	
Norwegen	83 738	25 771	110 648	83 738	110 648	26 910	32,1	
Außereuropäische Häfen	-	644	70 944	-	70 944	70 944	x	
davon: Afrika	-	-	10 064	-	10 064	10 064	x	
Amerika	-	-	60 880	-	60 880	60 880	x	
Asien	-	644	-	-	-	-	-	
Australien, Ozeanien	-	-	-	-	-	-	-	
Versand nach Häfen außerhalb Deutschlands	777 566	948 446	1 010 738	777 566	1 010 738	233 172	30,0	
Europäische Häfen	698 575	805 068	911 811	698 575	911 811	213 236	30,5	
davon: Europäische Union	646 612	708 083	804 965	646 612	804 965	158 353	24,5	
darunter: Dänemark	86 519	64 552	83 552	86 519	83 552	- 2 967	- 3,4	
Schweden	342 485	429 820	380 603	342 485	380 603	38 118	11,1	
Finnland	88 668	99 567	115 840	88 668	115 840	27 172	30,6	
Polen	14 263	606	7 007	14 263	7 007	- 7 256	- 50,9	
Litauen, Lettland, Estland	15 472	17 615	10 036	15 472	10 036	- 5 436	- 35,1	
übriges Europa	51 963	96 985	106 846	51 963	106 846	54 883	105,6	
darunter: Russland Ostsee	5 837	1 656	848	5 837	848	- 4 989	- 85,5	
Norwegen	46 126	70 539	70 420	46 126	70 420	24 294	52,7	
Außereuropäische Häfen	78 991	143 378	98 927	78 991	98 927	19 936	25,2	
davon: Afrika	38 767	67 716	27 424	38 767	27 424	- 11 343	- 29,3	
Amerika	12 781	18 612	15 073	12 781	15 073	2 292	17,9	
Asien	27 443	57 050	56 430	27 443	56 430	28 987	105,6	
Australien, Ozeanien	-	-	-	-	-	-	-	
Gesamtverkehr	1 638 626	2 075 003	2 071 596	1 638 626	2 071 596	432 970	26,4	
Außerdem Eigengewichte der im Seeverkehr eingesetzten Reise- und Transportfahrzeuge, Ladungsträger (ohne Container)	530 791	570 009	546 763	530 791	546 763	15 972	3,0	
Container	148	129	2	148	2	- 146	- 98,6	

1.2. Güterumschlag in ausgewählten Häfen

Hafen	Januar	Dezember	Januar	Januar - Januar		Zu- bzw. Abnahme (-)		
	2004	2004	2005	2004	2005	Januar - Januar		
	t						2005 gegenüber 2004	
							%	
Rostock	1 068 042	1 387 495	1 449 553	1 068 042	1 449 553	381 511	35,7	
Stralsund	31 355	83 608	67 236	31 355	67 236	35 881	114,4	
Wismar	257 355	295 961	296 590	257 355	296 590	39 235	15,2	
Sassnitz	219 881	205 806	176 747	219 881	176 747	- 43 134	- 19,6	
Wolgast	21 828	32 280	29 083	21 828	29 083	7 255	33,2	
Übrige Häfen	40 165	69 853	52 387	40 165	52 387	12 222	30,4	
Insgesamt	1 638 626	2 075 003	2 071 596	1 638 626	2 071 596	432 970	26,4	

Noch: 1. Gesamtübersichten Güterverkehr

1.3. Güterverkehr über See mit Häfen außerhalb Deutschlands nach Flaggen

Flagge	Januar	Dezember	Januar	Januar - Januar		Zu- bzw. Abnahme (-)		
	2004	2004	2005	2004	2005	Januar - Januar 2005 gegenüber 2004		
t							%	
Empfang								
Bundesrepublik Deutschland	114 901	98 305	97 060	114 901	97 060	- 17 841	- 15,5	
Fremde Flaggen	692 481	971 554	901 886	692 481	901 886	209 405	30,2	
Antigua und Barbuda	37 041	34 107	10 744	37 041	10 744	- 26 297	- 71,0	
Bahamas	71 880	159 936	123 703	71 880	123 703	51 823	72,1	
Dänemark ¹⁾	18 989	23 430	33 550	18 989	33 550	14 561	76,7	
Estland	10 625	15 445	2 047	10 625	2 047	- 8 578	- 80,7	
Finnland	15 836	80 316	64 475	15 836	64 475	48 639	307,1	
Frankreich	-	-	-	-	-	-	-	
Griechenland	28 744	23 895	111 680	28 744	111 680	82 936	288,5	
Italien ²⁾	-	10 700	28 437	-	28 437	28 437	x	
Lettland	-	-	-	-	-	-	-	
Liberia	23 335	43 883	32 399	23 335	32 399	9 064	38,8	
Litauen	8 889	8 449	10 845	8 889	10 845	1 956	22,0	
Malta	23 263	6 756	7 271	23 263	7 271	- 15 992	- 68,7	
Niederlande	16 903	14 124	22 215	16 903	22 215	5 312	31,4	
Norwegen ¹⁾	94 191	60 480	72 816	94 191	72 816	- 21 375	- 22,7	
Panama	43 486	37 882	-	43 486	-	- 43 486	- 100,0	
Polen	1 375	3 801	737	1 375	737	- 638	- 46,4	
Portugal ¹⁾	-	-	-	-	-	-	-	
Russland	82 764	64 355	50 639	82 764	50 639	- 32 125	- 38,8	
Schweden	178 664	215 533	249 613	178 664	249 613	70 949	39,7	
St. Vincent und Grenadinen	11 559	70 492	42 132	11 559	42 132	30 573	264,5	
Ukraine	-	-	-	-	-	-	-	
Vereinigtes Königreich	-	3 245	-	-	-	-	-	
Zypern	2 859	7 197	16 302	2 859	16 302	13 443	470,2	
übrige Flaggen	22 078	87 528	22 281	22 078	22 281	203	0,9	
Insgesamt	807 382	1 069 859	998 946	807 382	998 946	191 564	23,7	
darunter: Europ. Union	427 849	511 196	644 232	427 849	644 232	216 383	50,6	
Versand								
Bundesrepublik Deutschland	100 212	114 143	97 437	100 212	97 437	- 2 775	- 2,8	
Fremde Flaggen	677 354	834 303	913 301	677 354	913 301	235 947	34,8	
Antigua und Barbuda	89 278	68 059	69 180	89 278	69 180	- 20 098	- 22,5	
Bahamas	86 946	126 320	85 834	86 946	85 834	- 1 112	- 1,3	
Dänemark ¹⁾	14 142	12 688	7 015	14 142	7 015	- 7 127	- 50,4	
Estland	6 355	7 417	-	6 355	-	- 6 355	- 100,0	
Finnland	1 851	21 325	12 588	1 851	12 588	10 737	580,1	
Frankreich	-	-	-	-	-	-	-	
Griechenland	28 745	51 268	105 833	28 745	105 833	77 088	268,2	
Italien ²⁾	-	-	-	-	-	-	-	
Lettland	-	-	-	-	-	-	-	
Liberia	43 710	-	3 266	43 710	3 266	- 40 444	- 92,5	
Litauen	5 978	19 109	4 902	5 978	4 902	- 1 076	- 18,0	
Malta	29 535	3 350	36 852	29 535	36 852	7 317	24,8	
Niederlande	60 448	52 145	87 950	60 448	87 950	27 502	45,5	
Norwegen ¹⁾	64 412	76 263	86 431	64 412	86 431	22 019	34,2	
Panama	6 000	72 615	-	6 000	-	- 6 000	- 100,0	
Polen	-	-	2 861	-	2 861	2 861	x	
Portugal ¹⁾	7 700	3 000	-	7 700	-	- 7 700	- 100,0	
Russland	11 948	26 537	17 849	11 948	17 849	5 901	49,4	
Schweden	153 106	173 432	196 409	153 106	196 409	43 303	28,3	
St. Vincent und Grenadinen	20 248	77 886	34 418	20 248	34 418	14 170	70,0	
Ukraine	-	-	-	-	-	-	-	
Vereinigtes Königreich	-	1 175	-	-	-	-	-	
Zypern	16 500	4 986	4 422	16 500	4 422	- 12 078	- 73,2	
übrige Flaggen	30 452	36 728	157 491	30 452	157 491	127 039	417,2	
Insgesamt	777 566	948 446	1 010 738	777 566	1 010 738	233 172	30,0	
darunter: Europ. Union	424 572	468 168	559 789	424 572	559 789	135 217	31,8	

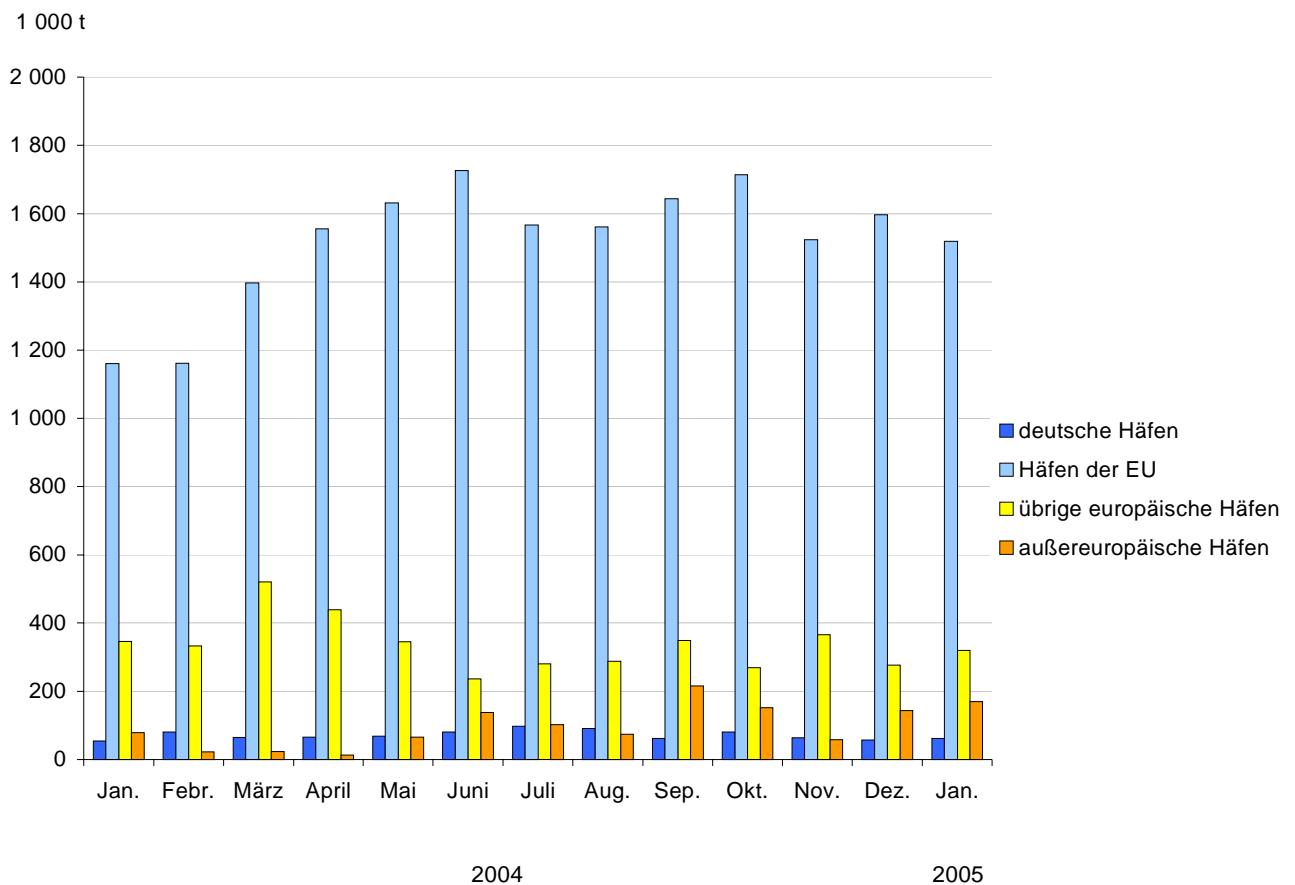
1) Ab 2003: Dänemark einschließlich DIS, Norwegen einschließlich NIS und Portugal einschließlich MAR

2) Ab 2005: Italien einschließlich Italien (Internationales Register)

2. Schiffsverkehr über See im Januar 2005 nach ausgewählten Häfen - Einschließlich Zwischenverkehr -

Hafen	Schiffe mit Ladung				Ohne Ladung		Insgesamt		Januar - Januar 2005	
	zusammen		darunter aus/nach Häfen außerhalb Deutschlands		zusammen				Anzahl	1 000 tdw
	Anzahl	1 000 tdw	Anzahl	1 000 tdw	Anzahl	1 000 tdw	Anzahl	1 000 tdw		
Ankunft										
Rostock	458	2 529	451	2 518	95	531	553	3 059	553	3 059
Stralsund	24	51	23	48	8	26	32	77	32	77
Wismar	50	143	49	143	86	232	136	375	136	375
Sassnitz	112	646	111	635	6	54	118	700	118	700
Wolgast	4	9	4	9	10	30	14	39	14	39
Übrige Häfen	129	50	119	33	11	29	140	79	140	79
Insgesamt	777	3 428	757	3 386	216	902	993	4 330	993	4 330
Januar - Januar	777	3 428	757	3 386	216	902	993	4 330	x	x
Abgang										
Rostock	494	2 499	460	2 450	59	561	553	3 059	553	3 059
Stralsund	10	33	9	31	22	44	32	77	32	77
Wismar	86	232	86	232	50	143	136	375	136	375
Sassnitz	114	661	114	661	3	32	117	693	117	693
Wolgast	10	30	10	30	4	9	14	39	14	39
Übrige Häfen	118	42	118	42	20	37	138	79	138	79
Insgesamt	832	3 497	797	3 447	158	826	990	4 323	990	4 323
Januar - Januar	832	3 497	797	3 447	158	826	990	4 323	x	x

Entwicklung des Güterverkehrs über See nach Verkehrsbeziehungen



3. Schiffsverkehr über See im Januar 2005 nach Flaggen - Ohne Zwischenverkehr -

Flagge	Schiffe mit Ladung				Ohne Ladung		Insgesamt		Januar - Januar 2005	
	zusammen		darunter aus/nach Häfen außerhalb Deutschlands		zusammen					
	Anzahl	1 000 tdw	Anzahl	1 000 tdw	Anzahl	1 000 tdw	Anzahl	1 000 tdw	Anzahl	1 000 tdw
Ankunft										
Bundesrepubl. Deutschl.	176	666	167	645	37	75	213	741	213	741
Fremde Flaggen	601	2 762	590	2 741	179	827	780	3 589	780	3 589
Antigua und Barbuda	19	34	14	30	35	81	54	115	54	115
Bahamas	81	560	81	560	12	32	93	592	93	592
Dänemark ¹⁾	21	56	21	56	2	4	23	60	23	60
Estland	1	2	1	2	-	-	1	2	1	2
Finnland	9	90	9	90	3	25	12	115	12	115
Frankreich	-	-	-	-	-	-	-	-	-	-
Griechenland	37	271	37	271	2	70	39	342	39	342
Italien	3	44	3	44	-	-	3	44	3	44
Lettland	-	-	-	-	-	-	-	-	-	-
Liberia	3	43	3	43	1	4	4	47	4	47
Litauen	15	144	15	144	-	-	15	144	15	144
Malta	2	9	2	9	4	43	6	52	6	52
Niederlande	13	34	12	32	31	150	44	184	44	184
Norwegen ¹⁾	16	141	16	141	33	134	49	275	49	275
Panama	-	-	-	-	-	-	-	-	-	-
Polen	17	2	17	2	2	5	19	7	19	7
Portugal ¹⁾	-	-	-	-	-	-	-	-	-	-
Russland	20	64	19	61	5	18	25	82	25	82
Schweden	304	1 143	304	1 143	13	31	317	1 174	317	1 174
St. Vincent u. Grenad.	18	50	17	45	12	33	30	82	30	82
Ukraine	-	-	-	-	-	-	-	-	-	-
Vereinigtes Königreich	1	9	1	9	-	-	1	9	1	9
Zypern	10	31	8	25	1	7	11	38	11	38
übrige Flaggen	11	32	10	32	23	192	34	224	34	224
Insgesamt	777	3 428	757	3 386	216	902	993	4 330	993	4 330
dar.: Europ. Union	609	2 503	597	2 474	96	413	705	2 916	705	2 916
Januar - Januar	777	3 428	757	3 386	216	902	993	4 330	x	x
Abgang										
Bundesrepubl. Deutschl.	197	694	169	666	16	54	213	748	213	748
Fremde Flaggen	635	2 803	628	2 780	142	772	777	3 575	777	3 575
Antigua und Barbuda	36	82	34	79	18	33	54	115	54	115
Bahamas	90	523	90	523	3	69	93	592	93	592
Dänemark ¹⁾	10	30	10	30	13	30	23	60	23	60
Estland	-	-	-	-	1	2	1	2	1	2
Finnland	4	29	3	18	8	86	12	115	12	115
Frankreich	-	-	-	-	-	-	-	-	-	-
Griechenland	38	265	38	265	1	77	39	342	39	342
Italien ²⁾	-	-	-	-	3	44	3	44	3	44
Lettland	-	-	-	-	-	-	-	-	-	-
Liberia	1	4	1	4	3	43	4	47	4	47
Litauen	12	126	12	126	2	7	14	133	14	133
Malta	4	43	4	43	2	9	6	52	6	52
Niederlande	32	151	30	149	12	33	44	184	44	184
Norwegen ¹⁾	37	169	37	169	12	106	49	275	49	275
Panama	-	-	-	-	-	-	-	-	-	-
Polen	17	6	16	4	1	1	18	7	18	7
Portugal ¹⁾	-	-	-	-	-	-	-	-	-	-
Russland	5	18	5	18	20	64	25	82	25	82
Schweden	311	1 120	310	1 116	5	50	316	1 170	316	1 170
St. Vincent u. Grenad.	14	40	14	40	16	43	30	82	30	82
Ukraine	-	-	-	-	-	-	-	-	-	-
Vereinigtes Königreich	-	-	-	-	1	9	1	9	1	9
Zypern	1	7	1	7	10	31	11	38	11	38
übrige Flaggen	23	192	23	192	11	32	34	224	34	224
Insgesamt	832	3 497	797	3 447	158	826	990	4 323	990	4 323
dar.: Europ. Union	627	2 473	594	2 426	75	436	702	2 909	702	2 909
Januar - Januar	832	3 497	797	3 447	158	826	990	4 323	x	x

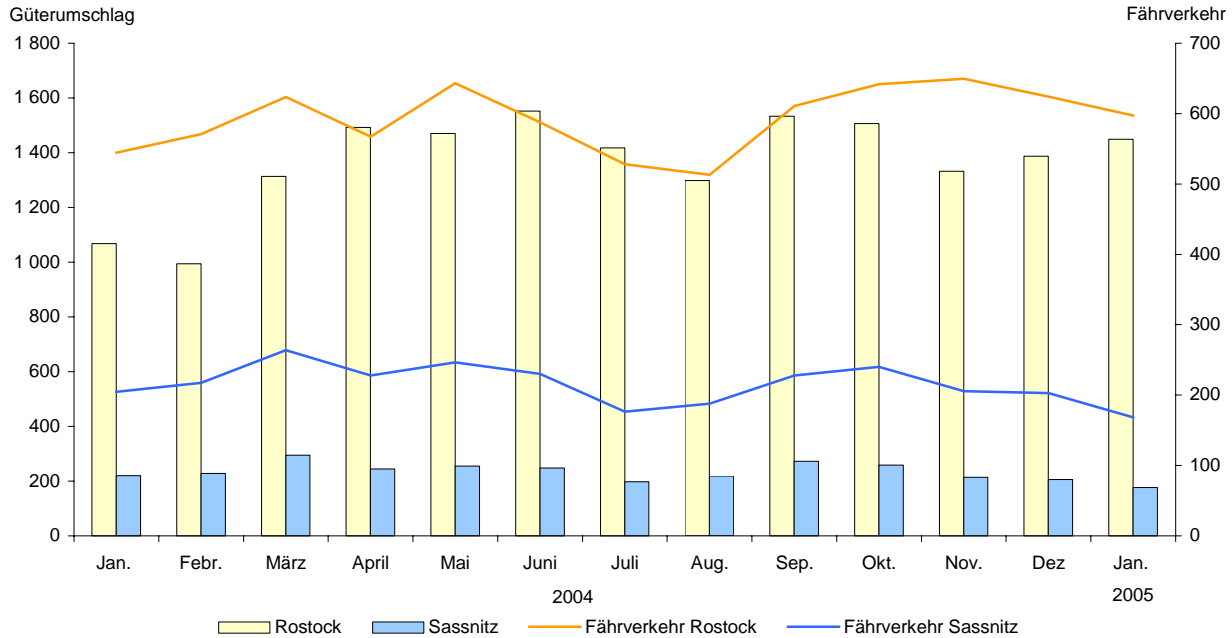
1) Ab 2003: Dänemark einschließlich DIS, Norwegen einschließlich NIS und Portugal einschließlich MAR
2) Ab 2005: Italien einschließlich Italien (Internationales Register)

4. Güterverkehr über See im Januar 2005 nach ausgewählten Häfen und Verkehrsbeziehungen

Hafen	Verkehr innerhalb Deutschlands		Grenzüberschreitender Verkehr				Insgesamt	Januar - Januar 2005
	zusammen	darunter	zusammen	davon mit				
		mit anderen Bundesländern		Häfen der Europäischen Union	übrigen europäischen Häfen	außereuropäischen ¹⁾ Häfen		
t								
Empfang								
Rostock	9 334	9 093	741 864	510 466	170 518	60 880	751 198	751 198
Stralsund	1 157	1 157	37 073	34 107	2 966	-	38 230	38 230
Wismar	384	384	109 585	66 055	33 466	10 064	109 969	109 969
Sassnitz	-	-	88 585	88 538	47	-	88 585	88 585
Wolgast	-	-	4 928	4 928	-	-	4 928	4 928
Übrige Häfen	9 653	9 653	16 911	10 154	6 757	-	26 564	26 564
Insgesamt	20 528	20 287	998 946	714 248	213 754	70 944	1 019 474	1 019 474
Januar - Januar	20 528	20 287	998 946	714 248	213 754	70 944	1 019 474	x
Versand								
Rostock	40 678	38 286	657 677	503 839	55 092	98 746	698 355	698 355
Stralsund	706	706	28 300	8 816	19 484	-	29 006	29 006
Wismar	-	-	186 621	161 439	25 001	181	186 621	186 621
Sassnitz	-	-	88 162	87 344	818	-	88 162	88 162
Wolgast	-	-	24 155	21 402	2 753	-	24 155	24 155
Übrige Häfen	-	-	25 823	22 125	3 698	-	25 823	25 823
Insgesamt	41 384	38 992	1 010 738	804 965	106 846	98 927	1 052 122	1 052 122
Januar - Januar	41 384	38 992	1 010 738	804 965	106 846	98 927	1 052 122	x

1) einschließlich nicht ermittelter Häfen

Entwicklung des Güterumschlags in den Häfen Rostock und Sassnitz, darunter Fährverkehr (in 1 000 t)



5. Güterverkehr über See im Januar 2005 nach Flaggen und Verkehrsbeziehungen

Flagge	Verkehr innerhalb Deutschlands		Grenzüberschreitender Verkehr				Insgesamt	Januar - Januar 2005
	zusammen	darunter	zusammen	davon mit				
		mit anderen Bundesländern		Häfen der Europäischen Union	übrigen europäischen Häfen	außereuropäischen ¹⁾ Häfen		
t								
Empfang								
Bundesrep. Deutschl.	7 862	7 621	97 060	94 415	2 645	-	104 922	104 922
Fremde Flaggen	12 666	12 666	901 886	619 833	211 109	70 944	914 552	914 552
Antigua und Barbuda	4 027	4 027	10 744	10 303	441	-	14 771	14 771
Bahamas	-	-	123 703	62 823	-	60 880	123 703	123 703
Dänemark ²⁾	-	-	33 550	33 550	-	-	33 550	33 550
Estland	-	-	2 047	2 047	-	-	2 047	2 047
Finnland	-	-	64 475	9 366	55 109	-	64 475	64 475
Frankreich	-	-	-	-	-	-	-	-
Griechenland	-	-	111 680	42 943	68 737	-	111 680	111 680
Italien ³⁾	-	-	28 437	28 437	-	-	28 437	28 437
Lettland	-	-	-	-	-	-	-	-
Liberia	-	-	32 399	4 000	28 399	-	32 399	32 399
Litauen	-	-	10 845	5 217	5 628	-	10 845	10 845
Malta	-	-	7 271	-	7 271	-	7 271	7 271
Niederlande	1 157	1 157	22 215	18 289	-	3 926	23 372	23 372
Norwegen ²⁾	-	-	72 816	63 728	2 950	6 138	72 816	72 816
Panama	-	-	-	-	-	-	-	-
Polen	-	-	737	737	-	-	737	737
Portugal ²⁾	-	-	-	-	-	-	-	-
Russland	1 609	1 609	50 639	26 590	24 049	-	52 248	52 248
Schweden	-	-	249 613	249 613	-	-	249 613	249 613
St. Vincent u. Grenad.	998	998	42 132	42 132	-	-	43 130	43 130
Ukraine	-	-	-	-	-	-	-	-
Vereinigtes Königreich	-	-	-	-	-	-	-	-
Zypern	4 491	4 491	16 302	5 129	11 173	-	20 793	20 793
übrige Flaggen	384	384	22 281	14 929	7 352	-	22 665	22 665
Insgesamt	20 528	20 287	998 946	714 248	213 754	70 944	1 019 474	1 019 474
dar.: Europ. Union	13 510	13 269	644 232	489 743	150 563	3 926	657 742	657 742
Januar - Januar	20 528	20 287	998 946	714 248	213 754	70 944	1 019 474	x
Versand								
Bundesrep. Deutschl.	25 561	25 561	97 437	90 094	7 343	-	122 998	122 998
Fremde Flaggen	15 823	13 431	913 301	714 871	99 503	98 927	929 124	929 124
Antigua und Barbuda	2 392	-	69 180	62 604	6 576	-	71 572	71 572
Bahamas	-	-	85 834	72 715	13 119	-	85 834	85 834
Dänemark ²⁾	-	-	7 015	3 634	3 200	181	7 015	7 015
Estland	-	-	-	-	-	-	-	-
Finnland	9 722	9 722	12 588	10 618	1 970	-	22 310	22 310
Frankreich	-	-	-	-	-	-	-	-
Griechenland	-	-	105 833	41 660	-	64 173	105 833	105 833
Italien ³⁾	-	-	-	-	-	-	-	-
Lettland	-	-	-	-	-	-	-	-
Liberia	-	-	3 266	3 266	-	-	3 266	3 266
Litauen	-	-	4 902	4 902	-	-	4 902	4 902
Malta	-	-	36 852	9 052	8 300	19 500	36 852	36 852
Niederlande	2 400	2 400	87 950	66 396	6 481	15 073	90 350	90 350
Norwegen ²⁾	-	-	86 431	58 338	28 093	-	86 431	86 431
Panama	-	-	-	-	-	-	-	-
Polen	706	706	2 861	2 861	-	-	3 567	3 567
Portugal ²⁾	-	-	-	-	-	-	-	-
Russland	-	-	17 849	17 849	-	-	17 849	17 849
Schweden	603	603	196 409	196 409	-	-	197 012	197 012
St. Vincent u. Grenad.	-	-	34 418	29 149	5 269	-	34 418	34 418
Ukraine	-	-	-	-	-	-	-	-
Vereinigtes Königreich	-	-	-	-	-	-	-	-
Zypern	-	-	4 422	4 422	-	-	4 422	4 422
übrige Flaggen	-	-	157 491	130 996	26 495	-	157 491	157 491
Insgesamt	41 384	38 992	1 010 738	804 965	106 846	98 927	1 052 122	1 052 122
dar.: Europ. Union	38 992	38 992	559 789	433 568	27 294	98 927	598 781	598 781
Januar - Januar	41 384	38 992	1 010 738	804 965	106 846	98 927	1 052 122	x

1) einschließlich nicht ermittelter Häfen

2) Ab 2003: Dänemark einschließlich DIS, Norwegen einschließlich NIS und Portugal einschließlich MAR

3) Ab 2005: Italien einschließlich Italien (Internationales Register)

6. Güterverkehr über See im Januar 2005 nach Gütergruppen und Verkehrsbeziehungen

6.1. Empfang Mecklenburg-Vorpommern insgesamt

Nr. der Systematik	Güterabteilung Güterhauptgruppe	Aus Häfen innerhalb Deutschlands		Im grenzüberschreitenden Verkehr			Insgesamt	Januar - Januar 2005	
		zusammen	darunter	zusammen	davon aus				
			aus anderen Bundesländern		Häfen der Europäischen Union	übrigen europäischen Häfen			außereuropäischen ¹⁾ Häfen
	Landw. Erzeugn. u.Ä.	-	-	60 140	34 028	26 112	-	60 140	60 140
00	Lebende Tiere	-	-	-	-	-	-	-	-
01	Getreide	-	-	3 906	2 725	1 181	-	3 906	3 906
02	Kartoffeln	-	-	-	-	-	-	-	-
03	Früchte, Gemüse	-	-	-	-	-	-	-	-
04	Textile Rohstoffe	-	-	46	46	-	-	46	46
05	Holz und Kork	-	-	56 188	31 257	24 931	-	56 188	56 188
06	Zuckerrüben	-	-	-	-	-	-	-	-
09	Pfl. u. tier. Rohstoffe	-	-	-	-	-	-	-	-
	And. Nahrungsmittel	1 492	1 492	4 371	4 371	-	-	5 863	5 863
11	Zucker	-	-	24	24	-	-	24	24
12	Getränke	-	-	67	67	-	-	67	67
13	And. Genussmittel u.a.	-	-	32	32	-	-	32	32
14	Fleisch, Eier, Milch	-	-	576	576	-	-	576	576
16	Getreide- u.ä. Erzeugn.	-	-	-	-	-	-	-	-
17	Futtermittel	-	-	1 735	1 735	-	-	1 735	1 735
18	Ölsaaten, Fette	1 492	1 492	1 937	1 937	-	-	3 429	3 429
	Feste min. Brennstoffe	-	-	119 950	14 082	44 988	60 880	119 950	119 950
21	Steinkohle, -briketts	-	-	105 879	11	44 988	60 880	105 879	105 879
22	Braunkohle u.a., Torf	-	-	14 071	14 071	-	-	14 071	14 071
23	Koks	-	-	-	-	-	-	-	-
	Mineralölerzeugn. u.Ä.	4 171	4 171	128 473	97 206	31 267	-	132 644	132 644
31	Rohes Erdöl	-	-	-	-	-	-	-	-
32	Kraftstoffe, Heizöl	4 171	4 171	127 595	96 328	31 267	-	131 766	131 766
33	Natur-, Raffineriegas	-	-	-	-	-	-	-	-
34	Mineralölerzeugnisse	-	-	878	878	-	-	878	878
	Erze, Metallabfälle	-	-	122 838	42 446	80 392	-	122 838	122 838
41	Eisenerze	-	-	68 737	-	68 737	-	68 737	68 737
45	NE-Metallerze	-	-	10 247	10 247	-	-	10 247	10 247
46	Eisen-, Stahlabfälle	-	-	43 854	32 199	11 655	-	43 854	43 854
	Eisen, NE-Metalle	2 348	2 107	24 503	24 062	441	-	26 851	26 851
51	Roheisen, -Stahl	-	-	-	-	-	-	-	-
52	Stahlhalbzeug	-	-	9	9	-	-	9	9
53	Stab-, Formstahl u.a.	241	-	601	601	-	-	842	842
54	Stahlblech, Bandstahl	2 107	2 107	19 529	19 088	441	-	21 636	21 636
55	Rohre, Gießereierzeugn.	-	-	115	115	-	-	115	115
56	NE-Metalle, -halbzeug	-	-	4 249	4 249	-	-	4 249	4 249
	Steine und Erden	3 997	3 997	64 252	41 117	13 071	10 064	68 249	68 249
61	Sand, Kies, Bims, Ton	-	-	46	46	-	-	46	46
62	Salz, Schwefel, -kies	-	-	10 064	-	-	10 064	10 064	10 064
63	And. Steine und Erden	-	-	54 123	41 052	13 071	-	54 123	54 123
64	Zement, Kalk	3 997	3 997	-	-	-	-	3 997	3 997
65	Gips	-	-	-	-	-	-	-	-
69	And. min. Baustoffe	-	-	19	19	-	-	19	19
	Düngemittel	8 520	8 520	28 531	11 049	17 482	-	37 051	37 051
71	Nat. Düngemittel	-	-	-	-	-	-	-	-
72	Chem. Düngemittel	8 520	8 520	28 531	11 049	17 482	-	37 051	37 051
	Chemische Erzeugnisse	-	-	46 835	46 835	-	-	46 835	46 835
81	Chem. Grundstoffe u.a.	-	-	46 835	46 835	-	-	46 835	46 835
82	Aluminiumoxyd	-	-	-	-	-	-	-	-
83	Benzol, Teer u.Ä.	-	-	-	-	-	-	-	-
84	Zellstoff, Altpapier	-	-	-	-	-	-	-	-
89	And. chem. Erzeugnisse	-	-	-	-	-	-	-	-
	Halb- u. Fertigerzeugn.	-	-	31 719	31 718	1	-	31 719	31 719
91	Fahrzeuge	-	-	44	44	-	-	44	44
92	Landmaschinen	-	-	10	10	-	-	10	10
93	El. Erzeugn., Maschinen	-	-	615	614	1	-	615	615
94	EBM-Waren u.a.	-	-	1 085	1 085	-	-	1 085	1 085
95	Glas- u.a. min. Waren	-	-	-	-	-	-	-	-
96	Leder- u. Textilwaren	-	-	148	148	-	-	148	148
97	Sonstige Waren	-	-	29 817	29 817	-	-	29 817	29 817
99	Transportgüter	-	-	367 334	367 334	-	-	367 334	367 334
	Insgesamt	20 528	20 287	998 946	714 248	213 754	70 944	1 019 474	1 019 474
	Januar - Januar	20 528	20 287	998 946	714 248	213 754	70 944	1 019 474	x

1) einschließlich nicht ermittelter Häfen

Noch: 6. Güterverkehr über See im Januar 2005 nach Gütergruppen und Verkehrsbeziehungen

6.2. Versand Mecklenburg-Vorpommern insgesamt

Nr. der Systematik	Güterabteilung Güterhauptgruppe	Nach Häfen innerhalb Deutschlands		Im grenzüberschreitenden Verkehr			Insgesamt	Januar - Januar 2005	
		zusammen	darunter	zusammen	davon in				
			in andere Bundesländer		Häfen der Europäischen Union	übrige europäische Häfen			außereuropäische ¹⁾ Häfen
	Landw. Erzeugn. u.Ä.	-	-	225 924	100 037	42 214	83 673	225 924	225 924
00	Lebende Tiere	-	-	4	4	-	-	4	4
01	Getreide	-	-	171 061	50 150	37 238	83 673	171 061	171 061
02	Kartoffeln	-	-	-	-	-	-	-	-
03	Früchte, Gemüse	-	-	216	216	-	-	216	216
04	Textile Rohstoffe	-	-	-	-	-	-	-	-
05	Holz und Kork	-	-	54 615	49 639	4 976	-	54 615	54 615
06	Zuckerrüben	-	-	-	-	-	-	-	-
09	Pfl. u. tier. Rohstoffe	-	-	28	28	-	-	28	28
	And. Nahrungsmittel	1 867	1 867	16 098	16 098	-	-	17 965	17 965
11	Zucker	-	-	-	-	-	-	-	-
12	Getränke	-	-	62	62	-	-	62	62
13	And. Genussmittel u.a.	-	-	110	110	-	-	110	110
14	Fleisch, Eier, Milch	-	-	2 058	2 058	-	-	2 058	2 058
16	Getreide- u.ä. Erzeugn.	-	-	131	131	-	-	131	131
17	Futtermittel	-	-	2 467	2 467	-	-	2 467	2 467
18	Ölsaaten, Fette	1 867	1 867	11 270	11 270	-	-	13 137	13 137
	Feste min. Brennstoffe	-	-	-	-	-	-	-	-
21	Steinkohle, -briketts	-	-	-	-	-	-	-	-
22	Braunkohle u.a., Torf	-	-	-	-	-	-	-	-
23	Koks	-	-	-	-	-	-	-	-
	Mineralölerzeugn. u.Ä.	9 722	9 722	100 767	100 767	-	-	110 489	110 489
31	Rohes Erdöl	9 722	9 722	100 745	100 745	-	-	110 467	110 467
32	Kraftstoffe, Heizöl	-	-	22	22	-	-	22	22
33	Natur-, Raffineriegas	-	-	-	-	-	-	-	-
34	Mineralölerzeugnisse	-	-	-	-	-	-	-	-
	Erze, Metallabfälle	706	706	7 657	3 959	3 698	-	8 363	8 363
41	Eisenerze	-	-	-	-	-	-	-	-
45	NE-Metallerze	-	-	2 830	2 830	-	-	2 830	2 830
46	Eisen-, Stahlabfälle	706	706	4 827	1 129	3 698	-	5 533	5 533
	Eisen, NE-Metalle	-	-	3 167	3 167	-	-	3 167	3 167
51	Roheisen, -Stahl	-	-	-	-	-	-	-	-
52	Stahlhalbzeug	-	-	178	178	-	-	178	178
53	Stab-, Formstahl u.a.	-	-	2 898	2 898	-	-	2 898	2 898
54	Stahlblech, Bandstahl	-	-	-	-	-	-	-	-
55	Rohre, Gießereierzeugn.	-	-	62	62	-	-	62	62
56	NE-Metalle, -halbzeug	-	-	29	29	-	-	29	29
	Steine und Erden	-	-	182 270	132 992	49 278	-	182 270	182 270
61	Sand, Kies, Bims, Ton	-	-	-	-	-	-	-	-
62	Salz, Schwefel, -kies	-	-	126 214	107 789	18 425	-	126 214	126 214
63	And. Steine und Erden	-	-	1 253	1 253	-	-	1 253	1 253
64	Zement, Kalk	-	-	19 763	11 369	8 394	-	19 763	19 763
65	Gips	-	-	28 545	6 086	22 459	-	28 545	28 545
69	And. min. Baustoffe	-	-	6 495	6 495	-	-	6 495	6 495
	Düngemittel	28 046	25 654	55 719	50 052	5 667	-	83 765	83 765
71	Nat. Düngemittel	-	-	16 546	16 350	196	-	16 546	16 546
72	Chem. Düngemittel	28 046	25 654	39 173	33 702	5 471	-	67 219	67 219
	Chemische Erzeugnisse	-	-	39 021	37 817	1 204	-	39 021	39 021
81	Chem. Grundstoffe u.a.	-	-	38 760	37 556	1 204	-	38 760	38 760
82	Aluminiumoxyd	-	-	-	-	-	-	-	-
83	Benzol, Teer u.Ä.	-	-	-	-	-	-	-	-
84	Zellstoff, Altpapier	-	-	-	-	-	-	-	-
89	And. chem. Erzeugnisse	-	-	261	261	-	-	261	261
	Halb- u. Fertigerzeugn.	1 043	1 043	32 677	12 819	4 785	15 073	33 720	33 720
91	Fahrzeuge	-	-	993	913	80	-	993	993
92	Landmaschinen	-	-	215	215	-	-	215	215
93	El. Erzeugn., Maschinen	1 043	1 043	3 038	2 709	329	-	4 081	4 081
94	EBM-Waren u.a.	-	-	756	756	-	-	756	756
95	Glas- u.a. min. Waren	-	-	370	370	-	-	370	370
96	Leder- u. Textilwaren	-	-	142	142	-	-	142	142
97	Sonstige Waren	-	-	27 163	7 714	4 376	15 073	27 163	27 163
99	Transportgüter	-	-	347 438	347 257	-	181	347 438	347 438
	Insgesamt	41 384	38 992	1 010 738	804 965	106 846	98 927	1 052 122	1 052 122
	Januar - Januar	41 384	38 992	1 010 738	804 965	106 846	98 927	1 052 122	x

1) einschließlich nicht ermittelter Häfen

7. Anzahl und Eigengewichte der beförderten Fahr Trägerschiffsleichter sowie Eigengewichte

Lfd.- Nr.	Gegenstand der Nachweisung	Im Personen- u./o. Güterverkehr eingesetzte Fahrzeuge								
		zusammen	davon						Anhänger	
			PKW, Omnibusse		Lastkraftwagen ¹⁾		Eisenbahnwagen			
t	Anzahl	t	Anzahl	t	Anzahl	t	Anzahl	t		
nach Verkehrs										
1	Empfang aus Häfen außerhalb Deutschlands	267 422	9 914	12 560	13 730	164 760	3 726	74 610	2 582	15 492
2	Europäische Häfen	267 422	9 914	12 560	13 730	164 760	3 726	74 610	2 582	15 492
3	davon: Europäische Union	267 210	9 912	12 558	13 730	164 760	3 726	74 610	2 547	15 282
4	darunter: Schweden	183 517	4 071	4 575	8 602	103 224	3 521	70 510	868	5 208
5	Litauen, Lettland, Estland	11 054	-	-	546	6 552	205	4 100	67	402
6	übriges Europa	212	2	2	-	-	-	-	35	210
7	darunter: Russland Ostsee	212	2	2	-	-	-	-	35	210
8	Außereuropäische Häfen	-	-	-	-	-	-	-	-	-
9	Versand nach Häfen außerhalb Deutschlands	268 751	10 751	13 604	14 181	170 172	3 468	69 555	2 570	15 420
10	Europäische Häfen	268 751	10 751	13 604	14 181	170 172	3 468	69 555	2 570	15 420
11	davon: Europäische Union	268 391	10 751	13 604	14 163	169 956	3 468	69 555	2 546	15 276
12	darunter: Schweden	189 005	4 896	5 544	9 398	112 776	3 280	65 795	815	4 890
13	Litauen, Lettland, Estland	7 242	11	56	189	2 268	188	3 760	193	1 158
14	übriges Europa	360	-	-	18	216	-	-	24	144
15	darunter: Russland Ostsee	360	-	-	18	216	-	-	24	144
16	Außereuropäische Häfen	-	-	-	-	-	-	-	-	-
17	Empfang und Versand insgesamt	536 173	20 665	26 164	27 911	334 932	7 194	144 165	5 152	30 912
nach Em										
18	Rostock	205 656	7 592	9 986	12 371	148 452	1 610	32 200	2 503	15 018
19	Sassnitz	61 766	2 322	2 574	1 359	16 308	2 116	42 410	79	474
20	Übrige Häfen	-	-	-	-	-	-	-	-	-
21	zusammen	267 422	9 914	12 560	13 730	164 760	3 726	74 610	2 582	15 492
Ver										
22	Rostock	200 004	7 693	10 168	12 662	151 944	1 180	23 600	2 382	14 292
23	Sassnitz	68 747	3 058	3 436	1 519	18 228	2 288	45 955	188	1 128
24	Übrige Häfen	-	-	-	-	-	-	-	-	-
25	zusammen	268 751	10 751	13 604	14 181	170 172	3 468	69 555	2 570	15 420
nach Flaggen im Verkehr mit Em										
26	Bundesrepublik Deutschland	50 476	801	900	2 365	28 380	986	19 720	246	1 476
27	Dänemark	4 770	-	-	384	4 608	-	-	27	162
28	Finnland	-	-	-	-	-	-	-	-	-
29	Liberia	-	-	-	-	-	-	-	-	-
30	Norwegen	240	-	-	-	-	-	-	40	240
31	Schweden	142 591	6 757	9 115	6 683	80 196	2 535	50 790	415	2 490
32	Zypern	-	-	-	-	-	-	-	-	-
33	Übrige Flaggen	69 345	2 356	2 545	4 298	51 576	205	4 100	1 854	11 124
34	zusammen	267 422	9 914	12 560	13 730	164 760	3 726	74 610	2 582	15 492
Ver										
35	Bundesrepublik Deutschland	55 182	937	1 054	2 436	29 232	1 174	23 480	236	1 416
36	Dänemark	2 376	-	-	182	2 184	-	-	32	192
37	Finnland	-	-	-	-	-	-	-	-	-
38	Liberia	-	-	-	-	-	-	-	-	-
39	Norwegen	78	-	-	-	-	-	-	13	78
40	Schweden	143 530	7 444	9 937	7 426	89 112	2 106	42 315	361	2 166
41	Zypern	-	-	-	-	-	-	-	-	-
42	Übrige Flaggen	67 585	2 370	2 613	4 137	49 644	188	3 760	1 928	11 568
43	zusammen	268 751	10 751	13 604	14 181	170 172	3 468	69 555	2 570	15 420

*) Twenty-feet-Equivalent-Unit

1) siehe Erläuterungen zur Seeschiffahrtsstatistik

2) einschließlich Container auf LKW und/oder Eisenbahnwagen

3) Rolltrailer, Trägerschiffsleichter, Wechselbrücken

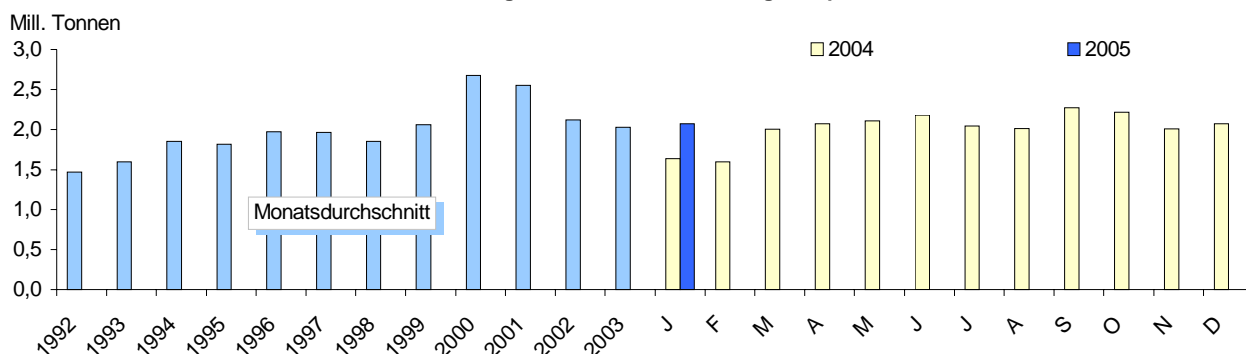
**zeuge des Reise- und Güterverkehrs, der Trailer und
der Container in TEU *) im Januar 2004**

Container von 20 Fuß und darüber ²⁾						sonstige nicht selbstfahrende Fahrzeuge ³⁾				Insgesamt	Lfd.- Nr.
zusammen		davon				beladen		leer			
TEU	t	TEU	t	TEU	t	Anzahl	t	Anzahl	t		
beziehungen											
-	-	-	-	-	-	1 413	3 126	698	2 443	272 991	1
-	-	-	-	-	-	1 413	3 126	698	2 443	272 991	2
-	-	-	-	-	-	1 413	3 126	697	2 440	272 776	3
-	-	-	-	-	-	1 165	2 330	594	2 079	187 926	4
-	-	-	-	-	-	-	-	85	298	11 352	5
-	-	-	-	-	-	-	-	1	4	216	6
-	-	-	-	-	-	-	-	1	4	216	7
-	-	-	-	-	-	-	-	-	-	-	8
1	2	1	2	-	-	1 338	2 865	614	2 149	273 767	9
1	2	1	2	-	-	1 338	2 865	614	2 149	273 767	10
1	2	1	2	-	-	1 321	2 806	614	2 149	273 348	11
-	-	-	-	-	-	1 164	2 328	595	2 083	193 416	12
1	2	1	2	-	-	95	333	1	4	7 580	13
-	-	-	-	-	-	17	60	-	-	420	14
-	-	-	-	-	-	17	60	-	-	420	15
-	-	-	-	-	-	-	-	-	-	-	16
1	2	1	2	-	-	2 751	5 991	1 314	4 599	546 765	17
Häfen pfang											
-	-	-	-	-	-	1 413	3 126	689	2 412	211 194	18
-	-	-	-	-	-	-	-	11	39	61 805	19
-	-	-	-	-	-	-	-	-	-	-	20
-	-	-	-	-	-	1 413	3 126	700	2 450	272 998	21
sand											
1	2	1	2	-	-	1 313	2 778	613	2 146	204 929	22
-	-	-	-	-	-	25	88	1	4	68 838	23
-	-	-	-	-	-	-	-	-	-	-	24
1	2	1	2	-	-	1 338	2 865	614	2 149	273 767	25
Häfen außerhalb Deutschlands pfang											
-	-	-	-	-	-	-	-	3	11	50 487	26
-	-	-	-	-	-	-	-	77	270	5 040	27
-	-	-	-	-	-	-	-	-	-	-	28
-	-	-	-	-	-	-	-	-	-	-	29
-	-	-	-	-	-	139	487	-	-	727	30
-	-	-	-	-	-	109	310	18	63	142 964	31
-	-	-	-	-	-	-	-	-	-	-	32
-	-	-	-	-	-	1 165	2 330	602	2 107	73 782	33
-	-	-	-	-	-	1 413	3 126	700	2 450	272 998	34
sand											
-	-	-	-	-	-	12	42	-	-	55 224	35
1	2	1	2	-	-	85	298	-	-	2 676	36
-	-	-	-	-	-	-	-	-	-	-	37
-	-	-	-	-	-	-	-	-	-	-	38
-	-	-	-	-	-	9	32	-	-	110	39
-	-	-	-	-	-	58	131	18	63	143 724	40
-	-	-	-	-	-	-	-	-	-	-	41
-	-	-	-	-	-	1 174	2 363	596	2 086	72 034	42
1	2	1	2	-	-	1 338	2 865	614	2 149	273 767	43

8. Güterumschlag in Anschreibehäfen je Verkehrsbezirk im Januar 2005 nach Verkehrsbeziehungen

Verkehrsbezirk/ Hafen	Umschlag insgesamt	Empfang				Versand				
		zusammen	davon im Verkehr mit Häfen			zusammen	davon im Verkehr mit Häfen			
			innerhalb Deutschlands	außerhalb Deutschlands	darunter Fährverkehr		innerhalb Deutschlands	außerhalb Deutschlands	darunter Fährverkehr	
t										
VB Rostock										
Rostock										
M	1 449 553	751 198	9 334	741 864	321 524	698 355	40 678	657 677	275 551	
JT	1 449 553	751 198	9 334	741 864	321 524	698 355	40 678	657 677	275 551	
Sassnitz										
M	176 747	88 585	-	88 585	88 585	88 162	-	88 162	79 948	
JT	176 747	88 585	-	88 585	88 585	88 162	-	88 162	79 948	
Stralsund										
M	67 236	38 230	1 157	37 073	-	29 006	706	28 300	-	
JT	67 236	38 230	1 157	37 073	-	29 006	706	28 300	-	
Übrige										
M	-	-	-	-	-	-	-	-	-	
JT	-	-	-	-	-	-	-	-	-	
Zusammen										
M	1 693 536	878 013	10 491	867 522	410 109	815 523	41 384	774 139	355 499	
JT	1 693 536	878 013	10 491	867 522	410 109	815 523	41 384	774 139	355 499	
VB Schwerin										
Wismar										
M	296 590	109 969	384	109 585	-	186 621	-	186 621	-	
JT	296 590	109 969	384	109 585	-	186 621	-	186 621	-	
Zusammen										
M	296 590	109 969	384	109 585	-	186 621	-	186 621	-	
JT	296 590	109 969	384	109 585	-	186 621	-	186 621	-	
VB Neubrandenbg.										
Wolgast										
M	29 083	4 928	-	4 928	-	24 155	-	24 155	-	
JT	29 083	4 928	-	4 928	-	24 155	-	24 155	-	
Übrige										
M	52 387	26 564	9 653	16 911	-	25 823	-	25 823	-	
JT	52 387	26 564	9 653	16 911	-	25 823	-	25 823	-	
Zusammen										
M	81 470	31 492	9 653	21 839	-	49 978	-	49 978	-	
JT	81 470	31 492	9 653	21 839	-	49 978	-	49 978	-	
Summe Monat	2 071 596	1 019 474	20 528	998 946	410 109	1 052 122	41 384	1 010 738	355 499	
Summe Jahresteil	2 071 596	1 019 474	20 528	998 946	410 109	1 052 122	41 384	1 010 738	355 499	

Güterumschlag in den Häfen Mecklenburg - Vorpommerns



9. Gesamtübersichten Passagierverkehr

9.1. Passagierverkehr über See nach Verkehrsbeziehungen

Verkehrsbeziehung	Januar	Dezember	Januar	Januar - Januar		Zu- bzw. Abnahme (-)			
	2004	2004	2005	2004	2005	Januar - Januar			
	Anzahl der beförderten Personen						2005 gegenüber 2004		
							%		
Verkehr innerhalb Deutschlands	-	-	-	-	-	-	-	-	-
Ankunft aus Häfen außerhalb Deutschlands	119 824	81 934	54 112	119 824	54 112	-	65 712	-	54,8
Europäische Häfen	119 824	81 934	54 112	119 824	54 112	-	65 712	-	54,8
davon: Europäische Union	119 824	81 934	54 112	119 824	54 112	-	65 712	-	54,8
darunter: Dänemark	24 850	30 260	21 699	24 850	21 699	-	3 151	-	12,7
Finnland	5 008	4 441	4 788	5 008	4 788	-	220	-	4,4
Schweden	25 341	40 565	22 470	25 341	22 470	-	2 871	-	11,3
Polen	64 255	6 377	4 708	64 255	4 708	-	59 547	-	92,7
Litauen, Lettland, Estland	370	291	447	370	447	-	77	-	20,8
übriges Europa	-	-	-	-	-	-	-	-	-
darunter: Russland Ostsee	-	-	-	-	-	-	-	-	-
Außereuropäische Häfen	-	-	-	-	-	-	-	-	-
davon: Afrika	-	-	-	-	-	-	-	-	-
Amerika	-	-	-	-	-	-	-	-	-
Asien	-	-	-	-	-	-	-	-	-
Australien, Ozeanien	-	-	-	-	-	-	-	-	-
Abfahrt nach Häfen außerhalb Deutschlands	125 200	76 571	57 851	125 200	57 851	-	67 349	-	53,8
Europäische Häfen	125 200	76 571	57 851	125 200	57 851	-	67 349	-	53,8
davon: Europäische Union	125 200	76 571	57 851	125 200	57 851	-	67 349	-	53,8
darunter: Dänemark	24 850	30 261	21 700	24 850	21 700	-	3 150	-	12,7
Finnland	5 008	4 442	4 788	5 008	4 788	-	220	-	4,4
Schweden	29 873	35 221	26 373	29 873	26 373	-	3 500	-	11,7
Polen	65 182	6 377	4 708	65 182	4 708	-	60 474	-	92,8
Litauen, Lettland, Estland	287	270	282	287	282	-	5	-	1,7
übriges Europa	-	-	-	-	-	-	-	-	-
darunter: Russland Ostsee	-	-	-	-	-	-	-	-	-
Außereuropäische Häfen	-	-	-	-	-	-	-	-	-
davon: Afrika	-	-	-	-	-	-	-	-	-
Amerika	-	-	-	-	-	-	-	-	-
Asien	-	-	-	-	-	-	-	-	-
Australien, Ozeanien	-	-	-	-	-	-	-	-	-
Gesamtverkehr	245 024	158 505	111 963	245 024	111 963	-	133 061	-	54,3

9.2. Passagierverkehr in ausgewählten Häfen

Hafen	Januar	Dezember	Januar	Januar - Januar		Zu- bzw. Abnahme (-)			
	2004	2004	2005	2004	2005	Januar - Januar			
	Anzahl der beförderten Personen						2005 gegenüber 2004		
							%		
Rostock	86 674	107 684	81 143	86 674	81 143	-	5 531	-	6,4
Sassnitz	28 913	38 067	21 404	28 913	21 404	-	7 509	-	26,0
Ueckermünde	5 140	2 343	1 851	5 140	1 851	-	3 289	-	64,0
Altwarp	112 171	10 411	7 565	112 171	7 565	-	104 606	-	93,3
Usedomer Häfen	12 126	-	-	12 126	-	-	12 126	-	100,0
Übrige Häfen	-	-	-	-	-	-	-	-	-
Insgesamt	245 024	158 505	111 963	245 024	111 963	-	133 061	-	54,3