



Seeschifffahrt Schiffs- und Güterverkehr in Mecklenburg-Vorpommern

November 2004

Bestell-Nr.: H223 2004 11

Herausgabe: 7. Februar 2005
Printausgabe: EUR 4,00

Herausgeber: Statistisches Landesamt Mecklenburg-Vorpommern, Lübecker Straße 287, 19059 Schwerin,
Telefon: 0385 4801-0, Telefax: 0385 4801-123, Internet: <http://www.statistik-mv.de>, E-Mail: poststelle@statistik-mv.de

Zuständiger Dezernent: Dr. Detlef Thofern, Telefon: 0385 4801-776

© Statistisches Landesamt Mecklenburg-Vorpommern, Schwerin, 2005

Für nicht gewerbliche Zwecke sind Vervielfältigung und unentgeltliche Verbreitung, auch auszugsweise, mit Quellenangabe gestattet. Die Verbreitung, auch auszugsweise, über elektronische Systeme/Datenträger bedarf der vorherigen Zustimmung. Alle übrigen Rechte bleiben vorbehalten.

Zeichenerklärungen und Abkürzungen

-	nichts vorhanden
0	weniger als die Hälfte von 1 in der letzten besetzten Stelle, jedoch mehr als nichts
.	Zahlenwert unbekannt oder geheim zu halten
...	Zahl lag bei Redaktionsschluss noch nicht vor
x	Aussage nicht sinnvoll oder Fragestellung nicht zutreffend
/	keine Angabe, da Zahlenwert nicht ausreichend genau oder nicht repräsentativ
()	Zahl hat eingeschränkte Aussagefähigkeit
p	vorläufige Zahl
s	geschätzte Zahl
r	berichtigte Zahl

DIS	Danish International Shipping Register
EBM-Waren	Eisen-, Blech- und Metallwaren
MAR	Madeira International Shipping Register
NE-Metalle	Nichteisen-Metalle
NIS	Norwegian International Shipping Register

tdw	tons deadweight (Tragfähigkeit)
TEU	Twenty-feet-Equivalent-Unit (Standardcontainer)

Abweichungen in den Summen erklären sich aus dem Auf- und Abrunden der Einzelwerte.

Inhalt

	Seite
I. Vorbemerkungen	3
II. Begriffserklärungen	3 - 4
III. Zusammenfassende Übersicht der Häfen	5
Tabellenteil	
1. Gesamtübersichten Güterverkehr	
1.1. Güterverkehr über See nach Verkehrsbeziehungen	6
1.2. Güterumschlag in ausgewählten Häfen	6
1.3. Güterverkehr über See mit Häfen außerhalb Deutschlands nach Flaggen	7
2. Schiffsverkehr über See nach ausgewählten Häfen	8
3. Schiffsverkehr über See nach Flaggen	9
4. Güterverkehr über See nach ausgewählten Häfen und Verkehrsbeziehungen	10
5. Güterverkehr über See nach Flaggen und Verkehrsbeziehungen	11
6. Güterverkehr über See nach Gütergruppen und Verkehrsbeziehungen	
6.1. Empfang Mecklenburg-Vorpommern insgesamt	12
6.2. Versand Mecklenburg-Vorpommern insgesamt	13
7. Anzahl und Eigengewichte der beförderten Fahrzeuge des Reise- und Güterverkehrs, der Trailer und Trägerschiffsleichter sowie Eigengewichte der Container in TEU	14 - 15
8. Güterumschlag in Anschreibehäfen je Verkehrsbezirk nach Verkehrsbeziehungen	16
9. Gesamtübersichten Passagierverkehr	
9.1. Passagierverkehr über See nach Verkehrsbeziehungen	17
9.2. Passagierverkehr in ausgewählten Häfen	17

Bitte beachten Sie:

Ab Berichtsmonat **Mai 2004** werden alle summierten Länderergebnisse gemäß der EU-Osterweiterung dargestellt - auch der Vormonat, das Vorjahr und die kumulierten Daten - um die Entwicklungen einheitlich darstellen zu können.

I. Vorbemerkungen

Rechtsgrundlagen

Gesetz über die Statistik der See- und Binnenschifffahrt, des Güterkraftverkehrs, des Luftverkehrs sowie des Schienenverkehrs und des gewerblichen Straßen-Personenverkehrs (Verkehrstatistikgesetz-VerkStatG) vom 20. Februar 2004 (BGBl. I S. 318) in Verbindung mit dem Gesetz über die Statistik für Bundeszwecke (Bundesstatistikgesetz - BStatG) vom 22. Januar 1987 (BGBl. I S. 462, 565), zuletzt geändert durch Artikel 16 des Gesetzes vom 21. August 2002 (BGBl. I S. 3322).

Abgrenzung der Seeschifffahrt

Als **Seeverkehr** gelten Fahrten, die ausschließlich außerhalb der Seegrenzen stattfinden bzw. Fahrten, bei denen diese überschritten werden.

Die Erfassung des Verkehrs erfolgt in den **Küstenhäfen** des Landes Mecklenburg-Vorpommern; das sind die seewärts der Binnengrenze der Seeschifffahrt gelegenen Häfen, Lösch- und Ladeplätze.

Anschreibepflichtig sind alle im Hafen zu Handelszwecken angekommenen und abgegangenen Handelsschiffe und Fahrgastschiffe, soweit sie auf ihrer Fahrt die Seegrenzen überschritten haben oder überschreiten werden, und die von diesen Schiffen gelöscht oder geladenen Güter sowie die beförderten Passagiere.

Nicht erfasst im Sinne dieser Statistik werden:

Handelsschiffe und Fahrgastschiffe, die

- zu Gewinnungs- oder Entsorgungszwecken nach See auslaufen oder von dort zurückkehren (z. B. Muschel-, Sand- oder Steinbaggerei);
- vorübergehend auf der Reede ankern, ohne Waren zu laden oder zu löschen;
- den Hafen nur zum Bunkern oder zur Proviantübernahme anlaufen;
- den Hafen nur als Schutzhafen bei ungünstigem Wetter, bei Havarie oder ungenügendem Wasserstand anlaufen oder als Liegeplatz verwenden;
- auf Grund der Versorgung auf See befindlicher Fahrzeuge aus- oder einlaufen;
- anlässlich von Probe-, Werft- oder Versuchsfahrten aus- oder einlaufen.

im Leichterverkehr eingesetzte Fahrzeuge;

Fischerei-, Bagger-, Montage- und Bergungsfahrzeuge;

folgende Güter:

- Schiffsbedarfsgüter (z. B. Bunkeröl, Proviant),
- die Erträge der zu Gewinnungszwecken auslaufenden und von See zurückkehrenden Handelsschiffe;
- Sprengstoffe, die zu Sprengungen in See befördert werden;
- Stoffe, die auf See vernichtet werden.

II. Begriffserklärungen

Handelsschiffe

Handelsschiffe sind dem Erwerb durch Seefahrt dienende Schiffe mit festem Deck und einem Raumgehalt von mindestens 100 BRZ. Fischerei-, Bagger-, Montage- und Bergungsfahrzeuge gelten nicht als Handelsschiffe.

Tragfähigkeit (tdw)

Der in Tonnen angegebene Unterschied zwischen der Verdrängung eines Schiffes auf Sommerfreibord in Wasser mit einem spezifischen Gewicht von 1,025 und dem Eigengewicht des Schiffes (Gesamtzuladung).

Bruttoreaumzahl (BRZ)

Die gemäß den Bestimmungen des Internationalen Schiffsvermessungsübereinkommens von 1969 ermittelte Gesamtgröße des Schiffes.

Ladegewicht der Güter

Das Gewicht der Güter wird als Bruttogewicht in Tonnen angegeben (ohne Eigengewicht der Transportmittel bzw. -verpackung).

Die **Eigengewichte** der im Seeverkehr übersetzten Reise- und Transportfahrzeuge sowie der beladenen und unbeladenen Container, Trailer und Trägerschiffslechter sind nicht in den Gesamtergebnissen enthalten; sie werden als berechnete Werte in der Tabelle 8 nachgewiesen.

Zwischenverkehr

Für die einzelnen Küstenhäfen des Landes Mecklenburg-Vorpommern werden alle über See zu Handelszwecken angekommenen und abgegangenen Schiffe erfasst und nachgewiesen. Das führt dazu, dass Schiffe, die auf ihrer Reise von und nach Häfen außerhalb von Mecklenburg-Vorpommern mehrere deutsche Häfen angelaufen, also sogenannten Zwischenverkehr betrieben haben, mehrfach gezählt werden.

Bei der Darstellung von Ergebnissen für Mecklenburg-Vorpommern werden diese Mehrfachzählungen ausgeschaltet, d. h. die Schiffe werden im Verkehr mit den Häfen außerhalb des Landes nur einmal in der Ankunft bzw. im Abgang nachgewiesen.

Flagge

Für den Nachweis des Schiffs- und Güterverkehrs nach Flaggen ist maßgebend, welche Flagge die Schiffe zum Zeitpunkt der Anschreibung führten.

Hauptverkehrsbeziehungen

Dem regionalen Nachweis der Seeschiffahrtsstatistik liegt das Verzeichnis der Verkehrsbezirke und Häfen, Ausgabe 1995, zugrunde. Folgende Hauptverkehrsbeziehungen werden unterschieden:

Verkehr innerhalb Deutschlands

Hierzu zählt der die Grenzen der Seefahrt von Mecklenburg-Vorpommern überschreitende Verkehr der Küstenhäfen untereinander sowie der Verkehr zwischen diesen Häfen und den sonstigen Küsten- und Binnenhäfen Deutschlands.

Grenzüberschreitender Verkehr

Das ist der Verkehr der Küstenhäfen in Mecklenburg-Vorpommern mit Häfen außerhalb Deutschlands.

Güterverkehr über See bezeichnet den Verkehr von und nach Häfen,

Güterumschlag die Umschlagsmengen im Hafen entsprechend der Anschreibepflicht.

Gütersystematik

Die Art der beförderten Güter wird im vorliegenden Bericht grundsätzlich nach Güterhauptgruppen und Güterabteilungen des **Güterverzeichnisses für die Verkehrsstatistik** nachgewiesen.

In den Tabellen 6.1. und 6.2. werden die Angaben für die Güterabteilung 9 "Andere Halb- und Fertigerzeugnisse" getrennt für die Gütergruppen 91 - 97 und 99 (Transportgüter) ausgewiesen.

Passagiere

Es werden nur die ankommenden bzw. abfahrenden Personen erfasst (ohne an Bord befindliche Passagiere einer Rundreise u. Ä.). Diese Daten wurden mit Beginn des Jahres 2000 erstmals erfasst (keine Vorjahresdaten).

Durchschnittliche Eigengewichte der Ladungsträger (Berechnungsgröße) in Tonnen ab 01.01.2000

<u>Bezeichnung</u>	t	<u>Bezeichnung</u>	t
20-Fuß Container	2,1 ¹⁾	Anhänger/Sattelaufleger für Straßengüterfahrzeuge	6,0 ¹⁾
40-Fuß Container	4,0 ¹⁾	Sonstige Anhänger von Straßenfahrzeugen (ohne Zugmaschinen) und nicht selbstfahrende Straßenfahrzeuge	6,0
Container zwischen 20 und 40 Fuß	3,0	Rolltrailer (Anhänger für die Güterbeförderung auf See)	3,5
Container größer als 40 Fuß	4,0	Trägerschiffsleichter	100,0 ¹⁾
Sonstige Großcontainer	3,0	Wechselbrücken/-behälter	2,0
Straßengüterfahrzeuge einschließlich deren Anhänger	12,0 ¹⁾	Eisenbahngüterwagen	20,0 ¹⁾
Pkw einschließlich deren Anhänger/Wohnwagen und Krafträder	1,0 ¹⁾	Reisezugwagen und Triebwagen	35,0 ²⁾
Omnibusse	10,0	Sonstige nicht selbstfahrende Einheiten	6,0
Sonstige selbstfahrende Einheiten	1,0		

1) Durchschnittsgewicht in der Statistik

2) Durchschnittsgewicht von Reisezugwagen lt. Betriebsstatistik der DB AG

III. Zusammenfassende Übersicht der Häfen

Güterverkehr über See 2004 nach Verkehrsbeziehungen

Monat	Sassnitz	Rostock	Stralsund	Wismar	Greifswald	Wolgast	Berndshof	Demmin	Lubmin
	t								
Januar	219 881	1 068 042	31 355	257 355	16 169	21 828	4 435	-	18 611
dar.: Fährverkehr	204 718	544 415							
Februar	228 495	994 509	42 133	274 413	5 468	20 711	11 692	479	17 761
dar.: Fährverkehr	217 543	570 796							
März	294 263	1 313 435	65 199	258 603	15 928	29 319	11 013	1 296	15 293
dar.: Fährverkehr	263 655	623 553							
April	244 607	1 492 824	75 121	187 631	18 747	24 419	14 530	1 474	11 236
dar.: Fährverkehr	227 783	567 219							
Mai	255 371	1 470 454	120 196	180 184	16 227	38 232	13 922	-	12 315
dar.: Fährverkehr	246 521	642 929							
Juni	247 911	1 551 536	89 372	198 325	11 938	58 694	19 005	3 007	-
dar.: Fährverkehr	230 105	587 774							
Juli	197 617	1 417 246	95 337	214 370	23 726	49 525	11 159	1 728	21 656
dar.: Fährverkehr	175 706	538 206							
August	218 578	1 298 492	105 310	196 142	22 898	110 507	11 801	2 153	40 601
dar.: Fährverkehr	187 696	513 210							
September	272 530	1 533 506	91 114	236 770	23 406	65 024	13 051	1 931	27 637
dar.: Fährverkehr	228 004	610 766							
Oktober	259 045	1 506 776	83 382	246 182	22 100	59 114	18 565	1 273	15 791
dar.: Fährverkehr	240 223	641 814							
November	214 200	1 332 655	80 489	257 739	22 157	58 376	23 937	878	14 639
dar.: Fährverkehr	205 845	649 375							
Dezember									
dar.: Fährverkehr									
Jahresteil	2 652 498	14 979 475	879 008	2 507 714	198 764	535 749	153 110	14 219	195 540
dar.: Fährverkehr	2 427 799	6 490 057							
	Entwicklung zum Vorjahr (in %)								
Jahresteil	- 2,3	- 4,0	8,7	1,5	x	- 1,1	9,1	- 33,7	- 31,3
dar.: Fährverkehr	- 0,9	5,5							

Passagierverkehr über See 2004

Monat	Sassnitz	Rostock	Altwarp	Ueckermünde	Usedomer Häfen
	Personen				
Januar	28 913	86 674	112 171	5 140	12 126
Februar	36 114	114 076	137 390	10 768	21 824
März	44 605	122 280	142 049	23 169	28 959
April	69 663	188 845	159 714	35 466	43 446
Mai	91 658	215 278	24 272	1 668	32 216
Juni	91 381	250 816	20 411	3 418	35 445
Juli	147 725	420 179	25 170	6 059	61 029
August	116 369	298 821	26 295	8 560	59 549
September	71 428	187 489	19 382	5 415	35 186
Oktober	59 937	159 662	16 318	3 141	16 019
November	42 151	101 292	9 393	2 040	-
Dezember					
Jahresteil	799 944	2 145 412	692 565	104 844	345 799
	Entwicklung zum Vorjahr (in %)				
Jahresteil	- 10,7	- 3,6	- 54,0	- 55,3	- 46,9

1. Gesamtübersichten Güterverkehr

1.1. Güterverkehr über See nach Verkehrsbeziehungen

Verkehrsbeziehung	November	Oktober	November	Januar - November		Zu- bzw. Abnahme (-) Januar - November 2004 gegenüber 2003	
	2003	2004	2004	2003	2004		
	t						%
Verkehr innerhalb Deutschlands	65 441	80 946	63 556	800 894	808 049	7 155	0,9
Empfang aus Häfen außerhalb Deutschlands	1 086 606	1 160 805	1 031 623	11 914 278	11 239 534	- 674 744	- 5,7
Europäische Häfen	1 019 859	1 160 805	1 031 623	11 523 755	11 231 735	- 292 020	- 2,5
davon: Europäische Union	773 333	996 619	773 002	8 999 897	8 936 852	- 63 045	- 0,7
darunter: Dänemark	78 234	83 711	69 771	759 845	829 440	69 595	9,2
Schweden	419 323	450 051	448 471	4 267 003	4 331 466	64 463	1,5
Finnland	102 820	106 592	91 119	935 649	985 542	49 893	5,3
Polen	27 949	68 965	15 077	487 965	428 816	- 59 149	- 12,1
Litauen, Lettland, Estland	134 485	172 115	86 612	1 693 117	1 548 083	- 145 034	- 8,6
übriges Europa	246 526	164 186	258 621	2 523 858	2 294 883	- 228 975	- 9,1
darunter: Russland Ostsee	100 189	68 998	117 501	1 235 682	1 294 004	58 322	4,7
Norwegen	145 312	95 188	141 120	1 282 988	999 708	- 283 280	- 22,1
Außereuropäische Häfen	66 747	-	-	390 523	7 799	- 382 724	- 98,0
davon: Afrika	-	-	-	-	3 722	3 722	x
Amerika	66 062	-	-	387 774	1 917	- 385 857	- 99,5
Asien	685	-	-	2 749	2 160	- 589	- 21,4
Australien, Ozeanien	-	-	-	-	-	-	-
Versand nach Häfen außerhalb Deutschlands	863 278	974 940	915 054	9 951 290	10 115 695	164 405	1,7
Europäische Häfen	838 143	823 131	857 472	8 233 882	9 181 480	947 598	11,5
davon: Europäische Union	694 398	718 046	750 779	7 428 659	8 385 270	956 611	12,9
darunter: Dänemark	55 451	59 360	66 692	722 064	792 051	69 987	9,7
Schweden	363 803	424 968	441 079	3 800 129	4 159 360	359 231	9,5
Finnland	67 369	113 338	109 505	721 579	971 901	250 322	34,7
Polen	708	1 869	2 338	207 795	51 146	- 156 649	- 75,4
Litauen, Lettland, Estland	29 034	25 067	14 160	274 145	244 783	- 29 362	- 10,7
übriges Europa	143 745	105 085	106 693	805 223	796 210	- 9 013	- 1,1
darunter: Russland Ostsee	4 967	50 249	38 490	56 208	179 907	123 699	220,1
Norwegen	39 239	47 411	65 939	434 413	536 983	102 570	23,6
Außereuropäische Häfen	25 135	151 809	57 582	1 717 408	934 215	- 783 193	- 45,6
davon: Afrika	-	26 481	28 566	465 690	261 172	- 204 518	- 43,9
Amerika	25 135	12 976	11 777	500 027	361 382	- 138 645	- 27,7
Asien	-	112 352	17 239	751 691	311 661	- 440 030	- 58,5
Australien, Ozeanien	-	-	-	-	-	-	-
Gesamtverkehr	2 015 325	2 216 691	2 010 233	22 666 462	22 163 278	- 503 184	- 2,2
Außerdem Eigengewichte der im Seeverkehr eingesetzten Reise- und Transportfahrzeuge, Ladungsträger (ohne Container)	607 215	688 791	635 324	6 716 213	7 160 967	444 754	6,6
Container	20	140	109	428	1 564	1 136	265,2

1.2. Güterumschlag in ausgewählten Häfen

Hafen	November	Oktober	November	Januar - November		Zu- bzw. Abnahme (-) Januar - November 2004 gegenüber 2003	
	2003	2004	2004	2003	2004		
	t						%
Rostock	1 387 793	1 506 776	1 332 655	15 604 046	14 979 475	- 624 571	- 4,0
Stralsund	80 916	83 382	80 489	808 930	879 008	70 078	8,7
Wismar	217 050	246 182	257 739	2 471 332	2 507 714	36 382	1,5
Sassnitz	213 811	259 045	214 200	2 715 894	2 652 498	- 63 396	- 2,3
Wolgast	59 564	59 114	58 376	552 767	535 749	- 17 018	- 3,1
Übrige Häfen	56 191	62 192	66 774	513 493	608 834	95 341	18,6
Insgesamt	2 015 325	2 216 691	2 010 233	22 666 462	22 163 278	- 503 184	- 2,2

Noch: 1. Gesamtübersichten Güterverkehr

1.3. Güterverkehr über See mit Häfen außerhalb Deutschlands nach Flaggen

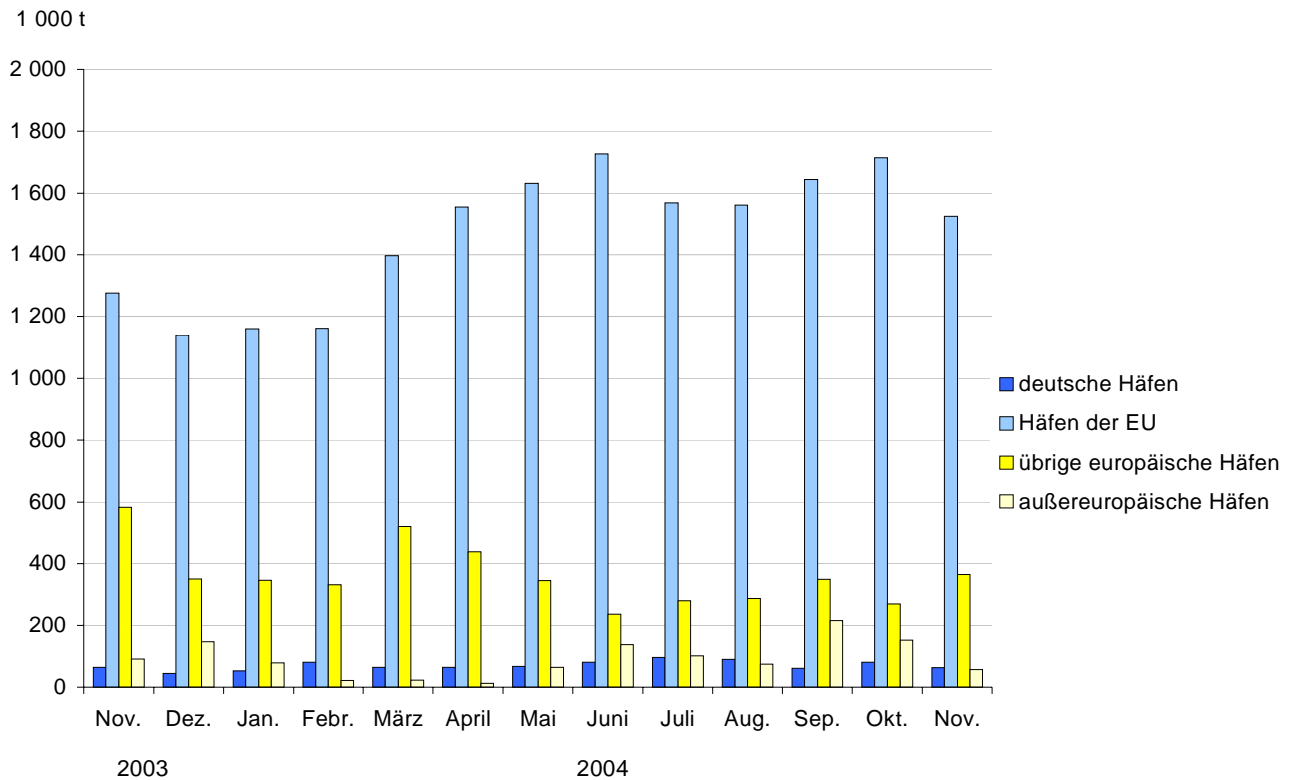
Flagge	November	Oktober	November	Januar - November		Januar - November	
	2003	2004	2004	2003	2004	2004 gegenüber 2003	%
t							
Empfang							
Bundesrepublik Deutschland	115 223	154 043	145 599	1 207 564	1 351 344	143 780	11,9
Fremde Flaggen	971 383	1 006 762	886 024	10 706 714	9 888 190	- 818 524	- 7,6
Antigua und Barbuda	14 223	65 781	34 956	384 287	381 382	- 2 905	- 0,8
Bahamas	92 615	102 074	97 207	1 152 621	1 115 097	- 37 524	- 3,3
Dänemark ¹⁾	54 604	33 324	42 332	555 687	413 305	- 142 382	- 25,6
Estland	11 648	15 025	13 329	129 176	130 329	1 153	0,9
Finnland	67 461	108 743	82 787	722 748	1 027 253	304 505	42,1
Frankreich	-	-	-	-	6 124	6 124	x
Griechenland	104 108	29 697	86 856	526 023	497 667	- 28 356	- 5,4
Italien	2 655	27 491	10 973	31 749	74 158	42 409	133,6
Lettland	-	-	-	266	-	- 266	- 100,0
Liberia	71 958	11 563	29 808	350 114	215 948	- 134 166	- 38,3
Litauen	9 982	4 662	4 807	107 272	80 426	- 26 846	- 25,0
Malta	6 563	5 409	4 596	420 057	267 894	- 152 163	- 36,2
Niederlande	31 423	15 407	18 757	226 324	252 844	26 520	11,7
Norwegen ¹⁾	62 291	81 439	82 003	802 907	782 530	- 20 377	- 2,5
Panama	2 961	39 196	-	354 388	268 745	- 85 643	- 24,2
Polen	3 240	11 846	3 760	58 773	72 420	13 647	23,2
Portugal ¹⁾	1 575	2 385	2 808	18 012	15 985	- 2 027	- 11,3
Russland	108 906	33 292	49 261	1 032 397	683 718	- 348 679	- 33,8
Schweden	221 468	214 130	207 467	2 189 684	2 238 786	49 102	2,2
St. Vincent und Grenadinen	53 554	80 630	59 589	536 291	752 870	216 579	40,4
Ukraine	-	-	-	-	-	-	-
Vereinigtes Königreich	6 477	-	-	127 007	6 898	- 120 109	- 94,6
Zypern	13 814	2 507	10 420	258 658	120 359	- 138 299	- 53,5
übrige Flaggen	29 857	122 161	44 308	722 273	483 452	- 238 821	- 33,1
Insgesamt	1 086 606	1 160 805	1 031 623	11 914 278	11 239 534	- 674 744	- 5,7
darunter: Europ. Union	650 241	624 669	634 491	6 665 173	6 569 911	- 95 262	- 1,4
Versand							
Bundesrepublik Deutschland	108 597	127 565	145 165	1 055 508	1 322 876	267 368	25,3
Fremde Flaggen	754 681	847 375	769 889	8 895 782	8 792 819	- 102 963	- 1,2
Antigua und Barbuda	38 079	80 674	88 234	641 602	736 015	94 413	14,7
Bahamas	107 201	144 334	115 961	1 531 457	1 361 504	- 169 953	- 11,1
Dänemark ¹⁾	23 313	4 361	15 125	265 971	192 376	- 73 595	- 27,7
Estland	11 149	8 545	11 119	93 866	91 320	- 2 546	- 2,7
Finnland	-	12 229	9 867	17 687	85 464	67 777	383,2
Frankreich	-	-	-	-	-	-	-
Griechenland	35 089	68 247	21 678	459 347	416 947	- 42 400	- 9,2
Italien	-	-	-	-	-	-	-
Lettland	118	-	-	118	1 119	1 001	848,3
Liberia	-	-	-	185 036	326 248	141 212	76,3
Litauen	12 330	10 763	14 063	134 516	123 210	- 11 306	- 8,4
Malta	75 411	50 046	8 152	406 131	211 172	- 194 959	- 48,0
Niederlande	56 170	63 661	53 891	611 198	590 940	- 20 258	- 3,3
Norwegen ¹⁾	74 491	65 797	71 870	589 482	959 481	369 999	62,8
Panama	-	26 481	2 050	680 354	229 216	- 451 138	- 66,3
Polen	13 100	1 700	-	125 786	12 641	- 113 145	- 90,0
Portugal ¹⁾	6 080	3 600	-	49 362	42 216	- 7 146	- 14,5
Russland	8 828	39 939	51 286	147 498	230 800	83 302	56,5
Schweden	161 183	177 193	173 290	1 699 664	1 785 872	86 208	5,1
St. Vincent und Grenadinen	21 344	14 916	67 272	357 205	436 381	79 176	22,2
Ukraine	-	3 450	-	3 050	3 450	400	13,1
Vereinigtes Königreich	20	2 851	2 851	13 789	11 260	- 2 529	- 18,3
Zypern	9 415	2 460	-	268 014	103 980	- 164 034	- 61,2
übrige Flaggen	101 360	66 128	63 180	614 649	841 207	226 558	36,9
Insgesamt	863 278	974 940	915 054	9 951 290	10 115 695	164 405	1,7
darunter: Europ. Union	515 475	533 221	466 907	5 229 526	5 081 232	- 148 294	- 2,8

1) Ab 2003: Dänemark einschließlich DIS, Norwegen einschließlich NIS und Portugal einschließlich MAR

2. Schiffsverkehr über See im November 2004 nach ausgewählten Häfen - Einschließlich Zwischenverkehr -

Hafen	Schiffe mit Ladung				Ohne Ladung		Insgesamt		Januar - November 2004	
	zusammen		darunter aus/nach Häfen außerhalb Deutschlands		zusammen				Anzahl	1 000 tdw
	Anzahl	1 000 tdw	Anzahl	1 000 tdw	Anzahl	1 000 tdw	Anzahl	1 000 tdw		
Ankunft										
Rostock	509	2 801	500	2 755	95	325	604	3 126	7 474	40 088
Stralsund	21	46	20	46	16	48	37	94	432	1 032
Wismar	59	159	59	159	64	169	123	328	1 161	3 247
Sassnitz	159	997	158	986	7	54	166	1 051	2 162	12 735
Wolgast	5	8	5	8	23	57	28	66	288	628
Übrige Häfen	207	100	203	96	14	37	221	137	5 798	1 843
Insgesamt	960	4 111	945	4 049	219	690	1 179	4 801	17 315	59 573
Januar - November	15 066	50 748	14 850	50 064	2 249	8 825	17 315	59 573	x	x
Abgang										
Rostock	527	2 672	512	2 600	77	457	604	3 129	7 467	40 079
Stralsund	18	52	17	51	19	42	37	94	428	1 026
Wismar	72	192	71	189	51	136	123	328	1 158	3 241
Sassnitz	160	984	160	984	6	67	166	1 051	2 163	12 746
Wolgast	23	57	23	57	5	8	28	66	284	619
Übrige Häfen	198	63	185	48	23	74	221	137	5 799	1 853
Insgesamt	998	4 020	968	3 928	181	783	1 179	4 804	17 299	59 564
Januar - November	15 262	50 514	14 816	49 815	2 037	9 050	17 299	59 564	x	x

Entwicklung des Güterverkehrs über See nach Verkehrsbeziehungen



3. Schiffsverkehr über See im November 2004 nach Flaggen - Ohne Zwischenverkehr -

Flagge	Schiffe mit Ladung				Ohne Ladung		Insgesamt		Januar - November 2004	
	zusammen		darunter aus/nach Häfen außerhalb Deutschlands		zusammen					
	Anzahl	1 000 tdw	Anzahl	1 000 tdw	Anzahl	1 000 tdw	Anzahl	1 000 tdw	Anzahl	1 000 tdw
Ankunft										
Bundesrepubl. Deutschl.	240	1 111	236	1 109	36	81	276	1 192	4 279	14 317
Fremde Flaggen	720	3 000	709	2 940	183	609	903	3 609	13 036	45 256
Antigua und Barbuda	15	40	14	39	37	95	52	135	582	1 508
Bahamas	107	657	107	657	12	29	119	687	1 463	9 036
Dänemark ¹⁾	27	68	27	68	4	10	31	78	331	801
Estland	12	59	12	59	1	3	13	63	115	553
Finnland	11	99	11	99	5	22	16	121	152	1 358
Frankreich	-	-	-	-	-	-	-	-	2	9
Griechenland	20	169	20	169	-	-	20	169	289	1 935
Italien	1	13	1	13	-	-	1	13	7	160
Lettland	-	-	-	-	-	-	-	-	4	9
Liberia	4	53	2	25	-	-	4	53	1 466	1 327
Litauen	13	137	13	137	3	8	16	145	157	1 542
Malta	3	6	3	6	1	9	4	15	58	583
Niederlande	14	36	12	33	20	89	34	125	351	1 642
Norwegen ¹⁾	29	289	27	271	27	98	56	386	594	4 314
Panama	67	7	67	7	1	2	68	9	985	721
Polen	22	7	22	7	-	-	22	7	897	290
Portugal ¹⁾	1	4	1	4	-	-	1	4	19	75
Russland	18	53	18	53	19	63	37	116	271	1 057
Schweden	308	1 141	308	1 141	10	26	318	1 167	4 198	14 696
St. Vincent u. Grenad.	26	69	25	67	18	70	44	139	448	1 274
Ukraine	-	-	-	-	-	-	-	-	1	4
Vereinigtes Königreich	-	-	-	-	1	3	1	3	9	33
Zypern	5	22	4	17	1	3	6	24	84	407
übrige Flaggen	17	72	15	68	23	79	40	151	553	1 922
Insgesamt	960	4 111	945	4 049	219	690	1 179	4 801	17 315	59 573
dar.: Europ. Union	677	2 871	670	2 861	84	268	761	3 139	10 969	38 527
Januar - November	15 066	50 748	14 850	50 064	2 249	8 825	17 315	59 573	x	x
Abgang										
Bundesrepubl. Deutschl.	250	1 129	227	1 105	27	74	277	1 204	4 274	14 316
Fremde Flaggen	748	2 891	741	2 824	154	709	902	3 600	13 025	45 248
Antigua und Barbuda	40	103	39	102	12	32	52	135	575	1 491
Bahamas	115	678	115	678	4	8	119	687	1 463	9 036
Dänemark ¹⁾	12	36	12	36	19	42	31	78	332	805
Estland	13	63	13	63	-	-	13	63	115	553
Finnland	5	22	4	10	11	99	16	121	150	1 346
Frankreich	-	-	-	-	-	-	-	-	2	9
Griechenland	19	105	19	105	1	64	20	169	289	1 935
Italien	-	-	-	-	1	13	1	13	7	160
Lettland	-	-	-	-	-	-	-	-	4	9
Liberia	-	-	-	-	4	53	4	53	1 466	1 327
Litauen	16	145	16	145	-	-	16	145	158	1 553
Malta	1	9	1	9	3	6	4	15	57	579
Niederlande	21	93	21	93	13	31	34	125	352	1 644
Norwegen ¹⁾	41	264	41	264	15	122	56	386	599	4 332
Panama	68	9	68	9	-	-	68	9	987	722
Polen	18	1	18	1	4	6	22	7	894	289
Portugal ¹⁾	-	-	-	-	1	4	1	4	19	75
Russland	20	67	20	67	17	50	37	116	268	1 049
Schweden	311	1 127	307	1 076	6	31	317	1 158	4 199	14 708
St. Vincent u. Grenad.	22	80	22	80	22	60	44	139	441	1 256
Ukraine	-	-	-	-	-	-	-	-	1	4
Vereinigtes Königreich	1	3	1	3	-	-	1	3	9	33
Zypern	1	3	-	-	5	22	6	24	84	407
übrige Flaggen	14 288	46 577	13 872	45 969	1 872	8 335	16 160	54 911	554	1 926
Insgesamt	998	4 020	968	3 928	181	783	1 179	4 804	17 299	59 564
dar.: Europ. Union	670	2 750	641	2 660	91	391	761	3 141	10 962	38 535
Januar - November	15 262	50 514	14 816	49 815	2 037	9 050	17 299	59 564	x	x

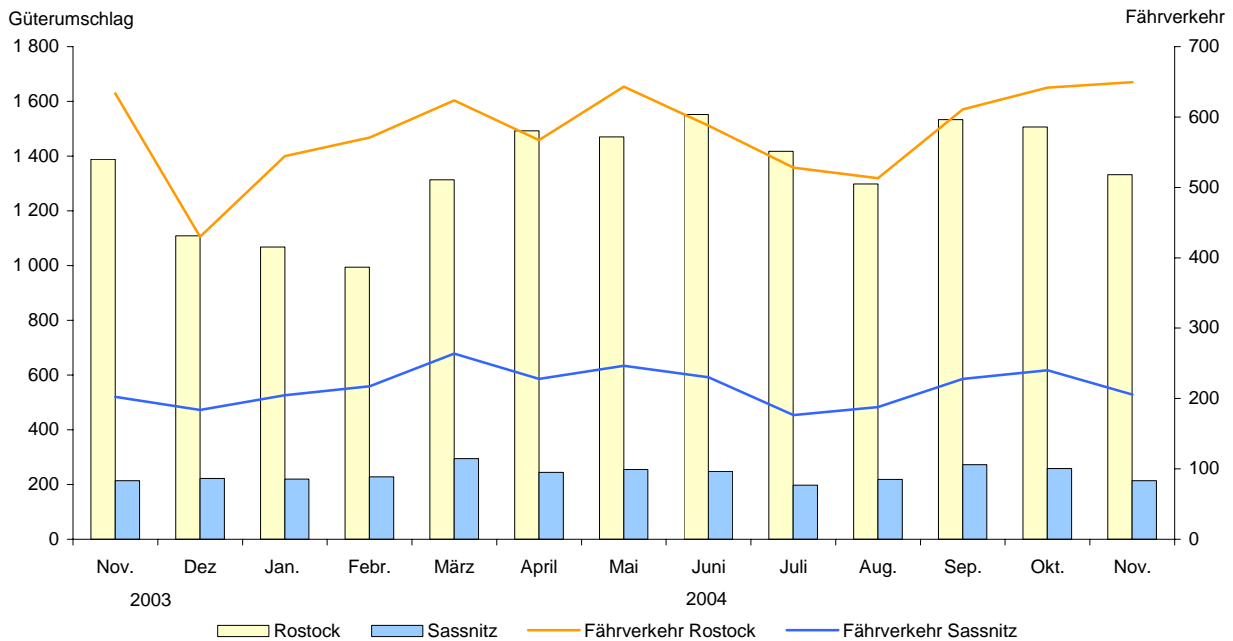
¹⁾ Ab 2003: Dänemark einschließlich DIS, Norwegen einschließlich NIS und Portugal einschließlich MAR

4. Güterverkehr über See im November 2004 nach ausgewählten Häfen und Verkehrsbeziehungen

Hafen	Verkehr innerhalb Deutschlands		Grenzüberschreitender Verkehr				Insgesamt	Januar - November 2004
	zusammen	darunter	zusammen	davon mit				
		mit anderen Bundesländern		Häfen der Europäischen Union	übrigen europäischen Häfen	außereuropäischen ¹⁾ Häfen		
t								
Empfang								
Rostock	32 994	32 765	730 269	518 622	211 647	-	763 263	8 204 309
Stralsund	5	5	34 079	33 440	639	-	34 084	503 121
Wismar	-	-	111 977	73 129	38 848	-	111 977	1 164 580
Sassnitz	-	-	116 054	115 979	75	-	116 054	1 343 806
Wolgast	-	-	7 213	4 213	3 000	-	7 213	111 804
Übrige Häfen	4 077	4 077	32 031	27 619	4 412	-	36 108	285 179
Insgesamt	37 076	36 847	1 031 623	773 002	258 621	-	1 068 699	11 612 799
Januar - November	373 265	361 089	11 239 534	8 936 852	2 294 883	7 799	11 612 799	x
Versand								
Rostock	20 251	18 951	549 141	445 021	56 362	47 758	569 392	6 775 166
Stralsund	1 452	1 452	44 953	27 823	17 130	-	46 405	375 887
Wismar	1 890	1 890	143 872	104 037	31 826	8 009	145 762	1 343 134
Sassnitz	-	-	98 146	94 956	1 375	1 815	98 146	1 308 692
Wolgast	-	-	51 163	51 163	-	-	51 163	423 945
Übrige Häfen	2 887	2 887	27 779	27 779	-	-	30 666	323 655
Insgesamt	26 480	25 180	915 054	750 779	106 693	57 582	941 534	10 550 479
Januar - November	434 784	420 365	10 115 695	8 385 270	796 210	934 215	10 550 479	x

1) einschließlich nicht ermittelter Häfen

Entwicklung des Güterumschlags in den Häfen Rostock und Sassnitz, darunter Fährverkehr (in 1 000 t)



5. Güterverkehr über See im November 2004 nach Flaggen und Verkehrsbeziehungen

Flagge	Verkehr innerhalb Deutschlands		Grenzüberschreitender Verkehr				Insgesamt	Januar - November 2004
	zusammen	darunter	zusammen	davon mit				
		mit anderen Bundesländern		Häfen der Europäischen Union	übrigen europäischen Häfen	außereuropäischen ¹⁾ Häfen		
t								
Empfang								
Bundesrep. Deutschl.	1 006	1 006	145 599	145 578	21	-	146 605	1 407 316
Fremde Flaggen	36 070	35 841	886 024	627 424	258 600	-	922 094	10 205 483
Antigua und Barbuda	1 301	1 301	34 956	16 480	18 476	-	36 257	422 462
Bahamas	-	-	97 207	91 209	5 998	-	97 207	1 118 622
Dänemark ²⁾	-	-	42 332	35 989	6 343	-	42 332	414 793
Estland	-	-	13 329	13 329	-	-	13 329	130 329
Finnland	-	-	82 787	19 661	63 126	-	82 787	1 027 988
Frankreich	-	-	-	-	-	-	-	6 124
Griechenland	-	-	86 856	21 678	65 178	-	86 856	497 667
Italien	-	-	10 973	10 973	-	-	10 973	74 158
Lettland	-	-	-	-	-	-	-	-
Liberia	21 590	21 590	29 808	-	29 808	-	51 398	379 422
Litauen	-	-	4 807	4 807	-	-	4 807	80 426
Malta	-	-	4 596	1 201	3 395	-	4 596	268 344
Niederlande	616	387	18 757	8 747	10 010	-	19 373	264 104
Norwegen ²⁾	4 060	4 060	82 003	79 445	2 558	-	86 063	805 904
Panama	-	-	-	-	-	-	-	274 578
Polen	-	-	3 760	3 760	-	-	3 760	72 825
Portugal ²⁾	-	-	2 808	2 808	-	-	2 808	16 926
Russland	-	-	49 261	19 534	29 727	-	49 261	689 935
Schweden	-	-	207 467	207 467	-	-	207 467	2 241 385
St. Vincent u. Grenad.	1 840	1 840	59 589	57 519	2 070	-	61 429	756 760
Ukraine	-	-	-	-	-	-	-	-
Vereinigtes Königreich	-	-	-	-	-	-	-	6 898
Zypern	3 977	3 977	10 420	1 564	8 856	-	14 397	135 987
übrige Flaggen	2 686	2 686	44 308	31 253	13 055	-	46 994	519 846
Insgesamt	37 076	36 847	1 031 623	773 002	258 621	-	1 068 699	11 612 799
dar.: Europ. Union	5 599	5 370	634 491	477 562	156 929	-	640 090	6 659 389
Januar - November	373 265	361 089	11 239 534	8 936 852	2 294 883	7 799	11 612 799	x
Versand								
Bundesrep. Deutschl.	11 949	11 949	145 165	144 664	501	-	157 114	1 567 818
Fremde Flaggen	14 531	13 231	769 889	606 115	106 192	57 582	784 420	8 982 661
Antigua und Barbuda	1 300	-	88 234	77 172	9 247	1 815	89 534	776 079
Bahamas	-	-	115 961	106 525	9 436	-	115 961	1 364 486
Dänemark ²⁾	-	-	15 125	11 833	3 292	-	15 125	199 699
Estland	-	-	11 119	11 119	-	-	11 119	91 320
Finnland	10 693	10 693	9 867	9 867	-	-	20 560	115 961
Frankreich	-	-	-	-	-	-	-	-
Griechenland	-	-	21 678	21 678	-	-	21 678	416 947
Italien	-	-	-	-	-	-	-	-
Lettland	-	-	-	-	-	-	-	1 119
Liberia	-	-	-	-	-	-	-	326 248
Litauen	-	-	14 063	14 063	-	-	14 063	123 210
Malta	-	-	8 152	8 152	-	-	8 152	211 172
Niederlande	-	-	53 891	45 381	4 742	3 768	53 891	632 021
Norwegen ²⁾	-	-	71 870	39 168	32 702	-	71 870	971 844
Panama	-	-	2 050	-	2 050	-	2 050	236 236
Polen	-	-	-	-	-	-	-	19 567
Portugal ²⁾	-	-	-	-	-	-	-	42 216
Russland	-	-	51 286	19 237	32 049	-	51 286	230 800
Schweden	648	648	173 290	172 290	1 000	-	173 938	1 786 544
St. Vincent u. Grenad.	-	-	67 272	36 136	4 385	26 751	67 272	436 381
Ukraine	-	-	-	-	-	-	-	3 450
Vereinigtes Königreich	-	-	2 851	2 851	-	-	2 851	11 260
Zypern	1 890	1 890	-	-	-	-	1 890	138 653
übrige Flaggen	-	-	63 180	30 643	7 289	25 248	63 180	847 448
Insgesamt	26 480	25 180	915 054	750 779	106 693	57 582	941 534	10 550 479
dar.: Europ. Union	25 180	25 180	466 907	453 604	9 535	3 768	492 087	5 447 346
Januar - November	434 784	420 365	10 115 695	8 385 270	796 210	934 215	10 550 479	x

1) einschließlich nicht ermittelter Häfen

2) Ab 2003: Dänemark einschließlich DIS, Norwegen einschließlich NIS und Portugal einschließlich MAR

6. Güterverkehr über See im November 2004 nach Gütergruppen und Verkehrsbeziehungen

6.1. Empfang Mecklenburg-Vorpommern insgesamt

Nr. der Systematik	Güterabteilung Güterhauptgruppe	Aus Häfen innerhalb Deutschlands		Im grenzüberschreitenden Verkehr			Insgesamt	Januar - November 2004	
		zusammen	darunter	zusammen	davon aus				
			aus anderen Bundesländern		Häfen der Europäischen Union	übrigen europäischen Häfen			außereuropäischen ¹⁾ Häfen
	Landw. Erzeugn. u.Ä.	-	-	58 964	47 297	11 667	-	58 964	753 806
00	Lebende Tiere	-	-	-	-	-	-	-	3 048
01	Getreide	-	-	11 818	11 818	-	-	11 818	97 315
02	Kartoffeln	-	-	-	-	-	-	-	-
03	Früchte, Gemüse	-	-	-	-	-	-	-	177
04	Textile Rohstoffe	-	-	99	99	-	-	99	2 115
05	Holz und Kork	-	-	46 831	35 164	11 667	-	46 831	647 337
06	Zuckerrüben	-	-	-	-	-	-	-	-
09	Pfl. u. tier. Rohstoffe	-	-	216	216	-	-	216	3 814
	And. Nahrungsmittel	-	-	3 628	3 628	-	-	3 628	54 398
11	Zucker	-	-	-	-	-	-	-	301
12	Getränke	-	-	-	-	-	-	-	240
13	And. Genussmittel u.a.	-	-	10	10	-	-	10	236
14	Fleisch, Eier, Milch	-	-	511	511	-	-	511	23 199
16	Getreide- u.ä. Erzeugn.	-	-	-	-	-	-	-	4 089
17	Futtermittel	-	-	2 477	2 477	-	-	2 477	22 728
18	Ölsaaten, Fette	-	-	630	630	-	-	630	3 605
	Feste min. Brennstoffe	-	-	6 281	4 999	1 282	-	6 281	1 075 873
21	Steinkohle, -briketts	-	-	24	24	-	-	24	990 812
22	Braunkohle u.a., Torf	-	-	6 257	4 975	1 282	-	6 257	84 167
23	Koks	-	-	-	-	-	-	-	894
	Mineralölerzeugn. u.Ä.	936	936	115 135	85 327	29 808	-	116 071	999 878
31	Rohes Erdöl	-	-	-	-	-	-	-	-
32	Kraftstoffe, Heizöl	936	936	113 822	84 014	29 808	-	114 758	973 787
33	Natur-, Raffineriegas	-	-	-	-	-	-	-	-
34	Mineralölerzeugnisse	-	-	1 313	1 313	-	-	1 313	26 091
	Erze, Metallabfälle	-	-	178 616	36 195	142 421	-	178 616	1 356 690
41	Eisenerze	-	-	128 304	-	128 304	-	128 304	970 119
45	NE-Metallerze	-	-	-	-	-	-	-	13 778
46	Eisen-, Stahlabfälle	-	-	50 312	36 195	14 117	-	50 312	372 793
	Eisen, NE-Metalle	616	387	37 555	24 185	13 370	-	38 171	359 202
51	Roheisen, -Stahl	-	-	9 966	-	9 966	-	9 966	23 758
52	Stahlhalbzeug	-	-	46	46	-	-	46	1 800
53	Stab-, Formstahl u.a.	-	-	5 879	3 534	2 345	-	5 879	58 403
54	Stahlblech, Bandstahl	616	387	14 801	14 162	639	-	15 417	192 241
55	Rohre, Gießereierzeugn.	-	-	-	-	-	-	-	17 968
56	NE-Metalle, -halbzeug	-	-	6 863	6 443	420	-	6 863	65 032
	Steine und Erden	6 663	6 663	105 315	73 370	31 945	-	111 978	1 394 493
61	Sand, Kies, Bims, Ton	-	-	-	-	-	-	-	7 618
62	Salz, Schwefel, -kies	-	-	-	-	-	-	-	28 157
63	And. Steine und Erden	-	-	105 184	73 239	31 945	-	105 184	1 206 547
64	Zement, Kalk	6 663	6 663	-	-	-	-	6 663	129 374
65	Gips	-	-	-	-	-	-	-	1 820
69	And. min. Baustoffe	-	-	131	131	-	-	131	20 977
	Düngemittel	3 141	3 141	53 125	25 050	28 075	-	56 266	561 054
71	Nat. Düngemittel	-	-	48	48	-	-	48	13 590
72	Chem. Düngemittel	3 141	3 141	53 077	25 002	28 075	-	56 218	547 464
	Chemische Erzeugnisse	25 650	25 650	24 896	24 896	-	-	50 546	490 281
81	Chem. Grundstoffe u.a.	25 650	25 650	24 851	24 851	-	-	50 501	488 867
82	Aluminiumoxyd	-	-	-	-	-	-	-	-
83	Benzol, Teer u.Ä.	-	-	-	-	-	-	-	-
84	Zellstoff, Altpapier	-	-	-	-	-	-	-	254
89	And. chem. Erzeugnisse	-	-	45	45	-	-	45	1 160
	Halb- u. Fertigerzeugn.	5	5	38 363	38 310	53	-	38 368	423 858
91	Fahrzeuge	-	-	111	111	-	-	111	2 295
92	Landmaschinen	-	-	17	17	-	-	17	149
93	El. Erzeugn., Maschinen	-	-	267	266	1	-	267	6 104
94	EBM-Waren u.a.	-	-	22	22	-	-	22	2 831
95	Glas- u.a. min. Waren	-	-	15	15	-	-	15	418
96	Leder- u. Textilwaren	5	5	162	162	-	-	167	2 632
97	Sonstige Waren	-	-	37 769	37 717	52	-	37 769	409 429
99	Transportgüter	65	65	409 745	409 745	-	-	409 810	4 143 266
	Insgesamt	37 076	36 847	1 031 623	773 002	258 621	-	1 068 699	11 612 799
	Januar - November	373 265	361 089	11 239 534	8 936 852	2 294 883	7 799	11 612 799	x

1) einschließlich nicht ermittelter Häfen

Noch: 6. Güterverkehr über See im November 2004 nach Gütergruppen und Verkehrsbeziehungen

6.2. Versand Mecklenburg-Vorpommern insgesamt

Nr. der Systematik	Güterabteilung Güterhauptgruppe	Nach Häfen innerhalb Deutschlands		Im grenzüberschreitenden Verkehr			Insgesamt	Januar - November 2004	
		zusammen	darunter	zusammen	davon in				
			in andere Bundesländer		Häfen der Europäischen Union	übrige europäische Häfen			außereuropäische ¹⁾ Häfen
	Landw. Erzeugn. u.Ä.	3 920	3 920	232 973	133 889	47 085	51 999	236 893	2 219 883
00	Lebende Tiere	-	-	-	-	-	-	-	101
01	Getreide	1 630	1 630	172 258	87 554	40 714	43 990	173 888	1 691 160
02	Kartoffeln	-	-	-	-	-	-	-	3 485
03	Früchte, Gemüse	-	-	236	150	86	-	236	7 734
04	Textile Rohstoffe	-	-	54	54	-	-	54	267
05	Holz und Kork	2 290	2 290	60 007	45 713	6 285	8 009	62 297	511 779
06	Zuckerrüben	-	-	-	-	-	-	-	-
09	Pfl. u. tier. Rohstoffe	-	-	418	418	-	-	418	5 357
	And. Nahrungsmittel	24	24	37 787	36 160	1 627	-	37 811	546 340
11	Zucker	-	-	7 554	7 554	-	-	7 554	39 985
12	Getränke	-	-	422	400	22	-	422	4 299
13	And. Genussmittel u.a.	-	-	349	349	-	-	349	3 834
14	Fleisch, Eier, Milch	-	-	1 957	1 342	615	-	1 957	39 438
16	Getreide- u.ä. Erzeugn.	24	24	657	657	-	-	681	41 699
17	Futtermittel	-	-	5 863	4 873	990	-	5 863	22 740
18	Ölsaaten, Fette	-	-	20 985	20 985	-	-	20 985	394 345
	Feste min. Brennstoffe	-	-	-	-	-	-	-	-
21	Steinkohle, -briketts	-	-	-	-	-	-	-	-
22	Braunkohle u.a., Torf	-	-	-	-	-	-	-	-
23	Koks	-	-	-	-	-	-	-	-
	Mineralölerzeugn. u.Ä.	10 693	10 693	27	27	-	-	10 720	988 022
31	Rohes Erdöl	10 693	10 693	-	-	-	-	10 693	977 342
32	Kraftstoffe, Heizöl	-	-	-	-	-	-	-	9 314
33	Natur-, Raffineriegas	-	-	-	-	-	-	-	-
34	Mineralölerzeugnisse	-	-	27	27	-	-	27	1 366
	Erze, Metallabfälle	2 709	2 709	7 206	2 197	5 009	-	9 915	131 160
41	Eisenerze	-	-	-	-	-	-	-	30 657
45	NE-Metallerze	-	-	9	9	-	-	9	2 230
46	Eisen-, Stahlabfälle	2 709	2 709	7 197	2 188	5 009	-	9 906	98 273
	Eisen, NE-Metalle	-	-	3 266	3 266	-	-	3 266	136 788
51	Roheisen, -Stahl	-	-	24	24	-	-	24	534
52	Stahlhalbzeug	-	-	458	458	-	-	458	47 745
53	Stab-, Formstahl u.a.	-	-	1 158	1 158	-	-	1 158	72 867
54	Stahlblech, Bandstahl	-	-	959	959	-	-	959	3 426
55	Rohre, Gießereierzeugn.	-	-	384	384	-	-	384	5 048
56	NE-Metalle, -halbzeug	-	-	283	283	-	-	283	7 168
	Steine und Erden	-	-	165 929	115 920	50 009	-	165 929	1 256 906
61	Sand, Kies, Bims, Ton	-	-	-	-	-	-	-	276
62	Salz, Schwefel, -kies	-	-	87 118	66 146	20 972	-	87 118	649 476
63	And. Steine und Erden	-	-	7 905	7 905	-	-	7 905	18 054
64	Zement, Kalk	-	-	26 024	16 381	9 643	-	26 024	247 371
65	Gips	-	-	26 237	9 107	17 130	-	26 237	213 859
69	And. min. Baustoffe	-	-	18 645	16 381	2 264	-	18 645	127 870
	Düngemittel	8 910	7 610	48 606	47 606	1 000	-	57 516	685 757
71	Nat. Düngemittel	-	-	15 681	15 681	-	-	15 681	234 411
72	Chem. Düngemittel	8 910	7 610	32 925	31 925	1 000	-	41 835	451 346
	Chemische Erzeugnisse	-	-	12 073	10 840	1 233	-	12 073	218 897
81	Chem. Grundstoffe u.a.	-	-	9 144	7 928	1 216	-	9 144	203 308
82	Aluminiumoxyd	-	-	-	-	-	-	-	950
83	Benzol, Teer u.Ä.	-	-	-	-	-	-	-	-
84	Zellstoff, Altpapier	-	-	-	-	-	-	-	-
89	And. chem. Erzeugnisse	-	-	2 929	2 912	17	-	2 929	14 639
	Halb- u. Fertigerzeugn.	151	151	26 690	20 603	504	5 583	26 841	383 292
91	Fahrzeuge	1	1	1 213	1 188	25	-	1 214	22 270
92	Landmaschinen	-	-	274	274	-	-	274	8 649
93	El. Erzeugn., Maschinen	133	133	7 349	5 138	396	1 815	7 482	74 967
94	EBM-Waren u.a.	17	17	392	370	22	-	409	5 975
95	Glas- u.a. min. Waren	-	-	857	857	-	-	857	5 181
96	Leder- u. Textilwaren	-	-	170	170	-	-	170	3 068
97	Sonstige Waren	-	-	16 435	12 606	61	3 768	16 435	263 182
99	Transportgüter	73	73	380 497	380 271	226	-	380 570	3 983 434
	Insgesamt	26 480	25 180	915 054	750 779	106 693	57 582	941 534	10 550 479
	Januar - November	434 784	420 365	10 115 695	8 385 270	796 210	934 215	10 550 479	x

1) einschließlich nicht ermittelter Häfen

7. Anzahl und Eigengewichte der beförderten Fahr Trägerschiffslechter sowie Eigengewichte

Lfd.- Nr.	Gegenstand der Nachweisung	Im Personen- u./o. Güterverkehr eingesetzte Fahrzeuge								
		zusammen	davon						Anhänger	
			PKW, Omnibusse		Lastkraftwagen ¹⁾		Eisenbahnwagen			
t	Anzahl	t	Anzahl	t	Anzahl	t	Anzahl	t		
nach Verkehrs										
1	Empfang aus Häfen außerhalb Deutschlands	313 605	13 781	18 740	15 461	185 532	4 679	93 655	2 613	15 678
2	Europäische Häfen	313 605	13 781	18 740	15 461	185 532	4 679	93 655	2 613	15 678
3	davon: Europäische Union	313 317	13 781	18 740	15 451	185 412	4 679	93 655	2 585	15 510
4	darunter: Schweden	231 941	8 104	9 814	10 559	126 708	4 451	89 095	1 054	6 324
5	Litauen, Lettland, Estland	10 588	1	10	470	5 640	228	4 560	63	378
6	übriges Europa	288	-	-	10	120	-	-	28	168
7	darunter: Russland Ostsee	288	-	-	10	120	-	-	28	168
8	Außereuropäische Häfen	-	-	-	-	-	-	-	-	-
9	Versand nach Häfen außerhalb Deutschlands	309 797	14 060	19 010	15 939	191 268	4 143	82 995	2 754	16 524
10	Europäische Häfen	309 797	14 060	19 010	15 939	191 268	4 143	82 995	2 754	16 524
11	davon: Europäische Union	309 227	14 060	19 010	15 912	190 944	4 143	82 995	2 713	16 278
12	darunter: Schweden	228 853	8 371	10 072	11 196	134 352	3 888	77 895	1 089	6 534
13	Litauen, Lettland, Estland	9 060	12	12	230	2 760	255	5 100	198	1 188
14	übriges Europa	570	-	-	27	324	-	-	41	246
15	darunter: Russland Ostsee	570	-	-	27	324	-	-	41	246
16	Außereuropäische Häfen	-	-	-	-	-	-	-	-	-
17	Empfang und Versand insgesamt	623 402	27 841	37 750	31 400	376 800	8 822	176 650	5 367	32 202
nach Em										
18	Rostock	234 173	9 113	13 001	13 840	166 080	1 989	39 780	2 552	15 312
19	Sassnitz	79 432	4 668	5 739	1 621	19 452	2 690	53 875	61	366
20	Übrige Häfen	-	-	-	-	-	-	-	-	-
21	zusammen	313 605	13 781	18 740	15 461	185 532	4 679	93 655	2 613	15 678
Ver										
22	Rostock	229 298	9 218	12 998	14 133	169 596	1 572	31 440	2 544	15 264
23	Sassnitz	80 499	4 842	6 012	1 806	21 672	2 571	51 555	210	1 260
24	Übrige Häfen	-	-	-	-	-	-	-	-	-
25	zusammen	309 797	14 060	19 010	15 939	191 268	4 143	82 995	2 754	16 524
nach Flaggen im Verkehr mit Em										
26	Bundesrepublik Deutschland	88 672	2 884	3 640	3 225	38 700	2 226	44 520	302	1 812
27	Dänemark	4 882	1	10	391	4 692	-	-	30	180
28	Finnland	-	-	-	-	-	-	-	-	-
29	Liberia	-	-	-	-	-	-	-	-	-
30	Norwegen	2 778	-	-	26	312	-	-	411	2 466
31	Schweden	133 501	7 137	10 998	6 330	75 960	2 225	44 575	328	1 968
32	Zypern	-	-	-	-	-	-	-	-	-
33	Übrige Flaggen	83 772	3 759	4 092	5 489	65 868	228	4 560	1 542	9 252
34	zusammen	313 605	13 781	18 740	15 461	185 532	4 679	93 655	2 613	15 678
Ver										
35	Bundesrepublik Deutschland	89 770	3 133	3 763	3 586	43 032	2 028	40 695	380	2 280
36	Dänemark	2 936	2	2	228	2 736	-	-	33	198
37	Finnland	-	-	-	-	-	-	-	-	-
38	Liberia	-	-	-	-	-	-	-	-	-
39	Norwegen	3 832	1	10	77	924	-	-	483	2 898
40	Schweden	129 413	7 154	11 123	6 613	79 356	1 860	37 200	289	1 734
41	Zypern	-	-	-	-	-	-	-	-	-
42	Übrige Flaggen	83 846	3 770	4 112	5 435	65 220	255	5 100	1 569	9 414
43	zusammen	309 797	14 060	19 010	15 939	191 268	4 143	82 995	2 754	16 524

*) Twenty-feet-Equivalent-Unit

1) siehe Erläuterungen zur Seeschiffahrtsstatistik

2) einschließlich Container auf LKW und/oder Eisenbahnwagen

3) Rolltrailer, Trägerschiffslechter, Wechselbrücken

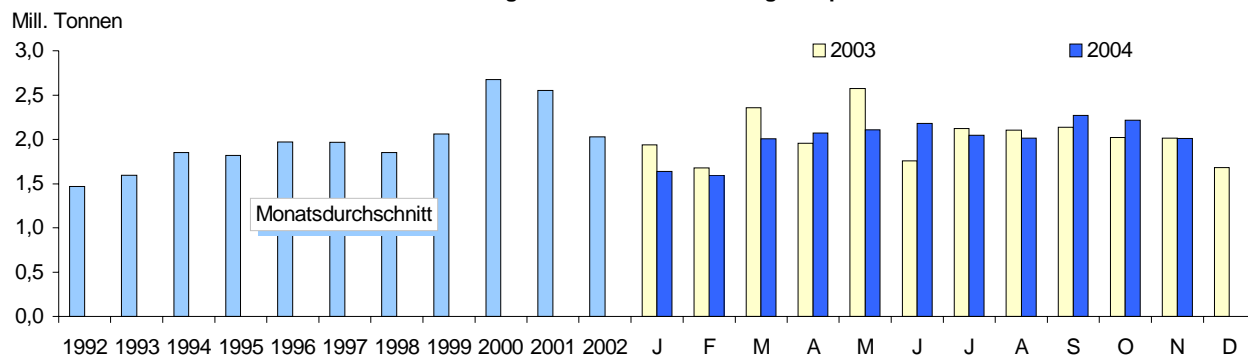
**zeuge des Reise- und Güterverkehrs, der Trailer und
der Container in TEU *) im November 2004**

Container von 20 Fuß und darüber ²⁾						sonstige nicht selbstfahrende Fahrzeuge ³⁾				Insgesamt	Lfd.- Nr.
zusammen		davon				beladen		leer			
TEU	t	TEU	t	TEU	t	Anzahl	t	Anzahl	t		
beziehungen											
10	21	6	13	4	8	1 569	3 443	769	2 692	319 760	1
10	21	6	13	4	8	1 569	3 443	769	2 692	319 760	2
10	21	6	13	4	8	1 569	3 443	768	2 688	319 469	3
-	-	-	-	-	-	1 255	2 510	617	2 160	236 611	4
-	-	-	-	-	-	1	4	135	473	11 064	5
-	-	-	-	-	-	-	-	1	4	292	6
-	-	-	-	-	-	-	-	1	4	292	7
-	-	-	-	-	-	-	-	-	-	-	8
41	88	29	63	12	25	1 577	3 436	642	2 247	315 568	9
41	88	29	63	12	25	1 577	3 436	642	2 247	315 568	10
41	88	29	63	12	25	1 572	3 419	642	2 247	314 981	11
-	-	-	-	-	-	1 256	2 512	616	2 156	233 521	12
14	31	2	6	12	25	143	501	10	35	9 627	13
-	-	-	-	-	-	5	18	-	-	588	14
-	-	-	-	-	-	5	18	-	-	588	15
-	-	-	-	-	-	-	-	-	-	-	16
51	109	35	75	16	34	3 175	6 980	1 412	4 942	635 433	17
Häfen											
pfang											
10	21	6	13	4	8	1 569	3 443	733	2 566	240 202	18
-	-	-	-	-	-	-	-	37	130	79 562	19
-	-	-	-	-	-	-	-	-	-	-	20
10	21	6	13	4	8	1 569	3 443	770	2 695	319 764	21
sand											
41	88	29	63	12	25	1 561	3 380	640	2 240	235 006	22
-	-	-	-	-	-	45	158	2	7	80 664	23
-	-	-	-	-	-	-	-	-	-	-	24
41	88	29	63	12	25	1 606	3 538	642	2 247	315 670	25
Häfen außerhalb Deutschlands											
pfang											
-	-	-	-	-	-	-	-	-	-	88 672	26
-	-	-	-	-	-	1	4	100	350	5 236	27
-	-	-	-	-	-	-	-	-	-	-	28
-	-	-	-	-	-	-	-	-	-	-	29
2	4	-	-	2	4	94	287	2	7	3 076	30
-	-	-	-	-	-	177	558	16	56	134 115	31
-	-	-	-	-	-	-	-	-	-	-	32
8	17	6	13	2	4	1 297	2 594	652	2 282	88 665	33
10	21	6	13	4	8	1 569	3 443	770	2 695	319 764	34
sand											
-	-	-	-	-	-	4	14	-	-	89 784	35
14	31	2	6	12	25	103	361	8	28	3 356	36
-	-	-	-	-	-	-	-	-	-	-	37
-	-	-	-	-	-	-	-	-	-	-	38
13	27	13	27	-	-	77	202	-	-	4 061	39
-	-	-	-	-	-	70	184	16	56	129 653	40
-	-	-	-	-	-	-	-	-	-	-	41
14	29	14	29	-	-	1 352	2 778	618	2 163	88 816	42
41	88	29	63	12	25	1 606	3 538	642	2 247	315 670	43

8. Güterumschlag in Anschreibehäfen je Verkehrsbezirk im November 2004 nach Verkehrsbeziehungen

Verkehrsbezirk/ Hafen	Umschlag insgesamt	Empfang				Versand				
		zusammen	davon im Verkehr mit Häfen			zusammen	davon im Verkehr mit Häfen			
			innerhalb Deutschlands	außerhalb Deutschlands	darunter Fährverkehr		innerhalb Deutschlands	außerhalb Deutschlands	darunter Fährverkehr	
t										
VB Rostock										
Rostock										
M	1 332 655	763 263	32 994	730 269	338 115	569 392	20 251	549 141	311 260	
JT	14 979 475	8 204 309	323 476	7 880 833	3 397 090	6 775 166	289 255	6 485 911	3 092 967	
Sassnitz										
M	214 200	116 054	-	116 054	116 054	98 146	-	98 146	89 791	
JT	2 652 498	1 343 806	-	1 343 806	1 283 668	1 308 692	4 000	1 304 692	1 144 131	
Stralsund										
M	80 489	34 084	5	34 079	-	46 405	1 452	44 953	-	
JT	879 008	503 121	13 553	489 568	-	375 887	33 624	342 263	-	
Übrige										
M	871	871	-	871	-	-	-	-	-	
JT	22 210	12 291	1 014	11 277	-	9 919	3 648	6 271	-	
Zusammen										
M	1 628 215	914 272	32 999	881 273	454 169	713 943	21 703	692 240	401 051	
JT	18 533 191	10 063 527	338 043	9 725 484	4 680 758	8 469 664	330 527	8 139 137	4 237 098	
VB Schwerin										
Wismar										
M	257 739	111 977	-	111 977	-	145 762	1 890	143 872	-	
JT	2 507 714	1 164 580	8 268	1 156 312	-	1 343 134	25 540	1 317 594	-	
Zusammen										
M	257 739	111 977	-	111 977	-	145 762	1 890	143 872	-	
JT	2 507 714	1 164 580	8 268	1 156 312	-	1 343 134	25 540	1 317 594	-	
VB Neubrandenbg.										
Wolgast										
M	58 376	7 213	-	7 213	-	51 163	-	51 163	-	
JT	535 749	111 804	8 827	102 977	-	423 945	46 630	377 315	-	
Übrige										
M	65 903	35 237	4 077	31 160	-	30 666	2 887	27 779	-	
JT	586 624	272 888	18 127	254 761	-	313 736	32 087	281 649	-	
Zusammen										
M	124 279	42 450	4 077	38 373	-	81 829	2 887	78 942	-	
JT	1 122 373	384 692	26 954	357 738	-	737 681	78 717	658 964	-	
Summe Monat	2 010 233	1 068 699	37 076	1 031 623	454 169	941 534	26 480	915 054	401 051	
Summe Jahresteil	22 163 278	11 612 799	373 265	11 239 534	4 680 758	10 550 479	434 784	10 115 695	4 237 098	

Güterumschlag in den Häfen Mecklenburg - Vorpommerns



9. Gesamtübersichten Passagierverkehr

9.1. Passagierverkehr über See nach Verkehrsbeziehungen

Verkehrsbeziehung	November	Oktober	November	Januar - November		Zu- bzw. Abnahme (-)			
	2003	2004	2004	2003	2004	Januar - November			
	Anzahl der beförderten Personen						2004 gegenüber 2003		
							%		
Verkehr innerhalb Deutschlands	-	-	-	-	-	-	-	-	-
Ankunft aus Häfen außerhalb Deutschlands	168 806	127 921	76 721	2 740 508	2 044 268	-	696 240	-	25,4
Europäische Häfen	168 806	127 921	76 721	2 740 508	2 044 268	-	696 240	-	25,4
davon: Europäische Union	168 806	127 921	76 721	2 740 508	2 044 264	-	696 244	-	25,4
darunter: Dänemark	32 658	49 902	25 573	661 966	652 799	-	9 167	-	1,4
Finnland	4 679	6 118	3 703	127 917	105 420	-	22 497	-	17,6
Schweden	42 954	54 148	41 536	758 783	713 266	-	45 517	-	6,0
Polen	87 894	17 433	5 716	1 184 533	566 968	-	617 565	-	52,1
Litauen, Lettland, Estland	621	320	193	7 309	5 811	-	1 498	-	20,5
übriges Europa	-	-	-	-	4	-	4	-	x
darunter: Russland Ostsee	-	-	-	-	4	-	4	-	x
Außereuropäische Häfen	-	-	-	-	-	-	-	-	-
davon: Afrika	-	-	-	-	-	-	-	-	-
Amerika	-	-	-	-	-	-	-	-	-
Asien	-	-	-	-	-	-	-	-	-
Australien, Ozeanien	-	-	-	-	-	-	-	-	-
Abfahrt nach Häfen außerhalb Deutschlands	172 828	127 156	78 155	2 794 548	2 044 296	-	750 252	-	26,8
Europäische Häfen	172 828	127 156	78 155	2 794 548	2 044 296	-	750 252	-	26,8
davon: Europäische Union	172 828	127 156	78 155	2 794 548	2 044 285	-	750 263	-	26,8
darunter: Dänemark	32 456	49 409	25 574	663 402	653 003	-	10 399	-	1,6
Finnland	4 679	6 119	3 704	127 911	105 424	-	22 487	-	17,6
Schweden	45 259	53 312	42 935	761 716	705 316	-	56 400	-	7,4
Polen	89 901	18 045	5 717	1 236 127	576 240	-	659 887	-	53,4
Litauen, Lettland, Estland	533	271	225	5 392	4 302	-	1 090	-	20,2
übriges Europa	-	-	-	-	11	-	11	-	x
darunter: Russland Ostsee	-	-	-	-	11	-	11	-	x
Außereuropäische Häfen	-	-	-	-	-	-	-	-	-
davon: Afrika	-	-	-	-	-	-	-	-	-
Amerika	-	-	-	-	-	-	-	-	-
Asien	-	-	-	-	-	-	-	-	-
Australien, Ozeanien	-	-	-	-	-	-	-	-	-
Gesamtverkehr	341 634	255 077	154 876	5 535 056	4 088 564	-	1 446 492	-	26,1

9.2. Passagierverkehr in ausgewählten Häfen

Hafen	November	Oktober	November	Januar - November		Zu- bzw. Abnahme (-)			
	2003	2004	2004	2003	2004	Januar - November			
	Anzahl der beförderten Personen						2004 gegenüber 2003		
							%		
Rostock	117 636	159 662	101 292	2 224 554	2 145 412	-	79 142	-	3,6
Sassnitz	46 203	59 937	42 151	895 474	799 944	-	95 530	-	10,7
Ueckermünde	19 586	3 141	2 040	234 589	104 844	-	129 745	-	55,3
Altwarp	131 724	16 318	9 393	1 504 175	692 565	-	811 610	-	54,0
Usedomer Häfen	26 485	16 019	-	651 670	345 799	-	305 871	-	46,9
Übrige Häfen	-	-	-	24 594	-	-	24 594	-	100,0
Insgesamt	341 634	255 077	154 876	5 535 056	4 088 564	-	1 446 492	-	26,1