

Straßenverkehrsunfälle in Mecklenburg-Vorpommern

September 2005

Bestell-Nr.: H113 2005 09

Herausgabe: 14. März 2006

Printausgabe: EUR 4,00

Herausgeber: Statistisches Amt Mecklenburg-Vorpommern, Lübecker Straße 287, 19059 Schwerin,
Telefon: 0385 4801-0, Telefax: 0385 4801-4123, Internet: <http://www.statistik-mv.de>, E-Mail: statistik.post@statistik-mv.de

Zuständiger Fachbereichsleiter: Dr. Detlef Thofern, Telefon: 0385 4801-4776

© Statistisches Amt Mecklenburg-Vorpommern, Schwerin, 2006

Für nicht gewerbliche Zwecke sind Vervielfältigung und unentgeltliche Verbreitung, auch auszugsweise, mit Quellenangabe gestattet. Die Verbreitung, auch auszugsweise, über elektronische Systeme/Datenträger bedarf der vorherigen Zustimmung. Alle übrigen Rechte bleiben vorbehalten.

Zeichenerklärungen und Abkürzungen

-	nichts vorhanden
0	weniger als die Hälfte von 1 in der letzten besetzten Stelle, jedoch mehr als nichts
.	Zahlenwert unbekannt oder geheim zu halten
...	Zahl lag bei Redaktionsschluss noch nicht vor
x	Aussage nicht sinnvoll oder Fragestellung nicht zutreffend
/	keine Angabe, da Zahlenwert nicht ausreichend genau oder nicht repräsentativ
()	Zahl hat eingeschränkte Aussagefähigkeit
p	vorläufige Zahl
s	geschätzte Zahl
r	berichtigte Zahl

Abweichungen in den Summen erklären sich aus dem Auf- und Abrunden der Einzelwerte.

Inhalt

	Seite
I. Vorbemerkungen	3
II. Entwicklung der Straßenverkehrsunfälle und Verunglückten	4
III. Tabellen	
1. Straßenverkehrsunfälle und Verunglückte	
1.1. Nach Straßenarten	5
1.2. Nach Unfallarten	6
1.3. Nach Unfalltypen	7
1.4. Nach Tagesdatum und Ortslage	8 - 9
2. Getötete und Verletzte im Straßenverkehr	
2.1. Nach Art der Verkehrsbeteiligung	10 - 11
2.2. Nach Art der Verkehrsbeteiligung, Altersgruppen und Geschlecht	12 - 15
2.3. Nach Altersgruppen und Geschlecht	16 - 17
3. An Straßenverkehrsunfällen beteiligte Fahrzeugführer und Fußgänger	18
4. Ursachen von Straßenverkehrsunfällen mit Personenschaden	
4.1. Fehlverhalten der Fahrzeugführer	19
4.2. Alle Ursachen	20 - 25
5. Unfälle mit Personenschaden, schwerwiegendem Sachschaden und Unfallfolgen	26
6. Straßenverkehrsunfälle und verunglückte Personen nach Kreisen	27
IV. Übersicht zu den Unfällen mit Personenschaden und Sachschaden	28

I. Vorbemerkungen

Rechtsgrundlage

Rechtsgrundlage für die Zusammenstellung der vorliegenden Ergebnisse ist das "Gesetz über die Statistik der Straßenverkehrsunfälle" (Straßenverkehrsunfallstatistikgesetz - StVUnfStatG) vom 15. Juni 1990 (BGBl. I S. 1078), neugefasst durch Artikel 1 des Gesetzes zur Änderung des Straßenverkehrsunfallstatistikgesetzes vom 23. November 1994 (BGBl. I S. 3491) und der Verordnung zur näheren Bestimmung des schwerwiegenden Unfalls mit Sachschaden im Sinne des Straßenverkehrsunfallstatistikgesetzes vom 21. Dezember 1994 (BGBl. I S. 3970).

Danach wird über Unfälle, bei denen infolge des Fahrverkehrs auf öffentlichen Wegen und Plätzen Personen getötet oder verletzt bzw. bei schwerwiegenden Unfällen und Unfällen unter Alkoholeinwirkung Sachschäden verursacht worden sind, eine Bundesstatistik geführt. Bei allen anderen Unfällen erfasst die Statistik lediglich die Gesamtzahl, gegliedert nach Unfällen auf Autobahnen und sonstigen Straßen. Die Unfälle auf sonstigen Straßen sind zu untergliedern nach innerhalb und außerhalb geschlossener Ortschaften.

Erfassungsumfang

Auskunftspflichtig sind - laut § 4 StVUnfStatG - die Polizeidienststellen, von denen der Unfall aufgenommen wurde. Daraus folgt, dass von der Statistik nur Unfälle erfasst werden, zu denen die Polizei herangezogen wurde.

Es handelt sich dabei um Straßenverkehrsunfälle mit Personenschaden, schwerwiegende Unfälle mit Sachschaden sowie sonstige Sachschadensunfälle unter Alkoholeinwirkung.

Berichtsweg

Erhebungspapiere für die Statistik sind die im Grundaufbau bundeseinheitlichen Verkehrsunfallanzeigen, die von den unfallaufnehmenden Polizisten ausgefüllt werden.

Diese Angaben werden im Statistischen Landesamt (bzw. im Statistischen Bundesamt) auf Datenträger übernommen und nach bundeseinheitlichem Programm monatlich und jährlich tabelliert. Nicht alle Verkehrsunfallanzeigen können in die Monatsergebnisse eingearbeitet werden, weil bei fehlenden bzw. widersprüchlichen Angaben oft zeitaufwendige Rückfragen nötig sind. Derartige Unfälle werden als Nachmeldungen übernommen. Das führt dazu, dass der kumulierte Jahresanteil größer ist als die Summe der Monatsergebnisse.

Veröffentlichungsformen

Monatsbericht:

Vorläufige Zahlen etwa 3 Monate nach Ende des Berichtsmonats, in der Fachserie "Statistische Berichte" dargestellt

Jahresbericht:

Endgültige Ergebnisse in tiefgegliederten Tabellen, ausführliche Erläuterungen, Zeitreihen

Unfälle

Unfälle werden unterschieden nach der Schwere der Unfallfolgen (z. B. Unfälle mit Personenschaden und Unfälle mit Sachschaden). Bei Unfällen mit **Personenschaden** sind Personen getötet bzw. verletzt worden, von untergeordneter Bedeutung ist in diesem Fall der gleichzeitig entstandene und auch erfasste Sachschaden. Kriterium für die Zuordnung eines Unfalls ist jeweils die schwerste Unfallfolge.

Die Unfälle werden unterschieden nach:

- Unfall mit Getöteten
- Unfall mit Schwerverletzten
- Unfall mit Leichtverletzten
- Schwerwiegender Unfall mit Sachschaden (im engeren Sinne)
- Sonstiger Sachschadensunfall unter Alkoholeinwirkung
- Sonstiger Sachschadensunfall ohne Alkoholeinwirkung

Ein **schwerwiegender** Unfall mit Sachschaden im Sinne § 2 StVUnfStatG liegt vor, wenn nach den Feststellungen der Beamten des Polizeidienstes als Unfallursache eine Ordnungswidrigkeit, bei der gemäß Bußgeldkatalog-Verordnung vom 4. Juli 1989 (BGBl. I S. 1305), geändert durch Verordnung vom 4. Dezember 1993 (BGBl. I S. 2043), in der jeweils geltenden Fassung eine Geldbuße festzusetzen ist oder eine Straftat, die im Zusammenhang mit der Teilnahme am Straßenverkehr begangen worden ist, anzunehmen ist und mindestens ein Kraftfahrzeug aufgrund eines Unfallschadens von der Unfallstelle abgeschleppt werden muss.

Um einen sonstigen Sachschadensunfall **unter** Alkoholeinwirkung handelt es sich, wenn ein Unfallbeteiligter unter Alkoholeinwirkung stand und am Unfall beteiligte Kraftfahrzeuge noch fahrbereit waren.

Zu einem sonstigen Sachschadensunfall **ohne** Alkoholeinwirkung zählen alle übrigen Sachschadensunfälle **ohne** Straftatbestand oder Ordnungswidrigkeit (Bußgeld), unabhängig davon, ob ein beteiligtes Kraftfahrzeug fahrbereit war oder nicht und alle Sachschadensunfälle **mit** Straftatbestand oder Ordnungswidrigkeit (Bußgeld) **und** alle Kraftfahrzeuge sind fahrbereit.

Ortslage

Die Ortslage der Unfälle - innerhalb bzw. außerhalb von Ortschaften - wird durch die gelben Ortsschilder bestimmt. Autobahnen, auch Stadtautobahnen, gelten als außerhalb von Ortschaften.

Verunglückte

Als Verunglückte gelten alle Personen (auch Mitfahrer), die beim Unfall verletzt oder getötet wurden. Dabei werden erfasst als

- Getötete
Personen, die innerhalb von 30 Tagen an den Unfallfolgen starben

- Schwerverletzte
Personen, die unmittelbar zur stationären Behandlung - mindestens für 24 Stunden - in einem Krankenhaus aufgenommen wurden
- Leichtverletzte
alle übrigen Verletzten.

Beteiligte

Als Beteiligte an einem Straßenverkehrsunfall werden alle Fahrzeugführer und Fußgänger erfasst, die selber oder deren Fahrzeuge Schäden erlitten oder hervorgerufen haben. Verunglückte Mitfahrer zählen somit nicht zu den Unfallbeteiligten.

Ursachen

Die Unfallursachen werden nach dem seit 1975 geltenden Unfallursachenverzeichnis von den unfallaufnehmenden Polizisten entsprechend ihrer Einschätzung in das Erhebungspapier eingetragen. Es wird unterschieden nach:

- allgemeinen Ursachen (z. B. Straßenglätte, Nebel usw.)
- personenbezogenem Fehlverhalten (z. B. Vorfahrtsmissachtung), das den Fahrzeugführern bzw. Fußgängern zugeschrieben wird.

II. Entwicklung der Straßenverkehrsunfälle und Verunglückten *)

Merkmal	September	
	2005	2004
	Anzahl	
Straßenverkehrsunfälle	991	1 121
davon		
mit Personenschaden	712	781
mit schwerwiegendem Sachschaden	211	269
mit Sachschaden unter Alkoholeinwirkung.....	68	71
Verunglückte Personen insgesamt	871	1 024
davon		
Getötete.....	17	23
Schwerverletzte	198	212
Leichtverletzte	656	789
Verunglückte nach der Art der Verkehrsbeteiligung		
Personenkraftwagen	447	612
Mopeds und Motorzweiräder	96	107
Fahrräder	234	212
Fußgänger	59	60
Güterkraftfahrzeuge	24	22
Verunglückte Personen		
unter 15 Jahren.....	63	74
65 Jahre und älter.....	95	100
Ursachen durch Fahrzeugführer bei Straßenverkehrsunfällen		
mit Personenschaden		
Geschwindigkeit.....	111	136
Verkehrstüchtigkeit	68	100
darunter		
Alkoholeinfluss	54	84
Vorfahrt.....	94	132
Überholen	44	56
Abstand	83	102
Ursachen durch Fußgänger bei Straßenverkehrsunfällen		
mit Personenschaden		
falsches Verhalten beim Überschreiten der Fahrbahn	14	15
Darunter		
ohne auf den Fahrzeugverkehr zu achten.....	8	7
Verkehrstüchtigkeit	5	11
darunter		
Alkoholeinfluss	5	11

*) 2004 endgültige Zahlen; 2005 vorläufige Zahlen

III. Tabellen

1 Straßenverkehrsunfälle und Verunglückte

1.1 Nach Straßenarten

Straßenart Ortslage	Unfälle mit Personen- schaden	Verunglückte			Unfälle mit Personen- schaden	Verunglückte			Zu- bzw. Abnahme (-)				
		Getötete	Schwer- verletzte	Leicht- verletzte		Getötete	Schwer- verletzte	Leicht- verletzte	Unf. mit Pers.- scha- den	Getö- tete	Schwer- verletzte	Leicht- verletzte	
													Anzahl
		September 2005				September 2004							
Autobahnen	35	2	16	33	26	2	11	29	34,6	-	45,5	13,8	
Bundesstraßen	200	6	65	194	216	11	60	243	7,4-	X	8,3	20,2-	
innerorts	111	1	31	108	110	2	15	122	0,9	X	X	11,5-	
außerorts	89	5	34	86	106	9	45	121	16,0-	X	24,4-	28,9-	
Landesstraßen	141	4	55	124	167	4	73	158	15,6-	-	24,7-	21,5-	
innerorts	55	-	12	47	68	1	20	69	19,1-	X	40,0-	31,9-	
außerorts	86	4	43	77	99	3	53	89	13,1-	X	18,9-	13,5-	
Kreisstraßen	48	2	14	37	61	3	18	55	21,3-	X	22,2-	32,7-	
innerorts	17	-	3	15	17	1	4	15	-	X	X	-	
außerorts	31	2	11	22	44	2	14	40	29,5-	-	21,4-	45,0-	
Andere Straßen	288	3	48	268	311	3	50	304	7,4-	-	4,0-	11,8-	
innerorts	259	1	35	241	286	2	42	281	9,4-	X	16,7-	14,2-	
außerorts	29	2	13	27	25	1	8	23	16,0	X	X	17,4	
Insgesamt	712	17	198	656	781	23	212	789	8,8-	26,1-	6,6-	16,9-	
innerorts	442	2	81	411	481	6	81	487	8,1-	X	-	15,6-	
außerorts	270	15	117	245	300	17	131	302	10,0-	11,8-	10,7-	18,9-	
		Januar - September 2005				Januar - September 2004							
Autobahnen	277	10	114	323	251	15	112	269	10,4	33,3-	1,8	20,1	
Bundesstraßen	1 607	60	482	1 704	1 668	67	521	1 810	3,7-	10,4-	7,5-	5,9-	
innerorts	773	8	166	815	777	10	143	845	0,5-	X	16,1	3,6-	
außerorts	834	52	316	889	891	57	378	965	6,4-	8,8-	16,4-	7,9-	
Landesstraßen	1 117	42	356	1 067	1 251	50	451	1 186	10,7-	16,0-	21,1-	10,0-	
innerorts	443	2	88	441	497	13	117	469	10,9-	X	24,8-	6,0-	
außerorts	674	40	268	626	754	37	334	717	10,6-	8,1	19,8-	12,7-	
Kreisstraßen	444	22	149	391	478	11	181	430	7,1-	X	17,7-	9,1-	
innerorts	154	3	37	150	135	1	41	121	14,1	X	9,8-	24,0	
außerorts	290	19	112	241	343	10	140	309	15,5-	90,0	20,0-	22,0-	
Andere Straßen	2 221	16	397	2 124	2 071	11	404	1 933	7,2	45,5	1,7-	9,9	
innerorts	1 972	11	306	1 894	1 826	7	308	1 723	8,0	X	0,7-	9,9	
außerorts	249	5	91	230	245	4	96	210	1,6	X	5,2-	9,5	
Insgesamt	5 666	150	1 498	5 609	5 719	154	1 669	5 628	0,9-	2,6-	10,2-	0,3-	
innerorts	3 342	24	597	3 300	3 235	31	609	3 158	3,3	22,6-	2,0-	4,5	
außerorts	2 324	126	901	2 309	2 484	123	1 060	2 470	6,4-	2,4	15,0-	6,5-	

Noch: 1 Straßenverkehrsunfälle und Verunglückte

1.2 Nach Unfallarten

Unfallart Ortslage	Unfälle mit Personen- schaden	Verunglückte			Unfälle mit Personen- schaden	Verunglückte			Zu- bzw. Abnahme (-)			
		Getötete	Schwer- verletzte	Leicht- verletzte		Getötete	Schwer- verletzte	Leicht- verletzte	Unf. mit Pers.- scha- den	Getö- tete	Schwer- verletzte	Leicht- verletzte
September 2005						September 2004						
Zusammenstoß m. and. Fzg. das anfährt, anhält .	18	-	2	18	22	-	4	23	18,2-	-	X	21,7-
innerorts	12	-	2	11	20	-	4	18	40,0-	-	X	38,9-
außerorts	6	-	-	7	2	-	-	5	X	-	-	X
vorausfährt o. wartet	112	2	12	123	147	2	10	188	23,8-	-	20,0	34,6-
innerorts	68	-	4	75	80	-	4	100	15,0-	-	-	25,0-
außerorts	44	2	8	48	67	2	6	88	34,3-	-	X	45,5-
seitlich in gleicher Richtung fährt	27	2	9	23	30	3	13	25	10,0-	X	X	8,0-
innerorts	14	1	3	11	14	1	6	9	-	-	X	X
außerorts	13	1	6	12	16	2	7	16	18,8-	X	X	25,0-
entgegenkommt	65	2	24	66	71	7	40	80	8,5-	X	40,0-	17,5-
innerorts	37	-	9	41	37	2	6	47	-	X	X	12,8-
außerorts	28	2	15	25	34	5	34	33	17,6-	X	55,9-	24,2-
einbiegt oder kreuzt	197	1	49	190	231	2	48	234	14,7-	X	2,1	18,8-
innerorts	154	-	28	140	194	1	28	191	20,6-	X	-	26,7-
außerorts	43	1	21	50	37	1	20	43	16,2	-	5,0	16,3
Zus.stoß Fzg/Fußgänger	54	1	11	46	58	-	14	48	6,9-	X	21,4-	4,2-
innerorts	48	1	10	41	54	-	12	45	11,1-	X	16,7-	8,9-
außerorts	6	-	1	5	4	-	2	3	X	-	X	X
Aufprall auf Hindernis	11	-	1	11	7	1	3	3	X	X	X	X
innerorts	6	-	1	5	3	1	2	-	X	X	X	X
außerorts	5	-	-	6	4	-	1	3	X	-	X	X
Abk.v.Fahrbahn n.rechts	65	4	28	43	81	4	29	69	19,8-	-	3,4-	37,7-
innerorts	16	-	8	10	20	1	6	19	20,0-	X	X	47,4-
außerorts	49	4	20	33	61	3	23	50	19,7-	X	13,0-	34,0-
Abk.v.Fahrbahn n.links	62	4	34	46	77	2	37	68	19,5-	X	8,1-	32,4-
innerorts	12	-	3	12	15	-	2	17	20,0-	-	X	29,4-
außerorts	50	4	31	34	62	2	35	51	19,4-	X	11,4-	33,3-
Unfall anderer Art	101	1	28	90	57	2	14	51	77,2	X	X	76,5
innerorts	75	-	13	65	44	-	11	41	70,5	-	18,2	58,5
außerorts	26	1	15	25	13	2	3	10	X	X	X	X
Insgesamt	712	17	198	656	781	23	212	789	8,8-	26,1-	6,6-	16,9-
innerorts	442	2	81	411	481	6	81	487	8,1-	X	-	15,6-
außerorts	270	15	117	245	300	17	131	302	10,0-	11,8-	10,7-	18,9-
Januar - September 2005						Januar - September 2004						
Zusammenstoß m. and. Fzg. das anfährt, anhält .	138	3	23	133	174	-	22	188	20,7-	X	4,5	29,3-
innerorts	117	1	22	105	144	-	15	148	18,8-	X	46,7	29,1-
außerorts	21	2	1	28	30	-	7	40	30,0-	X	X	30,0-
vorausfährt o. wartet	916	12	96	1 142	940	11	96	1 202	2,6-	9,1	-	5,0-
innerorts	589	-	31	713	541	1	38	657	8,9	X	18,4	8,5
außerorts	327	12	65	429	399	10	58	545	18,0-	20,0	12,1	21,3-
seitlich in gleicher Richtung fährt	194	6	56	204	217	8	74	199	10,6-	X	24,3-	2,5
innerorts	106	2	17	110	107	2	26	88	0,9-	-	34,6-	25,0
außerorts	88	4	39	94	110	6	48	111	20,0-	X	18,8-	15,3-
entgegenkommt	456	25	212	508	465	37	231	504	1,9-	32,4-	8,2-	0,8
innerorts	201	-	70	215	208	5	63	225	3,4-	X	11,1	4,4-
außerorts	255	25	142	293	257	32	168	279	0,8-	21,9-	15,5-	5,0
einbiegt oder kreuzt	1 503	19	310	1 543	1 537	8	325	1 572	2,2-	X	4,6-	1,8-
innerorts	1 203	7	192	1 191	1 207	3	182	1 193	0,3-	X	5,5	0,2-
außerorts	300	12	118	352	330	5	143	379	9,1-	X	17,5-	7,1-
Zus.stoß Fzg/Fußgänger	481	12	128	387	448	7	125	359	7,4	X	2,4	7,8
innerorts	438	8	105	357	413	5	113	330	6,1	X	7,1-	8,2
außerorts	43	4	23	30	35	2	12	29	22,9	X	91,7	3,4
Aufprall auf Hindernis	71	-	10	70	45	1	13	37	57,8	X	23,1-	89,2
innerorts	25	-	4	22	12	1	5	6	X	X	X	X
außerorts	46	-	6	48	33	-	8	31	39,4	-	X	54,8
Abk.v.Fahrbahn n.rechts	796	42	298	649	846	39	378	702	5,9-	7,7	21,2-	7,6-
innerorts	149	5	49	122	171	8	58	143	12,9-	X	15,5-	14,7-
außerorts	647	37	249	527	675	31	320	559	4,1-	19,4	22,2-	5,7-
Abk.v.Fahrbahn n.links	567	28	232	487	606	36	302	487	6,4-	22,2-	23,2-	-
innerorts	127	-	33	121	136	6	42	116	6,6-	X	21,4-	4,3
außerorts	440	28	199	366	470	30	260	371	6,4-	6,7-	23,5-	1,3-
Unfall anderer Art	544	3	133	486	441	7	103	378	23,4	X	29,1	28,6
innerorts	387	1	74	344	296	-	67	252	30,7	X	10,4	36,5
außerorts	157	2	59	142	145	7	36	126	8,3	X	63,9	12,7
Insgesamt	5 666	150	1 498	5 609	5 719	154	1 669	5 628	0,9-	2,6-	10,2-	0,3-
innerorts	3 342	24	597	3 300	3 235	31	609	3 158	3,3	22,6-	2,0-	4,5
außerorts	2 324	126	901	2 309	2 484	123	1 060	2 470	6,4-	2,4	15,0-	6,5-

Noch: 1 Straßenverkehrsunfälle und Verunglückte

1.3 Nach Unfalltypen

Unfalltyp Ortslage	Unfälle mit Personen- schaden	Verunglückte			Unfälle mit Personen- schaden	Verunglückte			Zu- bzw. Abnahme (-)					
		Getötete	Schwer- verletzte	Leicht- verletzte		Getötete	Schwer- verletzte	Leicht- verletzte	Unf. mit Pers.- scha- den	Getö- tete	Schwer- verletzte	Leicht- verletzte		
													Anzahl	
September 2005					September 2004									
Fahrunfall	150	8	71	109	159	8	54	148	5,7-	-	31,5	26,4-		
innerorts	48	-	14	41	53	1	9	64	9,4-	X	X	35,9-		
außerorts	102	8	57	68	106	7	45	84	3,8-	X	26,7	19,0-		
Abbiege-Unfall	89	-	20	90	88	-	20	92	1,1	-	-	2,2-		
innerorts	58	-	12	52	63	-	9	63	7,9-	-	X	17,5-		
außerorts	31	-	8	38	25	-	11	29	24,0	-	X	31,0		
Einbiegen/Kreuzenunfall	147	1	32	141	179	2	36	184	17,9-	X	11,1-	23,4-		
innerorts	126	-	20	117	150	1	24	149	16,0-	X	16,7-	21,5-		
außerorts	21	1	12	24	29	1	12	35	27,6-	-	-	31,4-		
Überschreitenunfall ...	38	1	10	30	39	-	11	30	2,6-	X	9,1-	-		
innerorts	36	1	9	29	36	-	10	28	-	X	X	3,6		
außerorts	2	-	1	1	3	-	1	2	X	-	-	X		
Unfall durch ruhenden Verkehr	10	-	1	9	11	-	2	9	9,1-	-	X	-		
innerorts	9	-	1	8	11	-	2	9	X	-	X	X		
außerorts	1	-	-	1	-	-	-	-	X	-	-	X		
Unfall im Längsverkehr	193	6	43	198	226	11	66	260	14,6-	X	34,8-	23,8-		
innerorts	113	1	14	122	116	3	14	130	2,6-	X	-	6,2-		
außerorts	80	5	29	76	110	8	52	130	27,3-	X	44,2-	41,5-		
Sonstiger Unfall	85	1	21	79	79	2	23	66	7,6	X	8,7-	19,7		
innerorts	52	-	11	42	52	1	13	44	-	X	15,4-	4,5-		
außerorts	33	1	10	37	27	1	10	22	22,2	-	-	68,2		
Insgesamt	712	17	198	656	781	23	212	789	8,8-	26,1-	6,6-	16,9-		
innerorts	442	2	81	411	481	6	81	487	8,1-	X	-	15,6-		
außerorts	270	15	117	245	300	17	131	302	10,0-	11,8-	10,7-	18,9-		
Januar - September 2005					Januar - September 2004									
Fahrunfall	1 441	64	567	1 215	1 467	82	674	1 203	1,8-	22,0-	15,9-	1,0		
innerorts	402	5	116	365	413	14	124	358	2,7-	X	6,5-	2,0		
außerorts	1 039	59	451	850	1 054	68	550	845	1,4-	13,2-	18,0-	0,6		
Abbiege-Unfall	562	10	122	635	608	-	139	632	7,6-	X	12,2-	0,5		
innerorts	393	2	59	428	432	-	81	425	9,0-	X	27,2-	0,7		
außerorts	169	8	63	207	176	-	58	207	4,0-	X	8,6	-		
Einbiegen/Kreuzenunfall	1 207	14	238	1 215	1 182	8	240	1 226	2,1	X	0,8-	0,9-		
innerorts	988	6	154	965	937	3	135	934	5,4	X	14,1	3,3		
außerorts	219	8	84	250	245	5	105	292	10,6-	X	20,0-	14,4-		
Überschreitenunfall ...	329	10	96	248	303	4	89	238	8,6	X	7,9	4,2		
innerorts	308	8	85	239	284	4	83	222	8,5	X	2,4	7,7		
außerorts	21	2	11	9	19	-	6	16	10,5	X	X	X		
Unfall durch ruhenden Verkehr	65	2	10	57	70	-	7	66	7,1-	X	X	13,6-		
innerorts	62	1	10	54	67	-	7	63	7,5-	X	X	14,3-		
außerorts	3	1	-	3	3	-	-	3	-	X	-	-		
Unfall im Längsverkehr	1 455	43	322	1 684	1 527	51	369	1 763	4,7-	15,7-	12,7-	4,5-		
innerorts	829	1	107	937	792	7	108	886	4,7	X	0,9-	5,8		
außerorts	626	42	215	747	735	44	261	877	14,8-	4,5-	17,6-	14,8-		
Sonstiger Unfall	607	7	143	555	562	9	151	500	8,0	X	5,3-	11,0		
innerorts	360	1	66	312	310	3	71	270	16,1	X	7,0-	15,6		
außerorts	247	6	77	243	252	6	80	230	2,0-	-	3,8-	5,7		
Insgesamt	5 666	150	1 498	5 609	5 719	154	1 669	5 628	0,9-	2,6-	10,2-	0,3-		
innerorts	3 342	24	597	3 300	3 235	31	609	3 158	3,3	22,6-	2,0-	4,5		
außerorts	2 324	126	901	2 309	2 484	123	1 060	2 470	6,4-	2,4	15,0-	6,5-		

Noch: 1 Straßenverkehrsunfälle und Verunglückte

1.4 Nach Tagesdatum und Ortslage im September 2005

Tagesdatum Ortslage	Unfälle mit Personen- schaden	Davon mit			Verunglückte			Unfälle mit schwerw. 1) Sachschaden	Unfälle mit Personen- und schwerw. 1) Sachschaden
		Getöteten	Schwer- verletzten	Leicht- verletzten	Getötete	Schwer- verletzte	Leicht- verletzte		
Innerorts									
1. Donnerstag	23	-	5	18	-	5	23	4	27
2. Freitag	16	-	4	12	-	6	12	4	20
3. Samstag	13	-	5	8	-	5	10	2	15
4. Sonntag	8	-	1	7	-	1	7	4	12
5. Montag	15	-	2	13	-	2	14	6	21
6. Dienstag	14	-	1	13	-	1	13	4	18
7. Mittwoch	15	-	2	13	-	2	18	4	19
8. Donnerstag	20	-	3	17	-	3	19	3	23
9. Freitag	24	1	8	15	1	8	22	6	30
10. Samstag	17	-	2	15	-	2	15	2	19
11. Sonntag	10	-	2	8	-	2	9	1	11
12. Montag	14	-	2	12	-	2	14	4	18
13. Dienstag	24	-	1	23	-	1	23	3	27
14. Mittwoch	13	-	2	11	-	2	12	3	16
15. Donnerstag	25	-	3	22	-	3	26	6	31
16. Freitag	10	-	1	9	-	1	10	7	17
17. Samstag	16	-	3	13	-	3	16	6	22
18. Sonntag	9	-	4	5	-	5	7	-	9
19. Montag	11	-	3	8	-	3	8	-	11
20. Dienstag	9	-	4	5	-	4	7	4	13
21. Mittwoch	16	-	2	14	-	2	15	6	22
22. Donnerstag	14	-	3	11	-	4	12	2	16
23. Freitag	17	1	-	16	1	-	18	3	20
24. Samstag	5	-	1	4	-	1	4	3	8
25. Sonntag	7	-	-	7	-	-	7	1	8
26. Montag	16	-	2	14	-	2	16	2	18
27. Dienstag	9	-	1	8	-	1	8	3	12
28. Mittwoch	20	-	4	16	-	4	18	7	27
29. Donnerstag	15	-	4	11	-	4	12	3	18
30. Freitag	17	-	2	15	-	2	16	4	21
Zusammen ...	442	2	77	363	2	81	411	107	549
Außerorts, einschließlich Autobahn									
1. Donnerstag	6	1	1	4	1	1	6	1	7
2. Freitag	6	-	1	5	-	1	7	4	10
3. Samstag	13	-	5	8	-	6	10	2	15
4. Sonntag	18	2	7	9	2	9	17	1	19
5. Montag	11	1	2	8	1	2	9	6	17
6. Dienstag	7	1	2	4	1	3	4	2	9
7. Mittwoch	13	-	4	9	-	4	11	2	15
8. Donnerstag	9	1	2	6	1	2	9	2	11
9. Freitag	10	-	2	8	-	4	11	6	16
10. Samstag	7	1	2	4	1	2	7	3	10
11. Sonntag	11	-	3	8	-	3	10	3	14
12. Montag	10	3	2	5	4	4	5	4	14
13. Dienstag	6	1	2	3	1	2	3	2	8
14. Mittwoch	7	-	2	5	-	2	5	3	10
15. Donnerstag	10	-	5	5	-	8	9	3	13
16. Freitag	15	-	4	11	-	5	17	10	25
17. Samstag	9	-	2	7	-	2	11	5	14
18. Sonntag	8	-	5	3	-	9	5	2	10
19. Montag	7	-	2	5	-	4	7	1	8
20. Dienstag	3	-	-	3	-	-	3	4	7
21. Mittwoch	7	1	1	5	1	2	7	-	7
22. Donnerstag	5	-	3	2	-	3	2	3	8
23. Freitag	8	-	3	5	-	5	7	1	9
24. Samstag	8	2	4	2	2	4	3	3	11
25. Sonntag	14	-	9	5	-	16	23	4	18
26. Montag	9	-	4	5	-	5	7	6	15
27. Dienstag	5	-	-	5	-	-	7	2	7
28. Mittwoch	12	-	3	9	-	3	11	7	19
29. Donnerstag	9	-	5	4	-	5	6	6	15
30. Freitag	7	-	1	6	-	1	6	6	13
Zusammen ...	270	14	88	168	15	117	245	104	374
Innerorts und außerorts									
1. Donnerstag	29	1	6	22	1	6	29	5	34
2. Freitag	22	-	5	17	-	7	19	8	30
3. Samstag	26	-	10	16	-	11	20	4	30
4. Sonntag	26	2	8	16	2	10	24	5	31
5. Montag	26	1	4	21	1	4	23	12	38
6. Dienstag	21	1	3	17	1	4	17	6	27
7. Mittwoch	28	-	6	22	-	6	29	6	34
8. Donnerstag	29	1	5	23	1	5	28	5	34
9. Freitag	34	1	10	23	1	12	33	12	46
10. Samstag	24	1	4	19	1	4	22	5	29
11. Sonntag	21	-	5	16	-	5	19	4	25
12. Montag	24	3	4	17	4	6	19	8	32
13. Dienstag	30	1	3	26	1	3	26	5	35
14. Mittwoch	20	-	4	16	-	4	17	6	26
15. Donnerstag	35	-	8	27	-	11	35	9	44
16. Freitag	25	-	5	20	-	6	27	17	42
17. Samstag	25	-	5	20	-	5	27	11	36
18. Sonntag	17	-	9	8	-	14	12	2	19
19. Montag	18	-	5	13	-	7	15	1	19
20. Dienstag	12	-	4	8	-	4	10	8	20
21. Mittwoch	23	1	3	19	1	4	22	6	29
22. Donnerstag	19	-	6	13	-	7	14	5	24
23. Freitag	25	1	3	21	1	5	25	4	29
24. Samstag	13	2	5	6	2	5	7	6	19
25. Sonntag	21	-	9	12	-	16	30	5	26
26. Montag	25	-	6	19	-	7	23	8	33
27. Dienstag	14	-	1	13	-	1	15	5	19
28. Mittwoch	32	-	7	25	-	7	29	14	46
29. Donnerstag	24	-	9	15	-	9	18	9	33
30. Freitag	24	-	3	21	-	3	22	10	34
Insgesamt ...	712	16	165	531	17	198	656	211	923

1) Schwerwiegender Unfall mit Sachschaden (im engeren Sinne).

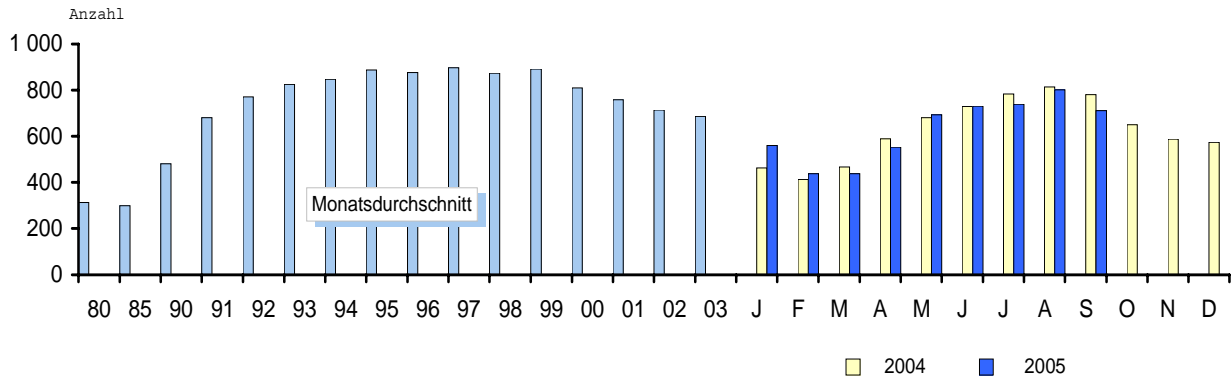
Noch: 1 Straßenverkehrsunfälle und Verunglückte

Noch: 1.4 Nach Tagesdatum und Ortslage im September 2005

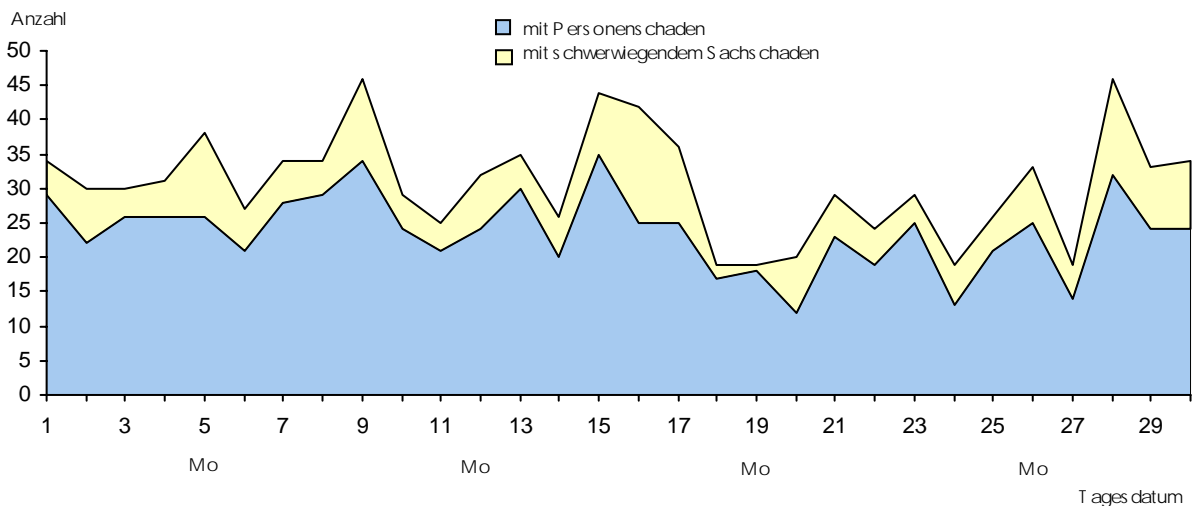
Tagesdatum Ortslage	Unfälle mit Personen- schaden	Davon mit			Verunglückte			Unfälle mit schwerw. 1) Sachschaden	Unfälle mit Personen- und schwerw. 1) Sachschaden
		Getöteten	Schwer- verletzten	Leicht- verletzten	Getötete	Schwer- verletzte	Leicht- verletzte		
auf Autobahnen									
1. Donnerstag	-	-	-	-	-	-	-	-	-
2. Freitag	2	-	-	2	-	-	2	1	3
3. Samstag	2	-	2	-	-	3	-	2	4
4. Sonntag	2	-	1	1	-	1	3	-	2
5. Montag	2	-	-	2	-	-	2	1	3
6. Dienstag	-	-	-	-	-	-	-	-	-
7. Mittwoch	2	-	-	2	-	-	3	-	2
8. Donnerstag	2	1	-	1	1	-	3	-	2
9. Freitag	2	-	-	2	-	-	3	1	3
10. Samstag	2	-	1	1	-	1	2	1	3
11. Sonntag	1	-	1	-	-	1	-	2	3
12. Montag	1	1	-	-	1	-	-	2	3
13. Dienstag	-	-	-	-	-	-	-	-	-
14. Mittwoch	1	-	-	1	-	-	1	2	3
15. Donnerstag	2	-	2	-	-	3	-	1	3
16. Freitag	2	-	1	1	-	1	2	3	5
17. Samstag	1	-	-	1	-	-	2	2	3
18. Sonntag	2	-	2	-	-	4	-	1	3
19. Montag	2	-	-	2	-	-	3	-	2
20. Dienstag	-	-	-	-	-	-	-	1	1
21. Mittwoch	-	-	-	-	-	-	-	-	-
22. Donnerstag	-	-	-	-	-	-	-	1	1
23. Freitag	-	-	-	-	-	-	-	-	-
24. Samstag	-	-	-	-	-	-	-	1	1
25. Sonntag	1	-	-	1	-	-	2	2	3
26. Montag	1	-	-	1	-	-	1	3	4
27. Dienstag	1	-	-	1	-	-	1	-	1
28. Mittwoch	2	-	1	1	-	1	2	-	2
29. Donnerstag	1	-	1	-	-	1	-	-	1
30. Freitag	1	-	-	1	-	-	1	1	2
Insgesamt	35	2	12	21	2	16	33	28	63

1) Schwerwiegender Unfall mit Sachschaden (im engeren Sinne).

Straßenverkehrsunfälle mit Personenschaden



Straßenverkehrsunfälle mit Personen- oder schwerwiegendem Sachschaden im September 2005



2 Getötete und Verletzte

2.1 Nach Art der Ver

Art der Verkehrsbeteiligung Ortslage	Getötete						Schwerverletzte					
	September		Zu- bzw. Abnah- me (-)	Januar - September		Zu- bzw. Abnah- me (-)	September		Zu- bzw. Abnah- me (-)	Januar - September		Zu- bzw. Abnah- me (-)
	2005	2004		2005	2004		2005	2004		2005	2004	
	Anzahl	%	Anzahl	%	Anzahl	%	Anzahl	%	Anzahl	%		
Fahrer und Mitfahrer von												
Mofas, Mopeds	-	-	-	2	1	X	3	2	X	15	22	31,8-
innerorts	-	-	-	-	-	-	2	2	-	7	16	X
außerorts	-	-	-	2	1	X	1	-	X	8	6	X
Motorzweirädern mit amtl. Kennzeichen ..	6	3	X	23	18	27,8	28	30	6,7-	220	256	14,1-
innerorts	-	1	X	6	6	-	13	15	13,3-	101	131	22,9-
außerorts	6	2	X	17	12	41,7	15	15	-	119	125	4,8-
Personenkraftwagen ..	7	15	X	94	104	9,6-	109	122	10,7-	822	969	15,2-
innerorts	-	3	X	4	14	X	24	15	60,0	177	149	18,8
außerorts	7	12	X	90	90	-	85	107	20,6-	645	820	21,3-
Bussen	-	-	-	2	-	X	-	1	X	3	3	-
innerorts	-	-	-	-	-	-	-	-	-	1	1	-
außerorts	-	-	-	2	-	X	-	1	X	2	2	-
Güterkraftfahrzeugen	1	-	X	4	5	X	5	1	X	57	66	13,6-
innerorts	-	-	-	1	1	-	1	-	X	8	15	X
außerorts	1	-	X	3	4	X	4	1	X	49	51	3,9-
Landwirtschaftlichen Zugmaschinen	-	-	-	-	-	-	-	1	X	2	2	-
innerorts	-	-	-	-	-	-	-	1	X	-	1	X
außerorts	-	-	-	-	-	-	-	-	-	2	1	X
übrigen												
Kraftfahrzeugen ...	-	-	-	-	1	X	-	-	-	8	-	X
innerorts	-	-	-	-	-	-	-	-	-	4	-	X
außerorts	-	-	-	-	1	X	-	-	-	4	-	X
Kraftfahrzeugen zus.	14	18	22,2-	125	129	3,1-	145	157	7,6-	1 127	1 318	14,5-
innerorts	-	4	X	11	21	47,6-	40	33	21,2	298	313	4,8-
außerorts	14	14	-	114	108	5,6	105	124	15,3-	829	1 005	17,5-
Fahrrädern	2	4	X	13	15	13,3-	35	41	14,6-	240	226	6,2
innerorts	1	2	X	5	5	-	28	36	22,2-	194	182	6,6
außerorts	1	2	X	8	10	X	7	5	X	46	44	4,5
darunter:												
unter 15 Jahren ...	-	-	-	-	1	X	2	8	X	32	38	15,8-
innerorts	-	-	-	-	-	-	2	8	X	27	32	15,6-
außerorts	-	-	-	-	1	X	-	-	-	5	6	X
anderen Fahrzeugen ..	-	-	-	-	-	-	4	-	X	5	2	X
innerorts	-	-	-	-	-	-	-	-	-	1	-	X
außerorts	-	-	-	-	-	-	4	-	X	4	2	X
Fußgänger	1	1	-	12	10	20,0	14	14	-	126	123	2,4
innerorts	1	-	X	8	5	X	13	12	8,3	104	114	8,8-
außerorts	-	1	X	4	5	X	1	2	X	22	9	X
darunter:												
unter 15 Jahren	-	-	-	1	1	-	7	2	X	41	41	-
innerorts	-	-	-	-	1	X	7	2	X	35	37	5,4-
außerorts	-	-	-	1	-	X	-	-	-	6	4	X
65 Jahre und mehr ...	1	-	X	6	2	X	4	3	X	26	30	13,3-
innerorts	1	-	X	5	2	X	4	3	X	25	30	16,7-
außerorts	-	-	-	1	-	X	-	-	-	1	-	X
Andere Personen	-	-	-	-	-	-	-	-	-	-	-	-
innerorts	-	-	-	-	-	-	-	-	-	-	-	-
außerorts	-	-	-	-	-	-	-	-	-	-	-	-
Insgesamt	17	23	26,1-	150	154	2,6-	198	212	6,6-	1 498	1 669	10,2-
innerorts	2	6	X	24	31	22,6-	81	81	-	597	609	2,0-
außerorts	15	17	11,8-	126	123	2,4	117	131	10,7-	901	1 060	15,0-
darunter:												
unter 15 Jahren	-	1	X	4	4	-	10	17	41,2-	115	129	10,9-
innerorts	-	-	-	-	2	X	9	10	X	75	78	3,8-
außerorts	-	1	X	4	2	X	1	7	X	40	51	21,6-
65 Jahre und mehr ...	2	3	X	24	18	33,3	27	22	22,7	155	139	11,5
innerorts	1	3	X	9	9	-	13	11	18,2	91	76	19,7
außerorts	1	-	X	15	9	X	14	11	27,3	64	63	1,6

im Straßenverkehr

kehrsbeteiligung

Leichtverletzte						Verunglückte insgesamt						Art der Verkehrsbeteiligung Ortslage
September		Zu- bzw. Abnahme (-)	Januar - September		Zu- bzw. Abnahme (-)	September		Zu- bzw. Abnahme (-)	Januar - September		Zu- bzw. Abnahme (-)	
2005	2004		2005	2004		2005	2004		2005	2004		
Anzahl		%	Anzahl		%	Anzahl		%	Anzahl		%	
11	5	X	48	43	11,6	14	7	X	65	66	1,5-	Fahrer und Mitfahrer von
5	1	X	36	27	33,3	7	3	X	43	43	-	. Mofas, Mopeds
6	4	X	12	16	25,0-	7	4	X	22	23	4,3- innerorts
											 außerorts
48	67	28,4-	461	429	7,5	82	100	18,0-	704	703	0,1	. Motorzweirädern mit
27	45	40,0-	309	272	13,6	40	61	34,4-	416	409	1,7	... amtl. Kennzeichen
21	22	4,5-	152	157	3,2-	42	39	7,7	288	294	2,0- innerorts
											 außerorts
331	475	30,3-	3 323	3 506	5,2-	447	612	27,0-	4 239	4 579	7,4-	. Personenkraftwagen
149	228	34,7-	1 467	1 487	1,3-	173	246	29,7-	1 648	1 650	0,1- innerorts
182	247	26,3-	1 856	2 019	8,1-	274	366	25,1-	2 591	2 929	11,5- außerorts
3	6	X	67	41	63,4	3	7	X	72	44	63,6	. Bussen
3	2	X	32	23	39,1	3	2	X	33	24	37,5 innerorts
-	4	X	35	18	94,4	-	5	X	39	20	95,0 außerorts
18	21	14,3-	156	185	15,7-	24	22	9,1	217	256	15,2-	. Güterkraftfahrzeugen
4	6	X	44	55	20,0-	5	6	X	53	71	25,4- innerorts
14	15	6,7-	112	130	13,8-	19	16	18,8	164	185	11,4- außerorts
-	-	-	4	1	X	-	1	X	6	3	X	. Landwirtschaftlichen
-	-	-	1	1	-	-	1	X	1	2	X	... Zugmaschinen
-	-	-	3	-	X	-	-	-	5	1	X innerorts
											 außerorts
1	1	-	13	15	13,3-	1	1	-	21	16	31,3	. übrigen
1	1	-	6	7	X	1	1	-	10	7	X	... Kraftfahrzeugen
-	-	-	7	8	X	-	-	-	11	9	X innerorts
											 außerorts
412	575	28,3-	4 072	4 220	3,5-	571	750	23,9-	5 324	5 667	6,1-	. Kraftfahrzeugen zus.
189	283	33,2-	1 895	1 872	1,2	229	320	28,4-	2 204	2 206	0,1- innerorts
223	292	23,6-	2 177	2 348	7,3-	342	430	20,5-	3 120	3 461	9,9- außerorts
197	167	18,0	1 141	1 052	8,5	234	212	10,4	1 394	1 293	7,8	. Fahrrädern
182	159	14,5	1 041	963	8,1	211	197	7,1	1 240	1 150	7,8 innerorts
15	8	X	100	89	12,4	23	15	53,3	154	143	7,7 außerorts
32	30	6,7	163	172	5,2-	34	38	10,5-	195	211	7,6-	darunter:
30	29	3,4	155	167	7,2-	32	37	13,5-	182	199	8,5-	... unter 15 Jahren
2	1	X	8	5	X	2	1	X	13	12	8,3 innerorts
											 außerorts
2	2	-	14	11	27,3	6	2	X	19	13	46,2	. anderen Fahrzeugen
-	2	X	11	4	X	-	2	X	12	4	X innerorts
2	-	X	3	7	X	6	-	X	7	9	X außerorts
44	45	2,2-	376	344	9,3	59	60	1,7-	514	477	7,8	Fußgänger
39	43	9,3-	348	318	9,4	53	55	3,6-	460	437	5,3 innerorts
5	2	X	28	26	7,7	6	5	X	54	40	35,0 außerorts
10	9	X	83	89	6,7-	17	11	54,5	125	131	4,6-	darunter:
8	9	X	76	88	13,6-	15	11	36,4	111	126	11,9-	... unter 15 Jahren
2	-	X	7	1	X	2	-	X	14	5	X innerorts
											 außerorts
7	9	X	50	56	10,7-	12	12	-	82	88	6,8-	. 65 Jahre und mehr
6	9	X	46	56	17,9-	11	12	8,3-	76	88	13,6- innerorts
1	-	X	4	-	X	1	-	X	6	-	X außerorts
1	-	X	6	1	X	1	-	X	6	1	X	Andere Personen
1	-	X	5	1	X	1	-	X	5	1	X innerorts
-	-	-	1	-	X	-	-	-	1	-	X außerorts
656	789	16,9-	5 609	5 628	0,3-	871	1 024	14,9-	7 257	7 451	2,6-	Insgesamt
411	487	15,6-	3 300	3 158	4,5	494	574	13,9-	3 921	3 798	3,2 innerorts
245	302	18,9-	2 309	2 470	6,5-	377	450	16,2-	3 336	3 653	8,7- außerorts
53	56	5,4-	394	451	12,6-	63	74	14,9-	513	584	12,2-	darunter:
44	47	6,4-	297	337	11,9-	53	57	7,0-	372	417	10,8-	... unter 15 Jahren
9	9	-	97	114	14,9-	10	17	41,2-	141	167	15,6- innerorts
											 außerorts
66	75	12,0-	471	447	5,4	95	100	5,0-	650	604	7,6	. 65 Jahre und mehr
42	50	16,0-	305	290	5,2	56	64	12,5-	405	375	8,0 innerorts
24	25	4,0-	166	157	5,7	39	36	8,3	245	229	7,0 außerorts

Noch: 2 Getötete und Verletzte im Straßenverkehr

2.2 Nach Art der Verkehrsbeteiligung, Altersgruppen und Geschlecht

Im Alter von ... bis unter ... Jahren Geschlecht	Darunter					Darunter					Zu- bzw. Abnahme (-)				
	Ins- gesamt	Fahrer u. Mitfahrer von				Ins- gesamt	Fahrer u. Mitfahrer von				ins- gesamt	Per- sonen- kraft- wagen	Motor- zwei- rädern mit amtl. Kennz.	Fahr- rädern	Fuß- gänger
		Per- sonen- kraft- wagen	Motor- zwei- rädern mit amtl. Kennz.	Fahr- rädern	Fuß- gänger		Per- sonen- kraft- wagen	Motor- zwei- rädern mit amtl. Kennz.	Fahr- rädern	Fuß- gänger					
Anzahl										%					
Getötete															
	September 2005					September 2004									
unter 15	-	-	-	-	-	1	1	-	-	-	X	X	-	-	-
männlich	-	-	-	-	-	1	1	-	-	-	X	X	-	-	-
weiblich	-	-	-	-	-	-	-	-	-	-	-	-	-	-	-
15 - 18	1	-	1	-	-	1	-	1	-	-	-	-	-	-	-
männlich	1	-	1	-	-	1	-	1	-	-	-	-	-	-	-
weiblich	-	-	-	-	-	-	-	-	-	-	-	-	-	-	-
18 - 21	2	1	1	-	-	2	2	-	-	-	X	X	-	-	-
männlich	2	1	1	-	-	1	1	-	-	-	X	X	-	-	-
weiblich	-	-	-	-	-	1	1	-	-	-	X	X	-	-	-
21 - 25	-	-	-	-	-	3	2	1	-	-	X	X	X	-	-
männlich	-	-	-	-	-	2	1	1	-	-	X	X	X	-	-
weiblich	-	-	-	-	-	1	1	-	-	-	X	X	-	-	-
25 - 35	2	1	1	-	-	3	2	1	-	-	X	X	-	-	-
männlich	1	-	1	-	-	3	2	1	-	-	X	X	-	-	-
weiblich	1	1	-	-	-	-	-	-	-	-	X	X	-	-	-
35 - 45	2	-	2	-	-	4	3	-	-	1	X	X	X	-	X
männlich	2	-	2	-	-	3	2	-	-	1	X	X	X	-	X
weiblich	-	-	-	-	-	1	1	-	-	-	X	X	-	-	-
45 - 55	8	5	1	2	-	3	2	-	1	-	X	X	X	X	-
männlich	6	4	1	1	-	2	1	-	1	-	X	X	X	-	-
weiblich	2	1	-	1	-	1	1	-	-	-	X	-	-	X	-
55 - 65	-	-	-	-	-	3	2	-	1	-	X	X	-	X	-
männlich	-	-	-	-	-	2	2	-	-	-	X	X	-	-	-
weiblich	-	-	-	-	-	1	-	-	1	-	X	-	-	X	-
65 und mehr	2	-	-	-	1	3	1	-	2	-	X	X	-	X	X
männlich	-	-	-	-	-	-	-	-	-	-	-	-	-	-	-
weiblich	2	-	-	-	1	3	1	-	2	-	X	X	-	X	X
Zusammen	17	7	6	2	1	23	15	3	4	1	26,1-	X	X	X	-
männlich	12	5	6	1	-	15	10	3	1	1	20,0-	X	X	-	X
weiblich	5	2	-	1	1	8	5	-	3	-	10,0-	X	-	X	X
Ohne Angabe	-	-	-	-	-	-	-	-	-	-	-	-	-	-	-
Insgesamt	17	7	6	2	1	23	15	3	4	1	26,1-	X	X	X	-
	Januar - September 2005					Januar - September 2004									
unter 15	4	3	-	-	1	4	2	-	1	1	-	X	-	X	-
männlich	1	1	-	-	-	4	2	-	1	1	X	X	-	X	X
weiblich	3	2	-	-	1	-	-	-	-	-	X	X	-	-	X
15 - 18	11	3	4	3	1	10	6	3	-	-	10,0	X	X	X	X
männlich	7	1	3	3	-	6	3	2	-	-	X	X	X	X	-
weiblich	4	2	1	-	1	4	3	1	-	-	-	X	-	-	X
18 - 21	22	17	3	-	2	23	22	-	-	1	4,3-	22,7-	X	-	X
männlich	18	13	3	-	2	19	18	-	-	1	5,3-	27,8-	X	-	X
weiblich	4	4	-	-	-	4	4	-	-	-	-	-	-	-	-
21 - 25	21	15	6	-	-	25	18	6	1	-	16,0-	16,7-	-	X	-
männlich	14	8	6	-	-	22	15	6	1	-	36,4-	-	-	X	-
weiblich	7	7	-	-	-	3	3	-	-	-	X	X	-	-	-
25 - 35	24	19	4	-	-	25	16	5	-	1	4,0-	18,8	X	-	X
männlich	17	12	4	-	-	20	11	5	-	1	15,0-	9,1	X	-	X
weiblich	7	7	-	-	-	5	5	-	-	-	X	X	-	-	-
35 - 45	19	9	4	2	1	16	10	2	2	1	18,8	X	X	-	-
männlich	18	8	4	2	1	13	8	2	1	1	38,5	-	X	X	-
weiblich	1	1	-	-	-	3	2	-	1	-	X	X	-	X	-
45 - 55	17	9	2	5	1	16	10	-	2	3	6,3	X	X	X	X
männlich	12	7	2	3	-	15	9	-	2	3	20,0-	X	X	X	X
weiblich	5	2	-	2	1	1	1	-	-	-	X	X	-	X	X
55 - 65	8	8	-	-	-	17	11	2	3	1	X	X	X	X	X
männlich	6	6	-	-	-	12	8	2	1	1	X	X	X	X	X
weiblich	2	2	-	-	-	5	3	-	2	-	X	X	-	X	-
65 und mehr	24	11	-	3	6	18	9	-	6	2	33,3	X	-	X	X
männlich	13	6	-	1	3	12	7	-	3	2	8,3	X	-	X	X
weiblich	11	5	-	2	3	6	2	-	3	-	X	X	-	X	X
Zusammen	150	94	23	13	12	154	104	18	15	10	2,6-	9,6-	27,8	13,3-	20,0
männlich	106	62	22	9	6	123	81	17	9	10	13,8-	23,5-	29,4	-	X
weiblich	44	32	1	4	6	31	23	1	6	-	41,9	39,1	-	X	X
Ohne Angabe	-	-	-	-	-	-	-	-	-	-	-	-	-	-	-
Insgesamt	150	94	23	13	12	154	104	18	15	10	2,6-	9,6-	27,8	13,3-	20,0

Noch: 2 Getötete und Verletzte im Straßenverkehr

Noch: 2.2 Nach Art der Verkehrsbeteiligung, Altersgruppen und Geschlecht

Im Alter von ... bis unter ... Jahren Geschlecht	Ins- gesamt	Darunter				Ins- gesamt	Darunter				Zu- bzw. Abnahme (-)				
		Fahrer u. Mitfahrer von					Fahrer u. Mitfahrer von				ins- gesamt	Per- sonen- kraft- wagen	Motor- zwei- rädern mit amtl. Kennz.	Fahr- rädern	Fuß- gänger
		Per- sonen- kraft- wagen	Motor- zwei- rädern mit amtl. Kennz.	Fahr- rädern	Fuß- gänger		Per- sonen- kraft- wagen	Motor- zwei- rädern mit amtl. Kennz.	Fahr- rädern	Fuß- gänger					
Anzahl											%				
Schwerverletzte															
September 2005															
September 2004															
unter 15	10	1	-	2	7	17	7	-	8	2	41,2-	X	-	X	X
männlich	6	1	-	-	5	9	5	-	3	1	X	X	-	X	X
weiblich	4	-	-	2	2	8	2	-	5	1	X	X	-	X	X
15 - 18	19	3	9	3	2	23	4	9	6	3	17,4-	X	-	X	X
männlich	10	3	5	-	-	13	-	7	3	2	23,1-	X	X	X	X
weiblich	9	-	4	3	2	10	4	2	3	1	X	X	X	-	X
18 - 21	21	15	3	1	-	32	22	5	4	1	34,4-	31,8-	X	X	X
männlich	16	12	2	-	-	25	15	5	4	1	36,0-	20,0-	X	X	X
weiblich	5	3	1	1	-	7	7	-	-	-	X	X	X	X	-
21 - 25	28	24	2	2	-	25	20	4	1	-	12,0	20,0	X	X	-
männlich	21	18	2	1	-	22	17	4	1	-	4,5-	5,9	X	-	-
weiblich	7	6	-	1	-	3	3	-	-	-	X	X	-	X	-
25 - 35	33	23	7	2	-	31	20	2	7	-	6,5	15,0	X	X	-
männlich	22	15	5	1	-	19	12	2	3	-	15,8	25,0	X	X	-
weiblich	11	8	2	1	-	12	8	-	4	-	8,3-	-	X	X	-
35 - 45	24	15	4	3	-	29	19	6	3	1	17,2-	21,1-	X	-	X
männlich	13	6	2	3	-	16	8	5	3	-	18,8-	X	X	-	-
weiblich	11	9	2	-	-	13	11	1	-	1	15,4-	X	X	-	X
45 - 55	22	11	1	6	1	19	11	2	1	4	15,8	-	X	X	X
männlich	14	6	1	4	1	14	8	2	-	3	-	X	X	X	X
weiblich	8	5	-	2	-	5	3	-	1	1	X	X	-	X	X
55 - 65	14	4	2	6	-	14	8	1	4	-	-	X	X	X	-
männlich	9	1	1	5	-	8	3	1	3	-	X	X	-	X	-
weiblich	5	3	1	1	-	6	5	-	1	-	X	X	X	-	-
65 und mehr	27	13	-	10	4	22	11	1	7	3	22,7	18,2	X	X	X
männlich	14	7	-	7	-	13	8	1	3	1	7,7	X	X	X	X
weiblich	13	6	-	3	4	9	3	-	4	2	X	X	-	X	X
Zusammen	198	109	28	35	14	212	122	30	41	14	6,6-	10,7-	6,7-	14,6-	-
männlich	125	69	18	21	6	139	76	27	23	8	10,1-	9,2-	33,3-	8,7-	X
weiblich	73	40	10	14	8	73	46	3	18	6	-	13,0-	X	22,2-	X
Ohne Angabe	-	-	-	-	-	-	-	-	-	-	-	-	-	-	-
Insgesamt ...	198	109	28	35	14	212	122	30	41	14	6,6-	10,7-	6,7-	14,6-	-
Januar - September 2005															
Januar - September 2004															
unter 15	115	37	1	32	41	129	47	2	38	41	10,9-	21,3-	X	15,8-	-
männlich	64	14	1	20	26	71	23	2	20	25	9,9-	39,1-	X	-	4,0
weiblich	51	23	-	12	15	58	24	-	18	16	12,1-	4,2-	-	33,3-	6,3-
15 - 18	121	32	55	20	10	161	52	78	18	7	24,8-	38,5-	29,5-	11,1	X
männlich	73	15	41	11	4	106	21	65	11	3	31,1-	28,6-	36,9-	-	X
weiblich	48	17	14	9	6	55	31	13	7	4	12,7-	45,2-	7,7	X	X
18 - 21	217	160	33	13	5	252	206	29	7	2	13,9-	22,3-	13,8	X	X
männlich	153	106	31	8	2	175	131	28	7	2	12,6-	19,1-	10,7	X	-
weiblich	64	54	2	5	3	77	75	1	-	-	16,9-	28,0-	X	X	X
21 - 25	196	148	24	16	4	207	149	30	12	9	5,3-	0,7-	20,0-	33,3	X
männlich	133	95	22	9	3	158	108	30	9	5	15,8-	12,0-	26,7-	-	X
weiblich	63	53	2	7	1	49	41	-	3	4	28,6	29,3	X	X	X
25 - 35	203	121	36	16	10	219	129	44	23	4	7,3-	6,2-	18,2-	30,4-	X
männlich	148	81	31	11	9	152	79	38	13	4	2,6-	2,5	18,4-	15,4-	X
weiblich	55	40	5	5	1	66	49	6	10	-	16,7-	18,4-	X	X	X
35 - 45	200	107	42	21	15	241	143	38	35	7	17,0-	25,2-	10,5	40,0-	X
männlich	130	59	34	14	9	148	75	31	22	4	12,2-	21,3-	9,7	36,4-	X
weiblich	70	48	8	7	6	93	68	7	13	3	24,7-	29,4-	X	X	X
45 - 55	193	100	21	42	8	207	117	23	29	14	6,8-	14,5-	8,7-	44,8	X
männlich	119	56	16	26	4	124	61	22	14	7	4,0-	8,2-	27,3-	85,7	X
weiblich	74	44	5	16	4	83	56	1	15	7	10,8-	21,4-	X	6,7	X
55 - 65	97	49	7	25	6	113	58	7	29	9	14,2-	15,5-	-	13,8-	X
männlich	60	29	5	13	3	68	28	6	19	5	11,8-	3,6	X	31,6-	X
weiblich	37	20	2	12	3	45	30	1	10	4	17,8-	33,3-	X	20,0	X
65 und mehr	155	68	1	55	26	139	67	5	35	30	11,5	1,5	X	57,1	13,3-
männlich	79	36	1	30	7	64	36	4	17	5	23,4	-	X	76,5	X
weiblich	76	32	-	25	19	75	31	1	18	25	1,3	3,2	X	38,9	24,0-
Zusammen	1 497	822	220	240	125	1 668	968	256	226	123	10,3-	15,1-	14,1-	6,2	1,6
männlich	959	491	182	142	67	1 066	562	226	132	60	10,0-	12,6-	19,5-	7,6	11,7
weiblich	538	331	38	98	58	601	405	30	94	63	10,5-	18,3-	26,7	4,3	7,9-
Ohne Angabe	1	-	-	-	1	1	1	-	-	-	-	X	-	-	X
Insgesamt ...	1 498	822	220	240	126	1 669	969	256	226	123	10,2-	15,2-	14,1-	6,2	2,4

Noch: 2 Getötete und Verletzte im Straßenverkehr

Noch: 2.2 Nach Art der Verkehrsbeteiligung, Altersgruppen und Geschlecht

Im Alter von ... bis unter ... Jahren Geschlecht	Darunter					Darunter					Zu- bzw. Abnahme (-)				
	Ins- gesamt	Fahrer u. Mitfahrer von				Ins- gesamt	Fahrer u. Mitfahrer von				ins- gesamt	Per- sonen- kraft- wagen	Motor- zwei- rädern mit amtl. Kennz.	Fahr- rädern	Fuß- gänger
		Per- sonen- kraft- wagen	Motor- zwei- rädern mit amtl. Kennz.	Fahr- rädern	Fuß- gänger		Per- sonen- kraft- wagen	Motor- zwei- rädern mit amtl. Kennz.	Fahr- rädern	Fuß- gänger					
Anzahl										%					
Leichtverletzte															
September 2005															
September 2004															
unter 15	53	8	-	32	10	56	13	-	30	9	5,4-	X	-	6,7	X
männlich	38	5	-	22	9	32	6	-	23	1	18,8	X	-	4,3-	X
weiblich	15	3	-	10	1	24	7	-	7	8	37,5-	X	-	X	X
15 - 18	42	6	10	18	6	76	17	29	19	5	44,7-	X	65,5-	5,3-	X
männlich	22	1	10	8	2	53	10	23	13	3	58,5-	X	56,5-	X	X
weiblich	20	5	-	10	4	23	7	6	6	2	13,0-	X	X	X	X
18 - 21	82	54	8	14	2	116	87	14	11	4	29,3-	37,9-	X	27,3	X
männlich	46	27	8	7	2	69	48	13	6	2	33,3-	43,8-	X	X	-
weiblich	36	27	-	7	-	47	39	1	5	2	23,4-	30,8-	X	X	X
21 - 25	58	35	7	9	4	95	74	6	11	1	38,9-	52,7-	X	X	X
männlich	36	17	7	6	3	58	41	5	8	1	37,9-	58,5-	X	X	X
weiblich	22	18	-	3	1	37	33	1	3	-	40,5-	45,5-	X	-	X
25 - 35	99	69	3	17	7	87	66	5	11	4	13,8	4,5	X	54,5	X
männlich	52	35	2	9	3	48	36	4	6	1	8,3	2,8-	X	X	X
weiblich	46	33	1	8	4	39	30	1	5	3	17,9	10,0	-	X	X
35 - 45	100	53	10	25	4	112	64	6	27	5	10,7-	17,2-	X	7,4-	X
männlich	49	14	10	14	3	57	26	6	15	4	14,0-	46,2-	X	6,7-	X
weiblich	51	39	-	11	1	55	38	-	12	1	7,3-	2,6	-	8,3-	-
45 - 55	103	58	8	29	2	105	71	4	17	4	1,9-	18,3-	X	70,6	X
männlich	49	19	7	16	2	51	30	4	9	2	3,9-	36,7-	X	X	-
weiblich	54	39	1	13	-	54	41	-	8	2	-	4,9-	X	X	X
55 - 65	49	20	1	24	2	67	42	1	19	4	26,9-	52,4-	-	26,3	X
männlich	21	6	1	13	1	25	13	1	9	1	16,0-	X	-	X	-
weiblich	28	14	-	11	1	42	29	-	10	3	33,3-	51,7-	-	10,0	X
65 und mehr ...	66	28	1	25	7	75	41	2	22	9	12,0-	31,7-	X	13,6	X
männlich	30	12	1	9	5	27	15	1	8	2	11,1	20,0-	-	X	X
weiblich	36	16	-	16	2	48	26	1	14	7	25,0-	38,5-	X	14,3	X
Zusammen	652	331	48	193	44	789	475	67	167	45	17,4-	30,3-	28,4-	15,6	2,2-
männlich	343	136	46	104	30	420	225	57	97	17	18,3-	39,6-	19,3-	7,2	76,5
weiblich	308	194	2	89	14	369	250	10	70	28	16,5-	22,4-	X	27,1	50,0-
Ohne Angabe	4	-	-	4	-	-	-	-	-	-	X	-	-	X	-
Insgesamt ...	656	331	48	197	44	789	475	67	167	45	16,9-	30,3-	28,4-	18,0	2,2-
Januar - September 2005															
Januar - September 2004															
unter 15	394	130	2	163	83	451	169	5	172	89	12,6-	23,1-	X	5,2-	6,7-
männlich	229	63	1	107	52	253	77	4	113	52	9,5-	18,2-	X	5,3-	-
weiblich	165	67	1	56	31	198	92	1	59	37	16,7-	27,2-	-	5,1-	16,2-
15 - 18	491	117	172	141	37	481	152	164	106	37	2,1	23,0-	4,9	33,0	-
männlich	295	37	147	79	17	300	62	138	64	21	1,7-	40,3-	6,5	23,4	19,0-
weiblich	196	80	25	62	20	181	90	26	42	16	8,3	11,1-	3,8-	47,6	25,0
18 - 21	774	573	84	73	26	829	623	67	82	32	6,6-	8,0-	25,4	11,0-	18,8-
männlich	443	299	69	45	18	487	335	59	53	20	9,0-	10,7-	16,9	15,1-	10,0-
weiblich	331	274	15	28	8	342	288	8	29	12	3,2-	4,9-	X	3,4-	X
21 - 25	565	418	37	59	27	614	465	46	66	11	8,0-	10,1-	19,6-	10,6-	X
männlich	310	205	33	37	17	359	260	40	36	7	13,7-	21,2-	17,5-	2,8	X
weiblich	255	213	4	22	10	255	205	6	30	4	-	3,9	X	26,7-	X
25 - 35	821	566	60	103	45	769	544	60	95	26	6,8	4,0	-	8,4	73,1
männlich	451	264	50	71	29	425	260	52	66	14	6,1	1,5	3,8-	7,6	X
weiblich	369	301	10	32	16	342	283	8	28	12	7,9	6,4	X	14,3	33,3
35 - 45	869	565	55	141	43	911	589	46	167	35	4,6-	4,1-	19,6	15,6-	22,9
männlich	425	221	48	78	24	455	242	37	95	21	6,6-	8,7-	29,7	17,9-	14,3
weiblich	443	343	7	63	19	456	347	9	72	14	2,9-	1,2-	X	12,5-	35,7
45 - 55	755	469	37	158	30	703	468	24	126	34	7,4	0,2	54,2	25,4	11,8-
männlich	359	183	31	89	13	348	207	19	67	15	3,2	11,6-	63,2	32,8	13,3-
weiblich	396	286	6	69	17	354	260	5	59	19	11,9	10,0	X	16,9	10,5-
55 - 65	442	235	9	137	33	411	250	11	112	23	7,5	6,0-	X	22,3	43,5
männlich	204	97	6	66	21	174	96	9	51	7	17,2	1,0	X	29,4	X
weiblich	237	137	3	71	12	236	154	2	60	16	0,4	11,0-	X	18,3	25,0-
65 und mehr ...	471	242	4	150	50	447	242	6	119	56	5,4	-	X	26,1	10,7-
männlich	209	102	4	68	23	202	121	5	57	12	3,5	15,7-	X	19,3	91,7
weiblich	262	140	-	82	27	244	121	1	62	43	7,4	15,7	X	32,3	37,2-
Zusammen	5 582	3 315	460	1 125	374	5 616	3 502	429	1 045	343	0,6-	5,3-	7,2	7,7	9,0
männlich	2 925	1 471	389	640	214	3 003	1 660	363	602	169	2,6-	11,4-	7,2	6,3	26,6
weiblich	2 657	1 844	71	485	160	2 613	1 842	66	443	173	1,8	0,1	7,6	10,0	7,5-
Ohne Angabe	27	8	1	16	2	12	4	-	7	1	X	X	X	X	X
Insgesamt ...	5 609	3 323	461	1 141	376	5 628	3 506	429	1 052	344	0,3-	5,2-	7,5	8,5	9,3

Noch: 2 Getötete und Verletzte im Straßenverkehr

Noch: 2.2 Nach Art der Verkehrsbeteiligung, Altersgruppen und Geschlecht

Im Alter von ... bis unter ... Jahren Geschlecht	Darunter					Darunter					Zu- bzw. Abnahme (-)				
	Ins- gesamt	Fahrer u. Mitfahrer von				Ins- gesamt	Fahrer u. Mitfahrer von				ins- gesamt	Per- sonen- kraft- wagen	Motor- zwei- rädern mit amtl. Kennz.	Fahr- rädern	Fuß- gänger
		Per- sonen- kraft- wagen	Motor- zwei- rädern mit amtl. Kennz.	Fahr- rädern	Fuß- gänger		Per- sonen- kraft- wagen	Motor- zwei- rädern mit amtl. Kennz.	Fahr- rädern	Fuß- gänger					
Anzahl										%					
Verunglückte insgesamt															
September 2005								September 2004							
unter 15	63	9	-	34	17	74	21	-	38	11	14,9-	X	-	10,5-	54,5
männlich	44	6	-	22	14	42	12	-	26	2	4,8	X	-	15,4-	X
weiblich	19	3	-	12	3	32	9	-	12	9	40,6-	X	-	-	X
15 - 18	62	9	20	21	8	100	21	39	25	8	38,0-	X	48,7-	16,0-	-
männlich	33	4	16	8	2	67	10	31	16	5	50,7-	X	48,4-	X	X
weiblich	29	5	4	13	6	33	11	8	9	3	12,1-	X	X	X	X
18 - 21	105	70	12	15	2	150	111	19	15	5	30,0-	36,9-	36,8-	-	X
männlich	64	40	11	7	2	95	64	18	10	3	32,6-	37,5-	38,9-	X	X
weiblich	41	30	1	8	-	55	47	1	5	2	25,5-	36,2-	-	X	X
21 - 25	86	59	9	11	4	123	96	11	12	1	30,1-	38,5-	X	8,3-	X
männlich	57	35	9	7	3	82	59	10	9	1	30,5-	40,7-	X	X	X
weiblich	29	24	-	4	1	41	37	1	3	-	29,3-	35,1-	X	X	X
25 - 35	134	93	11	19	7	121	88	8	18	4	10,7	5,7	X	5,6	X
männlich	75	50	8	10	3	70	50	7	9	1	7,1	-	X	X	X
weiblich	58	42	3	9	4	51	38	1	9	3	13,7	10,5	X	-	X
35 - 45	126	68	16	28	4	145	86	12	30	7	13,1-	20,9-	33,3	6,7-	X
männlich	64	20	14	17	3	76	36	11	18	5	15,8-	44,4-	27,3	5,6-	X
weiblich	62	48	2	11	1	69	50	1	12	2	10,1-	4,0-	X	8,3-	X
45 - 55	133	74	10	37	3	127	84	6	19	8	4,7	11,9-	X	94,7	X
männlich	69	29	9	21	3	67	39	6	10	5	3,0	25,6-	X	X	X
weiblich	64	45	1	16	-	60	45	-	9	3	6,7	-	X	X	X
55 - 65	63	24	3	30	2	84	52	2	24	4	25,0-	53,8-	X	25,0	X
männlich	30	7	2	18	1	35	18	2	12	1	14,3-	X	-	50,0	-
weiblich	33	17	1	12	1	49	34	-	12	3	32,7-	50,0-	X	-	X
65 und mehr	95	41	1	35	12	100	53	3	31	12	5,0-	22,6-	X	12,9	-
männlich	44	19	1	16	5	40	23	2	11	3	10,0	17,4-	X	45,5	X
weiblich	51	22	-	19	7	60	30	1	20	9	15,0-	26,7-	X	5,0-	X
Zusammen	867	447	82	230	59	1 024	612	100	212	60	15,3-	27,0-	18,0-	8,5	1,7-
männlich	480	210	70	126	36	574	311	87	121	26	16,4-	32,5-	19,5-	4,1	38,5
weiblich	386	236	12	104	23	450	301	13	91	34	14,2-	21,6-	7,7-	14,3	32,4-
Ohne Angabe	4	-	-	4	-	-	-	-	-	-	X	-	-	X	-
Insgesamt	871	447	82	234	59	1 024	612	100	212	60	14,9-	27,0-	18,0-	10,4	1,7-
Januar - September 2005								Januar - September 2004							
unter 15	513	170	3	195	125	584	218	7	211	131	12,2-	22,0-	X	7,6-	4,6-
männlich	294	78	2	127	78	328	102	6	134	78	10,4-	23,5-	X	5,2-	-
weiblich	219	92	1	68	47	256	116	1	77	53	14,5-	20,7-	-	11,7-	11,3-
15 - 18	623	152	231	164	48	652	210	245	124	44	4,4-	27,6-	5,7-	32,3	9,1
männlich	375	53	191	93	21	412	86	205	75	24	9,0-	38,4-	6,8-	24,0	12,5-
weiblich	248	99	40	71	27	240	124	40	49	20	3,3	20,2-	-	44,9	35,0
18 - 21	1 013	750	120	86	33	1 104	851	96	89	35	8,2-	11,9-	25,0	3,4-	5,7-
männlich	614	418	103	53	22	681	484	87	60	23	9,8-	13,6-	18,4	11,7-	4,3-
weiblich	399	332	17	33	11	423	367	9	29	12	5,7-	9,5-	X	13,8	8,3-
21 - 25	782	581	67	75	31	846	632	82	79	20	7,6-	8,1-	18,3-	5,1-	55,0
männlich	457	308	61	46	20	539	383	76	46	12	15,2-	19,6-	19,7-	-	66,7
weiblich	325	273	6	29	11	307	249	6	33	8	5,9	9,6	-	12,1-	X
25 - 35	1 048	706	100	119	55	1 013	689	109	118	31	3,5	2,5	8,3-	0,8	77,4
männlich	616	357	85	82	38	597	350	95	79	19	3,2	2,0	10,5-	3,8	X
weiblich	431	348	15	37	17	413	337	14	38	12	4,4	3,3	7,1	2,6-	41,7
35 - 45	1 088	681	101	164	59	1 168	742	86	204	43	6,9-	8,2-	17,4	19,6-	37,2
männlich	573	288	86	94	34	616	325	70	118	26	7,0-	11,4-	22,9	20,3-	30,8
weiblich	514	392	15	70	25	552	417	16	86	17	6,9-	6,0-	6,3-	18,6-	47,1
45 - 55	965	578	60	205	39	926	595	47	157	51	4,2	2,9-	27,7	30,6	23,5-
männlich	490	246	49	118	17	487	277	41	83	25	0,6	11,2-	19,5-	42,2	32,0
weiblich	475	332	11	87	22	438	317	6	74	26	8,4	4,7	X	17,6	15,4-
55 - 65	547	292	16	162	39	541	319	20	144	33	1,1	8,5-	20,0-	12,5	18,2
männlich	270	132	11	79	24	254	132	17	71	13	6,3	-	35,3-	11,3	84,6
weiblich	276	159	5	83	15	286	187	3	72	20	3,5-	15,0-	X	15,3	25,0-
65 und mehr	650	321	5	208	82	604	318	11	160	88	7,6	0,9	X	30,0	6,8-
männlich	301	144	5	99	33	278	164	9	77	19	8,3	12,2-	X	28,6	73,7
weiblich	349	177	-	109	49	325	154	2	83	68	7,4	14,9	X	31,3	27,9-
Zusammen	7 229	4 231	703	1 378	511	7 438	4 574	703	1 286	476	2,8-	7,5-	-	7,2	7,4
männlich	3 990	2 024	593	791	287	4 192	2 303	606	743	239	4,8-	12,1-	2,1-	6,5	20,1
weiblich	3 236	2 204	110	587	224	3 240	2 268	97	541	236	0,1-	2,8-	13,4	8,5	5,1-
Ohne Angabe	28	8	1	16	3	13	5	-	7	1	X	X	X	X	X
Insgesamt	7 257	4 239	704	1 394	514	7 451	4 579	703	1 293	477	2,6-	7,4-	0,1	7,8	7,8

Noch: 2 Getötete und Verletzte

2.3 Nach Altersgruppen

Im Alter von ... bis unter ... Jahren Geschlecht	Getötete						Schwerverletzte					
	September		Zu- bzw. Abnah- me (-)	Januar - September		Zu- bzw. Abnah- me (-)	September		Zu- bzw. Abnah- me (-)	Januar - September		Zu- bzw. Abnah- me (-)
	2005	2004		2005	2004		2005	2004		2005	2004	
	Anzahl	%	Anzahl	%	Anzahl	%	Anzahl	%				
unter 15	-	1	X	4	4	-	10	17	41,2-	115	129	10,9-
männlich	-	1	X	1	4	X	6	9	X	64	71	9,9-
weiblich	-	-	-	3	-	X	4	8	X	51	58	12,1-
15 - 18	1	1	-	11	10	10,0	19	23	17,4-	121	161	24,8-
männlich	1	1	-	7	6	X	10	13	23,1-	73	106	31,1-
weiblich	-	-	-	4	4	-	9	10	X	48	55	12,7-
18 - 21	2	2	-	22	23	4,3-	21	32	34,4-	217	252	13,9-
männlich	2	1	X	18	19	5,3-	16	25	36,0-	153	175	12,6-
weiblich	-	1	X	4	4	-	5	7	X	64	77	16,9-
21 - 25	-	3	X	21	25	16,0-	28	25	12,0	196	207	5,3-
männlich	-	2	X	14	22	36,4-	21	22	4,5-	133	158	15,8-
weiblich	-	1	X	7	3	X	7	3	X	63	49	28,6
25 - 30	2	3	X	17	13	30,8	21	17	23,5	129	124	4,0
männlich	1	3	X	14	10	40,0	12	10	20,0	93	94	1,1-
weiblich	1	-	X	3	3	-	9	7	X	36	30	20,0
30 - 35	-	-	-	7	12	X	12	14	14,3-	74	95	22,1-
männlich	-	-	-	3	10	X	10	9	X	55	58	5,2-
weiblich	-	-	-	4	2	X	2	5	X	19	36	47,2-
35 - 40	-	2	X	11	6	X	10	12	16,7-	82	94	12,8-
männlich	-	1	X	10	4	X	4	6	X	48	54	11,1-
weiblich	-	1	X	1	2	X	6	6	-	34	40	15,0-
40 - 45	2	2	-	8	10	X	14	17	17,6-	118	147	19,7-
männlich	2	2	-	8	9	X	9	10	X	82	94	12,8-
weiblich	-	-	-	-	1	X	5	7	X	36	53	32,1-
45 - 50	3	2	X	8	7	X	10	10	-	108	125	13,6-
männlich	2	1	X	6	6	-	5	9	X	68	79	13,9-
weiblich	1	1	-	2	1	X	5	1	X	40	46	13,0-
50 - 55	5	1	X	9	9	-	12	9	X	85	82	3,7
männlich	4	1	X	6	9	X	9	5	X	51	45	13,3
weiblich	1	-	X	3	-	X	3	4	X	34	37	8,1-
55 - 60	-	2	X	5	10	X	6	5	X	39	49	20,4-
männlich	-	1	X	5	6	X	5	3	X	22	29	24,1-
weiblich	-	1	X	-	4	X	1	2	X	17	20	15,0-
60 - 65	-	1	X	3	7	X	8	9	X	58	64	9,4-
männlich	-	1	X	1	6	X	4	5	X	38	39	2,6-
weiblich	-	-	-	2	1	X	4	4	-	20	25	20,0-
65 - 70	-	1	X	3	9	X	15	10	50,0	68	58	17,2
männlich	-	-	-	2	7	X	10	7	X	41	29	41,4
weiblich	-	1	X	1	2	X	5	3	X	27	29	6,9-
70 - 75	-	1	X	7	2	X	4	6	X	40	38	5,3
männlich	-	-	-	3	1	X	3	3	-	20	17	17,6
weiblich	-	1	X	4	1	X	1	3	X	20	21	4,8-
75 und mehr	2	1	X	14	7	X	8	6	X	47	43	9,3
männlich	-	-	-	8	4	X	1	3	X	18	18	-
weiblich	2	1	X	6	3	X	7	3	X	29	25	16,0
Zusammen	17	23	26,1-	150	154	2,6-	198	212	6,6-	1 497	1 668	10,3-
männlich	12	15	20,0-	106	123	13,8-	125	139	10,1-	959	1 066	10,0-
weiblich	5	8	X	44	31	41,9	73	73	-	538	601	10,5-
Ohne Angabe	-	-	-	-	-	-	-	-	-	1	1	-
Insgesamt ...	17	23	26,1-	150	154	2,6-	198	212	6,6-	1 498	1 669	10,2-

im Straßenverkehr

und Geschlecht

Leichtverletzte						Verunglückte insgesamt						Im Alter von ... bis unter ... Jahren Geschlecht
September		Zu- bzw. Abnah- me (-)	Januar - September		Zu- bzw. Abnah- me (-)	September		Zu- bzw. Abnah- me (-)	Januar - September		Zu- bzw. Abnah- me (-)	
2005	2004		2005	2004		2005	2004		2005	2004		
Anzahl	%		Anzahl	%		Anzahl	%		Anzahl	%		
53	56	5,4-	394	451	12,6-	63	74	14,9-	513	584	12,2- unter 15
38	32	18,8	229	253	9,5-	44	42	4,8	294	328	10,4- männlich
15	24	37,5-	165	198	16,7-	19	32	40,6-	219	256	14,5- weiblich
42	76	44,7-	491	481	2,1	62	100	38,0-	623	652	4,4- 15 - 18
22	53	58,5-	295	300	1,7-	33	67	50,7-	375	412	9,0- männlich
20	23	13,0-	196	181	8,3	29	33	12,1-	248	240	3,3 weiblich
82	116	29,3-	774	829	6,6-	105	150	30,0-	1 013	1 104	8,2- 18 - 21
46	69	33,3-	443	487	9,0-	64	95	32,6-	614	681	9,8- männlich
36	47	23,4-	331	342	3,2-	41	55	25,5-	399	423	5,7- weiblich
58	95	38,9-	565	614	8,0-	86	123	30,1-	782	846	7,6- 21 - 25
36	58	37,9-	310	359	13,7-	57	82	30,5-	457	539	15,2- männlich
22	37	40,5-	255	255	-	29	41	29,3-	325	307	5,9 weiblich
59	50	18,0	488	420	16,2	82	70	17,1	634	557	13,8 25 - 30
31	27	14,8	278	227	22,5	44	40	10,0	385	331	16,3 männlich
27	23	17,4	209	192	8,9	37	30	23,3	248	225	10,2 weiblich
40	37	8,1	333	349	4,6-	52	51	2,0	414	456	9,2- 30 - 35
21	21	-	173	198	12,6-	31	30	3,3	231	266	13,2- männlich
19	16	18,8	160	150	6,7	21	21	-	183	188	2,7- weiblich
54	54	-	401	425	5,6-	64	68	5,9-	494	525	5,9- 35 - 40
25	26	3,8-	188	206	8,7-	29	33	12,1-	246	264	6,8- männlich
29	28	3,6	212	219	3,2-	35	35	-	247	261	5,4- weiblich
46	58	20,7-	468	486	3,7-	62	77	19,5-	594	643	7,6- 40 - 45
24	31	22,6-	237	249	4,8-	35	43	18,6-	327	352	7,1- männlich
22	27	18,5-	231	237	2,5-	27	34	20,6-	267	291	8,2- weiblich
56	66	15,2-	399	381	4,7	69	78	11,5-	515	513	0,4 45 - 50
29	29	-	191	184	3,8	36	39	7,7-	265	269	1,5- männlich
27	37	27,0-	208	197	5,6	33	39	15,4-	250	244	2,5 weiblich
47	39	20,5	356	322	10,6	64	49	30,6	450	413	9,0 50 - 55
20	22	9,1-	168	164	2,4	33	28	17,9	225	218	3,2 männlich
27	17	58,8	188	157	19,7	31	21	47,6	225	194	16,0 weiblich
25	29	13,8-	230	187	23,0	31	36	13,9-	274	246	11,4 55 - 60
13	12	8,3	106	84	26,2	18	16	12,5	133	119	11,8 männlich
12	17	29,4-	124	102	21,6	13	20	35,0-	141	126	11,9 weiblich
24	38	36,8-	212	224	5,4-	32	48	33,3-	273	295	7,5- 60 - 65
8	13	X	98	90	8,9	12	19	36,8-	137	135	1,5 männlich
16	25	36,0-	113	134	15,7-	20	29	31,0-	135	160	15,6- weiblich
30	26	15,4	212	186	14,0	45	37	21,6	283	253	11,9 65 - 70
12	8	X	95	85	11,8	22	15	46,7	138	121	14,0 männlich
18	18	-	117	100	17,0	23	22	4,5	145	131	10,7 weiblich
17	21	19,0-	131	129	1,6	21	28	25,0-	178	169	5,3 70 - 75
9	7	X	57	60	5,0-	12	10	20,0	80	78	2,6 männlich
8	14	X	74	69	7,2	9	18	X	98	91	7,7 weiblich
19	28	32,1-	128	132	3,0-	29	35	17,1-	189	182	3,8 75 und mehr
9	12	X	57	57	-	10	15	33,3-	83	79	5,1 männlich
10	16	37,5-	71	75	5,3-	19	20	5,0-	106	103	2,9 weiblich
652	789	17,4-	5 582	5 616	0,6-	867	1 024	15,3-	7 229	7 438	2,8- Zusammen
343	420	18,3-	2 925	3 003	2,6-	480	574	16,4-	3 990	4 192	4,8- männlich
308	369	16,5-	2 654	2 608	1,8	386	450	14,2-	3 236	3 240	0,1- weiblich
4	-	X	27	12	X	4	-	X	28	13	X Ohne Angabe
656	789	16,9-	5 609	5 628	0,3-	871	1 024	14,9-	7 257	7 451	2,6-	... Insgesamt

3 An Straßenverkehrsunfällen beteiligte Fahrzeugführer und Fußgänger

Art der Verkehrsbeteiligung Ortslage	U n f ä l l e m i t											
	Personen-	schwerw.	Personen-	schwerw.	Per-	schw.	Personen-	schwerw.	Personen-	schwerw.	Per-	schw.
	scha-	Sach-	scha-	Sach-	sonen-	Sach-	scha-	Sach-	scha-	Sach-	sonen-	Sach-
	denn	schaden1)	denn	Sach-	nen-	Sach-	denn	Sach-	denn	Sach-	nen-	Sach-
	September		September		Zu- bzw.		September		September		Zu- bzw.	
	2005		2004		Abnahme (-)		2005		2004		Abnahme (-)	
	Anzahl			%			Anzahl			%		
Führer von												
Mofas, Mopeds	12	-	8	1	X	X	63	5	69	5	8,7-	-
innerorts	6	-	5	1	X	X	42	3	45	5	6,7-	X
außerorts	6	-	3	-	X	-	21	2	24	-	12,5-	X
Motorzweirädern mit												
amtl. Kennzeichen ..	81	8	92	10	12,0-	X	685	36	676	41	1,3	12,2-
innerorts	42	5	57	8	26,3-	X	407	22	398	31	2,3	29,0-
außerorts	39	3	35	2	11,4	X	278	14	278	10	-	40,0
Personenkraftwagen ..	793	322	963	430	17,7-	25,1-	6 642	3 131	6 923	3 411	4,1-	8,2-
innerorts	451	173	562	218	19,8-	20,6-	3 825	1 566	3 759	1 766	1,8	11,3-
außerorts	342	149	401	212	14,7-	29,7-	2 817	1 565	3 164	1 645	11,0-	4,9-
Bussen	10	2	7	3	X	X	53	10	54	10	1,9-	-
innerorts	7	1	4	-	X	X	38	3	41	4	7,3-	X
außerorts	3	1	3	3	-	X	15	7	13	6	15,4	X
Güterkraftfahrzeugen	77	38	89	41	13,5-	7,3-	665	400	700	372	5,0-	7,5
innerorts	42	18	45	20	6,7-	10,0-	322	161	318	154	1,3	4,5
außerorts	35	20	44	21	20,5-	4,8-	343	239	382	218	10,2-	9,6
Landwirtschaftlichen												
Zugmaschinen	6	2	8	5	X	X	30	19	30	17	-	11,8
innerorts	1	1	3	4	X	X	8	6	9	8	X	X
außerorts	5	1	5	1	-	-	22	13	21	9	4,8	X
übrigen												
Kraftfahrzeugen ...	3	2	4	5	X	X	50	29	42	21	19,0	38,1
innerorts	2	2	2	5	-	X	22	17	25	10	12,0-	70,0
außerorts	1	-	2	-	X	-	28	12	17	11	64,7	9,1
Kraftfahrzeugen zus.	982	374	1 171	495	16,1-	24,4-	8 188	3 630	8 494	3 877	3,6-	6,4-
innerorts	551	200	678	256	18,7-	21,9-	4 664	1 778	4 595	1 978	1,5	10,1-
außerorts	431	174	493	239	12,6-	27,2-	3 524	1 852	3 899	1 899	9,6-	2,5-
dar. flüchtig	56	33	54	37	3,7	10,8-	437	266	419	312	4,3	14,7-
innerorts	38	14	42	17	9,5-	17,6-	305	114	285	145	7,0	21,4-
außerorts	18	19	12	20	50,0	5,0-	132	152	134	167	1,5-	9,0-
Fahrrädern	271	-	231	1	17,3	X	1 549	2	1 437	7	7,8	X
innerorts	245	-	216	1	13,4	X	1 375	-	1 279	6	7,5	X
außerorts	26	-	15	-	73,3	-	174	2	158	1	10,1	X
darunter:												
unter 15 Jahren ...	37	-	36	-	2,8	-	199	-	223	2	10,8-	X
innerorts	35	-	35	-	-	-	185	-	209	2	11,5-	X
außerorts	2	-	1	-	X	-	14	-	14	-	-	-
anderen Fahrzeugen ..	3	2	5	1	X	X	23	10	24	10	4,2-	-
innerorts	2	2	4	1	X	X	18	8	17	9	5,9	X
außerorts	1	-	1	-	-	-	5	2	7	1	X	X
Fußgänger	61	-	61	-	-	-	537	-	499	-	7,6	-
innerorts	53	-	56	-	5,4-	-	481	-	455	-	5,7	-
außerorts	8	-	5	-	X	-	56	-	44	-	27,3	-
darunter:												
unter 15 Jahren	19	-	11	-	72,7	-	133	-	133	-	-	-
innerorts	15	-	11	-	36,4	-	117	-	128	-	8,6-	-
außerorts	4	-	-	-	X	-	16	-	5	-	X	-
65 Jahre und mehr ...	12	-	12	-	-	-	85	-	91	-	6,6-	-
innerorts	11	-	12	-	8,3-	-	79	-	91	-	13,2-	-
außerorts	1	-	-	-	X	-	6	-	-	-	X	-
Andere Personen	3	-	1	-	X	-	10	1	4	-	X	X
innerorts	3	-	1	-	X	-	9	1	3	-	X	X
außerorts	-	-	-	-	-	-	1	-	1	-	-	-
Insgesamt	1 320	376	1 469	497	10,1-	24,3-	10 307	3 643	10 458	3 894	1,4-	6,4-
innerorts	854	202	955	258	10,6-	21,7-	6 547	1 787	6 349	1 993	3,1	10,3-
außerorts	466	174	514	239	9,3-	27,2-	3 760	1 856	4 109	1 901	8,5-	2,4-
darunter:												
unter 15 Jahren	57	1	47	-	21,3	X	336	2	361	3	6,9-	X
innerorts	50	1	46	-	8,7	X	304	2	339	2	10,3-	-
außerorts	7	-	1	-	X	-	32	-	22	1	45,5	X
65 Jahre und mehr ...	122	27	126	39	3,2-	30,8-	845	196	786	220	7,5	10,9-
innerorts	81	17	90	23	10,0-	26,1-	592	96	559	126	5,9	23,8-
außerorts	41	10	36	16	13,9	37,5-	253	100	227	94	11,5	6,4

1) Schwerwiegender Unfall mit Sachschaden (im engeren Sinne).

4 Ursachen von Straßenverkehrsunfällen mit Personenschaden

4.1 Fehlverhalten der Fahrzeugführer

Ursache	Darunter				Insgesamt	Darunter			Zu- bzw. Abnahme (-)				
	Insgesamt	Personen- kraft- wagen	Motor- zweiräd. mit amtl. Kenn- zeichen	Fahr- rädern		Insgesamt	Personen- kraft- wagen	Motor- zweiräd. mit amtl. Kenn- zeichen	Fahr- rädern	ins- gesamt	Per- sonen- kraft- wagen	Motor- zweir. mit amtl. Kennz.	Fahr- rädern
September 2005					September 2004								
Insgesamt	896	592	62	165	1 010	709	71	137	11,3-	16,5-	12,7-	20,4	
Verkehrstüchtigkeit ..	68	46	3	16	100	67	6	19	32,0-	31,3-	X	15,8-	
dar. Alkoholeinfluß	54	33	3	15	84	59	5	14	35,7-	44,1-	X	7,1	
Straßenbenutzung	74	25	3	41	61	29	5	22	21,3	13,8-	X	86,4	
Geschwindigkeit	111	84	14	6	136	105	15	2	18,4-	20,0-	6,7-	X	
Abstand	83	66	8	3	102	73	9	3	18,6-	9,6-	X	-	
Überholen	44	29	9	5	56	39	8	2	21,4-	25,6-	X	X	
Vorbeifahren	1	-	-	1	4	3	1	-	X	X	X	X	
Nebeneinanderfahren ..	5	4	-	-	7	5	-	1	X	X	-	X	
Vorfahrt, Vorrang	94	70	5	7	132	100	1	23	28,8-	30,0-	X	X	
Nichtbeachten der die Vorfahrt regelnden Verkehrszeichen ...	73	59	3	1	102	85	1	10	28,4-	30,6-	X	X	
Nichtbeachten der Verkehrsregelung durch Polizeibeamte oder Lichtzeichen .	6	6	-	-	19	11	-	8	X	X	-	X	
Abbiegen, Wenden, Rückwärtsfahren, Ein- und Anfahren ..	117	89	1	14	110	82	1	18	6,4	8,5	-	22,2-	
Falsches Verhalten ge- genüber Fußgängern .	29	20	-	9	29	20	-	5	-	-	-	X	
an Überwegen, Furten	3	2	-	1	3	2	-	1	-	-	-	-	
Ruhender Verkehr, Verkehrssicherung ..	11	10	-	-	5	5	-	-	X	X	-	-	
Nichtbeachten der Be- leuchtungsvorschrift	-	-	-	-	-	-	-	-	-	-	-	-	
Ladung, Besetzung	-	-	-	-	1	-	-	-	X	-	-	-	
Andere Fehler beim Fahrzeugführer	259	149	19	63	267	181	25	42	3,0-	17,7-	24,0-	50,0	
Januar - September 2005					Januar - September 2004								
Insgesamt	7 095	5 027	504	893	7 168	5 221	494	822	1,0-	3,7-	2,0	8,6	
Verkehrstüchtigkeit ..	594	395	38	122	662	472	30	105	10,3-	16,3-	26,7	16,2	
dar. Alkoholeinfluß	472	295	37	117	509	357	25	94	7,3-	17,4-	48,0	24,5	
Straßenbenutzung	397	162	27	176	399	169	25	171	0,5-	4,1-	8,0	2,9	
Geschwindigkeit	1 177	942	126	16	1 222	972	146	22	3,7-	3,1-	13,7-	27,3-	
Abstand	677	524	61	9	719	579	44	13	5,8-	9,5-	38,6	X	
Überholen	331	231	58	17	398	284	62	15	16,8-	18,7-	6,5-	13,3	
Vorbeifahren	11	8	-	1	13	10	1	-	15,4-	X	X	X	
Nebeneinanderfahren ..	44	29	1	4	37	27	2	1	18,9	7,4	X	X	
Vorfahrt, Vorrang	868	669	28	87	891	706	23	97	2,6-	5,2-	21,7	10,3-	
Nichtbeachten der die Vorfahrt regelnden Verkehrszeichen ...	666	539	15	46	670	560	14	52	0,6-	3,8-	7,1	11,5-	
Nichtbeachten der Verkehrsregelung durch Polizeibeamte oder Lichtzeichen .	98	65	2	22	88	53	4	23	11,4	22,6	X	4,3-	
Abbiegen, Wenden, Rückwärtsfahren, Ein- und Anfahren ..	757	578	17	87	715	545	6	89	5,9	6,1	X	2,2-	
Falsches Verhalten ge- genüber Fußgängern .	274	208	3	42	229	170	3	34	19,7	22,4	-	23,5	
an Überwegen, Furten	27	22	-	2	23	19	1	2	17,4	15,8	X	-	
Ruhender Verkehr, Verkehrssicherung ..	40	35	-	-	30	26	1	1	33,3	34,6	X	X	
Nichtbeachten der Be- leuchtungsvorschrift	-	-	-	-	3	1	-	2	X	X	-	X	
Ladung, Besetzung	6	1	-	1	10	5	-	1	X	X	-	-	
Andere Fehler beim Fahrzeugführer	1 919	1 245	145	331	1 840	1 255	151	271	4,3	0,8-	4,0-	22,1	

Noch: 4 Ursachen von Straßenverkehrsunfällen mit Personenschaden

4.2 Alle Ursachen

Ursache Ortslage	September		Zu- bzw. Abnahme (-)	Januar - September		Zu- bzw. Abnahme (-)
	2005	2004		2005	2004	
	Anzahl		%	Anzahl	%	
Ursachen der Fahrzeugführer	896	1 010	11,3-	7 095	7 168	1,0-
innerorts	572	632	9,5-	4 322	4 080	5,9
außerorts	324	378	14,3-	2 773	3 088	10,2-
Verkehrstüchtigkeit	68	100	32,0-	594	662	10,3-
innerorts	41	58	29,3-	308	301	2,3
außerorts	27	42	35,7-	286	361	20,8-
Alkoholeinfluß	54	84	35,7-	472	509	7,3-
innerorts	36	51	29,4-	276	254	8,7
außerorts	18	33	45,5-	196	255	23,1-
Einfluß anderer berauschender Mittel (z.B. Drogen, Rauschgift)	2	3	X	11	16	31,3-
innerorts	1	2	X	5	3	X
außerorts	1	1	-	6	13	X
Übermüdung	7	6	X	64	70	8,6-
innerorts	1	1	-	5	15	X
außerorts	6	5	X	59	55	7,3
Sonstige körperliche oder geistige Mängel	5	7	X	47	67	29,9-
innerorts	3	4	X	22	29	24,1-
außerorts	2	3	X	25	38	34,2-
Straßenbenutzung	74	61	21,3	397	399	0,5-
innerorts	51	40	27,5	245	241	1,7
außerorts	23	21	9,5	152	158	3,8-
Benutzung der falschen Fahrbahn, (auch Richtungsfahrbahn) oder verbotswidrige Benutzung anderer Straßenteile	33	21	57,1	127	138	8,0-
innerorts	32	19	68,4	121	130	6,9-
außerorts	1	2	X	6	8	X
Verstoß gegen das Rechtsfahrgebot	41	40	2,5	270	261	3,4
innerorts	19	21	9,5-	124	111	11,7
außerorts	22	19	15,8	146	150	2,7-
Geschwindigkeit	111	136	18,4-	1 177	1 222	3,7-
innerorts	54	55	1,8-	437	424	3,1
außerorts	57	81	29,6-	740	798	7,3-
Nicht angepaßte Geschwindigkeit mit gleichzeitigem Überschreiten der zulässigen Höchstgeschwindigkeit	10	5	X	54	59	8,5-
innerorts	8	2	X	33	29	13,8
außerorts	2	3	X	21	30	30,0-
Nicht angepaßte Geschwindigkeit in anderen Fällen	101	131	22,9-	1 123	1 163	3,4-
innerorts	46	53	13,2-	404	395	2,3
außerorts	55	78	29,5-	719	768	6,4-
Abstand	83	102	18,6-	677	719	5,8-
innerorts	48	60	20,0-	449	436	3,0
außerorts	35	42	16,7-	228	283	19,4-
Ungenügender Sicherheitsabstand	80	99	19,2-	656	702	6,6-
innerorts	46	58	20,7-	437	428	2,1
außerorts	34	41	17,1-	219	274	20,1-
Starkes Bremsen des Vorausfahrenden ohne zwingenden Grund	3	3	-	21	17	23,5
innerorts	2	2	-	12	8	X
außerorts	1	1	-	9	9	-
Überholen	44	56	21,4-	331	398	16,8-
innerorts	12	13	7,7-	104	106	1,9-
außerorts	32	43	25,6-	227	292	22,3-
Unzulässiges Rechtsüberholen	1	-	X	5	10	X
innerorts	1	-	X	5	5	-
außerorts	-	-	-	-	5	X
Überholen trotz Gegenverkehrs	6	11	X	59	71	16,9-
innerorts	1	1	-	4	10	X
außerorts	5	10	X	55	61	9,8-

Noch: 4 Ursachen von Straßenverkehrsunfällen mit Personenschaden

Noch: 4.2 Alle Ursachen

Ursache Ortslage	September		Zu- bzw. Abnahme (-)	Januar - September		Zu- bzw. Abnahme (-)
	2005	2004		2005	2004	
	Anzahl		%	Anzahl	%	
Überholen trotz unklarer Verkehrslage	10	12	16,7-	71	77	7,8-
innerorts	3	3	-	38	29	31,0
außerorts	7	9	X	33	48	31,3-
Überholen trotz unzureichender Sichtverhältnisse	-	-	-	1	6	X
innerorts	-	-	-	-	2	X
außerorts	-	-	-	1	4	X
Überholen ohne Beachtung des nachfolgenden Verkehrs und/oder ohne rechtzeitige und deutliche Ankündigung des Ausscherens	5	6	X	47	57	17,5-
innerorts	-	-	-	3	6	X
außerorts	5	6	X	44	51	13,7-
Fehler beim Wiedereinordnen	1	5	X	23	29	20,7-
innerorts	-	2	X	8	6	X
außerorts	1	3	X	15	23	34,8-
Sonstige Fehler beim Überholen (z.B. ohne genügenden Seiten- abstand)	15	15	-	105	118	11,0-
innerorts	5	5	-	36	38	5,3-
außerorts	10	10	-	69	80	13,8-
Fehler beim Überholtwerden	6	7	X	20	30	33,3-
innerorts	2	2	-	10	10	-
außerorts	4	5	X	10	20	50,0-
Vorbeifahren	1	4	X	11	13	15,4-
innerorts	1	4	X	8	10	X
außerorts	-	-	-	3	3	-
Nichtbeachten des Vorranges entgegenkommender Fahrzeuge beim Vor- beifahren an haltenden Fahrzeugen, Absperrungen o. Hindernissen	1	3	X	7	9	X
innerorts	1	3	X	5	6	X
außerorts	-	-	-	2	3	X
Nichtbeachten des nachfolgenden Verkehrs beim Vorbeifahren an haltenden Fahrzeugen, Absperrungen oder Hindernissen und/oder ohne rechtzeitige und deutliche Ankündigung des Ausscherens ...	-	1	X	4	4	-
innerorts	-	1	X	3	4	X
außerorts	-	-	-	1	-	X
Nebeneinanderfahren, fehlerhaftes Wechseln des Fahrstreifens beim Nebeneinanderfahren oder Nichtbeachten d.Reiðverschlussverfahrens	5	7	X	44	37	18,9
innerorts	3	7	X	38	35	8,6
außerorts	2	-	X	6	2	X
Vorfahrt, Vorrang	94	132	28,8-	868	891	2,6-
innerorts	73	105	30,5-	659	663	0,6-
außerorts	21	27	22,2-	209	228	8,3-
Nichtbeachten der Regel "rechts vor links".....	11	7	X	69	85	18,8-
innerorts	11	5	X	68	77	11,7-
außerorts	-	2	X	1	8	X
Nichtbeachten der die Vorfahrt regelnden Verkehrszeichen	73	102	28,4-	666	670	0,6-
innerorts	57	78	26,9-	492	479	2,7
außerorts	16	24	33,3-	174	191	8,9-
Nichtbeachten der Vorfahrt des durchgehenden Verkehrs auf Auto- bahnen oder Kraftfahrstraßen	-	-	-	6	3	X
innerorts	-	-	-	2	-	X
außerorts	-	-	-	4	3	X
Nichtbeachten der Vorfahrt durch Fahrzeuge, die aus Feld- und Waldwegen kommen	4	2	X	20	20	-
innerorts	-	1	X	5	9	X
außerorts	4	1	X	15	11	36,4
Nichtbeachten der Verkehrsregelung durch Polizeibeamte oder Lichtzeichen	6	19	X	98	88	11,4
innerorts	5	19	X	87	78	11,5
außerorts	1	-	X	11	10	10,0
Nichtbeachten des Vorranges entgegenkommender Fahrzeuge	-	1	X	6	18	X
innerorts	-	1	X	3	15	X
außerorts	-	-	-	3	3	-

Noch: 4 Ursachen von Straßenverkehrsunfällen mit Personenschaden

Noch: 4.2 Alle Ursachen

Ursache Ortslage	September		Zu- bzw. Abnahme (-)	Januar - September		Zu- bzw. Abnahme (-)
	2005	2004		2005	2004	
	Anzahl	%	Anzahl	%		
Nichtbeachten des Vorranges von Schienenfahrzeugen an Bahnübergängen	-	1	X	3	7	X
innerorts	-	1	X	2	5	X
außerorts	-	-	-	1	2	X
Abbiegen, Wenden, Rückwärtsfahren, Ein- und Anfahren	117	110	6,4	757	715	5,9
innerorts	94	97	3,1-	637	605	5,3
außerorts	23	13	76,9	120	110	9,1
Fehler beim Abbiegen	67	53	26,4	384	391	1,8-
innerorts	48	42	14,3	291	311	6,4-
außerorts	19	11	72,7	93	80	16,3
Fehler beim Wenden oder Rückwärtsfahren	17	19	10,5-	125	113	10,6
innerorts	15	18	16,7-	110	102	7,8
außerorts	2	1	X	15	11	36,4
Fehler beim Einfahren in den fließenden Verkehr (z.B. aus einem Grundstück, von einem anderen Straßenteil oder beim Anfahren vom Fahrbahnrand)	33	38	13,2-	248	211	17,5
innerorts	31	37	16,2-	236	192	22,9
außerorts	2	1	X	12	19	36,8-
Falsches Verhalten gegenüber Fußgängern	29	29	-	274	229	19,7
innerorts	26	28	7,1-	257	216	19,0
außerorts	3	1	X	17	13	30,8
an Fußgängerüberwegen	2	3	X	20	15	33,3
innerorts	2	3	X	19	15	26,7
außerorts	-	-	-	1	-	X
an Fußgängerfurten	1	-	X	7	8	X
innerorts	1	-	X	7	8	X
außerorts	-	-	-	-	-	-
beim Abbiegen	1	2	X	23	15	53,3
innerorts	1	2	X	23	15	53,3
außerorts	-	-	-	-	-	-
an Haltestellen (auch haltenden Schulbussen mit eingeschaltetem Warnblinklicht)	2	2	-	14	20	30,0-
innerorts	2	2	-	13	20	35,0-
außerorts	-	-	-	1	-	X
an anderen Stellen	23	22	4,5	210	171	22,8
innerorts	20	21	4,8-	195	158	23,4
außerorts	3	1	X	15	13	15,4
Ruhender Verkehr, Verkehrssicherung	11	5	X	40	30	33,3
innerorts	10	5	X	36	27	33,3
außerorts	1	-	X	4	3	X
Unzulässiges Halten oder Parken	1	-	X	5	-	X
innerorts	1	-	X	5	-	X
außerorts	-	-	-	-	-	-
Mangelnde Sicherung haltender oder liegengebliebener Fahrzeuge und von Unfallstellen sowie Schulbussen, bei denen Kinder ein- oder aussteigen	2	-	X	8	3	X
innerorts	2	-	X	6	-	X
außerorts	-	-	-	2	3	X
Verkehrswidriges Verhalten beim Ein- oder Aussteigen, Be- oder Entladen	8	5	X	27	27	-
innerorts	7	5	X	25	27	7,4-
außerorts	1	-	X	2	-	X
Nichtbeachten der Beleuchtungsvorschriften	-	-	-	-	3	X
innerorts	-	-	-	-	3	X
außerorts	-	-	-	-	-	-
Ladung, Besetzung	-	1	X	6	10	X
innerorts	-	-	-	3	2	X
außerorts	-	1	X	3	8	X

Noch: 4 Ursachen von Straßenverkehrsunfällen mit Personenschaden

Noch: 4.2 Alle Ursachen

Ursache Ortslage	September		Zu- bzw. Abnahme (-)	Januar - September		Zu- bzw. Abnahme (-)
	2005	2004		2005	2004	
	Anzahl		%	Anzahl	%	
Überladung, Überbesetzung	-	1	X	-	4	X
innerorts	-	-	-	-	1	X
außerorts	-	1	X	-	3	X
Unzureichend gesicherte Ladung oder Fahrzeugzubehörteile	-	-	-	6	6	-
innerorts	-	-	-	3	1	X
außerorts	-	-	-	3	5	X
Andere Fehler beim Fahrzeugführer	259	267	3,0-	1 919	1 840	4,3
innerorts	159	160	0,6-	1 141	1 011	12,9
außerorts	100	107	6,5-	778	829	6,2-
Technische Mängel, Wartungsmängel	8	8	-	74	64	15,6
innerorts	3	4	X	29	31	6,5-
außerorts	5	4	X	45	33	36,4
Beleuchtung	1	2	X	16	12	33,3
innerorts	1	-	X	9	5	X
außerorts	-	2	X	7	7	-
Bereifung	4	1	X	29	22	31,8
innerorts	1	-	X	3	5	X
außerorts	3	1	X	26	17	52,9
Bremsen	1	1	-	15	11	36,4
innerorts	1	1	-	10	10	-
außerorts	-	-	-	5	1	X
Lenkung	-	-	-	4	1	X
innerorts	-	-	-	1	1	-
außerorts	-	-	-	3	-	X
Zugvorrichtung	-	-	-	1	1	-
innerorts	-	-	-	1	1	-
außerorts	-	-	-	-	-	-
Andere Mängel	2	4	X	9	17	X
innerorts	-	3	X	5	9	X
außerorts	2	1	X	4	8	X
Falsches Verhalten der Fußgänger	21	29	27,6-	228	211	8,1
innerorts	20	24	16,7-	198	186	6,5
außerorts	1	5	X	30	25	20,0
Verkehrstüchtigkeit	5	11	X	48	50	4,0-
innerorts	4	9	X	35	42	16,7-
außerorts	1	2	X	13	8	X
Alkoholeinfluß	5	11	X	46	47	2,1-
innerorts	4	9	X	34	39	12,8-
außerorts	1	2	X	12	8	X
Einfluß anderer berauschender Mittel (z.B. Drogen, Rauschgift) ..	-	-	-	1	-	X
innerorts	-	-	-	1	-	X
außerorts	-	-	-	-	-	-
Übermüdung	-	-	-	-	-	-
innerorts	-	-	-	-	-	-
außerorts	-	-	-	-	-	-
Sonstige körperliche oder geistige Mängel	-	-	-	1	3	X
innerorts	-	-	-	-	3	X
außerorts	-	-	-	1	-	X
Falsches Verhalten beim Überschreiten der Fahrbahn	14	15	6,7-	148	135	9,6
innerorts	14	14	-	137	126	8,7
außerorts	-	1	X	11	9	X
an Stellen, an denen der Fußgängerverkehr durch Polizeibeamte oder Lichtzeichen geregelt war	1	1	-	16	15	6,7
innerorts	1	1	-	15	15	-
außerorts	-	-	-	1	-	X

Noch: 4 Ursachen von Straßenverkehrsunfällen mit Personenschaden

Noch: 4.2 Alle Ursachen

Ursache Ortslage	September		Zu- bzw. Abnahme (-)	Januar - September		Zu- bzw. Abnahme (-)
	2005	2004		2005	2004	
	Anzahl		%	Anzahl		%
auf Fußgängerüberwegen ohne Verkehrsregelung durch Polizeibeamte oder Lichtzeichen	-	-	-	1	1	-
innerorts	-	-	-	1	1	-
außerorts	-	-	-	-	-	-
in der Nähe von Kreuzungen oder Einmündungen, Lichtzeichenanlagen oder Fußgängerüberwegen bei dichtem Verkehr	1	3	X	8	13	X
innerorts	1	3	X	8	12	X
außerorts	-	-	-	-	1	X
an anderen Stellen						
durch plötzliches Hervortreten hinter Sichthindernissen	2	1	X	24	20	20,0
innerorts	2	-	X	22	19	15,8
außerorts	-	1	X	2	1	X
ohne auf den Fahrzeugverkehr zu achten	8	7	X	85	74	14,9
innerorts	8	7	X	77	68	13,2
außerorts	-	-	-	8	6	X
durch sonstiges falsches Verhalten	2	3	X	14	12	16,7
innerorts	2	3	X	14	11	27,3
außerorts	-	-	-	-	1	X
Nichtbenutzen des Gehweges	-	-	-	-	2	X
innerorts	-	-	-	-	2	X
außerorts	-	-	-	-	-	-
Nichtbenutzen der vorgeschriebenen Straßenseite	-	-	-	2	-	X
innerorts	-	-	-	-	-	-
außerorts	-	-	-	2	-	X
Spielen auf oder neben der Fahrbahn	2	-	X	8	2	X
innerorts	2	-	X	8	1	X
außerorts	-	-	-	-	1	X
Andere Fehler der Fußgänger	-	3	X	22	22	-
innerorts	-	1	X	18	15	20,0
außerorts	-	2	X	4	7	X
Straßenverhältnisse	32	29	10,3	570	477	19,5
innerorts	14	17	17,6-	206	187	10,2
außerorts	18	12	50,0	364	290	25,5
Glätte oder Schlüpfrigkeit der Fahrbahn	25	26	3,8-	524	448	17,0
innerorts	11	14	21,4-	186	171	8,8
außerorts	14	12	16,7	338	277	22,0
Verunreinigung durch ausgeflossenes Öl	-	1	X	4	6	X
innerorts	-	1	X	3	3	-
außerorts	-	-	-	1	3	X
Andere Verunreinigungen durch Straßenbenutzer	1	2	X	3	6	X
innerorts	1	1	-	3	3	-
außerorts	-	1	X	-	3	X
Schnee, Eis	-	-	-	349	212	64,6
innerorts	-	-	-	99	55	80,0
außerorts	-	-	-	250	157	59,2
Regen	24	23	4,3	165	219	24,7-
innerorts	10	12	16,7-	79	108	26,9-
außerorts	14	11	27,3	86	111	22,5-
Andere Einflüsse (u.a. Laub, angeschwemmter Lehm)	-	-	-	3	5	X
innerorts	-	-	-	2	2	-
außerorts	-	-	-	1	3	X
Zustand der Straße	7	3	X	43	28	53,6
innerorts	3	3	-	19	15	26,7
außerorts	4	-	X	24	13	84,6
Spurrillen, im Zusammenhang mit Regen, Schnee oder Eis	1	-	X	9	5	X
innerorts	-	-	-	2	2	-
außerorts	1	-	X	7	3	X

Noch: 4 Ursachen von Straßenverkehrsunfällen mit Personenschaden

Noch: 4.2 Alle Ursachen

Ursache Ortslage	September		Zu- bzw. Abnahme (-)	Januar - September		Zu- bzw. Abnahme (-)
	2005	2004		2005	2004	
	Anzahl		%	Anzahl	%	
Anderer Zustand der Straße	6	3	X	34	23	47,8
innerorts	3	3	-	17	13	30,8
außerorts	3	-	X	17	10	70,0
Nicht ordnungsgemäßer Zustand der Verkehrszeichen o.-einrichtungen	-	-	-	3	-	X
innerorts	-	-	-	1	-	X
außerorts	-	-	-	2	-	X
Mangelhafte Beleuchtung der Straße	-	-	-	-	1	X
innerorts	-	-	-	-	1	X
außerorts	-	-	-	-	-	-
Mangelhafte Sicherung von Bahnübergängen	-	-	-	-	-	-
innerorts	-	-	-	-	-	-
außerorts	-	-	-	-	-	-
Witterungseinflüsse	8	15	X	70	65	7,7
innerorts	6	10	X	27	31	12,9-
außerorts	2	5	X	43	34	26,5
Sichtbehinderung durch						
Nebel	3	1	X	9	13	X
innerorts	1	-	X	1	1	-
außerorts	2	1	X	8	12	X
starken Regen, Hagel, Schneegestöber usw.	-	-	-	8	5	X
innerorts	-	-	-	1	3	X
außerorts	-	-	-	7	2	X
blendende Sonne	5	13	X	31	33	6,1-
innerorts	5	10	X	22	24	8,3-
außerorts	-	3	X	9	9	-
Seitenwind	-	1	X	17	3	X
innerorts	-	-	-	2	1	X
außerorts	-	1	X	15	2	X
Unwetter oder sonstige Witterungseinflüsse	-	-	-	5	11	X
innerorts	-	-	-	1	2	X
außerorts	-	-	-	4	9	X
Hindernisse	25	25	-	141	157	10,2-
innerorts	9	8	X	38	28	35,7
außerorts	16	17	5,9-	103	129	20,2-
Nicht oder unzureichend gesicherte Arbeitsstelle auf der Fahrbahn	3	-	X	4	2	X
innerorts	1	-	X	2	-	X
außerorts	2	-	X	2	2	-
Wild auf der Fahrbahn	12	17	29,4-	93	113	17,7-
innerorts	2	1	X	6	4	X
außerorts	10	16	37,5-	87	109	20,2-
Anderes Tier auf der Fahrbahn	6	6	-	32	32	-
innerorts	5	5	-	25	18	38,9
außerorts	1	1	-	7	14	X
Sonstiges Hindernis auf der Fahrbahn	4	2	X	12	10	20,0
innerorts	1	2	X	5	6	X
außerorts	3	-	X	7	4	X
Sonstige Ursachen	11	11	-	93	113	17,7-
innerorts	7	9	X	44	63	30,2-
außerorts	4	2	X	49	50	2,0-
Ursachen von anderen Personen als Fahrzeugführer oder Fußgänger ...	-	-	-	1	1	-
innerorts	-	-	-	1	1	-
außerorts	-	-	-	-	-	-
Ursachen insgesamt	1 001	1 127	11,2-	8 272	8 256	0,2
innerorts	631	704	10,4-	4 865	4 607	5,6
außerorts	370	423	12,5-	3 407	3 649	6,6-

5 Unfälle mit Personenschaden, schwerwiegendem Sachschaden und Unfallfolgen

Gegenstand der Nachweisung	Insgesamt	Unfälle mit Personenschaden	Verunglückte				Schwerwiegende Unfälle mit Sachschaden (im engeren Sinne)	Sonstige Alkoholunfälle
			insgesamt	Getötete	Schwerverletzte	Leichtverletzte		
Alle Unfälle								
September 2005								
Innerhalb von Ortschaften	603	442	494	2	81	411	107	54
Außerhalb von Ortschaften, ohne Autobahn	325	235	326	13	101	212	76	14
Auf Autobahnen	63	35	51	2	16	33	28	-
Innerhalb und außerhalb von Ortschaften	991	712	871	17	198	656	211	68
dagegen Vorjahr	1 121	781	1 024	23	212	789	269	71
Veränderung in %	11,6-	8,8-	14,9-	26,1-	6,6-	16,9-	21,6-	4,2-
Januar - September 2005								
Innerhalb von Ortschaften	4 705	3 342	3 921	24	597	3 300	970	393
Außerhalb von Ortschaften, ohne Autobahn	3 049	2 047	2 889	116	787	1 986	893	109
Auf Autobahnen	609	277	447	10	114	323	328	4
Innerhalb und außerhalb von Ortschaften	8 363	5 666	7 257	150	1 498	5 609	2 191	506
dagegen Vorjahr	8 628	5 719	7 451	154	1 669	5 628	2 335	574
Veränderung in %	3,1-	0,9-	2,6-	2,6-	10,2-	0,3-	6,2-	11,8-
Dar.: Alkoholunfälle								
September 2005								
Innerhalb von Ortschaften	110	36	42	1	15	26	20	54
Außerhalb von Ortschaften, ohne Autobahn	42	17	22	1	10	11	11	14
Auf Autobahnen	4	2	3	-	-	3	2	-
Innerhalb und außerhalb von Ortschaften	156	55	67	2	25	40	33	68
dagegen Vorjahr	195	92	121	3	45	73	32	71
Veränderung in %	20,0-	40,2-	44,6-	X	44,4-	45,2-	3,1	4,2-
Januar - September 2005								
Innerhalb von Ortschaften	871	302	362	4	106	252	176	393
Außerhalb von Ortschaften, ohne Autobahn	395	194	249	13	91	145	92	109
Auf Autobahnen	25	11	12	1	2	9	10	4
Innerhalb und außerhalb von Ortschaften	1 291	507	623	18	199	406	278	506
dagegen Vorjahr	1 432	549	711	17	242	452	309	574
Veränderung in %	9,8-	7,7-	12,4-	5,9	17,8-	10,2-	10,0-	11,8-

6 Straßenverkehrsunfälle und verunglückte Personen im September 2005

Nach Kreisen

Kreisfreie Stadt / Landkreis Regierungsbezirk Land Ortslage	Straßenverkehrsunfälle				Verunglückte			
	insgesamt	mit Personen- schaden	mit 1) schwerw. Sachsch.	sonst. Alkohol- unfälle	insgesamt	Getötete	Schwer- verletzte	Leicht- verletzte
GREIFSWALD, HANSESTADT	23	18	4	1	21	-	1	20
innerorts	21	17	3	1	19	-	1	18
außerorts ohne Autobahn	2	1	1	-	2	-	-	2
auf Autobahnen	-	-	-	-	-	-	-	-
NEUBRANDENBURG, STADT	44	37	4	3	44	-	5	39
innerorts	44	37	4	3	44	-	5	39
außerorts ohne Autobahn	-	-	-	-	-	-	-	-
auf Autobahnen	-	-	-	-	-	-	-	-
ROSTOCK, HANSESTADT	104	75	22	7	85	-	7	78
innerorts	97	70	20	7	79	-	5	74
außerorts ohne Autobahn	3	2	1	-	2	-	-	2
auf Autobahnen	4	3	1	-	4	-	2	2
SCHWERIN, LANDESHAUPTSTADT	67	53	5	9	56	1	4	51
innerorts	63	51	4	8	54	1	4	49
außerorts ohne Autobahn	4	2	1	1	2	-	-	2
auf Autobahnen	-	-	-	-	-	-	-	-
STRALSUND, HANSESTADT	37	27	6	4	32	-	8	24
innerorts	34	26	4	4	31	-	8	23
außerorts ohne Autobahn	3	1	2	-	1	-	-	1
auf Autobahnen	-	-	-	-	-	-	-	-
WISMAR, HANSESTADT	20	17	2	1	19	-	2	17
innerorts	18	15	2	1	16	-	2	14
außerorts ohne Autobahn	2	2	-	-	3	-	-	3
auf Autobahnen	-	-	-	-	-	-	-	-
BAD DOBERAN	91	51	34	6	68	1	14	53
innerorts	41	26	10	5	32	-	4	28
außerorts ohne Autobahn	41	23	17	1	32	1	9	22
auf Autobahnen	9	2	7	-	4	-	1	3
DEMMIN	47	37	7	3	47	1	14	32
innerorts	28	20	5	3	23	-	5	18
außerorts ohne Autobahn	18	16	2	-	23	1	9	13
auf Autobahnen	1	1	-	-	1	-	-	1
GUESTROW	59	47	9	3	58	1	17	40
innerorts	26	21	2	3	22	-	4	18
außerorts ohne Autobahn	29	25	4	-	34	1	13	20
auf Autobahnen	4	1	3	-	2	-	-	2
LUDWIGSLUST	71	50	16	5	62	3	16	43
innerorts	39	25	12	2	25	-	11	14
außerorts ohne Autobahn	19	14	2	3	21	1	3	17
auf Autobahnen	13	11	2	-	16	2	2	12
MECKLENBURG-STRELITZ	34	21	12	1	31	-	5	26
innerorts	15	9	5	1	10	-	-	10
außerorts ohne Autobahn	18	11	7	-	19	-	5	14
auf Autobahnen	1	1	-	-	2	-	-	2
MUERITZ	41	29	11	1	38	1	14	23
innerorts	21	14	6	1	17	-	4	13
außerorts ohne Autobahn	16	13	3	-	16	1	6	9
auf Autobahnen	4	2	2	-	5	-	4	1
NORDVORPOMMERN	53	35	14	4	46	1	12	33
innerorts	20	13	6	1	13	-	2	11
außerorts ohne Autobahn	30	20	7	3	30	1	9	20
auf Autobahnen	3	2	1	-	3	-	1	2
NORDWESTMECKLENBURG	83	56	19	8	64	1	20	43
innerorts	31	19	7	5	20	-	4	16
außerorts ohne Autobahn	33	27	3	3	32	1	10	21
auf Autobahnen	19	10	9	-	12	-	6	6
OSTVORPOMMERN	65	44	16	5	49	2	8	39
innerorts	33	23	6	4	26	-	3	23
außerorts ohne Autobahn	32	21	10	1	23	2	5	16
auf Autobahnen	-	-	-	-	-	-	-	-
PARCHIM	57	41	14	2	54	1	18	35
innerorts	26	20	5	1	23	1	6	16
außerorts ohne Autobahn	28	20	7	1	30	-	12	18
auf Autobahnen	3	1	2	-	1	-	-	1
RUEGEN	44	34	8	2	41	2	10	29
innerorts	14	11	1	2	12	-	2	10
außerorts ohne Autobahn	30	23	7	-	29	2	8	19
auf Autobahnen	-	-	-	-	-	-	-	-
UECKER-RANDOW	51	40	8	3	56	2	23	31
innerorts	32	25	5	2	28	-	11	17
außerorts ohne Autobahn	17	14	2	1	27	2	12	13
auf Autobahnen	2	1	1	-	1	-	-	1
MECKLENBURG-VORPOMMERN	991	712	211	68	871	17	198	656
innerorts	603	442	107	54	494	2	81	411
außerorts ohne Autobahn	325	235	76	14	326	13	101	212
auf Autobahnen	63	35	28	-	51	2	16	33
Kreisfreie Städte	295	227	43	25	257	1	27	229
Landkreise	696	485	168	43	614	16	171	427

1) Schwerwiegender Unfall mit Sachschaden (im engeren Sinne).

IV. Übersicht zu den Unfällen mit Personenschaden und Sachschaden

Jahr Monat	Polizeilich erfasste Unfälle					Verunglückte			
	insgesamt	mit Personenschaden	mit Sachschaden			insgesamt	Getötete ²⁾	Schwer-	Leicht-
			schwerwiegende Unfälle		übrige			Verletzte	
			im engeren Sinne ¹⁾	sonstige Alkoholfälle					
1980	3 764	.	.	.	4 801	293	4 508	
1985	3 593	.	.	.	4 586	239	4 347	
1986	3 678	.	.	.	4 749	247	4 502	
1987	3 458	.	.	.	4 361	236	4 125	
1988	3 756	.	.	.	4 793	224	4 569	
1989	3 829	.	.	.	4 860	256	4 604	
1990	5 773	.	.	.	7 884	518	7 366	
1991	43 472	8 155	5 339	.	29 978	11 413	624	4 338	6 451
1992	56 997	9 257	8 525	.	39 215	12 693	600	4 665	7 428
1993	63 889	9 885	11 574	.	42 430	13 544	561	4 688	8 295
1994	64 649	10 168	11 830	.	42 651	13 849	535	4 736	8 578
1995	64 516	10 646	5 868	1 389	46 613	14 515	500	4 566	9 449
1996	67 437	10 506	5 258	1 337	50 336	14 379	432	4 402	9 545
1997	67 857	10 746	4 415	1 285	51 411	14 514	420	4 201	9 893
1998	69 064	10 470	4 169	1 038	53 387	14 062	364	3 876	9 822
1999	72 482	10 702	4 019	1 093	56 668	14 459	373	3 757	10 329
2000	66 607	9 698	3 463	1 008	52 438	12 992	365	3 265	9 362
2001	65 975	9 111	3 783	920	52 161	12 345	296	2 981	9 068
2002	62 838	8 550	3 679	852	49 757	11 341	289	2 599	8 453
2003	61 745	8 236	3 381	803	49 325	10 728	284	2 346	8 098
2004	59 663	7 530	3 153	762	48 215	9 820	206	2 225	7 389
2004 Januar	4 472	463	378	48	3 583	614	21	154	439
Februar.....	3 859	413	240	57	3 149	530	11	96	423
März	4 393	467	220	55	3 651	617	12	155	450
April.....	4 932	589	240	73	4 030	777	16	178	583
Mai	5 246	681	227	68	4 270	858	16	208	634
Juni	5 217	729	265	65	4 158	911	18	183	710
Juli.....	5 177	783	259	75	4 060	1 037	24	226	787
August.....	5 550	813	237	62	4 438	1 083	13	257	813
September.....	5 328	781	269	71	4 207	1 024	23	212	789
Oktober	5 247	650	236	74	4 287	842	21	217	604
November.....	5 219	587	272	48	4 312	777	13	171	593
Dezember.....	5 020	574	310	66	4 070	750	18	168	564
2005 ³⁾ Januar	4 669	559	361	50	3 699	717	20	139	558
Februar.....	4 254	437	326	59	3 432	557	11	112	434
März	4 493	437	222	48	3 786	591	14	123	454
April.....	4 314	553	149	55	3 557	688	10	126	552
Mai	5 144	693	217	48	4 186	903	17	234	652
Juni	4 816	730	216	67	3 803	920	17	182	721
Juli.....	5 151	739	248	63	4 101	963	17	199	747
August.....	5 302	801	239	48	4 214	1 042	27	184	831
September.....	4 946	712	211	68	3 955	871	17	198	656
Oktober									
November.....									
Dezember.....									
Jan. - Sep.	43 096	5 666	2 191	506	34 733	7 257	150	1 498	5 609
Entwicklung									
zum Vormonat (%).....	- 6,7	- 11,1	- 11,7	41,7	- 6,1	- 16,4	- 37,0	7,6	- 21,1
zum Vorjahr (%).....	- 2,4	- 0,9	- 6,2	- 11,8	- 2,3	- 2,6	- 2,6	- 10,2	- 0,3

1) ab 1991 bis 1994 Sachschaden von 4 000 DM und mehr bei mindestens einem Geschädigten, ab 1995 Straftatbestand oder Ordnungswidrigkeit (Bußgeld) und mindestens ein Kraftfahrzeug musste abgeschleppt werden

2) Personen, die innerhalb von 30 Tagen an den Unfallfolgen starben

3) vorläufige Ergebnisse