



## Straßenverkehrsunfälle in Mecklenburg-Vorpommern

April 2005

Bestell-Nr.: H113 2005 04

Herausgabe: 5. Juli 2005  
Printausgabe: EUR 4,00

Herausgeber: Statistisches Landesamt Mecklenburg-Vorpommern, Lübecker Straße 287, 19059 Schwerin,  
Telefon: 0385 4801-0, Telefax: 0385 4801-123, Internet: <http://www.statistik-mv.de>, E-Mail: [poststelle@statistik-mv.de](mailto:poststelle@statistik-mv.de)

Zuständiger Dezernent: Dr. Detlef Thofern, Telefon: 0385 4801-776

© Statistisches Landesamt Mecklenburg-Vorpommern, Schwerin, 2005

Für nicht gewerbliche Zwecke sind Vervielfältigung und unentgeltliche Verbreitung, auch auszugsweise, mit Quellenangabe gestattet. Die Verbreitung, auch auszugsweise, über elektronische Systeme/Datenträger bedarf der vorherigen Zustimmung. Alle übrigen Rechte bleiben vorbehalten.

### Zeichenerklärungen und Abkürzungen

-	nichts vorhanden
0	weniger als die Hälfte von 1 in der letzten besetzten Stelle, jedoch mehr als nichts
.	Zahlenwert unbekannt oder geheim zu halten
...	Zahl lag bei Redaktionsschluss noch nicht vor
x	Aussage nicht sinnvoll oder Fragestellung nicht zutreffend
/	keine Angabe, da Zahlenwert nicht ausreichend genau oder nicht repräsentativ
()	Zahl hat eingeschränkte Aussagefähigkeit
p	vorläufige Zahl
s	geschätzte Zahl
r	berichtigte Zahl

# Inhalt

	Seite
I. Vorbemerkungen	3
II. Entwicklung der Straßenverkehrsunfälle und Verunglückten	4
III. Tabellen	
1. Straßenverkehrsunfälle und Verunglückte	
1.1. Nach Straßenarten	5
1.2. Nach Unfallarten	6
1.3. Nach Unfalltypen	7
1.4. Nach Tagesdatum und Ortslage	8 - 9
2. Getötete und Verletzte im Straßenverkehr	
2.1. Nach Art der Verkehrsbeteiligung	10 - 11
2.2. Nach Art der Verkehrsbeteiligung, Altersgruppen und Geschlecht	12 - 15
2.3. Nach Altersgruppen und Geschlecht	16 - 17
3. An Straßenverkehrsunfällen beteiligte Fahrzeugführer und Fußgänger	18
4. Ursachen von Straßenverkehrsunfällen mit Personenschaden	
4.1. Fehlverhalten der Fahrzeugführer	19
4.2. Alle Ursachen	20 - 25
5. Unfälle mit Personenschaden, schwerwiegendem Sachschaden und Unfallfolgen	26
6. Straßenverkehrsunfälle und verunglückte Personen nach Kreisen	27
IV. Übersicht zu den Unfällen mit Personenschaden und Sachschaden	28

# I. Vorbemerkungen

## Rechtsgrundlage

Rechtsgrundlage für die Zusammenstellung der vorliegenden Ergebnisse ist das "Gesetz über die Statistik der Straßenverkehrsunfälle" (Straßenverkehrsunfallstatistikgesetz - StVUnfStatG) vom 15. Juni 1990 (BGBl. I S. 1078), neugefasst durch Artikel 1 des Gesetzes zur Änderung des Straßenverkehrsunfallstatistikgesetzes vom 23. November 1994 (BGBl. I S. 3491) und der Verordnung zur näheren Bestimmung des schwerwiegenden Unfalls mit Sachschaden im Sinne des Straßenverkehrsunfallstatistikgesetzes vom 21. Dezember 1994 (BGBl. I S. 3970).

Danach wird über Unfälle, bei denen infolge des Fahrverkehrs auf öffentlichen Wegen und Plätzen Personen getötet oder verletzt bzw. bei schwerwiegenden Unfällen und Unfällen unter Alkoholeinwirkung Sachschäden verursacht worden sind, eine Bundesstatistik geführt. Bei allen anderen Unfällen erfasst die Statistik lediglich die Gesamtzahl, gegliedert nach Unfällen auf Autobahnen und sonstigen Straßen. Die Unfälle auf sonstigen Straßen sind zu untergliedern nach innerhalb und außerhalb geschlossener Ortschaften.

## Erfassungsumfang

Auskunftspflichtig sind - laut § 4 StVUnfStatG - die Polizeidienststellen, von denen der Unfall aufgenommen wurde. Daraus folgt, dass von der Statistik nur Unfälle erfasst werden, zu denen die Polizei herangezogen wurde.

Es handelt sich dabei um Straßenverkehrsunfälle mit Personenschaden, schwerwiegende Unfälle mit Sachschaden sowie sonstige Sachschadensunfälle unter Alkoholeinwirkung.

## Berichtsweg

Erhebungspapiere für die Statistik sind die im Grundaufbau bundeseinheitlichen Verkehrsunfallanzeigen, die von den unfallaufnehmenden Polizisten ausgefüllt werden.

Diese Angaben werden im Statistischen Landesamt (bzw. im Statistischen Bundesamt) auf Datenträger übernommen und nach bundeseinheitlichem Programm monatlich und jährlich tabelliert. Nicht alle Verkehrsunfallanzeigen können in die Monatsergebnisse eingearbeitet werden, weil bei fehlenden bzw. widersprüchlichen Angaben oft zeitaufwendige Rückfragen nötig sind. Derartige Unfälle werden als Nachmeldungen übernommen. Das führt dazu, dass der kumulierte Jahresanteil größer ist als die Summe der Monatsergebnisse.

## Veröffentlichungsformen

Monatsbericht:

Vorläufige Zahlen etwa 3 Monate nach Ende des Berichtsmonats, in der Fachserie "Statistische Berichte" dargestellt

Jahresbericht:

Endgültige Ergebnisse in tiefgegliederten Tabellen, ausführliche Erläuterungen, Zeitreihen

## Unfälle

Unfälle werden unterschieden nach der Schwere der Unfallfolgen (z. B. Unfälle mit Personenschaden und Unfälle mit Sachschaden). Bei Unfällen mit **Personenschaden** sind Personen getötet bzw. verletzt worden, von untergeordneter Bedeutung ist in diesem Fall der gleichzeitig entstandene und auch erfasste Sachschaden. Kriterium für die Zuordnung eines Unfalls ist jeweils die schwerste Unfallfolge.

Die Unfälle werden unterschieden nach:

- Unfall mit Getöteten
- Unfall mit Schwerverletzten
- Unfall mit Leichtverletzten
- Schwerwiegender Unfall mit Sachschaden (im engeren Sinne)
- Sonstiger Sachschadensunfall unter Alkoholeinwirkung
- Sonstiger Sachschadensunfall ohne Alkoholeinwirkung

Ein **schwerwiegender** Unfall mit Sachschaden im Sinne § 2 StVUnfStatG liegt vor, wenn nach den Feststellungen der Beamten des Polizeidienstes als Unfallursache eine Ordnungswidrigkeit, bei der gemäß Bußgeldkatalog-Verordnung vom 4. Juli 1989 (BGBl. I S. 1305), geändert durch Verordnung vom 4. Dezember 1993 (BGBl. I S. 2043), in der jeweils geltenden Fassung eine Geldbuße festzusetzen ist oder eine Straftat, die im Zusammenhang mit der Teilnahme am Straßenverkehr begangen worden ist, anzunehmen ist und mindestens ein Kraftfahrzeug aufgrund eines Unfallschadens von der Unfallstelle abgeschleppt werden muss.

Um einen sonstigen Sachschadensunfall **unter** Alkoholeinwirkung handelt es sich, wenn ein Unfallbeteiligter unter Alkoholeinwirkung stand und am Unfall beteiligte Kraftfahrzeuge noch fahrbereit waren.

Zu einem sonstigen Sachschadensunfall **ohne** Alkoholeinwirkung zählen alle übrigen Sachschadensunfälle **ohne** Straftatbestand oder Ordnungswidrigkeit (Bußgeld), unabhängig davon, ob ein beteiligtes Kraftfahrzeug fahrbereit war oder nicht und alle Sachschadensunfälle **mit** Straftatbestand oder Ordnungswidrigkeit (Bußgeld) **und** alle Kraftfahrzeuge sind fahrbereit.

## Ortslage

Die Ortslage der Unfälle - innerhalb bzw. außerhalb von Ortschaften - wird durch die gelben Ortsschilder bestimmt. Autobahnen, auch Stadtautobahnen, gelten als außerhalb von Ortschaften.

## Verunglückte

Als Verunglückte gelten alle Personen (auch Mitfahrer), die beim Unfall verletzt oder getötet wurden. Dabei werden erfasst als

- Getötete
- Personen, die innerhalb von 30 Tagen an den Unfallfolgen starben

- Schwerverletzte  
Personen, die unmittelbar zur stationären Behandlung - mindestens für 24 Stunden - in einem Krankenhaus aufgenommen wurden
- Leichtverletzte  
alle übrigen Verletzten.

### Beteiligte

Als Beteiligte an einem Straßenverkehrsunfall werden alle Fahrzeugführer und Fußgänger erfasst, die selber oder deren Fahrzeuge Schäden erlitten oder hervorgerufen haben. Verunglückte Mitfahrer zählen somit nicht zu den Unfallbeteiligten.

### Ursachen

Die Unfallursachen werden nach dem seit 1975 geltenden Unfallursachenverzeichnis von den unfallaufnehmenden Polizisten entsprechend ihrer Einschätzung in das Erhebungspapier eingetragen. Es wird unterschieden nach:

- allgemeinen Ursachen (z. B. Straßenglätte, Nebel usw.)
- personenbezogenem Fehlverhalten (z. B. Vorfahrtsmissachtung), das den Fahrzeugführern bzw. Fußgängern zugeschrieben wird.

## II. Entwicklung der Straßenverkehrsunfälle und Verunglückten \*)

Merkmal	April	
	2005	2004
	Anzahl	
Straßenverkehrsunfälle .....	757	902
davon		
mit Personenschaden .....	553	589
mit schwerwiegendem Sachschaden .....	149	240
mit Sachschaden unter Alkoholeinwirkung .....	55	73
Verunglückte Personen insgesamt .....	688	777
davon		
Getötete .....	10	16
Schwerverletzte .....	126	178
Leichtverletzte .....	552	583
Verunglückte nach der Art der Verkehrsbeteiligung		
Personenkraftwagen .....	384	484
Mopeds und Motorzweiräder .....	98	81
Fahrräder .....	125	119
Fußgänger .....	54	43
Güterkraftfahrzeuge .....	20	25
Verunglückte Personen		
unter 15 Jahren .....	41	51
65 Jahre und älter .....	65	69
Ursachen durch Fahrzeugführer bei Straßenverkehrsunfällen		
mit Personenschaden		
Geschwindigkeit .....	98	124
Verkehrstüchtigkeit .....	67	53
darunter		
Alkoholeinfluss .....	56	43
Vorfahrt .....	88	75
Überholen .....	41	46
Abstand .....	81	92
Ursachen durch Fußgänger bei Straßenverkehrsunfällen		
mit Personenschaden		
falsches Verhalten beim Überschreiten der Fahrbahn .....	13	14
darunter		
ohne auf den Fahrzeugverkehr zu achten .....	9	7
Verkehrstüchtigkeit .....	3	6
darunter		
Alkoholeinfluss .....	3	5

\*) 2004 endgültige Zahlen; 2005 vorläufige Zahlen

III. Tabellen

1 Straßenverkehrsunfälle und Verunglückte

1.1 Nach Straßenarten

Straßenart Ortslage	Unfälle mit Personen- schaden	Verunglückte			Unfälle mit Personen- schaden	Verunglückte			Zu- bzw. Abnahme (-)				
		Getötete	Schwer- verletzte	Leicht- verletzte		Getötete	Schwer- verletzte	Leicht- verletzte	Unf. mit Pers.- scha- den	Getö- tete	Schwer- verletzte	Leicht- verletzte	
													Anzahl
		A p r i l 2005						A p r i l 2004					
Autobahnen .....	19	1	1	20	32	1	11	40	40,6-	-	X	50,0-	
Bundesstraßen .....	176	2	36	198	200	5	60	230	12,0-	X	40,0-	13,9-	
innerorts .....	98	-	15	105	91	1	17	98	7,7	X	11,8-	7,1	
außerorts .....	78	2	21	93	109	4	43	132	28,4-	X	51,2-	29,5-	
Landesstraßen .....	90	2	25	88	114	6	34	102	21,1-	X	26,5-	13,7-	
innerorts .....	43	-	7	44	47	1	9	39	8,5-	X	X	12,8	
außerorts .....	47	2	18	44	67	5	25	63	29,9-	X	28,0-	30,2-	
Kreisstraßen .....	27	2	14	16	50	3	24	43	46,0-	X	41,7-	62,8-	
innerorts .....	11	1	2	10	12	-	3	11	8,3-	X	X	9,1-	
außerorts .....	16	1	12	6	38	3	21	32	57,9-	X	42,9-	X	
Andere Straßen .....	241	3	50	230	193	1	49	168	24,9	X	2,0	36,9	
innerorts .....	213	2	38	210	173	1	38	151	23,1	X	-	39,1	
außerorts .....	28	1	12	20	20	-	11	17	40,0	X	9,1	17,6	
Insgesamt .....	553	10	126	552	589	16	178	583	6,1-	37,5-	29,2-	5,3-	
innerorts .....	365	3	62	369	323	3	67	299	13,0	-	7,5-	23,4	
außerorts .....	188	7	64	183	266	13	111	284	29,3-	X	42,3-	35,6-	
		J a n u a r - A p r i l 2005						J a n u a r - A p r i l 2004					
Autobahnen .....	101	5	32	117	88	5	42	92	14,8	-	23,8-	27,2	
Bundesstraßen .....	603	15	170	662	603	29	189	643	-	48,3-	10,1-	3,0	
innerorts .....	267	3	47	285	268	3	51	282	0,4-	-	7,8-	1,1	
außerorts .....	336	12	123	377	335	26	138	361	0,3	53,8-	10,9-	4,4	
Landesstraßen .....	419	14	120	384	436	18	160	408	3,9-	22,2-	25,0-	5,9-	
innerorts .....	147	-	27	139	160	5	30	157	8,1-	X	10,0-	11,5-	
außerorts .....	272	14	93	245	276	13	130	251	1,5-	7,7	28,5-	2,4-	
Kreisstraßen .....	177	12	47	157	168	4	70	159	5,4	X	32,9-	1,3-	
innerorts .....	62	3	12	61	38	-	11	34	63,2	X	9,1	79,4	
außerorts .....	115	9	35	96	130	4	59	125	11,5-	X	40,7-	23,2-	
Andere Straßen .....	688	9	131	680	637	4	122	593	8,0	X	7,4	14,7	
innerorts .....	604	6	105	600	573	3	99	539	5,4	X	6,1	11,3	
außerorts .....	84	3	26	80	64	1	23	54	31,3	X	13,0	48,1	
Insgesamt .....	1 988	55	500	2 000	1 932	60	583	1 895	2,9	8,3-	14,2-	5,5	
innerorts .....	1 080	12	191	1 085	1 039	11	191	1 012	3,9	9,1	-	7,2	
außerorts .....	908	43	309	915	893	49	392	883	1,7	12,2-	21,2-	3,6	

# Noch: 1 Straßenverkehrsunfälle und Verunglückte

## 1.2 Nach Unfallarten

Unfallart Ortslage	Unfälle mit Personen- schaden	Verunglückte			Unfälle mit Personen- schaden	Verunglückte			Zu- bzw. Abnahme (-)			
		Getötete	Schwer- verletzte	Leicht- verletzte		Getötete	Schwer- verletzte	Leicht- verletzte	Unf. mit Pers.- scha- den	Getö- tete	Schwer- verletzte	Leicht- verletzte
A p r i l 2005												
A p r i l 2004												
Zusammenstoß m.and.Fzg. das anfährt, anhält ..	12	-	2	14	32	-	4	40	62,5-	-	X	65,0-
innerorts .....	11	-	2	13	23	-	1	28	52,2-	-	X	53,6-
außerorts .....	1	-	-	1	9	-	3	12	X	-	X	X
vorausfährt o. wartet	108	-	6	136	111	1	14	139	2,7-	X	X	2,2-
innerorts .....	77	-	2	99	61	-	7	66	26,2	-	X	50,0
außerorts .....	31	-	4	37	50	1	7	73	38,0-	X	X	49,3-
seitlich in gleicher Richtung fährt .....	28	1	11	23	27	1	7	29	3,7	-	X	20,7-
innerorts .....	17	-	5	14	9	-	2	7	X	-	X	X
außerorts .....	11	1	6	9	18	1	5	22	38,9-	-	X	X
entgegenkommt .....	37	-	14	41	45	2	23	51	17,8-	X	39,1-	19,6-
innerorts .....	23	-	9	21	19	-	6	18	21,1	-	X	16,7
außerorts .....	14	-	5	20	26	2	17	33	46,2-	X	X	39,4-
einbiegt oder kreuzt	154	2	24	168	148	3	40	146	4,1	X	40,0-	15,1
innerorts .....	120	1	12	127	121	1	25	109	0,8-	-	52,0-	16,5
außerorts .....	34	1	12	41	27	2	15	37	25,9	X	20,0-	10,8
Zus.stoß Fzg/Fußgänger	54	-	14	44	40	-	15	29	35,0	-	6,7-	51,7
innerorts .....	52	-	14	41	37	-	14	27	40,5	-	-	51,9
außerorts .....	2	-	-	3	3	-	1	2	X	-	X	X
Aufprall auf Hindernis	7	-	1	7	2	-	1	1	X	-	-	X
innerorts .....	1	-	-	1	-	-	-	-	X	-	-	X
außerorts .....	6	-	1	6	2	-	1	1	X	-	-	X
Abk.v.Fahrbahn n.rechts	74	6	24	60	80	3	24	72	7,5-	X	-	16,7-
innerorts .....	23	2	6	19	16	1	3	16	43,8	X	X	18,8
außerorts .....	51	4	18	41	64	2	21	56	20,3-	X	14,3-	26,8-
Abk.v.Fahrbahn n.links	36	1	16	24	66	6	40	45	45,5-	X	60,0-	46,7-
innerorts .....	11	-	2	11	11	1	4	7	X	X	X	X
außerorts .....	25	1	14	13	55	5	36	38	54,5-	X	61,1-	65,8-
Unfall anderer Art ....	43	-	14	35	38	-	10	31	13,2	-	40,0	12,9
innerorts .....	30	-	10	23	26	-	5	21	15,4	-	X	9,5
außerorts .....	13	-	4	12	12	-	5	10	8,3	-	X	20,0
Insgesamt .....	553	10	126	552	589	16	178	583	6,1-	37,5-	29,2-	5,3-
innerorts .....	365	3	62	369	323	3	67	299	13,0	-	7,5-	23,4
außerorts .....	188	7	64	183	266	13	111	284	29,3-	X	42,3-	35,6-
J a n u a r - A p r i l 2005												
J a n u a r - A p r i l 2004												
Zusammenstoß m.and.Fzg. das anfährt, anhält ..	39	3	6	40	64	-	8	72	39,1-	X	X	44,4-
innerorts .....	32	1	6	31	50	-	4	55	36,0	X	X	43,6-
außerorts .....	7	2	-	9	14	-	4	17	X	X	X	X
vorausfährt o. wartet	315	3	25	403	339	2	37	421	7,1-	X	32,4-	4,3-
innerorts .....	213	-	7	271	207	-	14	245	2,9	-	X	10,6
außerorts .....	102	3	18	132	132	2	23	176	22,7-	X	21,7-	25,0-
seitlich in gleicher Richtung fährt .....	59	2	14	56	69	2	27	61	14,5-	-	48,1-	8,2-
innerorts .....	33	-	6	29	28	-	7	21	17,9	-	X	38,1
außerorts .....	26	2	8	27	41	2	20	40	36,6-	-	X	32,5-
entgegenkommt .....	158	4	69	195	153	15	86	175	3,3	X	19,8-	11,4
innerorts .....	67	-	22	73	57	1	20	59	17,5	X	10,0	23,7
außerorts .....	91	4	47	122	96	14	66	116	5,2-	X	28,8-	5,2
einbiegt oder kreuzt	437	8	80	466	443	3	88	468	1,4-	X	9,1-	0,4-
innerorts .....	346	4	45	356	358	1	58	357	3,4-	X	22,4-	0,3-
außerorts .....	91	4	35	110	85	2	30	111	7,1	X	16,7	0,9-
Zus.stoß Fzg/Fußgänger	206	6	59	161	171	4	54	130	20,5	X	9,3	23,8
innerorts .....	188	4	52	145	161	3	49	122	16,8	X	6,1	18,9
außerorts .....	18	2	7	16	10	1	5	8	80,0	X	X	X
Aufprall auf Hindernis	20	-	1	23	10	-	2	8	X	-	X	X
innerorts .....	4	-	-	5	3	-	-	3	X	-	-	X
außerorts .....	16	-	1	18	7	-	2	5	X	-	X	X
Abk.v.Fahrbahn n.rechts	372	19	131	320	318	16	137	266	17,0	18,8	4,4-	20,3
innerorts .....	70	3	24	58	57	3	13	51	22,8	-	84,6	13,7
außerorts .....	302	16	107	262	261	13	124	215	15,7	23,1	13,7-	21,9
Abk.v.Fahrbahn n.links	265	9	85	233	261	15	120	209	1,5	X	29,2-	11,5
innerorts .....	54	-	10	55	51	3	13	42	5,9	X	23,1-	31,0
außerorts .....	211	9	75	178	210	12	107	167	0,5	X	29,9-	6,6
Unfall anderer Art ....	117	1	30	103	104	3	24	85	12,5	X	25,0	21,2
innerorts .....	73	-	19	62	67	-	13	57	9,0	-	46,2	8,8
außerorts .....	44	1	11	41	37	3	11	28	18,9	X	-	46,4
Insgesamt .....	1 988	55	500	2 000	1 932	60	583	1 895	2,9	8,3-	14,2-	5,5
innerorts .....	1 080	12	191	1 085	1 039	11	191	1 012	3,9	9,1	-	7,2
außerorts .....	908	43	309	915	893	49	392	883	1,7	12,2-	21,2-	3,6

# Noch: 1 Straßenverkehrsunfälle und Verunglückte

## 1.3 Nach Unfalltypen

Unfalltyp Ortslage	Unfälle mit Personen- schaden	Verunglückte			Unfälle mit Personen- schaden	Verunglückte			Zu- bzw. Abnahme (-)			
		Getötete	Schwer- verletzte	Leicht- verletzte		Getötete	Schwer- verletzte	Leicht- verletzte	Unf. mit Pers.- scha- den	Getö- tete	Schwer- verletzte	Leicht- verletzte
A p r i l 2005												
A p r i l 2004												
Fahrunfall .....	110	6	43	83	134	9	55	108	17,9-	X	21,8-	23,1-
innerorts .....	43	2	13	37	33	2	8	26	30,3	-	X	42,3
außerorts .....	67	4	30	46	101	7	47	82	33,7-	X	36,2-	43,9-
Abbiege-Unfall .....	55	1	7	62	68	-	19	69	19,1-	X	X	10,1-
innerorts .....	44	1	6	45	51	-	13	49	13,7-	X	X	8,2-
außerorts .....	11	-	1	17	17	-	6	20	35,3-	-	X	15,0-
Einbiegen/Kreuzenunfall	126	1	22	130	108	3	30	106	16,7	X	26,7-	22,6
innerorts .....	99	-	10	103	89	1	19	75	11,2	X	47,4-	37,3
außerorts .....	27	1	12	27	19	2	11	31	42,1	X	9,1	12,9-
Überschreitenunfall ...	31	-	9	24	28	-	6	24	10,7	-	X	-
innerorts .....	31	-	9	24	28	-	6	24	10,7	-	X	-
außerorts .....	-	-	-	-	-	-	-	-	-	-	-	-
Unfall durch ruhenden	4	-	-	5	8	-	1	7	X	-	X	X
Verkehr .....	4	-	-	5	7	-	1	6	X	-	X	X
innerorts .....	4	-	-	5	7	-	1	6	X	-	X	X
außerorts .....	-	-	-	-	1	-	-	1	X	-	-	X
Unfall im Längsverkehr	159	2	30	183	187	4	48	220	15,0-	X	37,5-	16,8-
innerorts .....	102	-	15	120	88	-	17	93	15,9	-	11,8-	29,0
außerorts .....	57	2	15	63	99	4	31	127	42,4-	X	51,6-	50,4-
Sonstiger Unfall .....	68	-	15	65	56	-	19	49	21,4	-	21,1-	32,7
innerorts .....	42	-	9	35	27	-	3	26	55,6	-	X	34,6
außerorts .....	26	-	6	30	29	-	16	23	10,3-	-	X	30,4
Insgesamt .....	553	10	126	552	589	16	178	583	6,1-	37,5-	29,2-	5,3-
innerorts .....	365	3	62	369	323	3	67	299	13,0	-	7,5-	23,4
außerorts .....	188	7	64	183	266	13	111	284	29,3-	X	42,3-	35,6-
J a n u a r - A p r i l 2005												
J a n u a r - A p r i l 2004												
Fahrunfall .....	646	26	228	563	573	37	259	475	12,7	29,7-	12,0-	18,5
innerorts .....	161	3	49	150	130	7	33	112	23,8	X	48,5	33,9
außerorts .....	485	23	179	413	443	30	226	363	9,5	23,3-	20,8-	13,8
Abbiege-Unfall .....	157	3	26	175	182	-	41	192	13,7-	X	36,6-	8,9-
innerorts .....	121	1	19	129	133	-	30	129	9,0-	X	36,7-	-
außerorts .....	36	2	7	46	49	-	11	63	26,5-	X	X	27,0-
Einbiegen/Kreuzenunfall	355	7	66	375	340	3	68	358	4,4	X	2,9-	4,7
innerorts .....	277	3	33	285	278	1	44	274	0,4-	X	25,0-	4,0
außerorts .....	78	4	33	90	62	2	24	84	25,8	X	37,5	7,1
Überschreitenunfall ...	142	5	42	105	129	3	35	103	10,1	X	20,0	1,9
innerorts .....	132	4	39	99	123	3	34	97	7,3	X	14,7	2,1
außerorts .....	10	1	3	6	6	-	1	6	X	X	X	-
Unfall durch ruhenden	16	2	3	15	21	-	1	20	23,8-	X	X	25,0-
Verkehr .....	15	1	3	14	20	-	1	19	25,0-	X	X	26,3-
innerorts .....	15	1	3	14	20	-	1	19	25,0-	X	X	26,3-
außerorts .....	1	1	-	1	1	-	-	1	-	X	-	-
Unfall im Längsverkehr	483	10	98	584	516	16	136	596	6,4-	37,5-	27,9-	2,0-
innerorts .....	274	-	29	320	262	-	35	296	4,6	-	17,1-	8,1
außerorts .....	209	10	69	264	254	16	101	300	17,7-	37,5-	31,7-	12,0-
Sonstiger Unfall .....	189	2	37	183	171	1	43	151	10,5	X	14,0-	21,2
innerorts .....	100	-	19	88	93	-	14	85	7,5	-	35,7	3,5
außerorts .....	89	2	18	95	78	1	29	66	14,1	X	37,9-	43,9
Insgesamt .....	1 988	55	500	2 000	1 932	60	583	1 895	2,9	8,3-	14,2-	5,5
innerorts .....	1 080	12	191	1 085	1 039	11	191	1 012	3,9	9,1	-	7,2
außerorts .....	908	43	309	915	893	49	392	883	1,7	12,2-	21,2-	3,6

# Noch: 1 Straßenverkehrsunfälle und Verunglückte

## 1.4 Nach Tagesdatum und Ortslage im April 2005

Tagesdatum Ortslage	Unfälle mit Personen- schaden	Davon mit			Verunglückte			Unfälle mit schwerw. 1) Sachschaden	Unfälle mit Personen- und schwerw. 1) Sachschaden
		Getöteten	Schwer- verletzten	Leicht- verletzten	Getötete	Schwer- verletzte	Leicht- verletzte		
Innerorts									
1. Freitag .....	16	-	1	15	-	1	23	3	19
2. Samstag .....	8	-	1	7	-	1	10	4	12
3. Sonntag .....	10	1	5	4	1	7	6	4	14
4. Montag .....	20	-	2	18	-	2	22	4	24
5. Dienstag .....	8	-	1	7	-	1	8	3	11
6. Mittwoch .....	10	-	1	9	-	1	9	3	13
7. Donnerstag .....	12	-	3	9	-	3	10	2	14
8. Freitag .....	9	-	-	9	-	-	9	-	9
9. Samstag .....	9	-	3	6	-	3	8	2	11
10. Sonntag .....	12	-	-	12	-	-	16	4	16
11. Montag .....	17	-	-	17	-	-	19	3	20
12. Dienstag .....	18	-	3	15	-	3	17	2	20
13. Mittwoch .....	10	-	-	10	-	-	13	5	15
14. Donnerstag .....	12	1	2	9	1	2	9	2	14
15. Freitag .....	22	-	4	18	-	4	22	3	25
16. Samstag .....	8	-	2	6	-	2	7	1	9
17. Sonntag .....	2	-	-	2	-	-	4	3	5
18. Montag .....	14	-	1	13	-	1	15	2	16
19. Dienstag .....	7	-	1	6	-	1	6	3	10
20. Mittwoch .....	11	-	4	7	-	4	8	3	14
21. Donnerstag .....	10	-	2	8	-	2	8	1	11
22. Freitag .....	14	-	2	12	-	2	15	3	17
23. Samstag .....	10	-	4	6	-	5	9	3	13
24. Sonntag .....	5	-	1	4	-	1	6	1	6
25. Montag .....	14	-	4	10	-	4	14	2	16
26. Dienstag .....	14	-	4	10	-	4	12	2	16
27. Mittwoch .....	15	-	1	14	-	1	18	3	18
28. Donnerstag .....	14	-	1	13	-	1	13	4	18
29. Freitag .....	17	1	1	15	1	1	17	5	22
30. Samstag .....	17	-	4	13	-	5	16	3	20
Zusammen ...	365	3	58	304	3	62	369	83	448
Außerorts, einschließlich Autobahn									
1. Freitag .....	8	-	2	6	-	2	8	3	11
2. Samstag .....	7	-	2	5	-	3	6	-	7
3. Sonntag .....	9	-	5	4	-	5	6	5	14
4. Montag .....	-	-	-	-	-	-	-	1	1
5. Dienstag .....	6	-	1	5	-	1	5	1	7
6. Mittwoch .....	12	-	5	7	-	5	15	3	15
7. Donnerstag .....	4	-	-	4	-	-	4	6	10
8. Freitag .....	6	-	-	6	-	-	8	1	7
9. Samstag .....	5	-	2	3	-	3	3	1	6
10. Sonntag .....	7	1	2	4	1	3	6	5	12
11. Montag .....	3	-	-	3	-	-	4	3	6
12. Dienstag .....	8	1	1	6	1	3	9	1	9
13. Mittwoch .....	1	-	-	1	-	-	1	1	2
14. Donnerstag .....	2	-	-	2	-	-	4	1	3
15. Freitag .....	12	-	4	8	-	4	11	3	15
16. Samstag .....	10	2	3	5	2	5	5	1	11
17. Sonntag .....	5	-	-	5	-	-	7	1	6
18. Montag .....	8	1	2	5	1	4	9	4	12
19. Dienstag .....	10	-	4	6	-	5	6	3	13
20. Mittwoch .....	9	-	3	6	-	3	9	-	9
21. Donnerstag .....	5	-	2	3	-	2	3	-	5
22. Freitag .....	11	1	3	7	1	3	9	4	15
23. Samstag .....	5	-	3	2	-	3	4	6	11
24. Sonntag .....	5	-	3	2	-	3	5	1	6
25. Montag .....	2	-	-	2	-	-	2	1	3
26. Dienstag .....	3	-	1	2	-	1	5	1	4
27. Mittwoch .....	7	-	1	6	-	4	10	4	11
28. Donnerstag .....	5	-	-	5	-	-	7	2	7
29. Freitag .....	4	-	-	4	-	-	4	2	6
30. Samstag .....	9	1	2	6	1	2	8	1	10
Zusammen ...	188	7	51	130	7	64	183	66	254
Innerorts und außerorts									
1. Freitag .....	24	-	3	21	-	3	31	6	30
2. Samstag .....	15	-	3	12	-	4	16	4	19
3. Sonntag .....	19	1	10	8	1	12	12	9	28
4. Montag .....	20	-	2	18	-	2	22	5	25
5. Dienstag .....	14	-	2	12	-	2	13	4	18
6. Mittwoch .....	22	-	6	16	-	6	24	6	28
7. Donnerstag .....	16	-	3	13	-	3	14	8	24
8. Freitag .....	15	-	-	15	-	-	17	1	16
9. Samstag .....	14	-	5	9	-	6	11	3	17
10. Sonntag .....	19	1	2	16	1	3	22	9	28
11. Montag .....	20	-	-	20	-	-	23	6	26
12. Dienstag .....	26	1	4	21	1	6	26	3	29
13. Mittwoch .....	11	-	-	11	-	-	14	6	17
14. Donnerstag .....	14	1	2	11	1	2	13	3	17
15. Freitag .....	34	-	8	26	-	8	33	6	40
16. Samstag .....	18	2	5	11	2	7	12	2	20
17. Sonntag .....	7	-	-	7	-	-	11	4	11
18. Montag .....	22	1	3	18	1	5	24	6	28
19. Dienstag .....	17	-	5	12	-	6	12	6	23
20. Mittwoch .....	20	-	7	13	-	7	17	3	23
21. Donnerstag .....	15	-	4	11	-	4	11	1	16
22. Freitag .....	25	1	5	19	1	5	24	7	32
23. Samstag .....	15	-	7	8	-	8	13	9	24
24. Sonntag .....	10	-	4	6	-	4	11	2	12
25. Montag .....	16	-	4	12	-	4	16	3	19
26. Dienstag .....	17	-	5	12	-	5	17	3	20
27. Mittwoch .....	22	-	2	20	-	5	28	7	29
28. Donnerstag .....	19	-	1	18	-	1	20	6	25
29. Freitag .....	21	1	1	19	1	1	21	7	28
30. Samstag .....	26	1	6	19	1	7	24	4	30
Insgesamt ...	553	10	109	434	10	126	552	149	702

1) Schwerwiegender Unfall mit Sachschaden (im engeren Sinne).



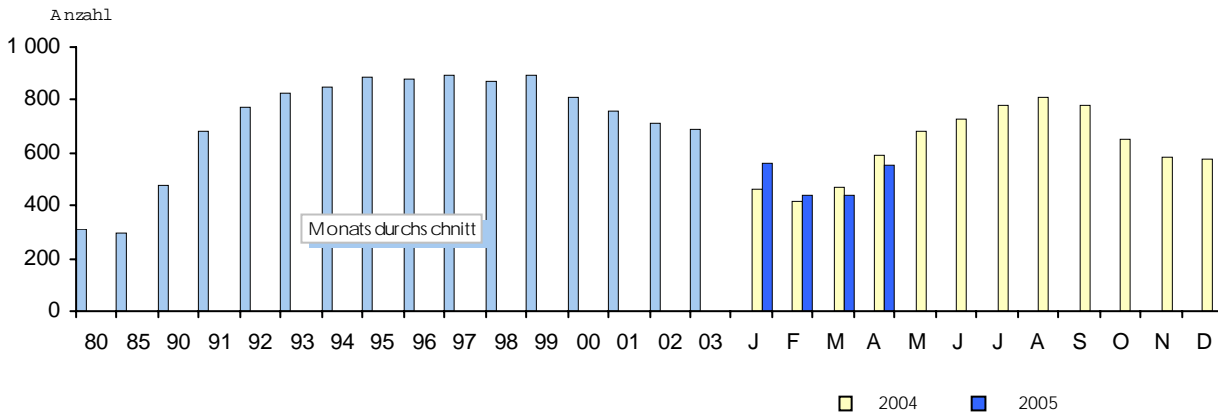
Noch: 1 Straßenverkehrsunfälle und Verunglückte

Noch: 1.4 Nach Tagesdatum und Ortslage im April 2005

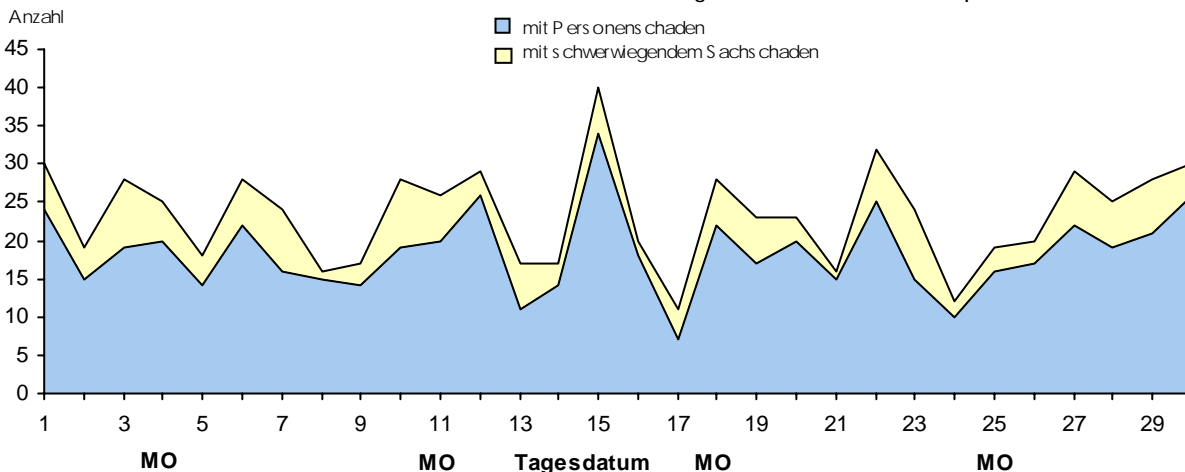
Tagesdatum Ortslage	Unfälle mit Personen- schaden	Davon mit			Verunglückte			Unfälle mit schwerw. 1) Sachschaden	Unfälle mit Personen- und schwerw. 1) Sachschaden
		Getöteten	Schwer- verletzten	Leicht- verletzten	Getötete	Schwer- verletzte	Leicht- verletzte		
auf Autobahnen									
1. Freitag .....	-	-	-	-	-	-	-	-	-
2. Samstag .....	-	-	-	-	-	-	-	-	-
3. Sonntag .....	-	-	-	-	-	-	-	2	2
4. Montag .....	-	-	-	-	-	-	-	-	-
5. Dienstag .....	2	-	-	2	-	-	2	-	2
6. Mittwoch .....	-	-	-	-	-	-	-	1	1
7. Donnerstag .....	-	-	-	-	-	-	-	-	-
8. Freitag .....	1	-	-	1	-	-	1	-	1
9. Samstag .....	-	-	-	-	-	-	-	-	-
10. Sonntag .....	1	-	-	1	-	-	1	-	1
11. Montag .....	-	-	-	-	-	-	-	-	-
12. Dienstag .....	-	-	-	-	-	-	-	-	-
13. Mittwoch .....	-	-	-	-	-	-	-	-	-
14. Donnerstag .....	1	-	-	1	-	-	1	-	1
15. Freitag .....	3	-	-	3	-	-	4	1	4
16. Samstag .....	1	-	-	1	-	-	1	-	1
17. Sonntag .....	1	-	-	1	-	-	2	-	1
18. Montag .....	1	-	-	1	-	-	1	-	1
19. Dienstag .....	1	-	-	1	-	-	1	-	1
20. Mittwoch .....	1	-	-	1	-	-	2	-	1
21. Donnerstag .....	-	-	-	-	-	-	-	-	-
22. Freitag .....	1	-	1	-	-	1	-	-	1
23. Samstag .....	-	-	-	-	-	-	-	1	1
24. Sonntag .....	-	-	-	-	-	-	-	-	-
25. Montag .....	-	-	-	-	-	-	-	-	-
26. Dienstag .....	-	-	-	-	-	-	-	-	-
27. Mittwoch .....	-	-	-	-	-	-	-	-	-
28. Donnerstag .....	1	-	-	1	-	-	1	1	2
29. Freitag .....	1	-	-	1	-	-	1	-	1
30. Samstag .....	3	1	-	2	1	-	2	-	3
Insgesamt ...	19	1	1	17	1	1	20	6	25

1) Schwerwiegender Unfall mit Sachschaden (im engeren Sinne).

Straßenverkehrsunfälle mit Personenschaden



Straßenverkehrsunfälle mit Personen- oder schwerwiegendem Sachschaden im April 2005



## 2 Getötete und Verletzte

### 2.1 Nach Art der Ver

Art der Verkehrsbeteiligung Ortslage	Getötete						Schwerverletzte					
	A p r i l		Zu- bzw. Abnah- me (-)	J a n u a r - A p r i l		Zu- bzw. Abnah- me (-)	A p r i l		Zu- bzw. Abnah- me (-)	J a n u a r - A p r i l		Zu- bzw. Abnah- me (-)
	2005	2004		2005	2004		2005	2004		2005	2004	
	Anzahl		%	Anzahl		%	Anzahl		%	Anzahl		%
Fahrer und Mitfahrer von												
Mofas, Mopeds .....	-	-	-	-	-	-	2	1	X	3	3	-
innerorts .....	-	-	-	-	-	-	2	1	X	2	3	X
außerorts .....	-	-	-	-	-	-	-	-	-	1	-	X
Motorzweirädern mit amtl. Kennzeichen ..	4	-	X	6	2	X	24	34	29,4-	40	46	13,0-
innerorts .....	3	-	X	3	2	X	10	21	52,4-	19	30	36,7-
außerorts .....	1	-	X	3	-	X	14	13	7,7	21	16	31,3
Personenkraftwagen ..	6	14	X	37	45	17,8-	58	94	38,3-	319	392	18,6-
innerorts .....	-	2	X	2	5	X	18	9	X	70	54	29,6
außerorts .....	6	12	X	35	40	12,5-	40	85	52,9-	249	338	26,3-
Bussen .....	-	-	-	-	-	-	-	1	X	-	1	X
innerorts .....	-	-	-	-	-	-	-	-	-	-	-	-
außerorts .....	-	-	-	-	-	-	-	1	X	-	1	X
Güterkraftfahrzeugen	-	-	-	2	3	X	4	5	X	21	25	16,0-
innerorts .....	-	-	-	1	-	X	1	-	X	5	2	X
außerorts .....	-	-	-	1	3	X	3	5	X	16	23	30,4-
Landwirtschaftlichen Zugmaschinen .....	-	-	-	-	-	-	-	-	-	1	-	X
innerorts .....	-	-	-	-	-	-	-	-	-	-	-	-
außerorts .....	-	-	-	-	-	-	-	-	-	1	-	X
übrigen Kraftfahrzeugen ...	-	-	-	-	1	X	-	-	-	1	-	X
innerorts .....	-	-	-	-	-	-	-	-	-	1	-	X
außerorts .....	-	-	-	-	1	X	-	-	-	-	-	-
Kraftfahrzeugen zus.	10	14	28,6-	45	51	11,8-	88	135	34,8-	385	467	17,6-
innerorts .....	3	2	X	6	7	X	31	31	-	97	89	9,0
außerorts .....	7	12	X	39	44	11,4-	57	104	45,2-	288	378	23,8-
Fahrrädern .....	-	2	X	4	3	X	25	27	7,4-	58	63	7,9-
innerorts .....	-	1	X	2	1	X	18	23	21,7-	45	53	15,1-
außerorts .....	-	1	X	2	2	-	7	4	X	13	10	30,0
darunter:												
unter 15 Jahren ...	-	1	X	-	1	X	6	8	X	10	11	9,1-
innerorts .....	-	-	-	-	-	-	4	6	X	8	8	-
außerorts .....	-	1	X	-	1	X	2	2	-	2	3	X
anderen Fahrzeugen ..	-	-	-	-	-	-	-	2	X	-	2	X
innerorts .....	-	-	-	-	-	-	-	-	-	-	-	-
außerorts .....	-	-	-	-	-	-	-	2	X	-	2	X
Fußgänger .....	-	-	-	6	6	-	13	14	7,1-	57	51	11,8
innerorts .....	-	-	-	4	3	X	13	13	-	49	49	-
außerorts .....	-	-	-	2	3	X	-	1	X	8	2	X
darunter:												
unter 15 Jahren .....	-	-	-	1	-	X	3	5	X	13	17	23,5-
innerorts .....	-	-	-	-	-	-	3	4	X	11	16	31,3-
außerorts .....	-	-	-	1	-	X	-	1	X	2	1	X
65 Jahre und mehr ...	-	-	-	2	2	-	6	3	X	17	12	41,7
innerorts .....	-	-	-	1	2	X	6	3	X	16	12	33,3
außerorts .....	-	-	-	1	-	X	-	-	-	1	-	X
Andere Personen .....	-	-	-	-	-	-	-	-	-	-	-	-
innerorts .....	-	-	-	-	-	-	-	-	-	-	-	-
außerorts .....	-	-	-	-	-	-	-	-	-	-	-	-
Insgesamt .....	10	16	37,5-	55	60	8,3-	126	178	29,2-	500	583	14,2-
innerorts .....	3	3	-	12	11	9,1	62	67	7,5-	191	191	-
außerorts .....	7	13	X	43	49	12,2-	64	111	42,3-	309	392	21,2-
darunter:												
unter 15 Jahren .....	1	1	-	3	1	X	11	13	15,4-	37	38	2,6-
innerorts .....	-	-	-	-	-	-	8	10	X	22	27	18,5-
außerorts .....	1	1	-	3	1	X	3	3	-	15	11	36,4
65 Jahre und mehr ...	-	3	X	9	9	-	16	14	14,3	52	50	4,0
innerorts .....	-	1	X	3	3	-	12	9	X	34	33	3,0
außerorts .....	-	2	X	6	6	-	4	5	X	18	17	5,9

# im Straßenverkehr

## kehrsbeteiligung

Leichtverletzte						Verunglückte insgesamt						Art der Verkehrsbeteiligung Ortslage
A p r i l		Zu- bzw. Abnahme (-)	Januar - A p r i l		Zu- bzw. Abnahme (-)	A p r i l		Zu- bzw. Abnahme (-)	Januar - A p r i l		Zu- bzw. Abnahme (-)	
2005	2004		2005	2004		2005	2004		2005	2004		
Anzahl	%		Anzahl	%	Anzahl	%	Anzahl	%				
2	3	X	9	8	X	4	4	-	12	11	9,1	Fahrer und Mitfahrer von
2	2	-	7	6	X	4	3	X	9	9	-	. Mofas, Mopeds
-	1	X	2	2	-	-	1	X	3	2	X	.... innerorts
												.... außerorts
66	43	53,5	105	80	31,3	94	77	22,1	151	128	18,0	Motorzweirädern mit
46	24	91,7	77	50	54,0	59	45	31,1	99	82	20,7	... amtll. Kennzeichen
20	19	5,3	28	30	6,7-	35	32	9,4	52	46	13,0	.... innerorts
												.... außerorts
320	376	14,9-	1 404	1 320	6,4	384	484	20,7-	1 760	1 757	0,2	. Personenkraftwagen
174	157	10,8	591	572	3,3	192	168	14,3	663	631	5,1	.... innerorts
146	219	33,3-	813	748	8,7	192	316	39,2-	1 097	1 126	2,6-	.... außerorts
1	14	X	11	19	42,1-	1	15	X	11	20	45,0-	. Bussen
1	3	X	8	7	X	1	3	X	8	7	X	.... innerorts
-	11	X	3	12	X	-	12	X	3	13	X	.... außerorts
16	20	20,0-	65	82	20,7-	20	25	20,0-	88	110	20,0-	. Güterkraftfahrzeugen
7	3	X	24	22	9,1	8	3	X	30	24	25,0	.... innerorts
9	17	X	41	60	31,7-	12	22	45,5-	58	86	32,6-	.... außerorts
-	-	-	1	-	X	-	-	-	2	-	X	Landwirtschaftlichen
-	-	-	-	-	-	-	-	-	-	-	-	... Zugmaschinen
-	-	-	1	-	X	-	-	-	2	-	X	.... innerorts
												.... außerorts
3	1	X	8	6	X	3	1	X	9	7	X	übrigen
3	-	X	4	4	-	3	-	X	5	4	X	... Kraftfahrzeugen
-	1	X	4	2	X	-	1	X	4	3	X	.... innerorts
												.... außerorts
408	457	10,7-	1 603	1 515	5,8	506	606	16,5-	2 033	2 033	-	. Kraftfahrzeugen zus.
233	189	23,3	711	661	7,6	267	222	20,3	814	757	7,5	.... innerorts
175	268	34,7-	892	854	4,4	239	384	37,8-	1 219	1 276	4,5-	.... außerorts
100	90	11,1	237	245	3,3-	125	119	5,0	299	311	3,9-	. Fahrrädern
94	83	13,3	225	230	2,2-	112	107	4,7	272	284	4,2-	.... innerorts
6	7	X	12	15	20,0-	13	12	8,3	27	27	-	.... außerorts
12	10	20,0	35	32	9,4	18	19	5,3-	45	44	2,3	darunter:
11	10	10,0	33	32	3,1	15	16	6,3-	41	40	2,5	... unter 15 Jahren
1	-	X	2	-	X	3	3	-	4	4	-	.... innerorts
												.... außerorts
3	7	X	6	7	X	3	9	X	6	9	X	. anderen Fahrzeugen
3	-	X	6	-	X	3	-	X	6	-	X	.... innerorts
-	7	X	-	7	X	-	9	X	-	9	X	.... außerorts
41	29	41,4	152	127	19,7	54	43	25,6	215	184	16,8	Fußgänger
39	27	44,4	141	120	17,5	52	40	30,0	194	172	12,8	.... innerorts
2	2	-	11	7	X	2	3	X	21	12	75,0	.... außerorts
8	11	X	31	36	13,9-	11	16	31,3-	45	53	15,1-	darunter:
8	11	X	27	36	25,0-	11	15	26,7-	38	52	26,9-	... unter 15 Jahren
-	-	-	4	-	X	-	1	X	7	1	X	.... innerorts
												.... außerorts
7	5	X	24	17	41,2	13	8	X	43	31	38,7	. 65 Jahre und mehr
7	5	X	22	17	29,4	13	8	X	39	31	25,8	.... innerorts
-	-	-	2	-	X	-	-	-	4	-	X	.... außerorts
-	-	-	2	1	X	-	-	-	2	1	X	Andere Personen
-	-	-	2	1	X	-	-	-	2	1	X	.... innerorts
-	-	-	-	-	-	-	-	-	-	-	-	.... außerorts
552	583	5,3-	2 000	1 895	5,5	688	777	11,5-	2 555	2 538	0,7	Insgesamt
369	299	23,4	1 085	1 012	7,2	434	369	17,6	1 288	1 214	6,1	.... innerorts
183	284	35,6-	915	883	3,6	254	408	37,7-	1 267	1 324	4,3-	.... außerorts
29	37	21,6-	119	131	9,2-	41	51	19,6-	159	170	6,5-	darunter:
28	27	3,7	84	98	14,3-	36	37	2,7-	106	125	15,2-	... unter 15 Jahren
1	10	X	35	33	6,1	5	14	X	53	45	17,8	.... innerorts
												.... außerorts
49	52	5,8-	144	140	2,9	65	69	5,8-	205	199	3,0	. 65 Jahre und mehr
34	25	36,0	97	81	19,8	46	35	31,4	134	117	14,5	.... innerorts
15	27	44,4-	47	59	20,3-	19	34	44,1-	71	82	13,4-	.... außerorts

## Noch: 2 Getötete und Verletzte im Straßenverkehr

### 2.2 Nach Art der Verkehrsbeteiligung, Altersgruppen und Geschlecht

Im Alter von ... bis unter ... Jahren  Geschlecht	Darunter					Darunter					Zu- bzw. Abnahme (-)					
	Ins- gesamt	Fahrer u. Mitfahrer von				Ins- gesamt	Fahrer u. Mitfahrer von				ins- gesamt	Per- sonen- kraft- wagen	Motor- zwei- rädern mit amtl. Kennz.	Fahr- rädern	Fuß- gänger	
		Per- sonen- kraft- wagen	Motor- zwei- rädern mit amtl. Kennz.	Fahr- rädern	Fuß- gänger		Per- sonen- kraft- wagen	Motor- zwei- rädern mit amtl. Kennz.	Fahr- rädern	Fuß- gänger						
Anzahl										%						
Getötete																
A p r i l 2005																
A p r i l 2004																
unter 15 .....	1	1	-	-	-	1	-	-	1	-	-	X	-	X	-	
männlich .....	1	1	-	-	-	1	-	-	1	-	-	X	-	X	-	
weiblich .....	-	-	-	-	-	-	-	-	-	-	-	-	-	-	-	
15 - 18 .....	-	-	-	-	-	-	-	-	-	-	-	-	-	-	-	
männlich .....	-	-	-	-	-	-	-	-	-	-	-	-	-	-	-	
weiblich .....	-	-	-	-	-	-	-	-	-	-	-	-	-	-	-	
18 - 21 .....	2	2	-	-	-	3	3	-	-	X	X	-	-	-	-	
männlich .....	2	2	-	-	-	3	3	-	-	X	X	-	-	-	-	
weiblich .....	-	-	-	-	-	-	-	-	-	-	-	-	-	-	-	
21 - 25 .....	3	1	2	-	-	3	3	-	-	-	X	X	-	-	-	-
männlich .....	3	1	2	-	-	3	3	-	-	-	X	X	-	-	-	-
weiblich .....	-	-	-	-	-	-	-	-	-	-	-	-	-	-	-	-
25 - 35 .....	2	1	1	-	-	2	2	-	-	-	X	X	-	-	-	-
männlich .....	2	1	1	-	-	-	-	-	-	X	X	X	-	-	-	-
weiblich .....	-	-	-	-	-	2	2	-	-	X	X	-	-	-	-	
35 - 45 .....	1	1	-	-	-	-	-	-	-	X	X	-	-	-	-	
männlich .....	1	1	-	-	-	-	-	-	-	X	X	-	-	-	-	
weiblich .....	-	-	-	-	-	-	-	-	-	-	-	-	-	-	-	
45 - 55 .....	1	-	1	-	-	2	2	-	-	X	X	X	-	-	-	-
männlich .....	1	-	1	-	-	2	2	-	-	X	X	X	-	-	-	-
weiblich .....	-	-	-	-	-	-	-	-	-	-	-	-	-	-	-	
55 - 65 .....	-	-	-	-	-	2	2	-	-	X	X	-	-	-	-	
männlich .....	-	-	-	-	-	2	2	-	-	X	X	-	-	-	-	
weiblich .....	-	-	-	-	-	-	-	-	-	-	-	-	-	-	-	
65 und mehr .....	-	-	-	-	-	3	2	-	1	X	X	-	X	-	-	
männlich .....	-	-	-	-	-	3	2	-	1	X	X	-	X	-	-	
weiblich .....	-	-	-	-	-	-	-	-	-	-	-	-	-	-	-	
Zusammen .....	10	6	4	-	-	16	14	-	2	37,5-	X	X	X	-		
männlich .....	10	6	4	-	-	14	12	-	2	28,6-	X	X	X	-		
weiblich .....	-	-	-	-	-	2	2	-	-	X	X	-	-	-		
Ohne Angabe .....	-	-	-	-	-	-	-	-	-	-	-	-	-	-		
Insgesamt .....	10	6	4	-	-	16	14	-	2	37,5-	X	X	X	-		
Januar - A p r i l 2005																
Januar - A p r i l 2004																
unter 15 .....	3	2	-	-	1	1	-	-	1	-	X	X	-	X	X	
männlich .....	1	1	-	-	1	1	-	-	1	-	X	X	-	X	X	
weiblich .....	2	1	-	-	1	-	-	-	-	-	X	X	-	-	X	
15 - 18 .....	2	-	1	1	-	1	1	-	-	X	X	X	X	-		
männlich .....	2	-	1	1	-	-	-	-	-	X	X	X	X	-		
weiblich .....	-	-	-	-	-	1	1	-	-	X	X	-	-	-		
18 - 21 .....	10	8	-	-	2	13	13	-	-	23,1-	X	-	-	X		
männlich .....	9	7	-	-	2	10	10	-	-	X	X	-	-	X		
weiblich .....	1	1	-	-	-	3	3	-	-	X	X	-	-	-		
21 - 25 .....	9	7	2	-	-	13	11	2	-	X	X	-	-	-		
männlich .....	6	4	2	-	-	13	11	2	-	X	X	-	-	-		
weiblich .....	3	3	-	-	-	-	-	-	-	X	X	-	-	-		
25 - 35 .....	8	7	1	-	-	7	5	-	-	X	X	X	-	-		
männlich .....	5	4	1	-	-	5	3	-	-	X	X	X	-	-		
weiblich .....	3	3	-	-	-	2	2	-	-	X	X	-	-	-		
35 - 45 .....	6	3	1	-	-	3	1	-	1	X	X	X	X	-		
männlich .....	6	3	1	-	-	2	1	-	-	X	X	X	X	-		
weiblich .....	-	-	-	-	-	1	-	-	1	X	-	-	X	-		
45 - 55 .....	5	2	1	1	1	8	5	-	-	3	X	X	X	X		
männlich .....	3	1	1	1	1	8	5	-	-	3	X	X	X	X		
weiblich .....	2	1	-	-	1	-	-	-	-	X	X	-	-	X		
55 - 65 .....	3	3	-	-	-	5	4	-	-	1	X	X	-	X		
männlich .....	2	2	-	-	-	4	3	-	-	1	X	X	-	X		
weiblich .....	1	1	-	-	-	1	1	-	-	-	-	-	-	-		
65 und mehr .....	9	5	-	2	2	9	5	-	1	2	-	-	X	-		
männlich .....	6	4	-	1	1	7	4	-	1	2	X	-	-	X		
weiblich .....	3	1	-	1	1	2	1	-	-	X	-	-	X	X		
Zusammen .....	55	37	6	4	6	60	45	2	3	6 8,3-	17,8-	X	X	-		
männlich .....	40	26	6	3	3	50	37	2	2	6 20,0-	29,7-	X	X	X		
weiblich .....	15	11	-	1	3	10	8	-	1	50,0	X	-	-	X		
Ohne Angabe .....	-	-	-	-	-	-	-	-	-	-	-	-	-	-		
Insgesamt .....	55	37	6	4	6	60	45	2	3	6 8,3-	17,8-	X	X	-		

## Noch: 2 Getötete und Verletzte im Straßenverkehr

### Noch: 2.2 Nach Art der Verkehrsbeteiligung, Altersgruppen und Geschlecht

Im Alter von ... bis unter ... Jahren  Geschlecht	Darunter					Darunter					Zu- bzw. Abnahme (-)				
	Ins- gesamt	Fahrer u. Mitfahrer von				Ins- gesamt	Fahrer u. Mitfahrer von				ins- gesamt	Per- sonen- kraft- wagen	Motor- zwei- rädern mit amtl. Kennz.	Fahr- rädern	Fuß- gänger
		Per- sonen- kraft- wagen	Motor- zwei- rädern mit amtl. Kennz.	Fahr- rädern	Fuß- gänger		Per- sonen- kraft- wagen	Motor- zwei- rädern mit amtl. Kennz.	Fahr- rädern	Fuß- gänger					
Anzahl										%					
Schwerverletzte															
A p r i l 2005															
A p r i l 2004															
unter 15 .....	11	2	-	6	3	13	-	-	8	5	15,4-	X	-	X	X
männlich .....	7	2	-	2	3	9	-	-	6	3	X	X	-	X	-
weiblich .....	4	-	-	4	-	4	-	-	2	2	-	-	-	X	X
15 - 18 .....	10	1	6	3	-	21	8	10	2	1	52,4-	X	X	X	X
männlich .....	6	1	3	2	-	15	6	6	2	1	X	X	X	X	X
weiblich .....	4	-	3	1	-	6	2	4	-	-	X	X	X	X	-
18 - 21 .....	24	17	2	3	-	24	19	3	1	1	-	10,5-	X	X	X
männlich .....	18	12	2	2	-	16	11	3	1	1	12,5	9,1	X	X	X
weiblich .....	6	5	-	1	-	8	8	-	-	-	X	X	-	X	-
21 - 25 .....	16	9	4	2	1	24	15	5	1	3	33,3-	X	X	X	X
männlich .....	11	6	4	1	-	17	9	5	1	2	35,3-	X	X	X	X
weiblich .....	5	3	-	1	1	7	6	-	-	1	X	X	-	X	-
25 - 35 .....	13	7	4	-	1	24	14	7	1	-	45,8-	X	X	X	X
männlich .....	11	7	4	-	-	18	9	7	1	-	38,9-	X	X	X	-
weiblich .....	2	-	-	-	1	6	5	-	-	-	X	X	-	-	X
35 - 45 .....	17	6	6	3	1	24	14	5	5	-	29,2-	X	X	X	X
männlich .....	13	5	6	2	-	14	5	5	4	-	7,1-	-	X	X	-
weiblich .....	4	1	-	1	1	10	9	-	1	-	X	X	-	-	X
45 - 55 .....	13	8	1	2	-	18	11	1	-	-	27,8-	X	-	X	-
männlich .....	8	4	1	1	-	10	5	1	-	-	X	X	-	X	-
weiblich .....	5	4	-	1	-	8	6	-	-	-	X	X	-	X	-
55 - 65 .....	6	3	1	1	1	16	8	2	4	1	X	X	X	X	-
männlich .....	5	2	1	1	-	9	3	2	2	1	X	X	X	X	-
weiblich .....	1	1	-	-	1	7	5	-	2	-	X	X	-	X	-
65 und mehr .....	16	5	-	5	6	14	5	1	5	3	14,3	-	X	-	X
männlich .....	9	5	-	1	3	5	2	1	2	-	X	X	X	X	X
weiblich .....	7	-	-	4	3	9	3	-	3	3	X	X	-	X	-
Zusammen .....	126	58	24	25	13	178	94	34	27	14	29,2-	38,3-	29,4-	7,4-	7,1-
männlich .....	88	44	21	12	7	113	50	30	19	8	22,1-	12,0-	30,0-	36,8-	X
weiblich .....	38	14	3	13	6	65	44	4	8	6	41,5-	68,2-	X	X	-
Ohne Angabe .....	-	-	-	-	-	-	-	-	-	-	-	-	-	-	-
Insgesamt .....	126	58	24	25	13	178	94	34	27	14	29,2-	38,3-	29,4-	7,4-	7,1-
J a n u a r - A p r i l 2005															
J a n u a r - A p r i l 2004															
unter 15 .....	37	14	-	10	13	38	10	-	11	17	2,6-	40,0	-	9,1-	23,5-
männlich .....	17	5	-	5	7	25	6	-	8	11	32,0-	X	-	X	X
weiblich .....	20	9	-	5	6	13	4	-	3	6	53,8	X	-	X	-
15 - 18 .....	31	9	13	4	5	51	27	14	7	2	39,2-	X	7,1-	X	X
männlich .....	21	5	10	3	3	30	14	9	5	1	30,0-	X	X	X	X
weiblich .....	10	4	3	1	2	21	13	5	2	1	52,4-	X	X	X	X
18 - 21 .....	81	67	5	4	2	97	88	6	1	1	16,5-	23,9-	X	X	X
männlich .....	54	42	5	3	1	67	58	6	1	1	19,4-	27,6-	X	X	-
weiblich .....	27	25	-	1	1	30	30	-	-	-	10,0-	16,7-	-	X	X
21 - 25 .....	67	56	5	4	2	76	63	6	1	6	11,8-	11,1-	X	X	X
männlich .....	42	34	5	2	1	58	48	6	1	3	27,6-	29,2-	X	X	X
weiblich .....	25	22	-	2	1	18	15	-	-	3	38,9	46,7	-	X	X
25 - 35 .....	69	55	5	2	3	78	54	9	5	2	11,5-	1,9	X	X	X
männlich .....	49	38	5	2	2	58	36	9	4	2	15,5-	5,6-	X	X	-
weiblich .....	20	17	-	-	1	20	18	-	1	-	-	5,6-	-	X	X
35 - 45 .....	66	39	9	6	8	83	56	6	12	2	20,5-	30,4-	X	X	X
männlich .....	45	25	8	3	6	49	28	6	7	1	8,2-	10,7-	X	X	X
weiblich .....	21	14	1	3	2	34	28	-	5	1	38,2-	50,0-	X	X	X
45 - 55 .....	65	39	2	12	3	74	53	1	4	4	12,2-	26,4-	X	X	X
männlich .....	42	22	2	10	-	37	22	1	2	3	13,5	-	X	X	X
weiblich .....	23	17	-	2	3	37	31	-	2	1	37,8-	45,2-	-	-	X
55 - 65 .....	32	17	1	6	4	35	21	3	5	5	8,6-	19,0-	X	X	X
männlich .....	21	12	1	2	2	20	11	3	2	3	5,0	9,1	X	-	X
weiblich .....	11	5	-	4	2	15	10	-	3	2	26,7-	X	-	X	-
65 und mehr .....	52	23	-	10	17	50	19	1	17	12	4,0	21,1	X	41,2-	41,7
männlich .....	28	15	-	4	7	20	10	1	6	2	40,0	50,0	X	X	X
weiblich .....	24	8	-	6	10	30	9	-	11	10	20,0-	X	-	X	-
Zusammen .....	500	319	40	58	57	582	391	46	63	51	14,1-	18,4-	13,0-	7,9-	11,8
männlich .....	319	198	36	34	29	364	233	41	36	27	12,4-	15,0-	12,2-	5,6-	7,4
weiblich .....	181	121	4	24	28	218	158	5	27	24	17,0-	23,4-	X	11,1-	16,7
Ohne Angabe .....	-	-	-	-	-	1	1	-	-	-	X	X	-	-	-
Insgesamt .....	500	319	40	58	57	583	392	46	63	51	14,2-	18,6-	13,0-	7,9-	11,8

## Noch: 2 Getötete und Verletzte im Straßenverkehr

### Noch: 2.2 Nach Art der Verkehrsbeteiligung, Altersgruppen und Geschlecht

Im Alter von ... bis unter ... Jahren  Geschlecht	Darunter					Darunter					Zu- bzw. Abnahme (-)				
	Ins- gesamt	Fahrer u. Mitfahrer von				Ins- gesamt	Fahrer u. Mitfahrer von				ins- gesamt	Per- sonen- kraft- wagen	Motor- zwei- rädern mit amtl. Kennz.	Fahr- rädern	Fuß- gänger
		Per- sonen- kraft- wagen	Motor- zwei- rädern mit amtl. Kennz.	Fahr- rädern	Fuß- gänger		Per- sonen- kraft- wagen	Motor- zwei- rädern mit amtl. Kennz.	Fahr- rädern	Fuß- gänger					
Anzahl										%					
Leichtverletzte															
A p r i l 2005															
A p r i l 2004															
unter 15 .....	29	7	1	12	8	37	16	-	10	11	21,6-	X	X	20,0	X
männlich .....	18	3	-	11	4	23	8	-	8	7	21,7-	X	-	X	X
weiblich .....	11	4	1	1	4	14	8	-	2	4	21,4-	X	X	X	-
15 - 18 .....	51	7	25	14	5	45	16	15	10	3	13,3	X	66,7	40,0	X
männlich .....	28	1	20	6	1	27	6	14	6	1	3,7	X	42,9	-	-
weiblich .....	23	6	5	8	4	18	10	1	4	2	27,8	X	X	X	X
18 - 21 .....	82	57	11	7	4	71	54	4	6	2	15,5	5,6	X	X	X
männlich .....	47	27	11	5	2	37	28	4	4	-	27,0	3,6-	X	X	X
weiblich .....	35	30	-	2	2	34	26	-	2	2	2,9	15,4	-	-	-
21 - 25 .....	51	38	5	3	3	74	52	9	8	-	31,1-	26,9-	X	X	X
männlich .....	29	19	5	3	1	40	27	7	3	-	27,5-	29,6-	X	-	X
weiblich .....	22	19	-	-	2	34	25	2	5	-	35,3-	24,0-	X	X	X
25 - 35 .....	87	59	13	7	5	85	65	5	10	3	2,4	9,2-	X	X	X
männlich .....	54	28	13	6	4	36	20	5	10	1	50,0	40,0	X	X	X
weiblich .....	33	31	-	1	1	49	45	-	-	2	32,7-	31,1-	-	X	X
35 - 45 .....	75	49	7	9	3	102	68	4	15	4	26,5-	27,9-	X	X	X
männlich .....	40	21	6	7	1	46	29	2	5	1	13,0-	27,6-	X	X	-
weiblich .....	35	28	1	2	2	56	39	2	10	3	37,5-	28,2-	X	X	X
45 - 55 .....	71	47	3	15	2	75	52	3	13	-	5,3-	9,6-	-	15,4	X
männlich .....	38	22	2	8	2	35	21	3	6	-	13,0-	4,8	X	X	X
weiblich .....	33	25	1	7	-	40	31	-	7	-	17,5-	19,4-	X	-	-
55 - 65 .....	56	30	1	18	4	41	25	2	11	1	36,6	20,0	X	63,6	X
männlich .....	27	15	1	7	3	20	11	1	7	-	35,0	36,4	-	-	X
weiblich .....	29	15	-	11	1	21	14	1	4	1	38,1	7,1	X	X	-
65 und mehr .....	49	26	-	14	7	52	27	1	7	5	5,8-	3,7-	X	X	X
männlich .....	16	8	-	6	1	21	15	1	4	-	23,8-	X	X	X	X
weiblich .....	33	18	-	8	6	31	12	-	3	5	6,5	50,0	-	X	X
Zusammen .....	551	320	66	99	41	582	375	43	90	29	5,3-	14,7-	53,5	10,0	41,4
männlich .....	297	144	58	59	19	285	165	37	53	10	4,2	12,7-	56,8	11,3	90,0
weiblich .....	254	176	8	40	22	297	210	6	37	19	14,5-	16,2-	X	8,1	15,8
Ohne Angabe .....	1	-	-	1	-	1	1	-	-	-	-	X	-	X	-
Insgesamt .....	552	320	66	100	41	583	376	43	90	29	5,3-	14,9-	53,5	11,1	41,4
Januar - A p r i l 2005															
Januar - A p r i l 2004															
unter 15 .....	119	49	1	35	31	131	59	1	32	36	9,2-	17,0-	-	9,4	13,9-
männlich .....	62	21	-	26	14	77	29	1	24	22	19,5-	27,6-	X	8,3	36,4-
weiblich .....	57	28	1	9	17	54	30	-	8	14	5,6	6,7-	X	X	21,4
15 - 18 .....	144	50	44	33	14	129	54	32	25	16	11,6	7,4-	37,5	32,0	12,5-
männlich .....	81	13	38	19	8	67	18	27	12	9	20,9	27,8-	40,7	58,3	X
weiblich .....	63	37	6	14	6	62	36	5	13	7	1,6	2,8	X	7,7	X
18 - 21 .....	318	267	18	13	14	306	248	11	20	15	3,9	7,7	63,6	35,0-	6,7-
männlich .....	179	140	18	9	8	162	123	11	11	10	10,5	13,8	63,6	X	X
weiblich .....	139	127	-	4	6	144	125	-	9	5	3,5-	1,6	-	X	X
21 - 25 .....	220	187	10	8	6	222	170	14	20	4	0,9-	10,0	28,6-	X	X
männlich .....	118	91	10	6	4	122	90	12	9	2	3,3-	1,1	16,7-	X	X
weiblich .....	102	96	-	2	2	100	80	2	11	2	2,0	20,0	X	X	-
25 - 35 .....	285	221	15	19	18	272	215	7	18	10	4,8	2,8	-	5,6	80,0
männlich .....	157	101	15	14	15	143	98	7	16	6	9,8	3,1	X	12,5-	X
weiblich .....	128	120	-	5	3	129	117	-	2	4	0,8-	2,6	-	X	X
35 - 45 .....	334	256	10	24	19	324	234	6	42	12	3,1	9,4	X	42,9-	58,3
männlich .....	159	101	9	16	12	150	101	4	16	4	6,0	-	X	-	X
weiblich .....	174	154	1	8	7	174	133	2	26	8	-	15,8	X	X	X
45 - 55 .....	288	214	6	30	11	248	172	4	35	13	16,1	24,4	X	14,3-	15,4-
männlich .....	131	82	5	18	5	127	78	4	17	8	3,1	5,1	X	5,9	X
weiblich .....	157	132	1	12	6	121	94	-	18	5	29,8	40,4	X	33,3-	X
55 - 65 .....	142	89	1	30	13	120	79	4	29	4	18,3	12,7	X	3,4	X
männlich .....	67	40	1	13	8	57	34	3	17	-	17,5	17,6	X	23,5-	X
weiblich .....	74	48	-	17	5	63	45	1	12	4	17,5	6,7	X	41,7	X
65 und mehr .....	144	71	-	41	24	140	86	1	24	17	2,9	17,4-	X	70,8	41,2
männlich .....	58	27	-	19	10	65	51	1	10	2	10,8-	47,1-	X	90,0	X
weiblich .....	86	44	-	22	14	75	35	-	14	15	14,7	25,7	-	57,1	6,7-
Zusammen .....	1 994	1 404	105	233	150	1 892	1 317	80	245	127	5,4	6,6	31,3	4,9-	18,1
männlich .....	1 012	616	96	140	84	970	622	70	132	63	4,3	1,0-	37,1	6,1	33,3
weiblich .....	980	786	9	93	66	922	695	10	113	64	6,3	13,1	X	17,7-	3,1
Ohne Angabe .....	6	-	-	4	2	3	3	-	-	-	X	X	-	X	X
Insgesamt .....	2 000	1 404	105	237	152	1 895	1 320	80	245	127	5,5	6,4	31,3	3,3-	19,7

## Noch: 2 Getötete und Verletzte im Straßenverkehr

### Noch: 2.2 Nach Art der Verkehrsbeteiligung, Altersgruppen und Geschlecht

Im Alter von ... bis unter ... Jahren Geschlecht	Darunter					Darunter					Zu- bzw. Abnahme (-)				
	Ins- gesamt	Fahrer u. Mitfahrer von				Ins- gesamt	Fahrer u. Mitfahrer von				ins- gesamt	Per- sonen- kraft- wagen	Motor- zwei- rädern mit amtl. Kennz.	Fahr- rädern	Fuß- gänger
		Per- sonen- kraft- wagen	Motor- zwei- rädern mit amtl. Kennz.	Fahr- rädern	Fuß- gänger		Per- sonen- kraft- wagen	Motor- zwei- rädern mit amtl. Kennz.	Fahr- rädern	Fuß- gänger					
Anzahl										%					
Verunglückte insgesamt															
A p r i l 2005															
A p r i l 2004															
unter 15 .....	41	10	1	18	11	51	16	-	19	16	19,6-	37,5-	X	5,3-	31,3-
männlich .....	26	6	-	13	7	33	8	-	15	10	21,2-	X	-	13,3-	X
weiblich .....	15	4	1	5	4	18	8	-	4	6	16,7-	X	X	X	X
15 - 18 .....	61	8	31	17	5	66	24	25	12	4	7,6-	X	24,0	41,7	X
männlich .....	34	2	23	8	1	42	12	20	8	2	19,0-	X	15,0	-	X
weiblich .....	27	6	8	9	4	24	12	5	4	2	12,5-	X	X	X	X
18 - 21 .....	108	76	13	10	4	98	76	7	7	3	10,2	-	X	X	X
männlich .....	67	41	13	7	2	56	42	7	5	1	19,6	2,4-	X	X	X
weiblich .....	41	35	-	3	2	42	34	-	2	2	2,4-	2,9	-	X	-
21 - 25 .....	70	48	11	5	4	101	70	14	9	3	30,7-	31,4-	21,4-	X	X
männlich .....	43	26	11	4	1	60	39	12	4	2	28,3-	33,3-	8,3-	-	X
weiblich .....	27	22	-	1	3	41	31	2	5	1	34,1-	29,0-	X	X	X
25 - 35 .....	102	67	18	7	6	111	81	12	11	3	8,1-	17,3-	50,0	X	X
männlich .....	67	36	18	6	4	54	29	12	11	1	24,1	24,1	50,0	X	X
weiblich .....	35	31	-	1	2	57	52	-	-	2	38,6-	40,4-	-	X	-
35 - 45 .....	93	56	13	12	4	126	82	9	20	4	26,2-	31,7-	X	40,0-	-
männlich .....	54	27	12	9	1	60	34	7	9	1	10,0-	20,6-	X	-	-
weiblich .....	39	29	1	3	3	66	48	2	11	3	40,9-	39,6-	X	X	-
45 - 55 .....	85	55	5	17	2	95	65	4	13	-	10,5-	15,4-	X	30,8	X
männlich .....	47	26	4	9	2	47	28	4	6	-	-	7,1-	-	X	X
weiblich .....	38	29	1	8	-	48	37	-	7	-	20,8-	21,6-	X	X	-
55 - 65 .....	62	33	2	19	5	59	35	4	15	2	5,1	5,7-	X	26,7	X
männlich .....	32	17	2	8	4	31	16	3	9	1	3,2	6,3	X	X	X
weiblich .....	30	16	-	11	1	28	19	1	6	1	7,1	15,8-	X	X	-
65 und mehr .....	65	31	-	19	13	69	34	2	13	8	5,8-	8,8-	X	46,2	X
männlich .....	25	13	-	7	4	29	19	2	7	-	13,8-	31,6-	X	-	X
weiblich .....	40	18	-	12	9	40	15	-	6	8	-	20,0	-	X	X
Zusammen .....	687	384	94	124	54	776	483	77	119	43	11,5-	20,5-	22,1	4,2	25,6
männlich .....	395	194	83	71	26	412	227	67	74	18	4,1-	14,5-	23,9	4,1-	44,4
weiblich .....	292	190	11	53	28	364	256	10	45	25	19,8-	25,8-	10,0	17,8	12,0
Ohne Angabe .....	1	-	-	1	-	1	1	-	-	-	-	X	-	X	-
Insgesamt .....	688	384	94	125	54	777	484	77	119	43	11,5-	20,7-	22,1	5,0	25,6
J a n u a r - A p r i l 2005															
J a n u a r - A p r i l 2004															
unter 15 .....	159	65	1	45	45	170	69	1	44	53	6,5-	5,8-	-	2,3	15,1-
männlich .....	80	27	-	31	21	103	35	1	33	33	22,3-	22,9-	X	6,1-	36,4-
weiblich .....	79	38	1	14	24	67	34	-	11	20	17,9	11,8	X	27,3	20,0
15 - 18 .....	177	59	58	38	19	181	82	46	32	18	2,2-	28,0-	26,1	18,8	5,6
männlich .....	104	18	49	23	11	97	32	36	17	10	7,2	43,8-	36,1	35,3	10,0
weiblich .....	73	41	9	15	8	84	50	10	15	8	13,1-	18,0-	X	-	-
18 - 21 .....	409	342	23	17	18	416	349	17	21	16	1,7-	2,0-	35,3	19,0-	12,5
männlich .....	242	189	23	12	11	239	191	17	12	11	1,3	1,0-	35,3	-	-
weiblich .....	167	153	-	5	7	177	158	-	9	5	5,7-	3,2-	-	X	X
21 - 25 .....	296	250	17	12	8	311	244	22	21	10	4,8-	2,5	22,7-	42,9-	X
männlich .....	166	129	17	8	5	193	149	20	10	5	14,0-	13,4-	15,0-	X	-
weiblich .....	130	121	-	4	3	118	95	2	11	5	10,2	27,4	X	X	X
25 - 35 .....	362	283	21	21	21	357	274	16	23	12	1,4	3,3	31,3	8,7-	75,0
männlich .....	211	143	21	16	17	206	137	16	20	8	2,4	4,4	31,3	20,0-	X
weiblich .....	151	140	-	5	4	151	137	-	3	4	-	2,2	-	X	-
35 - 45 .....	406	298	20	30	27	410	291	12	55	14	1,0-	2,4	66,7	45,5-	92,9
männlich .....	210	129	18	19	18	201	130	10	23	5	4,5	0,8-	80,0	17,4-	X
weiblich .....	195	168	2	11	9	209	161	2	32	9	6,7-	4,3	-	65,6-	-
45 - 55 .....	358	255	9	43	15	330	230	5	39	20	8,5	10,9	X	10,3	25,0-
männlich .....	176	105	8	29	5	172	105	5	19	14	2,3	-	X	52,6	X
weiblich .....	182	150	1	14	10	158	125	-	20	6	15,2	20,0	X	30,0-	X
55 - 65 .....	177	109	2	36	17	160	104	7	34	10	10,6	4,8	X	5,9	70,0
männlich .....	90	54	2	15	10	81	48	6	19	4	11,1	12,5	X	21,1-	X
weiblich .....	86	54	-	21	7	79	56	1	15	6	8,9	3,6-	X	40,0	X
65 und mehr .....	205	99	-	53	43	199	110	2	42	31	3,0	10,0-	X	26,2	38,7
männlich .....	92	46	-	24	18	92	65	2	17	6	-	29,2-	X	41,2	X
weiblich .....	113	53	-	29	25	107	45	-	25	25	5,6	17,8	-	16,0	-
Zusammen .....	2 549	1 760	151	295	213	2 534	1 753	128	311	184	0,6	0,4	18,0	5,1-	15,8
männlich .....	1 371	840	138	177	116	1 384	892	113	170	96	0,9-	5,8-	22,1	4,1	20,8
weiblich .....	1 176	918	13	118	97	1 150	861	15	141	88	2,3	6,6	13,3-	16,3-	10,2
Ohne Angabe .....	6	-	-	4	2	4	4	-	-	-	X	X	-	X	X
Insgesamt .....	2 555	1 760	151	299	215	2 538	1 757	128	311	184	0,7	0,2	18,0	3,9-	16,8

2.3 Nach Altersgruppen

Im Alter von ... bis unter ... Jahren Geschlecht	Getötete						Schwerverletzte					
	A p r i l		Zu- bzw. Abnah- me (-)	J a n u a r - A p r i l		Zu- bzw. Abnah- me (-)	A p r i l		Zu- bzw. Abnah- me (-)	J a n u a r - A p r i l		Zu- bzw. Abnah- me (-)
	2005	2004		2005	2004		2005	2004		2005	2004	
	Anzahl	%	Anzahl	%	Anzahl	%	Anzahl	%				
unter 15 .....	1	1	-	3	1	X	11	13	15,4-	37	38	2,6-
männlich .....	1	1	-	1	1	-	7	9	X	17	25	32,0-
weiblich .....	-	-	-	2	-	X	4	4	-	20	13	53,8
15 - 18 .....	-	-	-	2	1	X	10	21	52,4-	31	51	39,2-
männlich .....	-	-	-	2	-	X	6	15	X	21	30	30,0-
weiblich .....	-	-	-	-	1	X	4	6	X	10	21	52,4-
18 - 21 .....	2	3	X	10	13	23,1-	24	24	-	81	97	16,5-
männlich .....	2	3	X	9	10	X	18	16	12,5	54	67	19,4-
weiblich .....	-	-	-	1	3	X	6	8	X	27	30	10,0-
21 - 25 .....	3	3	-	9	13	X	16	24	33,3-	67	76	11,8-
männlich .....	3	3	-	6	13	X	11	17	35,3-	42	58	27,6-
weiblich .....	-	-	-	3	-	X	5	7	X	25	18	38,9
25 - 30 .....	1	-	X	4	2	X	8	11	X	42	41	2,4
männlich .....	1	-	X	3	2	X	8	8	-	32	31	3,2
weiblich .....	-	-	-	1	-	X	-	3	X	10	10	-
30 - 35 .....	1	2	X	4	5	X	5	13	X	27	37	27,0-
männlich .....	1	-	X	2	3	X	3	10	X	17	27	37,0-
weiblich .....	-	2	X	2	2	-	2	3	X	10	10	-
35 - 40 .....	-	-	-	5	-	X	5	7	X	23	29	20,7-
männlich .....	-	-	-	5	-	X	3	4	X	16	17	5,9-
weiblich .....	-	-	-	-	-	-	2	3	X	7	12	X
40 - 45 .....	1	-	X	1	3	X	12	17	29,4-	43	54	20,4-
männlich .....	1	-	X	1	2	X	10	10	-	29	32	9,4-
weiblich .....	-	-	-	-	1	X	2	7	X	14	22	36,4-
45 - 50 .....	1	2	X	3	4	X	9	11	X	42	44	4,5-
männlich .....	1	2	X	2	4	X	6	7	X	26	24	8,3
weiblich .....	-	-	-	1	-	X	3	4	X	16	20	20,0-
50 - 55 .....	-	-	-	2	4	X	4	7	X	23	30	23,3-
männlich .....	-	-	-	1	4	X	2	3	X	16	13	23,1
weiblich .....	-	-	-	1	-	X	2	4	X	7	17	X
55 - 60 .....	-	1	X	2	3	X	3	4	X	15	12	25,0
männlich .....	-	1	X	2	2	-	2	2	-	7	6	X
weiblich .....	-	-	-	-	1	X	1	2	X	8	6	X
60 - 65 .....	-	1	X	1	2	X	3	12	X	17	23	26,1-
männlich .....	-	1	X	-	2	X	3	7	X	14	14	-
weiblich .....	-	-	-	1	-	X	-	5	X	3	9	X
65 - 70 .....	-	1	X	2	5	X	7	4	X	18	20	10,0-
männlich .....	-	1	X	2	5	X	4	3	X	11	10	10,0
weiblich .....	-	-	-	-	-	-	3	1	X	7	10	X
70 - 75 .....	-	-	-	4	-	X	3	3	-	12	15	20,0-
männlich .....	-	-	-	2	-	X	1	1	-	6	6	-
weiblich .....	-	-	-	2	-	X	2	2	-	6	9	X
75 und mehr .....	-	2	X	3	4	X	6	7	X	22	15	46,7
männlich .....	-	2	X	2	2	-	4	1	X	11	4	X
weiblich .....	-	-	-	1	2	X	2	6	X	11	11	-
Zusammen .....	10	16	37,5-	55	60	8,3-	126	178	29,2-	500	582	14,1-
männlich .....	10	14	28,6-	40	50	20,0-	88	113	22,1-	319	364	12,4-
weiblich .....	-	2	X	15	10	50,0	38	65	41,5-	181	218	17,0-
Ohne Angabe .....	-	-	-	-	-	-	-	-	-	-	1	X
Insgesamt ...	10	16	37,5-	55	60	8,3-	126	178	29,2-	500	583	14,2-



**im Straßenverkehr  
und Geschlecht**

Leichtverletzte						Verunglückte insgesamt						Im Alter von ... bis unter ... Jahren  Geschlecht
A p r i l		Zu- bzw. Abnah- me (-)	J a n u a r - A p r i l			A p r i l		Zu- bzw. Abnah- me (-)	J a n u a r - A p r i l		Zu- bzw. Abnah- me (-)	
2005	2004		2005	2004	Abnah- me (-)	2005	2004		2005	2004		
Anzahl	%	Anzahl	%		Anzahl	%	Anzahl	%				
29	37	21,6-	119	131	9,2-	41	51	19,6-	159	170	6,5-	..... unter 15
18	23	21,7-	62	77	19,5-	26	33	21,2-	80	103	22,3-	..... männlich
11	14	21,4-	57	54	5,6	15	18	16,7-	79	67	17,9	..... weiblich
51	45	13,3	144	129	11,6	61	66	7,6-	177	181	2,2-	..... 15 - 18
28	27	3,7	81	67	20,9	34	42	19,0-	104	97	7,2	..... männlich
23	18	27,8	63	62	1,6	27	24	12,5	73	84	13,1-	..... weiblich
82	71	15,5	318	306	3,9	108	98	10,2	409	416	1,7-	..... 18 - 21
47	37	27,0	179	162	10,5	67	56	19,6	242	239	1,3	..... männlich
35	34	2,9	139	144	3,5-	41	42	2,4-	167	177	5,7-	..... weiblich
51	74	31,1-	220	222	0,9-	70	101	30,7-	296	311	4,8-	..... 21 - 25
29	40	27,5-	118	122	3,3-	43	60	28,3-	166	193	14,0-	..... männlich
22	34	35,3-	102	100	2,0	27	41	34,1-	130	118	10,2	..... weiblich
53	47	12,8	176	152	15,8	62	58	6,9	222	195	13,8	..... 25 - 30
36	21	71,4	101	83	21,7	45	29	55,2	136	116	17,2	..... männlich
17	26	34,6-	75	69	8,7	17	29	41,4-	86	79	8,9	..... weiblich
34	38	10,5-	109	120	9,2-	40	53	24,5-	140	162	13,6-	..... 30 - 35
18	15	20,0	56	60	6,7-	22	25	12,0-	75	90	16,7-	..... männlich
16	23	30,4-	53	60	11,7-	18	28	35,7-	65	72	9,7-	..... weiblich
41	43	4,7-	160	167	4,2-	46	50	8,0-	188	196	4,1-	..... 35 - 40
17	14	21,4	65	71	8,5-	20	18	11,1	86	88	2,3-	..... männlich
24	29	17,2-	94	96	2,1-	26	32	18,8-	101	108	6,5-	..... weiblich
34	59	42,4-	174	157	10,8	47	76	38,2-	218	214	1,9	..... 40 - 45
23	32	28,1-	94	79	19,0	34	42	19,0-	124	113	9,7	..... männlich
11	27	59,3-	80	78	2,6	13	34	61,8-	94	101	6,9-	..... weiblich
36	46	21,7-	142	142	-	46	59	22,0-	187	190	1,6-	..... 45 - 50
22	18	22,2	67	72	6,9-	29	27	7,4	95	100	5,0-	..... männlich
14	28	50,0-	75	70	7,1	17	32	46,9-	92	90	2,2	..... weiblich
35	29	20,7	146	106	37,7	39	36	8,3	171	140	22,1	..... 50 - 55
16	17	5,9-	64	55	16,4	18	20	10,0-	81	72	12,5	..... männlich
19	12	58,3	82	51	60,8	21	16	31,3	90	68	32,4	..... weiblich
23	20	15,0	73	61	19,7	26	25	4,0	90	76	18,4	..... 55 - 60
12	11	9,1	35	27	29,6	14	14	-	44	35	25,7	..... männlich
11	9	X	38	34	11,8	12	11	9,1	46	41	12,2	..... weiblich
33	21	57,1	69	59	16,9	36	34	5,9	87	84	3,6	..... 60 - 65
15	9	X	32	30	6,7	18	17	5,9	46	46	-	..... männlich
18	12	50,0	36	29	24,1	18	17	5,9	40	38	5,3	..... weiblich
22	24	8,3-	66	62	6,5	29	29	-	86	87	1,2-	..... 65 - 70
6	9	X	29	30	3,3-	10	13	23,1-	42	45	6,7-	..... männlich
16	15	6,7	37	32	15,6	19	16	18,8	44	42	4,8	..... weiblich
16	12	33,3	39	42	7,1-	19	15	26,7	55	57	3,5-	..... 70 - 75
7	5	X	18	21	14,3-	8	6	X	26	27	3,7-	..... männlich
9	7	X	21	21	-	11	9	X	29	30	3,3-	..... weiblich
11	16	31,3-	39	36	8,3	17	25	32,0-	64	55	16,4	..... 75 und mehr
3	7	X	11	14	21,4-	7	10	X	24	20	20,0	..... männlich
8	9	X	28	22	27,3	10	15	33,3-	40	35	14,3	..... weiblich
551	582	5,3-	1 994	1 892	5,4	687	776	11,5-	2 549	2 534	0,6	..... Zusammen
297	285	4,2	1 012	970	4,3	395	412	4,1-	1 371	1 384	0,9-	..... männlich
254	297	14,5-	980	922	6,3	292	364	19,8-	1 176	1 150	2,3	..... weiblich
1	1	-	6	3	X	1	1	-	6	4	X	..... Ohne Angabe
552	583	5,3-	2 000	1 895	5,5	688	777	11,5-	2 555	2 538	0,7	... Insgesamt



## 4 Ursachen von Straßenverkehrsunfällen mit Personenschaden

### 4.1 Fehlverhalten der Fahrzeugführer

Ursache	Darunter				Insgesamt	Darunter			Zu- bzw. Abnahme (-)				
	Insgesamt	Personen- kraft- wagen	Motor- zweiräd. mit amtl. Kenn- zeichen	Fahr- rädern		Insgesamt	Personen- kraft- wagen	Motor- zweiräd. mit amtl. Kenn- zeichen	Fahr- rädern	ins- gesamt	Per- sonen- kraft- wagen	Motor- zweir. mit amtll. Kennz.	Fahr- rädern
A p r i l 2005					A p r i l 2004								
Insgesamt .....	730	525	72	75	748	557	57	72	2,4-	5,7-	26,3	4,2	
Verkehrstüchtigkeit ..	67	45	4	13	53	40	3	8	26,4	12,5	X	X	
dar. Alkoholeinfluß	56	36	4	13	43	31	2	8	30,2	16,1	X	X	
Straßenbenutzung .....	35	12	5	15	38	14	1	19	7,9-	14,3-	X	21,1-	
Geschwindigkeit .....	98	73	20	-	124	100	18	1	21,0-	27,0-	11,1	X	
Abstand .....	81	65	7	-	92	77	4	1	12,0-	15,6-	X	X	
Überholen .....	41	25	12	1	46	32	7	3	10,9-	21,9-	X	X	
Vorbeifahren .....	1	1	-	-	1	1	-	-	-	-	-	-	
Nebeneinanderfahren ..	7	7	-	-	8	6	-	-	X	X	-	-	
Vorfahrt, Vorrang ....	88	67	3	11	75	63	2	3	17,3	6,3	X	X	
Nichtbeachten der die Vorfahrt regelnden Verkehrszeichen ...	69	57	1	6	58	52	-	1	19,0	9,6	X	X	
Nichtbeachten der Verkehrsregelung durch Polizeibeamte oder Lichtzeichen .	11	4	1	5	6	3	2	1	X	X	X	X	
Abbiegen, Wenden, Rückwärtsfahren, Ein- und Anfahren ..	75	67	2	3	69	49	1	7	8,7	36,7	X	X	
Falsches Verhalten ge- genüber Fußgängern ..	38	27	2	6	19	16	-	3	X	68,8	X	X	
an Überwegen, Furten	3	3	-	-	-	-	-	-	X	X	-	-	
Ruhender Verkehr, Verkehrssicherung ..	1	1	-	-	7	7	-	-	X	X	-	-	
Nichtbeachten der Be- leuchtungsvorschrift	-	-	-	-	-	-	-	-	-	-	-	-	
Ladung, Besetzung ....	-	-	-	-	2	-	-	-	X	-	-	-	
Andere Fehler beim Fahrzeugführer .....	198	135	17	26	214	152	21	27	7,5-	11,2-	19,0-	3,7-	
J a n u a r - A p r i l 2005					J a n u a r - A p r i l 2004								
Insgesamt .....	2 482	1 957	110	179	2 444	1 949	98	164	1,6	0,4	12,2	9,1	
Verkehrstüchtigkeit ..	191	147	6	25	218	169	8	19	12,4-	13,0-	X	31,6	
dar. Alkoholeinfluß	160	121	6	25	163	129	6	18	1,8-	6,2-	-	38,9	
Straßenbenutzung .....	103	47	7	41	117	56	2	46	12,0-	16,1-	X	10,9-	
Geschwindigkeit .....	607	527	31	3	506	440	28	1	20,0	19,8	10,7	X	
Abstand .....	219	181	11	-	249	213	7	2	12,0-	15,0-	X	X	
Überholen .....	114	84	17	4	120	95	11	3	5,0-	11,6-	54,5	X	
Vorbeifahren .....	3	3	-	-	2	1	-	-	X	X	-	-	
Nebeneinanderfahren ..	16	13	-	-	15	11	1	-	6,7	18,2	X	-	
Vorfahrt, Vorrang ....	269	214	6	20	262	217	4	15	2,7	1,4-	X	33,3	
Nichtbeachten der die Vorfahrt regelnden Verkehrszeichen ...	206	174	2	9	193	165	1	9	6,7	5,5	X	-	
Nichtbeachten der Verkehrsregelung durch Polizeibeamte oder Lichtzeichen .	36	20	2	8	29	21	3	3	24,1	4,8-	X	X	
Abbiegen, Wenden, Rückwärtsfahren, Ein- und Anfahren ..	191	156	4	14	197	149	2	17	3,0-	4,7	X	17,6-	
Falsches Verhalten ge- genüber Fußgängern ..	117	92	2	13	86	77	-	5	36,0	19,5	X	X	
an Überwegen, Furten	12	10	-	-	11	10	-	-	9,1	-	-	-	
Ruhender Verkehr, Verkehrssicherung ..	8	8	-	-	13	12	-	-	X	X	-	-	
Nichtbeachten der Be- leuchtungsvorschrift	-	-	-	-	3	1	-	2	X	X	-	X	
Ladung, Besetzung ....	4	-	-	1	5	3	-	-	X	X	-	X	
Andere Fehler beim Fahrzeugführer .....	640	485	26	58	651	505	35	54	1,7-	4,0-	25,7-	7,4	

# Noch: 4 Ursachen von Straßenverkehrsunfällen mit Personenschaden

## 4.2 Alle Ursachen

Ursache Ortslage	A p r i l		Zu- bzw. Abnahme (-)	J a n u a r - A p r i l		Zu- bzw. Abnahme (-)
	2005	2004		2005	2004	
	Anzahl		%	Anzahl		%
Ursachen der Fahrzeugführer .....	730	748	2,4-	2 482	2 444	1,6
innerorts .....	498	411	21,2	1 416	1 301	8,8
außerorts .....	232	337	31,2-	1 066	1 143	6,7-
Verkehrstüchtigkeit .....	67	53	26,4	191	218	12,4-
innerorts .....	42	22	90,9	104	86	20,9
außerorts .....	25	31	19,4-	87	132	34,1-
Alkoholeinfluß .....	56	43	30,2	160	163	1,8-
innerorts .....	41	19	X	100	72	38,9
außerorts .....	15	24	37,5-	60	91	34,1-
Einfluß anderer berauschender Mittel (z.B. Drogen, Rauschgift) ..	1	-	X	4	5	X
innerorts .....	-	-	-	2	-	X
außerorts .....	1	-	X	2	5	X
Übermüdung .....	6	2	X	15	25	40,0-
innerorts .....	-	-	-	-	3	X
außerorts .....	6	2	X	15	22	31,8-
Sonstige körperliche oder geistige Mängel .....	4	8	X	12	25	52,0-
innerorts .....	1	3	X	2	11	X
außerorts .....	3	5	X	10	14	28,6-
Straßenbenutzung .....	35	38	7,9-	103	117	12,0-
innerorts .....	27	26	3,8	64	63	1,6
außerorts .....	8	12	X	39	54	27,8-
Benutzung der falschen Fahrbahn, (auch Richtungsfahrbahn) oder						
verbotswidrige Benutzung anderer Straßenteile .....	13	14	7,1-	31	38	18,4-
innerorts .....	12	12	-	29	34	14,7-
außerorts .....	1	2	X	2	4	X
Verstoß gegen das Rechtsfahrgebot .....	22	24	8,3-	72	79	8,9-
innerorts .....	15	14	7,1	35	29	20,7
außerorts .....	7	10	X	37	50	26,0-
Geschwindigkeit .....	98	124	21,0-	607	506	20,0
innerorts .....	53	35	51,4	203	145	40,0
außerorts .....	45	89	49,4-	404	361	11,9
Nicht angepaßte Geschwindigkeit						
mit gleichzeitigem Überschreiten der zulässigen Höchstge-						
schwindigkeit .....	4	10	X	17	20	15,0-
innerorts .....	1	4	X	8	7	X
außerorts .....	3	6	X	9	13	X
Nicht angepaßte Geschwindigkeit						
in anderen Fällen .....	94	114	17,5-	590	486	21,4
innerorts .....	52	31	67,7	195	138	41,3
außerorts .....	42	83	49,4-	395	348	13,5
Abstand .....	81	92	12,0-	219	249	12,0-
innerorts .....	59	58	1,7	152	157	3,2-
außerorts .....	22	34	35,3-	67	92	27,2-
Ungenügender Sicherheitsabstand .....	79	91	13,2-	213	247	13,8-
innerorts .....	58	57	1,8	150	156	3,8-
außerorts .....	21	34	38,2-	63	91	30,8-
Starkes Bremsen des Vorfahrenden ohne zwingenden Grund .....	2	1	X	6	2	X
innerorts .....	1	1	-	2	1	X
außerorts .....	1	-	X	4	1	X
Überholen .....	41	46	10,9-	114	120	5,0-
innerorts .....	16	9	X	32	24	33,3
außerorts .....	25	37	32,4-	82	96	14,6-
Unzulässiges Rechtsüberholen .....	1	2	X	1	3	X
innerorts .....	1	1	-	1	2	X
außerorts .....	-	1	X	-	1	X
Überholen trotz Gegenverkehrs .....	8	9	X	25	30	16,7-
innerorts .....	1	1	-	1	3	X
außerorts .....	7	8	X	24	27	11,1-

# Noch: 4 Ursachen von Straßenverkehrsunfällen mit Personenschaden

## Noch: 4.2 Alle Ursachen

Ursache Ortslage	A p r i l		Zu- bzw. Abnahme (-)	J a n u a r - A p r i l		Zu- bzw. Abnahme (-)
	2005	2004		2005	2004	
	Anzahl		%	Anzahl	%	
Überholen trotz unklarer Verkehrslage .....	8	8	-	20	19	5,3
innerorts .....	8	4	X	15	7	X
außerorts .....	-	4	X	5	12	X
Überholen trotz unzureichender Sichtverhältnisse .....	-	-	-	-	3	X
innerorts .....	-	-	-	-	1	X
außerorts .....	-	-	-	-	2	X
Überholen ohne Beachtung des nachfolgenden Verkehrs und/oder ohne rechtzeitige und deutliche Ankündigung des Ausscherens .....	5	11	X	15	22	31,8-
innerorts .....	-	-	-	-	1	X
außerorts .....	5	11	X	15	21	28,6-
Fehler beim Wiedereinordnen .....	6	4	X	12	5	X
innerorts .....	3	-	X	5	-	X
außerorts .....	3	4	X	7	5	X
Sonstige Fehler beim Überholen (z.B. ohne genügenden Seiten- abstand) .....	11	10	10,0	36	32	12,5
innerorts .....	3	2	X	7	9	X
außerorts .....	8	8	-	29	23	26,1
Fehler beim Überholtwerden .....	2	2	-	5	6	X
innerorts .....	-	1	X	3	1	X
außerorts .....	2	1	X	2	5	X
Vorbeifahren .....	1	1	-	3	2	X
innerorts .....	-	-	-	1	1	-
außerorts .....	1	1	-	2	1	X
Nichtbeachten des Vorranges entgegenkommender Fahrzeuge beim Vor- beifahren an haltenden Fahrzeugen, Absperrungen o. Hindernissen .....	1	1	-	2	2	-
innerorts .....	-	-	-	1	1	-
außerorts .....	1	1	-	1	1	-
Nichtbeachten des nachfolgenden Verkehrs beim Vorbeifahren an haltenden Fahrzeugen, Absperrungen oder Hindernissen und/oder ohne rechtzeitige und deutliche Ankündigung des Ausscherens ...	-	-	-	1	-	X
innerorts .....	-	-	-	-	-	-
außerorts .....	-	-	-	1	-	X
Nebeneinanderfahren, fehlerhaftes Wechseln des Fahrstreifens beim Nebeneinanderfahren oder Nichtbeachten d.Reiðverschlussverfahrens .....	7	8	X	16	15	6,7
innerorts .....	6	6	-	14	13	7,7
außerorts .....	1	2	X	2	2	-
Vorfahrt, Vorrang .....	88	75	17,3	269	262	2,7
innerorts .....	66	54	22,2	198	202	2,0-
außerorts .....	22	21	4,8	71	60	18,3
Nichtbeachten der Regel "rechts vor links".....	5	7	X	15	25	40,0-
innerorts .....	5	7	X	15	25	40,0-
außerorts .....	-	-	-	-	-	-
Nichtbeachten der die Vorfahrt regelnden Verkehrszeichen .....	69	58	19,0	206	193	6,7
innerorts .....	49	41	19,5	146	145	0,7
außerorts .....	20	17	17,6	60	48	25,0
Nichtbeachten der Vorfahrt des durchgehenden Verkehrs auf Auto- bahnen oder Kraftfahrstraßen .....	1	1	-	4	3	X
innerorts .....	-	-	-	1	-	X
außerorts .....	1	1	-	3	3	-
Nichtbeachten der Vorfahrt durch Fahrzeuge, die aus Feld- und Waldwegen kommen .....	2	2	-	3	4	X
innerorts .....	1	-	X	1	-	X
außerorts .....	1	2	X	2	4	X
Nichtbeachten der Verkehrsregelung durch Polizeibeamte oder Lichtzeichen .....	11	6	X	36	29	24,1
innerorts .....	11	6	X	32	26	23,1
außerorts .....	-	-	-	4	3	X
Nichtbeachten des Vorranges entgegenkommender Fahrzeuge .....	-	1	X	4	7	X
innerorts .....	-	-	-	2	5	X
außerorts .....	-	1	X	2	2	-

# Noch: 4 Ursachen von Straßenverkehrsunfällen mit Personenschaden

## Noch: 4.2 Alle Ursachen

Ursache Ortslage	A p r i l		Zu- bzw. Abnahme (-)	Januar - A p r i l		Zu- bzw. Abnahme (-)
	2005	2004		2005	2004	
	Anzahl		%	Anzahl	%	
Nichtbeachten des Vorranges von Schienenfahrzeugen an Bahnübergängen	-	-	-	1	1	-
innerorts	-	-	-	1	1	-
außerorts	-	-	-	-	-	-
Abbiegen, Wenden, Rückwärtsfahren, Ein- und Anfahren	75	69	8,7	191	197	3,0-
innerorts	65	65	-	166	176	5,7-
außerorts	10	4	X	25	21	19,0
Fehler beim Abbiegen	38	38	-	96	117	17,9-
innerorts	31	35	11,4-	82	101	18,8-
außerorts	7	3	X	14	16	12,5-
Fehler beim Wenden oder Rückwärtsfahren	14	9	X	38	29	31,0
innerorts	12	8	X	33	27	22,2
außerorts	2	1	X	5	2	X
Fehler beim Einfahren in den fließenden Verkehr (z.B. aus einem Grundstück, von einem anderen Straßenteil oder beim Anfahren vom Fahrbahnrand)	23	22	4,5	57	51	11,8
innerorts	22	22	-	51	48	6,3
außerorts	1	-	X	6	3	X
Falsches Verhalten gegenüber Fußgängern	38	19	X	117	86	36,0
innerorts	37	18	X	111	81	37,0
außerorts	1	1	-	6	5	X
an Fußgängerüberwegen	2	-	X	10	8	X
innerorts	2	-	X	10	8	X
außerorts	-	-	-	-	-	-
an Fußgängerfurten	1	-	X	2	3	X
innerorts	1	-	X	2	3	X
außerorts	-	-	-	-	-	-
beim Abbiegen	2	-	X	11	3	X
innerorts	2	-	X	11	3	X
außerorts	-	-	-	-	-	-
an Haltestellen (auch haltenden Schulbussen mit eingeschaltetem Warnblinklicht)	3	2	X	7	8	X
innerorts	3	2	X	6	8	X
außerorts	-	-	-	1	-	X
an anderen Stellen	30	17	76,5	87	64	35,9
innerorts	29	16	81,3	82	59	39,0
außerorts	1	1	-	5	5	-
Ruhender Verkehr, Verkehrssicherung	1	7	X	8	13	X
innerorts	1	6	X	5	12	X
außerorts	-	1	X	3	1	X
Unzulässiges Halten oder Parken	-	-	-	1	-	X
innerorts	-	-	-	1	-	X
außerorts	-	-	-	-	-	-
Mangelnde Sicherung haltender oder liegendegebliebener Fahrzeuge und von Unfallstellen sowie Schulbussen, bei denen Kinder ein- oder aussteigen	1	1	-	3	1	X
innerorts	1	-	X	1	-	X
außerorts	-	1	X	2	1	X
Verkehrswidriges Verhalten beim Ein- oder Aussteigen, Be- oder Entladen	-	6	X	4	12	X
innerorts	-	6	X	3	12	X
außerorts	-	-	-	1	-	X
Nichtbeachten der Beleuchtungsvorschriften	-	-	-	-	3	X
innerorts	-	-	-	-	3	X
außerorts	-	-	-	-	-	-
Ladung, Besetzung	-	2	X	4	5	X
innerorts	-	-	-	3	-	X
außerorts	-	2	X	1	5	X

# Noch: 4 Ursachen von Straßenverkehrsunfällen mit Personenschaden

## Noch: 4.2 Alle Ursachen

Ursache Ortslage	A p r i l		Zu- bzw. Abnahme (-)	Januar - A p r i l		Zu- bzw. Abnahme (-)
	2005	2004		2005	2004	
	Anzahl		%	Anzahl		%
Überladung, Überbesetzung .....	-	1	X	-	2	X
innerorts .....	-	-	-	-	-	-
außerorts .....	-	1	X	-	2	X
Unzureichend gesicherte Ladung oder Fahrzeugzubehöerteile .....	-	1	X	4	3	X
innerorts .....	-	-	-	3	-	X
außerorts .....	-	1	X	1	3	X
Andere Fehler beim Fahrzeugführer .....	198	214	7,5-	640	651	1,7-
innerorts .....	126	112	12,5	363	338	7,4
außerorts .....	72	102	29,4-	277	313	11,5-
Technische Mängel, Wartungsmängel .....	7	4	X	17	17	-
innerorts .....	5	1	X	10	10	-
außerorts .....	2	3	X	7	7	-
Beleuchtung .....	1	1	-	5	5	-
innerorts .....	1	-	X	4	3	X
außerorts .....	-	1	X	1	2	X
Bereifung .....	1	1	-	5	4	X
innerorts .....	-	-	-	-	2	X
außerorts .....	1	1	-	5	2	X
Bremsen .....	2	1	X	3	2	X
innerorts .....	2	-	X	3	1	X
außerorts .....	-	1	X	-	1	X
Lenkung .....	1	-	X	1	1	-
innerorts .....	-	-	-	-	1	X
außerorts .....	1	-	X	1	-	X
Zugvorrichtung .....	-	-	-	-	1	X
innerorts .....	-	-	-	-	1	X
außerorts .....	-	-	-	-	-	-
Andere Mängel .....	2	1	X	3	4	X
innerorts .....	2	1	X	3	2	X
außerorts .....	-	-	-	-	2	X
Falsches Verhalten der Fußgänger .....	16	22	27,3-	95	94	1,1
innerorts .....	15	22	31,8-	79	87	9,2-
außerorts .....	1	-	X	16	7	X
Verkehrstüchtigkeit .....	3	6	X	21	24	12,5-
innerorts .....	3	6	X	15	22	31,8-
außerorts .....	-	-	-	6	2	X
Alkoholeinfluß .....	3	5	X	20	22	9,1-
innerorts .....	3	5	X	15	20	25,0-
außerorts .....	-	-	-	5	2	X
Einfluß anderer berauschender Mittel (z.B. Drogen, Rauschgift) ..	-	-	-	-	-	-
innerorts .....	-	-	-	-	-	-
außerorts .....	-	-	-	-	-	-
Übermüdung .....	-	-	-	-	-	-
innerorts .....	-	-	-	-	-	-
außerorts .....	-	-	-	-	-	-
Sonstige körperliche oder geistige Mängel .....	-	1	X	1	2	X
innerorts .....	-	1	X	-	2	X
außerorts .....	-	-	-	1	-	X
Falsches Verhalten beim Überschreiten der Fahrbahn .....	13	14	7,1-	64	61	4,9
innerorts .....	12	14	14,3-	59	58	1,7
außerorts .....	1	-	X	5	3	X
an Stellen, an denen der Fußgängerverkehr durch Polizeibeamte oder Lichtzeichen geregelt war .....	1	1	-	5	7	X
innerorts .....	1	1	-	4	7	X
außerorts .....	-	-	-	1	-	X

# Noch: 4 Ursachen von Straßenverkehrsunfällen mit Personenschaden

## Noch: 4.2 Alle Ursachen

Ursache Ortslage	A p r i l		Zu- bzw. Abnahme (-)	Januar - A p r i l		Zu- bzw. Abnahme (-)
	2005	2004		2005	2004	
	Anzahl		%	Anzahl		%
auf Fußgängerüberwegen ohne Verkehrsregelung durch Polizeibeamte oder Lichtzeichen .....	-	-	-	1	-	X
innerorts .....	-	-	-	1	-	X
außerorts .....	-	-	-	-	-	-
in der Nähe von Kreuzungen oder Einmündungen, Lichtzeichenanlagen oder Fußgängerüberwegen bei dichtem Verkehr .....	-	1	X	5	5	-
innerorts .....	-	1	X	5	5	-
außerorts .....	-	-	-	-	-	-
an anderen Stellen						
durch plötzliches Hervortreten hinter Sichthindernissen .....	2	3	X	10	5	X
innerorts .....	2	3	X	9	5	X
außerorts .....	-	-	-	1	-	X
ohne auf den Fahrzeugverkehr zu achten .....	9	7	X	37	38	2,6-
innerorts .....	8	7	X	34	36	5,6-
außerorts .....	1	-	X	3	2	X
durch sonstiges falsches Verhalten .....	1	2	X	6	6	-
innerorts .....	1	2	X	6	5	X
außerorts .....	-	-	-	-	1	X
Nichtbenutzen des Gehweges .....	-	-	-	-	-	-
innerorts .....	-	-	-	-	-	-
außerorts .....	-	-	-	-	-	-
Nichtbenutzen der vorgeschriebenen Straßenseite .....	-	-	-	1	-	X
innerorts .....	-	-	-	-	-	-
außerorts .....	-	-	-	1	-	X
Spielen auf oder neben der Fahrbahn .....	-	-	-	-	1	X
innerorts .....	-	-	-	-	-	-
außerorts .....	-	-	-	-	1	X
Andere Fehler der Fußgänger .....	-	2	X	9	8	X
innerorts .....	-	2	X	5	7	X
außerorts .....	-	-	-	4	1	X
Straßenverhältnisse .....	11	30	63,3-	418	295	41,7
innerorts .....	7	10	X	134	94	42,6
außerorts .....	4	20	X	284	201	41,3
Glätte oder Schlüpfrigkeit der Fahrbahn .....	8	25	X	402	285	41,1
innerorts .....	5	6	X	127	88	44,3
außerorts .....	3	19	X	275	197	39,6
Verunreinigung durch ausgeflossenes Öl .....	1	1	-	1	2	X
innerorts .....	1	-	X	1	-	X
außerorts .....	-	1	X	-	2	X
Andere Verunreinigungen durch Straßenbenutzer .....	-	1	X	2	1	X
innerorts .....	-	-	-	2	-	X
außerorts .....	-	1	X	-	1	X
Schnee, Eis .....	-	5	X	346	210	64,8
innerorts .....	-	-	-	99	55	80,0
außerorts .....	-	5	X	247	155	59,4
Regen .....	6	16	X	52	70	25,7-
innerorts .....	3	6	X	24	33	27,3-
außerorts .....	3	10	X	28	37	24,3-
Andere Einflüsse (u.a. Laub, angeschwemmter Lehm) .....	1	2	X	1	2	X
innerorts .....	1	-	X	1	-	X
außerorts .....	-	2	X	-	2	X
Zustand der Straße .....	3	5	X	15	9	X
innerorts .....	2	4	X	7	5	X
außerorts .....	1	1	-	8	4	X
Spurrillen, im Zusammenhang mit Regen, Schnee oder Eis .....	-	-	-	6	3	X
innerorts .....	-	-	-	1	1	-
außerorts .....	-	-	-	5	2	X



# Noch: 4 Ursachen von Straßenverkehrsunfällen mit Personenschaden

## Noch: 4.2 Alle Ursachen

Ursache Ortslage	A p r i l		Zu- bzw. Abnahme (-)	Januar - A p r i l		Zu- bzw. Abnahme (-)
	2005	2004		2005	2004	
	Anzahl		%	Anzahl	%	
Anderer Zustand der Straße .....	3	5	X	9	6	X
innerorts .....	2	4	X	6	4	X
außerorts .....	1	1	-	3	2	X
Nicht ordnungsgemäßer Zustand der Verkehrszeichen o.-einrichtungen	-	-	-	1	-	X
innerorts .....	-	-	-	-	-	-
außerorts .....	-	-	-	1	-	X
Mangelhafte Beleuchtung der Straße .....	-	-	-	-	1	X
innerorts .....	-	-	-	-	1	X
außerorts .....	-	-	-	-	-	-
Mangelhafte Sicherung von Bahnübergängen .....	-	-	-	-	-	-
innerorts .....	-	-	-	-	-	-
außerorts .....	-	-	-	-	-	-
Witterungseinflüsse .....	4	7	X	42	33	27,3
innerorts .....	3	3	-	10	12	16,7-
außerorts .....	1	4	X	32	21	52,4
Sichtbehinderung durch						
Nebel .....	-	1	X	5	9	X
innerorts .....	-	-	-	-	1	X
außerorts .....	-	1	X	5	8	X
starken Regen, Hagel, Schneegestöber usw. ....	-	1	X	7	3	X
innerorts .....	-	-	-	1	2	X
außerorts .....	-	1	X	6	1	X
blendende Sonne .....	3	3	-	9	12	X
innerorts .....	3	3	-	6	8	X
außerorts .....	-	-	-	3	4	X
Seitenwind .....	1	-	X	17	-	X
innerorts .....	-	-	-	2	-	X
außerorts .....	1	-	X	15	-	X
Unwetter oder sonstige Witterungseinflüsse .....	-	2	X	4	9	X
innerorts .....	-	-	-	1	1	-
außerorts .....	-	2	X	3	8	X
Hindernisse .....	10	14	28,6-	37	43	14,0-
innerorts .....	2	1	X	6	7	X
außerorts .....	8	13	X	31	36	13,9-
Nicht oder unzureichend gesicherte Arbeitsstelle auf der Fahrbahn	-	1	X	1	1	-
innerorts .....	-	-	-	1	-	X
außerorts .....	-	1	X	-	1	X
Wild auf der Fahrbahn .....	8	13	X	29	34	14,7-
innerorts .....	1	1	-	2	2	-
außerorts .....	7	12	X	27	32	15,6-
Anderes Tier auf der Fahrbahn .....	1	-	X	5	5	-
innerorts .....	1	-	X	3	2	X
außerorts .....	-	-	-	2	3	X
Sonstiges Hindernis auf der Fahrbahn .....	1	-	X	2	3	X
innerorts .....	-	-	-	-	3	X
außerorts .....	1	-	X	2	-	X
Sonstige Ursachen .....	12	12	-	31	27	14,8
innerorts .....	5	2	X	11	13	15,4-
außerorts .....	7	10	X	20	14	42,9
Ursachen von anderen Personen als Fahrzeugführer oder Fußgänger ...	-	-	-	-	-	-
innerorts .....	-	-	-	-	-	-
außerorts .....	-	-	-	-	-	-
Ursachen insgesamt .....	790	837	5,6-	3 122	2 953	5,7
innerorts .....	535	450	18,9	1 666	1 524	9,3
außerorts .....	255	387	34,1-	1 456	1 429	1,9

## 5 Unfälle mit Personenschaden, schwerwiegendem Sachschaden und Unfallfolgen

Gegenstand der Nachweisung	Insgesamt	Unfälle mit Personenschaden	Verunglückte				Schwerwiegende Unfälle mit Sachschaden (im engeren Sinne)	Sonstige Alkoholunfälle
			insgesamt	Getötete	Schwerverletzte	Leichtverletzte		
Alle Unfälle								
A p r i l 2005								
Innerhalb von Ortschaften .....	492	365	434	3	62	369	83	44
Außerhalb von Ortschaften, ohne Autobahn .....	239	169	232	6	63	163	60	10
Auf Autobahnen .....	26	19	22	1	1	20	6	1
Innerhalb und außerhalb von Ortschaften .....	757	553	688	10	126	552	149	55
dagegen Vorjahr .....	902	589	777	16	178	583	240	73
Veränderung in % .....	16,1-	6,1-	11,5-	37,5-	29,2-	5,3-	37,9-	24,7-
Januar - A p r i l 2005								
Innerhalb von Ortschaften .....	1 672	1 080	1 288	12	191	1 085	425	167
Außerhalb von Ortschaften, ohne Autobahn .....	1 306	807	1 113	38	277	798	456	43
Auf Autobahnen .....	282	101	154	5	32	117	179	2
Innerhalb und außerhalb von Ortschaften .....	3 260	1 988	2 555	55	500	2 000	1 060	212
dagegen Vorjahr .....	3 243	1 932	2 538	60	583	1 895	1 078	233
Veränderung in % .....	0,5	2,9	0,7	8,3-	14,2-	5,5	1,7-	9,0-
Dar.: Alkoholunfälle								
A p r i l 2005								
Innerhalb von Ortschaften .....	109	44	51	-	11	40	21	44
Außerhalb von Ortschaften, ohne Autobahn .....	37	15	17	-	8	9	12	10
Auf Autobahnen .....	2	-	-	-	-	-	1	1
Innerhalb und außerhalb von Ortschaften .....	148	59	68	-	19	49	34	55
dagegen Vorjahr .....	152	48	71	2	21	48	31	73
Veränderung in % .....	2,6-	22,9	4,2-	X	9,5-	2,1	9,7	24,7-
Januar - A p r i l 2005								
Innerhalb von Ortschaften .....	361	113	137	1	33	103	81	167
Außerhalb von Ortschaften, ohne Autobahn .....	153	65	84	2	28	54	45	43
Auf Autobahnen .....	6	-	-	-	-	-	4	2
Innerhalb und außerhalb von Ortschaften .....	520	178	221	3	61	157	130	212
dagegen Vorjahr .....	547	185	254	6	88	160	129	233
Veränderung in % .....	4,9-	3,8-	13,0-	X	30,7-	1,9-	0,8	9,0-

## 6 Straßenverkehrsunfälle und verunglückte Personen im April 2005

### Nach Kreisen

Kreisfreie Stadt / Landkreis Regierungsbezirk Land Ortslage	Straßenverkehrsunfälle				Verunglückte			
	insgesamt	mit Personen- schaden	mit 1) schwerw. Sachsch.	sonst. Alkohol- unfälle	insgesamt	Getötete	Schwer- verletzte	Leicht- verletzte
GREIFSWALD, HANSESTADT .....	24	16	4	4	19	-	2	17
innerorts .....	23	15	4	4	17	-	2	15
außerorts ohne Autobahn .....	1	1	-	-	2	-	-	2
auf Autobahnen .....	-	-	-	-	-	-	-	-
NEUBRANDENBURG, STADT .....	34	29	4	1	33	-	6	27
innerorts .....	34	29	4	1	33	-	6	27
außerorts ohne Autobahn .....	-	-	-	-	-	-	-	-
auf Autobahnen .....	-	-	-	-	-	-	-	-
ROSTOCK, HANSESTADT .....	88	69	14	5	91	1	2	88
innerorts .....	87	69	13	5	91	1	2	88
außerorts ohne Autobahn .....	1	-	1	-	-	-	-	-
auf Autobahnen .....	-	-	-	-	-	-	-	-
SCHWERIN, LANDESHAUPTSTADT .....	40	29	4	7	35	-	2	33
innerorts .....	38	28	3	7	33	-	2	31
außerorts ohne Autobahn .....	2	1	1	-	2	-	-	2
auf Autobahnen .....	-	-	-	-	-	-	-	-
STRALSUND, HANSESTADT .....	26	19	6	1	21	1	-	20
innerorts .....	25	18	6	1	20	-	-	20
außerorts ohne Autobahn .....	1	1	-	-	1	1	-	-
auf Autobahnen .....	-	-	-	-	-	-	-	-
WISMAR, HANSESTADT .....	20	15	3	2	18	-	5	13
innerorts .....	18	13	3	2	15	-	3	12
außerorts ohne Autobahn .....	2	2	-	-	3	-	2	1
auf Autobahnen .....	-	-	-	-	-	-	-	-
BAD DOBERAN .....	49	33	13	3	38	1	7	30
innerorts .....	22	14	6	2	15	-	5	10
außerorts ohne Autobahn .....	22	16	6	-	20	-	2	18
auf Autobahnen .....	5	3	1	1	3	1	-	2
DEMMIN .....	43	34	7	2	40	-	11	29
innerorts .....	28	23	3	2	25	-	5	20
außerorts ohne Autobahn .....	15	11	4	-	15	-	6	9
auf Autobahnen .....	-	-	-	-	-	-	-	-
GUESTROW .....	44	35	4	5	50	3	8	39
innerorts .....	20	16	2	2	16	1	2	13
außerorts ohne Autobahn .....	22	17	2	3	31	2	6	23
auf Autobahnen .....	2	2	-	-	3	-	-	3
LUDWIGSLUST .....	65	49	11	5	62	1	12	49
innerorts .....	29	21	4	4	24	-	3	21
außerorts ohne Autobahn .....	30	23	6	1	32	1	9	22
auf Autobahnen .....	6	5	1	-	6	-	-	6
MECKLENBURG-STRELITZ .....	27	13	12	2	15	1	4	10
innerorts .....	13	10	2	1	11	1	3	7
außerorts ohne Autobahn .....	13	3	9	1	4	-	1	3
auf Autobahnen .....	1	-	1	-	-	-	-	-
MUERITZ .....	39	29	9	1	38	-	12	26
innerorts .....	22	16	5	1	22	-	7	15
außerorts ohne Autobahn .....	15	11	4	-	13	-	5	8
auf Autobahnen .....	2	2	-	-	3	-	-	3
NORDVORPOMMERN .....	48	32	14	2	40	1	6	33
innerorts .....	17	10	7	-	10	-	-	10
außerorts ohne Autobahn .....	31	22	7	2	30	1	6	23
auf Autobahnen .....	-	-	-	-	-	-	-	-
NORDWESTMECKLENBURG .....	62	46	15	1	62	-	16	46
innerorts .....	31	24	6	1	32	-	9	23
außerorts ohne Autobahn .....	23	17	6	-	25	-	6	19
auf Autobahnen .....	8	5	3	-	5	-	1	4
OSTVORPOMMERN .....	37	27	7	3	28	-	6	22
innerorts .....	21	15	4	2	16	-	3	13
außerorts ohne Autobahn .....	15	11	3	1	11	-	3	8
auf Autobahnen .....	1	1	-	-	1	-	-	1
PARCHIM .....	51	33	11	7	41	1	10	30
innerorts .....	29	18	6	5	24	-	5	19
außerorts ohne Autobahn .....	21	14	5	2	16	1	5	10
auf Autobahnen .....	1	1	-	-	1	-	-	1
RUEGEN .....	37	30	5	2	38	-	14	24
innerorts .....	20	16	2	2	17	-	3	14
außerorts ohne Autobahn .....	17	14	3	-	21	-	11	10
auf Autobahnen .....	-	-	-	-	-	-	-	-
UECKER-RANDOW .....	23	15	6	2	19	-	3	16
innerorts .....	15	10	3	2	13	-	2	11
außerorts ohne Autobahn .....	8	5	3	-	6	-	1	5
auf Autobahnen .....	-	-	-	-	-	-	-	-
MECKLENBURG-VORPOMMERN .....	757	553	149	55	688	10	126	552
innerorts .....	492	365	83	44	434	3	62	369
außerorts ohne Autobahn .....	239	169	60	10	232	6	63	163
auf Autobahnen .....	26	19	6	1	22	1	1	20
Kreisfreie Städte .....	232	177	35	20	217	2	17	198
Landkreise .....	525	376	114	35	471	8	109	354

1) Schwerwiegender Unfall mit Sachschaden (im engeren Sinne).

#### IV. Übersicht zu den Unfällen mit Personenschaden und Sachschaden

Jahr Monat	Polizeilich erfasste Unfälle					Verunglückte			
	insgesamt	mit Personenschaden	mit Sachschaden			insgesamt	Getötete <sup>2)</sup>	Schwer-	Leicht-
			schwerwiegende Unfälle		übrige			Verletzte	
			im engeren Sinne <sup>1)</sup>	sonstige Alkoholunfälle					
1980 .....	.	3 764	.	.	.	4 801	293	4 508	
1985 .....	.	3 593	.	.	.	4 586	239	4 347	
1986 .....	.	3 678	.	.	.	4 749	247	4 502	
1987 .....	.	3 458	.	.	.	4 361	236	4 125	
1988 .....	.	3 756	.	.	.	4 793	224	4 569	
1989 .....	.	3 829	.	.	.	4 860	256	4 604	
1990 .....	.	5 773	.	.	.	7 884	518	7 366	
1991 .....	43 472	8 155	5 339	.	29 978	11 413	624	4 338	6 451
1992 .....	56 997	9 257	8 525	.	39 215	12 693	600	4 665	7 428
1993 .....	63 889	9 885	11 574	.	42 430	13 544	561	4 688	8 295
1994 .....	64 649	10 168	11 830	.	42 651	13 849	535	4 736	8 578
1995 .....	64 516	10 646	5 868	1 389	46 613	14 515	500	4 566	9 449
1996 .....	67 437	10 506	5 258	1 337	50 336	14 379	432	4 402	9 545
1997 .....	67 857	10 746	4 415	1 285	51 411	14 514	420	4 201	9 893
1998 .....	69 064	10 470	4 169	1 038	53 387	14 062	364	3 876	9 822
1999 .....	72 482	10 702	4 019	1 093	56 668	14 459	373	3 757	10 329
2000 .....	66 607	9 698	3 463	1 008	52 438	12 992	365	3 265	9 362
2001 .....	65 975	9 111	3 783	920	52 161	12 345	296	2 981	9 068
2002 .....	62 838	8 550	3 679	852	49 757	11 341	289	2 599	8 453
2003 .....	61 745	8 236	3 381	803	49 325	10 728	284	2 346	8 098
2004 .....	59 663	7 530	3 153	762	48 215	9 820	206	2 225	7 389
2004 Januar .....	4 472	463	378	48	3 583	614	21	154	439
Februar.....	3 859	413	240	57	3 149	530	11	96	423
März .....	4 393	467	220	55	3 651	617	12	155	450
April.....	4 932	589	240	73	4 030	777	16	178	583
Mai .....	5 246	681	227	68	4 270	858	16	208	634
Juni .....	5 217	729	265	65	4 158	911	18	183	710
Juli.....	5 177	783	259	75	4 060	1 037	24	226	787
August.....	5 550	813	237	62	4 438	1 083	13	257	813
September.....	5 328	781	269	71	4 207	1 024	23	212	789
Oktober .....	5 247	650	236	74	4 287	842	21	217	604
November.....	5 219	587	272	48	4 312	777	13	171	593
Dezember.....	5 020	574	310	66	4 070	750	18	168	564
2005 <sup>3)</sup> Januar .....	4 669	559	361	50	3 699	817	20	239	558
Februar.....	4 254	437	326	59	3 432	557	11	112	434
März .....	4 493	437	222	48	3 786	591	14	123	454
April.....	4 314	553	149	55	3 557	688	10	126	552
Mai .....									
Juni .....									
Juli.....									
August.....									
September.....									
Oktober .....									
November.....									
Dezember.....									
Jan. – April .....	17 714	1 968	1 060	212	14 474	2 555	55	500	2 000
Entwicklung									
zum Vormonat (%).....	- 4,0	26,5	- 32,9	14,6	- 6,0	16,4	- 28,6	2,4	21,6
zum Vorjahr (%).....	0,3	1,9	- 1,7	- 9,0	0,4	0,7	- 8,3	- 14,2	5,5

1) ab 1991 bis 1994 Sachschaden von 4 000 DM und mehr bei mindestens einem Geschädigten, ab 1995 Straftatbestand oder Ordnungswidrigkeit (Bußgeld) und mindestens ein Kraftfahrzeug musste abgeschleppt werden

2) Personen, die innerhalb von 30 Tagen an den Unfallfolgen starben

3) vorläufige Ergebnisse