



## Straßenverkehrsunfälle in Mecklenburg-Vorpommern

März 2005

Bestell-Nr.: H113 2005 03

Herausgabe: 8. Juni 2005  
Printausgabe: EUR 4,00

Herausgeber: Statistisches Landesamt Mecklenburg-Vorpommern, Lübecker Straße 287, 19059 Schwerin,  
Telefon: 0385 4801-0, Telefax: 0385 4801-123, Internet: <http://www.statistik-mv.de>, E-Mail: [poststelle@statistik-mv.de](mailto:poststelle@statistik-mv.de)

Zuständiger Dezernent: Dr. Detlef Thofern, Telefon: 0385 4801-776

© Statistisches Landesamt Mecklenburg-Vorpommern, Schwerin, 2005

Für nicht gewerbliche Zwecke sind Vervielfältigung und unentgeltliche Verbreitung, auch auszugsweise, mit Quellenangabe gestattet. Die Verbreitung, auch auszugsweise, über elektronische Systeme/Datenträger bedarf der vorherigen Zustimmung. Alle übrigen Rechte bleiben vorbehalten.

### Zeichenerklärungen und Abkürzungen

-	nichts vorhanden
0	weniger als die Hälfte von 1 in der letzten besetzten Stelle, jedoch mehr als nichts
.	Zahlenwert unbekannt oder geheim zu halten
...	Zahl lag bei Redaktionsschluss noch nicht vor
x	Aussage nicht sinnvoll oder Fragestellung nicht zutreffend
/	keine Angabe, da Zahlenwert nicht ausreichend genau oder nicht repräsentativ
()	Zahl hat eingeschränkte Aussagefähigkeit
p	vorläufige Zahl
s	geschätzte Zahl
r	berichtigte Zahl

# Inhalt

	Seite
I. Vorbemerkungen	3
II. Entwicklung der Straßenverkehrsunfälle und Verunglückten	4
III. Tabellen	
1. Straßenverkehrsunfälle und Verunglückte	
1.1. Nach Straßenarten	5
1.2. Nach Unfallarten	6
1.3. Nach Unfalltypen	7
1.4. Nach Tagesdatum und Ortslage	8 - 9
2. Getötete und Verletzte im Straßenverkehr	
2.1. Nach Art der Verkehrsbeteiligung	10 - 11
2.2. Nach Art der Verkehrsbeteiligung, Altersgruppen und Geschlecht	12 - 15
2.3. Nach Altersgruppen und Geschlecht	16 - 17
3. An Straßenverkehrsunfällen beteiligte Fahrzeugführer und Fußgänger	18
4. Ursachen von Straßenverkehrsunfällen mit Personenschaden	
4.1. Fehlverhalten der Fahrzeugführer	19
4.2. Alle Ursachen	20 - 25
5. Unfälle mit Personenschaden, schwerwiegendem Sachschaden und Unfallfolgen	26
6. Straßenverkehrsunfälle und verunglückte Personen nach Kreisen	27
IV. Übersicht zu den Unfällen mit Personenschaden und Sachschaden	28

# I. Vorbemerkungen

## Rechtsgrundlage

Rechtsgrundlage für die Zusammenstellung der vorliegenden Ergebnisse ist das "Gesetz über die Statistik der Straßenverkehrsunfälle" (Straßenverkehrsunfallstatistikgesetz - StVUnfStatG) vom 15. Juni 1990 (BGBl. I S. 1078), neugefasst durch Artikel 1 des Gesetzes zur Änderung des Straßenverkehrsunfallstatistikgesetzes vom 23. November 1994 (BGBl. I S. 3491) und der Verordnung zur näheren Bestimmung des schwerwiegenden Unfalls mit Sachschaden im Sinne des Straßenverkehrsunfallstatistikgesetzes vom 21. Dezember 1994 (BGBl. I S. 3970).

Danach wird über Unfälle, bei denen infolge des Fahrverkehrs auf öffentlichen Wegen und Plätzen Personen getötet oder verletzt bzw. bei schwerwiegenden Unfällen und Unfällen unter Alkoholeinwirkung Sachschäden verursacht worden sind, eine Bundesstatistik geführt. Bei allen anderen Unfällen erfasst die Statistik lediglich die Gesamtzahl, gegliedert nach Unfällen auf Autobahnen und sonstigen Straßen. Die Unfälle auf sonstigen Straßen sind zu untergliedern nach innerhalb und außerhalb geschlossener Ortschaften.

## Erfassungsumfang

Auskunftspflichtig sind - laut § 4 StVUnfStatG - die Polizeidienststellen, von denen der Unfall aufgenommen wurde. Daraus folgt, dass von der Statistik nur Unfälle erfasst werden, zu denen die Polizei herangezogen wurde.

Es handelt sich dabei um Straßenverkehrsunfälle mit Personenschaden, schwerwiegende Unfälle mit Sachschaden sowie sonstige Sachschadensunfälle unter Alkoholeinwirkung.

## Berichtsweg

Erhebungspapiere für die Statistik sind die im Grundaufbau bundeseinheitlichen Verkehrsunfallanzeigen, die von den unfallaufnehmenden Polizisten ausgefüllt werden.

Diese Angaben werden im Statistischen Landesamt (bzw. im Statistischen Bundesamt) auf Datenträger übernommen und nach bundeseinheitlichem Programm monatlich und jährlich tabelliert. Nicht alle Verkehrsunfallanzeigen können in die Monatsergebnisse eingearbeitet werden, weil bei fehlenden bzw. widersprüchlichen Angaben oft zeitaufwendige Rückfragen nötig sind. Derartige Unfälle werden als Nachmeldungen übernommen. Das führt dazu, dass der kumulierte Jahresanteil größer ist als die Summe der Monatsergebnisse.

## Veröffentlichungsformen

Monatsbericht:

Vorläufige Zahlen etwa 3 Monate nach Ende des Berichtsmonats, in der Fachserie "Statistische Berichte" dargestellt

Jahresbericht:

Endgültige Ergebnisse in tiefgegliederten Tabellen, ausführliche Erläuterungen, Zeitreihen

## Unfälle

Unfälle werden unterschieden nach der Schwere der Unfallfolgen (z. B. Unfälle mit Personenschaden und Unfälle mit Sachschaden). Bei Unfällen mit **Personenschaden** sind Personen getötet bzw. verletzt worden, von untergeordneter Bedeutung ist in diesem Fall der gleichzeitig entstandene und auch erfasste Sachschaden. Kriterium für die Zuordnung eines Unfalls ist jeweils die schwerste Unfallfolge.

Die Unfälle werden unterschieden nach:

- Unfall mit Getöteten
- Unfall mit Schwerverletzten
- Unfall mit Leichtverletzten
- Schwerwiegender Unfall mit Sachschaden (im engeren Sinne)
- Sonstiger Sachschadensunfall unter Alkoholeinwirkung
- Sonstiger Sachschadensunfall ohne Alkoholeinwirkung

Ein **schwerwiegender** Unfall mit Sachschaden im Sinne § 2 StVUnfStatG liegt vor, wenn nach den Feststellungen der Beamten des Polizeidienstes als Unfallursache eine Ordnungswidrigkeit, bei der gemäß Bußgeldkatalog-Verordnung vom 4. Juli 1989 (BGBl. I S. 1305), geändert durch Verordnung vom 4. Dezember 1993 (BGBl. I S. 2043), in der jeweils geltenden Fassung eine Geldbuße festzusetzen ist oder eine Straftat, die im Zusammenhang mit der Teilnahme am Straßenverkehr begangen worden ist, anzunehmen ist und mindestens ein Kraftfahrzeug aufgrund eines Unfallschadens von der Unfallstelle abgeschleppt werden muss.

Um einen sonstigen Sachschadensunfall **unter** Alkoholeinwirkung handelt es sich, wenn ein Unfallbeteiligter unter Alkoholeinwirkung stand und am Unfall beteiligte Kraftfahrzeuge noch fahrbereit waren.

Zu einem sonstigen Sachschadensunfall **ohne** Alkoholeinwirkung zählen alle übrigen Sachschadensunfälle **ohne** Straftatbestand oder Ordnungswidrigkeit (Bußgeld), unabhängig davon, ob ein beteiligtes Kraftfahrzeug fahrbereit war oder nicht und alle Sachschadensunfälle **mit** Straftatbestand oder Ordnungswidrigkeit (Bußgeld) **und** alle Kraftfahrzeuge sind fahrbereit.

## Ortslage

Die Ortslage der Unfälle - innerhalb bzw. außerhalb von Ortschaften - wird durch die gelben Ortsschilder bestimmt. Autobahnen, auch Stadtautobahnen, gelten als außerhalb von Ortschaften.

## Verunglückte

Als Verunglückte gelten alle Personen (auch Mitfahrer), die beim Unfall verletzt oder getötet wurden. Dabei werden erfasst als

- Getötete
- Personen, die innerhalb von 30 Tagen an den Unfallfolgen starben

- Schwerverletzte  
Personen, die unmittelbar zur stationären Behandlung - mindestens für 24 Stunden - in einem Krankenhaus aufgenommen wurden
- Leichtverletzte  
alle übrigen Verletzten.

### Beteiligte

Als Beteiligte an einem Straßenverkehrsunfall werden alle Fahrzeugführer und Fußgänger erfasst, die selber oder deren Fahrzeuge Schäden erlitten oder hervorgerufen haben. Verunglückte Mitfahrer zählen somit nicht zu den Unfallbeteiligten.

### Ursachen

Die Unfallursachen werden nach dem seit 1975 geltenden Unfallursachenverzeichnis von den unfallaufnehmenden Polizisten entsprechend ihrer Einschätzung in das Erhebungspapier eingetragen. Es wird unterschieden nach:

- allgemeinen Ursachen (z. B. Straßenglätte, Nebel usw.)
- personenbezogenem Fehlverhalten (z. B. Vorfahrtsmissachtung), das den Fahrzeugführern bzw. Fußgängern zugeschrieben wird.

## II. Entwicklung der Straßenverkehrsunfälle und Verunglückten \*)

Merkmal	März	
	2005	2004
	Anzahl	
Straßenverkehrsunfälle .....	707	742
davon		
mit Personenschaden .....	437	467
mit schwerwiegendem Sachschaden .....	222	220
mit Sachschaden unter Alkoholeinwirkung .....	48	55
Verunglückte Personen insgesamt .....	591	617
davon		
Getötete .....	14	12
Schwerverletzte .....	123	155
Leichtverletzte .....	454	450
Verunglückte nach der Art der Verkehrsbeteiligung		
Personenkraftwagen .....	418	430
Mopeds und Motorzweiräder .....	33	37
Fahrräder .....	66	74
Fußgänger .....	41	47
Güterkraftfahrzeuge .....	24	29
Verunglückte Personen		
unter 15 Jahren .....	49	39
65 Jahre und älter .....	45	44
Ursachen durch Fahrzeugführer bei Straßenverkehrsunfällen		
mit Personenschaden		
Geschwindigkeit .....	131	100
Verkehrstüchtigkeit .....	44	60
darunter		
Alkoholeinfluss .....	36	38
Vorfahrt .....	62	71
Überholen .....	27	32
Abstand .....	41	56
Ursachen durch Fußgänger bei Straßenverkehrsunfällen		
mit Personenschaden	25	23
falsches Verhalten beim Überschreiten der Fahrbahn .....	14	13
darunter		
ohne auf den Fahrzeugverkehr zu achten .....	7	11
Verkehrstüchtigkeit .....	7	4
darunter		
Alkoholeinfluss .....	7	4

\*) 2004 endgültige Zahlen; 2005 vorläufige Zahlen

III. Tabellen

1 Straßenverkehrsunfälle und Verunglückte

1.1 Nach Straßenarten

Straßenart Ortslage	Unfälle mit Personen- schaden	Verunglückte			Unfälle mit Personen- schaden	Verunglückte			Zu- bzw. Abnahme (-)			
		Getötete	Schwer- verletzte	Leicht- verletzte		Getötete	Schwer- verletzte	Leicht- verletzte	Unf. mit Pers.- scha- den	Getö- tete	Schwer- verletzte	Leicht- verletzte
M ä r z 2005						M ä r z 2004						
Autobahnen .....	24	1	18	31	16	1	18	11	50,0	-	-	X
Bundesstraßen .....	114	5	34	136	140	4	51	143	18,6-	X	33,3-	4,9-
innerorts .....	42	-	11	47	71	-	15	73	40,8-	-	26,7-	35,6-
außerorts .....	72	5	23	89	69	4	36	70	4,3	X	36,1-	27,1
Landesstraßen .....	107	3	33	96	116	6	44	111	7,8-	X	25,0-	13,5-
innerorts .....	37	-	8	33	46	3	8	45	19,6-	X	-	26,7-
außerorts .....	70	3	25	63	70	3	36	66	-	-	30,6-	4,5-
Kreisstraßen .....	43	3	10	42	38	1	18	32	13,2	X	44,4-	31,3
innerorts .....	13	1	2	13	9	-	4	8	X	X	X	X
außerorts .....	30	2	8	29	29	1	14	24	3,4	X	X	20,8
Andere Straßen .....	149	2	28	149	157	-	24	153	5,1-	X	16,7	2,6-
innerorts .....	135	1	26	137	142	-	22	139	4,9-	X	18,2	1,4-
außerorts .....	14	1	2	12	15	-	2	14	6,7-	X	-	14,3-
Insgesamt .....	437	14	123	454	467	12	155	450	6,4-	16,7	20,6-	0,9
innerorts .....	227	2	47	230	268	3	49	265	15,3-	X	4,1-	13,2-
außerorts .....	210	12	76	224	199	9	106	185	5,5	X	28,3-	21,1
Januar - M ä r z 2005						Januar - M ä r z 2004						
Autobahnen .....	82	4	31	97	56	4	31	52	46,4	-	-	86,5
Bundesstraßen .....	428	13	134	465	403	24	129	413	6,2	45,8-	3,9	12,6
innerorts .....	170	3	32	181	177	2	34	184	4,0-	X	5,9-	1,6-
außerorts .....	258	10	102	284	226	22	95	229	14,2	54,5-	7,4	24,0
Landesstraßen .....	329	12	95	296	322	12	126	306	2,2	-	24,6-	3,3-
innerorts .....	104	-	20	95	113	4	21	118	8,0-	X	4,8-	19,5-
außerorts .....	225	12	75	201	209	8	105	188	7,7	X	28,6-	6,9
Kreisstraßen .....	149	10	33	140	118	1	46	116	26,3	X	28,3-	20,7
innerorts .....	51	2	10	51	26	-	8	23	96,2	X	X	X
außerorts .....	98	8	23	89	92	1	38	93	6,5	X	39,5-	4,3-
Andere Straßen .....	447	6	81	450	444	3	73	425	0,7	X	11,0	5,9
innerorts .....	391	4	67	390	400	2	61	388	2,3-	X	9,8	0,5
außerorts .....	56	2	14	60	44	1	12	37	27,3	X	16,7	62,2
Insgesamt .....	1 435	45	374	1 448	1 343	44	405	1 312	6,9	2,3	7,7-	10,4
innerorts .....	716	9	129	717	716	8	124	713	-	X	4,0	0,6
außerorts .....	719	36	245	731	627	36	281	599	14,7	-	12,8-	22,0

# Noch: 1 Straßenverkehrsunfälle und Verunglückte

## 1.2 Nach Unfallarten

Unfallart Ortslage	Unfälle mit Personen- schaden	Verunglückte			Unfälle mit Personen- schaden	Verunglückte			Zu- bzw. Abnahme (-)			
		Getötete	Schwer- verletzte	Leicht- verletzte		Getötete	Schwer- verletzte	Leicht- verletzte	Unf. mit Pers.- scha- den	Getö- tete	Schwer- verletzte	Leicht- verletzte
M ä r z 2005												
M ä r z 2004												
Zusammenstoß m.and.Fzg. das anfährt, anhält . innerorts .....	7 6	1 -	1 1	6 5	10 10	- 2	2 9	9 9	X X	X -	X X	X X
außerorts .....	1	1	-	1	-	-	-	X	X	-	-	X
vorausfährt o. wartet innerorts .....	73 45	3 -	12 4	98 56	90 58	- -	12 6	112 68	18,9- 22,4-	X -	- X	12,5- 17,6-
außerorts .....	28	3	8	42	32	-	6	44	12,5-	X	X	4,5-
seitlich in gleicher Richtung fährt .....	12	-	1	13	22	-	11	16	45,5-	-	X	18,8-
innerorts .....	8	-	1	7	9	-	2	7	X	-	X	-
außerorts .....	4	-	-	6	13	-	9	9	X	-	X	X
entgegenkommt .....	43	-	16	60	33	1	25	36	30,3	X	36,0-	66,7
innerorts .....	15	-	7	17	13	-	5	13	15,4	-	X	30,8
außerorts .....	28	-	9	43	20	1	20	23	40,0	X	X	87,0
einbiegt oder kreuzt innerorts .....	87 69	2 1	14 10	94 71	107 88	- -	12 8	124 99	18,7- 21,6-	X X	16,7 X	24,2- 28,3-
außerorts .....	18	1	4	23	19	-	4	25	5,3-	X	-	8,0-
Zus.stoß Fzg/Fußgänger innerorts .....	41 35	- -	13 11	33 29	42 41	2 1	15 12	31 31	2,4- 14,6-	X X	13,3- 8,3-	6,5 6,5-
außerorts .....	6	-	2	4	1	1	3	-	X	X	X	X
Aufprall auf Hindernis innerorts .....	2 1	- -	- -	2 1	3 -	- -	1 -	2 -	X X	- -	X -	- X
außerorts .....	1	-	-	1	3	-	1	2	X	-	X	X
Abk.v.Fahrbahn n.rechts innerorts .....	76 14	6 1	36 6	64 14	77 17	6 1	51 8	51 11	1,3- 17,6-	- -	29,4- X	25,5 27,3
außerorts .....	62	5	30	50	60	5	43	40	3,3	-	30,2-	25,0
Abk.v.Fahrbahn n.links innerorts .....	62 11	2 -	21 1	54 12	53 12	3 1	18 1	45 11	17,0 8,3-	X X	16,7 -	20,0 9,1
außerorts .....	51	2	20	42	41	2	17	34	24,4	-	17,6	23,5
Unfall anderer Art .... innerorts .....	34 23	- -	9 6	30 18	30 20	- -	8 5	24 16	13,3 15,0	- -	X X	25,0 12,5
außerorts .....	11	-	3	12	10	-	3	8	10,0	-	-	X
Insgesamt .....	437	14	123	454	467	12	155	450	6,4-	16,7	20,6-	0,9
innerorts .....	227	2	47	230	268	3	49	265	15,3-	X	4,1-	13,2-
außerorts .....	210	12	76	224	199	9	106	185	5,5	X	28,3-	21,1
Januar - M ä r z 2005												
Januar - M ä r z 2004												
Zusammenstoß m.and.Fzg. das anfährt, anhält . innerorts .....	27 21	3 1	4 4	26 18	32 27	- -	4 3	32 27	15,6- 22,2-	X X	- X	18,8- 33,3-
außerorts .....	6	2	-	8	5	-	1	5	X	X	X	X
vorausfährt o. wartet innerorts .....	207 136	3 -	19 5	267 172	228 146	1 -	23 7	282 179	9,2- 6,9-	X -	17,4- X	5,3- 3,9-
außerorts .....	71	3	14	95	82	1	16	103	13,4-	X	12,5-	7,8-
seitlich in gleicher Richtung fährt .....	31	1	3	33	42	1	20	32	26,2-	-	X	3,1
innerorts .....	16	-	1	15	19	-	5	14	15,8-	-	X	7,1
außerorts .....	15	1	2	18	23	1	15	18	34,8-	-	X	-
entgegenkommt .....	121	4	55	154	108	13	63	124	12,0	X	12,7-	24,2
innerorts .....	44	-	13	52	38	1	14	41	15,8	X	7,1-	26,8
außerorts .....	77	4	42	102	70	12	49	83	10,0	X	14,3-	22,9
einbiegt oder kreuzt innerorts .....	283 226	6 3	56 33	298 229	295 237	- -	48 33	322 248	4,1- 4,6-	X X	16,7 -	7,5- 7,7-
außerorts .....	57	3	23	69	58	-	15	74	1,7-	X	53,3	6,8-
Zus.stoß Fzg/Fußgänger innerorts .....	152 136	6 4	45 38	117 104	131 124	4 3	39 35	101 95	16,0 9,7	X X	15,4 8,6	15,8 9,5
außerorts .....	16	2	7	13	7	1	4	6	X	X	X	X
Aufprall auf Hindernis innerorts .....	13 3	- -	- -	16 4	8 3	- -	1 -	7 3	X -	- -	X -	X X
außerorts .....	10	-	-	12	5	-	1	4	X	-	X	X
Abk.v.Fahrbahn n.rechts innerorts .....	298 48	13 1	107 18	260 40	238 41	13 2	113 10	194 35	25,2 17,1	- X	5,3- 80,0	34,0 14,3
außerorts .....	250	12	89	220	197	11	103	159	26,9	9,1	13,6-	38,4
Abk.v.Fahrbahn n.links innerorts .....	229 43	8 -	69 8	209 44	195 40	9 2	80 9	164 35	17,4 7,5	X X	13,8- X	27,4 25,7
außerorts .....	186	8	61	165	155	7	71	129	20,0	X	14,1-	27,9
Unfall anderer Art .... innerorts .....	74 43	1 -	16 9	68 39	66 41	3 -	14 8	54 36	12,1 4,9	X -	14,3 X	25,9 8,3
außerorts .....	31	1	7	29	25	3	6	18	24,0	X	X	61,1
Insgesamt .....	1 435	45	374	1 448	1 343	44	405	1 312	6,9	2,3	7,7-	10,4
innerorts .....	716	9	129	717	716	8	124	713	-	X	4,0	0,6
außerorts .....	719	36	245	731	627	36	281	599	14,7	-	12,8-	22,0

# Noch: 1 Straßenverkehrsunfälle und Verunglückte

## 1.3 Nach Unfalltypen

Unfalltyp Ortslage	Unfälle mit Personen- schaden	Verunglückte			Unfälle mit Personen- schaden	Verunglückte			Zu- bzw. Abnahme (-)														
		Getötete	Schwer- verletzte	Leicht- verletzte		Getötete	Schwer- verletzte	Leicht- verletzte	Unf. mit Pers.- scha- den	Getö- tete	Schwer- verletzte	Leicht- verletzte											
													Anzahl						%				
M ä r z 2005												M ä r z 2004											
Fahrunfall .....	144	7	63	122	119	9	72	85	21,0	X	X	12,5-	43,5										
innerorts .....	41	1	18	37	33	2	11	25	24,2	X	X	63,6	48,0										
außerorts .....	103	6	45	85	86	7	61	60	19,8	X	X	26,2-	41,7										
Abbiege-Unfall .....	28	1	7	28	32	-	8	33	12,5-	X	X	15,2-											
innerorts .....	22	-	6	19	22	-	5	19	-	-	X	-											
außerorts .....	6	1	1	9	10	-	3	14	X	X	X	X											
Einbiegen/Kreuzenunfall	73	2	9	84	88	-	10	102	17,0-	X	X	17,6-											
innerorts .....	56	1	5	62	75	-	8	85	25,3-	X	X	27,1-											
außerorts .....	17	1	4	22	13	-	2	17	30,8	X	X	29,4											
Überschreitenunfall ...	30	-	9	25	31	1	8	25	3,2-	X	X	-											
innerorts .....	27	-	9	22	30	1	8	24	10,0-	X	X	8,3-											
außerorts .....	3	-	-	3	1	-	-	1	X	-	-	X											
Unfall durch ruhenden																							
Verkehr .....	6	1	1	5	5	-	-	5	X	X	X	-											
innerorts .....	5	-	1	4	5	-	-	5	-	-	X	X											
außerorts .....	1	1	-	1	-	-	-	-	X	X	-	X											
Unfall im Längsverkehr	118	2	28	154	137	1	43	157	13,9-	X	X	34,9-	1,9-										
innerorts .....	60	-	6	71	74	-	9	85	18,9-	-	X	16,5-											
außerorts .....	58	2	22	83	63	1	34	72	7,9-	X	X	35,3-	15,3										
Sonstiger Unfall .....	38	1	6	36	55	1	14	43	30,9-	-	X	16,3-											
innerorts .....	16	-	2	15	29	-	8	22	44,8-	-	X	31,8-											
außerorts .....	22	1	4	21	26	1	6	21	15,4-	-	X	-											
Insgesamt .....	437	14	123	454	467	12	155	450	6,4-	16,7	20,6-	0,9											
innerorts .....	227	2	47	230	268	3	49	265	15,3-	X	4,1-	13,2-											
außerorts .....	210	12	76	224	199	9	106	185	5,5	X	28,3-	21,1											
Januar - M ä r z 2005												Januar - M ä r z 2004											
Fahrunfall .....	536	20	185	480	439	28	204	367	22,1	28,6-	9,3-	30,8											
innerorts .....	119	1	36	114	97	5	25	86	22,7	X	44,0	32,6											
außerorts .....	417	19	149	366	342	23	179	281	21,9	17,4-	16,8-	30,2											
Abbiege-Unfall .....	102	2	19	113	114	-	22	123	10,5-	X	13,6-	8,1-											
innerorts .....	77	-	13	84	82	-	17	80	6,1-	-	23,5-	5,0											
außerorts .....	25	2	6	29	32	-	5	43	21,9-	X	X	32,6-											
Einbiegen/Kreuzenunfall	229	6	44	245	232	-	38	252	1,3-	X	15,8	2,8-											
innerorts .....	178	3	23	182	189	-	25	199	5,8-	X	8,0-	8,5-											
außerorts .....	51	3	21	63	43	-	13	53	18,6	X	61,5	18,9											
Überschreitenunfall ...	111	5	33	81	101	3	29	79	9,9	X	13,8	2,5											
innerorts .....	101	4	30	75	95	3	28	73	6,3	X	7,1	2,7											
außerorts .....	10	1	3	6	6	-	1	6	X	X	X	-											
Unfall durch ruhenden																							
Verkehr .....	12	2	3	10	13	-	-	13	7,7-	X	X	23,1-											
innerorts .....	11	1	3	9	13	-	-	13	15,4-	X	X	X											
außerorts .....	1	1	-	1	-	-	-	-	X	X	-	X											
Unfall im Längsverkehr	324	8	68	401	329	12	88	376	1,5-	X	22,7-	6,6											
innerorts .....	172	-	14	200	174	-	18	203	1,2-	-	22,2-	1,5-											
außerorts .....	152	8	54	201	155	12	70	173	1,9-	X	22,9-	16,2											
Sonstiger Unfall .....	121	2	22	118	115	1	24	102	5,2	X	8,3-	15,7											
innerorts .....	58	-	10	53	66	-	11	59	12,1-	-	9,1-	10,2-											
außerorts .....	63	2	12	65	49	1	13	43	28,6	X	7,7-	51,2											
Insgesamt .....	1 435	45	374	1 448	1 343	44	405	1 312	6,9	2,3	7,7-	10,4											
innerorts .....	716	9	129	717	716	8	124	713	-	X	4,0	0,6											
außerorts .....	719	36	245	731	627	36	281	599	14,7	-	12,8-	22,0											

# Noch: 1 Straßenverkehrsunfälle und Verunglückte

## 1.4 Nach Tagesdatum und Ortslage im März 2005

Tagesdatum Ortslage	Unfälle mit Personen- schaden	Davon mit			Verunglückte			Unfälle mit schwerw. 1) Sachschaden	Unfälle mit Personen- und schwerw. 1) Sachschaden
		Getöteten	Schwer- verletzten	Leicht- verletzten	Getötete	Schwer- verletzte	Leicht- verletzte		
Innerorts									
1. Dienstag	10	-	1	9	-	1	12	5	15
2. Mittwoch	12	-	3	9	-	3	10	9	21
3. Donnerstag	6	1	1	4	1	2	4	6	12
4. Freitag	10	-	3	7	-	4	9	1	11
5. Samstag	5	-	2	3	-	2	3	2	7
6. Sonntag	3	-	1	2	-	1	4	2	5
7. Montag	5	-	-	5	-	-	5	5	10
8. Dienstag	6	-	-	6	-	-	9	4	10
9. Mittwoch	6	-	1	5	-	1	5	-	6
10. Donnerstag	5	-	-	5	-	-	5	5	10
11. Freitag	9	-	2	7	-	2	11	6	15
12. Samstag	11	-	2	9	-	2	10	5	16
13. Sonntag	3	-	-	3	-	-	3	1	4
14. Montag	12	-	1	11	-	1	13	3	15
15. Dienstag	7	-	3	4	-	3	6	4	11
16. Mittwoch	7	-	1	6	-	1	7	2	9
17. Donnerstag	13	-	1	12	-	1	14	2	15
18. Freitag	10	-	2	8	-	6	12	5	15
19. Samstag	9	-	1	8	-	1	10	3	12
20. Sonntag	3	-	1	2	-	1	3	3	6
21. Montag	11	-	2	9	-	2	13	1	12
22. Dienstag	8	-	3	5	-	3	6	-	8
23. Mittwoch	6	-	1	5	-	1	8	1	7
24. Donnerstag	6	-	2	4	-	2	4	2	8
25. Freitag	4	-	-	4	-	-	4	3	7
26. Samstag	4	-	-	4	-	-	4	3	7
27. Sonntag	3	-	-	3	-	-	4	1	4
28. Montag	5	1	2	2	1	3	2	1	6
29. Dienstag	7	-	1	6	-	1	8	1	8
30. Mittwoch	7	-	3	4	-	3	5	1	8
31. Donnerstag	14	-	-	14	-	-	17	3	17
Zusammen	227	2	40	185	2	47	230	90	317
Außerorts, einschließlich Autobahn									
1. Dienstag	18	-	5	13	-	5	15	20	38
2. Mittwoch	9	-	2	7	-	2	10	12	21
3. Donnerstag	9	-	3	6	-	3	8	7	16
4. Freitag	7	-	1	6	-	1	8	7	14
5. Samstag	7	1	2	4	1	4	8	4	11
6. Sonntag	4	-	1	3	-	1	4	4	8
7. Montag	7	-	2	5	-	2	5	1	8
8. Dienstag	1	-	1	-	-	1	-	1	2
9. Mittwoch	3	-	-	3	-	-	6	-	3
10. Donnerstag	3	-	-	3	-	-	4	3	6
11. Freitag	11	-	3	8	-	3	9	1	12
12. Samstag	14	2	1	11	2	1	15	12	26
13. Sonntag	4	1	-	3	1	-	11	6	10
14. Montag	5	-	-	5	-	-	9	4	9
15. Dienstag	3	-	1	2	-	1	4	4	7
16. Mittwoch	3	-	2	1	-	2	1	2	5
17. Donnerstag	8	1	4	3	1	5	7	6	14
18. Freitag	9	1	4	4	2	5	5	8	17
19. Samstag	3	1	1	1	1	1	2	1	4
20. Sonntag	4	1	-	3	1	-	3	1	5
21. Montag	6	-	2	4	-	2	5	2	8
22. Dienstag	5	-	2	3	-	3	8	-	5
23. Mittwoch	8	-	4	4	-	6	11	2	10
24. Donnerstag	10	-	2	8	-	3	9	6	16
25. Freitag	6	1	3	2	1	7	13	6	12
26. Samstag	19	-	5	14	-	5	27	3	22
27. Sonntag	8	2	3	3	2	3	4	5	13
28. Montag	4	-	-	4	-	-	6	1	5
29. Dienstag	5	-	3	2	-	6	4	2	7
30. Mittwoch	4	-	2	2	-	2	2	1	5
31. Donnerstag	3	-	2	1	-	2	1	-	3
Zusammen	210	11	61	138	12	76	224	132	342
Innerorts und außerorts									
1. Dienstag	28	-	6	22	-	6	27	25	53
2. Mittwoch	21	-	5	16	-	5	20	21	42
3. Donnerstag	15	1	4	10	1	5	12	13	28
4. Freitag	17	-	4	13	-	5	17	8	25
5. Samstag	12	1	4	7	1	6	11	6	18
6. Sonntag	7	-	2	5	-	2	8	6	13
7. Montag	12	-	2	10	-	2	10	6	18
8. Dienstag	7	-	1	6	-	1	9	5	12
9. Mittwoch	9	-	1	8	-	1	11	-	9
10. Donnerstag	8	-	-	8	-	-	9	8	16
11. Freitag	20	-	5	15	-	5	20	7	27
12. Samstag	25	2	3	20	2	3	25	17	42
13. Sonntag	7	1	-	6	1	-	14	7	14
14. Montag	17	-	1	16	-	1	22	7	24
15. Dienstag	10	-	4	6	-	4	10	8	18
16. Mittwoch	10	-	3	7	-	3	8	4	14
17. Donnerstag	21	1	5	15	1	6	21	8	29
18. Freitag	19	1	6	12	2	11	17	13	32
19. Samstag	12	1	2	9	1	2	12	4	16
20. Sonntag	7	1	1	5	1	1	6	4	11
21. Montag	17	-	4	13	-	4	18	3	20
22. Dienstag	13	-	5	8	-	6	14	-	13
23. Mittwoch	14	-	5	9	-	7	19	3	17
24. Donnerstag	16	-	4	12	-	5	13	8	24
25. Freitag	10	1	3	6	1	7	17	9	19
26. Samstag	23	-	5	18	-	5	31	6	29
27. Sonntag	11	2	3	6	2	3	8	6	17
28. Montag	9	1	2	6	1	3	8	2	11
29. Dienstag	12	-	4	8	-	7	12	3	15
30. Mittwoch	11	-	5	6	-	5	7	2	13
31. Donnerstag	17	-	2	15	-	2	18	3	20
Insgesamt	437	13	101	323	14	123	454	222	659

1) Schwerwiegender Unfall mit Sachschaden (im engeren Sinne).



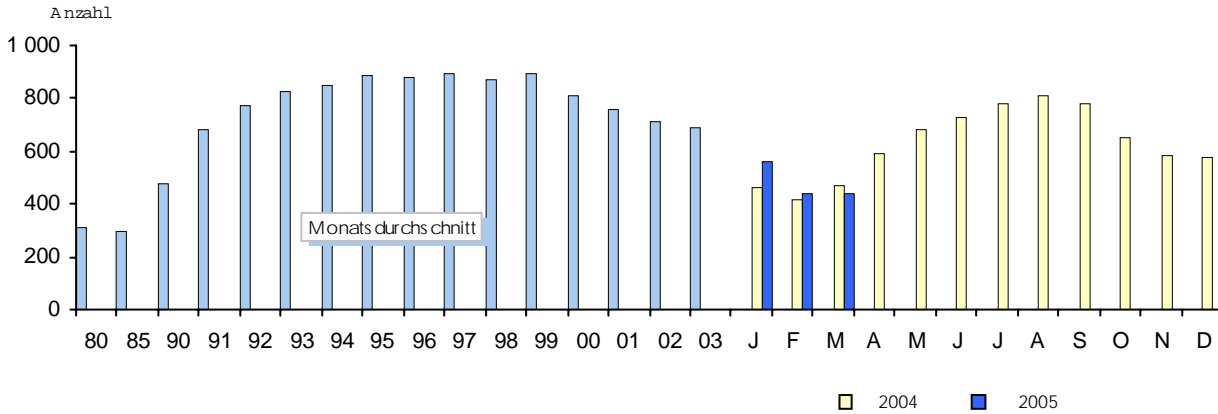
# Noch: 1 Straßenverkehrsunfälle und Verunglückte

## Noch: 1.4 Nach Tagesdatum und Ortslage im März 2005

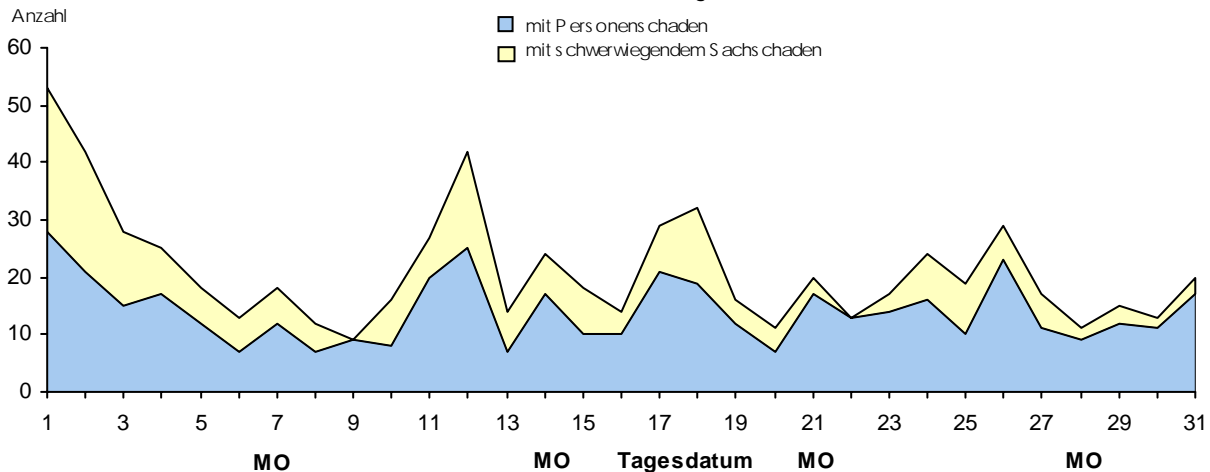
Tagesdatum Ortslage	Unfälle mit Personen- schaden	Davon mit			Verunglückte			Unfälle mit schwerw. 1) Sachschaden	Unfälle mit Personen- und schwerw. 1) Sachschaden
		Getöteten	Schwer- verletzten	Leicht- verletzten	Getötete	Schwer- verletzte	Leicht- verletzte		
auf Autobahnen									
1. Dienstag .....	1	-	1	-	-	1	-	6	7
2. Mittwoch .....	2	-	-	2	-	-	2	6	8
3. Donnerstag .....	1	-	1	-	-	1	-	-	1
4. Freitag .....	1	-	-	1	-	-	2	-	1
5. Samstag .....	-	-	-	-	-	-	-	-	-
6. Sonntag .....	-	-	-	-	-	-	-	-	-
7. Montag .....	-	-	-	-	-	-	-	-	-
8. Dienstag .....	1	-	1	-	-	1	-	-	1
9. Mittwoch .....	1	-	-	1	-	-	3	-	1
10. Donnerstag .....	1	-	-	1	-	-	1	-	1
11. Freitag .....	2	-	-	2	-	-	2	1	3
12. Samstag .....	1	-	-	1	-	-	2	8	9
13. Sonntag .....	1	-	-	1	-	-	2	2	3
14. Montag .....	-	-	-	-	-	-	-	1	1
15. Dienstag .....	-	-	-	-	-	-	-	-	-
16. Mittwoch .....	-	-	-	-	-	-	-	-	-
17. Donnerstag .....	-	-	-	-	-	-	-	2	2
18. Freitag .....	1	-	1	-	-	2	-	2	3
19. Samstag .....	-	-	-	-	-	-	-	-	-
20. Sonntag .....	1	-	-	1	-	-	1	-	1
21. Montag .....	1	-	1	-	-	1	-	2	3
22. Dienstag .....	-	-	-	-	-	-	-	-	-
23. Mittwoch .....	2	-	2	-	-	3	4	1	3
24. Donnerstag .....	2	-	1	1	-	2	1	1	3
25. Freitag .....	3	1	1	1	1	5	10	1	4
26. Samstag .....	-	-	-	-	-	-	-	1	1
27. Sonntag .....	-	-	-	-	-	-	-	1	1
28. Montag .....	1	-	-	1	-	-	1	-	1
29. Dienstag .....	1	-	1	-	-	2	-	-	1
30. Mittwoch .....	-	-	-	-	-	-	-	-	-
31. Donnerstag .....	-	-	-	-	1	-	-	-	-
Insgesamt .....	24	1	10	13	1	18	31	35	59

1) Schwerwiegender Unfall mit Sachschaden (im engeren Sinne).

### Straßenverkehrsunfälle mit Personenschaden



### Straßenverkehrsunfälle mit Personen- oder schwerwiegendem Sachschaden im März 2005



## 2 Getötete und Verletzte

### 2.1 Nach Art der Ver

Art der Verkehrsbeteiligung Ortslage	Getötete						Schwerverletzte					
	M ä r z		Zu- bzw. Abnah- me (-)	Januar - M ä r z		Zu- bzw. Abnah- me (-)	M ä r z		Zu- bzw. Abnah- me (-)	Januar - M ä r z		Zu- bzw. Abnah- me (-)
	2005	2004		2005	2004		2005	2004		2005	2004	
	Anzahl		%	Anzahl		%	Anzahl		%	Anzahl		%
Fahrer und Mitfahrer von												
Mofas, Mopeds .....	-	-	-	-	-	-	-	1	X	1	2	X
innerorts .....	-	-	-	-	-	-	-	1	X	-	2	X
außerorts .....	-	-	-	-	-	-	-	-	-	1	-	X
Motorzweirädern mit amtl. Kennzeichen ..	-	1	X	2	2	-	10	9	X	16	12	33,3
innerorts .....	-	1	X	-	2	X	6	7	X	9	9	-
außerorts .....	-	-	-	2	-	X	4	2	X	7	3	X
Personenkraftwagen ..	13	8	X	31	31	-	81	113	28,3-	259	298	13,1-
innerorts .....	2	1	X	2	3	X	19	16	18,8	51	45	13,3
außerorts .....	11	7	X	29	28	3,6	62	97	36,1-	208	253	17,8-
Bussen .....	-	-	-	-	-	-	-	-	-	-	-	-
innerorts .....	-	-	-	-	-	-	-	-	-	-	-	-
außerorts .....	-	-	-	-	-	-	-	-	-	-	-	-
Güterkraftfahrzeugen	-	1	X	2	3	X	4	7	X	19	20	5,0-
innerorts .....	-	-	-	1	-	X	2	1	X	5	2	X
außerorts .....	-	1	X	1	3	X	2	6	X	14	18	22,2-
Landwirtschaftlichen Zugmaschinen .....	-	-	-	-	-	-	-	-	-	1	-	X
innerorts .....	-	-	-	-	-	-	-	-	-	-	-	-
außerorts .....	-	-	-	-	-	-	-	-	-	1	-	X
übrigen												
Kraftfahrzeugen ...	-	-	-	-	1	X	-	-	-	1	-	X
innerorts .....	-	-	-	-	-	-	-	-	-	1	-	X
außerorts .....	-	-	-	-	1	X	-	-	-	-	-	-
Kraftfahrzeugen zus.	13	10	30,0	35	37	5,4-	95	130	26,9-	297	332	10,5-
innerorts .....	2	2	-	3	5	X	27	25	8,0	66	58	13,8
außerorts .....	11	8	X	32	32	-	68	105	35,2-	231	274	15,7-
Fahrrädern .....	1	-	X	4	1	X	17	12	41,7	33	36	8,3-
innerorts .....	-	-	-	2	-	X	12	11	9,1	27	30	10,0-
außerorts .....	1	-	X	2	1	X	5	1	X	6	6	-
darunter:												
unter 15 Jahren ...	-	-	-	-	-	-	1	1	-	4	3	X
innerorts .....	-	-	-	-	-	-	1	1	-	4	2	X
außerorts .....	-	-	-	-	-	-	-	-	-	-	1	X
anderen Fahrzeugen ..	-	-	-	-	-	-	-	-	-	-	-	-
innerorts .....	-	-	-	-	-	-	-	-	-	-	-	-
außerorts .....	-	-	-	-	-	-	-	-	-	-	-	-
Fußgänger .....	-	2	X	6	6	-	11	13	15,4-	44	37	18,9
innerorts .....	-	1	X	4	3	X	8	13	X	36	36	-
außerorts .....	-	1	X	2	3	X	3	-	X	8	1	X
darunter:												
unter 15 Jahren .....	-	-	-	1	-	X	3	7	X	10	12	16,7-
innerorts .....	-	-	-	-	-	-	3	7	X	8	12	X
außerorts .....	-	-	-	1	-	X	-	-	-	2	-	X
65 Jahre und mehr ...	-	1	X	2	2	-	1	2	X	11	9	X
innerorts .....	-	1	X	1	2	X	1	2	X	10	9	X
außerorts .....	-	-	-	1	-	X	-	-	-	1	-	X
Andere Personen .....	-	-	-	-	-	-	-	-	-	-	-	-
innerorts .....	-	-	-	-	-	-	-	-	-	-	-	-
außerorts .....	-	-	-	-	-	-	-	-	-	-	-	-
Insgesamt .....	14	12	16,7	45	44	2,3	123	155	20,6-	374	405	7,7-
innerorts .....	2	3	X	9	8	X	47	49	4,1-	129	124	4,0
außerorts .....	12	9	X	36	36	-	76	106	28,3-	245	281	12,8-
darunter:												
unter 15 Jahren .....	-	-	-	2	-	X	11	11	-	26	25	4,0
innerorts .....	-	-	-	-	-	-	6	8	X	14	17	17,6-
außerorts .....	-	-	-	2	-	X	5	3	X	12	8	X
65 Jahre und mehr ...	2	1	X	9	6	X	8	12	X	36	36	-
innerorts .....	-	1	X	3	2	X	5	7	X	22	24	8,3-
außerorts .....	2	-	X	6	4	X	3	5	X	14	12	16,7

im Straßenverkehr

kehrsbeteiligung

Leichtverletzte						Verunglückte insgesamt						Art der Verkehrsbeteiligung Ortslage
M ä r z		Zu- bzw. Abnahme (-)	Januar - M ä r z		Zu- bzw. Abnahme (-)	M ä r z		Zu- bzw. Abnahme (-)	Januar - M ä r z		Zu- bzw. Abnahme (-)	
2005	2004		2005	2004		2005	2004		2005	2004		
Anzahl	%	Anzahl	%	Anzahl	%	Anzahl	%	Anzahl	%			
2	2	-	7	5	X	2	3	X	8	7	X	Fahrer und Mitfahrer von
2	1	X	5	4	X	2	2	-	5	6	X	. Mofas, Mopeds
-	1	X	2	1	X	-	1	X	3	1	X	.... innerorts
												.... außerorts
21	24	12,5-	39	37	5,4	31	34	8,8-	57	51	11,8	Motorzweirädern mit
17	17	-	31	26	19,2	23	25	8,0-	40	37	8,1	... amtli. Kennzeichen
4	7	X	8	11	X	8	9	X	17	14	21,4	.... innerorts
												.... außerorts
324	309	4,9	1 077	944	14,1	418	430	2,8-	1 367	1 273	7,4	. Personenkraftwagen
127	146	13,0-	417	415	0,5	148	163	9,2-	470	463	1,5	.... innerorts
197	163	20,9	660	529	24,8	270	267	1,1	897	810	10,7	.... außerorts
7	-	X	10	5	X	7	-	X	10	5	X	. Bussen
7	-	X	7	4	X	7	-	X	7	4	X	.... innerorts
-	-	-	3	1	X	-	-	-	3	1	X	.... außerorts
20	21	4,8-	56	62	9,7-	24	29	17,2-	77	85	9,4-	. Güterkraftfahrzeugen
5	11	X	18	19	5,3-	7	12	X	24	21	14,3	.... innerorts
15	10	50,0	38	43	11,6-	17	17	-	53	64	17,2-	.... außerorts
1	-	X	1	-	X	1	-	X	2	-	X	Landwirtschaftlichen
-	-	-	-	-	-	-	-	-	-	-	-	... Zugmaschinen
1	-	X	1	-	X	1	-	X	2	-	X	.... innerorts
												.... außerorts
1	-	X	5	5	-	1	-	X	6	6	-	übrigen
-	-	-	1	4	X	-	-	-	2	4	X	... Kraftfahrzeugen
1	-	X	4	1	X	1	-	X	4	2	X	.... innerorts
												.... außerorts
376	356	5,6	1 195	1 058	12,9	484	496	2,4-	1 527	1 427	7,0	. Kraftfahrzeugen zus.
158	175	9,7-	479	472	1,5	187	202	7,4-	548	535	2,4	.... innerorts
218	181	20,4	716	586	22,2	297	294	1,0	979	892	9,8	.... außerorts
48	62	22,6-	137	155	11,6-	66	74	10,8-	174	192	9,4-	. Fahrrädern
46	58	20,7-	131	147	10,9-	58	69	15,9-	160	177	9,6-	.... innerorts
2	4	X	6	8	X	8	5	X	14	15	6,7-	.... außerorts
14	8	X	23	22	4,5	15	9	X	27	25	8,0	darunter:
14	8	X	22	22	-	15	9	X	26	24	8,3	... unter 15 Jahren
-	-	-	1	-	X	-	-	-	1	1	-	.... innerorts
												.... außerorts
-	-	-	3	-	X	-	-	-	3	-	X	. anderen Fahrzeugen
-	-	-	3	-	X	-	-	-	3	-	X	.... innerorts
-	-	-	-	-	-	-	-	-	-	-	-	.... außerorts
30	32	6,3-	111	98	13,3	41	47	12,8-	161	141	14,2	Fußgänger
26	32	18,8-	102	93	9,7	34	46	26,1-	142	132	7,6	.... innerorts
4	-	X	9	5	X	7	1	X	19	9	X	.... außerorts
4	9	X	23	25	8,0-	7	16	X	34	37	8,1-	darunter:
4	9	X	19	25	24,0-	7	16	X	27	37	27,0-	... unter 15 Jahren
-	-	-	4	-	X	-	-	-	7	-	X	.... innerorts
												.... außerorts
5	5	-	17	12	41,7	6	8	X	30	23	30,4	. 65 Jahre und mehr
4	5	X	15	12	25,0	5	8	X	26	23	13,0	.... innerorts
1	-	X	2	-	X	1	-	X	4	-	X	.... außerorts
-	-	-	2	1	X	-	-	-	2	1	X	Andere Personen
-	-	-	2	1	X	-	-	-	2	1	X	.... innerorts
-	-	-	-	-	-	-	-	-	-	-	-	.... außerorts
454	450	0,9	1 448	1 312	10,4	591	617	4,2-	1 867	1 761	6,0	Insgesamt
230	265	13,2-	717	713	0,6	279	317	12,0-	855	845	1,2	.... innerorts
224	185	21,1	731	599	22,0	312	300	4,0	1 012	916	10,5	.... außerorts
38	28	35,7	90	94	4,3-	49	39	25,6	118	119	0,8-	darunter:
21	25	16,0-	56	71	21,1-	27	33	18,2-	70	88	20,5-	... unter 15 Jahren
17	3	X	34	23	47,8	22	6	X	48	31	54,8	.... innerorts
												.... außerorts
35	31	12,9	95	88	8,0	45	44	2,3	140	130	7,7	. 65 Jahre und mehr
22	23	4,3-	63	56	12,5	27	31	12,9-	88	82	7,3	.... innerorts
13	8	X	32	32	-	18	13	38,5	52	48	8,3	.... außerorts

## Noch: 2 Getötete und Verletzte im Straßenverkehr

### 2.2 Nach Art der Verkehrsbeteiligung, Altersgruppen und Geschlecht

Im Alter von ... bis unter ... Jahren  Geschlecht	Darunter					Darunter					Zu- bzw. Abnahme (-)				
	Ins- gesamt	Fahrer u. Mitfahrer von				Ins- gesamt	Fahrer u. Mitfahrer von				ins- gesamt	Per- sonen- kraft- wagen	Motor- zwei- rädern mit amtl. Kennz.	Fahr- rädern	Fuß- gänger
		Per- sonen- kraft- wagen	Motor- zwei- rädern mit amtl. Kennz.	Fahr- rädern	Fuß- gänger		Per- sonen- kraft- wagen	Motor- zwei- rädern mit amtl. Kennz.	Fahr- rädern	Fuß- gänger					
Anzahl										%					
Getötete															
M ä r z 2005															
M ä r z 2004															
unter 15 .....	-	-	-	-	-	-	-	-	-	-	-	-	-	-	-
männlich .....	-	-	-	-	-	-	-	-	-	-	-	-	-	-	-
weiblich .....	-	-	-	-	-	-	-	-	-	-	-	-	-	-	-
15 - 18 .....	-	-	-	-	-	1	1	-	-	-	X	X	-	-	-
männlich .....	-	-	-	-	-	-	-	-	-	-	-	-	-	-	-
weiblich .....	-	-	-	-	-	1	1	-	-	-	X	X	-	-	-
18 - 21 .....	3	3	-	-	-	2	2	-	-	-	X	X	-	-	-
männlich .....	3	3	-	-	-	2	2	-	-	-	X	X	-	-	-
weiblich .....	-	-	-	-	-	-	-	-	-	-	-	-	-	-	-
21 - 25 .....	2	2	-	-	-	2	1	1	-	-	-	X	X	-	-
männlich .....	-	-	-	-	-	2	1	1	-	-	-	X	X	-	-
weiblich .....	2	2	-	-	-	-	-	-	-	-	X	X	-	-	-
25 - 35 .....	2	2	-	-	-	3	2	-	-	-	X	-	-	-	-
männlich .....	-	-	-	-	-	3	2	-	-	-	X	X	-	-	-
weiblich .....	2	2	-	-	-	-	-	-	-	-	X	X	-	-	-
35 - 45 .....	1	1	-	-	-	-	-	-	-	-	X	X	-	-	-
männlich .....	1	1	-	-	-	-	-	-	-	-	X	X	-	-	-
weiblich .....	-	-	-	-	-	-	-	-	-	-	-	-	-	-	-
45 - 55 .....	2	1	-	1	-	2	1	-	-	1	-	-	X	X	
männlich .....	1	-	-	1	-	2	1	-	-	1	X	X	-	X	
weiblich .....	1	1	-	-	-	-	-	-	-	-	X	X	-	-	
55 - 65 .....	2	2	-	-	-	1	1	-	-	-	X	X	-	-	
männlich .....	1	1	-	-	-	-	-	-	-	-	X	X	-	-	
weiblich .....	1	1	-	-	-	1	1	-	-	-	-	-	-	-	
65 und mehr .....	2	2	-	-	-	1	-	-	-	1	X	X	-	X	
männlich .....	2	2	-	-	-	1	-	-	-	1	X	X	-	X	
weiblich .....	-	-	-	-	-	-	-	-	-	-	-	-	-	-	
Zusammen .....	14	13	-	1	-	12	8	1	-	2	16,7	X	X	X	
männlich .....	8	7	-	1	-	10	6	1	-	2	X	X	X	X	
weiblich .....	6	6	-	-	-	2	2	-	-	-	X	X	-	-	
Ohne Angabe .....	-	-	-	-	-	-	-	-	-	-	-	-	-	-	
Insgesamt .....	14	13	-	1	-	12	8	1	-	2	16,7	X	X	X	
Januar - M ä r z 2005															
Januar - M ä r z 2004															
unter 15 .....	2	1	-	-	1	-	-	-	-	-	X	X	-	X	
männlich .....	-	-	-	-	-	-	-	-	-	-	-	-	-	-	
weiblich .....	2	1	-	-	1	-	-	-	-	-	X	X	-	X	
15 - 18 .....	2	-	1	1	-	1	1	-	-	-	X	X	X	-	
männlich .....	2	-	1	1	-	-	-	-	-	-	X	-	X	-	
weiblich .....	-	-	-	-	-	1	1	-	-	-	X	X	-	-	
18 - 21 .....	8	6	-	-	2	10	10	-	-	-	X	X	-	X	
männlich .....	7	5	-	-	2	7	7	-	-	-	-	X	-	X	
weiblich .....	1	1	-	-	-	3	3	-	-	-	X	X	-	-	
21 - 25 .....	6	6	-	-	-	10	8	2	-	-	X	X	X	-	
männlich .....	3	3	-	-	-	10	8	2	-	-	X	X	X	-	
weiblich .....	3	3	-	-	-	-	-	-	-	-	X	X	-	-	
25 - 35 .....	6	6	-	-	-	5	3	-	-	-	X	X	-	-	
männlich .....	3	3	-	-	-	5	3	-	-	-	X	-	-	-	
weiblich .....	3	3	-	-	-	-	-	-	-	-	X	X	-	-	
35 - 45 .....	5	2	1	-	-	3	1	-	1	-	X	X	X	-	
männlich .....	5	2	1	-	-	2	1	-	-	-	X	X	X	-	
weiblich .....	-	-	-	-	-	1	-	-	1	-	X	-	-	X	
45 - 55 .....	4	2	-	1	1	6	3	-	-	3	X	X	-	X	
männlich .....	2	1	-	1	-	6	3	-	-	3	X	X	-	X	
weiblich .....	2	1	-	-	1	-	-	-	-	-	X	X	-	X	
55 - 65 .....	3	3	-	-	-	3	2	-	-	1	-	X	-	X	
männlich .....	2	2	-	-	-	2	1	-	-	1	-	X	-	X	
weiblich .....	1	1	-	-	-	1	1	-	-	-	-	-	-	-	
65 und mehr .....	9	5	-	2	2	6	3	-	-	2	X	X	-	X	
männlich .....	6	4	-	1	1	4	2	-	-	2	X	X	-	X	
weiblich .....	3	1	-	1	1	2	1	-	-	-	X	-	-	X	
Zusammen .....	45	31	2	4	6	44	31	2	1	6	2,3	-	-	X	
männlich .....	30	20	2	3	3	36	25	2	-	6	16,7-	20,0-	-	X	
weiblich .....	15	11	-	1	3	8	6	-	1	-	X	X	-	X	
Ohne Angabe .....	-	-	-	-	-	-	-	-	-	-	-	-	-	-	
Insgesamt .....	45	31	2	4	6	44	31	2	1	6	2,3	-	-	X	

## Noch: 2 Getötete und Verletzte im Straßenverkehr

### Noch: 2.2 Nach Art der Verkehrsbeteiligung, Altersgruppen und Geschlecht

Im Alter von ... bis unter ... Jahren  Geschlecht	Darunter					Darunter					Zu- bzw. Abnahme (-)				
	Ins- gesamt	Fahrer u. Mitfahrer von				Ins- gesamt	Fahrer u. Mitfahrer von				ins- gesamt	Per- sonen- kraft- wagen	Motor- zwei- rädern mit amtl. Kennz.	Fahr- rädern	Fuß- gänger
		Per- sonen- kraft- wagen	Motor- zwei- rädern mit amtl. Kennz.	Fahr- rädern	Fuß- gänger		Per- sonen- kraft- wagen	Motor- zwei- rädern mit amtl. Kennz.	Fahr- rädern	Fuß- gänger					
Anzahl										%					
Schwerverletzte															
M ä r z 2005															
M ä r z 2004															
unter 15 .....	11	7	-	1	3	11	3	-	1	7	-	X	-	-	X
männlich .....	3	1	-	1	6	6	2	-	-	4	X	X	-	-	X
weiblich .....	8	6	-	-	2	5	1	-	1	3	X	X	-	X	X
15 - 18 .....	8	1	4	1	2	16	9	2	3	1	X	X	X	X	X
männlich .....	5	-	4	1	-	8	4	1	2	-	X	X	X	X	-
weiblich .....	3	1	-	-	2	8	5	1	1	1	X	X	X	X	X
18 - 21 .....	16	13	2	1	-	29	26	3	-	-	44,8-	50,0-	X	X	-
männlich .....	12	9	2	1	-	23	20	3	-	-	47,8-	X	X	X	-
weiblich .....	4	4	-	-	-	6	6	-	-	-	X	X	-	-	-
21 - 25 .....	17	15	1	-	1	21	17	1	-	3	19,0-	11,8-	-	-	X
männlich .....	11	9	1	-	1	15	13	1	-	1	26,7-	X	-	-	-
weiblich .....	6	6	-	-	-	6	4	-	-	2	-	X	-	-	X
25 - 35 .....	17	14	1	2	-	19	15	2	-	-	10,5-	6,7-	X	X	-
männlich .....	15	12	1	2	-	15	11	2	-	-	-	9,1	X	X	-
weiblich .....	2	2	-	-	-	4	4	-	-	-	X	X	-	-	-
35 - 45 .....	19	12	1	1	2	21	16	-	3	-	9,5-	25,0-	X	X	X
männlich .....	11	6	-	-	2	11	7	-	2	-	-	X	-	X	X
weiblich .....	8	6	1	1	-	10	9	-	1	-	X	X	X	-	-
45 - 55 .....	21	11	1	7	1	18	15	-	-	-	16,7	26,7-	X	X	X
männlich .....	14	6	1	6	-	6	3	-	-	-	X	X	X	X	-
weiblich .....	7	5	-	1	1	12	12	-	-	-	X	X	-	X	X
55 - 65 .....	6	3	-	2	1	7	6	1	-	-	X	X	X	X	X
männlich .....	4	3	-	-	1	6	5	1	-	-	X	X	X	-	X
weiblich .....	2	-	-	2	-	1	1	-	-	-	X	X	-	X	-
65 und mehr .....	8	5	-	2	1	12	5	-	5	2	X	-	-	X	X
männlich .....	4	3	-	1	-	5	4	-	1	-	X	X	-	-	-
weiblich .....	4	2	-	1	1	7	1	-	4	2	X	X	-	X	X
Zusammen .....	123	81	10	17	11	154	112	9	12	13	20,1-	27,7-	X	41,7	15,4-
männlich .....	79	49	9	12	5	95	69	8	5	5	16,8-	29,0-	X	X	-
weiblich .....	44	32	1	5	6	59	43	1	7	8	25,4-	25,6-	-	X	X
Ohne Angabe .....	-	-	-	-	-	1	1	-	-	-	X	X	-	-	-
Insgesamt .....	123	81	10	17	11	155	113	9	12	13	20,6-	28,3-	X	41,7	15,4-
Januar - M ä r z 2005															
Januar - M ä r z 2004															
unter 15 .....	26	12	-	4	10	25	10	-	3	12	4,0	20,0	-	X	16,7-
männlich .....	10	3	-	3	4	16	6	-	2	8	37,5-	X	-	X	X
weiblich .....	16	9	-	1	6	9	4	-	1	4	X	X	-	-	X
15 - 18 .....	21	8	7	1	5	30	19	4	5	1	30,0-	X	X	X	X
männlich .....	15	4	7	1	3	15	8	3	3	-	-	X	X	X	X
weiblich .....	6	4	-	-	2	15	11	1	2	1	X	X	X	X	X
18 - 21 .....	57	50	3	1	2	73	69	3	-	-	21,9-	27,5-	-	X	X
männlich .....	36	30	3	1	1	51	47	3	-	-	29,4-	36,2-	-	X	X
weiblich .....	21	20	-	-	1	22	22	-	-	-	4,5-	9,1-	-	-	X
21 - 25 .....	51	47	1	2	1	52	48	1	-	3	1,9-	2,1-	-	X	X
männlich .....	31	28	1	1	1	41	39	1	-	1	24,4-	28,2-	-	X	-
weiblich .....	20	19	-	1	-	11	9	-	-	2	81,8	X	-	X	X
25 - 35 .....	56	48	1	2	2	54	40	2	4	2	3,7	20,0	X	X	-
männlich .....	38	31	1	2	2	40	27	2	3	2	5,0-	14,8	X	X	-
weiblich .....	18	17	-	-	-	14	13	-	1	-	28,6	30,8	-	X	-
35 - 45 .....	49	31	3	3	7	59	42	1	7	2	17,0-	26,2-	X	X	X
männlich .....	32	18	2	1	6	35	23	1	3	1	8,6-	21,7-	X	X	X
weiblich .....	17	13	1	2	1	24	19	-	4	1	29,2-	31,6-	X	X	-
45 - 55 .....	52	31	1	10	3	56	42	-	4	4	7,1-	26,2-	X	X	X
männlich .....	34	18	1	9	-	27	17	-	2	3	25,9	5,9	X	X	X
weiblich .....	18	13	-	1	3	29	25	-	2	1	37,9-	48,0-	-	X	X
55 - 65 .....	26	14	-	5	3	19	13	1	1	4	36,8	7,7	X	X	X
männlich .....	16	10	-	1	1	11	8	1	-	2	45,5	X	X	X	X
weiblich .....	10	4	-	4	2	8	5	-	1	2	X	X	-	X	-
65 und mehr .....	36	18	-	5	11	36	14	-	12	9	-	28,6	-	X	X
männlich .....	19	10	-	3	4	15	8	-	4	2	26,7	X	-	X	X
weiblich .....	17	8	-	2	7	21	6	-	8	7	19,0-	X	-	X	-
Zusammen .....	374	259	16	33	44	404	297	12	36	37	7,4-	12,8-	33,3	8,3-	18,9
männlich .....	231	152	15	22	22	251	183	11	17	19	8,0-	16,9-	36,4	29,4	15,8
weiblich .....	143	107	1	11	22	153	114	1	19	18	6,5-	6,1-	-	42,1-	22,2
Ohne Angabe .....	-	-	-	-	-	1	1	-	-	-	X	X	-	-	-
Insgesamt .....	374	259	16	33	44	405	298	12	36	37	7,7-	13,1-	33,3	8,3-	18,9

## Noch: 2 Getötete und Verletzte im Straßenverkehr

### Noch: 2.2 Nach Art der Verkehrsbeteiligung, Altersgruppen und Geschlecht

Im Alter von ... bis unter ... Jahren  Geschlecht	Darunter					Darunter					Zu- bzw. Abnahme (-)				
	Ins- gesamt	Fahrer u. Mitfahrer von				Ins- gesamt	Fahrer u. Mitfahrer von				ins- gesamt	Per- sonen- kraft- wagen	Motor- zwei- rädern mit amtl. Kennz.	Fahr- rädern	Fuß- gänger
		Per- sonen- kraft- wagen	Motor- zwei- rädern mit amtl. Kennz.	Fahr- rädern	Fuß- gänger		Per- sonen- kraft- wagen	Motor- zwei- rädern mit amtl. Kennz.	Fahr- rädern	Fuß- gänger					
Anzahl										%					
Leichtverletzte															
M ä r z 2005															
M ä r z 2004															
unter 15 .....	38	20	-	14	4	28	10	1	8	9	35,7	X	X	X	X
männlich .....	21	10	-	10	1	14	3	1	6	4	50,0	X	X	X	X
weiblich .....	17	10	-	4	3	14	7	-	2	5	21,4	X	-	X	X
15 - 18 .....	32	15	9	5	2	27	8	10	4	4	18,5	X	X	X	X
männlich .....	19	4	9	3	2	15	3	8	2	1	26,7	X	X	X	X
weiblich .....	13	11	-	2	-	12	5	2	2	3	8,3	X	X	-	X
18 - 21 .....	70	61	3	2	4	89	70	4	5	6	21,3-	12,9-	X	X	X
männlich .....	38	30	3	2	3	46	33	4	2	4	17,4-	9,1-	X	-	X
weiblich .....	32	31	-	-	1	43	37	-	3	2	25,6-	16,2-	-	X	X
21 - 25 .....	55	44	5	2	2	46	36	4	4	-	19,6	22,2	X	X	X
männlich .....	38	27	5	2	2	34	25	4	3	-	11,8	8,0	X	X	X
weiblich .....	17	17	-	-	-	12	11	-	1	-	41,7	54,5	-	X	-
25 - 35 .....	61	48	1	4	5	68	57	2	1	2	10,3-	15,8-	X	X	X
männlich .....	29	19	1	2	4	39	29	2	1	2	25,6-	34,5-	X	X	X
weiblich .....	32	29	-	2	1	29	28	-	-	-	10,3	3,6	-	X	X
35 - 45 .....	73	51	1	5	4	68	48	1	11	3	7,4	6,3	-	X	X
männlich .....	36	17	1	4	3	27	18	1	3	-	33,3	5,6-	-	X	X
weiblich .....	37	34	-	1	1	41	30	-	8	3	9,8-	13,3	-	X	X
45 - 55 .....	65	50	2	4	2	55	39	1	10	1	18,2	28,2	X	X	X
männlich .....	22	14	2	3	-	26	15	1	5	1	15,4-	6,7-	X	X	X
weiblich .....	43	36	-	1	2	29	24	-	5	-	48,3	50,0	-	X	X
55 - 65 .....	24	18	-	2	2	36	21	1	11	2	33,3-	14,3-	X	X	-
männlich .....	7	5	-	-	1	15	7	1	6	-	X	X	X	X	X
weiblich .....	17	13	-	2	1	21	14	-	5	2	19,0-	7,1-	-	X	X
65 und mehr .....	35	17	-	9	5	31	18	-	8	5	12,9	5,6-	-	X	-
männlich .....	14	7	-	4	3	15	12	-	2	1	6,7-	X	-	X	X
weiblich .....	21	10	-	5	2	16	6	-	6	4	31,3	X	-	X	X
Zusammen .....	453	324	21	47	30	448	307	24	62	32	1,1	5,5	12,5-	24,2-	6,3-
männlich .....	224	133	21	30	19	231	145	22	30	13	3,0-	8,3-	4,5-	-	46,2
weiblich .....	229	191	-	17	11	217	162	2	32	19	5,5	17,9	X	46,9-	42,1-
Ohne Angabe .....	1	-	-	1	-	2	2	-	-	-	X	X	-	X	-
Insgesamt .....	454	324	21	48	30	450	309	24	62	32	0,9	4,9	12,5-	22,6-	6,3-
Januar - M ä r z 2005															
Januar - M ä r z 2004															
unter 15 .....	90	42	-	23	23	94	43	1	22	25	4,3-	2,3-	X	4,5	8,0-
männlich .....	44	18	-	15	10	54	21	1	16	15	18,5-	14,3-	X	6,3-	33,3-
weiblich .....	46	24	-	8	13	40	22	-	6	10	15,0	9,1	-	X	30,0
15 - 18 .....	93	43	19	19	9	84	38	17	15	13	10,7	13,2	11,8	26,7	X
männlich .....	53	12	18	13	7	40	12	13	6	8	32,5	-	38,5	X	X
weiblich .....	40	31	1	6	2	44	26	4	9	5	9,1-	19,2	X	X	X
18 - 21 .....	235	210	7	6	10	235	194	7	14	13	-	8,2	-	X	23,1-
männlich .....	132	113	7	4	6	125	95	7	7	10	5,6	18,9	-	X	X
weiblich .....	103	97	-	2	4	110	99	-	7	3	6,4-	2,0-	-	X	X
21 - 25 .....	169	149	5	5	3	148	118	5	12	4	14,2	26,3	-	X	X
männlich .....	89	72	5	3	3	82	63	5	6	2	8,5	14,3	-	X	X
weiblich .....	80	77	-	2	-	66	55	-	6	2	21,2	40,0	-	X	X
25 - 35 .....	199	163	2	12	13	187	150	2	8	7	6,4	8,7	-	X	X
männlich .....	104	74	2	8	11	107	78	2	6	5	2,8-	5,1-	-	X	X
weiblich .....	95	89	-	4	2	80	72	-	2	2	18,8	23,6	-	X	-
35 - 45 .....	259	202	3	15	16	222	166	2	27	8	16,7	21,7	X	44,4-	X
männlich .....	119	76	3	9	11	104	72	2	11	3	14,4	5,6	X	X	X
weiblich .....	139	125	-	6	5	118	94	-	16	5	17,8	33,0	-	X	-
45 - 55 .....	217	164	3	15	9	173	120	1	22	13	25,4	36,7	X	31,8-	X
männlich .....	93	60	3	10	3	92	57	1	11	8	1,1	5,3	X	9,1-	X
weiblich .....	124	104	-	5	6	81	63	-	11	5	53,1	65,1	-	X	X
55 - 65 .....	86	59	-	12	9	79	54	2	18	3	8,9	9,3	X	33,3-	X
männlich .....	40	25	-	6	5	37	23	2	10	-	8,1	8,7	X	X	X
weiblich .....	45	33	-	6	4	42	31	-	8	3	7,1	6,5	-	X	X
65 und mehr .....	95	45	-	27	17	88	59	-	17	12	8,0	23,7-	-	58,8	41,7
männlich .....	42	19	-	13	9	44	36	-	6	2	4,5-	47,2-	-	X	X
weiblich .....	53	26	-	14	8	44	23	-	11	10	20,5	13,0	-	27,3	X
Zusammen .....	1 443	1 077	39	134	109	1 310	942	37	155	98	10,2	14,3	5,4	13,5-	11,2
männlich .....	716	469	38	81	65	685	457	33	79	53	4,5	2,6	15,2	2,5	22,6
weiblich .....	725	606	1	53	44	625	485	4	76	45	16,0	24,9	X	30,3-	2,2-
Ohne Angabe .....	5	-	-	3	2	2	2	-	-	-	X	X	-	X	X
Insgesamt .....	1 448	1 077	39	137	111	1 312	944	37	155	98	10,4	14,1	5,4	11,6-	13,3

## Noch: 2 Getötete und Verletzte im Straßenverkehr

### Noch: 2.2 Nach Art der Verkehrsbeteiligung, Altersgruppen und Geschlecht

Im Alter von ... bis unter ... Jahren  Geschlecht	Darunter					Darunter					Zu- bzw. Abnahme (-)				
	Ins- gesamt	Fahrer u. Mitfahrer von				Ins- gesamt	Fahrer u. Mitfahrer von				ins- gesamt	Per- sonen- kraft- wagen	Motor- zwei- rädern mit amtl. Kennz.	Fahr- rädern	Fuß- gänger
		Per- sonen- kraft- wagen	Motor- zwei- rädern mit amtl. Kennz.	Fahr- rädern	Fuß- gänger		Per- sonen- kraft- wagen	Motor- zwei- rädern mit amtl. Kennz.	Fahr- rädern	Fuß- gänger					
Anzahl										%					
Verunglückte insgesamt															
M ä r z 2005															
M ä r z 2004															
unter 15 .....	49	27	-	15	7	39	13	1	9	16	25,6	X	X	X	X
männlich .....	24	11	-	11	2	20	5	1	6	8	20,0	X	X	X	X
weiblich .....	25	16	-	4	5	19	8	-	3	8	31,6	X	-	X	X
15 - 18 .....	40	16	13	6	4	44	18	12	7	5	9,1-	11,1-	8,3	X	X
männlich .....	24	4	13	4	2	23	7	9	4	1	4,3	X	X	-	X
weiblich .....	16	12	-	2	2	21	11	3	3	4	23,8-	9,1	X	X	X
18 - 21 .....	89	77	5	3	4	120	98	7	5	6	25,8-	21,4-	X	X	X
männlich .....	53	42	5	3	3	71	55	7	2	4	25,4-	23,6-	X	X	X
weiblich .....	36	35	-	-	1	49	43	-	3	2	26,5-	18,6-	-	X	X
21 - 25 .....	74	61	6	2	3	69	54	6	4	3	7,2	13,0	-	X	-
männlich .....	49	36	6	2	3	51	39	6	3	1	3,9-	7,7-	-	X	X
weiblich .....	25	25	-	-	-	18	15	-	1	2	38,9	66,7	-	X	X
25 - 35 .....	80	64	2	6	5	90	74	4	1	2	11,1-	13,5-	X	X	X
männlich .....	44	31	2	4	4	57	42	4	1	2	22,8-	26,2-	X	X	X
weiblich .....	36	33	-	2	1	33	32	-	-	-	9,1	3,1	-	X	X
35 - 45 .....	93	64	2	6	6	89	64	1	14	3	4,5	-	X	X	X
männlich .....	48	24	1	4	5	38	25	1	5	-	26,3	4,0-	-	X	X
weiblich .....	45	40	1	2	1	51	39	-	9	3	11,8-	2,6	X	X	X
45 - 55 .....	88	62	3	12	3	75	55	1	10	2	17,3	12,7	X	20,0	X
männlich .....	37	20	3	10	-	34	19	1	5	2	8,8	5,3	X	X	X
weiblich .....	51	42	-	2	3	41	36	-	5	-	24,4	16,7	-	X	X
55 - 65 .....	32	23	-	4	3	44	28	2	11	2	27,3-	17,9-	X	X	X
männlich .....	12	9	-	-	2	21	12	2	6	-	42,9-	X	X	X	X
weiblich .....	20	14	-	4	1	23	16	-	5	2	13,0-	12,5-	-	X	X
65 und mehr .....	45	24	-	11	6	44	23	-	13	8	2,3	4,3	-	15,4-	X
männlich .....	20	12	-	5	3	21	16	-	3	2	4,8-	25,0-	-	X	X
weiblich .....	25	12	-	6	3	23	7	-	10	6	8,7	X	-	X	X
Zusammen .....	590	418	31	65	41	614	427	34	74	47	3,9-	2,1-	8,8-	12,2-	12,8-
männlich .....	311	189	30	43	24	336	220	31	35	20	7,4-	14,1-	3,2-	22,9	20,0
weiblich .....	279	229	1	22	17	278	207	3	39	27	0,4	10,6	X	43,6-	37,0-
Ohne Angabe .....	1	-	-	1	-	3	3	-	-	-	X	X	-	X	-
Insgesamt .....	591	418	31	66	41	617	430	34	74	47	4,2-	2,8-	8,8-	10,8-	12,8-
Januar - M ä r z 2005															
Januar - M ä r z 2004															
unter 15 .....	118	55	-	27	34	119	53	1	25	37	0,8-	3,8	X	8,0	8,1-
männlich .....	54	21	-	18	14	70	27	1	18	23	22,9-	22,2-	X	-	39,1-
weiblich .....	64	34	-	9	20	49	26	-	7	14	30,6	30,8	-	X	42,9
15 - 18 .....	116	51	27	21	14	115	58	21	20	14	0,9	12,1-	28,6	5,0	-
männlich .....	70	16	26	15	10	55	20	16	9	8	27,3	20,0-	62,5	X	X
weiblich .....	46	35	1	6	4	60	38	5	11	6	23,3-	7,9-	X	X	X
18 - 21 .....	300	266	10	7	14	318	273	10	14	13	5,7-	2,6-	-	X	7,7
männlich .....	175	148	10	5	9	183	149	10	7	10	4,4-	0,7-	-	X	X
weiblich .....	125	118	-	2	5	135	124	-	7	3	7,4-	4,8-	-	X	X
21 - 25 .....	226	202	6	7	4	210	174	8	12	7	7,6	16,1	X	X	X
männlich .....	123	103	6	4	4	133	110	8	6	3	7,5-	6,4-	X	X	X
weiblich .....	103	99	-	3	-	77	64	-	6	4	33,8	54,7	-	X	X
25 - 35 .....	261	217	3	14	15	246	193	4	12	9	6,1	12,4	X	16,7	X
männlich .....	145	108	3	10	13	152	108	4	9	7	4,6-	-	X	X	X
weiblich .....	116	109	-	4	2	94	85	-	3	2	23,4	28,2	-	X	-
35 - 45 .....	313	235	7	18	23	284	209	3	35	10	10,2	12,4	X	48,6-	X
männlich .....	156	96	6	10	17	141	96	3	14	4	10,6	-	X	28,6-	X
weiblich .....	156	138	1	8	6	143	113	-	21	6	9,1	22,1	X	X	-
45 - 55 .....	273	197	4	26	13	235	165	1	26	20	16,2	19,4	X	-	35,0-
männlich .....	129	79	4	20	3	125	77	1	13	14	3,2	2,6	X	53,8	X
weiblich .....	144	118	-	6	10	110	88	-	13	6	30,9	34,1	-	X	X
55 - 65 .....	115	76	-	17	12	101	69	3	19	8	13,9	10,1	X	10,5-	X
männlich .....	58	37	-	7	6	50	32	3	10	3	16,0	15,6	X	X	X
weiblich .....	56	38	-	10	6	51	37	-	9	5	9,8	2,7	-	X	X
65 und mehr .....	140	68	-	34	30	130	76	-	29	23	7,7	10,5-	-	17,2	30,4
männlich .....	67	33	-	17	14	63	46	-	10	6	6,3	28,3-	-	70,0	X
weiblich .....	73	35	-	17	16	67	30	-	19	17	9,0	16,7	-	10,5-	5,9-
Zusammen .....	1 862	1 367	57	171	159	1 758	1 270	51	192	141	5,9	7,6	11,8	10,9-	12,8
männlich .....	977	641	55	106	90	972	665	46	96	78	0,5	3,6-	19,6	10,4	15,4
weiblich .....	883	724	2	65	69	786	605	5	96	63	12,3	19,7	X	32,3-	9,5
Ohne Angabe .....	5	-	-	3	2	3	3	-	-	-	X	X	-	X	X
Insgesamt .....	1 867	1 367	57	174	161	1 761	1 273	51	192	141	6,0	7,4	11,8	9,4-	14,2

2.3 Nach Altersgruppen

Im Alter von ... bis unter ... Jahren Geschlecht	Getötete						Schwerverletzte					
	M ä r z		Zu- bzw. Abnah- me (-)	Januar - M ä r z		Zu- bzw. Abnah- me (-)	M ä r z		Zu- bzw. Abnah- me (-)	Januar - M ä r z		Zu- bzw. Abnah- me (-)
	2005	2004		2005	2004		2005	2004		2005	2004	
	Anzahl	%	Anzahl	%	Anzahl	%	Anzahl	%				
unter 15 .....	-	-	-	2	-	X	11	11	-	26	25	4,0
männlich .....	-	-	-	-	-	-	3	6	X	10	16	37,5-
weiblich .....	-	-	-	2	-	X	8	5	X	16	9	X
15 - 18 .....	-	1	X	2	1	X	8	16	X	21	30	30,0-
männlich .....	-	-	-	2	-	X	5	8	X	15	15	-
weiblich .....	-	1	X	-	1	X	3	8	X	6	15	X
18 - 21 .....	3	2	X	8	10	X	16	29	44,8-	57	73	21,9-
männlich .....	3	2	X	7	7	-	12	23	47,8-	36	51	29,4-
weiblich .....	-	-	-	1	3	X	4	6	X	21	22	4,5-
21 - 25 .....	2	2	-	6	10	X	17	21	19,0-	51	52	1,9-
männlich .....	-	2	X	3	10	X	11	15	26,7-	31	41	24,4-
weiblich .....	2	-	X	3	-	X	6	6	-	20	11	81,8
25 - 30 .....	-	1	X	3	2	X	12	9	X	34	30	13,3
männlich .....	-	1	X	2	2	-	11	7	X	24	23	4,3
weiblich .....	-	-	-	1	-	X	1	2	X	10	7	X
30 - 35 .....	2	2	-	3	3	-	5	10	X	22	24	8,3-
männlich .....	-	2	X	1	3	X	4	8	X	14	17	17,6-
weiblich .....	2	-	X	2	-	X	1	2	X	8	7	X
35 - 40 .....	1	-	X	5	-	X	4	8	X	18	22	18,2-
männlich .....	1	-	X	5	-	X	3	5	X	13	13	-
weiblich .....	-	-	-	-	-	-	1	3	X	5	9	X
40 - 45 .....	-	-	-	-	3	X	15	13	15,4	31	37	16,2-
männlich .....	-	-	-	-	2	X	8	6	X	19	22	13,6-
weiblich .....	-	-	-	-	1	X	7	7	-	12	15	20,0-
45 - 50 .....	1	1	-	2	2	-	12	12	-	33	33	-
männlich .....	-	1	X	1	2	X	7	5	X	20	17	17,6
weiblich .....	1	-	X	1	-	X	5	7	X	13	16	18,8-
50 - 55 .....	1	1	-	2	4	X	9	6	X	19	23	17,4-
männlich .....	1	1	-	1	4	X	7	1	X	14	10	40,0
weiblich .....	-	-	-	1	-	X	2	5	X	5	13	X
55 - 60 .....	1	1	-	2	2	-	4	3	X	12	8	X
männlich .....	1	-	X	2	1	X	2	3	X	5	4	X
weiblich .....	-	1	X	-	1	X	2	-	X	7	4	X
60 - 65 .....	1	-	X	1	1	-	2	4	X	14	11	27,3
männlich .....	-	-	-	-	1	X	2	3	X	11	7	X
weiblich .....	1	-	X	1	-	X	-	1	X	3	4	X
65 - 70 .....	1	1	-	2	4	X	5	4	X	11	16	31,3-
männlich .....	1	1	-	2	4	X	4	2	X	7	7	-
weiblich .....	-	-	-	-	-	-	1	2	X	4	9	X
70 - 75 .....	1	-	X	4	-	X	1	5	X	9	12	X
männlich .....	1	-	X	2	-	X	-	3	X	5	5	-
weiblich .....	-	-	-	2	-	X	1	2	X	4	7	X
75 und mehr .....	-	-	-	3	2	X	2	3	X	16	8	X
männlich .....	-	-	-	2	-	X	-	-	-	7	3	X
weiblich .....	-	-	-	1	2	X	2	3	X	9	5	X
Zusammen .....	14	12	16,7	45	44	2,3	123	154	20,1-	374	404	7,4-
männlich .....	8	10	X	30	36	16,7-	79	95	16,8-	231	251	8,0-
weiblich .....	6	2	X	15	8	X	44	59	25,4-	143	153	6,5-
Ohne Angabe .....	-	-	-	-	-	-	-	1	X	-	1	X
Insgesamt ...	14	12	16,7	45	44	2,3	123	155	20,6-	374	405	7,7-



**im Straßenverkehr  
und Geschlecht**

Leichtverletzte						Verunglückte insgesamt						Im Alter von ... bis unter ... Jahren Geschlecht
M ä r z		Zu- bzw. Abnah- me (-)	Januar - M ä r z		Zu- bzw. Abnah- me (-)	M ä r z		Zu- bzw. Abnah- me (-)	Januar - M ä r z		Zu- bzw. Abnah- me (-)	
2005	2004		2005	2004		2005	2004		2005	2004		
Anzahl	%	Anzahl	%	Anzahl	%	Anzahl	%	Anzahl	%			
38	28	35,7	90	94	4,3-	49	39	25,6	118	119	0,8-	..... unter 15
21	14	50,0	44	54	18,5-	24	20	20,0	54	70	22,9-	..... männlich
17	14	21,4	46	40	15,0	25	19	31,6	64	49	30,6	..... weiblich
32	27	18,5	93	84	10,7	40	44	9,1-	116	115	0,9	..... 15 - 18
19	15	26,7	53	40	32,5	24	23	4,3	70	55	27,3	..... männlich
13	12	8,3	40	44	9,1-	16	21	23,8-	46	60	23,3-	..... weiblich
70	89	21,3-	235	235	-	89	120	25,8-	300	318	5,7-	..... 18 - 21
38	46	17,4-	132	125	5,6	53	71	25,4-	175	183	4,4-	..... männlich
32	43	25,6-	103	110	6,4-	36	49	26,5-	125	135	7,4-	..... weiblich
55	46	19,6	169	148	14,2	74	69	7,2	226	210	7,6	..... 21 - 25
38	34	11,8	89	82	8,5	49	51	3,9-	123	133	7,5-	..... männlich
17	12	41,7	80	66	21,2	25	18	38,9	103	77	33,8	..... weiblich
40	35	14,3	124	105	18,1	52	45	15,6	161	137	17,5	..... 25 - 30
18	21	14,3-	66	62	6,5	29	29	-	92	87	5,7	..... männlich
22	14	57,1	58	43	34,9	23	16	43,8	69	50	38,0	..... weiblich
21	33	36,4-	75	82	8,5-	28	45	37,8-	100	109	8,3-	..... 30 - 35
11	18	38,9-	38	45	15,6-	15	28	46,4-	53	65	18,5-	..... männlich
10	15	33,3-	37	37	-	13	17	23,5-	47	44	6,8	..... weiblich
25	43	41,9-	119	124	4,0-	30	51	41,2-	142	146	2,7-	..... 35 - 40
10	18	44,4-	48	57	15,8-	14	23	39,1-	66	70	5,7-	..... männlich
15	25	40,0-	70	67	4,5	16	28	42,9-	75	76	1,3-	..... weiblich
48	25	92,0	140	98	42,9	63	38	65,8	171	138	23,9	..... 40 - 45
26	9	X	71	47	51,1	34	15	X	90	71	26,8	..... männlich
22	16	37,5	69	51	35,3	29	23	26,1	81	67	20,9	..... weiblich
32	24	33,3	106	96	10,4	45	37	21,6	141	131	7,6	..... 45 - 50
11	11	-	45	54	16,7-	18	17	5,9	66	73	9,6-	..... männlich
21	13	61,5	61	42	45,2	27	20	35,0	75	58	29,3	..... weiblich
33	31	6,5	111	77	44,2	43	38	13,2	132	104	26,9	..... 50 - 55
11	15	26,7-	48	38	26,3	19	17	11,8	63	52	21,2	..... männlich
22	16	37,5	63	39	61,5	24	21	14,3	69	52	32,7	..... weiblich
12	21	42,9-	50	41	22,0	17	25	32,0-	64	51	25,5	..... 55 - 60
5	9	X	23	16	43,8	8	12	X	30	21	42,9	..... männlich
7	12	X	27	25	8,0	9	13	X	34	30	13,3	..... weiblich
12	15	20,0-	36	38	5,3-	15	19	21,1-	51	50	2,0	..... 60 - 65
2	6	X	17	21	19,0-	4	9	X	28	29	3,4-	..... männlich
10	9	X	18	17	5,9	11	10	10,0	22	21	4,8	..... weiblich
15	14	7,1	44	38	15,8	21	19	10,5	57	58	1,7-	..... 65 - 70
6	6	-	23	21	9,5	11	9	X	32	32	-	..... männlich
9	8	X	21	17	23,5	10	10	-	25	26	3,8-	..... weiblich
7	9	X	23	30	23,3-	9	14	X	36	42	14,3-	..... 70 - 75
5	6	X	11	16	31,3-	6	9	X	18	21	14,3-	..... männlich
2	3	X	12	14	14,3-	3	5	X	18	21	14,3-	..... weiblich
13	8	X	28	20	40,0	15	11	36,4	47	30	56,7	..... 75 und mehr
3	3	-	8	7	X	3	3	-	17	10	70,0	..... männlich
10	5	X	20	13	53,8	12	8	X	30	20	50,0	..... weiblich
453	448	1,1	1 443	1 310	10,2	590	614	3,9-	1 862	1 758	5,9	..... Zusammen
224	231	3,0-	716	685	4,5	311	336	7,4-	977	972	0,5	..... männlich
229	217	5,5	725	625	16,0	279	278	0,4	883	786	12,3	..... weiblich
1	2	X	5	2	X	1	3	X	5	3	X	..... Ohne Angabe
454	450	0,9	1 448	1 312	10,4	591	617	4,2-	1 867	1 761	6,0	... Insgesamt

### 3 An Straßenverkehrsunfällen beteiligte Fahrzeugführer und Fußgänger

Art der Verkehrsbeteiligung  Ortslage	U n f ä l l e   m i t														
	Personen-	schwerw.	Personen-	schwerw.	Per-	schw.	Personen-	schwerw.	Personen-	schwerw.	Per-	schw.			
	scha-	Sach-	scha-	Sach-	sonen-	Sach-	scha-	Sach-	scha-	Sach-	sonen-	Sach-			
	den	schaden1)	den	schaden1)	sonen-	Sach-	den	Sach-	den	Sach-	sonen-	Sach-			
M ä r z		M ä r z		Zu- bzw.		Januar - M ä r z		Januar - M ä r z		Zu- bzw.					
2005		2004		Abnahme (-)		2005		2004		Abnahme (-)					
Anzahl				%				Anzahl				%			
Führer von															
Mofas, Mopeds .....	2	-	4	-	X	-	8	1	8	3	-	X			
innerorts .....	2	-	2	-	-	-	6	-	6	3	-	X			
außerorts .....	-	-	2	-	X	-	2	1	2	-	-	X			
Motorzweirädern mit amtl. Kennzeichen .....	28	3	31	7	9,7-	X	54	5	48	10	12,5	X			
innerorts .....	20	1	22	5	9,1-	X	37	3	34	8	8,8	X			
außerorts .....	8	2	9	2	X	-	17	2	14	2	21,4	-			
Personenkraftwagen ..	566	292	619	333	8,6-	12,3-	1 804	1 177	1 745	1 154	3,4	2,0			
innerorts .....	296	141	344	188	14,0-	25,0-	915	538	935	577	2,1-	6,8-			
außerorts .....	270	151	275	145	1,8-	4,1	889	639	810	577	9,8	10,7			
Bussen .....	4	-	2	-	X	-	11	2	13	1	15,4-	X			
innerorts .....	4	-	2	-	X	-	6	1	9	-	X	X			
außerorts .....	-	-	-	-	-	-	5	1	4	1	X	-			
Güterkraftfahrzeugen	55	45	74	32	25,7-	40,6	202	169	203	127	0,5-	33,1			
innerorts .....	22	16	39	8	43,6-	X	94	63	88	44	6,8	43,2			
außerorts .....	33	29	35	24	5,7-	20,8	108	106	115	83	6,1-	27,7			
Landwirtschaftlichen Zugmaschinen .....	5	1	1	1	X	-	7	4	3	5	X	X			
innerorts .....	2	-	-	1	X	X	2	1	1	4	X	X			
außerorts .....	3	1	1	-	X	X	5	3	2	1	X	X			
übrigen	3	1	2	1	X	-	11	10	12	5	8,3-	X			
Kraftfahrzeugen ...	1	1	2	1	X	-	5	3	11	3	X	-			
innerorts .....	1	1	2	1	X	-	5	3	11	3	X	-			
außerorts .....	2	-	-	-	X	-	6	7	1	2	X	X			
Kraftfahrzeugen zus.	663	342	733	374	9,6-	8,6-	2 097	1 368	2 032	1 305	3,2	4,8			
innerorts .....	347	159	411	203	15,6-	21,7-	1 065	609	1 084	639	1,8-	4,7-			
außerorts .....	316	183	322	171	1,9-	7,0	1 032	759	948	666	8,9	14,0			
dar. flüchtig .....	33	26	43	30	23,3-	13,3-	91	87	113	104	19,5-	16,3-			
innerorts .....	20	11	26	19	23,1-	42,1-	55	42	73	55	24,7-	23,6-			
außerorts .....	13	15	17	11	23,5-	36,4	36	45	40	49	10,0-	8,2-			
Fahrrädern .....	69	1	79	-	12,7-	X	187	1	203	-	7,9-	X			
innerorts .....	61	-	74	-	17,6-	-	173	-	188	-	8,0-	-			
außerorts .....	8	1	5	-	X	X	14	1	15	-	6,7-	X			
darunter:															
unter 15 Jahren ...	15	-	8	-	X	-	28	-	23	-	21,7	-			
innerorts .....	15	-	8	-	X	-	27	-	22	-	22,7	-			
außerorts .....	-	-	-	-	-	-	1	-	1	-	-	-			
anderen Fahrzeugen ..	-	1	1	1	X	-	3	2	3	4	-	X			
innerorts .....	-	-	1	1	X	X	3	-	3	3	-	X			
außerorts .....	-	1	-	-	-	X	-	2	-	1	-	X			
Fußgänger .....	45	-	50	-	10,0-	-	166	-	148	-	12,2	-			
innerorts .....	38	-	47	-	19,1-	-	147	-	137	-	7,3	-			
außerorts .....	7	-	3	-	X	-	19	-	11	-	72,7	-			
darunter:															
unter 15 Jahren .....	8	-	16	-	X	-	35	-	37	-	5,4-	-			
innerorts .....	8	-	16	-	X	-	28	-	37	-	24,3-	-			
außerorts .....	-	-	-	-	-	-	7	-	-	-	X	-			
65 Jahre und mehr ...	7	-	8	-	X	-	31	-	24	-	29,2	-			
innerorts .....	6	-	8	-	X	-	27	-	24	-	12,5	-			
außerorts .....	1	-	-	-	X	-	4	-	-	-	X	-			
Andere Personen .....	-	-	-	-	-	-	2	-	1	-	X	-			
innerorts .....	-	-	-	-	-	-	2	-	1	-	X	-			
außerorts .....	-	-	-	-	-	-	-	-	-	-	-	-			
Insgesamt .....	777	344	863	375	10,0-	8,3-	2 455	1 371	2 387	1 309	2,8	4,7			
innerorts .....	446	159	533	204	16,3-	22,1-	1 390	609	1 413	642	1,6-	5,1-			
außerorts .....	331	185	330	171	0,3	8,2	1 065	762	974	667	9,3	14,2			
darunter:															
unter 15 Jahren .....	23	1	24	-	4,2-	X	63	1	60	1	5,0	-			
innerorts .....	23	1	24	-	4,2-	X	55	1	59	-	6,8-	X			
außerorts .....	-	-	-	-	-	-	8	-	1	1	X	X			
65 Jahre und mehr ...	55	15	55	13	-	15,4	170	45	154	41	10,4	9,8			
innerorts .....	35	4	42	9	16,7-	X	117	18	111	23	5,4	21,7-			
außerorts .....	20	11	13	4	53,8	X	53	27	43	18	23,3	50,0			

1) Schwerwiegender Unfall mit Sachschaden (im engeren Sinne).

## 4 Ursachen von Straßenverkehrsunfällen mit Personenschaden

### 4.1 Fehlverhalten der Fahrzeugführer

Ursache	Darunter				Insgesamt	Darunter			Zu- bzw. Abnahme (-)				
	Insgesamt	Personen- kraft- wagen	Motor- zweiräd. mit amtl. Kenn- zeichen	Fahr- rädern		Insgesamt	Personen- kraft- wagen	Motor- zweiräd. mit amtl. Kenn- zeichen	Fahr- rädern	ins- gesamt	Per- sonen- kraft- wagen	Motor- zweir. mit amtl. Kennz.	Fahr- rädern
	M ä r z 2005				M ä r z 2004								
Insgesamt .....	534	417	19	45	587	467	23	36	9,0-	10,7-	17,4-	25,0	
Verkehrstüchtigkeit ..	44	34	-	7	60	48	2	3	26,7-	29,2-	X	X	
dar. Alkoholeinfluß	36	27	-	7	38	30	2	2	5,3-	10,0-	X	X	
Straßenbenutzung .....	28	15	1	10	33	18	1	13	15,2-	16,7-	-	23,1-	
Geschwindigkeit .....	131	112	8	2	101	87	5	-	29,7	28,7	X	X	
Abstand .....	41	36	1	-	56	49	2	-	26,8-	26,5-	X	-	
Überholen .....	27	21	2	1	32	24	3	-	15,6-	12,5-	X	X	
Vorbeifahren .....	-	-	-	-	1	-	-	-	X	-	-	-	
Nebeneinanderfahren ..	4	3	-	-	2	2	-	-	X	X	-	-	
Vorfahrt, Vorrang ....	62	48	-	6	71	57	1	4	12,7-	15,8-	X	X	
Nichtbeachten der die Vorfahrt regelnden Verkehrszeichen ...	49	39	-	3	53	45	-	3	7,5-	13,3-	-	-	
Nichtbeachten der Verkehrsregelung durch Polizeibeamte oder Lichtzeichen .	8	5	-	2	10	6	1	1	X	X	X	X	
Abbiegen, Wenden, Rückwärtsfahren, Ein- und Anfahren ..	27	20	1	2	43	33	-	4	37,2-	39,4-	X	X	
Falsches Verhalten ge- genüber Fußgängern .	23	16	-	3	25	22	-	-	8,0-	27,3-	-	X	
an Überwegen, Furten	3	3	-	-	3	2	-	-	-	X	-	-	
Ruhender Verkehr, Verkehrssicherung ..	3	3	-	-	3	2	-	-	-	X	-	-	
Nichtbeachten der Be- leuchtungsvorschrift	-	-	-	-	-	-	-	-	-	-	-	-	
Ladung, Besetzung ....	3	-	-	-	2	2	-	-	X	X	-	-	
Andere Fehler beim Fahrzeugführer .....	141	109	6	14	158	123	9	12	10,8-	11,4-	X	16,7	
	Januar - M ä r z 2005				Januar - M ä r z 2004								
Insgesamt .....	1 753	1 433	38	104	1 696	1 392	41	92	3,4	2,9	7,3-	13,0	
Verkehrstüchtigkeit ..	124	102	2	12	165	129	5	11	24,8-	20,9-	X	9,1	
dar. Alkoholeinfluß	104	85	2	12	120	98	4	10	13,3-	13,3-	X	20,0	
Straßenbenutzung .....	68	35	2	26	79	42	1	27	13,9-	16,7-	X	3,7-	
Geschwindigkeit .....	510	454	11	3	382	340	10	-	33,5	33,5	10,0	X	
Abstand .....	138	116	4	-	157	136	3	1	12,1-	14,7-	X	X	
Überholen .....	73	59	5	3	74	63	4	-	1,4-	6,4-	X	X	
Vorbeifahren .....	2	2	-	-	1	-	-	-	X	X	-	-	
Nebeneinanderfahren ..	9	6	-	-	7	5	1	-	X	X	X	-	
Vorfahrt, Vorrang ....	181	149	3	9	187	154	2	12	3,2-	3,2-	X	X	
Nichtbeachten der die Vorfahrt regelnden Verkehrszeichen ...	137	119	1	3	135	113	1	8	1,5	5,3	-	X	
Nichtbeachten der Verkehrsregelung durch Polizeibeamte oder Lichtzeichen .	25	16	1	3	23	18	1	2	8,7	11,1-	-	X	
Abbiegen, Wenden, Rückwärtsfahren, Ein- und Anfahren ..	116	89	2	11	128	100	1	10	9,4-	11,0-	X	10,0	
Falsches Verhalten ge- genüber Fußgängern .	79	63	-	7	67	61	-	2	17,9	3,3	-	X	
an Überwegen, Furten	9	7	-	-	11	10	-	-	X	X	-	-	
Ruhender Verkehr, Verkehrssicherung ..	7	7	-	-	6	5	-	-	X	X	-	-	
Nichtbeachten der Be- leuchtungsvorschrift	-	-	-	-	3	1	-	2	X	X	-	X	
Ladung, Besetzung ....	4	-	-	1	3	3	-	-	X	X	-	X	
Andere Fehler beim Fahrzeugführer .....	442	351	9	32	437	353	14	27	1,1	0,6-	X	18,5	

# Noch: 4 Ursachen von Straßenverkehrsunfällen mit Personenschaden

## 4.2 Alle Ursachen

Ursache Ortslage	M ä r z		Zu- bzw. Abnahme (-)	Januar - M ä r z		Zu- bzw. Abnahme (-)
	2005	2004		2005	2004	
	Anzahl		%	Anzahl	%	
Ursachen der Fahrzeugführer .....	534	587	9,0-	1 753	1 696	3,4
innerorts .....	294	339	13,3-	920	890	3,4
außerorts .....	240	248	3,2-	833	806	3,3
Verkehrstüchtigkeit .....	44	60	26,7-	124	165	24,8-
innerorts .....	22	23	4,3-	62	64	3,1-
außerorts .....	22	37	40,5-	62	101	38,6-
Alkoholeinfluß .....	36	38	5,3-	104	120	13,3-
innerorts .....	21	17	23,5	59	53	11,3
außerorts .....	15	21	28,6-	45	67	32,8-
Einfluß anderer berauschender Mittel (z.B. Drogen, Rauschgift) ..	1	3	X	3	5	X
innerorts .....	1	-	X	2	-	X
außerorts .....	-	3	X	1	5	X
Übermüdung .....	5	11	X	9	23	X
innerorts .....	-	2	X	-	3	X
außerorts .....	5	9	X	9	20	X
Sonstige körperliche oder geistige Mängel .....	2	8	X	8	17	X
innerorts .....	-	4	X	1	8	X
außerorts .....	2	4	X	7	9	X
Straßenbenutzung .....	28	33	15,2-	68	79	13,9-
innerorts .....	14	19	26,3-	37	37	-
außerorts .....	14	14	-	31	42	26,2-
Benutzung der falschen Fahrbahn, (auch Richtungsfahrbahn) oder verbotswidrige Benutzung anderer Straßenteile .....	6	12	X	18	24	25,0-
innerorts .....	5	10	X	17	22	22,7-
außerorts .....	1	2	X	1	2	X
Verstoß gegen das Rechtsfahrgebot .....	22	21	4,8	50	55	9,1-
innerorts .....	9	9	-	20	15	33,3
außerorts .....	13	12	8,3	30	40	25,0-
Geschwindigkeit .....	131	101	29,7	510	382	33,5
innerorts .....	46	38	21,1	151	110	37,3
außerorts .....	85	63	34,9	359	272	32,0
Nicht angepaßte Geschwindigkeit mit gleichzeitigem Überschreiten der zulässigen Höchstge- schwindigkeit .....	4	7	X	13	10	30,0
innerorts .....	3	3	-	7	3	X
außerorts .....	1	4	X	6	7	X
Nicht angepaßte Geschwindigkeit in anderen Fällen .....	127	94	35,1	497	372	33,6
innerorts .....	43	35	22,9	144	107	34,6
außerorts .....	84	59	42,4	353	265	33,2
Abstand .....	41	56	26,8-	138	157	12,1-
innerorts .....	30	35	14,3-	93	99	6,1-
außerorts .....	11	21	47,6-	45	58	22,4-
Ungenügender Sicherheitsabstand .....	40	56	28,6-	134	156	14,1-
innerorts .....	30	35	14,3-	92	99	7,1-
außerorts .....	10	21	52,4-	42	57	26,3-
Starkes Bremsen des Vorfahrenden ohne zwingenden Grund .....	1	-	X	4	1	X
innerorts .....	-	-	-	1	-	X
außerorts .....	1	-	X	3	1	X
Überholen .....	27	32	15,6-	73	74	1,4-
innerorts .....	6	7	X	16	15	6,7
außerorts .....	21	25	16,0-	57	59	3,4-
Unzulässiges Rechtsüberholen .....	-	1	X	-	1	X
innerorts .....	-	1	X	-	1	X
außerorts .....	-	-	-	-	-	-
Überholen trotz Gegenverkehrs .....	5	8	X	17	21	19,0-
innerorts .....	-	1	X	-	2	X
außerorts .....	5	7	X	17	19	10,5-

# Noch: 4 Ursachen von Straßenverkehrsunfällen mit Personenschaden

## Noch: 4.2 Alle Ursachen

Ursache Ortslage	M ä r z		Zu- bzw. Abnahme (-)	Januar - M ä r z		Zu- bzw. Abnahme (-)
	2005	2004		2005	2004	
	Anzahl		%	Anzahl	%	
Überholen trotz unklarer Verkehrslage .....	4	5	X	12	11	9,1
innerorts .....	2	2	-	7	3	X
außerorts .....	2	3	X	5	8	X
Überholen trotz unzureichender Sichtverhältnisse .....	-	2	X	-	3	X
innerorts .....	-	-	-	-	1	X
außerorts .....	-	2	X	-	2	X
Überholen ohne Beachtung des nachfolgenden Verkehrs und/oder ohne rechtzeitige und deutliche Ankündigung des Ausscherens .....	4	5	X	10	11	9,1-
innerorts .....	-	-	-	-	1	X
außerorts .....	4	5	X	10	10	-
Fehler beim Wiedereinordnen .....	2	1	X	6	1	X
innerorts .....	1	-	X	2	-	X
außerorts .....	1	1	-	4	1	X
Sonstige Fehler beim Überholen (z.B. ohne genügenden Seiten- abstand) .....	9	9	-	25	22	13,6
innerorts .....	-	3	X	4	7	X
außerorts .....	9	6	X	21	15	40,0
Fehler beim Überholtwerden .....	3	1	X	3	4	X
innerorts .....	3	-	X	3	-	X
außerorts .....	-	1	X	-	4	X
Vorbeifahren .....	-	1	X	2	1	X
innerorts .....	-	1	X	1	1	-
außerorts .....	-	-	-	1	-	X
Nichtbeachten des Vorranges entgegenkommender Fahrzeuge beim Vor- beifahren an haltenden Fahrzeugen, Absperrungen o. Hindernissen .....	-	1	X	1	1	-
innerorts .....	-	1	X	1	1	-
außerorts .....	-	-	-	-	-	-
Nichtbeachten des nachfolgenden Verkehrs beim Vorbeifahren an haltenden Fahrzeugen, Absperrungen oder Hindernissen und/oder ohne rechtzeitige und deutliche Ankündigung des Ausscherens ...	-	-	-	1	-	X
innerorts .....	-	-	-	-	-	-
außerorts .....	-	-	-	1	-	X
Nebeneinanderfahren, fehlerhaftes Wechseln des Fahrstreifens beim Nebeneinanderfahren oder Nichtbeachten d.Reiðverschlussverfahrens	4	2	X	9	7	X
innerorts .....	3	2	X	8	7	X
außerorts .....	1	-	X	1	-	X
Vorfahrt, Vorrang .....	62	71	12,7-	181	187	3,2-
innerorts .....	46	58	20,7-	132	148	10,8-
außerorts .....	16	13	23,1	49	39	25,6
Nichtbeachten der Regel "rechts vor links".....	4	5	X	10	18	44,4-
innerorts .....	4	5	X	10	18	44,4-
außerorts .....	-	-	-	-	-	-
Nichtbeachten der die Vorfahrt regelnden Verkehrszeichen .....	49	53	7,5-	137	135	1,5
innerorts .....	35	43	18,6-	97	104	6,7-
außerorts .....	14	10	40,0	40	31	29,0
Nichtbeachten der Vorfahrt des durchgehenden Verkehrs auf Auto- bahnen oder Kraftfahrstraßen .....	-	1	X	3	2	X
innerorts .....	-	-	-	1	-	X
außerorts .....	-	1	X	2	2	-
Nichtbeachten der Vorfahrt durch Fahrzeuge, die aus Feld- und Waldwegen kommen .....	-	1	X	1	2	X
innerorts .....	-	-	-	-	-	-
außerorts .....	-	1	X	1	2	X
Nichtbeachten der Verkehrsregelung durch Polizeibeamte oder Lichtzeichen .....	8	10	X	25	23	8,7
innerorts .....	6	9	X	21	20	5,0
außerorts .....	2	1	X	4	3	X
Nichtbeachten des Vorranges entgegenkommender Fahrzeuge .....	1	1	-	4	6	X
innerorts .....	1	1	-	2	5	X
außerorts .....	-	-	-	2	1	X

Noch: 4 Ursachen von Straßenverkehrsunfällen mit Personenschaden

Noch: 4.2 Alle Ursachen

Ursache Ortslage	M ä r z		Zu- bzw. Abnahme (-)	Januar - M ä r z		Zu- bzw. Abnahme (-)
	2005	2004		2005	2004	
	Anzahl		%	Anzahl	%	
Nichtbeachten des Vorranges von Schienenfahrzeugen an Bahnübergängen	-	-	-	1	1	-
innerorts	-	-	-	1	1	-
außerorts	-	-	-	-	-	-
Abbiegen, Wenden, Rückwärtsfahren, Ein- und Anfahren	27	43	37,2-	116	128	9,4-
innerorts	23	40	42,5-	101	111	9,0-
außerorts	4	3	X	15	17	11,8-
Fehler beim Abbiegen	15	22	31,8-	58	79	26,6-
innerorts	14	19	26,3-	51	66	22,7-
außerorts	1	3	X	7	13	X
Fehler beim Wenden oder Rückwärtsfahren	6	8	X	24	20	20,0
innerorts	4	8	X	21	19	10,5
außerorts	2	-	X	3	1	X
Fehler beim Einfahren in den fließenden Verkehr (z.B. aus einem Grundstück, von einem anderen Straßenteil oder beim Anfahren vom Fahrbahnrand)	6	13	X	34	29	17,2
innerorts	5	13	X	29	26	11,5
außerorts	1	-	X	5	3	X
Falsches Verhalten gegenüber Fußgängern	23	25	8,0-	79	67	17,9
innerorts	21	25	16,0-	74	63	17,5
außerorts	2	-	X	5	4	X
an Fußgängerüberwegen	3	3	-	8	8	-
innerorts	3	3	-	8	8	-
außerorts	-	-	-	-	-	-
an Fußgängerfurten	-	-	-	1	3	X
innerorts	-	-	-	1	3	X
außerorts	-	-	-	-	-	-
beim Abbiegen	1	1	-	9	3	X
innerorts	1	1	-	9	3	X
außerorts	-	-	-	-	-	-
an Haltestellen (auch haltenden Schulbussen mit eingeschaltetem Warnblinklicht)	2	2	-	4	6	X
innerorts	2	2	-	3	6	X
außerorts	-	-	-	1	-	X
an anderen Stellen	17	19	10,5-	57	47	21,3
innerorts	15	19	21,1-	53	43	23,3
außerorts	2	-	X	4	4	-
Ruhender Verkehr, Verkehrssicherung	3	3	-	7	6	X
innerorts	1	3	X	4	6	X
außerorts	2	-	X	3	-	X
Unzulässiges Halten oder Parken	-	-	-	1	-	X
innerorts	-	-	-	1	-	X
außerorts	-	-	-	-	-	-
Mangelnde Sicherung haltender oder liegengebliebener Fahrzeuge und von Unfallstellen sowie Schulbussen, bei denen Kinder ein- oder aussteigen	1	-	X	2	-	X
innerorts	-	-	-	-	-	-
außerorts	1	-	X	2	-	X
Verkehrswidriges Verhalten beim Ein- oder Aussteigen, Be- oder Entladen	2	3	X	4	6	X
innerorts	1	3	X	3	6	X
außerorts	1	-	X	1	-	X
Nichtbeachten der Beleuchtungsvorschriften	-	-	-	-	3	X
innerorts	-	-	-	-	3	X
außerorts	-	-	-	-	-	-
Ladung, Besetzung	3	2	X	4	3	X
innerorts	2	-	X	3	-	X
außerorts	1	2	X	1	3	X

# Noch: 4 Ursachen von Straßenverkehrsunfällen mit Personenschaden

## Noch: 4.2 Alle Ursachen

Ursache Ortslage	M ä r z		Zu- bzw. Abnahme (-)	Januar - M ä r z		Zu- bzw. Abnahme (-)
	2005	2004		2005	2004	
	Anzahl		%	Anzahl	%	
Überladung, Überbesetzung .....	-	1	X	-	1	X
innerorts .....	-	-	-	-	-	-
außerorts .....	-	1	X	-	1	X
Unzureichend gesicherte Ladung oder Fahrzeugzubehörteile .....	3	1	X	4	2	X
innerorts .....	2	-	X	3	-	X
außerorts .....	1	1	-	1	2	X
Andere Fehler beim Fahrzeugführer .....	141	158	10,8-	442	437	1,1
innerorts .....	80	88	9,1-	238	226	5,3
außerorts .....	61	70	12,9-	204	211	3,3-
Technische Mängel, Wartungsmängel .....	6	6	-	10	13	23,1-
innerorts .....	3	4	X	5	9	X
außerorts .....	3	2	X	5	4	X
Beleuchtung .....	3	2	X	4	4	-
innerorts .....	2	1	X	3	3	-
außerorts .....	1	1	-	1	1	-
Bereifung .....	2	-	X	4	3	X
innerorts .....	-	-	-	-	2	X
außerorts .....	2	-	X	4	1	X
Bremsen .....	-	1	X	1	1	-
innerorts .....	-	1	X	1	1	-
außerorts .....	-	-	-	-	-	-
Lenkung .....	-	1	X	-	1	X
innerorts .....	-	1	X	-	1	X
außerorts .....	-	-	-	-	-	-
Zugvorrichtung .....	-	-	-	-	1	X
innerorts .....	-	-	-	-	1	X
außerorts .....	-	-	-	-	-	-
Andere Mängel .....	1	2	X	1	3	X
innerorts .....	1	1	-	1	1	-
außerorts .....	-	1	X	-	2	X
Falsches Verhalten der Fußgänger .....	25	23	8,7	79	72	9,7
innerorts .....	19	20	5,0-	64	65	1,5-
außerorts .....	6	3	X	15	7	X
Verkehrstüchtigkeit .....	7	4	X	18	18	-
innerorts .....	4	3	X	12	16	25,0-
außerorts .....	3	1	X	6	2	X
Alkoholeinfluß .....	7	4	X	17	17	-
innerorts .....	4	3	X	12	15	20,0-
außerorts .....	3	1	X	5	2	X
Einfluß anderer berauschender Mittel (z.B. Drogen, Rauschgift) ..	-	-	-	-	-	-
innerorts .....	-	-	-	-	-	-
außerorts .....	-	-	-	-	-	-
Übermüdung .....	-	-	-	-	-	-
innerorts .....	-	-	-	-	-	-
außerorts .....	-	-	-	-	-	-
Sonstige körperliche oder geistige Mängel .....	-	-	-	1	1	-
innerorts .....	-	-	-	-	1	X
außerorts .....	-	-	-	1	-	X
Falsches Verhalten beim Überschreiten der Fahrbahn .....	14	13	7,7	51	47	8,5
innerorts .....	13	13	-	47	44	6,8
außerorts .....	1	-	X	4	3	X
an Stellen, an denen der Fußgängerverkehr durch Polizeibeamte oder Lichtzeichen geregelt war .....	2	1	X	4	6	X
innerorts .....	1	1	-	3	6	X
außerorts .....	1	-	X	1	-	X

# Noch: 4 Ursachen von Straßenverkehrsunfällen mit Personenschaden

## Noch: 4.2 Alle Ursachen

Ursache Ortslage	M ä r z			Januar - M ä r z		
	2005	2004	Zu- bzw. Abnahme (-)	2005	2004	Zu- bzw. Abnahme (-)
			Anzahl			%
auf Fußgängerüberwegen ohne Verkehrsregelung durch Polizeibeamte oder Lichtzeichen .....	1	-	X	1	-	X
innerorts .....	1	-	X	1	-	X
außerorts .....	-	-	-	-	-	-
in der Nähe von Kreuzungen oder Einmündungen, Lichtzeichenanlagen oder Fußgängerüberwegen bei dichtem Verkehr .....	1	-	X	5	4	X
innerorts .....	1	-	X	5	4	X
außerorts .....	-	-	-	-	-	-
an anderen Stellen						
durch plötzliches Hervortreten hinter Sichthindernissen .....	3	-	X	8	2	X
innerorts .....	3	-	X	7	2	X
außerorts .....	-	-	-	1	-	X
ohne auf den Fahrzeugverkehr zu achten .....	7	11	X	28	31	9,7-
innerorts .....	7	11	X	26	29	10,3-
außerorts .....	-	-	-	2	2	-
durch sonstiges falsches Verhalten .....	-	1	X	5	4	X
innerorts .....	-	1	X	5	3	X
außerorts .....	-	-	-	-	1	X
Nichtbenutzen des Gehweges .....	-	-	-	-	-	-
innerorts .....	-	-	-	-	-	-
außerorts .....	-	-	-	-	-	-
Nichtbenutzen der vorgeschriebenen Straßenseite .....	1	-	X	1	-	X
innerorts .....	-	-	-	-	-	-
außerorts .....	1	-	X	1	-	X
Spielen auf oder neben der Fahrbahn .....	-	1	X	-	1	X
innerorts .....	-	-	-	-	-	-
außerorts .....	-	1	X	-	1	X
Andere Fehler der Fußgänger .....	3	5	X	9	6	X
innerorts .....	2	4	X	5	5	-
außerorts .....	1	1	-	4	1	X
Straßenverhältnisse .....	92	37	X	405	265	52,8
innerorts .....	35	16	X	126	84	50,0
außerorts .....	57	21	X	279	181	54,1
Glätte oder Schlüpfrigkeit der Fahrbahn .....	90	36	X	392	260	50,8
innerorts .....	34	15	X	121	82	47,6
außerorts .....	56	21	X	271	178	52,2
Verunreinigung durch ausgeflossenes Öl .....	-	-	-	-	1	X
innerorts .....	-	-	-	-	-	-
außerorts .....	-	-	-	-	1	X
Andere Verunreinigungen durch Straßenbenutzer .....	2	-	X	2	-	X
innerorts .....	2	-	X	2	-	X
außerorts .....	-	-	-	-	-	-
Schnee, Eis .....	69	17	X	344	205	67,8
innerorts .....	25	5	X	98	55	78,2
außerorts .....	44	12	X	246	150	64,0
Regen .....	19	19	-	46	54	14,8-
innerorts .....	7	10	X	21	27	22,2-
außerorts .....	12	9	X	25	27	7,4-
Andere Einflüsse (u.a. Laub, angeschwemmter Lehm) .....	-	-	-	-	-	-
innerorts .....	-	-	-	-	-	-
außerorts .....	-	-	-	-	-	-
Zustand der Straße .....	1	1	-	12	4	X
innerorts .....	1	1	-	5	1	X
außerorts .....	-	-	-	7	3	X
Spurrillen, im Zusammenhang mit Regen, Schnee oder Eis .....	-	1	X	6	3	X
innerorts .....	-	1	X	1	1	-
außerorts .....	-	-	-	5	2	X



# Noch: 4 Ursachen von Straßenverkehrsunfällen mit Personenschaden

## Noch: 4.2 Alle Ursachen

Ursache Ortslage	M ä r z		Zu- bzw. Abnahme (-)	Januar - M ä r z		Zu- bzw. Abnahme (-)
	2005	2004		2005	2004	
	Anzahl		%	Anzahl	%	
Anderer Zustand der Straße .....	1	-	X	6	1	X
innerorts .....	1	-	X	4	-	X
außerorts .....	-	-	-	2	1	X
Nicht ordnungsgemäßer Zustand der Verkehrszeichen o.-einrichtungen	1	-	X	1	-	X
innerorts .....	-	-	-	-	-	-
außerorts .....	1	-	X	1	-	X
Mangelhafte Beleuchtung der Straße .....	-	-	-	-	1	X
innerorts .....	-	-	-	-	1	X
außerorts .....	-	-	-	-	-	-
Mangelhafte Sicherung von Bahnübergängen .....	-	-	-	-	-	-
innerorts .....	-	-	-	-	-	-
außerorts .....	-	-	-	-	-	-
Witterungseinflüsse .....	9	11	X	38	26	46,2
innerorts .....	2	2	-	7	9	X
außerorts .....	7	9	X	31	17	82,4
Sichtbehinderung durch						
Nebel .....	4	4	-	5	8	X
innerorts .....	-	-	-	-	1	X
außerorts .....	4	4	-	5	7	X
starken Regen, Hagel, Schneegestöber usw. ....	-	-	-	7	2	X
innerorts .....	-	-	-	1	2	X
außerorts .....	-	-	-	6	-	X
blendende Sonne .....	4	2	X	6	9	X
innerorts .....	2	1	X	3	5	X
außerorts .....	2	1	X	3	4	X
Seitenwind .....	1	-	X	16	-	X
innerorts .....	-	-	-	2	-	X
außerorts .....	1	-	X	14	-	X
Unwetter oder sonstige Witterungseinflüsse .....	-	5	X	4	7	X
innerorts .....	-	1	X	1	1	-
außerorts .....	-	4	X	3	6	X
Hindernisse .....	10	15	33,3-	27	29	6,9-
innerorts .....	2	2	-	4	6	X
außerorts .....	8	13	X	23	23	-
Nicht oder unzureichend gesicherte Arbeitsstelle auf der Fahrbahn	-	-	-	1	-	X
innerorts .....	-	-	-	1	-	X
außerorts .....	-	-	-	-	-	-
Wild auf der Fahrbahn .....	7	12	X	21	21	-
innerorts .....	-	-	-	1	1	-
außerorts .....	7	12	X	20	20	-
Anderes Tier auf der Fahrbahn .....	3	2	X	4	5	X
innerorts .....	2	1	X	2	2	-
außerorts .....	1	1	-	2	3	X
Sonstiges Hindernis auf der Fahrbahn .....	-	1	X	1	3	X
innerorts .....	-	1	X	-	3	X
außerorts .....	-	-	-	1	-	X
Sonstige Ursachen .....	9	9	-	19	15	26,7
innerorts .....	2	5	X	6	11	X
außerorts .....	7	4	X	13	4	X
Ursachen von anderen Personen als Fahrzeugführer oder Fußgänger ...	-	-	-	-	-	-
innerorts .....	-	-	-	-	-	-
außerorts .....	-	-	-	-	-	-
Ursachen insgesamt .....	685	688	0,4-	2 331	2 116	10,2
innerorts .....	357	388	8,0-	1 132	1 074	5,4
außerorts .....	328	300	9,3	1 199	1 042	15,1

## 5 Unfälle mit Personenschaden, schwerwiegendem Sachschaden und Unfallfolgen

Gegenstand der Nachweisung	Insgesamt	Unfälle mit Personenschaden	Verunglückte				Schwerwiegende Unfälle mit Sachschaden (im engeren Sinne)	Sonstige Alkoholunfälle
			insgesamt	Getötete	Schwerverletzte	Leichtverletzte		
Alle Unfälle								
M ä r z 2005								
Innerhalb von Ortschaften .....	352	227	279	2	47	230	90	35
Außerhalb von Ortschaften, ohne Autobahn .....	296	186	262	11	58	193	97	13
Auf Autobahnen .....	59	24	50	1	18	31	35	-
Innerhalb und außerhalb von Ortschaften .....	707	437	591	14	123	454	222	48
dagegen Vorjahr .....	742	467	617	12	155	450	220	55
Veränderung in % .....	4,7-	6,4-	4,2-	16,7	20,6-	0,9	0,9	12,7-
Januar - M ä r z 2005								
Innerhalb von Ortschaften .....	1 181	716	855	9	129	717	342	123
Außerhalb von Ortschaften, ohne Autobahn .....	1 065	637	880	32	214	634	395	33
Auf Autobahnen .....	256	82	132	4	31	97	173	1
Innerhalb und außerhalb von Ortschaften .....	2 502	1 435	1 867	45	374	1 448	910	157
dagegen Vorjahr .....	2 341	1 343	1 761	44	405	1 312	838	160
Veränderung in % .....	6,9	6,9	6,0	2,3	7,7-	10,4	8,6	1,9-
Dar.: Alkoholunfälle								
M ä r z 2005								
Innerhalb von Ortschaften .....	73	24	29	-	6	23	14	35
Außerhalb von Ortschaften, ohne Autobahn .....	40	18	23	1	8	14	9	13
Auf Autobahnen .....	-	-	-	-	-	-	-	-
Innerhalb und außerhalb von Ortschaften .....	113	42	52	1	14	37	23	48
dagegen Vorjahr .....	128	42	57	1	23	33	31	55
Veränderung in % .....	11,7-	-	8,8-	-	39,1-	12,1	25,8-	12,7-
Januar - M ä r z 2005								
Innerhalb von Ortschaften .....	252	69	86	1	22	63	60	123
Außerhalb von Ortschaften, ohne Autobahn .....	116	50	67	2	20	45	33	33
Auf Autobahnen .....	4	-	-	-	-	-	3	1
Innerhalb und außerhalb von Ortschaften .....	372	119	153	3	42	108	96	157
dagegen Vorjahr .....	395	137	183	4	67	112	98	160
Veränderung in % .....	5,8-	13,1-	16,4-	X	37,3-	3,6-	2,0-	1,9-

## 6 Straßenverkehrsunfälle und verunglückte Personen im März 2005

### Nach Kreisen

Kreisfreie Stadt / Landkreis Regierungsbezirk Land Ortslage	Straßenverkehrsunfälle				Verunglückte			
	insgesamt	mit Personen- schaden	mit 1) schwerw. Sachsch.	sonst. Alkohol- unfälle	insgesamt	Getötete	Schwer- verletzte	Leicht- verletzte
GREIFSWALD, HANSESTADT .....	18	16	2	-	17	-	3	14
innerorts .....	16	14	2	-	14	-	2	12
außerorts ohne Autobahn .....	2	2	-	-	3	-	1	2
auf Autobahnen .....	-	-	-	-	-	-	-	-
NEUBRANDENBURG, STADT .....	14	11	2	1	15	-	4	11
innerorts .....	14	11	2	1	15	-	4	11
außerorts ohne Autobahn .....	-	-	-	-	-	-	-	-
auf Autobahnen .....	-	-	-	-	-	-	-	-
ROSTOCK, HANSESTADT .....	54	33	16	5	47	-	9	38
innerorts .....	47	29	13	5	41	-	9	32
außerorts ohne Autobahn .....	4	3	1	-	3	-	-	3
auf Autobahnen .....	3	1	2	-	3	-	-	3
SCHWERIN, LANDESHAUPTSTADT .....	34	27	4	3	35	-	1	34
innerorts .....	32	26	4	2	34	-	1	33
außerorts ohne Autobahn .....	2	1	-	1	1	-	-	1
auf Autobahnen .....	-	-	-	-	-	-	-	-
STRALSUND, HANSESTADT .....	11	7	3	1	7	-	1	6
innerorts .....	10	6	3	1	6	-	1	5
außerorts ohne Autobahn .....	1	1	-	-	1	-	-	1
auf Autobahnen .....	-	-	-	-	-	-	-	-
WISMAR, HANSESTADT .....	14	12	1	1	16	-	5	11
innerorts .....	12	10	1	1	11	-	4	7
außerorts ohne Autobahn .....	2	2	-	-	5	-	1	4
auf Autobahnen .....	-	-	-	-	-	-	-	-
BAD DOBERAN .....	83	34	45	4	48	3	2	43
innerorts .....	35	21	11	3	29	1	2	26
außerorts ohne Autobahn .....	37	13	23	1	19	2	-	17
auf Autobahnen .....	11	-	11	-	-	-	-	-
DEMMIN .....	27	19	4	4	23	2	5	16
innerorts .....	12	6	3	3	6	-	2	4
außerorts ohne Autobahn .....	13	12	-	1	16	2	2	12
auf Autobahnen .....	2	1	1	-	1	-	1	-
GUESTROW .....	48	29	18	1	34	-	12	22
innerorts .....	24	19	4	1	21	-	4	17
außerorts ohne Autobahn .....	17	8	9	-	9	-	6	3
auf Autobahnen .....	7	2	5	-	4	-	2	2
LUDWIGSLUST .....	73	47	18	8	66	2	21	43
innerorts .....	25	15	6	4	16	1	4	11
außerorts ohne Autobahn .....	39	24	11	4	32	-	8	24
auf Autobahnen .....	9	8	1	-	18	1	9	8
MECKLENBURG-STRELITZ .....	29	18	9	2	21	-	4	17
innerorts .....	15	10	3	2	13	-	2	11
außerorts ohne Autobahn .....	13	8	5	-	8	-	2	6
auf Autobahnen .....	1	-	1	-	-	-	-	-
MUERITZ .....	30	16	12	2	19	-	3	16
innerorts .....	14	7	5	2	8	-	1	7
außerorts ohne Autobahn .....	8	8	-	-	10	-	1	9
auf Autobahnen .....	8	1	7	-	1	-	1	-
NORDVORPOMMERN .....	47	23	21	3	33	-	10	23
innerorts .....	17	7	8	2	11	-	2	9
außerorts ohne Autobahn .....	30	16	13	1	22	-	8	14
auf Autobahnen .....	-	-	-	-	-	-	-	-
NORDWESTMECKLENBURG .....	69	49	18	2	73	1	15	57
innerorts .....	20	11	8	1	13	-	3	10
außerorts ohne Autobahn .....	36	31	4	1	48	1	8	39
auf Autobahnen .....	13	7	6	-	12	-	4	8
OSTVORPOMMERN .....	40	27	9	4	34	2	8	24
innerorts .....	11	9	1	1	11	-	2	9
außerorts ohne Autobahn .....	29	18	8	3	23	2	6	15
auf Autobahnen .....	-	-	-	-	-	-	-	-
PARCHIM .....	51	33	16	2	42	3	7	32
innerorts .....	24	14	8	2	15	-	2	13
außerorts ohne Autobahn .....	24	17	7	-	24	3	5	16
auf Autobahnen .....	3	2	1	-	3	-	-	3
RUEGEN .....	34	17	14	3	22	1	2	19
innerorts .....	10	2	6	2	2	-	-	2
außerorts ohne Autobahn .....	24	15	8	1	20	1	2	17
auf Autobahnen .....	-	-	-	-	-	-	-	-
UECKER-RANDOW .....	31	19	10	2	39	-	11	28
innerorts .....	14	10	2	2	13	-	2	11
außerorts ohne Autobahn .....	15	7	8	-	18	-	8	10
auf Autobahnen .....	2	2	-	-	8	-	1	7
MECKLENBURG-VORPOMMERN .....	707	437	222	48	591	14	123	454
innerorts .....	352	227	90	35	279	2	47	230
außerorts ohne Autobahn .....	296	186	97	13	262	11	58	193
auf Autobahnen .....	59	24	35	-	50	1	18	31
Kreisfreie Städte .....	145	106	28	11	137	-	23	114
Landkreise .....	562	331	194	37	454	14	100	340

1) Schwerwiegender Unfall mit Sachschaden (im engeren Sinne).

#### IV. Übersicht zu den Unfällen mit Personenschaden und Sachschaden

Jahr Monat	Polizeilich erfasste Unfälle					Verunglückte			
	insgesamt	mit Personenschaden	mit Sachschaden			insgesamt	Getötete <sup>2)</sup>	Schwer-	Leicht-
			schwerwiegende Unfälle		übrige			Verletzte	
			im engeren Sinne <sup>1)</sup>	sonstige Alkoholfälle					
1980 .....	.	3 764	.	.	.	4 801	293	4 508	
1985 .....	.	3 593	.	.	.	4 586	239	4 347	
1986 .....	.	3 678	.	.	.	4 749	247	4 502	
1987 .....	.	3 458	.	.	.	4 361	236	4 125	
1988 .....	.	3 756	.	.	.	4 793	224	4 569	
1989 .....	.	3 829	.	.	.	4 860	256	4 604	
1990 .....	.	5 773	.	.	.	7 884	518	7 366	
1991 .....	43 472	8 155	5 339	.	29 978	11 413	624	4 338	6 451
1992 .....	56 997	9 257	8 525	.	39 215	12 693	600	4 665	7 428
1993 .....	63 889	9 885	11 574	.	42 430	13 544	561	4 688	8 295
1994 .....	64 649	10 168	11 830	.	42 651	13 849	535	4 736	8 578
1995 .....	64 516	10 646	5 868	1 389	46 613	14 515	500	4 566	9 449
1996 .....	67 437	10 506	5 258	1 337	50 336	14 379	432	4 402	9 545
1997 .....	67 857	10 746	4 415	1 285	51 411	14 514	420	4 201	9 893
1998 .....	69 064	10 470	4 169	1 038	53 387	14 062	364	3 876	9 822
1999 .....	72 482	10 702	4 019	1 093	56 668	14 459	373	3 757	10 329
2000 .....	66 607	9 698	3 463	1 008	52 438	12 992	365	3 265	9 362
2001 .....	65 975	9 111	3 783	920	52 161	12 345	296	2 981	9 068
2002 .....	62 838	8 550	3 679	852	49 757	11 341	289	2 599	8 453
2003 .....	61 745	8 236	3 381	803	49 325	10 728	284	2 346	8 098
2004 .....	59 663	7 530	3 153	762	48 215	9 820	206	2 225	7 389
2004 Januar .....	4 472	463	378	48	3 583	614	21	154	439
Februar.....	3 859	413	240	57	3 149	530	11	96	423
März .....	4 393	467	220	55	3 651	617	12	155	450
April.....	4 932	589	240	73	4 030	777	16	178	583
Mai .....	5 246	681	227	68	4 270	858	16	208	634
Juni .....	5 217	729	265	65	4 158	911	18	183	710
Juli.....	5 177	783	259	75	4 060	1 037	24	226	787
August.....	5 550	813	237	62	4 438	1 083	13	257	813
September.....	5 328	781	269	71	4 207	1 024	23	212	789
Oktober .....	5 247	650	236	74	4 287	842	21	217	604
November.....	5 219	587	272	48	4 312	777	13	171	593
Dezember.....	5 020	574	310	66	4 070	750	18	168	564
2005 <sup>3)</sup> Januar .....	4 669	559	361	50	3 699	717	20	139	558
Februar.....	4 254	437	326	59	3 432	557	11	112	434
März .....	4 493	437	222	48	3 786	591	14	123	454
April.....									
Mai .....									
Juni .....									
Juli.....									
August.....									
September.....									
Oktober .....									
November.....									
Dezember.....									
Jan. – März .....	13 419	1 435	910	157	10 917	1 867	45	374	1 448
Entwicklung									
zum Vormonat (%).....	5,6	0,0	- 31,9	- 18,6	10,3	6,1	27,3	9,8	4,6
zum Vorjahr (%).....	5,5	6,9	8,6	- 1,9	5,1	6,0	2,3	- 7,7	10,4

- 1) ab 1991 bis 1994 Sachschaden von 4 000 DM und mehr bei mindestens einem Geschädigten, ab 1995 Straftatbestand oder Ordnungswidrigkeit (Bußgeld) und mindestens ein Kraftfahrzeug musste abgeschleppt werden  
2) Personen, die innerhalb von 30 Tagen an den Unfallfolgen starben  
3) vorläufige Ergebnisse