



## Straßenverkehrsunfälle in Mecklenburg-Vorpommern

Januar 2005

Bestell-Nr.: H113 2005 01

Herausgabe: 6. Juni 2005  
Printausgabe: EUR 4,00

Herausgeber: Statistisches Landesamt Mecklenburg-Vorpommern, Lübecker Straße 287, 19059 Schwerin,  
Telefon: 0385 4801-0, Telefax: 0385 4801-123, Internet: <http://www.statistik-mv.de>, E-Mail: [poststelle@statistik-mv.de](mailto:poststelle@statistik-mv.de)

Zuständiger Dezernent: Dr. Detlef Thofern, Telefon: 0385 4801-776

© Statistisches Landesamt Mecklenburg-Vorpommern, Schwerin, 2005

Für nicht gewerbliche Zwecke sind Vervielfältigung und unentgeltliche Verbreitung, auch auszugsweise, mit Quellenangabe gestattet. Die Verbreitung, auch auszugsweise, über elektronische Systeme/Datenträger bedarf der vorherigen Zustimmung. Alle übrigen Rechte bleiben vorbehalten.

### Zeichenerklärungen und Abkürzungen

-	nichts vorhanden
0	weniger als die Hälfte von 1 in der letzten besetzten Stelle, jedoch mehr als nichts
.	Zahlenwert unbekannt oder geheim zu halten
...	Zahl lag bei Redaktionsschluss noch nicht vor
x	Aussage nicht sinnvoll oder Fragestellung nicht zutreffend
/	keine Angabe, da Zahlenwert nicht ausreichend genau oder nicht repräsentativ
()	Zahl hat eingeschränkte Aussagefähigkeit
p	vorläufige Zahl
s	geschätzte Zahl
r	berichtigte Zahl

# Inhalt

	Seite
I. Vorbemerkungen	3
II. Entwicklung der Straßenverkehrsunfälle und Verunglückten	4
III. Tabellen	
1. Straßenverkehrsunfälle und Verunglückte	
1.1. Nach Straßenarten	5
1.2. Nach Unfallarten	6
1.3. Nach Unfalltypen	7
1.4. Nach Tagesdatum und Ortslage	8 - 9
2. Getötete und Verletzte im Straßenverkehr	
2.1. Nach Art der Verkehrsbeteiligung	10 - 11
2.2. Nach Art der Verkehrsbeteiligung, Altersgruppen und Geschlecht	12 - 15
2.3. Nach Altersgruppen und Geschlecht	16 - 17
3. An Straßenverkehrsunfällen beteiligte Fahrzeugführer und Fußgänger	18
4. Ursachen von Straßenverkehrsunfällen mit Personenschaden	
4.1. Fehlverhalten der Fahrzeugführer	19
4.2. Alle Ursachen	20 - 25
5. Unfälle mit Personenschaden, schwerwiegendem Sachschaden und Unfallfolgen	26
6. Straßenverkehrsunfälle und verunglückte Personen nach Kreisen	27
IV. Übersicht zu den Unfällen mit Personenschaden und Sachschaden	28

# I. Vorbemerkungen

## Rechtsgrundlage

Rechtsgrundlage für die Zusammenstellung der vorliegenden Ergebnisse ist das "Gesetz über die Statistik der Straßenverkehrsunfälle" (Straßenverkehrsunfallstatistikgesetz - StVUnfStatG) vom 15. Juni 1990 (BGBl. I S. 1078), neugefasst durch Artikel 1 des Gesetzes zur Änderung des Straßenverkehrsunfallstatistikgesetzes vom 23. November 1994 (BGBl. I S. 3491) und der Verordnung zur näheren Bestimmung des schwerwiegenden Unfalls mit Sachschaden im Sinne des Straßenverkehrsunfallstatistikgesetzes vom 21. Dezember 1994 (BGBl. I S. 3970).

Danach wird über Unfälle, bei denen infolge des Fahrverkehrs auf öffentlichen Wegen und Plätzen Personen getötet oder verletzt bzw. bei schwerwiegenden Unfällen und Unfällen unter Alkoholeinwirkung Sachschäden verursacht worden sind, eine Bundesstatistik geführt. Bei allen anderen Unfällen erfasst die Statistik lediglich die Gesamtzahl, gegliedert nach Unfällen auf Autobahnen und sonstigen Straßen. Die Unfälle auf sonstigen Straßen sind zu untergliedern nach innerhalb und außerhalb geschlossener Ortschaften.

## Erfassungsumfang

Auskunftspflichtig sind - laut § 4 StVUnfStatG - die Polizeidienststellen, von denen der Unfall aufgenommen wurde. Daraus folgt, dass von der Statistik nur Unfälle erfasst werden, zu denen die Polizei herangezogen wurde.

Es handelt sich dabei um Straßenverkehrsunfälle mit Personenschaden, schwerwiegende Unfälle mit Sachschaden sowie sonstige Sachschadensunfälle unter Alkoholeinwirkung.

## Berichtsweg

Erhebungspapiere für die Statistik sind die im Grundaufbau bundeseinheitlichen Verkehrsunfallanzeigen, die von den unfallaufnehmenden Polizisten ausgefüllt werden.

Diese Angaben werden im Statistischen Landesamt (bzw. im Statistischen Bundesamt) auf Datenträger übernommen und nach bundeseinheitlichem Programm monatlich und jährlich tabelliert. Nicht alle Verkehrsunfallanzeigen können in die Monatsergebnisse eingearbeitet werden, weil bei fehlenden bzw. widersprüchlichen Angaben oft zeitaufwendige Rückfragen nötig sind. Derartige Unfälle werden als Nachmeldungen übernommen. Das führt dazu, dass der kumulierte Jahresanteil größer ist als die Summe der Monatsergebnisse.

## Veröffentlichungsformen

Monatsbericht:

Vorläufige Zahlen etwa 3 Monate nach Ende des Monats, in der Fachserie "Statistische Berichte" dargestellt

Jahresbericht:

Endgültige Ergebnisse in tiefgegliederten Tabellen, ausführliche Erläuterungen, Zeitreihen

## Unfälle

Unfälle werden unterschieden nach der Schwere der Unfallfolgen (z. B. Unfälle mit Personenschaden und Unfälle mit Sachschaden). Bei Unfällen mit **Personenschaden** sind Personen getötet bzw. verletzt worden, von untergeordneter Bedeutung ist in diesem Fall der gleichzeitig entstandene und auch erfasste Sachschaden. Kriterium für die Zuordnung eines Unfalls ist jeweils die schwerste Unfallfolge.

Die Unfälle werden unterschieden nach:

- Unfall mit Getöteten
- Unfall mit Schwerverletzten
- Unfall mit Leichtverletzten
- Schwerwiegender Unfall mit Sachschaden (im engeren Sinne)
- Sonstiger Sachschadensunfall unter Alkoholeinwirkung
- Sonstiger Sachschadensunfall ohne Alkoholeinwirkung

Ein **schwerwiegender** Unfall mit Sachschaden im Sinne § 2 StVUnfStatG liegt vor, wenn nach den Feststellungen der Beamten des Polizeidienstes als Unfallursache eine Ordnungswidrigkeit, bei der gemäß Bußgeldkatalog-Verordnung vom 4. Juli 1989 (BGBl. I S. 1305), geändert durch Verordnung vom 4. Dezember 1993 (BGBl. I S. 2043), in der jeweils geltenden Fassung eine Geldbuße festzusetzen ist oder eine Straftat, die im Zusammenhang mit der Teilnahme am Straßenverkehr begangen worden ist, anzunehmen ist und mindestens ein Kraftfahrzeug aufgrund eines Unfallschadens von der Unfallstelle abgeschleppt werden muss.

Um einen sonstigen Sachschadensunfall **unter** Alkoholeinwirkung handelt es sich, wenn ein Unfallbeteiligter unter Alkoholeinwirkung stand und am Unfall beteiligte Kraftfahrzeuge noch fahrbereit waren.

Zu einem sonstigen Sachschadensunfall **ohne** Alkoholeinwirkung zählen alle übrigen Sachschadensunfälle **ohne** Straftatbestand oder Ordnungswidrigkeit (Bußgeld), unabhängig davon, ob ein beteiligtes Kraftfahrzeug fahrbereit war oder nicht und alle Sachschadensunfälle **mit** Straftatbestand oder Ordnungswidrigkeit (Bußgeld) **und** alle Kraftfahrzeuge sind fahrbereit.

## Ortslage

Die Ortslage der Unfälle - innerhalb bzw. außerhalb von Ortschaften - wird durch die gelben Ortsschilder bestimmt. Autobahnen, auch Stadtautobahnen, gelten als außerhalb von Ortschaften.

## Verunglückte

Als Verunglückte gelten alle Personen (auch Mitfahrer), die beim Unfall verletzt oder getötet wurden. Dabei werden erfasst als

- Getötete
- Personen, die innerhalb von 30 Tagen an den Unfallfolgen starben

- Schwerverletzte  
Personen, die unmittelbar zur stationären Behandlung - mindestens für 24 Stunden - in einem Krankenhaus aufgenommen wurden
- Leichtverletzte  
alle übrigen Verletzten.

### Beteiligte

Als Beteiligte an einem Straßenverkehrsunfall werden alle Fahrzeugführer und Fußgänger erfasst, die selber oder deren Fahrzeuge Schäden erlitten oder hervorgerufen haben. Verunglückte Mitfahrer zählen somit nicht zu den Unfallbeteiligten.

### Ursachen

Die Unfallursachen werden nach dem seit 1975 geltenden Unfallursachenverzeichnis von den unfallaufnehmenden Polizisten entsprechend ihrer Einschätzung in das Erhebungspapier eingetragen. Es wird unterschieden nach:

- allgemeinen Ursachen (z. B. Straßenglätte, Nebel usw.)
- personenbezogenem Fehlverhalten (z. B. Vorfahrtsmissachtung), das den Fahrzeugführern bzw. Fußgängern zugeschrieben wird.

## II. Entwicklung der Straßenverkehrsunfälle und Verunglückten \*)

Merkmal	Januar	
	2005	2004
	Anzahl	
Straßenverkehrsunfälle .....	970	889
davon		
mit Personenschaden .....	559	463
mit schwerwiegendem Sachschaden .....	361	378
mit Sachschaden unter Alkoholeinwirkung .....	50	48
Verunglückte Personen insgesamt .....	717	614
davon		
Getötete .....	20	21
Schwerverletzte .....	139	154
Leichtverletzte .....	558	439
Verunglückte nach der Art der Verkehrsbeteiligung		
Personenkraftwagen .....	518	452
Mopeds und Motorzweiräder .....	23	8
Fahrräder .....	67	54
Fußgänger .....	72	60
Güterkraftfahrzeuge .....	32	36
Verunglückte Personen		
unter 15 Jahren .....	35	37
65 Jahre und älter .....	54	56
Ursachen durch Fahrzeugführer bei Straßenverkehrsunfällen		
mit Personenschaden		
Geschwindigkeit .....	210	166
Verkehrstüchtigkeit .....	44	51
darunter		
Alkoholeinfluss .....	37	41
Vorfahrt .....	60	56
Überholen .....	29	24
Abstand .....	51	51
Ursachen durch Fußgänger bei Straßenverkehrsunfällen		
mit Personenschaden		
falsches Verhalten beim Überschreiten der Fahrbahn .....	23	21
darunter		
ohne auf den Fahrzeugverkehr zu achten .....	11	12
Verkehrstüchtigkeit .....	8	8
darunter		
Alkoholeinfluss .....	8	8

\*) 2004 endgültige Zahlen; 2005 vorläufige Zahlen

III. Tabellen

1 Straßenverkehrsunfälle und Verunglückte

1.1 Nach Straßenarten

Straßenart Ortslage	Unfälle mit Personen- schaden	Verunglückte			Unfälle mit Personen- schaden	Verunglückte			Zu- bzw. Abnahme (-)			
		Getötete	Schwer- verletzte	Leicht- verletzte		Getötete	Schwer- verletzte	Leicht- verletzte	Unf. mit Pers.- scha- den	Getö- tete	Schwer- verletzte	Leicht- verletzte
Januar 2005						Januar 2004						
Autobahnen .....	33	2	10	34	22	2	9	24	50,0	-	X	41,7
Bundesstraßen .....	149	5	43	163	139	15	47	134	7,2	X	8,5-	21,6
innerorts .....	64	3	12	66	57	2	12	57	12,3	X	-	15,8
außerorts .....	85	2	31	97	82	13	35	77	3,7	X	11,4-	26,0
Landesstraßen .....	132	8	37	115	105	4	47	98	25,7	X	21,3-	17,3
innerorts .....	41	-	5	39	31	1	8	35	32,3	X	X	11,4
außerorts .....	91	8	32	76	74	3	39	63	23,0	X	17,9-	20,6
Kreisstraßen .....	70	3	21	58	46	-	18	45	52,2	X	16,7	28,9
innerorts .....	26	1	7	22	11	-	2	10	X	X	X	X
außerorts .....	44	2	14	36	35	-	16	35	25,7	X	12,5-	2,9
Andere Straßen .....	175	2	28	188	151	-	33	138	15,9	X	15,2-	36,2
innerorts .....	150	1	21	158	133	-	27	122	12,8	X	22,2-	29,5
außerorts .....	25	1	7	30	18	-	6	16	38,9	X	X	87,5
Insgesamt .....	559	20	139	558	463	21	154	439	20,7	4,8-	9,7-	27,1
innerorts .....	281	5	45	285	232	3	49	224	21,1	X	8,2-	27,2
außerorts .....	278	15	94	273	231	18	105	215	20,3	16,7-	10,5-	27,0
Januar - Januar 2005						Januar - Januar 2004						
Autobahnen .....	33	2	10	34	22	2	9	24	50,0	-	X	41,7
Bundesstraßen .....	149	5	43	163	139	15	47	134	7,2	X	8,5-	21,6
innerorts .....	64	3	12	66	57	2	12	57	12,3	X	-	15,8
außerorts .....	85	2	31	97	82	13	35	77	3,7	X	11,4-	26,0
Landesstraßen .....	132	8	37	115	105	4	47	98	25,7	X	21,3-	17,3
innerorts .....	41	-	5	39	31	1	8	35	32,3	X	X	11,4
außerorts .....	91	8	32	76	74	3	39	63	23,0	X	17,9-	20,6
Kreisstraßen .....	70	3	21	58	46	-	18	45	52,2	X	16,7	28,9
innerorts .....	26	1	7	22	11	-	2	10	X	X	X	X
außerorts .....	44	2	14	36	35	-	16	35	25,7	X	12,5-	2,9
Andere Straßen .....	175	2	28	188	151	-	33	138	15,9	X	15,2-	36,2
innerorts .....	150	1	21	158	133	-	27	122	12,8	X	22,2-	29,5
außerorts .....	25	1	7	30	18	-	6	16	38,9	X	X	87,5
Insgesamt .....	559	20	139	558	463	21	154	439	20,7	4,8-	9,7-	27,1
innerorts .....	281	5	45	285	232	3	49	224	21,1	X	8,2-	27,2
außerorts .....	278	15	94	273	231	18	105	215	20,3	16,7-	10,5-	27,0

# Noch: 1 Straßenverkehrsunfälle und Verunglückte

## 1.2 Nach Unfallarten

Unfallart Ortslage	Unfälle mit Personen- schaden	Verunglückte			Unfälle mit Personen- schaden	Verunglückte			Zu- bzw. Abnahme (-)			
		Getötete	Schwer- verletzte	Leicht- verletzte		Getötete	Schwer- verletzte	Leicht- verletzte	Unf. mit Pers.- scha- den	Getö- tete	Schwer- verletzte	Leicht- verletzte
Januar 2005						Januar 2004						
Zusammenstoß m.and.Fzg. das anfährt, anhält .	13	2	3	11	8	-	1	9	X	X	X	X
innerorts .....	11	1	3	9	7	-	-	8	X	X	X	X
außerorts .....	2	1	-	2	1	-	1	1	X	X	X	X
vorausfährt o. wartet	74	-	6	98	66	1	8	83	12,1	X	X	18,1
innerorts .....	52	-	1	70	37	-	-	51	40,5	-	X	37,3
außerorts .....	22	-	5	28	29	1	8	32	24,1-	X	X	12,5-
seitlich in gleicher Richtung fährt .....	13	1	2	11	7	-	2	6	X	X	-	X
innerorts .....	5	-	-	5	5	-	2	3	-	-	X	X
außerorts .....	8	1	2	6	2	-	-	3	X	X	X	X
entgegenkommt .....	39	2	16	50	42	10	20	43	7,1-	X	20,0-	16,3
innerorts .....	16	-	4	20	14	1	5	15	14,3	X	X	33,3
außerorts .....	23	2	12	30	28	9	15	28	17,9-	X	20,0-	7,1
einbiegt oder kreuzt	105	2	21	113	89	-	21	94	18,0	X	-	20,2
innerorts .....	86	1	13	89	73	-	15	73	17,8	X	13,3-	21,9
außerorts .....	19	1	8	24	16	-	6	21	18,8	X	X	14,3
Zus.stoß Fzg/Fußgänger	64	4	18	48	56	2	18	40	14,3	X	-	20,0
innerorts .....	59	3	14	45	53	2	18	37	11,3	X	22,2-	21,6
außerorts .....	5	1	4	3	3	-	-	3	X	X	X	-
Aufprall auf Hindernis	9	-	-	10	2	-	-	2	X	-	-	X
innerorts .....	2	-	-	3	1	-	-	1	X	-	-	X
außerorts .....	7	-	-	7	1	-	-	1	X	-	-	X
Abk.v.Fahrbahn n.rechts	117	5	35	107	89	3	41	74	31,5	X	14,6-	44,6
innerorts .....	20	-	4	17	16	-	2	15	25,0	-	X	13,3
außerorts .....	97	5	31	90	73	3	39	59	32,9	X	20,5-	52,5
Abk.v.Fahrbahn n.links	95	3	33	82	87	3	39	76	9,2	-	15,4-	7,9
innerorts .....	17	-	4	14	17	-	4	15	-	-	-	6,7-
außerorts .....	78	3	29	68	70	3	35	61	11,4	-	17,1-	11,5
Unfall anderer Art ....	30	1	5	28	17	2	4	12	76,5	X	X	X
innerorts .....	13	-	2	13	9	-	3	6	X	-	X	X
außerorts .....	17	1	3	15	8	2	1	6	X	X	X	X
Insgesamt .....	559	20	139	558	463	21	154	439	20,7	4,8-	9,7-	27,1
innerorts .....	281	5	45	285	232	3	49	224	21,1	X	8,2-	27,2
außerorts .....	278	15	94	273	231	18	105	215	20,3	16,7-	10,5-	27,0
Januar - Januar 2005						Januar - Januar 2004						
Zusammenstoß m.and.Fzg. das anfährt, anhält .	13	2	3	11	8	-	1	9	X	X	X	X
innerorts .....	11	1	3	9	7	-	-	8	X	X	X	X
außerorts .....	2	1	-	2	1	-	1	1	X	X	X	X
vorausfährt o. wartet	74	-	6	98	66	1	8	83	12,1	X	X	18,1
innerorts .....	52	-	1	70	37	-	-	51	40,5	-	X	37,3
außerorts .....	22	-	5	28	29	1	8	32	24,1-	X	X	12,5-
seitlich in gleicher Richtung fährt .....	13	1	2	11	7	-	2	6	X	X	-	X
innerorts .....	5	-	-	5	5	-	2	3	-	-	X	X
außerorts .....	8	1	2	6	2	-	-	3	X	X	X	X
entgegenkommt .....	39	2	16	50	42	10	20	43	7,1-	X	20,0-	16,3
innerorts .....	16	-	4	20	14	1	5	15	14,3	X	X	33,3
außerorts .....	23	2	12	30	28	9	15	28	17,9-	X	20,0-	7,1
einbiegt oder kreuzt	105	2	21	113	89	-	21	94	18,0	X	-	20,2
innerorts .....	86	1	13	89	73	-	15	73	17,8	X	13,3-	21,9
außerorts .....	19	1	8	24	16	-	6	21	18,8	X	X	14,3
Zus.stoß Fzg/Fußgänger	64	4	18	48	56	2	18	40	14,3	X	-	20,0
innerorts .....	59	3	14	45	53	2	18	37	11,3	X	22,2-	21,6
außerorts .....	5	1	4	3	3	-	-	3	X	X	X	-
Aufprall auf Hindernis	9	-	-	10	2	-	-	2	X	-	-	X
innerorts .....	2	-	-	3	1	-	-	1	X	-	-	X
außerorts .....	7	-	-	7	1	-	-	1	X	-	-	X
Abk.v.Fahrbahn n.rechts	117	5	35	107	89	3	41	74	31,5	X	14,6-	44,6
innerorts .....	20	-	4	17	16	-	2	15	25,0	-	X	13,3
außerorts .....	97	5	31	90	73	3	39	59	32,9	X	20,5-	52,5
Abk.v.Fahrbahn n.links	95	3	33	82	87	3	39	76	9,2	-	15,4-	7,9
innerorts .....	17	-	4	14	17	-	4	15	-	-	-	6,7-
außerorts .....	78	3	29	68	70	3	35	61	11,4	-	17,1-	11,5
Unfall anderer Art ....	30	1	5	28	17	2	4	12	76,5	X	X	X
innerorts .....	13	-	2	13	9	-	3	6	X	-	X	X
außerorts .....	17	1	3	15	8	2	1	6	X	X	X	X
Insgesamt .....	559	20	139	558	463	21	154	439	20,7	4,8-	9,7-	27,1
innerorts .....	281	5	45	285	232	3	49	224	21,1	X	8,2-	27,2
außerorts .....	278	15	94	273	231	18	105	215	20,3	16,7-	10,5-	27,0

# Noch: 1 Straßenverkehrsunfälle und Verunglückte

## 1.3 Nach Unfalltypen

Unfalltyp Ortslage	Unfälle mit Personen- schaden	Verunglückte			Unfälle mit Personen- schaden	Verunglückte			Zu- bzw. Abnahme (-)			
		Getötete	Schwer- verletzte	Leicht- verletzte		Getötete	Schwer- verletzte	Leicht- verletzte	Unf. mit Pers.- scha- den	Getö- tete	Schwer- verletzte	Leicht- verletzte
Januar 2005						Januar 2004						
Fahrunfall .....	216	8	64	199	191	9	87	162	13,1	X	26,4-	22,8
innerorts .....	47	-	9	45	44	1	10	40	6,8	X	X	12,5
außerorts .....	169	8	55	154	147	8	77	122	15,0	-	28,6-	26,2
Abbiege-Unfall .....	38	1	4	45	29	-	7	32	31,0	X	X	40,6
innerorts .....	30	-	2	39	22	-	7	24	36,4	-	X	62,5
außerorts .....	8	1	2	6	7	-	-	8	X	X	X	X
Einbiegen/Kreuzenunfall	85	2	20	88	74	-	18	75	14,9	X	11,1	17,3
innerorts .....	67	1	12	65	60	-	12	56	11,7	X	-	16,1
außerorts .....	18	1	8	23	14	-	6	19	28,6	X	X	21,1
Überschreitenunfall ...	47	4	13	32	43	2	15	29	9,3	X	13,3-	10,3
innerorts .....	44	3	11	32	41	2	15	27	7,3	X	26,7-	18,5
außerorts .....	3	1	2	-	2	-	-	2	X	X	X	X
Unfall durch ruhenden Verkehr .....	5	1	2	4	3	-	-	3	X	X	X	X
innerorts .....	5	1	2	4	3	-	-	3	X	X	X	X
außerorts .....	-	-	-	-	-	-	-	-	-	-	-	-
Unfall im Längsverkehr	112	3	26	139	99	10	23	112	13,1	X	13,0	24,1
innerorts .....	63	-	5	77	46	-	4	57	37,0	-	X	35,1
außerorts .....	49	3	21	62	53	10	19	55	7,5-	X	10,5	12,7
Sonstiger Unfall .....	56	1	10	51	24	-	4	26	X	X	X	96,2
innerorts .....	25	-	4	23	16	-	1	17	56,3	-	X	35,3
außerorts .....	31	1	6	28	8	-	3	9	X	X	X	X
Insgesamt .....	559	20	139	558	463	21	154	439	20,7	4,8-	9,7-	27,1
innerorts .....	281	5	45	285	232	3	49	224	21,1	X	8,2-	27,2
außerorts .....	278	15	94	273	231	18	105	215	20,3	16,7-	10,5-	27,0
Januar - Januar 2005						Januar - Januar 2004						
Fahrunfall .....	216	8	64	199	191	9	87	162	13,1	X	26,4-	22,8
innerorts .....	47	-	9	45	44	1	10	40	6,8	X	X	12,5
außerorts .....	169	8	55	154	147	8	77	122	15,0	-	28,6-	26,2
Abbiege-Unfall .....	38	1	4	45	29	-	7	32	31,0	X	X	40,6
innerorts .....	30	-	2	39	22	-	7	24	36,4	-	X	62,5
außerorts .....	8	1	2	6	7	-	-	8	X	X	X	X
Einbiegen/Kreuzenunfall	85	2	20	88	74	-	18	75	14,9	X	11,1	17,3
innerorts .....	67	1	12	65	60	-	12	56	11,7	X	-	16,1
außerorts .....	18	1	8	23	14	-	6	19	28,6	X	X	21,1
Überschreitenunfall ...	47	4	13	32	43	2	15	29	9,3	X	13,3-	10,3
innerorts .....	44	3	11	32	41	2	15	27	7,3	X	26,7-	18,5
außerorts .....	3	1	2	-	2	-	-	2	X	X	X	X
Unfall durch ruhenden Verkehr .....	5	1	2	4	3	-	-	3	X	X	X	X
innerorts .....	5	1	2	4	3	-	-	3	X	X	X	X
außerorts .....	-	-	-	-	-	-	-	-	-	-	-	-
Unfall im Längsverkehr	112	3	26	139	99	10	23	112	13,1	X	13,0	24,1
innerorts .....	63	-	5	77	46	-	4	57	37,0	-	X	35,1
außerorts .....	49	3	21	62	53	10	19	55	7,5-	X	10,5	12,7
Sonstiger Unfall .....	56	1	10	51	24	-	4	26	X	X	X	96,2
innerorts .....	25	-	4	23	16	-	1	17	56,3	-	X	35,3
außerorts .....	31	1	6	28	8	-	3	9	X	X	X	X
Insgesamt .....	559	20	139	558	463	21	154	439	20,7	4,8-	9,7-	27,1
innerorts .....	281	5	45	285	232	3	49	224	21,1	X	8,2-	27,2
außerorts .....	278	15	94	273	231	18	105	215	20,3	16,7-	10,5-	27,0

# Noch: 1 Straßenverkehrsunfälle und Verunglückte

## 1.4 Nach Tagesdatum und Ortslage im Januar 2005

Tagesdatum Ortslage	Unfälle mit Personen- schaden	Davon mit			Verunglückte			Unfälle mit schwerw. 1) Sachschaden	Unfälle mit Personen- und schwerw. 1) Sachschaden
		Getöteten	Schwer- verletzten	Leicht- verletzten	Getötete	Schwer- verletzte	Leicht- verletzte		
Innerorts									
1. Samstag ...	11	-	3	8	-	3	9	3	14
2. Sonntag ...	2	-	-	2	-	-	2	3	5
3. Montag ...	7	1	-	6	1	1	7	7	14
4. Dienstag ...	12	1	4	7	1	4	7	-	12
5. Mittwoch ...	9	-	1	8	-	1	8	7	16
6. Donnerstag ...	13	1	2	10	1	2	15	2	15
7. Freitag ...	17	-	3	14	-	3	14	4	21
8. Samstag ...	6	1	2	3	1	2	4	2	8
9. Sonntag ...	2	-	-	2	-	-	2	5	7
10. Montag ...	10	-	-	10	-	-	12	-	10
11. Dienstag ...	11	-	1	10	-	1	11	3	14
12. Mittwoch ...	10	-	1	9	-	1	13	5	15
13. Donnerstag ...	10	-	2	8	-	2	9	5	15
14. Freitag ...	9	-	2	7	-	2	7	6	15
15. Samstag ...	10	-	1	9	-	1	11	3	13
16. Sonntag ...	7	-	-	7	-	-	10	4	11
17. Montag ...	9	-	2	7	-	2	10	6	15
18. Dienstag ...	11	-	1	10	-	1	13	4	15
19. Mittwoch ...	19	-	4	15	-	4	16	8	27
20. Donnerstag ...	10	-	-	10	-	-	11	2	12
21. Freitag ...	13	1	1	11	1	1	15	8	21
22. Samstag ...	9	-	3	6	-	3	13	9	18
23. Sonntag ...	12	-	3	9	-	3	10	4	16
24. Montag ...	9	-	1	8	-	2	9	7	16
25. Dienstag ...	5	-	-	5	-	-	5	3	8
26. Mittwoch ...	7	-	1	6	-	1	6	6	13
27. Donnerstag ...	5	-	1	4	-	1	4	4	9
28. Freitag ...	11	-	-	11	-	-	18	6	17
29. Samstag ...	3	-	-	3	-	-	3	6	9
30. Sonntag ...	4	-	1	3	-	1	4	5	9
31. Montag ...	8	-	2	6	-	3	7	2	10
Zusammen ...	281	5	42	234	5	45	285	139	420
Außerorts, einschließlich Autobahn									
1. Samstag ...	11	1	3	7	1	3	7	8	19
2. Sonntag ...	7	1	1	5	1	1	10	13	20
3. Montag ...	13	-	4	9	-	4	11	12	25
4. Dienstag ...	4	-	-	4	-	-	4	-	4
5. Mittwoch ...	5	-	-	5	-	-	6	2	7
6. Donnerstag ...	4	-	1	3	-	1	4	-	4
7. Freitag ...	9	1	4	4	1	5	9	9	18
8. Samstag ...	5	1	-	4	1	-	4	3	8
9. Sonntag ...	-	-	-	-	-	-	-	-	-
10. Montag ...	8	1	3	4	1	3	6	-	8
11. Dienstag ...	8	1	2	5	1	3	9	4	12
12. Mittwoch ...	5	-	3	2	-	4	8	5	10
13. Donnerstag ...	8	-	3	5	-	3	6	5	13
14. Freitag ...	24	-	10	14	-	13	15	7	31
15. Samstag ...	7	-	4	3	-	4	4	3	10
16. Sonntag ...	5	-	2	3	-	2	3	7	12
17. Montag ...	7	1	1	5	1	1	8	2	9
18. Dienstag ...	9	2	3	4	2	4	8	4	13
19. Mittwoch ...	19	-	6	13	-	7	16	22	41
20. Donnerstag ...	17	1	5	11	1	8	19	10	27
21. Freitag ...	14	1	3	10	1	5	16	12	26
22. Samstag ...	15	-	2	13	-	3	27	14	29
23. Sonntag ...	12	1	2	9	1	3	12	26	38
24. Montag ...	15	1	4	10	1	4	12	18	33
25. Dienstag ...	6	-	2	4	-	2	7	9	15
26. Mittwoch ...	5	-	1	4	-	1	4	7	12
27. Donnerstag ...	9	-	2	7	-	2	8	5	14
28. Freitag ...	9	-	-	9	-	-	10	9	18
29. Samstag ...	4	-	-	4	-	-	7	3	7
30. Sonntag ...	10	1	4	5	2	6	7	1	11
31. Montag ...	4	-	2	2	-	2	6	2	6
Zusammen ...	278	14	77	187	15	94	273	222	500
Innerorts und außerorts									
1. Samstag ...	22	1	6	15	1	6	16	11	33
2. Sonntag ...	9	1	1	7	1	1	12	16	25
3. Montag ...	20	1	4	15	1	5	18	19	39
4. Dienstag ...	16	1	4	11	1	4	11	-	16
5. Mittwoch ...	14	-	1	13	-	1	14	9	23
6. Donnerstag ...	17	1	3	13	1	3	19	2	19
7. Freitag ...	26	1	7	18	1	8	23	13	39
8. Samstag ...	11	2	2	7	2	2	8	5	16
9. Sonntag ...	2	-	-	2	-	-	2	5	7
10. Montag ...	18	1	3	14	1	3	18	-	18
11. Dienstag ...	19	1	3	15	1	4	20	7	26
12. Mittwoch ...	15	-	4	11	-	5	21	10	25
13. Donnerstag ...	18	-	5	13	-	5	15	10	28
14. Freitag ...	33	-	12	21	-	15	22	13	46
15. Samstag ...	17	-	5	12	-	5	15	6	23
16. Sonntag ...	12	-	2	10	-	2	13	11	23
17. Montag ...	16	1	3	12	1	3	18	8	24
18. Dienstag ...	20	2	4	14	2	5	21	8	28
19. Mittwoch ...	38	-	10	28	-	11	32	30	68
20. Donnerstag ...	27	1	5	21	1	8	30	12	39
21. Freitag ...	27	2	4	21	2	6	31	20	47
22. Samstag ...	24	-	5	19	-	6	40	23	47
23. Sonntag ...	24	1	5	18	1	6	22	30	54
24. Montag ...	24	1	5	18	1	6	21	25	49
25. Dienstag ...	11	-	2	9	-	2	12	12	23
26. Mittwoch ...	12	-	2	10	-	2	10	13	25
27. Donnerstag ...	14	-	3	11	-	3	12	9	23
28. Freitag ...	20	-	-	20	-	-	28	15	35
29. Samstag ...	7	-	-	7	-	-	10	9	16
30. Sonntag ...	14	1	5	8	2	7	11	6	20
31. Montag ...	12	-	4	8	-	5	13	4	16
Insgesamt ...	559	19	119	421	20	139	558	361	920

1) Schwerwiegender Unfall mit Sachschaden (im engeren Sinne).



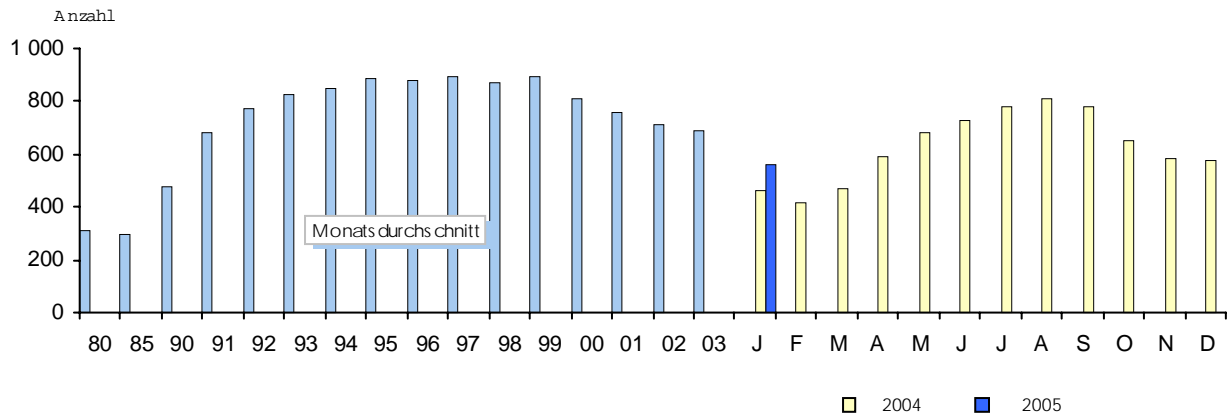
# Noch: 1 Straßenverkehrsunfälle und Verunglückte

## Noch: 1.4 Nach Tagesdatum und Ortslage im Januar 2005

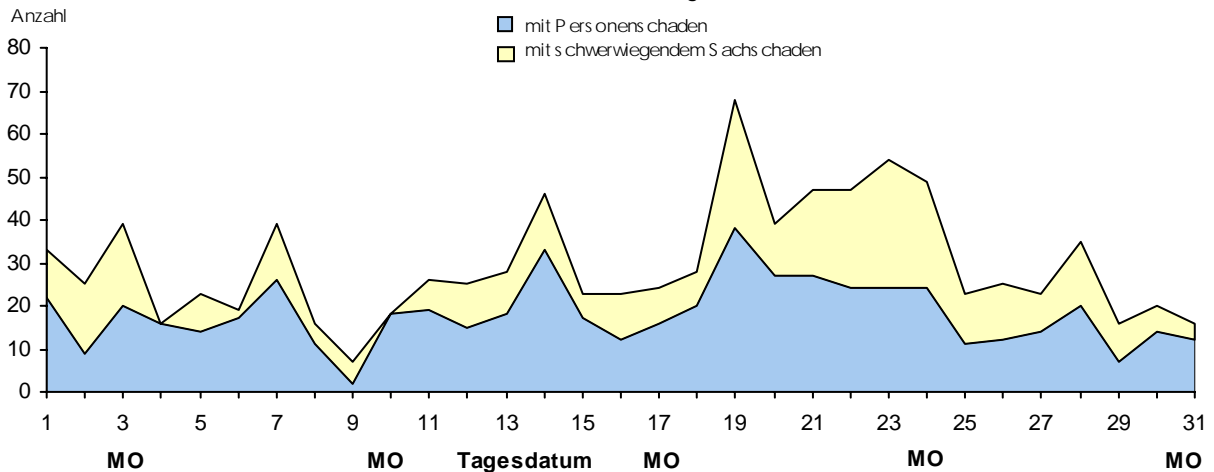
Tagesdatum Ortslage	Unfälle mit Personen- schaden	Davon mit			Verunglückte			Unfälle mit schwerw. 1) Sachschaden	Unfälle mit Personen- und schwerw. 1) Sachschaden
		Getöteten	Schwer- verletzten	Leicht- verletzten	Getötete	Schwer- verletzte	Leicht- verletzte		
auf Autobahnen									
1. Samstag ...	1	-	-	1	-	-	1	-	1
2. Sonntag ...	-	-	-	-	-	-	-	9	9
3. Montag ...	-	-	-	-	-	-	-	4	4
4. Dienstag ...	-	-	-	-	-	-	-	-	-
5. Mittwoch ...	2	-	-	2	-	-	2	-	2
6. Donnerstag ...	-	-	-	-	-	-	-	-	-
7. Freitag ...	1	-	1	-	-	2	-	2	3
8. Samstag ...	-	-	-	-	-	-	-	-	-
9. Sonntag ...	-	-	-	-	-	-	-	-	-
10. Montag ...	-	-	-	-	-	-	-	-	-
11. Dienstag ...	-	-	-	-	-	-	-	1	1
12. Mittwoch ...	-	-	-	-	-	-	-	2	2
13. Donnerstag ...	1	-	-	1	-	-	1	-	1
14. Freitag ...	1	-	-	1	-	-	1	1	2
15. Samstag ...	-	-	-	-	-	-	-	1	1
16. Sonntag ...	-	-	-	-	-	-	-	3	3
17. Montag ...	-	-	-	-	-	-	-	-	-
18. Dienstag ...	-	-	-	-	-	-	-	1	1
19. Mittwoch ...	5	-	1	4	-	1	5	5	10
20. Donnerstag ...	7	-	1	6	-	1	7	9	16
21. Freitag ...	3	-	2	1	-	2	3	5	8
22. Samstag ...	3	-	1	2	-	2	8	5	8
23. Sonntag ...	3	1	-	2	1	1	2	15	18
24. Montag ...	4	1	-	3	1	-	3	5	9
25. Dienstag ...	-	-	-	-	-	-	-	3	3
26. Mittwoch ...	-	-	-	-	-	-	-	-	-
27. Donnerstag ...	-	-	-	-	-	-	-	1	1
28. Freitag ...	-	-	-	-	-	-	-	3	3
29. Samstag ...	-	-	-	-	-	-	-	1	1
30. Sonntag ...	2	-	1	1	-	1	1	-	2
31. Montag ...	-	-	-	-	-	-	-	1	1
Insgesamt ...	33	2	7	24	2	10	34	77	110

1) Schwerwiegender Unfall mit Sachschaden (im engeren Sinne).

### Straßenverkehrsunfälle mit Personenschaden



### Straßenverkehrsunfälle mit Personen- oder schwerwiegendem Sachschaden im Januar 2005



## 2 Getötete und Verletzte

### 2.1 Nach Art der Ver

Art der Verkehrsbeteiligung Ortslage	Getötete						Schwerverletzte					
	Januar		Zu- bzw. Abnah- me (-)	Januar - Januar		Zu- bzw. Abnah- me (-)	Januar		Zu- bzw. Abnah- me (-)	Januar - Januar		Zu- bzw. Abnah- me (-)
	2005	2004		2005	2004		2005	2004		2005	2004	
	Anzahl		%	Anzahl		%	Anzahl		%	Anzahl		%
Fahrer und Mitfahrer von												
Mofas, Mopeds .....	-	-	-	-	-	-	1	-	X	1	-	X
innerorts .....	-	-	-	-	-	-	-	-	-	-	-	-
außerorts .....	-	-	-	-	-	-	1	-	X	1	-	X
Motorzweirädern mit amtl. Kennzeichen ..	2	-	X	2	-	X	3	2	X	3	2	X
innerorts .....	-	-	-	-	-	-	1	2	X	1	2	X
außerorts .....	2	-	X	2	-	X	2	-	X	2	-	X
Personenkraftwagen ..	11	14	21,4-	11	14	21,4-	92	110	16,4-	92	110	16,4-
innerorts .....	-	1	X	-	1	X	19	16	18,8	19	16	18,8
außerorts .....	11	13	15,4-	11	13	15,4-	73	94	22,3-	73	94	22,3-
Bussen .....	-	-	-	-	-	-	-	-	-	-	-	-
innerorts .....	-	-	-	-	-	-	-	-	-	-	-	-
außerorts .....	-	-	-	-	-	-	-	-	-	-	-	-
Güterkraftfahrzeugen	1	2	X	1	2	X	13	9	X	13	9	X
innerorts .....	1	-	X	1	-	X	1	-	X	1	-	X
außerorts .....	-	2	X	-	2	X	12	9	X	12	9	X
Landwirtschaftlichen Zugmaschinen .....	-	-	-	-	-	-	1	-	X	1	-	X
innerorts .....	-	-	-	-	-	-	-	-	-	-	-	-
außerorts .....	-	-	-	-	-	-	1	-	X	1	-	X
übrigen												
Kraftfahrzeugen ...	-	1	X	-	1	X	1	-	X	1	-	X
innerorts .....	-	-	-	-	-	-	1	-	X	1	-	X
außerorts .....	-	1	X	-	1	X	-	-	-	-	-	-
Kraftfahrzeugen zus.	14	17	17,6-	14	17	17,6-	111	121	8,3-	111	121	8,3-
innerorts .....	1	1	-	1	1	-	22	18	22,2	22	18	22,2
außerorts .....	13	16	18,8-	13	16	18,8-	89	103	13,6-	89	103	13,6-
Fahrrädern .....	2	-	X	2	-	X	9	15	X	9	15	X
innerorts .....	1	-	X	1	-	X	8	13	X	8	13	X
außerorts .....	1	-	X	1	-	X	1	2	X	1	2	X
darunter:												
unter 15 Jahren ...	-	-	-	-	-	-	1	1	-	1	1	-
innerorts .....	-	-	-	-	-	-	1	-	X	1	-	X
außerorts .....	-	-	-	-	-	-	-	1	X	-	1	X
anderen Fahrzeugen ..	-	-	-	-	-	-	-	-	-	-	-	-
innerorts .....	-	-	-	-	-	-	-	-	-	-	-	-
außerorts .....	-	-	-	-	-	-	-	-	-	-	-	-
Fußgänger .....	4	4	-	4	4	-	19	18	5,6	19	18	5,6
innerorts .....	3	2	X	3	2	X	15	18	16,7-	15	18	16,7-
außerorts .....	1	2	X	1	2	X	4	-	X	4	-	X
darunter:												
unter 15 Jahren .....	1	-	X	1	-	X	5	4	X	5	4	X
innerorts .....	-	-	-	-	-	-	3	4	X	3	4	X
außerorts .....	1	-	X	1	-	X	2	-	X	2	-	X
65 Jahre und mehr ...	1	1	-	1	1	-	5	7	X	5	7	X
innerorts .....	1	1	-	1	1	-	4	7	X	4	7	X
außerorts .....	-	-	-	-	-	-	1	-	X	1	-	X
Andere Personen .....	-	-	-	-	-	-	-	-	-	-	-	-
innerorts .....	-	-	-	-	-	-	-	-	-	-	-	-
außerorts .....	-	-	-	-	-	-	-	-	-	-	-	-
Insgesamt .....	20	21	4,8-	20	21	4,8-	139	154	9,7-	139	154	9,7-
innerorts .....	5	3	X	5	3	X	45	49	8,2-	45	49	8,2-
außerorts .....	15	18	16,7-	15	18	16,7-	94	105	10,5-	94	105	10,5-
darunter:												
unter 15 Jahren .....	2	-	X	2	-	X	6	9	X	6	9	X
innerorts .....	-	-	-	-	-	-	4	5	X	4	5	X
außerorts .....	2	-	X	2	-	X	2	4	X	2	4	X
65 Jahre und mehr ...	4	4	-	4	4	-	16	17	5,9-	16	17	5,9-
innerorts .....	2	1	X	2	1	X	9	13	X	9	13	X
außerorts .....	2	3	X	2	3	X	7	4	X	7	4	X

# im Straßenverkehr

## kehrsbeteiligung

Leichtverletzte						Verunglückte insgesamt						Art der Verkehrsbeteiligung Ortslage
Januar		Zu- bzw. Abnahme (-)	Januar - Januar		Zu- bzw. Abnahme (-)	Januar		Zu- bzw. Abnahme (-)	Januar - Januar		Zu- bzw. Abnahme (-)	
2005	2004		2005	2004		2005	2004		2005	2004		
Anzahl	%	Anzahl	%	Anzahl	%	Anzahl	%	Anzahl	%			
4	1	X	4	1	X	5	1	X	5	1	X	Fahrer und Mitfahrer von
2	1	X	2	1	X	2	1	X	2	1	X	. Mofas, Mopeds
2	-	X	2	-	X	3	-	X	3	-	X	.... innerorts
												.... außerorts
13	5	X	13	5	X	18	7	X	18	7	X	Motorzweirädern mit
10	3	X	10	3	X	11	5	X	11	5	X	... amtli. Kennzeichen
3	2	X	3	2	X	7	2	X	7	2	X	.... innerorts
												.... außerorts
415	328	26,5	415	328	26,5	518	452	14,6	518	452	14,6	. Personenkraftwagen
164	141	16,3	164	141	16,3	183	158	15,8	183	158	15,8	.... innerorts
251	187	34,2	251	187	34,2	335	294	13,9	335	294	13,9	.... außerorts
1	-	X	1	-	X	1	-	X	1	-	X	. Bussen
-	-	-	-	-	-	-	-	-	-	-	-	.... innerorts
1	-	X	1	-	X	1	-	X	1	-	X	.... außerorts
18	25	28,0-	18	25	28,0-	32	36	11,1-	32	36	11,1-	. Güterkraftfahrzeugen
8	4	X	8	4	X	10	4	X	10	4	X	.... innerorts
10	21	52,4-	10	21	52,4-	22	32	31,3-	22	32	31,3-	.... außerorts
-	-	-	-	-	-	1	-	X	1	-	X	Landwirtschaftlichen
-	-	-	-	-	-	-	-	-	-	-	-	... Zugmaschinen
-	-	-	-	-	-	1	-	X	1	-	X	.... innerorts
												.... außerorts
2	2	-	2	2	-	3	3	-	3	3	-	übrigen
1	1	-	1	1	-	2	1	X	2	1	X	... Kraftfahrzeugen
1	1	-	1	1	-	1	2	X	1	2	X	.... innerorts
												.... außerorts
453	361	25,5	453	361	25,5	578	499	15,8	578	499	15,8	. Kraftfahrzeugen zus.
185	150	23,3	185	150	23,3	208	169	23,1	208	169	23,1	.... innerorts
268	211	27,0	268	211	27,0	370	330	12,1	370	330	12,1	.... außerorts
56	39	43,6	56	39	43,6	67	54	24,1	67	54	24,1	. Fahrrädern
53	38	39,5	53	38	39,5	62	51	21,6	62	51	21,6	.... innerorts
3	1	X	3	1	X	5	3	X	5	3	X	.... außerorts
4	8	X	4	8	X	5	9	X	5	9	X	darunter:
3	8	X	3	8	X	4	8	X	4	8	X	... unter 15 Jahren
1	-	X	1	-	X	1	1	-	1	1	-	.... innerorts
												.... außerorts
-	-	-	-	-	-	-	-	-	-	-	-	. anderen Fahrzeugen
-	-	-	-	-	-	-	-	-	-	-	-	.... innerorts
-	-	-	-	-	-	-	-	-	-	-	-	.... außerorts
49	38	28,9	49	38	28,9	72	60	20,0	72	60	20,0	Fußgänger
47	35	34,3	47	35	34,3	65	55	18,2	65	55	18,2	.... innerorts
2	3	X	2	3	X	7	5	X	7	5	X	.... außerorts
13	10	30,0	13	10	30,0	19	14	35,7	19	14	35,7	darunter:
11	10	10,0	11	10	10,0	14	14	-	14	14	-	... unter 15 Jahren
2	-	X	2	-	X	5	-	X	5	-	X	.... innerorts
												.... außerorts
7	2	X	7	2	X	13	10	30,0	13	10	30,0	. 65 Jahre und mehr
7	2	X	7	2	X	12	10	20,0	12	10	20,0	.... innerorts
-	-	-	-	-	-	1	-	X	1	-	X	.... außerorts
-	1	X	-	1	X	-	1	X	-	1	X	Andere Personen
-	1	X	-	1	X	-	1	X	-	1	X	.... innerorts
-	-	-	-	-	-	-	-	-	-	-	-	.... außerorts
558	439	27,1	558	439	27,1	717	614	16,8	717	614	16,8	Insgesamt
285	224	27,2	285	224	27,2	335	276	21,4	335	276	21,4	.... innerorts
273	215	27,0	273	215	27,0	382	338	13,0	382	338	13,0	.... außerorts
27	28	3,6-	27	28	3,6-	35	37	5,4-	35	37	5,4-	darunter:
19	20	5,0-	19	20	5,0-	23	25	8,0-	23	25	8,0-	... unter 15 Jahren
8	8	-	8	8	-	12	12	-	12	12	-	.... innerorts
												.... außerorts
34	35	2,9-	34	35	2,9-	54	56	3,6-	54	56	3,6-	. 65 Jahre und mehr
24	18	33,3	24	18	33,3	35	32	9,4	35	32	9,4	.... innerorts
10	17	41,2-	10	17	41,2-	19	24	20,8-	19	24	20,8-	.... außerorts

## Noch: 2 Getötete und Verletzte im Straßenverkehr

### 2.2 Nach Art der Verkehrsbeteiligung, Altersgruppen und Geschlecht

Im Alter von ... bis unter ... Jahren Geschlecht	Darunter					Darunter					Zu- bzw. Abnahme (-)					
	Ins- gesamt	Fahrer u. Mitfahrer von				Ins- gesamt	Fahrer u. Mitfahrer von				ins- gesamt	Per- sonen- kraft- wagen	Motor- zwei- rädern mit amtl. Kennz.	Fahr- rädern	Fuß- gänger	
		Per- sonen- kraft- wagen	Motor- zwei- rädern mit amtl. Kennz.	Fahr- rädern	Fuß- gänger		Per- sonen- kraft- wagen	Motor- zwei- rädern mit amtl. Kennz.	Fahr- rädern	Fuß- gänger						
Anzahl										%						
Getötete																
	Januar 2005					Januar 2004										
unter 15 .....	2	1	-	-	1	-	-	-	-	-	X	X	-	-	X	
männlich .....	-	-	-	-	-	-	-	-	-	-	-	-	-	-	-	
weiblich .....	2	1	-	-	1	-	-	-	-	-	X	X	-	-	X	
15 - 18 .....	2	-	1	1	-	-	-	-	-	-	X	-	X	X	-	
männlich .....	2	-	1	1	-	-	-	-	-	-	X	-	X	X	-	
weiblich .....	-	-	-	-	-	-	-	-	-	-	-	-	-	-	-	
18 - 21 .....	4	3	-	-	1	6	6	-	-	-	X	X	-	-	X	
männlich .....	3	2	-	-	1	3	3	-	-	-	-	X	-	-	X	
weiblich .....	1	1	-	-	-	3	3	-	-	-	X	X	-	-	-	
21 - 25 .....	3	3	-	-	-	3	3	-	-	-	-	-	-	-	-	
männlich .....	2	2	-	-	-	3	3	-	-	-	X	X	-	-	-	
weiblich .....	1	1	-	-	-	-	-	-	-	-	X	X	-	-	-	
25 - 35 .....	1	1	-	-	-	2	1	-	-	-	X	-	-	-	-	
männlich .....	-	-	-	-	-	2	1	-	-	-	X	X	-	-	-	
weiblich .....	1	1	-	-	-	-	-	-	-	-	X	X	-	-	-	
35 - 45 .....	3	1	1	-	-	2	1	-	-	-	X	-	X	-	-	
männlich .....	3	1	1	-	-	2	1	-	-	-	X	-	X	-	-	
weiblich .....	-	-	-	-	-	-	-	-	-	-	-	-	-	-	-	
45 - 55 .....	1	-	-	-	1	2	-	-	-	2	X	-	-	-	X	
männlich .....	-	-	-	-	-	2	-	-	-	2	X	-	-	-	X	
weiblich .....	1	-	-	-	1	-	-	-	-	-	X	-	-	-	X	
55 - 65 .....	-	-	-	-	-	2	1	-	-	1	X	X	-	-	X	
männlich .....	-	-	-	-	-	2	1	-	-	1	X	X	-	-	X	
weiblich .....	-	-	-	-	-	-	-	-	-	-	-	-	-	-	-	
65 und mehr .....	4	2	-	1	1	4	2	-	-	1	-	-	-	X	-	
männlich .....	3	2	-	1	-	2	1	-	-	1	X	X	-	X	X	
weiblich .....	1	-	-	-	1	2	1	-	-	-	X	X	-	-	X	
Zusammen .....	20	11	2	2	4	21	14	-	-	4	4,8-	21,4-	X	X	-	
männlich .....	13	7	2	2	1	16	10	-	-	4	18,8-	X	X	X	X	
weiblich .....	7	4	-	-	3	5	4	-	-	-	X	-	-	-	X	
Ohne Angabe .....	-	-	-	-	-	-	-	-	-	-	-	-	-	-	-	
Insgesamt .....	20	11	2	2	4	21	14	-	-	4	4,8-	21,4-	X	X	-	
	Januar - Januar 2005					Januar - Januar 2004										
unter 15 .....	2	1	-	-	1	-	-	-	-	-	X	X	-	-	X	
männlich .....	-	-	-	-	-	-	-	-	-	-	-	-	-	-	-	
weiblich .....	2	1	-	-	1	-	-	-	-	-	X	X	-	-	X	
15 - 18 .....	2	-	1	1	-	-	-	-	-	-	X	-	X	X	-	
männlich .....	2	-	1	1	-	-	-	-	-	-	X	-	X	X	-	
weiblich .....	-	-	-	-	-	-	-	-	-	-	-	-	-	-	-	
18 - 21 .....	4	3	-	-	1	6	6	-	-	-	X	X	-	-	X	
männlich .....	3	2	-	-	1	3	3	-	-	-	-	X	-	-	X	
weiblich .....	1	1	-	-	-	3	3	-	-	-	X	X	-	-	-	
21 - 25 .....	3	3	-	-	-	3	3	-	-	-	-	-	-	-	-	
männlich .....	2	2	-	-	-	3	3	-	-	-	X	X	-	-	-	
weiblich .....	1	1	-	-	-	-	-	-	-	-	X	X	-	-	-	
25 - 35 .....	1	1	-	-	-	2	1	-	-	-	X	-	-	-	-	
männlich .....	-	-	-	-	-	2	1	-	-	-	X	X	-	-	-	
weiblich .....	1	1	-	-	-	-	-	-	-	-	X	X	-	-	-	
35 - 45 .....	3	1	1	-	-	2	1	-	-	-	X	-	X	-	-	
männlich .....	3	1	1	-	-	2	1	-	-	-	X	-	X	-	-	
weiblich .....	-	-	-	-	-	-	-	-	-	-	-	-	-	-	-	
45 - 55 .....	1	-	-	-	1	2	-	-	-	2	X	-	-	-	X	
männlich .....	-	-	-	-	-	2	-	-	-	2	X	-	-	-	X	
weiblich .....	1	-	-	-	1	-	-	-	-	-	X	-	-	-	X	
55 - 65 .....	-	-	-	-	-	2	1	-	-	1	X	X	-	-	X	
männlich .....	-	-	-	-	-	2	1	-	-	1	X	X	-	-	X	
weiblich .....	-	-	-	-	-	-	-	-	-	-	-	-	-	-	-	
65 und mehr .....	4	2	-	1	1	4	2	-	-	1	-	-	-	X	-	
männlich .....	3	2	-	1	-	2	1	-	-	1	X	X	-	X	X	
weiblich .....	1	-	-	-	1	2	1	-	-	-	X	X	-	-	X	
Zusammen .....	20	11	2	2	4	21	14	-	-	4	4,8-	21,4-	X	X	-	
männlich .....	13	7	2	2	1	16	10	-	-	4	18,8-	X	X	X	X	
weiblich .....	7	4	-	-	3	5	4	-	-	-	X	-	-	-	X	
Ohne Angabe .....	-	-	-	-	-	-	-	-	-	-	-	-	-	-	-	
Insgesamt .....	20	11	2	2	4	21	14	-	-	4	4,8-	21,4-	X	X	-	

## Noch: 2 Getötete und Verletzte im Straßenverkehr

### Noch: 2.2 Nach Art der Verkehrsbeteiligung, Altersgruppen und Geschlecht

Im Alter von ... bis unter ... Jahren  Geschlecht	Darunter					Darunter					Zu- bzw. Abnahme (-)					
	Ins- gesamt	Fahrer u. Mitfahrer von				Ins- gesamt	Fahrer u. Mitfahrer von				ins- gesamt	Per- sonen- kraft- wagen	Motor- zwei- rädern mit amtl. Kennz.	Fahr- rädern	Fuß- gänger	
		Per- sonen- kraft- wagen	Motor- zwei- rädern mit amtl. Kennz.	Fahr- rädern	Fuß- gänger		Per- sonen- kraft- wagen	Motor- zwei- rädern mit amtl. Kennz.	Fahr- rädern	Fuß- gänger						
Anzahl										%						
Schwerverletzte																
	Januar 2005					Januar 2004										
unter 15 .....	6	-	-	1	5	9	4	-	1	4	X	X	-	-	X	
männlich .....	2	-	-	-	2	6	1	-	1	4	X	X	-	-	X	
weiblich .....	4	-	-	1	3	3	3	-	-	-	X	X	-	-	X	
15 - 18 .....	9	6	1	-	2	10	6	2	2	-	X	-	X	X	X	
männlich .....	6	3	1	-	2	5	2	2	1	-	X	X	X	X	X	
weiblich .....	3	3	-	-	-	5	4	-	1	-	X	X	-	-	X	
18 - 21 .....	20	19	1	-	-	28	27	-	-	-	28,6-	29,6-	X	-	-	
männlich .....	15	14	1	-	-	17	16	-	-	-	11,8-	12,5-	X	-	-	
weiblich .....	5	5	-	-	-	11	11	-	-	-	X	X	-	-	-	
21 - 25 .....	20	20	-	-	-	17	17	-	-	-	17,6	17,6	-	-	-	
männlich .....	13	13	-	-	-	15	15	-	-	-	13,3-	13,3-	-	-	-	
weiblich .....	7	7	-	-	-	2	2	-	-	-	X	X	-	-	-	
25 - 35 .....	17	14	-	-	-	22	14	-	2	2	22,7-	-	-	X	X	
männlich .....	9	7	-	-	-	18	11	-	1	2	X	X	-	X	X	
weiblich .....	8	7	-	-	-	4	3	-	1	-	X	X	-	X	-	
35 - 45 .....	16	8	1	2	3	21	16	-	3	1	23,8-	X	X	X	X	
männlich .....	12	5	1	1	3	11	8	-	1	1	9,1	X	X	-	X	
weiblich .....	4	3	-	1	-	10	8	-	2	-	X	X	-	X	-	
45 - 55 .....	20	10	-	2	2	25	17	-	3	2	20,0-	41,2-	-	X	-	
männlich .....	12	5	-	2	2	16	11	-	1	2	25,0-	X	-	X	X	
weiblich .....	8	5	-	-	2	9	6	-	2	-	X	X	-	X	X	
55 - 65 .....	15	8	-	2	2	5	3	-	-	2	X	X	-	X	-	
männlich .....	9	5	-	1	-	4	3	-	-	1	X	X	-	X	X	
weiblich .....	6	3	-	1	2	1	-	-	-	1	X	X	-	X	X	
65 und mehr .....	16	7	-	2	5	17	6	-	4	7	5,9-	X	-	X	X	
männlich .....	9	4	-	1	2	7	3	-	2	2	X	X	-	X	-	
weiblich .....	7	3	-	1	3	10	3	-	2	5	X	-	-	X	X	
Zusammen .....	139	92	3	9	19	154	110	2	15	18	9,7-	16,4-	X	X	5,6	
männlich .....	87	56	3	5	9	99	70	2	7	12	12,1-	20,0-	X	X	X	
weiblich .....	52	36	-	4	10	55	40	-	8	6	5,5-	10,0-	-	X	X	
Ohne Angabe .....	-	-	-	-	-	-	-	-	-	-	-	-	-	-	-	
Insgesamt .....	139	92	3	9	19	154	110	2	15	18	9,7-	16,4-	X	X	5,6	
	Januar - Januar 2005					Januar - Januar 2004										
unter 15 .....	6	-	-	1	5	9	4	-	1	4	X	X	-	-	X	
männlich .....	2	-	-	-	2	6	1	-	1	4	X	X	-	-	X	
weiblich .....	4	-	-	1	3	3	3	-	-	-	X	X	-	-	X	
15 - 18 .....	9	6	1	-	2	10	6	2	2	-	X	-	X	X	X	
männlich .....	6	3	1	-	2	5	2	2	1	-	X	X	X	X	X	
weiblich .....	3	3	-	-	-	5	4	-	1	-	X	X	-	-	X	
18 - 21 .....	20	19	1	-	-	28	27	-	-	-	28,6-	29,6-	X	-	-	
männlich .....	15	14	1	-	-	17	16	-	-	-	11,8-	12,5-	X	-	-	
weiblich .....	5	5	-	-	-	11	11	-	-	-	X	X	-	-	-	
21 - 25 .....	20	20	-	-	-	17	17	-	-	-	17,6	17,6	-	-	-	
männlich .....	13	13	-	-	-	15	15	-	-	-	13,3-	13,3-	-	-	-	
weiblich .....	7	7	-	-	-	2	2	-	-	-	X	X	-	-	-	
25 - 35 .....	17	14	-	-	-	22	14	-	2	2	22,7-	-	-	X	X	
männlich .....	9	7	-	-	-	18	11	-	1	2	X	X	-	X	X	
weiblich .....	8	7	-	-	-	4	3	-	1	-	X	X	-	X	-	
35 - 45 .....	16	8	1	2	3	21	16	-	3	1	23,8-	X	X	X	X	
männlich .....	12	5	1	1	3	11	8	-	1	1	9,1	X	X	-	X	
weiblich .....	4	3	-	1	-	10	8	-	2	-	X	X	-	X	-	
45 - 55 .....	20	10	-	2	2	25	17	-	3	2	20,0-	41,2-	-	X	-	
männlich .....	12	5	-	2	2	16	11	-	1	2	25,0-	X	-	X	X	
weiblich .....	8	5	-	-	2	9	6	-	2	-	X	X	-	X	X	
55 - 65 .....	15	8	-	2	2	5	3	-	-	2	X	X	-	X	-	
männlich .....	9	5	-	1	-	4	3	-	-	1	X	X	-	X	X	
weiblich .....	6	3	-	1	2	1	-	-	-	1	X	X	-	X	X	
65 und mehr .....	16	7	-	2	5	17	6	-	4	7	5,9-	X	-	X	X	
männlich .....	9	4	-	1	2	7	3	-	2	2	X	X	-	X	-	
weiblich .....	7	3	-	1	3	10	3	-	2	5	X	-	-	X	X	
Zusammen .....	139	92	3	9	19	154	110	2	15	18	9,7-	16,4-	X	X	5,6	
männlich .....	87	56	3	5	9	99	70	2	7	12	12,1-	20,0-	X	X	X	
weiblich .....	52	36	-	4	10	55	40	-	8	6	5,5-	10,0-	-	X	X	
Ohne Angabe .....	-	-	-	-	-	-	-	-	-	-	-	-	-	-	-	
Insgesamt .....	139	92	3	9	19	154	110	2	15	18	9,7-	16,4-	X	X	5,6	

## Noch: 2 Getötete und Verletzte im Straßenverkehr

### Noch: 2.2 Nach Art der Verkehrsbeteiligung, Altersgruppen und Geschlecht

Im Alter von ... bis unter ... Jahren  Geschlecht	Darunter					Darunter					Zu- bzw. Abnahme (-)					
	Ins- gesamt	Fahrer u. Mitfahrer von				Ins- gesamt	Fahrer u. Mitfahrer von				ins- gesamt	Per- sonen- kraft- wagen	Motor- zwei- rädern mit amtl. Kennz.	Fahr- rädern	Fuß- gänger	
		Per- sonen- kraft- wagen	Motor- zwei- rädern mit amtl. Kennz.	Fahr- rädern	Fuß- gänger		Per- sonen- kraft- wagen	Motor- zwei- rädern mit amtl. Kennz.	Fahr- rädern	Fuß- gänger						
Anzahl										%						
Leichtverletzte																
	Januar 2005					Januar 2004										
unter 15 .....	27	9	-	4	13	28	8	-	8	10	3,6-	X	-	X	30,0	
männlich .....	13	4	-	1	7	20	5	-	7	7	35,0-	X	-	X	-	
weiblich .....	14	5	-	3	6	8	3	-	1	3	X	X	-	X	X	
15 - 18 .....	39	15	8	9	5	30	18	4	3	5	30,0	16,7-	X	X	-	
männlich .....	26	6	8	6	4	14	5	3	2	4	85,7	X	X	X	-	
weiblich .....	13	9	-	3	1	16	13	1	1	1	18,8-	X	X	X	-	
18 - 21 .....	97	87	2	2	5	72	64	-	2	3	34,7	35,9	X	-	X	
männlich .....	55	49	2	-	3	38	31	-	1	3	44,7	58,1	X	X	-	
weiblich .....	42	38	-	2	2	34	33	-	1	-	23,5	15,2	-	X	X	
21 - 25 .....	60	56	-	2	-	45	36	-	1	3	33,3	55,6	-	X	X	
männlich .....	28	25	-	1	-	19	14	-	-	2	47,4	78,6	-	X	X	
weiblich .....	32	31	-	1	-	26	22	-	1	1	23,1	40,9	-	-	X	
25 - 35 .....	75	61	1	3	6	49	40	-	2	2	53,1	52,5	X	X	X	
männlich .....	41	29	1	2	5	26	22	-	-	-	57,7	31,8	X	X	X	
weiblich .....	34	32	-	1	1	23	18	-	2	2	47,8	77,8	-	X	X	
35 - 45 .....	117	96	2	9	4	80	60	-	11	3	46,3	60,0	X	X	X	
männlich .....	55	40	2	5	3	40	29	-	5	2	37,5	37,9	X	-	X	
weiblich .....	61	55	-	4	1	40	31	-	6	1	52,5	77,4	-	X	-	
45 - 55 .....	74	57	-	8	3	75	55	-	4	9	1,3-	3,6	-	X	X	
männlich .....	34	24	-	5	1	41	29	-	1	4	17,1-	17,2-	-	X	X	
weiblich .....	40	33	-	3	2	34	26	-	3	5	17,6	26,9	-	-	X	
55 - 65 .....	32	18	-	7	5	25	18	1	4	1	28,0	-	X	X	X	
männlich .....	18	9	-	4	3	15	11	1	2	-	20,0	X	X	X	X	
weiblich .....	14	9	-	3	2	10	7	-	2	1	40,0	X	-	X	X	
65 und mehr .....	34	16	-	10	7	35	29	-	4	2	2,9-	44,8-	-	X	X	
männlich .....	16	8	-	4	3	17	16	-	1	-	5,9-	X	-	X	X	
weiblich .....	18	8	-	6	4	18	13	-	3	2	-	X	-	X	X	
Zusammen .....	555	415	13	54	48	439	328	5	39	38	26,4	26,5	X	38,5	26,3	
männlich .....	286	194	13	28	29	230	162	4	19	22	24,3	19,8	X	47,4	31,8	
weiblich .....	268	220	-	26	19	209	166	1	20	16	28,2	32,5	X	30,0	18,8	
Ohne Angabe .....	3	-	-	2	1	-	-	-	-	-	X	-	-	X	X	
Insgesamt .....	558	415	13	56	49	439	328	5	39	38	27,1	26,5	X	43,6	28,9	
	Januar - Januar 2005					Januar - Januar 2004										
unter 15 .....	27	9	-	4	13	28	8	-	8	10	3,6-	X	-	X	30,0	
männlich .....	13	4	-	1	7	20	5	-	7	7	35,0-	X	-	X	-	
weiblich .....	14	5	-	3	6	8	3	-	1	3	X	X	-	X	X	
15 - 18 .....	39	15	8	9	5	30	18	4	3	5	30,0	16,7-	X	X	-	
männlich .....	26	6	8	6	4	14	5	3	2	4	85,7	X	X	X	-	
weiblich .....	13	9	-	3	1	16	13	1	1	1	18,8-	X	X	X	-	
18 - 21 .....	97	87	2	2	5	72	64	-	2	3	34,7	35,9	X	-	X	
männlich .....	55	49	2	-	3	38	31	-	1	3	44,7	58,1	X	X	-	
weiblich .....	42	38	-	2	2	34	33	-	1	-	23,5	15,2	-	X	X	
21 - 25 .....	60	56	-	2	-	45	36	-	1	3	33,3	55,6	-	X	X	
männlich .....	28	25	-	1	-	19	14	-	-	2	47,4	78,6	-	X	X	
weiblich .....	32	31	-	1	-	26	22	-	1	1	23,1	40,9	-	-	X	
25 - 35 .....	75	61	1	3	6	49	40	-	2	2	53,1	52,5	X	X	X	
männlich .....	41	29	1	2	5	26	22	-	-	-	57,7	31,8	X	X	X	
weiblich .....	34	32	-	1	1	23	18	-	2	2	47,8	77,8	-	X	X	
35 - 45 .....	117	96	2	9	4	80	60	-	11	3	46,3	60,0	X	X	X	
männlich .....	55	40	2	5	3	40	29	-	5	2	37,5	37,9	X	-	X	
weiblich .....	61	55	-	4	1	40	31	-	6	1	52,5	77,4	-	X	-	
45 - 55 .....	74	57	-	8	3	75	55	-	4	9	1,3-	3,6	-	X	X	
männlich .....	34	24	-	5	1	41	29	-	1	4	17,1-	17,2-	-	X	X	
weiblich .....	40	33	-	3	2	34	26	-	3	5	17,6	26,9	-	-	X	
55 - 65 .....	32	18	-	7	5	25	18	1	4	1	28,0	-	X	X	X	
männlich .....	18	9	-	4	3	15	11	1	2	-	20,0	X	X	X	X	
weiblich .....	14	9	-	3	2	10	7	-	2	1	40,0	X	-	X	X	
65 und mehr .....	34	16	-	10	7	35	29	-	4	2	2,9-	44,8-	-	X	X	
männlich .....	16	8	-	4	3	17	16	-	1	-	5,9-	X	-	X	X	
weiblich .....	18	8	-	6	4	18	13	-	3	2	-	X	-	X	X	
Zusammen .....	555	415	13	54	48	439	328	5	39	38	26,4	26,5	X	38,5	26,3	
männlich .....	286	194	13	28	29	230	162	4	19	22	24,3	19,8	X	47,4	31,8	
weiblich .....	268	220	-	26	19	209	166	1	20	16	28,2	32,5	X	30,0	18,8	
Ohne Angabe .....	3	-	-	2	1	-	-	-	-	-	X	-	-	X	X	
Insgesamt .....	558	415	13	56	49	439	328	5	39	38	27,1	26,5	X	43,6	28,9	

## Noch: 2 Getötete und Verletzte im Straßenverkehr

### Noch: 2.2 Nach Art der Verkehrsbeteiligung, Altersgruppen und Geschlecht

Im Alter von ... bis unter ... Jahren  Geschlecht	Darunter					Darunter					Zu- bzw. Abnahme (-)					
	Ins- gesamt	Fahrer u. Mitfahrer von				Ins- gesamt	Fahrer u. Mitfahrer von				ins- gesamt	Per- sonen- kraft- wagen	Motor- zwei- rädern mit amtl. Kennz.	Fahr- rädern	Fuß- gänger	
		Per- sonen- kraft- wagen	Motor- zwei- rädern mit amtl. Kennz.	Fahr- rädern	Fuß- gänger		Per- sonen- kraft- wagen	Motor- zwei- rädern mit amtl. Kennz.	Fahr- rädern	Fuß- gänger						
Anzahl										%						
Verunglückte insgesamt																
	Januar 2005					Januar 2004										
unter 15 .....	35	10	-	5	19	37	12	-	9	14	5,4	16,7	-	X	35,7	
männlich .....	15	4	-	1	9	26	6	-	8	11	42,3	X	-	X	X	
weiblich .....	20	6	-	4	10	11	6	-	1	3	81,8	-	-	X	X	
15 - 18 .....	50	21	10	10	7	40	24	6	5	5	25,0	12,5	X	X	X	
männlich .....	34	9	10	7	6	19	7	5	3	4	78,9	X	X	X	X	
weiblich .....	16	12	-	3	1	21	17	1	2	1	23,8	29,4	X	X	-	
18 - 21 .....	121	109	3	2	6	106	97	-	2	3	14,2	12,4	X	-	X	
männlich .....	73	65	3	-	4	58	50	-	1	3	25,9	30,0	X	X	X	
weiblich .....	48	44	-	2	2	48	47	-	1	-	-	6,4	-	X	X	
21 - 25 .....	83	79	-	2	-	65	56	-	1	3	27,7	41,1	-	X	X	
männlich .....	43	40	-	1	-	37	32	-	-	2	16,2	25,0	-	X	X	
weiblich .....	40	39	-	1	-	28	24	-	1	1	42,9	62,5	-	-	X	
25 - 35 .....	93	76	1	3	6	73	55	-	4	4	27,4	38,2	X	X	X	
männlich .....	50	36	1	2	5	46	34	-	1	2	8,7	5,9	X	X	X	
weiblich .....	43	40	-	1	1	27	21	-	3	2	59,3	90,5	-	X	X	
35 - 45 .....	136	105	4	11	7	103	77	-	14	4	32,0	36,4	X	21,4	X	
männlich .....	70	46	4	6	6	53	38	-	6	3	32,1	21,1	X	-	X	
weiblich .....	65	58	-	5	1	50	39	-	8	1	30,0	48,7	-	X	-	
45 - 55 .....	95	67	-	10	6	102	72	-	7	13	6,9	6,9	-	X	X	
männlich .....	46	29	-	7	1	59	40	-	2	8	22,0	27,5	-	X	X	
weiblich .....	49	38	-	3	5	43	32	-	5	5	14,0	18,8	-	X	-	
55 - 65 .....	47	26	-	9	7	32	22	1	4	4	46,9	18,2	X	X	X	
männlich .....	27	14	-	5	3	21	15	1	2	2	28,6	6,7	X	X	X	
weiblich .....	20	12	-	4	4	11	7	-	2	2	81,8	X	-	X	X	
65 und mehr .....	54	25	-	13	13	56	37	-	8	10	3,6	32,4	-	X	30,0	
männlich .....	28	14	-	6	5	26	20	-	3	3	7,7	30,0	-	X	X	
weiblich .....	26	11	-	7	8	30	17	-	5	7	13,3	35,3	-	X	X	
Zusammen .....	714	518	18	65	71	614	452	7	54	60	16,3	14,6	X	20,4	18,3	
männlich .....	386	257	18	35	39	345	242	6	26	38	11,9	6,2	X	34,6	2,6	
weiblich .....	327	260	-	30	32	269	210	1	28	22	21,6	23,8	X	7,1	45,5	
Ohne Angabe .....	3	-	-	2	1	-	-	-	-	-	X	-	-	X	X	
Insgesamt .....	717	518	18	67	72	614	452	7	54	60	16,8	14,6	X	24,1	20,0	
	Januar - Januar 2005					Januar - Januar 2004										
unter 15 .....	35	10	-	5	19	37	12	-	9	14	5,4	16,7	-	X	35,7	
männlich .....	15	4	-	1	9	26	6	-	8	11	42,3	X	-	X	X	
weiblich .....	20	6	-	4	10	11	6	-	1	3	81,8	-	-	X	X	
15 - 18 .....	50	21	10	10	7	40	24	6	5	5	25,0	12,5	X	X	X	
männlich .....	34	9	10	7	6	19	7	5	3	4	78,9	X	X	X	X	
weiblich .....	16	12	-	3	1	21	17	1	2	1	23,8	29,4	X	X	-	
18 - 21 .....	121	109	3	2	6	106	97	-	2	3	14,2	12,4	X	-	X	
männlich .....	73	65	3	-	4	58	50	-	1	3	25,9	30,0	X	X	X	
weiblich .....	48	44	-	2	2	48	47	-	1	-	-	6,4	-	X	X	
21 - 25 .....	83	79	-	2	-	65	56	-	1	3	27,7	41,1	-	X	X	
männlich .....	43	40	-	1	-	37	32	-	-	2	16,2	25,0	-	X	X	
weiblich .....	40	39	-	1	-	28	24	-	1	1	42,9	62,5	-	-	X	
25 - 35 .....	93	76	1	3	6	73	55	-	4	4	27,4	38,2	X	X	X	
männlich .....	50	36	1	2	5	46	34	-	1	2	8,7	5,9	X	X	X	
weiblich .....	43	40	-	1	1	27	21	-	3	2	59,3	90,5	-	X	X	
35 - 45 .....	136	105	4	11	7	103	77	-	14	4	32,0	36,4	X	21,4	X	
männlich .....	70	46	4	6	6	53	38	-	6	3	32,1	21,1	X	-	X	
weiblich .....	65	58	-	5	1	50	39	-	8	1	30,0	48,7	-	X	-	
45 - 55 .....	95	67	-	10	6	102	72	-	7	13	6,9	6,9	-	X	X	
männlich .....	46	29	-	7	1	59	40	-	2	8	22,0	27,5	-	X	X	
weiblich .....	49	38	-	3	5	43	32	-	5	5	14,0	18,8	-	X	-	
55 - 65 .....	47	26	-	9	7	32	22	1	4	4	46,9	18,2	X	X	X	
männlich .....	27	14	-	5	3	21	15	1	2	2	28,6	6,7	X	X	X	
weiblich .....	20	12	-	4	4	11	7	-	2	2	81,8	X	-	X	X	
65 und mehr .....	54	25	-	13	13	56	37	-	8	10	3,6	32,4	-	X	30,0	
männlich .....	28	14	-	6	5	26	20	-	3	3	7,7	30,0	-	X	X	
weiblich .....	26	11	-	7	8	30	17	-	5	7	13,3	35,3	-	X	X	
Zusammen .....	714	518	18	65	71	614	452	7	54	60	16,3	14,6	X	20,4	18,3	
männlich .....	386	257	18	35	39	345	242	6	26	38	11,9	6,2	X	34,6	2,6	
weiblich .....	327	260	-	30	32	269	210	1	28	22	21,6	23,8	X	7,1	45,5	
Ohne Angabe .....	3	-	-	2	1	-	-	-	-	-	X	-	-	X	X	
Insgesamt .....	717	518	18	67	72	614	452	7	54	60	16,8	14,6	X	24,1	20,0	

2.3 Nach Altersgruppen

Im Alter von ... bis unter ... Jahren Geschlecht	Getötete						Schwerverletzte					
	Januar		Zu- bzw. Abnah- me (-)	Januar - Januar		Zu- bzw. Abnah- me (-)	Januar		Zu- bzw. Abnah- me (-)	Januar - Januar		Zu- bzw. Abnah- me (-)
	2005	2004		2005	2004		2005	2004		2005	2004	
	Anzahl	%	Anzahl	%	Anzahl	%	Anzahl	%				
unter 15 .....	2	-	X	2	-	X	6	9	X	6	9	X
männlich .....	-	-	-	-	-	-	2	6	X	2	6	X
weiblich .....	2	-	X	2	-	X	4	3	X	4	3	X
15 - 18 .....	2	-	X	2	-	X	9	10	X	9	10	X
männlich .....	2	-	X	2	-	X	6	5	X	6	5	X
weiblich .....	-	-	-	-	-	-	3	5	X	3	5	X
18 - 21 .....	4	6	X	4	6	X	20	28	28,6-	20	28	28,6-
männlich .....	3	3	-	3	3	-	15	17	11,8-	15	17	11,8-
weiblich .....	1	3	X	1	3	X	5	11	X	5	11	X
21 - 25 .....	3	3	-	3	3	-	20	17	17,6	20	17	17,6
männlich .....	2	3	X	2	3	X	13	15	13,3-	13	15	13,3-
weiblich .....	1	-	X	1	-	X	7	2	X	7	2	X
25 - 30 .....	1	1	-	1	1	-	9	16	X	9	16	X
männlich .....	-	1	X	-	1	X	4	13	X	4	13	X
weiblich .....	1	-	X	1	-	X	5	3	X	5	3	X
30 - 35 .....	-	1	X	-	1	X	8	6	X	8	6	X
männlich .....	-	1	X	-	1	X	5	5	-	5	5	-
weiblich .....	-	-	-	-	-	-	3	1	X	3	1	X
35 - 40 .....	3	-	X	3	-	X	7	5	X	7	5	X
männlich .....	3	-	X	3	-	X	6	2	X	6	2	X
weiblich .....	-	-	-	-	-	-	1	3	X	1	3	X
40 - 45 .....	-	2	X	-	2	X	9	16	X	9	16	X
männlich .....	-	2	X	-	2	X	6	9	X	6	9	X
weiblich .....	-	-	-	-	-	-	3	7	X	3	7	X
45 - 50 .....	-	1	X	-	1	X	14	12	16,7	14	12	16,7
männlich .....	-	1	X	-	1	X	8	8	-	8	8	-
weiblich .....	-	-	-	-	-	-	6	4	X	6	4	X
50 - 55 .....	1	1	-	1	1	-	6	13	X	6	13	X
männlich .....	-	1	X	-	1	X	4	8	X	4	8	X
weiblich .....	1	-	X	1	-	X	2	5	X	2	5	X
55 - 60 .....	-	1	X	-	1	X	7	2	X	7	2	X
männlich .....	-	1	X	-	1	X	3	1	X	3	1	X
weiblich .....	-	-	-	-	-	-	4	1	X	4	1	X
60 - 65 .....	-	1	X	-	1	X	8	3	X	8	3	X
männlich .....	-	1	X	-	1	X	6	3	X	6	3	X
weiblich .....	-	-	-	-	-	-	2	-	X	2	-	X
65 - 70 .....	1	2	X	1	2	X	4	10	X	4	10	X
männlich .....	1	2	X	1	2	X	2	4	X	2	4	X
weiblich .....	-	-	-	-	-	-	2	6	X	2	6	X
70 - 75 .....	-	-	-	-	-	-	5	4	X	5	4	X
männlich .....	-	-	-	-	-	-	4	2	X	4	2	X
weiblich .....	-	-	-	-	-	-	1	2	X	1	2	X
75 und mehr .....	3	2	X	3	2	X	7	3	X	7	3	X
männlich .....	2	-	X	2	-	X	3	1	X	3	1	X
weiblich .....	1	2	X	1	2	X	4	2	X	4	2	X
Zusammen .....	20	21	4,8-	20	21	4,8-	139	154	9,7-	139	154	9,7-
männlich .....	13	16	18,8-	13	16	18,8-	87	99	12,1-	87	99	12,1-
weiblich .....	7	5	X	7	5	X	52	55	5,5-	52	55	5,5-
Ohne Angabe .....	-	-	-	-	-	-	-	-	-	-	-	-
Insgesamt ...	20	21	4,8-	20	21	4,8-	139	154	9,7-	139	154	9,7-



**im Straßenverkehr  
und Geschlecht**

Leichtverletzte						Verunglückte insgesamt						Im Alter von ... bis unter ... Jahren  Geschlecht
Januar		Zu- bzw. Abnah- me (-)	Januar - Januar		Zu- bzw. Abnah- me (-)	Januar		Zu- bzw. Abnah- me (-)	Januar - Januar		Zu- bzw. Abnah- me (-)	
2005	2004		2005	2004		2005	2004		2005	2004		
Anzahl	%	Anzahl	%	Anzahl	%	Anzahl	%	Anzahl	%			
27	28	3,6-	27	28	3,6-	35	37	5,4-	35	37	5,4-	..... unter 15
13	20	35,0-	13	20	35,0-	15	26	42,3-	15	26	42,3-	..... männlich
14	8	X	14	8	X	20	11	81,8	20	11	81,8	..... weiblich
39	30	30,0	39	30	30,0	50	40	25,0	50	40	25,0	..... 15 - 18
26	14	85,7	26	14	85,7	34	19	78,9	34	19	78,9	..... männlich
13	16	18,8-	13	16	18,8-	16	21	23,8-	16	21	23,8-	..... weiblich
97	72	34,7	97	72	34,7	121	106	14,2	121	106	14,2	..... 18 - 21
55	38	44,7	55	38	44,7	73	58	25,9	73	58	25,9	..... männlich
42	34	23,5	42	34	23,5	48	48	-	48	48	-	..... weiblich
60	45	33,3	60	45	33,3	83	65	27,7	83	65	27,7	..... 21 - 25
28	19	47,4	28	19	47,4	43	37	16,2	43	37	16,2	..... männlich
32	26	23,1	32	26	23,1	40	28	42,9	40	28	42,9	..... weiblich
45	25	80,0	45	25	80,0	55	42	31,0	55	42	31,0	..... 25 - 30
27	13	X	27	13	X	31	27	14,8	31	27	14,8	..... männlich
18	12	50,0	18	12	50,0	24	15	60,0	24	15	60,0	..... weiblich
30	24	25,0	30	24	25,0	38	31	22,6	38	31	22,6	..... 30 - 35
14	13	7,7	14	13	7,7	19	19	-	19	19	-	..... männlich
16	11	45,5	16	11	45,5	19	12	58,3	19	12	58,3	..... weiblich
59	38	55,3	59	38	55,3	69	43	60,5	69	43	60,5	..... 35 - 40
26	18	44,4	26	18	44,4	35	20	75,0	35	20	75,0	..... männlich
32	20	60,0	32	20	60,0	33	23	43,5	33	23	43,5	..... weiblich
58	42	38,1	58	42	38,1	67	60	11,7	67	60	11,7	..... 40 - 45
29	22	31,8	29	22	31,8	35	33	6,1	35	33	6,1	..... männlich
29	20	45,0	29	20	45,0	32	27	18,5	32	27	18,5	..... weiblich
38	43	11,6-	38	43	11,6-	52	56	7,1-	52	56	7,1-	..... 45 - 50
18	24	25,0-	18	24	25,0-	26	33	21,2-	26	33	21,2-	..... männlich
20	19	5,3	20	19	5,3	26	23	13,0	26	23	13,0	..... weiblich
36	32	12,5	36	32	12,5	43	46	6,5-	43	46	6,5-	..... 50 - 55
16	17	5,9-	16	17	5,9-	20	26	23,1-	20	26	23,1-	..... männlich
20	15	33,3	20	15	33,3	23	20	15,0	23	20	15,0	..... weiblich
20	11	81,8	20	11	81,8	27	14	92,9	27	14	92,9	..... 55 - 60
11	5	X	11	5	X	14	7	X	14	7	X	..... männlich
9	6	X	9	6	X	13	7	X	13	7	X	..... weiblich
12	14	14,3-	12	14	14,3-	20	18	11,1	20	18	11,1	..... 60 - 65
7	10	X	7	10	X	13	14	7,1-	13	14	7,1-	..... männlich
5	4	X	5	4	X	7	4	X	7	4	X	..... weiblich
17	13	30,8	17	13	30,8	22	25	12,0-	22	25	12,0-	..... 65 - 70
11	7	X	11	7	X	14	13	7,7	14	13	7,7	..... männlich
6	6	-	6	6	-	8	12	X	8	12	X	..... weiblich
9	14	X	9	14	X	14	18	22,2-	14	18	22,2-	..... 70 - 75
2	7	X	2	7	X	6	9	X	6	9	X	..... männlich
7	7	-	7	7	-	8	8	X	8	9	X	..... weiblich
8	8	-	8	8	-	18	13	38,5	18	13	38,5	..... 75 und mehr
3	3	-	3	3	-	8	4	X	8	4	X	..... männlich
5	5	-	5	5	-	10	9	X	10	9	X	..... weiblich
555	439	26,4	555	439	26,4	714	614	16,3	714	614	16,3	..... Zusammen
286	230	24,3	286	230	24,3	386	345	11,9	386	345	11,9	..... männlich
268	209	28,2	268	209	28,2	327	269	21,6	327	269	21,6	..... weiblich
3	-	X	3	-	X	3	-	X	3	-	X	..... Ohne Angabe
558	439	27,1	558	439	27,1	717	614	16,8	717	614	16,8	... Insgesamt

### 3 An Straßenverkehrsunfällen beteiligte Fahrzeugführer und Fußgänger

Art der Verkehrsbeteiligung  Ortslage	Unfälle mit											
	Personen-	schwerw.	Personen-	schwerw.	Per-	schw.	Personen-	schwerw.	Personen-	schwerw.	Per-	schw.
	scha-	Sach-	scha-	Sach-	sonen-	Sach-	scha-	Sach-	scha-	Sach-	sonen-	Sach-
	den	schaden1)	den	schaden1)	nen-	schaden	den	schaden1)	den	schaden1)	nen-	schaden
Januar 2005		Januar 2004		Zu bzw. Abnahme (-)		Januar - Januar 2005		Januar - Januar 2004		Zu bzw. Abnahme (-)		
Anzahl				%		Anzahl				%		
Führer von												
Mofas, Mopeds .....	5	-	1	2	X	X	5	-	1	2	X	X
innerorts .....	3	-	1	2	X	X	3	-	1	2	X	X
außerorts .....	2	-	-	-	X	-	2	-	-	-	X	-
Motorzweirädern mit amtl. Kennzeichen .....	18	2	6	1	X	X	18	2	6	1	X	X
innerorts .....	11	2	4	1	X	X	11	2	4	1	X	X
außerorts .....	7	-	2	-	X	-	7	-	2	-	X	-
Personenkraftwagen ..	690	492	583	496	18,4	0,8-	690	492	583	496	18,4	0,8-
innerorts .....	355	235	301	227	17,9	3,5	355	235	301	227	17,9	3,5
außerorts .....	335	257	282	269	18,8	4,5-	335	257	282	269	18,8	4,5-
Bussen .....	3	1	7	-	X	X	3	1	7	-	X	X
innerorts .....	2	-	4	-	X	-	2	-	4	-	X	-
außerorts .....	1	1	3	-	X	X	1	1	3	-	X	X
Güterkraftfahrzeugen	78	55	75	56	4,0	1,8-	78	55	75	56	4,0	1,8-
innerorts .....	35	20	25	20	40,0	-	35	20	25	20	40,0	-
außerorts .....	43	35	50	36	14,0-	2,8-	43	35	50	36	14,0-	2,8-
Landwirtschaftlichen Zugmaschinen .....	1	2	-	2	X	-	1	2	-	2	X	-
innerorts .....	-	-	-	1	-	X	-	-	-	1	-	X
außerorts .....	1	2	-	1	X	X	1	2	-	1	X	X
übrigen												
Kraftfahrzeugen ...	4	6	4	2	-	X	4	6	4	2	-	X
innerorts .....	3	2	3	1	-	X	3	2	3	1	-	X
außerorts .....	1	4	1	1	-	X	1	4	1	1	-	X
Kraftfahrzeugen zus.	799	558	676	559	18,2	0,2-	799	558	676	559	18,2	0,2-
innerorts .....	409	259	338	252	21,0	2,8	409	259	338	252	21,0	2,8
außerorts .....	390	299	338	307	15,4	2,6-	390	299	338	307	15,4	2,6-
dar. flüchtig .....	34	34	40	39	15,0-	12,8-	34	34	40	39	15,0-	12,8-
innerorts .....	21	16	27	19	22,2-	15,8-	21	16	27	19	22,2-	15,8-
außerorts .....	13	18	13	20	-	10,0-	13	18	13	20	-	10,0-
Fahrrädern .....	73	-	57	-	28,1	-	73	-	57	-	28,1	-
innerorts .....	68	-	54	-	25,9	-	68	-	54	-	25,9	-
außerorts .....	5	-	3	-	X	-	5	-	3	-	X	-
darunter:												
unter 15 Jahren ...	6	-	8	-	X	-	6	-	8	-	X	-
innerorts .....	5	-	7	-	X	-	5	-	7	-	X	-
außerorts .....	1	-	1	-	-	-	1	-	1	-	-	-
anderen Fahrzeugen ..	1	1	1	2	-	X	1	1	1	2	-	X
innerorts .....	1	-	1	1	-	X	1	-	1	1	-	X
außerorts .....	-	1	-	1	-	-	-	1	-	1	-	-
Fußgänger .....	73	-	61	-	19,7	-	73	-	61	-	19,7	-
innerorts .....	66	-	56	-	17,9	-	66	-	56	-	17,9	-
außerorts .....	7	-	5	-	X	-	7	-	5	-	X	-
darunter:												
unter 15 Jahren .....	19	-	14	-	35,7	-	19	-	14	-	35,7	-
innerorts .....	14	-	14	-	-	-	14	-	14	-	-	-
außerorts .....	5	-	-	-	X	-	5	-	-	-	X	-
65 Jahre und mehr ...	13	-	11	-	18,2	-	13	-	11	-	18,2	-
innerorts .....	12	-	11	-	9,1	-	12	-	11	-	9,1	-
außerorts .....	1	-	-	-	X	-	1	-	-	-	X	-
Andere Personen .....	-	-	1	-	X	-	-	-	1	-	X	-
innerorts .....	-	-	1	-	X	-	-	-	1	-	X	-
außerorts .....	-	-	-	-	-	-	-	-	-	-	-	-
Insgesamt .....	946	559	796	561	18,8	0,4-	946	559	796	561	18,8	0,4-
innerorts .....	544	259	450	253	20,9	2,4	544	259	450	253	20,9	2,4
außerorts .....	402	300	346	308	16,2	2,6-	402	300	346	308	16,2	2,6-
darunter:												
unter 15 Jahren .....	25	-	22	-	13,6	-	25	-	22	-	13,6	-
innerorts .....	19	-	21	-	9,5-	-	19	-	21	-	9,5-	-
außerorts .....	6	-	1	-	X	-	6	-	1	-	X	-
65 Jahre und mehr ...	68	18	60	14	13,3	28,6	68	18	60	14	13,3	28,6
innerorts .....	47	9	41	6	14,6	X	47	9	41	6	14,6	X
außerorts .....	21	9	19	8	10,5	X	21	9	19	8	10,5	X

1) Schwerwiegender Unfall mit Sachschaden (im engeren Sinne).

## 4 Ursachen von Straßenverkehrsunfällen mit Personenschaden

### 4.1 Fehlverhalten der Fahrzeugführer

Ursache	Darunter				Insgesamt	Darunter			Zu- bzw. Abnahme (-)				
	Insgesamt	Personen- kraft- wagen	Motor- zweiräd. mit amtl. Kenn- zeichen	Fahr- rädern		Insgesamt	Personen- kraft- wagen	Motor- zweiräd. mit amtl. Kenn- zeichen	Fahr- rädern	ins- gesamt	Per- sonen- kraft- wagen	Motor- zweir. mit amtl. Kennz.	Fahr- rädern
		Januar	2005			Januar	2004						
Insgesamt .....	672	562	13	32	576	489	6	26	16,7	14,9	X	23,1	
Verkehrstüchtigkeit ..	44	38	1	2	51	41	2	3	13,7-	7,3-	X	X	
dar. Alkoholeinfluß	37	31	1	2	41	36	1	3	9,8-	13,9-	-	X	
Straßenbenutzung .....	19	10	-	8	24	15	-	6	20,8-	33,3-	-	X	
Geschwindigkeit .....	210	187	3	1	166	150	1	-	26,5	24,7	X	X	
Abstand .....	51	42	3	-	51	44	-	-	-	4,5-	X	-	
Überholen .....	29	23	2	1	24	22	-	-	20,8	4,5	X	X	
Vorbeifahren .....	1	1	-	-	-	-	-	-	X	X	-	-	
Nebeneinanderfahren ..	4	3	-	-	1	-	-	-	X	X	-	-	
Vorfahrt, Vorrang ....	60	51	1	3	56	49	-	3	7,1	4,1	X	-	
Nichtbeachten der die Vorfahrt regelnden Verkehrszeichen ...	43	41	1	-	39	36	-	-	10,3	13,9	X	-	
Nichtbeachten der Verkehrsregelung durch Polizeibeamte oder Lichtzeichen .	11	7	-	1	6	5	-	1	X	X	-	-	
Abbiegen, Wenden, Rückwärtsfahren, Ein- und Anfahren ..	55	44	1	6	39	32	1	5	41,0	37,5	-	X	
Falsches Verhalten ge- genüber Fußgängern .	34	29	-	1	22	20	-	1	54,5	45,0	-	-	
an Überwegen, Furten	3	2	-	-	6	6	-	-	X	X	-	-	
Ruhender Verkehr, Verkehrssicherung ..	3	3	-	-	1	1	-	-	X	X	-	-	
Nichtbeachten der Be- leuchtungsvorschrift	-	-	-	-	1	-	-	1	X	-	-	X	
Ladung, Besetzung ....	1	-	-	1	-	-	-	-	X	-	-	X	
Andere Fehler beim Fahrzeugführer .....	161	131	2	9	140	115	2	7	15,0	13,9	-	X	
		Januar	Januar	2005		Januar	Januar	2004					
Insgesamt .....	672	562	13	32	576	489	6	26	16,7	14,9	X	23,1	
Verkehrstüchtigkeit ..	44	38	1	2	51	41	2	3	13,7-	7,3-	X	X	
dar. Alkoholeinfluß	37	31	1	2	41	36	1	3	9,8-	13,9-	-	X	
Straßenbenutzung .....	19	10	-	8	24	15	-	6	20,8-	33,3-	-	X	
Geschwindigkeit .....	210	187	3	1	166	150	1	-	26,5	24,7	X	X	
Abstand .....	51	42	3	-	51	44	-	-	-	4,5-	X	-	
Überholen .....	29	23	2	1	24	22	-	-	20,8	4,5	X	X	
Vorbeifahren .....	1	1	-	-	-	-	-	-	X	X	-	-	
Nebeneinanderfahren ..	4	3	-	-	1	-	-	-	X	X	-	-	
Vorfahrt, Vorrang ....	60	51	1	3	56	49	-	3	7,1	4,1	X	-	
Nichtbeachten der die Vorfahrt regelnden Verkehrszeichen ...	43	41	1	-	39	36	-	-	10,3	13,9	X	-	
Nichtbeachten der Verkehrsregelung durch Polizeibeamte oder Lichtzeichen .	11	7	-	1	6	5	-	1	X	X	-	-	
Abbiegen, Wenden, Rückwärtsfahren, Ein- und Anfahren ..	55	44	1	6	39	32	1	5	41,0	37,5	-	X	
Falsches Verhalten ge- genüber Fußgängern .	34	29	-	1	22	20	-	1	54,5	45,0	-	-	
an Überwegen, Furten	3	2	-	-	6	6	-	-	X	X	-	-	
Ruhender Verkehr, Verkehrssicherung ..	3	3	-	-	1	1	-	-	X	X	-	-	
Nichtbeachten der Be- leuchtungsvorschrift	-	-	-	-	1	-	-	1	X	-	-	X	
Ladung, Besetzung ....	1	-	-	1	-	-	-	-	X	-	-	X	
Andere Fehler beim Fahrzeugführer .....	161	131	2	9	140	115	2	7	15,0	13,9	-	X	

# Noch: 4 Ursachen von Straßenverkehrsunfällen mit Personenschaden

## 4.2 Alle Ursachen

Ursache Ortslage	Januar		Zu- bzw. Abnahme (-)	Januar - Januar		Zu- bzw. Abnahme (-)
	2005	2004		2005	2004	
	Anzahl		%	Anzahl		%
Ursachen der Fahrzeugführer .....	672	576	16,7	672	576	16,7
innerorts .....	352	270	30,4	352	270	30,4
außerorts .....	320	306	4,6	320	306	4,6
Verkehrstüchtigkeit .....	44	51	13,7-	44	51	13,7-
innerorts .....	19	18	5,6	19	18	5,6
außerorts .....	25	33	24,2-	25	33	24,2-
Alkoholeinfluß .....	37	41	9,8-	37	41	9,8-
innerorts .....	19	16	18,8	19	16	18,8
außerorts .....	18	25	28,0-	18	25	28,0-
Einfluß anderer berauschender Mittel (z.B. Drogen, Rauschgift) ..	-	-	-	-	-	-
innerorts .....	-	-	-	-	-	-
außerorts .....	-	-	-	-	-	-
Übermüdung .....	3	6	X	3	6	X
innerorts .....	-	-	-	-	-	-
außerorts .....	3	6	X	3	6	X
Sonstige körperliche oder geistige Mängel .....	4	4	-	4	4	-
innerorts .....	-	2	X	-	2	X
außerorts .....	4	2	X	4	2	X
Straßenbenutzung .....	19	24	20,8-	19	24	20,8-
innerorts .....	12	8	X	12	8	X
außerorts .....	7	16	X	7	16	X
Benutzung der falschen Fahrbahn, (auch Richtungsfahrbahn) oder						
verbotswidrige Benutzung anderer Straßenteile .....	7	4	X	7	4	X
innerorts .....	7	4	X	7	4	X
außerorts .....	-	-	-	-	-	-
Verstoß gegen das Rechtsfahrgebot .....	12	20	40,0-	12	20	40,0-
innerorts .....	5	4	X	5	4	X
außerorts .....	7	16	X	7	16	X
Geschwindigkeit .....	210	166	26,5	210	166	26,5
innerorts .....	60	43	39,5	60	43	39,5
außerorts .....	150	123	22,0	150	123	22,0
Nicht angepaßte Geschwindigkeit						
mit gleichzeitigem Überschreiten der zulässigen Höchstge-						
schwindigkeit .....	6	1	X	6	1	X
innerorts .....	3	-	X	3	-	X
außerorts .....	3	1	X	3	1	X
Nicht angepaßte Geschwindigkeit						
in anderen Fällen .....	204	165	23,6	204	165	23,6
innerorts .....	57	43	32,6	57	43	32,6
außerorts .....	147	122	20,5	147	122	20,5
Abstand .....	51	51	-	51	51	-
innerorts .....	36	30	20,0	36	30	20,0
außerorts .....	15	21	28,6-	15	21	28,6-
Ungenügender Sicherheitsabstand .....	51	51	-	51	51	-
innerorts .....	36	30	20,0	36	30	20,0
außerorts .....	15	21	28,6-	15	21	28,6-
Starkes Bremsen des Vorfahrenden ohne zwingenden Grund .....	-	-	-	-	-	-
innerorts .....	-	-	-	-	-	-
außerorts .....	-	-	-	-	-	-
Überholen .....	29	24	20,8	29	24	20,8
innerorts .....	6	2	X	6	2	X
außerorts .....	23	22	4,5	23	22	4,5
Unzulässiges Rechtsüberholen .....	-	-	-	-	-	-
innerorts .....	-	-	-	-	-	-
außerorts .....	-	-	-	-	-	-
Überholen trotz Gegenverkehrs .....	10	8	X	10	8	X
innerorts .....	-	-	-	-	-	-
außerorts .....	10	8	X	10	8	X

# Noch: 4 Ursachen von Straßenverkehrsunfällen mit Personenschaden

## Noch: 4.2 Alle Ursachen

Ursache Ortslage	Januar		Zu- bzw. Abnahme (-)	Januar - Januar		Zu- bzw. Abnahme (-)
	2005	2004		2005	2004	
	Anzahl		%	Anzahl	%	
Überholen trotz unklarer Verkehrslage .....	6	3	X	6	3	X
innerorts .....	4	-	X	4	-	X
außerorts .....	2	3	X	2	3	X
Überholen trotz unzureichender Sichtverhältnisse .....	-	-	-	-	-	-
innerorts .....	-	-	-	-	-	-
außerorts .....	-	-	-	-	-	-
Überholen ohne Beachtung des nachfolgenden Verkehrs und/oder ohne rechtzeitige und deutliche Ankündigung des Ausscherens .....	3	4	X	3	4	X
innerorts .....	-	-	-	-	-	-
außerorts .....	3	4	X	3	4	X
Fehler beim Wiedereinordnen .....	4	-	X	4	-	X
innerorts .....	1	-	X	1	-	X
außerorts .....	3	-	X	3	-	X
Sonstige Fehler beim Überholen (z.B. ohne genügenden Seiten- abstand) .....	6	7	X	6	7	X
innerorts .....	1	2	X	1	2	X
außerorts .....	5	5	-	5	5	-
Fehler beim Überholtwerden .....	-	2	X	-	2	X
innerorts .....	-	-	-	-	-	-
außerorts .....	-	2	X	-	2	X
Vorbeifahren .....	1	-	X	1	-	X
innerorts .....	-	-	-	-	-	-
außerorts .....	1	-	X	1	-	X
Nichtbeachten des Vorranges entgegenkommender Fahrzeuge beim Vor- beifahren an haltenden Fahrzeugen, Absperrungen o. Hindernissen .....	-	-	-	-	-	-
innerorts .....	-	-	-	-	-	-
außerorts .....	-	-	-	-	-	-
Nichtbeachten des nachfolgenden Verkehrs beim Vorbeifahren an haltenden Fahrzeugen, Absperrungen oder Hindernissen und/oder ohne rechtzeitige und deutliche Ankündigung des Ausscherens ...	1	-	X	1	-	X
innerorts .....	-	-	-	-	-	-
außerorts .....	1	-	X	1	-	X
Nebeneinanderfahren, fehlerhaftes Wechseln des Fahrstreifens beim Nebeneinanderfahren oder Nichtbeachten d.Reißverschlußverfahrens .....	4	1	X	4	1	X
innerorts .....	4	1	X	4	1	X
außerorts .....	-	-	-	-	-	-
Vorfahrt, Vorrang .....	60	56	7,1	60	56	7,1
innerorts .....	45	45	-	45	45	-
außerorts .....	15	11	36,4	15	11	36,4
Nichtbeachten der Regel "rechts vor links" .....	4	8	X	4	8	X
innerorts .....	4	8	X	4	8	X
außerorts .....	-	-	-	-	-	-
Nichtbeachten der die Vorfahrt regelnden Verkehrszeichen .....	43	39	10,3	43	39	10,3
innerorts .....	29	28	3,6	29	28	3,6
außerorts .....	14	11	27,3	14	11	27,3
Nichtbeachten der Vorfahrt des durchgehenden Verkehrs auf Auto- bahnen oder Kraftfahrstraßen .....	1	-	X	1	-	X
innerorts .....	1	-	X	1	-	X
außerorts .....	-	-	-	-	-	-
Nichtbeachten der Vorfahrt durch Fahrzeuge, die aus Feld- und Waldwegen kommen .....	-	-	-	-	-	-
innerorts .....	-	-	-	-	-	-
außerorts .....	-	-	-	-	-	-
Nichtbeachten der Verkehrsregelung durch Polizeibeamte oder Lichtzeichen .....	11	6	X	11	6	X
innerorts .....	10	6	X	10	6	X
außerorts .....	1	-	X	1	-	X
Nichtbeachten des Vorranges entgegenkommender Fahrzeuge .....	-	2	X	-	2	X
innerorts .....	-	2	X	-	2	X
außerorts .....	-	-	-	-	-	-

# Noch: 4 Ursachen von Straßenverkehrsunfällen mit Personenschaden

## Noch: 4.2 Alle Ursachen

Ursache Ortslage	Januar		Zu- bzw. Abnahme (-)	Januar - Januar		Zu- bzw. Abnahme (-)
	2005	2004		2005	2004	
	Anzahl		%	Anzahl	%	
Nichtbeachten des Vorranges von Schienenfahrzeugen an Bahnübergängen	1	1	-	1	1	-
innerorts	1	1	-	1	1	-
außerorts	-	-	-	-	-	-
Abbiegen, Wenden, Rückwärtsfahren, Ein- und Anfahren	55	39	41,0	55	39	41,0
innerorts	49	34	44,1	49	34	44,1
außerorts	6	5	X	6	5	X
Fehler beim Abbiegen	27	24	12,5	27	24	12,5
innerorts	24	22	9,1	24	22	9,1
außerorts	3	2	X	3	2	X
Fehler beim Wenden oder Rückwärtsfahren	11	7	X	11	7	X
innerorts	11	6	X	11	6	X
außerorts	-	1	X	-	1	X
Fehler beim Einfahren in den fließenden Verkehr (z.B. aus einem Grundstück, von einem anderen Straßenteil oder beim Anfahren vom Fahrbahnrand)	17	8	X	17	8	X
innerorts	14	6	X	14	6	X
außerorts	3	2	X	3	2	X
Falsches Verhalten gegenüber Fußgängern	34	22	54,5	34	22	54,5
innerorts	32	20	60,0	32	20	60,0
außerorts	2	2	-	2	2	-
an Fußgängerüberwegen	3	3	-	3	3	-
innerorts	3	3	-	3	3	-
außerorts	-	-	-	-	-	-
an Fußgängerfurten	-	3	X	-	3	X
innerorts	-	3	X	-	3	X
außerorts	-	-	-	-	-	-
beim Abbiegen	5	2	X	5	2	X
innerorts	5	2	X	5	2	X
außerorts	-	-	-	-	-	-
an Haltestellen (auch haltenden Schulbussen mit eingeschaltetem Warnblinklicht)	1	1	-	1	1	-
innerorts	1	1	-	1	1	-
außerorts	-	-	-	-	-	-
an anderen Stellen	25	13	92,3	25	13	92,3
innerorts	23	11	X	23	11	X
außerorts	2	2	-	2	2	-
Ruhender Verkehr, Verkehrssicherung	3	1	X	3	1	X
innerorts	2	1	X	2	1	X
außerorts	1	-	X	1	-	X
Unzulässiges Halten oder Parken	-	-	-	-	-	-
innerorts	-	-	-	-	-	-
außerorts	-	-	-	-	-	-
Mangelnde Sicherung haltender oder liegengeliebener Fahrzeuge und von Unfallstellen sowie Schulbussen, bei denen Kinder ein- oder aussteigen	1	-	X	1	-	X
innerorts	-	-	-	-	-	-
außerorts	1	-	X	1	-	X
Verkehrswidriges Verhalten beim Ein- oder Aussteigen, Be- oder Entladen	2	1	X	2	1	X
innerorts	2	1	X	2	1	X
außerorts	-	-	-	-	-	-
Nichtbeachten der Beleuchtungsvorschriften	-	1	X	-	1	X
innerorts	-	1	X	-	1	X
außerorts	-	-	-	-	-	-
Ladung, Besetzung	1	-	X	1	-	X
innerorts	1	-	X	1	-	X
außerorts	-	-	-	-	-	-

# Noch: 4 Ursachen von Straßenverkehrsunfällen mit Personenschaden

## Noch: 4.2 Alle Ursachen

Ursache Ortslage	Januar		Zu- bzw. Abnahme (-)	Januar - Januar		Zu- bzw. Abnahme (-)
	2005	2004		2005	2004	
	Anzahl		%	Anzahl		%
Überladung, Überbesetzung .....	-	-	-	-	-	-
innerorts .....	-	-	-	-	-	-
außerorts .....	-	-	-	-	-	-
Unzureichend gesicherte Ladung oder Fahrzeugzubehörteile .....	1	-	X	1	-	X
innerorts .....	1	-	X	1	-	X
außerorts .....	-	-	-	-	-	-
Andere Fehler beim Fahrzeugführer .....	161	140	15,0	161	140	15,0
innerorts .....	86	67	28,4	86	67	28,4
außerorts .....	75	73	2,7	75	73	2,7
Technische Mängel, Wartungsmängel .....	-	2	X	-	2	X
innerorts .....	-	1	X	-	1	X
außerorts .....	-	1	X	-	1	X
Beleuchtung .....	-	1	X	-	1	X
innerorts .....	-	1	X	-	1	X
außerorts .....	-	-	-	-	-	-
Bereifung .....	-	1	X	-	1	X
innerorts .....	-	-	-	-	-	-
außerorts .....	-	1	X	-	1	X
Bremsen .....	-	-	-	-	-	-
innerorts .....	-	-	-	-	-	-
außerorts .....	-	-	-	-	-	-
Lenkung .....	-	-	-	-	-	-
innerorts .....	-	-	-	-	-	-
außerorts .....	-	-	-	-	-	-
Zugvorrichtung .....	-	-	-	-	-	-
innerorts .....	-	-	-	-	-	-
außerorts .....	-	-	-	-	-	-
Andere Mängel .....	-	-	-	-	-	-
innerorts .....	-	-	-	-	-	-
außerorts .....	-	-	-	-	-	-
Falsches Verhalten der Fußgänger .....	35	29	20,7	35	29	20,7
innerorts .....	31	28	10,7	31	28	10,7
außerorts .....	4	1	X	4	1	X
Verkehrstüchtigkeit .....	8	8	-	8	8	-
innerorts .....	7	8	X	7	8	X
außerorts .....	1	-	X	1	-	X
Alkoholeinfluß .....	8	8	-	8	8	-
innerorts .....	7	8	X	7	8	X
außerorts .....	1	-	X	1	-	X
Einfluß anderer berauschender Mittel (z.B. Drogen, Rauschgift) ..	-	-	-	-	-	-
innerorts .....	-	-	-	-	-	-
außerorts .....	-	-	-	-	-	-
Übermüdung .....	-	-	-	-	-	-
innerorts .....	-	-	-	-	-	-
außerorts .....	-	-	-	-	-	-
Sonstige körperliche oder geistige Mängel .....	-	-	-	-	-	-
innerorts .....	-	-	-	-	-	-
außerorts .....	-	-	-	-	-	-
Falsches Verhalten beim Überschreiten der Fahrbahn .....	23	21	9,5	23	21	9,5
innerorts .....	21	20	5,0	21	20	5,0
außerorts .....	2	1	X	2	1	X
an Stellen, an denen der Fußgängerverkehr durch Polizeibeamte oder Lichtzeichen geregelt war .....	2	4	X	2	4	X
innerorts .....	2	4	X	2	4	X
außerorts .....	-	-	-	-	-	-

# Noch: 4 Ursachen von Straßenverkehrsunfällen mit Personenschaden

## Noch: 4.2 Alle Ursachen

Ursache Ortslage	Januar		Zu- bzw. Abnahme (-)	Januar - Januar		Zu- bzw. Abnahme (-)
	2005	2004		2005	2004	
	Anzahl		%	Anzahl	%	
auf Fußgängerüberwegen ohne Verkehrsregelung durch Polizeibeamte oder Lichtzeichen .....	-	-	-	-	-	-
innerorts .....	-	-	-	-	-	-
außerorts .....	-	-	-	-	-	-
in der Nähe von Kreuzungen oder Einmündungen, Lichtzeichenanlagen oder Fußgängerüberwegen bei dichtem Verkehr .....	1	2	X	1	2	X
innerorts .....	1	2	X	1	2	X
außerorts .....	-	-	-	-	-	-
an anderen Stellen						
durch plötzliches Hervortreten hinter Sichthindernissen .....	4	1	X	4	1	X
innerorts .....	3	1	X	3	1	X
außerorts .....	1	-	X	1	-	X
ohne auf den Fahrzeugverkehr zu achten .....	11	12	8,3-	11	12	8,3-
innerorts .....	10	12	16,7-	10	12	16,7-
außerorts .....	1	-	X	1	-	X
durch sonstiges falsches Verhalten .....	5	2	X	5	2	X
innerorts .....	5	1	X	5	1	X
außerorts .....	-	1	X	-	1	X
Nichtbenutzen des Gehweges .....	-	-	-	-	-	-
innerorts .....	-	-	-	-	-	-
außerorts .....	-	-	-	-	-	-
Nichtbenutzen der vorgeschriebenen Straßenseite .....	-	-	-	-	-	-
innerorts .....	-	-	-	-	-	-
außerorts .....	-	-	-	-	-	-
Spielen auf oder neben der Fahrbahn .....	-	-	-	-	-	-
innerorts .....	-	-	-	-	-	-
außerorts .....	-	-	-	-	-	-
Andere Fehler der Fußgänger .....	4	-	X	4	-	X
innerorts .....	3	-	X	3	-	X
außerorts .....	1	-	X	1	-	X
Straßenverhältnisse .....	145	167	13,2-	145	167	13,2-
innerorts .....	44	56	21,4-	44	56	21,4-
außerorts .....	101	111	9,0-	101	111	9,0-
Glätte oder Schlüpfrigkeit der Fahrbahn .....	142	166	14,5-	142	166	14,5-
innerorts .....	43	56	23,2-	43	56	23,2-
außerorts .....	99	110	10,0-	99	110	10,0-
Verunreinigung durch ausgeflossenes Öl .....	-	1	X	-	1	X
innerorts .....	-	-	-	-	-	-
außerorts .....	-	1	X	-	1	X
Andere Verunreinigungen durch Straßenbenutzer .....	-	-	-	-	-	-
innerorts .....	-	-	-	-	-	-
außerorts .....	-	-	-	-	-	-
Schnee, Eis .....	120	145	17,2-	120	145	17,2-
innerorts .....	31	44	29,5-	31	44	29,5-
außerorts .....	89	101	11,9-	89	101	11,9-
Regen .....	22	20	10,0	22	20	10,0
innerorts .....	12	12	-	12	12	-
außerorts .....	10	8	X	10	8	X
Andere Einflüsse (u.a. Laub, angeschwemmter Lehm) .....	-	-	-	-	-	-
innerorts .....	-	-	-	-	-	-
außerorts .....	-	-	-	-	-	-
Zustand der Straße .....	3	1	X	3	1	X
innerorts .....	1	-	X	1	-	X
außerorts .....	2	1	X	2	1	X
Spurrillen, im Zusammenhang mit Regen, Schnee oder Eis .....	2	1	X	2	1	X
innerorts .....	-	-	-	-	-	-
außerorts .....	2	1	X	2	1	X



# Noch: 4 Ursachen von Straßenverkehrsunfällen mit Personenschaden

## Noch: 4.2 Alle Ursachen

Ursache Ortslage	Januar		Zu- bzw. Abnahme (-)	Januar - Januar		Zu- bzw. Abnahme (-)
	2005	2004		2005	2004	
	Anzahl		%	Anzahl	%	
Anderer Zustand der Straße .....	1	-	X	1	-	X
innerorts .....	1	-	X	1	-	X
außerorts .....	-	-	-	-	-	-
Nicht ordnungsgemäßer Zustand der Verkehrszeichen o.-einrichtungen	-	-	-	-	-	-
innerorts .....	-	-	-	-	-	-
außerorts .....	-	-	-	-	-	-
Mangelhafte Beleuchtung der Straße .....	-	-	-	-	-	-
innerorts .....	-	-	-	-	-	-
außerorts .....	-	-	-	-	-	-
Mangelhafte Sicherung von Bahnübergängen .....	-	-	-	-	-	-
innerorts .....	-	-	-	-	-	-
außerorts .....	-	-	-	-	-	-
Witterungseinflüsse .....	16	8	X	16	8	X
innerorts .....	3	4	X	3	4	X
außerorts .....	13	4	X	13	4	X
Sichtbehinderung durch						
Nebel .....	-	1	X	-	1	X
innerorts .....	-	-	-	-	-	-
außerorts .....	-	1	X	-	1	X
starken Regen, Hagel, Schneegestöber usw. ....	4	1	X	4	1	X
innerorts .....	1	1	-	1	1	-
außerorts .....	3	-	X	3	-	X
blendende Sonne .....	1	5	X	1	5	X
innerorts .....	-	3	X	-	3	X
außerorts .....	1	2	X	1	2	X
Seitenwind .....	9	-	X	9	-	X
innerorts .....	2	-	X	2	-	X
außerorts .....	7	-	X	7	-	X
Unwetter oder sonstige Witterungseinflüsse .....	2	1	X	2	1	X
innerorts .....	-	-	-	-	-	-
außerorts .....	2	1	X	2	1	X
Hindernisse .....	16	4	X	16	4	X
innerorts .....	2	-	X	2	-	X
außerorts .....	14	4	X	14	4	X
Nicht oder unzureichend gesicherte Arbeitsstelle auf der Fahrbahn	1	-	X	1	-	X
innerorts .....	1	-	X	1	-	X
außerorts .....	-	-	-	-	-	-
Wild auf der Fahrbahn .....	13	3	X	13	3	X
innerorts .....	1	-	X	1	-	X
außerorts .....	12	3	X	12	3	X
Anderes Tier auf der Fahrbahn .....	1	1	-	1	1	-
innerorts .....	-	-	-	-	-	-
außerorts .....	1	1	-	1	1	-
Sonstiges Hindernis auf der Fahrbahn .....	1	-	X	1	-	X
innerorts .....	-	-	-	-	-	-
außerorts .....	1	-	X	1	-	X
Sonstige Ursachen .....	6	1	X	6	1	X
innerorts .....	2	1	X	2	1	X
außerorts .....	4	-	X	4	-	X
Ursachen von anderen Personen als Fahrzeugführer oder Fußgänger ...	-	-	-	-	-	-
innerorts .....	-	-	-	-	-	-
außerorts .....	-	-	-	-	-	-
Ursachen insgesamt .....	890	787	13,1	890	787	13,1
innerorts .....	434	360	20,6	434	360	20,6
außerorts .....	456	427	6,8	456	427	6,8

## 5 Unfälle mit Personenschaden, schwerwiegendem Sachschaden und Unfallfolgen

Gegenstand der Nachweisung	Insgesamt	Unfälle mit Personenschaden	Verunglückte				Schwerwiegende Unfälle mit Sachschaden (im engeren Sinne)	Sonstige Alkoholunfälle
			insgesamt	Getötete	Schwerverletzte	Leichtverletzte		
Alle Unfälle								
Januar 2005								
Innerhalb von Ortschaften .....	459	281	335	5	45	285	139	39
Außerhalb von Ortschaften, ohne Autobahn .....	400	245	336	13	84	239	145	10
Auf Autobahnen .....	111	33	46	2	10	34	77	1
Innerhalb und außerhalb von Ortschaften .....	970	559	717	20	139	558	361	50
dagegen Vorjahr .....	889	463	614	21	154	439	378	48
Veränderung in % .....	9,1	20,7	16,8	4,8-	9,7-	27,1	4,5-	4,2
Januar - Januar 2005								
Innerhalb von Ortschaften .....	459	281	335	5	45	285	139	39
Außerhalb von Ortschaften, ohne Autobahn .....	400	245	336	13	84	239	145	10
Auf Autobahnen .....	111	33	46	2	10	34	77	1
Innerhalb und außerhalb von Ortschaften .....	970	559	717	20	139	558	361	50
dagegen Vorjahr .....	889	463	614	21	154	439	378	48
Veränderung in % .....	9,1	20,7	16,8	4,8-	9,7-	27,1	4,5-	4,2
Dar.: Alkoholunfälle								
Januar 2005								
Innerhalb von Ortschaften .....	93	25	31	1	7	23	29	39
Außerhalb von Ortschaften, ohne Autobahn .....	46	19	28	1	7	20	17	10
Auf Autobahnen .....	1	-	-	-	-	-	-	1
Innerhalb und außerhalb von Ortschaften .....	140	44	59	2	14	43	46	50
dagegen Vorjahr .....	132	49	61	2	28	31	35	48
Veränderung in % .....	6,1	10,2-	3,3-	-	50,0-	38,7	31,4	4,2
Januar - Januar 2005								
Innerhalb von Ortschaften .....	93	25	31	1	7	23	29	39
Außerhalb von Ortschaften, ohne Autobahn .....	46	19	28	1	7	20	17	10
Auf Autobahnen .....	1	-	-	-	-	-	-	1
Innerhalb und außerhalb von Ortschaften .....	140	44	59	2	14	43	46	50
dagegen Vorjahr .....	132	49	61	2	28	31	35	48
Veränderung in % .....	6,1	10,2-	3,3-	-	50,0-	38,7	31,4	4,2

## 6 Straßenverkehrsunfälle und verunglückte Personen im Januar 2005

### Nach Kreisen

Kreisfreie Stadt / Landkreis Regierungsbezirk Land Ortslage	Straßenverkehrsunfälle				Verunglückte			
	insgesamt	mit Personen- schaden	mit 1) schwerw. Sachsch.	sonst. Alkohol- unfälle	insgesamt	Getötete	Schwer- verletzte	Leicht- verletzte
GREIFSWALD, HANSESTADT .....	26	19	6	1	20	-	3	17
innerorts .....	23	16	6	1	16	-	1	15
außerorts ohne Autobahn .....	3	3	-	-	4	-	2	2
auf Autobahnen .....	-	-	-	-	-	-	-	-
NEUBRANDENBURG, STADT .....	25	17	7	1	20	1	3	16
innerorts .....	25	17	7	1	20	1	3	16
außerorts ohne Autobahn .....	-	-	-	-	-	-	-	-
auf Autobahnen .....	-	-	-	-	-	-	-	-
ROSTOCK, HANSESTADT .....	85	52	26	7	63	-	2	61
innerorts .....	78	50	21	7	61	-	2	59
außerorts ohne Autobahn .....	5	2	3	-	2	-	-	2
auf Autobahnen .....	2	-	2	-	-	-	-	-
SCHWERIN, LANDESHAUPTSTADT .....	47	28	14	5	37	-	5	32
innerorts .....	45	27	13	5	36	-	5	31
außerorts ohne Autobahn .....	2	1	1	-	1	-	-	1
auf Autobahnen .....	-	-	-	-	-	-	-	-
STRALSUND, HANSESTADT .....	28	14	14	-	15	-	1	14
innerorts .....	24	14	10	-	15	-	1	14
außerorts ohne Autobahn .....	4	-	4	-	-	-	-	-
auf Autobahnen .....	-	-	-	-	-	-	-	-
WISMAR, HANSESTADT .....	13	8	2	3	8	-	2	6
innerorts .....	12	7	2	3	7	-	1	6
außerorts ohne Autobahn .....	1	1	-	-	1	-	1	-
auf Autobahnen .....	-	-	-	-	-	-	-	-
BAD DOBERAN .....	103	46	55	2	57	1	2	54
innerorts .....	39	18	20	1	24	-	1	23
außerorts ohne Autobahn .....	41	22	18	1	27	1	1	25
auf Autobahnen .....	23	6	17	-	6	-	-	6
DEMMIN .....	30	18	11	1	20	-	5	15
innerorts .....	15	12	3	-	13	-	3	10
außerorts ohne Autobahn .....	12	5	6	1	6	-	2	4
auf Autobahnen .....	3	1	2	-	1	-	-	1
GUESTROW .....	73	38	34	1	49	2	11	36
innerorts .....	17	11	5	1	11	-	1	10
außerorts ohne Autobahn .....	33	21	12	-	31	2	8	21
auf Autobahnen .....	23	6	17	-	7	-	2	5
LUDWIGSLUST .....	91	56	31	4	69	2	21	46
innerorts .....	31	20	9	2	23	1	5	17
außerorts ohne Autobahn .....	47	29	16	2	38	-	14	24
auf Autobahnen .....	13	7	6	-	8	1	2	5
MECKLENBURG-STRELITZ .....	37	25	10	2	26	1	4	21
innerorts .....	14	9	4	1	10	-	2	8
außerorts ohne Autobahn .....	20	14	5	1	14	1	2	11
auf Autobahnen .....	3	2	1	-	2	-	-	2
MUERITZ .....	52	25	26	1	34	3	10	21
innerorts .....	18	11	6	1	13	-	5	8
außerorts ohne Autobahn .....	22	12	10	-	19	3	5	11
auf Autobahnen .....	12	2	10	-	2	-	-	2
NORDVORPOMMERN .....	80	45	30	5	62	3	13	46
innerorts .....	23	14	6	3	17	1	2	14
außerorts ohne Autobahn .....	55	30	23	2	43	2	9	32
auf Autobahnen .....	2	1	1	-	2	-	2	-
NORDWESTMECKLENBURG .....	93	51	35	7	82	1	15	66
innerorts .....	30	15	9	6	24	-	2	22
außerorts ohne Autobahn .....	42	30	12	-	42	-	9	33
auf Autobahnen .....	21	6	14	1	16	1	4	11
OSTVORPOMMERN .....	50	36	12	2	44	2	12	30
innerorts .....	21	15	5	1	15	1	2	12
außerorts ohne Autobahn .....	29	21	7	1	29	1	10	18
auf Autobahnen .....	-	-	-	-	-	-	-	-
PARCHIM .....	56	29	23	4	43	3	6	34
innerorts .....	18	8	6	4	8	1	1	6
außerorts ohne Autobahn .....	32	20	12	-	34	2	5	27
auf Autobahnen .....	6	1	5	-	1	-	-	1
RUEGEN .....	48	33	14	1	36	1	10	25
innerorts .....	13	9	4	-	10	-	2	8
außerorts ohne Autobahn .....	35	24	10	1	26	1	8	17
auf Autobahnen .....	-	-	-	-	-	-	-	-
UECKER-RANDOW .....	33	19	11	3	32	-	14	18
innerorts .....	13	8	3	2	12	-	6	6
außerorts ohne Autobahn .....	17	10	6	1	19	-	8	11
auf Autobahnen .....	3	1	2	-	1	-	-	1
MECKLENBURG-VORPOMMERN .....	970	559	361	50	717	20	139	558
innerorts .....	459	281	139	39	335	5	45	285
außerorts ohne Autobahn .....	400	245	145	10	336	13	84	239
auf Autobahnen .....	111	33	77	1	46	2	10	34
Kreisfreie Städte .....	224	138	69	17	163	1	16	146
Landkreise .....	746	421	292	33	554	19	123	412

1) Schwerwiegender Unfall mit Sachschaden (im engeren Sinne).

#### IV. Übersicht zu den Unfällen mit Personenschaden und Sachschaden

Jahr Monat	Polizeilich erfasste Unfälle					Verunglückte			
	insgesamt	mit Personenschaden	mit Sachschaden			insgesamt	Getötete <sup>2)</sup>	Schwer-	Leicht-
			schwerwiegende Unfälle		übrige			Verletzte	
			im engeren Sinne <sup>1)</sup>	sonstige Alkoholfälle					
1980 .....	.	3 764	.	.	.	4 801	293	4 508	
1985 .....	.	3 593	.	.	.	4 586	239	4 347	
1986 .....	.	3 678	.	.	.	4 749	247	4 502	
1987 .....	.	3 458	.	.	.	4 361	236	4 125	
1988 .....	.	3 756	.	.	.	4 793	224	4 569	
1989 .....	.	3 829	.	.	.	4 860	256	4 604	
1990 .....	.	5 773	.	.	.	7 884	518	7 366	
1991 .....	43 472	8 155	5 339	.	29 978	11 413	624	4 338	6 451
1992 .....	56 997	9 257	8 525	.	39 215	12 693	600	4 665	7 428
1993 .....	63 889	9 885	11 574	.	42 430	13 544	561	4 688	8 295
1994 .....	64 649	10 168	11 830	.	42 651	13 849	535	4 736	8 578
1995 .....	64 516	10 646	5 868	1 389	46 613	14 515	500	4 566	9 449
1996 .....	67 437	10 506	5 258	1 337	50 336	14 379	432	4 402	9 545
1997 .....	67 857	10 746	4 415	1 285	51 411	14 514	420	4 201	9 893
1998 .....	69 064	10 470	4 169	1 038	53 387	14 062	364	3 876	9 822
1999 .....	72 482	10 702	4 019	1 093	56 668	14 459	373	3 757	10 329
2000 .....	66 607	9 698	3 463	1 008	52 438	12 992	365	3 265	9 362
2001 .....	65 975	9 111	3 783	920	52 161	12 345	296	2 981	9 068
2002 .....	62 838	8 550	3 679	852	49 757	11 341	289	2 599	8 453
2003 .....	61 745	8 236	3 381	803	49 325	10 728	284	2 346	8 098
2004 .....	59 663	7 530	3 153	762	48 215	9 820	206	2 225	7 389
2004 Januar .....	4 472	463	378	48	3 583	614	21	154	439
Februar .....	3 859	413	240	57	3 149	530	11	96	423
März .....	4 393	467	220	55	3 651	617	12	155	450
April .....	4 932	589	240	73	4 030	777	16	178	583
Mai .....	5 246	681	227	68	4 270	858	16	208	634
Juni .....	5 217	729	265	65	4 158	911	18	183	710
Juli .....	5 177	783	259	75	4 060	1 037	24	226	787
August .....	5 550	813	237	62	4 438	1 083	13	257	813
September .....	5 328	781	269	71	4 207	1 024	23	212	789
Oktober .....	5 247	650	236	74	4 287	842	21	217	604
November .....	5 219	587	272	48	4 312	777	13	171	593
Dezember .....	5 020	574	310	66	4 070	750	18	168	564
2005 <sup>3)</sup> Januar .....	4 669	559	361	50	3 699	717	20	139	558
Februar .....									
März .....									
April .....									
Mai .....									
Juni .....									
Juli .....									
August .....									
September .....									
Oktober .....									
November .....									
Dezember .....									
Jan. - Jan. ....	4 669	559	361	50	3 699	717	20	139	558
Entwicklung									
zum Vormonat (%)....	- 7,0	- 2,6	16,5	- 24,2	- 9,1	- 0,4	11,1	- 17,3	- 1,1
zum Vorjahr (%).....	4,4	20,7	- 4,5	4,2	3,2	16,8	- 4,8	- 9,7	27,1

1) ab 1991 bis 1994 Sachschaden von 4 000 DM und mehr bei mindestens einem Geschädigten, ab 1995 Straftatbestand oder Ordnungswidrigkeit (Bußgeld) und mindestens ein Kraftfahrzeug musste abgeschleppt werden

2) Personen, die innerhalb von 30 Tagen an den Unfallfolgen starben

3) vorläufige Ergebnisse