



## Straßenverkehrsunfälle in Mecklenburg-Vorpommern

Oktober 2004

Bestell-Nr.: H113 2004 10

Herausgabe: 12. Januar 2005  
Printausgabe: EUR 4,00

Herausgeber: Statistisches Landesamt Mecklenburg-Vorpommern, Lübecker Straße 287, 19059 Schwerin,  
Telefon: 0385 4801-0, Telefax: 0385 4801-123, Internet: <http://www.statistik-mv.de>, E-Mail: [poststelle@statistik-mv.de](mailto:poststelle@statistik-mv.de)

Zuständiger Dezernent: Dr. Detlef Thofern, Telefon: 0385 4801-776

© Statistisches Landesamt Mecklenburg-Vorpommern, Schwerin, 2005

Für nicht gewerbliche Zwecke sind Vervielfältigung und unentgeltliche Verbreitung, auch auszugsweise, mit Quellenangabe gestattet. Die Verbreitung, auch auszugsweise, über elektronische Systeme/Datenträger bedarf der vorherigen Zustimmung. Alle übrigen Rechte bleiben vorbehalten.

### Zeichenerklärungen und Abkürzungen

-	nichts vorhanden
0	weniger als die Hälfte von 1 in der letzten besetzten Stelle, jedoch mehr als nichts
.	Zahlenwert unbekannt oder geheim zu halten
...	Zahl lag bei Redaktionsschluss noch nicht vor
x	Aussage nicht sinnvoll oder Fragestellung nicht zutreffend
/	keine Angabe, da Zahlenwert nicht ausreichend genau oder nicht repräsentativ
()	Zahl hat eingeschränkte Aussagefähigkeit
p	vorläufige Zahl
s	geschätzte Zahl
r	berichtigte Zahl

# Inhalt

	Seite
I. Vorbemerkungen	3
II. Entwicklung der Straßenverkehrsunfälle und Verunglückten	4
III. Tabellen	
1. Straßenverkehrsunfälle und Verunglückte	
1.1. Nach Straßenarten	5
1.2. Nach Unfallarten	6
1.3. Nach Unfalltypen	7
1.4. Nach Tagesdatum und Ortslage	8 - 9
2. Getötete und Verletzte im Straßenverkehr	
2.1. Nach Art der Verkehrsbeteiligung	10 - 11
2.2. Nach Art der Verkehrsbeteiligung, Altersgruppen und Geschlecht	12 - 15
2.3. Nach Altersgruppen und Geschlecht	16 - 17
3. An Straßenverkehrsunfällen beteiligte Fahrzeugführer und Fußgänger	18
4. Ursachen von Straßenverkehrsunfällen mit Personenschaden	
4.1. Fehlverhalten der Fahrzeugführer	19
4.2. Alle Ursachen	20 - 25
5. Unfälle mit Personenschaden, schwerwiegendem Sachschaden und Unfallfolgen	26
6. Straßenverkehrsunfälle und verunglückte Personen nach Kreisen	27
IV. Übersicht zu den Unfällen mit Personenschaden und Sachschaden	28

## I. Vorbemerkungen

### Rechtsgrundlage

Rechtsgrundlage für die Zusammenstellung der vorliegenden Ergebnisse ist das "Gesetz über die Statistik der Straßenverkehrsunfälle" (Straßenverkehrsunfallstatistikgesetz - StVUnfStatG) vom 15. Juni 1990 (BGBl. I S. 1078), neugefasst durch Artikel 1 des Gesetzes zur Änderung des Straßenverkehrsunfallstatistikgesetzes vom 23. November 1994 (BGBl. I S. 3491) und der Verordnung zur näheren Bestimmung des schwerwiegenden Unfalls mit Sachschaden im Sinne des Straßenverkehrsunfallstatistikgesetzes vom 21. Dezember 1994 (BGBl. I S. 3970).

Danach wird über Unfälle, bei denen infolge des Fahrverkehrs auf öffentlichen Wegen und Plätzen Personen getötet oder verletzt bzw. bei schwerwiegenden Unfällen und Unfällen unter Alkoholeinwirkung Sachschäden verursacht worden sind, eine Bundesstatistik geführt. Bei allen anderen Unfällen erfasst die Statistik lediglich die Gesamtzahl, gegliedert nach Unfällen auf Autobahnen und sonstigen Straßen. Die Unfälle auf sonstigen Straßen sind zu untergliedern nach innerhalb und außerhalb geschlossener Ortschaften.

### Erfassungsumfang

Auskunftspflichtig sind - laut § 4 StVUnfStatG - die Polizeidienststellen, von denen der Unfall aufgenommen wurde. Daraus folgt, dass von der Statistik nur Unfälle erfasst werden, zu denen die Polizei herangezogen wurde.

Es handelt sich dabei um Straßenverkehrsunfälle mit Personenschaden, schwerwiegende Unfälle mit Sachschaden sowie sonstige Sachschadensunfälle unter Alkoholeinwirkung.

### Berichtsweg

Erhebungspapiere für die Statistik sind die im Grundaufbau bundeseinheitlichen Verkehrsunfallanzeigen, die von den unfallaufnehmenden Polizisten ausgefüllt werden.

Diese Angaben werden im Statistischen Landesamt (bzw. im Statistischen Bundesamt) auf Datenträger übernommen und nach bundeseinheitlichem Programm monatlich und jährlich tabelliert. Nicht alle Verkehrsunfallanzeigen können in die Monatsergebnisse eingearbeitet werden, weil bei fehlenden bzw. widersprüchlichen Angaben oft zeitaufwendige Rückfragen nötig sind. Derartige Unfälle werden als Nachmeldungen übernommen. Das führt dazu, dass der kumulierte Jahresanteil größer ist als die Summe der Monatsergebnisse.

### Veröffentlichungsformen

Monatsbericht:

Vorläufige Zahlen etwa 3 Monate nach Ende des Berichtsmonats, in der Fachserie "Statistische Berichte" dargestellt

Jahresbericht:

Endgültige Ergebnisse in tiefgegliederten Tabellen, ausführliche Erläuterungen, Zeitreihen

### Unfälle

Unfälle werden unterschieden nach der Schwere der Unfallfolgen (z. B. Unfälle mit Personenschaden und Unfälle mit Sachschaden). Bei Unfällen mit **Personenschaden** sind Personen getötet bzw. verletzt worden, von untergeordneter Bedeutung ist in diesem Fall der gleichzeitig entstandene und auch erfasste Sachschaden. Kriterium für die Zuordnung eines Unfalls ist jeweils die schwerste Unfallfolge.

Die Unfälle werden unterschieden nach:

- Unfall mit Getöteten
- Unfall mit Schwerverletzten
- Unfall mit Leichtverletzten
- Schwerwiegender Unfall mit Sachschaden (im engeren Sinne)
- Sonstiger Sachschadensunfall unter Alkoholeinwirkung
- Sonstiger Sachschadensunfall ohne Alkoholeinwirkung

Ein **schwerwiegender** Unfall mit Sachschaden im Sinne § 2 StVUnfStatG liegt vor, wenn nach den Feststellungen der Beamten des Polizeidienstes als Unfallursache eine Ordnungswidrigkeit, bei der gemäß Bußgeldkatalog-Verordnung vom 4. Juli 1989 (BGBl. I S. 1305), geändert durch Verordnung vom 4. Dezember 1993 (BGBl. I S. 2043), in der jeweils geltenden Fassung eine Geldbuße festzusetzen ist oder eine Straftat, die im Zusammenhang mit der Teilnahme am Straßenverkehr begangen worden ist, anzunehmen ist und mindestens ein Kraftfahrzeug aufgrund eines Unfallschadens von der Unfallstelle abgeschleppt werden muss.

Um einen sonstigen Sachschadensunfall **unter** Alkoholeinwirkung handelt es sich, wenn ein Unfallbeteiligter unter Alkoholeinwirkung stand und am Unfall beteiligte Kraftfahrzeuge noch fahrbereit waren.

Zu einem sonstigen Sachschadensunfall **ohne** Alkoholeinwirkung zählen alle übrigen Sachschadensunfälle **ohne** Straftatbestand oder Ordnungswidrigkeit (Bußgeld), unabhängig davon, ob ein beteiligtes Kraftfahrzeug fahrbereit war oder nicht und alle Sachschadensunfälle **mit** Straftatbestand oder Ordnungswidrigkeit (Bußgeld) **und** alle Kraftfahrzeuge sind fahrbereit.

### Ortslage

Die Ortslage der Unfälle - innerhalb bzw. außerhalb von Ortschaften - wird durch die gelben Ortsschilder bestimmt. Autobahnen, auch Stadtautobahnen, gelten als außerhalb von Ortschaften.

### Verunglückte

Als Verunglückte gelten alle Personen (auch Mitfahrer), die beim Unfall verletzt oder getötet wurden. Dabei werden erfasst als

- Getötete  
Personen, die innerhalb von 30 Tagen an den Unfallfolgen starben

- Schwerverletzte  
Personen, die unmittelbar zur stationären Behandlung - mindestens für 24 Stunden - in einem Krankenhaus aufgenommen wurden
- Leichtverletzte  
alle übrigen Verletzten.

### Beteiligte

Als Beteiligte an einem Straßenverkehrsunfall werden alle Fahrzeugführer und Fußgänger erfasst, die selber oder deren Fahrzeuge Schäden erlitten oder hervorgerufen haben. Verunglückte Mitfahrer zählen somit nicht zu den Unfallbeteiligten.

### Ursachen

Die Unfallursachen werden nach dem seit 1975 geltenden Unfallursachenverzeichnis von den unfallaufnehmenden Polizisten entsprechend ihrer Einschätzung in das Erhebungspapier eingetragen. Es wird unterschieden nach:

- allgemeinen Ursachen (z. B. Straßenglätte, Nebel usw.)
- personenbezogenem Fehlverhalten (z. B. Vorfahrtsmissachtung), das den Fahrzeugführern bzw. Fußgängern zugeschrieben wird.

## II. Entwicklung der Straßenverkehrsunfälle und Verunglückten \*)

Merkmal	Oktober	
	2004	2003
	Anzahl	
Straßenverkehrsunfälle .....	958	997
Davon		
mit Personenschaden .....	648	631
mit schwerwiegendem Sachschaden .....	236	296
mit Sachschaden unter Alkoholeinwirkung.....	74	70
Verunglückte Personen insgesamt .....	840	835
Davon		
Getötete.....	21	13
Schwerverletzte .....	216	200
Leichtverletzte .....	603	622
Verunglückte nach der Art der Verkehrsbeteiligung		
Personenkraftwagen .....	524	537
Mopeds und Motorzweiräder .....	87	71
Fahrräder .....	138	127
Fußgänger .....	56	60
Güterkraftfahrzeuge .....	24	29
Verunglückte Personen		
unter 15 Jahren.....	54	63
65 Jahre und älter.....	71	76
Ursachen durch Fahrzeugführer bei Straßenverkehrsunfällen		
mit Personenschaden		
Geschwindigkeit.....	133	128
Verkehrstüchtigkeit .....	76	62
darunter		
Alkoholeinfluss .....	63	50
Vorfahrt.....	111	104
Überholen .....	36	31
Abstand .....	80	72
Ursachen durch Fußgänger bei Straßenverkehrsunfällen		
mit Personenschaden		
falsches Verhalten beim Überschreiten der Fahrbahn .....	9	20
darunter		
ohne auf den Fahrzeugverkehr zu achten.....	6	14
Verkehrstüchtigkeit .....	10	9
darunter		
Alkoholeinfluss .....	9	7

\*) 2003 endgültige Zahlen; 2004 vorläufige Zahlen

III. Tabellen

**1 Straßenverkehrsunfälle und Verunglückte**

**1.1 Nach Straßenarten**

Straßenart Ortslage	Unfälle mit Personen- schaden	Verunglückte			Unfälle mit Personen- schaden	Verunglückte			Zu- bzw. Abnahme (-)				
		Getötete	Schwer- verletzte	Leicht- verletzte		Getötete	Schwer- verletzte	Leicht- verletzte	Unf. mit Pers.- scha- den	Getö- tete	Schwer- verletzte	Leicht- verletzte	
													Anzahl
		Oktober 2004						Oktober 2003					
Autobahnen .....	33	3	10	29	19	-	5	20	73,7	X	X	45,0	
Bundesstraßen .....	190	8	66	191	196	4	53	224	3,1-	X	24,5	14,7-	
innerorts .....	88	2	17	100	108	-	20	126	18,5-	X	15,0-	20,6-	
außerorts .....	102	6	49	91	88	4	33	98	15,9	X	48,5	7,1-	
Landesstraßen .....	129	9	52	114	144	5	67	124	10,4-	X	22,4-	8,1-	
innerorts .....	54	1	10	57	50	-	14	50	8,0	X	28,6-	14,0	
außerorts .....	75	8	42	57	94	5	53	74	20,2-	X	20,8-	23,0-	
Kreisstraßen .....	56	1	27	47	50	1	20	40	12,0	-	35,0	17,5	
innerorts .....	21	-	8	16	18	-	7	14	16,7	-	X	14,3	
außerorts .....	35	1	19	31	32	1	13	26	9,4	-	46,2	19,2	
Andere Straßen .....	240	-	61	222	222	3	55	214	8,1	X	10,9	3,7	
innerorts .....	214	-	52	198	189	-	37	190	13,2	-	40,5	4,2	
außerorts .....	26	-	9	24	33	3	18	24	21,2-	X	X	-	
Insgesamt .....	648	21	216	603	631	13	200	622	2,7	61,5	8,0	3,1-	
innerorts .....	377	3	87	371	365	-	78	380	3,3	X	11,5	2,4-	
außerorts .....	271	18	129	232	266	13	122	242	1,9	38,5	5,7	4,1-	
		Januar - Oktober 2004						Januar - Oktober 2003					
Autobahnen .....	282	16	122	298	268	23	105	260	5,2	30,4-	16,2	14,6	
Bundesstraßen .....	1 856	75	587	1 999	2 074	84	612	2 261	10,5-	10,7-	4,1-	11,6-	
innerorts .....	865	12	160	945	978	15	180	1 095	11,6-	20,0-	11,1-	13,7-	
außerorts .....	991	63	427	1 054	1 096	69	432	1 166	9,6-	8,7-	1,2-	9,6-	
Landesstraßen .....	1 381	60	503	1 300	1 435	77	504	1 382	3,8-	22,1-	0,2-	5,9-	
innerorts .....	551	14	127	526	498	11	117	499	10,6	27,3	8,5	5,4	
außerorts .....	830	46	376	774	937	66	387	883	11,4-	30,3-	2,8-	12,3-	
Kreisstraßen .....	534	12	208	477	589	22	232	541	9,3-	45,5-	10,3-	11,8-	
innerorts .....	156	1	49	137	159	4	65	137	1,9-	X	24,6-	-	
außerorts .....	378	11	159	340	430	18	167	404	12,1-	38,9-	4,8-	15,8-	
Andere Straßen .....	2 309	11	465	2 153	2 612	33	513	2 459	11,6-	66,7-	9,4-	12,4-	
innerorts .....	2 038	7	360	1 919	2 295	20	385	2 181	11,2-	X	6,5-	12,0-	
außerorts .....	271	4	105	234	317	13	128	278	14,5-	X	18,0-	15,8-	
Insgesamt .....	6 362	174	1 885	6 227	6 978	239	1 966	6 903	8,8-	27,2-	4,1-	9,8-	
innerorts .....	3 610	34	696	3 527	3 930	50	747	3 912	8,1-	32,0-	6,8-	9,8-	
außerorts .....	2 752	140	1 189	2 700	3 048	189	1 219	2 991	9,7-	25,9-	2,5-	9,7-	

# Noch: 1 Straßenverkehrsunfälle und Verunglückte

## 1.2 Nach Unfallarten

Unfallart Ortslage	Unfälle mit Personen- schaden	Verunglückte			Unfälle mit Personen- schaden	Verunglückte			Zu- bzw. Abnahme (-)			
		Getötete	Schwer- verletzte	Leicht- verletzte		Getötete	Schwer- verletzte	Leicht- verletzte	Unf. mit Pers.- scha- den	Getö- tete	Schwer- verletzte	Leicht- verletzte
Oktober 2004						Oktober 2003						
Zusammenstoß m. and. Fzg. das anfährt, anhält .	10	-	4	7	18	-	2	22	44,4-	-	X	X
innerorts .....	9	-	2	7	16	-	2	18	X	-	-	X
außerorts .....	1	-	2	-	2	-	-	4	X	-	X	X
vorausfährt o. wartet	118	-	17	144	109	-	8	154	8,3	-	X	6,5-
innerorts .....	73	-	2	99	69	-	2	96	5,8	-	-	3,1
außerorts .....	45	-	15	45	40	-	6	58	12,5	-	X	22,4-
seitlich in gleicher Richtung fährt .....	17	1	6	19	16	-	4	17	6,3	X	X	11,8
innerorts .....	5	-	2	5	11	-	2	10	X	-	-	X
außerorts .....	12	1	4	14	5	-	2	7	X	X	X	X
entgegenkommt .....	55	5	33	49	46	2	28	56	19,6	X	17,9	12,5-
innerorts .....	27	-	16	24	17	-	3	21	58,8	-	X	14,3
außerorts .....	28	5	17	25	29	2	25	35	3,4-	X	32,0-	28,6-
einbiegt oder kreuzt	171	2	33	168	169	1	47	176	1,2	X	29,8-	4,5-
innerorts .....	144	1	23	140	138	-	26	142	4,3	X	11,5-	1,4-
außerorts .....	27	1	10	28	31	1	21	34	12,9-	-	52,4-	17,6-
Zus. stoß Fzg/Fußgänger	54	1	18	40	55	1	19	38	1,8-	-	5,3-	5,3
innerorts .....	46	1	12	36	50	-	17	36	8,0-	X	29,4-	-
außerorts .....	8	-	6	4	5	1	2	2	X	X	X	X
Aufprall auf Hindernis	10	-	4	8	7	-	-	8	X	-	X	-
innerorts .....	1	-	-	1	1	-	-	1	-	-	-	-
außerorts .....	9	-	4	7	6	-	-	7	X	-	X	-
Abk.v. Fahrbahn n.rechts	93	9	51	67	97	6	37	78	4,1-	X	37,8	14,1-
innerorts .....	19	-	5	20	23	-	12	25	17,4-	-	X	20,0-
außerorts .....	74	9	46	47	74	6	25	53	-	X	84,0	11,3-
Abk.v. Fahrbahn n.links	62	3	33	52	67	3	40	34	7,5-	-	17,5-	52,9
innerorts .....	17	1	11	13	12	-	6	7	41,7	X	X	X
außerorts .....	45	2	22	39	55	3	34	27	18,2-	X	35,3-	44,4
Unfall anderer Art ....	58	-	17	49	47	-	15	39	23,4	-	13,3	25,6
innerorts .....	36	-	14	26	28	-	8	24	28,6	-	X	8,3
außerorts .....	22	-	3	23	19	-	7	15	15,8	-	X	53,3
Insgesamt .....	648	21	216	603	631	13	200	622	2,7	61,5	8,0	3,1-
innerorts .....	377	3	87	371	365	-	78	380	3,3	X	11,5	2,4-
außerorts .....	271	18	129	232	266	13	122	242	1,9	38,5	5,7	4,1-
Januar - Oktober 2004						Januar - Oktober 2003						
Zusammenstoß m. and. Fzg. das anfährt, anhält .	184	-	26	195	184	1	32	195	-	X	18,8-	-
innerorts .....	153	-	17	155	152	-	25	152	0,7	-	32,0-	2,0
außerorts .....	31	-	9	40	32	1	7	43	3,1-	X	X	7,0-
vorausfährt o. wartet	1 054	10	113	1 343	1 150	12	93	1 508	8,3-	16,7-	21,5	10,9-
innerorts .....	613	1	40	755	698	1	33	895	12,2-	-	21,2	15,6-
außerorts .....	441	9	73	588	452	11	60	613	2,4-	X	21,7	4,1-
seitlich in gleicher Richtung fährt .....	233	9	80	217	302	8	93	286	22,8-	X	14,0-	24,1-
innerorts .....	112	2	28	93	146	-	22	133	23,3-	X	27,3	30,1-
außerorts .....	121	7	52	124	156	8	71	153	22,4-	X	26,8-	19,0-
entgegenkommt .....	520	42	264	553	603	35	307	689	13,8-	20,0	14,0-	19,7-
innerorts .....	235	5	79	249	263	6	70	319	10,6-	X	12,9	21,9-
außerorts .....	285	37	185	304	340	29	237	370	16,2-	27,6	21,9-	17,8-
einbiegt oder kreuzt	1 707	10	358	1 739	1 764	27	414	1 786	3,2-	63,0-	13,5-	2,6-
innerorts .....	1 350	4	205	1 332	1 381	11	246	1 338	2,2-	X	16,7-	0,4-
außerorts .....	357	6	153	407	383	16	168	448	6,8-	X	8,9-	9,2-
Zus. stoß Fzg/Fußgänger	502	8	143	399	542	19	152	417	7,4-	X	5,9-	4,3-
innerorts .....	459	6	125	366	479	12	124	379	4,2-	X	0,8	3,4-
außerorts .....	43	2	18	33	63	7	28	38	31,7-	X	35,7-	13,2-
Aufprall auf Hindernis	55	1	17	45	66	2	13	65	16,7-	X	30,8	30,8-
innerorts .....	13	1	5	7	15	-	3	14	13,3-	X	X	X
außerorts .....	42	-	12	38	51	2	10	51	17,6-	X	20,0	25,5-
Abk.v. Fahrbahn n.rechts	939	48	429	769	992	65	401	827	5,3-	26,2-	7,0	7,0-
innerorts .....	190	8	63	163	192	5	72	166	1,0-	X	12,5-	1,8-
außerorts .....	749	40	366	606	800	60	329	661	6,4-	33,3-	11,2	8,3-
Abk.v. Fahrbahn n.links	669	39	335	540	686	54	295	532	2,5-	27,8-	13,6	1,5
innerorts .....	153	7	53	129	124	7	38	109	23,4	-	39,5	18,3
außerorts .....	516	32	282	411	562	47	257	423	8,2-	31,9-	9,7	2,8-
Unfall anderer Art ....	499	7	120	427	689	16	166	598	27,6-	X	27,7-	28,6-
innerorts .....	332	-	81	278	480	8	114	407	30,8-	X	28,9-	31,7-
außerorts .....	167	7	39	149	209	8	52	191	20,1-	X	25,0-	22,0-
Insgesamt .....	6 362	174	1 885	6 227	6 978	239	1 966	6 903	8,8-	27,2-	4,1-	9,8-
innerorts .....	3 610	34	696	3 527	3 930	50	747	3 912	8,1-	32,0-	6,8-	9,8-
außerorts .....	2 752	140	1 189	2 700	3 048	189	1 219	2 991	9,7-	25,9-	2,5-	9,7-

# Noch: 1 Straßenverkehrsunfälle und Verunglückte

## 1.3 Nach Unfalltypen

Unfalltyp Ortslage	Unfälle mit Personen- schaden	Verunglückte			Unfälle mit Personen- schaden	Verunglückte			Zu- bzw. Abnahme (-)					
		Getötete	Schwer- verletzte	Leicht- verletzte		Getötete	Schwer- verletzte	Leicht- verletzte	Unf. mit Pers.- schaden	Getö- tete	Schwer- verletzte	Leicht- verletzte	%	
													Anzahl	
						Oktober 2004	Oktober 2003							
Fahrunfall .....	163	11	87	125	159	9	76	116	2,5	X	14,5	7,8		
innerorts .....	51	1	28	39	44	-	19	43	15,9	X	47,4	9,3-		
außerorts .....	112	10	59	86	115	9	57	73	2,6-	X	3,5	17,8		
Abbiege-Unfall .....	72	1	13	77	74	-	12	85	2,7-	X	8,3	9,4-		
innerorts .....	54	-	6	56	56	-	7	58	3,6-	-	X	3,4-		
außerorts .....	18	1	7	21	18	-	5	27	-	X	X	22,2-		
Einbiegen/Kreuzenunfall	138	1	24	132	137	1	39	141	0,7	-	38,5-	6,4-		
innerorts .....	115	1	18	111	111	-	21	114	3,6	X	14,3-	2,6-		
außerorts .....	23	-	6	21	26	1	18	27	11,5-	X	X	22,2-		
Überschreitenunfall ...	32	1	12	22	36	1	12	25	11,1-	-	-	12,0-		
innerorts .....	31	1	11	22	32	-	11	23	3,1-	X	-	4,3-		
außerorts .....	1	-	1	-	4	1	1	2	X	X	-	X		
Unfall durch ruhenden Verkehr .....	6	-	2	4	7	-	1	9	X	-	X	X		
innerorts .....	6	-	2	4	7	-	1	9	X	-	X	X		
außerorts .....	-	-	-	-	-	-	-	-	-	-	-	-		
Unfall im Längsverkehr	175	6	58	187	144	2	37	184	21,5	X	56,8	1,6		
innerorts .....	94	-	16	114	80	-	8	105	17,5	-	X	8,6		
außerorts .....	81	6	42	73	64	2	29	79	26,6	X	44,8	7,6-		
Sonstiger Unfall .....	62	1	20	56	74	-	23	62	16,2-	X	13,0-	9,7-		
innerorts .....	26	-	6	25	35	-	11	28	25,7-	-	X	10,7-		
außerorts .....	36	1	14	31	39	-	12	34	7,7-	X	16,7	8,8-		
Insgesamt .....	648	21	216	603	631	13	200	622	2,7	61,5	8,0	3,1-		
innerorts .....	377	3	87	371	365	-	78	380	3,3	X	11,5	2,4-		
außerorts .....	271	18	129	232	266	13	122	242	1,9	38,5	5,7	4,1-		
Januar - Oktober 2004						Januar - Oktober 2003								
Fahrunfall .....	1 631	93	761	1 329	1 806	125	742	1 473	9,7-	25,6-	2,6	9,8-		
innerorts .....	464	15	152	397	521	16	171	452	10,9-	6,3-	11,1-	12,2-		
außerorts .....	1 167	78	609	932	1 285	109	571	1 021	9,2-	28,4-	6,7	8,7-		
Abbiege-Unfall .....	679	1	152	708	796	9	158	870	14,7-	X	3,8-	18,6-		
innerorts .....	485	-	87	480	556	2	93	576	12,8-	X	6,5-	16,7-		
außerorts .....	194	1	65	228	240	7	65	294	19,2-	X	-	22,4-		
Einbiegen/Kreuzenunfall	1 320	9	264	1 358	1 379	24	338	1 373	4,3-	X	21,9-	1,1-		
innerorts .....	1 052	4	153	1 045	1 094	12	198	1 041	3,8-	X	22,7-	0,4		
außerorts .....	268	5	111	313	285	12	140	332	6,0-	X	20,7-	5,7-		
Überschreitenunfall ...	335	5	101	260	335	12	101	246	-	X	-	5,7		
innerorts .....	315	5	94	244	308	9	88	232	2,3	X	6,8	5,2		
außerorts .....	20	-	7	16	27	3	13	14	25,9-	X	X	14,3		
Unfall durch ruhenden Verkehr .....	76	-	9	70	69	-	8	71	10,1	-	X	1,4-		
innerorts .....	73	-	9	67	67	-	8	68	9,0	-	X	1,5-		
außerorts .....	3	-	-	3	2	-	-	3	X	-	-	-		
Unfall im Längsverkehr	1 697	56	427	1 946	1 811	45	429	2 154	6,3-	24,4	0,5-	9,7-		
innerorts .....	885	7	124	999	930	5	93	1 137	4,8-	X	33,3	12,1-		
außerorts .....	812	49	303	947	881	40	336	1 017	7,8-	22,5	9,8-	6,9-		
Sonstiger Unfall .....	624	10	171	556	782	24	190	716	20,2-	58,3-	10,0-	22,3-		
innerorts .....	336	3	77	295	454	6	96	406	26,0-	X	19,8-	27,3-		
außerorts .....	288	7	94	261	328	18	94	310	12,2-	X	-	15,8-		
Insgesamt .....	6 362	174	1 885	6 227	6 978	239	1 966	6 903	8,8-	27,2-	4,1-	9,8-		
innerorts .....	3 610	34	696	3 527	3 930	50	747	3 912	8,1-	32,0-	6,8-	9,8-		
außerorts .....	2 752	140	1 189	2 700	3 048	189	1 219	2 991	9,7-	25,9-	2,5-	9,7-		

# Noch: 1 Straßenverkehrsunfälle und Verunglückte

## 1.4 Nach Tagesdatum und Ortslage im Oktober 2004

Tagesdatum Ortslage	Unfälle mit Personen- schaden	Davon mit			Verunglückte			Unfälle mit schwerw. 1) Sachschaden	Unfälle mit Personen- und schwerw. 1) Sachschaden
		Getöteten	Schwer- verletzten	Leicht- verletzten	Getötete	Schwer- verletzte	Leicht- verletzte		
Innerorts									
1. Freitag .....	11	-	1	10	-	1	12	9	20
2. Samstag .....	11	-	1	10	-	1	11	4	15
3. Sonntag .....	7	-	1	6	-	1	7	5	12
4. Montag .....	9	-	3	6	-	3	7	1	10
5. Dienstag .....	17	-	3	14	-	3	19	3	20
6. Mittwoch .....	12	-	-	12	-	-	13	3	15
7. Donnerstag .....	18	-	1	17	-	1	23	5	23
8. Freitag .....	15	-	4	11	-	4	12	4	19
9. Samstag .....	10	-	3	7	-	3	7	7	17
10. Sonntag .....	12	-	7	5	-	12	7	3	15
11. Montag .....	20	-	5	15	-	5	21	3	23
12. Dienstag .....	13	-	1	12	-	1	13	4	17
13. Mittwoch .....	16	-	3	13	-	3	15	5	21
14. Donnerstag .....	13	-	1	12	-	1	12	-	13
15. Freitag .....	14	-	4	10	-	5	15	8	22
16. Samstag .....	12	1	2	9	1	2	16	2	14
17. Sonntag .....	4	-	1	3	-	1	5	4	8
18. Montag .....	14	-	2	12	-	3	16	7	21
19. Dienstag .....	10	-	1	9	-	1	9	3	13
20. Mittwoch .....	12	-	5	7	-	6	10	2	14
21. Donnerstag .....	13	-	1	12	-	1	12	4	17
22. Freitag .....	14	-	4	10	-	4	13	2	16
23. Samstag .....	11	-	3	8	-	3	10	6	17
24. Sonntag .....	7	-	2	5	-	3	5	5	12
25. Montag .....	13	-	2	11	-	2	15	3	16
26. Dienstag .....	8	-	1	7	-	1	8	2	10
27. Mittwoch .....	19	1	1	17	1	1	20	5	24
28. Donnerstag .....	10	-	-	10	-	-	10	4	14
29. Freitag .....	12	-	2	10	-	4	11	5	17
30. Samstag .....	15	1	4	10	1	9	11	8	23
31. Sonntag .....	5	-	1	4	-	2	6	4	9
Zusammen ...	377	3	70	304	3	87	371	130	507
Außerorts, einschließlich Autobahn									
1. Freitag .....	13	1	8	4	2	11	5	3	16
2. Samstag .....	10	-	3	7	-	5	8	1	11
3. Sonntag .....	8	2	3	3	2	5	3	2	10
4. Montag .....	7	1	3	3	1	3	5	2	9
5. Dienstag .....	9	1	1	7	1	1	8	1	10
6. Mittwoch .....	12	-	4	8	-	6	11	3	15
7. Donnerstag .....	6	-	1	5	-	2	6	2	8
8. Freitag .....	4	-	1	3	-	1	5	4	8
9. Samstag .....	11	2	1	8	3	2	15	7	18
10. Sonntag .....	12	-	3	9	-	3	13	3	15
11. Montag .....	10	-	4	6	-	8	8	3	13
12. Dienstag .....	4	-	1	3	-	1	4	4	8
13. Mittwoch .....	7	-	3	4	-	5	6	2	9
14. Donnerstag .....	9	1	3	5	1	3	7	3	12
15. Freitag .....	12	-	5	7	-	5	12	7	19
16. Samstag .....	13	-	5	10	-	4	11	5	18
17. Sonntag .....	10	-	5	5	-	5	10	5	15
18. Montag .....	12	-	3	9	-	3	11	6	18
19. Dienstag .....	4	-	2	2	-	2	4	2	6
20. Mittwoch .....	7	-	2	5	-	2	5	6	13
21. Donnerstag .....	9	-	3	6	-	7	9	3	12
22. Freitag .....	5	-	2	3	-	2	7	2	7
23. Samstag .....	8	1	2	5	1	4	6	2	10
24. Sonntag .....	3	1	-	2	1	1	2	3	6
25. Montag .....	8	-	4	4	-	4	7	2	10
26. Dienstag .....	5	-	-	5	-	-	5	3	8
27. Mittwoch .....	7	-	2	5	-	2	7	3	10
28. Donnerstag .....	7	1	5	1	1	5	2	5	12
29. Freitag .....	18	1	8	9	1	16	15	6	24
30. Samstag .....	13	2	4	7	3	7	9	4	17
31. Sonntag .....	8	1	1	6	1	4	6	2	10
Zusammen ...	271	15	90	166	18	129	232	106	377
Innerorts und außerorts									
1. Freitag .....	24	1	9	14	2	12	17	12	36
2. Samstag .....	21	-	4	17	-	6	19	5	26
3. Sonntag .....	15	2	4	9	2	6	10	7	22
4. Montag .....	16	1	6	9	1	6	12	3	19
5. Dienstag .....	26	1	4	21	1	4	27	4	30
6. Mittwoch .....	24	-	4	20	-	6	24	6	30
7. Donnerstag .....	24	-	2	22	-	3	29	7	31
8. Freitag .....	19	-	5	14	-	5	17	8	27
9. Samstag .....	21	2	4	15	3	5	22	14	35
10. Sonntag .....	24	-	10	14	-	15	20	6	30
11. Montag .....	30	-	9	21	-	13	29	6	36
12. Dienstag .....	17	-	2	15	-	2	17	8	25
13. Mittwoch .....	23	-	6	17	-	8	21	7	30
14. Donnerstag .....	22	1	4	17	1	4	19	3	25
15. Freitag .....	26	-	9	17	-	10	27	15	41
16. Samstag .....	25	1	5	19	1	6	27	7	32
17. Sonntag .....	14	-	6	8	-	6	15	9	23
18. Montag .....	26	-	5	21	-	6	27	13	39
19. Dienstag .....	14	-	3	11	-	3	13	5	19
20. Mittwoch .....	19	-	7	12	-	8	15	8	27
21. Donnerstag .....	22	-	4	18	-	8	21	7	29
22. Freitag .....	19	-	6	13	-	6	20	4	23
23. Samstag .....	19	1	5	13	1	7	16	8	27
24. Sonntag .....	10	1	2	7	1	4	7	8	18
25. Montag .....	21	-	6	15	-	6	22	5	26
26. Dienstag .....	13	-	1	12	-	1	13	5	18
27. Mittwoch .....	26	1	3	22	1	3	27	8	34
28. Donnerstag .....	17	1	5	11	1	5	12	9	26
29. Freitag .....	30	1	10	19	1	20	26	11	41
30. Samstag .....	28	3	8	17	4	16	20	12	40
31. Sonntag .....	13	1	2	10	1	6	12	6	19
Insgesamt ...	648	18	160	470	21	216	603	236	884

1) Schwerwiegender Unfall mit Sachschaden (im engeren Sinne).



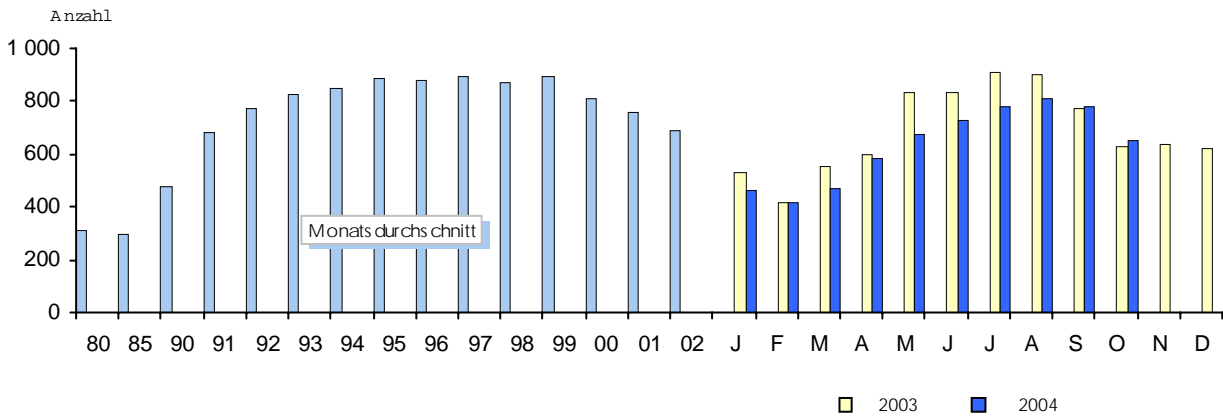
# Noch: 1 Straßenverkehrsunfälle und Verunglückte

## Noch: 1.4 Nach Tagesdatum und Ortslage im Oktober 2004

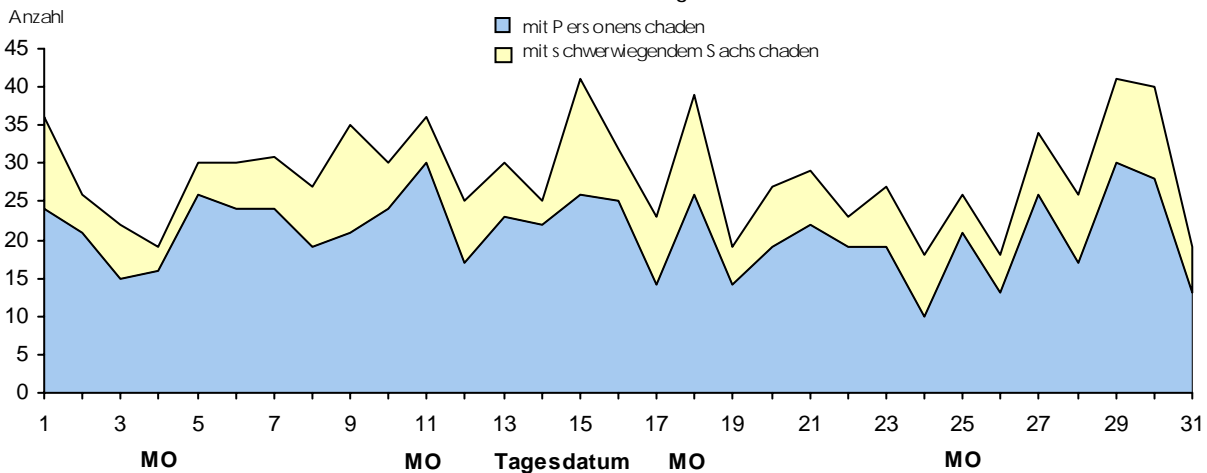
Tagesdatum Ortslage	Unfälle mit Personen- schaden	Davon mit			Verunglückte			Unfälle mit schwerw. 1) Sachschaden	Unfälle mit Personen- und schwerw. 1) Sachschaden
		Getöteten	Schwer- verletzten	Leicht- verletzten	Getötete	Schwer- verletzte	Leicht- verletzte		
auf Autobahnen									
1. Freitag .....	5	-	4	1	-	5	2	-	5
2. Samstag .....	3	-	1	2	-	2	3	-	3
3. Sonntag .....	1	1	-	-	1	1	-	1	2
4. Montag .....	-	-	-	-	-	-	-	-	-
5. Dienstag .....	3	-	1	2	-	1	2	-	3
6. Mittwoch .....	1	-	-	1	-	-	1	1	2
7. Donnerstag .....	-	-	-	-	-	-	-	-	-
8. Freitag .....	1	-	-	1	-	-	2	1	2
9. Samstag .....	3	1	-	2	2	-	4	1	4
10. Sonntag .....	-	-	-	-	-	-	-	-	-
11. Montag .....	4	-	-	4	-	-	4	-	4
12. Dienstag .....	-	-	-	-	-	-	-	2	2
13. Mittwoch .....	-	-	-	-	-	-	-	1	1
14. Donnerstag .....	1	-	1	-	-	1	-	-	1
15. Freitag .....	2	-	-	2	-	-	2	1	3
16. Samstag .....	2	-	-	2	-	-	2	1	3
17. Sonntag .....	-	-	-	-	-	-	-	1	1
18. Montag .....	-	-	-	-	-	-	-	1	1
19. Dienstag .....	-	-	-	-	-	-	-	-	-
20. Mittwoch .....	-	-	-	-	-	-	-	2	2
21. Donnerstag .....	-	-	-	-	-	-	-	1	1
22. Freitag .....	1	-	-	1	-	-	1	1	2
23. Samstag .....	1	-	-	1	-	-	1	-	1
24. Sonntag .....	1	-	-	1	-	-	1	1	2
25. Montag .....	1	-	-	1	-	-	1	1	2
26. Dienstag .....	-	-	-	-	-	-	-	1	1
27. Mittwoch .....	2	-	-	2	-	-	2	-	2
28. Donnerstag .....	-	-	-	-	-	-	-	2	2
29. Freitag .....	-	-	-	-	-	-	-	4	4
30. Samstag .....	-	-	-	-	-	-	-	1	1
31. Sonntag .....	1	-	-	1	-	-	1	-	1
Insgesamt .....	33	2	7	24	3	10	29	25	58

1) Schwerwiegender Unfall mit Sachschaden (im engeren Sinne).

### Straßenverkehrsunfälle mit Personenschaden



### Straßenverkehrsunfälle mit Personen- oder schwerwiegendem Sachschaden im Oktober 2004



## 2 Getötete und Verletzte

### 2.1 Nach Art der Ver

Art der Verkehrsbeteiligung Ortslage	Getötete						Schwerverletzte					
	Oktober		Zu- bzw. Abnah- me (-)	Januar - Oktober		Zu- bzw. Abnah- me (-)	Oktober		Zu- bzw. Abnah- me (-)	Januar - Oktober		Zu- bzw. Abnah- me (-)
	2004	2003		2004	2003		2004	2003		2004	2003	
	Anzahl	%	Anzahl	%	Anzahl	%	Anzahl	%				
Fahrer und Mitfahrer von												
Mofas, Mopeds .....	-	-	-	1	3	X	3	1	X	25	29	13,8-
innerorts .....	-	-	-	-	-	-	-	-	-	16	12	33,3
außerorts .....	-	-	-	1	3	X	3	1	X	9	17	X
Motorzweirädern mit amtl. Kennzeichen ..	4	1	X	22	34	35,3-	24	23	4,3	280	282	0,7-
innerorts .....	-	-	-	6	12	X	14	12	16,7	145	142	2,1
außerorts .....	4	1	X	16	22	27,3-	10	11	9,1-	135	140	3,6-
Personenkraftwagen ..	15	11	36,4	118	155	23,9-	134	125	7,2	1 103	1 128	2,2-
innerorts .....	1	-	X	15	10	50,0	36	28	28,6	185	210	11,9-
außerorts .....	14	11	27,3	103	145	29,0-	98	97	1,0	918	918	-
Bussen .....	-	-	-	-	-	-	2	-	X	5	7	X
innerorts .....	-	-	-	-	-	-	2	-	X	3	6	X
außerorts .....	-	-	-	-	-	-	-	-	-	2	1	X
Güterkraftfahrzeugen	1	-	X	6	8	X	9	7	X	75	70	7,1
innerorts .....	1	-	X	2	3	X	-	-	-	15	10	50,0
außerorts .....	-	-	-	4	5	X	9	7	X	60	60	-
Landwirtschaftlichen Zugmaschinen .....	-	-	-	-	1	X	-	-	-	2	2	-
innerorts .....	-	-	-	-	-	-	-	-	-	1	-	X
außerorts .....	-	-	-	-	1	X	-	-	-	1	2	X
übrigen												
Kraftfahrzeugen ...	-	-	-	1	-	X	2	1	X	2	8	X
innerorts .....	-	-	-	-	-	-	1	1	-	1	1	-
außerorts .....	-	-	-	1	-	X	1	-	X	1	7	X
Kraftfahrzeugen zus.	20	12	66,7	148	201	26,4-	174	157	10,8	1 492	1 526	2,2-
innerorts .....	2	-	X	23	25	8,0-	53	41	29,3	366	381	3,9-
außerorts .....	18	12	50,0	125	176	29,0-	121	116	4,3	1 126	1 145	1,7-
Fahrrädern .....	-	-	-	15	17	11,8-	26	22	18,2	252	281	10,3-
innerorts .....	-	-	-	5	12	X	23	18	27,8	205	237	13,5-
außerorts .....	-	-	-	10	5	X	3	4	X	47	44	6,8
darunter:												
unter 15 Jahren ...	-	-	-	1	1	-	1	4	X	39	59	33,9-
innerorts .....	-	-	-	-	1	X	1	4	X	33	56	41,1-
außerorts .....	-	-	-	1	-	X	-	-	-	6	3	X
anderen Fahrzeugen ..	-	-	-	-	1	X	-	-	-	2	4	X
innerorts .....	-	-	-	-	-	-	-	-	-	-	2	X
außerorts .....	-	-	-	-	1	X	-	-	-	2	2	-
Fußgänger .....	1	1	-	11	20	45,0-	16	20	20,0-	139	154	9,7-
innerorts .....	1	-	X	6	13	X	11	18	38,9-	125	126	0,8-
außerorts .....	-	1	X	5	7	X	5	2	X	14	28	50,0-
darunter:												
unter 15 Jahren .....	-	1	X	1	2	X	3	3	-	44	47	6,4-
innerorts .....	-	-	-	1	1	-	2	3	X	39	43	9,3-
außerorts .....	-	1	X	-	1	X	1	-	X	5	4	X
65 Jahre und mehr ...	-	-	-	2	8	X	3	6	X	33	32	3,1
innerorts .....	-	-	-	2	8	X	2	6	X	32	30	6,7
außerorts .....	-	-	-	-	-	-	1	-	X	1	2	X
Andere Personen .....	-	-	-	-	-	-	-	1	X	-	1	X
innerorts .....	-	-	-	-	-	-	-	1	X	-	1	X
außerorts .....	-	-	-	-	-	-	-	-	-	-	-	-
Insgesamt .....	21	13	61,5	174	239	27,2-	216	200	8,0	1 885	1 966	4,1-
innerorts .....	3	-	X	34	50	32,0-	87	78	11,5	696	747	6,8-
außerorts .....	18	13	38,5	140	189	25,9-	129	122	5,7	1 189	1 219	2,5-
darunter:												
unter 15 Jahren .....	-	1	X	4	7	X	12	15	20,0-	141	163	13,5-
innerorts .....	-	-	-	2	3	X	6	9	X	84	115	27,0-
außerorts .....	-	1	X	2	4	X	6	6	-	57	48	18,8
65 Jahre und mehr ...	3	2	X	21	29	27,6-	21	23	8,7-	160	163	1,8-
innerorts .....	-	-	-	9	11	X	10	13	23,1-	86	87	1,2-
außerorts .....	3	2	X	12	18	33,3-	11	10	10,0	74	76	2,6-

**im Straßenverkehr**  
**kehrsbeteiligung**

Leichtverletzte						Verunglückte insgesamt						Art der Verkehrsbeteiligung Ortslage
Oktober		Zu- bzw. Abnahme (-)	Januar - Oktober		Zu- bzw. Abnahme (-)	Oktober		Zu- bzw. Abnahme (-)	Januar - Oktober		Zu- bzw. Abnahme (-)	
2004	2003		2004	2003		2004	2003		2004	2003		
Anzahl	%	Anzahl	%	Anzahl	%	Anzahl	%	Anzahl	%			
2	3	X	45	59	23,7-	5	4	X	71	91	22,0-	Fahrer und Mitfahrer von
2	3	X	29	48	39,6-	2	3	X	45	60	25,0-	. Mofas, Mopeds
-	-	-	16	11	45,5	3	1	X	26	31	16,1-	.... innerorts
54	43	25,6	483	605	20,2-	82	67	22,4	785	921	14,8-	.... außerorts
38	27	40,7	310	394	21,3-	52	39	33,3	461	548	15,9-	Motorzweirädern mit
16	16	-	173	211	18,0-	30	28	7,1	324	373	13,1-	... amtl. Kennzeichen
375	401	6,5-	3 879	4 261	9,0-	524	537	2,4-	5 100	5 544	8,0-	.... innerorts
184	200	8,0-	1 671	1 834	8,9-	221	228	3,1-	1 871	2 054	8,9-	.... außerorts
191	201	5,0-	2 208	2 427	9,0-	303	309	1,9-	3 229	3 490	7,5-	. Personenkraftwagen
6	4	X	47	57	17,5-	8	4	X	52	64	18,8-	.... innerorts
6	4	X	29	36	19,4-	8	4	X	32	42	23,8-	.... außerorts
-	-	-	18	21	14,3-	-	-	-	20	22	9,1-	. Bussen
14	22	36,4-	199	218	8,7-	24	29	17,2-	280	296	5,4-	.... innerorts
2	6	X	57	67	14,9-	3	6	X	74	80	7,5-	.... außerorts
12	16	25,0-	142	151	6,0-	21	23	8,7-	206	216	4,6-	. Güterkraftfahrzeugen
1	-	X	2	3	X	1	-	X	4	6	X	Landwirtschaftlichen
-	-	-	1	1	-	-	-	-	2	1	X	... Zugmaschinen
1	-	X	1	2	X	1	-	X	2	5	X	.... innerorts
-	3	X	15	12	25,0	2	4	X	18	20	10,0-	.... außerorts
-	1	X	7	4	X	1	2	X	8	5	X	übrigen
-	2	X	8	8	-	1	2	X	10	15	33,3-	... Kraftfahrzeugen
452	476	5,0-	4 670	5 215	10,5-	646	645	0,2	6 310	6 942	9,1-	.... innerorts
232	241	3,7-	2 104	2 384	11,7-	287	282	1,8	2 493	2 790	10,6-	.... außerorts
220	235	6,4-	2 566	2 831	9,4-	359	363	1,1-	3 817	4 152	8,1-	. Kraftfahrzeugen zus.
112	105	6,7	1 162	1 256	7,5-	138	127	8,7	1 429	1 554	8,0-	.... innerorts
103	100	3,0	1 064	1 131	5,9-	126	118	6,8	1 274	1 380	7,7-	.... außerorts
9	5	X	98	125	21,6-	12	9	X	155	174	10,9-	. Fahrrädern
17	14	21,4	188	240	21,7-	18	18	-	228	300	24,0-	darunter:
15	12	25,0	181	202	10,4-	16	16	-	214	259	17,4-	... unter 15 Jahren
2	2	-	7	38	X	2	2	-	14	41	65,9-	.... innerorts
-	-	-	11	16	31,3-	-	-	-	13	21	38,1-	.... außerorts
-	-	-	4	15	X	-	-	-	4	17	X	. anderen Fahrzeugen
-	-	-	7	1	X	-	-	-	9	4	X	.... innerorts
39	39	-	383	414	7,5-	56	60	6,7-	533	588	9,4-	.... außerorts
36	37	2,7-	354	380	6,8-	48	55	12,7-	485	519	6,6-	Fußgänger
3	2	X	29	34	14,7-	8	5	X	48	69	30,4-	.... innerorts
5	10	X	94	113	16,8-	8	14	X	139	162	14,2-	.... außerorts
5	10	X	93	108	13,9-	7	13	X	133	152	12,5-	darunter:
-	-	-	1	5	X	1	1	-	6	10	X	... unter 15 Jahren
9	6	X	65	72	9,7-	12	12	-	100	112	10,7-	.... innerorts
9	5	X	65	68	4,4-	11	11	-	99	106	6,6-	.... außerorts
-	1	X	-	4	X	1	1	-	1	6	X	. 65 Jahre und mehr
-	2	X	1	2	X	-	3	X	1	3	X	Andere Personen
-	2	X	1	2	X	-	3	X	1	3	X	.... innerorts
-	-	-	-	-	-	-	-	-	-	-	-	.... außerorts
603	622	3,1-	6 227	6 903	9,8-	840	835	0,6	8 286	9 108	9,0-	Insgesamt
371	380	2,4-	3 527	3 912	9,8-	461	458	0,7	4 257	4 709	9,6-	.... innerorts
232	242	4,1-	2 700	2 991	9,7-	379	377	0,5	4 029	4 399	8,4-	.... außerorts
42	47	10,6-	491	610	19,5-	54	63	14,3-	636	780	18,5-	darunter:
30	33	9,1-	366	428	14,5-	36	42	14,3-	452	546	17,2-	... unter 15 Jahren
12	14	14,3-	125	182	31,3-	18	21	14,3-	184	234	21,4-	.... innerorts
47	51	7,8-	494	499	1,0-	71	76	6,6-	675	691	2,3-	.... außerorts
35	39	10,3-	325	312	4,2	45	52	13,5-	420	410	2,4	. 65 Jahre und mehr
12	12	-	169	187	9,6-	26	24	8,3	255	281	9,3-	.... innerorts

Noch: 2 Getötete und Verletzte im Straßenverkehr

2.2 Nach Art der Verkehrsbeteiligung, Altersgruppen und Geschlecht

Im Alter von ... bis unter ... Jahren Geschlecht	Darunter					Ins- gesamt	Darunter				Zu- bzw. Abnahme (-)				
	Fahrer u. Mitfahrer von				Fuß- gänger		Fahrer u. Mitfahrer von				ins- gesamt	Per- sonen- kraft- wagen	Motor- zwei- rädern mit amtl. Kennz.	Fahr- rädern	Fuß- gänger
	Per- sonen- kraft- wagen	Motor- zwei- rädern mit amtl. Kennz.	Fahr- rädern	Fuß- gänger			Per- sonen- kraft- wagen	Motor- zwei- rädern mit amtl. Kennz.	Fahr- rädern	Fuß- gänger					
Anzahl										%					
Getötete															
	Oktober 2004						Oktober 2003								
unter 15 .....	-	-	-	-	-	1	-	-	-	-	1	X	-	-	-
männlich .....	-	-	-	-	-	-	-	-	-	-	-	-	-	-	-
weiblich .....	-	-	-	-	-	1	-	-	-	-	1	X	-	-	X
15 - 18 .....	2	-	2	-	-	-	-	-	-	-	X	-	X	-	-
männlich .....	2	-	2	-	-	-	-	-	-	-	X	-	X	-	-
weiblich .....	-	-	-	-	-	-	-	-	-	-	-	-	-	-	-
18 - 21 .....	3	3	-	-	-	2	2	-	-	-	X	X	-	-	-
männlich .....	1	1	-	-	-	2	2	-	-	-	X	X	-	-	-
weiblich .....	2	2	-	-	-	-	-	-	-	-	X	X	-	-	-
21 - 25 .....	5	4	1	-	-	2	1	1	-	-	X	X	-	-	-
männlich .....	5	4	1	-	-	1	-	1	-	-	X	X	-	-	-
weiblich .....	-	-	-	-	-	1	1	-	-	-	X	X	-	-	-
25 - 35 .....	1	1	-	-	-	3	3	-	-	-	X	X	-	-	-
männlich .....	1	1	-	-	-	1	1	-	-	-	-	-	-	-	-
weiblich .....	-	-	-	-	-	2	2	-	-	-	X	X	-	-	-
35 - 45 .....	1	-	1	-	-	1	1	-	-	-	-	X	X	-	-
männlich .....	1	-	1	-	-	1	1	-	-	-	-	X	X	-	-
weiblich .....	-	-	-	-	-	-	-	-	-	-	-	-	-	-	-
45 - 55 .....	4	2	-	-	1	1	1	-	-	-	X	X	-	-	X
männlich .....	3	1	-	-	1	1	1	-	-	-	X	-	-	-	X
weiblich .....	1	1	-	-	-	-	-	-	-	-	X	X	-	-	-
55 - 65 .....	2	2	-	-	-	1	1	-	-	-	X	X	-	-	-
männlich .....	1	1	-	-	-	1	1	-	-	-	-	-	-	-	-
weiblich .....	1	1	-	-	-	-	-	-	-	-	X	X	-	-	-
65 und mehr .....	3	3	-	-	-	2	2	-	-	-	X	X	-	-	-
männlich .....	1	1	-	-	-	2	2	-	-	-	X	X	-	-	-
weiblich .....	2	2	-	-	-	-	-	-	-	-	X	X	-	-	-
Zusammen .....	21	15	4	-	1	13	11	1	-	1	61,5	36,4	X	-	-
männlich .....	15	9	4	-	1	9	8	1	-	-	X	X	X	-	X
weiblich .....	6	6	-	-	-	4	3	-	-	1	X	X	-	-	X
Ohne Angabe .....	-	-	-	-	-	-	-	-	-	-	-	-	-	-	-
Insgesamt .....	21	15	4	-	1	13	11	1	-	1	61,5	36,4	X	-	-
	Januar - Oktober 2004						Januar - Oktober 2003								
unter 15 .....	4	2	-	1	1	7	4	-	1	2	X	X	-	-	X
männlich .....	4	2	-	1	1	3	1	-	1	1	X	X	-	-	-
weiblich .....	-	-	-	-	-	4	3	-	-	1	X	X	-	-	X
15 - 18 .....	12	6	5	-	-	20	9	8	-	2	40,0-	X	X	-	X
männlich .....	8	3	4	-	-	15	8	6	-	-	X	X	X	-	-
weiblich .....	4	3	1	-	-	5	1	2	-	2	X	X	X	-	X
18 - 21 .....	25	24	-	-	1	41	38	1	-	2	39,0-	36,8-	X	-	X
männlich .....	20	19	-	-	1	39	36	1	-	2	48,7-	47,2-	X	-	X
weiblich .....	5	5	-	-	-	2	2	-	-	-	X	X	-	-	-
21 - 25 .....	30	22	7	1	-	21	13	6	1	1	42,9	69,2	X	-	X
männlich .....	27	19	7	1	-	18	10	6	1	1	50,0	90,0	X	-	X
weiblich .....	3	3	-	-	-	3	3	-	-	-	-	-	-	-	-
25 - 35 .....	26	17	5	-	1	29	15	12	1	-	10,3-	13,3	X	X	X
männlich .....	21	12	5	-	1	22	9	11	1	-	4,5-	X	X	X	X
weiblich .....	5	5	-	-	-	7	6	1	-	-	X	X	X	-	-
35 - 45 .....	17	10	3	2	1	45	31	4	3	2	62,2-	67,7-	X	X	X
männlich .....	14	8	3	1	1	35	22	4	3	1	60,0-	X	X	X	X
weiblich .....	3	2	-	1	-	10	9	-	-	1	X	X	-	X	X
45 - 55 .....	21	13	-	2	4	28	18	1	3	2	25,0-	27,8-	X	X	X
männlich .....	19	11	-	2	4	22	14	1	2	2	13,6-	21,4-	X	-	X
weiblich .....	2	2	-	-	-	6	4	-	1	-	X	X	-	X	-
55 - 65 .....	18	12	2	3	1	19	12	2	3	1	5,3-	-	-	-	-
männlich .....	12	8	2	1	1	13	7	2	2	1	7,7-	X	-	X	-
weiblich .....	6	4	-	2	-	6	5	-	1	-	-	X	-	X	-
65 und mehr .....	21	12	-	6	2	29	15	-	5	8	27,6-	20,0-	-	X	X
männlich .....	13	8	-	3	2	15	8	-	2	4	13,3-	-	-	X	X
weiblich .....	8	4	-	3	-	14	7	-	3	4	X	X	-	-	X
Zusammen .....	174	118	22	15	11	239	155	34	17	20	27,2-	23,9-	35,3-	11,8-	45,0-
männlich .....	138	90	21	9	11	182	115	31	12	12	24,2-	21,7-	32,3-	X	8,3-
weiblich .....	36	28	1	6	-	57	40	3	5	8	36,8-	30,0-	X	X	X
Ohne Angabe .....	-	-	-	-	-	-	-	-	-	-	-	-	-	-	-
Insgesamt .....	174	118	22	15	11	239	155	34	17	20	27,2-	23,9-	35,3-	11,8-	45,0-

## Noch: 2 Getötete und Verletzte im Straßenverkehr

### Noch: 2.2 Nach Art der Verkehrsbeteiligung, Altersgruppen und Geschlecht

Im Alter von ... bis unter ... Jahren  Geschlecht	Darunter					Darunter					Zu- bzw. Abnahme (-)				
	Ins- gesamt	Fahrer u. Mitfahrer von				Ins- gesamt	Fahrer u. Mitfahrer von				ins- gesamt	Per- sonen- kraft- wagen	Motor- zwei- rädern mit amtl. Kennz.	Fahr- rädern	Fuß- gänger
		Per- sonen- kraft- wagen	Motor- zwei- rädern mit amtl. Kennz.	Fahr- rädern	Fuß- gänger		Per- sonen- kraft- wagen	Motor- zwei- rädern mit amtl. Kennz.	Fahr- rädern	Fuß- gänger					
Anzahl										%					
Schwerverletzte															
Oktober 2004															
Oktober 2003															
unter 15 .....	12	7	1	1	3	15	8	-	4	3	20,0-	X	X	X	-
männlich .....	4	2	-	1	1	9	4	-	3	2	X	X	-	X	X
weiblich .....	8	5	1	-	2	6	4	-	1	1	X	X	X	X	X
15 - 18 .....	22	6	7	2	3	20	6	11	3	-	10,0	-	X	X	X
männlich .....	21	6	7	2	3	16	4	10	2	-	31,3	X	X	-	X
weiblich .....	1	-	-	-	-	4	2	1	1	-	X	X	X	X	-
18 - 21 .....	42	34	1	3	3	38	34	3	1	-	10,5	-	X	X	X
männlich .....	30	24	1	3	1	26	22	3	1	-	15,4	9,1	X	X	X
weiblich .....	12	10	-	-	2	12	12	-	-	-	16,7-	-	-	-	X
21 - 25 .....	37	28	5	3	1	22	17	2	1	1	68,2	64,7	X	X	-
männlich .....	27	19	5	2	1	13	10	2	1	-	X	90,0	X	X	X
weiblich .....	10	9	-	1	-	9	7	-	-	1	X	X	-	X	X
25 - 35 .....	22	17	2	-	-	18	11	1	1	3	22,2	54,5	X	X	X
männlich .....	16	13	2	-	-	11	5	1	-	3	45,5	X	X	-	X
weiblich .....	6	4	-	-	-	7	6	-	1	-	X	X	-	X	-
35 - 45 .....	26	14	6	3	1	24	16	4	1	1	8,3	12,5-	X	X	-
männlich .....	14	6	4	2	-	15	7	4	1	1	6,7-	X	-	X	X
weiblich .....	12	8	2	1	1	9	9	-	-	-	X	X	X	X	X
45 - 55 .....	26	14	1	7	2	24	10	2	4	4	8,3	40,0	X	X	X
männlich .....	16	9	1	4	-	18	6	2	3	3	11,1-	X	X	X	X
weiblich .....	10	5	-	3	2	6	4	-	1	1	X	X	-	X	X
55 - 65 .....	8	4	-	3	-	16	13	-	1	2	X	X	-	X	X
männlich .....	6	3	-	2	-	9	8	-	1	-	X	X	-	X	-
weiblich .....	2	1	-	1	-	7	5	-	-	2	X	X	-	X	X
65 und mehr .....	21	10	1	4	3	23	10	-	6	6	8,7-	-	X	X	X
männlich .....	10	4	1	3	2	9	4	-	3	1	X	-	X	-	X
weiblich .....	11	6	-	1	1	14	6	-	3	5	21,4-	-	-	X	X
Zusammen .....	216	134	24	26	16	200	125	23	22	20	8,0	7,2	4,3	18,2	20,0-
männlich .....	144	86	21	19	8	126	70	22	15	10	14,3	22,9	4,5-	26,7	X
weiblich .....	72	48	3	7	8	74	55	1	7	10	2,7-	12,7-	X	-	X
Ohne Angabe .....	-	-	-	-	-	-	-	-	-	-	-	-	-	-	-
Insgesamt .....	216	134	24	26	16	200	125	23	22	20	8,0	7,2	4,3	18,2	20,0-
Januar - Oktober 2004															
Januar - Oktober 2003															
unter 15 .....	141	54	3	39	44	163	47	4	59	47	13,5-	14,9	X	33,9-	6,4-
männlich .....	75	25	2	21	26	91	21	4	40	23	17,6-	19,0	X	47,5-	13,0
weiblich .....	66	29	1	18	18	72	26	-	19	24	8,3-	11,5	X	5,3-	25,0-
15 - 18 .....	183	58	85	20	10	174	49	87	24	8	5,2	18,4	2,3-	16,7-	X
männlich .....	127	27	72	13	6	134	28	76	20	5	5,2-	3,6-	5,3-	35,0-	X
weiblich .....	56	31	13	7	4	40	21	11	4	3	40,0	47,6	18,2	X	X
18 - 21 .....	294	240	30	10	5	316	249	40	11	4	7,0-	3,6-	25,0-	9,1-	X
männlich .....	205	155	29	10	3	231	177	33	6	4	11,3-	12,4-	12,1-	X	X
weiblich .....	89	85	1	-	2	85	72	7	5	-	4,7	18,1	X	X	X
21 - 25 .....	244	177	35	15	10	246	180	39	15	3	0,8-	1,7-	10,3-	-	X
männlich .....	185	127	35	11	6	176	123	36	11	2	5,1	3,3	2,8-	-	X
weiblich .....	59	50	-	4	4	70	57	3	4	1	15,7-	12,3-	X	-	X
25 - 35 .....	241	146	46	23	4	243	132	50	20	13	0,8-	10,6	8,0-	15,0	X
männlich .....	168	92	40	13	4	174	81	46	14	10	3,4-	13,6	13,0-	7,1-	X
weiblich .....	72	53	6	10	-	69	51	4	6	3	4,3	3,9	X	X	X
35 - 45 .....	267	157	44	38	8	300	181	36	30	22	11,0-	13,3-	22,2	26,7	X
männlich .....	162	81	35	24	4	173	90	29	15	13	6,4-	10,0-	20,7	60,0	X
weiblich .....	105	76	9	14	4	127	91	7	15	9	17,3-	16,5-	X	6,7-	X
45 - 55 .....	233	131	24	36	16	214	127	17	38	16	8,9	3,1	41,2	5,3-	-
männlich .....	140	70	23	18	7	127	64	15	22	11	10,2	9,4	53,3	18,2-	X
weiblich .....	93	61	1	18	9	87	63	2	16	5	6,9	3,2-	X	12,5	X
55 - 65 .....	121	62	7	32	9	147	84	6	42	9	17,7-	26,2-	X	23,8-	-
männlich .....	74	31	6	21	5	76	42	6	19	3	2,6-	26,2-	-	10,5	X
weiblich .....	47	31	1	11	4	71	42	-	23	6	33,8-	26,2-	X	52,2-	X
65 und mehr .....	160	77	6	39	33	163	79	3	42	32	1,8-	2,5-	X	7,1-	3,1
männlich .....	74	40	5	20	7	82	42	3	23	10	9,8-	4,8-	X	13,0-	X
weiblich .....	86	37	1	19	26	81	37	-	19	22	6,2	-	X	-	18,2
Zusammen .....	1 884	1 102	280	252	139	1 966	1 128	282	281	154	4,2-	2,3-	0,7-	10,3-	9,7-
männlich .....	1 210	648	247	151	68	1 264	668	248	170	81	4,3-	3,0-	0,4-	11,2-	16,1-
weiblich .....	673	453	33	101	71	702	460	34	111	73	4,1-	1,5-	2,9-	9,0-	2,7-
Ohne Angabe .....	1	1	-	-	-	-	-	-	-	-	X	X	-	-	-
Insgesamt .....	1 885	1 103	280	252	139	1 966	1 128	282	281	154	4,1-	2,2-	0,7-	10,3-	9,7-

**Noch: 2 Getötete und Verletzte im Straßenverkehr**

**Noch: 2.2 Nach Art der Verkehrsbeteiligung, Altersgruppen und Geschlecht**

Im Alter von ... bis unter ... Jahren	Ins- gesamt	Darunter				Ins- gesamt	Darunter				Zu- bzw. Abnahme (-)				
		Fahrer u. Mitfahrer von					Fahrer u. Mitfahrer von				ins- gesamt	Per- sonen- kraft- wagen	Motor- zwei- rädern mit amtl. Kennz.	Fahr- rädern	Fuß- gänger
		Per- sonen- kraft- wagen	Motor- zwei- rädern mit amtl. Kennz.	Fahr- rädern	Fuß- gänger		Per- sonen- kraft- wagen	Motor- zwei- rädern mit amtl. Kennz.	Fahr- rädern	Fuß- gänger					
Geschlecht	Anzahl										%				
Leichtverletzte															
Oktober 2004															
unter 15 .....	42	20	-	17	5	47	20	1	14	10	10,6-	-	X	21,4	X
männlich .....	25	12	-	11	2	22	8	1	7	6	13,6	X	X	X	X
weiblich .....	17	8	-	6	3	25	12	-	7	4	32,0-	X	-	X	X
15 - 18 .....	51	9	21	16	4	63	21	22	13	6	19,0-	X	4,5-	23,1	X
männlich .....	28	3	17	6	1	45	13	18	11	2	37,8-	X	5,6-	X	X
weiblich .....	23	6	4	10	3	18	8	4	2	4	27,8	X	-	X	X
18 - 21 .....	78	59	4	8	5	105	79	8	9	3	25,7-	25,3-	X	X	X
männlich .....	49	35	3	5	4	74	53	8	4	3	33,8-	34,0-	X	X	X
weiblich .....	29	24	1	3	1	31	26	-	5	-	6,5-	7,7-	X	X	X
21 - 25 .....	80	54	9	11	5	68	50	3	9	3	17,6	8,0	X	X	X
männlich .....	46	29	9	4	4	38	25	3	5	2	21,1	16,0	X	X	X
weiblich .....	34	25	-	7	1	30	25	-	4	1	13,3	-	-	X	-
25 - 35 .....	93	72	7	10	2	72	54	4	6	4	29,2	33,3	X	X	X
männlich .....	46	29	7	6	2	39	27	4	3	1	17,9	7,4	X	X	X
weiblich .....	47	43	-	4	-	33	27	-	3	3	42,4	59,3	-	X	X
35 - 45 .....	90	63	6	12	3	89	61	2	14	2	1,1	3,3	X	14,3-	X
männlich .....	45	29	4	7	1	41	26	2	7	-	9,8	11,5	X	-	X
weiblich .....	45	34	2	5	2	48	35	-	7	2	6,3-	2,9-	X	X	-
45 - 55 .....	74	45	4	16	2	77	55	2	15	3	3,9-	18,2-	X	6,7	X
männlich .....	35	16	4	8	1	44	30	2	9	1	20,5-	46,7-	X	X	-
weiblich .....	39	29	-	8	1	33	25	-	6	2	18,2	16,0	-	X	X
55 - 65 .....	47	30	3	9	4	48	36	1	7	2	2,1-	16,7-	X	X	X
männlich .....	25	13	3	6	2	16	12	-	2	1	56,3	8,3	X	X	X
weiblich .....	22	17	-	3	2	32	24	1	5	1	31,3-	29,2-	X	X	X
65 und mehr ....	47	22	-	13	9	51	24	-	17	6	7,8-	8,3-	-	23,5-	X
männlich .....	18	9	-	6	3	24	7	-	12	4	25,0-	X	-	X	X
weiblich .....	29	13	-	7	6	27	17	-	5	2	7,4	23,5-	-	X	X
Zusammen .....	602	374	54	112	39	620	400	43	104	39	2,9-	6,5-	25,6	7,7	-
männlich .....	317	175	47	59	20	343	201	38	60	20	7,6-	12,9-	23,7	1,7-	-
weiblich .....	285	199	7	53	19	277	199	5	44	19	2,9	-	X	20,5	-
Ohne Angabe ....	1	1	-	-	-	2	1	-	1	-	X	-	-	X	-
Insgesamt ...	603	375	54	112	39	622	401	43	105	39	3,1-	6,5-	25,6	6,7	-
Januar - Oktober 2004															
unter 15 .....	491	188	5	188	94	610	229	10	240	113	19,5-	17,9-	X	21,7-	16,8-
männlich .....	276	88	4	123	54	363	109	6	163	76	24,0-	19,3-	X	24,5-	28,9-
weiblich .....	215	100	1	65	40	247	120	4	77	37	13,0-	16,7-	X	15,6-	8,1
15 - 18 .....	532	161	185	122	41	608	202	208	150	31	12,5-	20,3-	11,1-	18,7-	32,3
männlich .....	328	65	155	70	22	383	74	179	102	12	14,4-	12,2-	13,4-	31,4-	83,3
weiblich .....	204	96	30	52	19	225	128	29	48	19	9,3-	25,0-	3,4	8,3	-
18 - 21 .....	907	682	71	90	37	982	747	95	85	30	7,6-	8,7-	25,3-	5,9	23,3
männlich .....	536	370	62	58	24	583	418	77	47	18	8,1-	11,5-	19,5-	23,4	33,3
weiblich .....	371	312	9	32	13	399	329	18	38	12	7,0-	5,2-	X	15,8-	8,3
21 - 25 .....	693	519	55	76	16	757	565	55	86	18	8,5-	8,1-	-	11,6-	11,1-
männlich .....	404	289	49	39	11	445	308	46	51	14	9,2-	6,2-	6,5	23,5-	21,4-
weiblich .....	289	230	6	37	5	312	257	9	35	4	7,4-	10,5-	X	5,7	X
25 - 35 .....	862	616	67	105	28	994	703	80	115	30	13,3-	12,4-	16,3-	8,7-	6,7-
männlich .....	471	289	59	72	16	551	328	71	77	17	14,5-	11,9-	16,9-	6,5-	5,9-
weiblich .....	389	326	8	32	12	443	375	9	38	13	12,2-	13,1-	X	15,8-	7,7-
35 - 45 .....	1 000	651	52	179	38	1 045	680	80	165	39	4,3-	4,3-	35,0-	8,5	2,6-
männlich .....	499	270	41	102	22	527	291	65	95	17	5,3-	7,2-	36,9-	7,4	29,4
weiblich .....	501	381	11	77	16	518	389	15	70	22	3,3-	2,1-	26,7-	10,0	27,3-
45 - 55 .....	777	513	28	142	36	862	578	53	124	42	9,9-	11,2-	47,2-	14,5	14,3-
männlich .....	383	223	23	75	16	435	259	41	65	18	12,0-	13,9-	43,9-	15,4	11,1-
weiblich .....	393	289	5	67	20	427	319	12	59	24	8,0-	9,4-	X	13,6	16,7-
55 - 65 .....	458	280	14	121	27	524	299	18	141	37	12,6-	6,4-	22,2-	14,2-	27,0-
männlich .....	199	109	12	57	9	233	117	15	63	17	14,6-	6,8-	20,0-	9,5-	X
weiblich .....	258	171	2	63	18	290	181	3	78	20	11,0-	5,5-	X	19,2-	10,0-
65 und mehr ....	494	264	6	132	65	499	250	5	139	72	1,0-	5,6	X	5,0-	9,7-
männlich .....	220	130	5	63	15	246	115	5	81	29	10,6-	13,0	-	22,2-	48,3-
weiblich .....	273	134	1	69	49	253	135	-	58	43	7,9	0,7-	X	19,0	14,0
Zusammen .....	6 214	3 874	483	1 155	382	6 881	4 253	604	1 245	412	9,7-	8,9-	20,0-	7,2-	7,3-
männlich .....	3 316	1 833	410	659	189	3 766	2 019	505	744	218	12,0-	9,2-	18,8-	11,4-	13,3-
weiblich .....	2 893	2 039	73	494	192	3 114	2 233	99	501	194	7,1-	8,7-	26,3-	1,4-	1,0-
Ohne Angabe ....	13	5	-	7	1	22	8	1	11	2	40,9-	X	X	X	X
Insgesamt ...	6 227	3 879	483	1 162	383	6 903	4 261	605	1 256	414	9,8-	9,0-	20,2-	7,5-	7,5-

## Noch: 2 Getötete und Verletzte im Straßenverkehr

### Noch: 2.2 Nach Art der Verkehrsbeteiligung, Altersgruppen und Geschlecht

Im Alter von ... bis unter ... Jahren  Geschlecht	Darunter					Darunter					Zu- bzw. Abnahme (-)				
	Ins- gesamt	Fahrer u. Mitfahrer von			Fuß- gänger	Ins- gesamt	Fahrer u. Mitfahrer von			Fuß- gänger	ins- gesamt	Per- sonen- kraft- wagen	Motor- zwei- rädern mit amtl. Kennz.	Fahr- rädern	Fuß- gänger
		Per- sonen- kraft- wagen	Motor- zwei- rädern mit amtl. Kennz.	Fahr- rädern			Per- sonen- kraft- wagen	Motor- zwei- rädern mit amtl. Kennz.	Fahr- rädern						
	Anzahl										%				
Verunglückte insgesamt															
Oktober 2004															
Oktober 2003															
unter 15 .....	54	27	1	18	8	63	28	1	18	14	14,3-	3,6-	-	-	X
männlich .....	29	14	-	12	3	31	12	1	10	8	6,5-	16,7	X	20,0	X
weiblich .....	25	13	1	6	5	32	16	-	8	6	21,9-	18,8-	X	X	X
15 - 18 .....	75	15	30	18	7	83	27	33	16	6	9,6-	44,4-	9,1-	12,5	X
männlich .....	51	9	26	8	4	61	17	28	13	2	16,4-	X	7,1-	X	X
weiblich .....	24	6	4	10	3	22	10	5	3	4	9,1	X	X	X	X
18 - 21 .....	123	96	5	11	8	145	115	11	10	3	15,2-	16,5-	X	10,0	X
männlich .....	80	60	4	8	5	102	77	11	5	3	21,6-	22,1-	X	X	X
weiblich .....	43	36	1	3	3	43	38	-	5	-	-	5,3-	X	X	X
21 - 25 .....	122	86	15	14	6	92	68	6	10	4	32,6	26,5	X	40,0	X
männlich .....	78	52	15	6	5	52	35	6	6	2	50,0	48,6	X	-	X
weiblich .....	44	34	-	8	1	40	33	-	4	2	10,0	3,0	-	X	X
25 - 35 .....	116	90	9	10	2	93	68	5	7	7	24,7	32,4	X	X	X
männlich .....	63	43	9	6	2	51	33	5	3	4	23,5	30,3	X	X	X
weiblich .....	53	47	-	4	-	42	35	-	4	3	26,2	34,3	-	-	X
35 - 45 .....	117	77	13	15	4	114	78	6	15	3	2,6	1,3-	X	-	X
männlich .....	60	35	9	9	1	57	34	6	8	1	5,3	2,9	X	X	-
weiblich .....	57	42	4	6	3	57	44	-	7	2	-	4,5-	X	X	X
45 - 55 .....	104	61	5	23	5	102	66	4	19	7	2,0	7,6-	X	21,1	X
männlich .....	54	26	5	12	2	63	37	4	12	4	14,3-	29,7-	X	-	X
weiblich .....	50	35	-	11	3	39	29	-	7	3	28,2	20,7	-	X	-
55 - 65 .....	57	36	3	12	4	65	50	1	8	4	12,3-	28,0-	X	X	-
männlich .....	32	17	3	8	2	26	21	-	3	1	23,1	19,0-	X	X	X
weiblich .....	25	19	-	4	2	39	29	1	5	3	35,9-	34,5-	X	X	X
65 und mehr .....	71	35	1	17	12	76	36	-	23	12	6,6-	2,8-	X	26,1-	-
männlich .....	29	14	1	9	5	35	13	-	15	5	17,1-	7,7	X	X	-
weiblich .....	42	21	-	8	7	41	23	-	8	7	2,4	8,7-	-	-	-
Zusammen .....	839	523	82	138	56	833	536	67	126	60	0,7	2,4-	22,4	9,5	6,7-
männlich .....	476	270	72	78	29	478	279	61	75	30	0,4-	3,2-	18,0	4,0	3,3-
weiblich .....	363	253	10	60	27	355	257	6	51	30	2,3	1,6-	X	17,6	10,0-
Ohne Angabe .....	1	1	-	-	-	2	1	-	1	-	X	-	-	X	-
Insgesamt .....	840	524	82	138	56	835	537	67	127	60	0,6	2,4-	22,4	8,7	6,7-
Januar - Oktober 2004															
Januar - Oktober 2003															
unter 15 .....	636	244	8	228	139	780	280	14	300	162	18,5-	12,9-	X	24,0-	14,2-
männlich .....	355	115	6	145	81	457	131	10	204	100	22,3-	12,2-	X	28,9-	19,0-
weiblich .....	281	129	2	83	58	323	149	4	96	62	13,0-	13,4-	X	13,5-	6,5-
15 - 18 .....	727	225	275	142	51	802	260	303	174	41	9,4-	13,5-	9,2-	18,4-	24,4
männlich .....	463	95	231	83	28	532	110	261	122	17	13,0-	13,6-	11,5-	32,0-	64,7
weiblich .....	264	130	44	59	23	270	150	42	52	24	2,2-	13,3-	4,8	13,5	4,2-
18 - 21 .....	1 226	946	101	100	43	1 339	1 034	136	96	36	8,4-	8,5-	25,7-	4,2	19,4
männlich .....	761	544	91	68	28	853	631	111	53	24	10,8-	13,8-	18,0-	28,3	16,7
weiblich .....	465	402	10	32	15	486	403	25	43	12	4,3-	0,2-	60,0-	25,6-	25,0
21 - 25 .....	967	718	97	92	26	1 024	758	100	102	22	5,6-	5,3-	3,0-	9,8-	18,2
männlich .....	616	435	91	51	17	639	441	88	63	17	3,6-	1,4-	3,4	19,0-	-
weiblich .....	351	283	6	41	9	385	317	12	39	5	8,8-	10,7-	X	5,1	X
25 - 35 .....	1 129	779	118	128	33	1 266	850	142	136	43	10,8-	8,4-	16,9-	5,9-	23,3-
männlich .....	660	393	104	85	21	747	418	128	92	27	11,6-	6,0-	18,8-	7,6-	22,2-
weiblich .....	466	384	14	42	12	519	432	14	44	16	10,2-	11,1-	-	4,5-	25,0-
35 - 45 .....	1 284	818	99	219	47	1 390	892	120	198	63	7,6-	8,3-	17,5-	10,6	25,4-
männlich .....	675	359	79	127	27	735	403	98	113	31	8,2-	10,9-	19,4-	12,4	12,9-
weiblich .....	609	459	20	92	20	655	489	22	85	32	7,0-	6,1-	9,1-	8,2	37,5-
45 - 55 .....	1 031	657	52	180	56	1 104	723	71	165	60	6,6-	9,1-	26,8-	9,1	6,7-
männlich .....	542	304	46	95	27	584	337	57	89	31	7,2-	9,8-	19,3-	6,7	12,9-
weiblich .....	488	352	6	85	29	520	386	14	76	29	6,2-	8,8-	X	11,8	-
55 - 65 .....	597	354	23	156	37	690	395	26	186	47	13,5-	10,4-	11,5-	16,1-	21,3-
männlich .....	285	148	20	79	15	322	166	23	84	21	11,5-	10,8-	13,0-	6,0-	28,6-
weiblich .....	311	206	3	76	22	367	228	3	102	26	15,3-	9,7-	-	25,5-	15,4-
65 und mehr .....	675	353	12	177	100	691	344	8	186	112	2,3-	2,6	X	4,8-	10,7-
männlich .....	307	178	10	86	24	343	165	8	106	43	10,5-	7,9	X	18,9-	44,2-
weiblich .....	367	175	2	91	75	348	179	-	80	69	5,5	2,2-	X	13,8	8,7
Zusammen .....	8 272	5 094	785	1 422	532	9 086	5 536	920	1 543	586	9,0-	8,0-	14,7-	7,8-	9,2-
männlich .....	4 664	2 571	678	819	268	5 212	2 802	784	926	311	10,5-	8,2-	13,5-	11,6-	13,8-
weiblich .....	3 602	2 520	107	601	263	3 873	2 733	136	617	275	7,0-	7,8-	21,3-	2,6-	4,4-
Ohne Angabe .....	14	6	-	7	1	22	8	1	11	2	36,4-	X	X	X	X
Insgesamt .....	8 286	5 100	785	1 429	533	9 108	5 544	921	1 554	588	9,0-	8,0-	14,8-	8,0-	9,4-

## Noch: 2 Getötete und Verletzte

### 2.3 Nach Altersgruppen

Im Alter von ... bis unter ... Jahren Geschlecht	Getötete						Schwerverletzte					
	Oktober		Zu- bzw. Abnah- me (-)	Januar - Oktober		Zu- bzw. Abnah- me (-)	Oktober		Zu- bzw. Abnah- me (-)	Januar - Oktober		Zu- bzw. Abnah- me (-)
	2004	2003		2004	2003		2004	2003		2004	2003	
	Anzahl	%	Anzahl	%	Anzahl	%	Anzahl	%				
unter 15 .....	-	1	X	4	7	X	12	15	20,0-	141	163	13,5-
männlich .....	-	-	-	4	3	X	4	9	X	75	91	17,6-
weiblich .....	-	1	X	-	4	X	8	6	X	66	72	8,3-
15 - 18 .....	2	-	X	12	20	40,0-	22	20	10,0	183	174	5,2
männlich .....	2	-	X	8	15	X	21	16	31,3	127	134	5,2-
weiblich .....	-	-	-	4	5	X	1	4	X	56	40	40,0
18 - 21 .....	3	2	X	25	41	39,0-	42	38	10,5	294	316	7,0-
männlich .....	1	2	X	20	39	48,7-	30	26	15,4	205	231	11,3-
weiblich .....	2	-	X	5	2	X	12	12	-	89	85	4,7
21 - 25 .....	5	2	X	30	21	42,9	37	22	68,2	244	246	0,8-
männlich .....	5	1	X	27	18	50,0	27	13	X	185	176	5,1
weiblich .....	-	1	X	3	3	-	10	9	X	59	70	15,7-
25 - 30 .....	1	2	X	14	13	7,7	13	9	X	137	155	11,6-
männlich .....	1	1	-	11	9	X	10	5	X	104	110	5,5-
weiblich .....	-	1	X	3	4	X	3	4	X	33	45	26,7-
30 - 35 .....	-	1	X	12	16	25,0-	9	9	-	104	88	18,2
männlich .....	-	-	-	10	13	23,1-	6	6	-	64	64	-
weiblich .....	-	1	X	2	3	X	3	3	-	39	24	62,5
35 - 40 .....	-	1	X	6	22	X	8	13	X	102	143	28,7-
männlich .....	-	1	X	4	18	X	5	7	X	59	82	28,0-
weiblich .....	-	-	-	2	4	X	3	6	X	43	61	29,5-
40 - 45 .....	1	-	X	11	23	52,2-	18	11	63,6	165	157	5,1
männlich .....	1	-	X	10	17	41,2-	9	8	X	103	91	13,2
weiblich .....	-	-	-	1	6	X	9	3	X	62	66	6,1-
45 - 50 .....	1	1	-	9	13	X	8	19	X	133	112	18,8
männlich .....	1	1	-	8	11	X	7	15	X	86	74	16,2
weiblich .....	-	-	-	1	2	X	1	4	X	47	38	23,7
50 - 55 .....	3	-	X	12	15	20,0-	18	5	X	100	102	2,0-
männlich .....	2	-	X	11	11	-	9	3	X	54	53	1,9
weiblich .....	1	-	X	1	4	X	9	2	X	46	49	6,1-
55 - 60 .....	-	1	X	9	10	X	4	7	X	53	66	19,7-
männlich .....	-	1	X	5	8	X	2	3	X	31	34	8,8-
weiblich .....	-	-	-	4	2	X	2	4	X	22	32	31,3-
60 - 65 .....	2	-	X	9	9	-	4	9	X	68	81	16,1-
männlich .....	1	-	X	7	5	X	4	6	X	43	42	2,4
weiblich .....	1	-	X	2	4	X	-	3	X	25	39	35,9-
65 - 70 .....	1	-	X	10	6	X	9	14	X	67	63	6,3
männlich .....	-	-	-	7	3	X	7	6	X	36	31	16,1
weiblich .....	1	-	X	3	3	-	2	8	X	31	32	3,1-
70 - 75 .....	-	-	-	2	10	X	5	6	X	43	52	17,3-
männlich .....	-	-	-	1	5	X	2	3	X	19	28	32,1-
weiblich .....	-	-	-	1	5	X	3	3	-	24	24	-
75 und mehr .....	2	2	-	9	13	X	7	3	X	50	48	4,2
männlich .....	1	2	X	5	7	X	1	-	X	19	23	17,4-
weiblich .....	1	-	X	4	6	X	6	3	X	31	25	24,0
Zusammen .....	21	13	61,5	174	239	27,2-	216	200	8,0	1 884	1 966	4,2-
männlich .....	15	9	X	138	182	24,2-	144	126	14,3	1 210	1 264	4,3-
weiblich .....	6	4	X	36	57	36,8-	72	74	2,7-	673	702	4,1-
Ohne Angabe .....	-	-	-	-	-	-	-	-	-	1	-	X
Insgesamt ...	21	13	61,5	174	239	27,2-	216	200	8,0	1 885	1 966	4,1-



**im Straßenverkehr  
und Geschlecht**

Leichtverletzte						Verunglückte insgesamt						Im Alter von ... bis unter ... Jahren Geschlecht
Oktober		Zu- bzw. Abnah- me (-)	Januar - Oktober		Zu- bzw. Abnah- me (-)	Oktober		Zu- bzw. Abnah- me (-)	Januar - Oktober		Zu- bzw. Abnah- me (-)	
2004	2003		2004	2003		2004	2003		2004	2003		
Anzahl	%	Anzahl	%	Anzahl	%	Anzahl	%	Anzahl	%			
42	47	10,6-	491	610	19,5-	54	63	14,3-	636	780	18,5-	..... unter 15
25	22	13,6	276	363	24,0-	29	31	6,5-	355	457	22,3-	..... männlich
17	25	32,0-	215	247	13,0-	25	32	21,9-	281	323	13,0-	..... weiblich
51	63	19,0-	532	608	12,5-	75	83	9,6-	727	802	9,4-	..... 15 - 18
28	45	37,8-	328	383	14,4-	51	61	16,4-	463	532	13,0-	..... männlich
23	18	27,8	204	225	9,3-	24	22	9,1	264	270	2,2-	..... weiblich
78	105	25,7-	907	982	7,6-	123	145	15,2-	1 226	1 339	8,4-	..... 18 - 21
49	74	33,8-	536	583	8,1-	80	102	21,6-	761	853	10,8-	..... männlich
29	31	6,5-	371	399	7,0-	43	43	-	465	486	4,3-	..... weiblich
80	68	17,6	693	757	8,5-	122	92	32,6	967	1 024	5,6-	..... 21 - 25
46	38	21,1	404	445	9,2-	78	52	50,0	616	639	3,6-	..... männlich
34	30	13,3	289	312	7,4-	44	40	10,0	351	385	8,8-	..... weiblich
57	31	83,9	477	545	12,5-	71	42	69,0	628	713	11,9-	..... 25 - 30
24	19	26,3	251	323	22,3-	35	25	40,0	366	442	17,2-	..... männlich
33	12	X	225	222	1,4	36	17	X	261	271	3,7-	..... weiblich
36	41	12,2-	385	449	14,3-	45	51	11,8-	501	553	9,4-	..... 30 - 35
22	20	10,0	220	228	3,5-	28	26	7,7	294	305	3,6-	..... männlich
14	21	33,3-	164	221	25,8-	17	25	32,0-	205	248	17,3-	..... weiblich
41	39	5,1	465	492	5,5-	49	53	7,5-	573	657	12,8-	..... 35 - 40
18	17	5,9	223	266	16,2-	23	25	8,0-	286	366	21,9-	..... männlich
23	22	4,5	242	226	7,1	26	28	7,1-	287	291	1,4-	..... weiblich
49	50	2,0-	535	553	3,3-	68	61	11,5	711	733	3,0-	..... 40 - 45
27	24	12,5	276	261	5,7	37	32	15,6	389	369	5,4	..... männlich
22	26	15,4-	259	292	11,3-	31	29	6,9	322	364	11,5-	..... weiblich
40	43	7,0-	421	489	13,9-	49	63	22,2-	563	614	8,3-	..... 45 - 50
19	22	13,6-	203	256	20,7-	27	38	28,9-	297	341	12,9-	..... männlich
21	21	-	218	233	6,4-	22	25	12,0-	266	273	2,6-	..... weiblich
34	34	-	356	373	4,6-	55	39	41,0	468	490	4,5-	..... 50 - 55
16	22	27,3-	180	179	0,6	27	25	8,0	245	243	0,8	..... männlich
18	12	50,0	175	194	9,8-	28	14	X	222	247	10,1-	..... weiblich
24	26	7,7-	211	238	11,3-	28	34	17,6-	273	314	13,1-	..... 55 - 60
13	11	18,2	97	114	14,9-	15	15	-	133	156	14,7-	..... männlich
11	15	26,7-	113	123	8,1-	13	19	31,6-	139	157	11,5-	..... weiblich
23	22	4,5	247	286	13,6-	29	31	6,5-	324	376	13,8-	..... 60 - 65
12	5	X	102	119	14,3-	17	11	54,5	152	166	8,4-	..... männlich
11	17	35,3-	145	167	13,2-	12	20	40,0-	172	210	18,1-	..... weiblich
20	24	16,7-	206	225	8,4-	30	38	21,1-	283	294	3,7-	..... 65 - 70
9	10	X	94	116	19,0-	16	16	-	137	150	8,7-	..... männlich
11	14	21,4-	111	109	1,8	14	22	36,4-	145	144	0,7	..... weiblich
12	15	20,0-	141	146	3,4-	17	21	19,0-	186	208	10,6-	..... 70 - 75
5	8	X	65	75	13,3-	7	11	X	85	108	21,3-	..... männlich
7	7	-	76	71	7,0	10	10	-	101	100	1,0	..... weiblich
15	12	25,0	147	128	14,8	24	17	41,2	206	189	9,0	..... 75 und mehr
4	6	X	61	55	10,9	6	8	X	85	85	-	..... männlich
11	6	X	86	73	17,8	18	9	X	121	104	16,3	..... weiblich
602	620	2,9-	6 214	6 881	9,7-	839	833	0,7	8 272	9 086	9,0-	..... Zusammen
317	343	7,6-	3 316	3 766	12,0-	476	478	0,4-	4 664	5 212	10,5-	..... männlich
285	277	2,9	2 893	3 114	7,1-	363	355	2,3	3 602	3 873	7,0-	..... weiblich
1	2	X	13	22	40,9-	1	2	X	14	22	36,4-	..... Ohne Angabe
603	622	3,1-	6 227	6 903	9,8-	840	835	0,6	8 286	9 108	9,0-	..... Insgesamt

### 3 An Straßenverkehrsunfällen beteiligte Fahrzeugführer und Fußgänger

Art der Verkehrsbeteiligung	Unfälle mit											
	Personen-	schwerw.	Personen-	schwerw.	Per-	schw.	Personen-	schwerw.	Personen-	schwerw.	Per-	schw.
	scha-	Sach-	scha-	Sach-	sonen-	Sach-	scha-	Sach-	scha-	Sach-	sonen-	Sach-
	den-	schaden)	den-	Sach-	sonen-	Sach-	den-	Sach-	den-	Sach-	sonen-	Sach-
Ortslage	Oktober		Oktober		Zu bzw.		Januar -	Oktober	Januar -	Oktober	Zu bzw.	
	2004		2003		Abnahme (-)		2004		2003		Abnahme (-)	
	Anzahl			%			Anzahl			%		
Führer von												
Mofas, Mopeds .....	5	-	5	-	-	-	74	5	98	2	24,5-	X
innerorts .....	2	-	3	-	X	-	47	5	63	2	25,4-	X
außerorts .....	3	-	2	-	X	-	27	-	35	-	22,9-	-
Motorzweirädern mit												
amtl. Kennzeichen ..	78	2	65	4	20,0	X	754	43	894	43	15,7-	-
innerorts .....	51	-	39	3	30,8	X	449	31	545	31	17,6-	-
außerorts .....	27	2	26	1	3,8	X	305	12	349	12	12,6-	-
Personenkraftwagen ..	806	357	771	430	4,5	17,0-	7 722	3 768	8 392	3 959	8,0-	4,8-
innerorts .....	473	213	438	231	8,0	7,8-	4 230	1 979	4 558	2 031	7,2-	2,6-
außerorts .....	333	144	333	199	-	27,6-	3 492	1 789	3 834	1 928	8,9-	7,2-
Bussen .....	8	1	12	3	X	X	62	11	87	14	28,7-	21,4-
innerorts .....	8	-	11	1	X	X	49	4	70	8	30,0-	X
außerorts .....	-	1	1	2	X	X	13	7	17	6	23,5-	X
Güterkraftfahrzeugen	77	38	79	63	2,5-	39,7-	776	410	847	472	8,4-	13,1-
innerorts .....	29	24	41	29	29,3-	17,2-	347	178	395	198	12,2-	10,1-
außerorts .....	48	14	38	34	26,3	58,8-	429	232	452	274	5,1-	15,3-
Landwirtschaftlichen												
Zugmaschinen .....	6	4	4	4	X	-	36	21	57	26	36,8-	19,2-
innerorts .....	2	1	2	2	-	X	11	9	18	8	38,9-	X
außerorts .....	4	3	2	2	X	X	25	12	39	18	35,9-	33,3-
übrigen												
Kraftfahrzeugen ...	8	-	6	2	X	X	50	21	50	36	-	41,7-
innerorts .....	4	-	3	1	X	X	29	10	20	22	45,0	54,5-
außerorts .....	4	-	3	1	X	X	21	11	30	14	30,0-	21,4-
Kraftfahrzeugen zus.	988	402	942	506	4,9	20,6-	9 474	4 279	10 425	4 552	9,1-	6,0-
innerorts .....	569	238	537	267	6,0	10,9-	5 162	2 216	5 669	2 300	8,9-	3,7-
außerorts .....	419	164	405	239	3,5	31,4-	4 312	2 063	4 756	2 252	9,3-	8,4-
dar. flüchtig .....	45	34	50	47	10,0-	27,7-	464	346	566	374	18,0-	7,5-
innerorts .....	25	21	35	25	28,6-	16,0-	310	166	379	186	18,2-	10,8-
außerorts .....	20	13	15	22	33,3	40,9-	154	180	187	188	17,6-	4,3-
Fahrrädern .....	151	1	140	-	7,9	X	1 586	8	1 705	3	7,0-	X
innerorts .....	138	-	130	-	6,2	-	1 415	6	1 511	1	6,4-	X
außerorts .....	13	1	10	-	30,0	X	171	2	194	2	11,9-	-
darunter:												
unter 15 Jahren ...	19	-	19	-	-	-	241	2	317	1	24,0-	X
innerorts .....	16	-	17	-	5,9-	-	224	2	276	1	18,8-	X
außerorts .....	3	-	2	-	X	-	17	-	41	-	58,5-	-
anderen Fahrzeugen ..	5	2	1	5	X	X	29	12	37	17	21,6-	29,4-
innerorts .....	4	1	1	4	X	X	21	10	30	14	30,0-	28,6-
außerorts .....	1	1	-	1	X	-	8	2	7	3	X	X
Fußgänger .....	57	2	65	-	12,3-	X	556	2	627	3	11,3-	X
innerorts .....	49	2	59	-	17,0-	X	504	2	550	3	8,4-	X
außerorts .....	8	-	6	-	X	-	52	-	77	-	32,5-	-
darunter:												
unter 15 Jahren .....	8	1	17	-	X	X	141	1	167	-	15,6-	X
innerorts .....	7	1	15	-	X	X	135	1	156	-	13,5-	X
außerorts .....	1	-	2	-	X	-	6	-	11	-	X	-
65 Jahre und mehr ...	13	-	13	-	-	-	104	-	115	1	9,6-	X
innerorts .....	12	-	12	-	-	-	103	-	109	1	5,5-	X
außerorts .....	1	-	1	-	-	-	1	-	6	-	X	-
Andere Personen .....	-	-	3	-	X	-	4	-	9	-	X	-
innerorts .....	-	-	3	-	X	-	3	-	9	-	X	-
außerorts .....	-	-	-	-	-	-	1	-	-	-	X	-
Insgesamt .....	1 201	407	1 151	511	4,3	20,4-	11 649	4 301	12 803	4 575	9,0-	6,0-
innerorts .....	760	241	730	271	4,1	11,1-	7 105	2 234	7 769	2 318	8,5-	3,6-
außerorts .....	441	166	421	240	4,8	30,8-	4 544	2 067	5 034	2 257	9,7-	8,4-
darunter:												
unter 15 Jahren .....	28	2	37	-	24,3-	X	388	5	495	2	21,6-	X
innerorts .....	23	2	33	-	30,3-	X	361	4	436	2	17,2-	X
außerorts .....	5	-	4	-	X	-	27	1	59	-	54,2-	X
65 Jahre und mehr ...	83	18	90	23	7,8-	21,7-	869	238	872	230	0,3-	3,5
innerorts .....	59	13	63	14	6,4-	7,1-	618	139	581	128	6,4	8,6
außerorts .....	24	5	27	9	11,1-	X	251	99	291	102	13,7-	2,9-

1) Schwerwiegender Unfall mit Sachschaden (im engeren Sinne).

## 4 Ursachen von Straßenverkehrsunfällen mit Personenschaden

### 4.1 Fehlerverhalten der Fahrzeugführer

Ursache	Darunter				Insgesamt	Darunter			Zu- bzw. Abnahme (-)				
	Insgesamt	Personen- kraft- wagen	Motor- zweiräd. mit amtli. Kenn- zeichen	Fahr- rädern		Insgesamt	Personen- kraft- wagen	Motor- zweiräd. mit amtli. Kenn- zeichen	Fahr- rädern	ins- gesamt	Per- sonen- kraft- wagen	Motor- zweir. mit amtli. Kennz.	Fahr- rädern
	Oktober 2004				Oktober 2003								
Insgesamt .....	828	614	51	92	769	584	34	68	7,7	5,1	50,0	35,3	
Verkehrstüchtigkeit ..	76	51	2	16	62	48	2	8	22,6	6,3	-	X	
dar. Alkoholeinfluß	63	43	2	15	50	37	2	8	26,0	16,2	-	X	
Straßenbenutzung .....	45	18	3	16	33	13	1	15	36,4	38,5	X	6,7	
Geschwindigkeit .....	133	111	17	1	128	106	10	1	3,9	4,7	70,0	-	
Abstand .....	80	64	5	-	72	59	3	-	11,1	8,5	X	-	
Überholen .....	36	28	4	-	31	26	4	-	16,1	7,7	-	-	
Vorbeifahren .....	-	-	-	-	2	2	-	-	X	X	-	-	
Nebeneinanderfahren ..	4	3	-	-	5	2	-	1	X	X	-	X	
Vorfahrt, Vorrang ....	111	88	2	13	104	77	2	11	6,7	14,3	-	18,2	
Nichtbeachten der die Vorfahrt regelnden Verkehrszeichen ...	75	65	-	4	78	62	1	3	3,8-	4,8	X	X	
Nichtbeachten der Verkehrsregelung durch Polizeibeamte oder Lichtzeichen .	17	11	2	4	14	7	-	5	21,4	X	X	X	
Abbiegen, Wenden, Rückwärtsfahren, Ein- und Anfahren ..	82	64	2	9	83	59	2	11	1,2-	8,5	-	X	
Falsches Verhalten ge- genüber Fußgängern .	30	22	2	3	24	20	-	3	25,0	10,0	X	-	
an Überwegen, Furten	4	4	-	-	2	1	-	1	X	X	-	X	
Ruhender Verkehr, Verkehrssicherung ..	5	4	-	-	1	-	-	1	X	X	-	X	
Nichtbeachten der Be- leuchtungsvorschrift	-	-	-	-	-	-	-	-	-	-	-	-	
Ladung, Besetzung ....	2	-	-	-	-	-	-	-	X	-	-	-	
Andere Fehler beim Fahrzeugführer .....	224	161	14	34	224	172	10	17	-	6,4-	40,0	X	
	Januar - Oktober 2004				Januar - Oktober 2003								
Insgesamt .....	7 991	5 831	545	913	8 571	6 184	605	947	6,8-	5,7-	9,9-	3,6-	
Verkehrstüchtigkeit ..	738	523	32	121	761	529	33	132	3,0-	1,1-	3,0-	8,3-	
dar. Alkoholeinfluß	572	400	27	109	628	421	29	127	8,9-	5,0-	6,9-	14,2-	
Straßenbenutzung .....	444	187	28	187	474	224	35	160	6,3-	16,5-	20,0-	16,9	
Geschwindigkeit .....	1 355	1 083	163	23	1 442	1 148	162	13	6,0-	5,7-	0,6	76,9	
Abstand .....	798	642	49	13	761	624	52	12	4,9	2,9	5,8-	8,3	
Überholen .....	432	310	66	15	478	326	90	9	9,6-	4,9-	26,7-	X	
Vorbeifahren .....	13	10	1	-	25	22	-	2	48,0-	54,5-	X	X	
Nebeneinanderfahren ..	41	30	2	1	38	25	1	3	7,9	20,0	X	X	
Vorfahrt, Vorrang ....	1 002	794	25	110	997	763	30	118	0,5	4,1	16,7-	6,8-	
Nichtbeachten der die Vorfahrt regelnden Verkehrszeichen ...	745	625	14	56	767	615	23	66	2,9-	1,6	39,1-	15,2-	
Nichtbeachten der Verkehrsregelung durch Polizeibeamte oder Lichtzeichen .	105	64	6	27	120	75	2	29	12,5-	14,7-	X	6,9-	
Abbiegen, Wenden, Rückwärtsfahren, Ein- und Anfahren ..	796	609	8	97	888	659	12	119	10,4-	7,6-	X	18,5-	
Falsches Verhalten ge- genüber Fußgängern .	259	192	5	37	258	178	5	43	0,4	7,9	-	14,0-	
an Überwegen, Furten	27	23	1	2	24	17	-	4	12,5	35,3	X	X	
Ruhender Verkehr, Verkehrssicherung ..	35	30	1	1	20	16	-	1	75,0	87,5	X	-	
Nichtbeachten der Be- leuchtungsvorschrift	3	1	-	2	8	-	2	6	X	X	X	X	
Ladung, Besetzung ....	12	5	-	1	20	12	-	1	40,0-	X	-	-	
Andere Fehler beim Fahrzeugführer .....	2 063	1 415	165	305	2 401	1 658	183	328	14,1-	14,7-	9,8-	7,0-	

# Noch: 4 Ursachen von Straßenverkehrsunfällen mit Personenschaden

## 4.2 Alle Ursachen

Ursache Ortslage	Oktober		Zu- bzw. Abnahme (-)	Januar - Oktober		Zu- bzw. Abnahme (-)
	2004	2003		2004	2003	
	Anzahl		%	Anzahl		%
Ursachen der Fahrzeugführer .....	828	769	7,7	7 991	8 571	6,8-
innerorts .....	508	459	10,7	4 586	4 791	4,3-
außerorts .....	320	310	3,2	3 405	3 780	9,9-
Verkehrstüchtigkeit .....	76	62	22,6	738	761	3,0-
innerorts .....	43	29	48,3	344	369	6,8-
außerorts .....	33	33	-	394	392	0,5
Alkoholeinfluß .....	63	50	26,0	572	628	8,9-
innerorts .....	40	24	66,7	294	325	9,5-
außerorts .....	23	26	11,5-	278	303	8,3-
Einfluß anderer berauschender Mittel (z.B. Drogen, Rauschgift) ..	1	1	-	17	13	30,8
innerorts .....	1	-	X	4	7	X
außerorts .....	-	1	X	13	6	X
Übermüdung .....	7	5	X	77	68	13,2
innerorts .....	-	1	X	15	10	50,0
außerorts .....	7	4	X	62	58	6,9
Sonstige körperliche oder geistige Mängel .....	5	6	X	72	52	38,5
innerorts .....	2	4	X	31	27	14,8
außerorts .....	3	2	X	41	25	64,0
Straßenbenutzung .....	45	33	36,4	444	474	6,3-
innerorts .....	29	19	52,6	270	269	0,4
außerorts .....	16	14	14,3	174	205	15,1-
Benutzung der falschen Fahrbahn, (auch Richtungsfahrbahn) oder verbotswidrige Benutzung anderer Straßenteile .....	16	14	14,3	154	154	-
innerorts .....	12	11	9,1	142	134	6,0
außerorts .....	4	3	X	12	20	40,0-
Verstoß gegen das Rechtsfahrgebot .....	29	19	52,6	290	320	9,4-
innerorts .....	17	8	X	128	135	5,2-
außerorts .....	12	11	9,1	162	185	12,4-
Geschwindigkeit .....	133	128	3,9	1 355	1 442	6,0-
innerorts .....	55	49	12,2	479	437	9,6
außerorts .....	78	79	1,3-	876	1 005	12,8-
Nicht angepaßte Geschwindigkeit mit gleichzeitigem Überschreiten der zulässigen Höchstge- schwindigkeit .....	8	11	X	67	71	5,6-
innerorts .....	3	6	X	32	42	23,8-
außerorts .....	5	5	-	35	29	20,7
Nicht angepaßte Geschwindigkeit in anderen Fällen .....	125	117	6,8	1 288	1 371	6,1-
innerorts .....	52	43	20,9	447	395	13,2
außerorts .....	73	74	1,4-	841	976	13,8-
Abstand .....	80	72	11,1	798	761	4,9
innerorts .....	58	50	16,0	494	471	4,9
außerorts .....	22	22	-	304	290	4,8
Ungenügender Sicherheitsabstand .....	79	72	9,7	780	748	4,3
innerorts .....	58	50	16,0	486	465	4,5
außerorts .....	21	22	4,5-	294	283	3,9
Starkes Bremsen des Vorfahrenden ohne zwingenden Grund .....	1	-	X	18	13	38,5
innerorts .....	-	-	-	8	6	X
außerorts .....	1	-	X	10	7	X
Überholen .....	36	31	16,1	432	478	9,6-
innerorts .....	6	7	X	112	147	23,8-
außerorts .....	30	24	25,0	320	331	3,3-
Unzulässiges Rechtsüberholen .....	1	1	-	11	13	15,4-
innerorts .....	-	1	X	5	11	X
außerorts .....	1	-	X	6	2	X
Überholen trotz Gegenverkehrs .....	7	9	X	78	89	12,4-
innerorts .....	1	-	X	11	18	38,9-
außerorts .....	6	9	X	67	71	5,6-

# Noch: 4 Ursachen von Straßenverkehrsunfällen mit Personenschaden

## Noch: 4.2 Alle Ursachen

Ursache Ortslage	Oktober			Januar - Oktober		Zu- bzw. Abnahme (-)
	2004	2003	Zu- bzw. Abnahme (-)	2004	2003	
	Anzahl		%	Anzahl	%	
Überholen trotz unklarer Verkehrslage .....	11	2	X	88	101	12,9-
innerorts .....	5	1	X	34	42	19,0-
außerorts .....	6	1	X	54	59	8,5-
Überholen trotz unzureichender Sichtverhältnisse .....	1	-	X	7	5	X
innerorts .....	-	-	-	2	1	X
außerorts .....	1	-	X	5	4	X
Überholen ohne Beachtung des nachfolgenden Verkehrs und/oder ohne rechtzeitige und deutliche Ankündigung des Ausscherens .....	5	3	X	62	60	3,3
innerorts .....	-	-	-	6	4	X
außerorts .....	5	3	X	56	56	-
Fehler beim Wiedereinordnen .....	5	4	X	34	40	15,0-
innerorts .....	-	1	X	6	9	X
außerorts .....	5	3	X	28	31	9,7-
Sonstige Fehler beim Überholen (z.B. ohne genügenden Seiten- abstand) .....	5	9	X	122	127	3,9-
innerorts .....	-	4	X	38	48	20,8-
außerorts .....	5	5	-	84	79	6,3
Fehler beim Überholtwerden .....	1	3	X	30	43	30,2-
innerorts .....	-	-	-	10	14	28,6-
außerorts .....	1	3	X	20	29	31,0-
Vorbeifahren .....	-	2	X	13	25	48,0-
innerorts .....	-	1	X	10	18	44,4-
außerorts .....	-	1	X	3	7	X
Nichtbeachten des Vorranges entgegenkommender Fahrzeuge beim Vor- beifahren an haltenden Fahrzeugen, Absperrungen o. Hindernissen	-	2	X	9	22	X
innerorts .....	-	1	X	6	15	X
außerorts .....	-	1	X	3	7	X
Nichtbeachten des nachfolgenden Verkehrs beim Vorbeifahren an haltenden Fahrzeugen, Absperrungen oder Hindernissen und/oder ohne rechtzeitige und deutliche Ankündigung des Ausscherens ...	-	-	-	4	3	X
innerorts .....	-	-	-	4	3	X
außerorts .....	-	-	-	-	-	-
Nebeneinanderfahren, fehlerhaftes Wechseln des Fahrstreifens beim Nebeneinanderfahren oder Nichtbeachten d.Reißverschlußverfahrens	4	5	X	41	38	7,9
innerorts .....	3	4	X	38	33	15,2
außerorts .....	1	1	-	3	5	X
Vorfahrt, Vorrang .....	111	104	6,7	1 002	997	0,5
innerorts .....	92	80	15,0	755	737	2,4
außerorts .....	19	24	20,8-	247	260	5,0-
Nichtbeachten der Regel "rechts vor links".....	10	7	X	95	81	17,3
innerorts .....	10	7	X	87	74	17,6
außerorts .....	-	-	-	8	7	X
Nichtbeachten der die Vorfahrt regelnden Verkehrszeichen .....	75	78	3,8-	745	767	2,9-
innerorts .....	62	57	8,8	541	537	0,7
außerorts .....	13	21	38,1-	204	230	11,3-
Nichtbeachten der Vorfahrt des durchgehenden Verkehrs auf Auto- bahnen oder Kraftfahrstraßen .....	-	-	-	3	5	X
innerorts .....	-	-	-	-	-	-
außerorts .....	-	-	-	3	5	X
Nichtbeachten der Vorfahrt durch Fahrzeuge, die aus Feld- und Waldwegen kommen .....	5	2	X	25	14	78,6
innerorts .....	3	-	X	12	5	X
außerorts .....	2	2	-	13	9	X
Nichtbeachten der Verkehrsregelung durch Polizeibeamte oder Lichtzeichen .....	17	14	21,4	105	120	12,5-
innerorts .....	14	13	7,7	92	114	19,3-
außerorts .....	3	1	X	13	6	X
Nichtbeachten des Vorranges entgegenkommender Fahrzeuge .....	1	2	X	19	7	X
innerorts .....	1	2	X	16	5	X
außerorts .....	-	-	-	3	2	X

# Noch: 4 Ursachen von Straßenverkehrsunfällen mit Personenschaden

## Noch: 4.2 Alle Ursachen

Ursache Ortslage	Oktober		Zu- bzw. Abnahme (-)	Januar - Oktober		Zu- bzw. Abnahme (-)
	2004	2003		2004	2003	
	Anzahl		%	Anzahl	%	
Nichtbeachten des Vorranges von Schienenfahrzeugen an Bahnübergängen	3	1	X	10	3	X
innerorts	2	1	X	7	2	X
außerorts	1	-	X	3	1	X
Abbiegen, Wenden, Rückwärtsfahren, Ein- und Anfahren	82	83	1,2-	796	888	10,4-
innerorts	69	69	-	673	708	4,9-
außerorts	13	14	7,1-	123	180	31,7-
Fehler beim Abbiegen	39	48	18,8-	429	503	14,7-
innerorts	31	38	18,4-	341	363	6,1-
außerorts	8	10	X	88	140	37,1-
Fehler beim Wenden oder Rückwärtsfahren	15	9	X	128	106	20,8
innerorts	14	8	X	116	92	26,1
außerorts	1	1	-	12	14	14,3-
Fehler beim Einfahren in den fließenden Verkehr (z.B. aus einem Grundstück, von einem anderen Straßenteil oder beim Anfahren vom Fahrbahnrand)	28	26	7,7	239	279	14,3-
innerorts	24	23	4,3	216	253	14,6-
außerorts	4	3	X	23	26	11,5-
Falsches Verhalten gegenüber Fußgängern	30	24	25,0	259	258	0,4
innerorts	25	22	13,6	241	233	3,4
außerorts	5	2	X	18	25	28,0-
an Fußgängerüberwegen	4	-	X	19	13	46,2
innerorts	4	-	X	19	13	46,2
außerorts	-	-	-	-	-	-
an Fußgängerfurten	-	2	X	8	11	X
innerorts	-	2	X	8	11	X
außerorts	-	-	-	-	-	-
beim Abbiegen	3	5	X	18	26	30,8-
innerorts	3	5	X	18	26	30,8-
außerorts	-	-	-	-	-	-
an Haltestellen (auch haltenden Schulbussen mit eingeschaltetem Warnblinklicht)	3	3	-	23	19	21,1
innerorts	2	2	-	22	14	57,1
außerorts	1	1	-	1	5	X
an anderen Stellen	20	14	42,9	191	189	1,1
innerorts	16	13	23,1	174	169	3,0
außerorts	4	1	X	17	20	15,0-
Ruhender Verkehr, Verkehrssicherung	5	1	X	35	20	75,0
innerorts	5	1	X	32	17	88,2
außerorts	-	-	-	3	3	-
Unzulässiges Halten oder Parken	-	1	X	-	4	X
innerorts	-	1	X	-	3	X
außerorts	-	-	-	-	1	X
Mangelnde Sicherung haltender oder liegengebliebener Fahrzeuge und von Unfallstellen sowie Schulbussen, bei denen Kinder ein- oder aussteigen	-	-	-	3	3	-
innerorts	-	-	-	-	1	X
außerorts	-	-	-	3	2	X
Verkehrswidriges Verhalten beim Ein- oder Aussteigen, Be- oder Entladen	5	-	X	32	13	X
innerorts	5	-	X	32	13	X
außerorts	-	-	-	-	-	-
Nichtbeachten der Beleuchtungsvorschriften	-	-	-	3	8	X
innerorts	-	-	-	3	3	-
außerorts	-	-	-	-	5	X
Ladung, Besetzung	2	-	X	12	20	40,0-
innerorts	1	-	X	3	7	X
außerorts	1	-	X	9	13	X

# Noch: 4 Ursachen von Straßenverkehrsunfällen mit Personenschaden

## Noch: 4.2 Alle Ursachen

Ursache Ortslage	Oktober		Zu- bzw. Abnahme (-)	Januar - Oktober		Zu- bzw. Abnahme (-)
	2004	2003		2004	2003	
	Anzahl		%	Anzahl	%	
Überladung, Überbesetzung .....	1	-	X	5	6	X
innerorts .....	-	-	-	1	1	-
außerorts .....	1	-	X	4	5	X
Unzureichend gesicherte Ladung oder Fahrzeugzubehörteile .....	1	-	X	7	14	X
innerorts .....	1	-	X	2	6	X
außerorts .....	-	-	-	5	8	X
Andere Fehler beim Fahrzeugführer .....	224	224	-	2 063	2 401	14,1-
innerorts .....	122	128	4,7-	1 132	1 342	15,6-
außerorts .....	102	96	6,3	931	1 059	12,1-
Technische Mängel, Wartungsmängel .....	11	6	X	75	69	8,7
innerorts .....	5	4	X	36	34	5,9
außerorts .....	6	2	X	39	35	11,4
Beleuchtung .....	5	4	X	17	15	13,3
innerorts .....	4	3	X	9	10	X
außerorts .....	1	1	-	8	5	X
Bereifung .....	3	1	X	25	21	19,0
innerorts .....	-	-	-	5	1	X
außerorts .....	3	1	X	20	20	-
Bremsen .....	2	1	X	13	14	7,1-
innerorts .....	-	1	X	10	13	23,1-
außerorts .....	2	-	X	3	1	X
Lenkung .....	-	-	-	1	2	X
innerorts .....	-	-	-	1	1	-
außerorts .....	-	-	-	-	1	X
Zugvorrichtung .....	-	-	-	1	-	X
innerorts .....	-	-	-	1	-	X
außerorts .....	-	-	-	-	-	-
Andere Mängel .....	1	-	X	18	17	5,9
innerorts .....	1	-	X	10	9	X
außerorts .....	-	-	-	8	8	-
Falsches Verhalten der Fußgänger .....	25	31	19,4-	236	273	13,6-
innerorts .....	22	27	18,5-	208	228	8,8-
außerorts .....	3	4	X	28	45	37,8-
Verkehrstüchtigkeit .....	10	9	X	60	54	11,1
innerorts .....	8	6	X	50	39	28,2
außerorts .....	2	3	X	10	15	33,3-
Alkoholeinfluß .....	9	7	X	56	50	12,0
innerorts .....	7	5	X	46	36	27,8
außerorts .....	2	2	-	10	14	28,6-
Einfluß anderer berauschender Mittel (z.B. Drogen, Rauschgift) ..	-	1	X	-	1	X
innerorts .....	-	1	X	-	1	X
außerorts .....	-	-	-	-	-	-
Übermüdung .....	-	-	-	-	-	-
innerorts .....	-	-	-	-	-	-
außerorts .....	-	-	-	-	-	-
Sonstige körperliche oder geistige Mängel .....	1	1	-	4	3	X
innerorts .....	1	-	X	4	2	X
außerorts .....	-	1	X	-	1	X
Falsches Verhalten beim Überschreiten der Fahrbahn .....	9	20	X	144	173	16,8-
innerorts .....	9	19	X	135	155	12,9-
außerorts .....	-	1	X	9	18	X
an Stellen, an denen der Fußgängerverkehr durch Polizeibeamte oder Lichtzeichen geregelt war .....	1	2	X	16	20	20,0-
innerorts .....	1	2	X	16	20	20,0-
außerorts .....	-	-	-	-	-	-

# Noch: 4 Ursachen von Straßenverkehrsunfällen mit Personenschaden

## Noch: 4.2 Alle Ursachen

Ursache Ortslage	Oktober		Zu- bzw. Abnahme (-)	Januar - Oktober		Zu- bzw. Abnahme (-)
	2004	2003		2004	2003	
	Anzahl		%	Anzahl		%
auf Fußgängerüberwegen ohne Verkehrsregelung durch Polizeibeamte oder Lichtzeichen .....	-	-	-	1	3	X
innerorts .....	-	-	-	1	3	X
außerorts .....	-	-	-	-	-	-
in der Nähe von Kreuzungen oder Einmündungen, Lichtzeichenanlagen oder Fußgängerüberwegen bei dichtem Verkehr .....	-	1	X	13	9	X
innerorts .....	-	1	X	12	8	X
außerorts .....	-	-	-	1	1	-
an anderen Stellen						
durch plötzliches Hervortreten hinter Sichthindernissen .....	1	3	X	21	34	38,2-
innerorts .....	1	3	X	20	32	37,5-
außerorts .....	-	-	-	1	2	X
ohne auf den Fahrzeugverkehr zu achten .....	6	14	X	80	90	11,1-
innerorts .....	6	13	X	74	79	6,3-
außerorts .....	-	1	X	6	11	X
durch sonstiges falsches Verhalten .....	1	-	X	13	17	23,5-
innerorts .....	1	-	X	12	13	7,7-
außerorts .....	-	-	-	1	4	X
Nichtbenutzen des Gehweges .....	1	1	-	3	5	X
innerorts .....	1	1	-	3	5	X
außerorts .....	-	-	-	-	-	-
Nichtbenutzen der vorgeschriebenen Straßenseite .....	1	-	X	1	6	X
innerorts .....	-	-	-	-	1	X
außerorts .....	1	-	X	1	5	X
Spielen auf oder neben der Fahrbahn .....	-	-	-	2	5	X
innerorts .....	-	-	-	1	5	X
außerorts .....	-	-	-	1	-	X
Andere Fehler der Fußgänger .....	4	1	X	26	30	13,3-
innerorts .....	4	1	X	19	23	17,4-
außerorts .....	-	-	-	7	7	-
Straßenverhältnisse .....	39	54	27,8-	516	583	11,5-
innerorts .....	19	26	26,9-	206	189	9,0
außerorts .....	20	28	28,6-	310	394	21,3-
Glätte oder Schlüpfrigkeit der Fahrbahn .....	36	47	23,4-	484	536	9,7-
innerorts .....	17	23	26,1-	188	168	11,9
außerorts .....	19	24	20,8-	296	368	19,6-
Verunreinigung durch ausgeflossenes Öl .....	-	4	X	6	24	X
innerorts .....	-	2	X	3	11	X
außerorts .....	-	2	X	3	13	X
Andere Verunreinigungen durch Straßenbenutzer .....	3	-	X	9	1	X
innerorts .....	-	-	-	3	1	X
außerorts .....	3	-	X	6	-	X
Schnee, Eis .....	-	11	X	212	300	29,3-
innerorts .....	-	1	X	55	62	11,3-
außerorts .....	-	10	X	157	238	34,0-
Regen .....	27	30	10,0-	246	201	22,4
innerorts .....	14	18	22,2-	122	90	35,6
außerorts .....	13	12	8,3	124	111	11,7
Andere Einflüsse (u.a. Laub, angeschwemmter Lehm) .....	6	2	X	11	10	10,0
innerorts .....	3	2	X	5	4	X
außerorts .....	3	-	X	6	6	-
Zustand der Straße .....	3	6	X	31	43	27,9-
innerorts .....	2	2	-	17	18	5,6-
außerorts .....	1	4	X	14	25	44,0-
Spurrillen, im Zusammenhang mit Regen, Schnee oder Eis .....	-	1	X	5	5	-
innerorts .....	-	-	-	2	1	X
außerorts .....	-	1	X	3	4	X



# Noch: 4 Ursachen von Straßenverkehrsunfällen mit Personenschaden

## Noch: 4.2 Alle Ursachen

Ursache Ortslage	Oktober		Zu- bzw. Abnahme (-)	Januar - Oktober		Zu- bzw. Abnahme (-)
	2004	2003		2004	2003	
	Anzahl		%	Anzahl	%	
Anderer Zustand der Straße .....	3	5	X	26	38	31,6-
innerorts .....	2	2	-	15	17	11,8-
außerorts .....	1	3	X	11	21	47,6-
Nicht ordnungsgemäßer Zustand der Verkehrszeichen o.-einrichtungen	-	-	-	-	1	X
innerorts .....	-	-	-	-	-	-
außerorts .....	-	-	-	-	1	X
Mangelhafte Beleuchtung der Straße .....	-	1	X	1	3	X
innerorts .....	-	1	X	1	3	X
außerorts .....	-	-	-	-	-	-
Mangelhafte Sicherung von Bahnübergängen .....	-	-	-	-	-	-
innerorts .....	-	-	-	-	-	-
außerorts .....	-	-	-	-	-	-
Witterungseinflüsse .....	6	12	X	71	80	11,3-
innerorts .....	3	9	X	34	42	19,0-
außerorts .....	3	3	-	37	38	2,6-
Sichtbehinderung durch						
Nebel .....	1	2	X	14	14	-
innerorts .....	1	1	-	2	2	-
außerorts .....	-	1	X	12	12	-
starken Regen, Hagel, Schneegestöber usw. ....	1	-	X	6	5	X
innerorts .....	-	-	-	3	2	X
außerorts .....	1	-	X	3	3	-
blendende Sonne .....	4	9	X	37	51	27,5-
innerorts .....	2	8	X	26	37	29,7-
außerorts .....	2	1	X	11	14	21,4-
Seitenwind .....	-	1	X	3	9	X
innerorts .....	-	-	-	1	1	-
außerorts .....	-	1	X	2	8	X
Unwetter oder sonstige Witterungseinflüsse .....	-	-	-	11	1	X
innerorts .....	-	-	-	2	-	X
außerorts .....	-	-	-	9	1	X
Hindernisse .....	22	32	31,3-	179	220	18,6-
innerorts .....	2	6	X	30	48	37,5-
außerorts .....	20	26	23,1-	149	172	13,4-
Nicht oder unzureichend gesicherte Arbeitsstelle auf der Fahrbahn	-	-	-	2	6	X
innerorts .....	-	-	-	-	5	X
außerorts .....	-	-	-	2	1	X
Wild auf der Fahrbahn .....	19	26	26,9-	132	164	19,5-
innerorts .....	1	1	-	5	10	X
außerorts .....	18	25	28,0-	127	154	17,5-
Anderes Tier auf der Fahrbahn .....	3	5	X	35	35	-
innerorts .....	1	4	X	19	24	20,8-
außerorts .....	2	1	X	16	11	45,5
Sonstiges Hindernis auf der Fahrbahn .....	-	1	X	10	15	33,3-
innerorts .....	-	1	X	6	9	X
außerorts .....	-	-	-	4	6	X
Sonstige Ursachen .....	7	27	X	120	191	37,2-
innerorts .....	3	16	X	66	100	34,0-
außerorts .....	4	11	X	54	91	40,7-
Ursachen von anderen Personen als Fahrzeugführer oder Fußgänger ...	-	-	-	1	-	X
innerorts .....	-	-	-	1	-	X
außerorts .....	-	-	-	-	-	-
Ursachen insgesamt .....	938	931	0,8	9 189	9 987	8,0-
innerorts .....	562	547	2,7	5 167	5 432	4,9-
außerorts .....	376	384	2,1-	4 022	4 555	11,7-

## 5 Unfälle mit Personenschaden, schwerwiegendem Sachschaden und Unfallfolgen

Gegenstand der Nachweisung	Insgesamt	Unfälle mit Personenschaden	Verunglückte				Schwerwiegende Unfälle mit Sachschaden (im engeren Sinne)	Sonstige Alkoholunfälle
			insgesamt	Getötete	Schwerverletzte	Leichtverletzte		
Alle Unfälle								
Oktober 2004								
Innerhalb von Ortschaften .....	567	377	461	3	87	371	130	60
Außerhalb von Ortschaften, ohne Autobahn .....	333	238	337	15	119	203	81	14
Auf Autobahnen .....	58	33	42	3	10	29	25	-
Innerhalb und außerhalb von Ortschaften .....	958	648	840	21	216	603	236	74
dagegen Vorjahr .....	997	631	835	13	200	622	296	70
Veränderung in % .....	3,9-	2,7	0,6	61,5	8,0	3,1-	20,3-	5,7
Januar - Oktober 2004								
Innerhalb von Ortschaften .....	5 318	3 610	4 257	34	696	3 527	1 191	517
Außerhalb von Ortschaften, ohne Autobahn .....	3 601	2 470	3 593	124	1 067	2 402	1 005	126
Auf Autobahnen .....	662	282	436	16	122	298	375	5
Innerhalb und außerhalb von Ortschaften .....	9 581	6 362	8 286	174	1 885	6 227	2 571	648
dagegen Vorjahr .....	10 380	6 978	9 108	239	1 966	6 903	2 738	664
Veränderung in % .....	7,7-	8,8-	9,0-	27,2-	4,1-	9,8-	6,1-	2,4-
Dar.: Alkoholunfälle								
Oktober 2004								
Innerhalb von Ortschaften .....	134	46	64	2	23	39	28	60
Außerhalb von Ortschaften, ohne Autobahn .....	57	24	35	1	19	15	19	14
Auf Autobahnen .....	3	1	2	-	-	2	2	-
Innerhalb und außerhalb von Ortschaften .....	194	71	101	3	42	56	49	74
dagegen Vorjahr .....	174	57	81	-	29	52	47	70
Veränderung in % .....	11,5	24,6	24,7	X	44,8	7,7	4,3	5,7
Januar - Oktober 2004								
Innerhalb von Ortschaften .....	1 052	333	404	10	119	275	202	517
Außerhalb von Ortschaften, ohne Autobahn .....	537	271	385	8	160	217	140	126
Auf Autobahnen .....	37	16	23	2	5	16	16	5
Innerhalb und außerhalb von Ortschaften .....	1 626	620	812	20	284	508	358	648
dagegen Vorjahr .....	1 728	671	874	21	292	561	393	664
Veränderung in % .....	5,9-	7,6-	7,1-	4,8-	2,7-	9,4-	8,9-	2,4-

## 6 Straßenverkehrsunfälle und verunglückte Personen im Oktober 2004

### Nach Kreisen

Kreisfreie Stadt / Landkreis Regierungsbezirk Land Ortslage	Straßenverkehrsunfälle				Verunglückte			
	insgesamt	mit Personen- schaden	mit 1) schwerw. Sachsch.	sonst. Alkohol- unfälle	insgesamt	Getötete	Schwer- verletzte	Leicht- verletzte
GREIFSWALD, HANSESTADT	32	23	6	3	28	-	7	21
innerorts	31	23	6	2	28	-	7	21
außerorts ohne Autobahn	1	-	-	1	-	-	-	-
auf Autobahnen	-	-	-	-	-	-	-	-
NEUBRANDENBURG, STADT	23	18	1	4	22	-	2	20
innerorts	23	18	1	4	22	-	2	20
außerorts ohne Autobahn	-	-	-	-	-	-	-	-
auf Autobahnen	-	-	-	-	-	-	-	-
ROSTOCK, HANSESTADT	108	75	23	10	104	-	15	89
innerorts	101	70	21	10	98	-	15	83
außerorts ohne Autobahn	2	2	-	-	3	-	-	3
auf Autobahnen	5	3	2	-	3	-	-	3
SCHWERIN, LANDESHAUPTSTADT	61	41	14	6	46	2	6	38
innerorts	57	39	12	6	43	2	4	37
außerorts ohne Autobahn	4	2	2	-	3	-	2	1
auf Autobahnen	-	-	-	-	-	-	-	-
STRALSUND, HANSESTADT	31	24	6	1	27	-	4	23
innerorts	27	20	6	1	23	-	3	20
außerorts ohne Autobahn	4	4	-	-	4	-	1	3
auf Autobahnen	-	-	-	-	-	-	-	-
WISMAR, HANSESTADT	32	21	8	3	23	-	5	18
innerorts	27	19	6	2	20	-	4	16
außerorts ohne Autobahn	5	2	2	1	3	-	1	2
auf Autobahnen	-	-	-	-	-	-	-	-
BAD DOBERAN	78	44	31	3	51	1	10	40
innerorts	39	22	15	2	23	-	5	18
außerorts ohne Autobahn	25	16	8	1	22	1	5	16
auf Autobahnen	14	6	8	-	6	-	-	6
DEMMIN	32	23	8	1	32	-	12	20
innerorts	15	11	3	1	14	-	4	10
außerorts ohne Autobahn	17	12	5	-	18	-	8	10
auf Autobahnen	-	-	-	-	-	-	-	-
GUESTROW	83	58	20	5	75	3	22	50
innerorts	40	28	10	2	33	-	6	27
außerorts ohne Autobahn	36	26	7	3	38	3	16	19
auf Autobahnen	7	4	3	-	4	-	-	4
LUDWIGSLUST	74	54	16	4	74	1	22	51
innerorts	26	19	5	2	24	-	4	20
außerorts ohne Autobahn	40	29	9	2	42	1	14	27
auf Autobahnen	8	6	2	-	8	-	4	4
MECKLENBURG-STRELITZ	35	21	11	3	29	2	11	16
innerorts	21	11	7	3	11	-	4	7
außerorts ohne Autobahn	12	9	3	-	16	2	5	9
auf Autobahnen	2	1	1	-	2	-	2	-
MUERITZ	47	33	11	3	41	2	16	23
innerorts	20	15	3	2	18	-	4	14
außerorts ohne Autobahn	24	17	6	1	22	2	11	9
auf Autobahnen	3	1	2	-	1	-	1	-
NORDVORPOMMERN	61	45	12	4	57	2	13	42
innerorts	25	16	5	4	21	1	5	15
außerorts ohne Autobahn	35	28	7	-	35	1	8	26
auf Autobahnen	1	1	-	-	1	-	-	1
NORDWESTMECKLENBURG	67	45	17	5	61	4	8	49
innerorts	24	14	7	3	17	-	2	15
außerorts ohne Autobahn	32	25	5	2	32	1	5	26
auf Autobahnen	11	6	5	-	12	3	1	8
OSTVORPOMMERN	50	30	10	10	41	1	17	23
innerorts	24	12	5	7	14	-	4	10
außerorts ohne Autobahn	26	18	5	3	27	1	13	13
auf Autobahnen	-	-	-	-	-	-	-	-
PARCHIM	65	43	16	6	59	1	19	39
innerorts	26	13	7	6	20	-	4	16
außerorts ohne Autobahn	33	25	8	-	34	1	13	20
auf Autobahnen	6	5	1	-	5	-	2	3
RUEGEN	43	28	14	1	40	-	12	28
innerorts	20	11	8	1	11	-	1	10
außerorts ohne Autobahn	23	17	6	-	29	-	11	18
auf Autobahnen	-	-	-	-	-	-	-	-
UECKER-RANDOW	36	22	12	2	30	2	15	13
innerorts	21	16	3	2	21	-	9	12
außerorts ohne Autobahn	14	6	8	-	9	2	6	1
auf Autobahnen	1	-	1	-	-	-	-	-
MECKLENBURG-VORPOMMERN	958	648	236	74	840	21	216	603
innerorts	567	377	130	60	461	3	87	371
außerorts ohne Autobahn	333	238	81	14	337	15	119	203
auf Autobahnen	58	33	25	-	42	3	10	29
Kreisfreie Städte	287	202	58	27	250	2	39	209
Landkreise	671	446	178	47	590	19	177	394

1) Schwerwiegender Unfall mit Sachschaden (im engeren Sinne).

#### IV. Übersicht zu den Unfällen mit Personenschaden und Sachschaden

Jahr Monat	Polizeilich erfasste Unfälle					Verunglückte			
	insgesamt	mit Personenschaden	mit Sachschaden			insgesamt	Getötete <sup>2)</sup>	Schwer-	Leicht-
			schwerwiegende Unfälle		übrige			Verletzte	
			im engeren Sinne <sup>1)</sup>	sonstige Alkoholunfälle					
1980 .....	.	3 764	.	.	.	4 801	293	4 508	
1985 .....	.	3 593	.	.	.	4 586	239	4 347	
1986 .....	.	3 678	.	.	.	4 749	247	4 502	
1987 .....	.	3 458	.	.	.	4 361	236	4 125	
1988 .....	.	3 756	.	.	.	4 793	224	4 569	
1989 .....	.	3 829	.	.	.	4 860	256	4 604	
1990 .....	.	5 773	.	.	.	7 884	518	7 366	
1991 .....	43 472	8 155	5 339	.	29 978	11 413	624	4 338	6 451
1992 .....	56 997	9 257	8 525	.	39 215	12 693	600	4 665	7 428
1993 .....	63 889	9 885	11 574	.	42 430	13 544	561	4 688	8 295
1994 .....	64 649	10 168	11 830	.	42 651	13 849	535	4 736	8 578
1995 .....	64 516	10 646	5 868	1 389	46 613	14 515	500	4 566	9 449
1996 .....	67 437	10 506	5 258	1 337	50 336	14 379	432	4 402	9 545
1997 .....	67 857	10 746	4 415	1 285	51 411	14 514	420	4 201	9 893
1998 .....	69 064	10 470	4 169	1 038	53 387	14 062	364	3 876	9 822
1999 .....	72 482	10 702	4 019	1 093	56 668	14 459	373	3 757	10 329
2000 .....	66 607	9 698	3 463	1 008	52 438	12 992	365	3 265	9 362
2001 .....	65 975	9 111	3 783	920	52 161	12 345	296	2 981	9 068
2002 .....	62 838	8 550	3 679	852	49 757	11 341	289	2 599	8 453
2003 .....	61 745	8 236	3 381	803	49 325	10 278	284	2 346	8 098
2003 Januar .....	4 981	530	376	67	4 008	665	21	163	481
Februar .....	4 097	418	246	54	3 379	577	10	138	429
März .....	4 322	552	243	58	3 469	732	21	147	564
April .....	4 697	600	227	68	3 802	768	23	148	597
Mai .....	5 438	832	271	74	4 261	1 056	23	241	792
Juni .....	5 152	833	228	57	4 034	1 083	40	227	816
Juli .....	5 590	906	299	63	4 322	1 214	24	237	953
August .....	5 823	904	286	79	4 554	1 189	25	255	909
September .....	5 395	772	266	74	4 283	989	39	210	740
Oktober .....	5 715	631	296	70	4 718	835	13	200	622
November .....	5 237	635	266	72	4 264	810	17	222	571
Dezember .....	5 298	623	377	67	4 231	810	28	158	624
2004 <sup>3)</sup> Januar .....	4 460	461	378	48	3 573	612	20	154	438
Februar .....	3 855	414	240	58	3 143	532	11	96	425
März .....	4 400	467	220	55	3 658	617	12	155	450
April .....	4 897	582	238	72	4 005	767	16	175	576
Mai .....	5 221	676	226	67	4 252	853	17	207	629
Juni .....	5 209	728	265	65	4 151	910	18	183	709
Juli .....	5 164	777	260	75	4 052	1 028	24	225	779
August .....	5 541	810	237	62	4 432	1 079	13	254	812
September .....	5 280	777	269	71	4 163	1 020	22	213	785
Oktober .....	5 239	648	236	74	4 281	840	21	216	603
Jan. – Okt. ....	49 291	6 362	2 571	648	39 710	8 286	174	1 885	6 227
Entwicklung									
zum Vormonat (%) .....	- 0,8	- 16,6	- 12,3	4,2	2,8	- 17,6	- 4,5	1,4	- 23,2
zum Vorjahr (%) .....	- 3,7	- 8,8	- 6,1	- 2,4	- 2,7	- 9,0	- 27,2	- 4,1	- 9,8

- 1) ab 1991 bis 1994 Sachschaden von 4 000 DM und mehr bei mindestens einem Geschädigten, ab 1995 Straftatbestand oder Ordnungswidrigkeit (Bußgeld) und mindestens ein Kraftfahrzeug musste abgeschleppt werden  
2) Personen, die innerhalb von 30 Tagen an den Unfallfolgen starben  
3) vorläufige Ergebnisse