



Straßenverkehrsunfälle in Mecklenburg-Vorpommern

August 2004

Bestell-Nr.: H113 2004 08

Herausgabe: 9. November 2004
Printausgabe: EUR 4,00

Herausgeber: Statistisches Landesamt Mecklenburg-Vorpommern, Lübecker Straße 287, 19059 Schwerin,
Telefon: 0385 4801-0, Telefax: 0385 4801-123, Internet: <http://www.statistik-mv.de>, E-Mail: poststelle@statistik-mv.de

Zuständiger Dezernent: Dr. Detlef Thofern, Telefon: 0385 4801-776

© Statistisches Landesamt Mecklenburg-Vorpommern, Schwerin, 2004

Für nicht gewerbliche Zwecke sind Vervielfältigung und unentgeltliche Verbreitung, auch auszugsweise, mit Quellenangabe gestattet. Die Verbreitung, auch auszugsweise, über elektronische Systeme/Datenträger bedarf der vorherigen Zustimmung. Alle übrigen Rechte bleiben vorbehalten.

Zeichenerklärungen und Abkürzungen

-	nichts vorhanden
0	weniger als die Hälfte von 1 in der letzten besetzten Stelle, jedoch mehr als nichts
.	Zahlenwert unbekannt oder geheim zu halten
...	Zahl lag bei Redaktionsschluss noch nicht vor
x	Aussage nicht sinnvoll oder Fragestellung nicht zutreffend
/	keine Angabe, da Zahlenwert nicht ausreichend genau oder nicht repräsentativ
()	Zahl hat eingeschränkte Aussagefähigkeit
p	vorläufige Zahl
s	geschätzte Zahl
r	berichtigte Zahl

Inhalt

	Seite
I. Vorbemerkungen	3
II. Entwicklung der Straßenverkehrsunfälle und Verunglückten	4
III. Tabellen	
1. Straßenverkehrsunfälle und Verunglückte	
1.1. Nach Straßenarten	5
1.2. Nach Unfallarten	6
1.3. Nach Unfalltypen	7
1.4. Nach Tagesdatum und Ortslage	8 - 9
2. Getötete und Verletzte im Straßenverkehr	
2.1. Nach Art der Verkehrsbeteiligung	10 - 11
2.2. Nach Art der Verkehrsbeteiligung, Altersgruppen und Geschlecht	12 - 15
2.3. Nach Altersgruppen und Geschlecht	16 - 17
3. An Straßenverkehrsunfällen beteiligte Fahrzeugführer und Fußgänger	18
4. Ursachen von Straßenverkehrsunfällen mit Personenschaden	
4.1. Fehlverhalten der Fahrzeugführer	19
4.2. Alle Ursachen	20 - 25
5. Unfälle mit Personenschaden, schwerwiegendem Sachschaden und Unfallfolgen	26
6. Straßenverkehrsunfälle und verunglückte Personen nach Kreisen	27
IV. Übersicht zu den Unfällen mit Personenschaden und Sachschaden	28

I. Vorbemerkungen

Rechtsgrundlage

Rechtsgrundlage für die Zusammenstellung der vorliegenden Ergebnisse ist das "Gesetz über die Statistik der Straßenverkehrsunfälle" (Straßenverkehrsunfallstatistikgesetz - StVUnfStatG) vom 15. Juni 1990 (BGBl. I S. 1078), neugefasst durch Artikel 1 des Gesetzes zur Änderung des Straßenverkehrsunfallstatistikgesetzes vom 23. November 1994 (BGBl. I S. 3491) und der Verordnung zur näheren Bestimmung des schwerwiegenden Unfalls mit Sachschaden im Sinne des Straßenverkehrsunfallstatistikgesetzes vom 21. Dezember 1994 (BGBl. I S. 3970).

Danach wird über Unfälle, bei denen infolge des Fahrverkehrs auf öffentlichen Wegen und Plätzen Personen getötet oder verletzt bzw. bei schwerwiegenden Unfällen und Unfällen unter Alkoholeinwirkung Sachschäden verursacht worden sind, eine Bundesstatistik geführt.

Bei allen anderen Unfällen erfasst die Statistik lediglich die Gesamtzahl, gegliedert nach Unfällen auf Autobahnen und sonstigen Straßen. Die Unfälle auf sonstigen Straßen sind zu untergliedern nach innerhalb und außerhalb geschlossener Ortschaften.

Erfassungsumfang

Auskunftspflichtig sind - laut § 4 StVUnfStatG - die Polizeidienststellen, von denen der Unfall aufgenommen wurde. Daraus folgt, dass von der Statistik nur Unfälle erfasst werden, zu denen die Polizei herangezogen wurde.

Es handelt sich dabei um Straßenverkehrsunfälle mit Personenschaden, schwerwiegende Unfälle mit Sachschaden sowie sonstige Sachschadensunfälle unter Alkoholeinwirkung.

Berichtsweg

Erhebungspapiere für die Statistik sind die im Grundaufbau bundeseinheitlichen Verkehrsunfallanzeigen, die von den unfallaufnehmenden Polizisten ausgefüllt werden.

Diese Angaben werden im Statistischen Landesamt (bzw. im Statistischen Bundesamt) auf Datenträger übernommen und nach bundeseinheitlichem Programm monatlich und jährlich tabelliert. Nicht alle Verkehrsunfallanzeigen können in die Monatsergebnisse eingearbeitet werden, weil bei fehlenden bzw. widersprüchlichen Angaben oft zeitaufwendige Rückfragen nötig sind. Derartige Unfälle werden als Nachmeldungen übernommen. Das führt dazu, dass der kumulierte Jahresanteil größer ist als die Summe der Monatsergebnisse.

Veröffentlichungsformen

Monatsbericht:

Vorläufige Zahlen etwa 3 Monate nach Ende des Berichtsmonats, in der Fachserie "Statistische Berichte" dargestellt

Jahresbericht:

Endgültige Ergebnisse in tiefgegliederten Tabellen, ausführliche Erläuterungen, Zeitreihen

Unfälle

Unfälle werden unterschieden nach der Schwere der Unfallfolgen (z. B. Unfälle mit Personenschaden und Unfälle mit Sachschaden). Bei Unfällen mit **Personenschaden** sind Personen getötet bzw. verletzt worden, von untergeordneter Bedeutung ist in diesem Fall der gleichzeitig entstandene und auch erfasste Sachschaden. Kriterium für die Zuordnung eines Unfalls ist jeweils die schwerste Unfallfolge.

Die Unfälle werden unterschieden nach:

- Unfall mit Getöteten
- Unfall mit Schwerverletzten
- Unfall mit Leichtverletzten
- Schwerwiegender Unfall mit Sachschaden (im engeren Sinne)
- Sonstiger Sachschadensunfall unter Alkoholeinwirkung
- Sonstiger Sachschadensunfall ohne Alkoholeinwirkung

Ein **schwerwiegender** Unfall mit Sachschaden im Sinne § 2 StVUnfStatG liegt vor, wenn nach den Feststellungen der Beamten des Polizeidienstes als Unfallursache eine Ordnungswidrigkeit, bei der gemäß Bußgeldkatalog-Verordnung vom 4. Juli 1989 (BGBl. I S. 1305), geändert durch Verordnung vom 4. Dezember 1993 (BGBl. I S. 2043), in der jeweils geltenden Fassung eine Geldbuße festzusetzen ist oder eine Straftat, die im Zusammenhang mit der Teilnahme am Straßenverkehr begangen worden ist, anzunehmen ist und mindestens ein Kraftfahrzeug aufgrund eines Unfallschadens von der Unfallstelle abgeschleppt werden muss.

Um einen sonstigen Sachschadensunfall **unter** Alkoholeinwirkung handelt es sich, wenn ein Unfallbeteiligter unter Alkoholeinwirkung stand und am Unfall beteiligte Kraftfahrzeuge noch fahrbereit waren.

Zu einem sonstigen Sachschadensunfall **ohne** Alkoholeinwirkung zählen alle übrigen Sachschadensunfälle **ohne** Straftatbestand oder Ordnungswidrigkeit (Bußgeld), unabhängig davon, ob ein beteiligtes Kraftfahrzeug fahrbereit war oder nicht und alle Sachschadensunfälle **mit** Straftatbestand oder Ordnungswidrigkeit (Bußgeld) **und** alle Kraftfahrzeuge sind fahrbereit.

Ortslage

Die Ortslage der Unfälle - innerhalb bzw. außerhalb von Ortschaften - wird durch die gelben Ortsschilder bestimmt. Autobahnen, auch Stadtautobahnen, gelten als außerhalb von Ortschaften.

Verunglückte

Als Verunglückte gelten alle Personen (auch Mitfahrer), die beim Unfall verletzt oder getötet wurden. Dabei werden erfasst als

- Getötete
- Personen, die innerhalb von 30 Tagen an den Unfallfolgen starben

- Schwerverletzte
Personen, die unmittelbar zur stationären Behandlung - mindestens für 24 Stunden - in einem Krankenhaus aufgenommen wurden
- Leichtverletzte
alle übrigen Verletzten.

Beteiligte

Als Beteiligte an einem Straßenverkehrsunfall werden alle Fahrzeugführer und Fußgänger erfasst, die selber oder deren Fahrzeuge Schäden erlitten oder hervorgerufen haben. Verunglückte Mitfahrer zählen somit nicht zu den Unfallbeteiligten.

Ursachen

Die Unfallursachen werden nach dem seit 1975 geltenden Unfallursachenverzeichnis von den unfallaufnehmenden Polizisten entsprechend ihrer Einschätzung in das Erhebungspapier eingetragen. Es wird unterschieden nach:

- allgemeinen Ursachen (z. B. Straßenglätte, Nebel usw.)
- personenbezogenem Fehlverhalten (z. B. Vorfahrtsmissachtung), das den Fahrzeugführern bzw. Fußgängern zugeschrieben wird.

II. Entwicklung der Straßenverkehrsunfälle und Verunglückten *)

Merkmal	August	
	2004	2003
	Anzahl	
Straßenverkehrsunfälle	1 109	1 269
Davon		
mit Personenschaden	810	904
mit schwerwiegendem Sachschaden	237	286
mit Sachschaden unter Alkoholeinwirkung	62	79
Verunglückte Personen insgesamt	1 079	1 189
Davon		
Getötete	13	25
Schwerverletzte	254	255
Leichtverletzte	812	909
Verunglückte nach der Art der Verkehrsbeteiligung		
Personenkraftwagen	602	662
Mopeds und Motorzweiräder	126	166
Fahrräder	226	236
Fußgänger	57	62
Güterkraftfahrzeuge	61	29
Verunglückte Personen		
unter 15 Jahren	109	118
65 Jahre und älter	81	101
Ursachen durch Fahrzeugführer bei Straßenverkehrsunfällen		
mit Personenschaden		
Geschwindigkeit	148	149
Verkehrstüchtigkeit	77	90
darunter		
Alkoholeinfluss	60	70
Vorfahrt	126	115
Überholen	62	75
Abstand	106	121
Ursachen durch Fußgänger bei Straßenverkehrsunfällen		
mit Personenschaden		
falsches Verhalten beim Überschreiten der Fahrbahn	11	16
darunter		
ohne auf den Fahrzeugverkehr zu achten	5	10
Verkehrstüchtigkeit	6	4
darunter		
Alkoholeinfluss	5	4

*) 2003 endgültige Zahlen; 2004 vorläufige Zahlen

III. Tabellen

1 Straßenverkehrsunfälle und Verunglückte
1.1 Nach Straßenarten

Straßenart Ortslage	Unfälle mit Personen- schaden	Verunglückte			Unfälle mit Personen- schaden	Verunglückte			Zu- bzw. Abnahme (-)			
		Getötete	Schwer- verletzte	Leicht- verletzte		Getötete	Schwer- verletzte	Leicht- verletzte	Unf. mit Pers.- scha- den	Getö- tete	Schwer- verletzte	Leicht- verletzte
August 2004						August 2003						
Autobahnen	35	1	20	34	45	6	22	40	22,2-	X	9,1-	15,0-
Bundesstraßen	249	8	94	282	257	6	81	288	3,1-	X	16,0	2,1-
innerorts	106	-	26	119	117	-	23	130	9,4-	-	13,0	8,5-
außerorts	143	8	68	163	140	6	58	158	2,1	X	17,2	3,2
Landesstraßen	168	2	56	168	179	10	58	168	6,1-	X	3,4-	-
innerorts	73	-	18	70	64	2	15	65	14,1	X	20,0	7,7
außerorts	95	2	38	98	115	8	43	103	17,4-	X	11,6-	4,9-
Kreisstraßen	68	1	23	60	69	1	23	66	1,5-	-	-	9,1-
innerorts	24	-	7	19	16	1	7	15	50,0	X	-	26,7
außerorts	44	1	16	41	53	-	16	51	17,0-	X	-	19,6-
Andere Straßen	290	1	61	268	354	2	71	347	18,1-	X	14,1-	22,8-
innerorts	259	1	49	236	305	1	51	290	15,1-	-	3,9-	18,6-
außerorts	31	-	12	32	49	1	20	57	36,7-	X	40,0-	43,9-
Insgesamt	810	13	254	812	904	25	255	909	10,4-	48,0-	0,4-	10,7-
innerorts	462	1	100	444	502	4	96	500	8,0-	X	4,2	11,2-
außerorts	348	12	154	368	402	21	159	409	13,4-	42,9-	3,1-	10,0-
Januar - August 2004						Januar - August 2003						
Autobahnen	224	12	101	240	222	19	90	214	0,9	36,8-	12,2	12,1
Bundesstraßen	1 448	56	458	1 562	1 654	65	504	1 804	12,5-	13,8-	9,1-	13,4-
innerorts	666	8	127	720	752	13	137	849	11,4-	X	7,3-	15,2-
außerorts	782	48	331	842	902	52	367	955	13,3-	7,7-	9,8-	11,8-
Landesstraßen	1 085	47	378	1 028	1 127	62	373	1 100	3,7-	24,2-	1,3	6,5-
innerorts	429	12	97	400	384	10	83	390	11,7	20,0	16,9	2,6
außerorts	656	35	281	628	743	52	290	710	11,7-	32,7-	3,1-	11,6-
Kreisstraßen	416	8	163	374	479	18	189	454	13,2-	X	13,8-	17,6-
innerorts	117	-	37	105	124	4	48	112	5,6-	X	22,9-	6,3-
außerorts	299	8	126	269	355	14	141	342	15,8-	X	10,6-	21,3-
Andere Straßen	1 758	8	353	1 628	2 093	23	400	1 969	16,0-	X	11,8-	17,3-
innerorts	1 538	5	265	1 441	1 848	14	306	1 747	16,8-	X	13,4-	17,5-
außerorts	220	3	88	187	245	9	94	222	10,2-	X	6,4-	15,8-
Insgesamt	4 931	131	1 453	4 832	5 575	187	1 556	5 541	11,6-	29,9-	6,6-	12,8-
innerorts	2 750	25	526	2 666	3 108	41	574	3 098	11,5-	39,0-	8,4-	13,9-
außerorts	2 181	106	927	2 166	2 467	146	982	2 443	11,6-	27,4-	5,6-	11,3-

Noch: 1 Straßenverkehrsunfälle und Verunglückte

1.2 Nach Unfallarten

Unfallart Ortslage	Unfälle mit Personen- schaden	Verunglückte			Unfälle mit Personen- schaden	Verunglückte			Zu- bzw. Abnahme (-)			
		Getötete	Schwer- verletzte	Leicht- verletzte		Getötete	Schwer- verletzte	Leicht- verletzte	Unf. mit Pers.- scha- den	Getö- tete	Schwer- verletzte	Leicht- verletzte
August 2004						August 2003						
Zusammenstoß m.and.Fzg. das anfährt, anhält	21	-	2	25	24	-	3	22	12,5-	-	X	13,6
innerorts	17	-	2	19	17	-	2	16	-	-	-	18,8
außerorts	4	-	-	6	7	-	1	6	X	-	X	-
vorausfährt o. wartet	137	1	22	178	166	2	23	215	17,5-	X	4,3-	17,2-
innerorts	70	-	9	87	92	-	10	118	23,9-	-	X	26,3-
außerorts	67	1	13	91	74	2	13	97	9,5-	X	-	6,2-
seitlich in gleicher Richtung fährt	34	1	16	31	51	-	17	55	33,3-	X	5,9-	43,6-
innerorts	17	-	4	14	24	-	4	20	29,2-	-	-	30,0-
außerorts	17	1	12	17	27	-	13	35	37,0-	X	7,7-	51,4-
entgegenkommt	72	3	29	84	74	2	40	77	2,7-	X	27,5-	9,1
innerorts	37	-	12	34	37	-	12	44	-	-	-	22,7-
außerorts	35	3	17	50	37	2	28	33	5,4-	X	39,3-	51,5
einbiegt oder kreuzt	224	-	55	217	224	3	46	226	-	X	19,6	4,0-
innerorts	179	-	31	168	176	2	30	168	1,7	X	3,3	-
außerorts	45	-	24	49	48	1	16	58	6,3-	X	50,0	15,5-
Zus.stoß Fzg/Fußgänger	56	2	13	48	56	1	13	48	-	X	-	-
innerorts	50	1	12	43	49	-	12	43	2,0	X	-	-
außerorts	6	1	1	5	7	1	1	5	X	-	-	-
Aufprall auf Hindernis	8	-	1	8	8	-	2	9	-	-	X	X
innerorts	-	-	-	-	1	-	2	-	X	-	X	-
außerorts	8	-	1	8	7	-	-	9	X	-	X	X
Abk.v.Fahrbahn n.rechts	114	3	62	95	117	8	55	109	2,6-	X	12,7	12,8-
innerorts	20	-	14	17	19	1	7	16	5,3	X	X	6,3
außerorts	94	3	48	78	98	7	48	93	4,1-	X	-	16,1-
Abk.v.Fahrbahn n.links	64	3	39	56	84	4	34	64	23,8-	X	14,7	12,5-
innerorts	18	-	6	16	15	-	4	11	20,0	-	X	45,5
außerorts	46	3	33	40	69	4	30	53	33,3-	X	10,0	24,5-
Unfall anderer Art	80	-	15	70	100	5	22	84	20,0-	X	31,8-	16,7-
innerorts	54	-	10	46	72	1	13	64	25,0-	X	23,1-	28,1-
außerorts	26	-	5	24	28	4	9	20	7,1-	X	X	20,0
Insgesamt	810	13	254	812	904	25	255	909	10,4-	48,0-	0,4-	10,7-
innerorts	462	1	100	444	502	4	96	500	8,0-	X	4,2	11,2-
außerorts	348	12	154	368	402	21	159	409	13,4-	42,9-	3,1-	10,0-
Januar - August 2004						Januar - August 2003						
Zusammenstoß m.and.Fzg. das anfährt, anhält	152	-	18	165	144	1	28	148	5,6	X	35,7-	11,5
innerorts	124	-	11	130	116	-	21	113	6,9	-	47,6-	15,0
außerorts	28	-	7	35	28	1	7	35	-	X	-	-
vorausfährt o. wartet	792	9	86	1 013	907	9	69	1 190	12,7-	-	24,6	14,9-
innerorts	461	1	34	557	552	1	25	706	16,5-	-	36,0	21,1-
außerorts	331	8	52	456	355	8	44	484	6,8-	-	18,2	5,8-
seitlich in gleicher Richtung fährt	186	5	61	173	252	7	80	235	26,2-	X	23,8-	26,4-
innerorts	93	1	20	79	125	-	20	111	25,6-	X	-	28,8-
außerorts	93	4	41	94	127	7	60	124	26,8-	X	31,7-	24,2-
entgegenkommt	394	30	191	424	498	27	247	569	20,9-	11,1	22,7-	25,5-
innerorts	171	3	57	178	213	5	58	261	19,7-	X	1,7-	31,8-
außerorts	223	27	134	246	285	22	189	308	21,8-	22,7	29,1-	20,1-
einbiegt oder kreuzt	1 302	6	274	1 333	1 360	21	319	1 386	4,3-	X	14,1-	3,8-
innerorts	1 010	2	153	997	1 061	8	186	1 030	4,8-	X	17,7-	3,2-
außerorts	292	4	121	336	299	13	133	356	2,3-	X	9,0-	5,6-
Zus.stoß Fzg/Fußgänger	390	7	111	311	429	13	115	332	9,1-	X	3,5-	6,3-
innerorts	359	5	101	285	375	8	93	300	4,3-	X	8,6	5,0-
außerorts	31	2	10	26	54	5	22	32	42,6-	X	54,5-	18,8-
Aufprall auf Hindernis	38	-	10	34	49	-	10	50	22,4-	-	-	32,0-
innerorts	9	-	3	6	11	-	2	11	X	-	X	X
außerorts	29	-	7	28	38	-	8	39	23,7-	-	X	28,2-
Abk.v.Fahrbahn n.rechts	765	35	349	633	818	50	329	686	6,5-	30,0-	6,1	7,7-
innerorts	151	7	52	124	156	5	50	133	3,2-	X	4,0	6,8-
außerorts	614	28	297	509	662	45	279	553	7,3-	37,8-	6,5	8,0-
Abk.v.Fahrbahn n.links	529	34	265	419	560	46	235	447	5,5-	26,1-	12,8	6,3-
innerorts	121	6	40	99	102	7	29	90	18,6	X	37,9	10,0
außerorts	408	28	225	320	458	39	206	357	10,9-	28,2-	9,2	10,4-
Unfall anderer Art	383	5	88	327	558	13	124	498	31,4-	X	29,0-	34,3-
innerorts	251	-	55	211	397	7	90	343	36,8-	X	38,9-	38,5-
außerorts	132	5	33	116	161	6	34	155	18,0-	X	2,9-	25,2-
Insgesamt	4 931	131	1 453	4 832	5 575	187	1 556	5 541	11,6-	29,9-	6,6-	12,8-
innerorts	2 750	25	526	2 666	3 108	41	574	3 098	11,5-	39,0-	8,4-	13,9-
außerorts	2 181	106	927	2 166	2 467	146	982	2 443	11,6-	27,4-	5,6-	11,3-

Noch: 1 Straßenverkehrsunfälle und Verunglückte

1.3 Nach Unfalltypen

Unfalltyp Ortslage	Unfälle mit Personen- schaden	Verunglückte			Unfälle mit Personen- schaden	Verunglückte			Zu- bzw. Abnahme (-)			
		Getötete	Schwer- verletzte	Leicht- verletzte		Getötete	Schwer- verletzte	Leicht- verletzte	Unf. mit Pers.- scha- den	Getö- tete	Schwer- verletzte	Leicht- verletzte
August 2004						August 2003						
Fahrunfall	185	8	94	157	193	12	78	157	4,1-	X	20,5	-
innerorts	53	-	19	42	52	1	15	52	1,9	X	26,7	19,2-
außerorts	132	8	75	115	141	11	63	105	6,4-	X	19,0	9,5
Abbiege-Unfall	94	-	25	99	120	1	29	126	21,7-	X	13,8-	21,4-
innerorts	62	-	15	60	87	-	18	89	28,7-	-	16,7-	32,6-
außerorts	32	-	10	39	33	1	11	37	3,0-	X	9,1-	5,4
Einbiegen/Kreuzenunfall	170	-	40	168	165	3	37	165	3,0	X	8,1	1,8
innerorts	139	-	20	132	132	3	24	120	5,3	X	16,7-	10,0
außerorts	31	-	20	36	33	-	13	45	6,1-	-	53,8	20,0-
Überschreitenunfall ...	38	-	12	30	29	-	6	28	31,0	-	X	7,1
innerorts	34	-	11	26	27	-	6	26	25,9	-	X	-
außerorts	4	-	1	4	2	-	-	2	X	-	X	X
Unfall durch ruhenden Verkehr	8	-	1	8	8	-	1	7	-	-	-	X
innerorts	8	-	1	8	7	-	1	6	X	-	-	X
außerorts	-	-	-	-	1	-	-	1	X	-	-	X
Unfall im Längsverkehr	229	3	56	265	271	4	69	326	15,5-	X	18,8-	18,7-
innerorts	119	-	22	128	129	-	14	152	7,8-	-	57,1	15,8-
außerorts	110	3	34	137	142	4	55	174	22,5-	X	38,2-	21,3-
Sonstiger Unfall	86	2	26	85	118	5	35	100	27,1-	X	25,7-	15,0-
innerorts	47	1	12	48	68	-	18	55	30,9-	X	33,3-	12,7-
außerorts	39	1	14	37	50	5	17	45	22,0-	X	17,6-	17,8-
Insgesamt	810	13	254	812	904	25	255	909	10,4-	48,0-	0,4-	10,7-
innerorts	462	1	100	444	502	4	96	500	8,0-	X	4,2	11,2-
außerorts	348	12	154	368	402	21	159	409	13,4-	42,9-	3,1-	10,0-
Januar - August 2004						Januar - August 2003						
Fahrunfall	1 308	74	620	1 055	1 480	102	589	1 220	11,6-	27,5-	5,3	13,5-
innerorts	360	13	115	294	424	16	125	373	15,1-	18,8-	8,0-	21,2-
außerorts	948	61	505	761	1 056	86	464	847	10,2-	29,1-	8,8	10,2-
Abbiege-Unfall	519	-	118	537	635	6	128	702	18,3-	X	7,8-	23,5-
innerorts	368	-	71	359	444	2	75	467	17,1-	X	5,3-	23,1-
außerorts	151	-	47	178	191	4	53	235	20,9-	X	11,3-	24,3-
Einbiegen/Kreuzenunfall	999	6	201	1 040	1 057	20	262	1 054	5,5-	X	23,3-	1,3-
innerorts	784	2	110	783	835	9	150	791	6,1-	X	26,7-	1,0-
außerorts	215	4	91	257	222	11	112	263	3,2-	X	18,8-	2,3-
Überschreitenunfall ...	264	4	78	208	259	7	76	189	1,9	X	2,6	10,1
innerorts	248	4	73	194	238	6	66	179	4,2	X	10,6	8,4
außerorts	16	-	5	14	21	1	10	10	23,8-	X	X	40,0
Unfall durch ruhenden Verkehr	59	-	5	57	54	-	7	53	9,3	-	X	7,5
innerorts	56	-	5	54	52	-	7	50	7,7	-	X	8,0
außerorts	3	-	-	3	2	-	-	3	X	-	-	-
Unfall im Längsverkehr	1 299	40	303	1 501	1 462	37	347	1 734	11,2-	8,1	12,7-	13,4-
innerorts	676	4	94	756	744	4	76	900	9,1-	-	23,7	16,0-
außerorts	623	36	209	745	718	33	271	834	13,2-	9,1	22,9-	10,7-
Sonstiger Unfall	483	7	128	434	628	15	147	589	23,1-	X	12,9-	26,3-
innerorts	258	2	58	226	371	4	75	338	30,5-	X	22,7-	33,1-
außerorts	225	5	70	208	257	11	72	251	12,5-	X	2,8-	17,1-
Insgesamt	4 931	131	1 453	4 832	5 575	187	1 556	5 541	11,6-	29,9-	6,6-	12,8-
innerorts	2 750	25	526	2 666	3 108	41	574	3 098	11,5-	39,0-	8,4-	13,9-
außerorts	2 181	106	927	2 166	2 467	146	982	2 443	11,6-	27,4-	5,6-	11,3-

Noch: 1 Straßenverkehrsunfälle und Verunglückte

1.4 Nach Tagesdatum und Ortslage im August 2004

Tagesdatum Ortslage	Unfälle mit Personen- schaden	Davon mit			Verunglückte			Unfälle mit schwerw. 1) Sachschaden	Unfälle mit Personen- und schwerw. 1) Sachschaden
		Getöteten	Schwer- verletzten	Leicht- verletzten	Getötete	Schwer- verletzte	Leicht- verletzte		
Innerorts									
1. Sonntag ...	9	-	2	7	-	2	11	2	11
2. Montag	16	-	5	11	-	5	13	5	21
3. Dienstag	17	-	4	13	-	4	17	2	19
4. Mittwoch	20	-	5	15	-	7	27	4	24
5. Donnerstag	8	-	2	6	-	2	8	4	12
6. Freitag	18	-	4	14	-	6	16	6	24
7. Samstag	14	-	7	7	-	8	15	6	20
8. Sonntag ...	11	-	1	10	-	2	10	1	12
9. Montag	20	-	7	13	-	7	15	1	21
10. Dienstag	24	-	5	19	-	7	22	2	26
11. Mittwoch	13	-	4	9	-	4	10	2	15
12. Donnerstag	13	-	2	11	-	2	12	2	15
13. Freitag	20	-	-	20	-	-	26	12	32
14. Samstag	11	-	1	10	-	1	12	1	12
15. Sonntag ...	9	-	2	7	-	2	9	3	12
16. Montag	19	-	1	18	-	1	19	3	22
17. Dienstag	21	-	3	18	-	3	22	5	26
18. Mittwoch	19	-	6	13	-	6	14	3	22
19. Donnerstag	24	1	4	19	1	4	22	4	28
20. Freitag	18	-	3	15	-	3	17	5	23
21. Samstag	11	-	-	11	-	-	11	5	16
22. Sonntag ...	8	-	1	7	-	1	7	6	14
23. Montag	19	-	4	15	-	5	15	1	20
24. Dienstag	14	-	2	12	-	2	13	7	21
25. Mittwoch	14	-	3	11	-	3	14	3	17
26. Donnerstag	12	-	2	10	-	2	11	6	18
27. Freitag	18	-	2	16	-	2	17	4	22
28. Samstag	6	-	2	4	-	2	5	4	10
29. Sonntag ...	10	-	2	8	-	2	10	5	15
30. Montag	13	-	-	13	-	-	14	4	17
31. Dienstag	13	-	5	8	-	5	10	3	16
Zusammen ...	462	1	91	370	1	100	444	121	583
Außerorts, einschließlich Autobahn									
1. Sonntag ...	17	-	5	12	-	6	17	5	22
2. Montag	11	1	4	6	1	5	11	1	12
3. Dienstag	10	-	4	6	-	4	16	3	13
4. Mittwoch	16	-	5	11	-	6	14	2	18
5. Donnerstag	12	1	4	7	1	5	8	2	14
6. Freitag	14	-	4	10	-	5	13	4	18
7. Samstag	14	-	6	8	-	6	14	3	17
8. Sonntag ...	14	1	4	9	1	11	17	2	16
9. Montag	7	-	3	4	-	5	7	4	11
10. Dienstag	12	1	3	8	1	8	18	2	14
11. Mittwoch	11	1	4	6	1	4	13	1	12
12. Donnerstag	13	1	6	6	1	8	12	2	15
13. Freitag	18	2	5	11	2	6	18	14	32
14. Samstag	12	-	3	9	-	3	23	6	18
15. Sonntag ...	13	1	5	7	1	7	11	5	18
16. Montag	6	-	2	4	-	8	6	1	7
17. Dienstag	5	-	1	4	-	1	4	-	5
18. Mittwoch	7	-	3	4	-	3	8	4	11
19. Donnerstag	5	-	2	3	-	3	6	3	8
20. Freitag	10	-	2	8	-	2	10	5	15
21. Samstag	12	-	4	8	-	5	9	9	21
22. Sonntag ...	14	-	3	11	-	10	17	8	22
23. Montag	3	-	-	3	-	-	4	3	6
24. Dienstag	12	-	3	9	-	5	11	2	14
25. Mittwoch	10	1	3	6	1	3	8	7	17
26. Donnerstag	13	-	4	9	-	5	19	5	18
27. Freitag	12	-	3	9	-	3	12	3	15
28. Samstag	10	1	4	5	1	5	8	1	11
29. Sonntag ...	8	-	3	5	-	3	6	2	10
30. Montag	13	-	3	10	-	3	15	3	16
31. Dienstag	14	1	4	9	1	6	13	4	18
Zusammen ...	348	12	109	227	12	154	368	116	464
Innerorts und außerorts									
1. Sonntag ...	26	-	7	19	-	8	28	7	33
2. Montag	27	1	9	17	1	10	24	6	33
3. Dienstag	27	-	8	19	-	8	33	5	32
4. Mittwoch	36	-	10	26	-	13	41	6	42
5. Donnerstag	20	1	6	13	1	7	16	6	26
6. Freitag	32	-	8	24	-	11	29	10	42
7. Samstag	28	-	13	15	-	14	29	9	37
8. Sonntag ...	25	1	5	19	1	13	27	3	28
9. Montag	27	-	10	17	-	12	22	5	32
10. Dienstag	36	1	8	27	1	15	40	4	40
11. Mittwoch	24	1	8	15	1	8	23	3	27
12. Donnerstag	26	1	8	17	1	10	24	4	30
13. Freitag	38	2	5	31	2	6	44	26	64
14. Samstag	23	-	4	19	-	4	35	7	30
15. Sonntag ...	22	1	7	14	1	9	20	8	30
16. Montag	25	-	3	22	-	9	25	4	29
17. Dienstag	26	-	4	22	-	4	26	5	31
18. Mittwoch	26	-	9	17	-	9	22	7	33
19. Donnerstag	29	1	6	22	1	7	28	7	36
20. Freitag	28	-	5	23	-	5	27	10	38
21. Samstag	23	-	4	19	-	5	20	14	37
22. Sonntag ...	22	-	4	18	-	11	24	14	36
23. Montag	22	-	4	18	-	5	19	4	26
24. Dienstag	26	-	5	21	-	7	24	9	35
25. Mittwoch	24	1	6	17	1	6	22	10	34
26. Donnerstag	25	-	6	19	-	7	30	11	36
27. Freitag	30	-	5	25	-	5	29	7	37
28. Samstag	16	1	6	9	1	7	13	5	21
29. Sonntag ...	18	-	5	13	-	5	16	7	25
30. Montag	26	-	3	23	-	3	29	7	33
31. Dienstag	27	1	9	17	1	11	23	7	34
Insgesamt ...	810	13	200	597	13	254	812	237	1 047

1) Schwerwiegender Unfall mit Sachschaden (im engeren Sinne).

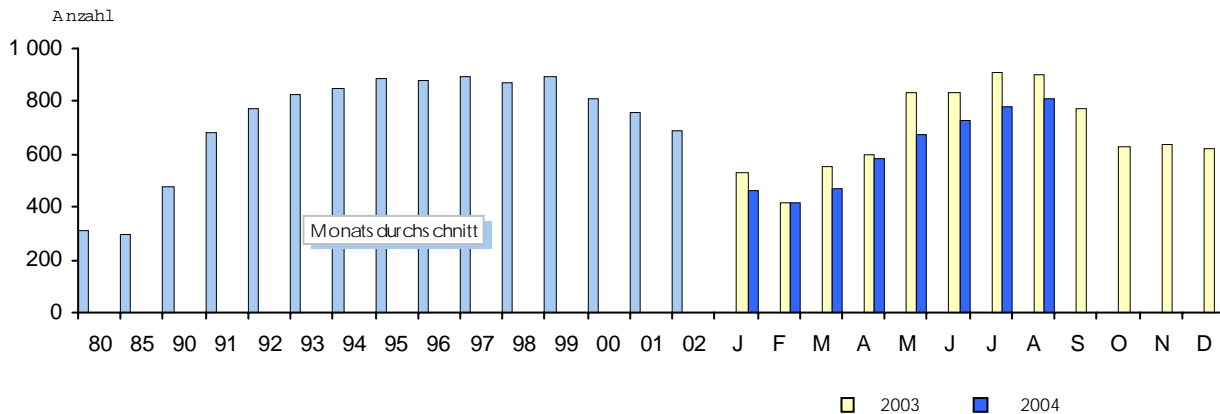
Noch: 1 Straßenverkehrsunfälle und Verunglückte

Noch: 1.4 Nach Tagesdatum und Ortslage im August 2004

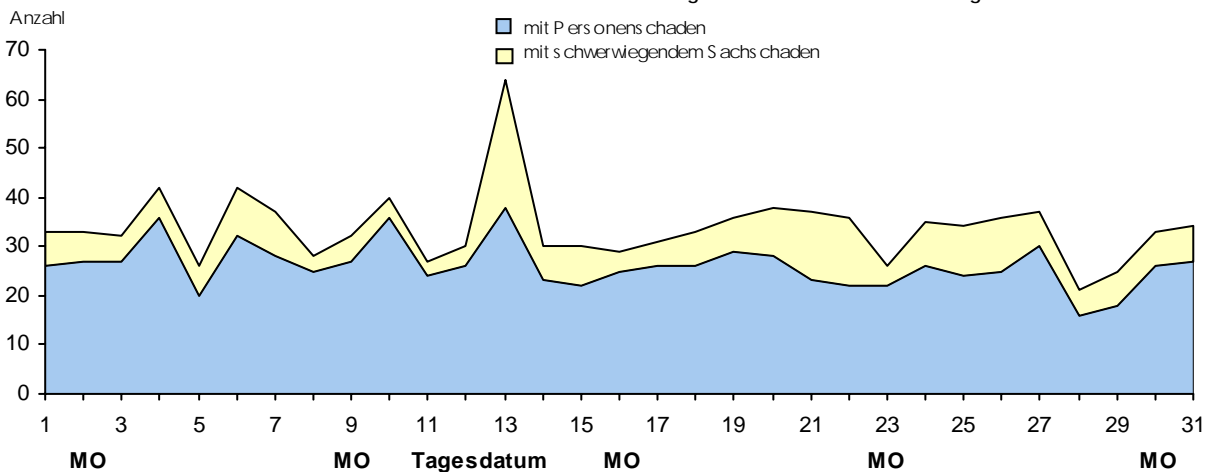
Tagesdatum Ortslage	Unfälle mit Personen- schaden	Davon mit			Verunglückte			Unfälle mit schwerw. 1) Sachschaden	Unfälle mit Personen- und schwerw. 1) Sachschaden
		Getöteten	Schwer- verletzten	Leicht- verletzten	Getötete	Schwer- verletzte	Leicht- verletzte		
auf Autobahnen									
1. Sonntag ...	2	-	1	1	-	1	3	1	3
2. Montag	2	-	-	2	-	-	2	-	2
3. Dienstag	-	-	-	-	-	-	-	-	-
4. Mittwoch	-	-	-	-	-	-	-	-	-
5. Donnerstag	1	-	-	1	-	-	1	1	2
6. Freitag	2	-	1	1	-	1	1	1	3
7. Samstag	2	-	1	1	-	1	1	-	2
8. Sonntag ...	1	-	1	-	-	1	1	1	2
9. Montag	1	-	-	1	-	-	1	-	1
10. Dienstag	1	-	1	-	-	5	-	1	2
11. Mittwoch	-	-	-	-	-	-	-	-	-
12. Donnerstag	2	1	1	-	1	2	-	-	2
13. Freitag	4	-	-	4	-	-	5	10	14
14. Samstag	-	-	-	-	-	-	-	1	1
15. Sonntag ...	1	-	1	-	-	1	-	-	1
16. Montag	1	-	1	-	-	3	1	1	2
17. Dienstag	-	-	-	-	-	-	-	-	-
18. Mittwoch	-	-	-	-	-	-	-	1	1
19. Donnerstag	-	-	-	-	-	-	-	-	-
20. Freitag	3	-	-	3	-	-	5	1	4
21. Samstag	3	-	-	3	-	-	3	4	7
22. Sonntag ...	2	-	1	1	-	3	1	1	3
23. Montag	-	-	-	-	-	-	-	1	1
24. Dienstag	1	-	1	-	-	1	-	-	1
25. Mittwoch	1	-	1	-	-	1	-	2	3
26. Donnerstag	2	-	-	2	-	-	5	2	4
27. Freitag	-	-	-	-	-	-	-	1	1
28. Samstag	-	-	-	-	-	-	-	1	1
29. Sonntag ...	-	-	-	-	-	-	-	1	1
30. Montag	2	-	-	2	-	-	3	2	4
31. Dienstag	1	-	-	1	-	-	1	1	2
Insgesamt ...	35	1	11	23	1	20	34	35	70

1) Schwerwiegender Unfall mit Sachschaden (im engeren Sinne).

Straßenverkehrsunfälle mit Personenschaden



Straßenverkehrsunfälle mit Personen- oder schwerwiegendem Sachschaden im August 2004



2 Getötete und Verletzte

2.1 Nach Art der Ver

Art der Verkehrsbeteiligung Ortslage	Getötete						Schwerverletzte					
	August		Zu- bzw. Abnah- me (-)	Januar - August		Zu- bzw. Abnah- me (-)	August		Zu- bzw. Abnah- me (-)	Januar - August		Zu- bzw. Abnah- me (-)
	2004	2003		2004	2003		2004	2003		2004	2003	
	Anzahl	%	Anzahl	%	Anzahl	%	Anzahl	%				
Fahrer und Mitfahrer von												
Mofas, Mopeds	-	-	-	1	2	X	8	4	X	20	19	5,3
innerorts	-	-	-	-	-	-	6	1	X	14	7	X
außerorts	-	-	-	1	2	X	2	3	X	6	12	X
Motorzweirädern mit amtl. Kennzeichen ..	2	5	X	15	31	51,6-	38	43	11,6-	223	222	0,5
innerorts	-	1	X	5	12	X	18	21	14,3-	116	113	2,7
außerorts	2	4	X	10	19	47,4-	20	22	9,1-	107	109	1,8-
Personenkraftwagen ..	8	15	X	89	121	26,4-	128	142	9,9-	839	910	7,8-
innerorts	-	1	X	11	9	X	24	25	4,0-	134	163	17,8-
außerorts	8	14	X	78	112	30,4-	104	117	11,1-	705	747	5,6-
Bussen	-	-	-	-	-	-	-	1	X	2	7	X
innerorts	-	-	-	-	-	-	-	-	-	1	6	X
außerorts	-	-	-	-	-	-	-	1	X	1	1	-
Güterkraftfahrzeugen	-	-	-	5	6	X	25	9	X	73	57	28,1
innerorts	-	-	-	1	2	X	7	2	X	14	9	X
außerorts	-	-	-	4	4	-	18	7	X	59	48	22,9
Landwirtschaftlichen Zugmaschinen	-	1	X	-	1	X	-	-	-	1	2	X
innerorts	-	-	-	-	-	-	-	-	-	-	-	-
außerorts	-	1	X	-	1	X	-	-	-	1	2	X
übrigen Kraftfahrzeugen ...	-	-	-	1	-	X	-	3	X	-	7	X
innerorts	-	-	-	-	-	-	-	-	-	-	-	-
außerorts	-	-	-	1	-	X	-	3	X	-	7	X
Kraftfahrzeugen zus.	10	21	52,4-	111	161	31,1-	199	202	1,5-	1 158	1 224	5,4-
innerorts	-	2	X	17	23	26,1-	55	49	12,2	279	298	6,4-
außerorts	10	19	47,4-	94	138	31,9-	144	153	5,9-	879	926	5,1-
Fahrrädern	1	3	X	11	12	8,3-	43	40	7,5	184	211	12,8-
innerorts	-	2	X	3	9	X	34	34	-	145	180	19,4-
außerorts	1	1	-	8	3	X	9	6	X	39	31	25,8
darunter:												
unter 15 Jahren ...	-	-	-	1	-	X	11	9	X	30	46	34,8-
innerorts	-	-	-	-	-	-	8	9	X	24	43	44,2-
außerorts	-	-	-	1	-	X	3	-	X	6	3	X
anderen Fahrzeugen ..	-	-	-	-	-	-	-	1	X	2	3	X
innerorts	-	-	-	-	-	-	-	1	X	-	2	X
außerorts	-	-	-	-	-	-	-	-	-	2	1	X
Fußgänger	2	1	X	9	14	X	12	12	-	109	118	7,6-
innerorts	1	-	X	5	9	X	11	12	8,3-	102	94	8,5
außerorts	1	1	-	4	5	X	1	-	X	7	24	X
darunter:												
unter 15 Jahren	1	-	X	1	1	-	5	6	X	39	38	2,6
innerorts	1	-	X	1	1	-	4	6	X	35	34	2,9
außerorts	-	-	-	-	-	-	1	-	X	4	4	-
65 Jahre und mehr ...	-	-	-	2	4	X	2	3	X	27	21	28,6
innerorts	-	-	-	2	4	X	2	3	X	27	19	42,1
außerorts	-	-	-	-	-	-	-	-	-	-	2	X
Andere Personen	-	-	-	-	-	-	-	-	-	-	-	-
innerorts	-	-	-	-	-	-	-	-	-	-	-	-
außerorts	-	-	-	-	-	-	-	-	-	-	-	-
Insgesamt	13	25	48,0-	131	187	29,9-	254	255	0,4-	1 453	1 556	6,6-
innerorts	1	4	X	25	41	39,0-	100	96	4,2	526	574	8,4-
außerorts	12	21	42,9-	106	146	27,4-	154	159	3,1-	927	982	5,6-
darunter:												
unter 15 Jahren	1	-	X	3	5	X	30	26	15,4	111	129	14,0-
innerorts	1	-	X	2	2	-	13	18	27,8-	67	90	25,6-
außerorts	-	-	-	1	3	X	17	8	X	44	39	12,8
65 Jahre und mehr ...	1	1	-	15	17	11,8-	13	21	38,1-	117	123	4,9-
innerorts	-	1	X	6	6	-	7	12	X	65	64	1,6
außerorts	1	-	X	9	11	X	6	9	X	52	59	11,9-

im Straßenverkehr

kehrsbeteiligung

Leichtverletzte						Verunglückte insgesamt						Art der Verkehrsbeteiligung Ortslage
August		Zu- bzw. Abnahme (-)	Januar - August		Zu- bzw. Abnahme (-)	August		Zu- bzw. Abnahme (-)	Januar - August		Zu- bzw. Abnahme (-)	
2004	2003		2004	2003		2004	2003		2004	2003		
Anzahl	%	Anzahl	%	Anzahl	%	Anzahl	%	Anzahl	%			
4	5	X	38	47	19,1-	12	9	X	59	68	13,2-	Fahrer und Mitfahrer von
2	5	X	26	38	31,6-	8	6	X	40	45	11,1-	. Mofas, Mopeds
2	-	X	12	9	X	4	3	X	19	23	17,4- innerorts
											 außerorts
74	109	32,1-	362	481	24,7-	114	157	27,4-	600	734	18,3-	Motorzweirädern mit
42	66	36,4-	227	320	29,1-	60	88	31,8-	348	445	21,8-	... aml. Kennzeichen
32	43	25,6-	135	161	16,2-	54	69	21,7-	252	289	12,8- innerorts
											 außerorts
466	505	7,7-	3 018	3 428	12,0-	602	662	9,1-	3 946	4 459	11,5-	. Personenkraftwagen
183	204	10,3-	1 256	1 442	12,9-	207	230	10,0-	1 401	1 614	13,2- innerorts
283	301	6,0-	1 762	1 986	11,3-	395	432	8,6-	2 545	2 845	10,5- außerorts
2	24	X	34	51	33,3-	2	25	X	36	58	37,9-	. Bussen
2	3	X	20	30	33,3-	2	3	X	21	36	41,7- innerorts
-	21	X	14	21	33,3-	-	22	X	15	22	31,8- außerorts
36	20	80,0	172	178	3,4-	61	29	X	250	241	3,7	. Güterkraftfahrzeugen
9	5	X	49	55	10,9-	16	7	X	64	66	3,0- innerorts
27	15	80,0	123	123	-	45	22	X	186	175	6,3 außerorts
-	1	X	1	3	X	-	2	X	2	6	X	Landwirtschaftlichen
-	-	-	1	1	-	-	-	-	1	1	-	... Zugmaschinen
-	1	X	-	2	X	-	2	X	1	5	X innerorts
											 außerorts
5	1	X	14	8	X	5	4	X	15	15	-	übrigen
1	-	X	6	2	X	1	-	X	6	2	X	... Kraftfahrzeugen
4	1	X	8	6	X	4	4	-	9	13	X innerorts
											 außerorts
587	665	11,7-	3 639	4 196	13,3-	796	888	10,4-	4 908	5 581	12,1-	. Kraftfahrzeugen zus.
239	283	15,5-	1 585	1 888	16,0-	294	334	12,0-	1 881	2 209	14,8- innerorts
348	382	8,9-	2 054	2 308	11,0-	502	554	9,4-	3 027	3 372	10,2- außerorts
182	193	5,7-	884	1 003	11,9-	226	236	4,2-	1 079	1 226	12,0-	. Fahrrädern
165	170	2,9-	803	896	10,4-	199	206	3,4-	951	1 085	12,4- innerorts
17	23	26,1-	81	107	24,3-	27	30	10,0-	128	141	9,2- außerorts
33	44	25,0-	142	196	27,6-	44	53	17,0-	173	242	28,5-	darunter:
32	37	13,5-	138	164	15,9-	40	46	13,0-	162	207	21,7-	... unter 15 Jahren
1	7	X	4	32	X	4	7	X	11	35	68,6- innerorts
											 außerorts
-	2	X	9	14	X	-	3	X	11	17	35,3-	. anderen Fahrzeugen
-	2	X	2	14	X	-	3	X	2	16	X innerorts
-	-	-	7	-	X	-	-	-	9	1	X außerorts
43	49	12,2-	299	328	8,8-	57	62	8,1-	417	460	9,3-	Fußgänger
40	45	11,1-	275	300	8,3-	52	57	8,8-	382	403	5,2- innerorts
3	4	X	24	28	14,3-	5	5	-	35	57	38,6- außerorts
16	12	33,3	80	93	14,0-	22	18	22,2	120	132	9,1-	darunter:
16	11	45,5	79	89	11,2-	21	17	23,5	115	124	7,3-	... unter 15 Jahren
-	1	X	1	4	X	1	1	-	5	8	X innerorts
											 außerorts
5	10	X	47	56	16,1-	7	13	X	76	81	6,2-	. 65 Jahre und mehr
5	9	X	47	53	11,3-	7	12	X	76	76	- innerorts
-	1	X	-	3	X	-	1	X	-	5	X außerorts
-	-	-	1	-	X	-	-	-	1	-	X	Andere Personen
-	-	-	1	-	X	-	-	-	1	-	X innerorts
-	-	-	-	-	-	-	-	-	-	-	- außerorts
812	909	10,7-	4 832	5 541	12,8-	1 079	1 189	9,3-	6 416	7 284	11,9-	Insgesamt
444	500	11,2-	2 666	3 098	13,9-	545	600	9,2-	3 217	3 713	13,4- innerorts
368	409	10,0-	2 166	2 443	11,3-	534	589	9,3-	3 199	3 571	10,4- außerorts
78	92	15,2-	393	510	22,9-	109	118	7,6-	507	644	21,3-	darunter:
58	62	6,5-	289	354	18,4-	72	80	10,0-	358	446	19,7-	... unter 15 Jahren
20	30	33,3-	104	156	33,3-	37	38	2,6-	149	198	24,7- innerorts
											 außerorts
67	79	15,2-	371	382	2,9-	81	101	19,8-	503	522	3,6-	. 65 Jahre und mehr
44	41	7,3	239	229	4,4	51	54	5,6-	310	299	3,7 innerorts
23	38	39,5-	132	153	13,7-	30	47	36,2-	193	223	13,5- außerorts

Noch: 2 Getötete und Verletzte im Straßenverkehr

2.2 Nach Art der Verkehrsbeteiligung, Altersgruppen und Geschlecht

Im Alter von ... bis unter ... Jahren Geschlecht	Darunter					Darunter					Zu- bzw. Abnahme (-)					
	Ins- gesamt	Fahrer u. Mitfahrer von				Ins- gesamt	Fahrer u. Mitfahrer von				ins- gesamt	Per- sonen- kraft- wagen	Motor- zwei- rädern mit amtl. Kennz.	Fahr- rädern	Fuß- gänger	
		Per- sonen- kraft- wagen	Motor- zwei- rädern mit amtl. Kennz.	Fahr- rädern	Fuß- gänger		Per- sonen- kraft- wagen	Motor- zwei- rädern mit amtl. Kennz.	Fahr- rädern	Fuß- gänger						
Anzahl										%						
Getötete																
	August 2004					August 2003										
unter 15	1	-	-	-	1	-	-	-	-	-	X	-	-	-	X	
männlich	1	-	-	-	1	-	-	-	-	-	X	-	-	-	X	
weiblich	-	-	-	-	-	-	-	-	-	-	-	-	-	-	-	
15 - 18	-	-	-	-	-	2	-	1	-	-	X	-	X	-	-	
männlich	-	-	-	-	-	2	-	1	-	-	X	-	X	-	-	
weiblich	-	-	-	-	-	-	-	-	-	-	-	-	-	-	-	
18 - 21	2	1	-	-	1	2	1	-	-	1	-	-	-	-	-	
männlich	2	1	-	-	1	2	1	-	-	1	-	-	-	-	-	
weiblich	-	-	-	-	-	-	-	-	-	-	-	-	-	-	-	
21 - 25	2	2	-	-	-	5	2	2	1	-	X	-	X	X	-	
männlich	1	1	-	-	-	5	2	2	1	-	X	X	X	X	-	
weiblich	1	1	-	-	-	-	-	-	-	-	X	X	-	-	-	
25 - 35	4	3	1	-	-	3	2	1	-	-	X	X	-	-	-	
männlich	3	2	1	-	-	3	2	1	-	-	-	-	-	-	-	
weiblich	1	1	-	-	-	-	-	-	-	-	X	X	-	-	-	
35 - 45	-	-	-	-	-	3	3	-	-	-	X	X	-	-	-	
männlich	-	-	-	-	-	2	2	-	-	-	X	X	-	-	-	
weiblich	-	-	-	-	-	1	1	-	-	-	X	X	-	-	-	
45 - 55	2	2	-	-	-	5	5	-	-	-	X	X	-	-	-	
männlich	2	2	-	-	-	4	4	-	-	-	X	X	-	-	-	
weiblich	-	-	-	-	-	1	1	-	-	-	X	X	-	-	-	
55 - 65	1	-	1	-	-	4	2	1	1	-	X	X	-	X	-	
männlich	1	-	1	-	-	3	1	1	1	-	X	X	-	X	-	
weiblich	-	-	-	-	-	1	1	-	-	-	X	X	-	-	-	
65 und mehr	1	-	-	1	-	1	-	-	1	-	-	-	-	-	-	
männlich	-	-	-	-	-	-	-	-	-	-	-	-	-	-	-	
weiblich	1	-	-	1	-	1	-	-	1	-	-	-	-	-	-	
Zusammen	13	8	2	1	2	25	15	5	3	1	48,0-	X	X	X	X	
männlich	10	6	2	-	2	21	12	5	2	1	52,4-	X	X	X	X	
weiblich	3	2	-	1	-	4	3	-	1	-	X	X	-	-	-	
Ohne Angabe	-	-	-	-	-	-	-	-	-	-	-	-	-	-	-	
Insgesamt	13	8	2	1	2	25	15	5	3	1	48,0-	X	X	X	X	
	Januar - August 2004					Januar - August 2003										
unter 15	3	1	-	1	1	5	4	-	-	1	X	X	-	X	-	
männlich	3	1	-	1	1	2	1	-	-	1	X	-	-	X	-	
weiblich	-	-	-	-	-	3	3	-	-	-	X	X	-	-	-	
15 - 18	9	6	2	-	-	19	8	8	-	2	X	X	X	-	X	
männlich	5	3	1	-	-	14	7	6	-	-	X	X	X	-	-	
weiblich	4	3	1	-	-	5	1	2	-	2	X	X	X	-	X	
18 - 21	20	19	-	-	1	31	28	1	-	2	35,5-	32,1-	X	-	X	
männlich	18	17	-	-	1	29	26	1	-	2	37,9-	34,6-	X	-	X	
weiblich	2	2	-	-	-	2	2	-	-	-	-	-	-	-	-	
21 - 25	22	16	5	1	-	19	12	5	1	1	15,8	33,3	-	-	X	
männlich	20	14	5	1	-	17	10	5	1	1	17,6	40,0	-	-	X	
weiblich	2	2	-	-	-	2	2	-	-	-	-	-	-	-	-	
25 - 35	22	14	4	-	1	23	11	11	-	-	4,3-	27,3	X	-	X	
männlich	17	9	4	-	1	19	8	10	-	-	10,5-	X	X	-	X	
weiblich	5	5	-	-	-	4	3	1	-	-	X	X	X	-	-	
35 - 45	12	7	2	2	-	36	25	3	3	2	66,7-	X	X	X	X	
männlich	10	6	2	1	-	29	19	3	3	1	65,5-	X	X	X	X	
weiblich	2	1	-	1	-	7	6	-	-	1	X	X	-	X	X	
45 - 55	14	9	-	1	3	21	14	1	3	1	33,3-	X	X	X	X	
männlich	14	9	-	1	3	17	11	1	2	1	17,6-	X	X	X	X	
weiblich	-	-	-	-	-	4	3	-	1	-	X	X	-	X	-	
55 - 65	14	9	2	2	1	16	10	2	2	1	12,5-	X	-	-	-	
männlich	10	6	2	1	1	11	5	2	2	1	9,1-	X	-	X	-	
weiblich	4	3	-	1	-	5	5	-	-	-	X	X	-	X	-	
65 und mehr	15	8	-	4	2	17	9	-	3	4	11,8-	X	-	X	X	
männlich	12	7	-	3	2	10	4	-	2	3	20,0	X	-	X	X	
weiblich	3	1	-	1	-	7	5	-	1	1	X	X	-	-	X	
Zusammen	131	89	15	11	9	187	121	31	12	14	29,9-	26,4-	51,6-	8,3-	X	
männlich	109	72	14	8	9	148	91	28	10	10	26,4-	20,9-	50,0-	X	X	
weiblich	22	17	1	3	-	39	30	3	2	4	43,6-	43,3-	X	X	X	
Ohne Angabe	-	-	-	-	-	-	-	-	-	-	-	-	-	-	-	
Insgesamt	131	89	15	11	9	187	121	31	12	14	29,9-	26,4-	51,6-	8,3-	X	

Noch: 2 Getötete und Verletzte im Straßenverkehr

Noch: 2.2 Nach Art der Verkehrsbeteiligung, Altersgruppen und Geschlecht

Im Alter von ... bis unter ... Jahren Geschlecht	Darunter					Darunter					Zu- bzw. Abnahme (-)				
	Ins- gesamt	Fahrer u. Mitfahrer von				Ins- gesamt	Fahrer u. Mitfahrer von				ins- gesamt	Per- sonen- kraft- wagen	Motor- zwei- rädern mit amtl. Kennz.	Fahr- rädern	Fuß- gänger
		Per- sonen- kraft- wagen	Motor- zwei- rädern mit amtl. Kennz.	Fahr- rädern	Fuß- gänger		Per- sonen- kraft- wagen	Motor- zwei- rädern mit amtl. Kennz.	Fahr- rädern	Fuß- gänger					
Anzahl										%					
Schwerverletzte															
	August 2004					August 2003									
unter 15	30	5	1	11	5	26	8	3	9	6	15,4	X	X	X	X
männlich	15	2	1	4	4	18	4	3	7	4	16,7-	X	X	X	-
weiblich	15	3	-	7	1	8	4	-	2	2	X	X	-	X	X
15 - 18	26	11	9	1	1	21	7	9	3	1	23,8	X	-	X	-
männlich	14	3	8	-	-	14	4	8	2	-	-	X	-	X	-
weiblich	12	8	1	1	1	7	3	1	1	1	X	X	-	-	-
18 - 21	30	22	3	1	-	30	18	8	-	-	22,2	X	X	X	-
männlich	18	11	3	1	-	24	14	6	-	-	25,0-	21,4-	X	X	-
weiblich	12	11	-	-	-	6	4	2	-	-	X	X	X	-	-
21 - 25	27	20	5	-	-	28	18	6	3	-	3,6-	11,1	X	X	-
männlich	21	15	5	-	-	18	12	5	1	-	16,7	25,0	-	X	-
weiblich	6	5	-	-	-	10	6	1	2	-	X	X	X	X	-
25 - 35	30	15	8	4	-	39	24	8	2	1	23,1-	37,5-	-	X	X
männlich	21	8	7	3	-	30	18	7	1	1	30,0-	X	-	X	X
weiblich	9	7	1	1	-	9	6	1	1	-	-	X	-	-	-
35 - 45	41	22	6	4	2	42	30	2	4	-	2,4-	26,7-	X	-	X
männlich	24	11	6	-	1	21	15	1	2	-	14,3	26,7-	X	X	X
weiblich	17	11	-	4	1	21	15	1	2	-	19,0-	26,7-	X	X	X
45 - 55	40	18	4	13	1	24	16	4	4	-	66,7	12,5	-	X	X
männlich	24	10	4	5	1	16	9	4	3	-	50,0	X	-	X	X
weiblich	16	8	-	8	-	8	7	-	1	-	X	X	-	X	-
55 - 65	17	8	1	6	1	24	11	2	9	1	29,2-	X	X	X	-
männlich	11	5	-	4	1	14	6	2	5	-	21,4-	X	X	X	X
weiblich	6	3	1	2	-	10	5	-	4	1	X	X	X	X	X
65 und mehr	13	7	1	3	2	21	10	1	6	3	38,1-	X	-	X	X
männlich	4	1	-	2	1	12	5	1	5	1	X	X	X	X	-
weiblich	9	6	1	1	1	9	5	-	1	2	-	X	X	-	X
Zusammen	254	128	38	43	12	255	142	43	40	12	0,4-	9,9-	11,6-	7,5	-
männlich	152	66	34	19	8	167	87	37	26	6	9,0-	24,1-	8,1-	26,9-	X
weiblich	102	62	4	24	4	88	55	6	14	6	15,9	12,7	X	71,4	X
Ohne Angabe	-	-	-	-	-	-	-	-	-	-	-	-	-	-	-
Insgesamt ...	254	128	38	43	12	255	142	43	40	12	0,4-	9,9-	11,6-	7,5	-
	Januar - August 2004					Januar - August 2003									
unter 15	111	31	2	30	39	129	35	4	46	38	14,0-	11,4-	X	34,8-	2,6
männlich	61	13	2	17	24	73	14	4	34	18	16,4-	7,1-	X	50,0-	33,3
weiblich	50	18	-	13	15	56	21	-	12	20	10,7-	14,3-	-	8,3	25,0-
15 - 18	136	47	67	12	4	123	38	59	17	6	10,6	23,7	13,6	29,4-	X
männlich	92	21	57	8	1	91	20	52	14	3	1,1	5,0	9,6	X	X
weiblich	44	26	10	4	3	32	18	7	3	3	37,5	44,4	X	X	-
18 - 21	220	185	23	3	1	256	199	34	8	4	14,1-	7,0-	32,4-	X	X
männlich	150	117	22	3	1	189	142	28	5	4	20,6-	17,6-	21,4-	X	X
weiblich	70	68	1	-	-	67	57	6	3	-	4,5	19,3	X	X	-
21 - 25	182	129	26	11	9	198	143	32	13	2	8,1-	9,8-	18,8-	15,4-	X
männlich	136	91	26	8	5	140	95	30	9	2	2,9-	4,2-	13,3-	X	X
weiblich	46	38	-	3	4	58	48	2	4	-	20,7-	20,8-	X	X	X
25 - 35	188	109	42	16	4	196	107	43	15	10	4,1-	1,9	2,3-	6,7	X
männlich	133	67	36	10	4	137	65	39	10	7	2,9-	3,1	7,7-	-	X
weiblich	54	41	6	6	-	59	42	4	5	3	8,5-	2,4-	X	X	X
35 - 45	212	125	32	32	6	253	153	28	25	20	16,2-	18,3-	14,3	28,0	X
männlich	132	67	26	19	4	141	77	21	10	11	6,4-	13,0-	23,8	90,0	X
weiblich	80	58	6	13	2	112	76	7	15	9	28,6-	23,7-	X	13,3-	X
45 - 55	188	106	21	28	10	166	108	13	24	11	13,3	1,9-	61,5	16,7	9,1-
männlich	110	53	20	14	4	95	52	12	15	7	15,8	1,9	66,7	6,7-	X
weiblich	78	53	1	14	6	71	56	1	9	4	9,9	5,4-	-	X	X
55 - 65	98	50	6	24	9	112	62	6	33	6	12,5-	19,4-	-	27,3-	X
männlich	59	25	5	15	5	58	29	6	15	3	1,7	13,8-	X	-	X
weiblich	39	25	1	9	4	54	33	-	18	3	27,8-	24,2-	X	X	X
65 und mehr	117	56	4	28	27	123	65	3	30	21	4,9-	13,8-	X	6,7-	28,6
männlich	51	28	3	14	4	63	35	3	16	7	19,0-	20,0-	-	12,5-	X
weiblich	66	28	1	14	23	60	30	-	14	14	10,0	6,7-	X	-	64,3
Zusammen	1 452	838	223	184	109	1 556	910	222	211	118	6,7-	7,9-	0,5	12,8-	7,6-
männlich	924	482	197	108	52	987	529	195	128	62	6,4-	8,9-	1,0	15,6-	16,1-
weiblich	527	355	26	76	57	569	381	27	83	56	7,4-	6,8-	3,7-	8,4-	1,8
Ohne Angabe	1	1	-	-	-	-	-	-	-	-	X	X	-	-	-
Insgesamt ...	1 453	839	223	184	109	1 556	910	222	211	118	6,6-	7,8-	0,5	12,8-	7,6-

Noch: 2 Getötete und Verletzte im Straßenverkehr

Noch: 2.2 Nach Art der Verkehrsbeteiligung, Altersgruppen und Geschlecht

Im Alter von ... bis unter ... Jahren Geschlecht	Darunter					Ins- gesamt	Darunter					Zu- bzw. Abnahme (-)				
	Ins- gesamt	Fahrer u. Mitfahrer von					Ins- gesamt	Fahrer u. Mitfahrer von				ins- gesamt	Per- sonen- kraft- wagen	Motor- zwei- rädern mit amtl. Kennz.	Fahr- rädern	Fuß- gänger
		Per- sonen- kraft- wagen	Motor- zwei- rädern mit amtl. Kennz.	Fahr- rädern	Fuß- gänger			Per- sonen- kraft- wagen	Motor- zwei- rädern mit amtl. Kennz.	Fahr- rädern	Fuß- gänger					
Anzahl										%						
Leichtverletzte																
	August 2004						August 2003									
unter 15	78	21	-	33	16	92	32	3	44	12	15,2-	34,4-	X	25,0-	33,3	
männlich	38	7	-	18	11	54	13	2	31	7	29,6-	X	X	41,9-	X	
weiblich	40	14	-	15	5	38	19	1	13	5	5,3	26,3-	X	15,4	-	
15 - 18	67	25	18	18	1	82	25	37	16	2	18,3-	-	51,4-	12,5	X	
männlich	43	14	15	12	-	52	8	33	10	-	17,3-	X	54,5-	20,0	-	
weiblich	24	11	3	6	1	30	17	4	6	2	20,0-	35,3-	X	-	X	
18 - 21	110	81	8	10	6	125	92	15	14	4	12,0-	12,0-	X	28,6-	X	
männlich	65	40	8	9	3	69	46	12	8	3	5,8-	13,0-	X	X	-	
weiblich	45	41	-	1	3	56	46	3	6	1	19,6-	10,9-	X	X	X	
21 - 25	78	56	9	8	1	105	76	12	8	2	25,7-	26,3-	X	-	X	
männlich	49	35	7	4	1	59	37	11	6	1	17,0-	5,4-	X	X	-	
weiblich	29	21	2	4	-	46	39	1	2	1	37,0-	46,2-	X	X	X	
25 - 35	113	69	17	18	3	129	86	15	20	1	12,4-	19,8-	13,3	10,0-	X	
männlich	75	41	15	12	2	70	39	12	11	1	7,1	5,1	25,0	9,1	X	
weiblich	38	28	2	6	1	59	47	3	9	-	35,6-	40,4-	X	X	X	
35 - 45	130	73	9	31	6	110	59	14	22	6	18,2	23,7	X	40,9	-	
männlich	64	28	7	19	4	53	19	11	15	3	20,8	47,4	X	26,7	X	
weiblich	66	45	2	12	2	57	40	3	7	3	15,8	12,5	X	X	X	
45 - 55	93	60	9	19	3	103	60	6	21	5	9,7-	-	X	9,5-	X	
männlich	48	31	5	11	-	51	23	6	11	4	5,9-	34,8	X	-	X	
weiblich	45	29	4	8	3	52	37	-	10	1	13,5-	21,6-	X	X	X	
55 - 65	73	44	2	22	2	81	38	6	26	7	9,9-	15,8	X	15,4-	X	
männlich	27	18	2	5	1	38	15	6	9	4	28,9-	20,0	X	X	X	
weiblich	45	26	-	16	1	43	23	-	17	3	4,7	13,0	-	5,9-	X	
65 und mehr	67	36	2	21	5	79	35	1	21	10	15,2-	2,9	X	-	X	
männlich	29	17	2	8	1	41	17	1	10	4	29,3-	-	X	X	X	
weiblich	37	19	-	13	3	38	18	-	11	6	2,6-	5,6	-	18,2	X	
Zusammen	809	465	74	180	43	906	503	109	192	49	10,7-	7,6-	32,1-	6,3-	12,2-	
männlich	438	231	61	98	23	487	217	94	111	27	10,1-	6,5	35,1-	11,7-	14,8-	
weiblich	369	234	13	81	19	419	286	15	81	22	11,9-	18,2-	13,3-	-	13,6-	
Ohne Angabe	3	1	-	2	-	3	2	-	1	-	-	X	-	X	-	
Insgesamt	812	466	74	182	43	909	505	109	193	49	10,7-	7,7-	32,1-	5,7-	12,2-	
	Januar - August 2004						Januar - August 2003									
unter 15	393	151	5	142	80	510	197	8	196	93	22,9-	23,4-	X	27,6-	14,0-	
männlich	220	69	4	90	51	302	93	4	133	63	27,2-	25,8-	-	32,3-	19,0-	
weiblich	173	82	1	52	29	208	104	4	63	30	16,8-	21,2-	X	17,5-	3,3-	
15 - 18	405	135	135	87	32	471	165	153	118	21	14,0-	18,2-	11,8-	26,3-	52,4	
männlich	247	52	115	51	18	287	54	133	77	10	13,9-	3,7-	13,5-	33,8-	80,0	
weiblich	158	83	20	36	14	184	111	20	41	11	14,1-	25,2-	-	12,2-	27,3	
18 - 21	713	536	53	71	28	779	591	82	66	23	8,5-	9,3-	35,4-	7,6	21,7	
männlich	418	287	46	47	18	453	321	66	37	14	7,7-	10,6-	30,3-	27,0	28,6	
weiblich	295	249	7	24	10	326	270	16	29	9	9,5-	7,8-	X	17,2-	X	
21 - 25	518	389	40	55	10	620	470	45	66	11	16,5-	17,2-	11,1-	16,7-	9,1-	
männlich	301	218	35	28	6	364	257	38	39	9	17,3-	15,2-	7,9-	28,2-	X	
weiblich	217	171	5	27	4	256	213	7	27	2	15,2-	19,7-	X	-	X	
25 - 35	680	476	55	84	22	819	577	66	100	20	17,0-	17,5-	16,7-	16,0-	10,0	
männlich	376	223	48	60	13	455	265	60	69	13	17,4-	15,9-	20,0-	13,0-	-	
weiblich	302	252	7	23	9	364	312	6	31	7	17,0-	19,2-	X	25,8-	X	
35 - 45	798	520	40	140	30	852	550	68	134	33	6,3-	5,5-	41,2-	4,5	9,1-	
männlich	397	215	31	80	17	439	238	55	80	16	9,6-	9,7-	43,6-	-	6,3	
weiblich	401	305	9	60	13	413	312	13	54	17	2,9-	2,2-	X	11,1	23,5-	
45 - 55	598	398	20	109	30	672	448	38	95	36	11,0-	11,2-	47,4-	14,7	16,7-	
männlich	297	178	15	58	13	329	187	31	51	17	9,7-	4,8-	51,6-	13,7	23,5-	
weiblich	300	219	5	51	17	343	261	7	44	19	12,5-	16,1-	X	15,9	10,5-	
55 - 65	344	208	10	93	19	418	235	15	113	33	17,7-	11,5-	33,3-	17,7-	42,4-	
männlich	149	83	8	42	6	191	94	14	51	16	22,0-	11,7-	X	17,6-	X	
weiblich	194	125	2	50	13	226	140	1	62	17	14,2-	10,7-	X	19,4-	23,5-	
65 und mehr	371	201	4	96	47	382	189	5	106	56	2,9-	6,3	X	9,4-	16,1-	
männlich	175	106	4	49	10	185	89	5	59	19	5,4-	19,1	X	17,0-	47,4-	
weiblich	195	95	-	47	36	197	100	-	47	37	1,0-	5,0-	-	-	2,7-	
Zusammen	4 820	3 014	362	877	298	5 523	3 422	480	994	326	12,7-	11,9-	24,6-	11,8-	8,6-	
männlich	2 580	1 431	306	505	152	3 005	1 598	406	596	177	14,1-	10,5-	24,6-	15,3-	14,1-	
weiblich	2 235	1 581	56	370	145	2 517	1 823	74	398	149	11,2-	13,3-	24,3-	7,0-	2,7-	
Ohne Angabe	12	4	-	7	1	18	6	1	9	2	33,3-	X	X	X	X	
Insgesamt	4 832	3 018	362	884	299	5 541	3 428	481	1 003	328	12,8-	12,0-	24,7-	11,9-	8,8-	

Noch: 2 Getötete und Verletzte im Straßenverkehr

Noch: 2.2 Nach Art der Verkehrsbeteiligung, Altersgruppen und Geschlecht

Im Alter von ... bis unter ... Jahren Geschlecht	Darunter					Darunter					Zu- bzw. Abnahme (-)				
	Ins- gesamt	Fahrer u. Mitfahrer von				Ins- gesamt	Fahrer u. Mitfahrer von				ins- gesamt	Per- sonen- kraft- wagen	Motor- zwei- rädern mit amtl. Kennz.	Fahr- rädern	Fuß- gänger
		Per- sonen- kraft- wagen	Motor- zwei- rädern mit amtl. Kennz.	Fahr- rädern	Fuß- gänger		Per- sonen- kraft- wagen	Motor- zwei- rädern mit amtl. Kennz.	Fahr- rädern	Fuß- gänger					
	Anzahl										%				
Verunglückte insgesamt															
August 2004															
unter 15	109	26	1	44	22	118	40	6	53	18	7,6-	35,0-	X	17,0-	22,2
männlich	54	9	1	22	16	72	17	5	38	11	25,0-	X	X	42,1-	45,5
weiblich	55	17	-	22	6	46	23	1	15	7	19,6	26,1-	X	46,7	X
15 - 18	93	36	27	19	2	105	32	47	19	3	11,4-	12,5	42,6-	-	X
männlich	57	17	23	12	-	68	12	42	12	-	16,2-	41,7	45,2-	-	-
weiblich	36	19	4	7	2	37	20	5	7	3	2,7-	5,0-	X	-	X
18 - 21	142	104	11	11	7	157	111	23	14	5	9,6-	6,3-	52,2-	21,4-	X
männlich	85	52	11	10	4	95	61	18	8	4	10,5-	14,8-	38,9-	X	-
weiblich	57	52	-	1	3	62	50	5	6	1	8,1-	4,0	X	X	X
21 - 25	107	78	14	8	1	138	96	20	12	2	22,5-	18,8-	30,0-	X	X
männlich	71	51	12	4	1	82	51	18	8	1	13,4-	-	33,3-	X	-
weiblich	36	27	2	4	-	56	45	2	4	1	35,7-	40,0-	-	-	X
25 - 35	147	87	26	22	3	171	112	24	22	2	14,0-	22,3-	8,3	-	X
männlich	99	51	23	15	2	103	59	20	12	2	3,9-	13,6-	15,0	25,0	-
weiblich	48	36	3	7	1	68	53	4	10	-	29,4-	32,1-	X	X	X
35 - 45	171	95	15	35	8	155	92	16	26	6	10,3	3,3	6,3-	34,6	X
männlich	88	39	13	19	5	76	36	12	17	3	15,8	8,3	8,3	11,8	X
weiblich	83	56	2	16	3	79	56	4	9	3	5,1	-	X	X	-
45 - 55	135	80	13	32	4	132	81	10	25	5	2,3	1,2-	30,0	28,0	X
männlich	74	43	9	16	1	71	36	10	14	4	4,2	19,4	X	14,3	X
weiblich	61	37	4	16	3	61	45	-	11	1	-	17,8-	X	45,5	X
55 - 65	91	52	4	28	3	109	51	9	36	8	16,5-	2,0	X	22,2-	X
männlich	39	23	3	9	2	55	22	9	15	4	29,1-	4,5	X	X	X
weiblich	51	29	1	18	1	54	29	-	21	4	5,6-	-	X	14,3-	X
65 und mehr	81	43	3	25	7	101	45	2	28	13	19,8-	4,4-	X	10,7-	X
männlich	33	18	2	10	2	53	22	2	15	5	37,7-	18,2-	-	33,3-	X
weiblich	47	25	1	15	4	48	23	-	13	8	2,1-	8,7	X	15,4	X
Zusammen	1 076	601	114	224	57	1 186	660	157	235	62	9,3-	8,9-	27,4-	4,7-	8,1-
männlich	600	303	97	117	33	675	316	136	139	34	11,1-	4,1-	28,7-	15,8-	2,9-
weiblich	474	298	17	106	23	511	344	21	96	28	7,2-	13,4-	19,0-	10,4	17,9-
Ohne Angabe	3	1	-	2	-	3	2	-	1	-	-	X	-	X	-
Insgesamt ...	1 079	602	114	226	57	1 189	662	157	236	62	9,3-	9,1-	27,4-	4,2-	8,1-
August 2003															
unter 15	507	183	7	173	120	644	236	12	242	132	21,3-	22,5-	X	28,5-	9,1-
männlich	284	83	6	108	76	377	108	8	167	82	24,7-	23,1-	X	35,3-	7,3-
weiblich	223	100	1	65	44	267	128	4	75	50	16,5-	21,9-	X	13,3-	12,0-
15 - 18	550	188	204	99	36	613	211	220	135	29	10,3-	10,9-	7,3-	26,7-	24,1
männlich	344	76	173	59	19	392	81	191	91	13	12,2-	6,2-	9,4-	35,2-	46,2
weiblich	206	112	31	40	17	221	130	29	44	16	6,8-	13,8-	6,9	9,1-	6,3
18 - 21	953	740	76	74	30	1 066	818	117	74	29	10,6-	9,5-	35,0-	-	3,4
männlich	586	421	68	50	20	671	489	95	42	20	12,7-	13,9-	28,4-	19,0	-
weiblich	367	319	8	24	10	395	329	22	32	9	7,1-	3,0-	X	25,0-	X
21 - 25	722	534	71	67	19	837	625	82	80	14	13,7-	14,6-	13,4-	16,3-	35,7
männlich	457	323	66	37	11	521	362	73	49	12	12,3-	10,8-	9,6-	24,5-	8,3-
weiblich	265	211	5	30	8	316	263	9	31	2	16,1-	19,8-	X	3,2-	X
25 - 35	890	599	101	100	27	1 038	695	120	115	30	14,3-	13,8-	15,8-	13,0-	10,0-
männlich	526	299	88	70	18	611	338	109	79	20	13,9-	11,5-	19,3-	11,4-	10,0-
weiblich	361	298	13	29	9	427	357	11	36	10	15,5-	16,5-	18,2	19,4-	X
35 - 45	1 022	652	74	174	36	1 141	728	99	162	55	10,4-	10,4-	25,3-	7,4	34,5-
männlich	539	288	59	100	21	609	334	79	93	28	11,5-	13,8-	25,3-	7,5	25,0-
weiblich	483	364	15	74	15	532	394	20	69	27	9,2-	7,6-	25,0-	7,2	44,4-
45 - 55	800	513	41	138	43	859	570	52	122	48	6,9-	10,0-	21,2-	13,1	10,4-
männlich	421	240	35	73	20	441	250	44	68	25	4,5-	4,0-	20,5-	7,4	20,0-
weiblich	378	272	6	65	23	418	320	8	54	23	9,6-	15,0-	X	20,4	-
55 - 65	456	267	18	119	29	546	307	23	148	40	16,5-	13,0-	21,7-	19,6-	27,5-
männlich	218	114	15	58	12	260	128	22	68	20	16,2-	10,9-	31,8-	14,7-	40,0-
weiblich	237	153	3	60	17	285	178	1	80	20	16,8-	14,0-	X	25,0-	15,0-
65 und mehr	503	265	8	128	76	522	263	8	139	81	3,6-	0,8	-	7,9-	6,2-
männlich	238	141	7	66	16	258	128	8	77	29	7,8-	10,2	X	14,3-	44,8-
weiblich	264	124	1	62	59	264	135	-	62	52	-	8,1-	X	-	13,5
Zusammen	6 403	3 941	600	1 072	416	7 266	4 453	733	1 217	458	11,9-	11,5-	18,1-	11,9-	9,2-
männlich	3 613	1 985	517	621	213	4 140	2 218	629	734	249	12,7-	10,5-	17,8-	15,4-	14,5-
weiblich	2 784	1 953	83	449	202	3 125	2 234	104	483	209	10,9-	12,6-	20,2-	7,0-	3,4-
Ohne Angabe	13	5	-	7	1	18	6	1	9	2	27,8-	X	X	X	X
Insgesamt ...	6 416	3 946	600	1 079	417	7 284	4 459	734	1 226	460	11,9-	11,5-	18,3-	12,0-	9

Noch: 2 Getötete und Verletzte

2.3 Nach Altersgruppen

Im Alter von ... bis unter ... Jahren Geschlecht	Getötete						Schwerverletzte					
	August		Zu- bzw. Abnah- me (-)	Januar - August		Zu- bzw. Abnah- me (-)	August		Zu- bzw. Abnah- me (-)	Januar - August		Zu- bzw. Abnah- me (-)
	2004	2003		2004	2003		2004	2003		2004	2003	
	Anzahl	%	Anzahl	%	Anzahl	%	Anzahl	%				
unter 15	1	-	X	3	5	X	30	26	15,4	111	129	14,0-
männlich	1	-	X	3	2	X	15	18	16,7-	61	73	16,4-
weiblich	-	-	-	-	3	X	15	8	X	50	56	10,7-
15 - 18	-	2	X	9	19	X	26	21	23,8	136	123	10,6
männlich	-	2	X	5	14	X	14	14	-	92	91	1,1
weiblich	-	-	-	4	5	X	12	7	X	44	32	37,5
18 - 21	2	2	-	20	31	35,5-	30	30	-	220	256	14,1-
männlich	2	2	-	18	29	37,9-	18	24	25,0-	150	189	20,6-
weiblich	-	-	-	2	2	-	12	6	X	70	67	4,5
21 - 25	2	5	X	22	19	15,8	27	28	3,6-	182	198	8,1-
männlich	1	5	X	20	17	17,6	21	18	16,7-	136	140	2,9-
weiblich	1	-	X	2	2	-	6	10	X	46	58	20,7-
25 - 30	2	1	X	10	11	9,1-	16	27	40,7-	107	125	14,4-
männlich	1	1	-	7	8	X	14	23	39,1-	84	87	3,4-
weiblich	1	-	X	3	3	-	2	4	X	23	38	39,5-
30 - 35	2	2	-	12	12	-	14	12	16,7	81	71	14,1
männlich	2	2	-	10	11	9,1-	7	7	-	49	50	2,0-
weiblich	-	-	-	2	1	X	7	5	X	31	21	47,6
35 - 40	-	1	X	4	17	X	18	19	5,3-	82	124	33,9-
männlich	-	1	X	3	15	X	7	11	X	48	71	32,4-
weiblich	-	-	-	1	2	X	11	8	X	34	53	35,9-
40 - 45	-	2	X	8	19	X	23	23	-	130	129	0,8
männlich	-	1	X	7	14	X	17	10	70,0	84	70	20,0
weiblich	-	1	X	1	5	X	6	13	X	46	59	22,0-
45 - 50	1	4	X	6	11	X	20	11	81,8	115	82	40,2
männlich	1	3	X	6	9	X	10	9	X	70	53	32,1
weiblich	-	1	X	-	2	X	10	2	X	45	29	55,2
50 - 55	1	1	-	8	10	X	20	13	53,8	73	84	13,1-
männlich	1	1	-	8	8	-	14	7	X	40	42	4,8-
weiblich	-	-	-	-	2	X	6	6	-	33	42	21,4-
55 - 60	1	2	X	8	8	-	11	11	-	44	50	12,0-
männlich	1	2	X	5	7	X	7	6	X	26	27	3,7-
weiblich	-	-	-	3	1	X	4	5	X	18	23	21,7-
60 - 65	-	2	X	6	8	X	6	13	X	54	62	12,9-
männlich	-	1	X	5	4	X	4	8	X	33	31	6,5
weiblich	-	1	X	1	4	X	2	5	X	21	31	32,3-
65 - 70	1	-	X	8	5	X	7	7	-	48	39	23,1
männlich	-	-	-	7	3	X	2	4	X	22	21	4,8
weiblich	1	-	X	1	2	X	5	3	X	26	18	44,4
70 - 75	-	-	-	1	6	X	2	7	X	32	42	23,8-
männlich	-	-	-	1	4	X	-	4	X	14	21	33,3-
weiblich	-	-	-	-	2	X	2	3	X	18	21	14,3-
75 und mehr	-	1	X	6	6	-	4	7	X	37	42	11,9-
männlich	-	-	-	4	3	X	2	4	X	15	21	28,6-
weiblich	-	1	X	2	3	X	2	3	X	22	21	4,8
Zusammen	13	25	48,0-	131	187	29,9-	254	255	0,4-	1 452	1 556	6,7-
männlich	10	21	52,4-	109	148	26,4-	152	167	9,0-	924	987	6,4-
weiblich	3	4	X	22	39	43,6-	102	88	15,9	527	569	7,4-
Ohne Angabe	-	-	-	-	-	-	-	-	-	1	-	X
Insgesamt ...	13	25	48,0-	131	187	29,9-	254	255	0,4-	1 453	1 556	6,6-

**im Straßenverkehr
und Geschlecht**

Leichtverletzte						Verunglückte insgesamt						Im Alter von ... bis unter ... Jahren Geschlecht
August		Zu- bzw. Abnah- me (-)	Januar - August		Zu- bzw. Abnah- me (-)	August		Zu- bzw. Abnah- me (-)	Januar - August		Zu- bzw. Abnah- me (-)	
2004	2003		2004	2003		2004	2003		2004	2003		
Anzahl	%	Anzahl	%	Anzahl	%	Anzahl	%	Anzahl	%			
78	92	15,2-	393	510	22,9-	109	118	7,6-	507	644	21,3- unter 15
38	54	29,6-	220	302	27,2-	54	72	25,0-	284	377	24,7- männlich
40	38	5,3	173	208	16,8-	55	46	19,6	223	267	16,5- weiblich
67	82	18,3-	405	471	14,0-	93	105	11,4-	550	613	10,3- 15 - 18
43	52	17,3-	247	287	13,9-	57	68	16,2-	344	392	12,2- männlich
24	30	20,0-	158	184	14,1-	36	37	2,7-	206	221	6,8- weiblich
110	125	12,0-	713	779	8,5-	142	157	9,6-	953	1 066	10,6- 18 - 21
65	69	5,8-	418	453	7,7-	85	95	10,5-	586	671	12,7- männlich
45	56	19,6-	295	326	9,5-	57	62	8,1-	367	395	7,1- weiblich
78	105	25,7-	518	620	16,5-	107	138	22,5-	722	837	13,7- 21 - 25
49	59	17,0-	301	364	17,3-	71	82	13,4-	457	521	12,3- männlich
29	46	37,0-	217	256	15,2-	36	56	35,7-	265	316	16,1- weiblich
56	73	23,3-	368	453	18,8-	74	101	26,7-	485	589	17,7- 25 - 30
34	39	12,8-	199	268	25,7-	49	63	22,2-	290	363	20,1- männlich
22	34	35,3-	168	185	9,2-	25	38	34,2-	194	226	14,2- weiblich
57	56	1,8	312	366	14,8-	73	70	4,3	405	449	9,8- 30 - 35
41	31	32,3	177	187	5,3-	50	40	25,0	236	248	4,8- männlich
16	25	36,0-	134	179	25,1-	23	30	23,3-	167	201	16,9- weiblich
51	57	10,5-	370	411	10,0-	69	77	10,4-	456	552	17,4- 35 - 40
28	29	3,4-	179	226	20,8-	35	41	14,6-	230	312	26,3- männlich
23	28	17,9-	191	185	3,2	34	36	5,6-	226	240	5,8- weiblich
79	53	49,1	428	441	2,9-	102	78	30,8	566	589	3,9- 40 - 45
36	24	50,0	218	213	2,3	53	35	51,4	309	297	4,0 männlich
43	29	48,3	210	228	7,9-	49	43	14,0	257	292	12,0- weiblich
54	63	14,3-	315	388	18,8-	75	78	3,8-	436	481	9,4- 45 - 50
29	36	19,4-	155	203	23,6-	40	48	16,7-	231	265	12,8- männlich
25	27	7,4-	160	185	13,5-	35	30	16,7	205	216	5,1- weiblich
39	40	2,5-	283	284	0,4-	60	54	11,1	364	378	3,7- 50 - 55
19	15	26,7	142	126	12,7	34	23	47,8	190	176	8,0 männlich
20	25	20,0-	140	158	11,4-	26	31	16,1-	173	202	14,4- weiblich
32	36	11,1-	158	181	12,7-	44	49	10,2-	210	239	12,1- 55 - 60
13	17	23,5-	72	88	18,2-	21	25	16,0-	103	122	15,6- männlich
18	19	5,3-	85	92	7,6-	22	24	8,3-	106	116	8,6- weiblich
41	45	8,9-	186	237	21,5-	47	60	21,7-	246	307	19,9- 60 - 65
14	21	33,3-	77	103	25,2-	18	30	40,0-	115	138	16,7- männlich
27	24	12,5	109	134	18,7-	29	30	3,3-	131	169	22,5- weiblich
28	45	37,8-	160	173	7,5-	36	52	30,8-	216	217	0,5- 65 - 70
11	27	59,3-	77	92	16,3-	13	31	58,1-	106	116	8,6- männlich
16	18	11,1-	82	81	1,2	22	21	4,8	109	101	7,9 weiblich
22	18	22,2	108	115	6,1-	24	25	4,0-	141	163	13,5- 70 - 75
10	11	9,1-	53	57	7,0-	10	15	33,3-	68	82	17,1- männlich
12	7	X	55	58	5,2-	14	10	40,0	73	81	9,9- weiblich
17	16	6,3	103	94	9,6	21	24	12,5-	146	142	2,8 75 und mehr
8	3	X	45	36	25,0	10	7	X	64	60	6,7 männlich
9	13	X	58	58	-	11	17	35,3-	82	82	- weiblich
809	906	10,7-	4 820	5 523	12,7-	1 076	1 186	9,3-	6 403	7 266	11,9- Zusammen
438	487	10,1-	2 580	3 005	14,1-	600	675	11,1-	3 613	4 140	12,7- männlich
369	419	11,9-	2 235	2 517	11,2-	474	511	7,2-	2 784	3 125	10,9- weiblich
3	3	-	12	18	33,3-	3	3	-	13	18	27,8- Ohne Angabe
812	909	10,7-	4 832	5 541	12,8-	1 079	1 189	9,3-	6 416	7 284	11,9-	... Insgesamt

3 An Straßenverkehrsunfällen beteiligte Fahrzeugführer und Fußgänger

Art der Verkehrsbeteiligung Ortslage	Unfälle mit											
	Personen-	schwerw.	Personen-	schwerw.	Per-	schw.	Personen-	schwerw.	Personen-	schwerw.	Per-	schw.
	scha-	Sach-	scha-	Sach-	sonen-	Sach-	scha-	Sach-	scha-	Sach-	sonen-	Sach-
	den	schaden1)	den	schaden1)	sonen-	Sach-	den	Sach-	den	Sach-	sonen-	Sach-
August 2004		August 2003		Zu- bzw. Abnahme (-)		Januar - August 2004		Januar - August 2003		Zu- bzw. Abnahme (-)		
Anzahl				%		Anzahl				%		
Führer von												
Mofas, Mopeds	11	1	11	-	-	X	61	4	72	2	15,3-	X
innerorts	7	1	7	-	-	X	40	4	47	2	14,9-	X
außerorts	4	-	4	-	-	-	21	-	25	-	16,0-	-
Motorzweirädern mit amtl. Kennzeichen ..	112	6	150	3	25,3-	X	582	31	715	32	18,6-	3,1-
innerorts	63	4	87	3	27,6-	X	341	23	441	23	22,7-	-
außerorts	49	2	63	-	22,2-	X	241	8	274	9	12,0-	X
Personenkraftwagen ..	946	359	1 052	437	10,1-	17,8-	5 955	2 981	6 722	3 160	11,4-	5,7-
innerorts	503	201	549	193	8,4-	4,1	3 200	1 548	3 613	1 595	11,4-	2,9-
außerorts	443	158	503	244	11,9-	35,2-	2 755	1 433	3 109	1 565	11,4-	8,4-
Bussen	10	-	13	2	23,1-	X	46	7	67	9	31,3-	X
innerorts	9	-	7	2	X	X	36	4	53	5	32,1-	X
außerorts	1	-	6	-	X	-	10	3	14	4	28,6-	X
Güterkraftfahrzeugen	92	40	101	36	8,9-	11,1	610	331	670	359	9,0-	7,8-
innerorts	34	23	47	13	27,7-	76,9	268	134	300	144	10,7-	6,9-
außerorts	58	17	54	23	7,4	26,1-	342	197	370	215	7,6-	8,4-
Landwirtschaftlichen Zugmaschinen	6	3	14	5	X	X	21	12	46	17	54,3-	29,4-
innerorts	2	-	4	1	X	X	5	4	15	5	X	X
außerorts	4	3	10	4	X	X	16	8	31	12	48,4-	X
übrigen												
Kraftfahrzeugen ...	8	2	8	8	-	X	39	16	39	31	-	48,4-
innerorts	3	2	1	6	X	X	23	5	14	19	64,3	X
außerorts	5	-	7	2	X	X	16	11	25	12	36,0-	8,3-
Kraftfahrzeugen zus.	1 185	411	1 349	491	12,2-	16,3-	7 314	3 382	8 331	3 610	12,2-	6,3-
innerorts	621	231	702	218	11,5-	6,0	3 913	1 722	4 483	1 793	12,7-	4,0-
außerorts	564	180	647	273	12,8-	34,1-	3 401	1 660	3 848	1 817	11,6-	8,6-
dar. flüchtig	55	22	84	54	34,5-	59,3-	364	275	447	290	18,6-	5,2-
innerorts	38	6	54	18	29,6-	X	242	128	298	143	18,8-	10,5-
außerorts	17	16	30	36	43,3-	55,6-	122	147	149	147	18,1-	-
Fahrrädern	252	-	261	-	3,4-	-	1 202	6	1 340	3	10,3-	X
innerorts	221	-	228	-	3,1-	-	1 059	5	1 183	1	10,5-	X
außerorts	31	-	33	-	6,1-	-	143	1	157	2	8,9-	X
darunter:												
unter 15 Jahren ...	47	-	58	-	19,0-	-	186	2	255	1	27,1-	X
innerorts	43	-	51	-	15,7-	-	173	2	221	1	21,7-	X
außerorts	4	-	7	-	X	-	13	-	34	-	61,8-	-
anderen Fahrzeugen ..	2	2	8	-	X	X	19	9	30	10	36,7-	X
innerorts	2	2	6	-	X	X	13	8	25	8	48,0-	-
außerorts	-	-	2	-	X	-	6	1	5	2	X	X
Fußgänger	61	-	69	-	11,6-	-	438	-	493	2	11,2-	X
innerorts	55	-	62	-	11,3-	-	399	-	429	2	7,0-	X
außerorts	6	-	7	-	X	-	39	-	64	-	39,1-	-
darunter:												
unter 15 Jahren	23	-	19	-	21,1	-	122	-	134	-	9,0-	-
innerorts	22	-	18	-	22,2	-	117	-	126	-	7,1-	-
außerorts	1	-	1	-	-	-	5	-	8	-	X	-
65 Jahre und mehr ...	7	-	13	-	X	-	79	-	83	1	4,8-	X
innerorts	7	-	12	-	X	-	79	-	78	1	1,3	X
außerorts	-	-	1	-	X	-	-	-	5	-	X	-
Andere Personen	1	-	-	-	X	-	3	-	6	-	X	-
innerorts	-	-	-	-	-	-	2	-	6	-	X	-
außerorts	1	-	-	-	X	-	1	-	-	-	X	-
Insgesamt	1 501	413	1 687	491	11,0-	15,9-	8 976	3 397	10 200	3 625	12,0-	6,3-
innerorts	899	233	998	218	9,9-	6,9	5 386	1 735	6 126	1 804	12,1-	3,8-
außerorts	602	180	689	273	12,6-	34,1-	3 590	1 662	4 074	1 821	11,9-	8,7-
darunter:												
unter 15 Jahren	71	-	79	-	10,1-	-	313	3	398	2	21,4-	X
innerorts	65	-	69	-	5,8-	-	292	2	350	2	16,6-	-
außerorts	6	-	10	-	X	-	21	1	48	-	56,3-	X
65 Jahre und mehr ...	101	22	120	22	15,8-	-	659	181	667	170	1,2-	6,5
innerorts	72	12	80	7	10,0-	X	468	103	443	91	5,6	13,2
außerorts	29	10	40	15	27,5-	33,3-	191	78	224	79	14,7-	1,3-

1) Schwerwiegender Unfall mit Sachschaden (im engeren Sinne).

4 Ursachen von Straßenverkehrsunfällen mit Personenschaden

4.1 Fehlverhalten der Fahrzeugführer

Ursache	Insgesamt	Darunter			Insgesamt	Darunter			Zu- bzw. Abnahme (-)			
		Personen- kraft- wagen	Motor- zweiräd. mit amtl. Kenn- zeichen	Fahr- rädern		Personen- kraft- wagen	Motor- zweiräd. mit amtl. Kenn- zeichen	Fahr- rädern	ins- gesamt	Per- sonen- kraft- wagen	Motor- zweir. mit amtl. Kennz.	Fahr- rädern
		August 2004		August 2003								
Insgesamt	985	669	81	152	1 128	767	103	144	12,7-	12,8-	21,4-	5,6
Verkehrstüchtigkeit ..	77	57	3	13	90	64	3	12	14,4-	10,9-	-	8,3
dar. Alkoholeinfluß	60	41	3	13	70	47	3	12	14,3-	12,8-	-	8,3
Straßenbenutzung	57	24	3	27	70	32	6	25	18,6-	25,0-	X	8,0
Geschwindigkeit	148	112	24	5	149	105	32	-	0,7-	6,7	25,0-	X
Abstand	106	89	6	3	121	104	7	1	12,4-	14,4-	X	X
Überholen	62	41	12	1	75	45	16	3	17,3-	8,9-	25,0-	X
Vorbeifahren	1	1	-	-	4	4	-	-	X	X	-	-
Nebeneinanderfahren ..	4	3	-	-	4	3	-	-	-	-	-	-
Vorfahrt, Vorrang	126	96	2	19	115	82	2	19	9,6	17,1	-	-
Nichtbeachten der die Vorfahrt regelnden Verkehrszeichen ...	91	75	1	9	81	60	2	12	12,3	25,0	X	X
Nichtbeachten der Verkehrsregelung durch Polizeibeamte oder Lichtzeichen .	12	6	1	3	12	10	-	1	-	X	X	X
Abbiegen, Wenden, Rückwärtsfahren, Ein- und Anfahren ..	112	80	-	24	136	97	2	17	17,6-	17,5-	X	41,2
Falsches Verhalten ge- genüber Fußgängern ..	29	18	1	8	31	18	-	10	6,5-	-	X	X
an Überwegen, Furten	6	4	1	1	1	1	-	-	X	X	X	X
Ruhender Verkehr, Verkehrssicherung ..	3	2	-	1	3	3	-	-	-	X	-	X
Nichtbeachten der Be- leuchtungsvorschrift	-	-	-	-	1	-	-	1	X	-	-	X
Ladung, Besetzung	1	-	-	-	4	4	-	-	X	X	-	-
Andere Fehler beim Fahrzeugführer	259	146	30	51	325	206	35	56	20,3-	29,1-	14,3-	8,9-
		Januar - August 2004			Januar - August 2003							
Insgesamt	6 149	4 509	421	683	6 820	4 946	503	736	9,8-	8,8-	16,3-	7,2-
Verkehrstüchtigkeit ..	562	406	24	86	602	425	27	102	6,6-	4,5-	11,1-	15,7-
dar. Alkoholeinfluß	425	299	20	80	496	338	23	98	14,3-	11,5-	13,0-	18,4-
Straßenbenutzung	338	139	20	149	370	184	25	117	8,6-	24,5-	20,0-	27,4
Geschwindigkeit	1 086	867	131	20	1 186	942	138	8	8,4-	8,0-	5,1-	X
Abstand	617	508	35	10	600	499	40	10	2,8	1,8	12,5-	-
Überholen	340	243	54	13	387	255	80	8	12,1-	4,7-	32,5-	X
Vorbeifahren	9	7	-	-	21	18	-	2	X	X	-	X
Nebeneinanderfahren ..	30	22	2	-	29	21	1	2	3,4	4,8	X	X
Vorfahrt, Vorrang	756	604	21	72	769	590	26	93	1,7-	2,4	19,2-	22,6-
Nichtbeachten der die Vorfahrt regelnden Verkehrszeichen ...	565	473	12	40	603	481	20	60	6,3-	1,7-	40,0-	33,3-
Nichtbeachten der Verkehrsregelung durch Polizeibeamte oder Lichtzeichen .	69	42	4	15	83	54	2	16	16,9-	22,2-	X	6,3-
Abbiegen, Wenden, Rückwärtsfahren, Ein- und Anfahren ..	604	465	5	71	692	522	8	87	12,7-	10,9-	X	18,4-
Falsches Verhalten ge- genüber Fußgängern ..	200	151	3	29	201	137	4	36	0,5-	10,2	X	19,4-
an Überwegen, Furten	20	17	1	1	16	13	-	2	25,0	30,8	X	X
Ruhender Verkehr, Verkehrssicherung ..	25	21	1	1	18	16	-	-	38,9	31,3	X	X
Nichtbeachten der Be- leuchtungsvorschrift	3	1	-	2	5	-	2	3	X	X	X	X
Ladung, Besetzung	9	5	-	1	17	12	-	1	X	X	-	-
Andere Fehler beim Fahrzeugführer	1 570	1 070	125	229	1 923	1 325	152	267	18,4-	19,2-	17,8-	14,2-

Noch: 4 Ursachen von Straßenverkehrsunfällen mit Personenschaden

4.2 Alle Ursachen

Ursache Ortslage	August		Zu- bzw. Abnahme (-)	Januar - August		Zu- bzw. Abnahme (-)
	2004	2003		2004	2003	
	Anzahl		%	Anzahl	%	
Ursachen der Fahrzeugführer	985	1 128	12,7-	6 149	6 820	9,8-
innerorts	564	618	8,7-	3 443	3 746	8,1-
außerorts	421	510	17,5-	2 706	3 074	12,0-
Verkehrstüchtigkeit	77	90	14,4-	562	602	6,6-
innerorts	32	39	17,9-	243	286	15,0-
außerorts	45	51	11,8-	319	316	0,9
Alkoholeinfluß	60	70	14,3-	425	496	14,3-
innerorts	27	37	27,0-	203	252	19,4-
außerorts	33	33	-	222	244	9,0-
Einfluß anderer berauschender Mittel (z.B. Drogen, Rauschgift)	2	1	X	13	10	30,0
innerorts	-	1	X	1	6	X
außerorts	2	-	X	12	4	X
Übermüdung	10	11	9,1-	64	55	16,4
innerorts	3	-	X	14	8	X
außerorts	7	11	X	50	47	6,4
Sonstige körperliche oder geistige Mängel	5	8	X	60	41	46,3
innerorts	2	1	X	25	20	25,0
außerorts	3	7	X	35	21	66,7
Straßenbenutzung	57	70	18,6-	338	370	8,6-
innerorts	38	33	15,2	201	201	-
außerorts	19	37	48,6-	137	169	18,9-
Benutzung der falschen Fahrbahn, (auch Richtungsfahrbahn) oder verbotswidrige Benutzung anderer Straßenteile	18	23	21,7-	117	110	6,4
innerorts	18	21	14,3-	111	98	13,3
außerorts	-	2	X	6	12	X
Verstoß gegen das Rechtsfahrgebot	39	47	17,0-	221	260	15,0-
innerorts	20	12	66,7	90	103	12,6-
außerorts	19	35	45,7-	131	157	16,6-
Geschwindigkeit	148	149	0,7-	1 086	1 186	8,4-
innerorts	53	44	20,5	369	342	7,9
außerorts	95	105	9,5-	717	844	15,0-
Nicht angepaßte Geschwindigkeit mit gleichzeitigem Überschreiten der zulässigen Höchstgeschwindigkeit	7	9	X	54	52	3,8
innerorts	5	7	X	27	32	15,6-
außerorts	2	2	-	27	20	35,0
Nicht angepaßte Geschwindigkeit in anderen Fällen	141	140	0,7	1 032	1 134	9,0-
innerorts	48	37	29,7	342	310	10,3
außerorts	93	103	9,7-	690	824	16,3-
Abstand	106	121	12,4-	617	600	2,8
innerorts	60	63	4,8-	376	372	1,1
außerorts	46	58	20,7-	241	228	5,7
Ungenügender Sicherheitsabstand	105	116	9,5-	603	589	2,4
innerorts	59	60	1,7-	370	367	0,8
außerorts	46	56	17,9-	233	222	5,0
Starkes Bremsen des Vorfahrenden ohne zwingenden Grund	1	5	X	14	11	27,3
innerorts	1	3	X	6	5	X
außerorts	-	2	X	8	6	X
Überholen	62	75	17,3-	340	387	12,1-
innerorts	19	33	42,4-	93	128	27,3-
außerorts	43	42	2,4	247	259	4,6-
Unzulässiges Rechtsüberholen	1	3	X	10	12	16,7-
innerorts	1	2	X	5	10	X
außerorts	-	1	X	5	2	X
Überholen trotz Gegenverkehrs	8	6	X	60	71	15,5-
innerorts	2	4	X	9	15	X
außerorts	6	2	X	51	56	8,9-

Noch: 4 Ursachen von Straßenverkehrsunfällen mit Personenschaden

Noch: 4.2 Alle Ursachen

Ursache Ortslage	August		Zu- bzw. Abnahme (-)	Januar - August		Zu- bzw. Abnahme (-)
	2004	2003		2004	2003	
	Anzahl		%	Anzahl	%	
Überholen trotz unklarer Verkehrslage	13	18	27,8-	65	83	21,7-
innerorts	8	8	-	26	38	31,6-
außerorts	5	10	X	39	45	13,3-
Überholen trotz unzureichender Sichtverhältnisse	2	2	-	6	4	X
innerorts	-	1	X	2	1	X
außerorts	2	1	X	4	3	X
Überholen ohne Beachtung des nachfolgenden Verkehrs und/oder ohne rechtzeitige und deutliche Ankündigung des Ausscherens	10	13	23,1-	51	47	8,5
innerorts	1	2	X	6	4	X
außerorts	9	11	X	45	43	4,7
Fehler beim Wiedereinordnen	5	7	X	24	32	25,0-
innerorts	1	4	X	4	7	X
außerorts	4	3	X	20	25	20,0-
Sonstige Fehler beim Überholen (z.B. ohne genügenden Seiten- abstand)	18	21	14,3-	102	105	2,9-
innerorts	4	10	X	33	40	17,5-
außerorts	14	11	27,3	69	65	6,2
Fehler beim Überholtwerden	5	5	-	22	33	33,3-
innerorts	2	2	-	8	13	X
außerorts	3	3	-	14	20	30,0-
Vorbeifahren	1	4	X	9	21	X
innerorts	-	3	X	6	15	X
außerorts	1	1	-	3	6	X
Nichtbeachten des Vorranges entgegenkommender Fahrzeuge beim Vor- beifahren an haltenden Fahrzeugen, Absperrungen o. Hindernissen	1	3	X	6	19	X
innerorts	-	2	X	3	13	X
außerorts	1	1	-	3	6	X
Nichtbeachten des nachfolgenden Verkehrs beim Vorbeifahren an haltenden Fahrzeugen, Absperrungen oder Hindernissen und/oder ohne rechtzeitige und deutliche Ankündigung des Ausscherens ...	-	1	X	3	2	X
innerorts	-	1	X	3	2	X
außerorts	-	-	-	-	-	-
Nebeneinanderfahren, fehlerhaftes Wechseln des Fahrstreifens beim Nebeneinanderfahren oder Nichtbeachten d.Reißverschlußverfahrens	4	4	-	30	29	3,4
innerorts	4	2	X	28	25	12,0
außerorts	-	2	X	2	4	X
Vorfahrt, Vorrang	126	115	9,6	756	769	1,7-
innerorts	98	87	12,6	556	567	1,9-
außerorts	28	28	-	200	202	1,0-
Nichtbeachten der Regel "rechts vor links"	16	12	33,3	78	61	27,9
innerorts	14	11	27,3	72	55	30,9
außerorts	2	1	X	6	6	-
Nichtbeachten der die Vorfahrt regelnden Verkehrszeichen	91	81	12,3	565	603	6,3-
innerorts	69	61	13,1	399	423	5,7-
außerorts	22	20	10,0	166	180	7,8-
Nichtbeachten der Vorfahrt des durchgehenden Verkehrs auf Auto- bahnen oder Kraftfahrstraßen	-	1	X	3	4	X
innerorts	-	-	-	-	-	-
außerorts	-	1	X	3	4	X
Nichtbeachten der Vorfahrt durch Fahrzeuge, die aus Feld- und Waldwegen kommen	4	6	X	18	12	50,0
innerorts	3	1	X	8	5	X
außerorts	1	5	X	10	7	X
Nichtbeachten der Verkehrsregelung durch Polizeibeamte oder Lichtzeichen	12	12	-	69	83	16,9-
innerorts	9	12	X	59	80	26,3-
außerorts	3	-	X	10	3	X
Nichtbeachten des Vorranges entgegenkommender Fahrzeuge	2	1	X	17	4	X
innerorts	2	1	X	14	3	X
außerorts	-	-	-	3	1	X

Noch: 4 Ursachen von Straßenverkehrsunfällen mit Personenschaden

Noch: 4.2 Alle Ursachen

Ursache Ortslage	August		Zu- bzw. Abnahme (-)	Januar - August		Zu- bzw. Abnahme (-)
	2004	2003		2004	2003	
	Anzahl		%	Anzahl	%	
Nichtbeachten des Vorranges von Schienenfahrzeugen an Bahnübergängen	1	2	X	6	2	X
innerorts	1	1	-	4	1	X
außerorts	-	1	X	2	1	X
Abbiegen, Wenden, Rückwärtsfahren, Ein- und Anfahren	112	136	17,6-	604	692	12,7-
innerorts	87	110	20,9-	507	551	8,0-
außerorts	25	26	3,8-	97	141	31,2-
Fehler beim Abbiegen	62	84	26,2-	337	396	14,9-
innerorts	45	63	28,6-	268	287	6,6-
außerorts	17	21	19,0-	69	109	36,7-
Fehler beim Wenden oder Rückwärtsfahren	16	13	23,1	94	87	8,0
innerorts	13	12	8,3	84	75	12,0
außerorts	3	1	X	10	12	16,7-
Fehler beim Einfahren in den fließenden Verkehr (z.B. aus einem Grundstück, von einem anderen Straßenteil oder beim Anfahren vom Fahrbahnrand)	34	39	12,8-	173	209	17,2-
innerorts	29	35	17,1-	155	189	18,0-
außerorts	5	4	X	18	20	10,0-
Falsches Verhalten gegenüber Fußgängern	29	31	6,5-	200	201	0,5-
innerorts	28	27	3,7	188	180	4,4
außerorts	1	4	X	12	21	42,9-
an Fußgängerüberwegen	3	1	X	12	11	9,1
innerorts	3	1	X	12	11	9,1
außerorts	-	-	-	-	-	-
an Fußgängerfurten	3	-	X	8	5	X
innerorts	3	-	X	8	5	X
außerorts	-	-	-	-	-	-
beim Abbiegen	-	1	X	13	16	18,8-
innerorts	-	1	X	13	16	18,8-
außerorts	-	-	-	-	-	-
an Haltestellen (auch haltenden Schulbussen mit eingeschaltetem Warnblinklicht)	3	1	X	18	16	12,5
innerorts	3	1	X	18	12	50,0
außerorts	-	-	-	-	4	X
an anderen Stellen	20	28	28,6-	149	153	2,6-
innerorts	19	24	20,8-	137	136	0,7
außerorts	1	4	X	12	17	29,4-
Ruhender Verkehr, Verkehrssicherung	3	3	-	25	18	38,9
innerorts	3	2	X	22	15	46,7
außerorts	-	1	X	3	3	-
Unzulässiges Halten oder Parken	-	1	X	-	2	X
innerorts	-	-	-	-	1	X
außerorts	-	1	X	-	1	X
Mangelnde Sicherung haltender oder liegendegebliebener Fahrzeuge und von Unfallstellen sowie Schulbussen, bei denen Kinder ein- oder aussteigen	-	-	-	3	3	-
innerorts	-	-	-	-	1	X
außerorts	-	-	-	3	2	X
Verkehrswidriges Verhalten beim Ein- oder Aussteigen, Be- oder Entladen	3	2	X	22	13	69,2
innerorts	3	2	X	22	13	69,2
außerorts	-	-	-	-	-	-
Nichtbeachten der Beleuchtungsvorschriften	-	1	X	3	5	X
innerorts	-	1	X	3	3	-
außerorts	-	-	-	-	2	X
Ladung, Besetzung	1	4	X	9	17	X
innerorts	-	3	X	2	6	X
außerorts	1	1	-	7	11	X

Noch: 4 Ursachen von Straßenverkehrsunfällen mit Personenschaden

Noch: 4.2 Alle Ursachen

Ursache Ortslage	August		Zu- bzw. Abnahme (-)	Januar - August		Zu- bzw. Abnahme (-)
	2004	2003		2004	2003	
	Anzahl		%	Anzahl	%	
Überladung, Überbesetzung	-	1	X	3	6	X
innerorts	-	-	-	1	1	-
außerorts	-	1	X	2	5	X
Unzureichend gesicherte Ladung oder Fahrzeugzubehöerteile	1	3	X	6	11	X
innerorts	-	3	X	1	5	X
außerorts	1	-	X	5	6	X
Andere Fehler beim Fahrzeugführer	259	325	20,3-	1 570	1 923	18,4-
innerorts	142	171	17,0-	849	1 055	19,5-
außerorts	117	154	24,0-	721	868	16,9-
Technische Mängel, Wartungsmängel	9	11	X	56	54	3,7
innerorts	4	5	X	27	25	8,0
außerorts	5	6	X	29	29	-
Beleuchtung	-	3	X	10	8	X
innerorts	-	2	X	5	5	-
außerorts	-	1	X	5	3	X
Bereifung	4	4	-	21	19	10,5
innerorts	-	1	X	5	1	X
außerorts	4	3	X	16	18	11,1-
Bremsen	3	2	X	10	9	X
innerorts	3	2	X	9	9	-
außerorts	-	-	-	1	-	X
Lenkung	-	-	-	1	2	X
innerorts	-	-	-	1	1	-
außerorts	-	-	-	-	1	X
Zugvorrichtung	-	-	-	1	-	X
innerorts	-	-	-	1	-	X
außerorts	-	-	-	-	-	-
Andere Mängel	2	2	-	13	16	18,8-
innerorts	1	-	X	6	9	X
außerorts	1	2	X	7	7	-
Falsches Verhalten der Fußgänger	24	26	7,7-	182	224	18,8-
innerorts	19	22	13,6-	162	184	12,0-
außerorts	5	4	X	20	40	50,0-
Verkehrstüchtigkeit	6	4	X	39	41	4,9-
innerorts	4	2	X	33	29	13,8
außerorts	2	2	-	6	12	X
Alkoholeinfluß	5	4	X	36	39	7,7-
innerorts	3	2	X	30	27	11,1
außerorts	2	2	-	6	12	X
Einfluß anderer berauschender Mittel (z.B. Drogen, Rauschgift) ..	-	-	-	-	-	-
innerorts	-	-	-	-	-	-
außerorts	-	-	-	-	-	-
Übermüdung	-	-	-	-	-	-
innerorts	-	-	-	-	-	-
außerorts	-	-	-	-	-	-
Sonstige körperliche oder geistige Mängel	1	-	X	3	2	X
innerorts	1	-	X	3	2	X
außerorts	-	-	-	-	-	-
Falsches Verhalten beim Überschreiten der Fahrbahn	11	16	31,3-	120	140	14,3-
innerorts	10	16	37,5-	112	124	9,7-
außerorts	1	-	X	8	16	X
an Stellen, an denen der Fußgängerverkehr durch Polizeibeamte oder Lichtzeichen geregelt war	2	1	X	14	16	12,5-
innerorts	2	1	X	14	16	12,5-
außerorts	-	-	-	-	-	-

Noch: 4 Ursachen von Straßenverkehrsunfällen mit Personenschaden

Noch: 4.2 Alle Ursachen

Ursache Ortslage	August		Zu- bzw. Abnahme (-)	Januar - August		Zu- bzw. Abnahme (-)
	2004	2003		2004	2003	
	Anzahl		%	Anzahl		%
auf Fußgängerüberwegen ohne Verkehrsregelung durch Polizeibeamte oder Lichtzeichen	-	-	-	1	3	X
innerorts	-	-	-	1	3	X
außerorts	-	-	-	-	-	-
in der Nähe von Kreuzungen oder Einmündungen, Lichtzeichenanlagen oder Fußgängerüberwegen bei dichtem Verkehr	1	1	-	10	7	X
innerorts	1	1	-	9	6	X
außerorts	-	-	-	1	1	-
an anderen Stellen						
durch plötzliches Hervortreten hinter Sichthindernissen	3	1	X	19	28	32,1-
innerorts	3	1	X	19	26	26,9-
außerorts	-	-	-	-	2	X
ohne auf den Fahrzeugverkehr zu achten	5	10	X	67	71	5,6-
innerorts	4	10	X	61	62	1,6-
außerorts	1	-	X	6	9	X
durch sonstiges falsches Verhalten	-	3	X	9	15	X
innerorts	-	3	X	8	11	X
außerorts	-	-	-	1	4	X
Nichtbenutzen des Gehweges	1	-	X	2	4	X
innerorts	1	-	X	2	4	X
außerorts	-	-	-	-	-	-
Nichtbenutzen der vorgeschriebenen Straßenseite	-	2	X	-	6	X
innerorts	-	1	X	-	1	X
außerorts	-	1	X	-	5	X
Spielen auf oder neben der Fahrbahn	-	2	X	2	5	X
innerorts	-	2	X	1	5	X
außerorts	-	-	-	1	-	X
Andere Fehler der Fußgänger	6	2	X	19	28	32,1-
innerorts	4	1	X	14	21	33,3-
außerorts	2	1	X	5	7	X
Straßenverhältnisse	30	26	15,4	448	484	7,4-
innerorts	16	10	60,0	170	146	16,4
außerorts	14	16	12,5-	278	338	17,8-
Glätte oder Schlüpfrigkeit der Fahrbahn	29	20	45,0	422	452	6,6-
innerorts	15	5	X	157	130	20,8
außerorts	14	15	6,7-	265	322	17,7-
Verunreinigung durch ausgeflossenes Öl	2	3	X	5	19	X
innerorts	2	-	X	2	8	X
außerorts	-	3	X	3	11	X
Andere Verunreinigungen durch Straßenbenutzer	1	-	X	4	1	X
innerorts	1	-	X	2	1	X
außerorts	-	-	-	2	-	X
Schnee, Eis	-	-	-	212	289	26,6-
innerorts	-	-	-	55	61	9,8-
außerorts	-	-	-	157	228	31,1-
Regen	26	15	73,3	196	136	44,1
innerorts	12	4	X	96	58	65,5
außerorts	14	11	27,3	100	78	28,2
Andere Einflüsse (u.a. Laub, angeschwemmter Lehm)	-	2	X	5	7	X
innerorts	-	1	X	2	2	-
außerorts	-	1	X	3	5	X
Zustand der Straße	1	6	X	25	29	13,8-
innerorts	1	5	X	12	14	14,3-
außerorts	-	1	X	13	15	13,3-
Spurrillen, im Zusammenhang mit Regen, Schnee oder Eis	-	-	-	5	4	X
innerorts	-	-	-	2	1	X
außerorts	-	-	-	3	3	-

Noch: 4 Ursachen von Straßenverkehrsunfällen mit Personenschaden

Noch: 4.2 Alle Ursachen

Ursache Ortslage	August		Zu- bzw. Abnahme (-)	Januar - August		Zu- bzw. Abnahme (-)
	2004	2003		2004	2003	
	Anzahl		%	Anzahl	%	
Anderer Zustand der Straße	1	6	X	20	25	20,0-
innerorts	1	5	X	10	13	23,1-
außerorts	-	1	X	10	12	16,7-
Nicht ordnungsgemäßer Zustand der Verkehrszeichen o.-einrichtungen	-	-	-	-	1	X
innerorts	-	-	-	-	-	-
außerorts	-	-	-	-	1	X
Mangelhafte Beleuchtung der Straße	-	-	-	1	2	X
innerorts	-	-	-	1	2	X
außerorts	-	-	-	-	-	-
Mangelhafte Sicherung von Bahnübergängen	-	-	-	-	-	-
innerorts	-	-	-	-	-	-
außerorts	-	-	-	-	-	-
Witterungseinflüsse	10	10	-	50	57	12,3-
innerorts	5	4	X	21	27	22,2-
außerorts	5	6	X	29	30	3,3-
Sichtbehinderung durch						
Nebel	3	1	X	12	12	-
innerorts	-	-	-	1	1	-
außerorts	3	1	X	11	11	-
starken Regen, Hagel, Schneegestöber usw.	-	-	-	5	4	X
innerorts	-	-	-	3	1	X
außerorts	-	-	-	2	3	X
blendende Sonne	6	6	-	20	32	37,5-
innerorts	5	4	X	14	24	41,7-
außerorts	1	2	X	6	8	X
Seitenwind	1	3	X	2	8	X
innerorts	-	-	-	1	1	-
außerorts	1	3	X	1	7	X
Unwetter oder sonstige Witterungseinflüsse	-	-	-	11	1	X
innerorts	-	-	-	2	-	X
außerorts	-	-	-	9	1	X
Hindernisse	22	30	26,7-	132	161	18,0-
innerorts	2	6	X	20	33	39,4-
außerorts	20	24	16,7-	112	128	12,5-
Nicht oder unzureichend gesicherte Arbeitsstelle auf der Fahrbahn	-	1	X	2	4	X
innerorts	-	1	X	-	3	X
außerorts	-	-	-	2	1	X
Wild auf der Fahrbahn	15	22	31,8-	96	120	20,0-
innerorts	-	-	-	3	8	X
außerorts	15	22	31,8-	93	112	17,0-
Anderes Tier auf der Fahrbahn	4	3	X	26	25	4,0
innerorts	2	3	X	13	15	13,3-
außerorts	2	-	X	13	10	30,0
Sonstiges Hindernis auf der Fahrbahn	3	4	X	8	12	X
innerorts	-	2	X	4	7	X
außerorts	3	2	X	4	5	X
Sonstige Ursachen	19	27	29,6-	102	146	30,1-
innerorts	9	17	X	54	76	28,9-
außerorts	10	10	-	48	70	31,4-
Ursachen von anderen Personen als Fahrzeugführer oder Fußgänger ...	-	-	-	1	-	X
innerorts	-	-	-	1	-	X
außerorts	-	-	-	-	-	-
Ursachen insgesamt	1 099	1 258	12,6-	7 120	7 946	10,4-
innerorts	619	682	9,2-	3 898	4 237	8,0-
außerorts	480	576	16,7-	3 222	3 709	13,1-

5 Unfälle mit Personenschaden, schwerwiegendem Sachschaden und Unfallfolgen

Gegenstand der Nachweisung	Insgesamt	Unfälle mit Personenschaden	Verunglückte				Schwerwiegende Unfälle mit Sachschaden (im engeren Sinne)	Sonstige Alkoholunfälle
			insgesamt	Getötete	Schwerverletzte	Leichtverletzte		
Alle Unfälle								
August 2004								
Innerhalb von Ortschaften	634	462	545	1	100	444	121	51
Außerhalb von Ortschaften, ohne Autobahn	405	313	479	11	134	334	81	11
Auf Autobahnen	70	35	55	1	20	34	35	-
Innerhalb und außerhalb von Ortschaften	1 109	810	1 079	13	254	812	237	62
dagegen Vorjahr	1 269	904	1 189	25	255	909	286	79
Veränderung in %	12,6-	10,4-	9,3-	48,0-	0,4-	10,7-	17,1-	21,5-
Januar - August 2004								
Innerhalb von Ortschaften	4 073	2 750	3 217	25	526	2 666	927	396
Außerhalb von Ortschaften, ohne Autobahn	2 880	1 957	2 846	94	826	1 926	821	102
Auf Autobahnen	547	224	353	12	101	240	318	5
Innerhalb und außerhalb von Ortschaften	7 500	4 931	6 416	131	1 453	4 832	2 066	503
dagegen Vorjahr	8 271	5 575	7 284	187	1 556	5 541	2 176	520
Veränderung in %	9,3-	11,6-	11,9-	29,9-	6,6-	12,8-	5,1-	3,3-
Dar.: Alkoholunfälle								
August 2004								
Innerhalb von Ortschaften	104	30	32	-	11	21	23	51
Außerhalb von Ortschaften, ohne Autobahn	58	32	45	2	10	33	15	11
Auf Autobahnen	3	3	4	-	1	3	-	-
Innerhalb und außerhalb von Ortschaften	165	65	81	2	22	57	38	62
dagegen Vorjahr	202	74	95	1	26	68	49	79
Veränderung in %	18,3-	12,2-	14,7-	X	15,4-	16,2-	22,4-	21,5-
Januar - August 2004								
Innerhalb von Ortschaften	782	230	265	5	75	185	156	396
Außerhalb von Ortschaften, ohne Autobahn	425	214	307	7	119	181	109	102
Auf Autobahnen	30	13	18	2	3	13	12	5
Innerhalb und außerhalb von Ortschaften	1 237	457	590	14	197	379	277	503
dagegen Vorjahr	1 351	529	675	21	223	431	302	520
Veränderung in %	8,4-	13,6-	12,6-	33,3-	11,7-	12,1-	8,3-	3,3-

6 Straßenverkehrsunfälle und verunglückte Personen im August 2004

Nach Kreisen

Kreisfreie Stadt / Landkreis Regierungsbezirk Land Ortslage	Straßenverkehrsunfälle				Verunglückte			
	insgesamt	mit Personen- schaden	mit 1) schwerw. Sachsch.	sonst. Alkohol- unfälle	insgesamt	Getötete	Schwer- verletzte	Leicht- verletzte
GREIFSWALD, HANSESTADT	34	25	7	2	29	-	8	21
innerorts	32	23	7	2	27	-	7	20
außerorts ohne Autobahn	2	2	-	-	2	-	1	1
auf Autobahnen	-	-	-	-	-	-	-	-
NEUBRANDENBURG, STADT	20	20	-	-	34	-	10	24
innerorts	20	20	-	-	34	-	10	24
außerorts ohne Autobahn	-	-	-	-	-	-	-	-
auf Autobahnen	-	-	-	-	-	-	-	-
ROSTOCK, HANSESTADT	100	72	21	7	80	-	11	69
innerorts	90	68	15	7	76	-	11	65
außerorts ohne Autobahn	5	3	2	-	3	-	-	3
auf Autobahnen	5	1	4	-	1	-	-	1
SCHWERIN, LANDESHAUPTSTADT	62	48	11	3	54	-	5	49
innerorts	58	46	9	3	51	-	5	46
außerorts ohne Autobahn	4	2	2	-	3	-	-	3
auf Autobahnen	-	-	-	-	-	-	-	-
STRALSUND, HANSESTADT	41	31	7	3	35	-	5	30
innerorts	40	30	7	3	34	-	5	29
außerorts ohne Autobahn	1	1	-	-	1	-	-	1
auf Autobahnen	-	-	-	-	-	-	-	-
WISMAR, HANSESTADT	21	18	1	2	20	-	3	17
innerorts	17	15	1	1	16	-	2	14
außerorts ohne Autobahn	4	3	-	1	4	-	1	3
auf Autobahnen	-	-	-	-	-	-	-	-
BAD DOBERAN	96	50	43	3	58	1	7	50
innerorts	49	24	22	3	27	1	2	24
außerorts ohne Autobahn	35	22	13	-	27	-	5	22
auf Autobahnen	12	4	8	-	4	-	-	4
DEMMIN	45	31	12	2	43	1	12	30
innerorts	25	16	7	2	18	-	7	11
außerorts ohne Autobahn	20	15	5	-	25	1	5	19
auf Autobahnen	-	-	-	-	-	-	-	-
GUESTROW	52	39	9	4	49	2	9	38
innerorts	24	19	2	3	23	-	4	19
außerorts ohne Autobahn	22	16	5	1	19	1	2	16
auf Autobahnen	6	4	2	-	7	1	3	3
LUDWIGSLUST	77	54	18	5	75	2	28	45
innerorts	30	18	8	4	25	-	6	19
außerorts ohne Autobahn	35	27	7	1	36	2	15	19
auf Autobahnen	12	9	3	-	14	-	7	7
MECKLENBURG-STRELITZ	65	48	13	4	57	-	15	42
innerorts	33	23	7	3	24	-	2	22
außerorts ohne Autobahn	28	23	4	1	31	-	12	19
auf Autobahnen	4	2	2	-	2	-	1	1
MUERITZ	35	27	7	1	45	-	11	34
innerorts	11	11	-	-	12	-	5	7
außerorts ohne Autobahn	16	13	2	1	29	-	5	24
auf Autobahnen	8	3	5	-	4	-	1	3
NORDVORPOMMERN	88	73	13	2	104	2	30	72
innerorts	48	37	9	2	44	-	8	36
außerorts ohne Autobahn	37	33	4	-	53	2	21	30
auf Autobahnen	3	3	-	-	7	-	1	6
NORDWESTMECKLENBURG	124	86	29	9	124	3	20	101
innerorts	47	27	12	8	34	-	3	31
außerorts ohne Autobahn	60	52	7	1	80	3	14	63
auf Autobahnen	17	7	10	-	10	-	3	7
OSTVORPOMMERN	67	55	7	5	69	-	17	52
innerorts	35	27	4	4	34	-	5	29
außerorts ohne Autobahn	32	28	3	1	35	-	12	23
auf Autobahnen	-	-	-	-	-	-	-	-
PARCHIM	58	42	10	6	73	1	24	48
innerorts	25	21	2	2	26	-	6	20
außerorts ohne Autobahn	31	19	8	4	41	1	14	26
auf Autobahnen	2	2	-	-	6	-	4	2
RUEGEN	81	59	19	3	92	1	25	66
innerorts	21	15	3	3	16	-	3	13
außerorts ohne Autobahn	60	44	16	-	76	1	22	53
auf Autobahnen	-	-	-	-	-	-	-	-
UECKER-RANDOW	43	32	10	1	38	-	14	24
innerorts	29	22	6	1	24	-	9	15
außerorts ohne Autobahn	13	10	3	-	14	-	5	9
auf Autobahnen	1	-	1	-	-	-	-	-
MECKLENBURG-VORPOMMERN	1 109	810	237	62	1 079	13	254	812
innerorts	634	462	121	51	545	1	100	444
außerorts ohne Autobahn	405	313	81	11	479	11	134	334
auf Autobahnen	70	35	35	-	55	1	20	34
Kreisfreie Städte	278	214	47	17	252	-	42	210
Landkreise	831	596	190	45	827	13	212	602

1) Schwerwiegender Unfall mit Sachschaden (im engeren Sinne).

IV. Übersicht zu den Unfällen mit Personenschaden und Sachschaden

Jahr Monat	Polizeilich erfasste Unfälle					Verunglückte			
	insgesamt	mit Personenschaden	mit Sachschaden			insgesamt	Getötete ²⁾	Schwer-	Leicht-
			schwerwiegende Unfälle		übrige			Verletzte	
			im engeren Sinne ¹⁾	sonstige Alkoholfälle					
1980	3 764	.	.	.	4 801	293	4 508	
1985	3 593	.	.	.	4 586	239	4 347	
1986	3 678	.	.	.	4 749	247	4 502	
1987	3 458	.	.	.	4 361	236	4 125	
1988	3 756	.	.	.	4 793	224	4 569	
1989	3 829	.	.	.	4 860	256	4 604	
1990	5 773	.	.	.	7 884	518	7 366	
1991	43 472	8 155	5 339	.	29 978	11 413	624	4 338	6 451
1992	56 997	9 257	8 525	.	39 215	12 693	600	4 665	7 428
1993	63 889	9 885	11 574	.	42 430	13 544	561	4 688	8 295
1994	64 649	10 168	11 830	.	42 651	13 849	535	4 736	8 578
1995	64 516	10 646	5 868	1 389	46 613	14 515	500	4 566	9 449
1996	67 437	10 506	5 258	1 337	50 336	14 379	432	4 402	9 545
1997	67 857	10 746	4 415	1 285	51 411	14 514	420	4 201	9 893
1998	69 064	10 470	4 169	1 038	53 387	14 062	364	3 876	9 822
1999	72 482	10 702	4 019	1 093	56 668	14 459	373	3 757	10 329
2000	66 607	9 698	3 463	1 008	52 438	12 992	365	3 265	9 362
2001	65 975	9 111	3 783	920	52 161	12 345	296	2 981	9 068
2002	62 838	8 550	3 679	852	49 757	11 341	289	2 599	8 453
2003	61 745	8 236	3 381	803	49 325	10 278	284	2 346	8 098
2003 Januar	4 981	530	376	67	4 008	665	21	163	481
Februar	4 097	418	246	54	3 379	577	10	138	429
März	4 322	552	243	58	3 469	732	21	147	564
April	4 697	600	227	68	3 802	768	23	148	597
Mai	5 438	832	271	74	4 261	1 056	23	241	792
Juni	5 152	833	228	57	4 034	1 083	40	227	816
Juli	5 590	906	299	63	4 322	1 214	24	237	953
August	5 823	904	286	79	4 554	1 189	25	255	909
September	5 395	772	266	74	4 283	989	39	210	740
Oktober	5 715	631	296	70	4 718	835	13	200	622
November	5 237	635	266	72	4 264	810	17	222	571
Dezember	5 298	623	377	67	4 231	810	28	158	624
2004 ³⁾ Januar	4 460	461	378	48	3 573	612	20	154	438
Februar	3 855	414	240	58	3 143	532	11	96	425
März	4 400	467	220	55	3 658	617	12	155	450
April	4 897	582	238	72	4 005	767	16	175	576
Mai	5 221	676	226	67	4 252	853	17	207	629
Juni	5 209	728	265	65	4 151	910	18	183	709
Juli	5 164	777	260	75	4 052	1 028	24	225	779
August	5 541	810	237	62	4 432	1 079	13	254	812
September									
Oktober									
November									
Dezember									
Jan. – Aug.	38 766	4 931	2 066	503	31 266	6 416	131	1 453	4 832
Entwicklung									
zum Vormonat (%).....	7,3	4,2	- 8,8	- 17,3	9,4	5,0	- 45,8	12,9	4,2
zum Vorjahr (%).....	- 3,3	- 11,6	- 5,1	- 3,3	- 1,8	- 11,9	- 29,9	- 6,6	- 12,8

1) ab 1991 bis 1994 Sachschaden von 4 000 DM und mehr bei mindestens einem Geschädigten, ab 1995 Straftatbestand oder Ordnungswidrigkeit (Bußgeld) und mindestens ein Kraftfahrzeug musste abgeschleppt werden

2) Personen, die innerhalb von 30 Tagen an den Unfallfolgen starben

3) vorläufige Ergebnisse