



Straßenverkehrsunfälle in Mecklenburg-Vorpommern

April 2004

Bestell-Nr.: H113 2004 04

Herausgabe: 14. Juli 2004

Printausgabe: EUR 4,00

Herausgeber: Statistisches Landesamt Mecklenburg-Vorpommern, Lübecker Straße 287, 19059 Schwerin,
Telefon: 0385 4801-0, Telefax: 0385 4801-123, Internet: <http://www.statistik-mv.de>, E-Mail: poststelle@statistik-mv.de

Zuständiger Dezernent: Dr. Detlef Thofern, Telefon: 0385 4801-776

© Statistisches Landesamt Mecklenburg-Vorpommern, Schwerin, 2004

Für nicht gewerbliche Zwecke sind Vervielfältigung und unentgeltliche Verbreitung, auch auszugsweise, mit Quellenangabe gestattet. Die Verbreitung, auch auszugsweise, über elektronische Systeme/Datenträger bedarf der vorherigen Zustimmung. Alle übrigen Rechte bleiben vorbehalten.

Zeichenerklärungen und Abkürzungen

-	nichts vorhanden
0	weniger als die Hälfte von 1 in der letzten besetzten Stelle, jedoch mehr als nichts
.	Zahlenwert unbekannt oder geheim zu halten
...	Zahl lag bei Redaktionsschluss noch nicht vor
x	Aussage nicht sinnvoll oder Fragestellung nicht zutreffend
/	keine Angabe, da Zahlenwert nicht ausreichend genau oder nicht repräsentativ
()	Zahl hat eingeschränkte Aussagefähigkeit
p	vorläufige Zahl
s	geschätzte Zahl
r	berichtigte Zahl

Inhalt

	Seite
I. Vorbemerkungen	3
II. Entwicklung der Straßenverkehrsunfälle und Verunglückten	4
III. Tabellen	
1. Straßenverkehrsunfälle und Verunglückte	
1.1. Nach Straßenarten	5
1.2. Nach Unfallarten	6
1.3. Nach Unfalltypen	7
1.4. Nach Tagesdatum und Ortslage	8 - 9
2. Getötete und Verletzte im Straßenverkehr	
2.1. Nach Art der Verkehrsbeteiligung	10 - 11
2.2. Nach Art der Verkehrsbeteiligung, Altersgruppen und Geschlecht	12 - 15
2.3. Nach Altersgruppen und Geschlecht	16 - 17
3. An Straßenverkehrsunfällen beteiligte Fahrzeugführer und Fußgänger	18
4. Ursachen von Straßenverkehrsunfällen mit Personenschaden	
4.1. Fehlverhalten der Fahrzeugführer	19
4.2. Alle Ursachen	20 - 25
5. Unfälle mit Personenschaden, schwerwiegendem Sachschaden und Unfallfolgen	26
6. Straßenverkehrsunfälle und verunglückte Personen nach Kreisen	27
IV. Übersicht zu den Unfällen mit Personenschaden und Sachschaden	28

I. Vorbemerkungen

Rechtsgrundlage

Rechtsgrundlage für die Zusammenstellung der vorliegenden Ergebnisse ist das "Gesetz über die Statistik der Straßenverkehrsunfälle" (Straßenverkehrsunfallstatistikgesetz - StVUnfStatG) vom 15. Juni 1990 (BGBl. I S. 1078), neugefasst durch Artikel 1 des Gesetzes zur Änderung des Straßenverkehrsunfallstatistikgesetzes vom 23. November 1994 (BGBl. I S. 3491) und der Verordnung zur näheren Bestimmung des schwerwiegenden Unfalls mit Sachschaden im Sinne des Straßenverkehrsunfallstatistikgesetzes vom 21. Dezember 1994 (BGBl. I S. 3970).

Danach wird über Unfälle, bei denen infolge des Fahrverkehrs auf öffentlichen Wegen und Plätzen Personen getötet oder verletzt bzw. bei schwerwiegenden Unfällen und Unfällen unter Alkoholeinwirkung Sachschäden verursacht worden sind, eine Bundesstatistik geführt.

Bei allen anderen Unfällen erfasst die Statistik lediglich die Gesamtzahl, gegliedert nach Unfällen auf Autobahnen und sonstigen Straßen. Die Unfälle auf sonstigen Straßen sind zu untergliedern nach innerhalb und außerhalb geschlossener Ortschaften.

Erfassungsumfang

Auskunftspflichtig sind - laut § 4 StVUnfStatG - die Polizeidienststellen, von denen der Unfall aufgenommen wurde. Daraus folgt, dass von der Statistik nur Unfälle erfasst werden, zu denen die Polizei herangezogen wurde.

Es handelt sich dabei um Straßenverkehrsunfälle mit Personenschaden, schwerwiegende Unfälle mit Sachschaden sowie sonstige Sachschadensunfälle unter Alkoholeinwirkung.

Berichtsweg

Erhebungspapiere für die Statistik sind die im Grundaufbau bundeseinheitlichen Verkehrsunfallanzeigen, die von den unfallaufnehmenden Polizisten ausgefüllt werden.

Diese Angaben werden im Statistischen Landesamt (bzw. im Statistischen Bundesamt) auf Datenträger übernommen und nach bundeseinheitlichem Programm monatlich und jährlich tabelliert. Nicht alle Verkehrsunfallanzeigen können in die Monatsergebnisse eingearbeitet werden, weil bei fehlenden bzw. widersprüchlichen Angaben oft zeitaufwendige Rückfragen nötig sind. Derartige Unfälle werden als Nachmeldungen übernommen. Das führt dazu, dass der kumulierte Jahresanteil größer ist als die Summe der Monatsergebnisse.

Veröffentlichungsformen

Monatsbericht:

Vorläufige Zahlen etwa 3 Monate nach Ende des Berichtsmonats, in der Fachserie "Statistische Berichte" dargestellt

Jahresbericht:

Endgültige Ergebnisse in tiefgegliederten Tabellen, ausführliche Erläuterungen, Zeitreihen

Unfälle

Unfälle werden unterschieden nach der Schwere der Unfallfolgen (z. B. Unfälle mit Personenschaden und Unfälle mit Sachschaden). Bei Unfällen mit **Personenschaden** sind Personen getötet bzw. verletzt worden, von untergeordneter Bedeutung ist in diesem Fall der gleichzeitig entstandene und auch erfasste Sachschaden. Kriterium für die Zuordnung eines Unfalls ist jeweils die schwerste Unfallfolge.

Die Unfälle werden unterschieden nach:

- Unfall mit Getöteten
- Unfall mit Schwerverletzten
- Unfall mit Leichtverletzten
- Schwerwiegender Unfall mit Sachschaden (im engeren Sinne)
- Sonstiger Sachschadensunfall unter Alkoholeinwirkung
- Sonstiger Sachschadensunfall ohne Alkoholeinwirkung

Ein **schwerwiegender** Unfall mit Sachschaden im Sinne § 2 StVUnfStatG liegt vor, wenn nach den Feststellungen der Beamten des Polizeidienstes als Unfallursache eine Ordnungswidrigkeit, bei der gemäß Bußgeldkatalog-Verordnung vom 4. Juli 1989 (BGBl. I S. 1305), geändert durch Verordnung vom 4. Dezember 1993 (BGBl. I S. 2043), in der jeweils geltenden Fassung eine Geldbuße festzusetzen ist oder eine Straftat, die im Zusammenhang mit der Teilnahme am Straßenverkehr begangen worden ist, anzunehmen ist und mindestens ein Kraftfahrzeug aufgrund eines Unfallschadens von der Unfallstelle abgeschleppt werden muss.

Um einen sonstigen Sachschadensunfall **unter** Alkoholeinwirkung handelt es sich, wenn ein Unfallbeteiligter unter Alkoholeinwirkung stand und am Unfall beteiligte Kraftfahrzeuge noch fahrbereit waren.

Zu einem sonstigen Sachschadensunfall **ohne** Alkoholeinwirkung zählen alle übrigen Sachschadensunfälle **ohne** Straftatbestand oder Ordnungswidrigkeit (Bußgeld), unabhängig davon, ob ein beteiligtes Kraftfahrzeug fahrbereit war oder nicht und alle Sachschadensunfälle **mit** Straftatbestand oder Ordnungswidrigkeit (Bußgeld) **und** alle Kraftfahrzeuge sind fahrbereit.

Ortslage

Die Ortslage der Unfälle - innerhalb bzw. außerhalb von Ortschaften - wird durch die gelben Ortsschilder bestimmt. Autobahnen, auch Stadtautobahnen, gelten als außerhalb von Ortschaften.

Verunglückte

Als Verunglückte gelten alle Personen (auch Mitfahrer), die beim Unfall verletzt oder getötet wurden. Dabei werden erfasst als

- Getötete
- Personen, die innerhalb von 30 Tagen an den Unfallfolgen starben

- Schwerverletzte
Personen, die unmittelbar zur stationären Behandlung - mindestens für 24 Stunden - in einem Krankenhaus aufgenommen wurden
- Leichtverletzte
alle übrigen Verletzten.

Beteiligte

Als Beteiligte an einem Straßenverkehrsunfall werden alle Fahrzeugführer und Fußgänger erfasst, die selber oder deren Fahrzeuge Schäden erlitten oder hervorgerufen haben. Verunglückte Mitfahrer zählen somit nicht zu den Unfallbeteiligten.

Ursachen

Die Unfallursachen werden nach dem seit 1975 geltenden Unfallursachenverzeichnis von den unfallaufnehmenden Polizisten entsprechend ihrer Einschätzung in das Erhebungspapier eingetragen. Es wird unterschieden nach:

- allgemeinen Ursachen (z. B. Straßenglätte, Nebel usw.)
- personenbezogenem Fehlverhalten (z. B. Vorfahrtsmissachtung), das den Fahrzeugführern bzw. Fußgängern zugeschrieben wird.

II. Entwicklung der Straßenverkehrsunfälle und Verunglückten *)

Merkmal	April	
	2004	2003
	Anzahl	
Straßenverkehrsunfälle	892	885
davon		
mit Personenschaden	582	600
mit schwerwiegendem Sachschaden	238	227
mit Sachschaden unter Alkoholeinwirkung.....	72	68
Verunglückte Personen insgesamt	767	768
davon		
Getötete	16	23
Schwerverletzte	175	148
Leichtverletzte	576	597
Verunglückte nach der Art der Verkehrsbeteiligung		
Personenkraftwagen	477	474
Mopeds und Motorzweiräder.....	77	80
Fahrräder	119	118
Fußgänger	41	50
Güterkraftfahrzeuge	28	25
Verunglückte Personen		
unter 15 Jahren.....	49	68
65 Jahre und älter	68	55
Ursachen durch Fahrzeugführer bei Straßenverkehrsunfällen		
mit Personenschaden		
Geschwindigkeit.....	123	128
Verkehrstüchtigkeit	53	63
darunter		
Alkoholeinfluss	43	51
Vorfahrt.....	73	80
Überholen	45	44
Abstand	90	80
Ursachen durch Fußgänger bei Straßenverkehrsunfällen		
mit Personenschaden		
falsches Verhalten beim Überschreiten der Fahrbahn	14	13
darunter		
ohne auf den Fahrzeugverkehr zu achten.....	7	6
Verkehrstüchtigkeit	6	3
darunter		
Alkoholeinfluss	5	3

*) 2003 endgültige Zahlen; 2004 vorläufige Zahlen

III. Tabellen

1 Straßenverkehrsunfälle und Verunglückte

1.1 Nach Straßenarten

Straßenart Ortslage	Unfälle mit Personen- schaden	Verunglückte			Unfälle mit Personen- schaden	Verunglückte			Zu- bzw. Abnahme (-)				
		Getötete	Schwer- verletzte	Leicht- verletzte		Getötete	Schwer- verletzte	Leicht- verletzte	Unf. mit Pers.- scha- den	Getö- tete	Schwer- verletzte	Leicht- verletzte	
													Anzahl
		A p r i l 2004						A p r i l 2003					
Autobahnen	31	1	11	38	23	2	6	20	34,8	X	X	90,0	
Bundesstraßen	197	5	59	228	182	9	45	209	8,2	X	31,1	9,1	
innerorts	88	1	16	96	80	2	9	108	10,0	X	X	11,1-	
außerorts	109	4	43	132	102	7	36	101	6,9	X	19,4	30,7	
Landesstraßen	114	6	34	102	118	7	32	116	3,4-	X	6,3	12,1-	
innerorts	47	1	9	39	39	1	9	38	20,5	-	-	2,6	
außerorts	67	5	25	63	79	6	23	78	15,2-	X	8,7	19,2-	
Kreisstraßen	50	3	24	43	54	1	24	46	7,4-	X	-	6,5-	
innerorts	12	-	3	11	10	-	3	8	20,0	-	-	X	
außerorts	38	3	21	32	44	1	21	38	13,6-	X	-	15,8-	
Andere Straßen	190	1	47	165	223	4	41	206	14,8-	X	14,6	19,9-	
innerorts	170	1	36	148	206	1	32	198	17,5-	-	12,5	25,3-	
außerorts	20	-	11	17	17	3	9	8	17,6	X	X	X	
Insgesamt	582	16	175	576	600	23	148	597	3,0-	30,4-	18,2	3,5-	
innerorts	317	3	64	294	335	4	53	352	5,4-	X	20,8	16,5-	
außerorts	265	13	111	282	265	19	95	245	-	31,6-	16,8	15,1	
		J a n u a r - A p r i l 2004						J a n u a r - A p r i l 2003					
Autobahnen	86	4	42	90	88	5	32	85	2,3-	X	31,3	5,9	
Bundesstraßen	599	29	188	640	677	29	213	732	11,5-	-	11,7-	12,6-	
innerorts	265	3	50	280	283	5	50	327	6,4-	X	-	14,4-	
außerorts	334	26	138	360	394	24	163	405	15,2-	8,3	15,3-	11,1-	
Landesstraßen	436	18	160	408	427	26	140	407	2,1	30,8-	14,3	0,2	
innerorts	160	5	30	157	132	2	29	133	21,2	X	3,4	18,0	
außerorts	276	13	130	251	295	24	111	274	6,4-	45,8-	17,1	8,4-	
Kreisstraßen	168	4	70	159	204	6	86	186	17,6-	X	18,6-	14,5-	
innerorts	38	-	11	34	48	-	21	42	20,8-	-	47,6-	19,0-	
außerorts	130	4	59	125	156	6	65	144	16,7-	X	9,2-	13,2-	
Andere Straßen	634	4	120	590	704	9	125	661	9,9-	X	4,0-	10,7-	
innerorts	570	3	97	536	630	5	99	603	9,5-	X	2,0-	11,1-	
außerorts	64	1	23	54	74	4	26	58	13,5-	X	11,5-	6,9-	
Insgesamt	1 923	59	580	1 887	2 100	75	596	2 071	8,4-	21,3-	2,7-	8,9-	
innerorts	1 033	11	188	1 007	1 093	12	199	1 105	5,5-	8,3-	5,5-	8,9-	
außerorts	890	48	392	880	1 007	63	397	966	11,6-	23,8-	1,3-	8,9-	

Noch: 1 Straßenverkehrsunfälle und Verunglückte

1.2 Nach Unfallarten

Unfallart Ortslage	Unfälle mit Personen- schaden	Verunglückte			Unfälle mit Personen- schaden	Verunglückte			Zu- bzw. Abnahme (-)			
		Getötete	Schwer- verletzte	Leicht- verletzte		Getötete	Schwer- verletzte	Leicht- verletzte	Unf. mit Pers.- scha- den	Getö- tete	Schwer- verletzte	Leicht- verletzte
A p r i l 2004												
A p r i l 2003												
Zusammenstoß m.and.Fzg. das anfährt, anhält . innerorts	32 23	- -	4 1	40 28	10 9	- -	1 1	9 8	X X	- -	X -	X X
außerorts	9	-	3	12	1	-	-	1	X	-	X	X
vorausfährt o. wartet innerorts	109 59	1 -	14 7	137 64	128 82	- -	8 3	172 112	14,8- 28,0-	X -	X X	20,3- 42,9-
außerorts	50	1	7	73	46	-	5	60	8,7	X	X	21,7
seitlich in gleicher Richtung fährt	27	1	7	29	27	1	7	21	-	-	-	38,1
innerorts	9	-	2	7	16	-	5	11	X	-	X	X
außerorts	18	1	5	22	11	1	2	10	63,6	-	X	X
entgegenkommt	45	2	23	51	42	2	21	38	7,1	-	9,5	34,2
innerorts	19	-	6	18	19	1	3	20	-	X	X	10,0-
außerorts	26	2	17	33	23	1	18	18	13,0	X	5,6-	83,3
einbiegt oder kreuzt innerorts	147 120	3 1	39 24	146 109	140 101	3 -	33 15	137 98	5,0 18,8	- X	18,2 60,0	6,6 11,2
außerorts	27	2	15	37	39	3	18	39	30,8-	X	16,7-	5,1-
Zus.stoß Fzg/Fußgänger innerorts	39 36	- -	15 14	27 25	46 42	2 1	10 9	39 36	15,2- 14,3-	X X	50,0 X	30,8- 30,6-
außerorts	3	-	1	2	4	1	1	3	X	X	-	X
Aufprall auf Hindernis innerorts	2 -	- -	1 -	1 -	6 2	- -	2 -	8 2	X X	- -	X -	X X
außerorts	2	-	1	1	4	-	2	6	X	-	X	X
Abk.v.Fahrbahn n.rechts innerorts	79 15	3 1	22 1	72 16	100 17	8 -	37 4	83 22	21,0- 11,8-	X X	40,5- X	13,3- 27,3-
außerorts	64	2	21	56	83	8	33	61	22,9-	X	36,4-	8,2-
Abk.v.Fahrbahn n.links innerorts	66 11	6 1	40 4	45 7	52 9	6 1	16 2	47 9	26,9 X	- -	X X	4,3- X
außerorts	55	5	36	38	43	5	14	38	27,9	-	X	-
Unfall anderer Art innerorts	36 25	- -	10 5	28 20	49 38	1 1	13 11	43 34	26,5- 34,2-	X X	23,1- X	34,9- 41,2-
außerorts	11	-	5	8	11	-	2	9	-	-	X	X
Insgesamt	582	16	175	576	600	23	148	597	3,0-	30,4-	18,2	3,5-
innerorts	317	3	64	294	335	4	53	352	5,4-	X	20,8	16,5-
außerorts	265	13	111	282	265	19	95	245	-	31,6-	16,8	15,1
J a n u a r - A p r i l 2004												
J a n u a r - A p r i l 2003												
Zusammenstoß m.and.Fzg. das anfährt, anhält . innerorts	64 50	- -	8 4	72 55	51 46	1 -	9 8	54 48	25,5 8,7	X -	X X	33,3 14,6
außerorts	14	-	4	17	5	-	1	6	X	X	X	X
vorausfährt o. wartet innerorts	336 205	2 -	37 14	418 243	333 213	2 1	19 7	427 271	0,9 3,8-	- X	94,7 X	2,1- 10,3-
außerorts	131	2	23	175	120	1	12	156	9,2	X	91,7	12,2
seitlich in gleicher Richtung fährt	69	2	27	61	75	4	22	63	8,0-	X	22,7	3,2-
innerorts	28	-	7	21	40	-	12	30	30,0-	-	X	30,0-
außerorts	41	2	20	40	35	4	10	33	17,1	X	X	21,2
entgegenkommt	153	15	86	175	200	10	106	229	23,5-	50,0	18,9-	23,6-
innerorts	57	1	20	59	73	2	17	91	21,9-	X	17,6	35,2-
außerorts	96	14	66	116	127	8	89	138	24,4-	X	25,8-	15,9-
einbiegt oder kreuzt innerorts	442 357	3 1	87 57	468 357	443 329	9 1	108 52	455 327	0,2- 8,5	X -	19,4- 9,6	2,9 9,2
außerorts	85	2	30	111	114	8	56	128	25,4-	X	46,4-	13,3-
Zus.stoß Fzg/Fußgänger innerorts	170 160	4 3	54 49	128 120	181 160	6 3	50 40	138 127	6,1- -	X -	8,0 22,5	7,2- 5,5-
außerorts	10	1	5	8	21	3	10	11	52,4-	X	X	X
Aufprall auf Hindernis innerorts	10 3	- -	2 -	8 3	17 3	- -	6 -	15 3	41,2- -	- -	X -	X -
außerorts	7	-	2	5	14	-	6	12	X	-	X	X
Abk.v.Fahrbahn n.rechts innerorts	316 56	15 3	135 11	266 51	379 77	19 2	137 25	319 70	16,6- 27,3-	21,1- X	1,5- 56,0-	16,6- 27,1-
außerorts	260	12	124	215	302	17	112	249	13,9-	29,4-	10,7	13,7-
Abk.v.Fahrbahn n.links innerorts	261 51	15 3	120 13	209 42	258 38	22 1	103 11	219 37	1,2 34,2	31,8- X	16,5 18,2	4,6- 13,5
außerorts	210	12	107	167	220	21	92	182	4,5-	42,9-	16,3	8,2-
Unfall anderer Art innerorts	102 66	3 -	24 13	82 56	163 114	2 2	36 27	152 101	37,4- 42,1-	X X	33,3- 51,9-	46,1- 44,6-
außerorts	36	3	11	26	49	-	9	51	26,5-	X	X	49,0-
Insgesamt	1 923	59	580	1 887	2 100	75	596	2 071	8,4-	21,3-	2,7-	8,9-
innerorts	1 033	11	188	1 007	1 093	12	199	1 105	5,5-	8,3-	5,5-	8,9-
außerorts	890	48	392	880	1 007	63	397	966	11,6-	23,8-	1,3-	8,9-

Noch: 1 Straßenverkehrsunfälle und Verunglückte

1.3 Nach Unfalltypen

Unfalltyp Ortslage	Unfälle mit Personen- schaden	Verunglückte			Unfälle mit Personen- schaden	Verunglückte			Zu- bzw. Abnahme (-)			
		Getötete	Schwer- verletzte	Leicht- verletzte		Getötete	Schwer- verletzte	Leicht- verletzte	Unf. mit Pers.- scha- den	Getö- tete	Schwer- verletzte	Leicht- verletzte
A p r i l 2004												
A p r i l 2003												
Fahrunfall	133	9	53	108	156	13	57	118	14,7-	X	7,0-	8,5-
innerorts	32	2	6	26	42	1	13	33	23,8-	X	X	21,2-
außerorts	101	7	47	82	114	12	44	85	11,4-	X	6,8	3,5-
Abbiege-Unfall	68	-	19	69	75	-	13	83	9,3-	-	46,2	16,9-
innerorts	51	-	13	49	51	-	7	50	-	-	X	2,0-
außerorts	17	-	6	20	24	-	6	33	29,2-	-	-	39,4-
Einbiegen/Kreuzenunfall	107	3	29	106	101	4	25	93	5,9	X	16,0	14,0
innerorts	88	1	18	75	73	1	11	69	20,5	-	63,6	8,7
außerorts	19	2	11	31	28	3	14	24	32,1-	X	21,4-	29,2
Überschreitenunfall ...	27	-	6	22	27	1	8	19	-	X	X	15,8
innerorts	27	-	6	22	25	-	8	18	8,0	-	X	22,2
außerorts	-	-	-	-	2	1	-	1	X	X	-	X
Unfall durch ruhenden Verkehr	8	-	1	7	5	-	-	5	X	-	X	X
innerorts	7	-	1	6	5	-	-	5	X	-	X	X
außerorts	1	-	-	1	-	-	-	-	X	-	-	X
Unfall im Längsverkehr	185	4	48	218	160	3	33	187	15,6	X	45,5	16,6
innerorts	86	-	17	91	90	1	9	116	4,4-	X	X	21,6-
außerorts	99	4	31	127	70	2	24	71	41,4	X	29,2	78,9
Sonstiger Unfall	54	-	19	46	76	2	12	92	28,9-	X	58,3	50,0-
innerorts	26	-	3	25	49	1	5	61	46,9-	X	X	59,0-
außerorts	28	-	16	21	27	1	7	31	3,7	X	X	32,3-
Insgesamt	582	16	175	576	600	23	148	597	3,0-	30,4-	18,2	3,5-
innerorts	317	3	64	294	335	4	53	352	5,4-	X	20,8	16,5-
außerorts	265	13	111	282	265	19	95	245	-	31,6-	16,8	15,1
J a n u a r - A p r i l 2004												
J a n u a r - A p r i l 2003												
Fahrunfall	571	36	257	475	678	45	265	569	15,8-	20,0-	3,0-	16,5-
innerorts	129	7	31	112	168	3	51	148	23,2-	X	39,2-	24,3-
außerorts	442	29	226	363	510	42	214	421	13,3-	31,0-	5,6	13,8-
Abbiege-Unfall	181	-	41	191	214	1	40	249	15,4-	X	2,5	23,3-
innerorts	133	-	30	129	145	1	21	153	8,3-	X	42,9	15,7-
außerorts	48	-	11	62	69	-	19	96	30,4-	-	42,1-	35,4-
Einbiegen/Kreuzenunfall	339	3	67	358	331	9	86	327	2,4	X	22,1-	9,5
innerorts	277	1	43	274	249	1	39	244	11,2	-	10,3	12,3
außerorts	62	2	24	84	82	8	47	83	24,4-	X	48,9-	1,2
Überschreitenunfall ...	128	3	35	101	110	2	34	77	16,4	X	2,9	31,2
innerorts	122	3	34	95	102	1	31	73	19,6	X	9,7	30,1
außerorts	6	-	1	6	8	1	3	4	X	X	X	X
Unfall durch ruhenden Verkehr	21	-	1	20	23	-	2	23	8,7-	-	X	13,0-
innerorts	20	-	1	19	23	-	2	23	13,0-	-	X	17,4-
außerorts	1	-	-	1	-	-	-	-	X	-	-	X
Unfall im Längsverkehr	514	16	136	594	525	13	129	599	2,1-	23,1	5,4	0,8-
innerorts	260	-	35	294	274	3	34	333	5,1-	X	2,9	11,7-
außerorts	254	16	101	300	251	10	95	266	1,2	60,0	6,3	12,8
Sonstiger Unfall	169	1	43	148	219	5	40	227	22,8-	X	7,5	34,8-
innerorts	92	-	14	84	132	3	21	131	30,3-	X	33,3-	35,9-
außerorts	77	1	29	64	87	2	19	96	11,5-	X	52,6	33,3-
Insgesamt	1 923	59	580	1 887	2 100	75	596	2 071	8,4-	21,3-	2,7-	8,9-
innerorts	1 033	11	188	1 007	1 093	12	199	1 105	5,5-	8,3-	5,5-	8,9-
außerorts	890	48	392	880	1 007	63	397	966	11,6-	23,8-	1,3-	8,9-

Noch: 1 Straßenverkehrsunfälle und Verunglückte

1.4 Nach Tagesdatum und Ortslage im April 2004

Tagesdatum Ortslage	Unfälle mit Personen- schaden	Davon mit			Verunglückte			Unfälle mit schwerw. 1) Sachschaden	Unfälle mit Personen- und schwerw. 1) Sachschaden
		Getöteten	Schwer- verletzten	Leicht- verletzten	Getötete	Schwer- verletzte	Leicht- verletzte		
Innerorts									
1. Donnerstag	12	1	2	9	1	2	9	1	13
2. Freitag	14	-	3	11	-	3	12	5	19
3. Samstag	4	-	-	4	-	-	6	4	8
4. Sonntag	8	-	1	7	-	1	7	3	11
5. Montag	18	-	3	15	-	3	18	5	23
6. Dienstag	11	-	1	10	-	1	13	8	19
7. Mittwoch	7	1	1	5	1	2	7	4	11
8. Donnerstag	9	-	2	7	-	3	7	7	16
9. Freitag	8	-	-	8	-	-	10	3	11
10. Samstag	4	-	-	4	-	-	6	3	7
11. Sonntag	8	-	4	4	-	4	5	3	11
12. Montag	1	-	-	1	-	-	1	1	2
13. Dienstag	12	-	4	8	-	4	10	4	16
14. Mittwoch	10	-	3	7	-	3	8	2	12
15. Donnerstag	18	-	6	12	-	6	13	4	22
16. Freitag	13	-	2	11	-	2	14	1	14
17. Samstag	9	1	3	5	1	3	6	6	15
18. Sonntag	6	-	3	3	-	4	6	3	9
19. Montag	13	-	-	13	-	-	15	7	20
20. Dienstag	8	-	1	7	-	3	7	4	12
21. Mittwoch	18	-	4	14	-	4	18	2	20
22. Donnerstag	19	-	2	17	-	2	17	4	23
23. Freitag	20	-	2	18	-	2	22	5	25
24. Samstag	7	-	-	7	-	-	7	1	8
25. Sonntag	6	-	4	2	-	4	2	2	8
26. Montag	15	-	2	13	-	2	14	7	22
27. Dienstag	8	-	1	7	-	1	7	3	11
28. Mittwoch	7	-	2	5	-	2	5	2	9
29. Donnerstag	5	-	1	4	-	1	4	4	9
30. Freitag	19	-	2	17	-	2	18	5	24
Zusammen ...	317	3	59	255	3	64	294	113	430
Außerorts, einschließlich Autobahn									
1. Donnerstag	7	-	1	6	-	1	17	4	11
2. Freitag	12	-	2	10	-	4	11	7	19
3. Samstag	6	-	2	4	-	4	5	4	10
4. Sonntag	10	-	4	6	-	4	10	7	17
5. Montag	15	-	6	9	-	8	17	5	20
6. Dienstag	10	-	2	8	-	2	16	9	19
7. Mittwoch	16	1	6	9	1	6	15	9	25
8. Donnerstag	9	-	1	8	-	1	9	5	14
9. Freitag	11	1	4	6	1	5	9	6	17
10. Samstag	4	-	1	3	-	1	5	2	6
11. Sonntag	10	-	4	6	-	5	14	2	12
12. Montag	11	2	4	5	3	7	9	2	13
13. Dienstag	9	2	2	5	2	3	6	6	15
14. Mittwoch	8	-	1	7	-	1	9	3	11
15. Donnerstag	9	-	3	6	-	4	7	2	11
16. Freitag	9	-	3	6	-	3	9	1	10
17. Samstag	10	-	4	6	-	7	13	2	12
18. Sonntag	8	1	3	4	1	4	6	1	9
19. Montag	11	1	2	8	1	2	11	6	17
20. Dienstag	4	-	-	4	-	-	4	4	8
21. Mittwoch	3	-	1	2	-	1	2	3	6
22. Donnerstag	5	-	3	2	-	3	5	3	8
23. Freitag	10	1	2	7	2	6	10	4	14
24. Samstag	5	-	3	2	-	3	4	3	8
25. Sonntag	6	-	2	4	-	4	8	7	13
26. Montag	19	-	8	11	-	10	22	4	23
27. Dienstag	9	-	3	6	-	7	9	3	12
28. Mittwoch	9	2	3	4	2	4	11	2	11
29. Donnerstag	3	-	1	2	-	1	2	5	8
30. Freitag	7	-	-	7	-	-	7	4	11
Zusammen ...	265	11	81	173	13	111	282	125	390
Innerorts und außerorts									
1. Donnerstag	19	1	3	15	1	3	26	5	24
2. Freitag	26	-	5	21	-	7	23	12	38
3. Samstag	10	-	2	8	-	4	11	8	18
4. Sonntag	18	-	5	13	-	5	17	10	28
5. Montag	33	-	9	24	-	11	35	10	43
6. Dienstag	21	-	3	18	-	3	29	17	38
7. Mittwoch	23	2	7	14	2	8	22	13	36
8. Donnerstag	18	-	3	15	-	4	16	12	30
9. Freitag	19	1	4	14	1	5	19	9	28
10. Samstag	8	-	1	7	-	1	11	5	13
11. Sonntag	18	-	8	10	-	9	19	5	23
12. Montag	12	2	4	6	3	7	10	3	15
13. Dienstag	21	2	6	13	2	7	16	10	31
14. Mittwoch	18	-	4	14	-	4	17	5	23
15. Donnerstag	27	-	9	18	-	10	20	6	33
16. Freitag	22	-	5	17	-	5	23	2	24
17. Samstag	19	1	7	11	1	10	19	8	27
18. Sonntag	14	1	6	7	1	8	12	4	18
19. Montag	24	1	2	21	1	2	26	13	37
20. Dienstag	12	-	1	11	-	3	11	8	20
21. Mittwoch	21	-	5	16	-	5	20	5	26
22. Donnerstag	24	-	5	19	-	5	22	7	31
23. Freitag	30	1	4	25	2	8	32	9	39
24. Samstag	12	-	3	9	-	3	11	4	16
25. Sonntag	12	-	6	6	-	8	10	9	21
26. Montag	34	-	10	24	-	12	36	11	45
27. Dienstag	17	-	4	13	-	8	16	6	23
28. Mittwoch	16	2	5	9	2	6	16	4	20
29. Donnerstag	8	-	2	6	-	2	6	9	17
30. Freitag	26	-	2	24	-	2	25	9	35
Insgesamt ...	582	14	140	428	16	175	576	238	820

1) Schwerwiegender Unfall mit Sachschaden (im engeren Sinne).

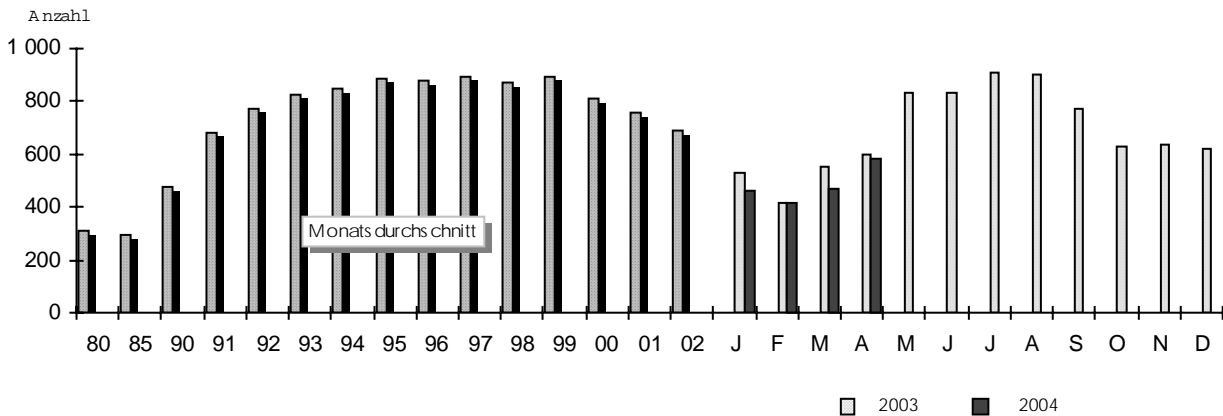
Noch: 1 Straßenverkehrsunfälle und Verunglückte

Noch: 1.4 Nach Tagesdatum und Ortslage im April 2004

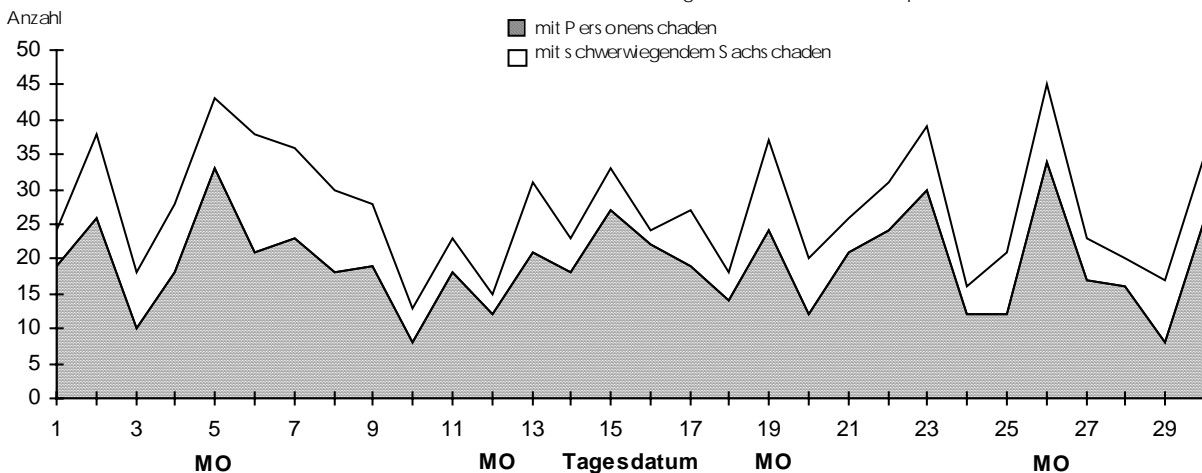
Tagesdatum Ortslage	Unfälle mit Personen- schaden	Davon mit			Verunglückte			Unfälle mit schwerw. 1) Sachschaden	Unfälle mit Personen- und schwerw. 1) Sachschaden
		Getöteten	Schwer- verletzten	Leicht- verletzten	Getötete	Schwer- verletzte	Leicht- verletzte		
auf Autobahnen									
1. Donnerstag	1	-	-	1	-	-	1	1	2
2. Freitag	4	-	1	3	-	2	3	1	5
3. Samstag	3	-	-	3	-	-	3	-	3
4. Sonntag	2	-	-	2	-	-	2	3	5
5. Montag	-	-	-	-	-	-	-	1	1
6. Dienstag	1	-	1	-	-	1	-	6	7
7. Mittwoch	3	-	2	1	-	2	3	3	6
8. Donnerstag	1	-	-	1	-	-	1	1	2
9. Freitag	-	-	-	-	-	-	-	2	2
10. Samstag	-	-	-	-	-	-	-	-	-
11. Sonntag	-	-	-	-	-	-	-	-	-
12. Montag	1	-	1	-	-	1	1	-	1
13. Dienstag	-	-	-	-	-	-	-	3	3
14. Mittwoch	-	-	-	-	-	-	-	-	-
15. Donnerstag	1	-	-	1	-	-	1	1	2
16. Freitag	-	-	-	-	-	-	-	-	-
17. Samstag	-	-	-	-	-	-	-	-	-
18. Sonntag	-	-	-	-	-	-	-	-	-
19. Montag	2	-	1	1	-	1	4	3	5
20. Dienstag	1	-	-	1	-	-	1	1	2
21. Mittwoch	1	-	-	1	-	-	1	-	1
22. Donnerstag	-	-	-	-	-	-	-	-	-
23. Freitag	1	-	-	1	-	-	2	1	2
24. Samstag	-	-	-	-	-	-	-	-	-
25. Sonntag	2	-	-	2	-	-	3	1	3
26. Montag	2	-	1	1	-	2	4	-	2
27. Dienstag	2	-	1	1	-	2	1	-	2
28. Mittwoch	1	1	-	-	1	-	5	-	1
29. Donnerstag	-	-	-	-	-	-	-	-	-
30. Freitag	2	-	-	2	-	-	2	-	2
Insgesamt	31	1	8	22	1	11	38	28	59

1) Schwerwiegender Unfall mit Sachschaden (im engeren Sinne).

Straßenverkehrsunfälle mit Personenschaden



Straßenverkehrsunfälle mit Personen- oder schwerwiegendem Sachschaden im April 2004



2 Getötete und Verletzte

2.1 Nach Art der Ver

Art der Verkehrsbeteiligung Ortslage	Getötete						Schwerverletzte					
	A p r i l		Zu- bzw. Abnah- me (-)	J a n u a r - A p r i l		Zu- bzw. Abnah- me (-)	A p r i l		Zu- bzw. Abnah- me (-)	J a n u a r - A p r i l		Zu- bzw. Abnah- me (-)
	2004	2003		2004	2003		2004	2003		2004	2003	
	Anzahl		%	Anzahl		%	Anzahl		%	Anzahl		%
Fahrer und Mitfahrer von												
Mofas, Mopeds	-	-	-	-	-	-	1	2	X	3	3	-
innerorts	-	-	-	-	-	-	1	-	X	3	-	X
außerorts	-	-	-	-	-	-	-	2	X	-	3	X
Motorzweirädern mit amtl. Kennzeichen .	-	1	X	2	5	X	31	22	40,9	43	48	10,4-
innerorts	-	-	-	2	2	-	18	9	X	27	28	3,6-
außerorts	-	1	X	-	3	X	13	13	-	16	20	20,0-
Personenkraftwagen ..	13	17	23,5-	43	56	23,2-	94	84	11,9	392	397	1,3-
innerorts	2	2	-	5	4	X	9	15	X	54	71	23,9-
außerorts	11	15	26,7-	38	52	26,9-	85	69	23,2	338	326	3,7
Bussen	-	-	-	-	-	-	1	-	X	1	3	X
innerorts	-	-	-	-	-	-	-	-	-	-	3	X
außerorts	-	-	-	-	-	-	1	-	X	1	-	X
Güterkraftfahrzeugen	1	1	-	4	4	-	5	7	X	25	26	3,8-
innerorts	-	-	-	-	-	-	-	-	-	2	3	X
außerorts	1	1	-	4	4	-	5	7	X	23	23	-
Landwirtschaftlichen Zugmaschinen	-	-	-	-	-	-	-	-	-	-	-	-
innerorts	-	-	-	-	-	-	-	-	-	-	-	-
außerorts	-	-	-	-	-	-	-	-	-	-	-	-
übrigen												
Kraftfahrzeugen ...	-	-	-	1	-	X	-	-	-	-	3	X
innerorts	-	-	-	-	-	-	-	-	-	-	-	-
außerorts	-	-	-	1	-	X	-	-	-	-	3	X
Kraftfahrzeugen zus.	14	19	26,3-	50	65	23,1-	132	115	14,8	464	480	3,3-
innerorts	2	2	-	7	6	X	28	24	16,7	86	105	18,1-
außerorts	12	17	29,4-	43	59	27,1-	104	91	14,3	378	375	0,8
Fahrrädern	2	2	-	3	4	X	27	24	12,5	63	63	-
innerorts	1	1	-	1	3	X	23	21	9,5	53	53	-
außerorts	1	1	-	2	1	X	4	3	X	10	10	-
darunter:												
unter 15 Jahren ...	1	-	X	1	-	X	8	4	X	11	11	-
innerorts	-	-	-	-	-	-	6	4	X	8	11	X
außerorts	1	-	X	1	-	X	2	-	X	3	-	X
anderen Fahrzeugen ..	-	-	-	-	-	-	2	-	X	2	-	X
innerorts	-	-	-	-	-	-	-	-	-	-	-	-
außerorts	-	-	-	-	-	-	2	-	X	2	-	X
Fußgänger	-	2	X	6	6	-	14	9	X	51	53	3,8-
innerorts	-	1	X	3	3	-	13	8	X	49	41	19,5
außerorts	-	1	X	3	3	-	1	1	-	2	12	X
darunter:												
unter 15 Jahren	-	-	-	-	-	-	5	4	X	17	15	13,3
innerorts	-	-	-	-	-	-	4	4	-	16	14	14,3
außerorts	-	-	-	-	-	-	1	-	X	1	1	-
65 Jahre und mehr ...	-	1	X	2	1	X	3	1	X	12	6	X
innerorts	-	1	X	2	1	X	3	1	X	12	6	X
außerorts	-	-	-	-	-	-	-	-	-	-	-	-
Andere Personen	-	-	-	-	-	-	-	-	-	-	-	-
innerorts	-	-	-	-	-	-	-	-	-	-	-	-
außerorts	-	-	-	-	-	-	-	-	-	-	-	-
Insgesamt	16	23	30,4-	59	75	21,3-	175	148	18,2	580	596	2,7-
innerorts	3	4	X	11	12	8,3-	64	53	20,8	188	199	5,5-
außerorts	13	19	31,6-	48	63	23,8-	111	95	16,8	392	397	1,3-
darunter:												
unter 15 Jahren	1	-	X	1	1	-	13	9	X	38	44	13,6-
innerorts	-	-	-	-	-	-	10	8	X	27	32	15,6-
außerorts	1	-	X	1	1	-	3	1	X	11	12	8,3-
65 Jahre und mehr ...	3	2	X	9	4	X	14	14	-	50	45	11,1
innerorts	1	1	-	3	1	X	9	9	-	33	24	37,5
außerorts	2	1	X	6	3	X	5	5	-	17	21	19,0-

im Straßenverkehr

kehrsbeteiligung

Leichtverletzte						Verunglückte insgesamt						Art der Verkehrsbeteiligung Ortslage
A p r i l		Zu- bzw. Abnahme (-)	Januar - A p r i l		Zu- bzw. Abnahme (-)	A p r i l		Zu- bzw. Abnahme (-)	Januar - A p r i l		Zu- bzw. Abnahme (-)	
2004	2003		2004	2003		2004	2003		2004	2003		
Anzahl	%		Anzahl	%		Anzahl	%		Anzahl	%		
3	5	X	8	15	X	4	7	X	11	18	38,9-	Fahrer und Mitfahrer von
2	4	X	6	12	X	3	4	X	9	12	X	. Mofas, Mopeds
1	1	-	2	3	X	1	3	X	2	6	X innerorts
											 außerorts
42	50	16,0-	79	99	20,2-	73	73	-	124	152	18,4-	Motorzweirädern mit
23	35	34,3-	49	70	30,0-	41	44	6,8-	78	100	22,0-	... amtll. Kennzeichen
19	15	26,7	30	29	3,4	32	29	10,3	46	52	11,5- innerorts
											 außerorts
370	373	0,8-	1 313	1 457	9,9-	477	474	0,6	1 748	1 910	8,5-	. Personenkraftwagen
156	160	2,5-	571	622	8,2-	167	177	5,7-	630	697	9,6- innerorts
214	213	0,5	742	835	11,1-	310	297	4,4	1 118	1 213	7,8- außerorts
14	10	40,0	19	19	-	15	10	50,0	20	22	9,1-	. Bussen
3	10	X	7	19	X	3	10	X	7	22	X innerorts
11	-	X	12	-	X	12	-	X	13	-	X außerorts
22	17	29,4	84	99	15,2-	28	25	12,0	113	129	12,4-	. Güterkraftfahrzeugen
2	9	X	21	32	34,4-	2	9	X	23	35	34,3- innerorts
20	8	X	63	67	6,0-	26	16	62,5	90	94	4,3- außerorts
-	1	X	-	1	X	-	1	X	-	1	X	Landwirtschaftlichen
-	-	-	-	-	-	-	-	-	-	-	-	... Zugmaschinen
-	1	X	-	1	X	-	1	X	-	1	X innerorts
											 außerorts
1	-	X	6	4	X	1	-	X	7	7	-	übrigen
-	-	-	4	1	X	-	-	-	4	1	X	... Kraftfahrzeugen
1	-	X	2	3	X	1	-	X	3	6	X innerorts
											 außerorts
452	456	0,9-	1 509	1 694	10,9-	598	590	1,4	2 023	2 239	9,6-	. Kraftfahrzeugen zus.
186	218	14,7-	658	756	13,0-	216	244	11,5-	751	867	13,4- innerorts
266	238	11,8	851	938	9,3-	382	346	10,4	1 272	1 372	7,3- außerorts
90	92	2,2-	245	230	6,5	119	118	0,8	311	297	4,7	. Fahrrädern
83	88	5,7-	230	211	9,0	107	110	2,7-	284	267	6,4 innerorts
7	4	X	15	19	21,1-	12	8	X	27	30	10,0- außerorts
10	21	52,4-	32	42	23,8-	19	25	24,0-	44	53	17,0-	darunter:
10	17	41,2-	32	36	11,1-	16	21	23,8-	40	47	14,9-	... unter 15 Jahren
-	4	X	-	6	X	3	4	X	4	6	X innerorts
											 außerorts
7	10	X	7	10	X	9	10	X	9	10	X	. anderen Fahrzeugen
-	10	X	-	10	X	-	10	X	-	10	X innerorts
7	-	X	7	-	X	9	-	X	9	-	X außerorts
27	39	30,8-	125	137	8,8-	41	50	18,0-	182	196	7,1-	Fußgänger
25	36	30,6-	118	128	7,8-	38	45	15,6-	170	172	1,2- innerorts
2	3	X	7	9	X	3	5	X	12	24	50,0- außerorts
9	9	-	34	36	5,6-	14	13	7,7	51	51	-	darunter:
9	9	-	34	35	2,9-	13	13	-	50	49	2,0	. unter 15 Jahren
-	-	-	-	1	X	1	-	X	1	2	X innerorts
											 außerorts
5	8	X	17	23	26,1-	8	10	X	31	30	3,3	. 65 Jahre und mehr
5	7	X	17	22	22,7-	8	9	X	31	29	6,9 innerorts
-	1	X	-	1	X	-	1	X	-	1	X außerorts
-	-	-	1	-	X	-	-	-	1	-	X	Andere Personen
-	-	-	1	-	X	-	-	-	1	-	X innerorts
-	-	-	-	-	-	-	-	-	-	-	- außerorts
576	597	3,5-	1 887	2 071	8,9-	767	768	0,1-	2 526	2 742	7,9-	Insgesamt
294	352	16,5-	1 007	1 105	8,9-	361	409	11,7-	1 206	1 316	8,4- innerorts
282	245	15,1	880	966	8,9-	406	359	13,1	1 320	1 426	7,4- außerorts
35	59	40,7-	129	165	21,8-	49	68	27,9-	168	210	20,0-	darunter:
25	43	41,9-	96	114	15,8-	35	51	31,4-	123	146	15,8-	. unter 15 Jahren
10	16	37,5-	33	51	35,3-	14	17	17,6-	45	64	29,7- innerorts
											 außerorts
51	39	30,8	139	122	13,9	68	55	23,6	198	171	15,8	. 65 Jahre und mehr
25	24	4,2	81	74	9,5	35	34	2,9	117	99	18,2 innerorts
26	15	73,3	58	48	20,8	33	21	57,1	81	72	12,5 außerorts

Noch: 2 Getötete und Verletzte im Straßenverkehr

2.2 Nach Art der Verkehrsbeteiligung, Altersgruppen und Geschlecht

Im Alter von ... bis unter ... Jahren Geschlecht	Darunter					Darunter					Zu- bzw. Abnahme (-)				
	Ins- gesamt	Fahrer u. Mitfahrer von				Ins- gesamt	Fahrer u. Mitfahrer von				ins- gesamt	Per- sonen- kraft- wagen	Motor- zwei- rädern mit amtl. Kennz.	Fahr- rädern	Fuß- gänger
		Per- sonen- kraft- wagen	Motor- zwei- rädern mit amtl. Kennz.	Fahr- rädern	Fuß- gänger		Per- sonen- kraft- wagen	Motor- zwei- rädern mit amtl. Kennz.	Fahr- rädern	Fuß- gänger					
	Anzahl										%				
Getötete															
	A p r i l 2004					A p r i l 2003									
unter 15	1	-	-	1	-	-	-	-	-	-	X	-	-	X	-
männlich	1	-	-	1	-	-	-	-	-	-	X	-	-	X	-
weiblich	-	-	-	-	-	-	-	-	-	-	-	-	-	-	-
15 - 18	-	-	-	-	-	2	1	1	-	-	X	X	X	-	-
männlich	-	-	-	-	-	2	1	1	-	-	X	X	X	-	-
weiblich	-	-	-	-	-	-	-	-	-	-	-	-	-	-	-
18 - 21	3	3	-	-	-	4	4	-	-	-	X	X	-	-	-
männlich	3	3	-	-	-	4	4	-	-	-	X	X	-	-	-
weiblich	-	-	-	-	-	-	-	-	-	-	-	-	-	-	-
21 - 25	3	3	-	-	-	-	-	-	-	-	X	X	-	-	-
männlich	3	3	-	-	-	-	-	-	-	-	X	X	-	-	-
weiblich	-	-	-	-	-	-	-	-	-	-	-	-	-	-	-
25 - 35	2	2	-	-	-	3	3	-	-	-	X	X	-	-	-
männlich	-	-	-	-	-	3	3	-	-	-	X	X	-	-	-
weiblich	2	2	-	-	-	-	-	-	-	-	X	X	-	-	-
35 - 45	-	-	-	-	-	6	6	-	-	-	X	X	-	-	-
männlich	-	-	-	-	-	5	5	-	-	-	X	X	-	-	-
weiblich	-	-	-	-	-	1	1	-	-	-	X	X	-	-	-
45 - 55	2	2	-	-	-	4	2	-	1	1	X	-	-	X	X
männlich	2	2	-	-	-	4	2	-	1	1	X	-	-	X	X
weiblich	-	-	-	-	-	-	-	-	-	-	-	-	-	-	-
55 - 65	2	1	-	-	-	2	1	-	-	-	-	-	-	-	-
männlich	2	1	-	-	-	2	1	-	-	-	-	-	-	-	-
weiblich	-	-	-	-	-	-	-	-	-	-	-	-	-	-	-
65 und mehr	3	2	-	1	-	2	-	-	1	1	X	X	-	-	X
männlich	3	2	-	1	-	1	-	-	1	1	X	X	-	-	X
weiblich	-	-	-	-	-	1	-	-	-	1	X	-	-	-	X
Zusammen	16	13	-	2	-	23	17	1	2	2	30,4-	23,5-	X	-	X
männlich	14	11	-	2	-	21	16	1	2	1	33,3-	31,3-	X	-	X
weiblich	2	2	-	-	-	2	1	-	-	1	-	X	-	-	X
Ohne Angabe	-	-	-	-	-	-	-	-	-	-	-	-	-	-	-
Insgesamt ...	16	13	-	2	-	23	17	1	2	2	30,4-	23,5-	X	-	X
Januar - A p r i l 2004															
Januar - A p r i l 2003															
unter 15	1	-	-	1	-	1	1	-	-	-	-	X	-	X	-
männlich	1	-	-	1	-	1	1	-	-	-	X	-	-	X	-
weiblich	-	-	-	-	-	1	1	-	-	-	X	X	-	-	-
15 - 18	1	1	-	-	-	7	5	1	-	1	X	X	X	-	X
männlich	-	-	-	-	-	5	4	1	-	1	X	X	X	-	-
weiblich	1	1	-	-	-	2	1	-	-	1	X	-	-	-	X
18 - 21	12	12	-	-	-	13	12	-	-	1	7,7-	-	-	-	X
männlich	10	10	-	-	-	12	11	-	-	1	16,7-	9,1-	-	-	X
weiblich	2	2	-	-	-	1	1	-	-	-	X	X	-	-	-
21 - 25	13	11	2	-	-	5	4	1	-	-	X	X	X	-	-
männlich	13	11	2	-	-	5	4	1	-	-	X	X	X	-	-
weiblich	-	-	-	-	-	-	-	-	-	-	-	-	-	-	-
25 - 35	7	5	-	-	-	7	5	1	-	-	-	-	X	-	-
männlich	5	3	-	-	-	6	4	1	-	-	X	X	X	-	-
weiblich	2	2	-	-	-	1	1	-	-	-	X	X	-	-	-
35 - 45	3	1	-	1	-	23	19	1	1	1	X	X	X	-	X
männlich	2	1	-	-	-	20	16	1	1	1	X	X	X	X	X
weiblich	1	-	-	1	-	3	3	-	-	-	X	X	-	X	-
45 - 55	8	5	-	-	-	10	5	1	2	1	X	-	X	X	X
männlich	8	5	-	-	-	9	4	1	2	1	X	X	X	X	X
weiblich	-	-	-	-	-	1	1	-	-	-	X	X	-	-	-
55 - 65	5	3	-	-	1	5	3	-	-	1	-	-	-	-	-
männlich	4	2	-	-	1	5	3	-	-	1	X	X	-	-	-
weiblich	1	1	-	-	-	-	-	-	-	-	X	X	-	-	-
65 und mehr	9	5	-	1	2	4	2	-	1	1	X	X	-	-	X
männlich	7	4	-	1	2	2	1	-	1	1	X	X	-	-	X
weiblich	2	1	-	-	-	2	1	-	-	1	-	-	-	-	X
Zusammen	59	43	2	3	6	75	56	5	4	6	21,3-	23,2-	X	X	-
männlich	50	36	2	2	6	64	47	5	4	4	21,9-	23,4-	X	X	X
weiblich	9	7	-	1	-	11	9	-	-	2	X	X	-	X	X
Ohne Angabe	-	-	-	-	-	-	-	-	-	-	-	-	-	-	-
Insgesamt ...	59	43	2	3	6	75	56	5	4	6	21,3-	23,2-	X	X	-

Noch: 2 Getötete und Verletzte im Straßenverkehr

Noch: 2.2 Nach Art der Verkehrsbeteiligung, Altersgruppen und Geschlecht

Im Alter von ... bis unter ... Jahren Geschlecht	Darunter					Darunter					Zu- bzw. Abnahme (-)				
	Ins- gesamt	Fahrer u. Mitfahrer von				Ins- gesamt	Fahrer u. Mitfahrer von				ins- gesamt	Per- sonen- kraft- wagen	Motor- zwei- rädern mit amtl. Kennz.	Fahr- rädern	Fuß- gänger
		Per- sonen- kraft- wagen	Motor- zwei- rädern mit amtl. Kennz.	Fahr- rädern	Fuß- gänger		Per- sonen- kraft- wagen	Motor- zwei- rädern mit amtl. Kennz.	Fahr- rädern	Fuß- gänger					
Anzahl										%					
Schwerverletzte															
A p r i l 2004															
A p r i l 2003															
unter 15	13	-	-	8	5	9	-	1	4	4	X	-	X	X	X
männlich	9	-	-	6	3	7	-	1	3	3	X	-	X	X	-
weiblich	4	-	-	2	2	2	-	-	1	1	X	-	-	X	X
15 - 18	19	8	8	2	1	6	2	4	-	-	X	X	X	X	X
männlich	14	6	5	2	1	4	1	3	-	-	X	X	X	X	X
weiblich	5	2	3	-	-	2	1	1	-	-	X	X	X	-	-
18 - 21	24	19	3	1	1	26	18	4	2	1	7,7-	5,6	X	X	-
männlich	16	11	3	1	1	21	14	4	1	1	23,8-	21,4-	X	-	
weiblich	8	8	-	-	-	5	4	-	1	-	X	X	-	X	-
21 - 25	23	15	4	1	3	21	19	2	-	-	9,5	21,1-	X	X	X
männlich	16	9	4	1	2	20	18	2	-	-	20,0-	X	X	X	X
weiblich	7	6	-	-	1	1	1	-	-	-	X	X	-	-	X
25 - 35	24	14	7	1	-	24	11	7	1	1	-	27,3	-	-	X
männlich	18	9	7	1	-	18	7	6	-	1	-	X	X	X	X
weiblich	6	5	-	-	-	6	4	1	1	-	-	X	X	X	-
35 - 45	24	14	5	5	-	19	11	4	2	-	26,3	27,3	X	X	-
männlich	14	5	5	4	-	11	6	2	1	-	27,3	X	X	X	-
weiblich	10	9	-	1	-	8	5	2	1	-	X	X	X	-	-
45 - 55	18	11	1	-	-	16	9	-	3	2	12,5	X	X	X	X
männlich	10	5	1	-	-	10	5	-	2	1	-	-	X	X	X
weiblich	8	6	-	-	-	6	4	-	1	1	X	X	-	X	X
55 - 65	16	8	2	4	1	13	7	-	6	-	23,1	X	X	X	X
männlich	9	3	2	2	1	4	2	-	2	-	X	X	X	-	X
weiblich	7	5	-	2	-	9	5	-	4	-	X	-	-	X	-
65 und mehr	14	5	1	5	3	14	7	-	6	1	-	X	X	X	X
männlich	5	2	1	2	-	5	4	-	1	-	-	X	X	X	-
weiblich	9	3	-	3	3	9	3	-	5	1	-	-	-	X	X
Zusammen	175	94	31	27	14	148	84	22	24	9	18,2	11,9	40,9	12,5	X
männlich	111	50	28	19	8	100	57	18	10	6	11,0	12,3-	55,6	90,0	X
weiblich	64	44	3	8	6	48	27	4	14	3	33,3	63,0	X	X	X
Ohne Angabe	-	-	-	-	-	-	-	-	-	-	-	-	-	-	-
Insgesamt	175	94	31	27	14	148	84	22	24	9	18,2	11,9	40,9	12,5	X
Januar - A p r i l 2004															
Januar - A p r i l 2003															
unter 15	38	10	-	11	17	44	14	1	11	15	13,6-	28,6-	X	-	13,3
männlich	25	6	-	8	11	22	6	1	8	6	13,6	-	X	-	X
weiblich	13	4	-	3	6	22	8	-	3	9	40,9-	X	-	-	X
15 - 18	49	27	12	7	2	28	10	13	3	2	75,0	X	7,7-	X	-
männlich	29	14	8	5	1	21	6	12	3	-	38,1	X	X	X	X
weiblich	20	13	4	2	1	7	4	1	-	2	X	X	X	X	X
18 - 21	97	88	6	1	1	106	91	8	2	2	8,5-	3,3-	X	X	X
männlich	67	58	6	1	1	75	62	7	1	2	10,7-	6,5-	X	-	X
weiblich	30	30	-	-	-	31	29	1	1	-	3,2-	3,4	X	X	-
21 - 25	75	63	5	1	6	80	67	5	5	1	6,3-	6,0-	-	X	X
männlich	57	48	5	1	3	58	47	5	5	1	1,7-	2,1	-	X	X
weiblich	18	15	-	-	3	22	20	-	-	-	18,2-	25,0-	-	-	X
25 - 35	78	54	9	5	2	80	51	11	5	5	2,5-	5,9	X	-	X
männlich	58	36	9	4	2	54	30	10	4	3	7,4	20,0	X	-	X
weiblich	20	18	-	1	-	26	21	1	1	2	23,1-	14,3-	X	-	X
35 - 45	83	56	6	12	2	105	68	8	6	14	21,0-	17,6-	X	X	X
männlich	49	28	6	7	1	54	31	5	3	7	9,3-	9,7-	X	X	X
weiblich	34	28	-	5	1	51	37	3	3	7	33,3-	24,3-	X	X	X
45 - 55	74	53	1	4	4	69	48	-	9	6	7,2	10,4	X	X	X
männlich	37	22	1	2	3	36	22	-	4	4	2,8	-	X	X	X
weiblich	37	31	-	2	1	33	26	-	5	2	12,1	19,2	-	X	X
55 - 65	35	21	3	5	5	39	25	1	9	2	10,3-	16,0-	X	X	X
männlich	20	11	3	2	3	18	10	1	4	1	11,1	10,0	X	X	X
weiblich	15	10	-	3	2	21	15	-	5	1	28,6-	33,3-	-	X	X
65 und mehr	50	19	1	17	12	45	23	1	13	6	11,1	17,4-	-	30,8	X
männlich	20	10	1	6	2	19	10	1	5	1	5,3	-	-	X	X
weiblich	30	9	-	11	10	26	13	-	8	5	15,4	X	-	X	X
Zusammen	579	391	43	63	51	596	397	48	63	53	2,9-	1,5-	10,4-	-	3,8-
männlich	362	233	39	36	27	357	224	42	37	25	1,4	4,0	7,1-	2,7-	8,0
weiblich	217	158	4	27	24	239	173	6	26	28	9,2-	8,7-	X	3,8	14,3-
Ohne Angabe	1	1	-	-	-	-	-	-	-	-	X	X	-	-	-
Insgesamt	580	392	43	63	51	596	397	48	63	53	2,7-	1,3-	10,4-	-	3,8-

Noch: 2 Getötete und Verletzte im Straßenverkehr

Noch: 2.2 Nach Art der Verkehrsbeteiligung, Altersgruppen und Geschlecht

Im Alter von ... bis unter ... Jahren Geschlecht	Darunter					Ins- gesamt	Darunter					Zu- bzw. Abnahme (-)				
	Fahrer u. Mitfahrer von				Fuß- gänger		Fahrer u. Mitfahrer von				ins- gesamt	Per- sonen- kraft- wagen	Motor- zwei- rädern mit amtl. Kennz.	Fahr- rädern	Fuß- gänger	
	Per- sonen- kraft- wagen	Motor- zwei- rädern mit amtl. Kennz.	Fahr- rädern	Fuß- gänger			Per- sonen- kraft- wagen	Motor- zwei- rädern mit amtl. Kennz.	Fahr- rädern	Fuß- gänger						
Anzahl										%						
Leichtverletzte																
April 2004																
unter 15	35	16	-	10	9	59	21	-	21	9	40,7-	23,8-	-	52,4-	-	
männlich	21	8	-	8	5	29	8	-	10	7	27,6-	-	-	X	X	
weiblich	14	8	-	2	4	30	13	-	11	2	53,3-	X	-	X	X	
15 - 18	45	16	15	10	3	56	22	16	13	4	19,6-	27,3-	6,3-	23,1-	X	
männlich	27	6	14	6	1	32	5	15	9	2	15,6-	X	6,7-	X	X	
weiblich	18	10	1	4	2	24	17	1	4	2	25,0-	41,2-	-	-	-	
18 - 21	70	53	4	6	2	100	76	9	8	4	30,0-	30,3-	X	X	X	
männlich	37	28	4	4	-	52	37	7	4	2	28,8-	24,3-	X	-	X	
weiblich	33	25	-	2	2	48	39	2	4	2	31,3-	35,9-	X	X	-	
21 - 25	72	51	9	8	-	57	45	5	4	2	26,3	13,3	X	X	X	
männlich	39	27	7	3	-	30	22	4	2	2	30,0	22,7	X	X	X	
weiblich	33	24	2	5	-	27	23	1	2	-	22,2	4,3	X	X	-	
25 - 35	84	62	5	10	3	82	54	10	11	3	2,4	14,8	X	9,1-	-	
männlich	35	17	5	10	1	47	22	10	9	2	25,5-	22,7-	X	X	X	
weiblich	49	45	-	-	2	35	32	-	2	1	40,0	40,6	-	X	X	
35 - 45	102	69	4	15	4	95	63	4	17	4	7,4	9,5	-	11,8-	-	
männlich	46	30	2	5	1	48	28	3	10	2	4,2-	7,1	X	X	X	
weiblich	56	39	2	10	3	47	35	1	7	2	19,1	11,4	X	X	X	
45 - 55	75	50	3	13	-	59	44	4	1	3	27,1	13,6	X	X	X	
männlich	35	19	3	6	-	26	16	4	-	2	34,6	18,8	X	X	X	
weiblich	40	31	-	7	-	33	28	-	1	1	21,2	10,7	-	X	X	
55 - 65	41	25	2	11	1	50	28	2	11	2	18,0-	10,7-	-	-	X	
männlich	20	11	1	7	-	22	9	2	6	1	9,1-	X	X	X	X	
weiblich	21	14	1	4	1	28	19	-	5	1	25,0-	26,3-	X	X	-	
65 und mehr	51	27	-	7	5	39	20	-	6	8	30,8	35,0	-	X	X	
männlich	21	16	-	4	-	13	7	-	4	1	61,5	X	-	-	X	
weiblich	30	11	-	3	5	26	13	-	2	7	15,4	15,4-	-	X	X	
Zusammen	575	369	42	90	27	597	373	50	92	39	3,7-	1,1-	16,0-	2,2-	30,8-	
männlich	281	162	36	53	8	299	154	45	54	21	6,0-	5,2	20,0-	1,9-	X	
weiblich	294	207	6	37	19	298	219	5	38	18	1,3-	5,5-	X	2,6-	5,6	
Ohne Angabe	1	1	-	-	-	-	-	-	-	-	X	X	-	-	-	
Insgesamt	576	370	42	90	27	597	373	50	92	39	3,5-	0,8-	16,0-	2,2-	30,8-	
Januar - April 2004																
unter 15	129	59	1	32	34	165	73	-	42	36	21,8-	19,2-	X	23,8-	5,6-	
männlich	75	29	1	24	20	96	36	-	25	28	21,9-	19,4-	X	4,0-	28,6-	
weiblich	54	30	-	8	14	69	37	-	17	8	21,7-	18,9-	-	X	X	
15 - 18	129	54	32	25	16	145	68	34	28	11	11,0-	20,6-	5,9-	10,7-	45,5	
männlich	67	18	27	12	9	78	20	31	16	7	14,1-	10,0-	12,9-	25,0-	X	
weiblich	62	36	5	13	7	67	48	3	12	4	7,5-	25,0-	X	8,3	X	
18 - 21	304	246	11	20	15	323	269	20	17	8	5,9-	8,6-	45,0-	17,6	X	
männlich	162	123	11	11	10	178	143	16	8	4	9,0-	14,0-	31,3-	X	X	
weiblich	142	123	-	9	5	145	126	4	9	4	2,1-	2,4-	X	-	X	
21 - 25	220	169	14	20	4	227	189	10	13	4	3,1-	10,6-	40,0	53,8	-	
männlich	121	90	12	9	2	138	109	9	7	4	12,3-	17,4-	X	X	X	
weiblich	99	79	2	11	2	89	80	1	6	-	11,2	1,3-	X	X	X	
25 - 35	271	212	7	18	10	344	262	18	28	10	21,2-	19,1-	X	35,7-	-	
männlich	142	95	7	16	6	188	122	17	22	7	24,5-	22,1-	X	27,3-	X	
weiblich	129	117	-	2	4	156	140	1	6	3	17,3-	16,4-	X	X	X	
35 - 45	324	235	6	42	12	337	240	9	41	15	3,9-	2,1-	X	2,4	20,0-	
männlich	150	102	4	16	4	179	116	7	21	8	16,2-	12,1-	X	23,8-	X	
weiblich	174	133	2	26	8	158	124	2	20	7	10,1	7,3	-	30,0	X	
45 - 55	248	170	4	35	13	252	187	6	13	16	1,6-	9,1-	X	X	18,8-	
männlich	127	76	4	17	8	133	85	6	10	9	4,5-	10,6-	X	70,0	X	
weiblich	121	94	-	18	5	119	102	-	3	7	1,7	7,8-	-	X	X	
55 - 65	120	79	4	29	4	154	100	2	26	13	22,1-	21,0-	X	11,5	X	
männlich	57	34	3	17	-	75	45	2	14	7	24,0-	24,4-	X	21,4	X	
weiblich	63	45	1	12	4	79	55	-	12	6	20,3-	18,2-	X	-	X	
65 und mehr	139	86	-	24	17	122	69	-	21	23	13,9	24,6	-	14,3	26,1-	
männlich	65	52	-	10	2	50	31	-	13	5	30,0	67,7	-	23,1-	X	
weiblich	74	34	-	14	15	72	38	-	8	18	2,8	10,5-	-	X	16,7-	
Zusammen	1 884	1 310	79	245	125	2 069	1 457	99	229	136	8,9-	10,1-	20,2-	7,0	8,1-	
männlich	966	619	69	132	61	1 115	707	88	136	79	13,4-	12,4-	21,6-	2,9-	22,8-	
weiblich	918	691	10	113	64	954	750	11	93	57	3,8-	7,9-	9,1-	21,5	12,3	
Ohne Angabe	3	3	-	-	-	2	-	-	1	1	X	X	-	X	X	
Insgesamt	1 887	1 313	79	245	125	2 071	1 457	99	230	137	8,9-	9,9-	20,2-	6,5	8,8-	

Noch: 2 Getötete und Verletzte im Straßenverkehr

Noch: 2.2 Nach Art der Verkehrsbeteiligung, Altersgruppen und Geschlecht

Im Alter von ... bis unter ... Jahren Geschlecht	Darunter					Ins- gesamt	Darunter					Zu- bzw. Abnahme (-)				
	Fahrer u. Mitfahrer von				Fuß- gänger		Fahrer u. Mitfahrer von				ins- gesamt	Per- sonen- kraft- wagen	Motor- zwei- rädern mit amtl. Kennz.	Fahr- rädern	Fuß- gänger	
	Per- sonen- kraft- wagen	Motor- zwei- rädern mit amtl. Kennz.	Fahr- rädern	Fuß- gänger			Per- sonen- kraft- wagen	Motor- zwei- rädern mit amtl. Kennz.	Fahr- rädern	Fuß- gänger						
Anzahl										%						
Verunglückte insgesamt																
A p r i l 2004																
A p r i l 2003																
unter 15	49	16	-	19	14	68	21	1	25	13	27,9-	23,8-	X	24,0-	7,7	
männlich	31	8	-	15	8	36	8	1	13	10	13,9-	-	X	15,4	X	
weiblich	18	8	-	4	6	32	13	-	12	3	43,8-	X	-	X	X	
15 - 18	64	24	23	12	4	64	25	21	13	4	-	4,0-	9,5	7,7-	-	
männlich	41	12	19	8	2	38	7	19	9	2	7,9	X	-	X	-	
weiblich	23	12	4	4	2	26	18	2	4	2	11,5-	33,3-	X	-	-	
18 - 21	97	75	7	7	3	130	98	13	10	5	25,4-	23,5-	X	X	X	
männlich	56	42	7	5	1	77	55	11	5	3	27,3-	23,6-	X	-	X	
weiblich	41	33	-	2	2	53	43	2	5	2	22,6-	23,3-	X	X	-	
21 - 25	98	69	13	9	3	78	64	7	4	2	25,6	7,8	X	X	X	
männlich	58	39	11	4	2	50	40	6	2	2	16,0	2,5-	X	X	-	
weiblich	40	30	2	5	1	28	24	1	2	-	42,9	25,0	X	X	X	
25 - 35	110	78	12	11	3	109	68	17	12	4	0,9	14,7	29,4-	8,3-	X	
männlich	53	26	12	11	1	68	32	16	9	3	22,1-	18,8-	25,0-	X	X	
weiblich	57	52	-	-	2	41	36	1	3	1	39,0	44,4	X	X	X	
35 - 45	126	83	9	20	4	120	80	8	19	4	5,0	3,8	X	5,3	-	
männlich	60	35	7	9	1	64	39	5	11	2	6,3-	10,3-	X	X	X	
weiblich	66	48	2	11	3	56	41	3	8	2	17,9	17,1	X	X	X	
45 - 55	95	63	4	13	-	79	55	4	5	6	20,3	14,5	-	X	X	
männlich	47	26	4	6	-	40	23	4	3	4	17,5	13,0	-	X	X	
weiblich	48	37	-	7	-	39	32	-	2	2	23,1	15,6	-	X	X	
55 - 65	59	34	4	15	2	65	36	2	17	2	9,2-	5,6-	X	11,8-	-	
männlich	31	15	3	9	1	28	12	2	8	1	10,7	25,0	X	X	-	
weiblich	28	19	1	6	1	37	24	-	9	1	24,3-	20,8-	X	X	-	
65 und mehr	68	34	1	13	8	55	27	-	13	10	23,6	25,9	X	-	X	
männlich	29	20	1	7	-	19	11	-	6	1	52,6	81,8	X	X	X	
weiblich	39	14	-	6	8	36	16	-	7	9	8,3	12,5-	-	X	X	
Zusammen	766	476	73	119	41	768	474	73	118	50	0,3-	0,4	-	0,8	18,0-	
männlich	406	223	64	74	16	420	227	64	66	28	3,3-	1,8-	-	12,1	42,9-	
weiblich	360	253	9	45	25	348	247	9	52	22	3,4	2,4	-	13,5-	13,6	
Ohne Angabe	1	1	-	-	-	-	-	-	-	-	X	X	-	-	-	
Insgesamt	767	477	73	119	41	768	474	73	118	50	0,1-	0,6	-	0,8	18,0-	
J a n u a r - A p r i l 2004																
J a n u a r - A p r i l 2003																
unter 15	168	69	1	44	51	210	88	1	53	51	20,0-	21,6-	-	17,0-	-	
männlich	101	35	1	33	31	118	42	1	33	34	14,4-	16,7-	-	-	8,8-	
weiblich	67	34	-	11	20	92	46	-	20	17	27,2-	26,1-	-	45,0-	17,6	
15 - 18	179	82	44	32	18	180	83	48	31	14	0,6-	1,2-	8,3-	3,2	28,6	
männlich	96	32	35	17	10	104	30	44	19	7	7,7-	6,7	20,5-	10,5-	X	
weiblich	83	50	9	15	8	76	53	4	12	7	9,2	5,7-	X	25,0	X	
18 - 21	413	346	17	21	16	442	372	28	19	11	6,6-	7,0-	39,3-	10,5	45,5	
männlich	239	191	17	12	11	265	216	23	9	7	9,8-	11,6-	26,1-	X	X	
weiblich	174	155	-	9	5	177	156	5	10	4	1,7-	0,6-	X	X	X	
21 - 25	308	243	21	21	10	312	260	16	18	5	1,3-	6,5-	31,3	16,7	X	
männlich	191	149	19	10	5	201	160	15	12	5	5,0-	6,9-	26,7	16,7-	-	
weiblich	117	94	2	11	5	111	100	1	6	-	5,4	6,0-	X	X	X	
25 - 35	356	271	16	23	12	431	318	30	33	15	17,4-	14,8-	46,7-	30,3-	20,0-	
männlich	205	134	16	20	8	248	156	28	26	10	17,3-	14,1-	42,9-	23,1-	X	
weiblich	151	137	-	3	4	183	162	2	7	5	17,5-	15,4-	X	X	X	
35 - 45	410	292	12	55	14	465	327	18	48	30	11,8-	10,7-	33,3-	14,6	53,3-	
männlich	201	131	10	23	5	253	163	13	25	16	20,6-	19,6-	23,1-	8,0-	X	
weiblich	209	161	2	32	9	212	164	5	23	14	1,4-	1,8-	X	39,1	X	
45 - 55	330	228	5	39	20	331	240	7	24	23	0,3-	5,0-	X	62,5	13,0-	
männlich	172	103	5	19	14	178	111	7	16	14	3,4-	7,2-	X	18,8	-	
weiblich	158	125	-	20	6	153	129	-	8	9	3,3	3,1-	-	X	X	
55 - 65	160	103	7	34	10	198	128	3	35	16	19,2-	19,5-	X	2,9-	37,5-	
männlich	81	47	6	19	4	98	58	3	18	9	17,3-	19,0-	X	5,6	X	
weiblich	79	56	1	15	6	100	70	-	17	7	21,0-	20,0-	X	11,8-	X	
65 und mehr	198	110	1	42	31	171	94	1	35	30	15,8	17,0	-	20,0	3,3	
männlich	92	66	1	17	6	71	42	1	19	6	29,6	57,1	-	10,5-	-	
weiblich	106	44	-	25	25	100	52	-	16	24	6,0	15,4-	-	56,3	4,2	
Zusammen	2 522	1 744	124	311	182	2 740	1 910	152	296	195	8,0-	8,7-	18,4-	5,1	6,7-	
männlich	1 378	888	110	170	94	1 536	978	135	177	108	10,3-	9,2-	18,5-	4,0-	13,0-	
weiblich	1 144	856	14	141	88	1 204	932	17	119	87	5,0-	8,2-	17,6-	18,5	1,1	
Ohne Angabe	4	4	-	-	-	2	-	-	1	1	X	X	-	X	X	
Insgesamt	2 526	1 748	124	311	182	2 742	1 910	152	297	196	7,9-	8,5-	18,4-	4,7	7,1-	

2.3 Nach Altersgruppen

Im Alter von ... bis unter ... Jahren Geschlecht	Getötete						Schwerverletzte					
	A p r i l		Zu- bzw. Abnah- me (-)	J a n u a r - A p r i l		Zu- bzw. Abnah- me (-)	A p r i l		Zu- bzw. Abnah- me (-)	J a n u a r - A p r i l		Zu- bzw. Abnah- me (-)
	2004	2003		2004	2003		2004	2003		2004	2003	
	Anzahl	%	Anzahl	%	Anzahl	%	Anzahl	%				
unter 15	1	-	X	1	1	-	13	9	X	38	44	13,6-
männlich	1	-	X	1	-	X	9	7	X	25	22	13,6
weiblich	-	-	-	-	1	X	4	2	X	13	22	40,9-
15 - 18	-	2	X	1	7	X	19	6	X	49	28	75,0
männlich	-	2	X	-	5	X	14	4	X	29	21	38,1
weiblich	-	-	-	1	2	X	5	2	X	20	7	X
18 - 21	3	4	X	12	13	7,7-	24	26	7,7-	97	106	8,5-
männlich	3	4	X	10	12	16,7-	16	21	23,8-	67	75	10,7-
weiblich	-	-	-	2	1	X	8	5	X	30	31	3,2-
21 - 25	3	-	X	13	5	X	23	21	9,5	75	80	6,3-
männlich	3	-	X	13	5	X	16	20	20,0-	57	58	1,7-
weiblich	-	-	-	-	-	-	7	1	X	18	22	18,2-
25 - 30	-	1	X	2	4	X	11	16	31,3-	41	57	28,1-
männlich	-	1	X	2	3	X	8	11	X	31	39	20,5-
weiblich	-	-	-	-	1	X	3	5	X	10	18	44,4-
30 - 35	2	2	-	5	3	X	13	8	X	37	23	60,9
männlich	-	2	X	3	3	-	10	7	X	27	15	80,0
weiblich	2	-	X	2	-	X	3	1	X	10	8	X
35 - 40	-	1	X	-	13	X	7	10	X	29	53	45,3-
männlich	-	1	X	-	12	X	4	7	X	17	29	41,4-
weiblich	-	-	-	-	1	X	3	3	-	12	24	50,0-
40 - 45	-	5	X	3	10	X	17	9	X	54	52	3,8
männlich	-	4	X	2	8	X	10	4	X	32	25	28,0
weiblich	-	1	X	1	2	X	7	5	X	22	27	18,5-
45 - 50	2	1	X	4	5	X	11	8	X	44	35	25,7
männlich	2	1	X	4	4	-	7	6	X	24	21	14,3
weiblich	-	-	-	-	1	X	4	2	X	20	14	42,9
50 - 55	-	3	X	4	5	X	7	8	X	30	34	11,8-
männlich	-	3	X	4	5	X	3	4	X	13	15	13,3-
weiblich	-	-	-	-	-	-	4	4	-	17	19	10,5-
55 - 60	1	2	X	3	2	X	4	3	X	12	16	25,0-
männlich	1	2	X	2	2	-	2	-	X	6	8	X
weiblich	-	-	-	1	-	X	2	3	X	6	8	X
60 - 65	1	-	X	2	3	X	12	10	20,0	23	23	-
männlich	1	-	X	2	3	X	7	4	X	14	10	40,0
weiblich	-	-	-	-	-	-	5	6	X	9	13	X
65 - 70	1	-	X	5	-	X	4	5	X	20	16	25,0
männlich	1	-	X	5	-	X	3	2	X	10	9	X
weiblich	-	-	-	-	-	-	1	3	X	10	7	X
70 - 75	-	-	-	-	1	X	3	3	-	15	13	15,4
männlich	-	-	-	-	-	-	1	1	-	6	3	X
weiblich	-	-	-	-	1	X	2	2	-	9	10	X
75 und mehr	2	2	-	4	3	X	7	6	X	15	16	6,3-
männlich	2	1	X	2	2	-	1	2	X	4	7	X
weiblich	-	1	X	2	1	X	6	4	X	11	9	X
Zusammen	16	23	30,4-	59	75	21,3-	175	148	18,2	579	596	2,9-
männlich	14	21	33,3-	50	64	21,9-	111	100	11,0	362	357	1,4
weiblich	2	2	-	9	11	X	64	48	33,3	217	239	9,2-
Ohne Angabe	-	-	-	-	-	-	-	-	-	1	-	X
Insgesamt ...	16	23	30,4-	59	75	21,3-	175	148	18,2	580	596	2,7-

im Straßenverkehr

und Geschlecht

Leichtverletzte						Verunglückte insgesamt						Im Alter von ... bis unter ... Jahren Geschlecht
A p r i l		Zu- bzw. Abnah- me (-)	J a n u a r - A p r i l		Zu- bzw. Abnah- me (-)	A p r i l		Zu- bzw. Abnah- me (-)	J a n u a r - A p r i l		Zu- bzw. Abnah- me (-)	
2004	2003		2004	2003		2004	2003		2004	2003		
Anzahl		%	Anzahl		%	Anzahl		%	Anzahl		%	
35	59	40,7-	129	165	21,8-	49	68	27,9-	168	210	20,0- unter 15
21	29	27,6-	75	96	21,9-	31	36	13,9-	101	118	14,4- männlich
14	30	53,3-	54	69	21,7-	18	32	43,8-	67	92	27,2- weiblich
45	56	19,6-	129	145	11,0-	64	64	-	179	180	0,6- 15 - 18
27	32	15,6-	67	78	14,1-	41	38	7,9	96	104	7,7- männlich
18	24	25,0-	62	67	7,5-	23	26	11,5-	83	76	9,2 weiblich
70	100	30,0-	304	323	5,9-	97	130	25,4-	413	442	6,6- 18 - 21
37	52	28,8-	162	178	9,0-	56	77	27,3-	239	265	9,8- männlich
33	48	31,3-	142	145	2,1-	41	53	22,6-	174	177	1,7- weiblich
72	57	26,3	220	227	3,1-	98	78	25,6	308	312	1,3- 21 - 25
39	30	30,0	121	138	12,3-	58	50	16,0	191	201	5,0- männlich
33	27	22,2	99	89	11,2	40	28	42,9	117	111	5,4 weiblich
47	44	6,8	152	190	20,0-	58	61	4,9-	195	251	22,3- 25 - 30
21	25	16,0-	83	108	23,1-	29	37	21,6-	116	150	22,7- männlich
26	19	36,8	69	82	15,9-	29	24	20,8	79	101	21,8- weiblich
37	38	2,6-	119	154	22,7-	52	48	8,3	161	180	10,6- 30 - 35
14	22	36,4-	59	80	26,3-	24	31	22,6-	89	98	9,2- männlich
23	16	43,8	60	74	18,9-	28	17	64,7	72	82	12,2- weiblich
43	53	18,9-	167	161	3,7	50	64	21,9-	196	227	13,7- 35 - 40
14	26	46,2-	71	87	18,4-	18	34	47,1-	88	128	31,3- männlich
29	27	7,4	96	74	29,7	32	30	6,7	108	99	9,1 weiblich
59	42	40,5	157	176	10,8-	76	56	35,7	214	238	10,1- 40 - 45
32	22	45,5	79	92	14,1-	42	30	40,0	113	125	9,6- männlich
27	20	35,0	78	84	7,1-	34	26	30,8	101	113	10,6- weiblich
46	36	27,8	142	146	2,7-	59	45	31,1	190	186	2,2 45 - 50
18	16	12,5	72	80	10,0-	27	23	17,4	100	105	4,8- männlich
28	20	40,0	70	66	6,1	32	22	45,5	90	81	11,1 weiblich
29	23	26,1	106	106	-	36	34	5,9	140	145	3,4- 50 - 55
17	10	70,0	55	53	3,8	20	17	17,6	72	73	1,4- männlich
12	13	7,7-	51	53	3,8-	16	17	5,9-	68	72	5,6- weiblich
20	23	13,0-	61	74	17,6-	25	28	10,7-	76	92	17,4- 55 - 60
11	11	-	27	39	30,8-	14	13	7,7	35	49	28,6- männlich
9	12	X	34	35	2,9-	11	15	26,7-	41	43	4,7- weiblich
21	27	22,2-	59	80	26,3-	34	37	8,1-	84	106	20,8- 60 - 65
9	11	X	30	36	16,7-	17	15	13,3	46	49	6,1- männlich
12	16	25,0-	29	44	34,1-	17	22	22,7-	38	57	33,3- weiblich
23	17	35,3	61	50	22,0	28	22	27,3	86	66	30,3 65 - 70
9	6	X	30	24	25,0	13	8	X	45	33	36,4 männlich
14	11	27,3	31	26	19,2	15	14	7,1	41	33	24,2 weiblich
12	12	-	42	42	-	15	15	-	57	56	1,8 70 - 75
5	5	-	21	18	16,7	6	6	-	27	21	28,6 männlich
7	7	-	21	24	12,5-	9	9	-	30	35	14,3- weiblich
16	10	60,0	36	30	20,0	25	18	38,9	55	49	12,2 75 und mehr
7	2	X	14	8	X	10	5	X	20	17	17,6 männlich
9	8	X	22	22	-	15	13	15,4	35	32	9,4 weiblich
575	597	3,7-	1 884	2 069	8,9-	766	768	0,3-	2 522	2 740	8,0- Zusammen
281	299	6,0-	966	1 115	13,4-	406	420	3,3-	1 378	1 536	10,3- männlich
294	298	1,3-	918	954	3,8-	360	348	3,4	1 144	1 204	5,0- weiblich
1	-	X	3	2	X	1	-	X	4	2	X Ohne Angabe
576	597	3,5-	1 887	2 071	8,9-	767	768	0,1-	2 526	2 742	7,9-	... Insgesamt

3 An Straßenverkehrsunfällen beteiligte Fahrzeugführer und Fußgänger

Art der Verkehrsbeteiligung Ortslage	U n f ä l l e m i t														
	Personen-	schwerw.	Personen-	schwerw.	Per-	schw.	Personen-	schwerw.	Personen-	schwerw.	Per-	schw.			
	scha-	Sach-	scha-	Sach-	sonen-	Sach-	scha-	Sach-	scha-	Sach-	sonen-	Sach-			
	den-	schaden1)	den-	Schaden1)	schaden	Schaden	den-	Schaden1)	den-	Schaden1)	schaden	Schaden			
A p r i l		A p r i l		Zu- bzw.		Januar - A p r i l		Januar - A p r i l		Zu- bzw.					
2004		2003		Abnahme (-)		2004		2003		Abnahme (-)					
Anzahl				%				Anzahl				%			
Führer von															
Mofas, Mopeds	5	-	8	-	X	-	13	3	20	1	35,0-	X			
innerorts	4	-	5	-	X	-	10	3	13	1	23,1-	X			
außerorts	1	-	3	-	X	-	3	-	7	-	X	-			
Motorzweirädern mit															
amtl. Kennzeichen ..	70	3	75	6	6,7-	X	118	13	152	9	22,4-	X			
innerorts	42	3	46	3	8,7-	-	76	11	101	6	24,8-	X			
außerorts	28	-	29	3	3,4-	X	42	2	51	3	17,6-	X			
Personenkraftwagen ..	756	360	743	314	1,7	14,6	2 498	1 514	2 679	1 509	6,8-	0,3			
innerorts	396	197	407	151	2,7-	30,5	1 331	774	1 393	775	4,5-	0,1-			
außerorts	360	163	336	163	7,1	-	1 167	740	1 286	734	9,3-	0,8			
Bussen	5	2	8	-	X	X	18	3	28	2	35,7-	X			
innerorts	4	1	5	-	X	X	13	1	23	2	43,5-	X			
außerorts	1	1	3	-	X	X	5	2	5	-	-	X			
Güterkraftfahrzeugen	76	43	80	39	5,0-	10,3	279	170	301	196	7,3-	13,3-			
innerorts	30	22	31	16	3,2-	37,5	118	66	121	77	2,5-	14,3-			
außerorts	46	21	49	23	6,1-	8,7-	161	104	180	119	10,6-	12,6-			
Landwirtschaftlichen															
Zugmaschinen	3	-	3	3	-	X	6	5	13	6	X	X			
innerorts	1	-	-	-	X	-	2	4	6	2	X	X			
außerorts	2	-	3	3	X	X	4	1	7	4	X	X			
übrigen															
Kraftfahrzeugen ...	6	1	1	-	X	X	18	6	14	8	28,6	X			
innerorts	1	-	1	-	-	-	12	3	5	4	X	X			
außerorts	5	1	-	-	X	X	6	3	9	4	X	X			
Kraftfahrzeugen zus.	921	409	918	362	0,3	13,0	2 950	1 714	3 207	1 731	8,0-	1,0-			
innerorts	478	223	495	170	3,4-	31,2	1 562	862	1 662	867	6,0-	0,6-			
außerorts	443	186	423	192	4,7	3,1-	1 388	852	1 545	864	10,2-	1,4-			
dar. flüchtig	43	44	55	28	21,8-	57,1	156	148	168	136	7,1-	8,8			
innerorts	26	16	38	12	31,6-	33,3	99	71	112	69	11,6-	2,9			
außerorts	17	28	17	16	-	75,0	57	77	56	67	1,8	14,9			
Fahrrädern	134	1	123	1	8,9	-	337	1	317	1	6,3	-			
innerorts	121	1	114	-	6,1	X	309	1	283	-	9,2	X			
außerorts	13	-	9	1	X	X	28	-	34	1	17,6-	X			
darunter:															
unter 15 Jahren ...	25	1	26	-	3,8-	X	48	1	58	-	17,2-	X			
innerorts	22	1	22	-	-	X	44	1	52	-	15,4-	X			
außerorts	3	-	4	-	X	-	4	-	6	-	X	-			
anderen Fahrzeugen ..	6	3	5	2	X	X	9	7	11	7	X	-			
innerorts	2	3	5	2	X	X	5	6	11	6	X	-			
außerorts	4	-	-	-	X	-	4	1	-	1	X	-			
Fußgänger	43	-	53	-	18,9-	-	191	-	206	2	7,3-	X			
innerorts	40	-	48	-	16,7-	-	177	-	179	2	1,1-	X			
außerorts	3	-	5	-	X	-	14	-	27	-	48,1-	-			
darunter:															
unter 15 Jahren	14	-	13	-	7,7	-	51	-	51	-	-	-			
innerorts	13	-	13	-	-	-	50	-	49	-	2,0	-			
außerorts	1	-	-	-	X	-	1	-	2	-	X	-			
65 Jahre und mehr ...	9	-	10	-	X	-	33	-	31	1	6,5	X			
innerorts	9	-	9	-	-	-	33	-	30	1	10,0	X			
außerorts	-	-	1	-	X	-	-	-	1	-	X	-			
Andere Personen	-	-	1	-	X	-	1	-	2	-	X	-			
innerorts	-	-	1	-	X	-	1	-	2	-	X	-			
außerorts	-	-	-	-	-	-	-	-	-	-	-	-			
Insgesamt	1 104	413	1 100	365	0,4	13,2	3 488	1 722	3 743	1 741	6,8-	1,1-			
innerorts	641	227	663	172	3,3-	32,0	2 054	869	2 137	875	3,9-	0,7-			
außerorts	463	186	437	193	5,9	3,6-	1 434	853	1 606	866	10,7-	1,5-			
darunter:															
unter 15 Jahren	39	1	40	-	2,5-	X	99	2	112	1	11,6-	X			
innerorts	35	1	35	-	-	X	94	1	102	1	7,8-	-			
außerorts	4	-	5	-	X	-	5	1	10	-	X	X			
65 Jahre und mehr ...	89	19	80	17	11,3	11,8	243	60	210	76	15,7	21,1-			
innerorts	61	15	53	8	15,1	X	172	38	139	47	23,7	19,1-			
außerorts	28	4	27	9	3,7	X	71	22	71	29	-	24,1-			

1) Schwerwiegender Unfall mit Sachschaden (im engeren Sinne).

4 Ursachen von Straßenverkehrsunfällen mit Personenschaden

4.1 Fehlerverhalten der Fahrzeugführer

Ursache	Darunter				Insgesamt	Darunter			Zu- bzw. Abnahme (-)				
	Insgesamt	Personen- kraft- wagen	Motor- zweiräd. mit amtl. Kenn- zeichen	Fahr- rädern		Insgesamt	Personen- kraft- wagen	Motor- zweiräd. mit amtl. Kenn- zeichen	Fahr- rädern	ins- gesamt	Per- sonen- kraft- wagen	Motor- zweir. mit amtl. Kennz.	Fahr- rädern
	A p r i l 2004				A p r i l 2003								
Insgesamt	738	551	54	71	733	545	63	59	0,7	1,1	14,3-	20,3	
Verkehrstüchtigkeit ..	53	40	3	8	63	48	3	9	15,9-	16,7-	-	X	
dar. Alkoholeinfluß	43	31	2	8	51	39	3	8	15,7-	20,5-	X	-	
Straßenbenutzung	38	14	1	19	26	17	1	4	46,2	17,6-	-	X	
Geschwindigkeit	123	100	17	1	128	106	15	-	3,9-	5,7-	13,3	X	
Abstand	90	75	4	1	80	68	7	2	12,5	10,3	X	X	
Überholen	45	30	7	3	44	24	14	-	2,3	25,0	X	X	
Vorbeifahren	1	1	-	-	3	3	-	-	X	X	-	-	
Nebeneinanderfahren ..	8	5	1	-	4	3	-	1	X	X	X	X	
Vorfahrt, Vorrang	73	64	1	3	80	61	5	8	8,8-	4,9	X	X	
Nichtbeachten der die Vorfahrt regelnden Verkehrszeichen ...	58	53	-	1	62	51	3	4	6,5-	3,9	X	X	
Nichtbeachten der Verkehrsregelung durch Polizeibeamte oder Lichtzeichen .	5	3	1	1	9	3	1	3	X	-	-	X	
Abbiegen, Wenden, Rückwärtsfahren, Ein- und Anfahren ..	69	50	-	7	71	51	1	10	2,8-	2,0-	X	X	
Falsches Verhalten ge- genüber Fußgängern .	18	14	-	3	19	11	-	3	5,3-	27,3	-	-	
an Überwegen, Furten	-	-	-	-	2	1	-	1	X	X	-	X	
Ruhender Verkehr, Verkehrssicherung ..	7	7	-	-	-	-	-	-	X	X	-	-	
Nichtbeachten der Be- leuchtungsvorschrift	-	-	-	-	-	-	-	-	-	-	-	-	
Ladung, Besetzung	2	-	-	-	1	-	-	-	X	-	-	-	
Andere Fehler beim Fahrzeugführer	211	151	20	26	214	153	17	22	1,4-	1,3-	17,6	18,2	
	J a n u a r - A p r i l 2004				J a n u a r - A p r i l 2003								
Insgesamt	2 432	1 941	95	163	2 575	2 046	111	161	5,6-	5,1-	14,4-	1,2	
Verkehrstüchtigkeit ..	218	169	8	19	247	200	6	26	11,7-	15,5-	X	26,9-	
dar. Alkoholeinfluß	163	129	6	18	202	160	5	25	19,3-	19,4-	X	28,0-	
Straßenbenutzung	117	56	2	46	113	75	2	20	3,5	25,3-	-	X	
Geschwindigkeit	505	440	27	1	593	502	25	-	14,8-	12,4-	8,0	X	
Abstand	246	210	7	2	208	184	8	2	18,3	14,1	X	-	
Überholen	118	92	11	3	131	84	27	3	9,9-	9,5	59,3-	-	
Vorbeifahren	2	1	-	-	9	8	-	-	X	X	-	-	
Nebeneinanderfahren ..	15	10	2	-	11	9	-	1	36,4	X	X	X	
Vorfahrt, Vorrang	260	218	3	15	258	215	6	18	0,8	1,4	X	16,7-	
Nichtbeachten der die Vorfahrt regelnden Verkehrszeichen ...	193	166	1	9	211	183	4	9	8,5-	9,3-	X	-	
Nichtbeachten der Verkehrsregelung durch Polizeibeamte oder Lichtzeichen .	28	21	2	3	29	16	1	8	3,4-	31,3	X	X	
Abbiegen, Wenden, Rückwärtsfahren, Ein- und Anfahren ..	197	150	1	17	219	170	3	22	10,0-	11,8-	X	22,7-	
Falsches Verhalten ge- genüber Fußgängern .	85	75	-	5	68	51	-	6	25,0	47,1	-	X	
an Überwegen, Furten	11	10	-	-	7	6	-	1	X	X	-	X	
Ruhender Verkehr, Verkehrssicherung ..	13	12	-	-	5	4	-	-	X	X	-	-	
Nichtbeachten der Be- leuchtungsvorschrift	3	1	-	2	2	-	1	1	X	X	X	X	
Ladung, Besetzung	5	3	-	-	7	4	-	-	X	X	-	-	
Andere Fehler beim Fahrzeugführer	648	504	34	53	704	540	33	62	8,0-	6,7-	3,0	14,5-	

Noch: 4 Ursachen von Straßenverkehrsunfällen mit Personenschaden

4.2 Alle Ursachen

Ursache Ortslage	A p r i l		Zu- bzw. Abnahme (-)	J a n u a r - A p r i l		Zu- bzw. Abnahme (-)
	2004	2003		2004	2003	
	Anzahl		%	Anzahl	%	
Ursachen der Fahrzeugführer	738	733	0,7	2 432	2 575	5,6-
innerorts	403	391	3,1	1 293	1 293	-
außerorts	335	342	2,0-	1 139	1 282	11,2-
Verkehrstüchtigkeit	53	63	15,9-	218	247	11,7-
innerorts	22	28	21,4-	86	105	18,1-
außerorts	31	35	11,4-	132	142	7,0-
Alkoholeinfluß	43	51	15,7-	163	202	19,3-
innerorts	19	23	17,4-	72	88	18,2-
außerorts	24	28	14,3-	91	114	20,2-
Einfluß anderer berauschender Mittel (z.B. Drogen, Rauschgift) ..	-	-	-	5	6	X
innerorts	-	-	-	-	3	X
außerorts	-	-	-	5	3	X
Übermüdung	2	7	X	25	23	8,7
innerorts	-	1	X	3	4	X
außerorts	2	6	X	22	19	15,8
Sonstige körperliche oder geistige Mängel	8	5	X	25	16	56,3
innerorts	3	4	X	11	10	10,0
außerorts	5	1	X	14	6	X
Straßenbenutzung	38	26	46,2	117	113	3,5
innerorts	26	12	X	63	46	37,0
außerorts	12	14	14,3-	54	67	19,4-
Benutzung der falschen Fahrbahn, (auch Richtungsfahrbahn) oder						
verbotswidrige Benutzung anderer Straßenteile	14	7	X	38	26	46,2
innerorts	12	5	X	34	21	61,9
außerorts	2	2	-	4	5	X
Verstoß gegen das Rechtsfahrgebot	24	19	26,3	79	87	9,2-
innerorts	14	7	X	29	25	16,0
außerorts	10	12	16,7-	50	62	19,4-
Geschwindigkeit	123	128	3,9-	505	593	14,8-
innerorts	34	36	5,6-	144	148	2,7-
außerorts	89	92	3,3-	361	445	18,9-
Nicht angepasste Geschwindigkeit						
mit gleichzeitigem Überschreiten der zulässigen Höchstge-						
schwindigkeit	10	5	X	20	16	25,0
innerorts	4	1	X	7	8	X
außerorts	6	4	X	13	8	X
Nicht angepasste Geschwindigkeit						
in anderen Fällen	113	123	8,1-	485	577	15,9-
innerorts	30	35	14,3-	137	140	2,1-
außerorts	83	88	5,7-	348	437	20,4-
Abstand	90	80	12,5	246	208	18,3
innerorts	56	50	12,0	155	135	14,8
außerorts	34	30	13,3	91	73	24,7
Ungenügender Sicherheitsabstand	89	78	14,1	244	203	20,2
innerorts	55	49	12,2	154	133	15,8
außerorts	34	29	17,2	90	70	28,6
Starkes Bremsen des Vorfahrenden ohne zwingenden Grund	1	2	X	2	5	X
innerorts	1	1	-	1	2	X
außerorts	-	1	X	1	3	X
Überholen	45	44	2,3	118	131	9,9-
innerorts	9	17	X	24	46	47,8-
außerorts	36	27	33,3	94	85	10,6
Unzulässiges Rechtsüberholen	2	3	X	3	7	X
innerorts	1	3	X	2	6	X
außerorts	1	-	X	1	1	-
Überholen trotz Gegenverkehrs	9	10	X	30	31	3,2-
innerorts	1	2	X	3	7	X
außerorts	8	8	-	27	24	12,5

Noch: 4 Ursachen von Straßenverkehrsunfällen mit Personenschaden

Noch: 4.2 Alle Ursachen

Ursache Ortslage	A p r i l		Zu- bzw. Abnahme (-)	Januar - A p r i l		Zu- bzw. Abnahme (-)
	2004	2003		2004	2003	
	Anzahl		%	Anzahl	%	
Überholen trotz unklarer Verkehrslage	8	11	X	19	27	29,6-
innerorts	4	6	X	7	15	X
außerorts	4	5	X	12	12	-
Überholen trotz unzureichender Sichtverhältnisse	-	-	-	3	2	X
innerorts	-	-	-	1	-	X
außerorts	-	-	-	2	2	-
Überholen ohne Beachtung des nachfolgenden Verkehrs und/oder ohne rechtzeitige und deutliche Ankündigung des Ausscherens	10	6	X	21	11	90,9
innerorts	-	1	X	1	1	-
außerorts	10	5	X	20	10	X
Fehler beim Wiedereinordnen	4	2	X	5	8	X
innerorts	-	-	-	-	1	X
außerorts	4	2	X	5	7	X
Sonstige Fehler beim Überholen (z.B. ohne genügenden Seiten- abstand)	10	10	-	31	35	11,4-
innerorts	2	5	X	9	13	X
außerorts	8	5	X	22	22	-
Fehler beim Überholtwerden	2	2	-	6	10	X
innerorts	1	-	X	1	3	X
außerorts	1	2	X	5	7	X
Vorbeifahren	1	3	X	2	9	X
innerorts	-	2	X	1	7	X
außerorts	1	1	-	1	2	X
Nichtbeachten des Vorranges entgegenkommender Fahrzeuge beim Vor- beifahren an haltenden Fahrzeugen, Absperrungen o. Hindernissen	1	2	X	2	8	X
innerorts	-	1	X	1	6	X
außerorts	1	1	-	1	2	X
Nichtbeachten des nachfolgenden Verkehrs beim Vorbeifahren an haltenden Fahrzeugen, Absperrungen oder Hindernissen und/oder ohne rechtzeitige und deutliche Ankündigung des Ausscherens ...	-	1	X	-	1	X
innerorts	-	1	X	-	1	X
außerorts	-	-	-	-	-	-
Nebeneinanderfahren, fehlerhaftes Wechseln des Fahrstreifens beim Nebeneinanderfahren oder Nichtbeachten d.Reiverschlussverfahrens	8	4	X	15	11	36,4
innerorts	6	4	X	13	11	18,2
außerorts	2	-	X	2	-	X
Vorfahrt, Vorrang	73	80	8,8-	260	258	0,8
innerorts	53	53	-	201	180	11,7
außerorts	20	27	25,9-	59	78	24,4-
Nichtbeachten der Regel "rechts vor links".....	7	7	-	25	14	78,6
innerorts	7	7	-	25	13	92,3
außerorts	-	-	-	-	1	X
Nichtbeachten der die Vorfahrt regelnden Verkehrszeichen	58	62	6,5-	193	211	8,5-
innerorts	41	35	17,1	145	136	6,6
außerorts	17	27	37,0-	48	75	36,0-
Nichtbeachten der Vorfahrt des durchgehenden Verkehrs auf Auto- bahnen oder Kraftfahrstraen	-	-	-	2	-	X
innerorts	-	-	-	-	-	-
außerorts	-	-	-	2	-	X
Nichtbeachten der Vorfahrt durch Fahrzeuge, die aus Feld- und Waldwegen kommen	2	1	X	4	2	X
innerorts	-	1	X	-	1	X
außerorts	2	-	X	4	1	X
Nichtbeachten der Verkehrsregelung durch Polizeibeamte oder Lichtzeichen	5	9	X	28	29	3,4-
innerorts	5	9	X	25	28	10,7-
außerorts	-	-	-	3	1	X
Nichtbeachten des Vorranges entgegenkommender Fahrzeuge	1	1	-	7	2	X
innerorts	-	1	X	5	2	X
außerorts	1	-	X	2	-	X

Noch: 4 Ursachen von Straßenverkehrsunfällen mit Personenschaden

Noch: 4.2 Alle Ursachen

Ursache Ortslage	A p r i l		Zu- bzw. Abnahme (-)	Januar - A p r i l		Zu- bzw. Abnahme (-)
	2004	2003		2004	2003	
	Anzahl		%	Anzahl		%
Nichtbeachten des Vorranges von Schienenfahrzeugen an Bahnübergängen	-	-	-	1	-	X
innerorts	-	-	-	1	-	X
außerorts	-	-	-	-	-	-
Abbiegen, Wenden, Rückwärtsfahren, Ein- und Anfahren	69	71	2,8-	197	219	10,0-
innerorts	65	53	22,6	176	166	6,0
außerorts	4	18	X	21	53	60,4-
Fehler beim Abbiegen	38	42	9,5-	117	134	12,7-
innerorts	35	28	25,0	101	90	12,2
außerorts	3	14	X	16	44	63,6-
Fehler beim Wenden oder Rückwärtsfahren	9	11	X	29	25	16,0
innerorts	8	10	X	27	23	17,4
außerorts	1	1	-	2	2	-
Fehler beim Einfahren in den fließenden Verkehr (z.B. aus einem Grundstück, von einem anderen Straßenteil oder beim Anfahren vom Fahrbahnrand)	22	18	22,2	51	60	15,0-
innerorts	22	15	46,7	48	53	9,4-
außerorts	-	3	X	3	7	X
Falsches Verhalten gegenüber Fußgängern	18	19	5,3-	85	68	25,0
innerorts	17	17	-	80	63	27,0
außerorts	1	2	X	5	5	-
an Fußgängerüberwegen	-	2	X	8	6	X
innerorts	-	2	X	8	6	X
außerorts	-	-	-	-	-	-
an Fußgängerfurten	-	-	-	3	1	X
innerorts	-	-	-	3	1	X
außerorts	-	-	-	-	-	-
beim Abbiegen	-	4	X	3	9	X
innerorts	-	4	X	3	9	X
außerorts	-	-	-	-	-	-
an Haltestellen (auch haltenden Schulbussen mit eingeschaltetem Warnblinklicht)	1	2	X	7	6	X
innerorts	1	2	X	7	5	X
außerorts	-	-	-	-	1	X
an anderen Stellen	17	11	54,5	64	46	39,1
innerorts	16	9	X	59	42	40,5
außerorts	1	2	X	5	4	X
Ruhender Verkehr, Verkehrssicherung	7	-	X	13	5	X
innerorts	6	-	X	12	3	X
außerorts	1	-	X	1	2	X
Unzulässiges Halten oder Parken	-	-	-	-	-	-
innerorts	-	-	-	-	-	-
außerorts	-	-	-	-	-	-
Mangelnde Sicherung haltender oder liegengebliebener Fahrzeuge und von Unfallstellen sowie Schulbussen, bei denen Kinder ein- oder aussteigen	1	-	X	1	2	X
innerorts	-	-	-	-	-	-
außerorts	1	-	X	1	2	X
Verkehrswidriges Verhalten beim Ein- oder Aussteigen, Be- oder Entladen	6	-	X	12	3	X
innerorts	6	-	X	12	3	X
außerorts	-	-	-	-	-	-
Nichtbeachten der Beleuchtungsvorschriften	-	-	-	3	2	X
innerorts	-	-	-	3	1	X
außerorts	-	-	-	-	1	X
Ladung, Besetzung	2	1	X	5	7	X
innerorts	-	-	-	-	1	X
außerorts	2	1	X	5	6	X

Noch: 4 Ursachen von Straßenverkehrsunfällen mit Personenschaden

Noch: 4.2 Alle Ursachen

Ursache Ortslage	A p r i l		Zu- bzw. Abnahme (-)	J a n u a r - A p r i l		Zu- bzw. Abnahme (-)
	2004	2003		2004	2003	
	Anzahl		%	Anzahl	%	
Überladung, Überbesetzung	1	-	X	2	2	-
innerorts	-	-	-	-	-	-
außerorts	1	-	X	2	2	-
Unzureichend gesicherte Ladung oder Fahrzeugzubehöerteile	1	1	-	3	5	X
innerorts	-	-	-	-	1	X
außerorts	1	1	-	3	4	X
Andere Fehler beim Fahrzeugführer	211	214	1,4-	648	704	8,0-
innerorts	109	119	8,4-	335	381	12,1-
außerorts	102	95	7,4	313	323	3,1-
Technische Mängel, Wartungsmängel	4	8	X	17	19	10,5-
innerorts	1	4	X	10	5	X
außerorts	3	4	X	7	14	X
Beleuchtung	1	-	X	5	3	X
innerorts	-	-	-	3	1	X
außerorts	1	-	X	2	2	-
Bereifung	1	2	X	4	6	X
innerorts	-	-	-	2	-	X
außerorts	1	2	X	2	6	X
Bremsen	1	1	-	2	1	X
innerorts	-	1	X	1	1	-
außerorts	1	-	X	1	-	X
Lenkung	-	-	-	1	1	-
innerorts	-	-	-	1	-	X
außerorts	-	-	-	-	1	X
Zugvorrichtung	-	-	-	1	-	X
innerorts	-	-	-	1	-	X
außerorts	-	-	-	-	-	-
Andere Mängel	1	5	X	4	8	X
innerorts	1	3	X	2	3	X
außerorts	-	2	X	2	5	X
Falsches Verhalten der Fußgänger	22	19	15,8	94	98	4,1-
innerorts	22	16	37,5	87	76	14,5
außerorts	-	3	X	7	22	X
Verkehrstüchtigkeit	6	3	X	24	20	20,0
innerorts	6	2	X	22	15	46,7
außerorts	-	1	X	2	5	X
Alkoholeinfluß	5	3	X	22	19	15,8
innerorts	5	2	X	20	14	42,9
außerorts	-	1	X	2	5	X
Einfluß anderer berauschender Mittel (z.B. Drogen, Rauschgift) ..	-	-	-	-	-	-
innerorts	-	-	-	-	-	-
außerorts	-	-	-	-	-	-
Übermüdung	-	-	-	-	-	-
innerorts	-	-	-	-	-	-
außerorts	-	-	-	-	-	-
Sonstige körperliche oder geistige Mängel	1	-	X	2	1	X
innerorts	1	-	X	2	1	X
außerorts	-	-	-	-	-	-
Falsches Verhalten beim Überschreiten der Fahrbahn	14	13	7,7	61	59	3,4
innerorts	14	12	16,7	58	50	16,0
außerorts	-	1	X	3	9	X
an Stellen, an denen der Fußgängerverkehr durch Polizeibeamte oder Lichtzeichen geregelt war	1	1	-	7	5	X
innerorts	1	1	-	7	5	X
außerorts	-	-	-	-	-	-

Noch: 4 Ursachen von Straßenverkehrsunfällen mit Personenschaden

Noch: 4.2 Alle Ursachen

Ursache Ortslage	A p r i l		Zu- bzw. Abnahme (-)	Januar - A p r i l		Zu- bzw. Abnahme (-)
	2004	2003		2004	2003	
	Anzahl		%	Anzahl		%
auf Fußgängerüberwegen ohne Verkehrsregelung durch Polizeibeamte oder Lichtzeichen	-	-	-	-	1	X
innerorts	-	-	-	-	1	X
außerorts	-	-	-	-	-	-
in der Nähe von Kreuzungen oder Einmündungen, Lichtzeichenanlagen oder Fußgängerüberwegen bei dichtem Verkehr	1	-	X	5	3	X
innerorts	1	-	X	5	2	X
außerorts	-	-	-	-	1	X
an anderen Stellen						
durch plötzliches Hervortreten hinter Sichthindernissen	3	3	-	5	13	X
innerorts	3	3	-	5	12	X
außerorts	-	-	-	-	1	X
ohne auf den Fahrzeugverkehr zu achten	7	6	X	38	32	18,8
innerorts	7	6	X	36	28	28,6
außerorts	-	-	-	2	4	X
durch sonstiges falsches Verhalten	2	3	X	6	5	X
innerorts	2	2	-	5	2	X
außerorts	-	1	X	1	3	X
Nichtbenutzen des Gehweges	-	-	-	-	1	X
innerorts	-	-	-	-	1	X
außerorts	-	-	-	-	-	-
Nichtbenutzen der vorgeschriebenen Straßenseite	-	-	-	-	3	X
innerorts	-	-	-	-	-	-
außerorts	-	-	-	-	3	X
Spielen auf oder neben der Fahrbahn	-	1	X	1	2	X
innerorts	-	1	X	-	2	X
außerorts	-	-	-	1	-	X
Andere Fehler der Fußgänger	2	2	-	8	13	X
innerorts	2	1	X	7	8	X
außerorts	-	1	X	1	5	X
Straßenverhältnisse	30	31	3,2-	295	354	16,7-
innerorts	10	9	X	94	95	1,1-
außerorts	20	22	9,1-	201	259	22,4-
Glätte oder Schlüpfrigkeit der Fahrbahn	25	28	10,7-	285	339	15,9-
innerorts	6	9	X	88	87	1,1
außerorts	19	19	-	197	252	21,8-
Verunreinigung durch ausgeflossenes Öl	1	1	-	2	7	X
innerorts	-	-	-	-	3	X
außerorts	1	1	-	2	4	X
Andere Verunreinigungen durch Straßenbenutzer	1	-	X	1	-	X
innerorts	-	-	-	-	-	-
außerorts	1	-	X	1	-	X
Schnee, Eis	5	12	X	210	289	27,3-
innerorts	-	1	X	55	61	9,8-
außerorts	5	11	X	155	228	32,0-
Regen	16	15	6,7	70	41	70,7
innerorts	6	8	X	33	22	50,0
außerorts	10	7	X	37	19	94,7
Andere Einflüsse (u.a. Laub, angeschwemmter Lehm)	2	-	X	2	2	-
innerorts	-	-	-	-	1	X
außerorts	2	-	X	2	1	X
Zustand der Straße	5	2	X	9	13	X
innerorts	4	-	X	5	7	X
außerorts	1	2	X	4	6	X
Spurrillen, im Zusammenhang mit Regen, Schnee oder Eis	-	-	-	3	4	X
innerorts	-	-	-	1	1	-
außerorts	-	-	-	2	3	X

Noch: 4 Ursachen von Straßenverkehrsunfällen mit Personenschaden

Noch: 4.2 Alle Ursachen

Ursache Ortslage	A p r i l		Zu- bzw. Abnahme (-)	Januar - A p r i l		Zu- bzw. Abnahme (-)
	2004	2003		2004	2003	
	Anzahl		%	Anzahl	%	
Anderer Zustand der Straße	5	2	X	6	9	X
innerorts	4	-	X	4	6	X
außerorts	1	2	X	2	3	X
Nicht ordnungsgemäßer Zustand der Verkehrszeichen o.-einrichtungen	-	1	X	-	1	X
innerorts	-	-	-	-	-	-
außerorts	-	1	X	-	1	X
Mangelhafte Beleuchtung der Straße	-	-	-	1	1	-
innerorts	-	-	-	1	1	-
außerorts	-	-	-	-	-	-
Mangelhafte Sicherung von Bahnübergängen	-	-	-	-	-	-
innerorts	-	-	-	-	-	-
außerorts	-	-	-	-	-	-
Witterungseinflüsse	6	9	X	32	33	3,0-
innerorts	2	4	X	11	13	15,4-
außerorts	4	5	X	21	20	5,0
Sichtbehinderung durch						
Nebel	1	-	X	9	11	X
innerorts	-	-	-	1	1	-
außerorts	1	-	X	8	10	X
starken Regen, Hagel, Schneegestöber usw.	1	3	X	3	4	X
innerorts	-	1	X	2	1	X
außerorts	1	2	X	1	3	X
blendende Sonne	2	4	X	11	14	21,4-
innerorts	2	2	-	7	10	X
außerorts	-	2	X	4	4	-
Seitenwind	-	2	X	-	4	X
innerorts	-	1	X	-	1	X
außerorts	-	1	X	-	3	X
Unwetter oder sonstige Witterungseinflüsse	2	-	X	9	-	X
innerorts	-	-	-	1	-	X
außerorts	2	-	X	8	-	X
Hindernisse	14	16	12,5-	43	58	25,9-
innerorts	1	4	X	7	12	X
außerorts	13	12	8,3	36	46	21,7-
Nicht oder unzureichend gesicherte Arbeitsstelle auf der Fahrbahn	1	2	X	1	2	X
innerorts	-	2	X	-	2	X
außerorts	1	-	X	1	-	X
Wild auf der Fahrbahn	13	7	X	34	44	22,7-
innerorts	1	-	X	2	3	X
außerorts	12	7	X	32	41	22,0-
Anderes Tier auf der Fahrbahn	-	5	X	5	9	X
innerorts	-	1	X	2	5	X
außerorts	-	4	X	3	4	X
Sonstiges Hindernis auf der Fahrbahn	-	2	X	3	3	-
innerorts	-	1	X	3	2	X
außerorts	-	1	X	-	1	X
Sonstige Ursachen	12	15	20,0-	27	59	54,2-
innerorts	2	7	X	13	25	48,0-
außerorts	10	8	X	14	34	58,8-
Ursachen von anderen Personen als Fahrzeugführer oder Fußgänger ...	-	-	-	-	-	-
innerorts	-	-	-	-	-	-
außerorts	-	-	-	-	-	-
Ursachen insgesamt	826	831	0,6-	2 940	3 196	8,0-
innerorts	441	435	1,4	1 515	1 519	0,3-
außerorts	385	396	2,8-	1 425	1 677	15,0-

5 Unfälle mit Personenschaden, schwerwiegendem Sachschaden und Unfallfolgen

Gegenstand der Nachweisung	Insgesamt	Unfälle mit Personenschaden	Verunglückte				Schwerwiegende Unfälle mit Sachschaden (im engeren Sinne)	Sonstige Alkoholunfälle
			insgesamt	Getötete	Schwerverletzte	Leichtverletzte		
Alle Unfälle								
A p r i l 2004								
Innerhalb von Ortschaften	491	317	361	3	64	294	113	61
Außerhalb von Ortschaften, ohne Autobahn	340	234	356	12	100	244	97	9
Auf Autobahnen	61	31	50	1	11	38	28	2
Innerhalb und außerhalb von Ortschaften	892	582	767	16	175	576	238	72
dagegen Vorjahr	895	600	768	23	148	597	227	68
Veränderung in %	0,3-	3,0-	0,1-	30,4-	18,2	3,5-	4,8	5,9
Januar - A p r i l 2004								
Innerhalb von Ortschaften	1 677	1 033	1 206	11	188	1 007	468	176
Außerhalb von Ortschaften, ohne Autobahn	1 302	804	1 184	44	350	790	447	51
Auf Autobahnen	252	86	136	4	42	90	161	5
Innerhalb und außerhalb von Ortschaften	3 231	1 923	2 526	59	580	1 887	1 076	232
dagegen Vorjahr	3 439	2 100	2 742	75	596	2 071	1 092	247
Veränderung in %	6,0-	8,4-	7,9-	21,3-	2,7-	8,9-	1,5-	6,1-
Dar.: Alkoholunfälle								
A p r i l 2004								
Innerhalb von Ortschaften	100	24	28	1	6	21	15	61
Außerhalb von Ortschaften, ohne Autobahn	48	24	43	1	15	27	15	9
Auf Autobahnen	3	-	-	-	-	-	1	2
Innerhalb und außerhalb von Ortschaften	151	48	71	2	21	48	31	72
dagegen Vorjahr	153	54	61	2	26	33	31	68
Veränderung in %	1,3-	11,1-	16,4	-	19,2-	45,5	-	5,9
Januar - A p r i l 2004								
Innerhalb von Ortschaften	338	92	111	3	26	82	70	176
Außerhalb von Ortschaften, ohne Autobahn	193	91	139	2	60	77	51	51
Auf Autobahnen	15	2	4	1	2	1	8	5
Innerhalb und außerhalb von Ortschaften	546	185	254	6	88	160	129	232
dagegen Vorjahr	598	219	279	11	106	162	132	247
Veränderung in %	8,7-	15,5-	9,0-	X	17,0-	1,2-	2,3-	6,1-

6 Straßenverkehrsunfälle und verunglückte Personen im April 2004

Nach Kreisen

Kreisfreie Stadt / Landkreis Regierungsbezirk Land Ortslage	Straßenverkehrsunfälle				Verunglückte			
	insgesamt	mit Personen- schaden	mit 1) schwerw. Sachsch.	sonst. Alkohol- unfälle	insgesamt	Getötete	Schwer- verletzte	Leicht- verletzte
GREIFSWALD, HANSESTADT	32	23	6	3	23	-	4	19
innerorts	32	23	6	3	23	-	4	19
außerorts ohne Autobahn	-	-	-	-	-	-	-	-
auf Autobahnen	-	-	-	-	-	-	-	-
NEUBRANDENBURG, STADT	24	18	5	1	18	1	3	14
innerorts	24	18	5	1	18	1	3	14
außerorts ohne Autobahn	-	-	-	-	-	-	-	-
auf Autobahnen	-	-	-	-	-	-	-	-
ROSTOCK, HANSESTADT	89	56	26	7	63	1	8	54
innerorts	81	53	21	7	60	1	8	51
außerorts ohne Autobahn	4	3	1	-	3	-	-	3
auf Autobahnen	4	-	4	-	-	-	-	-
SCHWERIN, LANDESHAUPTSTADT	39	26	5	8	30	-	1	29
innerorts	38	25	5	8	29	-	1	28
außerorts ohne Autobahn	1	1	-	-	1	-	-	1
auf Autobahnen	-	-	-	-	-	-	-	-
STRALSUND, HANSESTADT	21	14	7	-	16	-	5	11
innerorts	20	14	6	-	16	-	5	11
außerorts ohne Autobahn	1	-	1	-	-	-	-	-
auf Autobahnen	-	-	-	-	-	-	-	-
WISMAR, HANSESTADT	17	11	2	4	14	-	4	10
innerorts	16	10	2	4	12	-	3	9
außerorts ohne Autobahn	1	1	-	-	2	-	1	1
auf Autobahnen	-	-	-	-	-	-	-	-
BAD DOBERAN	69	29	29	11	38	-	7	31
innerorts	29	12	11	6	15	-	2	13
außerorts ohne Autobahn	29	15	11	3	20	-	3	17
auf Autobahnen	11	2	7	2	3	-	2	1
DEMMIN	37	27	6	4	41	1	8	32
innerorts	16	10	3	3	12	-	2	10
außerorts ohne Autobahn	21	17	3	1	29	1	6	22
auf Autobahnen	-	-	-	-	-	-	-	-
GUESTROW	63	36	22	5	51	1	18	32
innerorts	27	17	6	4	26	-	8	18
außerorts ohne Autobahn	33	18	14	1	22	1	9	12
auf Autobahnen	3	1	2	-	3	-	1	2
LUDWIGSLUST	73	56	11	6	71	2	20	49
innerorts	24	17	2	5	19	1	3	15
außerorts ohne Autobahn	34	28	5	1	39	1	15	23
auf Autobahnen	15	11	4	-	13	-	2	11
MECKLENBURG-STRELITZ	49	25	21	3	35	-	4	31
innerorts	19	12	5	2	12	-	-	12
außerorts ohne Autobahn	30	13	16	1	23	-	4	19
auf Autobahnen	-	-	-	-	-	-	-	-
MUERITZ	40	26	13	1	33	1	12	20
innerorts	19	12	6	1	12	-	3	9
außerorts ohne Autobahn	16	11	5	-	16	1	6	9
auf Autobahnen	5	3	2	-	5	-	3	2
NORDVORPOMMERN	62	47	11	4	68	4	16	48
innerorts	30	23	3	4	26	-	4	22
außerorts ohne Autobahn	29	21	8	-	35	4	10	21
auf Autobahnen	3	3	-	-	7	-	2	5
NORDWESTMECKLENBURG	88	60	22	6	104	3	22	79
innerorts	33	19	9	5	21	-	3	18
außerorts ohne Autobahn	41	33	7	1	68	2	19	47
auf Autobahnen	14	8	6	-	15	1	-	14
OSTVORPOMMERN	55	38	17	-	49	-	12	37
innerorts	21	11	10	-	13	-	4	9
außerorts ohne Autobahn	34	27	7	-	36	-	8	28
auf Autobahnen	-	-	-	-	-	-	-	-
PARCHIM	60	41	15	4	53	1	12	40
innerorts	27	18	5	4	21	-	5	16
außerorts ohne Autobahn	29	21	8	-	29	1	6	22
auf Autobahnen	4	2	2	-	3	-	1	2
RUEGEN	44	30	11	3	39	1	10	28
innerorts	18	12	4	2	15	-	3	12
außerorts ohne Autobahn	26	18	7	1	24	1	7	16
auf Autobahnen	-	-	-	-	-	-	-	-
UECKER-RANDOW	30	19	9	2	21	-	9	12
innerorts	17	11	4	2	11	-	3	8
außerorts ohne Autobahn	11	7	4	-	9	-	6	3
auf Autobahnen	2	1	1	-	1	-	-	1
MECKLENBURG-VORPOMMERN	892	582	238	72	767	16	175	576
innerorts	491	317	113	61	361	3	64	294
außerorts ohne Autobahn	340	234	97	9	356	12	100	244
auf Autobahnen	61	31	28	2	50	1	11	38
Kreisfreie Städte	222	148	51	23	164	2	25	137
Landkreise	670	434	187	49	603	14	150	439

1) Schwerwiegender Unfall mit Sachschaden (im engeren Sinne).

IV. Übersicht zu den Unfällen mit Personenschaden und Sachschaden

Jahr Monat	Polizeilich erfasste Unfälle					Verunglückte			
	insgesamt	mit Personenschaden	mit Sachschaden			insgesamt	Getötete ²⁾	Schwer-	Leicht-
			schwerwiegende Unfälle		übrige			Verletzte	
			im engeren Sinne ¹⁾	sonstige Alkoholunfälle					
1980	3 764	.	.	.	4 801	293	4 508	
1985	3 593	.	.	.	4 586	239	4 347	
1986	3 678	.	.	.	4 749	247	4 502	
1987	3 458	.	.	.	4 361	236	4 125	
1988	3 756	.	.	.	4 793	224	4 569	
1989	3 829	.	.	.	4 860	256	4 604	
1990	5 773	.	.	.	7 884	518	7 366	
1991	43 472	8 155	5 339	.	29 978	11 413	624	4 338	6 451
1992	56 997	9 257	8 525	.	39 215	12 693	600	4 665	7 428
1993	63 889	9 885	11 574	.	42 430	13 544	561	4 688	8 295
1994	64 649	10 168	11 830	.	42 651	13 849	535	4 736	8 578
1995	64 516	10 646	5 868	1 389	46 613	14 515	500	4 566	9 449
1996	67 437	10 506	5 258	1 337	50 336	14 379	432	4 402	9 545
1997	67 857	10 746	4 415	1 285	51 411	14 514	420	4 201	9 893
1998	69 064	10 470	4 169	1 038	53 387	14 062	364	3 876	9 822
1999	72 482	10 702	4 019	1 093	56 668	14 459	373	3 757	10 329
2000	66 607	9 698	3 463	1 008	52 438	12 992	365	3 265	9 362
2001	65 975	9 111	3 783	920	52 161	12 345	296	2 981	9 068
2002	62 838	8 550	3 679	852	49 757	11 341	289	2 599	8 453
2003	61 745	8 236	3 381	803	49 325	10 278	284	2 346	8 098
2003 Januar	4 981	530	376	67	4 008	665	21	163	481
Februar	4 097	418	246	54	3 379	577	10	138	429
März	4 322	552	243	58	3 469	732	21	147	564
April	4 697	600	227	68	3 802	768	23	148	597
Mai	5 438	832	271	74	4 261	1 056	23	241	792
Juni	5 152	833	228	57	4 034	1 083	40	227	816
Juli	5 590	906	299	63	4 322	1 214	24	237	953
August	5 823	904	286	79	4 554	1 189	25	255	909
September	5 395	772	266	74	4 283	989	39	210	740
Oktober	5 715	631	296	70	4 718	835	13	200	622
November	5 237	635	266	72	4 264	810	17	222	571
Dezember	5 298	623	377	67	4 231	810	28	158	624
2004 ³⁾ Januar	4 460	461	378	48	3 573	612	20	154	438
Februar	3 855	414	240	58	3 143	532	11	96	425
März	4 400	467	220	55	3 658	617	12	155	450
April	4 897	582	238	72	4 005	767	16	175	576
Mai									
Juni									
Juli									
August									
September									
Oktober									
November									
Dezember									
Jan. – April	17 610	1 923	1 076	232	14 379	2 526	59	580	1 887
Entwicklung zum Vormonat (%)	11,3	24,6	8,2	30,9	9,5	24,3	33,3	12,9	28,0
zum Vorjahr (%)	- 2,7	- 8,4	- 1,5	- 6,1	- 1,9	- 7,9	- 21,3	- 2,7	- 8,9

- 1) ab 1991 bis 1994 Sachschaden von 4 000 DM und mehr bei mindestens einem Geschädigten, ab 1995 Straftatbestand oder Ordnungswidrigkeit (Bußgeld) und mindestens ein Kraftfahrzeug musste abgeschleppt werden
2) Personen, die innerhalb von 30 Tagen an den Unfallfolgen starben
3) vorläufige Ergebnisse