



Straßenverkehrsunfälle in Mecklenburg-Vorpommern

März 2004

Bestell-Nr.: H113 2004 03

Herausgabe: 7. Juni 2004
Printausgabe: EUR 4,00

Herausgeber: Statistisches Landesamt Mecklenburg-Vorpommern, Lübecker Straße 287, 19059 Schwerin,
Telefon: 0385 4801-0, Telefax: 0385 4801-123, Internet: <http://www.statistik-mv.de>, E-Mail: poststelle@statistik-mv.de

Zuständiger Dezernent: Dr. Detlef Thofern, Telefon: 0385 4801-776

© Statistisches Landesamt Mecklenburg-Vorpommern, Schwerin, 2004

Für nicht gewerbliche Zwecke sind Vervielfältigung und unentgeltliche Verbreitung, auch auszugsweise, mit Quellenangabe gestattet. Die Verbreitung, auch auszugsweise, über elektronische Systeme/Datenträger bedarf der vorherigen Zustimmung. Alle übrigen Rechte bleiben vorbehalten.

Zeichenerklärungen und Abkürzungen

-	nichts vorhanden
0	weniger als die Hälfte von 1 in der letzten besetzten Stelle, jedoch mehr als nichts
.	Zahlenwert unbekannt oder geheim zu halten
...	Zahl lag bei Redaktionsschluss noch nicht vor
x	Aussage nicht sinnvoll oder Fragestellung nicht zutreffend
/	keine Angabe, da Zahlenwert nicht ausreichend genau oder nicht repräsentativ
()	Zahl hat eingeschränkte Aussagefähigkeit
p	vorläufige Zahl
s	geschätzte Zahl
r	berichtigte Zahl

Inhalt

	Seite
I. Vorbemerkungen	3
II. Entwicklung der Straßenverkehrsunfälle und Verunglückten	4
III. Tabellen	
1. Straßenverkehrsunfälle und Verunglückte	
1.1. Nach Straßenarten	5
1.2. Nach Unfallarten	6
1.3. Nach Unfalltypen	7
1.4. Nach Tagesdatum und Ortslage	8 - 9
2. Getötete und Verletzte im Straßenverkehr	
2.1. Nach Art der Verkehrsbeteiligung	10 - 11
2.2. Nach Art der Verkehrsbeteiligung, Altersgruppen und Geschlecht	12 - 15
2.3. Nach Altersgruppen und Geschlecht	16 - 17
3. An Straßenverkehrsunfällen beteiligte Fahrzeugführer und Fußgänger	18
4. Ursachen von Straßenverkehrsunfällen mit Personenschaden	
4.1. Fehlverhalten der Fahrzeugführer	19
4.2. Alle Ursachen	20 - 25
5. Unfälle mit Personenschaden, schwerwiegendem Sachschaden und Unfallfolgen	26
6. Straßenverkehrsunfälle und verunglückte Personen nach Kreisen	27
IV. Übersicht zu den Unfällen mit Personenschaden und Sachschaden	28

I. Vorbemerkungen

Rechtsgrundlage

Rechtsgrundlage für die Zusammenstellung der vorliegenden Ergebnisse ist das "Gesetz über die Statistik der Straßenverkehrsunfälle" (Straßenverkehrsunfallstatistikgesetz - StVUnfStatG) vom 15. Juni 1990 (BGBl. I S. 1078), neugefasst durch Artikel 1 des Gesetzes zur Änderung des Straßenverkehrsunfallstatistikgesetzes vom 23. November 1994 (BGBl. I S. 3491) und der Verordnung zur näheren Bestimmung des schwerwiegenden Unfalls mit Sachschaden im Sinne des Straßenverkehrsunfallstatistikgesetzes vom 21. Dezember 1994 (BGBl. I S. 3970).

Danach wird über Unfälle, bei denen infolge des Fahrverkehrs auf öffentlichen Wegen und Plätzen Personen getötet oder verletzt bzw. bei schwerwiegenden Unfällen und Unfällen unter Alkoholeinwirkung Sachschäden verursacht worden sind, eine Bundesstatistik geführt.

Bei allen anderen Unfällen erfasst die Statistik lediglich die Gesamtzahl, gegliedert nach Unfällen auf Autobahnen und sonstigen Straßen. Die Unfälle auf sonstigen Straßen sind zu untergliedern nach innerhalb und außerhalb geschlossener Ortschaften.

Erfassungsumfang

Auskunftspflichtig sind - laut § 4 StVUnfStatG - die Polizeidienststellen, von denen der Unfall aufgenommen wurde. Daraus folgt, dass von der Statistik nur Unfälle erfasst werden, zu denen die Polizei herangezogen wurde.

Es handelt sich dabei um Straßenverkehrsunfälle mit Personenschaden, schwerwiegende Unfälle mit Sachschaden sowie sonstige Sachschadensunfälle unter Alkoholeinwirkung.

Berichtsweg

Erhebungspapiere für die Statistik sind die im Grundaufbau bundeseinheitlichen Verkehrsunfallanzeigen, die von den unfallaufnehmenden Polizisten ausgefüllt werden.

Diese Angaben werden im Statistischen Landesamt (bzw. im Statistischen Bundesamt) auf Datenträger übernommen und nach bundeseinheitlichem Programm monatlich und jährlich tabelliert. Nicht alle Verkehrsunfallanzeigen können in die Monatsergebnisse eingearbeitet werden, weil bei fehlenden bzw. widersprüchlichen Angaben oft zeitaufwendige Rückfragen nötig sind. Derartige Unfälle werden als Nachmeldungen übernommen. Das führt dazu, dass der kumulierte Jahresanteil größer ist als die Summe der Monatsergebnisse.

Veröffentlichungsformen

Monatsbericht:

Vorläufige Zahlen etwa 3 Monate nach Ende des Berichtsmonats, in der Fachserie "Statistische Berichte" dargestellt

Jahresbericht:

Endgültige Ergebnisse in tiefgegliederten Tabellen, ausführliche Erläuterungen, Zeitreihen

Unfälle

Unfälle werden unterschieden nach der Schwere der Unfallfolgen (z. B. Unfälle mit Personenschaden und Unfälle mit Sachschaden). Bei Unfällen mit **Personenschaden** sind Personen getötet bzw. verletzt worden, von untergeordneter Bedeutung ist in diesem Fall der gleichzeitig entstandene und auch erfasste Sachschaden. Kriterium für die Zuordnung eines Unfalls ist jeweils die schwerste Unfallfolge.

Die Unfälle werden unterschieden nach:

- Unfall mit Getöteten
- Unfall mit Schwerverletzten
- Unfall mit Leichtverletzten
- Schwerwiegender Unfall mit Sachschaden (im engeren Sinne)
- Sonstiger Sachschadensunfall unter Alkoholeinwirkung
- Sonstiger Sachschadensunfall ohne Alkoholeinwirkung

Ein **schwerwiegender** Unfall mit Sachschaden im Sinne § 2 StVUnfStatG liegt vor, wenn nach den Feststellungen der Beamten des Polizeidienstes als Unfallursache eine Ordnungswidrigkeit, bei der gemäß Bußgeldkatalog-Verordnung vom 4. Juli 1989 (BGBl. I S. 1305), geändert durch Verordnung vom 4. Dezember 1993 (BGBl. I S. 2043), in der jeweils geltenden Fassung eine Geldbuße festzusetzen ist oder eine Straftat, die im Zusammenhang mit der Teilnahme am Straßenverkehr begangen worden ist, anzunehmen ist und mindestens ein Kraftfahrzeug aufgrund eines Unfallschadens von der Unfallstelle abgeschleppt werden muss.

Um einen sonstigen Sachschadensunfall **unter** Alkoholeinwirkung handelt es sich, wenn ein Unfallbeteiligter unter Alkoholeinwirkung stand und am Unfall beteiligte Kraftfahrzeuge noch fahrbereit waren.

Zu einem sonstigen Sachschadensunfall **ohne** Alkoholeinwirkung zählen alle übrigen Sachschadensunfälle **ohne** Straftatbestand oder Ordnungswidrigkeit (Bußgeld), unabhängig davon, ob ein beteiligtes Kraftfahrzeug fahrbereit war oder nicht und alle Sachschadensunfälle **mit** Straftatbestand oder Ordnungswidrigkeit (Bußgeld) **und** alle Kraftfahrzeuge sind fahrbereit.

Ortslage

Die Ortslage der Unfälle - innerhalb bzw. außerhalb von Ortschaften - wird durch die gelben Ortsschilder bestimmt. Autobahnen, auch Stadtautobahnen, gelten als außerhalb von Ortschaften.

Verunglückte

Als Verunglückte gelten alle Personen (auch Mitfahrer), die beim Unfall verletzt oder getötet wurden. Dabei werden erfasst als

- Getötete
- Personen, die innerhalb von 30 Tagen an den Unfallfolgen starben

- Schwerverletzte
Personen, die unmittelbar zur stationären Behandlung - mindestens für 24 Stunden - in einem Krankenhaus aufgenommen wurden
- Leichtverletzte
alle übrigen Verletzten.

Beteiligte

Als Beteiligte an einem Straßenverkehrsunfall werden alle Fahrzeugführer und Fußgänger erfasst, die selber oder deren Fahrzeuge Schäden erlitten oder hervorgerufen haben. Verunglückte Mitfahrer zählen somit nicht zu den Unfallbeteiligten.

Ursachen

Die Unfallursachen werden nach dem seit 1975 geltenden Unfallursachenverzeichnis von den unfallaufnehmenden Polizisten entsprechend ihrer Einschätzung in das Erhebungspapier eingetragen. Es wird unterschieden nach:

- allgemeinen Ursachen (z. B. Straßenglätte, Nebel usw.)
- personenbezogenem Fehlverhalten (z. B. Vorfahrtsmissachtung), das den Fahrzeugführern bzw. Fußgängern zugeschrieben wird.

II. Entwicklung der Straßenverkehrsunfälle und Verunglückten *)

Merkmal	März	
	2004	2003
	Anzahl	
Straßenverkehrsunfälle	742	853
davon		
mit Personenschaden	467	552
mit schwerwiegendem Sachschaden	220	243
mit Sachschaden unter Alkoholeinwirkung	55	58
Verunglückte Personen insgesamt	617	732
davon		
Getötete	12	21
Schwerverletzte	155	147
Leichtverletzte	450	564
Verunglückte nach der Art der Verkehrsbeteiligung		
Personenkraftwagen	432	477
Mopeds und Motorzweiräder	37	64
Fahrräder	74	98
Fußgänger	47	48
Güterkraftfahrzeuge	27	43
Verunglückte Personen		
unter 15 Jahren	39	58
65 Jahre und älter	44	44
Ursachen durch Fahrzeugführer bei Straßenverkehrsunfällen		
mit Personenschaden		
Geschwindigkeit	100	123
Verkehrstüchtigkeit	59	66
darunter		
Alkoholeinfluss	37	57
Vorfahrt	71	86
Überholen	32	40
Abstand	57	52
Ursachen durch Fußgänger bei Straßenverkehrsunfällen		
mit Personenschaden		
falsches Verhalten beim Überschreiten der Fahrbahn	13	18
darunter		
ohne auf den Fahrzeugverkehr zu achten	11	9
Verkehrstüchtigkeit	4	5
darunter		
Alkoholeinfluss	4	5

*) 2003 endgültige Zahlen; 2004 vorläufige Zahlen

III. Tabellen

1 Straßenverkehrsunfälle und Verunglückte

1.1 Nach Straßenarten

Straßenart Ortslage	Unfälle mit Personen- schaden	Verunglückte			Unfälle mit Personen- schaden	Verunglückte			Zu- bzw. Abnahme (-)			
		Getötete	Schwer- verletzte	Leicht- verletzte		Getötete	Schwer- verletzte	Leicht- verletzte	Unf. mit Pers.- scha- den	Getö- tete	Schwer- verletzte	Leicht- verletzte
M ä r z 2004						M ä r z 2003						
Autobahnen	16	1	18	11	26	2	5	30	38,5-	X	X	63,3-
Bundesstraßen	141	4	51	144	171	5	49	199	17,5-	X	4,1	27,6-
innerorts	71	-	15	73	73	1	15	78	2,7-	X	-	6,4-
außerorts	70	4	36	71	98	4	34	121	28,6-	-	5,9	41,3-
Landesstraßen	116	6	44	111	113	8	36	118	2,7	X	22,2	5,9-
innerorts	46	3	8	45	41	1	6	45	12,2	X	X	-
außerorts	70	3	36	66	72	7	30	73	2,8-	X	20,0	9,6-
Kreisstraßen	38	1	18	32	50	2	21	46	24,0-	X	14,3-	30,4-
innerorts	9	-	4	8	14	-	5	16	X	-	X	X
außerorts	29	1	14	24	36	2	16	30	19,4-	X	12,5-	20,0-
Andere Straßen	156	-	24	152	192	4	36	171	18,8-	X	33,3-	11,1-
innerorts	141	-	22	138	178	3	30	159	20,8-	X	26,7-	13,2-
außerorts	15	-	2	14	14	1	6	12	7,1	X	X	16,7
Insgesamt	467	12	155	450	552	21	147	564	15,4-	42,9-	5,4	20,2-
innerorts	267	3	49	264	306	5	56	298	12,7-	X	12,5-	11,4-
außerorts	200	9	106	186	246	16	91	266	18,7-	X	16,5	30,1-
Januar - M ä r z 2004						Januar - M ä r z 2003						
Autobahnen	55	3	31	52	65	3	26	65	15,4-	-	19,2	20,0-
Bundesstraßen	403	24	129	413	495	20	168	523	18,6-	20,0	23,2-	21,0-
innerorts	177	2	34	184	203	3	41	219	12,8-	X	17,1-	16,0-
außerorts	226	22	95	229	292	17	127	304	22,6-	29,4	25,2-	24,7-
Landesstraßen	322	12	126	306	309	19	108	291	4,2	36,8-	16,7	5,2
innerorts	113	4	21	118	93	1	20	95	21,5	X	5,0	24,2
außerorts	209	8	105	188	216	18	88	196	3,2-	X	19,3	4,1-
Kreisstraßen	118	1	46	116	150	5	62	140	21,3-	X	25,8-	17,1-
innerorts	26	-	8	23	38	-	18	34	31,6-	-	X	32,4-
außerorts	92	1	38	93	112	5	44	106	17,9-	X	13,6-	12,3-
Andere Straßen	444	3	73	426	481	5	84	455	7,7-	X	13,1-	6,4-
innerorts	400	2	61	389	424	4	67	405	5,7-	X	9,0-	4,0-
außerorts	44	1	12	37	57	1	17	50	22,8-	-	29,4-	26,0-
Insgesamt	1 342	43	405	1 313	1 500	52	448	1 474	10,5-	17,3-	9,6-	10,9-
innerorts	716	8	124	714	758	8	146	753	5,5-	-	15,1-	5,2-
außerorts	626	35	281	599	742	44	302	721	15,6-	20,5-	7,0-	16,9-

Noch: 1 Straßenverkehrsunfälle und Verunglückte

1.2 Nach Unfallarten

Unfallart Ortslage	Unfälle mit Personen- schaden	Verunglückte			Unfälle mit Personen- schaden	Verunglückte			Zu- bzw. Abnahme (-)									
		Getötete	Schwer- verletzte	Leicht- verletzte		Getötete	Schwer- verletzte	Leicht- verletzte	Unf. mit Pers.- scha- den	Getö- tete	Schwer- verletzte	Leicht- verletzte	%					
														Anzahl				
M ä r z 2004													M ä r z 2003					
Zusammenstoß m.and.Fzg. das anfährt, anhält . innerorts	9	-	2	8	16	1	3	14	X	X	X	X						
außerorts	-	-	-	-	2	1	-	2	X	X	-	-	X	X				
vorausfährt o. wartet innerorts	91	-	12	113	74	1	3	104	23,0	X	X	8,7						
außerorts	58	-	6	68	43	1	1	57	34,9	X	X	19,3						
seitlich in gleicher Richtung fährt	22	-	11	16	21	-	4	23	4,8	-	X	30,4-						
innerorts	9	-	2	7	9	-	2	8	-	-	-	X						
außerorts	13	-	9	9	12	-	2	15	8,3	-	X	X						
entgegenkommt	33	1	25	36	57	3	32	68	42,1-	X	21,9-	47,1-						
innerorts	13	-	5	13	21	-	3	28	38,1-	-	X	53,6-						
außerorts	20	1	20	23	36	3	29	40	44,4-	X	31,0-	42,5-						
einbiegt oder kreuzt innerorts	107	-	12	124	144	3	35	153	25,7-	X	65,7-	19,0-						
innerorts	88	-	8	99	111	-	18	108	20,7-	-	X	8,3-						
außerorts	19	-	4	25	33	3	17	45	42,4-	X	X	44,4-						
Zus.stoß Fzg/Fußgänger innerorts	42	2	15	31	48	2	11	39	12,5-	-	36,4	20,5-						
innerorts	41	1	12	31	45	1	11	36	8,9-	-	9,1	13,9-						
außerorts	1	1	3	-	3	1	-	3	X	-	X	X						
Aufprall auf Hindernis innerorts	3	-	1	2	3	-	1	2	-	-	-	-						
außerorts	3	-	1	2	3	-	1	2	-	-	-	-						
Abk.v.Fahrbahn n.rechts innerorts	77	6	51	51	86	4	26	71	10,5-	X	96,2	28,2-						
innerorts	17	1	8	11	23	2	8	17	26,1-	X	-	35,3-						
außerorts	60	5	43	40	63	2	18	54	4,8-	X	X	25,9-						
Abk.v.Fahrbahn n.links innerorts	53	3	18	45	57	6	21	49	7,0-	X	14,3-	8,2-						
innerorts	12	1	1	11	6	-	1	5	X	X	-	X						
außerorts	41	2	17	34	51	6	20	44	19,6-	X	15,0-	22,7-						
Unfall anderer Art innerorts	30	-	8	24	46	1	11	41	34,8-	X	X	41,5-						
innerorts	20	-	5	16	34	1	9	27	41,2-	X	X	40,7-						
außerorts	10	-	3	8	12	-	2	14	16,7-	-	X	X						
Insgesamt	467	12	155	450	552	21	147	564	15,4-	42,9-	5,4	20,2-						
innerorts	267	3	49	264	306	5	56	298	12,7-	X	12,5-	11,4-						
außerorts	200	9	106	186	246	16	91	266	18,7-	X	16,5	30,1-						
Januar - M ä r z 2004													Januar - M ä r z 2003					
Zusammenstoß m.and.Fzg. das anfährt, anhält . innerorts	31	-	4	31	41	1	8	45	24,4-	X	X	31,1-						
innerorts	26	-	3	26	37	-	7	40	29,7-	-	X	35,0-						
außerorts	5	-	1	5	4	1	1	5	X	X	-	-						
vorausfährt o. wartet innerorts	228	1	23	282	205	2	11	255	11,2	X	X	10,6						
innerorts	146	-	7	179	131	1	4	159	11,5	X	X	12,6						
außerorts	82	1	16	103	74	1	7	96	10,8	-	X	7,3						
seitlich in gleicher Richtung fährt	42	1	20	32	48	3	15	42	12,5-	X	33,3	23,8-						
innerorts	19	-	5	14	24	-	7	19	20,8-	-	X	26,3-						
außerorts	23	1	15	18	24	3	8	23	4,2-	X	X	21,7-						
entgegenkommt	108	13	63	124	158	8	85	191	31,6-	X	25,9-	35,1-						
innerorts	38	1	14	41	54	1	14	71	29,6-	-	-	42,3-						
außerorts	70	12	49	83	104	7	71	120	32,7-	X	31,0-	30,8-						
einbiegt oder kreuzt innerorts	295	-	48	322	303	6	75	318	2,6-	X	36,0-	1,3						
innerorts	237	-	33	248	228	1	37	229	3,9	X	10,8-	8,3						
außerorts	58	-	15	74	75	5	38	89	22,7-	X	60,5-	16,9-						
Zus.stoß Fzg/Fußgänger innerorts	131	4	39	101	135	4	40	99	3,0-	-	2,5-	2,0						
innerorts	124	3	35	95	118	2	31	91	5,1	X	12,9	4,4						
außerorts	7	1	4	6	17	2	9	8	X	X	X	X						
Aufprall auf Hindernis innerorts	8	-	1	7	11	-	4	7	X	-	X	-						
innerorts	3	-	-	3	1	-	-	1	X	-	-	X						
außerorts	5	-	1	4	10	-	4	6	X	-	X	X						
Abk.v.Fahrbahn n.rechts innerorts	237	12	113	194	279	11	100	236	15,1-	9,1	13,0	17,8-						
innerorts	41	2	10	35	60	2	21	48	31,7-	-	52,4-	27,1-						
außerorts	196	10	103	159	219	9	79	188	10,5-	X	30,4	15,4-						
Abk.v.Fahrbahn n.links innerorts	196	9	80	166	206	16	87	172	4,9-	X	8,0-	3,5-						
innerorts	41	2	9	37	29	-	9	28	41,4	X	-	32,1						
außerorts	155	7	71	129	177	16	78	144	12,4-	X	9,0-	10,4-						
Unfall anderer Art innerorts	66	3	14	54	114	1	23	109	42,1-	X	39,1-	50,5-						
innerorts	41	-	8	36	76	1	16	67	46,1-	X	X	46,3-						
außerorts	25	3	6	18	38	-	7	42	34,2-	X	X	57,1-						
Insgesamt	1 342	43	405	1 313	1 500	52	448	1 474	10,5-	17,3-	9,6-	10,9-						
innerorts	716	8	124	714	758	8	146	753	5,5-	-	15,1-	5,2-						
außerorts	626	35	281	599	742	44	302	721	15,6-	20,5-	7,0-	16,9-						

Noch: 1 Straßenverkehrsunfälle und Verunglückte

1.3 Nach Unfalltypen

Unfalltyp Ortslage	Unfälle mit Personen- schaden	Verunglückte			Unfälle mit Personen- schaden	Verunglückte			Zu- bzw. Abnahme (-)					
		Getötete	Schwer- verletzte	Leicht- verletzte		Getötete	Schwer- verletzte	Leicht- verletzte	Unf. mit Pers.- scha- den	Getö- tete	Schwer- verletzte	Leicht- verletzte		
													Anzahl	
M ä r z 2004													M ä r z 2003	
Fahrunfall	118	9	72	84	156	11	52	139	24,4-	X	38,5	39,6-		
innerorts	32	2	11	24	43	1	11	37	25,6-	X	-	35,1-		
außerorts	86	7	61	60	113	10	41	102	23,9-	X	48,8	41,2-		
Abbiege-Unfall	32	-	8	33	62	-	9	78	48,4-	-	X	57,7-		
innerorts	22	-	5	19	41	-	5	43	46,3-	-	-	55,8-		
außerorts	10	-	3	14	21	-	4	35	52,4-	-	X	60,0-		
Einbiegen/Kreuzenunfall	88	-	10	102	111	3	34	111	20,7-	X	70,6-	8,1-		
innerorts	75	-	8	85	86	-	16	82	12,8-	-	X	3,7		
außerorts	13	-	2	17	25	3	18	29	48,0-	X	X	41,4-		
Überschreitenunfall ...	31	1	8	25	29	-	8	22	6,9	X	-	13,6		
innerorts	30	1	8	24	27	-	8	20	11,1	X	-	20,0		
außerorts	1	-	-	1	2	-	-	2	X	-	-	X		
Unfall durch ruhenden Verkehr	5	-	-	5	10	-	2	8	X	-	X	X		
innerorts	5	-	-	5	10	-	2	8	X	-	X	X		
außerorts	-	-	-	-	-	-	-	-	-	-	-	-		
Unfall im Längsverkehr	138	1	43	158	131	4	32	159	5,3	X	34,4	0,6-		
innerorts	74	-	9	85	62	2	7	77	19,4	X	X	10,4		
außerorts	64	1	34	73	69	2	25	82	7,2-	X	36,0	11,0-		
Sonstiger Unfall	55	1	14	43	53	3	10	47	3,8	X	40,0	8,5-		
innerorts	29	-	8	22	37	2	7	31	21,6-	X	X	29,0-		
außerorts	26	1	6	21	16	1	3	16	62,5	-	X	31,3		
Insgesamt	467	12	155	450	552	21	147	564	15,4-	42,9-	5,4	20,2-		
innerorts	267	3	49	264	306	5	56	298	12,7-	X	12,5-	11,4-		
außerorts	200	9	106	186	246	16	91	266	18,7-	X	16,5	30,1-		
Januar - M ä r z 2004													Januar - M ä r z 2003	
Fahrunfall	438	27	204	368	522	32	208	451	16,1-	15,6-	1,9-	18,4-		
innerorts	97	5	25	87	126	2	38	115	23,0-	X	34,2-	24,3-		
außerorts	341	22	179	281	396	30	170	336	13,9-	26,7-	5,3	16,4-		
Abbiege-Unfall	113	-	22	122	139	1	27	166	18,7-	X	18,5-	26,5-		
innerorts	82	-	17	80	94	1	14	103	12,8-	X	21,4	22,3-		
außerorts	31	-	5	42	45	-	13	63	31,1-	-	X	33,3-		
Einbiegen/Kreuzenunfall	232	-	38	252	230	5	61	234	0,9	X	37,7-	7,7		
innerorts	189	-	25	199	176	-	28	175	7,4	-	10,7-	13,7		
außerorts	43	-	13	53	54	5	33	59	20,4-	X	60,6-	10,2-		
Überschreitenunfall ...	101	3	29	79	83	1	26	58	21,7	X	11,5	36,2		
innerorts	95	3	28	73	77	1	23	55	23,4	X	21,7	32,7		
außerorts	6	-	1	6	6	-	3	3	-	-	X	X		
Unfall durch ruhenden Verkehr	13	-	-	13	18	-	2	18	27,8-	-	X	27,8-		
innerorts	13	-	-	13	18	-	2	18	27,8-	-	X	27,8-		
außerorts	-	-	-	-	-	-	-	-	-	-	-	-		
Unfall im Längsverkehr	330	12	88	377	365	10	96	412	9,6-	20,0	8,3-	8,5-		
innerorts	174	-	18	203	184	2	25	217	5,4-	X	28,0-	6,5-		
außerorts	156	12	70	174	181	8	71	195	13,8-	X	1,4-	10,8-		
Sonstiger Unfall	115	1	24	102	143	3	28	135	19,6-	X	14,3-	24,4-		
innerorts	66	-	11	59	83	2	16	70	20,5-	X	31,3-	15,7-		
außerorts	49	1	13	43	60	1	12	65	18,3-	-	8,3	33,8-		
Insgesamt	1 342	43	405	1 313	1 500	52	448	1 474	10,5-	17,3-	9,6-	10,9-		
innerorts	716	8	124	714	758	8	146	753	5,5-	-	15,1-	5,2-		
außerorts	626	35	281	599	742	44	302	721	15,6-	20,5-	7,0-	16,9-		

Noch: 1 Straßenverkehrsunfälle und Verunglückte

1.4 Nach Tagesdatum und Ortslage im März 2004

Tagesdatum Ortslage	Unfälle mit Personen- schaden	Davon mit			Verunglückte			Unfälle mit schwerw. 1) Sachschaden	Unfälle mit Personen- und schwerw. 1) Sachschaden
		Getöteten	Schwer- verletzte	Leicht- verletzte	Getötete	Schwer- verletzte	Leicht- verletzte		
Innerorts									
1. Montag	11	-	1	10	-	1	11	6	17
2. Dienstag	10	-	1	9	-	1	9	2	12
3. Mittwoch	9	-	2	7	-	2	8	5	14
4. Donnerstag	5	-	2	3	-	2	3	3	8
5. Freitag	5	-	1	4	-	1	4	3	8
6. Samstag	7	-	3	4	-	4	6	4	11
7. Sonntag	4	-	-	4	-	-	4	4	8
8. Montag	11	-	3	8	-	3	9	3	14
9. Dienstag	7	-	1	6	-	1	6	2	9
10. Mittwoch	5	-	-	5	-	-	6	3	8
11. Donnerstag	10	-	1	9	-	1	9	3	13
12. Freitag	9	1	1	7	1	1	11	2	11
13. Samstag	10	1	2	7	1	3	11	6	16
14. Sonntag	7	-	1	6	-	1	6	6	13
15. Montag	4	-	-	4	-	-	5	4	8
16. Dienstag	12	-	3	9	-	3	14	4	16
17. Mittwoch	18	-	3	15	-	3	18	-	18
18. Donnerstag	10	-	1	9	-	1	10	4	14
19. Freitag	10	-	1	9	-	1	11	8	18
20. Samstag	11	-	2	9	-	3	11	6	17
21. Sonntag	5	-	1	4	-	1	4	4	9
22. Montag	18	-	3	15	-	3	17	4	22
23. Dienstag	4	-	-	4	-	-	5	2	6
24. Mittwoch	8	-	2	6	-	2	6	-	8
25. Donnerstag	7	-	-	7	-	-	9	4	11
26. Freitag	8	1	1	6	1	1	9	4	12
27. Samstag	7	-	1	6	-	1	6	2	9
28. Sonntag	3	-	1	2	-	1	2	4	7
29. Montag	10	-	3	7	-	3	11	3	13
30. Dienstag	8	-	2	6	-	2	9	3	11
31. Mittwoch	14	-	3	11	-	3	14	3	17
Zusammen	267	3	46	218	3	49	264	111	378
Außerorts, einschließlich Autobahn									
1. Montag	9	-	4	5	-	4	8	5	14
2. Dienstag	6	1	2	3	1	2	4	4	10
3. Mittwoch	3	-	1	2	-	1	3	4	7
4. Donnerstag	6	-	4	2	-	4	3	2	8
5. Freitag	11	-	2	9	-	3	13	3	14
6. Samstag	7	-	1	6	-	1	7	5	12
7. Sonntag	6	-	2	4	-	3	4	6	12
8. Montag	11	4	1	6	4	2	11	8	19
9. Dienstag	3	-	2	1	-	2	1	5	8
10. Mittwoch	5	-	1	4	-	1	4	-	5
11. Donnerstag	3	-	2	1	-	3	2	2	5
12. Freitag	4	1	2	1	1	5	4	4	8
13. Samstag	7	1	4	2	1	13	3	1	8
14. Sonntag	5	-	1	4	-	2	4	2	7
15. Montag	7	1	1	5	1	4	10	2	9
16. Dienstag	4	-	1	3	-	2	3	6	10
17. Mittwoch	8	-	3	5	-	3	5	2	10
18. Donnerstag	7	-	3	4	-	5	8	4	11
19. Freitag	9	-	3	6	-	3	8	6	15
20. Samstag	9	-	4	5	-	6	9	4	13
21. Sonntag	11	-	6	5	-	12	8	10	21
22. Montag	5	-	1	4	-	1	4	1	6
23. Dienstag	6	1	3	2	1	4	3	3	9
24. Mittwoch	7	-	-	7	-	-	9	2	9
25. Donnerstag	5	-	-	5	-	-	5	3	8
26. Freitag	4	-	2	2	-	3	4	5	9
27. Samstag	4	-	1	3	-	1	4	1	5
28. Sonntag	7	-	3	4	-	6	9	1	8
29. Montag	4	-	1	3	-	1	4	4	8
30. Dienstag	9	-	6	3	-	8	13	3	12
31. Mittwoch	8	-	1	7	-	1	9	1	9
Zusammen	200	9	68	123	9	106	186	109	309
Innerorts und außerorts									
1. Montag	20	-	5	15	-	5	19	11	31
2. Dienstag	16	1	3	12	1	3	13	6	22
3. Mittwoch	12	-	3	9	-	3	11	9	21
4. Donnerstag	11	-	6	5	-	6	6	5	16
5. Freitag	16	-	3	13	-	4	17	6	22
6. Samstag	14	-	4	10	-	5	13	9	23
7. Sonntag	10	-	2	8	-	3	8	10	20
8. Montag	22	4	4	14	4	5	20	11	33
9. Dienstag	10	-	3	7	-	3	7	7	17
10. Mittwoch	10	-	1	9	-	1	10	3	13
11. Donnerstag	13	-	3	10	-	4	11	5	18
12. Freitag	13	2	3	8	2	6	15	6	19
13. Samstag	17	2	6	9	2	16	14	7	24
14. Sonntag	12	-	2	10	-	3	10	8	20
15. Montag	11	1	1	9	1	4	15	6	17
16. Dienstag	16	-	4	12	-	5	17	10	26
17. Mittwoch	26	-	6	20	-	6	23	2	28
18. Donnerstag	17	-	4	13	-	6	18	8	25
19. Freitag	19	-	4	15	-	4	19	14	33
20. Samstag	20	-	6	14	-	9	20	10	30
21. Sonntag	16	-	7	9	-	13	12	14	30
22. Montag	23	-	4	19	-	4	21	5	28
23. Dienstag	10	1	3	6	1	4	8	5	15
24. Mittwoch	15	-	2	13	-	2	15	2	17
25. Donnerstag	12	-	-	12	-	-	14	7	19
26. Freitag	12	1	3	8	1	4	13	9	21
27. Samstag	11	-	2	9	-	2	10	3	14
28. Sonntag	10	-	4	6	-	7	11	5	15
29. Montag	14	-	4	10	-	4	15	7	21
30. Dienstag	17	-	8	9	-	10	22	6	23
31. Mittwoch	22	-	4	18	-	4	23	4	26
Insgesamt	467	12	114	341	12	155	450	220	687

1) Schwerwiegender Unfall mit Sachschaden (im engeren Sinne).

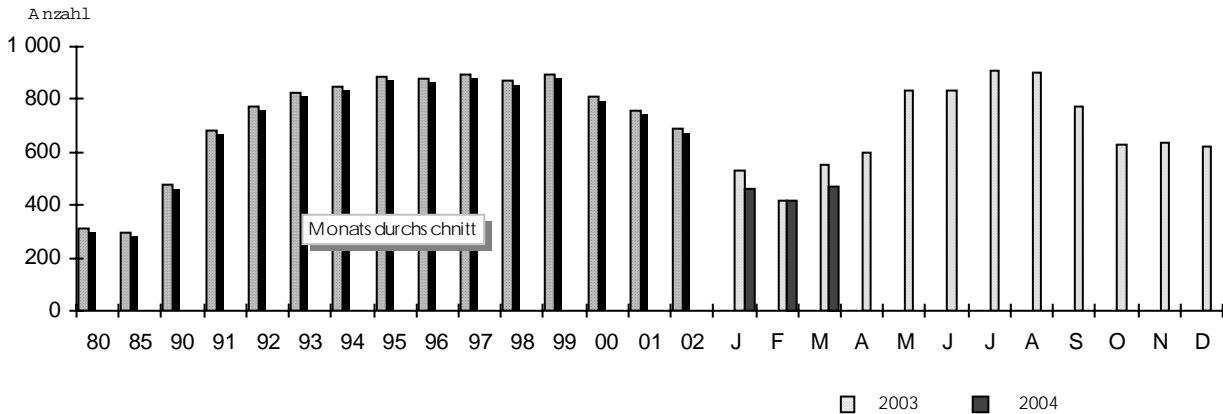
Noch: 1 Straßenverkehrsunfälle und Verunglückte

Noch: 1.4 Nach Tagesdatum und Ortslage im März 2004

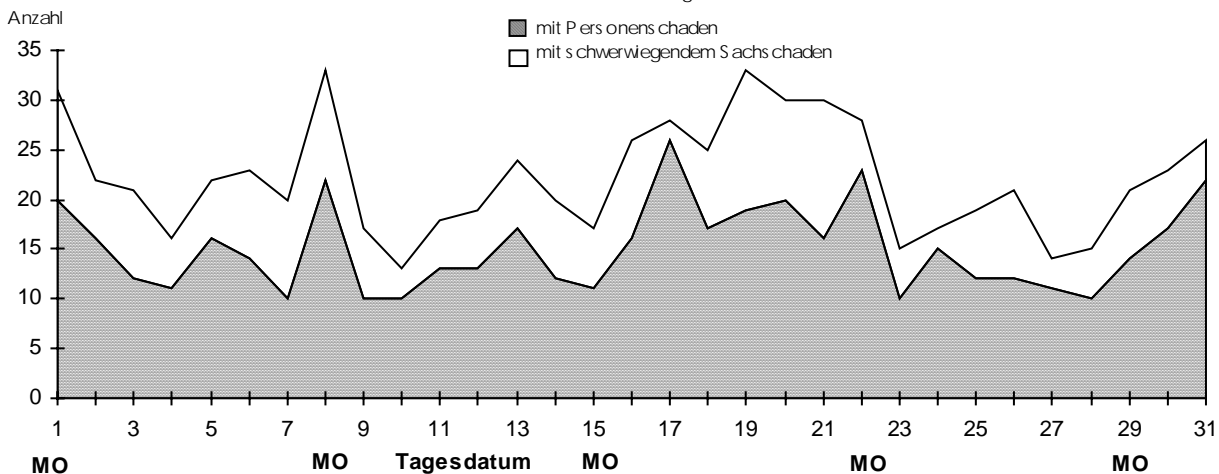
Tagesdatum Ortslage	Unfälle mit Personen- schaden	Davon mit			Verunglückte			Unfälle mit schwerw. 1) Sachschaden	Unfälle mit Personen- und schwerw. 1) Sachschaden
		Getöteten	Schwer- verletzten	Leicht- verletzten	Getötete	Schwer- verletzte	Leicht- verletzte		
auf Autobahnen									
1. Montag	-	-	-	-	-	-	-	2	2
2. Dienstag	-	-	-	-	-	-	-	1	1
3. Mittwoch	-	-	-	-	-	-	-	1	1
4. Donnerstag	-	-	-	-	-	-	-	-	-
5. Freitag	2	-	-	2	-	-	3	1	3
6. Samstag	1	-	-	1	-	-	1	1	2
7. Sonntag	-	-	-	-	-	-	-	1	1
8. Montag	-	-	-	-	-	-	-	1	1
9. Dienstag	-	-	-	-	-	-	-	-	-
10. Mittwoch	1	-	1	-	-	1	-	-	1
11. Donnerstag	-	-	-	-	-	-	-	-	-
12. Freitag	-	-	-	-	-	-	-	1	1
13. Samstag	1	1	-	-	1	7	-	-	1
14. Sonntag	-	-	-	-	-	-	-	-	-
15. Montag	1	-	-	1	-	-	1	1	2
16. Dienstag	1	-	1	-	-	2	-	2	3
17. Mittwoch	-	-	-	-	-	-	-	-	-
18. Donnerstag	-	-	-	-	-	-	-	-	-
19. Freitag	-	-	-	-	-	-	-	-	-
20. Samstag	1	-	-	1	-	-	1	1	2
21. Sonntag	2	-	2	-	-	2	2	5	7
22. Montag	2	-	1	1	-	1	1	-	2
23. Dienstag	1	-	1	-	-	2	-	2	3
24. Mittwoch	-	-	-	-	-	-	-	-	-
25. Donnerstag	1	-	-	1	-	-	1	2	3
26. Freitag	1	-	1	-	-	2	-	1	2
27. Samstag	-	-	-	-	-	-	-	1	1
28. Sonntag	-	-	-	-	-	-	-	-	-
29. Montag	-	-	-	-	-	-	-	1	1
30. Dienstag	1	-	1	-	-	1	1	-	1
31. Mittwoch	-	-	-	-	-	-	-	-	-
Insgesamt ...	16	1	8	7	1	18	11	25	41

1) Schwerwiegender Unfall mit Sachschaden (im engeren Sinne).

Straßenverkehrsunfälle mit Personenschaden



Straßenverkehrs unfälle mit Personen- oder schwerwiegendem Sachschaden im März 2004



2 Getötete und Verletzte

2.1 Nach Art der Ver

Art der Verkehrsbeteiligung Ortslage	Getötete						Schwerverletzte					
	M ä r z		Zu- bzw. Abnah- me (-)	Januar - M ä r z		Zu- bzw. Abnah- me (-)	M ä r z		Zu- bzw. Abnah- me (-)	Januar - M ä r z		Zu- bzw. Abnah- me (-)
	2004	2003		2004	2003		2004	2003		2004	2003	
	Anzahl		%	Anzahl		%	Anzahl		%	Anzahl		%
Fahrer und Mitfahrer von												
Mofas, Mopeds	-	-	-	-	-	-	1	-	X	2	1	X
innerorts	-	-	-	-	-	-	1	-	X	2	-	X
außerorts	-	-	-	-	-	-	-	-	-	-	1	X
Motorzweirädern mit amtl. Kennzeichen ..	1	4	X	2	4	X	9	19	X	12	26	53,8-
innerorts	1	2	X	2	2	-	7	13	X	9	19	X
außerorts	-	2	X	-	2	X	2	6	X	3	7	X
Personenkraftwagen ..	8	12	X	30	39	23,1-	113	83	36,1	298	313	4,8-
innerorts	1	1	-	3	2	X	16	12	33,3	45	56	19,6-
außerorts	7	11	X	27	37	27,0-	97	71	36,6	253	257	1,6-
Bussen	-	-	-	-	-	-	-	-	-	-	3	X
innerorts	-	-	-	-	-	-	-	-	-	-	3	X
außerorts	-	-	-	-	-	-	-	-	-	-	-	-
Güterkraftfahrzeugen	1	2	X	3	3	-	7	7	-	20	19	5,3
innerorts	-	-	-	-	-	-	1	-	X	2	3	X
außerorts	1	2	X	3	3	-	6	7	X	18	16	12,5
Landwirtschaftlichen Zugmaschinen	-	-	-	-	-	-	-	-	-	-	-	-
innerorts	-	-	-	-	-	-	-	-	-	-	-	-
außerorts	-	-	-	-	-	-	-	-	-	-	-	-
übrigen												
Kraftfahrzeugen ...	-	-	-	1	-	X	-	1	X	-	3	X
innerorts	-	-	-	-	-	-	-	-	-	-	-	-
außerorts	-	-	-	1	-	X	-	1	X	-	3	X
Kraftfahrzeugen zus.	10	18	44,4-	36	46	21,7-	130	110	18,2	332	365	9,0-
innerorts	2	3	X	5	4	X	25	25	-	58	81	28,4-
außerorts	8	15	X	31	42	26,2-	105	85	23,5	274	284	3,5-
Fahrrädern	-	1	X	1	2	X	12	25	52,0-	36	39	7,7-
innerorts	-	1	X	-	2	X	11	19	42,1-	30	32	6,3-
außerorts	-	-	-	1	-	X	1	6	X	6	7	X
darunter:												
unter 15 Jahren ...	-	-	-	-	-	-	1	5	X	3	7	X
innerorts	-	-	-	-	-	-	1	5	X	2	7	X
außerorts	-	-	-	-	-	-	-	-	-	1	-	X
anderen Fahrzeugen ..	-	-	-	-	-	-	-	-	-	-	-	-
innerorts	-	-	-	-	-	-	-	-	-	-	-	-
außerorts	-	-	-	-	-	-	-	-	-	-	-	-
Fußgänger	2	2	-	6	4	X	13	12	8,3	37	44	15,9-
innerorts	1	1	-	3	2	X	13	12	8,3	36	33	9,1
außerorts	1	1	-	3	2	X	-	-	-	1	11	X
darunter:												
unter 15 Jahren	-	-	-	-	-	-	7	4	X	12	11	9,1
innerorts	-	-	-	-	-	-	7	4	X	12	10	20,0
außerorts	-	-	-	-	-	-	-	-	-	-	1	X
65 Jahre und mehr ...	1	-	X	2	-	X	2	1	X	9	5	X
innerorts	1	-	X	2	-	X	2	1	X	9	5	X
außerorts	-	-	-	-	-	-	-	-	-	-	-	-
Andere Personen	-	-	-	-	-	-	-	-	-	-	-	-
innerorts	-	-	-	-	-	-	-	-	-	-	-	-
außerorts	-	-	-	-	-	-	-	-	-	-	-	-
Insgesamt	12	21	42,9-	43	52	17,3-	155	147	5,4	405	448	9,6-
innerorts	3	5	X	8	8	-	49	56	12,5-	124	146	15,1-
außerorts	9	16	X	35	44	20,5-	106	91	16,5	281	302	7,0-
darunter:												
unter 15 Jahren	-	1	X	-	1	X	11	13	15,4-	25	35	28,6-
innerorts	-	-	-	-	-	-	8	9	X	17	24	29,2-
außerorts	-	1	X	-	1	X	3	4	X	8	11	X
65 Jahre und mehr ...	1	-	X	6	2	X	12	15	20,0-	36	31	16,1
innerorts	1	-	X	2	-	X	7	6	X	24	15	60,0
außerorts	-	-	-	4	2	X	5	9	X	12	16	25,0-

im Straßenverkehr

kehrsbeteiligung

Leichtverletzte						Verunglückte insgesamt						Art der Verkehrsbeteiligung Ortslage
M ä r z		Zu- bzw. Abnahme (-)	Januar - M ä r z		Zu- bzw. Abnahme (-)	M ä r z		Zu- bzw. Abnahme (-)	Januar - M ä r z		Zu- bzw. Abnahme (-)	
2004	2003		2004	2003		2004	2003		2004	2003		
Anzahl		%	Anzahl		%	Anzahl		%	Anzahl		%	
2	6	X	5	10	X	3	6	X	7	11	X	Fahrer und Mitfahrer von
1	4	X	4	8	X	2	4	X	6	8	X	. Mofas, Mopeds
1	2	X	1	2	X	1	2	X	1	3	X innerorts
											 außerorts
24	35	31,4-	37	49	24,5-	34	58	41,4-	51	79	35,4-	Motorzweirädern mit
17	26	34,6-	26	35	25,7-	25	41	39,0-	37	56	33,9-	... amtl. Kennzeichen
7	9	X	11	14	21,4-	9	17	X	14	23	39,1- innerorts
											 außerorts
311	382	18,6-	947	1 084	12,6-	432	477	9,4-	1 275	1 436	11,2-	. Personenkraftwagen
148	161	8,1-	419	462	9,3-	165	174	5,2-	467	520	10,2- innerorts
163	221	26,2-	528	622	15,1-	267	303	11,9-	808	916	11,8- außerorts
-	-	-	5	9	X	-	-	-	5	12	X	. Bussen
-	-	-	4	9	X	-	-	-	4	12	X innerorts
-	-	-	1	-	X	-	-	-	1	-	X außerorts
19	34	44,1-	60	82	26,8-	27	43	37,2-	83	104	20,2-	. Güterkraftfahrzeugen
8	7	X	16	23	30,4-	9	7	X	18	26	30,8- innerorts
11	27	59,3-	44	59	25,4-	18	36	50,0-	65	78	16,7- außerorts
-	-	-	-	-	-	-	-	-	-	-	-	Landwirtschaftlichen
-	-	-	-	-	-	-	-	-	-	-	-	... Zugmaschinen
-	-	-	-	-	-	-	-	-	-	-	- innerorts
-	-	-	-	-	-	-	-	-	-	-	- außerorts
-	1	X	5	4	X	-	2	X	6	7	X	übrigen
-	1	X	4	1	X	-	1	X	4	1	X	... Kraftfahrzeugen
-	-	-	1	3	X	-	1	X	2	6	X innerorts
											 außerorts
356	458	22,3-	1 059	1 238	14,5-	496	586	15,4-	1 427	1 649	13,5-	. Kraftfahrzeugen zus.
174	199	12,6-	473	538	12,1-	201	227	11,5-	536	623	14,0- innerorts
182	259	29,7-	586	700	16,3-	295	359	17,8-	891	1 026	13,2- außerorts
62	72	13,9-	155	138	12,3	74	98	24,5-	192	179	7,3	. Fahrrädern
58	67	13,4-	147	123	19,5	69	87	20,7-	177	157	12,7 innerorts
4	5	X	8	15	X	5	11	X	15	22	31,8- außerorts
8	12	X	22	21	4,8	9	17	X	25	28	10,7-	darunter:
8	11	X	22	19	15,8	9	16	X	24	26	7,7-	... unter 15 Jahren
-	1	X	-	2	X	-	1	X	1	2	X innerorts
											 außerorts
-	-	-	-	-	-	-	-	-	-	-	-	. anderen Fahrzeugen
-	-	-	-	-	-	-	-	-	-	-	- innerorts
-	-	-	-	-	-	-	-	-	-	-	- außerorts
32	34	5,9-	98	98	-	47	48	2,1-	141	146	3,4-	Fußgänger
32	32	-	93	92	1,1	46	45	2,2	132	127	3,9 innerorts
-	2	X	5	6	X	1	3	X	9	19	X außerorts
9	9	-	25	27	7,4-	16	13	23,1	37	38	2,6-	darunter:
9	8	X	25	26	3,8-	16	12	33,3	37	36	2,8	. unter 15 Jahren
-	1	X	-	1	X	-	1	X	-	2	X innerorts
											 außerorts
5	4	X	12	15	20,0-	8	5	X	23	20	15,0	. 65 Jahre und mehr
5	4	X	12	15	20,0-	8	5	X	23	20	15,0 innerorts
-	-	-	-	-	-	-	-	-	-	-	- außerorts
-	-	-	1	-	X	-	-	-	1	-	X	Andere Personen
-	-	-	1	-	X	-	-	-	1	-	X innerorts
-	-	-	-	-	-	-	-	-	-	-	- außerorts
450	564	20,2-	1 313	1 474	10,9-	617	732	15,7-	1 761	1 974	10,8-	Insgesamt
264	298	11,4-	714	753	5,2-	316	359	12,0-	846	907	6,7- innerorts
186	266	30,1-	599	721	16,9-	301	373	19,3-	915	1 067	14,2- außerorts
28	44	36,4-	94	106	11,3-	39	58	32,8-	119	142	16,2-	darunter:
25	24	4,2	71	71	-	33	33	-	88	95	7,4-	. unter 15 Jahren
3	20	X	23	35	34,3-	6	25	X	31	47	34,0- innerorts
											 außerorts
31	29	6,9	88	83	6,0	44	44	-	130	116	12,1	. 65 Jahre und mehr
23	18	27,8	56	50	12,0	31	24	29,2	82	65	26,2 innerorts
8	11	X	32	33	3,0-	13	20	35,0-	48	51	5,9- außerorts

Noch: 2 Getötete und Verletzte im Straßenverkehr

2.2 Nach Art der Verkehrsbeteiligung, Altersgruppen und Geschlecht

Im Alter von ... bis unter ... Jahren Geschlecht	Darunter					Darunter					Zu- bzw. Abnahme (-)				
	Ins- gesamt	Fahrer u. Mitfahrer von				Ins- gesamt	Fahrer u. Mitfahrer von				ins- gesamt	Per- sonen- kraft- wagen	Motor- zwei- rädern mit amtl. Kennz.	Fahr- rädern	Fuß- gänger
		Per- sonen- kraft- wagen	Motor- zwei- rädern mit amtl. Kennz.	Fahr- rädern	Fuß- gänger		Per- sonen- kraft- wagen	Motor- zwei- rädern mit amtl. Kennz.	Fahr- rädern	Fuß- gänger					
	Anzahl										%				
Getötete															
	M ä r z 2004					M ä r z 2003									
unter 15	-	-	-	-	-	1	1	-	-	-	X	X	-	-	-
männlich	-	-	-	-	-	-	-	-	-	-	-	-	-	-	-
weiblich	-	-	-	-	-	1	1	-	-	-	X	X	-	-	-
15 - 18	1	1	-	-	-	-	-	-	-	-	X	X	-	-	-
männlich	-	-	-	-	-	-	-	-	-	-	-	-	-	-	-
weiblich	1	1	-	-	-	-	-	-	-	-	X	X	-	-	-
18 - 21	2	2	-	-	-	2	1	-	-	1	-	X	-	-	X
männlich	2	2	-	-	-	2	1	-	-	1	-	X	-	-	X
weiblich	-	-	-	-	-	-	-	-	-	-	-	-	-	-	-
21 - 25	2	1	1	-	-	2	1	1	-	-	-	-	-	-	-
männlich	2	1	1	-	-	2	1	1	-	-	-	-	-	-	-
weiblich	-	-	-	-	-	-	-	-	-	-	-	-	-	-	-
25 - 35	3	2	-	-	-	3	1	1	-	-	-	X	X	-	-
männlich	3	2	-	-	-	3	1	1	-	-	-	X	X	-	-
weiblich	-	-	-	-	-	-	-	-	-	-	-	-	-	-	-
35 - 45	-	-	-	-	-	9	6	1	1	1	X	X	X	X	X
männlich	-	-	-	-	-	7	4	1	1	1	X	X	X	X	X
weiblich	-	-	-	-	-	2	2	-	-	-	X	X	-	-	-
45 - 55	2	1	-	-	1	3	1	1	-	-	X	-	X	-	X
männlich	2	1	-	-	3	1	1	-	-	X	-	X	-	X	
weiblich	-	-	-	-	-	-	-	-	-	-	-	-	-	-	
55 - 65	1	1	-	-	-	1	1	-	-	-	-	-	-	-	-
männlich	-	-	-	-	1	1	-	-	-	X	X	-	-	-	
weiblich	1	1	-	-	-	-	-	-	-	X	X	-	-	-	
65 und mehr	1	-	-	-	1	-	-	-	-	X	-	-	-	X	
männlich	1	-	-	-	1	-	-	-	-	X	-	-	-	X	
weiblich	-	-	-	-	-	-	-	-	-	-	-	-	-	-	
Zusammen	12	8	1	-	2	21	12	4	1	2	42,9-	X	X	X	-
männlich	10	6	1	-	2	18	9	4	1	2	44,4-	X	X	X	-
weiblich	2	2	-	-	-	3	3	-	-	-	X	X	-	-	-
Ohne Angabe	-	-	-	-	-	-	-	-	-	-	-	-	-	-	-
Insgesamt	12	8	1	-	2	21	12	4	1	2	42,9-	X	X	X	-
	Januar - M ä r z 2004					Januar - M ä r z 2003									
unter 15	-	-	-	-	-	1	1	-	-	-	X	X	-	-	-
männlich	-	-	-	-	-	-	-	-	-	-	-	-	-	-	-
weiblich	-	-	-	-	-	1	1	-	-	-	X	X	-	-	-
15 - 18	1	1	-	-	-	5	4	-	-	1	X	X	-	-	X
männlich	-	-	-	-	3	3	-	-	1	X	X	-	-	-	
weiblich	1	1	-	-	2	1	-	-	1	X	-	-	-	X	
18 - 21	9	9	-	-	-	9	8	-	-	1	-	X	-	-	X
männlich	7	7	-	-	8	7	-	-	1	X	-	-	-	X	
weiblich	2	2	-	-	1	1	-	-	-	X	X	-	-	-	
21 - 25	10	8	2	-	-	5	4	1	-	-	X	X	X	-	-
männlich	10	8	2	-	5	4	1	-	-	X	X	X	-	-	
weiblich	-	-	-	-	-	-	-	-	-	-	-	-	-	-	
25 - 35	5	3	-	-	-	4	2	1	-	-	X	X	X	-	-
männlich	5	3	-	-	3	1	1	-	-	X	X	X	-	-	
weiblich	-	-	-	-	1	1	-	-	-	X	X	-	-	-	
35 - 45	3	1	-	1	-	17	13	1	1	1	X	X	X	-	X
männlich	2	1	-	-	15	11	1	1	1	X	X	X	X	X	
weiblich	1	-	-	1	2	2	-	-	-	X	X	-	X	-	
45 - 55	6	3	-	-	3	6	3	1	1	-	-	-	X	X	X
männlich	6	3	-	-	5	2	1	1	-	X	X	X	X	X	
weiblich	-	-	-	-	1	1	-	-	-	X	X	-	-	-	
55 - 65	3	2	-	-	1	3	2	-	-	1	-	-	-	-	-
männlich	2	1	-	-	3	2	-	-	1	X	X	-	-	-	
weiblich	1	1	-	-	-	-	-	-	-	X	X	-	-	-	
65 und mehr	6	3	-	-	2	2	2	-	-	-	X	X	-	-	X
männlich	4	2	-	-	2	1	1	-	-	X	X	-	-	X	
weiblich	2	1	-	-	1	1	-	-	-	X	-	-	-	-	
Zusammen	43	30	2	1	6	52	39	4	2	4	17,3-	23,1-	X	X	X
männlich	36	25	2	-	6	43	31	4	2	3	16,3-	19,4-	X	X	X
weiblich	7	5	-	1	-	9	8	-	-	1	X	X	-	X	X
Ohne Angabe	-	-	-	-	-	-	-	-	-	-	-	-	-	-	-
Insgesamt	43	30	2	1	6	52	39	4	2	4	17,3-	23,1-	X	X	X

Noch: 2 Getötete und Verletzte im Straßenverkehr

Noch: 2.2 Nach Art der Verkehrsbeteiligung, Altersgruppen und Geschlecht

Im Alter von ... bis unter ... Jahren Geschlecht	Darunter					Darunter					Zu- bzw. Abnahme (-)				
	Ins- gesamt	Fahrer u. Mitfahrer von				Ins- gesamt	Fahrer u. Mitfahrer von				ins- gesamt	Per- sonen- kraft- wagen	Motor- zwei- rädern mit amtl. Kennz.	Fahr- rädern	Fuß- gänger
		Per- sonen- kraft- wagen	Motor- zwei- rädern mit amtl. Kennz.	Fahr- rädern	Fuß- gänger		Per- sonen- kraft- wagen	Motor- zwei- rädern mit amtl. Kennz.	Fahr- rädern	Fuß- gänger					
Anzahl										%					
Schwerverletzte															
	M ä r z 2004					M ä r z 2003									
unter 15	11	3	-	1	7	13	4	-	5	4	15,4-	X	-	X	X
männlich	6	2	-	-	4	5	1	-	3	1	X	X	-	X	X
weiblich	5	1	-	1	3	8	3	-	2	3	X	X	-	X	-
15 - 18	16	9	2	3	1	12	2	7	3	-	33,3	X	X	-	X
männlich	8	4	1	2	-	11	1	7	3	-	X	X	X	X	-
weiblich	8	5	1	1	1	1	1	-	-	-	X	X	X	X	X
18 - 21	29	26	3	-	-	16	14	1	-	1	81,3	85,7	X	-	X
männlich	23	20	3	-	-	10	8	1	-	1	X	X	X	-	X
weiblich	6	6	-	-	-	6	6	-	-	-	-	-	-	-	-
21 - 25	21	17	1	-	3	19	12	2	4	-	10,5	41,7	X	X	X
männlich	15	13	1	-	1	12	6	2	4	-	25,0	X	X	X	X
weiblich	6	4	-	-	2	7	6	-	-	-	X	X	-	-	X
25 - 35	19	15	2	-	-	20	13	3	3	1	5,0-	15,4	X	X	X
männlich	15	11	2	-	-	13	6	3	3	1	15,4	X	X	X	X
weiblich	4	4	-	-	-	7	7	-	-	-	X	X	-	-	-
35 - 45	21	16	-	3	-	29	18	4	-	3	27,6-	11,1-	X	X	X
männlich	11	7	-	2	-	19	10	3	-	2	42,1-	X	X	X	X
weiblich	10	9	-	1	-	10	8	1	-	1	-	X	X	X	X
45 - 55	18	15	-	-	-	17	10	-	4	2	5,9	50,0	-	X	X
männlich	6	3	-	-	-	10	6	-	2	1	X	X	-	X	X
weiblich	12	12	-	-	-	7	4	-	2	1	X	X	-	X	X
55 - 65	7	6	1	-	-	6	4	1	1	-	X	X	-	X	-
männlich	6	5	1	-	-	2	1	1	-	-	X	X	-	-	-
weiblich	1	1	-	-	-	4	3	-	1	-	X	X	-	X	-
65 und mehr	12	5	-	5	2	15	6	1	5	1	20,0-	X	X	-	X
männlich	5	4	-	1	-	7	2	1	2	-	X	X	X	X	-
weiblich	7	1	-	4	2	8	4	-	3	1	X	X	-	X	X
Zusammen	154	112	9	12	13	147	83	19	25	12	4,8	34,9	X	52,0-	8,3
männlich	95	69	8	5	5	89	41	18	17	6	6,7	68,3	X	X	X
weiblich	59	43	1	7	8	58	42	1	8	6	1,7	2,4	-	X	X
Ohne Angabe	1	1	-	-	-	-	-	-	-	-	X	X	-	-	-
Insgesamt	155	113	9	12	13	147	83	19	25	12	5,4	36,1	X	52,0-	8,3
	Januar - M ä r z 2004					Januar - M ä r z 2003									
unter 15	25	10	-	3	12	35	14	-	7	11	28,6-	28,6-	-	X	9,1
männlich	16	6	-	2	8	15	6	-	5	3	6,7	-	-	X	X
weiblich	9	4	-	1	4	20	8	-	2	8	X	X	-	X	X
15 - 18	30	19	4	5	1	22	8	9	3	2	36,4	X	X	X	X
männlich	15	8	3	3	-	17	5	9	3	-	11,8-	X	X	-	-
weiblich	15	11	1	2	1	5	3	-	-	2	X	X	X	X	X
18 - 21	73	69	3	-	-	80	73	4	-	1	8,8-	5,5-	X	-	X
männlich	51	47	3	-	-	54	48	3	-	1	5,6-	2,1-	-	-	X
weiblich	22	22	-	-	-	26	25	1	-	-	15,4-	12,0-	X	-	-
21 - 25	52	48	1	-	3	59	48	3	5	1	11,9-	-	X	X	X
männlich	41	39	1	-	1	38	29	3	5	1	7,9	34,5	X	X	-
weiblich	11	9	-	-	2	21	19	-	-	-	47,6-	X	-	-	X
25 - 35	54	40	2	4	2	56	40	4	4	4	3,6-	-	X	-	X
männlich	40	27	2	3	2	36	23	4	4	2	11,1	17,4	X	X	-
weiblich	14	13	-	1	-	20	17	-	-	2	30,0-	23,5-	-	X	X
35 - 45	59	42	1	7	2	86	57	4	4	14	31,4-	26,3-	X	X	X
männlich	35	23	1	3	1	43	25	3	2	7	18,6-	8,0-	X	X	X
weiblich	24	19	-	4	1	43	32	1	2	7	44,2-	40,6-	X	X	X
45 - 55	56	42	-	4	3	53	39	-	6	4	5,7	7,7	-	X	-
männlich	27	17	-	2	4	26	17	-	2	3	3,8	-	-	-	-
weiblich	29	25	-	2	1	27	22	-	4	1	7,4	13,6	-	X	-
55 - 65	19	13	1	1	4	26	18	1	3	2	26,9-	27,8-	-	X	X
männlich	11	8	1	-	2	14	8	1	2	1	21,4-	-	-	X	X
weiblich	8	5	-	1	2	12	10	-	1	1	X	X	-	-	X
65 und mehr	36	14	-	12	9	31	16	1	7	5	16,1	12,5-	X	X	X
männlich	15	8	-	4	2	14	6	1	4	1	7,1	X	X	-	X
weiblich	21	6	-	8	7	17	10	-	3	4	23,5	X	-	X	X
Zusammen	404	297	12	36	37	448	313	26	39	44	9,8-	5,1-	53,8-	7,7-	15,9-
männlich	251	183	11	17	19	257	167	24	27	19	2,3-	9,6	54,2-	37,0-	-
weiblich	153	114	1	19	18	191	146	2	12	25	19,9-	21,9-	X	58,3	28,0-
Ohne Angabe	1	1	-	-	-	-	-	-	-	-	X	X	-	-	-
Insgesamt	405	298	12	36	37	448	313	26	39	44	9,6-	4,8-	53,8-	7,7-	15,9-

Noch: 2 Getötete und Verletzte im Straßenverkehr

Noch: 2.2 Nach Art der Verkehrsbeteiligung, Altersgruppen und Geschlecht

Im Alter von ... bis unter ... Jahren Geschlecht	Darunter					Darunter					Zu- bzw. Abnahme (-)				
	Ins- gesamt	Fahrer u. Mitfahrer von				Ins- gesamt	Fahrer u. Mitfahrer von				ins- gesamt	Per- sonen- kraft- wagen	Motor- zwei- rädern mit amtl. Kennz.	Fahr- rädern	Fuß- gänger
		Per- sonen- kraft- wagen	Motor- zwei- rädern mit amtl. Kennz.	Fahr- rädern	Fuß- gänger		Per- sonen- kraft- wagen	Motor- zwei- rädern mit amtl. Kennz.	Fahr- rädern	Fuß- gänger					
Anzahl										%					
Leichtverletzte															
M ä r z 2004															
M ä r z 2003															
unter 15	28	10	1	8	9	44	22	-	12	9	36,4-	54,5-	X	X	-
männlich	14	3	1	6	4	29	11	-	9	8	51,7-	X	X	X	X
weiblich	14	7	-	2	5	15	11	-	3	1	6,7-	X	-	X	X
15 - 18	27	8	10	4	4	41	14	13	9	3	34,1-	X	23,1-	X	X
männlich	15	3	8	2	1	23	4	11	4	2	34,8-	X	X	X	X
weiblich	12	5	2	2	3	18	10	2	5	1	33,3-	X	-	X	X
18 - 21	89	69	4	5	6	82	67	5	3	2	8,5	3,0	X	X	X
männlich	46	32	4	2	4	55	44	4	1	2	16,4-	27,3-	-	X	X
weiblich	43	37	-	3	2	27	23	1	2	-	59,3	60,9	X	X	X
21 - 25	46	35	4	4	-	65	50	5	5	1	29,2-	30,0-	X	X	X
männlich	34	24	4	3	-	52	39	5	3	1	34,6-	38,5-	X	-	X
weiblich	12	11	-	1	-	13	11	-	2	-	7,7-	-	-	X	-
25 - 35	69	59	2	1	2	97	74	7	6	1	28,9-	20,3-	X	X	X
männlich	40	30	2	1	2	58	40	6	5	1	31,0-	25,0-	X	X	X
weiblich	29	29	-	-	-	39	34	1	1	-	25,6-	14,7-	X	X	-
35 - 45	68	49	1	11	3	94	60	4	14	5	27,7-	18,3-	X	21,4-	X
männlich	27	19	1	3	-	54	30	3	8	4	50,0-	36,7-	X	X	X
weiblich	41	30	-	8	3	40	30	1	6	1	2,5	-	X	X	X
45 - 55	55	41	1	10	1	69	51	1	5	4	20,3-	19,6-	-	X	X
männlich	26	17	1	5	1	40	26	1	5	2	35,0-	34,6-	-	-	X
weiblich	29	24	-	5	-	29	25	-	-	2	-	4,0-	-	X	X
55 - 65	35	20	1	11	2	43	25	-	12	5	18,6-	20,0-	X	8,3-	X
männlich	15	7	1	6	-	22	12	-	6	3	31,8-	X	X	-	X
weiblich	20	13	-	5	2	21	13	-	6	2	4,8-	-	-	X	-
65 und mehr	31	18	-	8	5	29	19	-	6	4	6,9	5,3-	-	X	X
männlich	15	12	-	2	1	11	7	-	4	-	36,4	X	-	X	X
weiblich	16	6	-	6	4	18	12	-	2	4	11,1-	X	-	X	-
Zusammen	448	309	24	62	32	564	382	35	72	34	20,6-	19,1-	31,4-	13,9-	5,9-
männlich	232	147	22	30	13	344	213	30	45	23	32,6-	31,0-	26,7-	33,3-	43,5-
weiblich	216	162	2	32	19	220	169	5	27	11	1,8-	4,1-	X	18,5	72,7
Ohne Angabe	2	2	-	-	-	-	-	-	-	-	X	X	-	-	-
Insgesamt	450	311	24	62	32	564	382	35	72	34	20,2-	18,6-	31,4-	13,9-	5,9-
Januar - M ä r z 2004															
Januar - M ä r z 2003															
unter 15	94	43	1	22	25	106	52	-	21	27	11,3-	17,3-	X	4,8	7,4-
männlich	54	21	1	16	15	67	28	-	15	21	19,4-	25,0-	X	6,7	28,6-
weiblich	40	22	-	6	10	39	24	-	6	6	2,6	8,3-	-	-	X
15 - 18	84	38	17	15	13	89	46	18	15	7	5,6-	17,4-	5,6-	-	X
männlich	40	12	13	6	8	46	15	16	7	5	13,0-	20,0-	18,8-	X	X
weiblich	44	26	4	9	5	43	31	2	8	2	2,3	16,1-	X	X	X
18 - 21	236	194	7	14	13	223	193	11	9	4	5,8	0,5	X	X	X
männlich	127	96	7	7	10	126	106	9	4	2	0,8	9,4-	X	X	X
weiblich	109	98	-	7	3	97	87	2	5	2	12,4	12,6	X	X	X
21 - 25	148	117	5	12	4	170	144	5	9	2	12,9-	18,8-	-	X	X
männlich	82	62	5	6	2	108	87	5	5	2	24,1-	28,7-	-	X	-
weiblich	66	55	-	6	2	62	57	-	4	-	6,5	3,5-	-	X	X
25 - 35	188	152	2	8	7	262	208	8	17	7	28,2-	26,9-	X	X	-
männlich	108	79	2	6	5	141	100	7	13	5	23,4-	21,0-	X	X	-
weiblich	80	73	-	2	2	121	108	1	4	2	33,9-	32,4-	X	X	-
35 - 45	222	167	2	27	8	242	177	5	24	11	8,3-	5,7-	X	12,5	X
männlich	104	73	2	11	3	131	88	4	11	6	20,6-	17,0-	X	-	X
weiblich	118	94	-	16	5	111	89	1	13	5	6,3	5,6	X	23,1	-
45 - 55	173	122	1	22	13	193	143	2	12	13	10,4-	14,7-	X	83,3	-
männlich	92	59	1	11	8	107	69	2	10	7	14,0-	14,5-	X	10,0	X
weiblich	81	63	-	11	5	86	74	-	2	6	5,8-	14,9-	-	X	X
55 - 65	78	53	2	18	3	104	72	-	15	11	25,0-	26,4-	X	20,0	X
männlich	37	23	2	10	-	53	36	-	8	6	30,2-	36,1-	X	X	X
weiblich	41	30	-	8	3	51	36	-	7	5	19,6-	16,7-	-	X	X
65 und mehr	88	59	-	17	12	83	49	-	15	15	6,0	20,4	-	13,3	20,0-
männlich	44	36	-	6	2	37	24	-	9	4	18,9	50,0	-	X	X
weiblich	44	23	-	11	10	46	25	-	6	11	4,3-	8,0-	-	X	9,1-
Zusammen	1 311	945	37	155	98	1 472	1 084	49	137	97	10,9-	12,8-	24,5-	13,1	1,0
männlich	688	461	33	79	53	816	553	43	82	58	15,7-	16,6-	23,3-	3,7-	8,6-
weiblich	623	484	4	76	45	656	531	6	55	39	5,0-	8,9-	X	38,2	15,4
Ohne Angabe	2	2	-	-	-	2	-	-	1	1	-	X	-	X	X
Insgesamt	1 313	947	37	155	98	1 474	1 084	49	138	98	10,9-	12,6-	24,5-	12,3	-

Noch: 2 Getötete und Verletzte im Straßenverkehr

Noch: 2.2 Nach Art der Verkehrsbeteiligung, Altersgruppen und Geschlecht

Im Alter von ... bis unter ... Jahren Geschlecht	Darunter					Ins- gesamt	Darunter					Zu- bzw. Abnahme (-)				
	Ins- gesamt	Fahrer u. Mitfahrer von					Ins- gesamt	Per- sonen- kraft- wagen	Motor- zwei- rädern mit amtl. Kennz.	Fahr- rädern	Fuß- gänger	ins- gesamt	Per- sonen- kraft- wagen	Motor- zwei- rädern mit amtl. Kennz.	Fahr- rädern	Fuß- gänger
		Per- sonen- kraft- wagen	Motor- zwei- rädern mit amtl. Kennz.	Fahr- rädern	Fuß- gänger											
Anzahl										%						
Verunglückte insgesamt																
	M ä r z 2004						M ä r z 2003									
unter 15	39	13	1	9	16	58	27	-	17	13	32,8-	51,9-	X	X	23,1	
männlich	20	5	1	6	8	34	12	-	12	9	41,2-	X	X	X	X	
weiblich	19	8	-	3	8	24	15	-	5	4	20,8-	X	-	X	X	
15 - 18	44	18	12	7	5	53	16	20	12	3	17,0-	12,5	40,0-	X	X	
männlich	23	7	9	4	1	34	5	18	7	2	32,4-	X	X	X	X	
weiblich	21	11	3	3	4	19	11	2	5	1	10,5	-	X	X	X	
18 - 21	120	97	7	5	6	100	82	6	3	4	20,0	18,3	X	X	X	
männlich	71	54	7	2	4	67	53	5	1	4	6,0	1,9	X	X	-	
weiblich	49	43	-	3	2	33	29	1	2	-	48,5	48,3	X	X	X	
21 - 25	69	53	6	4	3	86	63	8	9	1	19,8-	15,9-	X	X	X	
männlich	51	38	6	3	1	66	46	8	7	1	22,7-	17,4-	X	X	-	
weiblich	18	15	-	1	2	20	17	-	2	-	10,0-	11,8-	-	X	X	
25 - 35	91	76	4	1	2	120	88	11	9	2	24,2-	13,6-	X	X	-	
männlich	58	43	4	1	2	74	47	10	8	2	21,6-	8,5-	X	X	-	
weiblich	33	33	-	-	-	46	41	1	1	-	28,3-	19,5-	X	X	-	
35 - 45	89	65	1	14	3	132	84	9	15	9	32,6-	22,6-	X	6,7-	X	
männlich	38	26	1	5	-	80	44	7	9	7	52,5-	40,9-	X	X	X	
weiblich	51	39	-	9	3	52	40	2	6	2	1,9-	2,5-	X	X	X	
45 - 55	75	57	1	10	2	89	62	2	9	6	15,7-	8,1-	X	X	X	
männlich	34	21	1	5	2	53	33	2	7	3	35,9-	36,4-	X	X	X	
weiblich	41	36	-	5	-	36	29	-	2	3	13,9	24,1	-	X	X	
55 - 65	43	27	2	11	2	50	30	1	13	5	14,0-	10,0-	X	15,4-	X	
männlich	21	12	2	6	-	25	14	1	6	3	16,0-	14,3-	X	-	X	
weiblich	22	15	-	5	2	25	16	-	7	2	12,0-	6,3-	-	X	-	
65 und mehr	44	23	-	13	8	44	25	1	11	5	-	8,0-	X	18,2	X	
männlich	21	16	-	3	2	18	9	1	6	-	16,7	X	X	X	X	
weiblich	23	7	-	10	6	26	16	-	5	5	11,5-	X	-	X	X	
Zusammen	614	429	34	74	47	732	477	58	98	48	16,1-	10,1-	41,4-	24,5-	2,1-	
männlich	337	222	31	35	20	451	263	52	63	31	25,3-	15,6-	40,4-	44,4-	35,5-	
weiblich	277	207	3	39	27	281	214	6	35	17	1,4-	3,3-	X	11,4	58,8	
Ohne Angabe	3	3	-	-	-	-	-	-	-	-	X	X	-	-	-	
Insgesamt	617	432	34	74	47	732	477	58	98	48	15,7-	9,4-	41,4-	24,5-	2,1-	
	Januar - M ä r z 2004						Januar - M ä r z 2003									
unter 15	119	53	1	25	37	142	67	-	28	38	16,2-	20,9-	X	10,7-	2,6-	
männlich	70	27	1	18	23	82	34	-	20	24	14,6-	20,6-	X	10,0-	4,2-	
weiblich	49	26	-	7	14	60	33	-	8	14	18,3-	21,2-	-	X	-	
15 - 18	115	58	21	20	14	116	58	27	18	10	0,9-	-	22,2-	11,1	40,0	
männlich	55	20	16	9	8	66	23	25	10	5	16,7-	13,0-	36,0-	X	X	
weiblich	60	38	5	11	6	50	35	2	8	5	20,0	8,6	X	X	X	
18 - 21	318	272	10	14	13	312	274	15	9	6	1,9	0,7-	33,3-	X	X	
männlich	185	150	10	7	10	188	161	12	4	4	1,6-	6,8-	16,7-	X	X	
weiblich	133	122	-	7	3	124	113	3	5	2	7,3	8,0	X	X	X	
21 - 25	210	173	8	12	7	234	196	9	14	3	10,3-	11,7-	X	14,3-	X	
männlich	133	109	8	6	3	151	120	9	10	3	11,9-	9,2-	X	X	-	
weiblich	77	64	-	6	4	83	76	-	4	-	7,2-	15,8-	-	X	X	
25 - 35	247	195	4	12	9	322	250	13	21	11	23,3-	22,0-	X	42,9-	X	
männlich	153	109	4	9	7	180	124	12	17	7	15,0-	12,1-	X	X	-	
weiblich	94	86	-	3	2	142	126	1	4	4	33,8-	31,7-	X	X	X	
35 - 45	284	210	3	35	10	345	247	10	29	26	17,7-	15,0-	X	20,7	61,5-	
männlich	141	97	3	14	4	189	124	8	14	14	25,4-	21,8-	X	-	X	
weiblich	143	113	-	21	6	156	123	2	15	12	8,3-	8,1-	X	40,0	X	
45 - 55	235	167	1	26	20	252	185	3	19	17	6,7-	9,7-	X	36,8	17,6	
männlich	125	79	1	13	14	138	88	3	13	10	9,4-	10,2-	X	-	40,0	
weiblich	110	88	-	13	6	114	97	-	6	7	3,5-	9,3-	-	X	X	
55 - 65	100	68	3	19	8	133	92	1	18	14	24,8-	26,1-	X	5,6	X	
männlich	50	32	3	10	3	70	46	1	10	8	28,6-	30,4-	X	-	X	
weiblich	50	36	-	9	5	63	46	-	8	6	20,6-	21,7-	-	X	X	
65 und mehr	130	76	-	29	23	116	67	1	22	20	12,1	13,4	X	31,8	15,0	
männlich	63	46	-	10	6	52	31	1	13	5	21,2	48,4	X	23,1-	X	
weiblich	67	30	-	19	17	64	36	-	9	15	4,7	16,7-	-	X	13,3	
Zusammen	1 758	1 272	51	192	141	1 972	1 436	79	178	145	10,9-	11,4-	35,4-	7,9	2,8-	
männlich	975	669	46	96	78	1 116	751	71	111	80	12,6-	10,9-	35,2-	13,5-	2,5-	
weiblich	783	603	5	96	63	856	685	8	67	65	8,5-	12,0-	X	43,3	3,1-	
Ohne Angabe	3	3	-	-	-	2	-	-	1	1	X	X	-	X	X	
Insgesamt	1 761	1 275	51	192	141	1 974	1 436	79	179	146	10,8-	11,2-	35,4-	7,3	3,4-	

2.3 Nach Altersgruppen

Im Alter von ... bis unter ... Jahren Geschlecht	Getötete						Schwerverletzte					
	M ä r z		Zu- bzw. Abnah- me (-)	Januar - M ä r z		Zu- bzw. Abnah- me (-)	M ä r z		Zu- bzw. Abnah- me (-)	Januar - M ä r z		Zu- bzw. Abnah- me (-)
	2004	2003		2004	2003		2004	2003		2004	2003	
	Anzahl	%	Anzahl	%	Anzahl	%	Anzahl	%				
unter 15	-	1	X	-	1	X	11	13	15,4-	25	35	28,6-
männlich	-	-	-	-	-	-	6	5	X	16	15	6,7
weiblich	-	1	X	-	1	X	5	8	X	9	20	X
15 - 18	1	-	X	1	5	X	16	12	33,3	30	22	36,4
männlich	-	-	-	-	3	X	8	11	X	15	17	11,8-
weiblich	1	-	X	1	2	X	8	1	X	15	5	X
18 - 21	2	2	-	9	9	-	29	16	81,3	73	80	8,8-
männlich	2	2	-	7	8	X	23	10	X	51	54	5,6-
weiblich	-	-	-	2	1	X	6	6	-	22	26	15,4-
21 - 25	2	2	-	10	5	X	21	19	10,5	52	59	11,9-
männlich	2	2	-	10	5	X	15	12	25,0	41	38	7,9
weiblich	-	-	-	-	-	-	6	7	X	11	21	47,6-
25 - 30	1	2	X	2	3	X	9	15	X	30	41	26,8-
männlich	1	2	X	2	2	-	7	9	X	23	28	17,9-
weiblich	-	-	-	-	1	X	2	6	X	7	13	X
30 - 35	2	1	X	3	1	X	10	5	X	24	15	60,0
männlich	2	1	X	3	1	X	8	4	X	17	8	X
weiblich	-	-	-	-	-	-	2	1	X	7	7	-
35 - 40	-	6	X	-	12	X	8	16	X	22	43	48,8-
männlich	-	5	X	-	11	X	5	10	X	13	22	40,9-
weiblich	-	1	X	-	1	X	3	6	X	9	21	X
40 - 45	-	3	X	3	5	X	13	13	-	37	43	14,0-
männlich	-	2	X	2	4	X	6	9	X	22	21	4,8
weiblich	-	1	X	1	1	-	7	4	X	15	22	31,8-
45 - 50	1	2	X	2	4	X	12	11	9,1	33	27	22,2
männlich	1	2	X	2	3	X	5	7	X	17	15	13,3
weiblich	-	-	-	-	1	X	7	4	X	16	12	33,3
50 - 55	1	1	-	4	2	X	6	6	-	23	26	11,5-
männlich	1	1	-	4	2	X	1	3	X	10	11	9,1-
weiblich	-	-	-	-	-	-	5	3	X	13	15	13,3-
55 - 60	1	-	X	2	-	X	3	1	X	8	13	X
männlich	-	-	-	1	-	X	3	1	X	4	8	X
weiblich	1	-	X	1	-	X	-	-	-	4	5	X
60 - 65	-	1	X	1	3	X	4	5	X	11	13	15,4-
männlich	-	1	X	1	3	X	3	1	X	7	6	X
weiblich	-	-	-	-	-	-	1	4	X	4	7	X
65 - 70	1	-	X	4	-	X	4	3	X	16	11	45,5
männlich	1	-	X	4	-	X	2	2	-	7	7	-
weiblich	-	-	-	-	-	-	2	1	X	9	4	X
70 - 75	-	-	-	-	1	X	5	5	-	12	10	20,0
männlich	-	-	-	-	-	-	3	1	X	5	2	X
weiblich	-	-	-	-	1	X	2	4	X	7	8	X
75 und mehr	-	-	-	2	1	X	3	7	X	8	10	X
männlich	-	-	-	-	1	X	-	4	X	3	5	X
weiblich	-	-	-	2	-	X	3	3	-	5	5	-
Zusammen	12	21	42,9-	43	52	17,3-	154	147	4,8	404	448	9,8-
männlich	10	18	44,4-	36	43	16,3-	95	89	6,7	251	257	2,3-
weiblich	2	3	X	7	9	X	59	58	1,7	153	191	19,9-
Ohne Angabe	-	-	-	-	-	-	1	-	X	1	-	X
Insgesamt ...	12	21	42,9-	43	52	17,3-	155	147	5,4	405	448	9,6-

im Straßenverkehr
und Geschlecht

Leichtverletzte						Verunglückte insgesamt						Im Alter von ... bis unter ... Jahren Geschlecht
M ä r z		Zu- bzw. Abnah- me (-)	Januar - M ä r z		Zu- bzw. Abnah- me (-)	M ä r z		Zu- bzw. Abnah- me (-)	Januar - M ä r z		Zu- bzw. Abnah- me (-)	
2004	2003		2004	2003		2004	2003		2004	2003		
Anzahl		%	Anzahl		%	Anzahl		%	Anzahl		%	
28	44	36,4-	94	106	11,3-	39	58	32,8-	119	142	16,2- unter 15
14	29	51,7-	54	67	19,4-	20	34	41,2-	70	82	14,6- männlich
14	15	6,7-	40	39	2,6	19	24	20,8-	49	60	18,3- weiblich
27	41	34,1-	84	89	5,6-	44	53	17,0-	115	116	0,9- 15 - 18
15	23	34,8-	40	46	13,0-	23	34	32,4-	55	66	16,7- männlich
12	18	33,3-	44	43	2,3	21	19	10,5	60	50	20,0 weiblich
89	82	8,5	236	223	5,8	120	100	20,0	318	312	1,9 18 - 21
46	55	16,4-	127	126	0,8	71	67	6,0	185	188	1,6- männlich
43	27	59,3	109	97	12,4	49	33	48,5	133	124	7,3 weiblich
46	65	29,2-	148	170	12,9-	69	86	19,8-	210	234	10,3- 21 - 25
34	52	34,6-	82	108	24,1-	51	66	22,7-	133	151	11,9- männlich
12	13	7,7-	66	62	6,5	18	20	10,0-	77	83	7,2- weiblich
35	51	31,4-	105	146	28,1-	45	68	33,8-	137	190	27,9- 25 - 30
21	31	32,3-	62	83	25,3-	29	42	31,0-	87	113	23,0- männlich
14	20	30,0-	43	63	31,7-	16	26	38,5-	50	77	35,1- weiblich
34	46	26,1-	83	116	28,4-	46	52	11,5-	110	132	16,7- 30 - 35
19	27	29,6-	46	58	20,7-	29	32	9,4-	66	67	1,5- männlich
15	19	21,1-	37	58	36,2-	17	20	15,0-	44	65	32,3- weiblich
43	46	6,5-	124	108	14,8	51	68	25,0-	146	163	10,4- 35 - 40
18	26	30,8-	57	61	6,6-	23	41	43,9-	70	94	25,5- männlich
25	20	25,0	67	47	42,6	28	27	3,7	76	69	10,1 weiblich
25	48	47,9-	98	134	26,9-	38	64	40,6-	138	182	24,2- 40 - 45
9	28	X	47	70	32,9-	15	39	61,5-	71	95	25,3- männlich
16	20	20,0-	51	64	20,3-	23	25	8,0-	67	87	23,0- weiblich
24	41	41,5-	96	110	12,7-	37	54	31,5-	131	141	7,1- 45 - 50
11	24	54,2-	54	64	15,6-	17	33	48,5-	73	82	11,0- männlich
13	17	23,5-	42	46	8,7-	20	21	4,8-	58	59	1,7- weiblich
31	28	10,7	77	83	7,2-	38	35	8,6	104	111	6,3- 50 - 55
15	16	6,3-	38	43	11,6-	17	20	15,0-	52	56	7,1- männlich
16	12	33,3	39	40	2,5-	21	15	40,0	52	55	5,5- weiblich
20	17	17,6	40	51	21,6-	24	18	33,3	50	64	21,9- 55 - 60
9	10	X	16	28	42,9-	12	11	9,1	21	36	41,7- männlich
11	7	X	24	23	4,3	12	7	X	29	28	3,6 weiblich
15	26	42,3-	38	53	28,3-	19	32	40,6-	50	69	27,5- 60 - 65
6	12	X	21	25	16,0-	9	14	X	29	34	14,7- männlich
9	14	X	17	28	39,3-	10	18	44,4-	21	35	40,0- weiblich
14	9	X	38	33	15,2	19	12	58,3	58	44	31,8 65 - 70
6	5	X	21	18	16,7	9	7	X	32	25	28,0 männlich
8	4	X	17	15	13,3	10	5	X	26	19	36,8 weiblich
9	9	-	30	30	-	14	14	-	42	41	2,4 70 - 75
6	3	X	16	13	23,1	9	4	X	21	15	40,0 männlich
3	6	X	14	17	17,6-	5	10	X	21	26	19,2- weiblich
8	11	X	20	20	-	11	18	38,9-	30	31	3,2- 75 und mehr
3	3	-	7	6	X	3	7	X	10	12	16,7- männlich
5	8	X	13	14	7,1-	8	11	X	20	19	5,3 weiblich
448	564	20,6-	1 311	1 472	10,9-	614	732	16,1-	1 758	1 972	10,9- Zusammen
232	344	32,6-	688	816	15,7-	337	451	25,3-	975	1 116	12,6- männlich
216	220	1,8-	623	656	5,0-	277	281	1,4-	783	856	8,5- weiblich
2	-	X	2	2	-	3	-	X	3	2	X Ohne Angabe
450	564	20,2-	1 313	1 474	10,9-	617	732	15,7-	1 761	1 974	10,8-	... Insgesamt

3 An Straßenverkehrsunfällen beteiligte Fahrzeugführer und Fußgänger

Art der Verkehrsbeteiligung Ortslage	U n f ä l l e m i t											
	Personen-	schwerw.	Personen-	schwerw.	Per-	schw.	Personen-	schwerw.	Personen-	schwerw.	Per-	schw.
	scha-	Sach-	scha-	Sach-	sonen-	Sach-	scha-	Sach-	scha-	Sach-	sonen-	Sach-
	den	schaden1)	den	Schaden1)	schaden	Schaden	den	Schaden1)	den	Schaden1)	schaden	Schaden
	M ä r z		M ä r z	Zu- bzw.	Abnahme (-)	Januar -	M ä r z	Januar -	M ä r z	Zu- bzw.	Abnahme (-)	
	2004		2003			2004		2003				
	Anzahl			%			Anzahl			%		
Führer von												
Mofas, Mopeds	4	-	6	-	X	-	8	3	12	1	X	X
innerorts	2	-	4	-	X	-	6	3	8	1	X	X
außerorts	2	-	2	-	-	-	2	-	4	-	X	-
Motorzweirädern mit												
amtl. Kennzeichen ..	31	7	55	1	43,6-	X	48	10	77	3	37,7-	X
innerorts	22	5	39	1	43,6-	X	34	8	55	3	38,2-	X
außerorts	9	2	16	-	X	X	14	2	22	-	36,4-	X
Personenkraftwagen ..	622	337	703	351	11,5-	4,0-	1 746	1 158	1 936	1 195	9,8-	3,1-
innerorts	345	191	371	195	7,0-	2,1-	937	580	986	624	5,0-	7,1-
außerorts	277	146	332	156	16,6-	6,4-	809	578	950	571	14,8-	1,2
Bussen	2	-	2	1	-	X	13	1	20	2	35,0-	X
innerorts	2	-	2	1	-	X	9	-	18	2	X	X
außerorts	-	-	-	-	-	-	4	1	2	-	X	X
Güterkraftfahrzeugen	71	28	77	45	7,8-	37,8-	200	123	221	157	9,5-	21,7-
innerorts	36	5	31	23	16,1	X	85	41	90	61	5,6-	32,8-
außerorts	35	23	46	22	23,9-	4,5	115	82	131	96	12,2-	14,6-
Landwirtschaftlichen												
Zugmaschinen	1	1	3	1	X	-	3	5	10	3	X	X
innerorts	-	1	2	1	X	-	1	4	6	2	X	X
außerorts	1	-	1	-	-	-	2	1	4	1	X	-
übrigen												
Kraftfahrzeugen ...	2	1	7	3	X	X	12	5	13	8	7,7-	X
innerorts	2	1	2	-	-	X	11	3	4	4	X	X
außerorts	-	-	5	3	X	X	1	2	9	4	X	X
Kraftfahrzeugen zus.	733	374	853	402	14,1-	7,0-	2 030	1 305	2 289	1 369	11,3-	4,7-
innerorts	409	203	451	221	9,3-	8,1-	1 083	639	1 167	697	7,2-	8,3-
außerorts	324	171	402	181	19,4-	5,5-	947	666	1 122	672	15,6-	0,9-
dar. flüchtig	43	30	41	31	4,9	3,2-	113	104	113	108	-	3,7-
innerorts	26	19	29	15	10,3-	26,7	73	55	74	57	1,4-	8,3-
außerorts	17	11	12	16	41,7	31,3-	40	49	39	51	2,6	3,9-
Fahrrädern	79	-	105	-	24,8-	-	203	-	194	-	4,6	-
innerorts	74	-	92	-	19,6-	-	188	-	169	-	11,2	-
außerorts	5	-	13	-	X	-	15	-	25	-	40,0-	-
darunter:												
unter 15 Jahren ...	8	-	19	-	X	-	23	-	32	-	28,1-	-
innerorts	8	-	18	-	X	-	22	-	30	-	26,7-	-
außerorts	-	-	1	-	X	-	1	-	2	-	X	-
anderen Fahrzeugen ..	1	1	2	1	X	-	3	4	6	5	X	X
innerorts	1	1	2	1	X	-	3	3	6	4	X	X
außerorts	-	-	-	-	-	-	-	1	-	1	-	-
Fußgänger	50	-	50	-	-	-	148	-	153	2	3,3-	X
innerorts	47	-	47	-	-	-	137	-	131	2	4,6	X
außerorts	3	-	3	-	-	-	11	-	22	-	50,0-	-
darunter:												
unter 15 Jahren	16	-	13	-	23,1	-	37	-	38	-	2,6-	-
innerorts	16	-	12	-	33,3	-	37	-	36	-	2,8	-
außerorts	-	-	1	-	X	-	-	-	2	-	X	-
65 Jahre und mehr ...	8	-	5	-	X	-	24	-	21	1	14,3	X
innerorts	8	-	5	-	X	-	24	-	21	1	14,3	X
außerorts	-	-	-	-	-	-	-	-	-	-	-	-
Andere Personen	-	-	1	-	X	-	1	-	1	-	-	-
innerorts	-	-	1	-	X	-	1	-	1	-	-	-
außerorts	-	-	-	-	-	-	-	-	-	-	-	-
Insgesamt	863	375	1 011	403	14,6-	6,9-	2 385	1 309	2 643	1 376	9,8-	4,9-
innerorts	531	204	593	222	10,5-	8,1-	1 412	642	1 474	703	4,2-	8,7-
außerorts	332	171	418	181	20,6-	5,5-	973	667	1 169	673	16,8-	0,9-
darunter:												
unter 15 Jahren	24	-	34	-	29,4-	-	60	1	72	1	16,7-	-
innerorts	24	-	31	-	22,6-	-	59	-	67	1	11,9-	X
außerorts	-	-	3	-	X	-	1	1	5	-	X	X
65 Jahre und mehr ...	55	13	49	19	12,2	31,6-	154	41	130	59	18,5	30,5-
innerorts	42	9	32	13	31,3	X	111	23	86	39	29,1	41,0-
außerorts	13	4	17	6	23,5-	X	43	18	44	20	2,3-	10,0-

1) Schwerwiegender Unfall mit Sachschaden (im engeren Sinne).

4 Ursachen von Straßenverkehrsunfällen mit Personenschaden

4.1 Fehlerverhalten der Fahrzeugführer

Ursache	Darunter				Insgesamt	Darunter			Zu- bzw. Abnahme (-)				
	Insgesamt	Personen- kraft- wagen	Motor- zweiräd. mit amtl. Kenn- zeichen	Fahr- rädern		Insgesamt	Personen- kraft- wagen	Motor- zweiräd. mit amtl. Kenn- zeichen	Fahr- rädern	ins- gesamt	Per- sonen- kraft- wagen	Motor- zweir. mit amtll. Kennz.	Fahr- rädern
M ä r z 2004													
Insgesamt	585	466	23	36	681	527	36	59	14,1-	11,6-	36,1-	39,0-	
Verkehrstüchtigkeit ..	59	47	2	3	66	48	1	12	10,6-	2,1-	X	X	
dar. Alkoholeinfluß	37	29	2	2	57	39	1	12	35,1-	25,6-	X	X	
Straßenbenutzung	33	17	1	13	34	25	1	7	2,9-	32,0-	-	X	
Geschwindigkeit	100	86	5	-	123	104	7	-	18,7-	17,3-	X	-	
Abstand	57	48	2	-	52	50	-	-	9,6	4,0-	X	-	
Überholen	32	25	3	-	40	22	13	1	20,0-	13,6	X	X	
Vorbeifahren	1	-	-	-	2	2	-	-	X	X	-	-	
Nebeneinanderfahren ..	2	2	-	-	3	3	-	-	X	X	-	-	
Vorfahrt, Vorrang	71	58	1	4	86	72	1	6	17,4-	19,4-	-	X	
Nichtbeachten der die Vorfahrt regelnden Verkehrszeichen ...	53	46	-	3	70	61	1	2	24,3-	24,6-	X	X	
Nichtbeachten der Verkehrsregelung durch Polizeibeamte oder Lichtzeichen .	10	6	1	1	12	7	-	4	16,7-	X	X	X	
Abbiegen, Wenden, Rückwärtsfahren, Ein- und Anfahren ..	43	35	-	4	73	59	1	7	41,1-	40,7-	X	X	
Falsches Verhalten ge- genüber Fußgängern .	25	22	-	-	17	13	-	2	47,1	69,2	-	X	
an Überwegen, Furten	3	2	-	-	3	3	-	-	-	X	-	-	
Ruhender Verkehr, Verkehrssicherung ..	3	2	-	-	2	1	-	-	X	X	-	-	
Nichtbeachten der Be- leuchtungsvorschrift	-	-	-	-	1	-	-	1	X	-	-	X	
Ladung, Besetzung	2	2	-	-	5	3	-	-	X	X	-	-	
Andere Fehler beim Fahrzeugführer	157	122	9	12	177	125	12	23	11,3-	2,4-	X	47,8-	
Januar - M ä r z 2004													
Insgesamt	1 695	1 392	41	92	1 842	1 501	48	102	8,0-	7,3-	14,6-	9,8-	
Verkehrstüchtigkeit ..	165	129	5	11	184	152	3	17	10,3-	15,1-	X	35,3-	
dar. Alkoholeinfluß	120	98	4	10	151	121	2	17	20,5-	19,0-	X	41,2-	
Straßenbenutzung	79	41	1	27	87	58	1	16	9,2-	29,3-	-	68,8	
Geschwindigkeit	382	340	10	-	465	396	10	-	17,9-	14,1-	-	-	
Abstand	157	134	3	1	128	116	1	-	22,7	15,5	X	X	
Überholen	73	63	4	-	87	60	13	3	16,1-	5,0	X	X	
Vorbeifahren	1	-	-	-	6	5	-	-	X	X	-	-	
Nebeneinanderfahren ..	7	5	1	-	7	6	-	-	-	X	X	-	
Vorfahrt, Vorrang	187	155	2	12	178	154	1	10	5,1	0,6	X	20,0	
Nichtbeachten der die Vorfahrt regelnden Verkehrszeichen ...	135	114	1	8	149	132	1	5	9,4-	13,6-	-	X	
Nichtbeachten der Verkehrsregelung durch Polizeibeamte oder Lichtzeichen .	23	18	1	2	20	13	-	5	15,0	38,5	X	X	
Abbiegen, Wenden, Rückwärtsfahren, Ein- und Anfahren ..	128	102	1	10	148	119	2	12	13,5-	14,3-	X	16,7-	
Falsches Verhalten ge- genüber Fußgängern .	67	61	-	2	49	40	-	3	36,7	52,5	-	X	
an Überwegen, Furten	11	10	-	-	5	5	-	-	X	X	-	-	
Ruhender Verkehr, Verkehrssicherung ..	6	5	-	-	5	4	-	-	X	X	-	-	
Nichtbeachten der Be- leuchtungsvorschrift	3	1	-	2	2	-	1	1	X	X	X	X	
Ladung, Besetzung	3	3	-	-	6	4	-	-	X	X	-	-	
Andere Fehler beim Fahrzeugführer	437	353	14	27	490	387	16	40	10,8-	8,8-	12,5-	32,5-	

Noch: 4 Ursachen von Straßenverkehrsunfällen mit Personenschaden

4.2 Alle Ursachen

Ursache Ortslage	M ä r z		Zu- bzw. Abnahme (-)	Januar - M ä r z		Zu- bzw. Abnahme (-)
	2004	2003		2004	2003	
	Anzahl		%	Anzahl	%	
Ursachen der Fahrzeugführer	585	681	14,1-	1 695	1 842	8,0-
innerorts	336	354	5,1-	890	902	1,3-
außerorts	249	327	23,9-	805	940	14,4-
Verkehrstüchtigkeit	59	66	10,6-	165	184	10,3-
innerorts	22	28	21,4-	64	77	16,9-
außerorts	37	38	2,6-	101	107	5,6-
Alkoholeinfluß	37	57	35,1-	120	151	20,5-
innerorts	16	23	30,4-	53	65	18,5-
außerorts	21	34	38,2-	67	86	22,1-
Einfluß anderer berauschender Mittel (z.B. Drogen, Rauschgift) ..	3	2	X	5	6	X
innerorts	-	1	X	-	3	X
außerorts	3	1	X	5	3	X
Übermüdung	11	4	X	23	16	43,8
innerorts	2	2	-	3	3	-
außerorts	9	2	X	20	13	53,8
Sonstige körperliche oder geistige Mängel	8	3	X	17	11	54,5
innerorts	4	2	X	8	6	X
außerorts	4	1	X	9	5	X
Straßenbenutzung	33	34	2,9-	79	87	9,2-
innerorts	19	13	46,2	37	34	8,8
außerorts	14	21	33,3-	42	53	20,8-
Benutzung der falschen Fahrbahn, (auch Richtungsfahrbahn) oder						
verbotswidrige Benutzung anderer Straßenteile	12	2	X	24	19	26,3
innerorts	10	2	X	22	16	37,5
außerorts	2	-	X	2	3	X
Verstoß gegen das Rechtsfahrgebot	21	32	34,4-	55	68	19,1-
innerorts	9	11	X	15	18	16,7-
außerorts	12	21	42,9-	40	50	20,0-
Geschwindigkeit	100	123	18,7-	382	465	17,9-
innerorts	37	28	32,1	110	112	1,8-
außerorts	63	95	33,7-	272	353	22,9-
Nicht angepasste Geschwindigkeit						
mit gleichzeitigem Überschreiten der zulässigen Höchstge-						
schwindigkeit	7	3	X	10	11	9,1-
innerorts	3	2	X	3	7	X
außerorts	4	1	X	7	4	X
Nicht angepasste Geschwindigkeit						
in anderen Fällen	93	120	22,5-	372	454	18,1-
innerorts	34	26	30,8	107	105	1,9
außerorts	59	94	37,2-	265	349	24,1-
Abstand	57	52	9,6	157	128	22,7
innerorts	35	32	9,4	99	85	16,5
außerorts	22	20	10,0	58	43	34,9
Ungenügender Sicherheitsabstand	57	49	16,3	156	125	24,8
innerorts	35	31	12,9	99	84	17,9
außerorts	22	18	22,2	57	41	39,0
Starkes Bremsen des Vorfahrenden ohne zwingenden Grund	-	3	X	1	3	X
innerorts	-	1	X	-	1	X
außerorts	-	2	X	1	2	X
Überholen	32	40	20,0-	73	87	16,1-
innerorts	7	18	X	15	29	48,3-
außerorts	25	22	13,6	58	58	-
Unzulässiges Rechtsüberholen	1	2	X	1	4	X
innerorts	1	1	-	1	3	X
außerorts	-	1	X	-	1	X
Überholen trotz Gegenverkehrs	8	9	X	21	21	-
innerorts	1	3	X	2	5	X
außerorts	7	6	X	19	16	18,8

Noch: 4 Ursachen von Straßenverkehrsunfällen mit Personenschaden

Noch: 4.2 Alle Ursachen

Ursache Ortslage	M ä r z		Zu- bzw. Abnahme (-)	Januar - M ä r z		Zu- bzw. Abnahme (-)
	2004	2003		2004	2003	
	Anzahl		%	Anzahl	%	
Überholen trotz unklarer Verkehrslage	5	10	X	11	16	31,3-
innerorts	2	8	X	3	9	X
außerorts	3	2	X	8	7	X
Überholen trotz unzureichender Sichtverhältnisse	2	2	-	3	2	X
innerorts	-	-	-	1	-	X
außerorts	2	2	-	2	2	-
Überholen ohne Beachtung des nachfolgenden Verkehrs und/oder ohne rechtzeitige und deutliche Ankündigung des Ausscherens	5	2	X	11	5	X
innerorts	-	-	-	1	-	X
außerorts	5	2	X	10	5	X
Fehler beim Wiedereinordnen	1	4	X	1	6	X
innerorts	-	1	X	-	1	X
außerorts	1	3	X	1	5	X
Sonstige Fehler beim Überholen (z.B. ohne genügenden Seiten- abstand)	9	8	X	21	25	16,0-
innerorts	3	4	X	7	8	X
außerorts	6	4	X	14	17	17,6-
Fehler beim Überholtwerden	1	3	X	4	8	X
innerorts	-	1	X	-	3	X
außerorts	1	2	X	4	5	X
Vorbeifahren	1	2	X	1	6	X
innerorts	1	2	X	1	5	X
außerorts	-	-	-	-	1	X
Nichtbeachten des Vorranges entgegenkommender Fahrzeuge beim Vor- beifahren an haltenden Fahrzeugen, Absperrungen o. Hindernissen	1	2	X	1	6	X
innerorts	1	2	X	1	5	X
außerorts	-	-	-	-	1	X
Nichtbeachten des nachfolgenden Verkehrs beim Vorbeifahren an haltenden Fahrzeugen, Absperrungen oder Hindernissen und/oder ohne rechtzeitige und deutliche Ankündigung des Ausscherens ...	-	-	-	-	-	-
innerorts	-	-	-	-	-	-
außerorts	-	-	-	-	-	-
Nebeneinanderfahren, fehlerhaftes Wechseln des Fahrstreifens beim Nebeneinanderfahren oder Nichtbeachten d.Reißverschlußverfahrens	2	3	X	7	7	-
innerorts	2	3	X	7	7	-
außerorts	-	-	-	-	-	-
Vorfahrt, Vorrang	71	86	17,4-	187	178	5,1
innerorts	58	63	7,9-	148	127	16,5
außerorts	13	23	43,5-	39	51	23,5-
Nichtbeachten der Regel "rechts vor links".....	5	4	X	18	7	X
innerorts	5	4	X	18	6	X
außerorts	-	-	-	-	1	X
Nichtbeachten der die Vorfahrt regelnden Verkehrszeichen	53	70	24,3-	135	149	9,4-
innerorts	43	48	10,4-	104	101	3,0
außerorts	10	22	54,5-	31	48	35,4-
Nichtbeachten der Vorfahrt des durchgehenden Verkehrs auf Auto- bahnen oder Kraftfahrstraßen	1	-	X	2	-	X
innerorts	-	-	-	-	-	-
außerorts	1	-	X	2	-	X
Nichtbeachten der Vorfahrt durch Fahrzeuge, die aus Feld- und Waldwegen kommen	1	-	X	2	1	X
innerorts	-	-	-	-	-	-
außerorts	1	-	X	2	1	X
Nichtbeachten der Verkehrsregelung durch Polizeibeamte oder Lichtzeichen	10	12	16,7-	23	20	15,0
innerorts	9	11	X	20	19	5,3
außerorts	1	1	-	3	1	X
Nichtbeachten des Vorranges entgegenkommender Fahrzeuge	1	-	X	6	1	X
innerorts	1	-	X	5	1	X
außerorts	-	-	-	1	-	X

Noch: 4 Ursachen von Straßenverkehrsunfällen mit Personenschaden

Noch: 4.2 Alle Ursachen

Ursache Ortslage	M ä r z		Zu- bzw. Abnahme (-)	Januar - M ä r z		Zu- bzw. Abnahme (-)
	2004	2003		2004	2003	
	Anzahl		%	Anzahl	%	
Nichtbeachten des Vorranges von Schienenfahrzeugen an Bahnübergängen	-	-	-	1	-	X
innerorts	-	-	-	1	-	X
außerorts	-	-	-	-	-	-
Abbiegen, Wenden, Rückwärtsfahren, Ein- und Anfahren	43	73	41,1-	128	148	13,5-
innerorts	40	54	25,9-	111	113	1,8-
außerorts	3	19	X	17	35	51,4-
Fehler beim Abbiegen	22	46	52,2-	79	92	14,1-
innerorts	19	29	34,5-	66	62	6,5
außerorts	3	17	X	13	30	56,7-
Fehler beim Wenden oder Rückwärtsfahren	8	6	X	20	14	42,9
innerorts	8	6	X	19	13	46,2
außerorts	-	-	-	1	1	-
Fehler beim Einfahren in den fließenden Verkehr (z.B. aus einem Grundstück, von einem anderen Straßenteil oder beim Anfahren vom Fahrbahnrand)	13	21	38,1-	29	42	31,0-
innerorts	13	19	31,6-	26	38	31,6-
außerorts	-	2	X	3	4	X
Falsches Verhalten gegenüber Fußgängern	25	17	47,1	67	49	36,7
innerorts	25	17	47,1	63	46	37,0
außerorts	-	-	-	4	3	X
an Fußgängerüberwegen	3	3	-	8	4	X
innerorts	3	3	-	8	4	X
außerorts	-	-	-	-	-	-
an Fußgängerfurten	-	-	-	3	1	X
innerorts	-	-	-	3	1	X
außerorts	-	-	-	-	-	-
beim Abbiegen	1	-	X	3	5	X
innerorts	1	-	X	3	5	X
außerorts	-	-	-	-	-	-
an Haltestellen (auch haltenden Schulbussen mit eingeschaltetem Warnblinklicht)	2	-	X	6	4	X
innerorts	2	-	X	6	3	X
außerorts	-	-	-	-	1	X
an anderen Stellen	19	14	35,7	47	35	34,3
innerorts	19	14	35,7	43	33	30,3
außerorts	-	-	-	4	2	X
Ruhender Verkehr, Verkehrssicherung	3	2	X	6	5	X
innerorts	3	1	X	6	3	X
außerorts	-	1	X	-	2	X
Unzulässiges Halten oder Parken	-	-	-	-	-	-
innerorts	-	-	-	-	-	-
außerorts	-	-	-	-	-	-
Mangelnde Sicherung haltender oder liegengebliebener Fahrzeuge und von Unfallstellen sowie Schulbussen, bei denen Kinder ein- oder aussteigen	-	1	X	-	2	X
innerorts	-	-	-	-	-	-
außerorts	-	1	X	-	2	X
Verkehrswidriges Verhalten beim Ein- oder Aussteigen, Be- oder Entladen	3	1	X	6	3	X
innerorts	3	1	X	6	3	X
außerorts	-	-	-	-	-	-
Nichtbeachten der Beleuchtungsvorschriften	-	1	X	3	2	X
innerorts	-	-	-	3	1	X
außerorts	-	1	X	-	1	X
Ladung, Besetzung	2	5	X	3	6	X
innerorts	-	1	X	-	1	X
außerorts	2	4	X	3	5	X

Noch: 4 Ursachen von Straßenverkehrsunfällen mit Personenschaden

Noch: 4.2 Alle Ursachen

Ursache Ortslage	M ä r z		Zu- bzw. Abnahme (-)	Januar - M ä r z		Zu- bzw. Abnahme (-)
	2004	2003		2004	2003	
	Anzahl		%	Anzahl	%	
Überladung, Überbesetzung	1	2	X	1	2	X
innerorts	-	-	-	-	-	-
außerorts	1	2	X	1	2	X
Unzureichend gesicherte Ladung oder Fahrzeugzubehöerteile	1	3	X	2	4	X
innerorts	-	1	X	-	1	X
außerorts	1	2	X	2	3	X
Andere Fehler beim Fahrzeugführer	157	177	11,3-	437	490	10,8-
innerorts	87	94	7,4-	226	262	13,7-
außerorts	70	83	15,7-	211	228	7,5-
Technische Mängel, Wartungsmängel	6	6	-	13	11	18,2
innerorts	4	-	X	9	1	X
außerorts	2	6	X	4	10	X
Beleuchtung	2	2	-	4	3	X
innerorts	1	-	X	3	1	X
außerorts	1	2	X	1	2	X
Bereifung	-	1	X	3	4	X
innerorts	-	-	-	2	-	X
außerorts	-	1	X	1	4	X
Bremsen	1	-	X	1	-	X
innerorts	1	-	X	1	-	X
außerorts	-	-	-	-	-	-
Lenkung	1	1	-	1	1	-
innerorts	1	-	X	1	-	X
außerorts	-	1	X	-	1	X
Zugvorrichtung	-	-	-	1	-	X
innerorts	-	-	-	1	-	X
außerorts	-	-	-	-	-	-
Andere Mängel	2	2	-	3	3	-
innerorts	1	-	X	1	-	X
außerorts	1	2	X	2	3	X
Falsches Verhalten der Fußgänger	23	28	17,9-	72	79	8,9-
innerorts	20	24	16,7-	65	60	8,3
außerorts	3	4	X	7	19	X
Verkehrstüchtigkeit	4	5	X	18	17	5,9
innerorts	3	4	X	16	13	23,1
außerorts	1	1	-	2	4	X
Alkoholeinfluß	4	5	X	17	16	6,3
innerorts	3	4	X	15	12	25,0
außerorts	1	1	-	2	4	X
Einfluß anderer berauschender Mittel (z.B. Drogen, Rauschgift) ..	-	-	-	-	-	-
innerorts	-	-	-	-	-	-
außerorts	-	-	-	-	-	-
Übermüdung	-	-	-	-	-	-
innerorts	-	-	-	-	-	-
außerorts	-	-	-	-	-	-
Sonstige körperliche oder geistige Mängel	-	-	-	1	1	-
innerorts	-	-	-	1	1	-
außerorts	-	-	-	-	-	-
Falsches Verhalten beim Überschreiten der Fahrbahn	13	18	27,8-	47	46	2,2
innerorts	13	16	18,8-	44	38	15,8
außerorts	-	2	X	3	8	X
an Stellen, an denen der Fußgängerverkehr durch Polizeibeamte oder Lichtzeichen geregelt war	1	3	X	6	4	X
innerorts	1	3	X	6	4	X
außerorts	-	-	-	-	-	-

Noch: 4 Ursachen von Straßenverkehrsunfällen mit Personenschaden

Noch: 4.2 Alle Ursachen

Ursache Ortslage	M ä r z		Zu- bzw. Abnahme (-)	Januar - M ä r z		Zu- bzw. Abnahme (-)
	2004	2003		2004	2003	
	Anzahl		%	Anzahl	%	
auf Fußgängerüberwegen ohne Verkehrsregelung durch Polizeibeamte oder Lichtzeichen	-	-	-	-	1	X
innerorts	-	-	-	-	1	X
außerorts	-	-	-	-	-	-
in der Nähe von Kreuzungen oder Einmündungen, Lichtzeichenanlagen oder Fußgängerüberwegen bei dichtem Verkehr	-	-	-	4	3	X
innerorts	-	-	-	4	2	X
außerorts	-	-	-	-	1	X
an anderen Stellen						
durch plötzliches Hervortreten hinter Sichthindernissen	-	6	X	2	10	X
innerorts	-	5	X	2	9	X
außerorts	-	1	X	-	1	X
ohne auf den Fahrzeugverkehr zu achten	11	9	X	31	26	19,2
innerorts	11	8	X	29	22	31,8
außerorts	-	1	X	2	4	X
durch sonstiges falsches Verhalten	1	-	X	4	2	X
innerorts	1	-	X	3	-	X
außerorts	-	-	-	1	2	X
Nichtbenutzen des Gehweges	-	-	-	-	1	X
innerorts	-	-	-	-	1	X
außerorts	-	-	-	-	-	-
Nichtbenutzen der vorgeschriebenen Straßenseite	-	1	X	-	3	X
innerorts	-	-	-	-	-	-
außerorts	-	1	X	-	3	X
Spielen auf oder neben der Fahrbahn	1	1	-	1	1	-
innerorts	-	1	X	-	1	X
außerorts	1	-	X	1	-	X
Andere Fehler der Fußgänger	5	3	X	6	11	X
innerorts	4	3	X	5	7	X
außerorts	1	-	X	1	4	X
Straßenverhältnisse	36	43	16,3-	264	323	18,3-
innerorts	15	10	50,0	83	86	3,5-
außerorts	21	33	36,4-	181	237	23,6-
Glätte oder Schlüpfrigkeit der Fahrbahn	35	42	16,7-	259	311	16,7-
innerorts	14	9	X	81	78	3,8
außerorts	21	33	36,4-	178	233	23,6-
Verunreinigung durch ausgeflossenes Öl	-	2	X	1	6	X
innerorts	-	1	X	-	3	X
außerorts	-	1	X	1	3	X
Andere Verunreinigungen durch Straßenbenutzer	-	-	-	-	-	-
innerorts	-	-	-	-	-	-
außerorts	-	-	-	-	-	-
Schnee, Eis	17	33	48,5-	205	277	26,0-
innerorts	5	3	X	55	60	8,3-
außerorts	12	30	60,0-	150	217	30,9-
Regen	18	6	X	53	26	X
innerorts	9	4	X	26	14	85,7
außerorts	9	2	X	27	12	X
Andere Einflüsse (u.a. Laub, angeschwemmter Lehm)	-	1	X	-	2	X
innerorts	-	1	X	-	1	X
außerorts	-	-	-	-	1	X
Zustand der Straße	1	1	-	4	11	X
innerorts	1	1	-	1	7	X
außerorts	-	-	-	3	4	X
Spurrillen, im Zusammenhang mit Regen, Schnee oder Eis	1	-	X	3	4	X
innerorts	1	-	X	1	1	-
außerorts	-	-	-	2	3	X

Noch: 4 Ursachen von Straßenverkehrsunfällen mit Personenschaden

Noch: 4.2 Alle Ursachen

Ursache Ortslage	M ä r z		Zu- bzw. Abnahme (-)	Januar - M ä r z		Zu- bzw. Abnahme (-)
	2004	2003		2004	2003	
	Anzahl		%	Anzahl	%	
Anderer Zustand der Straße	-	1	X	1	7	X
innerorts	-	1	X	-	6	X
außerorts	-	-	-	1	1	-
Nicht ordnungsgemäßer Zustand der Verkehrszeichen o.-einrichtungen	-	-	-	-	-	-
innerorts	-	-	-	-	-	-
außerorts	-	-	-	-	-	-
Mangelhafte Beleuchtung der Straße	-	-	-	1	1	-
innerorts	-	-	-	1	1	-
außerorts	-	-	-	-	-	-
Mangelhafte Sicherung von Bahnübergängen	-	-	-	-	-	-
innerorts	-	-	-	-	-	-
außerorts	-	-	-	-	-	-
Witterungseinflüsse	11	7	X	26	24	8,3
innerorts	2	3	X	9	9	-
außerorts	9	4	X	17	15	13,3
Sichtbehinderung durch						
Nebel	4	3	X	8	11	X
innerorts	-	-	-	1	1	-
außerorts	4	3	X	7	10	X
starken Regen, Hagel, Schneegestöber usw.	-	-	-	2	1	X
innerorts	-	-	-	2	-	X
außerorts	-	-	-	-	1	X
blendende Sonne	2	4	X	9	10	X
innerorts	1	3	X	5	8	X
außerorts	1	1	-	4	2	X
Seitenwind	-	-	-	-	2	X
innerorts	-	-	-	-	-	-
außerorts	-	-	-	-	2	X
Unwetter oder sonstige Witterungseinflüsse	5	-	X	7	-	X
innerorts	1	-	X	1	-	X
außerorts	4	-	X	6	-	X
Hindernisse	15	13	15,4	29	42	31,0-
innerorts	2	4	X	6	8	X
außerorts	13	9	X	23	34	32,4-
Nicht oder unzureichend gesicherte Arbeitsstelle auf der Fahrbahn	-	-	-	-	-	-
innerorts	-	-	-	-	-	-
außerorts	-	-	-	-	-	-
Wild auf der Fahrbahn	12	10	20,0	21	37	43,2-
innerorts	-	1	X	1	3	X
außerorts	12	9	X	20	34	41,2-
Anderes Tier auf der Fahrbahn	2	2	-	5	4	X
innerorts	1	2	X	2	4	X
außerorts	1	-	X	3	-	X
Sonstiges Hindernis auf der Fahrbahn	1	1	-	3	1	X
innerorts	1	1	-	3	1	X
außerorts	-	-	-	-	-	-
Sonstige Ursachen	9	12	X	15	44	65,9-
innerorts	5	5	-	11	18	38,9-
außerorts	4	7	X	4	26	X
Ursachen von anderen Personen als Fahrzeugführer oder Fußgänger ...	-	-	-	-	-	-
innerorts	-	-	-	-	-	-
außerorts	-	-	-	-	-	-
Ursachen insgesamt	685	790	13,3-	2 114	2 365	10,6-
innerorts	384	400	4,0-	1 073	1 084	1,0-
außerorts	301	390	22,8-	1 041	1 281	18,7-

5 Unfälle mit Personenschaden, schwerwiegendem Sachschaden und Unfallfolgen

Gegenstand der Nachweisung	Insgesamt	Unfälle mit Personenschaden	Verunglückte				Schwerwiegende Unfälle mit Sachschaden (im engeren Sinne)	Sonstige Alkoholunfälle
			insgesamt	Getötete	Schwerverletzte	Leichtverletzte		
Alle Unfälle								
M ä r z 2004								
Innerhalb von Ortschaften	418	267	316	3	49	264	111	40
Außerhalb von Ortschaften, ohne Autobahn	281	184	271	8	88	175	84	13
Auf Autobahnen	43	16	30	1	18	11	25	2
Innerhalb und außerhalb von Ortschaften	742	467	617	12	155	450	220	55
dagegen Vorjahr	853	552	732	21	147	564	243	58
Veränderung in %	13,0-	15,4-	15,7-	42,9-	5,4	20,2-	9,5-	5,2-
Januar - M ä r z 2004								
Innerhalb von Ortschaften	1 187	716	846	8	124	714	355	116
Außerhalb von Ortschaften, ohne Autobahn	963	571	829	32	250	547	350	42
Auf Autobahnen	191	55	86	3	31	52	133	3
Innerhalb und außerhalb von Ortschaften	2 341	1 342	1 761	43	405	1 313	838	161
dagegen Vorjahr	2 544	1 500	1 974	52	448	1 474	865	179
Veränderung in %	8,0-	10,5-	10,8-	17,3-	9,6-	10,9-	3,1-	10,1-
Dar.: Alkoholunfälle								
M ä r z 2004								
Innerhalb von Ortschaften	74	19	26	1	8	17	15	40
Außerhalb von Ortschaften, ohne Autobahn	46	21	29	-	14	15	12	13
Auf Autobahnen	7	1	1	-	1	-	4	2
Innerhalb und außerhalb von Ortschaften	127	41	56	1	23	32	31	55
dagegen Vorjahr	154	61	75	4	20	51	35	58
Veränderung in %	17,5-	32,8-	25,3-	X	15,0	37,3-	11,4-	5,2-
Januar - M ä r z 2004								
Innerhalb von Ortschaften	239	68	84	2	20	62	55	116
Außerhalb von Ortschaften, ohne Autobahn	145	67	96	1	45	50	36	42
Auf Autobahnen	12	2	4	1	2	1	7	3
Innerhalb und außerhalb von Ortschaften	396	137	184	4	67	113	98	161
dagegen Vorjahr	445	165	218	9	80	129	101	179
Veränderung in %	11,0-	17,0-	15,6-	X	16,3-	12,4-	3,0-	10,1-

6 Straßenverkehrsunfälle und verunglückte Personen im März 2004

Nach Kreisen

Kreisfreie Stadt / Landkreis Regierungsbezirk Land Ortslage	Straßenverkehrsunfälle				Verunglückte			
	insgesamt	mit Personen- schaden	mit 1) schwerw. Sachsch.	sonst. Alkohol- unfälle	insgesamt	Getötete	Schwer- verletzte	Leicht- verletzte
GREIFSWALD, HANSESTADT	24	21	1	2	24	-	2	22
innerorts	21	19	1	1	22	-	2	20
außerorts ohne Autobahn	3	2	-	1	2	-	-	2
auf Autobahnen	-	-	-	-	-	-	-	-
NEUBRANDENBURG, STADT	21	14	5	2	16	-	1	15
innerorts	21	14	5	2	16	-	1	15
außerorts ohne Autobahn	-	-	-	-	-	-	-	-
auf Autobahnen	-	-	-	-	-	-	-	-
ROSTOCK, HANSESTADT	82	50	21	11	59	-	9	50
innerorts	71	45	16	10	53	-	9	44
außerorts ohne Autobahn	5	4	1	-	4	-	-	4
auf Autobahnen	6	1	4	1	2	-	-	2
SCHWERIN, LANDESHAUPTSTADT	36	27	5	4	30	-	1	29
innerorts	32	25	4	3	26	-	-	26
außerorts ohne Autobahn	4	2	1	1	4	-	1	3
auf Autobahnen	-	-	-	-	-	-	-	-
STRALSUND, HANSESTADT	24	16	5	3	19	-	3	16
innerorts	22	14	5	3	16	-	3	13
außerorts ohne Autobahn	2	2	-	-	3	-	-	3
auf Autobahnen	-	-	-	-	-	-	-	-
WISMAR, HANSESTADT	24	16	7	1	20	-	5	15
innerorts	22	15	6	1	19	-	5	14
außerorts ohne Autobahn	2	1	1	-	1	-	-	1
auf Autobahnen	-	-	-	-	-	-	-	-
BAD DOBERAN	59	22	34	3	31	-	6	25
innerorts	22	8	13	1	13	-	1	12
außerorts ohne Autobahn	24	10	12	2	13	-	2	11
auf Autobahnen	13	4	9	-	5	-	3	2
DEMIN	30	21	8	1	30	1	12	17
innerorts	18	11	6	1	16	1	4	11
außerorts ohne Autobahn	12	10	2	-	14	-	8	6
auf Autobahnen	-	-	-	-	-	-	-	-
GUESTROW	38	26	10	2	39	-	9	30
innerorts	24	14	8	2	19	-	4	15
außerorts ohne Autobahn	14	12	2	-	20	-	5	15
auf Autobahnen	-	-	-	-	-	-	-	-
LUDWIGSLUST	57	29	21	7	37	-	9	28
innerorts	24	14	5	5	14	-	2	12
außerorts ohne Autobahn	27	13	13	1	19	-	6	13
auf Autobahnen	6	2	3	1	4	-	1	3
MECKLENBURG-STRELITZ	34	21	13	-	22	-	2	20
innerorts	15	9	6	-	9	-	-	9
außerorts ohne Autobahn	17	10	7	-	11	-	2	9
auf Autobahnen	2	2	-	-	2	-	-	2
MUERITZ	32	19	12	1	27	1	13	13
innerorts	14	10	3	1	11	-	3	8
außerorts ohne Autobahn	10	7	3	-	13	1	7	5
auf Autobahnen	8	2	6	-	3	-	3	-
NORDVORPOMMERN	61	42	15	4	52	3	18	31
innerorts	25	17	7	1	19	2	6	11
außerorts ohne Autobahn	36	25	8	3	33	1	12	20
auf Autobahnen	-	-	-	-	-	-	-	-
NORDWESTMECKLENBURG	61	44	13	4	51	1	10	40
innerorts	29	20	7	2	21	-	1	20
außerorts ohne Autobahn	31	23	6	2	28	1	7	20
auf Autobahnen	1	1	-	-	2	-	2	-
OSTVORPOMMERN	40	29	10	1	43	1	16	26
innerorts	11	7	3	1	9	-	2	7
außerorts ohne Autobahn	29	22	7	-	34	1	14	19
auf Autobahnen	-	-	-	-	-	-	-	-
PARCHIM	41	26	13	2	40	2	15	23
innerorts	19	11	6	2	14	-	3	11
außerorts ohne Autobahn	16	12	4	-	16	1	4	11
auf Autobahnen	6	3	3	-	10	1	8	1
RUEGEN	34	24	7	3	39	1	8	30
innerorts	10	7	2	1	9	-	2	7
außerorts ohne Autobahn	24	17	5	2	30	1	6	23
auf Autobahnen	-	-	-	-	-	-	-	-
UECKER-RANDOW	44	20	20	4	38	2	16	20
innerorts	18	7	8	3	10	-	1	9
außerorts ohne Autobahn	25	12	12	1	26	2	14	10
auf Autobahnen	1	1	-	-	2	-	1	1
MECKLENBURG-VORPOMMERN	742	467	220	55	617	12	155	450
innerorts	418	267	111	40	316	3	49	264
außerorts ohne Autobahn	281	184	84	13	271	8	88	175
auf Autobahnen	43	16	25	2	30	1	18	11
Kreisfreie Städte	211	144	44	23	168	-	21	147
Landkreise	531	323	176	32	449	12	134	303

1) Schwerwiegender Unfall mit Sachschaden (im engeren Sinne).

IV. Übersicht zu den Unfällen mit Personenschaden und Sachschaden

Jahr Monat	Polizeilich erfasste Unfälle					Verunglückte			
	insgesamt	mit Personenschaden	mit Sachschaden			insgesamt	Getötete ²⁾	Schwer-	Leicht-
			schwerwiegende Unfälle		übrige			Verletzte	
			im engeren Sinne ¹⁾	sonstige Alkoholunfälle					
1980	3 764	.	.	.	4 801	293	4 508	
1985	3 593	.	.	.	4 586	239	4 347	
1986	3 678	.	.	.	4 749	247	4 502	
1987	3 458	.	.	.	4 361	236	4 125	
1988	3 756	.	.	.	4 793	224	4 569	
1989	3 829	.	.	.	4 860	256	4 604	
1990	5 773	.	.	.	7 884	518	7 366	
1991	43 472	8 155	5 339	.	29 978	11 413	624	4 338	6 451
1992	56 997	9 257	8 525	.	39 215	12 693	600	4 665	7 428
1993	63 889	9 885	11 574	.	42 430	13 544	561	4 688	8 295
1994	64 649	10 168	11 830	.	42 651	13 849	535	4 736	8 578
1995	64 516	10 646	5 868	1 389	46 613	14 515	500	4 566	9 449
1996	67 437	10 506	5 258	1 337	50 336	14 379	432	4 402	9 545
1997	67 857	10 746	4 415	1 285	51 411	14 514	420	4 201	9 893
1998	69 064	10 470	4 169	1 038	53 387	14 062	364	3 876	9 822
1999	72 482	10 702	4 019	1 093	56 668	14 459	373	3 757	10 329
2000	66 607	9 698	3 463	1 008	52 438	12 992	365	3 265	9 362
2001	65 975	9 111	3 783	920	52 161	12 345	296	2 981	9 068
2002	62 838	8 550	3 679	852	49 757	11 341	289	2 599	8 453
2003	61 745	8 236	3 381	803	49 325	10 278	284	2 346	8 098
2003 Januar	4 981	530	376	67	4 008	665	21	163	481
Februar.....	4 097	418	246	54	3 379	577	10	138	429
März.....	4 322	552	243	58	3 469	732	21	147	564
April.....	4 697	600	227	68	3 802	768	23	148	597
Mai.....	5 438	832	271	74	4 261	1 056	23	241	792
Juni.....	5 152	833	228	57	4 034	1 083	40	227	816
Juli.....	5 590	906	299	63	4 322	1 214	24	237	953
August.....	5 823	904	286	79	4 554	1 189	25	255	909
September.....	5 395	772	266	74	4 283	989	39	210	740
Oktober.....	5 715	631	296	70	4 718	835	13	200	622
November.....	5 237	635	266	72	4 264	810	17	222	571
Dezember.....	5 298	623	377	67	4 231	810	28	158	624
2004 ³⁾ Januar	4 460	461	378	48	3 573	612	20	154	438
Februar.....	3 855	414	240	58	3 143	532	11	96	425
März.....	4 400	467	220	55	3 658	617	12	155	450
April.....									
Mai.....									
Juni.....									
Juli.....									
August.....									
September.....									
Oktober.....									
November.....									
Dezember.....									
Jan. - März	12 715	1 342	838	161	10 374	1 761	43	405	1 313
Entwicklung									
zum Vormonat (%).....	14,1	12,8	- 8,3	- 5,2	16,4	16,0	9,1	61,5	5,9
zum Vorjahr (%).....	- 5,1	-10,5	- 3,1	-10,1	- 4,4	- 10,8	- 17,3	- 9,6	- 10,9

- 1) ab 1991 bis 1994 Sachschaden von 4 000 DM und mehr bei mindestens einem Geschädigten, ab 1995 Straftatbestand oder Ordnungswidrigkeit (Bußgeld) und mindestens ein Kraftfahrzeug musste abgeschleppt werden
2) Personen, die innerhalb von 30 Tagen an den Unfallfolgen starben
3) vorläufige Ergebnisse