



Straßenverkehrsunfälle in Mecklenburg-Vorpommern

Februar 2004

Bestell-Nr.: H113 2004 02

Herausgabe: 12. Mai 2004

Printausgabe: EUR 4,00

Herausgeber: Statistisches Landesamt Mecklenburg-Vorpommern, Lübecker Straße 287, 19059 Schwerin,
Telefon: 0385 4801-0, Telefax: 0385 4801-123, Internet: <http://www.statistik-mv.de>, E-Mail: poststelle@statistik-mv.de

Zuständiger Dezernent: Dr. Detlef Thofern, Telefon: 0385 4801-776

© Statistisches Landesamt Mecklenburg-Vorpommern, Schwerin, 2004

Für nicht gewerbliche Zwecke sind Vervielfältigung und unentgeltliche Verbreitung, auch auszugsweise, mit Quellenangabe gestattet. Die Verbreitung, auch auszugsweise, über elektronische Systeme/Datenträger bedarf der vorherigen Zustimmung. Alle übrigen Rechte bleiben vorbehalten.

Zeichenerklärungen und Abkürzungen

-	nichts vorhanden
0	weniger als die Hälfte von 1 in der letzten besetzten Stelle, jedoch mehr als nichts
.	Zahlenwert unbekannt oder geheim zu halten
...	Zahl lag bei Redaktionsschluss noch nicht vor
x	Aussage nicht sinnvoll oder Fragestellung nicht zutreffend
/	keine Angabe, da Zahlenwert nicht ausreichend genau oder nicht repräsentativ
()	Zahl hat eingeschränkte Aussagefähigkeit
p	vorläufige Zahl
s	geschätzte Zahl
r	berichtigte Zahl

Inhalt

	Seite
I. Vorbemerkungen	3
II. Entwicklung der Straßenverkehrsunfälle und Verunglückten	4
III. Tabellen	
1. Straßenverkehrsunfälle und Verunglückte	
1.1. Nach Straßenarten	5
1.2. Nach Unfallarten	6
1.3. Nach Unfalltypen	7
1.4. Nach Tagesdatum und Ortslage	8 - 9
2. Getötete und Verletzte im Straßenverkehr	
2.1. Nach Art der Verkehrsbeteiligung	10 - 11
2.2. Nach Art der Verkehrsbeteiligung, Altersgruppen und Geschlecht	12 - 15
2.3. Nach Altersgruppen und Geschlecht	16 - 17
3. An Straßenverkehrsunfällen beteiligte Fahrzeugführer und Fußgänger	18
4. Ursachen von Straßenverkehrsunfällen mit Personenschaden	
4.1. Fehlverhalten der Fahrzeugführer	19
4.2. Alle Ursachen	20 - 25
5. Unfälle mit Personenschaden, schwerwiegendem Sachschaden und Unfallfolgen	26
6. Straßenverkehrsunfälle und verunglückte Personen nach Kreisen	27
IV. Übersicht zu den Unfällen mit Personenschaden und Sachschaden	28

I. Vorbemerkungen

Rechtsgrundlage

Rechtsgrundlage für die Zusammenstellung der vorliegenden Ergebnisse ist das "Gesetz über die Statistik der Straßenverkehrsunfälle" (Straßenverkehrsunfallstatistikgesetz - StVUnfStatG) vom 15. Juni 1990 (BGBl. Teil I S. 1078), neugefasst durch Artikel 1 des Gesetzes zur Änderung des Straßenverkehrsunfallstatistikgesetzes vom 23. November 1994 (BGBl. I S. 3491) und der Verordnung zur näheren Bestimmung des schwerwiegenden Unfalls mit Sachschaden im Sinne des Straßenverkehrsunfallstatistikgesetzes vom 21. Dezember 1994 (BGBl. I S. 3970).

Danach wird über Unfälle, bei denen infolge des Fahrverkehrs auf öffentlichen Wegen und Plätzen Personen getötet oder verletzt bzw. bei schwerwiegenden Unfällen und Unfällen unter Alkoholeinwirkung Sachschäden verursacht worden sind, eine Bundesstatistik geführt.

Bei allen anderen Unfällen erfasst die Statistik lediglich die Gesamtzahl, gegliedert nach Unfällen auf Autobahnen und sonstigen Straßen. Die Unfälle auf sonstigen Straßen sind zu untergliedern nach innerhalb und außerhalb geschlossener Ortschaften.

Erfassungsumfang

Auskunftspflichtig sind -laut § 4 StVUnfStatG - die Polizeidienststellen, von denen der Unfall aufgenommen wurde. Daraus folgt, dass von der Statistik nur Unfälle erfasst werden, zu denen die Polizei herangezogen wurde.

Es handelt sich dabei um Straßenverkehrsunfälle mit Personenschaden, schwerwiegende Unfälle mit Sachschaden sowie sonstige Sachschadensunfälle unter Alkoholeinwirkung.

Berichtsweg

Erhebungspapiere für die Statistik sind die im Grundaufbau bundeseinheitlichen Verkehrsunfallanzeigen, die von den unfallaufnehmenden Polizisten ausgefüllt werden.

Diese Angaben werden im Statistischen Landesamt (bzw. im Statistischen Bundesamt) auf Datenträger übernommen und nach bundeseinheitlichem Programm monatlich und jährlich tabelliert. Nicht alle Verkehrsunfallanzeigen können in die Monatsergebnisse eingearbeitet werden, weil bei fehlenden bzw. widersprüchlichen Angaben oft zeitaufwendige Rückfragen nötig sind. Derartige Unfälle werden als Nachmeldungen übernommen. Das führt dazu, dass der kumulierte Jahresanteil größer ist als die Summe der Monatsergebnisse.

Veröffentlichungsformen

Monatsbericht:

Vorläufige Zahlen etwa 3 Monate nach Ende des Berichtsmonats, in der Fachserie "Statistische Berichte" dargestellt

Jahresbericht:

Endgültige Ergebnisse in tiefgegliederten Tabellen, ausführliche Erläuterungen, Zeitreihen

Unfälle

Unfälle werden unterschieden nach der Schwere der Unfallfolgen (z. B. Unfälle mit Personenschaden und Unfälle mit Sachschaden). Bei Unfällen mit **Personenschaden** sind Personen getötet bzw. verletzt worden, von untergeordneter Bedeutung ist in diesem Fall der gleichzeitig entstandene und auch erfasste Sachschaden. Kriterium für die Zuordnung eines Unfalls ist jeweils die schwerste Unfallfolge.

Die Unfälle werden unterschieden nach:

- Unfall mit Getöteten
- Unfall mit Schwerverletzten
- Unfall mit Leichtverletzten
- Schwerwiegender Unfall mit Sachschaden (im engeren Sinne)
- Sonstiger Sachschadensunfall unter Alkoholeinwirkung
- Sonstiger Sachschadensunfall ohne Alkoholeinwirkung

Ein **schwerwiegender** Unfall mit Sachschaden im Sinne des § 2 des StVUnfStatG liegt vor, wenn nach den Feststellungen der Beamten des Polizeidienstes als Unfallursache eine Ordnungswidrigkeit, bei der gemäß Bußgeldkatalog-Verordnung vom 4. Juli 1989 (BGBl. I S. 1305), geändert durch Verordnung vom 4. Dezember 1993 (BGBl. I S. 2043), in der jeweils geltenden Fassung eine Geldbuße festzusetzen ist oder eine Straftat, die im Zusammenhang mit der Teilnahme am Straßenverkehr begangen worden ist, anzunehmen ist und mindestens ein Kraftfahrzeug aufgrund eines Unfallschadens von der Unfallstelle abgeschleppt werden muss.

Um einen sonstigen Sachschadensunfall **unter** Alkoholeinwirkung handelt es sich, wenn ein Unfallbeteiligter unter Alkoholeinwirkung stand und am Unfall beteiligte Kraftfahrzeuge noch fahrbereit waren.

Zu einem sonstigen Sachschadensunfall **ohne** Alkoholeinwirkung zählen alle übrigen Sachschadensunfälle **ohne** Straftatbestand oder Ordnungswidrigkeit (Bußgeld), unabhängig davon, ob ein beteiligtes Kraftfahrzeug fahrbereit war oder nicht und alle Sachschadensunfälle **mit** Straftatbestand oder Ordnungswidrigkeit (Bußgeld) **und** alle Kraftfahrzeuge sind fahrbereit.

Ortslage

Die Ortslage der Unfälle - innerhalb bzw. außerhalb von Ortschaften - wird durch die gelben Ortsschilder bestimmt. Autobahnen, auch Stadtautobahnen, gelten als außerhalb von Ortschaften.

Verunglückte

Als Verunglückte gelten alle Personen (auch Mitfahrer), die beim Unfall verletzt oder getötet wurden. Dabei werden erfasst als

- Getötete
- Personen, die innerhalb von 30 Tagen an den Unfallfolgen starben

- Schwerverletzte
Personen, die unmittelbar zur stationären Behandlung - mindestens für 24 Stunden - in einem Krankenhaus aufgenommen wurden
- Leichtverletzte
alle übrigen Verletzten.

Beteiligte

Als Beteiligte an einem Straßenverkehrsunfall werden alle Fahrzeugführer und Fußgänger erfasst, die selber oder deren Fahrzeuge Schäden erlitten oder hervorgerufen haben. Verunglückte Mitfahrer zählen somit nicht zu den Unfallbeteiligten.

Ursachen

Die Unfallursachen werden nach dem seit 1975 geltenden Unfallursachenverzeichnis von den unfallaufnehmenden Polizisten entsprechend ihrer Einschätzung in das Erhebungspapier eingetragen. Es wird unterschieden nach:

- allgemeinen Ursachen (z. B. Straßenglätte, Nebel usw.)
- personenbezogenem Fehlverhalten (z. B. Vorfahrtsmissachtung), das den Fahrzeugführern bzw. Fußgängern zugeschrieben wird.

II. Entwicklung der Straßenverkehrsunfälle und Verunglückten *)

Merkmal	Februar	
	2004	2003
	Anzahl	
Straßenverkehrsunfälle	712	718
davon		
mit Personenschaden	414	418
mit schwerwiegendem Sachschaden	240	246
mit Sachschaden unter Alkoholeinwirkung	58	54
Verunglückte Personen insgesamt	532	577
davon		
Getötete	11	10
Schwerverletzte	96	138
Leichtverletzte	425	429
Verunglückte nach der Art der Verkehrsbeteiligung		
Personenkraftwagen	391	460
Mopeds und Motorzweiräder	13	8
Fahrräder	64	40
Fußgänger	34	41
Güterkraftfahrzeuge	22	23
Verunglückte Personen		
unter 15 Jahren	43	37
65 Jahre und älter	30	32
Ursachen durch Fahrzeugführer bei Straßenverkehrsunfällen		
mit Personenschaden		
Geschwindigkeit	116	118
Verkehrstüchtigkeit	55	65
darunter		
Alkoholeinfluss	42	50
Vorfahrt	60	53
Überholen	18	26
Abstand	50	40
Ursachen durch Fußgänger bei Straßenverkehrsunfällen		
mit Personenschaden		
falsches Verhalten beim Überschreiten der Fahrbahn	13	14
darunter		
ohne auf den Fahrzeugverkehr zu achten	8	6
Verkehrstüchtigkeit	6	6
darunter		
Alkoholeinfluss	5	6

*) 2003 endgültige Zahlen; 2004 vorläufige Zahlen

III. Tabellen

1 Straßenverkehrsunfälle und Verunglückte

1.1 Nach Straßenarten

Straßenart Ortslage	Unfälle mit Personen- schaden	Verunglückte			Unfälle mit Personen- schaden	Verunglückte			Zu- bzw. Abnahme (-)			
		Getötete	Schwer- verletzte	Leicht- verletzte		Getötete	Schwer- verletzte	Leicht- verletzte	Unf. mit Pers.- scha- den	Getö- tete	Schwer- verletzte	Leicht- verletzte
Februar 2004						Februar 2003						
Autobahnen	18	1	4	17	18	1	10	20	-	-	X	15,0-
Bundesstraßen	124	5	31	136	137	5	56	147	9,5-	-	44,6-	7,5-
innerorts	49	-	7	54	58	-	10	67	15,5-	-	X	19,4-
außerorts	75	5	24	82	79	5	46	80	5,1-	-	47,8-	2,5
Landesstraßen	101	2	35	97	85	3	30	81	18,8	X	16,7	19,8
innerorts	36	-	5	38	25	-	5	31	44,0	-	-	22,6
außerorts	65	2	30	59	60	3	25	50	8,3	X	20,0	18,0
Kreisstraßen	34	-	10	39	34	-	16	39	-	-	37,5-	-
innerorts	6	-	2	5	5	-	4	5	X	-	X	-
außerorts	28	-	8	34	29	-	12	34	3,4-	-	X	-
Andere Straßen	137	3	16	136	144	1	26	142	4,9-	X	38,5-	4,2-
innerorts	126	2	12	129	121	1	20	121	4,1	X	40,0-	6,6
außerorts	11	1	4	7	23	-	6	21	52,2-	X	X	X
Insgesamt	414	11	96	425	418	10	138	429	1,0-	10,0	30,4-	0,9-
innerorts	217	2	26	226	209	1	39	224	3,8	X	33,3-	0,9
außerorts	197	9	70	199	209	9	99	205	5,7-	-	29,3-	2,9-
Januar - Februar 2004						Januar - Februar 2003						
Autobahnen	39	2	13	41	39	1	21	35	-	X	38,1-	17,1
Bundesstraßen	262	20	78	269	324	15	119	324	19,1-	33,3	34,5-	17,0-
innerorts	106	2	19	111	130	2	26	141	18,5-	-	26,9-	21,3-
außerorts	156	18	59	158	194	13	93	183	19,6-	38,5	36,6-	13,7-
Landesstraßen	206	6	82	195	196	11	72	173	5,1	X	13,9	12,7
innerorts	67	1	13	73	52	-	14	50	28,8	X	7,1-	46,0
außerorts	139	5	69	122	144	11	58	123	3,5-	X	19,0	0,8-
Kreisstraßen	80	-	28	84	100	3	41	94	20,0-	X	31,7-	10,6-
innerorts	17	-	4	15	24	-	13	18	29,2-	-	X	16,7-
außerorts	63	-	24	69	76	3	28	76	17,1-	X	14,3-	9,2-
Andere Straßen	288	3	49	274	289	1	48	284	0,3-	X	2,1	3,5-
innerorts	259	2	39	251	246	1	37	246	5,3	X	5,4	2,0
außerorts	29	1	10	23	43	-	11	38	32,6-	X	9,1-	39,5-
Insgesamt	875	31	250	863	948	31	301	910	7,7-	-	16,9-	5,2-
innerorts	449	5	75	450	452	3	90	455	0,7-	X	16,7-	1,1-
außerorts	426	26	175	413	496	28	211	455	14,1-	7,1-	17,1-	9,2-

Noch: 1 Straßenverkehrsunfälle und Verunglückte

1.2 Nach Unfallarten

Unfallart Ortslage	Unfälle mit Personen- schaden	Verunglückte			Unfälle mit Personen- schaden	Verunglückte			Zu- bzw. Abnahme (-)				
		Getötete	Schwer- verletzte	Leicht- verletzte		Getötete	Schwer- verletzte	Leicht- verletzte	Unf. mit Pers.- scha- den	Getö- tete	Schwer- verletzte	Leicht- verletzte	
													Anzahl
		Februar 2004						Februar 2003					
Zusammenstoß m.and.Fzg. das anfährt, anhält . innerorts	14 10	- -	1 1	14 10	13 13	- -	2 2	16 16	7,7 23,1-	- -	X X	12,5- 37,5-	
außerorts	4	-	-	4	-	-	-	X	-	-	-	X	
vorausfährt o. wartet innerorts	72 51	- -	3 1	87 60	60 41	1 -	2 -	75 52	20,0 24,4	X -	X X	16,0 15,4	
außerorts	21	-	2	27	19	1	2	23	10,5	X	-	17,4	
seitlich in gleicher Richtung fährt	13	1	7	10	15	2	6	13	13,3-	X	X	23,1-	
innerorts	5	-	1	4	7	-	1	7	X	-	-	X	
außerorts	8	1	6	6	8	2	5	6	-	X	X	-	
entgegenkommt	33	2	18	45	43	2	27	58	23,3-	-	33,3-	22,4-	
innerorts	11	-	4	13	13	-	5	17	15,4-	-	X	23,5-	
außerorts	22	2	14	32	30	2	22	41	26,7-	-	36,4-	22,0-	
einbiegt oder kreuzt innerorts	99 76	- -	15 10	104 76	84 58	2 1	21 9	94 66	17,9 31,0	X X	28,6- X	10,6 15,2	
außerorts	23	-	5	28	26	1	12	28	11,5-	X	X	-	
Zus.stoß Fzg/Fußgänger innerorts	33 30	- -	6 5	30 27	38 32	- -	16 11	23 22	13,2- 6,3-	- -	X X	30,4 22,7	
außerorts	3	-	1	3	6	-	5	1	X	-	X	X	
Aufprall auf Hindernis innerorts	3 2	- -	- -	3 2	4 -	- -	1 -	3 -	X X	- -	X -	- X	
außerorts	1	-	-	1	4	-	1	3	X	-	X	X	
Abk.v.Fahrbahn n.rechts innerorts	72 8	4 1	21 -	69 9	76 16	3 -	32 5	65 14	5,3- X	X X	34,4- X	6,2 X	
außerorts	64	3	21	60	60	3	27	51	6,7	-	22,2-	17,6	
Abk.v.Fahrbahn n.links innerorts	56 12	3 1	23 4	45 11	54 11	- -	27 5	49 10	3,7 9,1	X X	14,8- X	8,2- 10,0	
außerorts	44	2	19	34	43	-	22	39	2,3	X	13,6-	12,8-	
Unfall anderer Art innerorts	19 12	1 -	2 -	18 14	31 18	- -	4 1	33 20	38,7- 33,3-	X -	X X	45,5- 30,0-	
außerorts	7	1	2	4	13	-	3	13	X	X	X	X	
Insgesamt	414	11	96	425	418	10	138	429	1,0-	10,0	30,4-	0,9-	
innerorts	217	2	26	226	209	1	39	224	3,8	X	33,3-	0,9	
außerorts	197	9	70	199	209	9	99	205	5,7-	-	29,3-	2,9-	
		Januar - Februar 2004						Januar - Februar 2003					
Zusammenstoß m.and.Fzg. das anfährt, anhält . innerorts	22 17	- -	2 1	23 18	25 23	- -	5 4	31 28	12,0- 26,1-	- -	X X	25,8- 35,7-	
außerorts	5	-	1	5	2	-	1	3	X	-	-	X	
vorausfährt o. wartet innerorts	137 88	1 -	11 1	169 111	131 88	1 -	8 3	151 102	4,6 -	- -	X X	11,9 8,8	
außerorts	49	1	10	58	43	1	5	49	14,0	-	X	18,4	
seitlich in gleicher Richtung fährt	20	1	9	16	27	3	11	19	25,9-	X	X	15,8-	
innerorts	10	-	3	7	15	-	5	11	33,3-	-	X	X	
außerorts	10	1	6	9	12	3	6	8	16,7-	X	-	X	
entgegenkommt	75	12	38	88	101	5	53	123	25,7-	X	28,3-	28,5-	
innerorts	25	1	9	28	33	1	11	43	24,2-	-	X	34,9-	
außerorts	50	11	29	60	68	4	42	80	26,5-	X	31,0-	25,0-	
einbiegt oder kreuzt innerorts	188 149	- -	36 25	198 149	159 117	3 1	40 19	165 121	18,2 27,4	X X	10,0- 31,6	20,0 23,1	
außerorts	39	-	11	49	42	2	21	44	7,1-	X	47,6-	11,4	
Zus.stoß Fzg/Fußgänger innerorts	89 83	2 2	24 23	70 64	87 73	2 1	29 20	60 55	2,3 13,7	- X	17,2- 15,0	16,7 16,4	
außerorts	6	-	1	6	14	1	9	5	X	X	X	X	
Aufprall auf Hindernis innerorts	5 3	- -	- -	5 3	8 1	- -	3 -	5 1	X X	- -	X -	- X	
außerorts	2	-	-	2	7	-	3	4	X	-	X	X	
Abk.v.Fahrbahn n.rechts innerorts	160 24	6 1	62 2	143 24	193 37	7 -	74 13	165 31	17,1- 35,1-	X X	16,2- X	13,3- 22,6-	
außerorts	136	5	60	119	156	7	61	134	12,8-	X	1,6-	11,2-	
Abk.v.Fahrbahn n.links innerorts	143 29	6 1	62 8	121 26	149 23	10 -	66 8	123 23	4,0- 26,1	X X	6,1- -	1,6- 13,0	
außerorts	114	5	54	95	126	10	58	100	9,5-	X	6,9-	5,0-	
Unfall anderer Art innerorts	36 21	3 -	6 3	30 20	68 42	- -	12 5	68 40	47,1- 50,0-	X -	X X	55,9- 50,0-	
außerorts	15	3	3	10	26	-	7	28	42,3-	X	X	64,3-	
Insgesamt	875	31	250	863	948	31	301	910	7,7-	-	16,9-	5,2-	
innerorts	449	5	75	450	452	3	90	455	0,7-	X	16,7-	1,1-	
außerorts	426	26	175	413	496	28	211	455	14,1-	7,1-	17,1-	9,2-	

Noch: 1 Straßenverkehrsunfälle und Verunglückte

1.3 Nach Unfalltypen

Unfalltyp Ortslage	Unfälle mit Personen- schaden	Verunglückte			Unfälle mit Personen- schaden	Verunglückte			Zu- bzw. Abnahme (-)			
		Getötete	Schwer- verletzte	Leicht- verletzte		Getötete	Schwer- verletzte	Leicht- verletzte	Unf. mit Pers.- scha- den	Getö- tete	Schwer- verletzte	Leicht- verletzte
						Februar 2004		Februar 2003				
Fahrunfall	130	10	45	122	135	4	63	121	3,7-	X	28,6-	0,8
innerorts	21	2	4	23	30	-	10	27	30,0-	X	X	14,8-
außerorts	109	8	41	99	105	4	53	94	3,8	X	22,6-	5,3
Abbiege-Unfall	53	-	7	58	35	1	10	42	51,4	X	X	38,1
innerorts	38	-	5	37	24	1	6	30	58,3	X	X	23,3
außerorts	15	-	2	21	11	-	4	12	36,4	-	X	75,0
Einbiegen/Kreuzenunfall	70	-	10	75	66	1	14	73	6,1	X	28,6-	2,7
innerorts	54	-	5	58	47	-	4	52	14,9	-	X	11,5
außerorts	16	-	5	17	19	1	10	21	15,8-	X	X	19,0-
Überschreitenunfall ...	27	-	6	25	23	-	10	14	17,4	-	X	78,6
innerorts	24	-	5	22	21	-	8	14	14,3	-	X	57,1
außerorts	3	-	1	3	2	-	2	-	X	-	X	X
Unfall durch ruhenden Verkehr	5	-	-	5	5	-	-	7	-	-	-	X
innerorts	5	-	-	5	5	-	-	7	-	-	-	X
außerorts	-	-	-	-	-	-	-	-	-	-	-	-
Unfall im Längsverkehr	93	1	22	107	110	4	32	127	15,5-	X	31,3-	15,7-
innerorts	54	-	5	61	60	-	8	75	10,0-	-	X	18,7-
außerorts	39	1	17	46	50	4	24	52	22,0-	X	29,2-	11,5-
Sonstiger Unfall	36	-	6	33	44	-	9	45	18,2-	-	X	26,7-
innerorts	21	-	2	20	22	-	3	19	4,5-	-	X	5,3
außerorts	15	-	4	13	22	-	6	26	31,8-	-	X	50,0-
Insgesamt	414	11	96	425	418	10	138	429	1,0-	10,0	30,4-	0,9-
innerorts	217	2	26	226	209	1	39	224	3,8	X	33,3-	0,9
außerorts	197	9	70	199	209	9	99	205	5,7-	-	29,3-	2,9-
Januar - Februar 2004						Januar - Februar 2003						
Fahrunfall	320	18	132	284	366	21	156	312	12,6-	14,3-	15,4-	9,0-
innerorts	65	3	14	63	83	1	27	78	21,7-	X	48,1-	19,2-
außerorts	255	15	118	221	283	20	129	234	9,9-	25,0-	8,5-	5,6-
Abbiege-Unfall	81	-	14	89	77	1	18	88	5,2	X	22,2-	1,1
innerorts	60	-	12	61	53	1	9	60	13,2	X	X	1,7
außerorts	21	-	2	28	24	-	9	28	12,5-	-	X	-
Einbiegen/Kreuzenunfall	144	-	28	150	119	2	27	123	21,0	X	3,7	22,0
innerorts	114	-	17	114	90	-	12	93	26,7	-	41,7	22,6
außerorts	30	-	11	36	29	2	15	30	3,4	X	26,7-	20,0
Überschreitenunfall ...	70	2	21	54	54	1	18	36	29,6	X	16,7	50,0
innerorts	65	2	20	49	50	1	15	35	30,0	X	33,3	40,0
außerorts	5	-	1	5	4	-	3	1	X	-	X	X
Unfall durch ruhenden Verkehr	8	-	-	8	8	-	-	10	-	-	-	X
innerorts	8	-	-	8	8	-	-	10	-	-	-	X
außerorts	-	-	-	-	-	-	-	-	-	-	-	-
Unfall im Längsverkehr	192	11	45	219	234	6	64	253	17,9-	X	29,7-	13,4-
innerorts	100	-	9	118	122	-	18	140	18,0-	-	X	15,7-
außerorts	92	11	36	101	112	6	46	113	17,9-	X	21,7-	10,6-
Sonstiger Unfall	60	-	10	59	90	-	18	88	33,3-	-	44,4-	33,0-
innerorts	37	-	3	37	46	-	9	39	19,6-	-	X	5,1-
außerorts	23	-	7	22	44	-	9	49	47,7-	-	X	55,1-
Insgesamt	875	31	250	863	948	31	301	910	7,7-	-	16,9-	5,2-
innerorts	449	5	75	450	452	3	90	455	0,7-	X	16,7-	1,1-
außerorts	426	26	175	413	496	28	211	455	14,1-	7,1-	17,1-	9,2-

Noch: 1 Straßenverkehrsunfälle und Verunglückte

1.4 Nach Tagesdatum und Ortslage im Februar 2004

Tagesdatum Ortslage	Unfälle mit Personen- schaden	Davon mit			Verunglückte			Unfälle mit schwerw. 1) Sachschaden	Unfälle mit Personen- und schwerw. 1) Sachschaden
		Getöteten	Schwer- verletzten	Leicht- verletzten	Getötete	Schwer- verletzte	Leicht- verletzte		
Innerorts									
1. Sonntag ...	-	-	-	-	-	-	-	3	3
2. Montag	6	-	3	3	-	3	4	2	8
3. Dienstag	11	-	2	9	-	2	11	6	17
4. Mittwoch	8	-	1	7	-	1	8	3	11
5. Donnerstag	4	-	-	4	-	-	4	4	8
6. Freitag	14	-	2	12	-	2	15	5	19
7. Samstag	11	-	1	10	-	1	15	9	20
8. Sonntag ...	1	-	-	1	-	-	1	6	7
9. Montag	7	-	1	6	-	1	6	3	10
10. Dienstag	6	-	1	5	-	1	5	6	12
11. Mittwoch	10	-	-	10	-	-	14	1	11
12. Donnerstag	1	-	-	1	-	-	1	2	3
13. Freitag	6	-	-	6	-	-	6	2	8
14. Samstag	13	-	-	13	-	-	16	3	16
15. Sonntag ...	4	-	2	2	-	2	3	1	5
16. Montag	4	-	1	3	-	1	5	6	10
17. Dienstag	9	-	2	7	-	2	8	3	12
18. Mittwoch	7	1	-	6	1	-	6	3	10
19. Donnerstag	14	-	1	13	-	1	16	4	18
20. Freitag	9	-	1	8	-	2	8	5	14
21. Samstag	12	1	-	11	1	2	11	3	15
22. Sonntag ...	4	-	-	4	-	-	6	2	6
23. Montag	4	-	1	3	-	1	3	1	5
24. Dienstag	18	-	-	18	-	-	20	1	19
25. Mittwoch	11	-	1	10	-	2	11	5	16
26. Donnerstag	6	-	-	6	-	-	6	4	10
27. Freitag	4	-	-	4	-	-	4	4	8
28. Samstag	10	-	2	8	-	2	10	3	13
29. Sonntag ...	3	-	-	3	-	-	3	4	7
Zusammen ...	217	2	22	193	2	26	226	104	321
Außerorts, einschließlich Autobahn									
1. Sonntag ...	4	-	1	3	-	1	4	2	6
2. Montag	5	-	-	5	-	-	8	2	7
3. Dienstag	7	-	1	6	-	1	9	4	11
4. Mittwoch	3	-	3	-	-	3	1	2	5
5. Donnerstag	7	-	4	3	-	5	7	2	9
6. Freitag	6	1	1	4	1	2	5	3	9
7. Samstag	6	-	3	3	-	3	5	8	14
8. Sonntag ...	9	-	4	5	-	4	9	8	17
9. Montag	5	1	2	2	1	2	3	8	13
10. Dienstag	12	-	3	9	-	3	11	16	28
11. Mittwoch	4	-	1	3	-	1	4	9	13
12. Donnerstag	6	-	-	6	-	-	9	1	7
13. Freitag	13	-	4	9	-	4	19	3	16
14. Samstag	8	2	3	3	2	5	9	4	12
15. Sonntag ...	6	-	-	6	-	-	10	1	7
16. Montag	11	2	3	6	2	3	8	7	18
17. Dienstag	10	2	2	6	2	2	8	4	14
18. Mittwoch	4	-	1	3	-	2	5	4	8
19. Donnerstag	2	-	-	2	-	-	2	-	2
20. Freitag	6	-	-	6	-	-	6	3	9
21. Samstag	1	-	1	-	-	1	1	3	4
22. Sonntag ...	4	-	1	3	-	2	3	-	4
23. Montag	5	-	3	2	-	6	3	2	7
24. Dienstag	4	-	1	3	-	1	6	4	8
25. Mittwoch	19	-	4	15	-	5	22	24	43
26. Donnerstag	2	-	1	1	-	1	1	3	5
27. Freitag	8	-	1	7	-	1	8	2	10
28. Samstag	15	1	7	7	1	9	9	3	18
29. Sonntag ...	5	-	2	3	-	3	4	4	9
Zusammen ...	197	9	57	131	9	70	199	136	333
Innerorts und außerorts									
1. Sonntag ...	4	-	1	3	-	1	4	5	9
2. Montag	11	-	3	8	-	3	12	4	15
3. Dienstag	18	-	3	15	-	3	20	10	28
4. Mittwoch	11	-	4	7	-	4	9	5	16
5. Donnerstag	11	-	4	7	-	5	11	6	17
6. Freitag	20	1	3	16	1	4	20	8	28
7. Samstag	17	-	4	13	-	4	20	17	34
8. Sonntag ...	10	-	4	6	-	4	10	14	24
9. Montag	12	1	3	8	1	3	9	11	23
10. Dienstag	18	-	4	14	-	4	16	22	40
11. Mittwoch	14	-	1	13	-	1	18	10	24
12. Donnerstag	7	-	-	7	-	-	10	3	10
13. Freitag	19	-	4	15	-	4	25	5	24
14. Samstag	21	2	3	16	2	5	25	7	28
15. Sonntag ...	10	-	2	8	-	2	13	2	12
16. Montag	15	2	4	9	2	4	13	13	28
17. Dienstag	19	2	4	13	2	4	16	7	26
18. Mittwoch	11	1	1	9	1	2	11	7	18
19. Donnerstag	16	-	1	15	-	1	18	4	20
20. Freitag	15	-	1	14	-	2	14	8	23
21. Samstag	13	1	1	11	1	3	12	6	19
22. Sonntag ...	8	-	1	7	-	2	9	2	10
23. Montag	9	-	4	5	-	7	6	3	12
24. Dienstag	22	-	1	21	-	1	26	5	27
25. Mittwoch	30	-	5	25	-	7	33	29	59
26. Donnerstag	8	-	1	7	-	1	7	7	15
27. Freitag	12	-	1	11	-	1	12	6	18
28. Samstag	25	1	9	15	1	11	19	6	31
29. Sonntag ...	8	-	2	6	-	3	7	8	16
Insgesamt ...	414	11	79	324	11	96	425	240	654

1) Schwerwiegender Unfall mit Sachschaden (im engeren Sinne).

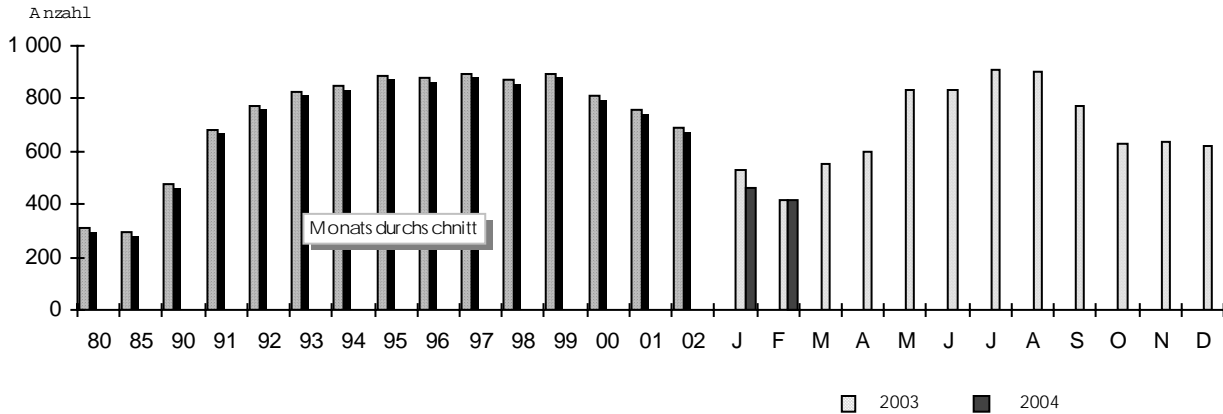
Noch: 1 Straßenverkehrsunfälle und Verunglückte

Noch: 1.4 Nach Tagesdatum und Ortslage im Februar 2004

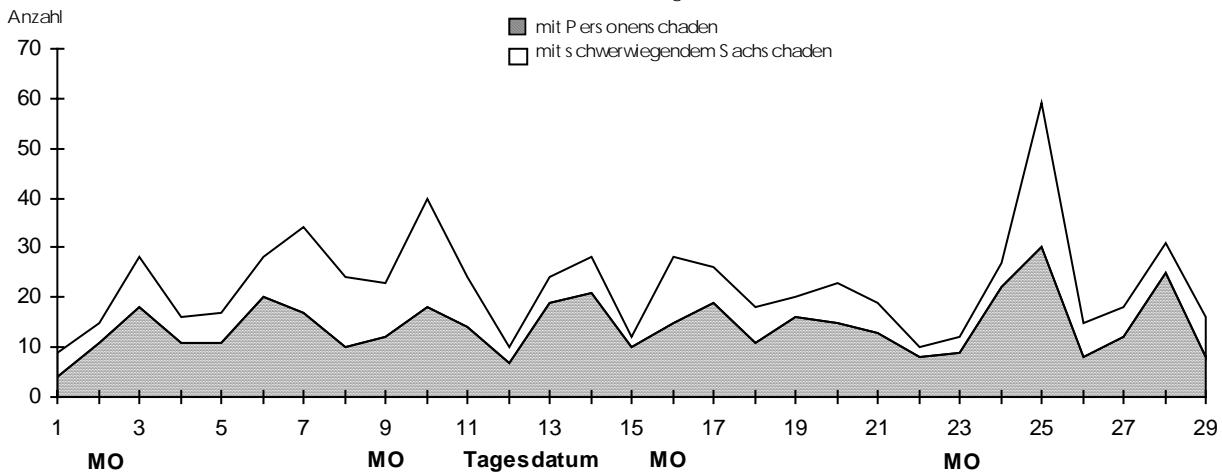
Tagesdatum Ortslage	Unfälle mit Personen- schaden	Davon mit			Verunglückte			Unfälle mit schwerw. 1) Sachschaden	Unfälle mit Personen- und schwerw. 1) Sachschaden
		Getöteten	Schwer- verletzten	Leicht- verletzten	Getötete	Schwer- verletzte	Leicht- verletzte		
auf Autobahnen									
1. Sonntag ...	-	-	-	-	-	-	-	-	-
2. Montag	-	-	-	-	-	-	-	-	-
3. Dienstag	1	-	-	1	-	-	2	-	1
4. Mittwoch	1	-	1	-	-	-	1	1	2
5. Donnerstag	-	-	-	-	-	-	-	-	-
6. Freitag	1	1	-	-	1	1	-	1	2
7. Samstag	-	-	-	-	-	-	-	2	2
8. Sonntag ...	2	-	1	1	-	1	1	5	7
9. Montag	-	-	-	-	-	-	-	4	4
10. Dienstag	-	-	-	-	-	-	-	8	8
11. Mittwoch	-	-	-	-	-	-	-	-	-
12. Donnerstag	-	-	-	-	-	-	-	-	-
13. Freitag	2	-	-	2	-	-	4	1	3
14. Samstag ...	-	-	-	-	-	-	-	1	1
15. Sonntag ...	1	-	-	1	-	-	1	-	1
16. Montag	1	-	-	1	-	-	1	-	1
17. Dienstag	1	-	-	1	-	-	1	-	1
18. Mittwoch	-	-	-	-	-	-	-	-	-
19. Donnerstag	-	-	-	-	-	-	-	-	-
20. Freitag	2	-	-	2	-	-	2	1	3
21. Samstag ...	-	-	-	-	-	-	-	2	2
22. Sonntag ...	-	-	-	-	-	-	-	-	-
23. Montag	-	-	-	-	-	-	-	-	-
24. Dienstag	1	-	-	1	-	-	1	1	2
25. Mittwoch	4	-	1	3	-	1	3	10	14
26. Donnerstag	-	-	-	-	-	-	-	-	-
27. Freitag	1	-	-	1	-	-	1	-	1
28. Samstag ...	-	-	-	-	-	-	-	1	1
29. Sonntag ...	-	-	-	-	-	-	-	-	-
Insgesamt ...	18	1	3	14	1	4	17	38	56

1) Schwerwiegender Unfall mit Sachschaden (im engeren Sinne).

Straßenverkehrsunfälle mit Personenschaden



Straßenverkehrsunfälle mit Personen- oder schwerwiegendem Sachschaden im Februar 2004



2 Getötete und Verletzte

2.1 Nach Art der Ver

Art der Verkehrsbeteiligung Ortslage	Getötete						Schwerverletzte					
	Februar		Zu- bzw. Abnah- me (-)	Januar - Februar		Zu- bzw. Abnah- me (-)	Februar		Zu- bzw. Abnah- me (-)	Januar - Februar		Zu- bzw. Abnah- me (-)
	2004	2003		2004	2003		2004	2003		2004	2003	
	Anzahl	%	Anzahl	%	Anzahl	%	Anzahl	%	Anzahl	%		
Fahrer und Mitfahrer von												
Mofas, Mopeds	-	-	-	-	-	-	1	-	X	1	1	-
innerorts	-	-	-	-	-	-	1	-	X	1	-	X
außerorts	-	-	-	-	-	-	-	-	-	-	1	X
Motorzweirädern mit amtl. Kennzeichen ..	1	-	X	1	-	X	1	1	-	3	7	X
innerorts	1	-	X	1	-	X	-	-	-	2	6	X
außerorts	-	-	-	-	-	-	1	1	-	1	1	-
Personenkraftwagen ..	9	9	-	22	27	18,5-	75	117	35,9-	185	230	19,6-
innerorts	1	-	X	2	1	X	13	24	45,8-	29	44	34,1-
außerorts	8	9	X	20	26	23,1-	62	93	33,3-	156	186	16,1-
Bussen	-	-	-	-	-	-	-	1	X	-	3	X
innerorts	-	-	-	-	-	-	-	1	X	-	3	X
außerorts	-	-	-	-	-	-	-	-	-	-	-	-
Güterkraftfahrzeugen	-	-	-	2	1	X	4	-	X	13	12	8,3
innerorts	-	-	-	-	-	-	1	-	X	1	3	X
außerorts	-	-	-	2	1	X	3	-	X	12	9	X
Landwirtschaftlichen Zugmaschinen	-	-	-	-	-	-	-	-	-	-	-	-
innerorts	-	-	-	-	-	-	-	-	-	-	-	-
außerorts	-	-	-	-	-	-	-	-	-	-	-	-
übrigen												
Kraftfahrzeugen ...	-	-	-	1	-	X	-	-	-	-	2	X
innerorts	-	-	-	-	-	-	-	-	-	-	-	-
außerorts	-	-	-	1	-	X	-	-	-	-	2	X
Kraftfahrzeugen zus.	10	9	X	26	28	7,1-	81	119	31,9-	202	255	20,8-
innerorts	2	-	X	3	1	X	15	25	40,0-	33	56	41,1-
außerorts	8	9	X	23	27	14,8-	66	94	29,8-	169	199	15,1-
Fahrrädern	1	1	-	1	1	-	9	3	X	24	14	71,4
innerorts	-	1	X	-	1	X	6	3	X	19	13	46,2
außerorts	1	-	X	1	-	X	3	-	X	5	1	X
darunter:												
unter 15 Jahren ...	-	-	-	-	-	-	1	1	-	2	2	-
innerorts	-	-	-	-	-	-	1	1	-	1	2	X
außerorts	-	-	-	-	-	-	-	-	-	1	-	X
anderen Fahrzeugen ..	-	-	-	-	-	-	-	-	-	-	-	-
innerorts	-	-	-	-	-	-	-	-	-	-	-	-
außerorts	-	-	-	-	-	-	-	-	-	-	-	-
Fußgänger	-	-	-	4	2	X	6	16	X	24	32	25,0-
innerorts	-	-	-	2	1	X	5	11	X	23	21	9,5
außerorts	-	-	-	2	1	X	1	5	X	1	11	X
darunter:												
unter 15 Jahren	-	-	-	-	-	-	1	5	X	5	7	X
innerorts	-	-	-	-	-	-	1	4	X	5	6	X
außerorts	-	-	-	-	-	-	-	1	X	-	1	X
65 Jahre und mehr ...	-	-	-	1	-	X	-	2	X	7	4	X
innerorts	-	-	-	1	-	X	-	2	X	7	4	X
außerorts	-	-	-	-	-	-	-	-	-	-	-	-
Andere Personen	-	-	-	-	-	-	-	-	-	-	-	-
innerorts	-	-	-	-	-	-	-	-	-	-	-	-
außerorts	-	-	-	-	-	-	-	-	-	-	-	-
Insgesamt	11	10	10,0	31	31	-	96	138	30,4-	250	301	16,9-
innerorts	2	1	X	5	3	X	26	39	33,3-	75	90	16,7-
außerorts	9	9	-	26	28	7,1-	70	99	29,3-	175	211	17,1-
darunter:												
unter 15 Jahren	-	-	-	-	-	-	5	8	X	14	22	36,4-
innerorts	-	-	-	-	-	-	4	7	X	9	15	X
außerorts	-	-	-	-	-	-	1	1	-	5	7	X
65 Jahre und mehr ...	1	-	X	5	2	X	7	8	X	24	16	50,0
innerorts	-	-	-	1	-	X	4	4	-	17	9	X
außerorts	1	-	X	4	2	X	3	4	X	7	7	-

im Straßenverkehr

kehrsbeteiligung

Leichtverletzte						Verunglückte insgesamt						Art der Verkehrsbeteiligung Ortslage
Februar		Zu- bzw. Abnahme (-)	Januar - Februar		Zu- bzw. Abnahme (-)	Februar		Zu- bzw. Abnahme (-)	Januar - Februar		Zu- bzw. Abnahme (-)	
2004	2003		2004	2003		2004	2003		2004	2003		
Anzahl	%		Anzahl	%	Anzahl	%	Anzahl	%				
2	2	-	3	4	X	3	2	X	4	5	X	Fahrer und Mitfahrer von
2	2	-	3	4	X	3	2	X	4	4	-	. Mofas, Mopeds
-	-	-	-	-	-	-	-	-	-	1	X innerorts
-	-	-	-	-	-	-	-	-	-	-	- außerorts
8	5	X	13	14	7,1-	10	6	X	17	21	19,0-	Motorzweirädern mit
6	2	X	9	9	-	7	2	X	12	15	20,0-	... amtl. Kennzeichen
2	3	X	4	5	X	3	4	X	5	6	X innerorts
-	-	-	-	-	-	-	-	-	-	-	- außerorts
307	334	8,1-	634	702	9,7-	391	460	15,0-	841	959	12,3-	. Personenkraftwagen
130	153	15,0-	271	301	10,0-	144	177	18,6-	302	346	12,7- innerorts
177	181	2,2-	363	401	9,5-	247	283	12,7-	539	613	12,1- außerorts
5	4	X	5	9	X	5	5	-	5	12	X	. Bussen
4	4	-	4	9	X	4	5	X	4	12	X innerorts
1	-	X	1	-	X	1	-	X	1	-	X außerorts
18	23	21,7-	43	48	10,4-	22	23	4,3-	58	61	4,9-	. Güterkraftfahrzeugen
4	10	X	8	16	X	5	10	X	9	19	X innerorts
14	13	7,7	35	32	9,4	17	13	30,8	49	42	16,7 außerorts
-	-	-	-	-	-	-	-	-	-	-	-	Landwirtschaftlichen
-	-	-	-	-	-	-	-	-	-	-	-	... Zugmaschinen
-	-	-	-	-	-	-	-	-	-	-	- innerorts
-	-	-	-	-	-	-	-	-	-	-	- außerorts
3	-	X	5	3	X	3	-	X	6	5	X	übrigen
3	-	X	4	-	X	3	-	X	4	-	X	... Kraftfahrzeugen
-	-	-	1	3	X	-	-	-	2	5	X innerorts
-	-	-	-	-	-	-	-	-	-	-	- außerorts
343	368	6,8-	703	780	9,9-	434	496	12,5-	931	1 063	12,4-	. Kraftfahrzeugen zus.
149	171	12,9-	299	339	11,8-	166	196	15,3-	335	396	15,4- innerorts
194	197	1,5-	404	441	8,4-	268	300	10,7-	596	667	10,6- außerorts
54	36	50,0	93	66	40,9	64	40	60,0	118	81	45,7	. Fahrrädern
51	29	75,9	89	56	58,9	57	33	72,7	108	70	54,3 innerorts
3	7	X	4	10	X	7	7	-	10	11	9,1- außerorts
6	5	X	14	9	X	7	6	X	16	11	45,5	darunter:
6	4	X	14	8	X	7	5	X	15	10	50,0	... unter 15 Jahren
-	1	X	-	1	X	-	1	X	1	1	- innerorts
-	-	-	-	-	-	-	-	-	-	-	- außerorts
-	-	-	-	-	-	-	-	-	-	-	-	. anderen Fahrzeugen
-	-	-	-	-	-	-	-	-	-	-	- innerorts
-	-	-	-	-	-	-	-	-	-	-	- außerorts
28	25	12,0	66	64	3,1	34	41	17,1-	94	98	4,1-	Fußgänger
26	24	8,3	61	60	1,7	31	35	11,4-	86	82	4,9 innerorts
2	1	X	5	4	X	3	6	X	8	16	X außerorts
6	5	X	16	18	11,1-	7	10	X	21	25	16,0-	darunter:
6	5	X	16	18	11,1-	7	9	X	21	24	12,5-	... unter 15 Jahren
-	-	-	-	-	-	-	1	X	-	1	X innerorts
-	-	-	-	-	-	-	-	-	-	-	- außerorts
5	4	X	7	11	X	5	6	X	15	15	-	. 65 Jahre und mehr
5	4	X	7	11	X	5	6	X	15	15	- innerorts
-	-	-	-	-	-	-	-	-	-	-	- außerorts
-	-	-	1	-	X	-	-	-	1	-	X	Andere Personen
-	-	-	1	-	X	-	-	-	1	-	X innerorts
-	-	-	-	-	-	-	-	-	-	-	- außerorts
425	429	0,9-	863	910	5,2-	532	577	7,8-	1 144	1 242	7,9-	Insgesamt
226	224	0,9	450	455	1,1-	254	264	3,8-	530	548	3,3- innerorts
199	205	2,9-	413	455	9,2-	278	313	11,2-	614	694	11,5- außerorts
38	29	31,0	66	62	6,5	43	37	16,2	80	84	4,8-	darunter:
26	20	30,0	46	47	2,1-	30	27	11,1	55	62	11,3-	... unter 15 Jahren
12	9	X	20	15	33,3	13	10	30,0	25	22	13,6 innerorts
-	-	-	-	-	-	-	-	-	-	-	- außerorts
22	24	8,3-	57	54	5,6	30	32	6,3-	86	72	19,4	. 65 Jahre und mehr
15	12	25,0	33	32	3,1	19	16	18,8	51	41	24,4 innerorts
7	12	X	24	22	9,1	11	16	31,3-	35	31	12,9 außerorts

Noch: 2 Getötete und Verletzte im Straßenverkehr

2.2 Nach Art der Verkehrsbeteiligung, Altersgruppen und Geschlecht

Im Alter von ... bis unter ... Jahren Geschlecht	Darunter					Darunter					Zu- bzw. Abnahme (-)				
	Ins- gesamt	Fahrer u. Mitfahrer von				Ins- gesamt	Fahrer u. Mitfahrer von				ins- gesamt	Per- sonen- kraft- wagen	Motor- zwei- rädern mit amtl. Kennz.	Fahr- rädern	Fuß- gänger
		Per- sonen- kraft- wagen	Motor- zwei- rädern mit amtl. Kennz.	Fahr- rädern	Fuß- gänger		Per- sonen- kraft- wagen	Motor- zwei- rädern mit amtl. Kennz.	Fahr- rädern	Fuß- gänger					
	Anzahl										%				
Getötete															
	Februar 2004					Februar 2003									
unter 15	-	-	-	-	-	-	-	-	-	-	-	-	-	-	-
männlich	-	-	-	-	-	-	-	-	-	-	-	-	-	-	-
weiblich	-	-	-	-	-	-	-	-	-	-	-	-	-	-	-
15 - 18	-	-	-	-	-	-	-	-	-	-	-	-	-	-	-
männlich	-	-	-	-	-	-	-	-	-	-	-	-	-	-	-
weiblich	-	-	-	-	-	-	-	-	-	-	-	-	-	-	-
18 - 21	2	2	-	-	-	3	3	-	-	-	X	X	-	-	-
männlich	2	2	-	-	-	3	3	-	-	-	X	X	-	-	-
weiblich	-	-	-	-	-	-	-	-	-	-	-	-	-	-	-
21 - 25	5	4	1	-	-	-	-	-	-	-	X	X	X	-	-
männlich	5	4	1	-	-	-	-	-	-	-	X	X	X	-	-
weiblich	-	-	-	-	-	-	-	-	-	-	-	-	-	-	-
25 - 35	-	-	-	-	-	1	1	-	-	-	X	X	-	-	-
männlich	-	-	-	-	-	-	-	-	-	-	-	-	-	-	-
weiblich	-	-	-	-	-	1	1	-	-	-	X	X	-	-	-
35 - 45	1	-	-	1	-	3	3	-	-	-	X	X	-	X	-
männlich	-	-	-	-	-	3	3	-	-	-	X	X	-	-	-
weiblich	1	-	-	1	-	-	-	-	-	-	X	-	-	X	-
45 - 55	2	2	-	-	-	3	2	-	1	-	X	-	-	X	-
männlich	2	2	-	-	-	2	1	-	1	-	-	X	-	X	-
weiblich	-	-	-	-	-	1	1	-	-	-	X	X	-	-	-
55 - 65	-	-	-	-	-	-	-	-	-	-	-	-	-	-	-
männlich	-	-	-	-	-	-	-	-	-	-	-	-	-	-	-
weiblich	-	-	-	-	-	-	-	-	-	-	-	-	-	-	-
65 und mehr	1	1	-	-	-	-	-	-	-	-	X	X	-	-	-
männlich	1	1	-	-	-	-	-	-	-	-	X	X	-	-	-
weiblich	-	-	-	-	-	-	-	-	-	-	-	-	-	-	-
Zusammen	11	9	1	1	-	10	9	-	1	-	10,0	-	X	-	-
männlich	10	9	1	-	-	8	7	-	1	-	X	X	X	X	-
weiblich	1	-	-	1	-	2	2	-	-	-	X	X	-	X	-
Ohne Angabe	-	-	-	-	-	-	-	-	-	-	-	-	-	-	-
Insgesamt	11	9	1	1	-	10	9	-	1	-	10,0	-	X	-	-
	Januar - Februar 2004					Januar - Februar 2003									
unter 15	-	-	-	-	-	-	-	-	-	-	-	-	-	-	-
männlich	-	-	-	-	-	-	-	-	-	-	-	-	-	-	-
weiblich	-	-	-	-	-	-	-	-	-	-	-	-	-	-	-
15 - 18	-	-	-	-	-	5	4	-	-	1	X	X	-	-	X
männlich	-	-	-	-	-	3	3	-	-	1	X	X	-	-	-
weiblich	-	-	-	-	-	2	1	-	-	1	X	X	-	-	X
18 - 21	7	7	-	-	-	7	7	-	-	-	-	-	-	-	-
männlich	5	5	-	-	-	6	6	-	-	-	X	X	-	-	-
weiblich	2	2	-	-	-	1	1	-	-	-	X	X	-	-	-
21 - 25	8	7	1	-	-	3	3	-	-	-	X	X	X	-	-
männlich	8	7	1	-	-	3	3	-	-	-	X	X	X	-	-
weiblich	-	-	-	-	-	-	-	-	-	-	-	-	-	-	-
25 - 35	2	1	-	-	-	1	1	-	-	-	X	-	-	-	-
männlich	2	1	-	-	-	-	-	-	-	-	X	X	-	-	-
weiblich	-	-	-	-	-	1	1	-	-	-	X	X	-	-	-
35 - 45	3	1	-	1	-	8	7	-	-	-	X	X	-	X	-
männlich	2	1	-	-	-	8	7	-	-	-	X	X	-	-	-
weiblich	1	-	-	1	-	-	-	-	-	-	X	-	-	X	-
45 - 55	4	2	-	-	-	3	2	-	1	-	X	-	-	X	X
männlich	4	2	-	-	-	2	1	-	1	-	X	X	-	X	X
weiblich	-	-	-	-	-	1	1	-	-	-	X	X	-	-	-
55 - 65	2	1	-	-	1	2	1	-	-	1	-	-	-	-	-
männlich	2	1	-	-	1	2	1	-	-	1	-	-	-	-	-
weiblich	-	-	-	-	-	-	-	-	-	-	-	-	-	-	-
65 und mehr	5	3	-	-	1	2	2	-	-	-	X	X	-	-	X
männlich	3	2	-	-	1	1	1	-	-	-	X	X	-	-	X
weiblich	2	1	-	-	1	1	1	-	-	-	X	-	-	-	-
Zusammen	31	22	1	1	4	31	27	-	1	2	-	18,5-	X	-	X
männlich	26	19	1	-	4	25	22	-	1	1	4,0	13,6-	X	X	X
weiblich	5	3	-	1	1	6	5	-	-	1	X	X	-	X	X
Ohne Angabe	-	-	-	-	-	-	-	-	-	-	-	-	-	-	-
Insgesamt	31	22	1	1	4	31	27	-	1	2	-	18,5-	X	-	X

Noch: 2 Getötete und Verletzte im Straßenverkehr

Noch: 2.2 Nach Art der Verkehrsbeteiligung, Altersgruppen und Geschlecht

Im Alter von ... bis unter ... Jahren Geschlecht	Darunter					Darunter					Zu- bzw. Abnahme (-)					
	Ins- gesamt	Fahrer u. Mitfahrer von				Ins- gesamt	Fahrer u. Mitfahrer von				ins- gesamt	Per- sonen- kraft- wagen	Motor- zwei- rädern mit amtl. Kennz.	Fahr- rädern	Fuß- gänger	
		Per- sonen- kraft- wagen	Motor- zwei- rädern mit amtl. Kennz.	Fahr- rädern	Fuß- gänger		Per- sonen- kraft- wagen	Motor- zwei- rädern mit amtl. Kennz.	Fahr- rädern	Fuß- gänger						
Anzahl										%						
Schwerverletzte																
	Februar 2004					Februar 2003										
unter 15	5	3	-	1	1	8	1	-	1	5	X	X	-	-	X	
männlich	4	3	-	1	-	3	1	-	1	1	X	X	-	-	X	
weiblich	1	-	-	-	1	5	-	-	-	4	X	-	-	-	X	
15 - 18	4	4	-	-	-	1	1	-	-	-	X	X	-	-	-	
männlich	2	2	-	-	-	1	1	-	-	-	X	X	-	-	-	
weiblich	2	2	-	-	-	-	-	-	-	-	X	X	-	-	-	
18 - 21	16	16	-	-	-	37	36	1	-	-	56,8-	55,6-	X	-	-	
männlich	11	11	-	-	-	25	25	-	-	-	56,0-	56,0-	-	-	-	
weiblich	5	5	-	-	-	12	11	1	-	-	X	X	X	-	-	
21 - 25	14	14	-	-	-	21	21	-	-	-	33,3-	33,3-	-	-	-	
männlich	11	11	-	-	-	13	13	-	-	-	15,4-	15,4-	-	-	-	
weiblich	3	3	-	-	-	8	8	-	-	-	X	X	-	-	-	
25 - 35	13	11	-	2	-	17	14	-	-	3	23,5-	21,4-	-	X	X	
männlich	7	5	-	2	-	11	10	-	-	1	X	X	-	X	X	
weiblich	6	6	-	-	-	6	4	-	-	2	-	X	-	-	X	
35 - 45	17	10	1	1	1	25	19	-	1	5	32,0-	47,4-	X	-	X	
männlich	13	8	1	-	-	7	6	-	-	1	X	X	X	-	X	
weiblich	4	2	-	1	1	18	13	-	1	4	X	X	-	-	X	
45 - 55	13	10	-	1	2	12	11	-	-	1	8,3	9,1-	-	X	X	
männlich	5	3	-	1	1	7	6	-	-	1	X	X	-	X	-	
weiblich	8	7	-	-	1	5	5	-	-	-	X	X	-	-	X	
55 - 65	7	4	-	1	2	9	8	-	1	-	X	X	-	-	X	
männlich	1	-	-	-	1	6	5	-	1	-	X	X	-	X	X	
weiblich	6	4	-	1	1	3	3	-	-	-	X	X	-	X	X	
65 und mehr	7	3	-	3	-	8	6	-	-	2	X	X	-	X	X	
männlich	3	1	-	1	-	2	2	-	-	-	X	X	-	X	-	
weiblich	4	2	-	2	-	6	4	-	-	2	X	X	-	X	X	
Zusammen	96	75	1	9	6	138	117	1	3	16	30,4-	35,9-	-	X	X	
männlich	57	44	1	5	2	75	69	-	2	4	24,0-	36,2-	X	X	X	
weiblich	39	31	-	4	4	63	48	1	1	12	38,1-	35,4-	X	X	X	
Ohne Angabe	-	-	-	-	-	-	-	-	-	-	-	-	-	-	-	
Insgesamt	96	75	1	9	6	138	117	1	3	16	30,4-	35,9-	-	X	X	
	Januar - Februar 2004					Januar - Februar 2003										
unter 15	14	7	-	2	5	22	10	-	2	7	36,4-	X	-	-	X	
männlich	10	4	-	2	4	10	5	-	2	2	-	X	-	-	X	
weiblich	4	3	-	-	1	12	5	-	-	5	X	X	-	-	X	
15 - 18	14	10	2	2	-	10	6	2	-	2	40,0	-	-	X	X	
männlich	7	4	2	1	-	6	4	2	-	-	X	-	-	X	-	
weiblich	7	6	-	1	-	4	2	-	-	2	X	X	-	X	X	
18 - 21	44	43	-	-	-	64	59	3	-	-	31,3-	27,1-	X	-	-	
männlich	28	27	-	-	-	44	40	2	-	-	36,4-	32,5-	X	-	-	
weiblich	16	16	-	-	-	20	19	1	-	-	20,0-	15,8-	X	-	-	
21 - 25	31	31	-	-	-	40	36	1	1	1	22,5-	13,9-	X	X	X	
männlich	26	26	-	-	-	26	23	1	1	1	-	13,0	X	X	X	
weiblich	5	5	-	-	-	14	13	-	-	-	X	X	-	-	-	
25 - 35	35	25	-	4	2	36	27	1	1	3	2,8-	7,4-	X	X	X	
männlich	25	16	-	3	2	23	17	1	1	1	8,7	5,9-	X	X	X	
weiblich	10	9	-	1	-	13	10	-	-	2	23,1-	X	-	X	X	
35 - 45	38	26	1	4	2	57	39	-	4	11	33,3-	33,3-	X	-	X	
männlich	24	16	1	1	1	24	15	-	2	5	-	6,7	X	X	X	
weiblich	14	10	-	3	1	33	24	-	2	6	57,6-	58,3-	-	X	X	
45 - 55	38	27	-	4	4	36	29	-	2	2	5,6	6,9-	-	X	X	
männlich	21	14	-	2	3	16	11	-	-	2	31,3	27,3	-	X	X	
weiblich	17	13	-	2	1	20	18	-	2	-	15,0-	27,8-	-	-	X	
55 - 65	12	7	-	1	4	20	14	-	2	2	40,0-	X	-	X	X	
männlich	5	3	-	-	2	12	7	-	2	1	X	X	-	X	X	
weiblich	7	4	-	1	2	8	7	-	-	1	X	X	-	X	X	
65 und mehr	24	9	-	7	7	16	10	-	2	4	50,0	X	-	X	X	
männlich	10	4	-	3	2	7	4	-	2	1	X	-	-	X	X	
weiblich	14	5	-	4	5	9	6	-	-	3	X	X	-	X	X	
Zusammen	250	185	3	24	24	301	230	7	14	32	16,9-	19,6-	X	71,4	25,0-	
männlich	156	114	3	12	14	168	126	6	10	13	7,1-	9,5-	X	20,0	7,7	
weiblich	94	71	-	12	10	133	104	1	4	19	29,3-	31,7-	X	X	47,4-	
Ohne Angabe	-	-	-	-	-	-	-	-	-	-	-	-	-	-	-	
Insgesamt	250	185	3	24	24	301	230	7	14	32	16,9-	19,6-	X	71,4	25,0-	

Noch: 2 Getötete und Verletzte im Straßenverkehr

Noch: 2.2 Nach Art der Verkehrsbeteiligung, Altersgruppen und Geschlecht

Im Alter von ... bis unter ... Jahren Geschlecht	Darunter					Darunter					Zu- bzw. Abnahme (-)				
	Ins- gesamt	Fahrer u. Mitfahrer von				Ins- gesamt	Fahrer u. Mitfahrer von				ins- gesamt	Per- sonen- kraft- wagen	Motor- zwei- rädern mit amtl. Kennz.	Fahr- rädern	Fuß- gänger
		Per- sonen- kraft- wagen	Motor- zwei- rädern mit amtl. Kennz.	Fahr- rädern	Fuß- gänger		Per- sonen- kraft- wagen	Motor- zwei- rädern mit amtl. Kennz.	Fahr- rädern	Fuß- gänger					
Anzahl										%					
Leichtverletzte															
Februar 2004															
unter 15	38	25	-	6	6	29	16	-	5	5	31,0	56,3	-	X	X
männlich	20	13	-	3	4	17	8	-	4	3	17,6	X	-	X	X
weiblich	18	12	-	3	2	12	8	-	1	2	50,0	X	-	X	-
15 - 18	27	12	3	8	4	22	16	2	2	2	22,7	25,0-	X	X	X
männlich	11	4	2	2	3	7	2	2	1	2	X	X	-	X	X
weiblich	16	8	1	6	1	15	14	-	1	-	6,7	X	X	X	X
18 - 21	76	62	3	7	4	65	58	2	4	1	16,9	6,9	X	X	X
männlich	43	33	3	4	3	38	34	2	2	-	13,2	2,9-	X	X	X
weiblich	33	29	-	3	1	27	24	-	2	1	22,2	20,8	-	X	-
21 - 25	57	46	1	7	1	50	43	-	3	-	14,0	7,0	X	X	X
männlich	29	24	1	3	-	27	21	-	2	-	7,4	14,3	X	X	-
weiblich	28	22	-	4	1	23	22	-	1	-	21,7	-	-	X	X
25 - 35	70	51	-	5	3	75	63	-	4	4	6,7-	19,0-	-	X	X
männlich	42	26	-	5	3	38	29	-	2	3	10,5	10,3-	-	X	-
weiblich	28	25	-	-	-	37	34	-	2	1	24,3-	26,5-	-	X	X
35 - 45	74	58	1	5	2	70	53	-	7	4	5,7	9,4	X	X	X
männlich	37	25	1	3	1	34	27	-	2	-	8,8	7,4-	X	X	X
weiblich	37	33	-	2	1	36	26	-	5	4	2,8	26,9	-	X	X
45 - 55	43	26	-	8	3	62	45	1	5	2	30,6-	42,2-	X	X	X
männlich	25	13	-	5	3	34	21	1	3	1	26,5-	38,1-	X	X	X
weiblich	18	13	-	3	-	28	24	-	2	1	35,7-	45,8-	-	X	X
55 - 65	18	15	-	3	-	30	23	-	2	2	40,0-	34,8-	-	X	X
männlich	7	5	-	2	-	18	13	-	2	2	X	X	-	-	X
weiblich	11	10	-	1	-	12	10	-	-	-	8,3-	-	-	X	-
65 und mehr	22	12	-	5	5	24	17	-	3	4	8,3-	29,4-	-	X	X
männlich	12	8	-	3	1	11	9	-	1	1	9,1	X	-	X	-
weiblich	10	4	-	2	4	13	8	-	2	3	23,1-	X	-	-	X
Zusammen	425	307	8	54	28	427	334	5	35	24	0,5-	8,1-	X	54,3	16,7
männlich	226	151	7	30	18	224	164	5	19	12	0,9	7,9-	X	57,9	50,0
weiblich	199	156	1	24	10	203	170	-	16	12	2,0-	8,2-	X	50,0	16,7-
Ohne Angabe	-	-	-	-	-	2	-	-	1	1	X	-	-	X	X
Insgesamt	425	307	8	54	28	429	334	5	36	25	0,9-	8,1-	X	50,0	12,0
Januar - Februar 2004															
unter 15	66	33	-	14	16	62	30	-	9	18	6,5	10,0	-	X	11,1-
männlich	40	18	-	10	11	38	17	-	6	13	5,3	5,9	-	X	15,4-
weiblich	26	15	-	4	5	24	13	-	3	5	8,3	15,4	-	X	-
15 - 18	57	30	7	11	9	48	32	5	6	4	18,8	6,3-	X	X	X
männlich	25	9	5	4	7	23	11	5	3	3	8,7	X	-	X	X
weiblich	32	21	2	7	2	25	21	-	3	1	28,0	-	X	X	X
18 - 21	147	125	3	9	7	141	126	6	6	2	4,3	0,8-	X	X	X
männlich	81	64	3	5	6	71	62	5	3	-	14,1	3,2	X	X	X
weiblich	66	61	-	4	1	70	64	1	3	2	5,7-	4,7-	X	X	X
21 - 25	102	82	1	8	4	105	94	-	4	1	2,9-	12,8-	X	X	X
männlich	48	38	1	3	2	56	48	-	2	1	14,3-	20,8-	X	X	X
weiblich	54	44	-	5	2	49	46	-	2	-	10,2	4,3-	-	X	X
25 - 35	119	91	-	7	5	165	134	1	11	6	27,9-	32,1-	X	X	X
männlich	68	48	-	5	3	83	60	1	8	4	18,1-	20,0-	X	X	X
weiblich	51	43	-	2	2	82	74	-	3	2	37,8-	41,9-	-	X	-
35 - 45	154	118	1	16	5	148	117	1	10	6	4,1	0,9	-	60,0	X
männlich	77	54	1	8	3	77	58	1	3	2	-	6,9-	-	X	X
weiblich	77	64	-	8	2	71	59	-	7	4	8,5	8,5	-	X	X
45 - 55	118	81	-	12	12	124	92	1	7	9	4,8-	12,0-	X	X	X
männlich	66	42	-	6	7	67	43	1	5	5	1,5-	2,3-	X	X	X
weiblich	52	39	-	6	5	57	49	-	2	4	8,8-	20,4-	-	X	X
55 - 65	43	33	1	7	1	61	47	-	3	6	29,5-	29,8-	X	X	X
männlich	22	16	1	4	-	31	24	-	2	3	29,0-	33,3-	X	X	X
weiblich	21	17	-	3	1	30	23	-	1	3	30,0-	26,1-	-	X	X
65 und mehr	57	41	-	9	7	54	30	-	9	11	5,6	36,7	-	-	X
männlich	29	24	-	4	1	26	17	-	5	4	11,5	41,2	-	X	X
weiblich	28	17	-	5	6	28	13	-	4	7	-	30,8	-	X	X
Zusammen	863	634	13	93	66	908	702	14	65	63	5,0-	9,7-	7,1-	43,1	4,8
männlich	456	313	11	49	40	472	340	13	37	35	3,4-	7,9-	15,4-	32,4	14,3
weiblich	407	321	2	44	26	436	362	1	28	28	6,7-	11,3-	X	57,1	7,1-
Ohne Angabe	-	-	-	-	-	2	-	-	1	1	X	-	-	X	X
Insgesamt	863	634	13	93	66	910	702	14	66	64	5,2-	9,7-	7,1-	40,9	3,1

Noch: 2 Getötete und Verletzte im Straßenverkehr

Noch: 2.2 Nach Art der Verkehrsbeteiligung, Altersgruppen und Geschlecht

Im Alter von ... bis unter ... Jahren Geschlecht	Darunter					Ins- gesamt	Darunter					Zu- bzw. Abnahme (-)				
	Ins- gesamt	Fahrer u. Mitfahrer von					Ins- gesamt	Fahrer u. Mitfahrer von				ins- gesamt	Per- sonen- kraft- wagen	Motor- zwei- rädern mit amtl. Kennz.	Fahr- rädern	Fuß- gänger
		Per- sonen- kraft- wagen	Motor- zwei- rädern mit amtl. Kennz.	Fahr- rädern	Fuß- gänger			Per- sonen- kraft- wagen	Motor- zwei- rädern mit amtl. Kennz.	Fahr- rädern	Fuß- gänger					
	Anzahl										%					
Verunglückte insgesamt																
	Februar 2004						Februar 2003									
unter 15	43	28	-	7	7	37	17	-	6	10	16,2	64,7	-	X	X	
männlich	24	16	-	4	4	20	9	-	5	4	20,0	X	-	X	-	
weiblich	19	12	-	3	3	17	8	-	1	6	11,8	X	-	X	X	
15 - 18	31	16	3	8	4	23	17	2	2	2	34,8	5,9-	X	X	X	
männlich	13	6	2	2	3	8	3	2	1	2	X	X	-	X	X	
weiblich	18	10	1	6	1	15	14	-	1	-	20,0	28,6-	X	X	X	
18 - 21	94	80	3	7	4	105	97	3	4	1	10,5-	17,5-	-	X	X	
männlich	56	46	3	4	3	66	62	2	2	-	15,2-	25,8-	X	X	X	
weiblich	38	34	-	3	1	39	35	1	2	1	2,6-	2,9-	X	X	-	
21 - 25	76	64	2	7	1	71	64	-	3	-	7,0	-	X	X	X	
männlich	45	39	2	3	-	40	34	-	2	-	12,5	14,7	X	X	-	
weiblich	31	25	-	4	1	31	30	-	1	-	-	16,7-	-	X	X	
25 - 35	83	62	-	7	3	93	78	-	4	7	10,8-	20,5-	-	X	X	
männlich	49	31	-	7	3	49	39	-	2	4	-	20,5-	-	X	X	
weiblich	34	31	-	-	-	44	39	-	2	3	22,7-	20,5-	-	X	X	
35 - 45	92	68	2	7	3	98	75	-	8	9	6,1-	9,3-	X	X	X	
männlich	50	33	2	3	1	44	36	-	2	1	13,6	8,3-	X	X	-	
weiblich	42	35	-	4	2	54	39	-	6	8	22,2-	10,3-	-	X	X	
45 - 55	58	38	-	9	5	77	58	1	6	3	24,7-	34,5-	X	X	X	
männlich	32	18	-	6	4	43	28	1	4	2	25,6-	35,7-	X	X	X	
weiblich	26	20	-	3	1	34	30	-	2	1	23,5-	33,3-	-	X	-	
55 - 65	25	19	-	4	2	39	31	-	3	2	35,9-	38,7-	-	X	-	
männlich	8	5	-	2	1	24	18	-	3	2	X	X	-	X	X	
weiblich	17	14	-	2	1	15	13	-	-	-	13,3	7,7	-	X	X	
65 und mehr	30	16	-	8	5	32	23	-	3	6	6,3-	30,4-	-	X	X	
männlich	16	10	-	4	1	13	11	-	1	1	23,1	9,1-	-	X	-	
weiblich	14	6	-	4	4	19	12	-	2	5	26,3-	X	-	X	X	
Zusammen	532	391	10	64	34	575	460	6	39	40	7,5-	15,0-	X	64,1	15,0-	
männlich	293	204	9	35	20	307	240	5	22	16	4,6-	15,0-	X	59,1	25,0	
weiblich	239	187	1	29	14	268	220	1	17	24	10,8-	15,0-	-	70,6	41,7-	
Ohne Angabe	-	-	-	-	-	2	-	-	1	1	X	-	-	X	X	
Insgesamt ...	532	391	10	64	34	577	460	6	40	41	7,8-	15,0-	X	60,0	17,1-	
	Januar - Februar 2004						Januar - Februar 2003									
unter 15	80	40	-	16	21	84	40	-	11	25	4,8-	-	-	45,5	16,0-	
männlich	50	22	-	12	15	48	22	-	8	15	4,2	-	-	X	-	
weiblich	30	18	-	4	6	36	18	-	3	10	16,7-	-	-	X	X	
15 - 18	71	40	9	13	9	63	42	7	6	7	12,7	4,8-	X	X	X	
männlich	32	13	7	5	7	32	18	7	3	3	-	27,8-	-	X	X	
weiblich	39	27	2	8	2	31	24	-	3	4	25,8	12,5	X	X	X	
18 - 21	198	175	3	9	7	212	192	9	6	2	6,6-	8,9-	X	X	X	
männlich	114	96	3	5	6	121	108	7	3	-	5,8-	11,1-	X	X	X	
weiblich	84	79	-	4	1	91	84	2	3	2	7,7-	6,0-	X	X	X	
21 - 25	141	120	2	8	4	148	133	1	5	2	4,7-	9,8-	X	X	X	
männlich	82	71	2	3	2	85	74	1	3	2	3,5-	4,1-	X	-	-	
weiblich	59	49	-	5	2	63	59	-	2	-	6,4-	17,0-	-	X	X	
25 - 35	156	117	-	11	7	202	162	2	12	9	22,8-	27,8-	X	8,3-	X	
männlich	95	65	-	8	5	106	77	2	9	5	10,4-	15,6-	X	X	-	
weiblich	61	52	-	3	2	96	85	-	3	4	36,5-	38,8-	-	-	X	
35 - 45	195	145	2	21	7	213	163	1	14	17	8,5-	11,0-	X	50,0	X	
männlich	103	71	2	9	4	109	80	1	5	7	5,5-	11,3-	X	X	X	
weiblich	92	74	-	12	3	104	83	-	9	10	11,5-	10,8-	-	X	X	
45 - 55	160	110	-	16	18	163	123	1	10	11	1,8-	10,6-	X	60,0	63,6	
männlich	91	58	-	8	12	85	55	1	6	7	7,1	5,5	X	X	X	
weiblich	69	52	-	8	6	78	68	-	4	4	11,5-	23,5-	-	X	X	
55 - 65	57	41	1	8	6	83	62	-	5	9	31,3-	33,9-	X	X	X	
männlich	29	20	1	4	3	45	32	-	4	5	35,6-	37,5-	X	-	X	
weiblich	28	21	-	4	3	38	30	-	1	4	26,3-	30,0-	-	X	X	
65 und mehr	86	53	-	16	15	72	42	-	11	15	19,4	26,2	-	45,5	-	
männlich	42	30	-	7	4	34	22	-	7	5	23,5	36,4	-	-	X	
weiblich	44	23	-	9	11	38	20	-	4	10	15,8	15,0	-	X	10,0	
Zusammen	1 144	841	17	118	94	1 240	959	21	80	97	7,7-	12,3-	19,0-	47,5	3,1-	
männlich	638	446	15	61	58	665	488	19	48	49	4,1-	8,6-	21,1-	27,1	18,4	
weiblich	506	395	2	57	36	575	471	2	32	48	12,0-	16,1-	-	78,1	25,0-	
Ohne Angabe	-	-	-	-	-	2	-	-	1	1	X	-	-	X	X	
Insgesamt ...	1 144	841	17	118	94	1 242	959	21	81	98	7,9-	12,3-	19,0-	45,7	4,1-	

2.3 Nach Altersgruppen

Im Alter von ... bis unter ... Jahren Geschlecht	Getötete						Schwerverletzte					
	Februar		Zu- bzw. Abnah- me (-)	Januar - Februar		Zu- bzw. Abnah- me (-)	Februar		Zu- bzw. Abnah- me (-)	Januar - Februar		Zu- bzw. Abnah- me (-)
	2004	2003		2004	2003		2004	2003		2004	2003	
	Anzahl	%	Anzahl	%	Anzahl	%	Anzahl	%				
unter 15	-	-	-	-	-	-	5	8	X	14	22	36,4-
männlich	-	-	-	-	-	-	4	3	X	10	10	-
weiblich	-	-	-	-	-	-	1	5	X	4	12	X
15 - 18	-	-	-	-	5	X	4	1	X	14	10	40,0
männlich	-	-	-	-	3	X	2	1	X	7	6	X
weiblich	-	-	-	-	2	X	2	-	X	7	4	X
18 - 21	2	3	X	7	7	-	16	37	56,8-	44	64	31,3-
männlich	2	3	X	5	6	X	11	25	56,0-	28	44	36,4-
weiblich	-	-	-	2	1	X	5	12	X	16	20	20,0-
21 - 25	5	-	X	8	3	X	14	21	33,3-	31	40	22,5-
männlich	5	-	X	8	3	X	11	13	15,4-	26	26	-
weiblich	-	-	-	-	-	-	3	8	X	5	14	X
25 - 30	-	1	X	1	1	-	5	13	X	21	26	19,2-
männlich	-	-	-	1	-	X	3	10	X	16	19	15,8-
weiblich	-	1	X	-	1	X	2	3	X	5	7	X
30 - 35	-	-	-	1	-	X	8	4	X	14	10	40,0
männlich	-	-	-	1	-	X	4	1	X	9	4	X
weiblich	-	-	-	-	-	-	4	3	X	5	6	X
35 - 40	-	2	X	-	6	X	9	8	X	14	27	48,1-
männlich	-	2	X	-	6	X	6	4	X	8	12	X
weiblich	-	-	-	-	-	-	3	4	X	6	15	X
40 - 45	1	1	-	3	2	X	8	17	X	24	30	20,0-
männlich	-	1	X	2	2	-	7	3	X	16	12	33,3
weiblich	1	-	X	1	-	X	1	14	X	8	18	X
45 - 50	-	2	X	1	2	X	9	3	X	21	16	31,3
männlich	-	1	X	1	1	-	4	3	X	12	8	X
weiblich	-	1	X	-	1	X	5	-	X	9	8	X
50 - 55	2	1	X	3	1	X	4	9	X	17	20	15,0-
männlich	2	1	X	3	1	X	1	4	X	9	8	X
weiblich	-	-	-	-	-	-	3	5	X	8	12	X
55 - 60	-	-	-	1	-	X	3	6	X	5	12	X
männlich	-	-	-	1	-	X	-	4	X	1	7	X
weiblich	-	-	-	-	-	-	3	2	X	4	5	X
60 - 65	-	-	-	1	2	X	4	3	X	7	8	X
männlich	-	-	-	1	2	X	1	2	X	4	5	X
weiblich	-	-	-	-	-	-	3	1	X	3	3	-
65 - 70	1	-	X	3	-	X	2	2	-	12	8	X
männlich	1	-	X	3	-	X	1	1	-	5	5	-
weiblich	-	-	-	-	-	-	1	1	-	7	3	X
70 - 75	-	-	-	-	1	X	3	3	-	7	5	X
männlich	-	-	-	-	-	-	-	-	-	2	1	X
weiblich	-	-	-	-	1	X	3	3	-	5	4	X
75 und mehr	-	-	-	2	1	X	2	3	X	5	3	X
männlich	-	-	-	-	1	X	2	1	X	3	1	X
weiblich	-	-	-	2	-	X	-	2	X	2	2	-
Zusammen	11	10	10,0	31	31	-	96	138	30,4-	250	301	16,9-
männlich	10	8	X	26	25	4,0	57	75	24,0-	156	168	7,1-
weiblich	1	2	X	5	6	X	39	63	38,1-	94	133	29,3-
Ohne Angabe	-	-	-	-	-	-	-	-	-	-	-	-
Insgesamt ...	11	10	10,0	31	31	-	96	138	30,4-	250	301	16,9-

im Straßenverkehr
und Geschlecht

Leichtverletzte						Verunglückte insgesamt						Im Alter von ... bis unter ... Jahren Geschlecht
Februar		Zu- bzw. Abnah- me (-)	Januar - Februar		Zu- bzw. Abnah- me (-)	Februar		Zu- bzw. Abnah- me (-)	Januar - Februar		Zu- bzw. Abnah- me (-)	
2004	2003		2004	2003		2004	2003		2004	2003		
Anzahl		%	Anzahl		%	Anzahl		%	Anzahl		%	
38	29	31,0	66	62	6,5	43	37	16,2	80	84	4,8- unter 15
20	17	17,6	40	38	5,3	24	20	20,0	50	48	4,2 männlich
18	12	50,0	26	24	8,3	19	17	11,8	30	36	16,7- weiblich
27	22	22,7	57	48	18,8	31	23	34,8	71	63	12,7 15 - 18
11	7	X	25	23	8,7	13	8	X	32	32	- männlich
16	15	6,7	32	25	28,0	18	15	20,0	39	31	25,8 weiblich
76	65	16,9	147	141	4,3	94	105	10,5-	198	212	6,6- 18 - 21
43	38	13,2	81	71	14,1	56	66	15,2-	114	121	5,8- männlich
33	27	22,2	66	70	5,7-	38	39	2,6-	84	91	7,7- weiblich
57	50	14,0	102	105	2,9-	76	71	7,0	141	148	4,7- 21 - 25
29	27	7,4	48	56	14,3-	45	40	12,5	82	85	3,5- männlich
28	23	21,7	54	49	10,2	31	31	-	59	63	6,4- weiblich
45	49	8,2-	70	95	26,3-	50	63	20,6-	92	122	24,6- 25 - 30
28	28	-	41	52	21,2-	31	38	18,4-	58	71	18,3- männlich
17	21	19,0-	29	43	32,6-	19	25	24,0-	34	51	33,3- weiblich
25	26	3,8-	49	70	30,0-	33	30	10,0	64	80	20,0- 30 - 35
14	10	40,0	27	31	12,9-	18	11	63,6	37	35	5,7 männlich
11	16	31,3-	22	39	43,6-	15	19	21,1-	27	45	40,0- weiblich
43	24	79,2	81	62	30,6	52	34	52,9	95	95	- 35 - 40
21	12	75,0	39	35	11,4	27	18	50,0	47	53	11,3- männlich
22	12	83,3	42	27	55,6	25	16	56,3	48	42	14,3 weiblich
31	46	32,6-	73	86	15,1-	40	64	37,5-	100	118	15,3- 40 - 45
16	22	27,3-	38	42	9,5-	22	26	11,5-	56	56	- männlich
15	24	37,5-	35	44	20,5-	17	38	55,3-	44	62	29,0- weiblich
29	35	17,1-	72	69	4,3	38	40	5,0-	94	87	8,0 45 - 50
19	20	5,0-	43	40	7,5	23	24	4,2-	56	49	14,3 männlich
10	15	33,3-	29	29	-	15	16	6,3-	38	38	- weiblich
14	27	48,1-	46	55	16,4-	20	37	45,9-	66	76	13,2- 50 - 55
6	14	X	23	27	14,8-	9	19	X	35	36	2,8- männlich
8	13	X	23	28	17,9-	11	18	38,9-	31	40	22,5- weiblich
9	12	X	20	34	41,2-	12	18	33,3-	26	46	43,5- 55 - 60
2	8	X	7	18	X	2	12	X	9	25	X männlich
7	4	X	13	16	18,8-	10	6	X	17	21	19,0- weiblich
9	18	X	23	27	14,8-	13	21	38,1-	31	37	16,2- 60 - 65
5	10	X	15	13	15,4	6	12	X	20	20	- männlich
4	8	X	8	14	X	7	9	X	11	17	35,3- weiblich
11	9	X	24	24	-	14	11	27,3	39	32	21,9 65 - 70
8	4	X	15	13	15,4	10	5	X	23	18	27,8 männlich
3	5	X	9	11	X	4	6	X	16	14	14,3 weiblich
7	8	X	21	21	-	10	11	9,1-	28	27	3,7 70 - 75
3	5	X	10	10	-	3	5	X	12	11	9,1 männlich
4	3	X	11	11	-	7	6	X	16	16	- weiblich
4	7	X	12	9	X	6	10	X	19	13	46,2 75 und mehr
1	2	X	4	3	X	3	3	-	7	5	X männlich
3	5	X	8	6	X	3	7	X	12	8	X weiblich
425	427	0,5-	863	908	5,0-	532	575	7,5-	1 144	1 240	7,7- Zusammen
226	224	0,9	456	472	3,4-	293	307	4,6-	638	665	4,1- männlich
199	203	2,0-	407	436	6,7-	239	268	10,8-	506	575	12,0- weiblich
-	2	X	-	2	X	-	2	X	-	2	X Ohne Angabe
425	429	0,9-	863	910	5,2-	532	577	7,8-	1 144	1 242	7,9-	... Insgesamt

3 An Straßenverkehrsunfällen beteiligte Fahrzeugführer und Fußgänger

Art der Verkehrsbeteiligung Ortslage	U n f ä l l e m i t											
	Personen-	schwerw.	Personen-	schwerw.	Per-	schw.	Personen-	schwerw.	Personen-	schwerw.	Per-	schw.
	scha-	Sach-	scha-	Sach-	sonen-	Sach-	scha-	Sach-	scha-	Sach-	sonen-	Sach-
	den-	schaden1)	den-	Schaden1)	nen-	Schaden	den-	Schaden1)	den-	Schaden1)	nen-	Schaden
Februar 2004		Februar 2003		Zu- bzw. Abnahme (-)		Januar - Februar 2004		Januar - Februar 2003		Zu- bzw. Abnahme (-)		
Anzahl				%		Anzahl				%		
Führer von												
Mofas, Mopeds	3	1	2	-	X	X	4	3	6	1	X	X
innerorts	3	1	2	-	X	X	4	3	4	1	-	X
außerorts	-	-	-	-	-	-	-	-	2	-	X	-
Motorzweirädern mit												
amtl. Kennzeichen ..	11	2	5	1	X	X	17	3	22	2	22,7-	X
innerorts	8	2	2	1	X	X	12	3	16	2	25,0-	X
außerorts	3	-	3	-	-	-	5	-	6	-	X	-
Personenkraftwagen ..	542	325	561	360	3,4-	9,7-	1 122	821	1 233	844	9,0-	2,7-
innerorts	291	163	287	195	1,4	16,4-	592	390	615	429	3,7-	9,1-
außerorts	251	162	274	165	8,4-	1,8-	530	431	618	415	14,2-	3,9
Bussen	4	1	9	1	X	-	11	1	18	1	38,9-	-
innerorts	3	-	8	1	X	X	7	-	16	1	X	X
außerorts	1	1	1	-	-	X	4	1	2	-	X	X
Güterkraftfahrzeugen	56	39	63	40	11,1-	2,5-	131	95	144	112	9,0-	15,2-
innerorts	24	15	29	19	17,2-	21,1-	49	35	59	38	17,0-	7,9-
außerorts	32	24	34	21	5,9-	14,3	82	60	85	74	3,5-	18,9-
Landwirtschaftlichen												
Zugmaschinen	2	2	5	2	X	-	2	4	7	2	X	X
innerorts	1	2	2	1	X	X	1	3	4	1	X	X
außerorts	1	-	3	1	X	X	1	1	3	1	X	-
übrigen												
Kraftfahrzeugen ...	6	2	1	2	X	-	10	4	6	5	X	X
innerorts	6	1	1	1	X	-	9	2	2	4	X	X
außerorts	-	1	-	1	-	-	1	2	4	1	X	X
Kraftfahrzeugen zus.	624	372	646	406	3,4-	8,4-	1 297	931	1 436	967	9,7-	3,7-
innerorts	336	184	331	218	1,5	15,6-	674	436	716	476	5,9-	8,4-
außerorts	288	188	315	188	8,6-	-	623	495	720	491	13,5-	0,8
dar. flüchtig	30	35	39	34	23,1-	2,9	70	74	72	77	2,8-	3,9-
innerorts	20	17	23	15	13,0-	13,3	47	36	45	42	4,4	14,3-
außerorts	10	18	16	19	37,5-	5,3-	23	38	27	35	14,8-	8,6
Fahrrädern	67	-	44	-	52,3	-	124	-	89	-	39,3	-
innerorts	60	-	36	-	66,7	-	114	-	77	-	48,1	-
außerorts	7	-	8	-	X	-	10	-	12	-	16,7-	-
darunter:												
unter 15 Jahren ...	7	-	7	-	-	-	15	-	13	-	15,4	-
innerorts	7	-	6	-	X	-	14	-	12	-	16,7	-
außerorts	-	-	1	-	X	-	1	-	1	-	-	-
anderen Fahrzeugen ..	1	1	3	1	X	-	2	3	4	4	X	X
innerorts	1	1	3	1	X	-	2	2	4	3	X	X
außerorts	-	-	-	-	-	-	-	1	-	1	-	-
Fußgänger	37	-	44	1	15,9-	X	98	-	103	2	4,9-	X
innerorts	34	-	36	1	5,6-	X	90	-	84	2	7,1	X
außerorts	3	-	8	-	X	-	8	-	19	-	X	-
darunter:												
unter 15 Jahren	7	-	10	-	X	-	21	-	25	-	16,0-	-
innerorts	7	-	9	-	X	-	21	-	24	-	12,5-	-
außerorts	-	-	1	-	X	-	-	-	1	-	X	-
65 Jahre und mehr ...	5	-	7	-	X	-	16	-	16	1	-	X
innerorts	5	-	7	-	X	-	16	-	16	1	-	X
außerorts	-	-	-	-	-	-	-	-	-	-	-	-
Andere Personen	-	-	-	-	-	-	1	-	-	-	X	-
innerorts	-	-	-	-	-	-	1	-	-	-	X	-
außerorts	-	-	-	-	-	-	-	-	-	-	-	-
Insgesamt	729	373	737	408	1,1-	8,6-	1 522	934	1 632	973	6,7-	4,0-
innerorts	431	185	406	220	6,2	15,9-	881	438	881	481	-	8,9-
außerorts	298	188	331	188	10,0-	-	641	496	751	492	14,6-	0,8
darunter:												
unter 15 Jahren	14	1	17	-	17,6-	X	36	1	38	1	5,3-	-
innerorts	14	-	15	-	6,7-	-	35	-	36	1	2,8-	X
außerorts	-	1	2	-	X	X	1	1	2	-	X	X
65 Jahre und mehr ...	39	14	32	15	21,9	6,7-	99	28	81	40	22,2	30,0-
innerorts	28	8	20	8	40,0	-	69	14	54	26	27,8	46,2-
außerorts	11	6	12	7	8,3-	X	30	14	27	14	11,1	-

1) Schwerwiegender Unfall mit Sachschaden (im engeren Sinne).

4 Ursachen von Straßenverkehrsunfällen mit Personenschaden

4.1 Fehlerverhalten der Fahrzeugführer

Ursache	Darunter				Insgesamt	Darunter			Zu- bzw. Abnahme (-)				
	Insgesamt	Personen- kraft- wagen	Motor- zweiräd. mit amtl. Kenn- zeichen	Fahr- rädern		Insgesamt	Personen- kraft- wagen	Motor- zweiräd. mit amtl. Kenn- zeichen	Fahr- rädern	ins- gesamt	Per- sonen- kraft- wagen	Motor- zweir. mit amtl. Kennz.	Fahr- rädern
Februar 2004					Februar 2003								
Insgesamt	536	439	12	30	523	446	2	23	2,5	1,6-	X	30,4	
Verkehrstüchtigkeit ..	55	42	1	5	65	55	1	4	15,4-	23,6-	-	X	
dar. Alkoholeinfluß	42	33	1	5	50	41	1	4	16,0-	19,5-	-	X	
Straßenbenutzung	22	9	-	8	28	18	-	4	21,4-	X	-	X	
Geschwindigkeit	116	103	4	-	118	105	1	-	1,7-	1,9-	X	-	
Abstand	50	43	1	1	40	36	-	-	25,0	19,4	X	X	
Überholen	18	16	1	-	26	20	-	1	30,8-	20,0-	X	X	
Vorbeifahren	-	-	-	-	2	1	-	-	X	X	-	-	
Nebeneinanderfahren ..	4	3	1	-	2	1	-	-	X	X	X	-	
Vorfahrt, Vorrang	60	49	1	5	53	48	-	2	13,2	2,1	X	X	
Nichtbeachten der die Vorfahrt regelnden Verkehrszeichen ...	43	33	1	5	48	43	-	2	10,4-	23,3-	X	X	
Nichtbeachten der Verkehrsregelung durch Polizeibeamte oder Lichtzeichen .	7	7	-	-	3	3	-	-	X	X	-	-	
Abbiegen, Wenden, Rückwärtsfahren, Ein- und Anfahren ..	46	35	-	1	35	27	-	4	31,4	29,6	-	X	
Falsches Verhalten ge- genüber Fußgängern .	20	19	-	1	15	14	-	-	33,3	35,7	-	X	
an Überwegen, Furten	2	2	-	-	1	1	-	-	X	X	-	-	
Ruhender Verkehr, Verkehrssicherung ..	2	2	-	-	2	2	-	-	-	-	-	-	
Nichtbeachten der Be- leuchtungsvorschrift	2	1	-	1	-	-	-	-	X	X	-	X	
Ladung, Besetzung	1	1	-	-	-	-	-	-	X	X	-	-	
Andere Fehler beim Fahrzeugführer	140	116	3	8	137	119	-	8	2,2	2,5-	X	-	
Januar - Februar 2004					Januar - Februar 2003								
Insgesamt	1 110	926	18	56	1 161	974	12	43	4,4-	4,9-	50,0	30,2	
Verkehrstüchtigkeit ..	106	83	3	8	118	104	2	5	10,2-	20,2-	X	X	
dar. Alkoholeinfluß	83	69	2	8	94	82	1	5	11,7-	15,9-	X	X	
Straßenbenutzung	46	24	-	14	53	33	-	9	13,2-	27,3-	-	X	
Geschwindigkeit	282	253	5	-	342	292	3	-	17,5-	13,4-	X	-	
Abstand	100	86	1	1	76	66	1	-	31,6	30,3	-	X	
Überholen	41	37	1	-	47	38	-	2	12,8-	2,6-	X	X	
Vorbeifahren	-	-	-	-	4	3	-	-	X	X	-	-	
Nebeneinanderfahren ..	5	3	1	-	4	3	-	-	X	-	X	-	
Vorfahrt, Vorrang	116	98	1	8	92	82	-	4	26,1	19,5	X	X	
Nichtbeachten der die Vorfahrt regelnden Verkehrszeichen ...	82	69	1	5	79	71	-	3	3,8	2,8-	X	X	
Nichtbeachten der Verkehrsregelung durch Polizeibeamte oder Lichtzeichen .	13	12	-	1	8	6	-	1	X	X	-	-	
Abbiegen, Wenden, Rückwärtsfahren, Ein- und Anfahren ..	85	67	1	6	75	60	1	5	13,3	11,7	-	X	
Falsches Verhalten ge- genüber Fußgängern .	42	39	-	2	32	27	-	1	31,3	44,4	-	X	
an Überwegen, Furten	8	8	-	-	2	2	-	-	X	X	-	-	
Ruhender Verkehr, Verkehrssicherung ..	3	3	-	-	3	3	-	-	-	-	-	-	
Nichtbeachten der Be- leuchtungsvorschrift	3	1	-	2	1	-	1	-	X	X	X	X	
Ladung, Besetzung	1	1	-	-	1	1	-	-	-	-	-	-	
Andere Fehler beim Fahrzeugführer	280	231	5	15	313	262	4	17	10,5-	11,8-	X	11,8-	

Noch: 4 Ursachen von Straßenverkehrsunfällen mit Personenschaden

4.2 Alle Ursachen

Ursache Ortslage	Februar		Zu- bzw. Abnahme (-)	Januar - Februar		Zu- bzw. Abnahme (-)
	2004	2003		2004	2003	
	Anzahl		%	Anzahl		%
Ursachen der Fahrzeugführer	536	523	2,5	1 110	1 161	4,4-
innerorts	284	260	9,2	554	548	1,1
außerorts	252	263	4,2-	556	613	9,3-
Verkehrstüchtigkeit	55	65	15,4-	106	118	10,2-
innerorts	24	32	25,0-	42	49	14,3-
außerorts	31	33	6,1-	64	69	7,2-
Alkoholeinfluß	42	50	16,0-	83	94	11,7-
innerorts	21	28	25,0-	37	42	11,9-
außerorts	21	22	4,5-	46	52	11,5-
Einfluß anderer berauschender Mittel (z.B. Drogen, Rauschgift) ..	2	1	X	2	4	X
innerorts	-	1	X	-	2	X
außerorts	2	-	X	2	2	-
Übermüdung	6	8	X	12	12	-
innerorts	1	-	X	1	1	-
außerorts	5	8	X	11	11	-
Sonstige körperliche oder geistige Mängel	5	6	X	9	8	X
innerorts	2	3	X	4	4	-
außerorts	3	3	-	5	4	X
Straßenbenutzung	22	28	21,4-	46	53	13,2-
innerorts	10	11	9,1-	18	21	14,3-
außerorts	12	17	29,4-	28	32	12,5-
Benutzung der falschen Fahrbahn, (auch Richtungsfahrbahn) oder verbotswidrige Benutzung anderer Straßenteile	8	8	-	12	17	29,4-
innerorts	8	7	X	12	14	14,3-
außerorts	-	1	X	-	3	X
Verstoß gegen das Rechtsfahrgebot	14	20	30,0-	34	36	5,6-
innerorts	2	4	X	6	7	X
außerorts	12	16	25,0-	28	29	3,4-
Geschwindigkeit	116	118	1,7-	282	342	17,5-
innerorts	30	25	20,0	73	84	13,1-
außerorts	86	93	7,5-	209	258	19,0-
Nicht angepasste Geschwindigkeit mit gleichzeitigem Überschreiten der zulässigen Höchstge- schwindigkeit	2	3	X	3	8	X
innerorts	-	1	X	-	5	X
außerorts	2	2	-	3	3	-
Nicht angepasste Geschwindigkeit in anderen Fällen	114	115	0,9-	279	334	16,5-
innerorts	30	24	25,0	73	79	7,6-
außerorts	84	91	7,7-	206	255	19,2-
Abstand	50	40	25,0	100	76	31,6
innerorts	34	28	21,4	64	53	20,8
außerorts	16	12	33,3	36	23	56,5
Ungenügender Sicherheitsabstand	49	40	22,5	99	76	30,3
innerorts	34	28	21,4	64	53	20,8
außerorts	15	12	25,0	35	23	52,2
Starkes Bremsen des Vorfahrenden ohne zwingenden Grund	1	-	X	1	-	X
innerorts	-	-	-	-	-	-
außerorts	1	-	X	1	-	X
Überholen	18	26	30,8-	41	47	12,8-
innerorts	6	7	X	8	11	X
außerorts	12	19	36,8-	33	36	8,3-
Unzulässiges Rechtsüberholen	-	2	X	-	2	X
innerorts	-	2	X	-	2	X
außerorts	-	-	-	-	-	-
Überholen trotz Gegenverkehrs	5	8	X	13	12	8,3
innerorts	1	2	X	1	2	X
außerorts	4	6	X	12	10	20,0

Noch: 4 Ursachen von Straßenverkehrsunfällen mit Personenschaden

Noch: 4.2 Alle Ursachen

Ursache Ortslage	Februar		Zu- bzw. Abnahme (-)	Januar - Februar		Zu- bzw. Abnahme (-)
	2004	2003		2004	2003	
	Anzahl		%	Anzahl	%	
Überholen trotz unklarer Verkehrslage	3	1	X	6	6	-
innerorts	1	-	X	1	1	-
außerorts	2	1	X	5	5	-
Überholen trotz unzureichender Sichtverhältnisse	1	-	X	1	-	X
innerorts	1	-	X	1	-	X
außerorts	-	-	-	-	-	-
Überholen ohne Beachtung des nachfolgenden Verkehrs und/oder ohne rechtzeitige und deutliche Ankündigung des Ausscherens	2	1	X	6	3	X
innerorts	1	-	X	1	-	X
außerorts	1	1	-	5	3	X
Fehler beim Wiedereinordnen	-	1	X	-	2	X
innerorts	-	-	-	-	-	-
außerorts	-	1	X	-	2	X
Sonstige Fehler beim Überholen (z.B. ohne genügenden Seiten- abstand)	6	10	X	12	17	29,4-
innerorts	2	2	-	4	4	-
außerorts	4	8	X	8	13	X
Fehler beim Überholtwerden	1	3	X	3	5	X
innerorts	-	1	X	-	2	X
außerorts	1	2	X	3	3	-
Vorbeifahren	-	2	X	-	4	X
innerorts	-	1	X	-	3	X
außerorts	-	1	X	-	1	X
Nichtbeachten des Vorranges entgegenkommender Fahrzeuge beim Vor- beifahren an haltenden Fahrzeugen, Absperrungen o. Hindernissen	-	2	X	-	4	X
innerorts	-	1	X	-	3	X
außerorts	-	1	X	-	1	X
Nichtbeachten des nachfolgenden Verkehrs beim Vorbeifahren an haltenden Fahrzeugen, Absperrungen oder Hindernissen und/oder ohne rechtzeitige und deutliche Ankündigung des Ausscherens ...	-	-	-	-	-	-
innerorts	-	-	-	-	-	-
außerorts	-	-	-	-	-	-
Nebeneinanderfahren, fehlerhaftes Wechseln des Fahrstreifens beim Nebeneinanderfahren oder Nichtbeachten d.Reißverschlußverfahrens	4	2	X	5	4	X
innerorts	4	2	X	5	4	X
außerorts	-	-	-	-	-	-
Vorfahrt, Vorrang	60	53	13,2	116	92	26,1
innerorts	45	34	32,4	90	64	40,6
außerorts	15	19	21,1-	26	28	7,1-
Nichtbeachten der Regel "rechts vor links".....	5	2	X	13	3	X
innerorts	5	1	X	13	2	X
außerorts	-	1	X	-	1	X
Nichtbeachten der die Vorfahrt regelnden Verkehrszeichen	43	48	10,4-	82	79	3,8
innerorts	33	30	10,0	61	53	15,1
außerorts	10	18	44,4-	21	26	19,2-
Nichtbeachten der Vorfahrt des durchgehenden Verkehrs auf Auto- bahnen oder Kraftfahrstraßen	1	-	X	1	-	X
innerorts	-	-	-	-	-	-
außerorts	1	-	X	1	-	X
Nichtbeachten der Vorfahrt durch Fahrzeuge, die aus Feld- und Waldwegen kommen	1	-	X	1	1	-
innerorts	-	-	-	-	-	-
außerorts	1	-	X	1	1	-
Nichtbeachten der Verkehrsregelung durch Polizeibeamte oder Lichtzeichen	7	3	X	13	8	X
innerorts	5	3	X	11	8	X
außerorts	2	-	X	2	-	X
Nichtbeachten des Vorranges entgegenkommender Fahrzeuge	3	-	X	5	1	X
innerorts	2	-	X	4	1	X
außerorts	1	-	X	1	-	X

Noch: 4 Ursachen von Straßenverkehrsunfällen mit Personenschaden

Noch: 4.2 Alle Ursachen

Ursache Ortslage	Februar		Zu- bzw. Abnahme (-)	Januar - Februar		Zu- bzw. Abnahme (-)
	2004	2003		2004	2003	
	Anzahl		%	Anzahl		%
Nichtbeachten des Vorranges von Schienenfahrzeugen an Bahnübergängen	-	-	-	1	-	X
innerorts	-	-	-	1	-	X
außerorts	-	-	-	-	-	-
Abbiegen, Wenden, Rückwärtsfahren, Ein- und Anfahren	46	35	31,4	85	75	13,3
innerorts	37	27	37,0	71	59	20,3
außerorts	9	8	X	14	16	12,5-
Fehler beim Abbiegen	33	23	43,5	57	46	23,9
innerorts	25	17	47,1	47	33	42,4
außerorts	8	6	X	10	13	23,1-
Fehler beim Wenden oder Rückwärtsfahren	5	2	X	12	8	X
innerorts	5	2	X	11	7	X
außerorts	-	-	-	1	1	-
Fehler beim Einfahren in den fließenden Verkehr (z.B. aus einem Grundstück, von einem anderen Straßenteil oder beim Anfahren vom Fahrbahnrand)	8	10	X	16	21	23,8-
innerorts	7	8	X	13	19	31,6-
außerorts	1	2	X	3	2	X
Falsches Verhalten gegenüber Fußgängern	20	15	33,3	42	32	31,3
innerorts	18	14	28,6	38	29	31,0
außerorts	2	1	X	4	3	X
an Fußgängerüberwegen	2	-	X	5	1	X
innerorts	2	-	X	5	1	X
außerorts	-	-	-	-	-	-
an Fußgängerfurten	-	1	X	3	1	X
innerorts	-	1	X	3	1	X
außerorts	-	-	-	-	-	-
beim Abbiegen	-	3	X	2	5	X
innerorts	-	3	X	2	5	X
außerorts	-	-	-	-	-	-
an Haltestellen (auch haltenden Schulbussen mit eingeschaltetem Warnblinklicht)	3	2	X	4	4	-
innerorts	3	1	X	4	3	X
außerorts	-	1	X	-	1	X
an anderen Stellen	15	9	X	28	21	33,3
innerorts	13	9	X	24	19	26,3
außerorts	2	-	X	4	2	X
Ruhender Verkehr, Verkehrssicherung	2	2	-	3	3	-
innerorts	2	1	X	3	2	X
außerorts	-	1	X	-	1	X
Unzulässiges Halten oder Parken	-	-	-	-	-	-
innerorts	-	-	-	-	-	-
außerorts	-	-	-	-	-	-
Mangelnde Sicherung haltender oder liegengeliebener Fahrzeuge und von Unfallstellen sowie Schulbussen, bei denen Kinder ein- oder aussteigen	-	1	X	-	1	X
innerorts	-	-	-	-	-	-
außerorts	-	1	X	-	1	X
Verkehrswidriges Verhalten beim Ein- oder Aussteigen, Be- oder Entladen	2	1	X	3	2	X
innerorts	2	1	X	3	2	X
außerorts	-	-	-	-	-	-
Nichtbeachten der Beleuchtungsvorschriften	2	-	X	3	1	X
innerorts	2	-	X	3	1	X
außerorts	-	-	-	-	-	-
Ladung, Besetzung	1	-	X	1	1	-
innerorts	-	-	-	-	-	-
außerorts	1	-	X	1	1	-

Noch: 4 Ursachen von Straßenverkehrsunfällen mit Personenschaden

Noch: 4.2 Alle Ursachen

Ursache Ortslage	Februar		Zu- bzw. Abnahme (-)	Januar - Februar		Zu- bzw. Abnahme (-)
	2004	2003		2004	2003	
	Anzahl		%	Anzahl		%
Überladung, Überbesetzung	-	-	-	-	-	-
innerorts	-	-	-	-	-	-
außerorts	-	-	-	-	-	-
Unzureichend gesicherte Ladung oder Fahrzeugzubehöerteile	1	-	X	1	1	-
innerorts	-	-	-	-	-	-
außerorts	1	-	X	1	1	-
Andere Fehler beim Fahrzeugführer	140	137	2,2	280	313	10,5-
innerorts	72	78	7,7-	139	168	17,3-
außerorts	68	59	15,3	141	145	2,8-
Technische Mängel, Wartungsmängel	5	1	X	7	5	X
innerorts	4	-	X	5	1	X
außerorts	1	1	-	2	4	X
Beleuchtung	1	-	X	2	1	X
innerorts	1	-	X	2	1	X
außerorts	-	-	-	-	-	-
Bereifung	2	1	X	3	3	-
innerorts	2	-	X	2	-	X
außerorts	-	1	X	1	3	X
Bremsen	-	-	-	-	-	-
innerorts	-	-	-	-	-	-
außerorts	-	-	-	-	-	-
Lenkung	-	-	-	-	-	-
innerorts	-	-	-	-	-	-
außerorts	-	-	-	-	-	-
Zugvorrichtung	1	-	X	1	-	X
innerorts	1	-	X	1	-	X
außerorts	-	-	-	-	-	-
Andere Mängel	1	-	X	1	1	-
innerorts	-	-	-	-	-	-
außerorts	1	-	X	1	1	-
Falsches Verhalten der Fußgänger	20	25	20,0-	49	51	3,9-
innerorts	17	19	10,5-	45	36	25,0
außerorts	3	6	X	4	15	X
Verkehrstüchtigkeit	6	6	-	14	12	16,7
innerorts	5	5	-	13	9	X
außerorts	1	1	-	1	3	X
Alkoholeinfluß	5	6	X	13	11	18,2
innerorts	4	5	X	12	8	X
außerorts	1	1	-	1	3	X
Einfluß anderer berauschender Mittel (z.B. Drogen, Rauschgift) ..	-	-	-	-	-	-
innerorts	-	-	-	-	-	-
außerorts	-	-	-	-	-	-
Übermüdung	-	-	-	-	-	-
innerorts	-	-	-	-	-	-
außerorts	-	-	-	-	-	-
Sonstige körperliche oder geistige Mängel	1	-	X	1	1	-
innerorts	1	-	X	1	1	-
außerorts	-	-	-	-	-	-
Falsches Verhalten beim Überschreiten der Fahrbahn	13	14	7,1-	34	28	21,4
innerorts	11	11	-	31	22	40,9
außerorts	2	3	X	3	6	X
an Stellen, an denen der Fußgängerverkehr durch Polizeibeamte oder Lichtzeichen geregelt war	1	1	-	5	1	X
innerorts	1	1	-	5	1	X
außerorts	-	-	-	-	-	-

Noch: 4 Ursachen von Straßenverkehrsunfällen mit Personenschaden

Noch: 4.2 Alle Ursachen

Ursache Ortslage	Februar		Zu- bzw. Abnahme (-)	Januar - Februar		Zu- bzw. Abnahme (-)
	2004	2003		2004	2003	
	Anzahl		%	Anzahl		%
auf Fußgängerüberwegen ohne Verkehrsregelung durch Polizeibeamte oder Lichtzeichen	-	-	-	-	1	X
innerorts	-	-	-	-	1	X
außerorts	-	-	-	-	-	-
in der Nähe von Kreuzungen oder Einmündungen, Lichtzeichenanlagen oder Fußgängerüberwegen bei dichtem Verkehr	2	3	X	4	3	X
innerorts	2	2	-	4	2	X
außerorts	-	1	X	-	1	X
an anderen Stellen						
durch plötzliches Hervortreten hinter Sichthindernissen	1	2	X	2	4	X
innerorts	1	2	X	2	4	X
außerorts	-	-	-	-	-	-
ohne auf den Fahrzeugverkehr zu achten	8	6	X	20	17	17,6
innerorts	6	6	-	18	14	28,6
außerorts	2	-	X	2	3	X
durch sonstiges falsches Verhalten	1	2	X	3	2	X
innerorts	1	-	X	2	-	X
außerorts	-	2	X	1	2	X
Nichtbenutzen des Gehweges	-	1	X	-	1	X
innerorts	-	1	X	-	1	X
außerorts	-	-	-	-	-	-
Nichtbenutzen der vorgeschriebenen Straßenseite	-	-	-	-	2	X
innerorts	-	-	-	-	-	-
außerorts	-	-	-	-	2	X
Spielen auf oder neben der Fahrbahn	-	-	-	-	-	-
innerorts	-	-	-	-	-	-
außerorts	-	-	-	-	-	-
Andere Fehler der Fußgänger	1	4	X	1	8	X
innerorts	1	2	X	1	4	X
außerorts	-	2	X	-	4	X
Straßenverhältnisse	61	84	27,4-	228	280	18,6-
innerorts	12	22	45,5-	68	76	10,5-
außerorts	49	62	21,0-	160	204	21,6-
Glätte oder Schlüpfrigkeit der Fahrbahn	58	81	28,4-	224	269	16,7-
innerorts	11	19	42,1-	67	69	2,9-
außerorts	47	62	24,2-	157	200	21,5-
Verunreinigung durch ausgeflossenes Öl	-	-	-	1	4	X
innerorts	-	-	-	-	2	X
außerorts	-	-	-	1	2	X
Andere Verunreinigungen durch Straßenbenutzer	-	-	-	-	-	-
innerorts	-	-	-	-	-	-
außerorts	-	-	-	-	-	-
Schnee, Eis	43	78	44,9-	188	244	23,0-
innerorts	6	17	X	50	57	12,3-
außerorts	37	61	39,3-	138	187	26,2-
Regen	15	3	X	35	20	75,0
innerorts	5	2	X	17	10	70,0
außerorts	10	1	X	18	10	80,0
Andere Einflüsse (u.a. Laub, angeschwemmter Lehm)	-	-	-	-	1	X
innerorts	-	-	-	-	-	-
außerorts	-	-	-	-	1	X
Zustand der Straße	2	2	-	3	10	X
innerorts	-	2	X	-	6	X
außerorts	2	-	X	3	4	X
Spurrillen, im Zusammenhang mit Regen, Schnee oder Eis	1	-	X	2	4	X
innerorts	-	-	-	-	1	X
außerorts	1	-	X	2	3	X

Noch: 4 Ursachen von Straßenverkehrsunfällen mit Personenschaden

Noch: 4.2 Alle Ursachen

Ursache Ortslage	Februar		Zu- bzw. Abnahme (-)	Januar - Februar		Zu- bzw. Abnahme (-)
	2004	2003		2004	2003	
	Anzahl		%	Anzahl		%
Anderer Zustand der Straße	1	2	X	1	6	X
innerorts	-	2	X	-	5	X
außerorts	1	-	X	1	1	-
Nicht ordnungsgemäßer Zustand der Verkehrszeichen o.-einrichtungen	-	-	-	-	-	-
innerorts	-	-	-	-	-	-
außerorts	-	-	-	-	-	-
Mangelhafte Beleuchtung der Straße	1	1	-	1	1	-
innerorts	1	1	-	1	1	-
außerorts	-	-	-	-	-	-
Mangelhafte Sicherung von Bahnübergängen	-	-	-	-	-	-
innerorts	-	-	-	-	-	-
außerorts	-	-	-	-	-	-
Witterungseinflüsse	7	12	X	15	17	11,8-
innerorts	3	4	X	7	6	X
außerorts	4	8	X	8	11	X
Sichtbehinderung durch						
Nebel	3	7	X	4	8	X
innerorts	1	1	-	1	1	-
außerorts	2	6	X	3	7	X
starken Regen, Hagel, Schneegestöber usw.	1	1	-	2	1	X
innerorts	1	-	X	2	-	X
außerorts	-	1	X	-	1	X
blendende Sonne	2	4	X	7	6	X
innerorts	1	3	X	4	5	X
außerorts	1	1	-	3	1	X
Seitenwind	-	-	-	-	2	X
innerorts	-	-	-	-	-	-
außerorts	-	-	-	-	2	X
Unwetter oder sonstige Witterungseinflüsse	1	-	X	2	-	X
innerorts	-	-	-	-	-	-
außerorts	1	-	X	2	-	X
Hindernisse	10	12	16,7-	14	29	51,7-
innerorts	4	2	X	4	4	-
außerorts	6	10	X	10	25	60,0-
Nicht oder unzureichend gesicherte Arbeitsstelle auf der Fahrbahn	-	-	-	-	-	-
innerorts	-	-	-	-	-	-
außerorts	-	-	-	-	-	-
Wild auf der Fahrbahn	6	11	X	9	27	X
innerorts	1	1	-	1	2	X
außerorts	5	10	X	8	25	X
Anderes Tier auf der Fahrbahn	2	1	X	3	2	X
innerorts	1	1	-	1	2	X
außerorts	1	-	X	2	-	X
Sonstiges Hindernis auf der Fahrbahn	2	-	X	2	-	X
innerorts	2	-	X	2	-	X
außerorts	-	-	-	-	-	-
Sonstige Ursachen	5	20	X	6	32	X
innerorts	5	8	X	6	13	X
außerorts	-	12	X	-	19	X
Ursachen von anderen Personen als Fahrzeugführer oder Fußgänger ...	-	-	-	-	-	-
innerorts	-	-	-	-	-	-
außerorts	-	-	-	-	-	-
Ursachen insgesamt	644	677	4,9-	1 429	1 575	9,3-
innerorts	329	315	4,4	689	684	0,7
außerorts	315	362	13,0-	740	891	16,9-

5 Unfälle mit Personenschaden, schwerwiegendem Sachschaden und Unfallfolgen

Gegenstand der Nachweisung	Insgesamt	Unfälle mit Personenschaden	Verunglückte				Schwerwiegende Unfälle mit Sachschaden (im engeren Sinne)	Sonstige Alkoholunfälle
			insgesamt	Getötete	Schwerverletzte	Leichtverletzte		
Alle Unfälle								
Februar 2004								
Innerhalb von Ortschaften	363	217	254	2	26	226	104	42
Außerhalb von Ortschaften, ohne Autobahn	292	179	256	8	66	182	98	15
Auf Autobahnen	57	18	22	1	4	17	38	1
Innerhalb und außerhalb von Ortschaften	712	414	532	11	96	425	240	58
dagegen Vorjahr	718	418	577	10	138	429	246	54
Veränderung in %	0,8-	1,0-	7,8-	10,0	30,4-	0,9-	2,4-	7,4
Januar - Februar 2004								
Innerhalb von Ortschaften	769	449	530	5	75	450	244	76
Außerhalb von Ortschaften, ohne Autobahn	682	387	558	24	162	372	266	29
Auf Autobahnen	148	39	56	2	13	41	108	1
Innerhalb und außerhalb von Ortschaften	1 599	875	1 144	31	250	863	618	106
dagegen Vorjahr	1 691	948	1 242	31	301	910	622	121
Veränderung in %	5,4-	7,7-	7,9-	-	16,9-	5,2-	0,6-	12,4-
Dar.: Alkoholunfälle								
Februar 2004								
Innerhalb von Ortschaften	86	25	31	-	3	28	19	42
Außerhalb von Ortschaften, ohne Autobahn	48	22	36	1	13	22	11	15
Auf Autobahnen	3	-	-	-	-	-	2	1
Innerhalb und außerhalb von Ortschaften	137	47	67	1	16	50	32	58
dagegen Vorjahr	141	55	83	3	35	45	32	54
Veränderung in %	2,8-	14,5-	19,3-	X	54,3-	11,1	-	7,4
Januar - Februar 2004								
Innerhalb von Ortschaften	165	49	58	1	12	45	40	76
Außerhalb von Ortschaften, ohne Autobahn	99	46	67	1	31	35	24	29
Auf Autobahnen	5	1	3	1	1	1	3	1
Innerhalb und außerhalb von Ortschaften	269	96	128	3	44	81	67	106
dagegen Vorjahr	291	104	143	5	60	78	66	121
Veränderung in %	7,6-	7,7-	10,5-	X	26,7-	3,8	1,5	12,4-

6 Straßenverkehrsunfälle und verunglückte Personen im Februar 2004

Nach Kreisen

Kreisfreie Stadt / Landkreis Regierungsbezirk Land Ortslage	Straßenverkehrsunfälle				Verunglückte			
	insgesamt	mit Personen- schaden	mit 1) schwerw. Sachsch.	sonst. Alkohol- unfälle	insgesamt	Getötete	Schwer- verletzte	Leicht- verletzte
GREIFSWALD, HANSESTADT	23	18	4	1	19	-	1	18
innerorts	19	16	3	-	16	-	-	16
außerorts ohne Autobahn	4	2	1	1	3	-	1	2
auf Autobahnen	-	-	-	-	-	-	-	-
NEUBRANDENBURG, STADT	22	14	7	1	18	-	3	15
innerorts	22	14	7	1	18	-	3	15
außerorts ohne Autobahn	-	-	-	-	-	-	-	-
auf Autobahnen	-	-	-	-	-	-	-	-
ROSTOCK, HANSESTADT	79	51	18	10	58	-	4	54
innerorts	74	49	16	9	56	-	4	52
außerorts ohne Autobahn	4	2	2	-	2	-	-	2
auf Autobahnen	1	-	-	1	-	-	-	-
SCHWERIN, LANDESHAUPTSTADT	30	24	4	2	25	1	2	22
innerorts	27	21	4	2	22	1	2	19
außerorts ohne Autobahn	3	3	-	-	3	-	-	3
auf Autobahnen	-	-	-	-	-	-	-	-
STRALSUND, HANSESTADT	15	7	4	4	10	-	1	9
innerorts	15	7	4	4	10	-	1	9
außerorts ohne Autobahn	-	-	-	-	-	-	-	-
auf Autobahnen	-	-	-	-	-	-	-	-
WISMAR, HANSESTADT	11	6	3	2	6	-	-	6
innerorts	7	4	1	2	4	-	-	4
außerorts ohne Autobahn	4	2	2	-	2	-	-	2
auf Autobahnen	-	-	-	-	-	-	-	-
BAD DOBERAN	42	18	20	4	25	-	6	19
innerorts	25	9	13	3	12	-	1	11
außerorts ohne Autobahn	9	8	-	1	12	-	5	7
auf Autobahnen	8	1	7	-	1	-	-	1
DEMIN	26	19	4	3	21	-	2	19
innerorts	13	7	3	3	9	-	-	9
außerorts ohne Autobahn	13	12	1	-	12	-	2	10
auf Autobahnen	-	-	-	-	-	-	-	-
GUESTROW	48	31	15	2	45	2	7	36
innerorts	18	11	6	1	14	-	2	12
außerorts ohne Autobahn	24	18	5	1	28	1	4	23
auf Autobahnen	6	2	4	-	3	1	1	1
LUDWIGSLUST	52	27	18	7	34	1	7	26
innerorts	20	11	5	4	12	-	5	7
außerorts ohne Autobahn	16	10	3	3	13	1	1	11
auf Autobahnen	16	6	10	-	9	-	1	8
MECKLENBURG-STRELITZ	46	19	25	2	23	1	6	16
innerorts	14	8	5	1	11	-	1	10
außerorts ohne Autobahn	25	11	13	1	12	1	5	6
auf Autobahnen	7	-	7	-	-	-	-	-
MUERITZ	30	12	17	1	15	-	4	11
innerorts	10	4	6	-	4	-	-	4
außerorts ohne Autobahn	14	5	8	1	8	-	3	5
auf Autobahnen	6	3	3	-	3	-	1	2
NORDVORPOMMERN	53	28	24	1	37	1	11	25
innerorts	14	10	4	-	13	-	1	12
außerorts ohne Autobahn	38	17	20	1	23	1	10	12
auf Autobahnen	1	1	-	-	1	-	-	1
NORDWESTMECKLENBURG	65	41	17	7	52	2	11	39
innerorts	24	11	8	5	13	-	2	11
außerorts ohne Autobahn	35	25	8	2	34	2	8	24
auf Autobahnen	6	5	1	-	5	-	1	4
OSTVORPOMMERN	51	34	14	3	50	1	13	36
innerorts	22	12	7	3	12	-	1	11
außerorts ohne Autobahn	29	22	7	-	38	1	12	25
auf Autobahnen	-	-	-	-	-	-	-	-
PARCHIM	52	30	15	7	44	2	8	34
innerorts	15	10	2	3	14	1	2	11
außerorts ohne Autobahn	32	20	8	4	30	1	6	23
auf Autobahnen	5	-	5	-	-	-	-	-
RUEGEN	29	21	8	-	34	-	5	29
innerorts	7	5	2	-	6	-	-	6
außerorts ohne Autobahn	22	16	6	-	28	-	5	23
auf Autobahnen	-	-	-	-	-	-	-	-
UECKER-RANDOW	38	14	23	1	16	-	5	11
innerorts	17	8	8	1	8	-	1	7
außerorts ohne Autobahn	20	6	14	-	8	-	4	4
auf Autobahnen	1	-	1	-	-	-	-	-
MECKLENBURG-VORPOMMERN	712	414	240	58	532	11	96	425
innerorts	363	217	104	42	254	2	26	226
außerorts ohne Autobahn	292	179	98	15	256	8	66	182
auf Autobahnen	57	18	38	1	22	1	4	17
Kreisfreie Städte	180	120	40	20	136	1	11	124
Landkreise	532	294	200	38	396	10	85	301

1) Schwerwiegender Unfall mit Sachschaden (im engeren Sinne).

IV. Übersicht zu den Unfällen mit Personenschaden und Sachschaden

Jahr Monat	Polizeilich erfasste Unfälle					Verunglückte			
	insgesamt	mit Personenschaden	mit Sachschaden			insgesamt	Getötete ²⁾	Schwer-	Leicht-
			schwerwiegende Unfälle		übrige			Verletzte	
			im engeren Sinne ¹⁾	sonstige Alkoholunfälle					
1980	3 764	.	.	.	4 801	293	4 508	
1985	3 593	.	.	.	4 586	239	4 347	
1986	3 678	.	.	.	4 749	247	4 502	
1987	3 458	.	.	.	4 361	236	4 125	
1988	3 756	.	.	.	4 793	224	4 569	
1989	3 829	.	.	.	4 860	256	4 604	
1990	5 773	.	.	.	7 884	518	7 366	
1991	43 472	8 155	5 339	.	29 978	11 413	624	4 338	6 451
1992	56 997	9 257	8 525	.	39 215	12 693	600	4 665	7 428
1993	63 889	9 885	11 574	.	42 430	13 544	561	4 688	8 295
1994	64 649	10 168	11 830	.	42 651	13 849	535	4 736	8 578
1995	64 516	10 646	5 868	1 389	46 613	14 515	500	4 566	9 449
1996	67 437	10 506	5 258	1 337	50 336	14 379	432	4 402	9 545
1997	67 857	10 746	4 415	1 285	51 411	14 514	420	4 201	9 893
1998	69 064	10 470	4 169	1 038	53 387	14 062	364	3 876	9 822
1999	72 482	10 702	4 019	1 093	56 668	14 459	373	3 757	10 329
2000	66 607	9 698	3 463	1 008	52 438	12 992	365	3 265	9 362
2001	65 975	9 111	3 783	920	52 161	12 345	296	2 981	9 068
2002	62 838	8 550	3 679	852	49 757	11 341	289	2 599	8 453
2003	61 745	8 236	3 381	803	49 325	10 278	284	2 346	8 098
2003 Januar	4 981	530	376	67	4 008	665	21	163	481
Februar.....	4 097	418	246	54	3 379	577	10	138	429
März.....	4 322	552	243	58	3 469	732	21	147	564
April.....	4 697	600	227	68	3 802	768	23	148	597
Mai.....	5 438	832	271	74	4 261	1 056	23	241	792
Juni.....	5 152	833	228	57	4 034	1 083	40	227	816
Juli.....	5 590	906	299	63	4 322	1 214	24	237	953
August.....	5 823	904	286	79	4 554	1 189	25	255	909
September.....	5 395	772	266	74	4 283	989	39	210	740
Oktober.....	5 715	631	296	70	4 718	835	13	200	622
November.....	5 237	635	266	72	4 264	810	17	222	571
Dezember.....	5 298	623	377	67	4 231	810	28	158	624
2004 ³⁾ Januar	4 460	461	378	48	3 573	612	20	154	438
Februar.....	3 855	414	240	58	3 143	532	11	96	425
März.....									
April.....									
Mai.....									
Juni.....									
Juli.....									
August.....									
September.....									
Oktober.....									
November.....									
Dezember.....									
Jan. - Feb.	8 315	875	618	106	6 716	1 124	31	230	863
Entwicklung zum Vormonat (%).....	- 13,6	- 10,2	- 36,5	20,8	- 12,0	- 13,1	- 45,0	- 37,7	- 3,0
zum Vorjahr (%).....	- 8,4	- 7,7	- 0,6	- 12,4	- 9,1	- 9,5	0,0	- 23,6	- 5,2

- 1) ab 1991 bis 1994 Sachschaden von 4 000 DM und mehr bei mindestens einem Geschädigten, ab 1995 Straftatbestand oder Ordnungswidrigkeit (Bußgeld) und mindestens ein Kraftfahrzeug musste abgeschleppt werden
2) Personen, die innerhalb von 30 Tagen an den Unfallfolgen starben
3) vorläufige Ergebnisse