



Straßenverkehrsunfälle in Mecklenburg-Vorpommern

Januar 2004

Bestell-Nr.: H113 2004 01

Herausgabe: 14. April 2004
Printausgabe: EUR 4,00

Herausgeber: Statistisches Landesamt Mecklenburg-Vorpommern, Lübecker Straße 287, 19059 Schwerin,
Telefon: 0385 4801-0, Telefax: 0385 4801-123, Internet: <http://www.statistik-mv.de>, E-Mail: poststelle@statistik-mv.de

Zuständiger Dezernent: Dr. Detlef Thofern, Telefon: 0385 4801-776

© Statistisches Landesamt Mecklenburg-Vorpommern, Schwerin, 2004
Für nicht gewerbliche Zwecke sind Vervielfältigung und unentgeltliche Verbreitung, auch auszugsweise, mit Quellenangabe gestattet. Die Verbreitung, auch auszugsweise, über elektronische Systeme/Datenträger bedarf der vorherigen Zustimmung. Alle übrigen Rechte bleiben vorbehalten.

Zeichenerklärungen und Abkürzungen

-	nichts vorhanden
0	weniger als die Hälfte von 1 in der letzten besetzten Stelle, jedoch mehr als nichts
.	Zahlenwert unbekannt oder geheim zu halten
...	Zahl lag bei Redaktionsschluss noch nicht vor
x	Aussage nicht sinnvoll oder Fragestellung nicht zutreffend
/	keine Angabe, da Zahlenwert nicht ausreichend genau oder nicht repräsentativ
()	Zahl hat eingeschränkte Aussagefähigkeit
p	vorläufige Zahl
s	geschätzte Zahl
r	berichtigte Zahl

Inhalt

	Seite
I. Vorbemerkungen	3
II. Entwicklung der Straßenverkehrsunfälle und Verunglückten	4
III. Tabellen	
1. Straßenverkehrsunfälle und Verunglückte	
1.1. Nach Straßenarten	5
1.2. Nach Unfallarten	6
1.3. Nach Unfalltypen	7
1.4. Nach Tagesdatum und Ortslage	8 - 9
2. Getötete und Verletzte im Straßenverkehr	
2.1. Nach Art der Verkehrsbeteiligung	10 - 11
2.2. Nach Art der Verkehrsbeteiligung, Altersgruppen und Geschlecht	12 - 15
2.3. Nach Altersgruppen und Geschlecht	16 - 17
3. An Straßenverkehrsunfällen beteiligte Fahrzeugführer und Fußgänger	18
4. Ursachen von Straßenverkehrsunfällen mit Personenschaden	
4.1. Fehlverhalten der Fahrzeugführer	19
4.2. Alle Ursachen	20 - 25
5. Unfälle mit Personenschaden, schwerwiegendem Sachschaden und Unfallfolgen	26
6. Straßenverkehrsunfälle und verunglückte Personen nach Kreisen	27
IV. Übersicht zu den Unfällen mit Personenschaden und Sachschaden	28

I. Vorbemerkungen

Rechtsgrundlage

Rechtsgrundlage für die Zusammenstellung der vorliegenden Ergebnisse ist das "Gesetz über die Statistik der Straßenverkehrsunfälle" (Straßenverkehrsunfallstatistikgesetz - StVUnfStatG) vom 15. Juni 1990 (BGBl. Teil I S. 1078), neugefasst durch Artikel 1 des Gesetzes zur Änderung des Straßenverkehrsunfallstatistikgesetzes vom 23. November 1994 (BGBl. I S. 3491) und der Verordnung zur näheren Bestimmung des schwerwiegenden Unfalls mit Sachschaden im Sinne des Straßenverkehrsunfallstatistikgesetzes vom 21. Dezember 1994 (BGBl. I S. 3970).

Danach wird über Unfälle, bei denen infolge des Fahrverkehrs auf öffentlichen Wegen und Plätzen Personen getötet oder verletzt bzw. bei schwerwiegenden Unfällen und Unfällen unter Alkoholeinwirkung Sachschäden verursacht worden sind, eine Bundesstatistik geführt.

Bei allen anderen Unfällen erfasst die Statistik lediglich die Gesamtzahl, gegliedert nach Unfällen auf Autobahnen und sonstigen Straßen. Die Unfälle auf sonstigen Straßen sind zu untergliedern nach innerhalb und außerhalb geschlossener Ortschaften.

Erfassungsumfang

Auskunftspflichtig sind - laut § 4 StVUnfStatG - die Polizeidienststellen, von denen der Unfall aufgenommen wurde. Daraus folgt, dass von der Statistik nur Unfälle erfasst werden, zu denen die Polizei herangezogen wurde.

Es handelt sich dabei um Straßenverkehrsunfälle mit Personenschaden, schwerwiegende Unfälle mit Sachschaden sowie sonstige Sachschadensunfälle unter Alkoholeinwirkung.

Berichtsweg

Erhebungspapiere für die Statistik sind die im Grundaufbau bundeseinheitlichen Verkehrsunfallanzeigen, die von den unfallaufnehmenden Polizisten ausgefüllt werden.

Diese Angaben werden im Statistischen Landesamt (bzw. im Statistischen Bundesamt) auf Datenträger übernommen und nach bundeseinheitlichem Programm monatlich und jährlich tabelliert. Nicht alle Verkehrsunfallanzeigen können in die Monatsergebnisse eingearbeitet werden, weil bei fehlenden bzw. widersprüchlichen Angaben oft zeitaufwendige Rückfragen nötig sind. Derartige Unfälle werden als Nachmeldungen übernommen. Das führt dazu, dass der kumulierte Jahresanteil größer ist als die Summe der Monatsergebnisse.

Veröffentlichungsformen

Monatsbericht:

Vorläufige Zahlen etwa 3 Monate nach Ende des Berichtsmonats, in der Fachserie "Statistische Berichte" dargestellt

Jahresbericht:

Endgültige Ergebnisse in tiefgegliederten Tabellen, ausführliche Erläuterungen, Zeitreihen

Unfälle

Unfälle werden unterschieden nach der Schwere der Unfallfolgen (z. B. Unfälle mit Personenschaden und Unfälle mit Sachschaden). Bei Unfällen mit **Personenschaden** sind Personen getötet bzw. verletzt worden, von untergeordneter Bedeutung ist in diesem Fall der gleichzeitig entstandene und auch erfasste Sachschaden. Kriterium für die Zuordnung eines Unfalls ist jeweils die schwerste Unfallfolge.

Die Unfälle werden unterschieden nach:

- Unfall mit Getöteten
- Unfall mit Schwerverletzten
- Unfall mit Leichtverletzten
- Schwerwiegender Unfall mit Sachschaden (im engeren Sinne)
- Sonstiger Sachschadensunfall unter Alkoholeinwirkung
- Sonstiger Sachschadensunfall ohne Alkoholeinwirkung

Ein **schwerwiegender** Unfall mit Sachschaden im Sinne des § 2 des StVUnfStatG liegt vor, wenn nach den Feststellungen der Beamten des Polizeidienstes als Unfallursache eine Ordnungswidrigkeit, bei der gemäß Bußgeldkatalog-Verordnung vom 4. Juli 1989 (BGBl. I S. 1305), geändert durch Verordnung vom 4. Dezember 1993 (BGBl. I S. 2043), in der jeweils geltenden Fassung eine Geldbuße festzusetzen ist oder eine Straftat, die im Zusammenhang mit der Teilnahme am Straßenverkehr begangen worden ist, anzunehmen ist und mindestens ein Kraftfahrzeug aufgrund eines Unfallschadens von der Unfallstelle abgeschleppt werden muss.

Um einen sonstigen Sachschadensunfall **unter** Alkoholeinwirkung handelt es sich, wenn ein Unfallbeteiligter unter Alkoholeinwirkung stand und am Unfall beteiligte Kraftfahrzeuge noch fahrbereit waren.

Zu einem sonstigen Sachschadensunfall **ohne** Alkoholeinwirkung zählen alle übrigen Sachschadensunfälle **ohne** Straftatbestand oder Ordnungswidrigkeit (Bußgeld), unabhängig davon, ob ein beteiligtes Kraftfahrzeug fahrbereit war oder nicht und alle Sachschadensunfälle **mit** Straftatbestand oder Ordnungswidrigkeit (Bußgeld) **und** alle Kraftfahrzeuge sind fahrbereit.

Ortslage

Die Ortslage der Unfälle - innerhalb bzw. außerhalb von Ortschaften - wird durch die gelben Ortsschilder bestimmt. Autobahnen, auch Stadtautobahnen, gelten als außerhalb von Ortschaften.

Verunglückte

Als Verunglückte gelten alle Personen (auch Mitfahrer), die beim Unfall verletzt oder getötet wurden. Dabei werden erfasst als

- Getötete
Personen, die innerhalb von 30 Tagen an den Unfallfolgen starben

- Schwerverletzte
Personen, die unmittelbar zur stationären Behandlung - mindestens für 24 Stunden - in einem Krankenhaus aufgenommen wurden
- Leichtverletzte
alle übrigen Verletzten.

Beteiligte

Als Beteiligte an einem Straßenverkehrsunfall werden alle Fahrzeugführer und Fußgänger erfasst, die selber oder deren Fahrzeuge Schäden erlitten oder hervorgerufen haben. Verunglückte Mitfahrer zählen somit nicht zu den Unfallbeteiligten.

Ursachen

Die Unfallursachen werden nach dem seit 1975 geltenden Unfallursachenverzeichnis von den unfallaufnehmenden Polizisten entsprechend ihrer Einschätzung in das Erhebungspapier eingetragen. Es wird unterschieden nach:

- allgemeinen Ursachen (z. B. Straßenglätte, Nebel usw.)
- personenbezogenem Fehlverhalten (z. B. Vorfahrtsmissachtung), das den Fahrzeugführern bzw. Fußgängern zugeschrieben wird.

II. Entwicklung der Straßenverkehrsunfälle und Verunglückten *)

Merkmal	Januar	
	2004	2003
	Anzahl	
Straßenverkehrsunfälle	887	973
davon		
mit Personenschaden	461	530
mit schwerwiegendem Sachschaden	378	376
mit Sachschaden unter Alkoholeinwirkung.....	48	67
Verunglückte Personen insgesamt	612	665
davon		
Getötete.....	20	21
Schwerverletzte	154	163
Leichtverletzte	438	481
Verunglückte nach der Art der Verkehrsbeteiligung		
Personenkraftwagen	453	499
Mopeds und Motorzweiräder.....	8	18
Fahrräder.....	54	41
Fußgänger	60	57
Güterkraftfahrzeuge.....	33	38
Verunglückte Personen		
unter 15 Jahren.....	37	47
65 Jahre und älter.....	56	40
Ursachen durch Fahrzeugführer bei Straßenverkehrsunfällen		
mit Personenschaden		
Geschwindigkeit.....	166	224
Verkehrstüchtigkeit	51	53
darunter		
Alkoholeinfluss	41	44
Vorfahrt.....	56	39
Überholen	23	21
Abstand	50	36
Ursachen durch Fußgänger bei Straßenverkehrsunfällen		
mit Personenschaden		
falsches Verhalten beim Überschreiten der Fahrbahn	21	14
darunter		
ohne auf den Fahrzeugverkehr zu achten.....	12	11
Verkehrstüchtigkeit	8	6
darunter		
Alkoholeinfluss	8	5

*) 2003 endgültige Zahlen; 2004 vorläufige Zahlen

III. Tabellen

1 Straßenverkehrsunfälle und Verunglückte

1.1 Nach Straßenarten

Straßenart Ortslage	Unfälle mit Personen- schaden	Verunglückte			Unfälle mit Personen- schaden	Verunglückte			Zu- bzw. Abnahme (-)			
		Getötete	Schwer- verletzte	Leicht- verletzte		Getötete	Schwer- verletzte	Leicht- verletzte	Unf. mit Pers.- scha- den	Getö- tete	Schwer- verletzte	Leicht- verletzte
Januar 2004						Januar 2003						
Autobahnen	21	1	9	24	21	-	11	15	-	X	X	60,0
Bundesstraßen	138	15	47	133	187	10	63	177	26,2-	50,0	25,4-	24,9-
innerorts	57	2	12	57	72	2	16	74	20,8-	-	25,0-	23,0-
außerorts	81	13	35	76	115	8	47	103	29,6-	X	25,5-	26,2-
Landesstraßen	105	4	47	98	111	8	42	92	5,4-	X	11,9	6,5
innerorts	31	1	8	35	27	-	9	19	14,8	X	X	84,2
außerorts	74	3	39	63	84	8	33	73	11,9-	X	18,2	13,7-
Kreisstraßen	46	-	18	45	66	3	25	55	30,3-	X	28,0-	18,2-
innerorts	11	-	2	10	19	-	9	13	42,1-	-	X	23,1-
außerorts	35	-	16	35	47	3	16	42	25,5-	X	-	16,7-
Andere Straßen	151	-	33	138	145	-	22	142	4,1	-	50,0	2,8-
innerorts	133	-	27	122	125	-	17	125	6,4	-	58,8	2,4-
außerorts	18	-	6	16	20	-	5	17	10,0-	-	X	5,9-
Insgesamt	461	20	154	438	530	21	163	481	13,0-	4,8-	5,5-	8,9-
innerorts	232	3	49	224	243	2	51	231	4,5-	X	3,9-	3,0-
außerorts	229	17	105	214	287	19	112	250	20,2-	10,5-	6,3-	14,4-
Januar - Januar 2004						Januar - Januar 2003						
Autobahnen	21	1	9	24	21	-	11	15	-	X	X	60,0
Bundesstraßen	138	15	47	133	187	10	63	177	26,2-	50,0	25,4-	24,9-
innerorts	57	2	12	57	72	2	16	74	20,8-	-	25,0-	23,0-
außerorts	81	13	35	76	115	8	47	103	29,6-	X	25,5-	26,2-
Landesstraßen	105	4	47	98	111	8	42	92	5,4-	X	11,9	6,5
innerorts	31	1	8	35	27	-	9	19	14,8	X	X	84,2
außerorts	74	3	39	63	84	8	33	73	11,9-	X	18,2	13,7-
Kreisstraßen	46	-	18	45	66	3	25	55	30,3-	X	28,0-	18,2-
innerorts	11	-	2	10	19	-	9	13	42,1-	-	X	23,1-
außerorts	35	-	16	35	47	3	16	42	25,5-	X	-	16,7-
Andere Straßen	151	-	33	138	145	-	22	142	4,1	-	50,0	2,8-
innerorts	133	-	27	122	125	-	17	125	6,4	-	58,8	2,4-
außerorts	18	-	6	16	20	-	5	17	10,0-	-	X	5,9-
Insgesamt	461	20	154	438	530	21	163	481	13,0-	4,8-	5,5-	8,9-
innerorts	232	3	49	224	243	2	51	231	4,5-	X	3,9-	3,0-
außerorts	229	17	105	214	287	19	112	250	20,2-	10,5-	6,3-	14,4-

Noch: 1 Straßenverkehrsunfälle und Verunglückte

1.2 Nach Unfallarten

Unfallart Ortslage	Unfälle mit Personen- schaden	Verunglückte			Unfälle mit Personen- schaden	Verunglückte			Zu- bzw. Abnahme (-)			
		Getötete	Schwer- verletzte	Leicht- verletzte		Getötete	Schwer- verletzte	Leicht- verletzte	Unf. mit Pers.- scha- den	Getö- tete	Schwer- verletzte	Leicht- verletzte
Januar 2004						Januar 2003						
Zusammenstoß m.and.Fzg. das anfährt, anhält . innerorts	8	-	1	9	12	-	3	15	X	-	X	X
außerorts	7	-	-	8	10	-	2	12	X	-	X	X
außerorts	1	-	1	1	2	-	1	3	X	-	-	X
vorausfährt o. wartet innerorts	65	1	8	82	71	-	6	76	8,5-	X	X	7,9
außerorts	37	-	-	51	47	-	3	50	21,3-	-	X	2,0
außerorts	28	1	8	31	24	-	3	26	16,7	X	X	19,2
seitlich in gleicher Richtung fährt	7	-	2	6	12	1	5	6	X	X	X	-
außerorts	5	-	2	3	8	-	4	4	X	-	X	X
außerorts	2	-	-	3	4	1	1	2	X	X	X	X
entgegenkommt	42	10	20	43	58	3	26	65	27,6-	X	23,1-	33,8-
außerorts	14	1	5	15	20	1	6	26	30,0-	-	X	42,3-
außerorts	28	9	15	28	38	2	20	39	26,3-	X	25,0-	28,2-
einbiegt oder kreuzt innerorts	89	-	21	94	75	1	19	71	18,7	X	10,5	32,4
außerorts	73	-	15	73	59	-	10	55	23,7	-	50,0	32,7
außerorts	16	-	6	21	16	1	9	16	-	X	X	31,3
Zus.stoß Fzg/Fußgänger innerorts	56	2	18	40	49	2	13	37	14,3	-	38,5	8,1
außerorts	53	2	18	37	41	1	9	33	29,3	X	X	12,1
außerorts	3	-	-	3	8	1	4	4	X	X	X	X
Aufprall auf Hindernis innerorts	2	-	-	2	4	-	2	2	X	-	X	-
außerorts	1	-	-	1	1	-	-	1	-	-	-	-
außerorts	1	-	-	1	3	-	2	1	X	-	X	-
Abk.v.Fahrbahn n.rechts innerorts	88	2	41	74	117	4	42	100	24,8-	X	2,4-	26,0-
außerorts	16	-	2	15	21	-	8	17	23,8-	-	X	11,8-
außerorts	72	2	39	59	96	4	34	83	25,0-	X	14,7	28,9-
Abk.v.Fahrbahn n.links innerorts	87	3	39	76	95	10	39	74	8,4-	X	-	2,7
außerorts	17	-	4	15	12	-	3	13	41,7	-	X	15,4
außerorts	70	3	35	61	83	10	36	61	15,7-	X	2,8-	-
Unfall anderer Art innerorts	17	2	4	12	37	-	8	35	54,1-	X	X	65,7-
außerorts	9	-	3	6	24	-	6	20	X	-	X	X
außerorts	8	2	1	6	13	-	2	15	X	X	X	X
Insgesamt	461	20	154	438	530	21	163	481	13,0-	4,8-	5,5-	8,9-
innerorts	232	3	49	224	243	2	51	231	4,5-	X	3,9-	3,0-
außerorts	229	17	105	214	287	19	112	250	20,2-	10,5-	6,3-	14,4-
Januar - Januar 2004						Januar - Januar 2003						
Zusammenstoß m.and.Fzg. das anfährt, anhält . innerorts	8	-	1	9	12	-	3	15	X	-	X	X
außerorts	7	-	-	8	10	-	2	12	X	-	X	X
außerorts	1	-	1	1	2	-	1	3	X	-	-	X
vorausfährt o. wartet innerorts	65	1	8	82	71	-	6	76	8,5-	X	X	7,9
außerorts	37	-	-	51	47	-	3	50	21,3-	-	X	2,0
außerorts	28	1	8	31	24	-	3	26	16,7	X	X	19,2
seitlich in gleicher Richtung fährt	7	-	2	6	12	1	5	6	X	X	X	-
außerorts	5	-	2	3	8	-	4	4	X	-	X	X
außerorts	2	-	-	3	4	1	1	2	X	X	X	X
entgegenkommt	42	10	20	43	58	3	26	65	27,6-	X	23,1-	33,8-
außerorts	14	1	5	15	20	1	6	26	30,0-	-	X	42,3-
außerorts	28	9	15	28	38	2	20	39	26,3-	X	25,0-	28,2-
einbiegt oder kreuzt innerorts	89	-	21	94	75	1	19	71	18,7	X	10,5	32,4
außerorts	73	-	15	73	59	-	10	55	23,7	-	50,0	32,7
außerorts	16	-	6	21	16	1	9	16	-	X	X	31,3
Zus.stoß Fzg/Fußgänger innerorts	56	2	18	40	49	2	13	37	14,3	-	38,5	8,1
außerorts	53	2	18	37	41	1	9	33	29,3	X	X	12,1
außerorts	3	-	-	3	8	1	4	4	X	X	X	X
Aufprall auf Hindernis innerorts	2	-	-	2	4	-	2	2	X	-	X	-
außerorts	1	-	-	1	1	-	-	1	-	-	-	-
außerorts	1	-	-	1	3	-	2	1	X	-	X	-
Abk.v.Fahrbahn n.rechts innerorts	88	2	41	74	117	4	42	100	24,8-	X	2,4-	26,0-
außerorts	16	-	2	15	21	-	8	17	23,8-	-	X	11,8-
außerorts	72	2	39	59	96	4	34	83	25,0-	X	14,7	28,9-
Abk.v.Fahrbahn n.links innerorts	87	3	39	76	95	10	39	74	8,4-	X	-	2,7
außerorts	17	-	4	15	12	-	3	13	41,7	-	X	15,4
außerorts	70	3	35	61	83	10	36	61	15,7-	X	2,8-	-
Unfall anderer Art innerorts	17	2	4	12	37	-	8	35	54,1-	X	X	65,7-
außerorts	9	-	3	6	24	-	6	20	X	-	X	X
außerorts	8	2	1	6	13	-	2	15	X	X	X	X
Insgesamt	461	20	154	438	530	21	163	481	13,0-	4,8-	5,5-	8,9-
innerorts	232	3	49	224	243	2	51	231	4,5-	X	3,9-	3,0-
außerorts	229	17	105	214	287	19	112	250	20,2-	10,5-	6,3-	14,4-

Noch: 1 Straßenverkehrsunfälle und Verunglückte

1.3 Nach Unfalltypen

Unfalltyp Ortslage	Unfälle mit Personen- schaden	Verunglückte			Unfälle mit Personen- schaden	Verunglückte			Zu- bzw. Abnahme (-)			
		Getötete	Schwer- verletzte	Leicht- verletzte		Getötete	Schwer- verletzte	Leicht- verletzte	Unf. mit Pers.- scha- den	Getö- tete	Schwer- verletzte	Leicht- verletzte
Januar 2004						Januar 2003						
Fahrunfall	190	8	87	162	231	17	93	191	17,7-	X	6,5-	15,2-
innerorts	44	1	10	40	53	1	17	51	17,0-	-	41,2-	21,6-
außerorts	146	7	77	122	178	16	76	140	18,0-	X	1,3	12,9-
Abbiege-Unfall	28	-	7	31	42	-	8	46	33,3-	-	X	32,6-
innerorts	22	-	7	24	29	-	3	30	24,1-	-	X	20,0-
außerorts	6	-	-	7	13	-	5	16	X	-	X	X
Einbiegen/Kreuzenunfall	74	-	18	75	53	1	13	50	39,6	X	38,5	50,0
innerorts	60	-	12	56	43	-	8	41	39,5	-	X	36,6
außerorts	14	-	6	19	10	1	5	9	40,0	X	X	X
Überschreitenunfall ...	43	2	15	29	31	1	8	22	38,7	X	X	31,8
innerorts	41	2	15	27	29	1	7	21	41,4	X	X	28,6
außerorts	2	-	-	2	2	-	1	1	-	-	X	X
Unfall durch ruhenden Verkehr	3	-	-	3	3	-	-	3	-	-	-	-
innerorts	3	-	-	3	3	-	-	3	-	-	-	-
außerorts	-	-	-	-	-	-	-	-	-	-	-	-
Unfall im Längsverkehr	99	10	23	112	124	2	32	126	20,2-	X	28,1-	11,1-
innerorts	46	-	4	57	62	-	10	65	25,8-	-	X	12,3-
außerorts	53	10	19	55	62	2	22	61	14,5-	X	13,6-	9,8-
Sonstiger Unfall	24	-	4	26	46	-	9	43	47,8-	-	X	39,5-
innerorts	16	-	1	17	24	-	6	20	33,3-	-	X	15,0-
außerorts	8	-	3	9	22	-	3	23	X	-	-	X
Insgesamt	461	20	154	438	530	21	163	481	13,0-	4,8-	5,5-	8,9-
innerorts	232	3	49	224	243	2	51	231	4,5-	X	3,9-	3,0-
außerorts	229	17	105	214	287	19	112	250	20,2-	10,5-	6,3-	14,4-
Januar - Januar 2004						Januar - Januar 2003						
Fahrunfall	190	8	87	162	231	17	93	191	17,7-	X	6,5-	15,2-
innerorts	44	1	10	40	53	1	17	51	17,0-	-	41,2-	21,6-
außerorts	146	7	77	122	178	16	76	140	18,0-	X	1,3	12,9-
Abbiege-Unfall	28	-	7	31	42	-	8	46	33,3-	-	X	32,6-
innerorts	22	-	7	24	29	-	3	30	24,1-	-	X	20,0-
außerorts	6	-	-	7	13	-	5	16	X	-	X	X
Einbiegen/Kreuzenunfall	74	-	18	75	53	1	13	50	39,6	X	38,5	50,0
innerorts	60	-	12	56	43	-	8	41	39,5	-	X	36,6
außerorts	14	-	6	19	10	1	5	9	40,0	X	X	X
Überschreitenunfall ...	43	2	15	29	31	1	8	22	38,7	X	X	31,8
innerorts	41	2	15	27	29	1	7	21	41,4	X	X	28,6
außerorts	2	-	-	2	2	-	1	1	-	-	X	X
Unfall durch ruhenden Verkehr	3	-	-	3	3	-	-	3	-	-	-	-
innerorts	3	-	-	3	3	-	-	3	-	-	-	-
außerorts	-	-	-	-	-	-	-	-	-	-	-	-
Unfall im Längsverkehr	99	10	23	112	124	2	32	126	20,2-	X	28,1-	11,1-
innerorts	46	-	4	57	62	-	10	65	25,8-	-	X	12,3-
außerorts	53	10	19	55	62	2	22	61	14,5-	X	13,6-	9,8-
Sonstiger Unfall	24	-	4	26	46	-	9	43	47,8-	-	X	39,5-
innerorts	16	-	1	17	24	-	6	20	33,3-	-	X	15,0-
außerorts	8	-	3	9	22	-	3	23	X	-	-	X
Insgesamt	461	20	154	438	530	21	163	481	13,0-	4,8-	5,5-	8,9-
innerorts	232	3	49	224	243	2	51	231	4,5-	X	3,9-	3,0-
außerorts	229	17	105	214	287	19	112	250	20,2-	10,5-	6,3-	14,4-

Noch: 1 Straßenverkehrsunfälle und Verunglückte

1.4 Nach Tagesdatum und Ortslage im Januar 2004

Tagesdatum Ortslage	Unfälle mit Personen- schaden	Davon mit			Verunglückte			Unfälle mit (schwerw. 1) Sachschaden	Unfälle mit Personen- und (schwerw. 1) Sachschaden
		Getöteten	Schwer- verletzte	Leicht- verletzte	Getötete	Schwer- verletzte	Leicht- verletzte		
Innerorts									
1. Donnerstag	3	-	-	3	-	-	3	4	7
2. Freitag	4	-	1	3	-	1	4	4	8
3. Samstag	7	-	1	6	-	1	9	5	12
4. Sonntag	4	-	1	3	-	1	6	3	7
5. Montag	8	-	2	6	-	2	7	3	11
6. Dienstag	7	-	-	7	-	-	7	5	12
7. Mittwoch	2	-	-	2	-	-	2	1	3
8. Donnerstag	7	-	2	5	-	2	9	11	18
9. Freitag	10	-	1	9	-	1	10	-	10
10. Samstag	4	-	2	2	-	2	2	3	7
11. Sonntag	4	-	-	4	-	-	5	1	5
12. Montag	8	-	2	6	-	2	6	9	17
13. Dienstag	8	-	2	6	-	2	8	5	13
14. Mittwoch	8	-	3	5	-	3	6	2	10
15. Donnerstag	17	1	5	11	1	5	13	1	18
16. Freitag	12	-	2	10	-	2	11	7	19
17. Samstag	3	-	-	3	-	-	3	3	6
18. Sonntag	5	-	1	4	-	1	4	5	10
19. Montag	12	-	1	11	-	1	12	6	18
20. Dienstag	7	-	1	6	-	1	7	4	11
21. Mittwoch	3	-	2	1	-	3	2	2	5
22. Donnerstag	15	-	2	13	-	2	14	7	22
23. Freitag	13	1	4	8	1	5	12	2	15
24. Samstag	4	-	2	2	-	2	2	6	10
25. Sonntag	8	-	1	7	-	1	7	5	13
26. Montag	4	-	1	3	-	1	3	4	8
27. Dienstag	10	-	2	8	-	3	12	7	17
28. Mittwoch	5	-	-	5	-	-	6	4	9
29. Donnerstag	9	-	2	7	-	2	7	8	17
30. Freitag	12	-	2	10	-	2	14	8	20
31. Samstag	9	1	1	7	1	1	11	5	14
Zusammen	232	3	46	183	3	49	224	140	372
Außerorts, einschließlich Autobahn									
1. Donnerstag	6	-	4	2	-	6	4	3	9
2. Freitag	6	-	1	5	-	1	7	1	7
3. Samstag	5	2	-	3	2	-	3	1	6
4. Sonntag	1	-	1	-	-	4	-	4	5
5. Montag	2	-	1	1	-	2	1	5	7
6. Dienstag	10	-	1	9	-	2	12	12	22
7. Mittwoch	9	1	3	5	2	3	7	9	18
8. Donnerstag	10	-	3	7	-	5	8	20	30
9. Freitag	13	1	6	6	4	6	12	7	20
10. Samstag	12	-	4	8	-	5	14	14	26
11. Sonntag	6	-	2	4	-	2	8	1	7
12. Montag	21	1	6	14	1	8	18	13	34
13. Dienstag	2	-	1	1	-	1	3	3	5
14. Mittwoch	6	2	-	4	2	1	8	2	8
15. Donnerstag	11	-	4	7	-	5	10	5	16
16. Freitag	17	2	4	11	2	7	14	27	44
17. Samstag	5	1	2	2	1	6	3	6	11
18. Sonntag	7	1	4	2	1	7	6	8	15
19. Montag	11	1	1	9	1	1	13	18	29
20. Dienstag	4	-	3	1	-	4	1	4	8
21. Mittwoch	5	-	1	4	-	1	5	3	8
22. Donnerstag	6	-	2	4	-	3	6	6	12
23. Freitag	6	-	3	3	-	5	9	3	9
24. Samstag	1	-	1	-	-	1	-	3	4
25. Sonntag	3	-	1	2	-	2	2	14	17
26. Montag	8	-	4	4	-	6	5	4	12
27. Dienstag	2	-	-	2	-	-	4	5	7
28. Mittwoch	5	-	2	3	-	2	4	3	8
29. Donnerstag	5	-	-	5	-	-	5	17	22
30. Freitag	13	-	4	9	-	5	10	7	20
31. Samstag	11	1	4	6	1	4	12	10	21
Zusammen	229	13	73	143	17	105	214	238	467
Innerorts und außerorts									
1. Donnerstag	9	-	4	5	-	6	7	7	16
2. Freitag	10	-	2	8	-	2	11	5	15
3. Samstag	12	2	1	9	2	1	12	6	18
4. Sonntag	5	-	2	3	-	5	6	7	12
5. Montag	10	-	3	7	-	4	8	8	18
6. Dienstag	17	-	1	16	-	2	19	17	34
7. Mittwoch	11	1	3	7	2	3	9	10	21
8. Donnerstag	17	-	5	12	-	7	17	31	48
9. Freitag	23	1	7	15	4	7	22	7	30
10. Samstag	16	-	6	10	-	7	16	17	33
11. Sonntag	10	-	2	8	-	2	13	2	12
12. Montag	29	1	8	20	1	10	24	22	51
13. Dienstag	10	-	3	7	-	3	11	8	18
14. Mittwoch	14	2	3	9	2	4	14	4	18
15. Donnerstag	28	1	9	18	1	10	23	6	34
16. Freitag	29	2	6	21	2	9	25	34	63
17. Samstag	8	1	2	5	1	6	6	9	17
18. Sonntag	12	1	5	6	1	8	10	13	25
19. Montag	23	1	2	20	1	2	25	24	47
20. Dienstag	11	-	4	7	-	5	8	8	19
21. Mittwoch	8	-	3	5	-	4	7	5	13
22. Donnerstag	21	-	4	17	-	5	20	13	34
23. Freitag	19	1	7	11	1	10	21	5	24
24. Samstag	5	-	3	2	-	3	2	9	14
25. Sonntag	11	-	2	9	-	3	9	19	30
26. Montag	12	-	5	7	-	7	8	8	20
27. Dienstag	12	-	2	10	-	3	16	12	24
28. Mittwoch	10	-	2	8	-	2	10	7	17
29. Donnerstag	14	-	2	12	-	2	12	25	39
30. Freitag	25	-	6	19	-	7	24	15	40
31. Samstag	20	2	5	13	2	5	23	15	35
Insgesamt	461	16	119	326	20	154	438	378	839

1) Schwerwiegender Unfall mit Sachschaden (im engeren Sinne).

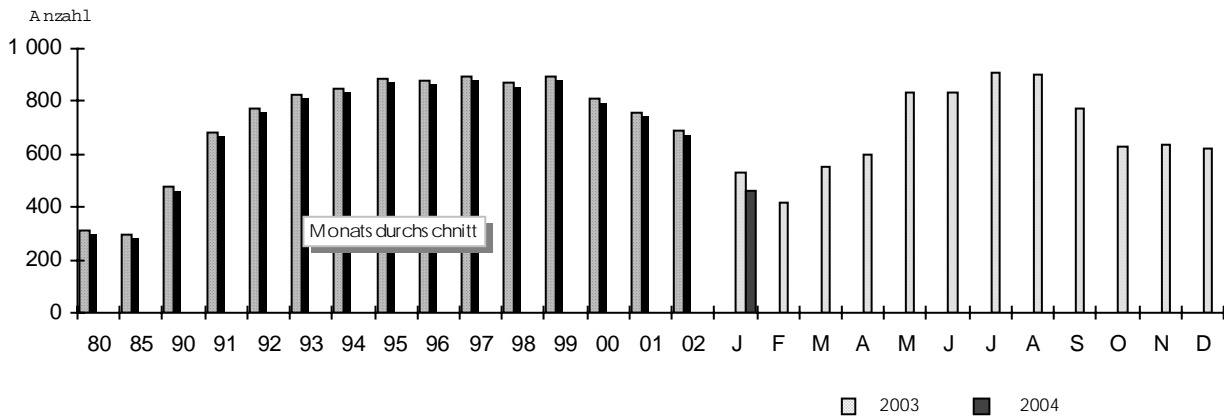
Noch: 1 Straßenverkehrsunfälle und Verunglückte

Noch: 1.4 Nach Tagesdatum und Ortslage im Januar 2004

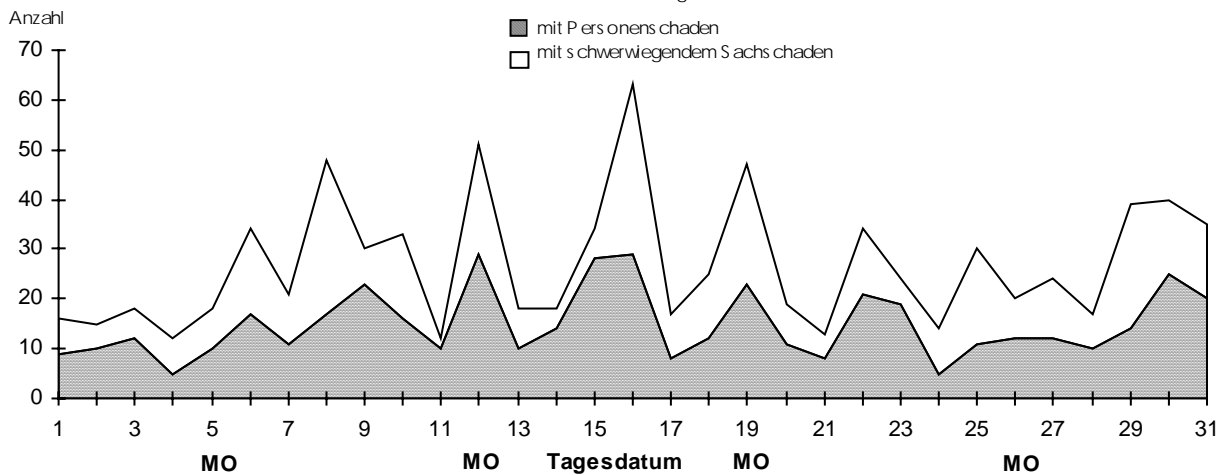
Tagesdatum Ortslage	Unfälle mit Personen- schaden	Davon mit			Verunglückte			Unfälle mit schwerw. 1) Sachschaden	Unfälle mit Personen- und schwerw. 1) Sachschaden
		Getöteten	Schwer- verletzten	Leicht- verletzten	Getötete	Schwer- verletzte	Leicht- verletzte		
auf Autobahnen									
1. Donnerstag	-	-	-	-	-	-	-	1	1
2. Freitag	1	-	-	1	-	-	1	-	1
3. Samstag	-	-	-	-	-	-	-	-	-
4. Sonntag	-	-	-	-	-	-	-	-	-
5. Montag	-	-	-	-	-	-	-	2	2
6. Dienstag	2	-	-	2	-	-	2	6	8
7. Mittwoch	1	-	-	1	-	-	1	5	6
8. Donnerstag	-	-	-	-	-	-	-	4	4
9. Freitag	-	-	-	-	-	-	-	-	-
10. Samstag	2	-	1	1	-	1	2	7	9
11. Sonntag	-	-	-	-	-	-	-	1	1
12. Montag	-	-	-	-	-	-	-	-	-
13. Dienstag	-	-	-	-	-	-	-	-	-
14. Mittwoch	2	1	-	1	1	1	4	1	3
15. Donnerstag	2	-	2	-	-	2	1	1	3
16. Freitag	1	-	-	1	-	-	2	13	14
17. Samstag	-	-	-	-	-	-	-	2	2
18. Sonntag	1	-	-	1	-	-	2	1	2
19. Montag	-	-	-	-	-	-	-	7	7
20. Dienstag	-	-	-	-	-	-	-	-	-
21. Mittwoch	1	-	1	-	-	1	1	-	1
22. Donnerstag	-	-	-	-	-	-	-	2	2
23. Freitag	1	-	1	-	-	2	3	-	1
24. Samstag	-	-	-	-	-	-	-	2	2
25. Sonntag	1	-	-	1	-	-	1	6	7
26. Montag	1	-	-	1	-	-	1	-	1
27. Dienstag	-	-	-	-	-	-	-	-	-
28. Mittwoch	1	-	-	1	-	-	1	2	3
29. Donnerstag	-	-	-	-	-	-	-	5	5
30. Freitag	3	-	1	2	-	1	2	2	5
31. Samstag	1	-	1	-	-	1	-	-	1
Insgesamt	21	1	7	13	1	9	24	70	91

1) Schwerwiegender Unfall mit Sachschaden (im engeren Sinne).

Straßenverkehrsunfälle mit Personenschaden



Straßenverkehrsunfälle mit Personen- oder schwerwiegendem Sachschaden im Januar 2004



2 Getötete und Verletzte

2.1 Nach Art der Ver

Art der Verkehrsbeteiligung Ortslage	Getötete						Schwerverletzte					
	Januar		Zu- bzw. Abnah- me (-)	Januar - Januar		Zu- bzw. Abnah- me (-)	Januar		Zu- bzw. Abnah- me (-)	Januar - Januar		Zu- bzw. Abnah- me (-)
	2004	2003	2004	2003	2004	2003	2004	2003	2004	2003	2004	2003
	Anzahl	%	Anzahl	%	Anzahl	%	Anzahl	%	Anzahl	%	Anzahl	%
Fahrer und Mitfahrer von												
Mofas, Mopeds	-	-	-	-	-	-	-	1	X	-	1	X
innerorts	-	-	-	-	-	-	-	-	-	-	-	-
außerorts	-	-	-	-	-	-	-	1	X	-	1	X
Motorzweirädern mit amtl. Kennzeichen ..	-	-	-	-	-	-	2	6	X	2	6	X
innerorts	-	-	-	-	-	-	2	6	X	2	6	X
außerorts	-	-	-	-	-	-	-	-	-	-	-	-
Personenkraftwagen ..	13	18	27,8-	13	18	27,8-	112	113	0,9-	112	113	0,9-
innerorts	1	1	-	1	1	-	16	20	20,0-	16	20	20,0-
außerorts	12	17	29,4-	12	17	29,4-	96	93	3,2	96	93	3,2
Bussen	-	-	-	-	-	-	-	2	X	-	2	X
innerorts	-	-	-	-	-	-	-	2	X	-	2	X
außerorts	-	-	-	-	-	-	-	-	-	-	-	-
Güterkraftfahrzeugen	2	1	X	2	1	X	7	12	X	7	12	X
innerorts	-	-	-	-	-	-	-	3	X	-	3	X
außerorts	2	1	X	2	1	X	7	9	X	7	9	X
Landwirtschaftlichen Zugmaschinen	-	-	-	-	-	-	-	-	-	-	-	-
innerorts	-	-	-	-	-	-	-	-	-	-	-	-
außerorts	-	-	-	-	-	-	-	-	-	-	-	-
übrigen												
Kraftfahrzeugen ...	1	-	X	1	-	X	-	2	X	-	2	X
innerorts	-	-	-	-	-	-	-	-	-	-	-	-
außerorts	1	-	X	1	-	X	-	2	X	-	2	X
Kraftfahrzeugen zus.	16	19	15,8-	16	19	15,8-	121	136	11,0-	121	136	11,0-
innerorts	1	1	-	1	1	-	18	31	41,9-	18	31	41,9-
außerorts	15	18	16,7-	15	18	16,7-	103	105	1,9-	103	105	1,9-
Fahrrädern	-	-	-	-	-	-	15	11	36,4	15	11	36,4
innerorts	-	-	-	-	-	-	13	10	30,0	13	10	30,0
außerorts	-	-	-	-	-	-	2	1	X	2	1	X
darunter:												
unter 15 Jahren ...	-	-	-	-	-	-	1	1	-	1	1	-
innerorts	-	-	-	-	-	-	-	1	X	-	1	X
außerorts	-	-	-	-	-	-	1	-	X	1	-	X
anderen Fahrzeugen ..	-	-	-	-	-	-	-	-	-	-	-	-
innerorts	-	-	-	-	-	-	-	-	-	-	-	-
außerorts	-	-	-	-	-	-	-	-	-	-	-	-
Fußgänger	4	2	X	4	2	X	18	16	12,5	18	16	12,5
innerorts	2	1	X	2	1	X	18	10	80,0	18	10	80,0
außerorts	2	1	X	2	1	X	-	6	X	-	6	X
darunter:												
unter 15 Jahren	-	-	-	-	-	-	4	2	X	4	2	X
innerorts	-	-	-	-	-	-	4	2	X	4	2	X
außerorts	-	-	-	-	-	-	-	-	-	-	-	-
65 Jahre und mehr ...	1	-	X	1	-	X	7	2	X	7	2	X
innerorts	1	-	X	1	-	X	7	2	X	7	2	X
außerorts	-	-	-	-	-	-	-	-	-	-	-	-
Andere Personen	-	-	-	-	-	-	-	-	-	-	-	-
innerorts	-	-	-	-	-	-	-	-	-	-	-	-
außerorts	-	-	-	-	-	-	-	-	-	-	-	-
Insgesamt	20	21	4,8-	20	21	4,8-	154	163	5,5-	154	163	5,5-
innerorts	3	2	X	3	2	X	49	51	3,9-	49	51	3,9-
außerorts	17	19	10,5-	17	19	10,5-	105	112	6,3-	105	112	6,3-
darunter:												
unter 15 Jahren	-	-	-	-	-	-	9	14	X	9	14	X
innerorts	-	-	-	-	-	-	5	8	X	5	8	X
außerorts	-	-	-	-	-	-	4	6	X	4	6	X
65 Jahre und mehr ...	4	2	X	4	2	X	17	8	X	17	8	X
innerorts	1	-	X	1	-	X	13	5	X	13	5	X
außerorts	3	2	X	3	2	X	4	3	X	4	3	X

im Straßenverkehr

kehrsbeteiligung

Leichtverletzte						Verunglückte insgesamt						Art der Verkehrsbeteiligung Ortslage
Januar		Zu- bzw. Abnahme (-)	Januar - Januar		Zu- bzw. Abnahme (-)	Januar		Zu- bzw. Abnahme (-)	Januar - Januar		Zu- bzw. Abnahme (-)	
2004	2003		2004	2003		2004	2003		2004	2003		
Anzahl	%	Anzahl	%	Anzahl	%	Anzahl	%	Anzahl	%			
1		X	1	2	X	1	3	X	1	3	X	Fahrer und Mitfahrer von
1	2	X	1	2	X	1	2	X	1	2	X	. Mofas, Mopeds
-	-	-	-	-	-	-	1	X	-	1	X innerorts
											 außerorts
5	9	X	5	9	X	7	15	X	7	15	X	Motorzweirädern mit
3	7	X	3	7	X	5	13	X	5	13	X	... amtll. Kennzeichen
2	2	-	2	2	-	2	2	-	2	2	- innerorts
											 außerorts
328	368	10,9-	328	368	10,9-	453	499	9,2-	453	499	9,2-	. Personenkraftwagen
143	148	3,4-	143	148	3,4-	160	169	5,3-	160	169	5,3- innerorts
185	220	15,9-	185	220	15,9-	293	330	11,2-	293	330	11,2- außerorts
-	5	X	-	5	X	-	7	X	-	7	X	. Bussen
-	5	X	-	5	X	-	7	X	-	7	X innerorts
-	-	-	-	-	-	-	-	-	-	-	- außerorts
24	25	4,0-	24	25	4,0-	33	38	13,2-	33	38	13,2-	. Güterkraftfahrzeugen
2	6	X	2	6	X	2	9	X	2	9	X innerorts
22	19	15,8	22	19	15,8	31	29	6,9	31	29	6,9 außerorts
-	-	-	-	-	-	-	-	-	-	-	-	Landwirtschaftlichen
-	-	-	-	-	-	-	-	-	-	-	-	... Zugmaschinen
-	-	-	-	-	-	-	-	-	-	-	- innerorts
-	-	-	-	-	-	-	-	-	-	-	- außerorts
2	3	X	2	3	X	3	5	X	3	5	X	übrigen
1	-	X	1	-	X	1	-	X	1	-	X	... Kraftfahrzeugen
1	3	X	1	3	X	2	5	X	2	5	X innerorts
											 außerorts
360	412	12,6-	360	412	12,6-	497	567	12,3-	497	567	12,3-	. Kraftfahrzeugen zus.
150	168	10,7-	150	168	10,7-	169	200	15,5-	169	200	15,5- innerorts
210	244	13,9-	210	244	13,9-	328	367	10,6-	328	367	10,6- außerorts
39	30	30,0	39	30	30,0	54	41	31,7	54	41	31,7	. Fahrrädern
38	27	40,7	38	27	40,7	51	37	37,8	51	37	37,8 innerorts
1	3	X	1	3	X	3	4	X	3	4	X außerorts
8	4	X	8	4	X	9	5	X	9	5	X	darunter:
8	4	X	8	4	X	8	5	X	8	5	X	... unter 15 Jahren
-	-	-	-	-	-	1	-	X	1	-	X innerorts
											 außerorts
-	-	-	-	-	-	-	-	-	-	-	-	. anderen Fahrzeugen
-	-	-	-	-	-	-	-	-	-	-	- innerorts
-	-	-	-	-	-	-	-	-	-	-	- außerorts
38	39	2,6-	38	39	2,6-	60	57	5,3	60	57	5,3	Fußgänger
35	36	2,8-	35	36	2,8-	55	47	17,0	55	47	17,0 innerorts
3	3	-	3	3	-	5	10	X	5	10	X außerorts
10	13	23,1-	10	13	23,1-	14	15	6,7-	14	15	6,7-	darunter:
10	13	23,1-	10	13	23,1-	14	15	6,7-	14	15	6,7-	... unter 15 Jahren
-	-	-	-	-	-	-	-	-	-	-	- innerorts
											 außerorts
2	7	X	2	7	X	10	9	X	10	9	X	. 65 Jahre und mehr
2	7	X	2	7	X	10	9	X	10	9	X innerorts
-	-	-	-	-	-	-	-	-	-	-	- außerorts
1	-	X	1	-	X	1	-	X	1	-	X	Andere Personen
1	-	X	1	-	X	1	-	X	1	-	X innerorts
-	-	-	-	-	-	-	-	-	-	-	- außerorts
438	481	8,9-	438	481	8,9-	612	665	8,0-	612	665	8,0-	Insgesamt
224	231	3,0-	224	231	3,0-	276	284	2,8-	276	284	2,8- innerorts
214	250	14,4-	214	250	14,4-	336	381	11,8-	336	381	11,8- außerorts
28	33	15,2-	28	33	15,2-	37	47	21,3-	37	47	21,3-	darunter:
20	27	25,9-	20	27	25,9-	25	35	28,6-	25	35	28,6-	... unter 15 Jahren
8	6	X	8	6	X	12	12	-	12	12	- innerorts
											 außerorts
35	30	16,7	35	30	16,7	56	40	40,0	56	40	40,0	. 65 Jahre und mehr
18	20	10,0-	18	20	10,0-	32	25	28,0	32	25	28,0 innerorts
17	10	70,0	17	10	70,0	24	15	60,0	24	15	60,0 außerorts

Noch: 2 Getötete und Verletzte im Straßenverkehr

2.2 Nach Art der Verkehrsbeteiligung, Altersgruppen und Geschlecht

Im Alter von ... bis unter ... Jahren Geschlecht	Darunter					Darunter					Zu- bzw. Abnahme (-)				
	Ins- gesamt	Fahrer u. Mitfahrer von				Ins- gesamt	Fahrer u. Mitfahrer von				ins- gesamt	Per- sonen- kraft- wagen	Motor- zwei- rädern mit amtl. Kennz.	Fahr- rädern	Fuß- gänger
		Per- sonen- kraft- wagen	Motor- zwei- rädern mit amtl. Kennz.	Fahr- rädern	Fuß- gänger		Per- sonen- kraft- wagen	Motor- zwei- rädern mit amtl. Kennz.	Fahr- rädern	Fuß- gänger					
	Anzahl										%				
Getötete															
	Januar 2004					Januar 2003									
unter 15	-	-	-	-	-	-	-	-	-	-	-	-	-	-	-
männlich	-	-	-	-	-	-	-	-	-	-	-	-	-	-	-
weiblich	-	-	-	-	-	-	-	-	-	-	-	-	-	-	-
15 - 18	-	-	-	-	5	4	-	-	1	X	X	-	-	-	X
männlich	-	-	-	-	3	3	-	-	-	X	X	-	-	-	-
weiblich	-	-	-	-	2	1	-	-	1	X	X	-	-	-	X
18 - 21	5	5	-	-	4	4	-	-	-	X	X	-	-	-	-
männlich	3	3	-	-	3	3	-	-	-	-	-	-	-	-	-
weiblich	2	2	-	-	1	1	-	-	-	X	X	-	-	-	-
21 - 25	3	3	-	-	3	3	-	-	-	-	-	-	-	-	-
männlich	3	3	-	-	3	3	-	-	-	-	-	-	-	-	-
weiblich	-	-	-	-	-	-	-	-	-	-	-	-	-	-	-
25 - 35	2	1	-	-	-	-	-	-	-	X	X	-	-	-	-
männlich	2	1	-	-	-	-	-	-	-	X	X	-	-	-	-
weiblich	-	-	-	-	-	-	-	-	-	-	-	-	-	-	-
35 - 45	2	1	-	-	5	4	-	-	-	X	X	-	-	-	-
männlich	2	1	-	-	5	4	-	-	-	X	X	-	-	-	-
weiblich	-	-	-	-	-	-	-	-	-	-	-	-	-	-	-
45 - 55	2	-	-	-	2	-	-	-	-	X	-	-	-	-	X
männlich	2	-	-	-	2	-	-	-	-	X	-	-	-	-	X
weiblich	-	-	-	-	-	-	-	-	-	-	-	-	-	-	-
55 - 65	2	1	-	-	1	2	1	-	1	-	-	-	-	-	-
männlich	2	1	-	-	1	2	1	-	1	-	-	-	-	-	-
weiblich	-	-	-	-	-	-	-	-	-	-	-	-	-	-	-
65 und mehr	4	2	-	-	1	2	2	-	-	X	-	-	-	-	X
männlich	2	1	-	-	1	1	1	-	-	X	-	-	-	-	X
weiblich	2	1	-	-	1	1	1	-	-	X	-	-	-	-	-
Zusammen	20	13	-	-	4	21	18	-	2	4,8-	27,8-	-	-	-	X
männlich	16	10	-	-	4	17	15	-	1	5,9-	33,3-	-	-	-	X
weiblich	4	3	-	-	-	4	3	-	1	-	-	-	-	-	X
Ohne Angabe	-	-	-	-	-	-	-	-	-	-	-	-	-	-	-
Insgesamt	20	13	-	-	4	21	18	-	2	4,8-	27,8-	-	-	-	X
	Januar - Januar 2004					Januar - Januar 2003									
unter 15	-	-	-	-	-	-	-	-	-	-	-	-	-	-	-
männlich	-	-	-	-	-	-	-	-	-	-	-	-	-	-	-
weiblich	-	-	-	-	-	-	-	-	-	-	-	-	-	-	-
15 - 18	-	-	-	-	5	4	-	-	1	X	X	-	-	-	X
männlich	-	-	-	-	3	3	-	-	-	X	X	-	-	-	-
weiblich	-	-	-	-	2	1	-	-	1	X	X	-	-	-	X
18 - 21	5	5	-	-	4	4	-	-	-	X	X	-	-	-	-
männlich	3	3	-	-	3	3	-	-	-	-	-	-	-	-	-
weiblich	2	2	-	-	1	1	-	-	-	X	X	-	-	-	-
21 - 25	3	3	-	-	3	3	-	-	-	-	-	-	-	-	-
männlich	3	3	-	-	3	3	-	-	-	-	-	-	-	-	-
weiblich	-	-	-	-	-	-	-	-	-	-	-	-	-	-	-
25 - 35	2	1	-	-	-	-	-	-	-	X	X	-	-	-	-
männlich	2	1	-	-	-	-	-	-	-	X	X	-	-	-	-
weiblich	-	-	-	-	-	-	-	-	-	-	-	-	-	-	-
35 - 45	2	1	-	-	5	4	-	-	-	X	X	-	-	-	-
männlich	2	1	-	-	5	4	-	-	-	X	X	-	-	-	-
weiblich	-	-	-	-	-	-	-	-	-	-	-	-	-	-	-
45 - 55	2	-	-	-	2	-	-	-	-	X	-	-	-	-	X
männlich	2	-	-	-	2	-	-	-	-	X	-	-	-	-	X
weiblich	-	-	-	-	-	-	-	-	-	-	-	-	-	-	-
55 - 65	2	1	-	-	1	2	1	-	1	-	-	-	-	-	-
männlich	2	1	-	-	1	2	1	-	1	-	-	-	-	-	-
weiblich	-	-	-	-	-	-	-	-	-	-	-	-	-	-	-
65 und mehr	4	2	-	-	1	2	2	-	-	X	-	-	-	-	X
männlich	2	1	-	-	1	1	1	-	-	X	-	-	-	-	X
weiblich	2	1	-	-	1	1	1	-	-	X	-	-	-	-	-
Zusammen	20	13	-	-	4	21	18	-	2	4,8-	27,8-	-	-	-	X
männlich	16	10	-	-	4	17	15	-	1	5,9-	33,3-	-	-	-	X
weiblich	4	3	-	-	-	4	3	-	1	-	-	-	-	-	X
Ohne Angabe	-	-	-	-	-	-	-	-	-	-	-	-	-	-	-
Insgesamt	20	13	-	-	4	21	18	-	2	4,8-	27,8-	-	-	-	X

Noch: 2 Getötete und Verletzte im Straßenverkehr

Noch: 2.2 Nach Art der Verkehrsbeteiligung, Altersgruppen und Geschlecht

Im Alter von ... bis unter ... Jahren Geschlecht	Darunter					Darunter					Zu- bzw. Abnahme (-)					
	Ins- gesamt	Fahrer u. Mitfahrer von				Ins- gesamt	Fahrer u. Mitfahrer von				ins- gesamt	Per- sonen- kraft- wagen	Motor- zwei- rädern mit amtl. Kennz.	Fahr- rädern	Fuß- gänger	
		Per- sonen- kraft- wagen	Motor- zwei- rädern mit amtl. Kennz.	Fahr- rädern	Fuß- gänger		Per- sonen- kraft- wagen	Motor- zwei- rädern mit amtl. Kennz.	Fahr- rädern	Fuß- gänger						
Anzahl										%						
Schwerverletzte																
	Januar 2004					Januar 2003										
unter 15	9	4	-	1	4	14	9	-	1	2	X	X	-	-	X	
männlich	6	1	-	1	4	7	4	-	1	1	X	X	-	-	X	
weiblich	3	3	-	-	-	7	5	-	-	1	X	X	-	-	X	
15 - 18	10	6	2	2	-	9	5	2	-	2	X	X	-	X	X	
männlich	5	2	2	1	-	5	3	2	-	-	-	X	-	X	-	
weiblich	5	4	-	1	-	4	2	-	-	2	X	X	-	X	X	
18 - 21	28	27	-	-	-	27	23	2	-	-	3,7	17,4	X	-	-	
männlich	17	16	-	-	-	19	15	2	-	-	10,5-	6,7	X	-	-	
weiblich	11	11	-	-	-	8	8	-	-	-	X	X	-	-	-	
21 - 25	17	17	-	-	-	19	15	1	1	1	10,5-	13,3	X	X	X	
männlich	15	15	-	-	-	13	10	1	1	1	15,4	50,0	X	X	X	
weiblich	2	2	-	-	-	6	5	-	-	-	X	X	-	-	-	
25 - 35	22	15	-	2	2	19	13	1	1	-	15,8	15,4	X	X	X	
männlich	18	12	-	1	2	12	7	1	1	-	50,0	X	X	-	X	
weiblich	4	3	-	1	-	7	6	-	-	-	X	X	-	X	-	
35 - 45	21	16	-	3	1	32	20	-	3	6	34,4-	20,0-	-	-	X	
männlich	11	8	-	1	1	17	9	-	2	4	35,3-	X	-	-	X	
weiblich	10	8	-	2	-	15	11	-	1	2	33,3-	X	-	-	X	
45 - 55	25	18	-	3	2	24	18	-	2	1	4,2	-	-	X	X	
männlich	16	11	-	1	2	9	5	-	-	1	X	X	-	X	X	
weiblich	9	7	-	2	-	15	13	-	2	-	X	X	-	-	-	
55 - 65	5	3	-	-	2	11	6	-	1	2	X	X	-	X	-	
männlich	4	3	-	-	1	6	2	-	1	1	X	X	-	X	-	
weiblich	1	-	-	-	1	5	4	-	-	1	X	X	-	-	-	
65 und mehr	17	6	-	4	7	8	4	-	2	2	X	X	-	X	X	
männlich	7	3	-	2	2	5	2	-	2	1	X	X	-	-	X	
weiblich	10	3	-	2	5	3	2	-	-	1	X	X	-	X	X	
Zusammen	154	112	2	15	18	163	113	6	11	16	5,5-	0,9-	X	36,4	12,5	
männlich	99	71	2	7	12	93	57	6	8	9	6,5	24,6	X	X	X	
weiblich	55	41	-	8	6	70	56	-	3	7	21,4-	26,8-	-	X	X	
Ohne Angabe	-	-	-	-	-	-	-	-	-	-	-	-	-	-	-	
Insgesamt	154	112	2	15	18	163	113	6	11	16	5,5-	0,9-	X	36,4	12,5	
	Januar - 2004					Januar - 2003										
unter 15	9	4	-	1	4	14	9	-	1	2	X	X	-	-	X	
männlich	6	1	-	1	4	7	4	-	1	1	X	X	-	-	X	
weiblich	3	3	-	-	-	7	5	-	-	1	X	X	-	-	X	
15 - 18	10	6	2	2	-	9	5	2	-	2	X	X	-	X	X	
männlich	5	2	2	1	-	5	3	2	-	-	-	X	-	X	-	
weiblich	5	4	-	1	-	4	2	-	-	2	X	X	-	X	X	
18 - 21	28	27	-	-	-	27	23	2	-	-	3,7	17,4	X	-	-	
männlich	17	16	-	-	-	19	15	2	-	-	10,5-	6,7	X	-	-	
weiblich	11	11	-	-	-	8	8	-	-	-	X	X	-	-	-	
21 - 25	17	17	-	-	-	19	15	1	1	1	10,5-	13,3	X	X	X	
männlich	15	15	-	-	-	13	10	1	1	1	15,4	50,0	X	X	X	
weiblich	2	2	-	-	-	6	5	-	-	-	X	X	-	-	-	
25 - 35	22	15	-	2	2	19	13	1	1	-	15,8	15,4	X	X	X	
männlich	18	12	-	1	2	12	7	1	1	-	50,0	X	X	-	X	
weiblich	4	3	-	1	-	7	6	-	-	-	X	X	-	X	-	
35 - 45	21	16	-	3	1	32	20	-	3	6	34,4-	20,0-	-	-	X	
männlich	11	8	-	1	1	17	9	-	2	4	35,3-	X	-	-	X	
weiblich	10	8	-	2	-	15	11	-	1	2	33,3-	X	-	-	X	
45 - 55	25	18	-	3	2	24	18	-	2	1	4,2	-	-	X	X	
männlich	16	11	-	1	2	9	5	-	-	1	X	X	-	X	X	
weiblich	9	7	-	2	-	15	13	-	2	-	X	X	-	-	-	
55 - 65	5	3	-	-	2	11	6	-	1	2	X	X	-	X	-	
männlich	4	3	-	-	1	6	2	-	1	1	X	X	-	X	-	
weiblich	1	-	-	-	1	5	4	-	-	1	X	X	-	-	-	
65 und mehr	17	6	-	4	7	8	4	-	2	2	X	X	-	X	X	
männlich	7	3	-	2	2	5	2	-	2	1	X	X	-	-	X	
weiblich	10	3	-	2	5	3	2	-	-	1	X	X	-	X	X	
Zusammen	154	112	2	15	18	163	113	6	11	16	5,5-	0,9-	X	36,4	12,5	
männlich	99	71	2	7	12	93	57	6	8	9	6,5	24,6	X	X	X	
weiblich	55	41	-	8	6	70	56	-	3	7	21,4-	26,8-	-	X	X	
Ohne Angabe	-	-	-	-	-	-	-	-	-	-	-	-	-	-	-	
Insgesamt	154	112	2	15	18	163	113	6	11	16	5,5-	0,9-	X	36,4	12,5	

Noch: 2 Getötete und Verletzte im Straßenverkehr

Noch: 2.2 Nach Art der Verkehrsbeteiligung, Altersgruppen und Geschlecht

Im Alter von ... bis unter ... Jahren Geschlecht	Darunter					Darunter					Zu- bzw. Abnahme (-)					
	Ins- gesamt	Fahrer u. Mitfahrer von				Ins- gesamt	Fahrer u. Mitfahrer von				ins- gesamt	Per- sonen- kraft- wagen	Motor- zwei- rädern mit amtl. Kennz.	Fahr- rädern	Fuß- gänger	
		Per- sonen- kraft- wagen	Motor- zwei- rädern mit amtl. Kennz.	Fahr- rädern	Fuß- gänger		Per- sonen- kraft- wagen	Motor- zwei- rädern mit amtl. Kennz.	Fahr- rädern	Fuß- gänger						
Anzahl										%						
Leichtverletzte																
	Januar 2004					Januar 2003										
unter 15	28	9	-	8	10	33	14	-	4	13	15,2-	X	-	X	23,1-	
männlich	20	5	-	7	7	21	9	-	2	10	4,8-	X	-	X	X	
weiblich	8	4	-	1	3	12	5	-	2	3	X	X	-	X	-	
15 - 18	30	18	4	3	5	26	16	3	4	2	15,4	12,5	X	X	X	
männlich	14	5	3	2	4	16	9	3	2	1	12,5-	X	-	-	X	
weiblich	16	13	1	1	1	10	7	-	2	1	60,0	X	X	X	-	
18 - 21	71	63	-	2	3	76	68	4	2	1	6,6-	7,4-	X	-	X	
männlich	38	31	-	1	3	33	28	3	1	-	15,2	10,7	X	-	X	
weiblich	33	32	-	1	-	43	40	1	1	1	23,3-	20,0-	X	-	X	
21 - 25	45	37	-	1	3	55	51	-	1	1	18,2-	27,5-	-	-	X	
männlich	19	15	-	-	2	29	27	-	-	1	34,5-	44,4-	-	-	X	
weiblich	26	22	-	1	1	26	24	-	1	-	-	8,3-	-	-	X	
25 - 35	49	40	-	2	2	90	71	1	7	2	45,6-	43,7-	X	X	-	
männlich	26	23	-	-	-	45	31	1	6	1	42,2-	25,8-	X	X	X	
weiblich	23	17	-	2	2	45	40	-	1	1	48,9-	57,5-	-	X	X	
35 - 45	80	60	-	11	3	78	64	1	3	2	2,6	6,3-	X	X	X	
männlich	40	28	-	5	2	43	31	1	1	2	7,0-	9,7-	X	X	-	
weiblich	40	32	-	6	1	35	33	-	2	-	14,3	3,0-	-	X	X	
45 - 55	75	54	-	4	9	62	47	-	2	7	21,0	14,9	-	X	X	
männlich	41	28	-	1	4	33	22	-	2	4	24,2	27,3	-	X	-	
weiblich	34	26	-	3	5	29	25	-	-	3	17,2	4,0	-	X	X	
55 - 65	25	18	1	4	1	31	24	-	1	4	19,4-	25,0-	X	X	X	
männlich	15	11	1	2	-	13	11	-	-	1	15,4	-	X	X	X	
weiblich	10	7	-	2	1	18	13	-	1	3	44,4-	X	-	X	X	
65 und mehr	35	29	-	4	2	30	13	-	6	7	16,7	X	-	X	X	
männlich	17	16	-	1	-	15	8	-	4	3	13,3	X	-	X	X	
weiblich	18	13	-	3	2	15	5	-	2	4	20,0	X	-	X	X	
Zusammen	438	328	5	39	38	481	368	9	30	39	8,9-	10,9-	X	30,0	2,6-	
männlich	230	162	4	19	22	248	176	8	18	23	7,3-	8,0-	X	5,6	4,3-	
weiblich	208	166	1	20	16	233	192	1	12	16	10,7-	13,5-	-	66,7	-	
Ohne Angabe	-	-	-	-	-	-	-	-	-	-	-	-	-	-	-	
Insgesamt	438	328	5	39	38	481	368	9	30	39	8,9-	10,9-	X	30,0	2,6-	
	Januar - Januar 2004					Januar - Januar 2003										
unter 15	28	9	-	8	10	33	14	-	4	13	15,2-	X	-	X	23,1-	
männlich	20	5	-	7	7	21	9	-	2	10	4,8-	X	-	X	X	
weiblich	8	4	-	1	3	12	5	-	2	3	X	X	-	X	-	
15 - 18	30	18	4	3	5	26	16	3	4	2	15,4	12,5	X	X	X	
männlich	14	5	3	2	4	16	9	3	2	1	12,5-	X	-	-	X	
weiblich	16	13	1	1	1	10	7	-	2	1	60,0	X	X	X	-	
18 - 21	71	63	-	2	3	76	68	4	2	1	6,6-	7,4-	X	-	X	
männlich	38	31	-	1	3	33	28	3	1	-	15,2	10,7	X	-	X	
weiblich	33	32	-	1	-	43	40	1	1	1	23,3-	20,0-	X	-	X	
21 - 25	45	37	-	1	3	55	51	-	1	1	18,2-	27,5-	-	-	X	
männlich	19	15	-	-	2	29	27	-	-	1	34,5-	44,4-	-	-	X	
weiblich	26	22	-	1	1	26	24	-	1	-	-	8,3-	-	-	X	
25 - 35	49	40	-	2	2	90	71	1	7	2	45,6-	43,7-	X	X	-	
männlich	26	23	-	-	-	45	31	1	6	1	42,2-	25,8-	X	X	X	
weiblich	23	17	-	2	2	45	40	-	1	1	48,9-	57,5-	-	X	X	
35 - 45	80	60	-	11	3	78	64	1	3	2	2,6	6,3-	X	X	X	
männlich	40	28	-	5	2	43	31	1	1	2	7,0-	9,7-	X	X	-	
weiblich	40	32	-	6	1	35	33	-	2	-	14,3	3,0-	-	X	X	
45 - 55	75	54	-	4	9	62	47	-	2	7	21,0	14,9	-	X	X	
männlich	41	28	-	1	4	33	22	-	2	4	24,2	27,3	-	X	-	
weiblich	34	26	-	3	5	29	25	-	-	3	17,2	4,0	-	X	X	
55 - 65	25	18	1	4	1	31	24	-	1	4	19,4-	25,0-	X	X	X	
männlich	15	11	1	2	-	13	11	-	-	1	15,4	-	X	X	X	
weiblich	10	7	-	2	1	18	13	-	1	3	44,4-	X	-	X	X	
65 und mehr	35	29	-	4	2	30	13	-	6	7	16,7	X	-	X	X	
männlich	17	16	-	1	-	15	8	-	4	3	13,3	X	-	X	X	
weiblich	18	13	-	3	2	15	5	-	2	4	20,0	X	-	X	X	
Zusammen	438	328	5	39	38	481	368	9	30	39	8,9-	10,9-	X	30,0	2,6-	
männlich	230	162	4	19	22	248	176	8	18	23	7,3-	8,0-	X	5,6	4,3-	
weiblich	208	166	1	20	16	233	192	1	12	16	10,7-	13,5-	-	66,7	-	
Ohne Angabe	-	-	-	-	-	-	-	-	-	-	-	-	-	-	-	
Insgesamt	438	328	5	39	38	481	368	9	30	39	8,9-	10,9-	X	30,0	2,6-	

Noch: 2 Getötete und Verletzte im Straßenverkehr

Noch: 2.2 Nach Art der Verkehrsbeteiligung, Altersgruppen und Geschlecht

Im Alter von ... bis unter ... Jahren Geschlecht	Darunter					Darunter					Zu- bzw. Abnahme (-)					
	Ins- gesamt	Fahrer u. Mitfahrer von				Ins- gesamt	Fahrer u. Mitfahrer von				ins- gesamt	Per- sonen- kraft- wagen	Motor- zwei- rädern mit amtl. Kennz.	Fahr- rädern	Fuß- gänger	
		Per- sonen- kraft- wagen	Motor- zwei- rädern mit amtl. Kennz.	Fahr- rädern	Fuß- gänger		Per- sonen- kraft- wagen	Motor- zwei- rädern mit amtl. Kennz.	Fahr- rädern	Fuß- gänger						
Anzahl										%						
Verunglückte insgesamt																
	Januar 2004					Januar 2003										
unter 15	37	13	-	9	14	47	23	-	5	15	21,3-	43,5-	-	X	6,7-	
männlich	26	6	-	8	11	28	13	-	3	11	7,1-	X	-	X	-	
weiblich	11	7	-	1	3	19	10	-	2	4	42,1-	X	-	X	X	
15 - 18	40	24	6	5	5	40	25	5	4	5	-	4,0-	X	X	-	
männlich	19	7	5	3	4	24	15	5	2	1	20,8-	X	-	X	X	
weiblich	21	17	1	2	1	16	10	-	2	4	31,3	70,0	X	-	X	
18 - 21	104	95	-	2	3	107	95	6	2	1	2,8-	-	X	-	X	
männlich	58	50	-	1	3	55	46	5	1	-	5,5	8,7	X	-	X	
weiblich	46	45	-	1	-	52	49	1	1	1	11,5-	8,2-	X	-	X	
21 - 25	65	57	-	1	3	77	69	1	2	2	15,6-	17,4-	X	X	X	
männlich	37	33	-	-	2	45	40	1	1	2	17,8-	17,5-	X	X	-	
weiblich	28	24	-	1	1	32	29	-	1	-	12,5-	17,2-	-	-	X	
25 - 35	73	56	-	4	4	109	84	2	8	2	33,0-	33,3-	X	X	X	
männlich	46	36	-	1	2	57	38	2	7	1	19,3-	5,3-	X	X	X	
weiblich	27	20	-	3	2	52	46	-	1	1	48,1-	56,5-	-	X	X	
35 - 45	103	77	-	14	4	115	88	1	6	8	10,4-	12,5-	X	X	X	
männlich	53	37	-	6	3	65	44	1	3	6	18,5-	15,9-	X	X	X	
weiblich	50	40	-	8	1	50	44	-	3	2	-	9,1-	-	X	X	
45 - 55	102	72	-	7	13	86	65	-	4	8	18,6	10,8	-	X	X	
männlich	59	39	-	2	8	42	27	-	2	5	40,5	44,4	-	-	X	
weiblich	43	33	-	5	5	44	38	-	2	3	2,3-	13,2-	-	X	X	
55 - 65	32	22	1	4	4	44	31	-	2	7	27,3-	29,0-	X	X	X	
männlich	21	15	1	2	2	21	14	-	1	3	-	7,1	X	X	X	
weiblich	11	7	-	2	2	23	17	-	1	4	52,2-	X	-	X	X	
65 und mehr	56	37	-	8	10	40	19	-	8	9	40,0	94,7	-	-	X	
männlich	26	20	-	3	3	21	11	-	6	4	23,8	81,8	-	X	X	
weiblich	30	17	-	5	7	19	8	-	2	5	57,9	X	-	X	X	
Zusammen	612	453	7	54	60	665	499	15	41	57	8,0-	9,2-	X	31,7	5,3	
männlich	345	243	6	26	38	358	248	14	26	33	3,6-	2,0-	X	-	15,2	
weiblich	267	210	1	28	22	307	251	1	15	24	13,0-	16,3-	-	86,7	8,3-	
Ohne Angabe	-	-	-	-	-	-	-	-	-	-	-	-	-	-	-	
Insgesamt ...	612	453	7	54	60	665	499	15	41	57	8,0-	9,2-	X	31,7	5,3	
	Januar - Januar 2004					Januar - Januar 2003										
unter 15	37	13	-	9	14	47	23	-	5	15	21,3-	43,5-	-	X	6,7-	
männlich	26	6	-	8	11	28	13	-	3	11	7,1-	X	-	X	-	
weiblich	11	7	-	1	3	19	10	-	2	4	42,1-	X	-	X	X	
15 - 18	40	24	6	5	5	40	25	5	4	5	-	4,0-	X	X	-	
männlich	19	7	5	3	4	24	15	5	2	1	20,8-	X	-	X	X	
weiblich	21	17	1	2	1	16	10	-	2	4	31,3	70,0	X	-	X	
18 - 21	104	95	-	2	3	107	95	6	2	1	2,8-	-	X	-	X	
männlich	58	50	-	1	3	55	46	5	1	-	5,5	8,7	X	-	X	
weiblich	46	45	-	1	-	52	49	1	1	1	11,5-	8,2-	X	-	X	
21 - 25	65	57	-	1	3	77	69	1	2	2	15,6-	17,4-	X	X	X	
männlich	37	33	-	-	2	45	40	1	1	2	17,8-	17,5-	X	X	-	
weiblich	28	24	-	1	1	32	29	-	1	-	12,5-	17,2-	-	-	X	
25 - 35	73	56	-	4	4	109	84	2	8	2	33,0-	33,3-	X	X	X	
männlich	46	36	-	1	2	57	38	2	7	1	19,3-	5,3-	X	X	X	
weiblich	27	20	-	3	2	52	46	-	1	1	48,1-	56,5-	-	X	X	
35 - 45	103	77	-	14	4	115	88	1	6	8	10,4-	12,5-	X	X	X	
männlich	53	37	-	6	3	65	44	1	3	6	18,5-	15,9-	X	X	X	
weiblich	50	40	-	8	1	50	44	-	3	2	-	9,1-	-	X	X	
45 - 55	102	72	-	7	13	86	65	-	4	8	18,6	10,8	-	X	X	
männlich	59	39	-	2	8	42	27	-	2	5	40,5	44,4	-	-	X	
weiblich	43	33	-	5	5	44	38	-	2	3	2,3-	13,2-	-	X	X	
55 - 65	32	22	1	4	4	44	31	-	2	7	27,3-	29,0-	X	X	X	
männlich	21	15	1	2	2	21	14	-	1	3	-	7,1	X	X	X	
weiblich	11	7	-	2	2	23	17	-	1	4	52,2-	X	-	X	X	
65 und mehr	56	37	-	8	10	40	19	-	8	9	40,0	94,7	-	-	X	
männlich	26	20	-	3	3	21	11	-	6	4	23,8	81,8	-	X	X	
weiblich	30	17	-	5	7	19	8	-	2	5	57,9	X	-	X	X	
Zusammen	612	453	7	54	60	665	499	15	41	57	8,0-	9,2-	X	31,7	5,3	
männlich	345	243	6	26	38	358	248	14	26	33	3,6-	2,0-	X	-	15,2	
weiblich	267	210	1	28	22	307	251	1	15	24	13,0-	16,3-	-	86,7	8,3-	
Ohne Angabe	-	-	-	-	-	-	-	-	-	-	-	-	-	-	-	
Insgesamt ...	612	453	7	54	60	665	499	15	41	57	8,0-	9,2-	X	31,7	5,3	

2.3 Nach Altersgruppen

Im Alter von ... bis unter ... Jahren Geschlecht	Getötete						Schwerverletzte					
	Januar		Zu- bzw. Abnah- me (-)	Januar - Januar		Zu- bzw. Abnah- me (-)	Januar		Zu- bzw. Abnah- me (-)	Januar - Januar		Zu- bzw. Abnah- me (-)
	2004	2003		2004	2003		2004	2003		2004	2003	
	Anzahl	%	Anzahl	%	Anzahl	%	Anzahl	%				
unter 15	-	-	-	-	-	-	9	14	X	9	14	X
männlich	-	-	-	-	-	-	6	7	X	6	7	X
weiblich	-	-	-	-	-	-	3	7	X	3	7	X
15 - 18	-	5	X	-	5	X	10	9	X	10	9	X
männlich	-	3	X	-	3	X	5	5	-	5	5	-
weiblich	-	2	X	-	2	X	5	4	X	5	4	X
18 - 21	5	4	X	5	4	X	28	27	3,7	28	27	3,7
männlich	3	3	-	3	3	-	17	19	10,5-	17	19	10,5-
weiblich	2	1	X	2	1	X	11	8	X	11	8	X
21 - 25	3	3	-	3	3	-	17	19	10,5-	17	19	10,5-
männlich	3	3	-	3	3	-	15	13	15,4	15	13	15,4
weiblich	-	-	-	-	-	-	2	6	X	2	6	X
25 - 30	1	-	X	1	-	X	16	13	23,1	16	13	23,1
männlich	1	-	X	1	-	X	13	9	X	13	9	X
weiblich	-	-	-	-	-	-	3	4	X	3	4	X
30 - 35	1	-	X	1	-	X	6	6	-	6	6	-
männlich	1	-	X	1	-	X	5	3	X	5	3	X
weiblich	-	-	-	-	-	-	1	3	X	1	3	X
35 - 40	-	4	X	-	4	X	5	19	X	5	19	X
männlich	-	4	X	-	4	X	2	8	X	2	8	X
weiblich	-	-	-	-	-	-	3	11	X	3	11	X
40 - 45	2	1	X	2	1	X	16	13	23,1	16	13	23,1
männlich	2	1	X	2	1	X	9	9	-	9	9	-
weiblich	-	-	-	-	-	-	7	4	X	7	4	X
45 - 50	1	-	X	1	-	X	12	13	7,7-	12	13	7,7-
männlich	1	-	X	1	-	X	8	5	X	8	5	X
weiblich	-	-	-	-	-	-	4	8	X	4	8	X
50 - 55	1	-	X	1	-	X	13	11	18,2	13	11	18,2
männlich	1	-	X	1	-	X	8	4	X	8	4	X
weiblich	-	-	-	-	-	-	5	7	X	5	7	X
55 - 60	1	-	X	1	-	X	2	6	X	2	6	X
männlich	1	-	X	1	-	X	1	3	X	1	3	X
weiblich	-	-	-	-	-	-	1	3	X	1	3	X
60 - 65	1	2	X	1	2	X	3	5	X	3	5	X
männlich	1	2	X	1	2	X	3	3	-	3	3	-
weiblich	-	-	-	-	-	-	-	2	X	-	2	X
65 - 70	2	-	X	2	-	X	10	6	X	10	6	X
männlich	2	-	X	2	-	X	4	4	-	4	4	-
weiblich	-	-	-	-	-	-	6	2	X	6	2	X
70 - 75	-	1	X	-	1	X	4	2	X	4	2	X
männlich	-	-	-	-	-	-	2	1	X	2	1	X
weiblich	-	1	X	-	1	X	2	1	X	2	1	X
75 und mehr	2	1	X	2	1	X	3	-	X	3	-	X
männlich	-	1	X	-	1	X	1	-	X	1	-	X
weiblich	2	-	X	2	-	X	2	-	X	2	-	X
Zusammen	20	21	4,8-	20	21	4,8-	154	163	5,5-	154	163	5,5-
männlich	16	17	5,9-	16	17	5,9-	99	93	6,5	99	93	6,5
weiblich	4	4	-	4	4	-	55	70	21,4-	55	70	21,4-
Ohne Angabe	-	-	-	-	-	-	-	-	-	-	-	-
Insgesamt ...	20	21	4,8-	20	21	4,8-	154	163	5,5-	154	163	5,5-

im Straßenverkehr
und Geschlecht

Leichtverletzte						Verunglückte insgesamt						Im Alter von ... bis unter ... Jahren Geschlecht
Januar		Zu- bzw. Abnah- me (-)	Januar - Januar		Zu- bzw. Abnah- me (-)	Januar		Zu- bzw. Abnah- me (-)	Januar - Januar		Zu- bzw. Abnah- me (-)	
2004	2003		2004	2003		2004	2003		2004	2003		
Anzahl		%	Anzahl		%	Anzahl		%	Anzahl		%	
28	33	15,2-	28	33	15,2-	37	47	21,3-	37	47	21,3- unter 15
20	21	4,8-	20	21	4,8-	26	28	7,1-	26	28	7,1- männlich
8	12	X	8	12	X	11	19	42,1-	11	19	42,1- weiblich
30	26	15,4	30	26	15,4	40	40	-	40	40	- 15 - 18
14	16	12,5-	14	16	12,5-	19	24	20,8-	19	24	20,8- männlich
16	10	60,0	16	10	60,0	21	16	31,3	21	16	31,3 weiblich
71	76	6,6-	71	76	6,6-	104	107	2,8-	104	107	2,8- 18 - 21
38	33	15,2	38	33	15,2	58	55	5,5	58	55	5,5 männlich
33	43	23,3-	33	43	23,3-	46	52	11,5-	46	52	11,5- weiblich
45	55	18,2-	45	55	18,2-	65	77	15,6-	65	77	15,6- 21 - 25
19	29	34,5-	19	29	34,5-	37	45	17,8-	37	45	17,8- männlich
26	26	-	26	26	-	28	32	12,5-	28	32	12,5- weiblich
25	46	45,7-	25	46	45,7-	42	59	28,8-	42	59	28,8- 25 - 30
13	24	45,8-	13	24	45,8-	27	33	18,2-	27	33	18,2- männlich
12	22	45,5-	12	22	45,5-	15	26	42,3-	15	26	42,3- weiblich
24	44	45,5-	24	44	45,5-	31	50	38,0-	31	50	38,0- 30 - 35
13	21	38,1-	13	21	38,1-	19	24	20,8-	19	24	20,8- männlich
11	23	52,2-	11	23	52,2-	12	26	53,8-	12	26	53,8- weiblich
38	38	-	38	38	-	43	61	29,5-	43	61	29,5- 35 - 40
18	23	21,7-	18	23	21,7-	20	35	42,9-	20	35	42,9- männlich
20	15	33,3	20	15	33,3	23	26	11,5-	23	26	11,5- weiblich
42	40	5,0	42	40	5,0	60	54	11,1	60	54	11,1 40 - 45
22	20	10,0	22	20	10,0	33	30	10,0	33	30	10,0 männlich
20	20	-	20	20	-	27	24	12,5	27	24	12,5 weiblich
43	34	26,5	43	34	26,5	56	47	19,1	56	47	19,1 45 - 50
24	20	20,0	24	20	20,0	33	25	32,0	33	25	32,0 männlich
19	14	35,7	19	14	35,7	23	22	4,5	23	22	4,5 weiblich
32	28	14,3	32	28	14,3	46	39	17,9	46	39	17,9 50 - 55
17	13	30,8	17	13	30,8	26	17	52,9	26	17	52,9 männlich
15	15	-	15	15	-	20	22	9,1-	20	22	9,1- weiblich
11	22	50,0-	11	22	50,0-	14	28	50,0-	14	28	50,0- 55 - 60
5	10	X	5	10	X	7	13	X	7	13	X männlich
6	12	X	6	12	X	7	15	X	7	15	X weiblich
14	9	X	14	9	X	18	16	12,5	18	16	12,5 60 - 65
10	3	X	10	3	X	14	8	X	14	8	X männlich
4	6	X	4	6	X	4	8	X	4	8	X weiblich
13	15	13,3-	13	15	13,3-	25	21	19,0	25	21	19,0 65 - 70
7	9	X	7	9	X	13	13	-	13	13	- männlich
6	6	-	6	6	-	12	8	X	12	8	X weiblich
14	13	7,7	14	13	7,7	18	16	12,5	18	16	12,5 70 - 75
7	5	X	7	5	X	9	6	X	9	6	X männlich
7	8	X	7	8	X	9	10	X	9	10	X weiblich
8	2	X	8	2	X	13	3	X	13	3	X 75 und mehr
3	1	X	3	1	X	4	2	X	4	2	X männlich
5	1	X	5	1	X	9	1	X	9	1	X weiblich
438	481	8,9-	438	481	8,9-	612	665	8,0-	612	665	8,0- Zusammen
230	248	7,3-	230	248	7,3-	345	358	3,6-	345	358	3,6- männlich
208	233	10,7-	208	233	10,7-	267	307	13,0-	267	307	13,0- weiblich
-	-	-	-	-	-	-	-	-	-	-	- Ohne Angabe
438	481	8,9-	438	481	8,9-	612	665	8,0-	612	665	8,0-	... Insgesamt

3 An Straßenverkehrsunfällen beteiligte Fahrzeugführer und Fußgänger

Art der Verkehrsbeteiligung Ortslage	U n f ä l l e m i t														
	Personen-	schwerw.	Personen-	schwerw.	Per-	schw.	Personen-	schwerw.	Personen-	schwerw.	Per-	schw.			
	scha-	Sach-	scha-	Sach-	sonen-	Sach-	scha-	Sach-	scha-	Sach-	sonen-	Sach-			
	den-	schaden1)	den-	Schaden1)	sonen-	Schaden	den-	Schaden1)	den-	Schaden1)	sonen-	Schaden			
Januar 2004		Januar 2003		Zu- bzw. Abnahme (-)		Januar 2004		Januar 2003		Zu- bzw. Abnahme (-)					
Anzahl				%				Anzahl				%			
Führer von															
Mofas, Mopeds	1	2	4	1	X	X	1	2	4	1	X	X			
innerorts	1	2	2	1	X	X	1	2	2	1	X	X			
außerorts	-	-	2	-	X	-	-	-	2	-	X	-			
Motorzweirädern mit amtl. Kennzeichen ..	6	2	17	1	X	X	6	2	17	1	X	X			
innerorts	4	2	14	1	X	X	4	2	14	1	X	X			
außerorts	2	-	3	-	X	-	2	-	3	-	X	-			
Personenkraftwagen ..	589	491	672	484	12,4-	1,4	589	491	672	484	12,4-	1,4			
innerorts	308	226	328	234	6,1-	3,4-	308	226	328	234	6,1-	3,4-			
außerorts	281	265	344	250	18,3-	6,0	281	265	344	250	18,3-	6,0			
Bussen	7	-	9	-	X	-	7	-	9	-	X	-			
innerorts	4	-	8	-	X	-	4	-	8	-	X	-			
außerorts	3	-	1	-	X	-	3	-	1	-	X	-			
Güterkraftfahrzeugen	66	60	81	72	18,5-	16,7-	66	60	81	72	18,5-	16,7-			
innerorts	18	20	30	19	40,0-	5,3	18	20	30	19	40,0-	5,3			
außerorts	48	40	51	53	5,9-	24,5-	48	40	51	53	5,9-	24,5-			
Landwirtschaftlichen Zugmaschinen	1	2	2	-	X	X	1	2	2	-	X	X			
innerorts	1	1	2	-	X	X	1	1	2	-	X	X			
außerorts	-	1	-	-	-	X	-	1	-	-	-	X			
übrigen	3	2	5	3	X	X	3	2	5	3	X	X			
Kraftfahrzeugen ...	2	1	1	3	X	X	2	1	1	3	X	X			
innerorts	2	1	1	3	X	X	2	1	1	3	X	X			
außerorts	1	1	4	-	X	X	1	1	4	-	X	X			
Kraftfahrzeugen zus.	673	559	790	561	14,8-	0,4-	673	559	790	561	14,8-	0,4-			
innerorts	338	252	385	258	12,2-	2,3-	338	252	385	258	12,2-	2,3-			
außerorts	335	307	405	303	17,3-	1,3	335	307	405	303	17,3-	1,3			
dar. flüchtig	40	39	33	43	21,2	9,3-	40	39	33	43	21,2	9,3-			
innerorts	27	19	22	27	22,7	29,6-	27	19	22	27	22,7	29,6-			
außerorts	13	20	11	16	18,2	25,0	13	20	11	16	18,2	25,0			
Fahrrädern	57	-	45	-	26,7	-	57	-	45	-	26,7	-			
innerorts	54	-	41	-	31,7	-	54	-	41	-	31,7	-			
außerorts	3	-	4	-	X	-	3	-	4	-	X	-			
darunter:															
unter 15 Jahren ...	8	-	6	-	X	-	8	-	6	-	X	-			
innerorts	7	-	6	-	X	-	7	-	6	-	X	-			
außerorts	1	-	-	-	X	-	1	-	-	-	X	-			
anderen Fahrzeugen ..	1	2	1	3	-	X	1	2	1	3	-	X			
innerorts	1	1	1	2	-	X	1	1	1	2	-	X			
außerorts	-	1	-	1	-	-	-	1	-	1	-	-			
Fußgänger	61	-	59	1	3,4	X	61	-	59	1	3,4	X			
innerorts	56	-	48	1	16,7	X	56	-	48	1	16,7	X			
außerorts	5	-	11	-	X	-	5	-	11	-	X	-			
darunter:															
unter 15 Jahren	14	-	15	-	6,7-	-	14	-	15	-	6,7-	-			
innerorts	14	-	15	-	6,7-	-	14	-	15	-	6,7-	-			
außerorts	-	-	-	-	-	-	-	-	-	-	-	-			
65 Jahre und mehr ...	11	-	9	1	X	X	11	-	9	1	X	X			
innerorts	11	-	9	1	X	X	11	-	9	1	X	X			
außerorts	-	-	-	-	-	-	-	-	-	-	-	-			
Andere Personen	1	-	-	-	X	-	1	-	-	-	X	-			
innerorts	1	-	-	-	X	-	1	-	-	-	X	-			
außerorts	-	-	-	-	-	-	-	-	-	-	-	-			
Insgesamt	793	561	895	565	11,4-	0,7-	793	561	895	565	11,4-	0,7-			
innerorts	450	253	475	261	5,3-	3,1-	450	253	475	261	5,3-	3,1-			
außerorts	343	308	420	304	18,3-	1,3	343	308	420	304	18,3-	1,3			
darunter:															
unter 15 Jahren	22	-	21	1	4,8	X	22	-	21	1	4,8	X			
innerorts	21	-	21	1	-	X	21	-	21	1	-	X			
außerorts	1	-	-	-	X	-	1	-	-	-	X	-			
65 Jahre und mehr ...	60	14	49	25	22,4	44,0-	60	14	49	25	22,4	44,0-			
innerorts	41	6	34	18	20,6	X	41	6	34	18	20,6	X			
außerorts	19	8	15	7	26,7	X	19	8	15	7	26,7	X			

1) Schwerwiegender Unfall mit Sachschaden (im engeren Sinne).

4 Ursachen von Straßenverkehrsunfällen mit Personenschaden

4.1 Fehlerverhalten der Fahrzeugführer

Ursache	Darunter				Insgesamt	Darunter			Zu- bzw. Abnahme (-)				
	Insgesamt	Personenkraftwagen	Motorzweiräd. mit amtl. Kennzeichen	Fahr-rädern		Insgesamt	Personenkraftwagen	Motorzweiräd. mit amtl. Kennzeichen	Fahr-rädern	insgesamt	Personenkraftwagen	Motorzweir. mit amtl. Kennz.	Fahr-rädern
	Januar 2004				Januar 2003								
Insgesamt	574	495	6	26	638	528	10	20	10,0-	6,3-	X	30,0	
Verkehrstüchtigkeit ..	51	41	2	3	53	49	1	1	3,8-	16,3-	X	X	
dar. Alkoholeinfluß	41	36	1	3	44	41	-	1	6,8-	12,2-	X	X	
Straßenbenutzung	24	15	-	6	25	15	-	5	4,0-	-	-	X	
Geschwindigkeit	166	152	1	-	224	187	2	-	25,9-	18,7-	X	-	
Abstand	50	44	-	-	36	30	1	-	38,9	46,7	X	-	
Überholen	23	22	-	-	21	18	-	1	9,5	22,2	-	X	
Vorbeifahren	-	-	-	-	2	2	-	-	X	X	-	-	
Nebeneinanderfahren ..	1	-	-	-	2	2	-	-	X	X	-	-	
Vorfahrt, Vorrang	56	50	-	3	39	34	-	2	43,6	47,1	-	X	
Nichtbeachten der die Vorfahrt regelnden Verkehrszeichen ...	39	37	-	-	31	28	-	1	25,8	32,1	-	X	
Nichtbeachten der Verkehrsregelung durch Polizeibeamte oder Lichtzeichen .	6	5	-	1	5	3	-	1	X	X	-	-	
Abbiegen, Wenden, Rückwärtsfahren, Ein- und Anfahren ..	39	33	1	5	40	33	1	1	2,5-	-	-	X	
Falsches Verhalten gegenüber Fußgängern .	22	21	-	1	17	13	-	1	29,4	61,5	-	-	
an Überwegen, Furten	6	6	-	-	1	1	-	-	X	X	-	-	
Ruhender Verkehr, Verkehrssicherung ..	1	1	-	-	1	1	-	-	-	-	-	-	
Nichtbeachten der Beleuchtungsvorschrift	1	-	-	1	1	-	1	-	-	-	X	X	
Ladung, Besetzung	-	-	-	-	1	1	-	-	X	X	-	-	
Andere Fehler beim Fahrzeugführer	140	116	2	7	176	143	4	9	20,5-	18,9-	X	X	
	Januar - Januar 2004				Januar - Januar 2003								
Insgesamt	574	495	6	26	638	528	10	20	10,0-	6,3-	X	30,0	
Verkehrstüchtigkeit ..	51	41	2	3	53	49	1	1	3,8-	16,3-	X	X	
dar. Alkoholeinfluß	41	36	1	3	44	41	-	1	6,8-	12,2-	X	X	
Straßenbenutzung	24	15	-	6	25	15	-	5	4,0-	-	-	X	
Geschwindigkeit	166	152	1	-	224	187	2	-	25,9-	18,7-	X	-	
Abstand	50	44	-	-	36	30	1	-	38,9	46,7	X	-	
Überholen	23	22	-	-	21	18	-	1	9,5	22,2	-	X	
Vorbeifahren	-	-	-	-	2	2	-	-	X	X	-	-	
Nebeneinanderfahren ..	1	-	-	-	2	2	-	-	X	X	-	-	
Vorfahrt, Vorrang	56	50	-	3	39	34	-	2	43,6	47,1	-	X	
Nichtbeachten der die Vorfahrt regelnden Verkehrszeichen ...	39	37	-	-	31	28	-	1	25,8	32,1	-	X	
Nichtbeachten der Verkehrsregelung durch Polizeibeamte oder Lichtzeichen .	6	5	-	1	5	3	-	1	X	X	-	-	
Abbiegen, Wenden, Rückwärtsfahren, Ein- und Anfahren ..	39	33	1	5	40	33	1	1	2,5-	-	-	X	
Falsches Verhalten gegenüber Fußgängern .	22	21	-	1	17	13	-	1	29,4	61,5	-	-	
an Überwegen, Furten	6	6	-	-	1	1	-	-	X	X	-	-	
Ruhender Verkehr, Verkehrssicherung ..	1	1	-	-	1	1	-	-	-	-	-	-	
Nichtbeachten der Beleuchtungsvorschrift	1	-	-	1	1	-	1	-	-	-	X	X	
Ladung, Besetzung	-	-	-	-	1	1	-	-	X	X	-	-	
Andere Fehler beim Fahrzeugführer	140	116	2	7	176	143	4	9	20,5-	18,9-	X	X	

Noch: 4 Ursachen von Straßenverkehrsunfällen mit Personenschaden

4.2 Alle Ursachen

Ursache Ortslage	Januar		Zu- bzw. Abnahme (-)	Januar - Januar		Zu- bzw. Abnahme (-)
	2004	2003		2004	2003	
	Anzahl		%	Anzahl		%
Ursachen der Fahrzeugführer	574	638	10,0-	574	638	10,0-
innerorts	270	288	6,3-	270	288	6,3-
außerorts	304	350	13,1-	304	350	13,1-
Verkehrstüchtigkeit	51	53	3,8-	51	53	3,8-
innerorts	18	17	5,9	18	17	5,9
außerorts	33	36	8,3-	33	36	8,3-
Alkoholeinfluß	41	44	6,8-	41	44	6,8-
innerorts	16	14	14,3	16	14	14,3
außerorts	25	30	16,7-	25	30	16,7-
Einfluß anderer berauschender Mittel (z.B. Drogen, Rauschgift) ..	-	3	X	-	3	X
innerorts	-	1	X	-	1	X
außerorts	-	2	X	-	2	X
Übermüdung	6	4	X	6	4	X
innerorts	-	1	X	-	1	X
außerorts	6	3	X	6	3	X
Sonstige körperliche oder geistige Mängel	4	2	X	4	2	X
innerorts	2	1	X	2	1	X
außerorts	2	1	X	2	1	X
Straßenbenutzung	24	25	4,0-	24	25	4,0-
innerorts	8	10	X	8	10	X
außerorts	16	15	6,7	16	15	6,7
Benutzung der falschen Fahrbahn, (auch Richtungsfahrbahn) oder verbotswidrige Benutzung anderer Straßenteile	4	9	X	4	9	X
innerorts	4	7	X	4	7	X
außerorts	-	2	X	-	2	X
Verstoß gegen das Rechtsfahrgebot	20	16	25,0	20	16	25,0
innerorts	4	3	X	4	3	X
außerorts	16	13	23,1	16	13	23,1
Geschwindigkeit	166	224	25,9-	166	224	25,9-
innerorts	43	59	27,1-	43	59	27,1-
außerorts	123	165	25,5-	123	165	25,5-
Nicht angepasste Geschwindigkeit mit gleichzeitigem Überschreiten der zulässigen Höchstge- schwindigkeit	1	5	X	1	5	X
innerorts	-	4	X	-	4	X
außerorts	1	1	-	1	1	-
Nicht angepasste Geschwindigkeit in anderen Fällen	165	219	24,7-	165	219	24,7-
innerorts	43	55	21,8-	43	55	21,8-
außerorts	122	164	25,6-	122	164	25,6-
Abstand	50	36	38,9	50	36	38,9
innerorts	30	25	20,0	30	25	20,0
außerorts	20	11	81,8	20	11	81,8
Ungenügender Sicherheitsabstand	50	36	38,9	50	36	38,9
innerorts	30	25	20,0	30	25	20,0
außerorts	20	11	81,8	20	11	81,8
Starkes Bremsen des Vorfahrenden ohne zwingenden Grund	-	-	-	-	-	-
innerorts	-	-	-	-	-	-
außerorts	-	-	-	-	-	-
Überholen	23	21	9,5	23	21	9,5
innerorts	2	4	X	2	4	X
außerorts	21	17	23,5	21	17	23,5
Unzulässiges Rechtsüberholen	-	-	-	-	-	-
innerorts	-	-	-	-	-	-
außerorts	-	-	-	-	-	-
Überholen trotz Gegenverkehrs	8	4	X	8	4	X
innerorts	-	-	-	-	-	-
außerorts	8	4	X	8	4	X

Noch: 4 Ursachen von Straßenverkehrsunfällen mit Personenschaden

Noch: 4.2 Alle Ursachen

Ursache Ortslage	Januar		Zu- bzw. Abnahme (-)	Januar - Januar		Zu- bzw. Abnahme (-)
	2004	2003		2004	2003	
	Anzahl		%	Anzahl	%	
Überholen trotz unklarer Verkehrslage	3	5	X	3	5	X
innerorts	-	1	X	-	1	X
außerorts	3	4	X	3	4	X
Überholen trotz unzureichender Sichtverhältnisse	-	-	-	-	-	-
innerorts	-	-	-	-	-	-
außerorts	-	-	-	-	-	-
Überholen ohne Beachtung des nachfolgenden Verkehrs und/oder ohne rechtzeitige und deutliche Ankündigung des Ausscherens	4	2	X	4	2	X
innerorts	-	-	-	-	-	-
außerorts	4	2	X	4	2	X
Fehler beim Wiedereinordnen	-	1	X	-	1	X
innerorts	-	-	-	-	-	-
außerorts	-	1	X	-	1	X
Sonstige Fehler beim Überholen (z.B. ohne genügenden Seiten- abstand)	6	7	X	6	7	X
innerorts	2	2	-	2	2	-
außerorts	4	5	X	4	5	X
Fehler beim Überholtwerden	2	2	-	2	2	-
innerorts	-	1	X	-	1	X
außerorts	2	1	X	2	1	X
Vorbeifahren	-	2	X	-	2	X
innerorts	-	2	X	-	2	X
außerorts	-	-	-	-	-	-
Nichtbeachten des Vorranges entgegenkommender Fahrzeuge beim Vor- beifahren an haltenden Fahrzeugen, Absperrungen o. Hindernissen	-	2	X	-	2	X
innerorts	-	2	X	-	2	X
außerorts	-	-	-	-	-	-
Nichtbeachten des nachfolgenden Verkehrs beim Vorbeifahren an haltenden Fahrzeugen, Absperrungen oder Hindernissen und/oder ohne rechtzeitige und deutliche Ankündigung des Ausscherens ...	-	-	-	-	-	-
innerorts	-	-	-	-	-	-
außerorts	-	-	-	-	-	-
Nebeneinanderfahren, fehlerhaftes Wechseln des Fahrstreifens beim Nebeneinanderfahren oder Nichtbeachten d.Reiverschlussverfahrens	1	2	X	1	2	X
innerorts	1	2	X	1	2	X
außerorts	-	-	-	-	-	-
Vorfahrt, Vorrang	56	39	43,6	56	39	43,6
innerorts	45	30	50,0	45	30	50,0
außerorts	11	9	X	11	9	X
Nichtbeachten der Regel "rechts vor links".....	8	1	X	8	1	X
innerorts	8	1	X	8	1	X
außerorts	-	-	-	-	-	-
Nichtbeachten der die Vorfahrt regelnden Verkehrszeichen	39	31	25,8	39	31	25,8
innerorts	28	23	21,7	28	23	21,7
außerorts	11	8	X	11	8	X
Nichtbeachten der Vorfahrt des durchgehenden Verkehrs auf Auto- bahnen oder Kraftfahrstraen	-	-	-	-	-	-
innerorts	-	-	-	-	-	-
außerorts	-	-	-	-	-	-
Nichtbeachten der Vorfahrt durch Fahrzeuge, die aus Feld- und Waldwegen kommen	-	1	X	-	1	X
innerorts	-	-	-	-	-	-
außerorts	-	1	X	-	1	X
Nichtbeachten der Verkehrsregelung durch Polizeibeamte oder Lichtzeichen	6	5	X	6	5	X
innerorts	6	5	X	6	5	X
außerorts	-	-	-	-	-	-
Nichtbeachten des Vorranges entgegenkommender Fahrzeuge	2	1	X	2	1	X
innerorts	2	1	X	2	1	X
außerorts	-	-	-	-	-	-

Noch: 4 Ursachen von Straßenverkehrsunfällen mit Personenschaden

Noch: 4.2 Alle Ursachen

Ursache Ortslage	Januar		Zu- bzw. Abnahme (-)	Januar - Januar		Zu- bzw. Abnahme (-)
	2004	2003		2004	2003	
	Anzahl		%	Anzahl		%
Nichtbeachten des Vorranges von Schienenfahrzeugen an Bahnübergängen	1	-	X	1	-	X
innerorts	1	-	X	1	-	X
außerorts	-	-	-	-	-	-
Abbiegen, Wenden, Rückwärtsfahren, Ein- und Anfahren	39	40	2,5-	39	40	2,5-
innerorts	34	32	6,3	34	32	6,3
außerorts	5	8	X	5	8	X
Fehler beim Abbiegen	24	23	4,3	24	23	4,3
innerorts	22	16	37,5	22	16	37,5
außerorts	2	7	X	2	7	X
Fehler beim Wenden oder Rückwärtsfahren	7	6	X	7	6	X
innerorts	6	5	X	6	5	X
außerorts	1	1	-	1	1	-
Fehler beim Einfahren in den fließenden Verkehr (z.B. aus einem Grundstück, von einem anderen Straßenteil oder beim Anfahren vom Fahrbahnrand)	8	11	X	8	11	X
innerorts	6	11	X	6	11	X
außerorts	2	-	X	2	-	X
Falsches Verhalten gegenüber Fußgängern	22	17	29,4	22	17	29,4
innerorts	20	15	33,3	20	15	33,3
außerorts	2	2	-	2	2	-
an Fußgängerüberwegen	3	1	X	3	1	X
innerorts	3	1	X	3	1	X
außerorts	-	-	-	-	-	-
an Fußgängerfurten	3	-	X	3	-	X
innerorts	3	-	X	3	-	X
außerorts	-	-	-	-	-	-
beim Abbiegen	2	2	-	2	2	-
innerorts	2	2	-	2	2	-
außerorts	-	-	-	-	-	-
an Haltestellen (auch haltenden Schulbussen mit eingeschaltetem Warnblinklicht)	1	2	X	1	2	X
innerorts	1	2	X	1	2	X
außerorts	-	-	-	-	-	-
an anderen Stellen	13	12	8,3	13	12	8,3
innerorts	11	10	10,0	11	10	10,0
außerorts	2	2	-	2	2	-
Ruhender Verkehr, Verkehrssicherung	1	1	-	1	1	-
innerorts	1	1	-	1	1	-
außerorts	-	-	-	-	-	-
Unzulässiges Halten oder Parken	-	-	-	-	-	-
innerorts	-	-	-	-	-	-
außerorts	-	-	-	-	-	-
Mangelnde Sicherung haltender oder liegengeliebener Fahrzeuge und von Unfallstellen sowie Schulbussen, bei denen Kinder ein- oder aussteigen	-	-	-	-	-	-
innerorts	-	-	-	-	-	-
außerorts	-	-	-	-	-	-
Verkehrswidriges Verhalten beim Ein- oder Aussteigen, Be- oder Entladen	1	1	-	1	1	-
innerorts	1	1	-	1	1	-
außerorts	-	-	-	-	-	-
Nichtbeachten der Beleuchtungsvorschriften	1	1	-	1	1	-
innerorts	1	1	-	1	1	-
außerorts	-	-	-	-	-	-
Ladung, Besetzung	-	1	X	-	1	X
innerorts	-	-	-	-	-	-
außerorts	-	1	X	-	1	X

Noch: 4 Ursachen von Straßenverkehrsunfällen mit Personenschaden

Noch: 4.2 Alle Ursachen

Ursache Ortslage	Januar		Zu- bzw. Abnahme (-)	Januar - Januar		Zu- bzw. Abnahme (-)
	2004	2003		2004	2003	
	Anzahl		%	Anzahl	%	
Überladung, Überbesetzung	-	-	-	-	-	-
innerorts	-	-	-	-	-	-
außerorts	-	-	-	-	-	-
Unzureichend gesicherte Ladung oder Fahrzeugzubehöerteile	-	1	X	-	1	X
innerorts	-	-	-	-	-	-
außerorts	-	1	X	-	1	X
Andere Fehler beim Fahrzeugführer	140	176	20,5-	140	176	20,5-
innerorts	67	90	25,6-	67	90	25,6-
außerorts	73	86	15,1-	73	86	15,1-
Technische Mängel, Wartungsmängel	2	4	X	2	4	X
innerorts	1	1	-	1	1	-
außerorts	1	3	X	1	3	X
Beleuchtung	1	1	-	1	1	-
innerorts	1	1	-	1	1	-
außerorts	-	-	-	-	-	-
Bereifung	1	2	X	1	2	X
innerorts	-	-	-	-	-	-
außerorts	1	2	X	1	2	X
Bremsen	-	-	-	-	-	-
innerorts	-	-	-	-	-	-
außerorts	-	-	-	-	-	-
Lenkung	-	-	-	-	-	-
innerorts	-	-	-	-	-	-
außerorts	-	-	-	-	-	-
Zugvorrichtung	-	-	-	-	-	-
innerorts	-	-	-	-	-	-
außerorts	-	-	-	-	-	-
Andere Mängel	-	1	X	-	1	X
innerorts	-	-	-	-	-	-
außerorts	-	1	X	-	1	X
Falsches Verhalten der Fußgänger	29	26	11,5	29	26	11,5
innerorts	28	17	64,7	28	17	64,7
außerorts	1	9	X	1	9	X
Verkehrstüchtigkeit	8	6	X	8	6	X
innerorts	8	4	X	8	4	X
außerorts	-	2	X	-	2	X
Alkoholeinfluß	8	5	X	8	5	X
innerorts	8	3	X	8	3	X
außerorts	-	2	X	-	2	X
Einfluß anderer berauschender Mittel (z.B. Drogen, Rauschgift) ..	-	-	-	-	-	-
innerorts	-	-	-	-	-	-
außerorts	-	-	-	-	-	-
Übermüdung	-	-	-	-	-	-
innerorts	-	-	-	-	-	-
außerorts	-	-	-	-	-	-
Sonstige körperliche oder geistige Mängel	-	1	X	-	1	X
innerorts	-	1	X	-	1	X
außerorts	-	-	-	-	-	-
Falsches Verhalten beim Überschreiten der Fahrbahn	21	14	50,0	21	14	50,0
innerorts	20	11	81,8	20	11	81,8
außerorts	1	3	X	1	3	X
an Stellen, an denen der Fußgängerverkehr durch Polizeibeamte oder Lichtzeichen geregelt war	4	-	X	4	-	X
innerorts	4	-	X	4	-	X
außerorts	-	-	-	-	-	-

Noch: 4 Ursachen von Straßenverkehrsunfällen mit Personenschaden

Noch: 4.2 Alle Ursachen

Ursache Ortslage	Januar		Zu- bzw. Abnahme (-)	Januar - Januar		Zu- bzw. Abnahme (-)
	2004	2003		2004	2003	
	Anzahl		%	Anzahl		%
auf Fußgängerüberwegen ohne Verkehrsregelung durch Polizeibeamte oder Lichtzeichen	-	1	X	-	1	X
innerorts	-	1	X	-	1	X
außerorts	-	-	-	-	-	-
in der Nähe von Kreuzungen oder Einmündungen, Lichtzeichenanlagen oder Fußgängerüberwegen bei dichtem Verkehr	2	-	X	2	-	X
innerorts	2	-	X	2	-	X
außerorts	-	-	-	-	-	-
an anderen Stellen						
durch plötzliches Hervortreten hinter Sichthindernissen	1	2	X	1	2	X
innerorts	1	2	X	1	2	X
außerorts	-	-	-	-	-	-
ohne auf den Fahrzeugverkehr zu achten	12	11	9,1	12	11	9,1
innerorts	12	8	X	12	8	X
außerorts	-	3	X	-	3	X
durch sonstiges falsches Verhalten	2	-	X	2	-	X
innerorts	1	-	X	1	-	X
außerorts	1	-	X	1	-	X
Nichtbenutzen des Gehweges	-	-	-	-	-	-
innerorts	-	-	-	-	-	-
außerorts	-	-	-	-	-	-
Nichtbenutzen der vorgeschriebenen Straßenseite	-	2	X	-	2	X
innerorts	-	-	-	-	-	-
außerorts	-	2	X	-	2	X
Spielen auf oder neben der Fahrbahn	-	-	-	-	-	-
innerorts	-	-	-	-	-	-
außerorts	-	-	-	-	-	-
Andere Fehler der Fußgänger	-	4	X	-	4	X
innerorts	-	2	X	-	2	X
außerorts	-	2	X	-	2	X
Straßenverhältnisse	167	196	14,8-	167	196	14,8-
innerorts	56	54	3,7	56	54	3,7
außerorts	111	142	21,8-	111	142	21,8-
Glätte oder Schlüpfrigkeit der Fahrbahn	166	188	11,7-	166	188	11,7-
innerorts	56	50	12,0	56	50	12,0
außerorts	110	138	20,3-	110	138	20,3-
Verunreinigung durch ausgeflossenes Öl	1	4	X	1	4	X
innerorts	-	2	X	-	2	X
außerorts	1	2	X	1	2	X
Andere Verunreinigungen durch Straßenbenutzer	-	-	-	-	-	-
innerorts	-	-	-	-	-	-
außerorts	-	-	-	-	-	-
Schnee, Eis	145	166	12,7-	145	166	12,7-
innerorts	44	40	10,0	44	40	10,0
außerorts	101	126	19,8-	101	126	19,8-
Regen	20	17	17,6	20	17	17,6
innerorts	12	8	X	12	8	X
außerorts	8	9	X	8	9	X
Andere Einflüsse (u.a. Laub, angeschwemmter Lehm)	-	1	X	-	1	X
innerorts	-	-	-	-	-	-
außerorts	-	1	X	-	1	X
Zustand der Straße	1	8	X	1	8	X
innerorts	-	4	X	-	4	X
außerorts	1	4	X	1	4	X
Spurrillen, im Zusammenhang mit Regen, Schnee oder Eis	1	4	X	1	4	X
innerorts	-	1	X	-	1	X
außerorts	1	3	X	1	3	X

Noch: 4 Ursachen von Straßenverkehrsunfällen mit Personenschaden

Noch: 4.2 Alle Ursachen

Ursache Ortslage	Januar		Zu- bzw. Abnahme (-)	Januar - Januar		Zu- bzw. Abnahme (-)
	2004	2003		2004	2003	
	Anzahl		%	Anzahl	%	
Anderer Zustand der Straße	-	4	X	-	4	X
innerorts	-	3	X	-	3	X
außerorts	-	1	X	-	1	X
Nicht ordnungsgemäßer Zustand der Verkehrszeichen o.-einrichtungen	-	-	-	-	-	-
innerorts	-	-	-	-	-	-
außerorts	-	-	-	-	-	-
Mangelhafte Beleuchtung der Straße	-	-	-	-	-	-
innerorts	-	-	-	-	-	-
außerorts	-	-	-	-	-	-
Mangelhafte Sicherung von Bahnübergängen	-	-	-	-	-	-
innerorts	-	-	-	-	-	-
außerorts	-	-	-	-	-	-
Witterungseinflüsse	8	5	X	8	5	X
innerorts	4	2	X	4	2	X
außerorts	4	3	X	4	3	X
Sichtbehinderung durch						
Nebel	1	1	-	1	1	-
innerorts	-	-	-	-	-	-
außerorts	1	1	-	1	1	-
starken Regen, Hagel, Schneegestöber usw.	1	-	X	1	-	X
innerorts	1	-	X	1	-	X
außerorts	-	-	-	-	-	-
blendende Sonne	5	2	X	5	2	X
innerorts	3	2	X	3	2	X
außerorts	2	-	X	2	-	X
Seitenwind	-	2	X	-	2	X
innerorts	-	-	-	-	-	-
außerorts	-	2	X	-	2	X
Unwetter oder sonstige Witterungseinflüsse	1	-	X	1	-	X
innerorts	-	-	-	-	-	-
außerorts	1	-	X	1	-	X
Hindernisse	4	17	X	4	17	X
innerorts	-	2	X	-	2	X
außerorts	4	15	X	4	15	X
Nicht oder unzureichend gesicherte Arbeitsstelle auf der Fahrbahn	-	-	-	-	-	-
innerorts	-	-	-	-	-	-
außerorts	-	-	-	-	-	-
Wild auf der Fahrbahn	3	16	X	3	16	X
innerorts	-	1	X	-	1	X
außerorts	3	15	X	3	15	X
Anderes Tier auf der Fahrbahn	1	1	-	1	1	-
innerorts	-	1	X	-	1	X
außerorts	1	-	X	1	-	X
Sonstiges Hindernis auf der Fahrbahn	-	-	-	-	-	-
innerorts	-	-	-	-	-	-
außerorts	-	-	-	-	-	-
Sonstige Ursachen	1	12	X	1	12	X
innerorts	1	5	X	1	5	X
außerorts	-	7	X	-	7	X
Ursachen von anderen Personen als Fahrzeugführer oder Fußgänger ...	-	-	-	-	-	-
innerorts	-	-	-	-	-	-
außerorts	-	-	-	-	-	-
Ursachen insgesamt	785	898	12,6-	785	898	12,6-
innerorts	360	369	2,4-	360	369	2,4-
außerorts	425	529	19,7-	425	529	19,7-

5 Unfälle mit Personenschaden, schwerwiegendem Sachschaden und Unfallfolgen

Gegenstand der Nachweisung	Insgesamt	Unfälle mit Personenschaden	Verunglückte				Schwerwiegende Unfälle mit Sachschaden (im engeren Sinne)	Sonstige Alkoholunfälle
			insgesamt	Getötete	Schwerverletzte	Leichtverletzte		
Alle Unfälle								
Januar 2004								
Innerhalb von Ortschaften	406	232	276	3	49	224	140	34
Außerhalb von Ortschaften, ohne Autobahn	390	208	302	16	96	190	168	14
Auf Autobahnen	91	21	34	1	9	24	70	-
Innerhalb und außerhalb von Ortschaften	887	461	612	20	154	438	378	48
dagegen Vorjahr	973	530	665	21	163	481	376	67
Veränderung in %	8,8-	13,0-	8,0-	4,8-	5,5-	8,9-	0,5	28,4-
Januar - Januar 2004								
Innerhalb von Ortschaften	406	232	276	3	49	224	140	34
Außerhalb von Ortschaften, ohne Autobahn	390	208	302	16	96	190	168	14
Auf Autobahnen	91	21	34	1	9	24	70	-
Innerhalb und außerhalb von Ortschaften	887	461	612	20	154	438	378	48
dagegen Vorjahr	973	530	665	21	163	481	376	67
Veränderung in %	8,8-	13,0-	8,0-	4,8-	5,5-	8,9-	0,5	28,4-
Dar.: Alkoholunfälle								
Januar 2004								
Innerhalb von Ortschaften	79	24	27	1	9	17	21	34
Außerhalb von Ortschaften, ohne Autobahn	51	24	31	-	18	13	13	14
Auf Autobahnen	2	1	3	1	1	1	1	-
Innerhalb und außerhalb von Ortschaften	132	49	61	2	28	31	35	48
dagegen Vorjahr	150	49	60	2	25	33	34	67
Veränderung in %	12,0-	-	1,7	-	12,0	6,1-	2,9	28,4-
Januar - Januar 2004								
Innerhalb von Ortschaften	79	24	27	1	9	17	21	34
Außerhalb von Ortschaften, ohne Autobahn	51	24	31	-	18	13	13	14
Auf Autobahnen	2	1	3	1	1	1	1	-
Innerhalb und außerhalb von Ortschaften	132	49	61	2	28	31	35	48
dagegen Vorjahr	150	49	60	2	25	33	34	67
Veränderung in %	12,0-	-	1,7	-	12,0	6,1-	2,9	28,4-

6 Straßenverkehrsunfälle und verunglückte Personen im Januar 2004

Nach Kreisen

Kreisfreie Stadt / Landkreis Regierungsbezirk Land Ortslage	Straßenverkehrsunfälle				Verunglückte			
	insgesamt	mit Personen- schaden	mit 1) schwerw. Sachsch.	sonst. Alkohol- unfälle	insgesamt	Getötete	Schwer- verletzte	Leicht- verletzte
GREIFSWALD, HANSESTADT	30	25	5	-	33	-	7	26
innerorts	29	24	5	-	32	-	7	25
außerorts ohne Autobahn	1	1	-	-	1	-	-	1
auf Autobahnen	-	-	-	-	-	-	-	-
NEUBRANDENBURG, STADT	20	15	4	1	16	-	1	15
innerorts	20	15	4	1	16	-	1	15
außerorts ohne Autobahn	-	-	-	-	-	-	-	-
auf Autobahnen	-	-	-	-	-	-	-	-
ROSTOCK, HANSESTADT	53	22	29	2	25	-	2	23
innerorts	51	22	27	2	25	-	2	23
außerorts ohne Autobahn	-	-	-	-	-	-	-	-
auf Autobahnen	2	-	2	-	-	-	-	-
SCHWERIN, LANDESHAUPTSTADT	39	26	7	6	30	-	1	29
innerorts	38	25	7	6	29	-	1	28
außerorts ohne Autobahn	1	1	-	-	1	-	-	1
auf Autobahnen	-	-	-	-	-	-	-	-
STRALSUND, HANSESTADT	19	11	7	1	13	-	3	10
innerorts	16	10	5	1	12	-	3	9
außerorts ohne Autobahn	3	1	2	-	1	-	-	1
auf Autobahnen	-	-	-	-	-	-	-	-
WISMAR, HANSESTADT	9	6	1	2	10	-	2	8
innerorts	7	5	1	1	8	-	2	6
außerorts ohne Autobahn	2	1	-	1	2	-	-	2
auf Autobahnen	-	-	-	-	-	-	-	-
BAD DOBERAN	76	28	46	2	34	2	8	24
innerorts	25	12	12	1	13	-	2	11
außerorts ohne Autobahn	35	13	21	1	17	2	5	10
auf Autobahnen	16	3	13	-	4	-	1	3
DEMIN	31	23	5	3	33	3	9	21
innerorts	17	12	3	2	16	1	3	12
außerorts ohne Autobahn	14	11	2	1	17	2	6	9
auf Autobahnen	-	-	-	-	-	-	-	-
GUESTROW	78	34	40	4	42	-	6	36
innerorts	23	13	8	2	14	-	2	12
außerorts ohne Autobahn	40	19	19	2	25	-	3	22
auf Autobahnen	15	2	13	-	3	-	1	2
LUDWIGSLUST	82	42	39	1	61	2	16	43
innerorts	25	13	12	-	15	-	1	14
außerorts ohne Autobahn	44	24	19	1	41	2	15	24
auf Autobahnen	13	5	8	-	5	-	-	5
MECKLENBURG-STRELITZ	62	33	27	2	42	1	17	24
innerorts	21	14	6	1	16	-	6	10
außerorts ohne Autobahn	36	19	16	1	26	1	11	14
auf Autobahnen	5	-	5	-	-	-	-	-
MUERITZ	52	16	35	1	28	1	5	22
innerorts	13	5	7	1	6	-	-	6
außerorts ohne Autobahn	19	6	13	-	8	-	-	8
auf Autobahnen	20	5	15	-	14	1	5	8
NORDVORPOMMERN	74	43	27	4	51	-	13	38
innerorts	31	20	8	3	22	-	7	15
außerorts ohne Autobahn	40	22	17	1	28	-	6	22
auf Autobahnen	3	1	2	-	1	-	-	1
NORDWESTMECKLENBURG	96	49	42	5	65	3	19	43
innerorts	33	17	12	4	19	1	3	15
außerorts ohne Autobahn	52	30	21	1	44	2	15	27
auf Autobahnen	11	2	9	-	2	-	1	1
OSTVORPOMMERN	52	31	15	6	49	4	20	25
innerorts	16	6	6	4	10	1	3	6
außerorts ohne Autobahn	36	25	9	2	39	3	17	19
auf Autobahnen	-	-	-	-	-	-	-	-
PARCHIM	52	27	22	3	39	4	12	23
innerorts	16	8	7	1	9	-	2	7
außerorts ohne Autobahn	31	16	13	2	25	4	9	12
auf Autobahnen	5	3	2	-	5	-	1	4
RUEGEN	26	19	7	-	27	-	7	20
innerorts	9	4	5	-	4	-	-	4
außerorts ohne Autobahn	17	15	2	-	23	-	7	16
auf Autobahnen	-	-	-	-	-	-	-	-
UECKER-RANDOW	36	11	20	5	14	-	6	8
innerorts	16	7	5	4	10	-	4	6
außerorts ohne Autobahn	19	4	14	1	4	-	2	2
auf Autobahnen	1	-	1	-	-	-	-	-
MECKLENBURG-VORPOMMERN	887	461	378	48	612	20	154	438
innerorts	406	232	140	34	276	3	49	224
außerorts ohne Autobahn	390	208	168	14	302	16	96	190
auf Autobahnen	91	21	70	-	34	1	9	24
Kreisfreie Städte	170	105	53	12	127	-	16	111
Landkreise	717	356	325	36	485	20	138	327

1) Schwerwiegender Unfall mit Sachschaden (im engeren Sinne).

IV. Übersicht zu den Unfällen mit Personenschaden und Sachschaden

Jahr Monat	Polizeilich erfasste Unfälle					Verunglückte			
	insgesamt	mit Personenschaden	mit Sachschaden			insgesamt	Getötete ²⁾	Schwer-	Leicht-
			schwerwiegende Unfälle		übrige			Verletzte	
			im engeren Sinne ¹⁾	sonstige Alkoholunfälle					
1980	3 764	.	.	.	4 801	293	4 508	
1985	3 593	.	.	.	4 586	239	4 347	
1986	3 678	.	.	.	4 749	247	4 502	
1987	3 458	.	.	.	4 361	236	4 125	
1988	3 756	.	.	.	4 793	224	4 569	
1989	3 829	.	.	.	4 860	256	4 604	
1990	5 773	.	.	.	7 884	518	7 366	
1991	43 472	8 155	5 339	.	29 978	11 413	624	4 338	6 451
1992	56 997	9 257	8 525	.	39 215	12 693	600	4 665	7 428
1993	63 889	9 885	11 574	.	42 430	13 544	561	4 688	8 295
1994	64 649	10 168	11 830	.	42 651	13 849	535	4 736	8 578
1995	64 516	10 646	5 868	1 389	46 613	14 515	500	4 566	9 449
1996	67 437	10 506	5 258	1 337	50 336	14 379	432	4 402	9 545
1997	67 857	10 746	4 415	1 285	51 411	14 514	420	4 201	9 893
1998	69 064	10 470	4 169	1 038	53 387	14 062	364	3 876	9 822
1999	72 482	10 702	4 019	1 093	56 668	14 459	373	3 757	10 329
2000	66 607	9 698	3 463	1 008	52 438	12 992	365	3 265	9 362
2001	65 975	9 111	3 783	920	52 161	12 345	296	2 981	9 068
2002	62 838	8 550	3 679	852	49 757	11 341	289	2 599	8 453
2003	61 745	8 236	3 381	803	49 325	10 278	284	2 346	8 098
2003 Januar	4 981	530	376	67	4 008	665	21	163	481
Februar.....	4 097	418	246	54	3 379	577	10	138	429
März.....	4 322	552	243	58	3 469	732	21	147	564
April.....	4 697	600	227	68	3 802	768	23	148	597
Mai.....	5 438	832	271	74	4 261	1 056	23	241	792
Juni.....	5 152	833	228	57	4 034	1 083	40	227	816
Juli.....	5 590	906	299	63	4 322	1 214	24	237	953
August.....	5 823	904	286	79	4 554	1 189	25	255	909
September.....	5 395	772	266	74	4 283	989	39	210	740
Oktober.....	5 715	631	296	70	4 718	835	13	200	622
November.....	5 237	635	266	72	4 264	810	17	222	571
Dezember.....	5 298	623	377	67	4 231	810	28	158	624
2004 ³⁾ Januar	4 460	461	378	48	3 573	612	20	154	438
Februar.....									
März.....									
April.....									
Mai.....									
Juni.....									
Juli.....									
August.....									
September.....									
Oktober.....									
November.....									
Dezember.....									
Jan. – Jan.	4 460	461	378	48	3 573	612	20	154	438
Entwicklung									
zum Vormonat (%).....	- 15,8	- 26,0	0,3	- 28,4	- 15,6	- 24,4	- 28,6	- 2,5	- 29,8
zum Vorjahr (%).....	- 10,5	- 13,0	0,5	- 28,4	- 10,9	- 8,0	- 4,8	- 5,5	- 8,9

- 1) ab 1991 bis 1994 Sachschaden von 4 000 DM und mehr bei mindestens einem Geschädigten, ab 1995 Straftatbestand oder Ordnungswidrigkeit (Bußgeld) und mindestens ein Kraftfahrzeug musste abgeschleppt werden
2) Personen, die innerhalb von 30 Tagen an den Unfallfolgen starben
3) vorläufige Ergebnisse