



Straßenverkehrsunfälle in Mecklenburg-Vorpommern

Dezember 2003

Bestell-Nr.: H113 2003 12

Herausgabe: 3. März 2004

Printausgabe: EUR 4,00

Herausgeber: Statistisches Landesamt Mecklenburg-Vorpommern, Lübecker Straße 287, 19059 Schwerin,
Telefon: 0385 4801-0, Telefax: 0385 4801-123, Internet: <http://www.statistik-mv.de>, E-Mail: poststelle@statistik-mv.de

Zuständiger Dezernent: Dr. Detlef Thofern, Telefon: 0385 4801-776

© Statistisches Landesamt Mecklenburg-Vorpommern, Schwerin, 2004

Für nicht gewerbliche Zwecke sind Vervielfältigung und unentgeltliche Verbreitung, auch auszugsweise, mit Quellenangabe gestattet. Die Verbreitung, auch auszugsweise, über elektronische Systeme/Datenträger bedarf der vorherigen Zustimmung. Alle übrigen Rechte bleiben vorbehalten.

Zeichenerklärungen und Abkürzungen

-	nichts vorhanden
0	weniger als die Hälfte von 1 in der letzten besetzten Stelle, jedoch mehr als nichts
.	Zahlenwert unbekannt oder geheim zu halten
...	Zahl lag bei Redaktionsschluss noch nicht vor
x	Aussage nicht sinnvoll oder Fragestellung nicht zutreffend
/	keine Angabe, da Zahlenwert nicht ausreichend genau oder nicht repräsentativ
()	Zahl hat eingeschränkte Aussagefähigkeit
p	vorläufige Zahl
s	geschätzte Zahl
r	berichtigte Zahl

Inhalt

	Seite
I. Vorbemerkungen	3
II. Entwicklung der Straßenverkehrsunfälle und Verunglückten	4
III. Tabellen	
1. Straßenverkehrsunfälle und Verunglückte	
1.1. Nach Straßenarten	5
1.2. Nach Unfallarten	6
1.3. Nach Unfalltypen	7
1.4. Nach Tagesdatum und Ortslage	8 - 9
2. Getötete und Verletzte im Straßenverkehr	
2.1. Nach Art der Verkehrsbeteiligung	10 - 11
2.2. Nach Art der Verkehrsbeteiligung, Altersgruppen und Geschlecht	12 - 15
2.3. Nach Altersgruppen und Geschlecht	16 - 17
3. An Straßenverkehrsunfällen beteiligte Fahrzeugführer und Fußgänger	18
4. Ursachen von Straßenverkehrsunfällen mit Personenschaden	
4.1. Fehlverhalten der Fahrzeugführer	19
4.2. Alle Ursachen	20 - 25
5. Unfälle mit Personenschaden, schwerwiegendem Sachschaden und Unfallfolgen	26
6. Straßenverkehrsunfälle und verunglückte Personen nach Kreisen	27
IV. Übersicht zu den Unfällen mit Personenschaden und Sachschaden	28

I. Vorbemerkungen

Rechtsgrundlage

Rechtsgrundlage für die Zusammenstellung der vorliegenden Ergebnisse ist das "Gesetz über die Statistik der Straßenverkehrsunfälle" (Straßenverkehrsunfallstatistikgesetz - StVUnfStatG) vom 15. Juni 1990 (BGBl. Teil I S. 1078), neugefasst durch Artikel 1 des Gesetzes zur Änderung des Straßenverkehrsunfallstatistikgesetzes vom 23. November 1994 (BGBl. I S. 3491) und der Verordnung zur näheren Bestimmung des schwerwiegenden Unfalls mit Sachschaden im Sinne des Straßenverkehrsunfallstatistikgesetzes vom 21. Dezember 1994 (BGBl. I S. 3970).

Danach wird über Unfälle, bei denen infolge des Fahrverkehrs auf öffentlichen Wegen und Plätzen Personen getötet oder verletzt bzw. bei schwerwiegenden Unfällen und Unfällen unter Alkoholeinwirkung Sachschäden verursacht worden sind, eine Bundesstatistik geführt.

Bei allen anderen Unfällen erfasst die Statistik lediglich die Gesamtzahl, gegliedert nach Unfällen auf Autobahnen und sonstigen Straßen. Die Unfälle auf sonstigen Straßen sind zu untergliedern nach innerhalb und außerhalb geschlossener Ortschaften.

Erfassungsumfang

Auskunftspflichtig sind -laut § 4 StVUnfStatG - die Polizeidienststellen, von denen der Unfall aufgenommen wurde. Daraus folgt, dass von der Statistik nur Unfälle erfasst werden, zu denen die Polizei herangezogen wurde.

Es handelt sich dabei um Straßenverkehrsunfälle mit Personenschaden, schwerwiegende Unfälle mit Sachschaden sowie sonstige Sachschadensunfälle unter Alkoholeinwirkung.

Berichtsweg

Erhebungspapiere für die Statistik sind die im Grundaufbau bundeseinheitlichen Verkehrsunfallanzeigen, die von den unfallaufnehmenden Polizisten ausgefüllt werden.

Diese Angaben werden im Statistischen Landesamt (bzw. im Statistischen Bundesamt) auf Datenträger übernommen und nach bundeseinheitlichem Programm monatlich und jährlich tabelliert. Nicht alle Verkehrsunfallanzeigen können in die Monatsergebnisse eingearbeitet werden, weil bei fehlenden bzw. widersprüchlichen Angaben oft zeitaufwendige Rückfragen nötig sind. Derartige Unfälle werden als Nachmeldungen übernommen. Das führt dazu, dass der kumulierte Jahresanteil größer ist als die Summe der Monatsergebnisse.

Veröffentlichungsformen

Monatsbericht:

Vorläufige Zahlen etwa 3 Monate nach Ende des Berichtsmonats, in der Fachserie "Statistische Berichte" dargestellt

Jahresbericht:

Endgültige Ergebnisse in tiefgegliederten Tabellen, ausführliche Erläuterungen, Zeitreihen

Unfälle

Unfälle werden unterschieden nach der Schwere der Unfallfolgen (z. B. Unfälle mit Personenschaden und Unfälle mit Sachschaden). Bei Unfällen mit **Personenschaden** sind Personen getötet bzw. verletzt worden, von untergeordneter Bedeutung ist in diesem Fall der gleichzeitig entstandene und auch erfasste Sachschaden. Kriterium für die Zuordnung eines Unfalls ist jeweils die schwerste Unfallfolge.

Die Unfälle werden unterschieden nach:

- Unfall mit Getöteten
- Unfall mit Schwerverletzten
- Unfall mit Leichtverletzten
- Schwerwiegender Unfall mit Sachschaden (im engeren Sinne)
- Sonstiger Sachschadensunfall unter Alkoholeinwirkung
- Sonstiger Sachschadensunfall ohne Alkoholeinwirkung

Ein **schwerwiegender** Unfall mit Sachschaden im Sinne des § 2 des StVUnfStatG liegt vor, wenn nach den Feststellungen der Beamten des Polizeidienstes als Unfallursache eine Ordnungswidrigkeit, bei der gemäß Bußgeldkatalog-Verordnung vom 4. Juli 1989 (BGBl. I S. 1305), geändert durch Verordnung vom 4. Dezember 1993 (BGBl. I S. 2043), in der jeweils geltenden Fassung eine Geldbuße festzusetzen ist oder eine Straftat, die im Zusammenhang mit der Teilnahme am Straßenverkehr begangen worden ist, anzunehmen ist und mindestens ein Kraftfahrzeug aufgrund eines Unfallschadens von der Unfallstelle abgeschleppt werden muss.

Um einen sonstigen Sachschadensunfall **unter** Alkoholeinwirkung handelt es sich, wenn ein Unfallbeteiligter unter Alkoholeinwirkung stand und am Unfall beteiligte Kraftfahrzeuge noch fahrbereit waren.

Zu einem sonstigen Sachschadensunfall **ohne** Alkoholeinwirkung zählen alle übrigen Sachschadensunfälle **ohne** Straftatbestand oder Ordnungswidrigkeit (Bußgeld), unabhängig davon, ob ein beteiligtes Kraftfahrzeug fahrbereit war oder nicht und alle Sachschadensunfälle **mit** Straftatbestand oder Ordnungswidrigkeit (Bußgeld) **und** alle Kraftfahrzeuge sind fahrbereit.

Ortslage

Die Ortslage der Unfälle - innerhalb bzw. außerhalb von Ortschaften - wird durch die gelben Ortsschilder bestimmt. Autobahnen, auch Stadtautobahnen, gelten als außerhalb von Ortschaften.

Verunglückte

Als Verunglückte gelten alle Personen (auch Mitfahrer), die beim Unfall verletzt oder getötet wurden. Dabei werden erfasst als

- Getötete
- Personen, die innerhalb von 30 Tagen an den Unfallfolgen starben

- Schwerverletzte
Personen, die unmittelbar zur stationären Behandlung - mindestens für 24 Stunden - in einem Krankenhaus aufgenommen wurden
- Leichtverletzte
alle übrigen Verletzten.

Beteiligte

Als Beteiligte an einem Straßenverkehrsunfall werden alle Fahrzeugführer und Fußgänger erfasst, die selber oder deren Fahrzeuge Schäden erlitten oder hervorgerufen haben. Verunglückte Mitfahrer zählen somit nicht zu den Unfallbeteiligten.

Ursachen

Die Unfallursachen werden nach dem seit 1975 geltenden Unfallursachenverzeichnis von den unfallaufnehmenden Polizisten entsprechend ihrer Einschätzung in das Erhebungspapier eingetragen. Es wird unterschieden nach:

- allgemeinen Ursachen (z. B. Straßenglätte, Nebel usw.)
- personenbezogenem Fehlverhalten (z. B. Vorfahrtsmissachtung), das den Fahrzeugführern bzw. Fußgängern zugeschrieben wird.

II. Entwicklung der Straßenverkehrsunfälle und Verunglückten *)

Merkmal	Dezember	
	2003	2002
	Anzahl	
Straßenverkehrsunfälle	975	1 028
davon		
mit Personenschaden	636	660
mit schwerwiegendem Sachschaden	267	290
mit Sachschaden unter Alkoholeinwirkung	72	78
Verunglückte Personen insgesamt	811	861
davon		
Getötete	17	24
Schwerverletzte	222	213
Leichtverletzte	572	624
Verunglückte nach der Art der Verkehrsbeteiligung		
Personenkraftwagen	499	587
Mopeds und Motorzweiräder	66	42
Fahrräder	129	118
Fußgänger	65	55
Güterkraftfahrzeuge	31	46
Verunglückte Personen		
unter 15 Jahren	58	66
65 Jahre und älter	49	50
Ursachen durch Fahrzeugführer bei Straßenverkehrsunfällen		
mit Personenschaden		
Geschwindigkeit	137	162
Verkehrstüchtigkeit	56	85
darunter		
Alkoholeinfluss	48	74
Vorfahrt	105	111
Überholen	39	41
Abstand	65	53
Ursachen durch Fußgänger bei Straßenverkehrsunfällen		
mit Personenschaden		
falsches Verhalten beim Überschreiten der Fahrbahn	17	10
darunter		
ohne auf den Fahrzeugverkehr zu achten	10	7
Verkehrstüchtigkeit	13	8
darunter		
Alkoholeinfluss	13	8

*) 2002 endgültige Zahlen; 2003 vorläufige Zahlen

III. Tabellen

1 Straßenverkehrsunfälle und Verunglückte

1.1 Nach Straßenarten

Straßenart Ortslage	Unfälle mit Personen- schaden	Verunglückte			Unfälle mit Personen- schaden	Verunglückte			Zu- bzw. Abnahme (-)			
		Getötete	Schwer- verletzte	Leicht- verletzte		Getötete	Schwer- verletzte	Leicht- verletzte	Unf. mit Pers.- scha- den	Getö- tete	Schwer- verletzte	Leicht- verletzte
Dezember 2003						Dezember 2002						
Autobahnen	21	-	2	27	30	1	11	34	30,0-	X	X	20,6-
Bundesstraßen	182	8	48	201	151	8	52	171	20,5	-	7,7-	17,5
innerorts	70	2	4	85	66	2	17	83	6,1	-	X	2,4
außerorts	112	6	44	116	85	6	35	88	31,8	-	25,7	31,8
Landesstraßen	152	14	62	135	97	4	31	92	56,7	X	X	46,7
innerorts	41	2	12	34	30	-	7	35	36,7	X	X	2,9-
außerorts	111	12	50	101	67	4	24	57	65,7	X	X	77,2
Kreisstraßen	78	4	16	74	32	1	9	28	X	X	X	X
innerorts	22	1	4	24	10	1	3	8	X	-	X	X
außerorts	56	3	12	50	22	-	6	20	X	X	X	X
Andere Straßen	190	2	30	187	173	3	35	161	9,8	X	14,3-	16,1
innerorts	169	1	23	166	152	3	26	139	11,2	X	11,5-	19,4
außerorts	21	1	7	21	21	-	9	22	-	X	X	4,5-
Insgesamt	623	28	158	624	483	17	138	486	29,0	64,7	14,5	28,4
innerorts	302	6	43	309	258	6	53	265	17,1	-	18,9-	16,6
außerorts	321	22	115	315	225	11	85	221	42,7	X	35,3	42,5
Januar - Dezember 2003						Januar - Dezember 2002						
Autobahnen	313	24	122	309	336	25	135	373	6,8-	4,0-	9,6-	17,2-
Bundesstraßen	2 466	104	727	2 669	2 812	118	922	3 044	12,3-	11,9-	21,2-	12,3-
innerorts	1 142	18	207	1 284	1 351	24	285	1 454	15,5-	25,0-	27,4-	11,7-
außerorts	1 324	86	520	1 385	1 461	94	637	1 590	9,4-	8,5-	18,4-	12,9-
Landesstraßen	1 722	92	621	1 636	1 782	86	689	1 683	3,4-	7,0	9,9-	2,8-
innerorts	598	13	148	589	658	8	193	619	9,1-	X	23,3-	4,8-
außerorts	1 124	79	473	1 047	1 124	78	496	1 064	-	1,3	4,6-	1,6-
Kreisstraßen	725	28	272	657	725	33	270	642	-	15,2-	0,7	2,3
innerorts	200	6	75	173	193	2	61	179	3,6	X	23,0	3,4-
außerorts	525	22	197	484	532	31	209	463	1,3-	29,0-	5,7-	4,5
Andere Straßen	3 010	36	604	2 827	2 895	27	583	2 711	4,0	33,3	3,6	4,3
innerorts	2 654	22	455	2 516	2 556	22	454	2 422	3,8	-	0,2	3,9
außerorts	356	14	149	311	339	5	129	289	5,0	X	15,5	7,6
Insgesamt	8 236	284	2 346	8 098	8 550	289	2 599	8 453	3,7-	1,7-	9,7-	4,2-
innerorts	4 594	59	885	4 562	4 758	56	993	4 674	3,4-	5,4	10,9-	2,4-
außerorts	3 642	225	1 461	3 536	3 792	233	1 606	3 779	4,0-	3,4-	9,0-	6,4-

Noch: 1 Straßenverkehrsunfälle und Verunglückte

1.2 Nach Unfallarten

Unfallart Ortslage	Unfälle mit Personen- schaden	Verunglückte			Unfälle mit Personen- schaden	Verunglückte			Zu- bzw. Abnahme (-)				
		Getötete	Schwer- verletzte	Leicht- verletzte		Getötete	Schwer- verletzte	Leicht- verletzte	Unf. mit Pers.- scha- den	Getö- tete	Schwer- verletzte	Leicht- verletzte	
Dezember 2003						Dezember 2002							
Zusammenstoß m.and.Fzg. das anfährt, anhält	29	-	2	34	16	-	5	17	81,3	-	X	X	
innerorts	25	-	2	30	14	-	4	16	78,6	-	X	X	87,5
außerorts	4	-	-	4	2	-	1	1	X	-	X	X	X
vorausfährt o. wartet	67	1	9	87	57	-	6	66	17,5	X	X	X	31,8
innerorts	44	-	2	56	36	-	1	44	22,2	-	X	X	27,3
außerorts	23	1	7	31	21	-	5	22	9,5	X	X	X	40,9
seitlich in gleicher Richtung fährt	12	-	1	11	13	1	3	15	7,7-	X	X	X	26,7-
innerorts	6	-	-	6	8	-	3	10	X	-	X	X	X
außerorts	6	-	1	5	5	1	-	5	X	X	X	X	-
entgegenkommt	55	3	26	66	44	5	25	45	25,0	X	4,0	46,7	
innerorts	21	-	4	26	17	1	3	19	23,5	X	X	36,8	
außerorts	34	3	22	40	27	4	22	26	25,9	X	-	53,8	
einbiegt oder kreuzt	136	3	27	152	108	3	20	129	25,9	-	35,0	17,8	
innerorts	101	1	10	110	87	2	15	100	16,1	X	33,3-	10,0	
außerorts	35	2	17	42	21	1	5	29	66,7	X	X	44,8	
Zus.stoß Fzg/Fußgänger	64	7	18	45	52	2	17	37	23,1	X	5,9	21,6	
innerorts	54	5	14	38	49	1	15	36	10,2	X	6,7-	5,6	
außerorts	10	2	4	7	3	1	2	1	X	X	X	X	
Aufprall auf Hindernis	5	-	-	6	6	-	1	5	X	-	X	X	
innerorts	2	-	-	2	1	-	-	1	X	-	-	X	
außerorts	3	-	-	4	5	-	1	4	X	-	X	-	
Abk.v.Fahrbahn n.rechts	117	8	41	91	87	2	29	85	34,5	X	41,4	7,1	
innerorts	20	-	5	15	19	2	5	19	5,3	X	-	21,1-	
außerorts	97	8	36	76	68	-	24	66	42,6	X	50,0	15,2	
Abk.v.Fahrbahn n.links	109	4	27	107	60	4	22	47	81,7	-	22,7	X	
innerorts	12	-	1	13	8	-	1	7	X	-	-	X	
außerorts	97	4	26	94	52	4	21	40	86,5	-	23,8	X	
Unfall anderer Art	29	2	7	25	40	-	10	40	27,5-	X	X	37,5-	
innerorts	17	-	5	13	19	-	6	13	10,5-	-	X	-	
außerorts	12	2	2	12	21	-	4	27	42,9-	X	X	55,6-	
Insgesamt	623	28	158	624	483	17	138	486	29,0	64,7	14,5	28,4	
innerorts	302	6	43	309	258	6	53	265	17,1	-	18,9-	16,6	
außerorts	321	22	115	315	225	11	85	221	42,7	X	35,3	42,5	
Januar - Dezember 2003						Januar - Dezember 2002							
Zusammenstoß m.and.Fzg. das anfährt, anhält	227	1	38	239	453	3	65	522	49,9-	X	41,5-	54,2-	
innerorts	189	-	31	190	334	3	44	356	43,4-	X	29,5-	46,6-	
außerorts	38	1	7	49	119	-	21	166	68,1-	X	X	70,5-	
vorausfährt o. wartet	1 309	14	121	1 702	1 224	14	149	1 568	6,9	-	18,8-	8,5	
innerorts	799	1	41	1 017	717	1	56	870	11,4	-	26,8-	16,9	
außerorts	510	13	80	685	507	13	93	698	0,6	-	14,0-	1,9-	
seitlich in gleicher Richtung fährt	337	8	104	315	305	6	75	315	10,5	X	38,7	-	
innerorts	164	-	27	149	171	1	28	166	4,1-	X	3,6-	10,2-	
außerorts	173	8	77	166	134	5	47	149	29,1	X	63,8	11,4	
entgegenkommt	712	42	365	799	811	69	468	888	12,2-	39,1-	22,0-	10,0-	
innerorts	309	6	84	366	318	11	98	345	2,8-	X	14,3-	6,1	
außerorts	403	36	281	433	493	58	370	543	18,3-	37,9-	24,1-	20,3-	
einbiegt oder kreuzt	2 074	31	491	2 127	2 008	17	490	2 079	3,3	82,4	0,2	2,3	
innerorts	1 615	12	289	1 592	1 556	5	300	1 544	3,8	X	3,7-	3,1	
außerorts	459	19	202	535	452	12	190	535	1,5	58,3	6,3	-	
Zus.stoß Fzg/Fußgänger	669	28	185	512	671	25	196	490	0,3-	12,0	5,6-	4,5	
innerorts	588	18	150	460	612	18	172	458	3,9-	-	12,8-	0,4	
außerorts	81	10	35	52	59	7	24	32	37,3	X	45,8	62,5	
Aufprall auf Hindernis	77	3	15	74	109	1	20	98	29,4-	X	25,0	24,5-	
innerorts	20	1	4	17	30	-	6	27	33,3-	X	X	37,0-	
außerorts	57	2	11	57	79	1	14	71	27,8-	X	21,4-	19,7-	
Abk.v.Fahrbahn n.rechts	1 211	77	489	991	1 202	73	493	1 013	0,7	5,5	0,8-	2,2-	
innerorts	232	5	87	197	254	10	87	225	8,7-	X	-	12,4-	
außerorts	979	72	402	794	948	63	406	788	3,3	14,3	1,0-	0,8	
Abk.v.Fahrbahn n.links	856	62	357	678	807	69	373	596	6,1	10,1-	4,3-	13,8	
innerorts	149	8	45	130	166	6	72	137	10,2-	X	37,5-	5,1-	
außerorts	707	54	312	548	641	63	301	459	10,3	14,3-	3,7	19,4	
Unfall anderer Art	764	18	181	661	960	12	270	884	20,4-	50,0	33,0-	25,2-	
innerorts	529	8	127	444	600	1	130	546	11,8-	X	2,3-	18,7-	
außerorts	235	10	54	217	360	11	140	338	34,7-	9,1-	61,4-	35,8-	
Insgesamt	8 236	284	2 346	8 098	8 550	289	2 599	8 453	3,7-	1,7-	9,7-	4,2-	
innerorts	4 594	59	885	4 562	4 758	56	993	4 674	3,4-	5,4	10,9-	2,4-	
außerorts	3 642	225	1 461	3 536	3 792	233	1 606	3 779	4,0-	3,4-	9,0-	6,4-	

Noch: 1 Straßenverkehrsunfälle und Verunglückte

1.3 Nach Unfalltypen

Unfalltyp Ortslage	Unfälle mit Personen- schaden	Verunglückte			Unfälle mit Personen- schaden	Verunglückte			Zu- bzw. Abnahme (-)				
		Getötete	Schwer- verletzte	Leicht- verletzte		Getötete	Schwer- verletzte	Leicht- verletzte	Unf. mit Pers.- scha- den	Getö- tete	Schwer- verletzte	Leicht- verletzte	
													Anzahl
		Dezember 2003						Dezember 2002					
Fahrunfall	232	14	77	208	155	7	55	146	49,7	X	40,0	42,5	
innerorts	43	-	9	41	34	2	9	34	26,5	X	-	20,6	
außerorts	189	14	68	167	121	5	46	112	56,2	X	47,8	49,1	
Abbiege-Unfall	53	-	8	66	56	2	12	58	5,4-	X	X	13,8	
innerorts	37	-	3	46	42	2	6	42	11,9-	X	X	9,5	
außerorts	16	-	5	20	14	-	6	16	14,3	-	X	25,0	
Einbiegen/Kreuzenunfall	101	3	25	103	82	-	14	103	23,2	X	78,6	-	
innerorts	76	1	9	76	67	-	11	81	13,4	X	X	6,2-	
außerorts	25	2	16	27	15	-	3	22	66,7	X	X	22,7	
Überschreitenunfall ...	41	6	16	23	35	2	12	23	17,1	X	33,3	-	
innerorts	39	5	14	23	33	1	11	22	18,2	X	27,3	4,5	
außerorts	2	1	2	-	2	1	1	1	-	-	X	X	
Unfall durch ruhenden Verkehr	10	-	-	14	4	-	3	1	X	-	X	X	
innerorts	10	-	-	14	4	-	3	1	X	-	X	X	
außerorts	-	-	-	-	-	-	-	-	-	-	-	-	
Unfall im Längsverkehr	123	4	24	152	98	5	28	108	25,5	X	14,3-	40,7	
innerorts	61	-	4	76	49	1	6	62	24,5	X	X	22,6	
außerorts	62	4	20	76	49	4	22	46	26,5	-	9,1-	65,2	
Sonstiger Unfall	63	1	8	58	53	1	14	47	18,9	-	X	23,4	
innerorts	36	-	4	33	29	-	7	23	24,1	-	X	43,5	
außerorts	27	1	4	25	24	1	7	24	12,5	-	X	4,2	
Insgesamt	623	28	158	624	483	17	138	486	29,0	64,7	14,5	28,4	
innerorts	302	6	43	309	258	6	53	265	17,1	-	18,9-	16,6	
außerorts	321	22	115	315	225	11	85	221	42,7	X	35,3	42,5	
		Januar - Dezember 2003						Januar - Dezember 2002					
Fahrunfall	2 202	150	903	1 797	2 332	178	1 066	1 896	5,6-	15,7-	15,3-	5,2-	
innerorts	611	17	201	529	675	27	235	600	9,5-	37,0-	14,5-	11,8-	
außerorts	1 591	133	702	1 268	1 657	151	831	1 296	4,0-	11,9-	15,5-	2,2-	
Abbiege-Unfall	920	9	192	995	959	4	229	1 009	4,1-	X	16,2-	1,4-	
innerorts	647	2	115	667	679	2	131	687	4,7-	-	12,2-	2,9-	
außerorts	273	7	77	328	280	2	98	322	2,5-	X	21,4-	1,9	
Einbiegen/Kreuzenunfall	1 615	28	397	1 636	1 602	14	383	1 656	0,8	X	3,7	1,2-	
innerorts	1 276	13	229	1 242	1 253	3	234	1 236	1,8	X	2,1-	0,5	
außerorts	339	15	168	394	349	11	149	420	2,9-	36,4	12,8	6,2-	
Überschreitenunfall ...	420	20	126	303	414	18	144	280	1,4	11,1	12,5-	8,2	
innerorts	387	15	110	286	389	14	128	269	0,5-	7,1	14,1-	6,3	
außerorts	33	5	16	17	25	4	16	11	32,0	X	-	54,5	
Unfall durch ruhenden Verkehr	87	-	11	90	69	-	13	63	26,1	-	15,4-	42,9	
innerorts	83	-	10	86	61	-	12	53	36,1	-	16,7-	62,3	
außerorts	4	-	1	4	8	-	1	10	X	-	-	X	
Unfall im Längsverkehr	2 079	51	498	2 451	2 230	56	543	2 685	6,8-	8,9-	8,3-	8,7-	
innerorts	1 064	5	109	1 288	1 150	6	152	1 325	7,5-	X	28,3-	2,8-	
außerorts	1 015	46	389	1 163	1 080	50	391	1 360	6,0-	8,0-	0,5-	14,5-	
Sonstiger Unfall	913	26	219	826	944	19	221	864	3,3-	36,8	0,9-	4,4-	
innerorts	526	7	111	464	551	4	101	504	4,5-	X	9,9	7,9-	
außerorts	387	19	108	362	393	15	120	360	1,5-	26,7	10,0-	0,6	
Insgesamt	8 236	284	2 346	8 098	8 550	289	2 599	8 453	3,7-	1,7-	9,7-	4,2-	
innerorts	4 594	59	885	4 562	4 758	56	993	4 674	3,4-	5,4	10,9-	2,4-	
außerorts	3 642	225	1 461	3 536	3 792	233	1 606	3 779	4,0-	3,4-	9,0-	6,4-	

Noch: 1 Straßenverkehrsunfälle und Verunglückte

1.4 Nach Tagesdatum und Ortslage im Dezember 2003

Tagesdatum Ortslage	Unfälle mit Personen- schaden	Davon mit			Verunglückte			Unfälle mit schwerw. 1) Sachschaden	Unfälle mit Personen- und schwerw. 1) Sachschaden
		Getöteten	Schwer- verletzten	Leicht- verletzten	Getötete	Schwer- verletzte	Leicht- verletzte		
Innerorts									
1. Montag	16	-	3	13	-	3	16	1	17
2. Dienstag	6	-	-	6	-	-	8	2	8
3. Mittwoch	14	-	1	13	-	1	13	7	21
4. Donnerstag	14	-	1	13	-	1	16	4	18
5. Freitag	7	1	-	6	1	-	8	10	17
6. Samstag	7	-	-	7	-	-	8	5	12
7. Sonntag	6	-	1	5	-	1	6	3	9
8. Montag	9	-	4	5	-	4	5	2	11
9. Dienstag	20	1	3	16	1	3	17	5	25
10. Mittwoch	16	-	3	13	-	3	16	7	23
11. Donnerstag	13	-	1	12	-	1	13	4	17
12. Freitag	21	-	5	16	-	6	18	15	36
13. Samstag	11	-	2	9	-	2	15	3	14
14. Sonntag	6	-	1	5	-	1	5	5	11
15. Montag	10	1	-	9	1	-	10	4	14
16. Dienstag	14	-	-	14	-	-	20	5	19
17. Mittwoch	19	-	3	16	-	3	17	2	21
18. Donnerstag	9	1	1	7	1	1	10	2	11
19. Freitag	13	1	1	11	1	1	13	8	21
20. Samstag	9	-	1	8	-	1	10	8	17
21. Sonntag	3	1	-	2	1	-	2	2	5
22. Montag	7	-	1	6	-	1	6	7	14
23. Dienstag	9	-	1	8	-	1	10	5	14
24. Mittwoch	4	-	1	3	-	1	4	3	7
25. Donnerstag	5	-	-	5	-	-	6	1	6
26. Freitag	3	-	1	2	-	1	4	2	5
27. Samstag	5	-	1	4	-	1	7	5	10
28. Sonntag	2	-	1	1	-	1	1	6	8
29. Montag	8	-	1	7	-	1	10	3	11
30. Dienstag	10	-	3	7	-	3	8	5	15
31. Mittwoch	6	-	-	6	-	-	7	3	9
Zusammen ...	302	6	41	255	6	43	309	144	446
Außerorts, einschließlich Autobahn									
1. Montag	5	-	3	2	-	4	3	6	11
2. Dienstag	1	-	-	1	-	-	1	7	8
3. Mittwoch	11	2	3	6	2	5	7	5	16
4. Donnerstag	5	-	-	5	-	-	5	3	8
5. Freitag	10	-	5	5	-	6	8	8	18
6. Samstag	9	-	1	8	-	1	12	5	14
7. Sonntag	8	2	4	2	2	9	4	4	12
8. Montag	10	1	1	8	1	2	12	5	15
9. Dienstag	6	-	1	5	-	2	7	4	10
10. Mittwoch	17	-	4	13	-	8	15	4	21
11. Donnerstag	13	-	3	10	-	4	14	3	16
12. Freitag	36	4	5	27	5	7	32	34	70
13. Samstag	13	-	4	9	-	5	12	5	18
14. Sonntag	6	-	2	4	-	2	4	6	12
15. Montag	18	1	2	15	1	4	20	13	31
16. Dienstag	4	-	-	4	-	-	4	3	7
17. Mittwoch	15	2	7	6	2	9	10	7	22
18. Donnerstag	13	1	4	8	1	9	14	2	15
19. Freitag	21	2	7	12	2	9	14	14	35
20. Samstag	12	1	5	6	1	6	12	2	14
21. Sonntag	7	-	3	4	-	3	5	5	12
22. Montag	20	-	4	16	-	4	22	20	40
23. Dienstag	5	-	1	4	-	1	5	10	15
24. Mittwoch	1	-	-	1	-	-	1	3	4
25. Donnerstag	2	1	-	1	2	1	1	5	7
26. Freitag	5	1	-	4	1	-	5	3	8
27. Samstag	15	1	3	11	1	3	29	7	22
28. Sonntag	14	-	2	12	-	3	16	14	28
29. Montag	9	-	2	7	-	2	15	13	22
30. Dienstag	8	1	3	4	1	4	6	7	15
31. Mittwoch	2	-	2	-	-	2	-	6	8
Zusammen ...	321	20	81	220	22	115	315	233	554
Innerorts und außerorts									
1. Montag	21	-	6	15	-	7	19	7	28
2. Dienstag	7	-	-	7	-	-	9	9	16
3. Mittwoch	25	2	4	19	2	6	20	12	37
4. Donnerstag	19	-	1	18	-	1	21	7	26
5. Freitag	17	1	5	11	1	6	16	18	35
6. Samstag	16	-	1	15	-	1	20	10	26
7. Sonntag	14	2	5	7	2	10	10	7	21
8. Montag	19	1	5	13	1	6	17	7	26
9. Dienstag	26	1	4	21	1	5	24	9	35
10. Mittwoch	33	-	7	26	-	11	31	11	44
11. Donnerstag	26	-	4	22	-	5	27	7	33
12. Freitag	57	4	10	43	5	13	50	49	106
13. Samstag	24	-	6	18	-	7	27	8	32
14. Sonntag	12	-	3	9	-	3	9	11	23
15. Montag	28	2	2	24	2	4	30	17	45
16. Dienstag	18	-	-	18	-	-	24	8	26
17. Mittwoch	34	2	10	22	2	12	27	9	43
18. Donnerstag	22	2	5	15	2	10	24	4	26
19. Freitag	34	3	8	23	3	10	27	22	56
20. Samstag	21	1	6	14	1	7	22	10	31
21. Sonntag	10	1	3	6	1	4	7	7	17
22. Montag	27	-	5	22	-	5	28	27	54
23. Dienstag	14	-	2	12	-	2	15	15	29
24. Mittwoch	5	-	1	4	-	1	5	6	11
25. Donnerstag	7	1	-	6	2	1	7	6	13
26. Freitag	8	1	1	6	1	1	9	5	13
27. Samstag	20	1	4	15	1	4	36	12	32
28. Sonntag	16	-	3	13	-	4	17	20	36
29. Montag	17	-	3	14	-	3	25	16	33
30. Dienstag	18	1	6	11	1	7	14	12	30
31. Mittwoch	8	-	2	6	-	2	7	9	17
Insgesamt ...	623	26	122	475	28	158	624	377	1 000

1) Schwerwiegender Unfall mit Sachschaden (im engeren Sinne).

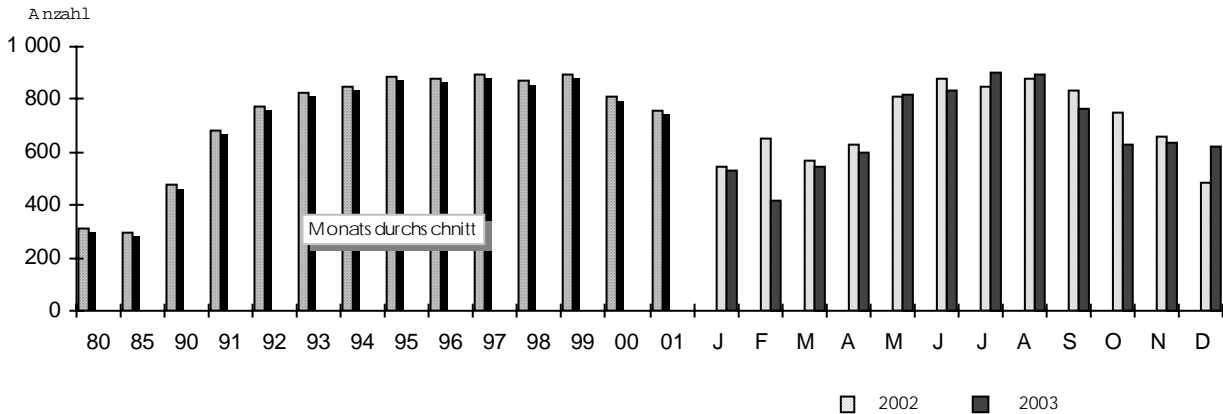
Noch: 1 Straßenverkehrsunfälle und Verunglückte

Noch: 1.4 Nach Tagesdatum und Ortslage im Dezember 2003

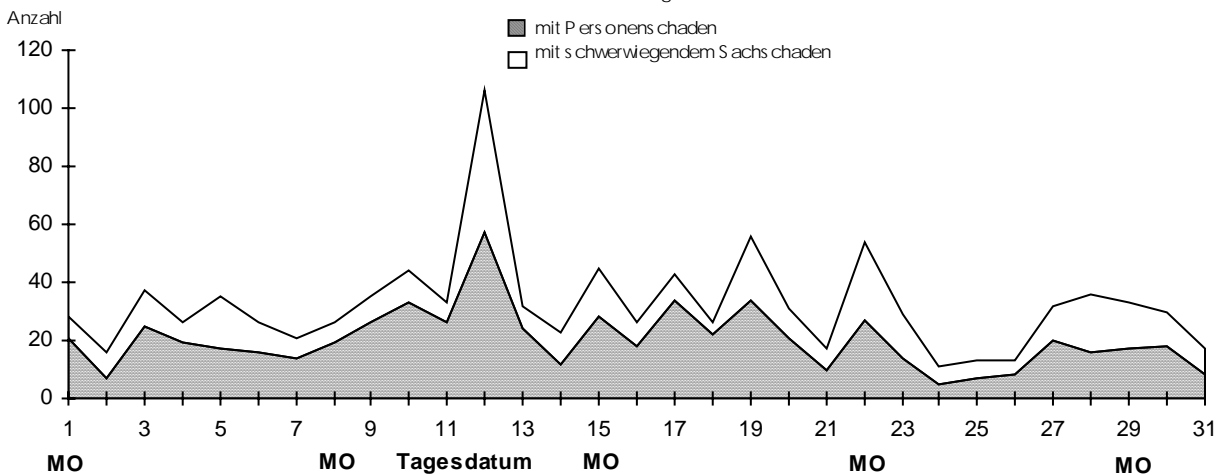
Tagesdatum Ortslage	Unfälle mit Personen- schaden	Davon mit			Verunglückte			Unfälle mit schwerw. 1) Sachschaden	Unfälle mit Personen- und schwerw. 1) Sachschaden
		Getöteten	Schwer- verletzten	Leicht- verletzten	Getötete	Schwer- verletzte	Leicht- verletzte		
auf Autobahnen									
1. Montag	-	-	-	-	-	-	-	1	1
2. Dienstag	-	-	-	-	-	-	-	-	-
3. Mittwoch	-	-	-	-	-	-	-	-	-
4. Donnerstag	-	-	-	-	-	-	-	1	1
5. Freitag	-	-	-	-	-	-	-	-	-
6. Samstag	-	-	-	-	-	-	-	2	2
7. Sonntag	-	-	-	-	-	-	-	-	-
8. Montag	3	-	-	3	-	-	6	2	5
9. Dienstag	-	-	-	-	-	-	-	2	2
10. Mittwoch	1	-	-	1	-	-	1	-	1
11. Donnerstag	2	-	-	2	-	-	2	-	2
12. Freitag	1	-	-	1	-	-	1	-	1
13. Samstag	-	-	-	-	-	-	-	1	1
14. Sonntag	1	-	-	1	-	-	1	2	3
15. Montag	2	-	-	2	-	-	2	5	7
16. Dienstag	-	-	-	-	-	-	-	-	-
17. Mittwoch	1	-	1	-	-	1	-	3	4
18. Donnerstag	1	-	-	1	-	-	2	-	1
19. Freitag	-	-	-	-	-	-	-	1	1
20. Samstag	1	-	-	1	-	-	1	1	2
21. Sonntag	1	-	-	1	-	-	1	-	1
22. Montag	4	-	1	3	-	1	5	6	10
23. Dienstag	-	-	-	-	-	-	-	1	1
24. Mittwoch	-	-	-	-	-	-	-	-	-
25. Donnerstag	-	-	-	-	-	-	-	-	-
26. Freitag	-	-	-	-	-	-	-	1	1
27. Samstag	1	-	-	1	-	-	3	1	2
28. Sonntag	-	-	-	-	-	-	-	-	-
29. Montag	1	-	-	1	-	-	1	3	4
30. Dienstag	1	-	-	1	-	-	1	1	2
31. Mittwoch	-	-	-	-	-	-	-	1	1
Insgesamt	21	-	2	19	-	2	27	35	56

1) Schwerwiegender Unfall mit Sachschaden (im engeren Sinne).

Straßenverkehrsunfälle mit Personenschaden



Straßenverkehrs unfälle mit Pers onen- oder s chwerwiegendem S achs chaden im Dezember 2003



2 Getötete und Verletzte

2.1 Nach Art der Ver

Art der Verkehrsbeteiligung Ortslage	Getötete						Schwerverletzte						
	Dezember		Zu- bzw. Abnah- me (-)	Januar - Dezember		Zu- bzw. Abnah- me (-)	Dezember		Zu- bzw. Abnah- me (-)	Januar - Dezember		Zu- bzw. Abnah- me (-)	
	2003	2002		2003	2002		2003	2002		2003	2002		2003
	Anzahl	%	Anzahl	%	Anzahl	%	Anzahl	%	Anzahl	%			
Fahrer und Mitfahrer von													
Mofas, Mopeds	-	-	-	3	1	X	-	2	X	30	29	3,4	
innerorts	-	-	-	-	-	-	-	2	X	12	23	47,8-	
außerorts	-	-	-	3	1	X	-	-	-	18	6	X	
Motorzweirädern mit amtl. Kennzeichen ..	-	-	-	34	27	25,9	3	6	X	311	356	12,6-	
innerorts	-	-	-	12	7	X	1	6	X	162	182	11,0-	
außerorts	-	-	-	22	20	10,0	2	-	X	149	174	14,4-	
Personenkraftwagen ..	18	13	38,5	186	198	6,1-	113	91	24,2	1 372	1 558	11,9-	
innerorts	1	3	X	12	25	52,0-	13	17	23,5-	251	308	18,5-	
außerorts	17	10	70,0	174	173	0,6	100	74	35,1	1 121	1 250	10,3-	
Bussen	-	-	-	-	3	X	-	-	-	10	9	X	
innerorts	-	-	-	-	-	-	-	-	-	9	2	X	
außerorts	-	-	-	-	3	X	-	-	-	1	7	X	
Güterkraftfahrzeugen	-	-	-	9	19	X	8	9	X	95	98	3,1-	
innerorts	-	-	-	3	1	X	-	1	X	15	22	31,8-	
außerorts	-	-	-	6	18	X	8	8	-	80	76	5,3	
Landwirtschaftlichen Zugmaschinen	-	-	-	1	-	X	-	-	-	2	1	X	
innerorts	-	-	-	-	-	-	-	-	-	-	-	-	
außerorts	-	-	-	1	-	X	-	-	-	2	1	X	
übrigen													
Kraftfahrzeugen ...	-	-	-	-	1	X	1	-	X	9	8	X	
innerorts	-	-	-	-	-	-	1	-	X	2	3	X	
außerorts	-	-	-	-	1	X	-	-	-	7	5	X	
Kraftfahrzeugen zus.	18	13	38,5	233	249	6,4-	125	108	15,7	1 829	2 059	11,2-	
innerorts	1	3	X	27	33	18,2-	15	26	42,3-	451	540	16,5-	
außerorts	17	10	70,0	206	216	4,6-	110	82	34,1	1 378	1 519	9,3-	
Fahrrädern	2	2	-	19	14	35,7	15	12	25,0	326	340	4,1-	
innerorts	-	2	X	12	4	X	14	11	27,3	278	279	0,4-	
außerorts	2	-	X	7	10	X	1	1	-	48	61	21,3-	
darunter:													
unter 15 Jahren ...	-	-	-	1	1	-	1	1	-	66	73	9,6-	
innerorts	-	-	-	1	-	X	1	1	-	61	62	1,6-	
außerorts	-	-	-	-	1	X	-	-	-	5	11	X	
anderen Fahrzeugen ..	-	-	-	1	-	X	-	1	X	4	2	X	
innerorts	-	-	-	-	-	-	-	1	X	2	2	-	
außerorts	-	-	-	1	-	X	-	-	-	2	-	X	
Fußgänger	8	2	X	31	26	19,2	18	17	5,9	186	197	5,6-	
innerorts	5	1	X	20	19	5,3	14	15	6,7-	153	171	10,5-	
außerorts	3	1	X	11	7	X	4	2	X	33	26	26,9	
darunter:													
unter 15 Jahren	-	-	-	2	1	X	7	3	X	56	65	13,8-	
innerorts	-	-	-	1	1	-	7	3	X	52	58	10,3-	
außerorts	-	-	-	1	-	X	-	-	-	4	7	X	
65 Jahre und mehr ...	5	2	X	14	13	7,7	5	8	X	42	40	5,0	
innerorts	4	1	X	13	11	18,2	3	7	X	37	37	-	
außerorts	1	1	-	1	2	X	2	1	X	5	3	X	
Andere Personen	-	-	-	-	-	-	-	-	-	1	1	-	
innerorts	-	-	-	-	-	-	-	-	-	1	1	-	
außerorts	-	-	-	-	-	-	-	-	-	-	-	-	
Insgesamt	28	17	64,7	284	289	1,7-	158	138	14,5	2 346	2 599	9,7-	
innerorts	6	6	-	59	56	5,4	43	53	18,9-	885	993	10,9-	
außerorts	22	11	X	225	233	3,4-	115	85	35,3	1 461	1 606	9,0-	
darunter:													
unter 15 Jahren	1	-	X	8	7	X	14	6	X	192	221	13,1-	
innerorts	-	-	-	3	1	X	10	5	X	132	149	11,4-	
außerorts	1	-	X	5	6	X	4	1	X	60	72	16,7-	
65 Jahre und mehr ...	7	5	X	37	40	7,5-	11	17	35,3-	185	196	5,6-	
innerorts	4	2	X	16	16	-	6	10	X	101	97	4,1	
außerorts	3	3	-	21	24	12,5-	5	7	X	84	99	15,2-	

im Straßenverkehr

kehrsbeteiligung

Leichtverletzte						Verunglückte insgesamt						Art der Verkehrsbeteiligung Ortslage
Dezember		Zu- bzw. Abnahme (-)	Januar - Dezember		Zu- bzw. Abnahme (-)	Dezember		Zu- bzw. Abnahme (-)	Januar - Dezember		Zu- bzw. Abnahme (-)	
2003	2002		2003	2002		2003	2002		2003	2002		
Anzahl	%	Anzahl	%	Anzahl	%	Anzahl	%	Anzahl	%			
5	3	X	68	76	10,5-	5	5	-	101	106	4,7-	Fahrer und Mitfahrer von
5	2	X	57	61	6,6-	5	4	X	69	84	17,9-	. Mofas, Mopeds
-	1	X	11	15	26,7-	-	1	X	32	22	45,5 innerorts
											 außerorts
16	11	45,5	656	666	1,5-	19	17	11,8	1 001	1 049	4,6-	Motorzweirädern mit
13	9	X	433	438	1,1-	14	15	6,7-	607	627	3,2-	... amtll. Kennzeichen
3	2	X	223	228	2,2-	5	2	X	394	422	6,6- innerorts
											 außerorts
459	347	32,3	5 067	5 461	7,2-	590	451	30,8	6 625	7 217	8,2-	. Personenkraftwagen
173	156	10,9	2 160	2 328	7,2-	187	176	6,3	2 423	2 661	8,9- innerorts
286	191	49,7	2 907	3 133	7,2-	403	275	46,5	4 202	4 556	7,8- außerorts
2	8	X	73	65	12,3	2	8	X	83	77	7,8	. Bussen
2	7	X	52	44	18,2	2	7	X	61	46	32,6 innerorts
-	1	X	21	21	-	-	1	X	22	31	29,0- außerorts
25	21	19,0	261	304	14,1-	33	30	10,0	365	421	13,3-	. Güterkraftfahrzeugen
12	4	X	84	98	14,3-	12	5	X	102	121	15,7- innerorts
13	17	23,5-	177	206	14,1-	21	25	16,0-	263	300	12,3- außerorts
-	-	-	3	4	X	-	-	-	6	5	X	Landwirtschaftlichen
-	-	-	1	2	X	-	-	-	1	2	X	... Zugmaschinen
-	-	-	2	2	-	-	-	-	5	3	X innerorts
											 außerorts
1	4	X	17	26	34,6-	2	4	X	26	35	25,7-	übrigen
-	-	-	8	7	X	1	-	X	10	10	-	... Kraftfahrzeugen
1	4	X	9	19	X	1	4	X	16	25	36,0- innerorts
											 außerorts
508	394	28,9	6 145	6 602	6,9-	651	515	26,4	8 207	8 910	7,9-	. Kraftfahrzeugen zus.
205	178	15,2	2 795	2 978	6,1-	221	207	6,8	3 273	3 551	7,8- innerorts
303	216	40,3	3 350	3 624	7,6-	430	308	39,6	4 934	5 359	7,9- außerorts
69	55	25,5	1 424	1 335	6,7	86	69	24,6	1 769	1 689	4,7	. Fahrrädern
65	51	27,5	1 286	1 218	5,6	79	64	23,4	1 576	1 501	5,0 innerorts
4	4	-	138	117	17,9	7	5	X	193	188	2,7 außerorts
5	9	X	270	271	0,4-	6	10	X	337	345	2,3-	darunter:
5	9	X	231	245	5,7-	6	10	X	293	307	4,6-	... unter 15 Jahren
-	-	-	39	26	50,0	-	-	-	44	38	15,8 innerorts
											 außerorts
1	1	-	19	10	90,0	1	2	X	24	12	X	. anderen Fahrzeugen
1	1	-	18	9	X	1	2	X	20	11	81,8 innerorts
-	-	-	1	1	-	-	-	-	4	1	X außerorts
46	36	27,8	508	503	1,0	72	55	30,9	725	726	0,1-	Fußgänger
38	35	8,6	461	467	1,3-	57	51	11,8	634	657	3,5- innerorts
8	1	X	47	36	30,6	15	4	X	91	69	31,9 außerorts
9	8	X	131	133	1,5-	16	11	45,5	189	199	5,0-	darunter:
8	8	-	125	128	2,3-	15	11	36,4	178	187	4,8-	. unter 15 Jahren
1	-	X	6	5	X	1	-	X	11	12	8,3- innerorts
											 außerorts
8	4	X	85	69	23,2	18	14	28,6	141	122	15,6	. 65 Jahre und mehr
7	4	X	80	67	19,4	14	12	16,7	130	115	13,0 innerorts
1	-	X	5	2	X	4	2	X	11	7	X außerorts
-	-	-	2	3	X	-	-	-	3	4	X	Andere Personen
-	-	-	2	2	-	-	-	-	3	3	- innerorts
-	-	-	-	1	X	-	-	-	-	1	X außerorts
624	486	28,4	8 098	8 453	4,2-	810	641	26,4	10 728	11 341	5,4-	Insgesamt
309	265	16,6	4 562	4 674	2,4-	358	324	10,5	5 506	5 723	3,8- innerorts
315	221	42,5	3 536	3 779	6,4-	452	317	42,6	5 222	5 618	7,0- außerorts
37	31	19,4	690	705	2,1-	52	37	40,5	890	933	4,6-	darunter:
19	20	5,0-	485	496	2,2-	29	25	16,0	620	646	4,0-	. unter 15 Jahren
18	11	63,6	205	209	1,9-	23	12	91,7	270	287	5,9- innerorts
											 außerorts
40	25	60,0	576	540	6,7	58	47	23,4	798	776	2,8	. 65 Jahre und mehr
22	20	10,0	364	332	9,6	32	32	-	481	445	8,1 innerorts
18	5	X	212	208	1,9	26	15	73,3	317	331	4,2- außerorts

Noch: 2 Getötete und Verletzte im Straßenverkehr

2.2 Nach Art der Verkehrsbeteiligung, Altersgruppen und Geschlecht

Im Alter von ... bis unter ... Jahren Geschlecht	Darunter					Darunter					Zu- bzw. Abnahme (-)					
	Ins- gesamt	Fahrer u. Mitfahrer von				Ins- gesamt	Fahrer u. Mitfahrer von				ins- gesamt	Per- sonen- kraft- wagen	Motor- zwei- rädern mit amtl. Kennz.	Fahr- rädern	Fuß- gänger	
		Per- sonen- kraft- wagen	Motor- zwei- rädern mit amtl. Kennz.	Fahr- rädern	Fuß- gänger		Per- sonen- kraft- wagen	Motor- zwei- rädern mit amtl. Kennz.	Fahr- rädern	Fuß- gänger						
	Anzahl										%					
Getötete																
	Dezember 2003								Dezember 2002							
unter 15	1	1	-	-	-	-	-	-	-	-	X	X	-	-	-	
männlich	-	-	-	-	-	-	-	-	-	-	-	-	-	-	-	
weiblich	1	1	-	-	-	-	-	-	-	X	X	-	-	-	-	
15 - 18	1	1	-	-	-	1	1	-	-	-	-	-	-	-	-	
männlich	1	1	-	-	-	1	1	-	-	-	-	-	-	-	-	
weiblich	-	-	-	-	-	-	-	-	-	-	-	-	-	-	-	
18 - 21	2	2	-	-	-	3	3	-	-	-	X	X	-	-	-	
männlich	1	1	-	-	-	3	3	-	-	-	X	X	-	-	-	
weiblich	1	1	-	-	-	-	-	-	-	-	X	X	-	-	-	
21 - 25	4	4	-	-	-	1	1	-	-	-	X	X	-	-	-	
männlich	3	3	-	-	-	-	-	-	-	-	X	X	-	-	-	
weiblich	1	1	-	-	-	1	1	-	-	-	-	-	-	-	-	
25 - 35	2	2	-	-	-	3	3	-	-	-	X	X	-	-	-	
männlich	2	2	-	-	-	3	3	-	-	-	X	X	-	-	-	
weiblich	-	-	-	-	-	-	-	-	-	-	-	-	-	-	-	
35 - 45	5	5	-	-	-	2	2	-	-	-	X	X	-	-	-	
männlich	4	4	-	-	-	1	1	-	-	-	X	X	-	-	-	
weiblich	1	1	-	-	-	1	1	-	-	-	-	-	-	-	-	
45 - 55	4	2	-	1	1	1	-	-	1	-	X	X	-	-	X	
männlich	4	2	-	1	1	-	-	-	-	-	X	X	-	-	X	
weiblich	-	-	-	-	-	1	-	-	1	-	X	-	-	X	-	
55 - 65	2	-	-	-	2	1	1	-	-	-	X	X	-	-	X	
männlich	1	-	-	-	1	1	1	-	-	-	-	X	-	-	X	
weiblich	1	-	-	-	1	-	-	-	-	-	X	-	-	-	X	
65 und mehr	7	1	-	1	5	5	2	-	1	2	X	X	-	-	X	
männlich	2	1	-	-	1	2	1	-	1	-	-	-	-	X	X	
weiblich	5	-	-	1	4	3	1	-	-	2	X	X	-	-	X	
Zusammen	28	18	-	2	8	17	13	-	2	2	64,7	38,5	-	-	X	
männlich	18	14	-	1	3	11	10	-	1	-	63,6	40,0	-	-	X	
weiblich	10	4	-	1	5	6	3	-	1	2	X	X	-	-	X	
Ohne Angabe	-	-	-	-	-	-	-	-	-	-	-	-	-	-	-	
Insgesamt ...	28	18	-	2	8	17	13	-	2	2	64,7	38,5	-	-	X	
	Januar - Dezember 2003								Januar - Dezember 2002							
unter 15	8	5	-	1	2	7	5	-	1	1	X	-	-	-	X	
männlich	3	1	-	1	1	3	2	-	-	1	-	X	-	-	X	
weiblich	5	4	-	-	1	4	3	-	1	-	X	X	-	-	X	
15 - 18	21	10	8	-	2	18	7	9	2	-	16,7	X	X	X	X	
männlich	16	9	6	-	-	15	5	9	1	-	6,7	X	X	X	-	
weiblich	5	1	2	-	2	3	2	-	1	-	X	X	X	X	X	
18 - 21	47	44	1	-	2	42	37	2	1	1	11,9	18,9	X	X	X	
männlich	43	40	1	-	2	35	31	2	1	-	22,9	29,0	X	X	X	
weiblich	4	4	-	-	-	7	6	-	-	1	X	X	-	-	X	
21 - 25	26	18	6	1	1	52	45	4	-	2	50,0-	60,0-	X	X	X	
männlich	22	14	6	1	1	46	39	4	-	2	52,2-	64,1-	X	X	X	
weiblich	4	4	-	-	-	6	6	-	-	-	X	X	-	-	-	
25 - 35	34	20	12	1	-	45	31	5	1	2	24,4-	35,5-	X	-	X	
männlich	27	14	11	1	-	33	20	5	1	2	18,2-	30,0-	X	-	X	
weiblich	7	6	1	-	-	12	11	-	-	-	X	X	X	-	-	
35 - 45	53	38	4	3	2	43	29	4	1	2	23,3	31,0	-	X	-	
männlich	41	27	4	3	1	34	21	3	1	2	20,6	28,6	X	X	X	
weiblich	12	11	-	-	1	9	8	1	-	-	X	X	X	-	X	
45 - 55	36	22	1	4	5	23	13	1	3	1	56,5	69,2	-	X	X	
männlich	29	17	1	3	5	15	9	1	1	-	93,3	X	-	X	X	
weiblich	7	5	-	1	-	8	4	-	2	1	X	X	-	X	X	
55 - 65	22	13	2	3	3	19	8	-	4	4	15,8	X	X	X	X	
männlich	14	7	2	2	2	13	4	-	3	4	7,7	X	X	X	X	
weiblich	8	6	-	1	1	6	4	-	1	-	X	X	-	-	X	
65 und mehr	37	16	-	6	14	40	23	2	1	13	7,5-	30,4-	X	X	7,7	
männlich	18	9	-	2	6	18	12	2	1	3	-	X	X	X	X	
weiblich	19	7	-	4	8	22	11	-	-	10	13,6-	X	-	-	X	
Zusammen	284	186	34	19	31	289	198	27	14	26	1,7-	6,1-	25,9	35,7	19,2	
männlich	213	138	31	13	18	212	143	26	9	14	0,5	3,5-	19,2	X	28,6	
weiblich	71	48	3	6	13	77	55	1	5	12	7,8-	12,7-	X	X	8,3	
Ohne Angabe	-	-	-	-	-	-	-	-	-	-	-	-	-	-	-	
Insgesamt ...	284	186	34	19	31	289	198	27	14	26	1,7-	6,1-	25,9	35,7	19,2	

Noch: 2 Getötete und Verletzte im Straßenverkehr

Noch: 2.2 Nach Art der Verkehrsbeteiligung, Altersgruppen und Geschlecht

Im Alter von ... bis unter ... Jahren Geschlecht	Darunter					Darunter					Zu- bzw. Abnahme (-)				
	Ins- gesamt	Fahrer u. Mitfahrer von				Ins- gesamt	Fahrer u. Mitfahrer von				ins- gesamt	Per- sonen- kraft- wagen	Motor- zwei- rädern mit amtl. Kennz.	Fahr- rädern	Fuß- gänger
		Per- sonen- kraft- wagen	Motor- zwei- rädern mit amtl. Kennz.	Fahr- rädern	Fuß- gänger		Per- sonen- kraft- wagen	Motor- zwei- rädern mit amtl. Kennz.	Fahr- rädern	Fuß- gänger					
Anzahl										%					
Schwerverletzte															
Dezember 2003															
unter 15	14	6	-	1	7	6	2	-	1	3	X	X	-	-	X
männlich	8	4	-	-	4	3	-	-	1	2	X	X	-	-	X
weiblich	6	2	-	1	3	3	2	-	-	1	X	-	-	-	X
15 - 18	6	5	1	-	-	12	5	2	3	1	X	-	X	X	X
männlich	3	2	1	-	-	7	2	1	3	-	X	-	-	-	X
weiblich	3	3	-	-	-	5	3	1	-	1	X	-	X	-	X
18 - 21	18	16	-	2	-	9	6	1	1	1	X	X	X	X	X
männlich	8	7	-	1	-	9	6	1	1	1	X	X	X	-	X
weiblich	10	9	-	1	-	-	-	-	-	-	X	X	-	X	-
21 - 25	17	17	-	-	-	22	20	-	1	1	22,7-	15,0-	-	X	X
männlich	11	11	-	-	-	14	13	-	-	1	21,4-	15,4-	-	-	X
weiblich	6	6	-	-	-	8	7	-	1	-	X	X	-	X	-
25 - 35	31	26	1	-	1	21	16	1	-	1	47,6	62,5	-	-	-
männlich	24	20	1	-	1	17	12	1	-	1	41,2	66,7	-	-	-
weiblich	7	6	-	-	-	4	4	-	-	-	X	X	-	-	-
35 - 45	27	20	-	2	2	18	13	1	1	1	50,0	53,8	X	X	X
männlich	17	11	-	2	1	11	7	1	1	-	54,5	X	X	X	X
weiblich	10	9	-	-	1	7	6	-	-	1	X	X	-	-	-
45 - 55	19	13	-	3	1	12	7	-	1	-	58,3	X	-	X	X
männlich	11	5	-	3	1	9	4	-	1	-	X	X	-	X	X
weiblich	8	8	-	-	-	3	3	-	-	-	X	X	-	-	-
55 - 65	15	8	-	4	2	21	16	1	2	1	28,6-	X	X	X	X
männlich	8	4	-	2	1	14	10	1	1	1	X	X	X	X	-
weiblich	7	4	-	2	1	7	6	-	1	-	-	X	-	X	X
65 und mehr	11	2	1	3	5	17	6	-	2	8	35,3-	X	X	X	X
männlich	4	1	1	1	1	8	4	-	2	1	X	X	X	X	-
weiblich	7	1	-	2	4	9	2	-	-	7	X	X	-	X	X
Zusammen	158	113	3	15	18	138	91	6	12	17	14,5	24,2	X	25,0	5,9
männlich	94	65	3	9	9	92	58	5	10	7	2,2	12,1	X	X	X
weiblich	64	48	-	6	9	46	33	1	2	10	39,1	45,5	X	X	X
Ohne Angabe	-	-	-	-	-	-	-	-	-	-	-	-	-	-	-
Insgesamt	158	113	3	15	18	138	91	6	12	17	14,5	24,2	X	25,0	5,9
Januar - Dezember 2003															
unter 15	192	60	4	66	56	221	65	11	73	65	13,1-	7,7-	X	9,6-	13,8-
männlich	105	29	4	42	27	129	29	8	50	38	18,6-	-	X	16,0-	28,9-
weiblich	87	31	-	24	29	92	36	3	23	27	5,4-	13,9-	X	4,3	7,4
15 - 18	211	62	103	29	9	273	87	113	37	17	22,7-	28,7-	8,9-	21,6-	X
männlich	160	35	92	21	5	181	32	100	24	9	11,6-	9,4	8,0-	12,5-	X
weiblich	51	27	11	8	4	92	55	13	13	8	44,6-	50,9-	15,4-	X	X
18 - 21	365	287	44	14	4	412	337	44	10	11	11,4-	14,8-	-	40,0	X
männlich	266	203	37	8	4	279	219	41	6	6	4,7-	7,3-	9,8-	X	X
weiblich	99	84	7	6	-	132	118	3	4	4	25,0-	28,8-	X	X	X
21 - 25	290	220	41	16	3	342	258	51	13	9	15,2-	14,7-	19,6-	23,1	X
männlich	205	149	37	12	2	258	186	44	9	8	20,5-	19,9-	15,9-	X	X
weiblich	85	71	4	4	1	84	72	7	4	1	1,2	1,4-	X	-	-
25 - 35	304	177	53	23	16	360	238	64	26	11	15,6-	25,6-	17,2-	11,5-	45,5
männlich	216	110	48	16	13	248	150	57	18	5	12,9-	26,7-	15,8-	11,1-	X
weiblich	88	67	5	7	3	112	88	7	8	6	21,4-	23,9-	X	X	X
35 - 45	360	227	36	32	26	340	207	47	34	16	5,9	9,7	23,4-	5,9-	62,5
männlich	207	112	29	17	16	211	110	40	23	10	1,9-	1,8	27,5-	26,1-	60,0
weiblich	153	115	7	15	10	129	97	7	11	6	18,6	18,6	-	36,4	X
45 - 55	263	157	20	47	17	274	166	19	50	15	4,0-	5,4-	5,3	6,0-	13,3
männlich	155	78	17	27	12	163	85	16	31	10	4,9-	8,2-	6,3	12,9-	20,0
weiblich	108	79	3	20	5	111	81	3	19	5	2,7-	2,5-	-	5,3	-
55 - 65	176	98	6	51	13	178	108	6	43	12	1,1-	9,3-	-	18,6	8,3
männlich	89	49	6	22	4	96	58	6	20	5	7,3-	15,5-	-	10,0	X
weiblich	87	49	-	29	9	82	50	-	23	7	6,1	2,0-	-	26,1	X
65 und mehr	185	84	4	48	42	196	92	1	53	40	5,6-	8,7-	X	9,4-	5,0
männlich	91	45	4	27	11	97	45	1	25	16	6,2-	-	X	8,0	31,3-
weiblich	94	39	-	21	31	99	47	-	28	24	5,1-	17,0-	-	25,0-	29,2
Zusammen	2 346	1 372	311	326	186	2 596	1 558	356	339	196	9,6-	11,9-	12,6-	3,8-	5,1-
männlich	1 494	810	274	192	94	1 662	914	313	206	107	10,1-	11,4-	12,5-	6,8-	12,2-
weiblich	852	562	37	134	92	933	644	43	133	88	8,7-	12,7-	14,0-	0,8	4,5
Ohne Angabe	-	-	-	-	-	3	-	-	1	1	X	-	-	X	X
Insgesamt	2 346	1 372	311	326	186	2 599	1 558	356	340	197	9,7-	11,9-	12,6-	4,1-	5,6-

Noch: 2 Getötete und Verletzte im Straßenverkehr

Noch: 2.2 Nach Art der Verkehrsbeteiligung, Altersgruppen und Geschlecht

Im Alter von ... bis unter ... Jahren Geschlecht	Darunter					Darunter					Zu- bzw. Abnahme (-)				
	Ins- gesamt	Fahrer u. Mitfahrer von				Ins- gesamt	Fahrer u. Mitfahrer von				ins- gesamt	Per- sonen- kraft- wagen	Motor- zwei- rädern mit amtl. Kennz.	Fahr- rädern	Fuß- gänger
		Per- sonen- kraft- wagen	Motor- zwei- rädern mit amtl. Kennz.	Fahr- rädern	Fuß- gänger		Per- sonen- kraft- wagen	Motor- zwei- rädern mit amtl. Kennz.	Fahr- rädern	Fuß- gänger					
Anzahl										%					
Leichtverletzte															
Dezember 2003															
unter 15	37	21	-	5	9	31	14	-	9	8	19,4	50,0	-	X	X
männlich	16	7	-	3	4	16	7	-	5	4	-	-	-	X	-
weiblich	21	14	-	2	5	15	7	-	4	4	40,0	X	-	X	X
15 - 18	40	19	11	6	3	31	14	10	5	1	29,0	35,7	10,0	X	X
männlich	29	11	10	4	3	15	4	9	1	-	93,3	X	X	X	X
weiblich	11	8	1	2	-	16	10	1	4	1	31,3-	X	-	X	X
18 - 21	95	75	4	8	5	73	64	1	3	3	30,1	17,2	X	X	X
männlich	51	38	4	4	2	44	40	1	1	-	15,9	5,0-	X	X	X
weiblich	44	37	-	4	3	29	24	-	2	3	51,7	54,2	-	X	-
21 - 25	76	61	-	4	6	64	56	-	3	3	18,8	8,9	-	X	X
männlich	39	31	-	2	2	44	39	-	1	3	11,4-	20,5-	-	X	X
weiblich	37	30	-	2	4	20	17	-	2	-	85,0	76,5	-	-	X
25 - 35	95	78	-	6	2	85	64	-	10	3	11,8	21,9	-	X	X
männlich	45	34	-	4	1	47	32	-	7	1	4,3-	6,3	-	X	-
weiblich	50	44	-	2	1	38	32	-	3	2	31,6	37,5	-	X	X
35 - 45	108	85	1	10	6	89	64	-	7	5	21,3	32,8	X	X	X
männlich	49	35	1	6	2	50	31	-	4	3	2,0-	12,9	X	X	X
weiblich	59	50	-	4	4	39	33	-	3	2	51,3	51,5	-	X	X
45 - 55	80	58	-	14	4	59	43	-	8	2	35,6	34,9	-	X	X
männlich	41	29	-	6	2	27	19	-	3	1	51,9	52,6	-	X	X
weiblich	39	29	-	8	2	32	24	-	5	1	21,9	20,8	-	X	X
55 - 65	52	38	-	7	3	28	19	-	1	7	85,7	X	-	X	X
männlich	25	17	-	3	2	13	8	-	-	5	92,3	X	-	X	X
weiblich	27	21	-	4	1	15	11	-	1	2	80,0	90,9	-	X	X
65 und mehr	40	24	-	8	8	25	8	-	9	4	60,0	X	-	X	X
männlich	15	9	-	5	1	14	4	-	7	1	7,1	X	-	X	-
weiblich	25	15	-	3	7	11	4	-	2	3	X	X	-	X	X
Zusammen	623	459	16	68	46	485	346	11	55	36	28,5	32,7	45,5	23,6	27,8
männlich	310	211	15	37	19	270	184	10	29	18	14,8	14,7	50,0	27,6	5,6
weiblich	313	248	1	31	27	215	162	1	26	18	45,6	53,1	-	19,2	50,0
Ohne Angabe	1	-	-	1	-	1	1	-	-	-	-	X	-	X	-
Insgesamt	624	459	16	69	46	486	347	11	55	36	28,4	32,3	45,5	25,5	27,8
Januar - Dezember 2003															
unter 15	690	257	11	270	131	705	264	9	271	133	2,1-	2,7-	X	0,4-	1,5-
männlich	399	119	6	179	84	394	129	7	180	66	1,3	7,8-	X	0,6-	27,3
weiblich	291	138	5	91	47	311	135	2	91	67	6,4-	2,2	X	-	29,9-
15 - 18	705	233	239	165	38	781	265	284	155	46	9,7-	12,1-	15,8-	6,5	17,4-
männlich	453	89	207	113	15	481	101	237	95	24	5,8-	11,9-	12,7-	18,9	37,5-
weiblich	252	144	32	52	23	299	164	46	60	22	15,7-	12,2-	30,4-	13,3-	4,5
18 - 21	1 161	884	105	99	40	1 292	1 030	93	106	29	10,1-	14,2-	12,9	6,6-	37,9
männlich	680	483	87	54	25	774	598	80	54	11	12,1-	19,2-	8,8	-	X
weiblich	481	401	18	45	15	517	431	13	52	18	7,0-	7,0-	38,5	13,5-	16,7-
21 - 25	903	682	57	100	25	1 033	801	72	74	33	12,6-	14,9-	20,8-	35,1	24,2-
männlich	514	362	47	57	17	618	441	62	48	24	16,8-	17,9-	24,2-	18,8	29,2-
weiblich	389	320	10	43	8	415	360	10	26	9	6,3-	11,1-	-	65,4	X
25 - 35	1 165	836	84	130	35	1 213	865	76	131	51	4,0-	3,4-	10,5	0,8-	31,4-
männlich	638	388	75	87	20	664	411	65	82	30	3,9-	5,6-	15,4	6,1	33,3-
weiblich	527	448	9	43	15	549	454	11	49	21	4,0-	1,3-	X	12,2-	28,6-
35 - 45	1 241	825	83	188	50	1 331	919	81	157	56	6,8-	10,2-	2,5	19,7	10,7-
männlich	618	348	68	108	23	685	403	65	92	34	9,8-	13,6-	4,6	17,4	32,4-
weiblich	623	477	15	80	27	646	516	16	65	22	3,6-	7,6-	6,3-	23,1	22,7
45 - 55	1 014	682	53	150	55	915	626	30	149	42	10,8	8,9	76,7	0,7	31,0
männlich	506	304	41	75	27	445	284	22	65	23	13,7	7,0	86,4	15,4	17,4
weiblich	508	378	12	75	28	470	342	8	84	19	8,1	10,5	X	10,7-	47,4
55 - 65	617	363	18	152	46	627	384	16	152	39	1,6-	5,5-	12,5	-	17,9
männlich	275	142	15	67	23	302	169	15	73	20	8,9-	16,0-	-	8,2-	15,0
weiblich	341	220	3	85	23	325	215	1	79	19	4,9	2,3	X	7,6	21,1
65 und mehr	576	296	5	157	85	540	303	5	133	69	6,7	2,3-	-	18,0	23,2
männlich	274	130	5	91	32	257	143	5	75	22	6,6	9,1-	-	21,3	45,5
weiblich	302	166	-	66	53	283	160	-	58	47	6,7	3,8-	-	13,8	12,8
Zusammen	8 072	5 058	655	1 411	505	8 437	5 457	666	1 328	498	4,3-	7,3-	1,7-	6,3	1,4
männlich	4 357	2 365	551	831	266	4 620	2 679	558	764	254	5,7-	11,7-	1,3-	8,8	4,7
weiblich	3 714	2 692	104	580	239	3 815	2 777	107	564	244	2,6-	3,1-	2,8-	2,8	2,1-
Ohne Angabe	26	9	1	13	3	16	4	-	7	5	62,5	X	X	X	X
Insgesamt	8 098	5 067	656	1 424	508	8 453	5 461	666	1 335	503	4,2-	7,2-	1,5-	6,7	1,0

Noch: 2 Getötete und Verletzte im Straßenverkehr

Noch: 2.2 Nach Art der Verkehrsbeteiligung, Altersgruppen und Geschlecht

Im Alter von ... bis unter ... Jahren Geschlecht	Darunter					Ins- gesamt	Darunter					Zu- bzw. Abnahme (-)				
	Ins- gesamt	Fahrer u. Mitfahrer von					Ins- gesamt	Fahrer u. Mitfahrer von				ins- gesamt	Per- sonen- kraft- wagen	Motor- zwei- rädern mit amtl. Kennz.	Fahr- rädern	Fuß- gänger
		Per- sonen- kraft- wagen	Motor- zwei- rädern mit amtl. Kennz.	Fahr- rädern	Fuß- gänger			Per- sonen- kraft- wagen	Motor- zwei- rädern mit amtl. Kennz.	Fahr- rädern	Fuß- gänger					
	Anzahl										%					
Verunglückte insgesamt																
	Dezember 2003						Dezember 2002									
unter 15	52	28	-	6	16	37	16	-	10	11	40,5	75,0	-	X	45,5	
männlich	24	11	-	3	8	19	7	-	6	6	26,3	X	-	X	X	
weiblich	28	17	-	3	8	18	9	-	4	5	55,6	X	-	X	X	
15 - 18	47	25	12	6	3	44	20	12	8	2	6,8	25,0	-	X	X	
männlich	33	14	11	4	3	23	7	10	4	-	43,5	X	10,0	-	X	
weiblich	14	11	1	2	-	21	13	2	4	2	33,3-	15,4-	X	X	X	
18 - 21	115	93	4	10	5	85	73	2	4	4	35,3	27,4	X	X	X	
männlich	60	46	4	5	2	56	49	2	2	1	7,1	6,1-	X	X	X	
weiblich	55	47	-	5	3	29	24	-	2	3	89,7	95,8	-	X	-	
21 - 25	97	82	-	4	6	87	77	-	4	4	11,5	6,5	-	-	X	
männlich	53	45	-	2	2	58	52	-	1	4	8,6-	13,5-	-	X	X	
weiblich	44	37	-	2	4	29	25	-	3	-	51,7	48,0	-	X	X	
25 - 35	128	106	1	6	3	109	83	1	10	4	17,4	27,7	-	X	X	
männlich	71	56	1	4	2	67	47	1	7	2	6,0	19,1	-	X	-	
weiblich	57	50	-	2	1	42	36	-	3	2	35,7	38,9	-	X	X	
35 - 45	140	110	1	12	8	109	79	1	8	6	28,4	39,2	-	X	X	
männlich	70	50	1	8	3	62	39	1	5	3	12,9	28,2	-	X	-	
weiblich	70	60	-	4	5	47	40	-	3	3	48,9	50,0	-	X	X	
45 - 55	103	73	-	18	6	72	50	-	10	2	43,1	46,0	-	80,0	X	
männlich	56	36	-	10	4	36	23	-	4	1	55,6	56,5	-	X	X	
weiblich	47	37	-	8	2	36	27	-	6	1	30,6	37,0	-	X	X	
55 - 65	69	46	-	11	7	50	36	1	3	8	38,0	27,8	X	X	X	
männlich	34	21	-	5	4	28	19	1	1	6	21,4	10,5	X	X	X	
weiblich	35	25	-	6	3	22	17	-	2	2	59,1	47,1	-	X	X	
65 und mehr	58	27	1	12	18	47	16	-	12	14	23,4	68,8	X	-	28,6	
männlich	21	11	1	6	3	24	9	-	10	2	12,5-	X	X	X	X	
weiblich	37	16	-	6	15	23	7	-	2	12	60,9	X	-	X	25,0	
Zusammen	809	590	19	85	72	640	450	17	69	55	26,4	31,1	11,8	23,2	30,9	
männlich	422	290	18	47	31	373	252	15	40	25	13,1	15,1	20,0	17,5	24,0	
weiblich	387	300	1	38	41	267	198	2	29	30	44,9	51,5	X	31,0	36,7	
Ohne Angabe	1	-	-	1	-	1	1	-	-	-	-	X	-	X	-	
Insgesamt ...	810	590	19	86	72	641	451	17	69	55	26,4	30,8	11,8	24,6	30,9	
	Januar - Dezember 2003						Januar - Dezember 2002									
unter 15	890	322	15	337	189	933	334	20	345	199	4,6-	3,6-	25,0-	2,3-	5,0-	
männlich	507	149	10	222	112	526	160	15	230	105	3,6-	6,9-	33,3-	3,5-	6,7	
weiblich	383	173	5	115	77	407	174	5	115	94	5,9-	0,6-	-	-	18,1-	
15 - 18	937	305	350	194	49	1 072	359	406	194	63	12,6-	15,0-	13,8-	-	22,2-	
männlich	629	133	305	134	20	677	138	346	120	33	7,1-	3,6-	11,9-	11,7	39,4-	
weiblich	308	172	45	60	29	394	221	59	74	30	21,8-	22,2-	23,7-	18,9-	3,3-	
18 - 21	1 573	1 215	150	113	46	1 746	1 404	139	117	41	9,9-	13,5-	7,9	3,4-	12,2	
männlich	989	726	125	62	31	1 088	848	123	61	17	9,1-	14,4-	1,6	1,6	82,4	
weiblich	584	489	25	51	15	656	555	16	56	23	11,0-	11,9-	56,3	8,9-	34,8-	
21 - 25	1 219	920	104	117	29	1 427	1 104	127	87	44	14,6-	16,7-	18,1-	34,5	34,1-	
männlich	741	525	90	70	20	922	666	110	57	34	19,6-	21,2-	18,2-	22,8	41,2-	
weiblich	478	395	14	47	9	505	438	17	30	10	5,3-	9,8-	17,6-	56,7	X	
25 - 35	1 503	1 033	149	154	51	1 618	1 134	145	158	64	7,1-	8,9-	2,8	2,5-	20,3-	
männlich	881	512	134	104	33	945	581	127	101	37	6,8-	11,9-	5,5	3,0	10,8-	
weiblich	622	521	15	50	18	673	553	18	57	27	7,6-	5,8-	16,7-	12,3-	33,3-	
35 - 45	1 654	1 090	123	223	78	1 714	1 155	132	192	74	3,5-	5,6-	6,8-	16,1	5,4	
männlich	866	487	101	128	40	930	534	108	116	46	6,9-	8,8-	6,5-	10,3	13,0-	
weiblich	788	603	22	95	38	784	621	24	76	28	0,5	2,9-	8,3-	25,0	35,7	
45 - 55	1 313	861	74	201	77	1 212	805	50	202	58	8,3	7,0	48,0	0,5-	32,8	
männlich	690	399	59	105	44	623	378	39	97	33	10,8	5,6	51,3	8,2	33,3	
weiblich	623	462	15	96	33	589	427	11	105	25	5,8	8,2	36,4	8,6-	32,0	
55 - 65	815	474	26	206	62	824	500	22	199	55	1,1-	5,2-	18,2	3,5	12,7	
männlich	378	198	23	91	29	411	231	21	96	29	8,0-	14,3-	9,5	5,2-	-	
weiblich	436	275	3	115	33	413	269	1	103	26	5,6	2,2	X	11,7	26,9	
65 und mehr	798	396	9	211	141	776	418	8	187	122	2,8	5,3-	X	12,8	15,6	
männlich	383	184	9	120	49	372	200	8	101	41	3,0	8,0-	X	18,8	19,5	
weiblich	415	212	-	91	92	404	218	-	86	81	2,7	2,8-	-	5,8	13,6	
Zusammen	10 702	6 616	1 000	1 756	722	11 322	7 213	1 049	1 681	720	5,5-	8,3-	4,7-	4,5	0,3	
männlich	6 064	3 313	856	1 036	378	6 494	3 736	897	979	375	6,6-	11,3-	4,6-	5,8	0,8	
weiblich	4 637	3 302	144	720	344	4 825	3 476	151	702	344	3,9-	5,0-	4,6-	2,6	-	
Ohne Angabe	26	9	1	13	3	19	4	-	8	6	36,8	X	X	X	X	
Insgesamt ...	10 728	6 625	1 001	1 769	725	11 341	7 217	1 049	1 689	726	5,4-	8,2-	4,6-	4,7	0,1-	

2.3 Nach Altersgruppen

Im Alter von ... bis unter ... Jahren Geschlecht	Getötete						Schwerverletzte					
	Dezember		Zu- bzw. Abnah- me (-)	Januar - Dezember		Zu- bzw. Abnah- me (-)	Dezember		Zu- bzw. Abnah- me (-)	Januar - Dezember		Zu- bzw. Abnah- me (-)
	2003	2002		2003	2002		2003	2002		2003	2002	
	Anzahl	%	Anzahl	%	Anzahl	%	Anzahl	%				
unter 15	1	-	X	8	7	X	14	6	X	192	221	13,1-
männlich	-	-	-	3	3	-	8	3	X	105	129	18,6-
weiblich	1	-	X	5	4	X	6	3	X	87	92	5,4-
15 - 18	1	1	-	21	18	16,7	6	12	X	211	273	22,7-
männlich	1	1	-	16	15	6,7	3	7	X	160	181	11,6-
weiblich	-	-	-	5	3	X	3	5	X	51	92	44,6-
18 - 21	2	3	X	47	42	11,9	18	9	X	365	412	11,4-
männlich	1	3	X	43	35	22,9	8	9	X	266	279	4,7-
weiblich	1	-	X	4	7	X	10	-	X	99	132	25,0-
21 - 25	4	1	X	26	52	50,0-	17	22	22,7-	290	342	15,2-
männlich	3	-	X	22	46	52,2-	11	14	21,4-	205	258	20,5-
weiblich	1	1	-	4	6	X	6	8	X	85	84	1,2
25 - 30	2	2	-	16	32	50,0-	15	13	15,4	187	221	15,4-
männlich	2	2	-	12	23	47,8-	10	10	-	127	153	17,0-
weiblich	-	-	-	4	9	X	5	3	X	60	68	11,8-
30 - 35	-	1	X	18	13	38,5	16	8	X	117	139	15,8-
männlich	-	1	X	15	10	50,0	14	7	X	89	95	6,3-
weiblich	-	-	-	3	3	-	2	1	X	28	44	36,4-
35 - 40	2	1	X	25	20	25,0	14	11	27,3	171	171	-
männlich	1	1	-	20	17	17,6	10	8	X	99	110	10,0-
weiblich	1	-	X	5	3	X	4	3	X	72	61	18,0
40 - 45	3	1	X	28	23	21,7	13	7	X	189	169	11,8
männlich	3	-	X	21	17	23,5	7	3	X	108	101	6,9
weiblich	-	1	X	7	6	X	6	4	X	81	68	19,1
45 - 50	4	1	X	20	16	25,0	13	6	X	139	165	15,8-
männlich	4	-	X	17	11	54,5	6	3	X	89	94	5,3-
weiblich	-	1	X	3	5	X	7	3	X	50	71	29,6-
50 - 55	-	-	-	16	7	X	6	6	-	124	109	13,8
männlich	-	-	-	12	4	X	5	6	X	66	69	4,3-
weiblich	-	-	-	4	3	X	1	-	X	58	40	45,0
55 - 60	-	-	-	11	9	X	5	8	X	77	70	10,0
männlich	-	-	-	8	5	X	4	5	X	40	38	5,3
weiblich	-	-	-	3	4	X	1	3	X	37	32	15,6
60 - 65	2	1	X	11	10	10,0	10	13	23,1-	99	108	8,3-
männlich	1	1	-	6	8	X	4	9	X	49	58	15,5-
weiblich	1	-	X	5	2	X	6	4	X	50	50	-
65 - 70	2	3	X	8	13	X	4	9	X	74	72	2,8
männlich	2	2	-	5	8	X	2	4	X	37	38	2,6-
weiblich	-	1	X	3	5	X	2	5	X	37	34	8,8
70 - 75	3	1	X	13	7	X	1	4	X	54	70	22,9-
männlich	-	-	-	5	3	X	-	3	X	28	35	20,0-
weiblich	3	1	X	8	4	X	1	1	-	26	35	25,7-
75 und mehr	2	1	X	16	20	20,0-	6	4	X	57	54	5,6
männlich	-	-	-	8	7	X	2	1	X	26	24	8,3
weiblich	2	1	X	8	13	X	4	3	X	31	30	3,3
Zusammen	28	17	64,7	284	289	1,7-	158	138	14,5	2 346	2 596	9,6-
männlich	18	11	63,6	213	212	0,5	94	92	2,2	1 494	1 662	10,1-
weiblich	10	6	X	71	77	7,8-	64	46	39,1	852	933	8,7-
Ohne Angabe	-	-	-	-	-	-	-	-	-	-	3	X
Insgesamt ...	28	17	64,7	284	289	1,7-	158	138	14,5	2 346	2 599	9,7-

im Straßenverkehr
und Geschlecht

Leichtverletzte						Verunglückte insgesamt						Im Alter von ... bis unter ... Jahren Geschlecht
Dezember		Zu- bzw. Abnah- me (-)	Januar - Dezember		Zu- bzw. Abnah- me (-)	Dezember		Zu- bzw. Abnah- me (-)	Januar - Dezember		Zu- bzw. Abnah- me (-)	
2003	2002		2003	2002		2003	2002		2003	2002		
Anzahl	%		Anzahl	%		Anzahl	%		Anzahl	%		
37	31	19,4	690	705	2,1-	52	37	40,5	890	933	4,6- unter 15
16	16	-	399	394	1,3	24	19	26,3	507	526	3,6- männlich
21	15	40,0	291	311	6,4-	28	18	55,6	383	407	5,9- weiblich
40	31	29,0	705	781	9,7-	47	44	6,8	937	1 072	12,6- 15 - 18
29	15	93,3	453	481	5,8-	33	23	43,5	629	677	7,1- männlich
11	16	31,3-	252	299	15,7-	14	21	33,3-	308	394	21,8- weiblich
95	73	30,1	1 161	1 292	10,1-	115	85	35,3	1 573	1 746	9,9- 18 - 21
51	44	15,9	680	774	12,1-	60	56	7,1	989	1 088	9,1- männlich
44	29	51,7	481	517	7,0-	55	29	89,7	584	656	11,0- weiblich
76	64	18,8	903	1 033	12,6-	97	87	11,5	1 219	1 427	14,6- 21 - 25
39	44	11,4-	514	618	16,8-	53	58	8,6-	741	922	19,6- männlich
37	20	85,0	389	415	6,3-	44	29	51,7	478	505	5,3- weiblich
52	55	5,5-	633	624	1,4	69	70	1,4-	836	877	4,7- 25 - 30
29	32	9,4-	371	357	3,9	41	44	6,8-	510	533	4,3- männlich
23	23	-	262	267	1,9-	28	26	7,7	326	344	5,2- weiblich
43	30	43,3	532	589	9,7-	59	39	51,3	667	741	10,0- 30 - 35
16	15	6,7	267	307	13,0-	30	23	30,4	371	412	10,0- männlich
27	15	80,0	265	282	6,0-	29	16	81,3	296	329	10,0- weiblich
47	46	2,2	586	673	12,9-	63	58	8,6	782	864	9,5- 35 - 40
19	22	13,6-	305	335	9,0-	30	31	3,2-	424	462	8,2- männlich
28	24	16,7	281	338	16,9-	33	27	22,2	358	402	10,9- weiblich
61	43	41,9	655	658	0,5-	77	51	51,0	872	850	2,6 40 - 45
30	28	7,1	313	350	10,6-	40	31	29,0	442	468	5,6- männlich
31	15	X	342	308	11,0	37	20	85,0	430	382	12,6 weiblich
43	33	30,3	572	534	7,1	60	40	50,0	731	715	2,2 45 - 50
19	13	46,2	292	266	9,8	29	16	81,3	398	371	7,3 männlich
24	20	20,0	280	268	4,5	31	24	29,2	333	344	3,2- weiblich
37	26	42,3	442	381	16,0	43	32	34,4	582	497	17,1 50 - 55
22	14	57,1	214	179	19,6	27	20	35,0	292	252	15,9 männlich
15	12	25,0	228	202	12,9	16	12	33,3	290	245	18,4 weiblich
22	12	83,3	284	279	1,8	27	20	35,0	372	358	3,9 55 - 60
10	5	X	132	129	2,3	14	10	40,0	180	172	4,7 männlich
12	7	X	151	150	0,7	13	10	30,0	191	186	2,7 weiblich
30	16	87,5	333	348	4,3-	42	30	40,0	443	466	4,9- 60 - 65
15	8	X	143	173	17,3-	20	18	11,1	198	239	17,2- männlich
15	8	X	190	175	8,6	22	12	83,3	245	227	7,9 weiblich
18	5	X	262	219	19,6	24	17	41,2	344	304	13,2 65 - 70
8	4	X	129	108	19,4	12	10	20,0	171	154	11,0 männlich
10	1	X	133	111	19,8	12	7	X	173	150	15,3 weiblich
7	9	X	160	170	5,9-	11	14	21,4-	227	247	8,1- 70 - 75
3	5	X	82	88	6,8-	3	8	X	115	126	8,7- männlich
4	4	-	78	82	4,9-	8	6	X	112	121	7,4- weiblich
15	11	36,4	154	151	2,0	23	16	43,8	227	225	0,9 75 und mehr
4	5	X	63	61	3,3	6	6	-	97	92	5,4 männlich
11	6	X	91	90	1,1	17	10	70,0	130	133	2,3- weiblich
623	485	28,5	8 072	8 437	4,3-	809	640	26,4	10 702	11 322	5,5- Zusammen
310	270	14,8	4 357	4 620	5,7-	422	373	13,1	6 064	6 494	6,6- männlich
313	215	45,6	3 714	3 815	2,6-	387	267	44,9	4 637	4 825	3,9- weiblich
1	1	-	26	16	62,5	1	1	-	26	19	36,8 Ohne Angabe
624	486	28,4	8 098	8 453	4,2-	810	641	26,4	10 728	11 341	5,4-	... Insgesamt

3 An Straßenverkehrsunfällen beteiligte Fahrzeugführer und Fußgänger

Art der Verkehrsbeteiligung Ortslage	U n f ä l l e m i t											
	Personen-	schwerw.	Personen-	schwerw.	Per-	schw.	Personen-	schwerw.	Personen-	schwerw.	Per-	schw.
	scha-	Sach-	scha-	Sach-	sonen-	Sach-	scha-	Sach-	scha-	Sach-	sonen-	Sach-
	den	schaden1)	den	schaden1)	schaden	schaden	den	schaden1)	den	schaden1)	schaden	schaden
Dezember 2003		Dezember 2002		Zu- bzw. Abnahme (-)		Januar - Dezember 2003		Januar - Dezember 2002		Zu- bzw. Abnahme (-)		
Anzahl				%		Anzahl				%		
Führer von												
Mofas, Mopeds	6	-	5	-	X	-	111	4	110	4	0,9	-
innerorts	5	-	4	-	X	-	74	4	88	4	15,9-	-
außerorts	1	-	1	-	-	-	37	-	22	-	68,2	-
Motorzweirädern mit												
amtl. Kennzeichen ..	18	2	16	1	12,5	X	969	47	1 003	71	3,4-	33,8-
innerorts	13	1	14	1	7,1-	-	600	33	608	54	1,3-	38,9-
außerorts	5	1	2	-	X	X	369	14	395	17	6,6-	17,6-
Personenkraftwagen ..	789	511	612	401	28,9	27,4	9 968	4 857	10 662	5 395	6,5-	10,0-
innerorts	379	235	341	211	11,1	11,4	5 364	2 476	5 719	2 799	6,2-	11,5-
außerorts	410	276	271	190	51,3	45,3	4 604	2 381	4 943	2 596	6,9-	8,3-
Bussen	9	2	9	3	-	X	99	19	88	25	12,5	24,0-
innerorts	8	2	8	2	-	-	80	12	68	14	17,6	14,3-
außerorts	1	-	1	1	-	X	19	7	20	11	5,0-	X
Güterkraftfahrzeugen	77	57	81	55	4,9-	3,6	1 018	580	1 123	655	9,4-	11,5-
innerorts	39	23	31	19	25,8	21,1	473	248	495	252	4,4-	1,6-
außerorts	38	34	50	36	24,0-	5,6-	545	332	628	403	13,2-	17,6-
Landwirtschaftlichen												
Zugmaschinen	1	-	1	-	-	-	58	29	36	20	61,1	45,0
innerorts	-	-	-	-	-	-	18	9	11	6	63,6	X
außerorts	1	-	1	-	-	-	40	20	25	14	60,0	42,9
übrigen												
Kraftfahrzeugen ...	2	-	6	1	X	X	57	37	63	29	9,5-	27,6
innerorts	1	-	1	-	-	-	24	22	31	18	22,6-	22,2
außerorts	1	-	5	1	X	X	33	15	32	11	3,1	36,4
Kraftfahrzeugen zus.	902	572	730	461	23,6	24,1	12 280	5 573	13 085	6 199	6,2-	10,1-
innerorts	445	261	399	233	11,5	12,0	6 633	2 804	7 020	3 147	5,5-	10,9-
außerorts	457	311	331	228	38,1	36,4	5 647	2 769	6 065	3 052	6,9-	9,3-
dar. flüchtig	43	45	43	43	-	4,7	666	449	699	460	4,7-	2,4-
innerorts	32	25	32	25	-	-	452	222	464	238	2,6-	6,7-
außerorts	11	20	11	18	-	11,1	214	227	235	222	8,9-	2,3
Fahrrädern	94	1	74	-	27,0	X	1 936	4	1 848	4	4,8	-
innerorts	86	-	69	-	24,6	-	1 720	1	1 644	4	4,6	X
außerorts	8	1	5	-	X	X	216	3	204	-	5,9	X
darunter:												
unter 15 Jahren ...	6	-	10	-	X	-	353	1	363	1	2,8-	-
innerorts	6	-	10	-	X	-	308	1	324	1	4,9-	-
außerorts	-	-	-	-	-	-	45	-	39	-	15,4	-
anderen Fahrzeugen ..	2	5	2	-	-	X	42	23	39	12	7,7	91,7
innerorts	2	5	2	-	-	X	35	20	33	10	6,1	X
außerorts	-	-	-	-	-	-	7	3	6	2	X	X
Fußgänger	74	-	56	-	32,1	-	770	3	752	4	2,4	X
innerorts	59	-	52	-	13,5	-	669	3	681	2	1,8-	X
außerorts	15	-	4	-	X	-	101	-	71	2	42,3	X
darunter:												
unter 15 Jahren	16	-	12	-	33,3	-	195	-	203	-	3,9-	-
innerorts	15	-	12	-	25,0	-	183	-	191	-	4,2-	-
außerorts	1	-	-	-	X	-	12	-	12	-	-	-
65 Jahre und mehr ...	18	-	14	-	28,6	-	144	1	123	2	17,1	X
innerorts	14	-	12	-	16,7	-	133	1	116	1	14,7	-
außerorts	4	-	2	-	X	-	11	-	7	1	X	X
Andere Personen	-	-	-	-	-	-	9	-	9	1	-	X
innerorts	-	-	-	-	-	-	9	-	8	-	X	-
außerorts	-	-	-	-	-	-	-	-	1	1	X	X
Insgesamt	1 072	578	862	461	24,4	25,4	15 037	5 603	15 733	6 220	4,4-	9,9-
innerorts	592	266	522	233	13,4	14,2	9 066	2 828	9 386	3 163	3,4-	10,6-
außerorts	480	312	340	228	41,2	36,8	5 971	2 775	6 347	3 057	5,9-	9,2-
darunter:												
unter 15 Jahren	22	-	23	-	4,3-	-	560	3	576	2	2,8-	X
innerorts	21	-	23	-	8,7-	-	495	3	521	1	5,0-	X
außerorts	1	-	-	-	X	-	65	-	55	1	18,2	X
65 Jahre und mehr ...	69	29	52	24	32,7	20,8	1 011	271	974	284	3,8	4,6-
innerorts	43	14	36	15	19,4	6,7-	680	149	637	162	6,8	8,0-
außerorts	26	15	16	9	62,5	X	331	122	337	122	1,8-	-

1) Schwerwiegender Unfall mit Sachschaden (im engeren Sinne).

4 Ursachen von Straßenverkehrsunfällen mit Personenschaden

4.1 Fehlerverhalten der Fahrzeugführer

Ursache	Darunter				Insgesamt	Darunter			Zu- bzw. Abnahme (-)				
	Insgesamt	Personen- kraft- wagen	Motor- zweiräd. mit amtl. Kenn- zeichen	Fahr- rädern		Insgesamt	Personen- kraft- wagen	Motor- zweiräd. mit amtl. Kenn- zeichen	Fahr- rädern	ins- gesamt	Per- sonen- kraft- wagen	Motor- zweir. mit amtl. Kennz.	Fahr- rädern
Dezember 2003						Dezember 2002							
Insgesamt	734	611	4	47	587	482	3	41	25,0	26,8	X	14,6	
Verkehrstüchtigkeit ..	52	42	-	6	55	43	-	5	5,5-	2,3-	-	X	
dar. Alkoholeinfluß	47	38	-	6	45	38	-	5	4,4	-	-	X	
Straßenbenutzung	29	17	-	10	22	10	1	9	31,8	70,0	X	X	
Geschwindigkeit	199	188	2	-	139	129	-	-	43,2	45,7	X	-	
Abstand	42	33	-	-	31	30	-	-	35,5	10,0	-	-	
Überholen	31	26	-	1	36	30	1	1	13,9-	13,3-	X	-	
Vorbeifahren	1	1	-	-	4	3	-	1	X	X	-	X	
Nebeneinanderfahren ..	-	-	-	-	3	1	-	-	X	X	-	-	
Vorfahrt, Vorrang	78	65	-	4	70	58	-	8	11,4	12,1	-	X	
Nichtbeachten der die Vorfahrt regelnden Verkehrszeichen ...	59	52	-	2	47	42	-	2	25,5	23,8	-	-	
Nichtbeachten der Verkehrsregelung durch Polizeibeamte oder Lichtzeichen .	12	8	-	2	10	7	-	3	20,0	X	-	X	
Abbiegen, Wenden, Rückwärtsfahren, Ein- und Anfahren ..	66	53	-	9	51	40	-	4	29,4	32,5	-	X	
Falsches Verhalten ge- genüber Fußgängern .	34	26	-	2	28	24	-	3	21,4	8,3	-	X	
an Überwegen, Furten	6	6	-	-	-	-	-	-	X	X	-	-	
Ruhender Verkehr, Verkehrssicherung ..	3	3	-	-	2	2	-	-	X	X	-	-	
Nichtbeachten der Be- leuchtungsvorschrift	4	-	-	4	1	-	-	1	X	-	-	X	
Ladung, Besetzung	-	-	-	-	-	-	-	-	-	-	-	-	
Andere Fehler beim Fahrzeugführer	195	157	2	11	145	112	1	9	34,5	40,2	X	X	
Januar - Dezember 2003						Januar - Dezember 2002							
Insgesamt	10 081	7 384	644	1 079	10 747	7 979	702	1 059	6,2-	7,5-	8,3-	1,9	
Verkehrstüchtigkeit ..	869	615	36	147	982	721	36	153	11,5-	14,7-	-	3,9-	
dar. Alkoholeinfluß	723	496	31	142	857	634	32	146	15,6-	21,8-	3,1-	2,7-	
Straßenbenutzung	541	260	36	183	570	283	30	193	5,1-	8,1-	20,0	5,2-	
Geschwindigkeit	1 778	1 454	169	15	2 076	1 689	204	14	14,4-	13,9-	17,2-	7,1	
Abstand	868	710	56	12	908	746	55	4	4,4-	4,8-	1,8	X	
Überholen	548	383	95	11	540	399	81	16	1,5	4,0-	17,3	31,3-	
Vorbeifahren	28	24	-	2	27	22	1	2	3,7	9,1	X	-	
Nebeneinanderfahren ..	42	27	1	4	60	32	3	4	30,0-	15,6-	X	-	
Vorfahrt, Vorrang	1 179	911	30	134	1 203	939	35	116	2,0-	3,0-	14,3-	15,5	
Nichtbeachten der die Vorfahrt regelnden Verkehrszeichen ...	906	731	23	77	890	730	24	59	1,8	0,1	4,2-	30,5	
Nichtbeachten der Verkehrsregelung durch Polizeibeamte oder Lichtzeichen .	146	95	2	32	136	89	3	36	7,4	6,7	X	11,1-	
Abbiegen, Wenden, Rückwärtsfahren, Ein- und Anfahren ..	1 036	772	16	140	1 077	828	29	137	3,8-	6,8-	44,8-	2,2	
Falsches Verhalten ge- genüber Fußgängern .	319	225	6	47	327	255	10	38	2,4-	11,8-	X	23,7	
an Überwegen, Furten	36	29	-	4	43	36	2	2	16,3-	19,4-	X	X	
Ruhender Verkehr, Verkehrssicherung ..	23	19	-	1	48	44	-	-	52,1-	56,8-	-	X	
Nichtbeachten der Be- leuchtungsvorschrift	18	2	2	13	21	3	1	17	14,3-	X	X	23,5-	
Ladung, Besetzung	21	13	-	1	11	6	-	-	90,9	X	-	X	
Andere Fehler beim Fahrzeugführer	2 811	1 969	197	369	2 897	2 012	217	365	3,0-	2,1-	9,2-	1,1	

Noch: 4 Ursachen von Straßenverkehrsunfällen mit Personenschaden

4.2 Alle Ursachen

Ursache Ortslage	Dezember		Zu- bzw. Abnahme (-)	Januar - Dezember		Zu- bzw. Abnahme (-)
	2003	2002		2003	2002	
	Anzahl		%	Anzahl		%
Ursachen der Fahrzeugführer	734	587	25,0	10 081	10 747	6,2-
innerorts	357	320	11,6	5 592	5 969	6,3-
außerorts	377	267	41,2	4 489	4 778	6,0-
Verkehrstüchtigkeit	52	55	5,5-	869	982	11,5-
innerorts	27	25	8,0	420	472	11,0-
außerorts	25	30	16,7-	449	510	12,0-
Alkoholeinfluß	47	45	4,4	723	857	15,6-
innerorts	25	23	8,7	373	434	14,1-
außerorts	22	22	-	350	423	17,3-
Einfluß anderer berauschender Mittel (z.B. Drogen, Rauschgift) ..	-	-	-	16	12	33,3
innerorts	-	-	-	8	7	X
außerorts	-	-	-	8	5	X
Übermüdung	1	6	X	73	65	12,3
innerorts	-	-	-	10	7	X
außerorts	1	6	X	63	58	8,6
Sonstige körperliche oder geistige Mängel	4	4	-	57	48	18,8
innerorts	2	2	-	29	24	20,8
außerorts	2	2	-	28	24	16,7
Straßenbenutzung	29	22	31,8	541	570	5,1-
innerorts	14	14	-	301	299	0,7
außerorts	15	8	X	240	271	11,4-
Benutzung der falschen Fahrbahn, (auch Richtungsfahrbahn) oder verbotswidrige Benutzung anderer Straßenteile	11	10	10,0	175	168	4,2
innerorts	11	10	10,0	153	147	4,1
außerorts	-	-	-	22	21	4,8
Verstoß gegen das Rechtsfahrgebot	18	12	50,0	366	402	9,0-
innerorts	3	4	X	148	152	2,6-
außerorts	15	8	X	218	250	12,8-
Geschwindigkeit	199	139	43,2	1 778	2 076	14,4-
innerorts	38	35	8,6	523	720	27,4-
außerorts	161	104	54,8	1 255	1 356	7,4-
Nicht angepasste Geschwindigkeit mit gleichzeitigem Überschreiten der zulässigen Höchstge- schwindigkeit	1	3	X	80	112	28,6-
innerorts	1	-	X	47	58	19,0-
außerorts	-	3	X	33	54	38,9-
Nicht angepasste Geschwindigkeit in anderen Fällen	198	136	45,6	1 698	1 964	13,5-
innerorts	37	35	5,7	476	662	28,1-
außerorts	161	101	59,4	1 222	1 302	6,1-
Abstand	42	31	35,5	868	908	4,4-
innerorts	26	21	23,8	541	556	2,7-
außerorts	16	10	60,0	327	352	7,1-
Ungenügender Sicherheitsabstand	41	31	32,3	853	881	3,2-
innerorts	26	21	23,8	535	541	1,1-
außerorts	15	10	50,0	318	340	6,5-
Starkes Bremsen des Vorfahrenden ohne zwingenden Grund	1	-	X	15	27	44,4-
innerorts	-	-	-	6	15	X
außerorts	1	-	X	9	12	X
Überholen	31	36	13,9-	548	540	1,5
innerorts	7	9	X	164	137	19,7
außerorts	24	27	11,1-	384	403	4,7-
Unzulässiges Rechtsüberholen	-	-	-	13	9	X
innerorts	-	-	-	11	6	X
außerorts	-	-	-	2	3	X
Überholen trotz Gegenverkehrs	5	10	X	105	121	13,2-
innerorts	-	-	-	19	15	26,7
außerorts	5	10	X	86	106	18,9-

Noch: 4 Ursachen von Straßenverkehrsunfällen mit Personenschaden

Noch: 4.2 Alle Ursachen

Ursache Ortslage	Dezember		Zu- bzw. Abnahme (-)	Januar - Dezember		Zu- bzw. Abnahme (-)
	2003	2002		2003	2002	
	Anzahl		%	Anzahl		%
Überholen trotz unklarer Verkehrslage	9	7	X	116	137	15,3-
innerorts	3	3	-	47	44	6,8
außerorts	6	4	X	69	93	25,8-
Überholen trotz unzureichender Sichtverhältnisse	-	-	-	6	9	X
innerorts	-	-	-	1	2	X
außerorts	-	-	-	5	7	X
Überholen ohne Beachtung des nachfolgenden Verkehrs und/oder ohne rechtzeitige und deutliche Ankündigung des Ausscherens	3	4	X	68	70	2,9-
innerorts	-	1	X	4	2	X
außerorts	3	3	-	64	68	5,9-
Fehler beim Wiedereinordnen	6	2	X	48	38	26,3
innerorts	1	-	X	11	4	X
außerorts	5	2	X	37	34	8,8
Sonstige Fehler beim Überholen (z.B. ohne genügenden Seiten- abstand)	5	9	X	140	124	12,9
innerorts	2	3	X	52	54	3,7-
außerorts	3	6	X	88	70	25,7
Fehler beim Überholtwerden	3	4	X	52	32	62,5
innerorts	1	2	X	19	10	90,0
außerorts	2	2	-	33	22	50,0
Vorbeifahren	1	4	X	28	27	3,7
innerorts	-	4	X	20	21	4,8-
außerorts	1	-	X	8	6	X
Nichtbeachten des Vorranges entgegenkommender Fahrzeuge beim Vor- beifahren an haltenden Fahrzeugen, Absperrungen o. Hindernissen	1	3	X	25	20	25,0
innerorts	-	3	X	17	15	13,3
außerorts	1	-	X	8	5	X
Nichtbeachten des nachfolgenden Verkehrs beim Vorbeifahren an haltenden Fahrzeugen, Absperrungen oder Hindernissen und/oder ohne rechtzeitige und deutliche Ankündigung des Ausscherens ...	-	1	X	3	7	X
innerorts	-	1	X	3	6	X
außerorts	-	-	-	-	1	X
Nebeneinanderfahren, fehlerhaftes Wechseln des Fahrstreifens beim Nebeneinanderfahren oder Nichtbeachten d.Reiðverschlussverfahrens	-	3	X	42	60	30,0-
innerorts	-	3	X	37	52	28,8-
außerorts	-	-	-	5	8	X
Vorfahrt, Vorrang	78	70	11,4	1 179	1 203	2,0-
innerorts	55	57	3,5-	869	873	0,5-
außerorts	23	13	76,9	310	330	6,1-
Nichtbeachten der Regel "rechts vor links".....	5	7	X	92	89	3,4
innerorts	4	7	X	84	83	1,2
außerorts	1	-	X	8	6	X
Nichtbeachten der die Vorfahrt regelnden Verkehrszeichen	59	47	25,5	906	890	1,8
innerorts	40	37	8,1	632	625	1,1
außerorts	19	10	90,0	274	265	3,4
Nichtbeachten der Vorfahrt des durchgehenden Verkehrs auf Auto- bahnen oder Kraftfahrstraßen	1	-	X	8	9	X
innerorts	1	-	X	2	2	-
außerorts	-	-	-	6	7	X
Nichtbeachten der Vorfahrt durch Fahrzeuge, die aus Feld- und Waldwegen kommen	-	2	X	14	26	46,2-
innerorts	-	-	-	5	10	X
außerorts	-	2	X	9	16	X
Nichtbeachten der Verkehrsregelung durch Polizeibeamte oder Lichtzeichen	12	10	20,0	146	136	7,4
innerorts	9	9	-	136	117	16,2
außerorts	3	1	X	10	19	47,4-
Nichtbeachten des Vorranges entgegenkommender Fahrzeuge	1	3	X	9	44	X
innerorts	1	3	X	7	33	X
außerorts	-	-	-	2	11	X

Noch: 4 Ursachen von Straßenverkehrsunfällen mit Personenschaden

Noch: 4.2 Alle Ursachen

Ursache Ortslage	Dezember		Zu- bzw. Abnahme (-)	Januar - Dezember		Zu- bzw. Abnahme (-)
	2003	2002		2003	2002	
	Anzahl		%	Anzahl		%
Nichtbeachten des Vorranges von Schienenfahrzeugen an Bahnübergängen	-	1	X	4	9	X
innerorts	-	1	X	3	3	-
außerorts	-	-	-	1	6	X
Abbiegen, Wenden, Rückwärtsfahren, Ein- und Anfahren	66	51	29,4	1 036	1 077	3,8-
innerorts	54	40	35,0	829	876	5,4-
außerorts	12	11	9,1	207	201	3,0
Fehler beim Abbiegen	38	34	11,8	600	597	0,5
innerorts	28	24	16,7	436	449	2,9-
außerorts	10	10	-	164	148	10,8
Fehler beim Wenden oder Rückwärtsfahren	8	7	X	119	137	13,1-
innerorts	7	6	X	104	112	7,1-
außerorts	1	1	-	15	25	40,0-
Fehler beim Einfahren in den fließenden Verkehr (z.B. aus einem Grundstück, von einem anderen Straßenteil oder beim Anfahren vom Fahrbahnrand)	20	10	X	317	343	7,6-
innerorts	19	10	90,0	289	315	8,3-
außerorts	1	-	X	28	28	-
Falsches Verhalten gegenüber Fußgängern	34	28	21,4	319	327	2,4-
innerorts	29	26	11,5	289	306	5,6-
außerorts	5	2	X	30	21	42,9
an Fußgängerüberwegen	4	-	X	21	33	36,4-
innerorts	4	-	X	21	33	36,4-
außerorts	-	-	-	-	-	-
an Fußgängerfurten	2	-	X	15	10	50,0
innerorts	2	-	X	15	8	X
außerorts	-	-	-	-	2	X
beim Abbiegen	4	4	-	35	24	45,8
innerorts	4	4	-	35	24	45,8
außerorts	-	-	-	-	-	-
an Haltestellen (auch haltenden Schulbussen mit eingeschaltetem Warnblinklicht)	2	2	-	24	17	41,2
innerorts	2	2	-	19	15	26,7
außerorts	-	-	-	5	2	X
an anderen Stellen	22	22	-	224	243	7,8-
innerorts	17	20	15,0-	199	226	11,9-
außerorts	5	2	X	25	17	47,1
Ruhender Verkehr, Verkehrssicherung	3	2	X	23	48	52,1-
innerorts	3	2	X	20	43	53,5-
außerorts	-	-	-	3	5	X
Unzulässiges Halten oder Parken	-	-	-	4	8	X
innerorts	-	-	-	3	6	X
außerorts	-	-	-	1	2	X
Mangelnde Sicherung haltender oder liegengeliebener Fahrzeuge und von Unfallstellen sowie Schulbussen, bei denen Kinder ein- oder aussteigen	-	-	-	3	5	X
innerorts	-	-	-	1	2	X
außerorts	-	-	-	2	3	X
Verkehrswidriges Verhalten beim Ein- oder Aussteigen, Be- oder Entladen	3	2	X	16	35	54,3-
innerorts	3	2	X	16	35	54,3-
außerorts	-	-	-	-	-	-
Nichtbeachten der Beleuchtungsvorschriften	4	1	X	18	21	14,3-
innerorts	4	1	X	11	14	21,4-
außerorts	-	-	-	7	7	-
Ladung, Besetzung	-	-	-	21	11	90,9
innerorts	-	-	-	7	3	X
außerorts	-	-	-	14	8	X

Noch: 4 Ursachen von Straßenverkehrsunfällen mit Personenschaden

Noch: 4.2 Alle Ursachen

Ursache Ortslage	Dezember		Zu- bzw. Abnahme (-)	Januar - Dezember		Zu- bzw. Abnahme (-)
	2003	2002		2003	2002	
	Anzahl		%	Anzahl		%
Überladung, Überbesetzung	-	-	-	6	2	X
innerorts	-	-	-	1	-	X
außerorts	-	-	-	5	2	X
Unzureichend gesicherte Ladung oder Fahrzeugzubehöerteile	-	-	-	15	9	X
innerorts	-	-	-	6	3	X
außerorts	-	-	-	9	6	X
Andere Fehler beim Fahrzeugführer	195	145	34,5	2 811	2 897	3,0-
innerorts	100	83	20,5	1 561	1 597	2,3-
außerorts	95	62	53,2	1 250	1 300	3,8-
Technische Mängel, Wartungsmängel	5	5	-	81	88	8,0-
innerorts	2	2	-	39	41	4,9-
außerorts	3	3	-	42	47	10,6-
Beleuchtung	2	3	X	20	17	17,6
innerorts	1	2	X	11	10	10,0
außerorts	1	1	-	9	7	X
Bereifung	2	-	X	24	36	33,3-
innerorts	-	-	-	1	6	X
außerorts	2	-	X	23	30	23,3-
Bremsen	-	-	-	15	10	50,0
innerorts	-	-	-	14	8	X
außerorts	-	-	-	1	2	X
Lenkung	1	-	X	3	2	X
innerorts	1	-	X	2	2	-
außerorts	-	-	-	1	-	X
Zugvorrichtung	-	1	X	-	2	X
innerorts	-	-	-	-	-	-
außerorts	-	1	X	-	2	X
Andere Mängel	-	1	X	19	21	9,5-
innerorts	-	-	-	11	15	26,7-
außerorts	-	1	X	8	6	X
Falsches Verhalten der Fußgänger	24	16	50,0	333	338	1,5-
innerorts	20	15	33,3	273	288	5,2-
außerorts	4	1	X	60	50	20,0
Verkehrstüchtigkeit	2	2	-	69	71	2,8-
innerorts	1	2	X	48	54	11,1-
außerorts	1	-	X	21	17	23,5
Alkoholeinfluß	2	2	-	65	69	5,8-
innerorts	1	2	X	45	52	13,5-
außerorts	1	-	X	20	17	17,6
Einfluß anderer berauschender Mittel (z.B. Drogen, Rauschgift) ..	-	-	-	1	-	X
innerorts	-	-	-	1	-	X
außerorts	-	-	-	-	-	-
Übermüdung	-	-	-	-	-	-
innerorts	-	-	-	-	-	-
außerorts	-	-	-	-	-	-
Sonstige körperliche oder geistige Mängel	-	-	-	3	2	X
innerorts	-	-	-	2	2	-
außerorts	-	-	-	1	-	X
Falsches Verhalten beim Überschreiten der Fahrbahn	20	14	42,9	210	228	7,9-
innerorts	17	13	30,8	187	209	10,5-
außerorts	3	1	X	23	19	21,1
an Stellen, an denen der Fußgängerverkehr durch Polizeibeamte oder Lichtzeichen geregelt war	-	-	-	22	23	4,3-
innerorts	-	-	-	22	23	4,3-
außerorts	-	-	-	-	-	-

Noch: 4 Ursachen von Straßenverkehrsunfällen mit Personenschaden

Noch: 4.2 Alle Ursachen

Ursache Ortslage	Dezember		Zu- bzw. Abnahme (-)	Januar - Dezember		Zu- bzw. Abnahme (-)
	2003	2002		2003	2002	
	Anzahl		%	Anzahl		%
auf Fußgängerüberwegen ohne Verkehrsregelung durch Polizeibeamte oder Lichtzeichen	-	-	-	3	2	X
innerorts	-	-	-	3	2	X
außerorts	-	-	-	-	-	-
in der Nähe von Kreuzungen oder Einmündungen, Lichtzeichenanlagen oder Fußgängerüberwegen bei dichtem Verkehr	4	3	X	13	22	40,9-
innerorts	4	3	X	12	22	45,5-
außerorts	-	-	-	1	-	X
an anderen Stellen						
durch plötzliches Hervortreten hinter Sichthindernissen	3	3	-	41	52	21,2-
innerorts	3	3	-	39	49	20,4-
außerorts	-	-	-	2	3	X
ohne auf den Fahrzeugverkehr zu achten	10	7	X	110	110	-
innerorts	7	6	X	94	98	4,1-
außerorts	3	1	X	16	12	33,3
durch sonstiges falsches Verhalten	3	1	X	21	19	10,5
innerorts	3	1	X	17	15	13,3
außerorts	-	-	-	4	4	-
Nichtbenutzen des Gehweges	-	-	-	6	1	X
innerorts	-	-	-	6	1	X
außerorts	-	-	-	-	-	-
Nichtbenutzen der vorgeschriebenen Straßenseite	1	-	X	9	9	-
innerorts	1	-	X	2	2	-
außerorts	-	-	-	7	7	-
Spielen auf oder neben der Fahrbahn	-	-	-	5	6	X
innerorts	-	-	-	5	5	-
außerorts	-	-	-	-	1	X
Andere Fehler der Fußgänger	1	-	X	34	23	47,8
innerorts	1	-	X	25	17	47,1
außerorts	-	-	-	9	6	X
Straßenverhältnisse	161	108	49,1	804	851	5,5-
innerorts	39	30	30,0	257	320	19,7-
außerorts	122	78	56,4	547	531	3,0
Glätte oder Schlüpfrigkeit der Fahrbahn	158	106	49,1	745	803	7,2-
innerorts	36	30	20,0	229	293	21,8-
außerorts	122	76	60,5	516	510	1,2
Verunreinigung durch ausgeflossenes Öl	1	4	X	26	41	36,6-
innerorts	1	2	X	12	22	45,5-
außerorts	-	2	X	14	19	26,3-
Andere Verunreinigungen durch Straßenbenutzer	-	-	-	4	7	X
innerorts	-	-	-	3	4	X
außerorts	-	-	-	1	3	X
Schnee, Eis	125	92	35,9	438	368	19,0
innerorts	20	22	9,1-	84	83	1,2
außerorts	105	70	50,0	354	285	24,2
Regen	32	9	X	265	373	29,0-
innerorts	15	6	X	124	183	32,2-
außerorts	17	3	X	141	190	25,8-
Andere Einflüsse (u.a. Laub, angeschwemmter Lehm)	-	1	X	12	14	14,3-
innerorts	-	-	-	6	1	X
außerorts	-	1	X	6	13	X
Zustand der Straße	1	2	X	52	41	26,8
innerorts	1	-	X	22	21	4,8
außerorts	-	2	X	30	20	50,0
Spurrillen, im Zusammenhang mit Regen, Schnee oder Eis	-	-	-	5	10	X
innerorts	-	-	-	1	3	X
außerorts	-	-	-	4	7	X

Noch: 4 Ursachen von Straßenverkehrsunfällen mit Personenschaden

Noch: 4.2 Alle Ursachen

Ursache Ortslage	Dezember		Zu- bzw. Abnahme (-)	Januar - Dezember		Zu- bzw. Abnahme (-)
	2003	2002		2003	2002	
	Anzahl		%	Anzahl	%	
Anderer Zustand der Straße	1	2	X	47	31	51,6
innerorts	1	-	X	21	18	16,7
außerorts	-	2	X	26	13	X
Nicht ordnungsgemäßer Zustand der Verkehrszeichen o.-einrichtungen	-	-	-	2	2	-
innerorts	-	-	-	1	2	X
außerorts	-	-	-	1	-	X
Mangelhafte Beleuchtung der Straße	2	-	X	5	4	X
innerorts	2	-	X	5	4	X
außerorts	-	-	-	-	-	-
Mangelhafte Sicherung von Bahnübergängen	-	-	-	-	1	X
innerorts	-	-	-	-	-	-
außerorts	-	-	-	-	1	X
Witterungseinflüsse	12	5	X	102	86	18,6
innerorts	7	4	X	54	26	X
außerorts	5	1	X	48	60	20,0-
Sichtbehinderung durch						
Nebel	-	1	X	18	19	5,3-
innerorts	-	-	-	2	3	X
außerorts	-	1	X	16	16	-
starken Regen, Hagel, Schneegestöber usw.	1	-	X	6	7	X
innerorts	-	-	-	2	1	X
außerorts	1	-	X	4	6	X
blendende Sonne	8	3	X	65	29	X
innerorts	7	3	X	49	18	X
außerorts	1	-	X	16	11	45,5
Seitenwind	2	-	X	11	13	15,4-
innerorts	-	-	-	1	1	-
außerorts	2	-	X	10	12	16,7-
Unwetter oder sonstige Witterungseinflüsse	1	1	-	2	18	X
innerorts	-	1	X	-	3	X
außerorts	1	-	X	2	15	X
Hindernisse	14	15	6,7-	258	278	7,2-
innerorts	3	2	X	54	55	1,8-
außerorts	11	13	15,4-	204	223	8,5-
Nicht oder unzureichend gesicherte Arbeitsstelle auf der Fahrbahn	-	-	-	6	1	X
innerorts	-	-	-	5	-	X
außerorts	-	-	-	1	1	-
Wild auf der Fahrbahn	9	13	X	194	198	2,0-
innerorts	9	-	-	12	11	9,1
außerorts	-	13	X	182	187	2,7-
Anderes Tier auf der Fahrbahn	3	1	X	40	47	14,9-
innerorts	2	1	X	26	30	13,3-
außerorts	1	-	X	14	17	17,6-
Sonstiges Hindernis auf der Fahrbahn	2	1	X	18	32	43,8-
innerorts	1	1	-	11	14	21,4-
außerorts	1	-	X	7	18	X
Sonstige Ursachen	16	8	X	220	274	19,7-
innerorts	7	3	X	112	143	21,7-
außerorts	9	5	X	108	131	17,6-
Ursachen von anderen Personen als Fahrzeugführer oder Fußgänger ...	-	-	-	-	2	X
innerorts	-	-	-	-	2	X
außerorts	-	-	-	-	-	-
Ursachen insgesamt	966	744	29,8	11 879	12 664	6,2-
innerorts	435	376	15,7	6 381	6 844	6,8-
außerorts	531	368	44,3	5 498	5 820	5,5-

5 Unfälle mit Personenschaden, schwerwiegendem Sachschaden und Unfallfolgen

Gegenstand der Nachweisung	Insgesamt	Unfälle mit Personenschaden	Verunglückte				Schwerwiegende Unfälle mit Sachschaden (im engeren Sinne)	Sonstige Alkoholunfälle
			insgesamt	Getötete	Schwerverletzte	Leichtverletzte		
Alle Unfälle								
Dezember 2003								
Innerhalb von Ortschaften	498	302	358	6	43	309	144	52
Außerhalb von Ortschaften, ohne Autobahn	513	300	423	22	113	288	198	15
Auf Autobahnen	56	21	29	-	2	27	35	-
Innerhalb und außerhalb von Ortschaften	1 067	623	810	28	158	624	377	67
dagegen Vorjahr	821	483	641	17	138	486	284	54
Veränderung in %	30,0	29,0	26,4	64,7	14,5	28,4	32,7	24,1
Januar - Dezember 2003								
Innerhalb von Ortschaften	6 743	4 594	5 506	59	885	4 562	1 514	635
Außerhalb von Ortschaften, ohne Autobahn	4 954	3 329	4 767	201	1 339	3 227	1 466	159
Auf Autobahnen	723	313	455	24	122	309	401	9
Innerhalb und außerhalb von Ortschaften	12 420	8 236	10 728	284	2 346	8 098	3 381	803
dagegen Vorjahr	13 081	8 550	11 341	289	2 599	8 453	3 679	852
Veränderung in %	5,1-	3,7-	5,4-	1,7-	9,7-	4,2-	8,1-	5,8-
Dar.: Alkoholunfälle								
Dezember 2003								
Innerhalb von Ortschaften	106	26	32	-	5	27	28	52
Außerhalb von Ortschaften, ohne Autobahn	56	22	27	-	9	18	19	15
Auf Autobahnen	1	1	1	-	-	1	-	-
Innerhalb und außerhalb von Ortschaften	163	49	60	-	14	46	47	67
dagegen Vorjahr	145	47	62	2	19	41	44	54
Veränderung in %	12,4	4,3	3,2-	X	26,3-	12,2	6,8	24,1
Januar - Dezember 2003								
Innerhalb von Ortschaften	1 300	412	501	9	147	345	253	635
Außerhalb von Ortschaften, ohne Autobahn	725	354	490	14	183	293	212	159
Auf Autobahnen	37	14	16	1	2	13	14	9
Innerhalb und außerhalb von Ortschaften	2 062	780	1 007	24	332	651	479	803
dagegen Vorjahr	2 337	916	1 259	42	416	801	569	852
Veränderung in %	11,8-	14,8-	20,0-	42,9-	20,2-	18,7-	15,8-	5,8-

6 Straßenverkehrsunfälle und verunglückte Personen im Dezember 2003

Nach Kreisen

Kreisfreie Stadt / Landkreis Regierungsbezirk Land Ortslage	Straßenverkehrsunfälle				Verunglückte			
	insgesamt	mit Personen- schaden	mit 1) schwerw. Sachsch.	sonst. Alkohol- unfälle	insgesamt	Getötete	Schwer- verletzte	Leicht- verletzte
GREIFSWALD, HANSESTADT	31	29	2	-	33	1	2	30
innerorts	30	28	2	-	32	1	2	29
außerorts ohne Autobahn	1	1	-	-	1	-	-	1
auf Autobahnen	-	-	-	-	-	-	-	-
NEUBRANDENBURG, STADT	28	18	2	8	21	-	1	20
innerorts	28	18	2	8	21	-	1	20
außerorts ohne Autobahn	-	-	-	-	-	-	-	-
auf Autobahnen	-	-	-	-	-	-	-	-
ROSTOCK, HANSESTADT	85	45	28	12	54	-	3	51
innerorts	84	44	28	12	53	-	3	50
außerorts ohne Autobahn	1	1	-	-	1	-	-	1
auf Autobahnen	-	-	-	-	-	-	-	-
SCHWERIN, LANDESHAUPTSTADT	53	29	16	8	31	1	4	26
innerorts	46	26	13	7	28	1	3	24
außerorts ohne Autobahn	7	3	3	1	3	-	1	2
auf Autobahnen	-	-	-	-	-	-	-	-
STRALSUND, HANSESTADT	30	19	8	3	23	-	5	18
innerorts	25	17	5	3	19	-	5	14
außerorts ohne Autobahn	5	2	3	-	4	-	-	4
auf Autobahnen	-	-	-	-	-	-	-	-
WISMAR, HANSESTADT	13	10	2	1	12	1	-	11
innerorts	11	9	1	1	11	-	-	11
außerorts ohne Autobahn	2	1	1	-	1	1	-	-
auf Autobahnen	-	-	-	-	-	-	-	-
BAD DOBERAN	96	39	53	4	53	3	5	45
innerorts	34	12	18	4	15	-	-	15
außerorts ohne Autobahn	51	25	26	-	35	3	5	27
auf Autobahnen	11	2	9	-	3	-	-	3
DEMIN	44	35	7	2	41	1	12	28
innerorts	19	16	1	2	18	-	2	16
außerorts ohne Autobahn	25	19	6	-	23	1	10	12
auf Autobahnen	-	-	-	-	-	-	-	-
GUESTROW	61	38	19	4	52	1	13	38
innerorts	23	18	4	1	21	-	5	16
außerorts ohne Autobahn	29	17	9	3	26	1	8	17
auf Autobahnen	9	3	6	-	5	-	-	5
LUDWIGSLUST	99	71	25	3	91	3	21	67
innerorts	39	29	7	3	37	1	7	29
außerorts ohne Autobahn	49	35	14	-	45	2	14	29
auf Autobahnen	11	7	4	-	9	-	-	9
MECKLENBURG-STRELITZ	75	28	45	2	37	1	4	32
innerorts	28	11	16	1	12	-	2	10
außerorts ohne Autobahn	46	17	28	1	25	1	2	22
auf Autobahnen	1	-	1	-	-	-	-	-
MUERITZ	49	29	18	2	40	-	9	31
innerorts	11	10	-	1	11	-	1	10
außerorts ohne Autobahn	29	17	11	1	27	-	8	19
auf Autobahnen	9	2	7	-	2	-	-	2
NORDEVORPOMMERN	68	32	31	5	43	3	13	27
innerorts	23	11	9	3	13	1	4	8
außerorts ohne Autobahn	45	21	22	2	30	2	9	19
auf Autobahnen	-	-	-	-	-	-	-	-
NORDWESTMECKLENBURG	95	65	28	2	85	6	15	64
innerorts	25	17	7	1	25	1	3	21
außerorts ohne Autobahn	62	46	15	1	57	5	11	41
auf Autobahnen	8	2	6	-	3	-	1	2
OSTVORPOMMERN	68	49	19	-	79	3	14	62
innerorts	21	14	7	-	19	1	-	18
außerorts ohne Autobahn	47	35	12	-	60	2	14	44
auf Autobahnen	-	-	-	-	-	-	-	-
PARCHIM	64	37	23	4	48	1	11	36
innerorts	18	9	7	2	10	-	2	8
außerorts ohne Autobahn	43	25	16	2	35	1	8	26
auf Autobahnen	3	3	-	-	3	-	1	2
RUEGEN	48	25	18	5	33	2	11	20
innerorts	14	5	7	2	5	-	1	4
außerorts ohne Autobahn	34	20	11	3	28	2	10	16
auf Autobahnen	-	-	-	-	-	-	-	-
UECKER-RANDOW	60	25	33	2	34	1	15	18
innerorts	19	8	10	1	8	-	2	6
außerorts ohne Autobahn	37	15	21	1	22	1	13	8
auf Autobahnen	4	2	2	-	4	-	-	4
MECKLENBURG-VORPOMMERN	1 067	623	377	67	810	28	158	624
innerorts	498	302	144	52	358	6	43	309
außerorts ohne Autobahn	513	300	198	15	423	22	113	288
auf Autobahnen	56	21	35	-	29	-	2	27
Kreisfreie Städte	240	150	58	32	174	3	15	156
Landkreise	827	473	319	35	636	25	143	468

1) Schwerwiegender Unfall mit Sachschaden (im engeren Sinne).

IV. Übersicht zu den Unfällen mit Personenschaden und Sachschaden

Jahr Monat	Polizeilich erfasste Unfälle					Verunglückte			
	insgesamt	mit Personenschaden	mit Sachschaden			insgesamt	Getötete ²⁾	Schwer-	Leicht-
			schwerwiegende Unfälle		übrige			Verletzte	
			im engeren Sinne ¹⁾	sonstige Alkoholunfälle					
1980	3 764	.	.	.	4 801	293	4 508	
1985	3 593	.	.	.	4 586	239	4 347	
1986	3 678	.	.	.	4 749	247	4 502	
1987	3 458	.	.	.	4 361	236	4 125	
1988	3 756	.	.	.	4 793	224	4 569	
1989	3 829	.	.	.	4 860	256	4 604	
1990	5 773	.	.	.	7 884	518	7 366	
1991	43 472	8 155	5 339	.	29 978	11 413	624	4 338	6 451
1992	56 997	9 257	8 525	.	39 215	12 693	600	4 665	7 428
1993	63 889	9 885	11 574	.	42 430	13 544	561	4 688	8 295
1994	64 649	10 168	11 830	.	42 651	13 849	535	4 736	8 578
1995	64 516	10 646	5 868	1 389	46 613	14 515	500	4 566	9 449
1996	67 437	10 506	5 258	1 337	50 336	14 379	432	4 402	9 545
1997	67 857	10 746	4 415	1 285	51 411	14 514	420	4 201	9 893
1998	69 064	10 470	4 169	1 038	53 387	14 062	364	3 876	9 822
1999	72 482	10 702	4 019	1 093	56 668	14 459	373	3 757	10 329
2000	66 607	9 698	3 463	1 008	52 438	12 992	365	3 265	9 362
2001	65 975	9 111	3 783	920	52 161	12 345	296	2 981	9 068
2002	62 838	8 550	3 679	852	49 757	11 341	289	2 599	8 453
2002 Januar	4 760	547	300	64	3 849	700	20	146	534
Februar	5 148	648	430	63	4 007	864	26	206	632
März	4 719	565	287	83	3 784	770	28	201	541
April	4 806	633	306	60	3 807	842	18	184	640
Mai	5 405	811	293	70	4 231	1 038	25	246	767
Juni	5 292	884	279	77	4 052	1 191	28	276	887
Juli	5 562	852	307	81	4 322	1 208	24	292	892
August	5 522	877	279	64	4 302	1 162	31	251	880
September	5 357	837	295	71	4 154	1 066	21	240	805
Oktober	5 945	753	329	87	4 776	998	27	206	765
November	5 499	660	290	78	4 471	861	24	213	624
Dezember	4 823	483	284	54	4 002	641	17	138	486
2003 ³⁾ Januar	4 965	529	374	68	3 994	664	21	162	481
Februar	3 985	416	246	54	3 269	575	10	137	428
März	4 312	548	242	57	3 465	727	21	145	561
April	4 678	598	226	66	3 788	764	23	148	593
Mai	5 340	816	263	72	4 189	1 037	23	237	777
Juni	5 122	830	230	55	4 007	1 079	40	226	813
Juli	5 573	903	297	62	4 311	1 211	24	236	951
August	5 765	897	285	79	4 504	1 178	25	255	898
September	5 367	767	264	74	4 262	982	38	209	735
Oktober	5 649	632	295	70	4 652	836	13	204	619
November	5 338	636	267	72	4 363	811	17	222	572
Dezember	5 755	623	377	67	4 688	810	28	158	624
Jan. – Dez.	61 912	8 236	3 381	803	49 492	10 728	284	2 346	8 098
Entwicklung									
zum Vormonat (%).....	7,8	- 2,0	41,2	- 6,9	7,4	- 0,1	64,7	- 28,8	9,1
zum Vorjahr (%).....	- 1,5	- 3,7	- 8,1	- 5,8	- 0,5	- 5,4	- 1,7	- 9,7	- 4,2

1) ab 1991 bis 1994 Sachschaden von 4 000 DM und mehr bei mindestens einem Geschädigten, ab 1995 Straftatbestand oder Ordnungswidrigkeit (Bußgeld) und mindestens ein Kraftfahrzeug musste abgeschleppt werden

2) Personen, die innerhalb von 30 Tagen an den Unfallfolgen starben

3) vorläufige Ergebnisse